

Conceituação

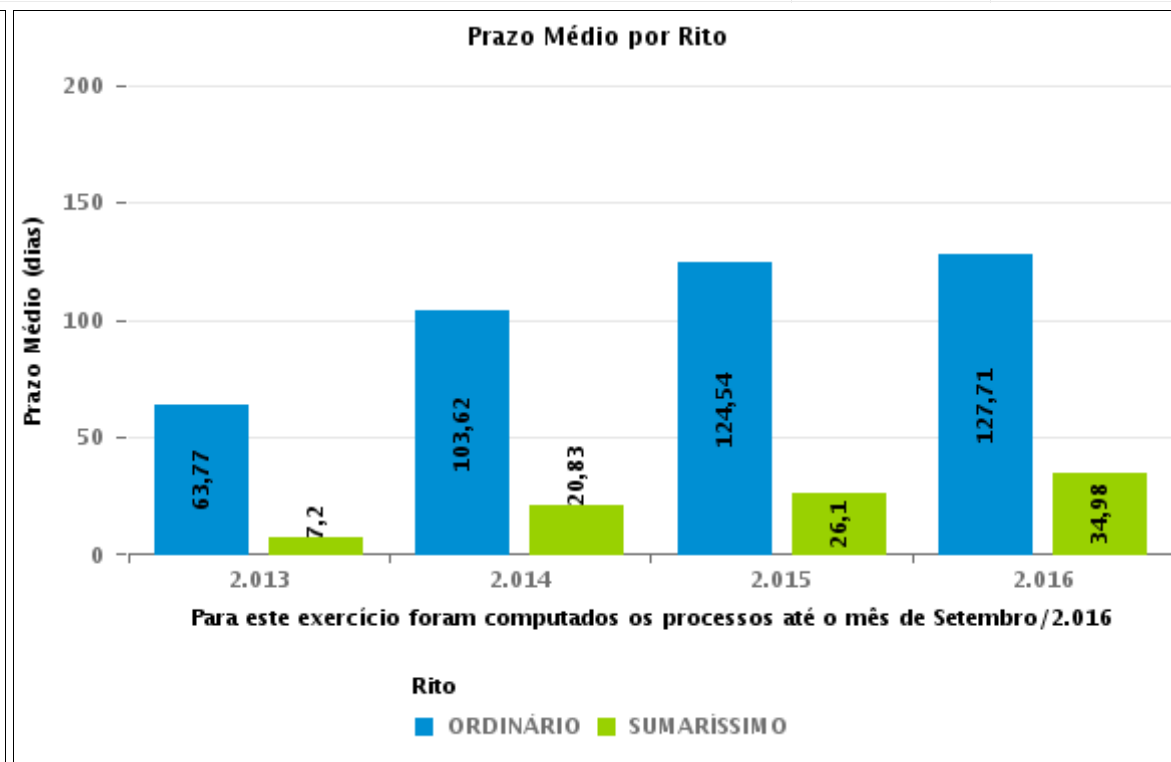
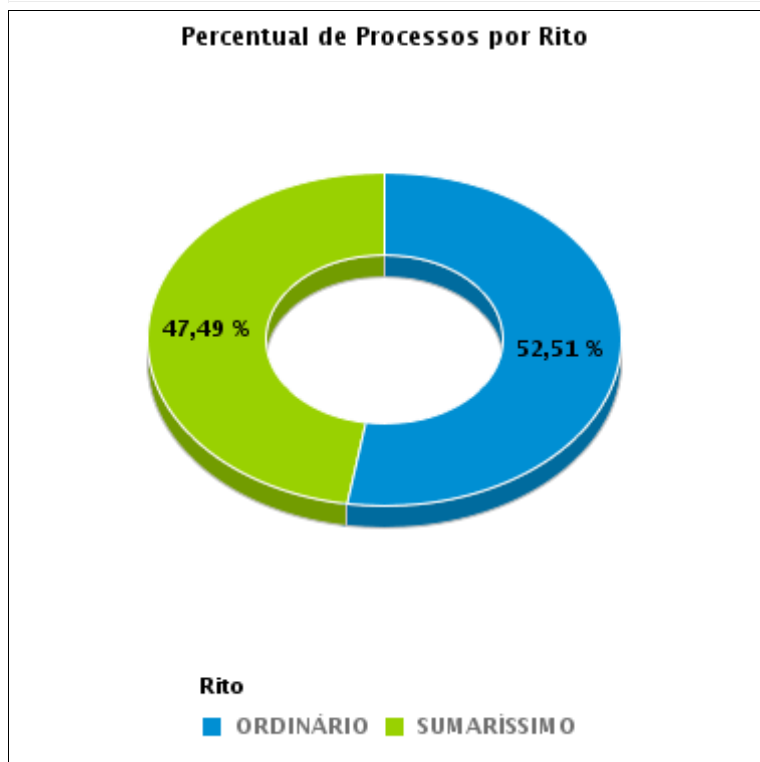
Tema	Prazos Processuais
Relatórios	Evolução Histórica Comparativo por VT Comparativo por Grupo Por Grupo Por VT Por Processo Por Magistrado
Resumo	Apresenta o prazo médio entre a realização da primeira audiência e o encerramento da instrução.
Descrição	O prazo médio é obtido calculando-se a quantidade de dias decorridos entre a data da primeira audiência e a data do encerramento da instrução. Os dados são extraídos baseando-se nos seguintes itens do e-Gestão: 265 e 90265 - Da realização da primeira audiência até o encerramento da instrução processual na fase de conhecimento – rito sumaríssimo; 266 e 90266 – Da realização da primeira audiência até o encerramento da instrução processual na fase de conhecimento – exceto rito sumaríssimo (ordinário)
Origem da informação	e-Gestão
Critérios e transformações	Coletado do e-Gestão, consolidado, otimizado e classificado para análise.
Análises possíveis	Prazo médio entre a realização da primeira audiência e o encerramento da instrução processual na fase de conhecimento, detalhado de forma Geral, Por grupo, por VT, Por Processo e Por Magistrado.



EVOLUÇÃO HISTÓRICA DOS PRAZOS PROCESSUAIS ENTRE A 1ª AUDIÊNCIA E O ENCERRAMENTO DA INSTRUÇÃO - 5ª VARA DO TRABALHO DE GOIÂNIA

Data do encerramento da instrução entre 1/1/2014 e 31/12/2014 23:59:59

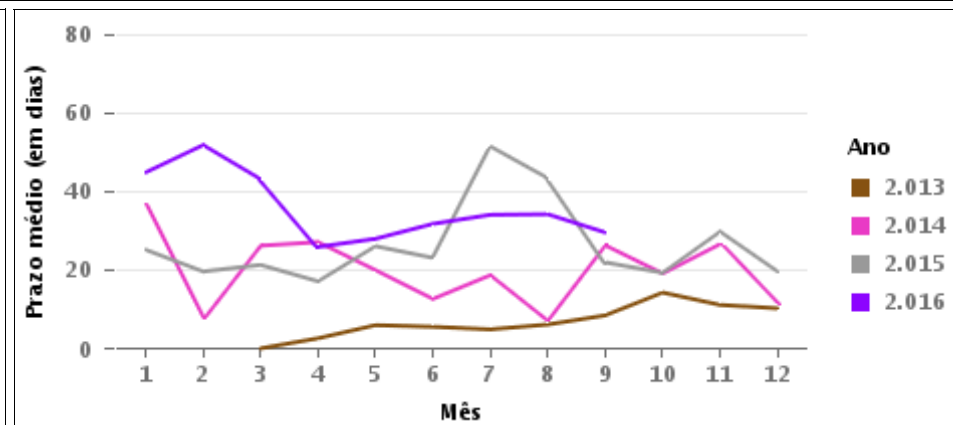
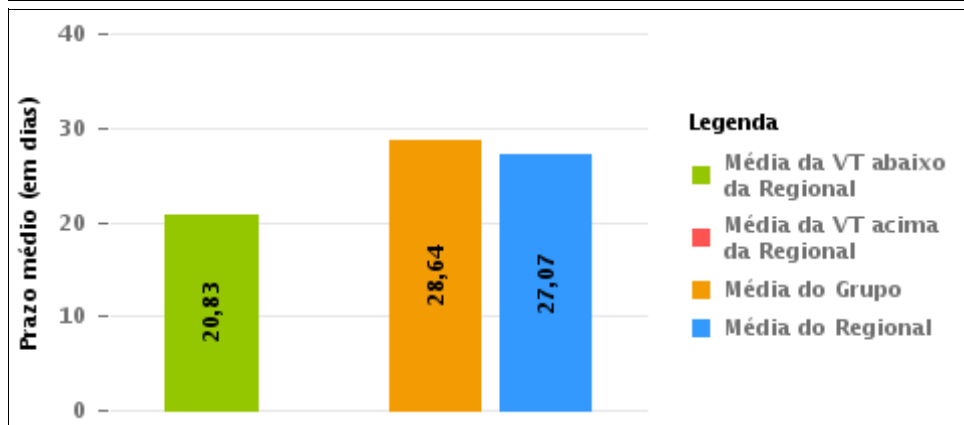
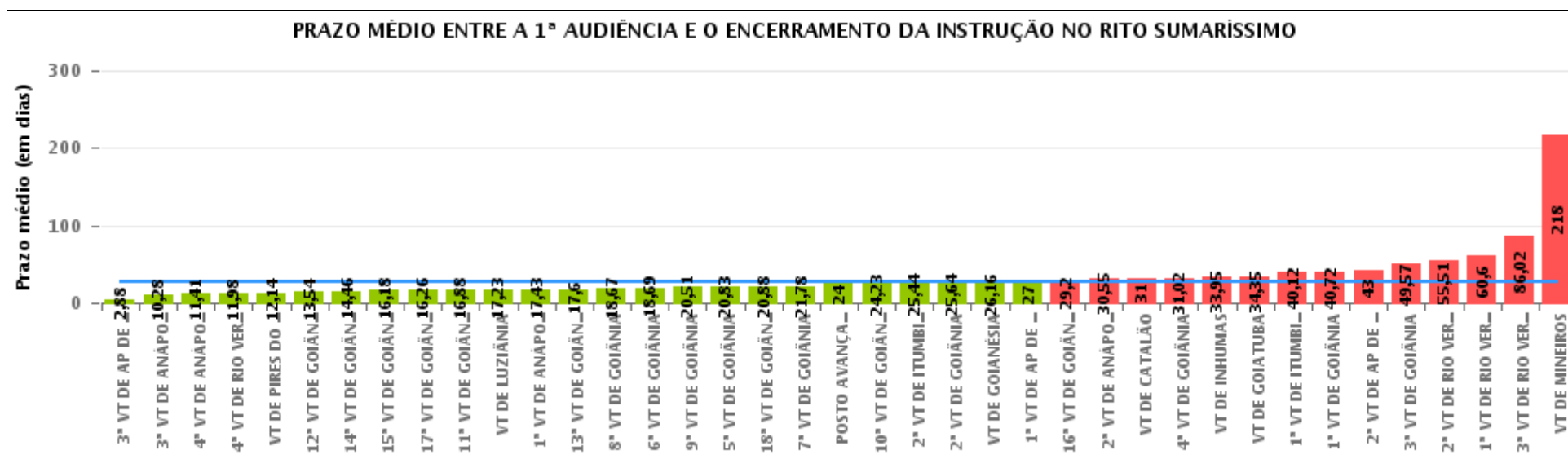
Rito	Qtd	Prazo Médio
ORDINÁRIO	961	103,62
SUMARÍSSIMO	869	20,83
Total/Média	1.830	64,3





COMPARATIVO DO PRAZO MÉDIO ENTRE A 1ª AUDIÊNCIA E O ENCERRAMENTO DA INSTRUÇÃO - 5ª VARA DO TRABALHO DE GOIÂNIA

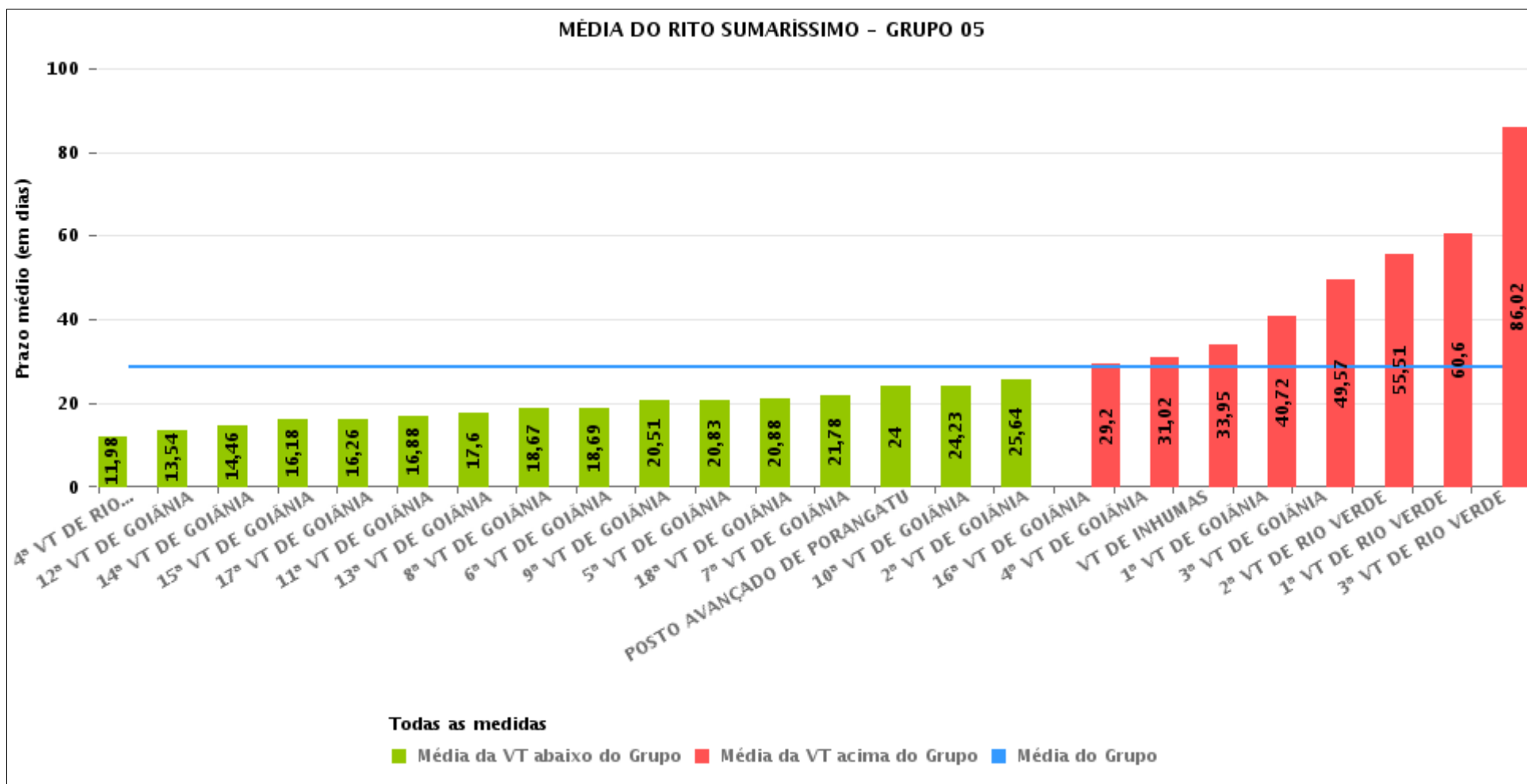
Data do encerramento da instrução entre 1/1/2014 e 31/12/2014 23:59:59





COMPARATIVO DO PRAZO MÉDIO ENTRE A 1ª AUDIÊNCIA E O ENCERRAMENTO DA INSTRUÇÃO ENTRE AS VARAS DO GRUPO

Data do encerramento da instrução entre 1/1/2014 e 31/12/2014 23:59:59





PRAZO MÉDIO ENTRE A 1ª AUDIÊNCIA E O ENCERRAMENTO DA INSTRUÇÃO POR GRUPO

Data do encerramento da instrução entre 1/1/2014 e 31/12/2014 23:59:59

Rito	Grupo	Qtd. Processos	Prazo Médio (dias)	Ranking
SUMARÍSSIMO	GRUPO 02	437	12,14	1°
	GRUPO 03	2.080	17,8	2°
	GRUPO 06	803	25,19	3°
	GRUPO 04	2.669	27,13	4°
	GRUPO 05	17.228	28,64	5°

Legenda:	# Grupo 04 – De 1501 a 2000 VT de Catalão VT de Goiatuba 1ª VT de Itumbiara 2ª VT de Itumbiara VT de Jataí VT de Luziânia VT de Mineiros VT de Quirinópolis	8ª VT de Goiânia 9ª VT de Goiânia 10ª VT de Goiânia 11ª VT de Goiânia 12ª VT de Goiânia 13ª VT de Goiânia 14ª VT de Goiânia 15ª VT de Goiânia 16ª VT de Goiânia 17ª VT de Goiânia 18ª VT de Goiânia VT de Goiás VT de Inhumas 1ª VT de Rio Verde 2ª VT de Rio Verde 3ª VT de Rio Verde 4ª VT de Rio Verde VT de Uruaçu VT de São Luis de Montes Belos VT de Valparaíso de Goiás	#Grupo 06 – A partir de 2500 1ª VT de Aparecida de Goiânia 2ª VT de Aparecida de Goiânia 3ª VT de Aparecida de Goiânia VT de Goianésia
# Grupo 01 – Até 750 VT de Posse			
# Grupo 02 – De 751 a 1000 VT de Formosa VT de Pires do Rio			
# Grupo 03 – De 1001 a 1500 VT de Ceres 1ª VT de Anápolis 2ª VT de Anápolis 3ª VT de Anápolis 4ª VT de Anápolis VT de Caldas Novas	# Grupo 05 – De 2001 a 2500 1ª VT de Goiânia 2ª VT de Goiânia 3ª VT de Goiânia 4ª VT de Goiânia 5ª VT de Goiânia 6ª VT de Goiânia 7ª VT de Goiânia		



PRAZO MÉDIO ENTRE A 1ª AUDIÊNCIA E O ENCERRAMENTO DA INSTRUÇÃO DE TODAS AS VARAS DO TRABALHO

Data do encerramento da instrução entre 1/1/2014 e 31/12/2014 23:59:59

SUMARÍSSIMO

Qtd. Processos	Prazo Médio (dias)
23.217	27,07

Vara do Trabalho	Qtd Processos	Prazo Médio	Ranking
3ª VARA DO TRABALHO DE APARECIDA DE GOIÂNIA	34	2,88	1º
3ª VARA DO TRABALHO DE ANÁPOLIS	555	10,28	2º
4ª VARA DO TRABALHO DE ANÁPOLIS	464	11,41	3º
4ª VARA DO TRABALHO DE RIO VERDE	179	11,98	4º
VARA DO TRABALHO DE PIRES DO RIO	437	12,14	5º
12ª VARA DO TRABALHO DE GOIÂNIA	745	13,54	6º
14ª VARA DO TRABALHO DE GOIÂNIA	929	14,46	7º
15ª VARA DO TRABALHO DE GOIÂNIA	764	16,18	8º
17ª VARA DO TRABALHO DE GOIÂNIA	835	16,26	9º
11ª VARA DO TRABALHO DE GOIÂNIA	814	16,88	10º
VARA DO TRABALHO DE LUZIÂNIA	1.016	17,23	11º
1ª VARA DO TRABALHO DE ANÁPOLIS	486	17,43	12º
13ª VARA DO TRABALHO DE GOIÂNIA	691	17,6	13º
8ª VARA DO TRABALHO DE GOIÂNIA	784	18,67	14º
6ª VARA DO TRABALHO DE GOIÂNIA	876	18,69	15º
9ª VARA DO TRABALHO DE GOIÂNIA	959	20,51	16º
5ª VARA DO TRABALHO DE GOIÂNIA	869	20,83	17º
18ª VARA DO TRABALHO DE GOIÂNIA	736	20,88	18º
7ª VARA DO TRABALHO DE GOIÂNIA	896	21,78	19º
POSTO AVANÇADO DE PORANGATU	1	24	20º
10ª VARA DO TRABALHO DE GOIÂNIA	656	24,23	21º
2ª VARA DO TRABALHO DE ITUMBIARA	742	25,44	22º
2ª VARA DO TRABALHO DE GOIÂNIA	839	25,64	23º
VARA DO TRABALHO DE GOIANÉSIA	767	26,16	24º
1ª VARA DO TRABALHO DE APARECIDA DE GOIÂNIA	1	27	25º
16ª VARA DO TRABALHO DE GOIÂNIA	661	29,2	26º



PRAZO MÉDIO ENTRE A 1ª AUDIÊNCIA E O ENCERRAMENTO DA INSTRUÇÃO DE TODAS AS VARAS DO TRABALHO

SUMARÍSSIMO

Qtd. Processos	Prazo Médio (dias)
23.217	27,07

Vara do Trabalho	Qtd Processos	Prazo Médio	Ranking
2ª VARA DO TRABALHO DE ANÁPOLIS	575	30,55	27º
VARA DO TRABALHO DE CATALÃO	3	31	28º
4ª VARA DO TRABALHO DE GOIÂNIA	690	31,02	29º
VARA DO TRABALHO DE INHUMAS	647	33,95	30º
VARA DO TRABALHO DE GOIATUBA	144	34,35	31º
1ª VARA DO TRABALHO DE ITUMBIARA	762	40,12	32º
1ª VARA DO TRABALHO DE GOIÂNIA	677	40,72	33º
2ª VARA DO TRABALHO DE APARECIDA DE GOIÂNIA	1	43	34º
3ª VARA DO TRABALHO DE GOIÂNIA	777	49,57	35º
2ª VARA DO TRABALHO DE RIO VERDE	773	55,51	36º
1ª VARA DO TRABALHO DE RIO VERDE	779	60,6	37º
3ª VARA DO TRABALHO DE RIO VERDE	651	86,02	38º
VARA DO TRABALHO DE MINEIROS	2	218	39º



PRAZO MÉDIO ENTRE A 1ª AUDIÊNCIA E O ENCERRAMENTO DA INSTRUÇÃO - 5ª VARA DO TRABALHO DE GOIÂNIA

Data do encerramento da instrução entre 1/1/2014 e 31/12/2014 23:59:59

5ª VARA DO TRABALHO DE GOIÂNIA

SUMARÍSSIMO

Qtd	Prazo Médio
836	20,83

Nr. Processo	1ª Aud.	nc. Instruçã	Prazo
RTSum - 0010001-18.2014.5.18.0005	12/02/14	12/02/14	0
RTSum - 0010003-67.2014.5.18.0011	22/01/14	08/04/14	76
RTSum - 0010004-70.2014.5.18.0005	12/02/14	12/02/14	0
RTSum - 0010009-92.2014.5.18.0005	03/02/14	18/03/14	43
RTSum - 0010012-47.2014.5.18.0005	12/02/14	12/02/14	0
RTSum - 0010014-17.2014.5.18.0005	13/02/14	13/02/14	0
RTSum - 0010015-02.2014.5.18.0005	13/02/14	13/02/14	0
RTSum - 0010018-54.2014.5.18.0005	13/02/14	21/03/14	36
RTSum - 0010021-09.2014.5.18.0005	13/02/14	13/03/14	28
RTSum - 0010022-91.2014.5.18.0005	17/02/14	17/02/14	0
RTSum - 0010023-76.2014.5.18.0005	24/02/14	24/02/14	0
RTSum - 0010025-46.2014.5.18.0005	17/02/14	06/03/14	17
RTSum - 0010026-31.2014.5.18.0005	17/02/14	17/02/14	0
RTSum - 0010030-68.2014.5.18.0005	17/02/14	17/07/14	150
RTSum - 0010031-53.2014.5.18.0005	17/02/14	27/02/14	10
RTSum - 0010031-53.2014.5.18.0005	17/02/14	06/03/14	17
RTSum - 0010032-38.2014.5.18.0005	18/02/14	17/07/14	149
RTSum - 0010034-08.2014.5.18.0005	18/02/14	29/04/14	70
RTSum - 0010036-75.2014.5.18.0005	18/02/14	18/02/14	0
RTSum - 0010039-30.2014.5.18.0005	18/02/14	18/02/14	0
RTSum - 0010043-67.2014.5.18.0005	19/02/14	14/03/14	23
RTSum - 0010045-37.2014.5.18.0005	10/02/14	10/02/14	0

Legenda:

1ª Aud.: Data da primeira audiência que ocorrer, Inicial ou UNA;

Enc. da Instrução: Data da conclusão para proferir sentença;

Prazo: Quantidade de dias decorridos da 1ª aud. até o encerramento da instrução.



PRAZO MÉDIO ENTRE A 1ª AUDIÊNCIA E O ENCERRAMENTO DA INSTRUÇÃO - 5ª VARA DO TRABALHO DE GOIÂNIA

5ª VARA DO TRABALHO DE GOIÂNIA

SUMARÍSSIMO

Qtd	Prazo Médio
836	20,83

Nr. Processo	1ª Aud.	nc. Instruçã	Prazo
RTSum - 0010047-07.2014.5.18.0005	19/02/14	19/02/14	0
RTSum - 0010048-89.2014.5.18.0005	19/02/14	07/03/14	16
RTSum - 0010049-74.2014.5.18.0005	19/02/14	11/03/14	20
RTSum - 0010050-59.2014.5.18.0005	19/02/14	19/02/14	0
RTSum - 0010052-29.2014.5.18.0005	19/02/14	19/02/14	0
RTSum - 0010055-81.2014.5.18.0005	19/02/14	19/02/14	0
RTSum - 0010056-66.2014.5.18.0005	20/02/14	20/02/14	0
RTSum - 0010058-36.2014.5.18.0005	20/02/14	21/03/14	29
RTSum - 0010059-21.2014.5.18.0005	20/02/14	31/03/14	39
RTSum - 0010060-06.2014.5.18.0005	24/02/14	27/02/14	3
RTSum - 0010062-73.2014.5.18.0005	20/02/14	20/02/14	0
RTSum - 0010068-80.2014.5.18.0005	20/02/14	20/02/14	0
RTSum - 0010070-50.2014.5.18.0005	24/02/14	24/02/14	0
RTSum - 0010073-05.2014.5.18.0005	24/02/14	27/03/14	31
RTSum - 0010075-72.2014.5.18.0005	24/02/14	06/03/14	10
RTSum - 0010076-57.2014.5.18.0005	24/02/14	21/03/14	25
RTSum - 0010078-27.2014.5.18.0005	25/02/14	25/02/14	0
RTSum - 0010079-12.2014.5.18.0005	25/02/14	07/05/14	71
RTSum - 0010081-79.2014.5.18.0005	25/02/14	25/02/14	0
RTSum - 0010081-79.2014.5.18.0005	25/02/14	02/09/14	189
RTSum - 0010081-79.2014.5.18.0005	25/02/14	11/11/14	259
RTSum - 0010085-19.2014.5.18.0005	25/02/14	25/02/14	0
RTSum - 0010088-71.2014.5.18.0005	26/02/14	26/02/14	0
RTSum - 0010090-41.2014.5.18.0005	26/02/14	13/03/14	15
RTSum - 0010098-18.2014.5.18.0005	27/02/14	27/02/14	0

Legenda:

1ª Aud.: Data da primeira audiência que ocorrer, Inicial ou UNA;

Enc. da Instrução: Data da conclusão para proferir sentença;

Prazo: Quantidade de dias decorridos da 1ª aud. até o encerramento da instrução.



**PRAZO MÉDIO ENTRE A 1ª AUDIÊNCIA E O
ENCERRAMENTO DA INSTRUÇÃO - 5ª VARA DO
TRABALHO DE GOIÂNIA**

5ª VARA DO TRABALHO DE GOIÂNIA

SUMARÍSSIMO

Qtd	Prazo Médio
836	20,83

Nr. Processo	1ª Aud.	nc. Instruçã	Prazo
RTSum - 0010099-03.2014.5.18.0005	27/02/14	27/02/14	0
RTSum - 0010102-55.2014.5.18.0005	12/03/14	25/04/14	44
RTSum - 0010103-74.2013.5.18.0005	10/04/13	26/03/14	350
RTSum - 0010103-74.2013.5.18.0005	10/04/13	16/05/14	401
RTSum - 0010104-25.2014.5.18.0005	13/02/14	06/03/14	21
RTSum - 0010106-92.2014.5.18.0005	27/02/14	11/03/14	12
RTSum - 0010107-77.2014.5.18.0005	27/02/14	31/03/14	32
RTSum - 0010108-62.2014.5.18.0005	27/02/14	27/02/14	0
RTSum - 0010109-17.2014.5.18.0015	25/03/14	02/04/14	8
RTSum - 0010109-47.2014.5.18.0005	27/02/14	23/06/14	116
RTSum - 0010114-69.2014.5.18.0005	06/03/14	06/03/14	0
RTSum - 0010116-39.2014.5.18.0005	06/03/14	06/03/14	0
RTSum - 0010117-24.2014.5.18.0005	06/03/14	31/03/14	25
RTSum - 0010118-09.2014.5.18.0005	06/03/14	21/03/14	15
RTSum - 0010122-46.2014.5.18.0005	06/03/14	06/03/14	0
RTSum - 0010124-16.2014.5.18.0005	06/03/14	06/03/14	0
RTSum - 0010126-83.2014.5.18.0005	10/03/14	10/03/14	0
RTSum - 0010134-60.2014.5.18.0005	10/03/14	10/03/14	0
RTSum - 0010136-30.2014.5.18.0005	28/02/14	28/02/14	0
RTSum - 0010138-97.2014.5.18.0005	11/03/14	11/03/14	0
RTSum - 0010142-37.2014.5.18.0005	11/03/14	11/03/14	0
RTSum - 0010143-22.2014.5.18.0005	11/03/14	11/03/14	0
RTSum - 0010147-59.2014.5.18.0005	11/03/14	09/04/14	29
RTSum - 0010150-14.2014.5.18.0005	28/02/14	28/02/14	0
RTSum - 0010154-51.2014.5.18.0005	28/02/14	01/04/14	32

Legenda:

1ª Aud.: Data da primeira audiência que ocorrer, Inicial ou UNA;

Enc. da Instrução: Data da conclusão para proferir sentença;

Prazo: Quantidade de dias decorridos da 1ª aud. até o encerramento da instrução.



PRAZO MÉDIO ENTRE A 1ª AUDIÊNCIA E O ENCERRAMENTO DA INSTRUÇÃO - 5ª VARA DO TRABALHO DE GOIÂNIA

5ª VARA DO TRABALHO DE GOIÂNIA

SUMARÍSSIMO

Qtd	Prazo Médio
836	20,83

Nr. Processo	1ª Aud.	nc. Instruçã	Prazo
RTSum - 0010160-58.2014.5.18.0005	13/03/14	23/04/14	41
RTSum - 0010161-43.2014.5.18.0005	13/03/14	13/03/14	0
RTSum - 0010162-28.2014.5.18.0005	13/03/14	13/03/14	0
RTSum - 0010163-13.2014.5.18.0005	28/02/14	28/02/14	0
RTSum - 0010168-35.2014.5.18.0005	17/03/14	07/05/14	51
RTSum - 0010172-72.2014.5.18.0005	17/03/14	17/03/14	0
RTSum - 0010173-57.2014.5.18.0005	17/03/14	17/03/14	0
RTSum - 0010175-27.2014.5.18.0005	18/03/14	31/03/14	13
RTSum - 0010178-79.2014.5.18.0005	28/02/14	28/02/14	0
RTSum - 0010178-79.2014.5.18.0005	28/02/14	03/07/14	125
RTSum - 0010180-49.2014.5.18.0005	18/03/14	24/04/14	37
RTSum - 0010181-34.2014.5.18.0005	18/03/14	01/04/14	14
RTSum - 0010182-19.2014.5.18.0005	18/03/14	18/03/14	0
RTSum - 0010186-56.2014.5.18.0005	18/03/14	18/03/14	0
RTSum - 0010196-03.2014.5.18.0005	19/03/14	25/06/14	98
RTSum - 0010204-77.2014.5.18.0005	27/02/14	06/03/14	7
RTSum - 0010205-62.2014.5.18.0005	19/03/14	19/03/14	0
RTSum - 0010207-32.2014.5.18.0005	19/03/14	19/03/14	0
RTSum - 0010208-17.2014.5.18.0005	20/03/14	20/03/14	0
RTSum - 0010211-69.2014.5.18.0005	20/03/14	04/04/14	15
RTSum - 0010218-61.2014.5.18.0005	24/03/14	24/03/14	0
RTSum - 0010220-31.2014.5.18.0005	24/03/14	24/03/14	0
RTSum - 0010223-83.2014.5.18.0005	24/03/14	24/03/14	0
RTSum - 0010224-68.2014.5.18.0005	18/03/14	18/03/14	0
RTSum - 0010225-53.2014.5.18.0005	24/03/14	26/03/14	2

Legenda:

1ª Aud.: Data da primeira audiência que ocorrer, Inicial ou UNA;

Enc. da Instrução: Data da conclusão para proferir sentença;

Prazo: Quantidade de dias decorridos da 1ª aud. até o encerramento da instrução.



PRAZO MÉDIO ENTRE A 1ª AUDIÊNCIA E O ENCERRAMENTO DA INSTRUÇÃO - 5ª VARA DO TRABALHO DE GOIÂNIA

5ª VARA DO TRABALHO DE GOIÂNIA

SUMARÍSSIMO

Qtd	Prazo Médio
836	20,83

Nr. Processo	1ª Aud.	nc. Instruçã	Prazo
RTSum - 0010227-23.2014.5.18.0005	24/03/14	14/04/14	21
RTSum - 0010230-51.2014.5.18.0013	21/02/14	21/03/14	28
RTSum - 0010232-45.2014.5.18.0005	25/03/14	09/04/14	15
RTSum - 0010236-82.2014.5.18.0005	12/03/14	12/03/14	0
RTSum - 0010237-67.2014.5.18.0005	27/02/14	27/02/14	0
RTSum - 0010240-22.2014.5.18.0005	25/03/14	25/03/14	0
RTSum - 0010241-07.2014.5.18.0005	26/03/14	11/04/14	16
RTSum - 0010242-89.2014.5.18.0005	26/03/14	15/04/14	20
RTSum - 0010246-29.2014.5.18.0005	25/02/14	25/02/14	0
RTSum - 0010250-66.2014.5.18.0005	10/03/14	10/03/14	0
RTSum - 0010251-51.2014.5.18.0005	11/03/14	11/03/14	0
RTSum - 0010256-73.2014.5.18.0005	25/02/14	17/03/14	20
RTSum - 0010259-28.2014.5.18.0005	20/03/14	04/04/14	15
RTSum - 0010260-13.2014.5.18.0005	12/03/14	12/03/14	0
RTSum - 0010264-11.2014.5.18.0018	17/03/14	04/04/14	18
RTSum - 0010264-50.2014.5.18.0005	13/03/14	24/04/14	42
RTSum - 0010269-72.2014.5.18.0005	17/03/14	27/03/14	10
RTSum - 0010270-57.2014.5.18.0005	17/03/14	17/03/14	0
RTSum - 0010275-79.2014.5.18.0005	18/03/14	18/03/14	0
RTSum - 0010276-64.2014.5.18.0005	19/03/14	19/03/14	0
RTSum - 0010281-86.2014.5.18.0005	17/03/14	17/03/14	0
RTSum - 0010282-71.2014.5.18.0005	17/03/14	17/03/14	0
RTSum - 0010285-02.2014.5.18.0013	17/03/14	17/03/14	0
RTSum - 0010286-11.2014.5.18.0005	17/03/14	28/04/14	42
RTSum - 0010288-78.2014.5.18.0005	06/03/14	24/04/14	49

Legenda:

1ª Aud.: Data da primeira audiência que ocorrer, Inicial ou UNA;

Enc. da Instrução: Data da conclusão para proferir sentença;

Prazo: Quantidade de dias decorridos da 1ª aud. até o encerramento da instrução.



PRAZO MÉDIO ENTRE A 1ª AUDIÊNCIA E O ENCERRAMENTO DA INSTRUÇÃO - 5ª VARA DO TRABALHO DE GOIÂNIA

5ª VARA DO TRABALHO DE GOIÂNIA

SUMARÍSSIMO

Qtd	Prazo Médio
836	20,83

Nr. Processo	1ª Aud.	nc. Instruça	Prazo
RTSum - 0010290-48.2014.5.18.0005	17/03/14	11/04/14	25
RTSum - 0010292-18.2014.5.18.0005	17/03/14	17/03/14	0
RTSum - 0010297-40.2014.5.18.0005	12/03/14	12/03/14	0
RTSum - 0010298-25.2014.5.18.0005	12/03/14	12/03/14	0
RTSum - 0010299-10.2014.5.18.0005	19/03/14	25/04/14	37
RTSum - 0010300-92.2014.5.18.0005	13/03/14	13/03/14	0
RTSum - 0010303-47.2014.5.18.0005	13/03/14	11/04/14	29
RTSum - 0010306-02.2014.5.18.0005	21/03/14	28/04/14	38
RTSum - 0010308-69.2014.5.18.0005	18/03/14	18/03/14	0
RTSum - 0010309-54.2014.5.18.0005	21/03/14	21/03/14	0
RTSum - 0010310-39.2014.5.18.0005	21/03/14	07/04/14	17
RTSum - 0010313-28.2013.5.18.0005	22/05/13	30/04/14	343
RTSum - 0010313-91.2014.5.18.0005	21/03/14	25/04/14	35
RTSum - 0010314-37.2014.5.18.0018	21/03/14	14/05/14	54
RTSum - 0010317-31.2014.5.18.0005	26/03/14	25/04/14	30
RTSum - 0010318-16.2014.5.18.0005	26/03/14	26/03/14	0
RTSum - 0010319-98.2014.5.18.0005	27/03/14	25/04/14	29
RTSum - 0010320-83.2014.5.18.0005	27/03/14	03/06/14	68
RTSum - 0010321-68.2014.5.18.0005	27/03/14	27/03/14	0
RTSum - 0010326-90.2014.5.18.0005	21/03/14	21/03/14	0
RTSum - 0010330-30.2014.5.18.0005	24/03/14	24/03/14	0
RTSum - 0010332-97.2014.5.18.0005	21/03/14	21/03/14	0
RTSum - 0010333-82.2014.5.18.0005	08/04/14	10/04/14	2
RTSum - 0010344-14.2014.5.18.0005	31/03/14	31/03/14	0
RTSum - 0010346-81.2014.5.18.0005	08/04/14	08/04/14	0

Legenda:

1ª Aud.: Data da primeira audiência que ocorrer, Inicial ou UNA;

Enc. da Instrução: Data da conclusão para proferir sentença;

Prazo: Quantidade de dias decorridos da 1ª aud. até o encerramento da instrução.



PRAZO MÉDIO ENTRE A 1ª AUDIÊNCIA E O ENCERRAMENTO DA INSTRUÇÃO - 5ª VARA DO TRABALHO DE GOIÂNIA

5ª VARA DO TRABALHO DE GOIÂNIA

SUMARÍSSIMO

Qtd	Prazo Médio
836	20,83

Nr. Processo	1ª Aud.	nc. Instruça	Prazo
RTSum - 0010347-66.2014.5.18.0005	08/04/14	08/04/14	0
RTSum - 0010350-21.2014.5.18.0005	01/04/14	07/11/14	220
RTSum - 0010351-06.2014.5.18.0005	01/04/14	10/04/14	9
RTSum - 0010353-73.2014.5.18.0005	02/04/14	02/04/14	0
RTSum - 0010355-43.2014.5.18.0005	02/04/14	02/04/14	0
RTSum - 0010356-28.2014.5.18.0005	02/04/14	29/04/14	27
RTSum - 0010359-80.2014.5.18.0005	09/04/14	23/04/14	14
RTSum - 0010365-87.2014.5.18.0005	11/04/14	11/04/14	0
RTSum - 0010368-42.2014.5.18.0005	17/03/14	07/04/14	21
RTSum - 0010374-49.2014.5.18.0005	03/04/14	03/04/14	0
RTSum - 0010375-34.2014.5.18.0005	07/04/14	07/04/14	0
RTSum - 0010376-19.2014.5.18.0005	07/04/14	07/04/14	0
RTSum - 0010378-86.2014.5.18.0005	08/04/14	08/04/14	0
RTSum - 0010389-18.2014.5.18.0005	10/04/14	10/04/14	0
RTSum - 0010390-03.2014.5.18.0005	24/03/14	24/03/14	0
RTSum - 0010396-10.2014.5.18.0005	25/03/14	10/04/14	16
RTSum - 0010396-10.2014.5.18.0005	25/03/14	17/06/14	84
RTSum - 0010397-92.2014.5.18.0005	25/03/14	17/07/14	114
RTSum - 0010406-54.2014.5.18.0005	26/03/14	25/04/14	30
RTSum - 0010410-91.2014.5.18.0005	27/03/14	27/03/14	0
RTSum - 0010412-61.2014.5.18.0005	27/03/14	29/04/14	33
RTSum - 0010413-46.2014.5.18.0005	27/03/14	27/03/14	0
RTSum - 0010414-31.2014.5.18.0005	20/03/14	20/03/14	0
RTSum - 0010417-83.2014.5.18.0005	31/03/14	31/03/14	0
RTSum - 0010418-68.2014.5.18.0005	31/03/14	31/03/14	0

Legenda:

1ª Aud.: Data da primeira audiência que ocorrer, Inicial ou UNA;

Enc. da Instrução: Data da conclusão para proferir sentença;

Prazo: Quantidade de dias decorridos da 1ª aud. até o encerramento da instrução.



PRAZO MÉDIO ENTRE A 1ª AUDIÊNCIA E O ENCERRAMENTO DA INSTRUÇÃO - 5ª VARA DO TRABALHO DE GOIÂNIA

5ª VARA DO TRABALHO DE GOIÂNIA

SUMARÍSSIMO

Qtd	Prazo Médio
836	20,83

Nr. Processo	1ª Aud.	nc. Instruçã	Prazo
RTSum - 0010422-81.2014.5.18.0013	28/04/14	23/06/14	56
RTSum - 0010427-30.2014.5.18.0005	29/04/14	29/04/14	0
RTSum - 0010428-15.2014.5.18.0005	01/04/14	01/04/14	0
RTSum - 0010430-82.2014.5.18.0005	02/04/14	02/04/14	0
RTSum - 0010431-67.2014.5.18.0005	02/04/14	02/04/14	0
RTSum - 0010444-66.2014.5.18.0005	10/04/14	12/04/14	2
RTSum - 0010445-51.2014.5.18.0005	09/04/14	24/04/14	15
RTSum - 0010449-88.2014.5.18.0005	04/04/14	04/04/14	0
RTSum - 0010453-28.2014.5.18.0005	15/04/14	12/05/14	27
RTSum - 0010455-95.2014.5.18.0005	25/03/14	15/04/14	21
RTSum - 0010456-80.2014.5.18.0005	23/04/14	16/05/14	23
RTSum - 0010457-65.2014.5.18.0005	09/04/14	09/05/14	30
RTSum - 0010458-50.2014.5.18.0005	15/04/14	15/04/14	0
RTSum - 0010460-20.2014.5.18.0005	10/04/14	10/04/14	0
RTSum - 0010464-57.2014.5.18.0005	15/04/14	15/04/14	0
RTSum - 0010465-42.2014.5.18.0005	22/04/14	07/05/14	15
RTSum - 0010467-12.2014.5.18.0005	15/04/14	15/04/14	0
RTSum - 0010469-79.2014.5.18.0005	14/04/14	14/04/14	0
RTSum - 0010478-41.2014.5.18.0005	15/04/14	15/04/14	0
RTSum - 0010490-55.2014.5.18.0005	22/04/14	07/07/14	76
RTSum - 0010492-25.2014.5.18.0005	23/04/14	25/04/14	2
RTSum - 0010495-77.2014.5.18.0005	23/04/14	19/05/14	26
RTSum - 0010497-47.2014.5.18.0005	24/04/14	24/04/14	0
RTSum - 0010500-87.2014.5.18.0009	20/05/14	20/05/14	0
RTSum - 0010503-54.2014.5.18.0005	09/04/14	09/04/14	0

Legenda:

1ª Aud.: Data da primeira audiência que ocorrer, Inicial ou UNA;

Enc. da Instrução: Data da conclusão para proferir sentença;

Prazo: Quantidade de dias decorridos da 1ª aud. até o encerramento da instrução.



PRAZO MÉDIO ENTRE A 1ª AUDIÊNCIA E O ENCERRAMENTO DA INSTRUÇÃO - 5ª VARA DO TRABALHO DE GOIÂNIA

5ª VARA DO TRABALHO DE GOIÂNIA

SUMARÍSSIMO

Qtd	Prazo Médio
836	20,83

Nr. Processo	1ª Aud.	nc. Instruçã	Prazo
RTSum - 0010504-30.2014.5.18.0008	08/04/14	08/04/14	0
RTSum - 0010504-39.2014.5.18.0005	28/04/14	28/04/14	0
RTSum - 0010505-24.2014.5.18.0005	28/04/14	28/04/14	0
RTSum - 0010506-09.2014.5.18.0005	28/04/14	24/05/14	26
RTSum - 0010507-91.2014.5.18.0005	23/04/14	23/04/14	0
RTSum - 0010508-76.2014.5.18.0005	29/04/14	29/04/14	0
RTSum - 0010512-50.2013.5.18.0005	27/06/13	06/03/14	252
RTSum - 0010515-68.2014.5.18.0005	05/05/14	05/05/14	0
RTSum - 0010516-53.2014.5.18.0005	05/05/14	05/05/14	0
RTSum - 0010519-08.2014.5.18.0005	05/05/14	05/05/14	0
RTSum - 0010523-45.2014.5.18.0005	05/05/14	19/05/14	14
RTSum - 0010524-30.2014.5.18.0005	30/04/14	26/05/14	26
RTSum - 0010525-15.2014.5.18.0005	30/04/14	30/04/14	0
RTSum - 0010526-58.2014.5.18.0018	06/05/14	06/05/14	0
RTSum - 0010527-82.2014.5.18.0005	11/04/14	11/04/14	0
RTSum - 0010528-67.2014.5.18.0005	06/05/14	19/05/14	13
RTSum - 0010532-07.2014.5.18.0005	06/05/14	06/05/14	0
RTSum - 0010533-89.2014.5.18.0005	05/05/14	24/05/14	19
RTSum - 0010538-20.2014.5.18.0003	02/06/14	04/07/14	32
RTSum - 0010542-51.2014.5.18.0005	07/05/14	09/07/14	63
RTSum - 0010542-51.2014.5.18.0005	07/05/14	22/09/14	138
RTSum - 0010544-21.2014.5.18.0005	07/05/14	07/05/14	0
RTSum - 0010545-06.2014.5.18.0005	07/05/14	07/05/14	0
RTSum - 0010546-88.2014.5.18.0005	07/05/14	07/05/14	0
RTSum - 0010548-58.2014.5.18.0005	08/05/14	08/05/14	0

Legenda:

1ª Aud.: Data da primeira audiência que ocorrer, Inicial ou UNA;

Enc. da Instrução: Data da conclusão para proferir sentença;

Prazo: Quantidade de dias decorridos da 1ª aud. até o encerramento da instrução.



PRAZO MÉDIO ENTRE A 1ª AUDIÊNCIA E O ENCERRAMENTO DA INSTRUÇÃO - 5ª VARA DO TRABALHO DE GOIÂNIA

5ª VARA DO TRABALHO DE GOIÂNIA

SUMARÍSSIMO

Qtd	Prazo Médio
836	20,83

Nr. Processo	1ª Aud.	nc. Instruçã	Prazo
RTSum - 0010550-28.2014.5.18.0005	08/05/14	08/05/14	0
RTSum - 0010551-13.2014.5.18.0005	30/04/14	30/04/14	0
RTSum - 0010552-65.2014.5.18.0015	20/05/14	29/05/14	9
RTSum - 0010557-20.2014.5.18.0005	08/05/14	08/05/14	0
RTSum - 0010558-05.2014.5.18.0005	28/04/14	28/04/14	0
RTSum - 0010561-18.2014.5.18.0018	14/05/14	14/05/14	0
RTSum - 0010565-94.2014.5.18.0005	13/05/14	13/05/14	0
RTSum - 0010568-49.2014.5.18.0005	13/05/14	14/05/14	1
RTSum - 0010569-34.2014.5.18.0005	23/04/14	23/04/14	0
RTSum - 0010570-77.2014.5.18.0018	06/05/14	06/05/14	0
RTSum - 0010572-86.2014.5.18.0005	13/05/14	13/05/14	0
RTSum - 0010574-56.2014.5.18.0005	13/05/14	26/05/14	13
RTSum - 0010576-26.2014.5.18.0005	13/05/14	13/05/14	0
RTSum - 0010580-63.2014.5.18.0005	08/05/14	02/06/14	25
RTSum - 0010581-48.2014.5.18.0005	13/05/14	13/05/14	0
RTSum - 0010584-67.2014.5.18.0016	07/05/14	24/05/14	17
RTSum - 0010588-40.2014.5.18.0005	09/06/14	09/06/14	0
RTSum - 0010592-77.2014.5.18.0005	14/05/14	27/05/14	13
RTSum - 0010593-62.2014.5.18.0005	20/05/14	20/05/14	0
RTSum - 0010595-32.2014.5.18.0005	15/05/14	27/05/14	12
RTSum - 0010596-17.2014.5.18.0005	15/05/14	15/05/14	0
RTSum - 0010599-06.2013.5.18.0005	11/07/13	27/01/14	200
RTSum - 0010603-09.2014.5.18.0005	15/05/14	15/05/14	0
RTSum - 0010604-91.2014.5.18.0005	15/05/14	15/05/14	0
RTSum - 0010607-46.2014.5.18.0005	15/05/14	15/05/14	0

Legenda:

1ª Aud.: Data da primeira audiência que ocorrer, Inicial ou UNA;

Enc. da Instrução: Data da conclusão para proferir sentença;

Prazo: Quantidade de dias decorridos da 1ª aud. até o encerramento da instrução.



PRAZO MÉDIO ENTRE A 1ª AUDIÊNCIA E O ENCERRAMENTO DA INSTRUÇÃO - 5ª VARA DO TRABALHO DE GOIÂNIA

5ª VARA DO TRABALHO DE GOIÂNIA

SUMARÍSSIMO

Qtd	Prazo Médio
836	20,83

Nr. Processo	1ª Aud.	nc. Instruçã	Prazo
RTSum - 0010608-31.2014.5.18.0005	13/05/14	13/05/14	0
RTSum - 0010613-53.2014.5.18.0005	19/05/14	10/06/14	22
RTSum - 0010616-08.2014.5.18.0005	19/05/14	03/06/14	15
RTSum - 0010618-75.2014.5.18.0005	10/06/14	30/06/14	20
RTSum - 0010619-60.2014.5.18.0005	19/05/14	29/05/14	10
RTSum - 0010622-15.2014.5.18.0005	20/05/14	20/05/14	0
RTSum - 0010626-25.2014.5.18.0014	03/06/14	07/07/14	34
RTSum - 0010631-74.2014.5.18.0005	21/05/14	28/05/14	7
RTSum - 0010632-20.2014.5.18.0018	02/06/14	07/07/14	35
RTSum - 0010633-44.2014.5.18.0005	21/05/14	08/07/14	48
RTSum - 0010635-14.2014.5.18.0005	21/05/14	18/07/14	58
RTSum - 0010637-81.2014.5.18.0005	22/05/14	22/05/14	0
RTSum - 0010639-51.2014.5.18.0005	22/05/14	22/05/14	0
RTSum - 0010640-36.2014.5.18.0005	22/05/14	22/05/14	0
RTSum - 0010642-06.2014.5.18.0005	02/06/14	02/06/14	0
RTSum - 0010644-73.2014.5.18.0005	22/05/14	04/06/14	13
RTSum - 0010655-39.2013.5.18.0005	26/06/13	20/05/14	328
RTSum - 0010656-87.2014.5.18.0005	03/06/14	23/06/14	20
RTSum - 0010663-79.2014.5.18.0005	27/05/14	27/05/14	0
RTSum - 0010667-19.2014.5.18.0005	27/05/14	27/05/14	0
RTSum - 0010677-63.2014.5.18.0005	28/05/14	18/06/14	21
RTSum - 0010681-03.2014.5.18.0005	08/05/14	08/05/14	0
RTSum - 0010682-85.2014.5.18.0005	13/05/14	13/05/14	0
RTSum - 0010683-70.2014.5.18.0005	29/05/14	29/05/14	0
RTSum - 0010684-55.2014.5.18.0005	29/05/14	29/05/14	0

Legenda:

1ª Aud.: Data da primeira audiência que ocorrer, Inicial ou UNA;

Enc. da Instrução: Data da conclusão para proferir sentença;

Prazo: Quantidade de dias decorridos da 1ª aud. até o encerramento da instrução.



PRAZO MÉDIO ENTRE A 1ª AUDIÊNCIA E O ENCERRAMENTO DA INSTRUÇÃO - 5ª VARA DO TRABALHO DE GOIÂNIA

5ª VARA DO TRABALHO DE GOIÂNIA

SUMARÍSSIMO

Qtd	Prazo Médio
836	20,83

Nr. Processo	1ª Aud.	nc. Instruça	Prazo
RTSum - 0010689-77.2014.5.18.0005	28/05/14	28/05/14	0
RTSum - 0010697-54.2014.5.18.0005	02/06/14	02/06/14	0
RTSum - 0010698-39.2014.5.18.0005	02/06/14	02/06/14	0
RTSum - 0010705-31.2014.5.18.0005	02/06/14	02/06/14	0
RTSum - 0010705-31.2014.5.18.0005	02/06/14	25/07/14	53
RTSum - 0010708-83.2014.5.18.0005	03/06/14	04/07/14	31
RTSum - 0010711-38.2014.5.18.0005	03/06/14	03/06/14	0
RTSum - 0010716-60.2014.5.18.0005	04/06/14	02/09/14	90
RTSum - 0010716-94.2013.5.18.0005	25/07/13	28/02/14	218
RTSum - 0010717-45.2014.5.18.0005	04/06/14	04/06/14	0
RTSum - 0010724-37.2014.5.18.0005	04/06/14	04/06/14	0
RTSum - 0010725-22.2014.5.18.0005	16/05/14	28/05/14	12
RTSum - 0010729-59.2014.5.18.0005	16/05/14	16/05/14	0
RTSum - 0010731-29.2014.5.18.0005	09/06/14	25/06/14	16
RTSum - 0010732-14.2014.5.18.0005	16/05/14	16/05/14	0
RTSum - 0010734-81.2014.5.18.0005	09/06/14	07/07/14	28
RTSum - 0010735-66.2014.5.18.0005	15/05/14	28/05/14	13
RTSum - 0010737-36.2014.5.18.0005	10/06/14	10/06/14	0
RTSum - 0010738-21.2014.5.18.0005	14/05/14	20/05/14	6
RTSum - 0010739-06.2014.5.18.0005	10/06/14	10/06/14	0
RTSum - 0010740-88.2014.5.18.0005	14/05/14	27/05/14	13
RTSum - 0010742-58.2014.5.18.0005	27/06/14	27/06/14	0
RTSum - 0010744-28.2014.5.18.0005	11/06/14	11/06/14	0
RTSum - 0010750-35.2014.5.18.0005	10/06/14	10/06/14	0
RTSum - 0010751-20.2014.5.18.0005	11/06/14	11/06/14	0

Legenda:

1ª Aud.: Data da primeira audiência que ocorrer, Inicial ou UNA;

Enc. da Instrução: Data da conclusão para proferir sentença;

Prazo: Quantidade de dias decorridos da 1ª aud. até o encerramento da instrução.



PRAZO MÉDIO ENTRE A 1ª AUDIÊNCIA E O ENCERRAMENTO DA INSTRUÇÃO - 5ª VARA DO TRABALHO DE GOIÂNIA

5ª VARA DO TRABALHO DE GOIÂNIA

SUMARÍSSIMO

Qtd	Prazo Médio
836	20,83

Nr. Processo	1ª Aud.	nc. Instruçã	Prazo
RTSum - 0010752-05.2014.5.18.0005	11/06/14	11/06/14	0
RTSum - 0010753-87.2014.5.18.0005	10/06/14	01/07/14	21
RTSum - 0010754-72.2014.5.18.0005	10/06/14	11/07/14	31
RTSum - 0010755-57.2014.5.18.0005	10/06/14	01/07/14	21
RTSum - 0010759-94.2014.5.18.0005	20/05/14	20/05/14	0
RTSum - 0010761-64.2014.5.18.0005	11/06/14	11/06/14	0
RTSum - 0010762-49.2014.5.18.0005	12/06/14	12/06/14	0
RTSum - 0010762-83.2013.5.18.0005	01/08/13	15/01/14	167
RTSum - 0010764-19.2014.5.18.0005	09/06/14	09/06/14	0
RTSum - 0010764-19.2014.5.18.0005	09/06/14	14/10/14	127
RTSum - 0010765-04.2014.5.18.0005	12/06/14	12/06/14	0
RTSum - 0010766-86.2014.5.18.0005	28/05/14	28/05/14	0
RTSum - 0010767-71.2014.5.18.0005	20/05/14	20/05/14	0
RTSum - 0010768-56.2014.5.18.0005	29/05/14	16/06/14	18
RTSum - 0010773-78.2014.5.18.0005	12/06/14	12/06/14	0
RTSum - 0010777-18.2014.5.18.0005	21/05/14	04/06/14	14
RTSum - 0010779-85.2014.5.18.0005	12/06/14	12/06/14	0
RTSum - 0010781-22.2014.5.18.0016	04/06/14	22/08/14	79
RTSum - 0010781-22.2014.5.18.0016	04/06/14	02/10/14	120
RTSum - 0010781-55.2014.5.18.0005	04/06/14	14/07/14	40
RTSum - 0010786-77.2014.5.18.0005	03/06/14	26/06/14	23
RTSum - 0010787-62.2014.5.18.0005	24/06/14	09/07/14	15
RTSum - 0010789-66.2013.5.18.0005	12/08/13	11/03/14	211
RTSum - 0010794-88.2013.5.18.0005	13/08/13	15/04/14	245
RTSum - 0010795-39.2014.5.18.0005	02/06/14	02/06/14	0

Legenda:

1ª Aud.: Data da primeira audiência que ocorrer, Inicial ou UNA;

Enc. da Instrução: Data da conclusão para proferir sentença;

Prazo: Quantidade de dias decorridos da 1ª aud. até o encerramento da instrução.



**PRAZO MÉDIO ENTRE A 1ª AUDIÊNCIA E O
ENCERRAMENTO DA INSTRUÇÃO - 5ª VARA DO
TRABALHO DE GOIÂNIA**

5ª VARA DO TRABALHO DE GOIÂNIA

SUMARÍSSIMO

Qtd	Prazo Médio
836	20,83

Nr. Processo	1ª Aud.	nc. Instruçã	Prazo
RTSum - 0010796-24.2014.5.18.0005	30/05/14	30/05/14	0
RTSum - 0010801-46.2014.5.18.0005	29/05/14	29/05/14	0
RTSum - 0010801-80.2013.5.18.0005	14/08/13	29/09/14	411
RTSum - 0010802-31.2014.5.18.0005	28/05/14	28/05/14	0
RTSum - 0010803-16.2014.5.18.0005	27/05/14	22/07/14	56
RTSum - 0010803-16.2014.5.18.0005	27/05/14	19/09/14	115
RTSum - 0010806-68.2014.5.18.0005	27/05/14	27/05/14	0
RTSum - 0010807-53.2014.5.18.0005	29/05/14	14/11/14	169
RTSum - 0010819-64.2014.5.18.0006	01/07/14	06/08/14	36
RTSum - 0010819-64.2014.5.18.0006	01/07/14	06/10/14	97
RTSum - 0010821-37.2014.5.18.0005	25/06/14	22/07/14	27
RTSum - 0010821-37.2014.5.18.0005	25/06/14	19/09/14	86
RTSum - 0010822-22.2014.5.18.0005	23/06/14	23/06/14	0
RTSum - 0010824-89.2014.5.18.0005	24/06/14	24/06/14	0
RTSum - 0010825-74.2014.5.18.0005	25/06/14	25/06/14	0
RTSum - 0010827-44.2014.5.18.0005	12/06/14	22/07/14	40
RTSum - 0010829-14.2014.5.18.0005	26/06/14	09/07/14	13
RTSum - 0010831-81.2014.5.18.0005	12/06/14	03/07/14	21
RTSum - 0010832-66.2014.5.18.0005	03/06/14	03/06/14	0
RTSum - 0010835-21.2014.5.18.0005	30/06/14	18/07/14	18
RTSum - 0010835-21.2014.5.18.0005	30/06/14	14/11/14	137
RTSum - 0010837-88.2014.5.18.0005	11/06/14	03/07/14	22
RTSum - 0010840-43.2014.5.18.0005	09/07/14	27/08/14	49
RTSum - 0010840-43.2014.5.18.0005	09/07/14	11/11/14	125
RTSum - 0010841-28.2014.5.18.0005	09/06/14	22/07/14	43

Legenda:

1ª Aud.: Data da primeira audiência que ocorrer, Inicial ou UNA;

Enc. da Instrução: Data da conclusão para proferir sentença;

Prazo: Quantidade de dias decorridos da 1ª aud. até o encerramento da instrução.



PRAZO MÉDIO ENTRE A 1ª AUDIÊNCIA E O ENCERRAMENTO DA INSTRUÇÃO - 5ª VARA DO TRABALHO DE GOIÂNIA

5ª VARA DO TRABALHO DE GOIÂNIA

SUMARÍSSIMO

Qtd	Prazo Médio
836	20,83

Nr. Processo	1ª Aud.	nc. Instruçã	Prazo
RTSum - 0010844-80.2014.5.18.0005	09/06/14	17/07/14	38
RTSum - 0010848-20.2014.5.18.0005	02/06/14	10/10/14	130
RTSum - 0010850-87.2014.5.18.0005	01/07/14	01/07/14	0
RTSum - 0010851-72.2014.5.18.0005	04/06/14	04/06/14	0
RTSum - 0010856-94.2014.5.18.0005	26/06/14	26/06/14	0
RTSum - 0010858-64.2014.5.18.0005	25/06/14	25/06/14	0
RTSum - 0010859-49.2014.5.18.0005	30/06/14	30/06/14	0
RTSum - 0010861-19.2014.5.18.0005	01/07/14	01/07/14	0
RTSum - 0010863-86.2014.5.18.0005	02/07/14	02/07/14	0
RTSum - 0010864-08.2013.5.18.0005	21/08/13	15/09/14	390
RTSum - 0010866-41.2014.5.18.0005	02/07/14	02/07/14	0
RTSum - 0010872-48.2014.5.18.0005	02/07/14	09/07/14	7
RTSum - 0010875-67.2014.5.18.0016	17/07/14	17/07/14	0
RTSum - 0010877-70.2014.5.18.0005	03/07/14	03/07/14	0
RTSum - 0010879-40.2014.5.18.0005	03/07/14	03/07/14	0
RTSum - 0010883-83.2014.5.18.0003	24/07/14	06/08/14	13
RTSum - 0010883-83.2014.5.18.0003	24/07/14	01/10/14	69
RTSum - 0010884-62.2014.5.18.0005	03/07/14	03/07/14	0
RTSum - 0010892-39.2014.5.18.0005	07/07/14	31/07/14	24
RTSum - 0010893-24.2014.5.18.0005	09/07/14	09/07/14	0
RTSum - 0010894-09.2014.5.18.0005	08/07/14	08/07/14	0
RTSum - 0010898-46.2014.5.18.0005	27/06/14	07/07/14	10
RTSum - 0010899-07.2014.5.18.0013	10/06/14	04/07/14	24
RTSum - 0010899-31.2014.5.18.0005	26/06/14	30/07/14	34
RTSum - 0010900-16.2014.5.18.0005	26/06/14	26/06/14	0

Legenda:

1ª Aud.: Data da primeira audiência que ocorrer, Inicial ou UNA;

Enc. da Instrução: Data da conclusão para proferir sentença;

Prazo: Quantidade de dias decorridos da 1ª aud. até o encerramento da instrução.



PRAZO MÉDIO ENTRE A 1ª AUDIÊNCIA E O ENCERRAMENTO DA INSTRUÇÃO - 5ª VARA DO TRABALHO DE GOIÂNIA

5ª VARA DO TRABALHO DE GOIÂNIA

SUMARÍSSIMO

Qtd	Prazo Médio
836	20,83

Nr. Processo	1ª Aud.	nc. Instruçã	Prazo
RTSum - 0010901-89.2014.5.18.0008	30/06/14	01/08/14	32
RTSum - 0010901-89.2014.5.18.0008	30/06/14	11/09/14	73
RTSum - 0010901-98.2014.5.18.0005	27/06/14	27/06/14	0
RTSum - 0010905-38.2014.5.18.0005	08/07/14	31/07/14	23
RTSum - 0010909-75.2014.5.18.0005	08/07/14	25/07/14	17
RTSum - 0010910-60.2014.5.18.0005	09/07/14	31/07/14	22
RTSum - 0010911-45.2014.5.18.0005	09/07/14	09/07/14	0
RTSum - 0010915-82.2014.5.18.0005	10/07/14	01/08/14	22
RTSum - 0010918-37.2014.5.18.0005	10/07/14	14/07/14	4
RTSum - 0010920-07.2014.5.18.0005	12/08/14	03/09/14	22
RTSum - 0010924-44.2014.5.18.0005	14/07/14	14/07/14	0
RTSum - 0010927-93.2014.5.18.0006	21/07/14	30/07/14	9
RTSum - 0010927-96.2014.5.18.0005	14/07/14	01/08/14	18
RTSum - 0010928-81.2014.5.18.0005	14/07/14	01/08/14	18
RTSum - 0010932-21.2014.5.18.0005	14/07/14	01/08/14	18
RTSum - 0010934-88.2014.5.18.0005	15/07/14	01/08/14	17
RTSum - 0010935-73.2014.5.18.0005	15/07/14	15/07/14	0
RTSum - 0010941-80.2014.5.18.0005	15/07/14	18/07/14	3
RTSum - 0010942-65.2014.5.18.0005	09/07/14	16/07/14	7
RTSum - 0010943-50.2014.5.18.0005	16/07/14	16/07/14	0
RTSum - 0010943-84.2013.5.18.0005	03/09/13	07/03/14	185
RTSum - 0010945-93.2014.5.18.0013	09/07/14	05/09/14	58
RTSum - 0010945-93.2014.5.18.0013	09/07/14	11/11/14	125
RTSum - 0010947-87.2014.5.18.0005	04/07/14	22/07/14	18
RTSum - 0010952-12.2014.5.18.0005	03/07/14	10/07/14	7

Legenda:

1ª Aud.: Data da primeira audiência que ocorrer, Inicial ou UNA;

Enc. da Instrução: Data da conclusão para proferir sentença;

Prazo: Quantidade de dias decorridos da 1ª aud. até o encerramento da instrução.



PRAZO MÉDIO ENTRE A 1ª AUDIÊNCIA E O ENCERRAMENTO DA INSTRUÇÃO - 5ª VARA DO TRABALHO DE GOIÂNIA

5ª VARA DO TRABALHO DE GOIÂNIA

SUMARÍSSIMO

Qtd	Prazo Médio
836	20,83

Nr. Processo	1ª Aud.	nc. Instruçã	Prazo
RTSum - 0010953-94.2014.5.18.0005	02/07/14	02/07/14	0
RTSum - 0010958-19.2014.5.18.0005	16/07/14	16/07/14	0
RTSum - 0010960-86.2014.5.18.0005	16/07/14	16/07/14	0
RTSum - 0010961-71.2014.5.18.0005	17/07/14	17/07/14	0
RTSum - 0010963-41.2014.5.18.0005	17/07/14	01/08/14	15
RTSum - 0010963-41.2014.5.18.0005	17/07/14	02/10/14	77
RTSum - 0010964-26.2014.5.18.0005	17/07/14	17/07/14	0
RTSum - 0010965-11.2014.5.18.0005	17/07/14	17/07/14	0
RTSum - 0010966-93.2014.5.18.0005	21/07/14	21/07/14	0
RTSum - 0010968-63.2014.5.18.0005	21/07/14	31/07/14	10
RTSum - 0010971-18.2014.5.18.0005	21/07/14	21/07/14	0
RTSum - 0010979-92.2014.5.18.0005	22/07/14	29/07/14	7
RTSum - 0010981-62.2014.5.18.0005	22/07/14	22/07/14	0
RTSum - 0010984-17.2014.5.18.0005	22/07/14	24/07/14	2
RTSum - 0010987-45.2014.5.18.0013	10/07/14	10/07/14	0
RTSum - 0010987-69.2014.5.18.0005	22/07/14	22/07/14	0
RTSum - 0010991-09.2014.5.18.0005	23/07/14	23/07/14	0
RTSum - 0011008-45.2014.5.18.0005	28/07/14	28/07/14	0
RTSum - 0011011-97.2014.5.18.0005	28/07/14	28/07/14	0
RTSum - 0011013-67.2014.5.18.0005	28/07/14	28/07/14	0
RTSum - 0011014-52.2014.5.18.0005	28/07/14	28/07/14	0
RTSum - 0011015-37.2014.5.18.0005	28/07/14	28/07/14	0
RTSum - 0011019-74.2014.5.18.0005	29/07/14	29/07/14	0
RTSum - 0011023-14.2014.5.18.0005	29/07/14	21/08/14	23
RTSum - 0011024-96.2014.5.18.0005	29/07/14	29/07/14	0

Legenda:

1ª Aud.: Data da primeira audiência que ocorrer, Inicial ou UNA;

Enc. da Instrução: Data da conclusão para proferir sentença;

Prazo: Quantidade de dias decorridos da 1ª aud. até o encerramento da instrução.



PRAZO MÉDIO ENTRE A 1ª AUDIÊNCIA E O ENCERRAMENTO DA INSTRUÇÃO - 5ª VARA DO TRABALHO DE GOIÂNIA

5ª VARA DO TRABALHO DE GOIÂNIA

SUMARÍSSIMO

Qtd	Prazo Médio
836	20,83

Nr. Processo	1ª Aud.	nc. Instruça	Prazo
RTSum - 0011025-81.2014.5.18.0005	29/07/14	29/07/14	0
RTSum - 0011027-51.2014.5.18.0005	30/07/14	20/08/14	21
RTSum - 0011027-51.2014.5.18.0005	30/07/14	01/10/14	63
RTSum - 0011029-55.2013.5.18.0005	16/08/13	14/03/14	210
RTSum - 0011031-88.2014.5.18.0005	15/07/14	01/08/14	17
RTSum - 0011031-88.2014.5.18.0005	15/07/14	23/09/14	70
RTSum - 0011035-28.2014.5.18.0005	15/07/14	28/11/14	136
RTSum - 0011036-47.2013.5.18.0005	23/08/13	28/04/14	248
RTSum - 0011038-80.2014.5.18.0005	30/07/14	30/07/14	0
RTSum - 0011044-87.2014.5.18.0005	31/07/14	31/07/14	0
RTSum - 0011046-57.2014.5.18.0005	22/07/14	22/07/14	0
RTSum - 0011047-42.2014.5.18.0005	31/07/14	08/08/14	8
RTSum - 0011047-42.2014.5.18.0005	31/07/14	06/10/14	67
RTSum - 0011049-12.2014.5.18.0005	31/07/14	31/07/14	0
RTSum - 0011050-94.2014.5.18.0005	04/08/14	21/08/14	17
RTSum - 0011052-64.2014.5.18.0005	04/08/14	04/08/14	0
RTSum - 0011054-34.2014.5.18.0005	04/08/14	04/08/14	0
RTSum - 0011057-86.2014.5.18.0005	04/08/14	12/08/14	8
RTSum - 0011060-41.2014.5.18.0005	05/08/14	05/09/14	31
RTSum - 0011062-11.2014.5.18.0005	05/08/14	05/08/14	0
RTSum - 0011063-93.2014.5.18.0005	05/08/14	05/08/14	0
RTSum - 0011067-33.2014.5.18.0005	05/08/14	15/08/14	10
RTSum - 0011067-33.2014.5.18.0005	05/08/14	01/10/14	57
RTSum - 0011071-73.2014.5.18.0004	09/09/14	14/11/14	66
RTSum - 0011072-55.2014.5.18.0005	06/08/14	22/08/14	16

Legenda:

1ª Aud.: Data da primeira audiência que ocorrer, Inicial ou UNA;

Enc. da Instrução: Data da conclusão para proferir sentença;

Prazo: Quantidade de dias decorridos da 1ª aud. até o encerramento da instrução.



PRAZO MÉDIO ENTRE A 1ª AUDIÊNCIA E O ENCERRAMENTO DA INSTRUÇÃO - 5ª VARA DO TRABALHO DE GOIÂNIA

5ª VARA DO TRABALHO DE GOIÂNIA

SUMARÍSSIMO

Qtd	Prazo Médio
836	20,83

Nr. Processo	1ª Aud.	nc. Instruçã	Prazo
RTSum - 0011075-10.2014.5.18.0005	31/07/14	31/07/14	0
RTSum - 0011078-62.2014.5.18.0005	07/08/14	07/08/14	0
RTSum - 0011080-32.2014.5.18.0005	07/08/14	07/08/14	0
RTSum - 0011083-21.2013.5.18.0005	04/09/13	17/01/14	135
RTSum - 0011083-84.2014.5.18.0005	14/07/14	14/07/14	0
RTSum - 0011084-69.2014.5.18.0005	14/07/14	31/07/14	17
RTSum - 0011087-24.2014.5.18.0005	07/08/14	07/08/14	0
RTSum - 0011090-76.2014.5.18.0005	12/08/14	12/08/14	0
RTSum - 0011091-61.2014.5.18.0005	12/08/14	20/08/14	8
RTSum - 0011091-61.2014.5.18.0005	12/08/14	06/10/14	55
RTSum - 0011092-46.2014.5.18.0005	07/08/14	07/08/14	0
RTSum - 0011094-16.2014.5.18.0005	12/08/14	12/08/14	0
RTSum - 0011094-50.2013.5.18.0005	28/08/13	16/01/14	141
RTSum - 0011099-38.2014.5.18.0005	12/08/14	12/08/14	0
RTSum - 0011101-98.2013.5.18.0051	12/12/13	25/03/14	103
RTSum - 0011102-90.2014.5.18.0005	13/08/14	02/09/14	20
RTSum - 0011103-75.2014.5.18.0005	13/08/14	20/08/14	7
RTSum - 0011103-75.2014.5.18.0005	13/08/14	01/10/14	49
RTSum - 0011104-60.2014.5.18.0005	13/08/14	13/08/14	0
RTSum - 0011105-45.2014.5.18.0005	13/08/14	26/08/14	13
RTSum - 0011106-30.2014.5.18.0005	13/08/14	05/09/14	23
RTSum - 0011111-52.2014.5.18.0005	13/08/14	25/08/14	12
RTSum - 0011112-37.2014.5.18.0005	14/08/14	14/08/14	0
RTSum - 0011113-22.2014.5.18.0005	14/08/14	27/08/14	13
RTSum - 0011113-22.2014.5.18.0005	14/08/14	10/11/14	88

Legenda:

1ª Aud.: Data da primeira audiência que ocorrer, Inicial ou UNA;

Enc. da Instrução: Data da conclusão para proferir sentença;

Prazo: Quantidade de dias decorridos da 1ª aud. até o encerramento da instrução.



PRAZO MÉDIO ENTRE A 1ª AUDIÊNCIA E O ENCERRAMENTO DA INSTRUÇÃO - 5ª VARA DO TRABALHO DE GOIÂNIA

5ª VARA DO TRABALHO DE GOIÂNIA

SUMARÍSSIMO

Qtd	Prazo Médio
836	20,83

Nr. Processo	1ª Aud.	nc. Instruçã	Prazo
RTSum - 0011115-89.2014.5.18.0005	14/08/14	27/08/14	13
RTSum - 0011116-74.2014.5.18.0005	14/08/14	14/08/14	0
RTSum - 0011123-66.2014.5.18.0005	14/08/14	14/08/14	0
RTSum - 0011124-51.2014.5.18.0005	18/08/14	08/09/14	21
RTSum - 0011126-21.2014.5.18.0005	18/08/14	18/08/14	0
RTSum - 0011128-88.2014.5.18.0005	18/08/14	18/08/14	0
RTSum - 0011133-13.2014.5.18.0005	18/08/14	18/08/14	0
RTSum - 0011138-35.2014.5.18.0005	19/08/14	19/08/14	0
RTSum - 0011139-20.2014.5.18.0005	19/08/14	19/08/14	0
RTSum - 0011144-42.2014.5.18.0005	30/07/14	07/08/14	8
RTSum - 0011146-12.2014.5.18.0005	19/08/14	20/08/14	1
RTSum - 0011149-64.2014.5.18.0005	19/08/14	19/08/14	0
RTSum - 0011155-71.2014.5.18.0005	20/08/14	01/09/14	12
RTSum - 0011156-56.2014.5.18.0005	20/08/14	05/09/14	16
RTSum - 0011157-41.2014.5.18.0005	20/08/14	20/08/14	0
RTSum - 0011159-11.2014.5.18.0005	21/08/14	21/08/14	0
RTSum - 0011159-11.2014.5.18.0005	21/08/14	14/10/14	54
RTSum - 0011159-45.2013.5.18.0005	12/09/13	20/01/14	130
RTSum - 0011165-18.2014.5.18.0005	21/08/14	21/08/14	0
RTSum - 0011166-03.2014.5.18.0005	21/08/14	09/09/14	19
RTSum - 0011168-70.2014.5.18.0005	05/08/14	22/08/14	17
RTSum - 0011169-55.2014.5.18.0005	12/08/14	12/08/14	0
RTSum - 0011170-40.2014.5.18.0005	25/08/14	25/08/14	0
RTSum - 0011171-25.2014.5.18.0005	07/08/14	07/08/14	0
RTSum - 0011174-74.2014.5.18.0006	25/09/14	25/09/14	0

Legenda:

1ª Aud.: Data da primeira audiência que ocorrer, Inicial ou UNA;

Enc. da Instrução: Data da conclusão para proferir sentença;

Prazo: Quantidade de dias decorridos da 1ª aud. até o encerramento da instrução.



PRAZO MÉDIO ENTRE A 1ª AUDIÊNCIA E O ENCERRAMENTO DA INSTRUÇÃO - 5ª VARA DO TRABALHO DE GOIÂNIA

5ª VARA DO TRABALHO DE GOIÂNIA

SUMARÍSSIMO

Qtd	Prazo Médio
836	20,83

Nr. Processo	1ª Aud.	nc. Instruça	Prazo
RTSum - 0011174-77.2014.5.18.0005	25/08/14	16/10/14	52
RTSum - 0011175-62.2014.5.18.0005	06/08/14	06/08/14	0
RTSum - 0011179-02.2014.5.18.0005	05/08/14	05/08/14	0
RTSum - 0011184-24.2014.5.18.0005	25/08/14	04/09/14	10
RTSum - 0011187-76.2014.5.18.0005	26/08/14	26/08/14	0
RTSum - 0011189-46.2014.5.18.0005	26/08/14	04/09/14	9
RTSum - 0011189-46.2014.5.18.0005	26/08/14	11/11/14	77
RTSum - 0011198-08.2014.5.18.0005	27/08/14	27/08/14	0
RTSum - 0011199-90.2014.5.18.0005	09/09/14	09/09/14	0
RTSum - 0011201-60.2014.5.18.0005	27/08/14	27/08/14	0
RTSum - 0011203-30.2014.5.18.0005	27/08/14	27/08/14	0
RTSum - 0011207-67.2014.5.18.0005	27/08/14	02/09/14	6
RTSum - 0011207-67.2014.5.18.0005	27/08/14	11/11/14	76
RTSum - 0011208-19.2014.5.18.0016	18/09/14	17/11/14	60
RTSum - 0011210-22.2014.5.18.0005	07/08/14	09/10/14	63
RTSum - 0011211-07.2014.5.18.0005	18/08/14	18/09/14	31
RTSum - 0011213-74.2014.5.18.0005	14/08/14	14/08/14	0
RTSum - 0011216-29.2014.5.18.0005	28/08/14	11/09/14	14
RTSum - 0011217-14.2014.5.18.0005	28/08/14	28/08/14	0
RTSum - 0011219-81.2014.5.18.0005	03/09/14	03/09/14	0
RTSum - 0011225-88.2014.5.18.0005	01/09/14	12/09/14	11
RTSum - 0011226-73.2014.5.18.0005	01/09/14	15/09/14	14
RTSum - 0011227-58.2014.5.18.0005	01/09/14	04/09/14	3
RTSum - 0011227-58.2014.5.18.0005	01/09/14	14/10/14	43
RTSum - 0011230-13.2014.5.18.0005	01/09/14	01/09/14	0

Legenda:

1ª Aud.: Data da primeira audiência que ocorrer, Inicial ou UNA;

Enc. da Instrução: Data da conclusão para proferir sentença;

Prazo: Quantidade de dias decorridos da 1ª aud. até o encerramento da instrução.



PRAZO MÉDIO ENTRE A 1ª AUDIÊNCIA E O ENCERRAMENTO DA INSTRUÇÃO - 5ª VARA DO TRABALHO DE GOIÂNIA

5ª VARA DO TRABALHO DE GOIÂNIA

SUMARÍSSIMO

Qtd	Prazo Médio
836	20,83

Nr. Processo	1ª Aud.	nc. Instruçã	Prazo
RTSum - 0011231-95.2014.5.18.0005	01/09/14	18/09/14	17
RTSum - 0011233-65.2014.5.18.0005	02/09/14	18/09/14	16
RTSum - 0011234-50.2014.5.18.0005	01/09/14	11/09/14	10
RTSum - 0011235-35.2014.5.18.0005	03/09/14	03/09/14	0
RTSum - 0011237-05.2014.5.18.0005	21/08/14	21/08/14	0
RTSum - 0011237-66.2014.5.18.0017	11/09/14	11/09/14	0
RTSum - 0011241-42.2014.5.18.0005	11/09/14	11/09/14	0
RTSum - 0011246-64.2014.5.18.0005	02/09/14	02/09/14	0
RTSum - 0011249-19.2014.5.18.0005	02/09/14	02/09/14	0
RTSum - 0011250-04.2014.5.18.0005	03/09/14	03/09/14	0
RTSum - 0011252-71.2014.5.18.0005	03/09/14	03/09/14	0
RTSum - 0011254-41.2014.5.18.0005	03/09/14	03/09/14	0
RTSum - 0011256-11.2014.5.18.0005	18/08/14	18/08/14	0
RTSum - 0011257-93.2014.5.18.0005	03/09/14	03/09/14	0
RTSum - 0011258-78.2014.5.18.0005	03/09/14	19/09/14	16
RTSum - 0011265-70.2014.5.18.0005	04/09/14	04/09/14	0
RTSum - 0011267-31.2014.5.18.0008	18/09/14	18/09/14	0
RTSum - 0011269-10.2014.5.18.0005	04/09/14	04/09/14	0
RTSum - 0011270-92.2014.5.18.0005	04/09/14	26/09/14	22
RTSum - 0011273-47.2014.5.18.0005	09/09/14	06/10/14	27
RTSum - 0011275-17.2014.5.18.0005	09/09/14	09/09/14	0
RTSum - 0011278-69.2014.5.18.0005	09/09/14	09/09/14	0
RTSum - 0011281-24.2014.5.18.0005	09/09/14	09/09/14	0
RTSum - 0011282-09.2014.5.18.0005	09/09/14	07/10/14	28
RTSum - 0011287-31.2014.5.18.0005	10/09/14	10/09/14	0

Legenda:

1ª Aud.: Data da primeira audiência que ocorrer, Inicial ou UNA;

Enc. da Instrução: Data da conclusão para proferir sentença;

Prazo: Quantidade de dias decorridos da 1ª aud. até o encerramento da instrução.



PRAZO MÉDIO ENTRE A 1ª AUDIÊNCIA E O ENCERRAMENTO DA INSTRUÇÃO - 5ª VARA DO TRABALHO DE GOIÂNIA

5ª VARA DO TRABALHO DE GOIÂNIA

SUMARÍSSIMO

Qtd	Prazo Médio
836	20,83

Nr. Processo	1ª Aud.	nc. Instruçã	Prazo
RTSum - 0011289-98.2014.5.18.0005	10/09/14	10/09/14	0
RTSum - 0011290-83.2014.5.18.0005	10/09/14	10/11/14	61
RTSum - 0011293-38.2014.5.18.0005	10/09/14	07/10/14	27
RTSum - 0011293-72.2013.5.18.0005	09/10/13	19/05/14	222
RTSum - 0011296-81.2014.5.18.0008	18/09/14	29/09/14	11
RTSum - 0011296-93.2014.5.18.0004	29/09/14	10/10/14	11
RTSum - 0011299-45.2014.5.18.0005	11/09/14	11/09/14	0
RTSum - 0011301-15.2014.5.18.0005	02/09/14	02/09/14	0
RTSum - 0011303-82.2014.5.18.0005	25/08/14	25/08/14	0
RTSum - 0011306-37.2014.5.18.0005	11/09/14	11/09/14	0
RTSum - 0011307-22.2014.5.18.0005	26/08/14	26/08/14	0
RTSum - 0011308-07.2014.5.18.0005	21/08/14	21/08/14	0
RTSum - 0011313-29.2014.5.18.0005	26/08/14	04/09/14	9
RTSum - 0011313-29.2014.5.18.0005	26/08/14	11/11/14	77
RTSum - 0011321-06.2014.5.18.0005	21/08/14	21/08/14	0
RTSum - 0011323-73.2014.5.18.0005	09/09/14	06/10/14	27
RTSum - 0011324-58.2014.5.18.0005	11/09/14	31/10/14	50
RTSum - 0011325-43.2014.5.18.0005	15/09/14	15/09/14	0
RTSum - 0011326-25.2014.5.18.0006	23/09/14	23/09/14	0
RTSum - 0011327-13.2014.5.18.0005	15/09/14	15/09/14	0
RTSum - 0011328-95.2014.5.18.0005	26/08/14	12/09/14	17
RTSum - 0011334-05.2014.5.18.0005	16/09/14	16/09/14	0
RTSum - 0011335-87.2014.5.18.0005	16/09/14	16/09/14	0
RTSum - 0011336-72.2014.5.18.0005	26/08/14	26/08/14	0
RTSum - 0011340-12.2014.5.18.0005	23/10/14	23/10/14	0

Legenda:

1ª Aud.: Data da primeira audiência que ocorrer, Inicial ou UNA;

Enc. da Instrução: Data da conclusão para proferir sentença;

Prazo: Quantidade de dias decorridos da 1ª aud. até o encerramento da instrução.



PRAZO MÉDIO ENTRE A 1ª AUDIÊNCIA E O ENCERRAMENTO DA INSTRUÇÃO - 5ª VARA DO TRABALHO DE GOIÂNIA

5ª VARA DO TRABALHO DE GOIÂNIA

SUMARÍSSIMO

Qtd	Prazo Médio
836	20,83

Nr. Processo	1ª Aud.	nc. Instruçã	Prazo
RTSum - 0011343-64.2014.5.18.0005	17/09/14	17/09/14	0
RTSum - 0011344-49.2014.5.18.0005	17/09/14	17/09/14	0
RTSum - 0011350-56.2014.5.18.0005	18/09/14	10/10/14	22
RTSum - 0011351-41.2014.5.18.0005	17/09/14	09/10/14	22
RTSum - 0011358-33.2014.5.18.0005	23/09/14	16/10/14	23
RTSum - 0011362-70.2014.5.18.0005	23/09/14	16/10/14	23
RTSum - 0011363-55.2014.5.18.0005	23/09/14	23/09/14	0
RTSum - 0011366-10.2014.5.18.0005	23/09/14	24/09/14	1
RTSum - 0011367-92.2014.5.18.0005	23/09/14	23/09/14	0
RTSum - 0011368-83.2014.5.18.0003	01/10/14	06/11/14	36
RTSum - 0011370-47.2014.5.18.0005	23/09/14	23/09/14	0
RTSum - 0011371-32.2014.5.18.0005	23/09/14	23/09/14	0
RTSum - 0011373-02.2014.5.18.0005	23/09/14	13/10/14	20
RTSum - 0011374-84.2014.5.18.0005	24/09/14	24/09/14	0
RTSum - 0011375-69.2014.5.18.0005	24/09/14	24/09/14	0
RTSum - 0011376-54.2014.5.18.0005	24/09/14	24/09/14	0
RTSum - 0011378-24.2014.5.18.0005	24/09/14	17/10/14	23
RTSum - 0011385-16.2014.5.18.0005	10/09/14	07/10/14	27
RTSum - 0011386-98.2014.5.18.0005	09/09/14	06/10/14	27
RTSum - 0011388-05.2013.5.18.0005	29/10/13	29/01/14	92
RTSum - 0011388-32.2014.5.18.0017	07/10/14	07/10/14	0
RTSum - 0011392-08.2014.5.18.0005	25/09/14	25/09/14	0
RTSum - 0011395-60.2014.5.18.0005	25/09/14	20/10/14	25
RTSum - 0011396-45.2014.5.18.0005	09/09/14	09/09/14	0
RTSum - 0011399-97.2014.5.18.0005	25/09/14	21/10/14	26

Legenda:

1ª Aud.: Data da primeira audiência que ocorrer, Inicial ou UNA;

Enc. da Instrução: Data da conclusão para proferir sentença;

Prazo: Quantidade de dias decorridos da 1ª aud. até o encerramento da instrução.



PRAZO MÉDIO ENTRE A 1ª AUDIÊNCIA E O ENCERRAMENTO DA INSTRUÇÃO - 5ª VARA DO TRABALHO DE GOIÂNIA

5ª VARA DO TRABALHO DE GOIÂNIA

SUMARÍSSIMO

Qtd	Prazo Médio
836	20,83

Nr. Processo	1ª Aud.	nc. Instruçã	Prazo
RTSum - 0011402-52.2014.5.18.0005	29/09/14	06/11/14	38
RTSum - 0011407-74.2014.5.18.0005	29/09/14	06/10/14	7
RTSum - 0011410-29.2014.5.18.0005	11/09/14	24/11/14	74
RTSum - 0011412-96.2014.5.18.0005	30/09/14	30/09/14	0
RTSum - 0011416-36.2014.5.18.0005	06/10/14	13/10/14	7
RTSum - 0011418-06.2014.5.18.0005	09/09/14	09/09/14	0
RTSum - 0011418-40.2013.5.18.0005	13/11/13	13/01/14	61
RTSum - 0011423-28.2014.5.18.0005	30/09/14	30/09/14	0
RTSum - 0011426-80.2014.5.18.0005	01/10/14	14/10/14	13
RTSum - 0011428-50.2014.5.18.0005	01/10/14	01/10/14	0
RTSum - 0011430-20.2014.5.18.0005	15/09/14	21/10/14	36
RTSum - 0011432-87.2014.5.18.0005	01/10/14	11/11/14	41
RTSum - 0011435-42.2014.5.18.0005	02/10/14	02/10/14	0
RTSum - 0011438-94.2014.5.18.0005	02/10/14	09/10/14	7
RTSum - 0011441-49.2014.5.18.0005	02/10/14	02/10/14	0
RTSum - 0011443-19.2014.5.18.0005	02/10/14	02/10/14	0
RTSum - 0011447-56.2014.5.18.0005	06/10/14	28/11/14	53
RTSum - 0011449-26.2014.5.18.0005	06/10/14	06/10/14	0
RTSum - 0011449-60.2013.5.18.0005	11/11/13	14/03/14	123
RTSum - 0011451-93.2014.5.18.0005	06/10/14	28/11/14	53
RTSum - 0011456-18.2014.5.18.0005	07/10/14	07/10/14	0
RTSum - 0011458-85.2014.5.18.0005	07/10/14	17/11/14	41
RTSum - 0011460-55.2014.5.18.0005	16/09/14	16/09/14	0
RTSum - 0011464-29.2013.5.18.0005	13/11/13	11/03/14	118
RTSum - 0011465-77.2014.5.18.0005	07/10/14	14/11/14	38

Legenda:

1ª Aud.: Data da primeira audiência que ocorrer, Inicial ou UNA;

Enc. da Instrução: Data da conclusão para proferir sentença;

Prazo: Quantidade de dias decorridos da 1ª aud. até o encerramento da instrução.



PRAZO MÉDIO ENTRE A 1ª AUDIÊNCIA E O ENCERRAMENTO DA INSTRUÇÃO - 5ª VARA DO TRABALHO DE GOIÂNIA

5ª VARA DO TRABALHO DE GOIÂNIA

SUMARÍSSIMO

Qtd	Prazo Médio
836	20,83

Nr. Processo	1ª Aud.	nc. Instruçã	Prazo
RTSum - 0011466-62.2014.5.18.0005	07/10/14	18/11/14	42
RTSum - 0011467-47.2014.5.18.0005	07/10/14	07/10/14	0
RTSum - 0011468-66.2013.5.18.0005	04/12/13	28/01/14	55
RTSum - 0011472-06.2013.5.18.0005	14/11/13	21/01/14	68
RTSum - 0011473-54.2014.5.18.0005	16/09/14	16/09/14	0
RTSum - 0011474-39.2014.5.18.0005	30/09/14	30/09/14	0
RTSum - 0011478-13.2013.5.18.0005	14/11/13	09/09/14	299
RTSum - 0011484-83.2014.5.18.0005	23/09/14	13/10/14	20
RTSum - 0011488-23.2014.5.18.0005	09/10/14	12/11/14	34
RTSum - 0011489-08.2014.5.18.0005	09/10/14	11/11/14	33
RTSum - 0011489-36.2013.5.18.0007	15/01/14	26/03/14	70
RTSum - 0011490-90.2014.5.18.0005	09/10/14	12/11/14	34
RTSum - 0011492-60.2014.5.18.0005	09/10/14	09/10/14	0
RTSum - 0011493-45.2014.5.18.0005	09/10/14	09/10/14	0
RTSum - 0011502-07.2014.5.18.0005	06/10/14	06/10/14	0
RTSum - 0011503-89.2014.5.18.0005	17/09/14	18/09/14	1
RTSum - 0011506-44.2014.5.18.0005	29/09/14	29/09/14	0
RTSum - 0011507-63.2013.5.18.0005	20/11/13	28/01/14	69
RTSum - 0011507-87.2014.5.18.0018	09/10/14	09/10/14	0
RTSum - 0011510-18.2013.5.18.0005	22/01/14	22/01/14	0
RTSum - 0011510-81.2014.5.18.0005	13/10/14	13/10/14	0
RTSum - 0011511-66.2014.5.18.0005	13/10/14	13/10/14	0
RTSum - 0011513-36.2014.5.18.0005	13/10/14	13/10/14	0
RTSum - 0011515-40.2013.5.18.0005	21/11/13	28/01/14	68
RTSum - 0011516-70.2014.5.18.0011	19/11/14	04/12/14	15

Legenda:

1ª Aud.: Data da primeira audiência que ocorrer, Inicial ou UNA;

Enc. da Instrução: Data da conclusão para proferir sentença;

Prazo: Quantidade de dias decorridos da 1ª aud. até o encerramento da instrução.



PRAZO MÉDIO ENTRE A 1ª AUDIÊNCIA E O ENCERRAMENTO DA INSTRUÇÃO - 5ª VARA DO TRABALHO DE GOIÂNIA

5ª VARA DO TRABALHO DE GOIÂNIA

SUMARÍSSIMO

Qtd	Prazo Médio
836	20,83

Nr. Processo	1ª Aud.	nc. Instruçã	Prazo
RTSum - 0011517-73.2014.5.18.0005	14/10/14	14/10/14	0
RTSum - 0011519-43.2014.5.18.0005	14/10/14	14/10/14	0
RTSum - 0011521-13.2014.5.18.0005	14/10/14	14/10/14	0
RTSum - 0011522-95.2014.5.18.0005	14/10/14	22/10/14	8
RTSum - 0011524-26.2014.5.18.0018	29/09/14	29/09/14	0
RTSum - 0011524-65.2014.5.18.0005	15/10/14	10/11/14	26
RTSum - 0011524-90.2013.5.18.0008	09/12/13	14/01/14	36
RTSum - 0011525-50.2014.5.18.0005	15/10/14	15/10/14	0
RTSum - 0011529-87.2014.5.18.0005	15/10/14	15/10/14	0
RTSum - 0011530-72.2014.5.18.0005	15/10/14	07/11/14	23
RTSum - 0011530-97.2013.5.18.0008	28/11/13	29/01/14	62
RTSum - 0011531-57.2014.5.18.0005	16/10/14	16/10/14	0
RTSum - 0011532-33.2014.5.18.0008	16/10/14	12/11/14	27
RTSum - 0011539-34.2014.5.18.0005	16/10/14	12/11/14	27
RTSum - 0011542-23.2013.5.18.0005	27/11/13	23/01/14	57
RTSum - 0011542-86.2014.5.18.0005	20/10/14	20/10/14	0
RTSum - 0011544-56.2014.5.18.0005	20/10/14	20/10/14	0
RTSum - 0011545-41.2014.5.18.0005	20/10/14	05/12/14	46
RTSum - 0011546-26.2014.5.18.0005	20/10/14	20/10/14	0
RTSum - 0011546-60.2013.5.18.0005	27/11/13	27/01/14	61
RTSum - 0011547-45.2013.5.18.0005	27/11/13	23/01/14	57
RTSum - 0011552-33.2014.5.18.0005	21/10/14	21/10/14	0
RTSum - 0011555-22.2013.5.18.0005	22/01/14	13/02/14	22
RTSum - 0011556-70.2014.5.18.0005	21/10/14	21/10/14	0
RTSum - 0011557-55.2014.5.18.0005	21/10/14	21/10/14	0

Legenda:

1ª Aud.: Data da primeira audiência que ocorrer, Inicial ou UNA;

Enc. da Instrução: Data da conclusão para proferir sentença;

Prazo: Quantidade de dias decorridos da 1ª aud. até o encerramento da instrução.



PRAZO MÉDIO ENTRE A 1ª AUDIÊNCIA E O ENCERRAMENTO DA INSTRUÇÃO - 5ª VARA DO TRABALHO DE GOIÂNIA

5ª VARA DO TRABALHO DE GOIÂNIA

SUMARÍSSIMO

Qtd	Prazo Médio
836	20,83

Nr. Processo	1ª Aud.	nc. Instruçã	Prazo
RTSum - 0011558-40.2014.5.18.0005	02/10/14	02/10/14	0
RTSum - 0011559-59.2013.5.18.0005	02/12/13	29/01/14	58
RTSum - 0011562-77.2014.5.18.0005	30/09/14	30/09/14	0
RTSum - 0011565-66.2013.5.18.0005	03/12/13	13/01/14	41
RTSum - 0011568-15.2013.5.18.0007	20/01/14	20/01/14	0
RTSum - 0011568-84.2014.5.18.0005	09/10/14	09/10/14	0
RTSum - 0011573-09.2014.5.18.0005	09/10/14	09/10/14	0
RTSum - 0011573-43.2013.5.18.0005	04/12/13	20/01/14	47
RTSum - 0011573-43.2013.5.18.0005	04/12/13	03/04/14	120
RTSum - 0011578-31.2014.5.18.0005	22/10/14	22/10/14	0
RTSum - 0011581-83.2014.5.18.0005	22/10/14	22/10/14	0
RTSum - 0011583-87.2013.5.18.0005	05/12/13	15/04/14	131
RTSum - 0011586-42.2013.5.18.0005	05/12/13	13/01/14	39
RTSum - 0011588-12.2013.5.18.0005	05/12/13	21/02/14	78
RTSum - 0011588-87.2014.5.18.0001	05/12/14	05/12/14	0
RTSum - 0011589-60.2014.5.18.0005	23/10/14	23/10/14	0
RTSum - 0011591-30.2014.5.18.0005	30/10/14	05/12/14	36
RTSum - 0011592-15.2014.5.18.0005	01/10/14	17/11/14	47
RTSum - 0011592-49.2013.5.18.0005	05/12/13	14/01/14	40
RTSum - 0011594-19.2013.5.18.0005	15/01/14	15/01/14	0
RTSum - 0011596-52.2014.5.18.0005	30/10/14	11/11/14	12
RTSum - 0011601-74.2014.5.18.0005	29/10/14	04/11/14	6
RTSum - 0011603-44.2014.5.18.0005	29/10/14	29/10/14	0
RTSum - 0011605-14.2014.5.18.0005	15/10/14	30/10/14	15
RTSum - 0011606-96.2014.5.18.0005	29/10/14	29/10/14	0

Legenda:

1ª Aud.: Data da primeira audiência que ocorrer, Inicial ou UNA;

Enc. da Instrução: Data da conclusão para proferir sentença;

Prazo: Quantidade de dias decorridos da 1ª aud. até o encerramento da instrução.



PRAZO MÉDIO ENTRE A 1ª AUDIÊNCIA E O ENCERRAMENTO DA INSTRUÇÃO - 5ª VARA DO TRABALHO DE GOIÂNIA

5ª VARA DO TRABALHO DE GOIÂNIA

SUMARÍSSIMO

Qtd	Prazo Médio
836	20,83

Nr. Processo	1ª Aud.	nc. Instruçã	Prazo
RTSum - 0011609-51.2014.5.18.0005	29/10/14	29/10/14	0
RTSum - 0011609-85.2013.5.18.0005	16/01/14	06/03/14	49
RTSum - 0011611-21.2014.5.18.0005	29/10/14	29/10/14	0
RTSum - 0011614-73.2014.5.18.0005	30/10/14	30/10/14	0
RTSum - 0011615-58.2014.5.18.0005	30/10/14	30/10/14	0
RTSum - 0011620-80.2014.5.18.0005	30/10/14	30/10/14	0
RTSum - 0011627-09.2013.5.18.0005	22/01/14	12/03/14	49
RTSum - 0011628-91.2013.5.18.0005	22/01/14	05/02/14	14
RTSum - 0011629-21.2014.5.18.0012	13/11/14	13/11/14	0
RTSum - 0011631-46.2013.5.18.0005	22/01/14	13/03/14	50
RTSum - 0011632-31.2013.5.18.0005	22/01/14	06/02/14	15
RTSum - 0011632-94.2014.5.18.0005	16/10/14	16/10/14	0
RTSum - 0011634-64.2014.5.18.0005	21/10/14	21/10/14	0
RTSum - 0011636-22.2014.5.18.0009	15/12/14	15/12/14	0
RTSum - 0011637-19.2014.5.18.0005	21/10/14	21/10/14	0
RTSum - 0011638-04.2014.5.18.0005	22/10/14	22/10/14	0
RTSum - 0011639-53.2014.5.18.0016	05/12/14	10/12/14	5
RTSum - 0011640-08.2013.5.18.0005	23/01/14	07/02/14	15
RTSum - 0011641-56.2014.5.18.0005	04/11/14	04/11/14	0
RTSum - 0011641-90.2013.5.18.0005	24/01/14	24/01/14	0
RTSum - 0011642-41.2014.5.18.0005	05/11/14	05/11/14	0
RTSum - 0011642-75.2013.5.18.0005	24/01/14	24/01/14	0
RTSum - 0011643-60.2013.5.18.0005	27/01/14	27/01/14	0
RTSum - 0011644-45.2013.5.18.0005	15/01/14	15/01/14	0
RTSum - 0011647-63.2014.5.18.0005	04/11/14	14/11/14	10

Legenda:

1ª Aud.: Data da primeira audiência que ocorrer, Inicial ou UNA;

Enc. da Instrução: Data da conclusão para proferir sentença;

Prazo: Quantidade de dias decorridos da 1ª aud. até o encerramento da instrução.



PRAZO MÉDIO ENTRE A 1ª AUDIÊNCIA E O ENCERRAMENTO DA INSTRUÇÃO - 5ª VARA DO TRABALHO DE GOIÂNIA

5ª VARA DO TRABALHO DE GOIÂNIA

SUMARÍSSIMO

Qtd	Prazo Médio
836	20,83

Nr. Processo	1ª Aud.	nc. Instruçã	Prazo
RTSum - 0011649-33.2014.5.18.0005	05/11/14	05/11/14	0
RTSum - 0011651-37.2013.5.18.0005	27/01/14	27/01/14	0
RTSum - 0011652-85.2014.5.18.0005	05/11/14	05/11/14	0
RTSum - 0011654-55.2014.5.18.0005	05/11/14	05/11/14	0
RTSum - 0011655-74.2013.5.18.0005	28/01/14	28/01/14	0
RTSum - 0011658-29.2013.5.18.0005	28/01/14	28/01/14	0
RTSum - 0011660-62.2014.5.18.0005	05/11/14	05/11/14	0
RTSum - 0011661-81.2013.5.18.0005	28/01/14	28/01/14	0
RTSum - 0011665-21.2013.5.18.0005	29/01/14	29/01/14	0
RTSum - 0011668-39.2014.5.18.0005	06/11/14	06/11/14	0
RTSum - 0011668-73.2013.5.18.0005	29/01/14	11/02/14	13
RTSum - 0011670-43.2013.5.18.0005	29/01/14	29/01/14	0
RTSum - 0011671-91.2014.5.18.0005	06/11/14	06/11/14	0
RTSum - 0011673-61.2014.5.18.0005	04/11/14	04/11/14	0
RTSum - 0011675-31.2014.5.18.0005	06/11/14	06/11/14	0
RTSum - 0011675-65.2013.5.18.0005	30/01/14	30/01/14	0
RTSum - 0011676-50.2013.5.18.0005	30/01/14	30/01/14	0
RTSum - 0011681-72.2013.5.18.0005	13/01/14	13/01/14	0
RTSum - 0011682-57.2013.5.18.0005	13/01/14	13/01/14	0
RTSum - 0011683-08.2014.5.18.0005	06/11/14	06/11/14	0
RTSum - 0011684-85.2013.5.18.0018	30/01/14	06/02/14	7
RTSum - 0011684-90.2014.5.18.0005	10/11/14	20/11/14	10
RTSum - 0011687-45.2014.5.18.0005	10/11/14	10/11/14	0
RTSum - 0011687-79.2013.5.18.0005	06/02/14	06/02/14	0
RTSum - 0011688-30.2014.5.18.0005	10/11/14	24/11/14	14

Legenda:

1ª Aud.: Data da primeira audiência que ocorrer, Inicial ou UNA;

Enc. da Instrução: Data da conclusão para proferir sentença;

Prazo: Quantidade de dias decorridos da 1ª aud. até o encerramento da instrução.



PRAZO MÉDIO ENTRE A 1ª AUDIÊNCIA E O ENCERRAMENTO DA INSTRUÇÃO - 5ª VARA DO TRABALHO DE GOIÂNIA

5ª VARA DO TRABALHO DE GOIÂNIA

SUMARÍSSIMO

Qtd	Prazo Médio
836	20,83

Nr. Processo	1ª Aud.	nc. Instruçã	Prazo
RTSum - 0011688-64.2013.5.18.0005	14/01/14	14/01/14	0
RTSum - 0011689-15.2014.5.18.0005	10/11/14	10/11/14	0
RTSum - 0011692-04.2013.5.18.0005	21/01/14	06/02/14	16
RTSum - 0011694-37.2014.5.18.0005	10/11/14	10/11/14	0
RTSum - 0011696-41.2013.5.18.0005	21/01/14	21/01/14	0
RTSum - 0011698-74.2014.5.18.0005	11/11/14	11/11/14	0
RTSum - 0011699-59.2014.5.18.0005	11/11/14	11/11/14	0
RTSum - 0011701-29.2014.5.18.0005	11/11/14	11/11/14	0
RTSum - 0011701-63.2013.5.18.0005	20/01/14	20/01/14	0
RTSum - 0011703-33.2013.5.18.0005	20/01/14	22/01/14	2
RTSum - 0011703-33.2013.5.18.0005	20/01/14	19/12/14	333
RTSum - 0011704-81.2014.5.18.0005	11/11/14	11/11/14	0
RTSum - 0011707-36.2014.5.18.0005	10/11/14	24/11/14	14
RTSum - 0011708-21.2014.5.18.0005	11/11/14	11/11/14	0
RTSum - 0011713-77.2013.5.18.0005	21/01/14	07/03/14	45
RTSum - 0011714-62.2013.5.18.0005	21/01/14	21/01/14	0
RTSum - 0011715-13.2014.5.18.0005	12/11/14	17/11/14	5
RTSum - 0011717-80.2014.5.18.0005	12/11/14	28/11/14	16
RTSum - 0011724-09.2013.5.18.0005	03/02/14	03/02/14	0
RTSum - 0011725-91.2013.5.18.0005	03/02/14	20/03/14	45
RTSum - 0011726-76.2013.5.18.0005	04/02/14	04/02/14	0
RTSum - 0011727-61.2013.5.18.0005	04/02/14	04/02/14	0
RTSum - 0011729-94.2014.5.18.0005	12/11/14	12/11/14	0
RTSum - 0011730-16.2013.5.18.0005	27/01/14	27/01/14	0
RTSum - 0011730-79.2014.5.18.0005	12/11/14	28/11/14	16

Legenda:

1ª Aud.: Data da primeira audiência que ocorrer, Inicial ou UNA;

Enc. da Instrução: Data da conclusão para proferir sentença;

Prazo: Quantidade de dias decorridos da 1ª aud. até o encerramento da instrução.



PRAZO MÉDIO ENTRE A 1ª AUDIÊNCIA E O ENCERRAMENTO DA INSTRUÇÃO - 5ª VARA DO TRABALHO DE GOIÂNIA

5ª VARA DO TRABALHO DE GOIÂNIA

SUMARÍSSIMO

Qtd	Prazo Médio
836	20,83

Nr. Processo	1ª Aud.	nc. Instruçã	Prazo
RTSum - 0011731-64.2014.5.18.0005	12/11/14	12/11/14	0
RTSum - 0011733-34.2014.5.18.0005	13/11/14	13/11/14	0
RTSum - 0011734-53.2013.5.18.0005	04/02/14	04/02/14	0
RTSum - 0011736-86.2014.5.18.0005	13/11/14	28/11/14	15
RTSum - 0011737-71.2014.5.18.0005	13/11/14	13/11/14	0
RTSum - 0011738-56.2014.5.18.0005	13/11/14	13/11/14	0
RTSum - 0011740-26.2014.5.18.0005	13/11/14	13/11/14	0
RTSum - 0011748-03.2014.5.18.0005	17/11/14	17/11/14	0
RTSum - 0011750-07.2013.5.18.0005	23/01/14	23/01/14	0
RTSum - 0011753-25.2014.5.18.0005	17/11/14	17/11/14	0
RTSum - 0011754-10.2014.5.18.0005	17/11/14	17/11/14	0
RTSum - 0011758-81.2013.5.18.0005	06/02/14	06/02/14	0
RTSum - 0011766-24.2014.5.18.0005	18/11/14	04/12/14	16
RTSum - 0011766-58.2013.5.18.0005	10/02/14	10/02/14	0
RTSum - 0011767-03.2014.5.18.0007	01/12/14	01/12/14	0
RTSum - 0011768-28.2013.5.18.0005	10/02/14	17/02/14	7
RTSum - 0011773-50.2013.5.18.0005	03/02/14	03/02/14	0
RTSum - 0011775-83.2014.5.18.0005	18/11/14	18/11/14	0
RTSum - 0011776-05.2013.5.18.0005	11/02/14	11/02/14	0
RTSum - 0011776-68.2014.5.18.0005	18/11/14	18/11/14	0
RTSum - 0011777-53.2014.5.18.0005	18/11/14	18/11/14	0
RTSum - 0011777-87.2013.5.18.0005	11/02/14	11/02/14	0
RTSum - 0011778-38.2014.5.18.0005	19/11/14	19/11/14	0
RTSum - 0011778-72.2013.5.18.0005	11/02/14	11/02/14	0
RTSum - 0011779-57.2013.5.18.0005	11/02/14	25/02/14	14

Legenda:

1ª Aud.: Data da primeira audiência que ocorrer, Inicial ou UNA;

Enc. da Instrução: Data da conclusão para proferir sentença;

Prazo: Quantidade de dias decorridos da 1ª aud. até o encerramento da instrução.



PRAZO MÉDIO ENTRE A 1ª AUDIÊNCIA E O ENCERRAMENTO DA INSTRUÇÃO - 5ª VARA DO TRABALHO DE GOIÂNIA

5ª VARA DO TRABALHO DE GOIÂNIA

SUMARÍSSIMO

Qtd	Prazo Médio
836	20,83

Nr. Processo	1ª Aud.	nc. Instruçã	Prazo
RTSum - 0011780-08.2014.5.18.0005	19/11/14	05/12/14	16
RTSum - 0011781-27.2013.5.18.0005	11/02/14	24/02/14	13
RTSum - 0011782-12.2013.5.18.0005	11/02/14	18/02/14	7
RTSum - 0011785-30.2014.5.18.0005	19/11/14	05/12/14	16
RTSum - 0011787-97.2014.5.18.0005	19/11/14	09/12/14	20
RTSum - 0011788-82.2014.5.18.0005	19/11/14	09/12/14	20
RTSum - 0011789-67.2014.5.18.0005	20/11/14	20/11/14	0
RTSum - 0011795-74.2014.5.18.0005	20/11/14	09/12/14	19
RTSum - 0011797-44.2014.5.18.0005	20/11/14	10/12/14	20
RTSum - 0011799-14.2014.5.18.0005	24/11/14	17/12/14	23
RTSum - 0011805-21.2014.5.18.0005	24/11/14	25/11/14	1
RTSum - 0011808-73.2014.5.18.0005	24/11/14	24/11/14	0
RTSum - 0011810-43.2014.5.18.0005	25/11/14	17/12/14	22
RTSum - 0011812-13.2014.5.18.0005	25/11/14	25/11/14	0
RTSum - 0011815-65.2014.5.18.0005	18/11/14	18/11/14	0
RTSum - 0011816-50.2014.5.18.0005	17/11/14	17/11/14	0
RTSum - 0011818-20.2014.5.18.0005	13/11/14	13/11/14	0
RTSum - 0011819-63.2014.5.18.0018	03/12/14	03/12/14	0
RTSum - 0011821-69.2014.5.18.0006	03/12/14	03/12/14	0
RTSum - 0011822-57.2014.5.18.0005	26/11/14	15/12/14	19
RTSum - 0011824-27.2014.5.18.0005	25/11/14	25/11/14	0
RTSum - 0011828-64.2014.5.18.0005	25/11/14	03/12/14	8
RTSum - 0011831-19.2014.5.18.0005	26/11/14	26/11/14	0
RTSum - 0011831-20.2013.5.18.0016	20/01/14	31/01/14	11
RTSum - 0011832-04.2014.5.18.0005	26/11/14	26/11/14	0

Legenda:

1ª Aud.: Data da primeira audiência que ocorrer, Inicial ou UNA;

Enc. da Instrução: Data da conclusão para proferir sentença;

Prazo: Quantidade de dias decorridos da 1ª aud. até o encerramento da instrução.



PRAZO MÉDIO ENTRE A 1ª AUDIÊNCIA E O ENCERRAMENTO DA INSTRUÇÃO - 5ª VARA DO TRABALHO DE GOIÂNIA

5ª VARA DO TRABALHO DE GOIÂNIA

SUMARÍSSIMO

Qtd	Prazo Médio
836	20,83

Nr. Processo	1ª Aud.	nc. Instruça	Prazo
RTSum - 0011835-56.2014.5.18.0005	26/11/14	26/11/14	0
RTSum - 0011837-26.2014.5.18.0005	02/12/14	02/12/14	0
RTSum - 0011841-63.2014.5.18.0005	27/11/14	15/12/14	18
RTSum - 0011842-48.2014.5.18.0005	27/11/14	27/11/14	0
RTSum - 0011845-03.2014.5.18.0005	27/11/14	27/11/14	0
RTSum - 0011846-83.2013.5.18.0017	20/01/14	20/03/14	59
RTSum - 0011847-70.2014.5.18.0005	26/11/14	26/11/14	0
RTSum - 0011849-40.2014.5.18.0005	26/11/14	26/11/14	0
RTSum - 0011850-25.2014.5.18.0005	27/11/14	27/11/14	0
RTSum - 0011851-10.2014.5.18.0005	27/11/14	27/11/14	0
RTSum - 0011854-26.2014.5.18.0017	01/12/14	01/12/14	0
RTSum - 0011855-47.2014.5.18.0005	01/12/14	01/12/14	0
RTSum - 0011856-32.2014.5.18.0005	01/12/14	01/12/14	0
RTSum - 0011860-69.2014.5.18.0005	01/12/14	01/12/14	0
RTSum - 0011866-76.2014.5.18.0005	02/12/14	02/12/14	0
RTSum - 0011872-83.2014.5.18.0005	02/12/14	02/12/14	0
RTSum - 0011877-08.2014.5.18.0005	02/12/14	02/12/14	0
RTSum - 0011878-90.2014.5.18.0005	03/12/14	03/12/14	0
RTSum - 0011879-75.2014.5.18.0005	03/12/14	10/12/14	7
RTSum - 0011892-74.2014.5.18.0005	05/12/14	05/12/14	0
RTSum - 0011893-59.2014.5.18.0005	05/12/14	15/12/14	10
RTSum - 0011894-44.2014.5.18.0005	05/12/14	05/12/14	0
RTSum - 0011897-96.2014.5.18.0005	05/12/14	05/12/14	0
RTSum - 0011901-36.2014.5.18.0005	09/12/14	09/12/14	0
RTSum - 0011907-43.2014.5.18.0005	10/12/14	10/12/14	0

Legenda:

1ª Aud.: Data da primeira audiência que ocorrer, Inicial ou UNA;

Enc. da Instrução: Data da conclusão para proferir sentença;

Prazo: Quantidade de dias decorridos da 1ª aud. até o encerramento da instrução.



PRAZO MÉDIO ENTRE A 1ª AUDIÊNCIA E O ENCERRAMENTO DA INSTRUÇÃO - 5ª VARA DO TRABALHO DE GOIÂNIA

5ª VARA DO TRABALHO DE GOIÂNIA

SUMARÍSSIMO

Qtd	Prazo Médio
836	20,83

Nr. Processo	1ª Aud.	nc. Instruçã	Prazo
RTSum - 0011908-28.2014.5.18.0005	10/12/14	10/12/14	0
RTSum - 0011916-05.2014.5.18.0005	10/12/14	10/12/14	0
RTSum - 0011919-51.2014.5.18.0007	15/12/14	15/12/14	0
RTSum - 0011920-42.2014.5.18.0005	09/12/14	09/12/14	0
RTSum - 0011921-27.2014.5.18.0005	11/12/14	11/12/14	0
RTSum - 0011922-12.2014.5.18.0005	11/12/14	11/12/14	0
RTSum - 0011923-94.2014.5.18.0005	11/12/14	11/12/14	0
RTSum - 0011926-49.2014.5.18.0005	15/12/14	16/12/14	1
RTSum - 0011927-34.2014.5.18.0005	15/12/14	18/12/14	3
RTSum - 0011934-26.2014.5.18.0005	02/12/14	17/12/14	15
RTSum - 0011938-63.2014.5.18.0005	05/12/14	05/12/14	0
RTSum - 0011941-18.2014.5.18.0005	09/12/14	09/12/14	0
RTSum - 0011950-77.2014.5.18.0005	10/12/14	10/12/14	0
RTSum - 0011951-62.2014.5.18.0005	16/12/14	16/12/14	0
RTSum - 0011951-65.2014.5.18.0004	16/12/14	16/12/14	0
RTSum - 0011954-17.2014.5.18.0005	16/12/14	16/12/14	0
RTSum - 0011960-24.2014.5.18.0005	17/12/14	17/12/14	0
RTSum - 0011967-11.2013.5.18.0018	12/03/14	12/03/14	0
RTSum - 0011974-08.2014.5.18.0005	15/12/14	15/12/14	0
RTSum - 0011976-75.2014.5.18.0005	17/12/14	17/12/14	0
RTSum - 0011984-52.2014.5.18.0005	11/12/14	11/12/14	0
RTSum - 0011987-07.2014.5.18.0005	16/12/14	16/12/14	0

Legenda:

1ª Aud.: Data da primeira audiência que ocorrer, Inicial ou UNA;

Enc. da Instrução: Data da conclusão para proferir sentença;

Prazo: Quantidade de dias decorridos da 1ª aud. até o encerramento da instrução.



PRAZO MÉDIO ENTRE A 1ª AUDIÊNCIA E O ENCERRAMENTO DA INSTRUÇÃO - 5ª VARA DO TRABALHO DE GOIÂNIA

Data do encerramento da instrução entre 1/1/2014 e 31/12/2014 23:59:59

Sem magistrado

SUMARÍSSIMO

Qtd	Prazo Médio
836	20,83

Nr. Processo	1ª Aud.	Enc. Instrução.	Prazo
RTSum - 0010001-18.2014.5.18.0005	12/02/14	12/02/14	0
RTSum - 0010003-67.2014.5.18.0011	22/01/14	08/04/14	76
RTSum - 0010004-70.2014.5.18.0005	12/02/14	12/02/14	0
RTSum - 0010009-92.2014.5.18.0005	03/02/14	18/03/14	43
RTSum - 0010012-47.2014.5.18.0005	12/02/14	12/02/14	0
RTSum - 0010014-17.2014.5.18.0005	13/02/14	13/02/14	0
RTSum - 0010015-02.2014.5.18.0005	13/02/14	13/02/14	0
RTSum - 0010018-54.2014.5.18.0005	13/02/14	21/03/14	36
RTSum - 0010021-09.2014.5.18.0005	13/02/14	13/03/14	28
RTSum - 0010022-91.2014.5.18.0005	17/02/14	17/02/14	0
RTSum - 0010023-76.2014.5.18.0005	24/02/14	24/02/14	0
RTSum - 0010025-46.2014.5.18.0005	17/02/14	06/03/14	17
RTSum - 0010026-31.2014.5.18.0005	17/02/14	17/02/14	0
RTSum - 0010030-68.2014.5.18.0005	17/02/14	17/07/14	150
RTSum - 0010031-53.2014.5.18.0005	17/02/14	27/02/14	10
RTSum - 0010031-53.2014.5.18.0005	17/02/14	06/03/14	17
RTSum - 0010032-38.2014.5.18.0005	18/02/14	17/07/14	149
RTSum - 0010034-08.2014.5.18.0005	18/02/14	29/04/14	70
RTSum - 0010036-75.2014.5.18.0005	18/02/14	18/02/14	0
RTSum - 0010039-30.2014.5.18.0005	18/02/14	18/02/14	0
RTSum - 0010043-67.2014.5.18.0005	19/02/14	14/03/14	23

Legenda:

1ª Aud.: Data da primeira audiência que ocorrer, Inicial ou UNA;

Enc. da Instrução: Data da conclusão para proferir sentença;

Prazo: Quantidade de dias decorridos da 1ª aud. até o encerramento da instrução.



PRAZO MÉDIO ENTRE A 1ª AUDIÊNCIA E O ENCERRAMENTO DA INSTRUÇÃO - 5ª VARA DO TRABALHO DE GOIÂNIA

Sem magistrado

SUMARÍSSIMO

Qtd	Prazo Médio
836	20,83

Nr. Processo	1ª Aud.	Enc. Instrução.	Prazo
RTSum - 0010045-37.2014.5.18.0005	10/02/14	10/02/14	0
RTSum - 0010047-07.2014.5.18.0005	19/02/14	19/02/14	0
RTSum - 0010048-89.2014.5.18.0005	19/02/14	07/03/14	16
RTSum - 0010049-74.2014.5.18.0005	19/02/14	11/03/14	20
RTSum - 0010050-59.2014.5.18.0005	19/02/14	19/02/14	0
RTSum - 0010052-29.2014.5.18.0005	19/02/14	19/02/14	0
RTSum - 0010055-81.2014.5.18.0005	19/02/14	19/02/14	0
RTSum - 0010056-66.2014.5.18.0005	20/02/14	20/02/14	0
RTSum - 0010058-36.2014.5.18.0005	20/02/14	21/03/14	29
RTSum - 0010059-21.2014.5.18.0005	20/02/14	31/03/14	39
RTSum - 0010060-06.2014.5.18.0005	24/02/14	27/02/14	3
RTSum - 0010062-73.2014.5.18.0005	20/02/14	20/02/14	0
RTSum - 0010068-80.2014.5.18.0005	20/02/14	20/02/14	0
RTSum - 0010070-50.2014.5.18.0005	24/02/14	24/02/14	0
RTSum - 0010073-05.2014.5.18.0005	24/02/14	27/03/14	31
RTSum - 0010075-72.2014.5.18.0005	24/02/14	06/03/14	10
RTSum - 0010076-57.2014.5.18.0005	24/02/14	21/03/14	25
RTSum - 0010078-27.2014.5.18.0005	25/02/14	25/02/14	0
RTSum - 0010079-12.2014.5.18.0005	25/02/14	07/05/14	71
RTSum - 0010081-79.2014.5.18.0005	25/02/14	25/02/14	0
RTSum - 0010081-79.2014.5.18.0005	25/02/14	02/09/14	189
RTSum - 0010081-79.2014.5.18.0005	25/02/14	11/11/14	259
RTSum - 0010085-19.2014.5.18.0005	25/02/14	25/02/14	0
RTSum - 0010088-71.2014.5.18.0005	26/02/14	26/02/14	0

Legenda:
1ª Aud.: Data da primeira audiência que ocorrer, Inicial ou UNA;
Enc. da Instrução: Data da conclusão para proferir sentença;
Prazo: Quantidade de dias decorridos da 1ª aud. até o encerramento da instrução.



PRAZO MÉDIO ENTRE A 1ª AUDIÊNCIA E O ENCERRAMENTO DA INSTRUÇÃO - 5ª VARA DO TRABALHO DE GOIÂNIA

Sem magistrado

SUMARÍSSIMO

Qtd	Prazo Médio
836	20,83

Nr. Processo	1ª Aud.	Enc. Instrução.	Prazo
RTSum - 0010090-41.2014.5.18.0005	26/02/14	13/03/14	15
RTSum - 0010098-18.2014.5.18.0005	27/02/14	27/02/14	0
RTSum - 0010099-03.2014.5.18.0005	27/02/14	27/02/14	0
RTSum - 0010102-55.2014.5.18.0005	12/03/14	25/04/14	44
RTSum - 0010103-74.2013.5.18.0005	10/04/13	26/03/14	350
RTSum - 0010103-74.2013.5.18.0005	10/04/13	16/05/14	401
RTSum - 0010104-25.2014.5.18.0005	13/02/14	06/03/14	21
RTSum - 0010106-92.2014.5.18.0005	27/02/14	11/03/14	12
RTSum - 0010107-77.2014.5.18.0005	27/02/14	31/03/14	32
RTSum - 0010108-62.2014.5.18.0005	27/02/14	27/02/14	0
RTSum - 0010109-17.2014.5.18.0015	25/03/14	02/04/14	8
RTSum - 0010109-47.2014.5.18.0005	27/02/14	23/06/14	116
RTSum - 0010114-69.2014.5.18.0005	06/03/14	06/03/14	0
RTSum - 0010116-39.2014.5.18.0005	06/03/14	06/03/14	0
RTSum - 0010117-24.2014.5.18.0005	06/03/14	31/03/14	25
RTSum - 0010118-09.2014.5.18.0005	06/03/14	21/03/14	15
RTSum - 0010122-46.2014.5.18.0005	06/03/14	06/03/14	0
RTSum - 0010124-16.2014.5.18.0005	06/03/14	06/03/14	0
RTSum - 0010126-83.2014.5.18.0005	10/03/14	10/03/14	0
RTSum - 0010134-60.2014.5.18.0005	10/03/14	10/03/14	0
RTSum - 0010136-30.2014.5.18.0005	28/02/14	28/02/14	0
RTSum - 0010138-97.2014.5.18.0005	11/03/14	11/03/14	0
RTSum - 0010142-37.2014.5.18.0005	11/03/14	11/03/14	0
RTSum - 0010143-22.2014.5.18.0005	11/03/14	11/03/14	0

Legenda:
1ª Aud.: Data da primeira audiência que ocorrer, Inicial ou UNA;
Enc. da Instrução: Data da conclusão para proferir sentença;
Prazo: Quantidade de dias decorridos da 1ª aud. até o encerramento da instrução.



PRAZO MÉDIO ENTRE A 1ª AUDIÊNCIA E O ENCERRAMENTO DA INSTRUÇÃO - 5ª VARA DO TRABALHO DE GOIÂNIA

Sem magistrado

SUMARÍSSIMO

Qtd	Prazo Médio
836	20,83

Nr. Processo	1ª Aud.	Enc. Instrução.	Prazo
RTSum - 0010147-59.2014.5.18.0005	11/03/14	09/04/14	29
RTSum - 0010150-14.2014.5.18.0005	28/02/14	28/02/14	0
RTSum - 0010154-51.2014.5.18.0005	28/02/14	01/04/14	32
RTSum - 0010160-58.2014.5.18.0005	13/03/14	23/04/14	41
RTSum - 0010161-43.2014.5.18.0005	13/03/14	13/03/14	0
RTSum - 0010162-28.2014.5.18.0005	13/03/14	13/03/14	0
RTSum - 0010163-13.2014.5.18.0005	28/02/14	28/02/14	0
RTSum - 0010168-35.2014.5.18.0005	17/03/14	07/05/14	51
RTSum - 0010172-72.2014.5.18.0005	17/03/14	17/03/14	0
RTSum - 0010173-57.2014.5.18.0005	17/03/14	17/03/14	0
RTSum - 0010175-27.2014.5.18.0005	18/03/14	31/03/14	13
RTSum - 0010178-79.2014.5.18.0005	28/02/14	28/02/14	0
RTSum - 0010178-79.2014.5.18.0005	28/02/14	03/07/14	125
RTSum - 0010180-49.2014.5.18.0005	18/03/14	24/04/14	37
RTSum - 0010181-34.2014.5.18.0005	18/03/14	01/04/14	14
RTSum - 0010182-19.2014.5.18.0005	18/03/14	18/03/14	0
RTSum - 0010186-56.2014.5.18.0005	18/03/14	18/03/14	0
RTSum - 0010196-03.2014.5.18.0005	19/03/14	25/06/14	98
RTSum - 0010204-77.2014.5.18.0005	27/02/14	06/03/14	7
RTSum - 0010205-62.2014.5.18.0005	19/03/14	19/03/14	0
RTSum - 0010207-32.2014.5.18.0005	19/03/14	19/03/14	0
RTSum - 0010208-17.2014.5.18.0005	20/03/14	20/03/14	0
RTSum - 0010211-69.2014.5.18.0005	20/03/14	04/04/14	15
RTSum - 0010218-61.2014.5.18.0005	24/03/14	24/03/14	0

Legenda:
1ª Aud.: Data da primeira audiência que ocorrer, Inicial ou UNA;
Enc. da Instrução: Data da conclusão para proferir sentença;
Prazo: Quantidade de dias decorridos da 1ª aud. até o encerramento da instrução.



PRAZO MÉDIO ENTRE A 1ª AUDIÊNCIA E O ENCERRAMENTO DA INSTRUÇÃO - 5ª VARA DO TRABALHO DE GOIÂNIA

Sem magistrado

SUMARÍSSIMO

Qtd	Prazo Médio
836	20,83

Nr. Processo	1ª Aud.	Enc. Instrução.	Prazo
RTSum - 0010220-31.2014.5.18.0005	24/03/14	24/03/14	0
RTSum - 0010223-83.2014.5.18.0005	24/03/14	24/03/14	0
RTSum - 0010224-68.2014.5.18.0005	18/03/14	18/03/14	0
RTSum - 0010225-53.2014.5.18.0005	24/03/14	26/03/14	2
RTSum - 0010227-23.2014.5.18.0005	24/03/14	14/04/14	21
RTSum - 0010230-51.2014.5.18.0013	21/02/14	21/03/14	28
RTSum - 0010232-45.2014.5.18.0005	25/03/14	09/04/14	15
RTSum - 0010236-82.2014.5.18.0005	12/03/14	12/03/14	0
RTSum - 0010237-67.2014.5.18.0005	27/02/14	27/02/14	0
RTSum - 0010240-22.2014.5.18.0005	25/03/14	25/03/14	0
RTSum - 0010241-07.2014.5.18.0005	26/03/14	11/04/14	16
RTSum - 0010242-89.2014.5.18.0005	26/03/14	15/04/14	20
RTSum - 0010246-29.2014.5.18.0005	25/02/14	25/02/14	0
RTSum - 0010250-66.2014.5.18.0005	10/03/14	10/03/14	0
RTSum - 0010251-51.2014.5.18.0005	11/03/14	11/03/14	0
RTSum - 0010256-73.2014.5.18.0005	25/02/14	17/03/14	20
RTSum - 0010259-28.2014.5.18.0005	20/03/14	04/04/14	15
RTSum - 0010260-13.2014.5.18.0005	12/03/14	12/03/14	0
RTSum - 0010264-11.2014.5.18.0018	17/03/14	04/04/14	18
RTSum - 0010264-50.2014.5.18.0005	13/03/14	24/04/14	42
RTSum - 0010269-72.2014.5.18.0005	17/03/14	27/03/14	10
RTSum - 0010270-57.2014.5.18.0005	17/03/14	17/03/14	0
RTSum - 0010275-79.2014.5.18.0005	18/03/14	18/03/14	0
RTSum - 0010276-64.2014.5.18.0005	19/03/14	19/03/14	0

Legenda:
1ª Aud.: Data da primeira audiência que ocorrer, Inicial ou UNA;
Enc. da Instrução: Data da conclusão para proferir sentença;
Prazo: Quantidade de dias decorridos da 1ª aud. até o encerramento da instrução.



PRAZO MÉDIO ENTRE A 1ª AUDIÊNCIA E O ENCERRAMENTO DA INSTRUÇÃO - 5ª VARA DO TRABALHO DE GOIÂNIA

Sem magistrado

SUMARÍSSIMO

Qtd	Prazo Médio
836	20,83

Nr. Processo	1ª Aud.	Enc. Instrução.	Prazo
RTSum - 0010281-86.2014.5.18.0005	17/03/14	17/03/14	0
RTSum - 0010282-71.2014.5.18.0005	17/03/14	17/03/14	0
RTSum - 0010285-02.2014.5.18.0013	17/03/14	17/03/14	0
RTSum - 0010286-11.2014.5.18.0005	17/03/14	28/04/14	42
RTSum - 0010288-78.2014.5.18.0005	06/03/14	24/04/14	49
RTSum - 0010290-48.2014.5.18.0005	17/03/14	11/04/14	25
RTSum - 0010292-18.2014.5.18.0005	17/03/14	17/03/14	0
RTSum - 0010297-40.2014.5.18.0005	12/03/14	12/03/14	0
RTSum - 0010298-25.2014.5.18.0005	12/03/14	12/03/14	0
RTSum - 0010299-10.2014.5.18.0005	19/03/14	25/04/14	37
RTSum - 0010300-92.2014.5.18.0005	13/03/14	13/03/14	0
RTSum - 0010303-47.2014.5.18.0005	13/03/14	11/04/14	29
RTSum - 0010306-02.2014.5.18.0005	21/03/14	28/04/14	38
RTSum - 0010308-69.2014.5.18.0005	18/03/14	18/03/14	0
RTSum - 0010309-54.2014.5.18.0005	21/03/14	21/03/14	0
RTSum - 0010310-39.2014.5.18.0005	21/03/14	07/04/14	17
RTSum - 0010313-28.2013.5.18.0005	22/05/13	30/04/14	343
RTSum - 0010313-91.2014.5.18.0005	21/03/14	25/04/14	35
RTSum - 0010314-37.2014.5.18.0018	21/03/14	14/05/14	54
RTSum - 0010317-31.2014.5.18.0005	26/03/14	25/04/14	30
RTSum - 0010318-16.2014.5.18.0005	26/03/14	26/03/14	0
RTSum - 0010319-98.2014.5.18.0005	27/03/14	25/04/14	29
RTSum - 0010320-83.2014.5.18.0005	27/03/14	03/06/14	68
RTSum - 0010321-68.2014.5.18.0005	27/03/14	27/03/14	0

Legenda:
1ª Aud.: Data da primeira audiência que ocorrer, Inicial ou UNA;
Enc. da Instrução: Data da conclusão para proferir sentença;
Prazo: Quantidade de dias decorridos da 1ª aud. até o encerramento da instrução.



PRAZO MÉDIO ENTRE A 1ª AUDIÊNCIA E O ENCERRAMENTO DA INSTRUÇÃO - 5ª VARA DO TRABALHO DE GOIÂNIA

Sem magistrado

SUMARÍSSIMO

Qtd	Prazo Médio
836	20,83

Nr. Processo	1ª Aud.	Enc. Instrução.	Prazo
RTSum - 0010326-90.2014.5.18.0005	21/03/14	21/03/14	0
RTSum - 0010330-30.2014.5.18.0005	24/03/14	24/03/14	0
RTSum - 0010332-97.2014.5.18.0005	21/03/14	21/03/14	0
RTSum - 0010333-82.2014.5.18.0005	08/04/14	10/04/14	2
RTSum - 0010344-14.2014.5.18.0005	31/03/14	31/03/14	0
RTSum - 0010346-81.2014.5.18.0005	08/04/14	08/04/14	0
RTSum - 0010347-66.2014.5.18.0005	08/04/14	08/04/14	0
RTSum - 0010350-21.2014.5.18.0005	01/04/14	07/11/14	220
RTSum - 0010351-06.2014.5.18.0005	01/04/14	10/04/14	9
RTSum - 0010353-73.2014.5.18.0005	02/04/14	02/04/14	0
RTSum - 0010355-43.2014.5.18.0005	02/04/14	02/04/14	0
RTSum - 0010356-28.2014.5.18.0005	02/04/14	29/04/14	27
RTSum - 0010359-80.2014.5.18.0005	09/04/14	23/04/14	14
RTSum - 0010365-87.2014.5.18.0005	11/04/14	11/04/14	0
RTSum - 0010368-42.2014.5.18.0005	17/03/14	07/04/14	21
RTSum - 0010374-49.2014.5.18.0005	03/04/14	03/04/14	0
RTSum - 0010375-34.2014.5.18.0005	07/04/14	07/04/14	0
RTSum - 0010376-19.2014.5.18.0005	07/04/14	07/04/14	0
RTSum - 0010378-86.2014.5.18.0005	08/04/14	08/04/14	0
RTSum - 0010389-18.2014.5.18.0005	10/04/14	10/04/14	0
RTSum - 0010390-03.2014.5.18.0005	24/03/14	24/03/14	0
RTSum - 0010396-10.2014.5.18.0005	25/03/14	10/04/14	16
RTSum - 0010396-10.2014.5.18.0005	25/03/14	17/06/14	84
RTSum - 0010397-92.2014.5.18.0005	25/03/14	17/07/14	114

Legenda:
1ª Aud.: Data da primeira audiência que ocorrer, Inicial ou UNA;
Enc. da Instrução: Data da conclusão para proferir sentença;
Prazo: Quantidade de dias decorridos da 1ª aud. até o encerramento da instrução.



PRAZO MÉDIO ENTRE A 1ª AUDIÊNCIA E O ENCERRAMENTO DA INSTRUÇÃO - 5ª VARA DO TRABALHO DE GOIÂNIA

Sem magistrado

SUMARÍSSIMO

Qtd	Prazo Médio
836	20,83

Nr. Processo	1ª Aud.	Enc. Instrução.	Prazo
RTSum - 0010406-54.2014.5.18.0005	26/03/14	25/04/14	30
RTSum - 0010410-91.2014.5.18.0005	27/03/14	27/03/14	0
RTSum - 0010412-61.2014.5.18.0005	27/03/14	29/04/14	33
RTSum - 0010413-46.2014.5.18.0005	27/03/14	27/03/14	0
RTSum - 0010414-31.2014.5.18.0005	20/03/14	20/03/14	0
RTSum - 0010417-83.2014.5.18.0005	31/03/14	31/03/14	0
RTSum - 0010418-68.2014.5.18.0005	31/03/14	31/03/14	0
RTSum - 0010422-81.2014.5.18.0013	28/04/14	23/06/14	56
RTSum - 0010427-30.2014.5.18.0005	29/04/14	29/04/14	0
RTSum - 0010428-15.2014.5.18.0005	01/04/14	01/04/14	0
RTSum - 0010430-82.2014.5.18.0005	02/04/14	02/04/14	0
RTSum - 0010431-67.2014.5.18.0005	02/04/14	02/04/14	0
RTSum - 0010444-66.2014.5.18.0005	10/04/14	12/04/14	2
RTSum - 0010445-51.2014.5.18.0005	09/04/14	24/04/14	15
RTSum - 0010449-88.2014.5.18.0005	04/04/14	04/04/14	0
RTSum - 0010453-28.2014.5.18.0005	15/04/14	12/05/14	27
RTSum - 0010455-95.2014.5.18.0005	25/03/14	15/04/14	21
RTSum - 0010456-80.2014.5.18.0005	23/04/14	16/05/14	23
RTSum - 0010457-65.2014.5.18.0005	09/04/14	09/05/14	30
RTSum - 0010458-50.2014.5.18.0005	15/04/14	15/04/14	0
RTSum - 0010460-20.2014.5.18.0005	10/04/14	10/04/14	0
RTSum - 0010464-57.2014.5.18.0005	15/04/14	15/04/14	0
RTSum - 0010465-42.2014.5.18.0005	22/04/14	07/05/14	15
RTSum - 0010467-12.2014.5.18.0005	15/04/14	15/04/14	0

Legenda:
1ª Aud.: Data da primeira audiência que ocorrer, Inicial ou UNA;
Enc. da Instrução: Data da conclusão para proferir sentença;
Prazo: Quantidade de dias decorridos da 1ª aud. até o encerramento da instrução.



PRAZO MÉDIO ENTRE A 1ª AUDIÊNCIA E O ENCERRAMENTO DA INSTRUÇÃO - 5ª VARA DO TRABALHO DE GOIÂNIA

Sem magistrado

SUMARÍSSIMO

Qtd	Prazo Médio
836	20,83

Nr. Processo	1ª Aud.	Enc. Instrução.	Prazo
RTSum - 0010469-79.2014.5.18.0005	14/04/14	14/04/14	0
RTSum - 0010478-41.2014.5.18.0005	15/04/14	15/04/14	0
RTSum - 0010490-55.2014.5.18.0005	22/04/14	07/07/14	76
RTSum - 0010492-25.2014.5.18.0005	23/04/14	25/04/14	2
RTSum - 0010495-77.2014.5.18.0005	23/04/14	19/05/14	26
RTSum - 0010497-47.2014.5.18.0005	24/04/14	24/04/14	0
RTSum - 0010500-87.2014.5.18.0009	20/05/14	20/05/14	0
RTSum - 0010503-54.2014.5.18.0005	09/04/14	09/04/14	0
RTSum - 0010504-30.2014.5.18.0008	08/04/14	08/04/14	0
RTSum - 0010504-39.2014.5.18.0005	28/04/14	28/04/14	0
RTSum - 0010505-24.2014.5.18.0005	28/04/14	28/04/14	0
RTSum - 0010506-09.2014.5.18.0005	28/04/14	24/05/14	26
RTSum - 0010507-91.2014.5.18.0005	23/04/14	23/04/14	0
RTSum - 0010508-76.2014.5.18.0005	29/04/14	29/04/14	0
RTSum - 0010512-50.2013.5.18.0005	27/06/13	06/03/14	252
RTSum - 0010515-68.2014.5.18.0005	05/05/14	05/05/14	0
RTSum - 0010516-53.2014.5.18.0005	05/05/14	05/05/14	0
RTSum - 0010519-08.2014.5.18.0005	05/05/14	05/05/14	0
RTSum - 0010523-45.2014.5.18.0005	05/05/14	19/05/14	14
RTSum - 0010524-30.2014.5.18.0005	30/04/14	26/05/14	26
RTSum - 0010525-15.2014.5.18.0005	30/04/14	30/04/14	0
RTSum - 0010526-58.2014.5.18.0018	06/05/14	06/05/14	0
RTSum - 0010527-82.2014.5.18.0005	11/04/14	11/04/14	0
RTSum - 0010528-67.2014.5.18.0005	06/05/14	19/05/14	13

Legenda:
1ª Aud.: Data da primeira audiência que ocorrer, Inicial ou UNA;
Enc. da Instrução: Data da conclusão para proferir sentença;
Prazo: Quantidade de dias decorridos da 1ª aud. até o encerramento da instrução.



PRAZO MÉDIO ENTRE A 1ª AUDIÊNCIA E O ENCERRAMENTO DA INSTRUÇÃO - 5ª VARA DO TRABALHO DE GOIÂNIA

Sem magistrado

SUMARÍSSIMO

Qtd	Prazo Médio
836	20,83

Nr. Processo	1ª Aud.	Enc. Instrução.	Prazo
RTSum - 0010532-07.2014.5.18.0005	06/05/14	06/05/14	0
RTSum - 0010533-89.2014.5.18.0005	05/05/14	24/05/14	19
RTSum - 0010538-20.2014.5.18.0003	02/06/14	04/07/14	32
RTSum - 0010542-51.2014.5.18.0005	07/05/14	09/07/14	63
RTSum - 0010542-51.2014.5.18.0005	07/05/14	22/09/14	138
RTSum - 0010544-21.2014.5.18.0005	07/05/14	07/05/14	0
RTSum - 0010545-06.2014.5.18.0005	07/05/14	07/05/14	0
RTSum - 0010546-88.2014.5.18.0005	07/05/14	07/05/14	0
RTSum - 0010548-58.2014.5.18.0005	08/05/14	08/05/14	0
RTSum - 0010550-28.2014.5.18.0005	08/05/14	08/05/14	0
RTSum - 0010551-13.2014.5.18.0005	30/04/14	30/04/14	0
RTSum - 0010552-65.2014.5.18.0015	20/05/14	29/05/14	9
RTSum - 0010557-20.2014.5.18.0005	08/05/14	08/05/14	0
RTSum - 0010558-05.2014.5.18.0005	28/04/14	28/04/14	0
RTSum - 0010561-18.2014.5.18.0018	14/05/14	14/05/14	0
RTSum - 0010565-94.2014.5.18.0005	13/05/14	13/05/14	0
RTSum - 0010568-49.2014.5.18.0005	13/05/14	14/05/14	1
RTSum - 0010569-34.2014.5.18.0005	23/04/14	23/04/14	0
RTSum - 0010570-77.2014.5.18.0018	06/05/14	06/05/14	0
RTSum - 0010572-86.2014.5.18.0005	13/05/14	13/05/14	0
RTSum - 0010574-56.2014.5.18.0005	13/05/14	26/05/14	13
RTSum - 0010576-26.2014.5.18.0005	13/05/14	13/05/14	0
RTSum - 0010580-63.2014.5.18.0005	08/05/14	02/06/14	25
RTSum - 0010581-48.2014.5.18.0005	13/05/14	13/05/14	0

Legenda:
1ª Aud.: Data da primeira audiência que ocorrer, Inicial ou UNA;
Enc. da Instrução: Data da conclusão para proferir sentença;
Prazo: Quantidade de dias decorridos da 1ª aud. até o encerramento da instrução.



PRAZO MÉDIO ENTRE A 1ª AUDIÊNCIA E O ENCERRAMENTO DA INSTRUÇÃO - 5ª VARA DO TRABALHO DE GOIÂNIA

Sem magistrado

SUMARÍSSIMO

Qtd	Prazo Médio
836	20,83

Nr. Processo	1ª Aud.	Enc. Instrução.	Prazo
RTSum - 0010584-67.2014.5.18.0016	07/05/14	24/05/14	17
RTSum - 0010588-40.2014.5.18.0005	09/06/14	09/06/14	0
RTSum - 0010592-77.2014.5.18.0005	14/05/14	27/05/14	13
RTSum - 0010593-62.2014.5.18.0005	20/05/14	20/05/14	0
RTSum - 0010595-32.2014.5.18.0005	15/05/14	27/05/14	12
RTSum - 0010596-17.2014.5.18.0005	15/05/14	15/05/14	0
RTSum - 0010599-06.2013.5.18.0005	11/07/13	27/01/14	200
RTSum - 0010603-09.2014.5.18.0005	15/05/14	15/05/14	0
RTSum - 0010604-91.2014.5.18.0005	15/05/14	15/05/14	0
RTSum - 0010607-46.2014.5.18.0005	15/05/14	15/05/14	0
RTSum - 0010608-31.2014.5.18.0005	13/05/14	13/05/14	0
RTSum - 0010613-53.2014.5.18.0005	19/05/14	10/06/14	22
RTSum - 0010616-08.2014.5.18.0005	19/05/14	03/06/14	15
RTSum - 0010618-75.2014.5.18.0005	10/06/14	30/06/14	20
RTSum - 0010619-60.2014.5.18.0005	19/05/14	29/05/14	10
RTSum - 0010622-15.2014.5.18.0005	20/05/14	20/05/14	0
RTSum - 0010626-25.2014.5.18.0014	03/06/14	07/07/14	34
RTSum - 0010631-74.2014.5.18.0005	21/05/14	28/05/14	7
RTSum - 0010632-20.2014.5.18.0018	02/06/14	07/07/14	35
RTSum - 0010633-44.2014.5.18.0005	21/05/14	08/07/14	48
RTSum - 0010635-14.2014.5.18.0005	21/05/14	18/07/14	58
RTSum - 0010637-81.2014.5.18.0005	22/05/14	22/05/14	0
RTSum - 0010639-51.2014.5.18.0005	22/05/14	22/05/14	0
RTSum - 0010640-36.2014.5.18.0005	22/05/14	22/05/14	0

Legenda:
1ª Aud.: Data da primeira audiência que ocorrer, Inicial ou UNA;
Enc. da Instrução: Data da conclusão para proferir sentença;
Prazo: Quantidade de dias decorridos da 1ª aud. até o encerramento da instrução.



PRAZO MÉDIO ENTRE A 1ª AUDIÊNCIA E O ENCERRAMENTO DA INSTRUÇÃO - 5ª VARA DO TRABALHO DE GOIÂNIA

Sem magistrado

SUMARÍSSIMO

Qtd	Prazo Médio
836	20,83

Nr. Processo	1ª Aud.	Enc. Instrução.	Prazo
RTSum - 0010642-06.2014.5.18.0005	02/06/14	02/06/14	0
RTSum - 0010644-73.2014.5.18.0005	22/05/14	04/06/14	13
RTSum - 0010655-39.2013.5.18.0005	26/06/13	20/05/14	328
RTSum - 0010656-87.2014.5.18.0005	03/06/14	23/06/14	20
RTSum - 0010663-79.2014.5.18.0005	27/05/14	27/05/14	0
RTSum - 0010667-19.2014.5.18.0005	27/05/14	27/05/14	0
RTSum - 0010677-63.2014.5.18.0005	28/05/14	18/06/14	21
RTSum - 0010681-03.2014.5.18.0005	08/05/14	08/05/14	0
RTSum - 0010682-85.2014.5.18.0005	13/05/14	13/05/14	0
RTSum - 0010683-70.2014.5.18.0005	29/05/14	29/05/14	0
RTSum - 0010684-55.2014.5.18.0005	29/05/14	29/05/14	0
RTSum - 0010689-77.2014.5.18.0005	28/05/14	28/05/14	0
RTSum - 0010697-54.2014.5.18.0005	02/06/14	02/06/14	0
RTSum - 0010698-39.2014.5.18.0005	02/06/14	02/06/14	0
RTSum - 0010705-31.2014.5.18.0005	02/06/14	02/06/14	0
RTSum - 0010705-31.2014.5.18.0005	02/06/14	25/07/14	53
RTSum - 0010708-83.2014.5.18.0005	03/06/14	04/07/14	31
RTSum - 0010711-38.2014.5.18.0005	03/06/14	03/06/14	0
RTSum - 0010716-60.2014.5.18.0005	04/06/14	02/09/14	90
RTSum - 0010716-94.2013.5.18.0005	25/07/13	28/02/14	218
RTSum - 0010717-45.2014.5.18.0005	04/06/14	04/06/14	0
RTSum - 0010724-37.2014.5.18.0005	04/06/14	04/06/14	0
RTSum - 0010725-22.2014.5.18.0005	16/05/14	28/05/14	12
RTSum - 0010729-59.2014.5.18.0005	16/05/14	16/05/14	0

Legenda:
1ª Aud.: Data da primeira audiência que ocorrer, Inicial ou UNA;
Enc. da Instrução: Data da conclusão para proferir sentença;
Prazo: Quantidade de dias decorridos da 1ª aud. até o encerramento da instrução.



PRAZO MÉDIO ENTRE A 1ª AUDIÊNCIA E O ENCERRAMENTO DA INSTRUÇÃO - 5ª VARA DO TRABALHO DE GOIÂNIA

Sem magistrado

SUMARÍSSIMO

Qtd	Prazo Médio
836	20,83

Nr. Processo	1ª Aud.	Enc. Instrução.	Prazo
RTSum - 0010731-29.2014.5.18.0005	09/06/14	25/06/14	16
RTSum - 0010732-14.2014.5.18.0005	16/05/14	16/05/14	0
RTSum - 0010734-81.2014.5.18.0005	09/06/14	07/07/14	28
RTSum - 0010735-66.2014.5.18.0005	15/05/14	28/05/14	13
RTSum - 0010737-36.2014.5.18.0005	10/06/14	10/06/14	0
RTSum - 0010738-21.2014.5.18.0005	14/05/14	20/05/14	6
RTSum - 0010739-06.2014.5.18.0005	10/06/14	10/06/14	0
RTSum - 0010740-88.2014.5.18.0005	14/05/14	27/05/14	13
RTSum - 0010742-58.2014.5.18.0005	27/06/14	27/06/14	0
RTSum - 0010744-28.2014.5.18.0005	11/06/14	11/06/14	0
RTSum - 0010750-35.2014.5.18.0005	10/06/14	10/06/14	0
RTSum - 0010751-20.2014.5.18.0005	11/06/14	11/06/14	0
RTSum - 0010752-05.2014.5.18.0005	11/06/14	11/06/14	0
RTSum - 0010753-87.2014.5.18.0005	10/06/14	01/07/14	21
RTSum - 0010754-72.2014.5.18.0005	10/06/14	11/07/14	31
RTSum - 0010755-57.2014.5.18.0005	10/06/14	01/07/14	21
RTSum - 0010759-94.2014.5.18.0005	20/05/14	20/05/14	0
RTSum - 0010761-64.2014.5.18.0005	11/06/14	11/06/14	0
RTSum - 0010762-49.2014.5.18.0005	12/06/14	12/06/14	0
RTSum - 0010762-83.2013.5.18.0005	01/08/13	15/01/14	167
RTSum - 0010764-19.2014.5.18.0005	09/06/14	09/06/14	0
RTSum - 0010764-19.2014.5.18.0005	09/06/14	14/10/14	127
RTSum - 0010765-04.2014.5.18.0005	12/06/14	12/06/14	0
RTSum - 0010766-86.2014.5.18.0005	28/05/14	28/05/14	0

Legenda:
1ª Aud.: Data da primeira audiência que ocorrer, Inicial ou UNA;
Enc. da Instrução: Data da conclusão para proferir sentença;
Prazo: Quantidade de dias decorridos da 1ª aud. até o encerramento da instrução.



PRAZO MÉDIO ENTRE A 1ª AUDIÊNCIA E O ENCERRAMENTO DA INSTRUÇÃO - 5ª VARA DO TRABALHO DE GOIÂNIA

Sem magistrado

SUMARÍSSIMO

Qtd	Prazo Médio
836	20,83

Nr. Processo	1ª Aud.	Enc. Instrução.	Prazo
RTSum - 0010767-71.2014.5.18.0005	20/05/14	20/05/14	0
RTSum - 0010768-56.2014.5.18.0005	29/05/14	16/06/14	18
RTSum - 0010773-78.2014.5.18.0005	12/06/14	12/06/14	0
RTSum - 0010777-18.2014.5.18.0005	21/05/14	04/06/14	14
RTSum - 0010779-85.2014.5.18.0005	12/06/14	12/06/14	0
RTSum - 0010781-22.2014.5.18.0016	04/06/14	22/08/14	79
RTSum - 0010781-22.2014.5.18.0016	04/06/14	02/10/14	120
RTSum - 0010781-55.2014.5.18.0005	04/06/14	14/07/14	40
RTSum - 0010786-77.2014.5.18.0005	03/06/14	26/06/14	23
RTSum - 0010787-62.2014.5.18.0005	24/06/14	09/07/14	15
RTSum - 0010789-66.2013.5.18.0005	12/08/13	11/03/14	211
RTSum - 0010794-88.2013.5.18.0005	13/08/13	15/04/14	245
RTSum - 0010795-39.2014.5.18.0005	02/06/14	02/06/14	0
RTSum - 0010796-24.2014.5.18.0005	30/05/14	30/05/14	0
RTSum - 0010801-46.2014.5.18.0005	29/05/14	29/05/14	0
RTSum - 0010801-80.2013.5.18.0005	14/08/13	29/09/14	411
RTSum - 0010802-31.2014.5.18.0005	28/05/14	28/05/14	0
RTSum - 0010803-16.2014.5.18.0005	27/05/14	22/07/14	56
RTSum - 0010803-16.2014.5.18.0005	27/05/14	19/09/14	115
RTSum - 0010806-68.2014.5.18.0005	27/05/14	27/05/14	0
RTSum - 0010807-53.2014.5.18.0005	29/05/14	14/11/14	169
RTSum - 0010819-64.2014.5.18.0006	01/07/14	06/08/14	36
RTSum - 0010819-64.2014.5.18.0006	01/07/14	06/10/14	97
RTSum - 0010821-37.2014.5.18.0005	25/06/14	22/07/14	27

Legenda:
1ª Aud.: Data da primeira audiência que ocorrer, Inicial ou UNA;
Enc. da Instrução: Data da conclusão para proferir sentença;
Prazo: Quantidade de dias decorridos da 1ª aud. até o encerramento da instrução.



PRAZO MÉDIO ENTRE A 1ª AUDIÊNCIA E O ENCERRAMENTO DA INSTRUÇÃO - 5ª VARA DO TRABALHO DE GOIÂNIA

Sem magistrado

SUMARÍSSIMO

Qtd	Prazo Médio
836	20,83

Nr. Processo	1ª Aud.	Enc. Instrução.	Prazo
RTSum - 0010821-37.2014.5.18.0005	25/06/14	19/09/14	86
RTSum - 0010822-22.2014.5.18.0005	23/06/14	23/06/14	0
RTSum - 0010824-89.2014.5.18.0005	24/06/14	24/06/14	0
RTSum - 0010825-74.2014.5.18.0005	25/06/14	25/06/14	0
RTSum - 0010827-44.2014.5.18.0005	12/06/14	22/07/14	40
RTSum - 0010829-14.2014.5.18.0005	26/06/14	09/07/14	13
RTSum - 0010831-81.2014.5.18.0005	12/06/14	03/07/14	21
RTSum - 0010832-66.2014.5.18.0005	03/06/14	03/06/14	0
RTSum - 0010835-21.2014.5.18.0005	30/06/14	18/07/14	18
RTSum - 0010835-21.2014.5.18.0005	30/06/14	14/11/14	137
RTSum - 0010837-88.2014.5.18.0005	11/06/14	03/07/14	22
RTSum - 0010840-43.2014.5.18.0005	09/07/14	27/08/14	49
RTSum - 0010840-43.2014.5.18.0005	09/07/14	11/11/14	125
RTSum - 0010841-28.2014.5.18.0005	09/06/14	22/07/14	43
RTSum - 0010844-80.2014.5.18.0005	09/06/14	17/07/14	38
RTSum - 0010848-20.2014.5.18.0005	02/06/14	10/10/14	130
RTSum - 0010850-87.2014.5.18.0005	01/07/14	01/07/14	0
RTSum - 0010851-72.2014.5.18.0005	04/06/14	04/06/14	0
RTSum - 0010856-94.2014.5.18.0005	26/06/14	26/06/14	0
RTSum - 0010858-64.2014.5.18.0005	25/06/14	25/06/14	0
RTSum - 0010859-49.2014.5.18.0005	30/06/14	30/06/14	0
RTSum - 0010861-19.2014.5.18.0005	01/07/14	01/07/14	0
RTSum - 0010863-86.2014.5.18.0005	02/07/14	02/07/14	0
RTSum - 0010864-08.2013.5.18.0005	21/08/13	15/09/14	390

Legenda:
1ª Aud.: Data da primeira audiência que ocorrer, Inicial ou UNA;
Enc. da Instrução: Data da conclusão para proferir sentença;
Prazo: Quantidade de dias decorridos da 1ª aud. até o encerramento da instrução.



PRAZO MÉDIO ENTRE A 1ª AUDIÊNCIA E O ENCERRAMENTO DA INSTRUÇÃO - 5ª VARA DO TRABALHO DE GOIÂNIA

Sem magistrado

SUMARÍSSIMO

Qtd	Prazo Médio
836	20,83

Nr. Processo	1ª Aud.	Enc. Instrução.	Prazo
RTSum - 0010866-41.2014.5.18.0005	02/07/14	02/07/14	0
RTSum - 0010872-48.2014.5.18.0005	02/07/14	09/07/14	7
RTSum - 0010875-67.2014.5.18.0016	17/07/14	17/07/14	0
RTSum - 0010877-70.2014.5.18.0005	03/07/14	03/07/14	0
RTSum - 0010879-40.2014.5.18.0005	03/07/14	03/07/14	0
RTSum - 0010883-83.2014.5.18.0003	24/07/14	06/08/14	13
RTSum - 0010883-83.2014.5.18.0003	24/07/14	01/10/14	69
RTSum - 0010884-62.2014.5.18.0005	03/07/14	03/07/14	0
RTSum - 0010892-39.2014.5.18.0005	07/07/14	31/07/14	24
RTSum - 0010893-24.2014.5.18.0005	09/07/14	09/07/14	0
RTSum - 0010894-09.2014.5.18.0005	08/07/14	08/07/14	0
RTSum - 0010898-46.2014.5.18.0005	27/06/14	07/07/14	10
RTSum - 0010899-07.2014.5.18.0013	10/06/14	04/07/14	24
RTSum - 0010899-31.2014.5.18.0005	26/06/14	30/07/14	34
RTSum - 0010900-16.2014.5.18.0005	26/06/14	26/06/14	0
RTSum - 0010901-89.2014.5.18.0008	30/06/14	01/08/14	32
RTSum - 0010901-89.2014.5.18.0008	30/06/14	11/09/14	73
RTSum - 0010901-98.2014.5.18.0005	27/06/14	27/06/14	0
RTSum - 0010905-38.2014.5.18.0005	08/07/14	31/07/14	23
RTSum - 0010909-75.2014.5.18.0005	08/07/14	25/07/14	17
RTSum - 0010910-60.2014.5.18.0005	09/07/14	31/07/14	22
RTSum - 0010911-45.2014.5.18.0005	09/07/14	09/07/14	0
RTSum - 0010915-82.2014.5.18.0005	10/07/14	01/08/14	22
RTSum - 0010918-37.2014.5.18.0005	10/07/14	14/07/14	4

Legenda:
1ª Aud.: Data da primeira audiência que ocorrer, Inicial ou UNA;
Enc. da Instrução: Data da conclusão para proferir sentença;
Prazo: Quantidade de dias decorridos da 1ª aud. até o encerramento da instrução.



PRAZO MÉDIO ENTRE A 1ª AUDIÊNCIA E O ENCERRAMENTO DA INSTRUÇÃO - 5ª VARA DO TRABALHO DE GOIÂNIA

Sem magistrado

SUMARÍSSIMO

Qtd	Prazo Médio
836	20,83

Nr. Processo	1ª Aud.	Enc. Instrução.	Prazo
RTSum - 0010920-07.2014.5.18.0005	12/08/14	03/09/14	22
RTSum - 0010924-44.2014.5.18.0005	14/07/14	14/07/14	0
RTSum - 0010927-93.2014.5.18.0006	21/07/14	30/07/14	9
RTSum - 0010927-96.2014.5.18.0005	14/07/14	01/08/14	18
RTSum - 0010928-81.2014.5.18.0005	14/07/14	01/08/14	18
RTSum - 0010932-21.2014.5.18.0005	14/07/14	01/08/14	18
RTSum - 0010934-88.2014.5.18.0005	15/07/14	01/08/14	17
RTSum - 0010935-73.2014.5.18.0005	15/07/14	15/07/14	0
RTSum - 0010941-80.2014.5.18.0005	15/07/14	18/07/14	3
RTSum - 0010942-65.2014.5.18.0005	09/07/14	16/07/14	7
RTSum - 0010943-50.2014.5.18.0005	16/07/14	16/07/14	0
RTSum - 0010943-84.2013.5.18.0005	03/09/13	07/03/14	185
RTSum - 0010945-93.2014.5.18.0013	09/07/14	05/09/14	58
RTSum - 0010945-93.2014.5.18.0013	09/07/14	11/11/14	125
RTSum - 0010947-87.2014.5.18.0005	04/07/14	22/07/14	18
RTSum - 0010952-12.2014.5.18.0005	03/07/14	10/07/14	7
RTSum - 0010953-94.2014.5.18.0005	02/07/14	02/07/14	0
RTSum - 0010958-19.2014.5.18.0005	16/07/14	16/07/14	0
RTSum - 0010960-86.2014.5.18.0005	16/07/14	16/07/14	0
RTSum - 0010961-71.2014.5.18.0005	17/07/14	17/07/14	0
RTSum - 0010963-41.2014.5.18.0005	17/07/14	01/08/14	15
RTSum - 0010963-41.2014.5.18.0005	17/07/14	02/10/14	77
RTSum - 0010964-26.2014.5.18.0005	17/07/14	17/07/14	0
RTSum - 0010965-11.2014.5.18.0005	17/07/14	17/07/14	0

Legenda:
1ª Aud.: Data da primeira audiência que ocorrer, Inicial ou UNA;
Enc. da Instrução: Data da conclusão para proferir sentença;
Prazo: Quantidade de dias decorridos da 1ª aud. até o encerramento da instrução.



PRAZO MÉDIO ENTRE A 1ª AUDIÊNCIA E O ENCERRAMENTO DA INSTRUÇÃO - 5ª VARA DO TRABALHO DE GOIÂNIA

Sem magistrado

SUMARÍSSIMO

Qtd	Prazo Médio
836	20,83

Nr. Processo	1ª Aud.	Enc. Instrução.	Prazo
RTSum - 0010966-93.2014.5.18.0005	21/07/14	21/07/14	0
RTSum - 0010968-63.2014.5.18.0005	21/07/14	31/07/14	10
RTSum - 0010971-18.2014.5.18.0005	21/07/14	21/07/14	0
RTSum - 0010979-92.2014.5.18.0005	22/07/14	29/07/14	7
RTSum - 0010981-62.2014.5.18.0005	22/07/14	22/07/14	0
RTSum - 0010984-17.2014.5.18.0005	22/07/14	24/07/14	2
RTSum - 0010987-45.2014.5.18.0013	10/07/14	10/07/14	0
RTSum - 0010987-69.2014.5.18.0005	22/07/14	22/07/14	0
RTSum - 0010991-09.2014.5.18.0005	23/07/14	23/07/14	0
RTSum - 0011008-45.2014.5.18.0005	28/07/14	28/07/14	0
RTSum - 0011011-97.2014.5.18.0005	28/07/14	28/07/14	0
RTSum - 0011013-67.2014.5.18.0005	28/07/14	28/07/14	0
RTSum - 0011014-52.2014.5.18.0005	28/07/14	28/07/14	0
RTSum - 0011015-37.2014.5.18.0005	28/07/14	28/07/14	0
RTSum - 0011019-74.2014.5.18.0005	29/07/14	29/07/14	0
RTSum - 0011023-14.2014.5.18.0005	29/07/14	21/08/14	23
RTSum - 0011024-96.2014.5.18.0005	29/07/14	29/07/14	0
RTSum - 0011025-81.2014.5.18.0005	29/07/14	29/07/14	0
RTSum - 0011027-51.2014.5.18.0005	30/07/14	20/08/14	21
RTSum - 0011027-51.2014.5.18.0005	30/07/14	01/10/14	63
RTSum - 0011029-55.2013.5.18.0005	16/08/13	14/03/14	210
RTSum - 0011031-88.2014.5.18.0005	15/07/14	01/08/14	17
RTSum - 0011031-88.2014.5.18.0005	15/07/14	23/09/14	70
RTSum - 0011035-28.2014.5.18.0005	15/07/14	28/11/14	136

Legenda:
1ª Aud.: Data da primeira audiência que ocorrer, Inicial ou UNA;
Enc. da Instrução: Data da conclusão para proferir sentença;
Prazo: Quantidade de dias decorridos da 1ª aud. até o encerramento da instrução.



PRAZO MÉDIO ENTRE A 1ª AUDIÊNCIA E O ENCERRAMENTO DA INSTRUÇÃO - 5ª VARA DO TRABALHO DE GOIÂNIA

Sem magistrado

SUMARÍSSIMO

Qtd	Prazo Médio
836	20,83

Nr. Processo	1ª Aud.	Enc. Instrução.	Prazo
RTSum - 0011036-47.2013.5.18.0005	23/08/13	28/04/14	248
RTSum - 0011038-80.2014.5.18.0005	30/07/14	30/07/14	0
RTSum - 0011044-87.2014.5.18.0005	31/07/14	31/07/14	0
RTSum - 0011046-57.2014.5.18.0005	22/07/14	22/07/14	0
RTSum - 0011047-42.2014.5.18.0005	31/07/14	08/08/14	8
RTSum - 0011047-42.2014.5.18.0005	31/07/14	06/10/14	67
RTSum - 0011049-12.2014.5.18.0005	31/07/14	31/07/14	0
RTSum - 0011050-94.2014.5.18.0005	04/08/14	21/08/14	17
RTSum - 0011052-64.2014.5.18.0005	04/08/14	04/08/14	0
RTSum - 0011054-34.2014.5.18.0005	04/08/14	04/08/14	0
RTSum - 0011057-86.2014.5.18.0005	04/08/14	12/08/14	8
RTSum - 0011060-41.2014.5.18.0005	05/08/14	05/09/14	31
RTSum - 0011062-11.2014.5.18.0005	05/08/14	05/08/14	0
RTSum - 0011063-93.2014.5.18.0005	05/08/14	05/08/14	0
RTSum - 0011067-33.2014.5.18.0005	05/08/14	15/08/14	10
RTSum - 0011067-33.2014.5.18.0005	05/08/14	01/10/14	57
RTSum - 0011071-73.2014.5.18.0004	09/09/14	14/11/14	66
RTSum - 0011072-55.2014.5.18.0005	06/08/14	22/08/14	16
RTSum - 0011075-10.2014.5.18.0005	31/07/14	31/07/14	0
RTSum - 0011078-62.2014.5.18.0005	07/08/14	07/08/14	0
RTSum - 0011080-32.2014.5.18.0005	07/08/14	07/08/14	0
RTSum - 0011083-21.2013.5.18.0005	04/09/13	17/01/14	135
RTSum - 0011083-84.2014.5.18.0005	14/07/14	14/07/14	0
RTSum - 0011084-69.2014.5.18.0005	14/07/14	31/07/14	17

Legenda:
1ª Aud.: Data da primeira audiência que ocorrer, Inicial ou UNA;
Enc. da Instrução: Data da conclusão para proferir sentença;
Prazo: Quantidade de dias decorridos da 1ª aud. até o encerramento da instrução.



PRAZO MÉDIO ENTRE A 1ª AUDIÊNCIA E O ENCERRAMENTO DA INSTRUÇÃO - 5ª VARA DO TRABALHO DE GOIÂNIA

Sem magistrado

SUMARÍSSIMO

Qtd	Prazo Médio
836	20,83

Nr. Processo	1ª Aud.	Enc. Instrução.	Prazo
RTSum - 0011087-24.2014.5.18.0005	07/08/14	07/08/14	0
RTSum - 0011090-76.2014.5.18.0005	12/08/14	12/08/14	0
RTSum - 0011091-61.2014.5.18.0005	12/08/14	20/08/14	8
RTSum - 0011091-61.2014.5.18.0005	12/08/14	06/10/14	55
RTSum - 0011092-46.2014.5.18.0005	07/08/14	07/08/14	0
RTSum - 0011094-16.2014.5.18.0005	12/08/14	12/08/14	0
RTSum - 0011094-50.2013.5.18.0005	28/08/13	16/01/14	141
RTSum - 0011099-38.2014.5.18.0005	12/08/14	12/08/14	0
RTSum - 0011101-98.2013.5.18.0051	12/12/13	25/03/14	103
RTSum - 0011102-90.2014.5.18.0005	13/08/14	02/09/14	20
RTSum - 0011103-75.2014.5.18.0005	13/08/14	20/08/14	7
RTSum - 0011103-75.2014.5.18.0005	13/08/14	01/10/14	49
RTSum - 0011104-60.2014.5.18.0005	13/08/14	13/08/14	0
RTSum - 0011105-45.2014.5.18.0005	13/08/14	26/08/14	13
RTSum - 0011106-30.2014.5.18.0005	13/08/14	05/09/14	23
RTSum - 0011111-52.2014.5.18.0005	13/08/14	25/08/14	12
RTSum - 0011112-37.2014.5.18.0005	14/08/14	14/08/14	0
RTSum - 0011113-22.2014.5.18.0005	14/08/14	27/08/14	13
RTSum - 0011113-22.2014.5.18.0005	14/08/14	10/11/14	88
RTSum - 0011115-89.2014.5.18.0005	14/08/14	27/08/14	13
RTSum - 0011116-74.2014.5.18.0005	14/08/14	14/08/14	0
RTSum - 0011123-66.2014.5.18.0005	14/08/14	14/08/14	0
RTSum - 0011124-51.2014.5.18.0005	18/08/14	08/09/14	21
RTSum - 0011126-21.2014.5.18.0005	18/08/14	18/08/14	0

Legenda:
1ª Aud.: Data da primeira audiência que ocorrer, Inicial ou UNA;
Enc. da Instrução: Data da conclusão para proferir sentença;
Prazo: Quantidade de dias decorridos da 1ª aud. até o encerramento da instrução.



PRAZO MÉDIO ENTRE A 1ª AUDIÊNCIA E O ENCERRAMENTO DA INSTRUÇÃO - 5ª VARA DO TRABALHO DE GOIÂNIA

Sem magistrado

SUMARÍSSIMO

Qtd	Prazo Médio
836	20,83

Nr. Processo	1ª Aud.	Enc. Instrução.	Prazo
RTSum - 0011128-88.2014.5.18.0005	18/08/14	18/08/14	0
RTSum - 0011133-13.2014.5.18.0005	18/08/14	18/08/14	0
RTSum - 0011138-35.2014.5.18.0005	19/08/14	19/08/14	0
RTSum - 0011139-20.2014.5.18.0005	19/08/14	19/08/14	0
RTSum - 0011144-42.2014.5.18.0005	30/07/14	07/08/14	8
RTSum - 0011146-12.2014.5.18.0005	19/08/14	20/08/14	1
RTSum - 0011149-64.2014.5.18.0005	19/08/14	19/08/14	0
RTSum - 0011155-71.2014.5.18.0005	20/08/14	01/09/14	12
RTSum - 0011156-56.2014.5.18.0005	20/08/14	05/09/14	16
RTSum - 0011157-41.2014.5.18.0005	20/08/14	20/08/14	0
RTSum - 0011159-11.2014.5.18.0005	21/08/14	21/08/14	0
RTSum - 0011159-11.2014.5.18.0005	21/08/14	14/10/14	54
RTSum - 0011159-45.2013.5.18.0005	12/09/13	20/01/14	130
RTSum - 0011165-18.2014.5.18.0005	21/08/14	21/08/14	0
RTSum - 0011166-03.2014.5.18.0005	21/08/14	09/09/14	19
RTSum - 0011168-70.2014.5.18.0005	05/08/14	22/08/14	17
RTSum - 0011169-55.2014.5.18.0005	12/08/14	12/08/14	0
RTSum - 0011170-40.2014.5.18.0005	25/08/14	25/08/14	0
RTSum - 0011171-25.2014.5.18.0005	07/08/14	07/08/14	0
RTSum - 0011174-74.2014.5.18.0006	25/09/14	25/09/14	0
RTSum - 0011174-77.2014.5.18.0005	25/08/14	16/10/14	52
RTSum - 0011175-62.2014.5.18.0005	06/08/14	06/08/14	0
RTSum - 0011179-02.2014.5.18.0005	05/08/14	05/08/14	0
RTSum - 0011184-24.2014.5.18.0005	25/08/14	04/09/14	10

Legenda:
1ª Aud.: Data da primeira audiência que ocorrer, Inicial ou UNA;
Enc. da Instrução: Data da conclusão para proferir sentença;
Prazo: Quantidade de dias decorridos da 1ª aud. até o encerramento da instrução.



PRAZO MÉDIO ENTRE A 1ª AUDIÊNCIA E O ENCERRAMENTO DA INSTRUÇÃO - 5ª VARA DO TRABALHO DE GOIÂNIA

Sem magistrado

SUMARÍSSIMO

Qtd	Prazo Médio
836	20,83

Nr. Processo	1ª Aud.	Enc. Instrução.	Prazo
RTSum - 0011187-76.2014.5.18.0005	26/08/14	26/08/14	0
RTSum - 0011189-46.2014.5.18.0005	26/08/14	04/09/14	9
RTSum - 0011189-46.2014.5.18.0005	26/08/14	11/11/14	77
RTSum - 0011198-08.2014.5.18.0005	27/08/14	27/08/14	0
RTSum - 0011199-90.2014.5.18.0005	09/09/14	09/09/14	0
RTSum - 0011201-60.2014.5.18.0005	27/08/14	27/08/14	0
RTSum - 0011203-30.2014.5.18.0005	27/08/14	27/08/14	0
RTSum - 0011207-67.2014.5.18.0005	27/08/14	02/09/14	6
RTSum - 0011207-67.2014.5.18.0005	27/08/14	11/11/14	76
RTSum - 0011208-19.2014.5.18.0016	18/09/14	17/11/14	60
RTSum - 0011210-22.2014.5.18.0005	07/08/14	09/10/14	63
RTSum - 0011211-07.2014.5.18.0005	18/08/14	18/09/14	31
RTSum - 0011213-74.2014.5.18.0005	14/08/14	14/08/14	0
RTSum - 0011216-29.2014.5.18.0005	28/08/14	11/09/14	14
RTSum - 0011217-14.2014.5.18.0005	28/08/14	28/08/14	0
RTSum - 0011219-81.2014.5.18.0005	03/09/14	03/09/14	0
RTSum - 0011225-88.2014.5.18.0005	01/09/14	12/09/14	11
RTSum - 0011226-73.2014.5.18.0005	01/09/14	15/09/14	14
RTSum - 0011227-58.2014.5.18.0005	01/09/14	04/09/14	3
RTSum - 0011227-58.2014.5.18.0005	01/09/14	14/10/14	43
RTSum - 0011230-13.2014.5.18.0005	01/09/14	01/09/14	0
RTSum - 0011231-95.2014.5.18.0005	01/09/14	18/09/14	17
RTSum - 0011233-65.2014.5.18.0005	02/09/14	18/09/14	16
RTSum - 0011234-50.2014.5.18.0005	01/09/14	11/09/14	10

Legenda:
1ª Aud.: Data da primeira audiência que ocorrer, Inicial ou UNA;
Enc. da Instrução: Data da conclusão para proferir sentença;
Prazo: Quantidade de dias decorridos da 1ª aud. até o encerramento da instrução.



PRAZO MÉDIO ENTRE A 1ª AUDIÊNCIA E O ENCERRAMENTO DA INSTRUÇÃO - 5ª VARA DO TRABALHO DE GOIÂNIA

Sem magistrado

SUMARÍSSIMO

Qtd	Prazo Médio
836	20,83

Nr. Processo	1ª Aud.	Enc. Instrução.	Prazo
RTSum - 0011235-35.2014.5.18.0005	03/09/14	03/09/14	0
RTSum - 0011237-05.2014.5.18.0005	21/08/14	21/08/14	0
RTSum - 0011237-66.2014.5.18.0017	11/09/14	11/09/14	0
RTSum - 0011241-42.2014.5.18.0005	11/09/14	11/09/14	0
RTSum - 0011246-64.2014.5.18.0005	02/09/14	02/09/14	0
RTSum - 0011249-19.2014.5.18.0005	02/09/14	02/09/14	0
RTSum - 0011250-04.2014.5.18.0005	03/09/14	03/09/14	0
RTSum - 0011252-71.2014.5.18.0005	03/09/14	03/09/14	0
RTSum - 0011254-41.2014.5.18.0005	03/09/14	03/09/14	0
RTSum - 0011256-11.2014.5.18.0005	18/08/14	18/08/14	0
RTSum - 0011257-93.2014.5.18.0005	03/09/14	03/09/14	0
RTSum - 0011258-78.2014.5.18.0005	03/09/14	19/09/14	16
RTSum - 0011265-70.2014.5.18.0005	04/09/14	04/09/14	0
RTSum - 0011267-31.2014.5.18.0008	18/09/14	18/09/14	0
RTSum - 0011269-10.2014.5.18.0005	04/09/14	04/09/14	0
RTSum - 0011270-92.2014.5.18.0005	04/09/14	26/09/14	22
RTSum - 0011273-47.2014.5.18.0005	09/09/14	06/10/14	27
RTSum - 0011275-17.2014.5.18.0005	09/09/14	09/09/14	0
RTSum - 0011278-69.2014.5.18.0005	09/09/14	09/09/14	0
RTSum - 0011281-24.2014.5.18.0005	09/09/14	09/09/14	0
RTSum - 0011282-09.2014.5.18.0005	09/09/14	07/10/14	28
RTSum - 0011287-31.2014.5.18.0005	10/09/14	10/09/14	0
RTSum - 0011289-98.2014.5.18.0005	10/09/14	10/09/14	0
RTSum - 0011290-83.2014.5.18.0005	10/09/14	10/11/14	61

Legenda:
1ª Aud.: Data da primeira audiência que ocorrer, Inicial ou UNA;
Enc. da Instrução: Data da conclusão para proferir sentença;
Prazo: Quantidade de dias decorridos da 1ª aud. até o encerramento da instrução.



PRAZO MÉDIO ENTRE A 1ª AUDIÊNCIA E O ENCERRAMENTO DA INSTRUÇÃO - 5ª VARA DO TRABALHO DE GOIÂNIA

Sem magistrado

SUMARÍSSIMO

Qtd	Prazo Médio
836	20,83

Nr. Processo	1ª Aud.	Enc. Instrução.	Prazo
RTSum - 0011293-38.2014.5.18.0005	10/09/14	07/10/14	27
RTSum - 0011293-72.2013.5.18.0005	09/10/13	19/05/14	222
RTSum - 0011296-81.2014.5.18.0008	18/09/14	29/09/14	11
RTSum - 0011296-93.2014.5.18.0004	29/09/14	10/10/14	11
RTSum - 0011299-45.2014.5.18.0005	11/09/14	11/09/14	0
RTSum - 0011301-15.2014.5.18.0005	02/09/14	02/09/14	0
RTSum - 0011303-82.2014.5.18.0005	25/08/14	25/08/14	0
RTSum - 0011306-37.2014.5.18.0005	11/09/14	11/09/14	0
RTSum - 0011307-22.2014.5.18.0005	26/08/14	26/08/14	0
RTSum - 0011308-07.2014.5.18.0005	21/08/14	21/08/14	0
RTSum - 0011313-29.2014.5.18.0005	26/08/14	04/09/14	9
RTSum - 0011313-29.2014.5.18.0005	26/08/14	11/11/14	77
RTSum - 0011321-06.2014.5.18.0005	21/08/14	21/08/14	0
RTSum - 0011323-73.2014.5.18.0005	09/09/14	06/10/14	27
RTSum - 0011324-58.2014.5.18.0005	11/09/14	31/10/14	50
RTSum - 0011325-43.2014.5.18.0005	15/09/14	15/09/14	0
RTSum - 0011326-25.2014.5.18.0006	23/09/14	23/09/14	0
RTSum - 0011327-13.2014.5.18.0005	15/09/14	15/09/14	0
RTSum - 0011328-95.2014.5.18.0005	26/08/14	12/09/14	17
RTSum - 0011334-05.2014.5.18.0005	16/09/14	16/09/14	0
RTSum - 0011335-87.2014.5.18.0005	16/09/14	16/09/14	0
RTSum - 0011336-72.2014.5.18.0005	26/08/14	26/08/14	0
RTSum - 0011340-12.2014.5.18.0005	23/10/14	23/10/14	0
RTSum - 0011343-64.2014.5.18.0005	17/09/14	17/09/14	0

Legenda:
1ª Aud.: Data da primeira audiência que ocorrer, Inicial ou UNA;
Enc. da Instrução: Data da conclusão para proferir sentença;
Prazo: Quantidade de dias decorridos da 1ª aud. até o encerramento da instrução.



PRAZO MÉDIO ENTRE A 1ª AUDIÊNCIA E O ENCERRAMENTO DA INSTRUÇÃO - 5ª VARA DO TRABALHO DE GOIÂNIA

Sem magistrado

SUMARÍSSIMO

Qtd	Prazo Médio
836	20,83

Nr. Processo	1ª Aud.	Enc. Instrução.	Prazo
RTSum - 0011344-49.2014.5.18.0005	17/09/14	17/09/14	0
RTSum - 0011350-56.2014.5.18.0005	18/09/14	10/10/14	22
RTSum - 0011351-41.2014.5.18.0005	17/09/14	09/10/14	22
RTSum - 0011358-33.2014.5.18.0005	23/09/14	16/10/14	23
RTSum - 0011362-70.2014.5.18.0005	23/09/14	16/10/14	23
RTSum - 0011363-55.2014.5.18.0005	23/09/14	23/09/14	0
RTSum - 0011366-10.2014.5.18.0005	23/09/14	24/09/14	1
RTSum - 0011367-92.2014.5.18.0005	23/09/14	23/09/14	0
RTSum - 0011368-83.2014.5.18.0003	01/10/14	06/11/14	36
RTSum - 0011370-47.2014.5.18.0005	23/09/14	23/09/14	0
RTSum - 0011371-32.2014.5.18.0005	23/09/14	23/09/14	0
RTSum - 0011373-02.2014.5.18.0005	23/09/14	13/10/14	20
RTSum - 0011374-84.2014.5.18.0005	24/09/14	24/09/14	0
RTSum - 0011375-69.2014.5.18.0005	24/09/14	24/09/14	0
RTSum - 0011376-54.2014.5.18.0005	24/09/14	24/09/14	0
RTSum - 0011378-24.2014.5.18.0005	24/09/14	17/10/14	23
RTSum - 0011385-16.2014.5.18.0005	10/09/14	07/10/14	27
RTSum - 0011386-98.2014.5.18.0005	09/09/14	06/10/14	27
RTSum - 0011388-05.2013.5.18.0005	29/10/13	29/01/14	92
RTSum - 0011388-32.2014.5.18.0017	07/10/14	07/10/14	0
RTSum - 0011392-08.2014.5.18.0005	25/09/14	25/09/14	0
RTSum - 0011395-60.2014.5.18.0005	25/09/14	20/10/14	25
RTSum - 0011396-45.2014.5.18.0005	09/09/14	09/09/14	0
RTSum - 0011399-97.2014.5.18.0005	25/09/14	21/10/14	26

Legenda:
1ª Aud.: Data da primeira audiência que ocorrer, Inicial ou UNA;
Enc. da Instrução: Data da conclusão para proferir sentença;
Prazo: Quantidade de dias decorridos da 1ª aud. até o encerramento da instrução.



PRAZO MÉDIO ENTRE A 1ª AUDIÊNCIA E O ENCERRAMENTO DA INSTRUÇÃO - 5ª VARA DO TRABALHO DE GOIÂNIA

Sem magistrado

SUMARÍSSIMO

Qtd	Prazo Médio
836	20,83

Nr. Processo	1ª Aud.	Enc. Instrução.	Prazo
RTSum - 0011402-52.2014.5.18.0005	29/09/14	06/11/14	38
RTSum - 0011407-74.2014.5.18.0005	29/09/14	06/10/14	7
RTSum - 0011410-29.2014.5.18.0005	11/09/14	24/11/14	74
RTSum - 0011412-96.2014.5.18.0005	30/09/14	30/09/14	0
RTSum - 0011416-36.2014.5.18.0005	06/10/14	13/10/14	7
RTSum - 0011418-06.2014.5.18.0005	09/09/14	09/09/14	0
RTSum - 0011418-40.2013.5.18.0005	13/11/13	13/01/14	61
RTSum - 0011423-28.2014.5.18.0005	30/09/14	30/09/14	0
RTSum - 0011426-80.2014.5.18.0005	01/10/14	14/10/14	13
RTSum - 0011428-50.2014.5.18.0005	01/10/14	01/10/14	0
RTSum - 0011430-20.2014.5.18.0005	15/09/14	21/10/14	36
RTSum - 0011432-87.2014.5.18.0005	01/10/14	11/11/14	41
RTSum - 0011435-42.2014.5.18.0005	02/10/14	02/10/14	0
RTSum - 0011438-94.2014.5.18.0005	02/10/14	09/10/14	7
RTSum - 0011441-49.2014.5.18.0005	02/10/14	02/10/14	0
RTSum - 0011443-19.2014.5.18.0005	02/10/14	02/10/14	0
RTSum - 0011447-56.2014.5.18.0005	06/10/14	28/11/14	53
RTSum - 0011449-26.2014.5.18.0005	06/10/14	06/10/14	0
RTSum - 0011449-60.2013.5.18.0005	11/11/13	14/03/14	123
RTSum - 0011451-93.2014.5.18.0005	06/10/14	28/11/14	53
RTSum - 0011456-18.2014.5.18.0005	07/10/14	07/10/14	0
RTSum - 0011458-85.2014.5.18.0005	07/10/14	17/11/14	41
RTSum - 0011460-55.2014.5.18.0005	16/09/14	16/09/14	0
RTSum - 0011464-29.2013.5.18.0005	13/11/13	11/03/14	118

Legenda:
1ª Aud.: Data da primeira audiência que ocorrer, Inicial ou UNA;
Enc. da Instrução: Data da conclusão para proferir sentença;
Prazo: Quantidade de dias decorridos da 1ª aud. até o encerramento da instrução.



PRAZO MÉDIO ENTRE A 1ª AUDIÊNCIA E O ENCERRAMENTO DA INSTRUÇÃO - 5ª VARA DO TRABALHO DE GOIÂNIA

Sem magistrado

SUMARÍSSIMO

Qtd	Prazo Médio
836	20,83

Nr. Processo	1ª Aud.	Enc. Instrução.	Prazo
RTSum - 0011465-77.2014.5.18.0005	07/10/14	14/11/14	38
RTSum - 0011466-62.2014.5.18.0005	07/10/14	18/11/14	42
RTSum - 0011467-47.2014.5.18.0005	07/10/14	07/10/14	0
RTSum - 0011468-66.2013.5.18.0005	04/12/13	28/01/14	55
RTSum - 0011472-06.2013.5.18.0005	14/11/13	21/01/14	68
RTSum - 0011473-54.2014.5.18.0005	16/09/14	16/09/14	0
RTSum - 0011474-39.2014.5.18.0005	30/09/14	30/09/14	0
RTSum - 0011478-13.2013.5.18.0005	14/11/13	09/09/14	299
RTSum - 0011484-83.2014.5.18.0005	23/09/14	13/10/14	20
RTSum - 0011488-23.2014.5.18.0005	09/10/14	12/11/14	34
RTSum - 0011489-08.2014.5.18.0005	09/10/14	11/11/14	33
RTSum - 0011489-36.2013.5.18.0007	15/01/14	26/03/14	70
RTSum - 0011490-90.2014.5.18.0005	09/10/14	12/11/14	34
RTSum - 0011492-60.2014.5.18.0005	09/10/14	09/10/14	0
RTSum - 0011493-45.2014.5.18.0005	09/10/14	09/10/14	0
RTSum - 0011502-07.2014.5.18.0005	06/10/14	06/10/14	0
RTSum - 0011503-89.2014.5.18.0005	17/09/14	18/09/14	1
RTSum - 0011506-44.2014.5.18.0005	29/09/14	29/09/14	0
RTSum - 0011507-63.2013.5.18.0005	20/11/13	28/01/14	69
RTSum - 0011507-87.2014.5.18.0018	09/10/14	09/10/14	0
RTSum - 0011510-18.2013.5.18.0005	22/01/14	22/01/14	0
RTSum - 0011510-81.2014.5.18.0005	13/10/14	13/10/14	0
RTSum - 0011511-66.2014.5.18.0005	13/10/14	13/10/14	0
RTSum - 0011513-36.2014.5.18.0005	13/10/14	13/10/14	0

Legenda:
1ª Aud.: Data da primeira audiência que ocorrer, Inicial ou UNA;
Enc. da Instrução: Data da conclusão para proferir sentença;
Prazo: Quantidade de dias decorridos da 1ª aud. até o encerramento da instrução.



PRAZO MÉDIO ENTRE A 1ª AUDIÊNCIA E O ENCERRAMENTO DA INSTRUÇÃO - 5ª VARA DO TRABALHO DE GOIÂNIA

Sem magistrado

SUMARÍSSIMO

Qtd	Prazo Médio
836	20,83

Nr. Processo	1ª Aud.	Enc. Instrução.	Prazo
RTSum - 0011515-40.2013.5.18.0005	21/11/13	28/01/14	68
RTSum - 0011516-70.2014.5.18.0011	19/11/14	04/12/14	15
RTSum - 0011517-73.2014.5.18.0005	14/10/14	14/10/14	0
RTSum - 0011519-43.2014.5.18.0005	14/10/14	14/10/14	0
RTSum - 0011521-13.2014.5.18.0005	14/10/14	14/10/14	0
RTSum - 0011522-95.2014.5.18.0005	14/10/14	22/10/14	8
RTSum - 0011524-26.2014.5.18.0018	29/09/14	29/09/14	0
RTSum - 0011524-65.2014.5.18.0005	15/10/14	10/11/14	26
RTSum - 0011524-90.2013.5.18.0008	09/12/13	14/01/14	36
RTSum - 0011525-50.2014.5.18.0005	15/10/14	15/10/14	0
RTSum - 0011529-87.2014.5.18.0005	15/10/14	15/10/14	0
RTSum - 0011530-72.2014.5.18.0005	15/10/14	07/11/14	23
RTSum - 0011530-97.2013.5.18.0008	28/11/13	29/01/14	62
RTSum - 0011531-57.2014.5.18.0005	16/10/14	16/10/14	0
RTSum - 0011532-33.2014.5.18.0008	16/10/14	12/11/14	27
RTSum - 0011539-34.2014.5.18.0005	16/10/14	12/11/14	27
RTSum - 0011542-23.2013.5.18.0005	27/11/13	23/01/14	57
RTSum - 0011542-86.2014.5.18.0005	20/10/14	20/10/14	0
RTSum - 0011544-56.2014.5.18.0005	20/10/14	20/10/14	0
RTSum - 0011545-41.2014.5.18.0005	20/10/14	05/12/14	46
RTSum - 0011546-26.2014.5.18.0005	20/10/14	20/10/14	0
RTSum - 0011546-60.2013.5.18.0005	27/11/13	27/01/14	61
RTSum - 0011547-45.2013.5.18.0005	27/11/13	23/01/14	57
RTSum - 0011552-33.2014.5.18.0005	21/10/14	21/10/14	0

Legenda:
1ª Aud.: Data da primeira audiência que ocorrer, Inicial ou UNA;
Enc. da Instrução: Data da conclusão para proferir sentença;
Prazo: Quantidade de dias decorridos da 1ª aud. até o encerramento da instrução.



PRAZO MÉDIO ENTRE A 1ª AUDIÊNCIA E O ENCERRAMENTO DA INSTRUÇÃO - 5ª VARA DO TRABALHO DE GOIÂNIA

Sem magistrado

SUMARÍSSIMO

Qtd	Prazo Médio
836	20,83

Nr. Processo	1ª Aud.	Enc. Instrução.	Prazo
RTSum - 0011555-22.2013.5.18.0005	22/01/14	13/02/14	22
RTSum - 0011556-70.2014.5.18.0005	21/10/14	21/10/14	0
RTSum - 0011557-55.2014.5.18.0005	21/10/14	21/10/14	0
RTSum - 0011558-40.2014.5.18.0005	02/10/14	02/10/14	0
RTSum - 0011559-59.2013.5.18.0005	02/12/13	29/01/14	58
RTSum - 0011562-77.2014.5.18.0005	30/09/14	30/09/14	0
RTSum - 0011565-66.2013.5.18.0005	03/12/13	13/01/14	41
RTSum - 0011568-15.2013.5.18.0007	20/01/14	20/01/14	0
RTSum - 0011568-84.2014.5.18.0005	09/10/14	09/10/14	0
RTSum - 0011573-09.2014.5.18.0005	09/10/14	09/10/14	0
RTSum - 0011573-43.2013.5.18.0005	04/12/13	20/01/14	47
RTSum - 0011573-43.2013.5.18.0005	04/12/13	03/04/14	120
RTSum - 0011578-31.2014.5.18.0005	22/10/14	22/10/14	0
RTSum - 0011581-83.2014.5.18.0005	22/10/14	22/10/14	0
RTSum - 0011583-87.2013.5.18.0005	05/12/13	15/04/14	131
RTSum - 0011586-42.2013.5.18.0005	05/12/13	13/01/14	39
RTSum - 0011588-12.2013.5.18.0005	05/12/13	21/02/14	78
RTSum - 0011588-87.2014.5.18.0001	05/12/14	05/12/14	0
RTSum - 0011589-60.2014.5.18.0005	23/10/14	23/10/14	0
RTSum - 0011591-30.2014.5.18.0005	30/10/14	05/12/14	36
RTSum - 0011592-15.2014.5.18.0005	01/10/14	17/11/14	47
RTSum - 0011592-49.2013.5.18.0005	05/12/13	14/01/14	40
RTSum - 0011594-19.2013.5.18.0005	15/01/14	15/01/14	0
RTSum - 0011596-52.2014.5.18.0005	30/10/14	11/11/14	12

Legenda:
1ª Aud.: Data da primeira audiência que ocorrer, Inicial ou UNA;
Enc. da Instrução: Data da conclusão para proferir sentença;
Prazo: Quantidade de dias decorridos da 1ª aud. até o encerramento da instrução.



PRAZO MÉDIO ENTRE A 1ª AUDIÊNCIA E O ENCERRAMENTO DA INSTRUÇÃO - 5ª VARA DO TRABALHO DE GOIÂNIA

Sem magistrado

SUMARÍSSIMO

Qtd	Prazo Médio
836	20,83

Nr. Processo	1ª Aud.	Enc. Instrução.	Prazo
RTSum - 0011601-74.2014.5.18.0005	29/10/14	04/11/14	6
RTSum - 0011603-44.2014.5.18.0005	29/10/14	29/10/14	0
RTSum - 0011605-14.2014.5.18.0005	15/10/14	30/10/14	15
RTSum - 0011606-96.2014.5.18.0005	29/10/14	29/10/14	0
RTSum - 0011609-51.2014.5.18.0005	29/10/14	29/10/14	0
RTSum - 0011609-85.2013.5.18.0005	16/01/14	06/03/14	49
RTSum - 0011611-21.2014.5.18.0005	29/10/14	29/10/14	0
RTSum - 0011614-73.2014.5.18.0005	30/10/14	30/10/14	0
RTSum - 0011615-58.2014.5.18.0005	30/10/14	30/10/14	0
RTSum - 0011620-80.2014.5.18.0005	30/10/14	30/10/14	0
RTSum - 0011627-09.2013.5.18.0005	22/01/14	12/03/14	49
RTSum - 0011628-91.2013.5.18.0005	22/01/14	05/02/14	14
RTSum - 0011629-21.2014.5.18.0012	13/11/14	13/11/14	0
RTSum - 0011631-46.2013.5.18.0005	22/01/14	13/03/14	50
RTSum - 0011632-31.2013.5.18.0005	22/01/14	06/02/14	15
RTSum - 0011632-94.2014.5.18.0005	16/10/14	16/10/14	0
RTSum - 0011634-64.2014.5.18.0005	21/10/14	21/10/14	0
RTSum - 0011636-22.2014.5.18.0009	15/12/14	15/12/14	0
RTSum - 0011637-19.2014.5.18.0005	21/10/14	21/10/14	0
RTSum - 0011638-04.2014.5.18.0005	22/10/14	22/10/14	0
RTSum - 0011639-53.2014.5.18.0016	05/12/14	10/12/14	5
RTSum - 0011640-08.2013.5.18.0005	23/01/14	07/02/14	15
RTSum - 0011641-56.2014.5.18.0005	04/11/14	04/11/14	0
RTSum - 0011641-90.2013.5.18.0005	24/01/14	24/01/14	0

Legenda:
1ª Aud.: Data da primeira audiência que ocorrer, Inicial ou UNA;
Enc. da Instrução: Data da conclusão para proferir sentença;
Prazo: Quantidade de dias decorridos da 1ª aud. até o encerramento da instrução.



PRAZO MÉDIO ENTRE A 1ª AUDIÊNCIA E O ENCERRAMENTO DA INSTRUÇÃO - 5ª VARA DO TRABALHO DE GOIÂNIA

Sem magistrado

SUMARÍSSIMO

Qtd	Prazo Médio
836	20,83

Nr. Processo	1ª Aud.	Enc. Instrução.	Prazo
RTSum - 0011642-41.2014.5.18.0005	05/11/14	05/11/14	0
RTSum - 0011642-75.2013.5.18.0005	24/01/14	24/01/14	0
RTSum - 0011643-60.2013.5.18.0005	27/01/14	27/01/14	0
RTSum - 0011644-45.2013.5.18.0005	15/01/14	15/01/14	0
RTSum - 0011647-63.2014.5.18.0005	04/11/14	14/11/14	10
RTSum - 0011649-33.2014.5.18.0005	05/11/14	05/11/14	0
RTSum - 0011651-37.2013.5.18.0005	27/01/14	27/01/14	0
RTSum - 0011652-85.2014.5.18.0005	05/11/14	05/11/14	0
RTSum - 0011654-55.2014.5.18.0005	05/11/14	05/11/14	0
RTSum - 0011655-74.2013.5.18.0005	28/01/14	28/01/14	0
RTSum - 0011658-29.2013.5.18.0005	28/01/14	28/01/14	0
RTSum - 0011660-62.2014.5.18.0005	05/11/14	05/11/14	0
RTSum - 0011661-81.2013.5.18.0005	28/01/14	28/01/14	0
RTSum - 0011665-21.2013.5.18.0005	29/01/14	29/01/14	0
RTSum - 0011668-39.2014.5.18.0005	06/11/14	06/11/14	0
RTSum - 0011668-73.2013.5.18.0005	29/01/14	11/02/14	13
RTSum - 0011670-43.2013.5.18.0005	29/01/14	29/01/14	0
RTSum - 0011671-91.2014.5.18.0005	06/11/14	06/11/14	0
RTSum - 0011673-61.2014.5.18.0005	04/11/14	04/11/14	0
RTSum - 0011675-31.2014.5.18.0005	06/11/14	06/11/14	0
RTSum - 0011675-65.2013.5.18.0005	30/01/14	30/01/14	0
RTSum - 0011676-50.2013.5.18.0005	30/01/14	30/01/14	0
RTSum - 0011681-72.2013.5.18.0005	13/01/14	13/01/14	0
RTSum - 0011682-57.2013.5.18.0005	13/01/14	13/01/14	0

Legenda:
1ª Aud.: Data da primeira audiência que ocorrer, Inicial ou UNA;
Enc. da Instrução: Data da conclusão para proferir sentença;
Prazo: Quantidade de dias decorridos da 1ª aud. até o encerramento da instrução.



PRAZO MÉDIO ENTRE A 1ª AUDIÊNCIA E O ENCERRAMENTO DA INSTRUÇÃO - 5ª VARA DO TRABALHO DE GOIÂNIA

Sem magistrado

SUMARÍSSIMO

Qtd	Prazo Médio
836	20,83

Nr. Processo	1ª Aud.	Enc. Instrução.	Prazo
RTSum - 0011683-08.2014.5.18.0005	06/11/14	06/11/14	0
RTSum - 0011684-85.2013.5.18.0018	30/01/14	06/02/14	7
RTSum - 0011684-90.2014.5.18.0005	10/11/14	20/11/14	10
RTSum - 0011687-45.2014.5.18.0005	10/11/14	10/11/14	0
RTSum - 0011687-79.2013.5.18.0005	06/02/14	06/02/14	0
RTSum - 0011688-30.2014.5.18.0005	10/11/14	24/11/14	14
RTSum - 0011688-64.2013.5.18.0005	14/01/14	14/01/14	0
RTSum - 0011689-15.2014.5.18.0005	10/11/14	10/11/14	0
RTSum - 0011692-04.2013.5.18.0005	21/01/14	06/02/14	16
RTSum - 0011694-37.2014.5.18.0005	10/11/14	10/11/14	0
RTSum - 0011696-41.2013.5.18.0005	21/01/14	21/01/14	0
RTSum - 0011698-74.2014.5.18.0005	11/11/14	11/11/14	0
RTSum - 0011699-59.2014.5.18.0005	11/11/14	11/11/14	0
RTSum - 0011701-29.2014.5.18.0005	11/11/14	11/11/14	0
RTSum - 0011701-63.2013.5.18.0005	20/01/14	20/01/14	0
RTSum - 0011703-33.2013.5.18.0005	20/01/14	22/01/14	2
RTSum - 0011703-33.2013.5.18.0005	20/01/14	19/12/14	333
RTSum - 0011704-81.2014.5.18.0005	11/11/14	11/11/14	0
RTSum - 0011707-36.2014.5.18.0005	10/11/14	24/11/14	14
RTSum - 0011708-21.2014.5.18.0005	11/11/14	11/11/14	0
RTSum - 0011713-77.2013.5.18.0005	21/01/14	07/03/14	45
RTSum - 0011714-62.2013.5.18.0005	21/01/14	21/01/14	0
RTSum - 0011715-13.2014.5.18.0005	12/11/14	17/11/14	5
RTSum - 0011717-80.2014.5.18.0005	12/11/14	28/11/14	16

Legenda:
1ª Aud.: Data da primeira audiência que ocorrer, Inicial ou UNA;
Enc. da Instrução: Data da conclusão para proferir sentença;
Prazo: Quantidade de dias decorridos da 1ª aud. até o encerramento da instrução.



PRAZO MÉDIO ENTRE A 1ª AUDIÊNCIA E O ENCERRAMENTO DA INSTRUÇÃO - 5ª VARA DO TRABALHO DE GOIÂNIA

Sem magistrado

SUMARÍSSIMO

Qtd	Prazo Médio
836	20,83

Nr. Processo	1ª Aud.	Enc. Instrução.	Prazo
RTSum - 0011724-09.2013.5.18.0005	03/02/14	03/02/14	0
RTSum - 0011725-91.2013.5.18.0005	03/02/14	20/03/14	45
RTSum - 0011726-76.2013.5.18.0005	04/02/14	04/02/14	0
RTSum - 0011727-61.2013.5.18.0005	04/02/14	04/02/14	0
RTSum - 0011729-94.2014.5.18.0005	12/11/14	12/11/14	0
RTSum - 0011730-16.2013.5.18.0005	27/01/14	27/01/14	0
RTSum - 0011730-79.2014.5.18.0005	12/11/14	28/11/14	16
RTSum - 0011731-64.2014.5.18.0005	12/11/14	12/11/14	0
RTSum - 0011733-34.2014.5.18.0005	13/11/14	13/11/14	0
RTSum - 0011734-53.2013.5.18.0005	04/02/14	04/02/14	0
RTSum - 0011736-86.2014.5.18.0005	13/11/14	28/11/14	15
RTSum - 0011737-71.2014.5.18.0005	13/11/14	13/11/14	0
RTSum - 0011738-56.2014.5.18.0005	13/11/14	13/11/14	0
RTSum - 0011740-26.2014.5.18.0005	13/11/14	13/11/14	0
RTSum - 0011748-03.2014.5.18.0005	17/11/14	17/11/14	0
RTSum - 0011750-07.2013.5.18.0005	23/01/14	23/01/14	0
RTSum - 0011753-25.2014.5.18.0005	17/11/14	17/11/14	0
RTSum - 0011754-10.2014.5.18.0005	17/11/14	17/11/14	0
RTSum - 0011758-81.2013.5.18.0005	06/02/14	06/02/14	0
RTSum - 0011766-24.2014.5.18.0005	18/11/14	04/12/14	16
RTSum - 0011766-58.2013.5.18.0005	10/02/14	10/02/14	0
RTSum - 0011767-03.2014.5.18.0007	01/12/14	01/12/14	0
RTSum - 0011768-28.2013.5.18.0005	10/02/14	17/02/14	7
RTSum - 0011773-50.2013.5.18.0005	03/02/14	03/02/14	0

Legenda:
1ª Aud.: Data da primeira audiência que ocorrer, Inicial ou UNA;
Enc. da Instrução: Data da conclusão para proferir sentença;
Prazo: Quantidade de dias decorridos da 1ª aud. até o encerramento da instrução.



PRAZO MÉDIO ENTRE A 1ª AUDIÊNCIA E O ENCERRAMENTO DA INSTRUÇÃO - 5ª VARA DO TRABALHO DE GOIÂNIA

Sem magistrado

SUMARÍSSIMO

Qtd	Prazo Médio
836	20,83

Nr. Processo	1ª Aud.	Enc. Instrução.	Prazo
RTSum - 0011775-83.2014.5.18.0005	18/11/14	18/11/14	0
RTSum - 0011776-05.2013.5.18.0005	11/02/14	11/02/14	0
RTSum - 0011776-68.2014.5.18.0005	18/11/14	18/11/14	0
RTSum - 0011777-53.2014.5.18.0005	18/11/14	18/11/14	0
RTSum - 0011777-87.2013.5.18.0005	11/02/14	11/02/14	0
RTSum - 0011778-38.2014.5.18.0005	19/11/14	19/11/14	0
RTSum - 0011778-72.2013.5.18.0005	11/02/14	11/02/14	0
RTSum - 0011779-57.2013.5.18.0005	11/02/14	25/02/14	14
RTSum - 0011780-08.2014.5.18.0005	19/11/14	05/12/14	16
RTSum - 0011781-27.2013.5.18.0005	11/02/14	24/02/14	13
RTSum - 0011782-12.2013.5.18.0005	11/02/14	18/02/14	7
RTSum - 0011785-30.2014.5.18.0005	19/11/14	05/12/14	16
RTSum - 0011787-97.2014.5.18.0005	19/11/14	09/12/14	20
RTSum - 0011788-82.2014.5.18.0005	19/11/14	09/12/14	20
RTSum - 0011789-67.2014.5.18.0005	20/11/14	20/11/14	0
RTSum - 0011795-74.2014.5.18.0005	20/11/14	09/12/14	19
RTSum - 0011797-44.2014.5.18.0005	20/11/14	10/12/14	20
RTSum - 0011799-14.2014.5.18.0005	24/11/14	17/12/14	23
RTSum - 0011805-21.2014.5.18.0005	24/11/14	25/11/14	1
RTSum - 0011808-73.2014.5.18.0005	24/11/14	24/11/14	0
RTSum - 0011810-43.2014.5.18.0005	25/11/14	17/12/14	22
RTSum - 0011812-13.2014.5.18.0005	25/11/14	25/11/14	0
RTSum - 0011815-65.2014.5.18.0005	18/11/14	18/11/14	0
RTSum - 0011816-50.2014.5.18.0005	17/11/14	17/11/14	0

Legenda:
1ª Aud.: Data da primeira audiência que ocorrer, Inicial ou UNA;
Enc. da Instrução: Data da conclusão para proferir sentença;
Prazo: Quantidade de dias decorridos da 1ª aud. até o encerramento da instrução.



PRAZO MÉDIO ENTRE A 1ª AUDIÊNCIA E O ENCERRAMENTO DA INSTRUÇÃO - 5ª VARA DO TRABALHO DE GOIÂNIA

Sem magistrado

SUMARÍSSIMO

Qtd	Prazo Médio
836	20,83

Nr. Processo	1ª Aud.	Enc. Instrução.	Prazo
RTSum - 0011818-20.2014.5.18.0005	13/11/14	13/11/14	0
RTSum - 0011819-63.2014.5.18.0018	03/12/14	03/12/14	0
RTSum - 0011821-69.2014.5.18.0006	03/12/14	03/12/14	0
RTSum - 0011822-57.2014.5.18.0005	26/11/14	15/12/14	19
RTSum - 0011824-27.2014.5.18.0005	25/11/14	25/11/14	0
RTSum - 0011828-64.2014.5.18.0005	25/11/14	03/12/14	8
RTSum - 0011831-19.2014.5.18.0005	26/11/14	26/11/14	0
RTSum - 0011831-20.2013.5.18.0016	20/01/14	31/01/14	11
RTSum - 0011832-04.2014.5.18.0005	26/11/14	26/11/14	0
RTSum - 0011835-56.2014.5.18.0005	26/11/14	26/11/14	0
RTSum - 0011837-26.2014.5.18.0005	02/12/14	02/12/14	0
RTSum - 0011841-63.2014.5.18.0005	27/11/14	15/12/14	18
RTSum - 0011842-48.2014.5.18.0005	27/11/14	27/11/14	0
RTSum - 0011845-03.2014.5.18.0005	27/11/14	27/11/14	0
RTSum - 0011846-83.2013.5.18.0017	20/01/14	20/03/14	59
RTSum - 0011847-70.2014.5.18.0005	26/11/14	26/11/14	0
RTSum - 0011849-40.2014.5.18.0005	26/11/14	26/11/14	0
RTSum - 0011850-25.2014.5.18.0005	27/11/14	27/11/14	0
RTSum - 0011851-10.2014.5.18.0005	27/11/14	27/11/14	0
RTSum - 0011854-26.2014.5.18.0017	01/12/14	01/12/14	0
RTSum - 0011855-47.2014.5.18.0005	01/12/14	01/12/14	0
RTSum - 0011856-32.2014.5.18.0005	01/12/14	01/12/14	0
RTSum - 0011860-69.2014.5.18.0005	01/12/14	01/12/14	0
RTSum - 0011866-76.2014.5.18.0005	02/12/14	02/12/14	0

Legenda:
1ª Aud.: Data da primeira audiência que ocorrer, Inicial ou UNA;
Enc. da Instrução: Data da conclusão para proferir sentença;
Prazo: Quantidade de dias decorridos da 1ª aud. até o encerramento da instrução.



PRAZO MÉDIO ENTRE A 1ª AUDIÊNCIA E O ENCERRAMENTO DA INSTRUÇÃO - 5ª VARA DO TRABALHO DE GOIÂNIA

Sem magistrado

SUMARÍSSIMO

Qtd	Prazo Médio
836	20,83

Nr. Processo	1ª Aud.	Enc. Instrução.	Prazo
RTSum - 0011872-83.2014.5.18.0005	02/12/14	02/12/14	0
RTSum - 0011877-08.2014.5.18.0005	02/12/14	02/12/14	0
RTSum - 0011878-90.2014.5.18.0005	03/12/14	03/12/14	0
RTSum - 0011879-75.2014.5.18.0005	03/12/14	10/12/14	7
RTSum - 0011892-74.2014.5.18.0005	05/12/14	05/12/14	0
RTSum - 0011893-59.2014.5.18.0005	05/12/14	15/12/14	10
RTSum - 0011894-44.2014.5.18.0005	05/12/14	05/12/14	0
RTSum - 0011897-96.2014.5.18.0005	05/12/14	05/12/14	0
RTSum - 0011901-36.2014.5.18.0005	09/12/14	09/12/14	0
RTSum - 0011907-43.2014.5.18.0005	10/12/14	10/12/14	0
RTSum - 0011908-28.2014.5.18.0005	10/12/14	10/12/14	0
RTSum - 0011916-05.2014.5.18.0005	10/12/14	10/12/14	0
RTSum - 0011919-51.2014.5.18.0007	15/12/14	15/12/14	0
RTSum - 0011920-42.2014.5.18.0005	09/12/14	09/12/14	0
RTSum - 0011921-27.2014.5.18.0005	11/12/14	11/12/14	0
RTSum - 0011922-12.2014.5.18.0005	11/12/14	11/12/14	0
RTSum - 0011923-94.2014.5.18.0005	11/12/14	11/12/14	0
RTSum - 0011926-49.2014.5.18.0005	15/12/14	16/12/14	1
RTSum - 0011927-34.2014.5.18.0005	15/12/14	18/12/14	3
RTSum - 0011934-26.2014.5.18.0005	02/12/14	17/12/14	15
RTSum - 0011938-63.2014.5.18.0005	05/12/14	05/12/14	0
RTSum - 0011941-18.2014.5.18.0005	09/12/14	09/12/14	0
RTSum - 0011950-77.2014.5.18.0005	10/12/14	10/12/14	0
RTSum - 0011951-62.2014.5.18.0005	16/12/14	16/12/14	0

Legenda:
1ª Aud.: Data da primeira audiência que ocorrer, Inicial ou UNA;
Enc. da Instrução: Data da conclusão para proferir sentença;
Prazo: Quantidade de dias decorridos da 1ª aud. até o encerramento da instrução.



**PRAZO MÉDIO ENTRE A 1ª AUDIÊNCIA E O
ENCERRAMENTO DA INSTRUÇÃO - 5ª VARA DO
TRABALHO DE GOIÂNIA**

Sem magistrado

SUMARÍSSIMO

Qtd	Prazo Médio
836	20,83

Nr. Processo	1ª Aud.	Enc. Instrução.	Prazo
RTSum - 0011951-65.2014.5.18.0004	16/12/14	16/12/14	0
RTSum - 0011954-17.2014.5.18.0005	16/12/14	16/12/14	0
RTSum - 0011960-24.2014.5.18.0005	17/12/14	17/12/14	0
RTSum - 0011967-11.2013.5.18.0018	12/03/14	12/03/14	0
RTSum - 0011974-08.2014.5.18.0005	15/12/14	15/12/14	0
RTSum - 0011976-75.2014.5.18.0005	17/12/14	17/12/14	0
RTSum - 0011984-52.2014.5.18.0005	11/12/14	11/12/14	0
RTSum - 0011987-07.2014.5.18.0005	16/12/14	16/12/14	0

Legenda:

1ª Aud.: Data da primeira audiência que ocorrer, Inicial ou UNA;

Enc. da Instrução: Data da conclusão para proferir sentença;

Prazo: Quantidade de dias decorridos da 1ª aud. até o encerramento da instrução.