

Conceituação

Tema	Prazos Processuais
Relatórios	Evolução Histórica Comparativo por VT Comparativo por Grupo Por Grupo Por VT Por Processo Por Magistrado
Resumo	Apresenta o prazo médio entre a realização da primeira audiência e o encerramento da instrução.
Descrição	O prazo médio é obtido calculando-se a quantidade de dias decorridos entre a data da primeira audiência e a data do encerramento da instrução. Os dados são extraídos baseando-se nos seguintes itens do e-Gestão: 265 e 90265 - Da realização da primeira audiência até o encerramento da instrução processual na fase de conhecimento – rito sumaríssimo; 266 e 90266 – Da realização da primeira audiência até o encerramento da instrução processual na fase de conhecimento – exceto rito sumaríssimo (ordinário)
Origem da informação	e-Gestão
Critérios e transformações	Coletado do e-Gestão, consolidado, otimizado e classificado para análise.
Análises possíveis	Prazo médio entre a realização da primeira audiência e o encerramento da instrução processual na fase de conhecimento, detalhado de forma Geral, Por grupo, por VT, Por Processo e Por Magistrado.

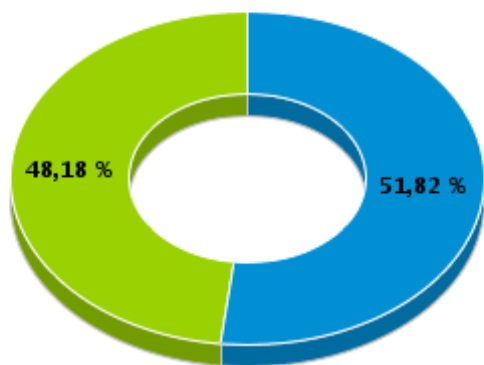


EVOLUÇÃO HISTÓRICA DOS PRAZOS PROCESSUAIS ENTRE A 1ª AUDIÊNCIA E O ENCERRAMENTO DA INSTRUÇÃO - 6ª VARA DO TRABALHO DE GOIÂNIA

Data do encerramento da instrução entre 1/1/2014 e 31/12/2014 23:59:59

Rito	Qtd	Prazo Médio
ORDINÁRIO	942	85,44
SUMARÍSSIMO	876	18,69
Total/Média	1.818	53,28

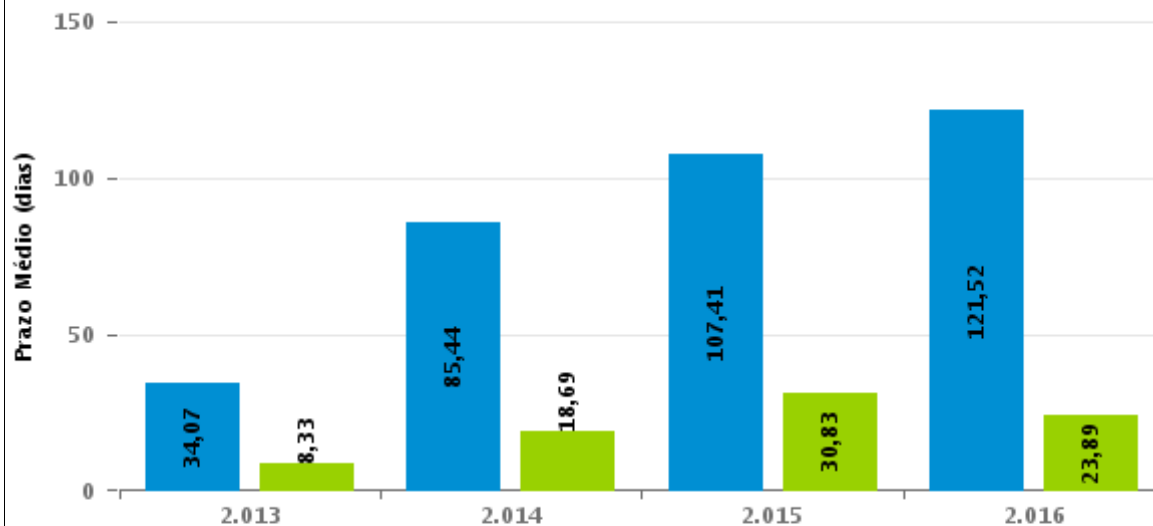
Percentual de Processos por Rito



Rito

■ ORDINÁRIO ■ SUMARÍSSIMO

Prazo Médio por Rito



Para este exercício foram computados os processos até o mês de Setembro/2016

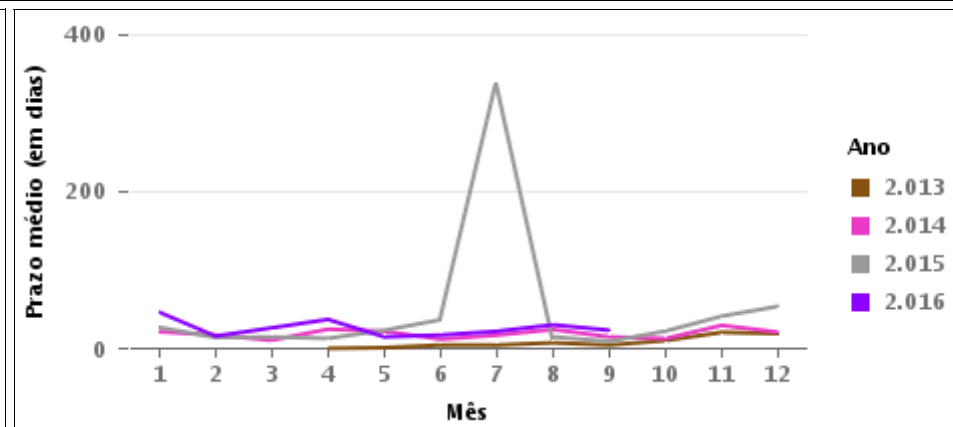
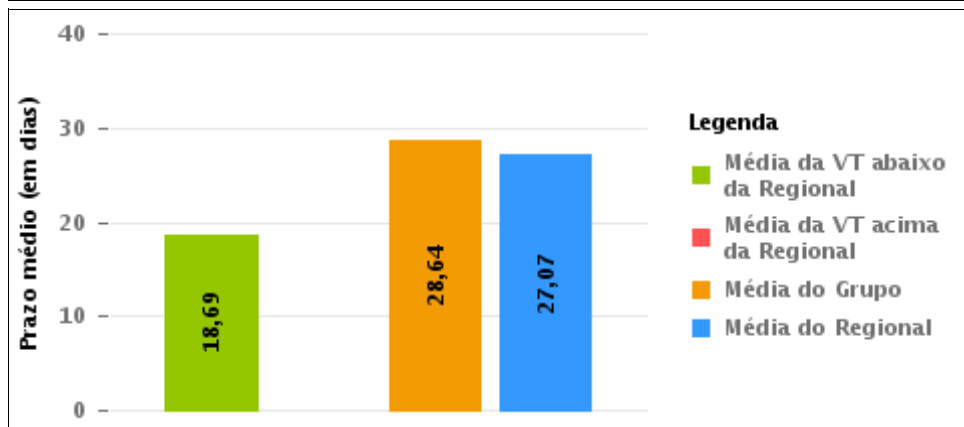
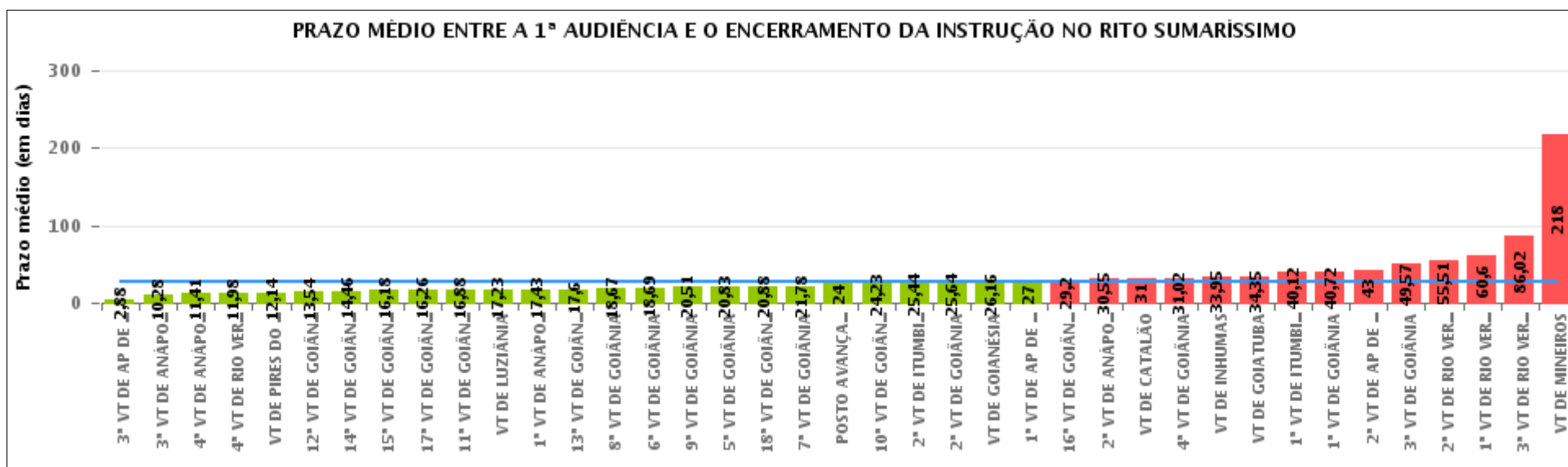
Rito

■ ORDINÁRIO ■ SUMARÍSSIMO



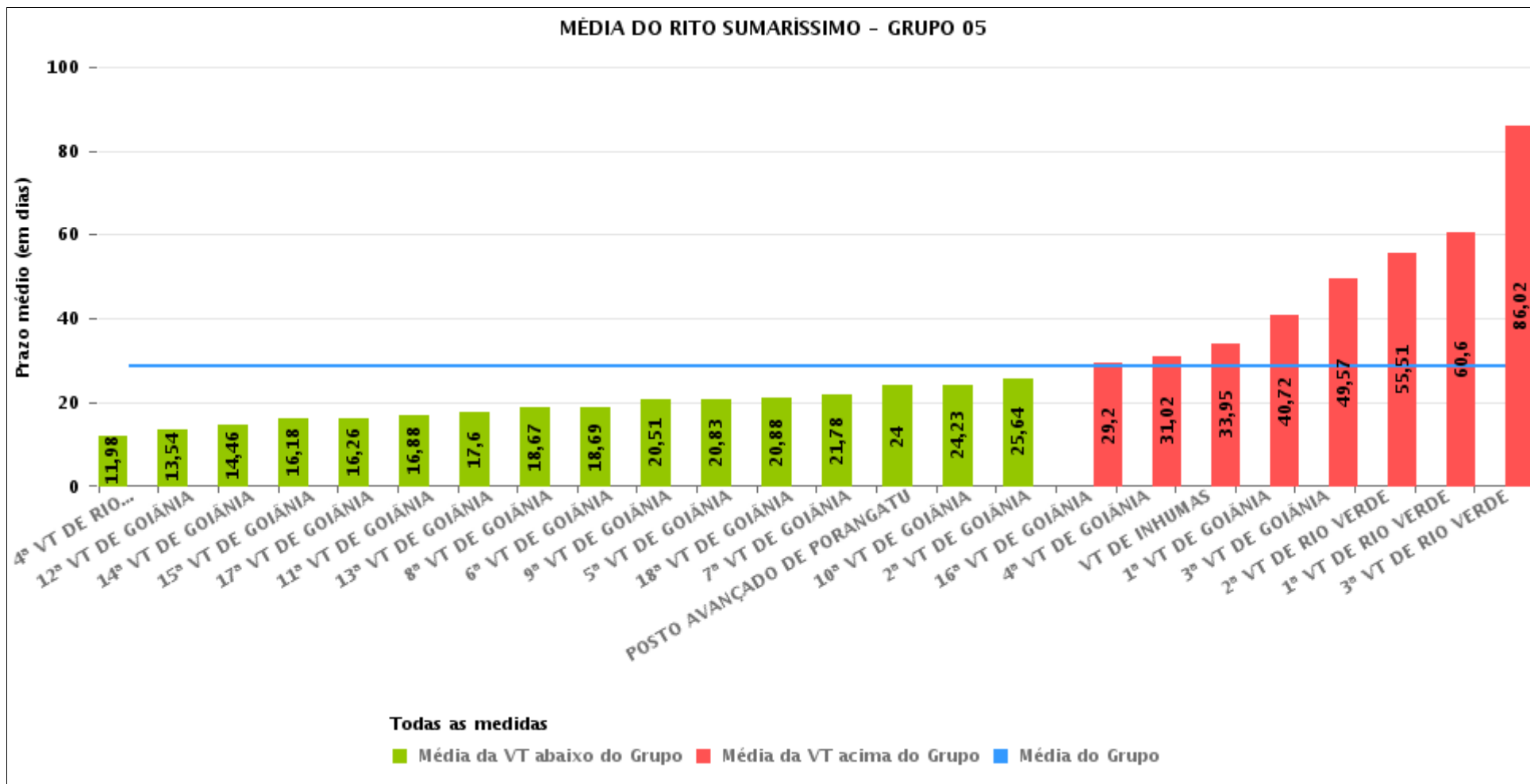
COMPARATIVO DO PRAZO MÉDIO ENTRE A 1ª AUDIÊNCIA E O ENCERRAMENTO DA INSTRUÇÃO - 6ª VARA DO TRABALHO DE GOIÂNIA

Data do encerramento da instrução entre 1/1/2014 e 31/12/2014 23:59:59



COMPARATIVO DO PRAZO MÉDIO ENTRE A 1ª AUDIÊNCIA E O ENCERRAMENTO DA INSTRUÇÃO ENTRE AS VARAS DO GRUPO

Data do encerramento da instrução entre 1/1/2014 e 31/12/2014 23:59:59





PRAZO MÉDIO ENTRE A 1ª AUDIÊNCIA E O ENCERRAMENTO DA INSTRUÇÃO POR GRUPO

Data do encerramento da instrução entre 1/1/2014 e 31/12/2014 23:59:59

Rito	Grupo	Qtd. Processos	Prazo Médio (dias)	Ranking
SUMARÍSSIMO	GRUPO 02	437	12,14	1°
	GRUPO 03	2.080	17,8	2°
	GRUPO 06	803	25,19	3°
	GRUPO 04	2.669	27,13	4°
	GRUPO 05	17.228	28,64	5°

<p>Legenda:</p> <p># Grupo 01 – Até 750 VT de Posse</p> <p># Grupo 02 – De 751 a 1000 VT de Formosa VT de Pires do Rio</p> <p># Grupo 03 – De 1001 a 1500 VT de Ceres 1ª VT de Anápolis 2ª VT de Anápolis 3ª VT de Anápolis 4ª VT de Anápolis VT de Caldas Novas</p>	<p># Grupo 04 – De 1501 a 2000 VT de Catalão VT de Goiatuba 1ª VT de Itumbiara 2ª VT de Itumbiara VT de Jataí VT de Luziânia VT de Mineiros VT de Quirinópolis</p> <p># Grupo 05 – De 2001 a 2500 1ª VT de Goiânia 2ª VT de Goiânia 3ª VT de Goiânia 4ª VT de Goiânia 5ª VT de Goiânia 6ª VT de Goiânia 7ª VT de Goiânia</p>	<p>8ª VT de Goiânia 9ª VT de Goiânia 10ª VT de Goiânia 11ª VT de Goiânia 12ª VT de Goiânia 13ª VT de Goiânia 14ª VT de Goiânia 15ª VT de Goiânia 16ª VT de Goiânia 17ª VT de Goiânia 18ª VT de Goiânia VT de Goiás VT de Inhumas 1ª VT de Rio Verde 2ª VT de Rio Verde 3ª VT de Rio Verde 4ª VT de Rio Verde VT de Uruaçu VT de São Luis de Montes Belos VT de Valparaíso de Goiás</p>	<p>#Grupo 06 – A partir de 2500 1ª VT de Aparecida de Goiânia 2ª VT de Aparecida de Goiânia 3ª VT de Aparecida de Goiânia VT de Goianésia</p>
--	--	--	---



PRAZO MÉDIO ENTRE A 1ª AUDIÊNCIA E O ENCERRAMENTO DA INSTRUÇÃO DE TODAS AS VARAS DO TRABALHO

Data do encerramento da instrução entre 1/1/2014 e 31/12/2014 23:59:59

SUMARÍSSIMO

Qtd. Processos	Prazo Médio (dias)
23.217	27,07

Vara do Trabalho	Qtd Processos	Prazo Médio	Ranking
3ª VARA DO TRABALHO DE APARECIDA DE GOIÂNIA	34	2,88	1º
3ª VARA DO TRABALHO DE ANÁPOLIS	555	10,28	2º
4ª VARA DO TRABALHO DE ANÁPOLIS	464	11,41	3º
4ª VARA DO TRABALHO DE RIO VERDE	179	11,98	4º
VARA DO TRABALHO DE PIRES DO RIO	437	12,14	5º
12ª VARA DO TRABALHO DE GOIÂNIA	745	13,54	6º
14ª VARA DO TRABALHO DE GOIÂNIA	929	14,46	7º
15ª VARA DO TRABALHO DE GOIÂNIA	764	16,18	8º
17ª VARA DO TRABALHO DE GOIÂNIA	835	16,26	9º
11ª VARA DO TRABALHO DE GOIÂNIA	814	16,88	10º
VARA DO TRABALHO DE LUZIÂNIA	1.016	17,23	11º
1ª VARA DO TRABALHO DE ANÁPOLIS	486	17,43	12º
13ª VARA DO TRABALHO DE GOIÂNIA	691	17,6	13º
8ª VARA DO TRABALHO DE GOIÂNIA	784	18,67	14º
6ª VARA DO TRABALHO DE GOIÂNIA	876	18,69	15º
9ª VARA DO TRABALHO DE GOIÂNIA	959	20,51	16º
5ª VARA DO TRABALHO DE GOIÂNIA	869	20,83	17º
18ª VARA DO TRABALHO DE GOIÂNIA	736	20,88	18º
7ª VARA DO TRABALHO DE GOIÂNIA	896	21,78	19º
POSTO AVANÇADO DE PORANGATU	1	24	20º
10ª VARA DO TRABALHO DE GOIÂNIA	656	24,23	21º
2ª VARA DO TRABALHO DE ITUMBIARA	742	25,44	22º
2ª VARA DO TRABALHO DE GOIÂNIA	839	25,64	23º
VARA DO TRABALHO DE GOIANÉSIA	767	26,16	24º
1ª VARA DO TRABALHO DE APARECIDA DE GOIÂNIA	1	27	25º
16ª VARA DO TRABALHO DE GOIÂNIA	661	29,2	26º



PRAZO MÉDIO ENTRE A 1ª AUDIÊNCIA E O ENCERRAMENTO DA INSTRUÇÃO DE TODAS AS VARAS DO TRABALHO

SUMARÍSSIMO

Qtd. Processos	Prazo Médio (dias)
23.217	27,07

Vara do Trabalho	Qtd Processos	Prazo Médio	Ranking
2ª VARA DO TRABALHO DE ANÁPOLIS	575	30,55	27°
VARA DO TRABALHO DE CATALÃO	3	31	28°
4ª VARA DO TRABALHO DE GOIÂNIA	690	31,02	29°
VARA DO TRABALHO DE INHUMAS	647	33,95	30°
VARA DO TRABALHO DE GOIATUBA	144	34,35	31°
1ª VARA DO TRABALHO DE ITUMBIARA	762	40,12	32°
1ª VARA DO TRABALHO DE GOIÂNIA	677	40,72	33°
2ª VARA DO TRABALHO DE APARECIDA DE GOIÂNIA	1	43	34°
3ª VARA DO TRABALHO DE GOIÂNIA	777	49,57	35°
2ª VARA DO TRABALHO DE RIO VERDE	773	55,51	36°
1ª VARA DO TRABALHO DE RIO VERDE	779	60,6	37°
3ª VARA DO TRABALHO DE RIO VERDE	651	86,02	38°
VARA DO TRABALHO DE MINEIROS	2	218	39°



PRAZO MÉDIO ENTRE A 1ª AUDIÊNCIA E O ENCERRAMENTO DA INSTRUÇÃO - 6ª VARA DO TRABALHO DE GOIÂNIA

Data do encerramento da instrução entre 1/1/2014 e 31/12/2014 23:59:59

6ª VARA DO TRABALHO DE GOIÂNIA

SUMARÍSSIMO

Qtd	Prazo Médio
865	18,69

Nr. Processo	1ª Aud.	nc. Instruçã	Prazo
RTSum - 0010006-37.2014.5.18.0006	21/01/14	30/01/14	9
RTSum - 0010008-07.2014.5.18.0006	22/01/14	22/01/14	0
RTSum - 0010011-59.2014.5.18.0006	22/01/14	22/01/14	0
RTSum - 0010012-44.2014.5.18.0006	04/02/14	04/02/14	0
RTSum - 0010017-66.2014.5.18.0006	23/01/14	23/01/14	0
RTSum - 0010022-88.2014.5.18.0006	23/01/14	23/01/14	0
RTSum - 0010031-50.2014.5.18.0006	27/01/14	27/01/14	0
RTSum - 0010032-35.2014.5.18.0006	27/01/14	19/02/14	23
RTSum - 0010033-20.2014.5.18.0006	27/01/14	29/01/14	2
RTSum - 0010034-05.2014.5.18.0006	27/01/14	17/02/14	21
RTSum - 0010035-87.2014.5.18.0006	14/01/14	14/01/14	0
RTSum - 0010036-72.2014.5.18.0006	27/01/14	27/01/14	0
RTSum - 0010037-57.2014.5.18.0006	28/01/14	10/02/14	13
RTSum - 0010038-42.2014.5.18.0006	28/01/14	17/02/14	20
RTSum - 0010040-12.2014.5.18.0006	28/01/14	12/02/14	15
RTSum - 0010045-34.2014.5.18.0006	27/01/14	27/01/14	0
RTSum - 0010046-19.2014.5.18.0006	28/01/14	18/02/14	21
RTSum - 0010051-41.2014.5.18.0006	28/01/14	05/02/14	8
RTSum - 0010052-26.2014.5.18.0006	28/01/14	28/01/14	0
RTSum - 0010060-03.2014.5.18.0006	29/01/14	20/02/14	22
RTSum - 0010061-85.2014.5.18.0006	29/01/14	29/01/14	0
RTSum - 0010062-70.2014.5.18.0006	29/01/14	29/01/14	0

Legenda:

1ª Aud.: Data da primeira audiência que ocorrer, Inicial ou UNA;

Enc. da Instrução: Data da conclusão para proferir sentença;

Prazo: Quantidade de dias decorridos da 1ª aud. até o encerramento da instrução.



PRAZO MÉDIO ENTRE A 1ª AUDIÊNCIA E O ENCERRAMENTO DA INSTRUÇÃO - 6ª VARA DO TRABALHO DE GOIÂNIA

6ª VARA DO TRABALHO DE GOIÂNIA

SUMARÍSSIMO

Qtd	Prazo Médio
865	18,69

Nr. Processo	1ª Aud.	nc. Instruçã	Prazo
RTSum - 0010065-25.2014.5.18.0006	30/01/14	30/01/14	0
RTSum - 0010068-77.2014.5.18.0006	30/01/14	10/02/14	11
RTSum - 0010069-62.2014.5.18.0006	30/01/14	11/02/14	12
RTSum - 0010071-32.2014.5.18.0006	30/01/14	30/01/14	0
RTSum - 0010072-17.2014.5.18.0006	30/01/14	21/08/14	203
RTSum - 0010073-02.2014.5.18.0006	04/02/14	04/02/14	0
RTSum - 0010075-69.2014.5.18.0006	03/02/14	03/02/14	0
RTSum - 0010081-76.2014.5.18.0006	03/02/14	03/02/14	0
RTSum - 0010084-31.2014.5.18.0006	03/02/14	17/03/14	42
RTSum - 0010086-98.2014.5.18.0006	03/02/14	03/02/14	0
RTSum - 0010087-83.2014.5.18.0006	03/02/14	03/02/14	0
RTSum - 0010088-68.2014.5.18.0006	04/02/14	04/02/14	0
RTSum - 0010090-38.2014.5.18.0006	04/02/14	04/02/14	0
RTSum - 0010091-23.2014.5.18.0006	04/02/14	13/02/14	9
RTSum - 0010095-60.2014.5.18.0006	04/02/14	04/02/14	0
RTSum - 0010096-45.2014.5.18.0006	05/02/14	05/02/14	0
RTSum - 0010099-97.2014.5.18.0006	05/02/14	03/07/14	148
RTSum - 0010101-67.2014.5.18.0006	05/02/14	20/02/14	15
RTSum - 0010102-52.2014.5.18.0006	05/02/14	05/02/14	0
RTSum - 0010103-37.2014.5.18.0006	05/02/14	05/02/14	0
RTSum - 0010104-22.2014.5.18.0006	06/02/14	06/02/14	0
RTSum - 0010108-59.2014.5.18.0006	06/02/14	20/02/14	14
RTSum - 0010113-81.2014.5.18.0006	06/02/14	06/02/14	0
RTSum - 0010114-66.2014.5.18.0006	07/02/14	07/02/14	0
RTSum - 0010115-51.2014.5.18.0006	10/02/14	10/02/14	0

Legenda:

1ª Aud.: Data da primeira audiência que ocorrer, Inicial ou UNA;

Enc. da Instrução: Data da conclusão para proferir sentença;

Prazo: Quantidade de dias decorridos da 1ª aud. até o encerramento da instrução.



PRAZO MÉDIO ENTRE A 1ª AUDIÊNCIA E O ENCERRAMENTO DA INSTRUÇÃO - 6ª VARA DO TRABALHO DE GOIÂNIA

6ª VARA DO TRABALHO DE GOIÂNIA

SUMARÍSSIMO

Qtd	Prazo Médio
865	18,69

Nr. Processo	1ª Aud.	nc. Instruçã	Prazo
RTSum - 0010116-36.2014.5.18.0006	10/02/14	10/02/14	0
RTSum - 0010117-21.2014.5.18.0006	10/02/14	10/02/14	0
RTSum - 0010118-06.2014.5.18.0006	10/02/14	10/02/14	0
RTSum - 0010122-43.2014.5.18.0006	10/02/14	10/02/14	0
RTSum - 0010124-13.2014.5.18.0006	10/02/14	10/02/14	0
RTSum - 0010127-65.2014.5.18.0006	20/02/14	20/02/14	0
RTSum - 0010128-50.2014.5.18.0006	11/02/14	11/02/14	0
RTSum - 0010132-87.2014.5.18.0006	11/02/14	11/02/14	0
RTSum - 0010133-72.2014.5.18.0006	11/02/14	24/02/14	13
RTSum - 0010135-42.2014.5.18.0006	11/02/14	11/02/14	0
RTSum - 0010137-12.2014.5.18.0006	12/02/14	18/03/14	34
RTSum - 0010139-79.2014.5.18.0006	12/02/14	27/02/14	15
RTSum - 0010142-34.2014.5.18.0006	12/02/14	12/02/14	0
RTSum - 0010143-19.2014.5.18.0006	12/02/14	12/02/14	0
RTSum - 0010144-04.2014.5.18.0006	12/02/14	10/03/14	26
RTSum - 0010146-71.2014.5.18.0006	17/02/14	17/02/14	0
RTSum - 0010147-56.2014.5.18.0006	17/02/14	25/02/14	8
RTSum - 0010150-11.2014.5.18.0006	17/02/14	08/04/14	50
RTSum - 0010151-93.2014.5.18.0006	17/02/14	17/02/14	0
RTSum - 0010154-48.2014.5.18.0006	17/02/14	17/02/14	0
RTSum - 0010156-18.2014.5.18.0006	17/02/14	17/02/14	0
RTSum - 0010157-03.2014.5.18.0006	17/02/14	17/02/14	0
RTSum - 0010158-85.2014.5.18.0006	17/02/14	17/02/14	0
RTSum - 0010160-55.2014.5.18.0006	17/02/14	28/02/14	11
RTSum - 0010161-40.2014.5.18.0006	17/02/14	17/02/14	0

Legenda:

1ª Aud.: Data da primeira audiência que ocorrer, Inicial ou UNA;

Enc. da Instrução: Data da conclusão para proferir sentença;

Prazo: Quantidade de dias decorridos da 1ª aud. até o encerramento da instrução.



PRAZO MÉDIO ENTRE A 1ª AUDIÊNCIA E O ENCERRAMENTO DA INSTRUÇÃO - 6ª VARA DO TRABALHO DE GOIÂNIA

6ª VARA DO TRABALHO DE GOIÂNIA

SUMARÍSSIMO

Qtd	Prazo Médio
865	18,69

Nr. Processo	1ª Aud.	nc. Instruçã	Prazo
RTSum - 0010162-25.2014.5.18.0006	12/02/14	12/02/14	0
RTSum - 0010164-92.2014.5.18.0006	17/02/14	17/02/14	0
RTSum - 0010167-47.2014.5.18.0006	18/02/14	01/04/14	42
RTSum - 0010169-32.2014.5.18.0001	20/03/14	25/03/14	5
RTSum - 0010172-69.2014.5.18.0006	18/02/14	12/03/14	22
RTSum - 0010173-54.2014.5.18.0006	18/02/14	26/02/14	8
RTSum - 0010174-39.2014.5.18.0006	18/02/14	13/03/14	23
RTSum - 0010175-24.2014.5.18.0006	18/02/14	20/03/14	30
RTSum - 0010176-09.2014.5.18.0006	19/02/14	06/03/14	15
RTSum - 0010176-43.2013.5.18.0006	12/06/13	29/08/14	443
RTSum - 0010177-91.2014.5.18.0006	19/02/14	19/02/14	0
RTSum - 0010180-46.2014.5.18.0006	19/02/14	19/02/14	0
RTSum - 0010181-31.2014.5.18.0006	19/02/14	18/03/14	27
RTSum - 0010182-16.2014.5.18.0006	19/02/14	19/02/14	0
RTSum - 0010188-23.2014.5.18.0006	19/02/14	17/03/14	26
RTSum - 0010190-90.2014.5.18.0006	20/02/14	20/02/14	0
RTSum - 0010193-45.2014.5.18.0006	20/02/14	11/03/14	19
RTSum - 0010197-82.2014.5.18.0006	24/02/14	24/02/14	0
RTSum - 0010200-37.2014.5.18.0006	24/02/14	24/02/14	0
RTSum - 0010205-59.2014.5.18.0006	24/02/14	24/02/14	0
RTSum - 0010208-14.2014.5.18.0006	24/02/14	24/02/14	0
RTSum - 0010210-81.2014.5.18.0006	24/02/14	14/04/14	49
RTSum - 0010210-84.2014.5.18.0005	10/03/14	28/04/14	49
RTSum - 0010211-66.2014.5.18.0006	24/02/14	12/03/14	16
RTSum - 0010212-51.2014.5.18.0006	24/02/14	24/02/14	0

Legenda:

1ª Aud.: Data da primeira audiência que ocorrer, Inicial ou UNA;

Enc. da Instrução: Data da conclusão para proferir sentença;

Prazo: Quantidade de dias decorridos da 1ª aud. até o encerramento da instrução.



PRAZO MÉDIO ENTRE A 1ª AUDIÊNCIA E O ENCERRAMENTO DA INSTRUÇÃO - 6ª VARA DO TRABALHO DE GOIÂNIA

6ª VARA DO TRABALHO DE GOIÂNIA

SUMARÍSSIMO

Qtd	Prazo Médio
865	18,69

Nr. Processo	1ª Aud.	nc. Instruçã	Prazo
RTSum - 0010213-36.2014.5.18.0006	24/02/14	24/02/14	0
RTSum - 0010214-94.2014.5.18.0014	25/02/14	25/02/14	0
RTSum - 0010215-06.2014.5.18.0006	25/02/14	25/02/14	0
RTSum - 0010216-88.2014.5.18.0006	25/02/14	17/03/14	20
RTSum - 0010217-73.2014.5.18.0006	25/02/14	25/02/14	0
RTSum - 0010219-43.2014.5.18.0006	25/02/14	18/03/14	21
RTSum - 0010222-95.2014.5.18.0006	26/02/14	26/02/14	0
RTSum - 0010225-50.2014.5.18.0006	25/02/14	25/02/14	0
RTSum - 0010226-35.2014.5.18.0006	26/02/14	26/02/14	0
RTSum - 0010227-20.2014.5.18.0006	26/02/14	26/02/14	0
RTSum - 0010229-69.2014.5.18.0012	18/03/14	18/03/14	0
RTSum - 0010229-87.2014.5.18.0006	26/02/14	26/02/14	0
RTSum - 0010230-72.2014.5.18.0006	27/02/14	18/03/14	19
RTSum - 0010231-57.2014.5.18.0006	26/02/14	19/03/14	21
RTSum - 0010232-42.2014.5.18.0006	27/02/14	26/03/14	27
RTSum - 0010234-12.2014.5.18.0006	27/02/14	19/03/14	20
RTSum - 0010235-94.2014.5.18.0006	27/02/14	27/02/14	0
RTSum - 0010236-79.2014.5.18.0006	27/02/14	27/02/14	0
RTSum - 0010238-49.2014.5.18.0006	06/03/14	06/03/14	0
RTSum - 0010240-19.2014.5.18.0006	06/03/14	26/03/14	20
RTSum - 0010242-86.2014.5.18.0006	06/03/14	06/03/14	0
RTSum - 0010243-71.2014.5.18.0006	06/03/14	27/03/14	21
RTSum - 0010244-56.2014.5.18.0006	06/03/14	06/03/14	0
RTSum - 0010245-23.2014.5.18.0012	24/02/14	14/04/14	49
RTSum - 0010245-41.2014.5.18.0006	06/03/14	26/03/14	20

Legenda:

1ª Aud.: Data da primeira audiência que ocorrer, Inicial ou UNA;

Enc. da Instrução: Data da conclusão para proferir sentença;

Prazo: Quantidade de dias decorridos da 1ª aud. até o encerramento da instrução.



PRAZO MÉDIO ENTRE A 1ª AUDIÊNCIA E O ENCERRAMENTO DA INSTRUÇÃO - 6ª VARA DO TRABALHO DE GOIÂNIA

6ª VARA DO TRABALHO DE GOIÂNIA

SUMARÍSSIMO

Qtd	Prazo Médio
865	18,69

Nr. Processo	1ª Aud.	nc. Instruçã	Prazo
RTSum - 0010249-78.2014.5.18.0006	10/03/14	26/03/14	16
RTSum - 0010250-63.2014.5.18.0006	10/03/14	10/03/14	0
RTSum - 0010255-85.2014.5.18.0006	10/03/14	01/04/14	22
RTSum - 0010256-07.2013.5.18.0006	27/06/13	29/01/14	216
RTSum - 0010257-19.2014.5.18.0018	10/03/14	31/03/14	21
RTSum - 0010258-40.2014.5.18.0006	11/03/14	11/03/14	0
RTSum - 0010261-92.2014.5.18.0006	11/03/14	07/04/14	27
RTSum - 0010265-32.2014.5.18.0006	11/03/14	11/03/14	0
RTSum - 0010266-17.2014.5.18.0006	11/03/14	11/03/14	0
RTSum - 0010266-17.2014.5.18.0006	11/03/14	06/05/14	56
RTSum - 0010267-63.2014.5.18.0018	13/03/14	07/04/14	25
RTSum - 0010269-69.2014.5.18.0006	11/03/14	27/03/14	16
RTSum - 0010272-24.2014.5.18.0006	11/03/14	11/03/14	0
RTSum - 0010274-64.2014.5.18.0015	24/03/14	14/04/14	21
RTSum - 0010277-46.2014.5.18.0006	12/03/14	01/04/14	20
RTSum - 0010284-38.2014.5.18.0006	12/03/14	24/04/14	43
RTSum - 0010289-60.2014.5.18.0006	12/03/14	31/03/14	19
RTSum - 0010292-15.2014.5.18.0006	12/03/14	14/04/14	33
RTSum - 0010293-97.2014.5.18.0006	12/03/14	21/03/14	9
RTSum - 0010294-82.2014.5.18.0006	13/03/14	03/04/14	21
RTSum - 0010295-67.2014.5.18.0006	13/03/14	13/03/14	0
RTSum - 0010297-37.2014.5.18.0006	13/03/14	13/03/14	0
RTSum - 0010299-07.2014.5.18.0006	13/03/14	13/03/14	0
RTSum - 0010305-14.2014.5.18.0006	17/03/14	03/04/14	17
RTSum - 0010306-96.2014.5.18.0006	17/03/14	17/03/14	0

Legenda:

1ª Aud.: Data da primeira audiência que ocorrer, Inicial ou UNA;

Enc. da Instrução: Data da conclusão para proferir sentença;

Prazo: Quantidade de dias decorridos da 1ª aud. até o encerramento da instrução.



PRAZO MÉDIO ENTRE A 1ª AUDIÊNCIA E O ENCERRAMENTO DA INSTRUÇÃO - 6ª VARA DO TRABALHO DE GOIÂNIA

6ª VARA DO TRABALHO DE GOIÂNIA

SUMARÍSSIMO

Qtd	Prazo Médio
865	18,69

Nr. Processo	1ª Aud.	nc. Instruçã	Prazo
RTSum - 0010310-36.2014.5.18.0006	17/03/14	17/03/14	0
RTSum - 0010311-21.2014.5.18.0006	17/03/14	17/03/14	0
RTSum - 0010315-58.2014.5.18.0006	17/03/14	17/03/14	0
RTSum - 0010319-95.2014.5.18.0006	17/03/14	29/04/14	43
RTSum - 0010326-87.2014.5.18.0006	17/03/14	17/03/14	0
RTSum - 0010327-72.2014.5.18.0006	17/03/14	17/03/14	0
RTSum - 0010329-42.2014.5.18.0006	17/03/14	17/03/14	0
RTSum - 0010330-27.2014.5.18.0006	17/03/14	08/04/14	22
RTSum - 0010331-12.2014.5.18.0006	17/03/14	17/03/14	0
RTSum - 0010335-49.2014.5.18.0006	18/03/14	14/04/14	27
RTSum - 0010336-68.2013.5.18.0006	10/07/13	06/05/14	300
RTSum - 0010337-19.2014.5.18.0006	18/03/14	18/03/14	0
RTSum - 0010338-04.2014.5.18.0006	18/03/14	03/04/14	16
RTSum - 0010339-86.2014.5.18.0006	18/03/14	09/04/14	22
RTSum - 0010349-33.2014.5.18.0006	19/03/14	19/03/14	0
RTSum - 0010350-18.2014.5.18.0006	19/03/14	03/04/14	15
RTSum - 0010353-70.2014.5.18.0006	19/03/14	08/04/14	20
RTSum - 0010354-55.2014.5.18.0006	19/03/14	09/04/14	21
RTSum - 0010355-37.2014.5.18.0007	01/04/14	01/04/14	0
RTSum - 0010356-25.2014.5.18.0006	19/03/14	10/04/14	22
RTSum - 0010360-62.2014.5.18.0006	20/03/14	07/04/14	18
RTSum - 0010361-47.2014.5.18.0006	20/03/14	14/04/14	25
RTSum - 0010362-32.2014.5.18.0006	19/03/14	19/03/14	0
RTSum - 0010366-69.2014.5.18.0006	24/03/14	24/03/14	0
RTSum - 0010368-39.2014.5.18.0006	24/03/14	24/03/14	0

Legenda:

1ª Aud.: Data da primeira audiência que ocorrer, Inicial ou UNA;

Enc. da Instrução: Data da conclusão para proferir sentença;

Prazo: Quantidade de dias decorridos da 1ª aud. até o encerramento da instrução.



PRAZO MÉDIO ENTRE A 1ª AUDIÊNCIA E O ENCERRAMENTO DA INSTRUÇÃO - 6ª VARA DO TRABALHO DE GOIÂNIA

6ª VARA DO TRABALHO DE GOIÂNIA

SUMARÍSSIMO

Qtd	Prazo Médio
865	18,69

Nr. Processo	1ª Aud.	nc. Instruçã	Prazo
RTSum - 0010370-09.2014.5.18.0006	21/03/14	21/03/14	0
RTSum - 0010371-91.2014.5.18.0006	07/03/14	07/03/14	0
RTSum - 0010374-46.2014.5.18.0006	21/03/14	01/04/14	11
RTSum - 0010374-55.2014.5.18.0003	13/05/14	13/05/14	0
RTSum - 0010375-31.2014.5.18.0006	21/03/14	21/03/14	0
RTSum - 0010376-16.2014.5.18.0006	21/03/14	21/03/14	0
RTSum - 0010377-98.2014.5.18.0006	21/03/14	21/03/14	0
RTSum - 0010378-83.2014.5.18.0006	21/03/14	15/04/14	25
RTSum - 0010379-68.2014.5.18.0006	21/03/14	21/03/14	0
RTSum - 0010381-38.2014.5.18.0006	21/03/14	08/04/14	18
RTSum - 0010389-15.2014.5.18.0006	24/03/14	24/03/14	0
RTSum - 0010392-67.2014.5.18.0006	24/03/14	24/03/14	0
RTSum - 0010394-37.2014.5.18.0006	21/03/14	21/03/14	0
RTSum - 0010395-22.2014.5.18.0006	01/04/14	01/04/14	0
RTSum - 0010397-89.2014.5.18.0006	24/03/14	24/03/14	0
RTSum - 0010398-74.2014.5.18.0006	24/03/14	09/04/14	16
RTSum - 0010400-44.2014.5.18.0006	24/03/14	13/05/14	50
RTSum - 0010403-96.2014.5.18.0006	26/03/14	26/03/14	0
RTSum - 0010405-66.2014.5.18.0006	26/03/14	26/03/14	0
RTSum - 0010406-51.2014.5.18.0006	26/03/14	26/03/14	0
RTSum - 0010407-36.2014.5.18.0006	26/03/14	26/03/14	0
RTSum - 0010408-21.2014.5.18.0006	26/03/14	26/03/14	0
RTSum - 0010409-06.2014.5.18.0006	27/03/14	27/03/14	0
RTSum - 0010410-88.2014.5.18.0006	27/03/14	23/04/14	27
RTSum - 0010411-73.2014.5.18.0006	27/03/14	27/03/14	0

Legenda:

1ª Aud.: Data da primeira audiência que ocorrer, Inicial ou UNA;

Enc. da Instrução: Data da conclusão para proferir sentença;

Prazo: Quantidade de dias decorridos da 1ª aud. até o encerramento da instrução.



PRAZO MÉDIO ENTRE A 1ª AUDIÊNCIA E O ENCERRAMENTO DA INSTRUÇÃO - 6ª VARA DO TRABALHO DE GOIÂNIA

6ª VARA DO TRABALHO DE GOIÂNIA

SUMARÍSSIMO

Qtd	Prazo Médio
865	18,69

Nr. Processo	1ª Aud.	nc. Instruçã	Prazo
RTSum - 0010412-58.2014.5.18.0006	27/03/14	27/03/14	0
RTSum - 0010413-43.2014.5.18.0006	27/03/14	27/03/14	0
RTSum - 0010416-95.2014.5.18.0006	28/03/14	14/04/14	17
RTSum - 0010418-65.2014.5.18.0006	28/03/14	28/03/14	0
RTSum - 0010420-35.2014.5.18.0006	28/03/14	28/03/14	0
RTSum - 0010421-20.2014.5.18.0006	28/03/14	28/03/14	0
RTSum - 0010422-05.2014.5.18.0006	28/03/14	28/03/14	0
RTSum - 0010424-72.2014.5.18.0006	31/03/14	31/03/14	0
RTSum - 0010429-94.2014.5.18.0006	01/04/14	14/05/14	43
RTSum - 0010429-94.2014.5.18.0006	01/04/14	04/07/14	94
RTSum - 0010431-64.2014.5.18.0006	01/04/14	02/04/14	1
RTSum - 0010440-26.2014.5.18.0006	01/04/14	01/04/14	0
RTSum - 0010443-78.2014.5.18.0006	02/04/14	02/04/14	0
RTSum - 0010444-63.2014.5.18.0006	02/04/14	02/04/14	0
RTSum - 0010448-03.2014.5.18.0006	02/04/14	02/04/14	0
RTSum - 0010449-85.2014.5.18.0006	02/04/14	21/05/14	49
RTSum - 0010451-55.2014.5.18.0006	03/04/14	21/05/14	48
RTSum - 0010452-40.2014.5.18.0006	03/04/14	03/04/14	0
RTSum - 0010453-25.2014.5.18.0006	03/04/14	30/04/14	27
RTSum - 0010455-92.2014.5.18.0006	03/04/14	30/04/14	27
RTSum - 0010457-62.2014.5.18.0006	03/04/14	03/04/14	0
RTSum - 0010458-47.2014.5.18.0006	04/04/14	07/05/14	33
RTSum - 0010459-32.2014.5.18.0006	04/04/14	04/05/14	30
RTSum - 0010466-24.2014.5.18.0006	04/04/14	04/04/14	0
RTSum - 0010467-09.2014.5.18.0006	04/04/14	04/04/14	0

Legenda:

1ª Aud.: Data da primeira audiência que ocorrer, Inicial ou UNA;

Enc. da Instrução: Data da conclusão para proferir sentença;

Prazo: Quantidade de dias decorridos da 1ª aud. até o encerramento da instrução.



PRAZO MÉDIO ENTRE A 1ª AUDIÊNCIA E O ENCERRAMENTO DA INSTRUÇÃO - 6ª VARA DO TRABALHO DE GOIÂNIA

6ª VARA DO TRABALHO DE GOIÂNIA

SUMARÍSSIMO

Qtd	Prazo Médio
865	18,69

Nr. Processo	1ª Aud.	nc. Instruça	Prazo
RTSum - 0010469-76.2014.5.18.0006	04/04/14	06/05/14	32
RTSum - 0010471-46.2014.5.18.0006	04/04/14	24/04/14	20
RTSum - 0010475-83.2014.5.18.0006	04/04/14	04/04/14	0
RTSum - 0010476-68.2014.5.18.0006	07/04/14	07/04/14	0
RTSum - 0010477-53.2014.5.18.0006	07/04/14	07/04/14	0
RTSum - 0010480-08.2014.5.18.0006	08/04/14	08/04/14	0
RTSum - 0010482-66.2014.5.18.0009	29/04/14	14/05/14	15
RTSum - 0010482-75.2014.5.18.0006	08/04/14	08/04/14	0
RTSum - 0010493-07.2014.5.18.0006	09/04/14	13/05/14	34
RTSum - 0010494-89.2014.5.18.0006	09/04/14	09/04/14	0
RTSum - 0010495-74.2014.5.18.0006	09/04/14	09/04/14	0
RTSum - 0010496-59.2014.5.18.0006	09/04/14	09/04/14	0
RTSum - 0010501-81.2014.5.18.0006	10/04/14	10/04/14	0
RTSum - 0010502-66.2014.5.18.0006	10/04/14	11/04/14	1
RTSum - 0010506-06.2014.5.18.0006	10/04/14	10/04/14	0
RTSum - 0010512-89.2014.5.18.0013	07/04/14	07/04/14	0
RTSum - 0010516-50.2014.5.18.0006	24/04/14	07/05/14	13
RTSum - 0010518-20.2014.5.18.0006	24/04/14	24/04/14	0
RTSum - 0010519-05.2014.5.18.0006	24/04/14	24/04/14	0
RTSum - 0010526-94.2014.5.18.0006	14/04/14	14/04/14	0
RTSum - 0010539-93.2014.5.18.0006	15/04/14	14/05/14	29
RTSum - 0010540-78.2014.5.18.0006	15/04/14	21/05/14	36
RTSum - 0010542-48.2014.5.18.0006	24/04/14	24/04/14	0
RTSum - 0010544-18.2014.5.18.0006	14/04/14	14/04/14	0
RTSum - 0010546-85.2014.5.18.0006	15/04/14	15/04/14	0

Legenda:

1ª Aud.: Data da primeira audiência que ocorrer, Inicial ou UNA;

Enc. da Instrução: Data da conclusão para proferir sentença;

Prazo: Quantidade de dias decorridos da 1ª aud. até o encerramento da instrução.



PRAZO MÉDIO ENTRE A 1ª AUDIÊNCIA E O ENCERRAMENTO DA INSTRUÇÃO - 6ª VARA DO TRABALHO DE GOIÂNIA

6ª VARA DO TRABALHO DE GOIÂNIA

SUMARÍSSIMO

Qtd	Prazo Médio
865	18,69

Nr. Processo	1ª Aud.	nc. Instruçã	Prazo
RTSum - 0010548-55.2014.5.18.0006	15/04/14	15/04/14	0
RTSum - 0010551-10.2014.5.18.0006	22/04/14	22/04/14	0
RTSum - 0010552-92.2014.5.18.0006	22/04/14	22/04/14	0
RTSum - 0010553-77.2014.5.18.0006	22/04/14	22/04/14	0
RTSum - 0010554-62.2014.5.18.0006	22/04/14	08/05/14	16
RTSum - 0010555-47.2014.5.18.0006	22/04/14	22/04/14	0
RTSum - 0010556-32.2014.5.18.0006	22/04/14	22/04/14	0
RTSum - 0010559-84.2014.5.18.0006	23/04/14	14/05/14	21
RTSum - 0010567-61.2014.5.18.0006	23/04/14	06/06/14	44
RTSum - 0010571-98.2014.5.18.0006	23/04/14	23/04/14	0
RTSum - 0010574-53.2014.5.18.0006	24/04/14	13/05/14	19
RTSum - 0010575-38.2014.5.18.0006	24/04/14	24/04/14	0
RTSum - 0010577-08.2014.5.18.0006	19/05/14	25/11/14	190
RTSum - 0010582-30.2014.5.18.0006	24/04/14	24/04/14	0
RTSum - 0010583-15.2014.5.18.0006	24/04/14	24/04/14	0
RTSum - 0010585-82.2014.5.18.0006	28/04/14	28/04/14	0
RTSum - 0010586-67.2014.5.18.0006	28/04/14	03/06/14	36
RTSum - 0010588-37.2014.5.18.0006	28/04/14	28/04/14	0
RTSum - 0010589-22.2014.5.18.0006	28/04/14	28/04/14	0
RTSum - 0010590-07.2014.5.18.0006	28/04/14	28/04/14	0
RTSum - 0010596-14.2014.5.18.0006	28/04/14	03/06/14	36
RTSum - 0010598-81.2014.5.18.0006	28/04/14	20/05/14	22
RTSum - 0010600-51.2014.5.18.0006	28/04/14	20/05/14	22
RTSum - 0010602-21.2014.5.18.0006	29/04/14	22/05/14	23
RTSum - 0010604-88.2014.5.18.0006	29/04/14	21/05/14	22

Legenda:

1ª Aud.: Data da primeira audiência que ocorrer, Inicial ou UNA;

Enc. da Instrução: Data da conclusão para proferir sentença;

Prazo: Quantidade de dias decorridos da 1ª aud. até o encerramento da instrução.



PRAZO MÉDIO ENTRE A 1ª AUDIÊNCIA E O ENCERRAMENTO DA INSTRUÇÃO - 6ª VARA DO TRABALHO DE GOIÂNIA

6ª VARA DO TRABALHO DE GOIÂNIA

SUMARÍSSIMO

Qtd	Prazo Médio
865	18,69

Nr. Processo	1ª Aud.	nc. Instruçã	Prazo
RTSum - 0010606-58.2014.5.18.0006	29/04/14	29/04/14	0
RTSum - 0010607-43.2014.5.18.0006	29/04/14	21/05/14	22
RTSum - 0010610-95.2014.5.18.0006	30/04/14	09/06/14	40
RTSum - 0010612-65.2014.5.18.0006	30/04/14	30/04/14	0
RTSum - 0010625-28.2014.5.18.0018	05/05/14	05/05/14	0
RTSum - 0010626-49.2014.5.18.0006	05/05/14	14/05/14	9
RTSum - 0010629-04.2014.5.18.0006	05/05/14	05/05/14	0
RTSum - 0010630-86.2014.5.18.0006	13/05/14	13/05/14	0
RTSum - 0010631-71.2014.5.18.0006	05/05/14	05/05/14	0
RTSum - 0010632-56.2014.5.18.0006	05/05/14	05/05/14	0
RTSum - 0010633-41.2014.5.18.0006	05/05/14	22/05/14	17
RTSum - 0010634-26.2014.5.18.0006	06/05/14	06/05/14	0
RTSum - 0010635-11.2014.5.18.0006	06/05/14	04/06/14	29
RTSum - 0010636-93.2014.5.18.0006	06/05/14	06/05/14	0
RTSum - 0010637-78.2014.5.18.0006	06/05/14	06/05/14	0
RTSum - 0010638-63.2014.5.18.0006	06/05/14	06/05/14	0
RTSum - 0010639-48.2014.5.18.0006	06/05/14	22/05/14	16
RTSum - 0010642-03.2014.5.18.0006	07/05/14	07/05/14	0
RTSum - 0010645-55.2014.5.18.0006	07/05/14	07/05/14	0
RTSum - 0010646-28.2014.5.18.0010	29/05/14	16/06/14	18
RTSum - 0010647-25.2014.5.18.0006	05/05/14	05/05/14	0
RTSum - 0010648-10.2014.5.18.0006	07/05/14	16/05/14	9
RTSum - 0010649-92.2014.5.18.0006	08/05/14	27/05/14	19
RTSum - 0010650-77.2014.5.18.0006	08/05/14	08/05/14	0
RTSum - 0010654-17.2014.5.18.0006	08/05/14	29/05/14	21

Legenda:

1ª Aud.: Data da primeira audiência que ocorrer, Inicial ou UNA;

Enc. da Instrução: Data da conclusão para proferir sentença;

Prazo: Quantidade de dias decorridos da 1ª aud. até o encerramento da instrução.



PRAZO MÉDIO ENTRE A 1ª AUDIÊNCIA E O ENCERRAMENTO DA INSTRUÇÃO - 6ª VARA DO TRABALHO DE GOIÂNIA

6ª VARA DO TRABALHO DE GOIÂNIA

SUMARÍSSIMO

Qtd	Prazo Médio
865	18,69

Nr. Processo	1ª Aud.	nc. Instruçã	Prazo
RTSum - 0010655-02.2014.5.18.0006	08/05/14	08/05/14	0
RTSum - 0010655-36.2013.5.18.0006	17/07/13	04/04/14	261
RTSum - 0010656-84.2014.5.18.0006	08/05/14	08/05/14	0
RTSum - 0010662-91.2014.5.18.0006	09/05/14	26/05/14	17
RTSum - 0010663-76.2014.5.18.0006	09/05/14	28/05/14	19
RTSum - 0010665-46.2014.5.18.0006	09/05/14	18/06/14	40
RTSum - 0010670-05.2013.5.18.0006	31/07/13	10/02/14	194
RTSum - 0010673-23.2014.5.18.0006	09/05/14	14/11/14	189
RTSum - 0010674-08.2014.5.18.0006	09/05/14	17/06/14	39
RTSum - 0010680-15.2014.5.18.0006	09/05/14	26/05/14	17
RTSum - 0010681-97.2014.5.18.0006	09/05/14	09/05/14	0
RTSum - 0010685-37.2014.5.18.0006	09/05/14	23/05/14	14
RTSum - 0010687-07.2014.5.18.0006	13/05/14	13/05/14	0
RTSum - 0010689-74.2014.5.18.0006	13/05/14	09/06/14	27
RTSum - 0010691-44.2014.5.18.0006	13/05/14	13/05/14	0
RTSum - 0010693-14.2014.5.18.0006	14/05/14	13/06/14	30
RTSum - 0010694-96.2014.5.18.0006	13/05/14	10/06/14	28
RTSum - 0010702-73.2014.5.18.0006	14/05/14	05/06/14	22
RTSum - 0010706-13.2014.5.18.0006	14/05/14	03/06/14	20
RTSum - 0010708-80.2014.5.18.0006	14/05/14	04/06/14	21
RTSum - 0010709-65.2014.5.18.0006	14/05/14	14/05/14	0
RTSum - 0010712-20.2014.5.18.0006	15/05/14	09/06/14	25
RTSum - 0010715-72.2014.5.18.0006	15/05/14	15/05/14	0
RTSum - 0010717-42.2014.5.18.0006	15/05/14	15/05/14	0
RTSum - 0010718-27.2014.5.18.0006	15/05/14	15/05/14	0

Legenda:

1ª Aud.: Data da primeira audiência que ocorrer, Inicial ou UNA;

Enc. da Instrução: Data da conclusão para proferir sentença;

Prazo: Quantidade de dias decorridos da 1ª aud. até o encerramento da instrução.



PRAZO MÉDIO ENTRE A 1ª AUDIÊNCIA E O ENCERRAMENTO DA INSTRUÇÃO - 6ª VARA DO TRABALHO DE GOIÂNIA

6ª VARA DO TRABALHO DE GOIÂNIA

SUMARÍSSIMO

Qtd	Prazo Médio
865	18,69

Nr. Processo	1ª Aud.	nc. Instruça	Prazo
RTSum - 0010719-12.2014.5.18.0006	16/05/14	15/08/14	91
RTSum - 0010720-94.2014.5.18.0006	16/05/14	02/06/14	17
RTSum - 0010721-79.2014.5.18.0006	16/05/14	16/05/14	0
RTSum - 0010723-49.2014.5.18.0006	16/05/14	16/05/14	0
RTSum - 0010725-19.2014.5.18.0006	16/05/14	09/06/14	24
RTSum - 0010731-26.2014.5.18.0006	19/05/14	19/05/14	0
RTSum - 0010732-11.2014.5.18.0006	16/05/14	16/05/14	0
RTSum - 0010732-45.2013.5.18.0006	08/08/13	04/04/14	239
RTSum - 0010734-78.2014.5.18.0006	19/05/14	19/05/14	0
RTSum - 0010737-33.2014.5.18.0006	20/05/14	20/05/14	0
RTSum - 0010739-03.2014.5.18.0006	20/05/14	30/05/14	10
RTSum - 0010741-70.2014.5.18.0006	20/05/14	02/09/14	105
RTSum - 0010743-40.2014.5.18.0006	21/05/14	02/07/14	42
RTSum - 0010745-10.2014.5.18.0006	16/05/14	16/05/14	0
RTSum - 0010746-92.2014.5.18.0006	21/05/14	21/05/14	0
RTSum - 0010747-77.2014.5.18.0006	21/05/14	21/05/14	0
RTSum - 0010749-47.2014.5.18.0006	21/05/14	21/05/14	0
RTSum - 0010750-47.2014.5.18.0001	09/06/14	07/08/14	59
RTSum - 0010754-69.2014.5.18.0006	22/05/14	12/06/14	21
RTSum - 0010754-75.2014.5.18.0004	10/06/14	10/06/14	0
RTSum - 0010758-09.2014.5.18.0006	22/05/14	22/05/14	0
RTSum - 0010760-76.2014.5.18.0006	22/05/14	13/06/14	22
RTSum - 0010763-31.2014.5.18.0006	23/05/14	23/05/14	0
RTSum - 0010765-35.2013.5.18.0006	14/08/13	10/09/14	392
RTSum - 0010767-68.2014.5.18.0006	27/05/14	27/05/14	0

Legenda:

1ª Aud.: Data da primeira audiência que ocorrer, Inicial ou UNA;

Enc. da Instrução: Data da conclusão para proferir sentença;

Prazo: Quantidade de dias decorridos da 1ª aud. até o encerramento da instrução.



PRAZO MÉDIO ENTRE A 1ª AUDIÊNCIA E O ENCERRAMENTO DA INSTRUÇÃO - 6ª VARA DO TRABALHO DE GOIÂNIA

6ª VARA DO TRABALHO DE GOIÂNIA

SUMARÍSSIMO

Qtd	Prazo Médio
865	18,69

Nr. Processo	1ª Aud.	nc. Instruça	Prazo
RTSum - 0010769-38.2014.5.18.0006	27/05/14	27/05/14	0
RTSum - 0010770-23.2014.5.18.0006	27/05/14	27/05/14	0
RTSum - 0010774-60.2014.5.18.0006	27/05/14	27/05/14	0
RTSum - 0010775-45.2014.5.18.0006	27/05/14	27/05/14	0
RTSum - 0010779-82.2014.5.18.0006	28/05/14	28/05/14	0
RTSum - 0010780-67.2014.5.18.0006	28/05/14	28/05/14	0
RTSum - 0010784-07.2014.5.18.0006	28/05/14	28/05/14	0
RTSum - 0010784-68.2014.5.18.0018	27/05/14	02/07/14	36
RTSum - 0010787-59.2014.5.18.0006	28/05/14	28/05/14	0
RTSum - 0010788-44.2014.5.18.0006	28/05/14	23/06/14	26
RTSum - 0010790-14.2014.5.18.0006	29/05/14	18/09/14	112
RTSum - 0010795-36.2014.5.18.0006	02/06/14	02/06/14	0
RTSum - 0010796-21.2014.5.18.0006	02/06/14	02/06/14	0
RTSum - 0010799-73.2014.5.18.0006	02/06/14	12/06/14	10
RTSum - 0010800-58.2014.5.18.0006	02/06/14	02/06/14	0
RTSum - 0010802-28.2014.5.18.0006	02/06/14	03/06/14	1
RTSum - 0010803-13.2014.5.18.0006	02/06/14	02/06/14	0
RTSum - 0010804-95.2014.5.18.0006	02/06/14	02/06/14	0
RTSum - 0010806-65.2014.5.18.0006	02/06/14	02/06/14	0
RTSum - 0010807-50.2014.5.18.0006	02/06/14	05/06/14	3
RTSum - 0010808-35.2014.5.18.0006	02/06/14	08/08/14	67
RTSum - 0010808-35.2014.5.18.0006	02/06/14	06/11/14	157
RTSum - 0010810-05.2014.5.18.0006	03/06/14	03/06/14	0
RTSum - 0010810-17.2014.5.18.0002	17/06/14	06/08/14	50
RTSum - 0010811-87.2014.5.18.0006	03/06/14	03/06/14	0

Legenda:

1ª Aud.: Data da primeira audiência que ocorrer, Inicial ou UNA;

Enc. da Instrução: Data da conclusão para proferir sentença;

Prazo: Quantidade de dias decorridos da 1ª aud. até o encerramento da instrução.



PRAZO MÉDIO ENTRE A 1ª AUDIÊNCIA E O ENCERRAMENTO DA INSTRUÇÃO - 6ª VARA DO TRABALHO DE GOIÂNIA

6ª VARA DO TRABALHO DE GOIÂNIA

SUMARÍSSIMO

Qtd	Prazo Médio
865	18,69

Nr. Processo	1ª Aud.	nc. Instruçã	Prazo
RTSum - 0010813-91.2013.5.18.0006	20/08/13	07/01/14	140
RTSum - 0010813-91.2013.5.18.0006	20/08/13	04/04/14	227
RTSum - 0010823-04.2014.5.18.0006	04/06/14	04/06/14	0
RTSum - 0010824-86.2014.5.18.0006	04/06/14	04/06/14	0
RTSum - 0010827-41.2014.5.18.0006	03/06/14	03/06/14	0
RTSum - 0010829-11.2014.5.18.0006	04/06/14	12/06/14	8
RTSum - 0010830-93.2014.5.18.0006	04/06/14	04/06/14	0
RTSum - 0010831-78.2014.5.18.0006	10/06/14	10/06/14	0
RTSum - 0010835-18.2014.5.18.0006	10/06/14	10/06/14	0
RTSum - 0010836-03.2014.5.18.0006	10/06/14	10/06/14	0
RTSum - 0010839-19.2014.5.18.0018	28/05/14	16/06/14	19
RTSum - 0010842-10.2014.5.18.0006	10/06/14	10/06/14	0
RTSum - 0010843-92.2014.5.18.0006	10/06/14	30/06/14	20
RTSum - 0010845-62.2014.5.18.0006	10/06/14	10/06/14	0
RTSum - 0010846-47.2014.5.18.0006	10/06/14	10/06/14	0
RTSum - 0010846-81.2013.5.18.0006	21/08/13	13/05/14	265
RTSum - 0010847-32.2014.5.18.0006	10/06/14	04/11/14	147
RTSum - 0010851-57.2014.5.18.0010	25/06/14	25/06/14	0
RTSum - 0010851-69.2014.5.18.0006	30/06/14	30/06/14	0
RTSum - 0010853-39.2014.5.18.0006	11/06/14	11/06/14	0
RTSum - 0010857-76.2014.5.18.0006	11/06/14	17/06/14	6
RTSum - 0010858-61.2014.5.18.0006	11/06/14	11/06/14	0
RTSum - 0010861-16.2014.5.18.0006	11/06/14	11/06/14	0
RTSum - 0010862-98.2014.5.18.0006	12/06/14	12/06/14	0
RTSum - 0010864-68.2014.5.18.0006	12/06/14	12/06/14	0

Legenda:

1ª Aud.: Data da primeira audiência que ocorrer, Inicial ou UNA;

Enc. da Instrução: Data da conclusão para proferir sentença;

Prazo: Quantidade de dias decorridos da 1ª aud. até o encerramento da instrução.



PRAZO MÉDIO ENTRE A 1ª AUDIÊNCIA E O ENCERRAMENTO DA INSTRUÇÃO - 6ª VARA DO TRABALHO DE GOIÂNIA

6ª VARA DO TRABALHO DE GOIÂNIA

SUMARÍSSIMO

Qtd	Prazo Médio
865	18,69

Nr. Processo	1ª Aud.	nc. Instruça	Prazo
RTSum - 0010869-90.2014.5.18.0006	12/06/14	12/06/14	0
RTSum - 0010872-45.2014.5.18.0006	12/06/14	02/10/14	112
RTSum - 0010875-97.2014.5.18.0006	16/06/14	16/06/14	0
RTSum - 0010879-37.2014.5.18.0006	16/06/14	26/06/14	10
RTSum - 0010880-28.2014.5.18.0004	18/06/14	05/08/14	48
RTSum - 0010884-59.2014.5.18.0006	11/06/14	11/06/14	0
RTSum - 0010884-68.2014.5.18.0003	10/07/14	22/07/14	12
RTSum - 0010885-44.2014.5.18.0006	12/06/14	12/06/14	0
RTSum - 0010890-66.2014.5.18.0006	16/06/14	09/07/14	23
RTSum - 0010891-85.2013.5.18.0006	07/08/13	21/01/14	167
RTSum - 0010893-21.2014.5.18.0006	17/06/14	17/06/14	0
RTSum - 0010897-55.2014.5.18.0007	18/06/14	10/07/14	22
RTSum - 0010907-05.2014.5.18.0006	17/06/14	17/06/14	0
RTSum - 0010909-72.2014.5.18.0006	17/06/14	17/06/14	0
RTSum - 0010911-42.2014.5.18.0006	17/06/14	17/06/14	0
RTSum - 0010913-12.2014.5.18.0006	17/06/14	21/07/14	34
RTSum - 0010915-79.2014.5.18.0006	18/06/14	03/07/14	15
RTSum - 0010916-64.2014.5.18.0006	18/06/14	02/07/14	14
RTSum - 0010917-49.2014.5.18.0006	18/06/14	09/07/14	21
RTSum - 0010918-34.2014.5.18.0006	18/06/14	18/06/14	0
RTSum - 0010919-19.2014.5.18.0006	23/06/14	23/06/14	0
RTSum - 0010920-04.2014.5.18.0006	24/06/14	24/06/14	0
RTSum - 0010921-86.2014.5.18.0006	24/06/14	24/06/14	0
RTSum - 0010924-41.2014.5.18.0006	24/06/14	24/06/14	0
RTSum - 0010925-26.2014.5.18.0006	24/06/14	26/08/14	63

Legenda:

1ª Aud.: Data da primeira audiência que ocorrer, Inicial ou UNA;

Enc. da Instrução: Data da conclusão para proferir sentença;

Prazo: Quantidade de dias decorridos da 1ª aud. até o encerramento da instrução.



PRAZO MÉDIO ENTRE A 1ª AUDIÊNCIA E O ENCERRAMENTO DA INSTRUÇÃO - 6ª VARA DO TRABALHO DE GOIÂNIA

6ª VARA DO TRABALHO DE GOIÂNIA

SUMARÍSSIMO

Qtd	Prazo Médio
865	18,69

Nr. Processo	1ª Aud.	nc. Instruçã	Prazo
RTSum - 0010928-69.2014.5.18.0009	21/07/14	21/07/14	0
RTSum - 0010934-85.2014.5.18.0006	25/06/14	23/07/14	28
RTSum - 0010936-55.2014.5.18.0006	25/06/14	25/06/14	0
RTSum - 0010937-40.2014.5.18.0006	25/06/14	25/06/14	0
RTSum - 0010944-32.2014.5.18.0006	24/06/14	24/06/14	0
RTSum - 0010945-17.2014.5.18.0006	25/06/14	10/07/14	15
RTSum - 0010948-69.2014.5.18.0006	30/06/14	10/07/14	10
RTSum - 0010949-54.2014.5.18.0006	30/06/14	23/07/14	23
RTSum - 0010959-98.2014.5.18.0006	01/07/14	01/07/14	0
RTSum - 0010962-53.2014.5.18.0006	01/07/14	17/07/14	16
RTSum - 0010964-23.2014.5.18.0006	01/07/14	25/07/14	24
RTSum - 0010965-08.2014.5.18.0006	01/07/14	04/08/14	34
RTSum - 0010966-90.2014.5.18.0006	01/07/14	04/08/14	34
RTSum - 0010967-75.2014.5.18.0006	01/07/14	01/07/14	0
RTSum - 0010968-60.2014.5.18.0006	07/07/14	01/08/14	25
RTSum - 0010972-97.2014.5.18.0006	07/07/14	07/07/14	0
RTSum - 0010975-52.2014.5.18.0006	14/07/14	14/07/14	0
RTSum - 0010978-07.2014.5.18.0006	07/07/14	07/07/14	0
RTSum - 0010981-59.2014.5.18.0006	09/07/14	09/07/14	0
RTSum - 0010984-14.2014.5.18.0006	08/07/14	08/07/14	0
RTSum - 0010986-81.2014.5.18.0006	08/07/14	08/07/14	0
RTSum - 0010987-66.2014.5.18.0006	08/07/14	08/07/14	0
RTSum - 0010993-73.2014.5.18.0006	09/07/14	09/07/14	0
RTSum - 0010995-43.2014.5.18.0006	09/07/14	28/07/14	19
RTSum - 0010997-13.2014.5.18.0006	09/07/14	09/07/14	0

Legenda:

1ª Aud.: Data da primeira audiência que ocorrer, Inicial ou UNA;

Enc. da Instrução: Data da conclusão para proferir sentença;

Prazo: Quantidade de dias decorridos da 1ª aud. até o encerramento da instrução.



PRAZO MÉDIO ENTRE A 1ª AUDIÊNCIA E O ENCERRAMENTO DA INSTRUÇÃO - 6ª VARA DO TRABALHO DE GOIÂNIA

6ª VARA DO TRABALHO DE GOIÂNIA

SUMARÍSSIMO

Qtd	Prazo Médio
865	18,69

Nr. Processo	1ª Aud.	nc. Instruçã	Prazo
RTSum - 0010998-95.2014.5.18.0006	17/07/14	29/07/14	12
RTSum - 0011002-35.2014.5.18.0006	10/07/14	10/07/14	0
RTSum - 0011007-57.2014.5.18.0006	10/07/14	21/07/14	11
RTSum - 0011008-39.2014.5.18.0007	14/07/14	06/08/14	23
RTSum - 0011011-98.2013.5.18.0016	19/12/13	13/01/14	25
RTSum - 0011012-79.2014.5.18.0006	14/07/14	14/07/14	0
RTSum - 0011013-64.2014.5.18.0006	17/07/14	22/08/14	36
RTSum - 0011013-64.2014.5.18.0006	17/07/14	13/11/14	119
RTSum - 0011015-34.2014.5.18.0006	14/07/14	14/07/14	0
RTSum - 0011018-86.2014.5.18.0006	14/07/14	23/07/14	9
RTSum - 0011023-11.2014.5.18.0006	15/07/14	06/08/14	22
RTSum - 0011024-93.2014.5.18.0006	15/07/14	15/07/14	0
RTSum - 0011025-15.2013.5.18.0006	05/09/13	18/02/14	166
RTSum - 0011025-78.2014.5.18.0006	10/07/14	10/07/14	0
RTSum - 0011027-48.2014.5.18.0006	10/07/14	01/12/14	144
RTSum - 0011028-33.2014.5.18.0006	08/07/14	08/07/14	0
RTSum - 0011030-03.2014.5.18.0006	09/07/14	09/07/14	0
RTSum - 0011031-85.2014.5.18.0006	15/07/14	01/08/14	17
RTSum - 0011032-70.2014.5.18.0006	15/07/14	15/07/14	0
RTSum - 0011033-55.2014.5.18.0006	16/07/14	28/07/14	12
RTSum - 0011034-40.2014.5.18.0006	16/07/14	29/07/14	13
RTSum - 0011035-59.2013.5.18.0006	05/09/13	13/02/14	161
RTSum - 0011037-92.2014.5.18.0006	16/07/14	16/07/14	0
RTSum - 0011038-77.2014.5.18.0006	16/07/14	30/07/14	14
RTSum - 0011040-47.2014.5.18.0006	16/07/14	16/07/14	0

Legenda:

1ª Aud.: Data da primeira audiência que ocorrer, Inicial ou UNA;

Enc. da Instrução: Data da conclusão para proferir sentença;

Prazo: Quantidade de dias decorridos da 1ª aud. até o encerramento da instrução.



PRAZO MÉDIO ENTRE A 1ª AUDIÊNCIA E O ENCERRAMENTO DA INSTRUÇÃO - 6ª VARA DO TRABALHO DE GOIÂNIA

6ª VARA DO TRABALHO DE GOIÂNIA

SUMARÍSSIMO

Qtd	Prazo Médio
865	18,69

Nr. Processo	1ª Aud.	nc. Instruçã	Prazo
RTSum - 0011043-02.2014.5.18.0006	11/09/14	11/09/14	0
RTSum - 0011048-24.2014.5.18.0006	17/07/14	30/07/14	13
RTSum - 0011048-24.2014.5.18.0006	17/07/14	03/09/14	48
RTSum - 0011051-76.2014.5.18.0006	17/07/14	23/10/14	98
RTSum - 0011056-98.2014.5.18.0006	17/07/14	17/07/14	0
RTSum - 0011057-83.2014.5.18.0006	18/07/14	18/07/14	0
RTSum - 0011060-38.2014.5.18.0006	18/07/14	18/07/14	0
RTSum - 0011061-23.2014.5.18.0006	17/07/14	17/07/14	0
RTSum - 0011065-60.2014.5.18.0006	21/07/14	21/07/14	0
RTSum - 0011068-15.2014.5.18.0006	21/07/14	21/07/14	0
RTSum - 0011071-67.2014.5.18.0006	21/07/14	21/07/14	0
RTSum - 0011073-37.2014.5.18.0006	21/07/14	12/08/14	22
RTSum - 0011077-74.2014.5.18.0006	22/07/14	05/08/14	14
RTSum - 0011078-59.2014.5.18.0006	22/07/14	22/07/14	0
RTSum - 0011080-63.2013.5.18.0006	12/09/13	20/01/14	130
RTSum - 0011084-66.2014.5.18.0006	22/07/14	22/07/14	0
RTSum - 0011087-21.2014.5.18.0006	22/07/14	05/08/14	14
RTSum - 0011089-88.2014.5.18.0006	22/07/14	31/07/14	9
RTSum - 0011090-73.2014.5.18.0006	22/07/14	30/11/14	131
RTSum - 0011091-58.2014.5.18.0006	24/07/14	24/07/14	0
RTSum - 0011092-43.2014.5.18.0006	24/07/14	14/10/14	82
RTSum - 0011095-74.2014.5.18.0013	15/07/14	28/07/14	13
RTSum - 0011096-80.2014.5.18.0006	24/07/14	24/07/14	0
RTSum - 0011099-35.2014.5.18.0006	24/07/14	24/07/14	0
RTSum - 0011100-20.2014.5.18.0006	24/07/14	24/07/14	0

Legenda:

1ª Aud.: Data da primeira audiência que ocorrer, Inicial ou UNA;

Enc. da Instrução: Data da conclusão para proferir sentença;

Prazo: Quantidade de dias decorridos da 1ª aud. até o encerramento da instrução.



PRAZO MÉDIO ENTRE A 1ª AUDIÊNCIA E O ENCERRAMENTO DA INSTRUÇÃO - 6ª VARA DO TRABALHO DE GOIÂNIA

6ª VARA DO TRABALHO DE GOIÂNIA

SUMARÍSSIMO

Qtd	Prazo Médio
865	18,69

Nr. Processo	1ª Aud.	nc. Instruçã	Prazo
RTSum - 0011101-05.2014.5.18.0006	24/07/14	24/07/14	0
RTSum - 0011102-87.2014.5.18.0006	24/07/14	24/07/14	0
RTSum - 0011103-72.2014.5.18.0006	24/07/14	24/07/14	0
RTSum - 0011108-94.2014.5.18.0006	24/07/14	24/07/14	0
RTSum - 0011109-79.2014.5.18.0006	24/07/14	24/07/14	0
RTSum - 0011112-34.2014.5.18.0006	25/07/14	25/07/14	0
RTSum - 0011116-71.2014.5.18.0006	25/07/14	01/12/14	129
RTSum - 0011125-33.2014.5.18.0006	25/07/14	14/11/14	112
RTSum - 0011128-85.2014.5.18.0006	28/07/14	28/07/14	0
RTSum - 0011129-70.2014.5.18.0006	04/08/14	13/08/14	9
RTSum - 0011132-25.2014.5.18.0006	28/07/14	28/07/14	0
RTSum - 0011133-10.2014.5.18.0006	28/07/14	28/07/14	0
RTSum - 0011136-62.2014.5.18.0006	29/07/14	07/08/14	9
RTSum - 0011138-32.2014.5.18.0006	29/07/14	14/08/14	16
RTSum - 0011141-84.2014.5.18.0006	31/07/14	31/07/14	0
RTSum - 0011146-43.2013.5.18.0006	19/09/13	16/07/14	300
RTSum - 0011148-76.2014.5.18.0006	30/07/14	20/08/14	21
RTSum - 0011149-61.2014.5.18.0006	30/07/14	20/08/14	21
RTSum - 0011150-46.2014.5.18.0006	05/08/14	11/12/14	128
RTSum - 0011155-68.2014.5.18.0006	30/07/14	27/11/14	120
RTSum - 0011160-90.2014.5.18.0006	31/07/14	21/08/14	21
RTSum - 0011163-45.2014.5.18.0006	31/07/14	02/09/14	33
RTSum - 0011164-30.2014.5.18.0006	31/07/14	20/08/14	20
RTSum - 0011166-97.2014.5.18.0006	04/08/14	27/08/14	23
RTSum - 0011167-82.2014.5.18.0006	04/08/14	08/10/14	65

Legenda:

1ª Aud.: Data da primeira audiência que ocorrer, Inicial ou UNA;

Enc. da Instrução: Data da conclusão para proferir sentença;

Prazo: Quantidade de dias decorridos da 1ª aud. até o encerramento da instrução.



PRAZO MÉDIO ENTRE A 1ª AUDIÊNCIA E O ENCERRAMENTO DA INSTRUÇÃO - 6ª VARA DO TRABALHO DE GOIÂNIA

6ª VARA DO TRABALHO DE GOIÂNIA

SUMARÍSSIMO

Qtd	Prazo Médio
865	18,69

Nr. Processo	1ª Aud.	nc. Instruçã	Prazo
RTSum - 0011172-07.2014.5.18.0006	04/08/14	18/08/14	14
RTSum - 0011177-29.2014.5.18.0006	04/08/14	19/08/14	15
RTSum - 0011184-21.2014.5.18.0006	05/08/14	05/08/14	0
RTSum - 0011187-73.2014.5.18.0006	05/08/14	20/08/14	15
RTSum - 0011191-47.2013.5.18.0006	26/09/13	16/01/14	112
RTSum - 0011197-20.2014.5.18.0006	05/08/14	27/08/14	22
RTSum - 0011199-87.2014.5.18.0006	06/08/14	06/08/14	0
RTSum - 0011200-72.2014.5.18.0006	06/08/14	06/08/14	0
RTSum - 0011215-41.2014.5.18.0006	07/08/14	07/08/14	0
RTSum - 0011217-11.2014.5.18.0006	07/08/14	19/08/14	12
RTSum - 0011225-85.2014.5.18.0006	12/08/14	12/08/14	0
RTSum - 0011228-40.2014.5.18.0006	12/08/14	06/10/14	55
RTSum - 0011231-92.2014.5.18.0006	12/08/14	06/10/14	55
RTSum - 0011238-84.2014.5.18.0006	12/08/14	29/10/14	78
RTSum - 0011240-54.2014.5.18.0006	12/08/14	26/08/14	14
RTSum - 0011241-39.2014.5.18.0006	12/08/14	26/08/14	14
RTSum - 0011243-18.2014.5.18.0003	29/08/14	29/08/14	0
RTSum - 0011244-91.2014.5.18.0006	13/08/14	21/08/14	8
RTSum - 0011246-61.2014.5.18.0006	13/08/14	13/08/14	0
RTSum - 0011249-16.2014.5.18.0006	13/08/14	13/08/14	0
RTSum - 0011253-53.2014.5.18.0006	13/08/14	13/08/14	0
RTSum - 0011262-15.2014.5.18.0006	14/08/14	03/09/14	20
RTSum - 0011264-82.2014.5.18.0006	14/08/14	14/08/14	0
RTSum - 0011267-37.2014.5.18.0006	14/08/14	02/09/14	19
RTSum - 0011268-22.2014.5.18.0006	14/08/14	27/08/14	13

Legenda:

1ª Aud.: Data da primeira audiência que ocorrer, Inicial ou UNA;

Enc. da Instrução: Data da conclusão para proferir sentença;

Prazo: Quantidade de dias decorridos da 1ª aud. até o encerramento da instrução.



PRAZO MÉDIO ENTRE A 1ª AUDIÊNCIA E O ENCERRAMENTO DA INSTRUÇÃO - 6ª VARA DO TRABALHO DE GOIÂNIA

6ª VARA DO TRABALHO DE GOIÂNIA

SUMARÍSSIMO

Qtd	Prazo Médio
865	18,69

Nr. Processo	1ª Aud.	nc. Instruçã	Prazo
RTSum - 0011268-22.2014.5.18.0006	14/08/14	11/11/14	89
RTSum - 0011270-89.2014.5.18.0006	18/08/14	09/09/14	22
RTSum - 0011274-29.2014.5.18.0006	18/08/14	29/08/14	11
RTSum - 0011274-29.2014.5.18.0006	18/08/14	07/10/14	50
RTSum - 0011275-14.2014.5.18.0006	18/08/14	09/09/14	22
RTSum - 0011279-51.2014.5.18.0006	19/08/14	19/08/14	0
RTSum - 0011280-36.2014.5.18.0006	19/08/14	19/08/14	0
RTSum - 0011282-06.2014.5.18.0006	20/08/14	03/09/14	14
RTSum - 0011289-95.2014.5.18.0006	20/08/14	20/08/14	0
RTSum - 0011291-65.2014.5.18.0006	20/08/14	20/08/14	0
RTSum - 0011293-35.2014.5.18.0006	21/08/14	09/09/14	19
RTSum - 0011297-72.2014.5.18.0006	21/08/14	04/09/14	14
RTSum - 0011299-42.2014.5.18.0006	21/08/14	21/08/14	0
RTSum - 0011301-46.2013.5.18.0006	16/10/13	07/05/14	203
RTSum - 0011302-94.2014.5.18.0006	19/08/14	19/08/14	0
RTSum - 0011305-49.2014.5.18.0006	26/08/14	11/09/14	16
RTSum - 0011312-05.2014.5.18.0018	20/08/14	20/08/14	0
RTSum - 0011313-26.2014.5.18.0006	26/08/14	26/08/14	0
RTSum - 0011314-11.2014.5.18.0006	26/08/14	26/08/14	0
RTSum - 0011315-93.2014.5.18.0006	26/08/14	26/08/14	0
RTSum - 0011322-85.2014.5.18.0006	26/08/14	26/11/14	92
RTSum - 0011323-70.2014.5.18.0006	26/08/14	16/09/14	21
RTSum - 0011325-40.2014.5.18.0006	26/08/14	26/08/14	0
RTSum - 0011327-10.2014.5.18.0006	27/08/14	27/08/14	0
RTSum - 0011328-92.2014.5.18.0006	27/08/14	27/08/14	0

Legenda:

1ª Aud.: Data da primeira audiência que ocorrer, Inicial ou UNA;

Enc. da Instrução: Data da conclusão para proferir sentença;

Prazo: Quantidade de dias decorridos da 1ª aud. até o encerramento da instrução.



PRAZO MÉDIO ENTRE A 1ª AUDIÊNCIA E O ENCERRAMENTO DA INSTRUÇÃO - 6ª VARA DO TRABALHO DE GOIÂNIA

6ª VARA DO TRABALHO DE GOIÂNIA

SUMARÍSSIMO

Qtd	Prazo Médio
865	18,69

Nr. Processo	1ª Aud.	nc. Instruçã	Prazo
RTSum - 0011329-77.2014.5.18.0006	27/08/14	30/09/14	34
RTSum - 0011330-96.2013.5.18.0006	21/10/13	25/02/14	127
RTSum - 0011333-17.2014.5.18.0006	27/08/14	27/08/14	0
RTSum - 0011334-02.2014.5.18.0006	27/08/14	27/08/14	0
RTSum - 0011335-84.2014.5.18.0006	27/08/14	27/08/14	0
RTSum - 0011337-54.2014.5.18.0006	28/08/14	23/09/14	26
RTSum - 0011339-24.2014.5.18.0006	28/08/14	28/08/14	0
RTSum - 0011340-09.2014.5.18.0006	28/08/14	28/08/14	0
RTSum - 0011344-46.2014.5.18.0006	01/09/14	16/09/14	15
RTSum - 0011346-16.2014.5.18.0006	01/09/14	18/09/14	17
RTSum - 0011348-83.2014.5.18.0006	01/09/14	01/09/14	0
RTSum - 0011352-23.2014.5.18.0006	01/09/14	15/09/14	14
RTSum - 0011354-90.2014.5.18.0006	04/09/14	30/09/14	26
RTSum - 0011356-60.2014.5.18.0006	01/09/14	01/09/14	0
RTSum - 0011359-15.2014.5.18.0006	02/09/14	23/09/14	21
RTSum - 0011366-07.2014.5.18.0006	02/09/14	02/09/14	0
RTSum - 0011371-29.2014.5.18.0006	02/09/14	18/09/14	16
RTSum - 0011373-96.2014.5.18.0006	03/09/14	03/09/14	0
RTSum - 0011376-51.2014.5.18.0006	03/09/14	03/09/14	0
RTSum - 0011378-21.2014.5.18.0006	03/09/14	03/09/14	0
RTSum - 0011380-88.2014.5.18.0006	04/09/14	04/09/14	0
RTSum - 0011383-43.2014.5.18.0006	04/09/14	04/09/14	0
RTSum - 0011385-13.2014.5.18.0006	05/09/14	05/09/14	0
RTSum - 0011389-50.2014.5.18.0006	04/09/14	15/10/14	41
RTSum - 0011390-35.2014.5.18.0006	07/09/14	07/09/14	0

Legenda:

1ª Aud.: Data da primeira audiência que ocorrer, Inicial ou UNA;

Enc. da Instrução: Data da conclusão para proferir sentença;

Prazo: Quantidade de dias decorridos da 1ª aud. até o encerramento da instrução.



PRAZO MÉDIO ENTRE A 1ª AUDIÊNCIA E O ENCERRAMENTO DA INSTRUÇÃO - 6ª VARA DO TRABALHO DE GOIÂNIA

6ª VARA DO TRABALHO DE GOIÂNIA

SUMARÍSSIMO

Qtd	Prazo Médio
865	18,69

Nr. Processo	1ª Aud.	nc. Instruçã	Prazo
RTSum - 0011390-69.2013.5.18.0006	02/12/13	10/02/14	70
RTSum - 0011390-69.2013.5.18.0006	02/12/13	07/04/14	126
RTSum - 0011391-20.2014.5.18.0006	09/09/14	15/10/14	36
RTSum - 0011393-87.2014.5.18.0006	09/09/14	23/09/14	14
RTSum - 0011394-09.2013.5.18.0006	18/11/13	11/03/14	113
RTSum - 0011397-27.2014.5.18.0006	09/09/14	30/09/14	21
RTSum - 0011398-12.2014.5.18.0006	09/09/14	09/09/14	0
RTSum - 0011399-94.2014.5.18.0006	09/09/14	09/09/14	0
RTSum - 0011407-71.2014.5.18.0006	09/09/14	09/09/14	0
RTSum - 0011408-56.2014.5.18.0006	09/09/14	09/09/14	0
RTSum - 0011409-23.2014.5.18.0012	29/09/14	29/09/14	0
RTSum - 0011409-41.2014.5.18.0006	09/09/14	06/11/14	58
RTSum - 0011411-11.2014.5.18.0006	09/09/14	30/09/14	21
RTSum - 0011415-48.2014.5.18.0006	10/09/14	10/09/14	0
RTSum - 0011415-82.2013.5.18.0006	19/11/13	27/03/14	128
RTSum - 0011418-03.2014.5.18.0006	10/09/14	08/10/14	28
RTSum - 0011418-03.2014.5.18.0006	10/09/14	30/12/14	111
RTSum - 0011421-89.2013.5.18.0006	19/11/13	15/05/14	177
RTSum - 0011423-25.2014.5.18.0006	11/09/14	02/10/14	21
RTSum - 0011426-77.2014.5.18.0006	10/09/14	10/09/14	0
RTSum - 0011427-62.2014.5.18.0006	10/09/14	10/09/14	0
RTSum - 0011428-47.2014.5.18.0006	17/09/14	02/10/14	15
RTSum - 0011429-72.2013.5.18.0004	14/11/13	04/04/14	141
RTSum - 0011435-73.2013.5.18.0006	18/11/13	23/07/14	247
RTSum - 0011441-40.2014.5.18.0008	11/09/14	11/09/14	0

Legenda:

1ª Aud.: Data da primeira audiência que ocorrer, Inicial ou UNA;

Enc. da Instrução: Data da conclusão para proferir sentença;

Prazo: Quantidade de dias decorridos da 1ª aud. até o encerramento da instrução.



PRAZO MÉDIO ENTRE A 1ª AUDIÊNCIA E O ENCERRAMENTO DA INSTRUÇÃO - 6ª VARA DO TRABALHO DE GOIÂNIA

6ª VARA DO TRABALHO DE GOIÂNIA

SUMARÍSSIMO

Qtd	Prazo Médio
865	18,69

Nr. Processo	1ª Aud.	nc. Instruçã	Prazo
RTSum - 0011442-31.2014.5.18.0006	26/09/14	15/10/14	19
RTSum - 0011443-16.2014.5.18.0006	29/09/14	29/09/14	0
RTSum - 0011444-98.2014.5.18.0006	29/09/14	15/10/14	16
RTSum - 0011445-83.2014.5.18.0006	29/09/14	29/09/14	0
RTSum - 0011446-68.2014.5.18.0006	29/09/14	30/09/14	1
RTSum - 0011448-38.2014.5.18.0006	15/09/14	15/09/14	0
RTSum - 0011450-08.2014.5.18.0006	15/09/14	15/09/14	0
RTSum - 0011455-64.2013.5.18.0006	03/12/13	18/02/14	77
RTSum - 0011460-52.2014.5.18.0006	16/09/14	16/09/14	0
RTSum - 0011460-86.2013.5.18.0006	03/12/13	20/02/14	79
RTSum - 0011462-31.2014.5.18.0003	03/10/14	07/10/14	4
RTSum - 0011464-89.2014.5.18.0006	16/09/14	16/09/14	0
RTSum - 0011466-59.2014.5.18.0006	17/09/14	17/09/14	0
RTSum - 0011468-29.2014.5.18.0006	17/09/14	17/09/14	0
RTSum - 0011469-14.2014.5.18.0006	17/09/14	17/09/14	0
RTSum - 0011471-96.2014.5.18.0001	09/10/14	30/11/14	52
RTSum - 0011478-73.2014.5.18.0006	18/09/14	15/10/14	27
RTSum - 0011479-58.2014.5.18.0006	23/09/14	23/09/14	0
RTSum - 0011480-43.2014.5.18.0006	18/09/14	18/09/14	0
RTSum - 0011481-28.2014.5.18.0006	18/09/14	18/09/14	0
RTSum - 0011483-32.2013.5.18.0006	26/11/13	12/02/14	78
RTSum - 0011485-02.2013.5.18.0006	06/12/13	06/02/14	62
RTSum - 0011486-50.2014.5.18.0006	19/09/14	09/10/14	20
RTSum - 0011486-84.2013.5.18.0006	28/11/13	20/02/14	84
RTSum - 0011488-20.2014.5.18.0006	19/09/14	05/11/14	47

Legenda:

1ª Aud.: Data da primeira audiência que ocorrer, Inicial ou UNA;

Enc. da Instrução: Data da conclusão para proferir sentença;

Prazo: Quantidade de dias decorridos da 1ª aud. até o encerramento da instrução.



PRAZO MÉDIO ENTRE A 1ª AUDIÊNCIA E O ENCERRAMENTO DA INSTRUÇÃO - 6ª VARA DO TRABALHO DE GOIÂNIA

6ª VARA DO TRABALHO DE GOIÂNIA

SUMARÍSSIMO

Qtd	Prazo Médio
865	18,69

Nr. Processo	1ª Aud.	nc. Instruçã	Prazo
RTSum - 0011492-57.2014.5.18.0006	19/09/14	19/09/14	0
RTSum - 0011493-42.2014.5.18.0006	19/09/14	19/09/14	0
RTSum - 0011495-12.2014.5.18.0006	19/09/14	19/09/14	0
RTSum - 0011502-77.2014.5.18.0014	29/09/14	29/09/14	0
RTSum - 0011508-11.2014.5.18.0006	23/09/14	23/09/14	0
RTSum - 0011516-85.2014.5.18.0006	24/09/14	22/10/14	28
RTSum - 0011521-10.2014.5.18.0006	25/09/14	16/10/14	21
RTSum - 0011530-69.2014.5.18.0006	25/09/14	13/11/14	49
RTSum - 0011531-54.2014.5.18.0006	25/09/14	25/09/14	0
RTSum - 0011532-48.2014.5.18.0003	22/10/14	25/11/14	34
RTSum - 0011533-24.2014.5.18.0006	29/09/14	29/09/14	0
RTSum - 0011533-58.2013.5.18.0006	02/12/13	22/01/14	51
RTSum - 0011540-16.2014.5.18.0006	30/09/14	30/09/14	0
RTSum - 0011540-50.2013.5.18.0006	06/12/13	09/06/14	185
RTSum - 0011544-53.2014.5.18.0006	30/09/14	30/09/14	0
RTSum - 0011545-38.2014.5.18.0006	30/09/14	30/09/14	0
RTSum - 0011547-39.2013.5.18.0007	07/01/14	16/01/14	9
RTSum - 0011548-27.2013.5.18.0006	06/12/13	28/01/14	53
RTSum - 0011548-90.2014.5.18.0006	30/09/14	30/09/14	0
RTSum - 0011551-45.2014.5.18.0006	30/09/14	30/09/14	0
RTSum - 0011552-30.2014.5.18.0006	30/09/14	23/10/14	23
RTSum - 0011552-39.2014.5.18.0003	30/10/14	01/11/14	2
RTSum - 0011553-15.2014.5.18.0006	30/09/14	30/09/14	0
RTSum - 0011554-97.2014.5.18.0006	30/09/14	30/09/14	0
RTSum - 0011557-52.2014.5.18.0006	30/09/14	30/09/14	0

Legenda:

1ª Aud.: Data da primeira audiência que ocorrer, Inicial ou UNA;

Enc. da Instrução: Data da conclusão para proferir sentença;

Prazo: Quantidade de dias decorridos da 1ª aud. até o encerramento da instrução.



PRAZO MÉDIO ENTRE A 1ª AUDIÊNCIA E O ENCERRAMENTO DA INSTRUÇÃO - 6ª VARA DO TRABALHO DE GOIÂNIA

6ª VARA DO TRABALHO DE GOIÂNIA

SUMARÍSSIMO

Qtd	Prazo Médio
865	18,69

Nr. Processo	1ª Aud.	nc. Instruçã	Prazo
RTSum - 0011557-86.2013.5.18.0006	09/12/13	07/01/14	29
RTSum - 0011559-22.2014.5.18.0006	01/10/14	01/10/14	0
RTSum - 0011560-07.2014.5.18.0006	01/10/14	01/10/14	0
RTSum - 0011560-41.2013.5.18.0006	09/12/13	10/01/14	32
RTSum - 0011562-74.2014.5.18.0006	24/09/14	24/09/14	0
RTSum - 0011563-93.2013.5.18.0006	09/12/13	08/01/14	30
RTSum - 0011565-29.2014.5.18.0006	01/10/14	05/11/14	35
RTSum - 0011566-14.2014.5.18.0006	01/10/14	05/11/14	35
RTSum - 0011569-03.2013.5.18.0006	11/12/13	15/01/14	35
RTSum - 0011569-88.2013.5.18.0010	21/01/14	23/01/14	2
RTSum - 0011571-70.2013.5.18.0006	11/12/13	21/01/14	41
RTSum - 0011573-06.2014.5.18.0006	02/10/14	02/10/14	0
RTSum - 0011576-58.2014.5.18.0006	02/10/14	12/11/14	41
RTSum - 0011577-43.2014.5.18.0006	02/10/14	02/10/14	0
RTSum - 0011579-13.2014.5.18.0006	03/10/14	03/10/14	0
RTSum - 0011580-95.2014.5.18.0006	02/10/14	02/10/14	0
RTSum - 0011581-17.2013.5.18.0006	11/12/13	20/01/14	40
RTSum - 0011583-50.2014.5.18.0006	02/10/14	02/10/14	0
RTSum - 0011584-35.2014.5.18.0006	03/10/14	03/10/14	0
RTSum - 0011586-14.2014.5.18.0003	22/10/14	22/10/14	0
RTSum - 0011588-09.2013.5.18.0006	12/12/13	03/02/14	53
RTSum - 0011589-57.2014.5.18.0006	03/10/14	12/11/14	40
RTSum - 0011594-79.2014.5.18.0006	03/10/14	03/10/14	0
RTSum - 0011597-68.2013.5.18.0006	17/12/13	23/01/14	37
RTSum - 0011599-38.2013.5.18.0006	17/12/13	10/04/14	114

Legenda:

1ª Aud.: Data da primeira audiência que ocorrer, Inicial ou UNA;

Enc. da Instrução: Data da conclusão para proferir sentença;

Prazo: Quantidade de dias decorridos da 1ª aud. até o encerramento da instrução.



PRAZO MÉDIO ENTRE A 1ª AUDIÊNCIA E O ENCERRAMENTO DA INSTRUÇÃO - 6ª VARA DO TRABALHO DE GOIÂNIA

6ª VARA DO TRABALHO DE GOIÂNIA

SUMARÍSSIMO

Qtd	Prazo Médio
865	18,69

Nr. Processo	1ª Aud.	nc. Instruçã	Prazo
RTSum - 0011600-86.2014.5.18.0006	06/10/14	06/10/14	0
RTSum - 0011605-11.2014.5.18.0006	06/10/14	20/10/14	14
RTSum - 0011605-45.2013.5.18.0006	07/01/14	07/01/14	0
RTSum - 0011607-78.2014.5.18.0006	06/10/14	06/10/14	0
RTSum - 0011614-70.2014.5.18.0006	07/10/14	07/10/14	0
RTSum - 0011617-25.2014.5.18.0006	07/10/14	07/10/14	0
RTSum - 0011619-92.2014.5.18.0006	07/10/14	27/11/14	51
RTSum - 0011625-02.2014.5.18.0006	09/10/14	09/10/14	0
RTSum - 0011625-36.2013.5.18.0006	07/01/14	04/04/14	87
RTSum - 0011626-21.2013.5.18.0006	07/01/14	07/01/14	0
RTSum - 0011628-54.2014.5.18.0006	15/10/14	15/10/14	0
RTSum - 0011630-58.2013.5.18.0006	07/01/14	14/01/14	7
RTSum - 0011631-09.2014.5.18.0006	09/10/14	09/10/14	0
RTSum - 0011634-61.2014.5.18.0006	09/10/14	13/11/14	35
RTSum - 0011636-31.2014.5.18.0006	09/10/14	09/10/14	0
RTSum - 0011636-65.2013.5.18.0006	08/01/14	06/02/14	29
RTSum - 0011637-16.2014.5.18.0006	09/10/14	17/11/14	39
RTSum - 0011639-20.2013.5.18.0006	08/01/14	08/01/14	0
RTSum - 0011640-68.2014.5.18.0006	10/10/14	30/11/14	51
RTSum - 0011641-84.2013.5.18.0007	21/01/14	04/02/14	14
RTSum - 0011641-87.2013.5.18.0006	08/01/14	08/01/14	0
RTSum - 0011642-72.2013.5.18.0006	08/01/14	08/01/14	0
RTSum - 0011643-23.2014.5.18.0006	10/10/14	12/11/14	33
RTSum - 0011644-08.2014.5.18.0006	10/10/14	10/10/14	0
RTSum - 0011644-42.2013.5.18.0006	08/01/14	22/01/14	14

Legenda:

1ª Aud.: Data da primeira audiência que ocorrer, Inicial ou UNA;

Enc. da Instrução: Data da conclusão para proferir sentença;

Prazo: Quantidade de dias decorridos da 1ª aud. até o encerramento da instrução.



PRAZO MÉDIO ENTRE A 1ª AUDIÊNCIA E O ENCERRAMENTO DA INSTRUÇÃO - 6ª VARA DO TRABALHO DE GOIÂNIA

6ª VARA DO TRABALHO DE GOIÂNIA

SUMARÍSSIMO

Qtd	Prazo Médio
865	18,69

Nr. Processo	1ª Aud.	nc. Instruçã	Prazo
RTSum - 0011645-90.2014.5.18.0006	13/10/14	13/10/14	0
RTSum - 0011646-12.2013.5.18.0006	09/01/14	23/01/14	14
RTSum - 0011647-94.2013.5.18.0006	09/01/14	09/01/14	0
RTSum - 0011650-49.2013.5.18.0006	09/01/14	05/02/14	27
RTSum - 0011650-88.2014.5.18.0014	30/10/14	30/10/14	0
RTSum - 0011651-34.2013.5.18.0006	13/01/14	22/01/14	9
RTSum - 0011651-97.2014.5.18.0006	13/10/14	13/10/14	0
RTSum - 0011653-04.2013.5.18.0006	13/01/14	13/01/14	0
RTSum - 0011653-61.2014.5.18.0008	13/10/14	13/10/14	0
RTSum - 0011656-56.2013.5.18.0006	13/01/14	18/02/14	36
RTSum - 0011658-89.2014.5.18.0006	14/10/14	14/10/14	0
RTSum - 0011659-11.2013.5.18.0006	13/01/14	13/01/14	0
RTSum - 0011660-93.2013.5.18.0006	09/01/14	09/01/14	0
RTSum - 0011665-18.2013.5.18.0006	14/01/14	14/01/14	0
RTSum - 0011666-03.2013.5.18.0006	14/01/14	23/01/14	9
RTSum - 0011667-85.2013.5.18.0006	14/01/14	14/01/14	0
RTSum - 0011668-36.2014.5.18.0006	15/10/14	04/11/14	20
RTSum - 0011669-55.2013.5.18.0006	14/01/14	14/01/14	0
RTSum - 0011670-40.2013.5.18.0006	14/01/14	03/02/14	20
RTSum - 0011671-88.2014.5.18.0006	15/10/14	15/10/14	0
RTSum - 0011673-58.2014.5.18.0006	15/10/14	15/10/14	0
RTSum - 0011675-28.2014.5.18.0006	15/10/14	15/10/14	0
RTSum - 0011675-62.2013.5.18.0006	15/01/14	15/01/14	0
RTSum - 0011678-17.2013.5.18.0006	21/01/14	27/01/14	6
RTSum - 0011678-80.2014.5.18.0006	15/10/14	15/10/14	0

Legenda:

1ª Aud.: Data da primeira audiência que ocorrer, Inicial ou UNA;

Enc. da Instrução: Data da conclusão para proferir sentença;

Prazo: Quantidade de dias decorridos da 1ª aud. até o encerramento da instrução.



PRAZO MÉDIO ENTRE A 1ª AUDIÊNCIA E O ENCERRAMENTO DA INSTRUÇÃO - 6ª VARA DO TRABALHO DE GOIÂNIA

6ª VARA DO TRABALHO DE GOIÂNIA

SUMARÍSSIMO

Qtd	Prazo Médio
865	18,69

Nr. Processo	1ª Aud.	nc. Instruçã	Prazo
RTSum - 0011680-50.2014.5.18.0006	22/10/14	07/10/14	-15
RTSum - 0011683-05.2014.5.18.0006	23/10/14	07/10/14	-16
RTSum - 0011684-87.2014.5.18.0006	20/10/14	20/10/14	0
RTSum - 0011685-09.2013.5.18.0006	21/01/14	23/01/14	2
RTSum - 0011685-72.2014.5.18.0006	17/10/14	17/10/14	0
RTSum - 0011686-57.2014.5.18.0006	17/10/14	17/10/14	0
RTSum - 0011687-42.2014.5.18.0006	17/10/14	17/10/14	0
RTSum - 0011688-27.2014.5.18.0006	22/10/14	07/10/14	-15
RTSum - 0011688-61.2013.5.18.0006	20/01/14	20/01/14	0
RTSum - 0011689-12.2014.5.18.0006	20/10/14	20/10/14	0
RTSum - 0011691-79.2014.5.18.0006	20/10/14	07/11/14	18
RTSum - 0011693-49.2014.5.18.0006	20/10/14	20/11/14	31
RTSum - 0011695-19.2014.5.18.0006	20/10/14	05/11/14	16
RTSum - 0011696-04.2014.5.18.0006	20/10/14	26/11/14	37
RTSum - 0011697-23.2013.5.18.0006	20/01/14	20/01/14	0
RTSum - 0011697-86.2014.5.18.0006	20/10/14	20/10/14	0
RTSum - 0011699-56.2014.5.18.0006	21/10/14	24/11/14	34
RTSum - 0011700-41.2014.5.18.0006	21/10/14	25/11/14	35
RTSum - 0011701-26.2014.5.18.0006	21/10/14	21/10/14	0
RTSum - 0011703-30.2013.5.18.0006	20/01/14	23/01/14	3
RTSum - 0011704-12.2013.5.18.0007	12/03/14	02/04/14	21
RTSum - 0011704-15.2013.5.18.0006	20/01/14	29/01/14	9
RTSum - 0011705-97.2013.5.18.0006	20/01/14	20/01/14	0
RTSum - 0011706-48.2014.5.18.0006	22/10/14	22/10/14	0
RTSum - 0011709-03.2014.5.18.0006	20/10/14	20/10/14	0

Legenda:

1ª Aud.: Data da primeira audiência que ocorrer, Inicial ou UNA;

Enc. da Instrução: Data da conclusão para proferir sentença;

Prazo: Quantidade de dias decorridos da 1ª aud. até o encerramento da instrução.



PRAZO MÉDIO ENTRE A 1ª AUDIÊNCIA E O ENCERRAMENTO DA INSTRUÇÃO - 6ª VARA DO TRABALHO DE GOIÂNIA

6ª VARA DO TRABALHO DE GOIÂNIA

SUMARÍSSIMO

Qtd	Prazo Médio
865	18,69

Nr. Processo	1ª Aud.	nc. Instruçã	Prazo
RTSum - 0011711-07.2013.5.18.0006	20/01/14	20/01/14	0
RTSum - 0011713-40.2014.5.18.0006	22/10/14	22/10/14	0
RTSum - 0011713-49.2014.5.18.0003	24/11/14	24/11/14	0
RTSum - 0011717-77.2014.5.18.0006	23/10/14	23/10/14	0
RTSum - 0011718-62.2014.5.18.0006	23/10/14	30/11/14	38
RTSum - 0011728-09.2014.5.18.0006	23/10/14	23/10/14	0
RTSum - 0011729-91.2014.5.18.0006	29/10/14	29/10/14	0
RTSum - 0011731-61.2014.5.18.0006	29/10/14	29/10/14	0
RTSum - 0011737-68.2014.5.18.0006	20/11/14	17/12/14	27
RTSum - 0011744-27.2014.5.18.0017	18/11/14	18/11/14	0
RTSum - 0011744-60.2014.5.18.0006	29/10/14	29/10/14	0
RTSum - 0011745-45.2014.5.18.0006	30/10/14	11/12/14	42
RTSum - 0011751-52.2014.5.18.0006	30/10/14	11/12/14	42
RTSum - 0011754-07.2014.5.18.0006	30/10/14	30/10/14	0
RTSum - 0011761-96.2014.5.18.0006	04/11/14	04/11/14	0
RTSum - 0011764-51.2014.5.18.0006	04/11/14	02/12/14	28
RTSum - 0011766-21.2014.5.18.0006	04/11/14	04/11/14	0
RTSum - 0011768-52.2014.5.18.0018	24/11/14	24/11/14	0
RTSum - 0011768-88.2014.5.18.0006	04/11/14	04/11/14	0
RTSum - 0011770-64.2014.5.18.0004	01/12/14	01/12/14	0
RTSum - 0011773-16.2014.5.18.0005	18/11/14	18/11/14	0
RTSum - 0011776-11.2013.5.18.0003	29/01/14	17/02/14	19
RTSum - 0011781-51.2014.5.18.0018	04/11/14	04/11/14	0
RTSum - 0011782-72.2014.5.18.0006	04/11/14	25/11/14	21
RTSum - 0011787-94.2014.5.18.0006	05/11/14	02/12/14	27

Legenda:

1ª Aud.: Data da primeira audiência que ocorrer, Inicial ou UNA;

Enc. da Instrução: Data da conclusão para proferir sentença;

Prazo: Quantidade de dias decorridos da 1ª aud. até o encerramento da instrução.



PRAZO MÉDIO ENTRE A 1ª AUDIÊNCIA E O ENCERRAMENTO DA INSTRUÇÃO - 6ª VARA DO TRABALHO DE GOIÂNIA

6ª VARA DO TRABALHO DE GOIÂNIA

SUMARÍSSIMO

Qtd	Prazo Médio
865	18,69

Nr. Processo	1ª Aud.	nc. Instruçã	Prazo
RTSum - 0011790-49.2014.5.18.0006	05/11/14	05/11/14	0
RTSum - 0011794-86.2014.5.18.0006	06/11/14	06/11/14	0
RTSum - 0011798-26.2014.5.18.0006	06/11/14	18/11/14	12
RTSum - 0011801-78.2014.5.18.0006	06/11/14	15/12/14	39
RTSum - 0011802-63.2014.5.18.0006	12/11/14	12/11/14	0
RTSum - 0011806-03.2014.5.18.0006	27/11/14	27/11/14	0
RTSum - 0011808-37.2014.5.18.0017	02/12/14	17/12/14	15
RTSum - 0011808-70.2014.5.18.0006	02/12/14	02/12/14	0
RTSum - 0011809-55.2014.5.18.0006	11/11/14	01/12/14	20
RTSum - 0011810-40.2014.5.18.0006	11/11/14	17/11/14	6
RTSum - 0011811-25.2014.5.18.0006	27/11/14	27/11/14	0
RTSum - 0011817-32.2014.5.18.0006	11/11/14	03/12/14	22
RTSum - 0011818-17.2014.5.18.0006	11/11/14	11/11/14	0
RTSum - 0011820-84.2014.5.18.0006	11/11/14	12/12/14	31
RTSum - 0011822-54.2014.5.18.0006	12/11/14	12/11/14	0
RTSum - 0011826-91.2014.5.18.0006	13/11/14	13/11/14	0
RTSum - 0011831-16.2014.5.18.0006	13/11/14	18/12/14	35
RTSum - 0011832-98.2014.5.18.0006	13/11/14	17/12/14	34
RTSum - 0011840-75.2014.5.18.0006	13/11/14	13/11/14	0
RTSum - 0011840-78.2014.5.18.0005	13/11/14	18/12/14	35
RTSum - 0011842-45.2014.5.18.0006	13/11/14	11/12/14	28
RTSum - 0011844-15.2014.5.18.0006	13/11/14	16/12/14	33
RTSum - 0011845-79.2014.5.18.0012	03/12/14	19/12/14	16
RTSum - 0011845-97.2014.5.18.0006	13/11/14	13/11/14	0
RTSum - 0011846-82.2014.5.18.0006	13/11/14	13/11/14	0

Legenda:

1ª Aud.: Data da primeira audiência que ocorrer, Inicial ou UNA;

Enc. da Instrução: Data da conclusão para proferir sentença;

Prazo: Quantidade de dias decorridos da 1ª aud. até o encerramento da instrução.



PRAZO MÉDIO ENTRE A 1ª AUDIÊNCIA E O ENCERRAMENTO DA INSTRUÇÃO - 6ª VARA DO TRABALHO DE GOIÂNIA

6ª VARA DO TRABALHO DE GOIÂNIA

SUMARÍSSIMO

Qtd	Prazo Médio
865	18,69

Nr. Processo	1ª Aud.	nc. Instruçã	Prazo
RTSum - 0011850-22.2014.5.18.0006	13/11/14	13/11/14	0
RTSum - 0011853-74.2014.5.18.0006	13/11/14	13/11/14	0
RTSum - 0011857-14.2014.5.18.0006	17/11/14	17/11/14	0
RTSum - 0011858-96.2014.5.18.0006	17/11/14	15/12/14	28
RTSum - 0011859-81.2014.5.18.0006	17/11/14	17/11/14	0
RTSum - 0011861-51.2014.5.18.0006	17/11/14	02/12/14	15
RTSum - 0011862-36.2014.5.18.0006	17/11/14	17/11/14	0
RTSum - 0011866-73.2014.5.18.0006	18/11/14	18/11/14	0
RTSum - 0011867-58.2014.5.18.0006	18/11/14	18/11/14	0
RTSum - 0011875-35.2014.5.18.0006	18/11/14	16/12/14	28
RTSum - 0011881-42.2014.5.18.0006	19/11/14	19/11/14	0
RTSum - 0011882-06.2014.5.18.0013	06/11/14	03/12/14	27
RTSum - 0011883-12.2014.5.18.0006	19/11/14	19/11/14	0
RTSum - 0011889-19.2014.5.18.0006	19/11/14	19/11/14	0
RTSum - 0011892-71.2014.5.18.0006	19/11/14	19/11/14	0
RTSum - 0011895-26.2014.5.18.0006	20/11/14	20/11/14	0
RTSum - 0011898-78.2014.5.18.0006	20/11/14	20/11/14	0
RTSum - 0011898-78.2014.5.18.0006	20/11/14	17/12/14	27
RTSum - 0011904-85.2014.5.18.0006	20/11/14	05/12/14	15
RTSum - 0011909-10.2014.5.18.0006	24/11/14	24/11/14	0
RTSum - 0011910-92.2014.5.18.0006	24/11/14	12/12/14	18
RTSum - 0011913-47.2014.5.18.0006	24/11/14	24/11/14	0
RTSum - 0011915-17.2014.5.18.0006	24/11/14	24/11/14	0
RTSum - 0011916-02.2014.5.18.0006	27/11/14	11/11/14	-16
RTSum - 0011918-69.2014.5.18.0006	25/11/14	04/12/14	9

Legenda:

1ª Aud.: Data da primeira audiência que ocorrer, Inicial ou UNA;

Enc. da Instrução: Data da conclusão para proferir sentença;

Prazo: Quantidade de dias decorridos da 1ª aud. até o encerramento da instrução.



PRAZO MÉDIO ENTRE A 1ª AUDIÊNCIA E O ENCERRAMENTO DA INSTRUÇÃO - 6ª VARA DO TRABALHO DE GOIÂNIA

6ª VARA DO TRABALHO DE GOIÂNIA

SUMARÍSSIMO

Qtd	Prazo Médio
865	18,69

Nr. Processo	1ª Aud.	nc. Instruçã	Prazo
RTSum - 0011925-61.2014.5.18.0006	25/11/14	25/11/14	0
RTSum - 0011930-83.2014.5.18.0006	27/11/14	27/11/14	0
RTSum - 0011945-52.2014.5.18.0006	27/11/14	27/11/14	0
RTSum - 0011950-74.2014.5.18.0006	01/12/14	01/12/14	0
RTSum - 0011952-44.2014.5.18.0006	01/12/14	01/12/14	0
RTSum - 0011958-51.2014.5.18.0006	02/12/14	02/12/14	0
RTSum - 0011959-36.2014.5.18.0006	02/12/14	02/12/14	0
RTSum - 0011966-28.2014.5.18.0006	03/12/14	03/12/14	0
RTSum - 0011976-72.2014.5.18.0006	05/12/14	05/12/14	0
RTSum - 0011979-27.2014.5.18.0006	05/12/14	05/12/14	0
RTSum - 0011984-49.2014.5.18.0006	05/12/14	05/12/14	0
RTSum - 0011986-19.2014.5.18.0006	09/12/14	09/12/14	0
RTSum - 0011989-71.2014.5.18.0006	09/12/14	09/12/14	0
RTSum - 0011990-56.2014.5.18.0006	09/12/14	09/12/14	0
RTSum - 0011994-93.2014.5.18.0006	09/12/14	09/12/14	0
RTSum - 0011996-63.2014.5.18.0006	10/12/14	10/12/14	0
RTSum - 0011998-33.2014.5.18.0006	09/12/14	09/12/14	0
RTSum - 0011999-18.2014.5.18.0006	10/12/14	10/12/14	0
RTSum - 0012000-03.2014.5.18.0006	10/12/14	10/12/14	0
RTSum - 0012017-39.2014.5.18.0006	11/12/14	11/12/14	0
RTSum - 0012018-24.2014.5.18.0006	11/12/14	11/12/14	0
RTSum - 0012019-09.2014.5.18.0006	15/12/14	15/12/14	0
RTSum - 0012021-76.2014.5.18.0006	15/12/14	15/12/14	0
RTSum - 0012032-08.2014.5.18.0006	15/12/14	15/12/14	0
RTSum - 0012033-90.2014.5.18.0006	15/12/14	15/12/14	0

Legenda:

1ª Aud.: Data da primeira audiência que ocorrer, Inicial ou UNA;

Enc. da Instrução: Data da conclusão para proferir sentença;

Prazo: Quantidade de dias decorridos da 1ª aud. até o encerramento da instrução.



PRAZO MÉDIO ENTRE A 1ª AUDIÊNCIA E O ENCERRAMENTO DA INSTRUÇÃO - 6ª VARA DO TRABALHO DE GOIÂNIA

6ª VARA DO TRABALHO DE GOIÂNIA

SUMARÍSSIMO

Qtd	Prazo Médio
865	18,69

Nr. Processo	1ª Aud.	nc. Instruçã	Prazo
RTSum - 0012042-52.2014.5.18.0006	16/12/14	16/12/14	0
RTSum - 0012044-22.2014.5.18.0006	16/12/14	16/12/14	0
RTSum - 0012051-14.2014.5.18.0006	17/12/14	17/12/14	0
RTSum - 0012054-66.2014.5.18.0006	19/12/14	19/12/14	0

Legenda:

1ª Aud.: Data da primeira audiência que ocorrer, Inicial ou UNA;

Enc. da Instrução: Data da conclusão para proferir sentença;

Prazo: Quantidade de dias decorridos da 1ª aud. até o encerramento da instrução.



PRAZO MÉDIO ENTRE A 1ª AUDIÊNCIA E O ENCERRAMENTO DA INSTRUÇÃO - 6ª VARA DO TRABALHO DE GOIÂNIA

Data do encerramento da instrução entre 1/1/2014 e 31/12/2014 23:59:59

Sem magistrado

SUMARÍSSIMO

Qtd	Prazo Médio
865	18,69

Nr. Processo	1ª Aud.	Enc. Instrução.	Prazo
RTSum - 0010006-37.2014.5.18.0006	21/01/14	30/01/14	9
RTSum - 0010008-07.2014.5.18.0006	22/01/14	22/01/14	0
RTSum - 0010011-59.2014.5.18.0006	22/01/14	22/01/14	0
RTSum - 0010012-44.2014.5.18.0006	04/02/14	04/02/14	0
RTSum - 0010017-66.2014.5.18.0006	23/01/14	23/01/14	0
RTSum - 0010022-88.2014.5.18.0006	23/01/14	23/01/14	0
RTSum - 0010031-50.2014.5.18.0006	27/01/14	27/01/14	0
RTSum - 0010032-35.2014.5.18.0006	27/01/14	19/02/14	23
RTSum - 0010033-20.2014.5.18.0006	27/01/14	29/01/14	2
RTSum - 0010034-05.2014.5.18.0006	27/01/14	17/02/14	21
RTSum - 0010035-87.2014.5.18.0006	14/01/14	14/01/14	0
RTSum - 0010036-72.2014.5.18.0006	27/01/14	27/01/14	0
RTSum - 0010037-57.2014.5.18.0006	28/01/14	10/02/14	13
RTSum - 0010038-42.2014.5.18.0006	28/01/14	17/02/14	20
RTSum - 0010040-12.2014.5.18.0006	28/01/14	12/02/14	15
RTSum - 0010045-34.2014.5.18.0006	27/01/14	27/01/14	0
RTSum - 0010046-19.2014.5.18.0006	28/01/14	18/02/14	21
RTSum - 0010051-41.2014.5.18.0006	28/01/14	05/02/14	8
RTSum - 0010052-26.2014.5.18.0006	28/01/14	28/01/14	0
RTSum - 0010060-03.2014.5.18.0006	29/01/14	20/02/14	22
RTSum - 0010061-85.2014.5.18.0006	29/01/14	29/01/14	0

Legenda:

1ª Aud.: Data da primeira audiência que ocorrer, Inicial ou UNA;

Enc. da Instrução: Data da conclusão para proferir sentença;

Prazo: Quantidade de dias decorridos da 1ª aud. até o encerramento da instrução.



PRAZO MÉDIO ENTRE A 1ª AUDIÊNCIA E O ENCERRAMENTO DA INSTRUÇÃO - 6ª VARA DO TRABALHO DE GOIÂNIA

Sem magistrado

SUMARÍSSIMO

Qtd	Prazo Médio
865	18,69

Nr. Processo	1ª Aud.	Enc. Instrução.	Prazo
RTSum - 0010062-70.2014.5.18.0006	29/01/14	29/01/14	0
RTSum - 0010065-25.2014.5.18.0006	30/01/14	30/01/14	0
RTSum - 0010068-77.2014.5.18.0006	30/01/14	10/02/14	11
RTSum - 0010069-62.2014.5.18.0006	30/01/14	11/02/14	12
RTSum - 0010071-32.2014.5.18.0006	30/01/14	30/01/14	0
RTSum - 0010072-17.2014.5.18.0006	30/01/14	21/08/14	203
RTSum - 0010073-02.2014.5.18.0006	04/02/14	04/02/14	0
RTSum - 0010075-69.2014.5.18.0006	03/02/14	03/02/14	0
RTSum - 0010081-76.2014.5.18.0006	03/02/14	03/02/14	0
RTSum - 0010084-31.2014.5.18.0006	03/02/14	17/03/14	42
RTSum - 0010086-98.2014.5.18.0006	03/02/14	03/02/14	0
RTSum - 0010087-83.2014.5.18.0006	03/02/14	03/02/14	0
RTSum - 0010088-68.2014.5.18.0006	04/02/14	04/02/14	0
RTSum - 0010090-38.2014.5.18.0006	04/02/14	04/02/14	0
RTSum - 0010091-23.2014.5.18.0006	04/02/14	13/02/14	9
RTSum - 0010095-60.2014.5.18.0006	04/02/14	04/02/14	0
RTSum - 0010096-45.2014.5.18.0006	05/02/14	05/02/14	0
RTSum - 0010099-97.2014.5.18.0006	05/02/14	03/07/14	148
RTSum - 0010101-67.2014.5.18.0006	05/02/14	20/02/14	15
RTSum - 0010102-52.2014.5.18.0006	05/02/14	05/02/14	0
RTSum - 0010103-37.2014.5.18.0006	05/02/14	05/02/14	0
RTSum - 0010104-22.2014.5.18.0006	06/02/14	06/02/14	0
RTSum - 0010108-59.2014.5.18.0006	06/02/14	20/02/14	14
RTSum - 0010113-81.2014.5.18.0006	06/02/14	06/02/14	0

Legenda:
1ª Aud.: Data da primeira audiência que ocorrer, Inicial ou UNA;
Enc. da Instrução: Data da conclusão para proferir sentença;
Prazo: Quantidade de dias decorridos da 1ª aud. até o encerramento da instrução.



PRAZO MÉDIO ENTRE A 1ª AUDIÊNCIA E O ENCERRAMENTO DA INSTRUÇÃO - 6ª VARA DO TRABALHO DE GOIÂNIA

Sem magistrado

SUMARÍSSIMO

Qtd	Prazo Médio
865	18,69

Nr. Processo	1ª Aud.	Enc. Instrução.	Prazo
RTSum - 0010114-66.2014.5.18.0006	07/02/14	07/02/14	0
RTSum - 0010115-51.2014.5.18.0006	10/02/14	10/02/14	0
RTSum - 0010116-36.2014.5.18.0006	10/02/14	10/02/14	0
RTSum - 0010117-21.2014.5.18.0006	10/02/14	10/02/14	0
RTSum - 0010118-06.2014.5.18.0006	10/02/14	10/02/14	0
RTSum - 0010122-43.2014.5.18.0006	10/02/14	10/02/14	0
RTSum - 0010124-13.2014.5.18.0006	10/02/14	10/02/14	0
RTSum - 0010127-65.2014.5.18.0006	20/02/14	20/02/14	0
RTSum - 0010128-50.2014.5.18.0006	11/02/14	11/02/14	0
RTSum - 0010132-87.2014.5.18.0006	11/02/14	11/02/14	0
RTSum - 0010133-72.2014.5.18.0006	11/02/14	24/02/14	13
RTSum - 0010135-42.2014.5.18.0006	11/02/14	11/02/14	0
RTSum - 0010137-12.2014.5.18.0006	12/02/14	18/03/14	34
RTSum - 0010139-79.2014.5.18.0006	12/02/14	27/02/14	15
RTSum - 0010142-34.2014.5.18.0006	12/02/14	12/02/14	0
RTSum - 0010143-19.2014.5.18.0006	12/02/14	12/02/14	0
RTSum - 0010144-04.2014.5.18.0006	12/02/14	10/03/14	26
RTSum - 0010146-71.2014.5.18.0006	17/02/14	17/02/14	0
RTSum - 0010147-56.2014.5.18.0006	17/02/14	25/02/14	8
RTSum - 0010150-11.2014.5.18.0006	17/02/14	08/04/14	50
RTSum - 0010151-93.2014.5.18.0006	17/02/14	17/02/14	0
RTSum - 0010154-48.2014.5.18.0006	17/02/14	17/02/14	0
RTSum - 0010156-18.2014.5.18.0006	17/02/14	17/02/14	0
RTSum - 0010157-03.2014.5.18.0006	17/02/14	17/02/14	0

Legenda:
1ª Aud.: Data da primeira audiência que ocorrer, Inicial ou UNA;
Enc. da Instrução: Data da conclusão para proferir sentença;
Prazo: Quantidade de dias decorridos da 1ª aud. até o encerramento da instrução.



PRAZO MÉDIO ENTRE A 1ª AUDIÊNCIA E O ENCERRAMENTO DA INSTRUÇÃO - 6ª VARA DO TRABALHO DE GOIÂNIA

Sem magistrado

SUMARÍSSIMO

Qtd	Prazo Médio
865	18,69

Nr. Processo	1ª Aud.	Enc. Instrução.	Prazo
RTSum - 0010158-85.2014.5.18.0006	17/02/14	17/02/14	0
RTSum - 0010160-55.2014.5.18.0006	17/02/14	28/02/14	11
RTSum - 0010161-40.2014.5.18.0006	17/02/14	17/02/14	0
RTSum - 0010162-25.2014.5.18.0006	12/02/14	12/02/14	0
RTSum - 0010164-92.2014.5.18.0006	17/02/14	17/02/14	0
RTSum - 0010167-47.2014.5.18.0006	18/02/14	01/04/14	42
RTSum - 0010169-32.2014.5.18.0001	20/03/14	25/03/14	5
RTSum - 0010172-69.2014.5.18.0006	18/02/14	12/03/14	22
RTSum - 0010173-54.2014.5.18.0006	18/02/14	26/02/14	8
RTSum - 0010174-39.2014.5.18.0006	18/02/14	13/03/14	23
RTSum - 0010175-24.2014.5.18.0006	18/02/14	20/03/14	30
RTSum - 0010176-09.2014.5.18.0006	19/02/14	06/03/14	15
RTSum - 0010176-43.2013.5.18.0006	12/06/13	29/08/14	443
RTSum - 0010177-91.2014.5.18.0006	19/02/14	19/02/14	0
RTSum - 0010180-46.2014.5.18.0006	19/02/14	19/02/14	0
RTSum - 0010181-31.2014.5.18.0006	19/02/14	18/03/14	27
RTSum - 0010182-16.2014.5.18.0006	19/02/14	19/02/14	0
RTSum - 0010188-23.2014.5.18.0006	19/02/14	17/03/14	26
RTSum - 0010190-90.2014.5.18.0006	20/02/14	20/02/14	0
RTSum - 0010193-45.2014.5.18.0006	20/02/14	11/03/14	19
RTSum - 0010197-82.2014.5.18.0006	24/02/14	24/02/14	0
RTSum - 0010200-37.2014.5.18.0006	24/02/14	24/02/14	0
RTSum - 0010205-59.2014.5.18.0006	24/02/14	24/02/14	0
RTSum - 0010208-14.2014.5.18.0006	24/02/14	24/02/14	0

Legenda:
1ª Aud.: Data da primeira audiência que ocorrer, Inicial ou UNA;
Enc. da Instrução: Data da conclusão para proferir sentença;
Prazo: Quantidade de dias decorridos da 1ª aud. até o encerramento da instrução.



PRAZO MÉDIO ENTRE A 1ª AUDIÊNCIA E O ENCERRAMENTO DA INSTRUÇÃO - 6ª VARA DO TRABALHO DE GOIÂNIA

Sem magistrado

SUMARÍSSIMO

Qtd	Prazo Médio
865	18,69

Nr. Processo	1ª Aud.	Enc. Instrução.	Prazo
RTSum - 0010210-81.2014.5.18.0006	24/02/14	14/04/14	49
RTSum - 0010210-84.2014.5.18.0005	10/03/14	28/04/14	49
RTSum - 0010211-66.2014.5.18.0006	24/02/14	12/03/14	16
RTSum - 0010212-51.2014.5.18.0006	24/02/14	24/02/14	0
RTSum - 0010213-36.2014.5.18.0006	24/02/14	24/02/14	0
RTSum - 0010214-94.2014.5.18.0014	25/02/14	25/02/14	0
RTSum - 0010215-06.2014.5.18.0006	25/02/14	25/02/14	0
RTSum - 0010216-88.2014.5.18.0006	25/02/14	17/03/14	20
RTSum - 0010217-73.2014.5.18.0006	25/02/14	25/02/14	0
RTSum - 0010219-43.2014.5.18.0006	25/02/14	18/03/14	21
RTSum - 0010222-95.2014.5.18.0006	26/02/14	26/02/14	0
RTSum - 0010225-50.2014.5.18.0006	25/02/14	25/02/14	0
RTSum - 0010226-35.2014.5.18.0006	26/02/14	26/02/14	0
RTSum - 0010227-20.2014.5.18.0006	26/02/14	26/02/14	0
RTSum - 0010229-69.2014.5.18.0012	18/03/14	18/03/14	0
RTSum - 0010229-87.2014.5.18.0006	26/02/14	26/02/14	0
RTSum - 0010230-72.2014.5.18.0006	27/02/14	18/03/14	19
RTSum - 0010231-57.2014.5.18.0006	26/02/14	19/03/14	21
RTSum - 0010232-42.2014.5.18.0006	27/02/14	26/03/14	27
RTSum - 0010234-12.2014.5.18.0006	27/02/14	19/03/14	20
RTSum - 0010235-94.2014.5.18.0006	27/02/14	27/02/14	0
RTSum - 0010236-79.2014.5.18.0006	27/02/14	27/02/14	0
RTSum - 0010238-49.2014.5.18.0006	06/03/14	06/03/14	0
RTSum - 0010240-19.2014.5.18.0006	06/03/14	26/03/14	20

Legenda:
1ª Aud.: Data da primeira audiência que ocorrer, Inicial ou UNA;
Enc. da Instrução: Data da conclusão para proferir sentença;
Prazo: Quantidade de dias decorridos da 1ª aud. até o encerramento da instrução.



PRAZO MÉDIO ENTRE A 1ª AUDIÊNCIA E O ENCERRAMENTO DA INSTRUÇÃO - 6ª VARA DO TRABALHO DE GOIÂNIA

Sem magistrado

SUMARÍSSIMO

Qtd	Prazo Médio
865	18,69

Nr. Processo	1ª Aud.	Enc. Instrução.	Prazo
RTSum - 0010242-86.2014.5.18.0006	06/03/14	06/03/14	0
RTSum - 0010243-71.2014.5.18.0006	06/03/14	27/03/14	21
RTSum - 0010244-56.2014.5.18.0006	06/03/14	06/03/14	0
RTSum - 0010245-23.2014.5.18.0012	24/02/14	14/04/14	49
RTSum - 0010245-41.2014.5.18.0006	06/03/14	26/03/14	20
RTSum - 0010249-78.2014.5.18.0006	10/03/14	26/03/14	16
RTSum - 0010250-63.2014.5.18.0006	10/03/14	10/03/14	0
RTSum - 0010255-85.2014.5.18.0006	10/03/14	01/04/14	22
RTSum - 0010256-07.2013.5.18.0006	27/06/13	29/01/14	216
RTSum - 0010257-19.2014.5.18.0018	10/03/14	31/03/14	21
RTSum - 0010258-40.2014.5.18.0006	11/03/14	11/03/14	0
RTSum - 0010261-92.2014.5.18.0006	11/03/14	07/04/14	27
RTSum - 0010265-32.2014.5.18.0006	11/03/14	11/03/14	0
RTSum - 0010266-17.2014.5.18.0006	11/03/14	11/03/14	0
RTSum - 0010266-17.2014.5.18.0006	11/03/14	06/05/14	56
RTSum - 0010267-63.2014.5.18.0018	13/03/14	07/04/14	25
RTSum - 0010269-69.2014.5.18.0006	11/03/14	27/03/14	16
RTSum - 0010272-24.2014.5.18.0006	11/03/14	11/03/14	0
RTSum - 0010274-64.2014.5.18.0015	24/03/14	14/04/14	21
RTSum - 0010277-46.2014.5.18.0006	12/03/14	01/04/14	20
RTSum - 0010284-38.2014.5.18.0006	12/03/14	24/04/14	43
RTSum - 0010289-60.2014.5.18.0006	12/03/14	31/03/14	19
RTSum - 0010292-15.2014.5.18.0006	12/03/14	14/04/14	33
RTSum - 0010293-97.2014.5.18.0006	12/03/14	21/03/14	9

Legenda:
1ª Aud.: Data da primeira audiência que ocorrer, Inicial ou UNA;
Enc. da Instrução: Data da conclusão para proferir sentença;
Prazo: Quantidade de dias decorridos da 1ª aud. até o encerramento da instrução.



PRAZO MÉDIO ENTRE A 1ª AUDIÊNCIA E O ENCERRAMENTO DA INSTRUÇÃO - 6ª VARA DO TRABALHO DE GOIÂNIA

Sem magistrado

SUMARÍSSIMO

Qtd	Prazo Médio
865	18,69

Nr. Processo	1ª Aud.	Enc. Instrução.	Prazo
RTSum - 0010294-82.2014.5.18.0006	13/03/14	03/04/14	21
RTSum - 0010295-67.2014.5.18.0006	13/03/14	13/03/14	0
RTSum - 0010297-37.2014.5.18.0006	13/03/14	13/03/14	0
RTSum - 0010299-07.2014.5.18.0006	13/03/14	13/03/14	0
RTSum - 0010305-14.2014.5.18.0006	17/03/14	03/04/14	17
RTSum - 0010306-96.2014.5.18.0006	17/03/14	17/03/14	0
RTSum - 0010310-36.2014.5.18.0006	17/03/14	17/03/14	0
RTSum - 0010311-21.2014.5.18.0006	17/03/14	17/03/14	0
RTSum - 0010315-58.2014.5.18.0006	17/03/14	17/03/14	0
RTSum - 0010319-95.2014.5.18.0006	17/03/14	29/04/14	43
RTSum - 0010326-87.2014.5.18.0006	17/03/14	17/03/14	0
RTSum - 0010327-72.2014.5.18.0006	17/03/14	17/03/14	0
RTSum - 0010329-42.2014.5.18.0006	17/03/14	17/03/14	0
RTSum - 0010330-27.2014.5.18.0006	17/03/14	08/04/14	22
RTSum - 0010331-12.2014.5.18.0006	17/03/14	17/03/14	0
RTSum - 0010335-49.2014.5.18.0006	18/03/14	14/04/14	27
RTSum - 0010336-68.2013.5.18.0006	10/07/13	06/05/14	300
RTSum - 0010337-19.2014.5.18.0006	18/03/14	18/03/14	0
RTSum - 0010338-04.2014.5.18.0006	18/03/14	03/04/14	16
RTSum - 0010339-86.2014.5.18.0006	18/03/14	09/04/14	22
RTSum - 0010349-33.2014.5.18.0006	19/03/14	19/03/14	0
RTSum - 0010350-18.2014.5.18.0006	19/03/14	03/04/14	15
RTSum - 0010353-70.2014.5.18.0006	19/03/14	08/04/14	20
RTSum - 0010354-55.2014.5.18.0006	19/03/14	09/04/14	21

Legenda:
1ª Aud.: Data da primeira audiência que ocorrer, Inicial ou UNA;
Enc. da Instrução: Data da conclusão para proferir sentença;
Prazo: Quantidade de dias decorridos da 1ª aud. até o encerramento da instrução.



PRAZO MÉDIO ENTRE A 1ª AUDIÊNCIA E O ENCERRAMENTO DA INSTRUÇÃO - 6ª VARA DO TRABALHO DE GOIÂNIA

Sem magistrado

SUMARÍSSIMO

Qtd	Prazo Médio
865	18,69

Nr. Processo	1ª Aud.	Enc. Instrução.	Prazo
RTSum - 0010355-37.2014.5.18.0007	01/04/14	01/04/14	0
RTSum - 0010356-25.2014.5.18.0006	19/03/14	10/04/14	22
RTSum - 0010360-62.2014.5.18.0006	20/03/14	07/04/14	18
RTSum - 0010361-47.2014.5.18.0006	20/03/14	14/04/14	25
RTSum - 0010362-32.2014.5.18.0006	19/03/14	19/03/14	0
RTSum - 0010366-69.2014.5.18.0006	24/03/14	24/03/14	0
RTSum - 0010368-39.2014.5.18.0006	24/03/14	24/03/14	0
RTSum - 0010370-09.2014.5.18.0006	21/03/14	21/03/14	0
RTSum - 0010371-91.2014.5.18.0006	07/03/14	07/03/14	0
RTSum - 0010374-46.2014.5.18.0006	21/03/14	01/04/14	11
RTSum - 0010374-55.2014.5.18.0003	13/05/14	13/05/14	0
RTSum - 0010375-31.2014.5.18.0006	21/03/14	21/03/14	0
RTSum - 0010376-16.2014.5.18.0006	21/03/14	21/03/14	0
RTSum - 0010377-98.2014.5.18.0006	21/03/14	21/03/14	0
RTSum - 0010378-83.2014.5.18.0006	21/03/14	15/04/14	25
RTSum - 0010379-68.2014.5.18.0006	21/03/14	21/03/14	0
RTSum - 0010381-38.2014.5.18.0006	21/03/14	08/04/14	18
RTSum - 0010389-15.2014.5.18.0006	24/03/14	24/03/14	0
RTSum - 0010392-67.2014.5.18.0006	24/03/14	24/03/14	0
RTSum - 0010394-37.2014.5.18.0006	21/03/14	21/03/14	0
RTSum - 0010395-22.2014.5.18.0006	01/04/14	01/04/14	0
RTSum - 0010397-89.2014.5.18.0006	24/03/14	24/03/14	0
RTSum - 0010398-74.2014.5.18.0006	24/03/14	09/04/14	16
RTSum - 0010400-44.2014.5.18.0006	24/03/14	13/05/14	50

Legenda:
1ª Aud.: Data da primeira audiência que ocorrer, Inicial ou UNA;
Enc. da Instrução: Data da conclusão para proferir sentença;
Prazo: Quantidade de dias decorridos da 1ª aud. até o encerramento da instrução.



PRAZO MÉDIO ENTRE A 1ª AUDIÊNCIA E O ENCERRAMENTO DA INSTRUÇÃO - 6ª VARA DO TRABALHO DE GOIÂNIA

Sem magistrado

SUMARÍSSIMO

Qtd	Prazo Médio
865	18,69

Nr. Processo	1ª Aud.	Enc. Instrução.	Prazo
RTSum - 0010403-96.2014.5.18.0006	26/03/14	26/03/14	0
RTSum - 0010405-66.2014.5.18.0006	26/03/14	26/03/14	0
RTSum - 0010406-51.2014.5.18.0006	26/03/14	26/03/14	0
RTSum - 0010407-36.2014.5.18.0006	26/03/14	26/03/14	0
RTSum - 0010408-21.2014.5.18.0006	26/03/14	26/03/14	0
RTSum - 0010409-06.2014.5.18.0006	27/03/14	27/03/14	0
RTSum - 0010410-88.2014.5.18.0006	27/03/14	23/04/14	27
RTSum - 0010411-73.2014.5.18.0006	27/03/14	27/03/14	0
RTSum - 0010412-58.2014.5.18.0006	27/03/14	27/03/14	0
RTSum - 0010413-43.2014.5.18.0006	27/03/14	27/03/14	0
RTSum - 0010416-95.2014.5.18.0006	28/03/14	14/04/14	17
RTSum - 0010418-65.2014.5.18.0006	28/03/14	28/03/14	0
RTSum - 0010420-35.2014.5.18.0006	28/03/14	28/03/14	0
RTSum - 0010421-20.2014.5.18.0006	28/03/14	28/03/14	0
RTSum - 0010422-05.2014.5.18.0006	28/03/14	28/03/14	0
RTSum - 0010424-72.2014.5.18.0006	31/03/14	31/03/14	0
RTSum - 0010429-94.2014.5.18.0006	01/04/14	14/05/14	43
RTSum - 0010429-94.2014.5.18.0006	01/04/14	04/07/14	94
RTSum - 0010431-64.2014.5.18.0006	01/04/14	02/04/14	1
RTSum - 0010440-26.2014.5.18.0006	01/04/14	01/04/14	0
RTSum - 0010443-78.2014.5.18.0006	02/04/14	02/04/14	0
RTSum - 0010444-63.2014.5.18.0006	02/04/14	02/04/14	0
RTSum - 0010448-03.2014.5.18.0006	02/04/14	02/04/14	0
RTSum - 0010449-85.2014.5.18.0006	02/04/14	21/05/14	49

Legenda:
1ª Aud.: Data da primeira audiência que ocorrer, Inicial ou UNA;
Enc. da Instrução: Data da conclusão para proferir sentença;
Prazo: Quantidade de dias decorridos da 1ª aud. até o encerramento da instrução.



PRAZO MÉDIO ENTRE A 1ª AUDIÊNCIA E O ENCERRAMENTO DA INSTRUÇÃO - 6ª VARA DO TRABALHO DE GOIÂNIA

Sem magistrado

SUMARÍSSIMO

Qtd	Prazo Médio
865	18,69

Nr. Processo	1ª Aud.	Enc. Instrução.	Prazo
RTSum - 0010451-55.2014.5.18.0006	03/04/14	21/05/14	48
RTSum - 0010452-40.2014.5.18.0006	03/04/14	03/04/14	0
RTSum - 0010453-25.2014.5.18.0006	03/04/14	30/04/14	27
RTSum - 0010455-92.2014.5.18.0006	03/04/14	30/04/14	27
RTSum - 0010457-62.2014.5.18.0006	03/04/14	03/04/14	0
RTSum - 0010458-47.2014.5.18.0006	04/04/14	07/05/14	33
RTSum - 0010459-32.2014.5.18.0006	04/04/14	04/05/14	30
RTSum - 0010466-24.2014.5.18.0006	04/04/14	04/04/14	0
RTSum - 0010467-09.2014.5.18.0006	04/04/14	04/04/14	0
RTSum - 0010469-76.2014.5.18.0006	04/04/14	06/05/14	32
RTSum - 0010471-46.2014.5.18.0006	04/04/14	24/04/14	20
RTSum - 0010475-83.2014.5.18.0006	04/04/14	04/04/14	0
RTSum - 0010476-68.2014.5.18.0006	07/04/14	07/04/14	0
RTSum - 0010477-53.2014.5.18.0006	07/04/14	07/04/14	0
RTSum - 0010480-08.2014.5.18.0006	08/04/14	08/04/14	0
RTSum - 0010482-66.2014.5.18.0009	29/04/14	14/05/14	15
RTSum - 0010482-75.2014.5.18.0006	08/04/14	08/04/14	0
RTSum - 0010493-07.2014.5.18.0006	09/04/14	13/05/14	34
RTSum - 0010494-89.2014.5.18.0006	09/04/14	09/04/14	0
RTSum - 0010495-74.2014.5.18.0006	09/04/14	09/04/14	0
RTSum - 0010496-59.2014.5.18.0006	09/04/14	09/04/14	0
RTSum - 0010501-81.2014.5.18.0006	10/04/14	10/04/14	0
RTSum - 0010502-66.2014.5.18.0006	10/04/14	11/04/14	1
RTSum - 0010506-06.2014.5.18.0006	10/04/14	10/04/14	0

Legenda:
1ª Aud.: Data da primeira audiência que ocorrer, Inicial ou UNA;
Enc. da Instrução: Data da conclusão para proferir sentença;
Prazo: Quantidade de dias decorridos da 1ª aud. até o encerramento da instrução.



PRAZO MÉDIO ENTRE A 1ª AUDIÊNCIA E O ENCERRAMENTO DA INSTRUÇÃO - 6ª VARA DO TRABALHO DE GOIÂNIA

Sem magistrado

SUMARÍSSIMO

Qtd	Prazo Médio
865	18,69

Nr. Processo	1ª Aud.	Enc. Instrução.	Prazo
RTSum - 0010512-89.2014.5.18.0013	07/04/14	07/04/14	0
RTSum - 0010516-50.2014.5.18.0006	24/04/14	07/05/14	13
RTSum - 0010518-20.2014.5.18.0006	24/04/14	24/04/14	0
RTSum - 0010519-05.2014.5.18.0006	24/04/14	24/04/14	0
RTSum - 0010526-94.2014.5.18.0006	14/04/14	14/04/14	0
RTSum - 0010539-93.2014.5.18.0006	15/04/14	14/05/14	29
RTSum - 0010540-78.2014.5.18.0006	15/04/14	21/05/14	36
RTSum - 0010542-48.2014.5.18.0006	24/04/14	24/04/14	0
RTSum - 0010544-18.2014.5.18.0006	14/04/14	14/04/14	0
RTSum - 0010546-85.2014.5.18.0006	15/04/14	15/04/14	0
RTSum - 0010548-55.2014.5.18.0006	15/04/14	15/04/14	0
RTSum - 0010551-10.2014.5.18.0006	22/04/14	22/04/14	0
RTSum - 0010552-92.2014.5.18.0006	22/04/14	22/04/14	0
RTSum - 0010553-77.2014.5.18.0006	22/04/14	22/04/14	0
RTSum - 0010554-62.2014.5.18.0006	22/04/14	08/05/14	16
RTSum - 0010555-47.2014.5.18.0006	22/04/14	22/04/14	0
RTSum - 0010556-32.2014.5.18.0006	22/04/14	22/04/14	0
RTSum - 0010559-84.2014.5.18.0006	23/04/14	14/05/14	21
RTSum - 0010567-61.2014.5.18.0006	23/04/14	06/06/14	44
RTSum - 0010571-98.2014.5.18.0006	23/04/14	23/04/14	0
RTSum - 0010574-53.2014.5.18.0006	24/04/14	13/05/14	19
RTSum - 0010575-38.2014.5.18.0006	24/04/14	24/04/14	0
RTSum - 0010577-08.2014.5.18.0006	19/05/14	25/11/14	190
RTSum - 0010582-30.2014.5.18.0006	24/04/14	24/04/14	0

Legenda:
1ª Aud.: Data da primeira audiência que ocorrer, Inicial ou UNA;
Enc. da Instrução: Data da conclusão para proferir sentença;
Prazo: Quantidade de dias decorridos da 1ª aud. até o encerramento da instrução.



PRAZO MÉDIO ENTRE A 1ª AUDIÊNCIA E O ENCERRAMENTO DA INSTRUÇÃO - 6ª VARA DO TRABALHO DE GOIÂNIA

Sem magistrado

SUMARÍSSIMO

Qtd	Prazo Médio
865	18,69

Nr. Processo	1ª Aud.	Enc. Instrução.	Prazo
RTSum - 0010583-15.2014.5.18.0006	24/04/14	24/04/14	0
RTSum - 0010585-82.2014.5.18.0006	28/04/14	28/04/14	0
RTSum - 0010586-67.2014.5.18.0006	28/04/14	03/06/14	36
RTSum - 0010588-37.2014.5.18.0006	28/04/14	28/04/14	0
RTSum - 0010589-22.2014.5.18.0006	28/04/14	28/04/14	0
RTSum - 0010590-07.2014.5.18.0006	28/04/14	28/04/14	0
RTSum - 0010596-14.2014.5.18.0006	28/04/14	03/06/14	36
RTSum - 0010598-81.2014.5.18.0006	28/04/14	20/05/14	22
RTSum - 0010600-51.2014.5.18.0006	28/04/14	20/05/14	22
RTSum - 0010602-21.2014.5.18.0006	29/04/14	22/05/14	23
RTSum - 0010604-88.2014.5.18.0006	29/04/14	21/05/14	22
RTSum - 0010606-58.2014.5.18.0006	29/04/14	29/04/14	0
RTSum - 0010607-43.2014.5.18.0006	29/04/14	21/05/14	22
RTSum - 0010610-95.2014.5.18.0006	30/04/14	09/06/14	40
RTSum - 0010612-65.2014.5.18.0006	30/04/14	30/04/14	0
RTSum - 0010625-28.2014.5.18.0018	05/05/14	05/05/14	0
RTSum - 0010626-49.2014.5.18.0006	05/05/14	14/05/14	9
RTSum - 0010629-04.2014.5.18.0006	05/05/14	05/05/14	0
RTSum - 0010630-86.2014.5.18.0006	13/05/14	13/05/14	0
RTSum - 0010631-71.2014.5.18.0006	05/05/14	05/05/14	0
RTSum - 0010632-56.2014.5.18.0006	05/05/14	05/05/14	0
RTSum - 0010633-41.2014.5.18.0006	05/05/14	22/05/14	17
RTSum - 0010634-26.2014.5.18.0006	06/05/14	06/05/14	0
RTSum - 0010635-11.2014.5.18.0006	06/05/14	04/06/14	29

Legenda:
1ª Aud.: Data da primeira audiência que ocorrer, Inicial ou UNA;
Enc. da Instrução: Data da conclusão para proferir sentença;
Prazo: Quantidade de dias decorridos da 1ª aud. até o encerramento da instrução.



PRAZO MÉDIO ENTRE A 1ª AUDIÊNCIA E O ENCERRAMENTO DA INSTRUÇÃO - 6ª VARA DO TRABALHO DE GOIÂNIA

Sem magistrado

SUMARÍSSIMO

Qtd	Prazo Médio
865	18,69

Nr. Processo	1ª Aud.	Enc. Instrução.	Prazo
RTSum - 0010636-93.2014.5.18.0006	06/05/14	06/05/14	0
RTSum - 0010637-78.2014.5.18.0006	06/05/14	06/05/14	0
RTSum - 0010638-63.2014.5.18.0006	06/05/14	06/05/14	0
RTSum - 0010639-48.2014.5.18.0006	06/05/14	22/05/14	16
RTSum - 0010642-03.2014.5.18.0006	07/05/14	07/05/14	0
RTSum - 0010645-55.2014.5.18.0006	07/05/14	07/05/14	0
RTSum - 0010646-28.2014.5.18.0010	29/05/14	16/06/14	18
RTSum - 0010647-25.2014.5.18.0006	05/05/14	05/05/14	0
RTSum - 0010648-10.2014.5.18.0006	07/05/14	16/05/14	9
RTSum - 0010649-92.2014.5.18.0006	08/05/14	27/05/14	19
RTSum - 0010650-77.2014.5.18.0006	08/05/14	08/05/14	0
RTSum - 0010654-17.2014.5.18.0006	08/05/14	29/05/14	21
RTSum - 0010655-02.2014.5.18.0006	08/05/14	08/05/14	0
RTSum - 0010655-36.2013.5.18.0006	17/07/13	04/04/14	261
RTSum - 0010656-84.2014.5.18.0006	08/05/14	08/05/14	0
RTSum - 0010662-91.2014.5.18.0006	09/05/14	26/05/14	17
RTSum - 0010663-76.2014.5.18.0006	09/05/14	28/05/14	19
RTSum - 0010665-46.2014.5.18.0006	09/05/14	18/06/14	40
RTSum - 0010670-05.2013.5.18.0006	31/07/13	10/02/14	194
RTSum - 0010673-23.2014.5.18.0006	09/05/14	14/11/14	189
RTSum - 0010674-08.2014.5.18.0006	09/05/14	17/06/14	39
RTSum - 0010680-15.2014.5.18.0006	09/05/14	26/05/14	17
RTSum - 0010681-97.2014.5.18.0006	09/05/14	09/05/14	0
RTSum - 0010685-37.2014.5.18.0006	09/05/14	23/05/14	14

Legenda:
1ª Aud.: Data da primeira audiência que ocorrer, Inicial ou UNA;
Enc. da Instrução: Data da conclusão para proferir sentença;
Prazo: Quantidade de dias decorridos da 1ª aud. até o encerramento da instrução.



PRAZO MÉDIO ENTRE A 1ª AUDIÊNCIA E O ENCERRAMENTO DA INSTRUÇÃO - 6ª VARA DO TRABALHO DE GOIÂNIA

Sem magistrado

SUMARÍSSIMO

Qtd	Prazo Médio
865	18,69

Nr. Processo	1ª Aud.	Enc. Instrução.	Prazo
RTSum - 0010687-07.2014.5.18.0006	13/05/14	13/05/14	0
RTSum - 0010689-74.2014.5.18.0006	13/05/14	09/06/14	27
RTSum - 0010691-44.2014.5.18.0006	13/05/14	13/05/14	0
RTSum - 0010693-14.2014.5.18.0006	14/05/14	13/06/14	30
RTSum - 0010694-96.2014.5.18.0006	13/05/14	10/06/14	28
RTSum - 0010702-73.2014.5.18.0006	14/05/14	05/06/14	22
RTSum - 0010706-13.2014.5.18.0006	14/05/14	03/06/14	20
RTSum - 0010708-80.2014.5.18.0006	14/05/14	04/06/14	21
RTSum - 0010709-65.2014.5.18.0006	14/05/14	14/05/14	0
RTSum - 0010712-20.2014.5.18.0006	15/05/14	09/06/14	25
RTSum - 0010715-72.2014.5.18.0006	15/05/14	15/05/14	0
RTSum - 0010717-42.2014.5.18.0006	15/05/14	15/05/14	0
RTSum - 0010718-27.2014.5.18.0006	15/05/14	15/05/14	0
RTSum - 0010719-12.2014.5.18.0006	16/05/14	15/08/14	91
RTSum - 0010720-94.2014.5.18.0006	16/05/14	02/06/14	17
RTSum - 0010721-79.2014.5.18.0006	16/05/14	16/05/14	0
RTSum - 0010723-49.2014.5.18.0006	16/05/14	16/05/14	0
RTSum - 0010725-19.2014.5.18.0006	16/05/14	09/06/14	24
RTSum - 0010731-26.2014.5.18.0006	19/05/14	19/05/14	0
RTSum - 0010732-11.2014.5.18.0006	16/05/14	16/05/14	0
RTSum - 0010732-45.2013.5.18.0006	08/08/13	04/04/14	239
RTSum - 0010734-78.2014.5.18.0006	19/05/14	19/05/14	0
RTSum - 0010737-33.2014.5.18.0006	20/05/14	20/05/14	0
RTSum - 0010739-03.2014.5.18.0006	20/05/14	30/05/14	10

Legenda:
1ª Aud.: Data da primeira audiência que ocorrer, Inicial ou UNA;
Enc. da Instrução: Data da conclusão para proferir sentença;
Prazo: Quantidade de dias decorridos da 1ª aud. até o encerramento da instrução.



PRAZO MÉDIO ENTRE A 1ª AUDIÊNCIA E O ENCERRAMENTO DA INSTRUÇÃO - 6ª VARA DO TRABALHO DE GOIÂNIA

Sem magistrado

SUMARÍSSIMO

Qtd	Prazo Médio
865	18,69

Nr. Processo	1ª Aud.	Enc. Instrução.	Prazo
RTSum - 0010741-70.2014.5.18.0006	20/05/14	02/09/14	105
RTSum - 0010743-40.2014.5.18.0006	21/05/14	02/07/14	42
RTSum - 0010745-10.2014.5.18.0006	16/05/14	16/05/14	0
RTSum - 0010746-92.2014.5.18.0006	21/05/14	21/05/14	0
RTSum - 0010747-77.2014.5.18.0006	21/05/14	21/05/14	0
RTSum - 0010749-47.2014.5.18.0006	21/05/14	21/05/14	0
RTSum - 0010750-47.2014.5.18.0001	09/06/14	07/08/14	59
RTSum - 0010754-69.2014.5.18.0006	22/05/14	12/06/14	21
RTSum - 0010754-75.2014.5.18.0004	10/06/14	10/06/14	0
RTSum - 0010758-09.2014.5.18.0006	22/05/14	22/05/14	0
RTSum - 0010760-76.2014.5.18.0006	22/05/14	13/06/14	22
RTSum - 0010763-31.2014.5.18.0006	23/05/14	23/05/14	0
RTSum - 0010765-35.2013.5.18.0006	14/08/13	10/09/14	392
RTSum - 0010767-68.2014.5.18.0006	27/05/14	27/05/14	0
RTSum - 0010769-38.2014.5.18.0006	27/05/14	27/05/14	0
RTSum - 0010770-23.2014.5.18.0006	27/05/14	27/05/14	0
RTSum - 0010774-60.2014.5.18.0006	27/05/14	27/05/14	0
RTSum - 0010775-45.2014.5.18.0006	27/05/14	27/05/14	0
RTSum - 0010779-82.2014.5.18.0006	28/05/14	28/05/14	0
RTSum - 0010780-67.2014.5.18.0006	28/05/14	28/05/14	0
RTSum - 0010784-07.2014.5.18.0006	28/05/14	28/05/14	0
RTSum - 0010784-68.2014.5.18.0018	27/05/14	02/07/14	36
RTSum - 0010787-59.2014.5.18.0006	28/05/14	28/05/14	0
RTSum - 0010788-44.2014.5.18.0006	28/05/14	23/06/14	26

Legenda:
1ª Aud.: Data da primeira audiência que ocorrer, Inicial ou UNA;
Enc. da Instrução: Data da conclusão para proferir sentença;
Prazo: Quantidade de dias decorridos da 1ª aud. até o encerramento da instrução.



PRAZO MÉDIO ENTRE A 1ª AUDIÊNCIA E O ENCERRAMENTO DA INSTRUÇÃO - 6ª VARA DO TRABALHO DE GOIÂNIA

Sem magistrado

SUMARÍSSIMO

Qtd	Prazo Médio
865	18,69

Nr. Processo	1ª Aud.	Enc. Instrução.	Prazo
RTSum - 0010790-14.2014.5.18.0006	29/05/14	18/09/14	112
RTSum - 0010795-36.2014.5.18.0006	02/06/14	02/06/14	0
RTSum - 0010796-21.2014.5.18.0006	02/06/14	02/06/14	0
RTSum - 0010799-73.2014.5.18.0006	02/06/14	12/06/14	10
RTSum - 0010800-58.2014.5.18.0006	02/06/14	02/06/14	0
RTSum - 0010802-28.2014.5.18.0006	02/06/14	03/06/14	1
RTSum - 0010803-13.2014.5.18.0006	02/06/14	02/06/14	0
RTSum - 0010804-95.2014.5.18.0006	02/06/14	02/06/14	0
RTSum - 0010806-65.2014.5.18.0006	02/06/14	02/06/14	0
RTSum - 0010807-50.2014.5.18.0006	02/06/14	05/06/14	3
RTSum - 0010808-35.2014.5.18.0006	02/06/14	08/08/14	67
RTSum - 0010808-35.2014.5.18.0006	02/06/14	06/11/14	157
RTSum - 0010810-05.2014.5.18.0006	03/06/14	03/06/14	0
RTSum - 0010810-17.2014.5.18.0002	17/06/14	06/08/14	50
RTSum - 0010811-87.2014.5.18.0006	03/06/14	03/06/14	0
RTSum - 0010813-91.2013.5.18.0006	20/08/13	07/01/14	140
RTSum - 0010813-91.2013.5.18.0006	20/08/13	04/04/14	227
RTSum - 0010823-04.2014.5.18.0006	04/06/14	04/06/14	0
RTSum - 0010824-86.2014.5.18.0006	04/06/14	04/06/14	0
RTSum - 0010827-41.2014.5.18.0006	03/06/14	03/06/14	0
RTSum - 0010829-11.2014.5.18.0006	04/06/14	12/06/14	8
RTSum - 0010830-93.2014.5.18.0006	04/06/14	04/06/14	0
RTSum - 0010831-78.2014.5.18.0006	10/06/14	10/06/14	0
RTSum - 0010835-18.2014.5.18.0006	10/06/14	10/06/14	0

Legenda:
1ª Aud.: Data da primeira audiência que ocorrer, Inicial ou UNA;
Enc. da Instrução: Data da conclusão para proferir sentença;
Prazo: Quantidade de dias decorridos da 1ª aud. até o encerramento da instrução.



PRAZO MÉDIO ENTRE A 1ª AUDIÊNCIA E O ENCERRAMENTO DA INSTRUÇÃO - 6ª VARA DO TRABALHO DE GOIÂNIA

Sem magistrado

SUMARÍSSIMO

Qtd	Prazo Médio
865	18,69

Nr. Processo	1ª Aud.	Enc. Instrução.	Prazo
RTSum - 0010836-03.2014.5.18.0006	10/06/14	10/06/14	0
RTSum - 0010839-19.2014.5.18.0018	28/05/14	16/06/14	19
RTSum - 0010842-10.2014.5.18.0006	10/06/14	10/06/14	0
RTSum - 0010843-92.2014.5.18.0006	10/06/14	30/06/14	20
RTSum - 0010845-62.2014.5.18.0006	10/06/14	10/06/14	0
RTSum - 0010846-47.2014.5.18.0006	10/06/14	10/06/14	0
RTSum - 0010846-81.2013.5.18.0006	21/08/13	13/05/14	265
RTSum - 0010847-32.2014.5.18.0006	10/06/14	04/11/14	147
RTSum - 0010851-57.2014.5.18.0010	25/06/14	25/06/14	0
RTSum - 0010851-69.2014.5.18.0006	30/06/14	30/06/14	0
RTSum - 0010853-39.2014.5.18.0006	11/06/14	11/06/14	0
RTSum - 0010857-76.2014.5.18.0006	11/06/14	17/06/14	6
RTSum - 0010858-61.2014.5.18.0006	11/06/14	11/06/14	0
RTSum - 0010861-16.2014.5.18.0006	11/06/14	11/06/14	0
RTSum - 0010862-98.2014.5.18.0006	12/06/14	12/06/14	0
RTSum - 0010864-68.2014.5.18.0006	12/06/14	12/06/14	0
RTSum - 0010869-90.2014.5.18.0006	12/06/14	12/06/14	0
RTSum - 0010872-45.2014.5.18.0006	12/06/14	02/10/14	112
RTSum - 0010875-97.2014.5.18.0006	16/06/14	16/06/14	0
RTSum - 0010879-37.2014.5.18.0006	16/06/14	26/06/14	10
RTSum - 0010880-28.2014.5.18.0004	18/06/14	05/08/14	48
RTSum - 0010884-59.2014.5.18.0006	11/06/14	11/06/14	0
RTSum - 0010884-68.2014.5.18.0003	10/07/14	22/07/14	12
RTSum - 0010885-44.2014.5.18.0006	12/06/14	12/06/14	0

Legenda:
1ª Aud.: Data da primeira audiência que ocorrer, Inicial ou UNA;
Enc. da Instrução: Data da conclusão para proferir sentença;
Prazo: Quantidade de dias decorridos da 1ª aud. até o encerramento da instrução.



PRAZO MÉDIO ENTRE A 1ª AUDIÊNCIA E O ENCERRAMENTO DA INSTRUÇÃO - 6ª VARA DO TRABALHO DE GOIÂNIA

Sem magistrado

SUMARÍSSIMO

Qtd	Prazo Médio
865	18,69

Nr. Processo	1ª Aud.	Enc. Instrução.	Prazo
RTSum - 0010890-66.2014.5.18.0006	16/06/14	09/07/14	23
RTSum - 0010891-85.2013.5.18.0006	07/08/13	21/01/14	167
RTSum - 0010893-21.2014.5.18.0006	17/06/14	17/06/14	0
RTSum - 0010897-55.2014.5.18.0007	18/06/14	10/07/14	22
RTSum - 0010907-05.2014.5.18.0006	17/06/14	17/06/14	0
RTSum - 0010909-72.2014.5.18.0006	17/06/14	17/06/14	0
RTSum - 0010911-42.2014.5.18.0006	17/06/14	17/06/14	0
RTSum - 0010913-12.2014.5.18.0006	17/06/14	21/07/14	34
RTSum - 0010915-79.2014.5.18.0006	18/06/14	03/07/14	15
RTSum - 0010916-64.2014.5.18.0006	18/06/14	02/07/14	14
RTSum - 0010917-49.2014.5.18.0006	18/06/14	09/07/14	21
RTSum - 0010918-34.2014.5.18.0006	18/06/14	18/06/14	0
RTSum - 0010919-19.2014.5.18.0006	23/06/14	23/06/14	0
RTSum - 0010920-04.2014.5.18.0006	24/06/14	24/06/14	0
RTSum - 0010921-86.2014.5.18.0006	24/06/14	24/06/14	0
RTSum - 0010924-41.2014.5.18.0006	24/06/14	24/06/14	0
RTSum - 0010925-26.2014.5.18.0006	24/06/14	26/08/14	63
RTSum - 0010928-69.2014.5.18.0009	21/07/14	21/07/14	0
RTSum - 0010934-85.2014.5.18.0006	25/06/14	23/07/14	28
RTSum - 0010936-55.2014.5.18.0006	25/06/14	25/06/14	0
RTSum - 0010937-40.2014.5.18.0006	25/06/14	25/06/14	0
RTSum - 0010944-32.2014.5.18.0006	24/06/14	24/06/14	0
RTSum - 0010945-17.2014.5.18.0006	25/06/14	10/07/14	15
RTSum - 0010948-69.2014.5.18.0006	30/06/14	10/07/14	10

Legenda:
1ª Aud.: Data da primeira audiência que ocorrer, Inicial ou UNA;
Enc. da Instrução: Data da conclusão para proferir sentença;
Prazo: Quantidade de dias decorridos da 1ª aud. até o encerramento da instrução.



PRAZO MÉDIO ENTRE A 1ª AUDIÊNCIA E O ENCERRAMENTO DA INSTRUÇÃO - 6ª VARA DO TRABALHO DE GOIÂNIA

Sem magistrado

SUMARÍSSIMO

Qtd	Prazo Médio
865	18,69

Nr. Processo	1ª Aud.	Enc. Instrução.	Prazo
RTSum - 0010949-54.2014.5.18.0006	30/06/14	23/07/14	23
RTSum - 0010959-98.2014.5.18.0006	01/07/14	01/07/14	0
RTSum - 0010962-53.2014.5.18.0006	01/07/14	17/07/14	16
RTSum - 0010964-23.2014.5.18.0006	01/07/14	25/07/14	24
RTSum - 0010965-08.2014.5.18.0006	01/07/14	04/08/14	34
RTSum - 0010966-90.2014.5.18.0006	01/07/14	04/08/14	34
RTSum - 0010967-75.2014.5.18.0006	01/07/14	01/07/14	0
RTSum - 0010968-60.2014.5.18.0006	07/07/14	01/08/14	25
RTSum - 0010972-97.2014.5.18.0006	07/07/14	07/07/14	0
RTSum - 0010975-52.2014.5.18.0006	14/07/14	14/07/14	0
RTSum - 0010978-07.2014.5.18.0006	07/07/14	07/07/14	0
RTSum - 0010981-59.2014.5.18.0006	09/07/14	09/07/14	0
RTSum - 0010984-14.2014.5.18.0006	08/07/14	08/07/14	0
RTSum - 0010986-81.2014.5.18.0006	08/07/14	08/07/14	0
RTSum - 0010987-66.2014.5.18.0006	08/07/14	08/07/14	0
RTSum - 0010993-73.2014.5.18.0006	09/07/14	09/07/14	0
RTSum - 0010995-43.2014.5.18.0006	09/07/14	28/07/14	19
RTSum - 0010997-13.2014.5.18.0006	09/07/14	09/07/14	0
RTSum - 0010998-95.2014.5.18.0006	17/07/14	29/07/14	12
RTSum - 0011002-35.2014.5.18.0006	10/07/14	10/07/14	0
RTSum - 0011007-57.2014.5.18.0006	10/07/14	21/07/14	11
RTSum - 0011008-39.2014.5.18.0007	14/07/14	06/08/14	23
RTSum - 0011011-98.2013.5.18.0016	19/12/13	13/01/14	25
RTSum - 0011012-79.2014.5.18.0006	14/07/14	14/07/14	0

Legenda:
1ª Aud.: Data da primeira audiência que ocorrer, Inicial ou UNA;
Enc. da Instrução: Data da conclusão para proferir sentença;
Prazo: Quantidade de dias decorridos da 1ª aud. até o encerramento da instrução.



PRAZO MÉDIO ENTRE A 1ª AUDIÊNCIA E O ENCERRAMENTO DA INSTRUÇÃO - 6ª VARA DO TRABALHO DE GOIÂNIA

Sem magistrado

SUMARÍSSIMO

Qtd	Prazo Médio
865	18,69

Nr. Processo	1ª Aud.	Enc. Instrução.	Prazo
RTSum - 0011013-64.2014.5.18.0006	17/07/14	22/08/14	36
RTSum - 0011013-64.2014.5.18.0006	17/07/14	13/11/14	119
RTSum - 0011015-34.2014.5.18.0006	14/07/14	14/07/14	0
RTSum - 0011018-86.2014.5.18.0006	14/07/14	23/07/14	9
RTSum - 0011023-11.2014.5.18.0006	15/07/14	06/08/14	22
RTSum - 0011024-93.2014.5.18.0006	15/07/14	15/07/14	0
RTSum - 0011025-15.2013.5.18.0006	05/09/13	18/02/14	166
RTSum - 0011025-78.2014.5.18.0006	10/07/14	10/07/14	0
RTSum - 0011027-48.2014.5.18.0006	10/07/14	01/12/14	144
RTSum - 0011028-33.2014.5.18.0006	08/07/14	08/07/14	0
RTSum - 0011030-03.2014.5.18.0006	09/07/14	09/07/14	0
RTSum - 0011031-85.2014.5.18.0006	15/07/14	01/08/14	17
RTSum - 0011032-70.2014.5.18.0006	15/07/14	15/07/14	0
RTSum - 0011033-55.2014.5.18.0006	16/07/14	28/07/14	12
RTSum - 0011034-40.2014.5.18.0006	16/07/14	29/07/14	13
RTSum - 0011035-59.2013.5.18.0006	05/09/13	13/02/14	161
RTSum - 0011037-92.2014.5.18.0006	16/07/14	16/07/14	0
RTSum - 0011038-77.2014.5.18.0006	16/07/14	30/07/14	14
RTSum - 0011040-47.2014.5.18.0006	16/07/14	16/07/14	0
RTSum - 0011043-02.2014.5.18.0006	11/09/14	11/09/14	0
RTSum - 0011048-24.2014.5.18.0006	17/07/14	30/07/14	13
RTSum - 0011048-24.2014.5.18.0006	17/07/14	03/09/14	48
RTSum - 0011051-76.2014.5.18.0006	17/07/14	23/10/14	98
RTSum - 0011056-98.2014.5.18.0006	17/07/14	17/07/14	0

Legenda:
1ª Aud.: Data da primeira audiência que ocorrer, Inicial ou UNA;
Enc. da Instrução: Data da conclusão para proferir sentença;
Prazo: Quantidade de dias decorridos da 1ª aud. até o encerramento da instrução.



PRAZO MÉDIO ENTRE A 1ª AUDIÊNCIA E O ENCERRAMENTO DA INSTRUÇÃO - 6ª VARA DO TRABALHO DE GOIÂNIA

Sem magistrado

SUMARÍSSIMO

Qtd	Prazo Médio
865	18,69

Nr. Processo	1ª Aud.	Enc. Instrução.	Prazo
RTSum - 0011057-83.2014.5.18.0006	18/07/14	18/07/14	0
RTSum - 0011060-38.2014.5.18.0006	18/07/14	18/07/14	0
RTSum - 0011061-23.2014.5.18.0006	17/07/14	17/07/14	0
RTSum - 0011065-60.2014.5.18.0006	21/07/14	21/07/14	0
RTSum - 0011068-15.2014.5.18.0006	21/07/14	21/07/14	0
RTSum - 0011071-67.2014.5.18.0006	21/07/14	21/07/14	0
RTSum - 0011073-37.2014.5.18.0006	21/07/14	12/08/14	22
RTSum - 0011077-74.2014.5.18.0006	22/07/14	05/08/14	14
RTSum - 0011078-59.2014.5.18.0006	22/07/14	22/07/14	0
RTSum - 0011080-63.2013.5.18.0006	12/09/13	20/01/14	130
RTSum - 0011084-66.2014.5.18.0006	22/07/14	22/07/14	0
RTSum - 0011087-21.2014.5.18.0006	22/07/14	05/08/14	14
RTSum - 0011089-88.2014.5.18.0006	22/07/14	31/07/14	9
RTSum - 0011090-73.2014.5.18.0006	22/07/14	30/11/14	131
RTSum - 0011091-58.2014.5.18.0006	24/07/14	24/07/14	0
RTSum - 0011092-43.2014.5.18.0006	24/07/14	14/10/14	82
RTSum - 0011095-74.2014.5.18.0013	15/07/14	28/07/14	13
RTSum - 0011096-80.2014.5.18.0006	24/07/14	24/07/14	0
RTSum - 0011099-35.2014.5.18.0006	24/07/14	24/07/14	0
RTSum - 0011100-20.2014.5.18.0006	24/07/14	24/07/14	0
RTSum - 0011101-05.2014.5.18.0006	24/07/14	24/07/14	0
RTSum - 0011102-87.2014.5.18.0006	24/07/14	24/07/14	0
RTSum - 0011103-72.2014.5.18.0006	24/07/14	24/07/14	0
RTSum - 0011108-94.2014.5.18.0006	24/07/14	24/07/14	0

Legenda:
1ª Aud.: Data da primeira audiência que ocorrer, Inicial ou UNA;
Enc. da Instrução: Data da conclusão para proferir sentença;
Prazo: Quantidade de dias decorridos da 1ª aud. até o encerramento da instrução.



PRAZO MÉDIO ENTRE A 1ª AUDIÊNCIA E O ENCERRAMENTO DA INSTRUÇÃO - 6ª VARA DO TRABALHO DE GOIÂNIA

Sem magistrado

SUMARÍSSIMO

Qtd	Prazo Médio
865	18,69

Nr. Processo	1ª Aud.	Enc. Instrução.	Prazo
RTSum - 0011109-79.2014.5.18.0006	24/07/14	24/07/14	0
RTSum - 0011112-34.2014.5.18.0006	25/07/14	25/07/14	0
RTSum - 0011116-71.2014.5.18.0006	25/07/14	01/12/14	129
RTSum - 0011125-33.2014.5.18.0006	25/07/14	14/11/14	112
RTSum - 0011128-85.2014.5.18.0006	28/07/14	28/07/14	0
RTSum - 0011129-70.2014.5.18.0006	04/08/14	13/08/14	9
RTSum - 0011132-25.2014.5.18.0006	28/07/14	28/07/14	0
RTSum - 0011133-10.2014.5.18.0006	28/07/14	28/07/14	0
RTSum - 0011136-62.2014.5.18.0006	29/07/14	07/08/14	9
RTSum - 0011138-32.2014.5.18.0006	29/07/14	14/08/14	16
RTSum - 0011141-84.2014.5.18.0006	31/07/14	31/07/14	0
RTSum - 0011146-43.2013.5.18.0006	19/09/13	16/07/14	300
RTSum - 0011148-76.2014.5.18.0006	30/07/14	20/08/14	21
RTSum - 0011149-61.2014.5.18.0006	30/07/14	20/08/14	21
RTSum - 0011150-46.2014.5.18.0006	05/08/14	11/12/14	128
RTSum - 0011155-68.2014.5.18.0006	30/07/14	27/11/14	120
RTSum - 0011160-90.2014.5.18.0006	31/07/14	21/08/14	21
RTSum - 0011163-45.2014.5.18.0006	31/07/14	02/09/14	33
RTSum - 0011164-30.2014.5.18.0006	31/07/14	20/08/14	20
RTSum - 0011166-97.2014.5.18.0006	04/08/14	27/08/14	23
RTSum - 0011167-82.2014.5.18.0006	04/08/14	08/10/14	65
RTSum - 0011172-07.2014.5.18.0006	04/08/14	18/08/14	14
RTSum - 0011177-29.2014.5.18.0006	04/08/14	19/08/14	15
RTSum - 0011184-21.2014.5.18.0006	05/08/14	05/08/14	0

Legenda:
1ª Aud.: Data da primeira audiência que ocorrer, Inicial ou UNA;
Enc. da Instrução: Data da conclusão para proferir sentença;
Prazo: Quantidade de dias decorridos da 1ª aud. até o encerramento da instrução.



PRAZO MÉDIO ENTRE A 1ª AUDIÊNCIA E O ENCERRAMENTO DA INSTRUÇÃO - 6ª VARA DO TRABALHO DE GOIÂNIA

Sem magistrado

SUMARÍSSIMO

Qtd	Prazo Médio
865	18,69

Nr. Processo	1ª Aud.	Enc. Instrução.	Prazo
RTSum - 0011187-73.2014.5.18.0006	05/08/14	20/08/14	15
RTSum - 0011191-47.2013.5.18.0006	26/09/13	16/01/14	112
RTSum - 0011197-20.2014.5.18.0006	05/08/14	27/08/14	22
RTSum - 0011199-87.2014.5.18.0006	06/08/14	06/08/14	0
RTSum - 0011200-72.2014.5.18.0006	06/08/14	06/08/14	0
RTSum - 0011215-41.2014.5.18.0006	07/08/14	07/08/14	0
RTSum - 0011217-11.2014.5.18.0006	07/08/14	19/08/14	12
RTSum - 0011225-85.2014.5.18.0006	12/08/14	12/08/14	0
RTSum - 0011228-40.2014.5.18.0006	12/08/14	06/10/14	55
RTSum - 0011231-92.2014.5.18.0006	12/08/14	06/10/14	55
RTSum - 0011238-84.2014.5.18.0006	12/08/14	29/10/14	78
RTSum - 0011240-54.2014.5.18.0006	12/08/14	26/08/14	14
RTSum - 0011241-39.2014.5.18.0006	12/08/14	26/08/14	14
RTSum - 0011243-18.2014.5.18.0003	29/08/14	29/08/14	0
RTSum - 0011244-91.2014.5.18.0006	13/08/14	21/08/14	8
RTSum - 0011246-61.2014.5.18.0006	13/08/14	13/08/14	0
RTSum - 0011249-16.2014.5.18.0006	13/08/14	13/08/14	0
RTSum - 0011253-53.2014.5.18.0006	13/08/14	13/08/14	0
RTSum - 0011262-15.2014.5.18.0006	14/08/14	03/09/14	20
RTSum - 0011264-82.2014.5.18.0006	14/08/14	14/08/14	0
RTSum - 0011267-37.2014.5.18.0006	14/08/14	02/09/14	19
RTSum - 0011268-22.2014.5.18.0006	14/08/14	27/08/14	13
RTSum - 0011268-22.2014.5.18.0006	14/08/14	11/11/14	89
RTSum - 0011270-89.2014.5.18.0006	18/08/14	09/09/14	22

Legenda:
1ª Aud.: Data da primeira audiência que ocorrer, Inicial ou UNA;
Enc. da Instrução: Data da conclusão para proferir sentença;
Prazo: Quantidade de dias decorridos da 1ª aud. até o encerramento da instrução.



PRAZO MÉDIO ENTRE A 1ª AUDIÊNCIA E O ENCERRAMENTO DA INSTRUÇÃO - 6ª VARA DO TRABALHO DE GOIÂNIA

Sem magistrado

SUMARÍSSIMO

Qtd	Prazo Médio
865	18,69

Nr. Processo	1ª Aud.	Enc. Instrução.	Prazo
RTSum - 0011274-29.2014.5.18.0006	18/08/14	29/08/14	11
RTSum - 0011274-29.2014.5.18.0006	18/08/14	07/10/14	50
RTSum - 0011275-14.2014.5.18.0006	18/08/14	09/09/14	22
RTSum - 0011279-51.2014.5.18.0006	19/08/14	19/08/14	0
RTSum - 0011280-36.2014.5.18.0006	19/08/14	19/08/14	0
RTSum - 0011282-06.2014.5.18.0006	20/08/14	03/09/14	14
RTSum - 0011289-95.2014.5.18.0006	20/08/14	20/08/14	0
RTSum - 0011291-65.2014.5.18.0006	20/08/14	20/08/14	0
RTSum - 0011293-35.2014.5.18.0006	21/08/14	09/09/14	19
RTSum - 0011297-72.2014.5.18.0006	21/08/14	04/09/14	14
RTSum - 0011299-42.2014.5.18.0006	21/08/14	21/08/14	0
RTSum - 0011301-46.2013.5.18.0006	16/10/13	07/05/14	203
RTSum - 0011302-94.2014.5.18.0006	19/08/14	19/08/14	0
RTSum - 0011305-49.2014.5.18.0006	26/08/14	11/09/14	16
RTSum - 0011312-05.2014.5.18.0018	20/08/14	20/08/14	0
RTSum - 0011313-26.2014.5.18.0006	26/08/14	26/08/14	0
RTSum - 0011314-11.2014.5.18.0006	26/08/14	26/08/14	0
RTSum - 0011315-93.2014.5.18.0006	26/08/14	26/08/14	0
RTSum - 0011322-85.2014.5.18.0006	26/08/14	26/11/14	92
RTSum - 0011323-70.2014.5.18.0006	26/08/14	16/09/14	21
RTSum - 0011325-40.2014.5.18.0006	26/08/14	26/08/14	0
RTSum - 0011327-10.2014.5.18.0006	27/08/14	27/08/14	0
RTSum - 0011328-92.2014.5.18.0006	27/08/14	27/08/14	0
RTSum - 0011329-77.2014.5.18.0006	27/08/14	30/09/14	34

Legenda:
1ª Aud.: Data da primeira audiência que ocorrer, Inicial ou UNA;
Enc. da Instrução: Data da conclusão para proferir sentença;
Prazo: Quantidade de dias decorridos da 1ª aud. até o encerramento da instrução.



PRAZO MÉDIO ENTRE A 1ª AUDIÊNCIA E O ENCERRAMENTO DA INSTRUÇÃO - 6ª VARA DO TRABALHO DE GOIÂNIA

Sem magistrado

SUMARÍSSIMO

Qtd	Prazo Médio
865	18,69

Nr. Processo	1ª Aud.	Enc. Instrução.	Prazo
RTSum - 0011330-96.2013.5.18.0006	21/10/13	25/02/14	127
RTSum - 0011333-17.2014.5.18.0006	27/08/14	27/08/14	0
RTSum - 0011334-02.2014.5.18.0006	27/08/14	27/08/14	0
RTSum - 0011335-84.2014.5.18.0006	27/08/14	27/08/14	0
RTSum - 0011337-54.2014.5.18.0006	28/08/14	23/09/14	26
RTSum - 0011339-24.2014.5.18.0006	28/08/14	28/08/14	0
RTSum - 0011340-09.2014.5.18.0006	28/08/14	28/08/14	0
RTSum - 0011344-46.2014.5.18.0006	01/09/14	16/09/14	15
RTSum - 0011346-16.2014.5.18.0006	01/09/14	18/09/14	17
RTSum - 0011348-83.2014.5.18.0006	01/09/14	01/09/14	0
RTSum - 0011352-23.2014.5.18.0006	01/09/14	15/09/14	14
RTSum - 0011354-90.2014.5.18.0006	04/09/14	30/09/14	26
RTSum - 0011356-60.2014.5.18.0006	01/09/14	01/09/14	0
RTSum - 0011359-15.2014.5.18.0006	02/09/14	23/09/14	21
RTSum - 0011366-07.2014.5.18.0006	02/09/14	02/09/14	0
RTSum - 0011371-29.2014.5.18.0006	02/09/14	18/09/14	16
RTSum - 0011373-96.2014.5.18.0006	03/09/14	03/09/14	0
RTSum - 0011376-51.2014.5.18.0006	03/09/14	03/09/14	0
RTSum - 0011378-21.2014.5.18.0006	03/09/14	03/09/14	0
RTSum - 0011380-88.2014.5.18.0006	04/09/14	04/09/14	0
RTSum - 0011383-43.2014.5.18.0006	04/09/14	04/09/14	0
RTSum - 0011385-13.2014.5.18.0006	05/09/14	05/09/14	0
RTSum - 0011389-50.2014.5.18.0006	04/09/14	15/10/14	41
RTSum - 0011390-35.2014.5.18.0006	07/09/14	07/09/14	0

Legenda:
1ª Aud.: Data da primeira audiência que ocorrer, Inicial ou UNA;
Enc. da Instrução: Data da conclusão para proferir sentença;
Prazo: Quantidade de dias decorridos da 1ª aud. até o encerramento da instrução.



PRAZO MÉDIO ENTRE A 1ª AUDIÊNCIA E O ENCERRAMENTO DA INSTRUÇÃO - 6ª VARA DO TRABALHO DE GOIÂNIA

Sem magistrado

SUMARÍSSIMO

Qtd	Prazo Médio
865	18,69

Nr. Processo	1ª Aud.	Enc. Instrução.	Prazo
RTSum - 0011390-69.2013.5.18.0006	02/12/13	10/02/14	70
RTSum - 0011390-69.2013.5.18.0006	02/12/13	07/04/14	126
RTSum - 0011391-20.2014.5.18.0006	09/09/14	15/10/14	36
RTSum - 0011393-87.2014.5.18.0006	09/09/14	23/09/14	14
RTSum - 0011394-09.2013.5.18.0006	18/11/13	11/03/14	113
RTSum - 0011397-27.2014.5.18.0006	09/09/14	30/09/14	21
RTSum - 0011398-12.2014.5.18.0006	09/09/14	09/09/14	0
RTSum - 0011399-94.2014.5.18.0006	09/09/14	09/09/14	0
RTSum - 0011407-71.2014.5.18.0006	09/09/14	09/09/14	0
RTSum - 0011408-56.2014.5.18.0006	09/09/14	09/09/14	0
RTSum - 0011409-23.2014.5.18.0012	29/09/14	29/09/14	0
RTSum - 0011409-41.2014.5.18.0006	09/09/14	06/11/14	58
RTSum - 0011411-11.2014.5.18.0006	09/09/14	30/09/14	21
RTSum - 0011415-48.2014.5.18.0006	10/09/14	10/09/14	0
RTSum - 0011415-82.2013.5.18.0006	19/11/13	27/03/14	128
RTSum - 0011418-03.2014.5.18.0006	10/09/14	08/10/14	28
RTSum - 0011418-03.2014.5.18.0006	10/09/14	30/12/14	111
RTSum - 0011421-89.2013.5.18.0006	19/11/13	15/05/14	177
RTSum - 0011423-25.2014.5.18.0006	11/09/14	02/10/14	21
RTSum - 0011426-77.2014.5.18.0006	10/09/14	10/09/14	0
RTSum - 0011427-62.2014.5.18.0006	10/09/14	10/09/14	0
RTSum - 0011428-47.2014.5.18.0006	17/09/14	02/10/14	15
RTSum - 0011429-72.2013.5.18.0004	14/11/13	04/04/14	141
RTSum - 0011435-73.2013.5.18.0006	18/11/13	23/07/14	247

Legenda:
1ª Aud.: Data da primeira audiência que ocorrer, Inicial ou UNA;
Enc. da Instrução: Data da conclusão para proferir sentença;
Prazo: Quantidade de dias decorridos da 1ª aud. até o encerramento da instrução.



PRAZO MÉDIO ENTRE A 1ª AUDIÊNCIA E O ENCERRAMENTO DA INSTRUÇÃO - 6ª VARA DO TRABALHO DE GOIÂNIA

Sem magistrado

SUMARÍSSIMO

Qtd	Prazo Médio
865	18,69

Nr. Processo	1ª Aud.	Enc. Instrução.	Prazo
RTSum - 0011441-40.2014.5.18.0008	11/09/14	11/09/14	0
RTSum - 0011442-31.2014.5.18.0006	26/09/14	15/10/14	19
RTSum - 0011443-16.2014.5.18.0006	29/09/14	29/09/14	0
RTSum - 0011444-98.2014.5.18.0006	29/09/14	15/10/14	16
RTSum - 0011445-83.2014.5.18.0006	29/09/14	29/09/14	0
RTSum - 0011446-68.2014.5.18.0006	29/09/14	30/09/14	1
RTSum - 0011448-38.2014.5.18.0006	15/09/14	15/09/14	0
RTSum - 0011450-08.2014.5.18.0006	15/09/14	15/09/14	0
RTSum - 0011455-64.2013.5.18.0006	03/12/13	18/02/14	77
RTSum - 0011460-52.2014.5.18.0006	16/09/14	16/09/14	0
RTSum - 0011460-86.2013.5.18.0006	03/12/13	20/02/14	79
RTSum - 0011462-31.2014.5.18.0003	03/10/14	07/10/14	4
RTSum - 0011464-89.2014.5.18.0006	16/09/14	16/09/14	0
RTSum - 0011466-59.2014.5.18.0006	17/09/14	17/09/14	0
RTSum - 0011468-29.2014.5.18.0006	17/09/14	17/09/14	0
RTSum - 0011469-14.2014.5.18.0006	17/09/14	17/09/14	0
RTSum - 0011471-96.2014.5.18.0001	09/10/14	30/11/14	52
RTSum - 0011478-73.2014.5.18.0006	18/09/14	15/10/14	27
RTSum - 0011479-58.2014.5.18.0006	23/09/14	23/09/14	0
RTSum - 0011480-43.2014.5.18.0006	18/09/14	18/09/14	0
RTSum - 0011481-28.2014.5.18.0006	18/09/14	18/09/14	0
RTSum - 0011483-32.2013.5.18.0006	26/11/13	12/02/14	78
RTSum - 0011485-02.2013.5.18.0006	06/12/13	06/02/14	62
RTSum - 0011486-50.2014.5.18.0006	19/09/14	09/10/14	20

Legenda:
1ª Aud.: Data da primeira audiência que ocorrer, Inicial ou UNA;
Enc. da Instrução: Data da conclusão para proferir sentença;
Prazo: Quantidade de dias decorridos da 1ª aud. até o encerramento da instrução.



PRAZO MÉDIO ENTRE A 1ª AUDIÊNCIA E O ENCERRAMENTO DA INSTRUÇÃO - 6ª VARA DO TRABALHO DE GOIÂNIA

Sem magistrado

SUMARÍSSIMO

Qtd	Prazo Médio
865	18,69

Nr. Processo	1ª Aud.	Enc. Instrução.	Prazo
RTSum - 0011486-84.2013.5.18.0006	28/11/13	20/02/14	84
RTSum - 0011488-20.2014.5.18.0006	19/09/14	05/11/14	47
RTSum - 0011492-57.2014.5.18.0006	19/09/14	19/09/14	0
RTSum - 0011493-42.2014.5.18.0006	19/09/14	19/09/14	0
RTSum - 0011495-12.2014.5.18.0006	19/09/14	19/09/14	0
RTSum - 0011502-77.2014.5.18.0014	29/09/14	29/09/14	0
RTSum - 0011508-11.2014.5.18.0006	23/09/14	23/09/14	0
RTSum - 0011516-85.2014.5.18.0006	24/09/14	22/10/14	28
RTSum - 0011521-10.2014.5.18.0006	25/09/14	16/10/14	21
RTSum - 0011530-69.2014.5.18.0006	25/09/14	13/11/14	49
RTSum - 0011531-54.2014.5.18.0006	25/09/14	25/09/14	0
RTSum - 0011532-48.2014.5.18.0003	22/10/14	25/11/14	34
RTSum - 0011533-24.2014.5.18.0006	29/09/14	29/09/14	0
RTSum - 0011533-58.2013.5.18.0006	02/12/13	22/01/14	51
RTSum - 0011540-16.2014.5.18.0006	30/09/14	30/09/14	0
RTSum - 0011540-50.2013.5.18.0006	06/12/13	09/06/14	185
RTSum - 0011544-53.2014.5.18.0006	30/09/14	30/09/14	0
RTSum - 0011545-38.2014.5.18.0006	30/09/14	30/09/14	0
RTSum - 0011547-39.2013.5.18.0007	07/01/14	16/01/14	9
RTSum - 0011548-27.2013.5.18.0006	06/12/13	28/01/14	53
RTSum - 0011548-90.2014.5.18.0006	30/09/14	30/09/14	0
RTSum - 0011551-45.2014.5.18.0006	30/09/14	30/09/14	0
RTSum - 0011552-30.2014.5.18.0006	30/09/14	23/10/14	23
RTSum - 0011552-39.2014.5.18.0003	30/10/14	01/11/14	2

Legenda:
1ª Aud.: Data da primeira audiência que ocorrer, Inicial ou UNA;
Enc. da Instrução: Data da conclusão para proferir sentença;
Prazo: Quantidade de dias decorridos da 1ª aud. até o encerramento da instrução.



PRAZO MÉDIO ENTRE A 1ª AUDIÊNCIA E O ENCERRAMENTO DA INSTRUÇÃO - 6ª VARA DO TRABALHO DE GOIÂNIA

Sem magistrado

SUMARÍSSIMO

Qtd	Prazo Médio
865	18,69

Nr. Processo	1ª Aud.	Enc. Instrução.	Prazo
RTSum - 0011553-15.2014.5.18.0006	30/09/14	30/09/14	0
RTSum - 0011554-97.2014.5.18.0006	30/09/14	30/09/14	0
RTSum - 0011557-52.2014.5.18.0006	30/09/14	30/09/14	0
RTSum - 0011557-86.2013.5.18.0006	09/12/13	07/01/14	29
RTSum - 0011559-22.2014.5.18.0006	01/10/14	01/10/14	0
RTSum - 0011560-07.2014.5.18.0006	01/10/14	01/10/14	0
RTSum - 0011560-41.2013.5.18.0006	09/12/13	10/01/14	32
RTSum - 0011562-74.2014.5.18.0006	24/09/14	24/09/14	0
RTSum - 0011563-93.2013.5.18.0006	09/12/13	08/01/14	30
RTSum - 0011565-29.2014.5.18.0006	01/10/14	05/11/14	35
RTSum - 0011566-14.2014.5.18.0006	01/10/14	05/11/14	35
RTSum - 0011569-03.2013.5.18.0006	11/12/13	15/01/14	35
RTSum - 0011569-88.2013.5.18.0010	21/01/14	23/01/14	2
RTSum - 0011571-70.2013.5.18.0006	11/12/13	21/01/14	41
RTSum - 0011573-06.2014.5.18.0006	02/10/14	02/10/14	0
RTSum - 0011576-58.2014.5.18.0006	02/10/14	12/11/14	41
RTSum - 0011577-43.2014.5.18.0006	02/10/14	02/10/14	0
RTSum - 0011579-13.2014.5.18.0006	03/10/14	03/10/14	0
RTSum - 0011580-95.2014.5.18.0006	02/10/14	02/10/14	0
RTSum - 0011581-17.2013.5.18.0006	11/12/13	20/01/14	40
RTSum - 0011583-50.2014.5.18.0006	02/10/14	02/10/14	0
RTSum - 0011584-35.2014.5.18.0006	03/10/14	03/10/14	0
RTSum - 0011586-14.2014.5.18.0003	22/10/14	22/10/14	0
RTSum - 0011588-09.2013.5.18.0006	12/12/13	03/02/14	53

Legenda:
1ª Aud.: Data da primeira audiência que ocorrer, Inicial ou UNA;
Enc. da Instrução: Data da conclusão para proferir sentença;
Prazo: Quantidade de dias decorridos da 1ª aud. até o encerramento da instrução.



PRAZO MÉDIO ENTRE A 1ª AUDIÊNCIA E O ENCERRAMENTO DA INSTRUÇÃO - 6ª VARA DO TRABALHO DE GOIÂNIA

Sem magistrado

SUMARÍSSIMO

Qtd	Prazo Médio
865	18,69

Nr. Processo	1ª Aud.	Enc. Instrução.	Prazo
RTSum - 0011589-57.2014.5.18.0006	03/10/14	12/11/14	40
RTSum - 0011594-79.2014.5.18.0006	03/10/14	03/10/14	0
RTSum - 0011597-68.2013.5.18.0006	17/12/13	23/01/14	37
RTSum - 0011599-38.2013.5.18.0006	17/12/13	10/04/14	114
RTSum - 0011600-86.2014.5.18.0006	06/10/14	06/10/14	0
RTSum - 0011605-11.2014.5.18.0006	06/10/14	20/10/14	14
RTSum - 0011605-45.2013.5.18.0006	07/01/14	07/01/14	0
RTSum - 0011607-78.2014.5.18.0006	06/10/14	06/10/14	0
RTSum - 0011614-70.2014.5.18.0006	07/10/14	07/10/14	0
RTSum - 0011617-25.2014.5.18.0006	07/10/14	07/10/14	0
RTSum - 0011619-92.2014.5.18.0006	07/10/14	27/11/14	51
RTSum - 0011625-02.2014.5.18.0006	09/10/14	09/10/14	0
RTSum - 0011625-36.2013.5.18.0006	07/01/14	04/04/14	87
RTSum - 0011626-21.2013.5.18.0006	07/01/14	07/01/14	0
RTSum - 0011628-54.2014.5.18.0006	15/10/14	15/10/14	0
RTSum - 0011630-58.2013.5.18.0006	07/01/14	14/01/14	7
RTSum - 0011631-09.2014.5.18.0006	09/10/14	09/10/14	0
RTSum - 0011634-61.2014.5.18.0006	09/10/14	13/11/14	35
RTSum - 0011636-31.2014.5.18.0006	09/10/14	09/10/14	0
RTSum - 0011636-65.2013.5.18.0006	08/01/14	06/02/14	29
RTSum - 0011637-16.2014.5.18.0006	09/10/14	17/11/14	39
RTSum - 0011639-20.2013.5.18.0006	08/01/14	08/01/14	0
RTSum - 0011640-68.2014.5.18.0006	10/10/14	30/11/14	51
RTSum - 0011641-84.2013.5.18.0007	21/01/14	04/02/14	14

Legenda:
1ª Aud.: Data da primeira audiência que ocorrer, Inicial ou UNA;
Enc. da Instrução: Data da conclusão para proferir sentença;
Prazo: Quantidade de dias decorridos da 1ª aud. até o encerramento da instrução.



PRAZO MÉDIO ENTRE A 1ª AUDIÊNCIA E O ENCERRAMENTO DA INSTRUÇÃO - 6ª VARA DO TRABALHO DE GOIÂNIA

Sem magistrado

SUMARÍSSIMO

Qtd	Prazo Médio
865	18,69

Nr. Processo	1ª Aud.	Enc. Instrução.	Prazo
RTSum - 0011641-87.2013.5.18.0006	08/01/14	08/01/14	0
RTSum - 0011642-72.2013.5.18.0006	08/01/14	08/01/14	0
RTSum - 0011643-23.2014.5.18.0006	10/10/14	12/11/14	33
RTSum - 0011644-08.2014.5.18.0006	10/10/14	10/10/14	0
RTSum - 0011644-42.2013.5.18.0006	08/01/14	22/01/14	14
RTSum - 0011645-90.2014.5.18.0006	13/10/14	13/10/14	0
RTSum - 0011646-12.2013.5.18.0006	09/01/14	23/01/14	14
RTSum - 0011647-94.2013.5.18.0006	09/01/14	09/01/14	0
RTSum - 0011650-49.2013.5.18.0006	09/01/14	05/02/14	27
RTSum - 0011650-88.2014.5.18.0014	30/10/14	30/10/14	0
RTSum - 0011651-34.2013.5.18.0006	13/01/14	22/01/14	9
RTSum - 0011651-97.2014.5.18.0006	13/10/14	13/10/14	0
RTSum - 0011653-04.2013.5.18.0006	13/01/14	13/01/14	0
RTSum - 0011653-61.2014.5.18.0008	13/10/14	13/10/14	0
RTSum - 0011656-56.2013.5.18.0006	13/01/14	18/02/14	36
RTSum - 0011658-89.2014.5.18.0006	14/10/14	14/10/14	0
RTSum - 0011659-11.2013.5.18.0006	13/01/14	13/01/14	0
RTSum - 0011660-93.2013.5.18.0006	09/01/14	09/01/14	0
RTSum - 0011665-18.2013.5.18.0006	14/01/14	14/01/14	0
RTSum - 0011666-03.2013.5.18.0006	14/01/14	23/01/14	9
RTSum - 0011667-85.2013.5.18.0006	14/01/14	14/01/14	0
RTSum - 0011668-36.2014.5.18.0006	15/10/14	04/11/14	20
RTSum - 0011669-55.2013.5.18.0006	14/01/14	14/01/14	0
RTSum - 0011670-40.2013.5.18.0006	14/01/14	03/02/14	20

Legenda:
1ª Aud.: Data da primeira audiência que ocorrer, Inicial ou UNA;
Enc. da Instrução: Data da conclusão para proferir sentença;
Prazo: Quantidade de dias decorridos da 1ª aud. até o encerramento da instrução.



PRAZO MÉDIO ENTRE A 1ª AUDIÊNCIA E O ENCERRAMENTO DA INSTRUÇÃO - 6ª VARA DO TRABALHO DE GOIÂNIA

Sem magistrado

SUMARÍSSIMO

Qtd	Prazo Médio
865	18,69

Nr. Processo	1ª Aud.	Enc. Instrução.	Prazo
RTSum - 0011671-88.2014.5.18.0006	15/10/14	15/10/14	0
RTSum - 0011673-58.2014.5.18.0006	15/10/14	15/10/14	0
RTSum - 0011675-28.2014.5.18.0006	15/10/14	15/10/14	0
RTSum - 0011675-62.2013.5.18.0006	15/01/14	15/01/14	0
RTSum - 0011678-17.2013.5.18.0006	21/01/14	27/01/14	6
RTSum - 0011678-80.2014.5.18.0006	15/10/14	15/10/14	0
RTSum - 0011680-50.2014.5.18.0006	22/10/14	07/10/14	-15
RTSum - 0011683-05.2014.5.18.0006	23/10/14	07/10/14	-16
RTSum - 0011684-87.2014.5.18.0006	20/10/14	20/10/14	0
RTSum - 0011685-09.2013.5.18.0006	21/01/14	23/01/14	2
RTSum - 0011685-72.2014.5.18.0006	17/10/14	17/10/14	0
RTSum - 0011686-57.2014.5.18.0006	17/10/14	17/10/14	0
RTSum - 0011687-42.2014.5.18.0006	17/10/14	17/10/14	0
RTSum - 0011688-27.2014.5.18.0006	22/10/14	07/10/14	-15
RTSum - 0011688-61.2013.5.18.0006	20/01/14	20/01/14	0
RTSum - 0011689-12.2014.5.18.0006	20/10/14	20/10/14	0
RTSum - 0011691-79.2014.5.18.0006	20/10/14	07/11/14	18
RTSum - 0011693-49.2014.5.18.0006	20/10/14	20/11/14	31
RTSum - 0011695-19.2014.5.18.0006	20/10/14	05/11/14	16
RTSum - 0011696-04.2014.5.18.0006	20/10/14	26/11/14	37
RTSum - 0011697-23.2013.5.18.0006	20/01/14	20/01/14	0
RTSum - 0011697-86.2014.5.18.0006	20/10/14	20/10/14	0
RTSum - 0011699-56.2014.5.18.0006	21/10/14	24/11/14	34
RTSum - 0011700-41.2014.5.18.0006	21/10/14	25/11/14	35

Legenda:
1ª Aud.: Data da primeira audiência que ocorrer, Inicial ou UNA;
Enc. da Instrução: Data da conclusão para proferir sentença;
Prazo: Quantidade de dias decorridos da 1ª aud. até o encerramento da instrução.



PRAZO MÉDIO ENTRE A 1ª AUDIÊNCIA E O ENCERRAMENTO DA INSTRUÇÃO - 6ª VARA DO TRABALHO DE GOIÂNIA

Sem magistrado

SUMARÍSSIMO

Qtd	Prazo Médio
865	18,69

Nr. Processo	1ª Aud.	Enc. Instrução.	Prazo
RTSum - 0011701-26.2014.5.18.0006	21/10/14	21/10/14	0
RTSum - 0011703-30.2013.5.18.0006	20/01/14	23/01/14	3
RTSum - 0011704-12.2013.5.18.0007	12/03/14	02/04/14	21
RTSum - 0011704-15.2013.5.18.0006	20/01/14	29/01/14	9
RTSum - 0011705-97.2013.5.18.0006	20/01/14	20/01/14	0
RTSum - 0011706-48.2014.5.18.0006	22/10/14	22/10/14	0
RTSum - 0011709-03.2014.5.18.0006	20/10/14	20/10/14	0
RTSum - 0011711-07.2013.5.18.0006	20/01/14	20/01/14	0
RTSum - 0011713-40.2014.5.18.0006	22/10/14	22/10/14	0
RTSum - 0011713-49.2014.5.18.0003	24/11/14	24/11/14	0
RTSum - 0011717-77.2014.5.18.0006	23/10/14	23/10/14	0
RTSum - 0011718-62.2014.5.18.0006	23/10/14	30/11/14	38
RTSum - 0011728-09.2014.5.18.0006	23/10/14	23/10/14	0
RTSum - 0011729-91.2014.5.18.0006	29/10/14	29/10/14	0
RTSum - 0011731-61.2014.5.18.0006	29/10/14	29/10/14	0
RTSum - 0011737-68.2014.5.18.0006	20/11/14	17/12/14	27
RTSum - 0011744-27.2014.5.18.0017	18/11/14	18/11/14	0
RTSum - 0011744-60.2014.5.18.0006	29/10/14	29/10/14	0
RTSum - 0011745-45.2014.5.18.0006	30/10/14	11/12/14	42
RTSum - 0011751-52.2014.5.18.0006	30/10/14	11/12/14	42
RTSum - 0011754-07.2014.5.18.0006	30/10/14	30/10/14	0
RTSum - 0011761-96.2014.5.18.0006	04/11/14	04/11/14	0
RTSum - 0011764-51.2014.5.18.0006	04/11/14	02/12/14	28
RTSum - 0011766-21.2014.5.18.0006	04/11/14	04/11/14	0

Legenda:
1ª Aud.: Data da primeira audiência que ocorrer, Inicial ou UNA;
Enc. da Instrução: Data da conclusão para proferir sentença;
Prazo: Quantidade de dias decorridos da 1ª aud. até o encerramento da instrução.



PRAZO MÉDIO ENTRE A 1ª AUDIÊNCIA E O ENCERRAMENTO DA INSTRUÇÃO - 6ª VARA DO TRABALHO DE GOIÂNIA

Sem magistrado

SUMARÍSSIMO

Qtd	Prazo Médio
865	18,69

Nr. Processo	1ª Aud.	Enc. Instrução.	Prazo
RTSum - 0011768-52.2014.5.18.0018	24/11/14	24/11/14	0
RTSum - 0011768-88.2014.5.18.0006	04/11/14	04/11/14	0
RTSum - 0011770-64.2014.5.18.0004	01/12/14	01/12/14	0
RTSum - 0011773-16.2014.5.18.0005	18/11/14	18/11/14	0
RTSum - 0011776-11.2013.5.18.0003	29/01/14	17/02/14	19
RTSum - 0011781-51.2014.5.18.0018	04/11/14	04/11/14	0
RTSum - 0011782-72.2014.5.18.0006	04/11/14	25/11/14	21
RTSum - 0011787-94.2014.5.18.0006	05/11/14	02/12/14	27
RTSum - 0011790-49.2014.5.18.0006	05/11/14	05/11/14	0
RTSum - 0011794-86.2014.5.18.0006	06/11/14	06/11/14	0
RTSum - 0011798-26.2014.5.18.0006	06/11/14	18/11/14	12
RTSum - 0011801-78.2014.5.18.0006	06/11/14	15/12/14	39
RTSum - 0011802-63.2014.5.18.0006	12/11/14	12/11/14	0
RTSum - 0011806-03.2014.5.18.0006	27/11/14	27/11/14	0
RTSum - 0011808-37.2014.5.18.0017	02/12/14	17/12/14	15
RTSum - 0011808-70.2014.5.18.0006	02/12/14	02/12/14	0
RTSum - 0011809-55.2014.5.18.0006	11/11/14	01/12/14	20
RTSum - 0011810-40.2014.5.18.0006	11/11/14	17/11/14	6
RTSum - 0011811-25.2014.5.18.0006	27/11/14	27/11/14	0
RTSum - 0011817-32.2014.5.18.0006	11/11/14	03/12/14	22
RTSum - 0011818-17.2014.5.18.0006	11/11/14	11/11/14	0
RTSum - 0011820-84.2014.5.18.0006	11/11/14	12/12/14	31
RTSum - 0011822-54.2014.5.18.0006	12/11/14	12/11/14	0
RTSum - 0011826-91.2014.5.18.0006	13/11/14	13/11/14	0

Legenda:
1ª Aud.: Data da primeira audiência que ocorrer, Inicial ou UNA;
Enc. da Instrução: Data da conclusão para proferir sentença;
Prazo: Quantidade de dias decorridos da 1ª aud. até o encerramento da instrução.



PRAZO MÉDIO ENTRE A 1ª AUDIÊNCIA E O ENCERRAMENTO DA INSTRUÇÃO - 6ª VARA DO TRABALHO DE GOIÂNIA

Sem magistrado

SUMARÍSSIMO

Qtd	Prazo Médio
865	18,69

Nr. Processo	1ª Aud.	Enc. Instrução.	Prazo
RTSum - 0011831-16.2014.5.18.0006	13/11/14	18/12/14	35
RTSum - 0011832-98.2014.5.18.0006	13/11/14	17/12/14	34
RTSum - 0011840-75.2014.5.18.0006	13/11/14	13/11/14	0
RTSum - 0011840-78.2014.5.18.0005	13/11/14	18/12/14	35
RTSum - 0011842-45.2014.5.18.0006	13/11/14	11/12/14	28
RTSum - 0011844-15.2014.5.18.0006	13/11/14	16/12/14	33
RTSum - 0011845-79.2014.5.18.0012	03/12/14	19/12/14	16
RTSum - 0011845-97.2014.5.18.0006	13/11/14	13/11/14	0
RTSum - 0011846-82.2014.5.18.0006	13/11/14	13/11/14	0
RTSum - 0011850-22.2014.5.18.0006	13/11/14	13/11/14	0
RTSum - 0011853-74.2014.5.18.0006	13/11/14	13/11/14	0
RTSum - 0011857-14.2014.5.18.0006	17/11/14	17/11/14	0
RTSum - 0011858-96.2014.5.18.0006	17/11/14	15/12/14	28
RTSum - 0011859-81.2014.5.18.0006	17/11/14	17/11/14	0
RTSum - 0011861-51.2014.5.18.0006	17/11/14	02/12/14	15
RTSum - 0011862-36.2014.5.18.0006	17/11/14	17/11/14	0
RTSum - 0011866-73.2014.5.18.0006	18/11/14	18/11/14	0
RTSum - 0011867-58.2014.5.18.0006	18/11/14	18/11/14	0
RTSum - 0011875-35.2014.5.18.0006	18/11/14	16/12/14	28
RTSum - 0011881-42.2014.5.18.0006	19/11/14	19/11/14	0
RTSum - 0011882-06.2014.5.18.0013	06/11/14	03/12/14	27
RTSum - 0011883-12.2014.5.18.0006	19/11/14	19/11/14	0
RTSum - 0011889-19.2014.5.18.0006	19/11/14	19/11/14	0
RTSum - 0011892-71.2014.5.18.0006	19/11/14	19/11/14	0

Legenda:
1ª Aud.: Data da primeira audiência que ocorrer, Inicial ou UNA;
Enc. da Instrução: Data da conclusão para proferir sentença;
Prazo: Quantidade de dias decorridos da 1ª aud. até o encerramento da instrução.



PRAZO MÉDIO ENTRE A 1ª AUDIÊNCIA E O ENCERRAMENTO DA INSTRUÇÃO - 6ª VARA DO TRABALHO DE GOIÂNIA

Sem magistrado

SUMARÍSSIMO

Qtd	Prazo Médio
865	18,69

Nr. Processo	1ª Aud.	Enc. Instrução.	Prazo
RTSum - 0011895-26.2014.5.18.0006	20/11/14	20/11/14	0
RTSum - 0011898-78.2014.5.18.0006	20/11/14	20/11/14	0
RTSum - 0011898-78.2014.5.18.0006	20/11/14	17/12/14	27
RTSum - 0011904-85.2014.5.18.0006	20/11/14	05/12/14	15
RTSum - 0011909-10.2014.5.18.0006	24/11/14	24/11/14	0
RTSum - 0011910-92.2014.5.18.0006	24/11/14	12/12/14	18
RTSum - 0011913-47.2014.5.18.0006	24/11/14	24/11/14	0
RTSum - 0011915-17.2014.5.18.0006	24/11/14	24/11/14	0
RTSum - 0011916-02.2014.5.18.0006	27/11/14	11/11/14	-16
RTSum - 0011918-69.2014.5.18.0006	25/11/14	04/12/14	9
RTSum - 0011925-61.2014.5.18.0006	25/11/14	25/11/14	0
RTSum - 0011930-83.2014.5.18.0006	27/11/14	27/11/14	0
RTSum - 0011945-52.2014.5.18.0006	27/11/14	27/11/14	0
RTSum - 0011950-74.2014.5.18.0006	01/12/14	01/12/14	0
RTSum - 0011952-44.2014.5.18.0006	01/12/14	01/12/14	0
RTSum - 0011958-51.2014.5.18.0006	02/12/14	02/12/14	0
RTSum - 0011959-36.2014.5.18.0006	02/12/14	02/12/14	0
RTSum - 0011966-28.2014.5.18.0006	03/12/14	03/12/14	0
RTSum - 0011976-72.2014.5.18.0006	05/12/14	05/12/14	0
RTSum - 0011979-27.2014.5.18.0006	05/12/14	05/12/14	0
RTSum - 0011984-49.2014.5.18.0006	05/12/14	05/12/14	0
RTSum - 0011986-19.2014.5.18.0006	09/12/14	09/12/14	0
RTSum - 0011989-71.2014.5.18.0006	09/12/14	09/12/14	0
RTSum - 0011990-56.2014.5.18.0006	09/12/14	09/12/14	0

Legenda:
1ª Aud.: Data da primeira audiência que ocorrer, Inicial ou UNA;
Enc. da Instrução: Data da conclusão para proferir sentença;
Prazo: Quantidade de dias decorridos da 1ª aud. até o encerramento da instrução.



**PRAZO MÉDIO ENTRE A 1ª AUDIÊNCIA E O
ENCERRAMENTO DA INSTRUÇÃO - 6ª VARA DO
TRABALHO DE GOIÂNIA**

Sem magistrado

SUMARÍSSIMO

Qtd	Prazo Médio
865	18,69

Nr. Processo	1ª Aud.	Enc. Instrução.	Prazo
RTSum - 0011994-93.2014.5.18.0006	09/12/14	09/12/14	0
RTSum - 0011996-63.2014.5.18.0006	10/12/14	10/12/14	0
RTSum - 0011998-33.2014.5.18.0006	09/12/14	09/12/14	0
RTSum - 0011999-18.2014.5.18.0006	10/12/14	10/12/14	0
RTSum - 0012000-03.2014.5.18.0006	10/12/14	10/12/14	0
RTSum - 0012017-39.2014.5.18.0006	11/12/14	11/12/14	0
RTSum - 0012018-24.2014.5.18.0006	11/12/14	11/12/14	0
RTSum - 0012019-09.2014.5.18.0006	15/12/14	15/12/14	0
RTSum - 0012021-76.2014.5.18.0006	15/12/14	15/12/14	0
RTSum - 0012032-08.2014.5.18.0006	15/12/14	15/12/14	0
RTSum - 0012033-90.2014.5.18.0006	15/12/14	15/12/14	0
RTSum - 0012042-52.2014.5.18.0006	16/12/14	16/12/14	0
RTSum - 0012044-22.2014.5.18.0006	16/12/14	16/12/14	0
RTSum - 0012051-14.2014.5.18.0006	17/12/14	17/12/14	0
RTSum - 0012054-66.2014.5.18.0006	19/12/14	19/12/14	0

Legenda:

1ª Aud.: Data da primeira audiência que ocorrer, Inicial ou UNA;

Enc. da Instrução: Data da conclusão para proferir sentença;

Prazo: Quantidade de dias decorridos da 1ª aud. até o encerramento da instrução.