

Conceituação

Tema	Prazos Processuais
Relatórios	Evolução Histórica Comparativo por VT Comparativo por Grupo Por Grupo Por VT Por Processo Por Magistrado
Resumo	Apresenta o prazo médio entre a realização da primeira audiência e o encerramento da instrução.
Descrição	O prazo médio é obtido calculando-se a quantidade de dias decorridos entre a data da primeira audiência e a data do encerramento da instrução. Os dados são extraídos baseando-se nos seguintes itens do e-Gestão: 265 e 90265 - Da realização da primeira audiência até o encerramento da instrução processual na fase de conhecimento – rito sumaríssimo; 266 e 90266 – Da realização da primeira audiência até o encerramento da instrução processual na fase de conhecimento – exceto rito sumaríssimo (ordinário)
Origem da informação	e-Gestão
Crítérios e transformações	Coletado do e-Gestão, consolidado, otimizado e classificado para análise.
Análises possíveis	Prazo médio entre a realização da primeira audiência e o encerramento da instrução processual na fase de conhecimento, detalhado de forma Geral, Por grupo, por VT, Por Processo e Por Magistrado.

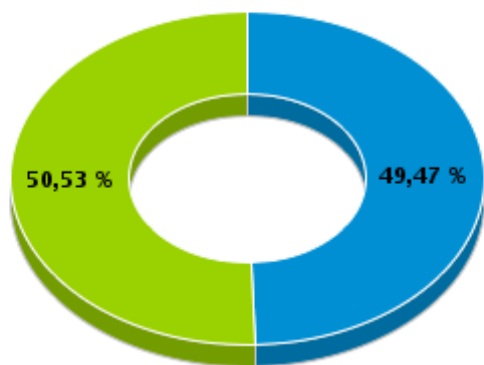


EVOLUÇÃO HISTÓRICA DOS PRAZOS PROCESSUAIS ENTRE A 1ª AUDIÊNCIA E O ENCERRAMENTO DA INSTRUÇÃO - 9ª VARA DO TRABALHO DE GOIÂNIA

Data do encerramento da instrução entre 1/1/2014 e 31/12/2014 23:59:59

Rito	Qtd	Prazo Médio
ORDINÁRIO	939	113,59
SUMARÍSSIMO	959	20,51
Total/Média	1.898	66,56

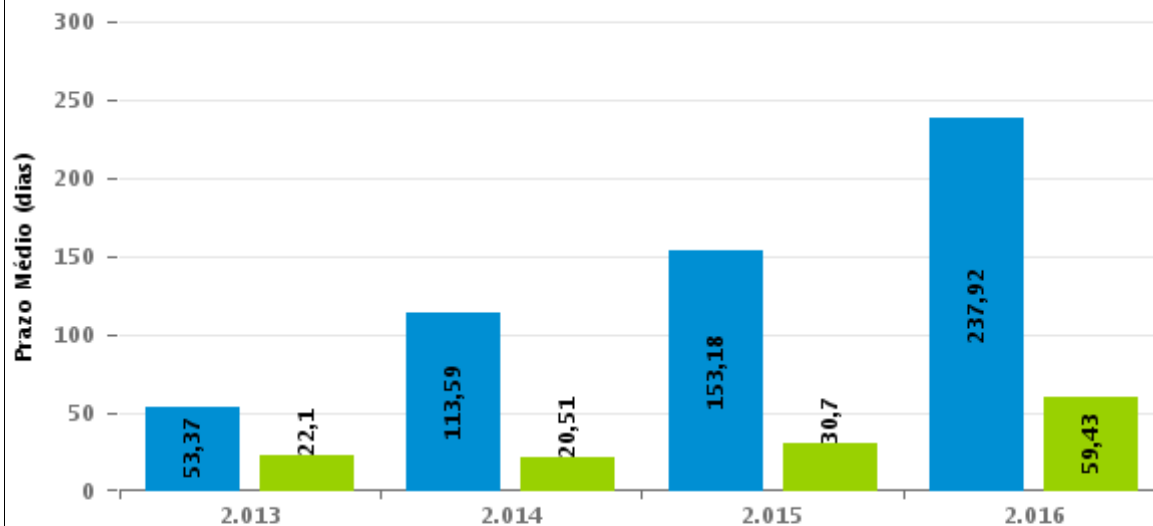
Percentual de Processos por Rito



Rito

■ ORDINÁRIO ■ SUMARÍSSIMO

Prazo Médio por Rito



Para este exercício foram computados os processos até o mês de Setembro/2.016

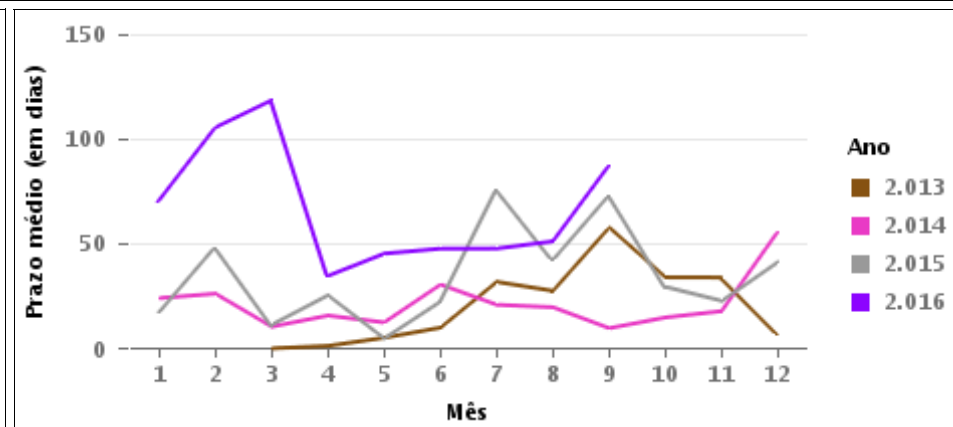
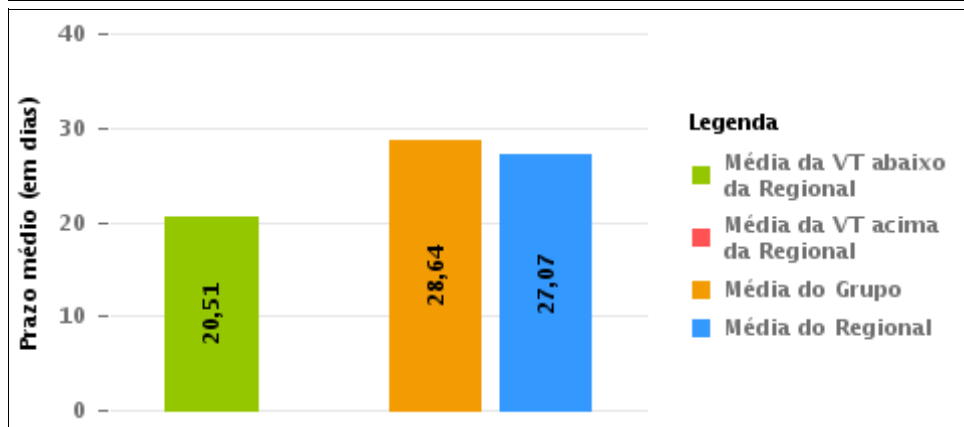
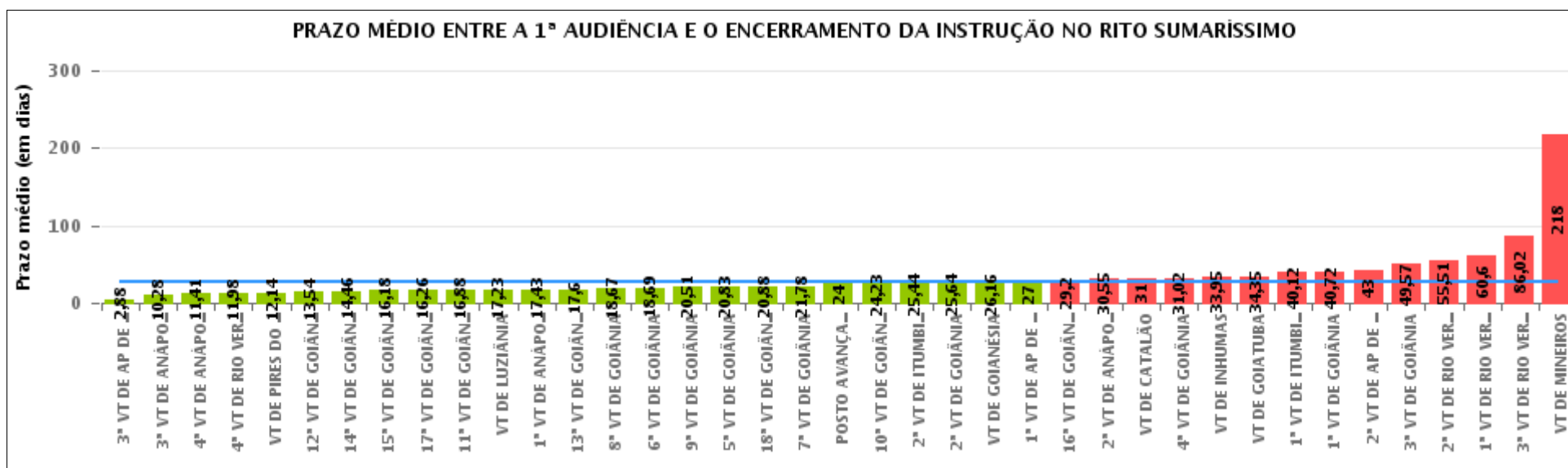
Rito

■ ORDINÁRIO ■ SUMARÍSSIMO



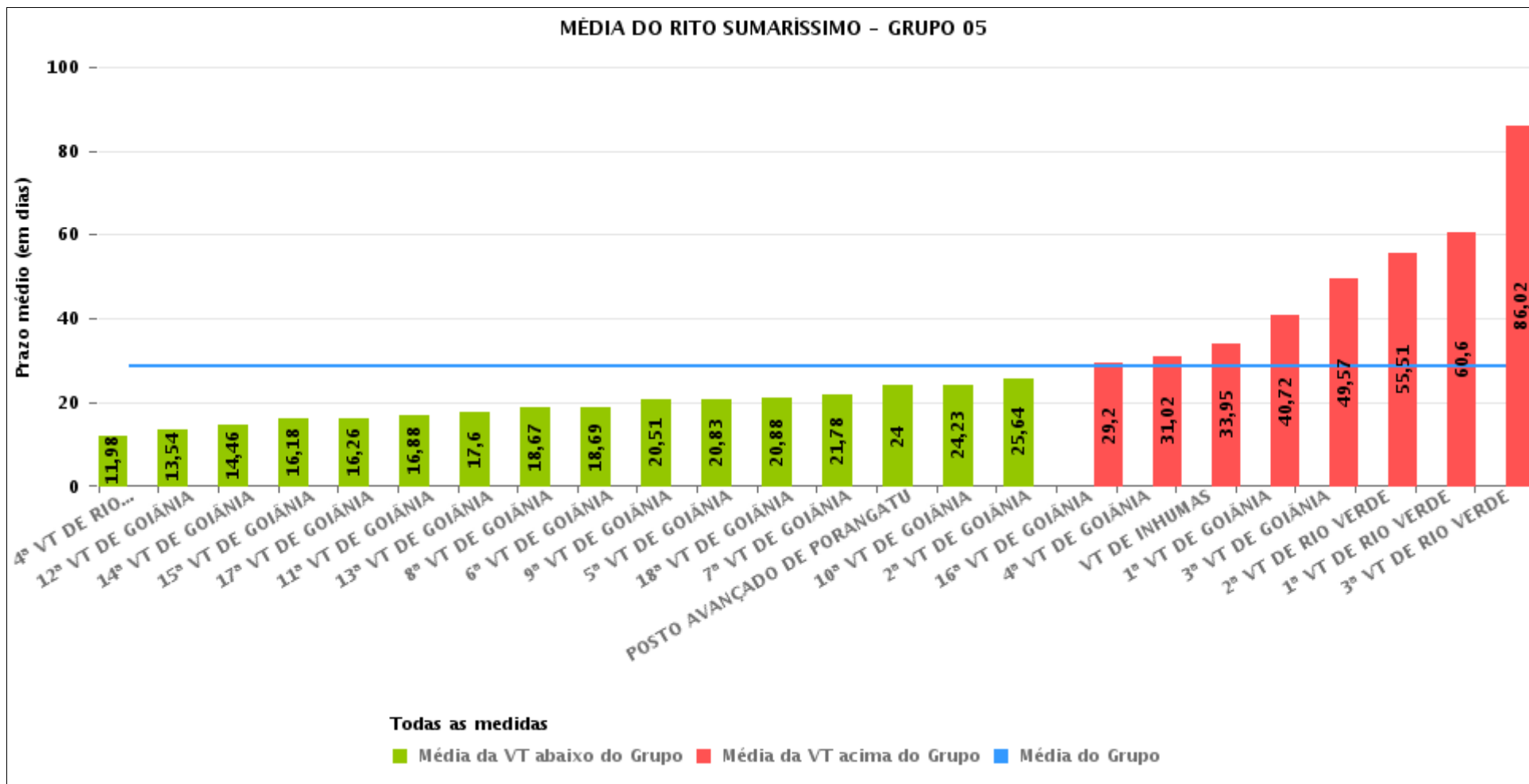
COMPARATIVO DO PRAZO MÉDIO ENTRE A 1ª AUDIÊNCIA E O ENCERRAMENTO DA INSTRUÇÃO - 9ª VARA DO TRABALHO DE GOIÂNIA

Data do encerramento da instrução entre 1/1/2014 e 31/12/2014 23:59:59



COMPARATIVO DO PRAZO MÉDIO ENTRE A 1ª AUDIÊNCIA E O ENCERRAMENTO DA INSTRUÇÃO ENTRE AS VARAS DO GRUPO

Data do encerramento da instrução entre 1/1/2014 e 31/12/2014 23:59:59





PRAZO MÉDIO ENTRE A 1ª AUDIÊNCIA E O ENCERRAMENTO DA INSTRUÇÃO POR GRUPO

Data do encerramento da instrução entre 1/1/2014 e 31/12/2014 23:59:59

Rito	Grupo	Qtd. Processos	Prazo Médio (dias)	Ranking
SUMARÍSSIMO	GRUPO 02	437	12,14	1°
	GRUPO 03	2.080	17,8	2°
	GRUPO 06	803	25,19	3°
	GRUPO 04	2.669	27,13	4°
	GRUPO 05	17.228	28,64	5°

<p>Legenda:</p> <p># Grupo 01 – Até 750 VT de Posse</p> <p># Grupo 02 – De 751 a 1000 VT de Formosa VT de Pires do Rio</p> <p># Grupo 03 – De 1001 a 1500 VT de Ceres 1ª VT de Anápolis 2ª VT de Anápolis 3ª VT de Anápolis 4ª VT de Anápolis VT de Caldas Novas</p>	<p># Grupo 04 – De 1501 a 2000 VT de Catalão VT de Goiatuba 1ª VT de Itumbiara 2ª VT de Itumbiara VT de Jataí VT de Luziânia VT de Mineiros VT de Quirinópolis</p> <p># Grupo 05 – De 2001 a 2500 1ª VT de Goiânia 2ª VT de Goiânia 3ª VT de Goiânia 4ª VT de Goiânia 5ª VT de Goiânia 6ª VT de Goiânia 7ª VT de Goiânia</p>	<p>8ª VT de Goiânia 9ª VT de Goiânia 10ª VT de Goiânia 11ª VT de Goiânia 12ª VT de Goiânia 13ª VT de Goiânia 14ª VT de Goiânia 15ª VT de Goiânia 16ª VT de Goiânia 17ª VT de Goiânia 18ª VT de Goiânia VT de Goiás VT de Inhumas 1ª VT de Rio Verde 2ª VT de Rio Verde 3ª VT de Rio Verde 4ª VT de Rio Verde VT de Uruaçu VT de São Luis de Montes Belos VT de Valparaíso de Goiás</p>	<p>#Grupo 06 – A partir de 2500 1ª VT de Aparecida de Goiânia 2ª VT de Aparecida de Goiânia 3ª VT de Aparecida de Goiânia VT de Goianésia</p>
--	--	--	---



PRAZO MÉDIO ENTRE A 1ª AUDIÊNCIA E O ENCERRAMENTO DA INSTRUÇÃO DE TODAS AS VARAS DO TRABALHO

Data do encerramento da instrução entre 1/1/2014 e 31/12/2014 23:59:59

SUMARÍSSIMO

Qtd. Processos	Prazo Médio (dias)
23.217	27,07

Vara do Trabalho	Qtd Processos	Prazo Médio	Ranking
3ª VARA DO TRABALHO DE APARECIDA DE GOIÂNIA	34	2,88	1º
3ª VARA DO TRABALHO DE ANÁPOLIS	555	10,28	2º
4ª VARA DO TRABALHO DE ANÁPOLIS	464	11,41	3º
4ª VARA DO TRABALHO DE RIO VERDE	179	11,98	4º
VARA DO TRABALHO DE PIRES DO RIO	437	12,14	5º
12ª VARA DO TRABALHO DE GOIÂNIA	745	13,54	6º
14ª VARA DO TRABALHO DE GOIÂNIA	929	14,46	7º
15ª VARA DO TRABALHO DE GOIÂNIA	764	16,18	8º
17ª VARA DO TRABALHO DE GOIÂNIA	835	16,26	9º
11ª VARA DO TRABALHO DE GOIÂNIA	814	16,88	10º
VARA DO TRABALHO DE LUZIÂNIA	1.016	17,23	11º
1ª VARA DO TRABALHO DE ANÁPOLIS	486	17,43	12º
13ª VARA DO TRABALHO DE GOIÂNIA	691	17,6	13º
8ª VARA DO TRABALHO DE GOIÂNIA	784	18,67	14º
6ª VARA DO TRABALHO DE GOIÂNIA	876	18,69	15º
9ª VARA DO TRABALHO DE GOIÂNIA	959	20,51	16º
5ª VARA DO TRABALHO DE GOIÂNIA	869	20,83	17º
18ª VARA DO TRABALHO DE GOIÂNIA	736	20,88	18º
7ª VARA DO TRABALHO DE GOIÂNIA	896	21,78	19º
POSTO AVANÇADO DE PORANGATU	1	24	20º
10ª VARA DO TRABALHO DE GOIÂNIA	656	24,23	21º
2ª VARA DO TRABALHO DE ITUMBIARA	742	25,44	22º
2ª VARA DO TRABALHO DE GOIÂNIA	839	25,64	23º
VARA DO TRABALHO DE GOIANÉSIA	767	26,16	24º
1ª VARA DO TRABALHO DE APARECIDA DE GOIÂNIA	1	27	25º
16ª VARA DO TRABALHO DE GOIÂNIA	661	29,2	26º



PRAZO MÉDIO ENTRE A 1ª AUDIÊNCIA E O ENCERRAMENTO DA INSTRUÇÃO DE TODAS AS VARAS DO TRABALHO

SUMARÍSSIMO

Qtd. Processos	Prazo Médio (dias)
23.217	27,07

Vara do Trabalho	Qtd Processos	Prazo Médio	Ranking
2ª VARA DO TRABALHO DE ANÁPOLIS	575	30,55	27º
VARA DO TRABALHO DE CATALÃO	3	31	28º
4ª VARA DO TRABALHO DE GOIÂNIA	690	31,02	29º
VARA DO TRABALHO DE INHUMAS	647	33,95	30º
VARA DO TRABALHO DE GOIATUBA	144	34,35	31º
1ª VARA DO TRABALHO DE ITUMBIARA	762	40,12	32º
1ª VARA DO TRABALHO DE GOIÂNIA	677	40,72	33º
2ª VARA DO TRABALHO DE APARECIDA DE GOIÂNIA	1	43	34º
3ª VARA DO TRABALHO DE GOIÂNIA	777	49,57	35º
2ª VARA DO TRABALHO DE RIO VERDE	773	55,51	36º
1ª VARA DO TRABALHO DE RIO VERDE	779	60,6	37º
3ª VARA DO TRABALHO DE RIO VERDE	651	86,02	38º
VARA DO TRABALHO DE MINEIROS	2	218	39º



PRAZO MÉDIO ENTRE A 1ª AUDIÊNCIA E O ENCERRAMENTO DA INSTRUÇÃO - 9ª VARA DO TRABALHO DE GOIÂNIA

Data do encerramento da instrução entre 1/1/2014 e 31/12/2014 23:59:59

9ª VARA DO TRABALHO DE GOIÂNIA

SUMARÍSSIMO

Qtd	Prazo Médio
911	20,51

Nr. Processo	1ª Aud.	nc. Instruçã	Prazo
RTSum - 0010004-58.2014.5.18.0009	27/02/14	27/02/14	0
RTSum - 0010010-65.2014.5.18.0009	27/02/14	31/03/14	32
RTSum - 0010012-35.2014.5.18.0009	10/03/14	10/03/14	0
RTSum - 0010016-72.2014.5.18.0009	06/03/14	06/03/14	0
RTSum - 0010019-27.2014.5.18.0009	06/03/14	06/03/14	0
RTSum - 0010022-79.2014.5.18.0009	06/03/14	06/03/14	0
RTSum - 0010026-19.2014.5.18.0009	10/03/14	10/03/14	0
RTSum - 0010028-86.2014.5.18.0009	11/02/14	11/02/14	0
RTSum - 0010032-26.2014.5.18.0009	11/02/14	25/03/14	42
RTSum - 0010033-11.2014.5.18.0009	06/03/14	24/03/14	18
RTSum - 0010034-93.2014.5.18.0009	28/01/14	28/01/14	0
RTSum - 0010035-78.2014.5.18.0009	12/03/14	31/03/14	19
RTSum - 0010036-63.2014.5.18.0009	12/03/14	12/03/14	0
RTSum - 0010038-33.2014.5.18.0009	11/03/14	11/03/14	0
RTSum - 0010040-03.2014.5.18.0009	11/03/14	11/03/14	0
RTSum - 0010043-55.2014.5.18.0009	11/03/14	11/03/14	0
RTSum - 0010045-25.2014.5.18.0009	12/03/14	12/03/14	0
RTSum - 0010046-10.2014.5.18.0009	12/03/14	30/04/14	49
RTSum - 0010053-02.2014.5.18.0009	06/03/14	06/03/14	0
RTSum - 0010053-51.2013.5.18.0004	07/06/13	13/06/14	371
RTSum - 0010055-69.2014.5.18.0009	12/03/14	12/03/14	0
RTSum - 0010057-39.2014.5.18.0009	12/03/14	22/04/14	41

Legenda:

1ª Aud.: Data da primeira audiência que ocorrer, Inicial ou UNA;

Enc. da Instrução: Data da conclusão para proferir sentença;

Prazo: Quantidade de dias decorridos da 1ª aud. até o encerramento da instrução.



PRAZO MÉDIO ENTRE A 1ª AUDIÊNCIA E O ENCERRAMENTO DA INSTRUÇÃO - 9ª VARA DO TRABALHO DE GOIÂNIA

9ª VARA DO TRABALHO DE GOIÂNIA

SUMARÍSSIMO

Qtd	Prazo Médio
911	20,51

Nr. Processo	1ª Aud.	nc. Instruçã	Prazo
RTSum - 0010058-24.2014.5.18.0009	12/03/14	12/03/14	0
RTSum - 0010060-91.2014.5.18.0009	13/03/14	13/03/14	0
RTSum - 0010061-76.2014.5.18.0009	13/03/14	13/03/14	0
RTSum - 0010063-46.2014.5.18.0009	13/03/14	13/03/14	0
RTSum - 0010065-16.2014.5.18.0009	14/03/14	14/03/14	0
RTSum - 0010067-83.2014.5.18.0009	14/03/14	14/03/14	0
RTSum - 0010073-90.2014.5.18.0009	17/03/14	24/04/14	38
RTSum - 0010077-30.2014.5.18.0009	17/03/14	17/03/14	0
RTSum - 0010080-82.2014.5.18.0009	17/03/14	17/03/14	0
RTSum - 0010081-67.2014.5.18.0009	17/03/14	17/03/14	0
RTSum - 0010082-52.2014.5.18.0009	17/03/14	17/03/14	0
RTSum - 0010083-37.2014.5.18.0009	18/03/14	27/03/14	9
RTSum - 0010084-22.2014.5.18.0009	18/03/14	18/03/14	0
RTSum - 0010087-74.2014.5.18.0009	18/03/14	31/03/14	13
RTSum - 0010090-29.2014.5.18.0009	18/03/14	18/03/14	0
RTSum - 0010093-81.2014.5.18.0009	19/03/14	24/03/14	5
RTSum - 0010094-66.2014.5.18.0009	19/03/14	19/03/14	0
RTSum - 0010096-36.2014.5.18.0009	25/03/14	25/03/14	0
RTSum - 0010096-36.2014.5.18.0009	25/03/14	05/08/14	133
RTSum - 0010097-21.2014.5.18.0009	25/03/14	14/04/14	20
RTSum - 0010100-73.2014.5.18.0009	20/03/14	20/03/14	0
RTSum - 0010101-58.2014.5.18.0009	28/03/14	28/03/14	0
RTSum - 0010102-43.2014.5.18.0009	28/03/14	28/03/14	0
RTSum - 0010103-28.2014.5.18.0009	07/04/14	30/04/14	23
RTSum - 0010104-13.2014.5.18.0009	28/02/14	28/02/14	0

Legenda:

1ª Aud.: Data da primeira audiência que ocorrer, Inicial ou UNA;

Enc. da Instrução: Data da conclusão para proferir sentença;

Prazo: Quantidade de dias decorridos da 1ª aud. até o encerramento da instrução.



PRAZO MÉDIO ENTRE A 1ª AUDIÊNCIA E O ENCERRAMENTO DA INSTRUÇÃO - 9ª VARA DO TRABALHO DE GOIÂNIA

9ª VARA DO TRABALHO DE GOIÂNIA

SUMARÍSSIMO

Qtd	Prazo Médio
911	20,51

Nr. Processo	1ª Aud.	nc. Instruçã	Prazo
RTSum - 0010106-80.2014.5.18.0009	24/03/14	07/07/14	105
RTSum - 0010110-20.2014.5.18.0009	28/02/14	28/02/14	0
RTSum - 0010112-87.2014.5.18.0009	24/03/14	09/04/14	16
RTSum - 0010116-27.2014.5.18.0009	28/02/14	29/05/14	90
RTSum - 0010116-61.2013.5.18.0009	09/04/13	02/12/14	602
RTSum - 0010117-12.2014.5.18.0009	28/02/14	28/02/14	0
RTSum - 0010119-79.2014.5.18.0009	25/03/14	25/03/14	0
RTSum - 0010120-64.2014.5.18.0009	25/03/14	25/03/14	0
RTSum - 0010121-49.2014.5.18.0009	25/03/14	25/03/14	0
RTSum - 0010129-26.2014.5.18.0009	26/03/14	26/03/14	0
RTSum - 0010132-78.2014.5.18.0009	26/03/14	26/03/14	0
RTSum - 0010135-33.2014.5.18.0009	26/03/14	26/03/14	0
RTSum - 0010136-18.2014.5.18.0009	26/03/14	26/03/14	0
RTSum - 0010138-85.2014.5.18.0009	28/02/14	02/06/14	94
RTSum - 0010140-55.2014.5.18.0009	28/02/14	28/02/14	0
RTSum - 0010142-25.2014.5.18.0009	27/03/14	27/03/14	0
RTSum - 0010144-92.2014.5.18.0009	12/03/14	04/04/14	23
RTSum - 0010145-77.2014.5.18.0009	27/03/14	27/03/14	0
RTSum - 0010146-62.2014.5.18.0009	28/03/14	06/05/14	39
RTSum - 0010147-47.2014.5.18.0009	28/02/14	28/02/14	0
RTSum - 0010148-32.2014.5.18.0009	28/03/14	28/03/14	0
RTSum - 0010153-54.2014.5.18.0009	07/03/14	07/03/14	0
RTSum - 0010154-39.2014.5.18.0009	07/03/14	07/03/14	0
RTSum - 0010155-24.2014.5.18.0009	28/02/14	28/02/14	0
RTSum - 0010157-91.2014.5.18.0009	28/02/14	28/02/14	0

Legenda:

1ª Aud.: Data da primeira audiência que ocorrer, Inicial ou UNA;

Enc. da Instrução: Data da conclusão para proferir sentença;

Prazo: Quantidade de dias decorridos da 1ª aud. até o encerramento da instrução.



PRAZO MÉDIO ENTRE A 1ª AUDIÊNCIA E O ENCERRAMENTO DA INSTRUÇÃO - 9ª VARA DO TRABALHO DE GOIÂNIA

9ª VARA DO TRABALHO DE GOIÂNIA

SUMARÍSSIMO

Qtd	Prazo Médio
911	20,51

Nr. Processo	1ª Aud.	nc. Instruçã	Prazo
RTSum - 0010159-61.2014.5.18.0009	28/02/14	28/02/14	0
RTSum - 0010161-31.2014.5.18.0009	07/03/14	07/03/14	0
RTSum - 0010163-98.2014.5.18.0009	01/04/14	01/04/14	0
RTSum - 0010165-56.2014.5.18.0013	19/02/14	19/02/14	0
RTSum - 0010166-53.2014.5.18.0009	28/02/14	28/02/14	0
RTSum - 0010167-38.2014.5.18.0009	28/02/14	28/02/14	0
RTSum - 0010168-23.2014.5.18.0009	28/02/14	28/02/14	0
RTSum - 0010169-08.2014.5.18.0009	07/03/14	17/03/14	10
RTSum - 0010170-90.2014.5.18.0009	07/03/14	07/03/14	0
RTSum - 0010172-60.2014.5.18.0009	07/03/14	07/03/14	0
RTSum - 0010173-45.2014.5.18.0009	02/04/14	08/05/14	36
RTSum - 0010176-97.2014.5.18.0009	26/03/14	09/05/14	44
RTSum - 0010178-67.2014.5.18.0009	28/02/14	09/04/14	40
RTSum - 0010184-74.2014.5.18.0009	28/02/14	28/02/14	0
RTSum - 0010186-44.2014.5.18.0009	07/03/14	07/03/14	0
RTSum - 0010187-29.2014.5.18.0009	28/02/14	08/04/14	39
RTSum - 0010188-14.2014.5.18.0009	28/02/14	28/02/14	0
RTSum - 0010189-96.2014.5.18.0009	26/03/14	30/04/14	35
RTSum - 0010191-66.2014.5.18.0009	07/04/14	07/04/14	0
RTSum - 0010192-51.2014.5.18.0009	07/04/14	07/04/14	0
RTSum - 0010193-36.2014.5.18.0009	26/03/14	02/06/14	68
RTSum - 0010194-21.2014.5.18.0009	07/04/14	13/05/14	36
RTSum - 0010195-06.2014.5.18.0009	07/03/14	07/03/14	0
RTSum - 0010196-88.2014.5.18.0009	19/02/14	20/02/14	1
RTSum - 0010204-65.2014.5.18.0009	20/02/14	20/02/14	0

Legenda:

1ª Aud.: Data da primeira audiência que ocorrer, Inicial ou UNA;

Enc. da Instrução: Data da conclusão para proferir sentença;

Prazo: Quantidade de dias decorridos da 1ª aud. até o encerramento da instrução.



PRAZO MÉDIO ENTRE A 1ª AUDIÊNCIA E O ENCERRAMENTO DA INSTRUÇÃO - 9ª VARA DO TRABALHO DE GOIÂNIA

9ª VARA DO TRABALHO DE GOIÂNIA

SUMARÍSSIMO

Qtd	Prazo Médio
911	20,51

Nr. Processo	1ª Aud.	nc. Instruçã	Prazo
RTSum - 0010204-74.2014.5.18.0006	25/03/14	11/04/14	17
RTSum - 0010206-35.2014.5.18.0009	24/02/14	26/02/14	2
RTSum - 0010207-20.2014.5.18.0009	24/02/14	25/03/14	29
RTSum - 0010208-05.2014.5.18.0009	25/02/14	25/02/14	0
RTSum - 0010209-87.2014.5.18.0009	25/02/14	25/02/14	0
RTSum - 0010211-57.2014.5.18.0009	26/02/14	26/02/14	0
RTSum - 0010213-27.2014.5.18.0009	28/02/14	28/02/14	0
RTSum - 0010213-27.2014.5.18.0009	28/02/14	06/03/14	6
RTSum - 0010213-51.2014.5.18.0001	23/04/14	23/04/14	0
RTSum - 0010219-68.2013.5.18.0009	04/06/13	06/06/14	367
RTSum - 0010220-07.2014.5.18.0013	07/03/14	22/04/14	46
RTSum - 0010220-19.2014.5.18.0009	27/02/14	27/02/14	0
RTSum - 0010222-86.2014.5.18.0009	10/03/14	10/03/14	0
RTSum - 0010223-71.2014.5.18.0009	12/03/14	25/03/14	13
RTSum - 0010226-26.2014.5.18.0009	11/03/14	11/03/14	0
RTSum - 0010227-11.2014.5.18.0009	12/03/14	12/03/14	0
RTSum - 0010230-63.2014.5.18.0009	12/03/14	12/03/14	0
RTSum - 0010231-48.2014.5.18.0009	13/03/14	13/03/14	0
RTSum - 0010232-33.2014.5.18.0009	14/03/14	14/03/14	0
RTSum - 0010233-18.2014.5.18.0009	07/03/14	29/04/14	53
RTSum - 0010235-85.2014.5.18.0009	17/03/14	17/03/14	0
RTSum - 0010244-47.2014.5.18.0009	07/03/14	07/03/14	0
RTSum - 0010245-32.2014.5.18.0009	07/03/14	07/03/14	0
RTSum - 0010248-84.2014.5.18.0009	07/03/14	02/04/14	26
RTSum - 0010250-54.2014.5.18.0009	23/04/14	23/04/14	0

Legenda:

1ª Aud.: Data da primeira audiência que ocorrer, Inicial ou UNA;

Enc. da Instrução: Data da conclusão para proferir sentença;

Prazo: Quantidade de dias decorridos da 1ª aud. até o encerramento da instrução.



PRAZO MÉDIO ENTRE A 1ª AUDIÊNCIA E O ENCERRAMENTO DA INSTRUÇÃO - 9ª VARA DO TRABALHO DE GOIÂNIA

9ª VARA DO TRABALHO DE GOIÂNIA

SUMARÍSSIMO

Qtd	Prazo Médio
911	20,51

Nr. Processo	1ª Aud.	nc. Instruçã	Prazo
RTSum - 0010251-39.2014.5.18.0009	07/03/14	07/03/14	0
RTSum - 0010253-09.2014.5.18.0009	25/03/14	12/05/14	48
RTSum - 0010256-61.2014.5.18.0009	07/03/14	17/06/14	102
RTSum - 0010260-98.2014.5.18.0009	28/03/14	12/05/14	45
RTSum - 0010263-53.2014.5.18.0009	17/03/14	26/06/14	101
RTSum - 0010265-23.2014.5.18.0009	28/03/14	28/03/14	0
RTSum - 0010266-08.2014.5.18.0009	07/03/14	07/03/14	0
RTSum - 0010267-90.2014.5.18.0009	01/04/14	01/04/14	0
RTSum - 0010269-60.2014.5.18.0009	31/03/14	31/03/14	0
RTSum - 0010272-15.2014.5.18.0009	27/03/14	27/03/14	0
RTSum - 0010274-82.2014.5.18.0009	18/03/14	18/03/14	0
RTSum - 0010275-67.2014.5.18.0009	19/03/14	09/04/14	21
RTSum - 0010277-37.2014.5.18.0009	17/03/14	25/03/14	8
RTSum - 0010280-89.2014.5.18.0009	28/03/14	28/03/14	0
RTSum - 0010281-74.2014.5.18.0009	11/04/14	11/04/14	0
RTSum - 0010282-59.2014.5.18.0009	24/03/14	24/03/14	0
RTSum - 0010283-20.2014.5.18.0017	20/03/14	18/06/14	90
RTSum - 0010284-29.2014.5.18.0009	24/03/14	24/03/14	0
RTSum - 0010285-14.2014.5.18.0009	25/03/14	25/03/14	0
RTSum - 0010287-81.2014.5.18.0009	25/03/14	25/03/14	0
RTSum - 0010290-36.2014.5.18.0009	25/03/14	07/04/14	13
RTSum - 0010292-06.2014.5.18.0009	26/03/14	26/03/14	0
RTSum - 0010293-88.2014.5.18.0009	04/04/14	30/04/14	26
RTSum - 0010295-58.2014.5.18.0009	28/03/14	28/03/14	0
RTSum - 0010297-28.2014.5.18.0009	28/03/14	28/03/14	0

Legenda:

1ª Aud.: Data da primeira audiência que ocorrer, Inicial ou UNA;

Enc. da Instrução: Data da conclusão para proferir sentença;

Prazo: Quantidade de dias decorridos da 1ª aud. até o encerramento da instrução.



PRAZO MÉDIO ENTRE A 1ª AUDIÊNCIA E O ENCERRAMENTO DA INSTRUÇÃO - 9ª VARA DO TRABALHO DE GOIÂNIA

9ª VARA DO TRABALHO DE GOIÂNIA

SUMARÍSSIMO

Qtd	Prazo Médio
911	20,51

Nr. Processo	1ª Aud.	nc. Instruçã	Prazo
RTSum - 0010299-22.2014.5.18.0001	17/03/14	18/08/14	154
RTSum - 0010299-95.2014.5.18.0009	31/03/14	31/03/14	0
RTSum - 0010300-80.2014.5.18.0009	31/03/14	31/03/14	0
RTSum - 0010301-65.2014.5.18.0009	31/03/14	31/03/14	0
RTSum - 0010303-35.2014.5.18.0009	31/03/14	31/03/14	0
RTSum - 0010304-20.2014.5.18.0009	31/03/14	31/03/14	0
RTSum - 0010306-87.2014.5.18.0009	31/03/14	31/03/14	0
RTSum - 0010308-57.2014.5.18.0009	01/04/14	01/04/14	0
RTSum - 0010310-27.2014.5.18.0009	01/04/14	01/04/14	0
RTSum - 0010311-12.2014.5.18.0009	02/04/14	02/04/14	0
RTSum - 0010314-64.2014.5.18.0009	02/04/14	22/09/14	173
RTSum - 0010314-64.2014.5.18.0009	02/04/14	05/11/14	217
RTSum - 0010317-19.2014.5.18.0009	02/04/14	02/04/14	0
RTSum - 0010318-04.2014.5.18.0009	02/04/14	02/04/14	0
RTSum - 0010321-56.2014.5.18.0009	03/04/14	03/04/14	0
RTSum - 0010324-11.2014.5.18.0009	03/04/14	03/04/14	0
RTSum - 0010325-93.2014.5.18.0009	03/04/14	03/04/14	0
RTSum - 0010330-18.2014.5.18.0009	03/04/14	03/04/14	0
RTSum - 0010333-70.2014.5.18.0009	03/04/14	03/04/14	0
RTSum - 0010334-55.2014.5.18.0009	03/04/14	03/04/14	0
RTSum - 0010336-25.2014.5.18.0009	03/04/14	15/05/14	42
RTSum - 0010338-92.2014.5.18.0009	03/04/14	03/04/14	0
RTSum - 0010340-74.2014.5.18.0005	24/04/14	24/04/14	0
RTSum - 0010344-02.2014.5.18.0009	03/04/14	29/04/14	26
RTSum - 0010345-84.2014.5.18.0009	26/03/14	26/03/14	0

Legenda:

1ª Aud.: Data da primeira audiência que ocorrer, Inicial ou UNA;

Enc. da Instrução: Data da conclusão para proferir sentença;

Prazo: Quantidade de dias decorridos da 1ª aud. até o encerramento da instrução.



PRAZO MÉDIO ENTRE A 1ª AUDIÊNCIA E O ENCERRAMENTO DA INSTRUÇÃO - 9ª VARA DO TRABALHO DE GOIÂNIA

9ª VARA DO TRABALHO DE GOIÂNIA

SUMARÍSSIMO

Qtd	Prazo Médio
911	20,51

Nr. Processo	1ª Aud.	nc. Instruçã	Prazo
RTSum - 0010350-09.2014.5.18.0009	07/04/14	07/04/14	0
RTSum - 0010352-76.2014.5.18.0009	07/04/14	07/04/14	0
RTSum - 0010356-16.2014.5.18.0009	08/04/14	08/04/14	0
RTSum - 0010362-23.2014.5.18.0009	08/04/14	08/04/14	0
RTSum - 0010371-82.2014.5.18.0009	09/04/14	09/04/14	0
RTSum - 0010372-67.2014.5.18.0009	09/04/14	09/04/14	0
RTSum - 0010382-84.2014.5.18.0018	28/05/14	28/05/14	0
RTSum - 0010388-21.2014.5.18.0009	09/04/14	09/04/14	0
RTSum - 0010389-06.2014.5.18.0009	09/04/14	09/04/14	0
RTSum - 0010390-88.2014.5.18.0009	09/04/14	09/04/14	0
RTSum - 0010392-58.2014.5.18.0009	10/04/14	10/04/14	0
RTSum - 0010394-28.2014.5.18.0009	10/04/14	10/04/14	0
RTSum - 0010395-13.2014.5.18.0009	10/04/14	10/04/14	0
RTSum - 0010397-80.2014.5.18.0009	10/04/14	10/04/14	0
RTSum - 0010401-20.2014.5.18.0009	11/04/14	11/04/14	0
RTSum - 0010402-05.2014.5.18.0009	11/04/14	11/04/14	0
RTSum - 0010402-23.2014.5.18.0003	25/06/14	29/09/14	96
RTSum - 0010402-75.2014.5.18.0018	13/05/14	13/05/14	0
RTSum - 0010404-72.2014.5.18.0009	14/04/14	14/04/14	0
RTSum - 0010406-42.2014.5.18.0009	14/04/14	09/06/14	56
RTSum - 0010407-27.2014.5.18.0009	14/04/14	04/06/14	51
RTSum - 0010409-94.2014.5.18.0009	11/04/14	15/05/14	34
RTSum - 0010413-34.2014.5.18.0009	23/04/14	13/05/14	20
RTSum - 0010419-41.2014.5.18.0009	23/04/14	14/05/14	21
RTSum - 0010420-26.2014.5.18.0009	22/04/14	22/04/14	0

Legenda:

1ª Aud.: Data da primeira audiência que ocorrer, Inicial ou UNA;

Enc. da Instrução: Data da conclusão para proferir sentença;

Prazo: Quantidade de dias decorridos da 1ª aud. até o encerramento da instrução.



PRAZO MÉDIO ENTRE A 1ª AUDIÊNCIA E O ENCERRAMENTO DA INSTRUÇÃO - 9ª VARA DO TRABALHO DE GOIÂNIA

9ª VARA DO TRABALHO DE GOIÂNIA

SUMARÍSSIMO

Qtd	Prazo Médio
911	20,51

Nr. Processo	1ª Aud.	nc. Instruça	Prazo
RTSum - 0010421-11.2014.5.18.0009	23/04/14	23/04/14	0
RTSum - 0010421-45.2013.5.18.0009	11/06/13	04/12/14	541
RTSum - 0010424-63.2014.5.18.0009	23/04/14	23/04/14	0
RTSum - 0010425-48.2014.5.18.0009	23/04/14	23/04/14	0
RTSum - 0010429-85.2014.5.18.0009	09/04/14	09/04/14	0
RTSum - 0010430-07.2013.5.18.0009	13/06/13	14/07/14	396
RTSum - 0010432-40.2014.5.18.0009	23/04/14	23/04/14	0
RTSum - 0010433-25.2014.5.18.0009	23/04/14	23/04/14	0
RTSum - 0010434-10.2014.5.18.0009	23/04/14	05/05/14	12
RTSum - 0010438-47.2014.5.18.0009	23/04/14	23/04/14	0
RTSum - 0010439-32.2014.5.18.0009	23/04/14	23/04/14	0
RTSum - 0010440-17.2014.5.18.0009	23/04/14	23/04/14	0
RTSum - 0010443-69.2014.5.18.0009	23/04/14	23/04/14	0
RTSum - 0010445-39.2014.5.18.0009	23/04/14	23/04/14	0
RTSum - 0010446-24.2014.5.18.0009	07/04/14	07/04/14	0
RTSum - 0010448-64.2014.5.18.0018	13/05/14	13/05/14	0
RTSum - 0010449-76.2014.5.18.0009	24/04/14	24/04/14	0
RTSum - 0010450-61.2014.5.18.0009	24/04/14	13/06/14	50
RTSum - 0010451-46.2014.5.18.0009	24/04/14	24/04/14	0
RTSum - 0010452-31.2014.5.18.0009	24/04/14	24/04/14	0
RTSum - 0010453-16.2014.5.18.0009	24/04/14	13/06/14	50
RTSum - 0010453-16.2014.5.18.0009	24/04/14	03/07/14	70
RTSum - 0010454-98.2014.5.18.0009	24/04/14	24/04/14	0
RTSum - 0010456-62.2014.5.18.0011	04/06/14	13/06/14	9
RTSum - 0010458-38.2014.5.18.0009	28/04/14	28/04/14	0

Legenda:

1ª Aud.: Data da primeira audiência que ocorrer, Inicial ou UNA;

Enc. da Instrução: Data da conclusão para proferir sentença;

Prazo: Quantidade de dias decorridos da 1ª aud. até o encerramento da instrução.



PRAZO MÉDIO ENTRE A 1ª AUDIÊNCIA E O ENCERRAMENTO DA INSTRUÇÃO - 9ª VARA DO TRABALHO DE GOIÂNIA

9ª VARA DO TRABALHO DE GOIÂNIA

SUMARÍSSIMO

Qtd	Prazo Médio
911	20,51

Nr. Processo	1ª Aud.	nc. Instruçã	Prazo
RTSum - 0010464-45.2014.5.18.0009	28/04/14	28/04/14	0
RTSum - 0010464-45.2014.5.18.0009	28/04/14	07/05/14	9
RTSum - 0010468-82.2014.5.18.0009	28/04/14	29/04/14	1
RTSum - 0010469-67.2014.5.18.0009	29/04/14	16/05/14	17
RTSum - 0010471-37.2014.5.18.0009	29/04/14	29/04/14	0
RTSum - 0010472-22.2014.5.18.0009	29/04/14	10/12/14	225
RTSum - 0010476-59.2014.5.18.0009	29/04/14	29/04/14	0
RTSum - 0010479-14.2014.5.18.0009	29/04/14	29/04/14	0
RTSum - 0010481-81.2014.5.18.0009	28/04/14	28/04/14	0
RTSum - 0010485-21.2014.5.18.0009	29/04/14	29/04/14	0
RTSum - 0010496-50.2014.5.18.0009	29/04/14	29/04/14	0
RTSum - 0010498-20.2014.5.18.0009	29/04/14	29/04/14	0
RTSum - 0010501-72.2014.5.18.0009	29/04/14	22/05/14	23
RTSum - 0010502-57.2014.5.18.0009	30/04/14	30/04/14	0
RTSum - 0010506-73.2014.5.18.0016	09/06/14	09/06/14	0
RTSum - 0010506-94.2014.5.18.0009	30/04/14	15/05/14	15
RTSum - 0010508-64.2014.5.18.0009	30/04/14	30/04/14	0
RTSum - 0010510-34.2014.5.18.0009	30/04/14	30/04/14	0
RTSum - 0010514-71.2014.5.18.0009	30/04/14	30/04/14	0
RTSum - 0010518-11.2014.5.18.0009	05/05/14	05/05/14	0
RTSum - 0010523-33.2014.5.18.0009	06/05/14	06/05/14	0
RTSum - 0010526-85.2014.5.18.0009	06/05/14	06/05/14	0
RTSum - 0010527-70.2014.5.18.0009	06/05/14	06/05/14	0
RTSum - 0010529-40.2014.5.18.0009	07/05/14	11/05/14	4
RTSum - 0010531-10.2014.5.18.0009	29/05/14	29/05/14	0

Legenda:

1ª Aud.: Data da primeira audiência que ocorrer, Inicial ou UNA;

Enc. da Instrução: Data da conclusão para proferir sentença;

Prazo: Quantidade de dias decorridos da 1ª aud. até o encerramento da instrução.



PRAZO MÉDIO ENTRE A 1ª AUDIÊNCIA E O ENCERRAMENTO DA INSTRUÇÃO - 9ª VARA DO TRABALHO DE GOIÂNIA

9ª VARA DO TRABALHO DE GOIÂNIA

SUMARÍSSIMO

Qtd	Prazo Médio
911	20,51

Nr. Processo	1ª Aud.	nc. Instruçã	Prazo
RTSum - 0010536-32.2014.5.18.0009	30/04/14	30/04/14	0
RTSum - 0010540-69.2014.5.18.0009	05/05/14	05/05/14	0
RTSum - 0010545-28.2013.5.18.0009	17/06/13	27/01/14	224
RTSum - 0010547-61.2014.5.18.0009	08/05/14	08/05/14	0
RTSum - 0010548-46.2014.5.18.0009	08/05/14	13/05/14	5
RTSum - 0010550-16.2014.5.18.0009	08/05/14	08/05/14	0
RTSum - 0010552-83.2014.5.18.0009	12/05/14	12/05/14	0
RTSum - 0010553-68.2014.5.18.0009	12/05/14	12/05/14	0
RTSum - 0010554-53.2014.5.18.0009	12/05/14	17/06/14	36
RTSum - 0010554-87.2013.5.18.0009	17/06/13	05/02/14	233
RTSum - 0010559-78.2014.5.18.0008	13/08/14	13/08/14	0
RTSum - 0010562-30.2014.5.18.0009	12/05/14	20/05/14	8
RTSum - 0010568-37.2014.5.18.0009	13/05/14	13/05/14	0
RTSum - 0010571-04.2014.5.18.0005	18/06/14	18/06/14	0
RTSum - 0010572-74.2014.5.18.0009	13/05/14	13/05/14	0
RTSum - 0010574-44.2014.5.18.0009	14/05/14	14/05/14	0
RTSum - 0010576-14.2014.5.18.0009	14/05/14	14/05/14	0
RTSum - 0010579-66.2014.5.18.0009	14/05/14	14/05/14	0
RTSum - 0010580-51.2014.5.18.0009	14/05/14	14/05/14	0
RTSum - 0010583-06.2014.5.18.0009	15/05/14	15/05/14	0
RTSum - 0010586-58.2014.5.18.0009	15/05/14	15/05/14	0
RTSum - 0010587-43.2014.5.18.0009	19/05/14	19/05/14	0
RTSum - 0010588-34.2014.5.18.0007	25/06/14	25/06/14	0
RTSum - 0010590-32.2013.5.18.0009	28/06/13	23/10/14	482
RTSum - 0010591-80.2014.5.18.0009	19/05/14	19/05/14	0

Legenda:

1ª Aud.: Data da primeira audiência que ocorrer, Inicial ou UNA;

Enc. da Instrução: Data da conclusão para proferir sentença;

Prazo: Quantidade de dias decorridos da 1ª aud. até o encerramento da instrução.



PRAZO MÉDIO ENTRE A 1ª AUDIÊNCIA E O ENCERRAMENTO DA INSTRUÇÃO - 9ª VARA DO TRABALHO DE GOIÂNIA

9ª VARA DO TRABALHO DE GOIÂNIA

SUMARÍSSIMO

Qtd	Prazo Médio
911	20,51

Nr. Processo	1ª Aud.	nc. Instruçã	Prazo
RTSum - 0010592-65.2014.5.18.0009	19/05/14	19/05/14	0
RTSum - 0010596-05.2014.5.18.0009	20/05/14	20/05/14	0
RTSum - 0010598-72.2014.5.18.0009	20/05/14	20/05/14	0
RTSum - 0010601-27.2014.5.18.0009	20/05/14	20/05/14	0
RTSum - 0010604-79.2014.5.18.0009	20/05/14	20/05/14	0
RTSum - 0010605-64.2014.5.18.0009	21/05/14	26/05/14	5
RTSum - 0010606-49.2014.5.18.0009	21/05/14	21/05/14	0
RTSum - 0010608-19.2014.5.18.0009	21/05/14	21/05/14	0
RTSum - 0010609-89.2014.5.18.0013	18/06/14	24/06/14	6
RTSum - 0010609-89.2014.5.18.0013	18/06/14	19/08/14	62
RTSum - 0010610-86.2014.5.18.0009	21/05/14	21/05/14	0
RTSum - 0010611-08.2013.5.18.0009	16/07/13	07/01/14	175
RTSum - 0010612-56.2014.5.18.0009	22/05/14	22/05/14	0
RTSum - 0010614-26.2014.5.18.0009	22/05/14	22/05/14	0
RTSum - 0010616-93.2014.5.18.0009	22/05/14	09/06/14	18
RTSum - 0010620-33.2014.5.18.0009	18/06/14	18/06/14	0
RTSum - 0010622-03.2014.5.18.0009	26/05/14	26/05/14	0
RTSum - 0010622-37.2013.5.18.0009	05/07/13	12/03/14	250
RTSum - 0010630-77.2014.5.18.0009	26/05/14	26/05/14	0
RTSum - 0010634-17.2014.5.18.0009	27/05/14	13/06/14	17
RTSum - 0010637-06.2013.5.18.0009	09/07/13	18/06/14	344
RTSum - 0010638-54.2014.5.18.0009	27/05/14	27/05/14	0
RTSum - 0010639-39.2014.5.18.0009	27/05/14	27/05/14	0
RTSum - 0010644-61.2014.5.18.0009	27/05/14	27/05/14	0
RTSum - 0010645-46.2014.5.18.0009	28/05/14	03/06/14	6

Legenda:

1ª Aud.: Data da primeira audiência que ocorrer, Inicial ou UNA;

Enc. da Instrução: Data da conclusão para proferir sentença;

Prazo: Quantidade de dias decorridos da 1ª aud. até o encerramento da instrução.



PRAZO MÉDIO ENTRE A 1ª AUDIÊNCIA E O ENCERRAMENTO DA INSTRUÇÃO - 9ª VARA DO TRABALHO DE GOIÂNIA

9ª VARA DO TRABALHO DE GOIÂNIA

SUMARÍSSIMO

Qtd	Prazo Médio
911	20,51

Nr. Processo	1ª Aud.	nc. Instruçã	Prazo
RTSum - 0010647-16.2014.5.18.0009	28/05/14	28/05/14	0
RTSum - 0010650-68.2014.5.18.0009	28/05/14	28/05/14	0
RTSum - 0010652-38.2014.5.18.0009	28/05/14	28/05/14	0
RTSum - 0010653-23.2014.5.18.0009	29/05/14	29/05/14	0
RTSum - 0010655-90.2014.5.18.0009	29/05/14	09/06/14	11
RTSum - 0010658-45.2014.5.18.0009	29/05/14	09/06/14	11
RTSum - 0010660-15.2014.5.18.0009	02/06/14	02/06/14	0
RTSum - 0010662-61.2014.5.18.0016	24/06/14	24/06/14	0
RTSum - 0010663-67.2014.5.18.0009	02/06/14	02/06/14	0
RTSum - 0010667-07.2014.5.18.0009	03/06/14	03/06/14	0
RTSum - 0010667-07.2014.5.18.0009	03/06/14	29/10/14	148
RTSum - 0010670-59.2014.5.18.0009	03/06/14	03/06/14	0
RTSum - 0010671-44.2014.5.18.0009	03/06/14	03/06/14	0
RTSum - 0010678-36.2014.5.18.0009	03/06/14	13/06/14	10
RTSum - 0010685-28.2014.5.18.0009	04/06/14	04/06/14	0
RTSum - 0010689-65.2014.5.18.0009	04/06/14	04/06/14	0
RTSum - 0010691-35.2014.5.18.0009	09/06/14	09/06/14	0
RTSum - 0010699-12.2014.5.18.0009	09/06/14	09/06/14	0
RTSum - 0010699-21.2014.5.18.0006	30/06/14	30/06/14	0
RTSum - 0010701-79.2014.5.18.0009	09/06/14	09/06/14	0
RTSum - 0010702-64.2014.5.18.0009	12/06/14	12/06/14	0
RTSum - 0010705-19.2014.5.18.0009	10/06/14	13/06/14	3
RTSum - 0010706-92.2014.5.18.0012	05/08/14	05/08/14	0
RTSum - 0010707-86.2014.5.18.0009	10/06/14	23/06/14	13
RTSum - 0010707-98.2014.5.18.0005	03/06/14	31/07/14	58

Legenda:

1ª Aud.: Data da primeira audiência que ocorrer, Inicial ou UNA;

Enc. da Instrução: Data da conclusão para proferir sentença;

Prazo: Quantidade de dias decorridos da 1ª aud. até o encerramento da instrução.



PRAZO MÉDIO ENTRE A 1ª AUDIÊNCIA E O ENCERRAMENTO DA INSTRUÇÃO - 9ª VARA DO TRABALHO DE GOIÂNIA

9ª VARA DO TRABALHO DE GOIÂNIA

SUMARÍSSIMO

Qtd	Prazo Médio
911	20,51

Nr. Processo	1ª Aud.	nc. Instruçã	Prazo
RTSum - 0010709-56.2014.5.18.0009	10/06/14	10/06/14	0
RTSum - 0010716-48.2014.5.18.0009	10/06/14	11/06/14	1
RTSum - 0010716-48.2014.5.18.0009	10/06/14	01/07/14	21
RTSum - 0010719-03.2014.5.18.0009	10/06/14	11/06/14	1
RTSum - 0010719-03.2014.5.18.0009	10/06/14	01/07/14	21
RTSum - 0010720-85.2014.5.18.0009	11/06/14	17/06/14	6
RTSum - 0010722-61.2014.5.18.0007	08/07/14	16/07/14	8
RTSum - 0010724-28.2014.5.18.0008	26/06/14	30/09/14	96
RTSum - 0010730-32.2014.5.18.0009	11/06/14	11/06/14	0
RTSum - 0010732-02.2014.5.18.0009	11/06/14	12/06/14	1
RTSum - 0010735-54.2014.5.18.0009	11/06/14	12/06/14	1
RTSum - 0010736-39.2014.5.18.0009	11/06/14	12/06/14	1
RTSum - 0010740-76.2014.5.18.0009	10/06/14	10/06/14	0
RTSum - 0010742-46.2014.5.18.0009	11/06/14	12/06/14	1
RTSum - 0010746-83.2014.5.18.0009	12/06/14	12/06/14	0
RTSum - 0010749-38.2014.5.18.0009	12/06/14	12/06/14	0
RTSum - 0010753-75.2014.5.18.0009	01/08/14	01/08/14	0
RTSum - 0010755-45.2014.5.18.0009	01/08/14	01/08/14	0
RTSum - 0010757-15.2014.5.18.0009	04/08/14	04/08/14	0
RTSum - 0010758-97.2014.5.18.0009	16/06/14	26/06/14	10
RTSum - 0010760-70.2014.5.18.0008	08/07/14	08/07/14	0
RTSum - 0010762-37.2014.5.18.0009	16/06/14	16/06/14	0
RTSum - 0010763-22.2014.5.18.0009	16/06/14	16/06/14	0
RTSum - 0010767-83.2014.5.18.0001	18/08/14	02/12/14	106
RTSum - 0010769-29.2014.5.18.0009	16/06/14	17/07/14	31

Legenda:

1ª Aud.: Data da primeira audiência que ocorrer, Inicial ou UNA;

Enc. da Instrução: Data da conclusão para proferir sentença;

Prazo: Quantidade de dias decorridos da 1ª aud. até o encerramento da instrução.



PRAZO MÉDIO ENTRE A 1ª AUDIÊNCIA E O ENCERRAMENTO DA INSTRUÇÃO - 9ª VARA DO TRABALHO DE GOIÂNIA

9ª VARA DO TRABALHO DE GOIÂNIA

SUMARÍSSIMO

Qtd	Prazo Médio
911	20,51

Nr. Processo	1ª Aud.	nc. Instruçã	Prazo
RTSum - 0010772-81.2014.5.18.0009	16/06/14	16/06/14	0
RTSum - 0010773-66.2014.5.18.0009	16/06/14	17/06/14	1
RTSum - 0010773-66.2014.5.18.0009	16/06/14	03/07/14	17
RTSum - 0010776-21.2014.5.18.0009	17/06/14	17/06/14	0
RTSum - 0010777-06.2014.5.18.0009	17/06/14	29/07/14	42
RTSum - 0010779-73.2014.5.18.0009	27/05/14	27/05/14	0
RTSum - 0010790-51.2013.5.18.0005	27/08/13	24/02/14	181
RTSum - 0010792-72.2014.5.18.0009	18/06/14	18/06/14	0
RTSum - 0010796-12.2014.5.18.0009	18/06/14	18/06/14	0
RTSum - 0010797-94.2014.5.18.0009	18/06/14	13/11/14	148
RTSum - 0010798-79.2014.5.18.0009	18/06/14	18/06/14	0
RTSum - 0010798-85.2014.5.18.0007	25/06/14	25/06/14	0
RTSum - 0010799-64.2014.5.18.0009	18/06/14	24/06/14	6
RTSum - 0010799-64.2014.5.18.0009	18/06/14	19/08/14	62
RTSum - 0010800-49.2014.5.18.0009	23/06/14	23/06/14	0
RTSum - 0010802-19.2014.5.18.0009	23/06/14	23/06/14	0
RTSum - 0010803-04.2014.5.18.0009	23/06/14	23/06/14	0
RTSum - 0010805-71.2014.5.18.0009	23/06/14	25/06/14	2
RTSum - 0010806-56.2014.5.18.0009	23/06/14	22/08/14	60
RTSum - 0010807-41.2014.5.18.0009	23/06/14	24/06/14	1
RTSum - 0010807-41.2014.5.18.0009	23/06/14	15/08/14	53
RTSum - 0010809-11.2014.5.18.0009	24/06/14	24/06/14	0
RTSum - 0010809-11.2014.5.18.0009	24/06/14	01/07/14	7
RTSum - 0010810-93.2014.5.18.0009	24/06/14	24/06/14	0
RTSum - 0010811-78.2014.5.18.0009	24/06/14	25/06/14	1

Legenda:

1ª Aud.: Data da primeira audiência que ocorrer, Inicial ou UNA;

Enc. da Instrução: Data da conclusão para proferir sentença;

Prazo: Quantidade de dias decorridos da 1ª aud. até o encerramento da instrução.



PRAZO MÉDIO ENTRE A 1ª AUDIÊNCIA E O ENCERRAMENTO DA INSTRUÇÃO - 9ª VARA DO TRABALHO DE GOIÂNIA

9ª VARA DO TRABALHO DE GOIÂNIA

SUMARÍSSIMO

Qtd	Prazo Médio
911	20,51

Nr. Processo	1ª Aud.	nc. Instruçã	Prazo
RTSum - 0010814-33.2014.5.18.0009	24/06/14	24/06/14	0
RTSum - 0010815-18.2014.5.18.0009	24/06/14	24/06/14	0
RTSum - 0010816-03.2014.5.18.0009	24/06/14	24/06/14	0
RTSum - 0010818-70.2014.5.18.0009	25/06/14	25/06/14	0
RTSum - 0010820-40.2014.5.18.0009	25/06/14	22/08/14	58
RTSum - 0010821-25.2014.5.18.0009	25/06/14	26/06/14	1
RTSum - 0010824-77.2014.5.18.0009	25/06/14	22/07/14	27
RTSum - 0010824-77.2014.5.18.0009	25/06/14	13/08/14	49
RTSum - 0010827-32.2014.5.18.0009	26/06/14	26/06/14	0
RTSum - 0010829-02.2014.5.18.0009	26/06/14	26/06/14	0
RTSum - 0010830-84.2014.5.18.0009	26/06/14	26/06/14	0
RTSum - 0010831-06.2013.5.18.0009	20/08/13	19/08/14	364
RTSum - 0010831-69.2014.5.18.0009	23/06/14	23/06/14	0
RTSum - 0010835-09.2014.5.18.0009	26/06/14	26/06/14	0
RTSum - 0010838-61.2014.5.18.0009	25/06/14	26/06/14	1
RTSum - 0010839-46.2014.5.18.0009	26/06/14	26/06/14	0
RTSum - 0010840-31.2014.5.18.0009	26/06/14	26/06/14	0
RTSum - 0010842-98.2014.5.18.0009	17/06/14	21/07/14	34
RTSum - 0010845-53.2014.5.18.0009	30/06/14	30/06/14	0
RTSum - 0010847-23.2014.5.18.0009	30/06/14	30/06/14	0
RTSum - 0010848-08.2014.5.18.0009	30/06/14	30/06/14	0
RTSum - 0010849-90.2014.5.18.0009	30/06/14	30/06/14	0
RTSum - 0010852-79.2013.5.18.0009	15/08/13	13/06/14	302
RTSum - 0010854-15.2014.5.18.0009	01/07/14	01/07/14	0
RTSum - 0010855-97.2014.5.18.0009	01/07/14	01/07/14	0

Legenda:

1ª Aud.: Data da primeira audiência que ocorrer, Inicial ou UNA;

Enc. da Instrução: Data da conclusão para proferir sentença;

Prazo: Quantidade de dias decorridos da 1ª aud. até o encerramento da instrução.



PRAZO MÉDIO ENTRE A 1ª AUDIÊNCIA E O ENCERRAMENTO DA INSTRUÇÃO - 9ª VARA DO TRABALHO DE GOIÂNIA

9ª VARA DO TRABALHO DE GOIÂNIA

SUMARÍSSIMO

Qtd	Prazo Médio
911	20,51

Nr. Processo	1ª Aud.	nc. Instruçã	Prazo
RTSum - 0010862-89.2014.5.18.0009	02/07/14	02/07/14	0
RTSum - 0010863-74.2014.5.18.0009	02/07/14	02/07/14	0
RTSum - 0010864-59.2014.5.18.0009	02/07/14	02/07/14	0
RTSum - 0010865-44.2014.5.18.0009	02/07/14	02/07/14	0
RTSum - 0010866-29.2014.5.18.0009	03/07/14	03/07/14	0
RTSum - 0010867-14.2014.5.18.0009	03/07/14	03/07/14	0
RTSum - 0010868-96.2014.5.18.0009	03/07/14	25/09/14	84
RTSum - 0010869-81.2014.5.18.0009	03/07/14	03/07/14	0
RTSum - 0010873-21.2014.5.18.0009	07/07/14	07/07/14	0
RTSum - 0010878-19.2014.5.18.0017	31/07/14	31/07/14	0
RTSum - 0010878-43.2014.5.18.0009	07/07/14	07/07/14	0
RTSum - 0010880-13.2014.5.18.0009	07/07/14	07/07/14	0
RTSum - 0010881-95.2014.5.18.0009	07/07/14	11/07/14	4
RTSum - 0010885-35.2014.5.18.0009	09/07/14	09/07/14	0
RTSum - 0010886-20.2014.5.18.0009	09/07/14	09/07/14	0
RTSum - 0010888-87.2014.5.18.0009	09/07/14	09/07/14	0
RTSum - 0010889-72.2014.5.18.0009	10/07/14	16/07/14	6
RTSum - 0010894-94.2014.5.18.0009	10/07/14	18/07/14	8
RTSum - 0010898-34.2014.5.18.0009	10/07/14	10/07/14	0
RTSum - 0010899-19.2014.5.18.0009	26/06/14	05/08/14	40
RTSum - 0010901-07.2014.5.18.0003	18/06/14	12/06/14	-6
RTSum - 0010901-07.2014.5.18.0003	18/06/14	03/07/14	15
RTSum - 0010901-86.2014.5.18.0009	19/08/14	19/08/14	0
RTSum - 0010906-11.2014.5.18.0009	14/07/14	21/07/14	7
RTSum - 0010907-96.2014.5.18.0008	09/07/14	09/07/14	0

Legenda:

1ª Aud.: Data da primeira audiência que ocorrer, Inicial ou UNA;

Enc. da Instrução: Data da conclusão para proferir sentença;

Prazo: Quantidade de dias decorridos da 1ª aud. até o encerramento da instrução.



PRAZO MÉDIO ENTRE A 1ª AUDIÊNCIA E O ENCERRAMENTO DA INSTRUÇÃO - 9ª VARA DO TRABALHO DE GOIÂNIA

9ª VARA DO TRABALHO DE GOIÂNIA

SUMARÍSSIMO

Qtd	Prazo Médio
911	20,51

Nr. Processo	1ª Aud.	nc. Instruçã	Prazo
RTSum - 0010915-07.2013.5.18.0009	26/08/13	16/07/14	324
RTSum - 0010915-70.2014.5.18.0009	15/07/14	02/12/14	140
RTSum - 0010918-25.2014.5.18.0009	15/07/14	15/07/14	0
RTSum - 0010921-77.2014.5.18.0009	15/07/14	15/07/14	0
RTSum - 0010922-62.2014.5.18.0009	15/07/14	29/07/14	14
RTSum - 0010923-47.2014.5.18.0009	16/07/14	21/07/14	5
RTSum - 0010925-17.2014.5.18.0009	16/07/14	16/07/14	0
RTSum - 0010926-02.2014.5.18.0009	16/07/14	16/07/14	0
RTSum - 0010926-96.2014.5.18.0010	04/08/14	04/08/14	0
RTSum - 0010930-73.2013.5.18.0009	20/08/13	07/04/14	230
RTSum - 0010932-09.2014.5.18.0009	17/07/14	17/07/14	0
RTSum - 0010934-76.2014.5.18.0009	17/07/14	17/07/14	0
RTSum - 0010937-31.2014.5.18.0009	17/07/14	17/07/14	0
RTSum - 0010939-98.2014.5.18.0009	21/07/14	21/07/14	0
RTSum - 0010940-83.2014.5.18.0009	21/07/14	21/07/14	0
RTSum - 0010943-38.2014.5.18.0009	21/07/14	21/07/14	0
RTSum - 0010944-23.2014.5.18.0009	21/07/14	21/07/14	0
RTSum - 0010948-60.2014.5.18.0009	22/07/14	22/07/14	0
RTSum - 0010950-30.2014.5.18.0009	22/07/14	22/07/14	0
RTSum - 0010954-67.2014.5.18.0009	22/07/14	22/07/14	0
RTSum - 0010956-37.2014.5.18.0009	23/07/14	23/07/14	0
RTSum - 0010959-89.2014.5.18.0009	24/07/14	24/07/14	0
RTSum - 0010961-93.2013.5.18.0009	27/08/13	02/12/14	462
RTSum - 0010962-44.2014.5.18.0009	24/07/14	24/07/14	0
RTSum - 0010962-44.2014.5.18.0009	24/07/14	04/08/14	11

Legenda:

1ª Aud.: Data da primeira audiência que ocorrer, Inicial ou UNA;

Enc. da Instrução: Data da conclusão para proferir sentença;

Prazo: Quantidade de dias decorridos da 1ª aud. até o encerramento da instrução.



PRAZO MÉDIO ENTRE A 1ª AUDIÊNCIA E O ENCERRAMENTO DA INSTRUÇÃO - 9ª VARA DO TRABALHO DE GOIÂNIA

9ª VARA DO TRABALHO DE GOIÂNIA

SUMARÍSSIMO

Qtd	Prazo Médio
911	20,51

Nr. Processo	1ª Aud.	nc. Instruçã	Prazo
RTSum - 0010963-29.2014.5.18.0009	24/07/14	24/07/14	0
RTSum - 0010963-29.2014.5.18.0009	24/07/14	04/08/14	11
RTSum - 0010964-14.2014.5.18.0009	28/07/14	28/07/14	0
RTSum - 0010964-14.2014.5.18.0009	28/07/14	04/08/14	7
RTSum - 0010965-96.2014.5.18.0009	28/07/14	28/07/14	0
RTSum - 0010968-51.2014.5.18.0009	28/07/14	28/07/14	0
RTSum - 0010969-36.2014.5.18.0009	28/07/14	28/07/14	0
RTSum - 0010970-21.2014.5.18.0009	29/07/14	29/07/14	0
RTSum - 0010977-13.2014.5.18.0009	29/07/14	29/07/14	0
RTSum - 0010978-50.2013.5.18.0003	05/12/13	28/02/14	85
RTSum - 0010978-95.2014.5.18.0009	30/07/14	30/07/14	0
RTSum - 0010980-65.2014.5.18.0009	30/07/14	30/07/14	0
RTSum - 0010983-20.2014.5.18.0009	30/07/14	30/07/14	0
RTSum - 0010985-87.2014.5.18.0009	30/07/14	30/07/14	0
RTSum - 0010992-79.2014.5.18.0009	01/08/14	01/08/14	0
RTSum - 0010993-64.2014.5.18.0009	04/08/14	08/08/14	4
RTSum - 0010999-71.2014.5.18.0009	04/08/14	22/08/14	18
RTSum - 0011000-56.2014.5.18.0009	05/08/14	05/08/14	0
RTSum - 0011004-93.2014.5.18.0009	05/08/14	05/08/14	0
RTSum - 0011012-70.2014.5.18.0009	16/07/14	16/07/14	0
RTSum - 0011013-55.2014.5.18.0009	05/08/14	15/08/14	10
RTSum - 0011014-40.2014.5.18.0009	05/08/14	08/08/14	3
RTSum - 0011015-25.2014.5.18.0009	05/08/14	07/08/14	2
RTSum - 0011015-25.2014.5.18.0009	05/08/14	01/09/14	27
RTSum - 0011017-92.2014.5.18.0009	06/08/14	14/08/14	8

Legenda:

1ª Aud.: Data da primeira audiência que ocorrer, Inicial ou UNA;

Enc. da Instrução: Data da conclusão para proferir sentença;

Prazo: Quantidade de dias decorridos da 1ª aud. até o encerramento da instrução.



PRAZO MÉDIO ENTRE A 1ª AUDIÊNCIA E O ENCERRAMENTO DA INSTRUÇÃO - 9ª VARA DO TRABALHO DE GOIÂNIA

9ª VARA DO TRABALHO DE GOIÂNIA

SUMARÍSSIMO

Qtd	Prazo Médio
911	20,51

Nr. Processo	1ª Aud.	nc. Instruça	Prazo
RTSum - 0011018-77.2014.5.18.0009	06/08/14	16/12/14	132
RTSum - 0011022-17.2014.5.18.0009	07/08/14	15/08/14	8
RTSum - 0011022-17.2014.5.18.0009	07/08/14	01/09/14	25
RTSum - 0011024-84.2014.5.18.0009	07/08/14	07/08/14	0
RTSum - 0011029-12.2014.5.18.0008	06/08/14	27/08/14	21
RTSum - 0011033-46.2014.5.18.0009	04/08/14	04/08/14	0
RTSum - 0011034-31.2014.5.18.0009	07/08/14	07/08/14	0
RTSum - 0011035-16.2014.5.18.0009	07/08/14	07/08/14	0
RTSum - 0011036-04.2014.5.18.0008	24/07/14	24/07/14	0
RTSum - 0011036-04.2014.5.18.0008	24/07/14	04/08/14	11
RTSum - 0011038-68.2014.5.18.0009	07/08/14	15/08/14	8
RTSum - 0011041-23.2014.5.18.0009	07/08/14	07/08/14	0
RTSum - 0011044-75.2014.5.18.0009	07/08/14	08/08/14	1
RTSum - 0011044-75.2014.5.18.0009	07/08/14	01/09/14	25
RTSum - 0011045-60.2014.5.18.0009	07/08/14	07/08/14	0
RTSum - 0011048-15.2014.5.18.0009	07/08/14	08/08/14	1
RTSum - 0011048-15.2014.5.18.0009	07/08/14	01/09/14	25
RTSum - 0011048-33.2014.5.18.0003	21/08/14	21/08/14	0
RTSum - 0011053-37.2014.5.18.0009	07/08/14	21/08/14	14
RTSum - 0011053-37.2014.5.18.0009	07/08/14	01/09/14	25
RTSum - 0011056-89.2014.5.18.0009	12/08/14	12/08/14	0
RTSum - 0011057-11.2013.5.18.0009	21/10/13	08/04/14	169
RTSum - 0011057-74.2014.5.18.0009	12/08/14	12/08/14	0
RTSum - 0011059-44.2014.5.18.0009	12/08/14	12/08/14	0
RTSum - 0011061-14.2014.5.18.0009	12/08/14	12/08/14	0

Legenda:

1ª Aud.: Data da primeira audiência que ocorrer, Inicial ou UNA;

Enc. da Instrução: Data da conclusão para proferir sentença;

Prazo: Quantidade de dias decorridos da 1ª aud. até o encerramento da instrução.



PRAZO MÉDIO ENTRE A 1ª AUDIÊNCIA E O ENCERRAMENTO DA INSTRUÇÃO - 9ª VARA DO TRABALHO DE GOIÂNIA

9ª VARA DO TRABALHO DE GOIÂNIA

SUMARÍSSIMO

Qtd	Prazo Médio
911	20,51

Nr. Processo	1ª Aud.	nc. Instruçã	Prazo
RTSum - 0011063-81.2014.5.18.0009	12/08/14	12/08/14	0
RTSum - 0011064-66.2014.5.18.0009	13/08/14	21/08/14	8
RTSum - 0011065-51.2014.5.18.0009	24/07/14	24/07/14	0
RTSum - 0011066-36.2014.5.18.0009	13/08/14	13/08/14	0
RTSum - 0011069-88.2014.5.18.0009	13/08/14	13/08/14	0
RTSum - 0011071-58.2014.5.18.0009	14/08/14	28/08/14	14
RTSum - 0011071-58.2014.5.18.0009	14/08/14	09/09/14	26
RTSum - 0011074-13.2014.5.18.0009	14/08/14	14/08/14	0
RTSum - 0011075-95.2014.5.18.0009	14/08/14	21/08/14	7
RTSum - 0011076-80.2014.5.18.0009	14/08/14	21/08/14	7
RTSum - 0011077-65.2014.5.18.0009	14/08/14	14/08/14	0
RTSum - 0011078-50.2014.5.18.0009	14/08/14	14/08/14	0
RTSum - 0011078-84.2013.5.18.0009	30/10/13	06/02/14	99
RTSum - 0011079-35.2014.5.18.0009	14/08/14	11/09/14	28
RTSum - 0011082-87.2014.5.18.0009	18/08/14	09/09/14	22
RTSum - 0011083-72.2014.5.18.0009	29/07/14	29/07/14	0
RTSum - 0011086-27.2014.5.18.0009	18/08/14	18/08/14	0
RTSum - 0011086-79.2013.5.18.0003	05/12/13	22/01/14	48
RTSum - 0011087-46.2013.5.18.0009	04/11/13	09/06/14	217
RTSum - 0011087-46.2013.5.18.0009	04/11/13	01/08/14	270
RTSum - 0011088-19.2013.5.18.0013	03/12/13	14/01/14	42
RTSum - 0011091-49.2014.5.18.0009	18/08/14	18/08/14	0
RTSum - 0011093-19.2014.5.18.0009	18/08/14	18/08/14	0
RTSum - 0011094-04.2014.5.18.0009	18/08/14	18/08/14	0
RTSum - 0011096-71.2014.5.18.0009	19/08/14	19/08/14	0

Legenda:

1ª Aud.: Data da primeira audiência que ocorrer, Inicial ou UNA;

Enc. da Instrução: Data da conclusão para proferir sentença;

Prazo: Quantidade de dias decorridos da 1ª aud. até o encerramento da instrução.



PRAZO MÉDIO ENTRE A 1ª AUDIÊNCIA E O ENCERRAMENTO DA INSTRUÇÃO - 9ª VARA DO TRABALHO DE GOIÂNIA

9ª VARA DO TRABALHO DE GOIÂNIA

SUMARÍSSIMO

Qtd	Prazo Médio
911	20,51

Nr. Processo	1ª Aud.	nc. Instruça	Prazo
RTSum - 0011097-29.2014.5.18.0018	12/08/14	21/08/14	9
RTSum - 0011100-11.2014.5.18.0009	19/08/14	29/08/14	10
RTSum - 0011100-11.2014.5.18.0009	19/08/14	08/09/14	20
RTSum - 0011101-93.2014.5.18.0009	19/08/14	21/08/14	2
RTSum - 0011101-93.2014.5.18.0009	19/08/14	01/09/14	13
RTSum - 0011103-63.2014.5.18.0009	19/08/14	19/08/14	0
RTSum - 0011104-48.2014.5.18.0009	20/08/14	20/08/14	0
RTSum - 0011106-18.2014.5.18.0009	20/08/14	25/08/14	5
RTSum - 0011109-70.2014.5.18.0009	20/08/14	20/08/14	0
RTSum - 0011111-55.2014.5.18.0004	06/11/14	06/11/14	0
RTSum - 0011119-17.2014.5.18.0009	20/08/14	21/08/14	1
RTSum - 0011119-17.2014.5.18.0009	20/08/14	01/09/14	12
RTSum - 0011120-48.2013.5.18.0005	12/09/13	13/01/14	123
RTSum - 0011123-33.2014.5.18.0016	02/09/14	23/09/14	21
RTSum - 0011124-39.2014.5.18.0009	21/08/14	28/08/14	7
RTSum - 0011127-28.2013.5.18.0009	04/11/13	21/02/14	109
RTSum - 0011131-31.2014.5.18.0009	20/08/14	20/08/14	0
RTSum - 0011132-50.2013.5.18.0009	12/11/13	21/03/14	129
RTSum - 0011140-90.2014.5.18.0009	21/08/14	21/08/14	0
RTSum - 0011142-63.2014.5.18.0008	12/08/14	12/08/14	0
RTSum - 0011144-30.2014.5.18.0009	21/08/14	28/08/14	7
RTSum - 0011144-30.2014.5.18.0009	21/08/14	02/11/14	73
RTSum - 0011147-19.2013.5.18.0009	04/11/13	11/02/14	99
RTSum - 0011147-82.2014.5.18.0009	09/09/14	09/09/14	0
RTSum - 0011148-67.2014.5.18.0009	09/09/14	09/09/14	0

Legenda:

1ª Aud.: Data da primeira audiência que ocorrer, Inicial ou UNA;

Enc. da Instrução: Data da conclusão para proferir sentença;

Prazo: Quantidade de dias decorridos da 1ª aud. até o encerramento da instrução.



PRAZO MÉDIO ENTRE A 1ª AUDIÊNCIA E O ENCERRAMENTO DA INSTRUÇÃO - 9ª VARA DO TRABALHO DE GOIÂNIA

9ª VARA DO TRABALHO DE GOIÂNIA

SUMARÍSSIMO

Qtd	Prazo Médio
911	20,51

Nr. Processo	1ª Aud.	nc. Instruça	Prazo
RTSum - 0011149-52.2014.5.18.0009	09/09/14	14/10/14	35
RTSum - 0011149-52.2014.5.18.0009	09/09/14	19/12/14	101
RTSum - 0011150-37.2014.5.18.0009	23/09/14	01/12/14	69
RTSum - 0011151-22.2014.5.18.0009	25/08/14	25/08/14	0
RTSum - 0011152-07.2014.5.18.0009	25/08/14	25/08/14	0
RTSum - 0011152-07.2014.5.18.0009	25/08/14	01/09/14	7
RTSum - 0011156-44.2014.5.18.0009	25/08/14	25/08/14	0
RTSum - 0011158-24.2013.5.18.0017	12/08/13	05/02/14	177
RTSum - 0011160-81.2014.5.18.0009	25/08/14	15/09/14	21
RTSum - 0011168-58.2014.5.18.0009	25/08/14	25/08/14	0
RTSum - 0011169-43.2014.5.18.0009	25/08/14	25/08/14	0
RTSum - 0011172-95.2014.5.18.0009	25/08/14	25/08/14	0
RTSum - 0011173-80.2014.5.18.0009	13/08/14	15/08/14	2
RTSum - 0011176-35.2014.5.18.0009	26/08/14	26/08/14	0
RTSum - 0011176-69.2013.5.18.0009	12/11/13	17/02/14	97
RTSum - 0011179-87.2014.5.18.0009	01/10/14	03/10/14	2
RTSum - 0011179-87.2014.5.18.0009	01/10/14	28/11/14	58
RTSum - 0011184-12.2014.5.18.0009	26/08/14	26/08/14	0
RTSum - 0011188-56.2013.5.18.0018	11/12/13	15/01/14	35
RTSum - 0011192-86.2014.5.18.0009	14/08/14	18/09/14	35
RTSum - 0011194-56.2014.5.18.0009	26/08/14	26/08/14	0
RTSum - 0011195-41.2014.5.18.0009	26/08/14	26/08/14	0
RTSum - 0011196-26.2014.5.18.0009	26/08/14	26/08/14	0
RTSum - 0011197-11.2014.5.18.0009	26/08/14	26/08/14	0
RTSum - 0011198-93.2014.5.18.0009	27/08/14	27/08/14	0

Legenda:

1ª Aud.: Data da primeira audiência que ocorrer, Inicial ou UNA;

Enc. da Instrução: Data da conclusão para proferir sentença;

Prazo: Quantidade de dias decorridos da 1ª aud. até o encerramento da instrução.



PRAZO MÉDIO ENTRE A 1ª AUDIÊNCIA E O ENCERRAMENTO DA INSTRUÇÃO - 9ª VARA DO TRABALHO DE GOIÂNIA

9ª VARA DO TRABALHO DE GOIÂNIA

SUMARÍSSIMO

Qtd	Prazo Médio
911	20,51

Nr. Processo	1ª Aud.	nc. Instruçã	Prazo
RTSum - 0011199-78.2014.5.18.0009	27/08/14	27/08/14	0
RTSum - 0011203-18.2014.5.18.0009	27/08/14	27/08/14	0
RTSum - 0011206-70.2014.5.18.0009	27/08/14	27/08/14	0
RTSum - 0011208-40.2014.5.18.0009	27/08/14	27/08/14	0
RTSum - 0011215-47.2014.5.18.0004	10/09/14	03/10/14	23
RTSum - 0011215-47.2014.5.18.0004	10/09/14	06/11/14	57
RTSum - 0011215-75.2013.5.18.0006	02/10/13	27/08/14	329
RTSum - 0011216-17.2014.5.18.0009	28/08/14	28/08/14	0
RTSum - 0011216-51.2013.5.18.0009	09/12/13	13/01/14	35
RTSum - 0011218-84.2014.5.18.0009	28/08/14	28/08/14	0
RTSum - 0011219-69.2014.5.18.0009	28/08/14	28/08/14	0
RTSum - 0011219-69.2014.5.18.0009	28/08/14	10/09/14	13
RTSum - 0011221-73.2013.5.18.0009	10/12/13	14/01/14	35
RTSum - 0011222-24.2014.5.18.0009	28/08/14	28/08/14	0
RTSum - 0011224-91.2014.5.18.0009	28/08/14	28/08/14	0
RTSum - 0011224-91.2014.5.18.0009	28/08/14	10/09/14	13
RTSum - 0011225-98.2013.5.18.0013	04/11/13	29/01/14	86
RTSum - 0011229-16.2014.5.18.0009	28/08/14	28/08/14	0
RTSum - 0011230-98.2014.5.18.0009	28/08/14	29/08/14	1
RTSum - 0011230-98.2014.5.18.0009	28/08/14	10/09/14	13
RTSum - 0011232-68.2014.5.18.0009	28/08/14	28/08/14	0
RTSum - 0011234-72.2013.5.18.0009	29/10/13	05/02/14	99
RTSum - 0011235-23.2014.5.18.0009	27/08/14	27/08/14	0
RTSum - 0011235-57.2013.5.18.0009	29/10/13	28/03/14	150
RTSum - 0011239-60.2014.5.18.0009	24/09/14	24/09/14	0

Legenda:

1ª Aud.: Data da primeira audiência que ocorrer, Inicial ou UNA;

Enc. da Instrução: Data da conclusão para proferir sentença;

Prazo: Quantidade de dias decorridos da 1ª aud. até o encerramento da instrução.



PRAZO MÉDIO ENTRE A 1ª AUDIÊNCIA E O ENCERRAMENTO DA INSTRUÇÃO - 9ª VARA DO TRABALHO DE GOIÂNIA

9ª VARA DO TRABALHO DE GOIÂNIA

SUMARÍSSIMO

Qtd	Prazo Médio
911	20,51

Nr. Processo	1ª Aud.	nc. Instruçã	Prazo
RTSum - 0011239-81.2014.5.18.0002	30/09/14	30/09/14	0
RTSum - 0011249-07.2014.5.18.0009	24/09/14	24/09/14	0
RTSum - 0011250-26.2013.5.18.0009	04/11/13	18/02/14	106
RTSum - 0011252-93.2013.5.18.0009	04/11/13	07/02/14	95
RTSum - 0011254-29.2014.5.18.0009	08/09/14	03/09/14	-5
RTSum - 0011255-48.2013.5.18.0009	04/11/13	07/02/14	95
RTSum - 0011256-20.2014.5.18.0002	25/09/14	25/09/14	0
RTSum - 0011258-48.2014.5.18.0015	16/09/14	23/09/14	7
RTSum - 0011258-60.2014.5.18.0011	23/09/14	23/09/14	0
RTSum - 0011258-66.2014.5.18.0009	01/09/14	01/09/14	0
RTSum - 0011259-51.2014.5.18.0009	18/09/14	18/09/14	0
RTSum - 0011260-49.2013.5.18.0016	05/12/13	07/05/14	153
RTSum - 0011263-88.2014.5.18.0009	02/09/14	02/09/14	0
RTSum - 0011265-92.2013.5.18.0009	27/11/13	04/02/14	69
RTSum - 0011267-28.2014.5.18.0009	02/09/14	16/09/14	14
RTSum - 0011269-95.2014.5.18.0009	02/09/14	16/09/14	14
RTSum - 0011270-71.2014.5.18.0012	16/09/14	16/09/14	0
RTSum - 0011272-50.2014.5.18.0009	09/09/14	09/09/14	0
RTSum - 0011273-41.2014.5.18.0007	01/09/14	18/09/14	17
RTSum - 0011276-69.2014.5.18.0015	16/09/14	16/09/14	0
RTSum - 0011276-87.2014.5.18.0009	03/09/14	23/09/14	20
RTSum - 0011277-54.2014.5.18.0015	16/09/14	16/09/14	0
RTSum - 0011278-57.2014.5.18.0009	03/09/14	30/09/14	27
RTSum - 0011278-57.2014.5.18.0009	03/09/14	28/11/14	86
RTSum - 0011282-94.2014.5.18.0009	03/09/14	03/09/14	0

Legenda:

1ª Aud.: Data da primeira audiência que ocorrer, Inicial ou UNA;

Enc. da Instrução: Data da conclusão para proferir sentença;

Prazo: Quantidade de dias decorridos da 1ª aud. até o encerramento da instrução.



PRAZO MÉDIO ENTRE A 1ª AUDIÊNCIA E O ENCERRAMENTO DA INSTRUÇÃO - 9ª VARA DO TRABALHO DE GOIÂNIA

9ª VARA DO TRABALHO DE GOIÂNIA

SUMARÍSSIMO

Qtd	Prazo Médio
911	20,51

Nr. Processo	1ª Aud.	nc. Instruçã	Prazo
RTSum - 0011284-64.2014.5.18.0009	23/09/14	23/09/14	0
RTSum - 0011288-04.2014.5.18.0009	23/09/14	25/09/14	2
RTSum - 0011293-17.2014.5.18.0012	16/09/14	16/09/14	0
RTSum - 0011293-26.2014.5.18.0009	04/09/14	16/12/14	103
RTSum - 0011293-60.2013.5.18.0009	05/12/13	16/01/14	42
RTSum - 0011296-78.2014.5.18.0009	04/09/14	18/09/14	14
RTSum - 0011297-63.2014.5.18.0009	04/09/14	05/09/14	1
RTSum - 0011298-82.2013.5.18.0009	04/11/13	21/02/14	109
RTSum - 0011300-15.2014.5.18.0010	16/09/14	15/10/14	29
RTSum - 0011300-18.2014.5.18.0009	04/09/14	18/09/14	14
RTSum - 0011301-03.2014.5.18.0009	09/09/14	18/09/14	9
RTSum - 0011301-88.2014.5.18.0013	11/09/14	11/09/14	0
RTSum - 0011302-82.2014.5.18.0010	16/09/14	16/09/14	0
RTSum - 0011302-85.2014.5.18.0009	09/09/14	08/09/14	-1
RTSum - 0011304-52.2014.5.18.0010	25/09/14	25/09/14	0
RTSum - 0011304-55.2014.5.18.0009	09/09/14	26/09/14	17
RTSum - 0011304-64.2014.5.18.0006	16/09/14	16/09/14	0
RTSum - 0011307-10.2014.5.18.0009	08/09/14	08/09/14	0
RTSum - 0011308-29.2013.5.18.0009	12/12/13	27/06/14	197
RTSum - 0011308-92.2014.5.18.0009	08/09/14	08/09/14	0
RTSum - 0011309-77.2014.5.18.0009	08/09/14	09/11/14	62
RTSum - 0011310-62.2014.5.18.0009	17/09/14	17/09/14	0
RTSum - 0011313-17.2014.5.18.0009	09/09/14	09/09/14	0
RTSum - 0011313-51.2013.5.18.0009	31/10/13	03/02/14	95
RTSum - 0011314-02.2014.5.18.0009	09/09/14	24/09/14	15

Legenda:

1ª Aud.: Data da primeira audiência que ocorrer, Inicial ou UNA;

Enc. da Instrução: Data da conclusão para proferir sentença;

Prazo: Quantidade de dias decorridos da 1ª aud. até o encerramento da instrução.



PRAZO MÉDIO ENTRE A 1ª AUDIÊNCIA E O ENCERRAMENTO DA INSTRUÇÃO - 9ª VARA DO TRABALHO DE GOIÂNIA

9ª VARA DO TRABALHO DE GOIÂNIA

SUMARÍSSIMO

Qtd	Prazo Médio
911	20,51

Nr. Processo	1ª Aud.	nc. Instruçã	Prazo
RTSum - 0011315-84.2014.5.18.0009	09/09/14	09/09/14	0
RTSum - 0011316-69.2014.5.18.0009	10/09/14	10/09/14	0
RTSum - 0011316-81.2014.5.18.0005	23/09/14	23/09/14	0
RTSum - 0011319-24.2014.5.18.0009	10/09/14	10/09/14	0
RTSum - 0011320-09.2014.5.18.0009	10/09/14	10/09/14	0
RTSum - 0011323-61.2014.5.18.0009	10/09/14	10/09/14	0
RTSum - 0011324-80.2013.5.18.0009	31/10/13	13/02/14	105
RTSum - 0011325-16.2014.5.18.0014	16/09/14	16/09/14	0
RTSum - 0011325-65.2013.5.18.0009	04/11/13	12/02/14	100
RTSum - 0011327-98.2014.5.18.0009	10/09/14	10/09/14	0
RTSum - 0011330-53.2014.5.18.0009	10/09/14	10/09/14	0
RTSum - 0011332-23.2014.5.18.0009	11/09/14	11/09/14	0
RTSum - 0011337-45.2014.5.18.0009	11/09/14	11/09/14	0
RTSum - 0011339-15.2014.5.18.0009	11/09/14	11/09/14	0
RTSum - 0011339-49.2013.5.18.0009	02/12/13	19/02/14	79
RTSum - 0011342-70.2014.5.18.0008	17/09/14	17/09/14	0
RTSum - 0011345-22.2014.5.18.0009	15/09/14	15/09/14	0
RTSum - 0011346-07.2014.5.18.0009	15/09/14	03/10/14	18
RTSum - 0011346-07.2014.5.18.0009	15/09/14	06/11/14	52
RTSum - 0011349-59.2014.5.18.0009	15/09/14	15/09/14	0
RTSum - 0011351-29.2014.5.18.0009	15/09/14	15/09/14	0
RTSum - 0011352-14.2014.5.18.0009	15/09/14	15/09/14	0
RTSum - 0011353-33.2013.5.18.0009	02/12/13	01/04/14	120
RTSum - 0011353-96.2014.5.18.0009	15/09/14	15/09/14	0
RTSum - 0011356-51.2014.5.18.0009	16/09/14	16/09/14	0

Legenda:

1ª Aud.: Data da primeira audiência que ocorrer, Inicial ou UNA;

Enc. da Instrução: Data da conclusão para proferir sentença;

Prazo: Quantidade de dias decorridos da 1ª aud. até o encerramento da instrução.



PRAZO MÉDIO ENTRE A 1ª AUDIÊNCIA E O ENCERRAMENTO DA INSTRUÇÃO - 9ª VARA DO TRABALHO DE GOIÂNIA

9ª VARA DO TRABALHO DE GOIÂNIA

SUMARÍSSIMO

Qtd	Prazo Médio
911	20,51

Nr. Processo	1ª Aud.	nc. Instruça	Prazo
RTSum - 0011356-85.2013.5.18.0009	10/12/13	14/01/14	35
RTSum - 0011358-21.2014.5.18.0009	16/09/14	16/09/14	0
RTSum - 0011362-58.2014.5.18.0009	16/09/14	18/09/14	2
RTSum - 0011363-43.2014.5.18.0009	17/09/14	17/09/14	0
RTSum - 0011364-28.2014.5.18.0009	17/09/14	17/09/14	0
RTSum - 0011365-47.2013.5.18.0009	03/12/13	28/01/14	56
RTSum - 0011367-17.2013.5.18.0009	03/12/13	29/01/14	57
RTSum - 0011367-80.2014.5.18.0009	17/09/14	17/09/14	0
RTSum - 0011369-50.2014.5.18.0009	17/09/14	17/09/14	0
RTSum - 0011376-42.2014.5.18.0009	18/09/14	18/09/14	0
RTSum - 0011383-34.2014.5.18.0009	22/09/14	22/09/14	0
RTSum - 0011383-68.2013.5.18.0009	04/12/13	12/03/14	98
RTSum - 0011384-53.2013.5.18.0009	11/12/13	16/01/14	36
RTSum - 0011388-29.2014.5.18.0018	16/09/14	16/09/14	0
RTSum - 0011390-26.2014.5.18.0009	23/09/14	24/09/14	1
RTSum - 0011390-26.2014.5.18.0009	23/09/14	06/11/14	44
RTSum - 0011393-78.2014.5.18.0009	23/09/14	23/09/14	0
RTSum - 0011395-48.2014.5.18.0009	23/09/14	23/09/14	0
RTSum - 0011396-18.2014.5.18.0014	25/09/14	25/09/14	0
RTSum - 0011396-67.2013.5.18.0009	12/12/13	22/04/14	131
RTSum - 0011398-03.2014.5.18.0009	23/09/14	14/10/14	21
RTSum - 0011398-03.2014.5.18.0009	23/09/14	19/12/14	87
RTSum - 0011399-85.2014.5.18.0009	24/09/14	14/10/14	20
RTSum - 0011399-85.2014.5.18.0009	24/09/14	12/11/14	49
RTSum - 0011399-85.2014.5.18.0009	24/09/14	11/12/14	78

Legenda:

1ª Aud.: Data da primeira audiência que ocorrer, Inicial ou UNA;

Enc. da Instrução: Data da conclusão para proferir sentença;

Prazo: Quantidade de dias decorridos da 1ª aud. até o encerramento da instrução.



PRAZO MÉDIO ENTRE A 1ª AUDIÊNCIA E O ENCERRAMENTO DA INSTRUÇÃO - 9ª VARA DO TRABALHO DE GOIÂNIA

9ª VARA DO TRABALHO DE GOIÂNIA

SUMARÍSSIMO

Qtd	Prazo Médio
911	20,51

Nr. Processo	1ª Aud.	nc. Instruçã	Prazo
RTSum - 0011400-70.2014.5.18.0009	24/09/14	16/10/14	22
RTSum - 0011402-74.2013.5.18.0009	12/12/13	16/01/14	35
RTSum - 0011403-25.2014.5.18.0009	24/09/14	24/09/14	0
RTSum - 0011406-77.2014.5.18.0009	25/09/14	29/09/14	4
RTSum - 0011406-77.2014.5.18.0009	25/09/14	06/11/14	42
RTSum - 0011410-17.2014.5.18.0009	30/09/14	30/09/14	0
RTSum - 0011412-21.2013.5.18.0009	12/12/13	15/01/14	34
RTSum - 0011413-69.2014.5.18.0009	25/09/14	25/09/14	0
RTSum - 0011416-24.2014.5.18.0009	30/09/14	30/09/14	0
RTSum - 0011416-24.2014.5.18.0009	30/09/14	18/11/14	49
RTSum - 0011417-09.2014.5.18.0009	30/09/14	30/09/14	0
RTSum - 0011422-31.2014.5.18.0009	30/09/14	30/09/14	0
RTSum - 0011424-35.2013.5.18.0009	28/11/13	18/02/14	82
RTSum - 0011425-20.2013.5.18.0009	05/12/13	16/01/14	42
RTSum - 0011428-38.2014.5.18.0009	30/09/14	30/09/14	0
RTSum - 0011429-23.2014.5.18.0009	30/09/14	30/09/14	0
RTSum - 0011429-57.2013.5.18.0009	20/01/14	13/02/14	24
RTSum - 0011431-27.2013.5.18.0009	10/12/13	24/01/14	45
RTSum - 0011432-75.2014.5.18.0009	01/10/14	22/10/14	21
RTSum - 0011433-60.2014.5.18.0009	01/10/14	01/10/14	0
RTSum - 0011434-45.2014.5.18.0009	02/10/14	02/12/14	61
RTSum - 0011435-30.2014.5.18.0009	02/10/14	02/10/14	0
RTSum - 0011439-04.2013.5.18.0009	04/02/14	04/02/14	0
RTSum - 0011439-67.2014.5.18.0009	02/10/14	02/10/14	0
RTSum - 0011441-71.2013.5.18.0009	04/02/14	04/02/14	0

Legenda:

1ª Aud.: Data da primeira audiência que ocorrer, Inicial ou UNA;

Enc. da Instrução: Data da conclusão para proferir sentença;

Prazo: Quantidade de dias decorridos da 1ª aud. até o encerramento da instrução.



PRAZO MÉDIO ENTRE A 1ª AUDIÊNCIA E O ENCERRAMENTO DA INSTRUÇÃO - 9ª VARA DO TRABALHO DE GOIÂNIA

9ª VARA DO TRABALHO DE GOIÂNIA

SUMARÍSSIMO

Qtd	Prazo Médio
911	20,51

Nr. Processo	1ª Aud.	nc. Instruçã	Prazo
RTSum - 0011443-07.2014.5.18.0009	06/10/14	06/10/14	0
RTSum - 0011444-89.2014.5.18.0009	06/10/14	06/10/14	0
RTSum - 0011445-74.2014.5.18.0009	08/10/14	08/10/14	0
RTSum - 0011447-78.2013.5.18.0009	05/02/14	10/02/14	5
RTSum - 0011449-48.2013.5.18.0009	05/02/14	05/02/14	0
RTSum - 0011450-96.2014.5.18.0009	08/10/14	23/10/14	15
RTSum - 0011450-96.2014.5.18.0009	08/10/14	19/12/14	72
RTSum - 0011453-51.2014.5.18.0009	08/10/14	08/10/14	0
RTSum - 0011456-06.2014.5.18.0009	01/10/14	01/10/14	0
RTSum - 0011461-62.2013.5.18.0009	06/02/14	06/02/14	0
RTSum - 0011466-50.2014.5.18.0009	06/10/14	04/11/14	29
RTSum - 0011467-35.2014.5.18.0009	06/10/14	06/10/14	0
RTSum - 0011468-54.2013.5.18.0009	06/02/14	20/02/14	14
RTSum - 0011469-05.2014.5.18.0009	06/10/14	06/10/14	0
RTSum - 0011469-33.2013.5.18.0011	12/11/13	17/02/14	97
RTSum - 0011472-57.2014.5.18.0009	07/10/14	07/10/14	0
RTSum - 0011472-91.2013.5.18.0009	10/02/14	10/02/14	0
RTSum - 0011473-76.2013.5.18.0009	05/12/13	16/01/14	42
RTSum - 0011474-27.2014.5.18.0009	07/10/14	07/10/14	0
RTSum - 0011475-12.2014.5.18.0009	07/10/14	05/11/14	29
RTSum - 0011476-31.2013.5.18.0009	05/12/13	24/01/14	50
RTSum - 0011479-49.2014.5.18.0009	08/10/14	08/10/14	0
RTSum - 0011481-19.2014.5.18.0009	08/10/14	15/10/14	7
RTSum - 0011482-04.2014.5.18.0009	08/10/14	08/10/14	0
RTSum - 0011482-38.2013.5.18.0009	05/12/13	16/01/14	42

Legenda:

1ª Aud.: Data da primeira audiência que ocorrer, Inicial ou UNA;

Enc. da Instrução: Data da conclusão para proferir sentença;

Prazo: Quantidade de dias decorridos da 1ª aud. até o encerramento da instrução.



PRAZO MÉDIO ENTRE A 1ª AUDIÊNCIA E O ENCERRAMENTO DA INSTRUÇÃO - 9ª VARA DO TRABALHO DE GOIÂNIA

9ª VARA DO TRABALHO DE GOIÂNIA

SUMARÍSSIMO

Qtd	Prazo Médio
911	20,51

Nr. Processo	1ª Aud.	nc. Instruçã	Prazo
RTSum - 0011483-23.2013.5.18.0009	11/12/13	14/01/14	34
RTSum - 0011484-71.2014.5.18.0009	08/10/14	08/10/14	0
RTSum - 0011489-30.2013.5.18.0009	10/02/14	10/02/14	0
RTSum - 0011494-18.2014.5.18.0009	09/10/14	09/10/14	0
RTSum - 0011497-70.2014.5.18.0009	09/10/14	09/10/14	0
RTSum - 0011499-74.2013.5.18.0009	11/02/14	11/02/14	0
RTSum - 0011501-44.2013.5.18.0009	10/12/13	05/02/14	57
RTSum - 0011506-66.2013.5.18.0009	12/02/14	11/06/14	119
RTSum - 0011511-54.2014.5.18.0009	13/10/14	13/10/14	0
RTSum - 0011511-88.2013.5.18.0009	19/02/14	19/02/14	0
RTSum - 0011512-73.2013.5.18.0009	12/02/14	12/02/14	0
RTSum - 0011514-43.2013.5.18.0009	10/12/13	04/02/14	56
RTSum - 0011515-97.2014.5.18.0007	05/11/14	05/11/14	0
RTSum - 0011517-61.2014.5.18.0009	14/10/14	14/10/14	0
RTSum - 0011518-46.2014.5.18.0009	14/10/14	02/12/14	49
RTSum - 0011519-34.2014.5.18.0008	09/10/14	09/10/14	0
RTSum - 0011521-35.2013.5.18.0009	13/02/14	22/04/14	68
RTSum - 0011524-53.2014.5.18.0009	14/10/14	14/10/14	0
RTSum - 0011526-23.2014.5.18.0009	14/10/14	14/10/14	0
RTSum - 0011527-42.2013.5.18.0009	13/02/14	13/02/14	0
RTSum - 0011528-27.2013.5.18.0009	13/02/14	10/06/14	117
RTSum - 0011530-60.2014.5.18.0009	15/10/14	03/12/14	49
RTSum - 0011533-30.2014.5.18.0004	06/11/14	06/11/14	0
RTSum - 0011534-34.2013.5.18.0009	17/02/14	17/02/14	0
RTSum - 0011534-97.2014.5.18.0009	15/10/14	15/10/14	0

Legenda:

1ª Aud.: Data da primeira audiência que ocorrer, Inicial ou UNA;

Enc. da Instrução: Data da conclusão para proferir sentença;

Prazo: Quantidade de dias decorridos da 1ª aud. até o encerramento da instrução.



PRAZO MÉDIO ENTRE A 1ª AUDIÊNCIA E O ENCERRAMENTO DA INSTRUÇÃO - 9ª VARA DO TRABALHO DE GOIÂNIA

9ª VARA DO TRABALHO DE GOIÂNIA

SUMARÍSSIMO

Qtd	Prazo Médio
911	20,51

Nr. Processo	1ª Aud.	nc. Instruça	Prazo
RTSum - 0011536-67.2014.5.18.0009	15/10/14	15/10/14	0
RTSum - 0011537-86.2013.5.18.0009	13/12/13	12/03/14	89
RTSum - 0011538-37.2014.5.18.0009	15/10/14	15/10/14	0
RTSum - 0011543-59.2014.5.18.0009	16/10/14	16/10/14	0
RTSum - 0011544-44.2014.5.18.0009	16/10/14	16/10/14	0
RTSum - 0011544-78.2013.5.18.0009	13/12/13	19/02/14	68
RTSum - 0011545-23.2014.5.18.0011	12/11/14	12/11/14	0
RTSum - 0011545-63.2013.5.18.0009	28/01/14	28/01/14	0
RTSum - 0011546-48.2013.5.18.0009	13/12/13	13/01/14	31
RTSum - 0011547-96.2014.5.18.0009	21/10/14	21/10/14	0
RTSum - 0011549-03.2013.5.18.0009	13/12/13	17/01/14	35
RTSum - 0011550-51.2014.5.18.0009	21/10/14	21/10/14	0
RTSum - 0011551-70.2013.5.18.0009	29/01/14	01/04/14	62
RTSum - 0011553-06.2014.5.18.0009	21/10/14	21/10/14	0
RTSum - 0011553-40.2013.5.18.0009	17/02/14	17/02/14	0
RTSum - 0011558-62.2013.5.18.0009	18/02/14	27/02/14	9
RTSum - 0011560-95.2014.5.18.0009	21/10/14	21/10/14	0
RTSum - 0011561-80.2014.5.18.0009	21/10/14	21/10/14	0
RTSum - 0011563-50.2014.5.18.0009	21/10/14	21/10/14	0
RTSum - 0011564-69.2013.5.18.0009	13/12/13	14/01/14	32
RTSum - 0011566-05.2014.5.18.0009	21/10/14	21/10/14	0
RTSum - 0011566-39.2013.5.18.0009	05/12/13	08/01/14	34
RTSum - 0011568-72.2014.5.18.0009	21/10/14	21/10/14	0
RTSum - 0011569-91.2013.5.18.0009	22/01/14	22/01/14	0
RTSum - 0011570-76.2013.5.18.0009	20/01/14	20/01/14	0

Legenda:

1ª Aud.: Data da primeira audiência que ocorrer, Inicial ou UNA;

Enc. da Instrução: Data da conclusão para proferir sentença;

Prazo: Quantidade de dias decorridos da 1ª aud. até o encerramento da instrução.



PRAZO MÉDIO ENTRE A 1ª AUDIÊNCIA E O ENCERRAMENTO DA INSTRUÇÃO - 9ª VARA DO TRABALHO DE GOIÂNIA

9ª VARA DO TRABALHO DE GOIÂNIA

SUMARÍSSIMO

Qtd	Prazo Médio
911	20,51

Nr. Processo	1ª Aud.	nc. Instruçã	Prazo
RTSum - 0011571-27.2014.5.18.0009	22/10/14	22/10/14	0
RTSum - 0011572-12.2014.5.18.0009	22/10/14	22/10/14	0
RTSum - 0011572-46.2013.5.18.0009	20/01/14	20/01/14	0
RTSum - 0011575-98.2013.5.18.0009	21/01/14	21/01/14	0
RTSum - 0011576-49.2014.5.18.0009	29/10/14	29/10/14	0
RTSum - 0011576-83.2013.5.18.0009	21/01/14	21/01/14	0
RTSum - 0011578-74.2013.5.18.0002	17/02/14	29/05/14	101
RTSum - 0011580-23.2013.5.18.0009	22/01/14	22/01/14	0
RTSum - 0011581-08.2013.5.18.0009	22/01/14	22/01/14	0
RTSum - 0011581-71.2014.5.18.0009	22/10/14	06/10/14	-16
RTSum - 0011582-56.2014.5.18.0009	30/10/14	30/10/14	0
RTSum - 0011584-26.2014.5.18.0009	30/10/14	30/10/14	0
RTSum - 0011585-11.2014.5.18.0009	22/10/14	22/10/14	0
RTSum - 0011586-30.2013.5.18.0009	20/01/14	20/01/14	0
RTSum - 0011586-93.2014.5.18.0009	03/11/14	03/11/14	0
RTSum - 0011587-15.2013.5.18.0009	20/01/14	20/01/14	0
RTSum - 0011589-82.2013.5.18.0009	21/01/14	21/01/14	0
RTSum - 0011591-18.2014.5.18.0009	30/10/14	30/10/14	0
RTSum - 0011594-70.2014.5.18.0009	03/11/14	10/12/14	37
RTSum - 0011595-55.2014.5.18.0009	04/11/14	04/11/14	0
RTSum - 0011597-25.2014.5.18.0009	04/11/14	04/11/14	0
RTSum - 0011598-10.2014.5.18.0009	04/11/14	04/11/14	0
RTSum - 0011598-44.2013.5.18.0009	21/01/14	30/04/14	99
RTSum - 0011599-29.2013.5.18.0009	22/01/14	22/01/14	0
RTSum - 0011600-77.2014.5.18.0009	05/11/14	05/11/14	0

Legenda:

1ª Aud.: Data da primeira audiência que ocorrer, Inicial ou UNA;

Enc. da Instrução: Data da conclusão para proferir sentença;

Prazo: Quantidade de dias decorridos da 1ª aud. até o encerramento da instrução.



PRAZO MÉDIO ENTRE A 1ª AUDIÊNCIA E O ENCERRAMENTO DA INSTRUÇÃO - 9ª VARA DO TRABALHO DE GOIÂNIA

9ª VARA DO TRABALHO DE GOIÂNIA

SUMARÍSSIMO

Qtd	Prazo Médio
911	20,51

Nr. Processo	1ª Aud.	nc. Instruçã	Prazo
RTSum - 0011602-81.2013.5.18.0009	22/01/14	22/01/14	0
RTSum - 0011603-66.2013.5.18.0009	23/01/14	23/01/14	0
RTSum - 0011604-08.2014.5.18.0012	01/12/14	16/12/14	15
RTSum - 0011604-17.2014.5.18.0009	06/11/14	06/11/14	0
RTSum - 0011604-51.2013.5.18.0009	23/01/14	23/01/14	0
RTSum - 0011605-02.2014.5.18.0009	06/11/14	07/11/14	1
RTSum - 0011606-84.2014.5.18.0009	10/11/14	10/11/14	0
RTSum - 0011608-54.2014.5.18.0009	10/11/14	10/11/14	0
RTSum - 0011609-39.2014.5.18.0009	10/11/14	10/12/14	30
RTSum - 0011611-09.2014.5.18.0009	11/11/14	11/11/14	0
RTSum - 0011612-28.2013.5.18.0009	23/01/14	23/01/14	0
RTSum - 0011613-13.2013.5.18.0009	23/01/14	23/01/14	0
RTSum - 0011614-95.2013.5.18.0009	23/01/14	23/01/14	0
RTSum - 0011616-65.2013.5.18.0009	23/01/14	23/01/14	0
RTSum - 0011617-16.2014.5.18.0009	11/11/14	01/12/14	20
RTSum - 0011618-98.2014.5.18.0009	11/11/14	11/11/14	0
RTSum - 0011620-68.2014.5.18.0009	12/11/14	12/11/14	0
RTSum - 0011622-72.2013.5.18.0009	27/01/14	27/01/14	0
RTSum - 0011624-08.2014.5.18.0009	12/11/14	12/11/14	0
RTSum - 0011624-42.2013.5.18.0009	27/01/14	27/01/14	0
RTSum - 0011625-90.2014.5.18.0009	13/11/14	09/12/14	26
RTSum - 0011627-60.2014.5.18.0009	13/11/14	13/11/14	0
RTSum - 0011627-94.2013.5.18.0009	27/01/14	27/01/14	0
RTSum - 0011630-15.2014.5.18.0009	17/11/14	17/12/14	30
RTSum - 0011630-49.2013.5.18.0009	20/01/14	18/08/14	210

Legenda:

1ª Aud.: Data da primeira audiência que ocorrer, Inicial ou UNA;

Enc. da Instrução: Data da conclusão para proferir sentença;

Prazo: Quantidade de dias decorridos da 1ª aud. até o encerramento da instrução.



PRAZO MÉDIO ENTRE A 1ª AUDIÊNCIA E O ENCERRAMENTO DA INSTRUÇÃO - 9ª VARA DO TRABALHO DE GOIÂNIA

9ª VARA DO TRABALHO DE GOIÂNIA

SUMARÍSSIMO

Qtd	Prazo Médio
911	20,51

Nr. Processo	1ª Aud.	nc. Instruçã	Prazo
RTSum - 0011631-97.2014.5.18.0009	17/11/14	17/11/14	0
RTSum - 0011632-82.2014.5.18.0009	17/11/14	17/11/14	0
RTSum - 0011633-67.2014.5.18.0009	17/11/14	17/11/14	0
RTSum - 0011635-71.2013.5.18.0009	28/01/14	28/01/14	0
RTSum - 0011636-56.2013.5.18.0009	28/01/14	28/01/14	0
RTSum - 0011638-26.2013.5.18.0009	28/01/14	30/01/14	2
RTSum - 0011639-74.2014.5.18.0009	12/11/14	12/11/14	0
RTSum - 0011640-59.2014.5.18.0009	18/11/14	18/12/14	30
RTSum - 0011644-96.2014.5.18.0009	18/11/14	18/11/14	0
RTSum - 0011645-18.2013.5.18.0009	28/01/14	07/02/14	10
RTSum - 0011645-18.2013.5.18.0009	28/01/14	17/07/14	170
RTSum - 0011646-03.2013.5.18.0009	28/01/14	28/01/14	0
RTSum - 0011647-85.2013.5.18.0009	28/01/14	05/02/14	8
RTSum - 0011648-36.2014.5.18.0009	19/11/14	19/11/14	0
RTSum - 0011648-70.2013.5.18.0009	30/01/14	30/01/14	0
RTSum - 0011651-25.2013.5.18.0009	30/01/14	30/01/14	0
RTSum - 0011651-88.2014.5.18.0009	19/11/14	19/11/14	0
RTSum - 0011653-58.2014.5.18.0009	19/11/14	19/11/14	0
RTSum - 0011653-92.2013.5.18.0009	30/01/14	30/01/14	0
RTSum - 0011654-77.2013.5.18.0009	30/01/14	30/01/14	0
RTSum - 0011656-47.2013.5.18.0009	30/01/14	25/02/14	26
RTSum - 0011657-95.2014.5.18.0009	20/11/14	20/11/14	0
RTSum - 0011661-35.2014.5.18.0009	20/11/14	20/11/14	0
RTSum - 0011663-05.2014.5.18.0009	24/11/14	24/11/14	0
RTSum - 0011663-39.2013.5.18.0009	20/01/14	20/01/14	0

Legenda:

1ª Aud.: Data da primeira audiência que ocorrer, Inicial ou UNA;

Enc. da Instrução: Data da conclusão para proferir sentença;

Prazo: Quantidade de dias decorridos da 1ª aud. até o encerramento da instrução.



PRAZO MÉDIO ENTRE A 1ª AUDIÊNCIA E O ENCERRAMENTO DA INSTRUÇÃO - 9ª VARA DO TRABALHO DE GOIÂNIA

9ª VARA DO TRABALHO DE GOIÂNIA

SUMARÍSSIMO

Qtd	Prazo Médio
911	20,51

Nr. Processo	1ª Aud.	nc. Instruçã	Prazo
RTSum - 0011664-24.2013.5.18.0009	30/01/14	30/01/14	0
RTSum - 0011667-76.2013.5.18.0009	30/01/14	30/01/14	0
RTSum - 0011668-27.2014.5.18.0009	24/11/14	24/11/14	0
RTSum - 0011668-30.2014.5.18.0008	11/12/14	11/12/14	0
RTSum - 0011668-61.2013.5.18.0009	30/01/14	17/02/14	18
RTSum - 0011669-12.2014.5.18.0009	24/11/14	24/11/14	0
RTSum - 0011669-46.2013.5.18.0009	04/02/14	04/02/14	0
RTSum - 0011673-83.2013.5.18.0009	30/01/14	30/01/14	0
RTSum - 0011674-68.2013.5.18.0009	05/02/14	17/02/14	12
RTSum - 0011675-19.2014.5.18.0009	24/11/14	24/11/14	0
RTSum - 0011675-53.2013.5.18.0009	05/02/14	05/02/14	0
RTSum - 0011677-23.2013.5.18.0009	11/02/14	24/02/14	13
RTSum - 0011677-86.2014.5.18.0009	25/11/14	25/11/14	0
RTSum - 0011678-08.2013.5.18.0009	11/02/14	11/02/14	0
RTSum - 0011678-71.2014.5.18.0009	25/11/14	25/11/14	0
RTSum - 0011679-90.2013.5.18.0009	12/02/14	24/03/14	40
RTSum - 0011682-11.2014.5.18.0009	26/11/14	26/11/14	0
RTSum - 0011683-30.2013.5.18.0009	12/02/14	12/02/14	0
RTSum - 0011683-93.2014.5.18.0009	26/11/14	26/11/14	0
RTSum - 0011685-97.2013.5.18.0009	13/02/14	13/02/14	0
RTSum - 0011688-18.2014.5.18.0009	26/11/14	26/11/14	0
RTSum - 0011689-37.2013.5.18.0009	13/02/14	13/02/14	0
RTSum - 0011690-22.2013.5.18.0009	13/02/14	13/02/14	0
RTSum - 0011694-25.2014.5.18.0009	26/11/14	26/11/14	0
RTSum - 0011695-10.2014.5.18.0009	27/11/14	27/11/14	0

Legenda:

1ª Aud.: Data da primeira audiência que ocorrer, Inicial ou UNA;

Enc. da Instrução: Data da conclusão para proferir sentença;

Prazo: Quantidade de dias decorridos da 1ª aud. até o encerramento da instrução.



PRAZO MÉDIO ENTRE A 1ª AUDIÊNCIA E O ENCERRAMENTO DA INSTRUÇÃO - 9ª VARA DO TRABALHO DE GOIÂNIA

9ª VARA DO TRABALHO DE GOIÂNIA

SUMARÍSSIMO

Qtd	Prazo Médio
911	20,51

Nr. Processo	1ª Aud.	nc. Instruçã	Prazo
RTSum - 0011695-44.2013.5.18.0009	11/02/14	11/02/14	0
RTSum - 0011698-62.2014.5.18.0009	27/11/14	27/11/14	0
RTSum - 0011702-36.2013.5.18.0009	19/02/14	19/02/14	0
RTSum - 0011704-69.2014.5.18.0009	02/12/14	02/12/14	0
RTSum - 0011705-88.2013.5.18.0009	19/02/14	19/02/14	0
RTSum - 0011706-73.2013.5.18.0009	19/02/14	01/04/14	41
RTSum - 0011708-12.2014.5.18.0008	19/11/14	19/11/14	0
RTSum - 0011709-91.2014.5.18.0009	02/12/14	02/12/14	0
RTSum - 0011710-13.2013.5.18.0009	20/02/14	20/02/14	0
RTSum - 0011710-76.2014.5.18.0009	02/12/14	02/12/14	0
RTSum - 0011711-61.2014.5.18.0009	02/12/14	03/12/14	1
RTSum - 0011712-46.2014.5.18.0009	03/12/14	03/12/14	0
RTSum - 0011712-80.2013.5.18.0009	20/02/14	20/02/14	0
RTSum - 0011712-80.2013.5.18.0009	20/02/14	21/07/14	151
RTSum - 0011714-16.2014.5.18.0009	03/12/14	03/12/14	0
RTSum - 0011714-50.2013.5.18.0009	20/02/14	20/02/14	0
RTSum - 0011715-35.2013.5.18.0009	20/02/14	20/02/14	0
RTSum - 0011715-98.2014.5.18.0009	04/12/14	04/12/14	0
RTSum - 0011716-20.2013.5.18.0009	20/02/14	07/03/14	15
RTSum - 0011719-38.2014.5.18.0009	04/12/14	04/12/14	0
RTSum - 0011719-72.2013.5.18.0009	24/02/14	24/02/14	0
RTSum - 0011722-90.2014.5.18.0009	04/12/14	04/12/14	0
RTSum - 0011726-30.2014.5.18.0009	03/12/14	03/12/14	0
RTSum - 0011726-64.2013.5.18.0009	24/02/14	24/02/14	0
RTSum - 0011729-82.2014.5.18.0009	04/12/14	04/12/14	0

Legenda:

1ª Aud.: Data da primeira audiência que ocorrer, Inicial ou UNA;

Enc. da Instrução: Data da conclusão para proferir sentença;

Prazo: Quantidade de dias decorridos da 1ª aud. até o encerramento da instrução.



PRAZO MÉDIO ENTRE A 1ª AUDIÊNCIA E O ENCERRAMENTO DA INSTRUÇÃO - 9ª VARA DO TRABALHO DE GOIÂNIA

9ª VARA DO TRABALHO DE GOIÂNIA

SUMARÍSSIMO

Qtd	Prazo Médio
911	20,51

Nr. Processo	1ª Aud.	nc. Instruçã	Prazo
RTSum - 0011730-76.2014.5.18.0006	01/12/14	01/12/14	0
RTSum - 0011731-86.2013.5.18.0009	24/02/14	24/02/14	0
RTSum - 0011734-41.2013.5.18.0009	25/02/14	25/02/14	0
RTSum - 0011735-26.2013.5.18.0009	25/02/14	27/03/14	30
RTSum - 0011736-11.2013.5.18.0009	25/02/14	25/02/14	0
RTSum - 0011737-93.2013.5.18.0009	28/01/14	28/01/14	0
RTSum - 0011739-29.2014.5.18.0009	09/12/14	09/12/14	0
RTSum - 0011739-63.2013.5.18.0009	25/02/14	10/03/14	13
RTSum - 0011741-33.2013.5.18.0009	25/02/14	25/02/14	0
RTSum - 0011742-18.2013.5.18.0009	25/02/14	25/02/14	0
RTSum - 0011742-81.2014.5.18.0009	09/12/14	09/12/14	0
RTSum - 0011744-51.2014.5.18.0009	09/12/14	10/12/14	1
RTSum - 0011745-70.2013.5.18.0009	07/03/14	07/03/14	0
RTSum - 0011747-40.2013.5.18.0009	26/02/14	26/02/14	0
RTSum - 0011748-25.2013.5.18.0009	28/02/14	28/02/14	0
RTSum - 0011749-10.2013.5.18.0009	28/02/14	28/02/14	0
RTSum - 0011750-58.2014.5.18.0009	10/12/14	10/12/14	0
RTSum - 0011750-92.2013.5.18.0009	28/02/14	28/02/14	0
RTSum - 0011752-62.2013.5.18.0009	27/02/14	27/02/14	0
RTSum - 0011753-13.2014.5.18.0009	10/12/14	11/12/14	1
RTSum - 0011758-35.2014.5.18.0009	04/12/14	04/12/14	0
RTSum - 0011759-20.2014.5.18.0009	10/12/14	11/12/14	1
RTSum - 0011762-78.2014.5.18.0007	25/11/14	25/11/14	0
RTSum - 0011763-57.2014.5.18.0009	04/12/14	04/12/14	0
RTSum - 0011768-79.2014.5.18.0009	11/12/14	11/12/14	0

Legenda:

1ª Aud.: Data da primeira audiência que ocorrer, Inicial ou UNA;

Enc. da Instrução: Data da conclusão para proferir sentença;

Prazo: Quantidade de dias decorridos da 1ª aud. até o encerramento da instrução.



**PRAZO MÉDIO ENTRE A 1ª AUDIÊNCIA E O
ENCERRAMENTO DA INSTRUÇÃO - 9ª VARA DO
TRABALHO DE GOIÂNIA**

9ª VARA DO TRABALHO DE GOIÂNIA

SUMARÍSSIMO

Qtd	Prazo Médio
911	20,51

Nr. Processo	1ª Aud.	nc. Instruçã	Prazo
RTSum - 0011771-34.2014.5.18.0009	11/12/14	19/12/14	8
RTSum - 0011777-41.2014.5.18.0009	09/12/14	09/12/14	0
RTSum - 0011781-78.2014.5.18.0009	04/12/14	05/12/14	1
RTSum - 0011784-33.2014.5.18.0009	04/12/14	05/12/14	1
RTSum - 0011788-70.2014.5.18.0009	09/12/14	09/12/14	0
RTSum - 0011789-55.2014.5.18.0009	10/12/14	10/12/14	0
RTSum - 0011793-95.2014.5.18.0008	11/12/14	12/12/14	1
RTSum - 0011802-54.2014.5.18.0009	11/12/14	12/12/14	1
RTSum - 0011812-98.2014.5.18.0009	01/12/14	01/12/14	0
RTSum - 0011869-26.2013.5.18.0018	24/02/14	24/02/14	0
RTSum - 0011877-93.2014.5.18.0009	16/12/14	03/12/14	-13
RTSum - 0011894-45.2013.5.18.0016	24/02/14	24/02/14	0

Legenda:

1ª Aud.: Data da primeira audiência que ocorrer, Inicial ou UNA;

Enc. da Instrução: Data da conclusão para proferir sentença;

Prazo: Quantidade de dias decorridos da 1ª aud. até o encerramento da instrução.



PRAZO MÉDIO ENTRE A 1ª AUDIÊNCIA E O ENCERRAMENTO DA INSTRUÇÃO - 9ª VARA DO TRABALHO DE GOIÂNIA

Data do encerramento da instrução entre 1/1/2014 e 31/12/2014 23:59:59

Sem magistrado

SUMARÍSSIMO

Qtd	Prazo Médio
911	20,51

Nr. Processo	1ª Aud.	Enc. Instrução.	Prazo
RTSum - 0010004-58.2014.5.18.0009	27/02/14	27/02/14	0
RTSum - 0010010-65.2014.5.18.0009	27/02/14	31/03/14	32
RTSum - 0010012-35.2014.5.18.0009	10/03/14	10/03/14	0
RTSum - 0010016-72.2014.5.18.0009	06/03/14	06/03/14	0
RTSum - 0010019-27.2014.5.18.0009	06/03/14	06/03/14	0
RTSum - 0010022-79.2014.5.18.0009	06/03/14	06/03/14	0
RTSum - 0010026-19.2014.5.18.0009	10/03/14	10/03/14	0
RTSum - 0010028-86.2014.5.18.0009	11/02/14	11/02/14	0
RTSum - 0010032-26.2014.5.18.0009	11/02/14	25/03/14	42
RTSum - 0010033-11.2014.5.18.0009	06/03/14	24/03/14	18
RTSum - 0010034-93.2014.5.18.0009	28/01/14	28/01/14	0
RTSum - 0010035-78.2014.5.18.0009	12/03/14	31/03/14	19
RTSum - 0010036-63.2014.5.18.0009	12/03/14	12/03/14	0
RTSum - 0010038-33.2014.5.18.0009	11/03/14	11/03/14	0
RTSum - 0010040-03.2014.5.18.0009	11/03/14	11/03/14	0
RTSum - 0010043-55.2014.5.18.0009	11/03/14	11/03/14	0
RTSum - 0010045-25.2014.5.18.0009	12/03/14	12/03/14	0
RTSum - 0010046-10.2014.5.18.0009	12/03/14	30/04/14	49
RTSum - 0010053-02.2014.5.18.0009	06/03/14	06/03/14	0
RTSum - 0010053-51.2013.5.18.0004	07/06/13	13/06/14	371
RTSum - 0010055-69.2014.5.18.0009	12/03/14	12/03/14	0

Legenda:

1ª Aud.: Data da primeira audiência que ocorrer, Inicial ou UNA;

Enc. da Instrução: Data da conclusão para proferir sentença;

Prazo: Quantidade de dias decorridos da 1ª aud. até o encerramento da instrução.



PRAZO MÉDIO ENTRE A 1ª AUDIÊNCIA E O ENCERRAMENTO DA INSTRUÇÃO - 9ª VARA DO TRABALHO DE GOIÂNIA

Sem magistrado

SUMARÍSSIMO

Qtd	Prazo Médio
911	20,51

Nr. Processo	1ª Aud.	Enc. Instrução.	Prazo
RTSum - 0010057-39.2014.5.18.0009	12/03/14	22/04/14	41
RTSum - 0010058-24.2014.5.18.0009	12/03/14	12/03/14	0
RTSum - 0010060-91.2014.5.18.0009	13/03/14	13/03/14	0
RTSum - 0010061-76.2014.5.18.0009	13/03/14	13/03/14	0
RTSum - 0010063-46.2014.5.18.0009	13/03/14	13/03/14	0
RTSum - 0010065-16.2014.5.18.0009	14/03/14	14/03/14	0
RTSum - 0010067-83.2014.5.18.0009	14/03/14	14/03/14	0
RTSum - 0010073-90.2014.5.18.0009	17/03/14	24/04/14	38
RTSum - 0010077-30.2014.5.18.0009	17/03/14	17/03/14	0
RTSum - 0010080-82.2014.5.18.0009	17/03/14	17/03/14	0
RTSum - 0010081-67.2014.5.18.0009	17/03/14	17/03/14	0
RTSum - 0010082-52.2014.5.18.0009	17/03/14	17/03/14	0
RTSum - 0010083-37.2014.5.18.0009	18/03/14	27/03/14	9
RTSum - 0010084-22.2014.5.18.0009	18/03/14	18/03/14	0
RTSum - 0010087-74.2014.5.18.0009	18/03/14	31/03/14	13
RTSum - 0010090-29.2014.5.18.0009	18/03/14	18/03/14	0
RTSum - 0010093-81.2014.5.18.0009	19/03/14	24/03/14	5
RTSum - 0010094-66.2014.5.18.0009	19/03/14	19/03/14	0
RTSum - 0010096-36.2014.5.18.0009	25/03/14	25/03/14	0
RTSum - 0010096-36.2014.5.18.0009	25/03/14	05/08/14	133
RTSum - 0010097-21.2014.5.18.0009	25/03/14	14/04/14	20
RTSum - 0010100-73.2014.5.18.0009	20/03/14	20/03/14	0
RTSum - 0010101-58.2014.5.18.0009	28/03/14	28/03/14	0
RTSum - 0010102-43.2014.5.18.0009	28/03/14	28/03/14	0

Legenda:
1ª Aud.: Data da primeira audiência que ocorrer, Inicial ou UNA;
Enc. da Instrução: Data da conclusão para proferir sentença;
Prazo: Quantidade de dias decorridos da 1ª aud. até o encerramento da instrução.



PRAZO MÉDIO ENTRE A 1ª AUDIÊNCIA E O ENCERRAMENTO DA INSTRUÇÃO - 9ª VARA DO TRABALHO DE GOIÂNIA

Sem magistrado

SUMARÍSSIMO

Qtd	Prazo Médio
911	20,51

Nr. Processo	1ª Aud.	Enc. Instrução.	Prazo
RTSum - 0010103-28.2014.5.18.0009	07/04/14	30/04/14	23
RTSum - 0010104-13.2014.5.18.0009	28/02/14	28/02/14	0
RTSum - 0010106-80.2014.5.18.0009	24/03/14	07/07/14	105
RTSum - 0010110-20.2014.5.18.0009	28/02/14	28/02/14	0
RTSum - 0010112-87.2014.5.18.0009	24/03/14	09/04/14	16
RTSum - 0010116-27.2014.5.18.0009	28/02/14	29/05/14	90
RTSum - 0010116-61.2013.5.18.0009	09/04/13	02/12/14	602
RTSum - 0010117-12.2014.5.18.0009	28/02/14	28/02/14	0
RTSum - 0010119-79.2014.5.18.0009	25/03/14	25/03/14	0
RTSum - 0010120-64.2014.5.18.0009	25/03/14	25/03/14	0
RTSum - 0010121-49.2014.5.18.0009	25/03/14	25/03/14	0
RTSum - 0010129-26.2014.5.18.0009	26/03/14	26/03/14	0
RTSum - 0010132-78.2014.5.18.0009	26/03/14	26/03/14	0
RTSum - 0010135-33.2014.5.18.0009	26/03/14	26/03/14	0
RTSum - 0010136-18.2014.5.18.0009	26/03/14	26/03/14	0
RTSum - 0010138-85.2014.5.18.0009	28/02/14	02/06/14	94
RTSum - 0010140-55.2014.5.18.0009	28/02/14	28/02/14	0
RTSum - 0010142-25.2014.5.18.0009	27/03/14	27/03/14	0
RTSum - 0010144-92.2014.5.18.0009	12/03/14	04/04/14	23
RTSum - 0010145-77.2014.5.18.0009	27/03/14	27/03/14	0
RTSum - 0010146-62.2014.5.18.0009	28/03/14	06/05/14	39
RTSum - 0010147-47.2014.5.18.0009	28/02/14	28/02/14	0
RTSum - 0010148-32.2014.5.18.0009	28/03/14	28/03/14	0
RTSum - 0010153-54.2014.5.18.0009	07/03/14	07/03/14	0

Legenda:
1ª Aud.: Data da primeira audiência que ocorrer, Inicial ou UNA;
Enc. da Instrução: Data da conclusão para proferir sentença;
Prazo: Quantidade de dias decorridos da 1ª aud. até o encerramento da instrução.



PRAZO MÉDIO ENTRE A 1ª AUDIÊNCIA E O ENCERRAMENTO DA INSTRUÇÃO - 9ª VARA DO TRABALHO DE GOIÂNIA

Sem magistrado

SUMARÍSSIMO

Qtd	Prazo Médio
911	20,51

Nr. Processo	1ª Aud.	Enc. Instrução.	Prazo
RTSum - 0010154-39.2014.5.18.0009	07/03/14	07/03/14	0
RTSum - 0010155-24.2014.5.18.0009	28/02/14	28/02/14	0
RTSum - 0010157-91.2014.5.18.0009	28/02/14	28/02/14	0
RTSum - 0010159-61.2014.5.18.0009	28/02/14	28/02/14	0
RTSum - 0010161-31.2014.5.18.0009	07/03/14	07/03/14	0
RTSum - 0010163-98.2014.5.18.0009	01/04/14	01/04/14	0
RTSum - 0010165-56.2014.5.18.0013	19/02/14	19/02/14	0
RTSum - 0010166-53.2014.5.18.0009	28/02/14	28/02/14	0
RTSum - 0010167-38.2014.5.18.0009	28/02/14	28/02/14	0
RTSum - 0010168-23.2014.5.18.0009	28/02/14	28/02/14	0
RTSum - 0010169-08.2014.5.18.0009	07/03/14	17/03/14	10
RTSum - 0010170-90.2014.5.18.0009	07/03/14	07/03/14	0
RTSum - 0010172-60.2014.5.18.0009	07/03/14	07/03/14	0
RTSum - 0010173-45.2014.5.18.0009	02/04/14	08/05/14	36
RTSum - 0010176-97.2014.5.18.0009	26/03/14	09/05/14	44
RTSum - 0010178-67.2014.5.18.0009	28/02/14	09/04/14	40
RTSum - 0010184-74.2014.5.18.0009	28/02/14	28/02/14	0
RTSum - 0010186-44.2014.5.18.0009	07/03/14	07/03/14	0
RTSum - 0010187-29.2014.5.18.0009	28/02/14	08/04/14	39
RTSum - 0010188-14.2014.5.18.0009	28/02/14	28/02/14	0
RTSum - 0010189-96.2014.5.18.0009	26/03/14	30/04/14	35
RTSum - 0010191-66.2014.5.18.0009	07/04/14	07/04/14	0
RTSum - 0010192-51.2014.5.18.0009	07/04/14	07/04/14	0
RTSum - 0010193-36.2014.5.18.0009	26/03/14	02/06/14	68

Legenda:
1ª Aud.: Data da primeira audiência que ocorrer, Inicial ou UNA;
Enc. da Instrução: Data da conclusão para proferir sentença;
Prazo: Quantidade de dias decorridos da 1ª aud. até o encerramento da instrução.



PRAZO MÉDIO ENTRE A 1ª AUDIÊNCIA E O ENCERRAMENTO DA INSTRUÇÃO - 9ª VARA DO TRABALHO DE GOIÂNIA

Sem magistrado

SUMARÍSSIMO

Qtd	Prazo Médio
911	20,51

Nr. Processo	1ª Aud.	Enc. Instrução.	Prazo
RTSum - 0010194-21.2014.5.18.0009	07/04/14	13/05/14	36
RTSum - 0010195-06.2014.5.18.0009	07/03/14	07/03/14	0
RTSum - 0010196-88.2014.5.18.0009	19/02/14	20/02/14	1
RTSum - 0010204-65.2014.5.18.0009	20/02/14	20/02/14	0
RTSum - 0010204-74.2014.5.18.0006	25/03/14	11/04/14	17
RTSum - 0010206-35.2014.5.18.0009	24/02/14	26/02/14	2
RTSum - 0010207-20.2014.5.18.0009	24/02/14	25/03/14	29
RTSum - 0010208-05.2014.5.18.0009	25/02/14	25/02/14	0
RTSum - 0010209-87.2014.5.18.0009	25/02/14	25/02/14	0
RTSum - 0010211-57.2014.5.18.0009	26/02/14	26/02/14	0
RTSum - 0010213-27.2014.5.18.0009	28/02/14	28/02/14	0
RTSum - 0010213-27.2014.5.18.0009	28/02/14	06/03/14	6
RTSum - 0010213-51.2014.5.18.0001	23/04/14	23/04/14	0
RTSum - 0010219-68.2013.5.18.0009	04/06/13	06/06/14	367
RTSum - 0010220-07.2014.5.18.0013	07/03/14	22/04/14	46
RTSum - 0010220-19.2014.5.18.0009	27/02/14	27/02/14	0
RTSum - 0010222-86.2014.5.18.0009	10/03/14	10/03/14	0
RTSum - 0010223-71.2014.5.18.0009	12/03/14	25/03/14	13
RTSum - 0010226-26.2014.5.18.0009	11/03/14	11/03/14	0
RTSum - 0010227-11.2014.5.18.0009	12/03/14	12/03/14	0
RTSum - 0010230-63.2014.5.18.0009	12/03/14	12/03/14	0
RTSum - 0010231-48.2014.5.18.0009	13/03/14	13/03/14	0
RTSum - 0010232-33.2014.5.18.0009	14/03/14	14/03/14	0
RTSum - 0010233-18.2014.5.18.0009	07/03/14	29/04/14	53

Legenda:
1ª Aud.: Data da primeira audiência que ocorrer, Inicial ou UNA;
Enc. da Instrução: Data da conclusão para proferir sentença;
Prazo: Quantidade de dias decorridos da 1ª aud. até o encerramento da instrução.



PRAZO MÉDIO ENTRE A 1ª AUDIÊNCIA E O ENCERRAMENTO DA INSTRUÇÃO - 9ª VARA DO TRABALHO DE GOIÂNIA

Sem magistrado

SUMARÍSSIMO

Qtd	Prazo Médio
911	20,51

Nr. Processo	1ª Aud.	Enc. Instrução.	Prazo
RTSum - 0010235-85.2014.5.18.0009	17/03/14	17/03/14	0
RTSum - 0010244-47.2014.5.18.0009	07/03/14	07/03/14	0
RTSum - 0010245-32.2014.5.18.0009	07/03/14	07/03/14	0
RTSum - 0010248-84.2014.5.18.0009	07/03/14	02/04/14	26
RTSum - 0010250-54.2014.5.18.0009	23/04/14	23/04/14	0
RTSum - 0010251-39.2014.5.18.0009	07/03/14	07/03/14	0
RTSum - 0010253-09.2014.5.18.0009	25/03/14	12/05/14	48
RTSum - 0010256-61.2014.5.18.0009	07/03/14	17/06/14	102
RTSum - 0010260-98.2014.5.18.0009	28/03/14	12/05/14	45
RTSum - 0010263-53.2014.5.18.0009	17/03/14	26/06/14	101
RTSum - 0010265-23.2014.5.18.0009	28/03/14	28/03/14	0
RTSum - 0010266-08.2014.5.18.0009	07/03/14	07/03/14	0
RTSum - 0010267-90.2014.5.18.0009	01/04/14	01/04/14	0
RTSum - 0010269-60.2014.5.18.0009	31/03/14	31/03/14	0
RTSum - 0010272-15.2014.5.18.0009	27/03/14	27/03/14	0
RTSum - 0010274-82.2014.5.18.0009	18/03/14	18/03/14	0
RTSum - 0010275-67.2014.5.18.0009	19/03/14	09/04/14	21
RTSum - 0010277-37.2014.5.18.0009	17/03/14	25/03/14	8
RTSum - 0010280-89.2014.5.18.0009	28/03/14	28/03/14	0
RTSum - 0010281-74.2014.5.18.0009	11/04/14	11/04/14	0
RTSum - 0010282-59.2014.5.18.0009	24/03/14	24/03/14	0
RTSum - 0010283-20.2014.5.18.0017	20/03/14	18/06/14	90
RTSum - 0010284-29.2014.5.18.0009	24/03/14	24/03/14	0
RTSum - 0010285-14.2014.5.18.0009	25/03/14	25/03/14	0

Legenda:
1ª Aud.: Data da primeira audiência que ocorrer, Inicial ou UNA;
Enc. da Instrução: Data da conclusão para proferir sentença;
Prazo: Quantidade de dias decorridos da 1ª aud. até o encerramento da instrução.



PRAZO MÉDIO ENTRE A 1ª AUDIÊNCIA E O ENCERRAMENTO DA INSTRUÇÃO - 9ª VARA DO TRABALHO DE GOIÂNIA

Sem magistrado

SUMARÍSSIMO

Qtd	Prazo Médio
911	20,51

Nr. Processo	1ª Aud.	Enc. Instrução.	Prazo
RTSum - 0010287-81.2014.5.18.0009	25/03/14	25/03/14	0
RTSum - 0010290-36.2014.5.18.0009	25/03/14	07/04/14	13
RTSum - 0010292-06.2014.5.18.0009	26/03/14	26/03/14	0
RTSum - 0010293-88.2014.5.18.0009	04/04/14	30/04/14	26
RTSum - 0010295-58.2014.5.18.0009	28/03/14	28/03/14	0
RTSum - 0010297-28.2014.5.18.0009	28/03/14	28/03/14	0
RTSum - 0010299-22.2014.5.18.0001	17/03/14	18/08/14	154
RTSum - 0010299-95.2014.5.18.0009	31/03/14	31/03/14	0
RTSum - 0010300-80.2014.5.18.0009	31/03/14	31/03/14	0
RTSum - 0010301-65.2014.5.18.0009	31/03/14	31/03/14	0
RTSum - 0010303-35.2014.5.18.0009	31/03/14	31/03/14	0
RTSum - 0010304-20.2014.5.18.0009	31/03/14	31/03/14	0
RTSum - 0010306-87.2014.5.18.0009	31/03/14	31/03/14	0
RTSum - 0010308-57.2014.5.18.0009	01/04/14	01/04/14	0
RTSum - 0010310-27.2014.5.18.0009	01/04/14	01/04/14	0
RTSum - 0010311-12.2014.5.18.0009	02/04/14	02/04/14	0
RTSum - 0010314-64.2014.5.18.0009	02/04/14	22/09/14	173
RTSum - 0010314-64.2014.5.18.0009	02/04/14	05/11/14	217
RTSum - 0010317-19.2014.5.18.0009	02/04/14	02/04/14	0
RTSum - 0010318-04.2014.5.18.0009	02/04/14	02/04/14	0
RTSum - 0010321-56.2014.5.18.0009	03/04/14	03/04/14	0
RTSum - 0010324-11.2014.5.18.0009	03/04/14	03/04/14	0
RTSum - 0010325-93.2014.5.18.0009	03/04/14	03/04/14	0
RTSum - 0010330-18.2014.5.18.0009	03/04/14	03/04/14	0

Legenda:
1ª Aud.: Data da primeira audiência que ocorrer, Inicial ou UNA;
Enc. da Instrução: Data da conclusão para proferir sentença;
Prazo: Quantidade de dias decorridos da 1ª aud. até o encerramento da instrução.



PRAZO MÉDIO ENTRE A 1ª AUDIÊNCIA E O ENCERRAMENTO DA INSTRUÇÃO - 9ª VARA DO TRABALHO DE GOIÂNIA

Sem magistrado

SUMARÍSSIMO

Qtd	Prazo Médio
911	20,51

Nr. Processo	1ª Aud.	Enc. Instrução.	Prazo
RTSum - 0010333-70.2014.5.18.0009	03/04/14	03/04/14	0
RTSum - 0010334-55.2014.5.18.0009	03/04/14	03/04/14	0
RTSum - 0010336-25.2014.5.18.0009	03/04/14	15/05/14	42
RTSum - 0010338-92.2014.5.18.0009	03/04/14	03/04/14	0
RTSum - 0010340-74.2014.5.18.0005	24/04/14	24/04/14	0
RTSum - 0010344-02.2014.5.18.0009	03/04/14	29/04/14	26
RTSum - 0010345-84.2014.5.18.0009	26/03/14	26/03/14	0
RTSum - 0010350-09.2014.5.18.0009	07/04/14	07/04/14	0
RTSum - 0010352-76.2014.5.18.0009	07/04/14	07/04/14	0
RTSum - 0010356-16.2014.5.18.0009	08/04/14	08/04/14	0
RTSum - 0010362-23.2014.5.18.0009	08/04/14	08/04/14	0
RTSum - 0010371-82.2014.5.18.0009	09/04/14	09/04/14	0
RTSum - 0010372-67.2014.5.18.0009	09/04/14	09/04/14	0
RTSum - 0010382-84.2014.5.18.0018	28/05/14	28/05/14	0
RTSum - 0010388-21.2014.5.18.0009	09/04/14	09/04/14	0
RTSum - 0010389-06.2014.5.18.0009	09/04/14	09/04/14	0
RTSum - 0010390-88.2014.5.18.0009	09/04/14	09/04/14	0
RTSum - 0010392-58.2014.5.18.0009	10/04/14	10/04/14	0
RTSum - 0010394-28.2014.5.18.0009	10/04/14	10/04/14	0
RTSum - 0010395-13.2014.5.18.0009	10/04/14	10/04/14	0
RTSum - 0010397-80.2014.5.18.0009	10/04/14	10/04/14	0
RTSum - 0010401-20.2014.5.18.0009	11/04/14	11/04/14	0
RTSum - 0010402-05.2014.5.18.0009	11/04/14	11/04/14	0
RTSum - 0010402-23.2014.5.18.0003	25/06/14	29/09/14	96

Legenda:
1ª Aud.: Data da primeira audiência que ocorrer, Inicial ou UNA;
Enc. da Instrução: Data da conclusão para proferir sentença;
Prazo: Quantidade de dias decorridos da 1ª aud. até o encerramento da instrução.



PRAZO MÉDIO ENTRE A 1ª AUDIÊNCIA E O ENCERRAMENTO DA INSTRUÇÃO - 9ª VARA DO TRABALHO DE GOIÂNIA

Sem magistrado

SUMARÍSSIMO

Qtd	Prazo Médio
911	20,51

Nr. Processo	1ª Aud.	Enc. Instrução.	Prazo
RTSum - 0010402-75.2014.5.18.0018	13/05/14	13/05/14	0
RTSum - 0010404-72.2014.5.18.0009	14/04/14	14/04/14	0
RTSum - 0010406-42.2014.5.18.0009	14/04/14	09/06/14	56
RTSum - 0010407-27.2014.5.18.0009	14/04/14	04/06/14	51
RTSum - 0010409-94.2014.5.18.0009	11/04/14	15/05/14	34
RTSum - 0010413-34.2014.5.18.0009	23/04/14	13/05/14	20
RTSum - 0010419-41.2014.5.18.0009	23/04/14	14/05/14	21
RTSum - 0010420-26.2014.5.18.0009	22/04/14	22/04/14	0
RTSum - 0010421-11.2014.5.18.0009	23/04/14	23/04/14	0
RTSum - 0010421-45.2013.5.18.0009	11/06/13	04/12/14	541
RTSum - 0010424-63.2014.5.18.0009	23/04/14	23/04/14	0
RTSum - 0010425-48.2014.5.18.0009	23/04/14	23/04/14	0
RTSum - 0010429-85.2014.5.18.0009	09/04/14	09/04/14	0
RTSum - 0010430-07.2013.5.18.0009	13/06/13	14/07/14	396
RTSum - 0010432-40.2014.5.18.0009	23/04/14	23/04/14	0
RTSum - 0010433-25.2014.5.18.0009	23/04/14	23/04/14	0
RTSum - 0010434-10.2014.5.18.0009	23/04/14	05/05/14	12
RTSum - 0010438-47.2014.5.18.0009	23/04/14	23/04/14	0
RTSum - 0010439-32.2014.5.18.0009	23/04/14	23/04/14	0
RTSum - 0010440-17.2014.5.18.0009	23/04/14	23/04/14	0
RTSum - 0010443-69.2014.5.18.0009	23/04/14	23/04/14	0
RTSum - 0010445-39.2014.5.18.0009	23/04/14	23/04/14	0
RTSum - 0010446-24.2014.5.18.0009	07/04/14	07/04/14	0
RTSum - 0010448-64.2014.5.18.0018	13/05/14	13/05/14	0

Legenda:
1ª Aud.: Data da primeira audiência que ocorrer, Inicial ou UNA;
Enc. da Instrução: Data da conclusão para proferir sentença;
Prazo: Quantidade de dias decorridos da 1ª aud. até o encerramento da instrução.



PRAZO MÉDIO ENTRE A 1ª AUDIÊNCIA E O ENCERRAMENTO DA INSTRUÇÃO - 9ª VARA DO TRABALHO DE GOIÂNIA

Sem magistrado

SUMARÍSSIMO

Qtd	Prazo Médio
911	20,51

Nr. Processo	1ª Aud.	Enc. Instrução.	Prazo
RTSum - 0010449-76.2014.5.18.0009	24/04/14	24/04/14	0
RTSum - 0010450-61.2014.5.18.0009	24/04/14	13/06/14	50
RTSum - 0010451-46.2014.5.18.0009	24/04/14	24/04/14	0
RTSum - 0010452-31.2014.5.18.0009	24/04/14	24/04/14	0
RTSum - 0010453-16.2014.5.18.0009	24/04/14	13/06/14	50
RTSum - 0010453-16.2014.5.18.0009	24/04/14	03/07/14	70
RTSum - 0010454-98.2014.5.18.0009	24/04/14	24/04/14	0
RTSum - 0010456-62.2014.5.18.0011	04/06/14	13/06/14	9
RTSum - 0010458-38.2014.5.18.0009	28/04/14	28/04/14	0
RTSum - 0010464-45.2014.5.18.0009	28/04/14	28/04/14	0
RTSum - 0010464-45.2014.5.18.0009	28/04/14	07/05/14	9
RTSum - 0010468-82.2014.5.18.0009	28/04/14	29/04/14	1
RTSum - 0010469-67.2014.5.18.0009	29/04/14	16/05/14	17
RTSum - 0010471-37.2014.5.18.0009	29/04/14	29/04/14	0
RTSum - 0010472-22.2014.5.18.0009	29/04/14	10/12/14	225
RTSum - 0010476-59.2014.5.18.0009	29/04/14	29/04/14	0
RTSum - 0010479-14.2014.5.18.0009	29/04/14	29/04/14	0
RTSum - 0010481-81.2014.5.18.0009	28/04/14	28/04/14	0
RTSum - 0010485-21.2014.5.18.0009	29/04/14	29/04/14	0
RTSum - 0010496-50.2014.5.18.0009	29/04/14	29/04/14	0
RTSum - 0010498-20.2014.5.18.0009	29/04/14	29/04/14	0
RTSum - 0010501-72.2014.5.18.0009	29/04/14	22/05/14	23
RTSum - 0010502-57.2014.5.18.0009	30/04/14	30/04/14	0
RTSum - 0010506-73.2014.5.18.0016	09/06/14	09/06/14	0

Legenda:
1ª Aud.: Data da primeira audiência que ocorrer, Inicial ou UNA;
Enc. da Instrução: Data da conclusão para proferir sentença;
Prazo: Quantidade de dias decorridos da 1ª aud. até o encerramento da instrução.



PRAZO MÉDIO ENTRE A 1ª AUDIÊNCIA E O ENCERRAMENTO DA INSTRUÇÃO - 9ª VARA DO TRABALHO DE GOIÂNIA

Sem magistrado

SUMARÍSSIMO

Qtd	Prazo Médio
911	20,51

Nr. Processo	1ª Aud.	Enc. Instrução.	Prazo
RTSum - 0010506-94.2014.5.18.0009	30/04/14	15/05/14	15
RTSum - 0010508-64.2014.5.18.0009	30/04/14	30/04/14	0
RTSum - 0010510-34.2014.5.18.0009	30/04/14	30/04/14	0
RTSum - 0010514-71.2014.5.18.0009	30/04/14	30/04/14	0
RTSum - 0010518-11.2014.5.18.0009	05/05/14	05/05/14	0
RTSum - 0010523-33.2014.5.18.0009	06/05/14	06/05/14	0
RTSum - 0010526-85.2014.5.18.0009	06/05/14	06/05/14	0
RTSum - 0010527-70.2014.5.18.0009	06/05/14	06/05/14	0
RTSum - 0010529-40.2014.5.18.0009	07/05/14	11/05/14	4
RTSum - 0010531-10.2014.5.18.0009	29/05/14	29/05/14	0
RTSum - 0010536-32.2014.5.18.0009	30/04/14	30/04/14	0
RTSum - 0010540-69.2014.5.18.0009	05/05/14	05/05/14	0
RTSum - 0010545-28.2013.5.18.0009	17/06/13	27/01/14	224
RTSum - 0010547-61.2014.5.18.0009	08/05/14	08/05/14	0
RTSum - 0010548-46.2014.5.18.0009	08/05/14	13/05/14	5
RTSum - 0010550-16.2014.5.18.0009	08/05/14	08/05/14	0
RTSum - 0010552-83.2014.5.18.0009	12/05/14	12/05/14	0
RTSum - 0010553-68.2014.5.18.0009	12/05/14	12/05/14	0
RTSum - 0010554-53.2014.5.18.0009	12/05/14	17/06/14	36
RTSum - 0010554-87.2013.5.18.0009	17/06/13	05/02/14	233
RTSum - 0010559-78.2014.5.18.0008	13/08/14	13/08/14	0
RTSum - 0010562-30.2014.5.18.0009	12/05/14	20/05/14	8
RTSum - 0010568-37.2014.5.18.0009	13/05/14	13/05/14	0
RTSum - 0010571-04.2014.5.18.0005	18/06/14	18/06/14	0

Legenda:
1ª Aud.: Data da primeira audiência que ocorrer, Inicial ou UNA;
Enc. da Instrução: Data da conclusão para proferir sentença;
Prazo: Quantidade de dias decorridos da 1ª aud. até o encerramento da instrução.



PRAZO MÉDIO ENTRE A 1ª AUDIÊNCIA E O ENCERRAMENTO DA INSTRUÇÃO - 9ª VARA DO TRABALHO DE GOIÂNIA

Sem magistrado

SUMARÍSSIMO

Qtd	Prazo Médio
911	20,51

Nr. Processo	1ª Aud.	Enc. Instrução.	Prazo
RTSum - 0010572-74.2014.5.18.0009	13/05/14	13/05/14	0
RTSum - 0010574-44.2014.5.18.0009	14/05/14	14/05/14	0
RTSum - 0010576-14.2014.5.18.0009	14/05/14	14/05/14	0
RTSum - 0010579-66.2014.5.18.0009	14/05/14	14/05/14	0
RTSum - 0010580-51.2014.5.18.0009	14/05/14	14/05/14	0
RTSum - 0010583-06.2014.5.18.0009	15/05/14	15/05/14	0
RTSum - 0010586-58.2014.5.18.0009	15/05/14	15/05/14	0
RTSum - 0010587-43.2014.5.18.0009	19/05/14	19/05/14	0
RTSum - 0010588-34.2014.5.18.0007	25/06/14	25/06/14	0
RTSum - 0010590-32.2013.5.18.0009	28/06/13	23/10/14	482
RTSum - 0010591-80.2014.5.18.0009	19/05/14	19/05/14	0
RTSum - 0010592-65.2014.5.18.0009	19/05/14	19/05/14	0
RTSum - 0010596-05.2014.5.18.0009	20/05/14	20/05/14	0
RTSum - 0010598-72.2014.5.18.0009	20/05/14	20/05/14	0
RTSum - 0010601-27.2014.5.18.0009	20/05/14	20/05/14	0
RTSum - 0010604-79.2014.5.18.0009	20/05/14	20/05/14	0
RTSum - 0010605-64.2014.5.18.0009	21/05/14	26/05/14	5
RTSum - 0010606-49.2014.5.18.0009	21/05/14	21/05/14	0
RTSum - 0010608-19.2014.5.18.0009	21/05/14	21/05/14	0
RTSum - 0010609-89.2014.5.18.0013	18/06/14	24/06/14	6
RTSum - 0010609-89.2014.5.18.0013	18/06/14	19/08/14	62
RTSum - 0010610-86.2014.5.18.0009	21/05/14	21/05/14	0
RTSum - 0010611-08.2013.5.18.0009	16/07/13	07/01/14	175
RTSum - 0010612-56.2014.5.18.0009	22/05/14	22/05/14	0

Legenda:
1ª Aud.: Data da primeira audiência que ocorrer, Inicial ou UNA;
Enc. da Instrução: Data da conclusão para proferir sentença;
Prazo: Quantidade de dias decorridos da 1ª aud. até o encerramento da instrução.



PRAZO MÉDIO ENTRE A 1ª AUDIÊNCIA E O ENCERRAMENTO DA INSTRUÇÃO - 9ª VARA DO TRABALHO DE GOIÂNIA

Sem magistrado

SUMARÍSSIMO

Qtd	Prazo Médio
911	20,51

Nr. Processo	1ª Aud.	Enc. Instrução.	Prazo
RTSum - 0010614-26.2014.5.18.0009	22/05/14	22/05/14	0
RTSum - 0010616-93.2014.5.18.0009	22/05/14	09/06/14	18
RTSum - 0010620-33.2014.5.18.0009	18/06/14	18/06/14	0
RTSum - 0010622-03.2014.5.18.0009	26/05/14	26/05/14	0
RTSum - 0010622-37.2013.5.18.0009	05/07/13	12/03/14	250
RTSum - 0010630-77.2014.5.18.0009	26/05/14	26/05/14	0
RTSum - 0010634-17.2014.5.18.0009	27/05/14	13/06/14	17
RTSum - 0010637-06.2013.5.18.0009	09/07/13	18/06/14	344
RTSum - 0010638-54.2014.5.18.0009	27/05/14	27/05/14	0
RTSum - 0010639-39.2014.5.18.0009	27/05/14	27/05/14	0
RTSum - 0010644-61.2014.5.18.0009	27/05/14	27/05/14	0
RTSum - 0010645-46.2014.5.18.0009	28/05/14	03/06/14	6
RTSum - 0010647-16.2014.5.18.0009	28/05/14	28/05/14	0
RTSum - 0010650-68.2014.5.18.0009	28/05/14	28/05/14	0
RTSum - 0010652-38.2014.5.18.0009	28/05/14	28/05/14	0
RTSum - 0010653-23.2014.5.18.0009	29/05/14	29/05/14	0
RTSum - 0010655-90.2014.5.18.0009	29/05/14	09/06/14	11
RTSum - 0010658-45.2014.5.18.0009	29/05/14	09/06/14	11
RTSum - 0010660-15.2014.5.18.0009	02/06/14	02/06/14	0
RTSum - 0010662-61.2014.5.18.0016	24/06/14	24/06/14	0
RTSum - 0010663-67.2014.5.18.0009	02/06/14	02/06/14	0
RTSum - 0010667-07.2014.5.18.0009	03/06/14	03/06/14	0
RTSum - 0010667-07.2014.5.18.0009	03/06/14	29/10/14	148
RTSum - 0010670-59.2014.5.18.0009	03/06/14	03/06/14	0

Legenda:
1ª Aud.: Data da primeira audiência que ocorrer, Inicial ou UNA;
Enc. da Instrução: Data da conclusão para proferir sentença;
Prazo: Quantidade de dias decorridos da 1ª aud. até o encerramento da instrução.



PRAZO MÉDIO ENTRE A 1ª AUDIÊNCIA E O ENCERRAMENTO DA INSTRUÇÃO - 9ª VARA DO TRABALHO DE GOIÂNIA

Sem magistrado

SUMARÍSSIMO

Qtd	Prazo Médio
911	20,51

Nr. Processo	1ª Aud.	Enc. Instrução.	Prazo
RTSum - 0010671-44.2014.5.18.0009	03/06/14	03/06/14	0
RTSum - 0010678-36.2014.5.18.0009	03/06/14	13/06/14	10
RTSum - 0010685-28.2014.5.18.0009	04/06/14	04/06/14	0
RTSum - 0010689-65.2014.5.18.0009	04/06/14	04/06/14	0
RTSum - 0010691-35.2014.5.18.0009	09/06/14	09/06/14	0
RTSum - 0010699-12.2014.5.18.0009	09/06/14	09/06/14	0
RTSum - 0010699-21.2014.5.18.0006	30/06/14	30/06/14	0
RTSum - 0010701-79.2014.5.18.0009	09/06/14	09/06/14	0
RTSum - 0010702-64.2014.5.18.0009	12/06/14	12/06/14	0
RTSum - 0010705-19.2014.5.18.0009	10/06/14	13/06/14	3
RTSum - 0010706-92.2014.5.18.0012	05/08/14	05/08/14	0
RTSum - 0010707-86.2014.5.18.0009	10/06/14	23/06/14	13
RTSum - 0010707-98.2014.5.18.0005	03/06/14	31/07/14	58
RTSum - 0010709-56.2014.5.18.0009	10/06/14	10/06/14	0
RTSum - 0010716-48.2014.5.18.0009	10/06/14	11/06/14	1
RTSum - 0010716-48.2014.5.18.0009	10/06/14	01/07/14	21
RTSum - 0010719-03.2014.5.18.0009	10/06/14	11/06/14	1
RTSum - 0010719-03.2014.5.18.0009	10/06/14	01/07/14	21
RTSum - 0010720-85.2014.5.18.0009	11/06/14	17/06/14	6
RTSum - 0010722-61.2014.5.18.0007	08/07/14	16/07/14	8
RTSum - 0010724-28.2014.5.18.0008	26/06/14	30/09/14	96
RTSum - 0010730-32.2014.5.18.0009	11/06/14	11/06/14	0
RTSum - 0010732-02.2014.5.18.0009	11/06/14	12/06/14	1
RTSum - 0010735-54.2014.5.18.0009	11/06/14	12/06/14	1

Legenda:
1ª Aud.: Data da primeira audiência que ocorrer, Inicial ou UNA;
Enc. da Instrução: Data da conclusão para proferir sentença;
Prazo: Quantidade de dias decorridos da 1ª aud. até o encerramento da instrução.



PRAZO MÉDIO ENTRE A 1ª AUDIÊNCIA E O ENCERRAMENTO DA INSTRUÇÃO - 9ª VARA DO TRABALHO DE GOIÂNIA

Sem magistrado

SUMARÍSSIMO

Qtd	Prazo Médio
911	20,51

Nr. Processo	1ª Aud.	Enc. Instrução.	Prazo
RTSum - 0010736-39.2014.5.18.0009	11/06/14	12/06/14	1
RTSum - 0010740-76.2014.5.18.0009	10/06/14	10/06/14	0
RTSum - 0010742-46.2014.5.18.0009	11/06/14	12/06/14	1
RTSum - 0010746-83.2014.5.18.0009	12/06/14	12/06/14	0
RTSum - 0010749-38.2014.5.18.0009	12/06/14	12/06/14	0
RTSum - 0010753-75.2014.5.18.0009	01/08/14	01/08/14	0
RTSum - 0010755-45.2014.5.18.0009	01/08/14	01/08/14	0
RTSum - 0010757-15.2014.5.18.0009	04/08/14	04/08/14	0
RTSum - 0010758-97.2014.5.18.0009	16/06/14	26/06/14	10
RTSum - 0010760-70.2014.5.18.0008	08/07/14	08/07/14	0
RTSum - 0010762-37.2014.5.18.0009	16/06/14	16/06/14	0
RTSum - 0010763-22.2014.5.18.0009	16/06/14	16/06/14	0
RTSum - 0010767-83.2014.5.18.0001	18/08/14	02/12/14	106
RTSum - 0010769-29.2014.5.18.0009	16/06/14	17/07/14	31
RTSum - 0010772-81.2014.5.18.0009	16/06/14	16/06/14	0
RTSum - 0010773-66.2014.5.18.0009	16/06/14	17/06/14	1
RTSum - 0010773-66.2014.5.18.0009	16/06/14	03/07/14	17
RTSum - 0010776-21.2014.5.18.0009	17/06/14	17/06/14	0
RTSum - 0010777-06.2014.5.18.0009	17/06/14	29/07/14	42
RTSum - 0010779-73.2014.5.18.0009	27/05/14	27/05/14	0
RTSum - 0010790-51.2013.5.18.0005	27/08/13	24/02/14	181
RTSum - 0010792-72.2014.5.18.0009	18/06/14	18/06/14	0
RTSum - 0010796-12.2014.5.18.0009	18/06/14	18/06/14	0
RTSum - 0010797-94.2014.5.18.0009	18/06/14	13/11/14	148

Legenda:
1ª Aud.: Data da primeira audiência que ocorrer, Inicial ou UNA;
Enc. da Instrução: Data da conclusão para proferir sentença;
Prazo: Quantidade de dias decorridos da 1ª aud. até o encerramento da instrução.



PRAZO MÉDIO ENTRE A 1ª AUDIÊNCIA E O ENCERRAMENTO DA INSTRUÇÃO - 9ª VARA DO TRABALHO DE GOIÂNIA

Sem magistrado

SUMARÍSSIMO

Qtd	Prazo Médio
911	20,51

Nr. Processo	1ª Aud.	Enc. Instrução.	Prazo
RTSum - 0010798-79.2014.5.18.0009	18/06/14	18/06/14	0
RTSum - 0010798-85.2014.5.18.0007	25/06/14	25/06/14	0
RTSum - 0010799-64.2014.5.18.0009	18/06/14	24/06/14	6
RTSum - 0010799-64.2014.5.18.0009	18/06/14	19/08/14	62
RTSum - 0010800-49.2014.5.18.0009	23/06/14	23/06/14	0
RTSum - 0010802-19.2014.5.18.0009	23/06/14	23/06/14	0
RTSum - 0010803-04.2014.5.18.0009	23/06/14	23/06/14	0
RTSum - 0010805-71.2014.5.18.0009	23/06/14	25/06/14	2
RTSum - 0010806-56.2014.5.18.0009	23/06/14	22/08/14	60
RTSum - 0010807-41.2014.5.18.0009	23/06/14	24/06/14	1
RTSum - 0010807-41.2014.5.18.0009	23/06/14	15/08/14	53
RTSum - 0010809-11.2014.5.18.0009	24/06/14	24/06/14	0
RTSum - 0010809-11.2014.5.18.0009	24/06/14	01/07/14	7
RTSum - 0010810-93.2014.5.18.0009	24/06/14	24/06/14	0
RTSum - 0010811-78.2014.5.18.0009	24/06/14	25/06/14	1
RTSum - 0010814-33.2014.5.18.0009	24/06/14	24/06/14	0
RTSum - 0010815-18.2014.5.18.0009	24/06/14	24/06/14	0
RTSum - 0010816-03.2014.5.18.0009	24/06/14	24/06/14	0
RTSum - 0010818-70.2014.5.18.0009	25/06/14	25/06/14	0
RTSum - 0010820-40.2014.5.18.0009	25/06/14	22/08/14	58
RTSum - 0010821-25.2014.5.18.0009	25/06/14	26/06/14	1
RTSum - 0010824-77.2014.5.18.0009	25/06/14	22/07/14	27
RTSum - 0010824-77.2014.5.18.0009	25/06/14	13/08/14	49
RTSum - 0010827-32.2014.5.18.0009	26/06/14	26/06/14	0

Legenda:
1ª Aud.: Data da primeira audiência que ocorrer, Inicial ou UNA;
Enc. da Instrução: Data da conclusão para proferir sentença;
Prazo: Quantidade de dias decorridos da 1ª aud. até o encerramento da instrução.



PRAZO MÉDIO ENTRE A 1ª AUDIÊNCIA E O ENCERRAMENTO DA INSTRUÇÃO - 9ª VARA DO TRABALHO DE GOIÂNIA

Sem magistrado

SUMARÍSSIMO

Qtd	Prazo Médio
911	20,51

Nr. Processo	1ª Aud.	Enc. Instrução.	Prazo
RTSum - 0010829-02.2014.5.18.0009	26/06/14	26/06/14	0
RTSum - 0010830-84.2014.5.18.0009	26/06/14	26/06/14	0
RTSum - 0010831-06.2013.5.18.0009	20/08/13	19/08/14	364
RTSum - 0010831-69.2014.5.18.0009	23/06/14	23/06/14	0
RTSum - 0010835-09.2014.5.18.0009	26/06/14	26/06/14	0
RTSum - 0010838-61.2014.5.18.0009	25/06/14	26/06/14	1
RTSum - 0010839-46.2014.5.18.0009	26/06/14	26/06/14	0
RTSum - 0010840-31.2014.5.18.0009	26/06/14	26/06/14	0
RTSum - 0010842-98.2014.5.18.0009	17/06/14	21/07/14	34
RTSum - 0010845-53.2014.5.18.0009	30/06/14	30/06/14	0
RTSum - 0010847-23.2014.5.18.0009	30/06/14	30/06/14	0
RTSum - 0010848-08.2014.5.18.0009	30/06/14	30/06/14	0
RTSum - 0010849-90.2014.5.18.0009	30/06/14	30/06/14	0
RTSum - 0010852-79.2013.5.18.0009	15/08/13	13/06/14	302
RTSum - 0010854-15.2014.5.18.0009	01/07/14	01/07/14	0
RTSum - 0010855-97.2014.5.18.0009	01/07/14	01/07/14	0
RTSum - 0010862-89.2014.5.18.0009	02/07/14	02/07/14	0
RTSum - 0010863-74.2014.5.18.0009	02/07/14	02/07/14	0
RTSum - 0010864-59.2014.5.18.0009	02/07/14	02/07/14	0
RTSum - 0010865-44.2014.5.18.0009	02/07/14	02/07/14	0
RTSum - 0010866-29.2014.5.18.0009	03/07/14	03/07/14	0
RTSum - 0010867-14.2014.5.18.0009	03/07/14	03/07/14	0
RTSum - 0010868-96.2014.5.18.0009	03/07/14	25/09/14	84
RTSum - 0010869-81.2014.5.18.0009	03/07/14	03/07/14	0

Legenda:
1ª Aud.: Data da primeira audiência que ocorrer, Inicial ou UNA;
Enc. da Instrução: Data da conclusão para proferir sentença;
Prazo: Quantidade de dias decorridos da 1ª aud. até o encerramento da instrução.



PRAZO MÉDIO ENTRE A 1ª AUDIÊNCIA E O ENCERRAMENTO DA INSTRUÇÃO - 9ª VARA DO TRABALHO DE GOIÂNIA

Sem magistrado

SUMARÍSSIMO

Qtd	Prazo Médio
911	20,51

Nr. Processo	1ª Aud.	Enc. Instrução.	Prazo
RTSum - 0010873-21.2014.5.18.0009	07/07/14	07/07/14	0
RTSum - 0010878-19.2014.5.18.0017	31/07/14	31/07/14	0
RTSum - 0010878-43.2014.5.18.0009	07/07/14	07/07/14	0
RTSum - 0010880-13.2014.5.18.0009	07/07/14	07/07/14	0
RTSum - 0010881-95.2014.5.18.0009	07/07/14	11/07/14	4
RTSum - 0010885-35.2014.5.18.0009	09/07/14	09/07/14	0
RTSum - 0010886-20.2014.5.18.0009	09/07/14	09/07/14	0
RTSum - 0010888-87.2014.5.18.0009	09/07/14	09/07/14	0
RTSum - 0010889-72.2014.5.18.0009	10/07/14	16/07/14	6
RTSum - 0010894-94.2014.5.18.0009	10/07/14	18/07/14	8
RTSum - 0010898-34.2014.5.18.0009	10/07/14	10/07/14	0
RTSum - 0010899-19.2014.5.18.0009	26/06/14	05/08/14	40
RTSum - 0010901-07.2014.5.18.0003	18/06/14	12/06/14	-6
RTSum - 0010901-07.2014.5.18.0003	18/06/14	03/07/14	15
RTSum - 0010901-86.2014.5.18.0009	19/08/14	19/08/14	0
RTSum - 0010906-11.2014.5.18.0009	14/07/14	21/07/14	7
RTSum - 0010907-96.2014.5.18.0008	09/07/14	09/07/14	0
RTSum - 0010915-07.2013.5.18.0009	26/08/13	16/07/14	324
RTSum - 0010915-70.2014.5.18.0009	15/07/14	02/12/14	140
RTSum - 0010918-25.2014.5.18.0009	15/07/14	15/07/14	0
RTSum - 0010921-77.2014.5.18.0009	15/07/14	15/07/14	0
RTSum - 0010922-62.2014.5.18.0009	15/07/14	29/07/14	14
RTSum - 0010923-47.2014.5.18.0009	16/07/14	21/07/14	5
RTSum - 0010925-17.2014.5.18.0009	16/07/14	16/07/14	0

Legenda:
1ª Aud.: Data da primeira audiência que ocorrer, Inicial ou UNA;
Enc. da Instrução: Data da conclusão para proferir sentença;
Prazo: Quantidade de dias decorridos da 1ª aud. até o encerramento da instrução.



PRAZO MÉDIO ENTRE A 1ª AUDIÊNCIA E O ENCERRAMENTO DA INSTRUÇÃO - 9ª VARA DO TRABALHO DE GOIÂNIA

Sem magistrado

SUMARÍSSIMO

Qtd	Prazo Médio
911	20,51

Nr. Processo	1ª Aud.	Enc. Instrução.	Prazo
RTSum - 0010926-02.2014.5.18.0009	16/07/14	16/07/14	0
RTSum - 0010926-96.2014.5.18.0010	04/08/14	04/08/14	0
RTSum - 0010930-73.2013.5.18.0009	20/08/13	07/04/14	230
RTSum - 0010932-09.2014.5.18.0009	17/07/14	17/07/14	0
RTSum - 0010934-76.2014.5.18.0009	17/07/14	17/07/14	0
RTSum - 0010937-31.2014.5.18.0009	17/07/14	17/07/14	0
RTSum - 0010939-98.2014.5.18.0009	21/07/14	21/07/14	0
RTSum - 0010940-83.2014.5.18.0009	21/07/14	21/07/14	0
RTSum - 0010943-38.2014.5.18.0009	21/07/14	21/07/14	0
RTSum - 0010944-23.2014.5.18.0009	21/07/14	21/07/14	0
RTSum - 0010948-60.2014.5.18.0009	22/07/14	22/07/14	0
RTSum - 0010950-30.2014.5.18.0009	22/07/14	22/07/14	0
RTSum - 0010954-67.2014.5.18.0009	22/07/14	22/07/14	0
RTSum - 0010956-37.2014.5.18.0009	23/07/14	23/07/14	0
RTSum - 0010959-89.2014.5.18.0009	24/07/14	24/07/14	0
RTSum - 0010961-93.2013.5.18.0009	27/08/13	02/12/14	462
RTSum - 0010962-44.2014.5.18.0009	24/07/14	24/07/14	0
RTSum - 0010962-44.2014.5.18.0009	24/07/14	04/08/14	11
RTSum - 0010963-29.2014.5.18.0009	24/07/14	24/07/14	0
RTSum - 0010963-29.2014.5.18.0009	24/07/14	04/08/14	11
RTSum - 0010964-14.2014.5.18.0009	28/07/14	28/07/14	0
RTSum - 0010964-14.2014.5.18.0009	28/07/14	04/08/14	7
RTSum - 0010965-96.2014.5.18.0009	28/07/14	28/07/14	0
RTSum - 0010968-51.2014.5.18.0009	28/07/14	28/07/14	0

Legenda:
1ª Aud.: Data da primeira audiência que ocorrer, Inicial ou UNA;
Enc. da Instrução: Data da conclusão para proferir sentença;
Prazo: Quantidade de dias decorridos da 1ª aud. até o encerramento da instrução.



PRAZO MÉDIO ENTRE A 1ª AUDIÊNCIA E O ENCERRAMENTO DA INSTRUÇÃO - 9ª VARA DO TRABALHO DE GOIÂNIA

Sem magistrado

SUMARÍSSIMO

Qtd	Prazo Médio
911	20,51

Nr. Processo	1ª Aud.	Enc. Instrução.	Prazo
RTSum - 0010969-36.2014.5.18.0009	28/07/14	28/07/14	0
RTSum - 0010970-21.2014.5.18.0009	29/07/14	29/07/14	0
RTSum - 0010977-13.2014.5.18.0009	29/07/14	29/07/14	0
RTSum - 0010978-50.2013.5.18.0003	05/12/13	28/02/14	85
RTSum - 0010978-95.2014.5.18.0009	30/07/14	30/07/14	0
RTSum - 0010980-65.2014.5.18.0009	30/07/14	30/07/14	0
RTSum - 0010983-20.2014.5.18.0009	30/07/14	30/07/14	0
RTSum - 0010985-87.2014.5.18.0009	30/07/14	30/07/14	0
RTSum - 0010992-79.2014.5.18.0009	01/08/14	01/08/14	0
RTSum - 0010993-64.2014.5.18.0009	04/08/14	08/08/14	4
RTSum - 0010999-71.2014.5.18.0009	04/08/14	22/08/14	18
RTSum - 0011000-56.2014.5.18.0009	05/08/14	05/08/14	0
RTSum - 0011004-93.2014.5.18.0009	05/08/14	05/08/14	0
RTSum - 0011012-70.2014.5.18.0009	16/07/14	16/07/14	0
RTSum - 0011013-55.2014.5.18.0009	05/08/14	15/08/14	10
RTSum - 0011014-40.2014.5.18.0009	05/08/14	08/08/14	3
RTSum - 0011015-25.2014.5.18.0009	05/08/14	07/08/14	2
RTSum - 0011015-25.2014.5.18.0009	05/08/14	01/09/14	27
RTSum - 0011017-92.2014.5.18.0009	06/08/14	14/08/14	8
RTSum - 0011018-77.2014.5.18.0009	06/08/14	16/12/14	132
RTSum - 0011022-17.2014.5.18.0009	07/08/14	15/08/14	8
RTSum - 0011022-17.2014.5.18.0009	07/08/14	01/09/14	25
RTSum - 0011024-84.2014.5.18.0009	07/08/14	07/08/14	0
RTSum - 0011029-12.2014.5.18.0008	06/08/14	27/08/14	21

Legenda:
1ª Aud.: Data da primeira audiência que ocorrer, Inicial ou UNA;
Enc. da Instrução: Data da conclusão para proferir sentença;
Prazo: Quantidade de dias decorridos da 1ª aud. até o encerramento da instrução.



PRAZO MÉDIO ENTRE A 1ª AUDIÊNCIA E O ENCERRAMENTO DA INSTRUÇÃO - 9ª VARA DO TRABALHO DE GOIÂNIA

Sem magistrado

SUMARÍSSIMO

Qtd	Prazo Médio
911	20,51

Nr. Processo	1ª Aud.	Enc. Instrução.	Prazo
RTSum - 0011033-46.2014.5.18.0009	04/08/14	04/08/14	0
RTSum - 0011034-31.2014.5.18.0009	07/08/14	07/08/14	0
RTSum - 0011035-16.2014.5.18.0009	07/08/14	07/08/14	0
RTSum - 0011036-04.2014.5.18.0008	24/07/14	24/07/14	0
RTSum - 0011036-04.2014.5.18.0008	24/07/14	04/08/14	11
RTSum - 0011038-68.2014.5.18.0009	07/08/14	15/08/14	8
RTSum - 0011041-23.2014.5.18.0009	07/08/14	07/08/14	0
RTSum - 0011044-75.2014.5.18.0009	07/08/14	08/08/14	1
RTSum - 0011044-75.2014.5.18.0009	07/08/14	01/09/14	25
RTSum - 0011045-60.2014.5.18.0009	07/08/14	07/08/14	0
RTSum - 0011048-15.2014.5.18.0009	07/08/14	08/08/14	1
RTSum - 0011048-15.2014.5.18.0009	07/08/14	01/09/14	25
RTSum - 0011048-33.2014.5.18.0003	21/08/14	21/08/14	0
RTSum - 0011053-37.2014.5.18.0009	07/08/14	21/08/14	14
RTSum - 0011053-37.2014.5.18.0009	07/08/14	01/09/14	25
RTSum - 0011056-89.2014.5.18.0009	12/08/14	12/08/14	0
RTSum - 0011057-11.2013.5.18.0009	21/10/13	08/04/14	169
RTSum - 0011057-74.2014.5.18.0009	12/08/14	12/08/14	0
RTSum - 0011059-44.2014.5.18.0009	12/08/14	12/08/14	0
RTSum - 0011061-14.2014.5.18.0009	12/08/14	12/08/14	0
RTSum - 0011063-81.2014.5.18.0009	12/08/14	12/08/14	0
RTSum - 0011064-66.2014.5.18.0009	13/08/14	21/08/14	8
RTSum - 0011065-51.2014.5.18.0009	24/07/14	24/07/14	0
RTSum - 0011066-36.2014.5.18.0009	13/08/14	13/08/14	0

Legenda:
1ª Aud.: Data da primeira audiência que ocorrer, Inicial ou UNA;
Enc. da Instrução: Data da conclusão para proferir sentença;
Prazo: Quantidade de dias decorridos da 1ª aud. até o encerramento da instrução.



PRAZO MÉDIO ENTRE A 1ª AUDIÊNCIA E O ENCERRAMENTO DA INSTRUÇÃO - 9ª VARA DO TRABALHO DE GOIÂNIA

Sem magistrado

SUMARÍSSIMO

Qtd	Prazo Médio
911	20,51

Nr. Processo	1ª Aud.	Enc. Instrução.	Prazo
RTSum - 0011069-88.2014.5.18.0009	13/08/14	13/08/14	0
RTSum - 0011071-58.2014.5.18.0009	14/08/14	28/08/14	14
RTSum - 0011071-58.2014.5.18.0009	14/08/14	09/09/14	26
RTSum - 0011074-13.2014.5.18.0009	14/08/14	14/08/14	0
RTSum - 0011075-95.2014.5.18.0009	14/08/14	21/08/14	7
RTSum - 0011076-80.2014.5.18.0009	14/08/14	21/08/14	7
RTSum - 0011077-65.2014.5.18.0009	14/08/14	14/08/14	0
RTSum - 0011078-50.2014.5.18.0009	14/08/14	14/08/14	0
RTSum - 0011078-84.2013.5.18.0009	30/10/13	06/02/14	99
RTSum - 0011079-35.2014.5.18.0009	14/08/14	11/09/14	28
RTSum - 0011082-87.2014.5.18.0009	18/08/14	09/09/14	22
RTSum - 0011083-72.2014.5.18.0009	29/07/14	29/07/14	0
RTSum - 0011086-27.2014.5.18.0009	18/08/14	18/08/14	0
RTSum - 0011086-79.2013.5.18.0003	05/12/13	22/01/14	48
RTSum - 0011087-46.2013.5.18.0009	04/11/13	09/06/14	217
RTSum - 0011087-46.2013.5.18.0009	04/11/13	01/08/14	270
RTSum - 0011088-19.2013.5.18.0013	03/12/13	14/01/14	42
RTSum - 0011091-49.2014.5.18.0009	18/08/14	18/08/14	0
RTSum - 0011093-19.2014.5.18.0009	18/08/14	18/08/14	0
RTSum - 0011094-04.2014.5.18.0009	18/08/14	18/08/14	0
RTSum - 0011096-71.2014.5.18.0009	19/08/14	19/08/14	0
RTSum - 0011097-29.2014.5.18.0018	12/08/14	21/08/14	9
RTSum - 0011100-11.2014.5.18.0009	19/08/14	29/08/14	10
RTSum - 0011100-11.2014.5.18.0009	19/08/14	08/09/14	20

Legenda:
1ª Aud.: Data da primeira audiência que ocorrer, Inicial ou UNA;
Enc. da Instrução: Data da conclusão para proferir sentença;
Prazo: Quantidade de dias decorridos da 1ª aud. até o encerramento da instrução.



PRAZO MÉDIO ENTRE A 1ª AUDIÊNCIA E O ENCERRAMENTO DA INSTRUÇÃO - 9ª VARA DO TRABALHO DE GOIÂNIA

Sem magistrado

SUMARÍSSIMO

Qtd	Prazo Médio
911	20,51

Nr. Processo	1ª Aud.	Enc. Instrução.	Prazo
RTSum - 0011101-93.2014.5.18.0009	19/08/14	21/08/14	2
RTSum - 0011101-93.2014.5.18.0009	19/08/14	01/09/14	13
RTSum - 0011103-63.2014.5.18.0009	19/08/14	19/08/14	0
RTSum - 0011104-48.2014.5.18.0009	20/08/14	20/08/14	0
RTSum - 0011106-18.2014.5.18.0009	20/08/14	25/08/14	5
RTSum - 0011109-70.2014.5.18.0009	20/08/14	20/08/14	0
RTSum - 0011111-55.2014.5.18.0004	06/11/14	06/11/14	0
RTSum - 0011119-17.2014.5.18.0009	20/08/14	21/08/14	1
RTSum - 0011119-17.2014.5.18.0009	20/08/14	01/09/14	12
RTSum - 0011120-48.2013.5.18.0005	12/09/13	13/01/14	123
RTSum - 0011123-33.2014.5.18.0016	02/09/14	23/09/14	21
RTSum - 0011124-39.2014.5.18.0009	21/08/14	28/08/14	7
RTSum - 0011127-28.2013.5.18.0009	04/11/13	21/02/14	109
RTSum - 0011131-31.2014.5.18.0009	20/08/14	20/08/14	0
RTSum - 0011132-50.2013.5.18.0009	12/11/13	21/03/14	129
RTSum - 0011140-90.2014.5.18.0009	21/08/14	21/08/14	0
RTSum - 0011142-63.2014.5.18.0008	12/08/14	12/08/14	0
RTSum - 0011144-30.2014.5.18.0009	21/08/14	28/08/14	7
RTSum - 0011144-30.2014.5.18.0009	21/08/14	02/11/14	73
RTSum - 0011147-19.2013.5.18.0009	04/11/13	11/02/14	99
RTSum - 0011147-82.2014.5.18.0009	09/09/14	09/09/14	0
RTSum - 0011148-67.2014.5.18.0009	09/09/14	09/09/14	0
RTSum - 0011149-52.2014.5.18.0009	09/09/14	14/10/14	35
RTSum - 0011149-52.2014.5.18.0009	09/09/14	19/12/14	101

Legenda:
1ª Aud.: Data da primeira audiência que ocorrer, Inicial ou UNA;
Enc. da Instrução: Data da conclusão para proferir sentença;
Prazo: Quantidade de dias decorridos da 1ª aud. até o encerramento da instrução.



PRAZO MÉDIO ENTRE A 1ª AUDIÊNCIA E O ENCERRAMENTO DA INSTRUÇÃO - 9ª VARA DO TRABALHO DE GOIÂNIA

Sem magistrado

SUMARÍSSIMO

Qtd	Prazo Médio
911	20,51

Nr. Processo	1ª Aud.	Enc. Instrução.	Prazo
RTSum - 0011150-37.2014.5.18.0009	23/09/14	01/12/14	69
RTSum - 0011151-22.2014.5.18.0009	25/08/14	25/08/14	0
RTSum - 0011152-07.2014.5.18.0009	25/08/14	25/08/14	0
RTSum - 0011152-07.2014.5.18.0009	25/08/14	01/09/14	7
RTSum - 0011156-44.2014.5.18.0009	25/08/14	25/08/14	0
RTSum - 0011158-24.2013.5.18.0017	12/08/13	05/02/14	177
RTSum - 0011160-81.2014.5.18.0009	25/08/14	15/09/14	21
RTSum - 0011168-58.2014.5.18.0009	25/08/14	25/08/14	0
RTSum - 0011169-43.2014.5.18.0009	25/08/14	25/08/14	0
RTSum - 0011172-95.2014.5.18.0009	25/08/14	25/08/14	0
RTSum - 0011173-80.2014.5.18.0009	13/08/14	15/08/14	2
RTSum - 0011176-35.2014.5.18.0009	26/08/14	26/08/14	0
RTSum - 0011176-69.2013.5.18.0009	12/11/13	17/02/14	97
RTSum - 0011179-87.2014.5.18.0009	01/10/14	03/10/14	2
RTSum - 0011179-87.2014.5.18.0009	01/10/14	28/11/14	58
RTSum - 0011184-12.2014.5.18.0009	26/08/14	26/08/14	0
RTSum - 0011188-56.2013.5.18.0018	11/12/13	15/01/14	35
RTSum - 0011192-86.2014.5.18.0009	14/08/14	18/09/14	35
RTSum - 0011194-56.2014.5.18.0009	26/08/14	26/08/14	0
RTSum - 0011195-41.2014.5.18.0009	26/08/14	26/08/14	0
RTSum - 0011196-26.2014.5.18.0009	26/08/14	26/08/14	0
RTSum - 0011197-11.2014.5.18.0009	26/08/14	26/08/14	0
RTSum - 0011198-93.2014.5.18.0009	27/08/14	27/08/14	0
RTSum - 0011199-78.2014.5.18.0009	27/08/14	27/08/14	0

Legenda:
1ª Aud.: Data da primeira audiência que ocorrer, Inicial ou UNA;
Enc. da Instrução: Data da conclusão para proferir sentença;
Prazo: Quantidade de dias decorridos da 1ª aud. até o encerramento da instrução.



PRAZO MÉDIO ENTRE A 1ª AUDIÊNCIA E O ENCERRAMENTO DA INSTRUÇÃO - 9ª VARA DO TRABALHO DE GOIÂNIA

Sem magistrado

SUMARÍSSIMO

Qtd	Prazo Médio
911	20,51

Nr. Processo	1ª Aud.	Enc. Instrução.	Prazo
RTSum - 0011203-18.2014.5.18.0009	27/08/14	27/08/14	0
RTSum - 0011206-70.2014.5.18.0009	27/08/14	27/08/14	0
RTSum - 0011208-40.2014.5.18.0009	27/08/14	27/08/14	0
RTSum - 0011215-47.2014.5.18.0004	10/09/14	03/10/14	23
RTSum - 0011215-47.2014.5.18.0004	10/09/14	06/11/14	57
RTSum - 0011215-75.2013.5.18.0006	02/10/13	27/08/14	329
RTSum - 0011216-17.2014.5.18.0009	28/08/14	28/08/14	0
RTSum - 0011216-51.2013.5.18.0009	09/12/13	13/01/14	35
RTSum - 0011218-84.2014.5.18.0009	28/08/14	28/08/14	0
RTSum - 0011219-69.2014.5.18.0009	28/08/14	28/08/14	0
RTSum - 0011219-69.2014.5.18.0009	28/08/14	10/09/14	13
RTSum - 0011221-73.2013.5.18.0009	10/12/13	14/01/14	35
RTSum - 0011222-24.2014.5.18.0009	28/08/14	28/08/14	0
RTSum - 0011224-91.2014.5.18.0009	28/08/14	28/08/14	0
RTSum - 0011224-91.2014.5.18.0009	28/08/14	10/09/14	13
RTSum - 0011225-98.2013.5.18.0013	04/11/13	29/01/14	86
RTSum - 0011229-16.2014.5.18.0009	28/08/14	28/08/14	0
RTSum - 0011230-98.2014.5.18.0009	28/08/14	29/08/14	1
RTSum - 0011230-98.2014.5.18.0009	28/08/14	10/09/14	13
RTSum - 0011232-68.2014.5.18.0009	28/08/14	28/08/14	0
RTSum - 0011234-72.2013.5.18.0009	29/10/13	05/02/14	99
RTSum - 0011235-23.2014.5.18.0009	27/08/14	27/08/14	0
RTSum - 0011235-57.2013.5.18.0009	29/10/13	28/03/14	150
RTSum - 0011239-60.2014.5.18.0009	24/09/14	24/09/14	0

Legenda:
1ª Aud.: Data da primeira audiência que ocorrer, Inicial ou UNA;
Enc. da Instrução: Data da conclusão para proferir sentença;
Prazo: Quantidade de dias decorridos da 1ª aud. até o encerramento da instrução.



PRAZO MÉDIO ENTRE A 1ª AUDIÊNCIA E O ENCERRAMENTO DA INSTRUÇÃO - 9ª VARA DO TRABALHO DE GOIÂNIA

Sem magistrado

SUMARÍSSIMO

Qtd	Prazo Médio
911	20,51

Nr. Processo	1ª Aud.	Enc. Instrução.	Prazo
RTSum - 0011239-81.2014.5.18.0002	30/09/14	30/09/14	0
RTSum - 0011249-07.2014.5.18.0009	24/09/14	24/09/14	0
RTSum - 0011250-26.2013.5.18.0009	04/11/13	18/02/14	106
RTSum - 0011252-93.2013.5.18.0009	04/11/13	07/02/14	95
RTSum - 0011254-29.2014.5.18.0009	08/09/14	03/09/14	-5
RTSum - 0011255-48.2013.5.18.0009	04/11/13	07/02/14	95
RTSum - 0011256-20.2014.5.18.0002	25/09/14	25/09/14	0
RTSum - 0011258-48.2014.5.18.0015	16/09/14	23/09/14	7
RTSum - 0011258-60.2014.5.18.0011	23/09/14	23/09/14	0
RTSum - 0011258-66.2014.5.18.0009	01/09/14	01/09/14	0
RTSum - 0011259-51.2014.5.18.0009	18/09/14	18/09/14	0
RTSum - 0011260-49.2013.5.18.0016	05/12/13	07/05/14	153
RTSum - 0011263-88.2014.5.18.0009	02/09/14	02/09/14	0
RTSum - 0011265-92.2013.5.18.0009	27/11/13	04/02/14	69
RTSum - 0011267-28.2014.5.18.0009	02/09/14	16/09/14	14
RTSum - 0011269-95.2014.5.18.0009	02/09/14	16/09/14	14
RTSum - 0011270-71.2014.5.18.0012	16/09/14	16/09/14	0
RTSum - 0011272-50.2014.5.18.0009	09/09/14	09/09/14	0
RTSum - 0011273-41.2014.5.18.0007	01/09/14	18/09/14	17
RTSum - 0011276-69.2014.5.18.0015	16/09/14	16/09/14	0
RTSum - 0011276-87.2014.5.18.0009	03/09/14	23/09/14	20
RTSum - 0011277-54.2014.5.18.0015	16/09/14	16/09/14	0
RTSum - 0011278-57.2014.5.18.0009	03/09/14	30/09/14	27
RTSum - 0011278-57.2014.5.18.0009	03/09/14	28/11/14	86

Legenda:
1ª Aud.: Data da primeira audiência que ocorrer, Inicial ou UNA;
Enc. da Instrução: Data da conclusão para proferir sentença;
Prazo: Quantidade de dias decorridos da 1ª aud. até o encerramento da instrução.



PRAZO MÉDIO ENTRE A 1ª AUDIÊNCIA E O ENCERRAMENTO DA INSTRUÇÃO - 9ª VARA DO TRABALHO DE GOIÂNIA

Sem magistrado

SUMARÍSSIMO

Qtd	Prazo Médio
911	20,51

Nr. Processo	1ª Aud.	Enc. Instrução.	Prazo
RTSum - 0011282-94.2014.5.18.0009	03/09/14	03/09/14	0
RTSum - 0011284-64.2014.5.18.0009	23/09/14	23/09/14	0
RTSum - 0011288-04.2014.5.18.0009	23/09/14	25/09/14	2
RTSum - 0011293-17.2014.5.18.0012	16/09/14	16/09/14	0
RTSum - 0011293-26.2014.5.18.0009	04/09/14	16/12/14	103
RTSum - 0011293-60.2013.5.18.0009	05/12/13	16/01/14	42
RTSum - 0011296-78.2014.5.18.0009	04/09/14	18/09/14	14
RTSum - 0011297-63.2014.5.18.0009	04/09/14	05/09/14	1
RTSum - 0011298-82.2013.5.18.0009	04/11/13	21/02/14	109
RTSum - 0011300-15.2014.5.18.0010	16/09/14	15/10/14	29
RTSum - 0011300-18.2014.5.18.0009	04/09/14	18/09/14	14
RTSum - 0011301-03.2014.5.18.0009	09/09/14	18/09/14	9
RTSum - 0011301-88.2014.5.18.0013	11/09/14	11/09/14	0
RTSum - 0011302-82.2014.5.18.0010	16/09/14	16/09/14	0
RTSum - 0011302-85.2014.5.18.0009	09/09/14	08/09/14	-1
RTSum - 0011304-52.2014.5.18.0010	25/09/14	25/09/14	0
RTSum - 0011304-55.2014.5.18.0009	09/09/14	26/09/14	17
RTSum - 0011304-64.2014.5.18.0006	16/09/14	16/09/14	0
RTSum - 0011307-10.2014.5.18.0009	08/09/14	08/09/14	0
RTSum - 0011308-29.2013.5.18.0009	12/12/13	27/06/14	197
RTSum - 0011308-92.2014.5.18.0009	08/09/14	08/09/14	0
RTSum - 0011309-77.2014.5.18.0009	08/09/14	09/11/14	62
RTSum - 0011310-62.2014.5.18.0009	17/09/14	17/09/14	0
RTSum - 0011313-17.2014.5.18.0009	09/09/14	09/09/14	0

Legenda:
1ª Aud.: Data da primeira audiência que ocorrer, Inicial ou UNA;
Enc. da Instrução: Data da conclusão para proferir sentença;
Prazo: Quantidade de dias decorridos da 1ª aud. até o encerramento da instrução.



PRAZO MÉDIO ENTRE A 1ª AUDIÊNCIA E O ENCERRAMENTO DA INSTRUÇÃO - 9ª VARA DO TRABALHO DE GOIÂNIA

Sem magistrado

SUMARÍSSIMO

Qtd	Prazo Médio
911	20,51

Nr. Processo	1ª Aud.	Enc. Instrução.	Prazo
RTSum - 0011313-51.2013.5.18.0009	31/10/13	03/02/14	95
RTSum - 0011314-02.2014.5.18.0009	09/09/14	24/09/14	15
RTSum - 0011315-84.2014.5.18.0009	09/09/14	09/09/14	0
RTSum - 0011316-69.2014.5.18.0009	10/09/14	10/09/14	0
RTSum - 0011316-81.2014.5.18.0005	23/09/14	23/09/14	0
RTSum - 0011319-24.2014.5.18.0009	10/09/14	10/09/14	0
RTSum - 0011320-09.2014.5.18.0009	10/09/14	10/09/14	0
RTSum - 0011323-61.2014.5.18.0009	10/09/14	10/09/14	0
RTSum - 0011324-80.2013.5.18.0009	31/10/13	13/02/14	105
RTSum - 0011325-16.2014.5.18.0014	16/09/14	16/09/14	0
RTSum - 0011325-65.2013.5.18.0009	04/11/13	12/02/14	100
RTSum - 0011327-98.2014.5.18.0009	10/09/14	10/09/14	0
RTSum - 0011330-53.2014.5.18.0009	10/09/14	10/09/14	0
RTSum - 0011332-23.2014.5.18.0009	11/09/14	11/09/14	0
RTSum - 0011337-45.2014.5.18.0009	11/09/14	11/09/14	0
RTSum - 0011339-15.2014.5.18.0009	11/09/14	11/09/14	0
RTSum - 0011339-49.2013.5.18.0009	02/12/13	19/02/14	79
RTSum - 0011342-70.2014.5.18.0008	17/09/14	17/09/14	0
RTSum - 0011345-22.2014.5.18.0009	15/09/14	15/09/14	0
RTSum - 0011346-07.2014.5.18.0009	15/09/14	03/10/14	18
RTSum - 0011346-07.2014.5.18.0009	15/09/14	06/11/14	52
RTSum - 0011349-59.2014.5.18.0009	15/09/14	15/09/14	0
RTSum - 0011351-29.2014.5.18.0009	15/09/14	15/09/14	0
RTSum - 0011352-14.2014.5.18.0009	15/09/14	15/09/14	0

Legenda:
1ª Aud.: Data da primeira audiência que ocorrer, Inicial ou UNA;
Enc. da Instrução: Data da conclusão para proferir sentença;
Prazo: Quantidade de dias decorridos da 1ª aud. até o encerramento da instrução.



PRAZO MÉDIO ENTRE A 1ª AUDIÊNCIA E O ENCERRAMENTO DA INSTRUÇÃO - 9ª VARA DO TRABALHO DE GOIÂNIA

Sem magistrado

SUMARÍSSIMO

Qtd	Prazo Médio
911	20,51

Nr. Processo	1ª Aud.	Enc. Instrução.	Prazo
RTSum - 0011353-33.2013.5.18.0009	02/12/13	01/04/14	120
RTSum - 0011353-96.2014.5.18.0009	15/09/14	15/09/14	0
RTSum - 0011356-51.2014.5.18.0009	16/09/14	16/09/14	0
RTSum - 0011356-85.2013.5.18.0009	10/12/13	14/01/14	35
RTSum - 0011358-21.2014.5.18.0009	16/09/14	16/09/14	0
RTSum - 0011362-58.2014.5.18.0009	16/09/14	18/09/14	2
RTSum - 0011363-43.2014.5.18.0009	17/09/14	17/09/14	0
RTSum - 0011364-28.2014.5.18.0009	17/09/14	17/09/14	0
RTSum - 0011365-47.2013.5.18.0009	03/12/13	28/01/14	56
RTSum - 0011367-17.2013.5.18.0009	03/12/13	29/01/14	57
RTSum - 0011367-80.2014.5.18.0009	17/09/14	17/09/14	0
RTSum - 0011369-50.2014.5.18.0009	17/09/14	17/09/14	0
RTSum - 0011376-42.2014.5.18.0009	18/09/14	18/09/14	0
RTSum - 0011383-34.2014.5.18.0009	22/09/14	22/09/14	0
RTSum - 0011383-68.2013.5.18.0009	04/12/13	12/03/14	98
RTSum - 0011384-53.2013.5.18.0009	11/12/13	16/01/14	36
RTSum - 0011388-29.2014.5.18.0018	16/09/14	16/09/14	0
RTSum - 0011390-26.2014.5.18.0009	23/09/14	24/09/14	1
RTSum - 0011390-26.2014.5.18.0009	23/09/14	06/11/14	44
RTSum - 0011393-78.2014.5.18.0009	23/09/14	23/09/14	0
RTSum - 0011395-48.2014.5.18.0009	23/09/14	23/09/14	0
RTSum - 0011396-18.2014.5.18.0014	25/09/14	25/09/14	0
RTSum - 0011396-67.2013.5.18.0009	12/12/13	22/04/14	131
RTSum - 0011398-03.2014.5.18.0009	23/09/14	14/10/14	21

Legenda:
1ª Aud.: Data da primeira audiência que ocorrer, Inicial ou UNA;
Enc. da Instrução: Data da conclusão para proferir sentença;
Prazo: Quantidade de dias decorridos da 1ª aud. até o encerramento da instrução.



PRAZO MÉDIO ENTRE A 1ª AUDIÊNCIA E O ENCERRAMENTO DA INSTRUÇÃO - 9ª VARA DO TRABALHO DE GOIÂNIA

Sem magistrado

SUMARÍSSIMO

Qtd	Prazo Médio
911	20,51

Nr. Processo	1ª Aud.	Enc. Instrução.	Prazo
RTSum - 0011398-03.2014.5.18.0009	23/09/14	19/12/14	87
RTSum - 0011399-85.2014.5.18.0009	24/09/14	14/10/14	20
RTSum - 0011399-85.2014.5.18.0009	24/09/14	12/11/14	49
RTSum - 0011399-85.2014.5.18.0009	24/09/14	11/12/14	78
RTSum - 0011400-70.2014.5.18.0009	24/09/14	16/10/14	22
RTSum - 0011402-74.2013.5.18.0009	12/12/13	16/01/14	35
RTSum - 0011403-25.2014.5.18.0009	24/09/14	24/09/14	0
RTSum - 0011406-77.2014.5.18.0009	25/09/14	29/09/14	4
RTSum - 0011406-77.2014.5.18.0009	25/09/14	06/11/14	42
RTSum - 0011410-17.2014.5.18.0009	30/09/14	30/09/14	0
RTSum - 0011412-21.2013.5.18.0009	12/12/13	15/01/14	34
RTSum - 0011413-69.2014.5.18.0009	25/09/14	25/09/14	0
RTSum - 0011416-24.2014.5.18.0009	30/09/14	30/09/14	0
RTSum - 0011416-24.2014.5.18.0009	30/09/14	18/11/14	49
RTSum - 0011417-09.2014.5.18.0009	30/09/14	30/09/14	0
RTSum - 0011422-31.2014.5.18.0009	30/09/14	30/09/14	0
RTSum - 0011424-35.2013.5.18.0009	28/11/13	18/02/14	82
RTSum - 0011425-20.2013.5.18.0009	05/12/13	16/01/14	42
RTSum - 0011428-38.2014.5.18.0009	30/09/14	30/09/14	0
RTSum - 0011429-23.2014.5.18.0009	30/09/14	30/09/14	0
RTSum - 0011429-57.2013.5.18.0009	20/01/14	13/02/14	24
RTSum - 0011431-27.2013.5.18.0009	10/12/13	24/01/14	45
RTSum - 0011432-75.2014.5.18.0009	01/10/14	22/10/14	21
RTSum - 0011433-60.2014.5.18.0009	01/10/14	01/10/14	0

Legenda:
1ª Aud.: Data da primeira audiência que ocorrer, Inicial ou UNA;
Enc. da Instrução: Data da conclusão para proferir sentença;
Prazo: Quantidade de dias decorridos da 1ª aud. até o encerramento da instrução.



PRAZO MÉDIO ENTRE A 1ª AUDIÊNCIA E O ENCERRAMENTO DA INSTRUÇÃO - 9ª VARA DO TRABALHO DE GOIÂNIA

Sem magistrado

SUMARÍSSIMO

Qtd	Prazo Médio
911	20,51

Nr. Processo	1ª Aud.	Enc. Instrução.	Prazo
RTSum - 0011434-45.2014.5.18.0009	02/10/14	02/12/14	61
RTSum - 0011435-30.2014.5.18.0009	02/10/14	02/10/14	0
RTSum - 0011439-04.2013.5.18.0009	04/02/14	04/02/14	0
RTSum - 0011439-67.2014.5.18.0009	02/10/14	02/10/14	0
RTSum - 0011441-71.2013.5.18.0009	04/02/14	04/02/14	0
RTSum - 0011443-07.2014.5.18.0009	06/10/14	06/10/14	0
RTSum - 0011444-89.2014.5.18.0009	06/10/14	06/10/14	0
RTSum - 0011445-74.2014.5.18.0009	08/10/14	08/10/14	0
RTSum - 0011447-78.2013.5.18.0009	05/02/14	10/02/14	5
RTSum - 0011449-48.2013.5.18.0009	05/02/14	05/02/14	0
RTSum - 0011450-96.2014.5.18.0009	08/10/14	23/10/14	15
RTSum - 0011450-96.2014.5.18.0009	08/10/14	19/12/14	72
RTSum - 0011453-51.2014.5.18.0009	08/10/14	08/10/14	0
RTSum - 0011456-06.2014.5.18.0009	01/10/14	01/10/14	0
RTSum - 0011461-62.2013.5.18.0009	06/02/14	06/02/14	0
RTSum - 0011466-50.2014.5.18.0009	06/10/14	04/11/14	29
RTSum - 0011467-35.2014.5.18.0009	06/10/14	06/10/14	0
RTSum - 0011468-54.2013.5.18.0009	06/02/14	20/02/14	14
RTSum - 0011469-05.2014.5.18.0009	06/10/14	06/10/14	0
RTSum - 0011469-33.2013.5.18.0011	12/11/13	17/02/14	97
RTSum - 0011472-57.2014.5.18.0009	07/10/14	07/10/14	0
RTSum - 0011472-91.2013.5.18.0009	10/02/14	10/02/14	0
RTSum - 0011473-76.2013.5.18.0009	05/12/13	16/01/14	42
RTSum - 0011474-27.2014.5.18.0009	07/10/14	07/10/14	0

Legenda:
1ª Aud.: Data da primeira audiência que ocorrer, Inicial ou UNA;
Enc. da Instrução: Data da conclusão para proferir sentença;
Prazo: Quantidade de dias decorridos da 1ª aud. até o encerramento da instrução.



PRAZO MÉDIO ENTRE A 1ª AUDIÊNCIA E O ENCERRAMENTO DA INSTRUÇÃO - 9ª VARA DO TRABALHO DE GOIÂNIA

Sem magistrado

SUMARÍSSIMO

Qtd	Prazo Médio
911	20,51

Nr. Processo	1ª Aud.	Enc. Instrução.	Prazo
RTSum - 0011475-12.2014.5.18.0009	07/10/14	05/11/14	29
RTSum - 0011476-31.2013.5.18.0009	05/12/13	24/01/14	50
RTSum - 0011479-49.2014.5.18.0009	08/10/14	08/10/14	0
RTSum - 0011481-19.2014.5.18.0009	08/10/14	15/10/14	7
RTSum - 0011482-04.2014.5.18.0009	08/10/14	08/10/14	0
RTSum - 0011482-38.2013.5.18.0009	05/12/13	16/01/14	42
RTSum - 0011483-23.2013.5.18.0009	11/12/13	14/01/14	34
RTSum - 0011484-71.2014.5.18.0009	08/10/14	08/10/14	0
RTSum - 0011489-30.2013.5.18.0009	10/02/14	10/02/14	0
RTSum - 0011494-18.2014.5.18.0009	09/10/14	09/10/14	0
RTSum - 0011497-70.2014.5.18.0009	09/10/14	09/10/14	0
RTSum - 0011499-74.2013.5.18.0009	11/02/14	11/02/14	0
RTSum - 0011501-44.2013.5.18.0009	10/12/13	05/02/14	57
RTSum - 0011506-66.2013.5.18.0009	12/02/14	11/06/14	119
RTSum - 0011511-54.2014.5.18.0009	13/10/14	13/10/14	0
RTSum - 0011511-88.2013.5.18.0009	19/02/14	19/02/14	0
RTSum - 0011512-73.2013.5.18.0009	12/02/14	12/02/14	0
RTSum - 0011514-43.2013.5.18.0009	10/12/13	04/02/14	56
RTSum - 0011515-97.2014.5.18.0007	05/11/14	05/11/14	0
RTSum - 0011517-61.2014.5.18.0009	14/10/14	14/10/14	0
RTSum - 0011518-46.2014.5.18.0009	14/10/14	02/12/14	49
RTSum - 0011519-34.2014.5.18.0008	09/10/14	09/10/14	0
RTSum - 0011521-35.2013.5.18.0009	13/02/14	22/04/14	68
RTSum - 0011524-53.2014.5.18.0009	14/10/14	14/10/14	0

Legenda:
1ª Aud.: Data da primeira audiência que ocorrer, Inicial ou UNA;
Enc. da Instrução: Data da conclusão para proferir sentença;
Prazo: Quantidade de dias decorridos da 1ª aud. até o encerramento da instrução.



PRAZO MÉDIO ENTRE A 1ª AUDIÊNCIA E O ENCERRAMENTO DA INSTRUÇÃO - 9ª VARA DO TRABALHO DE GOIÂNIA

Sem magistrado

SUMARÍSSIMO

Qtd	Prazo Médio
911	20,51

Nr. Processo	1ª Aud.	Enc. Instrução.	Prazo
RTSum - 0011526-23.2014.5.18.0009	14/10/14	14/10/14	0
RTSum - 0011527-42.2013.5.18.0009	13/02/14	13/02/14	0
RTSum - 0011528-27.2013.5.18.0009	13/02/14	10/06/14	117
RTSum - 0011530-60.2014.5.18.0009	15/10/14	03/12/14	49
RTSum - 0011533-30.2014.5.18.0004	06/11/14	06/11/14	0
RTSum - 0011534-34.2013.5.18.0009	17/02/14	17/02/14	0
RTSum - 0011534-97.2014.5.18.0009	15/10/14	15/10/14	0
RTSum - 0011536-67.2014.5.18.0009	15/10/14	15/10/14	0
RTSum - 0011537-86.2013.5.18.0009	13/12/13	12/03/14	89
RTSum - 0011538-37.2014.5.18.0009	15/10/14	15/10/14	0
RTSum - 0011543-59.2014.5.18.0009	16/10/14	16/10/14	0
RTSum - 0011544-44.2014.5.18.0009	16/10/14	16/10/14	0
RTSum - 0011544-78.2013.5.18.0009	13/12/13	19/02/14	68
RTSum - 0011545-23.2014.5.18.0011	12/11/14	12/11/14	0
RTSum - 0011545-63.2013.5.18.0009	28/01/14	28/01/14	0
RTSum - 0011546-48.2013.5.18.0009	13/12/13	13/01/14	31
RTSum - 0011547-96.2014.5.18.0009	21/10/14	21/10/14	0
RTSum - 0011549-03.2013.5.18.0009	13/12/13	17/01/14	35
RTSum - 0011550-51.2014.5.18.0009	21/10/14	21/10/14	0
RTSum - 0011551-70.2013.5.18.0009	29/01/14	01/04/14	62
RTSum - 0011553-06.2014.5.18.0009	21/10/14	21/10/14	0
RTSum - 0011553-40.2013.5.18.0009	17/02/14	17/02/14	0
RTSum - 0011558-62.2013.5.18.0009	18/02/14	27/02/14	9
RTSum - 0011560-95.2014.5.18.0009	21/10/14	21/10/14	0

Legenda:
1ª Aud.: Data da primeira audiência que ocorrer, Inicial ou UNA;
Enc. da Instrução: Data da conclusão para proferir sentença;
Prazo: Quantidade de dias decorridos da 1ª aud. até o encerramento da instrução.



PRAZO MÉDIO ENTRE A 1ª AUDIÊNCIA E O ENCERRAMENTO DA INSTRUÇÃO - 9ª VARA DO TRABALHO DE GOIÂNIA

Sem magistrado

SUMARÍSSIMO

Qtd	Prazo Médio
911	20,51

Nr. Processo	1ª Aud.	Enc. Instrução.	Prazo
RTSum - 0011561-80.2014.5.18.0009	21/10/14	21/10/14	0
RTSum - 0011563-50.2014.5.18.0009	21/10/14	21/10/14	0
RTSum - 0011564-69.2013.5.18.0009	13/12/13	14/01/14	32
RTSum - 0011566-05.2014.5.18.0009	21/10/14	21/10/14	0
RTSum - 0011566-39.2013.5.18.0009	05/12/13	08/01/14	34
RTSum - 0011568-72.2014.5.18.0009	21/10/14	21/10/14	0
RTSum - 0011569-91.2013.5.18.0009	22/01/14	22/01/14	0
RTSum - 0011570-76.2013.5.18.0009	20/01/14	20/01/14	0
RTSum - 0011571-27.2014.5.18.0009	22/10/14	22/10/14	0
RTSum - 0011572-12.2014.5.18.0009	22/10/14	22/10/14	0
RTSum - 0011572-46.2013.5.18.0009	20/01/14	20/01/14	0
RTSum - 0011575-98.2013.5.18.0009	21/01/14	21/01/14	0
RTSum - 0011576-49.2014.5.18.0009	29/10/14	29/10/14	0
RTSum - 0011576-83.2013.5.18.0009	21/01/14	21/01/14	0
RTSum - 0011578-74.2013.5.18.0002	17/02/14	29/05/14	101
RTSum - 0011580-23.2013.5.18.0009	22/01/14	22/01/14	0
RTSum - 0011581-08.2013.5.18.0009	22/01/14	22/01/14	0
RTSum - 0011581-71.2014.5.18.0009	22/10/14	06/10/14	-16
RTSum - 0011582-56.2014.5.18.0009	30/10/14	30/10/14	0
RTSum - 0011584-26.2014.5.18.0009	30/10/14	30/10/14	0
RTSum - 0011585-11.2014.5.18.0009	22/10/14	22/10/14	0
RTSum - 0011586-30.2013.5.18.0009	20/01/14	20/01/14	0
RTSum - 0011586-93.2014.5.18.0009	03/11/14	03/11/14	0
RTSum - 0011587-15.2013.5.18.0009	20/01/14	20/01/14	0

Legenda:
1ª Aud.: Data da primeira audiência que ocorrer, Inicial ou UNA;
Enc. da Instrução: Data da conclusão para proferir sentença;
Prazo: Quantidade de dias decorridos da 1ª aud. até o encerramento da instrução.



PRAZO MÉDIO ENTRE A 1ª AUDIÊNCIA E O ENCERRAMENTO DA INSTRUÇÃO - 9ª VARA DO TRABALHO DE GOIÂNIA

Sem magistrado

SUMARÍSSIMO

Qtd	Prazo Médio
911	20,51

Nr. Processo	1ª Aud.	Enc. Instrução.	Prazo
RTSum - 0011589-82.2013.5.18.0009	21/01/14	21/01/14	0
RTSum - 0011591-18.2014.5.18.0009	30/10/14	30/10/14	0
RTSum - 0011594-70.2014.5.18.0009	03/11/14	10/12/14	37
RTSum - 0011595-55.2014.5.18.0009	04/11/14	04/11/14	0
RTSum - 0011597-25.2014.5.18.0009	04/11/14	04/11/14	0
RTSum - 0011598-10.2014.5.18.0009	04/11/14	04/11/14	0
RTSum - 0011598-44.2013.5.18.0009	21/01/14	30/04/14	99
RTSum - 0011599-29.2013.5.18.0009	22/01/14	22/01/14	0
RTSum - 0011600-77.2014.5.18.0009	05/11/14	05/11/14	0
RTSum - 0011602-81.2013.5.18.0009	22/01/14	22/01/14	0
RTSum - 0011603-66.2013.5.18.0009	23/01/14	23/01/14	0
RTSum - 0011604-08.2014.5.18.0012	01/12/14	16/12/14	15
RTSum - 0011604-17.2014.5.18.0009	06/11/14	06/11/14	0
RTSum - 0011604-51.2013.5.18.0009	23/01/14	23/01/14	0
RTSum - 0011605-02.2014.5.18.0009	06/11/14	07/11/14	1
RTSum - 0011606-84.2014.5.18.0009	10/11/14	10/11/14	0
RTSum - 0011608-54.2014.5.18.0009	10/11/14	10/11/14	0
RTSum - 0011609-39.2014.5.18.0009	10/11/14	10/12/14	30
RTSum - 0011611-09.2014.5.18.0009	11/11/14	11/11/14	0
RTSum - 0011612-28.2013.5.18.0009	23/01/14	23/01/14	0
RTSum - 0011613-13.2013.5.18.0009	23/01/14	23/01/14	0
RTSum - 0011614-95.2013.5.18.0009	23/01/14	23/01/14	0
RTSum - 0011616-65.2013.5.18.0009	23/01/14	23/01/14	0
RTSum - 0011617-16.2014.5.18.0009	11/11/14	01/12/14	20

Legenda:
1ª Aud.: Data da primeira audiência que ocorrer, Inicial ou UNA;
Enc. da Instrução: Data da conclusão para proferir sentença;
Prazo: Quantidade de dias decorridos da 1ª aud. até o encerramento da instrução.



PRAZO MÉDIO ENTRE A 1ª AUDIÊNCIA E O ENCERRAMENTO DA INSTRUÇÃO - 9ª VARA DO TRABALHO DE GOIÂNIA

Sem magistrado

SUMARÍSSIMO

Qtd	Prazo Médio
911	20,51

Nr. Processo	1ª Aud.	Enc. Instrução.	Prazo
RTSum - 0011618-98.2014.5.18.0009	11/11/14	11/11/14	0
RTSum - 0011620-68.2014.5.18.0009	12/11/14	12/11/14	0
RTSum - 0011622-72.2013.5.18.0009	27/01/14	27/01/14	0
RTSum - 0011624-08.2014.5.18.0009	12/11/14	12/11/14	0
RTSum - 0011624-42.2013.5.18.0009	27/01/14	27/01/14	0
RTSum - 0011625-90.2014.5.18.0009	13/11/14	09/12/14	26
RTSum - 0011627-60.2014.5.18.0009	13/11/14	13/11/14	0
RTSum - 0011627-94.2013.5.18.0009	27/01/14	27/01/14	0
RTSum - 0011630-15.2014.5.18.0009	17/11/14	17/12/14	30
RTSum - 0011630-49.2013.5.18.0009	20/01/14	18/08/14	210
RTSum - 0011631-97.2014.5.18.0009	17/11/14	17/11/14	0
RTSum - 0011632-82.2014.5.18.0009	17/11/14	17/11/14	0
RTSum - 0011633-67.2014.5.18.0009	17/11/14	17/11/14	0
RTSum - 0011635-71.2013.5.18.0009	28/01/14	28/01/14	0
RTSum - 0011636-56.2013.5.18.0009	28/01/14	28/01/14	0
RTSum - 0011638-26.2013.5.18.0009	28/01/14	30/01/14	2
RTSum - 0011639-74.2014.5.18.0009	12/11/14	12/11/14	0
RTSum - 0011640-59.2014.5.18.0009	18/11/14	18/12/14	30
RTSum - 0011644-96.2014.5.18.0009	18/11/14	18/11/14	0
RTSum - 0011645-18.2013.5.18.0009	28/01/14	07/02/14	10
RTSum - 0011645-18.2013.5.18.0009	28/01/14	17/07/14	170
RTSum - 0011646-03.2013.5.18.0009	28/01/14	28/01/14	0
RTSum - 0011647-85.2013.5.18.0009	28/01/14	05/02/14	8
RTSum - 0011648-36.2014.5.18.0009	19/11/14	19/11/14	0

Legenda:
1ª Aud.: Data da primeira audiência que ocorrer, Inicial ou UNA;
Enc. da Instrução: Data da conclusão para proferir sentença;
Prazo: Quantidade de dias decorridos da 1ª aud. até o encerramento da instrução.



PRAZO MÉDIO ENTRE A 1ª AUDIÊNCIA E O ENCERRAMENTO DA INSTRUÇÃO - 9ª VARA DO TRABALHO DE GOIÂNIA

Sem magistrado

SUMARÍSSIMO

Qtd	Prazo Médio
911	20,51

Nr. Processo	1ª Aud.	Enc. Instrução.	Prazo
RTSum - 0011648-70.2013.5.18.0009	30/01/14	30/01/14	0
RTSum - 0011651-25.2013.5.18.0009	30/01/14	30/01/14	0
RTSum - 0011651-88.2014.5.18.0009	19/11/14	19/11/14	0
RTSum - 0011653-58.2014.5.18.0009	19/11/14	19/11/14	0
RTSum - 0011653-92.2013.5.18.0009	30/01/14	30/01/14	0
RTSum - 0011654-77.2013.5.18.0009	30/01/14	30/01/14	0
RTSum - 0011656-47.2013.5.18.0009	30/01/14	25/02/14	26
RTSum - 0011657-95.2014.5.18.0009	20/11/14	20/11/14	0
RTSum - 0011661-35.2014.5.18.0009	20/11/14	20/11/14	0
RTSum - 0011663-05.2014.5.18.0009	24/11/14	24/11/14	0
RTSum - 0011663-39.2013.5.18.0009	20/01/14	20/01/14	0
RTSum - 0011664-24.2013.5.18.0009	30/01/14	30/01/14	0
RTSum - 0011667-76.2013.5.18.0009	30/01/14	30/01/14	0
RTSum - 0011668-27.2014.5.18.0009	24/11/14	24/11/14	0
RTSum - 0011668-30.2014.5.18.0008	11/12/14	11/12/14	0
RTSum - 0011668-61.2013.5.18.0009	30/01/14	17/02/14	18
RTSum - 0011669-12.2014.5.18.0009	24/11/14	24/11/14	0
RTSum - 0011669-46.2013.5.18.0009	04/02/14	04/02/14	0
RTSum - 0011673-83.2013.5.18.0009	30/01/14	30/01/14	0
RTSum - 0011674-68.2013.5.18.0009	05/02/14	17/02/14	12
RTSum - 0011675-19.2014.5.18.0009	24/11/14	24/11/14	0
RTSum - 0011675-53.2013.5.18.0009	05/02/14	05/02/14	0
RTSum - 0011677-23.2013.5.18.0009	11/02/14	24/02/14	13
RTSum - 0011677-86.2014.5.18.0009	25/11/14	25/11/14	0

Legenda:
1ª Aud.: Data da primeira audiência que ocorrer, Inicial ou UNA;
Enc. da Instrução: Data da conclusão para proferir sentença;
Prazo: Quantidade de dias decorridos da 1ª aud. até o encerramento da instrução.



PRAZO MÉDIO ENTRE A 1ª AUDIÊNCIA E O ENCERRAMENTO DA INSTRUÇÃO - 9ª VARA DO TRABALHO DE GOIÂNIA

Sem magistrado

SUMARÍSSIMO

Qtd	Prazo Médio
911	20,51

Nr. Processo	1ª Aud.	Enc. Instrução.	Prazo
RTSum - 0011678-08.2013.5.18.0009	11/02/14	11/02/14	0
RTSum - 0011678-71.2014.5.18.0009	25/11/14	25/11/14	0
RTSum - 0011679-90.2013.5.18.0009	12/02/14	24/03/14	40
RTSum - 0011682-11.2014.5.18.0009	26/11/14	26/11/14	0
RTSum - 0011683-30.2013.5.18.0009	12/02/14	12/02/14	0
RTSum - 0011683-93.2014.5.18.0009	26/11/14	26/11/14	0
RTSum - 0011685-97.2013.5.18.0009	13/02/14	13/02/14	0
RTSum - 0011688-18.2014.5.18.0009	26/11/14	26/11/14	0
RTSum - 0011689-37.2013.5.18.0009	13/02/14	13/02/14	0
RTSum - 0011690-22.2013.5.18.0009	13/02/14	13/02/14	0
RTSum - 0011694-25.2014.5.18.0009	26/11/14	26/11/14	0
RTSum - 0011695-10.2014.5.18.0009	27/11/14	27/11/14	0
RTSum - 0011695-44.2013.5.18.0009	11/02/14	11/02/14	0
RTSum - 0011698-62.2014.5.18.0009	27/11/14	27/11/14	0
RTSum - 0011702-36.2013.5.18.0009	19/02/14	19/02/14	0
RTSum - 0011704-69.2014.5.18.0009	02/12/14	02/12/14	0
RTSum - 0011705-88.2013.5.18.0009	19/02/14	19/02/14	0
RTSum - 0011706-73.2013.5.18.0009	19/02/14	01/04/14	41
RTSum - 0011708-12.2014.5.18.0008	19/11/14	19/11/14	0
RTSum - 0011709-91.2014.5.18.0009	02/12/14	02/12/14	0
RTSum - 0011710-13.2013.5.18.0009	20/02/14	20/02/14	0
RTSum - 0011710-76.2014.5.18.0009	02/12/14	02/12/14	0
RTSum - 0011711-61.2014.5.18.0009	02/12/14	03/12/14	1
RTSum - 0011712-46.2014.5.18.0009	03/12/14	03/12/14	0

Legenda:
1ª Aud.: Data da primeira audiência que ocorrer, Inicial ou UNA;
Enc. da Instrução: Data da conclusão para proferir sentença;
Prazo: Quantidade de dias decorridos da 1ª aud. até o encerramento da instrução.



PRAZO MÉDIO ENTRE A 1ª AUDIÊNCIA E O ENCERRAMENTO DA INSTRUÇÃO - 9ª VARA DO TRABALHO DE GOIÂNIA

Sem magistrado

SUMARÍSSIMO

Qtd	Prazo Médio
911	20,51

Nr. Processo	1ª Aud.	Enc. Instrução.	Prazo
RTSum - 0011712-80.2013.5.18.0009	20/02/14	20/02/14	0
RTSum - 0011712-80.2013.5.18.0009	20/02/14	21/07/14	151
RTSum - 0011714-16.2014.5.18.0009	03/12/14	03/12/14	0
RTSum - 0011714-50.2013.5.18.0009	20/02/14	20/02/14	0
RTSum - 0011715-35.2013.5.18.0009	20/02/14	20/02/14	0
RTSum - 0011715-98.2014.5.18.0009	04/12/14	04/12/14	0
RTSum - 0011716-20.2013.5.18.0009	20/02/14	07/03/14	15
RTSum - 0011719-38.2014.5.18.0009	04/12/14	04/12/14	0
RTSum - 0011719-72.2013.5.18.0009	24/02/14	24/02/14	0
RTSum - 0011722-90.2014.5.18.0009	04/12/14	04/12/14	0
RTSum - 0011726-30.2014.5.18.0009	03/12/14	03/12/14	0
RTSum - 0011726-64.2013.5.18.0009	24/02/14	24/02/14	0
RTSum - 0011729-82.2014.5.18.0009	04/12/14	04/12/14	0
RTSum - 0011730-76.2014.5.18.0006	01/12/14	01/12/14	0
RTSum - 0011731-86.2013.5.18.0009	24/02/14	24/02/14	0
RTSum - 0011734-41.2013.5.18.0009	25/02/14	25/02/14	0
RTSum - 0011735-26.2013.5.18.0009	25/02/14	27/03/14	30
RTSum - 0011736-11.2013.5.18.0009	25/02/14	25/02/14	0
RTSum - 0011737-93.2013.5.18.0009	28/01/14	28/01/14	0
RTSum - 0011739-29.2014.5.18.0009	09/12/14	09/12/14	0
RTSum - 0011739-63.2013.5.18.0009	25/02/14	10/03/14	13
RTSum - 0011741-33.2013.5.18.0009	25/02/14	25/02/14	0
RTSum - 0011742-18.2013.5.18.0009	25/02/14	25/02/14	0
RTSum - 0011742-81.2014.5.18.0009	09/12/14	09/12/14	0

Legenda:
1ª Aud.: Data da primeira audiência que ocorrer, Inicial ou UNA;
Enc. da Instrução: Data da conclusão para proferir sentença;
Prazo: Quantidade de dias decorridos da 1ª aud. até o encerramento da instrução.



PRAZO MÉDIO ENTRE A 1ª AUDIÊNCIA E O ENCERRAMENTO DA INSTRUÇÃO - 9ª VARA DO TRABALHO DE GOIÂNIA

Sem magistrado

SUMARÍSSIMO

Qtd	Prazo Médio
911	20,51

Nr. Processo	1ª Aud.	Enc. Instrução.	Prazo
RTSum - 0011744-51.2014.5.18.0009	09/12/14	10/12/14	1
RTSum - 0011745-70.2013.5.18.0009	07/03/14	07/03/14	0
RTSum - 0011747-40.2013.5.18.0009	26/02/14	26/02/14	0
RTSum - 0011748-25.2013.5.18.0009	28/02/14	28/02/14	0
RTSum - 0011749-10.2013.5.18.0009	28/02/14	28/02/14	0
RTSum - 0011750-58.2014.5.18.0009	10/12/14	10/12/14	0
RTSum - 0011750-92.2013.5.18.0009	28/02/14	28/02/14	0
RTSum - 0011752-62.2013.5.18.0009	27/02/14	27/02/14	0
RTSum - 0011753-13.2014.5.18.0009	10/12/14	11/12/14	1
RTSum - 0011758-35.2014.5.18.0009	04/12/14	04/12/14	0
RTSum - 0011759-20.2014.5.18.0009	10/12/14	11/12/14	1
RTSum - 0011762-78.2014.5.18.0007	25/11/14	25/11/14	0
RTSum - 0011763-57.2014.5.18.0009	04/12/14	04/12/14	0
RTSum - 0011768-79.2014.5.18.0009	11/12/14	11/12/14	0
RTSum - 0011771-34.2014.5.18.0009	11/12/14	19/12/14	8
RTSum - 0011777-41.2014.5.18.0009	09/12/14	09/12/14	0
RTSum - 0011781-78.2014.5.18.0009	04/12/14	05/12/14	1
RTSum - 0011784-33.2014.5.18.0009	04/12/14	05/12/14	1
RTSum - 0011788-70.2014.5.18.0009	09/12/14	09/12/14	0
RTSum - 0011789-55.2014.5.18.0009	10/12/14	10/12/14	0
RTSum - 0011793-95.2014.5.18.0008	11/12/14	12/12/14	1
RTSum - 0011802-54.2014.5.18.0009	11/12/14	12/12/14	1
RTSum - 0011812-98.2014.5.18.0009	01/12/14	01/12/14	0
RTSum - 0011869-26.2013.5.18.0018	24/02/14	24/02/14	0

Legenda:
1ª Aud.: Data da primeira audiência que ocorrer, Inicial ou UNA;
Enc. da Instrução: Data da conclusão para proferir sentença;
Prazo: Quantidade de dias decorridos da 1ª aud. até o encerramento da instrução.



**PRAZO MÉDIO ENTRE A 1ª AUDIÊNCIA E O
ENCERRAMENTO DA INSTRUÇÃO - 9ª VARA DO
TRABALHO DE GOIÂNIA**

Sem magistrado

SUMARÍSSIMO

Qtd	Prazo Médio
911	20,51

Nr. Processo	1ª Aud.	Enc. Instrução.	Prazo
RTSum - 0011877-93.2014.5.18.0009	16/12/14	03/12/14	-13
RTSum - 0011894-45.2013.5.18.0016	24/02/14	24/02/14	0

Legenda:

1ª Aud.: Data da primeira audiência que ocorrer, Inicial ou UNA;

Enc. da Instrução: Data da conclusão para proferir sentença;

Prazo: Quantidade de dias decorridos da 1ª aud. até o encerramento da instrução.