

Conceituação

Tema	Prazos Processuais
Relatórios	Evolução Histórica Comparativo por VT Comparativo por Grupo Por Grupo Por VT Por Processo Por Magistrado
Resumo	Apresenta o prazo médio entre a realização da primeira audiência e o encerramento da instrução.
Descrição	O prazo médio é obtido calculando-se a quantidade de dias decorridos entre a data da primeira audiência e a data do encerramento da instrução. Os dados são extraídos baseando-se nos seguintes itens do e-Gestão: 265 e 90265 - Da realização da primeira audiência até o encerramento da instrução processual na fase de conhecimento – rito sumaríssimo; 266 e 90266 – Da realização da primeira audiência até o encerramento da instrução processual na fase de conhecimento – exceto rito sumaríssimo (ordinário)
Origem da informação	e-Gestão
Critérios e transformações	Coletado do e-Gestão, consolidado, otimizado e classificado para análise.
Análises possíveis	Prazo médio entre a realização da primeira audiência e o encerramento da instrução processual na fase de conhecimento, detalhado de forma Geral, Por grupo, por VT, Por Processo e Por Magistrado.

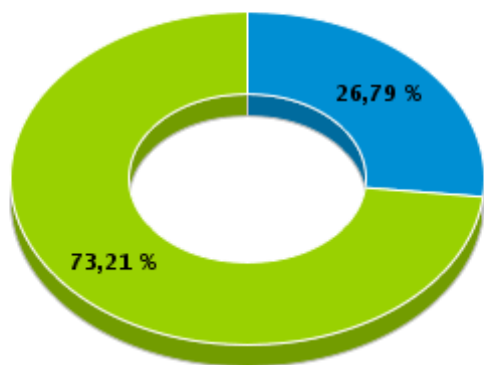


EVOLUÇÃO HISTÓRICA DOS PRAZOS PROCESSUAIS ENTRE A 1ª AUDIÊNCIA E O ENCERRAMENTO DA INSTRUÇÃO - 10ª VARA DO TRABALHO DE GOIÂNIA

Data do encerramento da instrução entre 1/1/2014 e 31/12/2014 23:59:59

Rito	Qtd	Prazo Médio
ORDINÁRIO	240	73,16
SUMARÍSSIMO	656	24,23
Total/Média	896	37,34

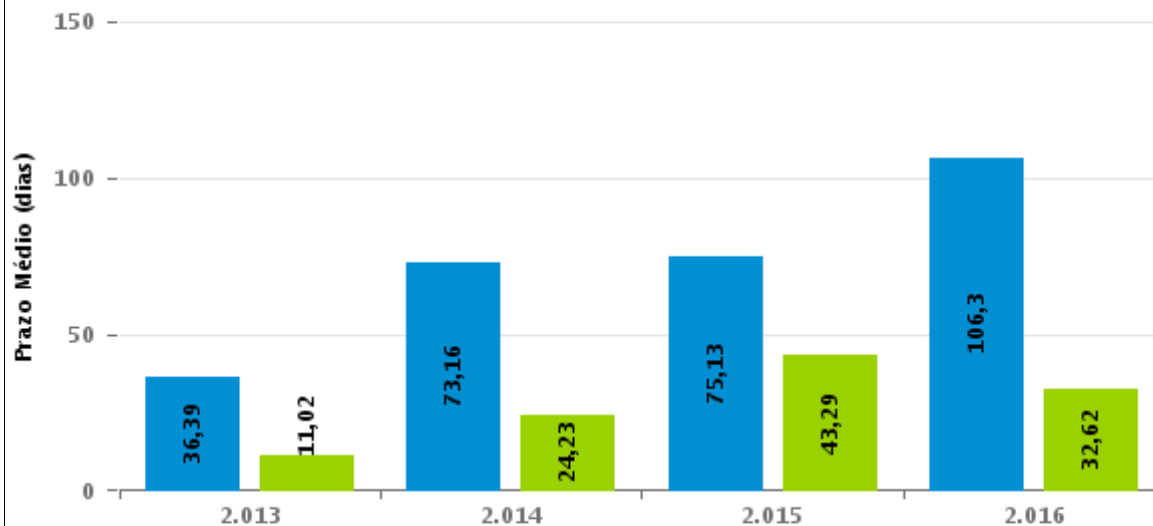
Percentual de Processos por Rito



Rito

■ ORDINÁRIO ■ SUMARÍSSIMO

Prazo Médio por Rito



Para este exercício foram computados os processos até o mês de Setembro/2016

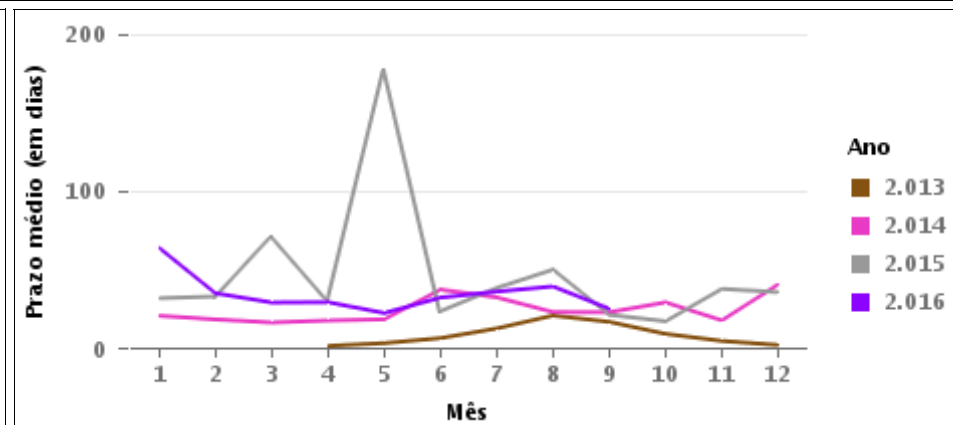
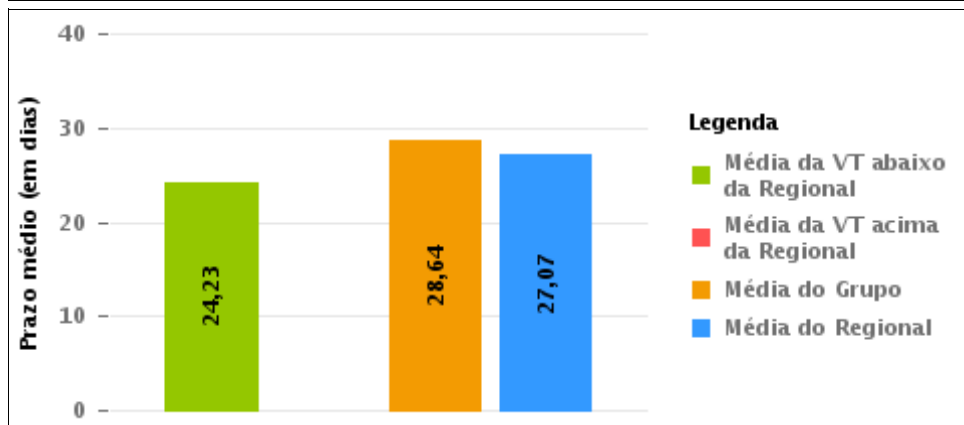
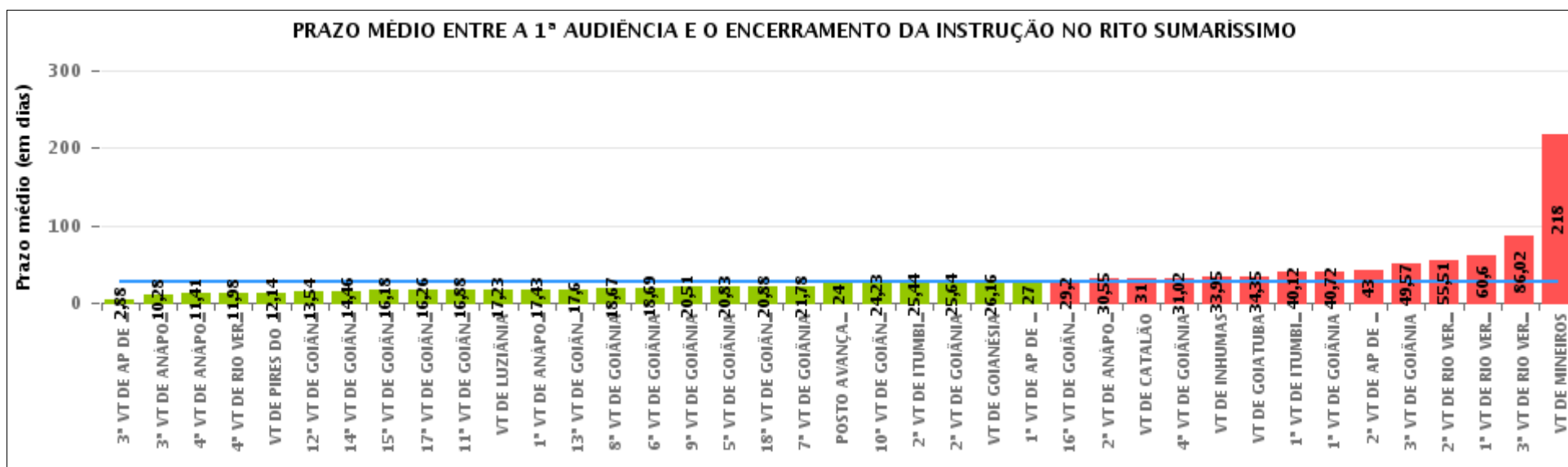
Rito

■ ORDINÁRIO ■ SUMARÍSSIMO



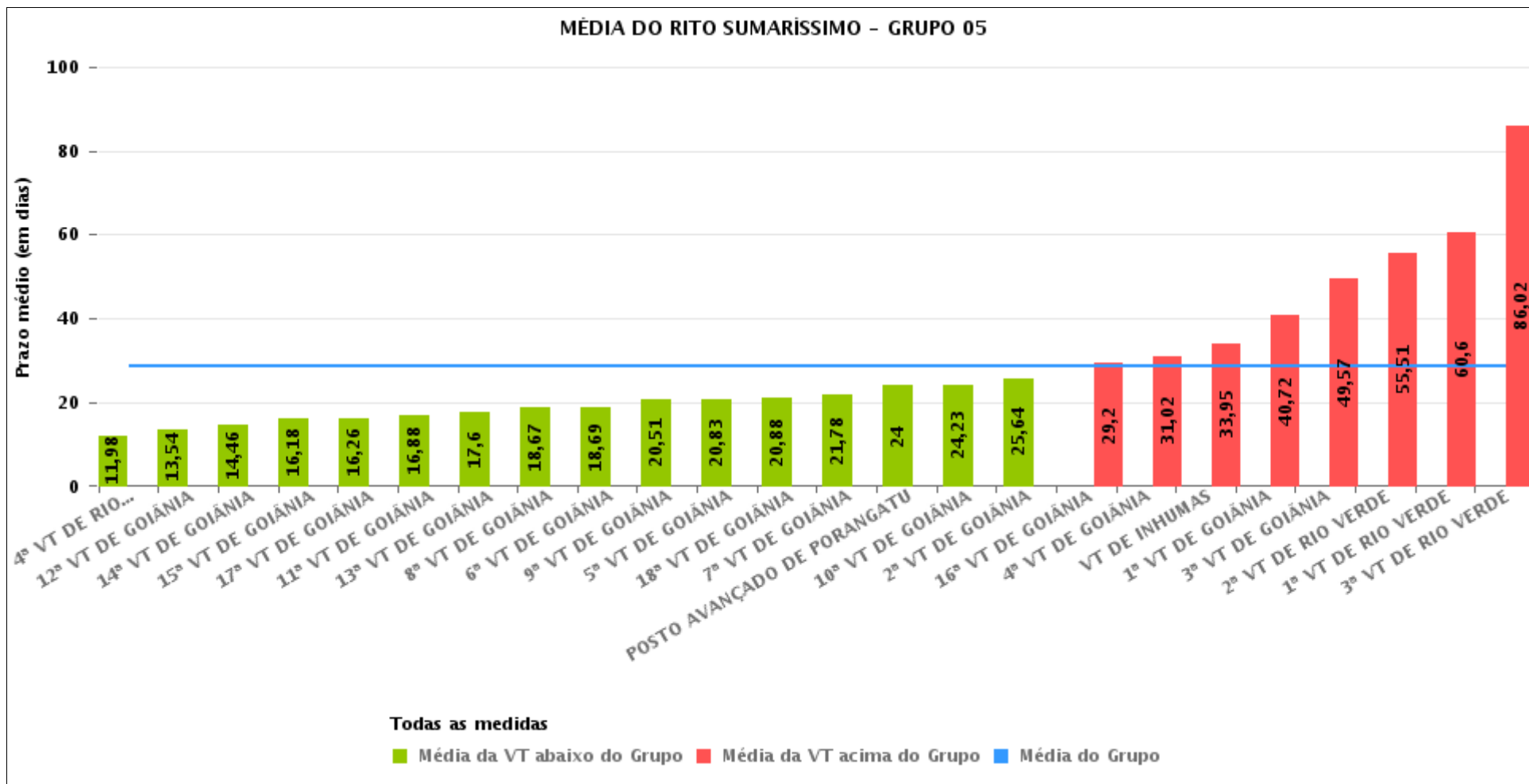
COMPARATIVO DO PRAZO MÉDIO ENTRE A 1ª AUDIÊNCIA E O ENCERRAMENTO DA INSTRUÇÃO - 10ª VARA DO TRABALHO DE GOIÂNIA

Data do encerramento da instrução entre 1/1/2014 e 31/12/2014 23:59:59



COMPARATIVO DO PRAZO MÉDIO ENTRE A 1ª AUDIÊNCIA E O ENCERRAMENTO DA INSTRUÇÃO ENTRE AS VARAS DO GRUPO

Data do encerramento da instrução entre 1/1/2014 e 31/12/2014 23:59:59





PRAZO MÉDIO ENTRE A 1ª AUDIÊNCIA E O ENCERRAMENTO DA INSTRUÇÃO POR GRUPO

Data do encerramento da instrução entre 1/1/2014 e 31/12/2014 23:59:59

Rito	Grupo	Qtd. Processos	Prazo Médio (dias)	Ranking
SUMARÍSSIMO	GRUPO 02	437	12,14	1°
	GRUPO 03	2.080	17,8	2°
	GRUPO 06	803	25,19	3°
	GRUPO 04	2.669	27,13	4°
	GRUPO 05	17.228	28,64	5°

<p>Legenda:</p> <p># Grupo 01 – Até 750 VT de Posse</p> <p># Grupo 02 – De 751 a 1000 VT de Formosa VT de Pires do Rio</p> <p># Grupo 03 – De 1001 a 1500 VT de Ceres 1ª VT de Anápolis 2ª VT de Anápolis 3ª VT de Anápolis 4ª VT de Anápolis VT de Caldas Novas</p>	<p># Grupo 04 – De 1501 a 2000 VT de Catalão VT de Goiatuba 1ª VT de Itumbiara 2ª VT de Itumbiara VT de Jataí VT de Luziânia VT de Mineiros VT de Quirinópolis</p> <p># Grupo 05 – De 2001 a 2500 1ª VT de Goiânia 2ª VT de Goiânia 3ª VT de Goiânia 4ª VT de Goiânia 5ª VT de Goiânia 6ª VT de Goiânia 7ª VT de Goiânia</p>	<p>8ª VT de Goiânia 9ª VT de Goiânia 10ª VT de Goiânia 11ª VT de Goiânia 12ª VT de Goiânia 13ª VT de Goiânia 14ª VT de Goiânia 15ª VT de Goiânia 16ª VT de Goiânia 17ª VT de Goiânia 18ª VT de Goiânia VT de Goiás VT de Inhumas 1ª VT de Rio Verde 2ª VT de Rio Verde 3ª VT de Rio Verde 4ª VT de Rio Verde VT de Uruaçu VT de São Luis de Montes Belos VT de Valparaíso de Goiás</p>	<p>#Grupo 06 – A partir de 2500 1ª VT de Aparecida de Goiânia 2ª VT de Aparecida de Goiânia 3ª VT de Aparecida de Goiânia VT de Goianésia</p>
--	--	--	---



PRAZO MÉDIO ENTRE A 1ª AUDIÊNCIA E O ENCERRAMENTO DA INSTRUÇÃO DE TODAS AS VARAS DO TRABALHO

Data do encerramento da instrução entre 1/1/2014 e 31/12/2014 23:59:59

SUMARÍSSIMO

Qtd. Processos	Prazo Médio (dias)
23.217	27,07

Vara do Trabalho	Qtd Processos	Prazo Médio	Ranking
3ª VARA DO TRABALHO DE APARECIDA DE GOIÂNIA	34	2,88	1º
3ª VARA DO TRABALHO DE ANÁPOLIS	555	10,28	2º
4ª VARA DO TRABALHO DE ANÁPOLIS	464	11,41	3º
4ª VARA DO TRABALHO DE RIO VERDE	179	11,98	4º
VARA DO TRABALHO DE PIRES DO RIO	437	12,14	5º
12ª VARA DO TRABALHO DE GOIÂNIA	745	13,54	6º
14ª VARA DO TRABALHO DE GOIÂNIA	929	14,46	7º
15ª VARA DO TRABALHO DE GOIÂNIA	764	16,18	8º
17ª VARA DO TRABALHO DE GOIÂNIA	835	16,26	9º
11ª VARA DO TRABALHO DE GOIÂNIA	814	16,88	10º
VARA DO TRABALHO DE LUZIÂNIA	1.016	17,23	11º
1ª VARA DO TRABALHO DE ANÁPOLIS	486	17,43	12º
13ª VARA DO TRABALHO DE GOIÂNIA	691	17,6	13º
8ª VARA DO TRABALHO DE GOIÂNIA	784	18,67	14º
6ª VARA DO TRABALHO DE GOIÂNIA	876	18,69	15º
9ª VARA DO TRABALHO DE GOIÂNIA	959	20,51	16º
5ª VARA DO TRABALHO DE GOIÂNIA	869	20,83	17º
18ª VARA DO TRABALHO DE GOIÂNIA	736	20,88	18º
7ª VARA DO TRABALHO DE GOIÂNIA	896	21,78	19º
POSTO AVANÇADO DE PORANGATU	1	24	20º
10ª VARA DO TRABALHO DE GOIÂNIA	656	24,23	21º
2ª VARA DO TRABALHO DE ITUMBIARA	742	25,44	22º
2ª VARA DO TRABALHO DE GOIÂNIA	839	25,64	23º
VARA DO TRABALHO DE GOIANÉSIA	767	26,16	24º
1ª VARA DO TRABALHO DE APARECIDA DE GOIÂNIA	1	27	25º
16ª VARA DO TRABALHO DE GOIÂNIA	661	29,2	26º



PRAZO MÉDIO ENTRE A 1ª AUDIÊNCIA E O ENCERRAMENTO DA INSTRUÇÃO DE TODAS AS VARAS DO TRABALHO

SUMARÍSSIMO

Qtd. Processos	Prazo Médio (dias)
23.217	27,07

Vara do Trabalho	Qtd Processos	Prazo Médio	Ranking
2ª VARA DO TRABALHO DE ANÁPOLIS	575	30,55	27°
VARA DO TRABALHO DE CATALÃO	3	31	28°
4ª VARA DO TRABALHO DE GOIÂNIA	690	31,02	29°
VARA DO TRABALHO DE INHUMAS	647	33,95	30°
VARA DO TRABALHO DE GOIATUBA	144	34,35	31°
1ª VARA DO TRABALHO DE ITUMBIARA	762	40,12	32°
1ª VARA DO TRABALHO DE GOIÂNIA	677	40,72	33°
2ª VARA DO TRABALHO DE APARECIDA DE GOIÂNIA	1	43	34°
3ª VARA DO TRABALHO DE GOIÂNIA	777	49,57	35°
2ª VARA DO TRABALHO DE RIO VERDE	773	55,51	36°
1ª VARA DO TRABALHO DE RIO VERDE	779	60,6	37°
3ª VARA DO TRABALHO DE RIO VERDE	651	86,02	38°
VARA DO TRABALHO DE MINEIROS	2	218	39°



PRAZO MÉDIO ENTRE A 1ª AUDIÊNCIA E O ENCERRAMENTO DA INSTRUÇÃO - 10ª VARA DO TRABALHO DE GOIÂNIA

Data do encerramento da instrução entre 1/1/2014 e 31/12/2014 23:59:59

10ª VARA DO TRABALHO DE GOIÂNIA

SUMARÍSSIMO

Qtd	Prazo Médio
623	24,23

Nr. Processo	1ª Aud.	nc. Instruçã	Prazo
RTSum - 0010001-03.2014.5.18.0010	17/02/14	17/02/14	0
RTSum - 0010004-55.2014.5.18.0010	19/02/14	19/02/14	0
RTSum - 0010006-25.2014.5.18.0010	18/02/14	18/02/14	0
RTSum - 0010008-92.2014.5.18.0010	18/02/14	28/02/14	10
RTSum - 0010014-02.2014.5.18.0010	18/02/14	18/02/14	0
RTSum - 0010017-54.2014.5.18.0010	19/02/14	19/02/14	0
RTSum - 0010017-54.2014.5.18.0010	19/02/14	08/04/14	48
RTSum - 0010019-24.2014.5.18.0010	19/02/14	26/08/14	188
RTSum - 0010021-91.2014.5.18.0010	20/02/14	20/02/14	0
RTSum - 0010029-68.2014.5.18.0010	26/02/14	19/03/14	21
RTSum - 0010036-60.2014.5.18.0010	27/02/14	19/05/14	81
RTSum - 0010037-45.2014.5.18.0010	10/03/14	11/03/14	1
RTSum - 0010042-67.2014.5.18.0010	27/02/14	27/02/14	0
RTSum - 0010050-44.2014.5.18.0010	03/06/14	16/06/14	13
RTSum - 0010055-66.2014.5.18.0010	10/03/14	17/03/14	7
RTSum - 0010056-51.2014.5.18.0010	06/03/14	10/06/14	96
RTSum - 0010057-36.2014.5.18.0010	06/03/14	19/09/14	197
RTSum - 0010057-36.2014.5.18.0010	06/03/14	09/10/14	217
RTSum - 0010059-06.2014.5.18.0010	06/03/14	04/06/14	90
RTSum - 0010067-80.2014.5.18.0010	06/03/14	07/03/14	1
RTSum - 0010069-50.2014.5.18.0010	06/03/14	14/03/14	8
RTSum - 0010074-72.2014.5.18.0010	21/02/14	21/02/14	0

Legenda:

1ª Aud.: Data da primeira audiência que ocorrer, Inicial ou UNA;

Enc. da Instrução: Data da conclusão para proferir sentença;

Prazo: Quantidade de dias decorridos da 1ª aud. até o encerramento da instrução.



PRAZO MÉDIO ENTRE A 1ª AUDIÊNCIA E O ENCERRAMENTO DA INSTRUÇÃO - 10ª VARA DO TRABALHO DE GOIÂNIA

10ª VARA DO TRABALHO DE GOIÂNIA

SUMARÍSSIMO

Qtd	Prazo Médio
623	24,23

Nr. Processo	1ª Aud.	nc. Instruçã	Prazo
RTSum - 0010076-42.2014.5.18.0010	21/02/14	01/07/14	130
RTSum - 0010079-94.2014.5.18.0010	21/02/14	21/02/14	0
RTSum - 0010083-34.2014.5.18.0010	06/03/14	06/03/14	0
RTSum - 0010086-86.2014.5.18.0010	19/02/14	19/02/14	0
RTSum - 0010087-71.2014.5.18.0010	19/02/14	19/02/14	0
RTSum - 0010088-56.2014.5.18.0010	10/03/14	18/03/14	8
RTSum - 0010090-26.2014.5.18.0010	11/03/14	11/03/14	0
RTSum - 0010094-63.2014.5.18.0010	11/03/14	11/03/14	0
RTSum - 0010096-33.2014.5.18.0010	11/03/14	11/03/14	0
RTSum - 0010101-55.2014.5.18.0010	21/02/14	21/02/14	0
RTSum - 0010110-35.2014.5.18.0004	11/02/14	11/04/14	59
RTSum - 0010115-39.2014.5.18.0010	13/03/14	13/03/14	0
RTSum - 0010120-61.2014.5.18.0010	05/02/14	05/02/14	0
RTSum - 0010121-46.2014.5.18.0010	13/03/14	13/03/14	0
RTSum - 0010139-67.2014.5.18.0010	05/02/14	06/02/14	1
RTSum - 0010140-52.2014.5.18.0010	06/03/14	07/03/14	1
RTSum - 0010142-22.2014.5.18.0010	28/02/14	04/06/14	96
RTSum - 0010152-03.2013.5.18.0010	09/05/13	20/01/14	256
RTSum - 0010154-36.2014.5.18.0010	24/03/14	24/03/14	0
RTSum - 0010156-06.2014.5.18.0010	19/03/14	19/03/14	0
RTSum - 0010161-28.2014.5.18.0010	20/03/14	20/03/14	0
RTSum - 0010164-80.2014.5.18.0010	03/04/14	03/04/14	0
RTSum - 0010166-50.2014.5.18.0010	24/03/14	04/09/14	164
RTSum - 0010167-35.2014.5.18.0010	25/03/14	02/04/14	8
RTSum - 0010171-09.2013.5.18.0010	13/05/13	27/01/14	259

Legenda:

1ª Aud.: Data da primeira audiência que ocorrer, Inicial ou UNA;

Enc. da Instrução: Data da conclusão para proferir sentença;

Prazo: Quantidade de dias decorridos da 1ª aud. até o encerramento da instrução.



PRAZO MÉDIO ENTRE A 1ª AUDIÊNCIA E O ENCERRAMENTO DA INSTRUÇÃO - 10ª VARA DO TRABALHO DE GOIÂNIA

10ª VARA DO TRABALHO DE GOIÂNIA

SUMARÍSSIMO

Qtd	Prazo Médio
623	24,23

Nr. Processo	1ª Aud.	nc. Instruçã	Prazo
RTSum - 0010171-72.2014.5.18.0010	25/03/14	03/04/14	9
RTSum - 0010172-57.2014.5.18.0010	26/03/14	26/03/14	0
RTSum - 0010172-57.2014.5.18.0010	26/03/14	15/12/14	264
RTSum - 0010182-04.2014.5.18.0010	05/05/14	05/05/14	0
RTSum - 0010183-86.2014.5.18.0010	05/05/14	05/05/14	0
RTSum - 0010186-41.2014.5.18.0010	31/03/14	31/03/14	0
RTSum - 0010187-26.2014.5.18.0010	02/04/14	02/04/14	0
RTSum - 0010190-78.2014.5.18.0010	31/03/14	31/03/14	0
RTSum - 0010197-70.2014.5.18.0010	25/03/14	25/03/14	0
RTSum - 0010199-40.2014.5.18.0010	01/04/14	01/04/14	0
RTSum - 0010200-25.2014.5.18.0010	01/04/14	01/04/14	0
RTSum - 0010201-10.2014.5.18.0010	01/04/14	02/04/14	1
RTSum - 0010205-47.2014.5.18.0010	02/04/14	02/04/14	0
RTSum - 0010205-47.2014.5.18.0010	02/04/14	24/11/14	236
RTSum - 0010209-84.2014.5.18.0010	02/04/14	30/04/14	28
RTSum - 0010211-63.2014.5.18.0007	11/04/14	11/04/14	0
RTSum - 0010220-16.2014.5.18.0010	03/04/14	03/04/14	0
RTSum - 0010222-83.2014.5.18.0010	07/04/14	15/04/14	8
RTSum - 0010229-75.2014.5.18.0010	07/04/14	07/04/14	0
RTSum - 0010240-07.2014.5.18.0010	13/03/14	13/03/14	0
RTSum - 0010242-74.2014.5.18.0010	08/04/14	08/04/14	0
RTSum - 0010246-14.2014.5.18.0010	08/04/14	08/04/14	0
RTSum - 0010246-93.2014.5.18.0016	28/04/14	28/04/14	0
RTSum - 0010247-96.2014.5.18.0010	09/04/14	09/04/14	0
RTSum - 0010250-51.2014.5.18.0010	09/04/14	09/04/14	0

Legenda:

1ª Aud.: Data da primeira audiência que ocorrer, Inicial ou UNA;

Enc. da Instrução: Data da conclusão para proferir sentença;

Prazo: Quantidade de dias decorridos da 1ª aud. até o encerramento da instrução.



PRAZO MÉDIO ENTRE A 1ª AUDIÊNCIA E O ENCERRAMENTO DA INSTRUÇÃO - 10ª VARA DO TRABALHO DE GOIÂNIA

10ª VARA DO TRABALHO DE GOIÂNIA

SUMARÍSSIMO

Qtd	Prazo Médio
623	24,23

Nr. Processo	1ª Aud.	nc. Instruçã	Prazo
RTSum - 0010257-43.2014.5.18.0010	09/04/14	09/04/14	0
RTSum - 0010263-50.2014.5.18.0010	10/04/14	07/05/14	27
RTSum - 0010264-69.2013.5.18.0010	22/05/13	29/07/14	433
RTSum - 0010264-69.2013.5.18.0010	22/05/13	03/12/14	560
RTSum - 0010268-72.2014.5.18.0010	10/04/14	10/04/14	0
RTSum - 0010271-27.2014.5.18.0010	10/04/14	10/04/14	0
RTSum - 0010273-94.2014.5.18.0010	10/04/14	10/04/14	0
RTSum - 0010280-86.2014.5.18.0010	11/04/14	11/04/14	0
RTSum - 0010288-63.2014.5.18.0010	14/04/14	14/04/14	0
RTSum - 0010294-70.2014.5.18.0010	14/04/14	14/04/14	0
RTSum - 0010298-10.2014.5.18.0010	14/04/14	14/04/14	0
RTSum - 0010298-10.2014.5.18.0010	14/04/14	25/07/14	102
RTSum - 0010300-77.2014.5.18.0010	15/04/14	15/04/14	0
RTSum - 0010303-32.2014.5.18.0010	15/04/14	15/04/14	0
RTSum - 0010306-84.2014.5.18.0010	16/06/14	16/06/14	0
RTSum - 0010310-24.2014.5.18.0010	28/04/14	28/04/14	0
RTSum - 0010311-09.2014.5.18.0010	16/06/14	02/10/14	108
RTSum - 0010317-16.2014.5.18.0010	11/04/14	11/04/14	0
RTSum - 0010319-83.2014.5.18.0010	28/04/14	09/06/14	42
RTSum - 0010320-68.2014.5.18.0010	28/04/14	28/04/14	0
RTSum - 0010323-23.2014.5.18.0010	18/06/14	18/06/14	0
RTSum - 0010327-60.2014.5.18.0010	18/06/14	09/07/14	21
RTSum - 0010328-45.2014.5.18.0010	28/04/14	18/06/14	51
RTSum - 0010334-52.2014.5.18.0010	28/04/14	03/07/14	66
RTSum - 0010335-71.2013.5.18.0010	03/06/13	14/02/14	256

Legenda:

1ª Aud.: Data da primeira audiência que ocorrer, Inicial ou UNA;

Enc. da Instrução: Data da conclusão para proferir sentença;

Prazo: Quantidade de dias decorridos da 1ª aud. até o encerramento da instrução.



PRAZO MÉDIO ENTRE A 1ª AUDIÊNCIA E O ENCERRAMENTO DA INSTRUÇÃO - 10ª VARA DO TRABALHO DE GOIÂNIA

10ª VARA DO TRABALHO DE GOIÂNIA

SUMARÍSSIMO

Qtd	Prazo Médio
623	24,23

Nr. Processo	1ª Aud.	nc. Instruçã	Prazo
RTSum - 0010336-22.2014.5.18.0010	28/04/14	18/06/14	51
RTSum - 0010337-07.2014.5.18.0010	15/05/14	15/05/14	0
RTSum - 0010347-51.2014.5.18.0010	30/04/14	30/04/14	0
RTSum - 0010348-36.2014.5.18.0010	28/04/14	28/04/14	0
RTSum - 0010351-88.2014.5.18.0010	28/04/14	28/04/14	0
RTSum - 0010363-05.2014.5.18.0010	30/04/14	30/04/14	0
RTSum - 0010364-87.2014.5.18.0010	30/04/14	30/04/14	0
RTSum - 0010365-72.2014.5.18.0010	30/04/14	08/05/14	8
RTSum - 0010369-12.2014.5.18.0010	30/04/14	22/08/14	114
RTSum - 0010375-19.2014.5.18.0010	05/05/14	05/05/14	0
RTSum - 0010377-86.2014.5.18.0010	05/05/14	21/05/14	16
RTSum - 0010378-71.2014.5.18.0010	05/05/14	05/05/14	0
RTSum - 0010385-63.2014.5.18.0010	04/06/14	04/06/14	0
RTSum - 0010389-03.2014.5.18.0010	05/05/14	05/08/14	92
RTSum - 0010391-70.2014.5.18.0010	06/05/14	06/05/14	0
RTSum - 0010392-55.2014.5.18.0010	06/05/14	06/05/14	0
RTSum - 0010394-25.2014.5.18.0010	06/05/14	06/05/14	0
RTSum - 0010399-47.2014.5.18.0010	27/06/14	27/06/14	0
RTSum - 0010404-69.2014.5.18.0010	01/07/14	01/07/14	0
RTSum - 0010407-24.2014.5.18.0010	12/06/14	12/06/14	0
RTSum - 0010408-09.2014.5.18.0010	05/05/14	15/05/14	10
RTSum - 0010409-91.2014.5.18.0010	08/05/14	08/05/14	0
RTSum - 0010410-76.2014.5.18.0010	08/05/14	08/05/14	0
RTSum - 0010412-46.2014.5.18.0010	08/05/14	08/05/14	0
RTSum - 0010414-16.2014.5.18.0010	28/04/14	28/04/14	0

Legenda:

1ª Aud.: Data da primeira audiência que ocorrer, Inicial ou UNA;

Enc. da Instrução: Data da conclusão para proferir sentença;

Prazo: Quantidade de dias decorridos da 1ª aud. até o encerramento da instrução.



PRAZO MÉDIO ENTRE A 1ª AUDIÊNCIA E O ENCERRAMENTO DA INSTRUÇÃO - 10ª VARA DO TRABALHO DE GOIÂNIA

10ª VARA DO TRABALHO DE GOIÂNIA

SUMARÍSSIMO

Qtd	Prazo Médio
623	24,23

Nr. Processo	1ª Aud.	nc. Instruçã	Prazo
RTSum - 0010414-16.2014.5.18.0010	28/04/14	06/06/14	39
RTSum - 0010415-80.2014.5.18.0016	21/05/14	21/05/14	0
RTSum - 0010416-83.2014.5.18.0010	29/04/14	30/04/14	1
RTSum - 0010418-53.2014.5.18.0010	29/04/14	29/04/14	0
RTSum - 0010421-08.2014.5.18.0010	29/04/14	30/04/14	1
RTSum - 0010425-45.2014.5.18.0010	05/05/14	05/05/14	0
RTSum - 0010425-45.2014.5.18.0010	05/05/14	18/08/14	105
RTSum - 0010427-15.2014.5.18.0010	05/05/14	28/05/14	23
RTSum - 0010430-67.2014.5.18.0010	12/05/14	12/05/14	0
RTSum - 0010434-07.2014.5.18.0010	12/05/14	14/05/14	2
RTSum - 0010435-89.2014.5.18.0010	13/05/14	13/05/14	0
RTSum - 0010435-95.2014.5.18.0008	26/03/14	30/05/14	65
RTSum - 0010448-76.2014.5.18.0014	28/03/14	30/05/14	63
RTSum - 0010452-28.2014.5.18.0010	21/05/14	18/06/14	28
RTSum - 0010455-80.2014.5.18.0010	15/05/14	09/06/14	25
RTSum - 0010458-35.2014.5.18.0010	01/07/14	01/07/14	0
RTSum - 0010459-20.2014.5.18.0010	14/05/14	15/05/14	1
RTSum - 0010462-72.2014.5.18.0010	14/05/14	14/05/14	0
RTSum - 0010464-42.2014.5.18.0010	14/05/14	14/05/14	0
RTSum - 0010466-12.2014.5.18.0010	16/05/14	16/05/14	0
RTSum - 0010470-49.2014.5.18.0010	16/05/14	16/05/14	0
RTSum - 0010477-41.2014.5.18.0010	19/05/14	19/05/14	0
RTSum - 0010495-62.2014.5.18.0010	20/05/14	20/05/14	0
RTSum - 0010498-17.2014.5.18.0010	21/05/14	21/05/14	0
RTSum - 0010500-84.2014.5.18.0010	21/05/14	21/05/14	0

Legenda:

1ª Aud.: Data da primeira audiência que ocorrer, Inicial ou UNA;

Enc. da Instrução: Data da conclusão para proferir sentença;

Prazo: Quantidade de dias decorridos da 1ª aud. até o encerramento da instrução.



PRAZO MÉDIO ENTRE A 1ª AUDIÊNCIA E O ENCERRAMENTO DA INSTRUÇÃO - 10ª VARA DO TRABALHO DE GOIÂNIA

10ª VARA DO TRABALHO DE GOIÂNIA

SUMARÍSSIMO

Qtd	Prazo Médio
623	24,23

Nr. Processo	1ª Aud.	nc. Instruçã	Prazo
RTSum - 0010503-39.2014.5.18.0010	21/05/14	21/05/14	0
RTSum - 0010505-97.2014.5.18.0013	19/05/14	03/06/14	15
RTSum - 0010505-97.2014.5.18.0013	19/05/14	17/10/14	151
RTSum - 0010506-91.2014.5.18.0010	21/05/14	21/05/14	0
RTSum - 0010508-61.2014.5.18.0010	21/05/14	04/06/14	14
RTSum - 0010508-61.2014.5.18.0010	21/05/14	01/09/14	103
RTSum - 0010508-61.2014.5.18.0010	21/05/14	03/10/14	135
RTSum - 0010515-53.2014.5.18.0010	21/05/14	21/05/14	0
RTSum - 0010524-15.2014.5.18.0010	22/05/14	30/05/14	8
RTSum - 0010537-14.2014.5.18.0010	22/05/14	22/05/14	0
RTSum - 0010540-66.2014.5.18.0010	22/05/14	22/05/14	0
RTSum - 0010559-72.2014.5.18.0010	29/05/14	29/05/14	0
RTSum - 0010567-49.2014.5.18.0010	02/06/14	03/06/14	1
RTSum - 0010573-56.2014.5.18.0010	03/06/14	02/09/14	91
RTSum - 0010576-11.2014.5.18.0010	18/06/14	18/06/14	0
RTSum - 0010580-48.2014.5.18.0010	04/06/14	09/06/14	5
RTSum - 0010584-85.2014.5.18.0010	04/06/14	04/06/14	0
RTSum - 0010588-25.2014.5.18.0010	05/06/14	05/06/14	0
RTSum - 0010588-25.2014.5.18.0010	05/06/14	03/09/14	90
RTSum - 0010589-10.2014.5.18.0010	09/06/14	09/06/14	0
RTSum - 0010590-92.2014.5.18.0010	09/06/14	09/06/14	0
RTSum - 0010591-77.2014.5.18.0010	09/06/14	17/07/14	38
RTSum - 0010593-47.2014.5.18.0010	09/06/14	09/06/14	0
RTSum - 0010594-32.2014.5.18.0010	10/07/14	08/08/14	29
RTSum - 0010595-17.2014.5.18.0010	10/06/14	10/06/14	0

Legenda:

1ª Aud.: Data da primeira audiência que ocorrer, Inicial ou UNA;

Enc. da Instrução: Data da conclusão para proferir sentença;

Prazo: Quantidade de dias decorridos da 1ª aud. até o encerramento da instrução.



PRAZO MÉDIO ENTRE A 1ª AUDIÊNCIA E O ENCERRAMENTO DA INSTRUÇÃO - 10ª VARA DO TRABALHO DE GOIÂNIA

10ª VARA DO TRABALHO DE GOIÂNIA

SUMARÍSSIMO

Qtd	Prazo Médio
623	24,23

Nr. Processo	1ª Aud.	nc. Instruça	Prazo
RTSum - 0010596-02.2014.5.18.0010	03/07/14	03/07/14	0
RTSum - 0010597-93.2014.5.18.0007	05/08/14	05/08/14	0
RTSum - 0010598-69.2014.5.18.0010	10/06/14	10/06/14	0
RTSum - 0010600-39.2014.5.18.0010	04/06/14	04/06/14	0
RTSum - 0010600-48.2014.5.18.0007	04/06/14	05/06/14	1
RTSum - 0010602-09.2014.5.18.0010	10/06/14	10/06/14	0
RTSum - 0010607-31.2014.5.18.0010	05/06/14	18/06/14	13
RTSum - 0010630-74.2014.5.18.0010	11/06/14	24/09/14	105
RTSum - 0010631-50.2014.5.18.0013	04/06/14	04/06/14	0
RTSum - 0010631-59.2014.5.18.0010	02/07/14	02/07/14	0
RTSum - 0010632-78.2013.5.18.0010	09/07/13	04/06/14	330
RTSum - 0010641-06.2014.5.18.0010	10/06/14	26/08/14	77
RTSum - 0010651-50.2014.5.18.0010	16/06/14	06/10/14	112
RTSum - 0010653-20.2014.5.18.0010	13/06/14	13/06/14	0
RTSum - 0010654-05.2014.5.18.0010	13/06/14	13/06/14	0
RTSum - 0010659-27.2014.5.18.0010	13/06/14	13/06/14	0
RTSum - 0010667-04.2014.5.18.0010	18/06/14	17/10/14	121
RTSum - 0010669-71.2014.5.18.0010	18/06/14	18/06/14	0
RTSum - 0010670-90.2013.5.18.0010	29/07/13	30/01/14	185
RTSum - 0010671-41.2014.5.18.0010	04/07/14	04/07/14	0
RTSum - 0010674-93.2014.5.18.0010	09/07/14	21/07/14	12
RTSum - 0010681-85.2014.5.18.0010	29/05/14	29/05/14	0
RTSum - 0010682-70.2014.5.18.0010	10/07/14	10/07/14	0
RTSum - 0010683-55.2014.5.18.0010	10/07/14	10/07/14	0
RTSum - 0010683-89.2013.5.18.0010	04/07/13	04/06/14	335

Legenda:

1ª Aud.: Data da primeira audiência que ocorrer, Inicial ou UNA;

Enc. da Instrução: Data da conclusão para proferir sentença;

Prazo: Quantidade de dias decorridos da 1ª aud. até o encerramento da instrução.



PRAZO MÉDIO ENTRE A 1ª AUDIÊNCIA E O ENCERRAMENTO DA INSTRUÇÃO - 10ª VARA DO TRABALHO DE GOIÂNIA

10ª VARA DO TRABALHO DE GOIÂNIA

SUMARÍSSIMO

Qtd	Prazo Médio
623	24,23

Nr. Processo	1ª Aud.	nc. Instruçã	Prazo
RTSum - 0010684-40.2014.5.18.0010	10/07/14	10/07/14	0
RTSum - 0010687-92.2014.5.18.0010	11/07/14	23/07/14	12
RTSum - 0010695-69.2014.5.18.0010	11/07/14	11/07/14	0
RTSum - 0010695-69.2014.5.18.0010	11/07/14	01/10/14	82
RTSum - 0010697-39.2014.5.18.0010	11/07/14	11/07/14	0
RTSum - 0010698-30.2014.5.18.0008	07/08/14	07/08/14	0
RTSum - 0010699-09.2014.5.18.0010	15/07/14	15/07/14	0
RTSum - 0010700-91.2014.5.18.0010	15/07/14	15/07/14	0
RTSum - 0010705-16.2014.5.18.0010	26/06/14	26/06/14	0
RTSum - 0010707-83.2014.5.18.0010	15/07/14	15/07/14	0
RTSum - 0010711-23.2014.5.18.0010	16/07/14	16/07/14	0
RTSum - 0010712-08.2014.5.18.0010	16/07/14	16/07/14	0
RTSum - 0010713-90.2014.5.18.0010	16/07/14	16/07/14	0
RTSum - 0010715-60.2014.5.18.0010	16/07/14	16/07/14	0
RTSum - 0010715-60.2014.5.18.0010	16/07/14	04/11/14	111
RTSum - 0010720-82.2014.5.18.0010	17/07/14	17/07/14	0
RTSum - 0010724-22.2014.5.18.0010	17/07/14	17/07/14	0
RTSum - 0010727-74.2014.5.18.0010	18/07/14	18/07/14	0
RTSum - 0010728-59.2014.5.18.0010	18/07/14	18/07/14	0
RTSum - 0010732-96.2014.5.18.0010	21/07/14	16/10/14	87
RTSum - 0010735-51.2014.5.18.0010	22/07/14	22/07/14	0
RTSum - 0010739-88.2014.5.18.0010	10/06/14	10/06/14	0
RTSum - 0010740-73.2014.5.18.0010	23/07/14	23/07/14	0
RTSum - 0010742-43.2014.5.18.0010	24/07/14	24/07/14	0
RTSum - 0010743-28.2014.5.18.0010	24/07/14	24/07/14	0

Legenda:

1ª Aud.: Data da primeira audiência que ocorrer, Inicial ou UNA;

Enc. da Instrução: Data da conclusão para proferir sentença;

Prazo: Quantidade de dias decorridos da 1ª aud. até o encerramento da instrução.



PRAZO MÉDIO ENTRE A 1ª AUDIÊNCIA E O ENCERRAMENTO DA INSTRUÇÃO - 10ª VARA DO TRABALHO DE GOIÂNIA

10ª VARA DO TRABALHO DE GOIÂNIA

SUMARÍSSIMO

Qtd	Prazo Médio
623	24,23

Nr. Processo	1ª Aud.	nc. Instruçã	Prazo
RTSum - 0010745-95.2014.5.18.0010	24/07/14	24/07/14	0
RTSum - 0010746-80.2014.5.18.0010	25/07/14	08/09/14	45
RTSum - 0010751-93.2014.5.18.0013	07/08/14	07/08/14	0
RTSum - 0010754-57.2014.5.18.0010	28/07/14	28/07/14	0
RTSum - 0010758-94.2014.5.18.0010	29/07/14	11/09/14	44
RTSum - 0010760-64.2014.5.18.0010	30/07/14	30/07/14	0
RTSum - 0010761-49.2014.5.18.0010	30/07/14	30/07/14	0
RTSum - 0010765-86.2014.5.18.0010	30/07/14	30/07/14	0
RTSum - 0010766-71.2014.5.18.0010	30/07/14	27/08/14	28
RTSum - 0010774-48.2014.5.18.0010	30/07/14	30/07/14	0
RTSum - 0010775-33.2014.5.18.0010	14/08/14	12/11/14	90
RTSum - 0010775-33.2014.5.18.0010	14/08/14	09/12/14	117
RTSum - 0010787-47.2014.5.18.0010	29/07/14	29/07/14	0
RTSum - 0010787-47.2014.5.18.0010	29/07/14	08/10/14	71
RTSum - 0010788-32.2014.5.18.0010	31/07/14	08/09/14	39
RTSum - 0010795-24.2014.5.18.0010	31/07/14	31/07/14	0
RTSum - 0010797-28.2013.5.18.0010	18/11/13	18/08/14	273
RTSum - 0010798-76.2014.5.18.0010	31/07/14	31/07/14	0
RTSum - 0010799-61.2014.5.18.0010	10/06/14	10/06/14	0
RTSum - 0010800-46.2014.5.18.0010	31/07/14	31/07/14	0
RTSum - 0010801-31.2014.5.18.0010	01/08/14	26/08/14	25
RTSum - 0010808-23.2014.5.18.0010	04/08/14	04/08/14	0
RTSum - 0010812-60.2014.5.18.0010	05/08/14	05/08/14	0
RTSum - 0010814-30.2014.5.18.0010	05/08/14	05/08/14	0
RTSum - 0010817-82.2014.5.18.0010	05/08/14	05/08/14	0

Legenda:

1ª Aud.: Data da primeira audiência que ocorrer, Inicial ou UNA;

Enc. da Instrução: Data da conclusão para proferir sentença;

Prazo: Quantidade de dias decorridos da 1ª aud. até o encerramento da instrução.



PRAZO MÉDIO ENTRE A 1ª AUDIÊNCIA E O ENCERRAMENTO DA INSTRUÇÃO - 10ª VARA DO TRABALHO DE GOIÂNIA

10ª VARA DO TRABALHO DE GOIÂNIA

SUMARÍSSIMO

Qtd	Prazo Médio
623	24,23

Nr. Processo	1ª Aud.	nc. Instruçã	Prazo
RTSum - 0010818-67.2014.5.18.0010	05/08/14	05/08/14	0
RTSum - 0010822-07.2014.5.18.0010	05/08/14	05/08/14	0
RTSum - 0010825-59.2014.5.18.0010	17/10/14	17/10/14	0
RTSum - 0010826-44.2014.5.18.0010	10/06/14	10/06/14	0
RTSum - 0010827-29.2014.5.18.0010	05/08/14	05/08/14	0
RTSum - 0010827-29.2014.5.18.0010	05/08/14	29/10/14	85
RTSum - 0010830-60.2014.5.18.0017	02/07/14	29/07/14	27
RTSum - 0010831-66.2014.5.18.0010	06/08/14	06/08/14	0
RTSum - 0010834-21.2014.5.18.0010	06/08/14	19/08/14	13
RTSum - 0010836-88.2014.5.18.0010	06/08/14	06/08/14	0
RTSum - 0010838-58.2014.5.18.0010	06/08/14	16/09/14	41
RTSum - 0010838-58.2014.5.18.0010	06/08/14	23/10/14	78
RTSum - 0010840-28.2014.5.18.0010	06/08/14	06/08/14	0
RTSum - 0010847-20.2014.5.18.0010	07/08/14	13/08/14	6
RTSum - 0010848-05.2014.5.18.0010	07/08/14	07/08/14	0
RTSum - 0010849-87.2014.5.18.0010	29/07/14	29/07/14	0
RTSum - 0010853-61.2013.5.18.0010	03/09/13	08/08/14	339
RTSum - 0010854-12.2014.5.18.0010	07/08/14	07/08/14	0
RTSum - 0010855-94.2014.5.18.0010	24/06/14	24/06/14	0
RTSum - 0010857-64.2014.5.18.0010	07/08/14	07/08/14	0
RTSum - 0010858-49.2014.5.18.0010	08/08/14	08/08/14	0
RTSum - 0010860-19.2014.5.18.0010	08/08/14	08/08/14	0
RTSum - 0010862-71.2014.5.18.0015	15/08/14	07/11/14	84
RTSum - 0010865-41.2014.5.18.0010	08/08/14	08/08/14	0
RTSum - 0010866-26.2014.5.18.0010	12/08/14	12/08/14	0

Legenda:

1ª Aud.: Data da primeira audiência que ocorrer, Inicial ou UNA;

Enc. da Instrução: Data da conclusão para proferir sentença;

Prazo: Quantidade de dias decorridos da 1ª aud. até o encerramento da instrução.



PRAZO MÉDIO ENTRE A 1ª AUDIÊNCIA E O ENCERRAMENTO DA INSTRUÇÃO - 10ª VARA DO TRABALHO DE GOIÂNIA

10ª VARA DO TRABALHO DE GOIÂNIA

SUMARÍSSIMO

Qtd	Prazo Médio
623	24,23

Nr. Processo	1ª Aud.	nc. Instruçã	Prazo
RTSum - 0010868-93.2014.5.18.0010	12/08/14	07/10/14	56
RTSum - 0010869-78.2014.5.18.0010	12/08/14	22/09/14	41
RTSum - 0010871-48.2014.5.18.0010	12/08/14	12/08/14	0
RTSum - 0010873-18.2014.5.18.0010	28/08/14	11/09/14	14
RTSum - 0010873-39.2014.5.18.0003	30/07/14	30/07/14	0
RTSum - 0010873-39.2014.5.18.0003	30/07/14	23/10/14	85
RTSum - 0010875-85.2014.5.18.0010	12/08/14	12/12/14	122
RTSum - 0010876-70.2014.5.18.0010	12/08/14	12/08/14	0
RTSum - 0010877-55.2014.5.18.0010	12/08/14	12/08/14	0
RTSum - 0010877-89.2013.5.18.0010	09/09/13	29/01/14	142
RTSum - 0010881-92.2014.5.18.0010	13/08/14	13/08/14	0
RTSum - 0010889-69.2014.5.18.0010	13/08/14	13/08/14	0
RTSum - 0010892-24.2014.5.18.0010	13/08/14	13/08/14	0
RTSum - 0010898-31.2014.5.18.0010	14/08/14	14/08/14	0
RTSum - 0010902-68.2014.5.18.0010	14/08/14	14/08/14	0
RTSum - 0010903-53.2014.5.18.0010	14/08/14	14/08/14	0
RTSum - 0010906-08.2014.5.18.0010	14/08/14	15/08/14	1
RTSum - 0010916-52.2014.5.18.0010	18/09/14	18/09/14	0
RTSum - 0010918-22.2014.5.18.0010	28/08/14	28/08/14	0
RTSum - 0010923-44.2014.5.18.0010	22/10/14	22/10/14	0
RTSum - 0010931-21.2014.5.18.0010	19/08/14	19/08/14	0
RTSum - 0010933-88.2014.5.18.0010	19/08/14	19/08/14	0
RTSum - 0010934-73.2014.5.18.0010	19/08/14	19/08/14	0
RTSum - 0010937-28.2014.5.18.0010	21/10/14	06/11/14	16
RTSum - 0010939-95.2014.5.18.0010	21/10/14	21/10/14	0

Legenda:

1ª Aud.: Data da primeira audiência que ocorrer, Inicial ou UNA;

Enc. da Instrução: Data da conclusão para proferir sentença;

Prazo: Quantidade de dias decorridos da 1ª aud. até o encerramento da instrução.



PRAZO MÉDIO ENTRE A 1ª AUDIÊNCIA E O ENCERRAMENTO DA INSTRUÇÃO - 10ª VARA DO TRABALHO DE GOIÂNIA

10ª VARA DO TRABALHO DE GOIÂNIA

SUMARÍSSIMO

Qtd	Prazo Médio
623	24,23

Nr. Processo	1ª Aud.	nc. Instruçã	Prazo
RTSum - 0010944-20.2014.5.18.0010	03/07/14	20/08/14	48
RTSum - 0010946-87.2014.5.18.0010	20/08/14	20/08/14	0
RTSum - 0010947-72.2014.5.18.0010	20/08/14	20/08/14	0
RTSum - 0010947-93.2014.5.18.0003	27/08/14	27/08/14	0
RTSum - 0010948-57.2014.5.18.0010	20/08/14	20/08/14	0
RTSum - 0010951-12.2014.5.18.0010	21/10/14	21/10/14	0
RTSum - 0010952-94.2014.5.18.0010	25/08/14	25/08/14	0
RTSum - 0010955-83.2013.5.18.0010	03/10/13	09/04/14	188
RTSum - 0010958-04.2014.5.18.0010	10/09/14	16/09/14	6
RTSum - 0010958-04.2014.5.18.0010	10/09/14	22/10/14	42
RTSum - 0010958-04.2014.5.18.0010	10/09/14	04/12/14	85
RTSum - 0010965-93.2014.5.18.0010	25/08/14	25/08/14	0
RTSum - 0010966-78.2014.5.18.0010	23/10/14	23/10/14	0
RTSum - 0010970-18.2014.5.18.0010	22/10/14	07/11/14	16
RTSum - 0010975-40.2014.5.18.0010	22/09/14	22/09/14	0
RTSum - 0010979-77.2014.5.18.0010	12/08/14	12/08/14	0
RTSum - 0010980-62.2014.5.18.0010	23/10/14	23/10/14	0
RTSum - 0010981-47.2014.5.18.0010	25/08/14	25/08/14	0
RTSum - 0010984-36.2013.5.18.0010	07/10/13	13/02/14	129
RTSum - 0010986-69.2014.5.18.0010	25/08/14	25/08/14	0
RTSum - 0010994-46.2014.5.18.0010	22/10/14	22/10/14	0
RTSum - 0010996-16.2014.5.18.0010	26/08/14	26/08/14	0
RTSum - 0010997-98.2014.5.18.0010	26/08/14	26/08/14	0
RTSum - 0010999-68.2014.5.18.0010	26/08/14	26/08/14	0
RTSum - 0011003-08.2014.5.18.0010	05/08/14	05/08/14	0

Legenda:

1ª Aud.: Data da primeira audiência que ocorrer, Inicial ou UNA;

Enc. da Instrução: Data da conclusão para proferir sentença;

Prazo: Quantidade de dias decorridos da 1ª aud. até o encerramento da instrução.



PRAZO MÉDIO ENTRE A 1ª AUDIÊNCIA E O ENCERRAMENTO DA INSTRUÇÃO - 10ª VARA DO TRABALHO DE GOIÂNIA

10ª VARA DO TRABALHO DE GOIÂNIA

SUMARÍSSIMO

Qtd	Prazo Médio
623	24,23

Nr. Processo	1ª Aud.	nc. Instruça	Prazo
RTSum - 0011004-90.2014.5.18.0010	28/08/14	18/09/14	21
RTSum - 0011009-15.2014.5.18.0010	26/08/14	26/08/14	0
RTSum - 0011010-97.2014.5.18.0010	27/08/14	27/08/14	0
RTSum - 0011012-67.2014.5.18.0010	27/08/14	27/08/14	0
RTSum - 0011014-37.2014.5.18.0010	27/08/14	27/08/14	0
RTSum - 0011017-89.2014.5.18.0010	27/08/14	27/08/14	0
RTSum - 0011019-59.2014.5.18.0010	27/08/14	27/08/14	0
RTSum - 0011026-51.2014.5.18.0010	27/08/14	27/08/14	0
RTSum - 0011031-73.2014.5.18.0010	27/08/14	27/08/14	0
RTSum - 0011032-58.2014.5.18.0010	22/07/14	22/07/14	0
RTSum - 0011033-43.2014.5.18.0010	28/08/14	28/08/14	0
RTSum - 0011039-50.2014.5.18.0010	02/09/14	02/09/14	0
RTSum - 0011040-35.2014.5.18.0010	02/09/14	02/09/14	0
RTSum - 0011047-27.2014.5.18.0010	08/09/14	08/09/14	0
RTSum - 0011047-30.2014.5.18.0009	04/09/14	23/09/14	19
RTSum - 0011055-04.2014.5.18.0010	01/09/14	01/09/14	0
RTSum - 0011056-23.2013.5.18.0010	14/10/13	02/07/14	261
RTSum - 0011057-71.2014.5.18.0010	01/09/14	16/09/14	15
RTSum - 0011057-71.2014.5.18.0010	01/09/14	23/10/14	52
RTSum - 0011060-26.2014.5.18.0010	01/09/14	01/09/14	0
RTSum - 0011063-78.2014.5.18.0010	01/09/14	13/10/14	42
RTSum - 0011064-63.2014.5.18.0010	02/09/14	02/09/14	0
RTSum - 0011065-82.2013.5.18.0010	16/10/13	01/04/14	167
RTSum - 0011066-33.2014.5.18.0010	02/09/14	02/09/14	0
RTSum - 0011068-03.2014.5.18.0010	18/09/14	18/09/14	0

Legenda:

1ª Aud.: Data da primeira audiência que ocorrer, Inicial ou UNA;

Enc. da Instrução: Data da conclusão para proferir sentença;

Prazo: Quantidade de dias decorridos da 1ª aud. até o encerramento da instrução.



PRAZO MÉDIO ENTRE A 1ª AUDIÊNCIA E O ENCERRAMENTO DA INSTRUÇÃO - 10ª VARA DO TRABALHO DE GOIÂNIA

10ª VARA DO TRABALHO DE GOIÂNIA

SUMARÍSSIMO

Qtd	Prazo Médio
623	24,23

Nr. Processo	1ª Aud.	nc. Instruçã	Prazo
RTSum - 0011071-55.2014.5.18.0010	28/08/14	28/08/14	0
RTSum - 0011072-40.2014.5.18.0010	02/09/14	04/11/14	63
RTSum - 0011073-25.2014.5.18.0010	02/09/14	02/09/14	0
RTSum - 0011076-77.2014.5.18.0010	29/10/14	29/10/14	0
RTSum - 0011077-96.2013.5.18.0010	15/10/13	12/02/14	120
RTSum - 0011084-54.2014.5.18.0010	29/07/14	29/07/14	0
RTSum - 0011092-31.2014.5.18.0010	26/08/14	23/10/14	58
RTSum - 0011093-16.2014.5.18.0010	02/09/14	02/09/14	0
RTSum - 0011096-68.2014.5.18.0010	03/09/14	03/09/14	0
RTSum - 0011097-53.2014.5.18.0010	03/09/14	17/11/14	75
RTSum - 0011099-23.2014.5.18.0010	03/09/14	16/09/14	13
RTSum - 0011099-23.2014.5.18.0010	03/09/14	23/10/14	50
RTSum - 0011100-08.2014.5.18.0010	03/09/14	03/09/14	0
RTSum - 0011108-82.2014.5.18.0010	03/09/14	03/09/14	0
RTSum - 0011110-52.2014.5.18.0010	04/09/14	04/09/14	0
RTSum - 0011115-11.2013.5.18.0010	21/10/13	08/07/14	260
RTSum - 0011115-11.2013.5.18.0010	21/10/13	20/08/14	303
RTSum - 0011115-74.2014.5.18.0010	08/09/14	08/09/14	0
RTSum - 0011118-29.2014.5.18.0010	08/09/14	08/09/14	0
RTSum - 0011120-96.2014.5.18.0010	08/09/14	04/11/14	57
RTSum - 0011121-81.2014.5.18.0010	08/09/14	08/09/14	0
RTSum - 0011125-21.2014.5.18.0010	08/09/14	08/09/14	0
RTSum - 0011130-43.2014.5.18.0010	09/09/14	09/09/14	0
RTSum - 0011132-13.2014.5.18.0010	09/09/14	24/09/14	15
RTSum - 0011133-95.2014.5.18.0010	09/09/14	20/10/14	41

Legenda:

1ª Aud.: Data da primeira audiência que ocorrer, Inicial ou UNA;

Enc. da Instrução: Data da conclusão para proferir sentença;

Prazo: Quantidade de dias decorridos da 1ª aud. até o encerramento da instrução.



PRAZO MÉDIO ENTRE A 1ª AUDIÊNCIA E O ENCERRAMENTO DA INSTRUÇÃO - 10ª VARA DO TRABALHO DE GOIÂNIA

10ª VARA DO TRABALHO DE GOIÂNIA

SUMARÍSSIMO

Qtd	Prazo Médio
623	24,23

Nr. Processo	1ª Aud.	nc. Instruça	Prazo
RTSum - 0011134-80.2014.5.18.0010	09/09/14	21/10/14	42
RTSum - 0011136-50.2014.5.18.0010	09/09/14	09/09/14	0
RTSum - 0011136-84.2013.5.18.0010	23/10/13	30/05/14	219
RTSum - 0011139-05.2014.5.18.0010	09/09/14	09/09/14	0
RTSum - 0011139-32.2014.5.18.0001	25/09/14	25/09/14	0
RTSum - 0011139-96.2014.5.18.0012	23/09/14	23/09/14	0
RTSum - 0011142-48.2014.5.18.0013	18/07/14	11/09/14	55
RTSum - 0011145-12.2014.5.18.0010	18/09/14	06/10/14	18
RTSum - 0011146-31.2013.5.18.0010	30/10/13	27/02/14	120
RTSum - 0011146-31.2013.5.18.0010	30/10/13	19/03/14	140
RTSum - 0011149-49.2014.5.18.0010	10/09/14	10/09/14	0
RTSum - 0011157-35.2014.5.18.0007	09/09/14	16/09/14	7
RTSum - 0011157-35.2014.5.18.0007	09/09/14	23/10/14	44
RTSum - 0011158-45.2013.5.18.0010	08/10/13	14/02/14	129
RTSum - 0011161-63.2014.5.18.0010	06/11/14	06/11/14	0
RTSum - 0011171-10.2014.5.18.0010	11/09/14	29/09/14	18
RTSum - 0011174-62.2014.5.18.0010	11/09/14	30/09/14	19
RTSum - 0011176-32.2014.5.18.0010	11/09/14	30/10/14	49
RTSum - 0011177-17.2014.5.18.0010	17/09/14	06/11/14	50
RTSum - 0011178-02.2014.5.18.0010	11/09/14	11/09/14	0
RTSum - 0011181-54.2014.5.18.0010	02/10/14	02/10/14	0
RTSum - 0011183-24.2014.5.18.0010	07/11/14	07/11/14	0
RTSum - 0011184-09.2014.5.18.0010	07/11/14	07/11/14	0
RTSum - 0011199-75.2014.5.18.0010	11/11/14	11/11/14	0
RTSum - 0011203-70.2013.5.18.0003	05/12/13	20/11/14	350

Legenda:

1ª Aud.: Data da primeira audiência que ocorrer, Inicial ou UNA;

Enc. da Instrução: Data da conclusão para proferir sentença;

Prazo: Quantidade de dias decorridos da 1ª aud. até o encerramento da instrução.



PRAZO MÉDIO ENTRE A 1ª AUDIÊNCIA E O ENCERRAMENTO DA INSTRUÇÃO - 10ª VARA DO TRABALHO DE GOIÂNIA

10ª VARA DO TRABALHO DE GOIÂNIA

SUMARÍSSIMO

Qtd	Prazo Médio
623	24,23

Nr. Processo	1ª Aud.	nc. Instruçã	Prazo
RTSum - 0011206-67.2014.5.18.0010	11/09/14	11/09/14	0
RTSum - 0011208-37.2014.5.18.0010	23/09/14	23/09/14	0
RTSum - 0011212-74.2014.5.18.0010	24/09/14	07/10/14	13
RTSum - 0011213-59.2014.5.18.0010	24/09/14	24/09/14	0
RTSum - 0011215-29.2014.5.18.0010	24/09/14	24/09/14	0
RTSum - 0011218-81.2014.5.18.0010	24/09/14	24/09/14	0
RTSum - 0011221-36.2014.5.18.0010	24/09/14	14/10/14	20
RTSum - 0011222-21.2014.5.18.0010	25/09/14	25/09/14	0
RTSum - 0011223-06.2014.5.18.0010	25/09/14	25/09/14	0
RTSum - 0011225-73.2014.5.18.0010	04/09/14	04/09/14	0
RTSum - 0011229-13.2014.5.18.0010	20/11/14	20/11/14	0
RTSum - 0011232-65.2014.5.18.0010	29/09/14	29/09/14	0
RTSum - 0011233-50.2014.5.18.0010	30/09/14	30/09/14	0
RTSum - 0011235-20.2014.5.18.0010	22/09/14	22/09/14	0
RTSum - 0011236-05.2014.5.18.0010	30/09/14	30/09/14	0
RTSum - 0011238-72.2014.5.18.0010	01/10/14	01/10/14	0
RTSum - 0011242-12.2014.5.18.0010	01/10/14	01/10/14	0
RTSum - 0011245-64.2014.5.18.0010	01/10/14	01/10/14	0
RTSum - 0011246-49.2014.5.18.0010	01/10/14	01/10/14	0
RTSum - 0011253-78.2013.5.18.0009	26/11/13	22/01/14	57
RTSum - 0011258-63.2014.5.18.0010	06/10/14	06/10/14	0
RTSum - 0011267-25.2014.5.18.0010	07/10/14	07/10/14	0
RTSum - 0011270-77.2014.5.18.0010	08/10/14	08/10/14	0
RTSum - 0011272-47.2014.5.18.0010	08/10/14	08/10/14	0
RTSum - 0011273-32.2014.5.18.0010	08/10/14	08/10/14	0

Legenda:

1ª Aud.: Data da primeira audiência que ocorrer, Inicial ou UNA;

Enc. da Instrução: Data da conclusão para proferir sentença;

Prazo: Quantidade de dias decorridos da 1ª aud. até o encerramento da instrução.



PRAZO MÉDIO ENTRE A 1ª AUDIÊNCIA E O ENCERRAMENTO DA INSTRUÇÃO - 10ª VARA DO TRABALHO DE GOIÂNIA

10ª VARA DO TRABALHO DE GOIÂNIA

SUMARÍSSIMO

Qtd	Prazo Médio
623	24,23

Nr. Processo	1ª Aud.	nc. Instruçã	Prazo
RTSum - 0011274-17.2014.5.18.0010	08/10/14	08/10/14	0
RTSum - 0011275-02.2014.5.18.0010	09/10/14	09/10/14	0
RTSum - 0011275-36.2013.5.18.0010	05/11/13	11/04/14	157
RTSum - 0011282-91.2014.5.18.0010	29/10/14	29/10/14	0
RTSum - 0011286-31.2014.5.18.0010	09/10/14	09/10/14	0
RTSum - 0011289-83.2014.5.18.0010	09/10/14	09/10/14	0
RTSum - 0011290-68.2014.5.18.0010	13/10/14	13/10/14	0
RTSum - 0011294-08.2014.5.18.0010	14/10/14	14/10/14	0
RTSum - 0011301-97.2014.5.18.0010	15/10/14	15/10/14	0
RTSum - 0011305-37.2014.5.18.0010	15/10/14	16/10/14	1
RTSum - 0011307-32.2013.5.18.0013	24/01/14	28/01/14	4
RTSum - 0011310-59.2014.5.18.0010	15/10/14	15/10/14	0
RTSum - 0011313-14.2014.5.18.0010	03/09/14	03/09/14	0
RTSum - 0011315-81.2014.5.18.0010	16/10/14	03/11/14	18
RTSum - 0011316-84.2014.5.18.0004	21/10/14	20/10/14	-1
RTSum - 0011324-43.2014.5.18.0010	16/10/14	16/10/14	0
RTSum - 0011325-62.2013.5.18.0010	12/11/13	24/01/14	73
RTSum - 0011329-65.2014.5.18.0010	15/10/14	15/10/14	0
RTSum - 0011343-49.2014.5.18.0010	21/10/14	21/10/14	0
RTSum - 0011344-68.2013.5.18.0010	14/11/13	07/02/14	85
RTSum - 0011349-56.2014.5.18.0010	22/10/14	22/10/14	0
RTSum - 0011350-96.2013.5.18.0003	05/12/13	29/01/14	55
RTSum - 0011353-93.2014.5.18.0010	22/10/14	22/10/14	0
RTSum - 0011359-03.2014.5.18.0010	22/10/14	22/10/14	0
RTSum - 0011363-40.2014.5.18.0010	09/10/14	09/10/14	0

Legenda:

1ª Aud.: Data da primeira audiência que ocorrer, Inicial ou UNA;

Enc. da Instrução: Data da conclusão para proferir sentença;

Prazo: Quantidade de dias decorridos da 1ª aud. até o encerramento da instrução.



PRAZO MÉDIO ENTRE A 1ª AUDIÊNCIA E O ENCERRAMENTO DA INSTRUÇÃO - 10ª VARA DO TRABALHO DE GOIÂNIA

10ª VARA DO TRABALHO DE GOIÂNIA

SUMARÍSSIMO

Qtd	Prazo Médio
623	24,23

Nr. Processo	1ª Aud.	nc. Instruçã	Prazo
RTSum - 0011364-25.2014.5.18.0010	14/10/14	14/10/14	0
RTSum - 0011366-92.2014.5.18.0010	15/10/14	15/10/14	0
RTSum - 0011368-62.2014.5.18.0010	15/10/14	15/10/14	0
RTSum - 0011371-51.2013.5.18.0010	25/11/13	12/02/14	79
RTSum - 0011374-69.2014.5.18.0010	16/10/14	16/10/14	0
RTSum - 0011375-54.2014.5.18.0010	21/10/14	21/10/14	0
RTSum - 0011375-72.2014.5.18.0004	23/10/14	23/10/14	0
RTSum - 0011377-24.2014.5.18.0010	23/10/14	23/10/14	0
RTSum - 0011402-37.2014.5.18.0010	07/11/14	07/11/14	0
RTSum - 0011404-07.2014.5.18.0010	23/10/14	23/10/14	0
RTSum - 0011407-59.2014.5.18.0010	29/10/14	29/10/14	0
RTSum - 0011409-63.2013.5.18.0010	03/12/13	18/09/14	289
RTSum - 0011410-48.2013.5.18.0010	03/12/13	10/01/14	38
RTSum - 0011415-36.2014.5.18.0010	30/10/14	30/10/14	0
RTSum - 0011417-06.2014.5.18.0010	30/10/14	30/10/14	0
RTSum - 0011417-40.2013.5.18.0010	04/12/13	04/02/14	62
RTSum - 0011422-28.2014.5.18.0010	31/10/14	31/10/14	0
RTSum - 0011425-17.2013.5.18.0010	11/12/13	17/02/14	68
RTSum - 0011425-77.2014.5.18.0011	14/11/14	14/11/14	0
RTSum - 0011426-02.2013.5.18.0010	20/01/14	20/01/14	0
RTSum - 0011429-54.2013.5.18.0010	20/01/14	20/01/14	0
RTSum - 0011431-87.2014.5.18.0010	31/10/14	31/10/14	0
RTSum - 0011431-93.2014.5.18.0008	29/10/14	11/11/14	13
RTSum - 0011435-39.2014.5.18.0006	31/10/14	31/10/14	0
RTSum - 0011437-31.2013.5.18.0010	21/01/14	21/01/14	0

Legenda:

1ª Aud.: Data da primeira audiência que ocorrer, Inicial ou UNA;

Enc. da Instrução: Data da conclusão para proferir sentença;

Prazo: Quantidade de dias decorridos da 1ª aud. até o encerramento da instrução.



PRAZO MÉDIO ENTRE A 1ª AUDIÊNCIA E O ENCERRAMENTO DA INSTRUÇÃO - 10ª VARA DO TRABALHO DE GOIÂNIA

10ª VARA DO TRABALHO DE GOIÂNIA

SUMARÍSSIMO

Qtd	Prazo Médio
623	24,23

Nr. Processo	1ª Aud.	nc. Instruçã	Prazo
RTSum - 0011441-34.2014.5.18.0010	03/11/14	03/11/14	0
RTSum - 0011441-68.2013.5.18.0010	21/01/14	10/02/14	20
RTSum - 0011444-86.2014.5.18.0010	30/10/14	30/10/14	0
RTSum - 0011445-71.2014.5.18.0010	04/11/14	04/11/14	0
RTSum - 0011449-11.2014.5.18.0010	04/11/14	06/11/14	2
RTSum - 0011454-33.2014.5.18.0010	04/11/14	11/11/14	7
RTSum - 0011455-06.2014.5.18.0014	18/09/14	06/10/14	18
RTSum - 0011455-18.2014.5.18.0010	04/11/14	04/11/14	0
RTSum - 0011458-70.2014.5.18.0010	04/11/14	04/11/14	0
RTSum - 0011460-40.2014.5.18.0010	05/11/14	05/11/14	0
RTSum - 0011460-74.2013.5.18.0010	22/01/14	22/01/14	0
RTSum - 0011461-59.2013.5.18.0010	22/01/14	22/01/14	0
RTSum - 0011462-19.2014.5.18.0007	30/10/14	30/10/14	0
RTSum - 0011463-92.2014.5.18.0010	11/12/14	11/12/14	0
RTSum - 0011464-77.2014.5.18.0010	04/11/14	18/11/14	14
RTSum - 0011466-41.2014.5.18.0012	24/11/14	04/12/14	10
RTSum - 0011466-81.2013.5.18.0010	23/01/14	23/01/14	0
RTSum - 0011467-32.2014.5.18.0010	04/11/14	04/11/14	0
RTSum - 0011467-66.2013.5.18.0010	23/01/14	23/01/14	0
RTSum - 0011469-02.2014.5.18.0010	04/11/14	04/11/14	0
RTSum - 0011469-84.2014.5.18.0015	12/11/14	28/11/14	16
RTSum - 0011471-06.2013.5.18.0010	23/01/14	23/01/14	0
RTSum - 0011473-39.2014.5.18.0010	05/11/14	05/11/14	0
RTSum - 0011477-76.2014.5.18.0010	05/11/14	05/11/14	0
RTSum - 0011480-31.2014.5.18.0010	20/11/14	20/11/14	0

Legenda:

1ª Aud.: Data da primeira audiência que ocorrer, Inicial ou UNA;

Enc. da Instrução: Data da conclusão para proferir sentença;

Prazo: Quantidade de dias decorridos da 1ª aud. até o encerramento da instrução.



PRAZO MÉDIO ENTRE A 1ª AUDIÊNCIA E O ENCERRAMENTO DA INSTRUÇÃO - 10ª VARA DO TRABALHO DE GOIÂNIA

10ª VARA DO TRABALHO DE GOIÂNIA

SUMARÍSSIMO

Qtd	Prazo Médio
623	24,23

Nr. Processo	1ª Aud.	nc. Instruçã	Prazo
RTSum - 0011480-65.2013.5.18.0010	27/01/14	27/01/14	0
RTSum - 0011482-98.2014.5.18.0010	05/11/14	05/11/14	0
RTSum - 0011484-05.2013.5.18.0010	27/01/14	27/01/14	0
RTSum - 0011485-38.2014.5.18.0015	26/11/14	05/12/14	9
RTSum - 0011488-33.2013.5.18.0013	30/01/14	30/01/14	0
RTSum - 0011489-27.2013.5.18.0010	28/01/14	12/02/14	15
RTSum - 0011490-75.2014.5.18.0010	06/11/14	06/11/14	0
RTSum - 0011493-30.2014.5.18.0010	22/10/14	22/10/14	0
RTSum - 0011493-64.2013.5.18.0010	28/01/14	28/01/14	0
RTSum - 0011495-34.2013.5.18.0010	28/01/14	29/01/14	1
RTSum - 0011500-37.2014.5.18.0005	05/12/14	05/12/14	0
RTSum - 0011502-26.2013.5.18.0010	29/01/14	29/01/14	0
RTSum - 0011503-11.2013.5.18.0010	29/01/14	29/01/14	0
RTSum - 0011503-95.2014.5.18.0003	06/11/14	06/11/14	0
RTSum - 0011504-93.2013.5.18.0010	29/01/14	29/01/14	0
RTSum - 0011505-78.2013.5.18.0010	29/01/14	29/01/14	0
RTSum - 0011507-14.2014.5.18.0010	24/11/14	28/11/14	4
RTSum - 0011508-33.2013.5.18.0010	30/01/14	24/03/14	53
RTSum - 0011509-18.2013.5.18.0010	30/01/14	30/01/14	0
RTSum - 0011511-51.2014.5.18.0010	24/11/14	24/11/14	0
RTSum - 0011514-40.2013.5.18.0010	30/01/14	30/01/14	0
RTSum - 0011514-40.2013.5.18.0010	30/01/14	12/03/14	41
RTSum - 0011515-49.2013.5.18.0002	30/01/14	30/01/14	0
RTSum - 0011516-73.2014.5.18.0010	24/11/14	28/11/14	4
RTSum - 0011518-43.2014.5.18.0010	03/12/14	03/12/14	0

Legenda:

1ª Aud.: Data da primeira audiência que ocorrer, Inicial ou UNA;

Enc. da Instrução: Data da conclusão para proferir sentença;

Prazo: Quantidade de dias decorridos da 1ª aud. até o encerramento da instrução.



PRAZO MÉDIO ENTRE A 1ª AUDIÊNCIA E O ENCERRAMENTO DA INSTRUÇÃO - 10ª VARA DO TRABALHO DE GOIÂNIA

10ª VARA DO TRABALHO DE GOIÂNIA

SUMARÍSSIMO

Qtd	Prazo Médio
623	24,23

Nr. Processo	1ª Aud.	nc. Instruçã	Prazo
RTSum - 0011521-32.2013.5.18.0010	30/01/14	30/01/14	0
RTSum - 0011522-17.2013.5.18.0010	30/01/14	11/06/14	132
RTSum - 0011522-80.2014.5.18.0010	11/11/14	11/11/14	0
RTSum - 0011523-65.2014.5.18.0010	11/11/14	11/11/14	0
RTSum - 0011525-20.2014.5.18.0015	26/11/14	26/11/14	0
RTSum - 0011525-35.2014.5.18.0010	21/10/14	21/11/14	31
RTSum - 0011527-39.2013.5.18.0010	31/01/14	31/01/14	0
RTSum - 0011528-24.2013.5.18.0010	31/01/14	31/01/14	0
RTSum - 0011530-57.2014.5.18.0010	24/11/14	24/11/14	0
RTSum - 0011534-31.2013.5.18.0010	26/02/14	26/02/14	0
RTSum - 0011535-79.2014.5.18.0010	12/11/14	12/11/14	0
RTSum - 0011540-59.2013.5.18.0003	08/01/14	08/01/14	0
RTSum - 0011543-90.2013.5.18.0010	31/01/14	31/01/14	0
RTSum - 0011544-75.2013.5.18.0010	31/01/14	08/05/14	97
RTSum - 0011547-30.2013.5.18.0010	20/02/14	20/02/14	0
RTSum - 0011551-67.2013.5.18.0010	07/01/14	07/01/14	0
RTSum - 0011552-18.2014.5.18.0010	13/11/14	13/11/14	0
RTSum - 0011553-03.2014.5.18.0010	13/11/14	13/11/14	0
RTSum - 0011554-34.2013.5.18.0006	06/12/13	11/03/14	95
RTSum - 0011555-70.2014.5.18.0010	14/10/14	14/10/14	0
RTSum - 0011558-25.2014.5.18.0010	13/11/14	04/12/14	21
RTSum - 0011562-96.2013.5.18.0010	07/02/14	07/02/14	0
RTSum - 0011563-81.2013.5.18.0010	08/01/14	20/01/14	12
RTSum - 0011564-66.2013.5.18.0010	08/01/14	08/01/14	0
RTSum - 0011566-02.2014.5.18.0010	14/11/14	05/12/14	21

Legenda:

1ª Aud.: Data da primeira audiência que ocorrer, Inicial ou UNA;

Enc. da Instrução: Data da conclusão para proferir sentença;

Prazo: Quantidade de dias decorridos da 1ª aud. até o encerramento da instrução.



PRAZO MÉDIO ENTRE A 1ª AUDIÊNCIA E O ENCERRAMENTO DA INSTRUÇÃO - 10ª VARA DO TRABALHO DE GOIÂNIA

10ª VARA DO TRABALHO DE GOIÂNIA

SUMARÍSSIMO

Qtd	Prazo Médio
623	24,23

Nr. Processo	1ª Aud.	nc. Instruçã	Prazo
RTSum - 0011567-84.2014.5.18.0010	18/11/14	18/11/14	0
RTSum - 0011570-73.2013.5.18.0010	08/01/14	08/01/14	0
RTSum - 0011571-24.2014.5.18.0010	18/11/14	18/11/14	0
RTSum - 0011573-28.2013.5.18.0010	07/01/14	07/01/14	0
RTSum - 0011575-70.2014.5.18.0007	24/11/14	28/11/14	4
RTSum - 0011578-50.2013.5.18.0010	27/01/14	27/01/14	0
RTSum - 0011579-98.2014.5.18.0010	18/11/14	18/11/14	0
RTSum - 0011581-05.2013.5.18.0010	08/01/14	08/01/14	0
RTSum - 0011582-53.2014.5.18.0010	18/11/14	18/11/14	0
RTSum - 0011583-72.2013.5.18.0010	08/01/14	08/01/14	0
RTSum - 0011584-23.2014.5.18.0010	19/11/14	19/11/14	0
RTSum - 0011585-42.2013.5.18.0010	08/01/14	08/01/14	0
RTSum - 0011586-90.2014.5.18.0010	19/11/14	19/11/14	0
RTSum - 0011587-12.2013.5.18.0010	09/01/14	09/01/14	0
RTSum - 0011588-94.2013.5.18.0010	09/01/14	10/01/14	1
RTSum - 0011589-45.2014.5.18.0010	19/11/14	19/11/14	0
RTSum - 0011590-64.2013.5.18.0010	09/01/14	21/01/14	12
RTSum - 0011592-97.2014.5.18.0010	21/11/14	21/11/14	0
RTSum - 0011594-04.2013.5.18.0010	09/01/14	11/06/14	153
RTSum - 0011594-04.2013.5.18.0010	09/01/14	02/10/14	266
RTSum - 0011595-52.2014.5.18.0010	21/11/14	24/11/14	3
RTSum - 0011597-56.2013.5.18.0010	31/01/14	27/02/14	27
RTSum - 0011597-56.2013.5.18.0010	31/01/14	11/04/14	70
RTSum - 0011598-07.2014.5.18.0010	21/11/14	21/11/14	0
RTSum - 0011599-26.2013.5.18.0010	09/01/14	09/01/14	0

Legenda:

1ª Aud.: Data da primeira audiência que ocorrer, Inicial ou UNA;

Enc. da Instrução: Data da conclusão para proferir sentença;

Prazo: Quantidade de dias decorridos da 1ª aud. até o encerramento da instrução.



PRAZO MÉDIO ENTRE A 1ª AUDIÊNCIA E O ENCERRAMENTO DA INSTRUÇÃO - 10ª VARA DO TRABALHO DE GOIÂNIA

10ª VARA DO TRABALHO DE GOIÂNIA

SUMARÍSSIMO

Qtd	Prazo Médio
623	24,23

Nr. Processo	1ª Aud.	nc. Instruçã	Prazo
RTSum - 0011600-11.2013.5.18.0010	09/01/14	09/01/14	0
RTSum - 0011604-14.2014.5.18.0010	21/11/14	21/11/14	0
RTSum - 0011604-48.2013.5.18.0010	24/02/14	24/02/14	0
RTSum - 0011605-33.2013.5.18.0010	21/01/14	28/01/14	7
RTSum - 0011606-18.2013.5.18.0010	24/02/14	24/02/14	0
RTSum - 0011606-81.2014.5.18.0010	25/11/14	25/11/14	0
RTSum - 0011607-03.2013.5.18.0010	24/02/14	24/02/14	0
RTSum - 0011608-51.2014.5.18.0010	26/11/14	26/11/14	0
RTSum - 0011612-25.2013.5.18.0010	25/02/14	25/02/14	0
RTSum - 0011613-73.2014.5.18.0010	26/11/14	26/11/14	0
RTSum - 0011616-28.2014.5.18.0010	27/11/14	28/11/14	1
RTSum - 0011616-62.2013.5.18.0010	25/02/14	25/02/14	0
RTSum - 0011618-32.2013.5.18.0010	25/02/14	25/02/14	0
RTSum - 0011621-50.2014.5.18.0010	27/11/14	28/11/14	1
RTSum - 0011622-35.2014.5.18.0010	28/11/14	28/11/14	0
RTSum - 0011622-69.2013.5.18.0010	08/01/14	08/01/14	0
RTSum - 0011623-54.2013.5.18.0010	28/02/14	07/05/14	68
RTSum - 0011624-05.2014.5.18.0010	28/11/14	09/12/14	11
RTSum - 0011625-87.2014.5.18.0010	28/11/14	28/11/14	0
RTSum - 0011626-09.2013.5.18.0010	28/02/14	07/05/14	68
RTSum - 0011627-57.2014.5.18.0010	02/12/14	02/12/14	0
RTSum - 0011627-88.2013.5.18.0011	04/02/14	04/02/14	0
RTSum - 0011628-76.2013.5.18.0010	28/02/14	27/06/14	119
RTSum - 0011629-27.2014.5.18.0010	02/12/14	03/12/14	1
RTSum - 0011629-61.2013.5.18.0010	05/02/14	05/02/14	0

Legenda:

1ª Aud.: Data da primeira audiência que ocorrer, Inicial ou UNA;

Enc. da Instrução: Data da conclusão para proferir sentença;

Prazo: Quantidade de dias decorridos da 1ª aud. até o encerramento da instrução.



PRAZO MÉDIO ENTRE A 1ª AUDIÊNCIA E O ENCERRAMENTO DA INSTRUÇÃO - 10ª VARA DO TRABALHO DE GOIÂNIA

10ª VARA DO TRABALHO DE GOIÂNIA

SUMARÍSSIMO

Qtd	Prazo Médio
623	24,23

Nr. Processo	1ª Aud.	nc. Instruçã	Prazo
RTSum - 0011630-12.2014.5.18.0010	02/12/14	02/12/14	0
RTSum - 0011635-34.2014.5.18.0010	03/12/14	03/12/14	0
RTSum - 0011635-68.2013.5.18.0010	04/02/14	04/02/14	0
RTSum - 0011637-38.2013.5.18.0010	03/02/14	03/02/14	0
RTSum - 0011639-71.2014.5.18.0010	03/12/14	03/12/14	0
RTSum - 0011642-26.2014.5.18.0010	04/12/14	04/12/14	0
RTSum - 0011643-11.2014.5.18.0010	04/12/14	04/12/14	0
RTSum - 0011644-30.2013.5.18.0010	20/01/14	20/01/14	0
RTSum - 0011644-93.2014.5.18.0010	04/12/14	04/12/14	0
RTSum - 0011645-15.2013.5.18.0010	03/02/14	03/02/14	0
RTSum - 0011646-63.2014.5.18.0010	05/12/14	05/12/14	0
RTSum - 0011650-03.2014.5.18.0010	09/12/14	09/12/14	0
RTSum - 0011650-37.2013.5.18.0010	22/01/14	22/01/14	0
RTSum - 0011652-07.2013.5.18.0010	03/02/14	03/02/14	0
RTSum - 0011654-40.2014.5.18.0010	09/12/14	09/12/14	0
RTSum - 0011657-92.2014.5.18.0010	09/12/14	09/12/14	0
RTSum - 0011658-77.2014.5.18.0010	10/12/14	10/12/14	0
RTSum - 0011659-62.2014.5.18.0010	10/12/14	10/12/14	0
RTSum - 0011660-81.2013.5.18.0010	29/01/14	29/01/14	0
RTSum - 0011661-66.2013.5.18.0010	05/02/14	05/02/14	0
RTSum - 0011664-21.2013.5.18.0010	05/02/14	05/02/14	0
RTSum - 0011666-88.2013.5.18.0010	06/02/14	21/02/14	15
RTSum - 0011667-39.2014.5.18.0010	02/12/14	02/12/14	0
RTSum - 0011670-28.2013.5.18.0010	06/02/14	06/02/14	0
RTSum - 0011671-13.2013.5.18.0010	06/02/14	18/02/14	12

Legenda:

1ª Aud.: Data da primeira audiência que ocorrer, Inicial ou UNA;

Enc. da Instrução: Data da conclusão para proferir sentença;

Prazo: Quantidade de dias decorridos da 1ª aud. até o encerramento da instrução.



PRAZO MÉDIO ENTRE A 1ª AUDIÊNCIA E O ENCERRAMENTO DA INSTRUÇÃO - 10ª VARA DO TRABALHO DE GOIÂNIA

10ª VARA DO TRABALHO DE GOIÂNIA

SUMARÍSSIMO

Qtd	Prazo Médio
623	24,23

Nr. Processo	1ª Aud.	nc. Instruçã	Prazo
RTSum - 0011673-80.2013.5.18.0010	06/02/14	23/10/14	259
RTSum - 0011676-35.2013.5.18.0010	17/02/14	17/02/14	0
RTSum - 0011679-87.2013.5.18.0010	10/02/14	16/05/14	95
RTSum - 0011682-42.2013.5.18.0010	10/02/14	10/02/14	0
RTSum - 0011683-27.2013.5.18.0010	10/02/14	10/02/14	0
RTSum - 0011684-12.2013.5.18.0010	10/02/14	21/02/14	11
RTSum - 0011684-75.2014.5.18.0010	07/11/14	07/11/14	0
RTSum - 0011685-94.2013.5.18.0010	11/02/14	20/03/14	37
RTSum - 0011686-79.2013.5.18.0010	11/02/14	11/02/14	0
RTSum - 0011688-49.2013.5.18.0010	11/02/14	02/06/14	111
RTSum - 0011688-49.2013.5.18.0010	11/02/14	28/07/14	167
RTSum - 0011689-34.2013.5.18.0010	11/02/14	11/02/14	0
RTSum - 0011691-04.2013.5.18.0010	12/02/14	12/02/14	0
RTSum - 0011693-71.2013.5.18.0010	12/02/14	25/02/14	13
RTSum - 0011698-93.2013.5.18.0010	12/02/14	12/02/14	0
RTSum - 0011702-33.2013.5.18.0010	12/02/14	21/02/14	9
RTSum - 0011702-96.2014.5.18.0010	19/11/14	19/11/14	0
RTSum - 0011704-03.2013.5.18.0010	13/02/14	13/02/14	0
RTSum - 0011706-70.2013.5.18.0010	13/02/14	13/02/14	0
RTSum - 0011707-27.2014.5.18.0008	05/12/14	05/12/14	0
RTSum - 0011709-25.2013.5.18.0010	18/02/14	18/02/14	0
RTSum - 0011710-10.2013.5.18.0010	13/02/14	26/02/14	13
RTSum - 0011710-10.2013.5.18.0010	13/02/14	17/03/14	32
RTSum - 0011712-77.2013.5.18.0010	13/02/14	13/02/14	0
RTSum - 0011713-62.2013.5.18.0010	13/02/14	22/07/14	159

Legenda:

1ª Aud.: Data da primeira audiência que ocorrer, Inicial ou UNA;

Enc. da Instrução: Data da conclusão para proferir sentença;

Prazo: Quantidade de dias decorridos da 1ª aud. até o encerramento da instrução.



PRAZO MÉDIO ENTRE A 1ª AUDIÊNCIA E O ENCERRAMENTO DA INSTRUÇÃO - 10ª VARA DO TRABALHO DE GOIÂNIA

10ª VARA DO TRABALHO DE GOIÂNIA

SUMARÍSSIMO

Qtd	Prazo Médio
623	24,23

Nr. Processo	1ª Aud.	nc. Instruçã	Prazo
RTSum - 0011716-08.2013.5.18.0013	19/02/14	28/02/14	9
RTSum - 0011716-08.2013.5.18.0013	19/02/14	11/04/14	51
RTSum - 0011720-54.2013.5.18.0010	14/02/14	28/02/14	14
RTSum - 0011720-54.2013.5.18.0010	14/02/14	11/04/14	56
RTSum - 0011721-39.2013.5.18.0010	14/02/14	14/02/14	0
RTSum - 0011723-09.2013.5.18.0010	14/02/14	14/02/14	0
RTSum - 0011788-67.2014.5.18.0010	21/11/14	21/11/14	0
RTSum - 0011843-18.2014.5.18.0010	10/12/14	10/12/14	0
RTSum - 0011884-82.2014.5.18.0010	26/11/14	26/11/14	0

Legenda:

1ª Aud.: Data da primeira audiência que ocorrer, Inicial ou UNA;

Enc. da Instrução: Data da conclusão para proferir sentença;

Prazo: Quantidade de dias decorridos da 1ª aud. até o encerramento da instrução.



PRAZO MÉDIO ENTRE A 1ª AUDIÊNCIA E O ENCERRAMENTO DA INSTRUÇÃO - 10ª VARA DO TRABALHO DE GOIÂNIA

Data do encerramento da instrução entre 1/1/2014 e 31/12/2014 23:59:59

Sem magistrado

SUMARÍSSIMO

Qtd	Prazo Médio
623	24,23

Nr. Processo	1ª Aud.	Enc. Instrução.	Prazo
RTSum - 0010001-03.2014.5.18.0010	17/02/14	17/02/14	0
RTSum - 0010004-55.2014.5.18.0010	19/02/14	19/02/14	0
RTSum - 0010006-25.2014.5.18.0010	18/02/14	18/02/14	0
RTSum - 0010008-92.2014.5.18.0010	18/02/14	28/02/14	10
RTSum - 0010014-02.2014.5.18.0010	18/02/14	18/02/14	0
RTSum - 0010017-54.2014.5.18.0010	19/02/14	19/02/14	0
RTSum - 0010017-54.2014.5.18.0010	19/02/14	08/04/14	48
RTSum - 0010019-24.2014.5.18.0010	19/02/14	26/08/14	188
RTSum - 0010021-91.2014.5.18.0010	20/02/14	20/02/14	0
RTSum - 0010029-68.2014.5.18.0010	26/02/14	19/03/14	21
RTSum - 0010036-60.2014.5.18.0010	27/02/14	19/05/14	81
RTSum - 0010037-45.2014.5.18.0010	10/03/14	11/03/14	1
RTSum - 0010042-67.2014.5.18.0010	27/02/14	27/02/14	0
RTSum - 0010050-44.2014.5.18.0010	03/06/14	16/06/14	13
RTSum - 0010055-66.2014.5.18.0010	10/03/14	17/03/14	7
RTSum - 0010056-51.2014.5.18.0010	06/03/14	10/06/14	96
RTSum - 0010057-36.2014.5.18.0010	06/03/14	19/09/14	197
RTSum - 0010057-36.2014.5.18.0010	06/03/14	09/10/14	217
RTSum - 0010059-06.2014.5.18.0010	06/03/14	04/06/14	90
RTSum - 0010067-80.2014.5.18.0010	06/03/14	07/03/14	1
RTSum - 0010069-50.2014.5.18.0010	06/03/14	14/03/14	8

Legenda:

1ª Aud.: Data da primeira audiência que ocorrer, Inicial ou UNA;

Enc. da Instrução: Data da conclusão para proferir sentença;

Prazo: Quantidade de dias decorridos da 1ª aud. até o encerramento da instrução.



PRAZO MÉDIO ENTRE A 1ª AUDIÊNCIA E O ENCERRAMENTO DA INSTRUÇÃO - 10ª VARA DO TRABALHO DE GOIÂNIA

Sem magistrado

SUMARÍSSIMO

Qtd	Prazo Médio
623	24,23

Nr. Processo	1ª Aud.	Enc. Instrução.	Prazo
RTSum - 0010074-72.2014.5.18.0010	21/02/14	21/02/14	0
RTSum - 0010076-42.2014.5.18.0010	21/02/14	01/07/14	130
RTSum - 0010079-94.2014.5.18.0010	21/02/14	21/02/14	0
RTSum - 0010083-34.2014.5.18.0010	06/03/14	06/03/14	0
RTSum - 0010086-86.2014.5.18.0010	19/02/14	19/02/14	0
RTSum - 0010087-71.2014.5.18.0010	19/02/14	19/02/14	0
RTSum - 0010088-56.2014.5.18.0010	10/03/14	18/03/14	8
RTSum - 0010090-26.2014.5.18.0010	11/03/14	11/03/14	0
RTSum - 0010094-63.2014.5.18.0010	11/03/14	11/03/14	0
RTSum - 0010096-33.2014.5.18.0010	11/03/14	11/03/14	0
RTSum - 0010101-55.2014.5.18.0010	21/02/14	21/02/14	0
RTSum - 0010110-35.2014.5.18.0004	11/02/14	11/04/14	59
RTSum - 0010115-39.2014.5.18.0010	13/03/14	13/03/14	0
RTSum - 0010120-61.2014.5.18.0010	05/02/14	05/02/14	0
RTSum - 0010121-46.2014.5.18.0010	13/03/14	13/03/14	0
RTSum - 0010139-67.2014.5.18.0010	05/02/14	06/02/14	1
RTSum - 0010140-52.2014.5.18.0010	06/03/14	07/03/14	1
RTSum - 0010142-22.2014.5.18.0010	28/02/14	04/06/14	96
RTSum - 0010152-03.2013.5.18.0010	09/05/13	20/01/14	256
RTSum - 0010154-36.2014.5.18.0010	24/03/14	24/03/14	0
RTSum - 0010156-06.2014.5.18.0010	19/03/14	19/03/14	0
RTSum - 0010161-28.2014.5.18.0010	20/03/14	20/03/14	0
RTSum - 0010164-80.2014.5.18.0010	03/04/14	03/04/14	0
RTSum - 0010166-50.2014.5.18.0010	24/03/14	04/09/14	164

Legenda:
1ª Aud.: Data da primeira audiência que ocorrer, Inicial ou UNA;
Enc. da Instrução: Data da conclusão para proferir sentença;
Prazo: Quantidade de dias decorridos da 1ª aud. até o encerramento da instrução.



PRAZO MÉDIO ENTRE A 1ª AUDIÊNCIA E O ENCERRAMENTO DA INSTRUÇÃO - 10ª VARA DO TRABALHO DE GOIÂNIA

Sem magistrado

SUMARÍSSIMO

Qtd	Prazo Médio
623	24,23

Nr. Processo	1ª Aud.	Enc. Instrução.	Prazo
RTSum - 0010167-35.2014.5.18.0010	25/03/14	02/04/14	8
RTSum - 0010171-09.2013.5.18.0010	13/05/13	27/01/14	259
RTSum - 0010171-72.2014.5.18.0010	25/03/14	03/04/14	9
RTSum - 0010172-57.2014.5.18.0010	26/03/14	26/03/14	0
RTSum - 0010172-57.2014.5.18.0010	26/03/14	15/12/14	264
RTSum - 0010182-04.2014.5.18.0010	05/05/14	05/05/14	0
RTSum - 0010183-86.2014.5.18.0010	05/05/14	05/05/14	0
RTSum - 0010186-41.2014.5.18.0010	31/03/14	31/03/14	0
RTSum - 0010187-26.2014.5.18.0010	02/04/14	02/04/14	0
RTSum - 0010190-78.2014.5.18.0010	31/03/14	31/03/14	0
RTSum - 0010197-70.2014.5.18.0010	25/03/14	25/03/14	0
RTSum - 0010199-40.2014.5.18.0010	01/04/14	01/04/14	0
RTSum - 0010200-25.2014.5.18.0010	01/04/14	01/04/14	0
RTSum - 0010201-10.2014.5.18.0010	01/04/14	02/04/14	1
RTSum - 0010205-47.2014.5.18.0010	02/04/14	02/04/14	0
RTSum - 0010205-47.2014.5.18.0010	02/04/14	24/11/14	236
RTSum - 0010209-84.2014.5.18.0010	02/04/14	30/04/14	28
RTSum - 0010211-63.2014.5.18.0007	11/04/14	11/04/14	0
RTSum - 0010220-16.2014.5.18.0010	03/04/14	03/04/14	0
RTSum - 0010222-83.2014.5.18.0010	07/04/14	15/04/14	8
RTSum - 0010229-75.2014.5.18.0010	07/04/14	07/04/14	0
RTSum - 0010240-07.2014.5.18.0010	13/03/14	13/03/14	0
RTSum - 0010242-74.2014.5.18.0010	08/04/14	08/04/14	0
RTSum - 0010246-14.2014.5.18.0010	08/04/14	08/04/14	0

Legenda:
1ª Aud.: Data da primeira audiência que ocorrer, Inicial ou UNA;
Enc. da Instrução: Data da conclusão para proferir sentença;
Prazo: Quantidade de dias decorridos da 1ª aud. até o encerramento da instrução.



PRAZO MÉDIO ENTRE A 1ª AUDIÊNCIA E O ENCERRAMENTO DA INSTRUÇÃO - 10ª VARA DO TRABALHO DE GOIÂNIA

Sem magistrado

SUMARÍSSIMO

Qtd	Prazo Médio
623	24,23

Nr. Processo	1ª Aud.	Enc. Instrução.	Prazo
RTSum - 0010246-93.2014.5.18.0016	28/04/14	28/04/14	0
RTSum - 0010247-96.2014.5.18.0010	09/04/14	09/04/14	0
RTSum - 0010250-51.2014.5.18.0010	09/04/14	09/04/14	0
RTSum - 0010257-43.2014.5.18.0010	09/04/14	09/04/14	0
RTSum - 0010263-50.2014.5.18.0010	10/04/14	07/05/14	27
RTSum - 0010264-69.2013.5.18.0010	22/05/13	29/07/14	433
RTSum - 0010264-69.2013.5.18.0010	22/05/13	03/12/14	560
RTSum - 0010268-72.2014.5.18.0010	10/04/14	10/04/14	0
RTSum - 0010271-27.2014.5.18.0010	10/04/14	10/04/14	0
RTSum - 0010273-94.2014.5.18.0010	10/04/14	10/04/14	0
RTSum - 0010280-86.2014.5.18.0010	11/04/14	11/04/14	0
RTSum - 0010288-63.2014.5.18.0010	14/04/14	14/04/14	0
RTSum - 0010294-70.2014.5.18.0010	14/04/14	14/04/14	0
RTSum - 0010298-10.2014.5.18.0010	14/04/14	14/04/14	0
RTSum - 0010298-10.2014.5.18.0010	14/04/14	25/07/14	102
RTSum - 0010300-77.2014.5.18.0010	15/04/14	15/04/14	0
RTSum - 0010303-32.2014.5.18.0010	15/04/14	15/04/14	0
RTSum - 0010306-84.2014.5.18.0010	16/06/14	16/06/14	0
RTSum - 0010310-24.2014.5.18.0010	28/04/14	28/04/14	0
RTSum - 0010311-09.2014.5.18.0010	16/06/14	02/10/14	108
RTSum - 0010317-16.2014.5.18.0010	11/04/14	11/04/14	0
RTSum - 0010319-83.2014.5.18.0010	28/04/14	09/06/14	42
RTSum - 0010320-68.2014.5.18.0010	28/04/14	28/04/14	0
RTSum - 0010323-23.2014.5.18.0010	18/06/14	18/06/14	0

Legenda:
1ª Aud.: Data da primeira audiência que ocorrer, Inicial ou UNA;
Enc. da Instrução: Data da conclusão para proferir sentença;
Prazo: Quantidade de dias decorridos da 1ª aud. até o encerramento da instrução.



PRAZO MÉDIO ENTRE A 1ª AUDIÊNCIA E O ENCERRAMENTO DA INSTRUÇÃO - 10ª VARA DO TRABALHO DE GOIÂNIA

Sem magistrado

SUMARÍSSIMO

Qtd	Prazo Médio
623	24,23

Nr. Processo	1ª Aud.	Enc. Instrução.	Prazo
RTSum - 0010327-60.2014.5.18.0010	18/06/14	09/07/14	21
RTSum - 0010328-45.2014.5.18.0010	28/04/14	18/06/14	51
RTSum - 0010334-52.2014.5.18.0010	28/04/14	03/07/14	66
RTSum - 0010335-71.2013.5.18.0010	03/06/13	14/02/14	256
RTSum - 0010336-22.2014.5.18.0010	28/04/14	18/06/14	51
RTSum - 0010337-07.2014.5.18.0010	15/05/14	15/05/14	0
RTSum - 0010347-51.2014.5.18.0010	30/04/14	30/04/14	0
RTSum - 0010348-36.2014.5.18.0010	28/04/14	28/04/14	0
RTSum - 0010351-88.2014.5.18.0010	28/04/14	28/04/14	0
RTSum - 0010363-05.2014.5.18.0010	30/04/14	30/04/14	0
RTSum - 0010364-87.2014.5.18.0010	30/04/14	30/04/14	0
RTSum - 0010365-72.2014.5.18.0010	30/04/14	08/05/14	8
RTSum - 0010369-12.2014.5.18.0010	30/04/14	22/08/14	114
RTSum - 0010375-19.2014.5.18.0010	05/05/14	05/05/14	0
RTSum - 0010377-86.2014.5.18.0010	05/05/14	21/05/14	16
RTSum - 0010378-71.2014.5.18.0010	05/05/14	05/05/14	0
RTSum - 0010385-63.2014.5.18.0010	04/06/14	04/06/14	0
RTSum - 0010389-03.2014.5.18.0010	05/05/14	05/08/14	92
RTSum - 0010391-70.2014.5.18.0010	06/05/14	06/05/14	0
RTSum - 0010392-55.2014.5.18.0010	06/05/14	06/05/14	0
RTSum - 0010394-25.2014.5.18.0010	06/05/14	06/05/14	0
RTSum - 0010399-47.2014.5.18.0010	27/06/14	27/06/14	0
RTSum - 0010404-69.2014.5.18.0010	01/07/14	01/07/14	0
RTSum - 0010407-24.2014.5.18.0010	12/06/14	12/06/14	0

Legenda:
1ª Aud.: Data da primeira audiência que ocorrer, Inicial ou UNA;
Enc. da Instrução: Data da conclusão para proferir sentença;
Prazo: Quantidade de dias decorridos da 1ª aud. até o encerramento da instrução.



PRAZO MÉDIO ENTRE A 1ª AUDIÊNCIA E O ENCERRAMENTO DA INSTRUÇÃO - 10ª VARA DO TRABALHO DE GOIÂNIA

Sem magistrado

SUMARÍSSIMO

Qtd	Prazo Médio
623	24,23

Nr. Processo	1ª Aud.	Enc. Instrução.	Prazo
RTSum - 0010408-09.2014.5.18.0010	05/05/14	15/05/14	10
RTSum - 0010409-91.2014.5.18.0010	08/05/14	08/05/14	0
RTSum - 0010410-76.2014.5.18.0010	08/05/14	08/05/14	0
RTSum - 0010412-46.2014.5.18.0010	08/05/14	08/05/14	0
RTSum - 0010414-16.2014.5.18.0010	28/04/14	28/04/14	0
RTSum - 0010414-16.2014.5.18.0010	28/04/14	06/06/14	39
RTSum - 0010415-80.2014.5.18.0016	21/05/14	21/05/14	0
RTSum - 0010416-83.2014.5.18.0010	29/04/14	30/04/14	1
RTSum - 0010418-53.2014.5.18.0010	29/04/14	29/04/14	0
RTSum - 0010421-08.2014.5.18.0010	29/04/14	30/04/14	1
RTSum - 0010425-45.2014.5.18.0010	05/05/14	05/05/14	0
RTSum - 0010425-45.2014.5.18.0010	05/05/14	18/08/14	105
RTSum - 0010427-15.2014.5.18.0010	05/05/14	28/05/14	23
RTSum - 0010430-67.2014.5.18.0010	12/05/14	12/05/14	0
RTSum - 0010434-07.2014.5.18.0010	12/05/14	14/05/14	2
RTSum - 0010435-89.2014.5.18.0010	13/05/14	13/05/14	0
RTSum - 0010435-95.2014.5.18.0008	26/03/14	30/05/14	65
RTSum - 0010448-76.2014.5.18.0014	28/03/14	30/05/14	63
RTSum - 0010452-28.2014.5.18.0010	21/05/14	18/06/14	28
RTSum - 0010455-80.2014.5.18.0010	15/05/14	09/06/14	25
RTSum - 0010458-35.2014.5.18.0010	01/07/14	01/07/14	0
RTSum - 0010459-20.2014.5.18.0010	14/05/14	15/05/14	1
RTSum - 0010462-72.2014.5.18.0010	14/05/14	14/05/14	0
RTSum - 0010464-42.2014.5.18.0010	14/05/14	14/05/14	0

Legenda:
1ª Aud.: Data da primeira audiência que ocorrer, Inicial ou UNA;
Enc. da Instrução: Data da conclusão para proferir sentença;
Prazo: Quantidade de dias decorridos da 1ª aud. até o encerramento da instrução.



PRAZO MÉDIO ENTRE A 1ª AUDIÊNCIA E O ENCERRAMENTO DA INSTRUÇÃO - 10ª VARA DO TRABALHO DE GOIÂNIA

Sem magistrado

SUMARÍSSIMO

Qtd	Prazo Médio
623	24,23

Nr. Processo	1ª Aud.	Enc. Instrução.	Prazo
RTSum - 0010466-12.2014.5.18.0010	16/05/14	16/05/14	0
RTSum - 0010470-49.2014.5.18.0010	16/05/14	16/05/14	0
RTSum - 0010477-41.2014.5.18.0010	19/05/14	19/05/14	0
RTSum - 0010495-62.2014.5.18.0010	20/05/14	20/05/14	0
RTSum - 0010498-17.2014.5.18.0010	21/05/14	21/05/14	0
RTSum - 0010500-84.2014.5.18.0010	21/05/14	21/05/14	0
RTSum - 0010503-39.2014.5.18.0010	21/05/14	21/05/14	0
RTSum - 0010505-97.2014.5.18.0013	19/05/14	03/06/14	15
RTSum - 0010505-97.2014.5.18.0013	19/05/14	17/10/14	151
RTSum - 0010506-91.2014.5.18.0010	21/05/14	21/05/14	0
RTSum - 0010508-61.2014.5.18.0010	21/05/14	04/06/14	14
RTSum - 0010508-61.2014.5.18.0010	21/05/14	01/09/14	103
RTSum - 0010508-61.2014.5.18.0010	21/05/14	03/10/14	135
RTSum - 0010515-53.2014.5.18.0010	21/05/14	21/05/14	0
RTSum - 0010524-15.2014.5.18.0010	22/05/14	30/05/14	8
RTSum - 0010537-14.2014.5.18.0010	22/05/14	22/05/14	0
RTSum - 0010540-66.2014.5.18.0010	22/05/14	22/05/14	0
RTSum - 0010559-72.2014.5.18.0010	29/05/14	29/05/14	0
RTSum - 0010567-49.2014.5.18.0010	02/06/14	03/06/14	1
RTSum - 0010573-56.2014.5.18.0010	03/06/14	02/09/14	91
RTSum - 0010576-11.2014.5.18.0010	18/06/14	18/06/14	0
RTSum - 0010580-48.2014.5.18.0010	04/06/14	09/06/14	5
RTSum - 0010584-85.2014.5.18.0010	04/06/14	04/06/14	0
RTSum - 0010588-25.2014.5.18.0010	05/06/14	05/06/14	0

Legenda:
1ª Aud.: Data da primeira audiência que ocorrer, Inicial ou UNA;
Enc. da Instrução: Data da conclusão para proferir sentença;
Prazo: Quantidade de dias decorridos da 1ª aud. até o encerramento da instrução.



PRAZO MÉDIO ENTRE A 1ª AUDIÊNCIA E O ENCERRAMENTO DA INSTRUÇÃO - 10ª VARA DO TRABALHO DE GOIÂNIA

Sem magistrado

SUMARÍSSIMO

Qtd	Prazo Médio
623	24,23

Nr. Processo	1ª Aud.	Enc. Instrução.	Prazo
RTSum - 0010588-25.2014.5.18.0010	05/06/14	03/09/14	90
RTSum - 0010589-10.2014.5.18.0010	09/06/14	09/06/14	0
RTSum - 0010590-92.2014.5.18.0010	09/06/14	09/06/14	0
RTSum - 0010591-77.2014.5.18.0010	09/06/14	17/07/14	38
RTSum - 0010593-47.2014.5.18.0010	09/06/14	09/06/14	0
RTSum - 0010594-32.2014.5.18.0010	10/07/14	08/08/14	29
RTSum - 0010595-17.2014.5.18.0010	10/06/14	10/06/14	0
RTSum - 0010596-02.2014.5.18.0010	03/07/14	03/07/14	0
RTSum - 0010597-93.2014.5.18.0007	05/08/14	05/08/14	0
RTSum - 0010598-69.2014.5.18.0010	10/06/14	10/06/14	0
RTSum - 0010600-39.2014.5.18.0010	04/06/14	04/06/14	0
RTSum - 0010600-48.2014.5.18.0007	04/06/14	05/06/14	1
RTSum - 0010602-09.2014.5.18.0010	10/06/14	10/06/14	0
RTSum - 0010607-31.2014.5.18.0010	05/06/14	18/06/14	13
RTSum - 0010630-74.2014.5.18.0010	11/06/14	24/09/14	105
RTSum - 0010631-50.2014.5.18.0013	04/06/14	04/06/14	0
RTSum - 0010631-59.2014.5.18.0010	02/07/14	02/07/14	0
RTSum - 0010632-78.2013.5.18.0010	09/07/13	04/06/14	330
RTSum - 0010641-06.2014.5.18.0010	10/06/14	26/08/14	77
RTSum - 0010651-50.2014.5.18.0010	16/06/14	06/10/14	112
RTSum - 0010653-20.2014.5.18.0010	13/06/14	13/06/14	0
RTSum - 0010654-05.2014.5.18.0010	13/06/14	13/06/14	0
RTSum - 0010659-27.2014.5.18.0010	13/06/14	13/06/14	0
RTSum - 0010667-04.2014.5.18.0010	18/06/14	17/10/14	121

Legenda:
1ª Aud.: Data da primeira audiência que ocorrer, Inicial ou UNA;
Enc. da Instrução: Data da conclusão para proferir sentença;
Prazo: Quantidade de dias decorridos da 1ª aud. até o encerramento da instrução.



PRAZO MÉDIO ENTRE A 1ª AUDIÊNCIA E O ENCERRAMENTO DA INSTRUÇÃO - 10ª VARA DO TRABALHO DE GOIÂNIA

Sem magistrado

SUMARÍSSIMO

Qtd	Prazo Médio
623	24,23

Nr. Processo	1ª Aud.	Enc. Instrução.	Prazo
RTSum - 0010669-71.2014.5.18.0010	18/06/14	18/06/14	0
RTSum - 0010670-90.2013.5.18.0010	29/07/13	30/01/14	185
RTSum - 0010671-41.2014.5.18.0010	04/07/14	04/07/14	0
RTSum - 0010674-93.2014.5.18.0010	09/07/14	21/07/14	12
RTSum - 0010681-85.2014.5.18.0010	29/05/14	29/05/14	0
RTSum - 0010682-70.2014.5.18.0010	10/07/14	10/07/14	0
RTSum - 0010683-55.2014.5.18.0010	10/07/14	10/07/14	0
RTSum - 0010683-89.2013.5.18.0010	04/07/13	04/06/14	335
RTSum - 0010684-40.2014.5.18.0010	10/07/14	10/07/14	0
RTSum - 0010687-92.2014.5.18.0010	11/07/14	23/07/14	12
RTSum - 0010695-69.2014.5.18.0010	11/07/14	11/07/14	0
RTSum - 0010695-69.2014.5.18.0010	11/07/14	01/10/14	82
RTSum - 0010697-39.2014.5.18.0010	11/07/14	11/07/14	0
RTSum - 0010698-30.2014.5.18.0008	07/08/14	07/08/14	0
RTSum - 0010699-09.2014.5.18.0010	15/07/14	15/07/14	0
RTSum - 0010700-91.2014.5.18.0010	15/07/14	15/07/14	0
RTSum - 0010705-16.2014.5.18.0010	26/06/14	26/06/14	0
RTSum - 0010707-83.2014.5.18.0010	15/07/14	15/07/14	0
RTSum - 0010711-23.2014.5.18.0010	16/07/14	16/07/14	0
RTSum - 0010712-08.2014.5.18.0010	16/07/14	16/07/14	0
RTSum - 0010713-90.2014.5.18.0010	16/07/14	16/07/14	0
RTSum - 0010715-60.2014.5.18.0010	16/07/14	16/07/14	0
RTSum - 0010715-60.2014.5.18.0010	16/07/14	04/11/14	111
RTSum - 0010720-82.2014.5.18.0010	17/07/14	17/07/14	0

Legenda:
1ª Aud.: Data da primeira audiência que ocorrer, Inicial ou UNA;
Enc. da Instrução: Data da conclusão para proferir sentença;
Prazo: Quantidade de dias decorridos da 1ª aud. até o encerramento da instrução.



PRAZO MÉDIO ENTRE A 1ª AUDIÊNCIA E O ENCERRAMENTO DA INSTRUÇÃO - 10ª VARA DO TRABALHO DE GOIÂNIA

Sem magistrado

SUMARÍSSIMO

Qtd	Prazo Médio
623	24,23

Nr. Processo	1ª Aud.	Enc. Instrução.	Prazo
RTSum - 0010724-22.2014.5.18.0010	17/07/14	17/07/14	0
RTSum - 0010727-74.2014.5.18.0010	18/07/14	18/07/14	0
RTSum - 0010728-59.2014.5.18.0010	18/07/14	18/07/14	0
RTSum - 0010732-96.2014.5.18.0010	21/07/14	16/10/14	87
RTSum - 0010735-51.2014.5.18.0010	22/07/14	22/07/14	0
RTSum - 0010739-88.2014.5.18.0010	10/06/14	10/06/14	0
RTSum - 0010740-73.2014.5.18.0010	23/07/14	23/07/14	0
RTSum - 0010742-43.2014.5.18.0010	24/07/14	24/07/14	0
RTSum - 0010743-28.2014.5.18.0010	24/07/14	24/07/14	0
RTSum - 0010745-95.2014.5.18.0010	24/07/14	24/07/14	0
RTSum - 0010746-80.2014.5.18.0010	25/07/14	08/09/14	45
RTSum - 0010751-93.2014.5.18.0013	07/08/14	07/08/14	0
RTSum - 0010754-57.2014.5.18.0010	28/07/14	28/07/14	0
RTSum - 0010758-94.2014.5.18.0010	29/07/14	11/09/14	44
RTSum - 0010760-64.2014.5.18.0010	30/07/14	30/07/14	0
RTSum - 0010761-49.2014.5.18.0010	30/07/14	30/07/14	0
RTSum - 0010765-86.2014.5.18.0010	30/07/14	30/07/14	0
RTSum - 0010766-71.2014.5.18.0010	30/07/14	27/08/14	28
RTSum - 0010774-48.2014.5.18.0010	30/07/14	30/07/14	0
RTSum - 0010775-33.2014.5.18.0010	14/08/14	12/11/14	90
RTSum - 0010775-33.2014.5.18.0010	14/08/14	09/12/14	117
RTSum - 0010787-47.2014.5.18.0010	29/07/14	29/07/14	0
RTSum - 0010787-47.2014.5.18.0010	29/07/14	08/10/14	71
RTSum - 0010788-32.2014.5.18.0010	31/07/14	08/09/14	39

Legenda:
1ª Aud.: Data da primeira audiência que ocorrer, Inicial ou UNA;
Enc. da Instrução: Data da conclusão para proferir sentença;
Prazo: Quantidade de dias decorridos da 1ª aud. até o encerramento da instrução.



PRAZO MÉDIO ENTRE A 1ª AUDIÊNCIA E O ENCERRAMENTO DA INSTRUÇÃO - 10ª VARA DO TRABALHO DE GOIÂNIA

Sem magistrado

SUMARÍSSIMO

Qtd	Prazo Médio
623	24,23

Nr. Processo	1ª Aud.	Enc. Instrução.	Prazo
RTSum - 0010795-24.2014.5.18.0010	31/07/14	31/07/14	0
RTSum - 0010797-28.2013.5.18.0010	18/11/13	18/08/14	273
RTSum - 0010798-76.2014.5.18.0010	31/07/14	31/07/14	0
RTSum - 0010799-61.2014.5.18.0010	10/06/14	10/06/14	0
RTSum - 0010800-46.2014.5.18.0010	31/07/14	31/07/14	0
RTSum - 0010801-31.2014.5.18.0010	01/08/14	26/08/14	25
RTSum - 0010808-23.2014.5.18.0010	04/08/14	04/08/14	0
RTSum - 0010812-60.2014.5.18.0010	05/08/14	05/08/14	0
RTSum - 0010814-30.2014.5.18.0010	05/08/14	05/08/14	0
RTSum - 0010817-82.2014.5.18.0010	05/08/14	05/08/14	0
RTSum - 0010818-67.2014.5.18.0010	05/08/14	05/08/14	0
RTSum - 0010822-07.2014.5.18.0010	05/08/14	05/08/14	0
RTSum - 0010825-59.2014.5.18.0010	17/10/14	17/10/14	0
RTSum - 0010826-44.2014.5.18.0010	10/06/14	10/06/14	0
RTSum - 0010827-29.2014.5.18.0010	05/08/14	05/08/14	0
RTSum - 0010827-29.2014.5.18.0010	05/08/14	29/10/14	85
RTSum - 0010830-60.2014.5.18.0017	02/07/14	29/07/14	27
RTSum - 0010831-66.2014.5.18.0010	06/08/14	06/08/14	0
RTSum - 0010834-21.2014.5.18.0010	06/08/14	19/08/14	13
RTSum - 0010836-88.2014.5.18.0010	06/08/14	06/08/14	0
RTSum - 0010838-58.2014.5.18.0010	06/08/14	16/09/14	41
RTSum - 0010838-58.2014.5.18.0010	06/08/14	23/10/14	78
RTSum - 0010840-28.2014.5.18.0010	06/08/14	06/08/14	0
RTSum - 0010847-20.2014.5.18.0010	07/08/14	13/08/14	6

Legenda:
1ª Aud.: Data da primeira audiência que ocorrer, Inicial ou UNA;
Enc. da Instrução: Data da conclusão para proferir sentença;
Prazo: Quantidade de dias decorridos da 1ª aud. até o encerramento da instrução.



PRAZO MÉDIO ENTRE A 1ª AUDIÊNCIA E O ENCERRAMENTO DA INSTRUÇÃO - 10ª VARA DO TRABALHO DE GOIÂNIA

Sem magistrado

SUMARÍSSIMO

Qtd	Prazo Médio
623	24,23

Nr. Processo	1ª Aud.	Enc. Instrução.	Prazo
RTSum - 0010848-05.2014.5.18.0010	07/08/14	07/08/14	0
RTSum - 0010849-87.2014.5.18.0010	29/07/14	29/07/14	0
RTSum - 0010853-61.2013.5.18.0010	03/09/13	08/08/14	339
RTSum - 0010854-12.2014.5.18.0010	07/08/14	07/08/14	0
RTSum - 0010855-94.2014.5.18.0010	24/06/14	24/06/14	0
RTSum - 0010857-64.2014.5.18.0010	07/08/14	07/08/14	0
RTSum - 0010858-49.2014.5.18.0010	08/08/14	08/08/14	0
RTSum - 0010860-19.2014.5.18.0010	08/08/14	08/08/14	0
RTSum - 0010862-71.2014.5.18.0015	15/08/14	07/11/14	84
RTSum - 0010865-41.2014.5.18.0010	08/08/14	08/08/14	0
RTSum - 0010866-26.2014.5.18.0010	12/08/14	12/08/14	0
RTSum - 0010868-93.2014.5.18.0010	12/08/14	07/10/14	56
RTSum - 0010869-78.2014.5.18.0010	12/08/14	22/09/14	41
RTSum - 0010871-48.2014.5.18.0010	12/08/14	12/08/14	0
RTSum - 0010873-18.2014.5.18.0010	28/08/14	11/09/14	14
RTSum - 0010873-39.2014.5.18.0003	30/07/14	30/07/14	0
RTSum - 0010873-39.2014.5.18.0003	30/07/14	23/10/14	85
RTSum - 0010875-85.2014.5.18.0010	12/08/14	12/12/14	122
RTSum - 0010876-70.2014.5.18.0010	12/08/14	12/08/14	0
RTSum - 0010877-55.2014.5.18.0010	12/08/14	12/08/14	0
RTSum - 0010877-89.2013.5.18.0010	09/09/13	29/01/14	142
RTSum - 0010881-92.2014.5.18.0010	13/08/14	13/08/14	0
RTSum - 0010889-69.2014.5.18.0010	13/08/14	13/08/14	0
RTSum - 0010892-24.2014.5.18.0010	13/08/14	13/08/14	0

Legenda:
1ª Aud.: Data da primeira audiência que ocorrer, Inicial ou UNA;
Enc. da Instrução: Data da conclusão para proferir sentença;
Prazo: Quantidade de dias decorridos da 1ª aud. até o encerramento da instrução.



PRAZO MÉDIO ENTRE A 1ª AUDIÊNCIA E O ENCERRAMENTO DA INSTRUÇÃO - 10ª VARA DO TRABALHO DE GOIÂNIA

Sem magistrado

SUMARÍSSIMO

Qtd	Prazo Médio
623	24,23

Nr. Processo	1ª Aud.	Enc. Instrução.	Prazo
RTSum - 0010898-31.2014.5.18.0010	14/08/14	14/08/14	0
RTSum - 0010902-68.2014.5.18.0010	14/08/14	14/08/14	0
RTSum - 0010903-53.2014.5.18.0010	14/08/14	14/08/14	0
RTSum - 0010906-08.2014.5.18.0010	14/08/14	15/08/14	1
RTSum - 0010916-52.2014.5.18.0010	18/09/14	18/09/14	0
RTSum - 0010918-22.2014.5.18.0010	28/08/14	28/08/14	0
RTSum - 0010923-44.2014.5.18.0010	22/10/14	22/10/14	0
RTSum - 0010931-21.2014.5.18.0010	19/08/14	19/08/14	0
RTSum - 0010933-88.2014.5.18.0010	19/08/14	19/08/14	0
RTSum - 0010934-73.2014.5.18.0010	19/08/14	19/08/14	0
RTSum - 0010937-28.2014.5.18.0010	21/10/14	06/11/14	16
RTSum - 0010939-95.2014.5.18.0010	21/10/14	21/10/14	0
RTSum - 0010944-20.2014.5.18.0010	03/07/14	20/08/14	48
RTSum - 0010946-87.2014.5.18.0010	20/08/14	20/08/14	0
RTSum - 0010947-72.2014.5.18.0010	20/08/14	20/08/14	0
RTSum - 0010947-93.2014.5.18.0003	27/08/14	27/08/14	0
RTSum - 0010948-57.2014.5.18.0010	20/08/14	20/08/14	0
RTSum - 0010951-12.2014.5.18.0010	21/10/14	21/10/14	0
RTSum - 0010952-94.2014.5.18.0010	25/08/14	25/08/14	0
RTSum - 0010955-83.2013.5.18.0010	03/10/13	09/04/14	188
RTSum - 0010958-04.2014.5.18.0010	10/09/14	16/09/14	6
RTSum - 0010958-04.2014.5.18.0010	10/09/14	22/10/14	42
RTSum - 0010958-04.2014.5.18.0010	10/09/14	04/12/14	85
RTSum - 0010965-93.2014.5.18.0010	25/08/14	25/08/14	0

Legenda:
1ª Aud.: Data da primeira audiência que ocorrer, Inicial ou UNA;
Enc. da Instrução: Data da conclusão para proferir sentença;
Prazo: Quantidade de dias decorridos da 1ª aud. até o encerramento da instrução.



PRAZO MÉDIO ENTRE A 1ª AUDIÊNCIA E O ENCERRAMENTO DA INSTRUÇÃO - 10ª VARA DO TRABALHO DE GOIÂNIA

Sem magistrado

SUMARÍSSIMO

Qtd	Prazo Médio
623	24,23

Nr. Processo	1ª Aud.	Enc. Instrução.	Prazo
RTSum - 0010966-78.2014.5.18.0010	23/10/14	23/10/14	0
RTSum - 0010970-18.2014.5.18.0010	22/10/14	07/11/14	16
RTSum - 0010975-40.2014.5.18.0010	22/09/14	22/09/14	0
RTSum - 0010979-77.2014.5.18.0010	12/08/14	12/08/14	0
RTSum - 0010980-62.2014.5.18.0010	23/10/14	23/10/14	0
RTSum - 0010981-47.2014.5.18.0010	25/08/14	25/08/14	0
RTSum - 0010984-36.2013.5.18.0010	07/10/13	13/02/14	129
RTSum - 0010986-69.2014.5.18.0010	25/08/14	25/08/14	0
RTSum - 0010994-46.2014.5.18.0010	22/10/14	22/10/14	0
RTSum - 0010996-16.2014.5.18.0010	26/08/14	26/08/14	0
RTSum - 0010997-98.2014.5.18.0010	26/08/14	26/08/14	0
RTSum - 0010999-68.2014.5.18.0010	26/08/14	26/08/14	0
RTSum - 0011003-08.2014.5.18.0010	05/08/14	05/08/14	0
RTSum - 0011004-90.2014.5.18.0010	28/08/14	18/09/14	21
RTSum - 0011009-15.2014.5.18.0010	26/08/14	26/08/14	0
RTSum - 0011010-97.2014.5.18.0010	27/08/14	27/08/14	0
RTSum - 0011012-67.2014.5.18.0010	27/08/14	27/08/14	0
RTSum - 0011014-37.2014.5.18.0010	27/08/14	27/08/14	0
RTSum - 0011017-89.2014.5.18.0010	27/08/14	27/08/14	0
RTSum - 0011019-59.2014.5.18.0010	27/08/14	27/08/14	0
RTSum - 0011026-51.2014.5.18.0010	27/08/14	27/08/14	0
RTSum - 0011031-73.2014.5.18.0010	27/08/14	27/08/14	0
RTSum - 0011032-58.2014.5.18.0010	22/07/14	22/07/14	0
RTSum - 0011033-43.2014.5.18.0010	28/08/14	28/08/14	0

Legenda:
1ª Aud.: Data da primeira audiência que ocorrer, Inicial ou UNA;
Enc. da Instrução: Data da conclusão para proferir sentença;
Prazo: Quantidade de dias decorridos da 1ª aud. até o encerramento da instrução.



PRAZO MÉDIO ENTRE A 1ª AUDIÊNCIA E O ENCERRAMENTO DA INSTRUÇÃO - 10ª VARA DO TRABALHO DE GOIÂNIA

Sem magistrado

SUMARÍSSIMO

Qtd	Prazo Médio
623	24,23

Nr. Processo	1ª Aud.	Enc. Instrução.	Prazo
RTSum - 0011039-50.2014.5.18.0010	02/09/14	02/09/14	0
RTSum - 0011040-35.2014.5.18.0010	02/09/14	02/09/14	0
RTSum - 0011047-27.2014.5.18.0010	08/09/14	08/09/14	0
RTSum - 0011047-30.2014.5.18.0009	04/09/14	23/09/14	19
RTSum - 0011055-04.2014.5.18.0010	01/09/14	01/09/14	0
RTSum - 0011056-23.2013.5.18.0010	14/10/13	02/07/14	261
RTSum - 0011057-71.2014.5.18.0010	01/09/14	16/09/14	15
RTSum - 0011057-71.2014.5.18.0010	01/09/14	23/10/14	52
RTSum - 0011060-26.2014.5.18.0010	01/09/14	01/09/14	0
RTSum - 0011063-78.2014.5.18.0010	01/09/14	13/10/14	42
RTSum - 0011064-63.2014.5.18.0010	02/09/14	02/09/14	0
RTSum - 0011065-82.2013.5.18.0010	16/10/13	01/04/14	167
RTSum - 0011066-33.2014.5.18.0010	02/09/14	02/09/14	0
RTSum - 0011068-03.2014.5.18.0010	18/09/14	18/09/14	0
RTSum - 0011071-55.2014.5.18.0010	28/08/14	28/08/14	0
RTSum - 0011072-40.2014.5.18.0010	02/09/14	04/11/14	63
RTSum - 0011073-25.2014.5.18.0010	02/09/14	02/09/14	0
RTSum - 0011076-77.2014.5.18.0010	29/10/14	29/10/14	0
RTSum - 0011077-96.2013.5.18.0010	15/10/13	12/02/14	120
RTSum - 0011084-54.2014.5.18.0010	29/07/14	29/07/14	0
RTSum - 0011092-31.2014.5.18.0010	26/08/14	23/10/14	58
RTSum - 0011093-16.2014.5.18.0010	02/09/14	02/09/14	0
RTSum - 0011096-68.2014.5.18.0010	03/09/14	03/09/14	0
RTSum - 0011097-53.2014.5.18.0010	03/09/14	17/11/14	75

Legenda:
1ª Aud.: Data da primeira audiência que ocorrer, Inicial ou UNA;
Enc. da Instrução: Data da conclusão para proferir sentença;
Prazo: Quantidade de dias decorridos da 1ª aud. até o encerramento da instrução.



PRAZO MÉDIO ENTRE A 1ª AUDIÊNCIA E O ENCERRAMENTO DA INSTRUÇÃO - 10ª VARA DO TRABALHO DE GOIÂNIA

Sem magistrado

SUMARÍSSIMO

Qtd	Prazo Médio
623	24,23

Nr. Processo	1ª Aud.	Enc. Instrução.	Prazo
RTSum - 0011099-23.2014.5.18.0010	03/09/14	16/09/14	13
RTSum - 0011099-23.2014.5.18.0010	03/09/14	23/10/14	50
RTSum - 0011100-08.2014.5.18.0010	03/09/14	03/09/14	0
RTSum - 0011108-82.2014.5.18.0010	03/09/14	03/09/14	0
RTSum - 0011110-52.2014.5.18.0010	04/09/14	04/09/14	0
RTSum - 0011115-11.2013.5.18.0010	21/10/13	08/07/14	260
RTSum - 0011115-11.2013.5.18.0010	21/10/13	20/08/14	303
RTSum - 0011115-74.2014.5.18.0010	08/09/14	08/09/14	0
RTSum - 0011118-29.2014.5.18.0010	08/09/14	08/09/14	0
RTSum - 0011120-96.2014.5.18.0010	08/09/14	04/11/14	57
RTSum - 0011121-81.2014.5.18.0010	08/09/14	08/09/14	0
RTSum - 0011125-21.2014.5.18.0010	08/09/14	08/09/14	0
RTSum - 0011130-43.2014.5.18.0010	09/09/14	09/09/14	0
RTSum - 0011132-13.2014.5.18.0010	09/09/14	24/09/14	15
RTSum - 0011133-95.2014.5.18.0010	09/09/14	20/10/14	41
RTSum - 0011134-80.2014.5.18.0010	09/09/14	21/10/14	42
RTSum - 0011136-50.2014.5.18.0010	09/09/14	09/09/14	0
RTSum - 0011136-84.2013.5.18.0010	23/10/13	30/05/14	219
RTSum - 0011139-05.2014.5.18.0010	09/09/14	09/09/14	0
RTSum - 0011139-32.2014.5.18.0001	25/09/14	25/09/14	0
RTSum - 0011139-96.2014.5.18.0012	23/09/14	23/09/14	0
RTSum - 0011142-48.2014.5.18.0013	18/07/14	11/09/14	55
RTSum - 0011145-12.2014.5.18.0010	18/09/14	06/10/14	18
RTSum - 0011146-31.2013.5.18.0010	30/10/13	27/02/14	120

Legenda:
1ª Aud.: Data da primeira audiência que ocorrer, Inicial ou UNA;
Enc. da Instrução: Data da conclusão para proferir sentença;
Prazo: Quantidade de dias decorridos da 1ª aud. até o encerramento da instrução.



PRAZO MÉDIO ENTRE A 1ª AUDIÊNCIA E O ENCERRAMENTO DA INSTRUÇÃO - 10ª VARA DO TRABALHO DE GOIÂNIA

Sem magistrado

SUMARÍSSIMO

Qtd	Prazo Médio
623	24,23

Nr. Processo	1ª Aud.	Enc. Instrução.	Prazo
RTSum - 0011146-31.2013.5.18.0010	30/10/13	19/03/14	140
RTSum - 0011149-49.2014.5.18.0010	10/09/14	10/09/14	0
RTSum - 0011157-35.2014.5.18.0007	09/09/14	16/09/14	7
RTSum - 0011157-35.2014.5.18.0007	09/09/14	23/10/14	44
RTSum - 0011158-45.2013.5.18.0010	08/10/13	14/02/14	129
RTSum - 0011161-63.2014.5.18.0010	06/11/14	06/11/14	0
RTSum - 0011171-10.2014.5.18.0010	11/09/14	29/09/14	18
RTSum - 0011174-62.2014.5.18.0010	11/09/14	30/09/14	19
RTSum - 0011176-32.2014.5.18.0010	11/09/14	30/10/14	49
RTSum - 0011177-17.2014.5.18.0010	17/09/14	06/11/14	50
RTSum - 0011178-02.2014.5.18.0010	11/09/14	11/09/14	0
RTSum - 0011181-54.2014.5.18.0010	02/10/14	02/10/14	0
RTSum - 0011183-24.2014.5.18.0010	07/11/14	07/11/14	0
RTSum - 0011184-09.2014.5.18.0010	07/11/14	07/11/14	0
RTSum - 0011199-75.2014.5.18.0010	11/11/14	11/11/14	0
RTSum - 0011203-70.2013.5.18.0003	05/12/13	20/11/14	350
RTSum - 0011206-67.2014.5.18.0010	11/09/14	11/09/14	0
RTSum - 0011208-37.2014.5.18.0010	23/09/14	23/09/14	0
RTSum - 0011212-74.2014.5.18.0010	24/09/14	07/10/14	13
RTSum - 0011213-59.2014.5.18.0010	24/09/14	24/09/14	0
RTSum - 0011215-29.2014.5.18.0010	24/09/14	24/09/14	0
RTSum - 0011218-81.2014.5.18.0010	24/09/14	24/09/14	0
RTSum - 0011221-36.2014.5.18.0010	24/09/14	14/10/14	20
RTSum - 0011222-21.2014.5.18.0010	25/09/14	25/09/14	0

Legenda:
1ª Aud.: Data da primeira audiência que ocorrer, Inicial ou UNA;
Enc. da Instrução: Data da conclusão para proferir sentença;
Prazo: Quantidade de dias decorridos da 1ª aud. até o encerramento da instrução.



PRAZO MÉDIO ENTRE A 1ª AUDIÊNCIA E O ENCERRAMENTO DA INSTRUÇÃO - 10ª VARA DO TRABALHO DE GOIÂNIA

Sem magistrado

SUMARÍSSIMO

Qtd	Prazo Médio
623	24,23

Nr. Processo	1ª Aud.	Enc. Instrução.	Prazo
RTSum - 0011223-06.2014.5.18.0010	25/09/14	25/09/14	0
RTSum - 0011225-73.2014.5.18.0010	04/09/14	04/09/14	0
RTSum - 0011229-13.2014.5.18.0010	20/11/14	20/11/14	0
RTSum - 0011232-65.2014.5.18.0010	29/09/14	29/09/14	0
RTSum - 0011233-50.2014.5.18.0010	30/09/14	30/09/14	0
RTSum - 0011235-20.2014.5.18.0010	22/09/14	22/09/14	0
RTSum - 0011236-05.2014.5.18.0010	30/09/14	30/09/14	0
RTSum - 0011238-72.2014.5.18.0010	01/10/14	01/10/14	0
RTSum - 0011242-12.2014.5.18.0010	01/10/14	01/10/14	0
RTSum - 0011245-64.2014.5.18.0010	01/10/14	01/10/14	0
RTSum - 0011246-49.2014.5.18.0010	01/10/14	01/10/14	0
RTSum - 0011253-78.2013.5.18.0009	26/11/13	22/01/14	57
RTSum - 0011258-63.2014.5.18.0010	06/10/14	06/10/14	0
RTSum - 0011267-25.2014.5.18.0010	07/10/14	07/10/14	0
RTSum - 0011270-77.2014.5.18.0010	08/10/14	08/10/14	0
RTSum - 0011272-47.2014.5.18.0010	08/10/14	08/10/14	0
RTSum - 0011273-32.2014.5.18.0010	08/10/14	08/10/14	0
RTSum - 0011274-17.2014.5.18.0010	08/10/14	08/10/14	0
RTSum - 0011275-02.2014.5.18.0010	09/10/14	09/10/14	0
RTSum - 0011275-36.2013.5.18.0010	05/11/13	11/04/14	157
RTSum - 0011282-91.2014.5.18.0010	29/10/14	29/10/14	0
RTSum - 0011286-31.2014.5.18.0010	09/10/14	09/10/14	0
RTSum - 0011289-83.2014.5.18.0010	09/10/14	09/10/14	0
RTSum - 0011290-68.2014.5.18.0010	13/10/14	13/10/14	0

Legenda:
1ª Aud.: Data da primeira audiência que ocorrer, Inicial ou UNA;
Enc. da Instrução: Data da conclusão para proferir sentença;
Prazo: Quantidade de dias decorridos da 1ª aud. até o encerramento da instrução.



PRAZO MÉDIO ENTRE A 1ª AUDIÊNCIA E O ENCERRAMENTO DA INSTRUÇÃO - 10ª VARA DO TRABALHO DE GOIÂNIA

Sem magistrado

SUMARÍSSIMO

Qtd	Prazo Médio
623	24,23

Nr. Processo	1ª Aud.	Enc. Instrução.	Prazo
RTSum - 0011294-08.2014.5.18.0010	14/10/14	14/10/14	0
RTSum - 0011301-97.2014.5.18.0010	15/10/14	15/10/14	0
RTSum - 0011305-37.2014.5.18.0010	15/10/14	16/10/14	1
RTSum - 0011307-32.2013.5.18.0013	24/01/14	28/01/14	4
RTSum - 0011310-59.2014.5.18.0010	15/10/14	15/10/14	0
RTSum - 0011313-14.2014.5.18.0010	03/09/14	03/09/14	0
RTSum - 0011315-81.2014.5.18.0010	16/10/14	03/11/14	18
RTSum - 0011316-84.2014.5.18.0004	21/10/14	20/10/14	-1
RTSum - 0011324-43.2014.5.18.0010	16/10/14	16/10/14	0
RTSum - 0011325-62.2013.5.18.0010	12/11/13	24/01/14	73
RTSum - 0011329-65.2014.5.18.0010	15/10/14	15/10/14	0
RTSum - 0011343-49.2014.5.18.0010	21/10/14	21/10/14	0
RTSum - 0011344-68.2013.5.18.0010	14/11/13	07/02/14	85
RTSum - 0011349-56.2014.5.18.0010	22/10/14	22/10/14	0
RTSum - 0011350-96.2013.5.18.0003	05/12/13	29/01/14	55
RTSum - 0011353-93.2014.5.18.0010	22/10/14	22/10/14	0
RTSum - 0011359-03.2014.5.18.0010	22/10/14	22/10/14	0
RTSum - 0011363-40.2014.5.18.0010	09/10/14	09/10/14	0
RTSum - 0011364-25.2014.5.18.0010	14/10/14	14/10/14	0
RTSum - 0011366-92.2014.5.18.0010	15/10/14	15/10/14	0
RTSum - 0011368-62.2014.5.18.0010	15/10/14	15/10/14	0
RTSum - 0011371-51.2013.5.18.0010	25/11/13	12/02/14	79
RTSum - 0011374-69.2014.5.18.0010	16/10/14	16/10/14	0
RTSum - 0011375-54.2014.5.18.0010	21/10/14	21/10/14	0

Legenda:
1ª Aud.: Data da primeira audiência que ocorrer, Inicial ou UNA;
Enc. da Instrução: Data da conclusão para proferir sentença;
Prazo: Quantidade de dias decorridos da 1ª aud. até o encerramento da instrução.



PRAZO MÉDIO ENTRE A 1ª AUDIÊNCIA E O ENCERRAMENTO DA INSTRUÇÃO - 10ª VARA DO TRABALHO DE GOIÂNIA

Sem magistrado

SUMARÍSSIMO

Qtd	Prazo Médio
623	24,23

Nr. Processo	1ª Aud.	Enc. Instrução.	Prazo
RTSum - 0011375-72.2014.5.18.0004	23/10/14	23/10/14	0
RTSum - 0011377-24.2014.5.18.0010	23/10/14	23/10/14	0
RTSum - 0011402-37.2014.5.18.0010	07/11/14	07/11/14	0
RTSum - 0011404-07.2014.5.18.0010	23/10/14	23/10/14	0
RTSum - 0011407-59.2014.5.18.0010	29/10/14	29/10/14	0
RTSum - 0011409-63.2013.5.18.0010	03/12/13	18/09/14	289
RTSum - 0011410-48.2013.5.18.0010	03/12/13	10/01/14	38
RTSum - 0011415-36.2014.5.18.0010	30/10/14	30/10/14	0
RTSum - 0011417-06.2014.5.18.0010	30/10/14	30/10/14	0
RTSum - 0011417-40.2013.5.18.0010	04/12/13	04/02/14	62
RTSum - 0011422-28.2014.5.18.0010	31/10/14	31/10/14	0
RTSum - 0011425-17.2013.5.18.0010	11/12/13	17/02/14	68
RTSum - 0011425-77.2014.5.18.0011	14/11/14	14/11/14	0
RTSum - 0011426-02.2013.5.18.0010	20/01/14	20/01/14	0
RTSum - 0011429-54.2013.5.18.0010	20/01/14	20/01/14	0
RTSum - 0011431-87.2014.5.18.0010	31/10/14	31/10/14	0
RTSum - 0011431-93.2014.5.18.0008	29/10/14	11/11/14	13
RTSum - 0011435-39.2014.5.18.0006	31/10/14	31/10/14	0
RTSum - 0011437-31.2013.5.18.0010	21/01/14	21/01/14	0
RTSum - 0011441-34.2014.5.18.0010	03/11/14	03/11/14	0
RTSum - 0011441-68.2013.5.18.0010	21/01/14	10/02/14	20
RTSum - 0011444-86.2014.5.18.0010	30/10/14	30/10/14	0
RTSum - 0011445-71.2014.5.18.0010	04/11/14	04/11/14	0
RTSum - 0011449-11.2014.5.18.0010	04/11/14	06/11/14	2

Legenda:
1ª Aud.: Data da primeira audiência que ocorrer, Inicial ou UNA;
Enc. da Instrução: Data da conclusão para proferir sentença;
Prazo: Quantidade de dias decorridos da 1ª aud. até o encerramento da instrução.



PRAZO MÉDIO ENTRE A 1ª AUDIÊNCIA E O ENCERRAMENTO DA INSTRUÇÃO - 10ª VARA DO TRABALHO DE GOIÂNIA

Sem magistrado

SUMARÍSSIMO

Qtd	Prazo Médio
623	24,23

Nr. Processo	1ª Aud.	Enc. Instrução.	Prazo
RTSum - 0011454-33.2014.5.18.0010	04/11/14	11/11/14	7
RTSum - 0011455-06.2014.5.18.0014	18/09/14	06/10/14	18
RTSum - 0011455-18.2014.5.18.0010	04/11/14	04/11/14	0
RTSum - 0011458-70.2014.5.18.0010	04/11/14	04/11/14	0
RTSum - 0011460-40.2014.5.18.0010	05/11/14	05/11/14	0
RTSum - 0011460-74.2013.5.18.0010	22/01/14	22/01/14	0
RTSum - 0011461-59.2013.5.18.0010	22/01/14	22/01/14	0
RTSum - 0011462-19.2014.5.18.0007	30/10/14	30/10/14	0
RTSum - 0011463-92.2014.5.18.0010	11/12/14	11/12/14	0
RTSum - 0011464-77.2014.5.18.0010	04/11/14	18/11/14	14
RTSum - 0011466-41.2014.5.18.0012	24/11/14	04/12/14	10
RTSum - 0011466-81.2013.5.18.0010	23/01/14	23/01/14	0
RTSum - 0011467-32.2014.5.18.0010	04/11/14	04/11/14	0
RTSum - 0011467-66.2013.5.18.0010	23/01/14	23/01/14	0
RTSum - 0011469-02.2014.5.18.0010	04/11/14	04/11/14	0
RTSum - 0011469-84.2014.5.18.0015	12/11/14	28/11/14	16
RTSum - 0011471-06.2013.5.18.0010	23/01/14	23/01/14	0
RTSum - 0011473-39.2014.5.18.0010	05/11/14	05/11/14	0
RTSum - 0011477-76.2014.5.18.0010	05/11/14	05/11/14	0
RTSum - 0011480-31.2014.5.18.0010	20/11/14	20/11/14	0
RTSum - 0011480-65.2013.5.18.0010	27/01/14	27/01/14	0
RTSum - 0011482-98.2014.5.18.0010	05/11/14	05/11/14	0
RTSum - 0011484-05.2013.5.18.0010	27/01/14	27/01/14	0
RTSum - 0011485-38.2014.5.18.0015	26/11/14	05/12/14	9

Legenda:
1ª Aud.: Data da primeira audiência que ocorrer, Inicial ou UNA;
Enc. da Instrução: Data da conclusão para proferir sentença;
Prazo: Quantidade de dias decorridos da 1ª aud. até o encerramento da instrução.



PRAZO MÉDIO ENTRE A 1ª AUDIÊNCIA E O ENCERRAMENTO DA INSTRUÇÃO - 10ª VARA DO TRABALHO DE GOIÂNIA

Sem magistrado

SUMARÍSSIMO

Qtd	Prazo Médio
623	24,23

Nr. Processo	1ª Aud.	Enc. Instrução.	Prazo
RTSum - 0011488-33.2013.5.18.0013	30/01/14	30/01/14	0
RTSum - 0011489-27.2013.5.18.0010	28/01/14	12/02/14	15
RTSum - 0011490-75.2014.5.18.0010	06/11/14	06/11/14	0
RTSum - 0011493-30.2014.5.18.0010	22/10/14	22/10/14	0
RTSum - 0011493-64.2013.5.18.0010	28/01/14	28/01/14	0
RTSum - 0011495-34.2013.5.18.0010	28/01/14	29/01/14	1
RTSum - 0011500-37.2014.5.18.0005	05/12/14	05/12/14	0
RTSum - 0011502-26.2013.5.18.0010	29/01/14	29/01/14	0
RTSum - 0011503-11.2013.5.18.0010	29/01/14	29/01/14	0
RTSum - 0011503-95.2014.5.18.0003	06/11/14	06/11/14	0
RTSum - 0011504-93.2013.5.18.0010	29/01/14	29/01/14	0
RTSum - 0011505-78.2013.5.18.0010	29/01/14	29/01/14	0
RTSum - 0011507-14.2014.5.18.0010	24/11/14	28/11/14	4
RTSum - 0011508-33.2013.5.18.0010	30/01/14	24/03/14	53
RTSum - 0011509-18.2013.5.18.0010	30/01/14	30/01/14	0
RTSum - 0011511-51.2014.5.18.0010	24/11/14	24/11/14	0
RTSum - 0011514-40.2013.5.18.0010	30/01/14	30/01/14	0
RTSum - 0011514-40.2013.5.18.0010	30/01/14	12/03/14	41
RTSum - 0011515-49.2013.5.18.0002	30/01/14	30/01/14	0
RTSum - 0011516-73.2014.5.18.0010	24/11/14	28/11/14	4
RTSum - 0011518-43.2014.5.18.0010	03/12/14	03/12/14	0
RTSum - 0011521-32.2013.5.18.0010	30/01/14	30/01/14	0
RTSum - 0011522-17.2013.5.18.0010	30/01/14	11/06/14	132
RTSum - 0011522-80.2014.5.18.0010	11/11/14	11/11/14	0

Legenda:
1ª Aud.: Data da primeira audiência que ocorrer, Inicial ou UNA;
Enc. da Instrução: Data da conclusão para proferir sentença;
Prazo: Quantidade de dias decorridos da 1ª aud. até o encerramento da instrução.



PRAZO MÉDIO ENTRE A 1ª AUDIÊNCIA E O ENCERRAMENTO DA INSTRUÇÃO - 10ª VARA DO TRABALHO DE GOIÂNIA

Sem magistrado

SUMARÍSSIMO

Qtd	Prazo Médio
623	24,23

Nr. Processo	1ª Aud.	Enc. Instrução.	Prazo
RTSum - 0011523-65.2014.5.18.0010	11/11/14	11/11/14	0
RTSum - 0011525-20.2014.5.18.0015	26/11/14	26/11/14	0
RTSum - 0011525-35.2014.5.18.0010	21/10/14	21/11/14	31
RTSum - 0011527-39.2013.5.18.0010	31/01/14	31/01/14	0
RTSum - 0011528-24.2013.5.18.0010	31/01/14	31/01/14	0
RTSum - 0011530-57.2014.5.18.0010	24/11/14	24/11/14	0
RTSum - 0011534-31.2013.5.18.0010	26/02/14	26/02/14	0
RTSum - 0011535-79.2014.5.18.0010	12/11/14	12/11/14	0
RTSum - 0011540-59.2013.5.18.0003	08/01/14	08/01/14	0
RTSum - 0011543-90.2013.5.18.0010	31/01/14	31/01/14	0
RTSum - 0011544-75.2013.5.18.0010	31/01/14	08/05/14	97
RTSum - 0011547-30.2013.5.18.0010	20/02/14	20/02/14	0
RTSum - 0011551-67.2013.5.18.0010	07/01/14	07/01/14	0
RTSum - 0011552-18.2014.5.18.0010	13/11/14	13/11/14	0
RTSum - 0011553-03.2014.5.18.0010	13/11/14	13/11/14	0
RTSum - 0011554-34.2013.5.18.0006	06/12/13	11/03/14	95
RTSum - 0011555-70.2014.5.18.0010	14/10/14	14/10/14	0
RTSum - 0011558-25.2014.5.18.0010	13/11/14	04/12/14	21
RTSum - 0011562-96.2013.5.18.0010	07/02/14	07/02/14	0
RTSum - 0011563-81.2013.5.18.0010	08/01/14	20/01/14	12
RTSum - 0011564-66.2013.5.18.0010	08/01/14	08/01/14	0
RTSum - 0011566-02.2014.5.18.0010	14/11/14	05/12/14	21
RTSum - 0011567-84.2014.5.18.0010	18/11/14	18/11/14	0
RTSum - 0011570-73.2013.5.18.0010	08/01/14	08/01/14	0

Legenda:
1ª Aud.: Data da primeira audiência que ocorrer, Inicial ou UNA;
Enc. da Instrução: Data da conclusão para proferir sentença;
Prazo: Quantidade de dias decorridos da 1ª aud. até o encerramento da instrução.



PRAZO MÉDIO ENTRE A 1ª AUDIÊNCIA E O ENCERRAMENTO DA INSTRUÇÃO - 10ª VARA DO TRABALHO DE GOIÂNIA

Sem magistrado

SUMARÍSSIMO

Qtd	Prazo Médio
623	24,23

Nr. Processo	1ª Aud.	Enc. Instrução.	Prazo
RTSum - 0011571-24.2014.5.18.0010	18/11/14	18/11/14	0
RTSum - 0011573-28.2013.5.18.0010	07/01/14	07/01/14	0
RTSum - 0011575-70.2014.5.18.0007	24/11/14	28/11/14	4
RTSum - 0011578-50.2013.5.18.0010	27/01/14	27/01/14	0
RTSum - 0011579-98.2014.5.18.0010	18/11/14	18/11/14	0
RTSum - 0011581-05.2013.5.18.0010	08/01/14	08/01/14	0
RTSum - 0011582-53.2014.5.18.0010	18/11/14	18/11/14	0
RTSum - 0011583-72.2013.5.18.0010	08/01/14	08/01/14	0
RTSum - 0011584-23.2014.5.18.0010	19/11/14	19/11/14	0
RTSum - 0011585-42.2013.5.18.0010	08/01/14	08/01/14	0
RTSum - 0011586-90.2014.5.18.0010	19/11/14	19/11/14	0
RTSum - 0011587-12.2013.5.18.0010	09/01/14	09/01/14	0
RTSum - 0011588-94.2013.5.18.0010	09/01/14	10/01/14	1
RTSum - 0011589-45.2014.5.18.0010	19/11/14	19/11/14	0
RTSum - 0011590-64.2013.5.18.0010	09/01/14	21/01/14	12
RTSum - 0011592-97.2014.5.18.0010	21/11/14	21/11/14	0
RTSum - 0011594-04.2013.5.18.0010	09/01/14	11/06/14	153
RTSum - 0011594-04.2013.5.18.0010	09/01/14	02/10/14	266
RTSum - 0011595-52.2014.5.18.0010	21/11/14	24/11/14	3
RTSum - 0011597-56.2013.5.18.0010	31/01/14	27/02/14	27
RTSum - 0011597-56.2013.5.18.0010	31/01/14	11/04/14	70
RTSum - 0011598-07.2014.5.18.0010	21/11/14	21/11/14	0
RTSum - 0011599-26.2013.5.18.0010	09/01/14	09/01/14	0
RTSum - 0011600-11.2013.5.18.0010	09/01/14	09/01/14	0

Legenda:
1ª Aud.: Data da primeira audiência que ocorrer, Inicial ou UNA;
Enc. da Instrução: Data da conclusão para proferir sentença;
Prazo: Quantidade de dias decorridos da 1ª aud. até o encerramento da instrução.



PRAZO MÉDIO ENTRE A 1ª AUDIÊNCIA E O ENCERRAMENTO DA INSTRUÇÃO - 10ª VARA DO TRABALHO DE GOIÂNIA

Sem magistrado

SUMARÍSSIMO

Qtd	Prazo Médio
623	24,23

Nr. Processo	1ª Aud.	Enc. Instrução.	Prazo
RTSum - 0011604-14.2014.5.18.0010	21/11/14	21/11/14	0
RTSum - 0011604-48.2013.5.18.0010	24/02/14	24/02/14	0
RTSum - 0011605-33.2013.5.18.0010	21/01/14	28/01/14	7
RTSum - 0011606-18.2013.5.18.0010	24/02/14	24/02/14	0
RTSum - 0011606-81.2014.5.18.0010	25/11/14	25/11/14	0
RTSum - 0011607-03.2013.5.18.0010	24/02/14	24/02/14	0
RTSum - 0011608-51.2014.5.18.0010	26/11/14	26/11/14	0
RTSum - 0011612-25.2013.5.18.0010	25/02/14	25/02/14	0
RTSum - 0011613-73.2014.5.18.0010	26/11/14	26/11/14	0
RTSum - 0011616-28.2014.5.18.0010	27/11/14	28/11/14	1
RTSum - 0011616-62.2013.5.18.0010	25/02/14	25/02/14	0
RTSum - 0011618-32.2013.5.18.0010	25/02/14	25/02/14	0
RTSum - 0011621-50.2014.5.18.0010	27/11/14	28/11/14	1
RTSum - 0011622-35.2014.5.18.0010	28/11/14	28/11/14	0
RTSum - 0011622-69.2013.5.18.0010	08/01/14	08/01/14	0
RTSum - 0011623-54.2013.5.18.0010	28/02/14	07/05/14	68
RTSum - 0011624-05.2014.5.18.0010	28/11/14	09/12/14	11
RTSum - 0011625-87.2014.5.18.0010	28/11/14	28/11/14	0
RTSum - 0011626-09.2013.5.18.0010	28/02/14	07/05/14	68
RTSum - 0011627-57.2014.5.18.0010	02/12/14	02/12/14	0
RTSum - 0011627-88.2013.5.18.0011	04/02/14	04/02/14	0
RTSum - 0011628-76.2013.5.18.0010	28/02/14	27/06/14	119
RTSum - 0011629-27.2014.5.18.0010	02/12/14	03/12/14	1
RTSum - 0011629-61.2013.5.18.0010	05/02/14	05/02/14	0

Legenda:
1ª Aud.: Data da primeira audiência que ocorrer, Inicial ou UNA;
Enc. da Instrução: Data da conclusão para proferir sentença;
Prazo: Quantidade de dias decorridos da 1ª aud. até o encerramento da instrução.



PRAZO MÉDIO ENTRE A 1ª AUDIÊNCIA E O ENCERRAMENTO DA INSTRUÇÃO - 10ª VARA DO TRABALHO DE GOIÂNIA

Sem magistrado

SUMARÍSSIMO

Qtd	Prazo Médio
623	24,23

Nr. Processo	1ª Aud.	Enc. Instrução.	Prazo
RTSum - 0011630-12.2014.5.18.0010	02/12/14	02/12/14	0
RTSum - 0011635-34.2014.5.18.0010	03/12/14	03/12/14	0
RTSum - 0011635-68.2013.5.18.0010	04/02/14	04/02/14	0
RTSum - 0011637-38.2013.5.18.0010	03/02/14	03/02/14	0
RTSum - 0011639-71.2014.5.18.0010	03/12/14	03/12/14	0
RTSum - 0011642-26.2014.5.18.0010	04/12/14	04/12/14	0
RTSum - 0011643-11.2014.5.18.0010	04/12/14	04/12/14	0
RTSum - 0011644-30.2013.5.18.0010	20/01/14	20/01/14	0
RTSum - 0011644-93.2014.5.18.0010	04/12/14	04/12/14	0
RTSum - 0011645-15.2013.5.18.0010	03/02/14	03/02/14	0
RTSum - 0011646-63.2014.5.18.0010	05/12/14	05/12/14	0
RTSum - 0011650-03.2014.5.18.0010	09/12/14	09/12/14	0
RTSum - 0011650-37.2013.5.18.0010	22/01/14	22/01/14	0
RTSum - 0011652-07.2013.5.18.0010	03/02/14	03/02/14	0
RTSum - 0011654-40.2014.5.18.0010	09/12/14	09/12/14	0
RTSum - 0011657-92.2014.5.18.0010	09/12/14	09/12/14	0
RTSum - 0011658-77.2014.5.18.0010	10/12/14	10/12/14	0
RTSum - 0011659-62.2014.5.18.0010	10/12/14	10/12/14	0
RTSum - 0011660-81.2013.5.18.0010	29/01/14	29/01/14	0
RTSum - 0011661-66.2013.5.18.0010	05/02/14	05/02/14	0
RTSum - 0011664-21.2013.5.18.0010	05/02/14	05/02/14	0
RTSum - 0011666-88.2013.5.18.0010	06/02/14	21/02/14	15
RTSum - 0011667-39.2014.5.18.0010	02/12/14	02/12/14	0
RTSum - 0011670-28.2013.5.18.0010	06/02/14	06/02/14	0

Legenda:
1ª Aud.: Data da primeira audiência que ocorrer, Inicial ou UNA;
Enc. da Instrução: Data da conclusão para proferir sentença;
Prazo: Quantidade de dias decorridos da 1ª aud. até o encerramento da instrução.



PRAZO MÉDIO ENTRE A 1ª AUDIÊNCIA E O ENCERRAMENTO DA INSTRUÇÃO - 10ª VARA DO TRABALHO DE GOIÂNIA

Sem magistrado

SUMARÍSSIMO

Qtd	Prazo Médio
623	24,23

Nr. Processo	1ª Aud.	Enc. Instrução.	Prazo
RTSum - 0011671-13.2013.5.18.0010	06/02/14	18/02/14	12
RTSum - 0011673-80.2013.5.18.0010	06/02/14	23/10/14	259
RTSum - 0011676-35.2013.5.18.0010	17/02/14	17/02/14	0
RTSum - 0011679-87.2013.5.18.0010	10/02/14	16/05/14	95
RTSum - 0011682-42.2013.5.18.0010	10/02/14	10/02/14	0
RTSum - 0011683-27.2013.5.18.0010	10/02/14	10/02/14	0
RTSum - 0011684-12.2013.5.18.0010	10/02/14	21/02/14	11
RTSum - 0011684-75.2014.5.18.0010	07/11/14	07/11/14	0
RTSum - 0011685-94.2013.5.18.0010	11/02/14	20/03/14	37
RTSum - 0011686-79.2013.5.18.0010	11/02/14	11/02/14	0
RTSum - 0011688-49.2013.5.18.0010	11/02/14	02/06/14	111
RTSum - 0011688-49.2013.5.18.0010	11/02/14	28/07/14	167
RTSum - 0011689-34.2013.5.18.0010	11/02/14	11/02/14	0
RTSum - 0011691-04.2013.5.18.0010	12/02/14	12/02/14	0
RTSum - 0011693-71.2013.5.18.0010	12/02/14	25/02/14	13
RTSum - 0011698-93.2013.5.18.0010	12/02/14	12/02/14	0
RTSum - 0011702-33.2013.5.18.0010	12/02/14	21/02/14	9
RTSum - 0011702-96.2014.5.18.0010	19/11/14	19/11/14	0
RTSum - 0011704-03.2013.5.18.0010	13/02/14	13/02/14	0
RTSum - 0011706-70.2013.5.18.0010	13/02/14	13/02/14	0
RTSum - 0011707-27.2014.5.18.0008	05/12/14	05/12/14	0
RTSum - 0011709-25.2013.5.18.0010	18/02/14	18/02/14	0
RTSum - 0011710-10.2013.5.18.0010	13/02/14	26/02/14	13
RTSum - 0011710-10.2013.5.18.0010	13/02/14	17/03/14	32

Legenda:
1ª Aud.: Data da primeira audiência que ocorrer, Inicial ou UNA;
Enc. da Instrução: Data da conclusão para proferir sentença;
Prazo: Quantidade de dias decorridos da 1ª aud. até o encerramento da instrução.



**PRAZO MÉDIO ENTRE A 1ª AUDIÊNCIA E O
ENCERRAMENTO DA INSTRUÇÃO - 10ª VARA DO
TRABALHO DE GOIÂNIA**

Sem magistrado

SUMARÍSSIMO

Qtd	Prazo Médio
623	24,23

Nr. Processo	1ª Aud.	Enc. Instrução.	Prazo
RTSum - 0011712-77.2013.5.18.0010	13/02/14	13/02/14	0
RTSum - 0011713-62.2013.5.18.0010	13/02/14	22/07/14	159
RTSum - 0011716-08.2013.5.18.0013	19/02/14	28/02/14	9
RTSum - 0011716-08.2013.5.18.0013	19/02/14	11/04/14	51
RTSum - 0011720-54.2013.5.18.0010	14/02/14	28/02/14	14
RTSum - 0011720-54.2013.5.18.0010	14/02/14	11/04/14	56
RTSum - 0011721-39.2013.5.18.0010	14/02/14	14/02/14	0
RTSum - 0011723-09.2013.5.18.0010	14/02/14	14/02/14	0
RTSum - 0011788-67.2014.5.18.0010	21/11/14	21/11/14	0
RTSum - 0011843-18.2014.5.18.0010	10/12/14	10/12/14	0
RTSum - 0011884-82.2014.5.18.0010	26/11/14	26/11/14	0

Legenda:

1ª Aud.: Data da primeira audiência que ocorrer, Inicial ou UNA;

Enc. da Instrução: Data da conclusão para proferir sentença;

Prazo: Quantidade de dias decorridos da 1ª aud. até o encerramento da instrução.