

Conceituação

Tema	Prazos Processuais
Relatórios	Evolução Histórica Comparativo por VT Comparativo por Grupo Por Grupo Por VT Por Processo Por Magistrado
Resumo	Apresenta o prazo médio entre a realização da primeira audiência e o encerramento da instrução.
Descrição	O prazo médio é obtido calculando-se a quantidade de dias decorridos entre a data da primeira audiência e a data do encerramento da instrução. Os dados são extraídos baseando-se nos seguintes itens do e-Gestão: 265 e 90265 - Da realização da primeira audiência até o encerramento da instrução processual na fase de conhecimento – rito sumaríssimo; 266 e 90266 – Da realização da primeira audiência até o encerramento da instrução processual na fase de conhecimento – exceto rito sumaríssimo (ordinário)
Origem da informação	e-Gestão
Critérios e transformações	Coletado do e-Gestão, consolidado, otimizado e classificado para análise.
Análises possíveis	Prazo médio entre a realização da primeira audiência e o encerramento da instrução processual na fase de conhecimento, detalhado de forma Geral, Por grupo, por VT, Por Processo e Por Magistrado.

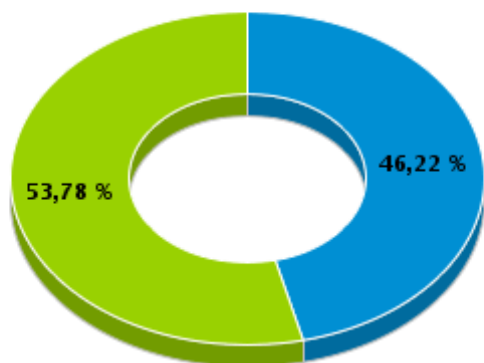


EVOLUÇÃO HISTÓRICA DOS PRAZOS PROCESSUAIS ENTRE A 1ª AUDIÊNCIA E O ENCERRAMENTO DA INSTRUÇÃO - 1ª VARA DO TRABALHO DE ITUMBIARA

Data do encerramento da instrução entre 1/1/2014 e 31/12/2014 23:59:59

Rito	Qtd	Prazo Médio
ORDINÁRIO	655	77,97
SUMARÍSSIMO	762	40,12
Total/Média	1.417	57,62

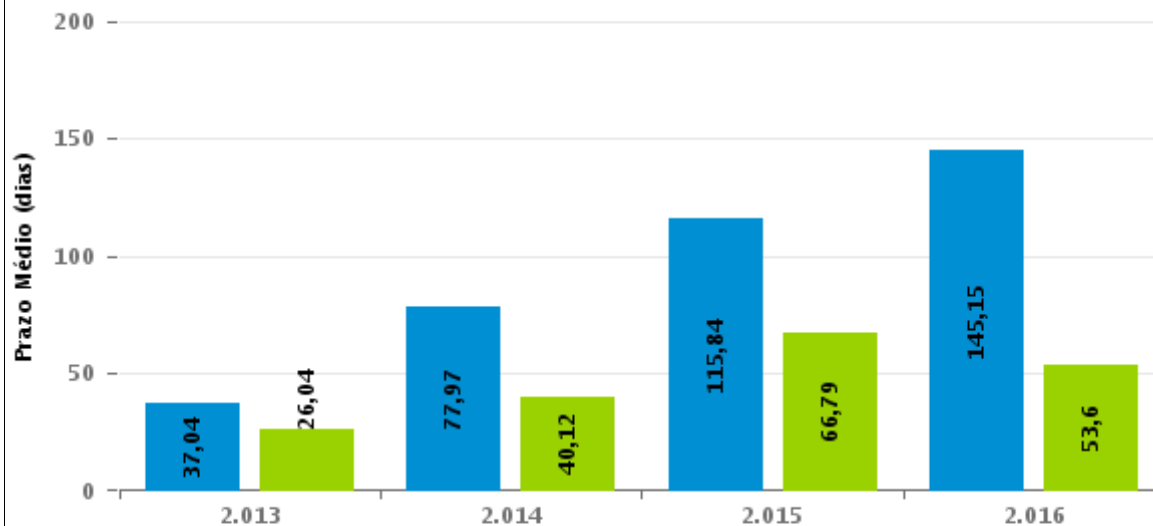
Percentual de Processos por Rito



Rito

■ ORDINÁRIO ■ SUMARÍSSIMO

Prazo Médio por Rito



Para este exercício foram computados os processos até o mês de Setembro/2.016

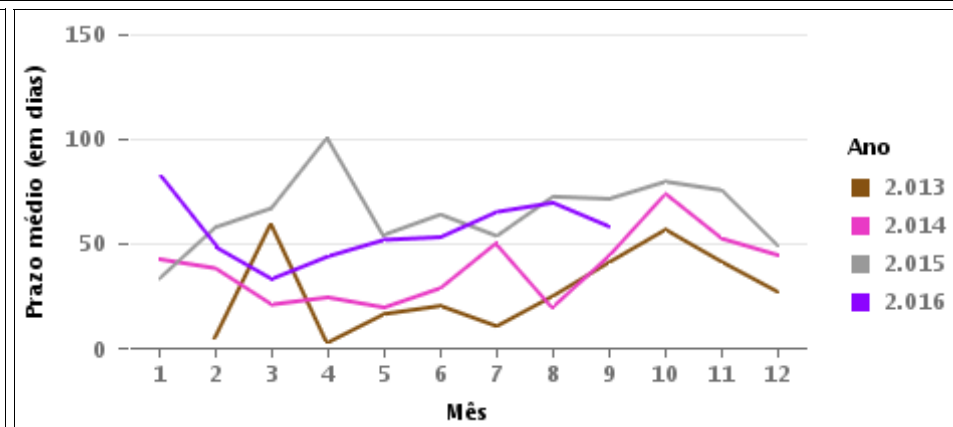
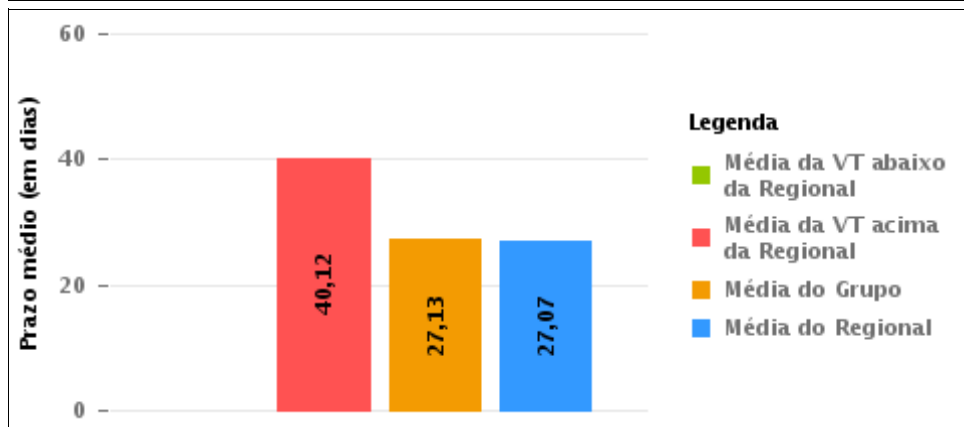
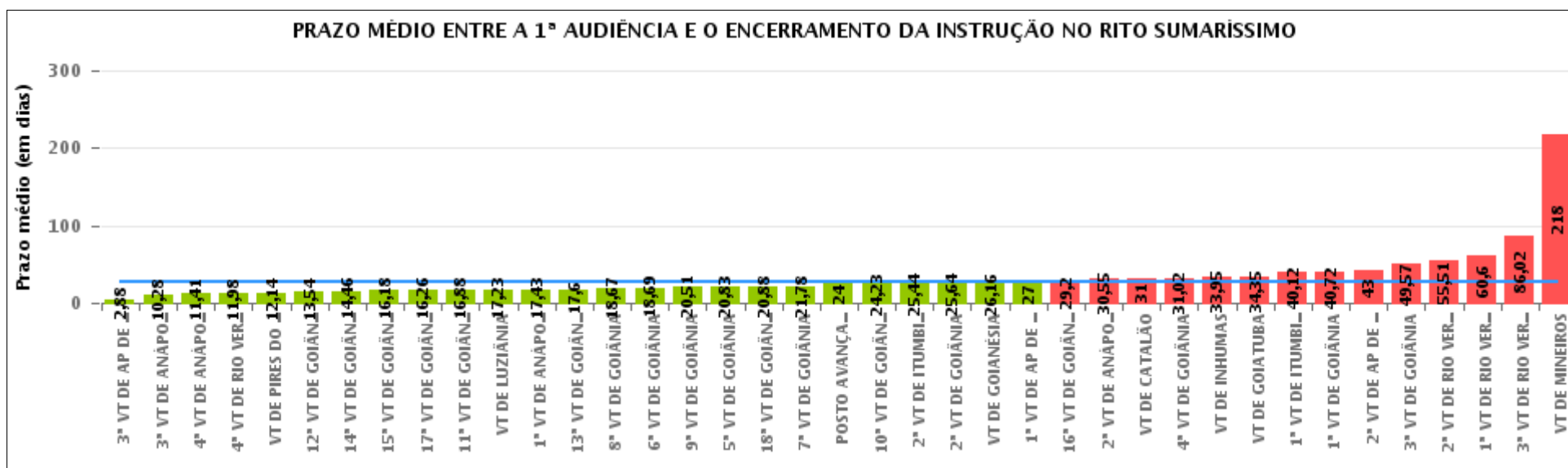
Rito

■ ORDINÁRIO ■ SUMARÍSSIMO



COMPARATIVO DO PRAZO MÉDIO ENTRE A 1ª AUDIÊNCIA E O ENCERRAMENTO DA INSTRUÇÃO - 1ª VARA DO TRABALHO DE ITUMBIARA

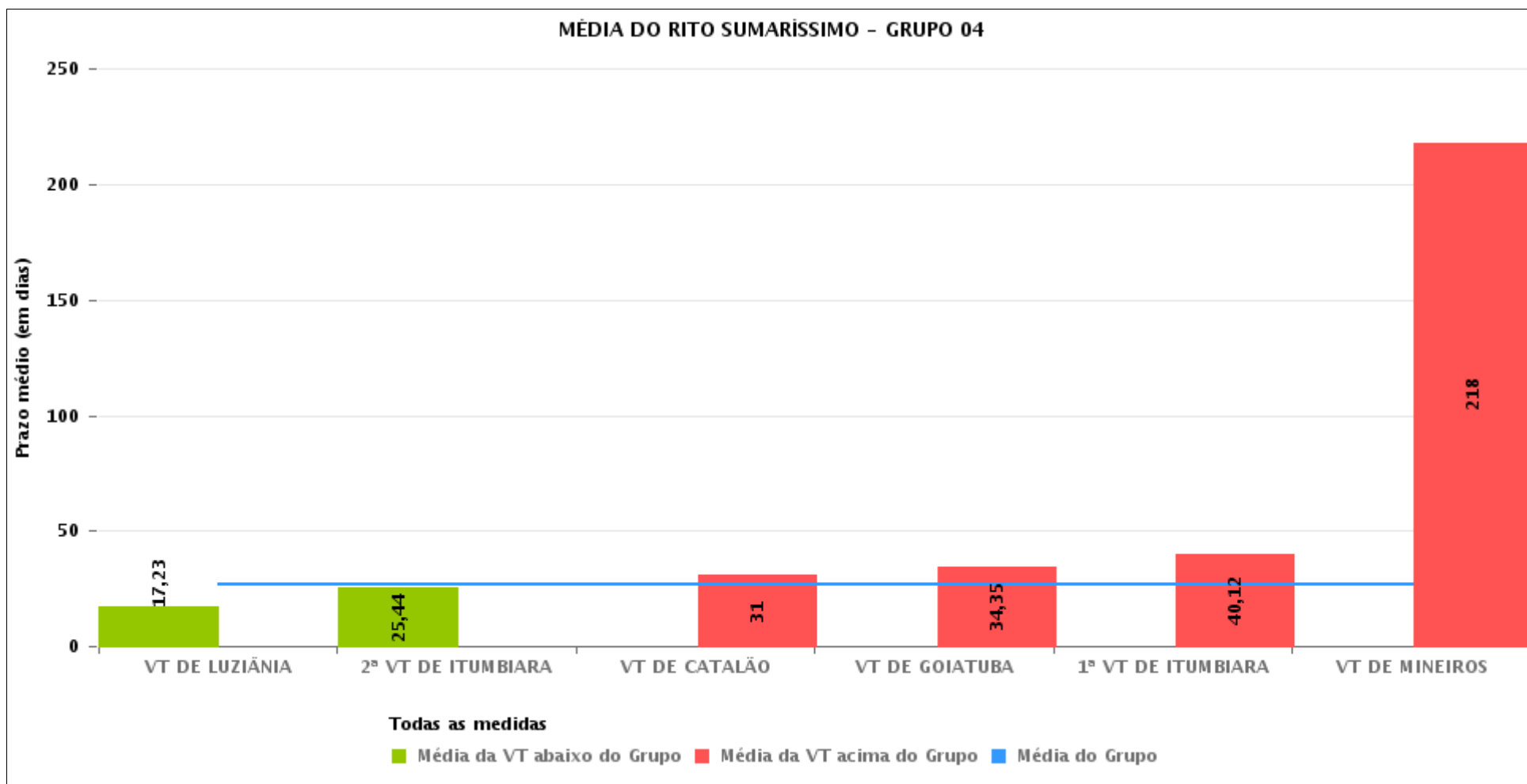
Data do encerramento da instrução entre 1/1/2014 e 31/12/2014 23:59:59





COMPARATIVO DO PRAZO MÉDIO ENTRE A 1ª AUDIÊNCIA E O ENCERRAMENTO DA INSTRUÇÃO ENTRE AS VARAS DO GRUPO

Data do encerramento da instrução entre 1/1/2014 e 31/12/2014 23:59:59





PRAZO MÉDIO ENTRE A 1ª AUDIÊNCIA E O ENCERRAMENTO DA INSTRUÇÃO POR GRUPO

Data do encerramento da instrução entre 1/1/2014 e 31/12/2014 23:59:59

Rito	Grupo	Qtd. Processos	Prazo Médio (dias)	Ranking
SUMARÍSSIMO	GRUPO 02	437	12,14	1°
	GRUPO 03	2.080	17,8	2°
	GRUPO 06	803	25,19	3°
	GRUPO 04	2.669	27,13	4°
	GRUPO 05	17.228	28,64	5°

Legenda:	# Grupo 04 – De 1501 a 2000 VT de Catalão VT de Goiatuba 1ª VT de Itumbiara 2ª VT de Itumbiara VT de Jataí VT de Luziânia VT de Mineiros VT de Quirinópolis	8ª VT de Goiânia 9ª VT de Goiânia 10ª VT de Goiânia 11ª VT de Goiânia 12ª VT de Goiânia 13ª VT de Goiânia 14ª VT de Goiânia 15ª VT de Goiânia 16ª VT de Goiânia 17ª VT de Goiânia 18ª VT de Goiânia VT de Goiás VT de Inhumas 1ª VT de Rio Verde 2ª VT de Rio Verde 3ª VT de Rio Verde 4ª VT de Rio Verde VT de Uruaçu VT de São Luis de Montes Belos VT de Valparaíso de Goiás	#Grupo 06 – A partir de 2500 1ª VT de Aparecida de Goiânia 2ª VT de Aparecida de Goiânia 3ª VT de Aparecida de Goiânia VT de Goianésia
# Grupo 01 – Até 750 VT de Posse			
# Grupo 02 – De 751 a 1000 VT de Formosa VT de Pires do Rio			
# Grupo 03 – De 1001 a 1500 VT de Ceres 1ª VT de Anápolis 2ª VT de Anápolis 3ª VT de Anápolis 4ª VT de Anápolis VT de Caldas Novas	# Grupo 05 – De 2001 a 2500 1ª VT de Goiânia 2ª VT de Goiânia 3ª VT de Goiânia 4ª VT de Goiânia 5ª VT de Goiânia 6ª VT de Goiânia 7ª VT de Goiânia		



PRAZO MÉDIO ENTRE A 1ª AUDIÊNCIA E O ENCERRAMENTO DA INSTRUÇÃO DE TODAS AS VARAS DO TRABALHO

Data do encerramento da instrução entre 1/1/2014 e 31/12/2014 23:59:59

SUMARÍSSIMO

Qtd. Processos	Prazo Médio (dias)
23.217	27,07

Vara do Trabalho	Qtd Processos	Prazo Médio	Ranking
3ª VARA DO TRABALHO DE APARECIDA DE GOIÂNIA	34	2,88	1º
3ª VARA DO TRABALHO DE ANÁPOLIS	555	10,28	2º
4ª VARA DO TRABALHO DE ANÁPOLIS	464	11,41	3º
4ª VARA DO TRABALHO DE RIO VERDE	179	11,98	4º
VARA DO TRABALHO DE PIRES DO RIO	437	12,14	5º
12ª VARA DO TRABALHO DE GOIÂNIA	745	13,54	6º
14ª VARA DO TRABALHO DE GOIÂNIA	929	14,46	7º
15ª VARA DO TRABALHO DE GOIÂNIA	764	16,18	8º
17ª VARA DO TRABALHO DE GOIÂNIA	835	16,26	9º
11ª VARA DO TRABALHO DE GOIÂNIA	814	16,88	10º
VARA DO TRABALHO DE LUZIÂNIA	1.016	17,23	11º
1ª VARA DO TRABALHO DE ANÁPOLIS	486	17,43	12º
13ª VARA DO TRABALHO DE GOIÂNIA	691	17,6	13º
8ª VARA DO TRABALHO DE GOIÂNIA	784	18,67	14º
6ª VARA DO TRABALHO DE GOIÂNIA	876	18,69	15º
9ª VARA DO TRABALHO DE GOIÂNIA	959	20,51	16º
5ª VARA DO TRABALHO DE GOIÂNIA	869	20,83	17º
18ª VARA DO TRABALHO DE GOIÂNIA	736	20,88	18º
7ª VARA DO TRABALHO DE GOIÂNIA	896	21,78	19º
POSTO AVANÇADO DE PORANGATU	1	24	20º
10ª VARA DO TRABALHO DE GOIÂNIA	656	24,23	21º
2ª VARA DO TRABALHO DE ITUMBIARA	742	25,44	22º
2ª VARA DO TRABALHO DE GOIÂNIA	839	25,64	23º
VARA DO TRABALHO DE GOIANÉSIA	767	26,16	24º
1ª VARA DO TRABALHO DE APARECIDA DE GOIÂNIA	1	27	25º
16ª VARA DO TRABALHO DE GOIÂNIA	661	29,2	26º



PRAZO MÉDIO ENTRE A 1ª AUDIÊNCIA E O ENCERRAMENTO DA INSTRUÇÃO DE TODAS AS VARAS DO TRABALHO

SUMARÍSSIMO

Qtd. Processos	Prazo Médio (dias)
23.217	27,07

Vara do Trabalho	Qtd Processos	Prazo Médio	Ranking
2ª VARA DO TRABALHO DE ANÁPOLIS	575	30,55	27°
VARA DO TRABALHO DE CATALÃO	3	31	28°
4ª VARA DO TRABALHO DE GOIÂNIA	690	31,02	29°
VARA DO TRABALHO DE INHUMAS	647	33,95	30°
VARA DO TRABALHO DE GOIATUBA	144	34,35	31°
1ª VARA DO TRABALHO DE ITUMBIARA	762	40,12	32°
1ª VARA DO TRABALHO DE GOIÂNIA	677	40,72	33°
2ª VARA DO TRABALHO DE APARECIDA DE GOIÂNIA	1	43	34°
3ª VARA DO TRABALHO DE GOIÂNIA	777	49,57	35°
2ª VARA DO TRABALHO DE RIO VERDE	773	55,51	36°
1ª VARA DO TRABALHO DE RIO VERDE	779	60,6	37°
3ª VARA DO TRABALHO DE RIO VERDE	651	86,02	38°
VARA DO TRABALHO DE MINEIROS	2	218	39°



PRAZO MÉDIO ENTRE A 1ª AUDIÊNCIA E O ENCERRAMENTO DA INSTRUÇÃO - 1ª VARA DO TRABALHO DE ITUMBIARA

Data do encerramento da instrução entre 1/1/2014 e 31/12/2014 23:59:59

1ª VARA DO TRABALHO DE ITUMBIARA

SUMARÍSSIMO

Qtd	Prazo Médio
735	40,12

Nr. Processo	1ª Aud.	nc. Instruçã	Prazo
RTSum - 0000572-38.2012.5.18.0121	03/12/13	09/01/14	37
RTSum - 0010008-50.2014.5.18.0121	28/01/14	28/01/14	0
RTSum - 0010010-20.2014.5.18.0121	22/01/14	21/02/14	30
RTSum - 0010011-05.2014.5.18.0121	22/01/14	22/01/14	0
RTSum - 0010013-72.2014.5.18.0121	22/01/14	22/01/14	0
RTSum - 0010013-72.2014.5.18.0121	22/01/14	01/08/14	191
RTSum - 0010014-57.2014.5.18.0121	22/01/14	29/01/14	7
RTSum - 0010015-42.2014.5.18.0121	28/01/14	03/02/14	6
RTSum - 0010016-27.2014.5.18.0121	03/02/14	06/02/14	3
RTSum - 0010019-79.2014.5.18.0121	28/01/14	06/02/14	9
RTSum - 0010020-64.2014.5.18.0121	04/02/14	21/02/14	17
RTSum - 0010021-49.2014.5.18.0121	23/01/14	23/01/14	0
RTSum - 0010023-19.2014.5.18.0121	23/01/14	23/01/14	0
RTSum - 0010024-04.2014.5.18.0121	23/01/14	30/01/14	7
RTSum - 0010026-71.2014.5.18.0121	28/01/14	28/01/14	0
RTSum - 0010027-56.2014.5.18.0121	28/01/14	28/01/14	0
RTSum - 0010028-41.2014.5.18.0121	28/01/14	28/01/14	0
RTSum - 0010029-26.2014.5.18.0121	28/01/14	28/01/14	0
RTSum - 0010029-60.2013.5.18.0121	04/04/13	02/10/14	546
RTSum - 0010033-63.2014.5.18.0121	28/01/14	29/01/14	1
RTSum - 0010034-48.2014.5.18.0121	28/01/14	03/02/14	6

Legenda:

1ª Aud.: Data da primeira audiência que ocorrer, Inicial ou UNA;

Enc. da Instrução: Data da conclusão para proferir sentença;

Prazo: Quantidade de dias decorridos da 1ª aud. até o encerramento da instrução.



**PRAZO MÉDIO ENTRE A 1ª AUDIÊNCIA E O
ENCERRAMENTO DA INSTRUÇÃO - 1ª VARA DO
TRABALHO DE ITUMBIARA**

**1ª VARA DO TRABALHO DE
ITUMBIARA**

SUMARÍSSIMO

Qtd	Prazo Médio
735	40,12

Nr. Processo	1ª Aud.	nc. Instruça	Prazo
RTSum - 0010035-33.2014.5.18.0121	28/01/14	28/01/14	0
RTSum - 0010038-85.2014.5.18.0121	17/02/14	17/02/14	0
RTSum - 0010040-55.2014.5.18.0121	29/01/14	30/01/14	1
RTSum - 0010045-77.2014.5.18.0121	03/02/14	10/02/14	7
RTSum - 0010047-47.2014.5.18.0121	29/01/14	11/02/14	13
RTSum - 0010049-17.2014.5.18.0121	29/01/14	11/02/14	13
RTSum - 0010050-02.2014.5.18.0121	06/02/14	10/02/14	4
RTSum - 0010052-69.2014.5.18.0121	29/01/14	11/02/14	13
RTSum - 0010053-54.2014.5.18.0121	29/01/14	11/02/14	13
RTSum - 0010055-24.2014.5.18.0121	04/02/14	06/02/14	2
RTSum - 0010057-91.2014.5.18.0121	04/02/14	04/02/14	0
RTSum - 0010059-61.2014.5.18.0121	04/02/14	05/02/14	1
RTSum - 0010061-31.2014.5.18.0121	17/02/14	27/02/14	10
RTSum - 0010062-16.2014.5.18.0121	04/02/14	04/02/14	0
RTSum - 0010064-83.2014.5.18.0121	28/01/14	28/01/14	0
RTSum - 0010065-68.2014.5.18.0121	04/02/14	11/02/14	7
RTSum - 0010069-08.2014.5.18.0121	06/02/14	06/02/14	0
RTSum - 0010074-30.2014.5.18.0121	06/02/14	13/02/14	7
RTSum - 0010075-15.2014.5.18.0121	04/02/14	04/02/14	0
RTSum - 0010076-97.2014.5.18.0121	04/02/14	04/02/14	0
RTSum - 0010077-82.2014.5.18.0121	06/02/14	06/02/14	0
RTSum - 0010079-52.2014.5.18.0121	06/02/14	06/02/14	0
RTSum - 0010080-37.2014.5.18.0121	04/02/14	04/02/14	0
RTSum - 0010081-22.2014.5.18.0121	04/02/14	04/02/14	0

Legenda:

1ª Aud.: Data da primeira audiência que ocorrer, Inicial ou UNA;

Enc. da Instrução: Data da conclusão para proferir sentença;

Prazo: Quantidade de dias decorridos da 1ª aud. até o encerramento da instrução.



PRAZO MÉDIO ENTRE A 1ª AUDIÊNCIA E O ENCERRAMENTO DA INSTRUÇÃO - 1ª VARA DO TRABALHO DE ITUMBIARA

1ª VARA DO TRABALHO DE ITUMBIARA

SUMARÍSSIMO

Qtd	Prazo Médio
735	40,12

Nr. Processo	1ª Aud.	nc. Instruça	Prazo
RTSum - 0010083-89.2014.5.18.0121	04/02/14	05/02/14	1
RTSum - 0010086-44.2014.5.18.0121	06/02/14	06/02/14	0
RTSum - 0010087-29.2014.5.18.0121	06/02/14	06/02/14	0
RTSum - 0010088-14.2014.5.18.0121	06/02/14	06/02/14	0
RTSum - 0010093-36.2014.5.18.0121	04/02/14	04/02/14	0
RTSum - 0010094-21.2014.5.18.0121	06/02/14	06/02/14	0
RTSum - 0010095-06.2014.5.18.0121	06/02/14	06/02/14	0
RTSum - 0010096-88.2014.5.18.0121	06/02/14	06/02/14	0
RTSum - 0010097-73.2014.5.18.0121	06/02/14	06/02/14	0
RTSum - 0010098-58.2014.5.18.0121	06/02/14	06/02/14	0
RTSum - 0010099-43.2014.5.18.0121	06/02/14	06/02/14	0
RTSum - 0010106-35.2014.5.18.0121	06/02/14	06/02/14	0
RTSum - 0010108-05.2014.5.18.0121	10/02/14	10/02/14	0
RTSum - 0010109-87.2014.5.18.0121	10/02/14	10/02/14	0
RTSum - 0010112-42.2014.5.18.0121	10/02/14	12/02/14	2
RTSum - 0010113-27.2014.5.18.0121	12/02/14	12/02/14	0
RTSum - 0010114-12.2014.5.18.0121	12/02/14	12/02/14	0
RTSum - 0010116-79.2014.5.18.0121	13/02/14	13/02/14	0
RTSum - 0010121-04.2014.5.18.0121	13/02/14	25/02/14	12
RTSum - 0010124-56.2014.5.18.0121	13/02/14	13/02/14	0
RTSum - 0010128-93.2014.5.18.0121	17/03/14	03/04/14	17
RTSum - 0010129-78.2014.5.18.0121	10/02/14	10/02/14	0
RTSum - 0010129-78.2014.5.18.0121	10/02/14	15/09/14	217
RTSum - 0010130-63.2014.5.18.0121	17/02/14	11/03/14	22

Legenda:

1ª Aud.: Data da primeira audiência que ocorrer, Inicial ou UNA;

Enc. da Instrução: Data da conclusão para proferir sentença;

Prazo: Quantidade de dias decorridos da 1ª aud. até o encerramento da instrução.



PRAZO MÉDIO ENTRE A 1ª AUDIÊNCIA E O ENCERRAMENTO DA INSTRUÇÃO - 1ª VARA DO TRABALHO DE ITUMBIARA

1ª VARA DO TRABALHO DE ITUMBIARA

SUMARÍSSIMO

Qtd	Prazo Médio
735	40,12

Nr. Processo	1ª Aud.	nc. Instruça	Prazo
RTSum - 0010135-85.2014.5.18.0121	18/02/14	18/02/14	0
RTSum - 0010137-55.2014.5.18.0121	18/02/14	18/02/14	0
RTSum - 0010146-17.2014.5.18.0121	18/02/14	18/02/14	0
RTSum - 0010147-02.2014.5.18.0121	18/02/14	11/03/14	21
RTSum - 0010148-84.2014.5.18.0121	18/02/14	11/03/14	21
RTSum - 0010151-39.2014.5.18.0121	25/02/14	25/02/14	0
RTSum - 0010153-09.2014.5.18.0121	25/02/14	25/02/14	0
RTSum - 0010156-61.2014.5.18.0121	21/02/14	21/02/14	0
RTSum - 0010157-46.2014.5.18.0121	25/03/14	09/04/14	15
RTSum - 0010159-16.2014.5.18.0121	21/02/14	27/02/14	6
RTSum - 0010160-98.2014.5.18.0121	25/02/14	17/03/14	20
RTSum - 0010164-38.2014.5.18.0121	25/02/14	17/03/14	20
RTSum - 0010168-75.2014.5.18.0121	21/02/14	21/02/14	0
RTSum - 0010169-60.2014.5.18.0121	21/02/14	21/02/14	0
RTSum - 0010172-15.2014.5.18.0121	25/02/14	25/02/14	0
RTSum - 0010173-97.2014.5.18.0121	10/03/14	24/06/14	106
RTSum - 0010176-52.2014.5.18.0121	21/02/14	24/03/14	31
RTSum - 0010176-52.2014.5.18.0121	21/02/14	07/10/14	228
RTSum - 0010177-71.2013.5.18.0121	08/05/13	03/10/14	513
RTSum - 0010179-07.2014.5.18.0121	21/02/14	21/02/14	0
RTSum - 0010182-59.2014.5.18.0121	10/03/14	24/03/14	14
RTSum - 0010184-29.2014.5.18.0121	25/02/14	18/03/14	21
RTSum - 0010186-96.2014.5.18.0121	25/02/14	18/03/14	21
RTSum - 0010197-28.2014.5.18.0121	25/02/14	25/02/14	0

Legenda:

1ª Aud.: Data da primeira audiência que ocorrer, Inicial ou UNA;

Enc. da Instrução: Data da conclusão para proferir sentença;

Prazo: Quantidade de dias decorridos da 1ª aud. até o encerramento da instrução.



PRAZO MÉDIO ENTRE A 1ª AUDIÊNCIA E O ENCERRAMENTO DA INSTRUÇÃO - 1ª VARA DO TRABALHO DE ITUMBIARA

1ª VARA DO TRABALHO DE ITUMBIARA

SUMARÍSSIMO

Qtd	Prazo Médio
735	40,12

Nr. Processo	1ª Aud.	nc. Instruça	Prazo
RTSum - 0010198-13.2014.5.18.0121	25/02/14	25/02/14	0
RTSum - 0010201-65.2014.5.18.0121	10/03/14	24/03/14	14
RTSum - 0010204-20.2014.5.18.0121	20/03/14	20/03/14	0
RTSum - 0010204-20.2014.5.18.0121	20/03/14	09/04/14	20
RTSum - 0010205-05.2014.5.18.0121	25/02/14	25/02/14	0
RTSum - 0010208-57.2014.5.18.0121	25/02/14	14/05/14	78
RTSum - 0010208-91.2013.5.18.0121	25/04/13	01/02/14	282
RTSum - 0010209-76.2013.5.18.0121	25/04/13	04/02/14	285
RTSum - 0010210-27.2014.5.18.0121	25/03/14	09/04/14	15
RTSum - 0010216-68.2013.5.18.0121	04/04/13	12/02/14	314
RTSum - 0010228-48.2014.5.18.0121	11/03/14	11/03/14	0
RTSum - 0010230-18.2014.5.18.0121	28/04/14	28/04/14	0
RTSum - 0010232-85.2014.5.18.0121	11/03/14	01/07/14	112
RTSum - 0010233-70.2014.5.18.0121	11/03/14	11/03/14	0
RTSum - 0010234-55.2014.5.18.0121	12/03/14	01/07/14	111
RTSum - 0010235-40.2014.5.18.0121	12/03/14	27/03/14	15
RTSum - 0010236-25.2014.5.18.0121	12/03/14	12/03/14	0
RTSum - 0010237-10.2014.5.18.0121	12/03/14	27/03/14	15
RTSum - 0010238-92.2014.5.18.0121	18/03/14	07/04/14	20
RTSum - 0010244-02.2014.5.18.0121	12/03/14	12/03/14	0
RTSum - 0010245-84.2014.5.18.0121	12/03/14	27/03/14	15
RTSum - 0010246-69.2014.5.18.0121	13/03/14	01/04/14	19
RTSum - 0010247-54.2014.5.18.0121	13/03/14	13/03/14	0
RTSum - 0010248-39.2014.5.18.0121	13/03/14	13/03/14	0

Legenda:

1ª Aud.: Data da primeira audiência que ocorrer, Inicial ou UNA;

Enc. da Instrução: Data da conclusão para proferir sentença;

Prazo: Quantidade de dias decorridos da 1ª aud. até o encerramento da instrução.



PRAZO MÉDIO ENTRE A 1ª AUDIÊNCIA E O ENCERRAMENTO DA INSTRUÇÃO - 1ª VARA DO TRABALHO DE ITUMBIARA

1ª VARA DO TRABALHO DE ITUMBIARA

SUMARÍSSIMO

Qtd	Prazo Médio
735	40,12

Nr. Processo	1ª Aud.	nc. Instruça	Prazo
RTSum - 0010249-24.2014.5.18.0121	13/03/14	31/03/14	18
RTSum - 0010252-76.2014.5.18.0121	12/03/14	25/03/14	13
RTSum - 0010258-83.2014.5.18.0121	17/03/14	23/05/14	67
RTSum - 0010260-53.2014.5.18.0121	13/03/14	01/04/14	19
RTSum - 0010262-23.2014.5.18.0121	19/03/14	16/07/14	119
RTSum - 0010264-90.2014.5.18.0121	13/03/14	13/03/14	0
RTSum - 0010265-75.2014.5.18.0121	17/03/14	17/03/14	0
RTSum - 0010266-60.2014.5.18.0121	01/04/14	07/05/14	36
RTSum - 0010271-82.2014.5.18.0121	13/03/14	31/03/14	18
RTSum - 0010273-52.2014.5.18.0121	17/03/14	02/04/14	16
RTSum - 0010275-22.2014.5.18.0121	18/03/14	25/03/14	7
RTSum - 0010276-07.2014.5.18.0121	01/04/14	08/07/14	98
RTSum - 0010278-74.2014.5.18.0121	01/04/14	06/07/14	96
RTSum - 0010280-44.2014.5.18.0121	17/03/14	09/07/14	114
RTSum - 0010281-29.2014.5.18.0121	17/03/14	02/04/14	16
RTSum - 0010282-14.2014.5.18.0121	25/03/14	09/04/14	15
RTSum - 0010283-96.2014.5.18.0121	25/03/14	22/04/14	28
RTSum - 0010284-81.2014.5.18.0121	18/03/14	18/03/14	0
RTSum - 0010287-36.2014.5.18.0121	18/03/14	03/04/14	16
RTSum - 0010288-21.2014.5.18.0121	18/03/14	02/07/14	106
RTSum - 0010289-06.2014.5.18.0121	18/03/14	03/04/14	16
RTSum - 0010290-88.2014.5.18.0121	25/03/14	21/10/14	210
RTSum - 0010291-73.2014.5.18.0121	25/03/14	06/05/14	42
RTSum - 0010291-73.2014.5.18.0121	25/03/14	03/06/14	70

Legenda:

1ª Aud.: Data da primeira audiência que ocorrer, Inicial ou UNA;

Enc. da Instrução: Data da conclusão para proferir sentença;

Prazo: Quantidade de dias decorridos da 1ª aud. até o encerramento da instrução.



PRAZO MÉDIO ENTRE A 1ª AUDIÊNCIA E O ENCERRAMENTO DA INSTRUÇÃO - 1ª VARA DO TRABALHO DE ITUMBIARA

1ª VARA DO TRABALHO DE ITUMBIARA

SUMARÍSSIMO

Qtd	Prazo Médio
735	40,12

Nr. Processo	1ª Aud.	nc. Instruça	Prazo
RTSum - 0010292-58.2014.5.18.0121	17/03/14	09/07/14	114
RTSum - 0010302-05.2014.5.18.0121	17/03/14	09/04/14	23
RTSum - 0010305-57.2014.5.18.0121	20/03/14	20/03/14	0
RTSum - 0010306-42.2014.5.18.0121	20/03/14	20/03/14	0
RTSum - 0010306-42.2014.5.18.0121	20/03/14	12/09/14	176
RTSum - 0010307-27.2014.5.18.0121	20/03/14	20/03/14	0
RTSum - 0010308-12.2014.5.18.0121	20/03/14	02/04/14	13
RTSum - 0010309-94.2014.5.18.0121	20/03/14	09/04/14	20
RTSum - 0010311-64.2014.5.18.0121	18/03/14	18/03/14	0
RTSum - 0010312-49.2014.5.18.0121	19/03/14	09/07/14	112
RTSum - 0010312-49.2014.5.18.0121	19/03/14	23/10/14	218
RTSum - 0010313-34.2014.5.18.0121	19/03/14	08/04/14	20
RTSum - 0010315-04.2014.5.18.0121	24/03/14	09/04/14	16
RTSum - 0010317-71.2014.5.18.0121	24/03/14	24/03/14	0
RTSum - 0010320-26.2014.5.18.0121	19/03/14	02/07/14	105
RTSum - 0010322-93.2014.5.18.0121	19/03/14	08/04/14	20
RTSum - 0010323-78.2014.5.18.0121	25/03/14	06/05/14	42
RTSum - 0010325-48.2014.5.18.0121	24/03/14	19/11/14	240
RTSum - 0010327-18.2014.5.18.0121	24/03/14	24/03/14	0
RTSum - 0010328-03.2014.5.18.0121	24/03/14	10/04/14	17
RTSum - 0010329-85.2014.5.18.0121	24/03/14	22/04/14	29
RTSum - 0010332-40.2014.5.18.0121	14/05/14	14/05/14	0
RTSum - 0010333-25.2014.5.18.0121	08/04/14	15/05/14	37
RTSum - 0010335-92.2014.5.18.0121	02/04/14	06/05/14	34

Legenda:

1ª Aud.: Data da primeira audiência que ocorrer, Inicial ou UNA;

Enc. da Instrução: Data da conclusão para proferir sentença;

Prazo: Quantidade de dias decorridos da 1ª aud. até o encerramento da instrução.



PRAZO MÉDIO ENTRE A 1ª AUDIÊNCIA E O ENCERRAMENTO DA INSTRUÇÃO - 1ª VARA DO TRABALHO DE ITUMBIARA

1ª VARA DO TRABALHO DE ITUMBIARA

SUMARÍSSIMO

Qtd	Prazo Médio
735	40,12

Nr. Processo	1ª Aud.	nc. Instruçã	Prazo
RTSum - 0010337-62.2014.5.18.0121	02/04/14	13/05/14	41
RTSum - 0010341-02.2014.5.18.0121	31/03/14	16/07/14	107
RTSum - 0010342-84.2014.5.18.0121	31/03/14	17/07/14	108
RTSum - 0010345-39.2014.5.18.0121	02/04/14	02/04/14	0
RTSum - 0010347-09.2014.5.18.0121	02/04/14	02/04/14	0
RTSum - 0010349-76.2014.5.18.0121	02/04/14	02/04/14	0
RTSum - 0010350-61.2014.5.18.0121	31/03/14	31/03/14	0
RTSum - 0010351-46.2014.5.18.0121	31/03/14	31/03/14	0
RTSum - 0010352-31.2014.5.18.0121	31/03/14	31/03/14	0
RTSum - 0010354-98.2014.5.18.0121	31/03/14	31/03/14	0
RTSum - 0010355-83.2014.5.18.0121	03/04/14	08/04/14	5
RTSum - 0010356-68.2014.5.18.0121	23/04/14	25/04/14	2
RTSum - 0010359-23.2014.5.18.0121	23/04/14	23/04/14	0
RTSum - 0010361-90.2014.5.18.0121	08/04/14	08/04/14	0
RTSum - 0010362-75.2014.5.18.0121	26/03/14	07/05/14	42
RTSum - 0010363-60.2014.5.18.0121	26/03/14	25/04/14	30
RTSum - 0010364-45.2014.5.18.0121	31/03/14	06/05/14	36
RTSum - 0010367-97.2014.5.18.0121	01/04/14	01/04/14	0
RTSum - 0010368-82.2014.5.18.0121	01/04/14	01/04/14	0
RTSum - 0010369-67.2014.5.18.0121	01/04/14	28/08/14	149
RTSum - 0010371-37.2014.5.18.0121	26/03/14	06/05/14	41
RTSum - 0010372-22.2014.5.18.0121	26/03/14	03/07/14	99
RTSum - 0010373-07.2014.5.18.0121	26/03/14	03/07/14	99
RTSum - 0010377-44.2014.5.18.0121	03/04/14	07/07/14	95

Legenda:

1ª Aud.: Data da primeira audiência que ocorrer, Inicial ou UNA;

Enc. da Instrução: Data da conclusão para proferir sentença;

Prazo: Quantidade de dias decorridos da 1ª aud. até o encerramento da instrução.



**PRAZO MÉDIO ENTRE A 1ª AUDIÊNCIA E O
ENCERRAMENTO DA INSTRUÇÃO - 1ª VARA DO
TRABALHO DE ITUMBIARA**

**1ª VARA DO TRABALHO DE
ITUMBIARA**

SUMARÍSSIMO

Qtd	Prazo Médio
735	40,12

Nr. Processo	1ª Aud.	nc. Instruçã	Prazo
RTSum - 0010378-29.2014.5.18.0121	03/04/14	07/07/14	95
RTSum - 0010379-14.2014.5.18.0121	03/04/14	28/04/14	25
RTSum - 0010382-66.2014.5.18.0121	03/04/14	03/04/14	0
RTSum - 0010389-58.2014.5.18.0121	07/04/14	31/07/14	115
RTSum - 0010390-43.2014.5.18.0121	07/04/14	28/05/14	51
RTSum - 0010391-28.2014.5.18.0121	07/04/14	13/05/14	36
RTSum - 0010392-13.2014.5.18.0121	07/04/14	07/04/14	0
RTSum - 0010395-65.2014.5.18.0121	29/04/14	05/05/14	6
RTSum - 0010396-50.2014.5.18.0121	07/04/14	07/04/14	0
RTSum - 0010398-20.2014.5.18.0121	09/04/14	15/05/14	36
RTSum - 0010400-24.2013.5.18.0121	16/05/13	23/01/14	252
RTSum - 0010401-72.2014.5.18.0121	08/04/14	19/09/14	164
RTSum - 0010404-27.2014.5.18.0121	09/04/14	24/09/14	168
RTSum - 0010406-94.2014.5.18.0121	09/04/14	26/09/14	170
RTSum - 0010408-98.2013.5.18.0121	23/05/13	03/02/14	256
RTSum - 0010412-38.2013.5.18.0121	16/05/13	07/01/14	236
RTSum - 0010415-56.2014.5.18.0121	22/04/14	22/04/14	0
RTSum - 0010416-75.2013.5.18.0121	16/05/13	13/02/14	273
RTSum - 0010418-11.2014.5.18.0121	22/04/14	23/07/14	92
RTSum - 0010419-93.2014.5.18.0121	22/04/14	22/04/14	0
RTSum - 0010420-78.2014.5.18.0121	09/04/14	09/04/14	0
RTSum - 0010421-63.2014.5.18.0121	22/04/14	22/04/14	0
RTSum - 0010422-48.2014.5.18.0121	22/04/14	22/04/14	0
RTSum - 0010424-18.2014.5.18.0121	22/04/14	22/04/14	0

Legenda:

1ª Aud.: Data da primeira audiência que ocorrer, Inicial ou UNA;

Enc. da Instrução: Data da conclusão para proferir sentença;

Prazo: Quantidade de dias decorridos da 1ª aud. até o encerramento da instrução.



PRAZO MÉDIO ENTRE A 1ª AUDIÊNCIA E O ENCERRAMENTO DA INSTRUÇÃO - 1ª VARA DO TRABALHO DE ITUMBIARA

1ª VARA DO TRABALHO DE ITUMBIARA

SUMARÍSSIMO

Qtd	Prazo Médio
735	40,12

Nr. Processo	1ª Aud.	nc. Instruça	Prazo
RTSum - 0010427-70.2014.5.18.0121	24/04/14	25/04/14	1
RTSum - 0010428-55.2014.5.18.0121	24/04/14	29/04/14	5
RTSum - 0010433-77.2014.5.18.0121	22/04/14	22/04/14	0
RTSum - 0010438-02.2014.5.18.0121	24/04/14	14/05/14	20
RTSum - 0010441-54.2014.5.18.0121	01/04/14	01/04/14	0
RTSum - 0010447-61.2014.5.18.0121	24/04/14	29/04/14	5
RTSum - 0010449-31.2014.5.18.0121	24/04/14	24/04/14	0
RTSum - 0010450-16.2014.5.18.0121	23/04/14	25/04/14	2
RTSum - 0010451-98.2014.5.18.0121	23/04/14	01/12/14	222
RTSum - 0010454-87.2013.5.18.0121	17/06/13	23/01/14	220
RTSum - 0010463-15.2014.5.18.0121	24/04/14	10/09/14	139
RTSum - 0010465-82.2014.5.18.0121	28/04/14	13/11/14	199
RTSum - 0010466-67.2014.5.18.0121	03/06/14	09/06/14	6
RTSum - 0010468-37.2014.5.18.0121	28/04/14	29/05/14	31
RTSum - 0010468-37.2014.5.18.0121	28/04/14	25/06/14	58
RTSum - 0010469-22.2014.5.18.0121	28/04/14	25/06/14	58
RTSum - 0010474-44.2014.5.18.0121	28/04/14	05/05/14	7
RTSum - 0010474-44.2014.5.18.0121	28/04/14	29/07/14	92
RTSum - 0010478-81.2014.5.18.0121	29/04/14	06/05/14	7
RTSum - 0010479-66.2014.5.18.0121	29/04/14	06/05/14	7
RTSum - 0010480-51.2014.5.18.0121	29/04/14	15/05/14	16
RTSum - 0010482-21.2014.5.18.0121	29/04/14	05/05/14	6
RTSum - 0010483-06.2014.5.18.0121	30/04/14	19/05/14	19
RTSum - 0010488-28.2014.5.18.0121	30/04/14	25/09/14	148

Legenda:

1ª Aud.: Data da primeira audiência que ocorrer, Inicial ou UNA;

Enc. da Instrução: Data da conclusão para proferir sentença;

Prazo: Quantidade de dias decorridos da 1ª aud. até o encerramento da instrução.



PRAZO MÉDIO ENTRE A 1ª AUDIÊNCIA E O ENCERRAMENTO DA INSTRUÇÃO - 1ª VARA DO TRABALHO DE ITUMBIARA

1ª VARA DO TRABALHO DE ITUMBIARA

SUMARÍSSIMO

Qtd	Prazo Médio
735	40,12

Nr. Processo	1ª Aud.	nc. Instruça	Prazo
RTSum - 0010489-13.2014.5.18.0121	30/04/14	25/09/14	148
RTSum - 0010490-95.2014.5.18.0121	29/04/14	29/04/14	0
RTSum - 0010497-21.2013.5.18.0122	15/07/13	08/01/14	177
RTSum - 0010497-87.2014.5.18.0121	30/04/14	30/04/14	0
RTSum - 0010498-06.2013.5.18.0122	30/08/13	08/01/14	131
RTSum - 0010502-43.2013.5.18.0122	21/05/13	08/07/14	413
RTSum - 0010510-86.2014.5.18.0121	05/05/14	05/05/14	0
RTSum - 0010513-41.2014.5.18.0121	05/05/14	05/05/14	0
RTSum - 0010515-11.2014.5.18.0121	06/05/14	27/05/14	21
RTSum - 0010515-11.2014.5.18.0121	06/05/14	26/08/14	112
RTSum - 0010516-93.2014.5.18.0121	26/05/14	17/06/14	22
RTSum - 0010517-78.2014.5.18.0121	06/05/14	23/07/14	78
RTSum - 0010518-63.2014.5.18.0121	19/05/14	19/05/14	0
RTSum - 0010529-92.2014.5.18.0121	05/05/14	27/05/14	22
RTSum - 0010534-17.2014.5.18.0121	12/05/14	12/05/14	0
RTSum - 0010534-17.2014.5.18.0121	12/05/14	09/10/14	150
RTSum - 0010537-69.2014.5.18.0121	07/05/14	02/10/14	148
RTSum - 0010538-54.2014.5.18.0121	07/05/14	07/05/14	0
RTSum - 0010538-54.2014.5.18.0121	07/05/14	02/06/14	26
RTSum - 0010539-39.2014.5.18.0121	07/05/14	07/05/14	0
RTSum - 0010542-91.2014.5.18.0121	06/05/14	06/05/14	0
RTSum - 0010543-76.2014.5.18.0121	06/05/14	27/05/14	21
RTSum - 0010544-61.2014.5.18.0121	06/05/14	20/05/14	14
RTSum - 0010544-95.2013.5.18.0121	18/06/13	29/01/14	225

Legenda:

1ª Aud.: Data da primeira audiência que ocorrer, Inicial ou UNA;

Enc. da Instrução: Data da conclusão para proferir sentença;

Prazo: Quantidade de dias decorridos da 1ª aud. até o encerramento da instrução.



PRAZO MÉDIO ENTRE A 1ª AUDIÊNCIA E O ENCERRAMENTO DA INSTRUÇÃO - 1ª VARA DO TRABALHO DE ITUMBIARA

1ª VARA DO TRABALHO DE ITUMBIARA

SUMARÍSSIMO

Qtd	Prazo Médio
735	40,12

Nr. Processo	1ª Aud.	nc. Instruçã	Prazo
RTSum - 0010547-16.2014.5.18.0121	07/05/14	23/05/14	16
RTSum - 0010549-20.2013.5.18.0121	18/02/14	18/06/14	120
RTSum - 0010554-08.2014.5.18.0121	07/05/14	07/05/14	0
RTSum - 0010556-75.2014.5.18.0121	12/05/14	08/05/14	-4
RTSum - 0010558-45.2014.5.18.0121	12/05/14	26/05/14	14
RTSum - 0010560-15.2014.5.18.0121	07/05/14	03/06/14	27
RTSum - 0010563-67.2014.5.18.0121	07/05/14	07/05/14	0
RTSum - 0010564-52.2014.5.18.0121	12/05/14	02/06/14	21
RTSum - 0010565-37.2014.5.18.0121	12/05/14	03/06/14	22
RTSum - 0010569-74.2014.5.18.0121	14/05/14	27/05/14	13
RTSum - 0010570-59.2014.5.18.0121	29/05/14	29/05/14	0
RTSum - 0010572-29.2014.5.18.0121	29/05/14	29/05/14	0
RTSum - 0010573-14.2014.5.18.0121	29/05/14	29/05/14	0
RTSum - 0010576-66.2014.5.18.0121	14/05/14	14/05/14	0
RTSum - 0010577-51.2014.5.18.0121	14/05/14	14/05/14	0
RTSum - 0010577-51.2014.5.18.0121	14/05/14	13/11/14	183
RTSum - 0010578-36.2014.5.18.0121	14/05/14	14/05/14	0
RTSum - 0010585-28.2014.5.18.0121	14/05/14	22/07/14	69
RTSum - 0010586-13.2014.5.18.0121	14/05/14	09/06/14	26
RTSum - 0010588-80.2014.5.18.0121	14/05/14	14/05/14	0
RTSum - 0010590-50.2014.5.18.0121	14/05/14	10/06/14	27
RTSum - 0010592-20.2014.5.18.0121	14/05/14	23/10/14	162
RTSum - 0010593-05.2014.5.18.0121	14/05/14	14/05/14	0
RTSum - 0010597-42.2014.5.18.0121	19/05/14	11/06/14	23

Legenda:

1ª Aud.: Data da primeira audiência que ocorrer, Inicial ou UNA;

Enc. da Instrução: Data da conclusão para proferir sentença;

Prazo: Quantidade de dias decorridos da 1ª aud. até o encerramento da instrução.



PRAZO MÉDIO ENTRE A 1ª AUDIÊNCIA E O ENCERRAMENTO DA INSTRUÇÃO - 1ª VARA DO TRABALHO DE ITUMBIARA

1ª VARA DO TRABALHO DE ITUMBIARA

SUMARÍSSIMO

Qtd	Prazo Médio
735	40,12

Nr. Processo	1ª Aud.	nc. Instruça	Prazo
RTSum - 0010601-79.2014.5.18.0121	15/05/14	16/10/14	154
RTSum - 0010606-04.2014.5.18.0121	03/06/14	02/07/14	29
RTSum - 0010611-26.2014.5.18.0121	09/07/14	09/07/14	0
RTSum - 0010611-26.2014.5.18.0121	09/07/14	16/10/14	99
RTSum - 0010612-11.2014.5.18.0121	09/07/14	18/11/14	132
RTSum - 0010613-93.2014.5.18.0121	09/07/14	09/07/14	0
RTSum - 0010613-93.2014.5.18.0121	09/07/14	15/10/14	98
RTSum - 0010615-63.2014.5.18.0121	19/05/14	30/05/14	11
RTSum - 0010622-55.2014.5.18.0121	15/05/14	15/07/14	61
RTSum - 0010623-40.2014.5.18.0121	15/05/14	15/07/14	61
RTSum - 0010625-10.2014.5.18.0121	19/05/14	28/05/14	9
RTSum - 0010625-10.2014.5.18.0121	19/05/14	10/06/14	22
RTSum - 0010627-14.2013.5.18.0121	08/07/13	05/02/14	212
RTSum - 0010627-77.2014.5.18.0121	09/06/14	09/07/14	30
RTSum - 0010628-62.2014.5.18.0121	11/06/14	11/06/14	0
RTSum - 0010629-47.2014.5.18.0121	16/06/14	16/06/14	0
RTSum - 0010633-84.2014.5.18.0121	20/05/14	03/12/14	197
RTSum - 0010635-54.2014.5.18.0121	20/05/14	28/05/14	8
RTSum - 0010638-43.2013.5.18.0121	08/07/13	10/02/14	217
RTSum - 0010639-28.2013.5.18.0121	08/07/13	06/02/14	213
RTSum - 0010639-91.2014.5.18.0121	20/05/14	20/05/14	0
RTSum - 0010642-46.2014.5.18.0121	15/05/14	15/05/14	0
RTSum - 0010643-31.2014.5.18.0121	19/05/14	16/06/14	28
RTSum - 0010644-50.2013.5.18.0121	10/07/13	22/01/14	196

Legenda:

1ª Aud.: Data da primeira audiência que ocorrer, Inicial ou UNA;

Enc. da Instrução: Data da conclusão para proferir sentença;

Prazo: Quantidade de dias decorridos da 1ª aud. até o encerramento da instrução.



PRAZO MÉDIO ENTRE A 1ª AUDIÊNCIA E O ENCERRAMENTO DA INSTRUÇÃO - 1ª VARA DO TRABALHO DE ITUMBIARA

1ª VARA DO TRABALHO DE ITUMBIARA

SUMARÍSSIMO

Qtd	Prazo Médio
735	40,12

Nr. Processo	1ª Aud.	nc. Instruça	Prazo
RTSum - 0010646-83.2014.5.18.0121	23/05/14	23/05/14	0
RTSum - 0010649-38.2014.5.18.0121	23/05/14	16/06/14	24
RTSum - 0010650-23.2014.5.18.0121	03/06/14	25/06/14	22
RTSum - 0010650-23.2014.5.18.0121	03/06/14	18/11/14	168
RTSum - 0010652-90.2014.5.18.0121	09/06/14	09/06/14	0
RTSum - 0010655-45.2014.5.18.0121	26/05/14	26/05/14	0
RTSum - 0010661-52.2014.5.18.0121	23/05/14	16/06/14	24
RTSum - 0010664-07.2014.5.18.0121	26/05/14	26/05/14	0
RTSum - 0010665-89.2014.5.18.0121	29/05/14	29/05/14	0
RTSum - 0010666-74.2014.5.18.0121	29/05/14	09/07/14	41
RTSum - 0010667-59.2014.5.18.0121	29/05/14	16/12/14	201
RTSum - 0010668-41.2014.5.18.0122	28/05/14	22/07/14	55
RTSum - 0010673-66.2014.5.18.0121	27/05/14	06/11/14	163
RTSum - 0010674-51.2014.5.18.0121	28/06/14	30/06/14	2
RTSum - 0010679-10.2013.5.18.0121	16/07/13	01/04/14	259
RTSum - 0010679-10.2013.5.18.0121	16/07/13	15/12/14	517
RTSum - 0010680-58.2014.5.18.0121	27/05/14	18/06/14	22
RTSum - 0010680-92.2013.5.18.0121	16/07/13	10/03/14	237
RTSum - 0010681-43.2014.5.18.0121	27/05/14	18/06/14	22
RTSum - 0010688-35.2014.5.18.0121	03/06/14	03/06/14	0
RTSum - 0010690-05.2014.5.18.0121	27/05/14	27/05/14	0
RTSum - 0010691-87.2014.5.18.0121	28/05/14	24/06/14	27
RTSum - 0010692-72.2014.5.18.0121	28/05/14	24/10/14	149
RTSum - 0010694-42.2014.5.18.0121	28/05/14	28/05/14	0

Legenda:

1ª Aud.: Data da primeira audiência que ocorrer, Inicial ou UNA;

Enc. da Instrução: Data da conclusão para proferir sentença;

Prazo: Quantidade de dias decorridos da 1ª aud. até o encerramento da instrução.



PRAZO MÉDIO ENTRE A 1ª AUDIÊNCIA E O ENCERRAMENTO DA INSTRUÇÃO - 1ª VARA DO TRABALHO DE ITUMBIARA

1ª VARA DO TRABALHO DE ITUMBIARA

SUMARÍSSIMO

Qtd	Prazo Médio
735	40,12

Nr. Processo	1ª Aud.	nc. Instruça	Prazo
RTSum - 0010699-98.2013.5.18.0121	18/07/13	21/01/14	187
RTSum - 0010701-34.2014.5.18.0121	03/06/14	24/06/14	21
RTSum - 0010702-19.2014.5.18.0121	03/06/14	26/11/14	176
RTSum - 0010708-26.2014.5.18.0121	18/06/14	18/06/14	0
RTSum - 0010709-11.2014.5.18.0121	18/06/14	18/06/14	0
RTSum - 0010710-93.2014.5.18.0121	09/06/14	21/07/14	42
RTSum - 0010711-78.2014.5.18.0121	09/06/14	21/07/14	42
RTSum - 0010712-63.2014.5.18.0121	09/06/14	22/07/14	43
RTSum - 0010713-48.2014.5.18.0121	09/06/14	22/07/14	43
RTSum - 0010727-32.2014.5.18.0121	17/06/14	17/07/14	30
RTSum - 0010730-84.2014.5.18.0121	10/06/14	09/07/14	29
RTSum - 0010736-91.2014.5.18.0121	02/07/14	02/07/14	0
RTSum - 0010737-76.2014.5.18.0121	12/06/14	12/06/14	0
RTSum - 0010740-31.2014.5.18.0121	11/06/14	11/06/14	0
RTSum - 0010741-16.2014.5.18.0121	16/06/14	15/07/14	29
RTSum - 0010742-98.2014.5.18.0121	12/06/14	12/06/14	0
RTSum - 0010742-98.2014.5.18.0121	12/06/14	26/09/14	106
RTSum - 0010744-68.2014.5.18.0121	24/06/14	17/07/14	23
RTSum - 0010748-08.2014.5.18.0121	28/06/14	30/06/14	2
RTSum - 0010749-90.2014.5.18.0121	28/06/14	30/06/14	2
RTSum - 0010750-75.2014.5.18.0121	25/06/14	25/06/14	0
RTSum - 0010751-60.2014.5.18.0121	25/06/14	25/06/14	0
RTSum - 0010753-30.2014.5.18.0121	01/07/14	01/07/14	0
RTSum - 0010754-15.2014.5.18.0121	01/07/14	01/07/14	0

Legenda:

1ª Aud.: Data da primeira audiência que ocorrer, Inicial ou UNA;

Enc. da Instrução: Data da conclusão para proferir sentença;

Prazo: Quantidade de dias decorridos da 1ª aud. até o encerramento da instrução.



PRAZO MÉDIO ENTRE A 1ª AUDIÊNCIA E O ENCERRAMENTO DA INSTRUÇÃO - 1ª VARA DO TRABALHO DE ITUMBIARA

1ª VARA DO TRABALHO DE ITUMBIARA

SUMARÍSSIMO

Qtd	Prazo Médio
735	40,12

Nr. Processo	1ª Aud.	nc. Instruça	Prazo
RTSum - 0010755-97.2014.5.18.0121	28/06/14	12/08/14	45
RTSum - 0010755-97.2014.5.18.0121	28/06/14	17/12/14	172
RTSum - 0010761-07.2014.5.18.0121	18/06/14	18/06/14	0
RTSum - 0010764-59.2014.5.18.0121	01/07/14	23/07/14	22
RTSum - 0010769-81.2014.5.18.0121	02/07/14	24/07/14	22
RTSum - 0010772-36.2014.5.18.0121	05/08/14	26/08/14	21
RTSum - 0010775-88.2014.5.18.0121	23/07/14	22/08/14	30
RTSum - 0010776-73.2014.5.18.0121	03/07/14	03/07/14	0
RTSum - 0010780-13.2014.5.18.0121	03/07/14	03/07/14	0
RTSum - 0010781-95.2014.5.18.0121	03/07/14	24/07/14	21
RTSum - 0010782-17.2013.5.18.0121	02/08/13	18/02/14	200
RTSum - 0010783-65.2014.5.18.0121	31/07/14	31/07/14	0
RTSum - 0010784-50.2014.5.18.0121	03/07/14	29/07/14	26
RTSum - 0010792-27.2014.5.18.0121	07/07/14	07/07/14	0
RTSum - 0010793-12.2014.5.18.0121	07/07/14	07/07/14	0
RTSum - 0010794-94.2014.5.18.0121	07/07/14	25/09/14	80
RTSum - 0010795-79.2014.5.18.0121	07/07/14	07/07/14	0
RTSum - 0010801-86.2014.5.18.0121	08/07/14	08/07/14	0
RTSum - 0010805-26.2014.5.18.0121	08/07/14	08/07/14	0
RTSum - 0010806-11.2014.5.18.0121	08/07/14	08/07/14	0
RTSum - 0010809-63.2014.5.18.0121	08/07/14	08/07/14	0
RTSum - 0010810-48.2014.5.18.0121	08/07/14	08/07/14	0
RTSum - 0010811-33.2014.5.18.0121	08/07/14	08/07/14	0
RTSum - 0010817-40.2014.5.18.0121	15/07/14	31/07/14	16

Legenda:

1ª Aud.: Data da primeira audiência que ocorrer, Inicial ou UNA;

Enc. da Instrução: Data da conclusão para proferir sentença;

Prazo: Quantidade de dias decorridos da 1ª aud. até o encerramento da instrução.



PRAZO MÉDIO ENTRE A 1ª AUDIÊNCIA E O ENCERRAMENTO DA INSTRUÇÃO - 1ª VARA DO TRABALHO DE ITUMBIARA

1ª VARA DO TRABALHO DE ITUMBIARA

SUMARÍSSIMO

Qtd	Prazo Médio
735	40,12

Nr. Processo	1ª Aud.	nc. Instruça	Prazo
RTSum - 0010822-62.2014.5.18.0121	09/07/14	15/07/14	6
RTSum - 0010823-47.2014.5.18.0121	15/07/14	15/07/14	0
RTSum - 0010825-17.2014.5.18.0121	15/07/14	15/07/14	0
RTSum - 0010828-06.2013.5.18.0121	06/08/13	15/01/14	162
RTSum - 0010833-91.2014.5.18.0121	15/07/14	15/07/14	0
RTSum - 0010835-61.2014.5.18.0121	15/07/14	29/07/14	14
RTSum - 0010835-61.2014.5.18.0121	15/07/14	16/09/14	63
RTSum - 0010836-80.2013.5.18.0121	08/08/13	15/01/14	160
RTSum - 0010839-98.2014.5.18.0121	15/07/14	15/07/14	0
RTSum - 0010844-23.2014.5.18.0121	07/07/14	07/07/14	0
RTSum - 0010849-45.2014.5.18.0121	07/07/14	07/07/14	0
RTSum - 0010851-15.2014.5.18.0121	21/07/14	21/07/14	0
RTSum - 0010853-82.2014.5.18.0121	21/07/14	07/08/14	17
RTSum - 0010861-59.2014.5.18.0121	21/07/14	16/09/14	57
RTSum - 0010865-96.2014.5.18.0121	16/07/14	08/09/14	54
RTSum - 0010871-06.2014.5.18.0121	21/07/14	04/08/14	14
RTSum - 0010873-73.2014.5.18.0121	21/07/14	14/08/14	24
RTSum - 0010876-28.2014.5.18.0121	16/07/14	16/07/14	0
RTSum - 0010878-95.2014.5.18.0121	16/07/14	16/07/14	0
RTSum - 0010879-80.2014.5.18.0121	16/07/14	03/12/14	140
RTSum - 0010880-65.2014.5.18.0121	22/07/14	22/07/14	0
RTSum - 0010881-50.2014.5.18.0121	22/07/14	22/07/14	0
RTSum - 0010891-94.2014.5.18.0121	22/07/14	22/07/14	0
RTSum - 0010894-49.2014.5.18.0121	22/07/14	22/07/14	0

Legenda:

1ª Aud.: Data da primeira audiência que ocorrer, Inicial ou UNA;

Enc. da Instrução: Data da conclusão para proferir sentença;

Prazo: Quantidade de dias decorridos da 1ª aud. até o encerramento da instrução.



PRAZO MÉDIO ENTRE A 1ª AUDIÊNCIA E O ENCERRAMENTO DA INSTRUÇÃO - 1ª VARA DO TRABALHO DE ITUMBIARA

1ª VARA DO TRABALHO DE ITUMBIARA

SUMARÍSSIMO

Qtd	Prazo Médio
735	40,12

Nr. Processo	1ª Aud.	nc. Instruça	Prazo
RTSum - 0010898-86.2014.5.18.0121	17/07/14	17/07/14	0
RTSum - 0010905-78.2014.5.18.0121	22/07/14	18/08/14	27
RTSum - 0010913-55.2014.5.18.0121	28/07/14	31/07/14	3
RTSum - 0010913-89.2013.5.18.0121	26/08/13	14/01/14	141
RTSum - 0010914-40.2014.5.18.0121	28/07/14	28/07/14	0
RTSum - 0010914-40.2014.5.18.0121	28/07/14	22/08/14	25
RTSum - 0010915-25.2014.5.18.0121	23/07/14	23/07/14	0
RTSum - 0010916-10.2014.5.18.0121	23/07/14	23/07/14	0
RTSum - 0010918-77.2014.5.18.0121	07/08/14	07/08/14	0
RTSum - 0010922-17.2014.5.18.0121	28/07/14	28/07/14	0
RTSum - 0010923-02.2014.5.18.0121	28/07/14	15/10/14	79
RTSum - 0010924-84.2014.5.18.0121	28/07/14	28/07/14	0
RTSum - 0010925-69.2014.5.18.0121	24/07/14	21/08/14	28
RTSum - 0010926-54.2014.5.18.0121	24/07/14	24/07/14	0
RTSum - 0010928-24.2014.5.18.0121	29/07/14	07/08/14	9
RTSum - 0010928-24.2014.5.18.0121	29/07/14	16/09/14	49
RTSum - 0010930-91.2014.5.18.0121	28/07/14	22/08/14	25
RTSum - 0010933-80.2013.5.18.0121	29/08/13	12/02/14	167
RTSum - 0010934-31.2014.5.18.0121	30/07/14	30/07/14	0
RTSum - 0010936-98.2014.5.18.0121	31/07/14	07/08/14	7
RTSum - 0010938-68.2014.5.18.0121	31/07/14	07/08/14	7
RTSum - 0010939-53.2014.5.18.0121	31/07/14	07/08/14	7
RTSum - 0010940-38.2014.5.18.0121	31/07/14	31/07/14	0
RTSum - 0010941-23.2014.5.18.0121	07/08/14	12/08/14	5

Legenda:

1ª Aud.: Data da primeira audiência que ocorrer, Inicial ou UNA;

Enc. da Instrução: Data da conclusão para proferir sentença;

Prazo: Quantidade de dias decorridos da 1ª aud. até o encerramento da instrução.



**PRAZO MÉDIO ENTRE A 1ª AUDIÊNCIA E O
ENCERRAMENTO DA INSTRUÇÃO - 1ª VARA DO
TRABALHO DE ITUMBIARA**

**1ª VARA DO TRABALHO DE
ITUMBIARA**

SUMARÍSSIMO

Qtd	Prazo Médio
735	40,12

Nr. Processo	1ª Aud.	nc. Instruça	Prazo
RTSum - 0010941-23.2014.5.18.0121	07/08/14	01/09/14	25
RTSum - 0010944-75.2014.5.18.0121	04/08/14	01/09/14	28
RTSum - 0010945-60.2014.5.18.0121	31/07/14	09/09/14	40
RTSum - 0010950-82.2014.5.18.0121	04/08/14	04/08/14	0
RTSum - 0010953-37.2014.5.18.0121	04/08/14	15/10/14	72
RTSum - 0010960-29.2014.5.18.0121	04/08/14	04/08/14	0
RTSum - 0010961-14.2014.5.18.0121	05/08/14	05/08/14	0
RTSum - 0010964-66.2014.5.18.0121	05/08/14	28/08/14	23
RTSum - 0010968-06.2014.5.18.0121	06/08/14	06/08/14	0
RTSum - 0010971-58.2014.5.18.0121	06/08/14	06/08/14	0
RTSum - 0010973-28.2014.5.18.0121	06/08/14	06/08/14	0
RTSum - 0010974-13.2014.5.18.0121	06/08/14	26/08/14	20
RTSum - 0010976-80.2014.5.18.0121	06/08/14	06/08/14	0
RTSum - 0010978-50.2014.5.18.0121	06/08/14	06/08/14	0
RTSum - 0010979-35.2014.5.18.0121	05/08/14	05/08/14	0
RTSum - 0010980-54.2013.5.18.0121	16/10/13	14/08/14	302
RTSum - 0010981-39.2013.5.18.0121	15/10/13	14/10/14	364
RTSum - 0010982-24.2013.5.18.0121	16/10/13	29/09/14	348
RTSum - 0010987-12.2014.5.18.0121	05/08/14	05/08/14	0
RTSum - 0010990-64.2014.5.18.0121	07/08/14	05/09/14	29
RTSum - 0010991-49.2014.5.18.0121	07/08/14	07/08/14	0
RTSum - 0010994-04.2014.5.18.0121	12/08/14	12/08/14	0
RTSum - 0010997-56.2014.5.18.0121	12/08/14	08/09/14	27
RTSum - 0010999-26.2013.5.18.0003	17/09/13	21/01/14	126

Legenda:

1ª Aud.: Data da primeira audiência que ocorrer, Inicial ou UNA;

Enc. da Instrução: Data da conclusão para proferir sentença;

Prazo: Quantidade de dias decorridos da 1ª aud. até o encerramento da instrução.



PRAZO MÉDIO ENTRE A 1ª AUDIÊNCIA E O ENCERRAMENTO DA INSTRUÇÃO - 1ª VARA DO TRABALHO DE ITUMBIARA

1ª VARA DO TRABALHO DE ITUMBIARA

SUMARÍSSIMO

Qtd	Prazo Médio
735	40,12

Nr. Processo	1ª Aud.	nc. Instruça	Prazo
RTSum - 0010999-26.2014.5.18.0121	12/08/14	08/09/14	27
RTSum - 0011002-78.2014.5.18.0121	12/08/14	11/09/14	30
RTSum - 0011003-63.2014.5.18.0121	12/08/14	10/09/14	29
RTSum - 0011005-67.2013.5.18.0121	15/10/13	09/04/14	176
RTSum - 0011006-18.2014.5.18.0121	13/08/14	18/09/14	36
RTSum - 0011007-37.2013.5.18.0121	15/10/13	10/04/14	177
RTSum - 0011008-85.2014.5.18.0121	13/08/14	11/09/14	29
RTSum - 0011009-70.2014.5.18.0121	13/08/14	11/09/14	29
RTSum - 0011011-40.2014.5.18.0121	13/08/14	15/09/14	33
RTSum - 0011013-10.2014.5.18.0121	13/08/14	01/10/14	49
RTSum - 0011019-17.2014.5.18.0121	19/08/14	11/09/14	23
RTSum - 0011023-54.2014.5.18.0121	18/08/14	16/09/14	29
RTSum - 0011024-39.2014.5.18.0121	18/08/14	18/08/14	0
RTSum - 0011026-09.2014.5.18.0121	18/08/14	10/10/14	53
RTSum - 0011028-76.2014.5.18.0121	21/08/14	21/08/14	0
RTSum - 0011029-61.2014.5.18.0121	21/08/14	22/08/14	1
RTSum - 0011030-46.2014.5.18.0121	18/08/14	18/08/14	0
RTSum - 0011030-46.2014.5.18.0121	18/08/14	15/09/14	28
RTSum - 0011031-31.2014.5.18.0121	18/08/14	08/10/14	51
RTSum - 0011033-98.2014.5.18.0121	19/08/14	23/10/14	65
RTSum - 0011035-68.2014.5.18.0121	21/08/14	21/08/14	0
RTSum - 0011039-08.2014.5.18.0121	21/08/14	21/08/14	0
RTSum - 0011040-90.2014.5.18.0121	20/08/14	18/09/14	29
RTSum - 0011041-75.2014.5.18.0121	20/08/14	18/09/14	29

Legenda:

1ª Aud.: Data da primeira audiência que ocorrer, Inicial ou UNA;

Enc. da Instrução: Data da conclusão para proferir sentença;

Prazo: Quantidade de dias decorridos da 1ª aud. até o encerramento da instrução.



PRAZO MÉDIO ENTRE A 1ª AUDIÊNCIA E O ENCERRAMENTO DA INSTRUÇÃO - 1ª VARA DO TRABALHO DE ITUMBIARA

1ª VARA DO TRABALHO DE ITUMBIARA

SUMARÍSSIMO

Qtd	Prazo Médio
735	40,12

Nr. Processo	1ª Aud.	nc. Instruçã	Prazo
RTSum - 0011042-60.2014.5.18.0121	20/08/14	21/08/14	1
RTSum - 0011044-30.2014.5.18.0121	20/08/14	18/09/14	29
RTSum - 0011048-04.2013.5.18.0121	08/10/13	26/03/14	169
RTSum - 0011048-67.2014.5.18.0121	18/08/14	19/09/14	32
RTSum - 0011059-96.2014.5.18.0121	26/08/14	26/08/14	0
RTSum - 0011062-51.2014.5.18.0121	22/08/14	22/08/14	0
RTSum - 0011067-10.2013.5.18.0121	09/10/13	12/02/14	126
RTSum - 0011072-95.2014.5.18.0121	22/08/14	01/10/14	40
RTSum - 0011073-80.2014.5.18.0121	22/08/14	22/08/14	0
RTSum - 0011074-65.2014.5.18.0121	25/08/14	30/09/14	36
RTSum - 0011076-35.2014.5.18.0121	25/08/14	24/09/14	30
RTSum - 0011077-20.2014.5.18.0121	25/08/14	24/09/14	30
RTSum - 0011078-05.2014.5.18.0121	25/08/14	25/08/14	0
RTSum - 0011079-87.2014.5.18.0121	25/08/14	25/08/14	0
RTSum - 0011088-49.2014.5.18.0121	25/08/14	25/08/14	0
RTSum - 0011091-04.2014.5.18.0121	27/08/14	02/10/14	36
RTSum - 0011093-71.2014.5.18.0121	25/08/14	25/08/14	0
RTSum - 0011094-56.2014.5.18.0121	21/08/14	18/09/14	28
RTSum - 0011095-41.2014.5.18.0121	03/09/14	08/09/14	5
RTSum - 0011096-26.2014.5.18.0121	27/08/14	27/08/14	0
RTSum - 0011098-93.2014.5.18.0121	27/08/14	27/08/14	0
RTSum - 0011104-03.2014.5.18.0121	26/08/14	29/10/14	64
RTSum - 0011105-22.2013.5.18.0121	23/10/13	19/02/14	119
RTSum - 0011108-40.2014.5.18.0121	28/08/14	28/08/14	0

Legenda:

1ª Aud.: Data da primeira audiência que ocorrer, Inicial ou UNA;

Enc. da Instrução: Data da conclusão para proferir sentença;

Prazo: Quantidade de dias decorridos da 1ª aud. até o encerramento da instrução.



PRAZO MÉDIO ENTRE A 1ª AUDIÊNCIA E O ENCERRAMENTO DA INSTRUÇÃO - 1ª VARA DO TRABALHO DE ITUMBIARA

1ª VARA DO TRABALHO DE ITUMBIARA

SUMARÍSSIMO

Qtd	Prazo Médio
735	40,12

Nr. Processo	1ª Aud.	nc. Instruçã	Prazo
RTSum - 0011109-25.2014.5.18.0121	28/08/14	23/10/14	56
RTSum - 0011112-77.2014.5.18.0121	26/08/14	26/08/14	0
RTSum - 0011114-81.2013.5.18.0121	24/10/13	13/11/14	385
RTSum - 0011117-36.2013.5.18.0121	30/10/13	13/01/14	75
RTSum - 0011121-39.2014.5.18.0121	26/08/14	26/08/14	0
RTSum - 0011126-61.2014.5.18.0121	01/09/14	24/09/14	23
RTSum - 0011128-31.2014.5.18.0121	01/09/14	31/10/14	60
RTSum - 0011131-83.2014.5.18.0121	27/08/14	27/08/14	0
RTSum - 0011136-08.2014.5.18.0121	02/09/14	02/09/14	0
RTSum - 0011138-75.2014.5.18.0121	02/09/14	02/09/14	0
RTSum - 0011141-30.2014.5.18.0121	01/09/14	03/09/14	2
RTSum - 0011144-19.2013.5.18.0121	06/11/13	09/04/14	154
RTSum - 0011145-67.2014.5.18.0121	02/09/14	18/09/14	16
RTSum - 0011149-07.2014.5.18.0121	02/09/14	02/09/14	0
RTSum - 0011155-14.2014.5.18.0121	03/09/14	03/09/14	0
RTSum - 0011156-96.2014.5.18.0121	04/09/14	24/09/14	20
RTSum - 0011157-81.2014.5.18.0121	04/09/14	11/12/14	98
RTSum - 0011158-66.2014.5.18.0121	04/09/14	09/10/14	35
RTSum - 0011163-88.2014.5.18.0121	03/09/14	11/12/14	99
RTSum - 0011164-73.2014.5.18.0121	03/09/14	18/09/14	15
RTSum - 0011167-28.2014.5.18.0121	04/09/14	31/10/14	57
RTSum - 0011170-80.2014.5.18.0121	04/09/14	20/10/14	46
RTSum - 0011172-50.2014.5.18.0121	04/09/14	16/09/14	12
RTSum - 0011173-35.2014.5.18.0121	04/09/14	05/11/14	62

Legenda:

1ª Aud.: Data da primeira audiência que ocorrer, Inicial ou UNA;

Enc. da Instrução: Data da conclusão para proferir sentença;

Prazo: Quantidade de dias decorridos da 1ª aud. até o encerramento da instrução.



PRAZO MÉDIO ENTRE A 1ª AUDIÊNCIA E O ENCERRAMENTO DA INSTRUÇÃO - 1ª VARA DO TRABALHO DE ITUMBIARA

1ª VARA DO TRABALHO DE ITUMBIARA

SUMARÍSSIMO

Qtd	Prazo Médio
735	40,12

Nr. Processo	1ª Aud.	nc. Instruça	Prazo
RTSum - 0011177-69.2014.5.18.0122	23/09/14	31/10/14	38
RTSum - 0011179-76.2013.5.18.0121	12/11/13	13/01/14	62
RTSum - 0011184-64.2014.5.18.0121	09/09/14	01/10/14	22
RTSum - 0011185-49.2014.5.18.0121	09/09/14	23/10/14	44
RTSum - 0011187-19.2014.5.18.0121	08/09/14	08/09/14	0
RTSum - 0011189-86.2014.5.18.0121	08/09/14	15/09/14	7
RTSum - 0011190-71.2014.5.18.0121	09/09/14	23/10/14	44
RTSum - 0011191-56.2014.5.18.0121	09/09/14	14/10/14	35
RTSum - 0011192-41.2014.5.18.0121	09/09/14	23/10/14	44
RTSum - 0011195-93.2014.5.18.0121	29/08/14	29/08/14	0
RTSum - 0011201-03.2014.5.18.0121	04/09/14	04/09/14	0
RTSum - 0011201-37.2013.5.18.0121	07/01/14	07/01/14	0
RTSum - 0011203-70.2014.5.18.0121	02/09/14	16/10/14	44
RTSum - 0011204-55.2014.5.18.0121	02/09/14	02/09/14	0
RTSum - 0011205-40.2014.5.18.0121	10/09/14	04/11/14	55
RTSum - 0011211-47.2014.5.18.0121	03/09/14	18/09/14	15
RTSum - 0011212-32.2014.5.18.0121	03/09/14	18/09/14	15
RTSum - 0011212-66.2013.5.18.0121	18/11/13	06/05/14	169
RTSum - 0011213-51.2013.5.18.0121	19/11/13	25/03/14	126
RTSum - 0011220-09.2014.5.18.0121	02/09/14	02/09/14	0
RTSum - 0011224-46.2014.5.18.0121	15/09/14	18/09/14	3
RTSum - 0011224-80.2013.5.18.0121	20/11/13	21/01/14	62
RTSum - 0011230-53.2014.5.18.0121	15/09/14	15/09/14	0
RTSum - 0011231-38.2014.5.18.0121	15/09/14	15/09/14	0

Legenda:

1ª Aud.: Data da primeira audiência que ocorrer, Inicial ou UNA;

Enc. da Instrução: Data da conclusão para proferir sentença;

Prazo: Quantidade de dias decorridos da 1ª aud. até o encerramento da instrução.



PRAZO MÉDIO ENTRE A 1ª AUDIÊNCIA E O ENCERRAMENTO DA INSTRUÇÃO - 1ª VARA DO TRABALHO DE ITUMBIARA

1ª VARA DO TRABALHO DE ITUMBIARA

SUMARÍSSIMO

Qtd	Prazo Médio
735	40,12

Nr. Processo	1ª Aud.	nc. Instruça	Prazo
RTSum - 0011233-42.2013.5.18.0121	20/11/13	04/02/14	76
RTSum - 0011235-75.2014.5.18.0121	22/09/14	29/10/14	37
RTSum - 0011236-60.2014.5.18.0121	01/10/14	01/10/14	0
RTSum - 0011239-15.2014.5.18.0121	17/09/14	17/09/14	0
RTSum - 0011242-67.2014.5.18.0121	16/09/14	12/11/14	57
RTSum - 0011243-52.2014.5.18.0121	16/09/14	31/10/14	45
RTSum - 0011246-07.2014.5.18.0121	19/09/14	19/09/14	0
RTSum - 0011253-96.2014.5.18.0121	17/09/14	19/11/14	63
RTSum - 0011255-03.2013.5.18.0121	28/11/13	05/05/14	158
RTSum - 0011257-36.2014.5.18.0121	18/09/14	18/09/14	0
RTSum - 0011258-21.2014.5.18.0121	18/09/14	18/09/14	0
RTSum - 0011261-73.2014.5.18.0121	01/10/14	10/12/14	70
RTSum - 0011264-28.2014.5.18.0121	17/09/14	09/10/14	22
RTSum - 0011266-95.2014.5.18.0121	22/09/14	19/11/14	58
RTSum - 0011267-17.2013.5.18.0121	05/12/13	14/01/14	40
RTSum - 0011269-50.2014.5.18.0121	23/09/14	24/09/14	1
RTSum - 0011271-20.2014.5.18.0121	17/09/14	19/11/14	63
RTSum - 0011272-39.2013.5.18.0121	05/12/13	14/01/14	40
RTSum - 0011276-76.2013.5.18.0121	05/12/13	10/09/14	279
RTSum - 0011280-79.2014.5.18.0121	17/09/14	06/11/14	50
RTSum - 0011283-34.2014.5.18.0121	23/09/14	02/10/14	9
RTSum - 0011284-19.2014.5.18.0121	23/09/14	23/09/14	0
RTSum - 0011285-38.2013.5.18.0121	05/12/13	29/01/14	55
RTSum - 0011290-26.2014.5.18.0121	23/09/14	23/09/14	0

Legenda:

1ª Aud.: Data da primeira audiência que ocorrer, Inicial ou UNA;

Enc. da Instrução: Data da conclusão para proferir sentença;

Prazo: Quantidade de dias decorridos da 1ª aud. até o encerramento da instrução.



PRAZO MÉDIO ENTRE A 1ª AUDIÊNCIA E O ENCERRAMENTO DA INSTRUÇÃO - 1ª VARA DO TRABALHO DE ITUMBIARA

1ª VARA DO TRABALHO DE ITUMBIARA

SUMARÍSSIMO

Qtd	Prazo Médio
735	40,12

Nr. Processo	1ª Aud.	nc. Instruça	Prazo
RTSum - 0011291-11.2014.5.18.0121	23/09/14	23/09/14	0
RTSum - 0011294-63.2014.5.18.0121	24/09/14	19/11/14	56
RTSum - 0011295-48.2014.5.18.0121	23/09/14	23/09/14	0
RTSum - 0011295-82.2013.5.18.0121	05/12/13	29/01/14	55
RTSum - 0011296-67.2013.5.18.0121	05/12/13	29/01/14	55
RTSum - 0011298-03.2014.5.18.0121	09/10/14	13/11/14	35
RTSum - 0011300-70.2014.5.18.0121	23/09/14	19/11/14	57
RTSum - 0011302-74.2013.5.18.0121	10/12/13	16/07/14	218
RTSum - 0011303-25.2014.5.18.0121	24/09/14	05/11/14	42
RTSum - 0011303-59.2013.5.18.0121	10/12/13	07/01/14	28
RTSum - 0011304-10.2014.5.18.0121	23/09/14	23/09/14	0
RTSum - 0011306-14.2013.5.18.0121	27/02/14	27/02/14	0
RTSum - 0011306-77.2014.5.18.0121	25/09/14	25/09/14	0
RTSum - 0011307-62.2014.5.18.0121	25/09/14	25/09/14	0
RTSum - 0011310-17.2014.5.18.0121	24/09/14	05/11/14	42
RTSum - 0011312-84.2014.5.18.0121	07/10/14	27/11/14	51
RTSum - 0011318-91.2014.5.18.0121	29/09/14	20/11/14	52
RTSum - 0011325-83.2014.5.18.0121	01/10/14	01/10/14	0
RTSum - 0011327-53.2014.5.18.0121	01/10/14	24/11/14	54
RTSum - 0011330-08.2014.5.18.0121	01/10/14	20/11/14	50
RTSum - 0011332-12.2013.5.18.0121	12/12/13	04/02/14	54
RTSum - 0011335-30.2014.5.18.0121	01/10/14	13/10/14	12
RTSum - 0011336-15.2014.5.18.0121	01/10/14	14/11/14	44
RTSum - 0011337-97.2014.5.18.0121	23/10/14	23/10/14	0

Legenda:

1ª Aud.: Data da primeira audiência que ocorrer, Inicial ou UNA;

Enc. da Instrução: Data da conclusão para proferir sentença;

Prazo: Quantidade de dias decorridos da 1ª aud. até o encerramento da instrução.



PRAZO MÉDIO ENTRE A 1ª AUDIÊNCIA E O ENCERRAMENTO DA INSTRUÇÃO - 1ª VARA DO TRABALHO DE ITUMBIARA

1ª VARA DO TRABALHO DE ITUMBIARA

SUMARÍSSIMO

Qtd	Prazo Médio
735	40,12

Nr. Processo	1ª Aud.	nc. Instruça	Prazo
RTSum - 0011338-82.2014.5.18.0121	01/10/14	24/11/14	54
RTSum - 0011339-04.2013.5.18.0121	20/01/14	20/01/14	0
RTSum - 0011340-52.2014.5.18.0121	06/10/14	25/11/14	50
RTSum - 0011343-07.2014.5.18.0121	01/10/14	23/10/14	22
RTSum - 0011343-41.2013.5.18.0121	26/11/13	04/11/14	343
RTSum - 0011344-26.2013.5.18.0121	26/11/13	16/10/14	324
RTSum - 0011347-44.2014.5.18.0121	01/10/14	01/10/14	0
RTSum - 0011348-29.2014.5.18.0121	06/10/14	07/10/14	1
RTSum - 0011349-14.2014.5.18.0121	01/10/14	02/12/14	62
RTSum - 0011354-36.2014.5.18.0121	02/10/14	25/11/14	54
RTSum - 0011355-21.2014.5.18.0121	02/10/14	02/10/14	0
RTSum - 0011365-65.2014.5.18.0121	06/10/14	27/11/14	52
RTSum - 0011366-84.2013.5.18.0121	09/12/13	30/01/14	52
RTSum - 0011367-69.2013.5.18.0121	26/11/13	07/04/14	132
RTSum - 0011372-57.2014.5.18.0121	06/10/14	26/11/14	51
RTSum - 0011373-42.2014.5.18.0121	06/10/14	07/10/14	1
RTSum - 0011377-79.2014.5.18.0121	09/10/14	30/10/14	21
RTSum - 0011379-83.2013.5.18.0121	30/01/14	27/02/14	28
RTSum - 0011380-34.2014.5.18.0121	06/10/14	26/11/14	51
RTSum - 0011381-19.2014.5.18.0121	10/11/14	10/11/14	0
RTSum - 0011382-04.2014.5.18.0121	29/10/14	29/10/14	0
RTSum - 0011384-08.2013.5.18.0121	16/12/13	05/02/14	51
RTSum - 0011386-75.2013.5.18.0121	26/11/13	03/07/14	219
RTSum - 0011389-30.2013.5.18.0121	09/12/13	08/07/14	211

Legenda:

1ª Aud.: Data da primeira audiência que ocorrer, Inicial ou UNA;

Enc. da Instrução: Data da conclusão para proferir sentença;

Prazo: Quantidade de dias decorridos da 1ª aud. até o encerramento da instrução.



PRAZO MÉDIO ENTRE A 1ª AUDIÊNCIA E O ENCERRAMENTO DA INSTRUÇÃO - 1ª VARA DO TRABALHO DE ITUMBIARA

1ª VARA DO TRABALHO DE ITUMBIARA

SUMARÍSSIMO

Qtd	Prazo Médio
735	40,12

Nr. Processo	1ª Aud.	nc. Instruça	Prazo
RTSum - 0011395-03.2014.5.18.0121	15/10/14	11/11/14	27
RTSum - 0011396-22.2013.5.18.0121	28/01/14	03/02/14	6
RTSum - 0011396-85.2014.5.18.0121	15/10/14	03/12/14	49
RTSum - 0011397-70.2014.5.18.0121	15/10/14	03/12/14	49
RTSum - 0011398-55.2014.5.18.0121	15/10/14	04/12/14	50
RTSum - 0011398-89.2013.5.18.0121	09/12/13	30/01/14	52
RTSum - 0011399-40.2014.5.18.0121	15/10/14	15/10/14	0
RTSum - 0011400-25.2014.5.18.0121	15/10/14	02/12/14	48
RTSum - 0011401-10.2014.5.18.0121	15/10/14	06/11/14	22
RTSum - 0011403-14.2013.5.18.0121	07/01/14	07/01/14	0
RTSum - 0011404-62.2014.5.18.0121	15/10/14	15/10/14	0
RTSum - 0011405-47.2014.5.18.0121	15/10/14	15/10/14	0
RTSum - 0011406-32.2014.5.18.0121	15/10/14	15/10/14	0
RTSum - 0011407-51.2013.5.18.0121	09/12/13	07/01/14	29
RTSum - 0011409-21.2013.5.18.0121	09/12/13	01/07/14	204
RTSum - 0011409-84.2014.5.18.0121	15/10/14	15/10/14	0
RTSum - 0011410-69.2014.5.18.0121	15/10/14	15/10/14	0
RTSum - 0011411-54.2014.5.18.0121	15/10/14	15/10/14	0
RTSum - 0011414-09.2014.5.18.0121	15/10/14	15/10/14	0
RTSum - 0011414-43.2013.5.18.0121	16/12/13	08/07/14	204
RTSum - 0011414-43.2013.5.18.0121	16/12/13	15/10/14	303
RTSum - 0011415-91.2014.5.18.0121	16/10/14	17/12/14	62
RTSum - 0011417-95.2013.5.18.0121	16/12/13	05/02/14	51
RTSum - 0011419-31.2014.5.18.0121	20/10/14	20/10/14	0

Legenda:

1ª Aud.: Data da primeira audiência que ocorrer, Inicial ou UNA;

Enc. da Instrução: Data da conclusão para proferir sentença;

Prazo: Quantidade de dias decorridos da 1ª aud. até o encerramento da instrução.



PRAZO MÉDIO ENTRE A 1ª AUDIÊNCIA E O ENCERRAMENTO DA INSTRUÇÃO - 1ª VARA DO TRABALHO DE ITUMBIARA

1ª VARA DO TRABALHO DE ITUMBIARA

SUMARÍSSIMO

Qtd	Prazo Médio
735	40,12

Nr. Processo	1ª Aud.	nc. Instruça	Prazo
RTSum - 0011419-65.2013.5.18.0121	13/01/14	04/02/14	22
RTSum - 0011420-16.2014.5.18.0121	15/10/14	11/11/14	27
RTSum - 0011420-50.2013.5.18.0121	16/12/13	12/02/14	58
RTSum - 0011422-20.2013.5.18.0121	13/01/14	30/01/14	17
RTSum - 0011423-05.2013.5.18.0121	16/12/13	15/01/14	30
RTSum - 0011424-53.2014.5.18.0121	22/10/14	16/12/14	55
RTSum - 0011427-42.2013.5.18.0121	30/01/14	26/02/14	27
RTSum - 0011428-27.2013.5.18.0121	13/01/14	13/01/14	0
RTSum - 0011429-12.2013.5.18.0121	14/01/14	14/01/14	0
RTSum - 0011429-12.2013.5.18.0121	14/01/14	30/06/14	167
RTSum - 0011431-79.2013.5.18.0121	16/12/13	01/07/14	197
RTSum - 0011432-30.2014.5.18.0121	15/10/14	20/11/14	36
RTSum - 0011432-64.2013.5.18.0121	13/01/14	14/01/14	1
RTSum - 0011435-19.2013.5.18.0121	14/01/14	23/01/14	9
RTSum - 0011435-82.2014.5.18.0121	20/10/14	20/10/14	0
RTSum - 0011437-52.2014.5.18.0121	20/10/14	05/11/14	16
RTSum - 0011437-86.2013.5.18.0121	14/01/14	14/01/14	0
RTSum - 0011438-37.2014.5.18.0121	20/10/14	05/11/14	16
RTSum - 0011439-22.2014.5.18.0121	21/10/14	15/12/14	55
RTSum - 0011440-07.2014.5.18.0121	15/10/14	15/10/14	0
RTSum - 0011442-11.2013.5.18.0121	14/01/14	14/01/14	0
RTSum - 0011442-74.2014.5.18.0121	19/11/14	19/11/14	0
RTSum - 0011443-93.2013.5.18.0121	21/01/14	24/06/14	154
RTSum - 0011445-29.2014.5.18.0121	21/10/14	21/10/14	0

Legenda:

1ª Aud.: Data da primeira audiência que ocorrer, Inicial ou UNA;

Enc. da Instrução: Data da conclusão para proferir sentença;

Prazo: Quantidade de dias decorridos da 1ª aud. até o encerramento da instrução.



PRAZO MÉDIO ENTRE A 1ª AUDIÊNCIA E O ENCERRAMENTO DA INSTRUÇÃO - 1ª VARA DO TRABALHO DE ITUMBIARA

1ª VARA DO TRABALHO DE ITUMBIARA

SUMARÍSSIMO

Qtd	Prazo Médio
735	40,12

Nr. Processo	1ª Aud.	nc. Instruça	Prazo
RTSum - 0011445-63.2013.5.18.0121	15/01/14	21/01/14	6
RTSum - 0011446-14.2014.5.18.0121	21/10/14	15/12/14	55
RTSum - 0011447-33.2013.5.18.0121	21/01/14	21/01/14	0
RTSum - 0011447-96.2014.5.18.0121	21/10/14	21/10/14	0
RTSum - 0011451-70.2013.5.18.0121	09/12/13	30/01/14	52
RTSum - 0011453-40.2013.5.18.0121	15/01/14	15/01/14	0
RTSum - 0011454-25.2013.5.18.0121	15/01/14	15/01/14	0
RTSum - 0011455-73.2014.5.18.0121	22/10/14	22/10/14	0
RTSum - 0011456-58.2014.5.18.0121	29/10/14	29/10/14	0
RTSum - 0011456-92.2013.5.18.0121	15/01/14	28/01/14	13
RTSum - 0011457-77.2013.5.18.0121	15/01/14	30/01/14	15
RTSum - 0011458-28.2014.5.18.0121	04/11/14	09/12/14	35
RTSum - 0011458-62.2013.5.18.0121	16/01/14	22/01/14	6
RTSum - 0011459-13.2014.5.18.0121	04/11/14	04/12/14	30
RTSum - 0011460-95.2014.5.18.0121	29/10/14	07/11/14	9
RTSum - 0011463-50.2014.5.18.0121	29/10/14	06/11/14	8
RTSum - 0011464-35.2014.5.18.0121	29/10/14	16/12/14	48
RTSum - 0011465-54.2013.5.18.0121	16/01/14	16/01/14	0
RTSum - 0011466-05.2014.5.18.0121	04/11/14	17/12/14	43
RTSum - 0011467-87.2014.5.18.0121	04/11/14	04/11/14	0
RTSum - 0011469-91.2013.5.18.0121	16/01/14	16/01/14	0
RTSum - 0011473-31.2013.5.18.0121	07/01/14	21/01/14	14
RTSum - 0011474-16.2013.5.18.0121	07/01/14	21/01/14	14
RTSum - 0011474-79.2014.5.18.0121	04/11/14	04/12/14	30

Legenda:

1ª Aud.: Data da primeira audiência que ocorrer, Inicial ou UNA;

Enc. da Instrução: Data da conclusão para proferir sentença;

Prazo: Quantidade de dias decorridos da 1ª aud. até o encerramento da instrução.



PRAZO MÉDIO ENTRE A 1ª AUDIÊNCIA E O ENCERRAMENTO DA INSTRUÇÃO - 1ª VARA DO TRABALHO DE ITUMBIARA

1ª VARA DO TRABALHO DE ITUMBIARA

SUMARÍSSIMO

Qtd	Prazo Médio
735	40,12

Nr. Processo	1ª Aud.	nc. Instruça	Prazo
RTSum - 0011475-98.2013.5.18.0121	20/01/14	30/01/14	10
RTSum - 0011477-34.2014.5.18.0121	30/10/14	02/12/14	33
RTSum - 0011477-68.2013.5.18.0121	16/12/13	08/01/14	23
RTSum - 0011479-04.2014.5.18.0121	05/11/14	11/12/14	36
RTSum - 0011480-20.2013.5.18.0122	11/12/13	26/02/14	77
RTSum - 0011483-41.2014.5.18.0121	04/11/14	04/11/14	0
RTSum - 0011484-26.2014.5.18.0121	04/11/14	04/11/14	0
RTSum - 0011485-11.2014.5.18.0121	05/11/14	05/11/14	0
RTSum - 0011485-45.2013.5.18.0121	20/01/14	05/02/14	16
RTSum - 0011487-15.2013.5.18.0121	20/01/14	20/01/14	0
RTSum - 0011487-78.2014.5.18.0121	05/11/14	17/12/14	42
RTSum - 0011492-03.2014.5.18.0121	04/11/14	04/11/14	0
RTSum - 0011493-85.2014.5.18.0121	17/11/14	17/11/14	0
RTSum - 0011494-07.2013.5.18.0121	16/01/14	16/01/14	0
RTSum - 0011497-59.2013.5.18.0121	20/01/14	06/02/14	17
RTSum - 0011498-10.2014.5.18.0121	05/11/14	05/11/14	0
RTSum - 0011498-44.2013.5.18.0121	07/01/14	07/01/14	0
RTSum - 0011499-92.2014.5.18.0121	17/11/14	17/11/14	0
RTSum - 0011504-17.2014.5.18.0121	11/11/14	11/11/14	0
RTSum - 0011505-36.2013.5.18.0121	08/01/14	21/01/14	13
RTSum - 0011506-84.2014.5.18.0121	17/11/14	17/11/14	0
RTSum - 0011507-69.2014.5.18.0121	17/11/14	17/11/14	0
RTSum - 0011508-54.2014.5.18.0121	17/11/14	17/11/14	0
RTSum - 0011508-88.2013.5.18.0121	08/01/14	13/01/14	5

Legenda:

1ª Aud.: Data da primeira audiência que ocorrer, Inicial ou UNA;

Enc. da Instrução: Data da conclusão para proferir sentença;

Prazo: Quantidade de dias decorridos da 1ª aud. até o encerramento da instrução.



PRAZO MÉDIO ENTRE A 1ª AUDIÊNCIA E O ENCERRAMENTO DA INSTRUÇÃO - 1ª VARA DO TRABALHO DE ITUMBIARA

1ª VARA DO TRABALHO DE ITUMBIARA

SUMARÍSSIMO

Qtd	Prazo Médio
735	40,12

Nr. Processo	1ª Aud.	nc. Instruça	Prazo
RTSum - 0011509-73.2013.5.18.0121	08/01/14	13/01/14	5
RTSum - 0011511-43.2013.5.18.0121	08/01/14	13/01/14	5
RTSum - 0011515-46.2014.5.18.0121	17/11/14	02/12/14	15
RTSum - 0011519-20.2013.5.18.0121	22/01/14	22/01/14	0
RTSum - 0011521-53.2014.5.18.0121	13/11/14	13/11/14	0
RTSum - 0011524-08.2014.5.18.0121	17/11/14	17/11/14	0
RTSum - 0011527-60.2014.5.18.0121	19/11/14	19/11/14	0
RTSum - 0011531-97.2014.5.18.0121	13/11/14	17/12/14	34
RTSum - 0011546-66.2014.5.18.0121	17/12/14	17/12/14	0
RTSum - 0011548-36.2014.5.18.0121	27/11/14	09/12/14	12
RTSum - 0011549-21.2014.5.18.0121	02/12/14	02/12/14	0
RTSum - 0011553-58.2014.5.18.0121	17/11/14	17/11/14	0
RTSum - 0011560-50.2014.5.18.0121	04/12/14	04/12/14	0
RTSum - 0011561-35.2014.5.18.0121	19/11/14	19/11/14	0
RTSum - 0011567-42.2014.5.18.0121	27/11/14	27/11/14	0
RTSum - 0011577-86.2014.5.18.0121	27/11/14	27/11/14	0
RTSum - 0011581-26.2014.5.18.0121	25/11/14	25/11/14	0
RTSum - 0011594-25.2014.5.18.0121	11/12/14	11/12/14	0
RTSum - 0011595-10.2014.5.18.0121	09/12/14	09/12/14	0
RTSum - 0011596-92.2014.5.18.0121	09/12/14	09/12/14	0
RTSum - 0011598-62.2014.5.18.0121	09/12/14	09/12/14	0
RTSum - 0011599-47.2014.5.18.0121	09/12/14	09/12/14	0
RTSum - 0011600-32.2014.5.18.0121	09/12/14	09/12/14	0
RTSum - 0011601-17.2014.5.18.0121	09/12/14	09/12/14	0

Legenda:

1ª Aud.: Data da primeira audiência que ocorrer, Inicial ou UNA;

Enc. da Instrução: Data da conclusão para proferir sentença;

Prazo: Quantidade de dias decorridos da 1ª aud. até o encerramento da instrução.



PRAZO MÉDIO ENTRE A 1ª AUDIÊNCIA E O ENCERRAMENTO DA INSTRUÇÃO - 1ª VARA DO TRABALHO DE ITUMBIARA

1ª VARA DO TRABALHO DE ITUMBIARA

SUMARÍSSIMO

Qtd	Prazo Médio
735	40,12

Nr. Processo	1ª Aud.	nc. Instruçã	Prazo
RTSum - 0011603-84.2014.5.18.0121	02/12/14	02/12/14	0
RTSum - 0011609-91.2014.5.18.0121	10/12/14	10/12/14	0
RTSum - 0011614-16.2014.5.18.0121	17/12/14	17/12/14	0
RTSum - 0011616-83.2014.5.18.0121	20/11/14	11/12/14	21
RTSum - 0011620-23.2014.5.18.0121	09/12/14	09/12/14	0
RTSum - 0011623-75.2014.5.18.0121	20/11/14	21/11/14	1
RTSum - 0011628-97.2014.5.18.0121	12/12/14	12/12/14	0
RTSum - 0011638-44.2014.5.18.0121	12/12/14	12/12/14	0
RTSum - 0011646-21.2014.5.18.0121	12/12/14	12/12/14	0
RTSum - 0011647-06.2014.5.18.0121	17/12/14	17/12/14	0
RTSum - 0011648-88.2014.5.18.0121	12/12/14	12/12/14	0
RTSum - 0011649-73.2014.5.18.0121	12/12/14	12/12/14	0
RTSum - 0011661-87.2014.5.18.0121	17/11/14	17/11/14	0
RTSum - 0011671-34.2014.5.18.0121	15/12/14	15/12/14	0
RTSum - 0011675-71.2014.5.18.0121	09/12/14	09/12/14	0
RTSum - 0011688-70.2014.5.18.0121	09/12/14	09/12/14	0
RTSum - 0011702-54.2014.5.18.0121	12/12/14	12/12/14	0
RTSum - 0011710-31.2014.5.18.0121	09/12/14	09/12/14	0
RTSum - 0011711-16.2014.5.18.0121	16/12/14	16/12/14	0
RTSum - 0011712-98.2014.5.18.0121	16/12/14	16/12/14	0
RTSum - 0011719-90.2014.5.18.0121	18/12/14	18/12/14	0

Legenda:

1ª Aud.: Data da primeira audiência que ocorrer, Inicial ou UNA;

Enc. da Instrução: Data da conclusão para proferir sentença;

Prazo: Quantidade de dias decorridos da 1ª aud. até o encerramento da instrução.



PRAZO MÉDIO ENTRE A 1ª AUDIÊNCIA E O ENCERRAMENTO DA INSTRUÇÃO - 1ª VARA DO TRABALHO DE ITUMBIARA

Data do encerramento da instrução entre 1/1/2014 e 31/12/2014 23:59:59

Sem magistrado

SUMARÍSSIMO

Qtd	Prazo Médio
735	40,12

Nr. Processo	1ª Aud.	Enc. Instrução.	Prazo
RTSum - 0000572-38.2012.5.18.0121	03/12/13	09/01/14	37
RTSum - 0010008-50.2014.5.18.0121	28/01/14	28/01/14	0
RTSum - 0010010-20.2014.5.18.0121	22/01/14	21/02/14	30
RTSum - 0010011-05.2014.5.18.0121	22/01/14	22/01/14	0
RTSum - 0010013-72.2014.5.18.0121	22/01/14	22/01/14	0
RTSum - 0010013-72.2014.5.18.0121	22/01/14	01/08/14	191
RTSum - 0010014-57.2014.5.18.0121	22/01/14	29/01/14	7
RTSum - 0010015-42.2014.5.18.0121	28/01/14	03/02/14	6
RTSum - 0010016-27.2014.5.18.0121	03/02/14	06/02/14	3
RTSum - 0010019-79.2014.5.18.0121	28/01/14	06/02/14	9
RTSum - 0010020-64.2014.5.18.0121	04/02/14	21/02/14	17
RTSum - 0010021-49.2014.5.18.0121	23/01/14	23/01/14	0
RTSum - 0010023-19.2014.5.18.0121	23/01/14	23/01/14	0
RTSum - 0010024-04.2014.5.18.0121	23/01/14	30/01/14	7
RTSum - 0010026-71.2014.5.18.0121	28/01/14	28/01/14	0
RTSum - 0010027-56.2014.5.18.0121	28/01/14	28/01/14	0
RTSum - 0010028-41.2014.5.18.0121	28/01/14	28/01/14	0
RTSum - 0010029-26.2014.5.18.0121	28/01/14	28/01/14	0
RTSum - 0010029-60.2013.5.18.0121	04/04/13	02/10/14	546
RTSum - 0010033-63.2014.5.18.0121	28/01/14	29/01/14	1
RTSum - 0010034-48.2014.5.18.0121	28/01/14	03/02/14	6

Legenda:

1ª Aud.: Data da primeira audiência que ocorrer, Inicial ou UNA;

Enc. da Instrução: Data da conclusão para proferir sentença;

Prazo: Quantidade de dias decorridos da 1ª aud. até o encerramento da instrução.



PRAZO MÉDIO ENTRE A 1ª AUDIÊNCIA E O ENCERRAMENTO DA INSTRUÇÃO - 1ª VARA DO TRABALHO DE ITUMBIARA

Sem magistrado

SUMARÍSSIMO

Qtd	Prazo Médio
735	40,12

Nr. Processo	1ª Aud.	Enc. Instrução.	Prazo
RTSum - 0010035-33.2014.5.18.0121	28/01/14	28/01/14	0
RTSum - 0010038-85.2014.5.18.0121	17/02/14	17/02/14	0
RTSum - 0010040-55.2014.5.18.0121	29/01/14	30/01/14	1
RTSum - 0010045-77.2014.5.18.0121	03/02/14	10/02/14	7
RTSum - 0010047-47.2014.5.18.0121	29/01/14	11/02/14	13
RTSum - 0010049-17.2014.5.18.0121	29/01/14	11/02/14	13
RTSum - 0010050-02.2014.5.18.0121	06/02/14	10/02/14	4
RTSum - 0010052-69.2014.5.18.0121	29/01/14	11/02/14	13
RTSum - 0010053-54.2014.5.18.0121	29/01/14	11/02/14	13
RTSum - 0010055-24.2014.5.18.0121	04/02/14	06/02/14	2
RTSum - 0010057-91.2014.5.18.0121	04/02/14	04/02/14	0
RTSum - 0010059-61.2014.5.18.0121	04/02/14	05/02/14	1
RTSum - 0010061-31.2014.5.18.0121	17/02/14	27/02/14	10
RTSum - 0010062-16.2014.5.18.0121	04/02/14	04/02/14	0
RTSum - 0010064-83.2014.5.18.0121	28/01/14	28/01/14	0
RTSum - 0010065-68.2014.5.18.0121	04/02/14	11/02/14	7
RTSum - 0010069-08.2014.5.18.0121	06/02/14	06/02/14	0
RTSum - 0010074-30.2014.5.18.0121	06/02/14	13/02/14	7
RTSum - 0010075-15.2014.5.18.0121	04/02/14	04/02/14	0
RTSum - 0010076-97.2014.5.18.0121	04/02/14	04/02/14	0
RTSum - 0010077-82.2014.5.18.0121	06/02/14	06/02/14	0
RTSum - 0010079-52.2014.5.18.0121	06/02/14	06/02/14	0
RTSum - 0010080-37.2014.5.18.0121	04/02/14	04/02/14	0
RTSum - 0010081-22.2014.5.18.0121	04/02/14	04/02/14	0

Legenda:
1ª Aud.: Data da primeira audiência que ocorrer, Inicial ou UNA;
Enc. da Instrução: Data da conclusão para proferir sentença;
Prazo: Quantidade de dias decorridos da 1ª aud. até o encerramento da instrução.



PRAZO MÉDIO ENTRE A 1ª AUDIÊNCIA E O ENCERRAMENTO DA INSTRUÇÃO - 1ª VARA DO TRABALHO DE ITUMBIARA

Sem magistrado

SUMARÍSSIMO

Qtd	Prazo Médio
735	40,12

Nr. Processo	1ª Aud.	Enc. Instrução.	Prazo
RTSum - 0010083-89.2014.5.18.0121	04/02/14	05/02/14	1
RTSum - 0010086-44.2014.5.18.0121	06/02/14	06/02/14	0
RTSum - 0010087-29.2014.5.18.0121	06/02/14	06/02/14	0
RTSum - 0010088-14.2014.5.18.0121	06/02/14	06/02/14	0
RTSum - 0010093-36.2014.5.18.0121	04/02/14	04/02/14	0
RTSum - 0010094-21.2014.5.18.0121	06/02/14	06/02/14	0
RTSum - 0010095-06.2014.5.18.0121	06/02/14	06/02/14	0
RTSum - 0010096-88.2014.5.18.0121	06/02/14	06/02/14	0
RTSum - 0010097-73.2014.5.18.0121	06/02/14	06/02/14	0
RTSum - 0010098-58.2014.5.18.0121	06/02/14	06/02/14	0
RTSum - 0010099-43.2014.5.18.0121	06/02/14	06/02/14	0
RTSum - 0010106-35.2014.5.18.0121	06/02/14	06/02/14	0
RTSum - 0010108-05.2014.5.18.0121	10/02/14	10/02/14	0
RTSum - 0010109-87.2014.5.18.0121	10/02/14	10/02/14	0
RTSum - 0010112-42.2014.5.18.0121	10/02/14	12/02/14	2
RTSum - 0010113-27.2014.5.18.0121	12/02/14	12/02/14	0
RTSum - 0010114-12.2014.5.18.0121	12/02/14	12/02/14	0
RTSum - 0010116-79.2014.5.18.0121	13/02/14	13/02/14	0
RTSum - 0010121-04.2014.5.18.0121	13/02/14	25/02/14	12
RTSum - 0010124-56.2014.5.18.0121	13/02/14	13/02/14	0
RTSum - 0010128-93.2014.5.18.0121	17/03/14	03/04/14	17
RTSum - 0010129-78.2014.5.18.0121	10/02/14	10/02/14	0
RTSum - 0010129-78.2014.5.18.0121	10/02/14	15/09/14	217
RTSum - 0010130-63.2014.5.18.0121	17/02/14	11/03/14	22

Legenda:
1ª Aud.: Data da primeira audiência que ocorrer, Inicial ou UNA;
Enc. da Instrução: Data da conclusão para proferir sentença;
Prazo: Quantidade de dias decorridos da 1ª aud. até o encerramento da instrução.



PRAZO MÉDIO ENTRE A 1ª AUDIÊNCIA E O ENCERRAMENTO DA INSTRUÇÃO - 1ª VARA DO TRABALHO DE ITUMBIARA

Sem magistrado

SUMARÍSSIMO

Qtd	Prazo Médio
735	40,12

Nr. Processo	1ª Aud.	Enc. Instrução.	Prazo
RTSum - 0010135-85.2014.5.18.0121	18/02/14	18/02/14	0
RTSum - 0010137-55.2014.5.18.0121	18/02/14	18/02/14	0
RTSum - 0010146-17.2014.5.18.0121	18/02/14	18/02/14	0
RTSum - 0010147-02.2014.5.18.0121	18/02/14	11/03/14	21
RTSum - 0010148-84.2014.5.18.0121	18/02/14	11/03/14	21
RTSum - 0010151-39.2014.5.18.0121	25/02/14	25/02/14	0
RTSum - 0010153-09.2014.5.18.0121	25/02/14	25/02/14	0
RTSum - 0010156-61.2014.5.18.0121	21/02/14	21/02/14	0
RTSum - 0010157-46.2014.5.18.0121	25/03/14	09/04/14	15
RTSum - 0010159-16.2014.5.18.0121	21/02/14	27/02/14	6
RTSum - 0010160-98.2014.5.18.0121	25/02/14	17/03/14	20
RTSum - 0010164-38.2014.5.18.0121	25/02/14	17/03/14	20
RTSum - 0010168-75.2014.5.18.0121	21/02/14	21/02/14	0
RTSum - 0010169-60.2014.5.18.0121	21/02/14	21/02/14	0
RTSum - 0010172-15.2014.5.18.0121	25/02/14	25/02/14	0
RTSum - 0010173-97.2014.5.18.0121	10/03/14	24/06/14	106
RTSum - 0010176-52.2014.5.18.0121	21/02/14	24/03/14	31
RTSum - 0010176-52.2014.5.18.0121	21/02/14	07/10/14	228
RTSum - 0010177-71.2013.5.18.0121	08/05/13	03/10/14	513
RTSum - 0010179-07.2014.5.18.0121	21/02/14	21/02/14	0
RTSum - 0010182-59.2014.5.18.0121	10/03/14	24/03/14	14
RTSum - 0010184-29.2014.5.18.0121	25/02/14	18/03/14	21
RTSum - 0010186-96.2014.5.18.0121	25/02/14	18/03/14	21
RTSum - 0010197-28.2014.5.18.0121	25/02/14	25/02/14	0

Legenda:

1ª Aud.: Data da primeira audiência que ocorrer, Inicial ou UNA;

Enc. da Instrução: Data da conclusão para proferir sentença;

Prazo: Quantidade de dias decorridos da 1ª aud. até o encerramento da instrução.



PRAZO MÉDIO ENTRE A 1ª AUDIÊNCIA E O ENCERRAMENTO DA INSTRUÇÃO - 1ª VARA DO TRABALHO DE ITUMBIARA

Sem magistrado

SUMARÍSSIMO

Qtd	Prazo Médio
735	40,12

Nr. Processo	1ª Aud.	Enc. Instrução.	Prazo
RTSum - 0010198-13.2014.5.18.0121	25/02/14	25/02/14	0
RTSum - 0010201-65.2014.5.18.0121	10/03/14	24/03/14	14
RTSum - 0010204-20.2014.5.18.0121	20/03/14	20/03/14	0
RTSum - 0010204-20.2014.5.18.0121	20/03/14	09/04/14	20
RTSum - 0010205-05.2014.5.18.0121	25/02/14	25/02/14	0
RTSum - 0010208-57.2014.5.18.0121	25/02/14	14/05/14	78
RTSum - 0010208-91.2013.5.18.0121	25/04/13	01/02/14	282
RTSum - 0010209-76.2013.5.18.0121	25/04/13	04/02/14	285
RTSum - 0010210-27.2014.5.18.0121	25/03/14	09/04/14	15
RTSum - 0010216-68.2013.5.18.0121	04/04/13	12/02/14	314
RTSum - 0010228-48.2014.5.18.0121	11/03/14	11/03/14	0
RTSum - 0010230-18.2014.5.18.0121	28/04/14	28/04/14	0
RTSum - 0010232-85.2014.5.18.0121	11/03/14	01/07/14	112
RTSum - 0010233-70.2014.5.18.0121	11/03/14	11/03/14	0
RTSum - 0010234-55.2014.5.18.0121	12/03/14	01/07/14	111
RTSum - 0010235-40.2014.5.18.0121	12/03/14	27/03/14	15
RTSum - 0010236-25.2014.5.18.0121	12/03/14	12/03/14	0
RTSum - 0010237-10.2014.5.18.0121	12/03/14	27/03/14	15
RTSum - 0010238-92.2014.5.18.0121	18/03/14	07/04/14	20
RTSum - 0010244-02.2014.5.18.0121	12/03/14	12/03/14	0
RTSum - 0010245-84.2014.5.18.0121	12/03/14	27/03/14	15
RTSum - 0010246-69.2014.5.18.0121	13/03/14	01/04/14	19
RTSum - 0010247-54.2014.5.18.0121	13/03/14	13/03/14	0
RTSum - 0010248-39.2014.5.18.0121	13/03/14	13/03/14	0

Legenda:
1ª Aud.: Data da primeira audiência que ocorrer, Inicial ou UNA;
Enc. da Instrução: Data da conclusão para proferir sentença;
Prazo: Quantidade de dias decorridos da 1ª aud. até o encerramento da instrução.



PRAZO MÉDIO ENTRE A 1ª AUDIÊNCIA E O ENCERRAMENTO DA INSTRUÇÃO - 1ª VARA DO TRABALHO DE ITUMBIARA

Sem magistrado

SUMARÍSSIMO

Qtd	Prazo Médio
735	40,12

Nr. Processo	1ª Aud.	Enc. Instrução.	Prazo
RTSum - 0010249-24.2014.5.18.0121	13/03/14	31/03/14	18
RTSum - 0010252-76.2014.5.18.0121	12/03/14	25/03/14	13
RTSum - 0010258-83.2014.5.18.0121	17/03/14	23/05/14	67
RTSum - 0010260-53.2014.5.18.0121	13/03/14	01/04/14	19
RTSum - 0010262-23.2014.5.18.0121	19/03/14	16/07/14	119
RTSum - 0010264-90.2014.5.18.0121	13/03/14	13/03/14	0
RTSum - 0010265-75.2014.5.18.0121	17/03/14	17/03/14	0
RTSum - 0010266-60.2014.5.18.0121	01/04/14	07/05/14	36
RTSum - 0010271-82.2014.5.18.0121	13/03/14	31/03/14	18
RTSum - 0010273-52.2014.5.18.0121	17/03/14	02/04/14	16
RTSum - 0010275-22.2014.5.18.0121	18/03/14	25/03/14	7
RTSum - 0010276-07.2014.5.18.0121	01/04/14	08/07/14	98
RTSum - 0010278-74.2014.5.18.0121	01/04/14	06/07/14	96
RTSum - 0010280-44.2014.5.18.0121	17/03/14	09/07/14	114
RTSum - 0010281-29.2014.5.18.0121	17/03/14	02/04/14	16
RTSum - 0010282-14.2014.5.18.0121	25/03/14	09/04/14	15
RTSum - 0010283-96.2014.5.18.0121	25/03/14	22/04/14	28
RTSum - 0010284-81.2014.5.18.0121	18/03/14	18/03/14	0
RTSum - 0010287-36.2014.5.18.0121	18/03/14	03/04/14	16
RTSum - 0010288-21.2014.5.18.0121	18/03/14	02/07/14	106
RTSum - 0010289-06.2014.5.18.0121	18/03/14	03/04/14	16
RTSum - 0010290-88.2014.5.18.0121	25/03/14	21/10/14	210
RTSum - 0010291-73.2014.5.18.0121	25/03/14	06/05/14	42
RTSum - 0010291-73.2014.5.18.0121	25/03/14	03/06/14	70

Legenda:
1ª Aud.: Data da primeira audiência que ocorrer, Inicial ou UNA;
Enc. da Instrução: Data da conclusão para proferir sentença;
Prazo: Quantidade de dias decorridos da 1ª aud. até o encerramento da instrução.



PRAZO MÉDIO ENTRE A 1ª AUDIÊNCIA E O ENCERRAMENTO DA INSTRUÇÃO - 1ª VARA DO TRABALHO DE ITUMBIARA

Sem magistrado

SUMARÍSSIMO

Qtd	Prazo Médio
735	40,12

Nr. Processo	1ª Aud.	Enc. Instrução.	Prazo
RTSum - 0010292-58.2014.5.18.0121	17/03/14	09/07/14	114
RTSum - 0010302-05.2014.5.18.0121	17/03/14	09/04/14	23
RTSum - 0010305-57.2014.5.18.0121	20/03/14	20/03/14	0
RTSum - 0010306-42.2014.5.18.0121	20/03/14	20/03/14	0
RTSum - 0010306-42.2014.5.18.0121	20/03/14	12/09/14	176
RTSum - 0010307-27.2014.5.18.0121	20/03/14	20/03/14	0
RTSum - 0010308-12.2014.5.18.0121	20/03/14	02/04/14	13
RTSum - 0010309-94.2014.5.18.0121	20/03/14	09/04/14	20
RTSum - 0010311-64.2014.5.18.0121	18/03/14	18/03/14	0
RTSum - 0010312-49.2014.5.18.0121	19/03/14	09/07/14	112
RTSum - 0010312-49.2014.5.18.0121	19/03/14	23/10/14	218
RTSum - 0010313-34.2014.5.18.0121	19/03/14	08/04/14	20
RTSum - 0010315-04.2014.5.18.0121	24/03/14	09/04/14	16
RTSum - 0010317-71.2014.5.18.0121	24/03/14	24/03/14	0
RTSum - 0010320-26.2014.5.18.0121	19/03/14	02/07/14	105
RTSum - 0010322-93.2014.5.18.0121	19/03/14	08/04/14	20
RTSum - 0010323-78.2014.5.18.0121	25/03/14	06/05/14	42
RTSum - 0010325-48.2014.5.18.0121	24/03/14	19/11/14	240
RTSum - 0010327-18.2014.5.18.0121	24/03/14	24/03/14	0
RTSum - 0010328-03.2014.5.18.0121	24/03/14	10/04/14	17
RTSum - 0010329-85.2014.5.18.0121	24/03/14	22/04/14	29
RTSum - 0010332-40.2014.5.18.0121	14/05/14	14/05/14	0
RTSum - 0010333-25.2014.5.18.0121	08/04/14	15/05/14	37
RTSum - 0010335-92.2014.5.18.0121	02/04/14	06/05/14	34

Legenda:
1ª Aud.: Data da primeira audiência que ocorrer, Inicial ou UNA;
Enc. da Instrução: Data da conclusão para proferir sentença;
Prazo: Quantidade de dias decorridos da 1ª aud. até o encerramento da instrução.



PRAZO MÉDIO ENTRE A 1ª AUDIÊNCIA E O ENCERRAMENTO DA INSTRUÇÃO - 1ª VARA DO TRABALHO DE ITUMBIARA

Sem magistrado

SUMARÍSSIMO

Qtd	Prazo Médio
735	40,12

Nr. Processo	1ª Aud.	Enc. Instrução.	Prazo
RTSum - 0010337-62.2014.5.18.0121	02/04/14	13/05/14	41
RTSum - 0010341-02.2014.5.18.0121	31/03/14	16/07/14	107
RTSum - 0010342-84.2014.5.18.0121	31/03/14	17/07/14	108
RTSum - 0010345-39.2014.5.18.0121	02/04/14	02/04/14	0
RTSum - 0010347-09.2014.5.18.0121	02/04/14	02/04/14	0
RTSum - 0010349-76.2014.5.18.0121	02/04/14	02/04/14	0
RTSum - 0010350-61.2014.5.18.0121	31/03/14	31/03/14	0
RTSum - 0010351-46.2014.5.18.0121	31/03/14	31/03/14	0
RTSum - 0010352-31.2014.5.18.0121	31/03/14	31/03/14	0
RTSum - 0010354-98.2014.5.18.0121	31/03/14	31/03/14	0
RTSum - 0010355-83.2014.5.18.0121	03/04/14	08/04/14	5
RTSum - 0010356-68.2014.5.18.0121	23/04/14	25/04/14	2
RTSum - 0010359-23.2014.5.18.0121	23/04/14	23/04/14	0
RTSum - 0010361-90.2014.5.18.0121	08/04/14	08/04/14	0
RTSum - 0010362-75.2014.5.18.0121	26/03/14	07/05/14	42
RTSum - 0010363-60.2014.5.18.0121	26/03/14	25/04/14	30
RTSum - 0010364-45.2014.5.18.0121	31/03/14	06/05/14	36
RTSum - 0010367-97.2014.5.18.0121	01/04/14	01/04/14	0
RTSum - 0010368-82.2014.5.18.0121	01/04/14	01/04/14	0
RTSum - 0010369-67.2014.5.18.0121	01/04/14	28/08/14	149
RTSum - 0010371-37.2014.5.18.0121	26/03/14	06/05/14	41
RTSum - 0010372-22.2014.5.18.0121	26/03/14	03/07/14	99
RTSum - 0010373-07.2014.5.18.0121	26/03/14	03/07/14	99
RTSum - 0010377-44.2014.5.18.0121	03/04/14	07/07/14	95

Legenda:
1ª Aud.: Data da primeira audiência que ocorrer, Inicial ou UNA;
Enc. da Instrução: Data da conclusão para proferir sentença;
Prazo: Quantidade de dias decorridos da 1ª aud. até o encerramento da instrução.



PRAZO MÉDIO ENTRE A 1ª AUDIÊNCIA E O ENCERRAMENTO DA INSTRUÇÃO - 1ª VARA DO TRABALHO DE ITUMBIARA

Sem magistrado

SUMARÍSSIMO

Qtd	Prazo Médio
735	40,12

Nr. Processo	1ª Aud.	Enc. Instrução.	Prazo
RTSum - 0010378-29.2014.5.18.0121	03/04/14	07/07/14	95
RTSum - 0010379-14.2014.5.18.0121	03/04/14	28/04/14	25
RTSum - 0010382-66.2014.5.18.0121	03/04/14	03/04/14	0
RTSum - 0010389-58.2014.5.18.0121	07/04/14	31/07/14	115
RTSum - 0010390-43.2014.5.18.0121	07/04/14	28/05/14	51
RTSum - 0010391-28.2014.5.18.0121	07/04/14	13/05/14	36
RTSum - 0010392-13.2014.5.18.0121	07/04/14	07/04/14	0
RTSum - 0010395-65.2014.5.18.0121	29/04/14	05/05/14	6
RTSum - 0010396-50.2014.5.18.0121	07/04/14	07/04/14	0
RTSum - 0010398-20.2014.5.18.0121	09/04/14	15/05/14	36
RTSum - 0010400-24.2013.5.18.0121	16/05/13	23/01/14	252
RTSum - 0010401-72.2014.5.18.0121	08/04/14	19/09/14	164
RTSum - 0010404-27.2014.5.18.0121	09/04/14	24/09/14	168
RTSum - 0010406-94.2014.5.18.0121	09/04/14	26/09/14	170
RTSum - 0010408-98.2013.5.18.0121	23/05/13	03/02/14	256
RTSum - 0010412-38.2013.5.18.0121	16/05/13	07/01/14	236
RTSum - 0010415-56.2014.5.18.0121	22/04/14	22/04/14	0
RTSum - 0010416-75.2013.5.18.0121	16/05/13	13/02/14	273
RTSum - 0010418-11.2014.5.18.0121	22/04/14	23/07/14	92
RTSum - 0010419-93.2014.5.18.0121	22/04/14	22/04/14	0
RTSum - 0010420-78.2014.5.18.0121	09/04/14	09/04/14	0
RTSum - 0010421-63.2014.5.18.0121	22/04/14	22/04/14	0
RTSum - 0010422-48.2014.5.18.0121	22/04/14	22/04/14	0
RTSum - 0010424-18.2014.5.18.0121	22/04/14	22/04/14	0

Legenda:
1ª Aud.: Data da primeira audiência que ocorrer, Inicial ou UNA;
Enc. da Instrução: Data da conclusão para proferir sentença;
Prazo: Quantidade de dias decorridos da 1ª aud. até o encerramento da instrução.



PRAZO MÉDIO ENTRE A 1ª AUDIÊNCIA E O ENCERRAMENTO DA INSTRUÇÃO - 1ª VARA DO TRABALHO DE ITUMBIARA

Sem magistrado

SUMARÍSSIMO

Qtd	Prazo Médio
735	40,12

Nr. Processo	1ª Aud.	Enc. Instrução.	Prazo
RTSum - 0010427-70.2014.5.18.0121	24/04/14	25/04/14	1
RTSum - 0010428-55.2014.5.18.0121	24/04/14	29/04/14	5
RTSum - 0010433-77.2014.5.18.0121	22/04/14	22/04/14	0
RTSum - 0010438-02.2014.5.18.0121	24/04/14	14/05/14	20
RTSum - 0010441-54.2014.5.18.0121	01/04/14	01/04/14	0
RTSum - 0010447-61.2014.5.18.0121	24/04/14	29/04/14	5
RTSum - 0010449-31.2014.5.18.0121	24/04/14	24/04/14	0
RTSum - 0010450-16.2014.5.18.0121	23/04/14	25/04/14	2
RTSum - 0010451-98.2014.5.18.0121	23/04/14	01/12/14	222
RTSum - 0010454-87.2013.5.18.0121	17/06/13	23/01/14	220
RTSum - 0010463-15.2014.5.18.0121	24/04/14	10/09/14	139
RTSum - 0010465-82.2014.5.18.0121	28/04/14	13/11/14	199
RTSum - 0010466-67.2014.5.18.0121	03/06/14	09/06/14	6
RTSum - 0010468-37.2014.5.18.0121	28/04/14	29/05/14	31
RTSum - 0010468-37.2014.5.18.0121	28/04/14	25/06/14	58
RTSum - 0010469-22.2014.5.18.0121	28/04/14	25/06/14	58
RTSum - 0010474-44.2014.5.18.0121	28/04/14	05/05/14	7
RTSum - 0010474-44.2014.5.18.0121	28/04/14	29/07/14	92
RTSum - 0010478-81.2014.5.18.0121	29/04/14	06/05/14	7
RTSum - 0010479-66.2014.5.18.0121	29/04/14	06/05/14	7
RTSum - 0010480-51.2014.5.18.0121	29/04/14	15/05/14	16
RTSum - 0010482-21.2014.5.18.0121	29/04/14	05/05/14	6
RTSum - 0010483-06.2014.5.18.0121	30/04/14	19/05/14	19
RTSum - 0010488-28.2014.5.18.0121	30/04/14	25/09/14	148

Legenda:
1ª Aud.: Data da primeira audiência que ocorrer, Inicial ou UNA;
Enc. da Instrução: Data da conclusão para proferir sentença;
Prazo: Quantidade de dias decorridos da 1ª aud. até o encerramento da instrução.



PRAZO MÉDIO ENTRE A 1ª AUDIÊNCIA E O ENCERRAMENTO DA INSTRUÇÃO - 1ª VARA DO TRABALHO DE ITUMBIARA

Sem magistrado

SUMARÍSSIMO

Qtd	Prazo Médio
735	40,12

Nr. Processo	1ª Aud.	Enc. Instrução.	Prazo
RTSum - 0010489-13.2014.5.18.0121	30/04/14	25/09/14	148
RTSum - 0010490-95.2014.5.18.0121	29/04/14	29/04/14	0
RTSum - 0010497-21.2013.5.18.0122	15/07/13	08/01/14	177
RTSum - 0010497-87.2014.5.18.0121	30/04/14	30/04/14	0
RTSum - 0010498-06.2013.5.18.0122	30/08/13	08/01/14	131
RTSum - 0010502-43.2013.5.18.0122	21/05/13	08/07/14	413
RTSum - 0010510-86.2014.5.18.0121	05/05/14	05/05/14	0
RTSum - 0010513-41.2014.5.18.0121	05/05/14	05/05/14	0
RTSum - 0010515-11.2014.5.18.0121	06/05/14	27/05/14	21
RTSum - 0010515-11.2014.5.18.0121	06/05/14	26/08/14	112
RTSum - 0010516-93.2014.5.18.0121	26/05/14	17/06/14	22
RTSum - 0010517-78.2014.5.18.0121	06/05/14	23/07/14	78
RTSum - 0010518-63.2014.5.18.0121	19/05/14	19/05/14	0
RTSum - 0010529-92.2014.5.18.0121	05/05/14	27/05/14	22
RTSum - 0010534-17.2014.5.18.0121	12/05/14	12/05/14	0
RTSum - 0010534-17.2014.5.18.0121	12/05/14	09/10/14	150
RTSum - 0010537-69.2014.5.18.0121	07/05/14	02/10/14	148
RTSum - 0010538-54.2014.5.18.0121	07/05/14	07/05/14	0
RTSum - 0010538-54.2014.5.18.0121	07/05/14	02/06/14	26
RTSum - 0010539-39.2014.5.18.0121	07/05/14	07/05/14	0
RTSum - 0010542-91.2014.5.18.0121	06/05/14	06/05/14	0
RTSum - 0010543-76.2014.5.18.0121	06/05/14	27/05/14	21
RTSum - 0010544-61.2014.5.18.0121	06/05/14	20/05/14	14
RTSum - 0010544-95.2013.5.18.0121	18/06/13	29/01/14	225

Legenda:
1ª Aud.: Data da primeira audiência que ocorrer, Inicial ou UNA;
Enc. da Instrução: Data da conclusão para proferir sentença;
Prazo: Quantidade de dias decorridos da 1ª aud. até o encerramento da instrução.



PRAZO MÉDIO ENTRE A 1ª AUDIÊNCIA E O ENCERRAMENTO DA INSTRUÇÃO - 1ª VARA DO TRABALHO DE ITUMBIARA

Sem magistrado

SUMARÍSSIMO

Qtd	Prazo Médio
735	40,12

Nr. Processo	1ª Aud.	Enc. Instrução.	Prazo
RTSum - 0010547-16.2014.5.18.0121	07/05/14	23/05/14	16
RTSum - 0010549-20.2013.5.18.0121	18/02/14	18/06/14	120
RTSum - 0010554-08.2014.5.18.0121	07/05/14	07/05/14	0
RTSum - 0010556-75.2014.5.18.0121	12/05/14	08/05/14	-4
RTSum - 0010558-45.2014.5.18.0121	12/05/14	26/05/14	14
RTSum - 0010560-15.2014.5.18.0121	07/05/14	03/06/14	27
RTSum - 0010563-67.2014.5.18.0121	07/05/14	07/05/14	0
RTSum - 0010564-52.2014.5.18.0121	12/05/14	02/06/14	21
RTSum - 0010565-37.2014.5.18.0121	12/05/14	03/06/14	22
RTSum - 0010569-74.2014.5.18.0121	14/05/14	27/05/14	13
RTSum - 0010570-59.2014.5.18.0121	29/05/14	29/05/14	0
RTSum - 0010572-29.2014.5.18.0121	29/05/14	29/05/14	0
RTSum - 0010573-14.2014.5.18.0121	29/05/14	29/05/14	0
RTSum - 0010576-66.2014.5.18.0121	14/05/14	14/05/14	0
RTSum - 0010577-51.2014.5.18.0121	14/05/14	14/05/14	0
RTSum - 0010577-51.2014.5.18.0121	14/05/14	13/11/14	183
RTSum - 0010578-36.2014.5.18.0121	14/05/14	14/05/14	0
RTSum - 0010585-28.2014.5.18.0121	14/05/14	22/07/14	69
RTSum - 0010586-13.2014.5.18.0121	14/05/14	09/06/14	26
RTSum - 0010588-80.2014.5.18.0121	14/05/14	14/05/14	0
RTSum - 0010590-50.2014.5.18.0121	14/05/14	10/06/14	27
RTSum - 0010592-20.2014.5.18.0121	14/05/14	23/10/14	162
RTSum - 0010593-05.2014.5.18.0121	14/05/14	14/05/14	0
RTSum - 0010597-42.2014.5.18.0121	19/05/14	11/06/14	23

Legenda:
1ª Aud.: Data da primeira audiência que ocorrer, Inicial ou UNA;
Enc. da Instrução: Data da conclusão para proferir sentença;
Prazo: Quantidade de dias decorridos da 1ª aud. até o encerramento da instrução.



PRAZO MÉDIO ENTRE A 1ª AUDIÊNCIA E O ENCERRAMENTO DA INSTRUÇÃO - 1ª VARA DO TRABALHO DE ITUMBIARA

Sem magistrado

SUMARÍSSIMO

Qtd	Prazo Médio
735	40,12

Nr. Processo	1ª Aud.	Enc. Instrução.	Prazo
RTSum - 0010601-79.2014.5.18.0121	15/05/14	16/10/14	154
RTSum - 0010606-04.2014.5.18.0121	03/06/14	02/07/14	29
RTSum - 0010611-26.2014.5.18.0121	09/07/14	09/07/14	0
RTSum - 0010611-26.2014.5.18.0121	09/07/14	16/10/14	99
RTSum - 0010612-11.2014.5.18.0121	09/07/14	18/11/14	132
RTSum - 0010613-93.2014.5.18.0121	09/07/14	09/07/14	0
RTSum - 0010613-93.2014.5.18.0121	09/07/14	15/10/14	98
RTSum - 0010615-63.2014.5.18.0121	19/05/14	30/05/14	11
RTSum - 0010622-55.2014.5.18.0121	15/05/14	15/07/14	61
RTSum - 0010623-40.2014.5.18.0121	15/05/14	15/07/14	61
RTSum - 0010625-10.2014.5.18.0121	19/05/14	28/05/14	9
RTSum - 0010625-10.2014.5.18.0121	19/05/14	10/06/14	22
RTSum - 0010627-14.2013.5.18.0121	08/07/13	05/02/14	212
RTSum - 0010627-77.2014.5.18.0121	09/06/14	09/07/14	30
RTSum - 0010628-62.2014.5.18.0121	11/06/14	11/06/14	0
RTSum - 0010629-47.2014.5.18.0121	16/06/14	16/06/14	0
RTSum - 0010633-84.2014.5.18.0121	20/05/14	03/12/14	197
RTSum - 0010635-54.2014.5.18.0121	20/05/14	28/05/14	8
RTSum - 0010638-43.2013.5.18.0121	08/07/13	10/02/14	217
RTSum - 0010639-28.2013.5.18.0121	08/07/13	06/02/14	213
RTSum - 0010639-91.2014.5.18.0121	20/05/14	20/05/14	0
RTSum - 0010642-46.2014.5.18.0121	15/05/14	15/05/14	0
RTSum - 0010643-31.2014.5.18.0121	19/05/14	16/06/14	28
RTSum - 0010644-50.2013.5.18.0121	10/07/13	22/01/14	196

Legenda:
1ª Aud.: Data da primeira audiência que ocorrer, Inicial ou UNA;
Enc. da Instrução: Data da conclusão para proferir sentença;
Prazo: Quantidade de dias decorridos da 1ª aud. até o encerramento da instrução.



PRAZO MÉDIO ENTRE A 1ª AUDIÊNCIA E O ENCERRAMENTO DA INSTRUÇÃO - 1ª VARA DO TRABALHO DE ITUMBIARA

Sem magistrado

SUMARÍSSIMO

Qtd	Prazo Médio
735	40,12

Nr. Processo	1ª Aud.	Enc. Instrução.	Prazo
RTSum - 0010646-83.2014.5.18.0121	23/05/14	23/05/14	0
RTSum - 0010649-38.2014.5.18.0121	23/05/14	16/06/14	24
RTSum - 0010650-23.2014.5.18.0121	03/06/14	25/06/14	22
RTSum - 0010650-23.2014.5.18.0121	03/06/14	18/11/14	168
RTSum - 0010652-90.2014.5.18.0121	09/06/14	09/06/14	0
RTSum - 0010655-45.2014.5.18.0121	26/05/14	26/05/14	0
RTSum - 0010661-52.2014.5.18.0121	23/05/14	16/06/14	24
RTSum - 0010664-07.2014.5.18.0121	26/05/14	26/05/14	0
RTSum - 0010665-89.2014.5.18.0121	29/05/14	29/05/14	0
RTSum - 0010666-74.2014.5.18.0121	29/05/14	09/07/14	41
RTSum - 0010667-59.2014.5.18.0121	29/05/14	16/12/14	201
RTSum - 0010668-41.2014.5.18.0122	28/05/14	22/07/14	55
RTSum - 0010673-66.2014.5.18.0121	27/05/14	06/11/14	163
RTSum - 0010674-51.2014.5.18.0121	28/06/14	30/06/14	2
RTSum - 0010679-10.2013.5.18.0121	16/07/13	01/04/14	259
RTSum - 0010679-10.2013.5.18.0121	16/07/13	15/12/14	517
RTSum - 0010680-58.2014.5.18.0121	27/05/14	18/06/14	22
RTSum - 0010680-92.2013.5.18.0121	16/07/13	10/03/14	237
RTSum - 0010681-43.2014.5.18.0121	27/05/14	18/06/14	22
RTSum - 0010688-35.2014.5.18.0121	03/06/14	03/06/14	0
RTSum - 0010690-05.2014.5.18.0121	27/05/14	27/05/14	0
RTSum - 0010691-87.2014.5.18.0121	28/05/14	24/06/14	27
RTSum - 0010692-72.2014.5.18.0121	28/05/14	24/10/14	149
RTSum - 0010694-42.2014.5.18.0121	28/05/14	28/05/14	0

Legenda:
1ª Aud.: Data da primeira audiência que ocorrer, Inicial ou UNA;
Enc. da Instrução: Data da conclusão para proferir sentença;
Prazo: Quantidade de dias decorridos da 1ª aud. até o encerramento da instrução.



PRAZO MÉDIO ENTRE A 1ª AUDIÊNCIA E O ENCERRAMENTO DA INSTRUÇÃO - 1ª VARA DO TRABALHO DE ITUMBIARA

Sem magistrado

SUMARÍSSIMO

Qtd	Prazo Médio
735	40,12

Nr. Processo	1ª Aud.	Enc. Instrução.	Prazo
RTSum - 0010699-98.2013.5.18.0121	18/07/13	21/01/14	187
RTSum - 0010701-34.2014.5.18.0121	03/06/14	24/06/14	21
RTSum - 0010702-19.2014.5.18.0121	03/06/14	26/11/14	176
RTSum - 0010708-26.2014.5.18.0121	18/06/14	18/06/14	0
RTSum - 0010709-11.2014.5.18.0121	18/06/14	18/06/14	0
RTSum - 0010710-93.2014.5.18.0121	09/06/14	21/07/14	42
RTSum - 0010711-78.2014.5.18.0121	09/06/14	21/07/14	42
RTSum - 0010712-63.2014.5.18.0121	09/06/14	22/07/14	43
RTSum - 0010713-48.2014.5.18.0121	09/06/14	22/07/14	43
RTSum - 0010727-32.2014.5.18.0121	17/06/14	17/07/14	30
RTSum - 0010730-84.2014.5.18.0121	10/06/14	09/07/14	29
RTSum - 0010736-91.2014.5.18.0121	02/07/14	02/07/14	0
RTSum - 0010737-76.2014.5.18.0121	12/06/14	12/06/14	0
RTSum - 0010740-31.2014.5.18.0121	11/06/14	11/06/14	0
RTSum - 0010741-16.2014.5.18.0121	16/06/14	15/07/14	29
RTSum - 0010742-98.2014.5.18.0121	12/06/14	12/06/14	0
RTSum - 0010742-98.2014.5.18.0121	12/06/14	26/09/14	106
RTSum - 0010744-68.2014.5.18.0121	24/06/14	17/07/14	23
RTSum - 0010748-08.2014.5.18.0121	28/06/14	30/06/14	2
RTSum - 0010749-90.2014.5.18.0121	28/06/14	30/06/14	2
RTSum - 0010750-75.2014.5.18.0121	25/06/14	25/06/14	0
RTSum - 0010751-60.2014.5.18.0121	25/06/14	25/06/14	0
RTSum - 0010753-30.2014.5.18.0121	01/07/14	01/07/14	0
RTSum - 0010754-15.2014.5.18.0121	01/07/14	01/07/14	0

Legenda:
1ª Aud.: Data da primeira audiência que ocorrer, Inicial ou UNA;
Enc. da Instrução: Data da conclusão para proferir sentença;
Prazo: Quantidade de dias decorridos da 1ª aud. até o encerramento da instrução.



PRAZO MÉDIO ENTRE A 1ª AUDIÊNCIA E O ENCERRAMENTO DA INSTRUÇÃO - 1ª VARA DO TRABALHO DE ITUMBIARA

Sem magistrado

SUMARÍSSIMO

Qtd	Prazo Médio
735	40,12

Nr. Processo	1ª Aud.	Enc. Instrução.	Prazo
RTSum - 0010755-97.2014.5.18.0121	28/06/14	12/08/14	45
RTSum - 0010755-97.2014.5.18.0121	28/06/14	17/12/14	172
RTSum - 0010761-07.2014.5.18.0121	18/06/14	18/06/14	0
RTSum - 0010764-59.2014.5.18.0121	01/07/14	23/07/14	22
RTSum - 0010769-81.2014.5.18.0121	02/07/14	24/07/14	22
RTSum - 0010772-36.2014.5.18.0121	05/08/14	26/08/14	21
RTSum - 0010775-88.2014.5.18.0121	23/07/14	22/08/14	30
RTSum - 0010776-73.2014.5.18.0121	03/07/14	03/07/14	0
RTSum - 0010780-13.2014.5.18.0121	03/07/14	03/07/14	0
RTSum - 0010781-95.2014.5.18.0121	03/07/14	24/07/14	21
RTSum - 0010782-17.2013.5.18.0121	02/08/13	18/02/14	200
RTSum - 0010783-65.2014.5.18.0121	31/07/14	31/07/14	0
RTSum - 0010784-50.2014.5.18.0121	03/07/14	29/07/14	26
RTSum - 0010792-27.2014.5.18.0121	07/07/14	07/07/14	0
RTSum - 0010793-12.2014.5.18.0121	07/07/14	07/07/14	0
RTSum - 0010794-94.2014.5.18.0121	07/07/14	25/09/14	80
RTSum - 0010795-79.2014.5.18.0121	07/07/14	07/07/14	0
RTSum - 0010801-86.2014.5.18.0121	08/07/14	08/07/14	0
RTSum - 0010805-26.2014.5.18.0121	08/07/14	08/07/14	0
RTSum - 0010806-11.2014.5.18.0121	08/07/14	08/07/14	0
RTSum - 0010809-63.2014.5.18.0121	08/07/14	08/07/14	0
RTSum - 0010810-48.2014.5.18.0121	08/07/14	08/07/14	0
RTSum - 0010811-33.2014.5.18.0121	08/07/14	08/07/14	0
RTSum - 0010817-40.2014.5.18.0121	15/07/14	31/07/14	16

Legenda:
1ª Aud.: Data da primeira audiência que ocorrer, Inicial ou UNA;
Enc. da Instrução: Data da conclusão para proferir sentença;
Prazo: Quantidade de dias decorridos da 1ª aud. até o encerramento da instrução.



PRAZO MÉDIO ENTRE A 1ª AUDIÊNCIA E O ENCERRAMENTO DA INSTRUÇÃO - 1ª VARA DO TRABALHO DE ITUMBIARA

Sem magistrado

SUMARÍSSIMO

Qtd	Prazo Médio
735	40,12

Nr. Processo	1ª Aud.	Enc. Instrução.	Prazo
RTSum - 0010822-62.2014.5.18.0121	09/07/14	15/07/14	6
RTSum - 0010823-47.2014.5.18.0121	15/07/14	15/07/14	0
RTSum - 0010825-17.2014.5.18.0121	15/07/14	15/07/14	0
RTSum - 0010828-06.2013.5.18.0121	06/08/13	15/01/14	162
RTSum - 0010833-91.2014.5.18.0121	15/07/14	15/07/14	0
RTSum - 0010835-61.2014.5.18.0121	15/07/14	29/07/14	14
RTSum - 0010835-61.2014.5.18.0121	15/07/14	16/09/14	63
RTSum - 0010836-80.2013.5.18.0121	08/08/13	15/01/14	160
RTSum - 0010839-98.2014.5.18.0121	15/07/14	15/07/14	0
RTSum - 0010844-23.2014.5.18.0121	07/07/14	07/07/14	0
RTSum - 0010849-45.2014.5.18.0121	07/07/14	07/07/14	0
RTSum - 0010851-15.2014.5.18.0121	21/07/14	21/07/14	0
RTSum - 0010853-82.2014.5.18.0121	21/07/14	07/08/14	17
RTSum - 0010861-59.2014.5.18.0121	21/07/14	16/09/14	57
RTSum - 0010865-96.2014.5.18.0121	16/07/14	08/09/14	54
RTSum - 0010871-06.2014.5.18.0121	21/07/14	04/08/14	14
RTSum - 0010873-73.2014.5.18.0121	21/07/14	14/08/14	24
RTSum - 0010876-28.2014.5.18.0121	16/07/14	16/07/14	0
RTSum - 0010878-95.2014.5.18.0121	16/07/14	16/07/14	0
RTSum - 0010879-80.2014.5.18.0121	16/07/14	03/12/14	140
RTSum - 0010880-65.2014.5.18.0121	22/07/14	22/07/14	0
RTSum - 0010881-50.2014.5.18.0121	22/07/14	22/07/14	0
RTSum - 0010891-94.2014.5.18.0121	22/07/14	22/07/14	0
RTSum - 0010894-49.2014.5.18.0121	22/07/14	22/07/14	0

Legenda:
1ª Aud.: Data da primeira audiência que ocorrer, Inicial ou UNA;
Enc. da Instrução: Data da conclusão para proferir sentença;
Prazo: Quantidade de dias decorridos da 1ª aud. até o encerramento da instrução.



PRAZO MÉDIO ENTRE A 1ª AUDIÊNCIA E O ENCERRAMENTO DA INSTRUÇÃO - 1ª VARA DO TRABALHO DE ITUMBIARA

Sem magistrado

SUMARÍSSIMO

Qtd	Prazo Médio
735	40,12

Nr. Processo	1ª Aud.	Enc. Instrução.	Prazo
RTSum - 0010898-86.2014.5.18.0121	17/07/14	17/07/14	0
RTSum - 0010905-78.2014.5.18.0121	22/07/14	18/08/14	27
RTSum - 0010913-55.2014.5.18.0121	28/07/14	31/07/14	3
RTSum - 0010913-89.2013.5.18.0121	26/08/13	14/01/14	141
RTSum - 0010914-40.2014.5.18.0121	28/07/14	28/07/14	0
RTSum - 0010914-40.2014.5.18.0121	28/07/14	22/08/14	25
RTSum - 0010915-25.2014.5.18.0121	23/07/14	23/07/14	0
RTSum - 0010916-10.2014.5.18.0121	23/07/14	23/07/14	0
RTSum - 0010918-77.2014.5.18.0121	07/08/14	07/08/14	0
RTSum - 0010922-17.2014.5.18.0121	28/07/14	28/07/14	0
RTSum - 0010923-02.2014.5.18.0121	28/07/14	15/10/14	79
RTSum - 0010924-84.2014.5.18.0121	28/07/14	28/07/14	0
RTSum - 0010925-69.2014.5.18.0121	24/07/14	21/08/14	28
RTSum - 0010926-54.2014.5.18.0121	24/07/14	24/07/14	0
RTSum - 0010928-24.2014.5.18.0121	29/07/14	07/08/14	9
RTSum - 0010928-24.2014.5.18.0121	29/07/14	16/09/14	49
RTSum - 0010930-91.2014.5.18.0121	28/07/14	22/08/14	25
RTSum - 0010933-80.2013.5.18.0121	29/08/13	12/02/14	167
RTSum - 0010934-31.2014.5.18.0121	30/07/14	30/07/14	0
RTSum - 0010936-98.2014.5.18.0121	31/07/14	07/08/14	7
RTSum - 0010938-68.2014.5.18.0121	31/07/14	07/08/14	7
RTSum - 0010939-53.2014.5.18.0121	31/07/14	07/08/14	7
RTSum - 0010940-38.2014.5.18.0121	31/07/14	31/07/14	0
RTSum - 0010941-23.2014.5.18.0121	07/08/14	12/08/14	5

Legenda:
1ª Aud.: Data da primeira audiência que ocorrer, Inicial ou UNA;
Enc. da Instrução: Data da conclusão para proferir sentença;
Prazo: Quantidade de dias decorridos da 1ª aud. até o encerramento da instrução.



PRAZO MÉDIO ENTRE A 1ª AUDIÊNCIA E O ENCERRAMENTO DA INSTRUÇÃO - 1ª VARA DO TRABALHO DE ITUMBIARA

Sem magistrado

SUMARÍSSIMO

Qtd	Prazo Médio
735	40,12

Nr. Processo	1ª Aud.	Enc. Instrução.	Prazo
RTSum - 0010941-23.2014.5.18.0121	07/08/14	01/09/14	25
RTSum - 0010944-75.2014.5.18.0121	04/08/14	01/09/14	28
RTSum - 0010945-60.2014.5.18.0121	31/07/14	09/09/14	40
RTSum - 0010950-82.2014.5.18.0121	04/08/14	04/08/14	0
RTSum - 0010953-37.2014.5.18.0121	04/08/14	15/10/14	72
RTSum - 0010960-29.2014.5.18.0121	04/08/14	04/08/14	0
RTSum - 0010961-14.2014.5.18.0121	05/08/14	05/08/14	0
RTSum - 0010964-66.2014.5.18.0121	05/08/14	28/08/14	23
RTSum - 0010968-06.2014.5.18.0121	06/08/14	06/08/14	0
RTSum - 0010971-58.2014.5.18.0121	06/08/14	06/08/14	0
RTSum - 0010973-28.2014.5.18.0121	06/08/14	06/08/14	0
RTSum - 0010974-13.2014.5.18.0121	06/08/14	26/08/14	20
RTSum - 0010976-80.2014.5.18.0121	06/08/14	06/08/14	0
RTSum - 0010978-50.2014.5.18.0121	06/08/14	06/08/14	0
RTSum - 0010979-35.2014.5.18.0121	05/08/14	05/08/14	0
RTSum - 0010980-54.2013.5.18.0121	16/10/13	14/08/14	302
RTSum - 0010981-39.2013.5.18.0121	15/10/13	14/10/14	364
RTSum - 0010982-24.2013.5.18.0121	16/10/13	29/09/14	348
RTSum - 0010987-12.2014.5.18.0121	05/08/14	05/08/14	0
RTSum - 0010990-64.2014.5.18.0121	07/08/14	05/09/14	29
RTSum - 0010991-49.2014.5.18.0121	07/08/14	07/08/14	0
RTSum - 0010994-04.2014.5.18.0121	12/08/14	12/08/14	0
RTSum - 0010997-56.2014.5.18.0121	12/08/14	08/09/14	27
RTSum - 0010999-26.2013.5.18.0003	17/09/13	21/01/14	126

Legenda:
1ª Aud.: Data da primeira audiência que ocorrer, Inicial ou UNA;
Enc. da Instrução: Data da conclusão para proferir sentença;
Prazo: Quantidade de dias decorridos da 1ª aud. até o encerramento da instrução.



PRAZO MÉDIO ENTRE A 1ª AUDIÊNCIA E O ENCERRAMENTO DA INSTRUÇÃO - 1ª VARA DO TRABALHO DE ITUMBIARA

Sem magistrado

SUMARÍSSIMO

Qtd	Prazo Médio
735	40,12

Nr. Processo	1ª Aud.	Enc. Instrução.	Prazo
RTSum - 0010999-26.2014.5.18.0121	12/08/14	08/09/14	27
RTSum - 0011002-78.2014.5.18.0121	12/08/14	11/09/14	30
RTSum - 0011003-63.2014.5.18.0121	12/08/14	10/09/14	29
RTSum - 0011005-67.2013.5.18.0121	15/10/13	09/04/14	176
RTSum - 0011006-18.2014.5.18.0121	13/08/14	18/09/14	36
RTSum - 0011007-37.2013.5.18.0121	15/10/13	10/04/14	177
RTSum - 0011008-85.2014.5.18.0121	13/08/14	11/09/14	29
RTSum - 0011009-70.2014.5.18.0121	13/08/14	11/09/14	29
RTSum - 0011011-40.2014.5.18.0121	13/08/14	15/09/14	33
RTSum - 0011013-10.2014.5.18.0121	13/08/14	01/10/14	49
RTSum - 0011019-17.2014.5.18.0121	19/08/14	11/09/14	23
RTSum - 0011023-54.2014.5.18.0121	18/08/14	16/09/14	29
RTSum - 0011024-39.2014.5.18.0121	18/08/14	18/08/14	0
RTSum - 0011026-09.2014.5.18.0121	18/08/14	10/10/14	53
RTSum - 0011028-76.2014.5.18.0121	21/08/14	21/08/14	0
RTSum - 0011029-61.2014.5.18.0121	21/08/14	22/08/14	1
RTSum - 0011030-46.2014.5.18.0121	18/08/14	18/08/14	0
RTSum - 0011030-46.2014.5.18.0121	18/08/14	15/09/14	28
RTSum - 0011031-31.2014.5.18.0121	18/08/14	08/10/14	51
RTSum - 0011033-98.2014.5.18.0121	19/08/14	23/10/14	65
RTSum - 0011035-68.2014.5.18.0121	21/08/14	21/08/14	0
RTSum - 0011039-08.2014.5.18.0121	21/08/14	21/08/14	0
RTSum - 0011040-90.2014.5.18.0121	20/08/14	18/09/14	29
RTSum - 0011041-75.2014.5.18.0121	20/08/14	18/09/14	29

Legenda:
1ª Aud.: Data da primeira audiência que ocorrer, Inicial ou UNA;
Enc. da Instrução: Data da conclusão para proferir sentença;
Prazo: Quantidade de dias decorridos da 1ª aud. até o encerramento da instrução.



PRAZO MÉDIO ENTRE A 1ª AUDIÊNCIA E O ENCERRAMENTO DA INSTRUÇÃO - 1ª VARA DO TRABALHO DE ITUMBIARA

Sem magistrado

SUMARÍSSIMO

Qtd	Prazo Médio
735	40,12

Nr. Processo	1ª Aud.	Enc. Instrução.	Prazo
RTSum - 0011042-60.2014.5.18.0121	20/08/14	21/08/14	1
RTSum - 0011044-30.2014.5.18.0121	20/08/14	18/09/14	29
RTSum - 0011048-04.2013.5.18.0121	08/10/13	26/03/14	169
RTSum - 0011048-67.2014.5.18.0121	18/08/14	19/09/14	32
RTSum - 0011059-96.2014.5.18.0121	26/08/14	26/08/14	0
RTSum - 0011062-51.2014.5.18.0121	22/08/14	22/08/14	0
RTSum - 0011067-10.2013.5.18.0121	09/10/13	12/02/14	126
RTSum - 0011072-95.2014.5.18.0121	22/08/14	01/10/14	40
RTSum - 0011073-80.2014.5.18.0121	22/08/14	22/08/14	0
RTSum - 0011074-65.2014.5.18.0121	25/08/14	30/09/14	36
RTSum - 0011076-35.2014.5.18.0121	25/08/14	24/09/14	30
RTSum - 0011077-20.2014.5.18.0121	25/08/14	24/09/14	30
RTSum - 0011078-05.2014.5.18.0121	25/08/14	25/08/14	0
RTSum - 0011079-87.2014.5.18.0121	25/08/14	25/08/14	0
RTSum - 0011088-49.2014.5.18.0121	25/08/14	25/08/14	0
RTSum - 0011091-04.2014.5.18.0121	27/08/14	02/10/14	36
RTSum - 0011093-71.2014.5.18.0121	25/08/14	25/08/14	0
RTSum - 0011094-56.2014.5.18.0121	21/08/14	18/09/14	28
RTSum - 0011095-41.2014.5.18.0121	03/09/14	08/09/14	5
RTSum - 0011096-26.2014.5.18.0121	27/08/14	27/08/14	0
RTSum - 0011098-93.2014.5.18.0121	27/08/14	27/08/14	0
RTSum - 0011104-03.2014.5.18.0121	26/08/14	29/10/14	64
RTSum - 0011105-22.2013.5.18.0121	23/10/13	19/02/14	119
RTSum - 0011108-40.2014.5.18.0121	28/08/14	28/08/14	0

Legenda:
1ª Aud.: Data da primeira audiência que ocorrer, Inicial ou UNA;
Enc. da Instrução: Data da conclusão para proferir sentença;
Prazo: Quantidade de dias decorridos da 1ª aud. até o encerramento da instrução.



PRAZO MÉDIO ENTRE A 1ª AUDIÊNCIA E O ENCERRAMENTO DA INSTRUÇÃO - 1ª VARA DO TRABALHO DE ITUMBIARA

Sem magistrado

SUMARÍSSIMO

Qtd	Prazo Médio
735	40,12

Nr. Processo	1ª Aud.	Enc. Instrução.	Prazo
RTSum - 0011109-25.2014.5.18.0121	28/08/14	23/10/14	56
RTSum - 0011112-77.2014.5.18.0121	26/08/14	26/08/14	0
RTSum - 0011114-81.2013.5.18.0121	24/10/13	13/11/14	385
RTSum - 0011117-36.2013.5.18.0121	30/10/13	13/01/14	75
RTSum - 0011121-39.2014.5.18.0121	26/08/14	26/08/14	0
RTSum - 0011126-61.2014.5.18.0121	01/09/14	24/09/14	23
RTSum - 0011128-31.2014.5.18.0121	01/09/14	31/10/14	60
RTSum - 0011131-83.2014.5.18.0121	27/08/14	27/08/14	0
RTSum - 0011136-08.2014.5.18.0121	02/09/14	02/09/14	0
RTSum - 0011138-75.2014.5.18.0121	02/09/14	02/09/14	0
RTSum - 0011141-30.2014.5.18.0121	01/09/14	03/09/14	2
RTSum - 0011144-19.2013.5.18.0121	06/11/13	09/04/14	154
RTSum - 0011145-67.2014.5.18.0121	02/09/14	18/09/14	16
RTSum - 0011149-07.2014.5.18.0121	02/09/14	02/09/14	0
RTSum - 0011155-14.2014.5.18.0121	03/09/14	03/09/14	0
RTSum - 0011156-96.2014.5.18.0121	04/09/14	24/09/14	20
RTSum - 0011157-81.2014.5.18.0121	04/09/14	11/12/14	98
RTSum - 0011158-66.2014.5.18.0121	04/09/14	09/10/14	35
RTSum - 0011163-88.2014.5.18.0121	03/09/14	11/12/14	99
RTSum - 0011164-73.2014.5.18.0121	03/09/14	18/09/14	15
RTSum - 0011167-28.2014.5.18.0121	04/09/14	31/10/14	57
RTSum - 0011170-80.2014.5.18.0121	04/09/14	20/10/14	46
RTSum - 0011172-50.2014.5.18.0121	04/09/14	16/09/14	12
RTSum - 0011173-35.2014.5.18.0121	04/09/14	05/11/14	62

Legenda:
1ª Aud.: Data da primeira audiência que ocorrer, Inicial ou UNA;
Enc. da Instrução: Data da conclusão para proferir sentença;
Prazo: Quantidade de dias decorridos da 1ª aud. até o encerramento da instrução.



PRAZO MÉDIO ENTRE A 1ª AUDIÊNCIA E O ENCERRAMENTO DA INSTRUÇÃO - 1ª VARA DO TRABALHO DE ITUMBIARA

Sem magistrado

SUMARÍSSIMO

Qtd	Prazo Médio
735	40,12

Nr. Processo	1ª Aud.	Enc. Instrução.	Prazo
RTSum - 0011177-69.2014.5.18.0122	23/09/14	31/10/14	38
RTSum - 0011179-76.2013.5.18.0121	12/11/13	13/01/14	62
RTSum - 0011184-64.2014.5.18.0121	09/09/14	01/10/14	22
RTSum - 0011185-49.2014.5.18.0121	09/09/14	23/10/14	44
RTSum - 0011187-19.2014.5.18.0121	08/09/14	08/09/14	0
RTSum - 0011189-86.2014.5.18.0121	08/09/14	15/09/14	7
RTSum - 0011190-71.2014.5.18.0121	09/09/14	23/10/14	44
RTSum - 0011191-56.2014.5.18.0121	09/09/14	14/10/14	35
RTSum - 0011192-41.2014.5.18.0121	09/09/14	23/10/14	44
RTSum - 0011195-93.2014.5.18.0121	29/08/14	29/08/14	0
RTSum - 0011201-03.2014.5.18.0121	04/09/14	04/09/14	0
RTSum - 0011201-37.2013.5.18.0121	07/01/14	07/01/14	0
RTSum - 0011203-70.2014.5.18.0121	02/09/14	16/10/14	44
RTSum - 0011204-55.2014.5.18.0121	02/09/14	02/09/14	0
RTSum - 0011205-40.2014.5.18.0121	10/09/14	04/11/14	55
RTSum - 0011211-47.2014.5.18.0121	03/09/14	18/09/14	15
RTSum - 0011212-32.2014.5.18.0121	03/09/14	18/09/14	15
RTSum - 0011212-66.2013.5.18.0121	18/11/13	06/05/14	169
RTSum - 0011213-51.2013.5.18.0121	19/11/13	25/03/14	126
RTSum - 0011220-09.2014.5.18.0121	02/09/14	02/09/14	0
RTSum - 0011224-46.2014.5.18.0121	15/09/14	18/09/14	3
RTSum - 0011224-80.2013.5.18.0121	20/11/13	21/01/14	62
RTSum - 0011230-53.2014.5.18.0121	15/09/14	15/09/14	0
RTSum - 0011231-38.2014.5.18.0121	15/09/14	15/09/14	0

Legenda:
1ª Aud.: Data da primeira audiência que ocorrer, Inicial ou UNA;
Enc. da Instrução: Data da conclusão para proferir sentença;
Prazo: Quantidade de dias decorridos da 1ª aud. até o encerramento da instrução.



PRAZO MÉDIO ENTRE A 1ª AUDIÊNCIA E O ENCERRAMENTO DA INSTRUÇÃO - 1ª VARA DO TRABALHO DE ITUMBIARA

Sem magistrado

SUMARÍSSIMO

Qtd	Prazo Médio
735	40,12

Nr. Processo	1ª Aud.	Enc. Instrução.	Prazo
RTSum - 0011233-42.2013.5.18.0121	20/11/13	04/02/14	76
RTSum - 0011235-75.2014.5.18.0121	22/09/14	29/10/14	37
RTSum - 0011236-60.2014.5.18.0121	01/10/14	01/10/14	0
RTSum - 0011239-15.2014.5.18.0121	17/09/14	17/09/14	0
RTSum - 0011242-67.2014.5.18.0121	16/09/14	12/11/14	57
RTSum - 0011243-52.2014.5.18.0121	16/09/14	31/10/14	45
RTSum - 0011246-07.2014.5.18.0121	19/09/14	19/09/14	0
RTSum - 0011253-96.2014.5.18.0121	17/09/14	19/11/14	63
RTSum - 0011255-03.2013.5.18.0121	28/11/13	05/05/14	158
RTSum - 0011257-36.2014.5.18.0121	18/09/14	18/09/14	0
RTSum - 0011258-21.2014.5.18.0121	18/09/14	18/09/14	0
RTSum - 0011261-73.2014.5.18.0121	01/10/14	10/12/14	70
RTSum - 0011264-28.2014.5.18.0121	17/09/14	09/10/14	22
RTSum - 0011266-95.2014.5.18.0121	22/09/14	19/11/14	58
RTSum - 0011267-17.2013.5.18.0121	05/12/13	14/01/14	40
RTSum - 0011269-50.2014.5.18.0121	23/09/14	24/09/14	1
RTSum - 0011271-20.2014.5.18.0121	17/09/14	19/11/14	63
RTSum - 0011272-39.2013.5.18.0121	05/12/13	14/01/14	40
RTSum - 0011276-76.2013.5.18.0121	05/12/13	10/09/14	279
RTSum - 0011280-79.2014.5.18.0121	17/09/14	06/11/14	50
RTSum - 0011283-34.2014.5.18.0121	23/09/14	02/10/14	9
RTSum - 0011284-19.2014.5.18.0121	23/09/14	23/09/14	0
RTSum - 0011285-38.2013.5.18.0121	05/12/13	29/01/14	55
RTSum - 0011290-26.2014.5.18.0121	23/09/14	23/09/14	0

Legenda:
1ª Aud.: Data da primeira audiência que ocorrer, Inicial ou UNA;
Enc. da Instrução: Data da conclusão para proferir sentença;
Prazo: Quantidade de dias decorridos da 1ª aud. até o encerramento da instrução.



PRAZO MÉDIO ENTRE A 1ª AUDIÊNCIA E O ENCERRAMENTO DA INSTRUÇÃO - 1ª VARA DO TRABALHO DE ITUMBIARA

Sem magistrado

SUMARÍSSIMO

Qtd	Prazo Médio
735	40,12

Nr. Processo	1ª Aud.	Enc. Instrução.	Prazo
RTSum - 0011291-11.2014.5.18.0121	23/09/14	23/09/14	0
RTSum - 0011294-63.2014.5.18.0121	24/09/14	19/11/14	56
RTSum - 0011295-48.2014.5.18.0121	23/09/14	23/09/14	0
RTSum - 0011295-82.2013.5.18.0121	05/12/13	29/01/14	55
RTSum - 0011296-67.2013.5.18.0121	05/12/13	29/01/14	55
RTSum - 0011298-03.2014.5.18.0121	09/10/14	13/11/14	35
RTSum - 0011300-70.2014.5.18.0121	23/09/14	19/11/14	57
RTSum - 0011302-74.2013.5.18.0121	10/12/13	16/07/14	218
RTSum - 0011303-25.2014.5.18.0121	24/09/14	05/11/14	42
RTSum - 0011303-59.2013.5.18.0121	10/12/13	07/01/14	28
RTSum - 0011304-10.2014.5.18.0121	23/09/14	23/09/14	0
RTSum - 0011306-14.2013.5.18.0121	27/02/14	27/02/14	0
RTSum - 0011306-77.2014.5.18.0121	25/09/14	25/09/14	0
RTSum - 0011307-62.2014.5.18.0121	25/09/14	25/09/14	0
RTSum - 0011310-17.2014.5.18.0121	24/09/14	05/11/14	42
RTSum - 0011312-84.2014.5.18.0121	07/10/14	27/11/14	51
RTSum - 0011318-91.2014.5.18.0121	29/09/14	20/11/14	52
RTSum - 0011325-83.2014.5.18.0121	01/10/14	01/10/14	0
RTSum - 0011327-53.2014.5.18.0121	01/10/14	24/11/14	54
RTSum - 0011330-08.2014.5.18.0121	01/10/14	20/11/14	50
RTSum - 0011332-12.2013.5.18.0121	12/12/13	04/02/14	54
RTSum - 0011335-30.2014.5.18.0121	01/10/14	13/10/14	12
RTSum - 0011336-15.2014.5.18.0121	01/10/14	14/11/14	44
RTSum - 0011337-97.2014.5.18.0121	23/10/14	23/10/14	0

Legenda:
1ª Aud.: Data da primeira audiência que ocorrer, Inicial ou UNA;
Enc. da Instrução: Data da conclusão para proferir sentença;
Prazo: Quantidade de dias decorridos da 1ª aud. até o encerramento da instrução.



PRAZO MÉDIO ENTRE A 1ª AUDIÊNCIA E O ENCERRAMENTO DA INSTRUÇÃO - 1ª VARA DO TRABALHO DE ITUMBIARA

Sem magistrado

SUMARÍSSIMO

Qtd	Prazo Médio
735	40,12

Nr. Processo	1ª Aud.	Enc. Instrução.	Prazo
RTSum - 0011338-82.2014.5.18.0121	01/10/14	24/11/14	54
RTSum - 0011339-04.2013.5.18.0121	20/01/14	20/01/14	0
RTSum - 0011340-52.2014.5.18.0121	06/10/14	25/11/14	50
RTSum - 0011343-07.2014.5.18.0121	01/10/14	23/10/14	22
RTSum - 0011343-41.2013.5.18.0121	26/11/13	04/11/14	343
RTSum - 0011344-26.2013.5.18.0121	26/11/13	16/10/14	324
RTSum - 0011347-44.2014.5.18.0121	01/10/14	01/10/14	0
RTSum - 0011348-29.2014.5.18.0121	06/10/14	07/10/14	1
RTSum - 0011349-14.2014.5.18.0121	01/10/14	02/12/14	62
RTSum - 0011354-36.2014.5.18.0121	02/10/14	25/11/14	54
RTSum - 0011355-21.2014.5.18.0121	02/10/14	02/10/14	0
RTSum - 0011365-65.2014.5.18.0121	06/10/14	27/11/14	52
RTSum - 0011366-84.2013.5.18.0121	09/12/13	30/01/14	52
RTSum - 0011367-69.2013.5.18.0121	26/11/13	07/04/14	132
RTSum - 0011372-57.2014.5.18.0121	06/10/14	26/11/14	51
RTSum - 0011373-42.2014.5.18.0121	06/10/14	07/10/14	1
RTSum - 0011377-79.2014.5.18.0121	09/10/14	30/10/14	21
RTSum - 0011379-83.2013.5.18.0121	30/01/14	27/02/14	28
RTSum - 0011380-34.2014.5.18.0121	06/10/14	26/11/14	51
RTSum - 0011381-19.2014.5.18.0121	10/11/14	10/11/14	0
RTSum - 0011382-04.2014.5.18.0121	29/10/14	29/10/14	0
RTSum - 0011384-08.2013.5.18.0121	16/12/13	05/02/14	51
RTSum - 0011386-75.2013.5.18.0121	26/11/13	03/07/14	219
RTSum - 0011389-30.2013.5.18.0121	09/12/13	08/07/14	211

Legenda:
1ª Aud.: Data da primeira audiência que ocorrer, Inicial ou UNA;
Enc. da Instrução: Data da conclusão para proferir sentença;
Prazo: Quantidade de dias decorridos da 1ª aud. até o encerramento da instrução.



PRAZO MÉDIO ENTRE A 1ª AUDIÊNCIA E O ENCERRAMENTO DA INSTRUÇÃO - 1ª VARA DO TRABALHO DE ITUMBIARA

Sem magistrado

SUMARÍSSIMO

Qtd	Prazo Médio
735	40,12

Nr. Processo	1ª Aud.	Enc. Instrução.	Prazo
RTSum - 0011395-03.2014.5.18.0121	15/10/14	11/11/14	27
RTSum - 0011396-22.2013.5.18.0121	28/01/14	03/02/14	6
RTSum - 0011396-85.2014.5.18.0121	15/10/14	03/12/14	49
RTSum - 0011397-70.2014.5.18.0121	15/10/14	03/12/14	49
RTSum - 0011398-55.2014.5.18.0121	15/10/14	04/12/14	50
RTSum - 0011398-89.2013.5.18.0121	09/12/13	30/01/14	52
RTSum - 0011399-40.2014.5.18.0121	15/10/14	15/10/14	0
RTSum - 0011400-25.2014.5.18.0121	15/10/14	02/12/14	48
RTSum - 0011401-10.2014.5.18.0121	15/10/14	06/11/14	22
RTSum - 0011403-14.2013.5.18.0121	07/01/14	07/01/14	0
RTSum - 0011404-62.2014.5.18.0121	15/10/14	15/10/14	0
RTSum - 0011405-47.2014.5.18.0121	15/10/14	15/10/14	0
RTSum - 0011406-32.2014.5.18.0121	15/10/14	15/10/14	0
RTSum - 0011407-51.2013.5.18.0121	09/12/13	07/01/14	29
RTSum - 0011409-21.2013.5.18.0121	09/12/13	01/07/14	204
RTSum - 0011409-84.2014.5.18.0121	15/10/14	15/10/14	0
RTSum - 0011410-69.2014.5.18.0121	15/10/14	15/10/14	0
RTSum - 0011411-54.2014.5.18.0121	15/10/14	15/10/14	0
RTSum - 0011414-09.2014.5.18.0121	15/10/14	15/10/14	0
RTSum - 0011414-43.2013.5.18.0121	16/12/13	08/07/14	204
RTSum - 0011414-43.2013.5.18.0121	16/12/13	15/10/14	303
RTSum - 0011415-91.2014.5.18.0121	16/10/14	17/12/14	62
RTSum - 0011417-95.2013.5.18.0121	16/12/13	05/02/14	51
RTSum - 0011419-31.2014.5.18.0121	20/10/14	20/10/14	0

Legenda:
1ª Aud.: Data da primeira audiência que ocorrer, Inicial ou UNA;
Enc. da Instrução: Data da conclusão para proferir sentença;
Prazo: Quantidade de dias decorridos da 1ª aud. até o encerramento da instrução.



PRAZO MÉDIO ENTRE A 1ª AUDIÊNCIA E O ENCERRAMENTO DA INSTRUÇÃO - 1ª VARA DO TRABALHO DE ITUMBIARA

Sem magistrado

SUMARÍSSIMO

Qtd	Prazo Médio
735	40,12

Nr. Processo	1ª Aud.	Enc. Instrução.	Prazo
RTSum - 0011419-65.2013.5.18.0121	13/01/14	04/02/14	22
RTSum - 0011420-16.2014.5.18.0121	15/10/14	11/11/14	27
RTSum - 0011420-50.2013.5.18.0121	16/12/13	12/02/14	58
RTSum - 0011422-20.2013.5.18.0121	13/01/14	30/01/14	17
RTSum - 0011423-05.2013.5.18.0121	16/12/13	15/01/14	30
RTSum - 0011424-53.2014.5.18.0121	22/10/14	16/12/14	55
RTSum - 0011427-42.2013.5.18.0121	30/01/14	26/02/14	27
RTSum - 0011428-27.2013.5.18.0121	13/01/14	13/01/14	0
RTSum - 0011429-12.2013.5.18.0121	14/01/14	14/01/14	0
RTSum - 0011429-12.2013.5.18.0121	14/01/14	30/06/14	167
RTSum - 0011431-79.2013.5.18.0121	16/12/13	01/07/14	197
RTSum - 0011432-30.2014.5.18.0121	15/10/14	20/11/14	36
RTSum - 0011432-64.2013.5.18.0121	13/01/14	14/01/14	1
RTSum - 0011435-19.2013.5.18.0121	14/01/14	23/01/14	9
RTSum - 0011435-82.2014.5.18.0121	20/10/14	20/10/14	0
RTSum - 0011437-52.2014.5.18.0121	20/10/14	05/11/14	16
RTSum - 0011437-86.2013.5.18.0121	14/01/14	14/01/14	0
RTSum - 0011438-37.2014.5.18.0121	20/10/14	05/11/14	16
RTSum - 0011439-22.2014.5.18.0121	21/10/14	15/12/14	55
RTSum - 0011440-07.2014.5.18.0121	15/10/14	15/10/14	0
RTSum - 0011442-11.2013.5.18.0121	14/01/14	14/01/14	0
RTSum - 0011442-74.2014.5.18.0121	19/11/14	19/11/14	0
RTSum - 0011443-93.2013.5.18.0121	21/01/14	24/06/14	154
RTSum - 0011445-29.2014.5.18.0121	21/10/14	21/10/14	0

Legenda:
1ª Aud.: Data da primeira audiência que ocorrer, Inicial ou UNA;
Enc. da Instrução: Data da conclusão para proferir sentença;
Prazo: Quantidade de dias decorridos da 1ª aud. até o encerramento da instrução.



PRAZO MÉDIO ENTRE A 1ª AUDIÊNCIA E O ENCERRAMENTO DA INSTRUÇÃO - 1ª VARA DO TRABALHO DE ITUMBIARA

Sem magistrado

SUMARÍSSIMO

Qtd	Prazo Médio
735	40,12

Nr. Processo	1ª Aud.	Enc. Instrução.	Prazo
RTSum - 0011445-63.2013.5.18.0121	15/01/14	21/01/14	6
RTSum - 0011446-14.2014.5.18.0121	21/10/14	15/12/14	55
RTSum - 0011447-33.2013.5.18.0121	21/01/14	21/01/14	0
RTSum - 0011447-96.2014.5.18.0121	21/10/14	21/10/14	0
RTSum - 0011451-70.2013.5.18.0121	09/12/13	30/01/14	52
RTSum - 0011453-40.2013.5.18.0121	15/01/14	15/01/14	0
RTSum - 0011454-25.2013.5.18.0121	15/01/14	15/01/14	0
RTSum - 0011455-73.2014.5.18.0121	22/10/14	22/10/14	0
RTSum - 0011456-58.2014.5.18.0121	29/10/14	29/10/14	0
RTSum - 0011456-92.2013.5.18.0121	15/01/14	28/01/14	13
RTSum - 0011457-77.2013.5.18.0121	15/01/14	30/01/14	15
RTSum - 0011458-28.2014.5.18.0121	04/11/14	09/12/14	35
RTSum - 0011458-62.2013.5.18.0121	16/01/14	22/01/14	6
RTSum - 0011459-13.2014.5.18.0121	04/11/14	04/12/14	30
RTSum - 0011460-95.2014.5.18.0121	29/10/14	07/11/14	9
RTSum - 0011463-50.2014.5.18.0121	29/10/14	06/11/14	8
RTSum - 0011464-35.2014.5.18.0121	29/10/14	16/12/14	48
RTSum - 0011465-54.2013.5.18.0121	16/01/14	16/01/14	0
RTSum - 0011466-05.2014.5.18.0121	04/11/14	17/12/14	43
RTSum - 0011467-87.2014.5.18.0121	04/11/14	04/11/14	0
RTSum - 0011469-91.2013.5.18.0121	16/01/14	16/01/14	0
RTSum - 0011473-31.2013.5.18.0121	07/01/14	21/01/14	14
RTSum - 0011474-16.2013.5.18.0121	07/01/14	21/01/14	14
RTSum - 0011474-79.2014.5.18.0121	04/11/14	04/12/14	30

Legenda:
1ª Aud.: Data da primeira audiência que ocorrer, Inicial ou UNA;
Enc. da Instrução: Data da conclusão para proferir sentença;
Prazo: Quantidade de dias decorridos da 1ª aud. até o encerramento da instrução.



PRAZO MÉDIO ENTRE A 1ª AUDIÊNCIA E O ENCERRAMENTO DA INSTRUÇÃO - 1ª VARA DO TRABALHO DE ITUMBIARA

Sem magistrado

SUMARÍSSIMO

Qtd	Prazo Médio
735	40,12

Nr. Processo	1ª Aud.	Enc. Instrução.	Prazo
RTSum - 0011475-98.2013.5.18.0121	20/01/14	30/01/14	10
RTSum - 0011477-34.2014.5.18.0121	30/10/14	02/12/14	33
RTSum - 0011477-68.2013.5.18.0121	16/12/13	08/01/14	23
RTSum - 0011479-04.2014.5.18.0121	05/11/14	11/12/14	36
RTSum - 0011480-20.2013.5.18.0122	11/12/13	26/02/14	77
RTSum - 0011483-41.2014.5.18.0121	04/11/14	04/11/14	0
RTSum - 0011484-26.2014.5.18.0121	04/11/14	04/11/14	0
RTSum - 0011485-11.2014.5.18.0121	05/11/14	05/11/14	0
RTSum - 0011485-45.2013.5.18.0121	20/01/14	05/02/14	16
RTSum - 0011487-15.2013.5.18.0121	20/01/14	20/01/14	0
RTSum - 0011487-78.2014.5.18.0121	05/11/14	17/12/14	42
RTSum - 0011492-03.2014.5.18.0121	04/11/14	04/11/14	0
RTSum - 0011493-85.2014.5.18.0121	17/11/14	17/11/14	0
RTSum - 0011494-07.2013.5.18.0121	16/01/14	16/01/14	0
RTSum - 0011497-59.2013.5.18.0121	20/01/14	06/02/14	17
RTSum - 0011498-10.2014.5.18.0121	05/11/14	05/11/14	0
RTSum - 0011498-44.2013.5.18.0121	07/01/14	07/01/14	0
RTSum - 0011499-92.2014.5.18.0121	17/11/14	17/11/14	0
RTSum - 0011504-17.2014.5.18.0121	11/11/14	11/11/14	0
RTSum - 0011505-36.2013.5.18.0121	08/01/14	21/01/14	13
RTSum - 0011506-84.2014.5.18.0121	17/11/14	17/11/14	0
RTSum - 0011507-69.2014.5.18.0121	17/11/14	17/11/14	0
RTSum - 0011508-54.2014.5.18.0121	17/11/14	17/11/14	0
RTSum - 0011508-88.2013.5.18.0121	08/01/14	13/01/14	5

Legenda:
1ª Aud.: Data da primeira audiência que ocorrer, Inicial ou UNA;
Enc. da Instrução: Data da conclusão para proferir sentença;
Prazo: Quantidade de dias decorridos da 1ª aud. até o encerramento da instrução.



PRAZO MÉDIO ENTRE A 1ª AUDIÊNCIA E O ENCERRAMENTO DA INSTRUÇÃO - 1ª VARA DO TRABALHO DE ITUMBIARA

Sem magistrado

SUMARÍSSIMO

Qtd	Prazo Médio
735	40,12

Nr. Processo	1ª Aud.	Enc. Instrução.	Prazo
RTSum - 0011509-73.2013.5.18.0121	08/01/14	13/01/14	5
RTSum - 0011511-43.2013.5.18.0121	08/01/14	13/01/14	5
RTSum - 0011515-46.2014.5.18.0121	17/11/14	02/12/14	15
RTSum - 0011519-20.2013.5.18.0121	22/01/14	22/01/14	0
RTSum - 0011521-53.2014.5.18.0121	13/11/14	13/11/14	0
RTSum - 0011524-08.2014.5.18.0121	17/11/14	17/11/14	0
RTSum - 0011527-60.2014.5.18.0121	19/11/14	19/11/14	0
RTSum - 0011531-97.2014.5.18.0121	13/11/14	17/12/14	34
RTSum - 0011546-66.2014.5.18.0121	17/12/14	17/12/14	0
RTSum - 0011548-36.2014.5.18.0121	27/11/14	09/12/14	12
RTSum - 0011549-21.2014.5.18.0121	02/12/14	02/12/14	0
RTSum - 0011553-58.2014.5.18.0121	17/11/14	17/11/14	0
RTSum - 0011560-50.2014.5.18.0121	04/12/14	04/12/14	0
RTSum - 0011561-35.2014.5.18.0121	19/11/14	19/11/14	0
RTSum - 0011567-42.2014.5.18.0121	27/11/14	27/11/14	0
RTSum - 0011577-86.2014.5.18.0121	27/11/14	27/11/14	0
RTSum - 0011581-26.2014.5.18.0121	25/11/14	25/11/14	0
RTSum - 0011594-25.2014.5.18.0121	11/12/14	11/12/14	0
RTSum - 0011595-10.2014.5.18.0121	09/12/14	09/12/14	0
RTSum - 0011596-92.2014.5.18.0121	09/12/14	09/12/14	0
RTSum - 0011598-62.2014.5.18.0121	09/12/14	09/12/14	0
RTSum - 0011599-47.2014.5.18.0121	09/12/14	09/12/14	0
RTSum - 0011600-32.2014.5.18.0121	09/12/14	09/12/14	0
RTSum - 0011601-17.2014.5.18.0121	09/12/14	09/12/14	0

Legenda:
1ª Aud.: Data da primeira audiência que ocorrer, Inicial ou UNA;
Enc. da Instrução: Data da conclusão para proferir sentença;
Prazo: Quantidade de dias decorridos da 1ª aud. até o encerramento da instrução.



PRAZO MÉDIO ENTRE A 1ª AUDIÊNCIA E O ENCERRAMENTO DA INSTRUÇÃO - 1ª VARA DO TRABALHO DE ITUMBIARA

Sem magistrado

SUMARÍSSIMO

Qtd	Prazo Médio
735	40,12

Nr. Processo	1ª Aud.	Enc. Instrução.	Prazo
RTSum - 0011603-84.2014.5.18.0121	02/12/14	02/12/14	0
RTSum - 0011609-91.2014.5.18.0121	10/12/14	10/12/14	0
RTSum - 0011614-16.2014.5.18.0121	17/12/14	17/12/14	0
RTSum - 0011616-83.2014.5.18.0121	20/11/14	11/12/14	21
RTSum - 0011620-23.2014.5.18.0121	09/12/14	09/12/14	0
RTSum - 0011623-75.2014.5.18.0121	20/11/14	21/11/14	1
RTSum - 0011628-97.2014.5.18.0121	12/12/14	12/12/14	0
RTSum - 0011638-44.2014.5.18.0121	12/12/14	12/12/14	0
RTSum - 0011646-21.2014.5.18.0121	12/12/14	12/12/14	0
RTSum - 0011647-06.2014.5.18.0121	17/12/14	17/12/14	0
RTSum - 0011648-88.2014.5.18.0121	12/12/14	12/12/14	0
RTSum - 0011649-73.2014.5.18.0121	12/12/14	12/12/14	0
RTSum - 0011661-87.2014.5.18.0121	17/11/14	17/11/14	0
RTSum - 0011671-34.2014.5.18.0121	15/12/14	15/12/14	0
RTSum - 0011675-71.2014.5.18.0121	09/12/14	09/12/14	0
RTSum - 0011688-70.2014.5.18.0121	09/12/14	09/12/14	0
RTSum - 0011702-54.2014.5.18.0121	12/12/14	12/12/14	0
RTSum - 0011710-31.2014.5.18.0121	09/12/14	09/12/14	0
RTSum - 0011711-16.2014.5.18.0121	16/12/14	16/12/14	0
RTSum - 0011712-98.2014.5.18.0121	16/12/14	16/12/14	0
RTSum - 0011719-90.2014.5.18.0121	18/12/14	18/12/14	0

Legenda:

1ª Aud.: Data da primeira audiência que ocorrer, Inicial ou UNA;

Enc. da Instrução: Data da conclusão para proferir sentença;

Prazo: Quantidade de dias decorridos da 1ª aud. até o encerramento da instrução.