

Conceituação

Tema	Prazos Processuais
Relatórios	Evolução Histórica Comparativo por VT Comparativo por Grupo Por Grupo Por VT Por Processo Por Magistrado
Resumo	Apresenta o prazo médio entre a realização da primeira audiência e o encerramento da instrução.
Descrição	O prazo médio é obtido calculando-se a quantidade de dias decorridos entre a data da primeira audiência e a data do encerramento da instrução. Os dados são extraídos baseando-se nos seguintes itens do e-Gestão: 265 e 90265 - Da realização da primeira audiência até o encerramento da instrução processual na fase de conhecimento – rito sumaríssimo; 266 e 90266 – Da realização da primeira audiência até o encerramento da instrução processual na fase de conhecimento – exceto rito sumaríssimo (ordinário)
Origem da informação	e-Gestão
Critérios e transformações	Coletado do e-Gestão, consolidado, otimizado e classificado para análise.
Análises possíveis	Prazo médio entre a realização da primeira audiência e o encerramento da instrução processual na fase de conhecimento, detalhado de forma Geral, Por grupo, por VT, Por Processo e Por Magistrado.

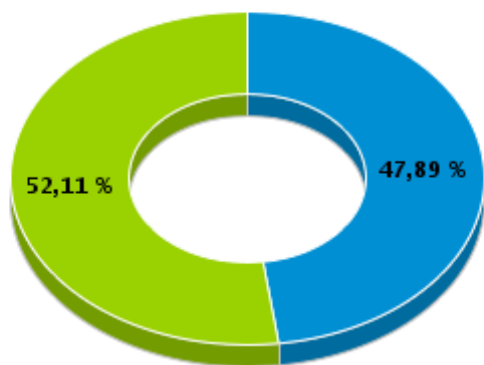


EVOLUÇÃO HISTÓRICA DOS PRAZOS PROCESSUAIS ENTRE A 1ª AUDIÊNCIA E O ENCERRAMENTO DA INSTRUÇÃO - 2ª VARA DO TRABALHO DE ITUMBIARA

Data do encerramento da instrução entre 1/1/2014 e 31/12/2014 23:59:59

Rito	Qtd	Prazo Médio
ORDINÁRIO	682	64,14
SUMARÍSSIMO	742	25,44
Total/Média	1.424	43,98

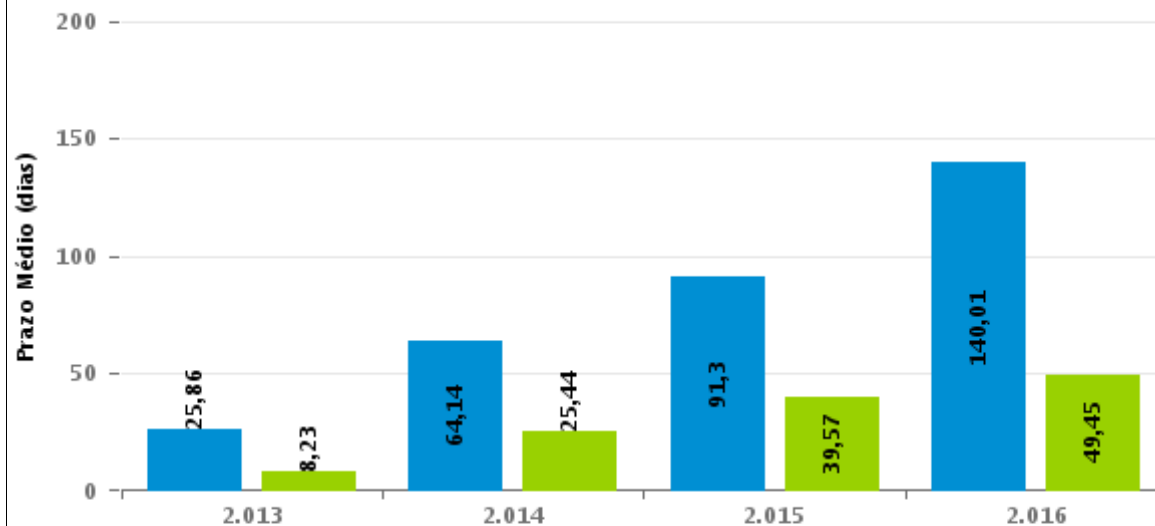
Percentual de Processos por Rito



Rito

■ ORDINÁRIO ■ SUMARÍSSIMO

Prazo Médio por Rito



Para este exercício foram computados os processos até o mês de Setembro/2016

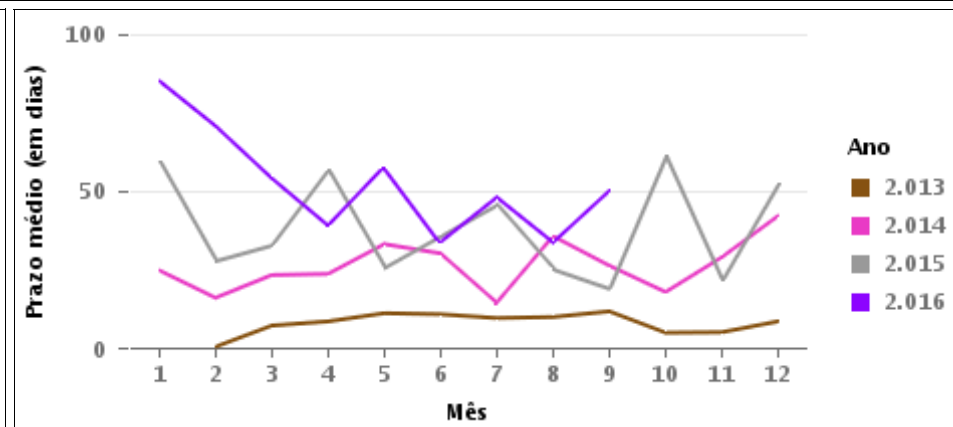
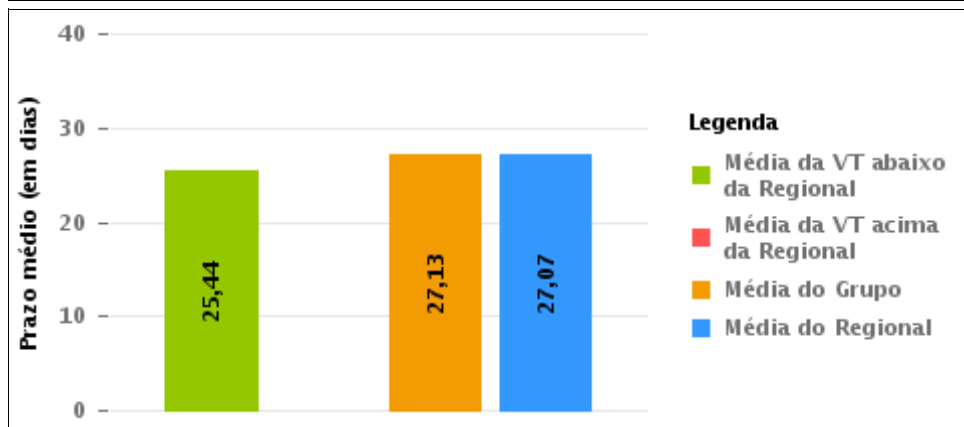
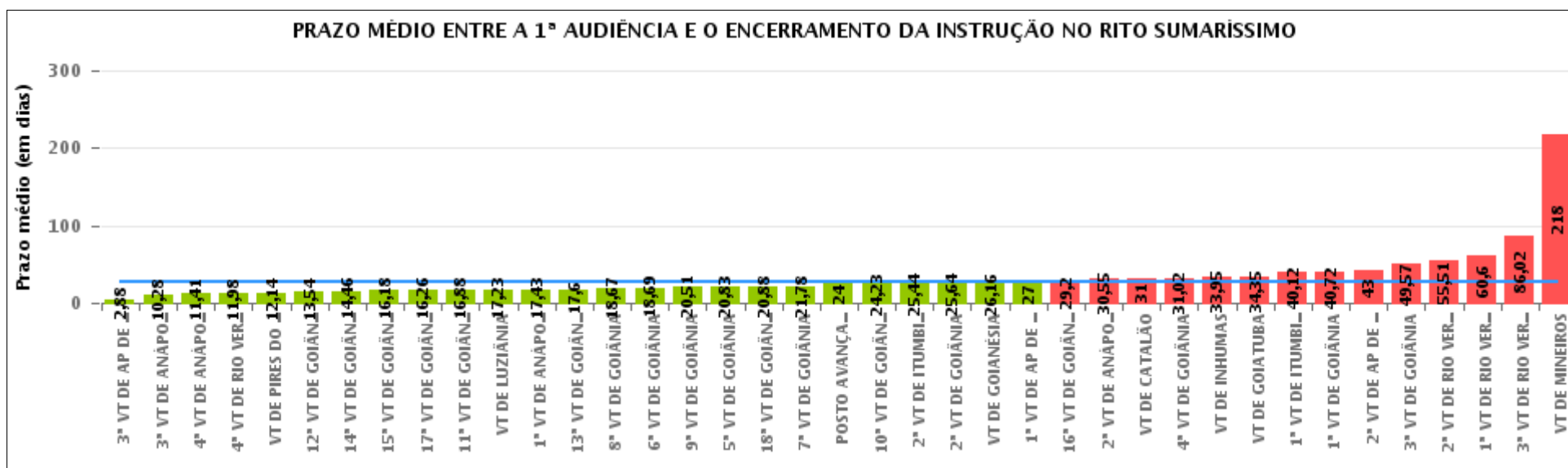
Rito

■ ORDINÁRIO ■ SUMARÍSSIMO



COMPARATIVO DO PRAZO MÉDIO ENTRE A 1ª AUDIÊNCIA E O ENCERRAMENTO DA INSTRUÇÃO - 2ª VARA DO TRABALHO DE ITUMBIARA

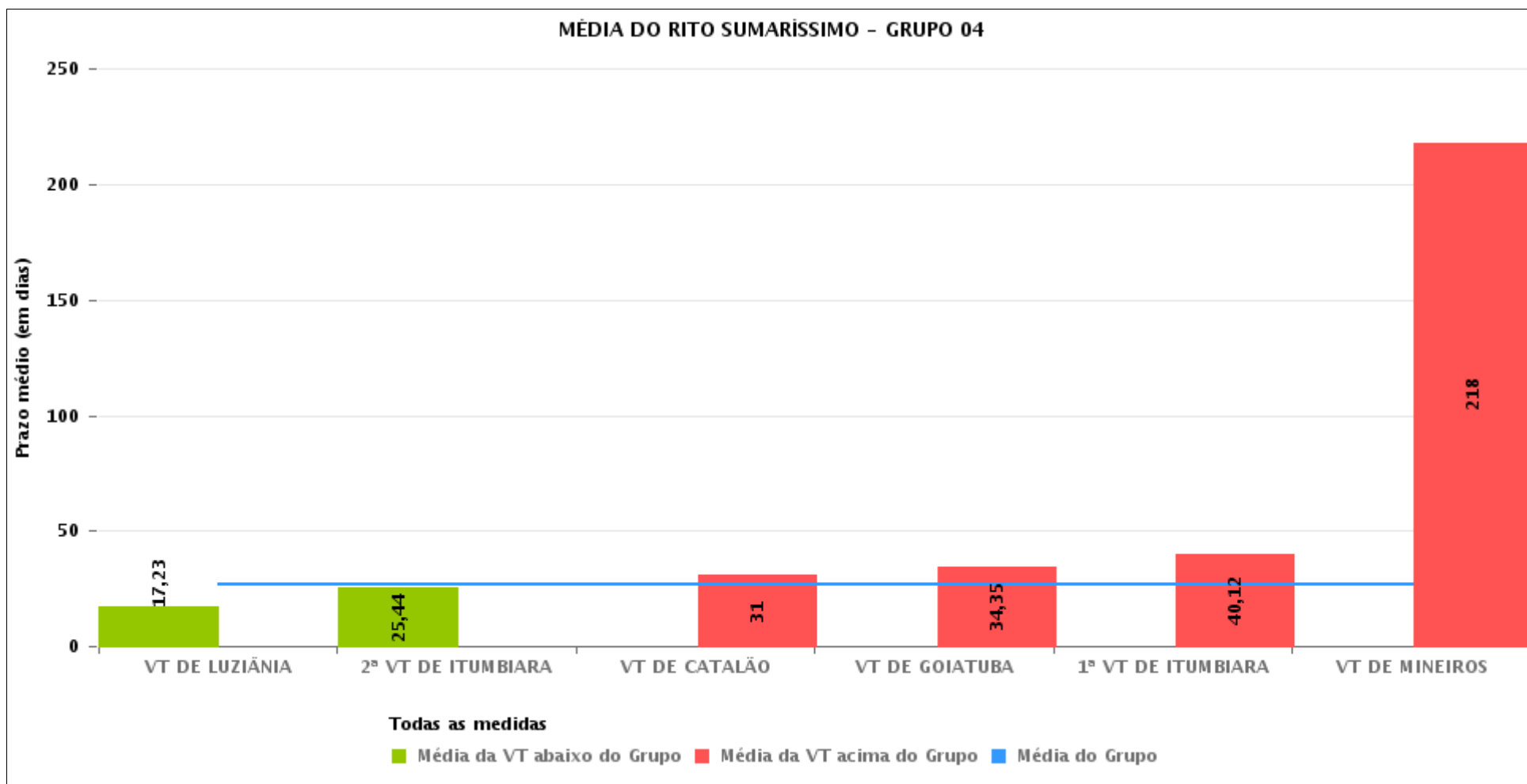
Data do encerramento da instrução entre 1/1/2014 e 31/12/2014 23:59:59





COMPARATIVO DO PRAZO MÉDIO ENTRE A 1ª AUDIÊNCIA E O ENCERRAMENTO DA INSTRUÇÃO ENTRE AS VARAS DO GRUPO

Data do encerramento da instrução entre 1/1/2014 e 31/12/2014 23:59:59





PRAZO MÉDIO ENTRE A 1ª AUDIÊNCIA E O ENCERRAMENTO DA INSTRUÇÃO POR GRUPO

Data do encerramento da instrução entre 1/1/2014 e 31/12/2014 23:59:59

Rito	Grupo	Qtd. Processos	Prazo Médio (dias)	Ranking
SUMARÍSSIMO	GRUPO 02	437	12,14	1°
	GRUPO 03	2.080	17,8	2°
	GRUPO 06	803	25,19	3°
	GRUPO 04	2.669	27,13	4°
	GRUPO 05	17.228	28,64	5°

<p>Legenda:</p> <p># Grupo 01 – Até 750 VT de Posse</p> <p># Grupo 02 – De 751 a 1000 VT de Formosa VT de Pires do Rio</p> <p># Grupo 03 – De 1001 a 1500 VT de Ceres 1ª VT de Anápolis 2ª VT de Anápolis 3ª VT de Anápolis 4ª VT de Anápolis VT de Caldas Novas</p>	<p># Grupo 04 – De 1501 a 2000 VT de Catalão VT de Goiatuba 1ª VT de Itumbiara 2ª VT de Itumbiara VT de Jataí VT de Luziânia VT de Mineiros VT de Quirinópolis</p> <p># Grupo 05 – De 2001 a 2500 1ª VT de Goiânia 2ª VT de Goiânia 3ª VT de Goiânia 4ª VT de Goiânia 5ª VT de Goiânia 6ª VT de Goiânia 7ª VT de Goiânia</p>	<p>8ª VT de Goiânia 9ª VT de Goiânia 10ª VT de Goiânia 11ª VT de Goiânia 12ª VT de Goiânia 13ª VT de Goiânia 14ª VT de Goiânia 15ª VT de Goiânia 16ª VT de Goiânia 17ª VT de Goiânia 18ª VT de Goiânia VT de Goiás VT de Inhumas 1ª VT de Rio Verde 2ª VT de Rio Verde 3ª VT de Rio Verde 4ª VT de Rio Verde VT de Uruaçu VT de São Luis de Montes Belos VT de Valparaíso de Goiás</p>	<p>#Grupo 06 – A partir de 2500 1ª VT de Aparecida de Goiânia 2ª VT de Aparecida de Goiânia 3ª VT de Aparecida de Goiânia VT de Goianésia</p>
--	--	--	---



PRAZO MÉDIO ENTRE A 1ª AUDIÊNCIA E O ENCERRAMENTO DA INSTRUÇÃO DE TODAS AS VARAS DO TRABALHO

Data do encerramento da instrução entre 1/1/2014 e 31/12/2014 23:59:59

SUMARÍSSIMO

Qtd. Processos	Prazo Médio (dias)
23.217	27,07

Vara do Trabalho	Qtd Processos	Prazo Médio	Ranking
3ª VARA DO TRABALHO DE APARECIDA DE GOIÂNIA	34	2,88	1º
3ª VARA DO TRABALHO DE ANÁPOLIS	555	10,28	2º
4ª VARA DO TRABALHO DE ANÁPOLIS	464	11,41	3º
4ª VARA DO TRABALHO DE RIO VERDE	179	11,98	4º
VARA DO TRABALHO DE PIRES DO RIO	437	12,14	5º
12ª VARA DO TRABALHO DE GOIÂNIA	745	13,54	6º
14ª VARA DO TRABALHO DE GOIÂNIA	929	14,46	7º
15ª VARA DO TRABALHO DE GOIÂNIA	764	16,18	8º
17ª VARA DO TRABALHO DE GOIÂNIA	835	16,26	9º
11ª VARA DO TRABALHO DE GOIÂNIA	814	16,88	10º
VARA DO TRABALHO DE LUZIÂNIA	1.016	17,23	11º
1ª VARA DO TRABALHO DE ANÁPOLIS	486	17,43	12º
13ª VARA DO TRABALHO DE GOIÂNIA	691	17,6	13º
8ª VARA DO TRABALHO DE GOIÂNIA	784	18,67	14º
6ª VARA DO TRABALHO DE GOIÂNIA	876	18,69	15º
9ª VARA DO TRABALHO DE GOIÂNIA	959	20,51	16º
5ª VARA DO TRABALHO DE GOIÂNIA	869	20,83	17º
18ª VARA DO TRABALHO DE GOIÂNIA	736	20,88	18º
7ª VARA DO TRABALHO DE GOIÂNIA	896	21,78	19º
POSTO AVANÇADO DE PORANGATU	1	24	20º
10ª VARA DO TRABALHO DE GOIÂNIA	656	24,23	21º
2ª VARA DO TRABALHO DE ITUMBIARA	742	25,44	22º
2ª VARA DO TRABALHO DE GOIÂNIA	839	25,64	23º
VARA DO TRABALHO DE GOIANÉSIA	767	26,16	24º
1ª VARA DO TRABALHO DE APARECIDA DE GOIÂNIA	1	27	25º
16ª VARA DO TRABALHO DE GOIÂNIA	661	29,2	26º



PRAZO MÉDIO ENTRE A 1ª AUDIÊNCIA E O ENCERRAMENTO DA INSTRUÇÃO DE TODAS AS VARAS DO TRABALHO

SUMARÍSSIMO

Qtd. Processos	Prazo Médio (dias)
23.217	27,07

Vara do Trabalho	Qtd Processos	Prazo Médio	Ranking
2ª VARA DO TRABALHO DE ANÁPOLIS	575	30,55	27°
VARA DO TRABALHO DE CATALÃO	3	31	28°
4ª VARA DO TRABALHO DE GOIÂNIA	690	31,02	29°
VARA DO TRABALHO DE INHUMAS	647	33,95	30°
VARA DO TRABALHO DE GOIATUBA	144	34,35	31°
1ª VARA DO TRABALHO DE ITUMBIARA	762	40,12	32°
1ª VARA DO TRABALHO DE GOIÂNIA	677	40,72	33°
2ª VARA DO TRABALHO DE APARECIDA DE GOIÂNIA	1	43	34°
3ª VARA DO TRABALHO DE GOIÂNIA	777	49,57	35°
2ª VARA DO TRABALHO DE RIO VERDE	773	55,51	36°
1ª VARA DO TRABALHO DE RIO VERDE	779	60,6	37°
3ª VARA DO TRABALHO DE RIO VERDE	651	86,02	38°
VARA DO TRABALHO DE MINEIROS	2	218	39°



PRAZO MÉDIO ENTRE A 1ª AUDIÊNCIA E O ENCERRAMENTO DA INSTRUÇÃO - 2ª VARA DO TRABALHO DE ITUMBIARA

Data do encerramento da instrução entre 1/1/2014 e 31/12/2014 23:59:59

2ª VARA DO TRABALHO DE ITUMBIARA

SUMARÍSSIMO

Qtd	Prazo Médio
706	25,44

Nr. Processo	1ª Aud.	nc. Instruçã	Prazo
RTSum - 0010002-40.2014.5.18.0122	14/01/14	28/01/14	14
RTSum - 0010003-25.2014.5.18.0122	14/01/14	28/01/14	14
RTSum - 0010010-17.2014.5.18.0122	22/01/14	04/02/14	13
RTSum - 0010011-02.2014.5.18.0122	22/01/14	05/02/14	14
RTSum - 0010013-69.2014.5.18.0122	22/01/14	22/01/14	0
RTSum - 0010015-39.2014.5.18.0122	22/01/14	05/02/14	14
RTSum - 0010016-24.2014.5.18.0122	22/01/14	22/01/14	0
RTSum - 0010017-09.2014.5.18.0122	28/01/14	11/02/14	14
RTSum - 0010018-91.2014.5.18.0122	28/01/14	28/01/14	0
RTSum - 0010021-46.2014.5.18.0122	28/01/14	04/02/14	7
RTSum - 0010022-31.2014.5.18.0122	28/01/14	10/02/14	13
RTSum - 0010023-16.2014.5.18.0122	28/01/14	28/01/14	0
RTSum - 0010032-75.2014.5.18.0122	22/01/14	19/02/14	28
RTSum - 0010035-30.2014.5.18.0122	29/01/14	17/02/14	19
RTSum - 0010036-15.2014.5.18.0122	29/01/14	17/02/14	19
RTSum - 0010039-67.2014.5.18.0122	29/01/14	18/02/14	20
RTSum - 0010040-52.2014.5.18.0122	29/01/14	18/02/14	20
RTSum - 0010043-07.2014.5.18.0122	29/01/14	29/01/14	0
RTSum - 0010046-59.2014.5.18.0122	29/01/14	29/01/14	0
RTSum - 0010047-44.2014.5.18.0122	29/01/14	17/02/14	19
RTSum - 0010048-29.2014.5.18.0122	25/02/14	25/02/14	0

Legenda:

1ª Aud.: Data da primeira audiência que ocorrer, Inicial ou UNA;

Enc. da Instrução: Data da conclusão para proferir sentença;

Prazo: Quantidade de dias decorridos da 1ª aud. até o encerramento da instrução.



**PRAZO MÉDIO ENTRE A 1ª AUDIÊNCIA E O
ENCERRAMENTO DA INSTRUÇÃO - 2ª VARA DO
TRABALHO DE ITUMBIARA**

**2ª VARA DO TRABALHO DE
ITUMBIARA**

SUMARÍSSIMO

Qtd	Prazo Médio
706	25,44

Nr. Processo	1ª Aud.	nc. Instruça	Prazo
RTSum - 0010049-14.2014.5.18.0122	29/01/14	07/07/14	159
RTSum - 0010050-96.2014.5.18.0122	29/01/14	18/02/14	20
RTSum - 0010051-81.2014.5.18.0122	29/01/14	13/02/14	15
RTSum - 0010052-66.2014.5.18.0122	29/01/14	19/02/14	21
RTSum - 0010053-51.2014.5.18.0122	29/01/14	29/01/14	0
RTSum - 0010054-36.2014.5.18.0122	29/01/14	29/01/14	0
RTSum - 0010056-06.2014.5.18.0122	29/01/14	18/02/14	20
RTSum - 0010061-28.2014.5.18.0122	04/02/14	25/02/14	21
RTSum - 0010063-95.2014.5.18.0122	04/02/14	24/02/14	20
RTSum - 0010064-80.2014.5.18.0122	18/02/14	11/03/14	21
RTSum - 0010065-65.2014.5.18.0122	04/02/14	04/02/14	0
RTSum - 0010065-65.2014.5.18.0122	04/02/14	02/04/14	57
RTSum - 0010066-50.2014.5.18.0122	04/02/14	24/02/14	20
RTSum - 0010076-94.2014.5.18.0122	12/02/14	12/02/14	0
RTSum - 0010078-64.2014.5.18.0122	12/02/14	26/02/14	14
RTSum - 0010079-49.2014.5.18.0122	12/02/14	19/02/14	7
RTSum - 0010079-49.2014.5.18.0122	12/02/14	20/03/14	36
RTSum - 0010081-19.2014.5.18.0122	12/02/14	25/04/14	72
RTSum - 0010082-04.2014.5.18.0122	12/02/14	17/02/14	5
RTSum - 0010083-86.2014.5.18.0122	12/02/14	12/02/14	0
RTSum - 0010085-56.2014.5.18.0122	12/02/14	12/02/14	0
RTSum - 0010088-11.2014.5.18.0122	12/02/14	12/02/14	0
RTSum - 0010090-78.2014.5.18.0122	12/02/14	21/02/14	9
RTSum - 0010095-03.2014.5.18.0122	11/02/14	17/06/14	126

Legenda:

1ª Aud.: Data da primeira audiência que ocorrer, Inicial ou UNA;

Enc. da Instrução: Data da conclusão para proferir sentença;

Prazo: Quantidade de dias decorridos da 1ª aud. até o encerramento da instrução.



**PRAZO MÉDIO ENTRE A 1ª AUDIÊNCIA E O
ENCERRAMENTO DA INSTRUÇÃO - 2ª VARA DO
TRABALHO DE ITUMBIARA**

**2ª VARA DO TRABALHO DE
ITUMBIARA**

SUMARÍSSIMO

Qtd	Prazo Médio
706	25,44

Nr. Processo	1ª Aud.	nc. Instruça	Prazo
RTSum - 0010097-70.2014.5.18.0122	12/02/14	27/02/14	15
RTSum - 0010099-40.2014.5.18.0122	12/02/14	27/02/14	15
RTSum - 0010103-77.2014.5.18.0122	12/02/14	12/02/14	0
RTSum - 0010107-17.2014.5.18.0122	11/02/14	11/02/14	0
RTSum - 0010111-54.2014.5.18.0122	11/02/14	24/03/14	41
RTSum - 0010114-09.2014.5.18.0122	11/02/14	19/02/14	8
RTSum - 0010115-91.2014.5.18.0122	11/02/14	11/02/14	0
RTSum - 0010117-61.2014.5.18.0122	11/02/14	25/02/14	14
RTSum - 0010119-31.2014.5.18.0122	11/02/14	26/02/14	15
RTSum - 0010120-16.2014.5.18.0122	11/02/14	25/02/14	14
RTSum - 0010122-83.2014.5.18.0122	18/02/14	25/02/14	7
RTSum - 0010124-53.2014.5.18.0122	11/02/14	08/04/14	56
RTSum - 0010126-23.2014.5.18.0122	18/02/14	18/02/14	0
RTSum - 0010127-08.2014.5.18.0122	18/02/14	18/02/14	0
RTSum - 0010128-90.2014.5.18.0122	18/02/14	01/12/14	286
RTSum - 0010129-75.2014.5.18.0122	18/02/14	19/03/14	29
RTSum - 0010131-45.2014.5.18.0122	18/02/14	17/03/14	27
RTSum - 0010131-45.2014.5.18.0122	18/02/14	12/08/14	175
RTSum - 0010132-30.2014.5.18.0122	18/02/14	18/02/14	0
RTSum - 0010134-97.2014.5.18.0122	18/02/14	12/03/14	22
RTSum - 0010135-82.2014.5.18.0122	18/02/14	18/02/14	0
RTSum - 0010141-89.2014.5.18.0122	18/02/14	18/03/14	28
RTSum - 0010142-74.2014.5.18.0122	19/02/14	19/03/14	28
RTSum - 0010142-74.2014.5.18.0122	19/02/14	12/04/14	52

Legenda:

1ª Aud.: Data da primeira audiência que ocorrer, Inicial ou UNA;

Enc. da Instrução: Data da conclusão para proferir sentença;

Prazo: Quantidade de dias decorridos da 1ª aud. até o encerramento da instrução.



PRAZO MÉDIO ENTRE A 1ª AUDIÊNCIA E O ENCERRAMENTO DA INSTRUÇÃO - 2ª VARA DO TRABALHO DE ITUMBIARA

2ª VARA DO TRABALHO DE ITUMBIARA

SUMARÍSSIMO

Qtd	Prazo Médio
706	25,44

Nr. Processo	1ª Aud.	nc. Instruça	Prazo
RTSum - 0010146-14.2014.5.18.0122	19/02/14	24/03/14	33
RTSum - 0010147-96.2014.5.18.0122	27/02/14	27/02/14	0
RTSum - 0010153-06.2014.5.18.0122	19/02/14	19/02/14	0
RTSum - 0010154-88.2014.5.18.0122	19/02/14	24/03/14	33
RTSum - 0010155-73.2014.5.18.0122	19/02/14	13/04/14	53
RTSum - 0010160-95.2014.5.18.0122	19/02/14	12/04/14	52
RTSum - 0010161-80.2014.5.18.0122	19/02/14	26/03/14	35
RTSum - 0010161-80.2014.5.18.0122	19/02/14	11/06/14	112
RTSum - 0010165-20.2014.5.18.0122	25/02/14	10/03/14	13
RTSum - 0010166-05.2014.5.18.0122	25/02/14	25/02/14	0
RTSum - 0010167-87.2014.5.18.0122	25/02/14	10/03/14	13
RTSum - 0010168-72.2014.5.18.0122	25/02/14	25/03/14	28
RTSum - 0010175-64.2014.5.18.0122	25/02/14	26/03/14	29
RTSum - 0010176-49.2014.5.18.0122	25/02/14	26/03/14	29
RTSum - 0010178-19.2014.5.18.0122	25/02/14	26/03/14	29
RTSum - 0010179-04.2014.5.18.0122	25/02/14	25/02/14	0
RTSum - 0010182-56.2014.5.18.0122	25/02/14	10/03/14	13
RTSum - 0010187-78.2014.5.18.0122	25/02/14	25/03/14	28
RTSum - 0010188-63.2014.5.18.0122	25/02/14	25/02/14	0
RTSum - 0010189-48.2014.5.18.0122	25/02/14	12/03/14	15
RTSum - 0010194-70.2014.5.18.0122	25/02/14	27/03/14	30
RTSum - 0010199-92.2014.5.18.0122	26/02/14	24/03/14	26
RTSum - 0010203-32.2014.5.18.0122	26/02/14	26/02/14	0
RTSum - 0010204-17.2014.5.18.0122	26/02/14	26/02/14	0

Legenda:

1ª Aud.: Data da primeira audiência que ocorrer, Inicial ou UNA;

Enc. da Instrução: Data da conclusão para proferir sentença;

Prazo: Quantidade de dias decorridos da 1ª aud. até o encerramento da instrução.



PRAZO MÉDIO ENTRE A 1ª AUDIÊNCIA E O ENCERRAMENTO DA INSTRUÇÃO - 2ª VARA DO TRABALHO DE ITUMBIARA

2ª VARA DO TRABALHO DE ITUMBIARA

SUMARÍSSIMO

Qtd	Prazo Médio
706	25,44

Nr. Processo	1ª Aud.	nc. Instruça	Prazo
RTSum - 0010208-54.2014.5.18.0122	26/02/14	26/02/14	0
RTSum - 0010209-39.2014.5.18.0122	26/02/14	13/05/14	76
RTSum - 0010210-24.2014.5.18.0122	26/02/14	26/02/14	0
RTSum - 0010211-09.2014.5.18.0122	26/02/14	17/03/14	19
RTSum - 0010212-91.2014.5.18.0122	26/02/14	25/03/14	27
RTSum - 0010213-76.2014.5.18.0122	26/02/14	08/05/14	71
RTSum - 0010214-61.2014.5.18.0122	26/02/14	26/02/14	0
RTSum - 0010215-46.2014.5.18.0122	26/02/14	18/03/14	20
RTSum - 0010216-31.2014.5.18.0122	26/02/14	01/04/14	34
RTSum - 0010217-16.2014.5.18.0122	26/02/14	12/05/14	75
RTSum - 0010221-53.2014.5.18.0122	11/03/14	27/03/14	16
RTSum - 0010225-90.2014.5.18.0122	11/03/14	03/11/14	237
RTSum - 0010226-75.2014.5.18.0122	11/03/14	03/11/14	237
RTSum - 0010239-74.2014.5.18.0122	11/03/14	24/06/14	105
RTSum - 0010240-59.2014.5.18.0122	11/03/14	11/03/14	0
RTSum - 0010242-29.2014.5.18.0122	11/03/14	19/03/14	8
RTSum - 0010248-36.2014.5.18.0122	11/03/14	11/03/14	0
RTSum - 0010251-88.2014.5.18.0122	11/03/14	11/03/14	0
RTSum - 0010256-13.2014.5.18.0122	19/03/14	19/03/14	0
RTSum - 0010257-95.2014.5.18.0122	13/03/14	17/03/14	4
RTSum - 0010259-65.2014.5.18.0122	18/03/14	18/03/14	0
RTSum - 0010260-50.2014.5.18.0122	18/03/14	12/04/14	25
RTSum - 0010261-35.2014.5.18.0122	18/03/14	18/03/14	0
RTSum - 0010261-35.2014.5.18.0122	18/03/14	14/04/14	27

Legenda:

1ª Aud.: Data da primeira audiência que ocorrer, Inicial ou UNA;

Enc. da Instrução: Data da conclusão para proferir sentença;

Prazo: Quantidade de dias decorridos da 1ª aud. até o encerramento da instrução.



**PRAZO MÉDIO ENTRE A 1ª AUDIÊNCIA E O
ENCERRAMENTO DA INSTRUÇÃO - 2ª VARA DO
TRABALHO DE ITUMBIARA**

**2ª VARA DO TRABALHO DE
ITUMBIARA**

SUMARÍSSIMO

Qtd	Prazo Médio
706	25,44

Nr. Processo	1ª Aud.	nc. Instruça	Prazo
RTSum - 0010262-20.2014.5.18.0122	18/03/14	18/03/14	0
RTSum - 0010266-57.2014.5.18.0122	11/03/14	11/03/14	0
RTSum - 0010267-42.2014.5.18.0122	13/03/14	13/03/14	0
RTSum - 0010270-94.2014.5.18.0122	11/03/14	26/09/14	199
RTSum - 0010271-79.2014.5.18.0122	19/03/14	07/04/14	19
RTSum - 0010273-49.2014.5.18.0122	18/03/14	18/03/14	0
RTSum - 0010276-04.2014.5.18.0122	18/03/14	18/03/14	0
RTSum - 0010280-41.2014.5.18.0122	26/03/14	26/03/14	0
RTSum - 0010285-63.2014.5.18.0122	18/03/14	18/03/14	0
RTSum - 0010286-48.2014.5.18.0122	18/03/14	18/03/14	0
RTSum - 0010290-85.2014.5.18.0122	19/03/14	09/05/14	51
RTSum - 0010291-70.2014.5.18.0122	18/03/14	01/04/14	14
RTSum - 0010298-62.2014.5.18.0122	18/03/14	18/03/14	0
RTSum - 0010303-84.2014.5.18.0122	18/03/14	19/03/14	1
RTSum - 0010304-69.2014.5.18.0122	18/03/14	19/03/14	1
RTSum - 0010305-54.2014.5.18.0122	19/03/14	03/04/14	15
RTSum - 0010306-39.2014.5.18.0122	19/03/14	19/03/14	0
RTSum - 0010309-91.2014.5.18.0122	18/03/14	18/03/14	0
RTSum - 0010323-75.2014.5.18.0122	19/03/14	19/03/14	0
RTSum - 0010324-60.2014.5.18.0122	19/03/14	19/03/14	0
RTSum - 0010326-30.2014.5.18.0122	19/03/14	07/04/14	19
RTSum - 0010327-15.2014.5.18.0122	19/03/14	19/03/14	0
RTSum - 0010329-82.2014.5.18.0122	19/03/14	01/04/14	13
RTSum - 0010329-82.2014.5.18.0122	19/03/14	27/05/14	69

Legenda:

1ª Aud.: Data da primeira audiência que ocorrer, Inicial ou UNA;

Enc. da Instrução: Data da conclusão para proferir sentença;

Prazo: Quantidade de dias decorridos da 1ª aud. até o encerramento da instrução.



PRAZO MÉDIO ENTRE A 1ª AUDIÊNCIA E O ENCERRAMENTO DA INSTRUÇÃO - 2ª VARA DO TRABALHO DE ITUMBIARA

2ª VARA DO TRABALHO DE ITUMBIARA

SUMARÍSSIMO

Qtd	Prazo Médio
706	25,44

Nr. Processo	1ª Aud.	nc. Instruçã	Prazo
RTSum - 0010331-52.2014.5.18.0122	19/03/14	19/03/14	0
RTSum - 0010332-37.2014.5.18.0122	19/03/14	07/04/14	19
RTSum - 0010333-22.2014.5.18.0122	19/03/14	19/03/14	0
RTSum - 0010335-89.2014.5.18.0122	19/03/14	19/03/14	0
RTSum - 0010336-74.2014.5.18.0122	26/03/14	26/03/14	0
RTSum - 0010340-14.2014.5.18.0122	26/03/14	25/03/14	-1
RTSum - 0010340-14.2014.5.18.0122	26/03/14	23/09/14	181
RTSum - 0010345-36.2014.5.18.0122	26/03/14	20/08/14	147
RTSum - 0010347-06.2014.5.18.0122	26/03/14	28/05/14	63
RTSum - 0010351-43.2014.5.18.0122	26/03/14	26/03/14	0
RTSum - 0010353-13.2014.5.18.0122	26/03/14	26/03/14	0
RTSum - 0010354-95.2014.5.18.0122	26/03/14	05/05/14	40
RTSum - 0010355-80.2014.5.18.0122	26/03/14	06/05/14	41
RTSum - 0010358-35.2014.5.18.0122	26/03/14	06/05/14	41
RTSum - 0010360-05.2014.5.18.0122	26/03/14	26/03/14	0
RTSum - 0010364-42.2014.5.18.0122	26/03/14	19/05/14	54
RTSum - 0010369-64.2014.5.18.0122	26/03/14	06/05/14	41
RTSum - 0010371-34.2014.5.18.0122	26/03/14	07/05/14	42
RTSum - 0010373-04.2014.5.18.0122	26/03/14	09/06/14	75
RTSum - 0010378-26.2014.5.18.0122	08/04/14	08/04/14	0
RTSum - 0010380-93.2014.5.18.0122	01/04/14	01/04/14	0
RTSum - 0010381-78.2014.5.18.0122	01/04/14	01/04/14	0
RTSum - 0010382-63.2014.5.18.0122	01/04/14	01/04/14	0
RTSum - 0010383-48.2014.5.18.0122	01/04/14	12/06/14	72

Legenda:

1ª Aud.: Data da primeira audiência que ocorrer, Inicial ou UNA;

Enc. da Instrução: Data da conclusão para proferir sentença;

Prazo: Quantidade de dias decorridos da 1ª aud. até o encerramento da instrução.



**PRAZO MÉDIO ENTRE A 1ª AUDIÊNCIA E O
ENCERRAMENTO DA INSTRUÇÃO - 2ª VARA DO
TRABALHO DE ITUMBIARA**

**2ª VARA DO TRABALHO DE
ITUMBIARA**

SUMARÍSSIMO

Qtd	Prazo Médio
706	25,44

Nr. Processo	1ª Aud.	nc. Instruça	Prazo
RTSum - 0010384-33.2014.5.18.0122	01/04/14	09/04/14	8
RTSum - 0010388-70.2014.5.18.0122	01/04/14	08/04/14	7
RTSum - 0010391-25.2014.5.18.0122	01/04/14	01/04/14	0
RTSum - 0010395-62.2014.5.18.0122	01/04/14	01/04/14	0
RTSum - 0010397-32.2014.5.18.0122	01/04/14	01/04/14	0
RTSum - 0010399-02.2014.5.18.0122	01/04/14	07/04/14	6
RTSum - 0010400-84.2014.5.18.0122	02/04/14	02/04/14	0
RTSum - 0010404-24.2014.5.18.0122	02/04/14	02/04/14	0
RTSum - 0010408-61.2014.5.18.0122	02/04/14	02/04/14	0
RTSum - 0010413-83.2014.5.18.0122	02/04/14	02/04/14	0
RTSum - 0010416-38.2014.5.18.0122	02/04/14	02/04/14	0
RTSum - 0010419-90.2014.5.18.0122	02/04/14	09/04/14	7
RTSum - 0010419-90.2014.5.18.0122	02/04/14	24/09/14	175
RTSum - 0010428-52.2014.5.18.0122	07/04/14	07/04/14	0
RTSum - 0010428-52.2014.5.18.0122	07/04/14	27/05/14	50
RTSum - 0010432-89.2014.5.18.0122	07/04/14	07/04/14	0
RTSum - 0010434-59.2014.5.18.0122	07/04/14	07/04/14	0
RTSum - 0010435-44.2014.5.18.0122	07/04/14	07/04/14	0
RTSum - 0010439-81.2014.5.18.0122	08/04/14	08/04/14	0
RTSum - 0010445-88.2014.5.18.0122	08/04/14	04/05/14	26
RTSum - 0010448-77.2013.5.18.0122	14/05/13	20/08/14	463
RTSum - 0010450-13.2014.5.18.0122	08/04/14	08/04/14	0
RTSum - 0010451-95.2014.5.18.0122	08/04/14	08/04/14	0
RTSum - 0010452-80.2014.5.18.0122	08/04/14	08/04/14	0

Legenda:

1ª Aud.: Data da primeira audiência que ocorrer, Inicial ou UNA;

Enc. da Instrução: Data da conclusão para proferir sentença;

Prazo: Quantidade de dias decorridos da 1ª aud. até o encerramento da instrução.



PRAZO MÉDIO ENTRE A 1ª AUDIÊNCIA E O ENCERRAMENTO DA INSTRUÇÃO - 2ª VARA DO TRABALHO DE ITUMBIARA

2ª VARA DO TRABALHO DE ITUMBIARA

SUMARÍSSIMO

Qtd	Prazo Médio
706	25,44

Nr. Processo	1ª Aud.	nc. Instruça	Prazo
RTSum - 0010455-35.2014.5.18.0122	09/04/14	23/04/14	14
RTSum - 0010456-20.2014.5.18.0122	23/04/14	23/04/14	0
RTSum - 0010457-05.2014.5.18.0122	23/04/14	25/04/14	2
RTSum - 0010458-87.2014.5.18.0122	23/04/14	25/04/14	2
RTSum - 0010459-72.2014.5.18.0122	23/04/14	29/05/14	36
RTSum - 0010460-57.2014.5.18.0122	23/04/14	13/08/14	112
RTSum - 0010461-42.2014.5.18.0122	23/04/14	23/04/14	0
RTSum - 0010468-34.2014.5.18.0122	23/04/14	23/04/14	0
RTSum - 0010469-19.2014.5.18.0122	23/04/14	09/06/14	47
RTSum - 0010480-48.2014.5.18.0122	28/04/14	29/05/14	31
RTSum - 0010481-33.2014.5.18.0122	28/04/14	10/06/14	43
RTSum - 0010482-18.2014.5.18.0122	28/04/14	10/06/14	43
RTSum - 0010484-85.2014.5.18.0122	28/04/14	28/04/14	0
RTSum - 0010486-55.2014.5.18.0122	29/04/14	29/04/14	0
RTSum - 0010489-10.2014.5.18.0122	29/04/14	29/04/14	0
RTSum - 0010490-92.2014.5.18.0122	29/04/14	29/04/14	0
RTSum - 0010491-77.2014.5.18.0122	30/04/14	30/05/14	30
RTSum - 0010493-47.2014.5.18.0122	30/04/14	30/05/14	30
RTSum - 0010495-17.2014.5.18.0122	30/04/14	30/04/14	0
RTSum - 0010495-51.2013.5.18.0122	21/05/13	08/04/14	322
RTSum - 0010496-02.2014.5.18.0122	30/04/14	24/09/14	147
RTSum - 0010497-84.2014.5.18.0122	28/04/14	26/05/14	28
RTSum - 0010502-09.2014.5.18.0122	30/04/14	30/04/14	0
RTSum - 0010508-16.2014.5.18.0122	30/04/14	14/05/14	14

Legenda:

1ª Aud.: Data da primeira audiência que ocorrer, Inicial ou UNA;

Enc. da Instrução: Data da conclusão para proferir sentença;

Prazo: Quantidade de dias decorridos da 1ª aud. até o encerramento da instrução.



PRAZO MÉDIO ENTRE A 1ª AUDIÊNCIA E O ENCERRAMENTO DA INSTRUÇÃO - 2ª VARA DO TRABALHO DE ITUMBIARA

2ª VARA DO TRABALHO DE ITUMBIARA

SUMARÍSSIMO

Qtd	Prazo Médio
706	25,44

Nr. Processo	1ª Aud.	nc. Instruça	Prazo
RTSum - 0010509-98.2014.5.18.0122	30/04/14	26/05/14	26
RTSum - 0010521-15.2014.5.18.0122	13/05/14	12/06/14	30
RTSum - 0010526-37.2014.5.18.0122	23/04/14	30/05/14	37
RTSum - 0010528-07.2014.5.18.0122	23/04/14	09/06/14	47
RTSum - 0010528-07.2014.5.18.0122	23/04/14	24/09/14	154
RTSum - 0010529-89.2014.5.18.0122	05/05/14	26/05/14	21
RTSum - 0010531-59.2014.5.18.0122	07/05/14	07/05/14	0
RTSum - 0010533-29.2014.5.18.0122	07/05/14	08/05/14	1
RTSum - 0010534-14.2014.5.18.0122	07/05/14	07/05/14	0
RTSum - 0010542-88.2014.5.18.0122	07/05/14	07/05/14	0
RTSum - 0010542-88.2014.5.18.0122	07/05/14	03/07/14	57
RTSum - 0010543-73.2014.5.18.0122	07/05/14	03/07/14	57
RTSum - 0010545-43.2014.5.18.0122	07/05/14	29/05/14	22
RTSum - 0010548-95.2014.5.18.0122	13/05/14	13/05/14	0
RTSum - 0010552-35.2014.5.18.0122	23/04/14	23/04/14	0
RTSum - 0010553-20.2014.5.18.0122	23/04/14	29/04/14	6
RTSum - 0010553-20.2014.5.18.0122	23/04/14	08/05/14	15
RTSum - 0010555-87.2014.5.18.0122	23/04/14	25/04/14	2
RTSum - 0010556-72.2014.5.18.0122	23/04/14	29/05/14	36
RTSum - 0010557-57.2014.5.18.0122	13/05/14	29/07/14	77
RTSum - 0010557-57.2014.5.18.0122	13/05/14	26/08/14	105
RTSum - 0010558-42.2014.5.18.0122	29/04/14	28/05/14	29
RTSum - 0010560-12.2014.5.18.0122	29/04/14	29/04/14	0
RTSum - 0010561-94.2014.5.18.0122	29/04/14	24/09/14	148

Legenda:

1ª Aud.: Data da primeira audiência que ocorrer, Inicial ou UNA;

Enc. da Instrução: Data da conclusão para proferir sentença;

Prazo: Quantidade de dias decorridos da 1ª aud. até o encerramento da instrução.



PRAZO MÉDIO ENTRE A 1ª AUDIÊNCIA E O ENCERRAMENTO DA INSTRUÇÃO - 2ª VARA DO TRABALHO DE ITUMBIARA

2ª VARA DO TRABALHO DE ITUMBIARA

SUMARÍSSIMO

Qtd	Prazo Médio
706	25,44

Nr. Processo	1ª Aud.	nc. Instruça	Prazo
RTSum - 0010562-79.2014.5.18.0122	29/04/14	03/07/14	65
RTSum - 0010567-04.2014.5.18.0122	06/05/14	06/05/14	0
RTSum - 0010568-86.2014.5.18.0122	06/05/14	27/05/14	21
RTSum - 0010568-86.2014.5.18.0122	06/05/14	18/06/14	43
RTSum - 0010568-86.2014.5.18.0122	06/05/14	17/07/14	72
RTSum - 0010568-86.2014.5.18.0122	06/05/14	19/08/14	105
RTSum - 0010573-11.2014.5.18.0122	06/05/14	06/05/14	0
RTSum - 0010574-93.2014.5.18.0122	06/05/14	06/05/14	0
RTSum - 0010577-48.2014.5.18.0122	06/05/14	06/05/14	0
RTSum - 0010578-33.2014.5.18.0122	06/05/14	06/05/14	0
RTSum - 0010581-85.2014.5.18.0122	13/05/14	01/07/14	49
RTSum - 0010582-70.2014.5.18.0122	13/05/14	29/05/14	16
RTSum - 0010584-40.2014.5.18.0122	13/05/14	13/05/14	0
RTSum - 0010586-10.2014.5.18.0122	20/05/14	20/05/14	0
RTSum - 0010588-77.2014.5.18.0122	13/05/14	10/07/14	58
RTSum - 0010589-62.2014.5.18.0122	13/05/14	13/05/14	0
RTSum - 0010589-62.2014.5.18.0122	13/05/14	16/09/14	126
RTSum - 0010591-32.2014.5.18.0122	13/05/14	25/09/14	135
RTSum - 0010591-32.2014.5.18.0122	13/05/14	01/11/14	172
RTSum - 0010592-17.2014.5.18.0122	13/05/14	13/05/14	0
RTSum - 0010593-02.2014.5.18.0122	13/05/14	10/06/14	28
RTSum - 0010594-84.2014.5.18.0122	13/05/14	13/05/14	0
RTSum - 0010595-69.2014.5.18.0122	13/05/14	09/06/14	27
RTSum - 0010597-39.2014.5.18.0122	14/05/14	27/06/14	44

Legenda:

1ª Aud.: Data da primeira audiência que ocorrer, Inicial ou UNA;

Enc. da Instrução: Data da conclusão para proferir sentença;

Prazo: Quantidade de dias decorridos da 1ª aud. até o encerramento da instrução.



PRAZO MÉDIO ENTRE A 1ª AUDIÊNCIA E O ENCERRAMENTO DA INSTRUÇÃO - 2ª VARA DO TRABALHO DE ITUMBIARA

2ª VARA DO TRABALHO DE ITUMBIARA

SUMARÍSSIMO

Qtd	Prazo Médio
706	25,44

Nr. Processo	1ª Aud.	nc. Instruça	Prazo
RTSum - 0010598-24.2014.5.18.0122	14/05/14	10/06/14	27
RTSum - 0010599-09.2014.5.18.0122	13/05/14	29/05/14	16
RTSum - 0010602-61.2014.5.18.0122	14/05/14	24/09/14	133
RTSum - 0010604-31.2014.5.18.0122	14/05/14	09/06/14	26
RTSum - 0010604-31.2014.5.18.0122	14/05/14	25/09/14	134
RTSum - 0010604-31.2014.5.18.0122	14/05/14	01/11/14	171
RTSum - 0010614-75.2014.5.18.0122	14/05/14	20/08/14	98
RTSum - 0010615-60.2014.5.18.0122	14/05/14	09/06/14	26
RTSum - 0010616-45.2014.5.18.0122	14/05/14	14/05/14	0
RTSum - 0010617-30.2014.5.18.0122	14/05/14	14/05/14	0
RTSum - 0010618-15.2014.5.18.0122	14/05/14	10/06/14	27
RTSum - 0010620-82.2014.5.18.0122	14/05/14	25/06/14	42
RTSum - 0010625-07.2014.5.18.0122	19/05/14	28/05/14	9
RTSum - 0010625-07.2014.5.18.0122	19/05/14	27/06/14	39
RTSum - 0010631-14.2014.5.18.0122	20/05/14	20/05/14	0
RTSum - 0010633-81.2014.5.18.0122	19/05/14	16/06/14	28
RTSum - 0010634-66.2014.5.18.0122	19/05/14	29/05/14	10
RTSum - 0010634-66.2014.5.18.0122	19/05/14	26/06/14	38
RTSum - 0010635-51.2014.5.18.0122	19/05/14	16/06/14	28
RTSum - 0010642-43.2014.5.18.0122	19/05/14	20/08/14	93
RTSum - 0010644-13.2014.5.18.0122	19/05/14	19/05/14	0
RTSum - 0010645-95.2014.5.18.0122	19/05/14	03/11/14	168
RTSum - 0010646-80.2014.5.18.0122	20/05/14	20/05/14	0
RTSum - 0010647-65.2014.5.18.0122	16/05/14	16/05/14	0

Legenda:

1ª Aud.: Data da primeira audiência que ocorrer, Inicial ou UNA;

Enc. da Instrução: Data da conclusão para proferir sentença;

Prazo: Quantidade de dias decorridos da 1ª aud. até o encerramento da instrução.



**PRAZO MÉDIO ENTRE A 1ª AUDIÊNCIA E O
ENCERRAMENTO DA INSTRUÇÃO - 2ª VARA DO
TRABALHO DE ITUMBIARA**

**2ª VARA DO TRABALHO DE
ITUMBIARA**

SUMARÍSSIMO

Qtd	Prazo Médio
706	25,44

Nr. Processo	1ª Aud.	nc. Instruça	Prazo
RTSum - 0010649-35.2014.5.18.0122	20/05/14	20/05/14	0
RTSum - 0010654-57.2014.5.18.0122	20/05/14	18/06/14	29
RTSum - 0010656-27.2014.5.18.0122	20/05/14	20/05/14	0
RTSum - 0010657-12.2014.5.18.0122	20/05/14	16/06/14	27
RTSum - 0010659-79.2014.5.18.0122	20/05/14	16/06/14	27
RTSum - 0010661-49.2014.5.18.0122	20/05/14	16/06/14	27
RTSum - 0010662-34.2014.5.18.0122	20/05/14	20/05/14	0
RTSum - 0010672-78.2014.5.18.0122	29/05/14	02/07/14	34
RTSum - 0010676-18.2014.5.18.0122	23/05/14	18/06/14	26
RTSum - 0010678-85.2014.5.18.0122	23/05/14	11/06/14	19
RTSum - 0010680-55.2014.5.18.0122	23/05/14	18/06/14	26
RTSum - 0010686-62.2014.5.18.0122	27/05/14	20/08/14	85
RTSum - 0010689-17.2014.5.18.0122	27/05/14	25/06/14	29
RTSum - 0010696-09.2014.5.18.0122	28/05/14	27/05/14	-1
RTSum - 0010697-91.2014.5.18.0122	28/05/14	25/06/14	28
RTSum - 0010698-76.2014.5.18.0122	28/05/14	27/05/14	-1
RTSum - 0010698-76.2014.5.18.0122	28/05/14	05/09/14	100
RTSum - 0010702-16.2014.5.18.0122	09/06/14	11/06/14	2
RTSum - 0010703-98.2014.5.18.0122	09/06/14	11/06/14	2
RTSum - 0010704-83.2014.5.18.0122	09/06/14	09/06/14	0
RTSum - 0010705-21.2013.5.18.0052	13/08/13	15/05/14	275
RTSum - 0010705-68.2014.5.18.0122	09/06/14	10/06/14	1
RTSum - 0010708-57.2013.5.18.0122	23/07/13	18/03/14	238
RTSum - 0010710-90.2014.5.18.0122	09/06/14	30/10/14	143

Legenda:

1ª Aud.: Data da primeira audiência que ocorrer, Inicial ou UNA;

Enc. da Instrução: Data da conclusão para proferir sentença;

Prazo: Quantidade de dias decorridos da 1ª aud. até o encerramento da instrução.



**PRAZO MÉDIO ENTRE A 1ª AUDIÊNCIA E O
ENCERRAMENTO DA INSTRUÇÃO - 2ª VARA DO
TRABALHO DE ITUMBIARA**

**2ª VARA DO TRABALHO DE
ITUMBIARA**

SUMARÍSSIMO

Qtd	Prazo Médio
706	25,44

Nr. Processo	1ª Aud.	nc. Instruça	Prazo
RTSum - 0010711-75.2014.5.18.0122	09/06/14	09/06/14	0
RTSum - 0010718-67.2014.5.18.0122	09/06/14	12/06/14	3
RTSum - 0010719-52.2014.5.18.0122	09/06/14	12/06/14	3
RTSum - 0010723-89.2014.5.18.0122	10/07/14	15/07/14	5
RTSum - 0010726-44.2014.5.18.0122	10/06/14	15/07/14	35
RTSum - 0010729-96.2014.5.18.0122	10/06/14	01/07/14	21
RTSum - 0010730-81.2014.5.18.0122	10/06/14	01/07/14	21
RTSum - 0010731-66.2014.5.18.0122	10/06/14	01/07/14	21
RTSum - 0010732-51.2014.5.18.0122	10/06/14	01/07/14	21
RTSum - 0010733-36.2014.5.18.0122	30/06/14	01/07/14	1
RTSum - 0010739-43.2014.5.18.0122	12/06/14	01/07/14	19
RTSum - 0010743-80.2014.5.18.0122	12/06/14	12/06/14	0
RTSum - 0010744-65.2014.5.18.0122	12/06/14	12/06/14	0
RTSum - 0010745-50.2014.5.18.0122	12/06/14	01/07/14	19
RTSum - 0010746-35.2014.5.18.0122	12/06/14	01/07/14	19
RTSum - 0010747-20.2014.5.18.0122	12/06/14	12/06/14	0
RTSum - 0010749-87.2014.5.18.0122	12/06/14	12/06/14	0
RTSum - 0010750-72.2014.5.18.0122	12/06/14	12/06/14	0
RTSum - 0010751-57.2014.5.18.0122	12/06/14	12/06/14	0
RTSum - 0010754-12.2014.5.18.0122	12/06/14	01/07/14	19
RTSum - 0010756-79.2014.5.18.0122	12/06/14	07/08/14	56
RTSum - 0010758-49.2014.5.18.0122	12/06/14	25/06/14	13
RTSum - 0010759-34.2014.5.18.0122	12/06/14	12/06/14	0
RTSum - 0010759-34.2014.5.18.0122	12/06/14	20/08/14	69

Legenda:

1ª Aud.: Data da primeira audiência que ocorrer, Inicial ou UNA;

Enc. da Instrução: Data da conclusão para proferir sentença;

Prazo: Quantidade de dias decorridos da 1ª aud. até o encerramento da instrução.



**PRAZO MÉDIO ENTRE A 1ª AUDIÊNCIA E O
ENCERRAMENTO DA INSTRUÇÃO - 2ª VARA DO
TRABALHO DE ITUMBIARA**

**2ª VARA DO TRABALHO DE
ITUMBIARA**

SUMARÍSSIMO

Qtd	Prazo Médio
706	25,44

Nr. Processo	1ª Aud.	nc. Instruça	Prazo
RTSum - 0010763-71.2014.5.18.0122	12/06/14	25/06/14	13
RTSum - 0010764-56.2014.5.18.0122	17/06/14	17/06/14	0
RTSum - 0010765-41.2014.5.18.0122	17/06/14	17/06/14	0
RTSum - 0010766-26.2014.5.18.0122	17/06/14	01/07/14	14
RTSum - 0010767-11.2014.5.18.0122	17/06/14	10/07/14	23
RTSum - 0010769-78.2014.5.18.0122	17/06/14	29/10/14	134
RTSum - 0010776-70.2014.5.18.0122	18/06/14	18/06/14	0
RTSum - 0010776-70.2014.5.18.0122	18/06/14	05/09/14	79
RTSum - 0010777-55.2014.5.18.0122	18/06/14	18/06/14	0
RTSum - 0010779-25.2014.5.18.0122	18/06/14	18/06/14	0
RTSum - 0010780-10.2014.5.18.0122	18/06/14	18/06/14	0
RTSum - 0010781-92.2014.5.18.0122	18/06/14	18/06/14	0
RTSum - 0010781-92.2014.5.18.0122	18/06/14	21/10/14	125
RTSum - 0010782-77.2014.5.18.0122	18/06/14	18/06/14	0
RTSum - 0010783-62.2014.5.18.0122	18/06/14	18/06/14	0
RTSum - 0010784-47.2014.5.18.0122	18/06/14	18/06/14	0
RTSum - 0010788-84.2014.5.18.0122	18/06/14	18/07/14	30
RTSum - 0010794-91.2014.5.18.0122	23/06/14	22/07/14	29
RTSum - 0010797-46.2014.5.18.0122	04/09/14	04/09/14	0
RTSum - 0010801-83.2014.5.18.0122	23/06/14	23/06/14	0
RTSum - 0010803-53.2014.5.18.0122	23/06/14	23/06/14	0
RTSum - 0010807-90.2014.5.18.0122	24/06/14	26/09/14	94
RTSum - 0010808-75.2014.5.18.0122	24/06/14	01/12/14	160
RTSum - 0010809-60.2014.5.18.0122	24/06/14	01/12/14	160

Legenda:

1ª Aud.: Data da primeira audiência que ocorrer, Inicial ou UNA;

Enc. da Instrução: Data da conclusão para proferir sentença;

Prazo: Quantidade de dias decorridos da 1ª aud. até o encerramento da instrução.



**PRAZO MÉDIO ENTRE A 1ª AUDIÊNCIA E O
ENCERRAMENTO DA INSTRUÇÃO - 2ª VARA DO
TRABALHO DE ITUMBIARA**

**2ª VARA DO TRABALHO DE
ITUMBIARA**

SUMARÍSSIMO

Qtd	Prazo Médio
706	25,44

Nr. Processo	1ª Aud.	nc. Instruça	Prazo
RTSum - 0010810-45.2014.5.18.0122	24/06/14	24/06/14	0
RTSum - 0010812-15.2014.5.18.0122	24/06/14	24/06/14	0
RTSum - 0010814-82.2014.5.18.0122	24/06/14	24/06/14	0
RTSum - 0010816-52.2014.5.18.0122	03/07/14	03/07/14	0
RTSum - 0010819-07.2014.5.18.0122	24/06/14	03/07/14	9
RTSum - 0010821-74.2014.5.18.0122	25/06/14	25/06/14	0
RTSum - 0010822-59.2014.5.18.0122	25/06/14	12/11/14	140
RTSum - 0010823-44.2014.5.18.0122	25/06/14	25/06/14	0
RTSum - 0010824-29.2014.5.18.0122	25/06/14	14/07/14	19
RTSum - 0010825-14.2014.5.18.0122	25/06/14	14/07/14	19
RTSum - 0010827-81.2014.5.18.0122	25/06/14	14/07/14	19
RTSum - 0010828-66.2014.5.18.0122	25/06/14	03/07/14	8
RTSum - 0010829-51.2014.5.18.0122	25/06/14	25/06/14	0
RTSum - 0010831-21.2014.5.18.0122	25/06/14	07/07/14	12
RTSum - 0010835-58.2014.5.18.0122	30/06/14	01/07/14	1
RTSum - 0010839-95.2014.5.18.0122	30/06/14	02/07/14	2
RTSum - 0010839-95.2014.5.18.0122	30/06/14	01/08/14	32
RTSum - 0010841-65.2014.5.18.0122	30/06/14	30/06/14	0
RTSum - 0010842-50.2014.5.18.0122	30/06/14	02/07/14	2
RTSum - 0010844-20.2014.5.18.0122	30/06/14	14/07/14	14
RTSum - 0010844-20.2014.5.18.0122	30/06/14	03/11/14	126
RTSum - 0010845-05.2014.5.18.0122	14/08/14	25/08/14	11
RTSum - 0010846-87.2014.5.18.0122	30/06/14	28/08/14	59
RTSum - 0010848-57.2014.5.18.0122	16/07/14	24/07/14	8

Legenda:

1ª Aud.: Data da primeira audiência que ocorrer, Inicial ou UNA;

Enc. da Instrução: Data da conclusão para proferir sentença;

Prazo: Quantidade de dias decorridos da 1ª aud. até o encerramento da instrução.



**PRAZO MÉDIO ENTRE A 1ª AUDIÊNCIA E O
ENCERRAMENTO DA INSTRUÇÃO - 2ª VARA DO
TRABALHO DE ITUMBIARA**

**2ª VARA DO TRABALHO DE
ITUMBIARA**

SUMARÍSSIMO

Qtd	Prazo Médio
706	25,44

Nr. Processo	1ª Aud.	nc. Instruça	Prazo
RTSum - 0010849-42.2014.5.18.0122	01/07/14	16/07/14	15
RTSum - 0010850-27.2014.5.18.0122	10/07/14	10/07/14	0
RTSum - 0010850-27.2014.5.18.0122	10/07/14	18/09/14	70
RTSum - 0010851-12.2014.5.18.0122	10/07/14	10/07/14	0
RTSum - 0010851-12.2014.5.18.0122	10/07/14	18/09/14	70
RTSum - 0010853-79.2014.5.18.0122	01/07/14	01/07/14	0
RTSum - 0010854-64.2014.5.18.0122	15/07/14	15/07/14	0
RTSum - 0010857-19.2014.5.18.0122	01/07/14	02/07/14	1
RTSum - 0010859-86.2014.5.18.0122	01/07/14	24/07/14	23
RTSum - 0010860-71.2014.5.18.0122	09/09/14	03/11/14	55
RTSum - 0010861-56.2014.5.18.0122	01/07/14	15/07/14	14
RTSum - 0010864-11.2014.5.18.0122	16/07/14	18/07/14	2
RTSum - 0010867-63.2014.5.18.0122	07/07/14	07/07/14	0
RTSum - 0010870-18.2014.5.18.0122	07/07/14	07/07/14	0
RTSum - 0010872-85.2014.5.18.0122	07/07/14	09/07/14	2
RTSum - 0010873-70.2014.5.18.0122	07/07/14	07/07/14	0
RTSum - 0010877-10.2014.5.18.0122	07/07/14	09/07/14	2
RTSum - 0010878-92.2014.5.18.0122	08/07/14	09/07/14	1
RTSum - 0010888-39.2014.5.18.0122	08/07/14	01/12/14	146
RTSum - 0010891-91.2014.5.18.0122	08/07/14	08/07/14	0
RTSum - 0010896-16.2014.5.18.0122	10/07/14	14/07/14	4
RTSum - 0010898-83.2014.5.18.0122	10/07/14	10/07/14	0
RTSum - 0010899-68.2014.5.18.0122	10/07/14	10/07/14	0
RTSum - 0010900-53.2014.5.18.0122	07/08/14	23/09/14	47

Legenda:

1ª Aud.: Data da primeira audiência que ocorrer, Inicial ou UNA;

Enc. da Instrução: Data da conclusão para proferir sentença;

Prazo: Quantidade de dias decorridos da 1ª aud. até o encerramento da instrução.



**PRAZO MÉDIO ENTRE A 1ª AUDIÊNCIA E O
ENCERRAMENTO DA INSTRUÇÃO - 2ª VARA DO
TRABALHO DE ITUMBIARA**

**2ª VARA DO TRABALHO DE
ITUMBIARA**

SUMARÍSSIMO

Qtd	Prazo Médio
706	25,44

Nr. Processo	1ª Aud.	nc. Instruça	Prazo
RTSum - 0010901-38.2014.5.18.0122	10/07/14	15/07/14	5
RTSum - 0010903-08.2014.5.18.0122	10/07/14	10/07/14	0
RTSum - 0010905-75.2014.5.18.0122	10/07/14	02/07/14	-8
RTSum - 0010905-75.2014.5.18.0122	10/07/14	03/11/14	116
RTSum - 0010914-37.2014.5.18.0122	15/07/14	15/07/14	0
RTSum - 0010916-07.2014.5.18.0122	19/08/14	19/08/14	0
RTSum - 0010917-89.2014.5.18.0122	10/07/14	14/07/14	4
RTSum - 0010918-74.2014.5.18.0122	10/07/14	17/07/14	7
RTSum - 0010932-58.2014.5.18.0122	15/07/14	15/07/14	0
RTSum - 0010933-43.2014.5.18.0122	15/07/14	15/07/14	0
RTSum - 0010938-65.2014.5.18.0122	15/07/14	15/07/14	0
RTSum - 0010942-05.2014.5.18.0122	13/08/14	26/08/14	13
RTSum - 0010943-87.2014.5.18.0122	13/08/14	26/08/14	13
RTSum - 0010946-42.2014.5.18.0122	16/07/14	16/07/14	0
RTSum - 0010949-94.2014.5.18.0122	16/07/14	17/07/14	1
RTSum - 0010954-19.2014.5.18.0122	17/07/14	17/07/14	0
RTSum - 0010958-56.2014.5.18.0122	25/07/14	28/07/14	3
RTSum - 0010960-26.2014.5.18.0122	25/07/14	28/07/14	3
RTSum - 0010961-11.2014.5.18.0122	25/07/14	28/07/14	3
RTSum - 0010962-93.2014.5.18.0122	22/07/14	22/07/14	0
RTSum - 0010963-78.2014.5.18.0122	25/07/14	23/10/14	90
RTSum - 0010964-63.2014.5.18.0122	25/07/14	05/08/14	11
RTSum - 0010965-48.2014.5.18.0122	25/07/14	05/08/14	11
RTSum - 0010966-33.2014.5.18.0122	22/07/14	22/07/14	0

Legenda:

1ª Aud.: Data da primeira audiência que ocorrer, Inicial ou UNA;

Enc. da Instrução: Data da conclusão para proferir sentença;

Prazo: Quantidade de dias decorridos da 1ª aud. até o encerramento da instrução.



PRAZO MÉDIO ENTRE A 1ª AUDIÊNCIA E O ENCERRAMENTO DA INSTRUÇÃO - 2ª VARA DO TRABALHO DE ITUMBIARA

2ª VARA DO TRABALHO DE ITUMBIARA

SUMARÍSSIMO

Qtd	Prazo Médio
706	25,44

Nr. Processo	1ª Aud.	nc. Instruça	Prazo
RTSum - 0010968-03.2014.5.18.0122	07/07/14	07/07/14	0
RTSum - 0010969-85.2014.5.18.0122	07/07/14	07/07/14	0
RTSum - 0010973-25.2014.5.18.0122	22/07/14	22/07/14	0
RTSum - 0010977-62.2014.5.18.0122	22/07/14	22/07/14	0
RTSum - 0010981-02.2014.5.18.0122	05/08/14	05/08/14	0
RTSum - 0010982-84.2014.5.18.0122	05/08/14	30/09/14	56
RTSum - 0010982-84.2014.5.18.0122	05/08/14	01/11/14	88
RTSum - 0010985-39.2014.5.18.0122	05/08/14	12/08/14	7
RTSum - 0010987-09.2014.5.18.0122	05/08/14	05/08/14	0
RTSum - 0010987-43.2013.5.18.0122	10/09/13	10/03/14	181
RTSum - 0010989-76.2014.5.18.0122	05/08/14	13/08/14	8
RTSum - 0010993-16.2014.5.18.0122	05/08/14	05/08/14	0
RTSum - 0010995-83.2014.5.18.0122	07/08/14	07/08/14	0
RTSum - 0011002-75.2014.5.18.0122	17/07/14	17/07/14	0
RTSum - 0011005-30.2014.5.18.0122	30/07/14	13/08/14	14
RTSum - 0011011-37.2014.5.18.0122	07/08/14	07/08/14	0
RTSum - 0011012-22.2014.5.18.0122	07/08/14	01/12/14	116
RTSum - 0011013-07.2014.5.18.0122	07/08/14	26/08/14	19
RTSum - 0011018-29.2014.5.18.0122	12/08/14	03/11/14	83
RTSum - 0011021-81.2014.5.18.0122	12/08/14	29/10/14	78
RTSum - 0011024-36.2014.5.18.0122	12/08/14	12/08/14	0
RTSum - 0011025-21.2014.5.18.0122	12/08/14	12/08/14	0
RTSum - 0011026-06.2014.5.18.0122	12/08/14	14/08/14	2
RTSum - 0011026-43.2013.5.18.0121	24/10/13	11/03/14	138

Legenda:

1ª Aud.: Data da primeira audiência que ocorrer, Inicial ou UNA;

Enc. da Instrução: Data da conclusão para proferir sentença;

Prazo: Quantidade de dias decorridos da 1ª aud. até o encerramento da instrução.



**PRAZO MÉDIO ENTRE A 1ª AUDIÊNCIA E O
ENCERRAMENTO DA INSTRUÇÃO - 2ª VARA DO
TRABALHO DE ITUMBIARA**

**2ª VARA DO TRABALHO DE
ITUMBIARA**

SUMARÍSSIMO

Qtd	Prazo Médio
706	25,44

Nr. Processo	1ª Aud.	nc. Instruça	Prazo
RTSum - 0011027-88.2014.5.18.0122	13/08/14	13/08/14	0
RTSum - 0011029-58.2014.5.18.0122	13/08/14	13/08/14	0
RTSum - 0011030-43.2014.5.18.0122	14/08/14	19/08/14	5
RTSum - 0011033-95.2014.5.18.0122	15/08/14	15/08/14	0
RTSum - 0011043-42.2014.5.18.0122	19/08/14	25/09/14	37
RTSum - 0011047-79.2014.5.18.0122	15/08/14	15/08/14	0
RTSum - 0011048-64.2014.5.18.0122	09/09/14	09/09/14	0
RTSum - 0011050-34.2014.5.18.0122	04/09/14	09/09/14	5
RTSum - 0011051-19.2014.5.18.0122	04/09/14	09/09/14	5
RTSum - 0011053-86.2014.5.18.0122	25/08/14	01/12/14	98
RTSum - 0011054-71.2014.5.18.0122	25/08/14	08/09/14	14
RTSum - 0011062-48.2014.5.18.0122	25/08/14	04/09/14	10
RTSum - 0011063-33.2014.5.18.0122	28/08/14	29/08/14	1
RTSum - 0011065-03.2014.5.18.0122	28/08/14	28/08/14	0
RTSum - 0011067-70.2014.5.18.0122	28/08/14	28/08/14	0
RTSum - 0011070-25.2014.5.18.0122	28/08/14	28/08/14	0
RTSum - 0011071-10.2014.5.18.0122	28/08/14	04/09/14	7
RTSum - 0011072-92.2014.5.18.0122	28/08/14	04/09/14	7
RTSum - 0011080-69.2014.5.18.0122	27/08/14	01/09/14	5
RTSum - 0011081-54.2014.5.18.0122	27/08/14	27/08/14	0
RTSum - 0011083-24.2014.5.18.0122	27/08/14	27/08/14	0
RTSum - 0011086-76.2014.5.18.0122	27/08/14	27/08/14	0
RTSum - 0011087-61.2014.5.18.0122	28/08/14	28/08/14	0
RTSum - 0011087-61.2014.5.18.0122	28/08/14	07/11/14	71

Legenda:

1ª Aud.: Data da primeira audiência que ocorrer, Inicial ou UNA;

Enc. da Instrução: Data da conclusão para proferir sentença;

Prazo: Quantidade de dias decorridos da 1ª aud. até o encerramento da instrução.



PRAZO MÉDIO ENTRE A 1ª AUDIÊNCIA E O ENCERRAMENTO DA INSTRUÇÃO - 2ª VARA DO TRABALHO DE ITUMBIARA

2ª VARA DO TRABALHO DE ITUMBIARA

SUMARÍSSIMO

Qtd	Prazo Médio
706	25,44

Nr. Processo	1ª Aud.	nc. Instruça	Prazo
RTSum - 0011091-98.2014.5.18.0122	29/08/14	08/10/14	40
RTSum - 0011094-53.2014.5.18.0122	29/08/14	29/08/14	0
RTSum - 0011095-38.2014.5.18.0122	29/08/14	08/09/14	10
RTSum - 0011097-08.2014.5.18.0122	29/08/14	03/09/14	5
RTSum - 0011099-75.2014.5.18.0122	03/09/14	03/09/14	0
RTSum - 0011102-30.2014.5.18.0122	03/09/14	03/09/14	0
RTSum - 0011104-97.2014.5.18.0122	19/09/14	01/09/14	-18
RTSum - 0011106-67.2014.5.18.0122	25/08/14	25/08/14	0
RTSum - 0011107-52.2014.5.18.0122	03/09/14	09/09/14	6
RTSum - 0011109-22.2014.5.18.0122	03/09/14	03/09/14	0
RTSum - 0011111-89.2014.5.18.0122	04/09/14	09/09/14	5
RTSum - 0011113-59.2014.5.18.0122	04/09/14	04/09/14	0
RTSum - 0011114-44.2014.5.18.0122	04/09/14	04/09/14	0
RTSum - 0011119-66.2014.5.18.0122	09/09/14	09/09/14	0
RTSum - 0011123-06.2014.5.18.0122	09/09/14	09/09/14	0
RTSum - 0011124-88.2014.5.18.0122	09/09/14	09/09/14	0
RTSum - 0011125-73.2014.5.18.0122	09/09/14	09/09/14	0
RTSum - 0011126-58.2014.5.18.0122	09/09/14	09/09/14	0
RTSum - 0011129-13.2014.5.18.0122	09/09/14	11/09/14	2
RTSum - 0011130-95.2014.5.18.0122	09/09/14	11/09/14	2
RTSum - 0011145-64.2014.5.18.0122	28/08/14	03/09/14	6
RTSum - 0011147-34.2014.5.18.0122	27/08/14	27/08/14	0
RTSum - 0011149-04.2014.5.18.0122	09/09/14	09/09/14	0
RTSum - 0011155-14.2014.5.18.0121	03/09/14	07/10/14	34

Legenda:

1ª Aud.: Data da primeira audiência que ocorrer, Inicial ou UNA;

Enc. da Instrução: Data da conclusão para proferir sentença;

Prazo: Quantidade de dias decorridos da 1ª aud. até o encerramento da instrução.



**PRAZO MÉDIO ENTRE A 1ª AUDIÊNCIA E O
ENCERRAMENTO DA INSTRUÇÃO - 2ª VARA DO
TRABALHO DE ITUMBIARA**

**2ª VARA DO TRABALHO DE
ITUMBIARA**

SUMARÍSSIMO

Qtd	Prazo Médio
706	25,44

Nr. Processo	1ª Aud.	nc. Instruça	Prazo
RTSum - 0011157-78.2014.5.18.0122	29/08/14	29/08/14	0
RTSum - 0011162-03.2014.5.18.0122	04/09/14	04/09/14	0
RTSum - 0011165-55.2014.5.18.0122	04/09/14	04/09/14	0
RTSum - 0011167-25.2014.5.18.0122	09/09/14	11/09/14	2
RTSum - 0011169-92.2014.5.18.0122	09/09/14	09/09/14	0
RTSum - 0011171-62.2014.5.18.0122	09/09/14	09/09/14	0
RTSum - 0011171-96.2013.5.18.0122	15/10/13	28/01/14	105
RTSum - 0011172-47.2014.5.18.0122	09/09/14	01/12/14	83
RTSum - 0011173-32.2014.5.18.0122	10/09/14	10/09/14	0
RTSum - 0011174-17.2014.5.18.0122	10/09/14	10/09/14	0
RTSum - 0011179-39.2014.5.18.0122	10/09/14	01/12/14	82
RTSum - 0011182-91.2014.5.18.0122	10/09/14	18/09/14	8
RTSum - 0011184-95.2013.5.18.0122	15/10/13	06/05/14	203
RTSum - 0011185-46.2014.5.18.0122	10/09/14	11/09/14	1
RTSum - 0011186-31.2014.5.18.0122	10/09/14	10/09/14	0
RTSum - 0011188-98.2014.5.18.0122	10/09/14	10/09/14	0
RTSum - 0011190-68.2014.5.18.0122	11/09/14	11/09/14	0
RTSum - 0011191-53.2014.5.18.0122	11/09/14	11/09/14	0
RTSum - 0011193-23.2014.5.18.0122	11/09/14	11/09/14	0
RTSum - 0011194-08.2014.5.18.0122	11/09/14	17/09/14	6
RTSum - 0011195-90.2014.5.18.0122	11/09/14	02/10/14	21
RTSum - 0011197-60.2014.5.18.0122	11/09/14	11/09/14	0
RTSum - 0011198-79.2013.5.18.0122	15/10/13	28/01/14	105
RTSum - 0011199-30.2014.5.18.0122	11/09/14	11/09/14	0

Legenda:

1ª Aud.: Data da primeira audiência que ocorrer, Inicial ou UNA;

Enc. da Instrução: Data da conclusão para proferir sentença;

Prazo: Quantidade de dias decorridos da 1ª aud. até o encerramento da instrução.



PRAZO MÉDIO ENTRE A 1ª AUDIÊNCIA E O ENCERRAMENTO DA INSTRUÇÃO - 2ª VARA DO TRABALHO DE ITUMBIARA

2ª VARA DO TRABALHO DE ITUMBIARA

SUMARÍSSIMO

Qtd	Prazo Médio
706	25,44

Nr. Processo	1ª Aud.	nc. Instruça	Prazo
RTSum - 0011200-15.2014.5.18.0122	17/09/14	17/09/14	0
RTSum - 0011201-97.2014.5.18.0122	17/09/14	17/09/14	0
RTSum - 0011204-52.2014.5.18.0122	17/09/14	15/10/14	28
RTSum - 0011205-37.2014.5.18.0122	17/09/14	18/09/14	1
RTSum - 0011209-74.2014.5.18.0122	17/09/14	18/09/14	1
RTSum - 0011211-44.2014.5.18.0122	17/09/14	18/09/14	1
RTSum - 0011217-51.2014.5.18.0122	08/10/14	08/10/14	0
RTSum - 0011218-36.2014.5.18.0122	17/09/14	17/09/14	0
RTSum - 0011219-21.2014.5.18.0122	08/10/14	08/10/14	0
RTSum - 0011224-43.2014.5.18.0122	18/09/14	18/09/14	0
RTSum - 0011231-35.2014.5.18.0122	18/09/14	18/09/14	0
RTSum - 0011239-12.2014.5.18.0122	18/09/14	18/09/14	0
RTSum - 0011239-46.2013.5.18.0122	12/11/13	19/02/14	99
RTSum - 0011243-83.2013.5.18.0122	24/10/13	28/01/14	96
RTSum - 0011244-34.2014.5.18.0122	18/09/14	18/09/14	0
RTSum - 0011248-71.2014.5.18.0122	23/09/14	23/09/14	0
RTSum - 0011249-56.2014.5.18.0122	23/09/14	26/09/14	3
RTSum - 0011251-60.2013.5.18.0122	29/10/13	17/06/14	231
RTSum - 0011254-78.2014.5.18.0122	17/09/14	18/09/14	1
RTSum - 0011259-03.2014.5.18.0122	17/09/14	17/09/14	0
RTSum - 0011261-70.2014.5.18.0122	18/09/14	19/09/14	1
RTSum - 0011265-10.2014.5.18.0122	19/09/14	19/09/14	0
RTSum - 0011266-92.2014.5.18.0122	19/09/14	19/09/14	0
RTSum - 0011268-62.2014.5.18.0122	19/09/14	19/09/14	0

Legenda:

1ª Aud.: Data da primeira audiência que ocorrer, Inicial ou UNA;

Enc. da Instrução: Data da conclusão para proferir sentença;

Prazo: Quantidade de dias decorridos da 1ª aud. até o encerramento da instrução.



PRAZO MÉDIO ENTRE A 1ª AUDIÊNCIA E O ENCERRAMENTO DA INSTRUÇÃO - 2ª VARA DO TRABALHO DE ITUMBIARA

2ª VARA DO TRABALHO DE ITUMBIARA

SUMARÍSSIMO

Qtd	Prazo Médio
706	25,44

Nr. Processo	1ª Aud.	nc. Instruçã	Prazo
RTSum - 0011279-91.2014.5.18.0122	24/09/14	03/11/14	40
RTSum - 0011280-76.2014.5.18.0122	25/09/14	25/09/14	0
RTSum - 0011284-16.2014.5.18.0122	25/09/14	30/09/14	5
RTSum - 0011284-16.2014.5.18.0122	25/09/14	06/11/14	42
RTSum - 0011289-38.2014.5.18.0122	25/09/14	01/10/14	6
RTSum - 0011290-23.2014.5.18.0122	25/09/14	01/10/14	6
RTSum - 0011298-97.2014.5.18.0122	01/10/14	06/11/14	36
RTSum - 0011300-67.2014.5.18.0122	01/10/14	06/11/14	36
RTSum - 0011301-86.2013.5.18.0122	06/11/13	17/06/14	223
RTSum - 0011304-07.2014.5.18.0122	01/10/14	01/10/14	0
RTSum - 0011310-14.2014.5.18.0122	01/10/14	06/11/14	36
RTSum - 0011310-48.2013.5.18.0122	06/11/13	29/01/14	84
RTSum - 0011314-51.2014.5.18.0122	01/10/14	01/10/14	0
RTSum - 0011318-88.2014.5.18.0122	01/10/14	06/11/14	36
RTSum - 0011321-43.2014.5.18.0122	02/10/14	02/10/14	0
RTSum - 0011326-65.2014.5.18.0122	02/10/14	02/10/14	0
RTSum - 0011328-35.2014.5.18.0122	07/10/14	14/10/14	7
RTSum - 0011329-20.2014.5.18.0122	07/10/14	14/10/14	7
RTSum - 0011330-05.2014.5.18.0122	07/10/14	16/10/14	9
RTSum - 0011331-24.2013.5.18.0122	12/11/13	03/02/14	83
RTSum - 0011332-72.2014.5.18.0122	07/10/14	14/10/14	7
RTSum - 0011334-42.2014.5.18.0122	07/10/14	24/10/14	17
RTSum - 0011336-46.2013.5.18.0122	12/11/13	11/02/14	91
RTSum - 0011342-19.2014.5.18.0122	07/10/14	03/12/14	57

Legenda:

1ª Aud.: Data da primeira audiência que ocorrer, Inicial ou UNA;

Enc. da Instrução: Data da conclusão para proferir sentença;

Prazo: Quantidade de dias decorridos da 1ª aud. até o encerramento da instrução.



PRAZO MÉDIO ENTRE A 1ª AUDIÊNCIA E O ENCERRAMENTO DA INSTRUÇÃO - 2ª VARA DO TRABALHO DE ITUMBIARA

2ª VARA DO TRABALHO DE ITUMBIARA

SUMARÍSSIMO

Qtd	Prazo Médio
706	25,44

Nr. Processo	1ª Aud.	nc. Instruça	Prazo
RTSum - 0011343-04.2014.5.18.0122	08/10/14	23/10/14	15
RTSum - 0011344-86.2014.5.18.0122	08/10/14	08/10/14	0
RTSum - 0011345-71.2014.5.18.0122	08/10/14	16/10/14	8
RTSum - 0011349-11.2014.5.18.0122	08/10/14	29/10/14	21
RTSum - 0011351-78.2014.5.18.0122	08/10/14	08/10/14	0
RTSum - 0011352-63.2014.5.18.0122	08/10/14	29/10/14	21
RTSum - 0011358-70.2014.5.18.0122	09/10/14	09/10/14	0
RTSum - 0011359-55.2014.5.18.0122	09/10/14	09/10/14	0
RTSum - 0011360-74.2013.5.18.0122	19/11/13	22/01/14	64
RTSum - 0011361-25.2014.5.18.0122	09/10/14	16/10/14	7
RTSum - 0011361-59.2013.5.18.0122	19/11/13	21/01/14	63
RTSum - 0011362-44.2013.5.18.0122	19/11/13	21/01/14	63
RTSum - 0011364-77.2014.5.18.0122	09/10/14	16/10/14	7
RTSum - 0011368-17.2014.5.18.0122	14/10/14	14/10/14	0
RTSum - 0011368-51.2013.5.18.0122	19/11/13	22/01/14	64
RTSum - 0011369-02.2014.5.18.0122	14/10/14	14/10/14	0
RTSum - 0011369-36.2013.5.18.0122	03/12/13	23/01/14	51
RTSum - 0011370-84.2014.5.18.0122	14/10/14	21/10/14	7
RTSum - 0011371-06.2013.5.18.0122	20/11/13	25/02/14	97
RTSum - 0011372-54.2014.5.18.0122	14/10/14	10/11/14	27
RTSum - 0011375-09.2014.5.18.0122	14/10/14	14/10/14	0
RTSum - 0011380-65.2013.5.18.0122	26/11/13	26/03/14	120
RTSum - 0011389-90.2014.5.18.0122	15/10/14	15/10/14	0
RTSum - 0011390-75.2014.5.18.0122	14/10/14	21/10/14	7

Legenda:

1ª Aud.: Data da primeira audiência que ocorrer, Inicial ou UNA;

Enc. da Instrução: Data da conclusão para proferir sentença;

Prazo: Quantidade de dias decorridos da 1ª aud. até o encerramento da instrução.



PRAZO MÉDIO ENTRE A 1ª AUDIÊNCIA E O ENCERRAMENTO DA INSTRUÇÃO - 2ª VARA DO TRABALHO DE ITUMBIARA

2ª VARA DO TRABALHO DE ITUMBIARA

SUMARÍSSIMO

Qtd	Prazo Médio
706	25,44

Nr. Processo	1ª Aud.	nc. Instruça	Prazo
RTSum - 0011391-60.2014.5.18.0122	14/10/14	21/10/14	7
RTSum - 0011394-49.2013.5.18.0122	26/11/13	19/03/14	113
RTSum - 0011395-97.2014.5.18.0122	14/10/14	14/10/14	0
RTSum - 0011402-89.2014.5.18.0122	15/10/14	15/10/14	0
RTSum - 0011403-74.2014.5.18.0122	21/10/14	29/10/14	8
RTSum - 0011404-59.2014.5.18.0122	21/10/14	30/10/14	9
RTSum - 0011405-44.2014.5.18.0122	21/10/14	29/10/14	8
RTSum - 0011410-66.2014.5.18.0122	21/10/14	30/10/14	9
RTSum - 0011411-51.2014.5.18.0122	21/10/14	31/10/14	10
RTSum - 0011412-70.2013.5.18.0122	03/12/13	07/04/14	125
RTSum - 0011413-21.2014.5.18.0122	21/10/14	21/10/14	0
RTSum - 0011416-73.2014.5.18.0122	21/10/14	21/10/14	0
RTSum - 0011417-58.2014.5.18.0122	22/10/14	22/10/14	0
RTSum - 0011418-43.2014.5.18.0122	22/10/14	29/10/14	7
RTSum - 0011419-28.2014.5.18.0122	22/10/14	13/11/14	22
RTSum - 0011421-95.2014.5.18.0122	22/10/14	22/10/14	0
RTSum - 0011427-05.2014.5.18.0122	22/10/14	22/10/14	0
RTSum - 0011432-27.2014.5.18.0122	23/10/14	30/10/14	7
RTSum - 0011433-12.2014.5.18.0122	23/10/14	29/10/14	6
RTSum - 0011434-94.2014.5.18.0122	24/10/14	24/10/14	0
RTSum - 0011436-64.2014.5.18.0122	24/10/14	24/10/14	0
RTSum - 0011437-83.2013.5.18.0122	03/12/13	25/04/14	143
RTSum - 0011439-19.2014.5.18.0122	31/10/14	11/11/14	11
RTSum - 0011440-04.2014.5.18.0122	31/10/14	31/10/14	0

Legenda:

1ª Aud.: Data da primeira audiência que ocorrer, Inicial ou UNA;

Enc. da Instrução: Data da conclusão para proferir sentença;

Prazo: Quantidade de dias decorridos da 1ª aud. até o encerramento da instrução.



PRAZO MÉDIO ENTRE A 1ª AUDIÊNCIA E O ENCERRAMENTO DA INSTRUÇÃO - 2ª VARA DO TRABALHO DE ITUMBIARA

2ª VARA DO TRABALHO DE ITUMBIARA

SUMARÍSSIMO

Qtd	Prazo Médio
706	25,44

Nr. Processo	1ª Aud.	nc. Instruça	Prazo
RTSum - 0011445-60.2013.5.18.0122	03/12/13	20/01/14	48
RTSum - 0011447-93.2014.5.18.0122	31/10/14	10/11/14	10
RTSum - 0011450-85.2013.5.18.0121	22/01/14	30/05/14	128
RTSum - 0011450-85.2013.5.18.0121	22/01/14	18/06/14	147
RTSum - 0011455-07.2013.5.18.0122	04/12/13	20/01/14	47
RTSum - 0011455-70.2014.5.18.0122	31/10/14	06/11/14	6
RTSum - 0011457-40.2014.5.18.0122	31/10/14	18/11/14	18
RTSum - 0011458-59.2013.5.18.0122	10/12/13	01/04/14	112
RTSum - 0011460-92.2014.5.18.0122	31/10/14	31/10/14	0
RTSum - 0011461-14.2013.5.18.0122	10/12/13	13/01/14	34
RTSum - 0011463-47.2014.5.18.0122	29/10/14	29/10/14	0
RTSum - 0011463-81.2013.5.18.0122	10/12/13	28/04/14	139
RTSum - 0011466-02.2014.5.18.0122	29/10/14	12/11/14	14
RTSum - 0011467-21.2013.5.18.0122	11/12/13	14/01/14	34
RTSum - 0011468-06.2013.5.18.0122	10/12/13	20/01/14	41
RTSum - 0011469-88.2013.5.18.0122	10/12/13	26/05/14	167
RTSum - 0011470-39.2014.5.18.0122	29/10/14	12/11/14	14
RTSum - 0011470-73.2013.5.18.0122	10/12/13	20/01/14	41
RTSum - 0011472-09.2014.5.18.0122	29/10/14	29/10/14	0
RTSum - 0011473-91.2014.5.18.0122	12/11/14	19/11/14	7
RTSum - 0011474-13.2013.5.18.0122	10/12/13	13/01/14	34
RTSum - 0011474-76.2014.5.18.0122	30/10/14	30/10/14	0
RTSum - 0011476-46.2014.5.18.0122	29/10/14	30/10/14	1
RTSum - 0011478-16.2014.5.18.0122	30/10/14	30/10/14	0

Legenda:

1ª Aud.: Data da primeira audiência que ocorrer, Inicial ou UNA;

Enc. da Instrução: Data da conclusão para proferir sentença;

Prazo: Quantidade de dias decorridos da 1ª aud. até o encerramento da instrução.



PRAZO MÉDIO ENTRE A 1ª AUDIÊNCIA E O ENCERRAMENTO DA INSTRUÇÃO - 2ª VARA DO TRABALHO DE ITUMBIARA

2ª VARA DO TRABALHO DE ITUMBIARA

SUMARÍSSIMO

Qtd	Prazo Médio
706	25,44

Nr. Processo	1ª Aud.	nc. Instruça	Prazo
RTSum - 0011478-50.2013.5.18.0122	11/12/13	04/02/14	55
RTSum - 0011479-35.2013.5.18.0122	11/12/13	04/02/14	55
RTSum - 0011479-98.2014.5.18.0122	30/10/14	19/11/14	20
RTSum - 0011481-68.2014.5.18.0122	30/10/14	30/10/14	0
RTSum - 0011486-27.2013.5.18.0122	11/12/13	13/01/14	33
RTSum - 0011487-12.2013.5.18.0122	11/12/13	13/01/14	33
RTSum - 0011490-30.2014.5.18.0122	31/10/14	06/11/14	6
RTSum - 0011492-97.2014.5.18.0122	31/10/14	31/10/14	0
RTSum - 0011493-19.2013.5.18.0122	11/12/13	12/05/14	152
RTSum - 0011494-04.2013.5.18.0122	21/01/14	28/01/14	7
RTSum - 0011495-52.2014.5.18.0122	06/11/14	26/11/14	20
RTSum - 0011495-86.2013.5.18.0122	21/01/14	28/01/14	7
RTSum - 0011496-71.2013.5.18.0122	21/01/14	21/01/14	0
RTSum - 0011497-22.2014.5.18.0122	06/11/14	20/11/14	14
RTSum - 0011497-56.2013.5.18.0122	21/01/14	21/01/14	0
RTSum - 0011498-41.2013.5.18.0122	21/01/14	21/01/14	0
RTSum - 0011500-11.2013.5.18.0122	21/01/14	03/02/14	13
RTSum - 0011506-81.2014.5.18.0122	06/11/14	26/11/14	20
RTSum - 0011509-70.2013.5.18.0122	21/01/14	21/01/14	0
RTSum - 0011514-92.2013.5.18.0122	21/01/14	15/10/14	267
RTSum - 0011519-80.2014.5.18.0122	06/11/14	06/11/14	0
RTSum - 0011520-65.2014.5.18.0122	06/11/14	06/11/14	0
RTSum - 0011521-84.2013.5.18.0122	21/01/14	19/02/14	29
RTSum - 0011523-54.2013.5.18.0122	21/01/14	17/06/14	147

Legenda:

1ª Aud.: Data da primeira audiência que ocorrer, Inicial ou UNA;

Enc. da Instrução: Data da conclusão para proferir sentença;

Prazo: Quantidade de dias decorridos da 1ª aud. até o encerramento da instrução.



PRAZO MÉDIO ENTRE A 1ª AUDIÊNCIA E O ENCERRAMENTO DA INSTRUÇÃO - 2ª VARA DO TRABALHO DE ITUMBIARA

2ª VARA DO TRABALHO DE ITUMBIARA

SUMARÍSSIMO

Qtd	Prazo Médio
706	25,44

Nr. Processo	1ª Aud.	nc. Instruça	Prazo
RTSum - 0011524-05.2014.5.18.0122	06/11/14	06/11/14	0
RTSum - 0011525-24.2013.5.18.0122	21/01/14	21/01/14	0
RTSum - 0011526-72.2014.5.18.0122	06/11/14	13/11/14	7
RTSum - 0011527-57.2014.5.18.0122	06/11/14	11/11/14	5
RTSum - 0011528-42.2014.5.18.0122	06/11/14	12/11/14	6
RTSum - 0011528-76.2013.5.18.0122	22/01/14	22/01/14	0
RTSum - 0011529-27.2014.5.18.0122	07/11/14	18/11/14	11
RTSum - 0011531-31.2013.5.18.0122	22/01/14	22/01/14	0
RTSum - 0011534-49.2014.5.18.0122	07/11/14	07/11/14	0
RTSum - 0011538-23.2013.5.18.0122	22/01/14	22/01/14	0
RTSum - 0011542-26.2014.5.18.0122	11/11/14	02/12/14	21
RTSum - 0011544-30.2013.5.18.0122	08/01/14	16/01/14	8
RTSum - 0011544-93.2014.5.18.0122	11/11/14	11/11/14	0
RTSum - 0011545-15.2013.5.18.0122	08/01/14	16/01/14	8
RTSum - 0011547-48.2014.5.18.0122	11/11/14	11/11/14	0
RTSum - 0011549-18.2014.5.18.0122	11/11/14	18/11/14	7
RTSum - 0011550-03.2014.5.18.0122	11/11/14	18/11/14	7
RTSum - 0011551-85.2014.5.18.0122	11/11/14	18/11/14	7
RTSum - 0011552-07.2013.5.18.0122	08/01/14	08/01/14	0
RTSum - 0011553-55.2014.5.18.0122	13/11/14	13/11/14	0
RTSum - 0011556-44.2013.5.18.0122	08/01/14	08/01/14	0
RTSum - 0011557-29.2013.5.18.0122	08/01/14	28/01/14	20
RTSum - 0011559-96.2013.5.18.0122	08/01/14	08/01/14	0
RTSum - 0011560-81.2013.5.18.0122	08/01/14	08/01/14	0

Legenda:

1ª Aud.: Data da primeira audiência que ocorrer, Inicial ou UNA;

Enc. da Instrução: Data da conclusão para proferir sentença;

Prazo: Quantidade de dias decorridos da 1ª aud. até o encerramento da instrução.



PRAZO MÉDIO ENTRE A 1ª AUDIÊNCIA E O ENCERRAMENTO DA INSTRUÇÃO - 2ª VARA DO TRABALHO DE ITUMBIARA

2ª VARA DO TRABALHO DE ITUMBIARA

SUMARÍSSIMO

Qtd	Prazo Médio
706	25,44

Nr. Processo	1ª Aud.	nc. Instruça	Prazo
RTSum - 0011563-02.2014.5.18.0122	13/11/14	18/11/14	5
RTSum - 0011564-84.2014.5.18.0122	14/11/14	14/11/14	0
RTSum - 0011567-39.2014.5.18.0122	14/11/14	18/11/14	4
RTSum - 0011570-91.2014.5.18.0122	14/11/14	18/11/14	4
RTSum - 0011571-76.2014.5.18.0122	12/11/14	12/11/14	0
RTSum - 0011575-16.2014.5.18.0122	14/11/14	14/11/14	0
RTSum - 0011576-98.2014.5.18.0122	14/11/14	14/11/14	0
RTSum - 0011581-23.2014.5.18.0122	14/11/14	14/11/14	0
RTSum - 0011586-45.2014.5.18.0122	18/11/14	18/11/14	0
RTSum - 0011596-89.2014.5.18.0122	18/11/14	18/11/14	0
RTSum - 0011598-59.2014.5.18.0122	19/11/14	20/11/14	1
RTSum - 0011599-44.2014.5.18.0122	19/11/14	20/11/14	1
RTSum - 0011600-29.2014.5.18.0122	19/11/14	20/11/14	1
RTSum - 0011601-14.2014.5.18.0122	19/11/14	20/11/14	1
RTSum - 0011607-21.2014.5.18.0122	20/11/14	25/11/14	5
RTSum - 0011611-58.2014.5.18.0122	20/11/14	20/11/14	0
RTSum - 0011613-28.2014.5.18.0122	18/11/14	18/11/14	0
RTSum - 0011614-13.2014.5.18.0122	18/11/14	18/11/14	0
RTSum - 0011615-95.2014.5.18.0122	20/11/14	20/11/14	0
RTSum - 0011616-80.2014.5.18.0122	20/11/14	20/11/14	0
RTSum - 0011617-65.2014.5.18.0122	20/11/14	27/11/14	7
RTSum - 0011618-50.2014.5.18.0122	18/11/14	18/11/14	0
RTSum - 0011620-20.2014.5.18.0122	25/11/14	25/11/14	0
RTSum - 0011621-05.2014.5.18.0122	25/11/14	25/11/14	0

Legenda:

1ª Aud.: Data da primeira audiência que ocorrer, Inicial ou UNA;

Enc. da Instrução: Data da conclusão para proferir sentença;

Prazo: Quantidade de dias decorridos da 1ª aud. até o encerramento da instrução.



**PRAZO MÉDIO ENTRE A 1ª AUDIÊNCIA E O
ENCERRAMENTO DA INSTRUÇÃO - 2ª VARA DO
TRABALHO DE ITUMBIARA**

**2ª VARA DO TRABALHO DE
ITUMBIARA**

SUMARÍSSIMO

Qtd	Prazo Médio
706	25,44

Nr. Processo	1ª Aud.	nc. Instruça	Prazo
RTSum - 0011622-87.2014.5.18.0122	26/11/14	26/11/14	0
RTSum - 0011624-57.2014.5.18.0122	26/11/14	26/11/14	0
RTSum - 0011625-42.2014.5.18.0122	26/11/14	26/11/14	0
RTSum - 0011626-27.2014.5.18.0122	26/11/14	26/11/14	0
RTSum - 0011629-79.2014.5.18.0122	26/11/14	26/11/14	0
RTSum - 0011633-19.2014.5.18.0122	26/11/14	05/12/14	9
RTSum - 0011636-71.2014.5.18.0122	26/11/14	02/12/14	6
RTSum - 0011640-11.2014.5.18.0122	26/11/14	04/12/14	8
RTSum - 0011646-18.2014.5.18.0122	02/12/14	02/12/14	0
RTSum - 0011648-85.2014.5.18.0122	04/12/14	09/12/14	5
RTSum - 0011649-70.2014.5.18.0122	02/12/14	02/12/14	0
RTSum - 0011651-40.2014.5.18.0122	02/12/14	10/12/14	8
RTSum - 0011653-10.2014.5.18.0122	02/12/14	10/12/14	8
RTSum - 0011655-77.2014.5.18.0122	04/12/14	09/12/14	5
RTSum - 0011656-62.2014.5.18.0122	02/12/14	02/12/14	0
RTSum - 0011657-47.2014.5.18.0122	03/12/14	03/12/14	0
RTSum - 0011668-76.2014.5.18.0122	03/12/14	04/12/14	1
RTSum - 0011670-46.2014.5.18.0122	04/12/14	09/12/14	5
RTSum - 0011673-98.2014.5.18.0122	04/12/14	04/12/14	0
RTSum - 0011675-68.2014.5.18.0122	04/12/14	04/12/14	0
RTSum - 0011676-53.2014.5.18.0122	04/12/14	04/12/14	0
RTSum - 0011680-90.2014.5.18.0122	04/12/14	04/12/14	0
RTSum - 0011682-60.2014.5.18.0122	04/12/14	04/12/14	0
RTSum - 0011689-52.2014.5.18.0122	09/12/14	10/12/14	1

Legenda:

1ª Aud.: Data da primeira audiência que ocorrer, Inicial ou UNA;

Enc. da Instrução: Data da conclusão para proferir sentença;

Prazo: Quantidade de dias decorridos da 1ª aud. até o encerramento da instrução.



**PRAZO MÉDIO ENTRE A 1ª AUDIÊNCIA E O
ENCERRAMENTO DA INSTRUÇÃO - 2ª VARA DO
TRABALHO DE ITUMBIARA**

**2ª VARA DO TRABALHO DE
ITUMBIARA**

SUMARÍSSIMO

Qtd	Prazo Médio
706	25,44

Nr. Processo	1ª Aud.	nc. Instruçã	Prazo
RTSum - 0011690-37.2014.5.18.0122	09/12/14	09/12/14	0

Legenda:

1ª Aud.: Data da primeira audiência que ocorrer, Inicial ou UNA;

Enc. da Instrução: Data da conclusão para proferir sentença;

Prazo: Quantidade de dias decorridos da 1ª aud. até o encerramento da instrução.



PRAZO MÉDIO ENTRE A 1ª AUDIÊNCIA E O ENCERRAMENTO DA INSTRUÇÃO - 2ª VARA DO TRABALHO DE ITUMBIARA

Data do encerramento da instrução entre 1/1/2014 e 31/12/2014 23:59:59

Sem magistrado

SUMARÍSSIMO

Qtd	Prazo Médio
706	25,44

Nr. Processo	1ª Aud.	Enc. Instrução.	Prazo
RTSum - 0010002-40.2014.5.18.0122	14/01/14	28/01/14	14
RTSum - 0010003-25.2014.5.18.0122	14/01/14	28/01/14	14
RTSum - 0010010-17.2014.5.18.0122	22/01/14	04/02/14	13
RTSum - 0010011-02.2014.5.18.0122	22/01/14	05/02/14	14
RTSum - 0010013-69.2014.5.18.0122	22/01/14	22/01/14	0
RTSum - 0010015-39.2014.5.18.0122	22/01/14	05/02/14	14
RTSum - 0010016-24.2014.5.18.0122	22/01/14	22/01/14	0
RTSum - 0010017-09.2014.5.18.0122	28/01/14	11/02/14	14
RTSum - 0010018-91.2014.5.18.0122	28/01/14	28/01/14	0
RTSum - 0010021-46.2014.5.18.0122	28/01/14	04/02/14	7
RTSum - 0010022-31.2014.5.18.0122	28/01/14	10/02/14	13
RTSum - 0010023-16.2014.5.18.0122	28/01/14	28/01/14	0
RTSum - 0010032-75.2014.5.18.0122	22/01/14	19/02/14	28
RTSum - 0010035-30.2014.5.18.0122	29/01/14	17/02/14	19
RTSum - 0010036-15.2014.5.18.0122	29/01/14	17/02/14	19
RTSum - 0010039-67.2014.5.18.0122	29/01/14	18/02/14	20
RTSum - 0010040-52.2014.5.18.0122	29/01/14	18/02/14	20
RTSum - 0010043-07.2014.5.18.0122	29/01/14	29/01/14	0
RTSum - 0010046-59.2014.5.18.0122	29/01/14	29/01/14	0
RTSum - 0010047-44.2014.5.18.0122	29/01/14	17/02/14	19
RTSum - 0010048-29.2014.5.18.0122	25/02/14	25/02/14	0

Legenda:

1ª Aud.: Data da primeira audiência que ocorrer, Inicial ou UNA;

Enc. da Instrução: Data da conclusão para proferir sentença;

Prazo: Quantidade de dias decorridos da 1ª aud. até o encerramento da instrução.



PRAZO MÉDIO ENTRE A 1ª AUDIÊNCIA E O ENCERRAMENTO DA INSTRUÇÃO - 2ª VARA DO TRABALHO DE ITUMBIARA

Sem magistrado

SUMARÍSSIMO

Qtd	Prazo Médio
706	25,44

Nr. Processo	1ª Aud.	Enc. Instrução.	Prazo
RTSum - 0010049-14.2014.5.18.0122	29/01/14	07/07/14	159
RTSum - 0010050-96.2014.5.18.0122	29/01/14	18/02/14	20
RTSum - 0010051-81.2014.5.18.0122	29/01/14	13/02/14	15
RTSum - 0010052-66.2014.5.18.0122	29/01/14	19/02/14	21
RTSum - 0010053-51.2014.5.18.0122	29/01/14	29/01/14	0
RTSum - 0010054-36.2014.5.18.0122	29/01/14	29/01/14	0
RTSum - 0010056-06.2014.5.18.0122	29/01/14	18/02/14	20
RTSum - 0010061-28.2014.5.18.0122	04/02/14	25/02/14	21
RTSum - 0010063-95.2014.5.18.0122	04/02/14	24/02/14	20
RTSum - 0010064-80.2014.5.18.0122	18/02/14	11/03/14	21
RTSum - 0010065-65.2014.5.18.0122	04/02/14	04/02/14	0
RTSum - 0010065-65.2014.5.18.0122	04/02/14	02/04/14	57
RTSum - 0010066-50.2014.5.18.0122	04/02/14	24/02/14	20
RTSum - 0010076-94.2014.5.18.0122	12/02/14	12/02/14	0
RTSum - 0010078-64.2014.5.18.0122	12/02/14	26/02/14	14
RTSum - 0010079-49.2014.5.18.0122	12/02/14	19/02/14	7
RTSum - 0010079-49.2014.5.18.0122	12/02/14	20/03/14	36
RTSum - 0010081-19.2014.5.18.0122	12/02/14	25/04/14	72
RTSum - 0010082-04.2014.5.18.0122	12/02/14	17/02/14	5
RTSum - 0010083-86.2014.5.18.0122	12/02/14	12/02/14	0
RTSum - 0010085-56.2014.5.18.0122	12/02/14	12/02/14	0
RTSum - 0010088-11.2014.5.18.0122	12/02/14	12/02/14	0
RTSum - 0010090-78.2014.5.18.0122	12/02/14	21/02/14	9
RTSum - 0010095-03.2014.5.18.0122	11/02/14	17/06/14	126

Legenda:
1ª Aud.: Data da primeira audiência que ocorrer, Inicial ou UNA;
Enc. da Instrução: Data da conclusão para proferir sentença;
Prazo: Quantidade de dias decorridos da 1ª aud. até o encerramento da instrução.



PRAZO MÉDIO ENTRE A 1ª AUDIÊNCIA E O ENCERRAMENTO DA INSTRUÇÃO - 2ª VARA DO TRABALHO DE ITUMBIARA

Sem magistrado

SUMARÍSSIMO

Qtd	Prazo Médio
706	25,44

Nr. Processo	1ª Aud.	Enc. Instrução.	Prazo
RTSum - 0010097-70.2014.5.18.0122	12/02/14	27/02/14	15
RTSum - 0010099-40.2014.5.18.0122	12/02/14	27/02/14	15
RTSum - 0010103-77.2014.5.18.0122	12/02/14	12/02/14	0
RTSum - 0010107-17.2014.5.18.0122	11/02/14	11/02/14	0
RTSum - 0010111-54.2014.5.18.0122	11/02/14	24/03/14	41
RTSum - 0010114-09.2014.5.18.0122	11/02/14	19/02/14	8
RTSum - 0010115-91.2014.5.18.0122	11/02/14	11/02/14	0
RTSum - 0010117-61.2014.5.18.0122	11/02/14	25/02/14	14
RTSum - 0010119-31.2014.5.18.0122	11/02/14	26/02/14	15
RTSum - 0010120-16.2014.5.18.0122	11/02/14	25/02/14	14
RTSum - 0010122-83.2014.5.18.0122	18/02/14	25/02/14	7
RTSum - 0010124-53.2014.5.18.0122	11/02/14	08/04/14	56
RTSum - 0010126-23.2014.5.18.0122	18/02/14	18/02/14	0
RTSum - 0010127-08.2014.5.18.0122	18/02/14	18/02/14	0
RTSum - 0010128-90.2014.5.18.0122	18/02/14	01/12/14	286
RTSum - 0010129-75.2014.5.18.0122	18/02/14	19/03/14	29
RTSum - 0010131-45.2014.5.18.0122	18/02/14	17/03/14	27
RTSum - 0010131-45.2014.5.18.0122	18/02/14	12/08/14	175
RTSum - 0010132-30.2014.5.18.0122	18/02/14	18/02/14	0
RTSum - 0010134-97.2014.5.18.0122	18/02/14	12/03/14	22
RTSum - 0010135-82.2014.5.18.0122	18/02/14	18/02/14	0
RTSum - 0010141-89.2014.5.18.0122	18/02/14	18/03/14	28
RTSum - 0010142-74.2014.5.18.0122	19/02/14	19/03/14	28
RTSum - 0010142-74.2014.5.18.0122	19/02/14	12/04/14	52

Legenda:
1ª Aud.: Data da primeira audiência que ocorrer, Inicial ou UNA;
Enc. da Instrução: Data da conclusão para proferir sentença;
Prazo: Quantidade de dias decorridos da 1ª aud. até o encerramento da instrução.



PRAZO MÉDIO ENTRE A 1ª AUDIÊNCIA E O ENCERRAMENTO DA INSTRUÇÃO - 2ª VARA DO TRABALHO DE ITUMBIARA

Sem magistrado

SUMARÍSSIMO

Qtd	Prazo Médio
706	25,44

Nr. Processo	1ª Aud.	Enc. Instrução.	Prazo
RTSum - 0010146-14.2014.5.18.0122	19/02/14	24/03/14	33
RTSum - 0010147-96.2014.5.18.0122	27/02/14	27/02/14	0
RTSum - 0010153-06.2014.5.18.0122	19/02/14	19/02/14	0
RTSum - 0010154-88.2014.5.18.0122	19/02/14	24/03/14	33
RTSum - 0010155-73.2014.5.18.0122	19/02/14	13/04/14	53
RTSum - 0010160-95.2014.5.18.0122	19/02/14	12/04/14	52
RTSum - 0010161-80.2014.5.18.0122	19/02/14	26/03/14	35
RTSum - 0010161-80.2014.5.18.0122	19/02/14	11/06/14	112
RTSum - 0010165-20.2014.5.18.0122	25/02/14	10/03/14	13
RTSum - 0010166-05.2014.5.18.0122	25/02/14	25/02/14	0
RTSum - 0010167-87.2014.5.18.0122	25/02/14	10/03/14	13
RTSum - 0010168-72.2014.5.18.0122	25/02/14	25/03/14	28
RTSum - 0010175-64.2014.5.18.0122	25/02/14	26/03/14	29
RTSum - 0010176-49.2014.5.18.0122	25/02/14	26/03/14	29
RTSum - 0010178-19.2014.5.18.0122	25/02/14	26/03/14	29
RTSum - 0010179-04.2014.5.18.0122	25/02/14	25/02/14	0
RTSum - 0010182-56.2014.5.18.0122	25/02/14	10/03/14	13
RTSum - 0010187-78.2014.5.18.0122	25/02/14	25/03/14	28
RTSum - 0010188-63.2014.5.18.0122	25/02/14	25/02/14	0
RTSum - 0010189-48.2014.5.18.0122	25/02/14	12/03/14	15
RTSum - 0010194-70.2014.5.18.0122	25/02/14	27/03/14	30
RTSum - 0010199-92.2014.5.18.0122	26/02/14	24/03/14	26
RTSum - 0010203-32.2014.5.18.0122	26/02/14	26/02/14	0
RTSum - 0010204-17.2014.5.18.0122	26/02/14	26/02/14	0

Legenda:
1ª Aud.: Data da primeira audiência que ocorrer, Inicial ou UNA;
Enc. da Instrução: Data da conclusão para proferir sentença;
Prazo: Quantidade de dias decorridos da 1ª aud. até o encerramento da instrução.



PRAZO MÉDIO ENTRE A 1ª AUDIÊNCIA E O ENCERRAMENTO DA INSTRUÇÃO - 2ª VARA DO TRABALHO DE ITUMBIARA

Sem magistrado

SUMARÍSSIMO

Qtd	Prazo Médio
706	25,44

Nr. Processo	1ª Aud.	Enc. Instrução.	Prazo
RTSum - 0010208-54.2014.5.18.0122	26/02/14	26/02/14	0
RTSum - 0010209-39.2014.5.18.0122	26/02/14	13/05/14	76
RTSum - 0010210-24.2014.5.18.0122	26/02/14	26/02/14	0
RTSum - 0010211-09.2014.5.18.0122	26/02/14	17/03/14	19
RTSum - 0010212-91.2014.5.18.0122	26/02/14	25/03/14	27
RTSum - 0010213-76.2014.5.18.0122	26/02/14	08/05/14	71
RTSum - 0010214-61.2014.5.18.0122	26/02/14	26/02/14	0
RTSum - 0010215-46.2014.5.18.0122	26/02/14	18/03/14	20
RTSum - 0010216-31.2014.5.18.0122	26/02/14	01/04/14	34
RTSum - 0010217-16.2014.5.18.0122	26/02/14	12/05/14	75
RTSum - 0010221-53.2014.5.18.0122	11/03/14	27/03/14	16
RTSum - 0010225-90.2014.5.18.0122	11/03/14	03/11/14	237
RTSum - 0010226-75.2014.5.18.0122	11/03/14	03/11/14	237
RTSum - 0010239-74.2014.5.18.0122	11/03/14	24/06/14	105
RTSum - 0010240-59.2014.5.18.0122	11/03/14	11/03/14	0
RTSum - 0010242-29.2014.5.18.0122	11/03/14	19/03/14	8
RTSum - 0010248-36.2014.5.18.0122	11/03/14	11/03/14	0
RTSum - 0010251-88.2014.5.18.0122	11/03/14	11/03/14	0
RTSum - 0010256-13.2014.5.18.0122	19/03/14	19/03/14	0
RTSum - 0010257-95.2014.5.18.0122	13/03/14	17/03/14	4
RTSum - 0010259-65.2014.5.18.0122	18/03/14	18/03/14	0
RTSum - 0010260-50.2014.5.18.0122	18/03/14	12/04/14	25
RTSum - 0010261-35.2014.5.18.0122	18/03/14	18/03/14	0
RTSum - 0010261-35.2014.5.18.0122	18/03/14	14/04/14	27

Legenda:
1ª Aud.: Data da primeira audiência que ocorrer, Inicial ou UNA;
Enc. da Instrução: Data da conclusão para proferir sentença;
Prazo: Quantidade de dias decorridos da 1ª aud. até o encerramento da instrução.



**PRAZO MÉDIO ENTRE A 1ª AUDIÊNCIA E O
ENCERRAMENTO DA INSTRUÇÃO - 2ª VARA DO
TRABALHO DE ITUMBIARA**

Sem magistrado

SUMARÍSSIMO

Qtd	Prazo Médio
706	25,44

Nr. Processo	1ª Aud.	Enc. Instrução.	Prazo
RTSum - 0010262-20.2014.5.18.0122	18/03/14	18/03/14	0
RTSum - 0010266-57.2014.5.18.0122	11/03/14	11/03/14	0
RTSum - 0010267-42.2014.5.18.0122	13/03/14	13/03/14	0
RTSum - 0010270-94.2014.5.18.0122	11/03/14	26/09/14	199
RTSum - 0010271-79.2014.5.18.0122	19/03/14	07/04/14	19
RTSum - 0010273-49.2014.5.18.0122	18/03/14	18/03/14	0
RTSum - 0010276-04.2014.5.18.0122	18/03/14	18/03/14	0
RTSum - 0010280-41.2014.5.18.0122	26/03/14	26/03/14	0
RTSum - 0010285-63.2014.5.18.0122	18/03/14	18/03/14	0
RTSum - 0010286-48.2014.5.18.0122	18/03/14	18/03/14	0
RTSum - 0010290-85.2014.5.18.0122	19/03/14	09/05/14	51
RTSum - 0010291-70.2014.5.18.0122	18/03/14	01/04/14	14
RTSum - 0010298-62.2014.5.18.0122	18/03/14	18/03/14	0
RTSum - 0010303-84.2014.5.18.0122	18/03/14	19/03/14	1
RTSum - 0010304-69.2014.5.18.0122	18/03/14	19/03/14	1
RTSum - 0010305-54.2014.5.18.0122	19/03/14	03/04/14	15
RTSum - 0010306-39.2014.5.18.0122	19/03/14	19/03/14	0
RTSum - 0010309-91.2014.5.18.0122	18/03/14	18/03/14	0
RTSum - 0010323-75.2014.5.18.0122	19/03/14	19/03/14	0
RTSum - 0010324-60.2014.5.18.0122	19/03/14	19/03/14	0
RTSum - 0010326-30.2014.5.18.0122	19/03/14	07/04/14	19
RTSum - 0010327-15.2014.5.18.0122	19/03/14	19/03/14	0
RTSum - 0010329-82.2014.5.18.0122	19/03/14	01/04/14	13
RTSum - 0010329-82.2014.5.18.0122	19/03/14	27/05/14	69

Legenda:
1ª Aud.: Data da primeira audiência que ocorrer, Inicial ou UNA;
Enc. da Instrução: Data da conclusão para proferir sentença;
Prazo: Quantidade de dias decorridos da 1ª aud. até o encerramento da instrução.



PRAZO MÉDIO ENTRE A 1ª AUDIÊNCIA E O ENCERRAMENTO DA INSTRUÇÃO - 2ª VARA DO TRABALHO DE ITUMBIARA

Sem magistrado

SUMARÍSSIMO

Qtd	Prazo Médio
706	25,44

Nr. Processo	1ª Aud.	Enc. Instrução.	Prazo
RTSum - 0010331-52.2014.5.18.0122	19/03/14	19/03/14	0
RTSum - 0010332-37.2014.5.18.0122	19/03/14	07/04/14	19
RTSum - 0010333-22.2014.5.18.0122	19/03/14	19/03/14	0
RTSum - 0010335-89.2014.5.18.0122	19/03/14	19/03/14	0
RTSum - 0010336-74.2014.5.18.0122	26/03/14	26/03/14	0
RTSum - 0010340-14.2014.5.18.0122	26/03/14	25/03/14	-1
RTSum - 0010340-14.2014.5.18.0122	26/03/14	23/09/14	181
RTSum - 0010345-36.2014.5.18.0122	26/03/14	20/08/14	147
RTSum - 0010347-06.2014.5.18.0122	26/03/14	28/05/14	63
RTSum - 0010351-43.2014.5.18.0122	26/03/14	26/03/14	0
RTSum - 0010353-13.2014.5.18.0122	26/03/14	26/03/14	0
RTSum - 0010354-95.2014.5.18.0122	26/03/14	05/05/14	40
RTSum - 0010355-80.2014.5.18.0122	26/03/14	06/05/14	41
RTSum - 0010358-35.2014.5.18.0122	26/03/14	06/05/14	41
RTSum - 0010360-05.2014.5.18.0122	26/03/14	26/03/14	0
RTSum - 0010364-42.2014.5.18.0122	26/03/14	19/05/14	54
RTSum - 0010369-64.2014.5.18.0122	26/03/14	06/05/14	41
RTSum - 0010371-34.2014.5.18.0122	26/03/14	07/05/14	42
RTSum - 0010373-04.2014.5.18.0122	26/03/14	09/06/14	75
RTSum - 0010378-26.2014.5.18.0122	08/04/14	08/04/14	0
RTSum - 0010380-93.2014.5.18.0122	01/04/14	01/04/14	0
RTSum - 0010381-78.2014.5.18.0122	01/04/14	01/04/14	0
RTSum - 0010382-63.2014.5.18.0122	01/04/14	01/04/14	0
RTSum - 0010383-48.2014.5.18.0122	01/04/14	12/06/14	72

Legenda:
1ª Aud.: Data da primeira audiência que ocorrer, Inicial ou UNA;
Enc. da Instrução: Data da conclusão para proferir sentença;
Prazo: Quantidade de dias decorridos da 1ª aud. até o encerramento da instrução.



PRAZO MÉDIO ENTRE A 1ª AUDIÊNCIA E O ENCERRAMENTO DA INSTRUÇÃO - 2ª VARA DO TRABALHO DE ITUMBIARA

Sem magistrado

SUMARÍSSIMO

Qtd	Prazo Médio
706	25,44

Nr. Processo	1ª Aud.	Enc. Instrução.	Prazo
RTSum - 0010384-33.2014.5.18.0122	01/04/14	09/04/14	8
RTSum - 0010388-70.2014.5.18.0122	01/04/14	08/04/14	7
RTSum - 0010391-25.2014.5.18.0122	01/04/14	01/04/14	0
RTSum - 0010395-62.2014.5.18.0122	01/04/14	01/04/14	0
RTSum - 0010397-32.2014.5.18.0122	01/04/14	01/04/14	0
RTSum - 0010399-02.2014.5.18.0122	01/04/14	07/04/14	6
RTSum - 0010400-84.2014.5.18.0122	02/04/14	02/04/14	0
RTSum - 0010404-24.2014.5.18.0122	02/04/14	02/04/14	0
RTSum - 0010408-61.2014.5.18.0122	02/04/14	02/04/14	0
RTSum - 0010413-83.2014.5.18.0122	02/04/14	02/04/14	0
RTSum - 0010416-38.2014.5.18.0122	02/04/14	02/04/14	0
RTSum - 0010419-90.2014.5.18.0122	02/04/14	09/04/14	7
RTSum - 0010419-90.2014.5.18.0122	02/04/14	24/09/14	175
RTSum - 0010428-52.2014.5.18.0122	07/04/14	07/04/14	0
RTSum - 0010428-52.2014.5.18.0122	07/04/14	27/05/14	50
RTSum - 0010432-89.2014.5.18.0122	07/04/14	07/04/14	0
RTSum - 0010434-59.2014.5.18.0122	07/04/14	07/04/14	0
RTSum - 0010435-44.2014.5.18.0122	07/04/14	07/04/14	0
RTSum - 0010439-81.2014.5.18.0122	08/04/14	08/04/14	0
RTSum - 0010445-88.2014.5.18.0122	08/04/14	04/05/14	26
RTSum - 0010448-77.2013.5.18.0122	14/05/13	20/08/14	463
RTSum - 0010450-13.2014.5.18.0122	08/04/14	08/04/14	0
RTSum - 0010451-95.2014.5.18.0122	08/04/14	08/04/14	0
RTSum - 0010452-80.2014.5.18.0122	08/04/14	08/04/14	0

Legenda:

1ª Aud.: Data da primeira audiência que ocorrer, Inicial ou UNA;

Enc. da Instrução: Data da conclusão para proferir sentença;

Prazo: Quantidade de dias decorridos da 1ª aud. até o encerramento da instrução.



PRAZO MÉDIO ENTRE A 1ª AUDIÊNCIA E O ENCERRAMENTO DA INSTRUÇÃO - 2ª VARA DO TRABALHO DE ITUMBIARA

Sem magistrado

SUMARÍSSIMO

Qtd	Prazo Médio
706	25,44

Nr. Processo	1ª Aud.	Enc. Instrução.	Prazo
RTSum - 0010455-35.2014.5.18.0122	09/04/14	23/04/14	14
RTSum - 0010456-20.2014.5.18.0122	23/04/14	23/04/14	0
RTSum - 0010457-05.2014.5.18.0122	23/04/14	25/04/14	2
RTSum - 0010458-87.2014.5.18.0122	23/04/14	25/04/14	2
RTSum - 0010459-72.2014.5.18.0122	23/04/14	29/05/14	36
RTSum - 0010460-57.2014.5.18.0122	23/04/14	13/08/14	112
RTSum - 0010461-42.2014.5.18.0122	23/04/14	23/04/14	0
RTSum - 0010468-34.2014.5.18.0122	23/04/14	23/04/14	0
RTSum - 0010469-19.2014.5.18.0122	23/04/14	09/06/14	47
RTSum - 0010480-48.2014.5.18.0122	28/04/14	29/05/14	31
RTSum - 0010481-33.2014.5.18.0122	28/04/14	10/06/14	43
RTSum - 0010482-18.2014.5.18.0122	28/04/14	10/06/14	43
RTSum - 0010484-85.2014.5.18.0122	28/04/14	28/04/14	0
RTSum - 0010486-55.2014.5.18.0122	29/04/14	29/04/14	0
RTSum - 0010489-10.2014.5.18.0122	29/04/14	29/04/14	0
RTSum - 0010490-92.2014.5.18.0122	29/04/14	29/04/14	0
RTSum - 0010491-77.2014.5.18.0122	30/04/14	30/05/14	30
RTSum - 0010493-47.2014.5.18.0122	30/04/14	30/05/14	30
RTSum - 0010495-17.2014.5.18.0122	30/04/14	30/04/14	0
RTSum - 0010495-51.2013.5.18.0122	21/05/13	08/04/14	322
RTSum - 0010496-02.2014.5.18.0122	30/04/14	24/09/14	147
RTSum - 0010497-84.2014.5.18.0122	28/04/14	26/05/14	28
RTSum - 0010502-09.2014.5.18.0122	30/04/14	30/04/14	0
RTSum - 0010508-16.2014.5.18.0122	30/04/14	14/05/14	14

Legenda:
1ª Aud.: Data da primeira audiência que ocorrer, Inicial ou UNA;
Enc. da Instrução: Data da conclusão para proferir sentença;
Prazo: Quantidade de dias decorridos da 1ª aud. até o encerramento da instrução.



**PRAZO MÉDIO ENTRE A 1ª AUDIÊNCIA E O
ENCERRAMENTO DA INSTRUÇÃO - 2ª VARA DO
TRABALHO DE ITUMBIARA**

Sem magistrado

SUMARÍSSIMO

Qtd	Prazo Médio
706	25,44

Nr. Processo	1ª Aud.	Enc. Instrução.	Prazo
RTSum - 0010509-98.2014.5.18.0122	30/04/14	26/05/14	26
RTSum - 0010521-15.2014.5.18.0122	13/05/14	12/06/14	30
RTSum - 0010526-37.2014.5.18.0122	23/04/14	30/05/14	37
RTSum - 0010528-07.2014.5.18.0122	23/04/14	09/06/14	47
RTSum - 0010528-07.2014.5.18.0122	23/04/14	24/09/14	154
RTSum - 0010529-89.2014.5.18.0122	05/05/14	26/05/14	21
RTSum - 0010531-59.2014.5.18.0122	07/05/14	07/05/14	0
RTSum - 0010533-29.2014.5.18.0122	07/05/14	08/05/14	1
RTSum - 0010534-14.2014.5.18.0122	07/05/14	07/05/14	0
RTSum - 0010542-88.2014.5.18.0122	07/05/14	07/05/14	0
RTSum - 0010542-88.2014.5.18.0122	07/05/14	03/07/14	57
RTSum - 0010543-73.2014.5.18.0122	07/05/14	03/07/14	57
RTSum - 0010545-43.2014.5.18.0122	07/05/14	29/05/14	22
RTSum - 0010548-95.2014.5.18.0122	13/05/14	13/05/14	0
RTSum - 0010552-35.2014.5.18.0122	23/04/14	23/04/14	0
RTSum - 0010553-20.2014.5.18.0122	23/04/14	29/04/14	6
RTSum - 0010553-20.2014.5.18.0122	23/04/14	08/05/14	15
RTSum - 0010555-87.2014.5.18.0122	23/04/14	25/04/14	2
RTSum - 0010556-72.2014.5.18.0122	23/04/14	29/05/14	36
RTSum - 0010557-57.2014.5.18.0122	13/05/14	29/07/14	77
RTSum - 0010557-57.2014.5.18.0122	13/05/14	26/08/14	105
RTSum - 0010558-42.2014.5.18.0122	29/04/14	28/05/14	29
RTSum - 0010560-12.2014.5.18.0122	29/04/14	29/04/14	0
RTSum - 0010561-94.2014.5.18.0122	29/04/14	24/09/14	148

Legenda:
1ª Aud.: Data da primeira audiência que ocorrer, Inicial ou UNA;
Enc. da Instrução: Data da conclusão para proferir sentença;
Prazo: Quantidade de dias decorridos da 1ª aud. até o encerramento da instrução.



PRAZO MÉDIO ENTRE A 1ª AUDIÊNCIA E O ENCERRAMENTO DA INSTRUÇÃO - 2ª VARA DO TRABALHO DE ITUMBIARA

Sem magistrado

SUMARÍSSIMO

Qtd	Prazo Médio
706	25,44

Nr. Processo	1ª Aud.	Enc. Instrução.	Prazo
RTSum - 0010562-79.2014.5.18.0122	29/04/14	03/07/14	65
RTSum - 0010567-04.2014.5.18.0122	06/05/14	06/05/14	0
RTSum - 0010568-86.2014.5.18.0122	06/05/14	27/05/14	21
RTSum - 0010568-86.2014.5.18.0122	06/05/14	18/06/14	43
RTSum - 0010568-86.2014.5.18.0122	06/05/14	17/07/14	72
RTSum - 0010568-86.2014.5.18.0122	06/05/14	19/08/14	105
RTSum - 0010573-11.2014.5.18.0122	06/05/14	06/05/14	0
RTSum - 0010574-93.2014.5.18.0122	06/05/14	06/05/14	0
RTSum - 0010577-48.2014.5.18.0122	06/05/14	06/05/14	0
RTSum - 0010578-33.2014.5.18.0122	06/05/14	06/05/14	0
RTSum - 0010581-85.2014.5.18.0122	13/05/14	01/07/14	49
RTSum - 0010582-70.2014.5.18.0122	13/05/14	29/05/14	16
RTSum - 0010584-40.2014.5.18.0122	13/05/14	13/05/14	0
RTSum - 0010586-10.2014.5.18.0122	20/05/14	20/05/14	0
RTSum - 0010588-77.2014.5.18.0122	13/05/14	10/07/14	58
RTSum - 0010589-62.2014.5.18.0122	13/05/14	13/05/14	0
RTSum - 0010589-62.2014.5.18.0122	13/05/14	16/09/14	126
RTSum - 0010591-32.2014.5.18.0122	13/05/14	25/09/14	135
RTSum - 0010591-32.2014.5.18.0122	13/05/14	01/11/14	172
RTSum - 0010592-17.2014.5.18.0122	13/05/14	13/05/14	0
RTSum - 0010593-02.2014.5.18.0122	13/05/14	10/06/14	28
RTSum - 0010594-84.2014.5.18.0122	13/05/14	13/05/14	0
RTSum - 0010595-69.2014.5.18.0122	13/05/14	09/06/14	27
RTSum - 0010597-39.2014.5.18.0122	14/05/14	27/06/14	44

Legenda:
1ª Aud.: Data da primeira audiência que ocorrer, Inicial ou UNA;
Enc. da Instrução: Data da conclusão para proferir sentença;
Prazo: Quantidade de dias decorridos da 1ª aud. até o encerramento da instrução.



PRAZO MÉDIO ENTRE A 1ª AUDIÊNCIA E O ENCERRAMENTO DA INSTRUÇÃO - 2ª VARA DO TRABALHO DE ITUMBIARA

Sem magistrado

SUMARÍSSIMO

Qtd	Prazo Médio
706	25,44

Nr. Processo	1ª Aud.	Enc. Instrução.	Prazo
RTSum - 0010598-24.2014.5.18.0122	14/05/14	10/06/14	27
RTSum - 0010599-09.2014.5.18.0122	13/05/14	29/05/14	16
RTSum - 0010602-61.2014.5.18.0122	14/05/14	24/09/14	133
RTSum - 0010604-31.2014.5.18.0122	14/05/14	09/06/14	26
RTSum - 0010604-31.2014.5.18.0122	14/05/14	25/09/14	134
RTSum - 0010604-31.2014.5.18.0122	14/05/14	01/11/14	171
RTSum - 0010614-75.2014.5.18.0122	14/05/14	20/08/14	98
RTSum - 0010615-60.2014.5.18.0122	14/05/14	09/06/14	26
RTSum - 0010616-45.2014.5.18.0122	14/05/14	14/05/14	0
RTSum - 0010617-30.2014.5.18.0122	14/05/14	14/05/14	0
RTSum - 0010618-15.2014.5.18.0122	14/05/14	10/06/14	27
RTSum - 0010620-82.2014.5.18.0122	14/05/14	25/06/14	42
RTSum - 0010625-07.2014.5.18.0122	19/05/14	28/05/14	9
RTSum - 0010625-07.2014.5.18.0122	19/05/14	27/06/14	39
RTSum - 0010631-14.2014.5.18.0122	20/05/14	20/05/14	0
RTSum - 0010633-81.2014.5.18.0122	19/05/14	16/06/14	28
RTSum - 0010634-66.2014.5.18.0122	19/05/14	29/05/14	10
RTSum - 0010634-66.2014.5.18.0122	19/05/14	26/06/14	38
RTSum - 0010635-51.2014.5.18.0122	19/05/14	16/06/14	28
RTSum - 0010642-43.2014.5.18.0122	19/05/14	20/08/14	93
RTSum - 0010644-13.2014.5.18.0122	19/05/14	19/05/14	0
RTSum - 0010645-95.2014.5.18.0122	19/05/14	03/11/14	168
RTSum - 0010646-80.2014.5.18.0122	20/05/14	20/05/14	0
RTSum - 0010647-65.2014.5.18.0122	16/05/14	16/05/14	0

Legenda:
1ª Aud.: Data da primeira audiência que ocorrer, Inicial ou UNA;
Enc. da Instrução: Data da conclusão para proferir sentença;
Prazo: Quantidade de dias decorridos da 1ª aud. até o encerramento da instrução.



PRAZO MÉDIO ENTRE A 1ª AUDIÊNCIA E O ENCERRAMENTO DA INSTRUÇÃO - 2ª VARA DO TRABALHO DE ITUMBIARA

Sem magistrado

SUMARÍSSIMO

Qtd	Prazo Médio
706	25,44

Nr. Processo	1ª Aud.	Enc. Instrução.	Prazo
RTSum - 0010649-35.2014.5.18.0122	20/05/14	20/05/14	0
RTSum - 0010654-57.2014.5.18.0122	20/05/14	18/06/14	29
RTSum - 0010656-27.2014.5.18.0122	20/05/14	20/05/14	0
RTSum - 0010657-12.2014.5.18.0122	20/05/14	16/06/14	27
RTSum - 0010659-79.2014.5.18.0122	20/05/14	16/06/14	27
RTSum - 0010661-49.2014.5.18.0122	20/05/14	16/06/14	27
RTSum - 0010662-34.2014.5.18.0122	20/05/14	20/05/14	0
RTSum - 0010672-78.2014.5.18.0122	29/05/14	02/07/14	34
RTSum - 0010676-18.2014.5.18.0122	23/05/14	18/06/14	26
RTSum - 0010678-85.2014.5.18.0122	23/05/14	11/06/14	19
RTSum - 0010680-55.2014.5.18.0122	23/05/14	18/06/14	26
RTSum - 0010686-62.2014.5.18.0122	27/05/14	20/08/14	85
RTSum - 0010689-17.2014.5.18.0122	27/05/14	25/06/14	29
RTSum - 0010696-09.2014.5.18.0122	28/05/14	27/05/14	-1
RTSum - 0010697-91.2014.5.18.0122	28/05/14	25/06/14	28
RTSum - 0010698-76.2014.5.18.0122	28/05/14	27/05/14	-1
RTSum - 0010698-76.2014.5.18.0122	28/05/14	05/09/14	100
RTSum - 0010702-16.2014.5.18.0122	09/06/14	11/06/14	2
RTSum - 0010703-98.2014.5.18.0122	09/06/14	11/06/14	2
RTSum - 0010704-83.2014.5.18.0122	09/06/14	09/06/14	0
RTSum - 0010705-21.2013.5.18.0052	13/08/13	15/05/14	275
RTSum - 0010705-68.2014.5.18.0122	09/06/14	10/06/14	1
RTSum - 0010708-57.2013.5.18.0122	23/07/13	18/03/14	238
RTSum - 0010710-90.2014.5.18.0122	09/06/14	30/10/14	143

Legenda:
1ª Aud.: Data da primeira audiência que ocorrer, Inicial ou UNA;
Enc. da Instrução: Data da conclusão para proferir sentença;
Prazo: Quantidade de dias decorridos da 1ª aud. até o encerramento da instrução.



PRAZO MÉDIO ENTRE A 1ª AUDIÊNCIA E O ENCERRAMENTO DA INSTRUÇÃO - 2ª VARA DO TRABALHO DE ITUMBIARA

Sem magistrado

SUMARÍSSIMO

Qtd	Prazo Médio
706	25,44

Nr. Processo	1ª Aud.	Enc. Instrução.	Prazo
RTSum - 0010711-75.2014.5.18.0122	09/06/14	09/06/14	0
RTSum - 0010718-67.2014.5.18.0122	09/06/14	12/06/14	3
RTSum - 0010719-52.2014.5.18.0122	09/06/14	12/06/14	3
RTSum - 0010723-89.2014.5.18.0122	10/07/14	15/07/14	5
RTSum - 0010726-44.2014.5.18.0122	10/06/14	15/07/14	35
RTSum - 0010729-96.2014.5.18.0122	10/06/14	01/07/14	21
RTSum - 0010730-81.2014.5.18.0122	10/06/14	01/07/14	21
RTSum - 0010731-66.2014.5.18.0122	10/06/14	01/07/14	21
RTSum - 0010732-51.2014.5.18.0122	10/06/14	01/07/14	21
RTSum - 0010733-36.2014.5.18.0122	30/06/14	01/07/14	1
RTSum - 0010739-43.2014.5.18.0122	12/06/14	01/07/14	19
RTSum - 0010743-80.2014.5.18.0122	12/06/14	12/06/14	0
RTSum - 0010744-65.2014.5.18.0122	12/06/14	12/06/14	0
RTSum - 0010745-50.2014.5.18.0122	12/06/14	01/07/14	19
RTSum - 0010746-35.2014.5.18.0122	12/06/14	01/07/14	19
RTSum - 0010747-20.2014.5.18.0122	12/06/14	12/06/14	0
RTSum - 0010749-87.2014.5.18.0122	12/06/14	12/06/14	0
RTSum - 0010750-72.2014.5.18.0122	12/06/14	12/06/14	0
RTSum - 0010751-57.2014.5.18.0122	12/06/14	12/06/14	0
RTSum - 0010754-12.2014.5.18.0122	12/06/14	01/07/14	19
RTSum - 0010756-79.2014.5.18.0122	12/06/14	07/08/14	56
RTSum - 0010758-49.2014.5.18.0122	12/06/14	25/06/14	13
RTSum - 0010759-34.2014.5.18.0122	12/06/14	12/06/14	0
RTSum - 0010759-34.2014.5.18.0122	12/06/14	20/08/14	69

Legenda:
1ª Aud.: Data da primeira audiência que ocorrer, Inicial ou UNA;
Enc. da Instrução: Data da conclusão para proferir sentença;
Prazo: Quantidade de dias decorridos da 1ª aud. até o encerramento da instrução.



PRAZO MÉDIO ENTRE A 1ª AUDIÊNCIA E O ENCERRAMENTO DA INSTRUÇÃO - 2ª VARA DO TRABALHO DE ITUMBIARA

Sem magistrado

SUMARÍSSIMO

Qtd	Prazo Médio
706	25,44

Nr. Processo	1ª Aud.	Enc. Instrução.	Prazo
RTSum - 0010763-71.2014.5.18.0122	12/06/14	25/06/14	13
RTSum - 0010764-56.2014.5.18.0122	17/06/14	17/06/14	0
RTSum - 0010765-41.2014.5.18.0122	17/06/14	17/06/14	0
RTSum - 0010766-26.2014.5.18.0122	17/06/14	01/07/14	14
RTSum - 0010767-11.2014.5.18.0122	17/06/14	10/07/14	23
RTSum - 0010769-78.2014.5.18.0122	17/06/14	29/10/14	134
RTSum - 0010776-70.2014.5.18.0122	18/06/14	18/06/14	0
RTSum - 0010776-70.2014.5.18.0122	18/06/14	05/09/14	79
RTSum - 0010777-55.2014.5.18.0122	18/06/14	18/06/14	0
RTSum - 0010779-25.2014.5.18.0122	18/06/14	18/06/14	0
RTSum - 0010780-10.2014.5.18.0122	18/06/14	18/06/14	0
RTSum - 0010781-92.2014.5.18.0122	18/06/14	18/06/14	0
RTSum - 0010781-92.2014.5.18.0122	18/06/14	21/10/14	125
RTSum - 0010782-77.2014.5.18.0122	18/06/14	18/06/14	0
RTSum - 0010783-62.2014.5.18.0122	18/06/14	18/06/14	0
RTSum - 0010784-47.2014.5.18.0122	18/06/14	18/06/14	0
RTSum - 0010788-84.2014.5.18.0122	18/06/14	18/07/14	30
RTSum - 0010794-91.2014.5.18.0122	23/06/14	22/07/14	29
RTSum - 0010797-46.2014.5.18.0122	04/09/14	04/09/14	0
RTSum - 0010801-83.2014.5.18.0122	23/06/14	23/06/14	0
RTSum - 0010803-53.2014.5.18.0122	23/06/14	23/06/14	0
RTSum - 0010807-90.2014.5.18.0122	24/06/14	26/09/14	94
RTSum - 0010808-75.2014.5.18.0122	24/06/14	01/12/14	160
RTSum - 0010809-60.2014.5.18.0122	24/06/14	01/12/14	160

Legenda:
1ª Aud.: Data da primeira audiência que ocorrer, Inicial ou UNA;
Enc. da Instrução: Data da conclusão para proferir sentença;
Prazo: Quantidade de dias decorridos da 1ª aud. até o encerramento da instrução.



PRAZO MÉDIO ENTRE A 1ª AUDIÊNCIA E O ENCERRAMENTO DA INSTRUÇÃO - 2ª VARA DO TRABALHO DE ITUMBIARA

Sem magistrado

SUMARÍSSIMO

Qtd	Prazo Médio
706	25,44

Nr. Processo	1ª Aud.	Enc. Instrução.	Prazo
RTSum - 0010810-45.2014.5.18.0122	24/06/14	24/06/14	0
RTSum - 0010812-15.2014.5.18.0122	24/06/14	24/06/14	0
RTSum - 0010814-82.2014.5.18.0122	24/06/14	24/06/14	0
RTSum - 0010816-52.2014.5.18.0122	03/07/14	03/07/14	0
RTSum - 0010819-07.2014.5.18.0122	24/06/14	03/07/14	9
RTSum - 0010821-74.2014.5.18.0122	25/06/14	25/06/14	0
RTSum - 0010822-59.2014.5.18.0122	25/06/14	12/11/14	140
RTSum - 0010823-44.2014.5.18.0122	25/06/14	25/06/14	0
RTSum - 0010824-29.2014.5.18.0122	25/06/14	14/07/14	19
RTSum - 0010825-14.2014.5.18.0122	25/06/14	14/07/14	19
RTSum - 0010827-81.2014.5.18.0122	25/06/14	14/07/14	19
RTSum - 0010828-66.2014.5.18.0122	25/06/14	03/07/14	8
RTSum - 0010829-51.2014.5.18.0122	25/06/14	25/06/14	0
RTSum - 0010831-21.2014.5.18.0122	25/06/14	07/07/14	12
RTSum - 0010835-58.2014.5.18.0122	30/06/14	01/07/14	1
RTSum - 0010839-95.2014.5.18.0122	30/06/14	02/07/14	2
RTSum - 0010839-95.2014.5.18.0122	30/06/14	01/08/14	32
RTSum - 0010841-65.2014.5.18.0122	30/06/14	30/06/14	0
RTSum - 0010842-50.2014.5.18.0122	30/06/14	02/07/14	2
RTSum - 0010844-20.2014.5.18.0122	30/06/14	14/07/14	14
RTSum - 0010844-20.2014.5.18.0122	30/06/14	03/11/14	126
RTSum - 0010845-05.2014.5.18.0122	14/08/14	25/08/14	11
RTSum - 0010846-87.2014.5.18.0122	30/06/14	28/08/14	59
RTSum - 0010848-57.2014.5.18.0122	16/07/14	24/07/14	8

Legenda:
1ª Aud.: Data da primeira audiência que ocorrer, Inicial ou UNA;
Enc. da Instrução: Data da conclusão para proferir sentença;
Prazo: Quantidade de dias decorridos da 1ª aud. até o encerramento da instrução.



PRAZO MÉDIO ENTRE A 1ª AUDIÊNCIA E O ENCERRAMENTO DA INSTRUÇÃO - 2ª VARA DO TRABALHO DE ITUMBIARA

Sem magistrado

SUMARÍSSIMO

Qtd	Prazo Médio
706	25,44

Nr. Processo	1ª Aud.	Enc. Instrução.	Prazo
RTSum - 0010849-42.2014.5.18.0122	01/07/14	16/07/14	15
RTSum - 0010850-27.2014.5.18.0122	10/07/14	10/07/14	0
RTSum - 0010850-27.2014.5.18.0122	10/07/14	18/09/14	70
RTSum - 0010851-12.2014.5.18.0122	10/07/14	10/07/14	0
RTSum - 0010851-12.2014.5.18.0122	10/07/14	18/09/14	70
RTSum - 0010853-79.2014.5.18.0122	01/07/14	01/07/14	0
RTSum - 0010854-64.2014.5.18.0122	15/07/14	15/07/14	0
RTSum - 0010857-19.2014.5.18.0122	01/07/14	02/07/14	1
RTSum - 0010859-86.2014.5.18.0122	01/07/14	24/07/14	23
RTSum - 0010860-71.2014.5.18.0122	09/09/14	03/11/14	55
RTSum - 0010861-56.2014.5.18.0122	01/07/14	15/07/14	14
RTSum - 0010864-11.2014.5.18.0122	16/07/14	18/07/14	2
RTSum - 0010867-63.2014.5.18.0122	07/07/14	07/07/14	0
RTSum - 0010870-18.2014.5.18.0122	07/07/14	07/07/14	0
RTSum - 0010872-85.2014.5.18.0122	07/07/14	09/07/14	2
RTSum - 0010873-70.2014.5.18.0122	07/07/14	07/07/14	0
RTSum - 0010877-10.2014.5.18.0122	07/07/14	09/07/14	2
RTSum - 0010878-92.2014.5.18.0122	08/07/14	09/07/14	1
RTSum - 0010888-39.2014.5.18.0122	08/07/14	01/12/14	146
RTSum - 0010891-91.2014.5.18.0122	08/07/14	08/07/14	0
RTSum - 0010896-16.2014.5.18.0122	10/07/14	14/07/14	4
RTSum - 0010898-83.2014.5.18.0122	10/07/14	10/07/14	0
RTSum - 0010899-68.2014.5.18.0122	10/07/14	10/07/14	0
RTSum - 0010900-53.2014.5.18.0122	07/08/14	23/09/14	47

Legenda:
1ª Aud.: Data da primeira audiência que ocorrer, Inicial ou UNA;
Enc. da Instrução: Data da conclusão para proferir sentença;
Prazo: Quantidade de dias decorridos da 1ª aud. até o encerramento da instrução.



PRAZO MÉDIO ENTRE A 1ª AUDIÊNCIA E O ENCERRAMENTO DA INSTRUÇÃO - 2ª VARA DO TRABALHO DE ITUMBIARA

Sem magistrado

SUMARÍSSIMO

Qtd	Prazo Médio
706	25,44

Nr. Processo	1ª Aud.	Enc. Instrução.	Prazo
RTSum - 0010901-38.2014.5.18.0122	10/07/14	15/07/14	5
RTSum - 0010903-08.2014.5.18.0122	10/07/14	10/07/14	0
RTSum - 0010905-75.2014.5.18.0122	10/07/14	02/07/14	-8
RTSum - 0010905-75.2014.5.18.0122	10/07/14	03/11/14	116
RTSum - 0010914-37.2014.5.18.0122	15/07/14	15/07/14	0
RTSum - 0010916-07.2014.5.18.0122	19/08/14	19/08/14	0
RTSum - 0010917-89.2014.5.18.0122	10/07/14	14/07/14	4
RTSum - 0010918-74.2014.5.18.0122	10/07/14	17/07/14	7
RTSum - 0010932-58.2014.5.18.0122	15/07/14	15/07/14	0
RTSum - 0010933-43.2014.5.18.0122	15/07/14	15/07/14	0
RTSum - 0010938-65.2014.5.18.0122	15/07/14	15/07/14	0
RTSum - 0010942-05.2014.5.18.0122	13/08/14	26/08/14	13
RTSum - 0010943-87.2014.5.18.0122	13/08/14	26/08/14	13
RTSum - 0010946-42.2014.5.18.0122	16/07/14	16/07/14	0
RTSum - 0010949-94.2014.5.18.0122	16/07/14	17/07/14	1
RTSum - 0010954-19.2014.5.18.0122	17/07/14	17/07/14	0
RTSum - 0010958-56.2014.5.18.0122	25/07/14	28/07/14	3
RTSum - 0010960-26.2014.5.18.0122	25/07/14	28/07/14	3
RTSum - 0010961-11.2014.5.18.0122	25/07/14	28/07/14	3
RTSum - 0010962-93.2014.5.18.0122	22/07/14	22/07/14	0
RTSum - 0010963-78.2014.5.18.0122	25/07/14	23/10/14	90
RTSum - 0010964-63.2014.5.18.0122	25/07/14	05/08/14	11
RTSum - 0010965-48.2014.5.18.0122	25/07/14	05/08/14	11
RTSum - 0010966-33.2014.5.18.0122	22/07/14	22/07/14	0

Legenda:

1ª Aud.: Data da primeira audiência que ocorrer, Inicial ou UNA;

Enc. da Instrução: Data da conclusão para proferir sentença;

Prazo: Quantidade de dias decorridos da 1ª aud. até o encerramento da instrução.



PRAZO MÉDIO ENTRE A 1ª AUDIÊNCIA E O ENCERRAMENTO DA INSTRUÇÃO - 2ª VARA DO TRABALHO DE ITUMBIARA

Sem magistrado

SUMARÍSSIMO

Qtd	Prazo Médio
706	25,44

Nr. Processo	1ª Aud.	Enc. Instrução.	Prazo
RTSum - 0010968-03.2014.5.18.0122	07/07/14	07/07/14	0
RTSum - 0010969-85.2014.5.18.0122	07/07/14	07/07/14	0
RTSum - 0010973-25.2014.5.18.0122	22/07/14	22/07/14	0
RTSum - 0010977-62.2014.5.18.0122	22/07/14	22/07/14	0
RTSum - 0010981-02.2014.5.18.0122	05/08/14	05/08/14	0
RTSum - 0010982-84.2014.5.18.0122	05/08/14	30/09/14	56
RTSum - 0010982-84.2014.5.18.0122	05/08/14	01/11/14	88
RTSum - 0010985-39.2014.5.18.0122	05/08/14	12/08/14	7
RTSum - 0010987-09.2014.5.18.0122	05/08/14	05/08/14	0
RTSum - 0010987-43.2013.5.18.0122	10/09/13	10/03/14	181
RTSum - 0010989-76.2014.5.18.0122	05/08/14	13/08/14	8
RTSum - 0010993-16.2014.5.18.0122	05/08/14	05/08/14	0
RTSum - 0010995-83.2014.5.18.0122	07/08/14	07/08/14	0
RTSum - 0011002-75.2014.5.18.0122	17/07/14	17/07/14	0
RTSum - 0011005-30.2014.5.18.0122	30/07/14	13/08/14	14
RTSum - 0011011-37.2014.5.18.0122	07/08/14	07/08/14	0
RTSum - 0011012-22.2014.5.18.0122	07/08/14	01/12/14	116
RTSum - 0011013-07.2014.5.18.0122	07/08/14	26/08/14	19
RTSum - 0011018-29.2014.5.18.0122	12/08/14	03/11/14	83
RTSum - 0011021-81.2014.5.18.0122	12/08/14	29/10/14	78
RTSum - 0011024-36.2014.5.18.0122	12/08/14	12/08/14	0
RTSum - 0011025-21.2014.5.18.0122	12/08/14	12/08/14	0
RTSum - 0011026-06.2014.5.18.0122	12/08/14	14/08/14	2
RTSum - 0011026-43.2013.5.18.0121	24/10/13	11/03/14	138

Legenda:
1ª Aud.: Data da primeira audiência que ocorrer, Inicial ou UNA;
Enc. da Instrução: Data da conclusão para proferir sentença;
Prazo: Quantidade de dias decorridos da 1ª aud. até o encerramento da instrução.



PRAZO MÉDIO ENTRE A 1ª AUDIÊNCIA E O ENCERRAMENTO DA INSTRUÇÃO - 2ª VARA DO TRABALHO DE ITUMBIARA

Sem magistrado

SUMARÍSSIMO

Qtd	Prazo Médio
706	25,44

Nr. Processo	1ª Aud.	Enc. Instrução.	Prazo
RTSum - 0011027-88.2014.5.18.0122	13/08/14	13/08/14	0
RTSum - 0011029-58.2014.5.18.0122	13/08/14	13/08/14	0
RTSum - 0011030-43.2014.5.18.0122	14/08/14	19/08/14	5
RTSum - 0011033-95.2014.5.18.0122	15/08/14	15/08/14	0
RTSum - 0011043-42.2014.5.18.0122	19/08/14	25/09/14	37
RTSum - 0011047-79.2014.5.18.0122	15/08/14	15/08/14	0
RTSum - 0011048-64.2014.5.18.0122	09/09/14	09/09/14	0
RTSum - 0011050-34.2014.5.18.0122	04/09/14	09/09/14	5
RTSum - 0011051-19.2014.5.18.0122	04/09/14	09/09/14	5
RTSum - 0011053-86.2014.5.18.0122	25/08/14	01/12/14	98
RTSum - 0011054-71.2014.5.18.0122	25/08/14	08/09/14	14
RTSum - 0011062-48.2014.5.18.0122	25/08/14	04/09/14	10
RTSum - 0011063-33.2014.5.18.0122	28/08/14	29/08/14	1
RTSum - 0011065-03.2014.5.18.0122	28/08/14	28/08/14	0
RTSum - 0011067-70.2014.5.18.0122	28/08/14	28/08/14	0
RTSum - 0011070-25.2014.5.18.0122	28/08/14	28/08/14	0
RTSum - 0011071-10.2014.5.18.0122	28/08/14	04/09/14	7
RTSum - 0011072-92.2014.5.18.0122	28/08/14	04/09/14	7
RTSum - 0011080-69.2014.5.18.0122	27/08/14	01/09/14	5
RTSum - 0011081-54.2014.5.18.0122	27/08/14	27/08/14	0
RTSum - 0011083-24.2014.5.18.0122	27/08/14	27/08/14	0
RTSum - 0011086-76.2014.5.18.0122	27/08/14	27/08/14	0
RTSum - 0011087-61.2014.5.18.0122	28/08/14	28/08/14	0
RTSum - 0011087-61.2014.5.18.0122	28/08/14	07/11/14	71

Legenda:
1ª Aud.: Data da primeira audiência que ocorrer, Inicial ou UNA;
Enc. da Instrução: Data da conclusão para proferir sentença;
Prazo: Quantidade de dias decorridos da 1ª aud. até o encerramento da instrução.



PRAZO MÉDIO ENTRE A 1ª AUDIÊNCIA E O ENCERRAMENTO DA INSTRUÇÃO - 2ª VARA DO TRABALHO DE ITUMBIARA

Sem magistrado

SUMARÍSSIMO

Qtd	Prazo Médio
706	25,44

Nr. Processo	1ª Aud.	Enc. Instrução.	Prazo
RTSum - 0011091-98.2014.5.18.0122	29/08/14	08/10/14	40
RTSum - 0011094-53.2014.5.18.0122	29/08/14	29/08/14	0
RTSum - 0011095-38.2014.5.18.0122	29/08/14	08/09/14	10
RTSum - 0011097-08.2014.5.18.0122	29/08/14	03/09/14	5
RTSum - 0011099-75.2014.5.18.0122	03/09/14	03/09/14	0
RTSum - 0011102-30.2014.5.18.0122	03/09/14	03/09/14	0
RTSum - 0011104-97.2014.5.18.0122	19/09/14	01/09/14	-18
RTSum - 0011106-67.2014.5.18.0122	25/08/14	25/08/14	0
RTSum - 0011107-52.2014.5.18.0122	03/09/14	09/09/14	6
RTSum - 0011109-22.2014.5.18.0122	03/09/14	03/09/14	0
RTSum - 0011111-89.2014.5.18.0122	04/09/14	09/09/14	5
RTSum - 0011113-59.2014.5.18.0122	04/09/14	04/09/14	0
RTSum - 0011114-44.2014.5.18.0122	04/09/14	04/09/14	0
RTSum - 0011119-66.2014.5.18.0122	09/09/14	09/09/14	0
RTSum - 0011123-06.2014.5.18.0122	09/09/14	09/09/14	0
RTSum - 0011124-88.2014.5.18.0122	09/09/14	09/09/14	0
RTSum - 0011125-73.2014.5.18.0122	09/09/14	09/09/14	0
RTSum - 0011126-58.2014.5.18.0122	09/09/14	09/09/14	0
RTSum - 0011129-13.2014.5.18.0122	09/09/14	11/09/14	2
RTSum - 0011130-95.2014.5.18.0122	09/09/14	11/09/14	2
RTSum - 0011145-64.2014.5.18.0122	28/08/14	03/09/14	6
RTSum - 0011147-34.2014.5.18.0122	27/08/14	27/08/14	0
RTSum - 0011149-04.2014.5.18.0122	09/09/14	09/09/14	0
RTSum - 0011155-14.2014.5.18.0121	03/09/14	07/10/14	34

Legenda:
1ª Aud.: Data da primeira audiência que ocorrer, Inicial ou UNA;
Enc. da Instrução: Data da conclusão para proferir sentença;
Prazo: Quantidade de dias decorridos da 1ª aud. até o encerramento da instrução.



PRAZO MÉDIO ENTRE A 1ª AUDIÊNCIA E O ENCERRAMENTO DA INSTRUÇÃO - 2ª VARA DO TRABALHO DE ITUMBIARA

Sem magistrado

SUMARÍSSIMO

Qtd	Prazo Médio
706	25,44

Nr. Processo	1ª Aud.	Enc. Instrução.	Prazo
RTSum - 0011157-78.2014.5.18.0122	29/08/14	29/08/14	0
RTSum - 0011162-03.2014.5.18.0122	04/09/14	04/09/14	0
RTSum - 0011165-55.2014.5.18.0122	04/09/14	04/09/14	0
RTSum - 0011167-25.2014.5.18.0122	09/09/14	11/09/14	2
RTSum - 0011169-92.2014.5.18.0122	09/09/14	09/09/14	0
RTSum - 0011171-62.2014.5.18.0122	09/09/14	09/09/14	0
RTSum - 0011171-96.2013.5.18.0122	15/10/13	28/01/14	105
RTSum - 0011172-47.2014.5.18.0122	09/09/14	01/12/14	83
RTSum - 0011173-32.2014.5.18.0122	10/09/14	10/09/14	0
RTSum - 0011174-17.2014.5.18.0122	10/09/14	10/09/14	0
RTSum - 0011179-39.2014.5.18.0122	10/09/14	01/12/14	82
RTSum - 0011182-91.2014.5.18.0122	10/09/14	18/09/14	8
RTSum - 0011184-95.2013.5.18.0122	15/10/13	06/05/14	203
RTSum - 0011185-46.2014.5.18.0122	10/09/14	11/09/14	1
RTSum - 0011186-31.2014.5.18.0122	10/09/14	10/09/14	0
RTSum - 0011188-98.2014.5.18.0122	10/09/14	10/09/14	0
RTSum - 0011190-68.2014.5.18.0122	11/09/14	11/09/14	0
RTSum - 0011191-53.2014.5.18.0122	11/09/14	11/09/14	0
RTSum - 0011193-23.2014.5.18.0122	11/09/14	11/09/14	0
RTSum - 0011194-08.2014.5.18.0122	11/09/14	17/09/14	6
RTSum - 0011195-90.2014.5.18.0122	11/09/14	02/10/14	21
RTSum - 0011197-60.2014.5.18.0122	11/09/14	11/09/14	0
RTSum - 0011198-79.2013.5.18.0122	15/10/13	28/01/14	105
RTSum - 0011199-30.2014.5.18.0122	11/09/14	11/09/14	0

Legenda:
1ª Aud.: Data da primeira audiência que ocorrer, Inicial ou UNA;
Enc. da Instrução: Data da conclusão para proferir sentença;
Prazo: Quantidade de dias decorridos da 1ª aud. até o encerramento da instrução.



PRAZO MÉDIO ENTRE A 1ª AUDIÊNCIA E O ENCERRAMENTO DA INSTRUÇÃO - 2ª VARA DO TRABALHO DE ITUMBIARA

Sem magistrado

SUMARÍSSIMO

Qtd	Prazo Médio
706	25,44

Nr. Processo	1ª Aud.	Enc. Instrução.	Prazo
RTSum - 0011200-15.2014.5.18.0122	17/09/14	17/09/14	0
RTSum - 0011201-97.2014.5.18.0122	17/09/14	17/09/14	0
RTSum - 0011204-52.2014.5.18.0122	17/09/14	15/10/14	28
RTSum - 0011205-37.2014.5.18.0122	17/09/14	18/09/14	1
RTSum - 0011209-74.2014.5.18.0122	17/09/14	18/09/14	1
RTSum - 0011211-44.2014.5.18.0122	17/09/14	18/09/14	1
RTSum - 0011217-51.2014.5.18.0122	08/10/14	08/10/14	0
RTSum - 0011218-36.2014.5.18.0122	17/09/14	17/09/14	0
RTSum - 0011219-21.2014.5.18.0122	08/10/14	08/10/14	0
RTSum - 0011224-43.2014.5.18.0122	18/09/14	18/09/14	0
RTSum - 0011231-35.2014.5.18.0122	18/09/14	18/09/14	0
RTSum - 0011239-12.2014.5.18.0122	18/09/14	18/09/14	0
RTSum - 0011239-46.2013.5.18.0122	12/11/13	19/02/14	99
RTSum - 0011243-83.2013.5.18.0122	24/10/13	28/01/14	96
RTSum - 0011244-34.2014.5.18.0122	18/09/14	18/09/14	0
RTSum - 0011248-71.2014.5.18.0122	23/09/14	23/09/14	0
RTSum - 0011249-56.2014.5.18.0122	23/09/14	26/09/14	3
RTSum - 0011251-60.2013.5.18.0122	29/10/13	17/06/14	231
RTSum - 0011254-78.2014.5.18.0122	17/09/14	18/09/14	1
RTSum - 0011259-03.2014.5.18.0122	17/09/14	17/09/14	0
RTSum - 0011261-70.2014.5.18.0122	18/09/14	19/09/14	1
RTSum - 0011265-10.2014.5.18.0122	19/09/14	19/09/14	0
RTSum - 0011266-92.2014.5.18.0122	19/09/14	19/09/14	0
RTSum - 0011268-62.2014.5.18.0122	19/09/14	19/09/14	0

Legenda:
1ª Aud.: Data da primeira audiência que ocorrer, Inicial ou UNA;
Enc. da Instrução: Data da conclusão para proferir sentença;
Prazo: Quantidade de dias decorridos da 1ª aud. até o encerramento da instrução.



PRAZO MÉDIO ENTRE A 1ª AUDIÊNCIA E O ENCERRAMENTO DA INSTRUÇÃO - 2ª VARA DO TRABALHO DE ITUMBIARA

Sem magistrado

SUMARÍSSIMO

Qtd	Prazo Médio
706	25,44

Nr. Processo	1ª Aud.	Enc. Instrução.	Prazo
RTSum - 0011279-91.2014.5.18.0122	24/09/14	03/11/14	40
RTSum - 0011280-76.2014.5.18.0122	25/09/14	25/09/14	0
RTSum - 0011284-16.2014.5.18.0122	25/09/14	30/09/14	5
RTSum - 0011284-16.2014.5.18.0122	25/09/14	06/11/14	42
RTSum - 0011289-38.2014.5.18.0122	25/09/14	01/10/14	6
RTSum - 0011290-23.2014.5.18.0122	25/09/14	01/10/14	6
RTSum - 0011298-97.2014.5.18.0122	01/10/14	06/11/14	36
RTSum - 0011300-67.2014.5.18.0122	01/10/14	06/11/14	36
RTSum - 0011301-86.2013.5.18.0122	06/11/13	17/06/14	223
RTSum - 0011304-07.2014.5.18.0122	01/10/14	01/10/14	0
RTSum - 0011310-14.2014.5.18.0122	01/10/14	06/11/14	36
RTSum - 0011310-48.2013.5.18.0122	06/11/13	29/01/14	84
RTSum - 0011314-51.2014.5.18.0122	01/10/14	01/10/14	0
RTSum - 0011318-88.2014.5.18.0122	01/10/14	06/11/14	36
RTSum - 0011321-43.2014.5.18.0122	02/10/14	02/10/14	0
RTSum - 0011326-65.2014.5.18.0122	02/10/14	02/10/14	0
RTSum - 0011328-35.2014.5.18.0122	07/10/14	14/10/14	7
RTSum - 0011329-20.2014.5.18.0122	07/10/14	14/10/14	7
RTSum - 0011330-05.2014.5.18.0122	07/10/14	16/10/14	9
RTSum - 0011331-24.2013.5.18.0122	12/11/13	03/02/14	83
RTSum - 0011332-72.2014.5.18.0122	07/10/14	14/10/14	7
RTSum - 0011334-42.2014.5.18.0122	07/10/14	24/10/14	17
RTSum - 0011336-46.2013.5.18.0122	12/11/13	11/02/14	91
RTSum - 0011342-19.2014.5.18.0122	07/10/14	03/12/14	57

Legenda:
1ª Aud.: Data da primeira audiência que ocorrer, Inicial ou UNA;
Enc. da Instrução: Data da conclusão para proferir sentença;
Prazo: Quantidade de dias decorridos da 1ª aud. até o encerramento da instrução.



PRAZO MÉDIO ENTRE A 1ª AUDIÊNCIA E O ENCERRAMENTO DA INSTRUÇÃO - 2ª VARA DO TRABALHO DE ITUMBIARA

Sem magistrado

SUMARÍSSIMO

Qtd	Prazo Médio
706	25,44

Nr. Processo	1ª Aud.	Enc. Instrução.	Prazo
RTSum - 0011343-04.2014.5.18.0122	08/10/14	23/10/14	15
RTSum - 0011344-86.2014.5.18.0122	08/10/14	08/10/14	0
RTSum - 0011345-71.2014.5.18.0122	08/10/14	16/10/14	8
RTSum - 0011349-11.2014.5.18.0122	08/10/14	29/10/14	21
RTSum - 0011351-78.2014.5.18.0122	08/10/14	08/10/14	0
RTSum - 0011352-63.2014.5.18.0122	08/10/14	29/10/14	21
RTSum - 0011358-70.2014.5.18.0122	09/10/14	09/10/14	0
RTSum - 0011359-55.2014.5.18.0122	09/10/14	09/10/14	0
RTSum - 0011360-74.2013.5.18.0122	19/11/13	22/01/14	64
RTSum - 0011361-25.2014.5.18.0122	09/10/14	16/10/14	7
RTSum - 0011361-59.2013.5.18.0122	19/11/13	21/01/14	63
RTSum - 0011362-44.2013.5.18.0122	19/11/13	21/01/14	63
RTSum - 0011364-77.2014.5.18.0122	09/10/14	16/10/14	7
RTSum - 0011368-17.2014.5.18.0122	14/10/14	14/10/14	0
RTSum - 0011368-51.2013.5.18.0122	19/11/13	22/01/14	64
RTSum - 0011369-02.2014.5.18.0122	14/10/14	14/10/14	0
RTSum - 0011369-36.2013.5.18.0122	03/12/13	23/01/14	51
RTSum - 0011370-84.2014.5.18.0122	14/10/14	21/10/14	7
RTSum - 0011371-06.2013.5.18.0122	20/11/13	25/02/14	97
RTSum - 0011372-54.2014.5.18.0122	14/10/14	10/11/14	27
RTSum - 0011375-09.2014.5.18.0122	14/10/14	14/10/14	0
RTSum - 0011380-65.2013.5.18.0122	26/11/13	26/03/14	120
RTSum - 0011389-90.2014.5.18.0122	15/10/14	15/10/14	0
RTSum - 0011390-75.2014.5.18.0122	14/10/14	21/10/14	7

Legenda:
1ª Aud.: Data da primeira audiência que ocorrer, Inicial ou UNA;
Enc. da Instrução: Data da conclusão para proferir sentença;
Prazo: Quantidade de dias decorridos da 1ª aud. até o encerramento da instrução.



PRAZO MÉDIO ENTRE A 1ª AUDIÊNCIA E O ENCERRAMENTO DA INSTRUÇÃO - 2ª VARA DO TRABALHO DE ITUMBIARA

Sem magistrado

SUMARÍSSIMO

Qtd	Prazo Médio
706	25,44

Nr. Processo	1ª Aud.	Enc. Instrução.	Prazo
RTSum - 0011391-60.2014.5.18.0122	14/10/14	21/10/14	7
RTSum - 0011394-49.2013.5.18.0122	26/11/13	19/03/14	113
RTSum - 0011395-97.2014.5.18.0122	14/10/14	14/10/14	0
RTSum - 0011402-89.2014.5.18.0122	15/10/14	15/10/14	0
RTSum - 0011403-74.2014.5.18.0122	21/10/14	29/10/14	8
RTSum - 0011404-59.2014.5.18.0122	21/10/14	30/10/14	9
RTSum - 0011405-44.2014.5.18.0122	21/10/14	29/10/14	8
RTSum - 0011410-66.2014.5.18.0122	21/10/14	30/10/14	9
RTSum - 0011411-51.2014.5.18.0122	21/10/14	31/10/14	10
RTSum - 0011412-70.2013.5.18.0122	03/12/13	07/04/14	125
RTSum - 0011413-21.2014.5.18.0122	21/10/14	21/10/14	0
RTSum - 0011416-73.2014.5.18.0122	21/10/14	21/10/14	0
RTSum - 0011417-58.2014.5.18.0122	22/10/14	22/10/14	0
RTSum - 0011418-43.2014.5.18.0122	22/10/14	29/10/14	7
RTSum - 0011419-28.2014.5.18.0122	22/10/14	13/11/14	22
RTSum - 0011421-95.2014.5.18.0122	22/10/14	22/10/14	0
RTSum - 0011427-05.2014.5.18.0122	22/10/14	22/10/14	0
RTSum - 0011432-27.2014.5.18.0122	23/10/14	30/10/14	7
RTSum - 0011433-12.2014.5.18.0122	23/10/14	29/10/14	6
RTSum - 0011434-94.2014.5.18.0122	24/10/14	24/10/14	0
RTSum - 0011436-64.2014.5.18.0122	24/10/14	24/10/14	0
RTSum - 0011437-83.2013.5.18.0122	03/12/13	25/04/14	143
RTSum - 0011439-19.2014.5.18.0122	31/10/14	11/11/14	11
RTSum - 0011440-04.2014.5.18.0122	31/10/14	31/10/14	0

Legenda:
1ª Aud.: Data da primeira audiência que ocorrer, Inicial ou UNA;
Enc. da Instrução: Data da conclusão para proferir sentença;
Prazo: Quantidade de dias decorridos da 1ª aud. até o encerramento da instrução.



PRAZO MÉDIO ENTRE A 1ª AUDIÊNCIA E O ENCERRAMENTO DA INSTRUÇÃO - 2ª VARA DO TRABALHO DE ITUMBIARA

Sem magistrado

SUMARÍSSIMO

Qtd	Prazo Médio
706	25,44

Nr. Processo	1ª Aud.	Enc. Instrução.	Prazo
RTSum - 0011445-60.2013.5.18.0122	03/12/13	20/01/14	48
RTSum - 0011447-93.2014.5.18.0122	31/10/14	10/11/14	10
RTSum - 0011450-85.2013.5.18.0121	22/01/14	30/05/14	128
RTSum - 0011450-85.2013.5.18.0121	22/01/14	18/06/14	147
RTSum - 0011455-07.2013.5.18.0122	04/12/13	20/01/14	47
RTSum - 0011455-70.2014.5.18.0122	31/10/14	06/11/14	6
RTSum - 0011457-40.2014.5.18.0122	31/10/14	18/11/14	18
RTSum - 0011458-59.2013.5.18.0122	10/12/13	01/04/14	112
RTSum - 0011460-92.2014.5.18.0122	31/10/14	31/10/14	0
RTSum - 0011461-14.2013.5.18.0122	10/12/13	13/01/14	34
RTSum - 0011463-47.2014.5.18.0122	29/10/14	29/10/14	0
RTSum - 0011463-81.2013.5.18.0122	10/12/13	28/04/14	139
RTSum - 0011466-02.2014.5.18.0122	29/10/14	12/11/14	14
RTSum - 0011467-21.2013.5.18.0122	11/12/13	14/01/14	34
RTSum - 0011468-06.2013.5.18.0122	10/12/13	20/01/14	41
RTSum - 0011469-88.2013.5.18.0122	10/12/13	26/05/14	167
RTSum - 0011470-39.2014.5.18.0122	29/10/14	12/11/14	14
RTSum - 0011470-73.2013.5.18.0122	10/12/13	20/01/14	41
RTSum - 0011472-09.2014.5.18.0122	29/10/14	29/10/14	0
RTSum - 0011473-91.2014.5.18.0122	12/11/14	19/11/14	7
RTSum - 0011474-13.2013.5.18.0122	10/12/13	13/01/14	34
RTSum - 0011474-76.2014.5.18.0122	30/10/14	30/10/14	0
RTSum - 0011476-46.2014.5.18.0122	29/10/14	30/10/14	1
RTSum - 0011478-16.2014.5.18.0122	30/10/14	30/10/14	0

Legenda:

1ª Aud.: Data da primeira audiência que ocorrer, Inicial ou UNA;

Enc. da Instrução: Data da conclusão para proferir sentença;

Prazo: Quantidade de dias decorridos da 1ª aud. até o encerramento da instrução.



PRAZO MÉDIO ENTRE A 1ª AUDIÊNCIA E O ENCERRAMENTO DA INSTRUÇÃO - 2ª VARA DO TRABALHO DE ITUMBIARA

Sem magistrado

SUMARÍSSIMO

Qtd	Prazo Médio
706	25,44

Nr. Processo	1ª Aud.	Enc. Instrução.	Prazo
RTSum - 0011478-50.2013.5.18.0122	11/12/13	04/02/14	55
RTSum - 0011479-35.2013.5.18.0122	11/12/13	04/02/14	55
RTSum - 0011479-98.2014.5.18.0122	30/10/14	19/11/14	20
RTSum - 0011481-68.2014.5.18.0122	30/10/14	30/10/14	0
RTSum - 0011486-27.2013.5.18.0122	11/12/13	13/01/14	33
RTSum - 0011487-12.2013.5.18.0122	11/12/13	13/01/14	33
RTSum - 0011490-30.2014.5.18.0122	31/10/14	06/11/14	6
RTSum - 0011492-97.2014.5.18.0122	31/10/14	31/10/14	0
RTSum - 0011493-19.2013.5.18.0122	11/12/13	12/05/14	152
RTSum - 0011494-04.2013.5.18.0122	21/01/14	28/01/14	7
RTSum - 0011495-52.2014.5.18.0122	06/11/14	26/11/14	20
RTSum - 0011495-86.2013.5.18.0122	21/01/14	28/01/14	7
RTSum - 0011496-71.2013.5.18.0122	21/01/14	21/01/14	0
RTSum - 0011497-22.2014.5.18.0122	06/11/14	20/11/14	14
RTSum - 0011497-56.2013.5.18.0122	21/01/14	21/01/14	0
RTSum - 0011498-41.2013.5.18.0122	21/01/14	21/01/14	0
RTSum - 0011500-11.2013.5.18.0122	21/01/14	03/02/14	13
RTSum - 0011506-81.2014.5.18.0122	06/11/14	26/11/14	20
RTSum - 0011509-70.2013.5.18.0122	21/01/14	21/01/14	0
RTSum - 0011514-92.2013.5.18.0122	21/01/14	15/10/14	267
RTSum - 0011519-80.2014.5.18.0122	06/11/14	06/11/14	0
RTSum - 0011520-65.2014.5.18.0122	06/11/14	06/11/14	0
RTSum - 0011521-84.2013.5.18.0122	21/01/14	19/02/14	29
RTSum - 0011523-54.2013.5.18.0122	21/01/14	17/06/14	147

Legenda:
1ª Aud.: Data da primeira audiência que ocorrer, Inicial ou UNA;
Enc. da Instrução: Data da conclusão para proferir sentença;
Prazo: Quantidade de dias decorridos da 1ª aud. até o encerramento da instrução.



**PRAZO MÉDIO ENTRE A 1ª AUDIÊNCIA E O
ENCERRAMENTO DA INSTRUÇÃO - 2ª VARA DO
TRABALHO DE ITUMBIARA**

Sem magistrado

SUMARÍSSIMO

Qtd	Prazo Médio
706	25,44

Nr. Processo	1ª Aud.	Enc. Instrução.	Prazo
RTSum - 0011524-05.2014.5.18.0122	06/11/14	06/11/14	0
RTSum - 0011525-24.2013.5.18.0122	21/01/14	21/01/14	0
RTSum - 0011526-72.2014.5.18.0122	06/11/14	13/11/14	7
RTSum - 0011527-57.2014.5.18.0122	06/11/14	11/11/14	5
RTSum - 0011528-42.2014.5.18.0122	06/11/14	12/11/14	6
RTSum - 0011528-76.2013.5.18.0122	22/01/14	22/01/14	0
RTSum - 0011529-27.2014.5.18.0122	07/11/14	18/11/14	11
RTSum - 0011531-31.2013.5.18.0122	22/01/14	22/01/14	0
RTSum - 0011534-49.2014.5.18.0122	07/11/14	07/11/14	0
RTSum - 0011538-23.2013.5.18.0122	22/01/14	22/01/14	0
RTSum - 0011542-26.2014.5.18.0122	11/11/14	02/12/14	21
RTSum - 0011544-30.2013.5.18.0122	08/01/14	16/01/14	8
RTSum - 0011544-93.2014.5.18.0122	11/11/14	11/11/14	0
RTSum - 0011545-15.2013.5.18.0122	08/01/14	16/01/14	8
RTSum - 0011547-48.2014.5.18.0122	11/11/14	11/11/14	0
RTSum - 0011549-18.2014.5.18.0122	11/11/14	18/11/14	7
RTSum - 0011550-03.2014.5.18.0122	11/11/14	18/11/14	7
RTSum - 0011551-85.2014.5.18.0122	11/11/14	18/11/14	7
RTSum - 0011552-07.2013.5.18.0122	08/01/14	08/01/14	0
RTSum - 0011553-55.2014.5.18.0122	13/11/14	13/11/14	0
RTSum - 0011556-44.2013.5.18.0122	08/01/14	08/01/14	0
RTSum - 0011557-29.2013.5.18.0122	08/01/14	28/01/14	20
RTSum - 0011559-96.2013.5.18.0122	08/01/14	08/01/14	0
RTSum - 0011560-81.2013.5.18.0122	08/01/14	08/01/14	0

Legenda:
1ª Aud.: Data da primeira audiência que ocorrer, Inicial ou UNA;
Enc. da Instrução: Data da conclusão para proferir sentença;
Prazo: Quantidade de dias decorridos da 1ª aud. até o encerramento da instrução.



PRAZO MÉDIO ENTRE A 1ª AUDIÊNCIA E O ENCERRAMENTO DA INSTRUÇÃO - 2ª VARA DO TRABALHO DE ITUMBIARA

Sem magistrado

SUMARÍSSIMO

Qtd	Prazo Médio
706	25,44

Nr. Processo	1ª Aud.	Enc. Instrução.	Prazo
RTSum - 0011563-02.2014.5.18.0122	13/11/14	18/11/14	5
RTSum - 0011564-84.2014.5.18.0122	14/11/14	14/11/14	0
RTSum - 0011567-39.2014.5.18.0122	14/11/14	18/11/14	4
RTSum - 0011570-91.2014.5.18.0122	14/11/14	18/11/14	4
RTSum - 0011571-76.2014.5.18.0122	12/11/14	12/11/14	0
RTSum - 0011575-16.2014.5.18.0122	14/11/14	14/11/14	0
RTSum - 0011576-98.2014.5.18.0122	14/11/14	14/11/14	0
RTSum - 0011581-23.2014.5.18.0122	14/11/14	14/11/14	0
RTSum - 0011586-45.2014.5.18.0122	18/11/14	18/11/14	0
RTSum - 0011596-89.2014.5.18.0122	18/11/14	18/11/14	0
RTSum - 0011598-59.2014.5.18.0122	19/11/14	20/11/14	1
RTSum - 0011599-44.2014.5.18.0122	19/11/14	20/11/14	1
RTSum - 0011600-29.2014.5.18.0122	19/11/14	20/11/14	1
RTSum - 0011601-14.2014.5.18.0122	19/11/14	20/11/14	1
RTSum - 0011607-21.2014.5.18.0122	20/11/14	25/11/14	5
RTSum - 0011611-58.2014.5.18.0122	20/11/14	20/11/14	0
RTSum - 0011613-28.2014.5.18.0122	18/11/14	18/11/14	0
RTSum - 0011614-13.2014.5.18.0122	18/11/14	18/11/14	0
RTSum - 0011615-95.2014.5.18.0122	20/11/14	20/11/14	0
RTSum - 0011616-80.2014.5.18.0122	20/11/14	20/11/14	0
RTSum - 0011617-65.2014.5.18.0122	20/11/14	27/11/14	7
RTSum - 0011618-50.2014.5.18.0122	18/11/14	18/11/14	0
RTSum - 0011620-20.2014.5.18.0122	25/11/14	25/11/14	0
RTSum - 0011621-05.2014.5.18.0122	25/11/14	25/11/14	0

Legenda:
1ª Aud.: Data da primeira audiência que ocorrer, Inicial ou UNA;
Enc. da Instrução: Data da conclusão para proferir sentença;
Prazo: Quantidade de dias decorridos da 1ª aud. até o encerramento da instrução.



PRAZO MÉDIO ENTRE A 1ª AUDIÊNCIA E O ENCERRAMENTO DA INSTRUÇÃO - 2ª VARA DO TRABALHO DE ITUMBIARA

Sem magistrado

SUMARÍSSIMO

Qtd	Prazo Médio
706	25,44

Nr. Processo	1ª Aud.	Enc. Instrução.	Prazo
RTSum - 0011622-87.2014.5.18.0122	26/11/14	26/11/14	0
RTSum - 0011624-57.2014.5.18.0122	26/11/14	26/11/14	0
RTSum - 0011625-42.2014.5.18.0122	26/11/14	26/11/14	0
RTSum - 0011626-27.2014.5.18.0122	26/11/14	26/11/14	0
RTSum - 0011629-79.2014.5.18.0122	26/11/14	26/11/14	0
RTSum - 0011633-19.2014.5.18.0122	26/11/14	05/12/14	9
RTSum - 0011636-71.2014.5.18.0122	26/11/14	02/12/14	6
RTSum - 0011640-11.2014.5.18.0122	26/11/14	04/12/14	8
RTSum - 0011646-18.2014.5.18.0122	02/12/14	02/12/14	0
RTSum - 0011648-85.2014.5.18.0122	04/12/14	09/12/14	5
RTSum - 0011649-70.2014.5.18.0122	02/12/14	02/12/14	0
RTSum - 0011651-40.2014.5.18.0122	02/12/14	10/12/14	8
RTSum - 0011653-10.2014.5.18.0122	02/12/14	10/12/14	8
RTSum - 0011655-77.2014.5.18.0122	04/12/14	09/12/14	5
RTSum - 0011656-62.2014.5.18.0122	02/12/14	02/12/14	0
RTSum - 0011657-47.2014.5.18.0122	03/12/14	03/12/14	0
RTSum - 0011668-76.2014.5.18.0122	03/12/14	04/12/14	1
RTSum - 0011670-46.2014.5.18.0122	04/12/14	09/12/14	5
RTSum - 0011673-98.2014.5.18.0122	04/12/14	04/12/14	0
RTSum - 0011675-68.2014.5.18.0122	04/12/14	04/12/14	0
RTSum - 0011676-53.2014.5.18.0122	04/12/14	04/12/14	0
RTSum - 0011680-90.2014.5.18.0122	04/12/14	04/12/14	0
RTSum - 0011682-60.2014.5.18.0122	04/12/14	04/12/14	0
RTSum - 0011689-52.2014.5.18.0122	09/12/14	10/12/14	1

Legenda:
1ª Aud.: Data da primeira audiência que ocorrer, Inicial ou UNA;
Enc. da Instrução: Data da conclusão para proferir sentença;
Prazo: Quantidade de dias decorridos da 1ª aud. até o encerramento da instrução.



**PRAZO MÉDIO ENTRE A 1ª AUDIÊNCIA E O
ENCERRAMENTO DA INSTRUÇÃO - 2ª VARA DO
TRABALHO DE ITUMBIARA**

Sem magistrado

SUMARÍSSIMO

Qtd	Prazo Médio
706	25,44

Nr. Processo	1ª Aud.	Enc. Instrução.	Prazo
RTSum - 0011690-37.2014.5.18.0122	09/12/14	09/12/14	0

Legenda:

1ª Aud.: Data da primeira audiência que ocorrer, Inicial ou UNA;

Enc. da Instrução: Data da conclusão para proferir sentença;

Prazo: Quantidade de dias decorridos da 1ª aud. até o encerramento da instrução.