

## Conceituação

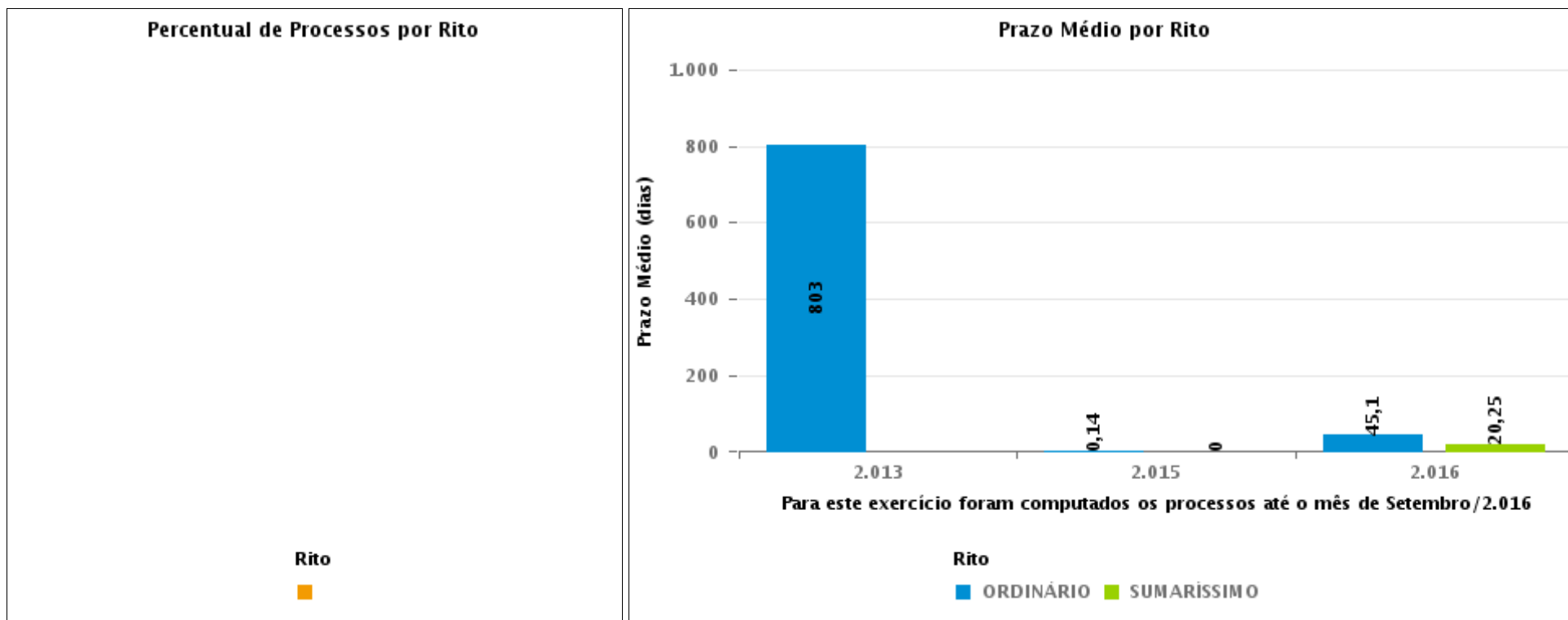
Tema	Prazos Processuais
<b>Relatórios</b>	Evolução Histórica Comparativo por VT Comparativo por Grupo Por Grupo Por VT Por Processo Por Magistrado
<b>Resumo</b>	Apresenta o prazo médio entre a realização da primeira audiência e o encerramento da instrução.
<b>Descrição</b>	O prazo médio é obtido calculando-se a quantidade de dias decorridos entre a data da primeira audiência e a data do encerramento da instrução. Os dados são extraídos baseando-se nos seguintes itens do e-Gestão:  265 e 90265 - Da realização da primeira audiência até o encerramento da instrução processual na fase de conhecimento – rito sumaríssimo;  266 e 90266 – Da realização da primeira audiência até o encerramento da instrução processual na fase de conhecimento – exceto rito sumaríssimo (ordinário)
<b>Origem da informação</b>	e-Gestão
<b>Critérios e transformações</b>	Coletado do e-Gestão, consolidado, otimizado e classificado para análise.
<b>Análises possíveis</b>	Prazo médio entre a realização da primeira audiência e o encerramento da instrução processual na fase de conhecimento, detalhado de forma Geral, Por grupo, por VT, Por Processo e Por Magistrado.



## EVOLUÇÃO HISTÓRICA DOS PRAZOS PROCESSUAIS ENTRE A 1ª AUDIÊNCIA E O ENCERRAMENTO DA INSTRUÇÃO - VARA DO TRABALHO DE SÃO LUIS DE MONTES BELOS

Data do encerramento da instrução entre 1/1/2014 e 31/12/2014 23:59:59

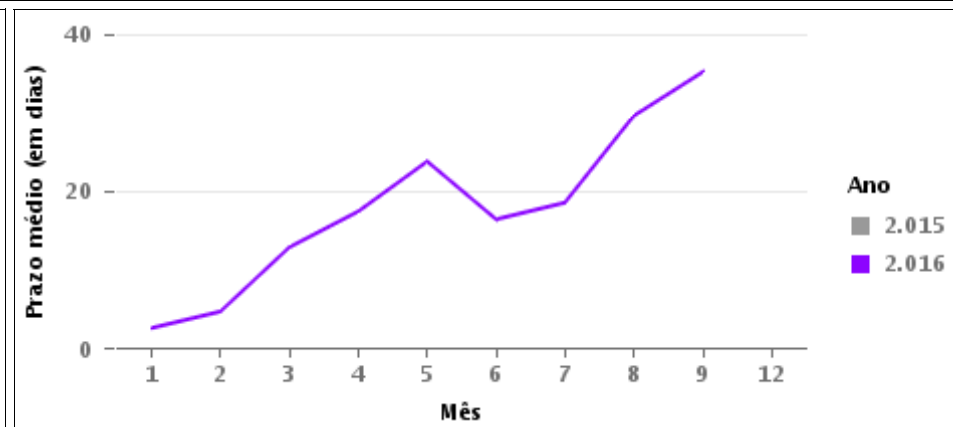
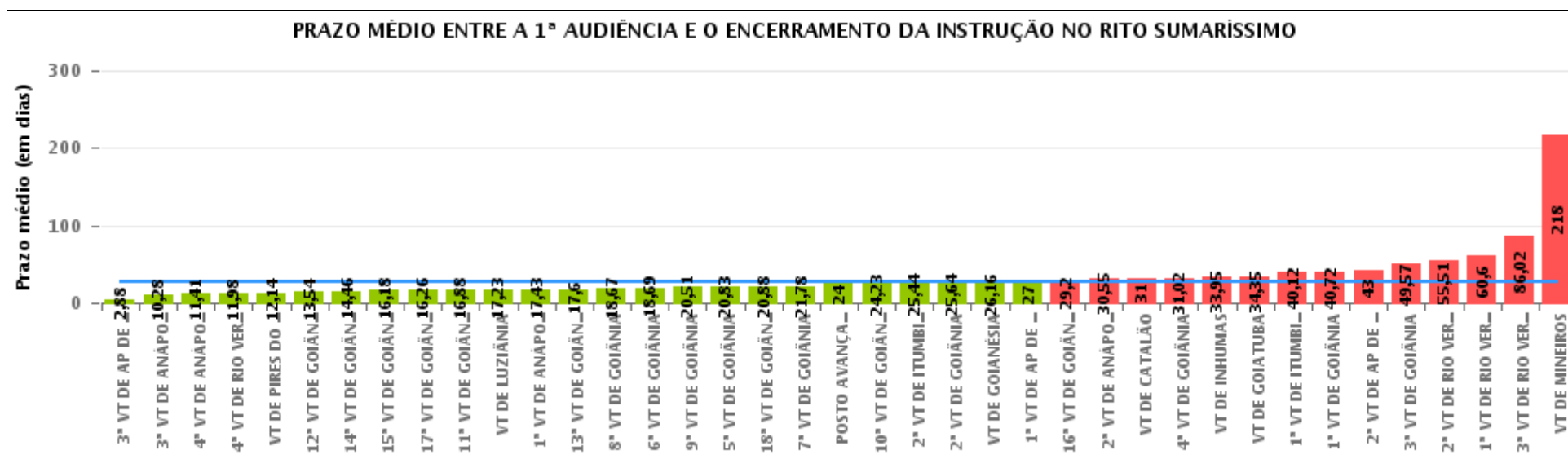
Rito	Qtd	Prazo Médio
Total/Média		





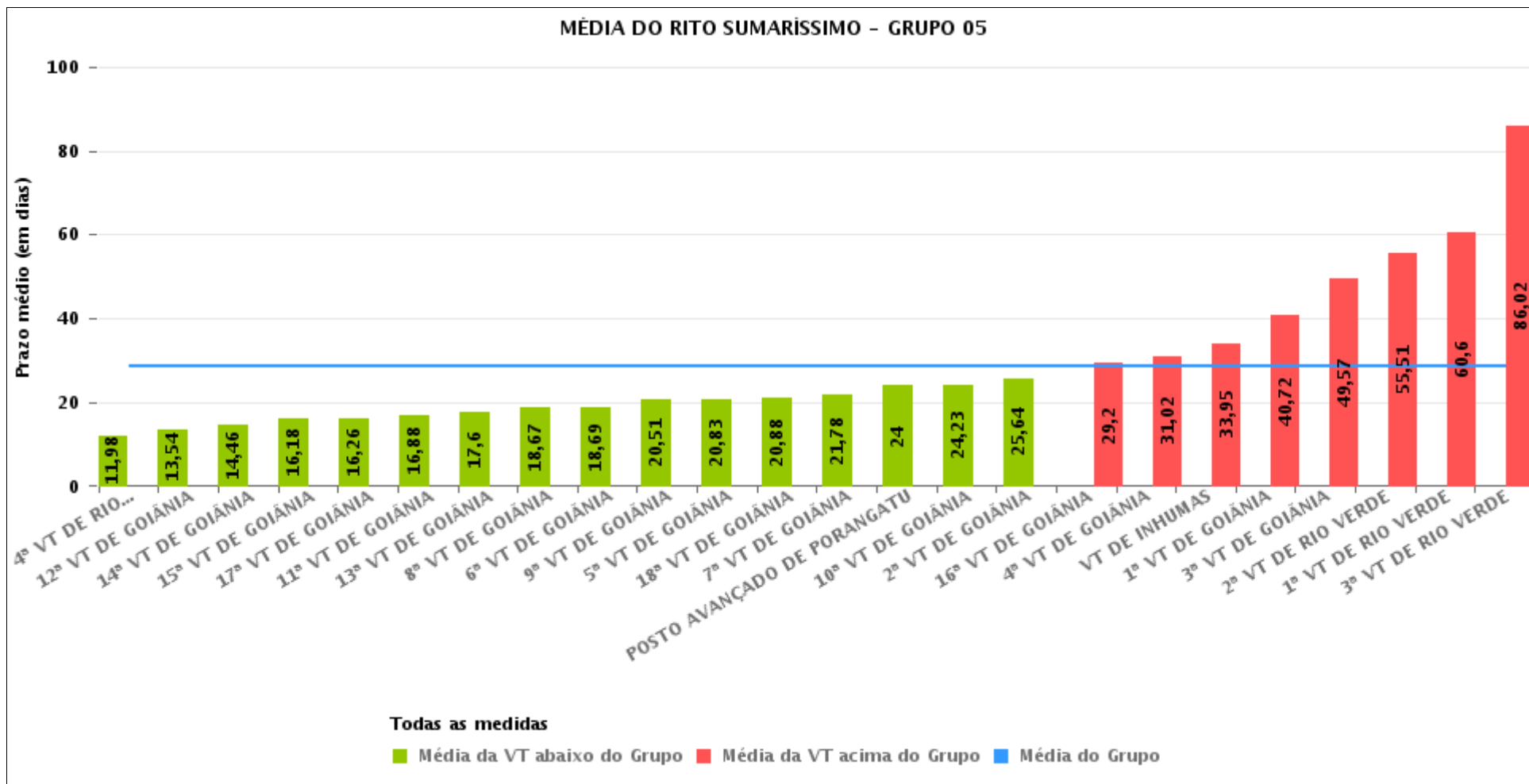
## COMPARATIVO DO PRAZO MÉDIO ENTRE A 1ª AUDIÊNCIA E O ENCERRAMENTO DA INSTRUÇÃO - VARA DO TRABALHO DE SÃO LUIS DE MONTES BELOS

Data do encerramento da instrução entre 1/1/2014 e 31/12/2014 23:59:59



## COMPARATIVO DO PRAZO MÉDIO ENTRE A 1ª AUDIÊNCIA E O ENCERRAMENTO DA INSTRUÇÃO ENTRE AS VARAS DO GRUPO

Data do encerramento da instrução entre 1/1/2014 e 31/12/2014 23:59:59





## PRAZO MÉDIO ENTRE A 1ª AUDIÊNCIA E O ENCERRAMENTO DA INSTRUÇÃO POR GRUPO

Data do encerramento da instrução entre 1/1/2014 e 31/12/2014 23:59:59

Rito	Grupo	Qtd. Processos	Prazo Médio (dias)	Ranking
SUMARÍSSIMO	GRUPO 02	437	12,14	1°
	GRUPO 03	2.080	17,8	2°
	GRUPO 06	803	25,19	3°
	GRUPO 04	2.669	27,13	4°
	GRUPO 05	17.228	28,64	5°

<p>Legenda:</p> <p># Grupo 01 – Até 750 VT de Posse</p> <p># Grupo 02 – De 751 a 1000 VT de Formosa VT de Pires do Rio</p> <p># Grupo 03 – De 1001 a 1500 VT de Ceres 1ª VT de Anápolis 2ª VT de Anápolis 3ª VT de Anápolis 4ª VT de Anápolis VT de Caldas Novas</p>	<p># Grupo 04 – De 1501 a 2000 VT de Catalão VT de Goiatuba 1ª VT de Itumbiara 2ª VT de Itumbiara VT de Jataí VT de Luziânia VT de Mineiros VT de Quirinópolis</p> <p># Grupo 05 – De 2001 a 2500 1ª VT de Goiânia 2ª VT de Goiânia 3ª VT de Goiânia 4ª VT de Goiânia 5ª VT de Goiânia 6ª VT de Goiânia 7ª VT de Goiânia</p>	<p>8ª VT de Goiânia 9ª VT de Goiânia 10ª VT de Goiânia 11ª VT de Goiânia 12ª VT de Goiânia 13ª VT de Goiânia 14ª VT de Goiânia 15ª VT de Goiânia 16ª VT de Goiânia 17ª VT de Goiânia 18ª VT de Goiânia VT de Goiás VT de Inhumas 1ª VT de Rio Verde 2ª VT de Rio Verde 3ª VT de Rio Verde 4ª VT de Rio Verde VT de Uruaçu VT de São Luis de Montes Belos VT de Valparaíso de Goiás</p>	<p>#Grupo 06 – A partir de 2500 1ª VT de Aparecida de Goiânia 2ª VT de Aparecida de Goiânia 3ª VT de Aparecida de Goiânia VT de Goianésia</p>
--	--	--	---



## PRAZO MÉDIO ENTRE A 1ª AUDIÊNCIA E O ENCERRAMENTO DA INSTRUÇÃO DE TODAS AS VARAS DO TRABALHO

Data do encerramento da instrução entre 1/1/2014 e 31/12/2014 23:59:59

### SUMARÍSSIMO

Qtd. Processos	Prazo Médio (dias)
23.217	27,07

Vara do Trabalho	Qtd Processos	Prazo Médio	Ranking
3ª VARA DO TRABALHO DE APARECIDA DE GOIÂNIA	34	2,88	1º
3ª VARA DO TRABALHO DE ANÁPOLIS	555	10,28	2º
4ª VARA DO TRABALHO DE ANÁPOLIS	464	11,41	3º
4ª VARA DO TRABALHO DE RIO VERDE	179	11,98	4º
VARA DO TRABALHO DE PIRES DO RIO	437	12,14	5º
12ª VARA DO TRABALHO DE GOIÂNIA	745	13,54	6º
14ª VARA DO TRABALHO DE GOIÂNIA	929	14,46	7º
15ª VARA DO TRABALHO DE GOIÂNIA	764	16,18	8º
17ª VARA DO TRABALHO DE GOIÂNIA	835	16,26	9º
11ª VARA DO TRABALHO DE GOIÂNIA	814	16,88	10º
VARA DO TRABALHO DE LUZIÂNIA	1.016	17,23	11º
1ª VARA DO TRABALHO DE ANÁPOLIS	486	17,43	12º
13ª VARA DO TRABALHO DE GOIÂNIA	691	17,6	13º
8ª VARA DO TRABALHO DE GOIÂNIA	784	18,67	14º
6ª VARA DO TRABALHO DE GOIÂNIA	876	18,69	15º
9ª VARA DO TRABALHO DE GOIÂNIA	959	20,51	16º
5ª VARA DO TRABALHO DE GOIÂNIA	869	20,83	17º
18ª VARA DO TRABALHO DE GOIÂNIA	736	20,88	18º
7ª VARA DO TRABALHO DE GOIÂNIA	896	21,78	19º
POSTO AVANÇADO DE PORANGATU	1	24	20º
10ª VARA DO TRABALHO DE GOIÂNIA	656	24,23	21º
2ª VARA DO TRABALHO DE ITUMBIARA	742	25,44	22º
2ª VARA DO TRABALHO DE GOIÂNIA	839	25,64	23º
VARA DO TRABALHO DE GOIANÉSIA	767	26,16	24º
1ª VARA DO TRABALHO DE APARECIDA DE GOIÂNIA	1	27	25º
16ª VARA DO TRABALHO DE GOIÂNIA	661	29,2	26º



## PRAZO MÉDIO ENTRE A 1ª AUDIÊNCIA E O ENCERRAMENTO DA INSTRUÇÃO DE TODAS AS VARAS DO TRABALHO

### SUMARÍSSIMO

Qtd. Processos	Prazo Médio (dias)
23.217	27,07

Vara do Trabalho	Qtd Processos	Prazo Médio	Ranking
2ª VARA DO TRABALHO DE ANÁPOLIS	575	30,55	27°
VARA DO TRABALHO DE CATALÃO	3	31	28°
4ª VARA DO TRABALHO DE GOIÂNIA	690	31,02	29°
VARA DO TRABALHO DE INHUMAS	647	33,95	30°
VARA DO TRABALHO DE GOIATUBA	144	34,35	31°
1ª VARA DO TRABALHO DE ITUMBIARA	762	40,12	32°
1ª VARA DO TRABALHO DE GOIÂNIA	677	40,72	33°
2ª VARA DO TRABALHO DE APARECIDA DE GOIÂNIA	1	43	34°
3ª VARA DO TRABALHO DE GOIÂNIA	777	49,57	35°
2ª VARA DO TRABALHO DE RIO VERDE	773	55,51	36°
1ª VARA DO TRABALHO DE RIO VERDE	779	60,6	37°
3ª VARA DO TRABALHO DE RIO VERDE	651	86,02	38°
VARA DO TRABALHO DE MINEIROS	2	218	39°



## PRAZO MÉDIO ENTRE A 1ª AUDIÊNCIA E O ENCERRAMENTO DA INSTRUÇÃO - VARA DO TRABALHO DE SÃO LUIS DE MONTES BELOS

Data do encerramento da instrução entre 1/1/2014 e 31/12/2014 23:59:59

Qtd	Prazo Médio

Nr. Processo	1ª Aud.	nc. Instruçã	Prazo

**Legenda:**

1ª Aud.: Data da primeira audiência que ocorrer, Inicial ou UNA;

Enc. da Instrução: Data da conclusão para proferir sentença;

Prazo: Quantidade de dias decorridos da 1ª aud. até o encerramento da instrução.





## PRAZO MÉDIO ENTRE A 1ª AUDIÊNCIA E O ENCERRAMENTO DA INSTRUÇÃO - VARA DO TRABALHO DE SÃO LUIS DE MONTES BELOS

Data do encerramento da instrução entre 1/1/2014 e 31/12/2014 23:59:59

Qtd	Prazo Médio

Nr. Processo	1ª Aud.	Enc. Instrução.	Prazo
<b>Legenda:</b> 1ª Aud.: Data da primeira audiência que ocorrer, Inicial ou UNA; Enc. da Instrução: Data da conclusão para proferir sentença; Prazo: Quantidade de dias decorridos da 1ª aud. até o encerramento da instrução.			