

## Conceituação

Tema	Prazos Processuais
<b>Relatórios</b>	Evolução Histórica Comparativo por VT Comparativo por Grupo Por Grupo Por VT Por Processo Por Magistrado
<b>Resumo</b>	Apresenta o prazo médio entre a realização da primeira audiência e o encerramento da instrução.
<b>Descrição</b>	O prazo médio é obtido calculando-se a quantidade de dias decorridos entre a data da primeira audiência e a data do encerramento da instrução. Os dados são extraídos baseando-se nos seguintes itens do e-Gestão:  265 e 90265 - Da realização da primeira audiência até o encerramento da instrução processual na fase de conhecimento – rito sumaríssimo;  266 e 90266 – Da realização da primeira audiência até o encerramento da instrução processual na fase de conhecimento – exceto rito sumaríssimo (ordinário)
<b>Origem da informação</b>	e-Gestão
<b>Crítérios e transformações</b>	Coletado do e-Gestão, consolidado, otimizado e classificado para análise.
<b>Análises possíveis</b>	Prazo médio entre a realização da primeira audiência e o encerramento da instrução processual na fase de conhecimento, detalhado de forma Geral, Por grupo, por VT, Por Processo e Por Magistrado.



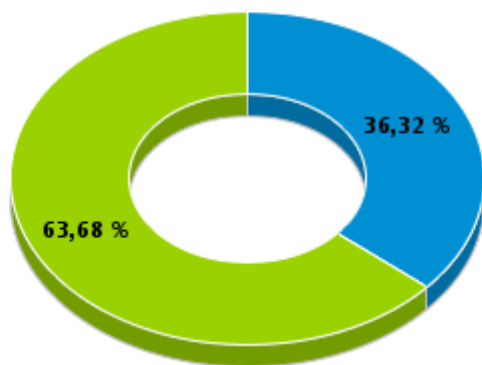


## EVOLUÇÃO HISTÓRICA DOS PRAZOS PROCESSUAIS ENTRE A 1ª AUDIÊNCIA E O ENCERRAMENTO DA INSTRUÇÃO - 7ª VARA DO TRABALHO DE GOIÂNIA

Data do encerramento da instrução entre 1/1/2014 e 31/12/2014 23:59:59

Rito	Qtd	Prazo Médio
ORDINÁRIO	511	134,71
SUMARÍSSIMO	896	21,78
<b>Total/Média</b>	<b>1.407</b>	<b>62,8</b>

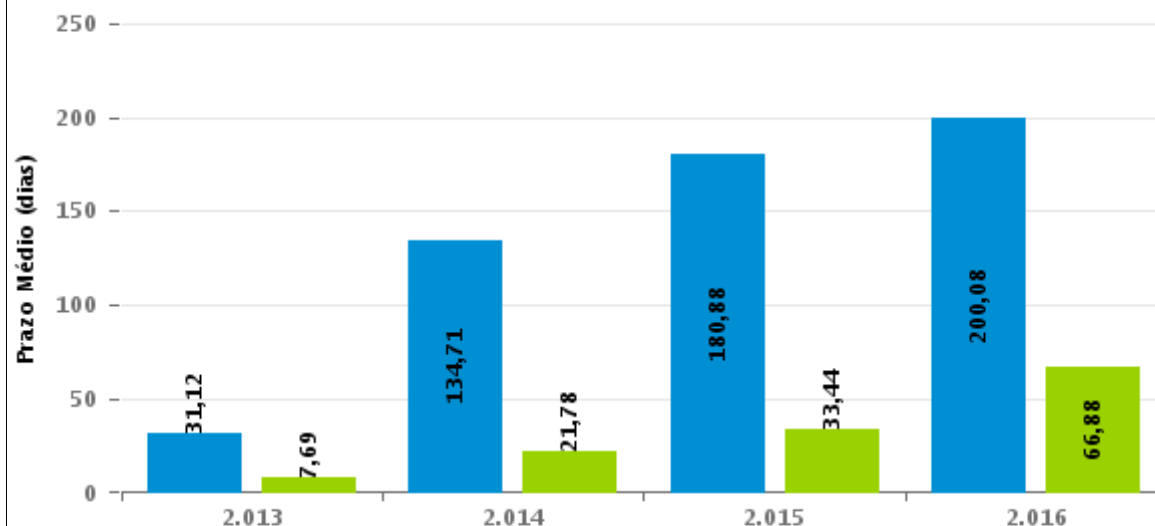
Percentual de Processos por Rito



Rito

■ ORDINÁRIO ■ SUMARÍSSIMO

Prazo Médio por Rito



Para este exercício foram computados os processos até o mês de Setembro/2.016

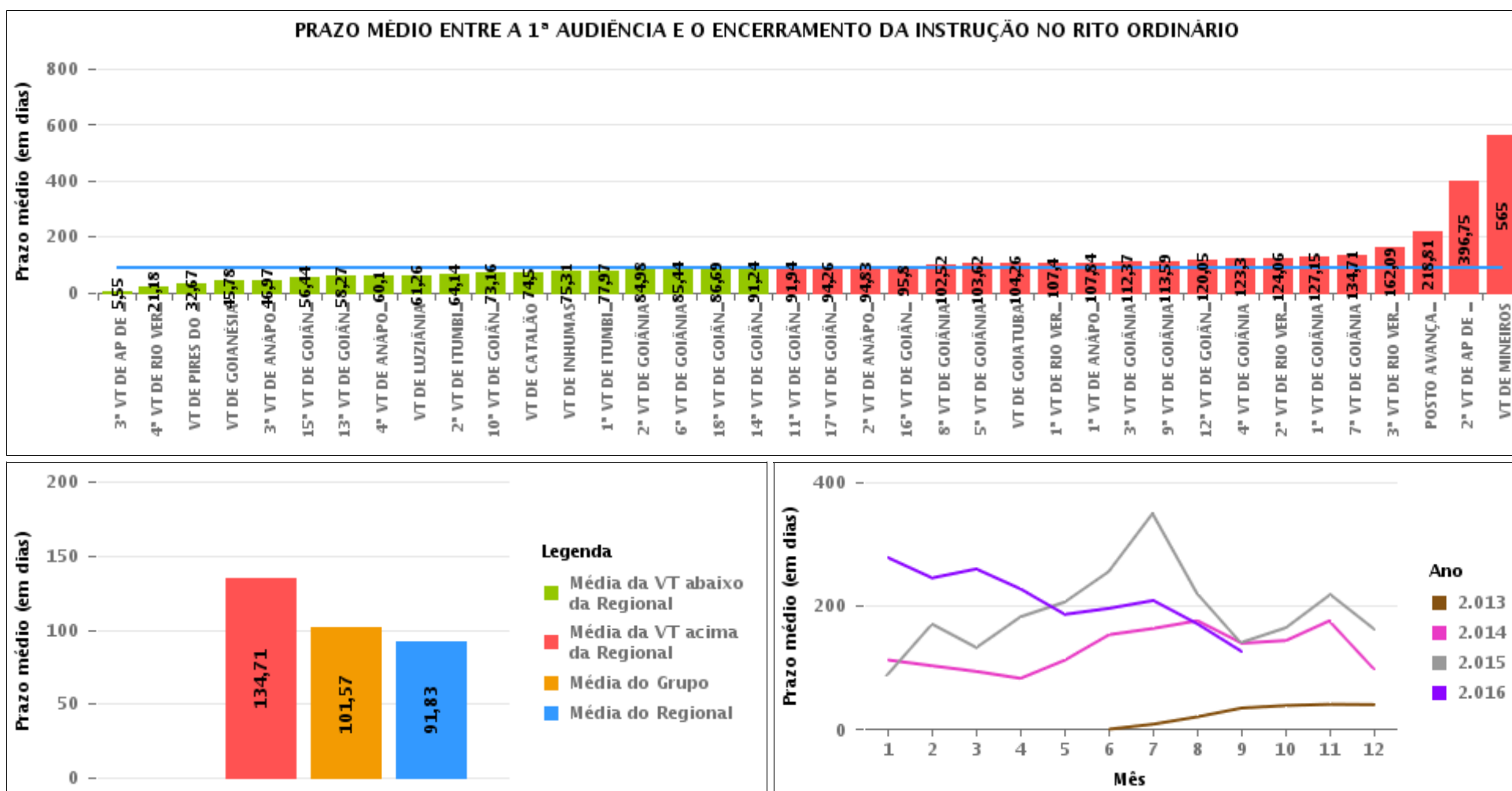
Rito

■ ORDINÁRIO ■ SUMARÍSSIMO



## COMPARATIVO DO PRAZO MÉDIO ENTRE A 1ª AUDIÊNCIA E O ENCERRAMENTO DA INSTRUÇÃO - 7ª VARA DO TRABALHO DE GOIÂNIA

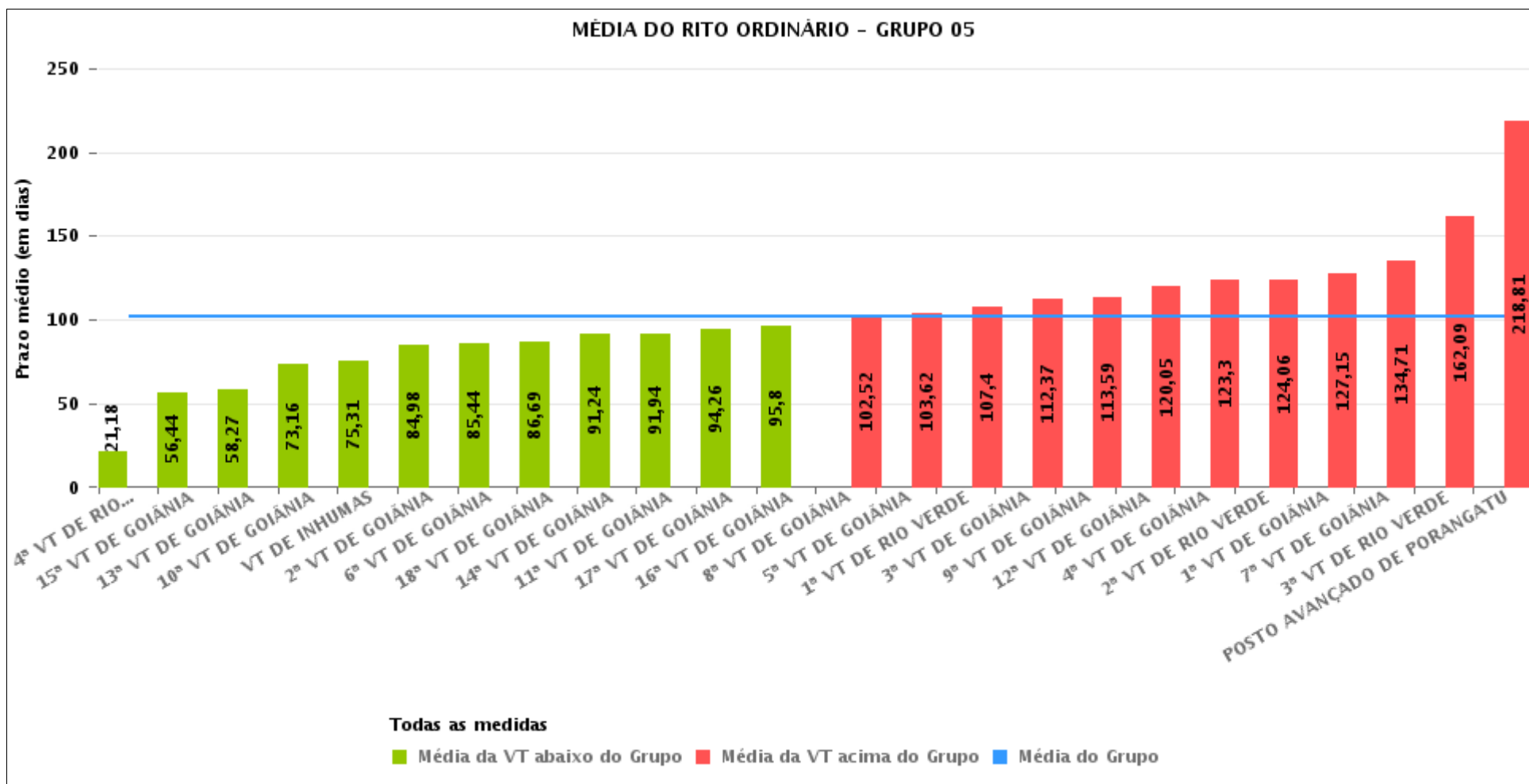
Data do encerramento da instrução entre 1/1/2014 e 31/12/2014 23:59:59





## COMPARATIVO DO PRAZO MÉDIO ENTRE A 1ª AUDIÊNCIA E O ENCERRAMENTO DA INSTRUÇÃO ENTRE AS VARAS DO GRUPO

Data do encerramento da instrução entre 1/1/2014 e 31/12/2014 23:59:59







## PRAZO MÉDIO ENTRE A 1ª AUDIÊNCIA E O ENCERRAMENTO DA INSTRUÇÃO POR GRUPO

Data do encerramento da instrução entre 1/1/2014 e 31/12/2014 23:59:59

Rito	Grupo	Qtd. Processos	Prazo Médio (dias)	Ranking
ORDINÁRIO	GRUPO 02	812	32,67	1°
	GRUPO 06	1.179	46,59	2°
	GRUPO 04	2.521	70,99	3°
	GRUPO 03	2.291	79,07	4°
	GRUPO 05	18.787	101,57	5°

Legenda:	# Grupo 04 – De 1501 a 2000	8ª VT de Goiânia	# Grupo 06 – A partir de 2500
# Grupo 01 – Até 750	VT de Catalão	9ª VT de Goiânia	1ª VT de Aparecida de Goiânia
VT de Posse	VT de Goiatuba	10ª VT de Goiânia	2ª VT de Aparecida de Goiânia
	1ª VT de Itumbiara	11ª VT de Goiânia	3ª VT de Aparecida de Goiânia
	2ª VT de Itumbiara	12ª VT de Goiânia	VT de Goianésia
	VT de Jataí	13ª VT de Goiânia	
# Grupo 02 – De 751 a 1000	VT de Luziânia	14ª VT de Goiânia	
VT de Formosa	VT de Mineiros	15ª VT de Goiânia	
VT de Pires do Rio	VT de Quirinópolis	16ª VT de Goiânia	
		17ª VT de Goiânia	
# Grupo 03 – De 1001 a 1500	# Grupo 05 – De 2001 a 2500	18ª VT de Goiânia	
VT de Ceres	1ª VT de Goiânia	VT de Goiás	
1ª VT de Anápolis	2ª VT de Goiânia	VT de Inhumas	
2ª VT de Anápolis	3ª VT de Goiânia	1ª VT de Rio Verde	
3ª VT de Anápolis	4ª VT de Goiânia	2ª VT de Rio Verde	
4ª VT de Anápolis	5ª VT de Goiânia	3ª VT de Rio Verde	
VT de Caldas Novas	6ª VT de Goiânia	4ª VT de Rio Verde	
	7ª VT de Goiânia	VT de Uruaçu	
		VT de São Luís de Montes Belos	
		VT de Valparaíso de Goiás	





## PRAZO MÉDIO ENTRE A 1ª AUDIÊNCIA E O ENCERRAMENTO DA INSTRUÇÃO DE TODAS AS VARAS DO TRABALHO

Data do encerramento da instrução entre 1/1/2014 e 31/12/2014 23:59:59

### ORDINÁRIO

Qtd. Processos	Prazo Médio (dias)
25.590	91,83

Vara do Trabalho	Qtd Processos	Prazo Médio	Ranking
3ª VARA DO TRABALHO DE APARECIDA DE GOIÂNIA	11	5,55	1º
4ª VARA DO TRABALHO DE RIO VERDE	254	21,18	2º
VARA DO TRABALHO DE PIRES DO RIO	812	32,67	3º
VARA DO TRABALHO DE GOIANÉSIA	1.164	45,78	4º
3ª VARA DO TRABALHO DE ANÁPOLIS	531	46,97	5º
15ª VARA DO TRABALHO DE GOIÂNIA	735	56,44	6º
13ª VARA DO TRABALHO DE GOIÂNIA	809	58,27	7º
4ª VARA DO TRABALHO DE ANÁPOLIS	515	60,1	8º
VARA DO TRABALHO DE LUZIÂNIA	928	61,26	9º
2ª VARA DO TRABALHO DE ITUMBIARA	682	64,14	10º
10ª VARA DO TRABALHO DE GOIÂNIA	240	73,16	11º
VARA DO TRABALHO DE CATALÃO	26	74,5	12º
VARA DO TRABALHO DE INHUMAS	1.208	75,31	13º
1ª VARA DO TRABALHO DE ITUMBIARA	655	77,97	14º
2ª VARA DO TRABALHO DE GOIÂNIA	624	84,98	15º
6ª VARA DO TRABALHO DE GOIÂNIA	942	85,44	16º
18ª VARA DO TRABALHO DE GOIÂNIA	803	86,69	17º
14ª VARA DO TRABALHO DE GOIÂNIA	978	91,24	18º
11ª VARA DO TRABALHO DE GOIÂNIA	814	91,94	19º
17ª VARA DO TRABALHO DE GOIÂNIA	725	94,26	20º
2ª VARA DO TRABALHO DE ANÁPOLIS	693	94,83	21º
16ª VARA DO TRABALHO DE GOIÂNIA	721	95,8	22º
8ª VARA DO TRABALHO DE GOIÂNIA	947	102,52	23º
5ª VARA DO TRABALHO DE GOIÂNIA	961	103,62	24º
VARA DO TRABALHO DE GOIATUBA	227	104,26	25º
1ª VARA DO TRABALHO DE RIO VERDE	1.286	107,4	26º





## PRAZO MÉDIO ENTRE A 1ª AUDIÊNCIA E O ENCERRAMENTO DA INSTRUÇÃO DE TODAS AS VARAS DO TRABALHO

### ORDINÁRIO

Qtd. Processos	Prazo Médio (dias)
25.590	91,83

Vara do Trabalho	Qtd Processos	Prazo Médio	Ranking
1ª VARA DO TRABALHO DE ANÁPOLIS	552	107,84	27º
3ª VARA DO TRABALHO DE GOIÂNIA	763	112,37	28º
9ª VARA DO TRABALHO DE GOIÂNIA	939	113,59	29º
12ª VARA DO TRABALHO DE GOIÂNIA	765	120,05	30º
4ª VARA DO TRABALHO DE GOIÂNIA	669	123,3	31º
2ª VARA DO TRABALHO DE RIO VERDE	1.098	124,06	32º
1ª VARA DO TRABALHO DE GOIÂNIA	851	127,15	33º
7ª VARA DO TRABALHO DE GOIÂNIA	511	134,71	34º
3ª VARA DO TRABALHO DE RIO VERDE	1.128	162,09	35º
POSTO AVANÇADO DE PORANGATU	16	218,81	36º
2ª VARA DO TRABALHO DE APARECIDA DE GOIÂNIA	4	396,75	37º
VARA DO TRABALHO DE MINEIROS	3	565	38º





## PRAZO MÉDIO ENTRE A 1ª AUDIÊNCIA E O ENCERRAMENTO DA INSTRUÇÃO - 7ª VARA DO TRABALHO DE GOIÂNIA

Data do encerramento da instrução entre 1/1/2014 e 31/12/2014 23:59:59

### 7ª VARA DO TRABALHO DE GOIÂNIA

#### ORDINÁRIO

Qtd	Prazo Médio
455	134,71

Nr. Processo	1ª Aud.	nc. Instruçã	Prazo
ACC - 0010406-82.2013.5.18.0007	04/09/13	06/05/14	244
ACC - 0010668-32.2013.5.18.0007	08/10/13	12/02/14	127
ACC - 0010668-32.2013.5.18.0007	08/10/13	25/03/14	168
ACP - 0010961-02.2013.5.18.0007	02/12/13	23/01/14	52
ACP - 0011659-08.2013.5.18.0007	16/01/14	20/03/14	63
ConPag - 0010034-02.2014.5.18.0007	30/07/14	30/07/14	0
ConPag - 0010160-52.2014.5.18.0007	24/03/14	24/03/14	0
ConPag - 0010215-03.2014.5.18.0007	23/07/14	23/07/14	0
ConPag - 0010393-49.2014.5.18.0007	12/05/14	12/05/14	0
ConPag - 0010657-66.2014.5.18.0007	06/05/14	07/05/14	1
ConPag - 0010935-67.2014.5.18.0007	07/07/14	02/09/14	57
ConPag - 0010935-67.2014.5.18.0007	07/07/14	14/10/14	99
ConPag - 0011118-38.2014.5.18.0007	29/07/14	29/07/14	0
ConPag - 0011361-16.2013.5.18.0007	22/05/14	26/05/14	4
ConPag - 0011361-16.2013.5.18.0007	22/05/14	03/06/14	12
ConPag - 0011407-68.2014.5.18.0007	03/09/14	03/09/14	0
ConPag - 0011538-77.2013.5.18.0007	27/03/14	27/03/14	0
ConPag - 0011652-79.2014.5.18.0007	13/10/14	13/10/14	0
ConPag - 0011680-81.2013.5.18.0007	24/07/14	24/07/14	0
ConPag - 0011778-32.2014.5.18.0007	29/10/14	29/10/14	0
ConPag - 0011783-54.2014.5.18.0007	03/11/14	05/11/14	2
ConPag - 0011965-40.2014.5.18.0007	02/12/14	02/12/14	0

**Legenda:**

1ª Aud.: Data da primeira audiência que ocorrer, Inicial ou UNA;

Enc. da Instrução: Data da conclusão para proferir sentença;

Prazo: Quantidade de dias decorridos da 1ª aud. até o encerramento da instrução.





## PRAZO MÉDIO ENTRE A 1ª AUDIÊNCIA E O ENCERRAMENTO DA INSTRUÇÃO - 7ª VARA DO TRABALHO DE GOIÂNIA

### 7ª VARA DO TRABALHO DE GOIÂNIA

#### ORDINÁRIO

		Qtd	Prazo Médio
		455	134,71
Nr. Processo	1ª Aud.	nc. Instruçã	Prazo
Pet - 0011520-56.2013.5.18.0007	24/02/14	06/05/14	71
RTAlç - 0010057-45.2014.5.18.0007	20/05/14	20/05/14	0
RTAlç - 0010302-56.2014.5.18.0007	06/05/14	06/05/14	0
RTAlç - 0011175-56.2014.5.18.0007	12/08/14	12/08/14	0
RTAlç - 0011212-83.2014.5.18.0007	14/08/14	15/08/14	1
RTAlç - 0011281-18.2014.5.18.0007	21/08/14	09/09/14	19
RTAlç - 0011281-18.2014.5.18.0007	21/08/14	01/10/14	41
RTAlç - 0011382-89.2013.5.18.0007	11/02/14	11/02/14	0
RTAlç - 0011594-76.2014.5.18.0007	06/10/14	07/10/14	1
RTAlç - 0011722-09.2013.5.18.0015	04/02/14	04/02/14	0
RTAlç - 0011867-55.2014.5.18.0007	09/12/14	10/12/14	1
RTAlç - 0011917-81.2014.5.18.0007	16/12/14	16/12/14	0
RTAlç - 0011925-58.2014.5.18.0007	18/11/14	18/11/14	0
RTOrd - 0010010-08.2013.5.18.0007	03/06/13	07/02/14	249
RTOrd - 0010011-56.2014.5.18.0007	14/07/14	12/12/14	151
RTOrd - 0010024-55.2014.5.18.0007	15/07/14	15/07/14	0
RTOrd - 0010027-44.2013.5.18.0007	04/06/13	30/07/14	421
RTOrd - 0010028-41.2013.5.18.0003	24/07/13	14/07/14	355
RTOrd - 0010029-14.2013.5.18.0007	30/09/13	16/05/14	228
RTOrd - 0010043-61.2014.5.18.0007	13/06/14	05/08/14	53
RTOrd - 0010058-64.2013.5.18.0007	11/06/13	05/02/14	239
RTOrd - 0010060-34.2013.5.18.0007	11/06/13	14/04/14	307
RTOrd - 0010060-34.2013.5.18.0007	11/06/13	10/07/14	394
RTOrd - 0010062-67.2014.5.18.0007	23/07/14	23/07/14	0
RTOrd - 0010064-71.2013.5.18.0007	12/06/13	29/04/14	321
<b>Legenda:</b> 1ª Aud.: Data da primeira audiência que ocorrer, Inicial ou UNA; Enc. da Instrução: Data da conclusão para proferir sentença; Prazo: Quantidade de dias decorridos da 1ª aud. até o encerramento da instrução.			





## PRAZO MÉDIO ENTRE A 1ª AUDIÊNCIA E O ENCERRAMENTO DA INSTRUÇÃO - 7ª VARA DO TRABALHO DE GOIÂNIA

### 7ª VARA DO TRABALHO DE GOIÂNIA

#### ORDINÁRIO

		Qtd	Prazo Médio
		455	134,71
Nr. Processo	1ª Aud.	nc. Instruçã	Prazo
RTOOrd - 0010069-59.2014.5.18.0007	20/03/14	20/03/14	0
RTOOrd - 0010082-92.2013.5.18.0007	13/06/13	10/02/14	242
RTOOrd - 0010084-28.2014.5.18.0007	23/07/14	23/07/14	0
RTOOrd - 0010087-80.2014.5.18.0007	26/02/14	26/02/14	0
RTOOrd - 0010088-02.2013.5.18.0007	09/07/13	30/05/14	325
RTOOrd - 0010093-91.2013.5.18.0017	30/07/13	26/02/14	211
RTOOrd - 0010095-91.2013.5.18.0007	18/07/13	16/06/14	333
RTOOrd - 0010101-98.2013.5.18.0007	25/11/13	02/09/14	281
RTOOrd - 0010104-19.2014.5.18.0007	24/07/14	24/07/14	0
RTOOrd - 0010105-38.2013.5.18.0007	02/07/13	07/04/14	279
RTOOrd - 0010105-38.2013.5.18.0007	02/07/13	13/05/14	315
RTOOrd - 0010106-23.2013.5.18.0007	02/07/13	13/02/14	226
RTOOrd - 0010108-90.2013.5.18.0007	02/07/13	30/09/14	455
RTOOrd - 0010114-63.2014.5.18.0007	24/07/14	22/08/14	29
RTOOrd - 0010117-43.2013.5.18.0010	22/05/13	09/06/14	383
RTOOrd - 0010118-03.2014.5.18.0007	24/07/14	26/08/14	33
RTOOrd - 0010121-55.2014.5.18.0007	23/07/14	23/07/14	0
RTOOrd - 0010139-13.2013.5.18.0007	08/07/13	13/02/14	220
RTOOrd - 0010144-35.2013.5.18.0007	04/06/13	11/06/14	372
RTOOrd - 0010144-98.2014.5.18.0007	13/02/14	13/02/14	0
RTOOrd - 0010146-68.2014.5.18.0007	13/02/14	13/02/14	0
RTOOrd - 0010147-87.2013.5.18.0007	09/07/13	25/03/14	259
RTOOrd - 0010149-23.2014.5.18.0007	30/07/14	26/09/14	58
RTOOrd - 0010153-94.2013.5.18.0007	11/07/13	22/05/14	315
RTOOrd - 0010155-30.2014.5.18.0007	31/07/14	31/07/14	0
<b>Legenda:</b> 1ª Aud.: Data da primeira audiência que ocorrer, Inicial ou UNA; Enc. da Instrução: Data da conclusão para proferir sentença; Prazo: Quantidade de dias decorridos da 1ª aud. até o encerramento da instrução.			





## PRAZO MÉDIO ENTRE A 1ª AUDIÊNCIA E O ENCERRAMENTO DA INSTRUÇÃO - 7ª VARA DO TRABALHO DE GOIÂNIA

### 7ª VARA DO TRABALHO DE GOIÂNIA

#### ORDINÁRIO

		Qtd	Prazo Médio
		455	134,71
Nr. Processo	1ª Aud.	nc. Instruçã	Prazo
RTOOrd - 0010163-07.2014.5.18.0007	13/02/14	13/02/14	0
RTOOrd - 0010163-07.2014.5.18.0007	13/02/14	02/04/14	48
RTOOrd - 0010166-93.2013.5.18.0007	17/07/13	25/02/14	223
RTOOrd - 0010167-78.2013.5.18.0007	17/07/13	19/03/14	245
RTOOrd - 0010169-48.2013.5.18.0007	18/07/13	27/02/14	224
RTOOrd - 0010171-81.2014.5.18.0007	13/02/14	13/02/14	0
RTOOrd - 0010175-21.2014.5.18.0007	31/07/14	16/10/14	77
RTOOrd - 0010175-55.2013.5.18.0007	22/07/13	25/03/14	246
RTOOrd - 0010176-06.2014.5.18.0007	31/07/14	15/10/14	76
RTOOrd - 0010176-06.2014.5.18.0007	31/07/14	14/12/14	136
RTOOrd - 0010177-25.2013.5.18.0007	10/06/13	03/02/14	238
RTOOrd - 0010180-77.2013.5.18.0007	22/07/13	30/10/14	465
RTOOrd - 0010181-62.2013.5.18.0007	23/07/13	16/10/14	450
RTOOrd - 0010190-87.2014.5.18.0007	31/07/14	22/10/14	83
RTOOrd - 0010190-87.2014.5.18.0007	31/07/14	19/11/14	111
RTOOrd - 0010193-76.2013.5.18.0007	24/07/13	03/07/14	344
RTOOrd - 0010197-16.2013.5.18.0007	25/07/13	14/03/14	232
RTOOrd - 0010199-83.2013.5.18.0007	29/07/13	23/07/14	359
RTOOrd - 0010200-68.2013.5.18.0007	29/07/13	20/08/14	387
RTOOrd - 0010201-53.2013.5.18.0007	29/07/13	29/07/14	365
RTOOrd - 0010203-86.2014.5.18.0007	20/08/14	20/08/14	0
RTOOrd - 0010203-86.2014.5.18.0007	20/08/14	29/10/14	70
RTOOrd - 0010209-30.2013.5.18.0007	30/07/13	10/11/14	468
RTOOrd - 0010222-29.2013.5.18.0007	31/07/13	25/08/14	390
RTOOrd - 0010222-29.2013.5.18.0007	31/07/13	20/11/14	477
<b>Legenda:</b> 1ª Aud.: Data da primeira audiência que ocorrer, Inicial ou UNA; Enc. da Instrução: Data da conclusão para proferir sentença; Prazo: Quantidade de dias decorridos da 1ª aud. até o encerramento da instrução.			





## PRAZO MÉDIO ENTRE A 1ª AUDIÊNCIA E O ENCERRAMENTO DA INSTRUÇÃO - 7ª VARA DO TRABALHO DE GOIÂNIA

### 7ª VARA DO TRABALHO DE GOIÂNIA

#### ORDINÁRIO

		Qtd	Prazo Médio
		455	134,71
Nr. Processo	1ª Aud.	nc. Instruçã	Prazo
RTOOrd - 0010223-14.2013.5.18.0007	31/07/13	10/04/14	253
RTOOrd - 0010223-77.2014.5.18.0007	20/08/14	20/08/14	0
RTOOrd - 0010235-28.2013.5.18.0007	01/08/13	19/03/14	230
RTOOrd - 0010242-83.2014.5.18.0007	20/08/14	07/10/14	48
RTOOrd - 0010249-75.2014.5.18.0007	31/07/14	17/10/14	78
RTOOrd - 0010250-60.2014.5.18.0007	08/09/14	08/09/14	0
RTOOrd - 0010255-82.2014.5.18.0007	20/08/14	20/08/14	0
RTOOrd - 0010261-89.2014.5.18.0007	21/08/14	21/08/14	0
RTOOrd - 0010263-71.2014.5.18.0003	27/08/14	10/09/14	14
RTOOrd - 0010267-33.2013.5.18.0007	08/08/13	22/04/14	257
RTOOrd - 0010267-33.2013.5.18.0007	08/08/13	11/06/14	307
RTOOrd - 0010269-66.2014.5.18.0007	21/08/14	21/08/14	0
RTOOrd - 0010276-92.2013.5.18.0007	12/08/13	27/11/14	472
RTOOrd - 0010277-77.2013.5.18.0007	12/08/13	16/06/14	308
RTOOrd - 0010285-20.2014.5.18.0007	19/03/14	08/04/14	20
RTOOrd - 0010298-19.2014.5.18.0007	23/04/14	30/05/14	37
RTOOrd - 0010298-53.2013.5.18.0007	05/11/13	04/08/14	272
RTOOrd - 0010300-23.2013.5.18.0007	14/08/13	22/04/14	251
RTOOrd - 0010300-86.2014.5.18.0007	24/04/14	04/07/14	71
RTOOrd - 0010300-86.2014.5.18.0007	24/04/14	19/09/14	148
RTOOrd - 0010303-75.2013.5.18.0007	15/08/13	30/09/14	411
RTOOrd - 0010304-26.2014.5.18.0007	30/04/14	12/06/14	43
RTOOrd - 0010305-11.2014.5.18.0007	21/05/14	28/08/14	99
RTOOrd - 0010309-82.2013.5.18.0007	15/08/13	17/03/14	214
RTOOrd - 0010315-55.2014.5.18.0007	09/07/14	09/07/14	0
<b>Legenda:</b> 1ª Aud.: Data da primeira audiência que ocorrer, Inicial ou UNA; Enc. da Instrução: Data da conclusão para proferir sentença; Prazo: Quantidade de dias decorridos da 1ª aud. até o encerramento da instrução.			





## PRAZO MÉDIO ENTRE A 1ª AUDIÊNCIA E O ENCERRAMENTO DA INSTRUÇÃO - 7ª VARA DO TRABALHO DE GOIÂNIA

### 7ª VARA DO TRABALHO DE GOIÂNIA

#### ORDINÁRIO

		Qtd	Prazo Médio
		455	134,71
Nr. Processo	1ª Aud.	nc. Instruçã	Prazo
RTOOrd - 0010318-10.2014.5.18.0007	28/05/14	28/05/14	0
RTOOrd - 0010322-81.2013.5.18.0007	19/08/13	31/01/14	165
RTOOrd - 0010335-80.2013.5.18.0007	17/06/13	11/02/14	239
RTOOrd - 0010335-80.2013.5.18.0007	17/06/13	16/05/14	333
RTOOrd - 0010336-65.2013.5.18.0007	17/06/13	11/02/14	239
RTOOrd - 0010339-20.2013.5.18.0007	03/06/13	19/03/14	289
RTOOrd - 0010340-68.2014.5.18.0007	28/05/14	28/05/14	0
RTOOrd - 0010348-45.2014.5.18.0007	21/05/14	04/09/14	106
RTOOrd - 0010348-45.2014.5.18.0007	21/05/14	14/10/14	146
RTOOrd - 0010350-88.2014.5.18.0015	17/09/14	01/10/14	14
RTOOrd - 0010358-89.2014.5.18.0007	21/05/14	25/06/14	35
RTOOrd - 0010359-74.2014.5.18.0007	13/06/14	13/06/14	0
RTOOrd - 0010360-93.2013.5.18.0007	18/06/13	09/07/14	386
RTOOrd - 0010360-93.2013.5.18.0007	18/06/13	22/08/14	430
RTOOrd - 0010361-44.2014.5.18.0007	21/08/14	21/11/14	92
RTOOrd - 0010361-78.2013.5.18.0007	18/06/13	22/05/14	338
RTOOrd - 0010369-21.2014.5.18.0007	30/07/14	30/07/14	0
RTOOrd - 0010370-40.2013.5.18.0007	19/09/13	15/04/14	208
RTOOrd - 0010371-25.2013.5.18.0007	05/11/13	08/07/14	245
RTOOrd - 0010376-13.2014.5.18.0007	29/05/14	30/05/14	1
RTOOrd - 0010384-87.2014.5.18.0007	21/08/14	19/11/14	90
RTOOrd - 0010385-72.2014.5.18.0007	27/08/14	27/08/14	0
RTOOrd - 0010386-91.2013.5.18.0007	21/11/13	27/08/14	279
RTOOrd - 0010386-91.2013.5.18.0007	21/11/13	16/10/14	329
RTOOrd - 0010387-42.2014.5.18.0007	27/08/14	21/10/14	55
<b>Legenda:</b> 1ª Aud.: Data da primeira audiência que ocorrer, Inicial ou UNA; Enc. da Instrução: Data da conclusão para proferir sentença; Prazo: Quantidade de dias decorridos da 1ª aud. até o encerramento da instrução.			





## PRAZO MÉDIO ENTRE A 1ª AUDIÊNCIA E O ENCERRAMENTO DA INSTRUÇÃO - 7ª VARA DO TRABALHO DE GOIÂNIA

### 7ª VARA DO TRABALHO DE GOIÂNIA

#### ORDINÁRIO

		Qtd	Prazo Médio
		455	134,71
Nr. Processo	1ª Aud.	nc. Instruçã	Prazo
RTOrd - 0010388-27.2014.5.18.0007	27/08/14	27/08/14	0
RTOrd - 0010392-98.2013.5.18.0007	25/06/13	02/09/14	434
RTOrd - 0010400-41.2014.5.18.0007	27/08/14	27/08/14	0
RTOrd - 0010414-25.2014.5.18.0007	09/05/14	18/07/14	70
RTOrd - 0010416-29.2013.5.18.0007	17/10/13	20/10/14	368
RTOrd - 0010422-02.2014.5.18.0007	25/06/14	22/08/14	58
RTOrd - 0010426-06.2014.5.18.0018	17/09/14	17/09/14	0
RTOrd - 0010431-95.2013.5.18.0007	26/11/13	18/09/14	296
RTOrd - 0010438-53.2014.5.18.0007	18/06/14	18/06/14	0
RTOrd - 0010439-38.2014.5.18.0007	27/03/14	03/04/14	7
RTOrd - 0010442-90.2014.5.18.0007	28/04/14	28/04/14	0
RTOrd - 0010442-90.2014.5.18.0007	28/04/14	20/05/14	22
RTOrd - 0010451-86.2013.5.18.0007	20/08/13	01/04/14	224
RTOrd - 0010452-71.2013.5.18.0007	20/08/13	12/05/14	265
RTOrd - 0010452-71.2013.5.18.0007	20/08/13	11/07/14	325
RTOrd - 0010454-41.2013.5.18.0007	08/10/13	02/06/14	237
RTOrd - 0010457-59.2014.5.18.0007	28/08/14	01/12/14	95
RTOrd - 0010458-78.2013.5.18.0007	07/10/13	18/03/14	162
RTOrd - 0010460-08.2014.5.18.0009	01/07/14	12/12/14	164
RTOrd - 0010460-26.2014.5.18.0003	29/10/14	29/10/14	0
RTOrd - 0010468-88.2014.5.18.0007	28/08/14	02/09/14	5
RTOrd - 0010468-88.2014.5.18.0007	28/08/14	14/10/14	47
RTOrd - 0010472-28.2014.5.18.0007	17/09/14	21/10/14	34
RTOrd - 0010472-62.2013.5.18.0007	08/10/13	22/10/14	379
RTOrd - 0010472-62.2013.5.18.0007	08/10/13	19/11/14	407
<b>Legenda:</b> 1ª Aud.: Data da primeira audiência que ocorrer, Inicial ou UNA; Enc. da Instrução: Data da conclusão para proferir sentença; Prazo: Quantidade de dias decorridos da 1ª aud. até o encerramento da instrução.			





## PRAZO MÉDIO ENTRE A 1ª AUDIÊNCIA E O ENCERRAMENTO DA INSTRUÇÃO - 7ª VARA DO TRABALHO DE GOIÂNIA

### 7ª VARA DO TRABALHO DE GOIÂNIA

#### ORDINÁRIO

		Qtd	Prazo Médio
		455	134,71
Nr. Processo	1ª Aud.	nc. Instruçã	Prazo
RTOOrd - 0010476-02.2013.5.18.0007	27/08/13	20/01/14	146
RTOOrd - 0010481-87.2014.5.18.0007	17/09/14	29/09/14	12
RTOOrd - 0010484-42.2014.5.18.0007	21/05/14	22/08/14	93
RTOOrd - 0010488-16.2013.5.18.0007	10/07/13	22/08/14	408
RTOOrd - 0010491-34.2014.5.18.0007	17/09/14	17/09/14	0
RTOOrd - 0010494-23.2013.5.18.0007	28/08/13	27/01/14	152
RTOOrd - 0010498-60.2013.5.18.0007	29/08/13	11/02/14	166
RTOOrd - 0010499-45.2013.5.18.0007	29/08/13	30/01/14	154
RTOOrd - 0010509-89.2013.5.18.0007	02/09/13	05/08/14	337
RTOOrd - 0010514-14.2013.5.18.0007	03/09/13	10/03/14	188
RTOOrd - 0010520-51.2014.5.18.0018	24/09/14	24/09/14	0
RTOOrd - 0010522-88.2013.5.18.0007	04/09/13	05/09/14	366
RTOOrd - 0010522-88.2013.5.18.0007	04/09/13	14/10/14	405
RTOOrd - 0010529-80.2013.5.18.0007	30/04/14	17/06/14	48
RTOOrd - 0010535-53.2014.5.18.0007	18/09/14	18/09/14	0
RTOOrd - 0010540-12.2013.5.18.0007	05/09/13	02/09/14	362
RTOOrd - 0010542-79.2013.5.18.0007	09/09/13	23/09/14	379
RTOOrd - 0010550-56.2013.5.18.0007	11/09/13	14/02/14	156
RTOOrd - 0010563-21.2014.5.18.0007	18/09/14	18/09/14	0
RTOOrd - 0010569-62.2013.5.18.0007	16/09/13	16/10/14	395
RTOOrd - 0010571-32.2013.5.18.0007	16/09/13	04/02/14	141
RTOOrd - 0010576-20.2014.5.18.0007	18/09/14	18/09/14	0
RTOOrd - 0010576-54.2013.5.18.0007	17/09/13	02/06/14	258
RTOOrd - 0010576-54.2013.5.18.0007	17/09/13	28/08/14	345
RTOOrd - 0010578-24.2013.5.18.0007	17/09/13	09/05/14	234
<b>Legenda:</b> 1ª Aud.: Data da primeira audiência que ocorrer, Inicial ou UNA; Enc. da Instrução: Data da conclusão para proferir sentença; Prazo: Quantidade de dias decorridos da 1ª aud. até o encerramento da instrução.			





## PRAZO MÉDIO ENTRE A 1ª AUDIÊNCIA E O ENCERRAMENTO DA INSTRUÇÃO - 7ª VARA DO TRABALHO DE GOIÂNIA

### 7ª VARA DO TRABALHO DE GOIÂNIA

#### ORDINÁRIO

		Qtd	Prazo Médio
		455	134,71
Nr. Processo	1ª Aud.	nc. Instruçã	Prazo
RTOOrd - 0010579-72.2014.5.18.0007	21/08/14	21/11/14	92
RTOOrd - 0010591-59.2014.5.18.0016	30/10/14	30/10/14	0
RTOOrd - 0010591-95.2014.5.18.0004	31/07/14	21/10/14	82
RTOOrd - 0010591-95.2014.5.18.0004	31/07/14	19/11/14	111
RTOOrd - 0010598-15.2013.5.18.0007	09/09/13	26/08/14	351
RTOOrd - 0010598-90.2014.5.18.0003	29/10/14	09/12/14	41
RTOOrd - 0010601-67.2013.5.18.0007	19/09/13	18/07/14	302
RTOOrd - 0010602-18.2014.5.18.0007	24/09/14	24/09/14	0
RTOOrd - 0010603-37.2013.5.18.0007	23/09/13	29/09/14	371
RTOOrd - 0010615-17.2014.5.18.0007	24/09/14	24/09/14	0
RTOOrd - 0010615-51.2013.5.18.0007	23/09/13	01/07/14	281
RTOOrd - 0010618-69.2014.5.18.0007	24/09/14	09/10/14	15
RTOOrd - 0010622-09.2014.5.18.0007	21/05/14	21/05/14	0
RTOOrd - 0010626-46.2014.5.18.0007	16/05/14	16/05/14	0
RTOOrd - 0010628-50.2013.5.18.0007	27/08/13	21/01/14	147
RTOOrd - 0010633-38.2014.5.18.0007	25/09/14	25/09/14	0
RTOOrd - 0010639-45.2014.5.18.0007	25/09/14	25/09/14	0
RTOOrd - 0010643-19.2013.5.18.0007	25/09/13	08/05/14	225
RTOOrd - 0010652-78.2013.5.18.0007	26/09/13	26/06/14	273
RTOOrd - 0010654-48.2013.5.18.0007	30/09/13	12/05/14	224
RTOOrd - 0010664-92.2013.5.18.0007	13/11/13	26/08/14	286
RTOOrd - 0010664-92.2013.5.18.0007	13/11/13	11/09/14	302
RTOOrd - 0010671-50.2014.5.18.0007	25/09/14	31/10/14	36
RTOOrd - 0010672-35.2014.5.18.0007	25/09/14	25/09/14	0
RTOOrd - 0010675-87.2014.5.18.0007	17/09/14	17/09/14	0
<b>Legenda:</b> 1ª Aud.: Data da primeira audiência que ocorrer, Inicial ou UNA; Enc. da Instrução: Data da conclusão para proferir sentença; Prazo: Quantidade de dias decorridos da 1ª aud. até o encerramento da instrução.			





## PRAZO MÉDIO ENTRE A 1ª AUDIÊNCIA E O ENCERRAMENTO DA INSTRUÇÃO - 7ª VARA DO TRABALHO DE GOIÂNIA

### 7ª VARA DO TRABALHO DE GOIÂNIA

#### ORDINÁRIO

		Qtd	Prazo Médio
		455	134,71
Nr. Processo	1ª Aud.	nc. Instruçã	Prazo
RTOOrd - 0010684-83.2013.5.18.0007	01/10/13	16/05/14	227
RTOOrd - 0010691-41.2014.5.18.0007	22/10/14	22/10/14	0
RTOOrd - 0010695-15.2013.5.18.0007	02/10/13	30/05/14	240
RTOOrd - 0010702-07.2013.5.18.0007	27/02/14	12/11/14	258
RTOOrd - 0010702-70.2014.5.18.0007	22/10/14	22/10/14	0
RTOOrd - 0010713-36.2013.5.18.0007	03/09/13	28/05/14	267
RTOOrd - 0010718-24.2014.5.18.0007	26/05/14	26/05/14	0
RTOOrd - 0010722-95.2013.5.18.0007	07/10/13	21/05/14	226
RTOOrd - 0010723-46.2014.5.18.0007	22/10/14	22/10/14	0
RTOOrd - 0010728-05.2013.5.18.0007	08/10/13	28/05/14	232
RTOOrd - 0010729-53.2014.5.18.0007	22/10/14	22/10/14	0
RTOOrd - 0010735-60.2014.5.18.0007	23/10/14	23/10/14	0
RTOOrd - 0010744-56.2013.5.18.0007	10/10/13	12/06/14	245
RTOOrd - 0010747-11.2013.5.18.0007	10/10/13	22/05/14	224
RTOOrd - 0010748-59.2014.5.18.0007	30/06/14	14/08/14	45
RTOOrd - 0010752-96.2014.5.18.0007	23/07/14	19/08/14	27
RTOOrd - 0010753-18.2013.5.18.0007	14/10/13	18/02/14	127
RTOOrd - 0010754-03.2013.5.18.0007	22/10/13	23/06/14	244
RTOOrd - 0010758-06.2014.5.18.0007	23/10/14	23/10/14	0
RTOOrd - 0010762-77.2013.5.18.0007	15/10/13	22/10/14	372
RTOOrd - 0010764-47.2013.5.18.0007	16/10/13	25/04/14	191
RTOOrd - 0010768-50.2014.5.18.0007	29/10/14	10/11/14	12
RTOOrd - 0010768-50.2014.5.18.0007	29/10/14	09/12/14	41
RTOOrd - 0010769-69.2013.5.18.0007	14/10/13	02/06/14	231
RTOOrd - 0010784-38.2013.5.18.0007	21/10/13	16/10/14	360
<b>Legenda:</b> 1ª Aud.: Data da primeira audiência que ocorrer, Inicial ou UNA; Enc. da Instrução: Data da conclusão para proferir sentença; Prazo: Quantidade de dias decorridos da 1ª aud. até o encerramento da instrução.			





## PRAZO MÉDIO ENTRE A 1ª AUDIÊNCIA E O ENCERRAMENTO DA INSTRUÇÃO - 7ª VARA DO TRABALHO DE GOIÂNIA

### 7ª VARA DO TRABALHO DE GOIÂNIA

#### ORDINÁRIO

		Qtd	Prazo Médio
		455	134,71
Nr. Processo	1ª Aud.	nc. Instruçã	Prazo
RTOOrd - 0010785-86.2014.5.18.0007	29/10/14	29/10/14	0
RTOOrd - 0010787-32.2014.5.18.0015	27/11/14	27/11/14	0
RTOOrd - 0010793-63.2014.5.18.0007	23/10/14	23/10/14	0
RTOOrd - 0010795-67.2013.5.18.0007	22/10/13	02/09/14	315
RTOOrd - 0010795-67.2013.5.18.0007	22/10/13	14/10/14	357
RTOOrd - 0010802-59.2013.5.18.0007	08/10/13	23/06/14	258
RTOOrd - 0010802-59.2013.5.18.0007	08/10/13	27/08/14	323
RTOOrd - 0010805-14.2013.5.18.0007	07/11/13	06/02/14	91
RTOOrd - 0010805-77.2014.5.18.0007	29/10/14	29/10/14	0
RTOOrd - 0010806-96.2013.5.18.0007	06/11/13	24/02/14	110
RTOOrd - 0010810-02.2014.5.18.0007	30/10/14	30/10/14	0
RTOOrd - 0010811-21.2013.5.18.0007	29/10/13	24/06/14	238
RTOOrd - 0010812-06.2013.5.18.0007	15/08/13	22/01/14	160
RTOOrd - 0010812-06.2013.5.18.0007	15/08/13	19/02/14	188
RTOOrd - 0010812-69.2014.5.18.0007	29/10/14	29/10/14	0
RTOOrd - 0010818-92.2013.5.18.0013	29/10/13	26/06/14	240
RTOOrd - 0010823-35.2013.5.18.0007	30/10/13	02/04/14	154
RTOOrd - 0010825-05.2013.5.18.0007	30/10/13	10/07/14	253
RTOOrd - 0010825-68.2014.5.18.0007	29/10/14	29/10/14	0
RTOOrd - 0010826-87.2013.5.18.0007	31/10/13	08/07/14	250
RTOOrd - 0010826-87.2013.5.18.0007	31/10/13	22/08/14	295
RTOOrd - 0010843-26.2013.5.18.0007	05/11/13	02/07/14	239
RTOOrd - 0010845-59.2014.5.18.0007	13/06/14	03/07/14	20
RTOOrd - 0010847-63.2013.5.18.0007	06/11/13	08/10/14	336
RTOOrd - 0010849-96.2014.5.18.0007	13/06/14	13/06/14	0
<b>Legenda:</b> 1ª Aud.: Data da primeira audiência que ocorrer, Inicial ou UNA; Enc. da Instrução: Data da conclusão para proferir sentença; Prazo: Quantidade de dias decorridos da 1ª aud. até o encerramento da instrução.			





## PRAZO MÉDIO ENTRE A 1ª AUDIÊNCIA E O ENCERRAMENTO DA INSTRUÇÃO - 7ª VARA DO TRABALHO DE GOIÂNIA

### 7ª VARA DO TRABALHO DE GOIÂNIA

#### ORDINÁRIO

		Qtd	Prazo Médio
		455	134,71
Nr. Processo	1ª Aud.	nc. Instruçã	Prazo
RTOOrd - 0010851-03.2013.5.18.0007	07/11/13	05/11/14	363
RTOOrd - 0010851-03.2013.5.18.0007	07/11/13	16/12/14	404
RTOOrd - 0010854-55.2013.5.18.0007	07/11/13	18/07/14	253
RTOOrd - 0010855-40.2013.5.18.0007	11/11/13	28/08/14	290
RTOOrd - 0010866-35.2014.5.18.0007	19/11/14	19/11/14	0
RTOOrd - 0010871-91.2013.5.18.0007	11/11/13	14/07/14	245
RTOOrd - 0010875-31.2013.5.18.0007	12/11/13	01/09/14	293
RTOOrd - 0010875-31.2013.5.18.0007	12/11/13	14/10/14	336
RTOOrd - 0010884-90.2013.5.18.0007	13/11/13	21/03/14	128
RTOOrd - 0010886-26.2014.5.18.0007	19/11/14	19/11/14	0
RTOOrd - 0010888-30.2013.5.18.0007	13/11/13	28/03/14	135
RTOOrd - 0010892-67.2013.5.18.0007	14/11/13	26/08/14	285
RTOOrd - 0010893-52.2013.5.18.0007	14/11/13	18/02/14	96
RTOOrd - 0010894-03.2014.5.18.0007	25/09/14	25/09/14	0
RTOOrd - 0010895-22.2013.5.18.0007	18/11/13	11/11/14	358
RTOOrd - 0010895-22.2013.5.18.0007	18/11/13	04/12/14	381
RTOOrd - 0010897-89.2013.5.18.0007	18/11/13	14/02/14	88
RTOOrd - 0010899-59.2013.5.18.0007	18/11/13	18/08/14	273
RTOOrd - 0010908-21.2013.5.18.0007	20/11/13	15/01/14	56
RTOOrd - 0010915-13.2013.5.18.0007	21/11/13	07/11/14	351
RTOOrd - 0010915-13.2013.5.18.0007	21/11/13	11/12/14	385
RTOOrd - 0010926-08.2014.5.18.0007	20/11/14	20/11/14	0
RTOOrd - 0010926-42.2013.5.18.0007	26/11/13	23/09/14	301
RTOOrd - 0010933-34.2013.5.18.0007	27/11/13	31/01/14	65
RTOOrd - 0010940-89.2014.5.18.0007	26/11/14	26/11/14	0
<b>Legenda:</b> 1ª Aud.: Data da primeira audiência que ocorrer, Inicial ou UNA; Enc. da Instrução: Data da conclusão para proferir sentença; Prazo: Quantidade de dias decorridos da 1ª aud. até o encerramento da instrução.			





## PRAZO MÉDIO ENTRE A 1ª AUDIÊNCIA E O ENCERRAMENTO DA INSTRUÇÃO - 7ª VARA DO TRABALHO DE GOIÂNIA

### 7ª VARA DO TRABALHO DE GOIÂNIA

#### ORDINÁRIO

		Qtd	Prazo Médio
		455	134,71
Nr. Processo	1ª Aud.	nc. Instruçã	Prazo
RTOOrd - 0010943-78.2013.5.18.0007	27/11/13	17/03/14	110
RTOOrd - 0010944-29.2014.5.18.0007	13/06/14	30/10/14	139
RTOOrd - 0010944-29.2014.5.18.0007	13/06/14	19/11/14	159
RTOOrd - 0010945-48.2013.5.18.0007	27/11/13	09/05/14	163
RTOOrd - 0010946-33.2013.5.18.0007	28/11/13	30/09/14	306
RTOOrd - 0010949-51.2014.5.18.0007	26/11/14	26/11/14	0
RTOOrd - 0010950-70.2013.5.18.0007	28/11/13	07/10/14	313
RTOOrd - 0010952-40.2013.5.18.0007	28/11/13	07/10/14	313
RTOOrd - 0010956-43.2014.5.18.0007	27/11/14	27/11/14	0
RTOOrd - 0010962-50.2014.5.18.0007	26/11/14	26/11/14	0
RTOOrd - 0010963-69.2013.5.18.0007	28/08/13	29/01/14	154
RTOOrd - 0010966-24.2013.5.18.0007	02/12/13	14/04/14	133
RTOOrd - 0010967-72.2014.5.18.0007	26/11/14	26/11/14	0
RTOOrd - 0010977-19.2014.5.18.0007	19/11/14	19/11/14	0
RTOOrd - 0010985-30.2013.5.18.0007	04/12/13	14/10/14	314
RTOOrd - 0010985-30.2013.5.18.0007	04/12/13	07/11/14	338
RTOOrd - 0010989-67.2013.5.18.0007	23/09/13	07/03/14	165
RTOOrd - 0010990-52.2013.5.18.0007	30/09/13	13/05/14	225
RTOOrd - 0010996-10.2014.5.18.0012	10/12/14	12/12/14	2
RTOOrd - 0010996-25.2014.5.18.0007	27/11/14	27/11/14	0
RTOOrd - 0011000-62.2014.5.18.0007	27/11/14	27/11/14	0
RTOOrd - 0011000-62.2014.5.18.0007	27/11/14	18/12/14	21
RTOOrd - 0011005-21.2013.5.18.0007	04/12/13	20/10/14	320
RTOOrd - 0011005-84.2014.5.18.0007	27/11/14	27/11/14	0
RTOOrd - 0011009-24.2014.5.18.0007	26/11/14	26/11/14	0
<b>Legenda:</b> 1ª Aud.: Data da primeira audiência que ocorrer, Inicial ou UNA; Enc. da Instrução: Data da conclusão para proferir sentença; Prazo: Quantidade de dias decorridos da 1ª aud. até o encerramento da instrução.			





## PRAZO MÉDIO ENTRE A 1ª AUDIÊNCIA E O ENCERRAMENTO DA INSTRUÇÃO - 7ª VARA DO TRABALHO DE GOIÂNIA

### 7ª VARA DO TRABALHO DE GOIÂNIA

#### ORDINÁRIO

		Qtd	Prazo Médio
		455	134,71
Nr. Processo	1ª Aud.	nc. Instruçã	Prazo
RTOOrd - 0011009-24.2014.5.18.0007	26/11/14	02/12/14	6
RTOOrd - 0011009-58.2013.5.18.0007	05/12/13	22/01/14	48
RTOOrd - 0011013-04.2013.5.18.0005	14/10/13	02/06/14	231
RTOOrd - 0011013-95.2013.5.18.0007	05/12/13	05/11/14	335
RTOOrd - 0011021-72.2013.5.18.0007	09/12/13	07/02/14	60
RTOOrd - 0011022-57.2013.5.18.0007	09/12/13	21/11/14	347
RTOOrd - 0011029-94.2014.5.18.0013	23/10/14	30/10/14	7
RTOOrd - 0011029-94.2014.5.18.0013	23/10/14	19/11/14	27
RTOOrd - 0011031-19.2013.5.18.0007	10/12/13	13/08/14	246
RTOOrd - 0011031-82.2014.5.18.0007	24/09/14	27/11/14	64
RTOOrd - 0011038-11.2013.5.18.0007	11/12/13	16/06/14	187
RTOOrd - 0011039-59.2014.5.18.0007	03/12/14	03/12/14	0
RTOOrd - 0011040-78.2013.5.18.0007	11/12/13	15/08/14	247
RTOOrd - 0011040-90.2013.5.18.0003	20/02/14	11/09/14	203
RTOOrd - 0011043-33.2013.5.18.0007	12/12/13	27/01/14	46
RTOOrd - 0011044-81.2014.5.18.0007	03/12/14	03/12/14	0
RTOOrd - 0011046-51.2014.5.18.0007	03/12/14	03/12/14	0
RTOOrd - 0011050-25.2013.5.18.0007	16/12/13	25/08/14	252
RTOOrd - 0011052-58.2014.5.18.0007	03/12/14	03/12/14	0
RTOOrd - 0011055-47.2013.5.18.0007	12/11/13	18/07/14	248
RTOOrd - 0011056-32.2013.5.18.0007	16/12/13	07/11/14	326
RTOOrd - 0011067-27.2014.5.18.0007	04/12/14	04/12/14	0
RTOOrd - 0011092-74.2013.5.18.0007	19/02/14	01/09/14	194
RTOOrd - 0011092-74.2013.5.18.0007	19/02/14	14/10/14	237
RTOOrd - 0011095-29.2013.5.18.0007	19/02/14	02/09/14	195
<b>Legenda:</b> 1ª Aud.: Data da primeira audiência que ocorrer, Inicial ou UNA; Enc. da Instrução: Data da conclusão para proferir sentença; Prazo: Quantidade de dias decorridos da 1ª aud. até o encerramento da instrução.			





## PRAZO MÉDIO ENTRE A 1ª AUDIÊNCIA E O ENCERRAMENTO DA INSTRUÇÃO - 7ª VARA DO TRABALHO DE GOIÂNIA

### 7ª VARA DO TRABALHO DE GOIÂNIA

#### ORDINÁRIO

		Qtd	Prazo Médio
		455	134,71
Nr. Processo	1ª Aud.	nc. Instruçã	Prazo
RTOOrd - 0011095-29.2013.5.18.0007	19/02/14	14/10/14	237
RTOOrd - 0011096-14.2013.5.18.0007	19/02/14	05/09/14	198
RTOOrd - 0011097-96.2013.5.18.0007	04/12/13	25/11/14	356
RTOOrd - 0011098-47.2014.5.18.0007	04/12/14	04/12/14	0
RTOOrd - 0011115-83.2014.5.18.0007	10/12/14	10/12/14	0
RTOOrd - 0011118-48.2013.5.18.0015	14/11/13	22/08/14	281
RTOOrd - 0011118-87.2013.5.18.0002	26/02/14	31/03/14	33
RTOOrd - 0011120-42.2013.5.18.0007	17/12/13	13/03/14	86
RTOOrd - 0011123-94.2013.5.18.0007	19/02/14	19/02/14	0
RTOOrd - 0011125-64.2013.5.18.0007	19/02/14	04/09/14	197
RTOOrd - 0011125-64.2013.5.18.0007	19/02/14	14/10/14	237
RTOOrd - 0011133-41.2013.5.18.0007	09/12/13	28/04/14	140
RTOOrd - 0011134-26.2013.5.18.0007	19/02/14	04/09/14	197
RTOOrd - 0011135-11.2013.5.18.0007	19/02/14	19/02/14	0
RTOOrd - 0011138-63.2013.5.18.0007	20/02/14	14/10/14	236
RTOOrd - 0011140-33.2013.5.18.0007	20/02/14	20/02/14	0
RTOOrd - 0011141-18.2013.5.18.0007	20/02/14	20/02/14	0
RTOOrd - 0011141-81.2014.5.18.0007	25/09/14	25/09/14	0
RTOOrd - 0011142-03.2013.5.18.0007	20/02/14	10/09/14	202
RTOOrd - 0011156-50.2014.5.18.0007	13/08/14	18/11/14	97
RTOOrd - 0011158-54.2013.5.18.0007	15/10/13	03/06/14	231
RTOOrd - 0011161-09.2013.5.18.0007	15/10/13	09/06/14	237
RTOOrd - 0011165-46.2013.5.18.0007	23/10/13	17/06/14	237
RTOOrd - 0011165-46.2013.5.18.0007	23/10/13	05/08/14	286
RTOOrd - 0011167-16.2013.5.18.0007	22/10/13	16/06/14	237
<b>Legenda:</b> 1ª Aud.: Data da primeira audiência que ocorrer, Inicial ou UNA; Enc. da Instrução: Data da conclusão para proferir sentença; Prazo: Quantidade de dias decorridos da 1ª aud. até o encerramento da instrução.			





## PRAZO MÉDIO ENTRE A 1ª AUDIÊNCIA E O ENCERRAMENTO DA INSTRUÇÃO - 7ª VARA DO TRABALHO DE GOIÂNIA

### 7ª VARA DO TRABALHO DE GOIÂNIA

#### ORDINÁRIO

		Qtd	Prazo Médio
		455	134,71
Nr. Processo	1ª Aud.	nc. Instruçã	Prazo
RTOrd - 0011169-49.2014.5.18.0007	10/12/14	10/12/14	0
RTOrd - 0011170-68.2013.5.18.0007	22/10/13	22/05/14	212
RTOrd - 0011176-75.2013.5.18.0007	29/10/13	28/05/14	211
RTOrd - 0011177-60.2013.5.18.0007	29/10/13	26/06/14	240
RTOrd - 0011181-97.2013.5.18.0007	07/10/13	14/10/14	372
RTOrd - 0011184-52.2013.5.18.0007	29/10/13	26/06/14	240
RTOrd - 0011189-74.2013.5.18.0007	22/10/13	05/11/14	379
RTOrd - 0011189-74.2013.5.18.0007	22/10/13	11/12/14	415
RTOrd - 0011192-29.2013.5.18.0007	05/11/13	22/07/14	259
RTOrd - 0011194-96.2013.5.18.0007	05/11/13	29/07/14	266
RTOrd - 0011195-78.2013.5.18.0008	12/11/13	25/08/14	286
RTOrd - 0011197-51.2013.5.18.0007	11/11/13	18/11/14	372
RTOrd - 0011198-02.2014.5.18.0007	12/12/14	12/12/14	0
RTOrd - 0011211-98.2014.5.18.0007	19/08/14	13/10/14	55
RTOrd - 0011218-27.2013.5.18.0007	26/02/14	26/02/14	0
RTOrd - 0011218-90.2014.5.18.0007	03/12/14	03/12/14	0
RTOrd - 0011219-12.2013.5.18.0007	26/02/14	18/03/14	20
RTOrd - 0011225-19.2013.5.18.0007	26/02/14	01/10/14	217
RTOrd - 0011229-56.2013.5.18.0007	26/02/14	17/03/14	19
RTOrd - 0011234-78.2013.5.18.0007	27/02/14	27/08/14	181
RTOrd - 0011234-78.2013.5.18.0007	27/02/14	07/11/14	253
RTOrd - 0011236-48.2013.5.18.0007	10/04/14	10/04/14	0
RTOrd - 0011237-33.2013.5.18.0007	27/02/14	16/10/14	231
RTOrd - 0011242-55.2013.5.18.0007	27/02/14	27/02/14	0
RTOrd - 0011248-62.2013.5.18.0007	23/04/14	23/04/14	0
<b>Legenda:</b> 1ª Aud.: Data da primeira audiência que ocorrer, Inicial ou UNA; Enc. da Instrução: Data da conclusão para proferir sentença; Prazo: Quantidade de dias decorridos da 1ª aud. até o encerramento da instrução.			





## PRAZO MÉDIO ENTRE A 1ª AUDIÊNCIA E O ENCERRAMENTO DA INSTRUÇÃO - 7ª VARA DO TRABALHO DE GOIÂNIA

### 7ª VARA DO TRABALHO DE GOIÂNIA

#### ORDINÁRIO

		Qtd	Prazo Médio
		455	134,71
Nr. Processo	1ª Aud.	nc. Instrução	Prazo
RTOOrd - 0011249-47.2013.5.18.0007	23/04/14	23/04/14	0
RTOOrd - 0011249-47.2013.5.18.0007	23/04/14	27/06/14	65
RTOOrd - 0011253-84.2013.5.18.0007	23/04/14	23/04/14	0
RTOOrd - 0011256-39.2013.5.18.0007	23/04/14	23/04/14	0
RTOOrd - 0011268-53.2013.5.18.0007	10/04/14	16/12/14	250
RTOOrd - 0011269-38.2013.5.18.0007	10/04/14	10/04/14	0
RTOOrd - 0011273-75.2013.5.18.0007	10/04/14	07/05/14	27
RTOOrd - 0011274-60.2013.5.18.0007	10/04/14	23/05/14	43
RTOOrd - 0011277-15.2013.5.18.0007	10/04/14	10/04/14	0
RTOOrd - 0011277-15.2013.5.18.0007	10/04/14	13/06/14	64
RTOOrd - 0011281-52.2013.5.18.0007	10/04/14	10/04/14	0
RTOOrd - 0011282-37.2013.5.18.0007	10/04/14	08/09/14	151
RTOOrd - 0011285-89.2013.5.18.0007	23/04/14	23/05/14	30
RTOOrd - 0011286-74.2013.5.18.0007	23/04/14	23/04/14	0
RTOOrd - 0011295-36.2013.5.18.0007	23/04/14	23/09/14	153
RTOOrd - 0011300-58.2013.5.18.0007	24/04/14	24/04/14	0
RTOOrd - 0011312-72.2013.5.18.0007	24/04/14	08/05/14	14
RTOOrd - 0011313-57.2013.5.18.0007	24/04/14	12/06/14	49
RTOOrd - 0011315-27.2013.5.18.0007	24/04/14	22/05/14	28
RTOOrd - 0011316-12.2013.5.18.0007	24/04/14	25/04/14	1
RTOOrd - 0011332-63.2013.5.18.0007	24/04/14	26/05/14	32
RTOOrd - 0011335-18.2013.5.18.0007	24/04/14	24/04/14	0
RTOOrd - 0011339-55.2013.5.18.0007	21/05/14	19/08/14	90
RTOOrd - 0011343-58.2014.5.18.0007	08/09/14	08/09/14	0
RTOOrd - 0011347-95.2014.5.18.0007	16/09/14	16/09/14	0
<b>Legenda:</b> 1ª Aud.: Data da primeira audiência que ocorrer, Inicial ou UNA; Enc. da Instrução: Data da conclusão para proferir sentença; Prazo: Quantidade de dias decorridos da 1ª aud. até o encerramento da instrução.			





## PRAZO MÉDIO ENTRE A 1ª AUDIÊNCIA E O ENCERRAMENTO DA INSTRUÇÃO - 7ª VARA DO TRABALHO DE GOIÂNIA

### 7ª VARA DO TRABALHO DE GOIÂNIA

#### ORDINÁRIO

		Qtd	Prazo Médio
		455	134,71
Nr. Processo	1ª Aud.	nc. Instruçã	Prazo
RTOOrd - 0011355-09.2013.5.18.0007	30/04/14	30/04/14	0
RTOOrd - 0011359-46.2013.5.18.0007	30/04/14	29/05/14	29
RTOOrd - 0011363-83.2013.5.18.0007	26/02/14	26/02/14	0
RTOOrd - 0011364-68.2013.5.18.0007	30/04/14	16/06/14	47
RTOOrd - 0011368-08.2013.5.18.0007	20/02/14	05/09/14	197
RTOOrd - 0011368-08.2013.5.18.0007	20/02/14	14/10/14	236
RTOOrd - 0011371-60.2013.5.18.0007	21/05/14	03/06/14	13
RTOOrd - 0011378-52.2013.5.18.0007	30/04/14	12/05/14	12
RTOOrd - 0011380-22.2013.5.18.0007	21/05/14	02/09/14	104
RTOOrd - 0011392-36.2013.5.18.0007	21/05/14	26/08/14	97
RTOOrd - 0011394-06.2013.5.18.0007	21/05/14	02/09/14	104
RTOOrd - 0011394-06.2013.5.18.0007	21/05/14	01/10/14	133
RTOOrd - 0011398-43.2013.5.18.0007	21/05/14	01/09/14	103
RTOOrd - 0011402-80.2013.5.18.0007	22/05/14	22/05/14	0
RTOOrd - 0011403-65.2013.5.18.0007	19/02/14	19/02/14	0
RTOOrd - 0011405-35.2013.5.18.0007	22/05/14	26/11/14	188
RTOOrd - 0011411-42.2013.5.18.0007	27/02/14	27/02/14	0
RTOOrd - 0011418-34.2013.5.18.0007	19/03/14	19/03/14	0
RTOOrd - 0011420-04.2013.5.18.0007	19/03/14	19/03/14	0
RTOOrd - 0011426-11.2013.5.18.0007	19/03/14	19/03/14	0
RTOOrd - 0011429-63.2013.5.18.0007	19/03/14	30/10/14	225
RTOOrd - 0011429-63.2013.5.18.0007	19/03/14	19/11/14	245
RTOOrd - 0011430-48.2013.5.18.0007	19/03/14	30/10/14	225
RTOOrd - 0011430-48.2013.5.18.0007	19/03/14	19/11/14	245
RTOOrd - 0011434-85.2013.5.18.0007	19/03/14	19/03/14	0
<b>Legenda:</b> 1ª Aud.: Data da primeira audiência que ocorrer, Inicial ou UNA; Enc. da Instrução: Data da conclusão para proferir sentença; Prazo: Quantidade de dias decorridos da 1ª aud. até o encerramento da instrução.			





## PRAZO MÉDIO ENTRE A 1ª AUDIÊNCIA E O ENCERRAMENTO DA INSTRUÇÃO - 7ª VARA DO TRABALHO DE GOIÂNIA

### 7ª VARA DO TRABALHO DE GOIÂNIA

#### ORDINÁRIO

		Qtd	Prazo Médio
		455	134,71
Nr. Processo	1ª Aud.	nc. Instruçã	Prazo
RTOOrd - 0011442-62.2013.5.18.0007	26/03/14	18/11/14	237
RTOOrd - 0011443-47.2013.5.18.0007	20/03/14	06/11/14	231
RTOOrd - 0011444-32.2013.5.18.0007	22/05/14	11/09/14	112
RTOOrd - 0011445-17.2013.5.18.0007	20/03/14	20/03/14	0
RTOOrd - 0011450-39.2013.5.18.0007	20/03/14	06/11/14	231
RTOOrd - 0011450-48.2013.5.18.0004	21/05/14	04/09/14	106
RTOOrd - 0011457-31.2013.5.18.0007	26/03/14	12/11/14	231
RTOOrd - 0011457-94.2014.5.18.0007	16/10/14	17/12/14	62
RTOOrd - 0011463-38.2013.5.18.0007	26/03/14	09/12/14	258
RTOOrd - 0011465-08.2013.5.18.0007	26/03/14	23/05/14	58
RTOOrd - 0011467-75.2013.5.18.0007	19/03/14	25/11/14	251
RTOOrd - 0011469-39.2013.5.18.0009	30/01/14	19/11/14	293
RTOOrd - 0011477-22.2013.5.18.0007	27/03/14	14/04/14	18
RTOOrd - 0011479-89.2013.5.18.0007	28/05/14	28/05/14	0
RTOOrd - 0011480-74.2013.5.18.0007	10/02/14	08/07/14	148
RTOOrd - 0011480-74.2013.5.18.0007	10/02/14	22/08/14	193
RTOOrd - 0011481-59.2013.5.18.0007	27/03/14	19/11/14	237
RTOOrd - 0011483-29.2013.5.18.0007	27/03/14	26/11/14	244
RTOOrd - 0011485-96.2013.5.18.0007	27/03/14	22/04/14	26
RTOOrd - 0011490-21.2013.5.18.0007	20/03/14	05/11/14	230
RTOOrd - 0011498-95.2013.5.18.0007	20/03/14	16/06/14	88
RTOOrd - 0011500-65.2013.5.18.0007	20/03/14	10/04/14	21
RTOOrd - 0011504-05.2013.5.18.0007	20/03/14	20/03/14	0
RTOOrd - 0011510-12.2013.5.18.0007	26/03/14	26/03/14	0
RTOOrd - 0011522-26.2013.5.18.0007	27/03/14	25/11/14	243
<b>Legenda:</b> 1ª Aud.: Data da primeira audiência que ocorrer, Inicial ou UNA; Enc. da Instrução: Data da conclusão para proferir sentença; Prazo: Quantidade de dias decorridos da 1ª aud. até o encerramento da instrução.			





## PRAZO MÉDIO ENTRE A 1ª AUDIÊNCIA E O ENCERRAMENTO DA INSTRUÇÃO - 7ª VARA DO TRABALHO DE GOIÂNIA

### 7ª VARA DO TRABALHO DE GOIÂNIA

#### ORDINÁRIO

		Qtd	Prazo Médio
		455	134,71
Nr. Processo	1ª Aud.	nc. Instruçã	Prazo
RTOOrd - 0011536-10.2013.5.18.0007	27/03/14	27/03/14	0
RTOOrd - 0011560-38.2013.5.18.0007	24/04/14	24/04/14	0
RTOOrd - 0011561-23.2013.5.18.0007	24/04/14	24/04/14	0
RTOOrd - 0011566-45.2013.5.18.0007	30/04/14	28/05/14	28
RTOOrd - 0011567-93.2014.5.18.0007	06/10/14	07/10/14	1
RTOOrd - 0011571-67.2013.5.18.0007	22/05/14	10/09/14	111
RTOOrd - 0011572-52.2013.5.18.0007	20/03/14	20/03/14	0
RTOOrd - 0011573-37.2013.5.18.0007	22/05/14	15/10/14	146
RTOOrd - 0011578-25.2014.5.18.0007	20/10/14	21/10/14	1
RTOOrd - 0011585-48.2013.5.18.0008	19/03/14	19/03/14	0
RTOOrd - 0011586-36.2013.5.18.0007	27/03/14	02/12/14	250
RTOOrd - 0011588-69.2014.5.18.0007	21/10/14	21/10/14	0
RTOOrd - 0011589-88.2013.5.18.0007	22/05/14	16/09/14	117
RTOOrd - 0011591-58.2013.5.18.0007	30/07/14	26/11/14	119
RTOOrd - 0011595-61.2014.5.18.0007	02/12/14	03/12/14	1
RTOOrd - 0011595-95.2013.5.18.0007	28/05/14	09/06/14	12
RTOOrd - 0011597-65.2013.5.18.0007	28/05/14	12/06/14	15
RTOOrd - 0011604-57.2013.5.18.0007	28/05/14	28/05/14	0
RTOOrd - 0011606-27.2013.5.18.0007	28/05/14	28/05/14	0
RTOOrd - 0011622-78.2013.5.18.0007	29/05/14	29/05/14	0
RTOOrd - 0011626-18.2013.5.18.0007	29/05/14	07/10/14	131
RTOOrd - 0011628-85.2013.5.18.0007	29/05/14	13/10/14	137
RTOOrd - 0011630-21.2014.5.18.0007	22/10/14	22/10/14	0
RTOOrd - 0011634-92.2013.5.18.0007	30/06/14	30/06/14	0
RTOOrd - 0011636-62.2013.5.18.0007	29/05/14	30/10/14	154
<b>Legenda:</b> 1ª Aud.: Data da primeira audiência que ocorrer, Inicial ou UNA; Enc. da Instrução: Data da conclusão para proferir sentença; Prazo: Quantidade de dias decorridos da 1ª aud. até o encerramento da instrução.			





## PRAZO MÉDIO ENTRE A 1ª AUDIÊNCIA E O ENCERRAMENTO DA INSTRUÇÃO - 7ª VARA DO TRABALHO DE GOIÂNIA

### 7ª VARA DO TRABALHO DE GOIÂNIA

#### ORDINÁRIO

		Qtd	Prazo Médio
		455	134,71
Nr. Processo	1ª Aud.	nc. Instrução	Prazo
RTOOrd - 0011636-62.2013.5.18.0007	29/05/14	19/11/14	174
RTOOrd - 0011642-69.2013.5.18.0007	28/05/14	28/05/14	0
RTOOrd - 0011657-38.2013.5.18.0007	18/06/14	18/06/14	0
RTOOrd - 0011667-97.2013.5.18.0002	17/02/14	30/05/14	102
RTOOrd - 0011667-97.2013.5.18.0002	17/02/14	07/11/14	263
RTOOrd - 0011678-14.2013.5.18.0007	18/06/14	18/06/14	0
RTOOrd - 0011688-58.2013.5.18.0007	22/05/14	31/10/14	162
RTOOrd - 0011688-58.2013.5.18.0007	22/05/14	19/11/14	181
RTOOrd - 0011713-71.2013.5.18.0007	28/05/14	10/06/14	13
RTOOrd - 0011714-22.2014.5.18.0007	05/11/14	07/11/14	2
RTOOrd - 0011716-05.2013.5.18.0014	26/03/14	15/04/14	20
RTOOrd - 0011716-05.2013.5.18.0014	26/03/14	03/07/14	99
RTOOrd - 0011717-11.2013.5.18.0007	01/07/14	01/07/14	0
RTOOrd - 0011859-12.2013.5.18.0008	31/07/14	31/07/14	0
<b>Legenda:</b> 1ª Aud.: Data da primeira audiência que ocorrer, Inicial ou UNA; Enc. da Instrução: Data da conclusão para proferir sentença; Prazo: Quantidade de dias decorridos da 1ª aud. até o encerramento da instrução.			





## PRAZO MÉDIO ENTRE A 1ª AUDIÊNCIA E O ENCERRAMENTO DA INSTRUÇÃO - 7ª VARA DO TRABALHO DE GOIÂNIA

Data do encerramento da instrução entre 1/1/2014 e 31/12/2014 23:59:59

### Sem magistrado

#### ORDINÁRIO

Qtd	Prazo Médio
455	134,71

Nr. Processo	1ª Aud.	Enc. Instrução.	Prazo
ACC - 0010406-82.2013.5.18.0007	04/09/13	06/05/14	244
ACC - 0010668-32.2013.5.18.0007	08/10/13	12/02/14	127
ACC - 0010668-32.2013.5.18.0007	08/10/13	25/03/14	168
ACP - 0010961-02.2013.5.18.0007	02/12/13	23/01/14	52
ACP - 0011659-08.2013.5.18.0007	16/01/14	20/03/14	63
ConPag - 0010034-02.2014.5.18.0007	30/07/14	30/07/14	0
ConPag - 0010160-52.2014.5.18.0007	24/03/14	24/03/14	0
ConPag - 0010215-03.2014.5.18.0007	23/07/14	23/07/14	0
ConPag - 0010393-49.2014.5.18.0007	12/05/14	12/05/14	0
ConPag - 0010657-66.2014.5.18.0007	06/05/14	07/05/14	1
ConPag - 0010935-67.2014.5.18.0007	07/07/14	02/09/14	57
ConPag - 0010935-67.2014.5.18.0007	07/07/14	14/10/14	99
ConPag - 0011118-38.2014.5.18.0007	29/07/14	29/07/14	0
ConPag - 0011361-16.2013.5.18.0007	22/05/14	26/05/14	4
ConPag - 0011361-16.2013.5.18.0007	22/05/14	03/06/14	12
ConPag - 0011407-68.2014.5.18.0007	03/09/14	03/09/14	0
ConPag - 0011538-77.2013.5.18.0007	27/03/14	27/03/14	0
ConPag - 0011652-79.2014.5.18.0007	13/10/14	13/10/14	0
ConPag - 0011680-81.2013.5.18.0007	24/07/14	24/07/14	0
ConPag - 0011778-32.2014.5.18.0007	29/10/14	29/10/14	0
ConPag - 0011783-54.2014.5.18.0007	03/11/14	05/11/14	2

**Legenda:**

**1ª Aud.:** Data da primeira audiência que ocorrer, Inicial ou UNA;

**Enc. da Instrução:** Data da conclusão para proferir sentença;

**Prazo:** Quantidade de dias decorridos da 1ª aud. até o encerramento da instrução.





## PRAZO MÉDIO ENTRE A 1ª AUDIÊNCIA E O ENCERRAMENTO DA INSTRUÇÃO - 7ª VARA DO TRABALHO DE GOIÂNIA

Sem magistrado

ORDINÁRIO

Qtd	Prazo Médio
455	134,71

Nr. Processo	1ª Aud.	Enc. Instrução.	Prazo
ConPag - 0011965-40.2014.5.18.0007	02/12/14	02/12/14	0
Pet - 0011520-56.2013.5.18.0007	24/02/14	06/05/14	71
RTAlç - 0010057-45.2014.5.18.0007	20/05/14	20/05/14	0
RTAlç - 0010302-56.2014.5.18.0007	06/05/14	06/05/14	0
RTAlç - 0011175-56.2014.5.18.0007	12/08/14	12/08/14	0
RTAlç - 0011212-83.2014.5.18.0007	14/08/14	15/08/14	1
RTAlç - 0011281-18.2014.5.18.0007	21/08/14	09/09/14	19
RTAlç - 0011281-18.2014.5.18.0007	21/08/14	01/10/14	41
RTAlç - 0011382-89.2013.5.18.0007	11/02/14	11/02/14	0
RTAlç - 0011594-76.2014.5.18.0007	06/10/14	07/10/14	1
RTAlç - 0011722-09.2013.5.18.0015	04/02/14	04/02/14	0
RTAlç - 0011867-55.2014.5.18.0007	09/12/14	10/12/14	1
RTAlç - 0011917-81.2014.5.18.0007	16/12/14	16/12/14	0
RTAlç - 0011925-58.2014.5.18.0007	18/11/14	18/11/14	0
RTOrd - 0010010-08.2013.5.18.0007	03/06/13	07/02/14	249
RTOrd - 0010011-56.2014.5.18.0007	14/07/14	12/12/14	151
RTOrd - 0010024-55.2014.5.18.0007	15/07/14	15/07/14	0
RTOrd - 0010027-44.2013.5.18.0007	04/06/13	30/07/14	421
RTOrd - 0010028-41.2013.5.18.0003	24/07/13	14/07/14	355
RTOrd - 0010029-14.2013.5.18.0007	30/09/13	16/05/14	228
RTOrd - 0010043-61.2014.5.18.0007	13/06/14	05/08/14	53
RTOrd - 0010058-64.2013.5.18.0007	11/06/13	05/02/14	239
RTOrd - 0010060-34.2013.5.18.0007	11/06/13	14/04/14	307
RTOrd - 0010060-34.2013.5.18.0007	11/06/13	10/07/14	394

**Legenda:**  
1ª Aud.: Data da primeira audiência que ocorrer, Inicial ou UNA;  
Enc. da Instrução: Data da conclusão para proferir sentença;  
Prazo: Quantidade de dias decorridos da 1ª aud. até o encerramento da instrução.





## PRAZO MÉDIO ENTRE A 1ª AUDIÊNCIA E O ENCERRAMENTO DA INSTRUÇÃO - 7ª VARA DO TRABALHO DE GOIÂNIA

Sem magistrado

ORDINÁRIO

Qtd	Prazo Médio
455	134,71

Nr. Processo	1ª Aud.	Enc. Instrução.	Prazo
RTOrd - 0010062-67.2014.5.18.0007	23/07/14	23/07/14	0
RTOrd - 0010064-71.2013.5.18.0007	12/06/13	29/04/14	321
RTOrd - 0010069-59.2014.5.18.0007	20/03/14	20/03/14	0
RTOrd - 0010082-92.2013.5.18.0007	13/06/13	10/02/14	242
RTOrd - 0010084-28.2014.5.18.0007	23/07/14	23/07/14	0
RTOrd - 0010087-80.2014.5.18.0007	26/02/14	26/02/14	0
RTOrd - 0010088-02.2013.5.18.0007	09/07/13	30/05/14	325
RTOrd - 0010093-91.2013.5.18.0017	30/07/13	26/02/14	211
RTOrd - 0010095-91.2013.5.18.0007	18/07/13	16/06/14	333
RTOrd - 0010101-98.2013.5.18.0007	25/11/13	02/09/14	281
RTOrd - 0010104-19.2014.5.18.0007	24/07/14	24/07/14	0
RTOrd - 0010105-38.2013.5.18.0007	02/07/13	07/04/14	279
RTOrd - 0010105-38.2013.5.18.0007	02/07/13	13/05/14	315
RTOrd - 0010106-23.2013.5.18.0007	02/07/13	13/02/14	226
RTOrd - 0010108-90.2013.5.18.0007	02/07/13	30/09/14	455
RTOrd - 0010114-63.2014.5.18.0007	24/07/14	22/08/14	29
RTOrd - 0010117-43.2013.5.18.0010	22/05/13	09/06/14	383
RTOrd - 0010118-03.2014.5.18.0007	24/07/14	26/08/14	33
RTOrd - 0010121-55.2014.5.18.0007	23/07/14	23/07/14	0
RTOrd - 0010139-13.2013.5.18.0007	08/07/13	13/02/14	220
RTOrd - 0010144-35.2013.5.18.0007	04/06/13	11/06/14	372
RTOrd - 0010144-98.2014.5.18.0007	13/02/14	13/02/14	0
RTOrd - 0010146-68.2014.5.18.0007	13/02/14	13/02/14	0
RTOrd - 0010147-87.2013.5.18.0007	09/07/13	25/03/14	259

**Legenda:**  
1ª Aud.: Data da primeira audiência que ocorrer, Inicial ou UNA;  
Enc. da Instrução: Data da conclusão para proferir sentença;  
Prazo: Quantidade de dias decorridos da 1ª aud. até o encerramento da instrução.





## PRAZO MÉDIO ENTRE A 1ª AUDIÊNCIA E O ENCERRAMENTO DA INSTRUÇÃO - 7ª VARA DO TRABALHO DE GOIÂNIA

Sem magistrado

ORDINÁRIO

Qtd	Prazo Médio
455	134,71

Nr. Processo	1ª Aud.	Enc. Instrução.	Prazo
RTOrd - 0010149-23.2014.5.18.0007	30/07/14	26/09/14	58
RTOrd - 0010153-94.2013.5.18.0007	11/07/13	22/05/14	315
RTOrd - 0010155-30.2014.5.18.0007	31/07/14	31/07/14	0
RTOrd - 0010163-07.2014.5.18.0007	13/02/14	13/02/14	0
RTOrd - 0010163-07.2014.5.18.0007	13/02/14	02/04/14	48
RTOrd - 0010166-93.2013.5.18.0007	17/07/13	25/02/14	223
RTOrd - 0010167-78.2013.5.18.0007	17/07/13	19/03/14	245
RTOrd - 0010169-48.2013.5.18.0007	18/07/13	27/02/14	224
RTOrd - 0010171-81.2014.5.18.0007	13/02/14	13/02/14	0
RTOrd - 0010175-21.2014.5.18.0007	31/07/14	16/10/14	77
RTOrd - 0010175-55.2013.5.18.0007	22/07/13	25/03/14	246
RTOrd - 0010176-06.2014.5.18.0007	31/07/14	15/10/14	76
RTOrd - 0010176-06.2014.5.18.0007	31/07/14	14/12/14	136
RTOrd - 0010177-25.2013.5.18.0007	10/06/13	03/02/14	238
RTOrd - 0010180-77.2013.5.18.0007	22/07/13	30/10/14	465
RTOrd - 0010181-62.2013.5.18.0007	23/07/13	16/10/14	450
RTOrd - 0010190-87.2014.5.18.0007	31/07/14	22/10/14	83
RTOrd - 0010190-87.2014.5.18.0007	31/07/14	19/11/14	111
RTOrd - 0010193-76.2013.5.18.0007	24/07/13	03/07/14	344
RTOrd - 0010197-16.2013.5.18.0007	25/07/13	14/03/14	232
RTOrd - 0010199-83.2013.5.18.0007	29/07/13	23/07/14	359
RTOrd - 0010200-68.2013.5.18.0007	29/07/13	20/08/14	387
RTOrd - 0010201-53.2013.5.18.0007	29/07/13	29/07/14	365
RTOrd - 0010203-86.2014.5.18.0007	20/08/14	20/08/14	0

Legenda:

1ª Aud.: Data da primeira audiência que ocorrer, Inicial ou UNA;

Enc. da Instrução: Data da conclusão para proferir sentença;

Prazo: Quantidade de dias decorridos da 1ª aud. até o encerramento da instrução.





## PRAZO MÉDIO ENTRE A 1ª AUDIÊNCIA E O ENCERRAMENTO DA INSTRUÇÃO - 7ª VARA DO TRABALHO DE GOIÂNIA

Sem magistrado

ORDINÁRIO

Qtd	Prazo Médio
455	134,71

Nr. Processo	1ª Aud.	Enc. Instrução.	Prazo
RTOOrd - 0010203-86.2014.5.18.0007	20/08/14	29/10/14	70
RTOOrd - 0010209-30.2013.5.18.0007	30/07/13	10/11/14	468
RTOOrd - 0010222-29.2013.5.18.0007	31/07/13	25/08/14	390
RTOOrd - 0010222-29.2013.5.18.0007	31/07/13	20/11/14	477
RTOOrd - 0010223-14.2013.5.18.0007	31/07/13	10/04/14	253
RTOOrd - 0010223-77.2014.5.18.0007	20/08/14	20/08/14	0
RTOOrd - 0010235-28.2013.5.18.0007	01/08/13	19/03/14	230
RTOOrd - 0010242-83.2014.5.18.0007	20/08/14	07/10/14	48
RTOOrd - 0010249-75.2014.5.18.0007	31/07/14	17/10/14	78
RTOOrd - 0010250-60.2014.5.18.0007	08/09/14	08/09/14	0
RTOOrd - 0010255-82.2014.5.18.0007	20/08/14	20/08/14	0
RTOOrd - 0010261-89.2014.5.18.0007	21/08/14	21/08/14	0
RTOOrd - 0010263-71.2014.5.18.0003	27/08/14	10/09/14	14
RTOOrd - 0010267-33.2013.5.18.0007	08/08/13	22/04/14	257
RTOOrd - 0010267-33.2013.5.18.0007	08/08/13	11/06/14	307
RTOOrd - 0010269-66.2014.5.18.0007	21/08/14	21/08/14	0
RTOOrd - 0010276-92.2013.5.18.0007	12/08/13	27/11/14	472
RTOOrd - 0010277-77.2013.5.18.0007	12/08/13	16/06/14	308
RTOOrd - 0010285-20.2014.5.18.0007	19/03/14	08/04/14	20
RTOOrd - 0010298-19.2014.5.18.0007	23/04/14	30/05/14	37
RTOOrd - 0010298-53.2013.5.18.0007	05/11/13	04/08/14	272
RTOOrd - 0010300-23.2013.5.18.0007	14/08/13	22/04/14	251
RTOOrd - 0010300-86.2014.5.18.0007	24/04/14	04/07/14	71
RTOOrd - 0010300-86.2014.5.18.0007	24/04/14	19/09/14	148

**Legenda:**  
1ª Aud.: Data da primeira audiência que ocorrer, Inicial ou UNA;  
Enc. da Instrução: Data da conclusão para proferir sentença;  
Prazo: Quantidade de dias decorridos da 1ª aud. até o encerramento da instrução.





## PRAZO MÉDIO ENTRE A 1ª AUDIÊNCIA E O ENCERRAMENTO DA INSTRUÇÃO - 7ª VARA DO TRABALHO DE GOIÂNIA

Sem magistrado

ORDINÁRIO

Qtd	Prazo Médio
455	134,71

Nr. Processo	1ª Aud.	Enc. Instrução.	Prazo
RTOrd - 0010303-75.2013.5.18.0007	15/08/13	30/09/14	411
RTOrd - 0010304-26.2014.5.18.0007	30/04/14	12/06/14	43
RTOrd - 0010305-11.2014.5.18.0007	21/05/14	28/08/14	99
RTOrd - 0010309-82.2013.5.18.0007	15/08/13	17/03/14	214
RTOrd - 0010315-55.2014.5.18.0007	09/07/14	09/07/14	0
RTOrd - 0010318-10.2014.5.18.0007	28/05/14	28/05/14	0
RTOrd - 0010322-81.2013.5.18.0007	19/08/13	31/01/14	165
RTOrd - 0010335-80.2013.5.18.0007	17/06/13	11/02/14	239
RTOrd - 0010335-80.2013.5.18.0007	17/06/13	16/05/14	333
RTOrd - 0010336-65.2013.5.18.0007	17/06/13	11/02/14	239
RTOrd - 0010339-20.2013.5.18.0007	03/06/13	19/03/14	289
RTOrd - 0010340-68.2014.5.18.0007	28/05/14	28/05/14	0
RTOrd - 0010348-45.2014.5.18.0007	21/05/14	04/09/14	106
RTOrd - 0010348-45.2014.5.18.0007	21/05/14	14/10/14	146
RTOrd - 0010350-88.2014.5.18.0015	17/09/14	01/10/14	14
RTOrd - 0010358-89.2014.5.18.0007	21/05/14	25/06/14	35
RTOrd - 0010359-74.2014.5.18.0007	13/06/14	13/06/14	0
RTOrd - 0010360-93.2013.5.18.0007	18/06/13	09/07/14	386
RTOrd - 0010360-93.2013.5.18.0007	18/06/13	22/08/14	430
RTOrd - 0010361-44.2014.5.18.0007	21/08/14	21/11/14	92
RTOrd - 0010361-78.2013.5.18.0007	18/06/13	22/05/14	338
RTOrd - 0010369-21.2014.5.18.0007	30/07/14	30/07/14	0
RTOrd - 0010370-40.2013.5.18.0007	19/09/13	15/04/14	208
RTOrd - 0010371-25.2013.5.18.0007	05/11/13	08/07/14	245

**Legenda:**  
1ª Aud.: Data da primeira audiência que ocorrer, Inicial ou UNA;  
Enc. da Instrução: Data da conclusão para proferir sentença;  
Prazo: Quantidade de dias decorridos da 1ª aud. até o encerramento da instrução.





## PRAZO MÉDIO ENTRE A 1ª AUDIÊNCIA E O ENCERRAMENTO DA INSTRUÇÃO - 7ª VARA DO TRABALHO DE GOIÂNIA

Sem magistrado

ORDINÁRIO

Qtd	Prazo Médio
455	134,71

Nr. Processo	1ª Aud.	Enc. Instrução.	Prazo
RTOOrd - 0010376-13.2014.5.18.0007	29/05/14	30/05/14	1
RTOOrd - 0010384-87.2014.5.18.0007	21/08/14	19/11/14	90
RTOOrd - 0010385-72.2014.5.18.0007	27/08/14	27/08/14	0
RTOOrd - 0010386-91.2013.5.18.0007	21/11/13	27/08/14	279
RTOOrd - 0010386-91.2013.5.18.0007	21/11/13	16/10/14	329
RTOOrd - 0010387-42.2014.5.18.0007	27/08/14	21/10/14	55
RTOOrd - 0010388-27.2014.5.18.0007	27/08/14	27/08/14	0
RTOOrd - 0010392-98.2013.5.18.0007	25/06/13	02/09/14	434
RTOOrd - 0010400-41.2014.5.18.0007	27/08/14	27/08/14	0
RTOOrd - 0010414-25.2014.5.18.0007	09/05/14	18/07/14	70
RTOOrd - 0010416-29.2013.5.18.0007	17/10/13	20/10/14	368
RTOOrd - 0010422-02.2014.5.18.0007	25/06/14	22/08/14	58
RTOOrd - 0010426-06.2014.5.18.0018	17/09/14	17/09/14	0
RTOOrd - 0010431-95.2013.5.18.0007	26/11/13	18/09/14	296
RTOOrd - 0010438-53.2014.5.18.0007	18/06/14	18/06/14	0
RTOOrd - 0010439-38.2014.5.18.0007	27/03/14	03/04/14	7
RTOOrd - 0010442-90.2014.5.18.0007	28/04/14	28/04/14	0
RTOOrd - 0010442-90.2014.5.18.0007	28/04/14	20/05/14	22
RTOOrd - 0010451-86.2013.5.18.0007	20/08/13	01/04/14	224
RTOOrd - 0010452-71.2013.5.18.0007	20/08/13	12/05/14	265
RTOOrd - 0010452-71.2013.5.18.0007	20/08/13	11/07/14	325
RTOOrd - 0010454-41.2013.5.18.0007	08/10/13	02/06/14	237
RTOOrd - 0010457-59.2014.5.18.0007	28/08/14	01/12/14	95
RTOOrd - 0010458-78.2013.5.18.0007	07/10/13	18/03/14	162

**Legenda:**  
1ª Aud.: Data da primeira audiência que ocorrer, Inicial ou UNA;  
Enc. da Instrução: Data da conclusão para proferir sentença;  
Prazo: Quantidade de dias decorridos da 1ª aud. até o encerramento da instrução.





## PRAZO MÉDIO ENTRE A 1ª AUDIÊNCIA E O ENCERRAMENTO DA INSTRUÇÃO - 7ª VARA DO TRABALHO DE GOIÂNIA

Sem magistrado

ORDINÁRIO

Qtd	Prazo Médio
455	134,71

Nr. Processo	1ª Aud.	Enc. Instrução.	Prazo
RTOrd - 0010460-08.2014.5.18.0009	01/07/14	12/12/14	164
RTOrd - 0010460-26.2014.5.18.0003	29/10/14	29/10/14	0
RTOrd - 0010468-88.2014.5.18.0007	28/08/14	02/09/14	5
RTOrd - 0010468-88.2014.5.18.0007	28/08/14	14/10/14	47
RTOrd - 0010472-28.2014.5.18.0007	17/09/14	21/10/14	34
RTOrd - 0010472-62.2013.5.18.0007	08/10/13	22/10/14	379
RTOrd - 0010472-62.2013.5.18.0007	08/10/13	19/11/14	407
RTOrd - 0010476-02.2013.5.18.0007	27/08/13	20/01/14	146
RTOrd - 0010481-87.2014.5.18.0007	17/09/14	29/09/14	12
RTOrd - 0010484-42.2014.5.18.0007	21/05/14	22/08/14	93
RTOrd - 0010488-16.2013.5.18.0007	10/07/13	22/08/14	408
RTOrd - 0010491-34.2014.5.18.0007	17/09/14	17/09/14	0
RTOrd - 0010494-23.2013.5.18.0007	28/08/13	27/01/14	152
RTOrd - 0010498-60.2013.5.18.0007	29/08/13	11/02/14	166
RTOrd - 0010499-45.2013.5.18.0007	29/08/13	30/01/14	154
RTOrd - 0010509-89.2013.5.18.0007	02/09/13	05/08/14	337
RTOrd - 0010514-14.2013.5.18.0007	03/09/13	10/03/14	188
RTOrd - 0010520-51.2014.5.18.0018	24/09/14	24/09/14	0
RTOrd - 0010522-88.2013.5.18.0007	04/09/13	05/09/14	366
RTOrd - 0010522-88.2013.5.18.0007	04/09/13	14/10/14	405
RTOrd - 0010529-80.2013.5.18.0007	30/04/14	17/06/14	48
RTOrd - 0010535-53.2014.5.18.0007	18/09/14	18/09/14	0
RTOrd - 0010540-12.2013.5.18.0007	05/09/13	02/09/14	362
RTOrd - 0010542-79.2013.5.18.0007	09/09/13	23/09/14	379

**Legenda:**  
1ª Aud.: Data da primeira audiência que ocorrer, Inicial ou UNA;  
Enc. da Instrução: Data da conclusão para proferir sentença;  
Prazo: Quantidade de dias decorridos da 1ª aud. até o encerramento da instrução.





## PRAZO MÉDIO ENTRE A 1ª AUDIÊNCIA E O ENCERRAMENTO DA INSTRUÇÃO - 7ª VARA DO TRABALHO DE GOIÂNIA

Sem magistrado

ORDINÁRIO

Qtd	Prazo Médio
455	134,71

Nr. Processo	1ª Aud.	Enc. Instrução.	Prazo
RTOrd - 0010550-56.2013.5.18.0007	11/09/13	14/02/14	156
RTOrd - 0010563-21.2014.5.18.0007	18/09/14	18/09/14	0
RTOrd - 0010569-62.2013.5.18.0007	16/09/13	16/10/14	395
RTOrd - 0010571-32.2013.5.18.0007	16/09/13	04/02/14	141
RTOrd - 0010576-20.2014.5.18.0007	18/09/14	18/09/14	0
RTOrd - 0010576-54.2013.5.18.0007	17/09/13	02/06/14	258
RTOrd - 0010576-54.2013.5.18.0007	17/09/13	28/08/14	345
RTOrd - 0010578-24.2013.5.18.0007	17/09/13	09/05/14	234
RTOrd - 0010579-72.2014.5.18.0007	21/08/14	21/11/14	92
RTOrd - 0010591-59.2014.5.18.0016	30/10/14	30/10/14	0
RTOrd - 0010591-95.2014.5.18.0004	31/07/14	21/10/14	82
RTOrd - 0010591-95.2014.5.18.0004	31/07/14	19/11/14	111
RTOrd - 0010598-15.2013.5.18.0007	09/09/13	26/08/14	351
RTOrd - 0010598-90.2014.5.18.0003	29/10/14	09/12/14	41
RTOrd - 0010601-67.2013.5.18.0007	19/09/13	18/07/14	302
RTOrd - 0010602-18.2014.5.18.0007	24/09/14	24/09/14	0
RTOrd - 0010603-37.2013.5.18.0007	23/09/13	29/09/14	371
RTOrd - 0010615-17.2014.5.18.0007	24/09/14	24/09/14	0
RTOrd - 0010615-51.2013.5.18.0007	23/09/13	01/07/14	281
RTOrd - 0010618-69.2014.5.18.0007	24/09/14	09/10/14	15
RTOrd - 0010622-09.2014.5.18.0007	21/05/14	21/05/14	0
RTOrd - 0010626-46.2014.5.18.0007	16/05/14	16/05/14	0
RTOrd - 0010628-50.2013.5.18.0007	27/08/13	21/01/14	147
RTOrd - 0010633-38.2014.5.18.0007	25/09/14	25/09/14	0

**Legenda:**  
1ª Aud.: Data da primeira audiência que ocorrer, Inicial ou UNA;  
Enc. da Instrução: Data da conclusão para proferir sentença;  
Prazo: Quantidade de dias decorridos da 1ª aud. até o encerramento da instrução.





## PRAZO MÉDIO ENTRE A 1ª AUDIÊNCIA E O ENCERRAMENTO DA INSTRUÇÃO - 7ª VARA DO TRABALHO DE GOIÂNIA

Sem magistrado

ORDINÁRIO

Qtd	Prazo Médio
455	134,71

Nr. Processo	1ª Aud.	Enc. Instrução.	Prazo
RTOOrd - 0010639-45.2014.5.18.0007	25/09/14	25/09/14	0
RTOOrd - 0010643-19.2013.5.18.0007	25/09/13	08/05/14	225
RTOOrd - 0010652-78.2013.5.18.0007	26/09/13	26/06/14	273
RTOOrd - 0010654-48.2013.5.18.0007	30/09/13	12/05/14	224
RTOOrd - 0010664-92.2013.5.18.0007	13/11/13	26/08/14	286
RTOOrd - 0010664-92.2013.5.18.0007	13/11/13	11/09/14	302
RTOOrd - 0010671-50.2014.5.18.0007	25/09/14	31/10/14	36
RTOOrd - 0010672-35.2014.5.18.0007	25/09/14	25/09/14	0
RTOOrd - 0010675-87.2014.5.18.0007	17/09/14	17/09/14	0
RTOOrd - 0010684-83.2013.5.18.0007	01/10/13	16/05/14	227
RTOOrd - 0010691-41.2014.5.18.0007	22/10/14	22/10/14	0
RTOOrd - 0010695-15.2013.5.18.0007	02/10/13	30/05/14	240
RTOOrd - 0010702-07.2013.5.18.0007	27/02/14	12/11/14	258
RTOOrd - 0010702-70.2014.5.18.0007	22/10/14	22/10/14	0
RTOOrd - 0010713-36.2013.5.18.0007	03/09/13	28/05/14	267
RTOOrd - 0010718-24.2014.5.18.0007	26/05/14	26/05/14	0
RTOOrd - 0010722-95.2013.5.18.0007	07/10/13	21/05/14	226
RTOOrd - 0010723-46.2014.5.18.0007	22/10/14	22/10/14	0
RTOOrd - 0010728-05.2013.5.18.0007	08/10/13	28/05/14	232
RTOOrd - 0010729-53.2014.5.18.0007	22/10/14	22/10/14	0
RTOOrd - 0010735-60.2014.5.18.0007	23/10/14	23/10/14	0
RTOOrd - 0010744-56.2013.5.18.0007	10/10/13	12/06/14	245
RTOOrd - 0010747-11.2013.5.18.0007	10/10/13	22/05/14	224
RTOOrd - 0010748-59.2014.5.18.0007	30/06/14	14/08/14	45

**Legenda:**  
1ª Aud.: Data da primeira audiência que ocorrer, Inicial ou UNA;  
Enc. da Instrução: Data da conclusão para proferir sentença;  
Prazo: Quantidade de dias decorridos da 1ª aud. até o encerramento da instrução.





## PRAZO MÉDIO ENTRE A 1ª AUDIÊNCIA E O ENCERRAMENTO DA INSTRUÇÃO - 7ª VARA DO TRABALHO DE GOIÂNIA

Sem magistrado

ORDINÁRIO

Qtd	Prazo Médio
455	134,71

Nr. Processo	1ª Aud.	Enc. Instrução.	Prazo
RTOOrd - 0010752-96.2014.5.18.0007	23/07/14	19/08/14	27
RTOOrd - 0010753-18.2013.5.18.0007	14/10/13	18/02/14	127
RTOOrd - 0010754-03.2013.5.18.0007	22/10/13	23/06/14	244
RTOOrd - 0010758-06.2014.5.18.0007	23/10/14	23/10/14	0
RTOOrd - 0010762-77.2013.5.18.0007	15/10/13	22/10/14	372
RTOOrd - 0010764-47.2013.5.18.0007	16/10/13	25/04/14	191
RTOOrd - 0010768-50.2014.5.18.0007	29/10/14	10/11/14	12
RTOOrd - 0010768-50.2014.5.18.0007	29/10/14	09/12/14	41
RTOOrd - 0010769-69.2013.5.18.0007	14/10/13	02/06/14	231
RTOOrd - 0010784-38.2013.5.18.0007	21/10/13	16/10/14	360
RTOOrd - 0010785-86.2014.5.18.0007	29/10/14	29/10/14	0
RTOOrd - 0010787-32.2014.5.18.0015	27/11/14	27/11/14	0
RTOOrd - 0010793-63.2014.5.18.0007	23/10/14	23/10/14	0
RTOOrd - 0010795-67.2013.5.18.0007	22/10/13	02/09/14	315
RTOOrd - 0010795-67.2013.5.18.0007	22/10/13	14/10/14	357
RTOOrd - 0010802-59.2013.5.18.0007	08/10/13	23/06/14	258
RTOOrd - 0010802-59.2013.5.18.0007	08/10/13	27/08/14	323
RTOOrd - 0010805-14.2013.5.18.0007	07/11/13	06/02/14	91
RTOOrd - 0010805-77.2014.5.18.0007	29/10/14	29/10/14	0
RTOOrd - 0010806-96.2013.5.18.0007	06/11/13	24/02/14	110
RTOOrd - 0010810-02.2014.5.18.0007	30/10/14	30/10/14	0
RTOOrd - 0010811-21.2013.5.18.0007	29/10/13	24/06/14	238
RTOOrd - 0010812-06.2013.5.18.0007	15/08/13	22/01/14	160
RTOOrd - 0010812-06.2013.5.18.0007	15/08/13	19/02/14	188

**Legenda:**  
1ª Aud.: Data da primeira audiência que ocorrer, Inicial ou UNA;  
Enc. da Instrução: Data da conclusão para proferir sentença;  
Prazo: Quantidade de dias decorridos da 1ª aud. até o encerramento da instrução.





## PRAZO MÉDIO ENTRE A 1ª AUDIÊNCIA E O ENCERRAMENTO DA INSTRUÇÃO - 7ª VARA DO TRABALHO DE GOIÂNIA

Sem magistrado

ORDINÁRIO

Qtd	Prazo Médio
455	134,71

Nr. Processo	1ª Aud.	Enc. Instrução.	Prazo
RTOOrd - 0010812-69.2014.5.18.0007	29/10/14	29/10/14	0
RTOOrd - 0010818-92.2013.5.18.0013	29/10/13	26/06/14	240
RTOOrd - 0010823-35.2013.5.18.0007	30/10/13	02/04/14	154
RTOOrd - 0010825-05.2013.5.18.0007	30/10/13	10/07/14	253
RTOOrd - 0010825-68.2014.5.18.0007	29/10/14	29/10/14	0
RTOOrd - 0010826-87.2013.5.18.0007	31/10/13	08/07/14	250
RTOOrd - 0010826-87.2013.5.18.0007	31/10/13	22/08/14	295
RTOOrd - 0010843-26.2013.5.18.0007	05/11/13	02/07/14	239
RTOOrd - 0010845-59.2014.5.18.0007	13/06/14	03/07/14	20
RTOOrd - 0010847-63.2013.5.18.0007	06/11/13	08/10/14	336
RTOOrd - 0010849-96.2014.5.18.0007	13/06/14	13/06/14	0
RTOOrd - 0010851-03.2013.5.18.0007	07/11/13	05/11/14	363
RTOOrd - 0010851-03.2013.5.18.0007	07/11/13	16/12/14	404
RTOOrd - 0010854-55.2013.5.18.0007	07/11/13	18/07/14	253
RTOOrd - 0010855-40.2013.5.18.0007	11/11/13	28/08/14	290
RTOOrd - 0010866-35.2014.5.18.0007	19/11/14	19/11/14	0
RTOOrd - 0010871-91.2013.5.18.0007	11/11/13	14/07/14	245
RTOOrd - 0010875-31.2013.5.18.0007	12/11/13	01/09/14	293
RTOOrd - 0010875-31.2013.5.18.0007	12/11/13	14/10/14	336
RTOOrd - 0010884-90.2013.5.18.0007	13/11/13	21/03/14	128
RTOOrd - 0010886-26.2014.5.18.0007	19/11/14	19/11/14	0
RTOOrd - 0010888-30.2013.5.18.0007	13/11/13	28/03/14	135
RTOOrd - 0010892-67.2013.5.18.0007	14/11/13	26/08/14	285
RTOOrd - 0010893-52.2013.5.18.0007	14/11/13	18/02/14	96

**Legenda:**  
1ª Aud.: Data da primeira audiência que ocorrer, Inicial ou UNA;  
Enc. da Instrução: Data da conclusão para proferir sentença;  
Prazo: Quantidade de dias decorridos da 1ª aud. até o encerramento da instrução.





## PRAZO MÉDIO ENTRE A 1ª AUDIÊNCIA E O ENCERRAMENTO DA INSTRUÇÃO - 7ª VARA DO TRABALHO DE GOIÂNIA

Sem magistrado

ORDINÁRIO

Qtd	Prazo Médio
455	134,71

Nr. Processo	1ª Aud.	Enc. Instrução.	Prazo
RTOrd - 0010894-03.2014.5.18.0007	25/09/14	25/09/14	0
RTOrd - 0010895-22.2013.5.18.0007	18/11/13	11/11/14	358
RTOrd - 0010895-22.2013.5.18.0007	18/11/13	04/12/14	381
RTOrd - 0010897-89.2013.5.18.0007	18/11/13	14/02/14	88
RTOrd - 0010899-59.2013.5.18.0007	18/11/13	18/08/14	273
RTOrd - 0010908-21.2013.5.18.0007	20/11/13	15/01/14	56
RTOrd - 0010915-13.2013.5.18.0007	21/11/13	07/11/14	351
RTOrd - 0010915-13.2013.5.18.0007	21/11/13	11/12/14	385
RTOrd - 0010926-08.2014.5.18.0007	20/11/14	20/11/14	0
RTOrd - 0010926-42.2013.5.18.0007	26/11/13	23/09/14	301
RTOrd - 0010933-34.2013.5.18.0007	27/11/13	31/01/14	65
RTOrd - 0010940-89.2014.5.18.0007	26/11/14	26/11/14	0
RTOrd - 0010943-78.2013.5.18.0007	27/11/13	17/03/14	110
RTOrd - 0010944-29.2014.5.18.0007	13/06/14	30/10/14	139
RTOrd - 0010944-29.2014.5.18.0007	13/06/14	19/11/14	159
RTOrd - 0010945-48.2013.5.18.0007	27/11/13	09/05/14	163
RTOrd - 0010946-33.2013.5.18.0007	28/11/13	30/09/14	306
RTOrd - 0010949-51.2014.5.18.0007	26/11/14	26/11/14	0
RTOrd - 0010950-70.2013.5.18.0007	28/11/13	07/10/14	313
RTOrd - 0010952-40.2013.5.18.0007	28/11/13	07/10/14	313
RTOrd - 0010956-43.2014.5.18.0007	27/11/14	27/11/14	0
RTOrd - 0010962-50.2014.5.18.0007	26/11/14	26/11/14	0
RTOrd - 0010963-69.2013.5.18.0007	28/08/13	29/01/14	154
RTOrd - 0010966-24.2013.5.18.0007	02/12/13	14/04/14	133

**Legenda:**  
1ª Aud.: Data da primeira audiência que ocorrer, Inicial ou UNA;  
Enc. da Instrução: Data da conclusão para proferir sentença;  
Prazo: Quantidade de dias decorridos da 1ª aud. até o encerramento da instrução.





## PRAZO MÉDIO ENTRE A 1ª AUDIÊNCIA E O ENCERRAMENTO DA INSTRUÇÃO - 7ª VARA DO TRABALHO DE GOIÂNIA

Sem magistrado

ORDINÁRIO

Qtd	Prazo Médio
455	134,71

Nr. Processo	1ª Aud.	Enc. Instrução.	Prazo
RTOrd - 0010967-72.2014.5.18.0007	26/11/14	26/11/14	0
RTOrd - 0010977-19.2014.5.18.0007	19/11/14	19/11/14	0
RTOrd - 0010985-30.2013.5.18.0007	04/12/13	14/10/14	314
RTOrd - 0010985-30.2013.5.18.0007	04/12/13	07/11/14	338
RTOrd - 0010989-67.2013.5.18.0007	23/09/13	07/03/14	165
RTOrd - 0010990-52.2013.5.18.0007	30/09/13	13/05/14	225
RTOrd - 0010996-10.2014.5.18.0012	10/12/14	12/12/14	2
RTOrd - 0010996-25.2014.5.18.0007	27/11/14	27/11/14	0
RTOrd - 0011000-62.2014.5.18.0007	27/11/14	27/11/14	0
RTOrd - 0011000-62.2014.5.18.0007	27/11/14	18/12/14	21
RTOrd - 0011005-21.2013.5.18.0007	04/12/13	20/10/14	320
RTOrd - 0011005-84.2014.5.18.0007	27/11/14	27/11/14	0
RTOrd - 0011009-24.2014.5.18.0007	26/11/14	26/11/14	0
RTOrd - 0011009-24.2014.5.18.0007	26/11/14	02/12/14	6
RTOrd - 0011009-58.2013.5.18.0007	05/12/13	22/01/14	48
RTOrd - 0011013-04.2013.5.18.0005	14/10/13	02/06/14	231
RTOrd - 0011013-95.2013.5.18.0007	05/12/13	05/11/14	335
RTOrd - 0011021-72.2013.5.18.0007	09/12/13	07/02/14	60
RTOrd - 0011022-57.2013.5.18.0007	09/12/13	21/11/14	347
RTOrd - 0011029-94.2014.5.18.0013	23/10/14	30/10/14	7
RTOrd - 0011029-94.2014.5.18.0013	23/10/14	19/11/14	27
RTOrd - 0011031-19.2013.5.18.0007	10/12/13	13/08/14	246
RTOrd - 0011031-82.2014.5.18.0007	24/09/14	27/11/14	64
RTOrd - 0011038-11.2013.5.18.0007	11/12/13	16/06/14	187

**Legenda:**  
1ª Aud.: Data da primeira audiência que ocorrer, Inicial ou UNA;  
Enc. da Instrução: Data da conclusão para proferir sentença;  
Prazo: Quantidade de dias decorridos da 1ª aud. até o encerramento da instrução.





## PRAZO MÉDIO ENTRE A 1ª AUDIÊNCIA E O ENCERRAMENTO DA INSTRUÇÃO - 7ª VARA DO TRABALHO DE GOIÂNIA

Sem magistrado

ORDINÁRIO

Qtd	Prazo Médio
455	134,71

Nr. Processo	1ª Aud.	Enc. Instrução.	Prazo
RTOrd - 0011039-59.2014.5.18.0007	03/12/14	03/12/14	0
RTOrd - 0011040-78.2013.5.18.0007	11/12/13	15/08/14	247
RTOrd - 0011040-90.2013.5.18.0003	20/02/14	11/09/14	203
RTOrd - 0011043-33.2013.5.18.0007	12/12/13	27/01/14	46
RTOrd - 0011044-81.2014.5.18.0007	03/12/14	03/12/14	0
RTOrd - 0011046-51.2014.5.18.0007	03/12/14	03/12/14	0
RTOrd - 0011050-25.2013.5.18.0007	16/12/13	25/08/14	252
RTOrd - 0011052-58.2014.5.18.0007	03/12/14	03/12/14	0
RTOrd - 0011055-47.2013.5.18.0007	12/11/13	18/07/14	248
RTOrd - 0011056-32.2013.5.18.0007	16/12/13	07/11/14	326
RTOrd - 0011067-27.2014.5.18.0007	04/12/14	04/12/14	0
RTOrd - 0011092-74.2013.5.18.0007	19/02/14	01/09/14	194
RTOrd - 0011092-74.2013.5.18.0007	19/02/14	14/10/14	237
RTOrd - 0011095-29.2013.5.18.0007	19/02/14	02/09/14	195
RTOrd - 0011095-29.2013.5.18.0007	19/02/14	14/10/14	237
RTOrd - 0011096-14.2013.5.18.0007	19/02/14	05/09/14	198
RTOrd - 0011097-96.2013.5.18.0007	04/12/13	25/11/14	356
RTOrd - 0011098-47.2014.5.18.0007	04/12/14	04/12/14	0
RTOrd - 0011115-83.2014.5.18.0007	10/12/14	10/12/14	0
RTOrd - 0011118-48.2013.5.18.0015	14/11/13	22/08/14	281
RTOrd - 0011118-87.2013.5.18.0002	26/02/14	31/03/14	33
RTOrd - 0011120-42.2013.5.18.0007	17/12/13	13/03/14	86
RTOrd - 0011123-94.2013.5.18.0007	19/02/14	19/02/14	0
RTOrd - 0011125-64.2013.5.18.0007	19/02/14	04/09/14	197

**Legenda:**  
1ª Aud.: Data da primeira audiência que ocorrer, Inicial ou UNA;  
Enc. da Instrução: Data da conclusão para proferir sentença;  
Prazo: Quantidade de dias decorridos da 1ª aud. até o encerramento da instrução.





## PRAZO MÉDIO ENTRE A 1ª AUDIÊNCIA E O ENCERRAMENTO DA INSTRUÇÃO - 7ª VARA DO TRABALHO DE GOIÂNIA

Sem magistrado

ORDINÁRIO

Qtd	Prazo Médio
455	134,71

Nr. Processo	1ª Aud.	Enc. Instrução.	Prazo
RTOrd - 0011125-64.2013.5.18.0007	19/02/14	14/10/14	237
RTOrd - 0011133-41.2013.5.18.0007	09/12/13	28/04/14	140
RTOrd - 0011134-26.2013.5.18.0007	19/02/14	04/09/14	197
RTOrd - 0011135-11.2013.5.18.0007	19/02/14	19/02/14	0
RTOrd - 0011138-63.2013.5.18.0007	20/02/14	14/10/14	236
RTOrd - 0011140-33.2013.5.18.0007	20/02/14	20/02/14	0
RTOrd - 0011141-18.2013.5.18.0007	20/02/14	20/02/14	0
RTOrd - 0011141-81.2014.5.18.0007	25/09/14	25/09/14	0
RTOrd - 0011142-03.2013.5.18.0007	20/02/14	10/09/14	202
RTOrd - 0011156-50.2014.5.18.0007	13/08/14	18/11/14	97
RTOrd - 0011158-54.2013.5.18.0007	15/10/13	03/06/14	231
RTOrd - 0011161-09.2013.5.18.0007	15/10/13	09/06/14	237
RTOrd - 0011165-46.2013.5.18.0007	23/10/13	17/06/14	237
RTOrd - 0011165-46.2013.5.18.0007	23/10/13	05/08/14	286
RTOrd - 0011167-16.2013.5.18.0007	22/10/13	16/06/14	237
RTOrd - 0011169-49.2014.5.18.0007	10/12/14	10/12/14	0
RTOrd - 0011170-68.2013.5.18.0007	22/10/13	22/05/14	212
RTOrd - 0011176-75.2013.5.18.0007	29/10/13	28/05/14	211
RTOrd - 0011177-60.2013.5.18.0007	29/10/13	26/06/14	240
RTOrd - 0011181-97.2013.5.18.0007	07/10/13	14/10/14	372
RTOrd - 0011184-52.2013.5.18.0007	29/10/13	26/06/14	240
RTOrd - 0011189-74.2013.5.18.0007	22/10/13	05/11/14	379
RTOrd - 0011189-74.2013.5.18.0007	22/10/13	11/12/14	415
RTOrd - 0011192-29.2013.5.18.0007	05/11/13	22/07/14	259

**Legenda:**  
1ª Aud.: Data da primeira audiência que ocorrer, Inicial ou UNA;  
Enc. da Instrução: Data da conclusão para proferir sentença;  
Prazo: Quantidade de dias decorridos da 1ª aud. até o encerramento da instrução.





## PRAZO MÉDIO ENTRE A 1ª AUDIÊNCIA E O ENCERRAMENTO DA INSTRUÇÃO - 7ª VARA DO TRABALHO DE GOIÂNIA

Sem magistrado

ORDINÁRIO

Qtd	Prazo Médio
455	134,71

Nr. Processo	1ª Aud.	Enc. Instrução.	Prazo
RTOrd - 0011194-96.2013.5.18.0007	05/11/13	29/07/14	266
RTOrd - 0011195-78.2013.5.18.0008	12/11/13	25/08/14	286
RTOrd - 0011197-51.2013.5.18.0007	11/11/13	18/11/14	372
RTOrd - 0011198-02.2014.5.18.0007	12/12/14	12/12/14	0
RTOrd - 0011211-98.2014.5.18.0007	19/08/14	13/10/14	55
RTOrd - 0011218-27.2013.5.18.0007	26/02/14	26/02/14	0
RTOrd - 0011218-90.2014.5.18.0007	03/12/14	03/12/14	0
RTOrd - 0011219-12.2013.5.18.0007	26/02/14	18/03/14	20
RTOrd - 0011225-19.2013.5.18.0007	26/02/14	01/10/14	217
RTOrd - 0011229-56.2013.5.18.0007	26/02/14	17/03/14	19
RTOrd - 0011234-78.2013.5.18.0007	27/02/14	27/08/14	181
RTOrd - 0011234-78.2013.5.18.0007	27/02/14	07/11/14	253
RTOrd - 0011236-48.2013.5.18.0007	10/04/14	10/04/14	0
RTOrd - 0011237-33.2013.5.18.0007	27/02/14	16/10/14	231
RTOrd - 0011242-55.2013.5.18.0007	27/02/14	27/02/14	0
RTOrd - 0011248-62.2013.5.18.0007	23/04/14	23/04/14	0
RTOrd - 0011249-47.2013.5.18.0007	23/04/14	23/04/14	0
RTOrd - 0011249-47.2013.5.18.0007	23/04/14	27/06/14	65
RTOrd - 0011253-84.2013.5.18.0007	23/04/14	23/04/14	0
RTOrd - 0011256-39.2013.5.18.0007	23/04/14	23/04/14	0
RTOrd - 0011268-53.2013.5.18.0007	10/04/14	16/12/14	250
RTOrd - 0011269-38.2013.5.18.0007	10/04/14	10/04/14	0
RTOrd - 0011273-75.2013.5.18.0007	10/04/14	07/05/14	27
RTOrd - 0011274-60.2013.5.18.0007	10/04/14	23/05/14	43

**Legenda:**  
1ª Aud.: Data da primeira audiência que ocorrer, Inicial ou UNA;  
Enc. da Instrução: Data da conclusão para proferir sentença;  
Prazo: Quantidade de dias decorridos da 1ª aud. até o encerramento da instrução.





## PRAZO MÉDIO ENTRE A 1ª AUDIÊNCIA E O ENCERRAMENTO DA INSTRUÇÃO - 7ª VARA DO TRABALHO DE GOIÂNIA

Sem magistrado

ORDINÁRIO

Qtd	Prazo Médio
455	134,71

Nr. Processo	1ª Aud.	Enc. Instrução.	Prazo
RTOrd - 0011277-15.2013.5.18.0007	10/04/14	10/04/14	0
RTOrd - 0011277-15.2013.5.18.0007	10/04/14	13/06/14	64
RTOrd - 0011281-52.2013.5.18.0007	10/04/14	10/04/14	0
RTOrd - 0011282-37.2013.5.18.0007	10/04/14	08/09/14	151
RTOrd - 0011285-89.2013.5.18.0007	23/04/14	23/05/14	30
RTOrd - 0011286-74.2013.5.18.0007	23/04/14	23/04/14	0
RTOrd - 0011295-36.2013.5.18.0007	23/04/14	23/09/14	153
RTOrd - 0011300-58.2013.5.18.0007	24/04/14	24/04/14	0
RTOrd - 0011312-72.2013.5.18.0007	24/04/14	08/05/14	14
RTOrd - 0011313-57.2013.5.18.0007	24/04/14	12/06/14	49
RTOrd - 0011315-27.2013.5.18.0007	24/04/14	22/05/14	28
RTOrd - 0011316-12.2013.5.18.0007	24/04/14	25/04/14	1
RTOrd - 0011332-63.2013.5.18.0007	24/04/14	26/05/14	32
RTOrd - 0011335-18.2013.5.18.0007	24/04/14	24/04/14	0
RTOrd - 0011339-55.2013.5.18.0007	21/05/14	19/08/14	90
RTOrd - 0011343-58.2014.5.18.0007	08/09/14	08/09/14	0
RTOrd - 0011347-95.2014.5.18.0007	16/09/14	16/09/14	0
RTOrd - 0011355-09.2013.5.18.0007	30/04/14	30/04/14	0
RTOrd - 0011359-46.2013.5.18.0007	30/04/14	29/05/14	29
RTOrd - 0011363-83.2013.5.18.0007	26/02/14	26/02/14	0
RTOrd - 0011364-68.2013.5.18.0007	30/04/14	16/06/14	47
RTOrd - 0011368-08.2013.5.18.0007	20/02/14	05/09/14	197
RTOrd - 0011368-08.2013.5.18.0007	20/02/14	14/10/14	236
RTOrd - 0011371-60.2013.5.18.0007	21/05/14	03/06/14	13

**Legenda:**  
1ª Aud.: Data da primeira audiência que ocorrer, Inicial ou UNA;  
Enc. da Instrução: Data da conclusão para proferir sentença;  
Prazo: Quantidade de dias decorridos da 1ª aud. até o encerramento da instrução.





## PRAZO MÉDIO ENTRE A 1ª AUDIÊNCIA E O ENCERRAMENTO DA INSTRUÇÃO - 7ª VARA DO TRABALHO DE GOIÂNIA

Sem magistrado

ORDINÁRIO

Qtd	Prazo Médio
455	134,71

Nr. Processo	1ª Aud.	Enc. Instrução.	Prazo
RTOrd - 0011378-52.2013.5.18.0007	30/04/14	12/05/14	12
RTOrd - 0011380-22.2013.5.18.0007	21/05/14	02/09/14	104
RTOrd - 0011392-36.2013.5.18.0007	21/05/14	26/08/14	97
RTOrd - 0011394-06.2013.5.18.0007	21/05/14	02/09/14	104
RTOrd - 0011394-06.2013.5.18.0007	21/05/14	01/10/14	133
RTOrd - 0011398-43.2013.5.18.0007	21/05/14	01/09/14	103
RTOrd - 0011402-80.2013.5.18.0007	22/05/14	22/05/14	0
RTOrd - 0011403-65.2013.5.18.0007	19/02/14	19/02/14	0
RTOrd - 0011405-35.2013.5.18.0007	22/05/14	26/11/14	188
RTOrd - 0011411-42.2013.5.18.0007	27/02/14	27/02/14	0
RTOrd - 0011418-34.2013.5.18.0007	19/03/14	19/03/14	0
RTOrd - 0011420-04.2013.5.18.0007	19/03/14	19/03/14	0
RTOrd - 0011426-11.2013.5.18.0007	19/03/14	19/03/14	0
RTOrd - 0011429-63.2013.5.18.0007	19/03/14	30/10/14	225
RTOrd - 0011429-63.2013.5.18.0007	19/03/14	19/11/14	245
RTOrd - 0011430-48.2013.5.18.0007	19/03/14	30/10/14	225
RTOrd - 0011430-48.2013.5.18.0007	19/03/14	19/11/14	245
RTOrd - 0011434-85.2013.5.18.0007	19/03/14	19/03/14	0
RTOrd - 0011442-62.2013.5.18.0007	26/03/14	18/11/14	237
RTOrd - 0011443-47.2013.5.18.0007	20/03/14	06/11/14	231
RTOrd - 0011444-32.2013.5.18.0007	22/05/14	11/09/14	112
RTOrd - 0011445-17.2013.5.18.0007	20/03/14	20/03/14	0
RTOrd - 0011450-39.2013.5.18.0007	20/03/14	06/11/14	231
RTOrd - 0011450-48.2013.5.18.0004	21/05/14	04/09/14	106

**Legenda:**  
1ª Aud.: Data da primeira audiência que ocorrer, Inicial ou UNA;  
Enc. da Instrução: Data da conclusão para proferir sentença;  
Prazo: Quantidade de dias decorridos da 1ª aud. até o encerramento da instrução.





## PRAZO MÉDIO ENTRE A 1ª AUDIÊNCIA E O ENCERRAMENTO DA INSTRUÇÃO - 7ª VARA DO TRABALHO DE GOIÂNIA

Sem magistrado

ORDINÁRIO

Qtd	Prazo Médio
455	134,71

Nr. Processo	1ª Aud.	Enc. Instrução.	Prazo
RTOrd - 0011457-31.2013.5.18.0007	26/03/14	12/11/14	231
RTOrd - 0011457-94.2014.5.18.0007	16/10/14	17/12/14	62
RTOrd - 0011463-38.2013.5.18.0007	26/03/14	09/12/14	258
RTOrd - 0011465-08.2013.5.18.0007	26/03/14	23/05/14	58
RTOrd - 0011467-75.2013.5.18.0007	19/03/14	25/11/14	251
RTOrd - 0011469-39.2013.5.18.0009	30/01/14	19/11/14	293
RTOrd - 0011477-22.2013.5.18.0007	27/03/14	14/04/14	18
RTOrd - 0011479-89.2013.5.18.0007	28/05/14	28/05/14	0
RTOrd - 0011480-74.2013.5.18.0007	10/02/14	08/07/14	148
RTOrd - 0011480-74.2013.5.18.0007	10/02/14	22/08/14	193
RTOrd - 0011481-59.2013.5.18.0007	27/03/14	19/11/14	237
RTOrd - 0011483-29.2013.5.18.0007	27/03/14	26/11/14	244
RTOrd - 0011485-96.2013.5.18.0007	27/03/14	22/04/14	26
RTOrd - 0011490-21.2013.5.18.0007	20/03/14	05/11/14	230
RTOrd - 0011498-95.2013.5.18.0007	20/03/14	16/06/14	88
RTOrd - 0011500-65.2013.5.18.0007	20/03/14	10/04/14	21
RTOrd - 0011504-05.2013.5.18.0007	20/03/14	20/03/14	0
RTOrd - 0011510-12.2013.5.18.0007	26/03/14	26/03/14	0
RTOrd - 0011522-26.2013.5.18.0007	27/03/14	25/11/14	243
RTOrd - 0011536-10.2013.5.18.0007	27/03/14	27/03/14	0
RTOrd - 0011560-38.2013.5.18.0007	24/04/14	24/04/14	0
RTOrd - 0011561-23.2013.5.18.0007	24/04/14	24/04/14	0
RTOrd - 0011566-45.2013.5.18.0007	30/04/14	28/05/14	28
RTOrd - 0011567-93.2014.5.18.0007	06/10/14	07/10/14	1

**Legenda:**  
1ª Aud.: Data da primeira audiência que ocorrer, Inicial ou UNA;  
Enc. da Instrução: Data da conclusão para proferir sentença;  
Prazo: Quantidade de dias decorridos da 1ª aud. até o encerramento da instrução.





## PRAZO MÉDIO ENTRE A 1ª AUDIÊNCIA E O ENCERRAMENTO DA INSTRUÇÃO - 7ª VARA DO TRABALHO DE GOIÂNIA

Sem magistrado

ORDINÁRIO

Qtd	Prazo Médio
455	134,71

Nr. Processo	1ª Aud.	Enc. Instrução.	Prazo
RTOrd - 0011571-67.2013.5.18.0007	22/05/14	10/09/14	111
RTOrd - 0011572-52.2013.5.18.0007	20/03/14	20/03/14	0
RTOrd - 0011573-37.2013.5.18.0007	22/05/14	15/10/14	146
RTOrd - 0011578-25.2014.5.18.0007	20/10/14	21/10/14	1
RTOrd - 0011585-48.2013.5.18.0008	19/03/14	19/03/14	0
RTOrd - 0011586-36.2013.5.18.0007	27/03/14	02/12/14	250
RTOrd - 0011588-69.2014.5.18.0007	21/10/14	21/10/14	0
RTOrd - 0011589-88.2013.5.18.0007	22/05/14	16/09/14	117
RTOrd - 0011591-58.2013.5.18.0007	30/07/14	26/11/14	119
RTOrd - 0011595-61.2014.5.18.0007	02/12/14	03/12/14	1
RTOrd - 0011595-95.2013.5.18.0007	28/05/14	09/06/14	12
RTOrd - 0011597-65.2013.5.18.0007	28/05/14	12/06/14	15
RTOrd - 0011604-57.2013.5.18.0007	28/05/14	28/05/14	0
RTOrd - 0011606-27.2013.5.18.0007	28/05/14	28/05/14	0
RTOrd - 0011622-78.2013.5.18.0007	29/05/14	29/05/14	0
RTOrd - 0011626-18.2013.5.18.0007	29/05/14	07/10/14	131
RTOrd - 0011628-85.2013.5.18.0007	29/05/14	13/10/14	137
RTOrd - 0011630-21.2014.5.18.0007	22/10/14	22/10/14	0
RTOrd - 0011634-92.2013.5.18.0007	30/06/14	30/06/14	0
RTOrd - 0011636-62.2013.5.18.0007	29/05/14	30/10/14	154
RTOrd - 0011636-62.2013.5.18.0007	29/05/14	19/11/14	174
RTOrd - 0011642-69.2013.5.18.0007	28/05/14	28/05/14	0
RTOrd - 0011657-38.2013.5.18.0007	18/06/14	18/06/14	0
RTOrd - 0011667-97.2013.5.18.0002	17/02/14	30/05/14	102

**Legenda:**  
1ª Aud.: Data da primeira audiência que ocorrer, Inicial ou UNA;  
Enc. da Instrução: Data da conclusão para proferir sentença;  
Prazo: Quantidade de dias decorridos da 1ª aud. até o encerramento da instrução.





## PRAZO MÉDIO ENTRE A 1ª AUDIÊNCIA E O ENCERRAMENTO DA INSTRUÇÃO - 7ª VARA DO TRABALHO DE GOIÂNIA

Sem magistrado

ORDINÁRIO

Qtd	Prazo Médio
455	134,71

Nr. Processo	1ª Aud.	Enc. Instrução.	Prazo
RTOOrd - 0011667-97.2013.5.18.0002	17/02/14	07/11/14	263
RTOOrd - 0011678-14.2013.5.18.0007	18/06/14	18/06/14	0
RTOOrd - 0011688-58.2013.5.18.0007	22/05/14	31/10/14	162
RTOOrd - 0011688-58.2013.5.18.0007	22/05/14	19/11/14	181
RTOOrd - 0011713-71.2013.5.18.0007	28/05/14	10/06/14	13
RTOOrd - 0011714-22.2014.5.18.0007	05/11/14	07/11/14	2
RTOOrd - 0011716-05.2013.5.18.0014	26/03/14	15/04/14	20
RTOOrd - 0011716-05.2013.5.18.0014	26/03/14	03/07/14	99
RTOOrd - 0011717-11.2013.5.18.0007	01/07/14	01/07/14	0
RTOOrd - 0011859-12.2013.5.18.0008	31/07/14	31/07/14	0

**Legenda:**

1ª Aud.: Data da primeira audiência que ocorrer, Inicial ou UNA;

Enc. da Instrução: Data da conclusão para proferir sentença;

Prazo: Quantidade de dias decorridos da 1ª aud. até o encerramento da instrução.