

Conceituação

Tema	Prazos Processuais
Relatórios	Evolução Histórica Comparativo por VT Comparativo por Grupo Por Grupo Por VT Por Processo Por Magistrado
Resumo	Apresenta o prazo médio entre a realização da primeira audiência e o encerramento da instrução.
Descrição	O prazo médio é obtido calculando-se a quantidade de dias decorridos entre a data da primeira audiência e a data do encerramento da instrução. Os dados são extraídos baseando-se nos seguintes itens do e-Gestão: 265 e 90265 - Da realização da primeira audiência até o encerramento da instrução processual na fase de conhecimento – rito sumaríssimo; 266 e 90266 – Da realização da primeira audiência até o encerramento da instrução processual na fase de conhecimento – exceto rito sumaríssimo (ordinário)
Origem da informação	e-Gestão
Critérios e transformações	Coletado do e-Gestão, consolidado, otimizado e classificado para análise.
Análises possíveis	Prazo médio entre a realização da primeira audiência e o encerramento da instrução processual na fase de conhecimento, detalhado de forma Geral, Por grupo, por VT, Por Processo e Por Magistrado.

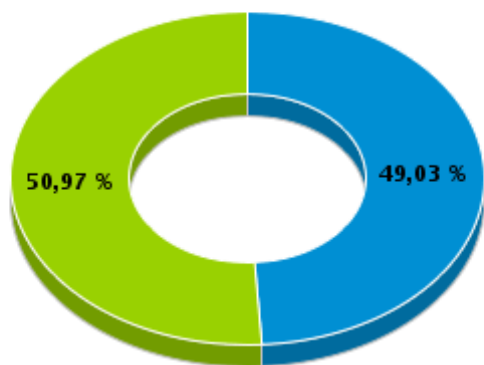


EVOLUÇÃO HISTÓRICA DOS PRAZOS PROCESSUAIS ENTRE A 1ª AUDIÊNCIA E O ENCERRAMENTO DA INSTRUÇÃO - 15ª VARA DO TRABALHO DE GOIÂNIA

Data do encerramento da instrução entre 1/1/2014 e 31/12/2014 23:59:59

Rito	Qtd	Prazo Médio
ORDINÁRIO	735	56,44
SUMARÍSSIMO	764	16,18
Total/Média	1.499	35,92

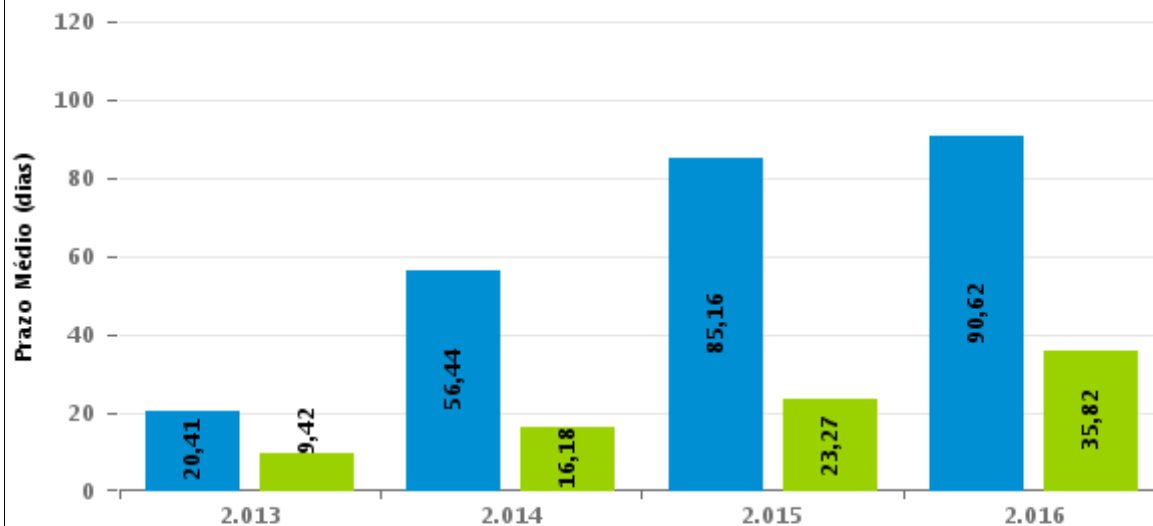
Percentual de Processos por Rito



Rito

■ ORDINÁRIO ■ SUMARÍSSIMO

Prazo Médio por Rito



Para este exercício foram computados os processos até o mês de Setembro/2016

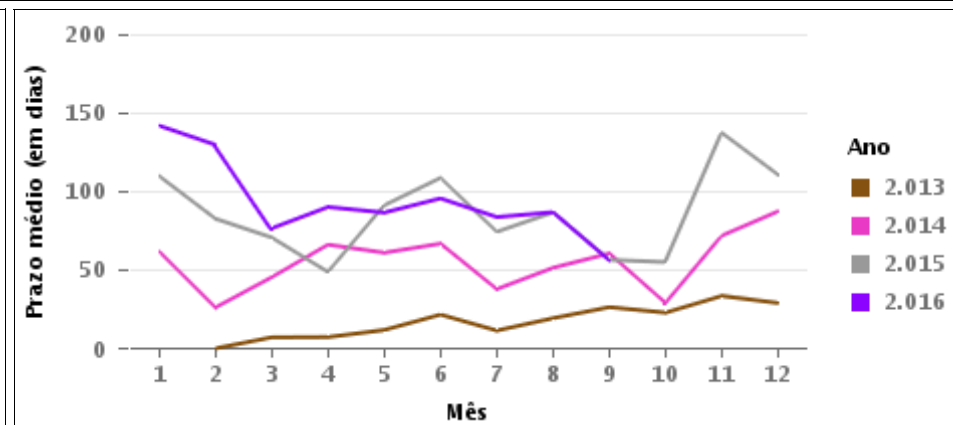
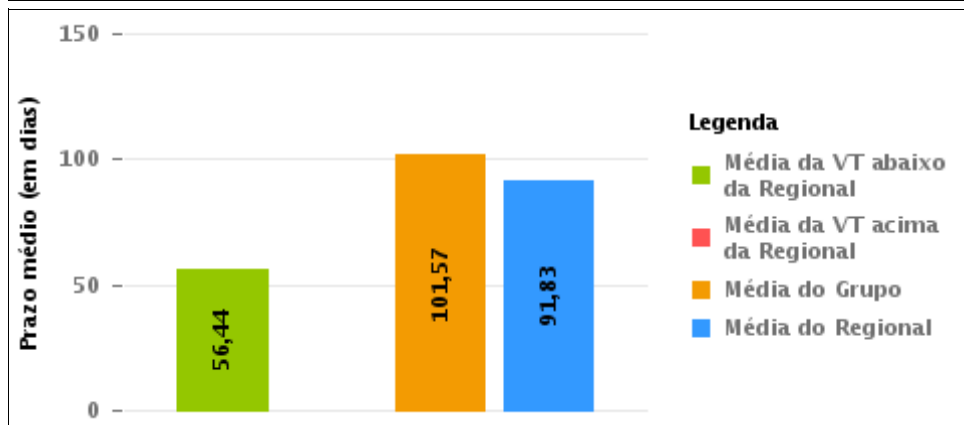
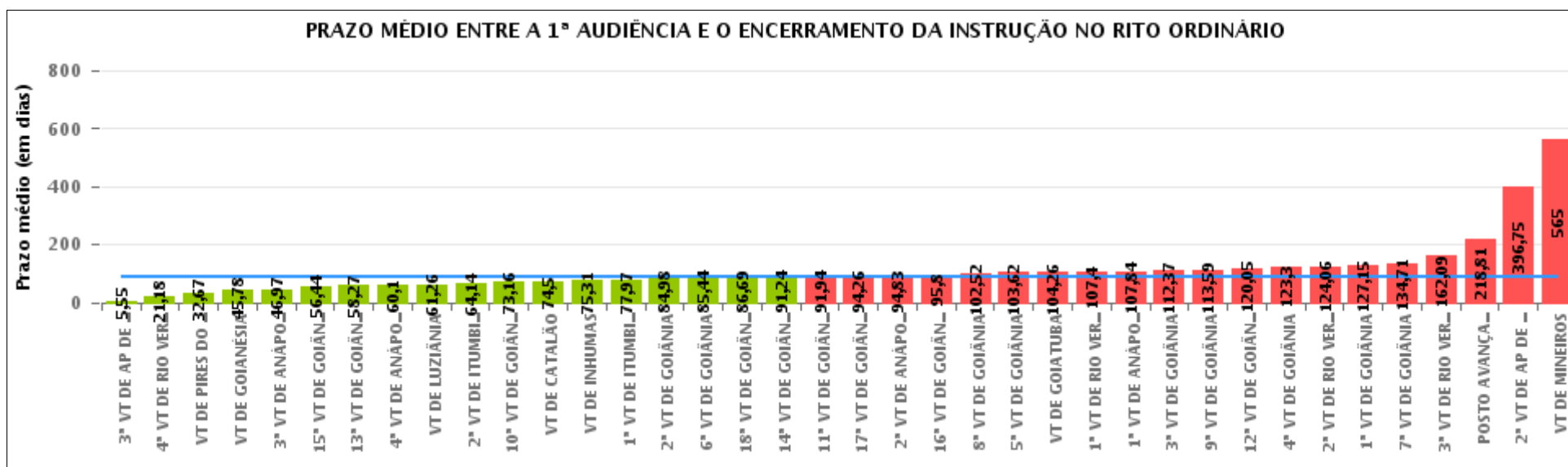
Rito

■ ORDINÁRIO ■ SUMARÍSSIMO



COMPARATIVO DO PRAZO MÉDIO ENTRE A 1ª AUDIÊNCIA E O ENCERRAMENTO DA INSTRUÇÃO - 15ª VARA DO TRABALHO DE GOIÂNIA

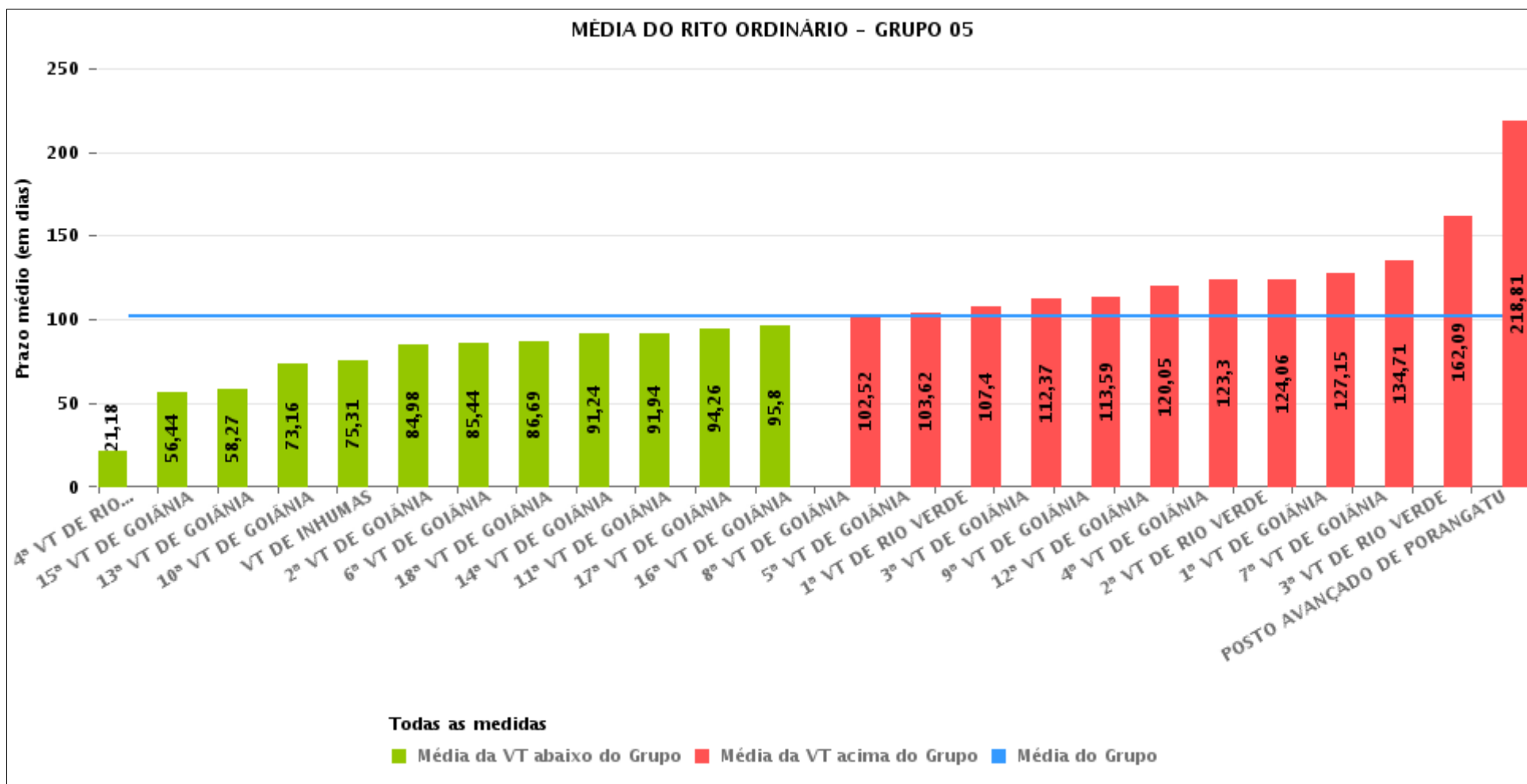
Data do encerramento da instrução entre 1/1/2014 e 31/12/2014 23:59:59





COMPARATIVO DO PRAZO MÉDIO ENTRE A 1ª AUDIÊNCIA E O ENCERRAMENTO DA INSTRUÇÃO ENTRE AS VARAS DO GRUPO

Data do encerramento da instrução entre 1/1/2014 e 31/12/2014 23:59:59





PRAZO MÉDIO ENTRE A 1ª AUDIÊNCIA E O ENCERRAMENTO DA INSTRUÇÃO POR GRUPO

Data do encerramento da instrução entre 1/1/2014 e 31/12/2014 23:59:59

Rito	Grupo	Qtd. Processos	Prazo Médio (dias)	Ranking
ORDINÁRIO	GRUPO 02	812	32,67	1°
	GRUPO 06	1.179	46,59	2°
	GRUPO 04	2.521	70,99	3°
	GRUPO 03	2.291	79,07	4°
	GRUPO 05	18.787	101,57	5°

<p>Legenda:</p> <p># Grupo 01 – Até 750 VT de Posse</p> <p># Grupo 02 – De 751 a 1000 VT de Formosa VT de Pires do Rio</p> <p># Grupo 03 – De 1001 a 1500 VT de Ceres 1ª VT de Anápolis 2ª VT de Anápolis 3ª VT de Anápolis 4ª VT de Anápolis VT de Caldas Novas</p>	<p># Grupo 04 – De 1501 a 2000 VT de Catalão VT de Goiatuba 1ª VT de Itumbiara 2ª VT de Itumbiara VT de Jataí VT de Luziânia VT de Mineiros VT de Quirinópolis</p> <p># Grupo 05 – De 2001 a 2500 1ª VT de Goiânia 2ª VT de Goiânia 3ª VT de Goiânia 4ª VT de Goiânia 5ª VT de Goiânia 6ª VT de Goiânia 7ª VT de Goiânia</p>	<p>8ª VT de Goiânia 9ª VT de Goiânia 10ª VT de Goiânia 11ª VT de Goiânia 12ª VT de Goiânia 13ª VT de Goiânia 14ª VT de Goiânia 15ª VT de Goiânia 16ª VT de Goiânia 17ª VT de Goiânia 18ª VT de Goiânia VT de Goiás VT de Inhumas 1ª VT de Rio Verde 2ª VT de Rio Verde 3ª VT de Rio Verde 4ª VT de Rio Verde VT de Uruaçu VT de São Luis de Montes Belos VT de Valparaíso de Goiás</p>	<p>#Grupo 06 – A partir de 2500 1ª VT de Aparecida de Goiânia 2ª VT de Aparecida de Goiânia 3ª VT de Aparecida de Goiânia VT de Goianésia</p>
--	--	--	---



PRAZO MÉDIO ENTRE A 1ª AUDIÊNCIA E O ENCERRAMENTO DA INSTRUÇÃO DE TODAS AS VARAS DO TRABALHO

Data do encerramento da instrução entre 1/1/2014 e 31/12/2014 23:59:59

ORDINÁRIO

Qtd. Processos	Prazo Médio (dias)
25.590	91,83

Vara do Trabalho	Qtd Processos	Prazo Médio	Ranking
3ª VARA DO TRABALHO DE APARECIDA DE GOIÂNIA	11	5,55	1º
4ª VARA DO TRABALHO DE RIO VERDE	254	21,18	2º
VARA DO TRABALHO DE PIRES DO RIO	812	32,67	3º
VARA DO TRABALHO DE GOIANÉSIA	1.164	45,78	4º
3ª VARA DO TRABALHO DE ANÁPOLIS	531	46,97	5º
15ª VARA DO TRABALHO DE GOIÂNIA	735	56,44	6º
13ª VARA DO TRABALHO DE GOIÂNIA	809	58,27	7º
4ª VARA DO TRABALHO DE ANÁPOLIS	515	60,1	8º
VARA DO TRABALHO DE LUZIÂNIA	928	61,26	9º
2ª VARA DO TRABALHO DE ITUMBIARA	682	64,14	10º
10ª VARA DO TRABALHO DE GOIÂNIA	240	73,16	11º
VARA DO TRABALHO DE CATALÃO	26	74,5	12º
VARA DO TRABALHO DE INHUMAS	1.208	75,31	13º
1ª VARA DO TRABALHO DE ITUMBIARA	655	77,97	14º
2ª VARA DO TRABALHO DE GOIÂNIA	624	84,98	15º
6ª VARA DO TRABALHO DE GOIÂNIA	942	85,44	16º
18ª VARA DO TRABALHO DE GOIÂNIA	803	86,69	17º
14ª VARA DO TRABALHO DE GOIÂNIA	978	91,24	18º
11ª VARA DO TRABALHO DE GOIÂNIA	814	91,94	19º
17ª VARA DO TRABALHO DE GOIÂNIA	725	94,26	20º
2ª VARA DO TRABALHO DE ANÁPOLIS	693	94,83	21º
16ª VARA DO TRABALHO DE GOIÂNIA	721	95,8	22º
8ª VARA DO TRABALHO DE GOIÂNIA	947	102,52	23º
5ª VARA DO TRABALHO DE GOIÂNIA	961	103,62	24º
VARA DO TRABALHO DE GOIATUBA	227	104,26	25º
1ª VARA DO TRABALHO DE RIO VERDE	1.286	107,4	26º



PRAZO MÉDIO ENTRE A 1ª AUDIÊNCIA E O ENCERRAMENTO DA INSTRUÇÃO DE TODAS AS VARAS DO TRABALHO

ORDINÁRIO

Qtd. Processos	Prazo Médio (dias)
25.590	91,83

Vara do Trabalho	Qtd Processos	Prazo Médio	Ranking
1ª VARA DO TRABALHO DE ANÁPOLIS	552	107,84	27°
3ª VARA DO TRABALHO DE GOIÂNIA	763	112,37	28°
9ª VARA DO TRABALHO DE GOIÂNIA	939	113,59	29°
12ª VARA DO TRABALHO DE GOIÂNIA	765	120,05	30°
4ª VARA DO TRABALHO DE GOIÂNIA	669	123,3	31°
2ª VARA DO TRABALHO DE RIO VERDE	1.098	124,06	32°
1ª VARA DO TRABALHO DE GOIÂNIA	851	127,15	33°
7ª VARA DO TRABALHO DE GOIÂNIA	511	134,71	34°
3ª VARA DO TRABALHO DE RIO VERDE	1.128	162,09	35°
POSTO AVANÇADO DE PORANGATU	16	218,81	36°
2ª VARA DO TRABALHO DE APARECIDA DE GOIÂNIA	4	396,75	37°
VARA DO TRABALHO DE MINEIROS	3	565	38°



PRAZO MÉDIO ENTRE A 1ª AUDIÊNCIA E O ENCERRAMENTO DA INSTRUÇÃO - 15ª VARA DO TRABALHO DE GOIÂNIA

Data do encerramento da instrução entre 1/1/2014 e 31/12/2014 23:59:59

15ª VARA DO TRABALHO DE GOIÂNIA

ORDINÁRIO

Qtd	Prazo Médio
708	56,44

Nr. Processo	1ª Aud.	nc. Instruçã	Prazo
ACC - 0011646-82.2013.5.18.0015	29/11/13	27/01/14	59
ACP - 0010713-75.2014.5.18.0015	23/07/14	15/10/14	84
ACP - 0011656-29.2013.5.18.0015	28/01/14	16/09/14	231
ACP - 0011705-70.2013.5.18.0015	05/12/13	11/06/14	188
Caulnom - 0011627-76.2013.5.18.0015	12/03/14	30/04/14	49
Caulnom - 0011627-76.2013.5.18.0015	12/03/14	05/05/14	54
ConPag - 0010297-10.2014.5.18.0015	13/05/14	14/05/14	1
ConPag - 0010681-70.2014.5.18.0015	12/11/14	12/11/14	0
ConPag - 0010796-28.2013.5.18.0015	08/08/13	30/04/14	265
ConPag - 0010994-31.2014.5.18.0015	25/08/14	25/08/14	0
ConPag - 0011150-19.2014.5.18.0015	27/08/14	27/08/14	0
ConPag - 0011190-98.2014.5.18.0015	29/09/14	29/09/14	0
ConPag - 0011398-94.2014.5.18.0011	16/09/14	17/11/14	62
ConPag - 0011427-41.2014.5.18.0013	09/10/14	09/10/14	0
ConPag - 0011559-92.2014.5.18.0015	11/12/14	11/12/14	0
ConPag - 0011750-74.2013.5.18.0015	11/02/14	11/02/14	0
ConPag - 0011803-55.2013.5.18.0015	17/01/14	17/01/14	0
Pet - 0011645-03.2013.5.18.0014	27/01/14	27/01/14	0
RTAlç - 0010021-76.2014.5.18.0015	20/03/14	20/03/14	0
RTAlç - 0010060-73.2014.5.18.0015	07/02/14	07/02/14	0
RTAlç - 0010090-11.2014.5.18.0015	17/03/14	17/03/14	0
RTAlç - 0010322-23.2014.5.18.0015	15/05/14	15/05/14	0

Legenda:

1ª Aud.: Data da primeira audiência que ocorrer, Inicial ou UNA;

Enc. da Instrução: Data da conclusão para proferir sentença;

Prazo: Quantidade de dias decorridos da 1ª aud. até o encerramento da instrução.



PRAZO MÉDIO ENTRE A 1ª AUDIÊNCIA E O ENCERRAMENTO DA INSTRUÇÃO - 15ª VARA DO TRABALHO DE GOIÂNIA

15ª VARA DO TRABALHO DE GOIÂNIA

ORDINÁRIO

Qtd	Prazo Médio
708	56,44

Nr. Processo	1ª Aud.	nc. Instruçã	Prazo
RTAlç - 0010355-13.2014.5.18.0015	20/05/14	20/05/14	0
RTAlç - 0010654-87.2014.5.18.0015	02/07/14	02/07/14	0
RTAlç - 0011034-13.2014.5.18.0015	18/08/14	18/08/14	0
RTAlç - 0011071-40.2014.5.18.0015	04/09/14	24/11/14	81
RTAlç - 0011189-16.2014.5.18.0015	15/08/14	15/08/14	0
RTAlç - 0011245-49.2014.5.18.0015	29/08/14	29/08/14	0
RTAlç - 0011372-84.2014.5.18.0015	22/09/14	22/09/14	0
RTAlç - 0011843-03.2014.5.18.0015	10/12/14	10/12/14	0
RTOrd - 0010003-55.2014.5.18.0015	06/03/14	06/03/14	0
RTOrd - 0010004-40.2014.5.18.0015	07/03/14	07/03/14	0
RTOrd - 0010008-14.2013.5.18.0015	21/02/13	14/02/14	358
RTOrd - 0010009-62.2014.5.18.0015	18/03/14	18/03/14	0
RTOrd - 0010010-47.2014.5.18.0015	11/03/14	11/03/14	0
RTOrd - 0010012-17.2014.5.18.0015	12/03/14	18/07/14	128
RTOrd - 0010015-69.2014.5.18.0015	17/03/14	17/03/14	0
RTOrd - 0010019-09.2014.5.18.0015	20/03/14	20/03/14	0
RTOrd - 0010024-31.2014.5.18.0015	19/03/14	19/03/14	0
RTOrd - 0010026-98.2014.5.18.0015	19/03/14	19/03/14	0
RTOrd - 0010031-23.2014.5.18.0015	20/03/14	05/12/14	260
RTOrd - 0010032-42.2013.5.18.0015	25/02/13	29/01/14	338
RTOrd - 0010035-60.2014.5.18.0015	24/03/14	03/12/14	254
RTOrd - 0010046-34.2014.5.18.0001	07/04/14	07/08/14	122
RTOrd - 0010046-89.2014.5.18.0015	25/03/14	16/07/14	113
RTOrd - 0010046-89.2014.5.18.0015	25/03/14	07/08/14	135
RTOrd - 0010047-74.2014.5.18.0015	25/03/14	16/07/14	113

Legenda:

1ª Aud.: Data da primeira audiência que ocorrer, Inicial ou UNA;

Enc. da Instrução: Data da conclusão para proferir sentença;

Prazo: Quantidade de dias decorridos da 1ª aud. até o encerramento da instrução.



PRAZO MÉDIO ENTRE A 1ª AUDIÊNCIA E O ENCERRAMENTO DA INSTRUÇÃO - 15ª VARA DO TRABALHO DE GOIÂNIA

15ª VARA DO TRABALHO DE GOIÂNIA

ORDINÁRIO

Qtd	Prazo Médio
708	56,44

Nr. Processo	1ª Aud.	nc. Instruçã	Prazo
RTOrd - 0010047-74.2014.5.18.0015	25/03/14	07/08/14	135
RTOrd - 0010048-59.2014.5.18.0015	25/03/14	25/03/14	0
RTOrd - 0010054-05.2014.5.18.0003	24/04/14	24/04/14	0
RTOrd - 0010055-51.2014.5.18.0015	27/03/14	27/03/14	0
RTOrd - 0010062-43.2014.5.18.0015	27/03/14	27/03/14	0
RTOrd - 0010063-28.2014.5.18.0015	31/03/14	10/04/14	10
RTOrd - 0010065-13.2014.5.18.0010	25/04/14	25/08/14	122
RTOrd - 0010067-65.2014.5.18.0015	31/03/14	31/03/14	0
RTOrd - 0010068-50.2014.5.18.0015	01/04/14	01/04/14	0
RTOrd - 0010069-35.2014.5.18.0015	01/04/14	19/08/14	140
RTOrd - 0010071-05.2014.5.18.0015	01/04/14	01/04/14	0
RTOrd - 0010072-87.2014.5.18.0015	01/04/14	24/04/14	23
RTOrd - 0010072-87.2014.5.18.0015	01/04/14	05/05/14	34
RTOrd - 0010073-72.2014.5.18.0015	29/01/14	29/01/14	0
RTOrd - 0010075-42.2014.5.18.0015	02/04/14	02/04/14	0
RTOrd - 0010077-12.2014.5.18.0015	02/04/14	02/04/14	0
RTOrd - 0010084-04.2014.5.18.0015	02/04/14	28/04/14	26
RTOrd - 0010084-04.2014.5.18.0015	02/04/14	07/05/14	35
RTOrd - 0010092-78.2014.5.18.0015	17/03/14	17/03/14	0
RTOrd - 0010093-63.2014.5.18.0015	03/04/14	03/04/14	0
RTOrd - 0010093-87.2014.5.18.0007	04/09/14	05/09/14	1
RTOrd - 0010099-85.2014.5.18.0010	01/07/14	01/07/14	0
RTOrd - 0010102-25.2014.5.18.0015	03/04/14	14/08/14	133
RTOrd - 0010103-10.2014.5.18.0015	07/04/14	07/04/14	0
RTOrd - 0010106-62.2014.5.18.0015	07/04/14	07/04/14	0

Legenda:

1ª Aud.: Data da primeira audiência que ocorrer, Inicial ou UNA;

Enc. da Instrução: Data da conclusão para proferir sentença;

Prazo: Quantidade de dias decorridos da 1ª aud. até o encerramento da instrução.



PRAZO MÉDIO ENTRE A 1ª AUDIÊNCIA E O ENCERRAMENTO DA INSTRUÇÃO - 15ª VARA DO TRABALHO DE GOIÂNIA

15ª VARA DO TRABALHO DE GOIÂNIA

ORDINÁRIO

Qtd	Prazo Médio
708	56,44

Nr. Processo	1ª Aud.	nc. Instruça	Prazo
RTOrd - 0010110-02.2014.5.18.0015	08/04/14	06/05/14	28
RTOrd - 0010111-84.2014.5.18.0015	08/04/14	09/09/14	154
RTOrd - 0010114-39.2014.5.18.0015	08/04/14	06/05/14	28
RTOrd - 0010115-24.2014.5.18.0015	08/04/14	18/06/14	71
RTOrd - 0010119-61.2014.5.18.0015	09/04/14	07/05/14	28
RTOrd - 0010122-16.2014.5.18.0015	09/04/14	10/04/14	1
RTOrd - 0010125-68.2014.5.18.0015	10/04/14	14/08/14	126
RTOrd - 0010128-23.2014.5.18.0015	10/03/14	10/03/14	0
RTOrd - 0010130-90.2014.5.18.0015	10/04/14	10/04/14	0
RTOrd - 0010137-82.2014.5.18.0015	11/04/14	20/11/14	223
RTOrd - 0010141-22.2014.5.18.0015	25/04/14	26/08/14	123
RTOrd - 0010144-74.2014.5.18.0015	23/04/14	02/07/14	70
RTOrd - 0010161-13.2014.5.18.0015	23/04/14	11/11/14	202
RTOrd - 0010163-80.2014.5.18.0015	23/04/14	02/07/14	70
RTOrd - 0010164-65.2014.5.18.0015	23/04/14	09/12/14	230
RTOrd - 0010168-05.2014.5.18.0015	26/02/14	26/02/14	0
RTOrd - 0010169-30.2013.5.18.0013	10/04/13	07/05/14	392
RTOrd - 0010172-42.2014.5.18.0015	24/04/14	10/12/14	230
RTOrd - 0010174-12.2014.5.18.0015	25/04/14	01/09/14	129
RTOrd - 0010178-49.2014.5.18.0015	25/04/14	17/06/14	53
RTOrd - 0010181-04.2014.5.18.0015	28/04/14	02/09/14	127
RTOrd - 0010190-63.2014.5.18.0015	25/04/14	25/04/14	0
RTOrd - 0010193-18.2014.5.18.0015	29/04/14	24/07/14	86
RTOrd - 0010194-03.2014.5.18.0015	29/04/14	29/04/14	0
RTOrd - 0010199-25.2014.5.18.0015	05/05/14	05/12/14	214

Legenda:

1ª Aud.: Data da primeira audiência que ocorrer, Inicial ou UNA;

Enc. da Instrução: Data da conclusão para proferir sentença;

Prazo: Quantidade de dias decorridos da 1ª aud. até o encerramento da instrução.



PRAZO MÉDIO ENTRE A 1ª AUDIÊNCIA E O ENCERRAMENTO DA INSTRUÇÃO - 15ª VARA DO TRABALHO DE GOIÂNIA

15ª VARA DO TRABALHO DE GOIÂNIA

ORDINÁRIO

Qtd	Prazo Médio
708	56,44

Nr. Processo	1ª Aud.	nc. Instruçã	Prazo
RTOrd - 0010206-17.2014.5.18.0015	30/04/14	30/04/14	0
RTOrd - 0010215-76.2014.5.18.0015	05/05/14	05/05/14	0
RTOrd - 0010218-31.2014.5.18.0015	15/05/14	15/05/14	0
RTOrd - 0010232-15.2014.5.18.0015	06/05/14	06/05/14	0
RTOrd - 0010233-97.2014.5.18.0015	07/05/14	07/05/14	0
RTOrd - 0010235-67.2014.5.18.0015	07/05/14	07/05/14	0
RTOrd - 0010237-37.2014.5.18.0015	07/05/14	07/05/14	0
RTOrd - 0010239-07.2014.5.18.0015	07/05/14	20/05/14	13
RTOrd - 0010240-89.2014.5.18.0015	07/05/14	15/05/14	8
RTOrd - 0010251-21.2014.5.18.0015	08/05/14	08/05/14	0
RTOrd - 0010252-06.2014.5.18.0015	08/05/14	27/08/14	111
RTOrd - 0010252-42.2014.5.18.0003	06/05/14	20/05/14	14
RTOrd - 0010260-80.2014.5.18.0015	12/05/14	12/05/14	0
RTOrd - 0010262-84.2013.5.18.0015	09/04/13	29/05/14	415
RTOrd - 0010266-87.2014.5.18.0015	08/05/14	08/05/14	0
RTOrd - 0010267-72.2014.5.18.0015	12/05/14	12/05/14	0
RTOrd - 0010269-42.2014.5.18.0015	12/05/14	22/05/14	10
RTOrd - 0010272-94.2014.5.18.0015	11/03/14	11/03/14	0
RTOrd - 0010273-79.2014.5.18.0015	22/04/14	22/04/14	0
RTOrd - 0010276-34.2014.5.18.0015	12/05/14	15/05/14	3
RTOrd - 0010284-11.2014.5.18.0015	07/05/14	07/05/14	0
RTOrd - 0010291-03.2014.5.18.0015	07/05/14	07/05/14	0
RTOrd - 0010294-55.2014.5.18.0015	13/05/14	13/05/14	0
RTOrd - 0010299-77.2014.5.18.0015	13/05/14	15/05/14	2
RTOrd - 0010300-62.2014.5.18.0015	13/05/14	13/05/14	0

Legenda:

1ª Aud.: Data da primeira audiência que ocorrer, Inicial ou UNA;

Enc. da Instrução: Data da conclusão para proferir sentença;

Prazo: Quantidade de dias decorridos da 1ª aud. até o encerramento da instrução.



PRAZO MÉDIO ENTRE A 1ª AUDIÊNCIA E O ENCERRAMENTO DA INSTRUÇÃO - 15ª VARA DO TRABALHO DE GOIÂNIA

15ª VARA DO TRABALHO DE GOIÂNIA

ORDINÁRIO

Qtd	Prazo Médio
708	56,44

Nr. Processo	1ª Aud.	nc. Instruçã	Prazo
RTOrd - 0010301-47.2014.5.18.0015	13/05/14	14/05/14	1
RTOrd - 0010304-36.2013.5.18.0015	09/05/13	29/01/14	265
RTOrd - 0010309-24.2014.5.18.0015	13/05/14	22/05/14	9
RTOrd - 0010309-30.2014.5.18.0013	13/05/14	13/05/14	0
RTOrd - 0010310-09.2014.5.18.0015	14/05/14	20/05/14	6
RTOrd - 0010313-70.2014.5.18.0012	19/05/14	09/06/14	21
RTOrd - 0010316-16.2014.5.18.0015	15/05/14	04/12/14	203
RTOrd - 0010318-83.2014.5.18.0015	24/03/14	09/04/14	16
RTOrd - 0010319-68.2014.5.18.0015	11/04/14	12/05/14	31
RTOrd - 0010320-53.2014.5.18.0015	15/05/14	15/05/14	0
RTOrd - 0010321-38.2014.5.18.0015	12/03/14	12/03/14	0
RTOrd - 0010335-22.2014.5.18.0015	19/05/14	19/05/14	0
RTOrd - 0010336-07.2014.5.18.0015	27/03/14	27/03/14	0
RTOrd - 0010341-29.2014.5.18.0015	19/05/14	19/05/14	0
RTOrd - 0010345-66.2014.5.18.0015	18/03/14	18/03/14	0
RTOrd - 0010346-51.2014.5.18.0015	20/05/14	21/05/14	1
RTOrd - 0010348-21.2014.5.18.0015	20/05/14	28/05/14	8
RTOrd - 0010349-06.2014.5.18.0015	20/05/14	29/05/14	9
RTOrd - 0010349-40.2013.5.18.0015	21/05/13	18/06/14	393
RTOrd - 0010352-58.2014.5.18.0015	28/04/14	08/05/14	10
RTOrd - 0010354-28.2014.5.18.0015	07/04/14	04/08/14	119
RTOrd - 0010356-95.2014.5.18.0015	20/05/14	19/11/14	183
RTOrd - 0010360-35.2014.5.18.0015	21/05/14	21/05/14	0
RTOrd - 0010361-20.2014.5.18.0015	21/05/14	04/12/14	197
RTOrd - 0010361-50.2014.5.18.0005	02/06/14	03/06/14	1

Legenda:

1ª Aud.: Data da primeira audiência que ocorrer, Inicial ou UNA;

Enc. da Instrução: Data da conclusão para proferir sentença;

Prazo: Quantidade de dias decorridos da 1ª aud. até o encerramento da instrução.



PRAZO MÉDIO ENTRE A 1ª AUDIÊNCIA E O ENCERRAMENTO DA INSTRUÇÃO - 15ª VARA DO TRABALHO DE GOIÂNIA

15ª VARA DO TRABALHO DE GOIÂNIA

ORDINÁRIO

Qtd	Prazo Médio
708	56,44

Nr. Processo	1ª Aud.	nc. Instruça	Prazo
RTOOrd - 0010362-05.2014.5.18.0015	21/05/14	17/12/14	210
RTOOrd - 0010364-55.2014.5.18.0053	11/06/14	14/07/14	33
RTOOrd - 0010364-72.2014.5.18.0015	21/05/14	04/12/14	197
RTOOrd - 0010366-42.2014.5.18.0015	21/05/14	21/05/14	0
RTOOrd - 0010374-19.2014.5.18.0015	22/05/14	22/05/14	0
RTOOrd - 0010377-71.2014.5.18.0015	08/05/14	02/12/14	208
RTOOrd - 0010378-56.2014.5.18.0015	22/05/14	22/05/14	0
RTOOrd - 0010379-41.2014.5.18.0015	12/05/14	14/05/14	2
RTOOrd - 0010385-57.2014.5.18.0012	29/05/14	28/08/14	91
RTOOrd - 0010387-18.2014.5.18.0015	26/05/14	26/05/14	0
RTOOrd - 0010388-03.2014.5.18.0015	09/04/14	09/04/14	0
RTOOrd - 0010389-85.2014.5.18.0015	02/04/14	02/04/14	0
RTOOrd - 0010391-55.2014.5.18.0015	26/03/14	26/08/14	153
RTOOrd - 0010395-92.2014.5.18.0015	11/04/14	11/04/14	0
RTOOrd - 0010396-89.2014.5.18.0011	07/08/14	09/10/14	63
RTOOrd - 0010397-62.2014.5.18.0015	27/05/14	23/07/14	57
RTOOrd - 0010402-84.2014.5.18.0015	27/05/14	27/05/14	0
RTOOrd - 0010403-69.2014.5.18.0015	22/04/14	22/04/14	0
RTOOrd - 0010405-39.2014.5.18.0015	24/04/14	19/08/14	117
RTOOrd - 0010409-76.2014.5.18.0015	06/05/14	08/08/14	94
RTOOrd - 0010410-61.2014.5.18.0015	20/05/14	20/05/14	0
RTOOrd - 0010413-16.2014.5.18.0015	08/05/14	08/05/14	0
RTOOrd - 0010416-68.2014.5.18.0015	14/05/14	26/05/14	12
RTOOrd - 0010418-38.2014.5.18.0015	19/05/14	19/05/14	0
RTOOrd - 0010420-08.2014.5.18.0015	26/05/14	05/11/14	163

Legenda:

1ª Aud.: Data da primeira audiência que ocorrer, Inicial ou UNA;

Enc. da Instrução: Data da conclusão para proferir sentença;

Prazo: Quantidade de dias decorridos da 1ª aud. até o encerramento da instrução.



PRAZO MÉDIO ENTRE A 1ª AUDIÊNCIA E O ENCERRAMENTO DA INSTRUÇÃO - 15ª VARA DO TRABALHO DE GOIÂNIA

15ª VARA DO TRABALHO DE GOIÂNIA

ORDINÁRIO

Qtd	Prazo Médio
708	56,44

Nr. Processo	1ª Aud.	nc. Instruçã	Prazo
RTOrd - 0010420-08.2014.5.18.0015	26/05/14	09/12/14	197
RTOrd - 0010422-75.2014.5.18.0015	26/05/14	26/05/14	0
RTOrd - 0010425-60.2014.5.18.0005	28/07/14	28/07/14	0
RTOrd - 0010427-97.2014.5.18.0015	26/05/14	26/05/14	0
RTOrd - 0010428-82.2014.5.18.0015	26/05/14	26/05/14	0
RTOrd - 0010429-67.2014.5.18.0015	27/05/14	27/05/14	0
RTOrd - 0010430-52.2014.5.18.0015	27/05/14	27/05/14	0
RTOrd - 0010431-71.2013.5.18.0015	30/04/13	22/07/14	448
RTOrd - 0010433-07.2014.5.18.0015	27/05/14	27/05/14	0
RTOrd - 0010435-74.2014.5.18.0015	27/05/14	16/06/14	20
RTOrd - 0010436-50.2014.5.18.0018	28/04/14	28/04/14	0
RTOrd - 0010436-59.2014.5.18.0015	27/05/14	27/05/14	0
RTOrd - 0010438-29.2014.5.18.0015	27/05/14	27/05/14	0
RTOrd - 0010440-96.2014.5.18.0015	28/05/14	28/05/14	0
RTOrd - 0010446-06.2014.5.18.0015	28/05/14	09/07/14	42
RTOrd - 0010448-73.2014.5.18.0015	28/05/14	28/05/14	0
RTOrd - 0010449-58.2014.5.18.0015	28/05/14	12/12/14	198
RTOrd - 0010450-43.2014.5.18.0015	06/08/14	06/08/14	0
RTOrd - 0010455-65.2014.5.18.0015	31/03/14	31/03/14	0
RTOrd - 0010464-27.2014.5.18.0015	29/05/14	12/06/14	14
RTOrd - 0010472-04.2014.5.18.0015	30/05/14	30/05/14	0
RTOrd - 0010476-41.2014.5.18.0015	02/06/14	27/06/14	25
RTOrd - 0010476-41.2014.5.18.0015	02/06/14	08/07/14	36
RTOrd - 0010478-11.2014.5.18.0015	02/06/14	17/06/14	15
RTOrd - 0010479-93.2014.5.18.0015	21/05/14	21/05/14	0

Legenda:

1ª Aud.: Data da primeira audiência que ocorrer, Inicial ou UNA;

Enc. da Instrução: Data da conclusão para proferir sentença;

Prazo: Quantidade de dias decorridos da 1ª aud. até o encerramento da instrução.



PRAZO MÉDIO ENTRE A 1ª AUDIÊNCIA E O ENCERRAMENTO DA INSTRUÇÃO - 15ª VARA DO TRABALHO DE GOIÂNIA

15ª VARA DO TRABALHO DE GOIÂNIA

ORDINÁRIO

Qtd	Prazo Médio
708	56,44

Nr. Processo	1ª Aud.	nc. Instruça	Prazo
RTOrd - 0010480-78.2014.5.18.0015	02/06/14	15/12/14	196
RTOrd - 0010481-63.2014.5.18.0015	02/06/14	12/06/14	10
RTOrd - 0010487-70.2014.5.18.0015	03/06/14	03/06/14	0
RTOrd - 0010490-25.2014.5.18.0015	03/06/14	03/06/14	0
RTOrd - 0010492-92.2014.5.18.0015	03/06/14	09/12/14	189
RTOrd - 0010493-77.2014.5.18.0015	03/06/14	03/06/14	0
RTOrd - 0010498-02.2014.5.18.0015	04/06/14	24/06/14	20
RTOrd - 0010500-69.2014.5.18.0015	04/06/14	04/06/14	0
RTOrd - 0010502-39.2014.5.18.0015	26/05/14	11/06/14	16
RTOrd - 0010503-24.2014.5.18.0015	04/06/14	04/06/14	0
RTOrd - 0010506-76.2014.5.18.0015	04/06/14	29/07/14	55
RTOrd - 0010507-61.2014.5.18.0015	09/06/14	09/06/14	0
RTOrd - 0010509-31.2014.5.18.0015	25/04/14	21/08/14	118
RTOrd - 0010520-94.2013.5.18.0015	17/06/13	17/02/14	245
RTOrd - 0010523-36.2014.5.18.0008	18/07/14	29/08/14	42
RTOrd - 0010526-67.2014.5.18.0015	08/05/14	11/09/14	126
RTOrd - 0010527-52.2014.5.18.0015	10/06/14	20/08/14	71
RTOrd - 0010528-37.2014.5.18.0015	10/06/14	10/06/14	0
RTOrd - 0010530-41.2013.5.18.0015	18/06/13	20/05/14	336
RTOrd - 0010538-81.2014.5.18.0015	10/06/14	10/06/14	0
RTOrd - 0010542-21.2014.5.18.0015	16/06/14	28/07/14	42
RTOrd - 0010545-73.2014.5.18.0015	10/06/14	15/07/14	35
RTOrd - 0010549-13.2014.5.18.0015	11/06/14	09/12/14	181
RTOrd - 0010551-17.2013.5.18.0015	25/06/13	27/01/14	216
RTOrd - 0010554-65.2014.5.18.0005	15/07/14	16/07/14	1

Legenda:

1ª Aud.: Data da primeira audiência que ocorrer, Inicial ou UNA;

Enc. da Instrução: Data da conclusão para proferir sentença;

Prazo: Quantidade de dias decorridos da 1ª aud. até o encerramento da instrução.



PRAZO MÉDIO ENTRE A 1ª AUDIÊNCIA E O ENCERRAMENTO DA INSTRUÇÃO - 15ª VARA DO TRABALHO DE GOIÂNIA

15ª VARA DO TRABALHO DE GOIÂNIA

ORDINÁRIO

Qtd	Prazo Médio
708	56,44

Nr. Processo	1ª Aud.	nc. Instruça	Prazo
RTOrd - 0010554-65.2014.5.18.0005	15/07/14	19/08/14	35
RTOrd - 0010554-65.2014.5.18.0005	15/07/14	15/10/14	92
RTOrd - 0010555-20.2014.5.18.0015	13/06/14	31/07/14	48
RTOrd - 0010557-11.2014.5.18.0008	30/05/14	18/08/14	80
RTOrd - 0010560-42.2014.5.18.0015	16/06/14	16/06/14	0
RTOrd - 0010562-12.2014.5.18.0015	11/06/14	30/06/14	19
RTOrd - 0010562-46.2013.5.18.0015	25/06/13	22/01/14	211
RTOrd - 0010571-71.2014.5.18.0015	13/06/14	13/06/14	0
RTOrd - 0010575-11.2014.5.18.0015	10/06/14	18/06/14	8
RTOrd - 0010577-15.2013.5.18.0015	19/09/13	07/01/14	110
RTOrd - 0010577-78.2014.5.18.0015	18/06/14	18/06/14	0
RTOrd - 0010584-70.2014.5.18.0015	18/06/14	18/06/14	0
RTOrd - 0010585-55.2014.5.18.0015	24/06/14	23/07/14	29
RTOrd - 0010585-55.2014.5.18.0015	24/06/14	28/08/14	65
RTOrd - 0010589-92.2014.5.18.0015	30/07/14	30/07/14	0
RTOrd - 0010591-62.2014.5.18.0015	13/08/14	13/08/14	0
RTOrd - 0010595-02.2014.5.18.0015	30/05/14	30/05/14	0
RTOrd - 0010597-69.2014.5.18.0015	25/06/14	02/09/14	69
RTOrd - 0010598-54.2014.5.18.0015	25/06/14	25/06/14	0
RTOrd - 0010600-24.2014.5.18.0015	25/06/14	14/07/14	19
RTOrd - 0010600-24.2014.5.18.0015	25/06/14	07/08/14	43
RTOrd - 0010601-09.2014.5.18.0015	25/06/14	22/08/14	58
RTOrd - 0010603-76.2014.5.18.0015	13/08/14	17/12/14	126
RTOrd - 0010609-83.2014.5.18.0015	26/06/14	09/07/14	13
RTOrd - 0010610-59.2014.5.18.0018	14/07/14	19/11/14	128

Legenda:

1ª Aud.: Data da primeira audiência que ocorrer, Inicial ou UNA;

Enc. da Instrução: Data da conclusão para proferir sentença;

Prazo: Quantidade de dias decorridos da 1ª aud. até o encerramento da instrução.



PRAZO MÉDIO ENTRE A 1ª AUDIÊNCIA E O ENCERRAMENTO DA INSTRUÇÃO - 15ª VARA DO TRABALHO DE GOIÂNIA

15ª VARA DO TRABALHO DE GOIÂNIA

ORDINÁRIO

Qtd	Prazo Médio
708	56,44

Nr. Processo	1ª Aud.	nc. Instruçã	Prazo
RTOOrd - 0010610-68.2014.5.18.0015	26/06/14	26/06/14	0
RTOOrd - 0010612-38.2014.5.18.0015	26/06/14	27/08/14	62
RTOOrd - 0010632-29.2014.5.18.0015	02/07/14	11/11/14	132
RTOOrd - 0010639-55.2013.5.18.0015	08/07/13	12/09/14	431
RTOOrd - 0010642-73.2014.5.18.0015	01/07/14	25/08/14	55
RTOOrd - 0010643-58.2014.5.18.0015	01/07/14	01/07/14	0
RTOOrd - 0010644-70.2014.5.18.0006	15/07/14	16/07/14	1
RTOOrd - 0010653-05.2014.5.18.0015	13/06/14	11/07/14	28
RTOOrd - 0010658-30.2014.5.18.0014	13/06/14	13/10/14	122
RTOOrd - 0010659-12.2014.5.18.0015	03/07/14	03/07/14	0
RTOOrd - 0010662-98.2013.5.18.0015	15/07/13	09/12/14	512
RTOOrd - 0010663-49.2014.5.18.0015	30/05/14	17/06/14	18
RTOOrd - 0010665-77.2013.5.18.0007	18/10/13	20/01/14	94
RTOOrd - 0010666-04.2014.5.18.0015	30/05/14	16/10/14	139
RTOOrd - 0010671-26.2014.5.18.0015	07/07/14	07/07/14	0
RTOOrd - 0010672-26.2014.5.18.0010	03/07/14	03/07/14	0
RTOOrd - 0010674-78.2014.5.18.0015	09/07/14	19/11/14	133
RTOOrd - 0010674-78.2014.5.18.0015	09/07/14	09/12/14	153
RTOOrd - 0010677-33.2014.5.18.0015	30/05/14	17/06/14	18
RTOOrd - 0010677-51.2014.5.18.0009	16/07/14	16/07/14	0
RTOOrd - 0010678-18.2014.5.18.0015	14/07/14	15/07/14	1
RTOOrd - 0010683-40.2014.5.18.0015	11/07/14	11/07/14	0
RTOOrd - 0010684-25.2014.5.18.0015	13/06/14	29/08/14	77
RTOOrd - 0010691-17.2014.5.18.0015	11/07/14	11/07/14	0
RTOOrd - 0010694-69.2014.5.18.0015	11/07/14	11/07/14	0

Legenda:

1ª Aud.: Data da primeira audiência que ocorrer, Inicial ou UNA;

Enc. da Instrução: Data da conclusão para proferir sentença;

Prazo: Quantidade de dias decorridos da 1ª aud. até o encerramento da instrução.



PRAZO MÉDIO ENTRE A 1ª AUDIÊNCIA E O ENCERRAMENTO DA INSTRUÇÃO - 15ª VARA DO TRABALHO DE GOIÂNIA

15ª VARA DO TRABALHO DE GOIÂNIA

ORDINÁRIO

Qtd	Prazo Médio
708	56,44

Nr. Processo	1ª Aud.	nc. Instruça	Prazo
RTOrd - 0010695-54.2014.5.18.0015	16/07/14	07/08/14	22
RTOrd - 0010700-76.2014.5.18.0015	14/07/14	14/07/14	0
RTOrd - 0010701-61.2014.5.18.0015	14/07/14	14/07/14	0
RTOrd - 0010704-16.2014.5.18.0015	13/08/14	04/12/14	113
RTOrd - 0010708-53.2014.5.18.0015	28/05/14	28/05/14	0
RTOrd - 0010711-08.2014.5.18.0015	13/08/14	13/08/14	0
RTOrd - 0010716-30.2014.5.18.0015	15/07/14	15/07/14	0
RTOrd - 0010717-39.2014.5.18.0007	18/07/14	04/12/14	139
RTOrd - 0010718-97.2014.5.18.0015	16/07/14	28/08/14	43
RTOrd - 0010721-52.2014.5.18.0015	05/08/14	04/12/14	121
RTOrd - 0010722-37.2014.5.18.0015	10/06/14	10/06/14	0
RTOrd - 0010723-22.2014.5.18.0015	15/07/14	15/07/14	0
RTOrd - 0010724-07.2014.5.18.0015	16/07/14	17/07/14	1
RTOrd - 0010725-89.2014.5.18.0015	16/07/14	16/07/14	0
RTOrd - 0010729-63.2013.5.18.0015	30/07/13	27/06/14	332
RTOrd - 0010731-96.2014.5.18.0015	16/07/14	16/07/14	0
RTOrd - 0010732-93.2014.5.18.0011	31/07/14	31/07/14	0
RTOrd - 0010732-93.2014.5.18.0011	31/07/14	24/09/14	55
RTOrd - 0010734-51.2014.5.18.0015	16/07/14	30/07/14	14
RTOrd - 0010736-21.2014.5.18.0015	17/07/14	03/11/14	109
RTOrd - 0010737-06.2014.5.18.0015	17/07/14	17/07/14	0
RTOrd - 0010738-88.2014.5.18.0015	17/07/14	17/07/14	0
RTOrd - 0010739-73.2014.5.18.0015	17/07/14	17/07/14	0
RTOrd - 0010741-43.2014.5.18.0015	17/07/14	17/07/14	0
RTOrd - 0010744-95.2014.5.18.0015	11/07/14	11/07/14	0

Legenda:

1ª Aud.: Data da primeira audiência que ocorrer, Inicial ou UNA;

Enc. da Instrução: Data da conclusão para proferir sentença;

Prazo: Quantidade de dias decorridos da 1ª aud. até o encerramento da instrução.



PRAZO MÉDIO ENTRE A 1ª AUDIÊNCIA E O ENCERRAMENTO DA INSTRUÇÃO - 15ª VARA DO TRABALHO DE GOIÂNIA

15ª VARA DO TRABALHO DE GOIÂNIA

ORDINÁRIO

Qtd	Prazo Médio
708	56,44

Nr. Processo	1ª Aud.	nc. Instruçã	Prazo
RTOrd - 0010745-80.2014.5.18.0015	17/07/14	18/07/14	1
RTOrd - 0010750-05.2014.5.18.0015	18/07/14	18/07/14	0
RTOrd - 0010760-49.2014.5.18.0015	06/08/14	06/08/14	0
RTOrd - 0010763-04.2014.5.18.0015	28/07/14	28/07/14	0
RTOrd - 0010764-86.2014.5.18.0015	18/07/14	09/09/14	53
RTOrd - 0010766-56.2014.5.18.0015	22/07/14	23/07/14	1
RTOrd - 0010767-75.2013.5.18.0015	06/08/13	19/03/14	225
RTOrd - 0010768-93.2013.5.18.0004	03/09/13	21/01/14	140
RTOrd - 0010772-63.2014.5.18.0015	24/07/14	24/07/14	0
RTOrd - 0010776-03.2014.5.18.0015	26/08/14	26/08/14	0
RTOrd - 0010780-40.2014.5.18.0015	28/07/14	18/08/14	21
RTOrd - 0010783-92.2014.5.18.0015	29/07/14	21/11/14	115
RTOrd - 0010786-47.2014.5.18.0015	29/07/14	09/12/14	133
RTOrd - 0010790-84.2014.5.18.0015	24/06/14	01/08/14	38
RTOrd - 0010791-69.2014.5.18.0015	30/07/14	15/09/14	47
RTOrd - 0010791-69.2014.5.18.0015	30/07/14	19/11/14	112
RTOrd - 0010793-39.2014.5.18.0015	30/07/14	30/07/14	0
RTOrd - 0010797-76.2014.5.18.0015	18/06/14	21/08/14	64
RTOrd - 0010798-61.2014.5.18.0015	18/06/14	18/06/14	0
RTOrd - 0010804-68.2014.5.18.0015	04/08/14	17/12/14	135
RTOrd - 0010807-23.2014.5.18.0015	04/08/14	15/09/14	42
RTOrd - 0010816-82.2014.5.18.0015	07/08/14	29/08/14	22
RTOrd - 0010817-67.2014.5.18.0015	11/06/14	11/06/14	0
RTOrd - 0010821-07.2014.5.18.0015	24/06/14	24/06/14	0
RTOrd - 0010822-89.2014.5.18.0015	07/08/14	22/08/14	15

Legenda:

1ª Aud.: Data da primeira audiência que ocorrer, Inicial ou UNA;

Enc. da Instrução: Data da conclusão para proferir sentença;

Prazo: Quantidade de dias decorridos da 1ª aud. até o encerramento da instrução.



PRAZO MÉDIO ENTRE A 1ª AUDIÊNCIA E O ENCERRAMENTO DA INSTRUÇÃO - 15ª VARA DO TRABALHO DE GOIÂNIA

15ª VARA DO TRABALHO DE GOIÂNIA

ORDINÁRIO

Qtd	Prazo Médio
708	56,44

Nr. Processo	1ª Aud.	nc. Instruçã	Prazo
RTOrd - 0010823-98.2014.5.18.0007	07/08/14	17/12/14	132
RTOrd - 0010828-96.2014.5.18.0015	08/08/14	08/08/14	0
RTOrd - 0010841-95.2014.5.18.0015	14/08/14	14/08/14	0
RTOrd - 0010845-35.2014.5.18.0015	13/08/14	29/09/14	47
RTOrd - 0010846-20.2014.5.18.0015	16/07/14	16/07/14	0
RTOrd - 0010856-64.2014.5.18.0015	14/08/14	14/08/14	0
RTOrd - 0010861-86.2014.5.18.0015	15/08/14	15/08/14	0
RTOrd - 0010862-08.2013.5.18.0015	21/08/13	12/09/14	387
RTOrd - 0010863-56.2014.5.18.0015	15/08/14	26/08/14	11
RTOrd - 0010863-68.2014.5.18.0011	14/08/14	14/08/14	0
RTOrd - 0010865-26.2014.5.18.0015	18/08/14	18/08/14	0
RTOrd - 0010867-93.2014.5.18.0015	18/08/14	18/08/14	0
RTOrd - 0010868-78.2014.5.18.0015	21/07/14	21/07/14	0
RTOrd - 0010869-97.2013.5.18.0015	21/08/13	21/11/14	457
RTOrd - 0010870-54.2014.5.18.0013	07/08/14	07/08/14	0
RTOrd - 0010871-33.2014.5.18.0015	18/08/14	18/08/14	0
RTOrd - 0010874-85.2014.5.18.0015	18/08/14	18/08/14	0
RTOrd - 0010875-07.2013.5.18.0015	18/07/13	19/05/14	305
RTOrd - 0010875-07.2013.5.18.0015	18/07/13	30/09/14	439
RTOrd - 0010879-34.2014.5.18.0007	19/11/14	19/11/14	0
RTOrd - 0010885-17.2014.5.18.0015	19/08/14	19/08/14	0
RTOrd - 0010888-06.2013.5.18.0015	23/08/13	10/03/14	199
RTOrd - 0010888-69.2014.5.18.0015	19/08/14	09/12/14	112
RTOrd - 0010889-88.2013.5.18.0015	23/08/13	28/01/14	158
RTOrd - 0010890-39.2014.5.18.0015	19/08/14	19/08/14	0

Legenda:

1ª Aud.: Data da primeira audiência que ocorrer, Inicial ou UNA;

Enc. da Instrução: Data da conclusão para proferir sentença;

Prazo: Quantidade de dias decorridos da 1ª aud. até o encerramento da instrução.



**PRAZO MÉDIO ENTRE A 1ª AUDIÊNCIA E O
ENCERRAMENTO DA INSTRUÇÃO - 15ª VARA DO
TRABALHO DE GOIÂNIA**

15ª VARA DO TRABALHO DE GOIÂNIA

ORDINÁRIO

Qtd	Prazo Médio
708	56,44

Nr. Processo	1ª Aud.	nc. Instruçã	Prazo
RTOrd - 0010893-91.2014.5.18.0015	24/06/14	17/12/14	176
RTOrd - 0010896-46.2014.5.18.0015	25/06/14	25/06/14	0
RTOrd - 0010897-31.2014.5.18.0015	25/06/14	25/06/14	0
RTOrd - 0010898-16.2014.5.18.0015	25/06/14	16/07/14	21
RTOrd - 0010898-50.2013.5.18.0015	26/08/13	28/01/14	155
RTOrd - 0010899-98.2014.5.18.0015	26/06/14	26/06/14	0
RTOrd - 0010905-05.2014.5.18.0016	02/07/14	16/09/14	76
RTOrd - 0010906-90.2014.5.18.0015	25/06/14	25/06/14	0
RTOrd - 0010910-30.2014.5.18.0015	30/06/14	08/07/14	8
RTOrd - 0010911-15.2014.5.18.0015	30/06/14	04/07/14	4
RTOrd - 0010912-97.2014.5.18.0015	30/06/14	11/09/14	73
RTOrd - 0010912-97.2014.5.18.0015	30/06/14	13/10/14	105
RTOrd - 0010913-82.2014.5.18.0015	30/06/14	30/06/14	0
RTOrd - 0010918-07.2014.5.18.0015	01/07/14	28/08/14	58
RTOrd - 0010920-11.2013.5.18.0015	30/08/13	03/04/14	216
RTOrd - 0010923-29.2014.5.18.0015	02/07/14	10/09/14	70
RTOrd - 0010923-29.2014.5.18.0015	02/07/14	11/11/14	132
RTOrd - 0010924-51.2013.5.18.0014	01/10/13	21/01/14	112
RTOrd - 0010925-96.2014.5.18.0015	03/07/14	16/07/14	13
RTOrd - 0010927-66.2014.5.18.0015	03/07/14	03/07/14	0
RTOrd - 0010928-51.2014.5.18.0015	07/07/14	21/07/14	14
RTOrd - 0010931-06.2014.5.18.0015	10/07/14	24/07/14	14
RTOrd - 0010932-88.2014.5.18.0015	10/07/14	14/07/14	4
RTOrd - 0010935-43.2014.5.18.0015	10/07/14	04/09/14	56
RTOrd - 0010942-35.2014.5.18.0015	22/07/14	22/07/14	0

Legenda:

1ª Aud.: Data da primeira audiência que ocorrer, Inicial ou UNA;

Enc. da Instrução: Data da conclusão para proferir sentença;

Prazo: Quantidade de dias decorridos da 1ª aud. até o encerramento da instrução.



PRAZO MÉDIO ENTRE A 1ª AUDIÊNCIA E O ENCERRAMENTO DA INSTRUÇÃO - 15ª VARA DO TRABALHO DE GOIÂNIA

15ª VARA DO TRABALHO DE GOIÂNIA

ORDINÁRIO

Qtd	Prazo Médio
708	56,44

Nr. Processo	1ª Aud.	nc. Instruça	Prazo
RTOrd - 0010947-91.2013.5.18.0015	05/09/13	27/03/14	203
RTOrd - 0010950-12.2014.5.18.0015	04/08/14	26/08/14	22
RTOrd - 0010951-31.2013.5.18.0015	05/09/13	11/03/14	187
RTOrd - 0010951-94.2014.5.18.0015	13/08/14	27/08/14	14
RTOrd - 0010955-13.2013.5.18.0001	30/10/13	27/05/14	209
RTOrd - 0010956-19.2014.5.18.0015	19/08/14	19/08/14	0
RTOrd - 0010963-23.2014.5.18.0011	01/09/14	01/09/14	0
RTOrd - 0010965-15.2013.5.18.0015	09/09/13	05/09/14	361
RTOrd - 0010968-33.2014.5.18.0015	21/08/14	21/08/14	0
RTOrd - 0010969-18.2014.5.18.0015	20/08/14	20/08/14	0
RTOrd - 0010978-77.2014.5.18.0015	21/08/14	21/08/14	0
RTOrd - 0010981-32.2014.5.18.0015	22/08/14	22/08/14	0
RTOrd - 0010991-13.2013.5.18.0015	17/09/13	25/03/14	189
RTOrd - 0010993-46.2014.5.18.0015	25/08/14	10/11/14	77
RTOrd - 0010995-16.2014.5.18.0015	25/08/14	12/09/14	18
RTOrd - 0010995-16.2014.5.18.0015	25/08/14	17/11/14	84
RTOrd - 0010997-20.2013.5.18.0015	19/09/13	28/05/14	251
RTOrd - 0011002-08.2014.5.18.0015	26/08/14	10/09/14	15
RTOrd - 0011005-60.2014.5.18.0015	26/08/14	26/08/14	0
RTOrd - 0011007-30.2014.5.18.0015	16/07/14	27/08/14	42
RTOrd - 0011010-82.2014.5.18.0015	15/07/14	15/07/14	0
RTOrd - 0011011-67.2014.5.18.0015	26/08/14	04/09/14	9
RTOrd - 0011013-71.2013.5.18.0015	23/09/13	15/05/14	234
RTOrd - 0011015-07.2014.5.18.0015	27/08/14	27/08/14	0
RTOrd - 0011020-29.2014.5.18.0015	26/08/14	23/10/14	58

Legenda:

1ª Aud.: Data da primeira audiência que ocorrer, Inicial ou UNA;

Enc. da Instrução: Data da conclusão para proferir sentença;

Prazo: Quantidade de dias decorridos da 1ª aud. até o encerramento da instrução.



**PRAZO MÉDIO ENTRE A 1ª AUDIÊNCIA E O
ENCERRAMENTO DA INSTRUÇÃO - 15ª VARA DO
TRABALHO DE GOIÂNIA**

15ª VARA DO TRABALHO DE GOIÂNIA

ORDINÁRIO

Qtd	Prazo Médio
708	56,44

Nr. Processo	1ª Aud.	nc. Instruça	Prazo
RTOOrd - 0011023-81.2014.5.18.0015	30/07/14	05/08/14	6
RTOOrd - 0011025-51.2014.5.18.0015	04/09/14	04/09/14	0
RTOOrd - 0011031-58.2014.5.18.0015	28/08/14	28/08/14	0
RTOOrd - 0011048-94.2014.5.18.0015	27/08/14	26/11/14	91
RTOOrd - 0011050-64.2014.5.18.0015	02/09/14	02/09/14	0
RTOOrd - 0011052-86.2013.5.18.0009	31/10/13	06/11/14	371
RTOOrd - 0011059-60.2013.5.18.0015	03/10/13	06/11/14	399
RTOOrd - 0011062-78.2014.5.18.0015	03/09/14	17/09/14	14
RTOOrd - 0011063-27.2013.5.18.0006	31/10/13	07/02/14	99
RTOOrd - 0011063-63.2014.5.18.0015	03/09/14	03/09/14	0
RTOOrd - 0011069-70.2014.5.18.0015	04/09/14	04/09/14	0
RTOOrd - 0011072-86.2013.5.18.0006	15/10/13	17/03/14	153
RTOOrd - 0011073-10.2014.5.18.0015	04/09/14	02/10/14	28
RTOOrd - 0011075-77.2014.5.18.0015	04/09/14	04/09/14	0
RTOOrd - 0011076-62.2014.5.18.0015	04/09/14	04/09/14	0
RTOOrd - 0011079-53.2014.5.18.0003	04/11/14	04/11/14	0
RTOOrd - 0011080-02.2014.5.18.0015	05/09/14	05/09/14	0
RTOOrd - 0011083-54.2014.5.18.0015	08/09/14	08/09/14	0
RTOOrd - 0011084-73.2013.5.18.0015	10/10/13	10/04/14	182
RTOOrd - 0011086-09.2014.5.18.0015	08/09/14	08/09/14	0
RTOOrd - 0011088-76.2014.5.18.0015	08/09/14	09/09/14	1
RTOOrd - 0011089-61.2014.5.18.0015	08/09/14	08/09/14	0
RTOOrd - 0011090-46.2014.5.18.0015	09/09/14	09/09/14	0
RTOOrd - 0011094-83.2014.5.18.0015	09/09/14	09/09/14	0
RTOOrd - 0011097-72.2013.5.18.0015	15/10/13	20/02/14	128

Legenda:

1ª Aud.: Data da primeira audiência que ocorrer, Inicial ou UNA;

Enc. da Instrução: Data da conclusão para proferir sentença;

Prazo: Quantidade de dias decorridos da 1ª aud. até o encerramento da instrução.



PRAZO MÉDIO ENTRE A 1ª AUDIÊNCIA E O ENCERRAMENTO DA INSTRUÇÃO - 15ª VARA DO TRABALHO DE GOIÂNIA

15ª VARA DO TRABALHO DE GOIÂNIA

ORDINÁRIO

Qtd	Prazo Médio
708	56,44

Nr. Processo	1ª Aud.	nc. Instruça	Prazo
RTOrd - 0011102-60.2014.5.18.0015	09/09/14	09/09/14	0
RTOrd - 0011111-22.2014.5.18.0015	10/09/14	30/09/14	20
RTOrd - 0011119-96.2014.5.18.0015	10/09/14	10/09/14	0
RTOrd - 0011121-66.2014.5.18.0015	11/09/14	11/09/14	0
RTOrd - 0011123-36.2014.5.18.0015	11/09/14	11/09/14	0
RTOrd - 0011125-06.2014.5.18.0015	11/09/14	11/09/14	0
RTOrd - 0011126-88.2014.5.18.0015	20/10/14	23/10/14	3
RTOrd - 0011127-73.2014.5.18.0015	11/09/14	12/12/14	92
RTOrd - 0011129-43.2014.5.18.0015	11/09/14	11/09/14	0
RTOrd - 0011133-80.2014.5.18.0015	12/09/14	12/09/14	0
RTOrd - 0011134-02.2013.5.18.0015	21/01/14	21/01/14	0
RTOrd - 0011135-50.2014.5.18.0015	12/09/14	24/09/14	12
RTOrd - 0011135-50.2014.5.18.0015	12/09/14	21/11/14	70
RTOrd - 0011137-54.2013.5.18.0015	22/01/14	27/02/14	36
RTOrd - 0011142-42.2014.5.18.0015	16/09/14	16/09/14	0
RTOrd - 0011144-12.2014.5.18.0015	10/09/14	10/09/14	0
RTOrd - 0011144-46.2013.5.18.0015	22/01/14	30/04/14	98
RTOrd - 0011146-79.2014.5.18.0015	09/09/14	09/09/14	0
RTOrd - 0011148-83.2013.5.18.0015	23/01/14	23/01/14	0
RTOrd - 0011149-34.2014.5.18.0015	16/09/14	09/12/14	84
RTOrd - 0011149-68.2013.5.18.0015	23/01/14	27/02/14	35
RTOrd - 0011153-71.2014.5.18.0015	17/09/14	17/09/14	0
RTOrd - 0011160-97.2013.5.18.0015	04/11/13	17/06/14	225
RTOrd - 0011166-70.2014.5.18.0015	23/09/14	23/09/14	0
RTOrd - 0011167-55.2014.5.18.0015	23/09/14	23/09/14	0

Legenda:

1ª Aud.: Data da primeira audiência que ocorrer, Inicial ou UNA;

Enc. da Instrução: Data da conclusão para proferir sentença;

Prazo: Quantidade de dias decorridos da 1ª aud. até o encerramento da instrução.



PRAZO MÉDIO ENTRE A 1ª AUDIÊNCIA E O ENCERRAMENTO DA INSTRUÇÃO - 15ª VARA DO TRABALHO DE GOIÂNIA

15ª VARA DO TRABALHO DE GOIÂNIA

ORDINÁRIO

Qtd	Prazo Médio
708	56,44

Nr. Processo	1ª Aud.	nc. Instruçã	Prazo
RTOrd - 0011171-92.2014.5.18.0015	24/09/14	19/11/14	56
RTOrd - 0011172-77.2014.5.18.0015	22/08/14	22/08/14	0
RTOrd - 0011179-06.2013.5.18.0015	05/11/13	30/01/14	86
RTOrd - 0011179-69.2014.5.18.0015	18/09/14	03/10/14	15
RTOrd - 0011181-39.2014.5.18.0015	25/09/14	29/10/14	34
RTOrd - 0011181-39.2014.5.18.0015	25/09/14	03/12/14	69
RTOrd - 0011183-33.2014.5.18.0007	17/09/14	17/09/14	0
RTOrd - 0011187-80.2013.5.18.0015	06/11/13	13/03/14	127
RTOrd - 0011192-68.2014.5.18.0015	30/09/14	30/09/14	0
RTOrd - 0011194-38.2014.5.18.0015	01/10/14	29/10/14	28
RTOrd - 0011194-72.2013.5.18.0015	06/11/13	25/02/14	111
RTOrd - 0011195-23.2014.5.18.0015	01/10/14	29/10/14	28
RTOrd - 0011196-42.2013.5.18.0015	07/11/13	21/03/14	134
RTOrd - 0011197-93.2014.5.18.0014	03/12/14	16/12/14	13
RTOrd - 0011199-60.2014.5.18.0015	01/10/14	01/10/14	0
RTOrd - 0011200-79.2013.5.18.0015	07/11/13	07/04/14	151
RTOrd - 0011202-15.2014.5.18.0015	30/09/14	30/09/14	0
RTOrd - 0011204-82.2014.5.18.0015	24/09/14	24/09/14	0
RTOrd - 0011212-59.2014.5.18.0015	24/09/14	22/10/14	28
RTOrd - 0011212-59.2014.5.18.0015	24/09/14	03/12/14	70
RTOrd - 0011214-29.2014.5.18.0015	06/10/14	06/10/14	0
RTOrd - 0011215-14.2014.5.18.0015	06/10/14	06/11/14	31
RTOrd - 0011218-66.2014.5.18.0015	06/10/14	06/11/14	31
RTOrd - 0011219-85.2013.5.18.0015	11/11/13	20/08/14	282
RTOrd - 0011223-88.2014.5.18.0015	26/08/14	26/08/14	0

Legenda:

1ª Aud.: Data da primeira audiência que ocorrer, Inicial ou UNA;

Enc. da Instrução: Data da conclusão para proferir sentença;

Prazo: Quantidade de dias decorridos da 1ª aud. até o encerramento da instrução.



PRAZO MÉDIO ENTRE A 1ª AUDIÊNCIA E O ENCERRAMENTO DA INSTRUÇÃO - 15ª VARA DO TRABALHO DE GOIÂNIA

15ª VARA DO TRABALHO DE GOIÂNIA

ORDINÁRIO

Qtd	Prazo Médio
708	56,44

Nr. Processo	1ª Aud.	nc. Instruça	Prazo
RTOrd - 0011226-43.2014.5.18.0015	07/10/14	06/11/14	30
RTOrd - 0011229-95.2014.5.18.0015	08/10/14	08/10/14	0
RTOrd - 0011238-06.2013.5.18.0011	12/12/13	28/05/14	167
RTOrd - 0011238-57.2014.5.18.0015	09/10/14	13/10/14	4
RTOrd - 0011240-27.2014.5.18.0015	13/10/14	13/10/14	0
RTOrd - 0011240-76.2013.5.18.0010	13/02/14	14/02/14	1
RTOrd - 0011243-79.2014.5.18.0015	13/10/14	03/12/14	51
RTOrd - 0011247-19.2014.5.18.0015	14/10/14	14/10/14	0
RTOrd - 0011247-53.2013.5.18.0015	17/10/13	11/09/14	329
RTOrd - 0011248-38.2013.5.18.0015	17/10/13	07/05/14	202
RTOrd - 0011248-92.2014.5.18.0018	12/11/14	13/11/14	1
RTOrd - 0011251-56.2014.5.18.0015	25/09/14	25/09/14	0
RTOrd - 0011254-45.2013.5.18.0015	03/10/13	21/01/14	110
RTOrd - 0011255-93.2014.5.18.0015	15/10/14	15/10/14	0
RTOrd - 0011259-67.2013.5.18.0015	07/10/13	26/03/14	170
RTOrd - 0011260-18.2014.5.18.0015	16/10/14	15/12/14	60
RTOrd - 0011263-07.2013.5.18.0015	08/10/13	24/09/14	351
RTOrd - 0011263-70.2014.5.18.0015	16/10/14	16/10/14	0
RTOrd - 0011268-92.2014.5.18.0015	20/10/14	20/10/14	0
RTOrd - 0011278-73.2013.5.18.0015	09/10/13	06/05/14	209
RTOrd - 0011279-24.2014.5.18.0015	21/10/14	21/10/14	0
RTOrd - 0011280-43.2013.5.18.0015	12/09/13	20/05/14	250
RTOrd - 0011284-46.2014.5.18.0015	30/09/14	30/09/14	0
RTOrd - 0011286-16.2014.5.18.0015	22/10/14	22/10/14	0
RTOrd - 0011287-98.2014.5.18.0015	22/10/14	24/11/14	33

Legenda:

1ª Aud.: Data da primeira audiência que ocorrer, Inicial ou UNA;

Enc. da Instrução: Data da conclusão para proferir sentença;

Prazo: Quantidade de dias decorridos da 1ª aud. até o encerramento da instrução.



**PRAZO MÉDIO ENTRE A 1ª AUDIÊNCIA E O
ENCERRAMENTO DA INSTRUÇÃO - 15ª VARA DO
TRABALHO DE GOIÂNIA**

15ª VARA DO TRABALHO DE GOIÂNIA

ORDINÁRIO

Qtd	Prazo Médio
708	56,44

Nr. Processo	1ª Aud.	nc. Instruçã	Prazo
RTOrd - 0011288-83.2014.5.18.0015	07/10/14	07/10/14	0
RTOrd - 0011291-38.2014.5.18.0015	23/10/14	03/12/14	41
RTOrd - 0011302-67.2014.5.18.0015	27/11/14	27/11/14	0
RTOrd - 0011304-37.2014.5.18.0015	29/10/14	29/10/14	0
RTOrd - 0011304-71.2013.5.18.0015	14/10/13	15/05/14	213
RTOrd - 0011305-22.2014.5.18.0015	29/10/14	29/10/14	0
RTOrd - 0011306-41.2013.5.18.0015	16/10/13	14/01/14	90
RTOrd - 0011307-89.2014.5.18.0015	29/10/14	29/10/14	0
RTOrd - 0011308-11.2013.5.18.0015	16/10/13	04/06/14	231
RTOrd - 0011309-59.2014.5.18.0015	16/10/14	16/10/14	0
RTOrd - 0011309-93.2013.5.18.0015	17/10/13	21/01/14	96
RTOrd - 0011310-78.2013.5.18.0015	17/10/13	08/04/14	173
RTOrd - 0011314-18.2013.5.18.0015	08/10/13	17/01/14	101
RTOrd - 0011314-18.2013.5.18.0015	08/10/13	24/04/14	198
RTOrd - 0011318-54.2014.5.18.0004	12/11/14	12/11/14	0
RTOrd - 0011325-47.2013.5.18.0015	23/10/13	10/06/14	230
RTOrd - 0011328-02.2013.5.18.0015	23/10/13	07/01/14	76
RTOrd - 0011330-35.2014.5.18.0015	18/09/14	18/09/14	0
RTOrd - 0011333-24.2013.5.18.0015	22/10/13	12/05/14	202
RTOrd - 0011336-76.2013.5.18.0015	30/10/13	22/04/14	174
RTOrd - 0011341-64.2014.5.18.0015	05/12/14	05/12/14	0
RTOrd - 0011343-34.2014.5.18.0015	16/10/14	16/10/14	0
RTOrd - 0011346-23.2013.5.18.0015	12/11/13	26/05/14	195
RTOrd - 0011347-71.2014.5.18.0015	05/12/14	05/12/14	0
RTOrd - 0011348-56.2014.5.18.0015	05/12/14	05/12/14	0

Legenda:

1ª Aud.: Data da primeira audiência que ocorrer, Inicial ou UNA;

Enc. da Instrução: Data da conclusão para proferir sentença;

Prazo: Quantidade de dias decorridos da 1ª aud. até o encerramento da instrução.



PRAZO MÉDIO ENTRE A 1ª AUDIÊNCIA E O ENCERRAMENTO DA INSTRUÇÃO - 15ª VARA DO TRABALHO DE GOIÂNIA

15ª VARA DO TRABALHO DE GOIÂNIA

ORDINÁRIO

Qtd	Prazo Médio
708	56,44

Nr. Processo	1ª Aud.	nc. Instruça	Prazo
RTOrd - 0011349-41.2014.5.18.0015	05/12/14	05/12/14	0
RTOrd - 0011350-26.2014.5.18.0015	10/11/14	12/11/14	2
RTOrd - 0011355-82.2013.5.18.0015	02/09/13	28/03/14	207
RTOrd - 0011357-18.2014.5.18.0015	11/11/14	12/11/14	1
RTOrd - 0011363-25.2014.5.18.0015	12/11/14	12/11/14	0
RTOrd - 0011364-10.2014.5.18.0015	12/11/14	15/11/14	3
RTOrd - 0011367-62.2014.5.18.0015	13/11/14	13/11/14	0
RTOrd - 0011368-47.2014.5.18.0015	13/11/14	13/11/14	0
RTOrd - 0011370-17.2014.5.18.0015	20/10/14	20/10/14	0
RTOrd - 0011380-61.2014.5.18.0015	18/11/14	18/11/14	0
RTOrd - 0011381-46.2014.5.18.0015	18/11/14	15/12/14	27
RTOrd - 0011386-68.2014.5.18.0015	18/11/14	18/11/14	0
RTOrd - 0011387-53.2014.5.18.0015	18/11/14	19/11/14	1
RTOrd - 0011388-72.2013.5.18.0015	31/10/13	23/01/14	84
RTOrd - 0011389-02.2013.5.18.0001	29/01/14	20/05/14	111
RTOrd - 0011389-23.2014.5.18.0015	18/09/14	18/09/14	0
RTOrd - 0011397-34.2013.5.18.0015	27/11/13	29/04/14	153
RTOrd - 0011399-67.2014.5.18.0015	19/11/14	19/11/14	0
RTOrd - 0011403-07.2014.5.18.0015	20/11/14	20/11/14	0
RTOrd - 0011406-84.2013.5.18.0018	19/11/13	24/01/14	66
RTOrd - 0011408-29.2014.5.18.0015	20/11/14	15/12/14	25
RTOrd - 0011410-33.2013.5.18.0015	20/11/13	30/04/14	161
RTOrd - 0011410-96.2014.5.18.0015	20/11/14	20/11/14	0
RTOrd - 0011411-81.2014.5.18.0015	20/11/14	10/12/14	20
RTOrd - 0011412-03.2013.5.18.0015	21/11/13	18/06/14	209

Legenda:

1ª Aud.: Data da primeira audiência que ocorrer, Inicial ou UNA;

Enc. da Instrução: Data da conclusão para proferir sentença;

Prazo: Quantidade de dias decorridos da 1ª aud. até o encerramento da instrução.



PRAZO MÉDIO ENTRE A 1ª AUDIÊNCIA E O ENCERRAMENTO DA INSTRUÇÃO - 15ª VARA DO TRABALHO DE GOIÂNIA

15ª VARA DO TRABALHO DE GOIÂNIA

ORDINÁRIO

Qtd	Prazo Médio
708	56,44

Nr. Processo	1ª Aud.	nc. Instruçã	Prazo
RTOrd - 0011416-06.2014.5.18.0015	20/11/14	20/11/14	0
RTOrd - 0011416-40.2013.5.18.0015	21/11/13	28/04/14	158
RTOrd - 0011420-77.2013.5.18.0015	10/03/14	24/03/14	14
RTOrd - 0011423-32.2013.5.18.0015	10/03/14	10/03/14	0
RTOrd - 0011423-95.2014.5.18.0015	24/11/14	05/12/14	11
RTOrd - 0011425-98.2014.5.18.0004	25/11/14	25/11/14	0
RTOrd - 0011426-84.2013.5.18.0015	26/11/13	16/06/14	202
RTOrd - 0011429-05.2014.5.18.0015	24/11/14	24/11/14	0
RTOrd - 0011433-42.2014.5.18.0015	25/11/14	25/11/14	0
RTOrd - 0011433-48.2014.5.18.0013	12/11/14	12/11/14	0
RTOrd - 0011437-16.2013.5.18.0015	28/11/13	09/07/14	223
RTOrd - 0011439-49.2014.5.18.0015	27/11/14	27/11/14	0
RTOrd - 0011443-86.2014.5.18.0015	25/11/14	25/11/14	0
RTOrd - 0011444-08.2013.5.18.0015	19/11/13	24/01/14	66
RTOrd - 0011444-71.2014.5.18.0015	18/11/14	05/12/14	17
RTOrd - 0011447-47.2014.5.18.0008	25/11/14	25/11/14	0
RTOrd - 0011448-11.2014.5.18.0015	25/11/14	25/11/14	0
RTOrd - 0011448-45.2013.5.18.0015	02/12/13	09/06/14	189
RTOrd - 0011451-97.2013.5.18.0015	03/12/13	10/04/14	128
RTOrd - 0011453-06.2013.5.18.0003	17/12/13	22/04/14	126
RTOrd - 0011456-22.2013.5.18.0015	03/12/13	12/03/14	99
RTOrd - 0011464-62.2014.5.18.0015	27/11/14	27/11/14	0
RTOrd - 0011466-96.2013.5.18.0005	10/02/14	17/06/14	127
RTOrd - 0011468-02.2014.5.18.0015	27/11/14	27/11/14	0
RTOrd - 0011472-73.2013.5.18.0015	08/10/13	24/01/14	108

Legenda:

1ª Aud.: Data da primeira audiência que ocorrer, Inicial ou UNA;

Enc. da Instrução: Data da conclusão para proferir sentença;

Prazo: Quantidade de dias decorridos da 1ª aud. até o encerramento da instrução.



PRAZO MÉDIO ENTRE A 1ª AUDIÊNCIA E O ENCERRAMENTO DA INSTRUÇÃO - 15ª VARA DO TRABALHO DE GOIÂNIA

15ª VARA DO TRABALHO DE GOIÂNIA

ORDINÁRIO

Qtd	Prazo Médio
708	56,44

Nr. Processo	1ª Aud.	nc. Instruça	Prazo
RTOrd - 0011472-73.2013.5.18.0015	08/10/13	04/02/14	119
RTOrd - 0011479-68.2013.5.18.0014	03/12/13	06/03/14	93
RTOrd - 0011481-98.2014.5.18.0015	02/12/14	02/12/14	0
RTOrd - 0011487-08.2014.5.18.0015	02/12/14	02/12/14	0
RTOrd - 0011488-66.2013.5.18.0002	11/02/14	11/02/14	0
RTOrd - 0011489-75.2014.5.18.0015	02/12/14	17/12/14	15
RTOrd - 0011495-19.2013.5.18.0015	06/12/13	12/03/14	96
RTOrd - 0011496-04.2013.5.18.0015	21/01/14	21/01/14	0
RTOrd - 0011496-67.2014.5.18.0015	02/12/14	19/12/14	17
RTOrd - 0011501-26.2013.5.18.0015	11/11/13	29/05/14	199
RTOrd - 0011501-89.2014.5.18.0015	03/12/14	03/12/14	0
RTOrd - 0011510-85.2013.5.18.0015	10/03/14	10/03/14	0
RTOrd - 0011519-13.2014.5.18.0015	04/12/14	04/12/14	0
RTOrd - 0011521-80.2014.5.18.0015	04/12/14	04/12/14	0
RTOrd - 0011522-02.2013.5.18.0015	09/12/13	07/04/14	119
RTOrd - 0011524-35.2014.5.18.0015	09/12/14	09/12/14	0
RTOrd - 0011525-54.2013.5.18.0015	12/12/13	10/04/14	119
RTOrd - 0011526-05.2014.5.18.0015	09/12/14	09/12/14	0
RTOrd - 0011531-27.2014.5.18.0015	09/12/14	18/12/14	9
RTOrd - 0011534-79.2014.5.18.0015	09/12/14	09/12/14	0
RTOrd - 0011537-68.2013.5.18.0015	17/12/13	15/05/14	149
RTOrd - 0011540-23.2013.5.18.0015	20/01/14	10/06/14	141
RTOrd - 0011546-93.2014.5.18.0015	10/12/14	16/12/14	6
RTOrd - 0011548-63.2014.5.18.0015	10/12/14	10/12/14	0
RTOrd - 0011550-33.2014.5.18.0015	10/12/14	10/12/14	0

Legenda:

1ª Aud.: Data da primeira audiência que ocorrer, Inicial ou UNA;

Enc. da Instrução: Data da conclusão para proferir sentença;

Prazo: Quantidade de dias decorridos da 1ª aud. até o encerramento da instrução.



PRAZO MÉDIO ENTRE A 1ª AUDIÊNCIA E O ENCERRAMENTO DA INSTRUÇÃO - 15ª VARA DO TRABALHO DE GOIÂNIA

15ª VARA DO TRABALHO DE GOIÂNIA

ORDINÁRIO

Qtd	Prazo Médio
708	56,44

Nr. Processo	1ª Aud.	nc. Instruçã	Prazo
RTOrd - 0011556-40.2014.5.18.0015	11/12/14	11/12/14	0
RTOrd - 0011559-29.2013.5.18.0015	10/12/13	20/05/14	161
RTOrd - 0011562-47.2014.5.18.0015	11/12/14	11/12/14	0
RTOrd - 0011566-84.2014.5.18.0015	11/12/14	11/12/14	0
RTOrd - 0011568-54.2014.5.18.0015	11/12/14	11/12/14	0
RTOrd - 0011570-58.2013.5.18.0015	10/12/13	13/08/14	246
RTOrd - 0011571-09.2014.5.18.0015	09/12/14	09/12/14	0
RTOrd - 0011577-07.2014.5.18.0018	02/12/14	15/12/14	13
RTOrd - 0011578-35.2013.5.18.0015	27/11/13	06/03/14	99
RTOrd - 0011584-08.2014.5.18.0015	20/10/14	20/10/14	0
RTOrd - 0011587-94.2013.5.18.0015	02/12/13	23/01/14	52
RTOrd - 0011596-22.2014.5.18.0015	01/12/14	01/12/14	0
RTOrd - 0011597-41.2013.5.18.0015	03/12/13	11/02/14	70
RTOrd - 0011603-48.2013.5.18.0015	05/12/13	27/01/14	53
RTOrd - 0011603-48.2013.5.18.0015	05/12/13	12/08/14	250
RTOrd - 0011607-85.2013.5.18.0015	06/12/13	06/05/14	151
RTOrd - 0011617-32.2013.5.18.0015	10/12/13	11/02/14	63
RTOrd - 0011617-68.2013.5.18.0003	30/01/14	16/07/14	167
RTOrd - 0011620-50.2014.5.18.0015	26/11/14	26/11/14	0
RTOrd - 0011624-24.2013.5.18.0015	21/01/14	21/01/14	0
RTOrd - 0011633-83.2013.5.18.0015	12/12/13	05/02/14	55
RTOrd - 0011635-19.2014.5.18.0015	29/10/14	29/10/14	0
RTOrd - 0011643-30.2013.5.18.0015	16/12/13	05/02/14	51
RTOrd - 0011652-89.2013.5.18.0015	21/01/14	21/01/14	0
RTOrd - 0011655-44.2013.5.18.0015	27/01/14	27/01/14	0

Legenda:

1ª Aud.: Data da primeira audiência que ocorrer, Inicial ou UNA;

Enc. da Instrução: Data da conclusão para proferir sentença;

Prazo: Quantidade de dias decorridos da 1ª aud. até o encerramento da instrução.



PRAZO MÉDIO ENTRE A 1ª AUDIÊNCIA E O ENCERRAMENTO DA INSTRUÇÃO - 15ª VARA DO TRABALHO DE GOIÂNIA

15ª VARA DO TRABALHO DE GOIÂNIA

ORDINÁRIO

Qtd	Prazo Médio
708	56,44

Nr. Processo	1ª Aud.	nc. Instruçã	Prazo
RTOrd - 0011659-81.2013.5.18.0015	22/01/14	29/01/14	7
RTOrd - 0011662-36.2013.5.18.0015	23/01/14	24/09/14	244
RTOrd - 0011662-36.2013.5.18.0015	23/01/14	17/11/14	298
RTOrd - 0011663-21.2013.5.18.0015	23/01/14	01/07/14	159
RTOrd - 0011664-06.2013.5.18.0015	23/01/14	21/05/14	118
RTOrd - 0011666-39.2014.5.18.0015	05/12/14	18/12/14	13
RTOrd - 0011667-58.2013.5.18.0015	24/01/14	21/07/14	178
RTOrd - 0011668-43.2013.5.18.0015	24/01/14	25/08/14	213
RTOrd - 0011677-05.2013.5.18.0015	27/01/14	27/01/14	0
RTOrd - 0011678-87.2013.5.18.0015	26/03/14	26/03/14	0
RTOrd - 0011681-42.2013.5.18.0015	27/01/14	11/03/14	43
RTOrd - 0011681-78.2013.5.18.0003	18/03/14	03/04/14	16
RTOrd - 0011682-27.2013.5.18.0015	27/01/14	27/01/14	0
RTOrd - 0011685-79.2013.5.18.0015	28/01/14	28/01/14	0
RTOrd - 0011688-34.2013.5.18.0015	28/01/14	28/01/14	0
RTOrd - 0011691-86.2013.5.18.0015	28/01/14	30/04/14	92
RTOrd - 0011693-56.2013.5.18.0015	29/01/14	17/02/14	19
RTOrd - 0011694-41.2013.5.18.0015	29/01/14	29/01/14	0
RTOrd - 0011695-26.2013.5.18.0015	29/01/14	02/06/14	124
RTOrd - 0011697-93.2013.5.18.0015	29/01/14	30/04/14	91
RTOrd - 0011701-33.2013.5.18.0015	30/01/14	30/01/14	0
RTOrd - 0011716-02.2013.5.18.0015	03/02/14	03/02/14	0
RTOrd - 0011717-84.2013.5.18.0015	03/02/14	06/02/14	3
RTOrd - 0011718-69.2013.5.18.0015	04/02/14	13/02/14	9
RTOrd - 0011724-76.2013.5.18.0015	04/02/14	20/05/14	105

Legenda:

1ª Aud.: Data da primeira audiência que ocorrer, Inicial ou UNA;

Enc. da Instrução: Data da conclusão para proferir sentença;

Prazo: Quantidade de dias decorridos da 1ª aud. até o encerramento da instrução.



PRAZO MÉDIO ENTRE A 1ª AUDIÊNCIA E O ENCERRAMENTO DA INSTRUÇÃO - 15ª VARA DO TRABALHO DE GOIÂNIA

15ª VARA DO TRABALHO DE GOIÂNIA

ORDINÁRIO

Qtd	Prazo Médio
708	56,44

Nr. Processo	1ª Aud.	nc. Instruçã	Prazo
RTOrd - 0011726-12.2014.5.18.0015	17/11/14	04/12/14	17
RTOrd - 0011727-31.2013.5.18.0015	04/02/14	04/02/14	0
RTOrd - 0011730-83.2013.5.18.0015	31/01/14	15/12/14	318
RTOrd - 0011735-71.2014.5.18.0015	09/12/14	09/12/14	0
RTOrd - 0011738-60.2013.5.18.0015	06/02/14	10/02/14	4
RTOrd - 0011740-30.2013.5.18.0015	07/02/14	21/05/14	103
RTOrd - 0011741-15.2013.5.18.0015	07/02/14	07/02/14	0
RTOrd - 0011743-79.2013.5.18.0016	19/02/14	02/07/14	133
RTOrd - 0011744-67.2013.5.18.0015	21/01/14	21/01/14	0
RTOrd - 0011745-52.2013.5.18.0015	10/02/14	07/05/14	86
RTOrd - 0011748-07.2013.5.18.0015	11/02/14	11/02/14	0
RTOrd - 0011749-89.2013.5.18.0015	24/01/14	26/02/14	33
RTOrd - 0011754-14.2013.5.18.0015	11/02/14	11/02/14	0
RTOrd - 0011755-96.2013.5.18.0015	12/02/14	12/02/14	0
RTOrd - 0011761-06.2013.5.18.0015	12/02/14	13/02/14	1
RTOrd - 0011764-58.2013.5.18.0015	13/02/14	12/05/14	88
RTOrd - 0011766-28.2013.5.18.0015	14/02/14	28/02/14	14
RTOrd - 0011767-76.2014.5.18.0015	04/12/14	04/12/14	0
RTOrd - 0011779-27.2013.5.18.0015	18/02/14	18/02/14	0
RTOrd - 0011780-12.2013.5.18.0015	18/02/14	02/06/14	104
RTOrd - 0011781-94.2013.5.18.0015	16/12/13	30/01/14	45
RTOrd - 0011783-64.2013.5.18.0015	18/02/14	18/02/14	0
RTOrd - 0011785-67.2013.5.18.0004	14/05/14	23/07/14	70
RTOrd - 0011786-19.2013.5.18.0015	19/02/14	14/05/14	84
RTOrd - 0011788-86.2013.5.18.0015	20/02/14	12/06/14	112

Legenda:

1ª Aud.: Data da primeira audiência que ocorrer, Inicial ou UNA;

Enc. da Instrução: Data da conclusão para proferir sentença;

Prazo: Quantidade de dias decorridos da 1ª aud. até o encerramento da instrução.



PRAZO MÉDIO ENTRE A 1ª AUDIÊNCIA E O ENCERRAMENTO DA INSTRUÇÃO - 15ª VARA DO TRABALHO DE GOIÂNIA

15ª VARA DO TRABALHO DE GOIÂNIA

ORDINÁRIO

Qtd	Prazo Médio
708	56,44

Nr. Processo	1ª Aud.	nc. Instruçã	Prazo
RTOrd - 0011789-71.2013.5.18.0015	20/02/14	21/06/14	121
RTOrd - 0011798-33.2013.5.18.0015	21/02/14	16/06/14	115
RTOrd - 0011799-18.2013.5.18.0015	22/01/14	29/05/14	127
RTOrd - 0011804-40.2013.5.18.0015	11/12/13	02/07/14	203
RTOrd - 0011805-25.2013.5.18.0015	24/02/14	24/02/14	0
RTOrd - 0011806-10.2013.5.18.0015	03/02/14	03/02/14	0
RTOrd - 0011807-92.2013.5.18.0015	25/02/14	25/02/14	0
RTOrd - 0011816-54.2013.5.18.0015	27/02/14	27/02/14	0
RTOrd - 0011824-31.2013.5.18.0015	28/02/14	28/02/14	0
RTOrd - 0011830-38.2013.5.18.0015	06/03/14	11/06/14	97
RTOrd - 0011835-60.2013.5.18.0015	11/03/14	12/06/14	93
RTOrd - 0011836-45.2013.5.18.0015	07/03/14	07/03/14	0
RTOrd - 0011840-82.2013.5.18.0015	10/03/14	10/03/14	0
RTOrd - 0011841-67.2013.5.18.0015	10/03/14	10/03/14	0
RTOrd - 0011843-37.2013.5.18.0015	11/03/14	25/06/14	106
RTOrd - 0011844-22.2013.5.18.0015	27/02/14	27/02/14	0
RTOrd - 0011846-89.2013.5.18.0015	11/03/14	06/10/14	209
RTOrd - 0011850-29.2013.5.18.0015	11/03/14	12/12/14	276
RTOrd - 0011858-06.2013.5.18.0015	27/02/14	10/03/14	11
RTOrd - 0011858-06.2013.5.18.0015	27/02/14	15/04/14	47
RTOrd - 0011859-88.2013.5.18.0015	28/02/14	28/02/14	0
RTOrd - 0011860-64.2013.5.18.0018	27/01/14	27/01/14	0
RTOrd - 0011860-73.2013.5.18.0015	28/02/14	28/02/14	0
RTOrd - 0011865-95.2013.5.18.0015	21/01/14	14/05/14	113
RTOrd - 0011873-72.2013.5.18.0015	24/01/14	10/03/14	45

Legenda:

1ª Aud.: Data da primeira audiência que ocorrer, Inicial ou UNA;

Enc. da Instrução: Data da conclusão para proferir sentença;

Prazo: Quantidade de dias decorridos da 1ª aud. até o encerramento da instrução.



**PRAZO MÉDIO ENTRE A 1ª AUDIÊNCIA E O
ENCERRAMENTO DA INSTRUÇÃO - 15ª VARA DO
TRABALHO DE GOIÂNIA**

15ª VARA DO TRABALHO DE GOIÂNIA

ORDINÁRIO

Qtd	Prazo Médio
708	56,44

Nr. Processo	1ª Aud.	nc. Instruça	Prazo
RTOrd - 0011874-57.2013.5.18.0015	27/01/14	11/06/14	135
RTOrd - 0011876-27.2013.5.18.0015	27/01/14	27/01/14	0
RTOrd - 0011880-64.2013.5.18.0015	28/01/14	17/02/14	20
RTOrd - 0011881-49.2013.5.18.0015	28/01/14	28/01/14	0
RTOrd - 0011882-34.2013.5.18.0015	28/01/14	28/01/14	0
RTOrd - 0011884-07.2013.5.18.0014	25/04/14	30/07/14	96
RTOrd - 0011886-71.2013.5.18.0015	29/01/14	30/04/14	91
RTOrd - 0011886-71.2013.5.18.0015	29/01/14	08/06/14	130
RTOrd - 0011887-56.2013.5.18.0015	29/01/14	29/01/14	0
RTOrd - 0011889-26.2013.5.18.0015	29/01/14	29/01/14	0
RTOrd - 0011890-11.2013.5.18.0015	30/01/14	28/04/14	88
RTOrd - 0011892-78.2013.5.18.0015	04/02/14	06/02/14	2
RTOrd - 0011896-18.2013.5.18.0015	05/02/14	05/02/14	0
RTOrd - 0011900-55.2013.5.18.0015	05/02/14	05/02/14	0
RTOrd - 0011908-32.2013.5.18.0015	06/02/14	06/02/14	0
RTOrd - 0011910-02.2013.5.18.0015	10/02/14	11/02/14	1
RTOrd - 0011912-69.2013.5.18.0015	12/02/14	19/11/14	280
RTOrd - 0011913-54.2013.5.18.0015	12/02/14	13/05/14	90
RTOrd - 0011916-09.2013.5.18.0015	13/02/14	13/02/14	0
RTOrd - 0011918-76.2013.5.18.0015	17/02/14	17/02/14	0
RTOrd - 0011919-61.2013.5.18.0015	17/02/14	17/02/14	0
RTOrd - 0011920-46.2013.5.18.0015	18/02/14	29/05/14	100
RTOrd - 0011922-16.2013.5.18.0015	06/02/14	17/05/14	100
RTOrd - 0011923-98.2013.5.18.0015	19/02/14	19/02/14	0
RTOrd - 0011924-83.2013.5.18.0015	20/02/14	20/02/14	0

Legenda:

1ª Aud.: Data da primeira audiência que ocorrer, Inicial ou UNA;

Enc. da Instrução: Data da conclusão para proferir sentença;

Prazo: Quantidade de dias decorridos da 1ª aud. até o encerramento da instrução.



PRAZO MÉDIO ENTRE A 1ª AUDIÊNCIA E O ENCERRAMENTO DA INSTRUÇÃO - 15ª VARA DO TRABALHO DE GOIÂNIA

15ª VARA DO TRABALHO DE GOIÂNIA

ORDINÁRIO

Qtd	Prazo Médio
708	56,44

Nr. Processo	1ª Aud.	nc. Instruçã	Prazo
RTOrd - 0011926-53.2013.5.18.0015	20/02/14	20/02/14	0
RTOrd - 0011928-23.2013.5.18.0015	21/02/14	21/02/14	0
RTOrd - 0011929-08.2013.5.18.0015	21/02/14	21/02/14	0
RTOrd - 0011930-90.2013.5.18.0015	24/02/14	29/05/14	94
RTOrd - 0011931-75.2013.5.18.0015	24/02/14	27/02/14	3
RTOrd - 0011936-97.2013.5.18.0015	14/02/14	14/02/14	0
RTOrd - 0011937-82.2013.5.18.0015	24/02/14	27/02/14	3
RTOrd - 0011937-85.2013.5.18.0014	17/03/14	17/03/14	0
RTOrd - 0011946-44.2013.5.18.0015	12/03/14	12/03/14	0
RTOrd - 0011948-14.2013.5.18.0015	12/03/14	28/03/14	16
RTOrd - 0011949-96.2013.5.18.0015	12/03/14	12/03/14	0
RTOrd - 0011950-81.2013.5.18.0015	12/03/14	12/03/14	0
RTOrd - 0011955-06.2013.5.18.0015	13/03/14	13/03/14	0

Legenda:

1ª Aud.: Data da primeira audiência que ocorrer, Inicial ou UNA;

Enc. da Instrução: Data da conclusão para proferir sentença;

Prazo: Quantidade de dias decorridos da 1ª aud. até o encerramento da instrução.



PRAZO MÉDIO ENTRE A 1ª AUDIÊNCIA E O ENCERRAMENTO DA INSTRUÇÃO - 15ª VARA DO TRABALHO DE GOIÂNIA

Data do encerramento da instrução entre 1/1/2014 e 31/12/2014 23:59:59

Sem magistrado

ORDINÁRIO

Qtd	Prazo Médio
708	56,44

Nr. Processo	1ª Aud.	Enc. Instrução.	Prazo
ACC - 0011646-82.2013.5.18.0015	29/11/13	27/01/14	59
ACP - 0010713-75.2014.5.18.0015	23/07/14	15/10/14	84
ACP - 0011656-29.2013.5.18.0015	28/01/14	16/09/14	231
ACP - 0011705-70.2013.5.18.0015	05/12/13	11/06/14	188
Caulnom - 0011627-76.2013.5.18.0015	12/03/14	30/04/14	49
Caulnom - 0011627-76.2013.5.18.0015	12/03/14	05/05/14	54
ConPag - 0010297-10.2014.5.18.0015	13/05/14	14/05/14	1
ConPag - 0010681-70.2014.5.18.0015	12/11/14	12/11/14	0
ConPag - 0010796-28.2013.5.18.0015	08/08/13	30/04/14	265
ConPag - 0010994-31.2014.5.18.0015	25/08/14	25/08/14	0
ConPag - 0011150-19.2014.5.18.0015	27/08/14	27/08/14	0
ConPag - 0011190-98.2014.5.18.0015	29/09/14	29/09/14	0
ConPag - 0011398-94.2014.5.18.0011	16/09/14	17/11/14	62
ConPag - 0011427-41.2014.5.18.0013	09/10/14	09/10/14	0
ConPag - 0011559-92.2014.5.18.0015	11/12/14	11/12/14	0
ConPag - 0011750-74.2013.5.18.0015	11/02/14	11/02/14	0
ConPag - 0011803-55.2013.5.18.0015	17/01/14	17/01/14	0
Pet - 0011645-03.2013.5.18.0014	27/01/14	27/01/14	0
RTAlç - 0010021-76.2014.5.18.0015	20/03/14	20/03/14	0
RTAlç - 0010060-73.2014.5.18.0015	07/02/14	07/02/14	0
RTAlç - 0010090-11.2014.5.18.0015	17/03/14	17/03/14	0

Legenda:

1ª Aud.: Data da primeira audiência que ocorrer, Inicial ou UNA;

Enc. da Instrução: Data da conclusão para proferir sentença;

Prazo: Quantidade de dias decorridos da 1ª aud. até o encerramento da instrução.



PRAZO MÉDIO ENTRE A 1ª AUDIÊNCIA E O ENCERRAMENTO DA INSTRUÇÃO - 15ª VARA DO TRABALHO DE GOIÂNIA

Sem magistrado

ORDINÁRIO

Qtd	Prazo Médio
708	56,44

Nr. Processo	1ª Aud.	Enc. Instrução.	Prazo
RTAlç - 0010322-23.2014.5.18.0015	15/05/14	15/05/14	0
RTAlç - 0010355-13.2014.5.18.0015	20/05/14	20/05/14	0
RTAlç - 0010654-87.2014.5.18.0015	02/07/14	02/07/14	0
RTAlç - 0011034-13.2014.5.18.0015	18/08/14	18/08/14	0
RTAlç - 0011071-40.2014.5.18.0015	04/09/14	24/11/14	81
RTAlç - 0011189-16.2014.5.18.0015	15/08/14	15/08/14	0
RTAlç - 0011245-49.2014.5.18.0015	29/08/14	29/08/14	0
RTAlç - 0011372-84.2014.5.18.0015	22/09/14	22/09/14	0
RTAlç - 0011843-03.2014.5.18.0015	10/12/14	10/12/14	0
RTOrd - 0010003-55.2014.5.18.0015	06/03/14	06/03/14	0
RTOrd - 0010004-40.2014.5.18.0015	07/03/14	07/03/14	0
RTOrd - 0010008-14.2013.5.18.0015	21/02/13	14/02/14	358
RTOrd - 0010009-62.2014.5.18.0015	18/03/14	18/03/14	0
RTOrd - 0010010-47.2014.5.18.0015	11/03/14	11/03/14	0
RTOrd - 0010012-17.2014.5.18.0015	12/03/14	18/07/14	128
RTOrd - 0010015-69.2014.5.18.0015	17/03/14	17/03/14	0
RTOrd - 0010019-09.2014.5.18.0015	20/03/14	20/03/14	0
RTOrd - 0010024-31.2014.5.18.0015	19/03/14	19/03/14	0
RTOrd - 0010026-98.2014.5.18.0015	19/03/14	19/03/14	0
RTOrd - 0010031-23.2014.5.18.0015	20/03/14	05/12/14	260
RTOrd - 0010032-42.2013.5.18.0015	25/02/13	29/01/14	338
RTOrd - 0010035-60.2014.5.18.0015	24/03/14	03/12/14	254
RTOrd - 0010046-34.2014.5.18.0001	07/04/14	07/08/14	122
RTOrd - 0010046-89.2014.5.18.0015	25/03/14	16/07/14	113

Legenda:
1ª Aud.: Data da primeira audiência que ocorrer, Inicial ou UNA;
Enc. da Instrução: Data da conclusão para proferir sentença;
Prazo: Quantidade de dias decorridos da 1ª aud. até o encerramento da instrução.



PRAZO MÉDIO ENTRE A 1ª AUDIÊNCIA E O ENCERRAMENTO DA INSTRUÇÃO - 15ª VARA DO TRABALHO DE GOIÂNIA

Sem magistrado

ORDINÁRIO

Qtd	Prazo Médio
708	56,44

Nr. Processo	1ª Aud.	Enc. Instrução.	Prazo
RTOrd - 0010046-89.2014.5.18.0015	25/03/14	07/08/14	135
RTOrd - 0010047-74.2014.5.18.0015	25/03/14	16/07/14	113
RTOrd - 0010047-74.2014.5.18.0015	25/03/14	07/08/14	135
RTOrd - 0010048-59.2014.5.18.0015	25/03/14	25/03/14	0
RTOrd - 0010054-05.2014.5.18.0003	24/04/14	24/04/14	0
RTOrd - 0010055-51.2014.5.18.0015	27/03/14	27/03/14	0
RTOrd - 0010062-43.2014.5.18.0015	27/03/14	27/03/14	0
RTOrd - 0010063-28.2014.5.18.0015	31/03/14	10/04/14	10
RTOrd - 0010065-13.2014.5.18.0010	25/04/14	25/08/14	122
RTOrd - 0010067-65.2014.5.18.0015	31/03/14	31/03/14	0
RTOrd - 0010068-50.2014.5.18.0015	01/04/14	01/04/14	0
RTOrd - 0010069-35.2014.5.18.0015	01/04/14	19/08/14	140
RTOrd - 0010071-05.2014.5.18.0015	01/04/14	01/04/14	0
RTOrd - 0010072-87.2014.5.18.0015	01/04/14	24/04/14	23
RTOrd - 0010072-87.2014.5.18.0015	01/04/14	05/05/14	34
RTOrd - 0010073-72.2014.5.18.0015	29/01/14	29/01/14	0
RTOrd - 0010075-42.2014.5.18.0015	02/04/14	02/04/14	0
RTOrd - 0010077-12.2014.5.18.0015	02/04/14	02/04/14	0
RTOrd - 0010084-04.2014.5.18.0015	02/04/14	28/04/14	26
RTOrd - 0010084-04.2014.5.18.0015	02/04/14	07/05/14	35
RTOrd - 0010092-78.2014.5.18.0015	17/03/14	17/03/14	0
RTOrd - 0010093-63.2014.5.18.0015	03/04/14	03/04/14	0
RTOrd - 0010093-87.2014.5.18.0007	04/09/14	05/09/14	1
RTOrd - 0010099-85.2014.5.18.0010	01/07/14	01/07/14	0

Legenda:
1ª Aud.: Data da primeira audiência que ocorrer, Inicial ou UNA;
Enc. da Instrução: Data da conclusão para proferir sentença;
Prazo: Quantidade de dias decorridos da 1ª aud. até o encerramento da instrução.



PRAZO MÉDIO ENTRE A 1ª AUDIÊNCIA E O ENCERRAMENTO DA INSTRUÇÃO - 15ª VARA DO TRABALHO DE GOIÂNIA

Sem magistrado

ORDINÁRIO

Qtd	Prazo Médio
708	56,44

Nr. Processo	1ª Aud.	Enc. Instrução.	Prazo
RTOrd - 0010102-25.2014.5.18.0015	03/04/14	14/08/14	133
RTOrd - 0010103-10.2014.5.18.0015	07/04/14	07/04/14	0
RTOrd - 0010106-62.2014.5.18.0015	07/04/14	07/04/14	0
RTOrd - 0010110-02.2014.5.18.0015	08/04/14	06/05/14	28
RTOrd - 0010111-84.2014.5.18.0015	08/04/14	09/09/14	154
RTOrd - 0010114-39.2014.5.18.0015	08/04/14	06/05/14	28
RTOrd - 0010115-24.2014.5.18.0015	08/04/14	18/06/14	71
RTOrd - 0010119-61.2014.5.18.0015	09/04/14	07/05/14	28
RTOrd - 0010122-16.2014.5.18.0015	09/04/14	10/04/14	1
RTOrd - 0010125-68.2014.5.18.0015	10/04/14	14/08/14	126
RTOrd - 0010128-23.2014.5.18.0015	10/03/14	10/03/14	0
RTOrd - 0010130-90.2014.5.18.0015	10/04/14	10/04/14	0
RTOrd - 0010137-82.2014.5.18.0015	11/04/14	20/11/14	223
RTOrd - 0010141-22.2014.5.18.0015	25/04/14	26/08/14	123
RTOrd - 0010144-74.2014.5.18.0015	23/04/14	02/07/14	70
RTOrd - 0010161-13.2014.5.18.0015	23/04/14	11/11/14	202
RTOrd - 0010163-80.2014.5.18.0015	23/04/14	02/07/14	70
RTOrd - 0010164-65.2014.5.18.0015	23/04/14	09/12/14	230
RTOrd - 0010168-05.2014.5.18.0015	26/02/14	26/02/14	0
RTOrd - 0010169-30.2013.5.18.0013	10/04/13	07/05/14	392
RTOrd - 0010172-42.2014.5.18.0015	24/04/14	10/12/14	230
RTOrd - 0010174-12.2014.5.18.0015	25/04/14	01/09/14	129
RTOrd - 0010178-49.2014.5.18.0015	25/04/14	17/06/14	53
RTOrd - 0010181-04.2014.5.18.0015	28/04/14	02/09/14	127

Legenda:
1ª Aud.: Data da primeira audiência que ocorrer, Inicial ou UNA;
Enc. da Instrução: Data da conclusão para proferir sentença;
Prazo: Quantidade de dias decorridos da 1ª aud. até o encerramento da instrução.



PRAZO MÉDIO ENTRE A 1ª AUDIÊNCIA E O ENCERRAMENTO DA INSTRUÇÃO - 15ª VARA DO TRABALHO DE GOIÂNIA

Sem magistrado

ORDINÁRIO

Qtd	Prazo Médio
708	56,44

Nr. Processo	1ª Aud.	Enc. Instrução.	Prazo
RTOrd - 0010190-63.2014.5.18.0015	25/04/14	25/04/14	0
RTOrd - 0010193-18.2014.5.18.0015	29/04/14	24/07/14	86
RTOrd - 0010194-03.2014.5.18.0015	29/04/14	29/04/14	0
RTOrd - 0010199-25.2014.5.18.0015	05/05/14	05/12/14	214
RTOrd - 0010206-17.2014.5.18.0015	30/04/14	30/04/14	0
RTOrd - 0010215-76.2014.5.18.0015	05/05/14	05/05/14	0
RTOrd - 0010218-31.2014.5.18.0015	15/05/14	15/05/14	0
RTOrd - 0010232-15.2014.5.18.0015	06/05/14	06/05/14	0
RTOrd - 0010233-97.2014.5.18.0015	07/05/14	07/05/14	0
RTOrd - 0010235-67.2014.5.18.0015	07/05/14	07/05/14	0
RTOrd - 0010237-37.2014.5.18.0015	07/05/14	07/05/14	0
RTOrd - 0010239-07.2014.5.18.0015	07/05/14	20/05/14	13
RTOrd - 0010240-89.2014.5.18.0015	07/05/14	15/05/14	8
RTOrd - 0010251-21.2014.5.18.0015	08/05/14	08/05/14	0
RTOrd - 0010252-06.2014.5.18.0015	08/05/14	27/08/14	111
RTOrd - 0010252-42.2014.5.18.0003	06/05/14	20/05/14	14
RTOrd - 0010260-80.2014.5.18.0015	12/05/14	12/05/14	0
RTOrd - 0010262-84.2013.5.18.0015	09/04/13	29/05/14	415
RTOrd - 0010266-87.2014.5.18.0015	08/05/14	08/05/14	0
RTOrd - 0010267-72.2014.5.18.0015	12/05/14	12/05/14	0
RTOrd - 0010269-42.2014.5.18.0015	12/05/14	22/05/14	10
RTOrd - 0010272-94.2014.5.18.0015	11/03/14	11/03/14	0
RTOrd - 0010273-79.2014.5.18.0015	22/04/14	22/04/14	0
RTOrd - 0010276-34.2014.5.18.0015	12/05/14	15/05/14	3

Legenda:
1ª Aud.: Data da primeira audiência que ocorrer, Inicial ou UNA;
Enc. da Instrução: Data da conclusão para proferir sentença;
Prazo: Quantidade de dias decorridos da 1ª aud. até o encerramento da instrução.



PRAZO MÉDIO ENTRE A 1ª AUDIÊNCIA E O ENCERRAMENTO DA INSTRUÇÃO - 15ª VARA DO TRABALHO DE GOIÂNIA

Sem magistrado

ORDINÁRIO

Qtd	Prazo Médio
708	56,44

Nr. Processo	1ª Aud.	Enc. Instrução.	Prazo
RTOrd - 0010284-11.2014.5.18.0015	07/05/14	07/05/14	0
RTOrd - 0010291-03.2014.5.18.0015	07/05/14	07/05/14	0
RTOrd - 0010294-55.2014.5.18.0015	13/05/14	13/05/14	0
RTOrd - 0010299-77.2014.5.18.0015	13/05/14	15/05/14	2
RTOrd - 0010300-62.2014.5.18.0015	13/05/14	13/05/14	0
RTOrd - 0010301-47.2014.5.18.0015	13/05/14	14/05/14	1
RTOrd - 0010304-36.2013.5.18.0015	09/05/13	29/01/14	265
RTOrd - 0010309-24.2014.5.18.0015	13/05/14	22/05/14	9
RTOrd - 0010309-30.2014.5.18.0013	13/05/14	13/05/14	0
RTOrd - 0010310-09.2014.5.18.0015	14/05/14	20/05/14	6
RTOrd - 0010313-70.2014.5.18.0012	19/05/14	09/06/14	21
RTOrd - 0010316-16.2014.5.18.0015	15/05/14	04/12/14	203
RTOrd - 0010318-83.2014.5.18.0015	24/03/14	09/04/14	16
RTOrd - 0010319-68.2014.5.18.0015	11/04/14	12/05/14	31
RTOrd - 0010320-53.2014.5.18.0015	15/05/14	15/05/14	0
RTOrd - 0010321-38.2014.5.18.0015	12/03/14	12/03/14	0
RTOrd - 0010335-22.2014.5.18.0015	19/05/14	19/05/14	0
RTOrd - 0010336-07.2014.5.18.0015	27/03/14	27/03/14	0
RTOrd - 0010341-29.2014.5.18.0015	19/05/14	19/05/14	0
RTOrd - 0010345-66.2014.5.18.0015	18/03/14	18/03/14	0
RTOrd - 0010346-51.2014.5.18.0015	20/05/14	21/05/14	1
RTOrd - 0010348-21.2014.5.18.0015	20/05/14	28/05/14	8
RTOrd - 0010349-06.2014.5.18.0015	20/05/14	29/05/14	9
RTOrd - 0010349-40.2013.5.18.0015	21/05/13	18/06/14	393

Legenda:
1ª Aud.: Data da primeira audiência que ocorrer, Inicial ou UNA;
Enc. da Instrução: Data da conclusão para proferir sentença;
Prazo: Quantidade de dias decorridos da 1ª aud. até o encerramento da instrução.



PRAZO MÉDIO ENTRE A 1ª AUDIÊNCIA E O ENCERRAMENTO DA INSTRUÇÃO - 15ª VARA DO TRABALHO DE GOIÂNIA

Sem magistrado

ORDINÁRIO

Qtd	Prazo Médio
708	56,44

Nr. Processo	1ª Aud.	Enc. Instrução.	Prazo
RTOrd - 0010352-58.2014.5.18.0015	28/04/14	08/05/14	10
RTOrd - 0010354-28.2014.5.18.0015	07/04/14	04/08/14	119
RTOrd - 0010356-95.2014.5.18.0015	20/05/14	19/11/14	183
RTOrd - 0010360-35.2014.5.18.0015	21/05/14	21/05/14	0
RTOrd - 0010361-20.2014.5.18.0015	21/05/14	04/12/14	197
RTOrd - 0010361-50.2014.5.18.0005	02/06/14	03/06/14	1
RTOrd - 0010362-05.2014.5.18.0015	21/05/14	17/12/14	210
RTOrd - 0010364-55.2014.5.18.0053	11/06/14	14/07/14	33
RTOrd - 0010364-72.2014.5.18.0015	21/05/14	04/12/14	197
RTOrd - 0010366-42.2014.5.18.0015	21/05/14	21/05/14	0
RTOrd - 0010374-19.2014.5.18.0015	22/05/14	22/05/14	0
RTOrd - 0010377-71.2014.5.18.0015	08/05/14	02/12/14	208
RTOrd - 0010378-56.2014.5.18.0015	22/05/14	22/05/14	0
RTOrd - 0010379-41.2014.5.18.0015	12/05/14	14/05/14	2
RTOrd - 0010385-57.2014.5.18.0012	29/05/14	28/08/14	91
RTOrd - 0010387-18.2014.5.18.0015	26/05/14	26/05/14	0
RTOrd - 0010388-03.2014.5.18.0015	09/04/14	09/04/14	0
RTOrd - 0010389-85.2014.5.18.0015	02/04/14	02/04/14	0
RTOrd - 0010391-55.2014.5.18.0015	26/03/14	26/08/14	153
RTOrd - 0010395-92.2014.5.18.0015	11/04/14	11/04/14	0
RTOrd - 0010396-89.2014.5.18.0011	07/08/14	09/10/14	63
RTOrd - 0010397-62.2014.5.18.0015	27/05/14	23/07/14	57
RTOrd - 0010402-84.2014.5.18.0015	27/05/14	27/05/14	0
RTOrd - 0010403-69.2014.5.18.0015	22/04/14	22/04/14	0

Legenda:
1ª Aud.: Data da primeira audiência que ocorrer, Inicial ou UNA;
Enc. da Instrução: Data da conclusão para proferir sentença;
Prazo: Quantidade de dias decorridos da 1ª aud. até o encerramento da instrução.



PRAZO MÉDIO ENTRE A 1ª AUDIÊNCIA E O ENCERRAMENTO DA INSTRUÇÃO - 15ª VARA DO TRABALHO DE GOIÂNIA

Sem magistrado

ORDINÁRIO

Qtd	Prazo Médio
708	56,44

Nr. Processo	1ª Aud.	Enc. Instrução.	Prazo
RTOrd - 0010405-39.2014.5.18.0015	24/04/14	19/08/14	117
RTOrd - 0010409-76.2014.5.18.0015	06/05/14	08/08/14	94
RTOrd - 0010410-61.2014.5.18.0015	20/05/14	20/05/14	0
RTOrd - 0010413-16.2014.5.18.0015	08/05/14	08/05/14	0
RTOrd - 0010416-68.2014.5.18.0015	14/05/14	26/05/14	12
RTOrd - 0010418-38.2014.5.18.0015	19/05/14	19/05/14	0
RTOrd - 0010420-08.2014.5.18.0015	26/05/14	05/11/14	163
RTOrd - 0010420-08.2014.5.18.0015	26/05/14	09/12/14	197
RTOrd - 0010422-75.2014.5.18.0015	26/05/14	26/05/14	0
RTOrd - 0010425-60.2014.5.18.0005	28/07/14	28/07/14	0
RTOrd - 0010427-97.2014.5.18.0015	26/05/14	26/05/14	0
RTOrd - 0010428-82.2014.5.18.0015	26/05/14	26/05/14	0
RTOrd - 0010429-67.2014.5.18.0015	27/05/14	27/05/14	0
RTOrd - 0010430-52.2014.5.18.0015	27/05/14	27/05/14	0
RTOrd - 0010431-71.2013.5.18.0015	30/04/13	22/07/14	448
RTOrd - 0010433-07.2014.5.18.0015	27/05/14	27/05/14	0
RTOrd - 0010435-74.2014.5.18.0015	27/05/14	16/06/14	20
RTOrd - 0010436-50.2014.5.18.0018	28/04/14	28/04/14	0
RTOrd - 0010436-59.2014.5.18.0015	27/05/14	27/05/14	0
RTOrd - 0010438-29.2014.5.18.0015	27/05/14	27/05/14	0
RTOrd - 0010440-96.2014.5.18.0015	28/05/14	28/05/14	0
RTOrd - 0010446-06.2014.5.18.0015	28/05/14	09/07/14	42
RTOrd - 0010448-73.2014.5.18.0015	28/05/14	28/05/14	0
RTOrd - 0010449-58.2014.5.18.0015	28/05/14	12/12/14	198

Legenda:
1ª Aud.: Data da primeira audiência que ocorrer, Inicial ou UNA;
Enc. da Instrução: Data da conclusão para proferir sentença;
Prazo: Quantidade de dias decorridos da 1ª aud. até o encerramento da instrução.



PRAZO MÉDIO ENTRE A 1ª AUDIÊNCIA E O ENCERRAMENTO DA INSTRUÇÃO - 15ª VARA DO TRABALHO DE GOIÂNIA

Sem magistrado

ORDINÁRIO

Qtd	Prazo Médio
708	56,44

Nr. Processo	1ª Aud.	Enc. Instrução.	Prazo
RTOrd - 0010450-43.2014.5.18.0015	06/08/14	06/08/14	0
RTOrd - 0010455-65.2014.5.18.0015	31/03/14	31/03/14	0
RTOrd - 0010464-27.2014.5.18.0015	29/05/14	12/06/14	14
RTOrd - 0010472-04.2014.5.18.0015	30/05/14	30/05/14	0
RTOrd - 0010476-41.2014.5.18.0015	02/06/14	27/06/14	25
RTOrd - 0010476-41.2014.5.18.0015	02/06/14	08/07/14	36
RTOrd - 0010478-11.2014.5.18.0015	02/06/14	17/06/14	15
RTOrd - 0010479-93.2014.5.18.0015	21/05/14	21/05/14	0
RTOrd - 0010480-78.2014.5.18.0015	02/06/14	15/12/14	196
RTOrd - 0010481-63.2014.5.18.0015	02/06/14	12/06/14	10
RTOrd - 0010487-70.2014.5.18.0015	03/06/14	03/06/14	0
RTOrd - 0010490-25.2014.5.18.0015	03/06/14	03/06/14	0
RTOrd - 0010492-92.2014.5.18.0015	03/06/14	09/12/14	189
RTOrd - 0010493-77.2014.5.18.0015	03/06/14	03/06/14	0
RTOrd - 0010498-02.2014.5.18.0015	04/06/14	24/06/14	20
RTOrd - 0010500-69.2014.5.18.0015	04/06/14	04/06/14	0
RTOrd - 0010502-39.2014.5.18.0015	26/05/14	11/06/14	16
RTOrd - 0010503-24.2014.5.18.0015	04/06/14	04/06/14	0
RTOrd - 0010506-76.2014.5.18.0015	04/06/14	29/07/14	55
RTOrd - 0010507-61.2014.5.18.0015	09/06/14	09/06/14	0
RTOrd - 0010509-31.2014.5.18.0015	25/04/14	21/08/14	118
RTOrd - 0010520-94.2013.5.18.0015	17/06/13	17/02/14	245
RTOrd - 0010523-36.2014.5.18.0008	18/07/14	29/08/14	42
RTOrd - 0010526-67.2014.5.18.0015	08/05/14	11/09/14	126

Legenda:
1ª Aud.: Data da primeira audiência que ocorrer, Inicial ou UNA;
Enc. da Instrução: Data da conclusão para proferir sentença;
Prazo: Quantidade de dias decorridos da 1ª aud. até o encerramento da instrução.



PRAZO MÉDIO ENTRE A 1ª AUDIÊNCIA E O ENCERRAMENTO DA INSTRUÇÃO - 15ª VARA DO TRABALHO DE GOIÂNIA

Sem magistrado

ORDINÁRIO

Qtd	Prazo Médio
708	56,44

Nr. Processo	1ª Aud.	Enc. Instrução.	Prazo
RTOrd - 0010527-52.2014.5.18.0015	10/06/14	20/08/14	71
RTOrd - 0010528-37.2014.5.18.0015	10/06/14	10/06/14	0
RTOrd - 0010530-41.2013.5.18.0015	18/06/13	20/05/14	336
RTOrd - 0010538-81.2014.5.18.0015	10/06/14	10/06/14	0
RTOrd - 0010542-21.2014.5.18.0015	16/06/14	28/07/14	42
RTOrd - 0010545-73.2014.5.18.0015	10/06/14	15/07/14	35
RTOrd - 0010549-13.2014.5.18.0015	11/06/14	09/12/14	181
RTOrd - 0010551-17.2013.5.18.0015	25/06/13	27/01/14	216
RTOrd - 0010554-65.2014.5.18.0005	15/07/14	16/07/14	1
RTOrd - 0010554-65.2014.5.18.0005	15/07/14	19/08/14	35
RTOrd - 0010554-65.2014.5.18.0005	15/07/14	15/10/14	92
RTOrd - 0010555-20.2014.5.18.0015	13/06/14	31/07/14	48
RTOrd - 0010557-11.2014.5.18.0008	30/05/14	18/08/14	80
RTOrd - 0010560-42.2014.5.18.0015	16/06/14	16/06/14	0
RTOrd - 0010562-12.2014.5.18.0015	11/06/14	30/06/14	19
RTOrd - 0010562-46.2013.5.18.0015	25/06/13	22/01/14	211
RTOrd - 0010571-71.2014.5.18.0015	13/06/14	13/06/14	0
RTOrd - 0010575-11.2014.5.18.0015	10/06/14	18/06/14	8
RTOrd - 0010577-15.2013.5.18.0015	19/09/13	07/01/14	110
RTOrd - 0010577-78.2014.5.18.0015	18/06/14	18/06/14	0
RTOrd - 0010584-70.2014.5.18.0015	18/06/14	18/06/14	0
RTOrd - 0010585-55.2014.5.18.0015	24/06/14	23/07/14	29
RTOrd - 0010585-55.2014.5.18.0015	24/06/14	28/08/14	65
RTOrd - 0010589-92.2014.5.18.0015	30/07/14	30/07/14	0

Legenda:
1ª Aud.: Data da primeira audiência que ocorrer, Inicial ou UNA;
Enc. da Instrução: Data da conclusão para proferir sentença;
Prazo: Quantidade de dias decorridos da 1ª aud. até o encerramento da instrução.



PRAZO MÉDIO ENTRE A 1ª AUDIÊNCIA E O ENCERRAMENTO DA INSTRUÇÃO - 15ª VARA DO TRABALHO DE GOIÂNIA

Sem magistrado

ORDINÁRIO

Qtd	Prazo Médio
708	56,44

Nr. Processo	1ª Aud.	Enc. Instrução.	Prazo
RTOrd - 0010591-62.2014.5.18.0015	13/08/14	13/08/14	0
RTOrd - 0010595-02.2014.5.18.0015	30/05/14	30/05/14	0
RTOrd - 0010597-69.2014.5.18.0015	25/06/14	02/09/14	69
RTOrd - 0010598-54.2014.5.18.0015	25/06/14	25/06/14	0
RTOrd - 0010600-24.2014.5.18.0015	25/06/14	14/07/14	19
RTOrd - 0010600-24.2014.5.18.0015	25/06/14	07/08/14	43
RTOrd - 0010601-09.2014.5.18.0015	25/06/14	22/08/14	58
RTOrd - 0010603-76.2014.5.18.0015	13/08/14	17/12/14	126
RTOrd - 0010609-83.2014.5.18.0015	26/06/14	09/07/14	13
RTOrd - 0010610-59.2014.5.18.0018	14/07/14	19/11/14	128
RTOrd - 0010610-68.2014.5.18.0015	26/06/14	26/06/14	0
RTOrd - 0010612-38.2014.5.18.0015	26/06/14	27/08/14	62
RTOrd - 0010632-29.2014.5.18.0015	02/07/14	11/11/14	132
RTOrd - 0010639-55.2013.5.18.0015	08/07/13	12/09/14	431
RTOrd - 0010642-73.2014.5.18.0015	01/07/14	25/08/14	55
RTOrd - 0010643-58.2014.5.18.0015	01/07/14	01/07/14	0
RTOrd - 0010644-70.2014.5.18.0006	15/07/14	16/07/14	1
RTOrd - 0010653-05.2014.5.18.0015	13/06/14	11/07/14	28
RTOrd - 0010658-30.2014.5.18.0014	13/06/14	13/10/14	122
RTOrd - 0010659-12.2014.5.18.0015	03/07/14	03/07/14	0
RTOrd - 0010662-98.2013.5.18.0015	15/07/13	09/12/14	512
RTOrd - 0010663-49.2014.5.18.0015	30/05/14	17/06/14	18
RTOrd - 0010665-77.2013.5.18.0007	18/10/13	20/01/14	94
RTOrd - 0010666-04.2014.5.18.0015	30/05/14	16/10/14	139

Legenda:
1ª Aud.: Data da primeira audiência que ocorrer, Inicial ou UNA;
Enc. da Instrução: Data da conclusão para proferir sentença;
Prazo: Quantidade de dias decorridos da 1ª aud. até o encerramento da instrução.



PRAZO MÉDIO ENTRE A 1ª AUDIÊNCIA E O ENCERRAMENTO DA INSTRUÇÃO - 15ª VARA DO TRABALHO DE GOIÂNIA

Sem magistrado

ORDINÁRIO

Qtd	Prazo Médio
708	56,44

Nr. Processo	1ª Aud.	Enc. Instrução.	Prazo
RTOrd - 0010671-26.2014.5.18.0015	07/07/14	07/07/14	0
RTOrd - 0010672-26.2014.5.18.0010	03/07/14	03/07/14	0
RTOrd - 0010674-78.2014.5.18.0015	09/07/14	19/11/14	133
RTOrd - 0010674-78.2014.5.18.0015	09/07/14	09/12/14	153
RTOrd - 0010677-33.2014.5.18.0015	30/05/14	17/06/14	18
RTOrd - 0010677-51.2014.5.18.0009	16/07/14	16/07/14	0
RTOrd - 0010678-18.2014.5.18.0015	14/07/14	15/07/14	1
RTOrd - 0010683-40.2014.5.18.0015	11/07/14	11/07/14	0
RTOrd - 0010684-25.2014.5.18.0015	13/06/14	29/08/14	77
RTOrd - 0010691-17.2014.5.18.0015	11/07/14	11/07/14	0
RTOrd - 0010694-69.2014.5.18.0015	11/07/14	11/07/14	0
RTOrd - 0010695-54.2014.5.18.0015	16/07/14	07/08/14	22
RTOrd - 0010700-76.2014.5.18.0015	14/07/14	14/07/14	0
RTOrd - 0010701-61.2014.5.18.0015	14/07/14	14/07/14	0
RTOrd - 0010704-16.2014.5.18.0015	13/08/14	04/12/14	113
RTOrd - 0010708-53.2014.5.18.0015	28/05/14	28/05/14	0
RTOrd - 0010711-08.2014.5.18.0015	13/08/14	13/08/14	0
RTOrd - 0010716-30.2014.5.18.0015	15/07/14	15/07/14	0
RTOrd - 0010717-39.2014.5.18.0007	18/07/14	04/12/14	139
RTOrd - 0010718-97.2014.5.18.0015	16/07/14	28/08/14	43
RTOrd - 0010721-52.2014.5.18.0015	05/08/14	04/12/14	121
RTOrd - 0010722-37.2014.5.18.0015	10/06/14	10/06/14	0
RTOrd - 0010723-22.2014.5.18.0015	15/07/14	15/07/14	0
RTOrd - 0010724-07.2014.5.18.0015	16/07/14	17/07/14	1

Legenda:
1ª Aud.: Data da primeira audiência que ocorrer, Inicial ou UNA;
Enc. da Instrução: Data da conclusão para proferir sentença;
Prazo: Quantidade de dias decorridos da 1ª aud. até o encerramento da instrução.



PRAZO MÉDIO ENTRE A 1ª AUDIÊNCIA E O ENCERRAMENTO DA INSTRUÇÃO - 15ª VARA DO TRABALHO DE GOIÂNIA

Sem magistrado

ORDINÁRIO

Qtd	Prazo Médio
708	56,44

Nr. Processo	1ª Aud.	Enc. Instrução.	Prazo
RTOrd - 0010725-89.2014.5.18.0015	16/07/14	16/07/14	0
RTOrd - 0010729-63.2013.5.18.0015	30/07/13	27/06/14	332
RTOrd - 0010731-96.2014.5.18.0015	16/07/14	16/07/14	0
RTOrd - 0010732-93.2014.5.18.0011	31/07/14	31/07/14	0
RTOrd - 0010732-93.2014.5.18.0011	31/07/14	24/09/14	55
RTOrd - 0010734-51.2014.5.18.0015	16/07/14	30/07/14	14
RTOrd - 0010736-21.2014.5.18.0015	17/07/14	03/11/14	109
RTOrd - 0010737-06.2014.5.18.0015	17/07/14	17/07/14	0
RTOrd - 0010738-88.2014.5.18.0015	17/07/14	17/07/14	0
RTOrd - 0010739-73.2014.5.18.0015	17/07/14	17/07/14	0
RTOrd - 0010741-43.2014.5.18.0015	17/07/14	17/07/14	0
RTOrd - 0010744-95.2014.5.18.0015	11/07/14	11/07/14	0
RTOrd - 0010745-80.2014.5.18.0015	17/07/14	18/07/14	1
RTOrd - 0010750-05.2014.5.18.0015	18/07/14	18/07/14	0
RTOrd - 0010760-49.2014.5.18.0015	06/08/14	06/08/14	0
RTOrd - 0010763-04.2014.5.18.0015	28/07/14	28/07/14	0
RTOrd - 0010764-86.2014.5.18.0015	18/07/14	09/09/14	53
RTOrd - 0010766-56.2014.5.18.0015	22/07/14	23/07/14	1
RTOrd - 0010767-75.2013.5.18.0015	06/08/13	19/03/14	225
RTOrd - 0010768-93.2013.5.18.0004	03/09/13	21/01/14	140
RTOrd - 0010772-63.2014.5.18.0015	24/07/14	24/07/14	0
RTOrd - 0010776-03.2014.5.18.0015	26/08/14	26/08/14	0
RTOrd - 0010780-40.2014.5.18.0015	28/07/14	18/08/14	21
RTOrd - 0010783-92.2014.5.18.0015	29/07/14	21/11/14	115

Legenda:
1ª Aud.: Data da primeira audiência que ocorrer, Inicial ou UNA;
Enc. da Instrução: Data da conclusão para proferir sentença;
Prazo: Quantidade de dias decorridos da 1ª aud. até o encerramento da instrução.



PRAZO MÉDIO ENTRE A 1ª AUDIÊNCIA E O ENCERRAMENTO DA INSTRUÇÃO - 15ª VARA DO TRABALHO DE GOIÂNIA

Sem magistrado

ORDINÁRIO

Qtd	Prazo Médio
708	56,44

Nr. Processo	1ª Aud.	Enc. Instrução.	Prazo
RTOrd - 0010786-47.2014.5.18.0015	29/07/14	09/12/14	133
RTOrd - 0010790-84.2014.5.18.0015	24/06/14	01/08/14	38
RTOrd - 0010791-69.2014.5.18.0015	30/07/14	15/09/14	47
RTOrd - 0010791-69.2014.5.18.0015	30/07/14	19/11/14	112
RTOrd - 0010793-39.2014.5.18.0015	30/07/14	30/07/14	0
RTOrd - 0010797-76.2014.5.18.0015	18/06/14	21/08/14	64
RTOrd - 0010798-61.2014.5.18.0015	18/06/14	18/06/14	0
RTOrd - 0010804-68.2014.5.18.0015	04/08/14	17/12/14	135
RTOrd - 0010807-23.2014.5.18.0015	04/08/14	15/09/14	42
RTOrd - 0010816-82.2014.5.18.0015	07/08/14	29/08/14	22
RTOrd - 0010817-67.2014.5.18.0015	11/06/14	11/06/14	0
RTOrd - 0010821-07.2014.5.18.0015	24/06/14	24/06/14	0
RTOrd - 0010822-89.2014.5.18.0015	07/08/14	22/08/14	15
RTOrd - 0010823-98.2014.5.18.0007	07/08/14	17/12/14	132
RTOrd - 0010828-96.2014.5.18.0015	08/08/14	08/08/14	0
RTOrd - 0010841-95.2014.5.18.0015	14/08/14	14/08/14	0
RTOrd - 0010845-35.2014.5.18.0015	13/08/14	29/09/14	47
RTOrd - 0010846-20.2014.5.18.0015	16/07/14	16/07/14	0
RTOrd - 0010856-64.2014.5.18.0015	14/08/14	14/08/14	0
RTOrd - 0010861-86.2014.5.18.0015	15/08/14	15/08/14	0
RTOrd - 0010862-08.2013.5.18.0015	21/08/13	12/09/14	387
RTOrd - 0010863-56.2014.5.18.0015	15/08/14	26/08/14	11
RTOrd - 0010863-68.2014.5.18.0011	14/08/14	14/08/14	0
RTOrd - 0010865-26.2014.5.18.0015	18/08/14	18/08/14	0

Legenda:
1ª Aud.: Data da primeira audiência que ocorrer, Inicial ou UNA;
Enc. da Instrução: Data da conclusão para proferir sentença;
Prazo: Quantidade de dias decorridos da 1ª aud. até o encerramento da instrução.



PRAZO MÉDIO ENTRE A 1ª AUDIÊNCIA E O ENCERRAMENTO DA INSTRUÇÃO - 15ª VARA DO TRABALHO DE GOIÂNIA

Sem magistrado

ORDINÁRIO

Qtd	Prazo Médio
708	56,44

Nr. Processo	1ª Aud.	Enc. Instrução.	Prazo
RTOrd - 0010867-93.2014.5.18.0015	18/08/14	18/08/14	0
RTOrd - 0010868-78.2014.5.18.0015	21/07/14	21/07/14	0
RTOrd - 0010869-97.2013.5.18.0015	21/08/13	21/11/14	457
RTOrd - 0010870-54.2014.5.18.0013	07/08/14	07/08/14	0
RTOrd - 0010871-33.2014.5.18.0015	18/08/14	18/08/14	0
RTOrd - 0010874-85.2014.5.18.0015	18/08/14	18/08/14	0
RTOrd - 0010875-07.2013.5.18.0015	18/07/13	19/05/14	305
RTOrd - 0010875-07.2013.5.18.0015	18/07/13	30/09/14	439
RTOrd - 0010879-34.2014.5.18.0007	19/11/14	19/11/14	0
RTOrd - 0010885-17.2014.5.18.0015	19/08/14	19/08/14	0
RTOrd - 0010888-06.2013.5.18.0015	23/08/13	10/03/14	199
RTOrd - 0010888-69.2014.5.18.0015	19/08/14	09/12/14	112
RTOrd - 0010889-88.2013.5.18.0015	23/08/13	28/01/14	158
RTOrd - 0010890-39.2014.5.18.0015	19/08/14	19/08/14	0
RTOrd - 0010893-91.2014.5.18.0015	24/06/14	17/12/14	176
RTOrd - 0010896-46.2014.5.18.0015	25/06/14	25/06/14	0
RTOrd - 0010897-31.2014.5.18.0015	25/06/14	25/06/14	0
RTOrd - 0010898-16.2014.5.18.0015	25/06/14	16/07/14	21
RTOrd - 0010898-50.2013.5.18.0015	26/08/13	28/01/14	155
RTOrd - 0010899-98.2014.5.18.0015	26/06/14	26/06/14	0
RTOrd - 0010905-05.2014.5.18.0016	02/07/14	16/09/14	76
RTOrd - 0010906-90.2014.5.18.0015	25/06/14	25/06/14	0
RTOrd - 0010910-30.2014.5.18.0015	30/06/14	08/07/14	8
RTOrd - 0010911-15.2014.5.18.0015	30/06/14	04/07/14	4

Legenda:
1ª Aud.: Data da primeira audiência que ocorrer, Inicial ou UNA;
Enc. da Instrução: Data da conclusão para proferir sentença;
Prazo: Quantidade de dias decorridos da 1ª aud. até o encerramento da instrução.



PRAZO MÉDIO ENTRE A 1ª AUDIÊNCIA E O ENCERRAMENTO DA INSTRUÇÃO - 15ª VARA DO TRABALHO DE GOIÂNIA

Sem magistrado

ORDINÁRIO

Qtd	Prazo Médio
708	56,44

Nr. Processo	1ª Aud.	Enc. Instrução.	Prazo
RTOrd - 0010912-97.2014.5.18.0015	30/06/14	11/09/14	73
RTOrd - 0010912-97.2014.5.18.0015	30/06/14	13/10/14	105
RTOrd - 0010913-82.2014.5.18.0015	30/06/14	30/06/14	0
RTOrd - 0010918-07.2014.5.18.0015	01/07/14	28/08/14	58
RTOrd - 0010920-11.2013.5.18.0015	30/08/13	03/04/14	216
RTOrd - 0010923-29.2014.5.18.0015	02/07/14	10/09/14	70
RTOrd - 0010923-29.2014.5.18.0015	02/07/14	11/11/14	132
RTOrd - 0010924-51.2013.5.18.0014	01/10/13	21/01/14	112
RTOrd - 0010925-96.2014.5.18.0015	03/07/14	16/07/14	13
RTOrd - 0010927-66.2014.5.18.0015	03/07/14	03/07/14	0
RTOrd - 0010928-51.2014.5.18.0015	07/07/14	21/07/14	14
RTOrd - 0010931-06.2014.5.18.0015	10/07/14	24/07/14	14
RTOrd - 0010932-88.2014.5.18.0015	10/07/14	14/07/14	4
RTOrd - 0010935-43.2014.5.18.0015	10/07/14	04/09/14	56
RTOrd - 0010942-35.2014.5.18.0015	22/07/14	22/07/14	0
RTOrd - 0010947-91.2013.5.18.0015	05/09/13	27/03/14	203
RTOrd - 0010950-12.2014.5.18.0015	04/08/14	26/08/14	22
RTOrd - 0010951-31.2013.5.18.0015	05/09/13	11/03/14	187
RTOrd - 0010951-94.2014.5.18.0015	13/08/14	27/08/14	14
RTOrd - 0010955-13.2013.5.18.0001	30/10/13	27/05/14	209
RTOrd - 0010956-19.2014.5.18.0015	19/08/14	19/08/14	0
RTOrd - 0010963-23.2014.5.18.0011	01/09/14	01/09/14	0
RTOrd - 0010965-15.2013.5.18.0015	09/09/13	05/09/14	361
RTOrd - 0010968-33.2014.5.18.0015	21/08/14	21/08/14	0

Legenda:
1ª Aud.: Data da primeira audiência que ocorrer, Inicial ou UNA;
Enc. da Instrução: Data da conclusão para proferir sentença;
Prazo: Quantidade de dias decorridos da 1ª aud. até o encerramento da instrução.



PRAZO MÉDIO ENTRE A 1ª AUDIÊNCIA E O ENCERRAMENTO DA INSTRUÇÃO - 15ª VARA DO TRABALHO DE GOIÂNIA

Sem magistrado

ORDINÁRIO

Qtd	Prazo Médio
708	56,44

Nr. Processo	1ª Aud.	Enc. Instrução.	Prazo
RTOrd - 0010969-18.2014.5.18.0015	20/08/14	20/08/14	0
RTOrd - 0010978-77.2014.5.18.0015	21/08/14	21/08/14	0
RTOrd - 0010981-32.2014.5.18.0015	22/08/14	22/08/14	0
RTOrd - 0010991-13.2013.5.18.0015	17/09/13	25/03/14	189
RTOrd - 0010993-46.2014.5.18.0015	25/08/14	10/11/14	77
RTOrd - 0010995-16.2014.5.18.0015	25/08/14	12/09/14	18
RTOrd - 0010995-16.2014.5.18.0015	25/08/14	17/11/14	84
RTOrd - 0010997-20.2013.5.18.0015	19/09/13	28/05/14	251
RTOrd - 0011002-08.2014.5.18.0015	26/08/14	10/09/14	15
RTOrd - 0011005-60.2014.5.18.0015	26/08/14	26/08/14	0
RTOrd - 0011007-30.2014.5.18.0015	16/07/14	27/08/14	42
RTOrd - 0011010-82.2014.5.18.0015	15/07/14	15/07/14	0
RTOrd - 0011011-67.2014.5.18.0015	26/08/14	04/09/14	9
RTOrd - 0011013-71.2013.5.18.0015	23/09/13	15/05/14	234
RTOrd - 0011015-07.2014.5.18.0015	27/08/14	27/08/14	0
RTOrd - 0011020-29.2014.5.18.0015	26/08/14	23/10/14	58
RTOrd - 0011023-81.2014.5.18.0015	30/07/14	05/08/14	6
RTOrd - 0011025-51.2014.5.18.0015	04/09/14	04/09/14	0
RTOrd - 0011031-58.2014.5.18.0015	28/08/14	28/08/14	0
RTOrd - 0011048-94.2014.5.18.0015	27/08/14	26/11/14	91
RTOrd - 0011050-64.2014.5.18.0015	02/09/14	02/09/14	0
RTOrd - 0011052-86.2013.5.18.0009	31/10/13	06/11/14	371
RTOrd - 0011059-60.2013.5.18.0015	03/10/13	06/11/14	399
RTOrd - 0011062-78.2014.5.18.0015	03/09/14	17/09/14	14

Legenda:
1ª Aud.: Data da primeira audiência que ocorrer, Inicial ou UNA;
Enc. da Instrução: Data da conclusão para proferir sentença;
Prazo: Quantidade de dias decorridos da 1ª aud. até o encerramento da instrução.



PRAZO MÉDIO ENTRE A 1ª AUDIÊNCIA E O ENCERRAMENTO DA INSTRUÇÃO - 15ª VARA DO TRABALHO DE GOIÂNIA

Sem magistrado

ORDINÁRIO

Qtd	Prazo Médio
708	56,44

Nr. Processo	1ª Aud.	Enc. Instrução.	Prazo
RTOrd - 0011063-27.2013.5.18.0006	31/10/13	07/02/14	99
RTOrd - 0011063-63.2014.5.18.0015	03/09/14	03/09/14	0
RTOrd - 0011069-70.2014.5.18.0015	04/09/14	04/09/14	0
RTOrd - 0011072-86.2013.5.18.0006	15/10/13	17/03/14	153
RTOrd - 0011073-10.2014.5.18.0015	04/09/14	02/10/14	28
RTOrd - 0011075-77.2014.5.18.0015	04/09/14	04/09/14	0
RTOrd - 0011076-62.2014.5.18.0015	04/09/14	04/09/14	0
RTOrd - 0011079-53.2014.5.18.0003	04/11/14	04/11/14	0
RTOrd - 0011080-02.2014.5.18.0015	05/09/14	05/09/14	0
RTOrd - 0011083-54.2014.5.18.0015	08/09/14	08/09/14	0
RTOrd - 0011084-73.2013.5.18.0015	10/10/13	10/04/14	182
RTOrd - 0011086-09.2014.5.18.0015	08/09/14	08/09/14	0
RTOrd - 0011088-76.2014.5.18.0015	08/09/14	09/09/14	1
RTOrd - 0011089-61.2014.5.18.0015	08/09/14	08/09/14	0
RTOrd - 0011090-46.2014.5.18.0015	09/09/14	09/09/14	0
RTOrd - 0011094-83.2014.5.18.0015	09/09/14	09/09/14	0
RTOrd - 0011097-72.2013.5.18.0015	15/10/13	20/02/14	128
RTOrd - 0011102-60.2014.5.18.0015	09/09/14	09/09/14	0
RTOrd - 0011111-22.2014.5.18.0015	10/09/14	30/09/14	20
RTOrd - 0011119-96.2014.5.18.0015	10/09/14	10/09/14	0
RTOrd - 0011121-66.2014.5.18.0015	11/09/14	11/09/14	0
RTOrd - 0011123-36.2014.5.18.0015	11/09/14	11/09/14	0
RTOrd - 0011125-06.2014.5.18.0015	11/09/14	11/09/14	0
RTOrd - 0011126-88.2014.5.18.0015	20/10/14	23/10/14	3

Legenda:
1ª Aud.: Data da primeira audiência que ocorrer, Inicial ou UNA;
Enc. da Instrução: Data da conclusão para proferir sentença;
Prazo: Quantidade de dias decorridos da 1ª aud. até o encerramento da instrução.



PRAZO MÉDIO ENTRE A 1ª AUDIÊNCIA E O ENCERRAMENTO DA INSTRUÇÃO - 15ª VARA DO TRABALHO DE GOIÂNIA

Sem magistrado

ORDINÁRIO

Qtd	Prazo Médio
708	56,44

Nr. Processo	1ª Aud.	Enc. Instrução.	Prazo
RTOrd - 0011127-73.2014.5.18.0015	11/09/14	12/12/14	92
RTOrd - 0011129-43.2014.5.18.0015	11/09/14	11/09/14	0
RTOrd - 0011133-80.2014.5.18.0015	12/09/14	12/09/14	0
RTOrd - 0011134-02.2013.5.18.0015	21/01/14	21/01/14	0
RTOrd - 0011135-50.2014.5.18.0015	12/09/14	24/09/14	12
RTOrd - 0011135-50.2014.5.18.0015	12/09/14	21/11/14	70
RTOrd - 0011137-54.2013.5.18.0015	22/01/14	27/02/14	36
RTOrd - 0011142-42.2014.5.18.0015	16/09/14	16/09/14	0
RTOrd - 0011144-12.2014.5.18.0015	10/09/14	10/09/14	0
RTOrd - 0011144-46.2013.5.18.0015	22/01/14	30/04/14	98
RTOrd - 0011146-79.2014.5.18.0015	09/09/14	09/09/14	0
RTOrd - 0011148-83.2013.5.18.0015	23/01/14	23/01/14	0
RTOrd - 0011149-34.2014.5.18.0015	16/09/14	09/12/14	84
RTOrd - 0011149-68.2013.5.18.0015	23/01/14	27/02/14	35
RTOrd - 0011153-71.2014.5.18.0015	17/09/14	17/09/14	0
RTOrd - 0011160-97.2013.5.18.0015	04/11/13	17/06/14	225
RTOrd - 0011166-70.2014.5.18.0015	23/09/14	23/09/14	0
RTOrd - 0011167-55.2014.5.18.0015	23/09/14	23/09/14	0
RTOrd - 0011171-92.2014.5.18.0015	24/09/14	19/11/14	56
RTOrd - 0011172-77.2014.5.18.0015	22/08/14	22/08/14	0
RTOrd - 0011179-06.2013.5.18.0015	05/11/13	30/01/14	86
RTOrd - 0011179-69.2014.5.18.0015	18/09/14	03/10/14	15
RTOrd - 0011181-39.2014.5.18.0015	25/09/14	29/10/14	34
RTOrd - 0011181-39.2014.5.18.0015	25/09/14	03/12/14	69

Legenda:
1ª Aud.: Data da primeira audiência que ocorrer, Inicial ou UNA;
Enc. da Instrução: Data da conclusão para proferir sentença;
Prazo: Quantidade de dias decorridos da 1ª aud. até o encerramento da instrução.



PRAZO MÉDIO ENTRE A 1ª AUDIÊNCIA E O ENCERRAMENTO DA INSTRUÇÃO - 15ª VARA DO TRABALHO DE GOIÂNIA

Sem magistrado

ORDINÁRIO

Qtd	Prazo Médio
708	56,44

Nr. Processo	1ª Aud.	Enc. Instrução.	Prazo
RTOrd - 0011183-33.2014.5.18.0007	17/09/14	17/09/14	0
RTOrd - 0011187-80.2013.5.18.0015	06/11/13	13/03/14	127
RTOrd - 0011192-68.2014.5.18.0015	30/09/14	30/09/14	0
RTOrd - 0011194-38.2014.5.18.0015	01/10/14	29/10/14	28
RTOrd - 0011194-72.2013.5.18.0015	06/11/13	25/02/14	111
RTOrd - 0011195-23.2014.5.18.0015	01/10/14	29/10/14	28
RTOrd - 0011196-42.2013.5.18.0015	07/11/13	21/03/14	134
RTOrd - 0011197-93.2014.5.18.0014	03/12/14	16/12/14	13
RTOrd - 0011199-60.2014.5.18.0015	01/10/14	01/10/14	0
RTOrd - 0011200-79.2013.5.18.0015	07/11/13	07/04/14	151
RTOrd - 0011202-15.2014.5.18.0015	30/09/14	30/09/14	0
RTOrd - 0011204-82.2014.5.18.0015	24/09/14	24/09/14	0
RTOrd - 0011212-59.2014.5.18.0015	24/09/14	22/10/14	28
RTOrd - 0011212-59.2014.5.18.0015	24/09/14	03/12/14	70
RTOrd - 0011214-29.2014.5.18.0015	06/10/14	06/10/14	0
RTOrd - 0011215-14.2014.5.18.0015	06/10/14	06/11/14	31
RTOrd - 0011218-66.2014.5.18.0015	06/10/14	06/11/14	31
RTOrd - 0011219-85.2013.5.18.0015	11/11/13	20/08/14	282
RTOrd - 0011223-88.2014.5.18.0015	26/08/14	26/08/14	0
RTOrd - 0011226-43.2014.5.18.0015	07/10/14	06/11/14	30
RTOrd - 0011229-95.2014.5.18.0015	08/10/14	08/10/14	0
RTOrd - 0011238-06.2013.5.18.0011	12/12/13	28/05/14	167
RTOrd - 0011238-57.2014.5.18.0015	09/10/14	13/10/14	4
RTOrd - 0011240-27.2014.5.18.0015	13/10/14	13/10/14	0

Legenda:
1ª Aud.: Data da primeira audiência que ocorrer, Inicial ou UNA;
Enc. da Instrução: Data da conclusão para proferir sentença;
Prazo: Quantidade de dias decorridos da 1ª aud. até o encerramento da instrução.



PRAZO MÉDIO ENTRE A 1ª AUDIÊNCIA E O ENCERRAMENTO DA INSTRUÇÃO - 15ª VARA DO TRABALHO DE GOIÂNIA

Sem magistrado

ORDINÁRIO

Qtd	Prazo Médio
708	56,44

Nr. Processo	1ª Aud.	Enc. Instrução.	Prazo
RTOrd - 0011240-76.2013.5.18.0010	13/02/14	14/02/14	1
RTOrd - 0011243-79.2014.5.18.0015	13/10/14	03/12/14	51
RTOrd - 0011247-19.2014.5.18.0015	14/10/14	14/10/14	0
RTOrd - 0011247-53.2013.5.18.0015	17/10/13	11/09/14	329
RTOrd - 0011248-38.2013.5.18.0015	17/10/13	07/05/14	202
RTOrd - 0011248-92.2014.5.18.0018	12/11/14	13/11/14	1
RTOrd - 0011251-56.2014.5.18.0015	25/09/14	25/09/14	0
RTOrd - 0011254-45.2013.5.18.0015	03/10/13	21/01/14	110
RTOrd - 0011255-93.2014.5.18.0015	15/10/14	15/10/14	0
RTOrd - 0011259-67.2013.5.18.0015	07/10/13	26/03/14	170
RTOrd - 0011260-18.2014.5.18.0015	16/10/14	15/12/14	60
RTOrd - 0011263-07.2013.5.18.0015	08/10/13	24/09/14	351
RTOrd - 0011263-70.2014.5.18.0015	16/10/14	16/10/14	0
RTOrd - 0011268-92.2014.5.18.0015	20/10/14	20/10/14	0
RTOrd - 0011278-73.2013.5.18.0015	09/10/13	06/05/14	209
RTOrd - 0011279-24.2014.5.18.0015	21/10/14	21/10/14	0
RTOrd - 0011280-43.2013.5.18.0015	12/09/13	20/05/14	250
RTOrd - 0011284-46.2014.5.18.0015	30/09/14	30/09/14	0
RTOrd - 0011286-16.2014.5.18.0015	22/10/14	22/10/14	0
RTOrd - 0011287-98.2014.5.18.0015	22/10/14	24/11/14	33
RTOrd - 0011288-83.2014.5.18.0015	07/10/14	07/10/14	0
RTOrd - 0011291-38.2014.5.18.0015	23/10/14	03/12/14	41
RTOrd - 0011302-67.2014.5.18.0015	27/11/14	27/11/14	0
RTOrd - 0011304-37.2014.5.18.0015	29/10/14	29/10/14	0

Legenda:
1ª Aud.: Data da primeira audiência que ocorrer, Inicial ou UNA;
Enc. da Instrução: Data da conclusão para proferir sentença;
Prazo: Quantidade de dias decorridos da 1ª aud. até o encerramento da instrução.



PRAZO MÉDIO ENTRE A 1ª AUDIÊNCIA E O ENCERRAMENTO DA INSTRUÇÃO - 15ª VARA DO TRABALHO DE GOIÂNIA

Sem magistrado

ORDINÁRIO

Qtd	Prazo Médio
708	56,44

Nr. Processo	1ª Aud.	Enc. Instrução.	Prazo
RTOrd - 0011304-71.2013.5.18.0015	14/10/13	15/05/14	213
RTOrd - 0011305-22.2014.5.18.0015	29/10/14	29/10/14	0
RTOrd - 0011306-41.2013.5.18.0015	16/10/13	14/01/14	90
RTOrd - 0011307-89.2014.5.18.0015	29/10/14	29/10/14	0
RTOrd - 0011308-11.2013.5.18.0015	16/10/13	04/06/14	231
RTOrd - 0011309-59.2014.5.18.0015	16/10/14	16/10/14	0
RTOrd - 0011309-93.2013.5.18.0015	17/10/13	21/01/14	96
RTOrd - 0011310-78.2013.5.18.0015	17/10/13	08/04/14	173
RTOrd - 0011314-18.2013.5.18.0015	08/10/13	17/01/14	101
RTOrd - 0011314-18.2013.5.18.0015	08/10/13	24/04/14	198
RTOrd - 0011318-54.2014.5.18.0004	12/11/14	12/11/14	0
RTOrd - 0011325-47.2013.5.18.0015	23/10/13	10/06/14	230
RTOrd - 0011328-02.2013.5.18.0015	23/10/13	07/01/14	76
RTOrd - 0011330-35.2014.5.18.0015	18/09/14	18/09/14	0
RTOrd - 0011333-24.2013.5.18.0015	22/10/13	12/05/14	202
RTOrd - 0011336-76.2013.5.18.0015	30/10/13	22/04/14	174
RTOrd - 0011341-64.2014.5.18.0015	05/12/14	05/12/14	0
RTOrd - 0011343-34.2014.5.18.0015	16/10/14	16/10/14	0
RTOrd - 0011346-23.2013.5.18.0015	12/11/13	26/05/14	195
RTOrd - 0011347-71.2014.5.18.0015	05/12/14	05/12/14	0
RTOrd - 0011348-56.2014.5.18.0015	05/12/14	05/12/14	0
RTOrd - 0011349-41.2014.5.18.0015	05/12/14	05/12/14	0
RTOrd - 0011350-26.2014.5.18.0015	10/11/14	12/11/14	2
RTOrd - 0011355-82.2013.5.18.0015	02/09/13	28/03/14	207

Legenda:
1ª Aud.: Data da primeira audiência que ocorrer, Inicial ou UNA;
Enc. da Instrução: Data da conclusão para proferir sentença;
Prazo: Quantidade de dias decorridos da 1ª aud. até o encerramento da instrução.



PRAZO MÉDIO ENTRE A 1ª AUDIÊNCIA E O ENCERRAMENTO DA INSTRUÇÃO - 15ª VARA DO TRABALHO DE GOIÂNIA

Sem magistrado

ORDINÁRIO

Qtd	Prazo Médio
708	56,44

Nr. Processo	1ª Aud.	Enc. Instrução.	Prazo
RTOrd - 0011357-18.2014.5.18.0015	11/11/14	12/11/14	1
RTOrd - 0011363-25.2014.5.18.0015	12/11/14	12/11/14	0
RTOrd - 0011364-10.2014.5.18.0015	12/11/14	15/11/14	3
RTOrd - 0011367-62.2014.5.18.0015	13/11/14	13/11/14	0
RTOrd - 0011368-47.2014.5.18.0015	13/11/14	13/11/14	0
RTOrd - 0011370-17.2014.5.18.0015	20/10/14	20/10/14	0
RTOrd - 0011380-61.2014.5.18.0015	18/11/14	18/11/14	0
RTOrd - 0011381-46.2014.5.18.0015	18/11/14	15/12/14	27
RTOrd - 0011386-68.2014.5.18.0015	18/11/14	18/11/14	0
RTOrd - 0011387-53.2014.5.18.0015	18/11/14	19/11/14	1
RTOrd - 0011388-72.2013.5.18.0015	31/10/13	23/01/14	84
RTOrd - 0011389-02.2013.5.18.0001	29/01/14	20/05/14	111
RTOrd - 0011389-23.2014.5.18.0015	18/09/14	18/09/14	0
RTOrd - 0011397-34.2013.5.18.0015	27/11/13	29/04/14	153
RTOrd - 0011399-67.2014.5.18.0015	19/11/14	19/11/14	0
RTOrd - 0011403-07.2014.5.18.0015	20/11/14	20/11/14	0
RTOrd - 0011406-84.2013.5.18.0018	19/11/13	24/01/14	66
RTOrd - 0011408-29.2014.5.18.0015	20/11/14	15/12/14	25
RTOrd - 0011410-33.2013.5.18.0015	20/11/13	30/04/14	161
RTOrd - 0011410-96.2014.5.18.0015	20/11/14	20/11/14	0
RTOrd - 0011411-81.2014.5.18.0015	20/11/14	10/12/14	20
RTOrd - 0011412-03.2013.5.18.0015	21/11/13	18/06/14	209
RTOrd - 0011416-06.2014.5.18.0015	20/11/14	20/11/14	0
RTOrd - 0011416-40.2013.5.18.0015	21/11/13	28/04/14	158

Legenda:
1ª Aud.: Data da primeira audiência que ocorrer, Inicial ou UNA;
Enc. da Instrução: Data da conclusão para proferir sentença;
Prazo: Quantidade de dias decorridos da 1ª aud. até o encerramento da instrução.



PRAZO MÉDIO ENTRE A 1ª AUDIÊNCIA E O ENCERRAMENTO DA INSTRUÇÃO - 15ª VARA DO TRABALHO DE GOIÂNIA

Sem magistrado

ORDINÁRIO

Qtd	Prazo Médio
708	56,44

Nr. Processo	1ª Aud.	Enc. Instrução.	Prazo
RTOrd - 0011420-77.2013.5.18.0015	10/03/14	24/03/14	14
RTOrd - 0011423-32.2013.5.18.0015	10/03/14	10/03/14	0
RTOrd - 0011423-95.2014.5.18.0015	24/11/14	05/12/14	11
RTOrd - 0011425-98.2014.5.18.0004	25/11/14	25/11/14	0
RTOrd - 0011426-84.2013.5.18.0015	26/11/13	16/06/14	202
RTOrd - 0011429-05.2014.5.18.0015	24/11/14	24/11/14	0
RTOrd - 0011433-42.2014.5.18.0015	25/11/14	25/11/14	0
RTOrd - 0011433-48.2014.5.18.0013	12/11/14	12/11/14	0
RTOrd - 0011437-16.2013.5.18.0015	28/11/13	09/07/14	223
RTOrd - 0011439-49.2014.5.18.0015	27/11/14	27/11/14	0
RTOrd - 0011443-86.2014.5.18.0015	25/11/14	25/11/14	0
RTOrd - 0011444-08.2013.5.18.0015	19/11/13	24/01/14	66
RTOrd - 0011444-71.2014.5.18.0015	18/11/14	05/12/14	17
RTOrd - 0011447-47.2014.5.18.0008	25/11/14	25/11/14	0
RTOrd - 0011448-11.2014.5.18.0015	25/11/14	25/11/14	0
RTOrd - 0011448-45.2013.5.18.0015	02/12/13	09/06/14	189
RTOrd - 0011451-97.2013.5.18.0015	03/12/13	10/04/14	128
RTOrd - 0011453-06.2013.5.18.0003	17/12/13	22/04/14	126
RTOrd - 0011456-22.2013.5.18.0015	03/12/13	12/03/14	99
RTOrd - 0011464-62.2014.5.18.0015	27/11/14	27/11/14	0
RTOrd - 0011466-96.2013.5.18.0005	10/02/14	17/06/14	127
RTOrd - 0011468-02.2014.5.18.0015	27/11/14	27/11/14	0
RTOrd - 0011472-73.2013.5.18.0015	08/10/13	24/01/14	108
RTOrd - 0011472-73.2013.5.18.0015	08/10/13	04/02/14	119

Legenda:
1ª Aud.: Data da primeira audiência que ocorrer, Inicial ou UNA;
Enc. da Instrução: Data da conclusão para proferir sentença;
Prazo: Quantidade de dias decorridos da 1ª aud. até o encerramento da instrução.



PRAZO MÉDIO ENTRE A 1ª AUDIÊNCIA E O ENCERRAMENTO DA INSTRUÇÃO - 15ª VARA DO TRABALHO DE GOIÂNIA

Sem magistrado

ORDINÁRIO

Qtd	Prazo Médio
708	56,44

Nr. Processo	1ª Aud.	Enc. Instrução.	Prazo
RTOrd - 0011479-68.2013.5.18.0014	03/12/13	06/03/14	93
RTOrd - 0011481-98.2014.5.18.0015	02/12/14	02/12/14	0
RTOrd - 0011487-08.2014.5.18.0015	02/12/14	02/12/14	0
RTOrd - 0011488-66.2013.5.18.0002	11/02/14	11/02/14	0
RTOrd - 0011489-75.2014.5.18.0015	02/12/14	17/12/14	15
RTOrd - 0011495-19.2013.5.18.0015	06/12/13	12/03/14	96
RTOrd - 0011496-04.2013.5.18.0015	21/01/14	21/01/14	0
RTOrd - 0011496-67.2014.5.18.0015	02/12/14	19/12/14	17
RTOrd - 0011501-26.2013.5.18.0015	11/11/13	29/05/14	199
RTOrd - 0011501-89.2014.5.18.0015	03/12/14	03/12/14	0
RTOrd - 0011510-85.2013.5.18.0015	10/03/14	10/03/14	0
RTOrd - 0011519-13.2014.5.18.0015	04/12/14	04/12/14	0
RTOrd - 0011521-80.2014.5.18.0015	04/12/14	04/12/14	0
RTOrd - 0011522-02.2013.5.18.0015	09/12/13	07/04/14	119
RTOrd - 0011524-35.2014.5.18.0015	09/12/14	09/12/14	0
RTOrd - 0011525-54.2013.5.18.0015	12/12/13	10/04/14	119
RTOrd - 0011526-05.2014.5.18.0015	09/12/14	09/12/14	0
RTOrd - 0011531-27.2014.5.18.0015	09/12/14	18/12/14	9
RTOrd - 0011534-79.2014.5.18.0015	09/12/14	09/12/14	0
RTOrd - 0011537-68.2013.5.18.0015	17/12/13	15/05/14	149
RTOrd - 0011540-23.2013.5.18.0015	20/01/14	10/06/14	141
RTOrd - 0011546-93.2014.5.18.0015	10/12/14	16/12/14	6
RTOrd - 0011548-63.2014.5.18.0015	10/12/14	10/12/14	0
RTOrd - 0011550-33.2014.5.18.0015	10/12/14	10/12/14	0

Legenda:
1ª Aud.: Data da primeira audiência que ocorrer, Inicial ou UNA;
Enc. da Instrução: Data da conclusão para proferir sentença;
Prazo: Quantidade de dias decorridos da 1ª aud. até o encerramento da instrução.



PRAZO MÉDIO ENTRE A 1ª AUDIÊNCIA E O ENCERRAMENTO DA INSTRUÇÃO - 15ª VARA DO TRABALHO DE GOIÂNIA

Sem magistrado

ORDINÁRIO

Qtd	Prazo Médio
708	56,44

Nr. Processo	1ª Aud.	Enc. Instrução.	Prazo
RTOrd - 0011556-40.2014.5.18.0015	11/12/14	11/12/14	0
RTOrd - 0011559-29.2013.5.18.0015	10/12/13	20/05/14	161
RTOrd - 0011562-47.2014.5.18.0015	11/12/14	11/12/14	0
RTOrd - 0011566-84.2014.5.18.0015	11/12/14	11/12/14	0
RTOrd - 0011568-54.2014.5.18.0015	11/12/14	11/12/14	0
RTOrd - 0011570-58.2013.5.18.0015	10/12/13	13/08/14	246
RTOrd - 0011571-09.2014.5.18.0015	09/12/14	09/12/14	0
RTOrd - 0011577-07.2014.5.18.0018	02/12/14	15/12/14	13
RTOrd - 0011578-35.2013.5.18.0015	27/11/13	06/03/14	99
RTOrd - 0011584-08.2014.5.18.0015	20/10/14	20/10/14	0
RTOrd - 0011587-94.2013.5.18.0015	02/12/13	23/01/14	52
RTOrd - 0011596-22.2014.5.18.0015	01/12/14	01/12/14	0
RTOrd - 0011597-41.2013.5.18.0015	03/12/13	11/02/14	70
RTOrd - 0011603-48.2013.5.18.0015	05/12/13	27/01/14	53
RTOrd - 0011603-48.2013.5.18.0015	05/12/13	12/08/14	250
RTOrd - 0011607-85.2013.5.18.0015	06/12/13	06/05/14	151
RTOrd - 0011617-32.2013.5.18.0015	10/12/13	11/02/14	63
RTOrd - 0011617-68.2013.5.18.0003	30/01/14	16/07/14	167
RTOrd - 0011620-50.2014.5.18.0015	26/11/14	26/11/14	0
RTOrd - 0011624-24.2013.5.18.0015	21/01/14	21/01/14	0
RTOrd - 0011633-83.2013.5.18.0015	12/12/13	05/02/14	55
RTOrd - 0011635-19.2014.5.18.0015	29/10/14	29/10/14	0
RTOrd - 0011643-30.2013.5.18.0015	16/12/13	05/02/14	51
RTOrd - 0011652-89.2013.5.18.0015	21/01/14	21/01/14	0

Legenda:
1ª Aud.: Data da primeira audiência que ocorrer, Inicial ou UNA;
Enc. da Instrução: Data da conclusão para proferir sentença;
Prazo: Quantidade de dias decorridos da 1ª aud. até o encerramento da instrução.



PRAZO MÉDIO ENTRE A 1ª AUDIÊNCIA E O ENCERRAMENTO DA INSTRUÇÃO - 15ª VARA DO TRABALHO DE GOIÂNIA

Sem magistrado

ORDINÁRIO

Qtd	Prazo Médio
708	56,44

Nr. Processo	1ª Aud.	Enc. Instrução.	Prazo
RTOrd - 0011655-44.2013.5.18.0015	27/01/14	27/01/14	0
RTOrd - 0011659-81.2013.5.18.0015	22/01/14	29/01/14	7
RTOrd - 0011662-36.2013.5.18.0015	23/01/14	24/09/14	244
RTOrd - 0011662-36.2013.5.18.0015	23/01/14	17/11/14	298
RTOrd - 0011663-21.2013.5.18.0015	23/01/14	01/07/14	159
RTOrd - 0011664-06.2013.5.18.0015	23/01/14	21/05/14	118
RTOrd - 0011666-39.2014.5.18.0015	05/12/14	18/12/14	13
RTOrd - 0011667-58.2013.5.18.0015	24/01/14	21/07/14	178
RTOrd - 0011668-43.2013.5.18.0015	24/01/14	25/08/14	213
RTOrd - 0011677-05.2013.5.18.0015	27/01/14	27/01/14	0
RTOrd - 0011678-87.2013.5.18.0015	26/03/14	26/03/14	0
RTOrd - 0011681-42.2013.5.18.0015	27/01/14	11/03/14	43
RTOrd - 0011681-78.2013.5.18.0003	18/03/14	03/04/14	16
RTOrd - 0011682-27.2013.5.18.0015	27/01/14	27/01/14	0
RTOrd - 0011685-79.2013.5.18.0015	28/01/14	28/01/14	0
RTOrd - 0011688-34.2013.5.18.0015	28/01/14	28/01/14	0
RTOrd - 0011691-86.2013.5.18.0015	28/01/14	30/04/14	92
RTOrd - 0011693-56.2013.5.18.0015	29/01/14	17/02/14	19
RTOrd - 0011694-41.2013.5.18.0015	29/01/14	29/01/14	0
RTOrd - 0011695-26.2013.5.18.0015	29/01/14	02/06/14	124
RTOrd - 0011697-93.2013.5.18.0015	29/01/14	30/04/14	91
RTOrd - 0011701-33.2013.5.18.0015	30/01/14	30/01/14	0
RTOrd - 0011716-02.2013.5.18.0015	03/02/14	03/02/14	0
RTOrd - 0011717-84.2013.5.18.0015	03/02/14	06/02/14	3

Legenda:
1ª Aud.: Data da primeira audiência que ocorrer, Inicial ou UNA;
Enc. da Instrução: Data da conclusão para proferir sentença;
Prazo: Quantidade de dias decorridos da 1ª aud. até o encerramento da instrução.



PRAZO MÉDIO ENTRE A 1ª AUDIÊNCIA E O ENCERRAMENTO DA INSTRUÇÃO - 15ª VARA DO TRABALHO DE GOIÂNIA

Sem magistrado

ORDINÁRIO

Qtd	Prazo Médio
708	56,44

Nr. Processo	1ª Aud.	Enc. Instrução.	Prazo
RTOrd - 0011718-69.2013.5.18.0015	04/02/14	13/02/14	9
RTOrd - 0011724-76.2013.5.18.0015	04/02/14	20/05/14	105
RTOrd - 0011726-12.2014.5.18.0015	17/11/14	04/12/14	17
RTOrd - 0011727-31.2013.5.18.0015	04/02/14	04/02/14	0
RTOrd - 0011730-83.2013.5.18.0015	31/01/14	15/12/14	318
RTOrd - 0011735-71.2014.5.18.0015	09/12/14	09/12/14	0
RTOrd - 0011738-60.2013.5.18.0015	06/02/14	10/02/14	4
RTOrd - 0011740-30.2013.5.18.0015	07/02/14	21/05/14	103
RTOrd - 0011741-15.2013.5.18.0015	07/02/14	07/02/14	0
RTOrd - 0011743-79.2013.5.18.0016	19/02/14	02/07/14	133
RTOrd - 0011744-67.2013.5.18.0015	21/01/14	21/01/14	0
RTOrd - 0011745-52.2013.5.18.0015	10/02/14	07/05/14	86
RTOrd - 0011748-07.2013.5.18.0015	11/02/14	11/02/14	0
RTOrd - 0011749-89.2013.5.18.0015	24/01/14	26/02/14	33
RTOrd - 0011754-14.2013.5.18.0015	11/02/14	11/02/14	0
RTOrd - 0011755-96.2013.5.18.0015	12/02/14	12/02/14	0
RTOrd - 0011761-06.2013.5.18.0015	12/02/14	13/02/14	1
RTOrd - 0011764-58.2013.5.18.0015	13/02/14	12/05/14	88
RTOrd - 0011766-28.2013.5.18.0015	14/02/14	28/02/14	14
RTOrd - 0011767-76.2014.5.18.0015	04/12/14	04/12/14	0
RTOrd - 0011779-27.2013.5.18.0015	18/02/14	18/02/14	0
RTOrd - 0011780-12.2013.5.18.0015	18/02/14	02/06/14	104
RTOrd - 0011781-94.2013.5.18.0015	16/12/13	30/01/14	45
RTOrd - 0011783-64.2013.5.18.0015	18/02/14	18/02/14	0

Legenda:
1ª Aud.: Data da primeira audiência que ocorrer, Inicial ou UNA;
Enc. da Instrução: Data da conclusão para proferir sentença;
Prazo: Quantidade de dias decorridos da 1ª aud. até o encerramento da instrução.



PRAZO MÉDIO ENTRE A 1ª AUDIÊNCIA E O ENCERRAMENTO DA INSTRUÇÃO - 15ª VARA DO TRABALHO DE GOIÂNIA

Sem magistrado

ORDINÁRIO

Qtd	Prazo Médio
708	56,44

Nr. Processo	1ª Aud.	Enc. Instrução.	Prazo
RTOrd - 0011785-67.2013.5.18.0004	14/05/14	23/07/14	70
RTOrd - 0011786-19.2013.5.18.0015	19/02/14	14/05/14	84
RTOrd - 0011788-86.2013.5.18.0015	20/02/14	12/06/14	112
RTOrd - 0011789-71.2013.5.18.0015	20/02/14	21/06/14	121
RTOrd - 0011798-33.2013.5.18.0015	21/02/14	16/06/14	115
RTOrd - 0011799-18.2013.5.18.0015	22/01/14	29/05/14	127
RTOrd - 0011804-40.2013.5.18.0015	11/12/13	02/07/14	203
RTOrd - 0011805-25.2013.5.18.0015	24/02/14	24/02/14	0
RTOrd - 0011806-10.2013.5.18.0015	03/02/14	03/02/14	0
RTOrd - 0011807-92.2013.5.18.0015	25/02/14	25/02/14	0
RTOrd - 0011816-54.2013.5.18.0015	27/02/14	27/02/14	0
RTOrd - 0011824-31.2013.5.18.0015	28/02/14	28/02/14	0
RTOrd - 0011830-38.2013.5.18.0015	06/03/14	11/06/14	97
RTOrd - 0011835-60.2013.5.18.0015	11/03/14	12/06/14	93
RTOrd - 0011836-45.2013.5.18.0015	07/03/14	07/03/14	0
RTOrd - 0011840-82.2013.5.18.0015	10/03/14	10/03/14	0
RTOrd - 0011841-67.2013.5.18.0015	10/03/14	10/03/14	0
RTOrd - 0011843-37.2013.5.18.0015	11/03/14	25/06/14	106
RTOrd - 0011844-22.2013.5.18.0015	27/02/14	27/02/14	0
RTOrd - 0011846-89.2013.5.18.0015	11/03/14	06/10/14	209
RTOrd - 0011850-29.2013.5.18.0015	11/03/14	12/12/14	276
RTOrd - 0011858-06.2013.5.18.0015	27/02/14	10/03/14	11
RTOrd - 0011858-06.2013.5.18.0015	27/02/14	15/04/14	47
RTOrd - 0011859-88.2013.5.18.0015	28/02/14	28/02/14	0

Legenda:
1ª Aud.: Data da primeira audiência que ocorrer, Inicial ou UNA;
Enc. da Instrução: Data da conclusão para proferir sentença;
Prazo: Quantidade de dias decorridos da 1ª aud. até o encerramento da instrução.



PRAZO MÉDIO ENTRE A 1ª AUDIÊNCIA E O ENCERRAMENTO DA INSTRUÇÃO - 15ª VARA DO TRABALHO DE GOIÂNIA

Sem magistrado

ORDINÁRIO

Qtd	Prazo Médio
708	56,44

Nr. Processo	1ª Aud.	Enc. Instrução.	Prazo
RTOrd - 0011860-64.2013.5.18.0018	27/01/14	27/01/14	0
RTOrd - 0011860-73.2013.5.18.0015	28/02/14	28/02/14	0
RTOrd - 0011865-95.2013.5.18.0015	21/01/14	14/05/14	113
RTOrd - 0011873-72.2013.5.18.0015	24/01/14	10/03/14	45
RTOrd - 0011874-57.2013.5.18.0015	27/01/14	11/06/14	135
RTOrd - 0011876-27.2013.5.18.0015	27/01/14	27/01/14	0
RTOrd - 0011880-64.2013.5.18.0015	28/01/14	17/02/14	20
RTOrd - 0011881-49.2013.5.18.0015	28/01/14	28/01/14	0
RTOrd - 0011882-34.2013.5.18.0015	28/01/14	28/01/14	0
RTOrd - 0011884-07.2013.5.18.0014	25/04/14	30/07/14	96
RTOrd - 0011886-71.2013.5.18.0015	29/01/14	30/04/14	91
RTOrd - 0011886-71.2013.5.18.0015	29/01/14	08/06/14	130
RTOrd - 0011887-56.2013.5.18.0015	29/01/14	29/01/14	0
RTOrd - 0011889-26.2013.5.18.0015	29/01/14	29/01/14	0
RTOrd - 0011890-11.2013.5.18.0015	30/01/14	28/04/14	88
RTOrd - 0011892-78.2013.5.18.0015	04/02/14	06/02/14	2
RTOrd - 0011896-18.2013.5.18.0015	05/02/14	05/02/14	0
RTOrd - 0011900-55.2013.5.18.0015	05/02/14	05/02/14	0
RTOrd - 0011908-32.2013.5.18.0015	06/02/14	06/02/14	0
RTOrd - 0011910-02.2013.5.18.0015	10/02/14	11/02/14	1
RTOrd - 0011912-69.2013.5.18.0015	12/02/14	19/11/14	280
RTOrd - 0011913-54.2013.5.18.0015	12/02/14	13/05/14	90
RTOrd - 0011916-09.2013.5.18.0015	13/02/14	13/02/14	0
RTOrd - 0011918-76.2013.5.18.0015	17/02/14	17/02/14	0

Legenda:
1ª Aud.: Data da primeira audiência que ocorrer, Inicial ou UNA;
Enc. da Instrução: Data da conclusão para proferir sentença;
Prazo: Quantidade de dias decorridos da 1ª aud. até o encerramento da instrução.



PRAZO MÉDIO ENTRE A 1ª AUDIÊNCIA E O ENCERRAMENTO DA INSTRUÇÃO - 15ª VARA DO TRABALHO DE GOIÂNIA

Sem magistrado

ORDINÁRIO

Qtd	Prazo Médio
708	56,44

Nr. Processo	1ª Aud.	Enc. Instrução.	Prazo
RTOrd - 0011919-61.2013.5.18.0015	17/02/14	17/02/14	0
RTOrd - 0011920-46.2013.5.18.0015	18/02/14	29/05/14	100
RTOrd - 0011922-16.2013.5.18.0015	06/02/14	17/05/14	100
RTOrd - 0011923-98.2013.5.18.0015	19/02/14	19/02/14	0
RTOrd - 0011924-83.2013.5.18.0015	20/02/14	20/02/14	0
RTOrd - 0011926-53.2013.5.18.0015	20/02/14	20/02/14	0
RTOrd - 0011928-23.2013.5.18.0015	21/02/14	21/02/14	0
RTOrd - 0011929-08.2013.5.18.0015	21/02/14	21/02/14	0
RTOrd - 0011930-90.2013.5.18.0015	24/02/14	29/05/14	94
RTOrd - 0011931-75.2013.5.18.0015	24/02/14	27/02/14	3
RTOrd - 0011936-97.2013.5.18.0015	14/02/14	14/02/14	0
RTOrd - 0011937-82.2013.5.18.0015	24/02/14	27/02/14	3
RTOrd - 0011937-85.2013.5.18.0014	17/03/14	17/03/14	0
RTOrd - 0011946-44.2013.5.18.0015	12/03/14	12/03/14	0
RTOrd - 0011948-14.2013.5.18.0015	12/03/14	28/03/14	16
RTOrd - 0011949-96.2013.5.18.0015	12/03/14	12/03/14	0
RTOrd - 0011950-81.2013.5.18.0015	12/03/14	12/03/14	0
RTOrd - 0011955-06.2013.5.18.0015	13/03/14	13/03/14	0

Legenda:

1ª Aud.: Data da primeira audiência que ocorrer, Inicial ou UNA;

Enc. da Instrução: Data da conclusão para proferir sentença;

Prazo: Quantidade de dias decorridos da 1ª aud. até o encerramento da instrução.