

Conceituação

Tema	Prazos Processuais
Relatórios	Evolução Histórica Comparativo por VT Comparativo por Grupo Por Grupo Por VT Por Processo Por Magistrado
Resumo	Apresenta o prazo médio entre a realização da primeira audiência e o encerramento da instrução.
Descrição	O prazo médio é obtido calculando-se a quantidade de dias decorridos entre a data da primeira audiência e a data do encerramento da instrução. Os dados são extraídos baseando-se nos seguintes itens do e-Gestão: 265 e 90265 - Da realização da primeira audiência até o encerramento da instrução processual na fase de conhecimento – rito sumaríssimo; 266 e 90266 – Da realização da primeira audiência até o encerramento da instrução processual na fase de conhecimento – exceto rito sumaríssimo (ordinário)
Origem da informação	e-Gestão
Critérios e transformações	Coletado do e-Gestão, consolidado, otimizado e classificado para análise.
Análises possíveis	Prazo médio entre a realização da primeira audiência e o encerramento da instrução processual na fase de conhecimento, detalhado de forma Geral, Por grupo, por VT, Por Processo e Por Magistrado.

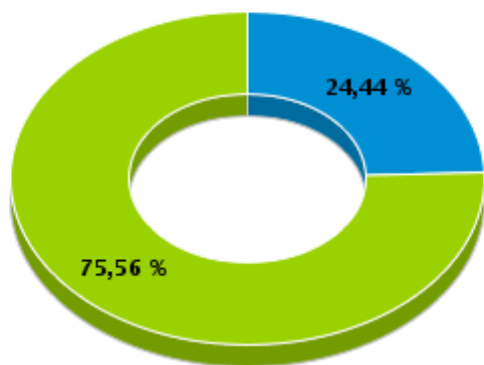


EVOLUÇÃO HISTÓRICA DOS PRAZOS PROCESSUAIS ENTRE A 1ª AUDIÊNCIA E O ENCERRAMENTO DA INSTRUÇÃO - 3ª VARA DO TRABALHO DE APARECIDA DE GOIÂNIA

Data do encerramento da instrução entre 1/1/2014 e 31/12/2014 23:59:59

Rito	Qtd	Prazo Médio
ORDINÁRIO	11	5,55
SUMARÍSSIMO	34	2,88
Total/Média	45	3,53

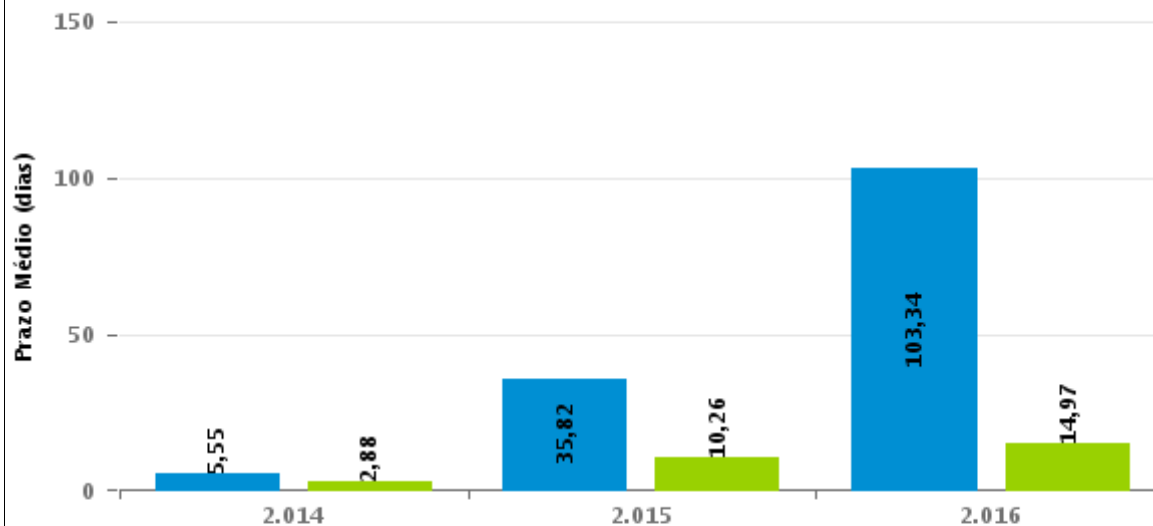
Percentual de Processos por Rito



Rito

■ ORDINÁRIO ■ SUMARÍSSIMO

Prazo Médio por Rito



Para este exercício foram computados os processos até o mês de Setembro/2016

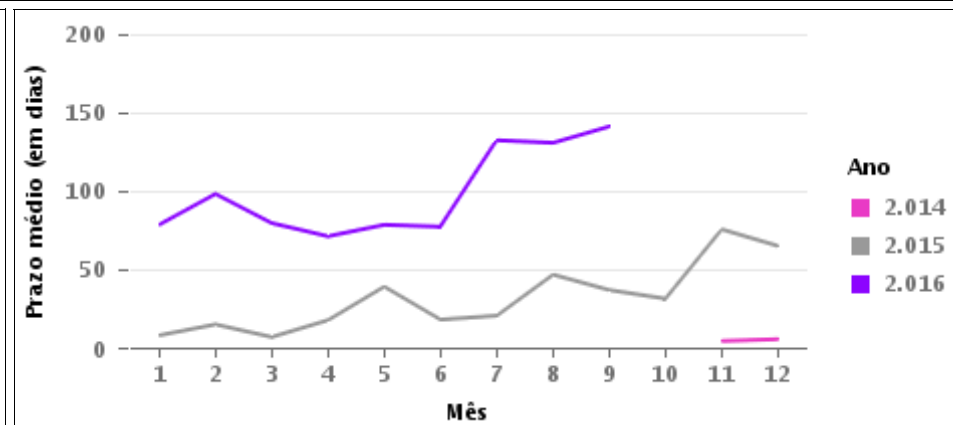
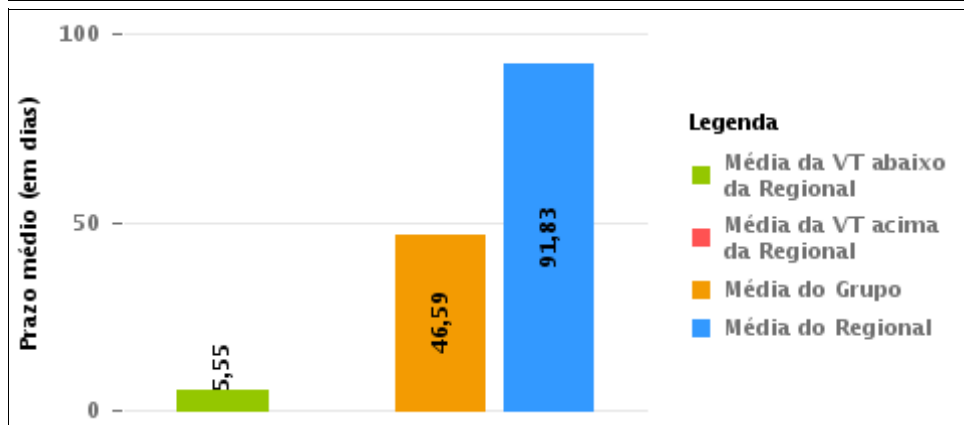
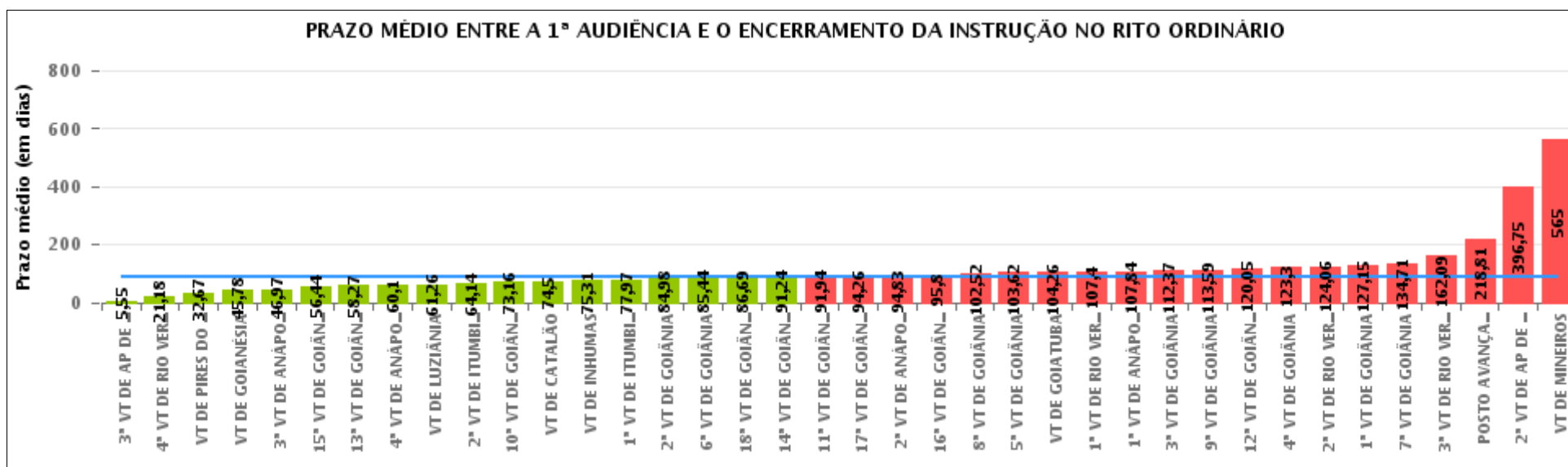
Rito

■ ORDINÁRIO ■ SUMARÍSSIMO



COMPARATIVO DO PRAZO MÉDIO ENTRE A 1ª AUDIÊNCIA E O ENCERRAMENTO DA INSTRUÇÃO - 3ª VARA DO TRABALHO DE APARECIDA DE GOIÂNIA

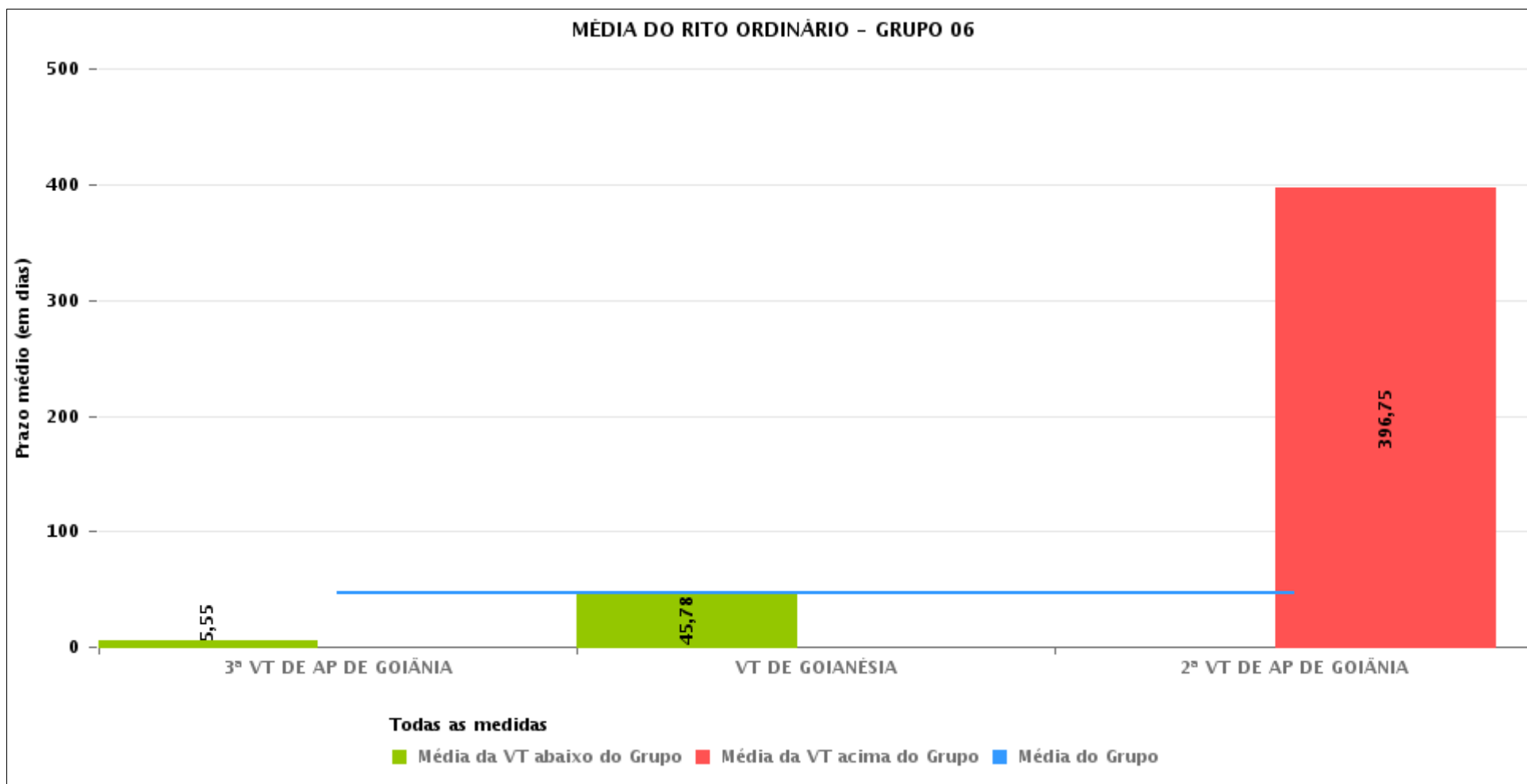
Data do encerramento da instrução entre 1/1/2014 e 31/12/2014 23:59:59





COMPARATIVO DO PRAZO MÉDIO ENTRE A 1ª AUDIÊNCIA E O ENCERRAMENTO DA INSTRUÇÃO ENTRE AS VARAS DO GRUPO

Data do encerramento da instrução entre 1/1/2014 e 31/12/2014 23:59:59





PRAZO MÉDIO ENTRE A 1ª AUDIÊNCIA E O ENCERRAMENTO DA INSTRUÇÃO POR GRUPO

Data do encerramento da instrução entre 1/1/2014 e 31/12/2014 23:59:59

Rito	Grupo	Qtd. Processos	Prazo Médio (dias)	Ranking
ORDINÁRIO	GRUPO 02	812	32,67	1°
	GRUPO 06	1.179	46,59	2°
	GRUPO 04	2.521	70,99	3°
	GRUPO 03	2.291	79,07	4°
	GRUPO 05	18.787	101,57	5°

<p>Legenda:</p> <p># Grupo 01 – Até 750 VT de Posse</p> <p># Grupo 02 – De 751 a 1000 VT de Formosa VT de Pires do Rio</p> <p># Grupo 03 – De 1001 a 1500 VT de Ceres 1ª VT de Anápolis 2ª VT de Anápolis 3ª VT de Anápolis 4ª VT de Anápolis VT de Caldas Novas</p>	<p># Grupo 04 – De 1501 a 2000 VT de Catalão VT de Goiatuba 1ª VT de Itumbiara 2ª VT de Itumbiara VT de Jataí VT de Luziânia VT de Mineiros VT de Quirinópolis</p> <p># Grupo 05 – De 2001 a 2500 1ª VT de Goiânia 2ª VT de Goiânia 3ª VT de Goiânia 4ª VT de Goiânia 5ª VT de Goiânia 6ª VT de Goiânia 7ª VT de Goiânia</p>	<p>8ª VT de Goiânia 9ª VT de Goiânia 10ª VT de Goiânia 11ª VT de Goiânia 12ª VT de Goiânia 13ª VT de Goiânia 14ª VT de Goiânia 15ª VT de Goiânia 16ª VT de Goiânia 17ª VT de Goiânia 18ª VT de Goiânia VT de Goiás VT de Inhumas 1ª VT de Rio Verde 2ª VT de Rio Verde 3ª VT de Rio Verde 4ª VT de Rio Verde VT de Uruaçu VT de São Luis de Montes Belos VT de Valparaíso de Goiás</p>	<p>#Grupo 06 – A partir de 2500 1ª VT de Aparecida de Goiânia 2ª VT de Aparecida de Goiânia 3ª VT de Aparecida de Goiânia VT de Goianésia</p>
--	--	--	---



PRAZO MÉDIO ENTRE A 1ª AUDIÊNCIA E O ENCERRAMENTO DA INSTRUÇÃO DE TODAS AS VARAS DO TRABALHO

Data do encerramento da instrução entre 1/1/2014 e 31/12/2014 23:59:59

ORDINÁRIO

Qtd. Processos	Prazo Médio (dias)
25.590	91,83

Vara do Trabalho	Qtd Processos	Prazo Médio	Ranking
3ª VARA DO TRABALHO DE APARECIDA DE GOIÂNIA	11	5,55	1º
4ª VARA DO TRABALHO DE RIO VERDE	254	21,18	2º
VARA DO TRABALHO DE PIRES DO RIO	812	32,67	3º
VARA DO TRABALHO DE GOIANÉSIA	1.164	45,78	4º
3ª VARA DO TRABALHO DE ANÁPOLIS	531	46,97	5º
15ª VARA DO TRABALHO DE GOIÂNIA	735	56,44	6º
13ª VARA DO TRABALHO DE GOIÂNIA	809	58,27	7º
4ª VARA DO TRABALHO DE ANÁPOLIS	515	60,1	8º
VARA DO TRABALHO DE LUZIÂNIA	928	61,26	9º
2ª VARA DO TRABALHO DE ITUMBIARA	682	64,14	10º
10ª VARA DO TRABALHO DE GOIÂNIA	240	73,16	11º
VARA DO TRABALHO DE CATALÃO	26	74,5	12º
VARA DO TRABALHO DE INHUMAS	1.208	75,31	13º
1ª VARA DO TRABALHO DE ITUMBIARA	655	77,97	14º
2ª VARA DO TRABALHO DE GOIÂNIA	624	84,98	15º
6ª VARA DO TRABALHO DE GOIÂNIA	942	85,44	16º
18ª VARA DO TRABALHO DE GOIÂNIA	803	86,69	17º
14ª VARA DO TRABALHO DE GOIÂNIA	978	91,24	18º
11ª VARA DO TRABALHO DE GOIÂNIA	814	91,94	19º
17ª VARA DO TRABALHO DE GOIÂNIA	725	94,26	20º
2ª VARA DO TRABALHO DE ANÁPOLIS	693	94,83	21º
16ª VARA DO TRABALHO DE GOIÂNIA	721	95,8	22º
8ª VARA DO TRABALHO DE GOIÂNIA	947	102,52	23º
5ª VARA DO TRABALHO DE GOIÂNIA	961	103,62	24º
VARA DO TRABALHO DE GOIATUBA	227	104,26	25º
1ª VARA DO TRABALHO DE RIO VERDE	1.286	107,4	26º



PRAZO MÉDIO ENTRE A 1ª AUDIÊNCIA E O ENCERRAMENTO DA INSTRUÇÃO DE TODAS AS VARAS DO TRABALHO

ORDINÁRIO

Qtd. Processos	Prazo Médio (dias)
25.590	91,83

Vara do Trabalho	Qtd Processos	Prazo Médio	Ranking
1ª VARA DO TRABALHO DE ANÁPOLIS	552	107,84	27º
3ª VARA DO TRABALHO DE GOIÂNIA	763	112,37	28º
9ª VARA DO TRABALHO DE GOIÂNIA	939	113,59	29º
12ª VARA DO TRABALHO DE GOIÂNIA	765	120,05	30º
4ª VARA DO TRABALHO DE GOIÂNIA	669	123,3	31º
2ª VARA DO TRABALHO DE RIO VERDE	1.098	124,06	32º
1ª VARA DO TRABALHO DE GOIÂNIA	851	127,15	33º
7ª VARA DO TRABALHO DE GOIÂNIA	511	134,71	34º
3ª VARA DO TRABALHO DE RIO VERDE	1.128	162,09	35º
POSTO AVANÇADO DE PORANGATU	16	218,81	36º
2ª VARA DO TRABALHO DE APARECIDA DE GOIÂNIA	4	396,75	37º
VARA DO TRABALHO DE MINEIROS	3	565	38º



PRAZO MÉDIO ENTRE A 1ª AUDIÊNCIA E O ENCERRAMENTO DA INSTRUÇÃO - 3ª VARA DO TRABALHO DE APARECIDA DE GOIÂNIA

Data do encerramento da instrução entre 1/1/2014 e 31/12/2014 23:59:59

3ª VARA DO TRABALHO DE APARECIDA DE GOIÂNIA

ORDINÁRIO

Qtd	Prazo Médio
11	5,55

Nr. Processo	1ª Aud.	nc. Instruçã	Prazo
RTOrd - 0010011-22.2014.5.18.0083	09/12/14	09/12/14	0
RTOrd - 0010013-89.2014.5.18.0083	26/11/14	26/11/14	0
RTOrd - 0010019-96.2014.5.18.0083	26/11/14	15/12/14	19
RTOrd - 0010030-28.2014.5.18.0083	27/11/14	27/11/14	0
RTOrd - 0010041-57.2014.5.18.0083	02/12/14	02/12/14	0
RTOrd - 0010057-11.2014.5.18.0083	04/12/14	04/12/14	0
RTOrd - 0010068-40.2014.5.18.0083	11/12/14	11/12/14	0
RTOrd - 0010072-77.2014.5.18.0083	09/12/14	09/12/14	0
RTOrd - 0010074-47.2014.5.18.0083	11/12/14	11/12/14	0
RTOrd - 0011686-60.2014.5.18.0005	13/11/14	27/11/14	14
RTOrd - 0011687-24.2014.5.18.0012	11/11/14	09/12/14	28

Legenda:

1ª Aud.: Data da primeira audiência que ocorrer, Inicial ou UNA;

Enc. da Instrução: Data da conclusão para proferir sentença;

Prazo: Quantidade de dias decorridos da 1ª aud. até o encerramento da instrução.



PRAZO MÉDIO ENTRE A 1ª AUDIÊNCIA E O ENCERRAMENTO DA INSTRUÇÃO - 3ª VARA DO TRABALHO DE APARECIDA DE GOIÂNIA

Data do encerramento da instrução entre 1/1/2014 e 31/12/2014 23:59:59

Sem magistrado

ORDINÁRIO

Qtd	Prazo Médio
11	5,55

Nr. Processo	1ª Aud.	Enc. Instrução.	Prazo
RTOOrd - 0010011-22.2014.5.18.0083	09/12/14	09/12/14	0
RTOOrd - 0010013-89.2014.5.18.0083	26/11/14	26/11/14	0
RTOOrd - 0010019-96.2014.5.18.0083	26/11/14	15/12/14	19
RTOOrd - 0010030-28.2014.5.18.0083	27/11/14	27/11/14	0
RTOOrd - 0010041-57.2014.5.18.0083	02/12/14	02/12/14	0
RTOOrd - 0010057-11.2014.5.18.0083	04/12/14	04/12/14	0
RTOOrd - 0010068-40.2014.5.18.0083	11/12/14	11/12/14	0
RTOOrd - 0010072-77.2014.5.18.0083	09/12/14	09/12/14	0
RTOOrd - 0010074-47.2014.5.18.0083	11/12/14	11/12/14	0
RTOOrd - 0011686-60.2014.5.18.0005	13/11/14	27/11/14	14
RTOOrd - 0011687-24.2014.5.18.0012	11/11/14	09/12/14	28

Legenda:

1ª Aud.: Data da primeira audiência que ocorrer, Inicial ou UNA;

Enc. da Instrução: Data da conclusão para proferir sentença;

Prazo: Quantidade de dias decorridos da 1ª aud. até o encerramento da instrução.