

Conceituação

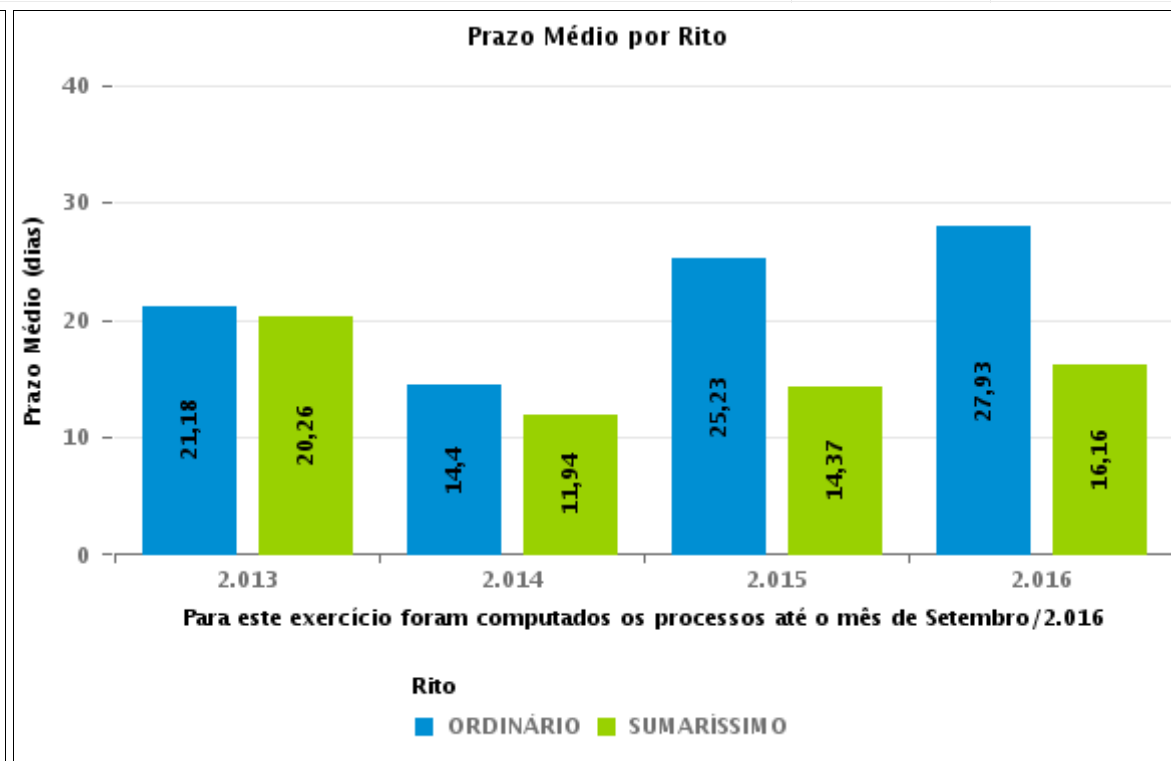
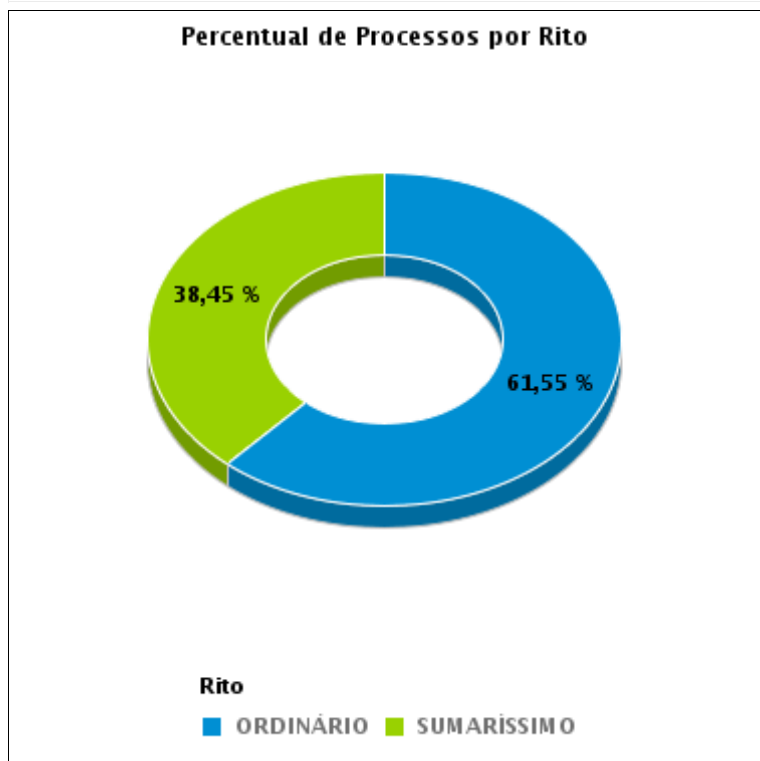
Tema	Prazos Processuais
Relatórios	Evolução Histórica Comparativo por VT Comparativo por Grupo Por Grupo Por VT Por Processo Por Magistrado
Resumo	Apresenta o prazo médio desde o concluso para proferir sentença até a prolação da sentença.
Descrição	O prazo médio é obtido calculando-se a quantidade de dias decorridos desde o movimento de Concluso para Proferir Sentença até a Prolação da Sentença. Os dados são extraídos baseando-se nos itens do e-Gestão: 269 e 90269 - Do Concluso para Proferir Sentença até a Prolação da Sentença na fase de conhecimento – rito sumaríssimo; 270 e 90270 – Do Concluso para Proferir Sentença até a Prolação da Sentença na fase de conhecimento– rito exceto sumaríssimo (ordinário)
Origem da informação	e-Gestão
Crítérios e transformações	Coletado do e-Gestão, consolidado, otimizado e classificado para análise.
Análises possíveis	Prazo médio entre o concluso para proferir sentença e a prolação da sentença, detalhado de forma Geral, Por grupo, por VT, Por Processo e Por Magistrado.



EVOLUÇÃO HISTÓRICA DOS PRAZOS PROCESSUAIS ENTRE O CONCLUSO PARA PROFERIR SENTENÇA E A PROLAÇÃO DA SENTENÇA - 6ª VARA DO TRABALHO DE GOIÂNIA

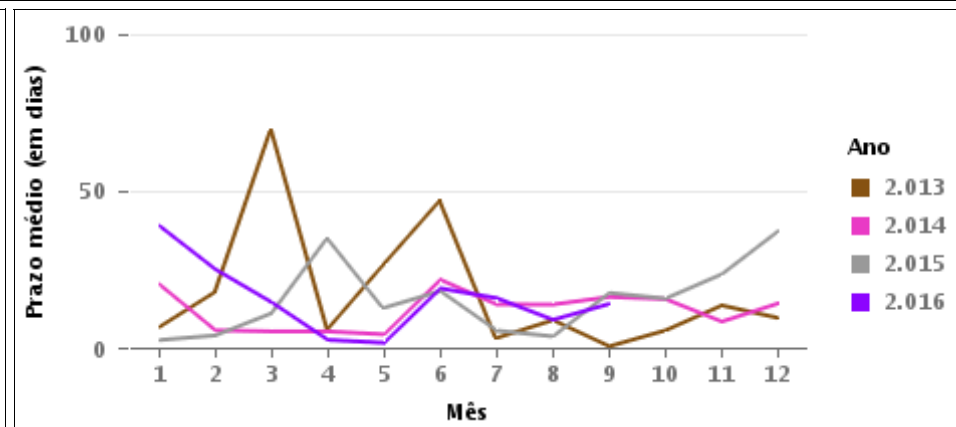
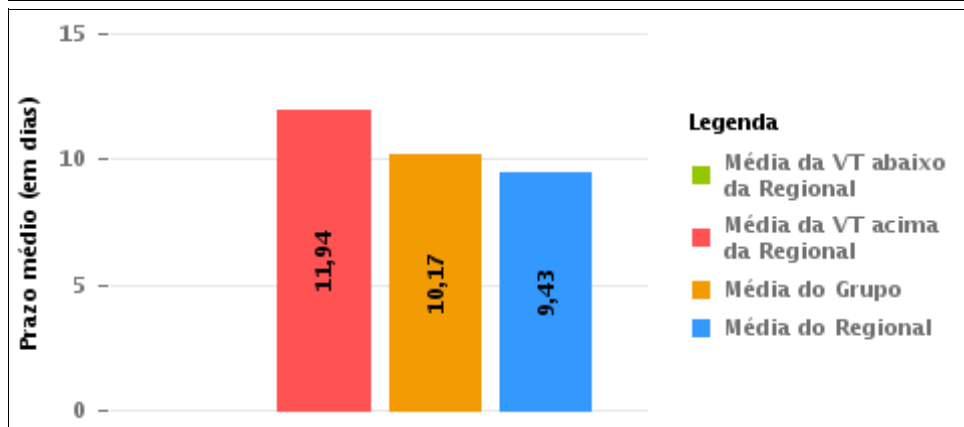
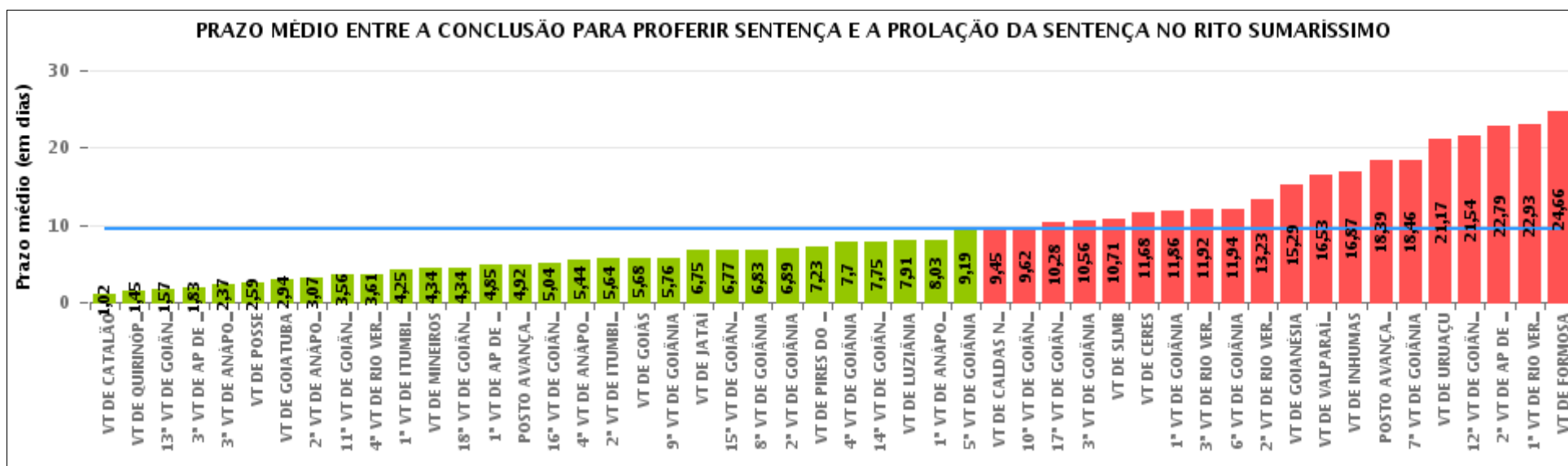
Data da sentença entre 1/1/2014 e 31/12/2014 23:59:59

Rito	Qtd	Prazo Médio
ORDINÁRIO	525	14,4
SUMARÍSSIMO	328	11,94
Total/Média	853	13,46



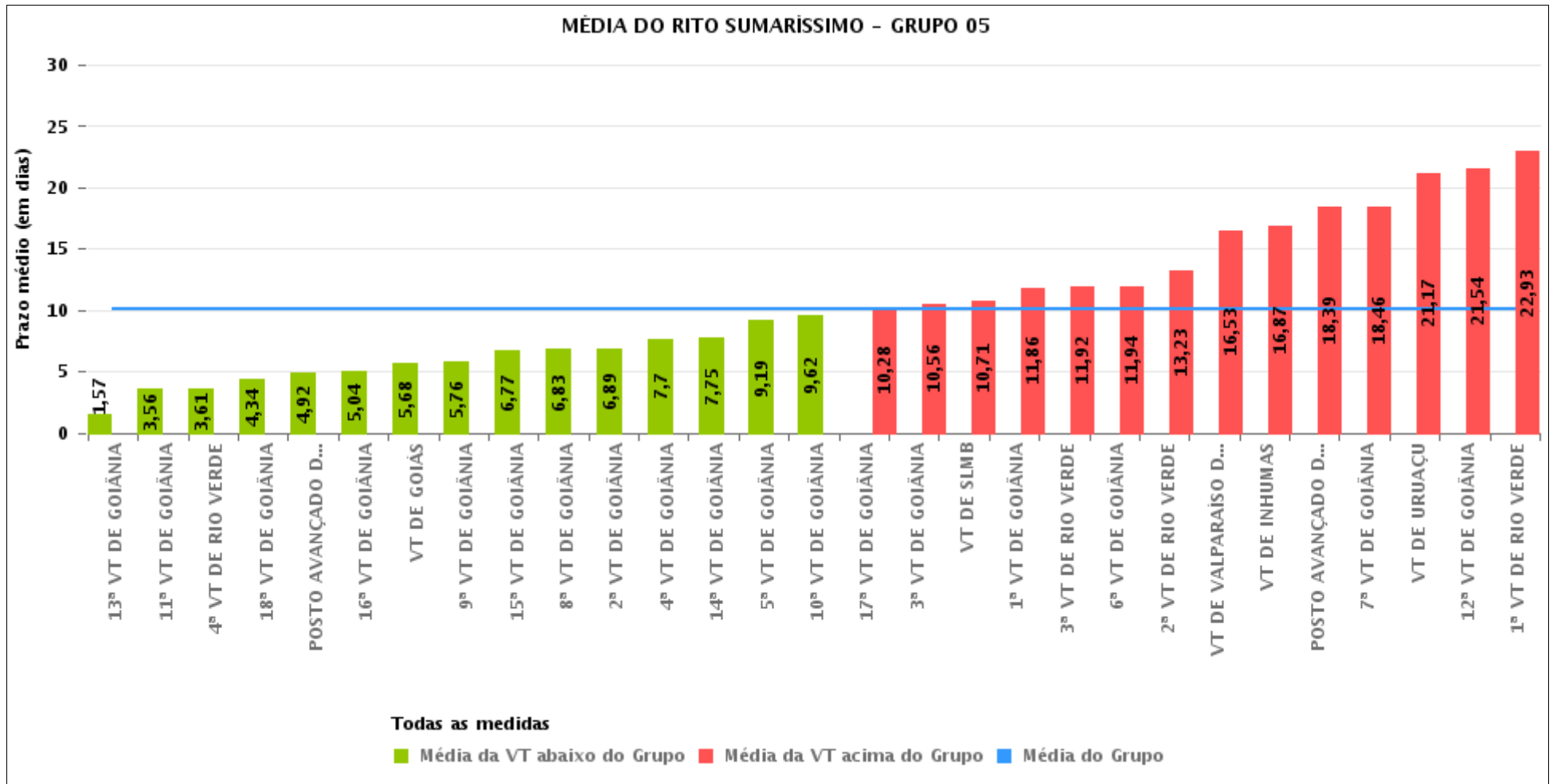
COMPARATIVO DO PRAZO MÉDIO ENTRE O CONCLUSO PARA PROFERIR SENTENÇA E A PROLAÇÃO DA SENTENÇA - 6ª VARA DO TRABALHO DE GOIÂNIA

Data da sentença entre 1/1/2014 e 31/12/2014 23:59:59



COMPARATIVO DO PRAZO MÉDIO ENTRE O CONCLUSO PARA PROFERIR SENTENÇA E A PROLAÇÃO DA SENTENÇA ENTRE AS VARAS DO GRUPO

Data da sentença entre 1/1/2014 e 31/12/2014 23:59:59





PRAZO MÉDIO ENTRE O CONCLUSO PARA PROFERIR SENTENÇA E A PROLAÇÃO DA SENTENÇA POR GRUPO

Data da sentença entre 1/1/2014 e 31/12/2014 23:59:59

Rito	Grupo	Qtd. Processos	Prazo Médio (dias)	Ranking
SUMARÍSSIMO	GRUPO 01	66	2,59	1°
	GRUPO 04	2.217	4,67	2°
	GRUPO 03	1.144	5,93	3°
	GRUPO 05	9.611	10,17	4°
	GRUPO 06	1.120	15,29	5°
	GRUPO 02	201	15,9	6°

<p>Legenda:</p> <p># Grupo 01 – Até 750 VT de Posse</p> <p># Grupo 02 – De 751 a 1000 VT de Formosa VT de Pires do Rio</p> <p># Grupo 03 – De 1001 a 1500 VT de Ceres 1ª VT de Anápolis 2ª VT de Anápolis 3ª VT de Anápolis 4ª VT de Anápolis VT de Caldas Novas</p>	<p># Grupo 04 – De 1501 a 2000 VT de Catalão VT de Goiatuba 1ª VT de Itumbiara 2ª VT de Itumbiara VT de Jataí VT de Luziânia VT de Mineiros VT de Quirinópolis</p> <p># Grupo 05 – De 2001 a 2500 1ª VT de Goiânia 2ª VT de Goiânia 3ª VT de Goiânia 4ª VT de Goiânia 5ª VT de Goiânia 6ª VT de Goiânia 7ª VT de Goiânia</p>	<p>8ª VT de Goiânia 9ª VT de Goiânia 10ª VT de Goiânia 11ª VT de Goiânia 12ª VT de Goiânia 13ª VT de Goiânia 14ª VT de Goiânia 15ª VT de Goiânia 16ª VT de Goiânia 17ª VT de Goiânia 18ª VT de Goiânia VT de Goiás VT de Inhumas 1ª VT de Rio Verde 2ª VT de Rio Verde 3ª VT de Rio Verde 4ª VT de Rio Verde VT de Uruaçu VT de São Luis de Montes Belos VT de Valparaíso de Goiás</p>	<p>#Grupo 06 – A partir de 2500 1ª VT de Aparecida de Goiânia 2ª VT de Aparecida de Goiânia 3ª VT de Aparecida de Goiânia VT de Goianésia</p>
--	--	--	---



PRAZO MÉDIO ENTRE O CONCLUSO PARA PROFERIR SENTENÇA E A PROLAÇÃO DA SENTENÇA DE TODAS AS VARAS DO TRABALHO

Data da sentença entre 1/1/2014 e 31/12/2014 23:59:59

SUMARÍSSIMO

Qtd. Processos	Prazo Médio (dias)
14.359	9,43

Vara do Trabalho	Qtd Processos	Prazo Médio	Ranking
VARA DO TRABALHO DE CATALÃO	247	1,02	1°
VARA DO TRABALHO DE QUIRINÓPOLIS	248	1,45	2°
13ª VARA DO TRABALHO DE GOIÂNIA	473	1,57	3°
3ª VARA DO TRABALHO DE APARECIDA DE GOIÂNIA	12	1,83	4°
3ª VARA DO TRABALHO DE ANÁPOLIS	155	2,37	5°
VARA DO TRABALHO DE POSSE	66	2,59	6°
VARA DO TRABALHO DE GOIATUBA	215	2,94	7°
2ª VARA DO TRABALHO DE ANÁPOLIS	343	3,07	8°
11ª VARA DO TRABALHO DE GOIÂNIA	405	3,56	9°
4ª VARA DO TRABALHO DE RIO VERDE	62	3,61	10°
1ª VARA DO TRABALHO DE ITUMBIARA	362	4,25	11°
VARA DO TRABALHO DE MINEIROS	98	4,34	12°
18ª VARA DO TRABALHO DE GOIÂNIA	471	4,34	13°
1ª VARA DO TRABALHO DE APARECIDA DE GOIÂNIA	302	4,85	14°
POSTO AVANÇADO DE PORANGATU	75	4,92	15°
16ª VARA DO TRABALHO DE GOIÂNIA	458	5,04	16°
4ª VARA DO TRABALHO DE ANÁPOLIS	180	5,44	17°
2ª VARA DO TRABALHO DE ITUMBIARA	385	5,64	18°
VARA DO TRABALHO DE GOIÁS	121	5,68	19°
9ª VARA DO TRABALHO DE GOIÂNIA	393	5,76	20°
VARA DO TRABALHO DE JATAÍ	217	6,75	21°
15ª VARA DO TRABALHO DE GOIÂNIA	377	6,77	22°
8ª VARA DO TRABALHO DE GOIÂNIA	424	6,83	23°
2ª VARA DO TRABALHO DE GOIÂNIA	420	6,89	24°
VARA DO TRABALHO DE PIRES DO RIO	101	7,23	25°
4ª VARA DO TRABALHO DE GOIÂNIA	416	7,7	26°



PRAZO MÉDIO ENTRE O CONCLUSO PARA PROFERIR SENTENÇA E A PROLAÇÃO DA SENTENÇA DE TODAS AS VARAS DO TRABALHO

SUMARÍSSIMO

Qtd. Processos	Prazo Médio (dias)
14.359	9,43

Vara do Trabalho	Qtd Processos	Prazo Médio	Ranking
14ª VARA DO TRABALHO DE GOIÂNIA	423	7,75	27°
VARA DO TRABALHO DE LUZIÂNIA	445	7,91	28°
1ª VARA DO TRABALHO DE ANÁPOLIS	209	8,03	29°
5ª VARA DO TRABALHO DE GOIÂNIA	335	9,19	30°
VARA DO TRABALHO DE CALDAS NOVAS	135	9,45	31°
10ª VARA DO TRABALHO DE GOIÂNIA	443	9,62	32°
17ª VARA DO TRABALHO DE GOIÂNIA	372	10,28	33°
3ª VARA DO TRABALHO DE GOIÂNIA	290	10,56	34°
VARA DO TRABALHO DE SÃO LUIS DE MONTES BELOS	241	10,71	35°
VARA DO TRABALHO DE CERES	122	11,68	36°
1ª VARA DO TRABALHO DE GOIÂNIA	302	11,86	37°
3ª VARA DO TRABALHO DE RIO VERDE	482	11,92	38°
6ª VARA DO TRABALHO DE GOIÂNIA	328	11,94	39°
2ª VARA DO TRABALHO DE RIO VERDE	352	13,23	40°
VARA DO TRABALHO DE GOIANÉSIA	363	15,29	41°
VARA DO TRABALHO DE VALPARAÍSO DE GOIÁS	321	16,53	42°
VARA DO TRABALHO DE INHUMAS	275	16,87	43°
POSTO AVANÇADO DE IPORÁ	23	18,39	44°
7ª VARA DO TRABALHO DE GOIÂNIA	456	18,46	45°
VARA DO TRABALHO DE URUAÇU	95	21,17	46°
12ª VARA DO TRABALHO DE GOIÂNIA	342	21,54	47°
2ª VARA DO TRABALHO DE APARECIDA DE GOIÂNIA	443	22,79	48°
1ª VARA DO TRABALHO DE RIO VERDE	436	22,93	49°
VARA DO TRABALHO DE FORMOSA	100	24,66	50°



PRAZO MÉDIO ENTRE O CONCLUSO PARA PROFERIR SENTENÇA E A PROLAÇÃO DA SENTENÇA - 6ª VARA DO TRABALHO DE GOIÂNIA

Data da sentença entre 1/1/2014 e 31/12/2014 23:59:59

6ª VARA DO TRABALHO DE GOIÂNIA

SUMARÍSSIMO

Qtd	Prazo Médio
326	11,94

Nr. Processo	Conclusão	Sentença	Prazo
RTSum - 0000002-09.2012.5.18.0006	15/06/14	16/06/14	1
RTSum - 0000019-11.2013.5.18.0006	21/03/14	21/03/14	0
RTSum - 0002029-62.2012.5.18.0006	27/01/14	04/02/14	8
RTSum - 0002404-63.2012.5.18.0006	23/08/13	28/01/14	158
RTSum - 0002404-63.2012.5.18.0006	17/08/14	29/09/14	43
RTSum - 0002513-77.2012.5.18.0006	08/05/14	08/05/14	0
RTSum - 0010022-25.2013.5.18.0006	19/12/13	09/01/14	21
RTSum - 0010032-35.2014.5.18.0006	19/02/14	20/02/14	1
RTSum - 0010033-20.2014.5.18.0006	29/01/14	10/02/14	12
RTSum - 0010037-57.2014.5.18.0006	10/02/14	25/02/14	15
RTSum - 0010038-42.2014.5.18.0006	17/02/14	28/02/14	11
RTSum - 0010040-12.2014.5.18.0006	12/02/14	25/02/14	13
RTSum - 0010046-19.2014.5.18.0006	18/02/14	26/02/14	8
RTSum - 0010067-92.2014.5.18.0006	28/01/14	28/01/14	0
RTSum - 0010072-17.2014.5.18.0006	21/08/14	26/08/14	5
RTSum - 0010078-24.2014.5.18.0006	20/01/14	23/01/14	3
RTSum - 0010099-97.2014.5.18.0006	03/07/14	14/07/14	11
RTSum - 0010101-67.2014.5.18.0006	20/02/14	24/02/14	4
RTSum - 0010122-43.2014.5.18.0006	10/02/14	20/02/14	10
RTSum - 0010125-95.2014.5.18.0006	17/02/14	17/02/14	0
RTSum - 0010133-72.2014.5.18.0006	24/02/14	10/03/14	14
RTSum - 0010139-79.2014.5.18.0006	27/02/14	07/03/14	8

Legenda:

- Conclusão: Data da conclusão para proferir sentença;
- Sentença: Data da prolação da sentença;
- Prazo: Prazo entre a conclusão e a prolação da sentença.



PRAZO MÉDIO ENTRE O CONCLUSO PARA PROFERIR SENTENÇA E A PROLAÇÃO DA SENTENÇA - 6ª VARA DO TRABALHO DE GOIÂNIA

6ª VARA DO TRABALHO DE GOIÂNIA

SUMARÍSSIMO

Qtd	Prazo Médio
326	11,94

Nr. Processo	Conclusão	Sentença	Prazo
RTSum - 0010148-41.2014.5.18.0006	29/01/14	29/01/14	0
RTSum - 0010150-11.2014.5.18.0006	08/04/14	08/04/14	0
RTSum - 0010167-47.2014.5.18.0006	01/04/14	04/04/14	3
RTSum - 0010169-32.2014.5.18.0001	25/03/14	25/03/14	0
RTSum - 0010172-69.2014.5.18.0006	12/03/14	13/03/14	1
RTSum - 0010174-39.2014.5.18.0006	13/03/14	19/03/14	6
RTSum - 0010175-24.2014.5.18.0006	20/03/14	21/03/14	1
RTSum - 0010176-09.2014.5.18.0006	06/03/14	12/03/14	6
RTSum - 0010180-46.2014.5.18.0006	19/02/14	20/02/14	1
RTSum - 0010188-23.2014.5.18.0006	17/03/14	18/03/14	1
RTSum - 0010193-45.2014.5.18.0006	11/03/14	19/03/14	8
RTSum - 0010210-81.2014.5.18.0006	14/04/14	22/04/14	8
RTSum - 0010210-84.2014.5.18.0005	28/04/14	16/06/14	49
RTSum - 0010219-43.2014.5.18.0006	18/03/14	21/03/14	3
RTSum - 0010221-13.2014.5.18.0006	06/02/14	06/02/14	0
RTSum - 0010228-05.2014.5.18.0006	07/02/14	07/02/14	0
RTSum - 0010230-72.2014.5.18.0006	18/03/14	28/03/14	10
RTSum - 0010232-42.2014.5.18.0006	26/03/14	02/04/14	7
RTSum - 0010234-12.2014.5.18.0006	19/03/14	20/03/14	1
RTSum - 0010240-19.2014.5.18.0006	26/03/14	04/04/14	9
RTSum - 0010243-71.2014.5.18.0006	27/03/14	07/04/14	11
RTSum - 0010245-41.2014.5.18.0006	26/03/14	27/03/14	1
RTSum - 0010250-63.2014.5.18.0006	10/03/14	17/03/14	7
RTSum - 0010255-85.2014.5.18.0006	01/04/14	08/04/14	7
RTSum - 0010256-70.2014.5.18.0006	18/02/14	20/02/14	2

Legenda:

- Conclusão: Data da conclusão para proferir sentença;
- Sentença: Data da prolação da sentença;
- Prazo: Prazo entre a conclusão e a prolação da sentença.



PRAZO MÉDIO ENTRE O CONCLUSO PARA PROFERIR SENTENÇA E A PROLAÇÃO DA SENTENÇA - 6ª VARA DO TRABALHO DE GOIÂNIA

6ª VARA DO TRABALHO DE GOIÂNIA

SUMARÍSSIMO

Qtd	Prazo Médio
326	11,94

Nr. Processo	Conclusão	Sentença	Prazo
RTSum - 0010261-92.2014.5.18.0006	07/04/14	08/04/14	1
RTSum - 0010262-77.2014.5.18.0006	21/02/14	24/02/14	3
RTSum - 0010284-38.2014.5.18.0006	24/04/14	25/04/14	1
RTSum - 0010291-30.2014.5.18.0006	24/02/14	25/02/14	1
RTSum - 0010293-97.2014.5.18.0006	21/03/14	21/03/14	0
RTSum - 0010294-82.2014.5.18.0006	03/04/14	11/04/14	8
RTSum - 0010300-89.2014.5.18.0006	25/02/14	28/02/14	3
RTSum - 0010320-77.2014.5.18.0007	28/02/14	25/03/14	25
RTSum - 0010322-84.2013.5.18.0006	19/12/13	24/01/14	36
RTSum - 0010326-87.2014.5.18.0006	17/03/14	21/03/14	4
RTSum - 0010326-87.2014.5.18.0006	17/03/14	24/06/14	99
RTSum - 0010335-49.2014.5.18.0006	14/04/14	09/05/14	25
RTSum - 0010350-18.2014.5.18.0006	03/04/14	09/04/14	6
RTSum - 0010353-70.2014.5.18.0006	08/04/14	15/04/14	7
RTSum - 0010356-25.2014.5.18.0006	10/04/14	22/04/14	12
RTSum - 0010374-46.2014.5.18.0006	01/04/14	07/04/14	6
RTSum - 0010380-53.2014.5.18.0006	07/03/14	11/03/14	4
RTSum - 0010396-07.2014.5.18.0006	10/03/14	11/03/14	1
RTSum - 0010398-74.2014.5.18.0006	09/04/14	29/04/14	20
RTSum - 0010429-94.2014.5.18.0006	04/07/14	04/07/14	0
RTSum - 0010436-86.2014.5.18.0006	17/03/14	18/03/14	1
RTSum - 0010459-32.2014.5.18.0006	04/05/14	05/05/14	1
RTSum - 0010492-22.2014.5.18.0006	25/03/14	26/03/14	1
RTSum - 0010502-66.2014.5.18.0006	11/04/14	09/05/14	28
RTSum - 0010503-51.2014.5.18.0006	01/04/14	01/04/14	0

Legenda:

- Conclusão: Data da conclusão para proferir sentença;
- Sentença: Data da prolação da sentença;
- Prazo: Prazo entre a conclusão e a prolação da sentença.



PRAZO MÉDIO ENTRE O CONCLUSO PARA PROFERIR SENTENÇA E A PROLAÇÃO DA SENTENÇA - 6ª VARA DO TRABALHO DE GOIÂNIA

6ª VARA DO TRABALHO DE GOIÂNIA

SUMARÍSSIMO

Qtd	Prazo Médio
326	11,94

Nr. Processo	Conclusão	Sentença	Prazo
RTSum - 0010516-50.2014.5.18.0006	07/05/14	19/05/14	12
RTSum - 0010527-88.2014.5.18.0003	26/05/14	26/05/14	0
RTSum - 0010540-78.2014.5.18.0006	21/05/14	23/05/14	2
RTSum - 0010565-91.2014.5.18.0006	09/04/14	10/04/14	1
RTSum - 0010567-61.2014.5.18.0006	06/06/14	06/06/14	0
RTSum - 0010586-67.2014.5.18.0006	03/06/14	03/06/14	0
RTSum - 0010596-14.2014.5.18.0006	03/06/14	06/06/14	3
RTSum - 0010598-81.2014.5.18.0006	20/05/14	22/05/14	2
RTSum - 0010600-51.2014.5.18.0006	20/05/14	23/05/14	3
RTSum - 0010602-21.2014.5.18.0006	22/05/14	23/05/14	1
RTSum - 0010607-43.2014.5.18.0006	21/05/14	31/05/14	10
RTSum - 0010610-95.2014.5.18.0006	09/06/14	11/07/14	32
RTSum - 0010621-27.2014.5.18.0006	30/04/14	30/04/14	0
RTSum - 0010635-11.2014.5.18.0006	04/06/14	04/06/14	0
RTSum - 0010649-92.2014.5.18.0006	27/05/14	27/05/14	0
RTSum - 0010654-17.2014.5.18.0006	29/05/14	29/05/14	0
RTSum - 0010655-36.2013.5.18.0006	04/04/14	04/04/14	0
RTSum - 0010662-91.2014.5.18.0006	26/05/14	26/05/14	0
RTSum - 0010663-76.2014.5.18.0006	28/05/14	28/05/14	0
RTSum - 0010665-46.2014.5.18.0006	18/06/14	25/07/14	37
RTSum - 0010670-05.2013.5.18.0006	10/02/14	19/02/14	9
RTSum - 0010674-08.2014.5.18.0006	17/06/14	25/06/14	8
RTSum - 0010680-15.2014.5.18.0006	26/05/14	26/05/14	0
RTSum - 0010689-74.2014.5.18.0006	09/06/14	09/06/14	0
RTSum - 0010706-13.2014.5.18.0006	03/06/14	05/06/14	2

Legenda:

- Conclusão: Data da conclusão para proferir sentença;
- Sentença: Data da prolação da sentença;
- Prazo: Prazo entre a conclusão e a prolação da sentença.



PRAZO MÉDIO ENTRE O CONCLUSO PARA PROFERIR SENTENÇA E A PROLAÇÃO DA SENTENÇA - 6ª VARA DO TRABALHO DE GOIÂNIA

6ª VARA DO TRABALHO DE GOIÂNIA

SUMARÍSSIMO

Qtd	Prazo Médio
326	11,94

Nr. Processo	Conclusão	Sentença	Prazo
RTSum - 0010708-80.2014.5.18.0006	04/06/14	30/06/14	26
RTSum - 0010719-12.2014.5.18.0006	15/08/14	23/08/14	8
RTSum - 0010720-94.2014.5.18.0006	02/06/14	02/06/14	0
RTSum - 0010725-19.2014.5.18.0006	09/06/14	11/07/14	32
RTSum - 0010730-41.2014.5.18.0006	07/05/14	08/05/14	1
RTSum - 0010732-45.2013.5.18.0006	04/04/14	04/04/14	0
RTSum - 0010739-03.2014.5.18.0006	30/05/14	30/05/14	0
RTSum - 0010741-70.2014.5.18.0006	02/09/14	05/09/14	3
RTSum - 0010743-40.2014.5.18.0006	02/07/14	12/08/14	41
RTSum - 0010750-47.2014.5.18.0001	07/08/14	18/08/14	11
RTSum - 0010754-69.2014.5.18.0006	12/06/14	16/06/14	4
RTSum - 0010755-54.2014.5.18.0006	25/07/14	29/07/14	4
RTSum - 0010760-76.2014.5.18.0006	13/06/14	18/06/14	5
RTSum - 0010788-44.2014.5.18.0006	23/06/14	25/07/14	32
RTSum - 0010790-14.2014.5.18.0006	18/09/14	07/10/14	19
RTSum - 0010799-73.2014.5.18.0006	12/06/14	17/06/14	5
RTSum - 0010808-35.2014.5.18.0006	08/08/14	08/08/14	0
RTSum - 0010810-17.2014.5.18.0002	06/08/14	24/09/14	49
RTSum - 0010813-91.2013.5.18.0006	04/04/14	04/04/14	0
RTSum - 0010846-81.2013.5.18.0006	13/05/14	02/07/14	50
RTSum - 0010847-32.2014.5.18.0006	04/11/14	19/12/14	45
RTSum - 0010857-76.2014.5.18.0006	17/06/14	27/06/14	10
RTSum - 0010872-45.2014.5.18.0006	02/10/14	17/11/14	46
RTSum - 0010880-28.2014.5.18.0004	05/08/14	09/08/14	4
RTSum - 0010884-68.2014.5.18.0003	22/07/14	02/09/14	42

Legenda:

- Conclusão: Data da conclusão para proferir sentença;
- Sentença: Data da prolação da sentença;
- Prazo: Prazo entre a conclusão e a prolação da sentença.



PRAZO MÉDIO ENTRE O CONCLUSO PARA PROFERIR SENTENÇA E A PROLAÇÃO DA SENTENÇA - 6ª VARA DO TRABALHO DE GOIÂNIA

6ª VARA DO TRABALHO DE GOIÂNIA

SUMARÍSSIMO

Qtd	Prazo Médio
326	11,94

Nr. Processo	Conclusão	Sentença	Prazo
RTSum - 0010890-66.2014.5.18.0006	09/07/14	25/07/14	16
RTSum - 0010897-55.2014.5.18.0007	10/07/14	28/07/14	18
RTSum - 0010913-12.2014.5.18.0006	21/07/14	28/07/14	7
RTSum - 0010915-79.2014.5.18.0006	03/07/14	07/08/14	35
RTSum - 0010916-64.2014.5.18.0006	02/07/14	02/07/14	0
RTSum - 0010917-49.2014.5.18.0006	09/07/14	07/08/14	29
RTSum - 0010925-26.2014.5.18.0006	26/08/14	26/08/14	0
RTSum - 0010945-17.2014.5.18.0006	10/07/14	06/08/14	27
RTSum - 0010948-69.2014.5.18.0006	10/07/14	12/08/14	33
RTSum - 0010949-54.2014.5.18.0006	23/07/14	25/08/14	33
RTSum - 0010962-53.2014.5.18.0006	17/07/14	28/08/14	42
RTSum - 0010964-23.2014.5.18.0006	25/07/14	04/08/14	10
RTSum - 0010966-90.2014.5.18.0006	04/08/14	12/08/14	8
RTSum - 0010968-60.2014.5.18.0006	01/08/14	01/08/14	0
RTSum - 0010994-67.2014.5.18.0003	18/07/14	18/07/14	0
RTSum - 0010998-95.2014.5.18.0006	29/07/14	08/09/14	41
RTSum - 0011007-57.2014.5.18.0006	21/07/14	01/08/14	11
RTSum - 0011008-39.2014.5.18.0007	06/08/14	18/09/14	43
RTSum - 0011011-31.2013.5.18.0006	19/12/13	08/01/14	20
RTSum - 0011013-64.2014.5.18.0006	13/11/14	13/11/14	0
RTSum - 0011018-86.2014.5.18.0006	23/07/14	27/08/14	35
RTSum - 0011027-48.2014.5.18.0006	01/12/14	01/12/14	0
RTSum - 0011033-55.2014.5.18.0006	28/07/14	06/08/14	9
RTSum - 0011034-40.2014.5.18.0006	29/07/14	08/09/14	41
RTSum - 0011035-59.2013.5.18.0006	13/02/14	13/02/14	0

Legenda:

- Conclusão: Data da conclusão para proferir sentença;
- Sentença: Data da prolação da sentença;
- Prazo: Prazo entre a conclusão e a prolação da sentença.



PRAZO MÉDIO ENTRE O CONCLUSO PARA PROFERIR SENTENÇA E A PROLAÇÃO DA SENTENÇA - 6ª VARA DO TRABALHO DE GOIÂNIA

6ª VARA DO TRABALHO DE GOIÂNIA

SUMARÍSSIMO

Qtd	Prazo Médio
326	11,94

Nr. Processo	Conclusão	Sentença	Prazo
RTSum - 0011037-92.2014.5.18.0006	16/07/14	28/08/14	43
RTSum - 0011044-84.2014.5.18.0006	26/06/14	26/06/14	0
RTSum - 0011048-24.2014.5.18.0006	03/09/14	03/09/14	0
RTSum - 0011052-61.2014.5.18.0006	30/06/14	30/06/14	0
RTSum - 0011067-30.2014.5.18.0006	01/07/14	01/07/14	0
RTSum - 0011073-37.2014.5.18.0006	12/08/14	29/09/14	48
RTSum - 0011080-63.2013.5.18.0006	20/01/14	20/01/14	0
RTSum - 0011089-88.2014.5.18.0006	31/07/14	09/08/14	9
RTSum - 0011090-73.2014.5.18.0006	30/11/14	15/12/14	15
RTSum - 0011095-74.2014.5.18.0013	28/07/14	08/08/14	11
RTSum - 0011116-71.2014.5.18.0006	01/12/14	01/12/14	0
RTSum - 0011120-11.2014.5.18.0006	11/07/14	11/07/14	0
RTSum - 0011125-33.2014.5.18.0006	14/11/14	17/11/14	3
RTSum - 0011130-55.2014.5.18.0006	14/07/14	14/07/14	0
RTSum - 0011136-62.2014.5.18.0006	07/08/14	18/08/14	11
RTSum - 0011138-32.2014.5.18.0006	14/08/14	22/08/14	8
RTSum - 0011146-43.2013.5.18.0006	16/07/14	27/08/14	42
RTSum - 0011148-49.2014.5.18.0015	28/07/14	28/07/14	0
RTSum - 0011149-61.2014.5.18.0006	20/08/14	29/10/14	70
RTSum - 0011150-46.2014.5.18.0006	11/12/14	16/12/14	5
RTSum - 0011160-90.2014.5.18.0006	21/08/14	02/09/14	12
RTSum - 0011163-45.2014.5.18.0006	02/09/14	05/09/14	3
RTSum - 0011164-30.2014.5.18.0006	20/08/14	07/10/14	48
RTSum - 0011166-97.2014.5.18.0006	27/08/14	16/09/14	20
RTSum - 0011167-82.2014.5.18.0006	08/10/14	08/10/14	0

Legenda:

- Conclusão: Data da conclusão para proferir sentença;
- Sentença: Data da prolação da sentença;
- Prazo: Prazo entre a conclusão e a prolação da sentença.



PRAZO MÉDIO ENTRE O CONCLUSO PARA PROFERIR SENTENÇA E A PROLAÇÃO DA SENTENÇA - 6ª VARA DO TRABALHO DE GOIÂNIA

6ª VARA DO TRABALHO DE GOIÂNIA

SUMARÍSSIMO

Qtd	Prazo Médio
326	11,94

Nr. Processo	Conclusão	Sentença	Prazo
RTSum - 0011172-07.2014.5.18.0006	18/08/14	24/08/14	6
RTSum - 0011197-20.2014.5.18.0006	27/08/14	17/09/14	21
RTSum - 0011207-64.2014.5.18.0006	24/07/14	25/07/14	1
RTSum - 0011213-71.2014.5.18.0006	25/07/14	25/07/14	0
RTSum - 0011214-56.2014.5.18.0006	24/07/14	24/07/14	0
RTSum - 0011221-48.2014.5.18.0006	28/07/14	28/07/14	0
RTSum - 0011228-40.2014.5.18.0006	06/10/14	08/10/14	2
RTSum - 0011231-92.2014.5.18.0006	06/10/14	08/10/14	2
RTSum - 0011238-84.2014.5.18.0006	29/10/14	29/10/14	0
RTSum - 0011240-54.2014.5.18.0006	26/08/14	29/10/14	64
RTSum - 0011262-15.2014.5.18.0006	03/09/14	16/09/14	13
RTSum - 0011267-37.2014.5.18.0006	02/09/14	05/09/14	3
RTSum - 0011268-22.2014.5.18.0006	11/11/14	11/11/14	0
RTSum - 0011270-89.2014.5.18.0006	09/09/14	21/09/14	12
RTSum - 0011273-44.2014.5.18.0006	01/08/14	01/08/14	0
RTSum - 0011286-43.2014.5.18.0006	06/08/14	06/08/14	0
RTSum - 0011293-35.2014.5.18.0006	09/09/14	21/09/14	12
RTSum - 0011300-33.2014.5.18.0004	26/08/14	26/08/14	0
RTSum - 0011301-46.2013.5.18.0006	07/05/14	07/05/14	0
RTSum - 0011305-49.2014.5.18.0006	11/09/14	21/09/14	10
RTSum - 0011314-08.2014.5.18.0007	25/08/14	29/08/14	4
RTSum - 0011323-70.2014.5.18.0006	16/09/14	02/10/14	16
RTSum - 0011329-77.2014.5.18.0006	30/09/14	16/10/14	16
RTSum - 0011330-96.2013.5.18.0006	25/02/14	25/02/14	0
RTSum - 0011337-54.2014.5.18.0006	23/09/14	29/09/14	6

Legenda:

- Conclusão: Data da conclusão para proferir sentença;
- Sentença: Data da prolação da sentença;
- Prazo: Prazo entre a conclusão e a prolação da sentença.



PRAZO MÉDIO ENTRE O CONCLUSO PARA PROFERIR SENTENÇA E A PROLAÇÃO DA SENTENÇA - 6ª VARA DO TRABALHO DE GOIÂNIA

6ª VARA DO TRABALHO DE GOIÂNIA

SUMARÍSSIMO

Qtd	Prazo Médio
326	11,94

Nr. Processo	Conclusão	Sentença	Prazo
RTSum - 0011338-39.2014.5.18.0006	15/08/14	15/08/14	0
RTSum - 0011344-46.2014.5.18.0006	16/09/14	27/09/14	11
RTSum - 0011346-16.2014.5.18.0006	18/09/14	01/10/14	13
RTSum - 0011352-23.2014.5.18.0006	15/09/14	17/09/14	2
RTSum - 0011371-29.2014.5.18.0006	18/09/14	29/09/14	11
RTSum - 0011374-81.2014.5.18.0006	25/08/14	25/08/14	0
RTSum - 0011378-21.2014.5.18.0006	03/09/14	02/10/14	29
RTSum - 0011387-80.2014.5.18.0006	25/08/14	25/08/14	0
RTSum - 0011389-50.2014.5.18.0006	15/10/14	24/11/14	40
RTSum - 0011390-69.2013.5.18.0006	07/04/14	24/04/14	17
RTSum - 0011391-20.2014.5.18.0006	15/10/14	20/11/14	36
RTSum - 0011393-87.2014.5.18.0006	23/09/14	01/10/14	8
RTSum - 0011394-09.2013.5.18.0006	11/03/14	24/03/14	13
RTSum - 0011397-27.2014.5.18.0006	30/09/14	07/10/14	7
RTSum - 0011404-53.2013.5.18.0006	18/11/13	09/06/14	203
RTSum - 0011409-41.2014.5.18.0006	06/11/14	19/11/14	13
RTSum - 0011415-82.2013.5.18.0006	27/03/14	07/04/14	11
RTSum - 0011418-03.2014.5.18.0006	30/12/14	30/12/14	0
RTSum - 0011421-55.2014.5.18.0006	29/08/14	29/08/14	0
RTSum - 0011421-89.2013.5.18.0006	15/05/14	04/07/14	50
RTSum - 0011423-25.2014.5.18.0006	02/10/14	14/11/14	43
RTSum - 0011428-47.2014.5.18.0006	02/10/14	22/10/14	20
RTSum - 0011429-72.2013.5.18.0004	04/04/14	04/04/14	0
RTSum - 0011435-73.2013.5.18.0006	23/07/14	04/09/14	43
RTSum - 0011437-43.2013.5.18.0006	19/12/13	28/01/14	40

Legenda:

- Conclusão: Data da conclusão para proferir sentença;
- Sentença: Data da prolação da sentença;
- Prazo: Prazo entre a conclusão e a prolação da sentença.



PRAZO MÉDIO ENTRE O CONCLUSO PARA PROFERIR SENTENÇA E A PROLAÇÃO DA SENTENÇA - 6ª VARA DO TRABALHO DE GOIÂNIA

6ª VARA DO TRABALHO DE GOIÂNIA

SUMARÍSSIMO

Qtd	Prazo Médio
326	11,94

Nr. Processo	Conclusão	Sentença	Prazo
RTSum - 0011442-31.2014.5.18.0006	15/10/14	02/12/14	48
RTSum - 0011444-98.2014.5.18.0006	15/10/14	03/11/14	19
RTSum - 0011446-68.2014.5.18.0006	30/09/14	31/10/14	31
RTSum - 0011449-23.2014.5.18.0006	12/09/14	13/09/14	1
RTSum - 0011455-64.2013.5.18.0006	18/02/14	24/02/14	6
RTSum - 0011460-86.2013.5.18.0006	20/02/14	06/03/14	14
RTSum - 0011462-31.2014.5.18.0003	07/10/14	14/11/14	38
RTSum - 0011471-96.2014.5.18.0001	30/11/14	30/12/14	30
RTSum - 0011478-73.2014.5.18.0006	15/10/14	20/11/14	36
RTSum - 0011483-32.2013.5.18.0006	12/02/14	12/02/14	0
RTSum - 0011484-17.2013.5.18.0006	16/12/13	14/01/14	29
RTSum - 0011486-50.2014.5.18.0006	09/10/14	22/10/14	13
RTSum - 0011486-84.2013.5.18.0006	20/02/14	20/02/14	0
RTSum - 0011488-20.2014.5.18.0006	05/11/14	11/11/14	6
RTSum - 0011496-31.2013.5.18.0006	13/12/13	22/01/14	40
RTSum - 0011496-94.2014.5.18.0006	10/09/14	10/09/14	0
RTSum - 0011516-85.2014.5.18.0006	22/10/14	08/12/14	47
RTSum - 0011521-10.2014.5.18.0006	16/10/14	03/11/14	18
RTSum - 0011523-77.2014.5.18.0006	12/09/14	13/09/14	1
RTSum - 0011530-69.2014.5.18.0006	13/11/14	29/12/14	46
RTSum - 0011540-50.2013.5.18.0006	09/06/14	11/07/14	32
RTSum - 0011547-39.2013.5.18.0007	16/01/14	28/01/14	12
RTSum - 0011548-27.2013.5.18.0006	28/01/14	31/01/14	3
RTSum - 0011552-39.2014.5.18.0003	01/11/14	19/12/14	48
RTSum - 0011553-49.2013.5.18.0006	10/12/13	09/01/14	30

Legenda:

- Conclusão: Data da conclusão para proferir sentença;
- Sentença: Data da prolação da sentença;
- Prazo: Prazo entre a conclusão e a prolação da sentença.



PRAZO MÉDIO ENTRE O CONCLUSO PARA PROFERIR SENTENÇA E A PROLAÇÃO DA SENTENÇA - 6ª VARA DO TRABALHO DE GOIÂNIA

6ª VARA DO TRABALHO DE GOIÂNIA

SUMARÍSSIMO

Qtd	Prazo Médio
326	11,94

Nr. Processo	Conclusão	Sentença	Prazo
RTSum - 0011554-97.2014.5.18.0006	30/09/14	19/10/14	19
RTSum - 0011564-44.2014.5.18.0006	22/09/14	22/09/14	0
RTSum - 0011565-29.2014.5.18.0006	05/11/14	19/11/14	14
RTSum - 0011566-14.2014.5.18.0006	05/11/14	19/12/14	44
RTSum - 0011576-58.2014.5.18.0006	12/11/14	17/11/14	5
RTSum - 0011581-17.2013.5.18.0006	20/01/14	30/01/14	10
RTSum - 0011588-09.2013.5.18.0006	03/02/14	24/02/14	21
RTSum - 0011596-49.2014.5.18.0006	22/09/14	22/09/14	0
RTSum - 0011597-68.2013.5.18.0006	23/01/14	23/01/14	0
RTSum - 0011599-38.2013.5.18.0006	10/04/14	10/04/14	0
RTSum - 0011606-93.2014.5.18.0006	29/09/14	29/09/14	0
RTSum - 0011612-03.2014.5.18.0006	26/09/14	26/09/14	0
RTSum - 0011619-92.2014.5.18.0006	27/11/14	01/12/14	4
RTSum - 0011634-61.2014.5.18.0006	03/11/14	10/11/14	7
RTSum - 0011636-65.2013.5.18.0006	06/02/14	14/02/14	8
RTSum - 0011637-16.2014.5.18.0006	17/11/14	19/11/14	2
RTSum - 0011640-68.2014.5.18.0006	30/11/14	30/12/14	30
RTSum - 0011643-23.2014.5.18.0006	12/11/14	17/11/14	5
RTSum - 0011645-27.2013.5.18.0006	17/12/13	09/01/14	23
RTSum - 0011646-12.2013.5.18.0006	23/01/14	24/01/14	1
RTSum - 0011650-49.2013.5.18.0006	05/02/14	06/02/14	1
RTSum - 0011651-34.2013.5.18.0006	22/01/14	05/02/14	14
RTSum - 0011653-61.2014.5.18.0008	13/10/14	20/11/14	38
RTSum - 0011656-56.2013.5.18.0006	18/02/14	24/02/14	6
RTSum - 0011657-41.2013.5.18.0006	17/12/13	23/01/14	37

Legenda:

- Conclusão: Data da conclusão para proferir sentença;
- Sentença: Data da prolação da sentença;
- Prazo: Prazo entre a conclusão e a prolação da sentença.



PRAZO MÉDIO ENTRE O CONCLUSO PARA PROFERIR SENTENÇA E A PROLAÇÃO DA SENTENÇA - 6ª VARA DO TRABALHO DE GOIÂNIA

6ª VARA DO TRABALHO DE GOIÂNIA

SUMARÍSSIMO

Qtd	Prazo Médio
326	11,94

Nr. Processo	Conclusão	Sentença	Prazo
RTSum - 0011666-03.2013.5.18.0006	23/01/14	30/01/14	7
RTSum - 0011668-36.2014.5.18.0006	04/11/14	10/11/14	6
RTSum - 0011670-40.2013.5.18.0006	03/02/14	13/02/14	10
RTSum - 0011671-52.2014.5.18.0018	09/10/14	09/10/14	0
RTSum - 0011678-17.2013.5.18.0006	27/01/14	27/01/14	0
RTSum - 0011687-76.2013.5.18.0006	09/01/14	09/01/14	0
RTSum - 0011691-79.2014.5.18.0006	07/11/14	19/12/14	42
RTSum - 0011693-49.2014.5.18.0006	20/11/14	27/11/14	7
RTSum - 0011696-04.2014.5.18.0006	26/11/14	02/12/14	6
RTSum - 0011702-11.2014.5.18.0006	09/10/14	09/10/14	0
RTSum - 0011703-30.2013.5.18.0006	23/01/14	23/01/14	0
RTSum - 0011718-62.2014.5.18.0006	30/11/14	03/12/14	3
RTSum - 0011727-24.2014.5.18.0006	13/10/14	13/10/14	0
RTSum - 0011750-67.2014.5.18.0006	16/10/14	16/10/14	0
RTSum - 0011751-52.2014.5.18.0006	11/12/14	15/12/14	4
RTSum - 0011782-72.2014.5.18.0006	25/11/14	25/11/14	0
RTSum - 0011796-56.2014.5.18.0006	23/10/14	23/10/14	0
RTSum - 0011799-72.2014.5.18.0018	11/11/14	11/11/14	0
RTSum - 0011803-48.2014.5.18.0006	31/10/14	03/11/14	3
RTSum - 0011806-06.2014.5.18.0005	03/11/14	03/11/14	0
RTSum - 0011810-40.2014.5.18.0006	17/11/14	19/11/14	2
RTSum - 0011817-32.2014.5.18.0006	03/12/14	31/12/14	28
RTSum - 0011820-84.2014.5.18.0006	12/12/14	15/12/14	3
RTSum - 0011842-45.2014.5.18.0006	11/12/14	11/12/14	0
RTSum - 0011851-07.2014.5.18.0006	30/10/14	30/10/14	0

Legenda:

- Conclusão: Data da conclusão para proferir sentença;
- Sentença: Data da prolação da sentença;
- Prazo: Prazo entre a conclusão e a prolação da sentença.



PRAZO MÉDIO ENTRE O CONCLUSO PARA PROFERIR SENTENÇA E A PROLAÇÃO DA SENTENÇA - 6ª VARA DO TRABALHO DE GOIÂNIA

6ª VARA DO TRABALHO DE GOIÂNIA

SUMARÍSSIMO

Qtd	Prazo Médio
326	11,94

Nr. Processo	Conclusão	Sentença	Prazo
RTSum - 0011859-81.2014.5.18.0006	17/11/14	18/11/14	1
RTSum - 0011860-66.2014.5.18.0006	03/11/14	03/11/14	0
RTSum - 0011865-88.2014.5.18.0006	03/11/14	03/11/14	0
RTSum - 0011866-52.2014.5.18.0013	31/10/14	03/11/14	3
RTSum - 0011870-13.2014.5.18.0006	14/11/14	14/11/14	0
RTSum - 0011874-50.2014.5.18.0006	05/11/14	05/11/14	0
RTSum - 0011882-27.2014.5.18.0006	05/11/14	05/11/14	0
RTSum - 0011888-34.2014.5.18.0006	07/11/14	07/11/14	0
RTSum - 0011896-11.2014.5.18.0006	07/11/14	07/11/14	0
RTSum - 0011899-63.2014.5.18.0006	19/11/14	19/11/14	0
RTSum - 0011910-92.2014.5.18.0006	12/12/14	12/12/14	0
RTSum - 0011911-77.2014.5.18.0006	11/11/14	11/11/14	0
RTSum - 0011917-84.2014.5.18.0006	11/11/14	11/11/14	0
RTSum - 0011918-69.2014.5.18.0006	04/12/14	06/12/14	2
RTSum - 0011926-46.2014.5.18.0006	17/11/14	17/11/14	0
RTSum - 0011928-16.2014.5.18.0006	17/11/14	17/11/14	0
RTSum - 0011939-45.2014.5.18.0006	17/11/14	17/11/14	0
RTSum - 0011987-04.2014.5.18.0006	24/11/14	24/11/14	0
RTSum - 0012005-25.2014.5.18.0006	26/11/14	26/11/14	0
RTSum - 0012006-10.2014.5.18.0006	26/11/14	26/11/14	0
RTSum - 0012025-16.2014.5.18.0006	27/11/14	27/11/14	0
RTSum - 0012027-83.2014.5.18.0006	27/11/14	28/11/14	1
RTSum - 0012039-97.2014.5.18.0006	09/12/14	10/12/14	1
RTSum - 0012060-73.2014.5.18.0006	11/12/14	18/12/14	7
RTSum - 0012072-87.2014.5.18.0006	09/12/14	09/12/14	0

Legenda:

- Conclusão: Data da conclusão para proferir sentença;
- Sentença: Data da prolação da sentença;
- Prazo: Prazo entre a conclusão e a prolação da sentença.



PRAZO MÉDIO ENTRE O CONCLUSO PARA PROFERIR SENTENÇA E A PROLAÇÃO DA SENTENÇA - 6ª VARA DO TRABALHO DE GOIÂNIA

6ª VARA DO TRABALHO DE GOIÂNIA

SUMARÍSSIMO

Qtd	Prazo Médio
326	11,94

Nr. Processo	Conclusão	Sentença	Prazo
RTSum - 0012081-49.2014.5.18.0006	11/12/14	11/12/14	0
RTSum - 0012093-63.2014.5.18.0006	12/12/14	12/12/14	0
RTSum - 0012105-77.2014.5.18.0006	14/12/14	14/12/14	0
RTSum - 0012109-17.2014.5.18.0006	14/12/14	14/12/14	0
RTSum - 0012116-09.2014.5.18.0006	18/12/14	18/12/14	0
RTSum - 0012127-38.2014.5.18.0006	18/12/14	18/12/14	0

Legenda:

- Conclusão: Data da conclusão para proferir sentença;
- Sentença: Data da prolação da sentença;
- Prazo: Prazo entre a conclusão e a prolação da sentença.



PRAZO MÉDIO ENTRE O CONCLUSO PARA PROFERIR SENTENÇA E A PROLAÇÃO DA SENTENÇA - 6ª VARA DO TRABALHO DE GOIÂNIA

Data da sentença entre 1/1/2014 e 31/12/2014 23:59:59

CAMILA BAIÃO VIGILATO

SUMARÍSSIMO

Qtd	Prazo Médio
7	33,29

Nr. Processo	Conclusão	Sentença	Prazo
RTSum - 0002404-63.2012.5.18.0006	23/08/13	28/01/14	158
RTSum - 0002513-77.2012.5.18.0006	08/05/14	08/05/14	0
RTSum - 0010022-25.2013.5.18.0006	19/12/13	09/01/14	21
RTSum - 0010925-26.2014.5.18.0006	26/08/14	26/08/14	0
RTSum - 0011166-97.2014.5.18.0006	27/08/14	16/09/14	20
RTSum - 0011197-20.2014.5.18.0006	27/08/14	17/09/14	21
RTSum - 0011262-15.2014.5.18.0006	03/09/14	16/09/14	13

Legenda:
- Conclusão: Data da conclusão para proferir sentença;
- Sentença: Data da prolação da sentença;
- Prazo: Prazo entre a conclusão e a prolação da sentença.

CELSO MOREDO GARCIA

SUMARÍSSIMO

Qtd	Prazo Médio
1	3

Nr. Processo	Conclusão	Sentença	Prazo
RTSum - 0011803-48.2014.5.18.0006	31/10/14	03/11/14	3

Legenda:
- Conclusão: Data da conclusão para proferir sentença;
- Sentença: Data da prolação da sentença;
- Prazo: Prazo entre a conclusão e a prolação da sentença.



PRAZO MÉDIO ENTRE O CONCLUSO PARA PROFERIR SENTENÇA E A PROLAÇÃO DA SENTENÇA - 6ª VARA DO TRABALHO DE GOIÂNIA

EDUARDO TADEU THON

SUMARÍSSIMO

Qtd	Prazo Médio
170	15,4

Nr. Processo	Conclusão	Sentença	Prazo
RTSum - 0002029-62.2012.5.18.0006	27/01/14	04/02/14	8
RTSum - 0002404-63.2012.5.18.0006	17/08/14	29/09/14	43
RTSum - 0010032-35.2014.5.18.0006	19/02/14	20/02/14	1
RTSum - 0010037-57.2014.5.18.0006	10/02/14	25/02/14	15
RTSum - 0010038-42.2014.5.18.0006	17/02/14	28/02/14	11
RTSum - 0010040-12.2014.5.18.0006	12/02/14	25/02/14	13
RTSum - 0010099-97.2014.5.18.0006	03/07/14	14/07/14	11
RTSum - 0010122-43.2014.5.18.0006	10/02/14	20/02/14	10
RTSum - 0010133-72.2014.5.18.0006	24/02/14	10/03/14	14
RTSum - 0010139-79.2014.5.18.0006	27/02/14	07/03/14	8
RTSum - 0010148-41.2014.5.18.0006	29/01/14	29/01/14	0
RTSum - 0010150-11.2014.5.18.0006	08/04/14	08/04/14	0
RTSum - 0010172-69.2014.5.18.0006	12/03/14	13/03/14	1
RTSum - 0010180-46.2014.5.18.0006	19/02/14	20/02/14	1
RTSum - 0010188-23.2014.5.18.0006	17/03/14	18/03/14	1
RTSum - 0010210-84.2014.5.18.0005	28/04/14	16/06/14	49
RTSum - 0010232-42.2014.5.18.0006	26/03/14	02/04/14	7
RTSum - 0010234-12.2014.5.18.0006	19/03/14	20/03/14	1
RTSum - 0010240-19.2014.5.18.0006	26/03/14	04/04/14	9
RTSum - 0010261-92.2014.5.18.0006	07/04/14	08/04/14	1
RTSum - 0010262-77.2014.5.18.0006	21/02/14	24/02/14	3
RTSum - 0010300-89.2014.5.18.0006	25/02/14	28/02/14	3
RTSum - 0010322-84.2013.5.18.0006	19/12/13	24/01/14	36
RTSum - 0010335-49.2014.5.18.0006	14/04/14	09/05/14	25

Legenda:

- Conclusão: Data da conclusão para proferir sentença;
- Sentença: Data da prolação da sentença;
- Prazo: Prazo entre a conclusão e a prolação da sentença.



PRAZO MÉDIO ENTRE O CONCLUSO PARA PROFERIR SENTENÇA E A PROLAÇÃO DA SENTENÇA - 6ª VARA DO TRABALHO DE GOIÂNIA

SUMARÍSSIMO

Qtd	Prazo Médio
170	15,4

Nr. Processo	Conclusão	Sentença	Prazo
RTSum - 0010380-53.2014.5.18.0006	07/03/14	11/03/14	4
RTSum - 0010396-07.2014.5.18.0006	10/03/14	11/03/14	1
RTSum - 0010398-74.2014.5.18.0006	09/04/14	29/04/14	20
RTSum - 0010492-22.2014.5.18.0006	25/03/14	26/03/14	1
RTSum - 0010502-66.2014.5.18.0006	11/04/14	09/05/14	28
RTSum - 0010567-61.2014.5.18.0006	06/06/14	06/06/14	0
RTSum - 0010610-95.2014.5.18.0006	09/06/14	11/07/14	32
RTSum - 0010621-27.2014.5.18.0006	30/04/14	30/04/14	0
RTSum - 0010654-17.2014.5.18.0006	29/05/14	29/05/14	0
RTSum - 0010665-46.2014.5.18.0006	18/06/14	25/07/14	37
RTSum - 0010670-05.2013.5.18.0006	10/02/14	19/02/14	9
RTSum - 0010708-80.2014.5.18.0006	04/06/14	30/06/14	26
RTSum - 0010725-19.2014.5.18.0006	09/06/14	11/07/14	32
RTSum - 0010743-40.2014.5.18.0006	02/07/14	12/08/14	41
RTSum - 0010755-54.2014.5.18.0006	25/07/14	29/07/14	4
RTSum - 0010788-44.2014.5.18.0006	23/06/14	25/07/14	32
RTSum - 0010810-17.2014.5.18.0002	06/08/14	24/09/14	49
RTSum - 0010847-32.2014.5.18.0006	04/11/14	19/12/14	45
RTSum - 0010872-45.2014.5.18.0006	02/10/14	17/11/14	46
RTSum - 0010884-68.2014.5.18.0003	22/07/14	02/09/14	42
RTSum - 0010890-66.2014.5.18.0006	09/07/14	25/07/14	16
RTSum - 0010897-55.2014.5.18.0007	10/07/14	28/07/14	18
RTSum - 0010915-79.2014.5.18.0006	03/07/14	07/08/14	35
RTSum - 0010916-64.2014.5.18.0006	02/07/14	02/07/14	0
RTSum - 0010917-49.2014.5.18.0006	09/07/14	07/08/14	29
RTSum - 0010945-17.2014.5.18.0006	10/07/14	06/08/14	27
RTSum - 0010948-69.2014.5.18.0006	10/07/14	12/08/14	33

Legenda:

- Conclusão: Data da conclusão para proferir sentença;
- Sentença: Data da prolação da sentença;
- Prazo: Prazo entre a conclusão e a prolação da sentença.



PRAZO MÉDIO ENTRE O CONCLUSO PARA PROFERIR SENTENÇA E A PROLAÇÃO DA SENTENÇA - 6ª VARA DO TRABALHO DE GOIÂNIA

SUMARÍSSIMO

Qtd	Prazo Médio
170	15,4

Nr. Processo	Conclusão	Sentença	Prazo
RTSum - 0010949-54.2014.5.18.0006	23/07/14	25/08/14	33
RTSum - 0010962-53.2014.5.18.0006	17/07/14	28/08/14	42
RTSum - 0010994-67.2014.5.18.0003	18/07/14	18/07/14	0
RTSum - 0010998-95.2014.5.18.0006	29/07/14	08/09/14	41
RTSum - 0011008-39.2014.5.18.0007	06/08/14	18/09/14	43
RTSum - 0011011-31.2013.5.18.0006	19/12/13	08/01/14	20
RTSum - 0011013-64.2014.5.18.0006	13/11/14	13/11/14	0
RTSum - 0011018-86.2014.5.18.0006	23/07/14	27/08/14	35
RTSum - 0011034-40.2014.5.18.0006	29/07/14	08/09/14	41
RTSum - 0011035-59.2013.5.18.0006	13/02/14	13/02/14	0
RTSum - 0011037-92.2014.5.18.0006	16/07/14	28/08/14	43
RTSum - 0011044-84.2014.5.18.0006	26/06/14	26/06/14	0
RTSum - 0011052-61.2014.5.18.0006	30/06/14	30/06/14	0
RTSum - 0011067-30.2014.5.18.0006	01/07/14	01/07/14	0
RTSum - 0011073-37.2014.5.18.0006	12/08/14	29/09/14	48
RTSum - 0011080-63.2013.5.18.0006	20/01/14	20/01/14	0
RTSum - 0011090-73.2014.5.18.0006	30/11/14	15/12/14	15
RTSum - 0011120-11.2014.5.18.0006	11/07/14	11/07/14	0
RTSum - 0011130-55.2014.5.18.0006	14/07/14	14/07/14	0
RTSum - 0011146-43.2013.5.18.0006	16/07/14	27/08/14	42
RTSum - 0011148-49.2014.5.18.0015	28/07/14	28/07/14	0
RTSum - 0011149-61.2014.5.18.0006	20/08/14	29/10/14	70
RTSum - 0011164-30.2014.5.18.0006	20/08/14	07/10/14	48
RTSum - 0011167-82.2014.5.18.0006	08/10/14	08/10/14	0
RTSum - 0011207-64.2014.5.18.0006	24/07/14	25/07/14	1
RTSum - 0011213-71.2014.5.18.0006	25/07/14	25/07/14	0
RTSum - 0011214-56.2014.5.18.0006	24/07/14	24/07/14	0

Legenda:

- Conclusão: Data da conclusão para proferir sentença;
- Sentença: Data da prolação da sentença;
- Prazo: Prazo entre a conclusão e a prolação da sentença.



PRAZO MÉDIO ENTRE O CONCLUSO PARA PROFERIR SENTENÇA E A PROLAÇÃO DA SENTENÇA - 6ª VARA DO TRABALHO DE GOIÂNIA

SUMARÍSSIMO

Qtd	Prazo Médio
170	15,4

Nr. Processo	Conclusão	Sentença	Prazo
RTSum - 0011221-48.2014.5.18.0006	28/07/14	28/07/14	0
RTSum - 0011228-40.2014.5.18.0006	06/10/14	08/10/14	2
RTSum - 0011231-92.2014.5.18.0006	06/10/14	08/10/14	2
RTSum - 0011238-84.2014.5.18.0006	29/10/14	29/10/14	0
RTSum - 0011240-54.2014.5.18.0006	26/08/14	29/10/14	64
RTSum - 0011268-22.2014.5.18.0006	11/11/14	11/11/14	0
RTSum - 0011273-44.2014.5.18.0006	01/08/14	01/08/14	0
RTSum - 0011286-43.2014.5.18.0006	06/08/14	06/08/14	0
RTSum - 0011300-33.2014.5.18.0004	26/08/14	26/08/14	0
RTSum - 0011330-96.2013.5.18.0006	25/02/14	25/02/14	0
RTSum - 0011338-39.2014.5.18.0006	15/08/14	15/08/14	0
RTSum - 0011374-81.2014.5.18.0006	25/08/14	25/08/14	0
RTSum - 0011387-80.2014.5.18.0006	25/08/14	25/08/14	0
RTSum - 0011389-50.2014.5.18.0006	15/10/14	24/11/14	40
RTSum - 0011390-69.2013.5.18.0006	07/04/14	24/04/14	17
RTSum - 0011391-20.2014.5.18.0006	15/10/14	20/11/14	36
RTSum - 0011404-53.2013.5.18.0006	18/11/13	09/06/14	203
RTSum - 0011418-03.2014.5.18.0006	30/12/14	30/12/14	0
RTSum - 0011421-55.2014.5.18.0006	29/08/14	29/08/14	0
RTSum - 0011423-25.2014.5.18.0006	02/10/14	14/11/14	43
RTSum - 0011428-47.2014.5.18.0006	02/10/14	22/10/14	20
RTSum - 0011435-73.2013.5.18.0006	23/07/14	04/09/14	43
RTSum - 0011437-43.2013.5.18.0006	19/12/13	28/01/14	40
RTSum - 0011442-31.2014.5.18.0006	15/10/14	02/12/14	48
RTSum - 0011444-98.2014.5.18.0006	15/10/14	03/11/14	19
RTSum - 0011462-31.2014.5.18.0003	07/10/14	14/11/14	38
RTSum - 0011471-96.2014.5.18.0001	30/11/14	30/12/14	30

Legenda:

- Conclusão: Data da conclusão para proferir sentença;
- Sentença: Data da prolação da sentença;
- Prazo: Prazo entre a conclusão e a prolação da sentença.



PRAZO MÉDIO ENTRE O CONCLUSO PARA PROFERIR SENTENÇA E A PROLAÇÃO DA SENTENÇA - 6ª VARA DO TRABALHO DE GOIÂNIA

SUMARÍSSIMO

Qtd	Prazo Médio
170	15,4

Nr. Processo	Conclusão	Sentença	Prazo
RTSum - 0011478-73.2014.5.18.0006	15/10/14	20/11/14	36
RTSum - 0011483-32.2013.5.18.0006	12/02/14	12/02/14	0
RTSum - 0011484-17.2013.5.18.0006	16/12/13	14/01/14	29
RTSum - 0011486-50.2014.5.18.0006	09/10/14	22/10/14	13
RTSum - 0011486-84.2013.5.18.0006	20/02/14	20/02/14	0
RTSum - 0011488-20.2014.5.18.0006	05/11/14	11/11/14	6
RTSum - 0011496-31.2013.5.18.0006	13/12/13	22/01/14	40
RTSum - 0011496-94.2014.5.18.0006	10/09/14	10/09/14	0
RTSum - 0011516-85.2014.5.18.0006	22/10/14	08/12/14	47
RTSum - 0011521-10.2014.5.18.0006	16/10/14	03/11/14	18
RTSum - 0011530-69.2014.5.18.0006	13/11/14	29/12/14	46
RTSum - 0011540-50.2013.5.18.0006	09/06/14	11/07/14	32
RTSum - 0011552-39.2014.5.18.0003	01/11/14	19/12/14	48
RTSum - 0011553-49.2013.5.18.0006	10/12/13	09/01/14	30
RTSum - 0011564-44.2014.5.18.0006	22/09/14	22/09/14	0
RTSum - 0011581-17.2013.5.18.0006	20/01/14	30/01/14	10
RTSum - 0011588-09.2013.5.18.0006	03/02/14	24/02/14	21
RTSum - 0011596-49.2014.5.18.0006	22/09/14	22/09/14	0
RTSum - 0011606-93.2014.5.18.0006	29/09/14	29/09/14	0
RTSum - 0011612-03.2014.5.18.0006	26/09/14	26/09/14	0
RTSum - 0011640-68.2014.5.18.0006	30/11/14	30/12/14	30
RTSum - 0011645-27.2013.5.18.0006	17/12/13	09/01/14	23
RTSum - 0011651-34.2013.5.18.0006	22/01/14	05/02/14	14
RTSum - 0011653-61.2014.5.18.0008	13/10/14	20/11/14	38
RTSum - 0011670-40.2013.5.18.0006	03/02/14	13/02/14	10
RTSum - 0011671-52.2014.5.18.0018	09/10/14	09/10/14	0
RTSum - 0011678-17.2013.5.18.0006	27/01/14	27/01/14	0

Legenda:

- Conclusão: Data da conclusão para proferir sentença;
- Sentença: Data da prolação da sentença;
- Prazo: Prazo entre a conclusão e a prolação da sentença.



PRAZO MÉDIO ENTRE O CONCLUSO PARA PROFERIR SENTENÇA E A PROLAÇÃO DA SENTENÇA - 6ª VARA DO TRABALHO DE GOIÂNIA

SUMARÍSSIMO

Qtd	Prazo Médio
170	15,4

Nr. Processo	Conclusão	Sentença	Prazo
RTSum - 0011691-79.2014.5.18.0006	07/11/14	19/12/14	42
RTSum - 0011702-11.2014.5.18.0006	09/10/14	09/10/14	0
RTSum - 0011703-30.2013.5.18.0006	23/01/14	23/01/14	0
RTSum - 0011727-24.2014.5.18.0006	13/10/14	13/10/14	0
RTSum - 0011750-67.2014.5.18.0006	16/10/14	16/10/14	0
RTSum - 0011796-56.2014.5.18.0006	23/10/14	23/10/14	0
RTSum - 0011799-72.2014.5.18.0018	11/11/14	11/11/14	0
RTSum - 0011806-06.2014.5.18.0005	03/11/14	03/11/14	0
RTSum - 0011817-32.2014.5.18.0006	03/12/14	31/12/14	28
RTSum - 0011851-07.2014.5.18.0006	30/10/14	30/10/14	0
RTSum - 0011860-66.2014.5.18.0006	03/11/14	03/11/14	0
RTSum - 0011865-88.2014.5.18.0006	03/11/14	03/11/14	0
RTSum - 0011866-52.2014.5.18.0013	31/10/14	03/11/14	3
RTSum - 0011870-13.2014.5.18.0006	14/11/14	14/11/14	0
RTSum - 0011874-50.2014.5.18.0006	05/11/14	05/11/14	0
RTSum - 0011882-27.2014.5.18.0006	05/11/14	05/11/14	0
RTSum - 0011888-34.2014.5.18.0006	07/11/14	07/11/14	0
RTSum - 0011896-11.2014.5.18.0006	07/11/14	07/11/14	0
RTSum - 0011899-63.2014.5.18.0006	19/11/14	19/11/14	0
RTSum - 0011911-77.2014.5.18.0006	11/11/14	11/11/14	0
RTSum - 0011917-84.2014.5.18.0006	11/11/14	11/11/14	0
RTSum - 0011926-46.2014.5.18.0006	17/11/14	17/11/14	0
RTSum - 0011928-16.2014.5.18.0006	17/11/14	17/11/14	0
RTSum - 0011939-45.2014.5.18.0006	17/11/14	17/11/14	0
RTSum - 0011987-04.2014.5.18.0006	24/11/14	24/11/14	0
RTSum - 0012005-25.2014.5.18.0006	26/11/14	26/11/14	0
RTSum - 0012006-10.2014.5.18.0006	26/11/14	26/11/14	0

Legenda:

- Conclusão: Data da conclusão para proferir sentença;
- Sentença: Data da prolação da sentença;
- Prazo: Prazo entre a conclusão e a prolação da sentença.



PRAZO MÉDIO ENTRE O CONCLUSO PARA PROFERIR SENTENÇA E A PROLAÇÃO DA SENTENÇA - 6ª VARA DO TRABALHO DE GOIÂNIA

SUMARÍSSIMO

Qtd	Prazo Médio
170	15,4

Nr. Processo	Conclusão	Sentença	Prazo
RTSum - 0012025-16.2014.5.18.0006	27/11/14	27/11/14	0
RTSum - 0012027-83.2014.5.18.0006	27/11/14	28/11/14	1
RTSum - 0012039-97.2014.5.18.0006	09/12/14	10/12/14	1
RTSum - 0012060-73.2014.5.18.0006	11/12/14	18/12/14	7
RTSum - 0012072-87.2014.5.18.0006	09/12/14	09/12/14	0
RTSum - 0012081-49.2014.5.18.0006	11/12/14	11/12/14	0
RTSum - 0012093-63.2014.5.18.0006	12/12/14	12/12/14	0
RTSum - 0012105-77.2014.5.18.0006	14/12/14	14/12/14	0
RTSum - 0012109-17.2014.5.18.0006	14/12/14	14/12/14	0
RTSum - 0012116-09.2014.5.18.0006	18/12/14	18/12/14	0
RTSum - 0012127-38.2014.5.18.0006	18/12/14	18/12/14	0

Legenda:

- Conclusão: Data da conclusão para proferir sentença;
- Sentença: Data da prolação da sentença;
- Prazo: Prazo entre a conclusão e a prolação da sentença.

ISRAEL BRASIL ADOURIAN

SUMARÍSSIMO

Qtd	Prazo Médio
62	3,92

Nr. Processo	Conclusão	Sentença	Prazo
RTSum - 0000019-11.2013.5.18.0006	21/03/14	21/03/14	0
RTSum - 0010033-20.2014.5.18.0006	29/01/14	10/02/14	12
RTSum - 0010046-19.2014.5.18.0006	18/02/14	26/02/14	8
RTSum - 0010067-92.2014.5.18.0006	28/01/14	28/01/14	0

Legenda:

- Conclusão: Data da conclusão para proferir sentença;
- Sentença: Data da prolação da sentença;
- Prazo: Prazo entre a conclusão e a prolação da sentença.



PRAZO MÉDIO ENTRE O CONCLUSO PARA PROFERIR SENTENÇA E A PROLAÇÃO DA SENTENÇA - 6ª VARA DO TRABALHO DE GOIÂNIA

ISRAEL BRASIL ADOURIAN

SUMARÍSSIMO

Qtd	Prazo Médio
62	3,92

Nr. Processo	Conclusão	Sentença	Prazo
RTSum - 0010078-24.2014.5.18.0006	20/01/14	23/01/14	3
RTSum - 0010101-67.2014.5.18.0006	20/02/14	24/02/14	4
RTSum - 0010125-95.2014.5.18.0006	17/02/14	17/02/14	0
RTSum - 0010167-47.2014.5.18.0006	01/04/14	04/04/14	3
RTSum - 0010169-32.2014.5.18.0001	25/03/14	25/03/14	0
RTSum - 0010174-39.2014.5.18.0006	13/03/14	19/03/14	6
RTSum - 0010175-24.2014.5.18.0006	20/03/14	21/03/14	1
RTSum - 0010176-09.2014.5.18.0006	06/03/14	12/03/14	6
RTSum - 0010193-45.2014.5.18.0006	11/03/14	19/03/14	8
RTSum - 0010210-81.2014.5.18.0006	14/04/14	22/04/14	8
RTSum - 0010219-43.2014.5.18.0006	18/03/14	21/03/14	3
RTSum - 0010221-13.2014.5.18.0006	06/02/14	06/02/14	0
RTSum - 0010228-05.2014.5.18.0006	07/02/14	07/02/14	0
RTSum - 0010230-72.2014.5.18.0006	18/03/14	28/03/14	10
RTSum - 0010243-71.2014.5.18.0006	27/03/14	07/04/14	11
RTSum - 0010245-41.2014.5.18.0006	26/03/14	27/03/14	1
RTSum - 0010250-63.2014.5.18.0006	10/03/14	17/03/14	7
RTSum - 0010255-85.2014.5.18.0006	01/04/14	08/04/14	7
RTSum - 0010256-70.2014.5.18.0006	18/02/14	20/02/14	2
RTSum - 0010284-38.2014.5.18.0006	24/04/14	25/04/14	1
RTSum - 0010291-30.2014.5.18.0006	24/02/14	25/02/14	1
RTSum - 0010293-97.2014.5.18.0006	21/03/14	21/03/14	0
RTSum - 0010294-82.2014.5.18.0006	03/04/14	11/04/14	8
RTSum - 0010326-87.2014.5.18.0006	17/03/14	21/03/14	4
RTSum - 0010350-18.2014.5.18.0006	03/04/14	09/04/14	6

Legenda:

- Conclusão: Data da conclusão para proferir sentença;
- Sentença: Data da prolação da sentença;
- Prazo: Prazo entre a conclusão e a prolação da sentença.



PRAZO MÉDIO ENTRE O CONCLUSO PARA PROFERIR SENTENÇA E A PROLAÇÃO DA SENTENÇA - 6ª VARA DO TRABALHO DE GOIÂNIA

ISRAEL BRASIL ADOURIAN

SUMARÍSSIMO

Qtd	Prazo Médio
62	3,92

Nr. Processo	Conclusão	Sentença	Prazo
RTSum - 0010353-70.2014.5.18.0006	08/04/14	15/04/14	7
RTSum - 0010356-25.2014.5.18.0006	10/04/14	22/04/14	12
RTSum - 0010374-46.2014.5.18.0006	01/04/14	07/04/14	6
RTSum - 0010436-86.2014.5.18.0006	17/03/14	18/03/14	1
RTSum - 0010459-32.2014.5.18.0006	04/05/14	05/05/14	1
RTSum - 0010503-51.2014.5.18.0006	01/04/14	01/04/14	0
RTSum - 0010516-50.2014.5.18.0006	07/05/14	19/05/14	12
RTSum - 0010527-88.2014.5.18.0003	26/05/14	26/05/14	0
RTSum - 0010565-91.2014.5.18.0006	09/04/14	10/04/14	1
RTSum - 0010649-92.2014.5.18.0006	27/05/14	27/05/14	0
RTSum - 0010655-36.2013.5.18.0006	04/04/14	04/04/14	0
RTSum - 0010662-91.2014.5.18.0006	26/05/14	26/05/14	0
RTSum - 0010663-76.2014.5.18.0006	28/05/14	28/05/14	0
RTSum - 0010680-15.2014.5.18.0006	26/05/14	26/05/14	0
RTSum - 0010730-41.2014.5.18.0006	07/05/14	08/05/14	1
RTSum - 0010732-45.2013.5.18.0006	04/04/14	04/04/14	0
RTSum - 0010813-91.2013.5.18.0006	04/04/14	04/04/14	0
RTSum - 0011301-46.2013.5.18.0006	07/05/14	07/05/14	0
RTSum - 0011394-09.2013.5.18.0006	11/03/14	24/03/14	13
RTSum - 0011415-82.2013.5.18.0006	27/03/14	07/04/14	11
RTSum - 0011429-72.2013.5.18.0004	04/04/14	04/04/14	0
RTSum - 0011455-64.2013.5.18.0006	18/02/14	24/02/14	6
RTSum - 0011460-86.2013.5.18.0006	20/02/14	06/03/14	14
RTSum - 0011547-39.2013.5.18.0007	16/01/14	28/01/14	12
RTSum - 0011548-27.2013.5.18.0006	28/01/14	31/01/14	3

Legenda:

- Conclusão: Data da conclusão para proferir sentença;
- Sentença: Data da prolação da sentença;
- Prazo: Prazo entre a conclusão e a prolação da sentença.



PRAZO MÉDIO ENTRE O CONCLUSO PARA PROFERIR SENTENÇA E A PROLAÇÃO DA SENTENÇA - 6ª VARA DO TRABALHO DE GOIÂNIA

ISRAEL BRASIL ADOURIAN

SUMARÍSSIMO

Qtd	Prazo Médio
62	3,92

Nr. Processo	Conclusão	Sentença	Prazo
RTSum - 0011597-68.2013.5.18.0006	23/01/14	23/01/14	0
RTSum - 0011599-38.2013.5.18.0006	10/04/14	10/04/14	0
RTSum - 0011636-65.2013.5.18.0006	06/02/14	14/02/14	8
RTSum - 0011646-12.2013.5.18.0006	23/01/14	24/01/14	1
RTSum - 0011650-49.2013.5.18.0006	05/02/14	06/02/14	1
RTSum - 0011656-56.2013.5.18.0006	18/02/14	24/02/14	6
RTSum - 0011666-03.2013.5.18.0006	23/01/14	30/01/14	7
RTSum - 0011687-76.2013.5.18.0006	09/01/14	09/01/14	0

Legenda:

- Conclusão: Data da conclusão para proferir sentença;
- Sentença: Data da prolação da sentença;
- Prazo: Prazo entre a conclusão e a prolação da sentença.

JOSÉ LUCIANO LEONEL DE CARVALHO

SUMARÍSSIMO

Qtd	Prazo Médio
2	6,5

Nr. Processo	Conclusão	Sentença	Prazo
RTSum - 0011634-61.2014.5.18.0006	03/11/14	10/11/14	7
RTSum - 0011668-36.2014.5.18.0006	04/11/14	10/11/14	6

Legenda:

- Conclusão: Data da conclusão para proferir sentença;
- Sentença: Data da prolação da sentença;
- Prazo: Prazo entre a conclusão e a prolação da sentença.

LUCIANO SANTANA CRISPIM



PRAZO MÉDIO ENTRE O CONCLUSO PARA PROFERIR SENTENÇA E A PROLAÇÃO DA SENTENÇA - 6ª VARA DO TRABALHO DE GOIÂNIA

SUMARÍSSIMO

Qtd	Prazo Médio
1	25

Nr. Processo	Conclusão	Sentença	Prazo
RTSum - 0010320-77.2014.5.18.0007	28/02/14	25/03/14	25

Legenda:
- Conclusão: Data da conclusão para proferir sentença;
- Sentença: Data da prolação da sentença;
- Prazo: Prazo entre a conclusão e a prolação da sentença.

MARCELO ALVES GOMES

SUMARÍSSIMO

Qtd	Prazo Médio
34	9,68

Nr. Processo	Conclusão	Sentença	Prazo
RTSum - 0010072-17.2014.5.18.0006	21/08/14	26/08/14	5
RTSum - 0010719-12.2014.5.18.0006	15/08/14	23/08/14	8
RTSum - 0010750-47.2014.5.18.0001	07/08/14	18/08/14	11
RTSum - 0010790-14.2014.5.18.0006	18/09/14	07/10/14	19
RTSum - 0010880-28.2014.5.18.0004	05/08/14	09/08/14	4
RTSum - 0010913-12.2014.5.18.0006	21/07/14	28/07/14	7
RTSum - 0010964-23.2014.5.18.0006	25/07/14	04/08/14	10
RTSum - 0010966-90.2014.5.18.0006	04/08/14	12/08/14	8
RTSum - 0010968-60.2014.5.18.0006	01/08/14	01/08/14	0
RTSum - 0011007-57.2014.5.18.0006	21/07/14	01/08/14	11
RTSum - 0011033-55.2014.5.18.0006	28/07/14	06/08/14	9
RTSum - 0011089-88.2014.5.18.0006	31/07/14	09/08/14	9

Legenda:
- Conclusão: Data da conclusão para proferir sentença;
- Sentença: Data da prolação da sentença;
- Prazo: Prazo entre a conclusão e a prolação da sentença.



PRAZO MÉDIO ENTRE O CONCLUSO PARA PROFERIR SENTENÇA E A PROLAÇÃO DA SENTENÇA - 6ª VARA DO TRABALHO DE GOIÂNIA

MARCELO ALVES GOMES

SUMARÍSSIMO

Qtd	Prazo Médio
34	9,68

Nr. Processo	Conclusão	Sentença	Prazo
RTSum - 0011095-74.2014.5.18.0013	28/07/14	08/08/14	11
RTSum - 0011136-62.2014.5.18.0006	07/08/14	18/08/14	11
RTSum - 0011138-32.2014.5.18.0006	14/08/14	22/08/14	8
RTSum - 0011160-90.2014.5.18.0006	21/08/14	02/09/14	12
RTSum - 0011172-07.2014.5.18.0006	18/08/14	24/08/14	6
RTSum - 0011270-89.2014.5.18.0006	09/09/14	21/09/14	12
RTSum - 0011293-35.2014.5.18.0006	09/09/14	21/09/14	12
RTSum - 0011305-49.2014.5.18.0006	11/09/14	21/09/14	10
RTSum - 0011314-08.2014.5.18.0007	25/08/14	29/08/14	4
RTSum - 0011323-70.2014.5.18.0006	16/09/14	02/10/14	16
RTSum - 0011329-77.2014.5.18.0006	30/09/14	16/10/14	16
RTSum - 0011337-54.2014.5.18.0006	23/09/14	29/09/14	6
RTSum - 0011344-46.2014.5.18.0006	16/09/14	27/09/14	11
RTSum - 0011346-16.2014.5.18.0006	18/09/14	01/10/14	13
RTSum - 0011352-23.2014.5.18.0006	15/09/14	17/09/14	2
RTSum - 0011371-29.2014.5.18.0006	18/09/14	29/09/14	11
RTSum - 0011393-87.2014.5.18.0006	23/09/14	01/10/14	8
RTSum - 0011397-27.2014.5.18.0006	30/09/14	07/10/14	7
RTSum - 0011446-68.2014.5.18.0006	30/09/14	31/10/14	31
RTSum - 0011449-23.2014.5.18.0006	12/09/14	13/09/14	1
RTSum - 0011523-77.2014.5.18.0006	12/09/14	13/09/14	1
RTSum - 0011554-97.2014.5.18.0006	30/09/14	19/10/14	19

Legenda:

- Conclusão: Data da conclusão para proferir sentença;
- Sentença: Data da prolação da sentença;
- Prazo: Prazo entre a conclusão e a prolação da sentença.

MAURO ROBERTO VAZ CURVO



PRAZO MÉDIO ENTRE O CONCLUSO PARA PROFERIR SENTENÇA E A PROLAÇÃO DA SENTENÇA - 6ª VARA DO TRABALHO DE GOIÂNIA

MAURO ROBERTO VAZ CURVO

SUMARÍSSIMO

Qtd	Prazo Médio
3	0

Nr. Processo	Conclusão	Sentença	Prazo
RTSum - 0010635-11.2014.5.18.0006	04/06/14	04/06/14	0
RTSum - 0010689-74.2014.5.18.0006	09/06/14	09/06/14	0
RTSum - 0010739-03.2014.5.18.0006	30/05/14	30/05/14	0

Legenda:
- Conclusão: Data da conclusão para proferir sentença;
- Sentença: Data da prolação da sentença;
- Prazo: Prazo entre a conclusão e a prolação da sentença.

NARA BORGES KAADI PINTO MOREIRA

SUMARÍSSIMO

Qtd	Prazo Médio
3	33,33

Nr. Processo	Conclusão	Sentença	Prazo
RTSum - 0010429-94.2014.5.18.0006	04/07/14	04/07/14	0
RTSum - 0010846-81.2013.5.18.0006	13/05/14	02/07/14	50
RTSum - 0011421-89.2013.5.18.0006	15/05/14	04/07/14	50

Legenda:
- Conclusão: Data da conclusão para proferir sentença;
- Sentença: Data da prolação da sentença;
- Prazo: Prazo entre a conclusão e a prolação da sentença.

PATRÍCIA CAROLINE SILVA ABRÃO



PRAZO MÉDIO ENTRE O CONCLUSO PARA PROFERIR SENTENÇA E A PROLAÇÃO DA SENTENÇA - 6ª VARA DO TRABALHO DE GOIÂNIA

PATRÍCIA CAROLINE SILVA ABRÃO SUMARÍSSIMO

Qtd	Prazo Médio
3	23,67

Nr. Processo	Conclusão	Sentença	Prazo
RTSum - 0011409-41.2014.5.18.0006	06/11/14	19/11/14	13
RTSum - 0011565-29.2014.5.18.0006	05/11/14	19/11/14	14
RTSum - 0011566-14.2014.5.18.0006	05/11/14	19/12/14	44

Legenda:
- Conclusão: Data da conclusão para proferir sentença;
- Sentença: Data da prolação da sentença;
- Prazo: Prazo entre a conclusão e a prolação da sentença.

RUI BARBOSA DE CARVALHO SANTOS

SUMARÍSSIMO

Qtd	Prazo Médio
17	9,12

Nr. Processo	Conclusão	Sentença	Prazo
RTSum - 0000002-09.2012.5.18.0006	15/06/14	16/06/14	1
RTSum - 0010326-87.2014.5.18.0006	17/03/14	24/06/14	99
RTSum - 0010540-78.2014.5.18.0006	21/05/14	23/05/14	2
RTSum - 0010586-67.2014.5.18.0006	03/06/14	03/06/14	0
RTSum - 0010596-14.2014.5.18.0006	03/06/14	06/06/14	3
RTSum - 0010598-81.2014.5.18.0006	20/05/14	22/05/14	2
RTSum - 0010600-51.2014.5.18.0006	20/05/14	23/05/14	3
RTSum - 0010602-21.2014.5.18.0006	22/05/14	23/05/14	1
RTSum - 0010607-43.2014.5.18.0006	21/05/14	31/05/14	10
RTSum - 0010674-08.2014.5.18.0006	17/06/14	25/06/14	8
RTSum - 0010706-13.2014.5.18.0006	03/06/14	05/06/14	2

Legenda:
- Conclusão: Data da conclusão para proferir sentença;
- Sentença: Data da prolação da sentença;
- Prazo: Prazo entre a conclusão e a prolação da sentença.



PRAZO MÉDIO ENTRE O CONCLUSO PARA PROFERIR SENTENÇA E A PROLAÇÃO DA SENTENÇA - 6ª VARA DO TRABALHO DE GOIÂNIA

RUI BARBOSA DE CARVALHO SANTOS

SUMARÍSSIMO

Qtd	Prazo Médio
17	9,12

Nr. Processo	Conclusão	Sentença	Prazo
RTSum - 0010720-94.2014.5.18.0006	02/06/14	02/06/14	0
RTSum - 0010754-69.2014.5.18.0006	12/06/14	16/06/14	4
RTSum - 0010760-76.2014.5.18.0006	13/06/14	18/06/14	5
RTSum - 0010799-73.2014.5.18.0006	12/06/14	17/06/14	5
RTSum - 0010808-35.2014.5.18.0006	08/08/14	08/08/14	0
RTSum - 0010857-76.2014.5.18.0006	17/06/14	27/06/14	10

Legenda:

- Conclusão: Data da conclusão para proferir sentença;
- Sentença: Data da prolação da sentença;
- Prazo: Prazo entre a conclusão e a prolação da sentença.

SILENE APARECIDA COELHO

SUMARÍSSIMO

Qtd	Prazo Médio
1	37

Nr. Processo	Conclusão	Sentença	Prazo
RTSum - 0011657-41.2013.5.18.0006	17/12/13	23/01/14	37

Legenda:

- Conclusão: Data da conclusão para proferir sentença;
- Sentença: Data da prolação da sentença;
- Prazo: Prazo entre a conclusão e a prolação da sentença.

THAÍS MEIRELES PEREIRA VILLA VERDE

SUMARÍSSIMO

Qtd	Prazo Médio
-----	-------------



PRAZO MÉDIO ENTRE O CONCLUSO PARA PROFERIR SENTENÇA E A PROLAÇÃO DA SENTENÇA - 6ª VARA DO TRABALHO DE GOIÂNIA

THAÍS MEIRELES PEREIRA VILLA VERDE

SUMARÍSSIMO

5 4

Nr. Processo	Conclusão	Sentença	Prazo
RTSum - 0011125-33.2014.5.18.0006	14/11/14	17/11/14	3
RTSum - 0011576-58.2014.5.18.0006	12/11/14	17/11/14	5
RTSum - 0011619-92.2014.5.18.0006	27/11/14	01/12/14	4
RTSum - 0011643-23.2014.5.18.0006	12/11/14	17/11/14	5
RTSum - 0011718-62.2014.5.18.0006	30/11/14	03/12/14	3

Legenda:
- Conclusão: Data da conclusão para proferir sentença;
- Sentença: Data da prolação da sentença;
- Prazo: Prazo entre a conclusão e a prolação da sentença.

VIVIANE PEREIRA DE FREITAS

SUMARÍSSIMO

Qtd	Prazo Médio
14	2,29

Nr. Processo	Conclusão	Sentença	Prazo
RTSum - 0011027-48.2014.5.18.0006	01/12/14	01/12/14	0
RTSum - 0011116-71.2014.5.18.0006	01/12/14	01/12/14	0
RTSum - 0011150-46.2014.5.18.0006	11/12/14	16/12/14	5
RTSum - 0011637-16.2014.5.18.0006	17/11/14	19/11/14	2
RTSum - 0011693-49.2014.5.18.0006	20/11/14	27/11/14	7
RTSum - 0011696-04.2014.5.18.0006	26/11/14	02/12/14	6
RTSum - 0011751-52.2014.5.18.0006	11/12/14	15/12/14	4

Legenda:
- Conclusão: Data da conclusão para proferir sentença;
- Sentença: Data da prolação da sentença;
- Prazo: Prazo entre a conclusão e a prolação da sentença.



PRAZO MÉDIO ENTRE O CONCLUSO PARA PROFERIR SENTENÇA E A PROLAÇÃO DA SENTENÇA - 6ª VARA DO TRABALHO DE GOIÂNIA

VIVIANE PEREIRA DE FREITAS

SUMARÍSSIMO

Qtd	Prazo Médio
14	2,29

Nr. Processo	Conclusão	Sentença	Prazo
RTSum - 0011782-72.2014.5.18.0006	25/11/14	25/11/14	0
RTSum - 0011810-40.2014.5.18.0006	17/11/14	19/11/14	2
RTSum - 0011820-84.2014.5.18.0006	12/12/14	15/12/14	3
RTSum - 0011842-45.2014.5.18.0006	11/12/14	11/12/14	0
RTSum - 0011859-81.2014.5.18.0006	17/11/14	18/11/14	1
RTSum - 0011910-92.2014.5.18.0006	12/12/14	12/12/14	0
RTSum - 0011918-69.2014.5.18.0006	04/12/14	06/12/14	2

Legenda:

- Conclusão: Data da conclusão para proferir sentença;
- Sentença: Data da prolação da sentença;
- Prazo: Prazo entre a conclusão e a prolação da sentença.

WANDERLEY RODRIGUES DA SILVA

SUMARÍSSIMO

Qtd	Prazo Médio
5	7,6

Nr. Processo	Conclusão	Sentença	Prazo
RTSum - 0010741-70.2014.5.18.0006	02/09/14	05/09/14	3
RTSum - 0011048-24.2014.5.18.0006	03/09/14	03/09/14	0
RTSum - 0011163-45.2014.5.18.0006	02/09/14	05/09/14	3
RTSum - 0011267-37.2014.5.18.0006	02/09/14	05/09/14	3
RTSum - 0011378-21.2014.5.18.0006	03/09/14	02/10/14	29

Legenda:

- Conclusão: Data da conclusão para proferir sentença;
- Sentença: Data da prolação da sentença;
- Prazo: Prazo entre a conclusão e a prolação da sentença.



**PRAZO MÉDIO ENTRE O CONCLUSO PARA PROFERIR
SENTENÇA E A PROLAÇÃO DA SENTENÇA - 6ª VARA
DO TRABALHO DE GOIÂNIA**