

## Conceituação

Tema	Prazos Processuais
<b>Relatórios</b>	Evolução Histórica Comparativo por VT Comparativo por Grupo Por Grupo Por VT Por Processo Por Magistrado
<b>Resumo</b>	Apresenta o prazo médio desde o concluso para proferir sentença até a prolação da sentença.
<b>Descrição</b>	O prazo médio é obtido calculando-se a quantidade de dias decorridos desde o movimento de Concluso para Proferir Sentença até a Prolação da Sentença. Os dados são extraídos baseando-se nos itens do e-Gestão:  269 e 90269 - Do Concluso para Proferir Sentença até a Prolação da Sentença na fase de conhecimento – rito sumaríssimo;  270 e 90270 – Do Concluso para Proferir Sentença até a Prolação da Sentença na fase de conhecimento– rito exceto sumaríssimo (ordinário)
<b>Origem da informação</b>	e-Gestão
<b>Crítérios e transformações</b>	Coletado do e-Gestão, consolidado, otimizado e classificado para análise.
<b>Análises possíveis</b>	Prazo médio entre o concluso para proferir sentença e a prolação da sentença, detalhado de forma Geral, Por grupo, por VT, Por Processo e Por Magistrado.

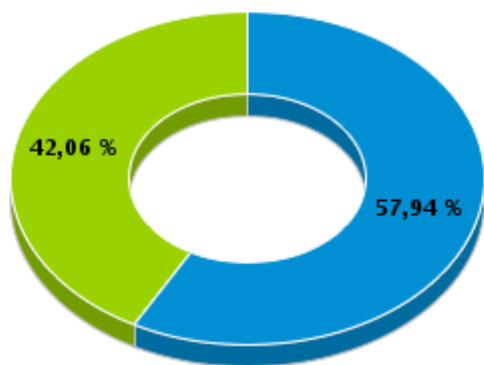


## EVOLUÇÃO HISTÓRICA DOS PRAZOS PROCESSUAIS ENTRE O CONCLUSO PARA PROFERIR SENTENÇA E A PROLAÇÃO DA SENTENÇA - 8ª VARA DO TRABALHO DE GOIÂNIA

Data da sentença entre 1/1/2014 e 31/12/2014 23:59:59

Rito	Qtd	Prazo Médio
ORDINÁRIO	584	16,53
SUMARÍSSIMO	424	6,83
<b>Total/Média</b>	<b>1.008</b>	<b>12,45</b>

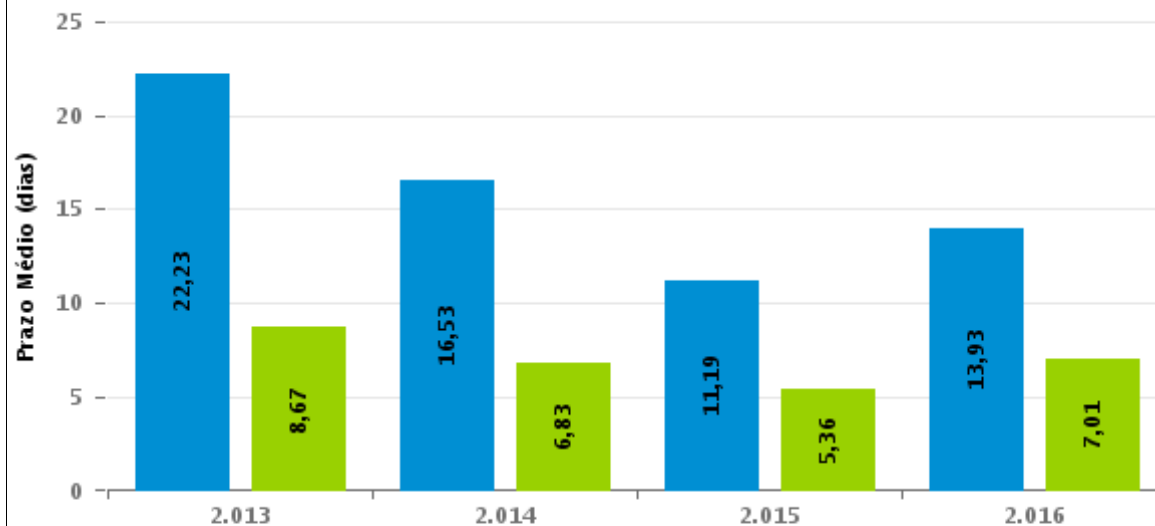
Percentual de Processos por Rito



Rito

■ ORDINÁRIO ■ SUMARÍSSIMO

Prazo Médio por Rito



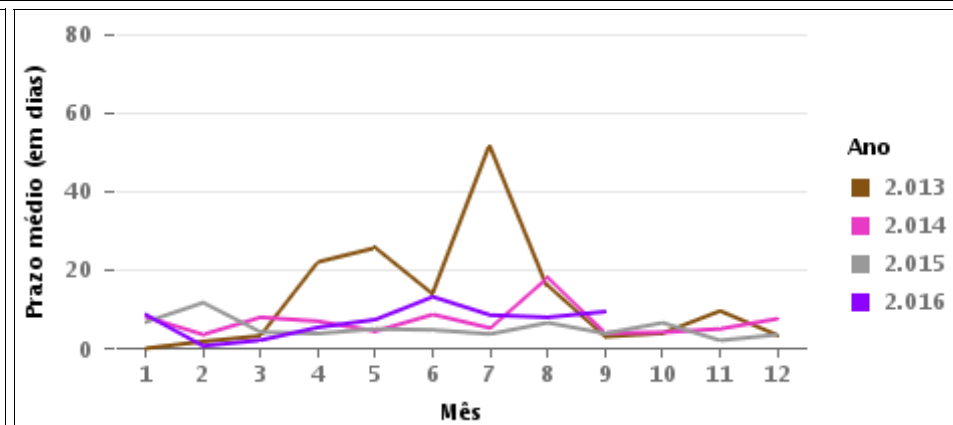
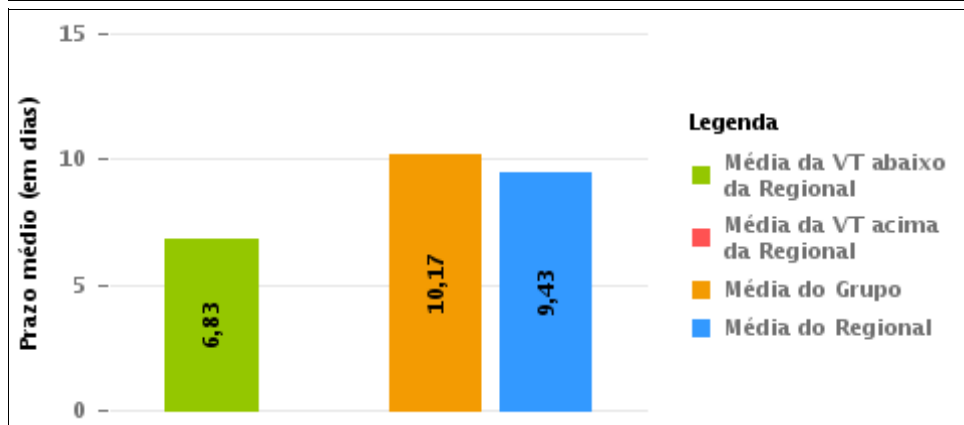
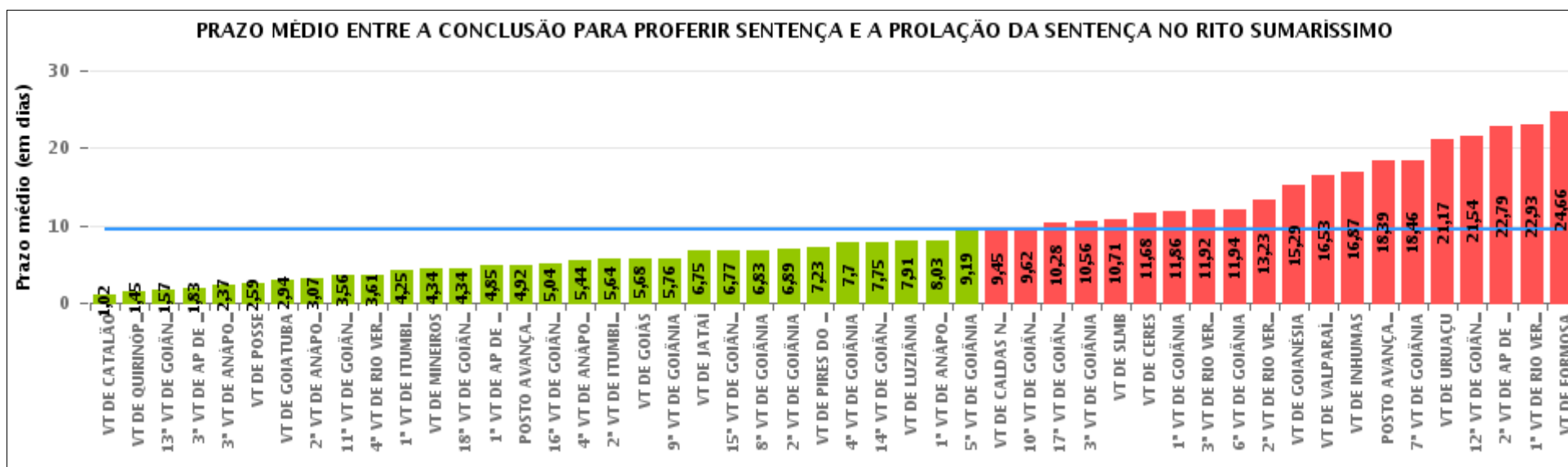
Para este exercício foram computados os processos até o mês de Setembro/2.016

Rito

■ ORDINÁRIO ■ SUMARÍSSIMO

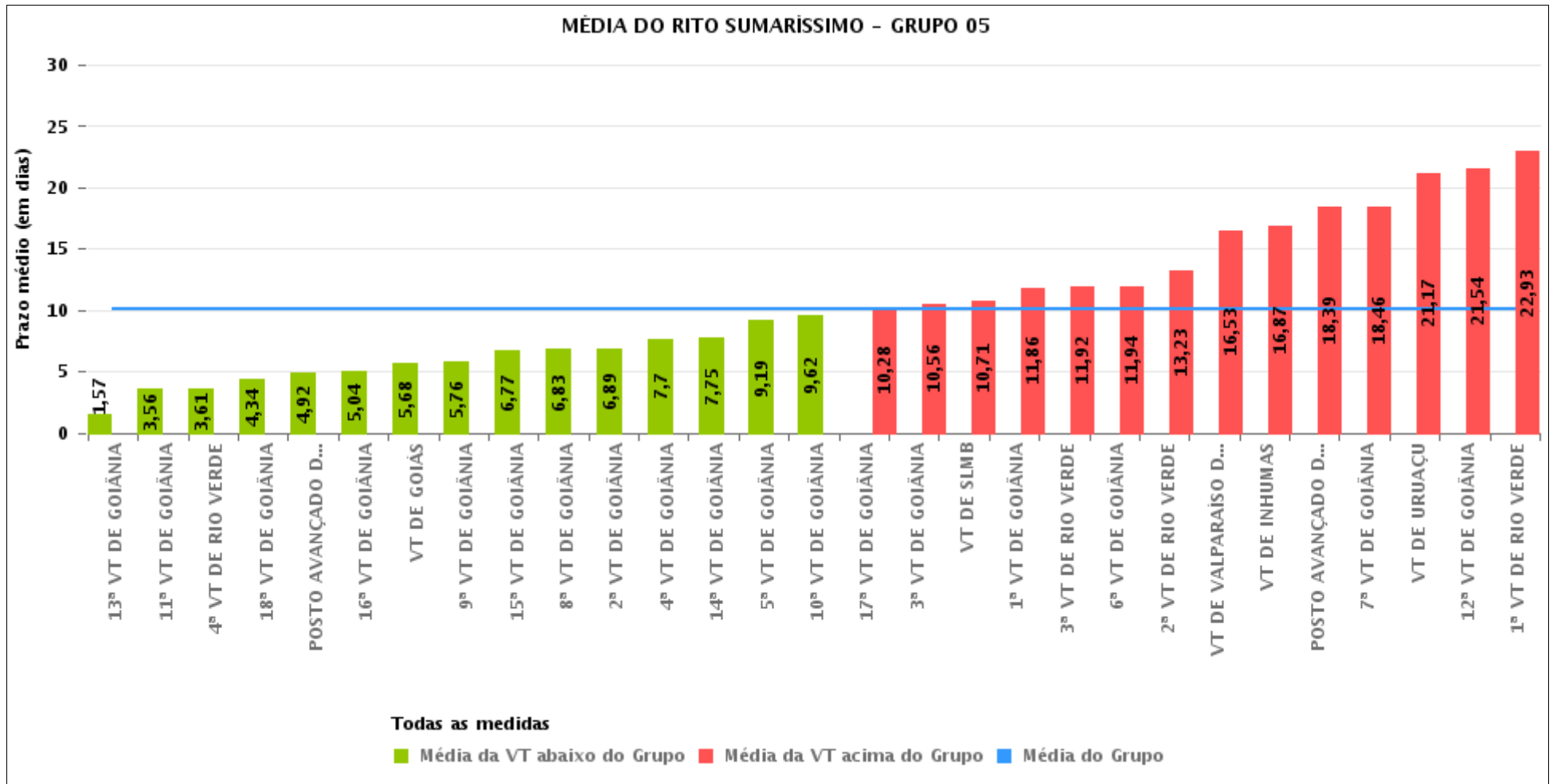
## COMPARATIVO DO PRAZO MÉDIO ENTRE O CONCLUSO PARA PROFERIR SENTENÇA E A PROLAÇÃO DA SENTENÇA - 8ª VARA DO TRABALHO DE GOIÂNIA

Data da sentença entre 1/1/2014 e 31/12/2014 23:59:59



## COMPARATIVO DO PRAZO MÉDIO ENTRE O CONCLUSO PARA PROFERIR SENTENÇA E A PROLAÇÃO DA SENTENÇA ENTRE AS VARAS DO GRUPO

Data da sentença entre 1/1/2014 e 31/12/2014 23:59:59





## PRAZO MÉDIO ENTRE O CONCLUSO PARA PROFERIR SENTENÇA E A PROLAÇÃO DA SENTENÇA POR GRUPO

Data da sentença entre 1/1/2014 e 31/12/2014 23:59:59

Rito	Grupo	Qtd. Processos	Prazo Médio (dias)	Ranking
SUMARÍSSIMO	GRUPO 01	66	2,59	1°
	GRUPO 04	2.217	4,67	2°
	GRUPO 03	1.144	5,93	3°
	GRUPO 05	9.611	10,17	4°
	GRUPO 06	1.120	15,29	5°
	GRUPO 02	201	15,9	6°

<p>Legenda:</p> <p># Grupo 01 – Até 750 VT de Posse</p> <p># Grupo 02 – De 751 a 1000 VT de Formosa VT de Pires do Rio</p> <p># Grupo 03 – De 1001 a 1500 VT de Ceres 1ª VT de Anápolis 2ª VT de Anápolis 3ª VT de Anápolis 4ª VT de Anápolis VT de Caldas Novas</p>	<p># Grupo 04 – De 1501 a 2000 VT de Catalão VT de Goiatuba 1ª VT de Itumbiara 2ª VT de Itumbiara VT de Jataí VT de Luziânia VT de Mineiros VT de Quirinópolis</p> <p># Grupo 05 – De 2001 a 2500 1ª VT de Goiânia 2ª VT de Goiânia 3ª VT de Goiânia 4ª VT de Goiânia 5ª VT de Goiânia 6ª VT de Goiânia 7ª VT de Goiânia</p>	<p>8ª VT de Goiânia 9ª VT de Goiânia 10ª VT de Goiânia 11ª VT de Goiânia 12ª VT de Goiânia 13ª VT de Goiânia 14ª VT de Goiânia 15ª VT de Goiânia 16ª VT de Goiânia 17ª VT de Goiânia 18ª VT de Goiânia VT de Goiás VT de Inhumas 1ª VT de Rio Verde 2ª VT de Rio Verde 3ª VT de Rio Verde 4ª VT de Rio Verde VT de Uruaçu VT de São Luis de Montes Belos VT de Valparaíso de Goiás</p>	<p>#Grupo 06 – A partir de 2500 1ª VT de Aparecida de Goiânia 2ª VT de Aparecida de Goiânia 3ª VT de Aparecida de Goiânia VT de Goianésia</p>
--	--	--	---



## PRAZO MÉDIO ENTRE O CONCLUSO PARA PROFERIR SENTENÇA E A PROLAÇÃO DA SENTENÇA DE TODAS AS VARAS DO TRABALHO

Data da sentença entre 1/1/2014 e 31/12/2014 23:59:59

### SUMARÍSSIMO

Qtd. Processos	Prazo Médio (dias)
14.359	9,43

Vara do Trabalho	Qtd Processos	Prazo Médio	Ranking
VARA DO TRABALHO DE CATALÃO	247	1,02	1°
VARA DO TRABALHO DE QUIRINÓPOLIS	248	1,45	2°
13ª VARA DO TRABALHO DE GOIÂNIA	473	1,57	3°
3ª VARA DO TRABALHO DE APARECIDA DE GOIÂNIA	12	1,83	4°
3ª VARA DO TRABALHO DE ANÁPOLIS	155	2,37	5°
VARA DO TRABALHO DE POSSE	66	2,59	6°
VARA DO TRABALHO DE GOIATUBA	215	2,94	7°
2ª VARA DO TRABALHO DE ANÁPOLIS	343	3,07	8°
11ª VARA DO TRABALHO DE GOIÂNIA	405	3,56	9°
4ª VARA DO TRABALHO DE RIO VERDE	62	3,61	10°
1ª VARA DO TRABALHO DE ITUMBIARA	362	4,25	11°
VARA DO TRABALHO DE MINEIROS	98	4,34	12°
18ª VARA DO TRABALHO DE GOIÂNIA	471	4,34	13°
1ª VARA DO TRABALHO DE APARECIDA DE GOIÂNIA	302	4,85	14°
POSTO AVANÇADO DE PORANGATU	75	4,92	15°
16ª VARA DO TRABALHO DE GOIÂNIA	458	5,04	16°
4ª VARA DO TRABALHO DE ANÁPOLIS	180	5,44	17°
2ª VARA DO TRABALHO DE ITUMBIARA	385	5,64	18°
VARA DO TRABALHO DE GOIÁS	121	5,68	19°
9ª VARA DO TRABALHO DE GOIÂNIA	393	5,76	20°
VARA DO TRABALHO DE JATAÍ	217	6,75	21°
15ª VARA DO TRABALHO DE GOIÂNIA	377	6,77	22°
8ª VARA DO TRABALHO DE GOIÂNIA	424	6,83	23°
2ª VARA DO TRABALHO DE GOIÂNIA	420	6,89	24°
VARA DO TRABALHO DE PIRES DO RIO	101	7,23	25°
4ª VARA DO TRABALHO DE GOIÂNIA	416	7,7	26°



## PRAZO MÉDIO ENTRE O CONCLUSO PARA PROFERIR SENTENÇA E A PROLAÇÃO DA SENTENÇA DE TODAS AS VARAS DO TRABALHO

### SUMARÍSSIMO

Qtd. Processos	Prazo Médio (dias)
14.359	9,43

Vara do Trabalho	Qtd Processos	Prazo Médio	Ranking
14ª VARA DO TRABALHO DE GOIÂNIA	423	7,75	27º
VARA DO TRABALHO DE LUZIÂNIA	445	7,91	28º
1ª VARA DO TRABALHO DE ANÁPOLIS	209	8,03	29º
5ª VARA DO TRABALHO DE GOIÂNIA	335	9,19	30º
VARA DO TRABALHO DE CALDAS NOVAS	135	9,45	31º
10ª VARA DO TRABALHO DE GOIÂNIA	443	9,62	32º
17ª VARA DO TRABALHO DE GOIÂNIA	372	10,28	33º
3ª VARA DO TRABALHO DE GOIÂNIA	290	10,56	34º
VARA DO TRABALHO DE SÃO LUIS DE MONTES BELOS	241	10,71	35º
VARA DO TRABALHO DE CERES	122	11,68	36º
1ª VARA DO TRABALHO DE GOIÂNIA	302	11,86	37º
3ª VARA DO TRABALHO DE RIO VERDE	482	11,92	38º
6ª VARA DO TRABALHO DE GOIÂNIA	328	11,94	39º
2ª VARA DO TRABALHO DE RIO VERDE	352	13,23	40º
VARA DO TRABALHO DE GOIANÉSIA	363	15,29	41º
VARA DO TRABALHO DE VALPARAÍSO DE GOIÁS	321	16,53	42º
VARA DO TRABALHO DE INHUMAS	275	16,87	43º
POSTO AVANÇADO DE IPORÁ	23	18,39	44º
7ª VARA DO TRABALHO DE GOIÂNIA	456	18,46	45º
VARA DO TRABALHO DE URUAÇU	95	21,17	46º
12ª VARA DO TRABALHO DE GOIÂNIA	342	21,54	47º
2ª VARA DO TRABALHO DE APARECIDA DE GOIÂNIA	443	22,79	48º
1ª VARA DO TRABALHO DE RIO VERDE	436	22,93	49º
VARA DO TRABALHO DE FORMOSA	100	24,66	50º



## PRAZO MÉDIO ENTRE O CONCLUSO PARA PROFERIR SENTENÇA E A PROLAÇÃO DA SENTENÇA - 8ª VARA DO TRABALHO DE GOIÂNIA

Data da sentença entre 1/1/2014 e 31/12/2014 23:59:59

### 8ª VARA DO TRABALHO DE GOIÂNIA

#### SUMARÍSSIMO

Qtd	Prazo Médio
410	6,83

Nr. Processo	Conclusão	Sentença	Prazo
RTSum - 0010007-16.2014.5.18.0008	18/02/14	27/02/14	9
RTSum - 0010015-27.2013.5.18.0008	28/01/14	29/01/14	1
RTSum - 0010018-45.2014.5.18.0008	19/05/14	08/08/14	81
RTSum - 0010022-82.2014.5.18.0008	13/03/14	13/03/14	0
RTSum - 0010028-89.2014.5.18.0008	12/02/14	12/02/14	0
RTSum - 0010032-29.2014.5.18.0008	29/01/14	29/01/14	0
RTSum - 0010033-14.2014.5.18.0008	27/01/14	27/01/14	0
RTSum - 0010036-66.2014.5.18.0008	24/02/14	06/03/14	10
RTSum - 0010038-36.2014.5.18.0008	27/01/14	27/01/14	0
RTSum - 0010043-58.2014.5.18.0008	05/02/14	17/02/14	12
RTSum - 0010045-28.2014.5.18.0008	24/02/14	06/03/14	10
RTSum - 0010049-65.2014.5.18.0008	10/02/14	18/02/14	8
RTSum - 0010051-35.2014.5.18.0008	15/01/14	15/01/14	0
RTSum - 0010052-20.2014.5.18.0008	06/02/14	18/02/14	12
RTSum - 0010055-72.2014.5.18.0008	24/02/14	24/02/14	0
RTSum - 0010057-42.2014.5.18.0008	11/02/14	20/02/14	9
RTSum - 0010059-12.2014.5.18.0008	05/02/14	05/02/14	0
RTSum - 0010072-11.2014.5.18.0008	03/02/14	03/02/14	0
RTSum - 0010075-63.2014.5.18.0008	26/06/14	07/07/14	11
RTSum - 0010086-92.2014.5.18.0008	11/02/14	11/02/14	0
RTSum - 0010091-17.2014.5.18.0008	12/02/14	24/02/14	12
RTSum - 0010091-17.2014.5.18.0008	25/06/14	03/07/14	8

**Legenda:**

- Conclusão: Data da conclusão para proferir sentença;
- Sentença: Data da prolação da sentença;
- Prazo: Prazo entre a conclusão e a prolação da sentença.





**PRAZO MÉDIO ENTRE O CONCLUSO PARA PROFERIR SENTENÇA E A PROLAÇÃO DA SENTENÇA - 8ª VARA DO TRABALHO DE GOIÂNIA**

**8ª VARA DO TRABALHO DE GOIÂNIA**

**SUMARÍSSIMO**

Qtd	Prazo Médio
410	6,83

Nr. Processo	Conclusão	Sentença	Prazo
RTSum - 0010094-69.2014.5.18.0008	06/02/14	06/02/14	0
RTSum - 0010098-09.2014.5.18.0008	06/02/14	06/02/14	0
RTSum - 0010099-91.2014.5.18.0008	06/02/14	06/02/14	0
RTSum - 0010102-46.2014.5.18.0008	20/02/14	20/02/14	0
RTSum - 0010102-67.2014.5.18.0001	19/05/14	12/08/14	85
RTSum - 0010108-53.2014.5.18.0008	07/03/14	07/03/14	0
RTSum - 0010112-90.2014.5.18.0008	07/03/14	07/03/14	0
RTSum - 0010116-30.2014.5.18.0008	26/03/14	27/03/14	1
RTSum - 0010120-67.2014.5.18.0008	28/01/14	28/01/14	0
RTSum - 0010124-07.2014.5.18.0008	06/02/14	06/02/14	0
RTSum - 0010124-07.2014.5.18.0008	06/02/14	03/04/14	56
RTSum - 0010129-29.2014.5.18.0008	06/02/14	06/02/14	0
RTSum - 0010131-96.2014.5.18.0008	10/03/14	26/03/14	16
RTSum - 0010136-21.2014.5.18.0008	03/02/14	03/02/14	0
RTSum - 0010149-20.2014.5.18.0008	18/02/14	18/02/14	0
RTSum - 0010151-87.2014.5.18.0008	19/02/14	27/03/14	36
RTSum - 0010154-42.2014.5.18.0008	18/02/14	18/02/14	0
RTSum - 0010155-27.2014.5.18.0008	19/02/14	06/03/14	15
RTSum - 0010162-19.2014.5.18.0008	07/02/14	07/02/14	0
RTSum - 0010165-71.2014.5.18.0008	07/02/14	10/02/14	3
RTSum - 0010168-26.2014.5.18.0008	18/02/14	18/02/14	0
RTSum - 0010170-30.2013.5.18.0008	28/01/14	05/02/14	8
RTSum - 0010173-48.2014.5.18.0008	19/02/14	19/02/14	0
RTSum - 0010194-24.2014.5.18.0008	12/02/14	12/02/14	0
RTSum - 0010199-46.2014.5.18.0008	12/02/14	12/02/14	0

**Legenda:**

- Conclusão: Data da conclusão para proferir sentença;
- Sentença: Data da prolação da sentença;
- Prazo: Prazo entre a conclusão e a prolação da sentença.



## PRAZO MÉDIO ENTRE O CONCLUSO PARA PROFERIR SENTENÇA E A PROLAÇÃO DA SENTENÇA - 8ª VARA DO TRABALHO DE GOIÂNIA

### 8ª VARA DO TRABALHO DE GOIÂNIA

#### SUMARÍSSIMO

Qtd	Prazo Médio
410	6,83

Nr. Processo	Conclusão	Sentença	Prazo
RTSum - 0010201-16.2014.5.18.0008	13/03/14	18/03/14	5
RTSum - 0010202-98.2014.5.18.0008	25/02/14	06/03/14	9
RTSum - 0010207-23.2014.5.18.0008	18/03/14	21/03/14	3
RTSum - 0010210-75.2014.5.18.0008	18/02/14	18/02/14	0
RTSum - 0010225-44.2014.5.18.0008	25/11/14	16/12/14	21
RTSum - 0010227-14.2014.5.18.0008	20/03/14	20/03/14	0
RTSum - 0010231-51.2014.5.18.0008	14/02/14	14/02/14	0
RTSum - 0010233-21.2014.5.18.0008	25/02/14	07/03/14	10
RTSum - 0010237-58.2014.5.18.0008	18/03/14	20/03/14	2
RTSum - 0010238-43.2014.5.18.0008	24/02/14	24/02/14	0
RTSum - 0010248-87.2014.5.18.0008	25/03/14	25/03/14	0
RTSum - 0010248-87.2014.5.18.0008	25/03/14	02/04/14	8
RTSum - 0010249-72.2014.5.18.0008	27/03/14	02/04/14	6
RTSum - 0010252-27.2014.5.18.0008	25/02/14	25/02/14	0
RTSum - 0010253-12.2014.5.18.0008	21/02/14	21/02/14	0
RTSum - 0010256-64.2014.5.18.0008	18/03/14	26/03/14	8
RTSum - 0010263-56.2014.5.18.0008	06/03/14	06/03/14	0
RTSum - 0010266-11.2014.5.18.0008	25/03/14	25/03/14	0
RTSum - 0010275-70.2014.5.18.0008	20/03/14	26/03/14	6
RTSum - 0010280-92.2014.5.18.0008	27/02/14	27/02/14	0
RTSum - 0010283-47.2014.5.18.0008	28/02/14	28/02/14	0
RTSum - 0010285-17.2014.5.18.0008	24/03/14	26/03/14	2
RTSum - 0010294-76.2014.5.18.0008	28/03/14	28/03/14	0
RTSum - 0010295-61.2014.5.18.0008	28/03/14	28/03/14	0
RTSum - 0010299-98.2014.5.18.0008	06/03/14	19/03/14	13

**Legenda:**

- Conclusão: Data da conclusão para proferir sentença;
- Sentença: Data da prolação da sentença;
- Prazo: Prazo entre a conclusão e a prolação da sentença.



## PRAZO MÉDIO ENTRE O CONCLUSO PARA PROFERIR SENTENÇA E A PROLAÇÃO DA SENTENÇA - 8ª VARA DO TRABALHO DE GOIÂNIA

### 8ª VARA DO TRABALHO DE GOIÂNIA

#### SUMARÍSSIMO

Qtd	Prazo Médio
410	6,83

Nr. Processo	Conclusão	Sentença	Prazo
RTSum - 0010310-97.2014.5.18.0018	31/03/14	08/04/14	8
RTSum - 0010314-67.2014.5.18.0008	26/05/14	18/06/14	23
RTSum - 0010328-51.2014.5.18.0008	13/03/14	20/03/14	7
RTSum - 0010333-73.2014.5.18.0008	27/02/14	27/02/14	0
RTSum - 0010335-43.2014.5.18.0008	08/04/14	08/04/14	0
RTSum - 0010341-50.2014.5.18.0008	10/03/14	10/03/14	0
RTSum - 0010345-87.2014.5.18.0008	04/04/14	14/04/14	10
RTSum - 0010348-42.2014.5.18.0008	15/07/14	15/07/14	0
RTSum - 0010350-12.2014.5.18.0008	18/03/14	19/03/14	1
RTSum - 0010358-23.2013.5.18.0008	29/10/14	04/11/14	6
RTSum - 0010365-78.2014.5.18.0008	31/03/14	31/03/14	0
RTSum - 0010367-48.2014.5.18.0008	20/03/14	21/03/14	1
RTSum - 0010367-48.2014.5.18.0008	20/03/14	25/06/14	97
RTSum - 0010370-03.2014.5.18.0008	14/03/14	14/03/14	0
RTSum - 0010371-85.2014.5.18.0008	18/03/14	25/03/14	7
RTSum - 0010372-70.2014.5.18.0008	02/04/14	03/04/14	1
RTSum - 0010373-55.2014.5.18.0008	14/05/14	15/05/14	1
RTSum - 0010379-62.2014.5.18.0008	06/06/14	07/08/14	62
RTSum - 0010383-02.2014.5.18.0008	18/03/14	18/03/14	0
RTSum - 0010384-84.2014.5.18.0008	08/04/14	14/04/14	6
RTSum - 0010398-68.2014.5.18.0008	31/03/14	31/03/14	0
RTSum - 0010402-08.2014.5.18.0008	19/03/14	27/03/14	8
RTSum - 0010406-45.2014.5.18.0008	31/03/14	31/03/14	0
RTSum - 0010411-67.2014.5.18.0008	25/03/14	01/04/14	7
RTSum - 0010414-22.2014.5.18.0008	14/04/14	22/04/14	8

**Legenda:**

- Conclusão: Data da conclusão para proferir sentença;
- Sentença: Data da prolação da sentença;
- Prazo: Prazo entre a conclusão e a prolação da sentença.



## PRAZO MÉDIO ENTRE O CONCLUSO PARA PROFERIR SENTENÇA E A PROLAÇÃO DA SENTENÇA - 8ª VARA DO TRABALHO DE GOIÂNIA

### 8ª VARA DO TRABALHO DE GOIÂNIA

#### SUMARÍSSIMO

Qtd	Prazo Médio
410	6,83

Nr. Processo	Conclusão	Sentença	Prazo
RTSum - 0010417-74.2014.5.18.0008	05/05/14	26/05/14	21
RTSum - 0010417-74.2014.5.18.0008	11/07/14	11/07/14	0
RTSum - 0010419-44.2014.5.18.0008	31/03/14	31/03/14	0
RTSum - 0010425-51.2014.5.18.0008	18/06/14	01/07/14	13
RTSum - 0010428-06.2014.5.18.0008	25/03/14	03/04/14	9
RTSum - 0010428-85.2014.5.18.0014	01/04/14	10/04/14	9
RTSum - 0010431-40.2014.5.18.0014	09/06/14	24/07/14	45
RTSum - 0010441-05.2014.5.18.0008	22/04/14	22/04/14	0
RTSum - 0010441-05.2014.5.18.0008	04/06/14	04/06/14	0
RTSum - 0010451-49.2014.5.18.0008	14/05/14	04/08/14	82
RTSum - 0010454-04.2014.5.18.0008	27/03/14	27/03/14	0
RTSum - 0010455-86.2014.5.18.0008	26/03/14	27/03/14	1
RTSum - 0010456-71.2014.5.18.0008	15/07/14	22/07/14	7
RTSum - 0010457-56.2014.5.18.0008	27/03/14	07/04/14	11
RTSum - 0010457-71.2014.5.18.0003	09/06/14	23/06/14	14
RTSum - 0010461-93.2014.5.18.0008	26/03/14	27/03/14	1
RTSum - 0010475-77.2014.5.18.0008	24/03/14	24/03/14	0
RTSum - 0010478-32.2014.5.18.0008	04/04/14	11/04/14	7
RTSum - 0010483-54.2014.5.18.0008	07/05/14	07/05/14	0
RTSum - 0010488-76.2014.5.18.0008	29/05/14	25/08/14	88
RTSum - 0010498-23.2014.5.18.0008	08/04/14	08/04/14	0
RTSum - 0010507-19.2013.5.18.0008	14/11/13	28/03/14	134
RTSum - 0010508-67.2014.5.18.0008	26/03/14	26/03/14	0
RTSum - 0010514-53.2014.5.18.0015	25/04/14	28/04/14	3
RTSum - 0010514-92.2014.5.18.0002	06/06/14	06/06/14	0

**Legenda:**

- Conclusão: Data da conclusão para proferir sentença;
- Sentença: Data da prolação da sentença;
- Prazo: Prazo entre a conclusão e a prolação da sentença.



## PRAZO MÉDIO ENTRE O CONCLUSO PARA PROFERIR SENTENÇA E A PROLAÇÃO DA SENTENÇA - 8ª VARA DO TRABALHO DE GOIÂNIA

### 8ª VARA DO TRABALHO DE GOIÂNIA

#### SUMARÍSSIMO

Qtd	Prazo Médio
410	6,83

Nr. Processo	Conclusão	Sentença	Prazo
RTSum - 0010517-29.2014.5.18.0008	20/10/14	31/10/14	11
RTSum - 0010520-81.2014.5.18.0008	09/06/14	11/06/14	2
RTSum - 0010527-73.2014.5.18.0008	04/09/14	05/09/14	1
RTSum - 0010529-43.2014.5.18.0008	10/06/14	23/06/14	13
RTSum - 0010530-28.2014.5.18.0008	04/06/14	04/06/14	0
RTSum - 0010532-32.2013.5.18.0008	24/02/14	25/02/14	1
RTSum - 0010535-50.2014.5.18.0008	11/06/14	24/06/14	13
RTSum - 0010542-42.2014.5.18.0008	04/06/14	04/06/14	0
RTSum - 0010545-94.2014.5.18.0008	16/06/14	23/06/14	7
RTSum - 0010557-78.2014.5.18.0018	28/03/14	16/05/14	49
RTSum - 0010564-03.2014.5.18.0008	23/04/14	24/04/14	1
RTSum - 0010566-70.2014.5.18.0008	06/06/14	11/06/14	5
RTSum - 0010569-25.2014.5.18.0008	12/05/14	18/06/14	37
RTSum - 0010574-32.2014.5.18.0013	04/06/14	04/06/14	0
RTSum - 0010574-47.2014.5.18.0008	04/08/14	28/08/14	24
RTSum - 0010586-95.2013.5.18.0008	25/02/14	25/02/14	0
RTSum - 0010615-14.2014.5.18.0008	25/04/14	09/05/14	14
RTSum - 0010619-51.2014.5.18.0008	28/04/14	28/04/14	0
RTSum - 0010632-50.2014.5.18.0008	28/04/14	29/04/14	1
RTSum - 0010635-05.2014.5.18.0008	28/04/14	29/04/14	1
RTSum - 0010638-57.2014.5.18.0008	02/06/14	04/06/14	2
RTSum - 0010653-26.2014.5.18.0008	29/05/14	29/05/14	0
RTSum - 0010663-70.2014.5.18.0008	13/05/14	13/05/14	0
RTSum - 0010671-47.2014.5.18.0008	30/04/14	05/05/14	5
RTSum - 0010673-17.2014.5.18.0008	07/05/14	07/05/14	0

**Legenda:**

- Conclusão: Data da conclusão para proferir sentença;
- Sentença: Data da prolação da sentença;
- Prazo: Prazo entre a conclusão e a prolação da sentença.



## PRAZO MÉDIO ENTRE O CONCLUSO PARA PROFERIR SENTENÇA E A PROLAÇÃO DA SENTENÇA - 8ª VARA DO TRABALHO DE GOIÂNIA

### 8ª VARA DO TRABALHO DE GOIÂNIA

#### SUMARÍSSIMO

Qtd	Prazo Médio
410	6,83

Nr. Processo	Conclusão	Sentença	Prazo
RTSum - 0010681-91.2014.5.18.0008	06/06/14	11/06/14	5
RTSum - 0010683-61.2014.5.18.0008	15/08/14	15/09/14	31
RTSum - 0010684-46.2014.5.18.0008	13/05/14	13/05/14	0
RTSum - 0010688-83.2014.5.18.0008	15/07/14	24/07/14	9
RTSum - 0010695-75.2014.5.18.0008	04/08/14	26/08/14	22
RTSum - 0010699-15.2014.5.18.0008	30/04/14	05/05/14	5
RTSum - 0010702-67.2014.5.18.0008	09/06/14	18/06/14	9
RTSum - 0010711-29.2014.5.18.0008	11/06/14	23/06/14	12
RTSum - 0010720-88.2014.5.18.0008	12/05/14	13/05/14	1
RTSum - 0010722-58.2014.5.18.0008	11/06/14	23/06/14	12
RTSum - 0010735-57.2014.5.18.0008	20/10/14	20/10/14	0
RTSum - 0010738-12.2014.5.18.0008	04/08/14	27/08/14	23
RTSum - 0010746-86.2014.5.18.0008	04/08/14	21/08/14	17
RTSum - 0010748-56.2014.5.18.0008	16/05/14	16/05/14	0
RTSum - 0010750-26.2014.5.18.0008	23/07/14	23/07/14	0
RTSum - 0010750-26.2014.5.18.0008	04/08/14	18/08/14	14
RTSum - 0010775-39.2014.5.18.0008	26/05/14	26/05/14	0
RTSum - 0010780-61.2014.5.18.0008	28/05/14	28/05/14	0
RTSum - 0010782-65.2013.5.18.0008	16/01/14	16/01/14	0
RTSum - 0010783-16.2014.5.18.0008	03/07/14	03/07/14	0
RTSum - 0010786-68.2014.5.18.0008	15/05/14	15/05/14	0
RTSum - 0010787-53.2014.5.18.0008	20/05/14	20/05/14	0
RTSum - 0010796-15.2014.5.18.0008	13/06/14	16/06/14	3
RTSum - 0010800-52.2014.5.18.0008	28/05/14	28/05/14	0
RTSum - 0010805-74.2014.5.18.0008	30/06/14	30/06/14	0

**Legenda:**

- Conclusão: Data da conclusão para proferir sentença;
- Sentença: Data da prolação da sentença;
- Prazo: Prazo entre a conclusão e a prolação da sentença.



## PRAZO MÉDIO ENTRE O CONCLUSO PARA PROFERIR SENTENÇA E A PROLAÇÃO DA SENTENÇA - 8ª VARA DO TRABALHO DE GOIÂNIA

### 8ª VARA DO TRABALHO DE GOIÂNIA

#### SUMARÍSSIMO

Qtd	Prazo Médio
410	6,83

Nr. Processo	Conclusão	Sentença	Prazo
RTSum - 0010806-59.2014.5.18.0008	30/06/14	10/07/14	10
RTSum - 0010812-66.2014.5.18.0008	06/06/14	03/07/14	27
RTSum - 0010819-58.2014.5.18.0008	30/05/14	30/05/14	0
RTSum - 0010822-13.2014.5.18.0008	27/05/14	27/05/14	0
RTSum - 0010826-50.2014.5.18.0008	04/08/14	29/08/14	25
RTSum - 0010828-20.2014.5.18.0008	16/05/14	16/05/14	0
RTSum - 0010831-72.2014.5.18.0008	10/06/14	23/06/14	13
RTSum - 0010840-34.2014.5.18.0008	11/07/14	16/07/14	5
RTSum - 0010841-19.2014.5.18.0008	22/09/14	22/09/14	0
RTSum - 0010841-19.2014.5.18.0008	22/09/14	03/11/14	42
RTSum - 0010852-27.2014.5.18.0015	31/10/14	31/10/14	0
RTSum - 0010852-27.2014.5.18.0015	31/10/14	06/11/14	6
RTSum - 0010853-33.2014.5.18.0008	12/06/14	12/06/14	0
RTSum - 0010868-69.2014.5.18.0018	01/07/14	14/07/14	13
RTSum - 0010883-68.2014.5.18.0008	05/06/14	05/06/14	0
RTSum - 0010885-32.2014.5.18.0010	18/07/14	21/07/14	3
RTSum - 0010891-45.2014.5.18.0008	30/05/14	30/05/14	0
RTSum - 0010892-30.2014.5.18.0008	24/06/14	02/07/14	8
RTSum - 0010900-07.2014.5.18.0008	14/07/14	14/07/14	0
RTSum - 0010905-29.2014.5.18.0008	06/11/14	11/11/14	5
RTSum - 0010908-81.2014.5.18.0008	03/06/14	03/06/14	0
RTSum - 0010912-21.2014.5.18.0008	04/08/14	04/08/14	0
RTSum - 0010920-95.2014.5.18.0008	25/08/14	25/08/14	0
RTSum - 0010921-80.2014.5.18.0008	24/06/14	24/06/14	0
RTSum - 0010925-54.2013.5.18.0008	13/01/14	13/01/14	0

**Legenda:**

- Conclusão: Data da conclusão para proferir sentença;
- Sentença: Data da prolação da sentença;
- Prazo: Prazo entre a conclusão e a prolação da sentença.



## PRAZO MÉDIO ENTRE O CONCLUSO PARA PROFERIR SENTENÇA E A PROLAÇÃO DA SENTENÇA - 8ª VARA DO TRABALHO DE GOIÂNIA

### 8ª VARA DO TRABALHO DE GOIÂNIA

#### SUMARÍSSIMO

Qtd	Prazo Médio
410	6,83

Nr. Processo	Conclusão	Sentença	Prazo
RTSum - 0010936-49.2014.5.18.0008	26/06/14	30/06/14	4
RTSum - 0010948-63.2014.5.18.0008	03/11/14	05/11/14	2
RTSum - 0010951-18.2014.5.18.0008	13/08/14	16/09/14	34
RTSum - 0010956-40.2014.5.18.0008	25/11/14	03/12/14	8
RTSum - 0010968-54.2014.5.18.0008	14/07/14	16/07/14	2
RTSum - 0010969-39.2014.5.18.0008	30/06/14	07/07/14	7
RTSum - 0010974-67.2014.5.18.0006	27/06/14	27/06/14	0
RTSum - 0010982-38.2014.5.18.0008	07/07/14	16/07/14	9
RTSum - 0010983-23.2014.5.18.0008	10/07/14	16/07/14	6
RTSum - 0010988-45.2014.5.18.0008	10/07/14	10/07/14	0
RTSum - 0010993-67.2014.5.18.0008	16/06/14	16/06/14	0
RTSum - 0010996-22.2014.5.18.0008	14/07/14	22/07/14	8
RTSum - 0010999-74.2014.5.18.0008	03/11/14	20/11/14	17
RTSum - 0011009-55.2013.5.18.0008	10/06/14	10/06/14	0
RTSum - 0011012-73.2014.5.18.0008	16/07/14	16/07/14	0
RTSum - 0011015-28.2014.5.18.0008	10/11/14	09/12/14	29
RTSum - 0011024-87.2014.5.18.0008	28/07/14	28/07/14	0
RTSum - 0011024-87.2014.5.18.0008	28/07/14	06/08/14	9
RTSum - 0011034-34.2014.5.18.0008	17/07/14	28/07/14	11
RTSum - 0011048-18.2014.5.18.0008	22/07/14	29/07/14	7
RTSum - 0011049-03.2014.5.18.0008	18/11/14	18/11/14	0
RTSum - 0011052-55.2014.5.18.0008	08/07/14	09/07/14	1
RTSum - 0011055-10.2014.5.18.0008	12/08/14	18/08/14	6
RTSum - 0011057-77.2014.5.18.0008	08/07/14	09/07/14	1
RTSum - 0011064-87.2014.5.18.0002	04/08/14	05/08/14	1

**Legenda:**

- Conclusão: Data da conclusão para proferir sentença;
- Sentença: Data da prolação da sentença;
- Prazo: Prazo entre a conclusão e a prolação da sentença.





## PRAZO MÉDIO ENTRE O CONCLUSO PARA PROFERIR SENTENÇA E A PROLAÇÃO DA SENTENÇA - 8ª VARA DO TRABALHO DE GOIÂNIA

### 8ª VARA DO TRABALHO DE GOIÂNIA

#### SUMARÍSSIMO

Qtd	Prazo Médio
410	6,83

Nr. Processo	Conclusão	Sentença	Prazo
RTSum - 0011076-71.2014.5.18.0012	18/08/14	25/08/14	7
RTSum - 0011080-23.2014.5.18.0008	17/07/14	17/07/14	0
RTSum - 0011086-30.2014.5.18.0008	28/07/14	05/08/14	8
RTSum - 0011093-22.2014.5.18.0008	13/08/14	13/08/14	0
RTSum - 0011099-29.2014.5.18.0008	22/07/14	22/07/14	0
RTSum - 0011112-28.2014.5.18.0008	03/07/14	03/07/14	0
RTSum - 0011119-20.2014.5.18.0008	16/07/14	16/07/14	0
RTSum - 0011120-05.2014.5.18.0008	18/07/14	21/07/14	3
RTSum - 0011121-87.2014.5.18.0008	17/07/14	17/07/14	0
RTSum - 0011130-49.2014.5.18.0008	01/08/14	01/08/14	0
RTSum - 0011132-19.2014.5.18.0008	10/07/14	10/07/14	0
RTSum - 0011137-41.2014.5.18.0008	18/07/14	21/07/14	3
RTSum - 0011140-93.2014.5.18.0008	22/07/14	22/07/14	0
RTSum - 0011144-33.2014.5.18.0008	24/07/14	24/07/14	0
RTSum - 0011151-25.2014.5.18.0008	07/10/14	09/10/14	2
RTSum - 0011161-69.2014.5.18.0008	29/07/14	29/07/14	0
RTSum - 0011163-39.2014.5.18.0008	29/07/14	29/07/14	0
RTSum - 0011163-39.2014.5.18.0008	29/07/14	05/09/14	38
RTSum - 0011164-09.2014.5.18.0013	11/09/14	11/09/14	0
RTSum - 0011175-53.2014.5.18.0008	03/11/14	03/11/14	0
RTSum - 0011175-53.2014.5.18.0008	26/11/14	09/12/14	13
RTSum - 0011176-38.2014.5.18.0008	13/08/14	26/08/14	13
RTSum - 0011178-57.2013.5.18.0003	21/01/14	23/01/14	2
RTSum - 0011179-27.2013.5.18.0008	17/01/14	17/01/14	0
RTSum - 0011182-45.2014.5.18.0008	02/10/14	06/10/14	4

**Legenda:**

- Conclusão: Data da conclusão para proferir sentença;
- Sentença: Data da prolação da sentença;
- Prazo: Prazo entre a conclusão e a prolação da sentença.



## PRAZO MÉDIO ENTRE O CONCLUSO PARA PROFERIR SENTENÇA E A PROLAÇÃO DA SENTENÇA - 8ª VARA DO TRABALHO DE GOIÂNIA

### 8ª VARA DO TRABALHO DE GOIÂNIA

#### SUMARÍSSIMO

Qtd	Prazo Médio
410	6,83

Nr. Processo	Conclusão	Sentença	Prazo
RTSum - 0011192-89.2014.5.18.0008	23/07/14	23/07/14	0
RTSum - 0011193-74.2014.5.18.0008	25/08/14	25/08/14	0
RTSum - 0011195-44.2014.5.18.0008	13/08/14	21/08/14	8
RTSum - 0011196-29.2014.5.18.0008	04/08/14	04/08/14	0
RTSum - 0011197-14.2014.5.18.0008	04/08/14	04/08/14	0
RTSum - 0011201-51.2014.5.18.0008	13/08/14	19/08/14	6
RTSum - 0011206-73.2014.5.18.0008	25/08/14	25/08/14	0
RTSum - 0011215-35.2014.5.18.0008	31/07/14	12/08/14	12
RTSum - 0011218-24.2013.5.18.0008	29/01/14	11/02/14	13
RTSum - 0011222-30.2014.5.18.0007	08/08/14	08/08/14	0
RTSum - 0011223-12.2014.5.18.0008	14/08/14	20/08/14	6
RTSum - 0011224-94.2014.5.18.0008	19/08/14	03/10/14	45
RTSum - 0011238-78.2014.5.18.0008	13/08/14	13/08/14	0
RTSum - 0011251-77.2014.5.18.0008	14/10/14	15/10/14	1
RTSum - 0011252-62.2014.5.18.0008	15/10/14	15/10/14	0
RTSum - 0011267-07.2014.5.18.0016	15/10/14	15/10/14	0
RTSum - 0011273-38.2014.5.18.0008	23/09/14	30/09/14	7
RTSum - 0011279-45.2014.5.18.0008	08/10/14	09/10/14	1
RTSum - 0011285-73.2014.5.18.0001	22/09/14	22/09/14	0
RTSum - 0011286-37.2014.5.18.0008	16/10/14	29/10/14	13
RTSum - 0011291-41.2014.5.18.0014	23/09/14	23/09/14	0
RTSum - 0011291-59.2014.5.18.0008	13/08/14	13/08/14	0
RTSum - 0011294-14.2014.5.18.0008	21/08/14	21/08/14	0
RTSum - 0011306-28.2014.5.18.0008	25/08/14	25/08/14	0
RTSum - 0011307-28.2014.5.18.0003	24/09/14	24/09/14	0

**Legenda:**

- Conclusão: Data da conclusão para proferir sentença;
- Sentença: Data da prolação da sentença;
- Prazo: Prazo entre a conclusão e a prolação da sentença.



**PRAZO MÉDIO ENTRE O CONCLUSO PARA PROFERIR SENTENÇA E A PROLAÇÃO DA SENTENÇA - 8ª VARA DO TRABALHO DE GOIÂNIA**

**8ª VARA DO TRABALHO DE GOIÂNIA**

**SUMARÍSSIMO**

Qtd	Prazo Médio
410	6,83

Nr. Processo	Conclusão	Sentença	Prazo
RTSum - 0011309-80.2014.5.18.0008	06/08/14	07/08/14	1
RTSum - 0011312-26.2014.5.18.0011	03/10/14	03/10/14	0
RTSum - 0011313-20.2014.5.18.0008	01/10/14	01/10/14	0
RTSum - 0011315-87.2014.5.18.0008	11/09/14	12/09/14	1
RTSum - 0011316-72.2014.5.18.0008	26/08/14	26/08/14	0
RTSum - 0011317-57.2014.5.18.0008	06/10/14	13/10/14	7
RTSum - 0011326-19.2014.5.18.0008	03/10/14	09/10/14	6
RTSum - 0011334-75.2014.5.18.0014	11/09/14	11/09/14	0
RTSum - 0011340-03.2014.5.18.0008	29/08/14	29/08/14	0
RTSum - 0011344-40.2014.5.18.0008	02/10/14	02/10/14	0
RTSum - 0011355-87.2014.5.18.0002	11/09/14	11/09/14	0
RTSum - 0011367-83.2014.5.18.0008	12/09/14	12/09/14	0
RTSum - 0011369-53.2014.5.18.0008	11/09/14	11/09/14	0
RTSum - 0011377-30.2014.5.18.0008	15/10/14	29/10/14	14
RTSum - 0011382-43.2014.5.18.0011	03/11/14	06/11/14	3
RTSum - 0011384-56.2013.5.18.0008	24/04/14	24/04/14	0
RTSum - 0011384-56.2013.5.18.0008	04/06/14	04/06/14	0
RTSum - 0011390-32.2014.5.18.0007	12/09/14	17/09/14	5
RTSum - 0011398-06.2014.5.18.0008	05/09/14	05/09/14	0
RTSum - 0011402-43.2014.5.18.0008	10/09/14	10/09/14	0
RTSum - 0011405-07.2014.5.18.0005	06/10/14	09/10/14	3
RTSum - 0011408-23.2014.5.18.0017	12/11/14	17/11/14	5
RTSum - 0011414-42.2014.5.18.0013	09/09/14	09/09/14	0
RTSum - 0011418-94.2014.5.18.0008	09/09/14	09/09/14	0
RTSum - 0011439-70.2014.5.18.0008	25/09/14	25/09/14	0

**Legenda:**

- Conclusão: Data da conclusão para proferir sentença;
- Sentença: Data da prolação da sentença;
- Prazo: Prazo entre a conclusão e a prolação da sentença.



## PRAZO MÉDIO ENTRE O CONCLUSO PARA PROFERIR SENTENÇA E A PROLAÇÃO DA SENTENÇA - 8ª VARA DO TRABALHO DE GOIÂNIA

### 8ª VARA DO TRABALHO DE GOIÂNIA

#### SUMARÍSSIMO

Qtd	Prazo Médio
410	6,83

Nr. Processo	Conclusão	Sentença	Prazo
RTSum - 0011443-10.2014.5.18.0008	17/09/14	17/09/14	0
RTSum - 0011451-84.2014.5.18.0008	01/12/14	09/12/14	8
RTSum - 0011461-65.2013.5.18.0008	17/02/14	26/02/14	9
RTSum - 0011462-16.2014.5.18.0008	11/09/14	12/09/14	1
RTSum - 0011467-38.2014.5.18.0008	18/11/14	18/11/14	0
RTSum - 0011475-15.2014.5.18.0008	10/11/14	27/11/14	17
RTSum - 0011476-97.2014.5.18.0008	10/10/14	13/10/14	3
RTSum - 0011480-37.2014.5.18.0008	10/11/14	11/11/14	1
RTSum - 0011482-07.2014.5.18.0008	11/11/14	11/11/14	0
RTSum - 0011483-04.2014.5.18.0004	08/10/14	09/10/14	1
RTSum - 0011484-74.2014.5.18.0008	15/09/14	16/09/14	1
RTSum - 0011486-44.2014.5.18.0008	01/09/14	02/09/14	1
RTSum - 0011493-36.2014.5.18.0008	03/10/14	03/10/14	0
RTSum - 0011496-25.2013.5.18.0008	04/06/14	04/06/14	0
RTSum - 0011499-43.2014.5.18.0008	03/10/14	09/10/14	6
RTSum - 0011500-28.2014.5.18.0008	25/09/14	25/09/14	0
RTSum - 0011502-95.2014.5.18.0008	15/09/14	16/09/14	1
RTSum - 0011513-61.2013.5.18.0008	11/12/13	13/01/14	33
RTSum - 0011517-64.2014.5.18.0008	05/11/14	17/11/14	12
RTSum - 0011520-19.2014.5.18.0008	02/10/14	07/10/14	5
RTSum - 0011525-41.2014.5.18.0008	02/10/14	08/10/14	6
RTSum - 0011530-63.2014.5.18.0008	02/10/14	07/10/14	5
RTSum - 0011535-85.2014.5.18.0008	20/10/14	22/10/14	2
RTSum - 0011536-07.2013.5.18.0008	18/12/13	20/01/14	33
RTSum - 0011543-96.2013.5.18.0008	05/02/14	17/02/14	12

**Legenda:**

- Conclusão: Data da conclusão para proferir sentença;
- Sentença: Data da prolação da sentença;
- Prazo: Prazo entre a conclusão e a prolação da sentença.



## PRAZO MÉDIO ENTRE O CONCLUSO PARA PROFERIR SENTENÇA E A PROLAÇÃO DA SENTENÇA - 8ª VARA DO TRABALHO DE GOIÂNIA

### 8ª VARA DO TRABALHO DE GOIÂNIA

#### SUMARÍSSIMO

Qtd	Prazo Médio
410	6,83

Nr. Processo	Conclusão	Sentença	Prazo
RTSum - 0011545-32.2014.5.18.0008	10/11/14	20/11/14	10
RTSum - 0011547-51.2013.5.18.0003	17/01/14	17/01/14	0
RTSum - 0011551-39.2014.5.18.0008	11/09/14	11/09/14	0
RTSum - 0011552-73.2013.5.18.0003	17/12/13	15/01/14	29
RTSum - 0011554-28.2013.5.18.0008	17/12/13	14/01/14	28
RTSum - 0011557-46.2014.5.18.0008	06/10/14	09/10/14	3
RTSum - 0011565-23.2014.5.18.0008	14/10/14	14/10/14	0
RTSum - 0011574-82.2014.5.18.0008	07/10/14	13/10/14	6
RTSum - 0011580-89.2014.5.18.0008	11/11/14	18/11/14	7
RTSum - 0011581-74.2014.5.18.0008	12/11/14	17/11/14	5
RTSum - 0011593-88.2014.5.18.0008	13/11/14	24/11/14	11
RTSum - 0011594-73.2014.5.18.0008	26/09/14	29/09/14	3
RTSum - 0011595-58.2014.5.18.0008	13/10/14	14/10/14	1
RTSum - 0011599-95.2014.5.18.0008	25/09/14	26/09/14	1
RTSum - 0011604-20.2014.5.18.0008	22/09/14	22/09/14	0
RTSum - 0011606-87.2014.5.18.0008	14/10/14	29/10/14	15
RTSum - 0011607-09.2013.5.18.0008	28/01/14	30/01/14	2
RTSum - 0011609-91.2013.5.18.0003	04/02/14	11/02/14	7
RTSum - 0011617-53.2013.5.18.0008	23/01/14	27/01/14	4
RTSum - 0011626-78.2014.5.18.0008	30/09/14	01/10/14	1
RTSum - 0011635-74.2013.5.18.0008	30/01/14	04/02/14	5
RTSum - 0011652-13.2013.5.18.0008	19/11/14	09/12/14	20
RTSum - 0011657-98.2014.5.18.0008	06/11/14	06/11/14	0
RTSum - 0011667-45.2014.5.18.0008	15/10/14	20/10/14	5
RTSum - 0011672-04.2013.5.18.0008	16/12/13	14/01/14	29

**Legenda:**

- Conclusão: Data da conclusão para proferir sentença;
- Sentença: Data da prolação da sentença;
- Prazo: Prazo entre a conclusão e a prolação da sentença.



## PRAZO MÉDIO ENTRE O CONCLUSO PARA PROFERIR SENTENÇA E A PROLAÇÃO DA SENTENÇA - 8ª VARA DO TRABALHO DE GOIÂNIA

### 8ª VARA DO TRABALHO DE GOIÂNIA

#### SUMARÍSSIMO

Qtd	Prazo Médio
410	6,83

Nr. Processo	Conclusão	Sentença	Prazo
RTSum - 0011672-55.2014.5.18.0012	13/11/14	18/11/14	5
RTSum - 0011679-93.2013.5.18.0008	17/12/13	15/01/14	29
RTSum - 0011681-29.2014.5.18.0008	23/10/14	23/10/14	0
RTSum - 0011683-33.2013.5.18.0008	18/12/13	15/01/14	28
RTSum - 0011688-21.2014.5.18.0008	10/10/14	10/10/14	0
RTSum - 0011693-43.2014.5.18.0008	03/11/14	03/11/14	0
RTSum - 0011698-02.2013.5.18.0008	03/11/14	12/11/14	9
RTSum - 0011701-20.2014.5.18.0008	13/11/14	18/11/14	5
RTSum - 0011703-87.2014.5.18.0008	17/10/14	17/10/14	0
RTSum - 0011704-72.2014.5.18.0008	03/11/14	12/11/14	9
RTSum - 0011706-76.2013.5.18.0008	17/02/14	25/02/14	8
RTSum - 0011710-03.2014.5.18.0001	16/12/14	16/12/14	0
RTSum - 0011711-64.2014.5.18.0008	04/11/14	04/11/14	0
RTSum - 0011729-85.2014.5.18.0008	30/10/14	03/11/14	4
RTSum - 0011730-70.2014.5.18.0008	30/10/14	03/11/14	4
RTSum - 0011733-25.2014.5.18.0008	17/10/14	17/10/14	0
RTSum - 0011738-47.2014.5.18.0008	14/10/14	14/10/14	0
RTSum - 0011747-43.2013.5.18.0008	17/01/14	17/01/14	0
RTSum - 0011749-13.2013.5.18.0008	18/02/14	18/02/14	0
RTSum - 0011760-42.2013.5.18.0008	28/01/14	10/02/14	13
RTSum - 0011762-75.2014.5.18.0008	30/10/14	30/10/14	0
RTSum - 0011767-34.2013.5.18.0008	08/01/14	08/01/14	0
RTSum - 0011771-71.2013.5.18.0008	13/02/14	20/02/14	7
RTSum - 0011773-07.2014.5.18.0008	03/11/14	11/11/14	8
RTSum - 0011775-74.2014.5.18.0008	03/11/14	04/11/14	1

**Legenda:**

- Conclusão: Data da conclusão para proferir sentença;
- Sentença: Data da prolação da sentença;
- Prazo: Prazo entre a conclusão e a prolação da sentença.



## PRAZO MÉDIO ENTRE O CONCLUSO PARA PROFERIR SENTENÇA E A PROLAÇÃO DA SENTENÇA - 8ª VARA DO TRABALHO DE GOIÂNIA

### 8ª VARA DO TRABALHO DE GOIÂNIA

#### SUMARÍSSIMO

Qtd	Prazo Médio
410	6,83

Nr. Processo	Conclusão	Sentença	Prazo
RTSum - 0011778-63.2013.5.18.0008	06/02/14	18/02/14	12
RTSum - 0011779-14.2014.5.18.0008	29/10/14	29/10/14	0
RTSum - 0011783-85.2013.5.18.0008	04/08/14	20/08/14	16
RTSum - 0011784-36.2014.5.18.0008	14/11/14	17/11/14	3
RTSum - 0011793-80.2014.5.18.0013	13/10/14	14/10/14	1
RTSum - 0011795-02.2013.5.18.0008	15/01/14	16/01/14	1
RTSum - 0011805-46.2013.5.18.0008	11/09/14	11/09/14	0
RTSum - 0011809-83.2013.5.18.0008	26/05/14	20/08/14	86
RTSum - 0011814-08.2013.5.18.0008	16/01/14	28/01/14	12
RTSum - 0011814-71.2014.5.18.0008	05/11/14	13/11/14	8
RTSum - 0011815-56.2014.5.18.0008	05/11/14	13/11/14	8
RTSum - 0011815-90.2013.5.18.0008	13/01/14	14/01/14	1
RTSum - 0011816-75.2013.5.18.0008	10/02/14	19/02/14	9
RTSum - 0011820-15.2013.5.18.0008	25/02/14	31/03/14	34
RTSum - 0011823-33.2014.5.18.0008	10/11/14	20/11/14	10
RTSum - 0011823-67.2013.5.18.0008	09/01/14	09/01/14	0
RTSum - 0011824-52.2013.5.18.0008	09/01/14	09/01/14	0
RTSum - 0011826-22.2013.5.18.0008	09/06/14	23/06/14	14
RTSum - 0011826-85.2014.5.18.0008	04/11/14	04/11/14	0
RTSum - 0011838-36.2013.5.18.0008	26/02/14	06/03/14	8
RTSum - 0011840-69.2014.5.18.0008	10/11/14	19/11/14	9
RTSum - 0011841-88.2013.5.18.0008	22/01/14	22/01/14	0
RTSum - 0011851-98.2014.5.18.0008	10/11/14	10/11/14	0
RTSum - 0011857-42.2013.5.18.0008	22/01/14	22/01/14	0
RTSum - 0011859-75.2014.5.18.0008	26/11/14	26/11/14	0

**Legenda:**

- Conclusão: Data da conclusão para proferir sentença;
- Sentença: Data da prolação da sentença;
- Prazo: Prazo entre a conclusão e a prolação da sentença.



## PRAZO MÉDIO ENTRE O CONCLUSO PARA PROFERIR SENTENÇA E A PROLAÇÃO DA SENTENÇA - 8ª VARA DO TRABALHO DE GOIÂNIA

### 8ª VARA DO TRABALHO DE GOIÂNIA

#### SUMARÍSSIMO

Qtd	Prazo Médio
410	6,83

Nr. Processo	Conclusão	Sentença	Prazo
RTSum - 0011862-30.2014.5.18.0008	18/11/14	18/11/14	0
RTSum - 0011870-07.2014.5.18.0008	13/11/14	24/11/14	11
RTSum - 0011872-74.2014.5.18.0008	13/11/14	18/11/14	5
RTSum - 0011878-63.2014.5.18.0014	20/11/14	26/11/14	6
RTSum - 0011884-88.2014.5.18.0008	26/11/14	26/11/14	0
RTSum - 0011884-88.2014.5.18.0008	26/11/14	04/12/14	8
RTSum - 0011885-61.2014.5.18.0012	09/12/14	09/12/14	0
RTSum - 0011886-58.2014.5.18.0008	17/11/14	25/11/14	8
RTSum - 0011893-50.2014.5.18.0008	18/11/14	19/11/14	1
RTSum - 0011904-79.2014.5.18.0008	07/11/14	07/11/14	0
RTSum - 0011911-71.2014.5.18.0008	18/11/14	18/11/14	0
RTSum - 0011935-02.2014.5.18.0008	15/12/14	16/12/14	1
RTSum - 0011940-24.2014.5.18.0008	13/11/14	14/11/14	1
RTSum - 0011952-38.2014.5.18.0008	11/12/14	11/12/14	0
RTSum - 0011953-23.2014.5.18.0008	13/11/14	14/11/14	1
RTSum - 0011957-60.2014.5.18.0008	25/11/14	25/11/14	0
RTSum - 0011965-37.2014.5.18.0008	19/11/14	20/11/14	1
RTSum - 0011970-59.2014.5.18.0008	01/12/14	11/12/14	10
RTSum - 0011971-44.2014.5.18.0008	26/11/14	03/12/14	7
RTSum - 0011972-35.2014.5.18.0006	03/12/14	04/12/14	1
RTSum - 0011981-88.2014.5.18.0008	04/12/14	04/12/14	0
RTSum - 0011989-65.2014.5.18.0008	25/11/14	26/11/14	1
RTSum - 0012006-04.2014.5.18.0008	28/11/14	28/11/14	0
RTSum - 0012011-26.2014.5.18.0008	26/11/14	27/11/14	1
RTSum - 0012046-83.2014.5.18.0008	03/12/14	04/12/14	1

**Legenda:**

- Conclusão: Data da conclusão para proferir sentença;
- Sentença: Data da prolação da sentença;
- Prazo: Prazo entre a conclusão e a prolação da sentença.





**PRAZO MÉDIO ENTRE O CONCLUSO PARA PROFERIR SENTENÇA E A PROLAÇÃO DA SENTENÇA - 8ª VARA DO TRABALHO DE GOIÂNIA**

**8ª VARA DO TRABALHO DE GOIÂNIA**

**SUMARÍSSIMO**

Qtd	Prazo Médio
410	6,83

Nr. Processo	Conclusão	Sentença	Prazo
RTSum - 0012048-53.2014.5.18.0008	09/12/14	10/12/14	1
RTSum - 0012057-15.2014.5.18.0008	10/12/14	18/12/14	8

**Legenda:**  
- Conclusão: Data da conclusão para proferir sentença;  
- Sentença: Data da prolação da sentença;  
- Prazo: Prazo entre a conclusão e a prolação da sentença.



## PRAZO MÉDIO ENTRE O CONCLUSO PARA PROFERIR SENTENÇA E A PROLAÇÃO DA SENTENÇA - 8ª VARA DO TRABALHO DE GOIÂNIA

Data da sentença entre 1/1/2014 e 31/12/2014 23:59:59

### BLANCA CAROLINA MARTINS BARROS

#### SUMARÍSSIMO

Qtd	Prazo Médio
1	134

Nr. Processo	Conclusão	Sentença	Prazo
RTSum - 0010507-19.2013.5.18.0008	14/11/13	28/03/14	134

**Legenda:**  
- Conclusão: Data da conclusão para proferir sentença;  
- Sentença: Data da prolação da sentença;  
- Prazo: Prazo entre a conclusão e a prolação da sentença.

### CAMILA BAIÃO VIGILATO

#### SUMARÍSSIMO

Qtd	Prazo Médio
1	9

Nr. Processo	Conclusão	Sentença	Prazo
RTSum - 0010702-67.2014.5.18.0008	09/06/14	18/06/14	9

**Legenda:**  
- Conclusão: Data da conclusão para proferir sentença;  
- Sentença: Data da prolação da sentença;  
- Prazo: Prazo entre a conclusão e a prolação da sentença.

### GIRLENE DE CASTRO ARAÚJO ALMEIDA

#### SUMARÍSSIMO

Qtd	Prazo Médio
2	26



**PRAZO MÉDIO ENTRE O CONCLUSO PARA PROFERIR SENTENÇA E A PROLAÇÃO DA SENTENÇA - 8ª VARA DO TRABALHO DE GOIÂNIA**

**GIRLENE DE CASTRO ARAÚJO ALMEIDA**

**SUMARÍSSIMO**

Qtd	Prazo Médio
2	26

Nr. Processo	Conclusão	Sentença	Prazo
RTSum - 0010131-96.2014.5.18.0008	10/03/14	26/03/14	16
RTSum - 0010151-87.2014.5.18.0008	19/02/14	27/03/14	36

**Legenda:**

- Conclusão: Data da conclusão para proferir sentença;
- Sentença: Data da prolação da sentença;
- Prazo: Prazo entre a conclusão e a prolação da sentença.

**GLENDIA MARIA COELHO RIBEIRO**

**SUMARÍSSIMO**

Qtd	Prazo Médio
1	10

Nr. Processo	Conclusão	Sentença	Prazo
RTSum - 0010233-21.2014.5.18.0008	25/02/14	07/03/14	10

**Legenda:**

- Conclusão: Data da conclusão para proferir sentença;
- Sentença: Data da prolação da sentença;
- Prazo: Prazo entre a conclusão e a prolação da sentença.

**LUIZ EDUARDO DA SILVA PARAGUASSU**

**SUMARÍSSIMO**

Qtd	Prazo Médio
238	5,92



**PRAZO MÉDIO ENTRE O CONCLUSO PARA PROFERIR SENTENÇA E A PROLAÇÃO DA SENTENÇA - 8ª VARA DO TRABALHO DE GOIÂNIA**

**LUIZ EDUARDO DA SILVA PARAGUASSU**

**SUMARÍSSIMO**

Qtd	Prazo Médio
238	5,92

Nr. Processo	Conclusão	Sentença	Prazo
RTSum - 0010015-27.2013.5.18.0008	28/01/14	29/01/14	1
RTSum - 0010018-45.2014.5.18.0008	19/05/14	08/08/14	81
RTSum - 0010022-82.2014.5.18.0008	13/03/14	13/03/14	0
RTSum - 0010028-89.2014.5.18.0008	12/02/14	12/02/14	0
RTSum - 0010032-29.2014.5.18.0008	29/01/14	29/01/14	0
RTSum - 0010033-14.2014.5.18.0008	27/01/14	27/01/14	0
RTSum - 0010038-36.2014.5.18.0008	27/01/14	27/01/14	0
RTSum - 0010043-58.2014.5.18.0008	05/02/14	17/02/14	12
RTSum - 0010051-35.2014.5.18.0008	15/01/14	15/01/14	0
RTSum - 0010055-72.2014.5.18.0008	24/02/14	24/02/14	0
RTSum - 0010059-12.2014.5.18.0008	05/02/14	05/02/14	0
RTSum - 0010072-11.2014.5.18.0008	03/02/14	03/02/14	0
RTSum - 0010086-92.2014.5.18.0008	11/02/14	11/02/14	0
RTSum - 0010094-69.2014.5.18.0008	06/02/14	06/02/14	0
RTSum - 0010098-09.2014.5.18.0008	06/02/14	06/02/14	0
RTSum - 0010099-91.2014.5.18.0008	06/02/14	06/02/14	0
RTSum - 0010102-46.2014.5.18.0008	20/02/14	20/02/14	0
RTSum - 0010102-67.2014.5.18.0001	19/05/14	12/08/14	85
RTSum - 0010108-53.2014.5.18.0008	07/03/14	07/03/14	0
RTSum - 0010112-90.2014.5.18.0008	07/03/14	07/03/14	0
RTSum - 0010116-30.2014.5.18.0008	26/03/14	27/03/14	1
RTSum - 0010120-67.2014.5.18.0008	28/01/14	28/01/14	0
RTSum - 0010124-07.2014.5.18.0008	06/02/14	06/02/14	0
RTSum - 0010129-29.2014.5.18.0008	06/02/14	06/02/14	0

**Legenda:**

- Conclusão: Data da conclusão para proferir sentença;
- Sentença: Data da prolação da sentença;
- Prazo: Prazo entre a conclusão e a prolação da sentença.



**PRAZO MÉDIO ENTRE O CONCLUSO PARA PROFERIR SENTENÇA E A PROLAÇÃO DA SENTENÇA - 8ª VARA DO TRABALHO DE GOIÂNIA**

**LUIZ EDUARDO DA SILVA  
PARAGUASSU**

**SUMARÍSSIMO**

Qtd	Prazo Médio
238	5,92

Nr. Processo	Conclusão	Sentença	Prazo
RTSum - 0010136-21.2014.5.18.0008	03/02/14	03/02/14	0
RTSum - 0010149-20.2014.5.18.0008	18/02/14	18/02/14	0
RTSum - 0010154-42.2014.5.18.0008	18/02/14	18/02/14	0
RTSum - 0010162-19.2014.5.18.0008	07/02/14	07/02/14	0
RTSum - 0010165-71.2014.5.18.0008	07/02/14	10/02/14	3
RTSum - 0010168-26.2014.5.18.0008	18/02/14	18/02/14	0
RTSum - 0010173-48.2014.5.18.0008	19/02/14	19/02/14	0
RTSum - 0010194-24.2014.5.18.0008	12/02/14	12/02/14	0
RTSum - 0010199-46.2014.5.18.0008	12/02/14	12/02/14	0
RTSum - 0010207-23.2014.5.18.0008	18/03/14	21/03/14	3
RTSum - 0010210-75.2014.5.18.0008	18/02/14	18/02/14	0
RTSum - 0010225-44.2014.5.18.0008	25/11/14	16/12/14	21
RTSum - 0010227-14.2014.5.18.0008	20/03/14	20/03/14	0
RTSum - 0010231-51.2014.5.18.0008	14/02/14	14/02/14	0
RTSum - 0010238-43.2014.5.18.0008	24/02/14	24/02/14	0
RTSum - 0010252-27.2014.5.18.0008	25/02/14	25/02/14	0
RTSum - 0010253-12.2014.5.18.0008	21/02/14	21/02/14	0
RTSum - 0010263-56.2014.5.18.0008	06/03/14	06/03/14	0
RTSum - 0010266-11.2014.5.18.0008	25/03/14	25/03/14	0
RTSum - 0010280-92.2014.5.18.0008	27/02/14	27/02/14	0
RTSum - 0010283-47.2014.5.18.0008	28/02/14	28/02/14	0
RTSum - 0010294-76.2014.5.18.0008	28/03/14	28/03/14	0
RTSum - 0010295-61.2014.5.18.0008	28/03/14	28/03/14	0
RTSum - 0010314-67.2014.5.18.0008	26/05/14	18/06/14	23

**Legenda:**

- Conclusão: Data da conclusão para proferir sentença;
- Sentença: Data da prolação da sentença;
- Prazo: Prazo entre a conclusão e a prolação da sentença.



**PRAZO MÉDIO ENTRE O CONCLUSO PARA PROFERIR SENTENÇA E A PROLAÇÃO DA SENTENÇA - 8ª VARA DO TRABALHO DE GOIÂNIA**

**LUIZ EDUARDO DA SILVA  
PARAGUASSU**

**SUMARÍSSIMO**

Qtd	Prazo Médio
238	5,92

Nr. Processo	Conclusão	Sentença	Prazo
RTSum - 0010333-73.2014.5.18.0008	27/02/14	27/02/14	0
RTSum - 0010335-43.2014.5.18.0008	08/04/14	08/04/14	0
RTSum - 0010341-50.2014.5.18.0008	10/03/14	10/03/14	0
RTSum - 0010350-12.2014.5.18.0008	18/03/14	19/03/14	1
RTSum - 0010365-78.2014.5.18.0008	31/03/14	31/03/14	0
RTSum - 0010367-48.2014.5.18.0008	20/03/14	21/03/14	1
RTSum - 0010367-48.2014.5.18.0008	20/03/14	25/06/14	97
RTSum - 0010370-03.2014.5.18.0008	14/03/14	14/03/14	0
RTSum - 0010372-70.2014.5.18.0008	02/04/14	03/04/14	1
RTSum - 0010373-55.2014.5.18.0008	14/05/14	15/05/14	1
RTSum - 0010379-62.2014.5.18.0008	06/06/14	07/08/14	62
RTSum - 0010383-02.2014.5.18.0008	18/03/14	18/03/14	0
RTSum - 0010398-68.2014.5.18.0008	31/03/14	31/03/14	0
RTSum - 0010406-45.2014.5.18.0008	31/03/14	31/03/14	0
RTSum - 0010417-74.2014.5.18.0008	05/05/14	26/05/14	21
RTSum - 0010417-74.2014.5.18.0008	11/07/14	11/07/14	0
RTSum - 0010419-44.2014.5.18.0008	31/03/14	31/03/14	0
RTSum - 0010451-49.2014.5.18.0008	14/05/14	04/08/14	82
RTSum - 0010454-04.2014.5.18.0008	27/03/14	27/03/14	0
RTSum - 0010455-86.2014.5.18.0008	26/03/14	27/03/14	1
RTSum - 0010461-93.2014.5.18.0008	26/03/14	27/03/14	1
RTSum - 0010475-77.2014.5.18.0008	24/03/14	24/03/14	0
RTSum - 0010483-54.2014.5.18.0008	07/05/14	07/05/14	0
RTSum - 0010488-76.2014.5.18.0008	29/05/14	25/08/14	88

**Legenda:**

- Conclusão: Data da conclusão para proferir sentença;
- Sentença: Data da prolação da sentença;
- Prazo: Prazo entre a conclusão e a prolação da sentença.



**PRAZO MÉDIO ENTRE O CONCLUSO PARA PROFERIR SENTENÇA E A PROLAÇÃO DA SENTENÇA - 8ª VARA DO TRABALHO DE GOIÂNIA**

**LUIZ EDUARDO DA SILVA PARAGUASSU**

**SUMARÍSSIMO**

Qtd	Prazo Médio
238	5,92

Nr. Processo	Conclusão	Sentença	Prazo
RTSum - 0010508-67.2014.5.18.0008	26/03/14	26/03/14	0
RTSum - 0010514-92.2014.5.18.0002	06/06/14	06/06/14	0
RTSum - 0010527-73.2014.5.18.0008	04/09/14	05/09/14	1
RTSum - 0010532-32.2013.5.18.0008	24/02/14	25/02/14	1
RTSum - 0010557-78.2014.5.18.0018	28/03/14	16/05/14	49
RTSum - 0010566-70.2014.5.18.0008	06/06/14	11/06/14	5
RTSum - 0010569-25.2014.5.18.0008	12/05/14	18/06/14	37
RTSum - 0010574-47.2014.5.18.0008	04/08/14	28/08/14	24
RTSum - 0010586-95.2013.5.18.0008	25/02/14	25/02/14	0
RTSum - 0010615-14.2014.5.18.0008	25/04/14	09/05/14	14
RTSum - 0010638-57.2014.5.18.0008	02/06/14	04/06/14	2
RTSum - 0010653-26.2014.5.18.0008	29/05/14	29/05/14	0
RTSum - 0010663-70.2014.5.18.0008	13/05/14	13/05/14	0
RTSum - 0010671-47.2014.5.18.0008	30/04/14	05/05/14	5
RTSum - 0010673-17.2014.5.18.0008	07/05/14	07/05/14	0
RTSum - 0010681-91.2014.5.18.0008	06/06/14	11/06/14	5
RTSum - 0010683-61.2014.5.18.0008	15/08/14	15/09/14	31
RTSum - 0010684-46.2014.5.18.0008	13/05/14	13/05/14	0
RTSum - 0010695-75.2014.5.18.0008	04/08/14	26/08/14	22
RTSum - 0010699-15.2014.5.18.0008	30/04/14	05/05/14	5
RTSum - 0010720-88.2014.5.18.0008	12/05/14	13/05/14	1
RTSum - 0010735-57.2014.5.18.0008	20/10/14	20/10/14	0
RTSum - 0010738-12.2014.5.18.0008	04/08/14	27/08/14	23
RTSum - 0010746-86.2014.5.18.0008	04/08/14	21/08/14	17

**Legenda:**

- Conclusão: Data da conclusão para proferir sentença;
- Sentença: Data da prolação da sentença;
- Prazo: Prazo entre a conclusão e a prolação da sentença.



**PRAZO MÉDIO ENTRE O CONCLUSO PARA PROFERIR SENTENÇA E A PROLAÇÃO DA SENTENÇA - 8ª VARA DO TRABALHO DE GOIÂNIA**

**LUIZ EDUARDO DA SILVA PARAGUASSU**

**SUMARÍSSIMO**

Qtd	Prazo Médio
238	5,92

Nr. Processo	Conclusão	Sentença	Prazo
RTSum - 0010748-56.2014.5.18.0008	16/05/14	16/05/14	0
RTSum - 0010750-26.2014.5.18.0008	04/08/14	18/08/14	14
RTSum - 0010775-39.2014.5.18.0008	26/05/14	26/05/14	0
RTSum - 0010780-61.2014.5.18.0008	28/05/14	28/05/14	0
RTSum - 0010782-65.2013.5.18.0008	16/01/14	16/01/14	0
RTSum - 0010783-16.2014.5.18.0008	03/07/14	03/07/14	0
RTSum - 0010786-68.2014.5.18.0008	15/05/14	15/05/14	0
RTSum - 0010787-53.2014.5.18.0008	20/05/14	20/05/14	0
RTSum - 0010796-15.2014.5.18.0008	13/06/14	16/06/14	3
RTSum - 0010800-52.2014.5.18.0008	28/05/14	28/05/14	0
RTSum - 0010805-74.2014.5.18.0008	30/06/14	30/06/14	0
RTSum - 0010812-66.2014.5.18.0008	06/06/14	03/07/14	27
RTSum - 0010819-58.2014.5.18.0008	30/05/14	30/05/14	0
RTSum - 0010822-13.2014.5.18.0008	27/05/14	27/05/14	0
RTSum - 0010826-50.2014.5.18.0008	04/08/14	29/08/14	25
RTSum - 0010828-20.2014.5.18.0008	16/05/14	16/05/14	0
RTSum - 0010841-19.2014.5.18.0008	22/09/14	22/09/14	0
RTSum - 0010841-19.2014.5.18.0008	22/09/14	03/11/14	42
RTSum - 0010853-33.2014.5.18.0008	12/06/14	12/06/14	0
RTSum - 0010883-68.2014.5.18.0008	05/06/14	05/06/14	0
RTSum - 0010891-45.2014.5.18.0008	30/05/14	30/05/14	0
RTSum - 0010908-81.2014.5.18.0008	03/06/14	03/06/14	0
RTSum - 0010912-21.2014.5.18.0008	04/08/14	04/08/14	0
RTSum - 0010920-95.2014.5.18.0008	25/08/14	25/08/14	0

**Legenda:**

- Conclusão: Data da conclusão para proferir sentença;
- Sentença: Data da prolação da sentença;
- Prazo: Prazo entre a conclusão e a prolação da sentença.





**PRAZO MÉDIO ENTRE O CONCLUSO PARA PROFERIR SENTENÇA E A PROLAÇÃO DA SENTENÇA - 8ª VARA DO TRABALHO DE GOIÂNIA**

**LUIZ EDUARDO DA SILVA PARAGUASSU**

**SUMARÍSSIMO**

Qtd	Prazo Médio
238	5,92

Nr. Processo	Conclusão	Sentença	Prazo
RTSum - 0010921-80.2014.5.18.0008	24/06/14	24/06/14	0
RTSum - 0010925-54.2013.5.18.0008	13/01/14	13/01/14	0
RTSum - 0010936-49.2014.5.18.0008	26/06/14	30/06/14	4
RTSum - 0010948-63.2014.5.18.0008	03/11/14	05/11/14	2
RTSum - 0010951-18.2014.5.18.0008	13/08/14	16/09/14	34
RTSum - 0010974-67.2014.5.18.0006	27/06/14	27/06/14	0
RTSum - 0010988-45.2014.5.18.0008	10/07/14	10/07/14	0
RTSum - 0010993-67.2014.5.18.0008	16/06/14	16/06/14	0
RTSum - 0010999-74.2014.5.18.0008	03/11/14	20/11/14	17
RTSum - 0011009-55.2013.5.18.0008	10/06/14	10/06/14	0
RTSum - 0011015-28.2014.5.18.0008	10/11/14	09/12/14	29
RTSum - 0011049-03.2014.5.18.0008	18/11/14	18/11/14	0
RTSum - 0011064-87.2014.5.18.0002	04/08/14	05/08/14	1
RTSum - 0011093-22.2014.5.18.0008	13/08/14	13/08/14	0
RTSum - 0011130-49.2014.5.18.0008	01/08/14	01/08/14	0
RTSum - 0011132-19.2014.5.18.0008	10/07/14	10/07/14	0
RTSum - 0011163-39.2014.5.18.0008	29/07/14	05/09/14	38
RTSum - 0011164-09.2014.5.18.0013	11/09/14	11/09/14	0
RTSum - 0011179-27.2013.5.18.0008	17/01/14	17/01/14	0
RTSum - 0011196-29.2014.5.18.0008	04/08/14	04/08/14	0
RTSum - 0011197-14.2014.5.18.0008	04/08/14	04/08/14	0
RTSum - 0011218-24.2013.5.18.0008	29/01/14	11/02/14	13
RTSum - 0011222-30.2014.5.18.0007	08/08/14	08/08/14	0
RTSum - 0011224-94.2014.5.18.0008	19/08/14	03/10/14	45

**Legenda:**

- Conclusão: Data da conclusão para proferir sentença;
- Sentença: Data da prolação da sentença;
- Prazo: Prazo entre a conclusão e a prolação da sentença.



**PRAZO MÉDIO ENTRE O CONCLUSO PARA PROFERIR SENTENÇA E A PROLAÇÃO DA SENTENÇA - 8ª VARA DO TRABALHO DE GOIÂNIA**

**LUIZ EDUARDO DA SILVA PARAGUASSU**

**SUMARÍSSIMO**

Qtd	Prazo Médio
238	5,92

Nr. Processo	Conclusão	Sentença	Prazo
RTSum - 0011238-78.2014.5.18.0008	13/08/14	13/08/14	0
RTSum - 0011267-07.2014.5.18.0016	15/10/14	15/10/14	0
RTSum - 0011273-38.2014.5.18.0008	23/09/14	30/09/14	7
RTSum - 0011285-73.2014.5.18.0001	22/09/14	22/09/14	0
RTSum - 0011291-41.2014.5.18.0014	23/09/14	23/09/14	0
RTSum - 0011291-59.2014.5.18.0008	13/08/14	13/08/14	0
RTSum - 0011294-14.2014.5.18.0008	21/08/14	21/08/14	0
RTSum - 0011307-28.2014.5.18.0003	24/09/14	24/09/14	0
RTSum - 0011309-80.2014.5.18.0008	06/08/14	07/08/14	1
RTSum - 0011312-26.2014.5.18.0011	03/10/14	03/10/14	0
RTSum - 0011313-20.2014.5.18.0008	01/10/14	01/10/14	0
RTSum - 0011315-87.2014.5.18.0008	11/09/14	12/09/14	1
RTSum - 0011326-19.2014.5.18.0008	03/10/14	09/10/14	6
RTSum - 0011334-75.2014.5.18.0014	11/09/14	11/09/14	0
RTSum - 0011340-03.2014.5.18.0008	29/08/14	29/08/14	0
RTSum - 0011355-87.2014.5.18.0002	11/09/14	11/09/14	0
RTSum - 0011367-83.2014.5.18.0008	12/09/14	12/09/14	0
RTSum - 0011369-53.2014.5.18.0008	11/09/14	11/09/14	0
RTSum - 0011382-43.2014.5.18.0011	03/11/14	06/11/14	3
RTSum - 0011390-32.2014.5.18.0007	12/09/14	17/09/14	5
RTSum - 0011398-06.2014.5.18.0008	05/09/14	05/09/14	0
RTSum - 0011402-43.2014.5.18.0008	10/09/14	10/09/14	0
RTSum - 0011414-42.2014.5.18.0013	09/09/14	09/09/14	0
RTSum - 0011418-94.2014.5.18.0008	09/09/14	09/09/14	0

**Legenda:**

- Conclusão: Data da conclusão para proferir sentença;
- Sentença: Data da prolação da sentença;
- Prazo: Prazo entre a conclusão e a prolação da sentença.



**PRAZO MÉDIO ENTRE O CONCLUSO PARA PROFERIR SENTENÇA E A PROLAÇÃO DA SENTENÇA - 8ª VARA DO TRABALHO DE GOIÂNIA**

**LUIZ EDUARDO DA SILVA  
PARAGUASSU**

**SUMARÍSSIMO**

Qtd	Prazo Médio
238	5,92

Nr. Processo	Conclusão	Sentença	Prazo
RTSum - 0011439-70.2014.5.18.0008	25/09/14	25/09/14	0
RTSum - 0011443-10.2014.5.18.0008	17/09/14	17/09/14	0
RTSum - 0011451-84.2014.5.18.0008	01/12/14	09/12/14	8
RTSum - 0011462-16.2014.5.18.0008	11/09/14	12/09/14	1
RTSum - 0011467-38.2014.5.18.0008	18/11/14	18/11/14	0
RTSum - 0011475-15.2014.5.18.0008	10/11/14	27/11/14	17
RTSum - 0011476-97.2014.5.18.0008	10/10/14	13/10/14	3
RTSum - 0011480-37.2014.5.18.0008	10/11/14	11/11/14	1
RTSum - 0011482-07.2014.5.18.0008	11/11/14	11/11/14	0
RTSum - 0011484-74.2014.5.18.0008	15/09/14	16/09/14	1
RTSum - 0011486-44.2014.5.18.0008	01/09/14	02/09/14	1
RTSum - 0011493-36.2014.5.18.0008	03/10/14	03/10/14	0
RTSum - 0011499-43.2014.5.18.0008	03/10/14	09/10/14	6
RTSum - 0011500-28.2014.5.18.0008	25/09/14	25/09/14	0
RTSum - 0011502-95.2014.5.18.0008	15/09/14	16/09/14	1
RTSum - 0011535-85.2014.5.18.0008	20/10/14	22/10/14	2
RTSum - 0011547-51.2013.5.18.0003	17/01/14	17/01/14	0
RTSum - 0011551-39.2014.5.18.0008	11/09/14	11/09/14	0
RTSum - 0011565-23.2014.5.18.0008	14/10/14	14/10/14	0
RTSum - 0011594-73.2014.5.18.0008	26/09/14	29/09/14	3
RTSum - 0011599-95.2014.5.18.0008	25/09/14	26/09/14	1
RTSum - 0011604-20.2014.5.18.0008	22/09/14	22/09/14	0
RTSum - 0011626-78.2014.5.18.0008	30/09/14	01/10/14	1
RTSum - 0011652-13.2013.5.18.0008	19/11/14	09/12/14	20

**Legenda:**

- Conclusão: Data da conclusão para proferir sentença;
- Sentença: Data da prolação da sentença;
- Prazo: Prazo entre a conclusão e a prolação da sentença.



**PRAZO MÉDIO ENTRE O CONCLUSO PARA PROFERIR SENTENÇA E A PROLAÇÃO DA SENTENÇA - 8ª VARA DO TRABALHO DE GOIÂNIA**

**LUIZ EDUARDO DA SILVA  
PARAGUASSU**

**SUMARÍSSIMO**

Qtd	Prazo Médio
238	5,92

Nr. Processo	Conclusão	Sentença	Prazo
RTSum - 0011657-98.2014.5.18.0008	06/11/14	06/11/14	0
RTSum - 0011667-45.2014.5.18.0008	15/10/14	20/10/14	5
RTSum - 0011681-29.2014.5.18.0008	23/10/14	23/10/14	0
RTSum - 0011688-21.2014.5.18.0008	10/10/14	10/10/14	0
RTSum - 0011693-43.2014.5.18.0008	03/11/14	03/11/14	0
RTSum - 0011698-02.2013.5.18.0008	03/11/14	12/11/14	9
RTSum - 0011703-87.2014.5.18.0008	17/10/14	17/10/14	0
RTSum - 0011704-72.2014.5.18.0008	03/11/14	12/11/14	9
RTSum - 0011711-64.2014.5.18.0008	04/11/14	04/11/14	0
RTSum - 0011733-25.2014.5.18.0008	17/10/14	17/10/14	0
RTSum - 0011738-47.2014.5.18.0008	14/10/14	14/10/14	0
RTSum - 0011747-43.2013.5.18.0008	17/01/14	17/01/14	0
RTSum - 0011749-13.2013.5.18.0008	18/02/14	18/02/14	0
RTSum - 0011760-42.2013.5.18.0008	28/01/14	10/02/14	13
RTSum - 0011762-75.2014.5.18.0008	30/10/14	30/10/14	0
RTSum - 0011767-34.2013.5.18.0008	08/01/14	08/01/14	0
RTSum - 0011779-14.2014.5.18.0008	29/10/14	29/10/14	0
RTSum - 0011783-85.2013.5.18.0008	04/08/14	20/08/14	16
RTSum - 0011784-36.2014.5.18.0008	14/11/14	17/11/14	3
RTSum - 0011793-80.2014.5.18.0013	13/10/14	14/10/14	1
RTSum - 0011795-02.2013.5.18.0008	15/01/14	16/01/14	1
RTSum - 0011805-46.2013.5.18.0008	11/09/14	11/09/14	0
RTSum - 0011809-83.2013.5.18.0008	26/05/14	20/08/14	86
RTSum - 0011814-08.2013.5.18.0008	16/01/14	28/01/14	12

**Legenda:**

- Conclusão: Data da conclusão para proferir sentença;
- Sentença: Data da prolação da sentença;
- Prazo: Prazo entre a conclusão e a prolação da sentença.



**PRAZO MÉDIO ENTRE O CONCLUSO PARA PROFERIR SENTENÇA E A PROLAÇÃO DA SENTENÇA - 8ª VARA DO TRABALHO DE GOIÂNIA**

**LUIZ EDUARDO DA SILVA  
PARAGUASSU**

**SUMARÍSSIMO**

Qtd	Prazo Médio
238	5,92

Nr. Processo	Conclusão	Sentença	Prazo
RTSum - 0011815-90.2013.5.18.0008	13/01/14	14/01/14	1
RTSum - 0011820-15.2013.5.18.0008	25/02/14	31/03/14	34
RTSum - 0011823-67.2013.5.18.0008	09/01/14	09/01/14	0
RTSum - 0011824-52.2013.5.18.0008	09/01/14	09/01/14	0
RTSum - 0011826-85.2014.5.18.0008	04/11/14	04/11/14	0
RTSum - 0011838-36.2013.5.18.0008	26/02/14	06/03/14	8
RTSum - 0011841-88.2013.5.18.0008	22/01/14	22/01/14	0
RTSum - 0011851-98.2014.5.18.0008	10/11/14	10/11/14	0
RTSum - 0011857-42.2013.5.18.0008	22/01/14	22/01/14	0
RTSum - 0011859-75.2014.5.18.0008	26/11/14	26/11/14	0
RTSum - 0011862-30.2014.5.18.0008	18/11/14	18/11/14	0
RTSum - 0011885-61.2014.5.18.0012	09/12/14	09/12/14	0
RTSum - 0011904-79.2014.5.18.0008	07/11/14	07/11/14	0
RTSum - 0011911-71.2014.5.18.0008	18/11/14	18/11/14	0
RTSum - 0011940-24.2014.5.18.0008	13/11/14	14/11/14	1
RTSum - 0011952-38.2014.5.18.0008	11/12/14	11/12/14	0
RTSum - 0011953-23.2014.5.18.0008	13/11/14	14/11/14	1
RTSum - 0011965-37.2014.5.18.0008	19/11/14	20/11/14	1
RTSum - 0011970-59.2014.5.18.0008	01/12/14	11/12/14	10
RTSum - 0011972-35.2014.5.18.0006	03/12/14	04/12/14	1
RTSum - 0011981-88.2014.5.18.0008	04/12/14	04/12/14	0
RTSum - 0011989-65.2014.5.18.0008	25/11/14	26/11/14	1
RTSum - 0012006-04.2014.5.18.0008	28/11/14	28/11/14	0
RTSum - 0012011-26.2014.5.18.0008	26/11/14	27/11/14	1

**Legenda:**

- Conclusão: Data da conclusão para proferir sentença;
- Sentença: Data da prolação da sentença;
- Prazo: Prazo entre a conclusão e a prolação da sentença.



**PRAZO MÉDIO ENTRE O CONCLUSO PARA PROFERIR SENTENÇA E A PROLAÇÃO DA SENTENÇA - 8ª VARA DO TRABALHO DE GOIÂNIA**

**LUIZ EDUARDO DA SILVA PARAGUASSU**

**SUMARÍSSIMO**

Qtd	Prazo Médio
238	5,92

Nr. Processo	Conclusão	Sentença	Prazo
RTSum - 0012046-83.2014.5.18.0008	03/12/14	04/12/14	1

**Legenda:**

- Conclusão: Data da conclusão para proferir sentença;
- Sentença: Data da prolação da sentença;
- Prazo: Prazo entre a conclusão e a prolação da sentença.

**SARA LÚCIA DAVI SOUSA**

**SUMARÍSSIMO**

Qtd	Prazo Médio
169	7,14

Nr. Processo	Conclusão	Sentença	Prazo
RTSum - 0010007-16.2014.5.18.0008	18/02/14	27/02/14	9
RTSum - 0010036-66.2014.5.18.0008	24/02/14	06/03/14	10
RTSum - 0010045-28.2014.5.18.0008	24/02/14	06/03/14	10
RTSum - 0010049-65.2014.5.18.0008	10/02/14	18/02/14	8
RTSum - 0010052-20.2014.5.18.0008	06/02/14	18/02/14	12
RTSum - 0010057-42.2014.5.18.0008	11/02/14	20/02/14	9
RTSum - 0010075-63.2014.5.18.0008	26/06/14	07/07/14	11
RTSum - 0010091-17.2014.5.18.0008	12/02/14	24/02/14	12
RTSum - 0010091-17.2014.5.18.0008	25/06/14	03/07/14	8
RTSum - 0010124-07.2014.5.18.0008	06/02/14	03/04/14	56
RTSum - 0010155-27.2014.5.18.0008	19/02/14	06/03/14	15
RTSum - 0010170-30.2013.5.18.0008	28/01/14	05/02/14	8

**Legenda:**

- Conclusão: Data da conclusão para proferir sentença;
- Sentença: Data da prolação da sentença;
- Prazo: Prazo entre a conclusão e a prolação da sentença.



**PRAZO MÉDIO ENTRE O CONCLUSO PARA PROFERIR SENTENÇA E A PROLAÇÃO DA SENTENÇA - 8ª VARA DO TRABALHO DE GOIÂNIA**

**SARA LÚCIA DAVI SOUSA**

**SUMARÍSSIMO**

Qtd	Prazo Médio
169	7,14

Nr. Processo	Conclusão	Sentença	Prazo
RTSum - 0010201-16.2014.5.18.0008	13/03/14	18/03/14	5
RTSum - 0010202-98.2014.5.18.0008	25/02/14	06/03/14	9
RTSum - 0010237-58.2014.5.18.0008	18/03/14	20/03/14	2
RTSum - 0010248-87.2014.5.18.0008	25/03/14	25/03/14	0
RTSum - 0010248-87.2014.5.18.0008	25/03/14	02/04/14	8
RTSum - 0010249-72.2014.5.18.0008	27/03/14	02/04/14	6
RTSum - 0010256-64.2014.5.18.0008	18/03/14	26/03/14	8
RTSum - 0010275-70.2014.5.18.0008	20/03/14	26/03/14	6
RTSum - 0010285-17.2014.5.18.0008	24/03/14	26/03/14	2
RTSum - 0010299-98.2014.5.18.0008	06/03/14	19/03/14	13
RTSum - 0010310-97.2014.5.18.0018	31/03/14	08/04/14	8
RTSum - 0010328-51.2014.5.18.0008	13/03/14	20/03/14	7
RTSum - 0010345-87.2014.5.18.0008	04/04/14	14/04/14	10
RTSum - 0010348-42.2014.5.18.0008	15/07/14	15/07/14	0
RTSum - 0010358-23.2013.5.18.0008	29/10/14	04/11/14	6
RTSum - 0010371-85.2014.5.18.0008	18/03/14	25/03/14	7
RTSum - 0010384-84.2014.5.18.0008	08/04/14	14/04/14	6
RTSum - 0010402-08.2014.5.18.0008	19/03/14	27/03/14	8
RTSum - 0010411-67.2014.5.18.0008	25/03/14	01/04/14	7
RTSum - 0010414-22.2014.5.18.0008	14/04/14	22/04/14	8
RTSum - 0010425-51.2014.5.18.0008	18/06/14	01/07/14	13
RTSum - 0010428-06.2014.5.18.0008	25/03/14	03/04/14	9
RTSum - 0010428-85.2014.5.18.0014	01/04/14	10/04/14	9
RTSum - 0010431-40.2014.5.18.0014	09/06/14	24/07/14	45
RTSum - 0010441-05.2014.5.18.0008	22/04/14	22/04/14	0

**Legenda:**

- Conclusão: Data da conclusão para proferir sentença;
- Sentença: Data da prolação da sentença;
- Prazo: Prazo entre a conclusão e a prolação da sentença.



**PRAZO MÉDIO ENTRE O CONCLUSO PARA PROFERIR SENTENÇA E A PROLAÇÃO DA SENTENÇA - 8ª VARA DO TRABALHO DE GOIÂNIA**

**SARA LÚCIA DAVI SOUSA**

**SUMARÍSSIMO**

Qtd	Prazo Médio
169	7,14

Nr. Processo	Conclusão	Sentença	Prazo
RTSum - 0010441-05.2014.5.18.0008	04/06/14	04/06/14	0
RTSum - 0010456-71.2014.5.18.0008	15/07/14	22/07/14	7
RTSum - 0010457-56.2014.5.18.0008	27/03/14	07/04/14	11
RTSum - 0010457-71.2014.5.18.0003	09/06/14	23/06/14	14
RTSum - 0010478-32.2014.5.18.0008	04/04/14	11/04/14	7
RTSum - 0010498-23.2014.5.18.0008	08/04/14	08/04/14	0
RTSum - 0010514-53.2014.5.18.0015	25/04/14	28/04/14	3
RTSum - 0010517-29.2014.5.18.0008	20/10/14	31/10/14	11
RTSum - 0010520-81.2014.5.18.0008	09/06/14	11/06/14	2
RTSum - 0010529-43.2014.5.18.0008	10/06/14	23/06/14	13
RTSum - 0010530-28.2014.5.18.0008	04/06/14	04/06/14	0
RTSum - 0010535-50.2014.5.18.0008	11/06/14	24/06/14	13
RTSum - 0010542-42.2014.5.18.0008	04/06/14	04/06/14	0
RTSum - 0010545-94.2014.5.18.0008	16/06/14	23/06/14	7
RTSum - 0010564-03.2014.5.18.0008	23/04/14	24/04/14	1
RTSum - 0010574-32.2014.5.18.0013	04/06/14	04/06/14	0
RTSum - 0010619-51.2014.5.18.0008	28/04/14	28/04/14	0
RTSum - 0010632-50.2014.5.18.0008	28/04/14	29/04/14	1
RTSum - 0010635-05.2014.5.18.0008	28/04/14	29/04/14	1
RTSum - 0010688-83.2014.5.18.0008	15/07/14	24/07/14	9
RTSum - 0010711-29.2014.5.18.0008	11/06/14	23/06/14	12
RTSum - 0010722-58.2014.5.18.0008	11/06/14	23/06/14	12
RTSum - 0010750-26.2014.5.18.0008	23/07/14	23/07/14	0
RTSum - 0010806-59.2014.5.18.0008	30/06/14	10/07/14	10
RTSum - 0010831-72.2014.5.18.0008	10/06/14	23/06/14	13

**Legenda:**

- Conclusão: Data da conclusão para proferir sentença;
- Sentença: Data da prolação da sentença;
- Prazo: Prazo entre a conclusão e a prolação da sentença.





**PRAZO MÉDIO ENTRE O CONCLUSO PARA PROFERIR SENTENÇA E A PROLAÇÃO DA SENTENÇA - 8ª VARA DO TRABALHO DE GOIÂNIA**

**SARA LÚCIA DAVI SOUSA**

**SUMARÍSSIMO**

Qtd	Prazo Médio
169	7,14

Nr. Processo	Conclusão	Sentença	Prazo
RTSum - 0010840-34.2014.5.18.0008	11/07/14	16/07/14	5
RTSum - 0010852-27.2014.5.18.0015	31/10/14	31/10/14	0
RTSum - 0010852-27.2014.5.18.0015	31/10/14	06/11/14	6
RTSum - 0010868-69.2014.5.18.0018	01/07/14	14/07/14	13
RTSum - 0010885-32.2014.5.18.0010	18/07/14	21/07/14	3
RTSum - 0010892-30.2014.5.18.0008	24/06/14	02/07/14	8
RTSum - 0010900-07.2014.5.18.0008	14/07/14	14/07/14	0
RTSum - 0010905-29.2014.5.18.0008	06/11/14	11/11/14	5
RTSum - 0010956-40.2014.5.18.0008	25/11/14	03/12/14	8
RTSum - 0010968-54.2014.5.18.0008	14/07/14	16/07/14	2
RTSum - 0010969-39.2014.5.18.0008	30/06/14	07/07/14	7
RTSum - 0010982-38.2014.5.18.0008	07/07/14	16/07/14	9
RTSum - 0010983-23.2014.5.18.0008	10/07/14	16/07/14	6
RTSum - 0010996-22.2014.5.18.0008	14/07/14	22/07/14	8
RTSum - 0011012-73.2014.5.18.0008	16/07/14	16/07/14	0
RTSum - 0011024-87.2014.5.18.0008	28/07/14	28/07/14	0
RTSum - 0011024-87.2014.5.18.0008	28/07/14	06/08/14	9
RTSum - 0011034-34.2014.5.18.0008	17/07/14	28/07/14	11
RTSum - 0011048-18.2014.5.18.0008	22/07/14	29/07/14	7
RTSum - 0011052-55.2014.5.18.0008	08/07/14	09/07/14	1
RTSum - 0011055-10.2014.5.18.0008	12/08/14	18/08/14	6
RTSum - 0011057-77.2014.5.18.0008	08/07/14	09/07/14	1
RTSum - 0011076-71.2014.5.18.0012	18/08/14	25/08/14	7
RTSum - 0011080-23.2014.5.18.0008	17/07/14	17/07/14	0
RTSum - 0011086-30.2014.5.18.0008	28/07/14	05/08/14	8

**Legenda:**

- Conclusão: Data da conclusão para proferir sentença;
- Sentença: Data da prolação da sentença;
- Prazo: Prazo entre a conclusão e a prolação da sentença.



**PRAZO MÉDIO ENTRE O CONCLUSO PARA PROFERIR SENTENÇA E A PROLAÇÃO DA SENTENÇA - 8ª VARA DO TRABALHO DE GOIÂNIA**

**SARA LÚCIA DAVI SOUSA**

**SUMARÍSSIMO**

Qtd	Prazo Médio
169	7,14

Nr. Processo	Conclusão	Sentença	Prazo
RTSum - 0011099-29.2014.5.18.0008	22/07/14	22/07/14	0
RTSum - 0011112-28.2014.5.18.0008	03/07/14	03/07/14	0
RTSum - 0011119-20.2014.5.18.0008	16/07/14	16/07/14	0
RTSum - 0011120-05.2014.5.18.0008	18/07/14	21/07/14	3
RTSum - 0011121-87.2014.5.18.0008	17/07/14	17/07/14	0
RTSum - 0011137-41.2014.5.18.0008	18/07/14	21/07/14	3
RTSum - 0011140-93.2014.5.18.0008	22/07/14	22/07/14	0
RTSum - 0011144-33.2014.5.18.0008	24/07/14	24/07/14	0
RTSum - 0011151-25.2014.5.18.0008	07/10/14	09/10/14	2
RTSum - 0011161-69.2014.5.18.0008	29/07/14	29/07/14	0
RTSum - 0011163-39.2014.5.18.0008	29/07/14	29/07/14	0
RTSum - 0011175-53.2014.5.18.0008	26/11/14	09/12/14	13
RTSum - 0011176-38.2014.5.18.0008	13/08/14	26/08/14	13
RTSum - 0011178-57.2013.5.18.0003	21/01/14	23/01/14	2
RTSum - 0011182-45.2014.5.18.0008	02/10/14	06/10/14	4
RTSum - 0011192-89.2014.5.18.0008	23/07/14	23/07/14	0
RTSum - 0011193-74.2014.5.18.0008	25/08/14	25/08/14	0
RTSum - 0011195-44.2014.5.18.0008	13/08/14	21/08/14	8
RTSum - 0011201-51.2014.5.18.0008	13/08/14	19/08/14	6
RTSum - 0011206-73.2014.5.18.0008	25/08/14	25/08/14	0
RTSum - 0011215-35.2014.5.18.0008	31/07/14	12/08/14	12
RTSum - 0011223-12.2014.5.18.0008	14/08/14	20/08/14	6
RTSum - 0011251-77.2014.5.18.0008	14/10/14	15/10/14	1
RTSum - 0011252-62.2014.5.18.0008	15/10/14	15/10/14	0
RTSum - 0011279-45.2014.5.18.0008	08/10/14	09/10/14	1

**Legenda:**

- Conclusão: Data da conclusão para proferir sentença;
- Sentença: Data da prolação da sentença;
- Prazo: Prazo entre a conclusão e a prolação da sentença.



**PRAZO MÉDIO ENTRE O CONCLUSO PARA PROFERIR SENTENÇA E A PROLAÇÃO DA SENTENÇA - 8ª VARA DO TRABALHO DE GOIÂNIA**

**SARA LÚCIA DAVI SOUSA**

**SUMARÍSSIMO**

Qtd	Prazo Médio
169	7,14

Nr. Processo	Conclusão	Sentença	Prazo
RTSum - 0011286-37.2014.5.18.0008	16/10/14	29/10/14	13
RTSum - 0011306-28.2014.5.18.0008	25/08/14	25/08/14	0
RTSum - 0011316-72.2014.5.18.0008	26/08/14	26/08/14	0
RTSum - 0011317-57.2014.5.18.0008	06/10/14	13/10/14	7
RTSum - 0011344-40.2014.5.18.0008	02/10/14	02/10/14	0
RTSum - 0011377-30.2014.5.18.0008	15/10/14	29/10/14	14
RTSum - 0011384-56.2013.5.18.0008	24/04/14	24/04/14	0
RTSum - 0011384-56.2013.5.18.0008	04/06/14	04/06/14	0
RTSum - 0011405-07.2014.5.18.0005	06/10/14	09/10/14	3
RTSum - 0011408-23.2014.5.18.0017	12/11/14	17/11/14	5
RTSum - 0011461-65.2013.5.18.0008	17/02/14	26/02/14	9
RTSum - 0011483-04.2014.5.18.0004	08/10/14	09/10/14	1
RTSum - 0011496-25.2013.5.18.0008	04/06/14	04/06/14	0
RTSum - 0011513-61.2013.5.18.0008	11/12/13	13/01/14	33
RTSum - 0011517-64.2014.5.18.0008	05/11/14	17/11/14	12
RTSum - 0011520-19.2014.5.18.0008	02/10/14	07/10/14	5
RTSum - 0011525-41.2014.5.18.0008	02/10/14	08/10/14	6
RTSum - 0011530-63.2014.5.18.0008	02/10/14	07/10/14	5
RTSum - 0011536-07.2013.5.18.0008	18/12/13	20/01/14	33
RTSum - 0011543-96.2013.5.18.0008	05/02/14	17/02/14	12
RTSum - 0011545-32.2014.5.18.0008	10/11/14	20/11/14	10
RTSum - 0011552-73.2013.5.18.0003	17/12/13	15/01/14	29
RTSum - 0011554-28.2013.5.18.0008	17/12/13	14/01/14	28
RTSum - 0011557-46.2014.5.18.0008	06/10/14	09/10/14	3
RTSum - 0011574-82.2014.5.18.0008	07/10/14	13/10/14	6

**Legenda:**

- Conclusão: Data da conclusão para proferir sentença;
- Sentença: Data da prolação da sentença;
- Prazo: Prazo entre a conclusão e a prolação da sentença.



**PRAZO MÉDIO ENTRE O CONCLUSO PARA PROFERIR SENTENÇA E A PROLAÇÃO DA SENTENÇA - 8ª VARA DO TRABALHO DE GOIÂNIA**

**SARA LÚCIA DAVI SOUSA**

**SUMARÍSSIMO**

Qtd	Prazo Médio
169	7,14

Nr. Processo	Conclusão	Sentença	Prazo
RTSum - 0011580-89.2014.5.18.0008	11/11/14	18/11/14	7
RTSum - 0011581-74.2014.5.18.0008	12/11/14	17/11/14	5
RTSum - 0011593-88.2014.5.18.0008	13/11/14	24/11/14	11
RTSum - 0011595-58.2014.5.18.0008	13/10/14	14/10/14	1
RTSum - 0011606-87.2014.5.18.0008	14/10/14	29/10/14	15
RTSum - 0011607-09.2013.5.18.0008	28/01/14	30/01/14	2
RTSum - 0011609-91.2013.5.18.0003	04/02/14	11/02/14	7
RTSum - 0011617-53.2013.5.18.0008	23/01/14	27/01/14	4
RTSum - 0011635-74.2013.5.18.0008	30/01/14	04/02/14	5
RTSum - 0011672-04.2013.5.18.0008	16/12/13	14/01/14	29
RTSum - 0011672-55.2014.5.18.0012	13/11/14	18/11/14	5
RTSum - 0011679-93.2013.5.18.0008	17/12/13	15/01/14	29
RTSum - 0011683-33.2013.5.18.0008	18/12/13	15/01/14	28
RTSum - 0011701-20.2014.5.18.0008	13/11/14	18/11/14	5
RTSum - 0011706-76.2013.5.18.0008	17/02/14	25/02/14	8
RTSum - 0011710-03.2014.5.18.0001	16/12/14	16/12/14	0
RTSum - 0011729-85.2014.5.18.0008	30/10/14	03/11/14	4
RTSum - 0011730-70.2014.5.18.0008	30/10/14	03/11/14	4
RTSum - 0011771-71.2013.5.18.0008	13/02/14	20/02/14	7
RTSum - 0011773-07.2014.5.18.0008	03/11/14	11/11/14	8
RTSum - 0011775-74.2014.5.18.0008	03/11/14	04/11/14	1
RTSum - 0011778-63.2013.5.18.0008	06/02/14	18/02/14	12
RTSum - 0011814-71.2014.5.18.0008	05/11/14	13/11/14	8
RTSum - 0011815-56.2014.5.18.0008	05/11/14	13/11/14	8
RTSum - 0011816-75.2013.5.18.0008	10/02/14	19/02/14	9

**Legenda:**

- Conclusão: Data da conclusão para proferir sentença;
- Sentença: Data da prolação da sentença;
- Prazo: Prazo entre a conclusão e a prolação da sentença.



## PRAZO MÉDIO ENTRE O CONCLUSO PARA PROFERIR SENTENÇA E A PROLAÇÃO DA SENTENÇA - 8ª VARA DO TRABALHO DE GOIÂNIA

### SARA LÚCIA DAVI SOUSA

#### SUMARÍSSIMO

Qtd	Prazo Médio
169	7,14

Nr. Processo	Conclusão	Sentença	Prazo
RTSum - 0011826-22.2013.5.18.0008	09/06/14	23/06/14	14
RTSum - 0011840-69.2014.5.18.0008	10/11/14	19/11/14	9
RTSum - 0011870-07.2014.5.18.0008	13/11/14	24/11/14	11
RTSum - 0011872-74.2014.5.18.0008	13/11/14	18/11/14	5
RTSum - 0011878-63.2014.5.18.0014	20/11/14	26/11/14	6
RTSum - 0011884-88.2014.5.18.0008	26/11/14	26/11/14	0
RTSum - 0011884-88.2014.5.18.0008	26/11/14	04/12/14	8
RTSum - 0011886-58.2014.5.18.0008	17/11/14	25/11/14	8
RTSum - 0011893-50.2014.5.18.0008	18/11/14	19/11/14	1
RTSum - 0011935-02.2014.5.18.0008	15/12/14	16/12/14	1
RTSum - 0011957-60.2014.5.18.0008	25/11/14	25/11/14	0
RTSum - 0011971-44.2014.5.18.0008	26/11/14	03/12/14	7
RTSum - 0012048-53.2014.5.18.0008	09/12/14	10/12/14	1
RTSum - 0012057-15.2014.5.18.0008	10/12/14	18/12/14	8

**Legenda:**

- Conclusão: Data da conclusão para proferir sentença;
- Sentença: Data da prolação da sentença;
- Prazo: Prazo entre a conclusão e a prolação da sentença.

### Sem magistrado

#### SUMARÍSSIMO

Qtd	Prazo Médio
2	5

Nr. Processo	Conclusão	Sentença	Prazo
<b>Legenda:</b> <ul style="list-style-type: none"><li>- Conclusão: Data da conclusão para proferir sentença;</li><li>- Sentença: Data da prolação da sentença;</li><li>- Prazo: Prazo entre a conclusão e a prolação da sentença.</li></ul>			



**PRAZO MÉDIO ENTRE O CONCLUSO PARA PROFERIR SENTENÇA E A PROLAÇÃO DA SENTENÇA - 8ª VARA DO TRABALHO DE GOIÂNIA**

**Sem magistrado**

**SUMARÍSSIMO**

Qtd	Prazo Médio
2	5

Nr. Processo	Conclusão	Sentença	Prazo
RTSum - 0011175-53.2014.5.18.0008	03/11/14	03/11/14	0
RTSum - 0011823-33.2014.5.18.0008	10/11/14	20/11/14	10

**Legenda:**  
- Conclusão: Data da conclusão para proferir sentença;  
- Sentença: Data da prolação da sentença;  
- Prazo: Prazo entre a conclusão e a prolação da sentença.