

## Conceituação

Tema	Prazos Processuais
<b>Relatórios</b>	Evolução Histórica Comparativo por VT Comparativo por Grupo Por Grupo Por VT Por Processo Por Magistrado
<b>Resumo</b>	Apresenta o prazo médio desde o concluso para proferir sentença até a prolação da sentença.
<b>Descrição</b>	O prazo médio é obtido calculando-se a quantidade de dias decorridos desde o movimento de Concluso para Proferir Sentença até a Prolação da Sentença. Os dados são extraídos baseando-se nos itens do e-Gestão:  269 e 90269 - Do Concluso para Proferir Sentença até a Prolação da Sentença na fase de conhecimento – rito sumaríssimo;  270 e 90270 – Do Concluso para Proferir Sentença até a Prolação da Sentença na fase de conhecimento– rito exceto sumaríssimo (ordinário)
<b>Origem da informação</b>	e-Gestão
<b>Critérios e transformações</b>	Coletado do e-Gestão, consolidado, otimizado e classificado para análise.
<b>Análises possíveis</b>	Prazo médio entre o concluso para proferir sentença e a prolação da sentença, detalhado de forma Geral, Por grupo, por VT, Por Processo e Por Magistrado.

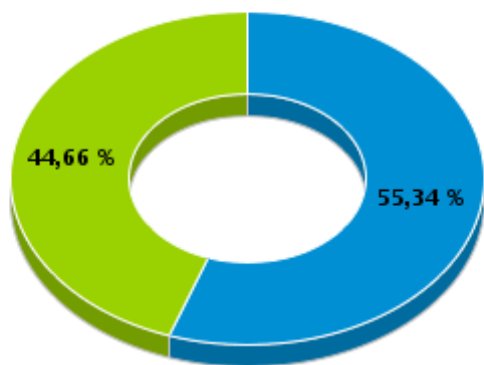


## EVOLUÇÃO HISTÓRICA DOS PRAZOS PROCESSUAIS ENTRE O CONCLUSO PARA PROFERIR SENTENÇA E A PROLAÇÃO DA SENTENÇA - 17ª VARA DO TRABALHO DE GOIÂNIA

Data da sentença entre 1/1/2014 e 31/12/2014 23:59:59

Rito	Qtd	Prazo Médio
ORDINÁRIO	461	11,58
SUMARÍSSIMO	372	10,28
<b>Total/Média</b>	<b>833</b>	<b>11</b>

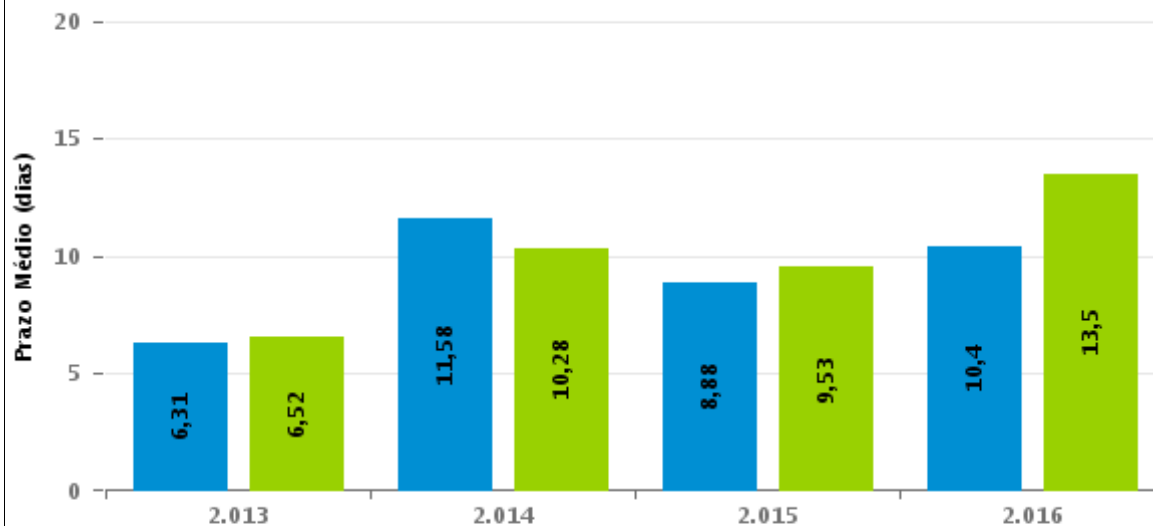
Percentual de Processos por Rito



Rito

■ ORDINÁRIO ■ SUMARÍSSIMO

Prazo Médio por Rito



Para este exercício foram computados os processos até o mês de Setembro/2.016

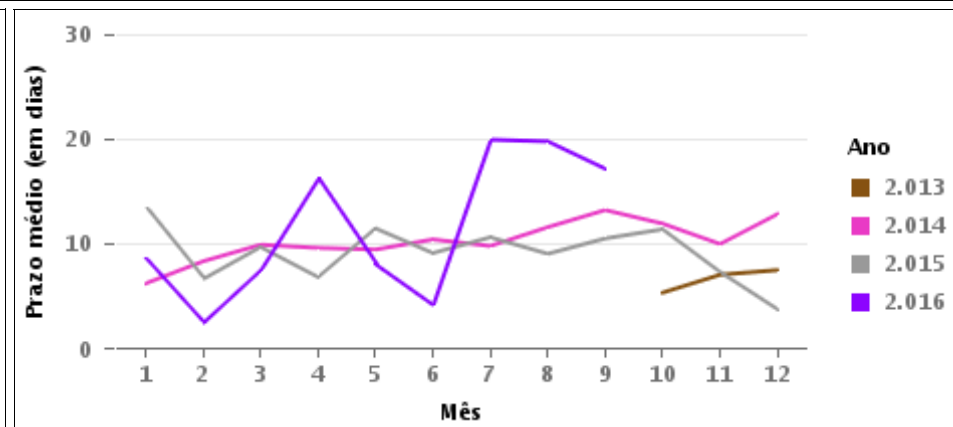
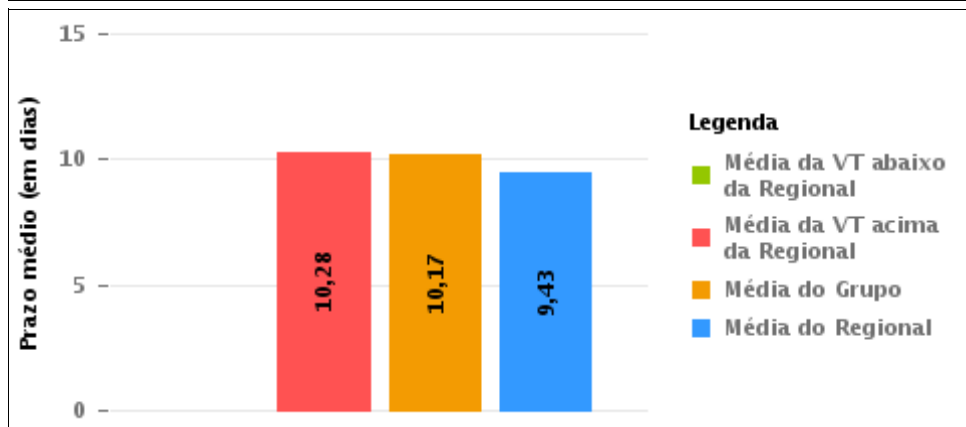
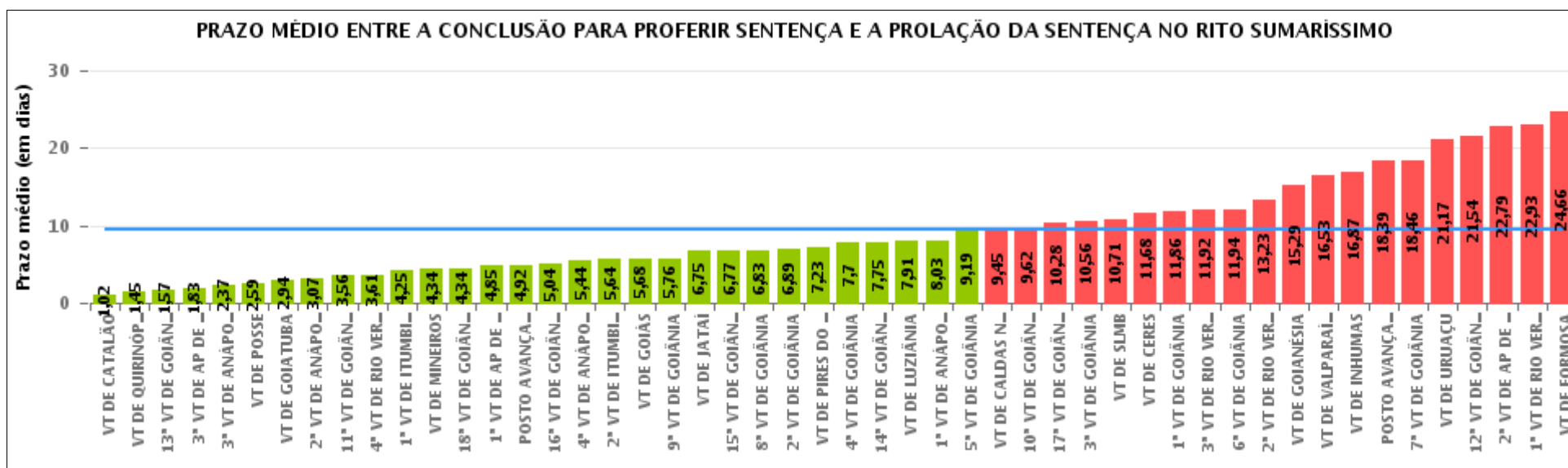
Rito

■ ORDINÁRIO ■ SUMARÍSSIMO



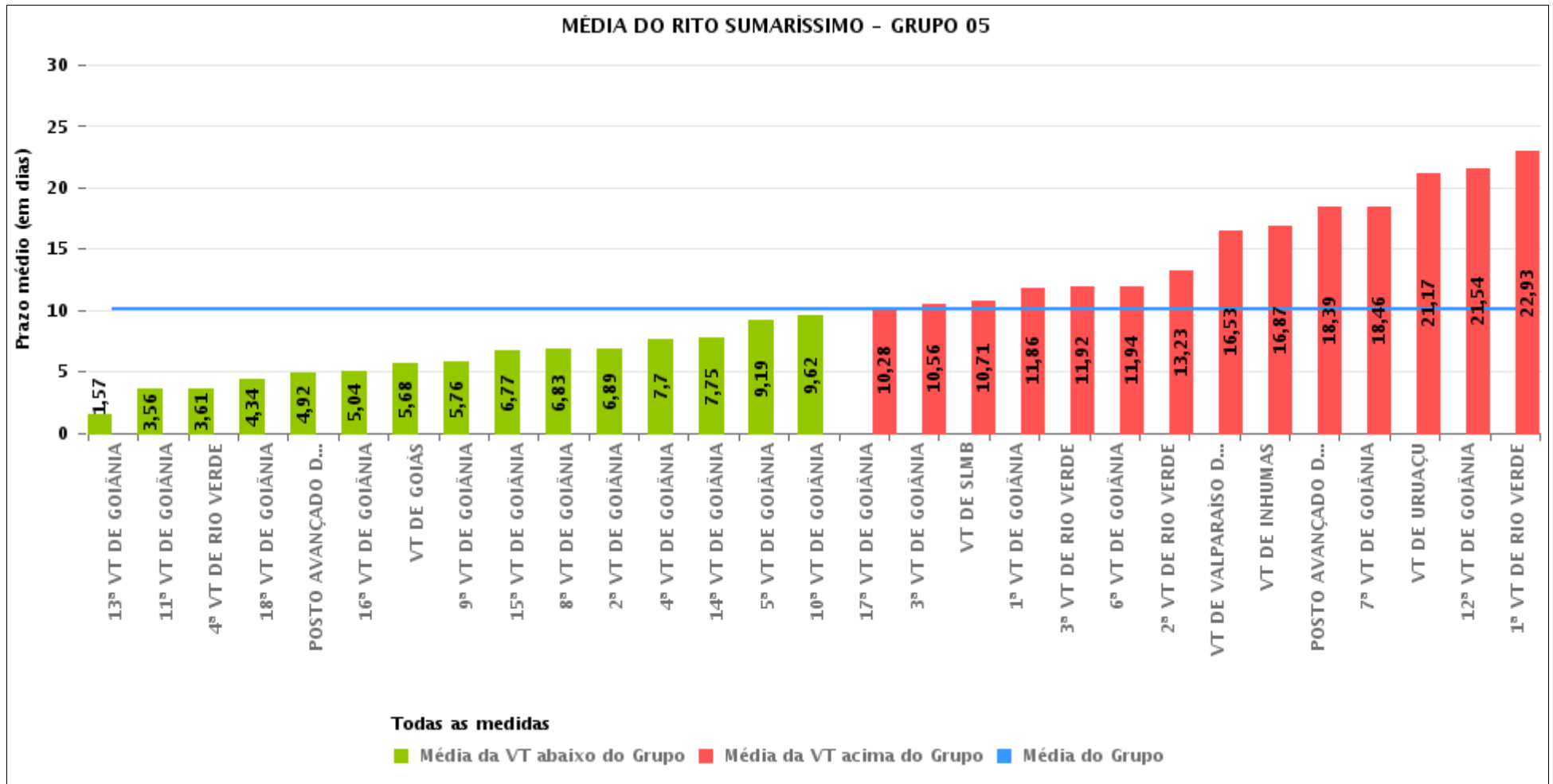
## COMPARATIVO DO PRAZO MÉDIO ENTRE O CONCLUSO PARA PROFERIR SENTENÇA E A PROLAÇÃO DA SENTENÇA - 17ª VARA DO TRABALHO DE GOIÂNIA

Data da sentença entre 1/1/2014 e 31/12/2014 23:59:59



## COMPARATIVO DO PRAZO MÉDIO ENTRE O CONCLUSO PARA PROFERIR SENTENÇA E A PROLAÇÃO DA SENTENÇA ENTRE AS VARAS DO GRUPO

Data da sentença entre 1/1/2014 e 31/12/2014 23:59:59





## PRAZO MÉDIO ENTRE O CONCLUSO PARA PROFERIR SENTENÇA E A PROLAÇÃO DA SENTENÇA POR GRUPO

Data da sentença entre 1/1/2014 e 31/12/2014 23:59:59

Rito	Grupo	Qtd. Processos	Prazo Médio (dias)	Ranking
SUMARÍSSIMO	GRUPO 01	66	2,59	1°
	GRUPO 04	2.217	4,67	2°
	GRUPO 03	1.144	5,93	3°
	GRUPO 05	9.611	10,17	4°
	GRUPO 06	1.120	15,29	5°
	GRUPO 02	201	15,9	6°

Legenda:	# Grupo 04 – De 1501 a 2000 VT de Catalão VT de Goiatuba 1ª VT de Itumbiara 2ª VT de Itumbiara VT de Jataí VT de Luziânia VT de Mineiros VT de Quirinópolis	8ª VT de Goiânia 9ª VT de Goiânia 10ª VT de Goiânia 11ª VT de Goiânia 12ª VT de Goiânia 13ª VT de Goiânia 14ª VT de Goiânia 15ª VT de Goiânia 16ª VT de Goiânia 17ª VT de Goiânia 18ª VT de Goiânia VT de Goiás VT de Inhumas 1ª VT de Rio Verde 2ª VT de Rio Verde 3ª VT de Rio Verde 4ª VT de Rio Verde VT de Uruaçu VT de São Luis de Montes Belos VT de Valparaíso de Goiás	#Grupo 06 – A partir de 2500 1ª VT de Aparecida de Goiânia 2ª VT de Aparecida de Goiânia 3ª VT de Aparecida de Goiânia VT de Goianésia
# Grupo 01 – Até 750 VT de Posse			
# Grupo 02 – De 751 a 1000 VT de Formosa VT de Pires do Rio			
# Grupo 03 – De 1001 a 1500 VT de Ceres 1ª VT de Anápolis 2ª VT de Anápolis 3ª VT de Anápolis 4ª VT de Anápolis VT de Caldas Novas	# Grupo 05 – De 2001 a 2500 1ª VT de Goiânia 2ª VT de Goiânia 3ª VT de Goiânia 4ª VT de Goiânia 5ª VT de Goiânia 6ª VT de Goiânia 7ª VT de Goiânia		



## PRAZO MÉDIO ENTRE O CONCLUSO PARA PROFERIR SENTENÇA E A PROLAÇÃO DA SENTENÇA DE TODAS AS VARAS DO TRABALHO

Data da sentença entre 1/1/2014 e 31/12/2014 23:59:59

### SUMARÍSSIMO

Qtd. Processos	Prazo Médio (dias)
14.359	9,43

Vara do Trabalho	Qtd Processos	Prazo Médio	Ranking
VARA DO TRABALHO DE CATALÃO	247	1,02	1°
VARA DO TRABALHO DE QUIRINÓPOLIS	248	1,45	2°
13ª VARA DO TRABALHO DE GOIÂNIA	473	1,57	3°
3ª VARA DO TRABALHO DE APARECIDA DE GOIÂNIA	12	1,83	4°
3ª VARA DO TRABALHO DE ANÁPOLIS	155	2,37	5°
VARA DO TRABALHO DE POSSE	66	2,59	6°
VARA DO TRABALHO DE GOIATUBA	215	2,94	7°
2ª VARA DO TRABALHO DE ANÁPOLIS	343	3,07	8°
11ª VARA DO TRABALHO DE GOIÂNIA	405	3,56	9°
4ª VARA DO TRABALHO DE RIO VERDE	62	3,61	10°
1ª VARA DO TRABALHO DE ITUMBIARA	362	4,25	11°
VARA DO TRABALHO DE MINEIROS	98	4,34	12°
18ª VARA DO TRABALHO DE GOIÂNIA	471	4,34	13°
1ª VARA DO TRABALHO DE APARECIDA DE GOIÂNIA	302	4,85	14°
POSTO AVANÇADO DE PORANGATU	75	4,92	15°
16ª VARA DO TRABALHO DE GOIÂNIA	458	5,04	16°
4ª VARA DO TRABALHO DE ANÁPOLIS	180	5,44	17°
2ª VARA DO TRABALHO DE ITUMBIARA	385	5,64	18°
VARA DO TRABALHO DE GOIÁS	121	5,68	19°
9ª VARA DO TRABALHO DE GOIÂNIA	393	5,76	20°
VARA DO TRABALHO DE JATAÍ	217	6,75	21°
15ª VARA DO TRABALHO DE GOIÂNIA	377	6,77	22°
8ª VARA DO TRABALHO DE GOIÂNIA	424	6,83	23°
2ª VARA DO TRABALHO DE GOIÂNIA	420	6,89	24°
VARA DO TRABALHO DE PIRES DO RIO	101	7,23	25°
4ª VARA DO TRABALHO DE GOIÂNIA	416	7,7	26°



## PRAZO MÉDIO ENTRE O CONCLUSO PARA PROFERIR SENTENÇA E A PROLAÇÃO DA SENTENÇA DE TODAS AS VARAS DO TRABALHO

### SUMARÍSSIMO

Qtd. Processos	Prazo Médio (dias)
14.359	9,43

Vara do Trabalho	Qtd Processos	Prazo Médio	Ranking
14ª VARA DO TRABALHO DE GOIÂNIA	423	7,75	27°
VARA DO TRABALHO DE LUZIÂNIA	445	7,91	28°
1ª VARA DO TRABALHO DE ANÁPOLIS	209	8,03	29°
5ª VARA DO TRABALHO DE GOIÂNIA	335	9,19	30°
VARA DO TRABALHO DE CALDAS NOVAS	135	9,45	31°
10ª VARA DO TRABALHO DE GOIÂNIA	443	9,62	32°
17ª VARA DO TRABALHO DE GOIÂNIA	372	10,28	33°
3ª VARA DO TRABALHO DE GOIÂNIA	290	10,56	34°
VARA DO TRABALHO DE SÃO LUIS DE MONTES BELOS	241	10,71	35°
VARA DO TRABALHO DE CERES	122	11,68	36°
1ª VARA DO TRABALHO DE GOIÂNIA	302	11,86	37°
3ª VARA DO TRABALHO DE RIO VERDE	482	11,92	38°
6ª VARA DO TRABALHO DE GOIÂNIA	328	11,94	39°
2ª VARA DO TRABALHO DE RIO VERDE	352	13,23	40°
VARA DO TRABALHO DE GOIANÉSIA	363	15,29	41°
VARA DO TRABALHO DE VALPARAÍSO DE GOIÁS	321	16,53	42°
VARA DO TRABALHO DE INHUMAS	275	16,87	43°
POSTO AVANÇADO DE IPORÁ	23	18,39	44°
7ª VARA DO TRABALHO DE GOIÂNIA	456	18,46	45°
VARA DO TRABALHO DE URUAÇU	95	21,17	46°
12ª VARA DO TRABALHO DE GOIÂNIA	342	21,54	47°
2ª VARA DO TRABALHO DE APARECIDA DE GOIÂNIA	443	22,79	48°
1ª VARA DO TRABALHO DE RIO VERDE	436	22,93	49°
VARA DO TRABALHO DE FORMOSA	100	24,66	50°



## PRAZO MÉDIO ENTRE O CONCLUSO PARA PROFERIR SENTENÇA E A PROLAÇÃO DA SENTENÇA - 17ª VARA DO TRABALHO DE GOIÂNIA

Data da sentença entre 1/1/2014 e 31/12/2014 23:59:59

### 17ª VARA DO TRABALHO DE GOIÂNIA

#### SUMARÍSSIMO

Qtd	Prazo Médio
372	10,28

Nr. Processo	Conclusão	Sentença	Prazo
RTSum - 0010002-64.2014.5.18.0017	05/02/14	14/02/14	9
RTSum - 0010007-86.2014.5.18.0017	15/01/14	21/01/14	6
RTSum - 0010014-78.2014.5.18.0017	11/02/14	14/02/14	3
RTSum - 0010017-33.2014.5.18.0017	22/04/14	29/04/14	7
RTSum - 0010020-85.2014.5.18.0017	13/01/14	16/01/14	3
RTSum - 0010024-25.2014.5.18.0017	05/02/14	13/02/14	8
RTSum - 0010026-92.2014.5.18.0017	11/02/14	14/02/14	3
RTSum - 0010030-32.2014.5.18.0017	25/03/14	28/03/14	3
RTSum - 0010033-84.2014.5.18.0017	20/02/14	25/02/14	5
RTSum - 0010035-54.2014.5.18.0017	17/01/14	20/01/14	3
RTSum - 0010036-39.2014.5.18.0017	13/02/14	20/02/14	7
RTSum - 0010038-09.2014.5.18.0017	04/02/14	11/02/14	7
RTSum - 0010040-76.2014.5.18.0017	13/02/14	25/02/14	12
RTSum - 0010044-16.2014.5.18.0017	19/02/14	06/03/14	15
RTSum - 0010047-68.2014.5.18.0017	19/02/14	06/03/14	15
RTSum - 0010048-53.2014.5.18.0017	19/02/14	06/03/14	15
RTSum - 0010055-45.2014.5.18.0017	20/01/14	11/02/14	22
RTSum - 0010058-97.2014.5.18.0017	18/02/14	25/02/14	7
RTSum - 0010061-52.2014.5.18.0017	26/05/14	06/06/14	11
RTSum - 0010064-07.2014.5.18.0017	17/02/14	17/02/14	0
RTSum - 0010067-59.2014.5.18.0017	19/02/14	06/03/14	15
RTSum - 0010068-44.2014.5.18.0017	06/02/14	14/02/14	8

**Legenda:**

- Conclusão: Data da conclusão para proferir sentença;
- Sentença: Data da prolação da sentença;
- Prazo: Prazo entre a conclusão e a prolação da sentença.





## PRAZO MÉDIO ENTRE O CONCLUSO PARA PROFERIR SENTENÇA E A PROLAÇÃO DA SENTENÇA - 17ª VARA DO TRABALHO DE GOIÂNIA

### 17ª VARA DO TRABALHO DE GOIÂNIA

#### SUMARÍSSIMO

Qtd	Prazo Médio
372	10,28

Nr. Processo	Conclusão	Sentença	Prazo
RTSum - 0010070-14.2014.5.18.0017	30/01/14	04/02/14	5
RTSum - 0010087-50.2014.5.18.0017	25/02/14	12/03/14	15
RTSum - 0010092-72.2014.5.18.0017	06/02/14	06/02/14	0
RTSum - 0010097-94.2014.5.18.0017	08/04/14	23/04/14	15
RTSum - 0010105-71.2014.5.18.0017	11/04/14	29/04/14	18
RTSum - 0010107-41.2014.5.18.0017	03/06/14	13/06/14	10
RTSum - 0010109-32.2014.5.18.0010	07/05/14	16/05/14	9
RTSum - 0010113-48.2014.5.18.0017	17/03/14	27/03/14	10
RTSum - 0010124-77.2014.5.18.0017	11/03/14	18/03/14	7
RTSum - 0010126-47.2014.5.18.0017	19/03/14	27/03/14	8
RTSum - 0010127-32.2014.5.18.0017	19/03/14	27/03/14	8
RTSum - 0010129-02.2014.5.18.0017	24/03/14	04/04/14	11
RTSum - 0010130-84.2014.5.18.0017	12/02/14	18/02/14	6
RTSum - 0010136-91.2014.5.18.0017	25/02/14	28/02/14	3
RTSum - 0010141-16.2014.5.18.0017	30/01/14	30/01/14	0
RTSum - 0010143-83.2014.5.18.0017	25/02/14	28/02/14	3
RTSum - 0010148-08.2014.5.18.0017	19/03/14	27/03/14	8
RTSum - 0010150-75.2014.5.18.0017	26/02/14	12/03/14	14
RTSum - 0010152-45.2014.5.18.0017	25/03/14	06/04/14	12
RTSum - 0010154-15.2014.5.18.0017	18/03/14	24/03/14	6
RTSum - 0010155-97.2014.5.18.0017	24/02/14	27/02/14	3
RTSum - 0010157-67.2014.5.18.0017	10/02/14	11/02/14	1
RTSum - 0010158-52.2014.5.18.0017	04/02/14	06/02/14	2
RTSum - 0010161-07.2014.5.18.0017	18/02/14	19/02/14	1
RTSum - 0010182-80.2014.5.18.0017	06/03/14	12/03/14	6

**Legenda:**

- Conclusão: Data da conclusão para proferir sentença;
- Sentença: Data da prolação da sentença;
- Prazo: Prazo entre a conclusão e a prolação da sentença.



## PRAZO MÉDIO ENTRE O CONCLUSO PARA PROFERIR SENTENÇA E A PROLAÇÃO DA SENTENÇA - 17ª VARA DO TRABALHO DE GOIÂNIA

### 17ª VARA DO TRABALHO DE GOIÂNIA

#### SUMARÍSSIMO

Qtd	Prazo Médio
372	10,28

Nr. Processo	Conclusão	Sentença	Prazo
RTSum - 0010185-35.2014.5.18.0017	24/04/14	25/04/14	1
RTSum - 0010188-87.2014.5.18.0017	18/02/14	12/03/14	22
RTSum - 0010195-79.2014.5.18.0017	19/05/14	30/05/14	11
RTSum - 0010197-49.2014.5.18.0017	09/04/14	19/04/14	10
RTSum - 0010198-34.2014.5.18.0017	28/02/14	22/04/14	53
RTSum - 0010199-19.2014.5.18.0017	02/06/14	09/06/14	7
RTSum - 0010204-41.2014.5.18.0017	19/02/14	25/02/14	6
RTSum - 0010208-78.2014.5.18.0017	28/02/14	11/04/14	42
RTSum - 0010211-33.2014.5.18.0017	17/03/14	27/03/14	10
RTSum - 0010212-18.2014.5.18.0017	27/03/14	01/04/14	5
RTSum - 0010214-85.2014.5.18.0017	06/02/14	07/02/14	1
RTSum - 0010218-25.2014.5.18.0017	11/02/14	11/02/14	0
RTSum - 0010223-74.2014.5.18.0008	17/03/14	28/03/14	11
RTSum - 0010224-32.2014.5.18.0017	31/03/14	03/04/14	3
RTSum - 0010230-87.2014.5.18.0001	18/03/14	18/03/14	0
RTSum - 0010240-83.2014.5.18.0017	05/05/14	16/05/14	11
RTSum - 0010241-68.2014.5.18.0017	07/04/14	11/04/14	4
RTSum - 0010243-38.2014.5.18.0017	28/04/14	08/05/14	10
RTSum - 0010248-60.2014.5.18.0017	13/02/14	07/03/14	22
RTSum - 0010253-18.2014.5.18.0006	07/04/14	19/04/14	12
RTSum - 0010261-59.2014.5.18.0017	15/04/14	08/05/14	23
RTSum - 0010271-06.2014.5.18.0017	02/04/14	12/04/14	10
RTSum - 0010272-88.2014.5.18.0017	20/05/14	27/05/14	7
RTSum - 0010275-43.2014.5.18.0017	09/04/14	19/04/14	10
RTSum - 0010284-05.2014.5.18.0017	23/04/14	24/04/14	1

**Legenda:**

- Conclusão: Data da conclusão para proferir sentença;
- Sentença: Data da prolação da sentença;
- Prazo: Prazo entre a conclusão e a prolação da sentença.



**PRAZO MÉDIO ENTRE O CONCLUSO PARA PROFERIR SENTENÇA E A PROLAÇÃO DA SENTENÇA - 17ª VARA DO TRABALHO DE GOIÂNIA**

**17ª VARA DO TRABALHO DE GOIÂNIA**

**SUMARÍSSIMO**

Qtd	Prazo Médio
372	10,28

Nr. Processo	Conclusão	Sentença	Prazo
RTSum - 0010290-12.2014.5.18.0017	28/02/14	14/03/14	14
RTSum - 0010295-34.2014.5.18.0017	27/03/14	27/03/14	0
RTSum - 0010307-48.2014.5.18.0017	20/02/14	21/02/14	1
RTSum - 0010308-33.2014.5.18.0017	13/03/14	18/03/14	5
RTSum - 0010315-25.2014.5.18.0017	21/05/14	30/05/14	9
RTSum - 0010320-47.2014.5.18.0017	08/04/14	29/04/14	21
RTSum - 0010325-69.2014.5.18.0017	24/02/14	26/03/14	30
RTSum - 0010328-24.2014.5.18.0017	23/07/14	24/07/14	1
RTSum - 0010330-91.2014.5.18.0017	25/03/14	25/03/14	0
RTSum - 0010340-38.2014.5.18.0017	06/05/14	16/05/14	10
RTSum - 0010343-90.2014.5.18.0017	27/03/14	06/04/14	10
RTSum - 0010345-60.2014.5.18.0017	28/03/14	04/04/14	7
RTSum - 0010354-22.2014.5.18.0017	23/04/14	24/04/14	1
RTSum - 0010362-96.2014.5.18.0017	22/04/14	29/04/14	7
RTSum - 0010363-81.2014.5.18.0017	27/05/14	06/06/14	10
RTSum - 0010368-06.2014.5.18.0017	01/04/14	11/04/14	10
RTSum - 0010370-73.2014.5.18.0017	12/03/14	12/03/14	0
RTSum - 0010375-95.2014.5.18.0017	12/05/14	23/05/14	11
RTSum - 0010376-80.2014.5.18.0017	02/04/14	12/04/14	10
RTSum - 0010384-57.2014.5.18.0017	30/06/14	10/07/14	10
RTSum - 0010396-71.2014.5.18.0017	19/03/14	20/03/14	1
RTSum - 0010398-41.2014.5.18.0017	12/05/14	23/05/14	11
RTSum - 0010404-48.2014.5.18.0017	19/05/14	30/05/14	11
RTSum - 0010416-62.2014.5.18.0017	01/04/14	08/04/14	7
RTSum - 0010417-47.2014.5.18.0017	24/04/14	06/05/14	12

**Legenda:**

- Conclusão: Data da conclusão para proferir sentença;
- Sentença: Data da prolação da sentença;
- Prazo: Prazo entre a conclusão e a prolação da sentença.



## PRAZO MÉDIO ENTRE O CONCLUSO PARA PROFERIR SENTENÇA E A PROLAÇÃO DA SENTENÇA - 17ª VARA DO TRABALHO DE GOIÂNIA

### 17ª VARA DO TRABALHO DE GOIÂNIA

#### SUMARÍSSIMO

Qtd	Prazo Médio
372	10,28

Nr. Processo	Conclusão	Sentença	Prazo
RTSum - 0010437-38.2014.5.18.0017	07/04/14	11/04/14	4
RTSum - 0010439-11.2014.5.18.0016	27/03/14	01/04/14	5
RTSum - 0010440-90.2014.5.18.0017	14/05/14	24/05/14	10
RTSum - 0010447-82.2014.5.18.0017	26/05/14	06/06/14	11
RTSum - 0010449-52.2014.5.18.0017	07/05/14	16/05/14	9
RTSum - 0010451-22.2014.5.18.0017	07/05/14	19/05/14	12
RTSum - 0010459-96.2014.5.18.0017	15/04/14	15/04/14	0
RTSum - 0010461-66.2014.5.18.0017	28/05/14	04/06/14	7
RTSum - 0010465-06.2014.5.18.0017	22/04/14	08/05/14	16
RTSum - 0010474-65.2014.5.18.0017	28/05/14	06/06/14	9
RTSum - 0010475-50.2014.5.18.0017	06/06/14	10/06/14	4
RTSum - 0010482-42.2014.5.18.0017	30/04/14	09/05/14	9
RTSum - 0010487-64.2014.5.18.0017	27/03/14	27/03/14	0
RTSum - 0010496-26.2014.5.18.0017	18/06/14	27/06/14	9
RTSum - 0010497-11.2014.5.18.0017	23/04/14	24/04/14	1
RTSum - 0010509-25.2014.5.18.0017	27/03/14	02/04/14	6
RTSum - 0010513-62.2014.5.18.0017	06/06/14	06/06/14	0
RTSum - 0010525-76.2014.5.18.0017	28/03/14	02/04/14	5
RTSum - 0010526-61.2014.5.18.0017	28/03/14	01/04/14	4
RTSum - 0010535-23.2014.5.18.0017	03/07/14	21/07/14	18
RTSum - 0010553-44.2014.5.18.0017	25/04/14	29/04/14	4
RTSum - 0010556-96.2014.5.18.0017	23/04/14	24/04/14	1
RTSum - 0010560-66.2014.5.18.0007	28/07/14	16/09/14	50
RTSum - 0010568-13.2014.5.18.0017	15/04/14	22/04/14	7
RTSum - 0010571-65.2014.5.18.0017	07/04/14	03/06/14	57

**Legenda:**

- Conclusão: Data da conclusão para proferir sentença;
- Sentença: Data da prolação da sentença;
- Prazo: Prazo entre a conclusão e a prolação da sentença.



## PRAZO MÉDIO ENTRE O CONCLUSO PARA PROFERIR SENTENÇA E A PROLAÇÃO DA SENTENÇA - 17ª VARA DO TRABALHO DE GOIÂNIA

### 17ª VARA DO TRABALHO DE GOIÂNIA

#### SUMARÍSSIMO

Qtd	Prazo Médio
372	10,28

Nr. Processo	Conclusão	Sentença	Prazo
RTSum - 0010573-35.2014.5.18.0017	10/06/14	03/07/14	23
RTSum - 0010579-42.2014.5.18.0017	08/04/14	08/04/14	0
RTSum - 0010584-64.2014.5.18.0017	02/06/14	13/06/14	11
RTSum - 0010590-71.2014.5.18.0017	17/07/14	22/07/14	5
RTSum - 0010592-41.2014.5.18.0017	28/04/14	05/05/14	7
RTSum - 0010625-31.2014.5.18.0017	16/05/14	17/06/14	32
RTSum - 0010628-83.2014.5.18.0017	14/05/14	16/05/14	2
RTSum - 0010635-75.2014.5.18.0017	07/07/14	10/07/14	3
RTSum - 0010636-60.2014.5.18.0017	20/05/14	10/06/14	21
RTSum - 0010639-15.2014.5.18.0017	11/08/14	11/08/14	0
RTSum - 0010640-97.2014.5.18.0017	09/05/14	14/05/14	5
RTSum - 0010643-52.2014.5.18.0017	28/08/14	28/08/14	0
RTSum - 0010645-22.2014.5.18.0017	22/04/14	24/04/14	2
RTSum - 0010646-07.2014.5.18.0017	08/05/14	21/05/14	13
RTSum - 0010647-89.2014.5.18.0017	08/05/14	14/05/14	6
RTSum - 0010650-44.2014.5.18.0017	09/05/14	14/05/14	5
RTSum - 0010656-51.2014.5.18.0017	10/06/14	23/06/14	13
RTSum - 0010660-88.2014.5.18.0017	10/06/14	09/07/14	29
RTSum - 0010662-58.2014.5.18.0017	30/05/14	05/06/14	6
RTSum - 0010666-95.2014.5.18.0017	16/06/14	27/06/14	11
RTSum - 0010667-80.2014.5.18.0017	10/06/14	09/07/14	29
RTSum - 0010668-65.2014.5.18.0017	18/06/14	27/06/14	9
RTSum - 0010670-35.2014.5.18.0017	29/04/14	23/05/14	24
RTSum - 0010671-20.2014.5.18.0017	28/05/14	04/06/14	7
RTSum - 0010672-05.2014.5.18.0017	30/06/14	04/07/14	4

**Legenda:**

- Conclusão: Data da conclusão para proferir sentença;
- Sentença: Data da prolação da sentença;
- Prazo: Prazo entre a conclusão e a prolação da sentença.



## PRAZO MÉDIO ENTRE O CONCLUSO PARA PROFERIR SENTENÇA E A PROLAÇÃO DA SENTENÇA - 17ª VARA DO TRABALHO DE GOIÂNIA

### 17ª VARA DO TRABALHO DE GOIÂNIA

#### SUMARÍSSIMO

Qtd	Prazo Médio
372	10,28

Nr. Processo	Conclusão	Sentença	Prazo
RTSum - 0010673-87.2014.5.18.0017	06/08/14	06/08/14	0
RTSum - 0010682-49.2014.5.18.0017	03/07/14	07/07/14	4
RTSum - 0010684-19.2014.5.18.0017	06/08/14	15/08/14	9
RTSum - 0010689-41.2014.5.18.0017	30/07/14	22/08/14	23
RTSum - 0010710-17.2014.5.18.0017	30/07/14	18/08/14	19
RTSum - 0010711-02.2014.5.18.0017	21/05/14	02/06/14	12
RTSum - 0010719-76.2014.5.18.0017	19/05/14	19/05/14	0
RTSum - 0010723-16.2014.5.18.0017	10/06/14	10/06/14	0
RTSum - 0010727-53.2014.5.18.0017	03/06/14	05/06/14	2
RTSum - 0010729-23.2014.5.18.0017	28/05/14	30/05/14	2
RTSum - 0010731-90.2014.5.18.0017	01/08/14	26/08/14	25
RTSum - 0010735-30.2014.5.18.0017	15/05/14	15/05/14	0
RTSum - 0010741-37.2014.5.18.0017	05/06/14	10/06/14	5
RTSum - 0010751-81.2014.5.18.0017	03/07/14	21/07/14	18
RTSum - 0010752-66.2014.5.18.0017	06/06/14	09/06/14	3
RTSum - 0010755-21.2014.5.18.0017	13/05/14	15/05/14	2
RTSum - 0010757-88.2014.5.18.0017	30/07/14	21/08/14	22
RTSum - 0010758-73.2014.5.18.0017	28/07/14	21/08/14	24
RTSum - 0010764-80.2014.5.18.0017	30/06/14	10/07/14	10
RTSum - 0010767-35.2014.5.18.0017	27/05/14	04/06/14	8
RTSum - 0010768-20.2014.5.18.0017	15/07/14	28/07/14	13
RTSum - 0010776-94.2014.5.18.0017	17/07/14	28/07/14	11
RTSum - 0010780-34.2014.5.18.0017	06/08/14	15/08/14	9
RTSum - 0010783-86.2014.5.18.0017	11/06/14	23/06/14	12
RTSum - 0010788-11.2014.5.18.0017	23/06/14	09/07/14	16

**Legenda:**

- Conclusão: Data da conclusão para proferir sentença;
- Sentença: Data da prolação da sentença;
- Prazo: Prazo entre a conclusão e a prolação da sentença.



## PRAZO MÉDIO ENTRE O CONCLUSO PARA PROFERIR SENTENÇA E A PROLAÇÃO DA SENTENÇA - 17ª VARA DO TRABALHO DE GOIÂNIA

### 17ª VARA DO TRABALHO DE GOIÂNIA

#### SUMARÍSSIMO

Qtd	Prazo Médio
372	10,28

Nr. Processo	Conclusão	Sentença	Prazo
RTSum - 0010790-15.2013.5.18.0017	07/01/14	14/01/14	7
RTSum - 0010792-48.2014.5.18.0017	17/07/14	17/07/14	0
RTSum - 0010803-77.2014.5.18.0017	16/06/14	26/06/14	10
RTSum - 0010805-47.2014.5.18.0017	27/08/14	28/08/14	1
RTSum - 0010807-14.2014.5.18.0018	21/07/14	21/07/14	0
RTSum - 0010808-02.2014.5.18.0017	30/05/14	05/06/14	6
RTSum - 0010811-54.2014.5.18.0017	29/05/14	04/06/14	6
RTSum - 0010817-61.2014.5.18.0017	02/06/14	09/06/14	7
RTSum - 0010818-46.2014.5.18.0017	16/07/14	07/08/14	22
RTSum - 0010832-30.2014.5.18.0017	30/07/14	29/08/14	30
RTSum - 0010834-97.2014.5.18.0017	12/09/14	15/09/14	3
RTSum - 0010840-07.2014.5.18.0017	23/07/14	25/07/14	2
RTSum - 0010848-81.2014.5.18.0017	24/06/14	09/07/14	15
RTSum - 0010854-88.2014.5.18.0017	17/06/14	24/06/14	7
RTSum - 0010862-65.2014.5.18.0017	12/08/14	28/08/14	16
RTSum - 0010865-20.2014.5.18.0017	17/06/14	23/06/14	6
RTSum - 0010872-12.2014.5.18.0017	23/07/14	01/09/14	40
RTSum - 0010880-16.2014.5.18.0008	28/08/14	11/09/14	14
RTSum - 0010883-41.2014.5.18.0017	07/08/14	18/08/14	11
RTSum - 0010884-26.2014.5.18.0017	16/06/14	24/06/14	8
RTSum - 0010890-33.2014.5.18.0017	07/08/14	01/09/14	25
RTSum - 0010897-25.2014.5.18.0017	23/07/14	21/08/14	29
RTSum - 0010915-46.2014.5.18.0017	14/07/14	28/07/14	14
RTSum - 0010916-31.2014.5.18.0017	28/07/14	29/08/14	32
RTSum - 0010925-90.2014.5.18.0017	22/08/14	18/09/14	27

**Legenda:**

- Conclusão: Data da conclusão para proferir sentença;
- Sentença: Data da prolação da sentença;
- Prazo: Prazo entre a conclusão e a prolação da sentença.



## PRAZO MÉDIO ENTRE O CONCLUSO PARA PROFERIR SENTENÇA E A PROLAÇÃO DA SENTENÇA - 17ª VARA DO TRABALHO DE GOIÂNIA

### 17ª VARA DO TRABALHO DE GOIÂNIA

#### SUMARÍSSIMO

Qtd	Prazo Médio
372	10,28

Nr. Processo	Conclusão	Sentença	Prazo
RTSum - 0010933-67.2014.5.18.0017	02/07/14	03/07/14	1
RTSum - 0010937-07.2014.5.18.0017	09/06/14	23/06/14	14
RTSum - 0010946-66.2014.5.18.0017	04/08/14	15/08/14	11
RTSum - 0010949-21.2014.5.18.0017	14/08/14	15/09/14	32
RTSum - 0010956-13.2014.5.18.0017	25/07/14	19/08/14	25
RTSum - 0010960-50.2014.5.18.0017	07/07/14	21/07/14	14
RTSum - 0010975-19.2014.5.18.0017	27/08/14	05/09/14	9
RTSum - 0010979-56.2014.5.18.0017	25/07/14	05/08/14	11
RTSum - 0010980-41.2014.5.18.0017	03/09/14	03/09/14	0
RTSum - 0010984-78.2014.5.18.0017	07/08/14	14/08/14	7
RTSum - 0010986-48.2014.5.18.0017	26/09/14	06/10/14	10
RTSum - 0010988-18.2014.5.18.0017	22/08/14	18/09/14	27
RTSum - 0011001-17.2014.5.18.0017	04/09/14	04/09/14	0
RTSum - 0011017-68.2014.5.18.0017	02/07/14	08/07/14	6
RTSum - 0011023-75.2014.5.18.0017	12/08/14	01/09/14	20
RTSum - 0011030-67.2014.5.18.0017	21/07/14	24/07/14	3
RTSum - 0011039-29.2014.5.18.0017	25/08/14	05/09/14	11
RTSum - 0011063-57.2014.5.18.0017	20/08/14	29/08/14	9
RTSum - 0011065-27.2014.5.18.0017	29/09/14	10/10/14	11
RTSum - 0011069-64.2014.5.18.0017	08/07/14	01/10/14	85
RTSum - 0011074-86.2014.5.18.0017	27/08/14	05/09/14	9
RTSum - 0011082-60.2014.5.18.0018	07/08/14	07/08/14	0
RTSum - 0011090-40.2014.5.18.0017	11/08/14	12/08/14	1
RTSum - 0011091-25.2014.5.18.0017	09/09/14	09/09/14	0
RTSum - 0011092-10.2014.5.18.0017	26/08/14	09/09/14	14

**Legenda:**

- Conclusão: Data da conclusão para proferir sentença;
- Sentença: Data da prolação da sentença;
- Prazo: Prazo entre a conclusão e a prolação da sentença.





## PRAZO MÉDIO ENTRE O CONCLUSO PARA PROFERIR SENTENÇA E A PROLAÇÃO DA SENTENÇA - 17ª VARA DO TRABALHO DE GOIÂNIA

### 17ª VARA DO TRABALHO DE GOIÂNIA

#### SUMARÍSSIMO

Qtd	Prazo Médio
372	10,28

Nr. Processo	Conclusão	Sentença	Prazo
RTSum - 0011095-62.2014.5.18.0017	25/08/14	05/09/14	11
RTSum - 0011097-32.2014.5.18.0017	20/08/14	29/08/14	9
RTSum - 0011102-54.2014.5.18.0017	06/10/14	10/12/14	65
RTSum - 0011108-61.2014.5.18.0017	19/08/14	01/09/14	13
RTSum - 0011109-46.2014.5.18.0017	18/07/14	29/07/14	11
RTSum - 0011114-68.2014.5.18.0017	09/12/14	19/12/14	10
RTSum - 0011117-23.2014.5.18.0017	18/07/14	21/07/14	3
RTSum - 0011127-67.2014.5.18.0017	27/11/14	05/12/14	8
RTSum - 0011132-89.2014.5.18.0017	03/09/14	12/09/14	9
RTSum - 0011142-36.2014.5.18.0017	27/08/14	27/08/14	0
RTSum - 0011143-21.2014.5.18.0017	14/08/14	19/08/14	5
RTSum - 0011151-95.2014.5.18.0017	05/08/14	05/08/14	0
RTSum - 0011175-26.2014.5.18.0017	09/09/14	22/09/14	13
RTSum - 0011184-85.2014.5.18.0017	04/09/14	16/09/14	12
RTSum - 0011187-40.2014.5.18.0017	30/07/14	31/07/14	1
RTSum - 0011207-31.2014.5.18.0017	25/08/14	05/09/14	11
RTSum - 0011209-98.2014.5.18.0017	10/09/14	19/09/14	9
RTSum - 0011210-16.2014.5.18.0007	17/10/14	30/10/14	13
RTSum - 0011211-68.2014.5.18.0017	22/09/14	03/10/14	11
RTSum - 0011213-38.2014.5.18.0017	15/09/14	26/09/14	11
RTSum - 0011223-82.2014.5.18.0017	10/09/14	10/09/14	0
RTSum - 0011224-67.2014.5.18.0017	03/09/14	12/09/14	9
RTSum - 0011230-74.2014.5.18.0017	17/09/14	26/09/14	9
RTSum - 0011234-14.2014.5.18.0017	18/08/14	29/08/14	11
RTSum - 0011235-96.2014.5.18.0017	01/10/14	10/10/14	9

**Legenda:**

- Conclusão: Data da conclusão para proferir sentença;
- Sentença: Data da prolação da sentença;
- Prazo: Prazo entre a conclusão e a prolação da sentença.



## PRAZO MÉDIO ENTRE O CONCLUSO PARA PROFERIR SENTENÇA E A PROLAÇÃO DA SENTENÇA - 17ª VARA DO TRABALHO DE GOIÂNIA

### 17ª VARA DO TRABALHO DE GOIÂNIA

#### SUMARÍSSIMO

Qtd	Prazo Médio
372	10,28

Nr. Processo	Conclusão	Sentença	Prazo
RTSum - 0011241-06.2014.5.18.0017	03/11/14	14/11/14	11
RTSum - 0011242-88.2014.5.18.0017	30/10/14	14/11/14	15
RTSum - 0011251-50.2014.5.18.0017	20/08/14	29/08/14	9
RTSum - 0011252-35.2014.5.18.0017	20/08/14	29/08/14	9
RTSum - 0011255-87.2014.5.18.0017	04/08/14	29/09/14	56
RTSum - 0011260-12.2014.5.18.0017	20/08/14	29/08/14	9
RTSum - 0011265-34.2014.5.18.0017	16/09/14	22/09/14	6
RTSum - 0011266-19.2014.5.18.0017	18/09/14	22/09/14	4
RTSum - 0011268-23.2013.5.18.0017	28/05/14	10/06/14	13
RTSum - 0011273-11.2014.5.18.0017	23/09/14	21/10/14	28
RTSum - 0011277-48.2014.5.18.0017	06/10/14	17/10/14	11
RTSum - 0011290-47.2014.5.18.0017	08/08/14	14/08/14	6
RTSum - 0011294-84.2014.5.18.0017	08/09/14	19/09/14	11
RTSum - 0011302-61.2014.5.18.0017	18/09/14	07/10/14	19
RTSum - 0011306-13.2014.5.18.0013	18/08/14	29/08/14	11
RTSum - 0011308-68.2014.5.18.0017	26/08/14	26/08/14	0
RTSum - 0011336-36.2014.5.18.0017	01/09/14	12/09/14	11
RTSum - 0011338-06.2014.5.18.0017	14/10/14	23/10/14	9
RTSum - 0011345-95.2014.5.18.0017	26/09/14	07/10/14	11
RTSum - 0011354-57.2014.5.18.0017	11/09/14	22/09/14	11
RTSum - 0011376-18.2014.5.18.0017	23/10/14	23/10/14	0
RTSum - 0011378-85.2014.5.18.0017	17/09/14	26/09/14	9
RTSum - 0011386-62.2014.5.18.0017	27/08/14	04/09/14	8
RTSum - 0011389-17.2014.5.18.0017	23/09/14	07/10/14	14
RTSum - 0011393-54.2014.5.18.0017	02/10/14	02/10/14	0

**Legenda:**

- Conclusão: Data da conclusão para proferir sentença;
- Sentença: Data da prolação da sentença;
- Prazo: Prazo entre a conclusão e a prolação da sentença.



## PRAZO MÉDIO ENTRE O CONCLUSO PARA PROFERIR SENTENÇA E A PROLAÇÃO DA SENTENÇA - 17ª VARA DO TRABALHO DE GOIÂNIA

### 17ª VARA DO TRABALHO DE GOIÂNIA

#### SUMARÍSSIMO

Qtd	Prazo Médio
372	10,28

Nr. Processo	Conclusão	Sentença	Prazo
RTSum - 0011398-76.2014.5.18.0017	23/09/14	07/10/14	14
RTSum - 0011400-46.2014.5.18.0017	20/11/14	28/11/14	8
RTSum - 0011404-83.2014.5.18.0017	15/09/14	17/09/14	2
RTSum - 0011417-82.2014.5.18.0017	24/09/14	03/10/14	9
RTSum - 0011422-07.2014.5.18.0017	06/10/14	17/10/14	11
RTSum - 0011426-44.2014.5.18.0017	12/09/14	15/09/14	3
RTSum - 0011432-51.2014.5.18.0017	06/11/14	10/11/14	4
RTSum - 0011439-07.2013.5.18.0008	19/02/14	19/02/14	0
RTSum - 0011452-42.2014.5.18.0017	18/09/14	02/10/14	14
RTSum - 0011454-12.2014.5.18.0017	18/09/14	02/10/14	14
RTSum - 0011456-79.2014.5.18.0017	18/09/14	07/10/14	19
RTSum - 0011457-64.2014.5.18.0017	13/10/14	15/10/14	2
RTSum - 0011459-68.2013.5.18.0017	29/01/14	29/01/14	0
RTSum - 0011463-71.2014.5.18.0017	22/10/14	31/10/14	9
RTSum - 0011467-11.2014.5.18.0017	13/10/14	15/10/14	2
RTSum - 0011482-77.2014.5.18.0017	10/11/14	21/11/14	11
RTSum - 0011486-51.2013.5.18.0017	05/02/14	13/02/14	8
RTSum - 0011490-24.2013.5.18.0006	10/02/14	19/02/14	9
RTSum - 0011491-39.2014.5.18.0017	31/10/14	31/10/14	0
RTSum - 0011495-76.2014.5.18.0017	14/11/14	28/11/14	14
RTSum - 0011496-61.2014.5.18.0017	07/10/14	07/10/14	0
RTSum - 0011498-31.2014.5.18.0017	23/09/14	29/09/14	6
RTSum - 0011499-16.2014.5.18.0017	14/10/14	30/10/14	16
RTSum - 0011509-60.2014.5.18.0017	29/09/14	10/10/14	11
RTSum - 0011514-19.2013.5.18.0017	05/02/14	13/02/14	8

**Legenda:**

- Conclusão: Data da conclusão para proferir sentença;
- Sentença: Data da prolação da sentença;
- Prazo: Prazo entre a conclusão e a prolação da sentença.



## PRAZO MÉDIO ENTRE O CONCLUSO PARA PROFERIR SENTENÇA E A PROLAÇÃO DA SENTENÇA - 17ª VARA DO TRABALHO DE GOIÂNIA

### 17ª VARA DO TRABALHO DE GOIÂNIA

#### SUMARÍSSIMO

Qtd	Prazo Médio
372	10,28

Nr. Processo	Conclusão	Sentença	Prazo
RTSum - 0011522-59.2014.5.18.0017	17/10/14	03/11/14	17
RTSum - 0011523-44.2014.5.18.0017	21/10/14	06/11/14	16
RTSum - 0011527-81.2014.5.18.0017	05/11/14	14/11/14	9
RTSum - 0011531-21.2014.5.18.0017	01/10/14	10/10/14	9
RTSum - 0011532-06.2014.5.18.0017	29/10/14	07/11/14	9
RTSum - 0011539-07.2014.5.18.0014	30/09/14	30/09/14	0
RTSum - 0011540-29.2013.5.18.0013	30/01/14	11/02/14	12
RTSum - 0011543-35.2014.5.18.0017	23/10/14	10/11/14	18
RTSum - 0011554-64.2014.5.18.0017	05/11/14	14/11/14	9
RTSum - 0011559-86.2014.5.18.0017	20/11/14	28/11/14	8
RTSum - 0011560-71.2014.5.18.0017	17/11/14	28/11/14	11
RTSum - 0011563-75.2013.5.18.0012	30/01/14	11/02/14	12
RTSum - 0011566-78.2014.5.18.0017	20/10/14	31/10/14	11
RTSum - 0011574-91.2014.5.18.0005	04/11/14	04/11/14	0
RTSum - 0011575-61.2014.5.18.0010	10/10/14	16/10/14	6
RTSum - 0011576-25.2014.5.18.0017	02/12/14	13/12/14	11
RTSum - 0011588-39.2014.5.18.0017	17/11/14	28/11/14	11
RTSum - 0011589-24.2014.5.18.0017	10/12/14	19/12/14	9
RTSum - 0011592-76.2014.5.18.0017	13/11/14	28/11/14	15
RTSum - 0011607-79.2013.5.18.0017	24/01/14	27/01/14	3
RTSum - 0011608-30.2014.5.18.0017	16/12/14	18/12/14	2
RTSum - 0011609-15.2014.5.18.0017	19/11/14	29/11/14	10
RTSum - 0011628-97.2013.5.18.0003	20/01/14	23/01/14	3
RTSum - 0011641-54.2013.5.18.0017	04/02/14	12/02/14	8
RTSum - 0011649-94.2014.5.18.0017	10/12/14	19/12/14	9

**Legenda:**

- Conclusão: Data da conclusão para proferir sentença;
- Sentença: Data da prolação da sentença;
- Prazo: Prazo entre a conclusão e a prolação da sentença.



## PRAZO MÉDIO ENTRE O CONCLUSO PARA PROFERIR SENTENÇA E A PROLAÇÃO DA SENTENÇA - 17ª VARA DO TRABALHO DE GOIÂNIA

### 17ª VARA DO TRABALHO DE GOIÂNIA

#### SUMARÍSSIMO

Qtd	Prazo Médio
372	10,28

Nr. Processo	Conclusão	Sentença	Prazo
RTSum - 0011655-37.2014.5.18.0006	14/10/14	21/10/14	7
RTSum - 0011658-56.2014.5.18.0017	17/10/14	17/10/14	0
RTSum - 0011662-93.2014.5.18.0017	15/10/14	23/10/14	8
RTSum - 0011674-44.2013.5.18.0017	17/02/14	27/02/14	10
RTSum - 0011688-91.2014.5.18.0017	13/11/14	19/11/14	6
RTSum - 0011694-98.2014.5.18.0017	31/10/14	14/11/14	14
RTSum - 0011704-79.2013.5.18.0017	14/01/14	22/01/14	8
RTSum - 0011716-93.2013.5.18.0017	22/01/14	31/01/14	9
RTSum - 0011721-81.2014.5.18.0017	09/12/14	19/12/14	10
RTSum - 0011728-10.2013.5.18.0017	21/01/14	28/01/14	7
RTSum - 0011731-62.2013.5.18.0017	16/12/13	20/01/14	35
RTSum - 0011733-95.2014.5.18.0017	13/11/14	28/11/14	15
RTSum - 0011734-10.2014.5.18.0008	17/11/14	28/11/14	11
RTSum - 0011747-79.2014.5.18.0017	31/10/14	06/11/14	6
RTSum - 0011762-48.2014.5.18.0017	18/11/14	28/11/14	10
RTSum - 0011777-17.2014.5.18.0017	27/11/14	18/12/14	21
RTSum - 0011786-76.2014.5.18.0017	17/11/14	17/11/14	0
RTSum - 0011793-05.2013.5.18.0017	08/01/14	16/01/14	8
RTSum - 0011811-26.2013.5.18.0017	26/03/14	31/03/14	5
RTSum - 0011817-33.2013.5.18.0017	17/01/14	31/01/14	14
RTSum - 0011819-03.2013.5.18.0017	21/01/14	31/01/14	10
RTSum - 0011822-55.2013.5.18.0017	08/01/14	09/01/14	1
RTSum - 0011823-40.2013.5.18.0017	24/01/14	29/01/14	5
RTSum - 0011827-77.2013.5.18.0017	23/01/14	28/01/14	5
RTSum - 0011832-65.2014.5.18.0017	05/12/14	13/12/14	8

**Legenda:**

- Conclusão: Data da conclusão para proferir sentença;
- Sentença: Data da prolação da sentença;
- Prazo: Prazo entre a conclusão e a prolação da sentença.



## PRAZO MÉDIO ENTRE O CONCLUSO PARA PROFERIR SENTENÇA E A PROLAÇÃO DA SENTENÇA - 17ª VARA DO TRABALHO DE GOIÂNIA

### 17ª VARA DO TRABALHO DE GOIÂNIA

#### SUMARÍSSIMO

Qtd	Prazo Médio
372	10,28

Nr. Processo	Conclusão	Sentença	Prazo
RTSum - 0011833-50.2014.5.18.0017	09/12/14	19/12/14	10
RTSum - 0011836-39.2013.5.18.0017	17/01/14	28/01/14	11
RTSum - 0011842-46.2013.5.18.0017	08/01/14	10/01/14	2
RTSum - 0011847-68.2013.5.18.0017	21/01/14	30/01/14	9
RTSum - 0011849-04.2014.5.18.0017	07/11/14	10/11/14	3
RTSum - 0011868-44.2013.5.18.0017	09/01/14	09/01/14	0
RTSum - 0011869-92.2014.5.18.0017	26/11/14	05/12/14	9
RTSum - 0011870-14.2013.5.18.0017	17/01/14	21/01/14	4
RTSum - 0011875-02.2014.5.18.0017	27/11/14	05/12/14	8
RTSum - 0011875-36.2013.5.18.0017	23/04/14	09/05/14	16
RTSum - 0011894-42.2013.5.18.0017	13/05/14	23/05/14	10
RTSum - 0011895-90.2014.5.18.0017	19/11/14	27/11/14	8
RTSum - 0011900-49.2013.5.18.0017	17/12/13	26/02/14	71
RTSum - 0011903-04.2013.5.18.0017	08/01/14	09/01/14	1
RTSum - 0011906-56.2013.5.18.0017	15/01/14	16/01/14	1
RTSum - 0011911-78.2013.5.18.0017	29/01/14	07/02/14	9
RTSum - 0011930-84.2013.5.18.0017	28/01/14	25/02/14	28
RTSum - 0011940-31.2013.5.18.0017	06/03/14	28/03/14	22
RTSum - 0011941-16.2013.5.18.0017	06/03/14	04/04/14	29
RTSum - 0011943-83.2013.5.18.0017	05/02/14	14/02/14	9
RTSum - 0011944-68.2013.5.18.0017	05/02/14	14/02/14	9
RTSum - 0011946-04.2014.5.18.0017	19/12/14	30/12/14	11
RTSum - 0011971-17.2014.5.18.0017	11/12/14	19/12/14	8
RTSum - 0011977-24.2014.5.18.0017	11/12/14	19/12/14	8
RTSum - 0011997-15.2014.5.18.0017	19/12/14	30/12/14	11

**Legenda:**

- Conclusão: Data da conclusão para proferir sentença;
- Sentença: Data da prolação da sentença;
- Prazo: Prazo entre a conclusão e a prolação da sentença.



**PRAZO MÉDIO ENTRE O CONCLUSO PARA PROFERIR  
SENTENÇA E A PROLAÇÃO DA SENTENÇA - 17ª VARA  
DO TRABALHO DE GOIÂNIA**

**17ª VARA DO TRABALHO DE GOIÂNIA**



## PRAZO MÉDIO ENTRE O CONCLUSO PARA PROFERIR SENTENÇA E A PROLAÇÃO DA SENTENÇA - 17ª VARA DO TRABALHO DE GOIÂNIA

Data da sentença entre 1/1/2014 e 31/12/2014 23:59:59

### ANA LÚCIA CICCONE DE FARIA

#### SUMARÍSSIMO

Qtd	Prazo Médio
228	9,43

Nr. Processo	Conclusão	Sentença	Prazo
RTSum - 0010002-64.2014.5.18.0017	05/02/14	14/02/14	9
RTSum - 0010007-86.2014.5.18.0017	15/01/14	21/01/14	6
RTSum - 0010014-78.2014.5.18.0017	11/02/14	14/02/14	3
RTSum - 0010017-33.2014.5.18.0017	22/04/14	29/04/14	7
RTSum - 0010020-85.2014.5.18.0017	13/01/14	16/01/14	3
RTSum - 0010026-92.2014.5.18.0017	11/02/14	14/02/14	3
RTSum - 0010030-32.2014.5.18.0017	25/03/14	28/03/14	3
RTSum - 0010033-84.2014.5.18.0017	20/02/14	25/02/14	5
RTSum - 0010035-54.2014.5.18.0017	17/01/14	20/01/14	3
RTSum - 0010036-39.2014.5.18.0017	13/02/14	20/02/14	7
RTSum - 0010038-09.2014.5.18.0017	04/02/14	11/02/14	7
RTSum - 0010040-76.2014.5.18.0017	13/02/14	25/02/14	12
RTSum - 0010058-97.2014.5.18.0017	18/02/14	25/02/14	7
RTSum - 0010064-07.2014.5.18.0017	17/02/14	17/02/14	0
RTSum - 0010068-44.2014.5.18.0017	06/02/14	14/02/14	8
RTSum - 0010070-14.2014.5.18.0017	30/01/14	04/02/14	5
RTSum - 0010087-50.2014.5.18.0017	25/02/14	12/03/14	15
RTSum - 0010092-72.2014.5.18.0017	06/02/14	06/02/14	0
RTSum - 0010097-94.2014.5.18.0017	08/04/14	23/04/14	15
RTSum - 0010105-71.2014.5.18.0017	11/04/14	29/04/14	18
RTSum - 0010124-77.2014.5.18.0017	11/03/14	18/03/14	7
RTSum - 0010130-84.2014.5.18.0017	12/02/14	18/02/14	6

**Legenda:**

- Conclusão: Data da conclusão para proferir sentença;
- Sentença: Data da prolação da sentença;
- Prazo: Prazo entre a conclusão e a prolação da sentença.





**PRAZO MÉDIO ENTRE O CONCLUSO PARA PROFERIR SENTENÇA E A PROLAÇÃO DA SENTENÇA - 17ª VARA DO TRABALHO DE GOIÂNIA**

**ANA LÚCIA CICCONE DE FARIA**

**SUMARÍSSIMO**

Qtd	Prazo Médio
228	9,43

Nr. Processo	Conclusão	Sentença	Prazo
RTSum - 0010136-91.2014.5.18.0017	25/02/14	28/02/14	3
RTSum - 0010141-16.2014.5.18.0017	30/01/14	30/01/14	0
RTSum - 0010143-83.2014.5.18.0017	25/02/14	28/02/14	3
RTSum - 0010150-75.2014.5.18.0017	26/02/14	12/03/14	14
RTSum - 0010152-45.2014.5.18.0017	25/03/14	06/04/14	12
RTSum - 0010154-15.2014.5.18.0017	18/03/14	24/03/14	6
RTSum - 0010157-67.2014.5.18.0017	10/02/14	11/02/14	1
RTSum - 0010158-52.2014.5.18.0017	04/02/14	06/02/14	2
RTSum - 0010161-07.2014.5.18.0017	18/02/14	19/02/14	1
RTSum - 0010182-80.2014.5.18.0017	06/03/14	12/03/14	6
RTSum - 0010185-35.2014.5.18.0017	24/04/14	25/04/14	1
RTSum - 0010188-87.2014.5.18.0017	18/02/14	12/03/14	22
RTSum - 0010199-19.2014.5.18.0017	02/06/14	09/06/14	7
RTSum - 0010204-41.2014.5.18.0017	19/02/14	25/02/14	6
RTSum - 0010212-18.2014.5.18.0017	27/03/14	01/04/14	5
RTSum - 0010214-85.2014.5.18.0017	06/02/14	07/02/14	1
RTSum - 0010218-25.2014.5.18.0017	11/02/14	11/02/14	0
RTSum - 0010223-74.2014.5.18.0008	17/03/14	28/03/14	11
RTSum - 0010230-87.2014.5.18.0001	18/03/14	18/03/14	0
RTSum - 0010241-68.2014.5.18.0017	07/04/14	11/04/14	4
RTSum - 0010243-38.2014.5.18.0017	28/04/14	08/05/14	10
RTSum - 0010261-59.2014.5.18.0017	15/04/14	08/05/14	23
RTSum - 0010284-05.2014.5.18.0017	23/04/14	24/04/14	1
RTSum - 0010290-12.2014.5.18.0017	28/02/14	14/03/14	14
RTSum - 0010295-34.2014.5.18.0017	27/03/14	27/03/14	0

**Legenda:**

- Conclusão: Data da conclusão para proferir sentença;
- Sentença: Data da prolação da sentença;
- Prazo: Prazo entre a conclusão e a prolação da sentença.



**PRAZO MÉDIO ENTRE O CONCLUSO PARA PROFERIR SENTENÇA E A PROLAÇÃO DA SENTENÇA - 17ª VARA DO TRABALHO DE GOIÂNIA**

**ANA LÚCIA CICCONE DE FARIA**

**SUMARÍSSIMO**

Qtd	Prazo Médio
228	9,43

Nr. Processo	Conclusão	Sentença	Prazo
RTSum - 0010307-48.2014.5.18.0017	20/02/14	21/02/14	1
RTSum - 0010308-33.2014.5.18.0017	13/03/14	18/03/14	5
RTSum - 0010320-47.2014.5.18.0017	08/04/14	29/04/14	21
RTSum - 0010330-91.2014.5.18.0017	25/03/14	25/03/14	0
RTSum - 0010343-90.2014.5.18.0017	27/03/14	06/04/14	10
RTSum - 0010345-60.2014.5.18.0017	28/03/14	04/04/14	7
RTSum - 0010354-22.2014.5.18.0017	23/04/14	24/04/14	1
RTSum - 0010362-96.2014.5.18.0017	22/04/14	29/04/14	7
RTSum - 0010368-06.2014.5.18.0017	01/04/14	11/04/14	10
RTSum - 0010370-73.2014.5.18.0017	12/03/14	12/03/14	0
RTSum - 0010396-71.2014.5.18.0017	19/03/14	20/03/14	1
RTSum - 0010417-47.2014.5.18.0017	24/04/14	06/05/14	12
RTSum - 0010437-38.2014.5.18.0017	07/04/14	11/04/14	4
RTSum - 0010439-11.2014.5.18.0016	27/03/14	01/04/14	5
RTSum - 0010459-96.2014.5.18.0017	15/04/14	15/04/14	0
RTSum - 0010461-66.2014.5.18.0017	28/05/14	04/06/14	7
RTSum - 0010465-06.2014.5.18.0017	22/04/14	08/05/14	16
RTSum - 0010475-50.2014.5.18.0017	06/06/14	10/06/14	4
RTSum - 0010487-64.2014.5.18.0017	27/03/14	27/03/14	0
RTSum - 0010497-11.2014.5.18.0017	23/04/14	24/04/14	1
RTSum - 0010509-25.2014.5.18.0017	27/03/14	02/04/14	6
RTSum - 0010513-62.2014.5.18.0017	06/06/14	06/06/14	0
RTSum - 0010525-76.2014.5.18.0017	28/03/14	02/04/14	5
RTSum - 0010526-61.2014.5.18.0017	28/03/14	01/04/14	4
RTSum - 0010535-23.2014.5.18.0017	03/07/14	21/07/14	18

**Legenda:**

- Conclusão: Data da conclusão para proferir sentença;
- Sentença: Data da prolação da sentença;
- Prazo: Prazo entre a conclusão e a prolação da sentença.



## PRAZO MÉDIO ENTRE O CONCLUSO PARA PROFERIR SENTENÇA E A PROLAÇÃO DA SENTENÇA - 17ª VARA DO TRABALHO DE GOIÂNIA

### ANA LÚCIA CICCONE DE FARIA

#### SUMARÍSSIMO

Qtd	Prazo Médio
228	9,43

Nr. Processo	Conclusão	Sentença	Prazo
RTSum - 0010553-44.2014.5.18.0017	25/04/14	29/04/14	4
RTSum - 0010556-96.2014.5.18.0017	23/04/14	24/04/14	1
RTSum - 0010560-66.2014.5.18.0007	28/07/14	16/09/14	50
RTSum - 0010568-13.2014.5.18.0017	15/04/14	22/04/14	7
RTSum - 0010573-35.2014.5.18.0017	10/06/14	03/07/14	23
RTSum - 0010579-42.2014.5.18.0017	08/04/14	08/04/14	0
RTSum - 0010590-71.2014.5.18.0017	17/07/14	22/07/14	5
RTSum - 0010592-41.2014.5.18.0017	28/04/14	05/05/14	7
RTSum - 0010625-31.2014.5.18.0017	16/05/14	17/06/14	32
RTSum - 0010635-75.2014.5.18.0017	07/07/14	10/07/14	3
RTSum - 0010636-60.2014.5.18.0017	20/05/14	10/06/14	21
RTSum - 0010639-15.2014.5.18.0017	11/08/14	11/08/14	0
RTSum - 0010643-52.2014.5.18.0017	28/08/14	28/08/14	0
RTSum - 0010645-22.2014.5.18.0017	22/04/14	24/04/14	2
RTSum - 0010656-51.2014.5.18.0017	10/06/14	23/06/14	13
RTSum - 0010660-88.2014.5.18.0017	10/06/14	09/07/14	29
RTSum - 0010662-58.2014.5.18.0017	30/05/14	05/06/14	6
RTSum - 0010667-80.2014.5.18.0017	10/06/14	09/07/14	29
RTSum - 0010671-20.2014.5.18.0017	28/05/14	04/06/14	7
RTSum - 0010673-87.2014.5.18.0017	06/08/14	06/08/14	0
RTSum - 0010682-49.2014.5.18.0017	03/07/14	07/07/14	4
RTSum - 0010689-41.2014.5.18.0017	30/07/14	22/08/14	23
RTSum - 0010710-17.2014.5.18.0017	30/07/14	18/08/14	19
RTSum - 0010723-16.2014.5.18.0017	10/06/14	10/06/14	0
RTSum - 0010727-53.2014.5.18.0017	03/06/14	05/06/14	2

**Legenda:**

- Conclusão: Data da conclusão para proferir sentença;
- Sentença: Data da prolação da sentença;
- Prazo: Prazo entre a conclusão e a prolação da sentença.



**PRAZO MÉDIO ENTRE O CONCLUSO PARA PROFERIR SENTENÇA E A PROLAÇÃO DA SENTENÇA - 17ª VARA DO TRABALHO DE GOIÂNIA**

**ANA LÚCIA CICCONE DE FARIA**

**SUMARÍSSIMO**

Qtd	Prazo Médio
228	9,43

Nr. Processo	Conclusão	Sentença	Prazo
RTSum - 0010731-90.2014.5.18.0017	01/08/14	26/08/14	25
RTSum - 0010741-37.2014.5.18.0017	05/06/14	10/06/14	5
RTSum - 0010751-81.2014.5.18.0017	03/07/14	21/07/14	18
RTSum - 0010752-66.2014.5.18.0017	06/06/14	09/06/14	3
RTSum - 0010757-88.2014.5.18.0017	30/07/14	21/08/14	22
RTSum - 0010758-73.2014.5.18.0017	28/07/14	21/08/14	24
RTSum - 0010767-35.2014.5.18.0017	27/05/14	04/06/14	8
RTSum - 0010768-20.2014.5.18.0017	15/07/14	28/07/14	13
RTSum - 0010776-94.2014.5.18.0017	17/07/14	28/07/14	11
RTSum - 0010788-11.2014.5.18.0017	23/06/14	09/07/14	16
RTSum - 0010790-15.2013.5.18.0017	07/01/14	14/01/14	7
RTSum - 0010803-77.2014.5.18.0017	16/06/14	26/06/14	10
RTSum - 0010805-47.2014.5.18.0017	27/08/14	28/08/14	1
RTSum - 0010807-14.2014.5.18.0018	21/07/14	21/07/14	0
RTSum - 0010808-02.2014.5.18.0017	30/05/14	05/06/14	6
RTSum - 0010811-54.2014.5.18.0017	29/05/14	04/06/14	6
RTSum - 0010817-61.2014.5.18.0017	02/06/14	09/06/14	7
RTSum - 0010818-46.2014.5.18.0017	16/07/14	07/08/14	22
RTSum - 0010832-30.2014.5.18.0017	30/07/14	29/08/14	30
RTSum - 0010834-97.2014.5.18.0017	12/09/14	15/09/14	3
RTSum - 0010848-81.2014.5.18.0017	24/06/14	09/07/14	15
RTSum - 0010862-65.2014.5.18.0017	12/08/14	28/08/14	16
RTSum - 0010865-20.2014.5.18.0017	17/06/14	23/06/14	6
RTSum - 0010872-12.2014.5.18.0017	23/07/14	01/09/14	40
RTSum - 0010880-16.2014.5.18.0008	28/08/14	11/09/14	14

**Legenda:**

- Conclusão: Data da conclusão para proferir sentença;
- Sentença: Data da prolação da sentença;
- Prazo: Prazo entre a conclusão e a prolação da sentença.



**PRAZO MÉDIO ENTRE O CONCLUSO PARA PROFERIR SENTENÇA E A PROLAÇÃO DA SENTENÇA - 17ª VARA DO TRABALHO DE GOIÂNIA**

**ANA LÚCIA CICCONE DE FARIA**

**SUMARÍSSIMO**

Qtd	Prazo Médio
228	9,43

Nr. Processo	Conclusão	Sentença	Prazo
RTSum - 0010883-41.2014.5.18.0017	07/08/14	18/08/14	11
RTSum - 0010884-26.2014.5.18.0017	16/06/14	24/06/14	8
RTSum - 0010890-33.2014.5.18.0017	07/08/14	01/09/14	25
RTSum - 0010897-25.2014.5.18.0017	23/07/14	21/08/14	29
RTSum - 0010915-46.2014.5.18.0017	14/07/14	28/07/14	14
RTSum - 0010916-31.2014.5.18.0017	28/07/14	29/08/14	32
RTSum - 0010925-90.2014.5.18.0017	22/08/14	18/09/14	27
RTSum - 0010933-67.2014.5.18.0017	02/07/14	03/07/14	1
RTSum - 0010937-07.2014.5.18.0017	09/06/14	23/06/14	14
RTSum - 0010949-21.2014.5.18.0017	14/08/14	15/09/14	32
RTSum - 0010956-13.2014.5.18.0017	25/07/14	19/08/14	25
RTSum - 0010960-50.2014.5.18.0017	07/07/14	21/07/14	14
RTSum - 0010979-56.2014.5.18.0017	25/07/14	05/08/14	11
RTSum - 0010984-78.2014.5.18.0017	07/08/14	14/08/14	7
RTSum - 0010986-48.2014.5.18.0017	26/09/14	06/10/14	10
RTSum - 0010988-18.2014.5.18.0017	22/08/14	18/09/14	27
RTSum - 0011001-17.2014.5.18.0017	04/09/14	04/09/14	0
RTSum - 0011017-68.2014.5.18.0017	02/07/14	08/07/14	6
RTSum - 0011023-75.2014.5.18.0017	12/08/14	01/09/14	20
RTSum - 0011030-67.2014.5.18.0017	21/07/14	24/07/14	3
RTSum - 0011082-60.2014.5.18.0018	07/08/14	07/08/14	0
RTSum - 0011090-40.2014.5.18.0017	11/08/14	12/08/14	1
RTSum - 0011091-25.2014.5.18.0017	09/09/14	09/09/14	0
RTSum - 0011092-10.2014.5.18.0017	26/08/14	09/09/14	14
RTSum - 0011108-61.2014.5.18.0017	19/08/14	01/09/14	13

**Legenda:**

- Conclusão: Data da conclusão para proferir sentença;
- Sentença: Data da prolação da sentença;
- Prazo: Prazo entre a conclusão e a prolação da sentença.



**PRAZO MÉDIO ENTRE O CONCLUSO PARA PROFERIR SENTENÇA E A PROLAÇÃO DA SENTENÇA - 17ª VARA DO TRABALHO DE GOIÂNIA**

**ANA LÚCIA CICCONE DE FARIA**

**SUMARÍSSIMO**

Qtd	Prazo Médio
228	9,43

Nr. Processo	Conclusão	Sentença	Prazo
RTSum - 0011109-46.2014.5.18.0017	18/07/14	29/07/14	11
RTSum - 0011117-23.2014.5.18.0017	18/07/14	21/07/14	3
RTSum - 0011143-21.2014.5.18.0017	14/08/14	19/08/14	5
RTSum - 0011151-95.2014.5.18.0017	05/08/14	05/08/14	0
RTSum - 0011175-26.2014.5.18.0017	09/09/14	22/09/14	13
RTSum - 0011184-85.2014.5.18.0017	04/09/14	16/09/14	12
RTSum - 0011187-40.2014.5.18.0017	30/07/14	31/07/14	1
RTSum - 0011207-31.2014.5.18.0017	25/08/14	05/09/14	11
RTSum - 0011210-16.2014.5.18.0007	17/10/14	30/10/14	13
RTSum - 0011223-82.2014.5.18.0017	10/09/14	10/09/14	0
RTSum - 0011242-88.2014.5.18.0017	30/10/14	14/11/14	15
RTSum - 0011265-34.2014.5.18.0017	16/09/14	22/09/14	6
RTSum - 0011266-19.2014.5.18.0017	18/09/14	22/09/14	4
RTSum - 0011268-23.2013.5.18.0017	28/05/14	10/06/14	13
RTSum - 0011273-11.2014.5.18.0017	23/09/14	21/10/14	28
RTSum - 0011290-47.2014.5.18.0017	08/08/14	14/08/14	6
RTSum - 0011302-61.2014.5.18.0017	18/09/14	07/10/14	19
RTSum - 0011308-68.2014.5.18.0017	26/08/14	26/08/14	0
RTSum - 0011345-95.2014.5.18.0017	26/09/14	07/10/14	11
RTSum - 0011354-57.2014.5.18.0017	11/09/14	22/09/14	11
RTSum - 0011376-18.2014.5.18.0017	23/10/14	23/10/14	0
RTSum - 0011386-62.2014.5.18.0017	27/08/14	04/09/14	8
RTSum - 0011389-17.2014.5.18.0017	23/09/14	07/10/14	14
RTSum - 0011393-54.2014.5.18.0017	02/10/14	02/10/14	0
RTSum - 0011398-76.2014.5.18.0017	23/09/14	07/10/14	14

**Legenda:**

- Conclusão: Data da conclusão para proferir sentença;
- Sentença: Data da prolação da sentença;
- Prazo: Prazo entre a conclusão e a prolação da sentença.



**PRAZO MÉDIO ENTRE O CONCLUSO PARA PROFERIR SENTENÇA E A PROLAÇÃO DA SENTENÇA - 17ª VARA DO TRABALHO DE GOIÂNIA**

**ANA LÚCIA CICCONE DE FARIA**

**SUMARÍSSIMO**

Qtd	Prazo Médio
228	9,43

Nr. Processo	Conclusão	Sentença	Prazo
RTSum - 0011404-83.2014.5.18.0017	15/09/14	17/09/14	2
RTSum - 0011432-51.2014.5.18.0017	06/11/14	10/11/14	4
RTSum - 0011439-07.2013.5.18.0008	19/02/14	19/02/14	0
RTSum - 0011452-42.2014.5.18.0017	18/09/14	02/10/14	14
RTSum - 0011454-12.2014.5.18.0017	18/09/14	02/10/14	14
RTSum - 0011456-79.2014.5.18.0017	18/09/14	07/10/14	19
RTSum - 0011457-64.2014.5.18.0017	13/10/14	15/10/14	2
RTSum - 0011459-68.2013.5.18.0017	29/01/14	29/01/14	0
RTSum - 0011467-11.2014.5.18.0017	13/10/14	15/10/14	2
RTSum - 0011491-39.2014.5.18.0017	31/10/14	31/10/14	0
RTSum - 0011495-76.2014.5.18.0017	14/11/14	28/11/14	14
RTSum - 0011496-61.2014.5.18.0017	07/10/14	07/10/14	0
RTSum - 0011498-31.2014.5.18.0017	23/09/14	29/09/14	6
RTSum - 0011499-16.2014.5.18.0017	14/10/14	30/10/14	16
RTSum - 0011522-59.2014.5.18.0017	17/10/14	03/11/14	17
RTSum - 0011523-44.2014.5.18.0017	21/10/14	06/11/14	16
RTSum - 0011539-07.2014.5.18.0014	30/09/14	30/09/14	0
RTSum - 0011540-29.2013.5.18.0013	30/01/14	11/02/14	12
RTSum - 0011543-35.2014.5.18.0017	23/10/14	10/11/14	18
RTSum - 0011563-75.2013.5.18.0012	30/01/14	11/02/14	12
RTSum - 0011574-91.2014.5.18.0005	04/11/14	04/11/14	0
RTSum - 0011575-61.2014.5.18.0010	10/10/14	16/10/14	6
RTSum - 0011592-76.2014.5.18.0017	13/11/14	28/11/14	15
RTSum - 0011607-79.2013.5.18.0017	24/01/14	27/01/14	3
RTSum - 0011628-97.2013.5.18.0003	20/01/14	23/01/14	3

**Legenda:**

- Conclusão: Data da conclusão para proferir sentença;
- Sentença: Data da prolação da sentença;
- Prazo: Prazo entre a conclusão e a prolação da sentença.



**PRAZO MÉDIO ENTRE O CONCLUSO PARA PROFERIR SENTENÇA E A PROLAÇÃO DA SENTENÇA - 17ª VARA DO TRABALHO DE GOIÂNIA**

**ANA LÚCIA CICCONE DE FARIA**

**SUMARÍSSIMO**

Qtd	Prazo Médio
228	9,43

Nr. Processo	Conclusão	Sentença	Prazo
RTSum - 0011641-54.2013.5.18.0017	04/02/14	12/02/14	8
RTSum - 0011655-37.2014.5.18.0006	14/10/14	21/10/14	7
RTSum - 0011658-56.2014.5.18.0017	17/10/14	17/10/14	0
RTSum - 0011662-93.2014.5.18.0017	15/10/14	23/10/14	8
RTSum - 0011688-91.2014.5.18.0017	13/11/14	19/11/14	6
RTSum - 0011694-98.2014.5.18.0017	31/10/14	14/11/14	14
RTSum - 0011728-10.2013.5.18.0017	21/01/14	28/01/14	7
RTSum - 0011733-95.2014.5.18.0017	13/11/14	28/11/14	15
RTSum - 0011747-79.2014.5.18.0017	31/10/14	06/11/14	6
RTSum - 0011777-17.2014.5.18.0017	27/11/14	18/12/14	21
RTSum - 0011786-76.2014.5.18.0017	17/11/14	17/11/14	0
RTSum - 0011811-26.2013.5.18.0017	26/03/14	31/03/14	5
RTSum - 0011817-33.2013.5.18.0017	17/01/14	31/01/14	14
RTSum - 0011819-03.2013.5.18.0017	21/01/14	31/01/14	10
RTSum - 0011822-55.2013.5.18.0017	08/01/14	09/01/14	1
RTSum - 0011823-40.2013.5.18.0017	24/01/14	29/01/14	5
RTSum - 0011827-77.2013.5.18.0017	23/01/14	28/01/14	5
RTSum - 0011836-39.2013.5.18.0017	17/01/14	28/01/14	11
RTSum - 0011847-68.2013.5.18.0017	21/01/14	30/01/14	9
RTSum - 0011849-04.2014.5.18.0017	07/11/14	10/11/14	3
RTSum - 0011868-44.2013.5.18.0017	09/01/14	09/01/14	0
RTSum - 0011870-14.2013.5.18.0017	17/01/14	21/01/14	4
RTSum - 0011895-90.2014.5.18.0017	19/11/14	27/11/14	8
RTSum - 0011900-49.2013.5.18.0017	17/12/13	26/02/14	71
RTSum - 0011903-04.2013.5.18.0017	08/01/14	09/01/14	1

**Legenda:**

- Conclusão: Data da conclusão para proferir sentença;
- Sentença: Data da prolação da sentença;
- Prazo: Prazo entre a conclusão e a prolação da sentença.





**PRAZO MÉDIO ENTRE O CONCLUSO PARA PROFERIR SENTENÇA E A PROLAÇÃO DA SENTENÇA - 17ª VARA DO TRABALHO DE GOIÂNIA**

**ANA LÚCIA CICCONE DE FARIA**

**SUMARÍSSIMO**

Qtd	Prazo Médio
228	9,43

Nr. Processo	Conclusão	Sentença	Prazo
RTSum - 0011940-31.2013.5.18.0017	06/03/14	28/03/14	22
RTSum - 0011941-16.2013.5.18.0017	06/03/14	04/04/14	29
RTSum - 0011943-83.2013.5.18.0017	05/02/14	14/02/14	9
RTSum - 0011944-68.2013.5.18.0017	05/02/14	14/02/14	9
RTSum - 0011946-04.2014.5.18.0017	19/12/14	30/12/14	11
RTSum - 0011997-15.2014.5.18.0017	19/12/14	30/12/14	11

**Legenda:**

- Conclusão: Data da conclusão para proferir sentença;
- Sentença: Data da prolação da sentença;
- Prazo: Prazo entre a conclusão e a prolação da sentença.

**CARLOS ALBERTO BEGALLES**

**SUMARÍSSIMO**

Qtd	Prazo Médio
1	24

Nr. Processo	Conclusão	Sentença	Prazo
RTSum - 0010670-35.2014.5.18.0017	29/04/14	23/05/14	24

**Legenda:**

- Conclusão: Data da conclusão para proferir sentença;
- Sentença: Data da prolação da sentença;
- Prazo: Prazo entre a conclusão e a prolação da sentença.

**CÉLIA MARTINS FERRO**

**SUMARÍSSIMO**

Qtd	Prazo Médio
1	3



## PRAZO MÉDIO ENTRE O CONCLUSO PARA PROFERIR SENTENÇA E A PROLAÇÃO DA SENTENÇA - 17ª VARA DO TRABALHO DE GOIÂNIA

### CÉLIA MARTINS FERRO

#### SUMARÍSSIMO

Qtd	Prazo Médio
1	3

Nr. Processo	Conclusão	Sentença	Prazo
RTSum - 0010224-32.2014.5.18.0017	31/03/14	03/04/14	3

Legenda:  
- Conclusão: Data da conclusão para proferir sentença;  
- Sentença: Data da prolação da sentença;  
- Prazo: Prazo entre a conclusão e a prolação da sentença.

### CELSO MOREDO GARCIA

#### SUMARÍSSIMO

Qtd	Prazo Médio
2	17

Nr. Processo	Conclusão	Sentença	Prazo
RTSum - 0010248-60.2014.5.18.0017	13/02/14	07/03/14	22
RTSum - 0010711-02.2014.5.18.0017	21/05/14	02/06/14	12

Legenda:  
- Conclusão: Data da conclusão para proferir sentença;  
- Sentença: Data da prolação da sentença;  
- Prazo: Prazo entre a conclusão e a prolação da sentença.

### JOÃO RODRIGUES PEREIRA

#### SUMARÍSSIMO

Qtd	Prazo Médio
1	3

Legenda:  
- Conclusão: Data da conclusão para proferir sentença;  
- Sentença: Data da prolação da sentença;  
- Prazo: Prazo entre a conclusão e a prolação da sentença.



## PRAZO MÉDIO ENTRE O CONCLUSO PARA PROFERIR SENTENÇA E A PROLAÇÃO DA SENTENÇA - 17ª VARA DO TRABALHO DE GOIÂNIA

### JOÃO RODRIGUES PEREIRA

#### SUMARÍSSIMO

Qtd	Prazo Médio
1	3

Nr. Processo	Conclusão	Sentença	Prazo
RTSum - 0010155-97.2014.5.18.0017	24/02/14	27/02/14	3

**Legenda:**

- Conclusão: Data da conclusão para proferir sentença;
- Sentença: Data da prolação da sentença;
- Prazo: Prazo entre a conclusão e a prolação da sentença.

### KLEBER MOREIRA DA SILVA

#### SUMARÍSSIMO

Qtd	Prazo Médio
131	10,8

Nr. Processo	Conclusão	Sentença	Prazo
RTSum - 0010024-25.2014.5.18.0017	05/02/14	13/02/14	8
RTSum - 0010044-16.2014.5.18.0017	19/02/14	06/03/14	15
RTSum - 0010047-68.2014.5.18.0017	19/02/14	06/03/14	15
RTSum - 0010048-53.2014.5.18.0017	19/02/14	06/03/14	15
RTSum - 0010061-52.2014.5.18.0017	26/05/14	06/06/14	11
RTSum - 0010067-59.2014.5.18.0017	19/02/14	06/03/14	15
RTSum - 0010107-41.2014.5.18.0017	03/06/14	13/06/14	10
RTSum - 0010109-32.2014.5.18.0010	07/05/14	16/05/14	9
RTSum - 0010113-48.2014.5.18.0017	17/03/14	27/03/14	10
RTSum - 0010126-47.2014.5.18.0017	19/03/14	27/03/14	8
RTSum - 0010127-32.2014.5.18.0017	19/03/14	27/03/14	8
RTSum - 0010129-02.2014.5.18.0017	24/03/14	04/04/14	11
RTSum - 0010148-08.2014.5.18.0017	19/03/14	27/03/14	8

**Legenda:**

- Conclusão: Data da conclusão para proferir sentença;
- Sentença: Data da prolação da sentença;
- Prazo: Prazo entre a conclusão e a prolação da sentença.



**PRAZO MÉDIO ENTRE O CONCLUSO PARA PROFERIR SENTENÇA E A PROLAÇÃO DA SENTENÇA - 17ª VARA DO TRABALHO DE GOIÂNIA**

**KLEBER MOREIRA DA SILVA**

**SUMARÍSSIMO**

Qtd	Prazo Médio
131	10,8

Nr. Processo	Conclusão	Sentença	Prazo
RTSum - 0010195-79.2014.5.18.0017	19/05/14	30/05/14	11
RTSum - 0010197-49.2014.5.18.0017	09/04/14	19/04/14	10
RTSum - 0010211-33.2014.5.18.0017	17/03/14	27/03/14	10
RTSum - 0010240-83.2014.5.18.0017	05/05/14	16/05/14	11
RTSum - 0010253-18.2014.5.18.0006	07/04/14	19/04/14	12
RTSum - 0010271-06.2014.5.18.0017	02/04/14	12/04/14	10
RTSum - 0010272-88.2014.5.18.0017	20/05/14	27/05/14	7
RTSum - 0010275-43.2014.5.18.0017	09/04/14	19/04/14	10
RTSum - 0010315-25.2014.5.18.0017	21/05/14	30/05/14	9
RTSum - 0010325-69.2014.5.18.0017	24/02/14	26/03/14	30
RTSum - 0010328-24.2014.5.18.0017	23/07/14	24/07/14	1
RTSum - 0010340-38.2014.5.18.0017	06/05/14	16/05/14	10
RTSum - 0010363-81.2014.5.18.0017	27/05/14	06/06/14	10
RTSum - 0010375-95.2014.5.18.0017	12/05/14	23/05/14	11
RTSum - 0010376-80.2014.5.18.0017	02/04/14	12/04/14	10
RTSum - 0010384-57.2014.5.18.0017	30/06/14	10/07/14	10
RTSum - 0010398-41.2014.5.18.0017	12/05/14	23/05/14	11
RTSum - 0010404-48.2014.5.18.0017	19/05/14	30/05/14	11
RTSum - 0010440-90.2014.5.18.0017	14/05/14	24/05/14	10
RTSum - 0010447-82.2014.5.18.0017	26/05/14	06/06/14	11
RTSum - 0010449-52.2014.5.18.0017	07/05/14	16/05/14	9
RTSum - 0010451-22.2014.5.18.0017	07/05/14	19/05/14	12
RTSum - 0010474-65.2014.5.18.0017	28/05/14	06/06/14	9
RTSum - 0010482-42.2014.5.18.0017	30/04/14	09/05/14	9
RTSum - 0010496-26.2014.5.18.0017	18/06/14	27/06/14	9

**Legenda:**

- Conclusão: Data da conclusão para proferir sentença;
- Sentença: Data da prolação da sentença;
- Prazo: Prazo entre a conclusão e a prolação da sentença.



**PRAZO MÉDIO ENTRE O CONCLUSO PARA PROFERIR SENTENÇA E A PROLAÇÃO DA SENTENÇA - 17ª VARA DO TRABALHO DE GOIÂNIA**

**KLEBER MOREIRA DA SILVA**

**SUMARÍSSIMO**

Qtd	Prazo Médio
131	10,8

Nr. Processo	Conclusão	Sentença	Prazo
RTSum - 0010571-65.2014.5.18.0017	07/04/14	03/06/14	57
RTSum - 0010584-64.2014.5.18.0017	02/06/14	13/06/14	11
RTSum - 0010628-83.2014.5.18.0017	14/05/14	16/05/14	2
RTSum - 0010640-97.2014.5.18.0017	09/05/14	14/05/14	5
RTSum - 0010646-07.2014.5.18.0017	08/05/14	21/05/14	13
RTSum - 0010647-89.2014.5.18.0017	08/05/14	14/05/14	6
RTSum - 0010650-44.2014.5.18.0017	09/05/14	14/05/14	5
RTSum - 0010666-95.2014.5.18.0017	16/06/14	27/06/14	11
RTSum - 0010668-65.2014.5.18.0017	18/06/14	27/06/14	9
RTSum - 0010672-05.2014.5.18.0017	30/06/14	04/07/14	4
RTSum - 0010684-19.2014.5.18.0017	06/08/14	15/08/14	9
RTSum - 0010719-76.2014.5.18.0017	19/05/14	19/05/14	0
RTSum - 0010729-23.2014.5.18.0017	28/05/14	30/05/14	2
RTSum - 0010735-30.2014.5.18.0017	15/05/14	15/05/14	0
RTSum - 0010755-21.2014.5.18.0017	13/05/14	15/05/14	2
RTSum - 0010764-80.2014.5.18.0017	30/06/14	10/07/14	10
RTSum - 0010780-34.2014.5.18.0017	06/08/14	15/08/14	9
RTSum - 0010783-86.2014.5.18.0017	11/06/14	23/06/14	12
RTSum - 0010792-48.2014.5.18.0017	17/07/14	17/07/14	0
RTSum - 0010840-07.2014.5.18.0017	23/07/14	25/07/14	2
RTSum - 0010946-66.2014.5.18.0017	04/08/14	15/08/14	11
RTSum - 0010975-19.2014.5.18.0017	27/08/14	05/09/14	9
RTSum - 0010980-41.2014.5.18.0017	03/09/14	03/09/14	0
RTSum - 0011039-29.2014.5.18.0017	25/08/14	05/09/14	11
RTSum - 0011063-57.2014.5.18.0017	20/08/14	29/08/14	9

**Legenda:**

- Conclusão: Data da conclusão para proferir sentença;
- Sentença: Data da prolação da sentença;
- Prazo: Prazo entre a conclusão e a prolação da sentença.



**PRAZO MÉDIO ENTRE O CONCLUSO PARA PROFERIR SENTENÇA E A PROLAÇÃO DA SENTENÇA - 17ª VARA DO TRABALHO DE GOIÂNIA**

**KLEBER MOREIRA DA SILVA**

**SUMARÍSSIMO**

Qtd	Prazo Médio
131	10,8

Nr. Processo	Conclusão	Sentença	Prazo
RTSum - 0011065-27.2014.5.18.0017	29/09/14	10/10/14	11
RTSum - 0011069-64.2014.5.18.0017	08/07/14	01/10/14	85
RTSum - 0011074-86.2014.5.18.0017	27/08/14	05/09/14	9
RTSum - 0011095-62.2014.5.18.0017	25/08/14	05/09/14	11
RTSum - 0011097-32.2014.5.18.0017	20/08/14	29/08/14	9
RTSum - 0011102-54.2014.5.18.0017	06/10/14	10/12/14	65
RTSum - 0011114-68.2014.5.18.0017	09/12/14	19/12/14	10
RTSum - 0011127-67.2014.5.18.0017	27/11/14	05/12/14	8
RTSum - 0011132-89.2014.5.18.0017	03/09/14	12/09/14	9
RTSum - 0011142-36.2014.5.18.0017	27/08/14	27/08/14	0
RTSum - 0011209-98.2014.5.18.0017	10/09/14	19/09/14	9
RTSum - 0011211-68.2014.5.18.0017	22/09/14	03/10/14	11
RTSum - 0011213-38.2014.5.18.0017	15/09/14	26/09/14	11
RTSum - 0011224-67.2014.5.18.0017	03/09/14	12/09/14	9
RTSum - 0011230-74.2014.5.18.0017	17/09/14	26/09/14	9
RTSum - 0011234-14.2014.5.18.0017	18/08/14	29/08/14	11
RTSum - 0011235-96.2014.5.18.0017	01/10/14	10/10/14	9
RTSum - 0011241-06.2014.5.18.0017	03/11/14	14/11/14	11
RTSum - 0011251-50.2014.5.18.0017	20/08/14	29/08/14	9
RTSum - 0011252-35.2014.5.18.0017	20/08/14	29/08/14	9
RTSum - 0011255-87.2014.5.18.0017	04/08/14	29/09/14	56
RTSum - 0011260-12.2014.5.18.0017	20/08/14	29/08/14	9
RTSum - 0011277-48.2014.5.18.0017	06/10/14	17/10/14	11
RTSum - 0011294-84.2014.5.18.0017	08/09/14	19/09/14	11
RTSum - 0011306-13.2014.5.18.0013	18/08/14	29/08/14	11

**Legenda:**

- Conclusão: Data da conclusão para proferir sentença;
- Sentença: Data da prolação da sentença;
- Prazo: Prazo entre a conclusão e a prolação da sentença.



**PRAZO MÉDIO ENTRE O CONCLUSO PARA PROFERIR SENTENÇA E A PROLAÇÃO DA SENTENÇA - 17ª VARA DO TRABALHO DE GOIÂNIA**

**KLEBER MOREIRA DA SILVA**

**SUMARÍSSIMO**

Qtd	Prazo Médio
131	10,8

Nr. Processo	Conclusão	Sentença	Prazo
RTSum - 0011336-36.2014.5.18.0017	01/09/14	12/09/14	11
RTSum - 0011338-06.2014.5.18.0017	14/10/14	23/10/14	9
RTSum - 0011378-85.2014.5.18.0017	17/09/14	26/09/14	9
RTSum - 0011400-46.2014.5.18.0017	20/11/14	28/11/14	8
RTSum - 0011417-82.2014.5.18.0017	24/09/14	03/10/14	9
RTSum - 0011422-07.2014.5.18.0017	06/10/14	17/10/14	11
RTSum - 0011426-44.2014.5.18.0017	12/09/14	15/09/14	3
RTSum - 0011463-71.2014.5.18.0017	22/10/14	31/10/14	9
RTSum - 0011482-77.2014.5.18.0017	10/11/14	21/11/14	11
RTSum - 0011486-51.2013.5.18.0017	05/02/14	13/02/14	8
RTSum - 0011490-24.2013.5.18.0006	10/02/14	19/02/14	9
RTSum - 0011509-60.2014.5.18.0017	29/09/14	10/10/14	11
RTSum - 0011514-19.2013.5.18.0017	05/02/14	13/02/14	8
RTSum - 0011527-81.2014.5.18.0017	05/11/14	14/11/14	9
RTSum - 0011531-21.2014.5.18.0017	01/10/14	10/10/14	9
RTSum - 0011532-06.2014.5.18.0017	29/10/14	07/11/14	9
RTSum - 0011554-64.2014.5.18.0017	05/11/14	14/11/14	9
RTSum - 0011559-86.2014.5.18.0017	20/11/14	28/11/14	8
RTSum - 0011560-71.2014.5.18.0017	17/11/14	28/11/14	11
RTSum - 0011566-78.2014.5.18.0017	20/10/14	31/10/14	11
RTSum - 0011576-25.2014.5.18.0017	02/12/14	13/12/14	11
RTSum - 0011588-39.2014.5.18.0017	17/11/14	28/11/14	11
RTSum - 0011589-24.2014.5.18.0017	10/12/14	19/12/14	9
RTSum - 0011608-30.2014.5.18.0017	16/12/14	18/12/14	2
RTSum - 0011609-15.2014.5.18.0017	19/11/14	29/11/14	10

**Legenda:**

- Conclusão: Data da conclusão para proferir sentença;
- Sentença: Data da prolação da sentença;
- Prazo: Prazo entre a conclusão e a prolação da sentença.



## PRAZO MÉDIO ENTRE O CONCLUSO PARA PROFERIR SENTENÇA E A PROLAÇÃO DA SENTENÇA - 17ª VARA DO TRABALHO DE GOIÂNIA

### KLEBER MOREIRA DA SILVA

#### SUMARÍSSIMO

Qtd	Prazo Médio
131	10,8

Nr. Processo	Conclusão	Sentença	Prazo
RTSum - 0011649-94.2014.5.18.0017	10/12/14	19/12/14	9
RTSum - 0011674-44.2013.5.18.0017	17/02/14	27/02/14	10
RTSum - 0011704-79.2013.5.18.0017	14/01/14	22/01/14	8
RTSum - 0011716-93.2013.5.18.0017	22/01/14	31/01/14	9
RTSum - 0011721-81.2014.5.18.0017	09/12/14	19/12/14	10
RTSum - 0011734-10.2014.5.18.0008	17/11/14	28/11/14	11
RTSum - 0011762-48.2014.5.18.0017	18/11/14	28/11/14	10
RTSum - 0011793-05.2013.5.18.0017	08/01/14	16/01/14	8
RTSum - 0011832-65.2014.5.18.0017	05/12/14	13/12/14	8
RTSum - 0011833-50.2014.5.18.0017	09/12/14	19/12/14	10
RTSum - 0011869-92.2014.5.18.0017	26/11/14	05/12/14	9
RTSum - 0011875-02.2014.5.18.0017	27/11/14	05/12/14	8
RTSum - 0011875-36.2013.5.18.0017	23/04/14	09/05/14	16
RTSum - 0011894-42.2013.5.18.0017	13/05/14	23/05/14	10
RTSum - 0011906-56.2013.5.18.0017	15/01/14	16/01/14	1
RTSum - 0011911-78.2013.5.18.0017	29/01/14	07/02/14	9
RTSum - 0011971-17.2014.5.18.0017	11/12/14	19/12/14	8
RTSum - 0011977-24.2014.5.18.0017	11/12/14	19/12/14	8

**Legenda:**

- Conclusão: Data da conclusão para proferir sentença;
- Sentença: Data da prolação da sentença;
- Prazo: Prazo entre a conclusão e a prolação da sentença.

### LUCIANO SANTANA CRISPIM

#### SUMARÍSSIMO

Qtd	Prazo Médio
5	23,4





## PRAZO MÉDIO ENTRE O CONCLUSO PARA PROFERIR SENTENÇA E A PROLAÇÃO DA SENTENÇA - 17ª VARA DO TRABALHO DE GOIÂNIA

### LUCIANO SANTANA CRISPIM

#### SUMARÍSSIMO

Qtd	Prazo Médio
5	23,4

Nr. Processo	Conclusão	Sentença	Prazo
RTSum - 0010055-45.2014.5.18.0017	20/01/14	11/02/14	22
RTSum - 0010198-34.2014.5.18.0017	28/02/14	22/04/14	53
RTSum - 0010416-62.2014.5.18.0017	01/04/14	08/04/14	7
RTSum - 0010854-88.2014.5.18.0017	17/06/14	24/06/14	7
RTSum - 0011930-84.2013.5.18.0017	28/01/14	25/02/14	28

**Legenda:**  
- Conclusão: Data da conclusão para proferir sentença;  
- Sentença: Data da prolação da sentença;  
- Prazo: Prazo entre a conclusão e a prolação da sentença.

### MARCELO ALVES GOMES

#### SUMARÍSSIMO

Qtd	Prazo Médio
1	42

Nr. Processo	Conclusão	Sentença	Prazo
RTSum - 0010208-78.2014.5.18.0017	28/02/14	11/04/14	42

**Legenda:**  
- Conclusão: Data da conclusão para proferir sentença;  
- Sentença: Data da prolação da sentença;  
- Prazo: Prazo entre a conclusão e a prolação da sentença.

### PATRÍCIA CAROLINE SILVA ABRÃO

#### SUMARÍSSIMO

Qtd	Prazo Médio
1	35



**PRAZO MÉDIO ENTRE O CONCLUSO PARA PROFERIR SENTENÇA E A PROLAÇÃO DA SENTENÇA - 17ª VARA DO TRABALHO DE GOIÂNIA**

**PATRÍCIA CAROLINE SILVA ABRÃO**

**SUMARÍSSIMO**

Qtd	Prazo Médio
1	35

Nr. Processo	Conclusão	Sentença	Prazo
RTSum - 0011731-62.2013.5.18.0017	16/12/13	20/01/14	35

**Legenda:**

- Conclusão: Data da conclusão para proferir sentença;
- Sentença: Data da prolação da sentença;
- Prazo: Prazo entre a conclusão e a prolação da sentença.

**VALÉRIA CRISTINA DE SOUSA S. ELIAS RAMOS**

**SUMARÍSSIMO**

Qtd	Prazo Médio
1	2

Nr. Processo	Conclusão	Sentença	Prazo
RTSum - 0011842-46.2013.5.18.0017	08/01/14	10/01/14	2

**Legenda:**

- Conclusão: Data da conclusão para proferir sentença;
- Sentença: Data da prolação da sentença;
- Prazo: Prazo entre a conclusão e a prolação da sentença.