

Conceituação

Tema	Prazos Processuais
Relatórios	Evolução Histórica Comparativo por VT Comparativo por Grupo Por Grupo Por VT Por Processo Por Magistrado
Resumo	Apresenta o prazo médio desde o concluso para proferir sentença até a prolação da sentença.
Descrição	O prazo médio é obtido calculando-se a quantidade de dias decorridos desde o movimento de Concluso para Proferir Sentença até a Prolação da Sentença. Os dados são extraídos baseando-se nos itens do e-Gestão: 269 e 90269 - Do Concluso para Proferir Sentença até a Prolação da Sentença na fase de conhecimento – rito sumaríssimo; 270 e 90270 – Do Concluso para Proferir Sentença até a Prolação da Sentença na fase de conhecimento– rito exceto sumaríssimo (ordinário)
Origem da informação	e-Gestão
Crítérios e transformações	Coletado do e-Gestão, consolidado, otimizado e classificado para análise.
Análises possíveis	Prazo médio entre o concluso para proferir sentença e a prolação da sentença, detalhado de forma Geral, Por grupo, por VT, Por Processo e Por Magistrado.

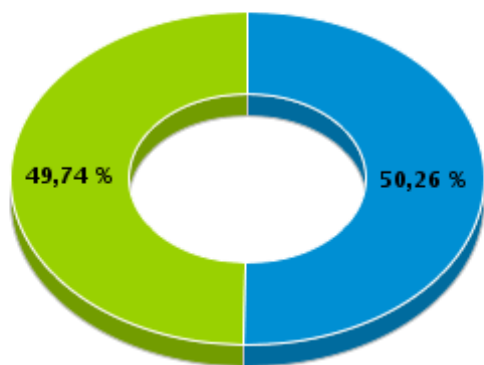


EVOLUÇÃO HISTÓRICA DOS PRAZOS PROCESSUAIS ENTRE O CONCLUSO PARA PROFERIR SENTENÇA E A PROLAÇÃO DA SENTENÇA - 2ª VARA DO TRABALHO DE ITUMBIARA

Data da sentença entre 1/1/2014 e 31/12/2014 23:59:59

Rito	Qtd	Prazo Médio
ORDINÁRIO	389	9,03
SUMARÍSSIMO	385	5,64
Total/Média	774	7,34

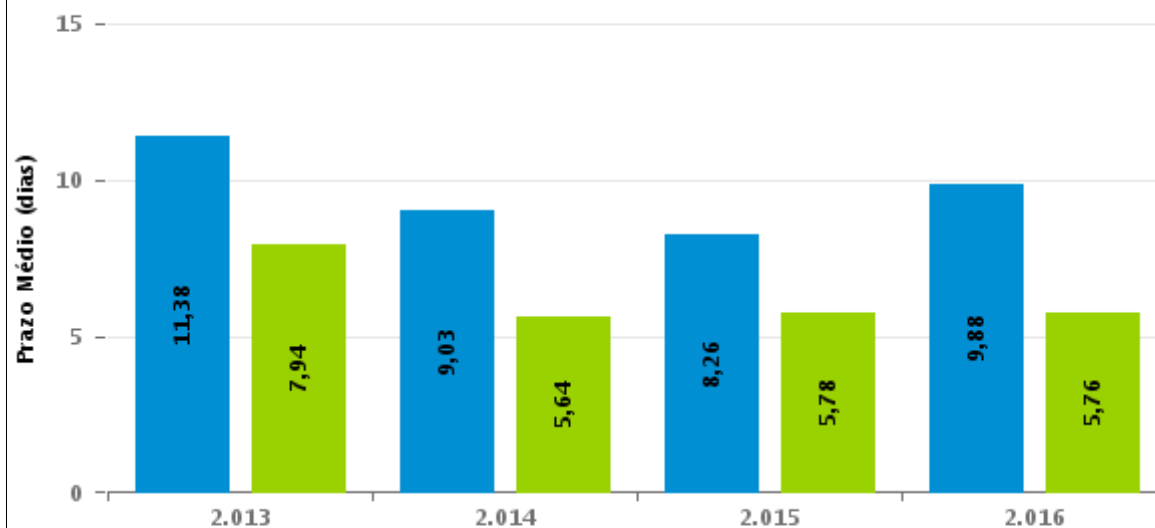
Percentual de Processos por Rito



Rito

■ ORDINÁRIO ■ SUMARÍSSIMO

Prazo Médio por Rito



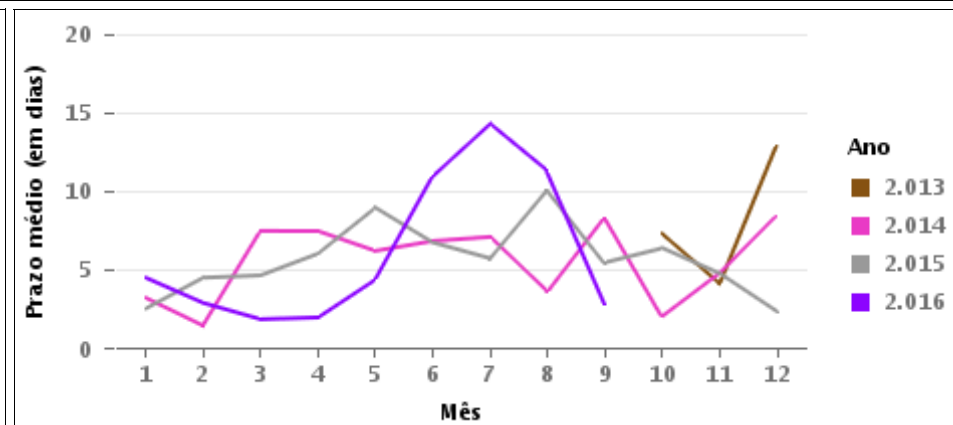
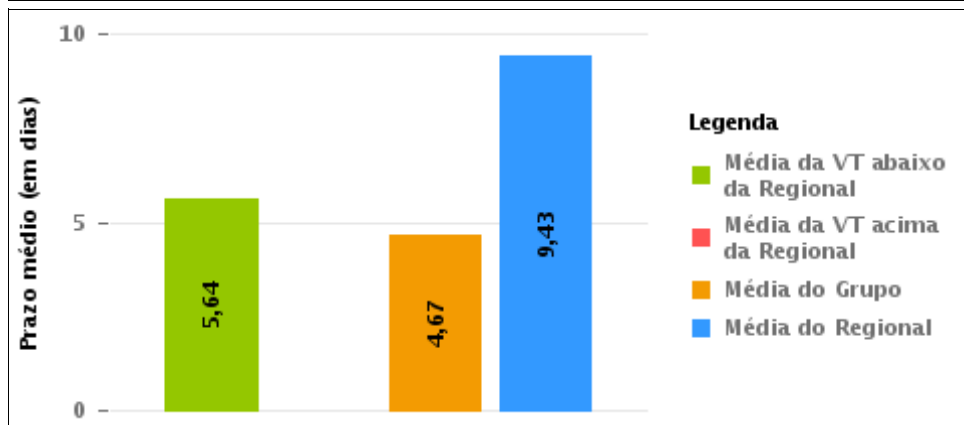
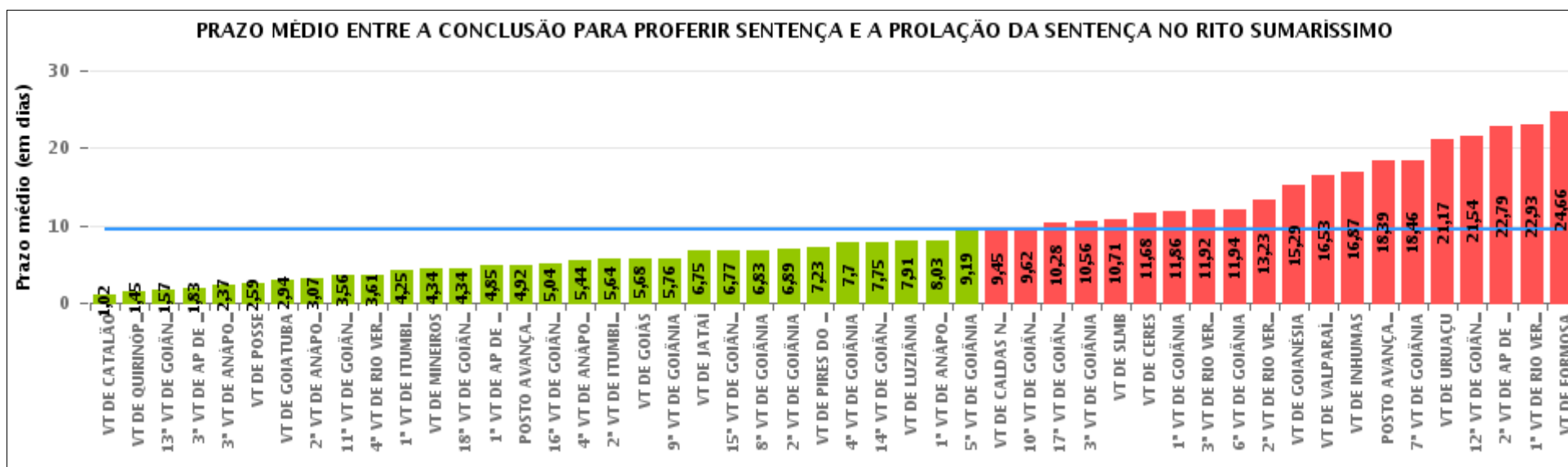
Para este exercício foram computados os processos até o mês de Setembro/2.016

Rito

■ ORDINÁRIO ■ SUMARÍSSIMO

COMPARATIVO DO PRAZO MÉDIO ENTRE O CONCLUSO PARA PROFERIR SENTENÇA E A PROLAÇÃO DA SENTENÇA - 2ª VARA DO TRABALHO DE ITUMBIARA

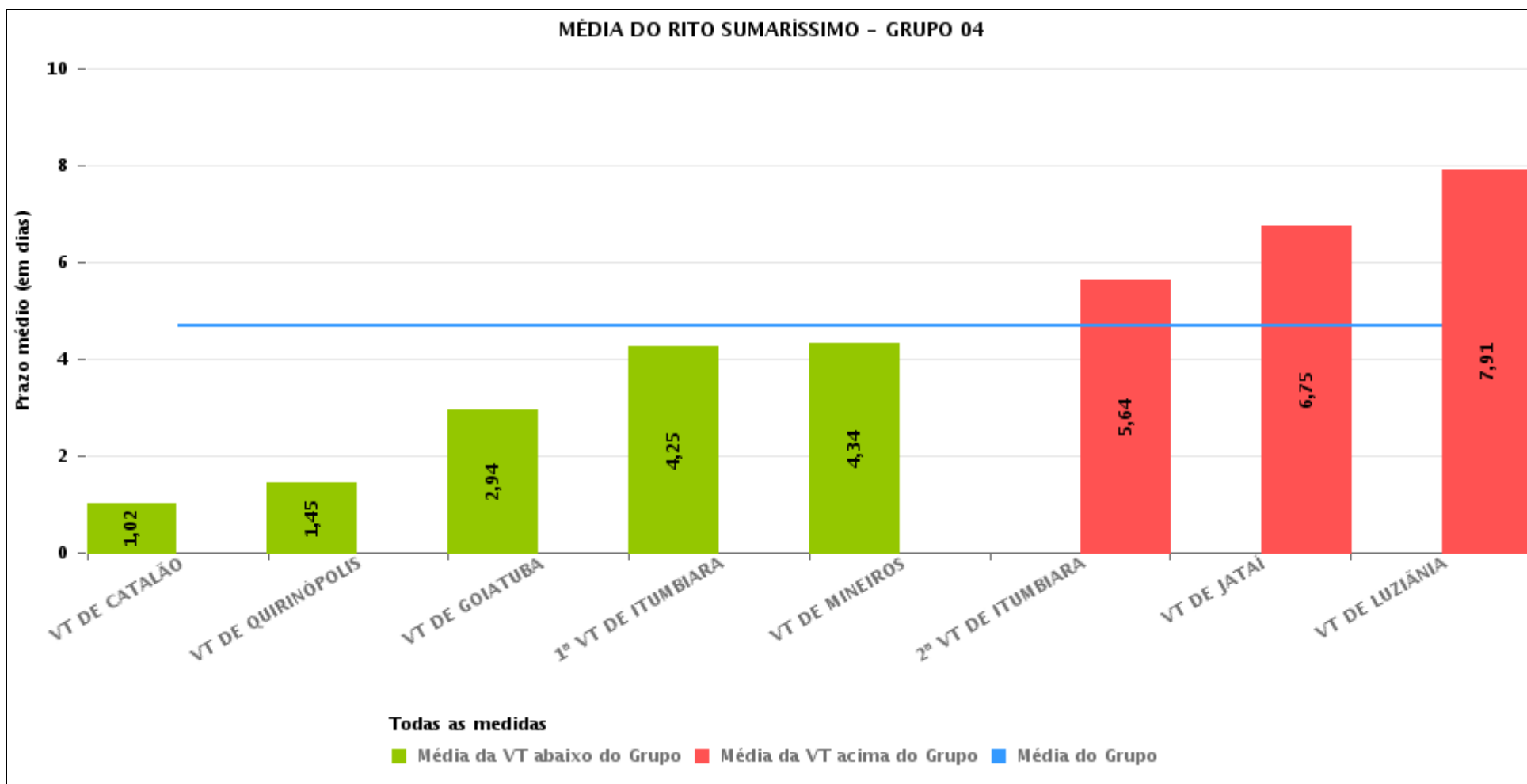
Data da sentença entre 1/1/2014 e 31/12/2014 23:59:59





COMPARATIVO DO PRAZO MÉDIO ENTRE O CONCLUSO PARA PROFERIR SENTENÇA E A PROLAÇÃO DA SENTENÇA ENTRE AS VARAS DO GRUPO

Data da sentença entre 1/1/2014 e 31/12/2014 23:59:59





PRAZO MÉDIO ENTRE O CONCLUSO PARA PROFERIR SENTENÇA E A PROLAÇÃO DA SENTENÇA POR GRUPO

Data da sentença entre 1/1/2014 e 31/12/2014 23:59:59

Rito	Grupo	Qtd. Processos	Prazo Médio (dias)	Ranking
SUMARÍSSIMO	GRUPO 01	66	2,59	1°
	GRUPO 04	2.217	4,67	2°
	GRUPO 03	1.144	5,93	3°
	GRUPO 05	9.611	10,17	4°
	GRUPO 06	1.120	15,29	5°
	GRUPO 02	201	15,9	6°

Legenda:	# Grupo 04 – De 1501 a 2000	8ª VT de Goiânia	# Grupo 06 – A partir de 2500
# Grupo 01 – Até 750 VT de Posse	VT de Catalão	9ª VT de Goiânia	1ª VT de Aparecida de Goiânia
	VT de Goiatuba	10ª VT de Goiânia	2ª VT de Aparecida de Goiânia
	1ª VT de Itumbiara	11ª VT de Goiânia	3ª VT de Aparecida de Goiânia
	2ª VT de Itumbiara	12ª VT de Goiânia	VT de Goianésia
	VT de Jataí	13ª VT de Goiânia	
# Grupo 02 – De 751 a 1000 VT de Formosa VT de Pires do Rio	VT de Luziânia	14ª VT de Goiânia	
	VT de Mineiros	15ª VT de Goiânia	
	VT de Quirinópolis	16ª VT de Goiânia	
		17ª VT de Goiânia	
# Grupo 03 – De 1001 a 1500 VT de Ceres 1ª VT de Anápolis 2ª VT de Anápolis 3ª VT de Anápolis 4ª VT de Anápolis VT de Caldas Novas	# Grupo 05 – De 2001 a 2500 1ª VT de Goiânia 2ª VT de Goiânia 3ª VT de Goiânia 4ª VT de Goiânia 5ª VT de Goiânia 6ª VT de Goiânia 7ª VT de Goiânia	18ª VT de Goiânia VT de Goiás VT de Inhumas 1ª VT de Rio Verde 2ª VT de Rio Verde 3ª VT de Rio Verde 4ª VT de Rio Verde VT de Uruaçu VT de São Luis de Montes Belos VT de Valparaíso de Goiás	



PRAZO MÉDIO ENTRE O CONCLUSO PARA PROFERIR SENTENÇA E A PROLAÇÃO DA SENTENÇA DE TODAS AS VARAS DO TRABALHO

Data da sentença entre 1/1/2014 e 31/12/2014 23:59:59

SUMARÍSSIMO

Qtd. Processos	Prazo Médio (dias)
14.359	9,43

Vara do Trabalho	Qtd Processos	Prazo Médio	Ranking
VARA DO TRABALHO DE CATALÃO	247	1,02	1°
VARA DO TRABALHO DE QUIRINÓPOLIS	248	1,45	2°
13ª VARA DO TRABALHO DE GOIÂNIA	473	1,57	3°
3ª VARA DO TRABALHO DE APARECIDA DE GOIÂNIA	12	1,83	4°
3ª VARA DO TRABALHO DE ANÁPOLIS	155	2,37	5°
VARA DO TRABALHO DE POSSE	66	2,59	6°
VARA DO TRABALHO DE GOIATUBA	215	2,94	7°
2ª VARA DO TRABALHO DE ANÁPOLIS	343	3,07	8°
11ª VARA DO TRABALHO DE GOIÂNIA	405	3,56	9°
4ª VARA DO TRABALHO DE RIO VERDE	62	3,61	10°
1ª VARA DO TRABALHO DE ITUMBIARA	362	4,25	11°
VARA DO TRABALHO DE MINEIROS	98	4,34	12°
18ª VARA DO TRABALHO DE GOIÂNIA	471	4,34	13°
1ª VARA DO TRABALHO DE APARECIDA DE GOIÂNIA	302	4,85	14°
POSTO AVANÇADO DE PORANGATU	75	4,92	15°
16ª VARA DO TRABALHO DE GOIÂNIA	458	5,04	16°
4ª VARA DO TRABALHO DE ANÁPOLIS	180	5,44	17°
2ª VARA DO TRABALHO DE ITUMBIARA	385	5,64	18°
VARA DO TRABALHO DE GOIÁS	121	5,68	19°
9ª VARA DO TRABALHO DE GOIÂNIA	393	5,76	20°
VARA DO TRABALHO DE JATAÍ	217	6,75	21°
15ª VARA DO TRABALHO DE GOIÂNIA	377	6,77	22°
8ª VARA DO TRABALHO DE GOIÂNIA	424	6,83	23°
2ª VARA DO TRABALHO DE GOIÂNIA	420	6,89	24°
VARA DO TRABALHO DE PIRES DO RIO	101	7,23	25°
4ª VARA DO TRABALHO DE GOIÂNIA	416	7,7	26°



PRAZO MÉDIO ENTRE O CONCLUSO PARA PROFERIR SENTENÇA E A PROLAÇÃO DA SENTENÇA DE TODAS AS VARAS DO TRABALHO

SUMARÍSSIMO

Qtd. Processos	Prazo Médio (dias)
14.359	9,43

Vara do Trabalho	Qtd Processos	Prazo Médio	Ranking
14ª VARA DO TRABALHO DE GOIÂNIA	423	7,75	27°
VARA DO TRABALHO DE LUZIÂNIA	445	7,91	28°
1ª VARA DO TRABALHO DE ANÁPOLIS	209	8,03	29°
5ª VARA DO TRABALHO DE GOIÂNIA	335	9,19	30°
VARA DO TRABALHO DE CALDAS NOVAS	135	9,45	31°
10ª VARA DO TRABALHO DE GOIÂNIA	443	9,62	32°
17ª VARA DO TRABALHO DE GOIÂNIA	372	10,28	33°
3ª VARA DO TRABALHO DE GOIÂNIA	290	10,56	34°
VARA DO TRABALHO DE SÃO LUIS DE MONTES BELOS	241	10,71	35°
VARA DO TRABALHO DE CERES	122	11,68	36°
1ª VARA DO TRABALHO DE GOIÂNIA	302	11,86	37°
3ª VARA DO TRABALHO DE RIO VERDE	482	11,92	38°
6ª VARA DO TRABALHO DE GOIÂNIA	328	11,94	39°
2ª VARA DO TRABALHO DE RIO VERDE	352	13,23	40°
VARA DO TRABALHO DE GOIANÉSIA	363	15,29	41°
VARA DO TRABALHO DE VALPARAÍSO DE GOIÁS	321	16,53	42°
VARA DO TRABALHO DE INHUMAS	275	16,87	43°
POSTO AVANÇADO DE IPORÁ	23	18,39	44°
7ª VARA DO TRABALHO DE GOIÂNIA	456	18,46	45°
VARA DO TRABALHO DE URUAÇU	95	21,17	46°
12ª VARA DO TRABALHO DE GOIÂNIA	342	21,54	47°
2ª VARA DO TRABALHO DE APARECIDA DE GOIÂNIA	443	22,79	48°
1ª VARA DO TRABALHO DE RIO VERDE	436	22,93	49°
VARA DO TRABALHO DE FORMOSA	100	24,66	50°



PRAZO MÉDIO ENTRE O CONCLUSO PARA PROFERIR SENTENÇA E A PROLAÇÃO DA SENTENÇA - 2ª VARA DO TRABALHO DE ITUMBIARA

Data da sentença entre 1/1/2014 e 31/12/2014 23:59:59

2ª VARA DO TRABALHO DE ITUMBIARA

SUMARÍSSIMO

Qtd	Prazo Médio
372	5,64

Nr. Processo	Conclusão	Sentença	Prazo
RTSum - 0010007-62.2014.5.18.0122	12/04/14	16/04/14	4
RTSum - 0010010-17.2014.5.18.0122	04/02/14	05/02/14	1
RTSum - 0010015-39.2014.5.18.0122	05/02/14	12/02/14	7
RTSum - 0010017-12.2014.5.18.0121	14/04/14	14/04/14	0
RTSum - 0010021-46.2014.5.18.0122	04/02/14	04/02/14	0
RTSum - 0010022-31.2014.5.18.0122	10/02/14	13/02/14	3
RTSum - 0010025-83.2014.5.18.0122	11/02/14	15/02/14	4
RTSum - 0010030-08.2014.5.18.0122	29/04/14	05/05/14	6
RTSum - 0010032-75.2014.5.18.0122	19/02/14	23/02/14	4
RTSum - 0010039-67.2014.5.18.0122	18/02/14	20/02/14	2
RTSum - 0010040-52.2014.5.18.0122	18/02/14	20/02/14	2
RTSum - 0010048-29.2014.5.18.0122	25/02/14	27/02/14	2
RTSum - 0010049-14.2014.5.18.0122	07/07/14	10/07/14	3
RTSum - 0010050-96.2014.5.18.0122	18/02/14	19/02/14	1
RTSum - 0010051-81.2014.5.18.0122	11/02/14	12/02/14	1
RTSum - 0010055-21.2014.5.18.0122	28/01/14	28/01/14	0
RTSum - 0010059-58.2014.5.18.0122	07/04/14	07/04/14	0
RTSum - 0010059-58.2014.5.18.0122	27/05/14	30/05/14	3
RTSum - 0010061-28.2014.5.18.0122	25/02/14	28/02/14	3
RTSum - 0010065-65.2014.5.18.0122	02/04/14	03/04/14	1
RTSum - 0010068-20.2014.5.18.0122	17/02/14	17/02/14	0

Legenda:

- Conclusão: Data da conclusão para proferir sentença;
- Sentença: Data da prolação da sentença;
- Prazo: Prazo entre a conclusão e a prolação da sentença.



PRAZO MÉDIO ENTRE O CONCLUSO PARA PROFERIR SENTENÇA E A PROLAÇÃO DA SENTENÇA - 2ª VARA DO TRABALHO DE ITUMBIARA

2ª VARA DO TRABALHO DE ITUMBIARA

SUMARÍSSIMO

Qtd	Prazo Médio
372	5,64

Nr. Processo	Conclusão	Sentença	Prazo
RTSum - 0010070-87.2014.5.18.0122	04/02/14	04/02/14	0
RTSum - 0010072-57.2014.5.18.0122	28/01/14	28/01/14	0
RTSum - 0010074-27.2014.5.18.0122	06/02/14	09/02/14	3
RTSum - 0010077-79.2014.5.18.0122	11/02/14	12/02/14	1
RTSum - 0010078-64.2014.5.18.0122	26/02/14	26/02/14	0
RTSum - 0010079-49.2014.5.18.0122	20/03/14	24/03/14	4
RTSum - 0010081-19.2014.5.18.0122	25/04/14	28/04/14	3
RTSum - 0010082-04.2014.5.18.0122	17/02/14	21/02/14	4
RTSum - 0010085-56.2014.5.18.0122	12/02/14	14/02/14	2
RTSum - 0010086-41.2014.5.18.0122	06/02/14	09/02/14	3
RTSum - 0010087-26.2014.5.18.0122	04/02/14	04/02/14	0
RTSum - 0010088-11.2014.5.18.0122	12/02/14	14/02/14	2
RTSum - 0010089-93.2014.5.18.0122	21/02/14	21/02/14	0
RTSum - 0010090-78.2014.5.18.0122	21/02/14	21/02/14	0
RTSum - 0010091-63.2014.5.18.0122	11/02/14	12/02/14	1
RTSum - 0010093-33.2014.5.18.0122	04/02/14	04/02/14	0
RTSum - 0010094-18.2014.5.18.0122	05/02/14	06/02/14	1
RTSum - 0010095-03.2014.5.18.0122	17/06/14	25/06/14	8
RTSum - 0010096-85.2014.5.18.0122	06/02/14	09/02/14	3
RTSum - 0010098-55.2014.5.18.0122	04/02/14	04/02/14	0
RTSum - 0010100-25.2014.5.18.0122	04/02/14	04/02/14	0
RTSum - 0010102-92.2014.5.18.0122	12/02/14	12/02/14	0
RTSum - 0010111-54.2014.5.18.0122	24/03/14	31/03/14	7
RTSum - 0010117-61.2014.5.18.0122	25/02/14	25/02/14	0

Legenda:

- Conclusão: Data da conclusão para proferir sentença;
- Sentença: Data da prolação da sentença;
- Prazo: Prazo entre a conclusão e a prolação da sentença.



PRAZO MÉDIO ENTRE O CONCLUSO PARA PROFERIR SENTENÇA E A PROLAÇÃO DA SENTENÇA - 2ª VARA DO TRABALHO DE ITUMBIARA

2ª VARA DO TRABALHO DE ITUMBIARA

SUMARÍSSIMO

Qtd	Prazo Médio
372	5,64

Nr. Processo	Conclusão	Sentença	Prazo
RTSum - 0010120-16.2014.5.18.0122	25/02/14	04/03/14	7
RTSum - 0010122-83.2014.5.18.0122	25/02/14	26/02/14	1
RTSum - 0010123-68.2014.5.18.0122	31/01/14	31/01/14	0
RTSum - 0010124-53.2014.5.18.0122	08/04/14	17/04/14	9
RTSum - 0010125-38.2014.5.18.0122	30/01/14	03/02/14	4
RTSum - 0010128-90.2014.5.18.0122	01/12/14	10/12/14	9
RTSum - 0010131-45.2014.5.18.0122	12/08/14	14/08/14	2
RTSum - 0010136-67.2014.5.18.0122	14/02/14	14/02/14	0
RTSum - 0010137-52.2014.5.18.0122	17/02/14	17/02/14	0
RTSum - 0010141-89.2014.5.18.0122	18/03/14	25/03/14	7
RTSum - 0010142-74.2014.5.18.0122	12/04/14	12/04/14	0
RTSum - 0010152-21.2014.5.18.0122	18/02/14	18/03/14	28
RTSum - 0010154-88.2014.5.18.0122	24/03/14	31/03/14	7
RTSum - 0010155-73.2014.5.18.0122	01/04/14	01/04/14	0
RTSum - 0010160-95.2014.5.18.0122	12/04/14	16/04/14	4
RTSum - 0010161-80.2014.5.18.0122	11/06/14	13/06/14	2
RTSum - 0010166-05.2014.5.18.0122	25/02/14	06/03/14	9
RTSum - 0010168-72.2014.5.18.0122	25/03/14	05/04/14	11
RTSum - 0010174-79.2014.5.18.0122	20/02/14	21/02/14	1
RTSum - 0010187-78.2014.5.18.0122	25/03/14	05/04/14	11
RTSum - 0010189-48.2014.5.18.0122	12/03/14	12/03/14	0
RTSum - 0010194-70.2014.5.18.0122	27/03/14	06/04/14	10
RTSum - 0010195-55.2014.5.18.0122	21/02/14	21/02/14	0
RTSum - 0010196-40.2014.5.18.0122	19/02/14	19/02/14	0

Legenda:

- Conclusão: Data da conclusão para proferir sentença;
- Sentença: Data da prolação da sentença;
- Prazo: Prazo entre a conclusão e a prolação da sentença.



PRAZO MÉDIO ENTRE O CONCLUSO PARA PROFERIR SENTENÇA E A PROLAÇÃO DA SENTENÇA - 2ª VARA DO TRABALHO DE ITUMBIARA

2ª VARA DO TRABALHO DE ITUMBIARA

SUMARÍSSIMO

Qtd	Prazo Médio
372	5,64

Nr. Processo	Conclusão	Sentença	Prazo
RTSum - 0010199-92.2014.5.18.0122	24/03/14	04/04/14	11
RTSum - 0010209-39.2014.5.18.0122	13/05/14	16/05/14	3
RTSum - 0010212-91.2014.5.18.0122	25/03/14	05/04/14	11
RTSum - 0010213-76.2014.5.18.0122	08/05/14	25/05/14	17
RTSum - 0010216-31.2014.5.18.0122	01/04/14	18/04/14	17
RTSum - 0010217-16.2014.5.18.0122	12/05/14	16/05/14	4
RTSum - 0010221-53.2014.5.18.0122	27/03/14	31/03/14	4
RTSum - 0010222-38.2014.5.18.0122	19/02/14	20/02/14	1
RTSum - 0010225-90.2014.5.18.0122	03/11/14	13/11/14	10
RTSum - 0010226-75.2014.5.18.0122	03/11/14	13/11/14	10
RTSum - 0010232-82.2014.5.18.0122	20/02/14	21/02/14	1
RTSum - 0010239-74.2014.5.18.0122	24/06/14	09/07/14	15
RTSum - 0010257-95.2014.5.18.0122	17/03/14	17/03/14	0
RTSum - 0010260-50.2014.5.18.0122	12/04/14	16/04/14	4
RTSum - 0010261-35.2014.5.18.0122	14/04/14	14/04/14	0
RTSum - 0010270-94.2014.5.18.0122	26/09/14	30/09/14	4
RTSum - 0010271-79.2014.5.18.0122	07/04/14	16/04/14	9
RTSum - 0010286-48.2014.5.18.0122	18/03/14	31/03/14	13
RTSum - 0010290-85.2014.5.18.0122	09/05/14	11/05/14	2
RTSum - 0010291-70.2014.5.18.0122	01/04/14	16/04/14	15
RTSum - 0010293-40.2014.5.18.0122	11/03/14	11/03/14	0
RTSum - 0010303-84.2014.5.18.0122	19/03/14	31/03/14	12
RTSum - 0010304-69.2014.5.18.0122	19/03/14	31/03/14	12
RTSum - 0010305-54.2014.5.18.0122	03/04/14	04/04/14	1

Legenda:

- Conclusão: Data da conclusão para proferir sentença;
- Sentença: Data da prolação da sentença;
- Prazo: Prazo entre a conclusão e a prolação da sentença.



PRAZO MÉDIO ENTRE O CONCLUSO PARA PROFERIR SENTENÇA E A PROLAÇÃO DA SENTENÇA - 2ª VARA DO TRABALHO DE ITUMBIARA

2ª VARA DO TRABALHO DE ITUMBIARA

SUMARÍSSIMO

Qtd	Prazo Médio
372	5,64

Nr. Processo	Conclusão	Sentença	Prazo
RTSum - 0010312-46.2014.5.18.0122	10/03/14	13/03/14	3
RTSum - 0010329-82.2014.5.18.0122	01/04/14	04/04/14	3
RTSum - 0010333-22.2014.5.18.0122	19/03/14	31/03/14	12
RTSum - 0010340-14.2014.5.18.0122	25/03/14	31/03/14	6
RTSum - 0010340-14.2014.5.18.0122	23/09/14	25/09/14	2
RTSum - 0010345-36.2014.5.18.0122	20/08/14	01/09/14	12
RTSum - 0010347-06.2014.5.18.0122	28/05/14	07/07/14	40
RTSum - 0010355-80.2014.5.18.0122	06/05/14	07/05/14	1
RTSum - 0010358-35.2014.5.18.0122	06/05/14	07/05/14	1
RTSum - 0010364-42.2014.5.18.0122	19/05/14	26/05/14	7
RTSum - 0010382-63.2014.5.18.0122	01/04/14	16/04/14	15
RTSum - 0010384-33.2014.5.18.0122	09/04/14	17/04/14	8
RTSum - 0010388-70.2014.5.18.0122	08/04/14	25/04/14	17
RTSum - 0010399-02.2014.5.18.0122	07/04/14	18/04/14	11
RTSum - 0010413-83.2014.5.18.0122	02/04/14	06/04/14	4
RTSum - 0010419-90.2014.5.18.0122	24/09/14	30/09/14	6
RTSum - 0010428-52.2014.5.18.0122	27/05/14	07/07/14	41
RTSum - 0010435-44.2014.5.18.0122	07/04/14	17/04/14	10
RTSum - 0010445-88.2014.5.18.0122	04/05/14	08/05/14	4
RTSum - 0010448-77.2013.5.18.0122	20/08/14	04/09/14	15
RTSum - 0010452-80.2014.5.18.0122	08/04/14	16/04/14	8
RTSum - 0010455-35.2014.5.18.0122	23/04/14	23/04/14	0
RTSum - 0010457-05.2014.5.18.0122	25/04/14	08/05/14	13
RTSum - 0010458-87.2014.5.18.0122	25/04/14	08/05/14	13

Legenda:

- Conclusão: Data da conclusão para proferir sentença;
- Sentença: Data da prolação da sentença;
- Prazo: Prazo entre a conclusão e a prolação da sentença.



PRAZO MÉDIO ENTRE O CONCLUSO PARA PROFERIR SENTENÇA E A PROLAÇÃO DA SENTENÇA - 2ª VARA DO TRABALHO DE ITUMBIARA

2ª VARA DO TRABALHO DE ITUMBIARA

SUMARÍSSIMO

Qtd	Prazo Médio
372	5,64

Nr. Processo	Conclusão	Sentença	Prazo
RTSum - 0010459-72.2014.5.18.0122	29/05/14	30/05/14	1
RTSum - 0010460-57.2014.5.18.0122	13/08/14	14/08/14	1
RTSum - 0010481-33.2014.5.18.0122	10/06/14	16/06/14	6
RTSum - 0010482-18.2014.5.18.0122	10/06/14	16/06/14	6
RTSum - 0010491-77.2014.5.18.0122	30/05/14	09/06/14	10
RTSum - 0010495-51.2013.5.18.0122	08/04/14	22/04/14	14
RTSum - 0010496-02.2014.5.18.0122	24/09/14	24/09/14	0
RTSum - 0010497-84.2014.5.18.0122	26/05/14	30/05/14	4
RTSum - 0010509-98.2014.5.18.0122	26/05/14	30/05/14	4
RTSum - 0010526-37.2014.5.18.0122	30/05/14	09/06/14	10
RTSum - 0010528-07.2014.5.18.0122	24/09/14	30/09/14	6
RTSum - 0010529-89.2014.5.18.0122	26/05/14	10/06/14	15
RTSum - 0010533-29.2014.5.18.0122	08/05/14	25/05/14	17
RTSum - 0010542-88.2014.5.18.0122	03/07/14	15/07/14	12
RTSum - 0010543-73.2014.5.18.0122	03/07/14	15/07/14	12
RTSum - 0010545-43.2014.5.18.0122	29/05/14	30/05/14	1
RTSum - 0010547-13.2014.5.18.0122	06/05/14	06/05/14	0
RTSum - 0010553-20.2014.5.18.0122	08/05/14	25/05/14	17
RTSum - 0010555-87.2014.5.18.0122	25/04/14	08/05/14	13
RTSum - 0010555-87.2014.5.18.0122	25/04/14	19/09/14	147
RTSum - 0010556-72.2014.5.18.0122	29/05/14	30/05/14	1
RTSum - 0010557-57.2014.5.18.0122	26/08/14	28/08/14	2
RTSum - 0010557-57.2014.5.18.0122	26/08/14	04/09/14	9
RTSum - 0010558-42.2014.5.18.0122	28/05/14	09/06/14	12

Legenda:

- Conclusão: Data da conclusão para proferir sentença;
- Sentença: Data da prolação da sentença;
- Prazo: Prazo entre a conclusão e a prolação da sentença.



PRAZO MÉDIO ENTRE O CONCLUSO PARA PROFERIR SENTENÇA E A PROLAÇÃO DA SENTENÇA - 2ª VARA DO TRABALHO DE ITUMBIARA

2ª VARA DO TRABALHO DE ITUMBIARA

SUMARÍSSIMO

Qtd	Prazo Médio
372	5,64

Nr. Processo	Conclusão	Sentença	Prazo
RTSum - 0010562-79.2014.5.18.0122	03/07/14	03/07/14	0
RTSum - 0010568-86.2014.5.18.0122	27/05/14	28/05/14	1
RTSum - 0010568-86.2014.5.18.0122	18/06/14	18/06/14	0
RTSum - 0010568-86.2014.5.18.0122	19/08/14	04/09/14	16
RTSum - 0010588-77.2014.5.18.0122	10/07/14	15/07/14	5
RTSum - 0010589-62.2014.5.18.0122	16/09/14	18/09/14	2
RTSum - 0010591-32.2014.5.18.0122	01/11/14	03/11/14	2
RTSum - 0010595-69.2014.5.18.0122	09/06/14	13/06/14	4
RTSum - 0010597-39.2014.5.18.0122	27/06/14	02/07/14	5
RTSum - 0010604-31.2014.5.18.0122	09/06/14	09/06/14	0
RTSum - 0010604-31.2014.5.18.0122	25/09/14	25/09/14	0
RTSum - 0010604-31.2014.5.18.0122	01/11/14	03/11/14	2
RTSum - 0010614-75.2014.5.18.0122	20/08/14	01/09/14	12
RTSum - 0010618-15.2014.5.18.0122	10/06/14	16/06/14	6
RTSum - 0010620-82.2014.5.18.0122	25/06/14	09/07/14	14
RTSum - 0010625-07.2014.5.18.0122	27/06/14	30/06/14	3
RTSum - 0010633-81.2014.5.18.0122	16/06/14	24/06/14	8
RTSum - 0010634-66.2014.5.18.0122	29/05/14	09/06/14	11
RTSum - 0010634-66.2014.5.18.0122	26/06/14	02/07/14	6
RTSum - 0010635-51.2014.5.18.0122	16/06/14	01/07/14	15
RTSum - 0010642-43.2014.5.18.0122	20/08/14	04/09/14	15
RTSum - 0010644-13.2014.5.18.0122	19/05/14	24/06/14	36
RTSum - 0010645-95.2014.5.18.0122	03/11/14	06/11/14	3
RTSum - 0010653-72.2014.5.18.0122	15/05/14	16/05/14	1

Legenda:

- Conclusão: Data da conclusão para proferir sentença;
- Sentença: Data da prolação da sentença;
- Prazo: Prazo entre a conclusão e a prolação da sentença.



PRAZO MÉDIO ENTRE O CONCLUSO PARA PROFERIR SENTENÇA E A PROLAÇÃO DA SENTENÇA - 2ª VARA DO TRABALHO DE ITUMBIARA

2ª VARA DO TRABALHO DE ITUMBIARA

SUMARÍSSIMO

Qtd	Prazo Médio
372	5,64

Nr. Processo	Conclusão	Sentença	Prazo
RTSum - 0010654-57.2014.5.18.0122	18/06/14	18/06/14	0
RTSum - 0010657-12.2014.5.18.0122	16/06/14	24/06/14	8
RTSum - 0010659-79.2014.5.18.0122	16/06/14	17/06/14	1
RTSum - 0010661-49.2014.5.18.0122	16/06/14	24/06/14	8
RTSum - 0010662-34.2014.5.18.0122	20/05/14	30/05/14	10
RTSum - 0010672-78.2014.5.18.0122	02/07/14	03/07/14	1
RTSum - 0010676-18.2014.5.18.0122	18/06/14	18/06/14	0
RTSum - 0010678-85.2014.5.18.0122	11/06/14	13/06/14	2
RTSum - 0010680-55.2014.5.18.0122	18/06/14	30/06/14	12
RTSum - 0010689-17.2014.5.18.0122	25/06/14	07/07/14	12
RTSum - 0010696-09.2014.5.18.0122	27/05/14	25/06/14	29
RTSum - 0010697-91.2014.5.18.0122	25/06/14	25/06/14	0
RTSum - 0010697-91.2014.5.18.0122	25/06/14	07/07/14	12
RTSum - 0010698-76.2014.5.18.0122	27/05/14	25/06/14	29
RTSum - 0010698-76.2014.5.18.0122	05/09/14	09/09/14	4
RTSum - 0010702-16.2014.5.18.0122	11/06/14	13/06/14	2
RTSum - 0010703-98.2014.5.18.0122	11/06/14	13/06/14	2
RTSum - 0010705-21.2013.5.18.0052	15/05/14	16/05/14	1
RTSum - 0010705-68.2014.5.18.0122	10/06/14	16/06/14	6
RTSum - 0010708-57.2013.5.18.0122	18/03/14	24/03/14	6
RTSum - 0010710-90.2014.5.18.0122	30/10/14	03/11/14	4
RTSum - 0010723-89.2014.5.18.0122	15/07/14	18/07/14	3
RTSum - 0010726-44.2014.5.18.0122	15/07/14	15/07/14	0
RTSum - 0010733-36.2014.5.18.0122	01/07/14	07/07/14	6

Legenda:

- Conclusão: Data da conclusão para proferir sentença;
- Sentença: Data da prolação da sentença;
- Prazo: Prazo entre a conclusão e a prolação da sentença.



PRAZO MÉDIO ENTRE O CONCLUSO PARA PROFERIR SENTENÇA E A PROLAÇÃO DA SENTENÇA - 2ª VARA DO TRABALHO DE ITUMBIARA

2ª VARA DO TRABALHO DE ITUMBIARA

SUMARÍSSIMO

Qtd	Prazo Médio
372	5,64

Nr. Processo	Conclusão	Sentença	Prazo
RTSum - 0010740-28.2014.5.18.0122	31/07/14	31/07/14	0
RTSum - 0010741-13.2014.5.18.0122	05/06/14	09/06/14	4
RTSum - 0010759-34.2014.5.18.0122	20/08/14	26/08/14	6
RTSum - 0010766-26.2014.5.18.0122	01/07/14	01/07/14	0
RTSum - 0010776-70.2014.5.18.0122	05/09/14	09/09/14	4
RTSum - 0010781-92.2014.5.18.0122	21/10/14	21/10/14	0
RTSum - 0010788-84.2014.5.18.0122	18/07/14	24/07/14	6
RTSum - 0010792-24.2014.5.18.0122	17/06/14	24/07/14	37
RTSum - 0010794-91.2014.5.18.0122	22/07/14	24/07/14	2
RTSum - 0010795-76.2014.5.18.0122	08/07/14	08/07/14	0
RTSum - 0010797-46.2014.5.18.0122	04/09/14	11/09/14	7
RTSum - 0010801-83.2014.5.18.0122	23/06/14	24/06/14	1
RTSum - 0010807-90.2014.5.18.0122	26/09/14	30/09/14	4
RTSum - 0010808-75.2014.5.18.0122	01/12/14	10/12/14	9
RTSum - 0010809-60.2014.5.18.0122	01/12/14	05/12/14	4
RTSum - 0010813-97.2014.5.18.0122	18/06/14	18/06/14	0
RTSum - 0010819-07.2014.5.18.0122	03/07/14	07/07/14	4
RTSum - 0010822-59.2014.5.18.0122	12/11/14	12/11/14	0
RTSum - 0010826-96.2014.5.18.0122	24/06/14	24/06/14	0
RTSum - 0010828-66.2014.5.18.0122	03/07/14	07/07/14	4
RTSum - 0010831-21.2014.5.18.0122	07/07/14	10/07/14	3
RTSum - 0010839-95.2014.5.18.0122	02/07/14	02/07/14	0
RTSum - 0010839-95.2014.5.18.0122	01/08/14	02/08/14	1
RTSum - 0010840-80.2014.5.18.0122	26/06/14	30/06/14	4

Legenda:

- Conclusão: Data da conclusão para proferir sentença;
- Sentença: Data da prolação da sentença;
- Prazo: Prazo entre a conclusão e a prolação da sentença.



PRAZO MÉDIO ENTRE O CONCLUSO PARA PROFERIR SENTENÇA E A PROLAÇÃO DA SENTENÇA - 2ª VARA DO TRABALHO DE ITUMBIARA

2ª VARA DO TRABALHO DE ITUMBIARA

SUMARÍSSIMO

Qtd	Prazo Médio
372	5,64

Nr. Processo	Conclusão	Sentença	Prazo
RTSum - 0010842-50.2014.5.18.0122	02/07/14	03/07/14	1
RTSum - 0010844-20.2014.5.18.0122	03/11/14	19/11/14	16
RTSum - 0010845-05.2014.5.18.0122	25/08/14	26/08/14	1
RTSum - 0010848-57.2014.5.18.0122	24/07/14	25/07/14	1
RTSum - 0010849-42.2014.5.18.0122	16/07/14	18/07/14	2
RTSum - 0010850-27.2014.5.18.0122	18/09/14	18/09/14	0
RTSum - 0010851-12.2014.5.18.0122	18/09/14	18/09/14	0
RTSum - 0010857-19.2014.5.18.0122	02/07/14	03/07/14	1
RTSum - 0010859-86.2014.5.18.0122	24/07/14	05/08/14	12
RTSum - 0010872-85.2014.5.18.0122	09/07/14	14/07/14	5
RTSum - 0010877-10.2014.5.18.0122	09/07/14	14/07/14	5
RTSum - 0010878-92.2014.5.18.0122	09/07/14	14/07/14	5
RTSum - 0010886-69.2014.5.18.0122	07/07/14	07/07/14	0
RTSum - 0010896-16.2014.5.18.0122	14/07/14	18/07/14	4
RTSum - 0010900-53.2014.5.18.0122	23/09/14	24/09/14	1
RTSum - 0010905-75.2014.5.18.0122	03/11/14	19/11/14	16
RTSum - 0010918-74.2014.5.18.0122	17/07/14	18/07/14	1
RTSum - 0010942-05.2014.5.18.0122	26/08/14	01/09/14	6
RTSum - 0010943-87.2014.5.18.0122	26/08/14	01/09/14	6
RTSum - 0010963-78.2014.5.18.0122	23/10/14	25/10/14	2
RTSum - 0010964-63.2014.5.18.0122	05/08/14	12/08/14	7
RTSum - 0010971-55.2014.5.18.0122	18/07/14	18/07/14	0
RTSum - 0010982-84.2014.5.18.0122	01/11/14	03/11/14	2
RTSum - 0010985-39.2014.5.18.0122	12/08/14	26/08/14	14

Legenda:

- Conclusão: Data da conclusão para proferir sentença;
- Sentença: Data da prolação da sentença;
- Prazo: Prazo entre a conclusão e a prolação da sentença.



PRAZO MÉDIO ENTRE O CONCLUSO PARA PROFERIR SENTENÇA E A PROLAÇÃO DA SENTENÇA - 2ª VARA DO TRABALHO DE ITUMBIARA

2ª VARA DO TRABALHO DE ITUMBIARA

SUMARÍSSIMO

Qtd	Prazo Médio
372	5,64

Nr. Processo	Conclusão	Sentença	Prazo
RTSum - 0010989-76.2014.5.18.0122	13/08/14	14/08/14	1
RTSum - 0011005-30.2014.5.18.0122	13/08/14	14/08/14	1
RTSum - 0011010-52.2014.5.18.0122	31/07/14	31/07/14	0
RTSum - 0011012-22.2014.5.18.0122	01/12/14	19/12/14	18
RTSum - 0011013-07.2014.5.18.0122	26/08/14	28/08/14	2
RTSum - 0011013-07.2014.5.18.0122	26/08/14	24/09/14	29
RTSum - 0011016-59.2014.5.18.0122	30/07/14	30/07/14	0
RTSum - 0011017-44.2014.5.18.0122	31/07/14	02/08/14	2
RTSum - 0011018-29.2014.5.18.0122	03/11/14	06/11/14	3
RTSum - 0011026-06.2014.5.18.0122	14/08/14	26/08/14	12
RTSum - 0011026-43.2013.5.18.0121	11/03/14	16/03/14	5
RTSum - 0011028-73.2014.5.18.0122	08/09/14	09/09/14	1
RTSum - 0011029-58.2014.5.18.0122	13/08/14	14/08/14	1
RTSum - 0011048-64.2014.5.18.0122	09/09/14	11/09/14	2
RTSum - 0011050-34.2014.5.18.0122	09/09/14	11/09/14	2
RTSum - 0011051-19.2014.5.18.0122	09/09/14	11/09/14	2
RTSum - 0011053-86.2014.5.18.0122	01/12/14	10/12/14	9
RTSum - 0011054-71.2014.5.18.0122	08/09/14	09/09/14	1
RTSum - 0011059-93.2014.5.18.0122	13/08/14	13/08/14	0
RTSum - 0011062-48.2014.5.18.0122	04/09/14	09/09/14	5
RTSum - 0011069-40.2014.5.18.0122	07/08/14	07/08/14	0
RTSum - 0011071-10.2014.5.18.0122	04/09/14	09/09/14	5
RTSum - 0011072-92.2014.5.18.0122	04/09/14	11/09/14	7
RTSum - 0011087-61.2014.5.18.0122	07/11/14	13/11/14	6

Legenda:

- Conclusão: Data da conclusão para proferir sentença;
- Sentença: Data da prolação da sentença;
- Prazo: Prazo entre a conclusão e a prolação da sentença.



PRAZO MÉDIO ENTRE O CONCLUSO PARA PROFERIR SENTENÇA E A PROLAÇÃO DA SENTENÇA - 2ª VARA DO TRABALHO DE ITUMBIARA

2ª VARA DO TRABALHO DE ITUMBIARA

SUMARÍSSIMO

Qtd	Prazo Médio
372	5,64

Nr. Processo	Conclusão	Sentença	Prazo
RTSum - 0011088-46.2014.5.18.0122	26/09/14	30/09/14	4
RTSum - 0011090-16.2014.5.18.0122	23/09/14	24/09/14	1
RTSum - 0011091-98.2014.5.18.0122	08/10/14	09/10/14	1
RTSum - 0011097-08.2014.5.18.0122	03/09/14	16/09/14	13
RTSum - 0011104-97.2014.5.18.0122	01/09/14	19/09/14	18
RTSum - 0011107-52.2014.5.18.0122	09/09/14	11/09/14	2
RTSum - 0011111-89.2014.5.18.0122	09/09/14	11/09/14	2
RTSum - 0011113-59.2014.5.18.0122	04/09/14	18/09/14	14
RTSum - 0011125-73.2014.5.18.0122	09/09/14	11/09/14	2
RTSum - 0011128-28.2014.5.18.0122	26/08/14	26/08/14	0
RTSum - 0011129-13.2014.5.18.0122	11/09/14	16/09/14	5
RTSum - 0011130-95.2014.5.18.0122	11/09/14	16/09/14	5
RTSum - 0011145-64.2014.5.18.0122	03/09/14	09/09/14	6
RTSum - 0011155-14.2014.5.18.0121	07/10/14	07/10/14	0
RTSum - 0011171-96.2013.5.18.0122	28/01/14	28/01/14	0
RTSum - 0011172-47.2014.5.18.0122	01/12/14	11/12/14	10
RTSum - 0011179-39.2014.5.18.0122	01/12/14	10/12/14	9
RTSum - 0011182-91.2014.5.18.0122	18/09/14	24/09/14	6
RTSum - 0011184-95.2013.5.18.0122	06/05/14	25/05/14	19
RTSum - 0011185-46.2014.5.18.0122	11/09/14	23/09/14	12
RTSum - 0011187-16.2014.5.18.0122	08/09/14	09/09/14	1
RTSum - 0011201-97.2014.5.18.0122	17/09/14	19/09/14	2
RTSum - 0011205-37.2014.5.18.0122	18/09/14	24/09/14	6
RTSum - 0011209-74.2014.5.18.0122	18/09/14	23/09/14	5

Legenda:

- Conclusão: Data da conclusão para proferir sentença;
- Sentença: Data da prolação da sentença;
- Prazo: Prazo entre a conclusão e a prolação da sentença.



PRAZO MÉDIO ENTRE O CONCLUSO PARA PROFERIR SENTENÇA E A PROLAÇÃO DA SENTENÇA - 2ª VARA DO TRABALHO DE ITUMBIARA

2ª VARA DO TRABALHO DE ITUMBIARA

SUMARÍSSIMO

Qtd	Prazo Médio
372	5,64

Nr. Processo	Conclusão	Sentença	Prazo
RTSum - 0011211-44.2014.5.18.0122	18/09/14	24/09/14	6
RTSum - 0011214-96.2014.5.18.0122	11/09/14	11/09/14	0
RTSum - 0011217-51.2014.5.18.0122	08/10/14	10/10/14	2
RTSum - 0011239-46.2013.5.18.0122	19/02/14	23/02/14	4
RTSum - 0011243-83.2013.5.18.0122	28/01/14	31/01/14	3
RTSum - 0011249-56.2014.5.18.0122	26/09/14	30/09/14	4
RTSum - 0011251-60.2013.5.18.0122	17/06/14	18/06/14	1
RTSum - 0011261-70.2014.5.18.0122	19/09/14	26/09/14	7
RTSum - 0011266-92.2014.5.18.0122	19/09/14	26/09/14	7
RTSum - 0011279-91.2014.5.18.0122	03/11/14	13/11/14	10
RTSum - 0011280-76.2014.5.18.0122	25/09/14	26/09/14	1
RTSum - 0011284-16.2014.5.18.0122	06/11/14	14/11/14	8
RTSum - 0011329-20.2014.5.18.0122	14/10/14	18/10/14	4
RTSum - 0011330-05.2014.5.18.0122	16/10/14	20/10/14	4
RTSum - 0011331-24.2013.5.18.0122	03/02/14	04/02/14	1
RTSum - 0011332-72.2014.5.18.0122	14/10/14	15/10/14	1
RTSum - 0011334-42.2014.5.18.0122	24/10/14	31/10/14	7
RTSum - 0011338-79.2014.5.18.0122	02/10/14	02/10/14	0
RTSum - 0011342-19.2014.5.18.0122	03/12/14	04/12/14	1
RTSum - 0011343-04.2014.5.18.0122	23/10/14	29/10/14	6
RTSum - 0011345-71.2014.5.18.0122	16/10/14	18/10/14	2
RTSum - 0011349-11.2014.5.18.0122	29/10/14	30/10/14	1
RTSum - 0011360-74.2013.5.18.0122	22/01/14	23/01/14	1
RTSum - 0011361-25.2014.5.18.0122	16/10/14	21/10/14	5

Legenda:

- Conclusão: Data da conclusão para proferir sentença;
- Sentença: Data da prolação da sentença;
- Prazo: Prazo entre a conclusão e a prolação da sentença.



PRAZO MÉDIO ENTRE O CONCLUSO PARA PROFERIR SENTENÇA E A PROLAÇÃO DA SENTENÇA - 2ª VARA DO TRABALHO DE ITUMBIARA

2ª VARA DO TRABALHO DE ITUMBIARA

SUMARÍSSIMO

Qtd	Prazo Médio
372	5,64

Nr. Processo	Conclusão	Sentença	Prazo
RTSum - 0011363-92.2014.5.18.0122	03/10/14	05/10/14	2
RTSum - 0011366-47.2014.5.18.0122	03/10/14	05/10/14	2
RTSum - 0011367-32.2014.5.18.0122	10/10/14	11/10/14	1
RTSum - 0011368-51.2013.5.18.0122	22/01/14	23/01/14	1
RTSum - 0011370-84.2014.5.18.0122	21/10/14	23/10/14	2
RTSum - 0011371-06.2013.5.18.0122	25/02/14	26/02/14	1
RTSum - 0011390-75.2014.5.18.0122	21/10/14	24/10/14	3
RTSum - 0011391-60.2014.5.18.0122	21/10/14	24/10/14	3
RTSum - 0011394-49.2013.5.18.0122	19/03/14	01/04/14	13
RTSum - 0011403-74.2014.5.18.0122	29/10/14	01/11/14	3
RTSum - 0011405-44.2014.5.18.0122	29/10/14	31/10/14	2
RTSum - 0011411-51.2014.5.18.0122	31/10/14	04/11/14	4
RTSum - 0011413-55.2013.5.18.0122	11/12/13	13/01/14	33
RTSum - 0011418-43.2014.5.18.0122	29/10/14	01/11/14	3
RTSum - 0011419-28.2014.5.18.0122	13/11/14	13/11/14	0
RTSum - 0011422-80.2014.5.18.0122	16/10/14	16/10/14	0
RTSum - 0011425-35.2014.5.18.0122	21/10/14	21/10/14	0
RTSum - 0011426-20.2014.5.18.0122	21/10/14	21/10/14	0
RTSum - 0011428-87.2014.5.18.0122	17/10/14	18/10/14	1
RTSum - 0011429-72.2014.5.18.0122	17/10/14	18/10/14	1
RTSum - 0011431-42.2014.5.18.0122	17/10/14	18/10/14	1
RTSum - 0011432-27.2014.5.18.0122	30/10/14	02/11/14	3
RTSum - 0011439-19.2014.5.18.0122	11/11/14	14/11/14	3
RTSum - 0011441-86.2014.5.18.0122	24/10/14	31/10/14	7

Legenda:

- Conclusão: Data da conclusão para proferir sentença;
- Sentença: Data da prolação da sentença;
- Prazo: Prazo entre a conclusão e a prolação da sentença.



PRAZO MÉDIO ENTRE O CONCLUSO PARA PROFERIR SENTENÇA E A PROLAÇÃO DA SENTENÇA - 2ª VARA DO TRABALHO DE ITUMBIARA

2ª VARA DO TRABALHO DE ITUMBIARA

SUMARÍSSIMO

Qtd	Prazo Médio
372	5,64

Nr. Processo	Conclusão	Sentença	Prazo
RTSum - 0011445-60.2013.5.18.0122	20/01/14	25/01/14	5
RTSum - 0011447-93.2014.5.18.0122	10/11/14	10/11/14	0
RTSum - 0011450-85.2013.5.18.0121	18/06/14	18/06/14	0
RTSum - 0011455-07.2013.5.18.0122	20/01/14	28/01/14	8
RTSum - 0011455-70.2014.5.18.0122	06/11/14	06/11/14	0
RTSum - 0011458-59.2013.5.18.0122	01/04/14	16/04/14	15
RTSum - 0011463-81.2013.5.18.0122	28/04/14	06/05/14	8
RTSum - 0011467-21.2013.5.18.0122	14/01/14	20/01/14	6
RTSum - 0011469-88.2013.5.18.0122	26/05/14	30/05/14	4
RTSum - 0011470-39.2014.5.18.0122	12/11/14	12/11/14	0
RTSum - 0011473-91.2014.5.18.0122	19/11/14	26/11/14	7
RTSum - 0011476-46.2014.5.18.0122	30/10/14	30/10/14	0
RTSum - 0011478-50.2013.5.18.0122	04/02/14	04/02/14	0
RTSum - 0011479-35.2013.5.18.0122	04/02/14	04/02/14	0
RTSum - 0011481-68.2014.5.18.0122	18/11/14	10/12/14	22
RTSum - 0011490-30.2014.5.18.0122	06/11/14	26/11/14	20
RTSum - 0011493-19.2013.5.18.0122	12/05/14	16/05/14	4
RTSum - 0011494-04.2013.5.18.0122	28/01/14	28/01/14	0
RTSum - 0011494-67.2014.5.18.0122	14/10/14	15/10/14	1
RTSum - 0011495-52.2014.5.18.0122	26/11/14	05/12/14	9
RTSum - 0011495-86.2013.5.18.0122	28/01/14	28/01/14	0
RTSum - 0011497-56.2013.5.18.0122	21/01/14	22/01/14	1
RTSum - 0011514-92.2013.5.18.0122	15/10/14	18/10/14	3
RTSum - 0011521-84.2013.5.18.0122	19/02/14	23/02/14	4

Legenda:

- Conclusão: Data da conclusão para proferir sentença;
- Sentença: Data da prolação da sentença;
- Prazo: Prazo entre a conclusão e a prolação da sentença.



PRAZO MÉDIO ENTRE O CONCLUSO PARA PROFERIR SENTENÇA E A PROLAÇÃO DA SENTENÇA - 2ª VARA DO TRABALHO DE ITUMBIARA

2ª VARA DO TRABALHO DE ITUMBIARA

SUMARÍSSIMO

Qtd	Prazo Médio
372	5,64

Nr. Processo	Conclusão	Sentença	Prazo
RTSum - 0011523-54.2013.5.18.0122	17/06/14	02/07/14	15
RTSum - 0011526-72.2014.5.18.0122	13/11/14	19/11/14	6
RTSum - 0011539-08.2013.5.18.0122	13/01/14	13/01/14	0
RTSum - 0011540-90.2013.5.18.0122	07/01/14	07/01/14	0
RTSum - 0011541-75.2013.5.18.0122	07/01/14	07/01/14	0
RTSum - 0011549-18.2014.5.18.0122	18/11/14	25/11/14	7
RTSum - 0011550-03.2014.5.18.0122	18/11/14	25/11/14	7
RTSum - 0011551-85.2014.5.18.0122	18/11/14	25/11/14	7
RTSum - 0011554-74.2013.5.18.0122	07/01/14	07/01/14	0
RTSum - 0011563-02.2014.5.18.0122	18/11/14	19/11/14	1
RTSum - 0011566-54.2014.5.18.0122	10/11/14	11/11/14	1
RTSum - 0011578-68.2014.5.18.0122	12/11/14	12/11/14	0
RTSum - 0011598-59.2014.5.18.0122	20/11/14	26/11/14	6
RTSum - 0011607-21.2014.5.18.0122	25/11/14	05/12/14	10
RTSum - 0011610-73.2014.5.18.0122	13/11/14	14/11/14	1
RTSum - 0011612-43.2014.5.18.0122	13/11/14	14/11/14	1
RTSum - 0011615-95.2014.5.18.0122	20/11/14	27/11/14	7
RTSum - 0011617-65.2014.5.18.0122	27/11/14	05/12/14	8
RTSum - 0011633-19.2014.5.18.0122	05/12/14	10/12/14	5
RTSum - 0011640-11.2014.5.18.0122	04/12/14	10/12/14	6
RTSum - 0011641-93.2014.5.18.0122	20/11/14	26/11/14	6
RTSum - 0011651-40.2014.5.18.0122	10/12/14	19/12/14	9
RTSum - 0011652-25.2014.5.18.0122	24/11/14	26/11/14	2
RTSum - 0011653-10.2014.5.18.0122	10/12/14	19/12/14	9

Legenda:

- Conclusão: Data da conclusão para proferir sentença;
- Sentença: Data da prolação da sentença;
- Prazo: Prazo entre a conclusão e a prolação da sentença.



PRAZO MÉDIO ENTRE O CONCLUSO PARA PROFERIR SENTENÇA E A PROLAÇÃO DA SENTENÇA - 2ª VARA DO TRABALHO DE ITUMBIARA

2ª VARA DO TRABALHO DE ITUMBIARA

SUMARÍSSIMO

Qtd	Prazo Médio
372	5,64

Nr. Processo	Conclusão	Sentença	Prazo
RTSum - 0011655-77.2014.5.18.0122	09/12/14	17/12/14	8
RTSum - 0011670-46.2014.5.18.0122	09/12/14	10/12/14	1
RTSum - 0011673-98.2014.5.18.0122	04/12/14	10/12/14	6
RTSum - 0011687-82.2014.5.18.0122	18/11/14	19/11/14	1

Legenda:

- Conclusão: Data da conclusão para proferir sentença;
- Sentença: Data da prolação da sentença;
- Prazo: Prazo entre a conclusão e a prolação da sentença.



PRAZO MÉDIO ENTRE O CONCLUSO PARA PROFERIR SENTENÇA E A PROLAÇÃO DA SENTENÇA - 2ª VARA DO TRABALHO DE ITUMBIARA

Data da sentença entre 1/1/2014 e 31/12/2014 23:59:59

ALCIANE MARGARIDA DE CARVALHO

SUMARÍSSIMO

Qtd	Prazo Médio
59	9,17

Nr. Processo	Conclusão	Sentença	Prazo
RTSum - 0010017-12.2014.5.18.0121	14/04/14	14/04/14	0
RTSum - 0010059-58.2014.5.18.0122	07/04/14	07/04/14	0
RTSum - 0010065-65.2014.5.18.0122	02/04/14	03/04/14	1
RTSum - 0010079-49.2014.5.18.0122	20/03/14	24/03/14	4
RTSum - 0010081-19.2014.5.18.0122	25/04/14	28/04/14	3
RTSum - 0010111-54.2014.5.18.0122	24/03/14	31/03/14	7
RTSum - 0010124-53.2014.5.18.0122	08/04/14	17/04/14	9
RTSum - 0010141-89.2014.5.18.0122	18/03/14	25/03/14	7
RTSum - 0010142-74.2014.5.18.0122	12/04/14	12/04/14	0
RTSum - 0010152-21.2014.5.18.0122	18/02/14	18/03/14	28
RTSum - 0010154-88.2014.5.18.0122	24/03/14	31/03/14	7
RTSum - 0010155-73.2014.5.18.0122	01/04/14	01/04/14	0
RTSum - 0010160-95.2014.5.18.0122	12/04/14	16/04/14	4
RTSum - 0010168-72.2014.5.18.0122	25/03/14	05/04/14	11
RTSum - 0010187-78.2014.5.18.0122	25/03/14	05/04/14	11
RTSum - 0010194-70.2014.5.18.0122	27/03/14	06/04/14	10
RTSum - 0010199-92.2014.5.18.0122	24/03/14	04/04/14	11
RTSum - 0010212-91.2014.5.18.0122	25/03/14	05/04/14	11
RTSum - 0010213-76.2014.5.18.0122	08/05/14	25/05/14	17
RTSum - 0010216-31.2014.5.18.0122	01/04/14	18/04/14	17
RTSum - 0010221-53.2014.5.18.0122	27/03/14	31/03/14	4
RTSum - 0010257-95.2014.5.18.0122	17/03/14	17/03/14	0

Legenda:

- Conclusão: Data da conclusão para proferir sentença;
- Sentença: Data da prolação da sentença;
- Prazo: Prazo entre a conclusão e a prolação da sentença.



PRAZO MÉDIO ENTRE O CONCLUSO PARA PROFERIR SENTENÇA E A PROLAÇÃO DA SENTENÇA - 2ª VARA DO TRABALHO DE ITUMBIARA

ALCIANE MARGARIDA DE CARVALHO

SUMARÍSSIMO

Qtd	Prazo Médio
59	9,17

Nr. Processo	Conclusão	Sentença	Prazo
RTSum - 0010260-50.2014.5.18.0122	12/04/14	16/04/14	4
RTSum - 0010261-35.2014.5.18.0122	14/04/14	14/04/14	0
RTSum - 0010271-79.2014.5.18.0122	07/04/14	16/04/14	9
RTSum - 0010286-48.2014.5.18.0122	18/03/14	31/03/14	13
RTSum - 0010290-85.2014.5.18.0122	09/05/14	11/05/14	2
RTSum - 0010291-70.2014.5.18.0122	01/04/14	16/04/14	15
RTSum - 0010293-40.2014.5.18.0122	11/03/14	11/03/14	0
RTSum - 0010303-84.2014.5.18.0122	19/03/14	31/03/14	12
RTSum - 0010304-69.2014.5.18.0122	19/03/14	31/03/14	12
RTSum - 0010305-54.2014.5.18.0122	03/04/14	04/04/14	1
RTSum - 0010312-46.2014.5.18.0122	10/03/14	13/03/14	3
RTSum - 0010329-82.2014.5.18.0122	01/04/14	04/04/14	3
RTSum - 0010333-22.2014.5.18.0122	19/03/14	31/03/14	12
RTSum - 0010340-14.2014.5.18.0122	25/03/14	31/03/14	6
RTSum - 0010347-06.2014.5.18.0122	28/05/14	07/07/14	40
RTSum - 0010355-80.2014.5.18.0122	06/05/14	07/05/14	1
RTSum - 0010358-35.2014.5.18.0122	06/05/14	07/05/14	1
RTSum - 0010364-42.2014.5.18.0122	19/05/14	26/05/14	7
RTSum - 0010382-63.2014.5.18.0122	01/04/14	16/04/14	15
RTSum - 0010384-33.2014.5.18.0122	09/04/14	17/04/14	8
RTSum - 0010388-70.2014.5.18.0122	08/04/14	25/04/14	17
RTSum - 0010399-02.2014.5.18.0122	07/04/14	18/04/14	11
RTSum - 0010413-83.2014.5.18.0122	02/04/14	06/04/14	4
RTSum - 0010428-52.2014.5.18.0122	27/05/14	07/07/14	41
RTSum - 0010435-44.2014.5.18.0122	07/04/14	17/04/14	10

Legenda:

- Conclusão: Data da conclusão para proferir sentença;
- Sentença: Data da prolação da sentença;
- Prazo: Prazo entre a conclusão e a prolação da sentença.



PRAZO MÉDIO ENTRE O CONCLUSO PARA PROFERIR SENTENÇA E A PROLAÇÃO DA SENTENÇA - 2ª VARA DO TRABALHO DE ITUMBIARA

ALCIANE MARGARIDA DE CARVALHO

SUMARÍSSIMO

Qtd	Prazo Médio
59	9,17

Nr. Processo	Conclusão	Sentença	Prazo
RTSum - 0010445-88.2014.5.18.0122	04/05/14	08/05/14	4
RTSum - 0010452-80.2014.5.18.0122	08/04/14	16/04/14	8
RTSum - 0010455-35.2014.5.18.0122	23/04/14	23/04/14	0
RTSum - 0010457-05.2014.5.18.0122	25/04/14	08/05/14	13
RTSum - 0010458-87.2014.5.18.0122	25/04/14	08/05/14	13
RTSum - 0010533-29.2014.5.18.0122	08/05/14	25/05/14	17
RTSum - 0010547-13.2014.5.18.0122	06/05/14	06/05/14	0
RTSum - 0010553-20.2014.5.18.0122	08/05/14	25/05/14	17
RTSum - 0010555-87.2014.5.18.0122	25/04/14	08/05/14	13
RTSum - 0011184-95.2013.5.18.0122	06/05/14	25/05/14	19
RTSum - 0011394-49.2013.5.18.0122	19/03/14	01/04/14	13
RTSum - 0011458-59.2013.5.18.0122	01/04/14	16/04/14	15

Legenda:

- Conclusão: Data da conclusão para proferir sentença;
- Sentença: Data da prolação da sentença;
- Prazo: Prazo entre a conclusão e a prolação da sentença.

GILVANDRO DE LELIS OLIVEIRA

SUMARÍSSIMO

Qtd	Prazo Médio
121	2,02

Nr. Processo	Conclusão	Sentença	Prazo
RTSum - 0010007-62.2014.5.18.0122	12/04/14	16/04/14	4
RTSum - 0010010-17.2014.5.18.0122	04/02/14	05/02/14	1

Legenda:

- Conclusão: Data da conclusão para proferir sentença;
- Sentença: Data da prolação da sentença;
- Prazo: Prazo entre a conclusão e a prolação da sentença.



PRAZO MÉDIO ENTRE O CONCLUSO PARA PROFERIR SENTENÇA E A PROLAÇÃO DA SENTENÇA - 2ª VARA DO TRABALHO DE ITUMBIARA

GILVANDRO DE LELIS OLIVEIRA

SUMARÍSSIMO

Qtd	Prazo Médio
121	2,02

Nr. Processo	Conclusão	Sentença	Prazo
RTSum - 0010015-39.2014.5.18.0122	05/02/14	12/02/14	7
RTSum - 0010021-46.2014.5.18.0122	04/02/14	04/02/14	0
RTSum - 0010022-31.2014.5.18.0122	10/02/14	13/02/14	3
RTSum - 0010025-83.2014.5.18.0122	11/02/14	15/02/14	4
RTSum - 0010030-08.2014.5.18.0122	29/04/14	05/05/14	6
RTSum - 0010032-75.2014.5.18.0122	19/02/14	23/02/14	4
RTSum - 0010039-67.2014.5.18.0122	18/02/14	20/02/14	2
RTSum - 0010040-52.2014.5.18.0122	18/02/14	20/02/14	2
RTSum - 0010048-29.2014.5.18.0122	25/02/14	27/02/14	2
RTSum - 0010050-96.2014.5.18.0122	18/02/14	19/02/14	1
RTSum - 0010051-81.2014.5.18.0122	11/02/14	12/02/14	1
RTSum - 0010055-21.2014.5.18.0122	28/01/14	28/01/14	0
RTSum - 0010061-28.2014.5.18.0122	25/02/14	28/02/14	3
RTSum - 0010068-20.2014.5.18.0122	17/02/14	17/02/14	0
RTSum - 0010070-87.2014.5.18.0122	04/02/14	04/02/14	0
RTSum - 0010072-57.2014.5.18.0122	28/01/14	28/01/14	0
RTSum - 0010074-27.2014.5.18.0122	06/02/14	09/02/14	3
RTSum - 0010077-79.2014.5.18.0122	11/02/14	12/02/14	1
RTSum - 0010078-64.2014.5.18.0122	26/02/14	26/02/14	0
RTSum - 0010082-04.2014.5.18.0122	17/02/14	21/02/14	4
RTSum - 0010085-56.2014.5.18.0122	12/02/14	14/02/14	2
RTSum - 0010086-41.2014.5.18.0122	06/02/14	09/02/14	3
RTSum - 0010087-26.2014.5.18.0122	04/02/14	04/02/14	0
RTSum - 0010088-11.2014.5.18.0122	12/02/14	14/02/14	2
RTSum - 0010089-93.2014.5.18.0122	21/02/14	21/02/14	0

Legenda:

- Conclusão: Data da conclusão para proferir sentença;
- Sentença: Data da prolação da sentença;
- Prazo: Prazo entre a conclusão e a prolação da sentença.



PRAZO MÉDIO ENTRE O CONCLUSO PARA PROFERIR SENTENÇA E A PROLAÇÃO DA SENTENÇA - 2ª VARA DO TRABALHO DE ITUMBIARA

GILVANDRO DE LELIS OLIVEIRA

SUMARÍSSIMO

Qtd	Prazo Médio
121	2,02

Nr. Processo	Conclusão	Sentença	Prazo
RTSum - 0010090-78.2014.5.18.0122	21/02/14	21/02/14	0
RTSum - 0010091-63.2014.5.18.0122	11/02/14	12/02/14	1
RTSum - 0010093-33.2014.5.18.0122	04/02/14	04/02/14	0
RTSum - 0010094-18.2014.5.18.0122	05/02/14	06/02/14	1
RTSum - 0010096-85.2014.5.18.0122	06/02/14	09/02/14	3
RTSum - 0010098-55.2014.5.18.0122	04/02/14	04/02/14	0
RTSum - 0010100-25.2014.5.18.0122	04/02/14	04/02/14	0
RTSum - 0010102-92.2014.5.18.0122	12/02/14	12/02/14	0
RTSum - 0010117-61.2014.5.18.0122	25/02/14	25/02/14	0
RTSum - 0010120-16.2014.5.18.0122	25/02/14	04/03/14	7
RTSum - 0010122-83.2014.5.18.0122	25/02/14	26/02/14	1
RTSum - 0010123-68.2014.5.18.0122	31/01/14	31/01/14	0
RTSum - 0010125-38.2014.5.18.0122	30/01/14	03/02/14	4
RTSum - 0010136-67.2014.5.18.0122	14/02/14	14/02/14	0
RTSum - 0010137-52.2014.5.18.0122	17/02/14	17/02/14	0
RTSum - 0010174-79.2014.5.18.0122	20/02/14	21/02/14	1
RTSum - 0010189-48.2014.5.18.0122	12/03/14	12/03/14	0
RTSum - 0010195-55.2014.5.18.0122	21/02/14	21/02/14	0
RTSum - 0010196-40.2014.5.18.0122	19/02/14	19/02/14	0
RTSum - 0010222-38.2014.5.18.0122	19/02/14	20/02/14	1
RTSum - 0010232-82.2014.5.18.0122	20/02/14	21/02/14	1
RTSum - 0010710-90.2014.5.18.0122	30/10/14	03/11/14	4
RTSum - 0010740-28.2014.5.18.0122	31/07/14	31/07/14	0
RTSum - 0010781-92.2014.5.18.0122	21/10/14	21/10/14	0
RTSum - 0010822-59.2014.5.18.0122	12/11/14	12/11/14	0

Legenda:

- Conclusão: Data da conclusão para proferir sentença;
- Sentença: Data da prolação da sentença;
- Prazo: Prazo entre a conclusão e a prolação da sentença.



PRAZO MÉDIO ENTRE O CONCLUSO PARA PROFERIR SENTENÇA E A PROLAÇÃO DA SENTENÇA - 2ª VARA DO TRABALHO DE ITUMBIARA

GILVANDRO DE LELIS OLIVEIRA

SUMARÍSSIMO

Qtd	Prazo Médio
121	2,02

Nr. Processo	Conclusão	Sentença	Prazo
RTSum - 0010839-95.2014.5.18.0122	01/08/14	02/08/14	1
RTSum - 0010845-05.2014.5.18.0122	25/08/14	26/08/14	1
RTSum - 0010963-78.2014.5.18.0122	23/10/14	25/10/14	2
RTSum - 0011005-30.2014.5.18.0122	13/08/14	14/08/14	1
RTSum - 0011010-52.2014.5.18.0122	31/07/14	31/07/14	0
RTSum - 0011016-59.2014.5.18.0122	30/07/14	30/07/14	0
RTSum - 0011017-44.2014.5.18.0122	31/07/14	02/08/14	2
RTSum - 0011026-43.2013.5.18.0121	11/03/14	16/03/14	5
RTSum - 0011029-58.2014.5.18.0122	13/08/14	14/08/14	1
RTSum - 0011059-93.2014.5.18.0122	13/08/14	13/08/14	0
RTSum - 0011091-98.2014.5.18.0122	08/10/14	09/10/14	1
RTSum - 0011155-14.2014.5.18.0121	07/10/14	07/10/14	0
RTSum - 0011171-96.2013.5.18.0122	28/01/14	28/01/14	0
RTSum - 0011217-51.2014.5.18.0122	08/10/14	10/10/14	2
RTSum - 0011239-46.2013.5.18.0122	19/02/14	23/02/14	4
RTSum - 0011243-83.2013.5.18.0122	28/01/14	31/01/14	3
RTSum - 0011329-20.2014.5.18.0122	14/10/14	18/10/14	4
RTSum - 0011330-05.2014.5.18.0122	16/10/14	20/10/14	4
RTSum - 0011331-24.2013.5.18.0122	03/02/14	04/02/14	1
RTSum - 0011332-72.2014.5.18.0122	14/10/14	15/10/14	1
RTSum - 0011334-42.2014.5.18.0122	24/10/14	31/10/14	7
RTSum - 0011338-79.2014.5.18.0122	02/10/14	02/10/14	0
RTSum - 0011342-19.2014.5.18.0122	03/12/14	04/12/14	1
RTSum - 0011343-04.2014.5.18.0122	23/10/14	29/10/14	6
RTSum - 0011345-71.2014.5.18.0122	16/10/14	18/10/14	2

Legenda:

- Conclusão: Data da conclusão para proferir sentença;
- Sentença: Data da prolação da sentença;
- Prazo: Prazo entre a conclusão e a prolação da sentença.



PRAZO MÉDIO ENTRE O CONCLUSO PARA PROFERIR SENTENÇA E A PROLAÇÃO DA SENTENÇA - 2ª VARA DO TRABALHO DE ITUMBIARA

GILVANDRO DE LELIS OLIVEIRA

SUMARÍSSIMO

Qtd	Prazo Médio
121	2,02

Nr. Processo	Conclusão	Sentença	Prazo
RTSum - 0011349-11.2014.5.18.0122	29/10/14	30/10/14	1
RTSum - 0011360-74.2013.5.18.0122	22/01/14	23/01/14	1
RTSum - 0011361-25.2014.5.18.0122	16/10/14	21/10/14	5
RTSum - 0011363-92.2014.5.18.0122	03/10/14	05/10/14	2
RTSum - 0011366-47.2014.5.18.0122	03/10/14	05/10/14	2
RTSum - 0011367-32.2014.5.18.0122	10/10/14	11/10/14	1
RTSum - 0011368-51.2013.5.18.0122	22/01/14	23/01/14	1
RTSum - 0011370-84.2014.5.18.0122	21/10/14	23/10/14	2
RTSum - 0011371-06.2013.5.18.0122	25/02/14	26/02/14	1
RTSum - 0011390-75.2014.5.18.0122	21/10/14	24/10/14	3
RTSum - 0011391-60.2014.5.18.0122	21/10/14	24/10/14	3
RTSum - 0011403-74.2014.5.18.0122	29/10/14	01/11/14	3
RTSum - 0011405-44.2014.5.18.0122	29/10/14	31/10/14	2
RTSum - 0011411-51.2014.5.18.0122	31/10/14	04/11/14	4
RTSum - 0011413-55.2013.5.18.0122	11/12/13	13/01/14	33
RTSum - 0011418-43.2014.5.18.0122	29/10/14	01/11/14	3
RTSum - 0011422-80.2014.5.18.0122	16/10/14	16/10/14	0
RTSum - 0011425-35.2014.5.18.0122	21/10/14	21/10/14	0
RTSum - 0011426-20.2014.5.18.0122	21/10/14	21/10/14	0
RTSum - 0011428-87.2014.5.18.0122	17/10/14	18/10/14	1
RTSum - 0011429-72.2014.5.18.0122	17/10/14	18/10/14	1
RTSum - 0011431-42.2014.5.18.0122	17/10/14	18/10/14	1
RTSum - 0011432-27.2014.5.18.0122	30/10/14	02/11/14	3
RTSum - 0011441-86.2014.5.18.0122	24/10/14	31/10/14	7
RTSum - 0011445-60.2013.5.18.0122	20/01/14	25/01/14	5

Legenda:

- Conclusão: Data da conclusão para proferir sentença;
- Sentença: Data da prolação da sentença;
- Prazo: Prazo entre a conclusão e a prolação da sentença.



PRAZO MÉDIO ENTRE O CONCLUSO PARA PROFERIR SENTENÇA E A PROLAÇÃO DA SENTENÇA - 2ª VARA DO TRABALHO DE ITUMBIARA

GILVANDRO DE LELIS OLIVEIRA

SUMARÍSSIMO

Qtd	Prazo Médio
121	2,02

Nr. Processo	Conclusão	Sentença	Prazo
RTSum - 0011447-93.2014.5.18.0122	10/11/14	10/11/14	0
RTSum - 0011455-07.2013.5.18.0122	20/01/14	28/01/14	8
RTSum - 0011455-70.2014.5.18.0122	06/11/14	06/11/14	0
RTSum - 0011463-81.2013.5.18.0122	28/04/14	06/05/14	8
RTSum - 0011467-21.2013.5.18.0122	14/01/14	20/01/14	6
RTSum - 0011470-39.2014.5.18.0122	12/11/14	12/11/14	0
RTSum - 0011476-46.2014.5.18.0122	30/10/14	30/10/14	0
RTSum - 0011478-50.2013.5.18.0122	04/02/14	04/02/14	0
RTSum - 0011479-35.2013.5.18.0122	04/02/14	04/02/14	0
RTSum - 0011494-04.2013.5.18.0122	28/01/14	28/01/14	0
RTSum - 0011494-67.2014.5.18.0122	14/10/14	15/10/14	1
RTSum - 0011495-86.2013.5.18.0122	28/01/14	28/01/14	0
RTSum - 0011497-56.2013.5.18.0122	21/01/14	22/01/14	1
RTSum - 0011514-92.2013.5.18.0122	15/10/14	18/10/14	3
RTSum - 0011521-84.2013.5.18.0122	19/02/14	23/02/14	4
RTSum - 0011539-08.2013.5.18.0122	13/01/14	13/01/14	0
RTSum - 0011540-90.2013.5.18.0122	07/01/14	07/01/14	0
RTSum - 0011541-75.2013.5.18.0122	07/01/14	07/01/14	0
RTSum - 0011554-74.2013.5.18.0122	07/01/14	07/01/14	0

Legenda:

- Conclusão: Data da conclusão para proferir sentença;
- Sentença: Data da prolação da sentença;
- Prazo: Prazo entre a conclusão e a prolação da sentença.

RADSON RANGEL FERREIRA DUARTE

SUMARÍSSIMO

Qtd	Prazo Médio
105	6,75



PRAZO MÉDIO ENTRE O CONCLUSO PARA PROFERIR SENTENÇA E A PROLAÇÃO DA SENTENÇA - 2ª VARA DO TRABALHO DE ITUMBIARA

RADSON RANGEL FERREIRA DUARTE

SUMARÍSSIMO

Nr. Processo	Conclusão	Sentença	Prazo
RTSum - 0010049-14.2014.5.18.0122	07/07/14	10/07/14	3
RTSum - 0010059-58.2014.5.18.0122	27/05/14	30/05/14	3
RTSum - 0010095-03.2014.5.18.0122	17/06/14	25/06/14	8
RTSum - 0010128-90.2014.5.18.0122	01/12/14	10/12/14	9
RTSum - 0010131-45.2014.5.18.0122	12/08/14	14/08/14	2
RTSum - 0010161-80.2014.5.18.0122	11/06/14	13/06/14	2
RTSum - 0010209-39.2014.5.18.0122	13/05/14	16/05/14	3
RTSum - 0010217-16.2014.5.18.0122	12/05/14	16/05/14	4
RTSum - 0010225-90.2014.5.18.0122	03/11/14	13/11/14	10
RTSum - 0010226-75.2014.5.18.0122	03/11/14	13/11/14	10
RTSum - 0010239-74.2014.5.18.0122	24/06/14	09/07/14	15
RTSum - 0010270-94.2014.5.18.0122	26/09/14	30/09/14	4
RTSum - 0010340-14.2014.5.18.0122	23/09/14	25/09/14	2
RTSum - 0010345-36.2014.5.18.0122	20/08/14	01/09/14	12
RTSum - 0010419-90.2014.5.18.0122	24/09/14	30/09/14	6
RTSum - 0010448-77.2013.5.18.0122	20/08/14	04/09/14	15
RTSum - 0010459-72.2014.5.18.0122	29/05/14	30/05/14	1
RTSum - 0010460-57.2014.5.18.0122	13/08/14	14/08/14	1
RTSum - 0010481-33.2014.5.18.0122	10/06/14	16/06/14	6
RTSum - 0010482-18.2014.5.18.0122	10/06/14	16/06/14	6
RTSum - 0010491-77.2014.5.18.0122	30/05/14	09/06/14	10
RTSum - 0010495-51.2013.5.18.0122	08/04/14	22/04/14	14
RTSum - 0010496-02.2014.5.18.0122	24/09/14	24/09/14	0
RTSum - 0010497-84.2014.5.18.0122	26/05/14	30/05/14	4
RTSum - 0010509-98.2014.5.18.0122	26/05/14	30/05/14	4

Legenda:

- Conclusão: Data da conclusão para proferir sentença;
- Sentença: Data da prolação da sentença;
- Prazo: Prazo entre a conclusão e a prolação da sentença.



PRAZO MÉDIO ENTRE O CONCLUSO PARA PROFERIR SENTENÇA E A PROLAÇÃO DA SENTENÇA - 2ª VARA DO TRABALHO DE ITUMBIARA

RADSON RANGEL FERREIRA DUARTE

SUMARÍSSIMO

Nr. Processo	Conclusão	Sentença	Prazo
RTSum - 0010526-37.2014.5.18.0122	30/05/14	09/06/14	10
RTSum - 0010528-07.2014.5.18.0122	24/09/14	30/09/14	6
RTSum - 0010529-89.2014.5.18.0122	26/05/14	10/06/14	15
RTSum - 0010542-88.2014.5.18.0122	03/07/14	15/07/14	12
RTSum - 0010543-73.2014.5.18.0122	03/07/14	15/07/14	12
RTSum - 0010545-43.2014.5.18.0122	29/05/14	30/05/14	1
RTSum - 0010555-87.2014.5.18.0122	25/04/14	19/09/14	147
RTSum - 0010556-72.2014.5.18.0122	29/05/14	30/05/14	1
RTSum - 0010557-57.2014.5.18.0122	26/08/14	28/08/14	2
RTSum - 0010557-57.2014.5.18.0122	26/08/14	04/09/14	9
RTSum - 0010558-42.2014.5.18.0122	28/05/14	09/06/14	12
RTSum - 0010562-79.2014.5.18.0122	03/07/14	03/07/14	0
RTSum - 0010568-86.2014.5.18.0122	27/05/14	28/05/14	1
RTSum - 0010568-86.2014.5.18.0122	18/06/14	18/06/14	0
RTSum - 0010568-86.2014.5.18.0122	19/08/14	04/09/14	16
RTSum - 0010588-77.2014.5.18.0122	10/07/14	15/07/14	5
RTSum - 0010589-62.2014.5.18.0122	16/09/14	18/09/14	2
RTSum - 0010591-32.2014.5.18.0122	01/11/14	03/11/14	2
RTSum - 0010595-69.2014.5.18.0122	09/06/14	13/06/14	4
RTSum - 0010597-39.2014.5.18.0122	27/06/14	02/07/14	5
RTSum - 0010604-31.2014.5.18.0122	09/06/14	09/06/14	0
RTSum - 0010604-31.2014.5.18.0122	25/09/14	25/09/14	0
RTSum - 0010604-31.2014.5.18.0122	01/11/14	03/11/14	2
RTSum - 0010614-75.2014.5.18.0122	20/08/14	01/09/14	12
RTSum - 0010618-15.2014.5.18.0122	10/06/14	16/06/14	6
RTSum - 0010620-82.2014.5.18.0122	25/06/14	09/07/14	14

Legenda:
- Conclusão: Data da conclusão para proferir sentença;
- Sentença: Data da prolação da sentença;
- Prazo: Prazo entre a conclusão e a prolação da sentença.



PRAZO MÉDIO ENTRE O CONCLUSO PARA PROFERIR SENTENÇA E A PROLAÇÃO DA SENTENÇA - 2ª VARA DO TRABALHO DE ITUMBIARA

RADSON RANGEL FERREIRA DUARTE

SUMARÍSSIMO

Nr. Processo	Conclusão	Sentença	Prazo
RTSum - 0010625-07.2014.5.18.0122	27/06/14	30/06/14	3
RTSum - 0010633-81.2014.5.18.0122	16/06/14	24/06/14	8
RTSum - 0010634-66.2014.5.18.0122	29/05/14	09/06/14	11
RTSum - 0010634-66.2014.5.18.0122	26/06/14	02/07/14	6
RTSum - 0010635-51.2014.5.18.0122	16/06/14	01/07/14	15
RTSum - 0010642-43.2014.5.18.0122	20/08/14	04/09/14	15
RTSum - 0010644-13.2014.5.18.0122	19/05/14	24/06/14	36
RTSum - 0010645-95.2014.5.18.0122	03/11/14	06/11/14	3
RTSum - 0010653-72.2014.5.18.0122	15/05/14	16/05/14	1
RTSum - 0010654-57.2014.5.18.0122	18/06/14	18/06/14	0
RTSum - 0010657-12.2014.5.18.0122	16/06/14	24/06/14	8
RTSum - 0010659-79.2014.5.18.0122	16/06/14	17/06/14	1
RTSum - 0010661-49.2014.5.18.0122	16/06/14	24/06/14	8
RTSum - 0010662-34.2014.5.18.0122	20/05/14	30/05/14	10
RTSum - 0010672-78.2014.5.18.0122	02/07/14	03/07/14	1
RTSum - 0010676-18.2014.5.18.0122	18/06/14	18/06/14	0
RTSum - 0010678-85.2014.5.18.0122	11/06/14	13/06/14	2
RTSum - 0010680-55.2014.5.18.0122	18/06/14	30/06/14	12
RTSum - 0010689-17.2014.5.18.0122	25/06/14	07/07/14	12
RTSum - 0010696-09.2014.5.18.0122	27/05/14	25/06/14	29
RTSum - 0010697-91.2014.5.18.0122	25/06/14	25/06/14	0
RTSum - 0010697-91.2014.5.18.0122	25/06/14	07/07/14	12
RTSum - 0010698-76.2014.5.18.0122	27/05/14	25/06/14	29
RTSum - 0010698-76.2014.5.18.0122	05/09/14	09/09/14	4
RTSum - 0010702-16.2014.5.18.0122	11/06/14	13/06/14	2
RTSum - 0010703-98.2014.5.18.0122	11/06/14	13/06/14	2

Legenda:
- Conclusão: Data da conclusão para proferir sentença;
- Sentença: Data da prolação da sentença;
- Prazo: Prazo entre a conclusão e a prolação da sentença.



PRAZO MÉDIO ENTRE O CONCLUSO PARA PROFERIR SENTENÇA E A PROLAÇÃO DA SENTENÇA - 2ª VARA DO TRABALHO DE ITUMBIARA

RADSON RANGEL FERREIRA DUARTE

SUMARÍSSIMO

Nr. Processo	Conclusão	Sentença	Prazo
RTSum - 0010705-21.2013.5.18.0052	15/05/14	16/05/14	1
RTSum - 0010705-68.2014.5.18.0122	10/06/14	16/06/14	6
RTSum - 0010708-57.2013.5.18.0122	18/03/14	24/03/14	6
RTSum - 0010723-89.2014.5.18.0122	15/07/14	18/07/14	3
RTSum - 0010726-44.2014.5.18.0122	15/07/14	15/07/14	0
RTSum - 0010733-36.2014.5.18.0122	01/07/14	07/07/14	6
RTSum - 0010741-13.2014.5.18.0122	05/06/14	09/06/14	4
RTSum - 0010759-34.2014.5.18.0122	20/08/14	26/08/14	6
RTSum - 0010766-26.2014.5.18.0122	01/07/14	01/07/14	0
RTSum - 0010776-70.2014.5.18.0122	05/09/14	09/09/14	4
RTSum - 0010788-84.2014.5.18.0122	18/07/14	24/07/14	6
RTSum - 0010792-24.2014.5.18.0122	17/06/14	24/07/14	37
RTSum - 0010794-91.2014.5.18.0122	22/07/14	24/07/14	2
RTSum - 0010795-76.2014.5.18.0122	08/07/14	08/07/14	0
RTSum - 0010797-46.2014.5.18.0122	04/09/14	11/09/14	7
RTSum - 0010801-83.2014.5.18.0122	23/06/14	24/06/14	1
RTSum - 0010807-90.2014.5.18.0122	26/09/14	30/09/14	4
RTSum - 0010808-75.2014.5.18.0122	01/12/14	10/12/14	9
RTSum - 0010809-60.2014.5.18.0122	01/12/14	05/12/14	4
RTSum - 0010813-97.2014.5.18.0122	18/06/14	18/06/14	0
RTSum - 0010819-07.2014.5.18.0122	03/07/14	07/07/14	4
RTSum - 0010826-96.2014.5.18.0122	24/06/14	24/06/14	0
RTSum - 0010828-66.2014.5.18.0122	03/07/14	07/07/14	4
RTSum - 0010831-21.2014.5.18.0122	07/07/14	10/07/14	3
RTSum - 0010839-95.2014.5.18.0122	02/07/14	02/07/14	0
RTSum - 0010840-80.2014.5.18.0122	26/06/14	30/06/14	4

Legenda:
- **Conclusão:** Data da conclusão para proferir sentença;
- **Sentença:** Data da prolação da sentença;
- **Prazo:** Prazo entre a conclusão e a prolação da sentença.



PRAZO MÉDIO ENTRE O CONCLUSO PARA PROFERIR SENTENÇA E A PROLAÇÃO DA SENTENÇA - 2ª VARA DO TRABALHO DE ITUMBIARA

RADSON RANGEL FERREIRA DUARTE

SUMARÍSSIMO

Nr. Processo	Conclusão	Sentença	Prazo
RTSum - 0010842-50.2014.5.18.0122	02/07/14	03/07/14	1
RTSum - 0010844-20.2014.5.18.0122	03/11/14	19/11/14	16
RTSum - 0010848-57.2014.5.18.0122	24/07/14	25/07/14	1
RTSum - 0010849-42.2014.5.18.0122	16/07/14	18/07/14	2
RTSum - 0010850-27.2014.5.18.0122	18/09/14	18/09/14	0
RTSum - 0010851-12.2014.5.18.0122	18/09/14	18/09/14	0
RTSum - 0010857-19.2014.5.18.0122	02/07/14	03/07/14	1
RTSum - 0010859-86.2014.5.18.0122	24/07/14	05/08/14	12
RTSum - 0010872-85.2014.5.18.0122	09/07/14	14/07/14	5
RTSum - 0010877-10.2014.5.18.0122	09/07/14	14/07/14	5
RTSum - 0010878-92.2014.5.18.0122	09/07/14	14/07/14	5
RTSum - 0010886-69.2014.5.18.0122	07/07/14	07/07/14	0
RTSum - 0010896-16.2014.5.18.0122	14/07/14	18/07/14	4
RTSum - 0010900-53.2014.5.18.0122	23/09/14	24/09/14	1
RTSum - 0010905-75.2014.5.18.0122	03/11/14	19/11/14	16
RTSum - 0010918-74.2014.5.18.0122	17/07/14	18/07/14	1
RTSum - 0010942-05.2014.5.18.0122	26/08/14	01/09/14	6
RTSum - 0010943-87.2014.5.18.0122	26/08/14	01/09/14	6
RTSum - 0010964-63.2014.5.18.0122	05/08/14	12/08/14	7
RTSum - 0010971-55.2014.5.18.0122	18/07/14	18/07/14	0
RTSum - 0010982-84.2014.5.18.0122	01/11/14	03/11/14	2
RTSum - 0010985-39.2014.5.18.0122	12/08/14	26/08/14	14
RTSum - 0010989-76.2014.5.18.0122	13/08/14	14/08/14	1
RTSum - 0011012-22.2014.5.18.0122	01/12/14	19/12/14	18
RTSum - 0011013-07.2014.5.18.0122	26/08/14	28/08/14	2
RTSum - 0011013-07.2014.5.18.0122	26/08/14	24/09/14	29

Legenda:
- Conclusão: Data da conclusão para proferir sentença;
- Sentença: Data da prolação da sentença;
- Prazo: Prazo entre a conclusão e a prolação da sentença.



PRAZO MÉDIO ENTRE O CONCLUSO PARA PROFERIR SENTENÇA E A PROLAÇÃO DA SENTENÇA - 2ª VARA DO TRABALHO DE ITUMBIARA

RADSON RANGEL FERREIRA DUARTE

SUMARÍSSIMO

Nr. Processo	Conclusão	Sentença	Prazo
RTSum - 0011018-29.2014.5.18.0122	03/11/14	06/11/14	3
RTSum - 0011026-06.2014.5.18.0122	14/08/14	26/08/14	12
RTSum - 0011028-73.2014.5.18.0122	08/09/14	09/09/14	1
RTSum - 0011048-64.2014.5.18.0122	09/09/14	11/09/14	2
RTSum - 0011050-34.2014.5.18.0122	09/09/14	11/09/14	2
RTSum - 0011051-19.2014.5.18.0122	09/09/14	11/09/14	2
RTSum - 0011053-86.2014.5.18.0122	01/12/14	10/12/14	9
RTSum - 0011054-71.2014.5.18.0122	08/09/14	09/09/14	1
RTSum - 0011062-48.2014.5.18.0122	04/09/14	09/09/14	5
RTSum - 0011069-40.2014.5.18.0122	07/08/14	07/08/14	0
RTSum - 0011071-10.2014.5.18.0122	04/09/14	09/09/14	5
RTSum - 0011072-92.2014.5.18.0122	04/09/14	11/09/14	7
RTSum - 0011087-61.2014.5.18.0122	07/11/14	13/11/14	6
RTSum - 0011088-46.2014.5.18.0122	26/09/14	30/09/14	4
RTSum - 0011090-16.2014.5.18.0122	23/09/14	24/09/14	1
RTSum - 0011097-08.2014.5.18.0122	03/09/14	16/09/14	13
RTSum - 0011104-97.2014.5.18.0122	01/09/14	19/09/14	18
RTSum - 0011107-52.2014.5.18.0122	09/09/14	11/09/14	2
RTSum - 0011111-89.2014.5.18.0122	09/09/14	11/09/14	2
RTSum - 0011113-59.2014.5.18.0122	04/09/14	18/09/14	14
RTSum - 0011125-73.2014.5.18.0122	09/09/14	11/09/14	2
RTSum - 0011128-28.2014.5.18.0122	26/08/14	26/08/14	0
RTSum - 0011129-13.2014.5.18.0122	11/09/14	16/09/14	5
RTSum - 0011130-95.2014.5.18.0122	11/09/14	16/09/14	5
RTSum - 0011145-64.2014.5.18.0122	03/09/14	09/09/14	6
RTSum - 0011172-47.2014.5.18.0122	01/12/14	11/12/14	10

Legenda:
- Conclusão: Data da conclusão para proferir sentença;
- Sentença: Data da prolação da sentença;
- Prazo: Prazo entre a conclusão e a prolação da sentença.



PRAZO MÉDIO ENTRE O CONCLUSO PARA PROFERIR SENTENÇA E A PROLAÇÃO DA SENTENÇA - 2ª VARA DO TRABALHO DE ITUMBIARA

RADSON RANGEL FERREIRA DUARTE

SUMARÍSSIMO

Nr. Processo	Conclusão	Sentença	Prazo
RTSum - 0011179-39.2014.5.18.0122	01/12/14	10/12/14	9
RTSum - 0011182-91.2014.5.18.0122	18/09/14	24/09/14	6
RTSum - 0011185-46.2014.5.18.0122	11/09/14	23/09/14	12
RTSum - 0011187-16.2014.5.18.0122	08/09/14	09/09/14	1
RTSum - 0011201-97.2014.5.18.0122	17/09/14	19/09/14	2
RTSum - 0011205-37.2014.5.18.0122	18/09/14	24/09/14	6
RTSum - 0011209-74.2014.5.18.0122	18/09/14	23/09/14	5
RTSum - 0011211-44.2014.5.18.0122	18/09/14	24/09/14	6
RTSum - 0011214-96.2014.5.18.0122	11/09/14	11/09/14	0
RTSum - 0011249-56.2014.5.18.0122	26/09/14	30/09/14	4
RTSum - 0011251-60.2013.5.18.0122	17/06/14	18/06/14	1
RTSum - 0011261-70.2014.5.18.0122	19/09/14	26/09/14	7
RTSum - 0011266-92.2014.5.18.0122	19/09/14	26/09/14	7
RTSum - 0011279-91.2014.5.18.0122	03/11/14	13/11/14	10
RTSum - 0011280-76.2014.5.18.0122	25/09/14	26/09/14	1
RTSum - 0011284-16.2014.5.18.0122	06/11/14	14/11/14	8
RTSum - 0011419-28.2014.5.18.0122	13/11/14	13/11/14	0
RTSum - 0011439-19.2014.5.18.0122	11/11/14	14/11/14	3
RTSum - 0011450-85.2013.5.18.0121	18/06/14	18/06/14	0
RTSum - 0011469-88.2013.5.18.0122	26/05/14	30/05/14	4
RTSum - 0011473-91.2014.5.18.0122	19/11/14	26/11/14	7
RTSum - 0011481-68.2014.5.18.0122	18/11/14	10/12/14	22
RTSum - 0011490-30.2014.5.18.0122	06/11/14	26/11/14	20
RTSum - 0011493-19.2013.5.18.0122	12/05/14	16/05/14	4
RTSum - 0011495-52.2014.5.18.0122	26/11/14	05/12/14	9
RTSum - 0011523-54.2013.5.18.0122	17/06/14	02/07/14	15

Legenda:
- Conclusão: Data da conclusão para proferir sentença;
- Sentença: Data da prolação da sentença;
- Prazo: Prazo entre a conclusão e a prolação da sentença.



PRAZO MÉDIO ENTRE O CONCLUSO PARA PROFERIR SENTENÇA E A PROLAÇÃO DA SENTENÇA - 2ª VARA DO TRABALHO DE ITUMBIARA

RADSON RANGEL FERREIRA DUARTE

SUMARÍSSIMO

Nr. Processo	Conclusão	Sentença	Prazo
RTSum - 0011526-72.2014.5.18.0122	13/11/14	19/11/14	6
RTSum - 0011549-18.2014.5.18.0122	18/11/14	25/11/14	7
RTSum - 0011550-03.2014.5.18.0122	18/11/14	25/11/14	7
RTSum - 0011551-85.2014.5.18.0122	18/11/14	25/11/14	7
RTSum - 0011563-02.2014.5.18.0122	18/11/14	19/11/14	1
RTSum - 0011566-54.2014.5.18.0122	10/11/14	11/11/14	1
RTSum - 0011578-68.2014.5.18.0122	12/11/14	12/11/14	0
RTSum - 0011598-59.2014.5.18.0122	20/11/14	26/11/14	6
RTSum - 0011607-21.2014.5.18.0122	25/11/14	05/12/14	10
RTSum - 0011610-73.2014.5.18.0122	13/11/14	14/11/14	1
RTSum - 0011612-43.2014.5.18.0122	13/11/14	14/11/14	1
RTSum - 0011615-95.2014.5.18.0122	20/11/14	27/11/14	7
RTSum - 0011617-65.2014.5.18.0122	27/11/14	05/12/14	8
RTSum - 0011633-19.2014.5.18.0122	05/12/14	10/12/14	5
RTSum - 0011640-11.2014.5.18.0122	04/12/14	10/12/14	6
RTSum - 0011641-93.2014.5.18.0122	20/11/14	26/11/14	6
RTSum - 0011651-40.2014.5.18.0122	10/12/14	19/12/14	9
RTSum - 0011652-25.2014.5.18.0122	24/11/14	26/11/14	2
RTSum - 0011653-10.2014.5.18.0122	10/12/14	19/12/14	9
RTSum - 0011655-77.2014.5.18.0122	09/12/14	17/12/14	8
RTSum - 0011670-46.2014.5.18.0122	09/12/14	10/12/14	1
RTSum - 0011673-98.2014.5.18.0122	04/12/14	10/12/14	6
RTSum - 0011687-82.2014.5.18.0122	18/11/14	19/11/14	1

Legenda:
- Conclusão: Data da conclusão para proferir sentença;
- Sentença: Data da prolação da sentença;
- Prazo: Prazo entre a conclusão e a prolação da sentença.

Sem magistrado



PRAZO MÉDIO ENTRE O CONCLUSO PARA PROFERIR SENTENÇA E A PROLAÇÃO DA SENTENÇA - 2ª VARA DO TRABALHO DE ITUMBIARA

Sem magistrado

SUMARÍSSIMO

Qtd	Prazo Médio
1	9

Nr. Processo	Conclusão	Sentença	Prazo
RTSum - 0010166-05.2014.5.18.0122	25/02/14	06/03/14	9

Legenda:
- Conclusão: Data da conclusão para proferir sentença;
- Sentença: Data da prolação da sentença;
- Prazo: Prazo entre a conclusão e a prolação da sentença.