

## Conceituação

Tema	Prazos Processuais
<b>Relatórios</b>	Evolução Histórica Comparativo por VT Comparativo por Grupo Por Grupo Por VT Por Processo Por Magistrado
<b>Resumo</b>	Apresenta o prazo médio desde o concluso para proferir sentença até a prolação da sentença.
<b>Descrição</b>	O prazo médio é obtido calculando-se a quantidade de dias decorridos desde o movimento de Concluso para Proferir Sentença até a Prolação da Sentença. Os dados são extraídos baseando-se nos itens do e-Gestão:  269 e 90269 - Do Concluso para Proferir Sentença até a Prolação da Sentença na fase de conhecimento – rito sumaríssimo;  270 e 90270 – Do Concluso para Proferir Sentença até a Prolação da Sentença na fase de conhecimento– rito exceto sumaríssimo (ordinário)
<b>Origem da informação</b>	e-Gestão
<b>Crítérios e transformações</b>	Coletado do e-Gestão, consolidado, otimizado e classificado para análise.
<b>Análises possíveis</b>	Prazo médio entre o concluso para proferir sentença e a prolação da sentença, detalhado de forma Geral, Por grupo, por VT, Por Processo e Por Magistrado.

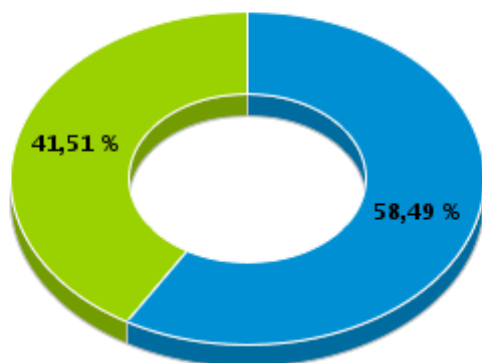


## EVOLUÇÃO HISTÓRICA DOS PRAZOS PROCESSUAIS ENTRE O CONCLUSO PARA PROFERIR SENTENÇA E A PROLAÇÃO DA SENTENÇA - VARA DO TRABALHO DE GOIATUBA

Data da sentença entre 1/1/2014 e 31/12/2014 23:59:59

Rito	Qtd	Prazo Médio
ORDINÁRIO	303	3,68
SUMARÍSSIMO	215	2,94
<b>Total/Média</b>	<b>518</b>	<b>3,37</b>

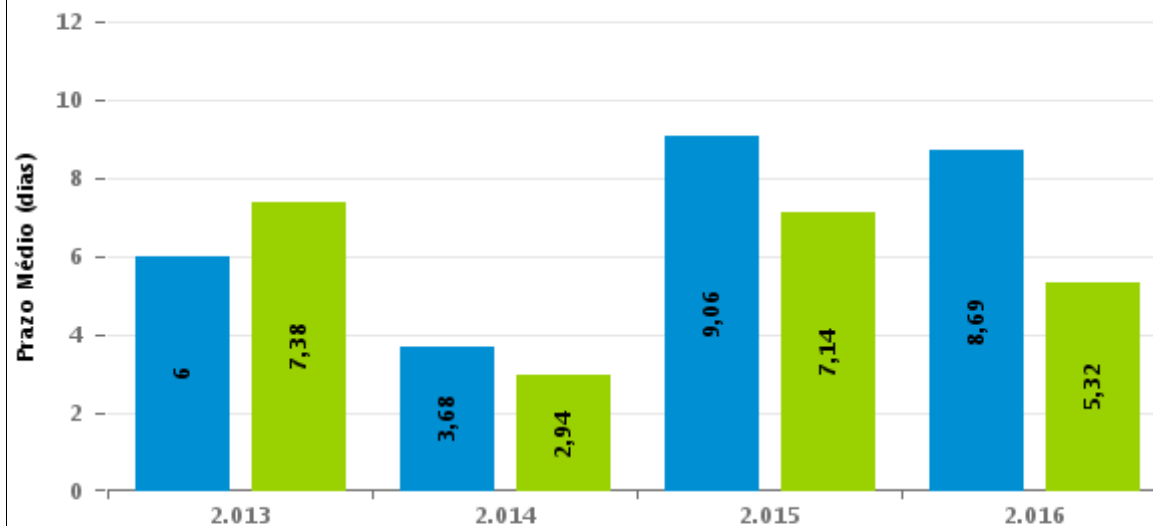
Percentual de Processos por Rito



Rito

■ ORDINÁRIO ■ SUMARÍSSIMO

Prazo Médio por Rito



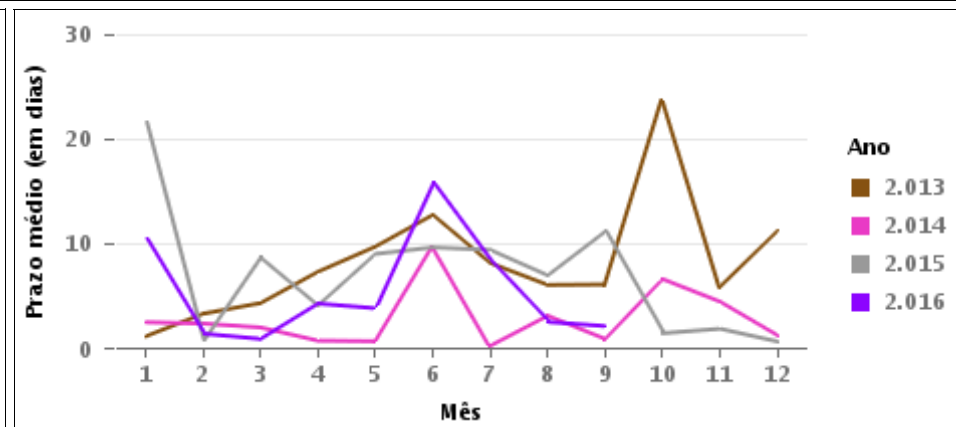
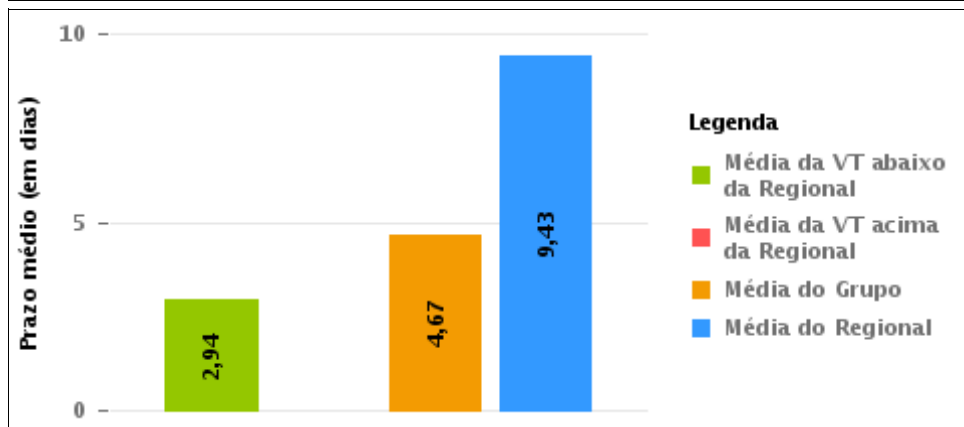
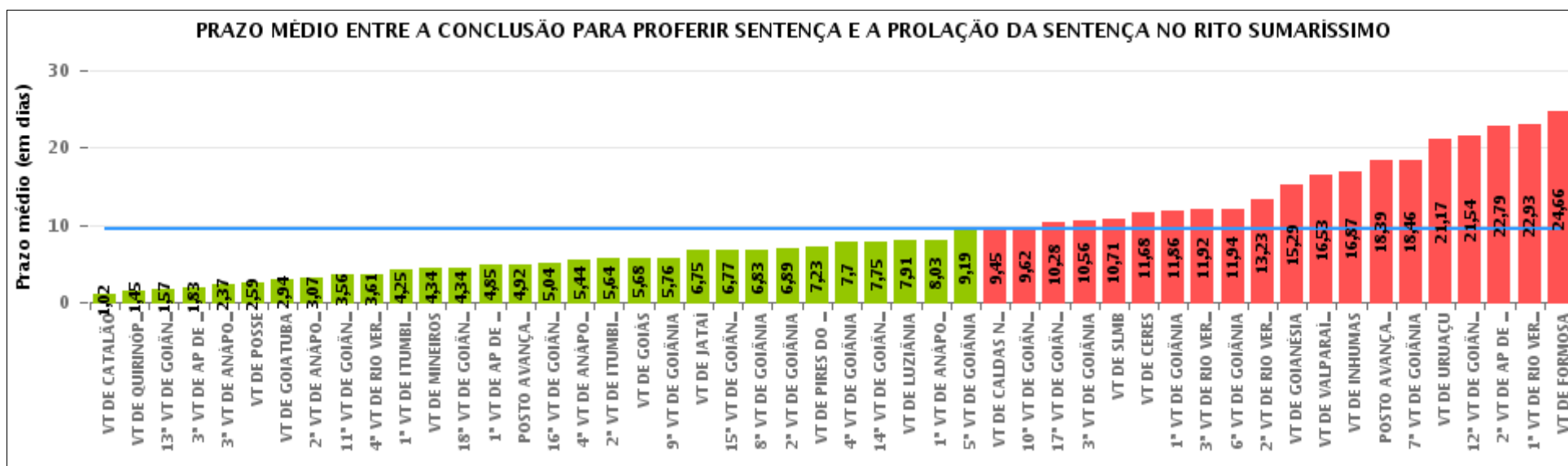
Para este exercício foram computados os processos até o mês de Setembro/2.016

Rito

■ ORDINÁRIO ■ SUMARÍSSIMO

## COMPARATIVO DO PRAZO MÉDIO ENTRE O CONCLUSO PARA PROFERIR SENTENÇA E A PROLAÇÃO DA SENTENÇA - VARA DO TRABALHO DE GOIATUBA

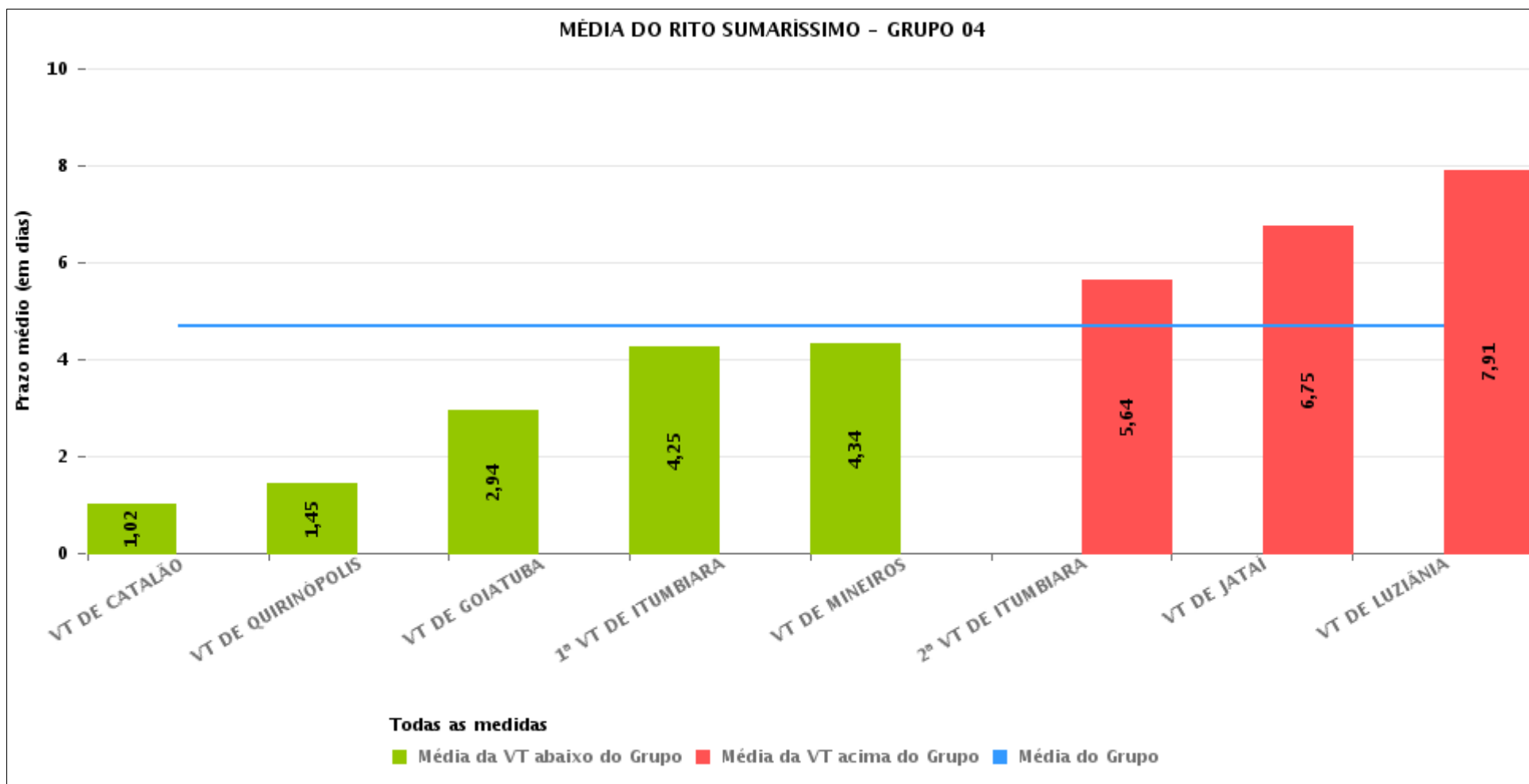
Data da sentença entre 1/1/2014 e 31/12/2014 23:59:59





## COMPARATIVO DO PRAZO MÉDIO ENTRE O CONCLUSO PARA PROFERIR SENTENÇA E A PROLAÇÃO DA SENTENÇA ENTRE AS VARAS DO GRUPO

Data da sentença entre 1/1/2014 e 31/12/2014 23:59:59





## PRAZO MÉDIO ENTRE O CONCLUSO PARA PROFERIR SENTENÇA E A PROLAÇÃO DA SENTENÇA POR GRUPO

Data da sentença entre 1/1/2014 e 31/12/2014 23:59:59

Rito	Grupo	Qtd. Processos	Prazo Médio (dias)	Ranking
SUMARÍSSIMO	GRUPO 01	66	2,59	1°
	GRUPO 04	2.217	4,67	2°
	GRUPO 03	1.144	5,93	3°
	GRUPO 05	9.611	10,17	4°
	GRUPO 06	1.120	15,29	5°
	GRUPO 02	201	15,9	6°

<p>Legenda:</p> <p># Grupo 01 – Até 750 VT de Posse</p> <p># Grupo 02 – De 751 a 1000 VT de Formosa VT de Pires do Rio</p> <p># Grupo 03 – De 1001 a 1500 VT de Ceres 1ª VT de Anápolis 2ª VT de Anápolis 3ª VT de Anápolis 4ª VT de Anápolis VT de Caldas Novas</p>	<p># Grupo 04 – De 1501 a 2000 VT de Catalão VT de Goiatuba 1ª VT de Itumbiara 2ª VT de Itumbiara VT de Jataí VT de Luziânia VT de Mineiros VT de Quirinópolis</p> <p># Grupo 05 – De 2001 a 2500 1ª VT de Goiânia 2ª VT de Goiânia 3ª VT de Goiânia 4ª VT de Goiânia 5ª VT de Goiânia 6ª VT de Goiânia 7ª VT de Goiânia</p>	<p>8ª VT de Goiânia 9ª VT de Goiânia 10ª VT de Goiânia 11ª VT de Goiânia 12ª VT de Goiânia 13ª VT de Goiânia 14ª VT de Goiânia 15ª VT de Goiânia 16ª VT de Goiânia 17ª VT de Goiânia 18ª VT de Goiânia VT de Goiás VT de Inhumas 1ª VT de Rio Verde 2ª VT de Rio Verde 3ª VT de Rio Verde 4ª VT de Rio Verde VT de Uruaçu VT de São Luis de Montes Belos VT de Valparaíso de Goiás</p>	<p>#Grupo 06 – A partir de 2500 1ª VT de Aparecida de Goiânia 2ª VT de Aparecida de Goiânia 3ª VT de Aparecida de Goiânia VT de Goianésia</p>
--	--	--	---



## PRAZO MÉDIO ENTRE O CONCLUSO PARA PROFERIR SENTENÇA E A PROLAÇÃO DA SENTENÇA DE TODAS AS VARAS DO TRABALHO

Data da sentença entre 1/1/2014 e 31/12/2014 23:59:59

### SUMARÍSSIMO

Qtd. Processos	Prazo Médio (dias)
14.359	9,43

Vara do Trabalho	Qtd Processos	Prazo Médio	Ranking
VARA DO TRABALHO DE CATALÃO	247	1,02	1°
VARA DO TRABALHO DE QUIRINÓPOLIS	248	1,45	2°
13ª VARA DO TRABALHO DE GOIÂNIA	473	1,57	3°
3ª VARA DO TRABALHO DE APARECIDA DE GOIÂNIA	12	1,83	4°
3ª VARA DO TRABALHO DE ANÁPOLIS	155	2,37	5°
VARA DO TRABALHO DE POSSE	66	2,59	6°
VARA DO TRABALHO DE GOIATUBA	215	2,94	7°
2ª VARA DO TRABALHO DE ANÁPOLIS	343	3,07	8°
11ª VARA DO TRABALHO DE GOIÂNIA	405	3,56	9°
4ª VARA DO TRABALHO DE RIO VERDE	62	3,61	10°
1ª VARA DO TRABALHO DE ITUMBIARA	362	4,25	11°
VARA DO TRABALHO DE MINEIROS	98	4,34	12°
18ª VARA DO TRABALHO DE GOIÂNIA	471	4,34	13°
1ª VARA DO TRABALHO DE APARECIDA DE GOIÂNIA	302	4,85	14°
POSTO AVANÇADO DE PORANGATU	75	4,92	15°
16ª VARA DO TRABALHO DE GOIÂNIA	458	5,04	16°
4ª VARA DO TRABALHO DE ANÁPOLIS	180	5,44	17°
2ª VARA DO TRABALHO DE ITUMBIARA	385	5,64	18°
VARA DO TRABALHO DE GOIÁS	121	5,68	19°
9ª VARA DO TRABALHO DE GOIÂNIA	393	5,76	20°
VARA DO TRABALHO DE JATAÍ	217	6,75	21°
15ª VARA DO TRABALHO DE GOIÂNIA	377	6,77	22°
8ª VARA DO TRABALHO DE GOIÂNIA	424	6,83	23°
2ª VARA DO TRABALHO DE GOIÂNIA	420	6,89	24°
VARA DO TRABALHO DE PIRES DO RIO	101	7,23	25°
4ª VARA DO TRABALHO DE GOIÂNIA	416	7,7	26°



## PRAZO MÉDIO ENTRE O CONCLUSO PARA PROFERIR SENTENÇA E A PROLAÇÃO DA SENTENÇA DE TODAS AS VARAS DO TRABALHO

### SUMARÍSSIMO

Qtd. Processos	Prazo Médio (dias)
14.359	9,43

Vara do Trabalho	Qtd Processos	Prazo Médio	Ranking
14ª VARA DO TRABALHO DE GOIÂNIA	423	7,75	27º
VARA DO TRABALHO DE LUZIÂNIA	445	7,91	28º
1ª VARA DO TRABALHO DE ANÁPOLIS	209	8,03	29º
5ª VARA DO TRABALHO DE GOIÂNIA	335	9,19	30º
VARA DO TRABALHO DE CALDAS NOVAS	135	9,45	31º
10ª VARA DO TRABALHO DE GOIÂNIA	443	9,62	32º
17ª VARA DO TRABALHO DE GOIÂNIA	372	10,28	33º
3ª VARA DO TRABALHO DE GOIÂNIA	290	10,56	34º
VARA DO TRABALHO DE SÃO LUIS DE MONTES BELOS	241	10,71	35º
VARA DO TRABALHO DE CERES	122	11,68	36º
1ª VARA DO TRABALHO DE GOIÂNIA	302	11,86	37º
3ª VARA DO TRABALHO DE RIO VERDE	482	11,92	38º
6ª VARA DO TRABALHO DE GOIÂNIA	328	11,94	39º
2ª VARA DO TRABALHO DE RIO VERDE	352	13,23	40º
VARA DO TRABALHO DE GOIANÉSIA	363	15,29	41º
VARA DO TRABALHO DE VALPARAÍSO DE GOIÁS	321	16,53	42º
VARA DO TRABALHO DE INHUMAS	275	16,87	43º
POSTO AVANÇADO DE IPORÁ	23	18,39	44º
7ª VARA DO TRABALHO DE GOIÂNIA	456	18,46	45º
VARA DO TRABALHO DE URUAÇU	95	21,17	46º
12ª VARA DO TRABALHO DE GOIÂNIA	342	21,54	47º
2ª VARA DO TRABALHO DE APARECIDA DE GOIÂNIA	443	22,79	48º
1ª VARA DO TRABALHO DE RIO VERDE	436	22,93	49º
VARA DO TRABALHO DE FORMOSA	100	24,66	50º



## PRAZO MÉDIO ENTRE O CONCLUSO PARA PROFERIR SENTENÇA E A PROLAÇÃO DA SENTENÇA - VARA DO TRABALHO DE GOIATUBA

Data da sentença entre 1/1/2014 e 31/12/2014 23:59:59

### VARA DO TRABALHO DE GOIATUBA

#### SUMARÍSSIMO

Qtd	Prazo Médio
211	2,94

Nr. Processo	Conclusão	Sentença	Prazo
RTSum - 0000002-60.2014.5.18.0128	04/08/14	05/08/14	1
RTSum - 0000005-15.2014.5.18.0128	23/09/14	23/09/14	0
RTSum - 0000006-97.2014.5.18.0128	03/04/14	03/04/14	0
RTSum - 0000009-52.2014.5.18.0128	06/04/14	06/04/14	0
RTSum - 0000012-07.2014.5.18.0128	11/06/14	12/06/14	1
RTSum - 0000016-44.2014.5.18.0128	24/04/14	24/04/14	0
RTSum - 0000019-96.2014.5.18.0128	01/02/14	04/02/14	3
RTSum - 0000020-81.2014.5.18.0128	23/09/14	23/09/14	0
RTSum - 0000024-21.2014.5.18.0128	24/09/14	25/09/14	1
RTSum - 0000029-43.2014.5.18.0128	31/05/14	05/06/14	5
RTSum - 0000030-28.2014.5.18.0128	21/05/14	21/05/14	0
RTSum - 0000031-13.2014.5.18.0128	27/01/14	31/01/14	4
RTSum - 0000047-64.2014.5.18.0128	17/02/14	17/02/14	0
RTSum - 0000061-48.2014.5.18.0128	19/02/14	19/02/14	0
RTSum - 0000062-33.2014.5.18.0128	24/02/14	24/02/14	0
RTSum - 0000075-32.2014.5.18.0128	04/02/14	11/02/14	7
RTSum - 0000084-91.2014.5.18.0128	05/02/14	10/02/14	5
RTSum - 0000087-46.2014.5.18.0128	05/02/14	10/02/14	5
RTSum - 0000087-46.2014.5.18.0128	07/02/14	01/06/14	114
RTSum - 0000091-83.2014.5.18.0128	09/04/14	09/04/14	0
RTSum - 0000100-45.2014.5.18.0128	15/02/14	16/02/14	1
RTSum - 0000104-82.2014.5.18.0128	15/02/14	20/02/14	5

**Legenda:**

- Conclusão: Data da conclusão para proferir sentença;
- Sentença: Data da prolação da sentença;
- Prazo: Prazo entre a conclusão e a prolação da sentença.





## PRAZO MÉDIO ENTRE O CONCLUSO PARA PROFERIR SENTENÇA E A PROLAÇÃO DA SENTENÇA - VARA DO TRABALHO DE GOIATUBA

### VARA DO TRABALHO DE GOIATUBA

#### SUMARÍSSIMO

Qtd	Prazo Médio
211	2,94

Nr. Processo	Conclusão	Sentença	Prazo
RTSum - 0000123-88.2014.5.18.0128	18/02/14	19/02/14	1
RTSum - 0000126-43.2014.5.18.0128	18/02/14	19/02/14	1
RTSum - 0000130-80.2014.5.18.0128	18/02/14	19/02/14	1
RTSum - 0000131-65.2014.5.18.0128	19/02/14	19/02/14	0
RTSum - 0000132-50.2014.5.18.0128	19/02/14	19/02/14	0
RTSum - 0000137-72.2014.5.18.0128	17/02/14	17/02/14	0
RTSum - 0000139-42.2014.5.18.0128	19/02/14	19/02/14	0
RTSum - 0000146-34.2014.5.18.0128	19/02/14	19/02/14	0
RTSum - 0000146-34.2014.5.18.0128	21/02/14	01/06/14	100
RTSum - 0000147-19.2014.5.18.0128	19/02/14	19/02/14	0
RTSum - 0000147-19.2014.5.18.0128	08/05/14	08/05/14	0
RTSum - 0000163-70.2014.5.18.0128	07/03/14	11/03/14	4
RTSum - 0000175-84.2014.5.18.0128	03/03/14	11/03/14	8
RTSum - 0000201-82.2014.5.18.0128	24/02/14	28/02/14	4
RTSum - 0000205-22.2014.5.18.0128	22/08/14	27/08/14	5
RTSum - 0000228-65.2014.5.18.0128	20/03/14	20/03/14	0
RTSum - 0000241-64.2014.5.18.0128	06/03/14	07/03/14	1
RTSum - 0000255-48.2014.5.18.0128	28/08/14	29/08/14	1
RTSum - 0000262-40.2014.5.18.0128	14/03/14	18/03/14	4
RTSum - 0000264-10.2014.5.18.0128	20/03/14	24/03/14	4
RTSum - 0000265-92.2014.5.18.0128	20/03/14	24/03/14	4
RTSum - 0000266-77.2014.5.18.0128	16/03/14	17/03/14	1
RTSum - 0000267-62.2014.5.18.0128	18/03/14	19/03/14	1
RTSum - 0000268-47.2014.5.18.0128	17/03/14	17/03/14	0
RTSum - 0000269-32.2014.5.18.0128	10/04/14	10/04/14	0

**Legenda:**

- Conclusão: Data da conclusão para proferir sentença;
- Sentença: Data da prolação da sentença;
- Prazo: Prazo entre a conclusão e a prolação da sentença.



## PRAZO MÉDIO ENTRE O CONCLUSO PARA PROFERIR SENTENÇA E A PROLAÇÃO DA SENTENÇA - VARA DO TRABALHO DE GOIATUBA

### VARA DO TRABALHO DE GOIATUBA

#### SUMARÍSSIMO

Qtd	Prazo Médio
211	2,94

Nr. Processo	Conclusão	Sentença	Prazo
RTSum - 0000271-02.2014.5.18.0128	04/05/14	15/05/14	11
RTSum - 0000287-53.2014.5.18.0128	01/04/14	01/04/14	0
RTSum - 0000289-23.2014.5.18.0128	19/03/14	27/03/14	8
RTSum - 0000291-90.2014.5.18.0128	07/04/14	07/04/14	0
RTSum - 0000292-75.2014.5.18.0128	30/03/14	30/03/14	0
RTSum - 0000294-45.2014.5.18.0128	06/04/14	07/04/14	1
RTSum - 0000313-51.2014.5.18.0128	31/03/14	31/03/14	0
RTSum - 0000315-21.2014.5.18.0128	31/03/14	31/03/14	0
RTSum - 0000334-27.2014.5.18.0128	03/04/14	03/04/14	0
RTSum - 0000344-71.2014.5.18.0128	31/03/14	31/03/14	0
RTSum - 0000365-47.2014.5.18.0128	07/04/14	07/04/14	0
RTSum - 0000385-38.2014.5.18.0128	13/05/14	13/05/14	0
RTSum - 0000401-89.2014.5.18.0128	06/05/14	07/05/14	1
RTSum - 0000402-74.2014.5.18.0128	12/05/14	13/05/14	1
RTSum - 0000438-53.2013.5.18.0128	19/03/14	19/03/14	0
RTSum - 0000440-86.2014.5.18.0128	24/04/14	24/04/14	0
RTSum - 0000464-17.2014.5.18.0128	11/05/14	12/05/14	1
RTSum - 0000464-17.2014.5.18.0128	13/05/14	01/06/14	19
RTSum - 0000466-84.2014.5.18.0128	07/05/14	08/05/14	1
RTSum - 0000474-61.2014.5.18.0128	10/06/14	10/06/14	0
RTSum - 0000482-38.2014.5.18.0128	10/05/14	15/05/14	5
RTSum - 0000492-82.2014.5.18.0128	15/05/14	15/05/14	0
RTSum - 0000502-29.2014.5.18.0128	28/05/14	29/05/14	1
RTSum - 0000503-14.2014.5.18.0128	05/06/14	05/06/14	0
RTSum - 0000505-81.2014.5.18.0128	21/05/14	21/05/14	0

**Legenda:**

- Conclusão: Data da conclusão para proferir sentença;
- Sentença: Data da prolação da sentença;
- Prazo: Prazo entre a conclusão e a prolação da sentença.



## PRAZO MÉDIO ENTRE O CONCLUSO PARA PROFERIR SENTENÇA E A PROLAÇÃO DA SENTENÇA - VARA DO TRABALHO DE GOIATUBA

### VARA DO TRABALHO DE GOIATUBA

#### SUMARÍSSIMO

Qtd	Prazo Médio
211	2,94

Nr. Processo	Conclusão	Sentença	Prazo
RTSum - 0000506-66.2014.5.18.0128	07/09/14	08/09/14	1
RTSum - 0000509-21.2014.5.18.0128	15/05/14	15/05/14	0
RTSum - 0000510-06.2014.5.18.0128	22/05/14	23/05/14	1
RTSum - 0000511-88.2014.5.18.0128	19/05/14	19/05/14	0
RTSum - 0000520-50.2014.5.18.0128	21/05/14	21/05/14	0
RTSum - 0000525-72.2014.5.18.0128	22/05/14	22/05/14	0
RTSum - 0000526-57.2014.5.18.0128	22/05/14	22/05/14	0
RTSum - 0000527-42.2014.5.18.0128	29/05/14	29/05/14	0
RTSum - 0000528-27.2014.5.18.0128	28/05/14	28/05/14	0
RTSum - 0000529-12.2014.5.18.0128	17/06/14	17/06/14	0
RTSum - 0000530-94.2014.5.18.0128	29/05/14	29/05/14	0
RTSum - 0000531-79.2014.5.18.0128	30/06/14	30/06/14	0
RTSum - 0000532-64.2014.5.18.0128	20/05/14	20/05/14	0
RTSum - 0000533-49.2014.5.18.0128	22/05/14	22/05/14	0
RTSum - 0000534-34.2014.5.18.0128	19/05/14	19/05/14	0
RTSum - 0000535-19.2014.5.18.0128	22/05/14	23/05/14	1
RTSum - 0000536-04.2014.5.18.0128	07/09/14	08/09/14	1
RTSum - 0000537-86.2014.5.18.0128	16/05/14	16/05/14	0
RTSum - 0000538-71.2014.5.18.0128	21/05/14	21/05/14	0
RTSum - 0000548-18.2014.5.18.0128	27/05/14	27/05/14	0
RTSum - 0000550-85.2014.5.18.0128	19/05/14	19/05/14	0
RTSum - 0000551-70.2014.5.18.0128	22/05/14	28/05/14	6
RTSum - 0000552-55.2014.5.18.0128	04/07/14	04/07/14	0
RTSum - 0000554-25.2014.5.18.0128	21/05/14	21/05/14	0
RTSum - 0000564-69.2014.5.18.0128	28/05/14	28/05/14	0

**Legenda:**

- Conclusão: Data da conclusão para proferir sentença;
- Sentença: Data da prolação da sentença;
- Prazo: Prazo entre a conclusão e a prolação da sentença.



## PRAZO MÉDIO ENTRE O CONCLUSO PARA PROFERIR SENTENÇA E A PROLAÇÃO DA SENTENÇA - VARA DO TRABALHO DE GOIATUBA

### VARA DO TRABALHO DE GOIATUBA

#### SUMARÍSSIMO

Qtd	Prazo Médio
211	2,94

Nr. Processo	Conclusão	Sentença	Prazo
RTSum - 0000565-54.2014.5.18.0128	29/05/14	29/05/14	0
RTSum - 0000567-24.2014.5.18.0128	28/05/14	28/05/14	0
RTSum - 0000568-09.2014.5.18.0128	28/05/14	28/05/14	0
RTSum - 0000569-91.2014.5.18.0128	01/06/14	02/06/14	1
RTSum - 0000572-46.2014.5.18.0128	04/06/14	05/06/14	1
RTSum - 0000573-31.2014.5.18.0128	04/06/14	05/06/14	1
RTSum - 0000574-16.2014.5.18.0128	04/06/14	05/06/14	1
RTSum - 0000575-98.2014.5.18.0128	05/06/14	06/06/14	1
RTSum - 0000576-83.2014.5.18.0128	28/05/14	28/05/14	0
RTSum - 0000577-68.2014.5.18.0128	28/05/14	28/05/14	0
RTSum - 0000582-90.2014.5.18.0128	28/05/14	28/05/14	0
RTSum - 0000583-75.2014.5.18.0128	05/07/14	05/07/14	0
RTSum - 0000594-07.2014.5.18.0128	28/05/14	02/06/14	5
RTSum - 0000596-74.2014.5.18.0128	05/06/14	06/06/14	1
RTSum - 0000597-59.2014.5.18.0128	04/06/14	05/06/14	1
RTSum - 0000600-14.2014.5.18.0128	28/07/14	28/07/14	0
RTSum - 0000602-81.2014.5.18.0128	06/06/14	06/06/14	0
RTSum - 0000603-66.2014.5.18.0128	03/06/14	03/06/14	0
RTSum - 0000604-51.2014.5.18.0128	03/06/14	03/06/14	0
RTSum - 0000605-36.2014.5.18.0128	29/05/14	29/05/14	0
RTSum - 0000611-43.2014.5.18.0128	04/06/14	05/06/14	1
RTSum - 0000614-95.2014.5.18.0128	29/05/14	29/05/14	0
RTSum - 0000618-35.2014.5.18.0128	28/05/14	28/05/14	0
RTSum - 0000629-64.2014.5.18.0128	08/10/14	16/10/14	8
RTSum - 0000633-04.2014.5.18.0128	28/05/14	28/05/14	0

**Legenda:**

- Conclusão: Data da conclusão para proferir sentença;
- Sentença: Data da prolação da sentença;
- Prazo: Prazo entre a conclusão e a prolação da sentença.



## PRAZO MÉDIO ENTRE O CONCLUSO PARA PROFERIR SENTENÇA E A PROLAÇÃO DA SENTENÇA - VARA DO TRABALHO DE GOIATUBA

### VARA DO TRABALHO DE GOIATUBA

#### SUMARÍSSIMO

Qtd	Prazo Médio
211	2,94

Nr. Processo	Conclusão	Sentença	Prazo
RTSum - 0000634-86.2014.5.18.0128	28/05/14	28/05/14	0
RTSum - 0000650-40.2014.5.18.0128	21/07/14	21/07/14	0
RTSum - 0000659-02.2014.5.18.0128	22/06/14	24/06/14	2
RTSum - 0000671-16.2014.5.18.0128	28/07/14	02/08/14	5
RTSum - 0000672-98.2014.5.18.0128	21/07/14	21/07/14	0
RTSum - 0000673-83.2014.5.18.0128	21/07/14	21/07/14	0
RTSum - 0000674-68.2014.5.18.0128	07/08/14	07/08/14	0
RTSum - 0000690-22.2014.5.18.0128	23/06/14	24/06/14	1
RTSum - 0000695-44.2014.5.18.0128	07/07/14	07/07/14	0
RTSum - 0000706-73.2014.5.18.0128	29/06/14	29/06/14	0
RTSum - 0000707-58.2014.5.18.0128	30/06/14	30/06/14	0
RTSum - 0000708-43.2014.5.18.0128	01/07/14	01/07/14	0
RTSum - 0000710-13.2014.5.18.0128	29/06/14	29/06/14	0
RTSum - 0000711-95.2014.5.18.0128	01/07/14	01/07/14	0
RTSum - 0000713-65.2014.5.18.0128	15/07/14	15/07/14	0
RTSum - 0000766-46.2014.5.18.0128	06/08/14	06/08/14	0
RTSum - 0000776-90.2014.5.18.0128	09/07/14	07/08/14	29
RTSum - 0000781-15.2014.5.18.0128	14/07/14	15/07/14	1
RTSum - 0000782-97.2014.5.18.0128	03/07/14	04/07/14	1
RTSum - 0000801-06.2014.5.18.0128	10/07/14	10/07/14	0
RTSum - 0000802-88.2014.5.18.0128	10/07/14	10/07/14	0
RTSum - 0000804-58.2014.5.18.0128	09/07/14	10/07/14	1
RTSum - 0000808-95.2014.5.18.0128	09/07/14	10/07/14	1
RTSum - 0000810-65.2014.5.18.0128	10/07/14	10/07/14	0
RTSum - 0000811-50.2014.5.18.0128	10/07/14	11/07/14	1

**Legenda:**

- Conclusão: Data da conclusão para proferir sentença;
- Sentença: Data da prolação da sentença;
- Prazo: Prazo entre a conclusão e a prolação da sentença.



## PRAZO MÉDIO ENTRE O CONCLUSO PARA PROFERIR SENTENÇA E A PROLAÇÃO DA SENTENÇA - VARA DO TRABALHO DE GOIATUBA

### VARA DO TRABALHO DE GOIATUBA

#### SUMARÍSSIMO

Qtd	Prazo Médio
211	2,94

Nr. Processo	Conclusão	Sentença	Prazo
RTSum - 0000830-56.2014.5.18.0128	12/08/14	14/08/14	2
RTSum - 0000877-30.2014.5.18.0128	13/08/14	14/08/14	1
RTSum - 0000878-15.2014.5.18.0128	29/07/14	29/07/14	0
RTSum - 0000881-67.2014.5.18.0128	30/07/14	30/07/14	0
RTSum - 0001031-48.2014.5.18.0128	13/11/14	17/11/14	4
RTSum - 0001048-84.2014.5.18.0128	27/09/14	06/10/14	9
RTSum - 0001070-45.2014.5.18.0128	14/08/14	15/08/14	1
RTSum - 0001081-74.2014.5.18.0128	17/08/14	18/08/14	1
RTSum - 0001093-88.2014.5.18.0128	12/08/14	14/08/14	2
RTSum - 0001094-73.2014.5.18.0128	14/08/14	15/08/14	1
RTSum - 0001100-80.2014.5.18.0128	12/08/14	14/08/14	2
RTSum - 0001101-65.2014.5.18.0128	11/09/14	11/09/14	0
RTSum - 0001109-42.2014.5.18.0128	12/08/14	14/08/14	2
RTSum - 0001132-85.2014.5.18.0128	21/08/14	21/08/14	0
RTSum - 0001146-69.2014.5.18.0128	24/10/14	10/11/14	17
RTSum - 0001170-97.2014.5.18.0128	29/08/14	29/08/14	0
RTSum - 0001185-66.2014.5.18.0128	09/09/14	10/09/14	1
RTSum - 0001197-80.2014.5.18.0128	05/09/14	09/09/14	4
RTSum - 0001221-11.2014.5.18.0128	30/09/14	06/10/14	6
RTSum - 0001222-93.2014.5.18.0128	30/09/14	06/10/14	6
RTSum - 0001223-78.2014.5.18.0128	30/09/14	06/10/14	6
RTSum - 0001225-48.2014.5.18.0128	30/09/14	06/10/14	6
RTSum - 0001227-18.2014.5.18.0128	30/09/14	06/10/14	6
RTSum - 0001228-03.2014.5.18.0128	30/09/14	06/10/14	6
RTSum - 0001229-85.2014.5.18.0128	30/09/14	06/10/14	6

**Legenda:**

- Conclusão: Data da conclusão para proferir sentença;
- Sentença: Data da prolação da sentença;
- Prazo: Prazo entre a conclusão e a prolação da sentença.



## PRAZO MÉDIO ENTRE O CONCLUSO PARA PROFERIR SENTENÇA E A PROLAÇÃO DA SENTENÇA - VARA DO TRABALHO DE GOIATUBA

### VARA DO TRABALHO DE GOIATUBA

#### SUMARÍSSIMO

Qtd	Prazo Médio
211	2,94

Nr. Processo	Conclusão	Sentença	Prazo
RTSum - 0001237-62.2014.5.18.0128	07/09/14	08/09/14	1
RTSum - 0001255-83.2014.5.18.0128	25/09/14	25/09/14	0
RTSum - 0001277-78.2013.5.18.0128	19/02/14	20/02/14	1
RTSum - 0001278-63.2013.5.18.0128	22/02/14	23/02/14	1
RTSum - 0001279-48.2013.5.18.0128	22/02/14	23/02/14	1
RTSum - 0001307-16.2013.5.18.0128	15/02/14	16/02/14	1
RTSum - 0001322-48.2014.5.18.0128	04/10/14	12/10/14	8
RTSum - 0001325-03.2014.5.18.0128	14/10/14	21/10/14	7
RTSum - 0001328-55.2014.5.18.0128	12/10/14	20/10/14	8
RTSum - 0001336-32.2014.5.18.0128	02/10/14	06/10/14	4
RTSum - 0001405-98.2013.5.18.0128	31/03/14	03/04/14	3
RTSum - 0001406-49.2014.5.18.0128	02/11/14	03/11/14	1
RTSum - 0001413-41.2014.5.18.0128	02/11/14	03/11/14	1
RTSum - 0001439-39.2014.5.18.0128	05/11/14	07/11/14	2
RTSum - 0001443-76.2014.5.18.0128	04/11/14	10/11/14	6
RTSum - 0001446-31.2014.5.18.0128	05/11/14	11/11/14	6
RTSum - 0001447-16.2014.5.18.0128	04/11/14	10/11/14	6
RTSum - 0001448-98.2014.5.18.0128	05/11/14	11/11/14	6
RTSum - 0001449-83.2014.5.18.0128	09/11/14	12/11/14	3
RTSum - 0001450-68.2014.5.18.0128	04/11/14	10/11/14	6
RTSum - 0001560-04.2013.5.18.0128	28/03/14	04/04/14	7
RTSum - 0001570-14.2014.5.18.0128	02/12/14	03/12/14	1
RTSum - 0001577-06.2014.5.18.0128	25/11/14	25/11/14	0
RTSum - 0001588-35.2014.5.18.0128	26/11/14	26/11/14	0
RTSum - 0001598-16.2013.5.18.0128	26/01/14	29/01/14	3

**Legenda:**

- Conclusão: Data da conclusão para proferir sentença;
- Sentença: Data da prolação da sentença;
- Prazo: Prazo entre a conclusão e a prolação da sentença.



## PRAZO MÉDIO ENTRE O CONCLUSO PARA PROFERIR SENTENÇA E A PROLAÇÃO DA SENTENÇA - VARA DO TRABALHO DE GOIATUBA

### VARA DO TRABALHO DE GOIATUBA

#### SUMARÍSSIMO

Qtd	Prazo Médio
211	2,94

Nr. Processo	Conclusão	Sentença	Prazo
RTSum - 0001601-34.2014.5.18.0128	28/11/14	01/12/14	3
RTSum - 0001604-23.2013.5.18.0128	27/05/14	28/05/14	1
RTSum - 0001607-41.2014.5.18.0128	04/12/14	05/12/14	1
RTSum - 0001637-76.2014.5.18.0128	04/12/14	04/12/14	0
RTSum - 0001659-71.2013.5.18.0128	17/03/14	18/03/14	1
RTSum - 0001681-32.2013.5.18.0128	10/01/14	10/01/14	0
RTSum - 0001683-02.2013.5.18.0128	10/01/14	10/01/14	0
RTSum - 0001685-69.2013.5.18.0128	10/01/14	10/01/14	0
RTSum - 0001714-22.2013.5.18.0128	01/02/14	06/02/14	5
RTSum - 0001726-36.2013.5.18.0128	10/01/14	10/01/14	0
RTSum - 0001753-19.2013.5.18.0128	13/04/14	13/04/14	0
RTSum - 0001755-86.2013.5.18.0128	13/04/14	13/04/14	0
RTSum - 0001765-33.2013.5.18.0128	11/01/14	17/01/14	6
RTSum - 0001768-85.2013.5.18.0128	22/01/14	29/01/14	7
RTSum - 0001772-25.2013.5.18.0128	04/02/14	04/02/14	0
RTSum - 0001783-54.2013.5.18.0128	27/01/14	13/02/14	17
RTSum - 0001787-91.2013.5.18.0128	30/01/14	04/02/14	5
RTSum - 0001796-53.2013.5.18.0128	13/03/14	13/03/14	0

**Legenda:**

- Conclusão: Data da conclusão para proferir sentença;
- Sentença: Data da prolação da sentença;
- Prazo: Prazo entre a conclusão e a prolação da sentença.





## PRAZO MÉDIO ENTRE O CONCLUSO PARA PROFERIR SENTENÇA E A PROLAÇÃO DA SENTENÇA - VARA DO TRABALHO DE GOIATUBA

Data da sentença entre 1/1/2014 e 31/12/2014 23:59:59

### JOÃO RENDA LEAL FERNANDES

#### SUMARÍSSIMO

Qtd	Prazo Médio
157	3,46

Nr. Processo	Conclusão	Sentença	Prazo
RTSum - 0000002-60.2014.5.18.0128	04/08/14	05/08/14	1
RTSum - 0000006-97.2014.5.18.0128	03/04/14	03/04/14	0
RTSum - 0000009-52.2014.5.18.0128	06/04/14	06/04/14	0
RTSum - 0000012-07.2014.5.18.0128	11/06/14	12/06/14	1
RTSum - 0000029-43.2014.5.18.0128	31/05/14	05/06/14	5
RTSum - 0000030-28.2014.5.18.0128	21/05/14	21/05/14	0
RTSum - 0000047-64.2014.5.18.0128	17/02/14	17/02/14	0
RTSum - 0000075-32.2014.5.18.0128	04/02/14	11/02/14	7
RTSum - 0000084-91.2014.5.18.0128	05/02/14	10/02/14	5
RTSum - 0000087-46.2014.5.18.0128	05/02/14	10/02/14	5
RTSum - 0000087-46.2014.5.18.0128	07/02/14	01/06/14	114
RTSum - 0000091-83.2014.5.18.0128	09/04/14	09/04/14	0
RTSum - 0000100-45.2014.5.18.0128	15/02/14	16/02/14	1
RTSum - 0000104-82.2014.5.18.0128	15/02/14	20/02/14	5
RTSum - 0000146-34.2014.5.18.0128	21/02/14	01/06/14	100
RTSum - 0000147-19.2014.5.18.0128	08/05/14	08/05/14	0
RTSum - 0000228-65.2014.5.18.0128	20/03/14	20/03/14	0
RTSum - 0000241-64.2014.5.18.0128	06/03/14	07/03/14	1
RTSum - 0000262-40.2014.5.18.0128	14/03/14	18/03/14	4
RTSum - 0000264-10.2014.5.18.0128	20/03/14	24/03/14	4
RTSum - 0000265-92.2014.5.18.0128	20/03/14	24/03/14	4
RTSum - 0000266-77.2014.5.18.0128	16/03/14	17/03/14	1

**Legenda:**

- Conclusão: Data da conclusão para proferir sentença;
- Sentença: Data da prolação da sentença;
- Prazo: Prazo entre a conclusão e a prolação da sentença.



## PRAZO MÉDIO ENTRE O CONCLUSO PARA PROFERIR SENTENÇA E A PROLAÇÃO DA SENTENÇA - VARA DO TRABALHO DE GOIATUBA

### JOÃO RENDA LEAL FERNANDES

#### SUMARÍSSIMO

Qtd	Prazo Médio
157	3,46

Nr. Processo	Conclusão	Sentença	Prazo
RTSum - 0000267-62.2014.5.18.0128	18/03/14	19/03/14	1
RTSum - 0000268-47.2014.5.18.0128	17/03/14	17/03/14	0
RTSum - 0000269-32.2014.5.18.0128	10/04/14	10/04/14	0
RTSum - 0000271-02.2014.5.18.0128	04/05/14	15/05/14	11
RTSum - 0000287-53.2014.5.18.0128	01/04/14	01/04/14	0
RTSum - 0000289-23.2014.5.18.0128	19/03/14	27/03/14	8
RTSum - 0000291-90.2014.5.18.0128	07/04/14	07/04/14	0
RTSum - 0000292-75.2014.5.18.0128	30/03/14	30/03/14	0
RTSum - 0000294-45.2014.5.18.0128	06/04/14	07/04/14	1
RTSum - 0000313-51.2014.5.18.0128	31/03/14	31/03/14	0
RTSum - 0000315-21.2014.5.18.0128	31/03/14	31/03/14	0
RTSum - 0000334-27.2014.5.18.0128	03/04/14	03/04/14	0
RTSum - 0000344-71.2014.5.18.0128	31/03/14	31/03/14	0
RTSum - 0000365-47.2014.5.18.0128	07/04/14	07/04/14	0
RTSum - 0000385-38.2014.5.18.0128	13/05/14	13/05/14	0
RTSum - 0000401-89.2014.5.18.0128	06/05/14	07/05/14	1
RTSum - 0000402-74.2014.5.18.0128	12/05/14	13/05/14	1
RTSum - 0000464-17.2014.5.18.0128	11/05/14	12/05/14	1
RTSum - 0000464-17.2014.5.18.0128	13/05/14	01/06/14	19
RTSum - 0000466-84.2014.5.18.0128	07/05/14	08/05/14	1
RTSum - 0000474-61.2014.5.18.0128	10/06/14	10/06/14	0
RTSum - 0000482-38.2014.5.18.0128	10/05/14	15/05/14	5
RTSum - 0000502-29.2014.5.18.0128	28/05/14	29/05/14	1
RTSum - 0000503-14.2014.5.18.0128	05/06/14	05/06/14	0
RTSum - 0000505-81.2014.5.18.0128	21/05/14	21/05/14	0

**Legenda:**

- Conclusão: Data da conclusão para proferir sentença;
- Sentença: Data da prolação da sentença;
- Prazo: Prazo entre a conclusão e a prolação da sentença.



## PRAZO MÉDIO ENTRE O CONCLUSO PARA PROFERIR SENTENÇA E A PROLAÇÃO DA SENTENÇA - VARA DO TRABALHO DE GOIATUBA

### JOÃO RENDA LEAL FERNANDES

#### SUMARÍSSIMO

Qtd	Prazo Médio
157	3,46

Nr. Processo	Conclusão	Sentença	Prazo
RTSum - 0000510-06.2014.5.18.0128	22/05/14	23/05/14	1
RTSum - 0000511-88.2014.5.18.0128	19/05/14	19/05/14	0
RTSum - 0000520-50.2014.5.18.0128	21/05/14	21/05/14	0
RTSum - 0000527-42.2014.5.18.0128	29/05/14	29/05/14	0
RTSum - 0000528-27.2014.5.18.0128	28/05/14	28/05/14	0
RTSum - 0000529-12.2014.5.18.0128	17/06/14	17/06/14	0
RTSum - 0000530-94.2014.5.18.0128	29/05/14	29/05/14	0
RTSum - 0000531-79.2014.5.18.0128	30/06/14	30/06/14	0
RTSum - 0000532-64.2014.5.18.0128	20/05/14	20/05/14	0
RTSum - 0000534-34.2014.5.18.0128	19/05/14	19/05/14	0
RTSum - 0000535-19.2014.5.18.0128	22/05/14	23/05/14	1
RTSum - 0000538-71.2014.5.18.0128	21/05/14	21/05/14	0
RTSum - 0000548-18.2014.5.18.0128	27/05/14	27/05/14	0
RTSum - 0000550-85.2014.5.18.0128	19/05/14	19/05/14	0
RTSum - 0000552-55.2014.5.18.0128	04/07/14	04/07/14	0
RTSum - 0000564-69.2014.5.18.0128	28/05/14	28/05/14	0
RTSum - 0000565-54.2014.5.18.0128	29/05/14	29/05/14	0
RTSum - 0000567-24.2014.5.18.0128	28/05/14	28/05/14	0
RTSum - 0000568-09.2014.5.18.0128	28/05/14	28/05/14	0
RTSum - 0000569-91.2014.5.18.0128	01/06/14	02/06/14	1
RTSum - 0000572-46.2014.5.18.0128	04/06/14	05/06/14	1
RTSum - 0000573-31.2014.5.18.0128	04/06/14	05/06/14	1
RTSum - 0000574-16.2014.5.18.0128	04/06/14	05/06/14	1
RTSum - 0000575-98.2014.5.18.0128	05/06/14	06/06/14	1
RTSum - 0000576-83.2014.5.18.0128	28/05/14	28/05/14	0

**Legenda:**

- Conclusão: Data da conclusão para proferir sentença;
- Sentença: Data da prolação da sentença;
- Prazo: Prazo entre a conclusão e a prolação da sentença.



## PRAZO MÉDIO ENTRE O CONCLUSO PARA PROFERIR SENTENÇA E A PROLAÇÃO DA SENTENÇA - VARA DO TRABALHO DE GOIATUBA

### JOÃO RENDA LEAL FERNANDES

#### SUMARÍSSIMO

Qtd	Prazo Médio
157	3,46

Nr. Processo	Conclusão	Sentença	Prazo
RTSum - 0000577-68.2014.5.18.0128	28/05/14	28/05/14	0
RTSum - 0000582-90.2014.5.18.0128	28/05/14	28/05/14	0
RTSum - 0000583-75.2014.5.18.0128	05/07/14	05/07/14	0
RTSum - 0000594-07.2014.5.18.0128	28/05/14	02/06/14	5
RTSum - 0000596-74.2014.5.18.0128	05/06/14	06/06/14	1
RTSum - 0000597-59.2014.5.18.0128	04/06/14	05/06/14	1
RTSum - 0000600-14.2014.5.18.0128	28/07/14	28/07/14	0
RTSum - 0000602-81.2014.5.18.0128	06/06/14	06/06/14	0
RTSum - 0000603-66.2014.5.18.0128	03/06/14	03/06/14	0
RTSum - 0000604-51.2014.5.18.0128	03/06/14	03/06/14	0
RTSum - 0000605-36.2014.5.18.0128	29/05/14	29/05/14	0
RTSum - 0000611-43.2014.5.18.0128	04/06/14	05/06/14	1
RTSum - 0000629-64.2014.5.18.0128	08/10/14	16/10/14	8
RTSum - 0000650-40.2014.5.18.0128	21/07/14	21/07/14	0
RTSum - 0000659-02.2014.5.18.0128	22/06/14	24/06/14	2
RTSum - 0000671-16.2014.5.18.0128	28/07/14	02/08/14	5
RTSum - 0000672-98.2014.5.18.0128	21/07/14	21/07/14	0
RTSum - 0000673-83.2014.5.18.0128	21/07/14	21/07/14	0
RTSum - 0000674-68.2014.5.18.0128	07/08/14	07/08/14	0
RTSum - 0000695-44.2014.5.18.0128	07/07/14	07/07/14	0
RTSum - 0000706-73.2014.5.18.0128	29/06/14	29/06/14	0
RTSum - 0000707-58.2014.5.18.0128	30/06/14	30/06/14	0
RTSum - 0000708-43.2014.5.18.0128	01/07/14	01/07/14	0
RTSum - 0000710-13.2014.5.18.0128	29/06/14	29/06/14	0
RTSum - 0000711-95.2014.5.18.0128	01/07/14	01/07/14	0

**Legenda:**

- Conclusão: Data da conclusão para proferir sentença;
- Sentença: Data da prolação da sentença;
- Prazo: Prazo entre a conclusão e a prolação da sentença.



## PRAZO MÉDIO ENTRE O CONCLUSO PARA PROFERIR SENTENÇA E A PROLAÇÃO DA SENTENÇA - VARA DO TRABALHO DE GOIATUBA

### JOÃO RENDA LEAL FERNANDES

#### SUMARÍSSIMO

Qtd	Prazo Médio
157	3,46

Nr. Processo	Conclusão	Sentença	Prazo
RTSum - 0000713-65.2014.5.18.0128	15/07/14	15/07/14	0
RTSum - 0000766-46.2014.5.18.0128	06/08/14	06/08/14	0
RTSum - 0000776-90.2014.5.18.0128	09/07/14	07/08/14	29
RTSum - 0000781-15.2014.5.18.0128	14/07/14	15/07/14	1
RTSum - 0000782-97.2014.5.18.0128	03/07/14	04/07/14	1
RTSum - 0000801-06.2014.5.18.0128	10/07/14	10/07/14	0
RTSum - 0000802-88.2014.5.18.0128	10/07/14	10/07/14	0
RTSum - 0000804-58.2014.5.18.0128	09/07/14	10/07/14	1
RTSum - 0000808-95.2014.5.18.0128	09/07/14	10/07/14	1
RTSum - 0000810-65.2014.5.18.0128	10/07/14	10/07/14	0
RTSum - 0000811-50.2014.5.18.0128	10/07/14	11/07/14	1
RTSum - 0000830-56.2014.5.18.0128	12/08/14	14/08/14	2
RTSum - 0000877-30.2014.5.18.0128	13/08/14	14/08/14	1
RTSum - 0000878-15.2014.5.18.0128	29/07/14	29/07/14	0
RTSum - 0000881-67.2014.5.18.0128	30/07/14	30/07/14	0
RTSum - 0001031-48.2014.5.18.0128	13/11/14	17/11/14	4
RTSum - 0001048-84.2014.5.18.0128	27/09/14	06/10/14	9
RTSum - 0001070-45.2014.5.18.0128	14/08/14	15/08/14	1
RTSum - 0001081-74.2014.5.18.0128	17/08/14	18/08/14	1
RTSum - 0001093-88.2014.5.18.0128	12/08/14	14/08/14	2
RTSum - 0001094-73.2014.5.18.0128	14/08/14	15/08/14	1
RTSum - 0001100-80.2014.5.18.0128	12/08/14	14/08/14	2
RTSum - 0001101-65.2014.5.18.0128	11/09/14	11/09/14	0
RTSum - 0001109-42.2014.5.18.0128	12/08/14	14/08/14	2
RTSum - 0001146-69.2014.5.18.0128	24/10/14	10/11/14	17

**Legenda:**

- Conclusão: Data da conclusão para proferir sentença;
- Sentença: Data da prolação da sentença;
- Prazo: Prazo entre a conclusão e a prolação da sentença.



## PRAZO MÉDIO ENTRE O CONCLUSO PARA PROFERIR SENTENÇA E A PROLAÇÃO DA SENTENÇA - VARA DO TRABALHO DE GOIATUBA

### JOÃO RENDA LEAL FERNANDES

#### SUMARÍSSIMO

Qtd	Prazo Médio
157	3,46

Nr. Processo	Conclusão	Sentença	Prazo
RTSum - 0001221-11.2014.5.18.0128	30/09/14	06/10/14	6
RTSum - 0001222-93.2014.5.18.0128	30/09/14	06/10/14	6
RTSum - 0001223-78.2014.5.18.0128	30/09/14	06/10/14	6
RTSum - 0001225-48.2014.5.18.0128	30/09/14	06/10/14	6
RTSum - 0001227-18.2014.5.18.0128	30/09/14	06/10/14	6
RTSum - 0001228-03.2014.5.18.0128	30/09/14	06/10/14	6
RTSum - 0001229-85.2014.5.18.0128	30/09/14	06/10/14	6
RTSum - 0001255-83.2014.5.18.0128	25/09/14	25/09/14	0
RTSum - 0001322-48.2014.5.18.0128	04/10/14	12/10/14	8
RTSum - 0001325-03.2014.5.18.0128	14/10/14	21/10/14	7
RTSum - 0001328-55.2014.5.18.0128	12/10/14	20/10/14	8
RTSum - 0001336-32.2014.5.18.0128	02/10/14	06/10/14	4
RTSum - 0001405-98.2013.5.18.0128	31/03/14	03/04/14	3
RTSum - 0001406-49.2014.5.18.0128	02/11/14	03/11/14	1
RTSum - 0001413-41.2014.5.18.0128	02/11/14	03/11/14	1
RTSum - 0001439-39.2014.5.18.0128	05/11/14	07/11/14	2
RTSum - 0001443-76.2014.5.18.0128	04/11/14	10/11/14	6
RTSum - 0001446-31.2014.5.18.0128	05/11/14	11/11/14	6
RTSum - 0001447-16.2014.5.18.0128	04/11/14	10/11/14	6
RTSum - 0001448-98.2014.5.18.0128	05/11/14	11/11/14	6
RTSum - 0001449-83.2014.5.18.0128	09/11/14	12/11/14	3
RTSum - 0001450-68.2014.5.18.0128	04/11/14	10/11/14	6
RTSum - 0001560-04.2013.5.18.0128	28/03/14	04/04/14	7
RTSum - 0001570-14.2014.5.18.0128	02/12/14	03/12/14	1
RTSum - 0001577-06.2014.5.18.0128	25/11/14	25/11/14	0

**Legenda:**

- Conclusão: Data da conclusão para proferir sentença;
- Sentença: Data da prolação da sentença;
- Prazo: Prazo entre a conclusão e a prolação da sentença.



## PRAZO MÉDIO ENTRE O CONCLUSO PARA PROFERIR SENTENÇA E A PROLAÇÃO DA SENTENÇA - VARA DO TRABALHO DE GOIATUBA

### JOÃO RENDA LEAL FERNANDES

#### SUMARÍSSIMO

Qtd	Prazo Médio
157	3,46

Nr. Processo	Conclusão	Sentença	Prazo
RTSum - 0001588-35.2014.5.18.0128	26/11/14	26/11/14	0
RTSum - 0001601-34.2014.5.18.0128	28/11/14	01/12/14	3
RTSum - 0001604-23.2013.5.18.0128	27/05/14	28/05/14	1
RTSum - 0001607-41.2014.5.18.0128	04/12/14	05/12/14	1
RTSum - 0001637-76.2014.5.18.0128	04/12/14	04/12/14	0
RTSum - 0001659-71.2013.5.18.0128	17/03/14	18/03/14	1
RTSum - 0001753-19.2013.5.18.0128	13/04/14	13/04/14	0
RTSum - 0001755-86.2013.5.18.0128	13/04/14	13/04/14	0
RTSum - 0001765-33.2013.5.18.0128	11/01/14	17/01/14	6
RTSum - 0001768-85.2013.5.18.0128	22/01/14	29/01/14	7
RTSum - 0001772-25.2013.5.18.0128	04/02/14	04/02/14	0
RTSum - 0001796-53.2013.5.18.0128	13/03/14	13/03/14	0

**Legenda:**

- Conclusão: Data da conclusão para proferir sentença;
- Sentença: Data da prolação da sentença;
- Prazo: Prazo entre a conclusão e a prolação da sentença.

### NARAYANA TEIXEIRA HANNAS

#### SUMARÍSSIMO

Qtd	Prazo Médio
31	1,97

Nr. Processo	Conclusão	Sentença	Prazo
RTSum - 0000005-15.2014.5.18.0128	23/09/14	23/09/14	0
RTSum - 0000019-96.2014.5.18.0128	01/02/14	04/02/14	3

**Legenda:**

- Conclusão: Data da conclusão para proferir sentença;
- Sentença: Data da prolação da sentença;
- Prazo: Prazo entre a conclusão e a prolação da sentença.



## PRAZO MÉDIO ENTRE O CONCLUSO PARA PROFERIR SENTENÇA E A PROLAÇÃO DA SENTENÇA - VARA DO TRABALHO DE GOIATUBA

### NARAYANA TEIXEIRA HANNAS

#### SUMARÍSSIMO

Qtd	Prazo Médio
31	1,97

Nr. Processo	Conclusão	Sentença	Prazo
RTSum - 0000020-81.2014.5.18.0128	23/09/14	23/09/14	0
RTSum - 0000024-21.2014.5.18.0128	24/09/14	25/09/14	1
RTSum - 0000031-13.2014.5.18.0128	27/01/14	31/01/14	4
RTSum - 0000061-48.2014.5.18.0128	19/02/14	19/02/14	0
RTSum - 0000062-33.2014.5.18.0128	24/02/14	24/02/14	0
RTSum - 0000123-88.2014.5.18.0128	18/02/14	19/02/14	1
RTSum - 0000126-43.2014.5.18.0128	18/02/14	19/02/14	1
RTSum - 0000130-80.2014.5.18.0128	18/02/14	19/02/14	1
RTSum - 0000131-65.2014.5.18.0128	19/02/14	19/02/14	0
RTSum - 0000132-50.2014.5.18.0128	19/02/14	19/02/14	0
RTSum - 0000137-72.2014.5.18.0128	17/02/14	17/02/14	0
RTSum - 0000139-42.2014.5.18.0128	19/02/14	19/02/14	0
RTSum - 0000146-34.2014.5.18.0128	19/02/14	19/02/14	0
RTSum - 0000147-19.2014.5.18.0128	19/02/14	19/02/14	0
RTSum - 0000163-70.2014.5.18.0128	07/03/14	11/03/14	4
RTSum - 0000175-84.2014.5.18.0128	03/03/14	11/03/14	8
RTSum - 0000201-82.2014.5.18.0128	24/02/14	28/02/14	4
RTSum - 0001277-78.2013.5.18.0128	19/02/14	20/02/14	1
RTSum - 0001278-63.2013.5.18.0128	22/02/14	23/02/14	1
RTSum - 0001279-48.2013.5.18.0128	22/02/14	23/02/14	1
RTSum - 0001307-16.2013.5.18.0128	15/02/14	16/02/14	1
RTSum - 0001598-16.2013.5.18.0128	26/01/14	29/01/14	3
RTSum - 0001681-32.2013.5.18.0128	10/01/14	10/01/14	0
RTSum - 0001683-02.2013.5.18.0128	10/01/14	10/01/14	0
RTSum - 0001685-69.2013.5.18.0128	10/01/14	10/01/14	0

**Legenda:**

- Conclusão: Data da conclusão para proferir sentença;
- Sentença: Data da prolação da sentença;
- Prazo: Prazo entre a conclusão e a prolação da sentença.





## PRAZO MÉDIO ENTRE O CONCLUSO PARA PROFERIR SENTENÇA E A PROLAÇÃO DA SENTENÇA - VARA DO TRABALHO DE GOIATUBA

### NARAYANA TEIXEIRA HANNAS

#### SUMARÍSSIMO

Qtd	Prazo Médio
31	1,97

Nr. Processo	Conclusão	Sentença	Prazo
RTSum - 0001714-22.2013.5.18.0128	01/02/14	06/02/14	5
RTSum - 0001726-36.2013.5.18.0128	10/01/14	10/01/14	0
RTSum - 0001783-54.2013.5.18.0128	27/01/14	13/02/14	17
RTSum - 0001787-91.2013.5.18.0128	30/01/14	04/02/14	5

**Legenda:**

- Conclusão: Data da conclusão para proferir sentença;
- Sentença: Data da prolação da sentença;
- Prazo: Prazo entre a conclusão e a prolação da sentença.

### RADSON RANGEL FERREIRA DUARTE

#### SUMARÍSSIMO

Qtd	Prazo Médio
1	0

Nr. Processo	Conclusão	Sentença	Prazo
RTSum - 0000438-53.2013.5.18.0128	19/03/14	19/03/14	0

**Legenda:**

- Conclusão: Data da conclusão para proferir sentença;
- Sentença: Data da prolação da sentença;
- Prazo: Prazo entre a conclusão e a prolação da sentença.

### RANÚLIO MENDES MOREIRA

#### SUMARÍSSIMO

Qtd	Prazo Médio
24	0,88

Nr. Processo	Conclusão	Sentença	Prazo
--------------	-----------	----------	-------



## PRAZO MÉDIO ENTRE O CONCLUSO PARA PROFERIR SENTENÇA E A PROLAÇÃO DA SENTENÇA - VARA DO TRABALHO DE GOIATUBA

**RANÚLIO MENDES MOREIRA**

**SUMARÍSSIMO**

Qtd	Prazo Médio
24	0,88

Nr. Processo	Conclusão	Sentença	Prazo
RTSum - 0000016-44.2014.5.18.0128	24/04/14	24/04/14	0
RTSum - 0000205-22.2014.5.18.0128	22/08/14	27/08/14	5
RTSum - 0000255-48.2014.5.18.0128	28/08/14	29/08/14	1
RTSum - 0000440-86.2014.5.18.0128	24/04/14	24/04/14	0
RTSum - 0000492-82.2014.5.18.0128	15/05/14	15/05/14	0
RTSum - 0000506-66.2014.5.18.0128	07/09/14	08/09/14	1
RTSum - 0000509-21.2014.5.18.0128	15/05/14	15/05/14	0
RTSum - 0000525-72.2014.5.18.0128	22/05/14	22/05/14	0
RTSum - 0000526-57.2014.5.18.0128	22/05/14	22/05/14	0
RTSum - 0000533-49.2014.5.18.0128	22/05/14	22/05/14	0
RTSum - 0000536-04.2014.5.18.0128	07/09/14	08/09/14	1
RTSum - 0000537-86.2014.5.18.0128	16/05/14	16/05/14	0
RTSum - 0000551-70.2014.5.18.0128	22/05/14	28/05/14	6
RTSum - 0000554-25.2014.5.18.0128	21/05/14	21/05/14	0
RTSum - 0000614-95.2014.5.18.0128	29/05/14	29/05/14	0
RTSum - 0000618-35.2014.5.18.0128	28/05/14	28/05/14	0
RTSum - 0000633-04.2014.5.18.0128	28/05/14	28/05/14	0
RTSum - 0000634-86.2014.5.18.0128	28/05/14	28/05/14	0
RTSum - 0000690-22.2014.5.18.0128	23/06/14	24/06/14	1
RTSum - 0001132-85.2014.5.18.0128	21/08/14	21/08/14	0
RTSum - 0001170-97.2014.5.18.0128	29/08/14	29/08/14	0
RTSum - 0001185-66.2014.5.18.0128	09/09/14	10/09/14	1
RTSum - 0001197-80.2014.5.18.0128	05/09/14	09/09/14	4
RTSum - 0001237-62.2014.5.18.0128	07/09/14	08/09/14	1

**Legenda:**

- Conclusão: Data da conclusão para proferir sentença;
- Sentença: Data da prolação da sentença;
- Prazo: Prazo entre a conclusão e a prolação da sentença.



**PRAZO MÉDIO ENTRE O CONCLUSO PARA PROFERIR  
SENTENÇA E A PROLAÇÃO DA SENTENÇA - VARA DO  
TRABALHO DE GOIATUBA**

**RANÚLIO MENDES MOREIRA**