

## Conceituação

Tema	Prazos Processuais
<b>Relatórios</b>	Evolução Histórica Comparativo por VT Comparativo por Grupo Por Grupo Por VT Por Processo Por Magistrado
<b>Resumo</b>	Apresenta o prazo médio desde o concluso para proferir sentença até a prolação da sentença.
<b>Descrição</b>	O prazo médio é obtido calculando-se a quantidade de dias decorridos desde o movimento de Concluso para Proferir Sentença até a Prolação da Sentença. Os dados são extraídos baseando-se nos itens do e-Gestão:  269 e 90269 - Do Concluso para Proferir Sentença até a Prolação da Sentença na fase de conhecimento – rito sumaríssimo;  270 e 90270 – Do Concluso para Proferir Sentença até a Prolação da Sentença na fase de conhecimento– rito exceto sumaríssimo (ordinário)
<b>Origem da informação</b>	e-Gestão
<b>Crítérios e transformações</b>	Coletado do e-Gestão, consolidado, otimizado e classificado para análise.
<b>Análises possíveis</b>	Prazo médio entre o concluso para proferir sentença e a prolação da sentença, detalhado de forma Geral, Por grupo, por VT, Por Processo e Por Magistrado.

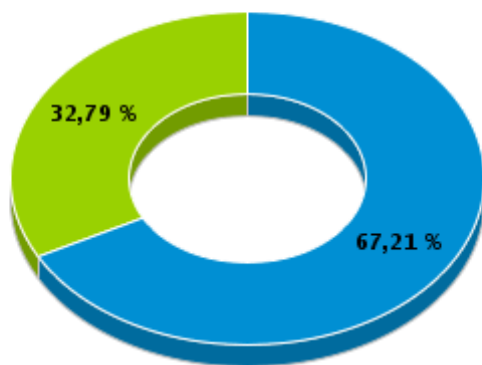


## EVOLUÇÃO HISTÓRICA DOS PRAZOS PROCESSUAIS ENTRE O CONCLUSO PARA PROFERIR SENTENÇA E A PROLAÇÃO DA SENTENÇA - VARA DO TRABALHO DE FORMOSA

Data da sentença entre 1/1/2014 e 31/12/2014 23:59:59

Rito	Qtd	Prazo Médio
ORDINÁRIO	205	35,45
SUMARÍSSIMO	100	24,66
<b>Total/Média</b>	<b>305</b>	<b>31,91</b>

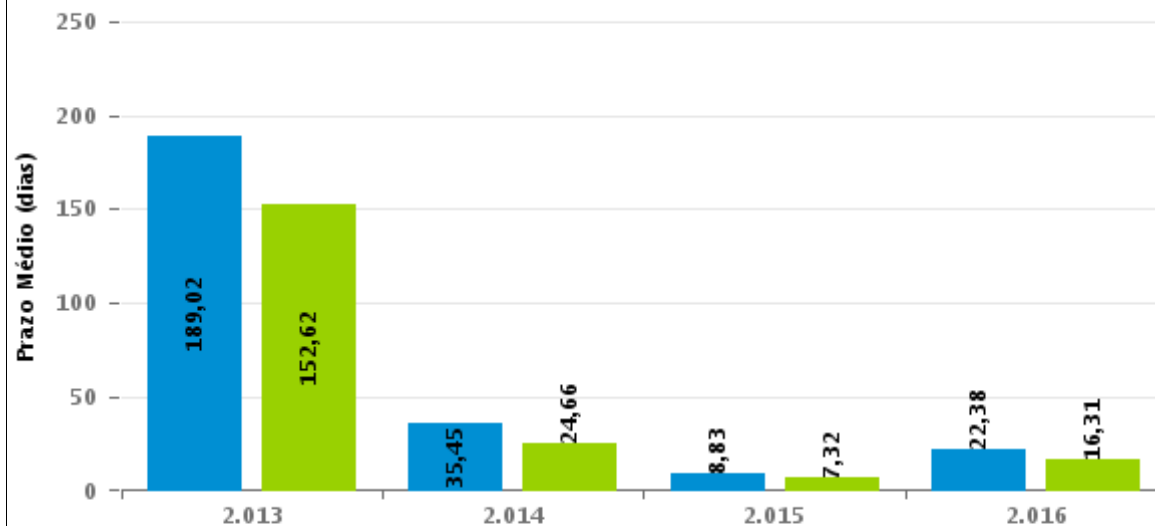
Percentual de Processos por Rito



Rito

■ ORDINÁRIO ■ SUMARÍSSIMO

Prazo Médio por Rito



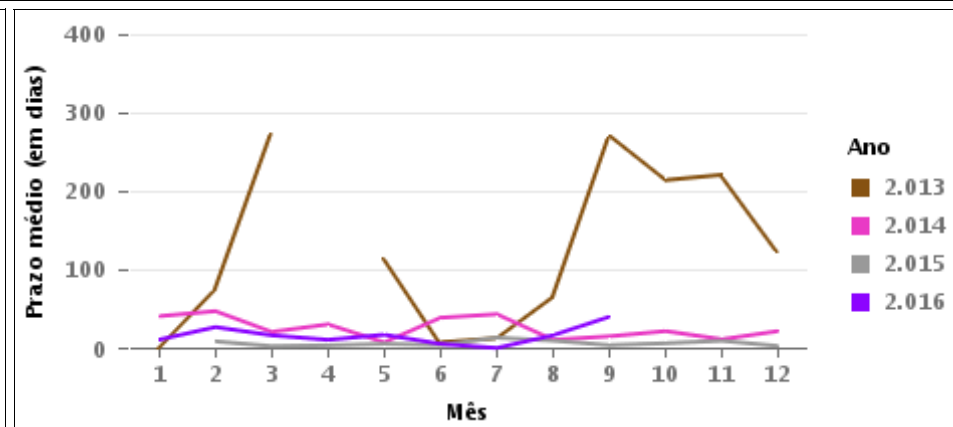
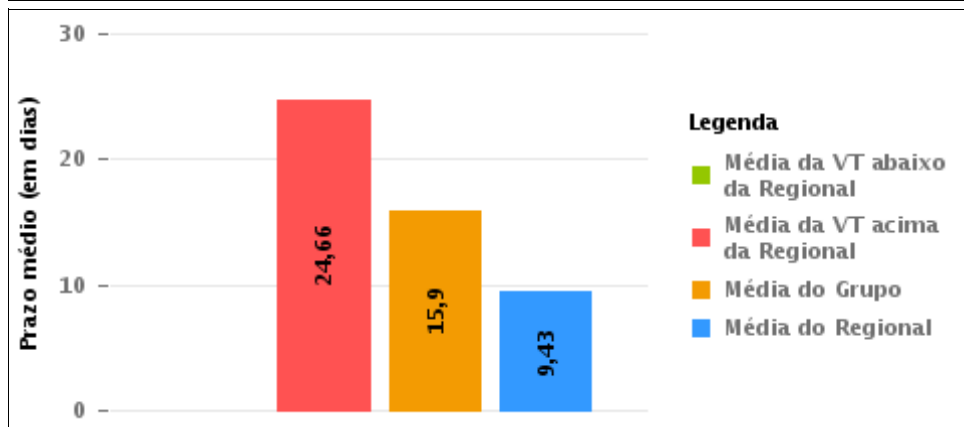
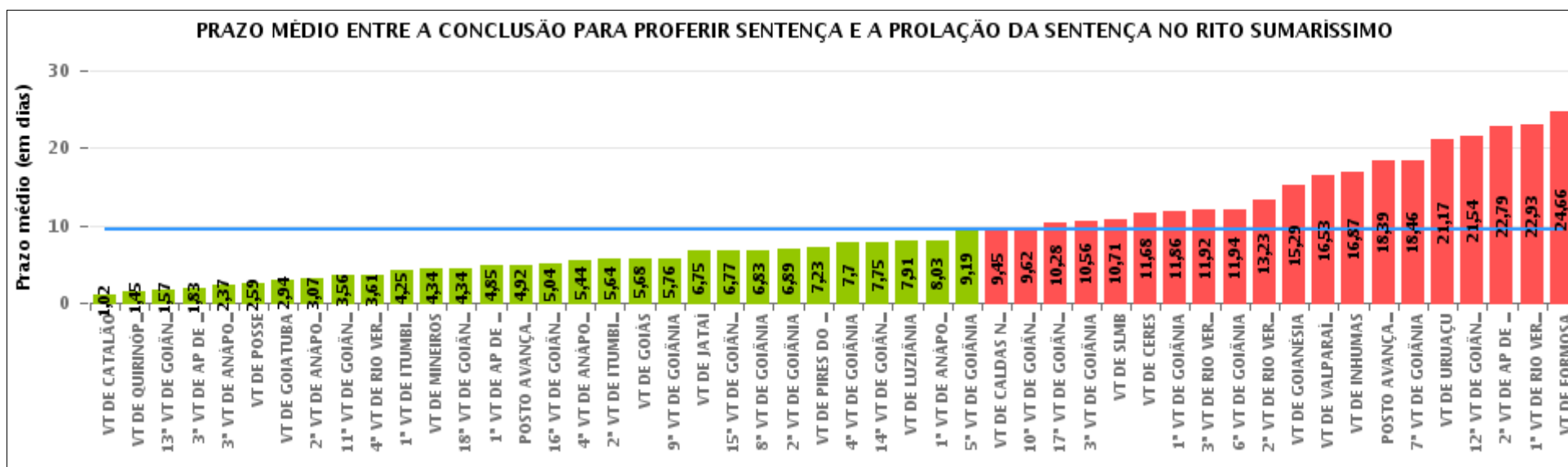
Para este exercício foram computados os processos até o mês de Setembro/2016

Rito

■ ORDINÁRIO ■ SUMARÍSSIMO

## COMPARATIVO DO PRAZO MÉDIO ENTRE O CONCLUSO PARA PROFERIR SENTENÇA E A PROLAÇÃO DA SENTENÇA - VARA DO TRABALHO DE FORMOSA

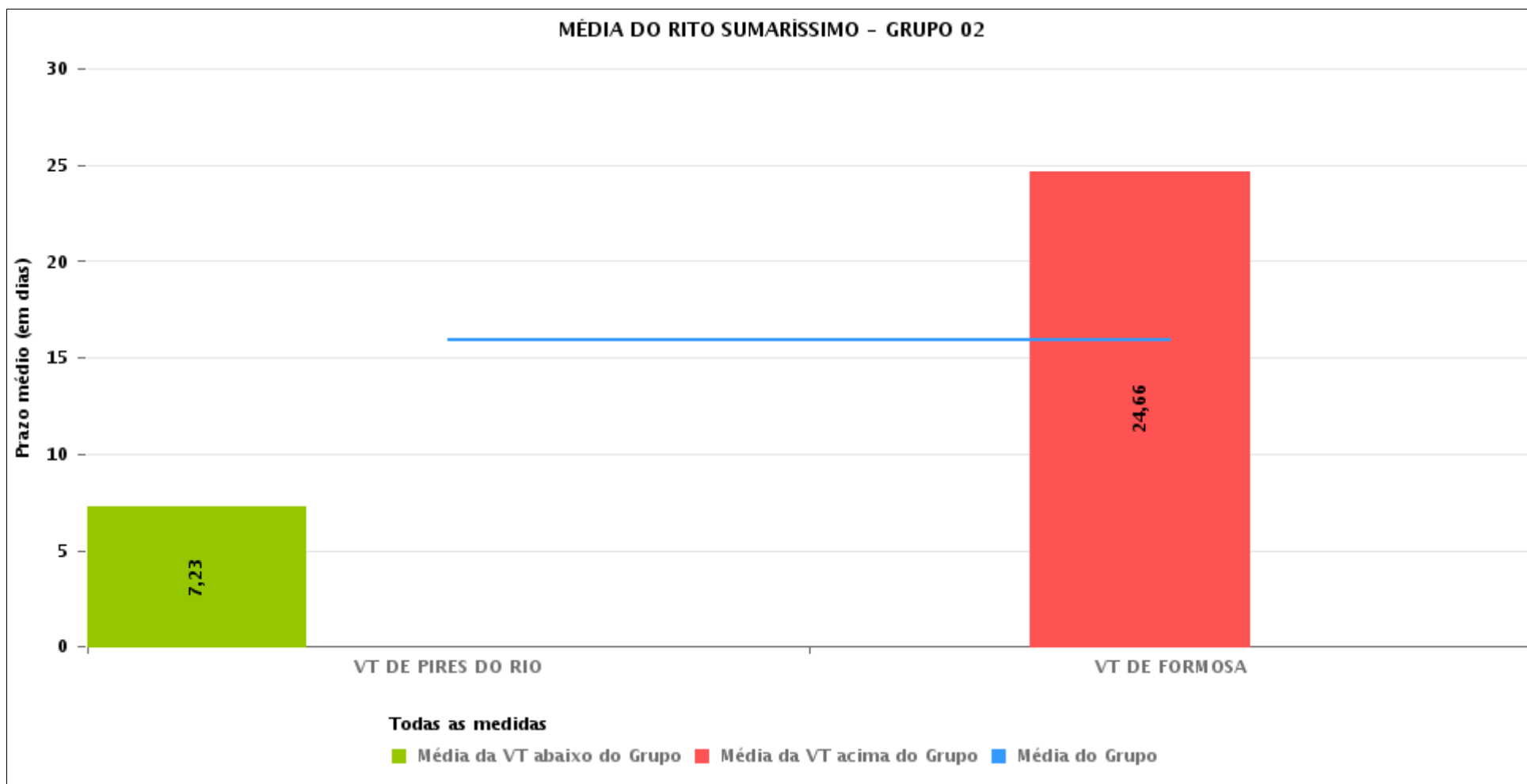
Data da sentença entre 1/1/2014 e 31/12/2014 23:59:59





## COMPARATIVO DO PRAZO MÉDIO ENTRE O CONCLUSO PARA PROFERIR SENTENÇA E A PROLAÇÃO DA SENTENÇA ENTRE AS VARAS DO GRUPO

Data da sentença entre 1/1/2014 e 31/12/2014 23:59:59





## PRAZO MÉDIO ENTRE O CONCLUSO PARA PROFERIR SENTENÇA E A PROLAÇÃO DA SENTENÇA POR GRUPO

Data da sentença entre 1/1/2014 e 31/12/2014 23:59:59

Rito	Grupo	Qtd. Processos	Prazo Médio (dias)	Ranking
SUMARÍSSIMO	GRUPO 01	66	2,59	1°
	GRUPO 04	2.217	4,67	2°
	GRUPO 03	1.144	5,93	3°
	GRUPO 05	9.611	10,17	4°
	GRUPO 06	1.120	15,29	5°
	GRUPO 02	201	15,9	6°

<p>Legenda:</p> <p># Grupo 01 – Até 750 VT de Posse</p> <p># Grupo 02 – De 751 a 1000 VT de Formosa VT de Pires do Rio</p> <p># Grupo 03 – De 1001 a 1500 VT de Ceres 1ª VT de Anápolis 2ª VT de Anápolis 3ª VT de Anápolis 4ª VT de Anápolis VT de Caldas Novas</p>	<p># Grupo 04 – De 1501 a 2000 VT de Catalão VT de Goiatuba 1ª VT de Itumbiara 2ª VT de Itumbiara VT de Jataí VT de Luziânia VT de Mineiros VT de Quirinópolis</p> <p># Grupo 05 – De 2001 a 2500 1ª VT de Goiânia 2ª VT de Goiânia 3ª VT de Goiânia 4ª VT de Goiânia 5ª VT de Goiânia 6ª VT de Goiânia 7ª VT de Goiânia</p>	<p>8ª VT de Goiânia 9ª VT de Goiânia 10ª VT de Goiânia 11ª VT de Goiânia 12ª VT de Goiânia 13ª VT de Goiânia 14ª VT de Goiânia 15ª VT de Goiânia 16ª VT de Goiânia 17ª VT de Goiânia 18ª VT de Goiânia VT de Goiás VT de Inhumas 1ª VT de Rio Verde 2ª VT de Rio Verde 3ª VT de Rio Verde 4ª VT de Rio Verde VT de Uruaçu VT de São Luis de Montes Belos VT de Valparaíso de Goiás</p>	<p>#Grupo 06 – A partir de 2500 1ª VT de Aparecida de Goiânia 2ª VT de Aparecida de Goiânia 3ª VT de Aparecida de Goiânia VT de Goianésia</p>
--	--	--	---



## PRAZO MÉDIO ENTRE O CONCLUSO PARA PROFERIR SENTENÇA E A PROLAÇÃO DA SENTENÇA DE TODAS AS VARAS DO TRABALHO

Data da sentença entre 1/1/2014 e 31/12/2014 23:59:59

### SUMARÍSSIMO

Qtd. Processos	Prazo Médio (dias)
14.359	9,43

Vara do Trabalho	Qtd Processos	Prazo Médio	Ranking
VARA DO TRABALHO DE CATALÃO	247	1,02	1°
VARA DO TRABALHO DE QUIRINÓPOLIS	248	1,45	2°
13ª VARA DO TRABALHO DE GOIÂNIA	473	1,57	3°
3ª VARA DO TRABALHO DE APARECIDA DE GOIÂNIA	12	1,83	4°
3ª VARA DO TRABALHO DE ANÁPOLIS	155	2,37	5°
VARA DO TRABALHO DE POSSE	66	2,59	6°
VARA DO TRABALHO DE GOIATUBA	215	2,94	7°
2ª VARA DO TRABALHO DE ANÁPOLIS	343	3,07	8°
11ª VARA DO TRABALHO DE GOIÂNIA	405	3,56	9°
4ª VARA DO TRABALHO DE RIO VERDE	62	3,61	10°
1ª VARA DO TRABALHO DE ITUMBIARA	362	4,25	11°
VARA DO TRABALHO DE MINEIROS	98	4,34	12°
18ª VARA DO TRABALHO DE GOIÂNIA	471	4,34	13°
1ª VARA DO TRABALHO DE APARECIDA DE GOIÂNIA	302	4,85	14°
POSTO AVANÇADO DE PORANGATU	75	4,92	15°
16ª VARA DO TRABALHO DE GOIÂNIA	458	5,04	16°
4ª VARA DO TRABALHO DE ANÁPOLIS	180	5,44	17°
2ª VARA DO TRABALHO DE ITUMBIARA	385	5,64	18°
VARA DO TRABALHO DE GOIÁS	121	5,68	19°
9ª VARA DO TRABALHO DE GOIÂNIA	393	5,76	20°
VARA DO TRABALHO DE JATAÍ	217	6,75	21°
15ª VARA DO TRABALHO DE GOIÂNIA	377	6,77	22°
8ª VARA DO TRABALHO DE GOIÂNIA	424	6,83	23°
2ª VARA DO TRABALHO DE GOIÂNIA	420	6,89	24°
VARA DO TRABALHO DE PIRES DO RIO	101	7,23	25°
4ª VARA DO TRABALHO DE GOIÂNIA	416	7,7	26°



## PRAZO MÉDIO ENTRE O CONCLUSO PARA PROFERIR SENTENÇA E A PROLAÇÃO DA SENTENÇA DE TODAS AS VARAS DO TRABALHO

### SUMARÍSSIMO

Qtd. Processos	Prazo Médio (dias)
14.359	9,43

Vara do Trabalho	Qtd Processos	Prazo Médio	Ranking
14ª VARA DO TRABALHO DE GOIÂNIA	423	7,75	27°
VARA DO TRABALHO DE LUZIÂNIA	445	7,91	28°
1ª VARA DO TRABALHO DE ANÁPOLIS	209	8,03	29°
5ª VARA DO TRABALHO DE GOIÂNIA	335	9,19	30°
VARA DO TRABALHO DE CALDAS NOVAS	135	9,45	31°
10ª VARA DO TRABALHO DE GOIÂNIA	443	9,62	32°
17ª VARA DO TRABALHO DE GOIÂNIA	372	10,28	33°
3ª VARA DO TRABALHO DE GOIÂNIA	290	10,56	34°
VARA DO TRABALHO DE SÃO LUIS DE MONTES BELOS	241	10,71	35°
VARA DO TRABALHO DE CERES	122	11,68	36°
1ª VARA DO TRABALHO DE GOIÂNIA	302	11,86	37°
3ª VARA DO TRABALHO DE RIO VERDE	482	11,92	38°
6ª VARA DO TRABALHO DE GOIÂNIA	328	11,94	39°
2ª VARA DO TRABALHO DE RIO VERDE	352	13,23	40°
VARA DO TRABALHO DE GOIANÉSIA	363	15,29	41°
VARA DO TRABALHO DE VALPARAÍSO DE GOIÁS	321	16,53	42°
VARA DO TRABALHO DE INHUMAS	275	16,87	43°
POSTO AVANÇADO DE IPORÁ	23	18,39	44°
7ª VARA DO TRABALHO DE GOIÂNIA	456	18,46	45°
VARA DO TRABALHO DE URUAÇU	95	21,17	46°
12ª VARA DO TRABALHO DE GOIÂNIA	342	21,54	47°
2ª VARA DO TRABALHO DE APARECIDA DE GOIÂNIA	443	22,79	48°
1ª VARA DO TRABALHO DE RIO VERDE	436	22,93	49°
VARA DO TRABALHO DE FORMOSA	100	24,66	50°



## PRAZO MÉDIO ENTRE O CONCLUSO PARA PROFERIR SENTENÇA E A PROLAÇÃO DA SENTENÇA - VARA DO TRABALHO DE FORMOSA

Data da sentença entre 1/1/2014 e 31/12/2014 23:59:59

### VARA DO TRABALHO DE FORMOSA

#### SUMARÍSSIMO

Qtd	Prazo Médio
100	24,66

Nr. Processo	Conclusão	Sentença	Prazo
RTSum - 0000026-33.2014.5.18.0211	24/02/14	11/03/14	15
RTSum - 0000027-18.2014.5.18.0211	14/03/14	23/04/14	40
RTSum - 0000040-17.2014.5.18.0211	28/02/14	02/04/14	33
RTSum - 0000041-02.2014.5.18.0211	06/03/14	02/04/14	27
RTSum - 0000050-61.2014.5.18.0211	28/04/14	07/05/14	9
RTSum - 0000053-16.2014.5.18.0211	20/02/14	10/03/14	18
RTSum - 0000061-90.2014.5.18.0211	20/02/14	10/03/14	18
RTSum - 0000064-45.2014.5.18.0211	18/02/14	25/03/14	35
RTSum - 0000067-97.2014.5.18.0211	20/02/14	10/03/14	18
RTSum - 0000068-82.2014.5.18.0211	20/02/14	10/03/14	18
RTSum - 0000070-52.2014.5.18.0211	18/02/14	13/03/14	23
RTSum - 0000083-51.2014.5.18.0211	08/04/14	13/06/14	66
RTSum - 0000084-36.2014.5.18.0211	06/03/14	02/04/14	27
RTSum - 0000085-21.2014.5.18.0211	06/03/14	02/04/14	27
RTSum - 0000090-43.2014.5.18.0211	13/03/14	02/04/14	20
RTSum - 0000107-79.2014.5.18.0211	20/03/14	23/04/14	34
RTSum - 0000137-17.2014.5.18.0211	28/03/14	09/07/14	103
RTSum - 0000142-39.2014.5.18.0211	09/05/14	20/05/14	11
RTSum - 0000150-16.2014.5.18.0211	28/03/14	13/06/14	77
RTSum - 0000177-96.2014.5.18.0211	17/03/14	23/04/14	37
RTSum - 0000210-86.2014.5.18.0211	28/03/14	13/06/14	77
RTSum - 0000215-11.2014.5.18.0211	11/04/14	13/06/14	63

**Legenda:**

- Conclusão: Data da conclusão para proferir sentença;
- Sentença: Data da prolação da sentença;
- Prazo: Prazo entre a conclusão e a prolação da sentença.





## PRAZO MÉDIO ENTRE O CONCLUSO PARA PROFERIR SENTENÇA E A PROLAÇÃO DA SENTENÇA - VARA DO TRABALHO DE FORMOSA

### VARA DO TRABALHO DE FORMOSA

#### SUMARÍSSIMO

Qtd	Prazo Médio
100	24,66

Nr. Processo	Conclusão	Sentença	Prazo
RTSum - 0000227-25.2014.5.18.0211	15/04/14	13/06/14	59
RTSum - 0000229-29.2013.5.18.0211	12/05/14	20/05/14	8
RTSum - 0000232-47.2014.5.18.0211	23/04/14	03/07/14	71
RTSum - 0000279-21.2014.5.18.0211	23/10/14	12/12/14	50
RTSum - 0000291-35.2014.5.18.0211	26/05/14	27/05/14	1
RTSum - 0000292-20.2014.5.18.0211	08/05/14	22/05/14	14
RTSum - 0000297-42.2014.5.18.0211	12/05/14	20/05/14	8
RTSum - 0000307-86.2014.5.18.0211	25/06/14	24/07/14	29
RTSum - 0000318-18.2014.5.18.0211	08/10/14	11/11/14	34
RTSum - 0000327-77.2014.5.18.0211	22/05/14	27/05/14	5
RTSum - 0000338-09.2014.5.18.0211	22/05/14	27/05/14	5
RTSum - 0000345-98.2014.5.18.0211	07/07/14	15/07/14	8
RTSum - 0000348-53.2014.5.18.0211	08/10/14	31/10/14	23
RTSum - 0000354-60.2014.5.18.0211	21/10/14	22/10/14	1
RTSum - 0000365-89.2014.5.18.0211	10/06/14	13/06/14	3
RTSum - 0000369-29.2014.5.18.0211	09/06/14	10/06/14	1
RTSum - 0000370-14.2014.5.18.0211	09/06/14	11/06/14	2
RTSum - 0000371-96.2014.5.18.0211	09/06/14	11/06/14	2
RTSum - 0000388-35.2014.5.18.0211	24/06/14	01/07/14	7
RTSum - 0000389-20.2014.5.18.0211	27/08/14	08/09/14	12
RTSum - 0000395-27.2014.5.18.0211	10/06/14	13/06/14	3
RTSum - 0000428-17.2014.5.18.0211	12/08/14	27/08/14	15
RTSum - 0000442-98.2014.5.18.0211	28/08/14	08/09/14	11
RTSum - 0000443-83.2014.5.18.0211	28/08/14	08/09/14	11
RTSum - 0000444-68.2014.5.18.0211	19/08/14	26/08/14	7

**Legenda:**

- Conclusão: Data da conclusão para proferir sentença;
- Sentença: Data da prolação da sentença;
- Prazo: Prazo entre a conclusão e a prolação da sentença.



## PRAZO MÉDIO ENTRE O CONCLUSO PARA PROFERIR SENTENÇA E A PROLAÇÃO DA SENTENÇA - VARA DO TRABALHO DE FORMOSA

### VARA DO TRABALHO DE FORMOSA

#### SUMARÍSSIMO

Qtd	Prazo Médio
100	24,66

Nr. Processo	Conclusão	Sentença	Prazo
RTSum - 0000445-53.2014.5.18.0211	28/08/14	08/09/14	11
RTSum - 0000446-38.2014.5.18.0211	28/08/14	08/09/14	11
RTSum - 0000450-75.2014.5.18.0211	28/08/14	08/09/14	11
RTSum - 0000458-52.2014.5.18.0211	28/08/14	08/09/14	11
RTSum - 0000459-37.2014.5.18.0211	28/08/14	08/09/14	11
RTSum - 0000529-54.2014.5.18.0211	08/10/14	31/10/14	23
RTSum - 0000537-31.2014.5.18.0211	18/08/14	04/09/14	17
RTSum - 0000553-82.2014.5.18.0211	12/08/14	02/09/14	21
RTSum - 0000556-37.2014.5.18.0211	22/08/14	08/09/14	17
RTSum - 0000563-29.2014.5.18.0211	20/08/14	10/09/14	21
RTSum - 0000564-14.2014.5.18.0211	20/08/14	10/09/14	21
RTSum - 0000565-96.2014.5.18.0211	20/08/14	10/09/14	21
RTSum - 0000566-81.2014.5.18.0211	20/08/14	10/09/14	21
RTSum - 0000567-66.2014.5.18.0211	21/08/14	02/10/14	42
RTSum - 0000577-13.2014.5.18.0211	16/08/14	08/09/14	23
RTSum - 0000578-95.2014.5.18.0211	16/08/14	08/09/14	23
RTSum - 0000598-86.2014.5.18.0211	20/08/14	10/09/14	21
RTSum - 0000600-56.2014.5.18.0211	28/08/14	08/09/14	11
RTSum - 0000619-62.2014.5.18.0211	07/10/14	31/10/14	24
RTSum - 0000630-91.2014.5.18.0211	07/10/14	15/10/14	8
RTSum - 0000644-75.2014.5.18.0211	21/09/14	29/09/14	8
RTSum - 0000645-60.2014.5.18.0211	21/09/14	29/09/14	8
RTSum - 0000649-97.2014.5.18.0211	08/10/14	31/10/14	23
RTSum - 0000658-59.2014.5.18.0211	08/10/14	31/10/14	23
RTSum - 0000660-63.2013.5.18.0211	16/10/13	07/01/14	83

**Legenda:**

- Conclusão: Data da conclusão para proferir sentença;
- Sentença: Data da prolação da sentença;
- Prazo: Prazo entre a conclusão e a prolação da sentença.



## PRAZO MÉDIO ENTRE O CONCLUSO PARA PROFERIR SENTENÇA E A PROLAÇÃO DA SENTENÇA - VARA DO TRABALHO DE FORMOSA

### VARA DO TRABALHO DE FORMOSA

#### SUMARÍSSIMO

Qtd	Prazo Médio
100	24,66

Nr. Processo	Conclusão	Sentença	Prazo
RTSum - 0000675-95.2014.5.18.0211	24/11/14	27/11/14	3
RTSum - 0000688-94.2014.5.18.0211	08/10/14	21/10/14	13
RTSum - 0000693-53.2013.5.18.0211	27/10/13	29/01/14	94
RTSum - 0000706-52.2013.5.18.0211	28/10/13	13/02/14	108
RTSum - 0000710-55.2014.5.18.0211	03/10/14	30/10/14	27
RTSum - 0000713-10.2014.5.18.0211	05/10/14	03/11/14	29
RTSum - 0000722-06.2013.5.18.0211	04/11/13	06/02/14	94
RTSum - 0000733-98.2014.5.18.0211	14/10/14	31/10/14	17
RTSum - 0000737-38.2014.5.18.0211	06/10/14	31/10/14	25
RTSum - 0000739-08.2014.5.18.0211	02/10/14	31/10/14	29
RTSum - 0000747-82.2014.5.18.0211	01/10/14	31/10/14	30
RTSum - 0000755-59.2014.5.18.0211	24/11/14	02/12/14	8
RTSum - 0000756-44.2014.5.18.0211	24/11/14	02/12/14	8
RTSum - 0000789-34.2014.5.18.0211	29/10/14	04/11/14	6
RTSum - 0000789-68.2013.5.18.0211	30/01/14	04/02/14	5
RTSum - 0000791-04.2014.5.18.0211	29/10/14	04/11/14	6
RTSum - 0000828-65.2013.5.18.0211	28/12/13	14/01/14	17
RTSum - 0000836-08.2014.5.18.0211	18/11/14	19/11/14	1
RTSum - 0000846-86.2013.5.18.0211	22/01/14	05/02/14	14
RTSum - 0000848-56.2013.5.18.0211	22/01/14	23/01/14	1
RTSum - 0000853-78.2013.5.18.0211	22/01/14	07/02/14	16
RTSum - 0000862-06.2014.5.18.0211	24/11/14	26/11/14	2
RTSum - 0000870-17.2013.5.18.0211	24/12/13	14/01/14	21
RTSum - 0000892-75.2013.5.18.0211	28/03/14	13/06/14	77
RTSum - 0000912-66.2013.5.18.0211	17/02/14	12/03/14	23

**Legenda:**

- Conclusão: Data da conclusão para proferir sentença;
- Sentença: Data da prolação da sentença;
- Prazo: Prazo entre a conclusão e a prolação da sentença.



## PRAZO MÉDIO ENTRE O CONCLUSO PARA PROFERIR SENTENÇA E A PROLAÇÃO DA SENTENÇA - VARA DO TRABALHO DE FORMOSA

### VARA DO TRABALHO DE FORMOSA

#### SUMARÍSSIMO

Qtd	Prazo Médio
100	24,66

Nr. Processo	Conclusão	Sentença	Prazo
RTSum - 0000924-80.2013.5.18.0211	15/01/14	22/01/14	7
RTSum - 0000996-67.2013.5.18.0211	18/02/14	11/03/14	21
RTSum - 0001212-62.2012.5.18.0211	04/11/13	07/01/14	64

**Legenda:**

- Conclusão: Data da conclusão para proferir sentença;
- Sentença: Data da prolação da sentença;
- Prazo: Prazo entre a conclusão e a prolação da sentença.



## PRAZO MÉDIO ENTRE O CONCLUSO PARA PROFERIR SENTENÇA E A PROLAÇÃO DA SENTENÇA - VARA DO TRABALHO DE FORMOSA

Data da sentença entre 1/1/2014 e 31/12/2014 23:59:59

### FABIANO COELHO DE SOUZA

#### SUMARÍSSIMO

Qtd	Prazo Médio
16	7,13

Nr. Processo	Conclusão	Sentença	Prazo
RTSum - 0000142-39.2014.5.18.0211	09/05/14	20/05/14	11
RTSum - 0000229-29.2013.5.18.0211	12/05/14	20/05/14	8
RTSum - 0000291-35.2014.5.18.0211	26/05/14	27/05/14	1
RTSum - 0000292-20.2014.5.18.0211	08/05/14	22/05/14	14
RTSum - 0000297-42.2014.5.18.0211	12/05/14	20/05/14	8
RTSum - 0000307-86.2014.5.18.0211	25/06/14	24/07/14	29
RTSum - 0000327-77.2014.5.18.0211	22/05/14	27/05/14	5
RTSum - 0000338-09.2014.5.18.0211	22/05/14	27/05/14	5
RTSum - 0000345-98.2014.5.18.0211	07/07/14	15/07/14	8
RTSum - 0000365-89.2014.5.18.0211	10/06/14	13/06/14	3
RTSum - 0000369-29.2014.5.18.0211	09/06/14	10/06/14	1
RTSum - 0000370-14.2014.5.18.0211	09/06/14	11/06/14	2
RTSum - 0000371-96.2014.5.18.0211	09/06/14	11/06/14	2
RTSum - 0000388-35.2014.5.18.0211	24/06/14	01/07/14	7
RTSum - 0000395-27.2014.5.18.0211	10/06/14	13/06/14	3
RTSum - 0000444-68.2014.5.18.0211	19/08/14	26/08/14	7

**Legenda:**  
- Conclusão: Data da conclusão para proferir sentença;  
- Sentença: Data da prolação da sentença;  
- Prazo: Prazo entre a conclusão e a prolação da sentença.

### OSMAR PEDROSO

#### SUMARÍSSIMO

Qtd	Prazo Médio
-----	-------------



## PRAZO MÉDIO ENTRE O CONCLUSO PARA PROFERIR SENTENÇA E A PROLAÇÃO DA SENTENÇA - VARA DO TRABALHO DE FORMOSA

**OSMAR PEDROSO**

**SUMARÍSSIMO**

28

38,36

Nr. Processo	Conclusão	Sentença	Prazo
RTSum - 0000026-33.2014.5.18.0211	24/02/14	11/03/14	15
RTSum - 0000027-18.2014.5.18.0211	14/03/14	23/04/14	40
RTSum - 0000040-17.2014.5.18.0211	28/02/14	02/04/14	33
RTSum - 0000041-02.2014.5.18.0211	06/03/14	02/04/14	27
RTSum - 0000050-61.2014.5.18.0211	28/04/14	07/05/14	9
RTSum - 0000053-16.2014.5.18.0211	20/02/14	10/03/14	18
RTSum - 0000061-90.2014.5.18.0211	20/02/14	10/03/14	18
RTSum - 0000064-45.2014.5.18.0211	18/02/14	25/03/14	35
RTSum - 0000067-97.2014.5.18.0211	20/02/14	10/03/14	18
RTSum - 0000068-82.2014.5.18.0211	20/02/14	10/03/14	18
RTSum - 0000070-52.2014.5.18.0211	18/02/14	13/03/14	23
RTSum - 0000083-51.2014.5.18.0211	08/04/14	13/06/14	66
RTSum - 0000084-36.2014.5.18.0211	06/03/14	02/04/14	27
RTSum - 0000085-21.2014.5.18.0211	06/03/14	02/04/14	27
RTSum - 0000090-43.2014.5.18.0211	13/03/14	02/04/14	20
RTSum - 0000107-79.2014.5.18.0211	20/03/14	23/04/14	34
RTSum - 0000137-17.2014.5.18.0211	28/03/14	09/07/14	103
RTSum - 0000150-16.2014.5.18.0211	28/03/14	13/06/14	77
RTSum - 0000177-96.2014.5.18.0211	17/03/14	23/04/14	37
RTSum - 0000210-86.2014.5.18.0211	28/03/14	13/06/14	77
RTSum - 0000215-11.2014.5.18.0211	11/04/14	13/06/14	63
RTSum - 0000227-25.2014.5.18.0211	15/04/14	13/06/14	59
RTSum - 0000232-47.2014.5.18.0211	23/04/14	03/07/14	71
RTSum - 0000828-65.2013.5.18.0211	28/12/13	14/01/14	17

**Legenda:**  
- Conclusão: Data da conclusão para proferir sentença;  
- Sentença: Data da prolação da sentença;  
- Prazo: Prazo entre a conclusão e a prolação da sentença.



## PRAZO MÉDIO ENTRE O CONCLUSO PARA PROFERIR SENTENÇA E A PROLAÇÃO DA SENTENÇA - VARA DO TRABALHO DE FORMOSA

### OSMAR PEDROSO

#### SUMARÍSSIMO

Nr. Processo	Conclusão	Sentença	Prazo
RTSum - 0000870-17.2013.5.18.0211	24/12/13	14/01/14	21
RTSum - 0000892-75.2013.5.18.0211	28/03/14	13/06/14	77
RTSum - 0000912-66.2013.5.18.0211	17/02/14	12/03/14	23
RTSum - 0000996-67.2013.5.18.0211	18/02/14	11/03/14	21

**Legenda:**  
- Conclusão: Data da conclusão para proferir sentença;  
- Sentença: Data da prolação da sentença;  
- Prazo: Prazo entre a conclusão e a prolação da sentença.

### RANÚLIO MENDES MOREIRA

#### SUMARÍSSIMO

Qtd	Prazo Médio
9	9,44

Nr. Processo	Conclusão	Sentença	Prazo
RTSum - 0000279-21.2014.5.18.0211	23/10/14	12/12/14	50
RTSum - 0000354-60.2014.5.18.0211	21/10/14	22/10/14	1
RTSum - 0000675-95.2014.5.18.0211	24/11/14	27/11/14	3
RTSum - 0000755-59.2014.5.18.0211	24/11/14	02/12/14	8
RTSum - 0000756-44.2014.5.18.0211	24/11/14	02/12/14	8
RTSum - 0000789-34.2014.5.18.0211	29/10/14	04/11/14	6
RTSum - 0000791-04.2014.5.18.0211	29/10/14	04/11/14	6
RTSum - 0000836-08.2014.5.18.0211	18/11/14	19/11/14	1
RTSum - 0000862-06.2014.5.18.0211	24/11/14	26/11/14	2

**Legenda:**  
- Conclusão: Data da conclusão para proferir sentença;  
- Sentença: Data da prolação da sentença;  
- Prazo: Prazo entre a conclusão e a prolação da sentença.



## PRAZO MÉDIO ENTRE O CONCLUSO PARA PROFERIR SENTENÇA E A PROLAÇÃO DA SENTENÇA - VARA DO TRABALHO DE FORMOSA

### RUTH SOUZA DE OLIVEIRA

#### SUMARÍSSIMO

Qtd	Prazo Médio
10	48,6

Nr. Processo	Conclusão	Sentença	Prazo
RTSum - 0000660-63.2013.5.18.0211	16/10/13	07/01/14	83
RTSum - 0000693-53.2013.5.18.0211	27/10/13	29/01/14	94
RTSum - 0000706-52.2013.5.18.0211	28/10/13	13/02/14	108
RTSum - 0000722-06.2013.5.18.0211	04/11/13	06/02/14	94
RTSum - 0000789-68.2013.5.18.0211	30/01/14	04/02/14	5
RTSum - 0000846-86.2013.5.18.0211	22/01/14	05/02/14	14
RTSum - 0000848-56.2013.5.18.0211	22/01/14	23/01/14	1
RTSum - 0000853-78.2013.5.18.0211	22/01/14	07/02/14	16
RTSum - 0000924-80.2013.5.18.0211	15/01/14	22/01/14	7
RTSum - 0001212-62.2012.5.18.0211	04/11/13	07/01/14	64

**Legenda:**  
- Conclusão: Data da conclusão para proferir sentença;  
- Sentença: Data da prolação da sentença;  
- Prazo: Prazo entre a conclusão e a prolação da sentença.

### VIRGILINA SEVERINO DOS SANTOS

#### SUMARÍSSIMO

Qtd	Prazo Médio
37	19,11

Nr. Processo	Conclusão	Sentença	Prazo
RTSum - 0000318-18.2014.5.18.0211	08/10/14	11/11/14	34
RTSum - 0000348-53.2014.5.18.0211	08/10/14	31/10/14	23

**Legenda:**  
- Conclusão: Data da conclusão para proferir sentença;  
- Sentença: Data da prolação da sentença;  
- Prazo: Prazo entre a conclusão e a prolação da sentença.





## PRAZO MÉDIO ENTRE O CONCLUSO PARA PROFERIR SENTENÇA E A PROLAÇÃO DA SENTENÇA - VARA DO TRABALHO DE FORMOSA

### VIRGILINA SEVERINO DOS SANTOS

#### SUMARÍSSIMO

Qtd	Prazo Médio
37	19,11

Nr. Processo	Conclusão	Sentença	Prazo
RTSum - 0000389-20.2014.5.18.0211	27/08/14	08/09/14	12
RTSum - 0000428-17.2014.5.18.0211	12/08/14	27/08/14	15
RTSum - 0000442-98.2014.5.18.0211	28/08/14	08/09/14	11
RTSum - 0000443-83.2014.5.18.0211	28/08/14	08/09/14	11
RTSum - 0000445-53.2014.5.18.0211	28/08/14	08/09/14	11
RTSum - 0000446-38.2014.5.18.0211	28/08/14	08/09/14	11
RTSum - 0000450-75.2014.5.18.0211	28/08/14	08/09/14	11
RTSum - 0000458-52.2014.5.18.0211	28/08/14	08/09/14	11
RTSum - 0000459-37.2014.5.18.0211	28/08/14	08/09/14	11
RTSum - 0000529-54.2014.5.18.0211	08/10/14	31/10/14	23
RTSum - 0000537-31.2014.5.18.0211	18/08/14	04/09/14	17
RTSum - 0000553-82.2014.5.18.0211	12/08/14	02/09/14	21
RTSum - 0000556-37.2014.5.18.0211	22/08/14	08/09/14	17
RTSum - 0000563-29.2014.5.18.0211	20/08/14	10/09/14	21
RTSum - 0000564-14.2014.5.18.0211	20/08/14	10/09/14	21
RTSum - 0000565-96.2014.5.18.0211	20/08/14	10/09/14	21
RTSum - 0000566-81.2014.5.18.0211	20/08/14	10/09/14	21
RTSum - 0000567-66.2014.5.18.0211	21/08/14	02/10/14	42
RTSum - 0000577-13.2014.5.18.0211	16/08/14	08/09/14	23
RTSum - 0000578-95.2014.5.18.0211	16/08/14	08/09/14	23
RTSum - 0000598-86.2014.5.18.0211	20/08/14	10/09/14	21
RTSum - 0000600-56.2014.5.18.0211	28/08/14	08/09/14	11
RTSum - 0000619-62.2014.5.18.0211	07/10/14	31/10/14	24
RTSum - 0000630-91.2014.5.18.0211	07/10/14	15/10/14	8
RTSum - 0000644-75.2014.5.18.0211	21/09/14	29/09/14	8

**Legenda:**

- Conclusão: Data da conclusão para proferir sentença;
- Sentença: Data da prolação da sentença;
- Prazo: Prazo entre a conclusão e a prolação da sentença.



**PRAZO MÉDIO ENTRE O CONCLUSO PARA PROFERIR SENTENÇA E A PROLAÇÃO DA SENTENÇA - VARA DO TRABALHO DE FORMOSA**

**VIRGILINA SEVERINO DOS SANTOS**

**SUMARÍSSIMO**

Qtd	Prazo Médio
37	19,11

Nr. Processo	Conclusão	Sentença	Prazo
RTSum - 0000645-60.2014.5.18.0211	21/09/14	29/09/14	8
RTSum - 0000649-97.2014.5.18.0211	08/10/14	31/10/14	23
RTSum - 0000658-59.2014.5.18.0211	08/10/14	31/10/14	23
RTSum - 0000688-94.2014.5.18.0211	08/10/14	21/10/14	13
RTSum - 0000710-55.2014.5.18.0211	03/10/14	30/10/14	27
RTSum - 0000713-10.2014.5.18.0211	05/10/14	03/11/14	29
RTSum - 0000733-98.2014.5.18.0211	14/10/14	31/10/14	17
RTSum - 0000737-38.2014.5.18.0211	06/10/14	31/10/14	25
RTSum - 0000739-08.2014.5.18.0211	02/10/14	31/10/14	29
RTSum - 0000747-82.2014.5.18.0211	01/10/14	31/10/14	30

**Legenda:**  
- **Conclusão:** Data da conclusão para proferir sentença;  
- **Sentença:** Data da prolação da sentença;  
- **Prazo:** Prazo entre a conclusão e a prolação da sentença.