

## Conceituação

Tema	Prazos Processuais
<b>Relatórios</b>	Evolução Histórica Comparativo por VT Comparativo por Grupo Por Grupo Por VT Por Processo Por Magistrado
<b>Resumo</b>	Apresenta o prazo médio desde o concluso para proferir sentença até a prolação da sentença.
<b>Descrição</b>	O prazo médio é obtido calculando-se a quantidade de dias decorridos desde o movimento de Concluso para Proferir Sentença até a Prolação da Sentença. Os dados são extraídos baseando-se nos itens do e-Gestão:  269 e 90269 - Do Concluso para Proferir Sentença até a Prolação da Sentença na fase de conhecimento – rito sumaríssimo;  270 e 90270 – Do Concluso para Proferir Sentença até a Prolação da Sentença na fase de conhecimento– rito exceto sumaríssimo (ordinário)
<b>Origem da informação</b>	e-Gestão
<b>Crítérios e transformações</b>	Coletado do e-Gestão, consolidado, otimizado e classificado para análise.
<b>Análises possíveis</b>	Prazo médio entre o concluso para proferir sentença e a prolação da sentença, detalhado de forma Geral, Por grupo, por VT, Por Processo e Por Magistrado.

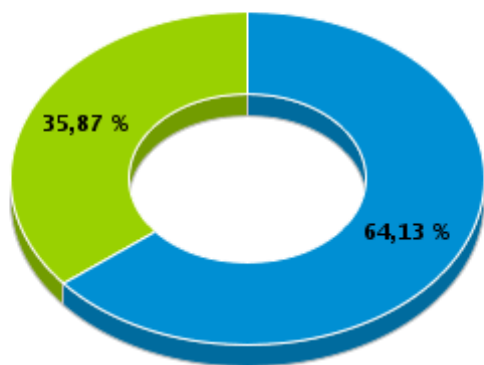


## EVOLUÇÃO HISTÓRICA DOS PRAZOS PROCESSUAIS ENTRE O CONCLUSO PARA PROFERIR SENTENÇA E A PROLAÇÃO DA SENTENÇA - VARA DO TRABALHO DE POSSE

Data da sentença entre 1/1/2014 e 31/12/2014 23:59:59

Rito	Qtd	Prazo Médio
ORDINÁRIO	118	10,72
SUMARÍSSIMO	66	2,59
<b>Total/Média</b>	<b>184</b>	<b>7,8</b>

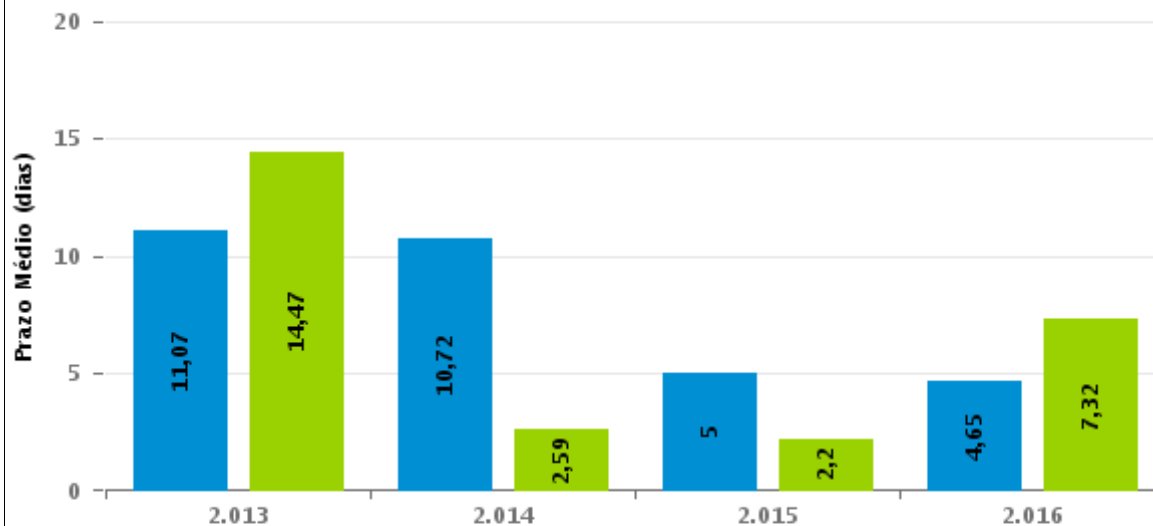
Percentual de Processos por Rito



Rito

■ ORDINÁRIO ■ SUMARÍSSIMO

Prazo Médio por Rito



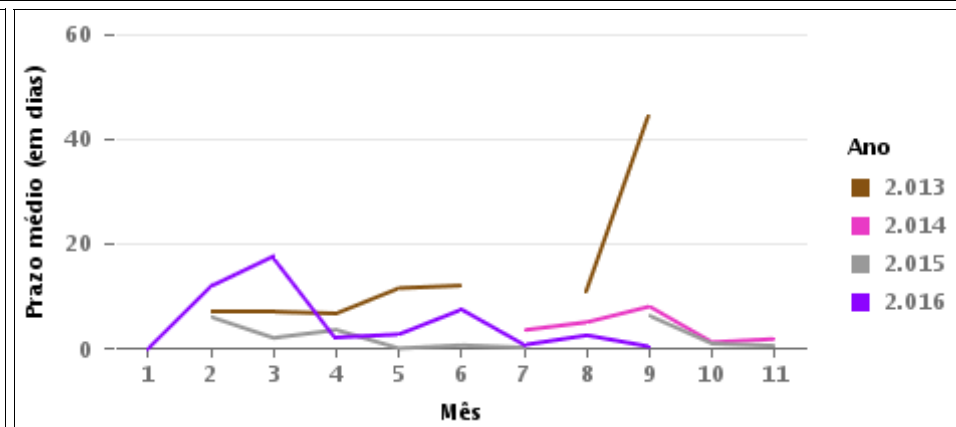
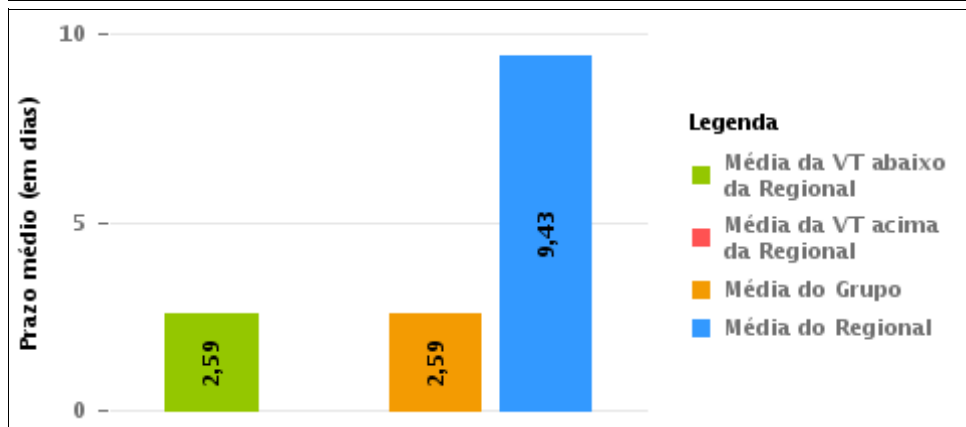
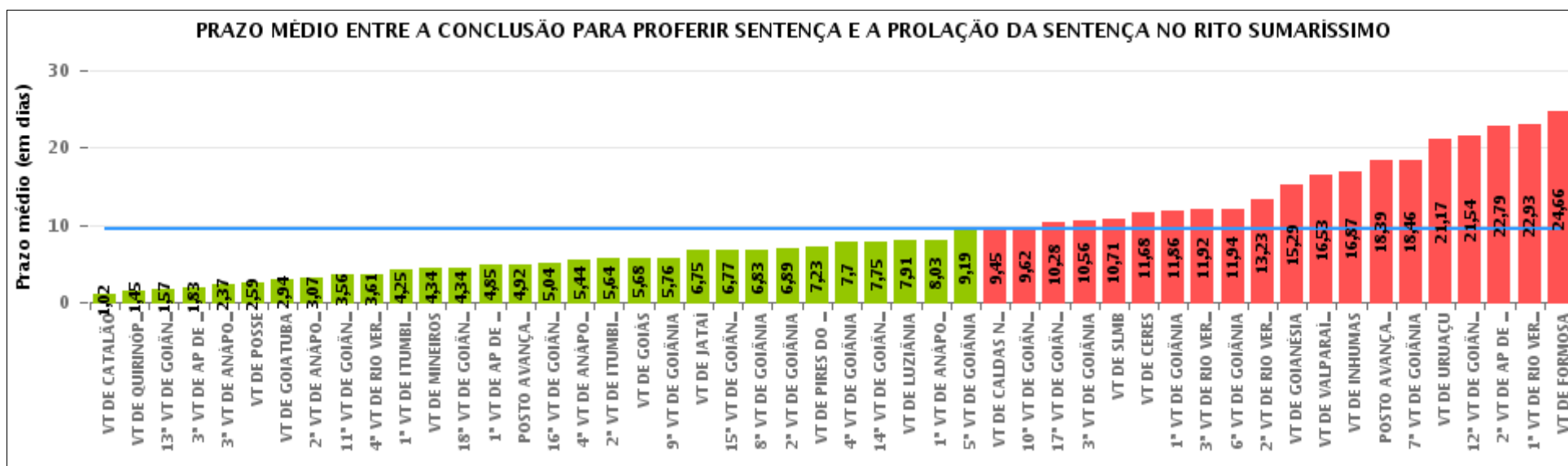
Para este exercício foram computados os processos até o mês de Setembro/2016

Rito

■ ORDINÁRIO ■ SUMARÍSSIMO

## COMPARATIVO DO PRAZO MÉDIO ENTRE O CONCLUSO PARA PROFERIR SENTENÇA E A PROLAÇÃO DA SENTENÇA - VARA DO TRABALHO DE POSSE

Data da sentença entre 1/1/2014 e 31/12/2014 23:59:59





## COMPARATIVO DO PRAZO MÉDIO ENTRE O CONCLUSO PARA PROFERIR SENTENÇA E A PROLAÇÃO DA SENTENÇA ENTRE AS VARAS DO GRUPO

Data da sentença entre 1/1/2014 e 31/12/2014 23:59:59





## PRAZO MÉDIO ENTRE O CONCLUSO PARA PROFERIR SENTENÇA E A PROLAÇÃO DA SENTENÇA POR GRUPO

Data da sentença entre 1/1/2014 e 31/12/2014 23:59:59

Rito	Grupo	Qtd. Processos	Prazo Médio (dias)	Ranking
SUMARÍSSIMO	GRUPO 01	66	2,59	1°
	GRUPO 04	2.217	4,67	2°
	GRUPO 03	1.144	5,93	3°
	GRUPO 05	9.611	10,17	4°
	GRUPO 06	1.120	15,29	5°
	GRUPO 02	201	15,9	6°

Legenda:	# Grupo 04 – De 1501 a 2000 VT de Catalão VT de Goiatuba 1ª VT de Itumbiara 2ª VT de Itumbiara VT de Jataí VT de Luziânia VT de Mineiros VT de Quirinópolis	8ª VT de Goiânia 9ª VT de Goiânia 10ª VT de Goiânia 11ª VT de Goiânia 12ª VT de Goiânia 13ª VT de Goiânia 14ª VT de Goiânia 15ª VT de Goiânia 16ª VT de Goiânia 17ª VT de Goiânia 18ª VT de Goiânia VT de Goiás VT de Inhumas 1ª VT de Rio Verde 2ª VT de Rio Verde 3ª VT de Rio Verde 4ª VT de Rio Verde VT de Uruaçu VT de São Luis de Montes Belos VT de Valparaíso de Goiás	#Grupo 06 – A partir de 2500 1ª VT de Aparecida de Goiânia 2ª VT de Aparecida de Goiânia 3ª VT de Aparecida de Goiânia VT de Goianésia
# Grupo 01 – Até 750 VT de Posse			
# Grupo 02 – De 751 a 1000 VT de Formosa VT de Pires do Rio			
# Grupo 03 – De 1001 a 1500 VT de Ceres 1ª VT de Anápolis 2ª VT de Anápolis 3ª VT de Anápolis 4ª VT de Anápolis VT de Caldas Novas	# Grupo 05 – De 2001 a 2500 1ª VT de Goiânia 2ª VT de Goiânia 3ª VT de Goiânia 4ª VT de Goiânia 5ª VT de Goiânia 6ª VT de Goiânia 7ª VT de Goiânia		



## PRAZO MÉDIO ENTRE O CONCLUSO PARA PROFERIR SENTENÇA E A PROLAÇÃO DA SENTENÇA DE TODAS AS VARAS DO TRABALHO

Data da sentença entre 1/1/2014 e 31/12/2014 23:59:59

### SUMARÍSSIMO

Qtd. Processos	Prazo Médio (dias)
14.359	9,43

Vara do Trabalho	Qtd Processos	Prazo Médio	Ranking
VARA DO TRABALHO DE CATALÃO	247	1,02	1°
VARA DO TRABALHO DE QUIRINÓPOLIS	248	1,45	2°
13ª VARA DO TRABALHO DE GOIÂNIA	473	1,57	3°
3ª VARA DO TRABALHO DE APARECIDA DE GOIÂNIA	12	1,83	4°
3ª VARA DO TRABALHO DE ANÁPOLIS	155	2,37	5°
VARA DO TRABALHO DE POSSE	66	2,59	6°
VARA DO TRABALHO DE GOIATUBA	215	2,94	7°
2ª VARA DO TRABALHO DE ANÁPOLIS	343	3,07	8°
11ª VARA DO TRABALHO DE GOIÂNIA	405	3,56	9°
4ª VARA DO TRABALHO DE RIO VERDE	62	3,61	10°
1ª VARA DO TRABALHO DE ITUMBIARA	362	4,25	11°
VARA DO TRABALHO DE MINEIROS	98	4,34	12°
18ª VARA DO TRABALHO DE GOIÂNIA	471	4,34	13°
1ª VARA DO TRABALHO DE APARECIDA DE GOIÂNIA	302	4,85	14°
POSTO AVANÇADO DE PORANGATU	75	4,92	15°
16ª VARA DO TRABALHO DE GOIÂNIA	458	5,04	16°
4ª VARA DO TRABALHO DE ANÁPOLIS	180	5,44	17°
2ª VARA DO TRABALHO DE ITUMBIARA	385	5,64	18°
VARA DO TRABALHO DE GOIÁS	121	5,68	19°
9ª VARA DO TRABALHO DE GOIÂNIA	393	5,76	20°
VARA DO TRABALHO DE JATAÍ	217	6,75	21°
15ª VARA DO TRABALHO DE GOIÂNIA	377	6,77	22°
8ª VARA DO TRABALHO DE GOIÂNIA	424	6,83	23°
2ª VARA DO TRABALHO DE GOIÂNIA	420	6,89	24°
VARA DO TRABALHO DE PIRES DO RIO	101	7,23	25°
4ª VARA DO TRABALHO DE GOIÂNIA	416	7,7	26°



## PRAZO MÉDIO ENTRE O CONCLUSO PARA PROFERIR SENTENÇA E A PROLAÇÃO DA SENTENÇA DE TODAS AS VARAS DO TRABALHO

### SUMARÍSSIMO

Qtd. Processos	Prazo Médio (dias)
14.359	9,43

Vara do Trabalho	Qtd Processos	Prazo Médio	Ranking
14ª VARA DO TRABALHO DE GOIÂNIA	423	7,75	27°
VARA DO TRABALHO DE LUZIÂNIA	445	7,91	28°
1ª VARA DO TRABALHO DE ANÁPOLIS	209	8,03	29°
5ª VARA DO TRABALHO DE GOIÂNIA	335	9,19	30°
VARA DO TRABALHO DE CALDAS NOVAS	135	9,45	31°
10ª VARA DO TRABALHO DE GOIÂNIA	443	9,62	32°
17ª VARA DO TRABALHO DE GOIÂNIA	372	10,28	33°
3ª VARA DO TRABALHO DE GOIÂNIA	290	10,56	34°
VARA DO TRABALHO DE SÃO LUIS DE MONTES BELOS	241	10,71	35°
VARA DO TRABALHO DE CERES	122	11,68	36°
1ª VARA DO TRABALHO DE GOIÂNIA	302	11,86	37°
3ª VARA DO TRABALHO DE RIO VERDE	482	11,92	38°
6ª VARA DO TRABALHO DE GOIÂNIA	328	11,94	39°
2ª VARA DO TRABALHO DE RIO VERDE	352	13,23	40°
VARA DO TRABALHO DE GOIANÉSIA	363	15,29	41°
VARA DO TRABALHO DE VALPARAÍSO DE GOIÁS	321	16,53	42°
VARA DO TRABALHO DE INHUMAS	275	16,87	43°
POSTO AVANÇADO DE IPORÁ	23	18,39	44°
7ª VARA DO TRABALHO DE GOIÂNIA	456	18,46	45°
VARA DO TRABALHO DE URUAÇU	95	21,17	46°
12ª VARA DO TRABALHO DE GOIÂNIA	342	21,54	47°
2ª VARA DO TRABALHO DE APARECIDA DE GOIÂNIA	443	22,79	48°
1ª VARA DO TRABALHO DE RIO VERDE	436	22,93	49°
VARA DO TRABALHO DE FORMOSA	100	24,66	50°



## PRAZO MÉDIO ENTRE O CONCLUSO PARA PROFERIR SENTENÇA E A PROLAÇÃO DA SENTENÇA - VARA DO TRABALHO DE POSSE

Data da sentença entre 1/1/2014 e 31/12/2014 23:59:59

### VARA DO TRABALHO DE POSSE

#### SUMARÍSSIMO

Qtd	Prazo Médio
66	2,59

Nr. Processo	Conclusão	Sentença	Prazo
RTSum - 0000018-93.2014.5.18.0231	04/07/14	07/07/14	3
RTSum - 0000081-21.2014.5.18.0231	29/08/14	04/09/14	6
RTSum - 0000090-80.2014.5.18.0231	03/07/14	07/07/14	4
RTSum - 0000174-81.2014.5.18.0231	30/07/14	04/08/14	5
RTSum - 0000175-66.2014.5.18.0231	30/07/14	04/08/14	5
RTSum - 0000176-51.2014.5.18.0231	30/07/14	04/08/14	5
RTSum - 0000177-36.2014.5.18.0231	30/07/14	04/08/14	5
RTSum - 0000179-06.2014.5.18.0231	30/07/14	04/08/14	5
RTSum - 0000180-88.2014.5.18.0231	30/07/14	04/08/14	5
RTSum - 0000182-58.2014.5.18.0231	30/07/14	04/08/14	5
RTSum - 0000191-20.2014.5.18.0231	30/07/14	04/08/14	5
RTSum - 0000192-05.2014.5.18.0231	30/07/14	04/08/14	5
RTSum - 0000200-79.2014.5.18.0231	28/08/14	09/09/14	12
RTSum - 0000217-52.2013.5.18.0231	13/01/14	14/01/14	1
RTSum - 0000220-07.2013.5.18.0231	13/01/14	14/01/14	1
RTSum - 0000227-62.2014.5.18.0231	28/08/14	09/09/14	12
RTSum - 0000231-02.2014.5.18.0231	28/10/14	29/10/14	1
RTSum - 0000232-84.2014.5.18.0231	28/10/14	29/10/14	1
RTSum - 0000233-69.2014.5.18.0231	28/10/14	29/10/14	1
RTSum - 0000234-54.2014.5.18.0231	28/10/14	29/10/14	1
RTSum - 0000235-39.2014.5.18.0231	28/10/14	29/10/14	1
RTSum - 0000238-91.2014.5.18.0231	28/08/14	09/09/14	12

**Legenda:**

- Conclusão: Data da conclusão para proferir sentença;
- Sentença: Data da prolação da sentença;
- Prazo: Prazo entre a conclusão e a prolação da sentença.





## PRAZO MÉDIO ENTRE O CONCLUSO PARA PROFERIR SENTENÇA E A PROLAÇÃO DA SENTENÇA - VARA DO TRABALHO DE POSSE

### VARA DO TRABALHO DE POSSE

#### SUMARÍSSIMO

Qtd	Prazo Médio
66	2,59

Nr. Processo	Conclusão	Sentença	Prazo
RTSum - 0000239-76.2014.5.18.0231	28/10/14	29/10/14	1
RTSum - 0000240-61.2014.5.18.0231	28/10/14	29/10/14	1
RTSum - 0000241-46.2014.5.18.0231	28/10/14	29/10/14	1
RTSum - 0000242-31.2014.5.18.0231	28/10/14	29/10/14	1
RTSum - 0000243-16.2014.5.18.0231	28/10/14	29/10/14	1
RTSum - 0000245-83.2014.5.18.0231	28/10/14	29/10/14	1
RTSum - 0000247-53.2014.5.18.0231	28/10/14	29/10/14	1
RTSum - 0000248-38.2014.5.18.0231	28/10/14	29/10/14	1
RTSum - 0000249-23.2014.5.18.0231	28/10/14	29/10/14	1
RTSum - 0000253-60.2014.5.18.0231	28/10/14	29/10/14	1
RTSum - 0000255-30.2014.5.18.0231	28/10/14	29/10/14	1
RTSum - 0000256-15.2014.5.18.0231	28/10/14	29/10/14	1
RTSum - 0000257-97.2014.5.18.0231	28/10/14	29/10/14	1
RTSum - 0000258-82.2014.5.18.0231	28/10/14	29/10/14	1
RTSum - 0000259-67.2014.5.18.0231	28/10/14	29/10/14	1
RTSum - 0000260-52.2014.5.18.0231	28/10/14	29/10/14	1
RTSum - 0000261-37.2014.5.18.0231	28/10/14	29/10/14	1
RTSum - 0000262-22.2014.5.18.0231	28/10/14	29/10/14	1
RTSum - 0000263-07.2014.5.18.0231	28/10/14	29/10/14	1
RTSum - 0000264-89.2014.5.18.0231	28/10/14	29/10/14	1
RTSum - 0000265-74.2014.5.18.0231	28/10/14	29/10/14	1
RTSum - 0000266-59.2014.5.18.0231	28/10/14	29/10/14	1
RTSum - 0000267-44.2014.5.18.0231	28/10/14	29/10/14	1
RTSum - 0000268-29.2014.5.18.0231	28/10/14	29/10/14	1
RTSum - 0000269-14.2014.5.18.0231	29/10/14	30/10/14	1

**Legenda:**

- Conclusão: Data da conclusão para proferir sentença;
- Sentença: Data da prolação da sentença;
- Prazo: Prazo entre a conclusão e a prolação da sentença.



## PRAZO MÉDIO ENTRE O CONCLUSO PARA PROFERIR SENTENÇA E A PROLAÇÃO DA SENTENÇA - VARA DO TRABALHO DE POSSE

### VARA DO TRABALHO DE POSSE

#### SUMARÍSSIMO

Qtd	Prazo Médio
66	2,59

Nr. Processo	Conclusão	Sentença	Prazo
RTSum - 0000270-96.2014.5.18.0231	29/10/14	30/10/14	1
RTSum - 0000271-81.2014.5.18.0231	29/10/14	30/10/14	1
RTSum - 0000272-66.2014.5.18.0231	29/10/14	30/10/14	1
RTSum - 0000273-51.2014.5.18.0231	29/10/14	30/10/14	1
RTSum - 0000274-36.2014.5.18.0231	29/10/14	30/10/14	1
RTSum - 0000275-21.2014.5.18.0231	29/09/14	03/10/14	4
RTSum - 0000276-06.2014.5.18.0231	24/09/14	25/09/14	1
RTSum - 0000282-13.2014.5.18.0231	25/09/14	30/09/14	5
RTSum - 0000369-66.2014.5.18.0231	06/11/14	07/11/14	1
RTSum - 0000370-51.2014.5.18.0231	06/11/14	07/11/14	1
RTSum - 0000371-36.2014.5.18.0231	06/11/14	07/11/14	1
RTSum - 0000372-21.2014.5.18.0231	06/11/14	07/11/14	1
RTSum - 0000388-72.2014.5.18.0231	18/11/14	23/11/14	5
RTSum - 0000425-36.2013.5.18.0231	29/04/14	09/05/14	10
RTSum - 0000455-71.2013.5.18.0231	09/03/14	10/03/14	1
RTSum - 0000473-92.2013.5.18.0231	25/01/14	26/01/14	1
RTSum - 0000534-50.2013.5.18.0231	03/10/14	07/10/14	4
RTSum - 0000537-05.2013.5.18.0231	09/03/14	10/03/14	1
RTSum - 0000547-49.2013.5.18.0231	24/03/14	28/03/14	4

**Legenda:**

- Conclusão: Data da conclusão para proferir sentença;
- Sentença: Data da prolação da sentença;
- Prazo: Prazo entre a conclusão e a prolação da sentença.



## PRAZO MÉDIO ENTRE O CONCLUSO PARA PROFERIR SENTENÇA E A PROLAÇÃO DA SENTENÇA - VARA DO TRABALHO DE POSSE

Data da sentença entre 1/1/2014 e 31/12/2014 23:59:59

### KARINA LIMA DE QUEIROZ

#### SUMARÍSSIMO

Qtd	Prazo Médio
2	1

Nr. Processo	Conclusão	Sentença	Prazo
RTSum - 0000217-52.2013.5.18.0231	13/01/14	14/01/14	1
RTSum - 0000220-07.2013.5.18.0231	13/01/14	14/01/14	1

**Legenda:**  
- Conclusão: Data da conclusão para proferir sentença;  
- Sentença: Data da prolação da sentença;  
- Prazo: Prazo entre a conclusão e a prolação da sentença.

### RENATO HIENDLMAYER

#### SUMARÍSSIMO

Qtd	Prazo Médio
15	3,4

Nr. Processo	Conclusão	Sentença	Prazo
RTSum - 0000174-81.2014.5.18.0231	30/07/14	04/08/14	5
RTSum - 0000175-66.2014.5.18.0231	30/07/14	04/08/14	5
RTSum - 0000176-51.2014.5.18.0231	30/07/14	04/08/14	5
RTSum - 0000177-36.2014.5.18.0231	30/07/14	04/08/14	5
RTSum - 0000179-06.2014.5.18.0231	30/07/14	04/08/14	5
RTSum - 0000180-88.2014.5.18.0231	30/07/14	04/08/14	5
RTSum - 0000182-58.2014.5.18.0231	30/07/14	04/08/14	5
RTSum - 0000191-20.2014.5.18.0231	30/07/14	04/08/14	5

**Legenda:**  
- Conclusão: Data da conclusão para proferir sentença;  
- Sentença: Data da prolação da sentença;  
- Prazo: Prazo entre a conclusão e a prolação da sentença.



## PRAZO MÉDIO ENTRE O CONCLUSO PARA PROFERIR SENTENÇA E A PROLAÇÃO DA SENTENÇA - VARA DO TRABALHO DE POSSE

### RENATO HIENDLMAYER

#### SUMARÍSSIMO

Qtd	Prazo Médio
15	3,4

Nr. Processo	Conclusão	Sentença	Prazo
RTSum - 0000192-05.2014.5.18.0231	30/07/14	04/08/14	5
RTSum - 0000369-66.2014.5.18.0231	06/11/14	07/11/14	1
RTSum - 0000370-51.2014.5.18.0231	06/11/14	07/11/14	1
RTSum - 0000371-36.2014.5.18.0231	06/11/14	07/11/14	1
RTSum - 0000372-21.2014.5.18.0231	06/11/14	07/11/14	1
RTSum - 0000455-71.2013.5.18.0231	09/03/14	10/03/14	1
RTSum - 0000537-05.2013.5.18.0231	09/03/14	10/03/14	1

**Legenda:**

- Conclusão: Data da conclusão para proferir sentença;
- Sentença: Data da prolação da sentença;
- Prazo: Prazo entre a conclusão e a prolação da sentença.

### WHATMANN BARBOSA IGLESIAS

#### SUMARÍSSIMO

Qtd	Prazo Médio
49	2,41

Nr. Processo	Conclusão	Sentença	Prazo
RTSum - 0000018-93.2014.5.18.0231	04/07/14	07/07/14	3
RTSum - 0000081-21.2014.5.18.0231	29/08/14	04/09/14	6
RTSum - 0000090-80.2014.5.18.0231	03/07/14	07/07/14	4
RTSum - 0000200-79.2014.5.18.0231	28/08/14	09/09/14	12
RTSum - 0000227-62.2014.5.18.0231	28/08/14	09/09/14	12
RTSum - 0000231-02.2014.5.18.0231	28/10/14	29/10/14	1
RTSum - 0000232-84.2014.5.18.0231	28/10/14	29/10/14	1

**Legenda:**

- Conclusão: Data da conclusão para proferir sentença;
- Sentença: Data da prolação da sentença;
- Prazo: Prazo entre a conclusão e a prolação da sentença.



## PRAZO MÉDIO ENTRE O CONCLUSO PARA PROFERIR SENTENÇA E A PROLAÇÃO DA SENTENÇA - VARA DO TRABALHO DE POSSE

### WHATMANN BARBOSA IGLESIAS

#### SUMARÍSSIMO

Qtd	Prazo Médio
49	2,41

Nr. Processo	Conclusão	Sentença	Prazo
RTSum - 0000233-69.2014.5.18.0231	28/10/14	29/10/14	1
RTSum - 0000234-54.2014.5.18.0231	28/10/14	29/10/14	1
RTSum - 0000235-39.2014.5.18.0231	28/10/14	29/10/14	1
RTSum - 0000238-91.2014.5.18.0231	28/08/14	09/09/14	12
RTSum - 0000239-76.2014.5.18.0231	28/10/14	29/10/14	1
RTSum - 0000240-61.2014.5.18.0231	28/10/14	29/10/14	1
RTSum - 0000241-46.2014.5.18.0231	28/10/14	29/10/14	1
RTSum - 0000242-31.2014.5.18.0231	28/10/14	29/10/14	1
RTSum - 0000243-16.2014.5.18.0231	28/10/14	29/10/14	1
RTSum - 0000245-83.2014.5.18.0231	28/10/14	29/10/14	1
RTSum - 0000247-53.2014.5.18.0231	28/10/14	29/10/14	1
RTSum - 0000248-38.2014.5.18.0231	28/10/14	29/10/14	1
RTSum - 0000249-23.2014.5.18.0231	28/10/14	29/10/14	1
RTSum - 0000253-60.2014.5.18.0231	28/10/14	29/10/14	1
RTSum - 0000255-30.2014.5.18.0231	28/10/14	29/10/14	1
RTSum - 0000256-15.2014.5.18.0231	28/10/14	29/10/14	1
RTSum - 0000257-97.2014.5.18.0231	28/10/14	29/10/14	1
RTSum - 0000258-82.2014.5.18.0231	28/10/14	29/10/14	1
RTSum - 0000259-67.2014.5.18.0231	28/10/14	29/10/14	1
RTSum - 0000260-52.2014.5.18.0231	28/10/14	29/10/14	1
RTSum - 0000261-37.2014.5.18.0231	28/10/14	29/10/14	1
RTSum - 0000262-22.2014.5.18.0231	28/10/14	29/10/14	1
RTSum - 0000263-07.2014.5.18.0231	28/10/14	29/10/14	1
RTSum - 0000264-89.2014.5.18.0231	28/10/14	29/10/14	1
RTSum - 0000265-74.2014.5.18.0231	28/10/14	29/10/14	1

**Legenda:**

- Conclusão: Data da conclusão para proferir sentença;
- Sentença: Data da prolação da sentença;
- Prazo: Prazo entre a conclusão e a prolação da sentença.



## PRAZO MÉDIO ENTRE O CONCLUSO PARA PROFERIR SENTENÇA E A PROLAÇÃO DA SENTENÇA - VARA DO TRABALHO DE POSSE

### WHATMANN BARBOSA IGLESIAS

#### SUMARÍSSIMO

Qtd	Prazo Médio
49	2,41

Nr. Processo	Conclusão	Sentença	Prazo
RTSum - 0000266-59.2014.5.18.0231	28/10/14	29/10/14	1
RTSum - 0000267-44.2014.5.18.0231	28/10/14	29/10/14	1
RTSum - 0000268-29.2014.5.18.0231	28/10/14	29/10/14	1
RTSum - 0000269-14.2014.5.18.0231	29/10/14	30/10/14	1
RTSum - 0000270-96.2014.5.18.0231	29/10/14	30/10/14	1
RTSum - 0000271-81.2014.5.18.0231	29/10/14	30/10/14	1
RTSum - 0000272-66.2014.5.18.0231	29/10/14	30/10/14	1
RTSum - 0000273-51.2014.5.18.0231	29/10/14	30/10/14	1
RTSum - 0000274-36.2014.5.18.0231	29/10/14	30/10/14	1
RTSum - 0000275-21.2014.5.18.0231	29/09/14	03/10/14	4
RTSum - 0000276-06.2014.5.18.0231	24/09/14	25/09/14	1
RTSum - 0000282-13.2014.5.18.0231	25/09/14	30/09/14	5
RTSum - 0000388-72.2014.5.18.0231	18/11/14	23/11/14	5
RTSum - 0000425-36.2013.5.18.0231	29/04/14	09/05/14	10
RTSum - 0000473-92.2013.5.18.0231	25/01/14	26/01/14	1
RTSum - 0000534-50.2013.5.18.0231	03/10/14	07/10/14	4
RTSum - 0000547-49.2013.5.18.0231	24/03/14	28/03/14	4

**Legenda:**

- Conclusão: Data da conclusão para proferir sentença;
- Sentença: Data da prolação da sentença;
- Prazo: Prazo entre a conclusão e a prolação da sentença.