

Conceituação

Tema	Prazos Processuais
Relatórios	Evolução Histórica Comparativo por VT Comparativo por Grupo Por Grupo Por VT Por Processo Por Magistrado
Resumo	Apresenta o prazo médio desde o concluso para proferir sentença até a prolação da sentença.
Descrição	O prazo médio é obtido calculando-se a quantidade de dias decorridos desde o movimento de Concluso para Proferir Sentença até a Prolação da Sentença. Os dados são extraídos baseando-se nos itens do e-Gestão: 269 e 90269 - Do Concluso para Proferir Sentença até a Prolação da Sentença na fase de conhecimento – rito sumaríssimo; 270 e 90270 – Do Concluso para Proferir Sentença até a Prolação da Sentença na fase de conhecimento– rito exceto sumaríssimo (ordinário)
Origem da informação	e-Gestão
Crítérios e transformações	Coletado do e-Gestão, consolidado, otimizado e classificado para análise.
Análises possíveis	Prazo médio entre o concluso para proferir sentença e a prolação da sentença, detalhado de forma Geral, Por grupo, por VT, Por Processo e Por Magistrado.

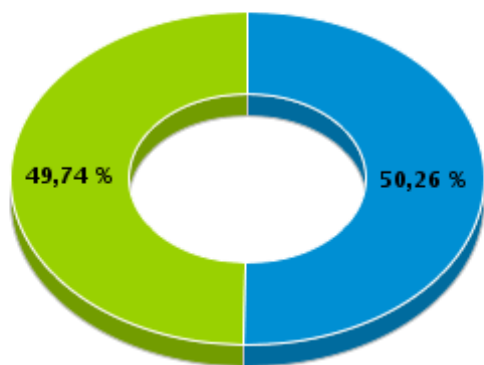


EVOLUÇÃO HISTÓRICA DOS PRAZOS PROCESSUAIS ENTRE O CONCLUSO PARA PROFERIR SENTENÇA E A PROLAÇÃO DA SENTENÇA - 2ª VARA DO TRABALHO DE ITUMBIARA

Data da sentença entre 1/1/2014 e 31/12/2014 23:59:59

Rito	Qtd	Prazo Médio
ORDINÁRIO	389	9,03
SUMARÍSSIMO	385	5,64
Total/Média	774	7,34

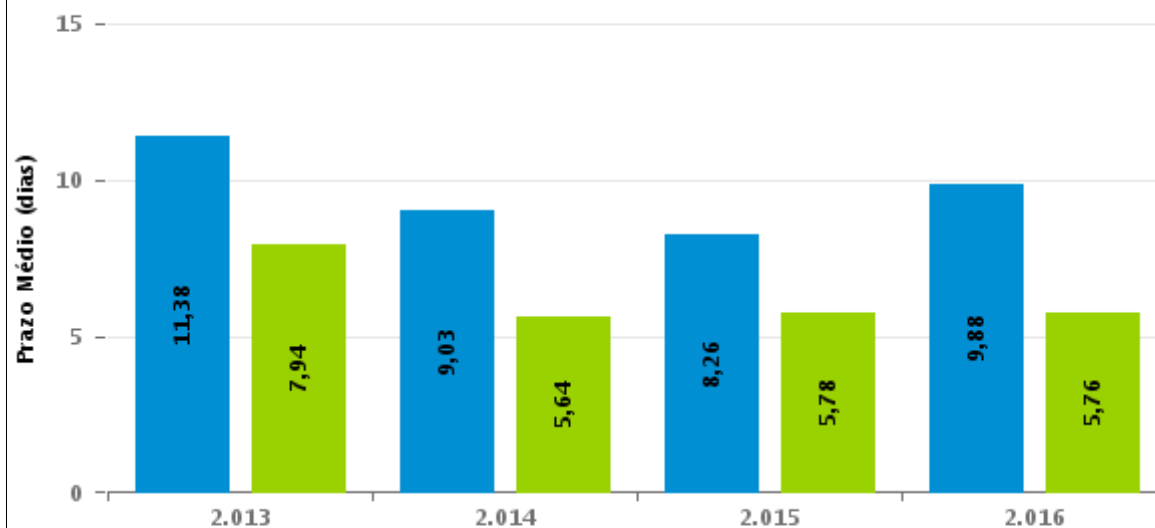
Percentual de Processos por Rito



Rito

■ ORDINÁRIO ■ SUMARÍSSIMO

Prazo Médio por Rito



Para este exercício foram computados os processos até o mês de Setembro/2.016

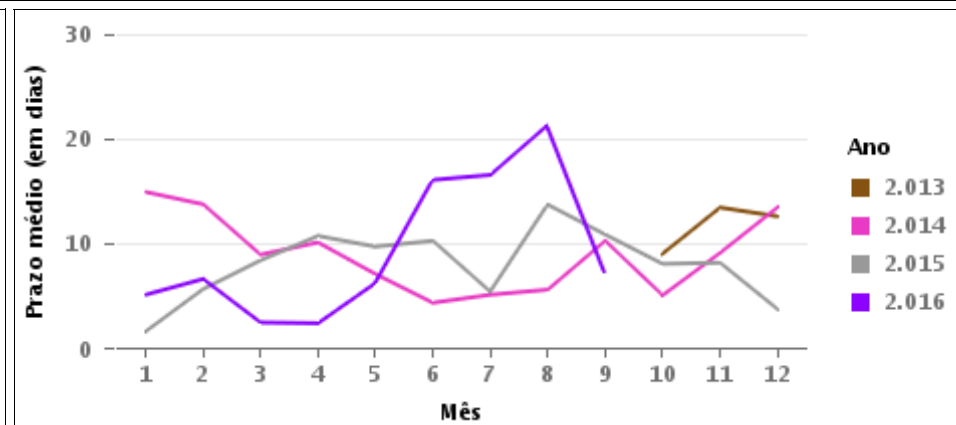
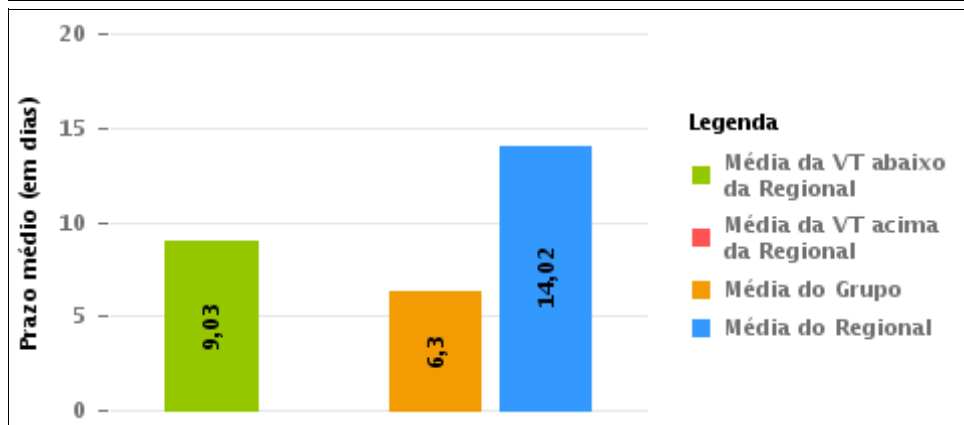
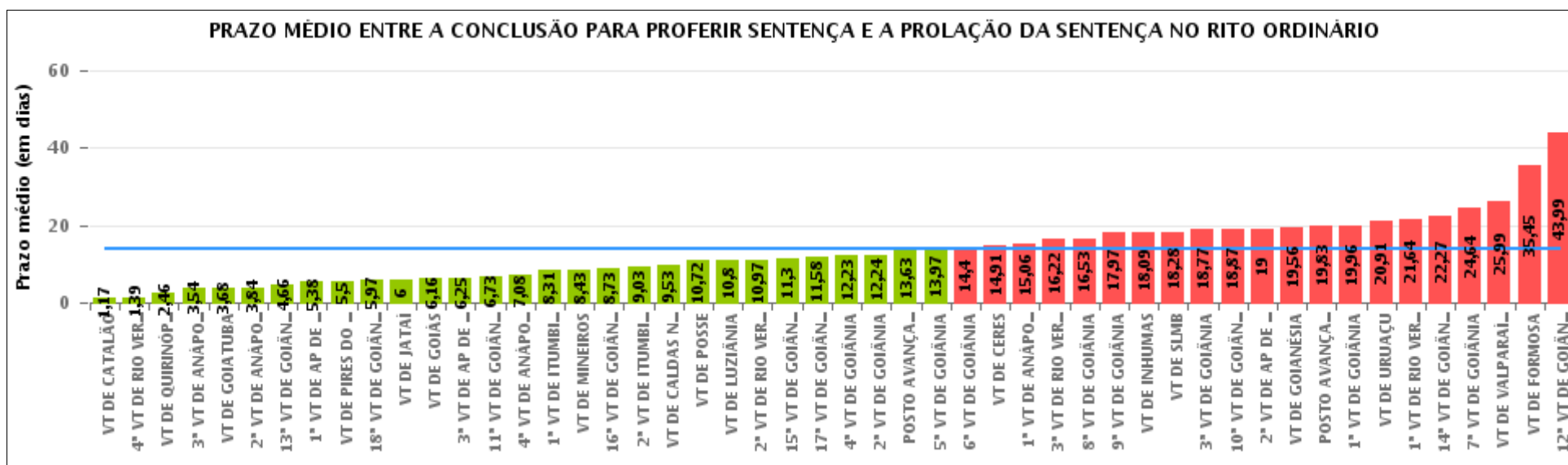
Rito

■ ORDINÁRIO ■ SUMARÍSSIMO



COMPARATIVO DO PRAZO MÉDIO ENTRE O CONCLUSO PARA PROFERIR SENTENÇA E A PROLAÇÃO DA SENTENÇA - 2ª VARA DO TRABALHO DE ITUMBIARA

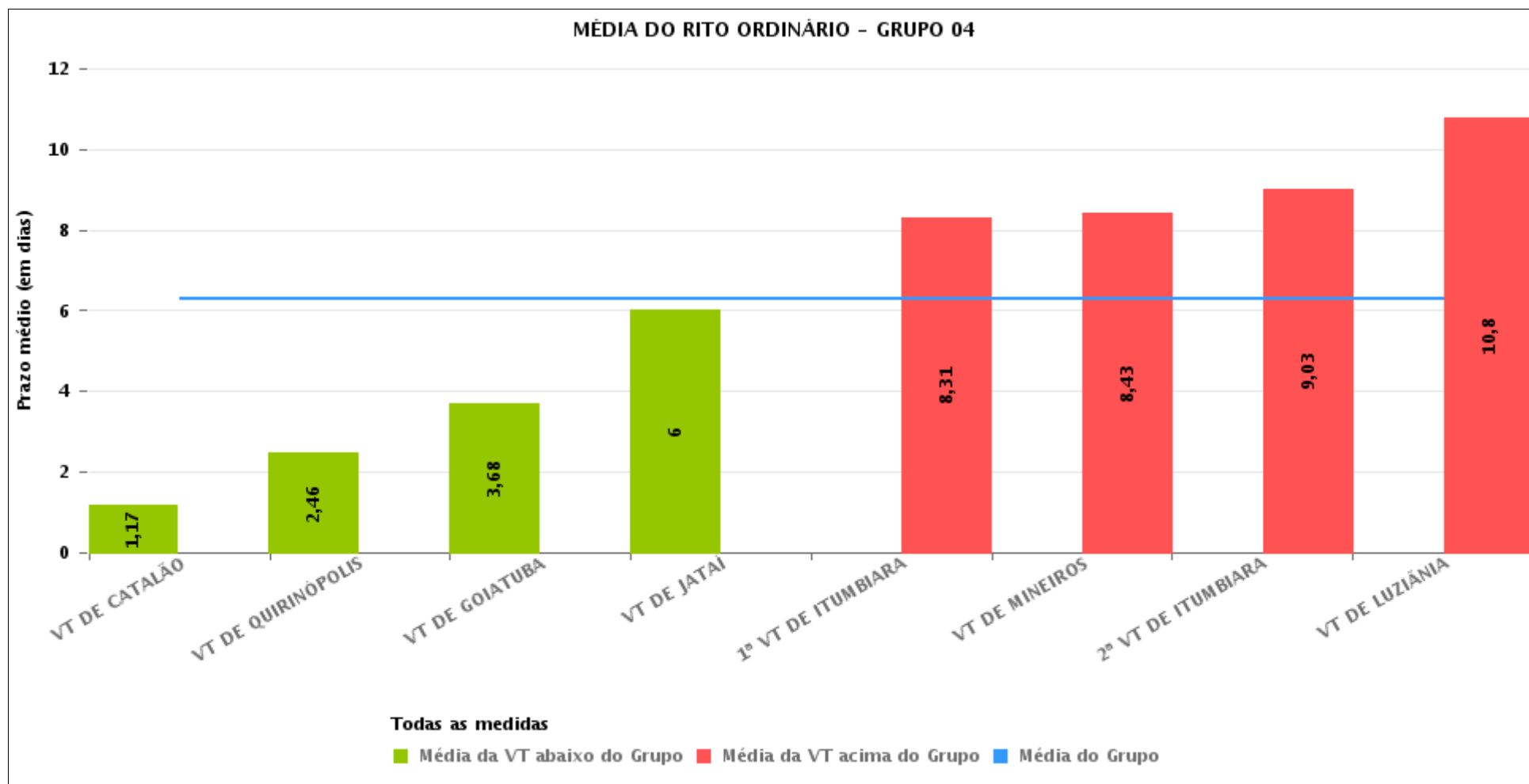
Data da sentença entre 1/1/2014 e 31/12/2014 23:59:59





COMPARATIVO DO PRAZO MÉDIO ENTRE O CONCLUSO PARA PROFERIR SENTENÇA E A PROLAÇÃO DA SENTENÇA ENTRE AS VARAS DO GRUPO

Data da sentença entre 1/1/2014 e 31/12/2014 23:59:59





PRAZO MÉDIO ENTRE O CONCLUSO PARA PROFERIR SENTENÇA E A PROLAÇÃO DA SENTENÇA POR GRUPO

Data da sentença entre 1/1/2014 e 31/12/2014 23:59:59

Rito	Grupo	Qtd. Processos	Prazo Médio (dias)	Ranking
ORDINÁRIO	GRUPO 04	3.161	6,3	1°
	GRUPO 03	1.718	7,95	2°
	GRUPO 01	118	10,72	3°
	GRUPO 06	1.330	15,47	4°
	GRUPO 05	14.116	16,18	5°
	GRUPO 02	382	21,58	6°

<p>Legenda:</p> <p># Grupo 01 – Até 750 VT de Posse</p> <p># Grupo 02 – De 751 a 1000 VT de Formosa VT de Pires do Rio</p> <p># Grupo 03 – De 1001 a 1500 VT de Ceres 1ª VT de Anápolis 2ª VT de Anápolis 3ª VT de Anápolis 4ª VT de Anápolis VT de Caldas Novas</p>	<p># Grupo 04 – De 1501 a 2000 VT de Catalão VT de Goiatuba 1ª VT de Itumbiara 2ª VT de Itumbiara VT de Jataí VT de Luziânia VT de Mineiros VT de Quirinópolis</p> <p># Grupo 05 – De 2001 a 2500 1ª VT de Goiânia 2ª VT de Goiânia 3ª VT de Goiânia 4ª VT de Goiânia 5ª VT de Goiânia 6ª VT de Goiânia 7ª VT de Goiânia</p>	<p>8ª VT de Goiânia 9ª VT de Goiânia 10ª VT de Goiânia 11ª VT de Goiânia 12ª VT de Goiânia 13ª VT de Goiânia 14ª VT de Goiânia 15ª VT de Goiânia 16ª VT de Goiânia 17ª VT de Goiânia 18ª VT de Goiânia VT de Goiás VT de Inhumas 1ª VT de Rio Verde 2ª VT de Rio Verde 3ª VT de Rio Verde 4ª VT de Rio Verde VT de Uruaçu VT de São Luis de Montes Belos VT de Valparaíso de Goiás</p>	<p>#Grupo 06 – A partir de 2500 1ª VT de Aparecida de Goiânia 2ª VT de Aparecida de Goiânia 3ª VT de Aparecida de Goiânia VT de Goianésia</p>
--	--	--	---



PRAZO MÉDIO ENTRE O CONCLUSO PARA PROFERIR SENTENÇA E A PROLAÇÃO DA SENTENÇA DE TODAS AS VARAS DO TRABALHO

Data da sentença entre 1/1/2014 e 31/12/2014 23:59:59

ORDINÁRIO

Qtd. Processos	Prazo Médio (dias)
20.825	14,02

Vara do Trabalho	Qtd Processos	Prazo Médio	Ranking
VARA DO TRABALHO DE CATALÃO	379	1,17	1°
4ª VARA DO TRABALHO DE RIO VERDE	44	1,39	2°
VARA DO TRABALHO DE QUIRINÓPOLIS	508	2,46	3°
3ª VARA DO TRABALHO DE ANÁPOLIS	248	3,54	4°
VARA DO TRABALHO DE GOIATUBA	303	3,68	5°
2ª VARA DO TRABALHO DE ANÁPOLIS	497	3,84	6°
13ª VARA DO TRABALHO DE GOIÂNIA	558	4,66	7°
1ª VARA DO TRABALHO DE APARECIDA DE GOIÂNIA	369	5,38	8°
VARA DO TRABALHO DE PIRES DO RIO	177	5,5	9°
18ª VARA DO TRABALHO DE GOIÂNIA	569	5,97	10°
VARA DO TRABALHO DE JATAÍ	370	6	11°
VARA DO TRABALHO DE GOIÁS	276	6,16	12°
3ª VARA DO TRABALHO DE APARECIDA DE GOIÂNIA	4	6,25	13°
11ª VARA DO TRABALHO DE GOIÂNIA	512	6,73	14°
4ª VARA DO TRABALHO DE ANÁPOLIS	273	7,08	15°
1ª VARA DO TRABALHO DE ITUMBIARA	373	8,31	16°
VARA DO TRABALHO DE MINEIROS	329	8,43	17°
16ª VARA DO TRABALHO DE GOIÂNIA	627	8,73	18°
2ª VARA DO TRABALHO DE ITUMBIARA	389	9,03	19°
VARA DO TRABALHO DE CALDAS NOVAS	285	9,53	20°
VARA DO TRABALHO DE POSSE	118	10,72	21°
VARA DO TRABALHO DE LUZIÂNIA	510	10,8	22°
2ª VARA DO TRABALHO DE RIO VERDE	613	10,97	23°
15ª VARA DO TRABALHO DE GOIÂNIA	438	11,3	24°
17ª VARA DO TRABALHO DE GOIÂNIA	461	11,58	25°
4ª VARA DO TRABALHO DE GOIÂNIA	530	12,23	26°



PRAZO MÉDIO ENTRE O CONCLUSO PARA PROFERIR SENTENÇA E A PROLAÇÃO DA SENTENÇA DE TODAS AS VARAS DO TRABALHO

ORDINÁRIO

Qtd. Processos	Prazo Médio (dias)
20.825	14,02

Vara do Trabalho	Qtd Processos	Prazo Médio	Ranking
2ª VARA DO TRABALHO DE GOIÂNIA	426	12,24	27°
POSTO AVANÇADO DE IPORÁ	48	13,63	28°
5ª VARA DO TRABALHO DE GOIÂNIA	552	13,97	29°
6ª VARA DO TRABALHO DE GOIÂNIA	525	14,4	30°
VARA DO TRABALHO DE CERES	192	14,91	31°
1ª VARA DO TRABALHO DE ANÁPOLIS	223	15,06	32°
3ª VARA DO TRABALHO DE RIO VERDE	705	16,22	33°
8ª VARA DO TRABALHO DE GOIÂNIA	584	16,53	34°
9ª VARA DO TRABALHO DE GOIÂNIA	603	17,97	35°
VARA DO TRABALHO DE INHUMAS	711	18,09	36°
VARA DO TRABALHO DE SÃO LUIS DE MONTES BELOS	679	18,28	37°
3ª VARA DO TRABALHO DE GOIÂNIA	399	18,77	38°
10ª VARA DO TRABALHO DE GOIÂNIA	477	18,87	39°
2ª VARA DO TRABALHO DE APARECIDA DE GOIÂNIA	286	19	40°
VARA DO TRABALHO DE GOIANÉSIA	671	19,56	41°
POSTO AVANÇADO DE PORANGATU	133	19,83	42°
1ª VARA DO TRABALHO DE GOIÂNIA	576	19,96	43°
VARA DO TRABALHO DE URUAÇU	508	20,91	44°
1ª VARA DO TRABALHO DE RIO VERDE	936	21,64	45°
14ª VARA DO TRABALHO DE GOIÂNIA	517	22,27	46°
7ª VARA DO TRABALHO DE GOIÂNIA	398	24,64	47°
VARA DO TRABALHO DE VALPARAÍSO DE GOIÁS	234	25,99	48°
VARA DO TRABALHO DE FORMOSA	205	35,45	49°
12ª VARA DO TRABALHO DE GOIÂNIA	477	43,99	50°



PRAZO MÉDIO ENTRE O CONCLUSO PARA PROFERIR SENTENÇA E A PROLAÇÃO DA SENTENÇA - 2ª VARA DO TRABALHO DE ITUMBIARA

Data da sentença entre 1/1/2014 e 31/12/2014 23:59:59

2ª VARA DO TRABALHO DE ITUMBIARA

ORDINÁRIO

Qtd	Prazo Médio
381	9,03

Nr. Processo	Conclusão	Sentença	Prazo
Alvará - 0010169-57.2014.5.18.0122	28/04/14	08/05/14	10
AlvJud - 0010044-89.2014.5.18.0122	22/01/14	25/01/14	3
AlvJud - 0011180-24.2014.5.18.0122	18/08/14	18/08/14	0
ConPag - 0010370-83.2013.5.18.0122	06/05/14	06/05/14	0
ConPag - 0010655-42.2014.5.18.0122	15/05/14	16/05/14	1
ConPag - 0010690-02.2014.5.18.0122	26/05/14	29/05/14	3
ConPag - 0010700-46.2014.5.18.0122	27/05/14	29/05/14	2
ConPag - 0010708-23.2014.5.18.0122	07/07/14	09/07/14	2
ConPag - 0010734-21.2014.5.18.0122	30/06/14	01/07/14	1
ConPag - 0010775-85.2014.5.18.0122	05/11/14	06/11/14	1
ConPag - 0010804-38.2014.5.18.0122	23/06/14	24/06/14	1
ConPag - 0011057-26.2014.5.18.0122	25/08/14	27/08/14	2
ConPag - 0011154-26.2014.5.18.0122	19/08/14	19/08/14	0
ConPag - 0011177-72.2014.5.18.0121	26/08/14	28/08/14	2
ConPag - 0011198-45.2014.5.18.0122	01/09/14	01/09/14	0
ConPag - 0011274-69.2014.5.18.0122	20/11/14	26/11/14	6
ConPag - 0011553-89.2013.5.18.0122	13/01/14	13/02/14	31
ConPag - 0011557-92.2014.5.18.0122	09/12/14	09/12/14	0
ConPag - 0011580-38.2014.5.18.0122	12/11/14	12/11/14	0
ET - 0011550-37.2013.5.18.0122	26/03/14	28/03/14	2
Inter - 0011160-33.2014.5.18.0122	04/09/14	09/09/14	5

Legenda:

- Conclusão: Data da conclusão para proferir sentença;
- Sentença: Data da prolação da sentença;
- Prazo: Prazo entre a conclusão e a prolação da sentença.



PRAZO MÉDIO ENTRE O CONCLUSO PARA PROFERIR SENTENÇA E A PROLAÇÃO DA SENTENÇA - 2ª VARA DO TRABALHO DE ITUMBIARA

2ª VARA DO TRABALHO DE ITUMBIARA

ORDINÁRIO

Qtd	Prazo Médio
381	9,03

Nr. Processo	Conclusão	Sentença	Prazo
Interdito - 0010757-64.2014.5.18.0122	11/06/14	13/06/14	2
Justif - 0010441-51.2014.5.18.0122	26/03/14	29/03/14	3
MS - 0010785-32.2014.5.18.0122	03/06/14	03/06/14	0
Pet - 0010084-71.2014.5.18.0122	04/02/14	04/02/14	0
Pet - 0011801-21.2014.5.18.0122	17/12/14	17/12/14	0
RTAlç - 0010080-34.2014.5.18.0122	18/02/14	19/02/14	1
RTAlç - 0010220-68.2014.5.18.0122	12/04/14	16/04/14	4
RTAlç - 0010370-49.2014.5.18.0122	27/03/14	27/03/14	0
RTAlç - 0010601-76.2014.5.18.0122	14/05/14	16/05/14	2
RTAlç - 0010660-64.2014.5.18.0122	15/05/14	15/05/14	0
RTAlç - 0010666-71.2014.5.18.0122	15/05/14	15/05/14	0
RTAlç - 0010735-06.2014.5.18.0122	17/06/14	18/06/14	1
RTAlç - 0010772-33.2014.5.18.0122	09/07/14	14/07/14	5
RTAlç - 0011220-06.2014.5.18.0122	24/09/14	30/09/14	6
RTAlç - 0011241-79.2014.5.18.0122	15/09/14	08/10/14	23
RTAlç - 0011264-25.2014.5.18.0122	15/09/14	08/10/14	23
RTAlç - 0011333-57.2014.5.18.0122	23/09/14	24/09/14	1
RTAlç - 0011448-78.2014.5.18.0122	24/10/14	31/10/14	7
RTAlç - 0011449-63.2014.5.18.0122	29/10/14	29/10/14	0
RTAlç - 0011491-15.2014.5.18.0122	06/11/14	26/11/14	20
RTAlç - 0011546-97.2013.5.18.0122	12/12/13	08/01/14	27
RTOrd - 0010001-55.2014.5.18.0122	29/01/14	12/02/14	14
RTOrd - 0010005-92.2014.5.18.0122	06/11/14	13/11/14	7
RTOrd - 0010028-72.2013.5.18.0122	02/04/14	03/04/14	1

Legenda:

- Conclusão: Data da conclusão para proferir sentença;
- Sentença: Data da prolação da sentença;
- Prazo: Prazo entre a conclusão e a prolação da sentença.



PRAZO MÉDIO ENTRE O CONCLUSO PARA PROFERIR SENTENÇA E A PROLAÇÃO DA SENTENÇA - 2ª VARA DO TRABALHO DE ITUMBIARA

2ª VARA DO TRABALHO DE ITUMBIARA

ORDINÁRIO

Qtd	Prazo Médio
381	9,03

Nr. Processo	Conclusão	Sentença	Prazo
RTOrd - 0010031-90.2014.5.18.0122	28/04/14	28/04/14	0
RTOrd - 0010045-74.2014.5.18.0122	07/04/14	16/04/14	9
RTOrd - 0010057-88.2014.5.18.0122	03/09/14	04/09/14	1
RTOrd - 0010058-73.2014.5.18.0122	25/04/14	08/05/14	13
RTOrd - 0010062-13.2014.5.18.0122	29/04/14	05/05/14	6
RTOrd - 0010110-69.2014.5.18.0122	24/03/14	25/03/14	1
RTOrd - 0010116-76.2014.5.18.0122	28/01/14	02/02/14	5
RTOrd - 0010143-59.2014.5.18.0122	12/04/14	16/04/14	4
RTOrd - 0010145-29.2014.5.18.0122	31/03/14	17/04/14	17
RTOrd - 0010148-81.2014.5.18.0122	31/03/14	23/04/14	23
RTOrd - 0010149-66.2014.5.18.0122	27/03/14	06/04/14	10
RTOrd - 0010150-51.2014.5.18.0122	31/03/14	23/04/14	23
RTOrd - 0010150-51.2014.5.18.0122	21/05/14	27/05/14	6
RTOrd - 0010155-10.2013.5.18.0122	01/11/14	03/11/14	2
RTOrd - 0010156-58.2014.5.18.0122	30/04/14	10/05/14	10
RTOrd - 0010158-28.2014.5.18.0122	31/03/14	23/04/14	23
RTOrd - 0010158-28.2014.5.18.0122	27/05/14	27/05/14	0
RTOrd - 0010163-50.2014.5.18.0122	06/05/14	25/05/14	19
RTOrd - 0010164-35.2014.5.18.0122	02/04/14	16/04/14	14
RTOrd - 0010171-27.2014.5.18.0122	02/04/14	18/04/14	16
RTOrd - 0010177-34.2014.5.18.0122	03/04/14	03/04/14	0
RTOrd - 0010181-71.2014.5.18.0122	03/07/14	07/07/14	4
RTOrd - 0010183-41.2014.5.18.0122	03/09/14	04/09/14	1
RTOrd - 0010184-26.2014.5.18.0122	20/08/14	04/09/14	15

Legenda:

- Conclusão: Data da conclusão para proferir sentença;
- Sentença: Data da prolação da sentença;
- Prazo: Prazo entre a conclusão e a prolação da sentença.



PRAZO MÉDIO ENTRE O CONCLUSO PARA PROFERIR SENTENÇA E A PROLAÇÃO DA SENTENÇA - 2ª VARA DO TRABALHO DE ITUMBIARA

2ª VARA DO TRABALHO DE ITUMBIARA

ORDINÁRIO

Qtd	Prazo Médio
381	9,03

Nr. Processo	Conclusão	Sentença	Prazo
RTOrd - 0010185-11.2014.5.18.0122	20/08/14	04/09/14	15
RTOrd - 0010186-93.2014.5.18.0122	12/03/14	25/03/14	13
RTOrd - 0010189-82.2013.5.18.0122	14/02/14	14/02/14	0
RTOrd - 0010191-18.2014.5.18.0122	13/02/14	14/02/14	1
RTOrd - 0010192-03.2014.5.18.0122	18/03/14	03/04/14	16
RTOrd - 0010192-37.2013.5.18.0122	15/01/14	05/02/14	21
RTOrd - 0010197-25.2014.5.18.0122	20/03/14	03/04/14	14
RTOrd - 0010198-10.2014.5.18.0122	18/03/14	03/04/14	16
RTOrd - 0010205-02.2014.5.18.0122	19/02/14	19/02/14	0
RTOrd - 0010206-84.2014.5.18.0122	19/02/14	21/02/14	2
RTOrd - 0010207-69.2014.5.18.0122	19/02/14	20/02/14	1
RTOrd - 0010223-23.2014.5.18.0122	19/02/14	20/02/14	1
RTOrd - 0010224-08.2014.5.18.0122	20/02/14	21/02/14	1
RTOrd - 0010228-45.2014.5.18.0122	25/04/14	08/05/14	13
RTOrd - 0010229-30.2014.5.18.0122	20/02/14	21/02/14	1
RTOrd - 0010230-15.2014.5.18.0122	19/02/14	21/02/14	2
RTOrd - 0010231-97.2014.5.18.0122	19/02/14	21/02/14	2
RTOrd - 0010233-67.2014.5.18.0122	20/08/14	04/09/14	15
RTOrd - 0010234-52.2014.5.18.0122	30/04/14	10/05/14	10
RTOrd - 0010238-89.2014.5.18.0122	24/06/14	09/07/14	15
RTOrd - 0010241-44.2014.5.18.0122	10/04/14	16/04/14	6
RTOrd - 0010243-14.2014.5.18.0122	25/04/14	08/05/14	13
RTOrd - 0010245-81.2014.5.18.0122	10/04/14	16/04/14	6
RTOrd - 0010246-66.2014.5.18.0122	05/11/14	21/11/14	16

Legenda:

- Conclusão: Data da conclusão para proferir sentença;
- Sentença: Data da prolação da sentença;
- Prazo: Prazo entre a conclusão e a prolação da sentença.



PRAZO MÉDIO ENTRE O CONCLUSO PARA PROFERIR SENTENÇA E A PROLAÇÃO DA SENTENÇA - 2ª VARA DO TRABALHO DE ITUMBIARA

2ª VARA DO TRABALHO DE ITUMBIARA

ORDINÁRIO

Qtd	Prazo Médio
381	9,03

Nr. Processo	Conclusão	Sentença	Prazo
RTOrd - 0010247-51.2014.5.18.0122	20/08/14	23/09/14	34
RTOrd - 0010250-06.2014.5.18.0122	07/08/14	14/08/14	7
RTOrd - 0010252-73.2014.5.18.0122	12/05/14	16/05/14	4
RTOrd - 0010255-28.2014.5.18.0122	28/03/14	05/04/14	8
RTOrd - 0010258-80.2014.5.18.0122	08/04/14	25/04/14	17
RTOrd - 0010264-87.2014.5.18.0122	29/04/14	05/05/14	6
RTOrd - 0010269-12.2014.5.18.0122	22/04/14	07/05/14	15
RTOrd - 0010272-64.2014.5.18.0122	25/04/14	07/05/14	12
RTOrd - 0010274-34.2014.5.18.0122	12/11/14	18/11/14	6
RTOrd - 0010275-19.2014.5.18.0122	25/04/14	07/05/14	12
RTOrd - 0010282-11.2014.5.18.0122	10/11/14	15/11/14	5
RTOrd - 0010287-33.2014.5.18.0122	27/03/14	06/04/14	10
RTOrd - 0010296-92.2014.5.18.0122	12/05/14	16/05/14	4
RTOrd - 0010302-36.2013.5.18.0122	29/04/14	30/04/14	1
RTOrd - 0010310-76.2014.5.18.0122	22/10/14	27/10/14	5
RTOrd - 0010318-53.2014.5.18.0122	03/04/14	04/04/14	1
RTOrd - 0010325-45.2014.5.18.0122	12/05/14	16/05/14	4
RTOrd - 0010334-07.2014.5.18.0122	24/09/14	24/09/14	0
RTOrd - 0010339-29.2014.5.18.0122	13/05/14	16/05/14	3
RTOrd - 0010341-96.2014.5.18.0122	25/04/14	08/05/14	13
RTOrd - 0010344-51.2014.5.18.0122	13/05/14	16/05/14	3
RTOrd - 0010348-88.2014.5.18.0122	14/05/14	16/05/14	2
RTOrd - 0010349-73.2014.5.18.0122	14/05/14	16/05/14	2
RTOrd - 0010350-58.2014.5.18.0122	20/08/14	04/09/14	15

Legenda:

- Conclusão: Data da conclusão para proferir sentença;
- Sentença: Data da prolação da sentença;
- Prazo: Prazo entre a conclusão e a prolação da sentença.



PRAZO MÉDIO ENTRE O CONCLUSO PARA PROFERIR SENTENÇA E A PROLAÇÃO DA SENTENÇA - 2ª VARA DO TRABALHO DE ITUMBIARA

2ª VARA DO TRABALHO DE ITUMBIARA

ORDINÁRIO

Qtd	Prazo Médio
381	9,03

Nr. Processo	Conclusão	Sentença	Prazo
RTOrd - 0010352-28.2014.5.18.0122	08/04/14	17/04/14	9
RTOrd - 0010356-65.2014.5.18.0122	25/04/14	07/05/14	12
RTOrd - 0010365-27.2014.5.18.0122	19/11/14	21/11/14	2
RTOrd - 0010366-12.2014.5.18.0122	09/07/14	14/07/14	5
RTOrd - 0010375-71.2014.5.18.0122	25/04/14	07/05/14	12
RTOrd - 0010376-56.2014.5.18.0122	01/11/14	03/11/14	2
RTOrd - 0010386-03.2014.5.18.0122	24/09/14	30/09/14	6
RTOrd - 0010389-55.2014.5.18.0122	11/11/14	13/11/14	2
RTOrd - 0010390-40.2014.5.18.0122	06/05/14	25/05/14	19
RTOrd - 0010392-10.2014.5.18.0122	13/05/14	16/05/14	3
RTOrd - 0010392-10.2014.5.18.0122	27/06/14	30/06/14	3
RTOrd - 0010393-92.2014.5.18.0122	13/05/14	16/05/14	3
RTOrd - 0010394-77.2014.5.18.0122	06/11/14	14/11/14	8
RTOrd - 0010396-47.2014.5.18.0122	04/11/14	19/11/14	15
RTOrd - 0010402-54.2014.5.18.0122	03/11/14	19/11/14	16
RTOrd - 0010403-39.2014.5.18.0122	12/11/14	19/11/14	7
RTOrd - 0010405-09.2014.5.18.0122	08/07/14	14/07/14	6
RTOrd - 0010407-76.2014.5.18.0122	13/05/14	16/05/14	3
RTOrd - 0010425-97.2014.5.18.0122	20/08/14	04/09/14	15
RTOrd - 0010426-82.2014.5.18.0122	12/11/14	19/11/14	7
RTOrd - 0010427-67.2014.5.18.0122	12/04/14	16/04/14	4
RTOrd - 0010429-37.2014.5.18.0122	07/04/14	25/04/14	18
RTOrd - 0010430-22.2014.5.18.0122	20/08/14	04/09/14	15
RTOrd - 0010436-29.2014.5.18.0122	03/07/14	03/07/14	0

Legenda:

- Conclusão: Data da conclusão para proferir sentença;
- Sentença: Data da prolação da sentença;
- Prazo: Prazo entre a conclusão e a prolação da sentença.



PRAZO MÉDIO ENTRE O CONCLUSO PARA PROFERIR SENTENÇA E A PROLAÇÃO DA SENTENÇA - 2ª VARA DO TRABALHO DE ITUMBIARA

2ª VARA DO TRABALHO DE ITUMBIARA

ORDINÁRIO

Qtd	Prazo Médio
381	9,03

Nr. Processo	Conclusão	Sentença	Prazo
RTOrd - 0010442-36.2014.5.18.0122	18/07/14	25/07/14	7
RTOrd - 0010444-06.2014.5.18.0122	15/05/14	15/05/14	0
RTOrd - 0010452-83.2014.5.18.0121	27/05/14	30/05/14	3
RTOrd - 0010464-94.2014.5.18.0122	28/05/14	13/06/14	16
RTOrd - 0010465-79.2014.5.18.0122	14/07/14	14/07/14	0
RTOrd - 0010466-64.2014.5.18.0122	01/11/14	03/11/14	2
RTOrd - 0010470-04.2014.5.18.0122	22/09/14	25/09/14	3
RTOrd - 0010472-71.2014.5.18.0122	14/05/14	30/05/14	16
RTOrd - 0010473-56.2014.5.18.0122	20/08/14	04/09/14	15
RTOrd - 0010474-41.2014.5.18.0122	20/08/14	04/09/14	15
RTOrd - 0010475-26.2014.5.18.0122	20/08/14	04/09/14	15
RTOrd - 0010476-11.2014.5.18.0122	22/09/14	25/09/14	3
RTOrd - 0010477-93.2014.5.18.0122	22/09/14	26/09/14	4
RTOrd - 0010478-78.2014.5.18.0122	22/09/14	26/09/14	4
RTOrd - 0010485-70.2014.5.18.0122	02/07/14	03/07/14	1
RTOrd - 0010487-74.2013.5.18.0122	09/01/14	20/01/14	11
RTOrd - 0010494-32.2014.5.18.0122	26/09/14	30/09/14	4
RTOrd - 0010499-54.2014.5.18.0122	27/05/14	09/06/14	13
RTOrd - 0010500-39.2014.5.18.0122	19/05/14	19/05/14	0
RTOrd - 0010506-46.2014.5.18.0122	16/07/14	16/07/14	0
RTOrd - 0010506-46.2014.5.18.0122	16/07/14	23/09/14	69
RTOrd - 0010511-68.2014.5.18.0122	30/06/14	01/07/14	1
RTOrd - 0010515-08.2014.5.18.0122	25/05/14	25/05/14	0
RTOrd - 0010523-82.2014.5.18.0122	22/07/14	24/07/14	2

Legenda:

- Conclusão: Data da conclusão para proferir sentença;
- Sentença: Data da prolação da sentença;
- Prazo: Prazo entre a conclusão e a prolação da sentença.



PRAZO MÉDIO ENTRE O CONCLUSO PARA PROFERIR SENTENÇA E A PROLAÇÃO DA SENTENÇA - 2ª VARA DO TRABALHO DE ITUMBIARA

2ª VARA DO TRABALHO DE ITUMBIARA

ORDINÁRIO

Qtd	Prazo Médio
381	9,03

Nr. Processo	Conclusão	Sentença	Prazo
RTOrd - 0010527-22.2014.5.18.0122	25/06/14	25/06/14	0
RTOrd - 0010541-06.2014.5.18.0122	29/05/14	30/05/14	1
RTOrd - 0010549-17.2013.5.18.0122	04/12/13	20/01/14	47
RTOrd - 0010551-50.2014.5.18.0122	27/05/14	30/05/14	3
RTOrd - 0010563-64.2014.5.18.0122	27/06/14	30/06/14	3
RTOrd - 0010565-34.2014.5.18.0122	07/07/14	14/07/14	7
RTOrd - 0010566-19.2014.5.18.0122	01/11/14	03/11/14	2
RTOrd - 0010570-56.2014.5.18.0122	01/11/14	03/11/14	2
RTOrd - 0010578-67.2013.5.18.0122	24/10/13	12/02/14	111
RTOrd - 0010579-18.2014.5.18.0122	24/06/14	07/07/14	13
RTOrd - 0010587-29.2013.5.18.0122	08/05/14	25/05/14	17
RTOrd - 0010590-47.2014.5.18.0122	01/11/14	03/11/14	2
RTOrd - 0010596-54.2014.5.18.0122	05/11/14	27/11/14	22
RTOrd - 0010600-91.2014.5.18.0122	09/06/14	16/06/14	7
RTOrd - 0010605-16.2014.5.18.0122	24/09/14	30/09/14	6
RTOrd - 0010607-83.2014.5.18.0122	09/06/14	16/06/14	7
RTOrd - 0010608-68.2014.5.18.0122	15/07/14	18/07/14	3
RTOrd - 0010609-53.2014.5.18.0122	20/08/14	04/09/14	15
RTOrd - 0010613-90.2014.5.18.0122	26/05/14	26/05/14	0
RTOrd - 0010622-52.2014.5.18.0122	10/07/14	15/07/14	5
RTOrd - 0010624-56.2013.5.18.0122	22/01/14	21/03/14	58
RTOrd - 0010629-44.2014.5.18.0122	07/08/14	14/08/14	7
RTOrd - 0010660-98.2013.5.18.0122	01/12/14	17/12/14	16
RTOrd - 0010661-83.2013.5.18.0122	08/04/14	22/04/14	14

Legenda:

- Conclusão: Data da conclusão para proferir sentença;
- Sentença: Data da prolação da sentença;
- Prazo: Prazo entre a conclusão e a prolação da sentença.



PRAZO MÉDIO ENTRE O CONCLUSO PARA PROFERIR SENTENÇA E A PROLAÇÃO DA SENTENÇA - 2ª VARA DO TRABALHO DE ITUMBIARA

2ª VARA DO TRABALHO DE ITUMBIARA

ORDINÁRIO

Qtd	Prazo Médio
381	9,03

Nr. Processo	Conclusão	Sentença	Prazo
RTOrd - 0010661-83.2013.5.18.0122	09/05/14	25/05/14	16
RTOrd - 0010663-19.2014.5.18.0122	23/09/14	30/09/14	7
RTOrd - 0010664-04.2014.5.18.0122	18/06/14	10/07/14	22
RTOrd - 0010665-23.2013.5.18.0122	05/11/14	05/12/14	30
RTOrd - 0010670-11.2014.5.18.0122	24/06/14	10/07/14	16
RTOrd - 0010677-03.2014.5.18.0122	10/06/14	13/06/14	3
RTOrd - 0010679-70.2014.5.18.0122	14/11/14	19/11/14	5
RTOrd - 0010681-40.2014.5.18.0122	25/09/14	30/09/14	5
RTOrd - 0010685-77.2014.5.18.0122	18/07/14	25/07/14	7
RTOrd - 0010693-54.2014.5.18.0122	27/05/14	06/11/14	163
RTOrd - 0010694-39.2014.5.18.0122	06/11/14	27/11/14	21
RTOrd - 0010699-61.2014.5.18.0122	02/09/14	30/09/14	28
RTOrd - 0010706-53.2014.5.18.0122	11/06/14	13/06/14	2
RTOrd - 0010712-60.2014.5.18.0122	25/06/14	07/07/14	12
RTOrd - 0010713-45.2014.5.18.0122	25/06/14	07/07/14	12
RTOrd - 0010714-64.2013.5.18.0122	26/03/14	29/03/14	3
RTOrd - 0010716-97.2014.5.18.0122	10/06/14	13/06/14	3
RTOrd - 0010737-73.2014.5.18.0122	01/11/14	03/11/14	2
RTOrd - 0010741-47.2013.5.18.0122	26/02/14	06/03/14	8
RTOrd - 0010753-27.2014.5.18.0122	23/09/14	30/09/14	7
RTOrd - 0010768-93.2014.5.18.0122	12/08/14	14/08/14	2
RTOrd - 0010778-40.2014.5.18.0122	23/09/14	25/09/14	2
RTOrd - 0010787-02.2014.5.18.0122	05/08/14	07/08/14	2
RTOrd - 0010791-39.2014.5.18.0122	05/08/14	07/08/14	2

Legenda:

- Conclusão: Data da conclusão para proferir sentença;
- Sentença: Data da prolação da sentença;
- Prazo: Prazo entre a conclusão e a prolação da sentença.



PRAZO MÉDIO ENTRE O CONCLUSO PARA PROFERIR SENTENÇA E A PROLAÇÃO DA SENTENÇA - 2ª VARA DO TRABALHO DE ITUMBIARA

2ª VARA DO TRABALHO DE ITUMBIARA

ORDINÁRIO

Qtd	Prazo Médio
381	9,03

Nr. Processo	Conclusão	Sentença	Prazo
RTOrd - 0010796-61.2014.5.18.0122	05/11/14	19/11/14	14
RTOrd - 0010798-31.2014.5.18.0122	01/07/14	07/07/14	6
RTOrd - 0010803-87.2013.5.18.0122	12/02/14	14/02/14	2
RTOrd - 0010804-72.2013.5.18.0122	04/12/13	13/01/14	40
RTOrd - 0010805-23.2014.5.18.0122	05/11/14	19/11/14	14
RTOrd - 0010834-73.2014.5.18.0122	05/11/14	19/11/14	14
RTOrd - 0010836-43.2014.5.18.0122	18/09/14	18/09/14	0
RTOrd - 0010837-62.2013.5.18.0122	18/03/14	31/03/14	13
RTOrd - 0010856-34.2014.5.18.0122	02/09/14	09/09/14	7
RTOrd - 0010866-78.2014.5.18.0122	14/11/14	05/12/14	21
RTOrd - 0010874-55.2014.5.18.0122	08/07/14	14/07/14	6
RTOrd - 0010880-62.2014.5.18.0122	17/07/14	18/07/14	1
RTOrd - 0010884-36.2013.5.18.0122	16/01/14	20/01/14	4
RTOrd - 0010894-46.2014.5.18.0122	18/07/14	22/07/14	4
RTOrd - 0010906-60.2014.5.18.0122	24/07/14	01/08/14	8
RTOrd - 0010913-52.2014.5.18.0122	25/07/14	01/08/14	7
RTOrd - 0010920-44.2014.5.18.0122	25/07/14	01/08/14	7
RTOrd - 0010925-66.2014.5.18.0122	12/08/14	18/08/14	6
RTOrd - 0010927-36.2014.5.18.0122	14/08/14	15/08/14	1
RTOrd - 0010928-21.2014.5.18.0122	14/08/14	15/08/14	1
RTOrd - 0010936-95.2014.5.18.0122	19/08/14	21/08/14	2
RTOrd - 0010940-35.2014.5.18.0122	03/09/14	11/09/14	8
RTOrd - 0010952-49.2014.5.18.0122	19/08/14	01/09/14	13
RTOrd - 0010955-04.2014.5.18.0122	22/07/14	01/08/14	10

Legenda:

- Conclusão: Data da conclusão para proferir sentença;
- Sentença: Data da prolação da sentença;
- Prazo: Prazo entre a conclusão e a prolação da sentença.



PRAZO MÉDIO ENTRE O CONCLUSO PARA PROFERIR SENTENÇA E A PROLAÇÃO DA SENTENÇA - 2ª VARA DO TRABALHO DE ITUMBIARA

2ª VARA DO TRABALHO DE ITUMBIARA

ORDINÁRIO

Qtd	Prazo Médio
381	9,03

Nr. Processo	Conclusão	Sentença	Prazo
RTOrd - 0010974-10.2014.5.18.0122	10/07/14	10/07/14	0
RTOrd - 0010975-92.2014.5.18.0122	10/07/14	10/07/14	0
RTOrd - 0010976-77.2014.5.18.0122	02/09/14	18/09/14	16
RTOrd - 0010980-17.2014.5.18.0122	06/11/14	09/12/14	33
RTOrd - 0010986-24.2014.5.18.0122	28/08/14	04/09/14	7
RTOrd - 0010991-46.2014.5.18.0122	08/08/14	14/08/14	6
RTOrd - 0010994-98.2014.5.18.0122	09/09/14	23/09/14	14
RTOrd - 0010998-72.2013.5.18.0122	10/10/13	20/01/14	102
RTOrd - 0010999-23.2014.5.18.0122	05/08/14	07/08/14	2
RTOrd - 0011003-60.2014.5.18.0122	04/09/14	23/09/14	19
RTOrd - 0011008-19.2013.5.18.0122	06/02/14	23/02/14	17
RTOrd - 0011009-67.2014.5.18.0122	18/08/14	02/09/14	15
RTOrd - 0011010-86.2013.5.18.0122	10/12/13	04/01/14	25
RTOrd - 0011014-89.2014.5.18.0122	18/07/14	18/07/14	0
RTOrd - 0011030-77.2013.5.18.0122	24/02/14	25/02/14	1
RTOrd - 0011031-28.2014.5.18.0122	21/07/14	22/07/14	1
RTOrd - 0011035-65.2014.5.18.0122	04/09/14	16/09/14	12
RTOrd - 0011038-20.2014.5.18.0122	03/09/14	09/09/14	6
RTOrd - 0011039-05.2014.5.18.0122	30/09/14	30/09/14	0
RTOrd - 0011058-45.2013.5.18.0122	26/02/14	10/03/14	12
RTOrd - 0011061-63.2014.5.18.0122	01/10/14	05/10/14	4
RTOrd - 0011062-82.2013.5.18.0122	21/01/14	26/01/14	5
RTOrd - 0011066-85.2014.5.18.0122	09/10/14	12/10/14	3
RTOrd - 0011070-59.2013.5.18.0122	18/02/14	25/02/14	7

Legenda:

- Conclusão: Data da conclusão para proferir sentença;
- Sentença: Data da prolação da sentença;
- Prazo: Prazo entre a conclusão e a prolação da sentença.



PRAZO MÉDIO ENTRE O CONCLUSO PARA PROFERIR SENTENÇA E A PROLAÇÃO DA SENTENÇA - 2ª VARA DO TRABALHO DE ITUMBIARA

2ª VARA DO TRABALHO DE ITUMBIARA

ORDINÁRIO

Qtd	Prazo Médio
381	9,03

Nr. Processo	Conclusão	Sentença	Prazo
RTOrd - 0011075-81.2013.5.18.0122	08/01/14	13/01/14	5
RTOrd - 0011077-17.2014.5.18.0122	02/10/14	05/10/14	3
RTOrd - 0011078-36.2013.5.18.0122	28/01/14	29/01/14	1
RTOrd - 0011079-84.2014.5.18.0122	10/09/14	23/09/14	13
RTOrd - 0011082-39.2014.5.18.0122	09/09/14	16/09/14	7
RTOrd - 0011084-43.2013.5.18.0122	19/12/13	04/01/14	16
RTOrd - 0011100-60.2014.5.18.0122	18/11/14	21/11/14	3
RTOrd - 0011100-94.2013.5.18.0122	07/01/14	08/01/14	1
RTOrd - 0011113-93.2013.5.18.0122	28/01/14	29/01/14	1
RTOrd - 0011116-14.2014.5.18.0122	18/09/14	23/09/14	5
RTOrd - 0011118-81.2014.5.18.0122	07/11/14	13/11/14	6
RTOrd - 0011120-85.2013.5.18.0122	24/10/13	12/02/14	111
RTOrd - 0011122-21.2014.5.18.0122	26/08/14	26/08/14	0
RTOrd - 0011124-25.2013.5.18.0122	09/01/14	13/01/14	4
RTOrd - 0011128-62.2013.5.18.0122	29/01/14	29/01/14	0
RTOrd - 0011132-65.2014.5.18.0122	16/09/14	18/09/14	2
RTOrd - 0011139-57.2014.5.18.0122	01/10/14	12/10/14	11
RTOrd - 0011144-79.2014.5.18.0122	10/09/14	19/09/14	9
RTOrd - 0011147-68.2013.5.18.0122	21/01/14	25/01/14	4
RTOrd - 0011152-56.2014.5.18.0122	07/10/14	08/10/14	1
RTOrd - 0011155-11.2014.5.18.0122	30/10/14	30/10/14	0
RTOrd - 0011155-11.2014.5.18.0122	30/10/14	01/11/14	2
RTOrd - 0011162-37.2013.5.18.0122	12/03/14	16/03/14	4
RTOrd - 0011183-13.2013.5.18.0122	16/07/14	18/07/14	2

Legenda:

- Conclusão: Data da conclusão para proferir sentença;
- Sentença: Data da prolação da sentença;
- Prazo: Prazo entre a conclusão e a prolação da sentença.



PRAZO MÉDIO ENTRE O CONCLUSO PARA PROFERIR SENTENÇA E A PROLAÇÃO DA SENTENÇA - 2ª VARA DO TRABALHO DE ITUMBIARA

2ª VARA DO TRABALHO DE ITUMBIARA

ORDINÁRIO

Qtd	Prazo Médio
381	9,03

Nr. Processo	Conclusão	Sentença	Prazo
RTOrd - 0011194-42.2013.5.18.0122	06/11/14	14/11/14	8
RTOrd - 0011196-75.2014.5.18.0122	16/09/14	18/09/14	2
RTOrd - 0011206-22.2014.5.18.0122	04/11/14	19/11/14	15
RTOrd - 0011208-26.2013.5.18.0122	06/11/14	13/11/14	7
RTOrd - 0011213-48.2013.5.18.0122	12/04/14	25/04/14	13
RTOrd - 0011214-33.2013.5.18.0122	22/11/13	12/02/14	82
RTOrd - 0011215-81.2014.5.18.0122	18/11/14	26/11/14	8
RTOrd - 0011223-58.2014.5.18.0122	18/09/14	26/09/14	8
RTOrd - 0011229-65.2014.5.18.0122	18/11/14	25/11/14	7
RTOrd - 0011230-84.2013.5.18.0122	25/02/14	28/02/14	3
RTOrd - 0011232-20.2014.5.18.0122	09/10/14	15/10/14	6
RTOrd - 0011236-91.2013.5.18.0122	03/07/14	06/07/14	3
RTOrd - 0011238-61.2013.5.18.0122	08/01/14	15/01/14	7
RTOrd - 0011242-64.2014.5.18.0122	19/11/14	21/11/14	2
RTOrd - 0011245-53.2013.5.18.0122	10/02/14	12/02/14	2
RTOrd - 0011247-86.2014.5.18.0122	01/11/14	03/11/14	2
RTOrd - 0011249-90.2013.5.18.0122	07/02/14	09/02/14	2
RTOrd - 0011264-59.2013.5.18.0122	19/02/14	23/02/14	4
RTOrd - 0011265-44.2013.5.18.0122	24/03/14	04/04/14	11
RTOrd - 0011269-47.2014.5.18.0122	04/11/14	21/11/14	17
RTOrd - 0011271-17.2014.5.18.0122	13/11/14	21/11/14	8
RTOrd - 0011273-21.2013.5.18.0122	24/07/14	05/08/14	12
RTOrd - 0011280-13.2013.5.18.0122	16/01/14	20/01/14	4
RTOrd - 0011292-27.2013.5.18.0122	13/08/14	19/08/14	6

Legenda:

- Conclusão: Data da conclusão para proferir sentença;
- Sentença: Data da prolação da sentença;
- Prazo: Prazo entre a conclusão e a prolação da sentença.



PRAZO MÉDIO ENTRE O CONCLUSO PARA PROFERIR SENTENÇA E A PROLAÇÃO DA SENTENÇA - 2ª VARA DO TRABALHO DE ITUMBIARA

2ª VARA DO TRABALHO DE ITUMBIARA

ORDINÁRIO

Qtd	Prazo Médio
381	9,03

Nr. Processo	Conclusão	Sentença	Prazo
RTOrd - 0011295-79.2013.5.18.0122	19/12/13	04/01/14	16
RTOrd - 0011296-30.2014.5.18.0122	07/10/14	12/10/14	5
RTOrd - 0011297-49.2013.5.18.0122	12/03/14	24/03/14	12
RTOrd - 0011298-34.2013.5.18.0122	28/03/14	28/03/14	0
RTOrd - 0011299-19.2013.5.18.0122	12/03/14	24/03/14	12
RTOrd - 0011299-82.2014.5.18.0122	07/10/14	09/10/14	2
RTOrd - 0011304-41.2013.5.18.0122	16/01/14	22/01/14	6
RTOrd - 0011304-41.2013.5.18.0122	16/01/14	06/02/14	21
RTOrd - 0011315-70.2013.5.18.0122	21/05/14	25/05/14	4
RTOrd - 0011323-13.2014.5.18.0122	07/10/14	12/10/14	5
RTOrd - 0011326-02.2013.5.18.0122	10/02/14	12/02/14	2
RTOrd - 0011328-69.2013.5.18.0122	17/12/13	18/01/14	32
RTOrd - 0011329-54.2013.5.18.0122	14/07/14	20/08/14	37
RTOrd - 0011339-64.2014.5.18.0122	14/10/14	16/10/14	2
RTOrd - 0011340-49.2014.5.18.0122	22/10/14	27/10/14	5
RTOrd - 0011346-56.2014.5.18.0122	15/10/14	18/10/14	3
RTOrd - 0011348-26.2014.5.18.0122	15/10/14	18/10/14	3
RTOrd - 0011349-45.2013.5.18.0122	07/01/14	07/01/14	0
RTOrd - 0011350-93.2014.5.18.0122	15/10/14	21/10/14	6
RTOrd - 0011359-89.2013.5.18.0122	18/12/13	21/01/14	34
RTOrd - 0011362-10.2014.5.18.0122	29/10/14	01/11/14	3
RTOrd - 0011372-88.2013.5.18.0122	11/03/14	25/03/14	14
RTOrd - 0011376-91.2014.5.18.0122	03/11/14	06/11/14	3
RTOrd - 0011377-13.2013.5.18.0122	10/11/14	13/11/14	3

Legenda:

- Conclusão: Data da conclusão para proferir sentença;
- Sentença: Data da prolação da sentença;
- Prazo: Prazo entre a conclusão e a prolação da sentença.



PRAZO MÉDIO ENTRE O CONCLUSO PARA PROFERIR SENTENÇA E A PROLAÇÃO DA SENTENÇA - 2ª VARA DO TRABALHO DE ITUMBIARA

2ª VARA DO TRABALHO DE ITUMBIARA

ORDINÁRIO

Qtd	Prazo Médio
381	9,03

Nr. Processo	Conclusão	Sentença	Prazo
RTOrd - 0011385-53.2014.5.18.0122	10/11/14	17/11/14	7
RTOrd - 0011387-57.2013.5.18.0122	21/01/14	31/01/14	10
RTOrd - 0011392-45.2014.5.18.0122	23/10/14	25/10/14	2
RTOrd - 0011393-30.2014.5.18.0122	22/10/14	23/10/14	1
RTOrd - 0011397-67.2014.5.18.0122	02/10/14	02/10/14	0
RTOrd - 0011405-78.2013.5.18.0122	28/04/14	05/05/14	7
RTOrd - 0011408-96.2014.5.18.0122	30/10/14	04/11/14	5
RTOrd - 0011409-18.2013.5.18.0122	09/04/14	14/04/14	5
RTOrd - 0011409-81.2014.5.18.0122	30/10/14	04/11/14	5
RTOrd - 0011412-36.2014.5.18.0122	04/11/14	13/11/14	9
RTOrd - 0011415-88.2014.5.18.0122	29/10/14	31/10/14	2
RTOrd - 0011423-65.2014.5.18.0122	29/10/14	31/10/14	2
RTOrd - 0011424-84.2013.5.18.0122	20/01/14	30/01/14	10
RTOrd - 0011430-57.2014.5.18.0122	05/11/14	05/11/14	0
RTOrd - 0011434-31.2013.5.18.0122	25/04/14	08/05/14	13
RTOrd - 0011435-16.2013.5.18.0122	22/01/14	25/01/14	3
RTOrd - 0011435-79.2014.5.18.0122	10/11/14	17/11/14	7
RTOrd - 0011442-71.2014.5.18.0122	19/11/14	21/11/14	2
RTOrd - 0011443-56.2014.5.18.0122	10/11/14	17/11/14	7
RTOrd - 0011444-41.2014.5.18.0122	11/11/14	13/11/14	2
RTOrd - 0011445-26.2014.5.18.0122	16/12/14	19/12/14	3
RTOrd - 0011448-15.2013.5.18.0122	30/04/14	25/05/14	25
RTOrd - 0011456-55.2014.5.18.0122	26/11/14	05/12/14	9
RTOrd - 0011464-66.2013.5.18.0122	14/05/14	19/05/14	5

Legenda:

- Conclusão: Data da conclusão para proferir sentença;
- Sentença: Data da prolação da sentença;
- Prazo: Prazo entre a conclusão e a prolação da sentença.



PRAZO MÉDIO ENTRE O CONCLUSO PARA PROFERIR SENTENÇA E A PROLAÇÃO DA SENTENÇA - 2ª VARA DO TRABALHO DE ITUMBIARA

2ª VARA DO TRABALHO DE ITUMBIARA

ORDINÁRIO

Qtd	Prazo Médio
381	9,03

Nr. Processo	Conclusão	Sentença	Prazo
RTOrd - 0011473-28.2013.5.18.0122	13/05/14	30/05/14	17
RTOrd - 0011475-95.2013.5.18.0122	15/01/14	15/01/14	0
RTOrd - 0011476-80.2013.5.18.0122	27/05/14	29/05/14	2
RTOrd - 0011477-31.2014.5.18.0122	27/11/14	27/11/14	0
RTOrd - 0011482-87.2013.5.18.0122	05/11/14	06/11/14	1
RTOrd - 0011489-45.2014.5.18.0122	21/11/14	21/11/14	0
RTOrd - 0011499-26.2013.5.18.0122	07/10/14	12/10/14	5
RTOrd - 0011503-29.2014.5.18.0122	03/12/14	10/12/14	7
RTOrd - 0011508-85.2013.5.18.0122	20/11/14	24/11/14	4
RTOrd - 0011510-55.2013.5.18.0122	31/03/14	13/04/14	13
RTOrd - 0011511-40.2013.5.18.0122	19/03/14	19/03/14	0
RTOrd - 0011511-40.2013.5.18.0122	04/04/14	04/04/14	0
RTOrd - 0011523-20.2014.5.18.0122	10/12/14	19/12/14	9
RTOrd - 0011527-91.2013.5.18.0122	10/03/14	10/03/14	0
RTOrd - 0011530-46.2013.5.18.0122	05/02/14	05/02/14	0
RTOrd - 0011533-98.2013.5.18.0122	06/11/14	05/12/14	29
RTOrd - 0011534-83.2013.5.18.0122	20/08/14	04/09/14	15
RTOrd - 0011538-86.2014.5.18.0122	09/12/14	19/12/14	10
RTOrd - 0011542-60.2013.5.18.0122	12/04/14	16/04/14	4
RTOrd - 0011543-45.2013.5.18.0122	19/03/14	31/03/14	12
RTOrd - 0011547-82.2013.5.18.0122	26/02/14	27/02/14	1
RTOrd - 0011552-70.2014.5.18.0122	03/12/14	11/12/14	8
RTOrd - 0011555-59.2013.5.18.0122	18/03/14	01/04/14	14
RTOrd - 0011558-14.2013.5.18.0122	27/02/14	28/02/14	1

Legenda:

- Conclusão: Data da conclusão para proferir sentença;
- Sentença: Data da prolação da sentença;
- Prazo: Prazo entre a conclusão e a prolação da sentença.



PRAZO MÉDIO ENTRE O CONCLUSO PARA PROFERIR SENTENÇA E A PROLAÇÃO DA SENTENÇA - 2ª VARA DO TRABALHO DE ITUMBIARA

2ª VARA DO TRABALHO DE ITUMBIARA

ORDINÁRIO

Qtd	Prazo Médio
381	9,03

Nr. Processo	Conclusão	Sentença	Prazo
RTOrd - 0011562-51.2013.5.18.0122	25/02/14	04/03/14	7
RTOrd - 0011563-36.2013.5.18.0122	16/10/14	22/10/14	6
RTOrd - 0011566-88.2013.5.18.0122	27/03/14	06/04/14	10
RTOrd - 0011567-73.2013.5.18.0122	23/10/14	30/10/14	7
RTOrd - 0011568-58.2013.5.18.0122	10/03/14	10/03/14	0
RTOrd - 0011569-43.2013.5.18.0122	10/03/14	24/03/14	14
RTOrd - 0011571-13.2013.5.18.0122	19/02/14	23/02/14	4
RTOrd - 0011665-24.2014.5.18.0122	13/11/14	14/11/14	1

Legenda:

- Conclusão: Data da conclusão para proferir sentença;
- Sentença: Data da prolação da sentença;
- Prazo: Prazo entre a conclusão e a prolação da sentença.



PRAZO MÉDIO ENTRE O CONCLUSO PARA PROFERIR SENTENÇA E A PROLAÇÃO DA SENTENÇA - 2ª VARA DO TRABALHO DE ITUMBIARA

Data da sentença entre 1/1/2014 e 31/12/2014 23:59:59

ALCIANE MARGARIDA DE CARVALHO

ORDINÁRIO

Qtd	Prazo Médio
63	14,98

Nr. Processo	Conclusão	Sentença	Prazo
Alvará - 0010169-57.2014.5.18.0122	28/04/14	08/05/14	10
ConPag - 0010370-83.2013.5.18.0122	06/05/14	06/05/14	0
ET - 0011550-37.2013.5.18.0122	26/03/14	28/03/14	2
Justif - 0010441-51.2014.5.18.0122	26/03/14	29/03/14	3
RTAlç - 0010220-68.2014.5.18.0122	12/04/14	16/04/14	4
RTOrd - 0010028-72.2013.5.18.0122	02/04/14	03/04/14	1
RTOrd - 0010045-74.2014.5.18.0122	07/04/14	16/04/14	9
RTOrd - 0010058-73.2014.5.18.0122	25/04/14	08/05/14	13
RTOrd - 0010110-69.2014.5.18.0122	24/03/14	25/03/14	1
RTOrd - 0010143-59.2014.5.18.0122	12/04/14	16/04/14	4
RTOrd - 0010145-29.2014.5.18.0122	31/03/14	17/04/14	17
RTOrd - 0010148-81.2014.5.18.0122	31/03/14	23/04/14	23
RTOrd - 0010149-66.2014.5.18.0122	27/03/14	06/04/14	10
RTOrd - 0010150-51.2014.5.18.0122	31/03/14	23/04/14	23
RTOrd - 0010158-28.2014.5.18.0122	31/03/14	23/04/14	23
RTOrd - 0010163-50.2014.5.18.0122	06/05/14	25/05/14	19
RTOrd - 0010164-35.2014.5.18.0122	02/04/14	16/04/14	14
RTOrd - 0010171-27.2014.5.18.0122	02/04/14	18/04/14	16
RTOrd - 0010177-34.2014.5.18.0122	03/04/14	03/04/14	0
RTOrd - 0010181-71.2014.5.18.0122	03/07/14	07/07/14	4
RTOrd - 0010186-93.2014.5.18.0122	12/03/14	25/03/14	13
RTOrd - 0010192-03.2014.5.18.0122	18/03/14	03/04/14	16

Legenda:

- Conclusão: Data da conclusão para proferir sentença;
- Sentença: Data da prolação da sentença;
- Prazo: Prazo entre a conclusão e a prolação da sentença.



PRAZO MÉDIO ENTRE O CONCLUSO PARA PROFERIR SENTENÇA E A PROLAÇÃO DA SENTENÇA - 2ª VARA DO TRABALHO DE ITUMBIARA

ALCIANE MARGARIDA DE CARVALHO

ORDINÁRIO

Qtd	Prazo Médio
63	14,98

Nr. Processo	Conclusão	Sentença	Prazo
RTOrd - 0010197-25.2014.5.18.0122	20/03/14	03/04/14	14
RTOrd - 0010198-10.2014.5.18.0122	18/03/14	03/04/14	16
RTOrd - 0010228-45.2014.5.18.0122	25/04/14	08/05/14	13
RTOrd - 0010241-44.2014.5.18.0122	10/04/14	16/04/14	6
RTOrd - 0010243-14.2014.5.18.0122	25/04/14	08/05/14	13
RTOrd - 0010245-81.2014.5.18.0122	10/04/14	16/04/14	6
RTOrd - 0010255-28.2014.5.18.0122	28/03/14	05/04/14	8
RTOrd - 0010258-80.2014.5.18.0122	08/04/14	25/04/14	17
RTOrd - 0010269-12.2014.5.18.0122	22/04/14	07/05/14	15
RTOrd - 0010272-64.2014.5.18.0122	25/04/14	07/05/14	12
RTOrd - 0010275-19.2014.5.18.0122	25/04/14	07/05/14	12
RTOrd - 0010287-33.2014.5.18.0122	27/03/14	06/04/14	10
RTOrd - 0010318-53.2014.5.18.0122	03/04/14	04/04/14	1
RTOrd - 0010341-96.2014.5.18.0122	25/04/14	08/05/14	13
RTOrd - 0010352-28.2014.5.18.0122	08/04/14	17/04/14	9
RTOrd - 0010356-65.2014.5.18.0122	25/04/14	07/05/14	12
RTOrd - 0010375-71.2014.5.18.0122	25/04/14	07/05/14	12
RTOrd - 0010390-40.2014.5.18.0122	06/05/14	25/05/14	19
RTOrd - 0010427-67.2014.5.18.0122	12/04/14	16/04/14	4
RTOrd - 0010429-37.2014.5.18.0122	07/04/14	25/04/14	18
RTOrd - 0010515-08.2014.5.18.0122	25/05/14	25/05/14	0
RTOrd - 0010578-67.2013.5.18.0122	24/10/13	12/02/14	111
RTOrd - 0010587-29.2013.5.18.0122	08/05/14	25/05/14	17
RTOrd - 0010661-83.2013.5.18.0122	09/05/14	25/05/14	16
RTOrd - 0011120-85.2013.5.18.0122	24/10/13	12/02/14	111

Legenda:

- Conclusão: Data da conclusão para proferir sentença;
- Sentença: Data da prolação da sentença;
- Prazo: Prazo entre a conclusão e a prolação da sentença.



PRAZO MÉDIO ENTRE O CONCLUSO PARA PROFERIR SENTENÇA E A PROLAÇÃO DA SENTENÇA - 2ª VARA DO TRABALHO DE ITUMBIARA

ALCIANE MARGARIDA DE CARVALHO

ORDINÁRIO

Qtd	Prazo Médio
63	14,98

Nr. Processo	Conclusão	Sentença	Prazo
RTOrd - 0011213-48.2013.5.18.0122	12/04/14	25/04/14	13
RTOrd - 0011214-33.2013.5.18.0122	22/11/13	12/02/14	82
RTOrd - 0011265-44.2013.5.18.0122	24/03/14	04/04/14	11
RTOrd - 0011297-49.2013.5.18.0122	12/03/14	24/03/14	12
RTOrd - 0011298-34.2013.5.18.0122	28/03/14	28/03/14	0
RTOrd - 0011299-19.2013.5.18.0122	12/03/14	24/03/14	12
RTOrd - 0011372-88.2013.5.18.0122	11/03/14	25/03/14	14
RTOrd - 0011434-31.2013.5.18.0122	25/04/14	08/05/14	13
RTOrd - 0011448-15.2013.5.18.0122	30/04/14	25/05/14	25
RTOrd - 0011510-55.2013.5.18.0122	31/03/14	13/04/14	13
RTOrd - 0011511-40.2013.5.18.0122	19/03/14	19/03/14	0
RTOrd - 0011511-40.2013.5.18.0122	04/04/14	04/04/14	0
RTOrd - 0011542-60.2013.5.18.0122	12/04/14	16/04/14	4
RTOrd - 0011543-45.2013.5.18.0122	19/03/14	31/03/14	12
RTOrd - 0011555-59.2013.5.18.0122	18/03/14	01/04/14	14
RTOrd - 0011566-88.2013.5.18.0122	27/03/14	06/04/14	10
RTOrd - 0011569-43.2013.5.18.0122	10/03/14	24/03/14	14

Legenda:

- Conclusão: Data da conclusão para proferir sentença;
- Sentença: Data da prolação da sentença;
- Prazo: Prazo entre a conclusão e a prolação da sentença.

GILVANDRO DE LELIS OLIVEIRA

ORDINÁRIO

Qtd	Prazo Médio
124	6,03



PRAZO MÉDIO ENTRE O CONCLUSO PARA PROFERIR SENTENÇA E A PROLAÇÃO DA SENTENÇA - 2ª VARA DO TRABALHO DE ITUMBIARA

GILVANDRO DE LELIS OLIVEIRA

ORDINÁRIO

Qtd	Prazo Médio
124	6,03

Nr. Processo	Conclusão	Sentença	Prazo
AlvJud - 0010044-89.2014.5.18.0122	22/01/14	25/01/14	3
ConPag - 0011057-26.2014.5.18.0122	25/08/14	27/08/14	2
ConPag - 0011177-72.2014.5.18.0121	26/08/14	28/08/14	2
ConPag - 0011553-89.2013.5.18.0122	13/01/14	13/02/14	31
ConPag - 0011580-38.2014.5.18.0122	12/11/14	12/11/14	0
MS - 0010785-32.2014.5.18.0122	03/06/14	03/06/14	0
Pet - 0010084-71.2014.5.18.0122	04/02/14	04/02/14	0
RTAlç - 0010080-34.2014.5.18.0122	18/02/14	19/02/14	1
RTAlç - 0010370-49.2014.5.18.0122	27/03/14	27/03/14	0
RTAlç - 0011241-79.2014.5.18.0122	15/09/14	08/10/14	23
RTAlç - 0011264-25.2014.5.18.0122	15/09/14	08/10/14	23
RTAlç - 0011448-78.2014.5.18.0122	24/10/14	31/10/14	7
RTAlç - 0011449-63.2014.5.18.0122	29/10/14	29/10/14	0
RTAlç - 0011546-97.2013.5.18.0122	12/12/13	08/01/14	27
RTOrd - 0010001-55.2014.5.18.0122	29/01/14	12/02/14	14
RTOrd - 0010031-90.2014.5.18.0122	28/04/14	28/04/14	0
RTOrd - 0010062-13.2014.5.18.0122	29/04/14	05/05/14	6
RTOrd - 0010116-76.2014.5.18.0122	28/01/14	02/02/14	5
RTOrd - 0010156-58.2014.5.18.0122	30/04/14	10/05/14	10
RTOrd - 0010189-82.2013.5.18.0122	14/02/14	14/02/14	0
RTOrd - 0010191-18.2014.5.18.0122	13/02/14	14/02/14	1
RTOrd - 0010205-02.2014.5.18.0122	19/02/14	19/02/14	0
RTOrd - 0010206-84.2014.5.18.0122	19/02/14	21/02/14	2
RTOrd - 0010207-69.2014.5.18.0122	19/02/14	20/02/14	1
RTOrd - 0010223-23.2014.5.18.0122	19/02/14	20/02/14	1

Legenda:

- Conclusão: Data da conclusão para proferir sentença;
- Sentença: Data da prolação da sentença;
- Prazo: Prazo entre a conclusão e a prolação da sentença.



PRAZO MÉDIO ENTRE O CONCLUSO PARA PROFERIR SENTENÇA E A PROLAÇÃO DA SENTENÇA - 2ª VARA DO TRABALHO DE ITUMBIARA

GILVANDRO DE LELIS OLIVEIRA

ORDINÁRIO

Qtd	Prazo Médio
124	6,03

Nr. Processo	Conclusão	Sentença	Prazo
RTOrd - 0010224-08.2014.5.18.0122	20/02/14	21/02/14	1
RTOrd - 0010229-30.2014.5.18.0122	20/02/14	21/02/14	1
RTOrd - 0010230-15.2014.5.18.0122	19/02/14	21/02/14	2
RTOrd - 0010231-97.2014.5.18.0122	19/02/14	21/02/14	2
RTOrd - 0010234-52.2014.5.18.0122	30/04/14	10/05/14	10
RTOrd - 0010264-87.2014.5.18.0122	29/04/14	05/05/14	6
RTOrd - 0010274-34.2014.5.18.0122	12/11/14	18/11/14	6
RTOrd - 0010282-11.2014.5.18.0122	10/11/14	15/11/14	5
RTOrd - 0010310-76.2014.5.18.0122	22/10/14	27/10/14	5
RTOrd - 0010365-27.2014.5.18.0122	19/11/14	21/11/14	2
RTOrd - 0010403-39.2014.5.18.0122	12/11/14	19/11/14	7
RTOrd - 0010426-82.2014.5.18.0122	12/11/14	19/11/14	7
RTOrd - 0010499-54.2014.5.18.0122	27/05/14	09/06/14	13
RTOrd - 0010500-39.2014.5.18.0122	19/05/14	19/05/14	0
RTOrd - 0010549-17.2013.5.18.0122	04/12/13	20/01/14	47
RTOrd - 0010613-90.2014.5.18.0122	26/05/14	26/05/14	0
RTOrd - 0010714-64.2013.5.18.0122	26/03/14	29/03/14	3
RTOrd - 0010741-47.2013.5.18.0122	26/02/14	06/03/14	8
RTOrd - 0010803-87.2013.5.18.0122	12/02/14	14/02/14	2
RTOrd - 0010804-72.2013.5.18.0122	04/12/13	13/01/14	40
RTOrd - 0011008-19.2013.5.18.0122	06/02/14	23/02/14	17
RTOrd - 0011010-86.2013.5.18.0122	10/12/13	04/01/14	25
RTOrd - 0011030-77.2013.5.18.0122	24/02/14	25/02/14	1
RTOrd - 0011058-45.2013.5.18.0122	26/02/14	10/03/14	12
RTOrd - 0011061-63.2014.5.18.0122	01/10/14	05/10/14	4

Legenda:

- Conclusão: Data da conclusão para proferir sentença;
- Sentença: Data da prolação da sentença;
- Prazo: Prazo entre a conclusão e a prolação da sentença.



PRAZO MÉDIO ENTRE O CONCLUSO PARA PROFERIR SENTENÇA E A PROLAÇÃO DA SENTENÇA - 2ª VARA DO TRABALHO DE ITUMBIARA

GILVANDRO DE LELIS OLIVEIRA

ORDINÁRIO

Qtd	Prazo Médio
124	6,03

Nr. Processo	Conclusão	Sentença	Prazo
RTOrd - 0011062-82.2013.5.18.0122	21/01/14	26/01/14	5
RTOrd - 0011066-85.2014.5.18.0122	09/10/14	12/10/14	3
RTOrd - 0011070-59.2013.5.18.0122	18/02/14	25/02/14	7
RTOrd - 0011075-81.2013.5.18.0122	08/01/14	13/01/14	5
RTOrd - 0011077-17.2014.5.18.0122	02/10/14	05/10/14	3
RTOrd - 0011078-36.2013.5.18.0122	28/01/14	29/01/14	1
RTOrd - 0011084-43.2013.5.18.0122	19/12/13	04/01/14	16
RTOrd - 0011100-94.2013.5.18.0122	07/01/14	08/01/14	1
RTOrd - 0011113-93.2013.5.18.0122	28/01/14	29/01/14	1
RTOrd - 0011124-25.2013.5.18.0122	09/01/14	13/01/14	4
RTOrd - 0011128-62.2013.5.18.0122	29/01/14	29/01/14	0
RTOrd - 0011139-57.2014.5.18.0122	01/10/14	12/10/14	11
RTOrd - 0011147-68.2013.5.18.0122	21/01/14	25/01/14	4
RTOrd - 0011152-56.2014.5.18.0122	07/10/14	08/10/14	1
RTOrd - 0011155-11.2014.5.18.0122	30/10/14	30/10/14	0
RTOrd - 0011155-11.2014.5.18.0122	30/10/14	01/11/14	2
RTOrd - 0011162-37.2013.5.18.0122	12/03/14	16/03/14	4
RTOrd - 0011230-84.2013.5.18.0122	25/02/14	28/02/14	3
RTOrd - 0011232-20.2014.5.18.0122	09/10/14	15/10/14	6
RTOrd - 0011236-91.2013.5.18.0122	03/07/14	06/07/14	3
RTOrd - 0011238-61.2013.5.18.0122	08/01/14	15/01/14	7
RTOrd - 0011245-53.2013.5.18.0122	10/02/14	12/02/14	2
RTOrd - 0011249-90.2013.5.18.0122	07/02/14	09/02/14	2
RTOrd - 0011264-59.2013.5.18.0122	19/02/14	23/02/14	4
RTOrd - 0011280-13.2013.5.18.0122	16/01/14	20/01/14	4

Legenda:

- Conclusão: Data da conclusão para proferir sentença;
- Sentença: Data da prolação da sentença;
- Prazo: Prazo entre a conclusão e a prolação da sentença.



PRAZO MÉDIO ENTRE O CONCLUSO PARA PROFERIR SENTENÇA E A PROLAÇÃO DA SENTENÇA - 2ª VARA DO TRABALHO DE ITUMBIARA

GILVANDRO DE LELIS OLIVEIRA

ORDINÁRIO

Qtd	Prazo Médio
124	6,03

Nr. Processo	Conclusão	Sentença	Prazo
RTOrd - 0011292-27.2013.5.18.0122	13/08/14	19/08/14	6
RTOrd - 0011295-79.2013.5.18.0122	19/12/13	04/01/14	16
RTOrd - 0011296-30.2014.5.18.0122	07/10/14	12/10/14	5
RTOrd - 0011299-82.2014.5.18.0122	07/10/14	09/10/14	2
RTOrd - 0011304-41.2013.5.18.0122	16/01/14	22/01/14	6
RTOrd - 0011304-41.2013.5.18.0122	16/01/14	06/02/14	21
RTOrd - 0011315-70.2013.5.18.0122	21/05/14	25/05/14	4
RTOrd - 0011323-13.2014.5.18.0122	07/10/14	12/10/14	5
RTOrd - 0011326-02.2013.5.18.0122	10/02/14	12/02/14	2
RTOrd - 0011328-69.2013.5.18.0122	17/12/13	18/01/14	32
RTOrd - 0011339-64.2014.5.18.0122	14/10/14	16/10/14	2
RTOrd - 0011340-49.2014.5.18.0122	22/10/14	27/10/14	5
RTOrd - 0011346-56.2014.5.18.0122	15/10/14	18/10/14	3
RTOrd - 0011348-26.2014.5.18.0122	15/10/14	18/10/14	3
RTOrd - 0011349-45.2013.5.18.0122	07/01/14	07/01/14	0
RTOrd - 0011350-93.2014.5.18.0122	15/10/14	21/10/14	6
RTOrd - 0011359-89.2013.5.18.0122	18/12/13	21/01/14	34
RTOrd - 0011362-10.2014.5.18.0122	29/10/14	01/11/14	3
RTOrd - 0011377-13.2013.5.18.0122	10/11/14	13/11/14	3
RTOrd - 0011385-53.2014.5.18.0122	10/11/14	17/11/14	7
RTOrd - 0011387-57.2013.5.18.0122	21/01/14	31/01/14	10
RTOrd - 0011392-45.2014.5.18.0122	23/10/14	25/10/14	2
RTOrd - 0011393-30.2014.5.18.0122	22/10/14	23/10/14	1
RTOrd - 0011397-67.2014.5.18.0122	02/10/14	02/10/14	0
RTOrd - 0011405-78.2013.5.18.0122	28/04/14	05/05/14	7

Legenda:

- Conclusão: Data da conclusão para proferir sentença;
- Sentença: Data da prolação da sentença;
- Prazo: Prazo entre a conclusão e a prolação da sentença.



PRAZO MÉDIO ENTRE O CONCLUSO PARA PROFERIR SENTENÇA E A PROLAÇÃO DA SENTENÇA - 2ª VARA DO TRABALHO DE ITUMBIARA

GILVANDRO DE LELIS OLIVEIRA

ORDINÁRIO

Qtd	Prazo Médio
124	6,03

Nr. Processo	Conclusão	Sentença	Prazo
RTOrd - 0011408-96.2014.5.18.0122	30/10/14	04/11/14	5
RTOrd - 0011409-18.2013.5.18.0122	09/04/14	14/04/14	5
RTOrd - 0011409-81.2014.5.18.0122	30/10/14	04/11/14	5
RTOrd - 0011415-88.2014.5.18.0122	29/10/14	31/10/14	2
RTOrd - 0011423-65.2014.5.18.0122	29/10/14	31/10/14	2
RTOrd - 0011424-84.2013.5.18.0122	20/01/14	30/01/14	10
RTOrd - 0011430-57.2014.5.18.0122	05/11/14	05/11/14	0
RTOrd - 0011435-16.2013.5.18.0122	22/01/14	25/01/14	3
RTOrd - 0011435-79.2014.5.18.0122	10/11/14	17/11/14	7
RTOrd - 0011442-71.2014.5.18.0122	19/11/14	21/11/14	2
RTOrd - 0011443-56.2014.5.18.0122	10/11/14	17/11/14	7
RTOrd - 0011464-66.2013.5.18.0122	14/05/14	19/05/14	5
RTOrd - 0011475-95.2013.5.18.0122	15/01/14	15/01/14	0
RTOrd - 0011476-80.2013.5.18.0122	27/05/14	29/05/14	2
RTOrd - 0011482-87.2013.5.18.0122	05/11/14	06/11/14	1
RTOrd - 0011499-26.2013.5.18.0122	07/10/14	12/10/14	5
RTOrd - 0011508-85.2013.5.18.0122	20/11/14	24/11/14	4
RTOrd - 0011527-91.2013.5.18.0122	10/03/14	10/03/14	0
RTOrd - 0011530-46.2013.5.18.0122	05/02/14	05/02/14	0
RTOrd - 0011547-82.2013.5.18.0122	26/02/14	27/02/14	1
RTOrd - 0011558-14.2013.5.18.0122	27/02/14	28/02/14	1
RTOrd - 0011562-51.2013.5.18.0122	25/02/14	04/03/14	7
RTOrd - 0011563-36.2013.5.18.0122	16/10/14	22/10/14	6
RTOrd - 0011567-73.2013.5.18.0122	23/10/14	30/10/14	7
RTOrd - 0011568-58.2013.5.18.0122	10/03/14	10/03/14	0

Legenda:

- Conclusão: Data da conclusão para proferir sentença;
- Sentença: Data da prolação da sentença;
- Prazo: Prazo entre a conclusão e a prolação da sentença.



PRAZO MÉDIO ENTRE O CONCLUSO PARA PROFERIR SENTENÇA E A PROLAÇÃO DA SENTENÇA - 2ª VARA DO TRABALHO DE ITUMBIARA

GILVANDRO DE LELIS OLIVEIRA

ORDINÁRIO

Qtd	Prazo Médio
124	6,03

Nr. Processo	Conclusão	Sentença	Prazo
RTOrd - 0011571-13.2013.5.18.0122	19/02/14	23/02/14	4

Legenda:

- Conclusão: Data da conclusão para proferir sentença;
- Sentença: Data da prolação da sentença;
- Prazo: Prazo entre a conclusão e a prolação da sentença.

MARCELO ALVES GOMES

ORDINÁRIO

Qtd	Prazo Médio
1	21

Nr. Processo	Conclusão	Sentença	Prazo
RTOrd - 0010192-37.2013.5.18.0122	15/01/14	05/02/14	21

Legenda:

- Conclusão: Data da conclusão para proferir sentença;
- Sentença: Data da prolação da sentença;
- Prazo: Prazo entre a conclusão e a prolação da sentença.

RADSON RANGEL FERREIRA DUARTE

ORDINÁRIO

Qtd	Prazo Médio
196	8,95

Nr. Processo	Conclusão	Sentença	Prazo
--------------	-----------	----------	-------

Legenda:

- Conclusão: Data da conclusão para proferir sentença;
- Sentença: Data da prolação da sentença;
- Prazo: Prazo entre a conclusão e a prolação da sentença.



PRAZO MÉDIO ENTRE O CONCLUSO PARA PROFERIR SENTENÇA E A PROLAÇÃO DA SENTENÇA - 2ª VARA DO TRABALHO DE ITUMBIARA

RADSON RANGEL FERREIRA DUARTE

ORDINÁRIO

Qtd	Prazo Médio
196	8,95

Nr. Processo	Conclusão	Sentença	Prazo
AlvJud - 0011180-24.2014.5.18.0122	18/08/14	18/08/14	0
ConPag - 0010655-42.2014.5.18.0122	15/05/14	16/05/14	1
ConPag - 0010690-02.2014.5.18.0122	26/05/14	29/05/14	3
ConPag - 0010700-46.2014.5.18.0122	27/05/14	29/05/14	2
ConPag - 0010708-23.2014.5.18.0122	07/07/14	09/07/14	2
ConPag - 0010734-21.2014.5.18.0122	30/06/14	01/07/14	1
ConPag - 0010775-85.2014.5.18.0122	05/11/14	06/11/14	1
ConPag - 0010804-38.2014.5.18.0122	23/06/14	24/06/14	1
ConPag - 0011154-26.2014.5.18.0122	19/08/14	19/08/14	0
ConPag - 0011198-45.2014.5.18.0122	01/09/14	01/09/14	0
ConPag - 0011274-69.2014.5.18.0122	20/11/14	26/11/14	6
ConPag - 0011557-92.2014.5.18.0122	09/12/14	09/12/14	0
Inter - 0011160-33.2014.5.18.0122	04/09/14	09/09/14	5
Interdito - 0010757-64.2014.5.18.0122	11/06/14	13/06/14	2
Pet - 0011801-21.2014.5.18.0122	17/12/14	17/12/14	0
RTAlç - 0010601-76.2014.5.18.0122	14/05/14	16/05/14	2
RTAlç - 0010660-64.2014.5.18.0122	15/05/14	15/05/14	0
RTAlç - 0010666-71.2014.5.18.0122	15/05/14	15/05/14	0
RTAlç - 0010735-06.2014.5.18.0122	17/06/14	18/06/14	1
RTAlç - 0010772-33.2014.5.18.0122	09/07/14	14/07/14	5
RTAlç - 0011220-06.2014.5.18.0122	24/09/14	30/09/14	6
RTAlç - 0011333-57.2014.5.18.0122	23/09/14	24/09/14	1
RTAlç - 0011491-15.2014.5.18.0122	06/11/14	26/11/14	20
RTOrd - 0010005-92.2014.5.18.0122	06/11/14	13/11/14	7
RTOrd - 0010057-88.2014.5.18.0122	03/09/14	04/09/14	1

Legenda:

- Conclusão: Data da conclusão para proferir sentença;
- Sentença: Data da prolação da sentença;
- Prazo: Prazo entre a conclusão e a prolação da sentença.



PRAZO MÉDIO ENTRE O CONCLUSO PARA PROFERIR SENTENÇA E A PROLAÇÃO DA SENTENÇA - 2ª VARA DO TRABALHO DE ITUMBIARA

RADSON RANGEL FERREIRA DUARTE

ORDINÁRIO

Qtd	Prazo Médio
196	8,95

Nr. Processo	Conclusão	Sentença	Prazo
RTOrd - 0010150-51.2014.5.18.0122	21/05/14	27/05/14	6
RTOrd - 0010155-10.2013.5.18.0122	01/11/14	03/11/14	2
RTOrd - 0010158-28.2014.5.18.0122	27/05/14	27/05/14	0
RTOrd - 0010183-41.2014.5.18.0122	03/09/14	04/09/14	1
RTOrd - 0010184-26.2014.5.18.0122	20/08/14	04/09/14	15
RTOrd - 0010185-11.2014.5.18.0122	20/08/14	04/09/14	15
RTOrd - 0010233-67.2014.5.18.0122	20/08/14	04/09/14	15
RTOrd - 0010238-89.2014.5.18.0122	24/06/14	09/07/14	15
RTOrd - 0010246-66.2014.5.18.0122	05/11/14	21/11/14	16
RTOrd - 0010247-51.2014.5.18.0122	20/08/14	23/09/14	34
RTOrd - 0010250-06.2014.5.18.0122	07/08/14	14/08/14	7
RTOrd - 0010252-73.2014.5.18.0122	12/05/14	16/05/14	4
RTOrd - 0010296-92.2014.5.18.0122	12/05/14	16/05/14	4
RTOrd - 0010302-36.2013.5.18.0122	29/04/14	30/04/14	1
RTOrd - 0010325-45.2014.5.18.0122	12/05/14	16/05/14	4
RTOrd - 0010334-07.2014.5.18.0122	24/09/14	24/09/14	0
RTOrd - 0010339-29.2014.5.18.0122	13/05/14	16/05/14	3
RTOrd - 0010344-51.2014.5.18.0122	13/05/14	16/05/14	3
RTOrd - 0010348-88.2014.5.18.0122	14/05/14	16/05/14	2
RTOrd - 0010349-73.2014.5.18.0122	14/05/14	16/05/14	2
RTOrd - 0010350-58.2014.5.18.0122	20/08/14	04/09/14	15
RTOrd - 0010366-12.2014.5.18.0122	09/07/14	14/07/14	5
RTOrd - 0010376-56.2014.5.18.0122	01/11/14	03/11/14	2
RTOrd - 0010386-03.2014.5.18.0122	24/09/14	30/09/14	6
RTOrd - 0010389-55.2014.5.18.0122	11/11/14	13/11/14	2

Legenda:

- Conclusão: Data da conclusão para proferir sentença;
- Sentença: Data da prolação da sentença;
- Prazo: Prazo entre a conclusão e a prolação da sentença.



PRAZO MÉDIO ENTRE O CONCLUSO PARA PROFERIR SENTENÇA E A PROLAÇÃO DA SENTENÇA - 2ª VARA DO TRABALHO DE ITUMBIARA

RADSON RANGEL FERREIRA DUARTE

ORDINÁRIO

Qtd	Prazo Médio
196	8,95

Nr. Processo	Conclusão	Sentença	Prazo
RTOrd - 0010392-10.2014.5.18.0122	13/05/14	16/05/14	3
RTOrd - 0010392-10.2014.5.18.0122	27/06/14	30/06/14	3
RTOrd - 0010393-92.2014.5.18.0122	13/05/14	16/05/14	3
RTOrd - 0010394-77.2014.5.18.0122	06/11/14	14/11/14	8
RTOrd - 0010396-47.2014.5.18.0122	04/11/14	19/11/14	15
RTOrd - 0010402-54.2014.5.18.0122	03/11/14	19/11/14	16
RTOrd - 0010405-09.2014.5.18.0122	08/07/14	14/07/14	6
RTOrd - 0010407-76.2014.5.18.0122	13/05/14	16/05/14	3
RTOrd - 0010425-97.2014.5.18.0122	20/08/14	04/09/14	15
RTOrd - 0010430-22.2014.5.18.0122	20/08/14	04/09/14	15
RTOrd - 0010436-29.2014.5.18.0122	03/07/14	03/07/14	0
RTOrd - 0010442-36.2014.5.18.0122	18/07/14	25/07/14	7
RTOrd - 0010444-06.2014.5.18.0122	15/05/14	15/05/14	0
RTOrd - 0010452-83.2014.5.18.0121	27/05/14	30/05/14	3
RTOrd - 0010464-94.2014.5.18.0122	28/05/14	13/06/14	16
RTOrd - 0010465-79.2014.5.18.0122	14/07/14	14/07/14	0
RTOrd - 0010466-64.2014.5.18.0122	01/11/14	03/11/14	2
RTOrd - 0010470-04.2014.5.18.0122	22/09/14	25/09/14	3
RTOrd - 0010472-71.2014.5.18.0122	14/05/14	30/05/14	16
RTOrd - 0010473-56.2014.5.18.0122	20/08/14	04/09/14	15
RTOrd - 0010474-41.2014.5.18.0122	20/08/14	04/09/14	15
RTOrd - 0010475-26.2014.5.18.0122	20/08/14	04/09/14	15
RTOrd - 0010476-11.2014.5.18.0122	22/09/14	25/09/14	3
RTOrd - 0010477-93.2014.5.18.0122	22/09/14	26/09/14	4
RTOrd - 0010478-78.2014.5.18.0122	22/09/14	26/09/14	4

Legenda:

- Conclusão: Data da conclusão para proferir sentença;
- Sentença: Data da prolação da sentença;
- Prazo: Prazo entre a conclusão e a prolação da sentença.



PRAZO MÉDIO ENTRE O CONCLUSO PARA PROFERIR SENTENÇA E A PROLAÇÃO DA SENTENÇA - 2ª VARA DO TRABALHO DE ITUMBIARA

RADSON RANGEL FERREIRA DUARTE

ORDINÁRIO

Qtd	Prazo Médio
196	8,95

Nr. Processo	Conclusão	Sentença	Prazo
RTOrd - 0010485-70.2014.5.18.0122	02/07/14	03/07/14	1
RTOrd - 0010487-74.2013.5.18.0122	09/01/14	20/01/14	11
RTOrd - 0010494-32.2014.5.18.0122	26/09/14	30/09/14	4
RTOrd - 0010506-46.2014.5.18.0122	16/07/14	16/07/14	0
RTOrd - 0010506-46.2014.5.18.0122	16/07/14	23/09/14	69
RTOrd - 0010511-68.2014.5.18.0122	30/06/14	01/07/14	1
RTOrd - 0010523-82.2014.5.18.0122	22/07/14	24/07/14	2
RTOrd - 0010527-22.2014.5.18.0122	25/06/14	25/06/14	0
RTOrd - 0010541-06.2014.5.18.0122	29/05/14	30/05/14	1
RTOrd - 0010551-50.2014.5.18.0122	27/05/14	30/05/14	3
RTOrd - 0010563-64.2014.5.18.0122	27/06/14	30/06/14	3
RTOrd - 0010565-34.2014.5.18.0122	07/07/14	14/07/14	7
RTOrd - 0010566-19.2014.5.18.0122	01/11/14	03/11/14	2
RTOrd - 0010570-56.2014.5.18.0122	01/11/14	03/11/14	2
RTOrd - 0010579-18.2014.5.18.0122	24/06/14	07/07/14	13
RTOrd - 0010590-47.2014.5.18.0122	01/11/14	03/11/14	2
RTOrd - 0010596-54.2014.5.18.0122	05/11/14	27/11/14	22
RTOrd - 0010600-91.2014.5.18.0122	09/06/14	16/06/14	7
RTOrd - 0010605-16.2014.5.18.0122	24/09/14	30/09/14	6
RTOrd - 0010607-83.2014.5.18.0122	09/06/14	16/06/14	7
RTOrd - 0010608-68.2014.5.18.0122	15/07/14	18/07/14	3
RTOrd - 0010609-53.2014.5.18.0122	20/08/14	04/09/14	15
RTOrd - 0010622-52.2014.5.18.0122	10/07/14	15/07/14	5
RTOrd - 0010624-56.2013.5.18.0122	22/01/14	21/03/14	58
RTOrd - 0010629-44.2014.5.18.0122	07/08/14	14/08/14	7

Legenda:

- Conclusão: Data da conclusão para proferir sentença;
- Sentença: Data da prolação da sentença;
- Prazo: Prazo entre a conclusão e a prolação da sentença.



PRAZO MÉDIO ENTRE O CONCLUSO PARA PROFERIR SENTENÇA E A PROLAÇÃO DA SENTENÇA - 2ª VARA DO TRABALHO DE ITUMBIARA

RADSON RANGEL FERREIRA DUARTE

ORDINÁRIO

Qtd	Prazo Médio
196	8,95

Nr. Processo	Conclusão	Sentença	Prazo
RTOrd - 0010660-98.2013.5.18.0122	01/12/14	17/12/14	16
RTOrd - 0010661-83.2013.5.18.0122	08/04/14	22/04/14	14
RTOrd - 0010663-19.2014.5.18.0122	23/09/14	30/09/14	7
RTOrd - 0010664-04.2014.5.18.0122	18/06/14	10/07/14	22
RTOrd - 0010665-23.2013.5.18.0122	05/11/14	05/12/14	30
RTOrd - 0010670-11.2014.5.18.0122	24/06/14	10/07/14	16
RTOrd - 0010677-03.2014.5.18.0122	10/06/14	13/06/14	3
RTOrd - 0010679-70.2014.5.18.0122	14/11/14	19/11/14	5
RTOrd - 0010681-40.2014.5.18.0122	25/09/14	30/09/14	5
RTOrd - 0010685-77.2014.5.18.0122	18/07/14	25/07/14	7
RTOrd - 0010693-54.2014.5.18.0122	27/05/14	06/11/14	163
RTOrd - 0010694-39.2014.5.18.0122	06/11/14	27/11/14	21
RTOrd - 0010699-61.2014.5.18.0122	02/09/14	30/09/14	28
RTOrd - 0010706-53.2014.5.18.0122	11/06/14	13/06/14	2
RTOrd - 0010712-60.2014.5.18.0122	25/06/14	07/07/14	12
RTOrd - 0010713-45.2014.5.18.0122	25/06/14	07/07/14	12
RTOrd - 0010716-97.2014.5.18.0122	10/06/14	13/06/14	3
RTOrd - 0010737-73.2014.5.18.0122	01/11/14	03/11/14	2
RTOrd - 0010753-27.2014.5.18.0122	23/09/14	30/09/14	7
RTOrd - 0010768-93.2014.5.18.0122	12/08/14	14/08/14	2
RTOrd - 0010778-40.2014.5.18.0122	23/09/14	25/09/14	2
RTOrd - 0010787-02.2014.5.18.0122	05/08/14	07/08/14	2
RTOrd - 0010791-39.2014.5.18.0122	05/08/14	07/08/14	2
RTOrd - 0010796-61.2014.5.18.0122	05/11/14	19/11/14	14
RTOrd - 0010798-31.2014.5.18.0122	01/07/14	07/07/14	6

Legenda:

- Conclusão: Data da conclusão para proferir sentença;
- Sentença: Data da prolação da sentença;
- Prazo: Prazo entre a conclusão e a prolação da sentença.



PRAZO MÉDIO ENTRE O CONCLUSO PARA PROFERIR SENTENÇA E A PROLAÇÃO DA SENTENÇA - 2ª VARA DO TRABALHO DE ITUMBIARA

RADSON RANGEL FERREIRA DUARTE

ORDINÁRIO

Qtd	Prazo Médio
196	8,95

Nr. Processo	Conclusão	Sentença	Prazo
RTOrd - 0010805-23.2014.5.18.0122	05/11/14	19/11/14	14
RTOrd - 0010834-73.2014.5.18.0122	05/11/14	19/11/14	14
RTOrd - 0010836-43.2014.5.18.0122	18/09/14	18/09/14	0
RTOrd - 0010837-62.2013.5.18.0122	18/03/14	31/03/14	13
RTOrd - 0010856-34.2014.5.18.0122	02/09/14	09/09/14	7
RTOrd - 0010866-78.2014.5.18.0122	14/11/14	05/12/14	21
RTOrd - 0010874-55.2014.5.18.0122	08/07/14	14/07/14	6
RTOrd - 0010880-62.2014.5.18.0122	17/07/14	18/07/14	1
RTOrd - 0010884-36.2013.5.18.0122	16/01/14	20/01/14	4
RTOrd - 0010894-46.2014.5.18.0122	18/07/14	22/07/14	4
RTOrd - 0010906-60.2014.5.18.0122	24/07/14	01/08/14	8
RTOrd - 0010913-52.2014.5.18.0122	25/07/14	01/08/14	7
RTOrd - 0010920-44.2014.5.18.0122	25/07/14	01/08/14	7
RTOrd - 0010925-66.2014.5.18.0122	12/08/14	18/08/14	6
RTOrd - 0010927-36.2014.5.18.0122	14/08/14	15/08/14	1
RTOrd - 0010928-21.2014.5.18.0122	14/08/14	15/08/14	1
RTOrd - 0010936-95.2014.5.18.0122	19/08/14	21/08/14	2
RTOrd - 0010940-35.2014.5.18.0122	03/09/14	11/09/14	8
RTOrd - 0010952-49.2014.5.18.0122	19/08/14	01/09/14	13
RTOrd - 0010955-04.2014.5.18.0122	22/07/14	01/08/14	10
RTOrd - 0010974-10.2014.5.18.0122	10/07/14	10/07/14	0
RTOrd - 0010975-92.2014.5.18.0122	10/07/14	10/07/14	0
RTOrd - 0010976-77.2014.5.18.0122	02/09/14	18/09/14	16
RTOrd - 0010980-17.2014.5.18.0122	06/11/14	09/12/14	33
RTOrd - 0010986-24.2014.5.18.0122	28/08/14	04/09/14	7

Legenda:

- Conclusão: Data da conclusão para proferir sentença;
- Sentença: Data da prolação da sentença;
- Prazo: Prazo entre a conclusão e a prolação da sentença.



PRAZO MÉDIO ENTRE O CONCLUSO PARA PROFERIR SENTENÇA E A PROLAÇÃO DA SENTENÇA - 2ª VARA DO TRABALHO DE ITUMBIARA

RADSON RANGEL FERREIRA DUARTE

ORDINÁRIO

Qtd	Prazo Médio
196	8,95

Nr. Processo	Conclusão	Sentença	Prazo
RTOrd - 0010991-46.2014.5.18.0122	08/08/14	14/08/14	6
RTOrd - 0010994-98.2014.5.18.0122	09/09/14	23/09/14	14
RTOrd - 0010998-72.2013.5.18.0122	10/10/13	20/01/14	102
RTOrd - 0010999-23.2014.5.18.0122	05/08/14	07/08/14	2
RTOrd - 0011003-60.2014.5.18.0122	04/09/14	23/09/14	19
RTOrd - 0011009-67.2014.5.18.0122	18/08/14	02/09/14	15
RTOrd - 0011014-89.2014.5.18.0122	18/07/14	18/07/14	0
RTOrd - 0011031-28.2014.5.18.0122	21/07/14	22/07/14	1
RTOrd - 0011035-65.2014.5.18.0122	04/09/14	16/09/14	12
RTOrd - 0011038-20.2014.5.18.0122	03/09/14	09/09/14	6
RTOrd - 0011039-05.2014.5.18.0122	30/09/14	30/09/14	0
RTOrd - 0011079-84.2014.5.18.0122	10/09/14	23/09/14	13
RTOrd - 0011082-39.2014.5.18.0122	09/09/14	16/09/14	7
RTOrd - 0011100-60.2014.5.18.0122	18/11/14	21/11/14	3
RTOrd - 0011116-14.2014.5.18.0122	18/09/14	23/09/14	5
RTOrd - 0011118-81.2014.5.18.0122	07/11/14	13/11/14	6
RTOrd - 0011122-21.2014.5.18.0122	26/08/14	26/08/14	0
RTOrd - 0011132-65.2014.5.18.0122	16/09/14	18/09/14	2
RTOrd - 0011144-79.2014.5.18.0122	10/09/14	19/09/14	9
RTOrd - 0011183-13.2013.5.18.0122	16/07/14	18/07/14	2
RTOrd - 0011194-42.2013.5.18.0122	06/11/14	14/11/14	8
RTOrd - 0011196-75.2014.5.18.0122	16/09/14	18/09/14	2
RTOrd - 0011206-22.2014.5.18.0122	04/11/14	19/11/14	15
RTOrd - 0011208-26.2013.5.18.0122	06/11/14	13/11/14	7
RTOrd - 0011215-81.2014.5.18.0122	18/11/14	26/11/14	8

Legenda:

- Conclusão: Data da conclusão para proferir sentença;
- Sentença: Data da prolação da sentença;
- Prazo: Prazo entre a conclusão e a prolação da sentença.



PRAZO MÉDIO ENTRE O CONCLUSO PARA PROFERIR SENTENÇA E A PROLAÇÃO DA SENTENÇA - 2ª VARA DO TRABALHO DE ITUMBIARA

RADSON RANGEL FERREIRA DUARTE

ORDINÁRIO

Qtd	Prazo Médio
196	8,95

Nr. Processo	Conclusão	Sentença	Prazo
RTOrd - 0011223-58.2014.5.18.0122	18/09/14	26/09/14	8
RTOrd - 0011229-65.2014.5.18.0122	18/11/14	25/11/14	7
RTOrd - 0011242-64.2014.5.18.0122	19/11/14	21/11/14	2
RTOrd - 0011247-86.2014.5.18.0122	01/11/14	03/11/14	2
RTOrd - 0011269-47.2014.5.18.0122	04/11/14	21/11/14	17
RTOrd - 0011271-17.2014.5.18.0122	13/11/14	21/11/14	8
RTOrd - 0011273-21.2013.5.18.0122	24/07/14	05/08/14	12
RTOrd - 0011329-54.2013.5.18.0122	14/07/14	20/08/14	37
RTOrd - 0011376-91.2014.5.18.0122	03/11/14	06/11/14	3
RTOrd - 0011412-36.2014.5.18.0122	04/11/14	13/11/14	9
RTOrd - 0011444-41.2014.5.18.0122	11/11/14	13/11/14	2
RTOrd - 0011445-26.2014.5.18.0122	16/12/14	19/12/14	3
RTOrd - 0011456-55.2014.5.18.0122	26/11/14	05/12/14	9
RTOrd - 0011473-28.2013.5.18.0122	13/05/14	30/05/14	17
RTOrd - 0011477-31.2014.5.18.0122	27/11/14	27/11/14	0
RTOrd - 0011489-45.2014.5.18.0122	21/11/14	21/11/14	0
RTOrd - 0011503-29.2014.5.18.0122	03/12/14	10/12/14	7
RTOrd - 0011523-20.2014.5.18.0122	10/12/14	19/12/14	9
RTOrd - 0011533-98.2013.5.18.0122	06/11/14	05/12/14	29
RTOrd - 0011534-83.2013.5.18.0122	20/08/14	04/09/14	15
RTOrd - 0011538-86.2014.5.18.0122	09/12/14	19/12/14	10
RTOrd - 0011552-70.2014.5.18.0122	03/12/14	11/12/14	8
RTOrd - 0011665-24.2014.5.18.0122	13/11/14	14/11/14	1

Legenda:

- Conclusão: Data da conclusão para proferir sentença;
- Sentença: Data da prolação da sentença;
- Prazo: Prazo entre a conclusão e a prolação da sentença.



**PRAZO MÉDIO ENTRE O CONCLUSO PARA PROFERIR
SENTENÇA E A PROLAÇÃO DA SENTENÇA - 2ª VARA
DO TRABALHO DE ITUMBIARA**