

Conceituação

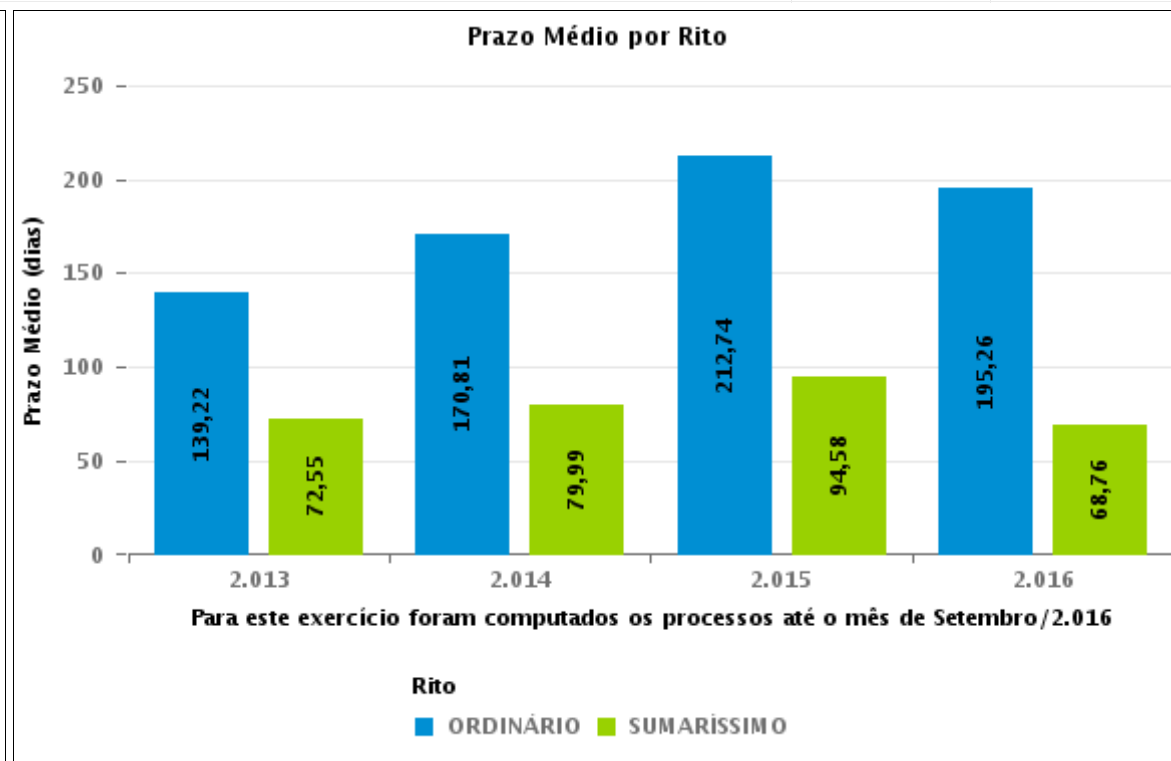
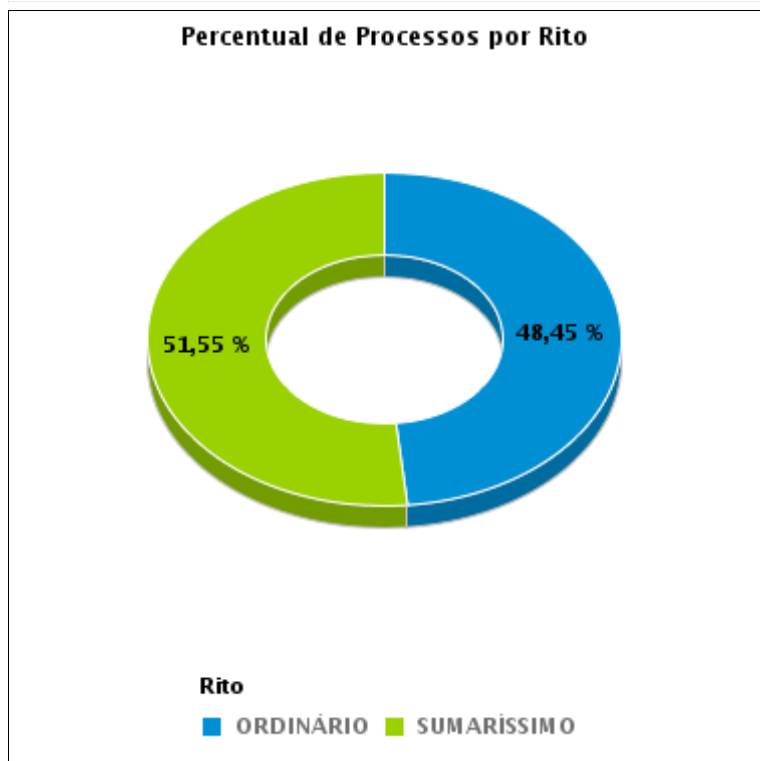
Tema	Prazos Processuais
Relatórios	Evolução Histórica Comparativo por VT Comparativo por Grupo Por Grupo Por VT Por Processo Por Magistrado
Resumo	Apresenta o prazo médio desde o ajuizamento da ação até a prolação da sentença.
Descrição	O prazo médio é obtido calculando-se a quantidade de dias decorridos desde o ajuizamento da ação até a prolação da sentença. Os dados são extraídos baseando-se nos itens do e-Gestão: 271 e 90271 - Do ajuizamento da ação até a prolação da sentença, na fase de conhecimento – rito sumaríssimo; 272 e 90272 – Do ajuizamento da ação até a prolação da sentença, na fase de conhecimento – exceto rito sumaríssimo (ordinário)
Origem da informação	e-Gestão
Critérios e transformações	Coletado do e-Gestão, consolidado, otimizado e classificado para análise.
Análises possíveis	Prazo médio entre o ajuizamento da ação até a prolação da sentença, detalhado de forma Geral, Por grupo, Por VT, Por Processo e Por Magistrado



EVOLUÇÃO HISTÓRICA DOS PRAZOS PROCESSUAIS ENTRE O AJUIZAMENTO E A PROLAÇÃO DA SENTENÇA - 10ª VARA DO TRABALHO DE GOIÂNIA

Data da sentença entre 1/1/2014 e 31/12/2014 23:59:59

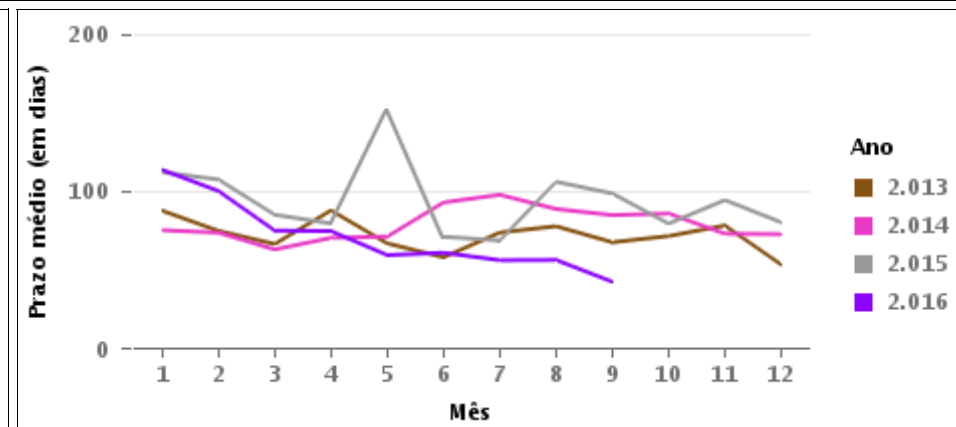
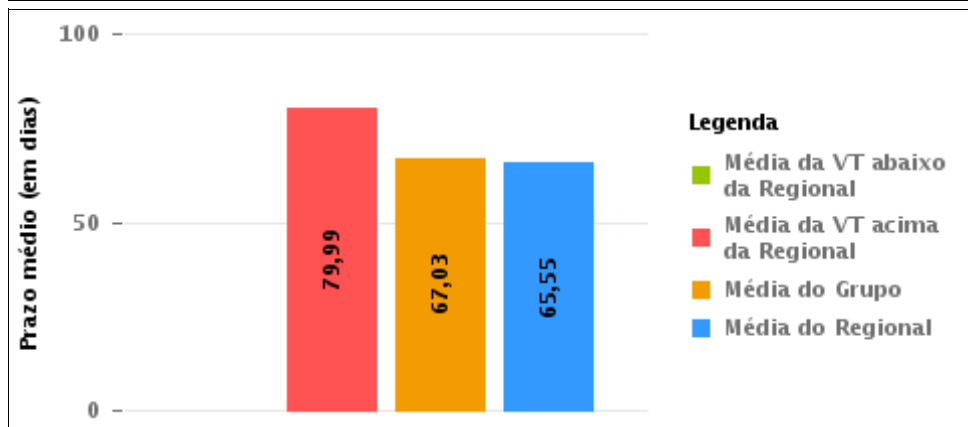
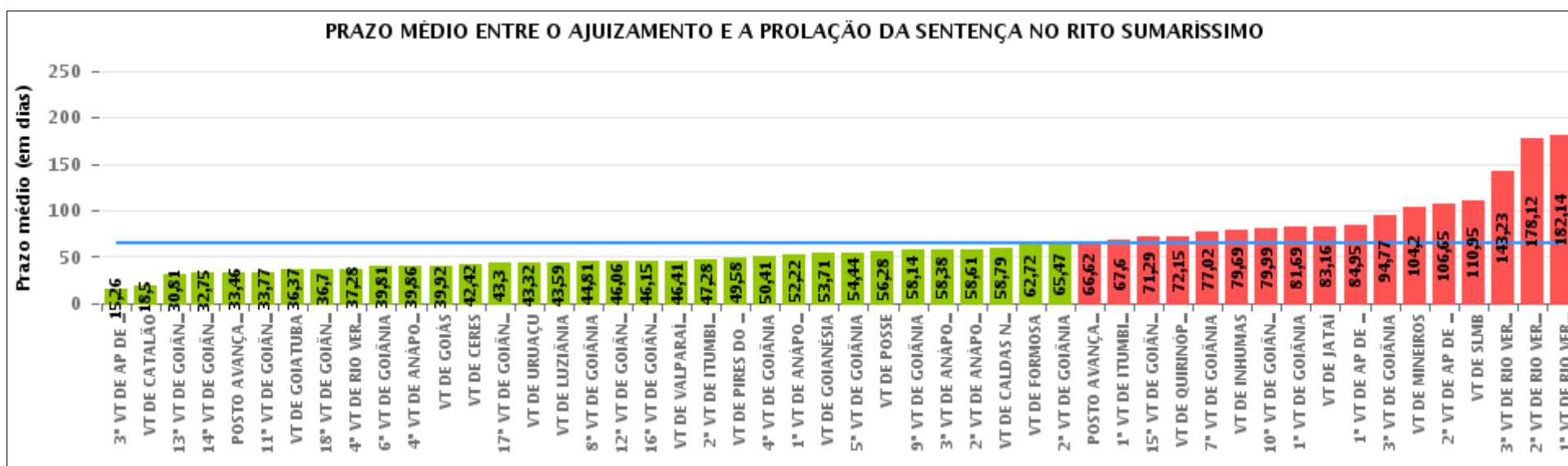
Rito	Qtd	Prazo Médio
ORDINÁRIO	796	170,81
SUMARÍSSIMO	847	79,99
Total/Média	1.643	123,99





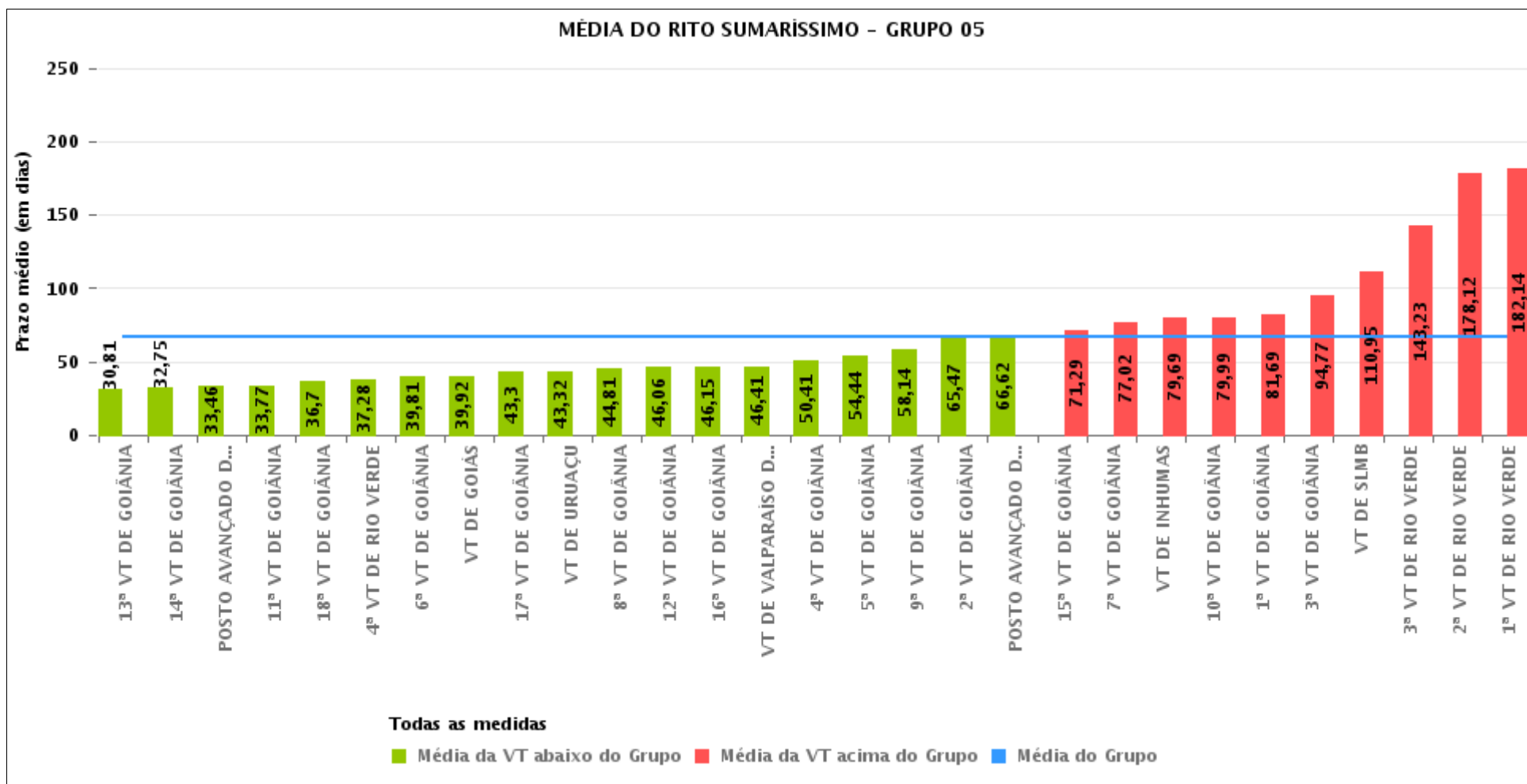
COMPARATIVO DO PRAZO MÉDIO ENTRE O AJUIZAMENTO E A PROLAÇÃO DA SENTENÇA - 10ª VARA DO TRABALHO DE GOIÂNIA

Data da sentença entre 1/1/2014 e 31/12/2014 23:59:59



COMPARATIVO DO PRAZO MÉDIO ENTRE O AJUIZAMENTO E A PROLAÇÃO DA SENTENÇA ENTRE AS VARAS DO GRUPO

Data da sentença entre 1/1/2014 e 31/12/2014 23:59:59





PRAZO MÉDIO ENTRE O AJUIZAMENTO E A PROLAÇÃO DA SENTENÇA POR GRUPO

Data da sentença entre 1/1/2014 e 31/12/2014 23:59:59

Rito	Grupo	Qtd. Processos	Prazo Médio (dias)	Ranking
SUMARÍSSIMO	GRUPO 03	3.469	52,47	1°
	GRUPO 04	6.401	54,2	2°
	GRUPO 02	860	55,27	3°
	GRUPO 01	271	56,28	4°
	GRUPO 05	24.554	67,03	5°
	GRUPO 06	4.221	87,53	6°

<p>Legenda:</p> <p># Grupo 01 – Até 750 VT de Posse</p> <p># Grupo 02 – De 751 a 1000 VT de Formosa VT de Pires do Rio</p> <p># Grupo 03 – De 1001 a 1500 VT de Ceres 1ª VT de Anápolis 2ª VT de Anápolis 3ª VT de Anápolis 4ª VT de Anápolis VT de Caldas Novas</p>	<p># Grupo 04 – De 1501 a 2000 VT de Catalão VT de Goiatuba 1ª VT de Itumbiara 2ª VT de Itumbiara VT de Jataí VT de Luziânia VT de Mineiros VT de Quirinópolis</p> <p># Grupo 05 – De 2001 a 2500 1ª VT de Goiânia 2ª VT de Goiânia 3ª VT de Goiânia 4ª VT de Goiânia 5ª VT de Goiânia 6ª VT de Goiânia 7ª VT de Goiânia</p>	<p>8ª VT de Goiânia 9ª VT de Goiânia 10ª VT de Goiânia 11ª VT de Goiânia 12ª VT de Goiânia 13ª VT de Goiânia 14ª VT de Goiânia 15ª VT de Goiânia 16ª VT de Goiânia 17ª VT de Goiânia 18ª VT de Goiânia VT de Goiás VT de Inhumas 1ª VT de Rio Verde 2ª VT de Rio Verde 3ª VT de Rio Verde 4ª VT de Rio Verde VT de Uruaçu VT de São Luis de Montes Belos VT de Valparaíso de Goiás</p>	<p>#Grupo 06 – A partir de 2500 1ª VT de Aparecida de Goiânia 2ª VT de Aparecida de Goiânia 3ª VT de Aparecida de Goiânia VT de Goianésia</p>
--	--	--	---



PRAZO MÉDIO ENTRE O AJUIZAMENTO E A PROLAÇÃO DA SENTENÇA DE TODAS AS VARAS DO TRABALHO

Data da sentença entre 1/1/2014 e 31/12/2014 23:59:59

SUMARÍSSIMO

Qtd. Processos	Prazo Médio (dias)
39.776	65,55

Vara do Trabalho	Qtd Processos	Prazo Médio	Ranking
3ª VARA DO TRABALHO DE APARECIDA DE GOIÂNIA	38	15,26	1º
VARA DO TRABALHO DE CATALÃO	1.058	18,5	2º
13ª VARA DO TRABALHO DE GOIÂNIA	999	30,81	3º
14ª VARA DO TRABALHO DE GOIÂNIA	959	32,75	4º
POSTO AVANÇADO DE PORANGATU	274	33,46	5º
11ª VARA DO TRABALHO DE GOIÂNIA	923	33,77	6º
VARA DO TRABALHO DE GOIATUBA	697	36,37	7º
18ª VARA DO TRABALHO DE GOIÂNIA	910	36,7	8º
4ª VARA DO TRABALHO DE RIO VERDE	155	37,28	9º
6ª VARA DO TRABALHO DE GOIÂNIA	993	39,81	10º
4ª VARA DO TRABALHO DE ANÁPOLIS	525	39,86	11º
VARA DO TRABALHO DE GOIÁS	1.375	39,92	12º
VARA DO TRABALHO DE CERES	484	42,42	13º
17ª VARA DO TRABALHO DE GOIÂNIA	938	43,3	14º
VARA DO TRABALHO DE URUAÇU	414	43,32	15º
VARA DO TRABALHO DE LUZIÂNIA	1.104	43,59	16º
8ª VARA DO TRABALHO DE GOIÂNIA	950	44,81	17º
12ª VARA DO TRABALHO DE GOIÂNIA	891	46,06	18º
16ª VARA DO TRABALHO DE GOIÂNIA	939	46,15	19º
VARA DO TRABALHO DE VALPARAÍSO DE GOIÁS	1.338	46,41	20º
2ª VARA DO TRABALHO DE ITUMBIARA	810	47,28	21º
VARA DO TRABALHO DE PIRES DO RIO	488	49,58	22º
4ª VARA DO TRABALHO DE GOIÂNIA	893	50,41	23º
1ª VARA DO TRABALHO DE ANÁPOLIS	560	52,22	24º
VARA DO TRABALHO DE GOIANÉSIA	808	53,71	25º
5ª VARA DO TRABALHO DE GOIÂNIA	932	54,44	26º



PRAZO MÉDIO ENTRE O AJUIZAMENTO E A PROLAÇÃO DA SENTENÇA DE TODAS AS VARAS DO TRABALHO

SUMARÍSSIMO

Qtd. Processos	Prazo Médio (dias)
39.776	65,55

Vara do Trabalho	Qtd Processos	Prazo Médio	Ranking
VARA DO TRABALHO DE POSSE	271	56,28	27°
9ª VARA DO TRABALHO DE GOIÂNIA	1.014	58,14	28°
3ª VARA DO TRABALHO DE ANÁPOLIS	606	58,38	29°
2ª VARA DO TRABALHO DE ANÁPOLIS	678	58,61	30°
VARA DO TRABALHO DE CALDAS NOVAS	616	58,79	31°
VARA DO TRABALHO DE FORMOSA	372	62,72	32°
2ª VARA DO TRABALHO DE GOIÂNIA	990	65,47	33°
POSTO AVANÇADO DE IPORÁ	197	66,62	34°
1ª VARA DO TRABALHO DE ITUMBIARA	824	67,6	35°
15ª VARA DO TRABALHO DE GOIÂNIA	920	71,29	36°
VARA DO TRABALHO DE QUIRINÓPOLIS	757	72,15	37°
7ª VARA DO TRABALHO DE GOIÂNIA	1.042	77,02	38°
VARA DO TRABALHO DE INHUMAS	726	79,69	39°
10ª VARA DO TRABALHO DE GOIÂNIA	847	79,99	40°
1ª VARA DO TRABALHO DE GOIÂNIA	760	81,69	41°
VARA DO TRABALHO DE JATAÍ	696	83,16	42°
1ª VARA DO TRABALHO DE APARECIDA DE GOIÂNIA	1.587	84,95	43°
3ª VARA DO TRABALHO DE GOIÂNIA	883	94,77	44°
VARA DO TRABALHO DE MINEIROS	455	104,2	45°
2ª VARA DO TRABALHO DE APARECIDA DE GOIÂNIA	1.788	106,65	46°
VARA DO TRABALHO DE SÃO LUIS DE MONTES BELOS	736	110,95	47°
3ª VARA DO TRABALHO DE RIO VERDE	811	143,23	48°
2ª VARA DO TRABALHO DE RIO VERDE	824	178,12	49°
1ª VARA DO TRABALHO DE RIO VERDE	921	182,14	50°



PRAZO MÉDIO ENTRE O AJUIZAMENTO E A PROLAÇÃO DA SENTENÇA - 10ª VARA DO TRABALHO DE GOIÂNIA

Data da sentença entre 1/1/2014 e 31/12/2014 23:59:59

10ª VARA DO TRABALHO DE GOIÂNIA

SUMARÍSSIMO

Qtd	Prazo Médio
837	79,99

Nr. Processo	Ajuiz.	Sentença	Prazo
RTSum - 0002342-11.2012.5.18.0010	19/11/12	18/02/14	456
RTSum - 0010001-03.2014.5.18.0010	02/01/14	17/02/14	46
RTSum - 0010004-55.2014.5.18.0010	06/01/14	19/02/14	44
RTSum - 0010006-25.2014.5.18.0010	07/01/14	18/02/14	42
RTSum - 0010008-92.2014.5.18.0010	07/01/14	14/03/14	66
RTSum - 0010014-02.2014.5.18.0010	08/01/14	18/02/14	41
RTSum - 0010017-54.2014.5.18.0010	09/01/14	08/04/14	89
RTSum - 0010019-24.2014.5.18.0010	09/01/14	05/09/14	239
RTSum - 0010021-91.2014.5.18.0010	09/01/14	20/02/14	42
RTSum - 0010022-76.2014.5.18.0010	09/01/14	25/02/14	47
RTSum - 0010025-31.2014.5.18.0010	10/01/14	28/02/14	49
RTSum - 0010029-68.2014.5.18.0010	10/01/14	19/03/14	68
RTSum - 0010033-08.2014.5.18.0010	11/01/14	03/02/14	23
RTSum - 0010036-60.2014.5.18.0010	13/01/14	19/05/14	126
RTSum - 0010037-45.2014.5.18.0010	13/01/14	25/03/14	71
RTSum - 0010042-67.2014.5.18.0010	13/01/14	27/02/14	45
RTSum - 0010044-37.2014.5.18.0010	13/01/14	27/01/14	14
RTSum - 0010045-22.2014.5.18.0010	13/01/14	07/03/14	53
RTSum - 0010047-89.2014.5.18.0010	14/01/14	24/02/14	41
RTSum - 0010048-74.2014.5.18.0010	14/01/14	25/02/14	42
RTSum - 0010049-59.2014.5.18.0010	14/01/14	21/02/14	38
RTSum - 0010050-44.2014.5.18.0010	14/01/14	18/06/14	155

Legenda:
Ajuiz. Data do Ajuizamento;
Sentença: Data da prolação da sentença;
Prazo: Prazo para a entrega da prestação jurisdicional.



PRAZO MÉDIO ENTRE O AJUIZAMENTO E A PROLAÇÃO DA SENTENÇA - 10ª VARA DO TRABALHO DE GOIÂNIA

10ª VARA DO TRABALHO DE GOIÂNIA

SUMARÍSSIMO

Qtd	Prazo Médio
837	79,99

Nr. Processo	Ajuiz.	Sentença	Prazo
RTSum - 0010050-44.2014.5.18.0010	14/01/14	02/07/14	169
RTSum - 0010051-29.2014.5.18.0010	14/01/14	27/01/14	13
RTSum - 0010055-66.2014.5.18.0010	15/01/14	17/03/14	61
RTSum - 0010056-51.2014.5.18.0010	15/01/14	16/06/14	152
RTSum - 0010057-36.2014.5.18.0010	15/01/14	19/09/14	247
RTSum - 0010059-06.2014.5.18.0010	15/01/14	04/06/14	140
RTSum - 0010067-80.2014.5.18.0010	16/01/14	14/03/14	57
RTSum - 0010069-50.2014.5.18.0010	16/01/14	14/03/14	57
RTSum - 0010074-72.2014.5.18.0010	17/01/14	21/02/14	35
RTSum - 0010076-42.2014.5.18.0010	17/01/14	11/07/14	175
RTSum - 0010079-94.2014.5.18.0010	18/01/14	21/02/14	34
RTSum - 0010083-34.2014.5.18.0010	20/01/14	06/03/14	45
RTSum - 0010084-19.2014.5.18.0010	20/01/14	19/02/14	30
RTSum - 0010086-86.2014.5.18.0010	20/01/14	19/02/14	30
RTSum - 0010087-71.2014.5.18.0010	20/01/14	19/02/14	30
RTSum - 0010088-56.2014.5.18.0010	21/01/14	31/03/14	69
RTSum - 0010090-26.2014.5.18.0010	21/01/14	11/03/14	49
RTSum - 0010094-63.2014.5.18.0010	21/01/14	11/03/14	49
RTSum - 0010095-48.2014.5.18.0010	21/01/14	11/03/14	49
RTSum - 0010096-33.2014.5.18.0010	21/01/14	11/03/14	49
RTSum - 0010100-70.2014.5.18.0010	22/01/14	21/02/14	30
RTSum - 0010101-55.2014.5.18.0010	22/01/14	21/02/14	30
RTSum - 0010102-40.2014.5.18.0010	22/01/14	03/02/14	12
RTSum - 0010105-92.2014.5.18.0010	22/01/14	14/03/14	51
RTSum - 0010107-62.2014.5.18.0010	22/01/14	11/04/14	79

Legenda:

Ajuiz. Data do Ajuizamento;

Sentença: Data da prolação da sentença;

Prazo: Prazo para a entrega da prestação jurisdicional.



PRAZO MÉDIO ENTRE O AJUIZAMENTO E A PROLAÇÃO DA SENTENÇA - 10ª VARA DO TRABALHO DE GOIÂNIA

10ª VARA DO TRABALHO DE GOIÂNIA

SUMARÍSSIMO

Qtd	Prazo Médio
837	79,99

Nr. Processo	Ajuiz.	Sentença	Prazo
RTSum - 0010110-17.2014.5.18.0010	23/01/14	14/02/14	22
RTSum - 0010110-35.2014.5.18.0004	12/02/14	11/04/14	58
RTSum - 0010113-69.2014.5.18.0010	23/01/14	26/02/14	34
RTSum - 0010115-39.2014.5.18.0010	23/01/14	25/03/14	61
RTSum - 0010120-61.2014.5.18.0010	24/01/14	05/02/14	12
RTSum - 0010121-46.2014.5.18.0010	24/01/14	19/03/14	54
RTSum - 0010139-67.2014.5.18.0010	28/01/14	10/02/14	13
RTSum - 0010140-52.2014.5.18.0010	28/01/14	07/03/14	38
RTSum - 0010142-22.2014.5.18.0010	28/01/14	23/06/14	146
RTSum - 0010143-07.2014.5.18.0010	28/01/14	14/03/14	45
RTSum - 0010144-89.2014.5.18.0010	28/01/14	17/03/14	48
RTSum - 0010146-59.2014.5.18.0010	28/01/14	04/04/14	66
RTSum - 0010147-44.2014.5.18.0010	28/01/14	18/03/14	49
RTSum - 0010150-96.2014.5.18.0010	28/01/14	18/03/14	49
RTSum - 0010152-03.2013.5.18.0010	12/03/13	29/01/14	323
RTSum - 0010152-66.2014.5.18.0010	28/01/14	14/03/14	45
RTSum - 0010154-36.2014.5.18.0010	28/01/14	24/03/14	55
RTSum - 0010156-06.2014.5.18.0010	28/01/14	19/03/14	50
RTSum - 0010157-88.2014.5.18.0010	29/01/14	07/03/14	37
RTSum - 0010160-43.2014.5.18.0010	29/01/14	14/03/14	44
RTSum - 0010161-28.2014.5.18.0010	29/01/14	02/04/14	63
RTSum - 0010164-80.2014.5.18.0010	29/01/14	03/04/14	64
RTSum - 0010166-50.2014.5.18.0010	29/01/14	04/09/14	218
RTSum - 0010167-35.2014.5.18.0010	30/01/14	14/04/14	74
RTSum - 0010171-09.2013.5.18.0010	14/03/13	27/01/14	319

Legenda:

Ajuiz. Data do Ajuizamento;

Sentença: Data da prolação da sentença;

Prazo: Prazo para a entrega da prestação jurisdicional.



PRAZO MÉDIO ENTRE O AJUIZAMENTO E A PROLAÇÃO DA SENTENÇA - 10ª VARA DO TRABALHO DE GOIÂNIA

10ª VARA DO TRABALHO DE GOIÂNIA

SUMARÍSSIMO

Qtd	Prazo Médio
837	79,99

Nr. Processo	Ajuiz.	Sentença	Prazo
RTSum - 0010171-72.2014.5.18.0010	30/01/14	11/04/14	71
RTSum - 0010172-57.2014.5.18.0010	30/01/14	26/03/14	55
RTSum - 0010172-57.2014.5.18.0010	30/01/14	17/12/14	321
RTSum - 0010174-27.2014.5.18.0010	30/01/14	14/03/14	43
RTSum - 0010182-04.2014.5.18.0010	31/01/14	15/05/14	104
RTSum - 0010183-86.2014.5.18.0010	31/01/14	15/05/14	104
RTSum - 0010184-71.2014.5.18.0010	31/01/14	09/05/14	98
RTSum - 0010185-56.2014.5.18.0010	31/01/14	26/03/14	54
RTSum - 0010186-41.2014.5.18.0010	31/01/14	31/03/14	59
RTSum - 0010187-26.2014.5.18.0010	31/01/14	02/04/14	61
RTSum - 0010190-78.2014.5.18.0010	31/01/14	31/03/14	59
RTSum - 0010191-63.2014.5.18.0010	01/02/14	06/03/14	33
RTSum - 0010194-18.2014.5.18.0010	03/02/14	11/02/14	8
RTSum - 0010196-85.2014.5.18.0010	03/02/14	06/02/14	3
RTSum - 0010197-70.2014.5.18.0010	03/02/14	03/04/14	59
RTSum - 0010199-40.2014.5.18.0010	03/02/14	11/04/14	67
RTSum - 0010200-25.2014.5.18.0010	03/02/14	01/04/14	57
RTSum - 0010201-10.2014.5.18.0010	04/02/14	07/05/14	92
RTSum - 0010205-47.2014.5.18.0010	04/02/14	02/04/14	57
RTSum - 0010209-84.2014.5.18.0010	04/02/14	30/04/14	85
RTSum - 0010211-63.2014.5.18.0007	10/02/14	11/04/14	60
RTSum - 0010217-61.2014.5.18.0010	05/02/14	27/03/14	50
RTSum - 0010219-31.2014.5.18.0010	05/02/14	12/02/14	7
RTSum - 0010220-16.2014.5.18.0010	06/02/14	03/04/14	56
RTSum - 0010222-83.2014.5.18.0010	06/02/14	25/04/14	78

Legenda:

Ajuiz. Data do Ajuizamento;

Sentença: Data da prolação da sentença;

Prazo: Prazo para a entrega da prestação jurisdicional.



PRAZO MÉDIO ENTRE O AJUIZAMENTO E A PROLAÇÃO DA SENTENÇA - 10ª VARA DO TRABALHO DE GOIÂNIA

10ª VARA DO TRABALHO DE GOIÂNIA

SUMARÍSSIMO

Qtd	Prazo Médio
837	79,99

Nr. Processo	Ajuiz.	Sentença	Prazo
RTSum - 0010229-75.2014.5.18.0010	06/02/14	07/04/14	60
RTSum - 0010235-82.2014.5.18.0010	07/02/14	07/04/14	59
RTSum - 0010240-07.2014.5.18.0010	07/02/14	13/03/14	34
RTSum - 0010242-74.2014.5.18.0010	07/02/14	08/04/14	60
RTSum - 0010246-14.2014.5.18.0010	10/02/14	08/04/14	57
RTSum - 0010246-93.2014.5.18.0016	17/02/14	28/04/14	70
RTSum - 0010247-96.2014.5.18.0010	10/02/14	09/04/14	58
RTSum - 0010249-66.2014.5.18.0010	10/02/14	20/02/14	10
RTSum - 0010250-51.2014.5.18.0010	10/02/14	09/04/14	58
RTSum - 0010257-43.2014.5.18.0010	11/02/14	15/04/14	63
RTSum - 0010258-28.2014.5.18.0010	11/02/14	28/03/14	45
RTSum - 0010263-50.2014.5.18.0010	11/02/14	07/05/14	85
RTSum - 0010263-50.2014.5.18.0010	11/02/14	26/06/14	135
RTSum - 0010264-69.2013.5.18.0010	01/04/13	29/07/14	484
RTSum - 0010267-87.2014.5.18.0010	12/02/14	19/03/14	35
RTSum - 0010268-72.2014.5.18.0010	12/02/14	10/04/14	57
RTSum - 0010271-27.2014.5.18.0010	12/02/14	10/04/14	57
RTSum - 0010273-94.2014.5.18.0010	13/02/14	10/04/14	56
RTSum - 0010280-86.2014.5.18.0010	13/02/14	11/04/14	57
RTSum - 0010286-93.2014.5.18.0010	14/02/14	11/03/14	25
RTSum - 0010288-63.2014.5.18.0010	14/02/14	24/04/14	69
RTSum - 0010294-70.2014.5.18.0010	15/02/14	14/04/14	58
RTSum - 0010298-10.2014.5.18.0010	17/02/14	24/04/14	66
RTSum - 0010300-77.2014.5.18.0010	17/02/14	15/04/14	57
RTSum - 0010301-56.2014.5.18.0012	18/03/14	19/05/14	62

Legenda:

Ajuiz. Data do Ajuizamento;

Sentença: Data da prolação da sentença;

Prazo: Prazo para a entrega da prestação jurisdicional.



PRAZO MÉDIO ENTRE O AJUIZAMENTO E A PROLAÇÃO DA SENTENÇA - 10ª VARA DO TRABALHO DE GOIÂNIA

10ª VARA DO TRABALHO DE GOIÂNIA

SUMARÍSSIMO

Qtd	Prazo Médio
837	79,99

Nr. Processo	Ajuiz.	Sentença	Prazo
RTSum - 0010302-47.2014.5.18.0010	17/02/14	11/04/14	53
RTSum - 0010303-32.2014.5.18.0010	18/02/14	15/04/14	56
RTSum - 0010304-17.2014.5.18.0010	18/02/14	11/04/14	52
RTSum - 0010306-84.2014.5.18.0010	18/02/14	16/06/14	118
RTSum - 0010308-54.2014.5.18.0010	18/02/14	25/04/14	66
RTSum - 0010310-24.2014.5.18.0010	18/02/14	28/04/14	69
RTSum - 0010311-09.2014.5.18.0010	19/02/14	21/10/14	244
RTSum - 0010313-76.2014.5.18.0010	19/02/14	25/04/14	65
RTSum - 0010315-46.2014.5.18.0010	19/02/14	28/04/14	68
RTSum - 0010317-16.2014.5.18.0010	19/02/14	11/04/14	51
RTSum - 0010319-83.2014.5.18.0010	19/02/14	23/06/14	124
RTSum - 0010320-68.2014.5.18.0010	19/02/14	28/04/14	68
RTSum - 0010321-53.2014.5.18.0010	19/02/14	29/04/14	69
RTSum - 0010323-23.2014.5.18.0010	20/02/14	18/06/14	118
RTSum - 0010325-90.2014.5.18.0010	20/02/14	11/04/14	50
RTSum - 0010327-60.2014.5.18.0010	20/02/14	14/07/14	144
RTSum - 0010328-45.2014.5.18.0010	20/02/14	02/07/14	132
RTSum - 0010333-67.2014.5.18.0010	21/02/14	10/06/14	109
RTSum - 0010334-52.2014.5.18.0010	21/02/14	17/07/14	146
RTSum - 0010335-71.2013.5.18.0010	12/04/13	14/02/14	308
RTSum - 0010336-22.2014.5.18.0010	21/02/14	18/06/14	117
RTSum - 0010337-07.2014.5.18.0010	21/02/14	07/07/14	136
RTSum - 0010347-51.2014.5.18.0010	24/02/14	09/05/14	74
RTSum - 0010348-36.2014.5.18.0010	24/02/14	28/04/14	63
RTSum - 0010351-88.2014.5.18.0010	24/02/14	05/05/14	70

Legenda:

Ajuiz. Data do Ajuizamento;

Sentença: Data da prolação da sentença;

Prazo: Prazo para a entrega da prestação jurisdicional.



PRAZO MÉDIO ENTRE O AJUIZAMENTO E A PROLAÇÃO DA SENTENÇA - 10ª VARA DO TRABALHO DE GOIÂNIA

10ª VARA DO TRABALHO DE GOIÂNIA

SUMARÍSSIMO

Qtd	Prazo Médio
837	79,99

Nr. Processo	Ajuiz.	Sentença	Prazo
RTSum - 0010354-43.2014.5.18.0010	25/02/14	14/05/14	78
RTSum - 0010359-65.2014.5.18.0010	25/02/14	08/05/14	72
RTSum - 0010360-50.2014.5.18.0010	26/02/14	11/04/14	44
RTSum - 0010361-35.2014.5.18.0010	26/02/14	28/04/14	61
RTSum - 0010363-05.2014.5.18.0010	26/02/14	30/04/14	63
RTSum - 0010364-87.2014.5.18.0010	26/02/14	30/04/14	63
RTSum - 0010365-72.2014.5.18.0010	26/02/14	09/05/14	72
RTSum - 0010369-12.2014.5.18.0010	26/02/14	25/08/14	180
RTSum - 0010374-10.2014.5.18.0018	17/03/14	29/04/14	43
RTSum - 0010375-19.2014.5.18.0010	27/02/14	05/05/14	67
RTSum - 0010377-86.2014.5.18.0010	27/02/14	21/05/14	83
RTSum - 0010378-71.2014.5.18.0010	27/02/14	05/05/14	67
RTSum - 0010380-41.2014.5.18.0010	27/02/14	20/05/14	82
RTSum - 0010385-63.2014.5.18.0010	28/02/14	10/07/14	132
RTSum - 0010388-18.2014.5.18.0010	03/03/14	02/09/14	183
RTSum - 0010389-03.2014.5.18.0010	03/03/14	02/09/14	183
RTSum - 0010391-70.2014.5.18.0010	04/03/14	13/05/14	70
RTSum - 0010392-55.2014.5.18.0010	05/03/14	03/06/14	90
RTSum - 0010394-25.2014.5.18.0010	05/03/14	06/05/14	62
RTSum - 0010399-47.2014.5.18.0010	06/03/14	27/06/14	113
RTSum - 0010404-69.2014.5.18.0010	06/03/14	10/07/14	126
RTSum - 0010406-39.2014.5.18.0010	06/03/14	07/05/14	62
RTSum - 0010407-24.2014.5.18.0010	06/03/14	12/06/14	98
RTSum - 0010408-09.2014.5.18.0010	06/03/14	02/06/14	88
RTSum - 0010409-91.2014.5.18.0010	07/03/14	16/05/14	70

Legenda:

Ajuiz. Data do Ajuizamento;

Sentença: Data da prolação da sentença;

Prazo: Prazo para a entrega da prestação jurisdicional.



PRAZO MÉDIO ENTRE O AJUIZAMENTO E A PROLAÇÃO DA SENTENÇA - 10ª VARA DO TRABALHO DE GOIÂNIA

10ª VARA DO TRABALHO DE GOIÂNIA

SUMARÍSSIMO

Qtd	Prazo Médio
837	79,99

Nr. Processo	Ajuiz.	Sentença	Prazo
RTSum - 0010410-76.2014.5.18.0010	07/03/14	08/05/14	62
RTSum - 0010412-46.2014.5.18.0010	07/03/14	19/05/14	73
RTSum - 0010413-31.2014.5.18.0010	07/03/14	09/05/14	63
RTSum - 0010414-16.2014.5.18.0010	07/03/14	28/04/14	52
RTSum - 0010414-16.2014.5.18.0010	07/03/14	10/06/14	95
RTSum - 0010415-80.2014.5.18.0016	25/03/14	22/05/14	58
RTSum - 0010416-83.2014.5.18.0010	10/03/14	30/04/14	51
RTSum - 0010418-53.2014.5.18.0010	10/03/14	29/04/14	50
RTSum - 0010421-08.2014.5.18.0010	10/03/14	30/04/14	51
RTSum - 0010425-45.2014.5.18.0010	10/03/14	18/08/14	161
RTSum - 0010427-15.2014.5.18.0010	11/03/14	28/05/14	78
RTSum - 0010430-67.2014.5.18.0010	11/03/14	12/05/14	62
RTSum - 0010433-22.2014.5.18.0010	11/03/14	09/05/14	59
RTSum - 0010434-07.2014.5.18.0010	11/03/14	24/06/14	105
RTSum - 0010435-89.2014.5.18.0010	12/03/14	22/05/14	71
RTSum - 0010435-95.2014.5.18.0008	27/03/14	30/05/14	64
RTSum - 0010439-29.2014.5.18.0010	12/03/14	13/05/14	62
RTSum - 0010443-66.2014.5.18.0010	13/03/14	26/03/14	13
RTSum - 0010447-06.2014.5.18.0010	13/03/14	13/05/14	61
RTSum - 0010448-76.2014.5.18.0014	28/03/14	30/05/14	63
RTSum - 0010448-88.2014.5.18.0010	13/03/14	15/05/14	63
RTSum - 0010452-28.2014.5.18.0010	13/03/14	27/06/14	106
RTSum - 0010454-95.2014.5.18.0010	14/03/14	14/05/14	61
RTSum - 0010455-80.2014.5.18.0010	14/03/14	07/07/14	115
RTSum - 0010458-35.2014.5.18.0010	14/03/14	01/07/14	109

Legenda:
Ajuiz. Data do Ajuizamento;
Sentença: Data da prolação da sentença;
Prazo: Prazo para a entrega da prestação jurisdicional.



PRAZO MÉDIO ENTRE O AJUIZAMENTO E A PROLAÇÃO DA SENTENÇA - 10ª VARA DO TRABALHO DE GOIÂNIA

10ª VARA DO TRABALHO DE GOIÂNIA

SUMARÍSSIMO

Qtd	Prazo Médio
837	79,99

Nr. Processo	Ajuiz.	Sentença	Prazo
RTSum - 0010459-20.2014.5.18.0010	14/03/14	02/06/14	80
RTSum - 0010462-72.2014.5.18.0010	15/03/14	14/05/14	60
RTSum - 0010463-57.2014.5.18.0010	15/03/14	09/05/14	55
RTSum - 0010464-42.2014.5.18.0010	16/03/14	14/05/14	59
RTSum - 0010466-12.2014.5.18.0010	17/03/14	16/05/14	60
RTSum - 0010470-49.2014.5.18.0010	17/03/14	08/07/14	113
RTSum - 0010473-04.2014.5.18.0010	17/03/14	26/03/14	9
RTSum - 0010477-41.2014.5.18.0010	18/03/14	10/07/14	114
RTSum - 0010480-93.2014.5.18.0010	18/03/14	27/03/14	9
RTSum - 0010481-78.2014.5.18.0010	18/03/14	19/05/14	62
RTSum - 0010487-85.2014.5.18.0010	19/03/14	26/03/14	7
RTSum - 0010490-40.2014.5.18.0010	20/03/14	02/06/14	74
RTSum - 0010495-62.2014.5.18.0010	20/03/14	20/05/14	61
RTSum - 0010498-17.2014.5.18.0010	20/03/14	21/05/14	62
RTSum - 0010500-84.2014.5.18.0010	21/03/14	21/05/14	61
RTSum - 0010502-54.2014.5.18.0010	21/03/14	15/04/14	25
RTSum - 0010503-39.2014.5.18.0010	21/03/14	21/05/14	61
RTSum - 0010505-97.2014.5.18.0013	18/03/14	16/06/14	90
RTSum - 0010506-91.2014.5.18.0010	22/03/14	21/05/14	60
RTSum - 0010508-61.2014.5.18.0010	24/03/14	03/10/14	193
RTSum - 0010509-46.2014.5.18.0010	24/03/14	21/05/14	58
RTSum - 0010515-53.2014.5.18.0010	24/03/14	21/05/14	58
RTSum - 0010524-15.2014.5.18.0010	25/03/14	30/05/14	66
RTSum - 0010524-15.2014.5.18.0010	25/03/14	23/06/14	90
RTSum - 0010525-97.2014.5.18.0010	25/03/14	09/05/14	45

Legenda:

Ajuiz. Data do Ajuizamento;

Sentença: Data da prolação da sentença;

Prazo: Prazo para a entrega da prestação jurisdicional.



PRAZO MÉDIO ENTRE O AJUIZAMENTO E A PROLAÇÃO DA SENTENÇA - 10ª VARA DO TRABALHO DE GOIÂNIA

10ª VARA DO TRABALHO DE GOIÂNIA

SUMARÍSSIMO

Qtd	Prazo Médio
837	79,99

Nr. Processo	Ajuiz.	Sentença	Prazo
RTSum - 0010530-22.2014.5.18.0010	26/03/14	22/05/14	57
RTSum - 0010536-29.2014.5.18.0010	26/03/14	27/05/14	62
RTSum - 0010537-14.2014.5.18.0010	26/03/14	22/05/14	57
RTSum - 0010559-72.2014.5.18.0010	31/03/14	23/06/14	84
RTSum - 0010562-27.2014.5.18.0010	01/04/14	31/07/14	121
RTSum - 0010565-79.2014.5.18.0010	01/04/14	29/04/14	28
RTSum - 0010573-56.2014.5.18.0010	02/04/14	15/09/14	166
RTSum - 0010576-11.2014.5.18.0010	02/04/14	18/06/14	77
RTSum - 0010584-85.2014.5.18.0010	03/04/14	04/06/14	62
RTSum - 0010588-25.2014.5.18.0010	04/04/14	10/06/14	67
RTSum - 0010589-10.2014.5.18.0010	04/04/14	09/06/14	66
RTSum - 0010590-92.2014.5.18.0010	04/04/14	09/06/14	66
RTSum - 0010591-77.2014.5.18.0010	05/04/14	17/07/14	103
RTSum - 0010593-47.2014.5.18.0010	07/04/14	09/06/14	63
RTSum - 0010594-32.2014.5.18.0010	07/04/14	25/08/14	140
RTSum - 0010595-17.2014.5.18.0010	07/04/14	24/06/14	78
RTSum - 0010596-02.2014.5.18.0010	07/04/14	03/07/14	87
RTSum - 0010597-84.2014.5.18.0010	07/04/14	20/05/14	43
RTSum - 0010597-93.2014.5.18.0007	03/04/14	05/08/14	124
RTSum - 0010598-69.2014.5.18.0010	07/04/14	10/06/14	64
RTSum - 0010600-39.2014.5.18.0010	07/04/14	04/06/14	58
RTSum - 0010600-48.2014.5.18.0007	08/04/14	10/06/14	63
RTSum - 0010602-09.2014.5.18.0010	08/04/14	10/06/14	63
RTSum - 0010607-31.2014.5.18.0010	09/04/14	18/06/14	70
RTSum - 0010608-16.2014.5.18.0010	09/04/14	10/06/14	62

Legenda:

Ajuiz. Data do Ajuizamento;

Sentença: Data da prolação da sentença;

Prazo: Prazo para a entrega da prestação jurisdicional.



PRAZO MÉDIO ENTRE O AJUIZAMENTO E A PROLAÇÃO DA SENTENÇA - 10ª VARA DO TRABALHO DE GOIÂNIA

10ª VARA DO TRABALHO DE GOIÂNIA

SUMARÍSSIMO

Qtd	Prazo Médio
837	79,99

Nr. Processo	Ajuiz.	Sentença	Prazo
RTSum - 0010610-83.2014.5.18.0010	09/04/14	10/06/14	62
RTSum - 0010618-60.2014.5.18.0010	10/04/14	02/06/14	53
RTSum - 0010619-45.2014.5.18.0010	10/04/14	10/06/14	61
RTSum - 0010620-30.2014.5.18.0010	10/04/14	28/05/14	48
RTSum - 0010630-74.2014.5.18.0010	13/04/14	30/09/14	170
RTSum - 0010631-50.2014.5.18.0013	04/04/14	04/06/14	61
RTSum - 0010631-59.2014.5.18.0010	13/04/14	02/07/14	80
RTSum - 0010632-78.2013.5.18.0010	05/06/13	07/07/14	397
RTSum - 0010637-66.2014.5.18.0010	14/04/14	15/05/14	31
RTSum - 0010640-21.2014.5.18.0010	15/04/14	03/07/14	79
RTSum - 0010641-06.2014.5.18.0010	15/04/14	28/08/14	135
RTSum - 0010650-65.2014.5.18.0010	16/04/14	28/05/14	42
RTSum - 0010651-50.2014.5.18.0010	16/04/14	21/10/14	188
RTSum - 0010652-35.2014.5.18.0010	16/04/14	10/06/14	55
RTSum - 0010653-20.2014.5.18.0010	16/04/14	13/06/14	58
RTSum - 0010654-05.2014.5.18.0010	17/04/14	13/06/14	57
RTSum - 0010659-27.2014.5.18.0010	18/04/14	13/06/14	56
RTSum - 0010661-94.2014.5.18.0010	19/04/14	14/07/14	86
RTSum - 0010662-79.2014.5.18.0010	20/04/14	02/06/14	43
RTSum - 0010667-04.2014.5.18.0010	22/04/14	27/10/14	188
RTSum - 0010669-71.2014.5.18.0010	23/04/14	18/06/14	56
RTSum - 0010670-90.2013.5.18.0010	10/06/13	08/02/14	243
RTSum - 0010671-41.2014.5.18.0010	23/04/14	04/07/14	72
RTSum - 0010674-93.2014.5.18.0010	23/04/14	21/07/14	89
RTSum - 0010680-03.2014.5.18.0010	24/04/14	10/06/14	47

Legenda:

Ajuiz. Data do Ajuizamento;

Sentença: Data da prolação da sentença;

Prazo: Prazo para a entrega da prestação jurisdicional.



PRAZO MÉDIO ENTRE O AJUIZAMENTO E A PROLAÇÃO DA SENTENÇA - 10ª VARA DO TRABALHO DE GOIÂNIA

10ª VARA DO TRABALHO DE GOIÂNIA

SUMARÍSSIMO

Qtd	Prazo Médio
837	79,99

Nr. Processo	Ajuiz.	Sentença	Prazo
RTSum - 0010681-85.2014.5.18.0010	24/04/14	29/05/14	35
RTSum - 0010682-70.2014.5.18.0010	24/04/14	10/07/14	77
RTSum - 0010683-55.2014.5.18.0010	24/04/14	10/07/14	77
RTSum - 0010683-89.2013.5.18.0010	12/06/13	04/06/14	357
RTSum - 0010684-40.2014.5.18.0010	24/04/14	10/07/14	77
RTSum - 0010687-92.2014.5.18.0010	24/04/14	23/07/14	90
RTSum - 0010695-69.2014.5.18.0010	25/04/14	23/07/14	89
RTSum - 0010697-39.2014.5.18.0010	25/04/14	29/07/14	95
RTSum - 0010698-30.2014.5.18.0008	05/05/14	25/08/14	112
RTSum - 0010699-09.2014.5.18.0010	28/04/14	23/07/14	86
RTSum - 0010700-91.2014.5.18.0010	28/04/14	15/07/14	78
RTSum - 0010701-76.2014.5.18.0010	28/04/14	15/05/14	17
RTSum - 0010705-16.2014.5.18.0010	28/04/14	26/06/14	59
RTSum - 0010707-83.2014.5.18.0010	29/04/14	15/07/14	77
RTSum - 0010711-23.2014.5.18.0010	30/04/14	17/07/14	78
RTSum - 0010712-08.2014.5.18.0010	30/04/14	16/07/14	77
RTSum - 0010713-90.2014.5.18.0010	30/04/14	01/08/14	93
RTSum - 0010715-60.2014.5.18.0010	30/04/14	01/08/14	93
RTSum - 0010720-82.2014.5.18.0010	30/04/14	17/07/14	78
RTSum - 0010721-67.2014.5.18.0010	30/04/14	17/07/14	78
RTSum - 0010723-37.2014.5.18.0010	02/05/14	19/05/14	17
RTSum - 0010724-22.2014.5.18.0010	02/05/14	17/07/14	76
RTSum - 0010727-74.2014.5.18.0010	04/05/14	18/07/14	75
RTSum - 0010727-77.2014.5.18.0009	04/06/14	26/08/14	83
RTSum - 0010728-59.2014.5.18.0010	05/05/14	18/07/14	74

Legenda:

Ajuiz. Data do Ajuizamento;

Sentença: Data da prolação da sentença;

Prazo: Prazo para a entrega da prestação jurisdicional.



PRAZO MÉDIO ENTRE O AJUIZAMENTO E A PROLAÇÃO DA SENTENÇA - 10ª VARA DO TRABALHO DE GOIÂNIA

10ª VARA DO TRABALHO DE GOIÂNIA

SUMARÍSSIMO

Qtd	Prazo Médio
837	79,99

Nr. Processo	Ajuiz.	Sentença	Prazo
RTSum - 0010730-29.2014.5.18.0010	05/05/14	05/09/14	123
RTSum - 0010732-96.2014.5.18.0010	05/05/14	31/10/14	179
RTSum - 0010734-66.2014.5.18.0010	05/05/14	18/07/14	74
RTSum - 0010735-51.2014.5.18.0010	05/05/14	22/07/14	78
RTSum - 0010736-36.2014.5.18.0010	05/05/14	30/06/14	56
RTSum - 0010737-21.2014.5.18.0010	05/05/14	30/06/14	56
RTSum - 0010739-88.2014.5.18.0010	06/05/14	10/06/14	35
RTSum - 0010740-73.2014.5.18.0010	06/05/14	23/07/14	78
RTSum - 0010741-58.2014.5.18.0010	06/05/14	28/07/14	83
RTSum - 0010742-43.2014.5.18.0010	06/05/14	24/07/14	79
RTSum - 0010743-28.2014.5.18.0010	06/05/14	24/07/14	79
RTSum - 0010745-95.2014.5.18.0010	06/05/14	24/07/14	79
RTSum - 0010746-80.2014.5.18.0010	06/05/14	08/09/14	125
RTSum - 0010748-50.2014.5.18.0010	07/05/14	25/07/14	79
RTSum - 0010751-93.2014.5.18.0013	28/04/14	07/08/14	101
RTSum - 0010754-57.2014.5.18.0010	07/05/14	28/07/14	82
RTSum - 0010758-94.2014.5.18.0010	08/05/14	12/09/14	127
RTSum - 0010759-79.2014.5.18.0010	08/05/14	30/06/14	53
RTSum - 0010760-64.2014.5.18.0010	08/05/14	30/07/14	83
RTSum - 0010761-49.2014.5.18.0010	08/05/14	30/07/14	83
RTSum - 0010765-86.2014.5.18.0010	08/05/14	30/07/14	83
RTSum - 0010766-71.2014.5.18.0010	09/05/14	11/09/14	125
RTSum - 0010774-48.2014.5.18.0010	09/05/14	30/07/14	82
RTSum - 0010781-40.2014.5.18.0010	12/05/14	01/07/14	50
RTSum - 0010787-47.2014.5.18.0010	13/05/14	30/07/14	78

Legenda:

Ajuiz. Data do Ajuizamento;

Sentença: Data da prolação da sentença;

Prazo: Prazo para a entrega da prestação jurisdicional.



PRAZO MÉDIO ENTRE O AJUIZAMENTO E A PROLAÇÃO DA SENTENÇA - 10ª VARA DO TRABALHO DE GOIÂNIA

10ª VARA DO TRABALHO DE GOIÂNIA

SUMARÍSSIMO

Qtd	Prazo Médio
837	79,99

Nr. Processo	Ajuiz.	Sentença	Prazo
RTSum - 0010788-32.2014.5.18.0010	13/05/14	09/09/14	119
RTSum - 0010795-24.2014.5.18.0010	14/05/14	31/07/14	78
RTSum - 0010796-09.2014.5.18.0010	14/05/14	08/07/14	55
RTSum - 0010797-28.2013.5.18.0010	02/07/13	18/08/14	412
RTSum - 0010798-76.2014.5.18.0010	14/05/14	31/07/14	78
RTSum - 0010799-61.2014.5.18.0010	14/05/14	10/06/14	27
RTSum - 0010800-46.2014.5.18.0010	14/05/14	31/07/14	78
RTSum - 0010801-31.2014.5.18.0010	14/05/14	26/08/14	104
RTSum - 0010808-23.2014.5.18.0010	15/05/14	04/08/14	81
RTSum - 0010811-75.2014.5.18.0010	15/05/14	28/07/14	74
RTSum - 0010812-60.2014.5.18.0010	16/05/14	05/08/14	81
RTSum - 0010814-30.2014.5.18.0010	16/05/14	05/08/14	81
RTSum - 0010817-82.2014.5.18.0010	16/05/14	05/08/14	81
RTSum - 0010818-67.2014.5.18.0010	16/05/14	05/08/14	81
RTSum - 0010822-07.2014.5.18.0010	19/05/14	12/09/14	116
RTSum - 0010825-59.2014.5.18.0010	19/05/14	27/10/14	161
RTSum - 0010826-44.2014.5.18.0010	19/05/14	10/06/14	22
RTSum - 0010827-29.2014.5.18.0010	19/05/14	05/08/14	78
RTSum - 0010827-29.2014.5.18.0010	19/05/14	29/10/14	163
RTSum - 0010830-60.2014.5.18.0017	02/07/14	29/07/14	27
RTSum - 0010831-66.2014.5.18.0010	19/05/14	06/08/14	79
RTSum - 0010834-21.2014.5.18.0010	20/05/14	19/08/14	91
RTSum - 0010835-06.2014.5.18.0010	20/05/14	28/07/14	69
RTSum - 0010836-88.2014.5.18.0010	20/05/14	19/08/14	91
RTSum - 0010838-58.2014.5.18.0010	20/05/14	27/10/14	160

Legenda:

Ajuiz. Data do Ajuizamento;

Sentença: Data da prolação da sentença;

Prazo: Prazo para a entrega da prestação jurisdicional.



PRAZO MÉDIO ENTRE O AJUIZAMENTO E A PROLAÇÃO DA SENTENÇA - 10ª VARA DO TRABALHO DE GOIÂNIA

10ª VARA DO TRABALHO DE GOIÂNIA

SUMARÍSSIMO

Qtd	Prazo Médio
837	79,99

Nr. Processo	Ajuiz.	Sentença	Prazo
RTSum - 0010840-28.2014.5.18.0010	21/05/14	06/08/14	77
RTSum - 0010841-13.2014.5.18.0010	21/05/14	21/08/14	92
RTSum - 0010847-20.2014.5.18.0010	21/05/14	13/08/14	84
RTSum - 0010848-05.2014.5.18.0010	22/05/14	25/08/14	95
RTSum - 0010849-87.2014.5.18.0010	22/05/14	29/07/14	68
RTSum - 0010853-61.2013.5.18.0010	09/07/13	08/08/14	395
RTSum - 0010854-12.2014.5.18.0010	22/05/14	07/08/14	77
RTSum - 0010855-94.2014.5.18.0010	23/05/14	24/06/14	32
RTSum - 0010857-64.2014.5.18.0010	23/05/14	07/08/14	76
RTSum - 0010858-49.2014.5.18.0010	23/05/14	08/08/14	77
RTSum - 0010860-19.2014.5.18.0010	23/05/14	05/09/14	105
RTSum - 0010862-71.2014.5.18.0015	15/08/14	07/11/14	84
RTSum - 0010862-86.2014.5.18.0010	23/05/14	08/10/14	138
RTSum - 0010865-41.2014.5.18.0010	23/05/14	08/08/14	77
RTSum - 0010866-26.2014.5.18.0010	24/05/14	15/08/14	83
RTSum - 0010868-93.2014.5.18.0010	26/05/14	21/10/14	148
RTSum - 0010869-78.2014.5.18.0010	26/05/14	24/09/14	121
RTSum - 0010871-48.2014.5.18.0010	26/05/14	12/08/14	78
RTSum - 0010873-18.2014.5.18.0010	26/05/14	24/09/14	121
RTSum - 0010873-39.2014.5.18.0003	28/05/14	23/10/14	148
RTSum - 0010873-39.2014.5.18.0003	28/05/14	05/11/14	161
RTSum - 0010875-85.2014.5.18.0010	26/05/14	12/12/14	200
RTSum - 0010876-70.2014.5.18.0010	26/05/14	12/08/14	78
RTSum - 0010877-55.2014.5.18.0010	27/05/14	12/08/14	77
RTSum - 0010877-89.2013.5.18.0010	14/07/13	10/02/14	211

Legenda:

Ajuiz. Data do Ajuizamento;

Sentença: Data da prolação da sentença;

Prazo: Prazo para a entrega da prestação jurisdicional.



PRAZO MÉDIO ENTRE O AJUIZAMENTO E A PROLAÇÃO DA SENTENÇA - 10ª VARA DO TRABALHO DE GOIÂNIA

10ª VARA DO TRABALHO DE GOIÂNIA

SUMARÍSSIMO

Qtd	Prazo Médio
837	79,99

Nr. Processo	Ajuiz.	Sentença	Prazo
RTSum - 0010879-25.2014.5.18.0010	27/05/14	12/08/14	77
RTSum - 0010881-92.2014.5.18.0010	27/05/14	13/08/14	78
RTSum - 0010888-84.2014.5.18.0010	28/05/14	05/08/14	69
RTSum - 0010889-69.2014.5.18.0010	28/05/14	13/08/14	77
RTSum - 0010891-39.2014.5.18.0010	28/05/14	05/08/14	69
RTSum - 0010892-24.2014.5.18.0010	28/05/14	13/08/14	77
RTSum - 0010894-91.2014.5.18.0010	28/05/14	30/06/14	33
RTSum - 0010898-31.2014.5.18.0010	29/05/14	14/08/14	77
RTSum - 0010902-68.2014.5.18.0010	29/05/14	14/08/14	77
RTSum - 0010903-53.2014.5.18.0010	29/05/14	14/08/14	77
RTSum - 0010904-38.2014.5.18.0010	29/05/14	26/06/14	28
RTSum - 0010906-08.2014.5.18.0010	29/05/14	18/08/14	81
RTSum - 0010916-52.2014.5.18.0010	02/06/14	18/09/14	108
RTSum - 0010917-37.2014.5.18.0010	02/06/14	28/07/14	56
RTSum - 0010918-22.2014.5.18.0010	02/06/14	28/08/14	87
RTSum - 0010923-44.2014.5.18.0010	02/06/14	22/10/14	142
RTSum - 0010923-56.2014.5.18.0006	10/06/14	16/06/14	6
RTSum - 0010924-29.2014.5.18.0010	03/06/14	26/08/14	84
RTSum - 0010931-21.2014.5.18.0010	03/06/14	19/08/14	77
RTSum - 0010933-88.2014.5.18.0010	03/06/14	29/08/14	87
RTSum - 0010934-73.2014.5.18.0010	04/06/14	03/11/14	152
RTSum - 0010935-58.2014.5.18.0010	04/06/14	26/08/14	83
RTSum - 0010937-28.2014.5.18.0010	04/06/14	03/12/14	182
RTSum - 0010939-95.2014.5.18.0010	04/06/14	21/10/14	139
RTSum - 0010944-20.2014.5.18.0010	05/06/14	20/08/14	76

Legenda:

Ajuiz. Data do Ajuizamento;

Sentença: Data da prolação da sentença;

Prazo: Prazo para a entrega da prestação jurisdicional.



PRAZO MÉDIO ENTRE O AJUIZAMENTO E A PROLAÇÃO DA SENTENÇA - 10ª VARA DO TRABALHO DE GOIÂNIA

10ª VARA DO TRABALHO DE GOIÂNIA

SUMARÍSSIMO

Qtd	Prazo Médio
837	79,99

Nr. Processo	Ajuiz.	Sentença	Prazo
RTSum - 0010946-87.2014.5.18.0010	05/06/14	20/08/14	76
RTSum - 0010947-72.2014.5.18.0010	05/06/14	03/11/14	151
RTSum - 0010947-93.2014.5.18.0003	24/06/14	27/08/14	64
RTSum - 0010948-57.2014.5.18.0010	05/06/14	20/08/14	76
RTSum - 0010949-42.2014.5.18.0010	05/06/14	18/08/14	74
RTSum - 0010951-12.2014.5.18.0010	05/06/14	21/10/14	138
RTSum - 0010952-94.2014.5.18.0010	05/06/14	28/08/14	84
RTSum - 0010955-83.2013.5.18.0010	25/07/13	09/06/14	319
RTSum - 0010958-04.2014.5.18.0010	06/06/14	04/12/14	181
RTSum - 0010959-86.2014.5.18.0010	06/06/14	18/08/14	73
RTSum - 0010961-56.2014.5.18.0010	09/06/14	28/07/14	49
RTSum - 0010964-11.2014.5.18.0010	10/06/14	25/08/14	76
RTSum - 0010965-93.2014.5.18.0010	10/06/14	29/08/14	80
RTSum - 0010966-78.2014.5.18.0010	10/06/14	23/10/14	135
RTSum - 0010970-18.2014.5.18.0010	10/06/14	19/11/14	162
RTSum - 0010974-55.2014.5.18.0010	11/06/14	25/08/14	75
RTSum - 0010975-40.2014.5.18.0010	11/06/14	22/09/14	103
RTSum - 0010977-10.2014.5.18.0010	11/06/14	25/08/14	75
RTSum - 0010978-92.2014.5.18.0010	11/06/14	25/08/14	75
RTSum - 0010979-77.2014.5.18.0010	11/06/14	12/08/14	62
RTSum - 0010980-62.2014.5.18.0010	11/06/14	23/10/14	134
RTSum - 0010981-47.2014.5.18.0010	11/06/14	25/08/14	75
RTSum - 0010984-02.2014.5.18.0010	12/06/14	25/08/14	74
RTSum - 0010984-36.2013.5.18.0010	26/07/13	13/02/14	202
RTSum - 0010986-69.2014.5.18.0010	12/06/14	25/08/14	74

Legenda:

Ajuiz. Data do Ajuizamento;

Sentença: Data da prolação da sentença;

Prazo: Prazo para a entrega da prestação jurisdicional.



PRAZO MÉDIO ENTRE O AJUIZAMENTO E A PROLAÇÃO DA SENTENÇA - 10ª VARA DO TRABALHO DE GOIÂNIA

10ª VARA DO TRABALHO DE GOIÂNIA

SUMARÍSSIMO

Qtd	Prazo Médio
837	79,99

Nr. Processo	Ajuiz.	Sentença	Prazo
RTSum - 0010989-24.2014.5.18.0010	13/06/14	19/08/14	67
RTSum - 0010992-76.2014.5.18.0010	13/06/14	23/08/14	71
RTSum - 0010994-46.2014.5.18.0010	16/06/14	03/11/14	140
RTSum - 0010995-31.2014.5.18.0010	16/06/14	25/08/14	70
RTSum - 0010996-16.2014.5.18.0010	16/06/14	26/08/14	71
RTSum - 0010997-98.2014.5.18.0010	16/06/14	26/08/14	71
RTSum - 0010999-68.2014.5.18.0010	16/06/14	03/09/14	79
RTSum - 0011003-08.2014.5.18.0010	16/06/14	08/08/14	53
RTSum - 0011004-90.2014.5.18.0010	17/06/14	19/09/14	94
RTSum - 0011009-15.2014.5.18.0010	17/06/14	26/08/14	70
RTSum - 0011010-97.2014.5.18.0010	18/06/14	27/08/14	70
RTSum - 0011012-67.2014.5.18.0010	18/06/14	27/08/14	70
RTSum - 0011014-37.2014.5.18.0010	18/06/14	27/08/14	70
RTSum - 0011017-89.2014.5.18.0010	20/06/14	27/08/14	68
RTSum - 0011019-59.2014.5.18.0010	20/06/14	27/08/14	68
RTSum - 0011026-51.2014.5.18.0010	23/06/14	27/08/14	65
RTSum - 0011031-73.2014.5.18.0010	24/06/14	27/08/14	64
RTSum - 0011032-58.2014.5.18.0010	24/06/14	22/07/14	28
RTSum - 0011033-43.2014.5.18.0010	24/06/14	28/08/14	65
RTSum - 0011039-50.2014.5.18.0010	25/06/14	02/09/14	69
RTSum - 0011040-35.2014.5.18.0010	25/06/14	19/09/14	86
RTSum - 0011047-27.2014.5.18.0010	25/06/14	09/09/14	76
RTSum - 0011047-30.2014.5.18.0009	08/07/14	30/09/14	84
RTSum - 0011055-04.2014.5.18.0010	26/06/14	01/09/14	67
RTSum - 0011056-23.2013.5.18.0010	08/08/13	02/07/14	328

Legenda:

Ajuiz. Data do Ajuizamento;

Sentença: Data da prolação da sentença;

Prazo: Prazo para a entrega da prestação jurisdicional.



PRAZO MÉDIO ENTRE O AJUIZAMENTO E A PROLAÇÃO DA SENTENÇA - 10ª VARA DO TRABALHO DE GOIÂNIA

10ª VARA DO TRABALHO DE GOIÂNIA

SUMARÍSSIMO

Qtd	Prazo Médio
837	79,99

Nr. Processo	Ajuiz.	Sentença	Prazo
RTSum - 0011057-71.2014.5.18.0010	27/06/14	27/10/14	122
RTSum - 0011060-26.2014.5.18.0010	27/06/14	01/09/14	66
RTSum - 0011063-78.2014.5.18.0010	27/06/14	13/10/14	108
RTSum - 0011064-63.2014.5.18.0010	27/06/14	02/09/14	67
RTSum - 0011065-82.2013.5.18.0010	09/08/13	01/04/14	235
RTSum - 0011066-33.2014.5.18.0010	30/06/14	02/09/14	64
RTSum - 0011068-03.2014.5.18.0010	30/06/14	24/09/14	86
RTSum - 0011071-55.2014.5.18.0010	30/06/14	11/09/14	73
RTSum - 0011073-25.2014.5.18.0010	30/06/14	02/09/14	64
RTSum - 0011075-92.2014.5.18.0010	01/07/14	01/08/14	31
RTSum - 0011076-77.2014.5.18.0010	01/07/14	29/10/14	120
RTSum - 0011077-96.2013.5.18.0010	12/08/13	10/03/14	210
RTSum - 0011080-17.2014.5.18.0010	01/07/14	13/10/14	104
RTSum - 0011083-69.2014.5.18.0010	02/07/14	11/07/14	9
RTSum - 0011084-54.2014.5.18.0010	02/07/14	30/07/14	28
RTSum - 0011089-76.2014.5.18.0010	02/07/14	31/07/14	29
RTSum - 0011090-61.2014.5.18.0010	02/07/14	31/07/14	29
RTSum - 0011091-46.2014.5.18.0010	02/07/14	12/08/14	41
RTSum - 0011092-31.2014.5.18.0010	02/07/14	23/10/14	113
RTSum - 0011093-16.2014.5.18.0010	03/07/14	02/09/14	61
RTSum - 0011094-98.2014.5.18.0010	03/07/14	29/08/14	57
RTSum - 0011096-68.2014.5.18.0010	03/07/14	03/09/14	62
RTSum - 0011098-38.2014.5.18.0010	04/07/14	09/09/14	67
RTSum - 0011099-23.2014.5.18.0010	04/07/14	28/10/14	116
RTSum - 0011100-08.2014.5.18.0010	04/07/14	03/09/14	61

Legenda:

Ajuiz. Data do Ajuizamento;

Sentença: Data da prolação da sentença;

Prazo: Prazo para a entrega da prestação jurisdicional.



PRAZO MÉDIO ENTRE O AJUIZAMENTO E A PROLAÇÃO DA SENTENÇA - 10ª VARA DO TRABALHO DE GOIÂNIA

10ª VARA DO TRABALHO DE GOIÂNIA

SUMARÍSSIMO

Qtd	Prazo Médio
837	79,99

Nr. Processo	Ajuiz.	Sentença	Prazo
RTSum - 0011105-30.2014.5.18.0010	07/07/14	01/09/14	56
RTSum - 0011108-82.2014.5.18.0010	07/07/14	03/09/14	58
RTSum - 0011110-52.2014.5.18.0010	07/07/14	19/09/14	74
RTSum - 0011111-37.2014.5.18.0010	07/07/14	02/09/14	57
RTSum - 0011115-11.2013.5.18.0010	16/08/13	05/09/14	385
RTSum - 0011115-74.2014.5.18.0010	09/07/14	08/09/14	61
RTSum - 0011118-29.2014.5.18.0010	09/07/14	08/09/14	61
RTSum - 0011121-81.2014.5.18.0010	10/07/14	08/09/14	60
RTSum - 0011125-21.2014.5.18.0010	10/07/14	08/09/14	60
RTSum - 0011127-88.2014.5.18.0010	11/07/14	05/09/14	56
RTSum - 0011130-43.2014.5.18.0010	11/07/14	09/09/14	60
RTSum - 0011132-13.2014.5.18.0010	12/07/14	30/09/14	80
RTSum - 0011136-50.2014.5.18.0010	14/07/14	09/09/14	57
RTSum - 0011139-05.2014.5.18.0010	14/07/14	09/09/14	57
RTSum - 0011139-32.2014.5.18.0001	26/07/14	25/09/14	61
RTSum - 0011139-96.2014.5.18.0012	23/07/14	23/09/14	62
RTSum - 0011142-48.2014.5.18.0013	18/07/14	11/09/14	55
RTSum - 0011145-12.2014.5.18.0010	15/07/14	22/10/14	99
RTSum - 0011146-31.2013.5.18.0010	23/08/13	21/03/14	210
RTSum - 0011149-49.2014.5.18.0010	15/07/14	10/09/14	57
RTSum - 0011157-35.2014.5.18.0007	14/07/14	07/11/14	116
RTSum - 0011158-45.2013.5.18.0010	27/08/13	14/02/14	171
RTSum - 0011161-63.2014.5.18.0010	17/07/14	14/11/14	120
RTSum - 0011171-10.2014.5.18.0010	17/07/14	03/10/14	78
RTSum - 0011174-62.2014.5.18.0010	18/07/14	21/10/14	95

Legenda:

Ajuiz. Data do Ajuizamento;

Sentença: Data da prolação da sentença;

Prazo: Prazo para a entrega da prestação jurisdicional.



PRAZO MÉDIO ENTRE O AJUIZAMENTO E A PROLAÇÃO DA SENTENÇA - 10ª VARA DO TRABALHO DE GOIÂNIA

10ª VARA DO TRABALHO DE GOIÂNIA

SUMARÍSSIMO

Qtd	Prazo Médio
837	79,99

Nr. Processo	Ajuiz.	Sentença	Prazo
RTSum - 0011176-32.2014.5.18.0010	18/07/14	17/11/14	122
RTSum - 0011177-17.2014.5.18.0010	18/07/14	18/11/14	123
RTSum - 0011178-02.2014.5.18.0010	18/07/14	11/09/14	55
RTSum - 0011180-69.2014.5.18.0010	18/07/14	13/10/14	87
RTSum - 0011181-54.2014.5.18.0010	20/07/14	02/10/14	74
RTSum - 0011182-15.2014.5.18.0018	15/07/14	01/09/14	48
RTSum - 0011182-39.2014.5.18.0010	21/07/14	05/09/14	46
RTSum - 0011183-24.2014.5.18.0010	21/07/14	19/11/14	121
RTSum - 0011184-09.2014.5.18.0010	21/07/14	19/11/14	121
RTSum - 0011187-61.2014.5.18.0010	22/07/14	19/09/14	59
RTSum - 0011191-98.2014.5.18.0010	22/07/14	23/09/14	63
RTSum - 0011194-53.2014.5.18.0010	22/07/14	19/09/14	59
RTSum - 0011197-08.2014.5.18.0010	22/07/14	19/09/14	59
RTSum - 0011199-75.2014.5.18.0010	23/07/14	30/11/14	130
RTSum - 0011201-45.2014.5.18.0010	23/07/14	19/09/14	58
RTSum - 0011202-30.2014.5.18.0010	23/07/14	19/09/14	58
RTSum - 0011203-70.2013.5.18.0003	11/10/13	26/11/14	411
RTSum - 0011206-67.2014.5.18.0010	24/07/14	11/09/14	49
RTSum - 0011208-37.2014.5.18.0010	24/07/14	23/09/14	61
RTSum - 0011212-74.2014.5.18.0010	24/07/14	07/10/14	75
RTSum - 0011213-59.2014.5.18.0010	25/07/14	30/09/14	67
RTSum - 0011215-29.2014.5.18.0010	25/07/14	24/09/14	61
RTSum - 0011218-81.2014.5.18.0010	25/07/14	24/09/14	61
RTSum - 0011221-36.2014.5.18.0010	25/07/14	31/10/14	98
RTSum - 0011222-21.2014.5.18.0010	25/07/14	25/09/14	62

Legenda:

Ajuiz. Data do Ajuizamento;

Sentença: Data da prolação da sentença;

Prazo: Prazo para a entrega da prestação jurisdicional.



PRAZO MÉDIO ENTRE O AJUIZAMENTO E A PROLAÇÃO DA SENTENÇA - 10ª VARA DO TRABALHO DE GOIÂNIA

10ª VARA DO TRABALHO DE GOIÂNIA

SUMARÍSSIMO

Qtd	Prazo Médio
837	79,99

Nr. Processo	Ajuiz.	Sentença	Prazo
RTSum - 0011223-06.2014.5.18.0010	25/07/14	01/10/14	68
RTSum - 0011225-73.2014.5.18.0010	28/07/14	04/09/14	38
RTSum - 0011229-13.2014.5.18.0010	28/07/14	20/11/14	115
RTSum - 0011231-80.2014.5.18.0010	28/07/14	30/09/14	64
RTSum - 0011232-65.2014.5.18.0010	28/07/14	21/10/14	85
RTSum - 0011233-50.2014.5.18.0010	28/07/14	30/09/14	64
RTSum - 0011235-20.2014.5.18.0010	29/07/14	22/09/14	55
RTSum - 0011236-05.2014.5.18.0010	29/07/14	30/09/14	63
RTSum - 0011238-72.2014.5.18.0010	29/07/14	21/10/14	84
RTSum - 0011242-12.2014.5.18.0010	29/07/14	01/10/14	64
RTSum - 0011245-64.2014.5.18.0010	30/07/14	01/10/14	63
RTSum - 0011246-49.2014.5.18.0010	30/07/14	01/10/14	63
RTSum - 0011251-08.2013.5.18.0010	10/09/13	19/09/14	374
RTSum - 0011253-41.2014.5.18.0010	31/07/14	24/09/14	55
RTSum - 0011253-78.2013.5.18.0009	26/11/13	31/01/14	66
RTSum - 0011254-26.2014.5.18.0010	31/07/14	30/09/14	61
RTSum - 0011256-93.2014.5.18.0010	31/07/14	18/09/14	49
RTSum - 0011258-63.2014.5.18.0010	31/07/14	06/10/14	67
RTSum - 0011260-33.2014.5.18.0010	01/08/14	09/09/14	39
RTSum - 0011263-85.2014.5.18.0010	01/08/14	12/08/14	11
RTSum - 0011264-70.2014.5.18.0010	01/08/14	30/09/14	60
RTSum - 0011267-25.2014.5.18.0010	03/08/14	21/10/14	79
RTSum - 0011270-77.2014.5.18.0010	04/08/14	21/10/14	78
RTSum - 0011272-47.2014.5.18.0010	04/08/14	08/10/14	65
RTSum - 0011273-32.2014.5.18.0010	05/08/14	08/10/14	64

Legenda:

Ajuiz. Data do Ajuizamento;

Sentença: Data da prolação da sentença;

Prazo: Prazo para a entrega da prestação jurisdicional.



PRAZO MÉDIO ENTRE O AJUIZAMENTO E A PROLAÇÃO DA SENTENÇA - 10ª VARA DO TRABALHO DE GOIÂNIA

10ª VARA DO TRABALHO DE GOIÂNIA

SUMARÍSSIMO

Qtd	Prazo Médio
837	79,99

Nr. Processo	Ajuiz.	Sentença	Prazo
RTSum - 0011274-17.2014.5.18.0010	05/08/14	08/10/14	64
RTSum - 0011275-02.2014.5.18.0010	05/08/14	09/10/14	65
RTSum - 0011275-36.2013.5.18.0010	13/09/13	15/04/14	214
RTSum - 0011282-91.2014.5.18.0010	06/08/14	19/12/14	135
RTSum - 0011286-31.2014.5.18.0010	06/08/14	09/10/14	64
RTSum - 0011288-98.2014.5.18.0010	07/08/14	19/08/14	12
RTSum - 0011289-83.2014.5.18.0010	07/08/14	09/10/14	63
RTSum - 0011290-68.2014.5.18.0010	07/08/14	31/10/14	85
RTSum - 0011294-08.2014.5.18.0010	07/08/14	14/10/14	68
RTSum - 0011297-60.2014.5.18.0010	08/08/14	25/08/14	17
RTSum - 0011298-45.2014.5.18.0010	08/08/14	30/09/14	53
RTSum - 0011301-97.2014.5.18.0010	09/08/14	15/10/14	67
RTSum - 0011303-67.2014.5.18.0010	09/08/14	18/08/14	9
RTSum - 0011305-13.2014.5.18.0018	04/08/14	07/10/14	64
RTSum - 0011305-37.2014.5.18.0010	11/08/14	27/10/14	77
RTSum - 0011306-22.2014.5.18.0010	11/08/14	17/10/14	67
RTSum - 0011307-32.2013.5.18.0013	04/10/13	29/01/14	117
RTSum - 0011310-59.2014.5.18.0010	11/08/14	15/10/14	65
RTSum - 0011313-14.2014.5.18.0010	12/08/14	03/09/14	22
RTSum - 0011315-81.2014.5.18.0010	12/08/14	10/11/14	90
RTSum - 0011316-84.2014.5.18.0004	14/08/14	04/11/14	82
RTSum - 0011324-43.2014.5.18.0010	13/08/14	16/10/14	64
RTSum - 0011325-62.2013.5.18.0010	26/09/13	03/02/14	130
RTSum - 0011326-13.2014.5.18.0010	13/08/14	13/10/14	61
RTSum - 0011329-65.2014.5.18.0010	13/08/14	15/10/14	63

Legenda:

Ajuiz. Data do Ajuizamento;

Sentença: Data da prolação da sentença;

Prazo: Prazo para a entrega da prestação jurisdicional.



PRAZO MÉDIO ENTRE O AJUIZAMENTO E A PROLAÇÃO DA SENTENÇA - 10ª VARA DO TRABALHO DE GOIÂNIA

10ª VARA DO TRABALHO DE GOIÂNIA

SUMARÍSSIMO

Qtd	Prazo Médio
837	79,99

Nr. Processo	Ajuiz.	Sentença	Prazo
RTSum - 0011343-49.2014.5.18.0010	18/08/14	21/10/14	64
RTSum - 0011344-68.2013.5.18.0010	30/09/13	02/04/14	184
RTSum - 0011349-56.2014.5.18.0010	18/08/14	22/10/14	65
RTSum - 0011350-96.2013.5.18.0003	11/10/13	05/02/14	117
RTSum - 0011351-26.2014.5.18.0010	18/08/14	09/09/14	22
RTSum - 0011353-93.2014.5.18.0010	19/08/14	03/11/14	76
RTSum - 0011359-03.2014.5.18.0010	19/08/14	22/10/14	64
RTSum - 0011363-40.2014.5.18.0010	20/08/14	23/10/14	64
RTSum - 0011364-25.2014.5.18.0010	20/08/14	14/10/14	55
RTSum - 0011365-10.2014.5.18.0010	20/08/14	08/10/14	49
RTSum - 0011366-92.2014.5.18.0010	20/08/14	15/10/14	56
RTSum - 0011367-14.2013.5.18.0010	04/10/13	21/01/14	109
RTSum - 0011368-62.2014.5.18.0010	20/08/14	15/10/14	56
RTSum - 0011371-51.2013.5.18.0010	07/10/13	13/02/14	129
RTSum - 0011374-69.2014.5.18.0010	21/08/14	03/11/14	74
RTSum - 0011375-54.2014.5.18.0010	22/08/14	21/10/14	60
RTSum - 0011375-72.2014.5.18.0004	25/08/14	23/10/14	59
RTSum - 0011377-24.2014.5.18.0010	22/08/14	23/10/14	62
RTSum - 0011385-98.2014.5.18.0010	25/08/14	02/10/14	38
RTSum - 0011400-92.2013.5.18.0013	23/10/13	21/01/14	90
RTSum - 0011402-37.2014.5.18.0010	26/08/14	18/11/14	84
RTSum - 0011404-07.2014.5.18.0010	26/08/14	23/10/14	58
RTSum - 0011407-17.2013.5.18.0003	17/10/13	23/01/14	98
RTSum - 0011407-59.2014.5.18.0010	26/08/14	29/10/14	64
RTSum - 0011409-63.2013.5.18.0010	17/10/13	11/01/14	86

Legenda:

Ajuiz. Data do Ajuizamento;

Sentença: Data da prolação da sentença;

Prazo: Prazo para a entrega da prestação jurisdicional.



PRAZO MÉDIO ENTRE O AJUIZAMENTO E A PROLAÇÃO DA SENTENÇA - 10ª VARA DO TRABALHO DE GOIÂNIA

10ª VARA DO TRABALHO DE GOIÂNIA

SUMARÍSSIMO

Qtd	Prazo Médio
837	79,99

Nr. Processo	Ajuiz.	Sentença	Prazo
RTSum - 0011410-48.2013.5.18.0010	18/10/13	10/01/14	84
RTSum - 0011412-81.2014.5.18.0010	27/08/14	19/09/14	23
RTSum - 0011415-36.2014.5.18.0010	27/08/14	30/10/14	64
RTSum - 0011417-06.2014.5.18.0010	28/08/14	30/11/14	94
RTSum - 0011417-40.2013.5.18.0010	21/10/13	10/02/14	112
RTSum - 0011422-28.2014.5.18.0010	28/08/14	31/10/14	64
RTSum - 0011425-17.2013.5.18.0010	23/10/13	17/02/14	117
RTSum - 0011425-77.2014.5.18.0011	19/09/14	14/11/14	56
RTSum - 0011426-02.2013.5.18.0010	23/10/13	20/01/14	89
RTSum - 0011426-83.2014.5.18.0004	02/09/14	30/09/14	28
RTSum - 0011428-69.2013.5.18.0010	23/10/13	20/01/14	89
RTSum - 0011429-54.2013.5.18.0010	23/10/13	22/01/14	91
RTSum - 0011431-87.2014.5.18.0010	29/08/14	17/11/14	80
RTSum - 0011431-93.2014.5.18.0008	27/08/14	05/12/14	100
RTSum - 0011437-31.2013.5.18.0010	28/10/13	21/01/14	85
RTSum - 0011439-64.2014.5.18.0010	01/09/14	17/11/14	77
RTSum - 0011439-98.2013.5.18.0010	28/10/13	21/01/14	85
RTSum - 0011441-34.2014.5.18.0010	01/09/14	03/11/14	63
RTSum - 0011441-68.2013.5.18.0010	28/10/13	20/02/14	115
RTSum - 0011444-86.2014.5.18.0010	02/09/14	30/10/14	58
RTSum - 0011445-71.2014.5.18.0010	02/09/14	04/11/14	63
RTSum - 0011448-60.2013.5.18.0010	29/10/13	23/01/14	86
RTSum - 0011449-11.2014.5.18.0010	02/09/14	12/11/14	71
RTSum - 0011454-09.2014.5.18.0018	26/08/14	10/10/14	45
RTSum - 0011454-33.2014.5.18.0010	03/09/14	11/11/14	69

Legenda:

Ajuiz. Data do Ajuizamento;

Sentença: Data da prolação da sentença;

Prazo: Prazo para a entrega da prestação jurisdicional.



PRAZO MÉDIO ENTRE O AJUIZAMENTO E A PROLAÇÃO DA SENTENÇA - 10ª VARA DO TRABALHO DE GOIÂNIA

10ª VARA DO TRABALHO DE GOIÂNIA

SUMARÍSSIMO

Qtd	Prazo Médio
837	79,99

Nr. Processo	Ajuiz.	Sentença	Prazo
RTSum - 0011455-06.2014.5.18.0014	03/10/14	08/10/14	5
RTSum - 0011455-18.2014.5.18.0010	03/09/14	04/11/14	62
RTSum - 0011458-70.2014.5.18.0010	04/09/14	04/11/14	61
RTSum - 0011460-40.2014.5.18.0010	04/09/14	05/11/14	62
RTSum - 0011460-74.2013.5.18.0010	31/10/13	22/01/14	83
RTSum - 0011461-59.2013.5.18.0010	31/10/13	31/01/14	92
RTSum - 0011462-19.2014.5.18.0007	28/08/14	30/10/14	63
RTSum - 0011462-44.2013.5.18.0010	31/10/13	17/02/14	109
RTSum - 0011464-77.2014.5.18.0010	04/09/14	18/11/14	75
RTSum - 0011465-96.2013.5.18.0010	31/10/13	22/01/14	83
RTSum - 0011466-41.2014.5.18.0012	17/09/14	04/12/14	78
RTSum - 0011466-81.2013.5.18.0010	04/11/13	23/01/14	80
RTSum - 0011467-32.2014.5.18.0010	04/09/14	04/12/14	91
RTSum - 0011467-66.2013.5.18.0010	04/11/13	23/01/14	80
RTSum - 0011469-02.2014.5.18.0010	05/09/14	04/11/14	60
RTSum - 0011471-06.2013.5.18.0010	04/11/13	23/01/14	80
RTSum - 0011472-88.2013.5.18.0010	04/11/13	20/01/14	77
RTSum - 0011473-39.2014.5.18.0010	05/09/14	05/11/14	61
RTSum - 0011474-58.2013.5.18.0010	05/11/13	15/01/14	71
RTSum - 0011476-28.2013.5.18.0010	05/11/13	15/01/14	71
RTSum - 0011477-76.2014.5.18.0010	05/09/14	18/11/14	74
RTSum - 0011480-31.2014.5.18.0010	07/09/14	20/11/14	74
RTSum - 0011480-65.2013.5.18.0010	06/11/13	27/01/14	82
RTSum - 0011482-98.2014.5.18.0010	08/09/14	19/11/14	72
RTSum - 0011484-05.2013.5.18.0010	06/11/13	27/01/14	82

Legenda:

Ajuiz. Data do Ajuizamento;

Sentença: Data da prolação da sentença;

Prazo: Prazo para a entrega da prestação jurisdicional.



PRAZO MÉDIO ENTRE O AJUIZAMENTO E A PROLAÇÃO DA SENTENÇA - 10ª VARA DO TRABALHO DE GOIÂNIA

10ª VARA DO TRABALHO DE GOIÂNIA

SUMARÍSSIMO

Qtd	Prazo Médio
837	79,99

Nr. Processo	Ajuiz.	Sentença	Prazo
RTSum - 0011488-33.2013.5.18.0013	11/11/13	30/01/14	80
RTSum - 0011489-27.2013.5.18.0010	06/11/13	21/02/14	107
RTSum - 0011490-75.2014.5.18.0010	09/09/14	06/11/14	58
RTSum - 0011493-30.2014.5.18.0010	10/09/14	22/10/14	42
RTSum - 0011493-64.2013.5.18.0010	07/11/13	28/01/14	82
RTSum - 0011495-34.2013.5.18.0010	07/11/13	05/02/14	90
RTSum - 0011499-37.2014.5.18.0010	10/09/14	21/10/14	41
RTSum - 0011500-37.2014.5.18.0005	11/09/14	05/12/14	85
RTSum - 0011502-26.2013.5.18.0010	08/11/13	30/01/14	83
RTSum - 0011503-11.2013.5.18.0010	08/11/13	29/01/14	82
RTSum - 0011503-95.2014.5.18.0003	15/10/14	06/11/14	22
RTSum - 0011504-93.2013.5.18.0010	08/11/13	29/01/14	82
RTSum - 0011505-78.2013.5.18.0010	08/11/13	10/02/14	94
RTSum - 0011507-14.2014.5.18.0010	11/09/14	03/12/14	83
RTSum - 0011507-48.2013.5.18.0010	08/11/13	20/01/14	73
RTSum - 0011508-33.2013.5.18.0010	10/11/13	24/03/14	134
RTSum - 0011508-96.2014.5.18.0010	11/09/14	21/10/14	40
RTSum - 0011509-18.2013.5.18.0010	11/11/13	30/01/14	80
RTSum - 0011511-51.2014.5.18.0010	11/09/14	24/11/14	74
RTSum - 0011514-40.2013.5.18.0010	12/11/13	12/03/14	120
RTSum - 0011515-49.2013.5.18.0002	12/11/13	30/01/14	79
RTSum - 0011516-73.2014.5.18.0010	12/09/14	03/12/14	82
RTSum - 0011518-43.2014.5.18.0010	12/09/14	03/12/14	82
RTSum - 0011521-32.2013.5.18.0010	13/11/13	30/01/14	78
RTSum - 0011521-95.2014.5.18.0010	12/09/14	15/10/14	33

Legenda:

Ajuiz. Data do Ajuizamento;

Sentença: Data da prolação da sentença;

Prazo: Prazo para a entrega da prestação jurisdicional.



PRAZO MÉDIO ENTRE O AJUIZAMENTO E A PROLAÇÃO DA SENTENÇA - 10ª VARA DO TRABALHO DE GOIÂNIA

10ª VARA DO TRABALHO DE GOIÂNIA

SUMARÍSSIMO

Qtd	Prazo Médio
837	79,99

Nr. Processo	Ajuiz.	Sentença	Prazo
RTSum - 0011522-17.2013.5.18.0010	13/11/13	25/06/14	224
RTSum - 0011522-80.2014.5.18.0010	12/09/14	11/11/14	60
RTSum - 0011523-65.2014.5.18.0010	12/09/14	11/11/14	60
RTSum - 0011525-20.2014.5.18.0015	29/09/14	26/11/14	58
RTSum - 0011525-35.2014.5.18.0010	15/09/14	21/11/14	67
RTSum - 0011526-20.2014.5.18.0010	15/09/14	07/11/14	53
RTSum - 0011527-39.2013.5.18.0010	14/11/13	31/01/14	78
RTSum - 0011528-24.2013.5.18.0010	14/11/13	31/01/14	78
RTSum - 0011528-87.2014.5.18.0010	15/09/14	17/11/14	63
RTSum - 0011530-57.2014.5.18.0010	15/09/14	24/11/14	70
RTSum - 0011534-31.2013.5.18.0010	14/11/13	31/03/14	137
RTSum - 0011535-79.2014.5.18.0010	16/09/14	12/11/14	57
RTSum - 0011539-19.2014.5.18.0010	16/09/14	24/09/14	8
RTSum - 0011540-38.2013.5.18.0010	18/11/13	07/01/14	50
RTSum - 0011540-59.2013.5.18.0003	21/11/13	08/01/14	48
RTSum - 0011543-90.2013.5.18.0010	18/11/13	27/02/14	101
RTSum - 0011544-75.2013.5.18.0010	18/11/13	08/05/14	171
RTSum - 0011545-60.2013.5.18.0010	19/11/13	31/01/14	73
RTSum - 0011547-30.2013.5.18.0010	19/11/13	20/02/14	93
RTSum - 0011551-67.2013.5.18.0010	19/11/13	07/01/14	49
RTSum - 0011552-18.2014.5.18.0010	18/09/14	13/11/14	56
RTSum - 0011553-03.2014.5.18.0010	18/09/14	13/11/14	56
RTSum - 0011554-34.2013.5.18.0006	06/12/13	21/03/14	105
RTSum - 0011555-70.2014.5.18.0010	18/09/14	14/10/14	26
RTSum - 0011558-25.2014.5.18.0010	19/09/14	09/12/14	81

Legenda:

Ajuiz. Data do Ajuizamento;

Sentença: Data da prolação da sentença;

Prazo: Prazo para a entrega da prestação jurisdicional.



PRAZO MÉDIO ENTRE O AJUIZAMENTO E A PROLAÇÃO DA SENTENÇA - 10ª VARA DO TRABALHO DE GOIÂNIA

10ª VARA DO TRABALHO DE GOIÂNIA

SUMARÍSSIMO

Qtd	Prazo Médio
837	79,99

Nr. Processo	Ajuiz.	Sentença	Prazo
RTSum - 0011562-62.2014.5.18.0010	19/09/14	03/11/14	45
RTSum - 0011562-96.2013.5.18.0010	11/12/13	07/02/14	58
RTSum - 0011563-81.2013.5.18.0010	20/11/13	20/01/14	61
RTSum - 0011564-66.2013.5.18.0010	21/11/13	08/01/14	48
RTSum - 0011566-02.2014.5.18.0010	19/09/14	19/12/14	91
RTSum - 0011567-84.2014.5.18.0010	19/09/14	18/11/14	60
RTSum - 0011570-73.2013.5.18.0010	22/11/13	08/01/14	47
RTSum - 0011571-24.2014.5.18.0010	22/09/14	18/11/14	57
RTSum - 0011572-43.2013.5.18.0010	22/11/13	07/01/14	46
RTSum - 0011573-28.2013.5.18.0010	22/11/13	07/01/14	46
RTSum - 0011575-61.2014.5.18.0010	22/09/14	30/09/14	8
RTSum - 0011575-70.2014.5.18.0007	12/09/14	03/12/14	82
RTSum - 0011578-50.2013.5.18.0010	24/11/13	27/01/14	64
RTSum - 0011579-98.2014.5.18.0010	23/09/14	18/11/14	56
RTSum - 0011581-05.2013.5.18.0010	25/11/13	08/01/14	44
RTSum - 0011582-53.2014.5.18.0010	23/09/14	18/11/14	56
RTSum - 0011583-38.2014.5.18.0010	23/09/14	29/10/14	36
RTSum - 0011583-72.2013.5.18.0010	26/11/13	08/01/14	43
RTSum - 0011584-23.2014.5.18.0010	24/09/14	19/11/14	56
RTSum - 0011585-42.2013.5.18.0010	26/11/13	22/01/14	57
RTSum - 0011585-42.2013.5.18.0010	26/11/13	01/04/14	126
RTSum - 0011586-90.2014.5.18.0010	24/09/14	19/11/14	56
RTSum - 0011587-12.2013.5.18.0010	26/11/13	09/01/14	44
RTSum - 0011588-94.2013.5.18.0010	26/11/13	22/01/14	57
RTSum - 0011589-45.2014.5.18.0010	24/09/14	19/11/14	56

Legenda:

Ajuiz. Data do Ajuizamento;

Sentença: Data da prolação da sentença;

Prazo: Prazo para a entrega da prestação jurisdicional.



PRAZO MÉDIO ENTRE O AJUIZAMENTO E A PROLAÇÃO DA SENTENÇA - 10ª VARA DO TRABALHO DE GOIÂNIA

10ª VARA DO TRABALHO DE GOIÂNIA

SUMARÍSSIMO

Qtd	Prazo Médio
837	79,99

Nr. Processo	Ajuiz.	Sentença	Prazo
RTSum - 0011590-64.2013.5.18.0010	26/11/13	28/01/14	63
RTSum - 0011592-97.2014.5.18.0010	25/09/14	21/11/14	57
RTSum - 0011594-04.2013.5.18.0010	27/11/13	21/10/14	328
RTSum - 0011595-52.2014.5.18.0010	25/09/14	25/11/14	61
RTSum - 0011597-56.2013.5.18.0010	28/11/13	17/06/14	201
RTSum - 0011598-07.2014.5.18.0010	25/09/14	21/11/14	57
RTSum - 0011599-26.2013.5.18.0010	28/11/13	09/01/14	42
RTSum - 0011600-11.2013.5.18.0010	28/11/13	09/01/14	42
RTSum - 0011604-14.2014.5.18.0010	26/09/14	21/11/14	56
RTSum - 0011604-48.2013.5.18.0010	28/11/13	24/02/14	88
RTSum - 0011605-33.2013.5.18.0010	28/11/13	28/01/14	61
RTSum - 0011606-18.2013.5.18.0010	29/11/13	28/02/14	91
RTSum - 0011606-81.2014.5.18.0010	26/09/14	25/11/14	60
RTSum - 0011607-03.2013.5.18.0010	29/11/13	24/02/14	87
RTSum - 0011608-51.2014.5.18.0010	29/09/14	26/11/14	58
RTSum - 0011609-36.2014.5.18.0010	29/09/14	04/12/14	66
RTSum - 0011612-25.2013.5.18.0010	29/11/13	10/03/14	101
RTSum - 0011613-73.2014.5.18.0010	30/09/14	26/11/14	57
RTSum - 0011616-62.2013.5.18.0010	02/12/13	25/02/14	85
RTSum - 0011618-32.2013.5.18.0010	02/12/13	25/02/14	85
RTSum - 0011620-02.2013.5.18.0010	02/12/13	09/01/14	38
RTSum - 0011621-50.2014.5.18.0010	30/09/14	08/12/14	69
RTSum - 0011622-35.2014.5.18.0010	30/09/14	28/11/14	59
RTSum - 0011622-69.2013.5.18.0010	02/12/13	08/01/14	37
RTSum - 0011623-20.2014.5.18.0010	01/10/14	08/10/14	7

Legenda:

Ajuiz. Data do Ajuizamento;

Sentença: Data da prolação da sentença;

Prazo: Prazo para a entrega da prestação jurisdicional.



PRAZO MÉDIO ENTRE O AJUIZAMENTO E A PROLAÇÃO DA SENTENÇA - 10ª VARA DO TRABALHO DE GOIÂNIA

10ª VARA DO TRABALHO DE GOIÂNIA

SUMARÍSSIMO

Qtd	Prazo Médio
837	79,99

Nr. Processo	Ajuiz.	Sentença	Prazo
RTSum - 0011623-54.2013.5.18.0010	03/12/13	02/06/14	181
RTSum - 0011624-05.2014.5.18.0010	01/10/14	16/12/14	76
RTSum - 0011625-87.2014.5.18.0010	01/10/14	28/11/14	58
RTSum - 0011626-09.2013.5.18.0010	03/12/13	07/05/14	155
RTSum - 0011627-57.2014.5.18.0010	01/10/14	02/12/14	62
RTSum - 0011627-88.2013.5.18.0011	06/12/13	13/02/14	69
RTSum - 0011628-76.2013.5.18.0010	03/12/13	27/06/14	206
RTSum - 0011629-27.2014.5.18.0010	01/10/14	15/12/14	75
RTSum - 0011629-61.2013.5.18.0010	04/12/13	05/02/14	63
RTSum - 0011630-12.2014.5.18.0010	01/10/14	02/12/14	62
RTSum - 0011633-74.2013.5.18.0018	07/11/13	20/01/14	74
RTSum - 0011635-34.2014.5.18.0010	01/10/14	08/12/14	68
RTSum - 0011635-68.2013.5.18.0010	04/12/13	04/02/14	62
RTSum - 0011637-38.2013.5.18.0010	05/12/13	03/02/14	60
RTSum - 0011639-71.2014.5.18.0010	03/10/14	03/12/14	61
RTSum - 0011642-26.2014.5.18.0010	03/10/14	04/12/14	62
RTSum - 0011643-11.2014.5.18.0010	03/10/14	04/12/14	62
RTSum - 0011644-30.2013.5.18.0010	06/12/13	20/01/14	45
RTSum - 0011644-93.2014.5.18.0010	03/10/14	04/12/14	62
RTSum - 0011645-15.2013.5.18.0010	06/12/13	03/02/14	59
RTSum - 0011646-63.2014.5.18.0010	06/10/14	05/12/14	60
RTSum - 0011648-67.2013.5.18.0010	08/12/13	14/02/14	68
RTSum - 0011650-03.2014.5.18.0010	06/10/14	09/12/14	64
RTSum - 0011650-37.2013.5.18.0010	09/12/13	22/01/14	44
RTSum - 0011651-22.2013.5.18.0010	09/12/13	14/04/14	126

Legenda:

Ajuiz. Data do Ajuizamento;

Sentença: Data da prolação da sentença;

Prazo: Prazo para a entrega da prestação jurisdicional.



PRAZO MÉDIO ENTRE O AJUIZAMENTO E A PROLAÇÃO DA SENTENÇA - 10ª VARA DO TRABALHO DE GOIÂNIA

10ª VARA DO TRABALHO DE GOIÂNIA

SUMARÍSSIMO

Qtd	Prazo Médio
837	79,99

Nr. Processo	Ajuiz.	Sentença	Prazo
RTSum - 0011652-07.2013.5.18.0010	09/12/13	03/02/14	56
RTSum - 0011654-40.2014.5.18.0010	07/10/14	09/12/14	63
RTSum - 0011657-92.2014.5.18.0010	07/10/14	09/12/14	63
RTSum - 0011658-77.2014.5.18.0010	07/10/14	10/12/14	64
RTSum - 0011659-62.2014.5.18.0010	07/10/14	10/12/14	64
RTSum - 0011660-81.2013.5.18.0010	10/12/13	29/01/14	50
RTSum - 0011661-66.2013.5.18.0010	10/12/13	05/02/14	57
RTSum - 0011662-17.2014.5.18.0010	07/10/14	15/10/14	8
RTSum - 0011662-51.2013.5.18.0010	10/12/13	23/01/14	44
RTSum - 0011664-21.2013.5.18.0010	10/12/13	05/02/14	57
RTSum - 0011665-06.2013.5.18.0010	11/12/13	28/01/14	48
RTSum - 0011666-88.2013.5.18.0010	11/12/13	25/02/14	76
RTSum - 0011667-39.2014.5.18.0010	08/10/14	02/12/14	55
RTSum - 0011670-28.2013.5.18.0010	11/12/13	06/02/14	57
RTSum - 0011671-13.2013.5.18.0010	11/12/13	21/02/14	72
RTSum - 0011673-65.2013.5.18.0015	30/10/13	14/05/14	196
RTSum - 0011673-80.2013.5.18.0010	12/12/13	23/10/14	315
RTSum - 0011676-35.2013.5.18.0010	12/12/13	17/02/14	67
RTSum - 0011677-20.2013.5.18.0010	12/12/13	13/02/14	63
RTSum - 0011679-87.2013.5.18.0010	13/12/13	16/05/14	154
RTSum - 0011682-42.2013.5.18.0010	13/12/13	20/02/14	69
RTSum - 0011683-27.2013.5.18.0010	13/12/13	10/02/14	59
RTSum - 0011684-12.2013.5.18.0010	14/12/13	07/03/14	83
RTSum - 0011684-75.2014.5.18.0010	10/10/14	07/11/14	28
RTSum - 0011685-94.2013.5.18.0010	15/12/13	31/03/14	106

Legenda:

Ajuiz. Data do Ajuizamento;

Sentença: Data da prolação da sentença;

Prazo: Prazo para a entrega da prestação jurisdicional.



PRAZO MÉDIO ENTRE O AJUIZAMENTO E A PROLAÇÃO DA SENTENÇA - 10ª VARA DO TRABALHO DE GOIÂNIA

10ª VARA DO TRABALHO DE GOIÂNIA

SUMARÍSSIMO

Qtd	Prazo Médio
837	79,99

Nr. Processo	Ajuiz.	Sentença	Prazo
RTSum - 0011686-79.2013.5.18.0010	16/12/13	11/02/14	57
RTSum - 0011688-49.2013.5.18.0010	16/12/13	21/08/14	248
RTSum - 0011689-34.2013.5.18.0010	16/12/13	11/02/14	57
RTSum - 0011691-04.2013.5.18.0010	16/12/13	26/02/14	72
RTSum - 0011693-71.2013.5.18.0010	17/12/13	07/03/14	80
RTSum - 0011698-93.2013.5.18.0010	18/12/13	12/02/14	56
RTSum - 0011702-33.2013.5.18.0010	18/12/13	21/02/14	65
RTSum - 0011702-96.2014.5.18.0010	14/10/14	19/11/14	36
RTSum - 0011703-81.2014.5.18.0010	14/10/14	20/10/14	6
RTSum - 0011704-03.2013.5.18.0010	19/12/13	13/02/14	56
RTSum - 0011706-70.2013.5.18.0010	19/12/13	13/02/14	56
RTSum - 0011707-27.2014.5.18.0008	06/10/14	19/12/14	74
RTSum - 0011708-31.2013.5.18.0013	19/12/13	27/02/14	70
RTSum - 0011709-25.2013.5.18.0010	19/12/13	18/02/14	61
RTSum - 0011710-10.2013.5.18.0010	19/12/13	17/03/14	88
RTSum - 0011712-77.2013.5.18.0010	19/12/13	13/02/14	56
RTSum - 0011713-62.2013.5.18.0010	19/12/13	18/08/14	242
RTSum - 0011716-08.2013.5.18.0013	08/01/14	28/02/14	51
RTSum - 0011716-08.2013.5.18.0013	08/01/14	11/06/14	154
RTSum - 0011716-80.2014.5.18.0010	15/10/14	29/10/14	14
RTSum - 0011718-84.2013.5.18.0010	22/12/13	03/02/14	43
RTSum - 0011720-54.2013.5.18.0010	26/12/13	28/02/14	64
RTSum - 0011720-54.2013.5.18.0010	26/12/13	14/04/14	109
RTSum - 0011721-05.2014.5.18.0010	16/10/14	30/10/14	14
RTSum - 0011721-39.2013.5.18.0010	26/12/13	14/02/14	50

Legenda:

Ajuiz. Data do Ajuizamento;

Sentença: Data da prolação da sentença;

Prazo: Prazo para a entrega da prestação jurisdicional.



PRAZO MÉDIO ENTRE O AJUIZAMENTO E A PROLAÇÃO DA SENTENÇA - 10ª VARA DO TRABALHO DE GOIÂNIA

10ª VARA DO TRABALHO DE GOIÂNIA

SUMARÍSSIMO

Qtd	Prazo Médio
837	79,99

Nr. Processo	Ajuiz.	Sentença	Prazo
RTSum - 0011723-09.2013.5.18.0010	30/12/13	14/02/14	46
RTSum - 0011738-41.2014.5.18.0010	20/10/14	23/10/14	3
RTSum - 0011743-63.2014.5.18.0010	21/10/14	25/11/14	35
RTSum - 0011770-46.2014.5.18.0010	24/10/14	31/10/14	7
RTSum - 0011788-67.2014.5.18.0010	29/10/14	21/11/14	23
RTSum - 0011802-51.2014.5.18.0010	30/10/14	19/11/14	20
RTSum - 0011804-21.2014.5.18.0010	30/10/14	17/11/14	18
RTSum - 0011816-35.2014.5.18.0010	31/10/14	11/11/14	11
RTSum - 0011819-87.2014.5.18.0010	03/11/14	03/12/14	30
RTSum - 0011821-57.2014.5.18.0010	03/11/14	25/11/14	22
RTSum - 0011828-49.2014.5.18.0010	04/11/14	17/11/14	13
RTSum - 0011843-18.2014.5.18.0010	06/11/14	10/12/14	34
RTSum - 0011859-69.2014.5.18.0010	10/11/14	09/12/14	29
RTSum - 0011881-30.2014.5.18.0010	12/11/14	03/12/14	21
RTSum - 0011884-82.2014.5.18.0010	12/11/14	26/11/14	14
RTSum - 0011889-07.2014.5.18.0010	13/11/14	19/11/14	6
RTSum - 0011897-81.2014.5.18.0010	14/11/14	03/12/14	19
RTSum - 0011909-95.2014.5.18.0010	18/11/14	30/11/14	12
RTSum - 0011926-34.2014.5.18.0010	20/11/14	18/12/14	28
RTSum - 0011928-04.2014.5.18.0010	20/11/14	02/12/14	12
RTSum - 0011936-78.2014.5.18.0010	21/11/14	13/12/14	22
RTSum - 0011950-62.2014.5.18.0010	25/11/14	02/12/14	7
RTSum - 0011964-64.2014.5.18.0004	10/12/14	22/12/14	12
RTSum - 0011991-29.2014.5.18.0010	02/12/14	15/12/14	13
RTSum - 0012050-17.2014.5.18.0010	12/12/14	22/12/14	10

Legenda:

Ajuiz. Data do Ajuizamento;

Sentença: Data da prolação da sentença;

Prazo: Prazo para a entrega da prestação jurisdicional.



**PRAZO MÉDIO ENTRE O AJUIZAMENTO E A
PROLAÇÃO DA SENTENÇA - 10ª VARA DO TRABALHO
DE GOIÂNIA**

10ª VARA DO TRABALHO DE GOIÂNIA



PRAZO MÉDIO ENTRE O AJUIZAMENTO E A PROLAÇÃO DA SENTENÇA - 10ª VARA DO TRABALHO DE GOIÂNIA

Data da sentença entre 1/1/2014 e 31/12/2014 23:59:59

CARLOS ALBERTO BEGALLES

SUMARÍSSIMO

Qtd	Prazo Médio
13	80

Nr. Processo	Ajuiz.	Senteça	Prazo
RTSum - 0010036-60.2014.5.18.0010	13/01/14	19/05/14	126
RTSum - 0010050-44.2014.5.18.0010	14/01/14	18/06/14	155
RTSum - 0010306-84.2014.5.18.0010	18/02/14	16/06/14	118
RTSum - 0010377-86.2014.5.18.0010	27/02/14	21/05/14	83
RTSum - 0010498-17.2014.5.18.0010	20/03/14	21/05/14	62
RTSum - 0010500-84.2014.5.18.0010	21/03/14	21/05/14	61
RTSum - 0010503-39.2014.5.18.0010	21/03/14	21/05/14	61
RTSum - 0010515-53.2014.5.18.0010	24/03/14	21/05/14	58
RTSum - 0010537-14.2014.5.18.0010	26/03/14	22/05/14	57
RTSum - 0010589-10.2014.5.18.0010	04/04/14	09/06/14	66
RTSum - 0010590-92.2014.5.18.0010	04/04/14	09/06/14	66
RTSum - 0010598-69.2014.5.18.0010	07/04/14	10/06/14	64
RTSum - 0010602-09.2014.5.18.0010	08/04/14	10/06/14	63

Legenda:
Ajuiz. Data do Ajuizamento;
Senteça: Data da prolação da sentença;
Prazo: Prazo para a entrega da prestação jurisdicional.

EDUARDO TADEU THON

SUMARÍSSIMO

Qtd	Prazo Médio
2	72

Nr. Processo	Ajuiz.	Senteça	Prazo
--------------	--------	---------	-------



PRAZO MÉDIO ENTRE O AJUIZAMENTO E A PROLAÇÃO DA SENTENÇA - 10ª VARA DO TRABALHO DE GOIÂNIA

EDUARDO TADEU THON

SUMARÍSSIMO

Qtd	Prazo Médio
2	72

Nr. Processo	Ajuiz.	Sentença	Prazo
RTSum - 0011511-51.2014.5.18.0010	11/09/14	24/11/14	74
RTSum - 0011530-57.2014.5.18.0010	15/09/14	24/11/14	70

Legenda:
Ajuiz. Data do Ajuizamento;
Sentença: Data da prolação da sentença;
Prazo: Prazo para a entrega da prestação jurisdicional.

KLEBER DE SOUZA WAKI

SUMARÍSSIMO

Qtd	Prazo Médio
514	78,57

Nr. Processo	Ajuiz.	Sentença	Prazo
RTSum - 0010001-03.2014.5.18.0010	02/01/14	17/02/14	46
RTSum - 0010004-55.2014.5.18.0010	06/01/14	19/02/14	44
RTSum - 0010006-25.2014.5.18.0010	07/01/14	18/02/14	42
RTSum - 0010008-92.2014.5.18.0010	07/01/14	14/03/14	66
RTSum - 0010014-02.2014.5.18.0010	08/01/14	18/02/14	41
RTSum - 0010019-24.2014.5.18.0010	09/01/14	05/09/14	239
RTSum - 0010025-31.2014.5.18.0010	10/01/14	28/02/14	49
RTSum - 0010029-68.2014.5.18.0010	10/01/14	19/03/14	68
RTSum - 0010033-08.2014.5.18.0010	11/01/14	03/02/14	23
RTSum - 0010037-45.2014.5.18.0010	13/01/14	25/03/14	71
RTSum - 0010042-67.2014.5.18.0010	13/01/14	27/02/14	45
RTSum - 0010044-37.2014.5.18.0010	13/01/14	27/01/14	14

Legenda:
Ajuiz. Data do Ajuizamento;
Sentença: Data da prolação da sentença;
Prazo: Prazo para a entrega da prestação jurisdicional.



PRAZO MÉDIO ENTRE O AJUIZAMENTO E A PROLAÇÃO DA SENTENÇA - 10ª VARA DO TRABALHO DE GOIÂNIA

KLEBER DE SOUZA WAKI

SUMARÍSSIMO

Qtd	Prazo Médio
514	78,57

Nr. Processo	Ajuiz.	Sentença	Prazo
RTSum - 0010047-89.2014.5.18.0010	14/01/14	24/02/14	41
RTSum - 0010048-74.2014.5.18.0010	14/01/14	25/02/14	42
RTSum - 0010049-59.2014.5.18.0010	14/01/14	21/02/14	38
RTSum - 0010050-44.2014.5.18.0010	14/01/14	02/07/14	169
RTSum - 0010051-29.2014.5.18.0010	14/01/14	27/01/14	13
RTSum - 0010055-66.2014.5.18.0010	15/01/14	17/03/14	61
RTSum - 0010056-51.2014.5.18.0010	15/01/14	16/06/14	152
RTSum - 0010057-36.2014.5.18.0010	15/01/14	19/09/14	247
RTSum - 0010059-06.2014.5.18.0010	15/01/14	04/06/14	140
RTSum - 0010067-80.2014.5.18.0010	16/01/14	14/03/14	57
RTSum - 0010069-50.2014.5.18.0010	16/01/14	14/03/14	57
RTSum - 0010083-34.2014.5.18.0010	20/01/14	06/03/14	45
RTSum - 0010084-19.2014.5.18.0010	20/01/14	19/02/14	30
RTSum - 0010086-86.2014.5.18.0010	20/01/14	19/02/14	30
RTSum - 0010087-71.2014.5.18.0010	20/01/14	19/02/14	30
RTSum - 0010088-56.2014.5.18.0010	21/01/14	31/03/14	69
RTSum - 0010090-26.2014.5.18.0010	21/01/14	11/03/14	49
RTSum - 0010094-63.2014.5.18.0010	21/01/14	11/03/14	49
RTSum - 0010095-48.2014.5.18.0010	21/01/14	11/03/14	49
RTSum - 0010096-33.2014.5.18.0010	21/01/14	11/03/14	49
RTSum - 0010102-40.2014.5.18.0010	22/01/14	03/02/14	12
RTSum - 0010105-92.2014.5.18.0010	22/01/14	14/03/14	51
RTSum - 0010107-62.2014.5.18.0010	22/01/14	11/04/14	79
RTSum - 0010110-17.2014.5.18.0010	23/01/14	14/02/14	22
RTSum - 0010113-69.2014.5.18.0010	23/01/14	26/02/14	34

Legenda:

Ajuiz. Data do Ajuizamento;

Sentença: Data da prolação da sentença;

Prazo: Prazo para a entrega da prestação jurisdicional.



PRAZO MÉDIO ENTRE O AJUIZAMENTO E A PROLAÇÃO DA SENTENÇA - 10ª VARA DO TRABALHO DE GOIÂNIA

KLEBER DE SOUZA WAKI

SUMARÍSSIMO

Qtd	Prazo Médio
514	78,57

Nr. Processo	Ajuiz.	Sentença	Prazo
RTSum - 0010115-39.2014.5.18.0010	23/01/14	25/03/14	61
RTSum - 0010120-61.2014.5.18.0010	24/01/14	05/02/14	12
RTSum - 0010121-46.2014.5.18.0010	24/01/14	19/03/14	54
RTSum - 0010139-67.2014.5.18.0010	28/01/14	10/02/14	13
RTSum - 0010140-52.2014.5.18.0010	28/01/14	07/03/14	38
RTSum - 0010142-22.2014.5.18.0010	28/01/14	23/06/14	146
RTSum - 0010143-07.2014.5.18.0010	28/01/14	14/03/14	45
RTSum - 0010144-89.2014.5.18.0010	28/01/14	17/03/14	48
RTSum - 0010146-59.2014.5.18.0010	28/01/14	04/04/14	66
RTSum - 0010147-44.2014.5.18.0010	28/01/14	18/03/14	49
RTSum - 0010150-96.2014.5.18.0010	28/01/14	18/03/14	49
RTSum - 0010152-03.2013.5.18.0010	12/03/13	29/01/14	323
RTSum - 0010152-66.2014.5.18.0010	28/01/14	14/03/14	45
RTSum - 0010154-36.2014.5.18.0010	28/01/14	24/03/14	55
RTSum - 0010156-06.2014.5.18.0010	28/01/14	19/03/14	50
RTSum - 0010160-43.2014.5.18.0010	29/01/14	14/03/14	44
RTSum - 0010161-28.2014.5.18.0010	29/01/14	02/04/14	63
RTSum - 0010164-80.2014.5.18.0010	29/01/14	03/04/14	64
RTSum - 0010166-50.2014.5.18.0010	29/01/14	04/09/14	218
RTSum - 0010167-35.2014.5.18.0010	30/01/14	14/04/14	74
RTSum - 0010171-09.2013.5.18.0010	14/03/13	27/01/14	319
RTSum - 0010171-72.2014.5.18.0010	30/01/14	11/04/14	71
RTSum - 0010172-57.2014.5.18.0010	30/01/14	26/03/14	55
RTSum - 0010174-27.2014.5.18.0010	30/01/14	14/03/14	43
RTSum - 0010182-04.2014.5.18.0010	31/01/14	15/05/14	104

Legenda:

Ajuiz. Data do Ajuizamento;

Sentença: Data da prolação da sentença;

Prazo: Prazo para a entrega da prestação jurisdicional.



PRAZO MÉDIO ENTRE O AJUIZAMENTO E A PROLAÇÃO DA SENTENÇA - 10ª VARA DO TRABALHO DE GOIÂNIA

KLEBER DE SOUZA WAKI

SUMARÍSSIMO

Qtd	Prazo Médio
514	78,57

Nr. Processo	Ajuiz.	Sentença	Prazo
RTSum - 0010183-86.2014.5.18.0010	31/01/14	15/05/14	104
RTSum - 0010184-71.2014.5.18.0010	31/01/14	09/05/14	98
RTSum - 0010185-56.2014.5.18.0010	31/01/14	26/03/14	54
RTSum - 0010186-41.2014.5.18.0010	31/01/14	31/03/14	59
RTSum - 0010187-26.2014.5.18.0010	31/01/14	02/04/14	61
RTSum - 0010190-78.2014.5.18.0010	31/01/14	31/03/14	59
RTSum - 0010191-63.2014.5.18.0010	01/02/14	06/03/14	33
RTSum - 0010196-85.2014.5.18.0010	03/02/14	06/02/14	3
RTSum - 0010197-70.2014.5.18.0010	03/02/14	03/04/14	59
RTSum - 0010199-40.2014.5.18.0010	03/02/14	11/04/14	67
RTSum - 0010200-25.2014.5.18.0010	03/02/14	01/04/14	57
RTSum - 0010201-10.2014.5.18.0010	04/02/14	07/05/14	92
RTSum - 0010205-47.2014.5.18.0010	04/02/14	02/04/14	57
RTSum - 0010209-84.2014.5.18.0010	04/02/14	30/04/14	85
RTSum - 0010217-61.2014.5.18.0010	05/02/14	27/03/14	50
RTSum - 0010220-16.2014.5.18.0010	06/02/14	03/04/14	56
RTSum - 0010222-83.2014.5.18.0010	06/02/14	25/04/14	78
RTSum - 0010229-75.2014.5.18.0010	06/02/14	07/04/14	60
RTSum - 0010235-82.2014.5.18.0010	07/02/14	07/04/14	59
RTSum - 0010240-07.2014.5.18.0010	07/02/14	13/03/14	34
RTSum - 0010242-74.2014.5.18.0010	07/02/14	08/04/14	60
RTSum - 0010246-14.2014.5.18.0010	10/02/14	08/04/14	57
RTSum - 0010249-66.2014.5.18.0010	10/02/14	20/02/14	10
RTSum - 0010257-43.2014.5.18.0010	11/02/14	15/04/14	63
RTSum - 0010258-28.2014.5.18.0010	11/02/14	28/03/14	45

Legenda:

Ajuiz. Data do Ajuizamento;

Sentença: Data da prolação da sentença;

Prazo: Prazo para a entrega da prestação jurisdicional.



PRAZO MÉDIO ENTRE O AJUIZAMENTO E A PROLAÇÃO DA SENTENÇA - 10ª VARA DO TRABALHO DE GOIÂNIA

KLEBER DE SOUZA WAKI

SUMARÍSSIMO

Qtd	Prazo Médio
514	78,57

Nr. Processo	Ajuiz.	Sentença	Prazo
RTSum - 0010263-50.2014.5.18.0010	11/02/14	07/05/14	85
RTSum - 0010267-87.2014.5.18.0010	12/02/14	19/03/14	35
RTSum - 0010268-72.2014.5.18.0010	12/02/14	10/04/14	57
RTSum - 0010271-27.2014.5.18.0010	12/02/14	10/04/14	57
RTSum - 0010273-94.2014.5.18.0010	13/02/14	10/04/14	56
RTSum - 0010286-93.2014.5.18.0010	14/02/14	11/03/14	25
RTSum - 0010288-63.2014.5.18.0010	14/02/14	24/04/14	69
RTSum - 0010294-70.2014.5.18.0010	15/02/14	14/04/14	58
RTSum - 0010298-10.2014.5.18.0010	17/02/14	24/04/14	66
RTSum - 0010300-77.2014.5.18.0010	17/02/14	15/04/14	57
RTSum - 0010301-56.2014.5.18.0012	18/03/14	19/05/14	62
RTSum - 0010303-32.2014.5.18.0010	18/02/14	15/04/14	56
RTSum - 0010304-17.2014.5.18.0010	18/02/14	11/04/14	52
RTSum - 0010308-54.2014.5.18.0010	18/02/14	25/04/14	66
RTSum - 0010310-24.2014.5.18.0010	18/02/14	28/04/14	69
RTSum - 0010311-09.2014.5.18.0010	19/02/14	21/10/14	244
RTSum - 0010313-76.2014.5.18.0010	19/02/14	25/04/14	65
RTSum - 0010315-46.2014.5.18.0010	19/02/14	28/04/14	68
RTSum - 0010319-83.2014.5.18.0010	19/02/14	23/06/14	124
RTSum - 0010321-53.2014.5.18.0010	19/02/14	29/04/14	69
RTSum - 0010325-90.2014.5.18.0010	20/02/14	11/04/14	50
RTSum - 0010328-45.2014.5.18.0010	20/02/14	02/07/14	132
RTSum - 0010333-67.2014.5.18.0010	21/02/14	10/06/14	109
RTSum - 0010335-71.2013.5.18.0010	12/04/13	14/02/14	308
RTSum - 0010336-22.2014.5.18.0010	21/02/14	18/06/14	117

Legenda:

Ajuiz. Data do Ajuizamento;

Sentença: Data da prolação da sentença;

Prazo: Prazo para a entrega da prestação jurisdicional.



PRAZO MÉDIO ENTRE O AJUIZAMENTO E A PROLAÇÃO DA SENTENÇA - 10ª VARA DO TRABALHO DE GOIÂNIA

KLEBER DE SOUZA WAKI

SUMARÍSSIMO

Qtd	Prazo Médio
514	78,57

Nr. Processo	Ajuiz.	Sentença	Prazo
RTSum - 0010337-07.2014.5.18.0010	21/02/14	07/07/14	136
RTSum - 0010347-51.2014.5.18.0010	24/02/14	09/05/14	74
RTSum - 0010348-36.2014.5.18.0010	24/02/14	28/04/14	63
RTSum - 0010351-88.2014.5.18.0010	24/02/14	05/05/14	70
RTSum - 0010354-43.2014.5.18.0010	25/02/14	14/05/14	78
RTSum - 0010359-65.2014.5.18.0010	25/02/14	08/05/14	72
RTSum - 0010360-50.2014.5.18.0010	26/02/14	11/04/14	44
RTSum - 0010361-35.2014.5.18.0010	26/02/14	28/04/14	61
RTSum - 0010363-05.2014.5.18.0010	26/02/14	30/04/14	63
RTSum - 0010364-87.2014.5.18.0010	26/02/14	30/04/14	63
RTSum - 0010365-72.2014.5.18.0010	26/02/14	09/05/14	72
RTSum - 0010369-12.2014.5.18.0010	26/02/14	25/08/14	180
RTSum - 0010374-10.2014.5.18.0018	17/03/14	29/04/14	43
RTSum - 0010375-19.2014.5.18.0010	27/02/14	05/05/14	67
RTSum - 0010378-71.2014.5.18.0010	27/02/14	05/05/14	67
RTSum - 0010380-41.2014.5.18.0010	27/02/14	20/05/14	82
RTSum - 0010385-63.2014.5.18.0010	28/02/14	10/07/14	132
RTSum - 0010388-18.2014.5.18.0010	03/03/14	02/09/14	183
RTSum - 0010389-03.2014.5.18.0010	03/03/14	02/09/14	183
RTSum - 0010391-70.2014.5.18.0010	04/03/14	13/05/14	70
RTSum - 0010392-55.2014.5.18.0010	05/03/14	03/06/14	90
RTSum - 0010394-25.2014.5.18.0010	05/03/14	06/05/14	62
RTSum - 0010406-39.2014.5.18.0010	06/03/14	07/05/14	62
RTSum - 0010407-24.2014.5.18.0010	06/03/14	12/06/14	98
RTSum - 0010408-09.2014.5.18.0010	06/03/14	02/06/14	88

Legenda:

Ajuiz. Data do Ajuizamento;

Sentença: Data da prolação da sentença;

Prazo: Prazo para a entrega da prestação jurisdicional.



PRAZO MÉDIO ENTRE O AJUIZAMENTO E A PROLAÇÃO DA SENTENÇA - 10ª VARA DO TRABALHO DE GOIÂNIA

KLEBER DE SOUZA WAKI

SUMARÍSSIMO

Qtd	Prazo Médio
514	78,57

Nr. Processo	Ajuiz.	Sentença	Prazo
RTSum - 0010409-91.2014.5.18.0010	07/03/14	16/05/14	70
RTSum - 0010410-76.2014.5.18.0010	07/03/14	08/05/14	62
RTSum - 0010412-46.2014.5.18.0010	07/03/14	19/05/14	73
RTSum - 0010413-31.2014.5.18.0010	07/03/14	09/05/14	63
RTSum - 0010414-16.2014.5.18.0010	07/03/14	10/06/14	95
RTSum - 0010415-80.2014.5.18.0016	25/03/14	22/05/14	58
RTSum - 0010416-83.2014.5.18.0010	10/03/14	30/04/14	51
RTSum - 0010418-53.2014.5.18.0010	10/03/14	29/04/14	50
RTSum - 0010421-08.2014.5.18.0010	10/03/14	30/04/14	51
RTSum - 0010425-45.2014.5.18.0010	10/03/14	18/08/14	161
RTSum - 0010427-15.2014.5.18.0010	11/03/14	28/05/14	78
RTSum - 0010430-67.2014.5.18.0010	11/03/14	12/05/14	62
RTSum - 0010433-22.2014.5.18.0010	11/03/14	09/05/14	59
RTSum - 0010434-07.2014.5.18.0010	11/03/14	24/06/14	105
RTSum - 0010435-89.2014.5.18.0010	12/03/14	22/05/14	71
RTSum - 0010435-95.2014.5.18.0008	27/03/14	30/05/14	64
RTSum - 0010439-29.2014.5.18.0010	12/03/14	13/05/14	62
RTSum - 0010443-66.2014.5.18.0010	13/03/14	26/03/14	13
RTSum - 0010447-06.2014.5.18.0010	13/03/14	13/05/14	61
RTSum - 0010448-76.2014.5.18.0014	28/03/14	30/05/14	63
RTSum - 0010448-88.2014.5.18.0010	13/03/14	15/05/14	63
RTSum - 0010452-28.2014.5.18.0010	13/03/14	27/06/14	106
RTSum - 0010454-95.2014.5.18.0010	14/03/14	14/05/14	61
RTSum - 0010455-80.2014.5.18.0010	14/03/14	07/07/14	115
RTSum - 0010459-20.2014.5.18.0010	14/03/14	02/06/14	80

Legenda:

Ajuiz. Data do Ajuizamento;

Sentença: Data da prolação da sentença;

Prazo: Prazo para a entrega da prestação jurisdicional.



PRAZO MÉDIO ENTRE O AJUIZAMENTO E A PROLAÇÃO DA SENTENÇA - 10ª VARA DO TRABALHO DE GOIÂNIA

KLEBER DE SOUZA WAKI

SUMARÍSSIMO

Qtd	Prazo Médio
514	78,57

Nr. Processo	Ajuiz.	Sentença	Prazo
RTSum - 0010462-72.2014.5.18.0010	15/03/14	14/05/14	60
RTSum - 0010463-57.2014.5.18.0010	15/03/14	09/05/14	55
RTSum - 0010464-42.2014.5.18.0010	16/03/14	14/05/14	59
RTSum - 0010466-12.2014.5.18.0010	17/03/14	16/05/14	60
RTSum - 0010470-49.2014.5.18.0010	17/03/14	08/07/14	113
RTSum - 0010473-04.2014.5.18.0010	17/03/14	26/03/14	9
RTSum - 0010477-41.2014.5.18.0010	18/03/14	10/07/14	114
RTSum - 0010480-93.2014.5.18.0010	18/03/14	27/03/14	9
RTSum - 0010481-78.2014.5.18.0010	18/03/14	19/05/14	62
RTSum - 0010487-85.2014.5.18.0010	19/03/14	26/03/14	7
RTSum - 0010490-40.2014.5.18.0010	20/03/14	02/06/14	74
RTSum - 0010495-62.2014.5.18.0010	20/03/14	20/05/14	61
RTSum - 0010502-54.2014.5.18.0010	21/03/14	15/04/14	25
RTSum - 0010505-97.2014.5.18.0013	18/03/14	16/06/14	90
RTSum - 0010506-91.2014.5.18.0010	22/03/14	21/05/14	60
RTSum - 0010508-61.2014.5.18.0010	24/03/14	03/10/14	193
RTSum - 0010509-46.2014.5.18.0010	24/03/14	21/05/14	58
RTSum - 0010524-15.2014.5.18.0010	25/03/14	30/05/14	66
RTSum - 0010524-15.2014.5.18.0010	25/03/14	23/06/14	90
RTSum - 0010525-97.2014.5.18.0010	25/03/14	09/05/14	45
RTSum - 0010530-22.2014.5.18.0010	26/03/14	22/05/14	57
RTSum - 0010536-29.2014.5.18.0010	26/03/14	27/05/14	62
RTSum - 0010559-72.2014.5.18.0010	31/03/14	23/06/14	84
RTSum - 0010562-27.2014.5.18.0010	01/04/14	31/07/14	121
RTSum - 0010565-79.2014.5.18.0010	01/04/14	29/04/14	28

Legenda:

Ajuiz. Data do Ajuizamento;

Sentença: Data da prolação da sentença;

Prazo: Prazo para a entrega da prestação jurisdicional.



PRAZO MÉDIO ENTRE O AJUIZAMENTO E A PROLAÇÃO DA SENTENÇA - 10ª VARA DO TRABALHO DE GOIÂNIA

KLEBER DE SOUZA WAKI

SUMARÍSSIMO

Qtd	Prazo Médio
514	78,57

Nr. Processo	Ajuiz.	Sentença	Prazo
RTSum - 0010573-56.2014.5.18.0010	02/04/14	15/09/14	166
RTSum - 0010576-11.2014.5.18.0010	02/04/14	18/06/14	77
RTSum - 0010594-32.2014.5.18.0010	07/04/14	25/08/14	140
RTSum - 0010595-17.2014.5.18.0010	07/04/14	24/06/14	78
RTSum - 0010597-84.2014.5.18.0010	07/04/14	20/05/14	43
RTSum - 0010597-93.2014.5.18.0007	03/04/14	05/08/14	124
RTSum - 0010600-39.2014.5.18.0010	07/04/14	04/06/14	58
RTSum - 0010607-31.2014.5.18.0010	09/04/14	18/06/14	70
RTSum - 0010608-16.2014.5.18.0010	09/04/14	10/06/14	62
RTSum - 0010610-83.2014.5.18.0010	09/04/14	10/06/14	62
RTSum - 0010618-60.2014.5.18.0010	10/04/14	02/06/14	53
RTSum - 0010619-45.2014.5.18.0010	10/04/14	10/06/14	61
RTSum - 0010620-30.2014.5.18.0010	10/04/14	28/05/14	48
RTSum - 0010630-74.2014.5.18.0010	13/04/14	30/09/14	170
RTSum - 0010632-78.2013.5.18.0010	05/06/13	07/07/14	397
RTSum - 0010637-66.2014.5.18.0010	14/04/14	15/05/14	31
RTSum - 0010650-65.2014.5.18.0010	16/04/14	28/05/14	42
RTSum - 0010651-50.2014.5.18.0010	16/04/14	21/10/14	188
RTSum - 0010652-35.2014.5.18.0010	16/04/14	10/06/14	55
RTSum - 0010653-20.2014.5.18.0010	16/04/14	13/06/14	58
RTSum - 0010654-05.2014.5.18.0010	17/04/14	13/06/14	57
RTSum - 0010659-27.2014.5.18.0010	18/04/14	13/06/14	56
RTSum - 0010662-79.2014.5.18.0010	20/04/14	02/06/14	43
RTSum - 0010670-90.2013.5.18.0010	10/06/13	08/02/14	243
RTSum - 0010680-03.2014.5.18.0010	24/04/14	10/06/14	47

Legenda:

Ajuiz. Data do Ajuizamento;

Sentença: Data da prolação da sentença;

Prazo: Prazo para a entrega da prestação jurisdicional.



PRAZO MÉDIO ENTRE O AJUIZAMENTO E A PROLAÇÃO DA SENTENÇA - 10ª VARA DO TRABALHO DE GOIÂNIA

KLEBER DE SOUZA WAKI

SUMARÍSSIMO

Qtd	Prazo Médio
514	78,57

Nr. Processo	Ajuiz.	Sentença	Prazo
RTSum - 0010681-85.2014.5.18.0010	24/04/14	29/05/14	35
RTSum - 0010683-89.2013.5.18.0010	12/06/13	04/06/14	357
RTSum - 0010698-30.2014.5.18.0008	05/05/14	25/08/14	112
RTSum - 0010701-76.2014.5.18.0010	28/04/14	15/05/14	17
RTSum - 0010723-37.2014.5.18.0010	02/05/14	19/05/14	17
RTSum - 0010739-88.2014.5.18.0010	06/05/14	10/06/14	35
RTSum - 0010751-93.2014.5.18.0013	28/04/14	07/08/14	101
RTSum - 0010760-64.2014.5.18.0010	08/05/14	30/07/14	83
RTSum - 0010761-49.2014.5.18.0010	08/05/14	30/07/14	83
RTSum - 0010765-86.2014.5.18.0010	08/05/14	30/07/14	83
RTSum - 0010788-32.2014.5.18.0010	13/05/14	09/09/14	119
RTSum - 0010795-24.2014.5.18.0010	14/05/14	31/07/14	78
RTSum - 0010797-28.2013.5.18.0010	02/07/13	18/08/14	412
RTSum - 0010799-61.2014.5.18.0010	14/05/14	10/06/14	27
RTSum - 0010801-31.2014.5.18.0010	14/05/14	26/08/14	104
RTSum - 0010812-60.2014.5.18.0010	16/05/14	05/08/14	81
RTSum - 0010814-30.2014.5.18.0010	16/05/14	05/08/14	81
RTSum - 0010817-82.2014.5.18.0010	16/05/14	05/08/14	81
RTSum - 0010818-67.2014.5.18.0010	16/05/14	05/08/14	81
RTSum - 0010826-44.2014.5.18.0010	19/05/14	10/06/14	22
RTSum - 0010827-29.2014.5.18.0010	19/05/14	29/10/14	163
RTSum - 0010831-66.2014.5.18.0010	19/05/14	06/08/14	79
RTSum - 0010834-21.2014.5.18.0010	20/05/14	19/08/14	91
RTSum - 0010836-88.2014.5.18.0010	20/05/14	19/08/14	91
RTSum - 0010847-20.2014.5.18.0010	21/05/14	13/08/14	84

Legenda:
Ajuiz. Data do Ajuizamento;
Sentença: Data da prolação da sentença;
Prazo: Prazo para a entrega da prestação jurisdicional.



PRAZO MÉDIO ENTRE O AJUIZAMENTO E A PROLAÇÃO DA SENTENÇA - 10ª VARA DO TRABALHO DE GOIÂNIA

KLEBER DE SOUZA WAKI

SUMARÍSSIMO

Qtd	Prazo Médio
514	78,57

Nr. Processo	Ajuiz.	Sentença	Prazo
RTSum - 0010848-05.2014.5.18.0010	22/05/14	25/08/14	95
RTSum - 0010858-49.2014.5.18.0010	23/05/14	08/08/14	77
RTSum - 0010860-19.2014.5.18.0010	23/05/14	05/09/14	105
RTSum - 0010862-86.2014.5.18.0010	23/05/14	08/10/14	138
RTSum - 0010865-41.2014.5.18.0010	23/05/14	08/08/14	77
RTSum - 0010866-26.2014.5.18.0010	24/05/14	15/08/14	83
RTSum - 0010868-93.2014.5.18.0010	26/05/14	21/10/14	148
RTSum - 0010869-78.2014.5.18.0010	26/05/14	24/09/14	121
RTSum - 0010873-18.2014.5.18.0010	26/05/14	24/09/14	121
RTSum - 0010877-89.2013.5.18.0010	14/07/13	10/02/14	211
RTSum - 0010879-25.2014.5.18.0010	27/05/14	12/08/14	77
RTSum - 0010881-92.2014.5.18.0010	27/05/14	13/08/14	78
RTSum - 0010888-84.2014.5.18.0010	28/05/14	05/08/14	69
RTSum - 0010891-39.2014.5.18.0010	28/05/14	05/08/14	69
RTSum - 0010898-31.2014.5.18.0010	29/05/14	14/08/14	77
RTSum - 0010902-68.2014.5.18.0010	29/05/14	14/08/14	77
RTSum - 0010903-53.2014.5.18.0010	29/05/14	14/08/14	77
RTSum - 0010916-52.2014.5.18.0010	02/06/14	18/09/14	108
RTSum - 0010918-22.2014.5.18.0010	02/06/14	28/08/14	87
RTSum - 0010923-44.2014.5.18.0010	02/06/14	22/10/14	142
RTSum - 0010923-56.2014.5.18.0006	10/06/14	16/06/14	6
RTSum - 0010931-21.2014.5.18.0010	03/06/14	19/08/14	77
RTSum - 0010933-88.2014.5.18.0010	03/06/14	29/08/14	87
RTSum - 0010934-73.2014.5.18.0010	04/06/14	03/11/14	152
RTSum - 0010944-20.2014.5.18.0010	05/06/14	20/08/14	76

Legenda:

Ajuiz. Data do Ajuizamento;

Sentença: Data da prolação da sentença;

Prazo: Prazo para a entrega da prestação jurisdicional.



PRAZO MÉDIO ENTRE O AJUIZAMENTO E A PROLAÇÃO DA SENTENÇA - 10ª VARA DO TRABALHO DE GOIÂNIA

KLEBER DE SOUZA WAKI

SUMARÍSSIMO

Qtd	Prazo Médio
514	78,57

Nr. Processo	Ajuiz.	Sentença	Prazo
RTSum - 0010946-87.2014.5.18.0010	05/06/14	20/08/14	76
RTSum - 0010947-72.2014.5.18.0010	05/06/14	03/11/14	151
RTSum - 0010948-57.2014.5.18.0010	05/06/14	20/08/14	76
RTSum - 0010949-42.2014.5.18.0010	05/06/14	18/08/14	74
RTSum - 0010959-86.2014.5.18.0010	06/06/14	18/08/14	73
RTSum - 0010964-11.2014.5.18.0010	10/06/14	25/08/14	76
RTSum - 0010966-78.2014.5.18.0010	10/06/14	23/10/14	135
RTSum - 0010974-55.2014.5.18.0010	11/06/14	25/08/14	75
RTSum - 0010975-40.2014.5.18.0010	11/06/14	22/09/14	103
RTSum - 0010977-10.2014.5.18.0010	11/06/14	25/08/14	75
RTSum - 0010978-92.2014.5.18.0010	11/06/14	25/08/14	75
RTSum - 0010979-77.2014.5.18.0010	11/06/14	12/08/14	62
RTSum - 0010980-62.2014.5.18.0010	11/06/14	23/10/14	134
RTSum - 0010981-47.2014.5.18.0010	11/06/14	25/08/14	75
RTSum - 0010984-02.2014.5.18.0010	12/06/14	25/08/14	74
RTSum - 0010986-69.2014.5.18.0010	12/06/14	25/08/14	74
RTSum - 0010989-24.2014.5.18.0010	13/06/14	19/08/14	67
RTSum - 0010995-31.2014.5.18.0010	16/06/14	25/08/14	70
RTSum - 0010996-16.2014.5.18.0010	16/06/14	26/08/14	71
RTSum - 0010997-98.2014.5.18.0010	16/06/14	26/08/14	71
RTSum - 0010999-68.2014.5.18.0010	16/06/14	03/09/14	79
RTSum - 0011004-90.2014.5.18.0010	17/06/14	19/09/14	94
RTSum - 0011010-97.2014.5.18.0010	18/06/14	27/08/14	70
RTSum - 0011012-67.2014.5.18.0010	18/06/14	27/08/14	70
RTSum - 0011014-37.2014.5.18.0010	18/06/14	27/08/14	70

Legenda:

Ajuiz. Data do Ajuizamento;

Sentença: Data da prolação da sentença;

Prazo: Prazo para a entrega da prestação jurisdicional.



PRAZO MÉDIO ENTRE O AJUIZAMENTO E A PROLAÇÃO DA SENTENÇA - 10ª VARA DO TRABALHO DE GOIÂNIA

KLEBER DE SOUZA WAKI

SUMARÍSSIMO

Qtd	Prazo Médio
514	78,57

Nr. Processo	Ajuiz.	Sentença	Prazo
RTSum - 0011017-89.2014.5.18.0010	20/06/14	27/08/14	68
RTSum - 0011033-43.2014.5.18.0010	24/06/14	28/08/14	65
RTSum - 0011039-50.2014.5.18.0010	25/06/14	02/09/14	69
RTSum - 0011040-35.2014.5.18.0010	25/06/14	19/09/14	86
RTSum - 0011047-27.2014.5.18.0010	25/06/14	09/09/14	76
RTSum - 0011047-30.2014.5.18.0009	08/07/14	30/09/14	84
RTSum - 0011063-78.2014.5.18.0010	27/06/14	13/10/14	108
RTSum - 0011064-63.2014.5.18.0010	27/06/14	02/09/14	67
RTSum - 0011066-33.2014.5.18.0010	30/06/14	02/09/14	64
RTSum - 0011068-03.2014.5.18.0010	30/06/14	24/09/14	86
RTSum - 0011073-25.2014.5.18.0010	30/06/14	02/09/14	64
RTSum - 0011077-96.2013.5.18.0010	12/08/13	10/03/14	210
RTSum - 0011080-17.2014.5.18.0010	01/07/14	13/10/14	104
RTSum - 0011084-54.2014.5.18.0010	02/07/14	30/07/14	28
RTSum - 0011091-46.2014.5.18.0010	02/07/14	12/08/14	41
RTSum - 0011094-98.2014.5.18.0010	03/07/14	29/08/14	57
RTSum - 0011096-68.2014.5.18.0010	03/07/14	03/09/14	62
RTSum - 0011098-38.2014.5.18.0010	04/07/14	09/09/14	67
RTSum - 0011110-52.2014.5.18.0010	07/07/14	19/09/14	74
RTSum - 0011111-37.2014.5.18.0010	07/07/14	02/09/14	57
RTSum - 0011115-11.2013.5.18.0010	16/08/13	05/09/14	385
RTSum - 0011121-81.2014.5.18.0010	10/07/14	08/09/14	60
RTSum - 0011125-21.2014.5.18.0010	10/07/14	08/09/14	60
RTSum - 0011132-13.2014.5.18.0010	12/07/14	30/09/14	80
RTSum - 0011139-32.2014.5.18.0001	26/07/14	25/09/14	61

Legenda:

Ajuiz. Data do Ajuizamento;

Sentença: Data da prolação da sentença;

Prazo: Prazo para a entrega da prestação jurisdicional.



**PRAZO MÉDIO ENTRE O AJUIZAMENTO E A
PROLAÇÃO DA SENTENÇA - 10ª VARA DO TRABALHO
DE GOIÂNIA**

KLEBER DE SOUZA WAKI

SUMARÍSSIMO

Qtd	Prazo Médio
514	78,57

Nr. Processo	Ajuiz.	Sentença	Prazo
RTSum - 0011139-96.2014.5.18.0012	23/07/14	23/09/14	62
RTSum - 0011145-12.2014.5.18.0010	15/07/14	22/10/14	99
RTSum - 0011146-31.2013.5.18.0010	23/08/13	21/03/14	210
RTSum - 0011158-45.2013.5.18.0010	27/08/13	14/02/14	171
RTSum - 0011161-63.2014.5.18.0010	17/07/14	14/11/14	120
RTSum - 0011171-10.2014.5.18.0010	17/07/14	03/10/14	78
RTSum - 0011174-62.2014.5.18.0010	18/07/14	21/10/14	95
RTSum - 0011180-69.2014.5.18.0010	18/07/14	13/10/14	87
RTSum - 0011181-54.2014.5.18.0010	20/07/14	02/10/14	74
RTSum - 0011182-39.2014.5.18.0010	21/07/14	05/09/14	46
RTSum - 0011187-61.2014.5.18.0010	22/07/14	19/09/14	59
RTSum - 0011191-98.2014.5.18.0010	22/07/14	23/09/14	63
RTSum - 0011194-53.2014.5.18.0010	22/07/14	19/09/14	59
RTSum - 0011197-08.2014.5.18.0010	22/07/14	19/09/14	59
RTSum - 0011201-45.2014.5.18.0010	23/07/14	19/09/14	58
RTSum - 0011202-30.2014.5.18.0010	23/07/14	19/09/14	58
RTSum - 0011206-67.2014.5.18.0010	24/07/14	11/09/14	49
RTSum - 0011208-37.2014.5.18.0010	24/07/14	23/09/14	61
RTSum - 0011212-74.2014.5.18.0010	24/07/14	07/10/14	75
RTSum - 0011213-59.2014.5.18.0010	25/07/14	30/09/14	67
RTSum - 0011215-29.2014.5.18.0010	25/07/14	24/09/14	61
RTSum - 0011218-81.2014.5.18.0010	25/07/14	24/09/14	61
RTSum - 0011221-36.2014.5.18.0010	25/07/14	31/10/14	98
RTSum - 0011222-21.2014.5.18.0010	25/07/14	25/09/14	62
RTSum - 0011223-06.2014.5.18.0010	25/07/14	01/10/14	68

Legenda:
Ajuiz. Data do Ajuizamento;
Sentença: Data da prolação da sentença;
Prazo: Prazo para a entrega da prestação jurisdicional.



PRAZO MÉDIO ENTRE O AJUIZAMENTO E A PROLAÇÃO DA SENTENÇA - 10ª VARA DO TRABALHO DE GOIÂNIA

KLEBER DE SOUZA WAKI

SUMARÍSSIMO

Qtd	Prazo Médio
514	78,57

Nr. Processo	Ajuiz.	Sentença	Prazo
RTSum - 0011225-73.2014.5.18.0010	28/07/14	04/09/14	38
RTSum - 0011231-80.2014.5.18.0010	28/07/14	30/09/14	64
RTSum - 0011232-65.2014.5.18.0010	28/07/14	21/10/14	85
RTSum - 0011233-50.2014.5.18.0010	28/07/14	30/09/14	64
RTSum - 0011235-20.2014.5.18.0010	29/07/14	22/09/14	55
RTSum - 0011236-05.2014.5.18.0010	29/07/14	30/09/14	63
RTSum - 0011238-72.2014.5.18.0010	29/07/14	21/10/14	84
RTSum - 0011242-12.2014.5.18.0010	29/07/14	01/10/14	64
RTSum - 0011245-64.2014.5.18.0010	30/07/14	01/10/14	63
RTSum - 0011246-49.2014.5.18.0010	30/07/14	01/10/14	63
RTSum - 0011251-08.2013.5.18.0010	10/09/13	19/09/14	374
RTSum - 0011253-41.2014.5.18.0010	31/07/14	24/09/14	55
RTSum - 0011253-78.2013.5.18.0009	26/11/13	31/01/14	66
RTSum - 0011254-26.2014.5.18.0010	31/07/14	30/09/14	61
RTSum - 0011256-93.2014.5.18.0010	31/07/14	18/09/14	49
RTSum - 0011258-63.2014.5.18.0010	31/07/14	06/10/14	67
RTSum - 0011260-33.2014.5.18.0010	01/08/14	09/09/14	39
RTSum - 0011263-85.2014.5.18.0010	01/08/14	12/08/14	11
RTSum - 0011264-70.2014.5.18.0010	01/08/14	30/09/14	60
RTSum - 0011267-25.2014.5.18.0010	03/08/14	21/10/14	79
RTSum - 0011270-77.2014.5.18.0010	04/08/14	21/10/14	78
RTSum - 0011272-47.2014.5.18.0010	04/08/14	08/10/14	65
RTSum - 0011273-32.2014.5.18.0010	05/08/14	08/10/14	64
RTSum - 0011274-17.2014.5.18.0010	05/08/14	08/10/14	64
RTSum - 0011275-02.2014.5.18.0010	05/08/14	09/10/14	65

Legenda:

Ajuiz. Data do Ajuizamento;

Sentença: Data da prolação da sentença;

Prazo: Prazo para a entrega da prestação jurisdicional.



PRAZO MÉDIO ENTRE O AJUIZAMENTO E A PROLAÇÃO DA SENTENÇA - 10ª VARA DO TRABALHO DE GOIÂNIA

KLEBER DE SOUZA WAKI

SUMARÍSSIMO

Qtd	Prazo Médio
514	78,57

Nr. Processo	Ajuiz.	Sentença	Prazo
RTSum - 0011286-31.2014.5.18.0010	06/08/14	09/10/14	64
RTSum - 0011289-83.2014.5.18.0010	07/08/14	09/10/14	63
RTSum - 0011290-68.2014.5.18.0010	07/08/14	31/10/14	85
RTSum - 0011294-08.2014.5.18.0010	07/08/14	14/10/14	68
RTSum - 0011297-60.2014.5.18.0010	08/08/14	25/08/14	17
RTSum - 0011298-45.2014.5.18.0010	08/08/14	30/09/14	53
RTSum - 0011301-97.2014.5.18.0010	09/08/14	15/10/14	67
RTSum - 0011303-67.2014.5.18.0010	09/08/14	18/08/14	9
RTSum - 0011305-13.2014.5.18.0018	04/08/14	07/10/14	64
RTSum - 0011313-14.2014.5.18.0010	12/08/14	03/09/14	22
RTSum - 0011315-81.2014.5.18.0010	12/08/14	10/11/14	90
RTSum - 0011316-84.2014.5.18.0004	14/08/14	04/11/14	82
RTSum - 0011324-43.2014.5.18.0010	13/08/14	16/10/14	64
RTSum - 0011326-13.2014.5.18.0010	13/08/14	13/10/14	61
RTSum - 0011329-65.2014.5.18.0010	13/08/14	15/10/14	63
RTSum - 0011343-49.2014.5.18.0010	18/08/14	21/10/14	64
RTSum - 0011349-56.2014.5.18.0010	18/08/14	22/10/14	65
RTSum - 0011350-96.2013.5.18.0003	11/10/13	05/02/14	117
RTSum - 0011351-26.2014.5.18.0010	18/08/14	09/09/14	22
RTSum - 0011353-93.2014.5.18.0010	19/08/14	03/11/14	76
RTSum - 0011363-40.2014.5.18.0010	20/08/14	23/10/14	64
RTSum - 0011364-25.2014.5.18.0010	20/08/14	14/10/14	55
RTSum - 0011365-10.2014.5.18.0010	20/08/14	08/10/14	49
RTSum - 0011366-92.2014.5.18.0010	20/08/14	15/10/14	56
RTSum - 0011374-69.2014.5.18.0010	21/08/14	03/11/14	74

Legenda:

Ajuiz. Data do Ajuizamento;

Sentença: Data da prolação da sentença;

Prazo: Prazo para a entrega da prestação jurisdicional.



**PRAZO MÉDIO ENTRE O AJUIZAMENTO E A
PROLAÇÃO DA SENTENÇA - 10ª VARA DO TRABALHO
DE GOIÂNIA**

KLEBER DE SOUZA WAKI

SUMARÍSSIMO

Qtd	Prazo Médio
514	78,57

Nr. Processo	Ajuiz.	Sentença	Prazo
RTSum - 0011375-54.2014.5.18.0010	22/08/14	21/10/14	60
RTSum - 0011377-24.2014.5.18.0010	22/08/14	23/10/14	62
RTSum - 0011385-98.2014.5.18.0010	25/08/14	02/10/14	38
RTSum - 0011404-07.2014.5.18.0010	26/08/14	23/10/14	58
RTSum - 0011407-17.2013.5.18.0003	17/10/13	23/01/14	98
RTSum - 0011407-59.2014.5.18.0010	26/08/14	29/10/14	64
RTSum - 0011412-81.2014.5.18.0010	27/08/14	19/09/14	23
RTSum - 0011415-36.2014.5.18.0010	27/08/14	30/10/14	64
RTSum - 0011425-17.2013.5.18.0010	23/10/13	17/02/14	117
RTSum - 0011426-02.2013.5.18.0010	23/10/13	20/01/14	89
RTSum - 0011426-83.2014.5.18.0004	02/09/14	30/09/14	28
RTSum - 0011428-69.2013.5.18.0010	23/10/13	20/01/14	89
RTSum - 0011429-54.2013.5.18.0010	23/10/13	22/01/14	91
RTSum - 0011437-31.2013.5.18.0010	28/10/13	21/01/14	85
RTSum - 0011439-98.2013.5.18.0010	28/10/13	21/01/14	85
RTSum - 0011441-34.2014.5.18.0010	01/09/14	03/11/14	63
RTSum - 0011441-68.2013.5.18.0010	28/10/13	20/02/14	115
RTSum - 0011445-71.2014.5.18.0010	02/09/14	04/11/14	63
RTSum - 0011449-11.2014.5.18.0010	02/09/14	12/11/14	71
RTSum - 0011454-09.2014.5.18.0018	26/08/14	10/10/14	45
RTSum - 0011454-33.2014.5.18.0010	03/09/14	11/11/14	69
RTSum - 0011455-06.2014.5.18.0014	03/10/14	08/10/14	5
RTSum - 0011455-18.2014.5.18.0010	03/09/14	04/11/14	62
RTSum - 0011460-40.2014.5.18.0010	04/09/14	05/11/14	62
RTSum - 0011460-74.2013.5.18.0010	31/10/13	22/01/14	83

Legenda:
Ajuiz. Data do Ajuizamento;
Sentença: Data da prolação da sentença;
Prazo: Prazo para a entrega da prestação jurisdicional.



**PRAZO MÉDIO ENTRE O AJUIZAMENTO E A
PROLAÇÃO DA SENTENÇA - 10ª VARA DO TRABALHO
DE GOIÂNIA**

KLEBER DE SOUZA WAKI

SUMARÍSSIMO

Qtd	Prazo Médio
514	78,57

Nr. Processo	Ajuiz.	Sentença	Prazo
RTSum - 0011461-59.2013.5.18.0010	31/10/13	31/01/14	92
RTSum - 0011462-44.2013.5.18.0010	31/10/13	17/02/14	109
RTSum - 0011465-96.2013.5.18.0010	31/10/13	22/01/14	83
RTSum - 0011472-88.2013.5.18.0010	04/11/13	20/01/14	77
RTSum - 0011474-58.2013.5.18.0010	05/11/13	15/01/14	71
RTSum - 0011476-28.2013.5.18.0010	05/11/13	15/01/14	71
RTSum - 0011480-65.2013.5.18.0010	06/11/13	27/01/14	82
RTSum - 0011484-05.2013.5.18.0010	06/11/13	27/01/14	82
RTSum - 0011489-27.2013.5.18.0010	06/11/13	21/02/14	107
RTSum - 0011490-75.2014.5.18.0010	09/09/14	06/11/14	58
RTSum - 0011493-30.2014.5.18.0010	10/09/14	22/10/14	42
RTSum - 0011493-64.2013.5.18.0010	07/11/13	28/01/14	82
RTSum - 0011495-34.2013.5.18.0010	07/11/13	05/02/14	90
RTSum - 0011499-37.2014.5.18.0010	10/09/14	21/10/14	41
RTSum - 0011502-26.2013.5.18.0010	08/11/13	30/01/14	83
RTSum - 0011503-11.2013.5.18.0010	08/11/13	29/01/14	82
RTSum - 0011504-93.2013.5.18.0010	08/11/13	29/01/14	82
RTSum - 0011505-78.2013.5.18.0010	08/11/13	10/02/14	94
RTSum - 0011507-48.2013.5.18.0010	08/11/13	20/01/14	73
RTSum - 0011508-33.2013.5.18.0010	10/11/13	24/03/14	134
RTSum - 0011508-96.2014.5.18.0010	11/09/14	21/10/14	40
RTSum - 0011515-49.2013.5.18.0002	12/11/13	30/01/14	79
RTSum - 0011521-32.2013.5.18.0010	13/11/13	30/01/14	78
RTSum - 0011521-95.2014.5.18.0010	12/09/14	15/10/14	33
RTSum - 0011522-17.2013.5.18.0010	13/11/13	25/06/14	224

Legenda:
Ajuiz. Data do Ajuizamento;
Sentença: Data da prolação da sentença;
Prazo: Prazo para a entrega da prestação jurisdicional.



**PRAZO MÉDIO ENTRE O AJUIZAMENTO E A
PROLAÇÃO DA SENTENÇA - 10ª VARA DO TRABALHO
DE GOIÂNIA**

KLEBER DE SOUZA WAKI

SUMARÍSSIMO

Qtd	Prazo Médio
514	78,57

Nr. Processo	Ajuiz.	Sentença	Prazo
RTSum - 0011525-35.2014.5.18.0010	15/09/14	21/11/14	67
RTSum - 0011526-20.2014.5.18.0010	15/09/14	07/11/14	53
RTSum - 0011534-31.2013.5.18.0010	14/11/13	31/03/14	137
RTSum - 0011539-19.2014.5.18.0010	16/09/14	24/09/14	8
RTSum - 0011540-38.2013.5.18.0010	18/11/13	07/01/14	50
RTSum - 0011540-59.2013.5.18.0003	21/11/13	08/01/14	48
RTSum - 0011544-75.2013.5.18.0010	18/11/13	08/05/14	171
RTSum - 0011551-67.2013.5.18.0010	19/11/13	07/01/14	49
RTSum - 0011554-34.2013.5.18.0006	06/12/13	21/03/14	105
RTSum - 0011555-70.2014.5.18.0010	18/09/14	14/10/14	26
RTSum - 0011563-81.2013.5.18.0010	20/11/13	20/01/14	61
RTSum - 0011564-66.2013.5.18.0010	21/11/13	08/01/14	48
RTSum - 0011570-73.2013.5.18.0010	22/11/13	08/01/14	47
RTSum - 0011572-43.2013.5.18.0010	22/11/13	07/01/14	46
RTSum - 0011573-28.2013.5.18.0010	22/11/13	07/01/14	46
RTSum - 0011575-61.2014.5.18.0010	22/09/14	30/09/14	8
RTSum - 0011578-50.2013.5.18.0010	24/11/13	27/01/14	64
RTSum - 0011581-05.2013.5.18.0010	25/11/13	08/01/14	44
RTSum - 0011583-38.2014.5.18.0010	23/09/14	29/10/14	36
RTSum - 0011583-72.2013.5.18.0010	26/11/13	08/01/14	43
RTSum - 0011585-42.2013.5.18.0010	26/11/13	22/01/14	57
RTSum - 0011585-42.2013.5.18.0010	26/11/13	01/04/14	126
RTSum - 0011587-12.2013.5.18.0010	26/11/13	09/01/14	44
RTSum - 0011588-94.2013.5.18.0010	26/11/13	22/01/14	57
RTSum - 0011590-64.2013.5.18.0010	26/11/13	28/01/14	63

Legenda:
Ajuiz. Data do Ajuizamento;
Sentença: Data da prolação da sentença;
Prazo: Prazo para a entrega da prestação jurisdicional.



PRAZO MÉDIO ENTRE O AJUIZAMENTO E A PROLAÇÃO DA SENTENÇA - 10ª VARA DO TRABALHO DE GOIÂNIA

KLEBER DE SOUZA WAKI

SUMARÍSSIMO

Qtd	Prazo Médio
514	78,57

Nr. Processo	Ajuiz.	Sentença	Prazo
RTSum - 0011594-04.2013.5.18.0010	27/11/13	21/10/14	328
RTSum - 0011599-26.2013.5.18.0010	28/11/13	09/01/14	42
RTSum - 0011600-11.2013.5.18.0010	28/11/13	09/01/14	42
RTSum - 0011604-48.2013.5.18.0010	28/11/13	24/02/14	88
RTSum - 0011605-33.2013.5.18.0010	28/11/13	28/01/14	61
RTSum - 0011606-18.2013.5.18.0010	29/11/13	28/02/14	91
RTSum - 0011607-03.2013.5.18.0010	29/11/13	24/02/14	87
RTSum - 0011612-25.2013.5.18.0010	29/11/13	10/03/14	101
RTSum - 0011616-62.2013.5.18.0010	02/12/13	25/02/14	85
RTSum - 0011618-32.2013.5.18.0010	02/12/13	25/02/14	85
RTSum - 0011620-02.2013.5.18.0010	02/12/13	09/01/14	38
RTSum - 0011622-69.2013.5.18.0010	02/12/13	08/01/14	37
RTSum - 0011623-20.2014.5.18.0010	01/10/14	08/10/14	7
RTSum - 0011623-54.2013.5.18.0010	03/12/13	02/06/14	181
RTSum - 0011626-09.2013.5.18.0010	03/12/13	07/05/14	155
RTSum - 0011627-88.2013.5.18.0011	06/12/13	13/02/14	69
RTSum - 0011628-76.2013.5.18.0010	03/12/13	27/06/14	206
RTSum - 0011629-61.2013.5.18.0010	04/12/13	05/02/14	63
RTSum - 0011633-74.2013.5.18.0018	07/11/13	20/01/14	74
RTSum - 0011635-68.2013.5.18.0010	04/12/13	04/02/14	62
RTSum - 0011637-38.2013.5.18.0010	05/12/13	03/02/14	60
RTSum - 0011644-30.2013.5.18.0010	06/12/13	20/01/14	45
RTSum - 0011645-15.2013.5.18.0010	06/12/13	03/02/14	59
RTSum - 0011648-67.2013.5.18.0010	08/12/13	14/02/14	68
RTSum - 0011652-07.2013.5.18.0010	09/12/13	03/02/14	56

Legenda:

Ajuiz. Data do Ajuizamento;

Sentença: Data da prolação da sentença;

Prazo: Prazo para a entrega da prestação jurisdicional.



PRAZO MÉDIO ENTRE O AJUIZAMENTO E A PROLAÇÃO DA SENTENÇA - 10ª VARA DO TRABALHO DE GOIÂNIA

KLEBER DE SOUZA WAKI

SUMARÍSSIMO

Qtd	Prazo Médio
514	78,57

Nr. Processo	Ajuiz.	Sentença	Prazo
RTSum - 0011661-66.2013.5.18.0010	10/12/13	05/02/14	57
RTSum - 0011662-17.2014.5.18.0010	07/10/14	15/10/14	8
RTSum - 0011662-51.2013.5.18.0010	10/12/13	23/01/14	44
RTSum - 0011664-21.2013.5.18.0010	10/12/13	05/02/14	57
RTSum - 0011671-13.2013.5.18.0010	11/12/13	21/02/14	72
RTSum - 0011673-65.2013.5.18.0015	30/10/13	14/05/14	196
RTSum - 0011673-80.2013.5.18.0010	12/12/13	23/10/14	315
RTSum - 0011676-35.2013.5.18.0010	12/12/13	17/02/14	67
RTSum - 0011677-20.2013.5.18.0010	12/12/13	13/02/14	63
RTSum - 0011679-87.2013.5.18.0010	13/12/13	16/05/14	154
RTSum - 0011682-42.2013.5.18.0010	13/12/13	20/02/14	69
RTSum - 0011683-27.2013.5.18.0010	13/12/13	10/02/14	59
RTSum - 0011684-12.2013.5.18.0010	14/12/13	07/03/14	83
RTSum - 0011685-94.2013.5.18.0010	15/12/13	31/03/14	106
RTSum - 0011686-79.2013.5.18.0010	16/12/13	11/02/14	57
RTSum - 0011689-34.2013.5.18.0010	16/12/13	11/02/14	57
RTSum - 0011691-04.2013.5.18.0010	16/12/13	26/02/14	72
RTSum - 0011693-71.2013.5.18.0010	17/12/13	07/03/14	80
RTSum - 0011698-93.2013.5.18.0010	18/12/13	12/02/14	56
RTSum - 0011702-33.2013.5.18.0010	18/12/13	21/02/14	65
RTSum - 0011706-70.2013.5.18.0010	19/12/13	13/02/14	56
RTSum - 0011708-31.2013.5.18.0013	19/12/13	27/02/14	70
RTSum - 0011709-25.2013.5.18.0010	19/12/13	18/02/14	61
RTSum - 0011710-10.2013.5.18.0010	19/12/13	17/03/14	88
RTSum - 0011712-77.2013.5.18.0010	19/12/13	13/02/14	56

Legenda:

Ajuiz. Data do Ajuizamento;

Sentença: Data da prolação da sentença;

Prazo: Prazo para a entrega da prestação jurisdicional.



PRAZO MÉDIO ENTRE O AJUIZAMENTO E A PROLAÇÃO DA SENTENÇA - 10ª VARA DO TRABALHO DE GOIÂNIA

KLEBER DE SOUZA WAKI

SUMARÍSSIMO

Qtd	Prazo Médio
514	78,57

Nr. Processo	Ajuiz.	Sentença	Prazo
RTSum - 0011713-62.2013.5.18.0010	19/12/13	18/08/14	242
RTSum - 0011716-80.2014.5.18.0010	15/10/14	29/10/14	14
RTSum - 0011738-41.2014.5.18.0010	20/10/14	23/10/14	3
RTSum - 0011770-46.2014.5.18.0010	24/10/14	31/10/14	7

Legenda:

Ajuiz. Data do Ajuizamento;

Sentença: Data da prolação da sentença;

Prazo: Prazo para a entrega da prestação jurisdicional.

MAURO ROBERTO VAZ CURVO

SUMARÍSSIMO

Qtd	Prazo Médio
4	63,25

Nr. Processo	Ajuiz.	Sentença	Prazo
RTSum - 0010584-85.2014.5.18.0010	03/04/14	04/06/14	62
RTSum - 0010588-25.2014.5.18.0010	04/04/14	10/06/14	67
RTSum - 0010600-48.2014.5.18.0007	08/04/14	10/06/14	63
RTSum - 0010631-50.2014.5.18.0013	04/04/14	04/06/14	61

Legenda:

Ajuiz. Data do Ajuizamento;

Sentença: Data da prolação da sentença;

Prazo: Prazo para a entrega da prestação jurisdicional.

VIVIANE SILVA BORGES

SUMARÍSSIMO

Qtd	Prazo Médio
-----	-------------



PRAZO MÉDIO ENTRE O AJUIZAMENTO E A PROLAÇÃO DA SENTENÇA - 10ª VARA DO TRABALHO DE GOIÂNIA

VIVIANE SILVA BORGES

SUMARÍSSIMO

306

81,54

Nr. Processo	Ajuiz.	Sentença	Prazo
RTSum - 0010017-54.2014.5.18.0010	09/01/14	08/04/14	89
RTSum - 0010021-91.2014.5.18.0010	09/01/14	20/02/14	42
RTSum - 0010022-76.2014.5.18.0010	09/01/14	25/02/14	47
RTSum - 0010045-22.2014.5.18.0010	13/01/14	07/03/14	53
RTSum - 0010074-72.2014.5.18.0010	17/01/14	21/02/14	35
RTSum - 0010076-42.2014.5.18.0010	17/01/14	11/07/14	175
RTSum - 0010079-94.2014.5.18.0010	18/01/14	21/02/14	34
RTSum - 0010100-70.2014.5.18.0010	22/01/14	21/02/14	30
RTSum - 0010101-55.2014.5.18.0010	22/01/14	21/02/14	30
RTSum - 0010110-35.2014.5.18.0004	12/02/14	11/04/14	58
RTSum - 0010157-88.2014.5.18.0010	29/01/14	07/03/14	37
RTSum - 0010172-57.2014.5.18.0010	30/01/14	17/12/14	321
RTSum - 0010194-18.2014.5.18.0010	03/02/14	11/02/14	8
RTSum - 0010211-63.2014.5.18.0007	10/02/14	11/04/14	60
RTSum - 0010219-31.2014.5.18.0010	05/02/14	12/02/14	7
RTSum - 0010246-93.2014.5.18.0016	17/02/14	28/04/14	70
RTSum - 0010247-96.2014.5.18.0010	10/02/14	09/04/14	58
RTSum - 0010250-51.2014.5.18.0010	10/02/14	09/04/14	58
RTSum - 0010263-50.2014.5.18.0010	11/02/14	26/06/14	135
RTSum - 0010264-69.2013.5.18.0010	01/04/13	29/07/14	484
RTSum - 0010280-86.2014.5.18.0010	13/02/14	11/04/14	57
RTSum - 0010302-47.2014.5.18.0010	17/02/14	11/04/14	53
RTSum - 0010317-16.2014.5.18.0010	19/02/14	11/04/14	51
RTSum - 0010320-68.2014.5.18.0010	19/02/14	28/04/14	68
RTSum - 0010323-23.2014.5.18.0010	20/02/14	18/06/14	118

Legenda:

Ajuiz. Data do Ajuizamento;

Sentença: Data da prolação da sentença;

Prazo: Prazo para a entrega da prestação jurisdicional.



PRAZO MÉDIO ENTRE O AJUIZAMENTO E A PROLAÇÃO DA SENTENÇA - 10ª VARA DO TRABALHO DE GOIÂNIA

VIVIANE SILVA BORGES

SUMARÍSSIMO

Nr. Processo	Ajuiz.	Sentença	Prazo
RTSum - 0010327-60.2014.5.18.0010	20/02/14	14/07/14	144
RTSum - 0010334-52.2014.5.18.0010	21/02/14	17/07/14	146
RTSum - 0010399-47.2014.5.18.0010	06/03/14	27/06/14	113
RTSum - 0010404-69.2014.5.18.0010	06/03/14	10/07/14	126
RTSum - 0010458-35.2014.5.18.0010	14/03/14	01/07/14	109
RTSum - 0010591-77.2014.5.18.0010	05/04/14	17/07/14	103
RTSum - 0010596-02.2014.5.18.0010	07/04/14	03/07/14	87
RTSum - 0010631-59.2014.5.18.0010	13/04/14	02/07/14	80
RTSum - 0010640-21.2014.5.18.0010	15/04/14	03/07/14	79
RTSum - 0010641-06.2014.5.18.0010	15/04/14	28/08/14	135
RTSum - 0010661-94.2014.5.18.0010	19/04/14	14/07/14	86
RTSum - 0010667-04.2014.5.18.0010	22/04/14	27/10/14	188
RTSum - 0010669-71.2014.5.18.0010	23/04/14	18/06/14	56
RTSum - 0010671-41.2014.5.18.0010	23/04/14	04/07/14	72
RTSum - 0010674-93.2014.5.18.0010	23/04/14	21/07/14	89
RTSum - 0010682-70.2014.5.18.0010	24/04/14	10/07/14	77
RTSum - 0010683-55.2014.5.18.0010	24/04/14	10/07/14	77
RTSum - 0010684-40.2014.5.18.0010	24/04/14	10/07/14	77
RTSum - 0010687-92.2014.5.18.0010	24/04/14	23/07/14	90
RTSum - 0010695-69.2014.5.18.0010	25/04/14	23/07/14	89
RTSum - 0010697-39.2014.5.18.0010	25/04/14	29/07/14	95
RTSum - 0010699-09.2014.5.18.0010	28/04/14	23/07/14	86
RTSum - 0010700-91.2014.5.18.0010	28/04/14	15/07/14	78
RTSum - 0010705-16.2014.5.18.0010	28/04/14	26/06/14	59
RTSum - 0010707-83.2014.5.18.0010	29/04/14	15/07/14	77
RTSum - 0010711-23.2014.5.18.0010	30/04/14	17/07/14	78

Legenda:
Ajuiz. Data do Ajuizamento;
Sentença: Data da prolação da sentença;
Prazo: Prazo para a entrega da prestação jurisdicional.



PRAZO MÉDIO ENTRE O AJUIZAMENTO E A PROLAÇÃO DA SENTENÇA - 10ª VARA DO TRABALHO DE GOIÂNIA

VIVIANE SILVA BORGES

SUMARÍSSIMO

Nr. Processo	Ajuiz.	Sentença	Prazo
RTSum - 0010712-08.2014.5.18.0010	30/04/14	16/07/14	77
RTSum - 0010713-90.2014.5.18.0010	30/04/14	01/08/14	93
RTSum - 0010715-60.2014.5.18.0010	30/04/14	01/08/14	93
RTSum - 0010720-82.2014.5.18.0010	30/04/14	17/07/14	78
RTSum - 0010721-67.2014.5.18.0010	30/04/14	17/07/14	78
RTSum - 0010724-22.2014.5.18.0010	02/05/14	17/07/14	76
RTSum - 0010727-74.2014.5.18.0010	04/05/14	18/07/14	75
RTSum - 0010727-77.2014.5.18.0009	04/06/14	26/08/14	83
RTSum - 0010728-59.2014.5.18.0010	05/05/14	18/07/14	74
RTSum - 0010730-29.2014.5.18.0010	05/05/14	05/09/14	123
RTSum - 0010732-96.2014.5.18.0010	05/05/14	31/10/14	179
RTSum - 0010734-66.2014.5.18.0010	05/05/14	18/07/14	74
RTSum - 0010735-51.2014.5.18.0010	05/05/14	22/07/14	78
RTSum - 0010736-36.2014.5.18.0010	05/05/14	30/06/14	56
RTSum - 0010737-21.2014.5.18.0010	05/05/14	30/06/14	56
RTSum - 0010740-73.2014.5.18.0010	06/05/14	23/07/14	78
RTSum - 0010741-58.2014.5.18.0010	06/05/14	28/07/14	83
RTSum - 0010742-43.2014.5.18.0010	06/05/14	24/07/14	79
RTSum - 0010743-28.2014.5.18.0010	06/05/14	24/07/14	79
RTSum - 0010745-95.2014.5.18.0010	06/05/14	24/07/14	79
RTSum - 0010746-80.2014.5.18.0010	06/05/14	08/09/14	125
RTSum - 0010748-50.2014.5.18.0010	07/05/14	25/07/14	79
RTSum - 0010754-57.2014.5.18.0010	07/05/14	28/07/14	82
RTSum - 0010758-94.2014.5.18.0010	08/05/14	12/09/14	127
RTSum - 0010759-79.2014.5.18.0010	08/05/14	30/06/14	53
RTSum - 0010766-71.2014.5.18.0010	09/05/14	11/09/14	125

Legenda:
Ajuiz. Data do Ajuizamento;
Sentença: Data da prolação da sentença;
Prazo: Prazo para a entrega da prestação jurisdicional.



PRAZO MÉDIO ENTRE O AJUIZAMENTO E A PROLAÇÃO DA SENTENÇA - 10ª VARA DO TRABALHO DE GOIÂNIA

VIVIANE SILVA BORGES

SUMARÍSSIMO

Nr. Processo	Ajuiz.	Sentença	Prazo
RTSum - 0010774-48.2014.5.18.0010	09/05/14	30/07/14	82
RTSum - 0010781-40.2014.5.18.0010	12/05/14	01/07/14	50
RTSum - 0010787-47.2014.5.18.0010	13/05/14	30/07/14	78
RTSum - 0010796-09.2014.5.18.0010	14/05/14	08/07/14	55
RTSum - 0010798-76.2014.5.18.0010	14/05/14	31/07/14	78
RTSum - 0010800-46.2014.5.18.0010	14/05/14	31/07/14	78
RTSum - 0010808-23.2014.5.18.0010	15/05/14	04/08/14	81
RTSum - 0010811-75.2014.5.18.0010	15/05/14	28/07/14	74
RTSum - 0010822-07.2014.5.18.0010	19/05/14	12/09/14	116
RTSum - 0010825-59.2014.5.18.0010	19/05/14	27/10/14	161
RTSum - 0010827-29.2014.5.18.0010	19/05/14	05/08/14	78
RTSum - 0010830-60.2014.5.18.0017	02/07/14	29/07/14	27
RTSum - 0010835-06.2014.5.18.0010	20/05/14	28/07/14	69
RTSum - 0010838-58.2014.5.18.0010	20/05/14	27/10/14	160
RTSum - 0010840-28.2014.5.18.0010	21/05/14	06/08/14	77
RTSum - 0010841-13.2014.5.18.0010	21/05/14	21/08/14	92
RTSum - 0010849-87.2014.5.18.0010	22/05/14	29/07/14	68
RTSum - 0010853-61.2013.5.18.0010	09/07/13	08/08/14	395
RTSum - 0010854-12.2014.5.18.0010	22/05/14	07/08/14	77
RTSum - 0010855-94.2014.5.18.0010	23/05/14	24/06/14	32
RTSum - 0010857-64.2014.5.18.0010	23/05/14	07/08/14	76
RTSum - 0010862-71.2014.5.18.0015	15/08/14	07/11/14	84
RTSum - 0010871-48.2014.5.18.0010	26/05/14	12/08/14	78
RTSum - 0010873-39.2014.5.18.0003	28/05/14	23/10/14	148
RTSum - 0010873-39.2014.5.18.0003	28/05/14	05/11/14	161
RTSum - 0010875-85.2014.5.18.0010	26/05/14	12/12/14	200

Legenda:
Ajuiz. Data do Ajuizamento;
Sentença: Data da prolação da sentença;
Prazo: Prazo para a entrega da prestação jurisdicional.



PRAZO MÉDIO ENTRE O AJUIZAMENTO E A PROLAÇÃO DA SENTENÇA - 10ª VARA DO TRABALHO DE GOIÂNIA

VIVIANE SILVA BORGES

SUMARÍSSIMO

Nr. Processo	Ajuiz.	Sentença	Prazo
RTSum - 0010876-70.2014.5.18.0010	26/05/14	12/08/14	78
RTSum - 0010877-55.2014.5.18.0010	27/05/14	12/08/14	77
RTSum - 0010889-69.2014.5.18.0010	28/05/14	13/08/14	77
RTSum - 0010892-24.2014.5.18.0010	28/05/14	13/08/14	77
RTSum - 0010894-91.2014.5.18.0010	28/05/14	30/06/14	33
RTSum - 0010904-38.2014.5.18.0010	29/05/14	26/06/14	28
RTSum - 0010906-08.2014.5.18.0010	29/05/14	18/08/14	81
RTSum - 0010917-37.2014.5.18.0010	02/06/14	28/07/14	56
RTSum - 0010924-29.2014.5.18.0010	03/06/14	26/08/14	84
RTSum - 0010935-58.2014.5.18.0010	04/06/14	26/08/14	83
RTSum - 0010937-28.2014.5.18.0010	04/06/14	03/12/14	182
RTSum - 0010939-95.2014.5.18.0010	04/06/14	21/10/14	139
RTSum - 0010947-93.2014.5.18.0003	24/06/14	27/08/14	64
RTSum - 0010951-12.2014.5.18.0010	05/06/14	21/10/14	138
RTSum - 0010952-94.2014.5.18.0010	05/06/14	28/08/14	84
RTSum - 0010955-83.2013.5.18.0010	25/07/13	09/06/14	319
RTSum - 0010958-04.2014.5.18.0010	06/06/14	04/12/14	181
RTSum - 0010961-56.2014.5.18.0010	09/06/14	28/07/14	49
RTSum - 0010965-93.2014.5.18.0010	10/06/14	29/08/14	80
RTSum - 0010970-18.2014.5.18.0010	10/06/14	19/11/14	162
RTSum - 0010984-36.2013.5.18.0010	26/07/13	13/02/14	202
RTSum - 0010992-76.2014.5.18.0010	13/06/14	23/08/14	71
RTSum - 0010994-46.2014.5.18.0010	16/06/14	03/11/14	140
RTSum - 0011003-08.2014.5.18.0010	16/06/14	08/08/14	53
RTSum - 0011009-15.2014.5.18.0010	17/06/14	26/08/14	70
RTSum - 0011019-59.2014.5.18.0010	20/06/14	27/08/14	68

Legenda:
Ajuiz. Data do Ajuizamento;
Sentença: Data da prolação da sentença;
Prazo: Prazo para a entrega da prestação jurisdicional.



PRAZO MÉDIO ENTRE O AJUIZAMENTO E A PROLAÇÃO DA SENTENÇA - 10ª VARA DO TRABALHO DE GOIÂNIA

VIVIANE SILVA BORGES

SUMARÍSSIMO

Nr. Processo	Ajuiz.	Sentença	Prazo
RTSum - 0011026-51.2014.5.18.0010	23/06/14	27/08/14	65
RTSum - 0011031-73.2014.5.18.0010	24/06/14	27/08/14	64
RTSum - 0011032-58.2014.5.18.0010	24/06/14	22/07/14	28
RTSum - 0011055-04.2014.5.18.0010	26/06/14	01/09/14	67
RTSum - 0011056-23.2013.5.18.0010	08/08/13	02/07/14	328
RTSum - 0011057-71.2014.5.18.0010	27/06/14	27/10/14	122
RTSum - 0011060-26.2014.5.18.0010	27/06/14	01/09/14	66
RTSum - 0011065-82.2013.5.18.0010	09/08/13	01/04/14	235
RTSum - 0011071-55.2014.5.18.0010	30/06/14	11/09/14	73
RTSum - 0011075-92.2014.5.18.0010	01/07/14	01/08/14	31
RTSum - 0011076-77.2014.5.18.0010	01/07/14	29/10/14	120
RTSum - 0011083-69.2014.5.18.0010	02/07/14	11/07/14	9
RTSum - 0011089-76.2014.5.18.0010	02/07/14	31/07/14	29
RTSum - 0011090-61.2014.5.18.0010	02/07/14	31/07/14	29
RTSum - 0011092-31.2014.5.18.0010	02/07/14	23/10/14	113
RTSum - 0011093-16.2014.5.18.0010	03/07/14	02/09/14	61
RTSum - 0011099-23.2014.5.18.0010	04/07/14	28/10/14	116
RTSum - 0011100-08.2014.5.18.0010	04/07/14	03/09/14	61
RTSum - 0011105-30.2014.5.18.0010	07/07/14	01/09/14	56
RTSum - 0011108-82.2014.5.18.0010	07/07/14	03/09/14	58
RTSum - 0011115-74.2014.5.18.0010	09/07/14	08/09/14	61
RTSum - 0011118-29.2014.5.18.0010	09/07/14	08/09/14	61
RTSum - 0011127-88.2014.5.18.0010	11/07/14	05/09/14	56
RTSum - 0011130-43.2014.5.18.0010	11/07/14	09/09/14	60
RTSum - 0011136-50.2014.5.18.0010	14/07/14	09/09/14	57
RTSum - 0011139-05.2014.5.18.0010	14/07/14	09/09/14	57

Legenda:
Ajuiz. Data do Ajuizamento;
Sentença: Data da prolação da sentença;
Prazo: Prazo para a entrega da prestação jurisdicional.



PRAZO MÉDIO ENTRE O AJUIZAMENTO E A PROLAÇÃO DA SENTENÇA - 10ª VARA DO TRABALHO DE GOIÂNIA

VIVIANE SILVA BORGES

SUMARÍSSIMO

Nr. Processo	Ajuiz.	Sentença	Prazo
RTSum - 0011142-48.2014.5.18.0013	18/07/14	11/09/14	55
RTSum - 0011149-49.2014.5.18.0010	15/07/14	10/09/14	57
RTSum - 0011157-35.2014.5.18.0007	14/07/14	07/11/14	116
RTSum - 0011176-32.2014.5.18.0010	18/07/14	17/11/14	122
RTSum - 0011177-17.2014.5.18.0010	18/07/14	18/11/14	123
RTSum - 0011178-02.2014.5.18.0010	18/07/14	11/09/14	55
RTSum - 0011182-15.2014.5.18.0018	15/07/14	01/09/14	48
RTSum - 0011183-24.2014.5.18.0010	21/07/14	19/11/14	121
RTSum - 0011184-09.2014.5.18.0010	21/07/14	19/11/14	121
RTSum - 0011199-75.2014.5.18.0010	23/07/14	30/11/14	130
RTSum - 0011203-70.2013.5.18.0003	11/10/13	26/11/14	411
RTSum - 0011229-13.2014.5.18.0010	28/07/14	20/11/14	115
RTSum - 0011275-36.2013.5.18.0010	13/09/13	15/04/14	214
RTSum - 0011282-91.2014.5.18.0010	06/08/14	19/12/14	135
RTSum - 0011288-98.2014.5.18.0010	07/08/14	19/08/14	12
RTSum - 0011305-37.2014.5.18.0010	11/08/14	27/10/14	77
RTSum - 0011306-22.2014.5.18.0010	11/08/14	17/10/14	67
RTSum - 0011307-32.2013.5.18.0013	04/10/13	29/01/14	117
RTSum - 0011310-59.2014.5.18.0010	11/08/14	15/10/14	65
RTSum - 0011325-62.2013.5.18.0010	26/09/13	03/02/14	130
RTSum - 0011344-68.2013.5.18.0010	30/09/13	02/04/14	184
RTSum - 0011359-03.2014.5.18.0010	19/08/14	22/10/14	64
RTSum - 0011367-14.2013.5.18.0010	04/10/13	21/01/14	109
RTSum - 0011368-62.2014.5.18.0010	20/08/14	15/10/14	56
RTSum - 0011371-51.2013.5.18.0010	07/10/13	13/02/14	129
RTSum - 0011375-72.2014.5.18.0004	25/08/14	23/10/14	59

Legenda:
Ajuiz. Data do Ajuizamento;
Sentença: Data da prolação da sentença;
Prazo: Prazo para a entrega da prestação jurisdicional.



PRAZO MÉDIO ENTRE O AJUIZAMENTO E A PROLAÇÃO DA SENTENÇA - 10ª VARA DO TRABALHO DE GOIÂNIA

VIVIANE SILVA BORGES

SUMARÍSSIMO

Nr. Processo	Ajuiz.	Sentença	Prazo
RTSum - 0011400-92.2013.5.18.0013	23/10/13	21/01/14	90
RTSum - 0011402-37.2014.5.18.0010	26/08/14	18/11/14	84
RTSum - 0011409-63.2013.5.18.0010	17/10/13	11/01/14	86
RTSum - 0011410-48.2013.5.18.0010	18/10/13	10/01/14	84
RTSum - 0011417-06.2014.5.18.0010	28/08/14	30/11/14	94
RTSum - 0011417-40.2013.5.18.0010	21/10/13	10/02/14	112
RTSum - 0011422-28.2014.5.18.0010	28/08/14	31/10/14	64
RTSum - 0011425-77.2014.5.18.0011	19/09/14	14/11/14	56
RTSum - 0011431-87.2014.5.18.0010	29/08/14	17/11/14	80
RTSum - 0011431-93.2014.5.18.0008	27/08/14	05/12/14	100
RTSum - 0011439-64.2014.5.18.0010	01/09/14	17/11/14	77
RTSum - 0011444-86.2014.5.18.0010	02/09/14	30/10/14	58
RTSum - 0011448-60.2013.5.18.0010	29/10/13	23/01/14	86
RTSum - 0011458-70.2014.5.18.0010	04/09/14	04/11/14	61
RTSum - 0011462-19.2014.5.18.0007	28/08/14	30/10/14	63
RTSum - 0011464-77.2014.5.18.0010	04/09/14	18/11/14	75
RTSum - 0011466-41.2014.5.18.0012	17/09/14	04/12/14	78
RTSum - 0011466-81.2013.5.18.0010	04/11/13	23/01/14	80
RTSum - 0011467-32.2014.5.18.0010	04/09/14	04/12/14	91
RTSum - 0011467-66.2013.5.18.0010	04/11/13	23/01/14	80
RTSum - 0011469-02.2014.5.18.0010	05/09/14	04/11/14	60
RTSum - 0011471-06.2013.5.18.0010	04/11/13	23/01/14	80
RTSum - 0011473-39.2014.5.18.0010	05/09/14	05/11/14	61
RTSum - 0011477-76.2014.5.18.0010	05/09/14	18/11/14	74
RTSum - 0011480-31.2014.5.18.0010	07/09/14	20/11/14	74
RTSum - 0011482-98.2014.5.18.0010	08/09/14	19/11/14	72

Legenda:
Ajuiz. Data do Ajuizamento;
Sentença: Data da prolação da sentença;
Prazo: Prazo para a entrega da prestação jurisdicional.



PRAZO MÉDIO ENTRE O AJUIZAMENTO E A PROLAÇÃO DA SENTENÇA - 10ª VARA DO TRABALHO DE GOIÂNIA

VIVIANE SILVA BORGES

SUMARÍSSIMO

Nr. Processo	Ajuiz.	Sentença	Prazo
RTSum - 0011488-33.2013.5.18.0013	11/11/13	30/01/14	80
RTSum - 0011500-37.2014.5.18.0005	11/09/14	05/12/14	85
RTSum - 0011503-95.2014.5.18.0003	15/10/14	06/11/14	22
RTSum - 0011507-14.2014.5.18.0010	11/09/14	03/12/14	83
RTSum - 0011509-18.2013.5.18.0010	11/11/13	30/01/14	80
RTSum - 0011514-40.2013.5.18.0010	12/11/13	12/03/14	120
RTSum - 0011516-73.2014.5.18.0010	12/09/14	03/12/14	82
RTSum - 0011518-43.2014.5.18.0010	12/09/14	03/12/14	82
RTSum - 0011522-80.2014.5.18.0010	12/09/14	11/11/14	60
RTSum - 0011523-65.2014.5.18.0010	12/09/14	11/11/14	60
RTSum - 0011525-20.2014.5.18.0015	29/09/14	26/11/14	58
RTSum - 0011527-39.2013.5.18.0010	14/11/13	31/01/14	78
RTSum - 0011528-24.2013.5.18.0010	14/11/13	31/01/14	78
RTSum - 0011528-87.2014.5.18.0010	15/09/14	17/11/14	63
RTSum - 0011535-79.2014.5.18.0010	16/09/14	12/11/14	57
RTSum - 0011543-90.2013.5.18.0010	18/11/13	27/02/14	101
RTSum - 0011545-60.2013.5.18.0010	19/11/13	31/01/14	73
RTSum - 0011547-30.2013.5.18.0010	19/11/13	20/02/14	93
RTSum - 0011552-18.2014.5.18.0010	18/09/14	13/11/14	56
RTSum - 0011553-03.2014.5.18.0010	18/09/14	13/11/14	56
RTSum - 0011558-25.2014.5.18.0010	19/09/14	09/12/14	81
RTSum - 0011562-62.2014.5.18.0010	19/09/14	03/11/14	45
RTSum - 0011562-96.2013.5.18.0010	11/12/13	07/02/14	58
RTSum - 0011566-02.2014.5.18.0010	19/09/14	19/12/14	91
RTSum - 0011567-84.2014.5.18.0010	19/09/14	18/11/14	60
RTSum - 0011571-24.2014.5.18.0010	22/09/14	18/11/14	57

Legenda:
Ajuiz. Data do Ajuizamento;
Sentença: Data da prolação da sentença;
Prazo: Prazo para a entrega da prestação jurisdicional.



PRAZO MÉDIO ENTRE O AJUIZAMENTO E A PROLAÇÃO DA SENTENÇA - 10ª VARA DO TRABALHO DE GOIÂNIA

VIVIANE SILVA BORGES

SUMARÍSSIMO

Nr. Processo	Ajuiz.	Sentença	Prazo
RTSum - 0011575-70.2014.5.18.0007	12/09/14	03/12/14	82
RTSum - 0011579-98.2014.5.18.0010	23/09/14	18/11/14	56
RTSum - 0011582-53.2014.5.18.0010	23/09/14	18/11/14	56
RTSum - 0011584-23.2014.5.18.0010	24/09/14	19/11/14	56
RTSum - 0011586-90.2014.5.18.0010	24/09/14	19/11/14	56
RTSum - 0011589-45.2014.5.18.0010	24/09/14	19/11/14	56
RTSum - 0011592-97.2014.5.18.0010	25/09/14	21/11/14	57
RTSum - 0011595-52.2014.5.18.0010	25/09/14	25/11/14	61
RTSum - 0011597-56.2013.5.18.0010	28/11/13	17/06/14	201
RTSum - 0011598-07.2014.5.18.0010	25/09/14	21/11/14	57
RTSum - 0011604-14.2014.5.18.0010	26/09/14	21/11/14	56
RTSum - 0011606-81.2014.5.18.0010	26/09/14	25/11/14	60
RTSum - 0011608-51.2014.5.18.0010	29/09/14	26/11/14	58
RTSum - 0011609-36.2014.5.18.0010	29/09/14	04/12/14	66
RTSum - 0011613-73.2014.5.18.0010	30/09/14	26/11/14	57
RTSum - 0011621-50.2014.5.18.0010	30/09/14	08/12/14	69
RTSum - 0011622-35.2014.5.18.0010	30/09/14	28/11/14	59
RTSum - 0011624-05.2014.5.18.0010	01/10/14	16/12/14	76
RTSum - 0011625-87.2014.5.18.0010	01/10/14	28/11/14	58
RTSum - 0011627-57.2014.5.18.0010	01/10/14	02/12/14	62
RTSum - 0011629-27.2014.5.18.0010	01/10/14	15/12/14	75
RTSum - 0011630-12.2014.5.18.0010	01/10/14	02/12/14	62
RTSum - 0011635-34.2014.5.18.0010	01/10/14	08/12/14	68
RTSum - 0011639-71.2014.5.18.0010	03/10/14	03/12/14	61
RTSum - 0011642-26.2014.5.18.0010	03/10/14	04/12/14	62
RTSum - 0011643-11.2014.5.18.0010	03/10/14	04/12/14	62

Legenda:
Ajuiz. Data do Ajuizamento;
Sentença: Data da prolação da sentença;
Prazo: Prazo para a entrega da prestação jurisdicional.



PRAZO MÉDIO ENTRE O AJUIZAMENTO E A PROLAÇÃO DA SENTENÇA - 10ª VARA DO TRABALHO DE GOIÂNIA

VIVIANE SILVA BORGES

SUMARÍSSIMO

Nr. Processo	Ajuiz.	Sentença	Prazo
RTSum - 0011644-93.2014.5.18.0010	03/10/14	04/12/14	62
RTSum - 0011646-63.2014.5.18.0010	06/10/14	05/12/14	60
RTSum - 0011650-03.2014.5.18.0010	06/10/14	09/12/14	64
RTSum - 0011650-37.2013.5.18.0010	09/12/13	22/01/14	44
RTSum - 0011651-22.2013.5.18.0010	09/12/13	14/04/14	126
RTSum - 0011654-40.2014.5.18.0010	07/10/14	09/12/14	63
RTSum - 0011657-92.2014.5.18.0010	07/10/14	09/12/14	63
RTSum - 0011658-77.2014.5.18.0010	07/10/14	10/12/14	64
RTSum - 0011659-62.2014.5.18.0010	07/10/14	10/12/14	64
RTSum - 0011660-81.2013.5.18.0010	10/12/13	29/01/14	50
RTSum - 0011665-06.2013.5.18.0010	11/12/13	28/01/14	48
RTSum - 0011666-88.2013.5.18.0010	11/12/13	25/02/14	76
RTSum - 0011667-39.2014.5.18.0010	08/10/14	02/12/14	55
RTSum - 0011670-28.2013.5.18.0010	11/12/13	06/02/14	57
RTSum - 0011684-75.2014.5.18.0010	10/10/14	07/11/14	28
RTSum - 0011688-49.2013.5.18.0010	16/12/13	21/08/14	248
RTSum - 0011702-96.2014.5.18.0010	14/10/14	19/11/14	36
RTSum - 0011703-81.2014.5.18.0010	14/10/14	20/10/14	6
RTSum - 0011704-03.2013.5.18.0010	19/12/13	13/02/14	56
RTSum - 0011707-27.2014.5.18.0008	06/10/14	19/12/14	74
RTSum - 0011716-08.2013.5.18.0013	08/01/14	28/02/14	51
RTSum - 0011716-08.2013.5.18.0013	08/01/14	11/06/14	154
RTSum - 0011718-84.2013.5.18.0010	22/12/13	03/02/14	43
RTSum - 0011720-54.2013.5.18.0010	26/12/13	28/02/14	64
RTSum - 0011720-54.2013.5.18.0010	26/12/13	14/04/14	109
RTSum - 0011721-05.2014.5.18.0010	16/10/14	30/10/14	14

Legenda:
Ajuiz. Data do Ajuizamento;
Sentença: Data da prolação da sentença;
Prazo: Prazo para a entrega da prestação jurisdicional.



PRAZO MÉDIO ENTRE O AJUIZAMENTO E A PROLAÇÃO DA SENTENÇA - 10ª VARA DO TRABALHO DE GOIÂNIA

VIVIANE SILVA BORGES

SUMARÍSSIMO

Nr. Processo	Ajuiz.	Sentença	Prazo
RTSum - 0011721-39.2013.5.18.0010	26/12/13	14/02/14	50
RTSum - 0011723-09.2013.5.18.0010	30/12/13	14/02/14	46
RTSum - 0011743-63.2014.5.18.0010	21/10/14	25/11/14	35
RTSum - 0011788-67.2014.5.18.0010	29/10/14	21/11/14	23
RTSum - 0011802-51.2014.5.18.0010	30/10/14	19/11/14	20
RTSum - 0011804-21.2014.5.18.0010	30/10/14	17/11/14	18
RTSum - 0011816-35.2014.5.18.0010	31/10/14	11/11/14	11
RTSum - 0011819-87.2014.5.18.0010	03/11/14	03/12/14	30
RTSum - 0011821-57.2014.5.18.0010	03/11/14	25/11/14	22
RTSum - 0011828-49.2014.5.18.0010	04/11/14	17/11/14	13
RTSum - 0011843-18.2014.5.18.0010	06/11/14	10/12/14	34
RTSum - 0011859-69.2014.5.18.0010	10/11/14	09/12/14	29
RTSum - 0011881-30.2014.5.18.0010	12/11/14	03/12/14	21
RTSum - 0011884-82.2014.5.18.0010	12/11/14	26/11/14	14
RTSum - 0011889-07.2014.5.18.0010	13/11/14	19/11/14	6
RTSum - 0011897-81.2014.5.18.0010	14/11/14	03/12/14	19
RTSum - 0011909-95.2014.5.18.0010	18/11/14	30/11/14	12
RTSum - 0011926-34.2014.5.18.0010	20/11/14	18/12/14	28
RTSum - 0011928-04.2014.5.18.0010	20/11/14	02/12/14	12
RTSum - 0011936-78.2014.5.18.0010	21/11/14	13/12/14	22
RTSum - 0011950-62.2014.5.18.0010	25/11/14	02/12/14	7
RTSum - 0011964-64.2014.5.18.0004	10/12/14	22/12/14	12
RTSum - 0011991-29.2014.5.18.0010	02/12/14	15/12/14	13
RTSum - 0012050-17.2014.5.18.0010	12/12/14	22/12/14	10

Legenda:
Ajuiz. Data do Ajuizamento;
Sentença: Data da prolação da sentença;
Prazo: Prazo para a entrega da prestação jurisdicional.



**PRAZO MÉDIO ENTRE O AJUIZAMENTO E A
PROLAÇÃO DA SENTENÇA - 10ª VARA DO TRABALHO
DE GOIÂNIA**

Sem magistrado

SUMARÍSSIMO

Qtd	Prazo Médio
3	190,33

Nr. Processo	Ajuiz.	Sentença	Prazo
RTSum - 0002342-11.2012.5.18.0010	19/11/12	18/02/14	456
RTSum - 0010414-16.2014.5.18.0010	07/03/14	28/04/14	52
RTSum - 0010593-47.2014.5.18.0010	07/04/14	09/06/14	63

Legenda:
Ajuiz. Data do Ajuizamento;
Sentença: Data da prolação da sentença;
Prazo: Prazo para a entrega da prestação jurisdicional.