

## Conceituação

Tema	Prazos Processuais
<b>Relatórios</b>	Evolução Histórica Comparativo por VT Comparativo por Grupo Por Grupo Por VT Por Processo Por Magistrado
<b>Resumo</b>	Apresenta o prazo médio desde o ajuizamento da ação até a prolação da sentença.
<b>Descrição</b>	O prazo médio é obtido calculando-se a quantidade de dias decorridos desde o ajuizamento da ação até a prolação da sentença. Os dados são extraídos baseando-se nos itens do e-Gestão:  271 e 90271 - Do ajuizamento da ação até a prolação da sentença, na fase de conhecimento – rito sumaríssimo;  272 e 90272 – Do ajuizamento da ação até a prolação da sentença, na fase de conhecimento – exceto rito sumaríssimo (ordinário)
<b>Origem da informação</b>	e-Gestão
<b>Critérios e transformações</b>	Coletado do e-Gestão, consolidado, otimizado e classificado para análise.
<b>Análises possíveis</b>	Prazo médio entre o ajuizamento da ação até a prolação da sentença, detalhado de forma Geral, Por grupo, Por VT, Por Processo e Por Magistrado

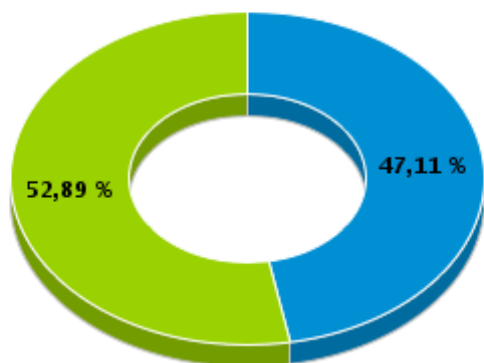


## EVOLUÇÃO HISTÓRICA DOS PRAZOS PROCESSUAIS ENTRE O AJUIZAMENTO E A PROLAÇÃO DA SENTENÇA - 1ª VARA DO TRABALHO DE ITUMBIARA

Data da sentença entre 1/1/2014 e 31/12/2014 23:59:59

Rito	Qtd	Prazo Médio
ORDINÁRIO	734	137,52
SUMARÍSSIMO	824	67,6
<b>Total/Média</b>	<b>1.558</b>	<b>100,54</b>

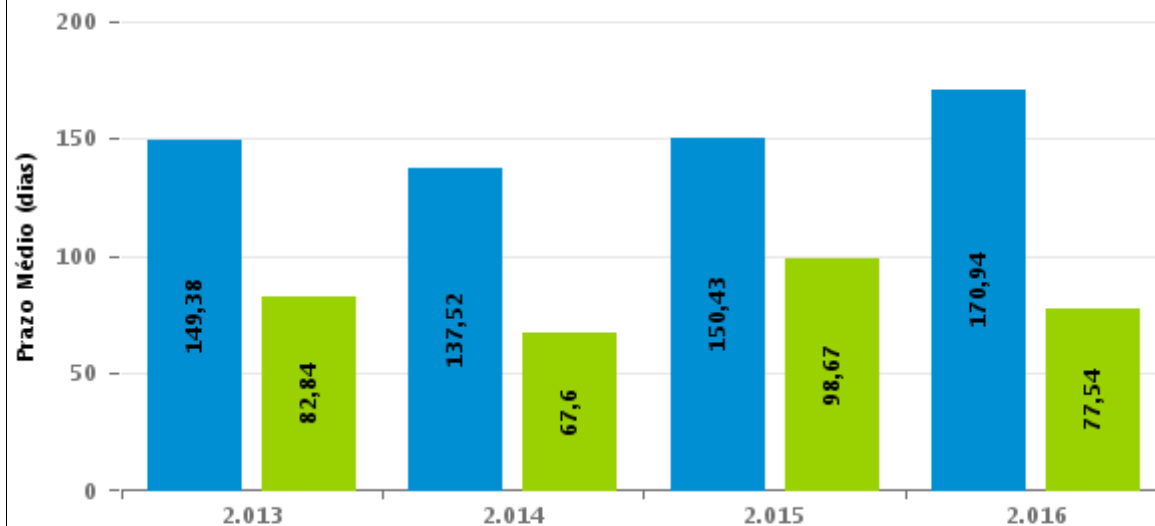
Percentual de Processos por Rito



Rito

■ ORDINÁRIO ■ SUMARÍSSIMO

Prazo Médio por Rito



Para este exercício foram computados os processos até o mês de Setembro/2016

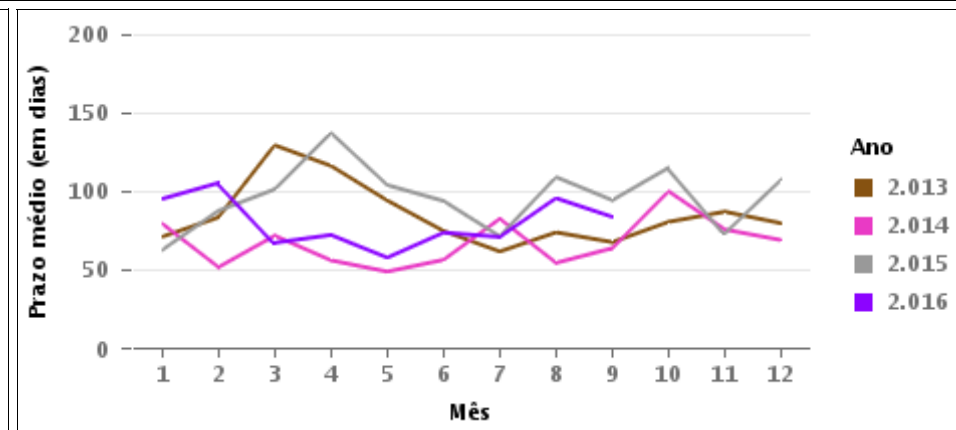
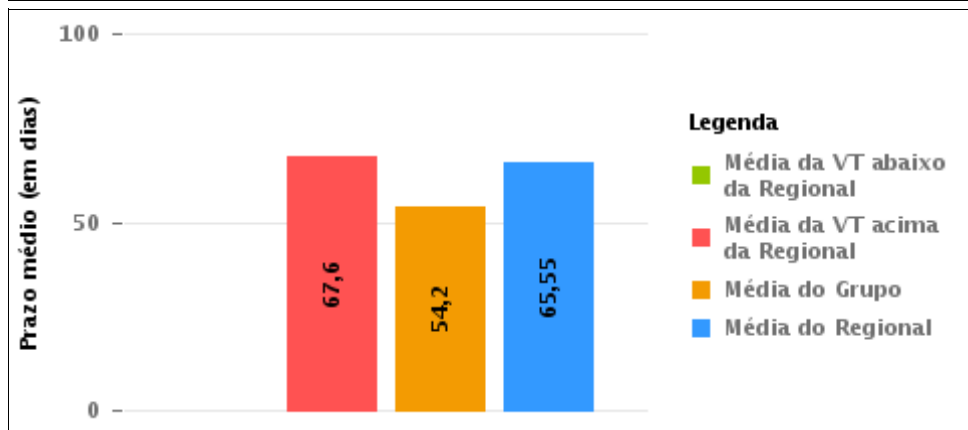
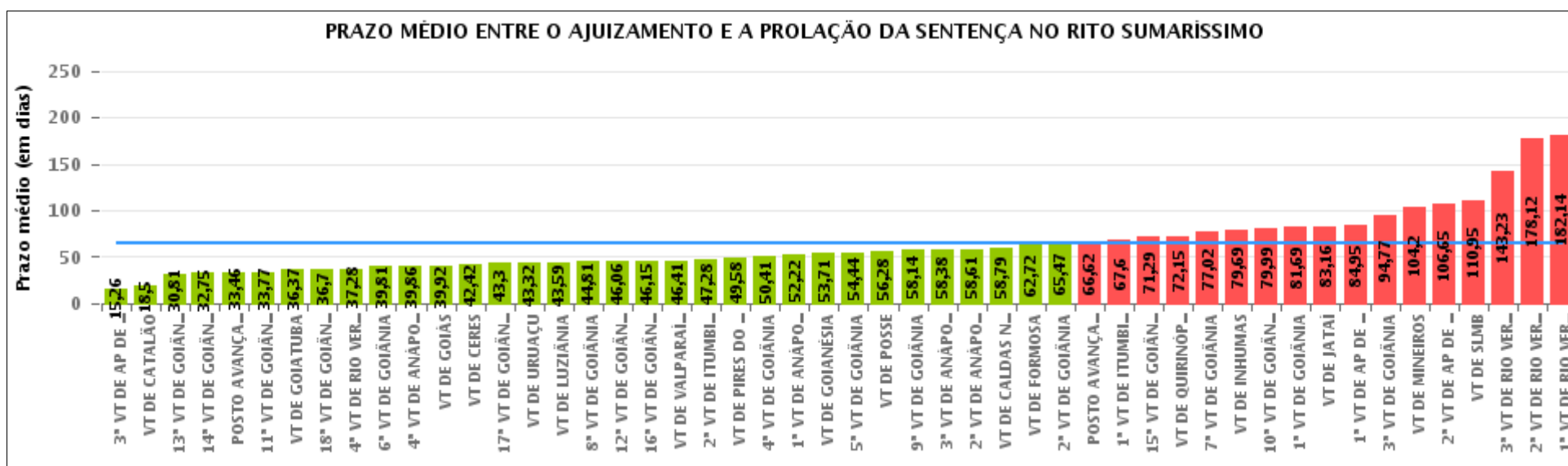
Rito

■ ORDINÁRIO ■ SUMARÍSSIMO



## COMPARATIVO DO PRAZO MÉDIO ENTRE O AJUIZAMENTO E A PROLAÇÃO DA SENTENÇA - 1ª VARA DO TRABALHO DE ITUMBIARA

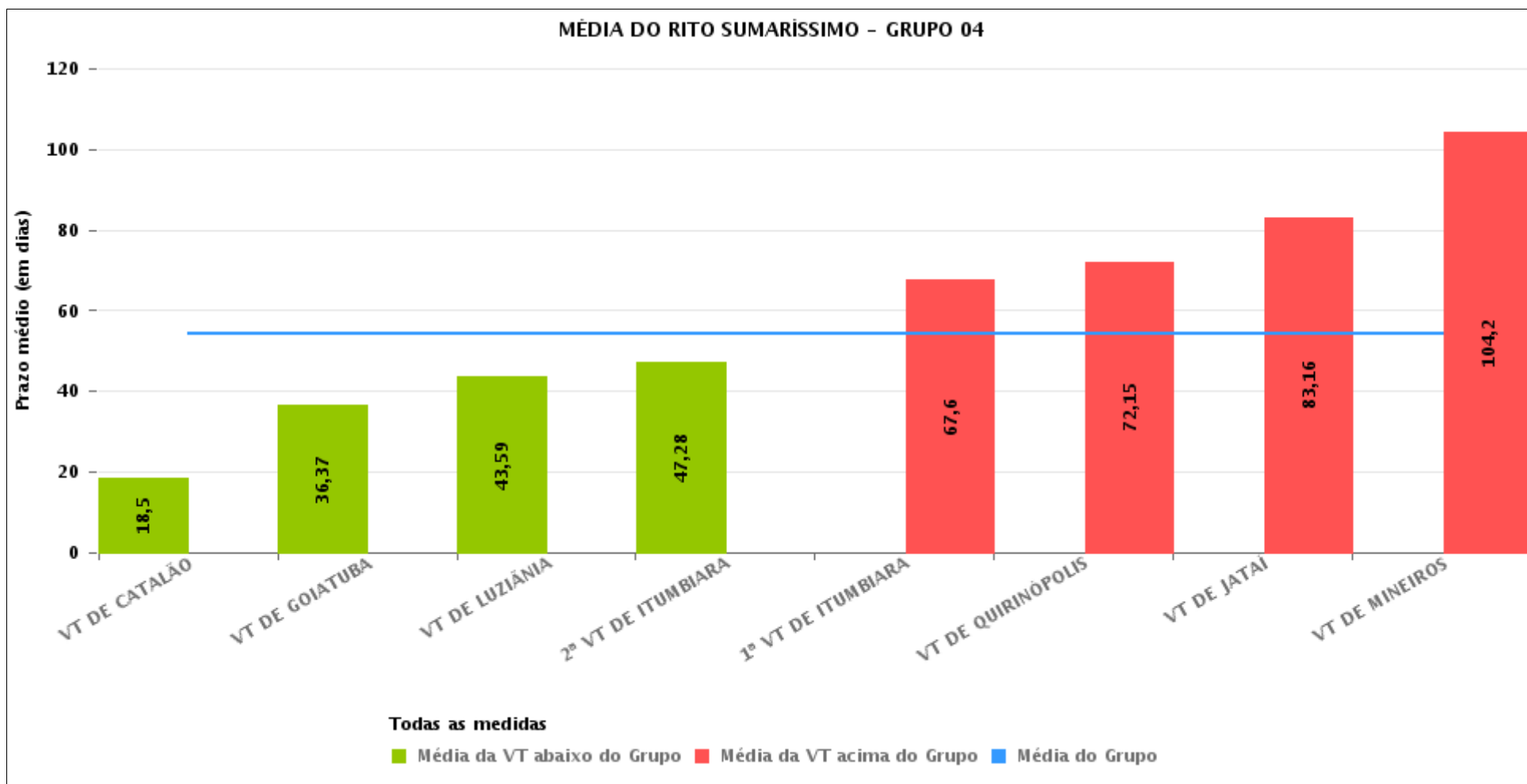
Data da sentença entre 1/1/2014 e 31/12/2014 23:59:59





## COMPARATIVO DO PRAZO MÉDIO ENTRE O AJUIZAMENTO E A PROLAÇÃO DA SENTENÇA ENTRE AS VARAS DO GRUPO

Data da sentença entre 1/1/2014 e 31/12/2014 23:59:59





## PRAZO MÉDIO ENTRE O AJUIZAMENTO E A PROLAÇÃO DA SENTENÇA POR GRUPO

Data da sentença entre 1/1/2014 e 31/12/2014 23:59:59

Rito	Grupo	Qtd. Processos	Prazo Médio (dias)	Ranking
SUMARÍSSIMO	GRUPO 03	3.469	52,47	1°
	GRUPO 04	6.401	54,2	2°
	GRUPO 02	860	55,27	3°
	GRUPO 01	271	56,28	4°
	GRUPO 05	24.554	67,03	5°
	GRUPO 06	4.221	87,53	6°

<p>Legenda:</p> <p># Grupo 01 – Até 750 VT de Posse</p> <p># Grupo 02 – De 751 a 1000 VT de Formosa VT de Pires do Rio</p> <p># Grupo 03 – De 1001 a 1500 VT de Ceres 1ª VT de Anápolis 2ª VT de Anápolis 3ª VT de Anápolis 4ª VT de Anápolis VT de Caldas Novas</p>	<p># Grupo 04 – De 1501 a 2000 VT de Catalão VT de Goiatuba 1ª VT de Itumbiara 2ª VT de Itumbiara VT de Jataí VT de Luziânia VT de Mineiros VT de Quirinópolis</p> <p># Grupo 05 – De 2001 a 2500 1ª VT de Goiânia 2ª VT de Goiânia 3ª VT de Goiânia 4ª VT de Goiânia 5ª VT de Goiânia 6ª VT de Goiânia 7ª VT de Goiânia</p>	<p>8ª VT de Goiânia 9ª VT de Goiânia 10ª VT de Goiânia 11ª VT de Goiânia 12ª VT de Goiânia 13ª VT de Goiânia 14ª VT de Goiânia 15ª VT de Goiânia 16ª VT de Goiânia 17ª VT de Goiânia 18ª VT de Goiânia VT de Goiás VT de Inhumas 1ª VT de Rio Verde 2ª VT de Rio Verde 3ª VT de Rio Verde 4ª VT de Rio Verde VT de Uruaçu VT de São Luis de Montes Belos VT de Valparaíso de Goiás</p>	<p>#Grupo 06 – A partir de 2500 1ª VT de Aparecida de Goiânia 2ª VT de Aparecida de Goiânia 3ª VT de Aparecida de Goiânia VT de Goianésia</p>
--	--	--	---



## PRAZO MÉDIO ENTRE O AJUIZAMENTO E A PROLAÇÃO DA SENTENÇA DE TODAS AS VARAS DO TRABALHO

Data da sentença entre 1/1/2014 e 31/12/2014 23:59:59

### SUMARÍSSIMO

Qtd. Processos	Prazo Médio (dias)
39.776	65,55

Vara do Trabalho	Qtd Processos	Prazo Médio	Ranking
3ª VARA DO TRABALHO DE APARECIDA DE GOIÂNIA	38	15,26	1º
VARA DO TRABALHO DE CATALÃO	1.058	18,5	2º
13ª VARA DO TRABALHO DE GOIÂNIA	999	30,81	3º
14ª VARA DO TRABALHO DE GOIÂNIA	959	32,75	4º
POSTO AVANÇADO DE PORANGATU	274	33,46	5º
11ª VARA DO TRABALHO DE GOIÂNIA	923	33,77	6º
VARA DO TRABALHO DE GOIATUBA	697	36,37	7º
18ª VARA DO TRABALHO DE GOIÂNIA	910	36,7	8º
4ª VARA DO TRABALHO DE RIO VERDE	155	37,28	9º
6ª VARA DO TRABALHO DE GOIÂNIA	993	39,81	10º
4ª VARA DO TRABALHO DE ANÁPOLIS	525	39,86	11º
VARA DO TRABALHO DE GOIÁS	1.375	39,92	12º
VARA DO TRABALHO DE CERES	484	42,42	13º
17ª VARA DO TRABALHO DE GOIÂNIA	938	43,3	14º
VARA DO TRABALHO DE URUAÇU	414	43,32	15º
VARA DO TRABALHO DE LUZIÂNIA	1.104	43,59	16º
8ª VARA DO TRABALHO DE GOIÂNIA	950	44,81	17º
12ª VARA DO TRABALHO DE GOIÂNIA	891	46,06	18º
16ª VARA DO TRABALHO DE GOIÂNIA	939	46,15	19º
VARA DO TRABALHO DE VALPARAÍSO DE GOIÁS	1.338	46,41	20º
2ª VARA DO TRABALHO DE ITUMBIARA	810	47,28	21º
VARA DO TRABALHO DE PIRES DO RIO	488	49,58	22º
4ª VARA DO TRABALHO DE GOIÂNIA	893	50,41	23º
1ª VARA DO TRABALHO DE ANÁPOLIS	560	52,22	24º
VARA DO TRABALHO DE GOIANÉSIA	808	53,71	25º
5ª VARA DO TRABALHO DE GOIÂNIA	932	54,44	26º



## PRAZO MÉDIO ENTRE O AJUIZAMENTO E A PROLAÇÃO DA SENTENÇA DE TODAS AS VARAS DO TRABALHO

### SUMARÍSSIMO

Qtd. Processos	Prazo Médio (dias)
39.776	65,55

Vara do Trabalho	Qtd Processos	Prazo Médio	Ranking
VARA DO TRABALHO DE POSSE	271	56,28	27°
9ª VARA DO TRABALHO DE GOIÂNIA	1.014	58,14	28°
3ª VARA DO TRABALHO DE ANÁPOLIS	606	58,38	29°
2ª VARA DO TRABALHO DE ANÁPOLIS	678	58,61	30°
VARA DO TRABALHO DE CALDAS NOVAS	616	58,79	31°
VARA DO TRABALHO DE FORMOSA	372	62,72	32°
2ª VARA DO TRABALHO DE GOIÂNIA	990	65,47	33°
POSTO AVANÇADO DE IPORÁ	197	66,62	34°
1ª VARA DO TRABALHO DE ITUMBIARA	824	67,6	35°
15ª VARA DO TRABALHO DE GOIÂNIA	920	71,29	36°
VARA DO TRABALHO DE QUIRINÓPOLIS	757	72,15	37°
7ª VARA DO TRABALHO DE GOIÂNIA	1.042	77,02	38°
VARA DO TRABALHO DE INHUMAS	726	79,69	39°
10ª VARA DO TRABALHO DE GOIÂNIA	847	79,99	40°
1ª VARA DO TRABALHO DE GOIÂNIA	760	81,69	41°
VARA DO TRABALHO DE JATAÍ	696	83,16	42°
1ª VARA DO TRABALHO DE APARECIDA DE GOIÂNIA	1.587	84,95	43°
3ª VARA DO TRABALHO DE GOIÂNIA	883	94,77	44°
VARA DO TRABALHO DE MINEIROS	455	104,2	45°
2ª VARA DO TRABALHO DE APARECIDA DE GOIÂNIA	1.788	106,65	46°
VARA DO TRABALHO DE SÃO LUIS DE MONTES BELOS	736	110,95	47°
3ª VARA DO TRABALHO DE RIO VERDE	811	143,23	48°
2ª VARA DO TRABALHO DE RIO VERDE	824	178,12	49°
1ª VARA DO TRABALHO DE RIO VERDE	921	182,14	50°



## PRAZO MÉDIO ENTRE O AJUIZAMENTO E A PROLAÇÃO DA SENTENÇA - 1ª VARA DO TRABALHO DE ITUMBIARA

Data da sentença entre 1/1/2014 e 31/12/2014 23:59:59

### 1ª VARA DO TRABALHO DE ITUMBIARA

#### SUMARÍSSIMO

Qtd	Prazo Médio
794	67,6

Nr. Processo	Ajuiz.	Sentença	Prazo
RTSum - 0000572-38.2012.5.18.0121	12/03/12	07/01/14	666
RTSum - 0001576-13.2012.5.18.0121	25/07/12	30/07/14	735
RTSum - 0002184-11.2012.5.18.0121	16/10/12	31/10/14	745
RTSum - 0002299-32.2012.5.18.0121	31/10/12	10/03/14	495
RTSum - 0010007-65.2014.5.18.0121	07/01/14	21/01/14	14
RTSum - 0010008-50.2014.5.18.0121	07/01/14	28/01/14	21
RTSum - 0010010-20.2014.5.18.0121	08/01/14	21/02/14	44
RTSum - 0010011-05.2014.5.18.0121	08/01/14	22/01/14	14
RTSum - 0010013-72.2014.5.18.0121	08/01/14	22/01/14	14
RTSum - 0010014-57.2014.5.18.0121	08/01/14	31/01/14	23
RTSum - 0010015-42.2014.5.18.0121	08/01/14	03/02/14	26
RTSum - 0010016-27.2014.5.18.0121	09/01/14	06/02/14	28
RTSum - 0010019-79.2014.5.18.0121	09/01/14	18/02/14	40
RTSum - 0010020-64.2014.5.18.0121	09/01/14	21/02/14	43
RTSum - 0010021-49.2014.5.18.0121	09/01/14	23/01/14	14
RTSum - 0010023-19.2014.5.18.0121	09/01/14	23/01/14	14
RTSum - 0010024-04.2014.5.18.0121	10/01/14	05/02/14	26
RTSum - 0010026-71.2014.5.18.0121	10/01/14	28/01/14	18
RTSum - 0010027-56.2014.5.18.0121	10/01/14	28/01/14	18
RTSum - 0010028-41.2014.5.18.0121	10/01/14	28/01/14	18
RTSum - 0010029-26.2014.5.18.0121	10/01/14	28/01/14	18

**Legenda:**

**Ajuiz.** Data do Ajuizamento;

**Sentença:** Data da prolação da sentença;

**Prazo:** Prazo para a entrega da prestação jurisdicional.





## PRAZO MÉDIO ENTRE O AJUIZAMENTO E A PROLAÇÃO DA SENTENÇA - 1ª VARA DO TRABALHO DE ITUMBIARA

### 1ª VARA DO TRABALHO DE ITUMBIARA

#### SUMARÍSSIMO

Qtd	Prazo Médio
794	67,6

Nr. Processo	Ajuiz.	Sentença	Prazo
RTSum - 0010029-60.2013.5.18.0121	15/01/13	02/10/14	625
RTSum - 0010032-78.2014.5.18.0121	11/01/14	22/01/14	11
RTSum - 0010033-63.2014.5.18.0121	13/01/14	29/01/14	16
RTSum - 0010034-48.2014.5.18.0121	14/01/14	03/02/14	20
RTSum - 0010035-33.2014.5.18.0121	14/01/14	28/01/14	14
RTSum - 0010038-85.2014.5.18.0121	15/01/14	18/02/14	34
RTSum - 0010040-55.2014.5.18.0121	15/01/14	10/02/14	26
RTSum - 0010044-92.2014.5.18.0121	16/01/14	24/01/14	8
RTSum - 0010045-77.2014.5.18.0121	17/01/14	10/02/14	24
RTSum - 0010047-47.2014.5.18.0121	17/01/14	06/03/14	48
RTSum - 0010049-17.2014.5.18.0121	20/01/14	12/02/14	23
RTSum - 0010050-02.2014.5.18.0121	20/01/14	10/02/14	21
RTSum - 0010052-69.2014.5.18.0121	20/01/14	11/02/14	22
RTSum - 0010053-54.2014.5.18.0121	20/01/14	11/02/14	22
RTSum - 0010055-24.2014.5.18.0121	20/01/14	12/02/14	23
RTSum - 0010057-91.2014.5.18.0121	20/01/14	04/02/14	15
RTSum - 0010059-61.2014.5.18.0121	21/01/14	05/02/14	15
RTSum - 0010060-46.2014.5.18.0121	21/01/14	27/01/14	6
RTSum - 0010061-31.2014.5.18.0121	21/01/14	27/02/14	37
RTSum - 0010062-16.2014.5.18.0121	21/01/14	04/02/14	14
RTSum - 0010063-98.2014.5.18.0121	21/01/14	31/01/14	10
RTSum - 0010064-83.2014.5.18.0121	21/01/14	28/01/14	7
RTSum - 0010065-68.2014.5.18.0121	21/01/14	12/02/14	22
RTSum - 0010069-08.2014.5.18.0121	22/01/14	06/02/14	15

**Legenda:**

**Ajuiz.** Data do Ajuizamento;

**Sentença:** Data da prolação da sentença;

**Prazo:** Prazo para a entrega da prestação jurisdicional.



## PRAZO MÉDIO ENTRE O AJUIZAMENTO E A PROLAÇÃO DA SENTENÇA - 1ª VARA DO TRABALHO DE ITUMBIARA

### 1ª VARA DO TRABALHO DE ITUMBIARA

#### SUMARÍSSIMO

Qtd	Prazo Médio
794	67,6

Nr. Processo	Ajuiz.	Sentença	Prazo
RTSum - 0010074-30.2014.5.18.0121	22/01/14	13/02/14	22
RTSum - 0010075-15.2014.5.18.0121	23/01/14	04/02/14	12
RTSum - 0010076-97.2014.5.18.0121	23/01/14	04/02/14	12
RTSum - 0010077-82.2014.5.18.0121	23/01/14	06/02/14	14
RTSum - 0010078-67.2014.5.18.0121	23/01/14	28/01/14	5
RTSum - 0010079-52.2014.5.18.0121	23/01/14	06/02/14	14
RTSum - 0010080-37.2014.5.18.0121	23/01/14	04/02/14	12
RTSum - 0010081-22.2014.5.18.0121	23/01/14	04/02/14	12
RTSum - 0010083-89.2014.5.18.0121	23/01/14	10/02/14	18
RTSum - 0010086-44.2014.5.18.0121	23/01/14	06/02/14	14
RTSum - 0010087-29.2014.5.18.0121	23/01/14	06/02/14	14
RTSum - 0010088-14.2014.5.18.0121	23/01/14	06/02/14	14
RTSum - 0010093-36.2014.5.18.0121	23/01/14	04/02/14	12
RTSum - 0010094-21.2014.5.18.0121	23/01/14	06/02/14	14
RTSum - 0010095-06.2014.5.18.0121	23/01/14	06/02/14	14
RTSum - 0010096-88.2014.5.18.0121	23/01/14	06/02/14	14
RTSum - 0010097-73.2014.5.18.0121	23/01/14	06/02/14	14
RTSum - 0010098-58.2014.5.18.0121	23/01/14	06/02/14	14
RTSum - 0010099-43.2014.5.18.0121	23/01/14	06/02/14	14
RTSum - 0010106-35.2014.5.18.0121	24/01/14	06/02/14	13
RTSum - 0010108-05.2014.5.18.0121	24/01/14	10/02/14	17
RTSum - 0010109-87.2014.5.18.0121	24/01/14	10/02/14	17
RTSum - 0010112-42.2014.5.18.0121	27/01/14	12/02/14	16
RTSum - 0010113-27.2014.5.18.0121	27/01/14	12/02/14	16

**Legenda:**

**Ajuiz.** Data do Ajuizamento;

**Sentença:** Data da prolação da sentença;

**Prazo:** Prazo para a entrega da prestação jurisdicional.



## PRAZO MÉDIO ENTRE O AJUIZAMENTO E A PROLAÇÃO DA SENTENÇA - 1ª VARA DO TRABALHO DE ITUMBIARA

### 1ª VARA DO TRABALHO DE ITUMBIARA

#### SUMARÍSSIMO

Qtd	Prazo Médio
794	67,6

Nr. Processo	Ajuiz.	Sentença	Prazo
RTSum - 0010114-12.2014.5.18.0121	27/01/14	12/02/14	16
RTSum - 0010116-79.2014.5.18.0121	27/01/14	27/02/14	31
RTSum - 0010118-49.2014.5.18.0121	27/01/14	10/02/14	14
RTSum - 0010121-04.2014.5.18.0121	28/01/14	25/02/14	28
RTSum - 0010124-56.2014.5.18.0121	29/01/14	13/02/14	15
RTSum - 0010128-93.2014.5.18.0121	30/01/14	03/04/14	63
RTSum - 0010129-78.2014.5.18.0121	30/01/14	10/02/14	11
RTSum - 0010129-78.2014.5.18.0121	30/01/14	15/09/14	228
RTSum - 0010130-63.2014.5.18.0121	30/01/14	13/03/14	42
RTSum - 0010135-85.2014.5.18.0121	31/01/14	18/02/14	18
RTSum - 0010137-55.2014.5.18.0121	31/01/14	18/02/14	18
RTSum - 0010146-17.2014.5.18.0121	31/01/14	18/02/14	18
RTSum - 0010147-02.2014.5.18.0121	02/02/14	16/03/14	42
RTSum - 0010148-84.2014.5.18.0121	02/02/14	16/03/14	42
RTSum - 0010151-39.2014.5.18.0121	04/02/14	25/02/14	21
RTSum - 0010152-24.2014.5.18.0121	04/02/14	10/02/14	6
RTSum - 0010153-09.2014.5.18.0121	04/02/14	25/02/14	21
RTSum - 0010156-61.2014.5.18.0121	04/02/14	21/02/14	17
RTSum - 0010157-46.2014.5.18.0121	04/02/14	24/02/14	20
RTSum - 0010157-46.2014.5.18.0121	04/02/14	25/04/14	80
RTSum - 0010159-16.2014.5.18.0121	05/02/14	27/02/14	22
RTSum - 0010160-98.2014.5.18.0121	05/02/14	19/03/14	42
RTSum - 0010164-38.2014.5.18.0121	05/02/14	17/03/14	40
RTSum - 0010168-75.2014.5.18.0121	05/02/14	21/02/14	16

**Legenda:**

**Ajuiz.** Data do Ajuizamento;

**Sentença:** Data da prolação da sentença;

**Prazo:** Prazo para a entrega da prestação jurisdicional.



## PRAZO MÉDIO ENTRE O AJUIZAMENTO E A PROLAÇÃO DA SENTENÇA - 1ª VARA DO TRABALHO DE ITUMBIARA

### 1ª VARA DO TRABALHO DE ITUMBIARA

#### SUMARÍSSIMO

Qtd	Prazo Médio
794	67,6

Nr. Processo	Ajuiz.	Sentença	Prazo
RTSum - 0010169-60.2014.5.18.0121	05/02/14	21/02/14	16
RTSum - 0010171-30.2014.5.18.0121	06/02/14	24/02/14	18
RTSum - 0010172-15.2014.5.18.0121	06/02/14	25/02/14	19
RTSum - 0010173-97.2014.5.18.0121	06/02/14	28/06/14	142
RTSum - 0010176-52.2014.5.18.0121	06/02/14	24/04/14	77
RTSum - 0010176-52.2014.5.18.0121	06/02/14	08/10/14	244
RTSum - 0010179-07.2014.5.18.0121	07/02/14	21/02/14	14
RTSum - 0010182-59.2014.5.18.0121	07/02/14	25/03/14	46
RTSum - 0010184-29.2014.5.18.0121	07/02/14	18/03/14	39
RTSum - 0010186-96.2014.5.18.0121	10/02/14	19/03/14	37
RTSum - 0010191-21.2014.5.18.0121	10/02/14	25/02/14	15
RTSum - 0010193-88.2014.5.18.0121	10/02/14	25/02/14	15
RTSum - 0010197-28.2014.5.18.0121	11/02/14	25/02/14	14
RTSum - 0010197-28.2014.5.18.0121	11/02/14	18/03/14	35
RTSum - 0010198-13.2014.5.18.0121	11/02/14	25/02/14	14
RTSum - 0010201-65.2014.5.18.0121	11/02/14	24/03/14	41
RTSum - 0010202-50.2014.5.18.0121	11/02/14	27/02/14	16
RTSum - 0010203-35.2014.5.18.0121	11/02/14	27/02/14	16
RTSum - 0010204-20.2014.5.18.0121	11/02/14	20/03/14	37
RTSum - 0010204-20.2014.5.18.0121	11/02/14	09/04/14	57
RTSum - 0010205-05.2014.5.18.0121	11/02/14	25/02/14	14
RTSum - 0010208-57.2014.5.18.0121	11/02/14	15/05/14	93
RTSum - 0010208-91.2013.5.18.0121	25/02/13	01/02/14	341
RTSum - 0010209-76.2013.5.18.0121	25/02/13	04/02/14	344

**Legenda:**

**Ajuiz.** Data do Ajuizamento;

**Sentença:** Data da prolação da sentença;

**Prazo:** Prazo para a entrega da prestação jurisdicional.



## PRAZO MÉDIO ENTRE O AJUIZAMENTO E A PROLAÇÃO DA SENTENÇA - 1ª VARA DO TRABALHO DE ITUMBIARA

### 1ª VARA DO TRABALHO DE ITUMBIARA

#### SUMARÍSSIMO

Qtd	Prazo Médio
794	67,6

Nr. Processo	Ajuiz.	Sentença	Prazo
RTSum - 0010210-27.2014.5.18.0121	11/02/14	25/04/14	73
RTSum - 0010216-34.2014.5.18.0121	12/02/14	25/02/14	13
RTSum - 0010216-68.2013.5.18.0121	26/02/13	11/03/14	378
RTSum - 0010218-04.2014.5.18.0121	12/02/14	25/02/14	13
RTSum - 0010226-78.2014.5.18.0121	12/02/14	27/02/14	15
RTSum - 0010228-48.2014.5.18.0121	12/02/14	11/03/14	27
RTSum - 0010230-18.2014.5.18.0121	13/02/14	30/04/14	76
RTSum - 0010231-03.2014.5.18.0121	13/02/14	25/02/14	12
RTSum - 0010232-85.2014.5.18.0121	13/02/14	02/07/14	139
RTSum - 0010233-70.2014.5.18.0121	13/02/14	11/03/14	26
RTSum - 0010234-55.2014.5.18.0121	14/02/14	02/07/14	138
RTSum - 0010235-40.2014.5.18.0121	14/02/14	31/03/14	45
RTSum - 0010236-25.2014.5.18.0121	14/02/14	12/03/14	26
RTSum - 0010237-10.2014.5.18.0121	14/02/14	31/03/14	45
RTSum - 0010238-92.2014.5.18.0121	14/02/14	07/04/14	52
RTSum - 0010244-02.2014.5.18.0121	17/02/14	12/03/14	23
RTSum - 0010245-84.2014.5.18.0121	17/02/14	31/03/14	42
RTSum - 0010246-69.2014.5.18.0121	17/02/14	01/04/14	43
RTSum - 0010247-54.2014.5.18.0121	17/02/14	13/03/14	24
RTSum - 0010248-39.2014.5.18.0121	17/02/14	13/03/14	24
RTSum - 0010249-24.2014.5.18.0121	17/02/14	02/04/14	44
RTSum - 0010252-76.2014.5.18.0121	17/02/14	27/03/14	38
RTSum - 0010258-83.2014.5.18.0121	18/02/14	23/05/14	94
RTSum - 0010260-53.2014.5.18.0121	18/02/14	01/04/14	42

**Legenda:**

**Ajuiz.** Data do Ajuizamento;

**Sentença:** Data da prolação da sentença;

**Prazo:** Prazo para a entrega da prestação jurisdicional.



## PRAZO MÉDIO ENTRE O AJUIZAMENTO E A PROLAÇÃO DA SENTENÇA - 1ª VARA DO TRABALHO DE ITUMBIARA

### 1ª VARA DO TRABALHO DE ITUMBIARA

#### SUMARÍSSIMO

Qtd	Prazo Médio
794	67,6

Nr. Processo	Ajuiz.	Sentença	Prazo
RTSum - 0010261-38.2014.5.18.0121	18/02/14	18/07/14	150
RTSum - 0010262-23.2014.5.18.0121	18/02/14	17/07/14	149
RTSum - 0010264-90.2014.5.18.0121	19/02/14	13/03/14	22
RTSum - 0010265-75.2014.5.18.0121	19/02/14	17/03/14	26
RTSum - 0010266-60.2014.5.18.0121	19/02/14	07/05/14	77
RTSum - 0010271-82.2014.5.18.0121	20/02/14	02/04/14	41
RTSum - 0010273-52.2014.5.18.0121	20/02/14	02/04/14	41
RTSum - 0010275-22.2014.5.18.0121	20/02/14	25/03/14	33
RTSum - 0010276-07.2014.5.18.0121	20/02/14	10/07/14	140
RTSum - 0010278-74.2014.5.18.0121	20/02/14	06/07/14	136
RTSum - 0010280-44.2014.5.18.0121	20/02/14	10/07/14	140
RTSum - 0010281-29.2014.5.18.0121	20/02/14	06/04/14	45
RTSum - 0010282-14.2014.5.18.0121	21/02/14	09/04/14	47
RTSum - 0010283-96.2014.5.18.0121	21/02/14	22/04/14	60
RTSum - 0010284-81.2014.5.18.0121	21/02/14	18/03/14	25
RTSum - 0010287-36.2014.5.18.0121	21/02/14	03/04/14	41
RTSum - 0010288-21.2014.5.18.0121	21/02/14	03/07/14	132
RTSum - 0010289-06.2014.5.18.0121	21/02/14	06/04/14	44
RTSum - 0010290-88.2014.5.18.0121	21/02/14	30/10/14	251
RTSum - 0010291-73.2014.5.18.0121	21/02/14	06/05/14	74
RTSum - 0010291-73.2014.5.18.0121	21/02/14	05/06/14	104
RTSum - 0010292-58.2014.5.18.0121	21/02/14	15/07/14	144
RTSum - 0010302-05.2014.5.18.0121	24/02/14	25/04/14	60
RTSum - 0010305-57.2014.5.18.0121	24/02/14	20/03/14	24

**Legenda:**

**Ajuiz.** Data do Ajuizamento;

**Sentença:** Data da prolação da sentença;

**Prazo:** Prazo para a entrega da prestação jurisdicional.



## PRAZO MÉDIO ENTRE O AJUIZAMENTO E A PROLAÇÃO DA SENTENÇA - 1ª VARA DO TRABALHO DE ITUMBIARA

### 1ª VARA DO TRABALHO DE ITUMBIARA

#### SUMARÍSSIMO

Qtd	Prazo Médio
794	67,6

Nr. Processo	Ajuiz.	Sentença	Prazo
RTSum - 0010306-42.2014.5.18.0121	24/02/14	20/03/14	24
RTSum - 0010306-42.2014.5.18.0121	24/02/14	12/09/14	200
RTSum - 0010307-27.2014.5.18.0121	25/02/14	20/03/14	23
RTSum - 0010308-12.2014.5.18.0121	25/02/14	02/04/14	36
RTSum - 0010309-94.2014.5.18.0121	25/02/14	09/04/14	43
RTSum - 0010311-64.2014.5.18.0121	25/02/14	18/03/14	21
RTSum - 0010312-49.2014.5.18.0121	25/02/14	23/10/14	240
RTSum - 0010313-34.2014.5.18.0121	26/02/14	15/04/14	48
RTSum - 0010315-04.2014.5.18.0121	26/02/14	05/05/14	68
RTSum - 0010317-71.2014.5.18.0121	27/02/14	24/03/14	25
RTSum - 0010320-26.2014.5.18.0121	27/02/14	03/07/14	126
RTSum - 0010322-93.2014.5.18.0121	27/02/14	08/04/14	40
RTSum - 0010323-78.2014.5.18.0121	27/02/14	06/05/14	68
RTSum - 0010325-48.2014.5.18.0121	28/02/14	19/11/14	264
RTSum - 0010327-18.2014.5.18.0121	28/02/14	24/03/14	24
RTSum - 0010328-03.2014.5.18.0121	28/02/14	06/05/14	67
RTSum - 0010329-85.2014.5.18.0121	28/02/14	22/04/14	53
RTSum - 0010332-40.2014.5.18.0121	28/02/14	14/05/14	75
RTSum - 0010333-25.2014.5.18.0121	28/02/14	19/05/14	80
RTSum - 0010335-92.2014.5.18.0121	28/02/14	08/05/14	69
RTSum - 0010337-62.2014.5.18.0121	01/03/14	14/05/14	74
RTSum - 0010341-02.2014.5.18.0121	06/03/14	16/07/14	132
RTSum - 0010342-84.2014.5.18.0121	06/03/14	18/07/14	134
RTSum - 0010345-39.2014.5.18.0121	06/03/14	02/04/14	27

**Legenda:**

**Ajuiz.** Data do Ajuizamento;

**Sentença:** Data da prolação da sentença;

**Prazo:** Prazo para a entrega da prestação jurisdicional.



## PRAZO MÉDIO ENTRE O AJUIZAMENTO E A PROLAÇÃO DA SENTENÇA - 1ª VARA DO TRABALHO DE ITUMBIARA

### 1ª VARA DO TRABALHO DE ITUMBIARA

#### SUMARÍSSIMO

Qtd	Prazo Médio
794	67,6

Nr. Processo	Ajuiz.	Sentença	Prazo
RTSum - 0010347-09.2014.5.18.0121	06/03/14	02/04/14	27
RTSum - 0010349-76.2014.5.18.0121	06/03/14	02/04/14	27
RTSum - 0010350-61.2014.5.18.0121	06/03/14	31/03/14	25
RTSum - 0010351-46.2014.5.18.0121	06/03/14	31/03/14	25
RTSum - 0010352-31.2014.5.18.0121	06/03/14	31/03/14	25
RTSum - 0010354-98.2014.5.18.0121	06/03/14	31/03/14	25
RTSum - 0010355-83.2014.5.18.0121	06/03/14	14/04/14	39
RTSum - 0010356-68.2014.5.18.0121	06/03/14	06/05/14	61
RTSum - 0010359-23.2014.5.18.0121	06/03/14	23/04/14	48
RTSum - 0010361-87.2014.5.18.0122	14/03/14	03/04/14	20
RTSum - 0010361-90.2014.5.18.0121	07/03/14	08/04/14	32
RTSum - 0010362-75.2014.5.18.0121	07/03/14	07/05/14	61
RTSum - 0010363-60.2014.5.18.0121	07/03/14	29/04/14	53
RTSum - 0010363-60.2014.5.18.0121	07/03/14	06/05/14	60
RTSum - 0010364-45.2014.5.18.0121	07/03/14	10/05/14	64
RTSum - 0010367-97.2014.5.18.0121	07/03/14	01/04/14	25
RTSum - 0010368-82.2014.5.18.0121	07/03/14	01/04/14	25
RTSum - 0010369-67.2014.5.18.0121	07/03/14	28/08/14	174
RTSum - 0010371-37.2014.5.18.0121	10/03/14	06/05/14	57
RTSum - 0010372-22.2014.5.18.0121	10/03/14	03/07/14	115
RTSum - 0010373-07.2014.5.18.0121	10/03/14	03/07/14	115
RTSum - 0010377-44.2014.5.18.0121	11/03/14	08/07/14	119
RTSum - 0010378-29.2014.5.18.0121	11/03/14	08/07/14	119
RTSum - 0010379-14.2014.5.18.0121	11/03/14	05/05/14	55

**Legenda:**

**Ajuiz.** Data do Ajuizamento;

**Sentença:** Data da prolação da sentença;

**Prazo:** Prazo para a entrega da prestação jurisdicional.





## PRAZO MÉDIO ENTRE O AJUIZAMENTO E A PROLAÇÃO DA SENTENÇA - 1ª VARA DO TRABALHO DE ITUMBIARA

### 1ª VARA DO TRABALHO DE ITUMBIARA

#### SUMARÍSSIMO

Qtd	Prazo Médio
794	67,6

Nr. Processo	Ajuiz.	Sentença	Prazo
RTSum - 0010382-66.2014.5.18.0121	11/03/14	03/04/14	23
RTSum - 0010389-58.2014.5.18.0121	12/03/14	31/07/14	141
RTSum - 0010390-43.2014.5.18.0121	13/03/14	29/05/14	77
RTSum - 0010391-28.2014.5.18.0121	13/03/14	20/05/14	68
RTSum - 0010392-13.2014.5.18.0121	13/03/14	07/04/14	25
RTSum - 0010395-65.2014.5.18.0121	13/03/14	10/05/14	58
RTSum - 0010396-50.2014.5.18.0121	13/03/14	07/04/14	25
RTSum - 0010398-20.2014.5.18.0121	14/03/14	20/05/14	67
RTSum - 0010400-24.2013.5.18.0121	15/04/13	31/01/14	291
RTSum - 0010401-72.2014.5.18.0121	17/03/14	19/09/14	186
RTSum - 0010404-27.2014.5.18.0121	18/03/14	24/09/14	190
RTSum - 0010406-94.2014.5.18.0121	18/03/14	30/09/14	196
RTSum - 0010408-98.2013.5.18.0121	17/04/13	03/02/14	292
RTSum - 0010412-38.2013.5.18.0121	17/04/13	07/01/14	265
RTSum - 0010415-56.2014.5.18.0121	20/03/14	22/04/14	33
RTSum - 0010416-75.2013.5.18.0121	17/04/13	24/02/14	313
RTSum - 0010418-11.2014.5.18.0121	20/03/14	23/07/14	125
RTSum - 0010419-93.2014.5.18.0121	20/03/14	22/04/14	33
RTSum - 0010420-78.2014.5.18.0121	20/03/14	09/04/14	20
RTSum - 0010421-63.2014.5.18.0121	20/03/14	22/04/14	33
RTSum - 0010422-48.2014.5.18.0121	21/03/14	22/04/14	32
RTSum - 0010424-18.2014.5.18.0121	21/03/14	22/04/14	32
RTSum - 0010427-70.2014.5.18.0121	21/03/14	06/05/14	46
RTSum - 0010428-55.2014.5.18.0121	21/03/14	29/04/14	39

**Legenda:**

**Ajuiz.** Data do Ajuizamento;

**Sentença:** Data da prolação da sentença;

**Prazo:** Prazo para a entrega da prestação jurisdicional.



## PRAZO MÉDIO ENTRE O AJUIZAMENTO E A PROLAÇÃO DA SENTENÇA - 1ª VARA DO TRABALHO DE ITUMBIARA

### 1ª VARA DO TRABALHO DE ITUMBIARA

#### SUMARÍSSIMO

Qtd	Prazo Médio
794	67,6

Nr. Processo	Ajuiz.	Sentença	Prazo
RTSum - 0010433-77.2014.5.18.0121	24/03/14	22/04/14	29
RTSum - 0010438-02.2014.5.18.0121	25/03/14	14/05/14	50
RTSum - 0010441-54.2014.5.18.0121	25/03/14	01/04/14	7
RTSum - 0010447-61.2014.5.18.0121	27/03/14	29/04/14	33
RTSum - 0010449-31.2014.5.18.0121	27/03/14	24/04/14	28
RTSum - 0010449-31.2014.5.18.0121	27/03/14	05/05/14	39
RTSum - 0010450-16.2014.5.18.0121	27/03/14	09/05/14	43
RTSum - 0010451-98.2014.5.18.0121	27/03/14	02/12/14	250
RTSum - 0010454-87.2013.5.18.0121	26/04/13	23/01/14	272
RTSum - 0010463-15.2014.5.18.0121	28/03/14	11/09/14	167
RTSum - 0010465-82.2014.5.18.0121	28/03/14	14/11/14	231
RTSum - 0010466-67.2014.5.18.0121	28/03/14	17/06/14	81
RTSum - 0010468-37.2014.5.18.0121	30/03/14	26/06/14	88
RTSum - 0010469-22.2014.5.18.0121	30/03/14	26/06/14	88
RTSum - 0010474-44.2014.5.18.0121	01/04/14	05/05/14	34
RTSum - 0010474-44.2014.5.18.0121	01/04/14	29/07/14	119
RTSum - 0010478-81.2014.5.18.0121	02/04/14	10/05/14	38
RTSum - 0010479-66.2014.5.18.0121	02/04/14	06/05/14	34
RTSum - 0010480-51.2014.5.18.0121	02/04/14	15/05/14	43
RTSum - 0010482-21.2014.5.18.0121	02/04/14	10/05/14	38
RTSum - 0010483-06.2014.5.18.0121	03/04/14	25/05/14	52
RTSum - 0010488-28.2014.5.18.0121	03/04/14	25/09/14	175
RTSum - 0010489-13.2014.5.18.0121	03/04/14	25/09/14	175
RTSum - 0010490-95.2014.5.18.0121	03/04/14	30/04/14	27

**Legenda:**

**Ajuiz.** Data do Ajuizamento;

**Sentença:** Data da prolação da sentença;

**Prazo:** Prazo para a entrega da prestação jurisdicional.



## PRAZO MÉDIO ENTRE O AJUIZAMENTO E A PROLAÇÃO DA SENTENÇA - 1ª VARA DO TRABALHO DE ITUMBIARA

### 1ª VARA DO TRABALHO DE ITUMBIARA

#### SUMARÍSSIMO

Qtd	Prazo Médio
794	67,6

Nr. Processo	Ajuiz.	Sentença	Prazo
RTSum - 0010497-21.2013.5.18.0122	10/05/13	08/01/14	243
RTSum - 0010497-87.2014.5.18.0121	03/04/14	05/05/14	32
RTSum - 0010498-06.2013.5.18.0122	14/05/13	08/01/14	239
RTSum - 0010502-43.2013.5.18.0122	28/05/13	10/07/14	408
RTSum - 0010509-04.2014.5.18.0121	06/04/14	01/05/14	25
RTSum - 0010510-86.2014.5.18.0121	07/04/14	10/05/14	33
RTSum - 0010511-71.2014.5.18.0121	07/04/14	29/04/14	22
RTSum - 0010513-41.2014.5.18.0121	07/04/14	05/05/14	28
RTSum - 0010514-26.2014.5.18.0121	08/04/14	29/04/14	21
RTSum - 0010515-11.2014.5.18.0121	08/04/14	27/05/14	49
RTSum - 0010515-11.2014.5.18.0121	08/04/14	26/08/14	140
RTSum - 0010516-93.2014.5.18.0121	08/04/14	17/06/14	70
RTSum - 0010517-78.2014.5.18.0121	08/04/14	04/08/14	118
RTSum - 0010518-63.2014.5.18.0121	08/04/14	19/05/14	41
RTSum - 0010521-18.2014.5.18.0121	09/04/14	08/05/14	29
RTSum - 0010524-70.2014.5.18.0121	10/04/14	25/04/14	15
RTSum - 0010529-92.2014.5.18.0121	10/04/14	27/05/14	47
RTSum - 0010530-77.2014.5.18.0121	11/04/14	29/04/14	18
RTSum - 0010533-63.2013.5.18.0122	16/05/13	14/08/14	455
RTSum - 0010534-17.2014.5.18.0121	11/04/14	12/05/14	31
RTSum - 0010534-17.2014.5.18.0121	11/04/14	10/10/14	182
RTSum - 0010537-69.2014.5.18.0121	11/04/14	02/10/14	174
RTSum - 0010538-54.2014.5.18.0121	11/04/14	07/05/14	26
RTSum - 0010538-54.2014.5.18.0121	11/04/14	03/06/14	53

**Legenda:**

**Ajuiz.** Data do Ajuizamento;

**Sentença:** Data da prolação da sentença;

**Prazo:** Prazo para a entrega da prestação jurisdicional.



## PRAZO MÉDIO ENTRE O AJUIZAMENTO E A PROLAÇÃO DA SENTENÇA - 1ª VARA DO TRABALHO DE ITUMBIARA

### 1ª VARA DO TRABALHO DE ITUMBIARA

#### SUMARÍSSIMO

Qtd	Prazo Médio
794	67,6

Nr. Processo	Ajuiz.	Sentença	Prazo
RTSum - 0010539-39.2014.5.18.0121	11/04/14	07/05/14	26
RTSum - 0010542-91.2014.5.18.0121	11/04/14	06/05/14	25
RTSum - 0010543-76.2014.5.18.0121	11/04/14	27/05/14	46
RTSum - 0010544-61.2014.5.18.0121	14/04/14	25/05/14	41
RTSum - 0010544-61.2014.5.18.0121	14/04/14	29/07/14	106
RTSum - 0010544-95.2013.5.18.0121	23/05/13	29/01/14	251
RTSum - 0010547-16.2014.5.18.0121	14/04/14	23/05/14	39
RTSum - 0010548-98.2014.5.18.0121	14/04/14	25/04/14	11
RTSum - 0010549-20.2013.5.18.0121	28/05/13	22/06/14	390
RTSum - 0010550-68.2014.5.18.0121	14/04/14	16/05/14	32
RTSum - 0010554-08.2014.5.18.0121	15/04/14	07/05/14	22
RTSum - 0010556-75.2014.5.18.0121	16/04/14	12/05/14	26
RTSum - 0010558-45.2014.5.18.0121	17/04/14	26/05/14	39
RTSum - 0010560-15.2014.5.18.0121	17/04/14	03/06/14	47
RTSum - 0010563-67.2014.5.18.0121	17/04/14	07/05/14	20
RTSum - 0010564-52.2014.5.18.0121	17/04/14	03/06/14	47
RTSum - 0010565-37.2014.5.18.0121	17/04/14	05/06/14	49
RTSum - 0010566-22.2014.5.18.0121	17/04/14	01/05/14	14
RTSum - 0010569-74.2014.5.18.0121	23/04/14	28/05/14	35
RTSum - 0010570-59.2014.5.18.0121	23/04/14	29/05/14	36
RTSum - 0010572-29.2014.5.18.0121	23/04/14	29/05/14	36
RTSum - 0010573-14.2014.5.18.0121	23/04/14	29/05/14	36
RTSum - 0010576-66.2014.5.18.0121	23/04/14	14/05/14	21
RTSum - 0010577-51.2014.5.18.0121	24/04/14	14/05/14	20

**Legenda:**

**Ajuiz.** Data do Ajuizamento;

**Sentença:** Data da prolação da sentença;

**Prazo:** Prazo para a entrega da prestação jurisdicional.



## PRAZO MÉDIO ENTRE O AJUIZAMENTO E A PROLAÇÃO DA SENTENÇA - 1ª VARA DO TRABALHO DE ITUMBIARA

### 1ª VARA DO TRABALHO DE ITUMBIARA

#### SUMARÍSSIMO

Qtd	Prazo Médio
794	67,6

Nr. Processo	Ajuiz.	Sentença	Prazo
RTSum - 0010577-51.2014.5.18.0121	24/04/14	14/11/14	204
RTSum - 0010578-36.2014.5.18.0121	24/04/14	14/05/14	20
RTSum - 0010585-28.2014.5.18.0121	25/04/14	23/07/14	89
RTSum - 0010586-13.2014.5.18.0121	25/04/14	09/06/14	45
RTSum - 0010588-80.2014.5.18.0121	28/04/14	14/05/14	16
RTSum - 0010590-50.2014.5.18.0121	28/04/14	11/06/14	44
RTSum - 0010592-20.2014.5.18.0121	28/04/14	31/10/14	186
RTSum - 0010593-05.2014.5.18.0121	28/04/14	14/05/14	16
RTSum - 0010597-42.2014.5.18.0121	28/04/14	12/06/14	45
RTSum - 0010601-79.2014.5.18.0121	28/04/14	16/10/14	171
RTSum - 0010606-04.2014.5.18.0121	29/04/14	02/07/14	64
RTSum - 0010611-26.2014.5.18.0121	30/04/14	09/07/14	70
RTSum - 0010611-26.2014.5.18.0121	30/04/14	16/10/14	169
RTSum - 0010612-11.2014.5.18.0121	30/04/14	18/11/14	202
RTSum - 0010613-93.2014.5.18.0121	30/04/14	09/07/14	70
RTSum - 0010613-93.2014.5.18.0121	30/04/14	15/10/14	168
RTSum - 0010615-63.2014.5.18.0121	30/04/14	01/06/14	32
RTSum - 0010622-55.2014.5.18.0121	02/05/14	16/07/14	75
RTSum - 0010623-40.2014.5.18.0121	02/05/14	16/07/14	75
RTSum - 0010625-10.2014.5.18.0121	03/05/14	11/06/14	39
RTSum - 0010627-14.2013.5.18.0121	13/06/13	18/02/14	250
RTSum - 0010627-77.2014.5.18.0121	05/05/14	09/07/14	65
RTSum - 0010628-62.2014.5.18.0121	05/05/14	11/06/14	37
RTSum - 0010629-47.2014.5.18.0121	05/05/14	16/06/14	42

**Legenda:**

**Ajuiz.** Data do Ajuizamento;

**Sentença:** Data da prolação da sentença;

**Prazo:** Prazo para a entrega da prestação jurisdicional.



## PRAZO MÉDIO ENTRE O AJUIZAMENTO E A PROLAÇÃO DA SENTENÇA - 1ª VARA DO TRABALHO DE ITUMBIARA

### 1ª VARA DO TRABALHO DE ITUMBIARA

#### SUMARÍSSIMO

Qtd	Prazo Médio
794	67,6

Nr. Processo	Ajuiz.	Sentença	Prazo
RTSum - 0010631-17.2014.5.18.0121	05/05/14	16/05/14	11
RTSum - 0010633-84.2014.5.18.0121	05/05/14	08/12/14	217
RTSum - 0010635-54.2014.5.18.0121	05/05/14	29/05/14	24
RTSum - 0010638-43.2013.5.18.0121	14/06/13	10/02/14	241
RTSum - 0010639-28.2013.5.18.0121	14/06/13	10/02/14	241
RTSum - 0010639-91.2014.5.18.0121	06/05/14	20/05/14	14
RTSum - 0010642-46.2014.5.18.0121	06/05/14	15/05/14	9
RTSum - 0010643-31.2014.5.18.0121	06/05/14	16/06/14	41
RTSum - 0010644-50.2013.5.18.0121	14/06/13	22/01/14	222
RTSum - 0010646-83.2014.5.18.0121	06/05/14	23/05/14	17
RTSum - 0010649-38.2014.5.18.0121	07/05/14	16/06/14	40
RTSum - 0010650-23.2014.5.18.0121	07/05/14	25/06/14	49
RTSum - 0010650-23.2014.5.18.0121	07/05/14	18/11/14	195
RTSum - 0010652-90.2014.5.18.0121	07/05/14	09/06/14	33
RTSum - 0010655-45.2014.5.18.0121	07/05/14	26/05/14	19
RTSum - 0010661-52.2014.5.18.0121	08/05/14	22/06/14	45
RTSum - 0010664-07.2014.5.18.0121	09/05/14	26/05/14	17
RTSum - 0010665-89.2014.5.18.0121	09/05/14	29/05/14	20
RTSum - 0010666-74.2014.5.18.0121	09/05/14	09/07/14	61
RTSum - 0010667-59.2014.5.18.0121	09/05/14	17/12/14	222
RTSum - 0010668-41.2014.5.18.0122	12/05/14	22/07/14	71
RTSum - 0010673-66.2014.5.18.0121	09/05/14	19/11/14	194
RTSum - 0010674-51.2014.5.18.0121	12/05/14	30/06/14	49
RTSum - 0010679-10.2013.5.18.0121	21/06/13	02/04/14	285

**Legenda:**

**Ajuiz.** Data do Ajuizamento;

**Sentença:** Data da prolação da sentença;

**Prazo:** Prazo para a entrega da prestação jurisdicional.



## PRAZO MÉDIO ENTRE O AJUIZAMENTO E A PROLAÇÃO DA SENTENÇA - 1ª VARA DO TRABALHO DE ITUMBIARA

### 1ª VARA DO TRABALHO DE ITUMBIARA

#### SUMARÍSSIMO

Qtd	Prazo Médio
794	67,6

Nr. Processo	Ajuiz.	Sentença	Prazo
RTSum - 0010679-10.2013.5.18.0121	21/06/13	15/12/14	542
RTSum - 0010680-58.2014.5.18.0121	13/05/14	18/06/14	36
RTSum - 0010680-92.2013.5.18.0121	21/06/13	13/03/14	265
RTSum - 0010681-43.2014.5.18.0121	13/05/14	22/06/14	40
RTSum - 0010688-35.2014.5.18.0121	14/05/14	03/06/14	20
RTSum - 0010690-05.2014.5.18.0121	15/05/14	27/05/14	12
RTSum - 0010691-87.2014.5.18.0121	15/05/14	25/06/14	41
RTSum - 0010692-72.2014.5.18.0121	15/05/14	24/10/14	162
RTSum - 0010694-42.2014.5.18.0121	15/05/14	28/05/14	13
RTSum - 0010699-98.2013.5.18.0121	27/06/13	23/01/14	210
RTSum - 0010701-34.2014.5.18.0121	16/05/14	24/06/14	39
RTSum - 0010702-19.2014.5.18.0121	17/05/14	26/11/14	193
RTSum - 0010708-26.2014.5.18.0121	19/05/14	18/06/14	30
RTSum - 0010709-11.2014.5.18.0121	19/05/14	18/06/14	30
RTSum - 0010710-93.2014.5.18.0121	19/05/14	21/07/14	63
RTSum - 0010711-78.2014.5.18.0121	19/05/14	21/07/14	63
RTSum - 0010712-63.2014.5.18.0121	19/05/14	22/07/14	64
RTSum - 0010713-48.2014.5.18.0121	19/05/14	22/07/14	64
RTSum - 0010719-55.2014.5.18.0121	21/05/14	16/06/14	26
RTSum - 0010724-77.2014.5.18.0121	23/05/14	04/06/14	12
RTSum - 0010727-32.2014.5.18.0121	23/05/14	17/07/14	55
RTSum - 0010729-02.2014.5.18.0121	23/05/14	06/06/14	14
RTSum - 0010730-84.2014.5.18.0121	23/05/14	09/07/14	47
RTSum - 0010735-09.2014.5.18.0121	26/05/14	02/06/14	7

**Legenda:**

**Ajuiz.** Data do Ajuizamento;

**Sentença:** Data da prolação da sentença;

**Prazo:** Prazo para a entrega da prestação jurisdicional.



## PRAZO MÉDIO ENTRE O AJUIZAMENTO E A PROLAÇÃO DA SENTENÇA - 1ª VARA DO TRABALHO DE ITUMBIARA

### 1ª VARA DO TRABALHO DE ITUMBIARA

#### SUMARÍSSIMO

Qtd	Prazo Médio
794	67,6

Nr. Processo	Ajuiz.	Sentença	Prazo
RTSum - 0010736-91.2014.5.18.0121	26/05/14	02/07/14	37
RTSum - 0010737-76.2014.5.18.0121	26/05/14	12/06/14	17
RTSum - 0010740-31.2014.5.18.0121	27/05/14	11/06/14	15
RTSum - 0010741-16.2014.5.18.0121	27/05/14	20/07/14	54
RTSum - 0010742-98.2014.5.18.0121	27/05/14	12/06/14	16
RTSum - 0010742-98.2014.5.18.0121	27/05/14	30/09/14	126
RTSum - 0010744-68.2014.5.18.0121	27/05/14	18/07/14	52
RTSum - 0010748-08.2014.5.18.0121	28/05/14	30/06/14	33
RTSum - 0010749-90.2014.5.18.0121	28/05/14	30/06/14	33
RTSum - 0010750-75.2014.5.18.0121	28/05/14	25/06/14	28
RTSum - 0010751-60.2014.5.18.0121	28/05/14	25/06/14	28
RTSum - 0010753-30.2014.5.18.0121	29/05/14	01/07/14	33
RTSum - 0010754-15.2014.5.18.0121	29/05/14	01/07/14	33
RTSum - 0010755-97.2014.5.18.0121	29/05/14	12/08/14	75
RTSum - 0010755-97.2014.5.18.0121	29/05/14	18/12/14	203
RTSum - 0010758-52.2014.5.18.0121	29/05/14	23/07/14	55
RTSum - 0010758-52.2014.5.18.0121	29/05/14	04/08/14	67
RTSum - 0010761-07.2014.5.18.0121	30/05/14	18/06/14	19
RTSum - 0010762-89.2014.5.18.0121	30/05/14	06/06/14	7
RTSum - 0010764-59.2014.5.18.0121	30/05/14	05/08/14	67
RTSum - 0010765-44.2014.5.18.0121	30/05/14	30/06/14	31
RTSum - 0010769-81.2014.5.18.0121	02/06/14	04/08/14	63
RTSum - 0010772-36.2014.5.18.0121	02/06/14	27/08/14	86
RTSum - 0010775-88.2014.5.18.0121	02/06/14	09/09/14	99

**Legenda:**

**Ajuiz.** Data do Ajuizamento;

**Sentença:** Data da prolação da sentença;

**Prazo:** Prazo para a entrega da prestação jurisdicional.





## PRAZO MÉDIO ENTRE O AJUIZAMENTO E A PROLAÇÃO DA SENTENÇA - 1ª VARA DO TRABALHO DE ITUMBIARA

### 1ª VARA DO TRABALHO DE ITUMBIARA

#### SUMARÍSSIMO

Qtd	Prazo Médio
794	67,6

Nr. Processo	Ajuiz.	Sentença	Prazo
RTSum - 0010776-73.2014.5.18.0121	02/06/14	03/07/14	31
RTSum - 0010780-13.2014.5.18.0121	03/06/14	03/07/14	30
RTSum - 0010781-95.2014.5.18.0121	03/06/14	20/08/14	78
RTSum - 0010782-17.2013.5.18.0121	12/07/13	18/02/14	221
RTSum - 0010783-65.2014.5.18.0121	04/06/14	31/07/14	57
RTSum - 0010784-50.2014.5.18.0121	04/06/14	05/08/14	62
RTSum - 0010792-27.2014.5.18.0121	05/06/14	07/07/14	32
RTSum - 0010793-12.2014.5.18.0121	05/06/14	07/07/14	32
RTSum - 0010794-94.2014.5.18.0121	05/06/14	25/09/14	112
RTSum - 0010795-79.2014.5.18.0121	05/06/14	07/07/14	32
RTSum - 0010801-86.2014.5.18.0121	05/06/14	08/07/14	33
RTSum - 0010805-26.2014.5.18.0121	05/06/14	08/07/14	33
RTSum - 0010806-11.2014.5.18.0121	05/06/14	08/07/14	33
RTSum - 0010809-63.2014.5.18.0121	06/06/14	08/07/14	32
RTSum - 0010810-48.2014.5.18.0121	06/06/14	08/07/14	32
RTSum - 0010811-33.2014.5.18.0121	06/06/14	08/07/14	32
RTSum - 0010817-40.2014.5.18.0121	10/06/14	31/07/14	51
RTSum - 0010821-77.2014.5.18.0121	10/06/14	07/07/14	27
RTSum - 0010822-62.2014.5.18.0121	10/06/14	16/07/14	36
RTSum - 0010823-47.2014.5.18.0121	11/06/14	15/07/14	34
RTSum - 0010825-17.2014.5.18.0121	11/06/14	15/07/14	34
RTSum - 0010826-02.2014.5.18.0121	12/06/14	09/07/14	27
RTSum - 0010828-06.2013.5.18.0121	19/07/13	31/01/14	196
RTSum - 0010833-91.2014.5.18.0121	13/06/14	15/07/14	32

**Legenda:**

**Ajuiz.** Data do Ajuizamento;

**Sentença:** Data da prolação da sentença;

**Prazo:** Prazo para a entrega da prestação jurisdicional.



## PRAZO MÉDIO ENTRE O AJUIZAMENTO E A PROLAÇÃO DA SENTENÇA - 1ª VARA DO TRABALHO DE ITUMBIARA

### 1ª VARA DO TRABALHO DE ITUMBIARA

#### SUMARÍSSIMO

Qtd	Prazo Médio
794	67,6

Nr. Processo	Ajuiz.	Sentença	Prazo
RTSum - 0010835-61.2014.5.18.0121	13/06/14	29/07/14	46
RTSum - 0010835-61.2014.5.18.0121	13/06/14	17/09/14	96
RTSum - 0010836-80.2013.5.18.0121	22/07/13	31/01/14	193
RTSum - 0010839-98.2014.5.18.0121	17/06/14	15/07/14	28
RTSum - 0010840-83.2014.5.18.0121	17/06/14	01/07/14	14
RTSum - 0010844-23.2014.5.18.0121	17/06/14	07/07/14	20
RTSum - 0010849-45.2014.5.18.0121	18/06/14	07/07/14	19
RTSum - 0010851-15.2014.5.18.0121	18/06/14	21/07/14	33
RTSum - 0010853-82.2014.5.18.0121	18/06/14	07/08/14	50
RTSum - 0010861-59.2014.5.18.0121	20/06/14	16/09/14	88
RTSum - 0010865-96.2014.5.18.0121	23/06/14	08/09/14	77
RTSum - 0010871-06.2014.5.18.0121	24/06/14	04/08/14	41
RTSum - 0010873-73.2014.5.18.0121	24/06/14	14/08/14	51
RTSum - 0010876-28.2014.5.18.0121	25/06/14	16/07/14	21
RTSum - 0010878-95.2014.5.18.0121	25/06/14	16/07/14	21
RTSum - 0010879-80.2014.5.18.0121	25/06/14	08/12/14	166
RTSum - 0010880-65.2014.5.18.0121	25/06/14	22/07/14	27
RTSum - 0010881-50.2014.5.18.0121	25/06/14	22/07/14	27
RTSum - 0010891-94.2014.5.18.0121	25/06/14	22/07/14	27
RTSum - 0010894-49.2014.5.18.0121	25/06/14	22/07/14	27
RTSum - 0010898-86.2014.5.18.0121	26/06/14	17/07/14	21
RTSum - 0010905-78.2014.5.18.0121	27/06/14	18/08/14	52
RTSum - 0010913-55.2014.5.18.0121	01/07/14	31/07/14	30
RTSum - 0010913-55.2014.5.18.0121	01/07/14	05/08/14	35

**Legenda:**

**Ajuiz.** Data do Ajuizamento;

**Sentença:** Data da prolação da sentença;

**Prazo:** Prazo para a entrega da prestação jurisdicional.



## PRAZO MÉDIO ENTRE O AJUIZAMENTO E A PROLAÇÃO DA SENTENÇA - 1ª VARA DO TRABALHO DE ITUMBIARA

### 1ª VARA DO TRABALHO DE ITUMBIARA

#### SUMARÍSSIMO

Qtd	Prazo Médio
794	67,6

Nr. Processo	Ajuiz.	Sentença	Prazo
RTSum - 0010913-89.2013.5.18.0121	08/08/13	14/01/14	159
RTSum - 0010914-40.2014.5.18.0121	01/07/14	28/07/14	27
RTSum - 0010914-40.2014.5.18.0121	01/07/14	29/08/14	59
RTSum - 0010915-25.2014.5.18.0121	01/07/14	23/07/14	22
RTSum - 0010916-10.2014.5.18.0121	01/07/14	23/07/14	22
RTSum - 0010917-92.2014.5.18.0121	01/07/14	24/07/14	23
RTSum - 0010918-77.2014.5.18.0121	01/07/14	07/08/14	37
RTSum - 0010922-17.2014.5.18.0121	01/07/14	28/07/14	27
RTSum - 0010923-02.2014.5.18.0121	01/07/14	15/10/14	106
RTSum - 0010924-84.2014.5.18.0121	02/07/14	28/07/14	26
RTSum - 0010925-69.2014.5.18.0121	02/07/14	21/08/14	50
RTSum - 0010926-54.2014.5.18.0121	02/07/14	24/07/14	22
RTSum - 0010928-24.2014.5.18.0121	02/07/14	07/08/14	36
RTSum - 0010928-24.2014.5.18.0121	02/07/14	17/09/14	77
RTSum - 0010930-91.2014.5.18.0121	02/07/14	26/08/14	55
RTSum - 0010933-80.2013.5.18.0121	13/08/13	27/02/14	198
RTSum - 0010934-31.2014.5.18.0121	03/07/14	30/07/14	27
RTSum - 0010936-98.2014.5.18.0121	04/07/14	13/08/14	40
RTSum - 0010938-68.2014.5.18.0121	04/07/14	20/08/14	47
RTSum - 0010939-53.2014.5.18.0121	04/07/14	13/08/14	40
RTSum - 0010940-38.2014.5.18.0121	04/07/14	01/08/14	28
RTSum - 0010941-23.2014.5.18.0121	04/07/14	12/08/14	39
RTSum - 0010941-23.2014.5.18.0121	04/07/14	01/09/14	59
RTSum - 0010944-75.2014.5.18.0121	07/07/14	01/09/14	56

**Legenda:**

**Ajuiz.** Data do Ajuizamento;

**Sentença:** Data da prolação da sentença;

**Prazo:** Prazo para a entrega da prestação jurisdicional.



## PRAZO MÉDIO ENTRE O AJUIZAMENTO E A PROLAÇÃO DA SENTENÇA - 1ª VARA DO TRABALHO DE ITUMBIARA

### 1ª VARA DO TRABALHO DE ITUMBIARA

#### SUMARÍSSIMO

Qtd	Prazo Médio
794	67,6

Nr. Processo	Ajuiz.	Sentença	Prazo
RTSum - 0010945-60.2014.5.18.0121	07/07/14	11/09/14	66
RTSum - 0010950-82.2014.5.18.0121	07/07/14	04/08/14	28
RTSum - 0010953-37.2014.5.18.0121	07/07/14	15/10/14	100
RTSum - 0010960-29.2014.5.18.0121	09/07/14	04/08/14	26
RTSum - 0010961-14.2014.5.18.0121	09/07/14	05/08/14	27
RTSum - 0010964-66.2014.5.18.0121	09/07/14	29/09/14	82
RTSum - 0010968-06.2014.5.18.0121	09/07/14	06/08/14	28
RTSum - 0010971-58.2014.5.18.0121	10/07/14	06/08/14	27
RTSum - 0010972-43.2014.5.18.0121	10/07/14	24/07/14	14
RTSum - 0010973-28.2014.5.18.0121	10/07/14	06/08/14	27
RTSum - 0010974-13.2014.5.18.0121	10/07/14	26/08/14	47
RTSum - 0010976-80.2014.5.18.0121	10/07/14	06/08/14	27
RTSum - 0010978-50.2014.5.18.0121	10/07/14	06/08/14	27
RTSum - 0010979-35.2014.5.18.0121	10/07/14	05/08/14	26
RTSum - 0010980-54.2013.5.18.0121	23/08/13	19/08/14	361
RTSum - 0010981-39.2013.5.18.0121	23/08/13	24/10/14	427
RTSum - 0010982-24.2013.5.18.0121	23/08/13	19/11/14	453
RTSum - 0010986-27.2014.5.18.0121	12/07/14	29/07/14	17
RTSum - 0010987-12.2014.5.18.0121	13/07/14	05/08/14	23
RTSum - 0010990-64.2014.5.18.0121	14/07/14	09/09/14	57
RTSum - 0010991-49.2014.5.18.0121	14/07/14	07/08/14	24
RTSum - 0010994-04.2014.5.18.0121	14/07/14	12/08/14	29
RTSum - 0010997-56.2014.5.18.0121	14/07/14	08/09/14	56
RTSum - 0010999-26.2013.5.18.0003	04/11/13	31/01/14	88

**Legenda:**

**Ajuiz.** Data do Ajuizamento;

**Sentença:** Data da prolação da sentença;

**Prazo:** Prazo para a entrega da prestação jurisdicional.



## PRAZO MÉDIO ENTRE O AJUIZAMENTO E A PROLAÇÃO DA SENTENÇA - 1ª VARA DO TRABALHO DE ITUMBIARA

### 1ª VARA DO TRABALHO DE ITUMBIARA

#### SUMARÍSSIMO

Qtd	Prazo Médio
794	67,6

Nr. Processo	Ajuiz.	Sentença	Prazo
RTSum - 0010999-26.2014.5.18.0121	15/07/14	08/09/14	55
RTSum - 0011002-78.2014.5.18.0121	16/07/14	15/09/14	61
RTSum - 0011003-63.2014.5.18.0121	16/07/14	10/09/14	56
RTSum - 0011005-67.2013.5.18.0121	28/08/13	25/04/14	240
RTSum - 0011006-18.2014.5.18.0121	16/07/14	18/09/14	64
RTSum - 0011007-37.2013.5.18.0121	28/08/13	25/04/14	240
RTSum - 0011008-22.2013.5.18.0121	28/08/13	06/05/14	251
RTSum - 0011008-85.2014.5.18.0121	16/07/14	11/09/14	57
RTSum - 0011009-70.2014.5.18.0121	16/07/14	11/09/14	57
RTSum - 0011011-40.2014.5.18.0121	16/07/14	15/09/14	61
RTSum - 0011013-10.2014.5.18.0121	17/07/14	01/10/14	76
RTSum - 0011019-17.2014.5.18.0121	17/07/14	11/09/14	56
RTSum - 0011023-54.2014.5.18.0121	18/07/14	16/09/14	60
RTSum - 0011024-39.2014.5.18.0121	18/07/14	18/08/14	31
RTSum - 0011026-09.2014.5.18.0121	18/07/14	13/10/14	87
RTSum - 0011028-76.2014.5.18.0121	18/07/14	21/08/14	34
RTSum - 0011030-46.2014.5.18.0121	18/07/14	18/08/14	31
RTSum - 0011030-46.2014.5.18.0121	18/07/14	15/09/14	59
RTSum - 0011031-31.2014.5.18.0121	18/07/14	09/10/14	83
RTSum - 0011033-98.2014.5.18.0121	18/07/14	31/10/14	105
RTSum - 0011035-68.2014.5.18.0121	18/07/14	21/08/14	34
RTSum - 0011038-23.2014.5.18.0121	22/07/14	31/07/14	9
RTSum - 0011039-08.2014.5.18.0121	22/07/14	21/08/14	30
RTSum - 0011040-90.2014.5.18.0121	22/07/14	18/09/14	58

**Legenda:**

**Ajuiz.** Data do Ajuizamento;

**Sentença:** Data da prolação da sentença;

**Prazo:** Prazo para a entrega da prestação jurisdicional.



## PRAZO MÉDIO ENTRE O AJUIZAMENTO E A PROLAÇÃO DA SENTENÇA - 1ª VARA DO TRABALHO DE ITUMBIARA

### 1ª VARA DO TRABALHO DE ITUMBIARA

#### SUMARÍSSIMO

Qtd	Prazo Médio
794	67,6

Nr. Processo	Ajuiz.	Sentença	Prazo
RTSum - 0011041-75.2014.5.18.0121	22/07/14	18/09/14	58
RTSum - 0011042-60.2014.5.18.0121	22/07/14	21/08/14	30
RTSum - 0011044-30.2014.5.18.0121	22/07/14	18/09/14	58
RTSum - 0011048-04.2013.5.18.0121	07/09/13	26/03/14	200
RTSum - 0011048-67.2014.5.18.0121	23/07/14	19/09/14	58
RTSum - 0011059-96.2014.5.18.0121	25/07/14	26/08/14	32
RTSum - 0011062-51.2014.5.18.0121	25/07/14	22/08/14	28
RTSum - 0011067-10.2013.5.18.0121	09/09/13	06/03/14	178
RTSum - 0011072-95.2014.5.18.0121	28/07/14	01/10/14	65
RTSum - 0011073-80.2014.5.18.0121	29/07/14	22/08/14	24
RTSum - 0011074-65.2014.5.18.0121	29/07/14	30/09/14	63
RTSum - 0011076-35.2014.5.18.0121	29/07/14	24/09/14	57
RTSum - 0011077-20.2014.5.18.0121	29/07/14	24/09/14	57
RTSum - 0011078-05.2014.5.18.0121	29/07/14	25/08/14	27
RTSum - 0011079-87.2014.5.18.0121	29/07/14	25/08/14	27
RTSum - 0011088-49.2014.5.18.0121	30/07/14	25/08/14	26
RTSum - 0011091-04.2014.5.18.0121	30/07/14	02/10/14	64
RTSum - 0011093-71.2014.5.18.0121	30/07/14	25/08/14	26
RTSum - 0011094-56.2014.5.18.0121	31/07/14	18/09/14	49
RTSum - 0011095-41.2014.5.18.0121	31/07/14	08/09/14	39
RTSum - 0011096-26.2014.5.18.0121	31/07/14	27/08/14	27
RTSum - 0011098-93.2014.5.18.0121	31/07/14	27/08/14	27
RTSum - 0011104-03.2014.5.18.0121	04/08/14	29/10/14	86
RTSum - 0011105-22.2013.5.18.0121	18/09/13	18/03/14	181

**Legenda:**

**Ajuiz.** Data do Ajuizamento;

**Sentença:** Data da prolação da sentença;

**Prazo:** Prazo para a entrega da prestação jurisdicional.



## PRAZO MÉDIO ENTRE O AJUIZAMENTO E A PROLAÇÃO DA SENTENÇA - 1ª VARA DO TRABALHO DE ITUMBIARA

### 1ª VARA DO TRABALHO DE ITUMBIARA

#### SUMARÍSSIMO

Qtd	Prazo Médio
794	67,6

Nr. Processo	Ajuiz.	Sentença	Prazo
RTSum - 0011107-55.2014.5.18.0121	04/08/14	24/08/14	20
RTSum - 0011108-40.2014.5.18.0121	05/08/14	28/08/14	23
RTSum - 0011109-25.2014.5.18.0121	05/08/14	31/10/14	87
RTSum - 0011112-77.2014.5.18.0121	05/08/14	26/08/14	21
RTSum - 0011114-81.2013.5.18.0121	23/09/13	13/11/14	416
RTSum - 0011117-36.2013.5.18.0121	23/09/13	13/01/14	112
RTSum - 0011121-39.2014.5.18.0121	06/08/14	26/08/14	20
RTSum - 0011126-61.2014.5.18.0121	07/08/14	25/09/14	49
RTSum - 0011128-31.2014.5.18.0121	07/08/14	31/10/14	85
RTSum - 0011131-83.2014.5.18.0121	07/08/14	27/08/14	20
RTSum - 0011136-08.2014.5.18.0121	08/08/14	02/09/14	25
RTSum - 0011138-75.2014.5.18.0121	11/08/14	02/09/14	22
RTSum - 0011141-30.2014.5.18.0121	11/08/14	03/09/14	23
RTSum - 0011144-19.2013.5.18.0121	26/09/13	09/04/14	195
RTSum - 0011145-67.2014.5.18.0121	12/08/14	18/09/14	37
RTSum - 0011149-07.2014.5.18.0121	13/08/14	02/09/14	20
RTSum - 0011155-14.2014.5.18.0121	13/08/14	03/09/14	21
RTSum - 0011156-96.2014.5.18.0121	14/08/14	24/09/14	41
RTSum - 0011157-81.2014.5.18.0121	14/08/14	15/12/14	123
RTSum - 0011158-66.2014.5.18.0121	14/08/14	09/10/14	56
RTSum - 0011163-88.2014.5.18.0121	14/08/14	11/12/14	119
RTSum - 0011164-73.2014.5.18.0121	14/08/14	18/09/14	35
RTSum - 0011167-28.2014.5.18.0121	15/08/14	31/10/14	77
RTSum - 0011170-80.2014.5.18.0121	15/08/14	20/10/14	66

**Legenda:**

**Ajuiz.** Data do Ajuizamento;

**Sentença:** Data da prolação da sentença;

**Prazo:** Prazo para a entrega da prestação jurisdicional.



## PRAZO MÉDIO ENTRE O AJUIZAMENTO E A PROLAÇÃO DA SENTENÇA - 1ª VARA DO TRABALHO DE ITUMBIARA

### 1ª VARA DO TRABALHO DE ITUMBIARA

#### SUMARÍSSIMO

Qtd	Prazo Médio
794	67,6

Nr. Processo	Ajuiz.	Sentença	Prazo
RTSum - 0011172-50.2014.5.18.0121	15/08/14	17/09/14	33
RTSum - 0011173-35.2014.5.18.0121	15/08/14	05/11/14	82
RTSum - 0011177-69.2014.5.18.0122	27/08/14	31/10/14	65
RTSum - 0011179-76.2013.5.18.0121	03/10/13	13/01/14	102
RTSum - 0011184-64.2014.5.18.0121	19/08/14	01/10/14	43
RTSum - 0011185-49.2014.5.18.0121	19/08/14	23/10/14	65
RTSum - 0011187-19.2014.5.18.0121	19/08/14	08/09/14	20
RTSum - 0011189-86.2014.5.18.0121	19/08/14	15/09/14	27
RTSum - 0011190-71.2014.5.18.0121	19/08/14	31/10/14	73
RTSum - 0011191-56.2014.5.18.0121	19/08/14	14/10/14	56
RTSum - 0011192-41.2014.5.18.0121	19/08/14	31/10/14	73
RTSum - 0011195-93.2014.5.18.0121	20/08/14	29/08/14	9
RTSum - 0011201-03.2014.5.18.0121	20/08/14	04/09/14	15
RTSum - 0011201-37.2013.5.18.0121	09/10/13	07/01/14	90
RTSum - 0011203-70.2014.5.18.0121	21/08/14	16/10/14	56
RTSum - 0011204-55.2014.5.18.0121	21/08/14	02/09/14	12
RTSum - 0011205-40.2014.5.18.0121	21/08/14	12/11/14	83
RTSum - 0011211-47.2014.5.18.0121	22/08/14	18/09/14	27
RTSum - 0011212-32.2014.5.18.0121	22/08/14	18/09/14	27
RTSum - 0011212-66.2013.5.18.0121	09/10/13	06/05/14	209
RTSum - 0011213-51.2013.5.18.0121	10/10/13	27/03/14	168
RTSum - 0011220-09.2014.5.18.0121	25/08/14	02/09/14	8
RTSum - 0011224-46.2014.5.18.0121	26/08/14	18/09/14	23
RTSum - 0011224-80.2013.5.18.0121	11/10/13	21/01/14	102

**Legenda:**

**Ajuiz.** Data do Ajuizamento;

**Sentença:** Data da prolação da sentença;

**Prazo:** Prazo para a entrega da prestação jurisdicional.





## PRAZO MÉDIO ENTRE O AJUIZAMENTO E A PROLAÇÃO DA SENTENÇA - 1ª VARA DO TRABALHO DE ITUMBIARA

### 1ª VARA DO TRABALHO DE ITUMBIARA

#### SUMARÍSSIMO

Qtd	Prazo Médio
794	67,6

Nr. Processo	Ajuiz.	Sentença	Prazo
RTSum - 0011230-53.2014.5.18.0121	27/08/14	15/09/14	19
RTSum - 0011231-38.2014.5.18.0121	27/08/14	15/09/14	19
RTSum - 0011233-42.2013.5.18.0121	11/10/13	04/02/14	116
RTSum - 0011235-75.2014.5.18.0121	29/08/14	29/10/14	61
RTSum - 0011236-60.2014.5.18.0121	29/08/14	01/10/14	33
RTSum - 0011239-15.2014.5.18.0121	29/08/14	17/09/14	19
RTSum - 0011242-67.2014.5.18.0121	29/08/14	19/11/14	82
RTSum - 0011243-52.2014.5.18.0121	29/08/14	31/10/14	63
RTSum - 0011246-07.2014.5.18.0121	01/09/14	19/09/14	18
RTSum - 0011253-96.2014.5.18.0121	02/09/14	19/11/14	78
RTSum - 0011255-03.2013.5.18.0121	18/10/13	15/05/14	209
RTSum - 0011257-36.2014.5.18.0121	03/09/14	18/09/14	15
RTSum - 0011258-21.2014.5.18.0121	04/09/14	18/09/14	14
RTSum - 0011261-73.2014.5.18.0121	04/09/14	10/12/14	97
RTSum - 0011264-28.2014.5.18.0121	04/09/14	10/10/14	36
RTSum - 0011266-95.2014.5.18.0121	04/09/14	26/11/14	83
RTSum - 0011267-17.2013.5.18.0121	21/10/13	14/01/14	85
RTSum - 0011269-50.2014.5.18.0121	04/09/14	24/09/14	20
RTSum - 0011272-39.2013.5.18.0121	21/10/13	14/01/14	85
RTSum - 0011276-76.2013.5.18.0121	22/10/13	11/09/14	324
RTSum - 0011280-79.2014.5.18.0121	08/09/14	06/11/14	59
RTSum - 0011281-98.2013.5.18.0121	23/10/13	06/04/14	165
RTSum - 0011283-34.2014.5.18.0121	09/09/14	02/10/14	23
RTSum - 0011284-19.2014.5.18.0121	09/09/14	23/09/14	14

**Legenda:**

**Ajuiz.** Data do Ajuizamento;

**Sentença:** Data da prolação da sentença;

**Prazo:** Prazo para a entrega da prestação jurisdicional.



## PRAZO MÉDIO ENTRE O AJUIZAMENTO E A PROLAÇÃO DA SENTENÇA - 1ª VARA DO TRABALHO DE ITUMBIARA

### 1ª VARA DO TRABALHO DE ITUMBIARA

#### SUMARÍSSIMO

Qtd	Prazo Médio
794	67,6

Nr. Processo	Ajuiz.	Sentença	Prazo
RTSum - 0011285-38.2013.5.18.0121	24/10/13	30/01/14	98
RTSum - 0011290-26.2014.5.18.0121	09/09/14	30/09/14	21
RTSum - 0011291-11.2014.5.18.0121	10/09/14	23/09/14	13
RTSum - 0011294-63.2014.5.18.0121	11/09/14	19/11/14	69
RTSum - 0011295-48.2014.5.18.0121	11/09/14	23/09/14	12
RTSum - 0011295-82.2013.5.18.0121	25/10/13	29/01/14	96
RTSum - 0011296-67.2013.5.18.0121	25/10/13	29/01/14	96
RTSum - 0011298-03.2014.5.18.0121	11/09/14	14/11/14	64
RTSum - 0011300-70.2014.5.18.0121	11/09/14	19/11/14	69
RTSum - 0011302-74.2013.5.18.0121	28/10/13	18/07/14	263
RTSum - 0011303-25.2014.5.18.0121	12/09/14	05/11/14	54
RTSum - 0011303-59.2013.5.18.0121	28/10/13	07/01/14	71
RTSum - 0011304-10.2014.5.18.0121	12/09/14	23/09/14	11
RTSum - 0011306-14.2013.5.18.0121	29/10/13	27/02/14	121
RTSum - 0011306-77.2014.5.18.0121	15/09/14	25/09/14	10
RTSum - 0011307-62.2014.5.18.0121	15/09/14	25/09/14	10
RTSum - 0011310-17.2014.5.18.0121	15/09/14	05/11/14	51
RTSum - 0011312-84.2014.5.18.0121	16/09/14	02/12/14	77
RTSum - 0011325-83.2014.5.18.0121	18/09/14	01/10/14	13
RTSum - 0011327-53.2014.5.18.0121	18/09/14	25/11/14	68
RTSum - 0011330-08.2014.5.18.0121	18/09/14	26/11/14	69
RTSum - 0011332-12.2013.5.18.0121	04/11/13	05/02/14	93
RTSum - 0011335-30.2014.5.18.0121	19/09/14	15/10/14	26
RTSum - 0011336-15.2014.5.18.0121	19/09/14	17/11/14	59

**Legenda:**

**Ajuiz.** Data do Ajuizamento;

**Sentença:** Data da prolação da sentença;

**Prazo:** Prazo para a entrega da prestação jurisdicional.



## PRAZO MÉDIO ENTRE O AJUIZAMENTO E A PROLAÇÃO DA SENTENÇA - 1ª VARA DO TRABALHO DE ITUMBIARA

### 1ª VARA DO TRABALHO DE ITUMBIARA

#### SUMARÍSSIMO

Qtd	Prazo Médio
794	67,6

Nr. Processo	Ajuiz.	Sentença	Prazo
RTSum - 0011337-97.2014.5.18.0121	19/09/14	23/10/14	34
RTSum - 0011338-82.2014.5.18.0121	19/09/14	25/11/14	67
RTSum - 0011339-04.2013.5.18.0121	06/11/13	20/01/14	75
RTSum - 0011340-52.2014.5.18.0121	19/09/14	26/11/14	68
RTSum - 0011343-07.2014.5.18.0121	19/09/14	06/11/14	48
RTSum - 0011343-41.2013.5.18.0121	07/11/13	04/11/14	362
RTSum - 0011344-26.2013.5.18.0121	07/11/13	16/10/14	343
RTSum - 0011347-44.2014.5.18.0121	22/09/14	01/10/14	9
RTSum - 0011348-29.2014.5.18.0121	22/09/14	08/10/14	16
RTSum - 0011349-14.2014.5.18.0121	22/09/14	04/12/14	73
RTSum - 0011354-36.2014.5.18.0121	23/09/14	26/11/14	64
RTSum - 0011355-21.2014.5.18.0121	23/09/14	02/10/14	9
RTSum - 0011358-73.2014.5.18.0121	24/09/14	01/10/14	7
RTSum - 0011365-65.2014.5.18.0121	24/09/14	01/12/14	68
RTSum - 0011366-84.2013.5.18.0121	13/11/13	03/02/14	82
RTSum - 0011367-69.2013.5.18.0121	13/11/13	09/04/14	147
RTSum - 0011372-57.2014.5.18.0121	25/09/14	26/11/14	62
RTSum - 0011373-42.2014.5.18.0121	26/09/14	08/10/14	12
RTSum - 0011377-79.2014.5.18.0121	26/09/14	30/10/14	34
RTSum - 0011379-83.2013.5.18.0121	14/11/13	27/02/14	105
RTSum - 0011380-34.2014.5.18.0121	26/09/14	26/11/14	61
RTSum - 0011381-19.2014.5.18.0121	26/09/14	10/11/14	45
RTSum - 0011382-04.2014.5.18.0121	26/09/14	29/10/14	33
RTSum - 0011384-08.2013.5.18.0121	14/11/13	18/02/14	96

**Legenda:**

**Ajuiz.** Data do Ajuizamento;

**Sentença:** Data da prolação da sentença;

**Prazo:** Prazo para a entrega da prestação jurisdicional.



## PRAZO MÉDIO ENTRE O AJUIZAMENTO E A PROLAÇÃO DA SENTENÇA - 1ª VARA DO TRABALHO DE ITUMBIARA

### 1ª VARA DO TRABALHO DE ITUMBIARA

#### SUMARÍSSIMO

Qtd	Prazo Médio
794	67,6

Nr. Processo	Ajuiz.	Senteça	Prazo
RTSum - 0011386-75.2013.5.18.0121	14/11/13	06/07/14	234
RTSum - 0011389-30.2013.5.18.0121	14/11/13	08/07/14	236
RTSum - 0011395-03.2014.5.18.0121	01/10/14	11/11/14	41
RTSum - 0011396-22.2013.5.18.0121	18/11/13	03/02/14	77
RTSum - 0011396-85.2014.5.18.0121	01/10/14	04/12/14	64
RTSum - 0011397-70.2014.5.18.0121	01/10/14	04/12/14	64
RTSum - 0011398-55.2014.5.18.0121	01/10/14	08/12/14	68
RTSum - 0011398-89.2013.5.18.0121	18/11/13	30/01/14	73
RTSum - 0011399-40.2014.5.18.0121	01/10/14	15/10/14	14
RTSum - 0011400-25.2014.5.18.0121	02/10/14	02/12/14	61
RTSum - 0011401-10.2014.5.18.0121	02/10/14	06/11/14	35
RTSum - 0011403-14.2013.5.18.0121	19/11/13	07/01/14	49
RTSum - 0011404-62.2014.5.18.0121	02/10/14	15/10/14	13
RTSum - 0011405-47.2014.5.18.0121	02/10/14	15/10/14	13
RTSum - 0011406-32.2014.5.18.0121	02/10/14	15/10/14	13
RTSum - 0011407-51.2013.5.18.0121	20/11/13	07/01/14	48
RTSum - 0011409-21.2013.5.18.0121	20/11/13	01/07/14	223
RTSum - 0011409-84.2014.5.18.0121	02/10/14	15/10/14	13
RTSum - 0011410-69.2014.5.18.0121	02/10/14	15/10/14	13
RTSum - 0011411-54.2014.5.18.0121	02/10/14	15/10/14	13
RTSum - 0011414-09.2014.5.18.0121	03/10/14	15/10/14	12
RTSum - 0011414-43.2013.5.18.0121	21/11/13	08/07/14	229
RTSum - 0011414-43.2013.5.18.0121	21/11/13	15/10/14	328
RTSum - 0011415-91.2014.5.18.0121	03/10/14	17/12/14	75

**Legenda:**

**Ajuiz.** Data do Ajuizamento;

**Senteça:** Data da prolação da sentença;

**Prazo:** Prazo para a entrega da prestação jurisdicional.



## PRAZO MÉDIO ENTRE O AJUIZAMENTO E A PROLAÇÃO DA SENTENÇA - 1ª VARA DO TRABALHO DE ITUMBIARA

### 1ª VARA DO TRABALHO DE ITUMBIARA

#### SUMARÍSSIMO

Qtd	Prazo Médio
794	67,6

Nr. Processo	Ajuiz.	Senteça	Prazo
RTSum - 0011417-95.2013.5.18.0121	21/11/13	18/02/14	89
RTSum - 0011419-31.2014.5.18.0121	03/10/14	20/10/14	17
RTSum - 0011419-65.2013.5.18.0121	21/11/13	04/02/14	75
RTSum - 0011420-16.2014.5.18.0121	03/10/14	11/11/14	39
RTSum - 0011420-50.2013.5.18.0121	21/11/13	25/02/14	96
RTSum - 0011422-20.2013.5.18.0121	22/11/13	31/01/14	70
RTSum - 0011423-05.2013.5.18.0121	22/11/13	15/01/14	54
RTSum - 0011424-53.2014.5.18.0121	06/10/14	16/12/14	71
RTSum - 0011427-42.2013.5.18.0121	25/11/13	18/03/14	113
RTSum - 0011428-27.2013.5.18.0121	25/11/13	13/01/14	49
RTSum - 0011429-12.2013.5.18.0121	25/11/13	14/01/14	50
RTSum - 0011429-12.2013.5.18.0121	25/11/13	30/06/14	217
RTSum - 0011431-79.2013.5.18.0121	25/11/13	01/07/14	218
RTSum - 0011432-30.2014.5.18.0121	07/10/14	20/11/14	44
RTSum - 0011432-64.2013.5.18.0121	25/11/13	21/01/14	57
RTSum - 0011435-19.2013.5.18.0121	25/11/13	23/01/14	59
RTSum - 0011435-82.2014.5.18.0121	07/10/14	20/10/14	13
RTSum - 0011437-52.2014.5.18.0121	07/10/14	05/11/14	29
RTSum - 0011437-86.2013.5.18.0121	25/11/13	14/01/14	50
RTSum - 0011438-37.2014.5.18.0121	07/10/14	05/11/14	29
RTSum - 0011439-22.2014.5.18.0121	07/10/14	15/12/14	69
RTSum - 0011440-07.2014.5.18.0121	07/10/14	15/10/14	8
RTSum - 0011442-11.2013.5.18.0121	26/11/13	14/01/14	49
RTSum - 0011442-74.2014.5.18.0121	08/10/14	19/11/14	42

**Legenda:**

**Ajuiz.** Data do Ajuizamento;

**Senteça:** Data da prolação da sentença;

**Prazo:** Prazo para a entrega da prestação jurisdicional.



## PRAZO MÉDIO ENTRE O AJUIZAMENTO E A PROLAÇÃO DA SENTENÇA - 1ª VARA DO TRABALHO DE ITUMBIARA

### 1ª VARA DO TRABALHO DE ITUMBIARA

#### SUMARÍSSIMO

Qtd	Prazo Médio
794	67,6

Nr. Processo	Ajuiz.	Sentença	Prazo
RTSum - 0011443-93.2013.5.18.0121	26/11/13	24/06/14	210
RTSum - 0011445-29.2014.5.18.0121	08/10/14	21/10/14	13
RTSum - 0011445-63.2013.5.18.0121	26/11/13	27/01/14	62
RTSum - 0011446-14.2014.5.18.0121	08/10/14	15/12/14	68
RTSum - 0011447-33.2013.5.18.0121	26/11/13	21/01/14	56
RTSum - 0011447-96.2014.5.18.0121	08/10/14	21/10/14	13
RTSum - 0011451-70.2013.5.18.0121	27/11/13	30/01/14	64
RTSum - 0011453-40.2013.5.18.0121	27/11/13	15/01/14	49
RTSum - 0011454-25.2013.5.18.0121	27/11/13	15/01/14	49
RTSum - 0011455-73.2014.5.18.0121	09/10/14	22/10/14	13
RTSum - 0011456-58.2014.5.18.0121	10/10/14	29/10/14	19
RTSum - 0011456-92.2013.5.18.0121	28/11/13	28/01/14	61
RTSum - 0011457-77.2013.5.18.0121	28/11/13	30/01/14	63
RTSum - 0011458-28.2014.5.18.0121	10/10/14	09/12/14	60
RTSum - 0011458-62.2013.5.18.0121	28/11/13	23/01/14	56
RTSum - 0011459-13.2014.5.18.0121	10/10/14	04/12/14	55
RTSum - 0011459-47.2013.5.18.0121	28/11/13	08/01/14	41
RTSum - 0011460-95.2014.5.18.0121	10/10/14	12/11/14	33
RTSum - 0011463-50.2014.5.18.0121	12/10/14	19/11/14	38
RTSum - 0011464-35.2014.5.18.0121	12/10/14	16/12/14	65
RTSum - 0011465-54.2013.5.18.0121	28/11/13	31/01/14	64
RTSum - 0011466-05.2014.5.18.0121	13/10/14	18/12/14	66
RTSum - 0011467-87.2014.5.18.0121	13/10/14	04/11/14	22
RTSum - 0011469-91.2013.5.18.0121	29/11/13	16/01/14	48

**Legenda:**

**Ajuiz.** Data do Ajuizamento;

**Sentença:** Data da prolação da sentença;

**Prazo:** Prazo para a entrega da prestação jurisdicional.



## PRAZO MÉDIO ENTRE O AJUIZAMENTO E A PROLAÇÃO DA SENTENÇA - 1ª VARA DO TRABALHO DE ITUMBIARA

### 1ª VARA DO TRABALHO DE ITUMBIARA

#### SUMARÍSSIMO

Qtd	Prazo Médio
794	67,6

Nr. Processo	Ajuiz.	Sentença	Prazo
RTSum - 0011473-31.2013.5.18.0121	30/11/13	06/02/14	68
RTSum - 0011474-16.2013.5.18.0121	30/11/13	06/02/14	68
RTSum - 0011474-79.2014.5.18.0121	14/10/14	04/12/14	51
RTSum - 0011475-98.2013.5.18.0121	30/11/13	06/02/14	68
RTSum - 0011477-34.2014.5.18.0121	14/10/14	02/12/14	49
RTSum - 0011477-68.2013.5.18.0121	02/12/13	08/01/14	37
RTSum - 0011479-04.2014.5.18.0121	14/10/14	11/12/14	58
RTSum - 0011480-20.2013.5.18.0122	12/12/13	13/03/14	91
RTSum - 0011483-41.2014.5.18.0121	14/10/14	04/11/14	21
RTSum - 0011484-26.2014.5.18.0121	14/10/14	04/11/14	21
RTSum - 0011485-11.2014.5.18.0121	14/10/14	05/11/14	22
RTSum - 0011485-45.2013.5.18.0121	05/12/13	18/02/14	75
RTSum - 0011487-15.2013.5.18.0121	05/12/13	20/01/14	46
RTSum - 0011487-78.2014.5.18.0121	15/10/14	18/12/14	64
RTSum - 0011492-03.2014.5.18.0121	15/10/14	04/11/14	20
RTSum - 0011492-37.2013.5.18.0121	06/12/13	08/01/14	33
RTSum - 0011493-22.2013.5.18.0121	06/12/13	08/01/14	33
RTSum - 0011493-85.2014.5.18.0121	15/10/14	17/11/14	33
RTSum - 0011494-07.2013.5.18.0121	06/12/13	16/01/14	41
RTSum - 0011497-59.2013.5.18.0121	09/12/13	06/02/14	59
RTSum - 0011498-10.2014.5.18.0121	16/10/14	05/11/14	20
RTSum - 0011498-44.2013.5.18.0121	09/12/13	07/01/14	29
RTSum - 0011499-92.2014.5.18.0121	16/10/14	17/11/14	32
RTSum - 0011501-96.2013.5.18.0121	10/12/13	08/01/14	29

**Legenda:**

**Ajuiz.** Data do Ajuizamento;

**Sentença:** Data da prolação da sentença;

**Prazo:** Prazo para a entrega da prestação jurisdicional.



## PRAZO MÉDIO ENTRE O AJUIZAMENTO E A PROLAÇÃO DA SENTENÇA - 1ª VARA DO TRABALHO DE ITUMBIARA

### 1ª VARA DO TRABALHO DE ITUMBIARA

#### SUMARÍSSIMO

Qtd	Prazo Médio
794	67,6

Nr. Processo	Ajuiz.	Sentença	Prazo
RTSum - 0011502-81.2013.5.18.0121	10/12/13	08/01/14	29
RTSum - 0011504-17.2014.5.18.0121	16/10/14	11/11/14	26
RTSum - 0011505-36.2013.5.18.0121	12/12/13	21/01/14	40
RTSum - 0011506-84.2014.5.18.0121	17/10/14	17/11/14	31
RTSum - 0011507-69.2014.5.18.0121	17/10/14	17/11/14	31
RTSum - 0011508-54.2014.5.18.0121	17/10/14	17/11/14	31
RTSum - 0011508-88.2013.5.18.0121	12/12/13	13/01/14	32
RTSum - 0011509-73.2013.5.18.0121	13/12/13	27/01/14	45
RTSum - 0011511-43.2013.5.18.0121	16/12/13	13/01/14	28
RTSum - 0011516-31.2014.5.18.0121	20/10/14	17/11/14	28
RTSum - 0011519-20.2013.5.18.0121	18/12/13	22/01/14	35
RTSum - 0011521-53.2014.5.18.0121	21/10/14	13/11/14	23
RTSum - 0011524-08.2014.5.18.0121	21/10/14	17/11/14	27
RTSum - 0011526-75.2014.5.18.0121	21/10/14	17/11/14	27
RTSum - 0011527-60.2014.5.18.0121	21/10/14	19/11/14	29
RTSum - 0011528-79.2013.5.18.0121	27/12/13	21/01/14	25
RTSum - 0011531-97.2014.5.18.0121	22/10/14	17/12/14	56
RTSum - 0011536-22.2014.5.18.0121	23/10/14	12/11/14	20
RTSum - 0011537-07.2014.5.18.0121	23/10/14	10/11/14	18
RTSum - 0011546-66.2014.5.18.0121	24/10/14	17/12/14	54
RTSum - 0011548-36.2014.5.18.0121	24/10/14	09/12/14	46
RTSum - 0011549-21.2014.5.18.0121	27/10/14	02/12/14	36
RTSum - 0011553-58.2014.5.18.0121	27/10/14	17/11/14	21
RTSum - 0011560-50.2014.5.18.0121	28/10/14	04/12/14	37

**Legenda:**

**Ajuiz.** Data do Ajuizamento;

**Sentença:** Data da prolação da sentença;

**Prazo:** Prazo para a entrega da prestação jurisdicional.





## PRAZO MÉDIO ENTRE O AJUIZAMENTO E A PROLAÇÃO DA SENTENÇA - 1ª VARA DO TRABALHO DE ITUMBIARA

### 1ª VARA DO TRABALHO DE ITUMBIARA

#### SUMARÍSSIMO

Qtd	Prazo Médio
794	67,6

Nr. Processo	Ajuiz.	Senteça	Prazo
RTSum - 0011561-35.2014.5.18.0121	28/10/14	19/11/14	22
RTSum - 0011567-42.2014.5.18.0121	29/10/14	27/11/14	29
RTSum - 0011577-86.2014.5.18.0121	30/10/14	27/11/14	28
RTSum - 0011581-26.2014.5.18.0121	30/10/14	25/11/14	26
RTSum - 0011594-25.2014.5.18.0121	31/10/14	11/12/14	41
RTSum - 0011595-10.2014.5.18.0121	03/11/14	09/12/14	36
RTSum - 0011596-92.2014.5.18.0121	03/11/14	09/12/14	36
RTSum - 0011598-62.2014.5.18.0121	03/11/14	09/12/14	36
RTSum - 0011599-47.2014.5.18.0121	03/11/14	09/12/14	36
RTSum - 0011600-32.2014.5.18.0121	03/11/14	09/12/14	36
RTSum - 0011601-17.2014.5.18.0121	03/11/14	09/12/14	36
RTSum - 0011603-84.2014.5.18.0121	03/11/14	02/12/14	29
RTSum - 0011607-24.2014.5.18.0121	03/11/14	19/11/14	16
RTSum - 0011609-91.2014.5.18.0121	04/11/14	10/12/14	36
RTSum - 0011614-16.2014.5.18.0121	05/11/14	17/12/14	42
RTSum - 0011616-83.2014.5.18.0121	05/11/14	11/12/14	36
RTSum - 0011620-23.2014.5.18.0121	05/11/14	09/12/14	34
RTSum - 0011623-75.2014.5.18.0121	07/11/14	21/11/14	14
RTSum - 0011628-97.2014.5.18.0121	10/11/14	12/12/14	32
RTSum - 0011638-44.2014.5.18.0121	12/11/14	12/12/14	30
RTSum - 0011646-21.2014.5.18.0121	12/11/14	12/12/14	30
RTSum - 0011647-06.2014.5.18.0121	13/11/14	17/12/14	34
RTSum - 0011648-88.2014.5.18.0121	13/11/14	12/12/14	29
RTSum - 0011649-73.2014.5.18.0121	13/11/14	12/12/14	29

**Legenda:**

**Ajuiz.** Data do Ajuizamento;

**Senteça:** Data da prolação da sentença;

**Prazo:** Prazo para a entrega da prestação jurisdicional.



**PRAZO MÉDIO ENTRE O AJUIZAMENTO E A  
PROLAÇÃO DA SENTENÇA - 1ª VARA DO TRABALHO  
DE ITUMBIARA**

**1ª VARA DO TRABALHO DE  
ITUMBIARA**

**SUMARÍSSIMO**

Qtd	Prazo Médio
794	67,6

Nr. Processo	Ajuiz.	Sentença	Prazo
RTSum - 0011661-87.2014.5.18.0121	17/11/14	17/11/14	0
RTSum - 0011671-34.2014.5.18.0121	19/11/14	15/12/14	26
RTSum - 0011675-71.2014.5.18.0121	20/11/14	09/12/14	19
RTSum - 0011688-70.2014.5.18.0121	24/11/14	09/12/14	15
RTSum - 0011696-47.2014.5.18.0121	25/11/14	16/12/14	21
RTSum - 0011697-32.2014.5.18.0121	25/11/14	17/12/14	22
RTSum - 0011702-54.2014.5.18.0121	25/11/14	12/12/14	17
RTSum - 0011710-31.2014.5.18.0121	26/11/14	09/12/14	13
RTSum - 0011711-16.2014.5.18.0121	26/11/14	16/12/14	20
RTSum - 0011712-98.2014.5.18.0121	26/11/14	16/12/14	20
RTSum - 0011719-90.2014.5.18.0121	28/11/14	18/12/14	20

**Legenda:**  
**Ajuiz.** Data do Ajuizamento;  
**Sentença:** Data da prolação da sentença;  
**Prazo:** Prazo para a entrega da prestação jurisdicional.



## PRAZO MÉDIO ENTRE O AJUIZAMENTO E A PROLAÇÃO DA SENTENÇA - 1ª VARA DO TRABALHO DE ITUMBIARA

Data da sentença entre 1/1/2014 e 31/12/2014 23:59:59

### ALCIANE MARGARIDA DE CARVALHO

#### SUMARÍSSIMO

Qtd	Prazo Médio
1	48

Nr. Processo	Ajuiz.	Senteça	Prazo
RTSum - 0010359-23.2014.5.18.0121	06/03/14	23/04/14	48

**Legenda:**  
Ajuiz. Data do Ajuizamento;  
Senteça: Data da prolação da sentença;  
Prazo: Prazo para a entrega da prestação jurisdicional.

### FABIANO COELHO DE SOUZA

#### SUMARÍSSIMO

Qtd	Prazo Médio
208	66,05

Nr. Processo	Ajuiz.	Senteça	Prazo
RTSum - 0010007-65.2014.5.18.0121	07/01/14	21/01/14	14
RTSum - 0010008-50.2014.5.18.0121	07/01/14	28/01/14	21
RTSum - 0010010-20.2014.5.18.0121	08/01/14	21/02/14	44
RTSum - 0010011-05.2014.5.18.0121	08/01/14	22/01/14	14
RTSum - 0010013-72.2014.5.18.0121	08/01/14	22/01/14	14
RTSum - 0010014-57.2014.5.18.0121	08/01/14	31/01/14	23
RTSum - 0010015-42.2014.5.18.0121	08/01/14	03/02/14	26
RTSum - 0010016-27.2014.5.18.0121	09/01/14	06/02/14	28
RTSum - 0010019-79.2014.5.18.0121	09/01/14	18/02/14	40

**Legenda:**  
Ajuiz. Data do Ajuizamento;  
Senteça: Data da prolação da sentença;  
Prazo: Prazo para a entrega da prestação jurisdicional.



**PRAZO MÉDIO ENTRE O AJUIZAMENTO E A  
PROLAÇÃO DA SENTENÇA - 1ª VARA DO TRABALHO  
DE ITUMBIARA**

**FABIANO COELHO DE SOUZA**

**SUMARÍSSIMO**

Qtd	Prazo Médio
208	66,05

Nr. Processo	Ajuiz.	Sentença	Prazo
RTSum - 0010020-64.2014.5.18.0121	09/01/14	21/02/14	43
RTSum - 0010021-49.2014.5.18.0121	09/01/14	23/01/14	14
RTSum - 0010023-19.2014.5.18.0121	09/01/14	23/01/14	14
RTSum - 0010024-04.2014.5.18.0121	10/01/14	05/02/14	26
RTSum - 0010026-71.2014.5.18.0121	10/01/14	28/01/14	18
RTSum - 0010027-56.2014.5.18.0121	10/01/14	28/01/14	18
RTSum - 0010028-41.2014.5.18.0121	10/01/14	28/01/14	18
RTSum - 0010029-26.2014.5.18.0121	10/01/14	28/01/14	18
RTSum - 0010032-78.2014.5.18.0121	11/01/14	22/01/14	11
RTSum - 0010033-63.2014.5.18.0121	13/01/14	29/01/14	16
RTSum - 0010034-48.2014.5.18.0121	14/01/14	03/02/14	20
RTSum - 0010035-33.2014.5.18.0121	14/01/14	28/01/14	14
RTSum - 0010038-85.2014.5.18.0121	15/01/14	18/02/14	34
RTSum - 0010040-55.2014.5.18.0121	15/01/14	10/02/14	26
RTSum - 0010044-92.2014.5.18.0121	16/01/14	24/01/14	8
RTSum - 0010045-77.2014.5.18.0121	17/01/14	10/02/14	24
RTSum - 0010047-47.2014.5.18.0121	17/01/14	06/03/14	48
RTSum - 0010049-17.2014.5.18.0121	20/01/14	12/02/14	23
RTSum - 0010050-02.2014.5.18.0121	20/01/14	10/02/14	21
RTSum - 0010052-69.2014.5.18.0121	20/01/14	11/02/14	22
RTSum - 0010053-54.2014.5.18.0121	20/01/14	11/02/14	22
RTSum - 0010055-24.2014.5.18.0121	20/01/14	12/02/14	23
RTSum - 0010057-91.2014.5.18.0121	20/01/14	04/02/14	15
RTSum - 0010059-61.2014.5.18.0121	21/01/14	05/02/14	15
RTSum - 0010060-46.2014.5.18.0121	21/01/14	27/01/14	6

**Legenda:**  
**Ajuiz.** Data do Ajuizamento;  
**Sentença:** Data da prolação da sentença;  
**Prazo:** Prazo para a entrega da prestação jurisdicional.



**PRAZO MÉDIO ENTRE O AJUIZAMENTO E A  
PROLAÇÃO DA SENTENÇA - 1ª VARA DO TRABALHO  
DE ITUMBIARA**

**FABIANO COELHO DE SOUZA**

**SUMARÍSSIMO**

Qtd	Prazo Médio
208	66,05

Nr. Processo	Ajuiz.	Sentença	Prazo
RTSum - 0010061-31.2014.5.18.0121	21/01/14	27/02/14	37
RTSum - 0010062-16.2014.5.18.0121	21/01/14	04/02/14	14
RTSum - 0010063-98.2014.5.18.0121	21/01/14	31/01/14	10
RTSum - 0010064-83.2014.5.18.0121	21/01/14	28/01/14	7
RTSum - 0010065-68.2014.5.18.0121	21/01/14	12/02/14	22
RTSum - 0010069-08.2014.5.18.0121	22/01/14	06/02/14	15
RTSum - 0010074-30.2014.5.18.0121	22/01/14	13/02/14	22
RTSum - 0010075-15.2014.5.18.0121	23/01/14	04/02/14	12
RTSum - 0010076-97.2014.5.18.0121	23/01/14	04/02/14	12
RTSum - 0010077-82.2014.5.18.0121	23/01/14	06/02/14	14
RTSum - 0010078-67.2014.5.18.0121	23/01/14	28/01/14	5
RTSum - 0010079-52.2014.5.18.0121	23/01/14	06/02/14	14
RTSum - 0010080-37.2014.5.18.0121	23/01/14	04/02/14	12
RTSum - 0010081-22.2014.5.18.0121	23/01/14	04/02/14	12
RTSum - 0010083-89.2014.5.18.0121	23/01/14	10/02/14	18
RTSum - 0010086-44.2014.5.18.0121	23/01/14	06/02/14	14
RTSum - 0010087-29.2014.5.18.0121	23/01/14	06/02/14	14
RTSum - 0010088-14.2014.5.18.0121	23/01/14	06/02/14	14
RTSum - 0010093-36.2014.5.18.0121	23/01/14	04/02/14	12
RTSum - 0010094-21.2014.5.18.0121	23/01/14	06/02/14	14
RTSum - 0010095-06.2014.5.18.0121	23/01/14	06/02/14	14
RTSum - 0010096-88.2014.5.18.0121	23/01/14	06/02/14	14
RTSum - 0010097-73.2014.5.18.0121	23/01/14	06/02/14	14
RTSum - 0010098-58.2014.5.18.0121	23/01/14	06/02/14	14
RTSum - 0010099-43.2014.5.18.0121	23/01/14	06/02/14	14

**Legenda:**  
**Ajuiz.** Data do Ajuizamento;  
**Sentença:** Data da prolação da sentença;  
**Prazo:** Prazo para a entrega da prestação jurisdicional.



**PRAZO MÉDIO ENTRE O AJUIZAMENTO E A  
PROLAÇÃO DA SENTENÇA - 1ª VARA DO TRABALHO  
DE ITUMBIARA**

**FABIANO COELHO DE SOUZA**

**SUMARÍSSIMO**

Qtd	Prazo Médio
208	66,05

Nr. Processo	Ajuiz.	Sentença	Prazo
RTSum - 0010106-35.2014.5.18.0121	24/01/14	06/02/14	13
RTSum - 0010108-05.2014.5.18.0121	24/01/14	10/02/14	17
RTSum - 0010109-87.2014.5.18.0121	24/01/14	10/02/14	17
RTSum - 0010112-42.2014.5.18.0121	27/01/14	12/02/14	16
RTSum - 0010113-27.2014.5.18.0121	27/01/14	12/02/14	16
RTSum - 0010114-12.2014.5.18.0121	27/01/14	12/02/14	16
RTSum - 0010116-79.2014.5.18.0121	27/01/14	27/02/14	31
RTSum - 0010118-49.2014.5.18.0121	27/01/14	10/02/14	14
RTSum - 0010121-04.2014.5.18.0121	28/01/14	25/02/14	28
RTSum - 0010124-56.2014.5.18.0121	29/01/14	13/02/14	15
RTSum - 0010129-78.2014.5.18.0121	30/01/14	10/02/14	11
RTSum - 0010137-55.2014.5.18.0121	31/01/14	18/02/14	18
RTSum - 0010146-17.2014.5.18.0121	31/01/14	18/02/14	18
RTSum - 0010151-39.2014.5.18.0121	04/02/14	25/02/14	21
RTSum - 0010152-24.2014.5.18.0121	04/02/14	10/02/14	6
RTSum - 0010153-09.2014.5.18.0121	04/02/14	25/02/14	21
RTSum - 0010156-61.2014.5.18.0121	04/02/14	21/02/14	17
RTSum - 0010157-46.2014.5.18.0121	04/02/14	24/02/14	20
RTSum - 0010157-46.2014.5.18.0121	04/02/14	25/04/14	80
RTSum - 0010159-16.2014.5.18.0121	05/02/14	27/02/14	22
RTSum - 0010168-75.2014.5.18.0121	05/02/14	21/02/14	16
RTSum - 0010169-60.2014.5.18.0121	05/02/14	21/02/14	16
RTSum - 0010171-30.2014.5.18.0121	06/02/14	24/02/14	18
RTSum - 0010172-15.2014.5.18.0121	06/02/14	25/02/14	19
RTSum - 0010176-52.2014.5.18.0121	06/02/14	24/04/14	77

**Legenda:**  
**Ajuiz.** Data do Ajuizamento;  
**Sentença:** Data da prolação da sentença;  
**Prazo:** Prazo para a entrega da prestação jurisdicional.



**PRAZO MÉDIO ENTRE O AJUIZAMENTO E A  
PROLAÇÃO DA SENTENÇA - 1ª VARA DO TRABALHO  
DE ITUMBIARA**

**FABIANO COELHO DE SOUZA**

**SUMARÍSSIMO**

Qtd	Prazo Médio
208	66,05

Nr. Processo	Ajuiz.	Sentença	Prazo
RTSum - 0010179-07.2014.5.18.0121	07/02/14	21/02/14	14
RTSum - 0010191-21.2014.5.18.0121	10/02/14	25/02/14	15
RTSum - 0010193-88.2014.5.18.0121	10/02/14	25/02/14	15
RTSum - 0010197-28.2014.5.18.0121	11/02/14	25/02/14	14
RTSum - 0010197-28.2014.5.18.0121	11/02/14	18/03/14	35
RTSum - 0010198-13.2014.5.18.0121	11/02/14	25/02/14	14
RTSum - 0010202-50.2014.5.18.0121	11/02/14	27/02/14	16
RTSum - 0010203-35.2014.5.18.0121	11/02/14	27/02/14	16
RTSum - 0010205-05.2014.5.18.0121	11/02/14	25/02/14	14
RTSum - 0010208-91.2013.5.18.0121	25/02/13	01/02/14	341
RTSum - 0010209-76.2013.5.18.0121	25/02/13	04/02/14	344
RTSum - 0010210-27.2014.5.18.0121	11/02/14	25/04/14	73
RTSum - 0010216-34.2014.5.18.0121	12/02/14	25/02/14	13
RTSum - 0010216-68.2013.5.18.0121	26/02/13	11/03/14	378
RTSum - 0010218-04.2014.5.18.0121	12/02/14	25/02/14	13
RTSum - 0010226-78.2014.5.18.0121	12/02/14	27/02/14	15
RTSum - 0010231-03.2014.5.18.0121	13/02/14	25/02/14	12
RTSum - 0010283-96.2014.5.18.0121	21/02/14	22/04/14	60
RTSum - 0010302-05.2014.5.18.0121	24/02/14	25/04/14	60
RTSum - 0010315-04.2014.5.18.0121	26/02/14	05/05/14	68
RTSum - 0010323-78.2014.5.18.0121	27/02/14	06/05/14	68
RTSum - 0010328-03.2014.5.18.0121	28/02/14	06/05/14	67
RTSum - 0010329-85.2014.5.18.0121	28/02/14	22/04/14	53
RTSum - 0010335-92.2014.5.18.0121	28/02/14	08/05/14	69
RTSum - 0010356-68.2014.5.18.0121	06/03/14	06/05/14	61

**Legenda:**  
**Ajuiz.** Data do Ajuizamento;  
**Sentença:** Data da prolação da sentença;  
**Prazo:** Prazo para a entrega da prestação jurisdicional.



**PRAZO MÉDIO ENTRE O AJUIZAMENTO E A  
PROLAÇÃO DA SENTENÇA - 1ª VARA DO TRABALHO  
DE ITUMBIARA**

**FABIANO COELHO DE SOUZA**

**SUMARÍSSIMO**

Qtd	Prazo Médio
208	66,05

Nr. Processo	Ajuiz.	Sentença	Prazo
RTSum - 0010363-60.2014.5.18.0121	07/03/14	29/04/14	53
RTSum - 0010363-60.2014.5.18.0121	07/03/14	06/05/14	60
RTSum - 0010400-24.2013.5.18.0121	15/04/13	31/01/14	291
RTSum - 0010408-98.2013.5.18.0121	17/04/13	03/02/14	292
RTSum - 0010412-38.2013.5.18.0121	17/04/13	07/01/14	265
RTSum - 0010415-56.2014.5.18.0121	20/03/14	22/04/14	33
RTSum - 0010416-75.2013.5.18.0121	17/04/13	24/02/14	313
RTSum - 0010419-93.2014.5.18.0121	20/03/14	22/04/14	33
RTSum - 0010421-63.2014.5.18.0121	20/03/14	22/04/14	33
RTSum - 0010422-48.2014.5.18.0121	21/03/14	22/04/14	32
RTSum - 0010424-18.2014.5.18.0121	21/03/14	22/04/14	32
RTSum - 0010427-70.2014.5.18.0121	21/03/14	06/05/14	46
RTSum - 0010428-55.2014.5.18.0121	21/03/14	29/04/14	39
RTSum - 0010433-77.2014.5.18.0121	24/03/14	22/04/14	29
RTSum - 0010447-61.2014.5.18.0121	27/03/14	29/04/14	33
RTSum - 0010449-31.2014.5.18.0121	27/03/14	24/04/14	28
RTSum - 0010449-31.2014.5.18.0121	27/03/14	05/05/14	39
RTSum - 0010450-16.2014.5.18.0121	27/03/14	09/05/14	43
RTSum - 0010454-87.2013.5.18.0121	26/04/13	23/01/14	272
RTSum - 0010497-21.2013.5.18.0122	10/05/13	08/01/14	243
RTSum - 0010498-06.2013.5.18.0122	14/05/13	08/01/14	239
RTSum - 0010521-18.2014.5.18.0121	09/04/14	08/05/14	29
RTSum - 0010524-70.2014.5.18.0121	10/04/14	25/04/14	15
RTSum - 0010544-95.2013.5.18.0121	23/05/13	29/01/14	251
RTSum - 0010548-98.2014.5.18.0121	14/04/14	25/04/14	11

**Legenda:**  
**Ajuiz.** Data do Ajuizamento;  
**Sentença:** Data da prolação da sentença;  
**Prazo:** Prazo para a entrega da prestação jurisdicional.





**PRAZO MÉDIO ENTRE O AJUIZAMENTO E A  
PROLAÇÃO DA SENTENÇA - 1ª VARA DO TRABALHO  
DE ITUMBIARA**

**FABIANO COELHO DE SOUZA**

**SUMARÍSSIMO**

Qtd	Prazo Médio
208	66,05

Nr. Processo	Ajuiz.	Sentença	Prazo
RTSum - 0010627-14.2013.5.18.0121	13/06/13	18/02/14	250
RTSum - 0010638-43.2013.5.18.0121	14/06/13	10/02/14	241
RTSum - 0010639-28.2013.5.18.0121	14/06/13	10/02/14	241
RTSum - 0010644-50.2013.5.18.0121	14/06/13	22/01/14	222
RTSum - 0010699-98.2013.5.18.0121	27/06/13	23/01/14	210
RTSum - 0010782-17.2013.5.18.0121	12/07/13	18/02/14	221
RTSum - 0010828-06.2013.5.18.0121	19/07/13	31/01/14	196
RTSum - 0010836-80.2013.5.18.0121	22/07/13	31/01/14	193
RTSum - 0010913-89.2013.5.18.0121	08/08/13	14/01/14	159
RTSum - 0010933-80.2013.5.18.0121	13/08/13	27/02/14	198
RTSum - 0010981-39.2013.5.18.0121	23/08/13	24/10/14	427
RTSum - 0010999-26.2013.5.18.0003	04/11/13	31/01/14	88
RTSum - 0011005-67.2013.5.18.0121	28/08/13	25/04/14	240
RTSum - 0011007-37.2013.5.18.0121	28/08/13	25/04/14	240
RTSum - 0011008-22.2013.5.18.0121	28/08/13	06/05/14	251
RTSum - 0011067-10.2013.5.18.0121	09/09/13	06/03/14	178
RTSum - 0011105-22.2013.5.18.0121	18/09/13	18/03/14	181
RTSum - 0011117-36.2013.5.18.0121	23/09/13	13/01/14	112
RTSum - 0011179-76.2013.5.18.0121	03/10/13	13/01/14	102
RTSum - 0011224-80.2013.5.18.0121	11/10/13	21/01/14	102
RTSum - 0011233-42.2013.5.18.0121	11/10/13	04/02/14	116
RTSum - 0011267-17.2013.5.18.0121	21/10/13	14/01/14	85
RTSum - 0011272-39.2013.5.18.0121	21/10/13	14/01/14	85
RTSum - 0011285-38.2013.5.18.0121	24/10/13	30/01/14	98
RTSum - 0011295-82.2013.5.18.0121	25/10/13	29/01/14	96

**Legenda:**  
**Ajuiz.** Data do Ajuizamento;  
**Sentença:** Data da prolação da sentença;  
**Prazo:** Prazo para a entrega da prestação jurisdicional.



**PRAZO MÉDIO ENTRE O AJUIZAMENTO E A  
PROLAÇÃO DA SENTENÇA - 1ª VARA DO TRABALHO  
DE ITUMBIARA**

**FABIANO COELHO DE SOUZA**

**SUMARÍSSIMO**

Qtd	Prazo Médio
208	66,05

Nr. Processo	Ajuiz.	Sentença	Prazo
RTSum - 0011296-67.2013.5.18.0121	25/10/13	29/01/14	96
RTSum - 0011303-59.2013.5.18.0121	28/10/13	07/01/14	71
RTSum - 0011306-14.2013.5.18.0121	29/10/13	27/02/14	121
RTSum - 0011332-12.2013.5.18.0121	04/11/13	05/02/14	93
RTSum - 0011366-84.2013.5.18.0121	13/11/13	03/02/14	82
RTSum - 0011379-83.2013.5.18.0121	14/11/13	27/02/14	105
RTSum - 0011384-08.2013.5.18.0121	14/11/13	18/02/14	96
RTSum - 0011396-22.2013.5.18.0121	18/11/13	03/02/14	77
RTSum - 0011398-89.2013.5.18.0121	18/11/13	30/01/14	73
RTSum - 0011403-14.2013.5.18.0121	19/11/13	07/01/14	49
RTSum - 0011407-51.2013.5.18.0121	20/11/13	07/01/14	48
RTSum - 0011417-95.2013.5.18.0121	21/11/13	18/02/14	89
RTSum - 0011419-65.2013.5.18.0121	21/11/13	04/02/14	75
RTSum - 0011420-50.2013.5.18.0121	21/11/13	25/02/14	96
RTSum - 0011422-20.2013.5.18.0121	22/11/13	31/01/14	70
RTSum - 0011423-05.2013.5.18.0121	22/11/13	15/01/14	54
RTSum - 0011427-42.2013.5.18.0121	25/11/13	18/03/14	113
RTSum - 0011428-27.2013.5.18.0121	25/11/13	13/01/14	49
RTSum - 0011429-12.2013.5.18.0121	25/11/13	14/01/14	50
RTSum - 0011432-64.2013.5.18.0121	25/11/13	21/01/14	57
RTSum - 0011435-19.2013.5.18.0121	25/11/13	23/01/14	59
RTSum - 0011437-86.2013.5.18.0121	25/11/13	14/01/14	50
RTSum - 0011442-11.2013.5.18.0121	26/11/13	14/01/14	49
RTSum - 0011445-63.2013.5.18.0121	26/11/13	27/01/14	62
RTSum - 0011447-33.2013.5.18.0121	26/11/13	21/01/14	56

**Legenda:**  
**Ajuiz.** Data do Ajuizamento;  
**Sentença:** Data da prolação da sentença;  
**Prazo:** Prazo para a entrega da prestação jurisdicional.



**PRAZO MÉDIO ENTRE O AJUIZAMENTO E A  
PROLAÇÃO DA SENTENÇA - 1ª VARA DO TRABALHO  
DE ITUMBIARA**

**FABIANO COELHO DE SOUZA**

**SUMARÍSSIMO**

Qtd	Prazo Médio
208	66,05

Nr. Processo	Ajuiz.	Sentença	Prazo
RTSum - 0011451-70.2013.5.18.0121	27/11/13	30/01/14	64
RTSum - 0011453-40.2013.5.18.0121	27/11/13	15/01/14	49
RTSum - 0011454-25.2013.5.18.0121	27/11/13	15/01/14	49
RTSum - 0011456-92.2013.5.18.0121	28/11/13	28/01/14	61
RTSum - 0011457-77.2013.5.18.0121	28/11/13	30/01/14	63
RTSum - 0011458-62.2013.5.18.0121	28/11/13	23/01/14	56
RTSum - 0011459-47.2013.5.18.0121	28/11/13	08/01/14	41
RTSum - 0011465-54.2013.5.18.0121	28/11/13	31/01/14	64
RTSum - 0011469-91.2013.5.18.0121	29/11/13	16/01/14	48
RTSum - 0011473-31.2013.5.18.0121	30/11/13	06/02/14	68
RTSum - 0011474-16.2013.5.18.0121	30/11/13	06/02/14	68
RTSum - 0011475-98.2013.5.18.0121	30/11/13	06/02/14	68
RTSum - 0011477-68.2013.5.18.0121	02/12/13	08/01/14	37
RTSum - 0011480-20.2013.5.18.0122	12/12/13	13/03/14	91
RTSum - 0011485-45.2013.5.18.0121	05/12/13	18/02/14	75
RTSum - 0011492-37.2013.5.18.0121	06/12/13	08/01/14	33
RTSum - 0011493-22.2013.5.18.0121	06/12/13	08/01/14	33
RTSum - 0011494-07.2013.5.18.0121	06/12/13	16/01/14	41
RTSum - 0011497-59.2013.5.18.0121	09/12/13	06/02/14	59
RTSum - 0011498-44.2013.5.18.0121	09/12/13	07/01/14	29
RTSum - 0011501-96.2013.5.18.0121	10/12/13	08/01/14	29
RTSum - 0011502-81.2013.5.18.0121	10/12/13	08/01/14	29
RTSum - 0011505-36.2013.5.18.0121	12/12/13	21/01/14	40
RTSum - 0011508-88.2013.5.18.0121	12/12/13	13/01/14	32
RTSum - 0011509-73.2013.5.18.0121	13/12/13	27/01/14	45

**Legenda:**  
**Ajuiz.** Data do Ajuizamento;  
**Sentença:** Data da prolação da sentença;  
**Prazo:** Prazo para a entrega da prestação jurisdicional.



## PRAZO MÉDIO ENTRE O AJUIZAMENTO E A PROLAÇÃO DA SENTENÇA - 1ª VARA DO TRABALHO DE ITUMBIARA

### FABIANO COELHO DE SOUZA

#### SUMARÍSSIMO

Qtd	Prazo Médio
208	66,05

Nr. Processo	Ajuiz.	Sentença	Prazo
RTSum - 0011511-43.2013.5.18.0121	16/12/13	13/01/14	28
RTSum - 0011519-20.2013.5.18.0121	18/12/13	22/01/14	35
RTSum - 0011528-79.2013.5.18.0121	27/12/13	21/01/14	25

**Legenda:**  
**Ajuiz.** Data do Ajuizamento;  
**Sentença:** Data da prolação da sentença;  
**Prazo:** Prazo para a entrega da prestação jurisdicional.

### GILVANDRO DE LELIS OLIVEIRA

#### SUMARÍSSIMO

Qtd	Prazo Médio
365	63,71

Nr. Processo	Ajuiz.	Sentença	Prazo
RTSum - 0010128-93.2014.5.18.0121	30/01/14	03/04/14	63
RTSum - 0010130-63.2014.5.18.0121	30/01/14	13/03/14	42
RTSum - 0010135-85.2014.5.18.0121	31/01/14	18/02/14	18
RTSum - 0010147-02.2014.5.18.0121	02/02/14	16/03/14	42
RTSum - 0010148-84.2014.5.18.0121	02/02/14	16/03/14	42
RTSum - 0010160-98.2014.5.18.0121	05/02/14	19/03/14	42
RTSum - 0010164-38.2014.5.18.0121	05/02/14	17/03/14	40
RTSum - 0010173-97.2014.5.18.0121	06/02/14	28/06/14	142
RTSum - 0010182-59.2014.5.18.0121	07/02/14	25/03/14	46
RTSum - 0010184-29.2014.5.18.0121	07/02/14	18/03/14	39
RTSum - 0010186-96.2014.5.18.0121	10/02/14	19/03/14	37

**Legenda:**  
**Ajuiz.** Data do Ajuizamento;  
**Sentença:** Data da prolação da sentença;  
**Prazo:** Prazo para a entrega da prestação jurisdicional.



**PRAZO MÉDIO ENTRE O AJUIZAMENTO E A  
PROLAÇÃO DA SENTENÇA - 1ª VARA DO TRABALHO  
DE ITUMBIARA**

**GILVANDRO DE LELIS OLIVEIRA**

**SUMARÍSSIMO**

Qtd	Prazo Médio
365	63,71

Nr. Processo	Ajuiz.	Sentença	Prazo
RTSum - 0010201-65.2014.5.18.0121	11/02/14	24/03/14	41
RTSum - 0010204-20.2014.5.18.0121	11/02/14	20/03/14	37
RTSum - 0010204-20.2014.5.18.0121	11/02/14	09/04/14	57
RTSum - 0010208-57.2014.5.18.0121	11/02/14	15/05/14	93
RTSum - 0010228-48.2014.5.18.0121	12/02/14	11/03/14	27
RTSum - 0010230-18.2014.5.18.0121	13/02/14	30/04/14	76
RTSum - 0010232-85.2014.5.18.0121	13/02/14	02/07/14	139
RTSum - 0010233-70.2014.5.18.0121	13/02/14	11/03/14	26
RTSum - 0010234-55.2014.5.18.0121	14/02/14	02/07/14	138
RTSum - 0010235-40.2014.5.18.0121	14/02/14	31/03/14	45
RTSum - 0010236-25.2014.5.18.0121	14/02/14	12/03/14	26
RTSum - 0010237-10.2014.5.18.0121	14/02/14	31/03/14	45
RTSum - 0010238-92.2014.5.18.0121	14/02/14	07/04/14	52
RTSum - 0010244-02.2014.5.18.0121	17/02/14	12/03/14	23
RTSum - 0010245-84.2014.5.18.0121	17/02/14	31/03/14	42
RTSum - 0010246-69.2014.5.18.0121	17/02/14	01/04/14	43
RTSum - 0010247-54.2014.5.18.0121	17/02/14	13/03/14	24
RTSum - 0010248-39.2014.5.18.0121	17/02/14	13/03/14	24
RTSum - 0010249-24.2014.5.18.0121	17/02/14	02/04/14	44
RTSum - 0010252-76.2014.5.18.0121	17/02/14	27/03/14	38
RTSum - 0010258-83.2014.5.18.0121	18/02/14	23/05/14	94
RTSum - 0010260-53.2014.5.18.0121	18/02/14	01/04/14	42
RTSum - 0010261-38.2014.5.18.0121	18/02/14	18/07/14	150
RTSum - 0010262-23.2014.5.18.0121	18/02/14	17/07/14	149
RTSum - 0010264-90.2014.5.18.0121	19/02/14	13/03/14	22

**Legenda:**

**Ajuiz.** Data do Ajuizamento;

**Sentença:** Data da prolação da sentença;

**Prazo:** Prazo para a entrega da prestação jurisdicional.



**PRAZO MÉDIO ENTRE O AJUIZAMENTO E A  
PROLAÇÃO DA SENTENÇA - 1ª VARA DO TRABALHO  
DE ITUMBIARA**

**GILVANDRO DE LELIS OLIVEIRA**

**SUMARÍSSIMO**

Qtd	Prazo Médio
365	63,71

Nr. Processo	Ajuiz.	Sentença	Prazo
RTSum - 0010265-75.2014.5.18.0121	19/02/14	17/03/14	26
RTSum - 0010266-60.2014.5.18.0121	19/02/14	07/05/14	77
RTSum - 0010271-82.2014.5.18.0121	20/02/14	02/04/14	41
RTSum - 0010273-52.2014.5.18.0121	20/02/14	02/04/14	41
RTSum - 0010275-22.2014.5.18.0121	20/02/14	25/03/14	33
RTSum - 0010276-07.2014.5.18.0121	20/02/14	10/07/14	140
RTSum - 0010278-74.2014.5.18.0121	20/02/14	06/07/14	136
RTSum - 0010280-44.2014.5.18.0121	20/02/14	10/07/14	140
RTSum - 0010281-29.2014.5.18.0121	20/02/14	06/04/14	45
RTSum - 0010282-14.2014.5.18.0121	21/02/14	09/04/14	47
RTSum - 0010284-81.2014.5.18.0121	21/02/14	18/03/14	25
RTSum - 0010287-36.2014.5.18.0121	21/02/14	03/04/14	41
RTSum - 0010288-21.2014.5.18.0121	21/02/14	03/07/14	132
RTSum - 0010289-06.2014.5.18.0121	21/02/14	06/04/14	44
RTSum - 0010291-73.2014.5.18.0121	21/02/14	06/05/14	74
RTSum - 0010291-73.2014.5.18.0121	21/02/14	05/06/14	104
RTSum - 0010292-58.2014.5.18.0121	21/02/14	15/07/14	144
RTSum - 0010305-57.2014.5.18.0121	24/02/14	20/03/14	24
RTSum - 0010306-42.2014.5.18.0121	24/02/14	20/03/14	24
RTSum - 0010307-27.2014.5.18.0121	25/02/14	20/03/14	23
RTSum - 0010308-12.2014.5.18.0121	25/02/14	02/04/14	36
RTSum - 0010309-94.2014.5.18.0121	25/02/14	09/04/14	43
RTSum - 0010311-64.2014.5.18.0121	25/02/14	18/03/14	21
RTSum - 0010312-49.2014.5.18.0121	25/02/14	23/10/14	240
RTSum - 0010313-34.2014.5.18.0121	26/02/14	15/04/14	48

**Legenda:**

**Ajuiz.** Data do Ajuizamento;

**Sentença:** Data da prolação da sentença;

**Prazo:** Prazo para a entrega da prestação jurisdicional.



**PRAZO MÉDIO ENTRE O AJUIZAMENTO E A  
PROLAÇÃO DA SENTENÇA - 1ª VARA DO TRABALHO  
DE ITUMBIARA**

**GILVANDRO DE LELIS OLIVEIRA**

**SUMARÍSSIMO**

Qtd	Prazo Médio
365	63,71

Nr. Processo	Ajuiz.	Sentença	Prazo
RTSum - 0010317-71.2014.5.18.0121	27/02/14	24/03/14	25
RTSum - 0010320-26.2014.5.18.0121	27/02/14	03/07/14	126
RTSum - 0010322-93.2014.5.18.0121	27/02/14	08/04/14	40
RTSum - 0010327-18.2014.5.18.0121	28/02/14	24/03/14	24
RTSum - 0010332-40.2014.5.18.0121	28/02/14	14/05/14	75
RTSum - 0010333-25.2014.5.18.0121	28/02/14	19/05/14	80
RTSum - 0010337-62.2014.5.18.0121	01/03/14	14/05/14	74
RTSum - 0010341-02.2014.5.18.0121	06/03/14	16/07/14	132
RTSum - 0010342-84.2014.5.18.0121	06/03/14	18/07/14	134
RTSum - 0010345-39.2014.5.18.0121	06/03/14	02/04/14	27
RTSum - 0010347-09.2014.5.18.0121	06/03/14	02/04/14	27
RTSum - 0010349-76.2014.5.18.0121	06/03/14	02/04/14	27
RTSum - 0010350-61.2014.5.18.0121	06/03/14	31/03/14	25
RTSum - 0010351-46.2014.5.18.0121	06/03/14	31/03/14	25
RTSum - 0010352-31.2014.5.18.0121	06/03/14	31/03/14	25
RTSum - 0010354-98.2014.5.18.0121	06/03/14	31/03/14	25
RTSum - 0010355-83.2014.5.18.0121	06/03/14	14/04/14	39
RTSum - 0010361-87.2014.5.18.0122	14/03/14	03/04/14	20
RTSum - 0010361-90.2014.5.18.0121	07/03/14	08/04/14	32
RTSum - 0010362-75.2014.5.18.0121	07/03/14	07/05/14	61
RTSum - 0010364-45.2014.5.18.0121	07/03/14	10/05/14	64
RTSum - 0010367-97.2014.5.18.0121	07/03/14	01/04/14	25
RTSum - 0010368-82.2014.5.18.0121	07/03/14	01/04/14	25
RTSum - 0010369-67.2014.5.18.0121	07/03/14	28/08/14	174
RTSum - 0010371-37.2014.5.18.0121	10/03/14	06/05/14	57

**Legenda:**

**Ajuiz.** Data do Ajuizamento;

**Sentença:** Data da prolação da sentença;

**Prazo:** Prazo para a entrega da prestação jurisdicional.



**PRAZO MÉDIO ENTRE O AJUIZAMENTO E A  
PROLAÇÃO DA SENTENÇA - 1ª VARA DO TRABALHO  
DE ITUMBIARA**

**GILVANDRO DE LELIS OLIVEIRA**

**SUMARÍSSIMO**

Qtd	Prazo Médio
365	63,71

Nr. Processo	Ajuiz.	Sentença	Prazo
RTSum - 0010372-22.2014.5.18.0121	10/03/14	03/07/14	115
RTSum - 0010373-07.2014.5.18.0121	10/03/14	03/07/14	115
RTSum - 0010377-44.2014.5.18.0121	11/03/14	08/07/14	119
RTSum - 0010378-29.2014.5.18.0121	11/03/14	08/07/14	119
RTSum - 0010379-14.2014.5.18.0121	11/03/14	05/05/14	55
RTSum - 0010382-66.2014.5.18.0121	11/03/14	03/04/14	23
RTSum - 0010389-58.2014.5.18.0121	12/03/14	31/07/14	141
RTSum - 0010390-43.2014.5.18.0121	13/03/14	29/05/14	77
RTSum - 0010391-28.2014.5.18.0121	13/03/14	20/05/14	68
RTSum - 0010392-13.2014.5.18.0121	13/03/14	07/04/14	25
RTSum - 0010395-65.2014.5.18.0121	13/03/14	10/05/14	58
RTSum - 0010396-50.2014.5.18.0121	13/03/14	07/04/14	25
RTSum - 0010398-20.2014.5.18.0121	14/03/14	20/05/14	67
RTSum - 0010420-78.2014.5.18.0121	20/03/14	09/04/14	20
RTSum - 0010438-02.2014.5.18.0121	25/03/14	14/05/14	50
RTSum - 0010441-54.2014.5.18.0121	25/03/14	01/04/14	7
RTSum - 0010451-98.2014.5.18.0121	27/03/14	02/12/14	250
RTSum - 0010465-82.2014.5.18.0121	28/03/14	14/11/14	231
RTSum - 0010466-67.2014.5.18.0121	28/03/14	17/06/14	81
RTSum - 0010468-37.2014.5.18.0121	30/03/14	26/06/14	88
RTSum - 0010469-22.2014.5.18.0121	30/03/14	26/06/14	88
RTSum - 0010474-44.2014.5.18.0121	01/04/14	05/05/14	34
RTSum - 0010474-44.2014.5.18.0121	01/04/14	29/07/14	119
RTSum - 0010478-81.2014.5.18.0121	02/04/14	10/05/14	38
RTSum - 0010479-66.2014.5.18.0121	02/04/14	06/05/14	34

**Legenda:**  
**Ajuiz.** Data do Ajuizamento;  
**Sentença:** Data da prolação da sentença;  
**Prazo:** Prazo para a entrega da prestação jurisdicional.





**PRAZO MÉDIO ENTRE O AJUIZAMENTO E A  
PROLAÇÃO DA SENTENÇA - 1ª VARA DO TRABALHO  
DE ITUMBIARA**

**GILVANDRO DE LELIS OLIVEIRA**

**SUMARÍSSIMO**

Qtd	Prazo Médio
365	63,71

Nr. Processo	Ajuiz.	Sentença	Prazo
RTSum - 0010480-51.2014.5.18.0121	02/04/14	15/05/14	43
RTSum - 0010482-21.2014.5.18.0121	02/04/14	10/05/14	38
RTSum - 0010483-06.2014.5.18.0121	03/04/14	25/05/14	52
RTSum - 0010490-95.2014.5.18.0121	03/04/14	30/04/14	27
RTSum - 0010497-87.2014.5.18.0121	03/04/14	05/05/14	32
RTSum - 0010502-43.2013.5.18.0122	28/05/13	10/07/14	408
RTSum - 0010509-04.2014.5.18.0121	06/04/14	01/05/14	25
RTSum - 0010510-86.2014.5.18.0121	07/04/14	10/05/14	33
RTSum - 0010511-71.2014.5.18.0121	07/04/14	29/04/14	22
RTSum - 0010513-41.2014.5.18.0121	07/04/14	05/05/14	28
RTSum - 0010514-26.2014.5.18.0121	08/04/14	29/04/14	21
RTSum - 0010515-11.2014.5.18.0121	08/04/14	27/05/14	49
RTSum - 0010515-11.2014.5.18.0121	08/04/14	26/08/14	140
RTSum - 0010516-93.2014.5.18.0121	08/04/14	17/06/14	70
RTSum - 0010518-63.2014.5.18.0121	08/04/14	19/05/14	41
RTSum - 0010529-92.2014.5.18.0121	10/04/14	27/05/14	47
RTSum - 0010530-77.2014.5.18.0121	11/04/14	29/04/14	18
RTSum - 0010533-63.2013.5.18.0122	16/05/13	14/08/14	455
RTSum - 0010534-17.2014.5.18.0121	11/04/14	12/05/14	31
RTSum - 0010538-54.2014.5.18.0121	11/04/14	07/05/14	26
RTSum - 0010538-54.2014.5.18.0121	11/04/14	03/06/14	53
RTSum - 0010539-39.2014.5.18.0121	11/04/14	07/05/14	26
RTSum - 0010542-91.2014.5.18.0121	11/04/14	06/05/14	25
RTSum - 0010543-76.2014.5.18.0121	11/04/14	27/05/14	46
RTSum - 0010544-61.2014.5.18.0121	14/04/14	25/05/14	41

**Legenda:**

**Ajuiz.** Data do Ajuizamento;

**Sentença:** Data da prolação da sentença;

**Prazo:** Prazo para a entrega da prestação jurisdicional.



**PRAZO MÉDIO ENTRE O AJUIZAMENTO E A  
PROLAÇÃO DA SENTENÇA - 1ª VARA DO TRABALHO  
DE ITUMBIARA**

**GILVANDRO DE LELIS OLIVEIRA**

**SUMARÍSSIMO**

Qtd	Prazo Médio
365	63,71

Nr. Processo	Ajuiz.	Sentença	Prazo
RTSum - 0010544-61.2014.5.18.0121	14/04/14	29/07/14	106
RTSum - 0010547-16.2014.5.18.0121	14/04/14	23/05/14	39
RTSum - 0010549-20.2013.5.18.0121	28/05/13	22/06/14	390
RTSum - 0010550-68.2014.5.18.0121	14/04/14	16/05/14	32
RTSum - 0010554-08.2014.5.18.0121	15/04/14	07/05/14	22
RTSum - 0010556-75.2014.5.18.0121	16/04/14	12/05/14	26
RTSum - 0010558-45.2014.5.18.0121	17/04/14	26/05/14	39
RTSum - 0010560-15.2014.5.18.0121	17/04/14	03/06/14	47
RTSum - 0010563-67.2014.5.18.0121	17/04/14	07/05/14	20
RTSum - 0010564-52.2014.5.18.0121	17/04/14	03/06/14	47
RTSum - 0010565-37.2014.5.18.0121	17/04/14	05/06/14	49
RTSum - 0010566-22.2014.5.18.0121	17/04/14	01/05/14	14
RTSum - 0010569-74.2014.5.18.0121	23/04/14	28/05/14	35
RTSum - 0010570-59.2014.5.18.0121	23/04/14	29/05/14	36
RTSum - 0010572-29.2014.5.18.0121	23/04/14	29/05/14	36
RTSum - 0010573-14.2014.5.18.0121	23/04/14	29/05/14	36
RTSum - 0010576-66.2014.5.18.0121	23/04/14	14/05/14	21
RTSum - 0010577-51.2014.5.18.0121	24/04/14	14/05/14	20
RTSum - 0010577-51.2014.5.18.0121	24/04/14	14/11/14	204
RTSum - 0010578-36.2014.5.18.0121	24/04/14	14/05/14	20
RTSum - 0010585-28.2014.5.18.0121	25/04/14	23/07/14	89
RTSum - 0010586-13.2014.5.18.0121	25/04/14	09/06/14	45
RTSum - 0010588-80.2014.5.18.0121	28/04/14	14/05/14	16
RTSum - 0010590-50.2014.5.18.0121	28/04/14	11/06/14	44
RTSum - 0010593-05.2014.5.18.0121	28/04/14	14/05/14	16

**Legenda:**  
**Ajuiz.** Data do Ajuizamento;  
**Sentença:** Data da prolação da sentença;  
**Prazo:** Prazo para a entrega da prestação jurisdicional.



**PRAZO MÉDIO ENTRE O AJUIZAMENTO E A  
PROLAÇÃO DA SENTENÇA - 1ª VARA DO TRABALHO  
DE ITUMBIARA**

**GILVANDRO DE LELIS OLIVEIRA**

**SUMARÍSSIMO**

Qtd	Prazo Médio
365	63,71

Nr. Processo	Ajuiz.	Sentença	Prazo
RTSum - 0010597-42.2014.5.18.0121	28/04/14	12/06/14	45
RTSum - 0010606-04.2014.5.18.0121	29/04/14	02/07/14	64
RTSum - 0010611-26.2014.5.18.0121	30/04/14	09/07/14	70
RTSum - 0010613-93.2014.5.18.0121	30/04/14	09/07/14	70
RTSum - 0010615-63.2014.5.18.0121	30/04/14	01/06/14	32
RTSum - 0010622-55.2014.5.18.0121	02/05/14	16/07/14	75
RTSum - 0010623-40.2014.5.18.0121	02/05/14	16/07/14	75
RTSum - 0010625-10.2014.5.18.0121	03/05/14	11/06/14	39
RTSum - 0010627-77.2014.5.18.0121	05/05/14	09/07/14	65
RTSum - 0010628-62.2014.5.18.0121	05/05/14	11/06/14	37
RTSum - 0010629-47.2014.5.18.0121	05/05/14	16/06/14	42
RTSum - 0010631-17.2014.5.18.0121	05/05/14	16/05/14	11
RTSum - 0010633-84.2014.5.18.0121	05/05/14	08/12/14	217
RTSum - 0010635-54.2014.5.18.0121	05/05/14	29/05/14	24
RTSum - 0010639-91.2014.5.18.0121	06/05/14	20/05/14	14
RTSum - 0010642-46.2014.5.18.0121	06/05/14	15/05/14	9
RTSum - 0010643-31.2014.5.18.0121	06/05/14	16/06/14	41
RTSum - 0010646-83.2014.5.18.0121	06/05/14	23/05/14	17
RTSum - 0010649-38.2014.5.18.0121	07/05/14	16/06/14	40
RTSum - 0010650-23.2014.5.18.0121	07/05/14	25/06/14	49
RTSum - 0010652-90.2014.5.18.0121	07/05/14	09/06/14	33
RTSum - 0010655-45.2014.5.18.0121	07/05/14	26/05/14	19
RTSum - 0010661-52.2014.5.18.0121	08/05/14	22/06/14	45
RTSum - 0010664-07.2014.5.18.0121	09/05/14	26/05/14	17
RTSum - 0010665-89.2014.5.18.0121	09/05/14	29/05/14	20

**Legenda:**

**Ajuiz.** Data do Ajuizamento;

**Sentença:** Data da prolação da sentença;

**Prazo:** Prazo para a entrega da prestação jurisdicional.



**PRAZO MÉDIO ENTRE O AJUIZAMENTO E A  
PROLAÇÃO DA SENTENÇA - 1ª VARA DO TRABALHO  
DE ITUMBIARA**

**GILVANDRO DE LELIS OLIVEIRA**

**SUMARÍSSIMO**

Qtd	Prazo Médio
365	63,71

Nr. Processo	Ajuiz.	Sentença	Prazo
RTSum - 0010666-74.2014.5.18.0121	09/05/14	09/07/14	61
RTSum - 0010667-59.2014.5.18.0121	09/05/14	17/12/14	222
RTSum - 0010674-51.2014.5.18.0121	12/05/14	30/06/14	49
RTSum - 0010679-10.2013.5.18.0121	21/06/13	02/04/14	285
RTSum - 0010679-10.2013.5.18.0121	21/06/13	15/12/14	542
RTSum - 0010680-58.2014.5.18.0121	13/05/14	18/06/14	36
RTSum - 0010680-92.2013.5.18.0121	21/06/13	13/03/14	265
RTSum - 0010681-43.2014.5.18.0121	13/05/14	22/06/14	40
RTSum - 0010688-35.2014.5.18.0121	14/05/14	03/06/14	20
RTSum - 0010690-05.2014.5.18.0121	15/05/14	27/05/14	12
RTSum - 0010691-87.2014.5.18.0121	15/05/14	25/06/14	41
RTSum - 0010694-42.2014.5.18.0121	15/05/14	28/05/14	13
RTSum - 0010701-34.2014.5.18.0121	16/05/14	24/06/14	39
RTSum - 0010702-19.2014.5.18.0121	17/05/14	26/11/14	193
RTSum - 0010708-26.2014.5.18.0121	19/05/14	18/06/14	30
RTSum - 0010709-11.2014.5.18.0121	19/05/14	18/06/14	30
RTSum - 0010719-55.2014.5.18.0121	21/05/14	16/06/14	26
RTSum - 0010724-77.2014.5.18.0121	23/05/14	04/06/14	12
RTSum - 0010727-32.2014.5.18.0121	23/05/14	17/07/14	55
RTSum - 0010729-02.2014.5.18.0121	23/05/14	06/06/14	14
RTSum - 0010730-84.2014.5.18.0121	23/05/14	09/07/14	47
RTSum - 0010735-09.2014.5.18.0121	26/05/14	02/06/14	7
RTSum - 0010736-91.2014.5.18.0121	26/05/14	02/07/14	37
RTSum - 0010737-76.2014.5.18.0121	26/05/14	12/06/14	17
RTSum - 0010740-31.2014.5.18.0121	27/05/14	11/06/14	15

**Legenda:**  
**Ajuiz.** Data do Ajuizamento;  
**Sentença:** Data da prolação da sentença;  
**Prazo:** Prazo para a entrega da prestação jurisdicional.



**PRAZO MÉDIO ENTRE O AJUIZAMENTO E A  
PROLAÇÃO DA SENTENÇA - 1ª VARA DO TRABALHO  
DE ITUMBIARA**

**GILVANDRO DE LELIS OLIVEIRA**

**SUMARÍSSIMO**

Qtd	Prazo Médio
365	63,71

Nr. Processo	Ajuiz.	Sentença	Prazo
RTSum - 0010741-16.2014.5.18.0121	27/05/14	20/07/14	54
RTSum - 0010742-98.2014.5.18.0121	27/05/14	12/06/14	16
RTSum - 0010744-68.2014.5.18.0121	27/05/14	18/07/14	52
RTSum - 0010748-08.2014.5.18.0121	28/05/14	30/06/14	33
RTSum - 0010749-90.2014.5.18.0121	28/05/14	30/06/14	33
RTSum - 0010750-75.2014.5.18.0121	28/05/14	25/06/14	28
RTSum - 0010751-60.2014.5.18.0121	28/05/14	25/06/14	28
RTSum - 0010753-30.2014.5.18.0121	29/05/14	01/07/14	33
RTSum - 0010754-15.2014.5.18.0121	29/05/14	01/07/14	33
RTSum - 0010755-97.2014.5.18.0121	29/05/14	12/08/14	75
RTSum - 0010755-97.2014.5.18.0121	29/05/14	18/12/14	203
RTSum - 0010761-07.2014.5.18.0121	30/05/14	18/06/14	19
RTSum - 0010762-89.2014.5.18.0121	30/05/14	06/06/14	7
RTSum - 0010765-44.2014.5.18.0121	30/05/14	30/06/14	31
RTSum - 0010772-36.2014.5.18.0121	02/06/14	27/08/14	86
RTSum - 0010776-73.2014.5.18.0121	02/06/14	03/07/14	31
RTSum - 0010780-13.2014.5.18.0121	03/06/14	03/07/14	30
RTSum - 0010783-65.2014.5.18.0121	04/06/14	31/07/14	57
RTSum - 0010784-50.2014.5.18.0121	04/06/14	05/08/14	62
RTSum - 0010792-27.2014.5.18.0121	05/06/14	07/07/14	32
RTSum - 0010793-12.2014.5.18.0121	05/06/14	07/07/14	32
RTSum - 0010795-79.2014.5.18.0121	05/06/14	07/07/14	32
RTSum - 0010801-86.2014.5.18.0121	05/06/14	08/07/14	33
RTSum - 0010805-26.2014.5.18.0121	05/06/14	08/07/14	33
RTSum - 0010806-11.2014.5.18.0121	05/06/14	08/07/14	33

**Legenda:**  
**Ajuiz.** Data do Ajuizamento;  
**Sentença:** Data da prolação da sentença;  
**Prazo:** Prazo para a entrega da prestação jurisdicional.



**PRAZO MÉDIO ENTRE O AJUIZAMENTO E A  
PROLAÇÃO DA SENTENÇA - 1ª VARA DO TRABALHO  
DE ITUMBIARA**

**GILVANDRO DE LELIS OLIVEIRA**

**SUMARÍSSIMO**

Qtd	Prazo Médio
365	63,71

Nr. Processo	Ajuiz.	Sentença	Prazo
RTSum - 0010809-63.2014.5.18.0121	06/06/14	08/07/14	32
RTSum - 0010810-48.2014.5.18.0121	06/06/14	08/07/14	32
RTSum - 0010811-33.2014.5.18.0121	06/06/14	08/07/14	32
RTSum - 0010817-40.2014.5.18.0121	10/06/14	31/07/14	51
RTSum - 0010821-77.2014.5.18.0121	10/06/14	07/07/14	27
RTSum - 0010822-62.2014.5.18.0121	10/06/14	16/07/14	36
RTSum - 0010823-47.2014.5.18.0121	11/06/14	15/07/14	34
RTSum - 0010825-17.2014.5.18.0121	11/06/14	15/07/14	34
RTSum - 0010826-02.2014.5.18.0121	12/06/14	09/07/14	27
RTSum - 0010833-91.2014.5.18.0121	13/06/14	15/07/14	32
RTSum - 0010835-61.2014.5.18.0121	13/06/14	29/07/14	46
RTSum - 0010839-98.2014.5.18.0121	17/06/14	15/07/14	28
RTSum - 0010840-83.2014.5.18.0121	17/06/14	01/07/14	14
RTSum - 0010844-23.2014.5.18.0121	17/06/14	07/07/14	20
RTSum - 0010849-45.2014.5.18.0121	18/06/14	07/07/14	19
RTSum - 0010873-73.2014.5.18.0121	24/06/14	14/08/14	51
RTSum - 0010876-28.2014.5.18.0121	25/06/14	16/07/14	21
RTSum - 0010878-95.2014.5.18.0121	25/06/14	16/07/14	21
RTSum - 0010879-80.2014.5.18.0121	25/06/14	08/12/14	166
RTSum - 0010898-86.2014.5.18.0121	26/06/14	17/07/14	21
RTSum - 0010913-55.2014.5.18.0121	01/07/14	05/08/14	35
RTSum - 0010914-40.2014.5.18.0121	01/07/14	28/07/14	27
RTSum - 0010922-17.2014.5.18.0121	01/07/14	28/07/14	27
RTSum - 0010924-84.2014.5.18.0121	02/07/14	28/07/14	26
RTSum - 0010934-31.2014.5.18.0121	03/07/14	30/07/14	27

**Legenda:**  
**Ajuiz.** Data do Ajuizamento;  
**Sentença:** Data da prolação da sentença;  
**Prazo:** Prazo para a entrega da prestação jurisdicional.



**PRAZO MÉDIO ENTRE O AJUIZAMENTO E A  
PROLAÇÃO DA SENTENÇA - 1ª VARA DO TRABALHO  
DE ITUMBIARA**

**GILVANDRO DE LELIS OLIVEIRA**

**SUMARÍSSIMO**

Qtd	Prazo Médio
365	63,71

Nr. Processo	Ajuiz.	Sentença	Prazo
RTSum - 0010940-38.2014.5.18.0121	04/07/14	01/08/14	28
RTSum - 0010941-23.2014.5.18.0121	04/07/14	12/08/14	39
RTSum - 0010964-66.2014.5.18.0121	09/07/14	29/09/14	82
RTSum - 0010980-54.2013.5.18.0121	23/08/13	19/08/14	361
RTSum - 0010986-27.2014.5.18.0121	12/07/14	29/07/14	17
RTSum - 0010994-04.2014.5.18.0121	14/07/14	12/08/14	29
RTSum - 0011038-23.2014.5.18.0121	22/07/14	31/07/14	9
RTSum - 0011048-04.2013.5.18.0121	07/09/13	26/03/14	200
RTSum - 0011059-96.2014.5.18.0121	25/07/14	26/08/14	32
RTSum - 0011078-05.2014.5.18.0121	29/07/14	25/08/14	27
RTSum - 0011079-87.2014.5.18.0121	29/07/14	25/08/14	27
RTSum - 0011088-49.2014.5.18.0121	30/07/14	25/08/14	26
RTSum - 0011093-71.2014.5.18.0121	30/07/14	25/08/14	26
RTSum - 0011096-26.2014.5.18.0121	31/07/14	27/08/14	27
RTSum - 0011098-93.2014.5.18.0121	31/07/14	27/08/14	27
RTSum - 0011107-55.2014.5.18.0121	04/08/14	24/08/14	20
RTSum - 0011108-40.2014.5.18.0121	05/08/14	28/08/14	23
RTSum - 0011112-77.2014.5.18.0121	05/08/14	26/08/14	21
RTSum - 0011114-81.2013.5.18.0121	23/09/13	13/11/14	416
RTSum - 0011121-39.2014.5.18.0121	06/08/14	26/08/14	20
RTSum - 0011131-83.2014.5.18.0121	07/08/14	27/08/14	20
RTSum - 0011144-19.2013.5.18.0121	26/09/13	09/04/14	195
RTSum - 0011157-81.2014.5.18.0121	14/08/14	15/12/14	123
RTSum - 0011163-88.2014.5.18.0121	14/08/14	11/12/14	119
RTSum - 0011201-37.2013.5.18.0121	09/10/13	07/01/14	90

**Legenda:**  
**Ajuiz.** Data do Ajuizamento;  
**Sentença:** Data da prolação da sentença;  
**Prazo:** Prazo para a entrega da prestação jurisdicional.



**PRAZO MÉDIO ENTRE O AJUIZAMENTO E A  
PROLAÇÃO DA SENTENÇA - 1ª VARA DO TRABALHO  
DE ITUMBIARA**

**GILVANDRO DE LELIS OLIVEIRA**

**SUMARÍSSIMO**

Qtd	Prazo Médio
365	63,71

Nr. Processo	Ajuiz.	Sentença	Prazo
RTSum - 0011212-66.2013.5.18.0121	09/10/13	06/05/14	209
RTSum - 0011213-51.2013.5.18.0121	10/10/13	27/03/14	168
RTSum - 0011255-03.2013.5.18.0121	18/10/13	15/05/14	209
RTSum - 0011261-73.2014.5.18.0121	04/09/14	10/12/14	97
RTSum - 0011281-98.2013.5.18.0121	23/10/13	06/04/14	165
RTSum - 0011298-03.2014.5.18.0121	11/09/14	14/11/14	64
RTSum - 0011302-74.2013.5.18.0121	28/10/13	18/07/14	263
RTSum - 0011312-84.2014.5.18.0121	16/09/14	02/12/14	77
RTSum - 0011327-53.2014.5.18.0121	18/09/14	25/11/14	68
RTSum - 0011336-15.2014.5.18.0121	19/09/14	17/11/14	59
RTSum - 0011338-82.2014.5.18.0121	19/09/14	25/11/14	67
RTSum - 0011339-04.2013.5.18.0121	06/11/13	20/01/14	75
RTSum - 0011340-52.2014.5.18.0121	19/09/14	26/11/14	68
RTSum - 0011349-14.2014.5.18.0121	22/09/14	04/12/14	73
RTSum - 0011354-36.2014.5.18.0121	23/09/14	26/11/14	64
RTSum - 0011365-65.2014.5.18.0121	24/09/14	01/12/14	68
RTSum - 0011367-69.2013.5.18.0121	13/11/13	09/04/14	147
RTSum - 0011372-57.2014.5.18.0121	25/09/14	26/11/14	62
RTSum - 0011380-34.2014.5.18.0121	26/09/14	26/11/14	61
RTSum - 0011381-19.2014.5.18.0121	26/09/14	10/11/14	45
RTSum - 0011386-75.2013.5.18.0121	14/11/13	06/07/14	234
RTSum - 0011389-30.2013.5.18.0121	14/11/13	08/07/14	236
RTSum - 0011395-03.2014.5.18.0121	01/10/14	11/11/14	41
RTSum - 0011396-85.2014.5.18.0121	01/10/14	04/12/14	64
RTSum - 0011397-70.2014.5.18.0121	01/10/14	04/12/14	64

**Legenda:**

**Ajuiz.** Data do Ajuizamento;

**Sentença:** Data da prolação da sentença;

**Prazo:** Prazo para a entrega da prestação jurisdicional.





**PRAZO MÉDIO ENTRE O AJUIZAMENTO E A  
PROLAÇÃO DA SENTENÇA - 1ª VARA DO TRABALHO  
DE ITUMBIARA**

**GILVANDRO DE LELIS OLIVEIRA**

**SUMARÍSSIMO**

Qtd	Prazo Médio
365	63,71

Nr. Processo	Ajuiz.	Sentença	Prazo
RTSum - 0011398-55.2014.5.18.0121	01/10/14	08/12/14	68
RTSum - 0011400-25.2014.5.18.0121	02/10/14	02/12/14	61
RTSum - 0011409-21.2013.5.18.0121	20/11/13	01/07/14	223
RTSum - 0011414-43.2013.5.18.0121	21/11/13	08/07/14	229
RTSum - 0011415-91.2014.5.18.0121	03/10/14	17/12/14	75
RTSum - 0011420-16.2014.5.18.0121	03/10/14	11/11/14	39
RTSum - 0011424-53.2014.5.18.0121	06/10/14	16/12/14	71
RTSum - 0011429-12.2013.5.18.0121	25/11/13	30/06/14	217
RTSum - 0011431-79.2013.5.18.0121	25/11/13	01/07/14	218
RTSum - 0011432-30.2014.5.18.0121	07/10/14	20/11/14	44
RTSum - 0011439-22.2014.5.18.0121	07/10/14	15/12/14	69
RTSum - 0011443-93.2013.5.18.0121	26/11/13	24/06/14	210
RTSum - 0011446-14.2014.5.18.0121	08/10/14	15/12/14	68
RTSum - 0011458-28.2014.5.18.0121	10/10/14	09/12/14	60
RTSum - 0011459-13.2014.5.18.0121	10/10/14	04/12/14	55
RTSum - 0011464-35.2014.5.18.0121	12/10/14	16/12/14	65
RTSum - 0011466-05.2014.5.18.0121	13/10/14	18/12/14	66
RTSum - 0011474-79.2014.5.18.0121	14/10/14	04/12/14	51
RTSum - 0011477-34.2014.5.18.0121	14/10/14	02/12/14	49
RTSum - 0011479-04.2014.5.18.0121	14/10/14	11/12/14	58
RTSum - 0011487-15.2013.5.18.0121	05/12/13	20/01/14	46
RTSum - 0011487-78.2014.5.18.0121	15/10/14	18/12/14	64
RTSum - 0011504-17.2014.5.18.0121	16/10/14	11/11/14	26
RTSum - 0011521-53.2014.5.18.0121	21/10/14	13/11/14	23
RTSum - 0011531-97.2014.5.18.0121	22/10/14	17/12/14	56

**Legenda:**

**Ajuiz.** Data do Ajuizamento;

**Sentença:** Data da prolação da sentença;

**Prazo:** Prazo para a entrega da prestação jurisdicional.



**PRAZO MÉDIO ENTRE O AJUIZAMENTO E A  
PROLAÇÃO DA SENTENÇA - 1ª VARA DO TRABALHO  
DE ITUMBIARA**

**GILVANDRO DE LELIS OLIVEIRA**

**SUMARÍSSIMO**

Qtd	Prazo Médio
365	63,71

Nr. Processo	Ajuiz.	Sentença	Prazo
RTSum - 0011537-07.2014.5.18.0121	23/10/14	10/11/14	18
RTSum - 0011546-66.2014.5.18.0121	24/10/14	17/12/14	54
RTSum - 0011548-36.2014.5.18.0121	24/10/14	09/12/14	46
RTSum - 0011549-21.2014.5.18.0121	27/10/14	02/12/14	36
RTSum - 0011560-50.2014.5.18.0121	28/10/14	04/12/14	37
RTSum - 0011567-42.2014.5.18.0121	29/10/14	27/11/14	29
RTSum - 0011577-86.2014.5.18.0121	30/10/14	27/11/14	28
RTSum - 0011581-26.2014.5.18.0121	30/10/14	25/11/14	26
RTSum - 0011594-25.2014.5.18.0121	31/10/14	11/12/14	41
RTSum - 0011595-10.2014.5.18.0121	03/11/14	09/12/14	36
RTSum - 0011596-92.2014.5.18.0121	03/11/14	09/12/14	36
RTSum - 0011598-62.2014.5.18.0121	03/11/14	09/12/14	36
RTSum - 0011599-47.2014.5.18.0121	03/11/14	09/12/14	36
RTSum - 0011600-32.2014.5.18.0121	03/11/14	09/12/14	36
RTSum - 0011601-17.2014.5.18.0121	03/11/14	09/12/14	36
RTSum - 0011603-84.2014.5.18.0121	03/11/14	02/12/14	29
RTSum - 0011607-24.2014.5.18.0121	03/11/14	19/11/14	16
RTSum - 0011609-91.2014.5.18.0121	04/11/14	10/12/14	36
RTSum - 0011614-16.2014.5.18.0121	05/11/14	17/12/14	42
RTSum - 0011616-83.2014.5.18.0121	05/11/14	11/12/14	36
RTSum - 0011620-23.2014.5.18.0121	05/11/14	09/12/14	34
RTSum - 0011623-75.2014.5.18.0121	07/11/14	21/11/14	14
RTSum - 0011628-97.2014.5.18.0121	10/11/14	12/12/14	32
RTSum - 0011638-44.2014.5.18.0121	12/11/14	12/12/14	30
RTSum - 0011646-21.2014.5.18.0121	12/11/14	12/12/14	30

**Legenda:**  
**Ajuiz.** Data do Ajuizamento;  
**Sentença:** Data da prolação da sentença;  
**Prazo:** Prazo para a entrega da prestação jurisdicional.



**PRAZO MÉDIO ENTRE O AJUIZAMENTO E A  
PROLAÇÃO DA SENTENÇA - 1ª VARA DO TRABALHO  
DE ITUMBIARA**

**GILVANDRO DE LELIS OLIVEIRA**

**SUMARÍSSIMO**

Qtd	Prazo Médio
365	63,71

Nr. Processo	Ajuiz.	Sentença	Prazo
RTSum - 0011647-06.2014.5.18.0121	13/11/14	17/12/14	34
RTSum - 0011648-88.2014.5.18.0121	13/11/14	12/12/14	29
RTSum - 0011649-73.2014.5.18.0121	13/11/14	12/12/14	29
RTSum - 0011671-34.2014.5.18.0121	19/11/14	15/12/14	26
RTSum - 0011675-71.2014.5.18.0121	20/11/14	09/12/14	19
RTSum - 0011688-70.2014.5.18.0121	24/11/14	09/12/14	15
RTSum - 0011696-47.2014.5.18.0121	25/11/14	16/12/14	21
RTSum - 0011697-32.2014.5.18.0121	25/11/14	17/12/14	22
RTSum - 0011702-54.2014.5.18.0121	25/11/14	12/12/14	17
RTSum - 0011710-31.2014.5.18.0121	26/11/14	09/12/14	13
RTSum - 0011711-16.2014.5.18.0121	26/11/14	16/12/14	20
RTSum - 0011712-98.2014.5.18.0121	26/11/14	16/12/14	20
RTSum - 0011719-90.2014.5.18.0121	28/11/14	18/12/14	20

**Legenda:**  
Ajuiz. Data do Ajuizamento;  
Sentença: Data da prolação da sentença;  
Prazo: Prazo para a entrega da prestação jurisdicional.

**RODRIGO DIAS DA FONSECA**

**SUMARÍSSIMO**

Qtd	Prazo Médio
229	65,33

Nr. Processo	Ajuiz.	Sentença	Prazo
RTSum - 0010029-60.2013.5.18.0121	15/01/13	02/10/14	625

**Legenda:**  
Ajuiz. Data do Ajuizamento;  
Sentença: Data da prolação da sentença;  
Prazo: Prazo para a entrega da prestação jurisdicional.



**PRAZO MÉDIO ENTRE O AJUIZAMENTO E A  
PROLAÇÃO DA SENTENÇA - 1ª VARA DO TRABALHO  
DE ITUMBIARA**

**RODRIGO DIAS DA FONSECA**

**SUMARÍSSIMO**

Qtd	Prazo Médio
229	65,33

Nr. Processo	Ajuiz.	Sentença	Prazo
RTSum - 0010129-78.2014.5.18.0121	30/01/14	15/09/14	228
RTSum - 0010176-52.2014.5.18.0121	06/02/14	08/10/14	244
RTSum - 0010290-88.2014.5.18.0121	21/02/14	30/10/14	251
RTSum - 0010306-42.2014.5.18.0121	24/02/14	12/09/14	200
RTSum - 0010325-48.2014.5.18.0121	28/02/14	19/11/14	264
RTSum - 0010401-72.2014.5.18.0121	17/03/14	19/09/14	186
RTSum - 0010404-27.2014.5.18.0121	18/03/14	24/09/14	190
RTSum - 0010406-94.2014.5.18.0121	18/03/14	30/09/14	196
RTSum - 0010418-11.2014.5.18.0121	20/03/14	23/07/14	125
RTSum - 0010463-15.2014.5.18.0121	28/03/14	11/09/14	167
RTSum - 0010488-28.2014.5.18.0121	03/04/14	25/09/14	175
RTSum - 0010489-13.2014.5.18.0121	03/04/14	25/09/14	175
RTSum - 0010517-78.2014.5.18.0121	08/04/14	04/08/14	118
RTSum - 0010534-17.2014.5.18.0121	11/04/14	10/10/14	182
RTSum - 0010537-69.2014.5.18.0121	11/04/14	02/10/14	174
RTSum - 0010592-20.2014.5.18.0121	28/04/14	31/10/14	186
RTSum - 0010601-79.2014.5.18.0121	28/04/14	16/10/14	171
RTSum - 0010611-26.2014.5.18.0121	30/04/14	16/10/14	169
RTSum - 0010612-11.2014.5.18.0121	30/04/14	18/11/14	202
RTSum - 0010613-93.2014.5.18.0121	30/04/14	15/10/14	168
RTSum - 0010650-23.2014.5.18.0121	07/05/14	18/11/14	195
RTSum - 0010668-41.2014.5.18.0122	12/05/14	22/07/14	71
RTSum - 0010673-66.2014.5.18.0121	09/05/14	19/11/14	194
RTSum - 0010692-72.2014.5.18.0121	15/05/14	24/10/14	162
RTSum - 0010710-93.2014.5.18.0121	19/05/14	21/07/14	63

**Legenda:**  
**Ajuiz.** Data do Ajuizamento;  
**Sentença:** Data da prolação da sentença;  
**Prazo:** Prazo para a entrega da prestação jurisdicional.



**PRAZO MÉDIO ENTRE O AJUIZAMENTO E A  
PROLAÇÃO DA SENTENÇA - 1ª VARA DO TRABALHO  
DE ITUMBIARA**

**RODRIGO DIAS DA FONSECA**

**SUMARÍSSIMO**

Qtd	Prazo Médio
229	65,33

Nr. Processo	Ajuiz.	Sentença	Prazo
RTSum - 0010711-78.2014.5.18.0121	19/05/14	21/07/14	63
RTSum - 0010712-63.2014.5.18.0121	19/05/14	22/07/14	64
RTSum - 0010713-48.2014.5.18.0121	19/05/14	22/07/14	64
RTSum - 0010742-98.2014.5.18.0121	27/05/14	30/09/14	126
RTSum - 0010758-52.2014.5.18.0121	29/05/14	23/07/14	55
RTSum - 0010758-52.2014.5.18.0121	29/05/14	04/08/14	67
RTSum - 0010764-59.2014.5.18.0121	30/05/14	05/08/14	67
RTSum - 0010769-81.2014.5.18.0121	02/06/14	04/08/14	63
RTSum - 0010775-88.2014.5.18.0121	02/06/14	09/09/14	99
RTSum - 0010781-95.2014.5.18.0121	03/06/14	20/08/14	78
RTSum - 0010794-94.2014.5.18.0121	05/06/14	25/09/14	112
RTSum - 0010835-61.2014.5.18.0121	13/06/14	17/09/14	96
RTSum - 0010851-15.2014.5.18.0121	18/06/14	21/07/14	33
RTSum - 0010853-82.2014.5.18.0121	18/06/14	07/08/14	50
RTSum - 0010861-59.2014.5.18.0121	20/06/14	16/09/14	88
RTSum - 0010865-96.2014.5.18.0121	23/06/14	08/09/14	77
RTSum - 0010871-06.2014.5.18.0121	24/06/14	04/08/14	41
RTSum - 0010880-65.2014.5.18.0121	25/06/14	22/07/14	27
RTSum - 0010881-50.2014.5.18.0121	25/06/14	22/07/14	27
RTSum - 0010891-94.2014.5.18.0121	25/06/14	22/07/14	27
RTSum - 0010894-49.2014.5.18.0121	25/06/14	22/07/14	27
RTSum - 0010905-78.2014.5.18.0121	27/06/14	18/08/14	52
RTSum - 0010914-40.2014.5.18.0121	01/07/14	29/08/14	59
RTSum - 0010915-25.2014.5.18.0121	01/07/14	23/07/14	22
RTSum - 0010916-10.2014.5.18.0121	01/07/14	23/07/14	22

**Legenda:**  
**Ajuiz.** Data do Ajuizamento;  
**Sentença:** Data da prolação da sentença;  
**Prazo:** Prazo para a entrega da prestação jurisdicional.



**PRAZO MÉDIO ENTRE O AJUIZAMENTO E A  
PROLAÇÃO DA SENTENÇA - 1ª VARA DO TRABALHO  
DE ITUMBIARA**

**RODRIGO DIAS DA FONSECA**

**SUMARÍSSIMO**

Qtd	Prazo Médio
229	65,33

Nr. Processo	Ajuiz.	Sentença	Prazo
RTSum - 0010917-92.2014.5.18.0121	01/07/14	24/07/14	23
RTSum - 0010918-77.2014.5.18.0121	01/07/14	07/08/14	37
RTSum - 0010923-02.2014.5.18.0121	01/07/14	15/10/14	106
RTSum - 0010925-69.2014.5.18.0121	02/07/14	21/08/14	50
RTSum - 0010926-54.2014.5.18.0121	02/07/14	24/07/14	22
RTSum - 0010928-24.2014.5.18.0121	02/07/14	07/08/14	36
RTSum - 0010928-24.2014.5.18.0121	02/07/14	17/09/14	77
RTSum - 0010930-91.2014.5.18.0121	02/07/14	26/08/14	55
RTSum - 0010936-98.2014.5.18.0121	04/07/14	13/08/14	40
RTSum - 0010938-68.2014.5.18.0121	04/07/14	20/08/14	47
RTSum - 0010939-53.2014.5.18.0121	04/07/14	13/08/14	40
RTSum - 0010941-23.2014.5.18.0121	04/07/14	01/09/14	59
RTSum - 0010944-75.2014.5.18.0121	07/07/14	01/09/14	56
RTSum - 0010945-60.2014.5.18.0121	07/07/14	11/09/14	66
RTSum - 0010950-82.2014.5.18.0121	07/07/14	04/08/14	28
RTSum - 0010953-37.2014.5.18.0121	07/07/14	15/10/14	100
RTSum - 0010960-29.2014.5.18.0121	09/07/14	04/08/14	26
RTSum - 0010961-14.2014.5.18.0121	09/07/14	05/08/14	27
RTSum - 0010968-06.2014.5.18.0121	09/07/14	06/08/14	28
RTSum - 0010971-58.2014.5.18.0121	10/07/14	06/08/14	27
RTSum - 0010972-43.2014.5.18.0121	10/07/14	24/07/14	14
RTSum - 0010973-28.2014.5.18.0121	10/07/14	06/08/14	27
RTSum - 0010974-13.2014.5.18.0121	10/07/14	26/08/14	47
RTSum - 0010976-80.2014.5.18.0121	10/07/14	06/08/14	27
RTSum - 0010978-50.2014.5.18.0121	10/07/14	06/08/14	27

**Legenda:**  
**Ajuiz.** Data do Ajuizamento;  
**Sentença:** Data da prolação da sentença;  
**Prazo:** Prazo para a entrega da prestação jurisdicional.



## PRAZO MÉDIO ENTRE O AJUIZAMENTO E A PROLAÇÃO DA SENTENÇA - 1ª VARA DO TRABALHO DE ITUMBIARA

### RODRIGO DIAS DA FONSECA

#### SUMARÍSSIMO

Qtd	Prazo Médio
229	65,33

Nr. Processo	Ajuiz.	Sentença	Prazo
RTSum - 0010979-35.2014.5.18.0121	10/07/14	05/08/14	26
RTSum - 0010982-24.2013.5.18.0121	23/08/13	19/11/14	453
RTSum - 0010987-12.2014.5.18.0121	13/07/14	05/08/14	23
RTSum - 0010990-64.2014.5.18.0121	14/07/14	09/09/14	57
RTSum - 0010991-49.2014.5.18.0121	14/07/14	07/08/14	24
RTSum - 0010997-56.2014.5.18.0121	14/07/14	08/09/14	56
RTSum - 0010999-26.2014.5.18.0121	15/07/14	08/09/14	55
RTSum - 0011002-78.2014.5.18.0121	16/07/14	15/09/14	61
RTSum - 0011003-63.2014.5.18.0121	16/07/14	10/09/14	56
RTSum - 0011006-18.2014.5.18.0121	16/07/14	18/09/14	64
RTSum - 0011008-85.2014.5.18.0121	16/07/14	11/09/14	57
RTSum - 0011009-70.2014.5.18.0121	16/07/14	11/09/14	57
RTSum - 0011011-40.2014.5.18.0121	16/07/14	15/09/14	61
RTSum - 0011013-10.2014.5.18.0121	17/07/14	01/10/14	76
RTSum - 0011019-17.2014.5.18.0121	17/07/14	11/09/14	56
RTSum - 0011023-54.2014.5.18.0121	18/07/14	16/09/14	60
RTSum - 0011024-39.2014.5.18.0121	18/07/14	18/08/14	31
RTSum - 0011026-09.2014.5.18.0121	18/07/14	13/10/14	87
RTSum - 0011028-76.2014.5.18.0121	18/07/14	21/08/14	34
RTSum - 0011030-46.2014.5.18.0121	18/07/14	18/08/14	31
RTSum - 0011030-46.2014.5.18.0121	18/07/14	15/09/14	59
RTSum - 0011031-31.2014.5.18.0121	18/07/14	09/10/14	83
RTSum - 0011033-98.2014.5.18.0121	18/07/14	31/10/14	105
RTSum - 0011035-68.2014.5.18.0121	18/07/14	21/08/14	34
RTSum - 0011039-08.2014.5.18.0121	22/07/14	21/08/14	30

**Legenda:**

**Ajuiz.** Data do Ajuizamento;

**Sentença:** Data da prolação da sentença;

**Prazo:** Prazo para a entrega da prestação jurisdicional.



**PRAZO MÉDIO ENTRE O AJUIZAMENTO E A  
PROLAÇÃO DA SENTENÇA - 1ª VARA DO TRABALHO  
DE ITUMBIARA**

**RODRIGO DIAS DA FONSECA**

**SUMARÍSSIMO**

Qtd	Prazo Médio
229	65,33

Nr. Processo	Ajuiz.	Sentença	Prazo
RTSum - 0011040-90.2014.5.18.0121	22/07/14	18/09/14	58
RTSum - 0011041-75.2014.5.18.0121	22/07/14	18/09/14	58
RTSum - 0011042-60.2014.5.18.0121	22/07/14	21/08/14	30
RTSum - 0011044-30.2014.5.18.0121	22/07/14	18/09/14	58
RTSum - 0011048-67.2014.5.18.0121	23/07/14	19/09/14	58
RTSum - 0011062-51.2014.5.18.0121	25/07/14	22/08/14	28
RTSum - 0011072-95.2014.5.18.0121	28/07/14	01/10/14	65
RTSum - 0011073-80.2014.5.18.0121	29/07/14	22/08/14	24
RTSum - 0011074-65.2014.5.18.0121	29/07/14	30/09/14	63
RTSum - 0011076-35.2014.5.18.0121	29/07/14	24/09/14	57
RTSum - 0011077-20.2014.5.18.0121	29/07/14	24/09/14	57
RTSum - 0011091-04.2014.5.18.0121	30/07/14	02/10/14	64
RTSum - 0011094-56.2014.5.18.0121	31/07/14	18/09/14	49
RTSum - 0011095-41.2014.5.18.0121	31/07/14	08/09/14	39
RTSum - 0011104-03.2014.5.18.0121	04/08/14	29/10/14	86
RTSum - 0011109-25.2014.5.18.0121	05/08/14	31/10/14	87
RTSum - 0011126-61.2014.5.18.0121	07/08/14	25/09/14	49
RTSum - 0011128-31.2014.5.18.0121	07/08/14	31/10/14	85
RTSum - 0011136-08.2014.5.18.0121	08/08/14	02/09/14	25
RTSum - 0011138-75.2014.5.18.0121	11/08/14	02/09/14	22
RTSum - 0011141-30.2014.5.18.0121	11/08/14	03/09/14	23
RTSum - 0011145-67.2014.5.18.0121	12/08/14	18/09/14	37
RTSum - 0011149-07.2014.5.18.0121	13/08/14	02/09/14	20
RTSum - 0011155-14.2014.5.18.0121	13/08/14	03/09/14	21
RTSum - 0011156-96.2014.5.18.0121	14/08/14	24/09/14	41

**Legenda:**  
**Ajuiz.** Data do Ajuizamento;  
**Sentença:** Data da prolação da sentença;  
**Prazo:** Prazo para a entrega da prestação jurisdicional.





## PRAZO MÉDIO ENTRE O AJUIZAMENTO E A PROLAÇÃO DA SENTENÇA - 1ª VARA DO TRABALHO DE ITUMBIARA

### RODRIGO DIAS DA FONSECA

#### SUMARÍSSIMO

Qtd	Prazo Médio
229	65,33

Nr. Processo	Ajuiz.	Sentença	Prazo
RTSum - 0011158-66.2014.5.18.0121	14/08/14	09/10/14	56
RTSum - 0011164-73.2014.5.18.0121	14/08/14	18/09/14	35
RTSum - 0011167-28.2014.5.18.0121	15/08/14	31/10/14	77
RTSum - 0011170-80.2014.5.18.0121	15/08/14	20/10/14	66
RTSum - 0011172-50.2014.5.18.0121	15/08/14	17/09/14	33
RTSum - 0011173-35.2014.5.18.0121	15/08/14	05/11/14	82
RTSum - 0011177-69.2014.5.18.0122	27/08/14	31/10/14	65
RTSum - 0011184-64.2014.5.18.0121	19/08/14	01/10/14	43
RTSum - 0011185-49.2014.5.18.0121	19/08/14	23/10/14	65
RTSum - 0011187-19.2014.5.18.0121	19/08/14	08/09/14	20
RTSum - 0011189-86.2014.5.18.0121	19/08/14	15/09/14	27
RTSum - 0011190-71.2014.5.18.0121	19/08/14	31/10/14	73
RTSum - 0011191-56.2014.5.18.0121	19/08/14	14/10/14	56
RTSum - 0011192-41.2014.5.18.0121	19/08/14	31/10/14	73
RTSum - 0011195-93.2014.5.18.0121	20/08/14	29/08/14	9
RTSum - 0011201-03.2014.5.18.0121	20/08/14	04/09/14	15
RTSum - 0011203-70.2014.5.18.0121	21/08/14	16/10/14	56
RTSum - 0011204-55.2014.5.18.0121	21/08/14	02/09/14	12
RTSum - 0011205-40.2014.5.18.0121	21/08/14	12/11/14	83
RTSum - 0011211-47.2014.5.18.0121	22/08/14	18/09/14	27
RTSum - 0011212-32.2014.5.18.0121	22/08/14	18/09/14	27
RTSum - 0011220-09.2014.5.18.0121	25/08/14	02/09/14	8
RTSum - 0011224-46.2014.5.18.0121	26/08/14	18/09/14	23
RTSum - 0011230-53.2014.5.18.0121	27/08/14	15/09/14	19
RTSum - 0011231-38.2014.5.18.0121	27/08/14	15/09/14	19

**Legenda:**

**Ajuiz.** Data do Ajuizamento;

**Sentença:** Data da prolação da sentença;

**Prazo:** Prazo para a entrega da prestação jurisdicional.



**PRAZO MÉDIO ENTRE O AJUIZAMENTO E A  
PROLAÇÃO DA SENTENÇA - 1ª VARA DO TRABALHO  
DE ITUMBIARA**

**RODRIGO DIAS DA FONSECA**

**SUMARÍSSIMO**

Qtd	Prazo Médio
229	65,33

Nr. Processo	Ajuiz.	Sentença	Prazo
RTSum - 0011235-75.2014.5.18.0121	29/08/14	29/10/14	61
RTSum - 0011236-60.2014.5.18.0121	29/08/14	01/10/14	33
RTSum - 0011239-15.2014.5.18.0121	29/08/14	17/09/14	19
RTSum - 0011242-67.2014.5.18.0121	29/08/14	19/11/14	82
RTSum - 0011243-52.2014.5.18.0121	29/08/14	31/10/14	63
RTSum - 0011246-07.2014.5.18.0121	01/09/14	19/09/14	18
RTSum - 0011253-96.2014.5.18.0121	02/09/14	19/11/14	78
RTSum - 0011257-36.2014.5.18.0121	03/09/14	18/09/14	15
RTSum - 0011258-21.2014.5.18.0121	04/09/14	18/09/14	14
RTSum - 0011264-28.2014.5.18.0121	04/09/14	10/10/14	36
RTSum - 0011266-95.2014.5.18.0121	04/09/14	26/11/14	83
RTSum - 0011269-50.2014.5.18.0121	04/09/14	24/09/14	20
RTSum - 0011276-76.2013.5.18.0121	22/10/13	11/09/14	324
RTSum - 0011280-79.2014.5.18.0121	08/09/14	06/11/14	59
RTSum - 0011283-34.2014.5.18.0121	09/09/14	02/10/14	23
RTSum - 0011284-19.2014.5.18.0121	09/09/14	23/09/14	14
RTSum - 0011290-26.2014.5.18.0121	09/09/14	30/09/14	21
RTSum - 0011291-11.2014.5.18.0121	10/09/14	23/09/14	13
RTSum - 0011294-63.2014.5.18.0121	11/09/14	19/11/14	69
RTSum - 0011295-48.2014.5.18.0121	11/09/14	23/09/14	12
RTSum - 0011300-70.2014.5.18.0121	11/09/14	19/11/14	69
RTSum - 0011303-25.2014.5.18.0121	12/09/14	05/11/14	54
RTSum - 0011304-10.2014.5.18.0121	12/09/14	23/09/14	11
RTSum - 0011306-77.2014.5.18.0121	15/09/14	25/09/14	10
RTSum - 0011307-62.2014.5.18.0121	15/09/14	25/09/14	10

**Legenda:**  
**Ajuiz.** Data do Ajuizamento;  
**Sentença:** Data da prolação da sentença;  
**Prazo:** Prazo para a entrega da prestação jurisdicional.



**PRAZO MÉDIO ENTRE O AJUIZAMENTO E A  
PROLAÇÃO DA SENTENÇA - 1ª VARA DO TRABALHO  
DE ITUMBIARA**

**RODRIGO DIAS DA FONSECA**

**SUMARÍSSIMO**

Qtd	Prazo Médio
229	65,33

Nr. Processo	Ajuiz.	Sentença	Prazo
RTSum - 0011310-17.2014.5.18.0121	15/09/14	05/11/14	51
RTSum - 0011325-83.2014.5.18.0121	18/09/14	01/10/14	13
RTSum - 0011330-08.2014.5.18.0121	18/09/14	26/11/14	69
RTSum - 0011335-30.2014.5.18.0121	19/09/14	15/10/14	26
RTSum - 0011337-97.2014.5.18.0121	19/09/14	23/10/14	34
RTSum - 0011343-07.2014.5.18.0121	19/09/14	06/11/14	48
RTSum - 0011343-41.2013.5.18.0121	07/11/13	04/11/14	362
RTSum - 0011344-26.2013.5.18.0121	07/11/13	16/10/14	343
RTSum - 0011347-44.2014.5.18.0121	22/09/14	01/10/14	9
RTSum - 0011348-29.2014.5.18.0121	22/09/14	08/10/14	16
RTSum - 0011355-21.2014.5.18.0121	23/09/14	02/10/14	9
RTSum - 0011358-73.2014.5.18.0121	24/09/14	01/10/14	7
RTSum - 0011373-42.2014.5.18.0121	26/09/14	08/10/14	12
RTSum - 0011377-79.2014.5.18.0121	26/09/14	30/10/14	34
RTSum - 0011382-04.2014.5.18.0121	26/09/14	29/10/14	33
RTSum - 0011399-40.2014.5.18.0121	01/10/14	15/10/14	14
RTSum - 0011401-10.2014.5.18.0121	02/10/14	06/11/14	35
RTSum - 0011404-62.2014.5.18.0121	02/10/14	15/10/14	13
RTSum - 0011405-47.2014.5.18.0121	02/10/14	15/10/14	13
RTSum - 0011406-32.2014.5.18.0121	02/10/14	15/10/14	13
RTSum - 0011409-84.2014.5.18.0121	02/10/14	15/10/14	13
RTSum - 0011410-69.2014.5.18.0121	02/10/14	15/10/14	13
RTSum - 0011411-54.2014.5.18.0121	02/10/14	15/10/14	13
RTSum - 0011414-09.2014.5.18.0121	03/10/14	15/10/14	12
RTSum - 0011414-43.2013.5.18.0121	21/11/13	15/10/14	328

**Legenda:**  
**Ajuiz.** Data do Ajuizamento;  
**Sentença:** Data da prolação da sentença;  
**Prazo:** Prazo para a entrega da prestação jurisdicional.



**PRAZO MÉDIO ENTRE O AJUIZAMENTO E A  
PROLAÇÃO DA SENTENÇA - 1ª VARA DO TRABALHO  
DE ITUMBIARA**

**RODRIGO DIAS DA FONSECA**

**SUMARÍSSIMO**

Qtd	Prazo Médio
229	65,33

Nr. Processo	Ajuiz.	Sentença	Prazo
RTSum - 0011419-31.2014.5.18.0121	03/10/14	20/10/14	17
RTSum - 0011435-82.2014.5.18.0121	07/10/14	20/10/14	13
RTSum - 0011437-52.2014.5.18.0121	07/10/14	05/11/14	29
RTSum - 0011438-37.2014.5.18.0121	07/10/14	05/11/14	29
RTSum - 0011440-07.2014.5.18.0121	07/10/14	15/10/14	8
RTSum - 0011442-74.2014.5.18.0121	08/10/14	19/11/14	42
RTSum - 0011445-29.2014.5.18.0121	08/10/14	21/10/14	13
RTSum - 0011447-96.2014.5.18.0121	08/10/14	21/10/14	13
RTSum - 0011455-73.2014.5.18.0121	09/10/14	22/10/14	13
RTSum - 0011456-58.2014.5.18.0121	10/10/14	29/10/14	19
RTSum - 0011460-95.2014.5.18.0121	10/10/14	12/11/14	33
RTSum - 0011463-50.2014.5.18.0121	12/10/14	19/11/14	38
RTSum - 0011467-87.2014.5.18.0121	13/10/14	04/11/14	22
RTSum - 0011483-41.2014.5.18.0121	14/10/14	04/11/14	21
RTSum - 0011484-26.2014.5.18.0121	14/10/14	04/11/14	21
RTSum - 0011485-11.2014.5.18.0121	14/10/14	05/11/14	22
RTSum - 0011492-03.2014.5.18.0121	15/10/14	04/11/14	20
RTSum - 0011493-85.2014.5.18.0121	15/10/14	17/11/14	33
RTSum - 0011498-10.2014.5.18.0121	16/10/14	05/11/14	20
RTSum - 0011499-92.2014.5.18.0121	16/10/14	17/11/14	32
RTSum - 0011506-84.2014.5.18.0121	17/10/14	17/11/14	31
RTSum - 0011507-69.2014.5.18.0121	17/10/14	17/11/14	31
RTSum - 0011508-54.2014.5.18.0121	17/10/14	17/11/14	31
RTSum - 0011516-31.2014.5.18.0121	20/10/14	17/11/14	28
RTSum - 0011524-08.2014.5.18.0121	21/10/14	17/11/14	27

**Legenda:**  
**Ajuiz.** Data do Ajuizamento;  
**Sentença:** Data da prolação da sentença;  
**Prazo:** Prazo para a entrega da prestação jurisdicional.



## PRAZO MÉDIO ENTRE O AJUIZAMENTO E A PROLAÇÃO DA SENTENÇA - 1ª VARA DO TRABALHO DE ITUMBIARA

### RODRIGO DIAS DA FONSECA

#### SUMARÍSSIMO

Qtd	Prazo Médio
229	65,33

Nr. Processo	Ajuiz.	Sentença	Prazo
RTSum - 0011526-75.2014.5.18.0121	21/10/14	17/11/14	27
RTSum - 0011527-60.2014.5.18.0121	21/10/14	19/11/14	29
RTSum - 0011536-22.2014.5.18.0121	23/10/14	12/11/14	20
RTSum - 0011553-58.2014.5.18.0121	27/10/14	17/11/14	21
RTSum - 0011561-35.2014.5.18.0121	28/10/14	19/11/14	22
RTSum - 0011661-87.2014.5.18.0121	17/11/14	17/11/14	0

**Legenda:**

**Ajuiz.** Data do Ajuizamento;

**Sentença:** Data da prolação da sentença;

**Prazo:** Prazo para a entrega da prestação jurisdicional.

### Sem magistrado

#### SUMARÍSSIMO

Qtd	Prazo Médio
5	534,2

Nr. Processo	Ajuiz.	Sentença	Prazo
RTSum - 0000572-38.2012.5.18.0121	12/03/12	07/01/14	666
RTSum - 0001576-13.2012.5.18.0121	25/07/12	30/07/14	735
RTSum - 0002184-11.2012.5.18.0121	16/10/12	31/10/14	745
RTSum - 0002299-32.2012.5.18.0121	31/10/12	10/03/14	495
RTSum - 0010913-55.2014.5.18.0121	01/07/14	31/07/14	30

**Legenda:**

**Ajuiz.** Data do Ajuizamento;

**Sentença:** Data da prolação da sentença;

**Prazo:** Prazo para a entrega da prestação jurisdicional.