

Conceituação

Tema	Prazos Processuais
Relatórios	Evolução Histórica Comparativo por VT Comparativo por Grupo Por Grupo Por VT Por Processo Por Magistrado
Resumo	Apresenta o prazo médio desde o ajuizamento da ação até a prolação da sentença.
Descrição	O prazo médio é obtido calculando-se a quantidade de dias decorridos desde o ajuizamento da ação até a prolação da sentença. Os dados são extraídos baseando-se nos itens do e-Gestão: 271 e 90271 - Do ajuizamento da ação até a prolação da sentença, na fase de conhecimento – rito sumaríssimo; 272 e 90272 – Do ajuizamento da ação até a prolação da sentença, na fase de conhecimento – exceto rito sumaríssimo (ordinário)
Origem da informação	e-Gestão
Critérios e transformações	Coletado do e-Gestão, consolidado, otimizado e classificado para análise.
Análises possíveis	Prazo médio entre o ajuizamento da ação até a prolação da sentença, detalhado de forma Geral, Por grupo, Por VT, Por Processo e Por Magistrado

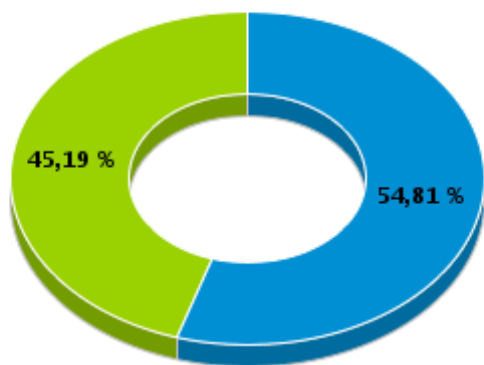


EVOLUÇÃO HISTÓRICA DOS PRAZOS PROCESSUAIS ENTRE O AJUIZAMENTO E A PROLAÇÃO DA SENTENÇA - VARA DO TRABALHO DE CALDAS NOVAS

Data da sentença entre 1/1/2014 e 31/12/2014 23:59:59

Rito	Qtd	Prazo Médio
ORDINÁRIO	747	152,59
SUMARÍSSIMO	616	58,79
Total/Média	1.363	110,2

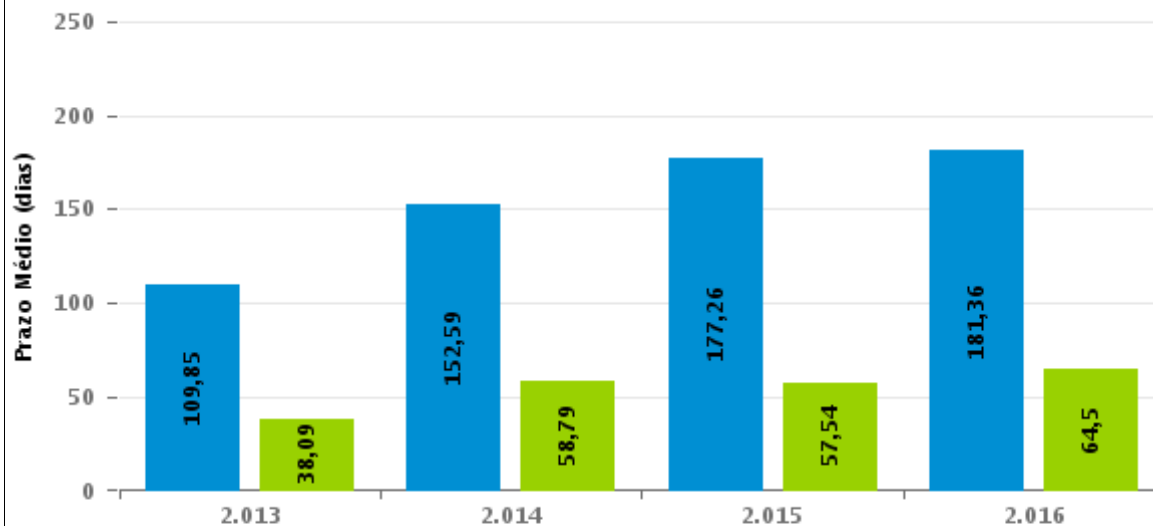
Percentual de Processos por Rito



Rito

■ ORDINÁRIO ■ SUMARÍSSIMO

Prazo Médio por Rito



Para este exercício foram computados os processos até o mês de Setembro/2016

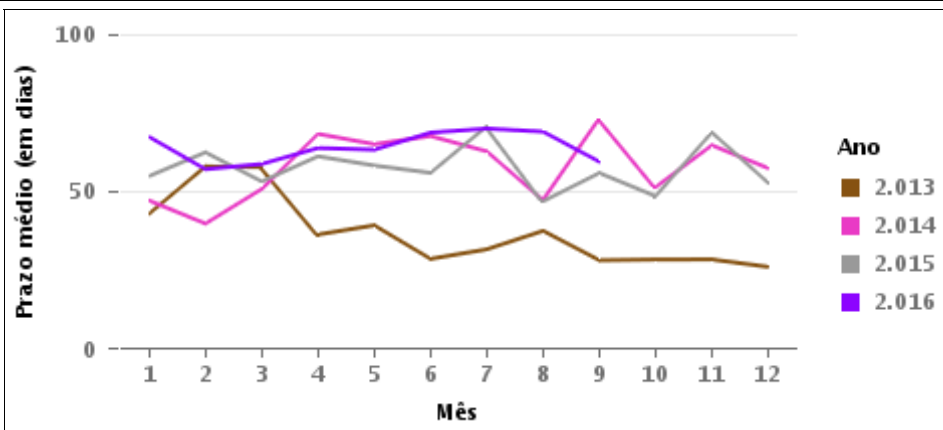
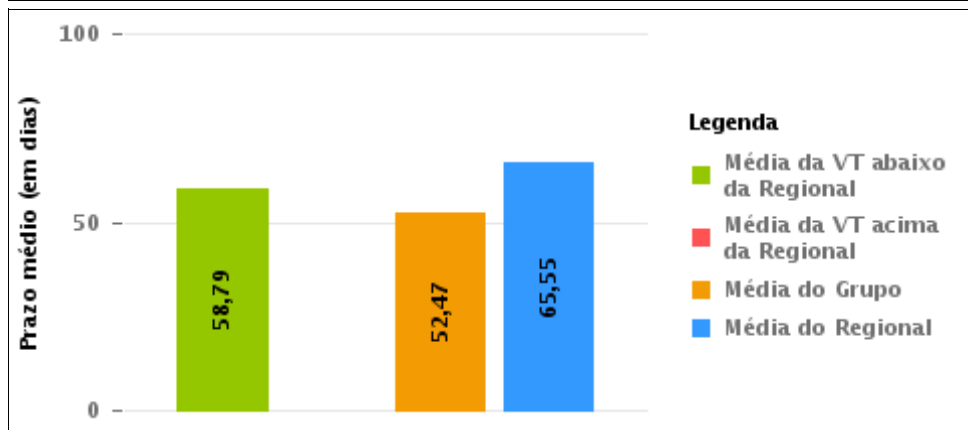
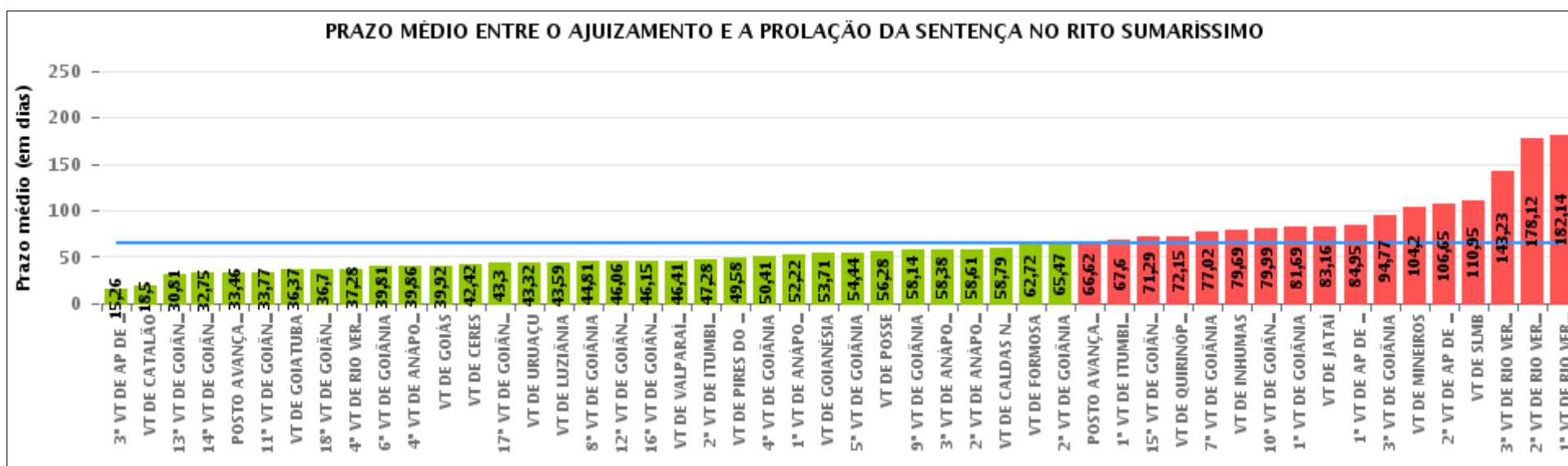
Rito

■ ORDINÁRIO ■ SUMARÍSSIMO



COMPARATIVO DO PRAZO MÉDIO ENTRE O AJUIZAMENTO E A PROLAÇÃO DA SENTENÇA - VARA DO TRABALHO DE CALDAS NOVAS

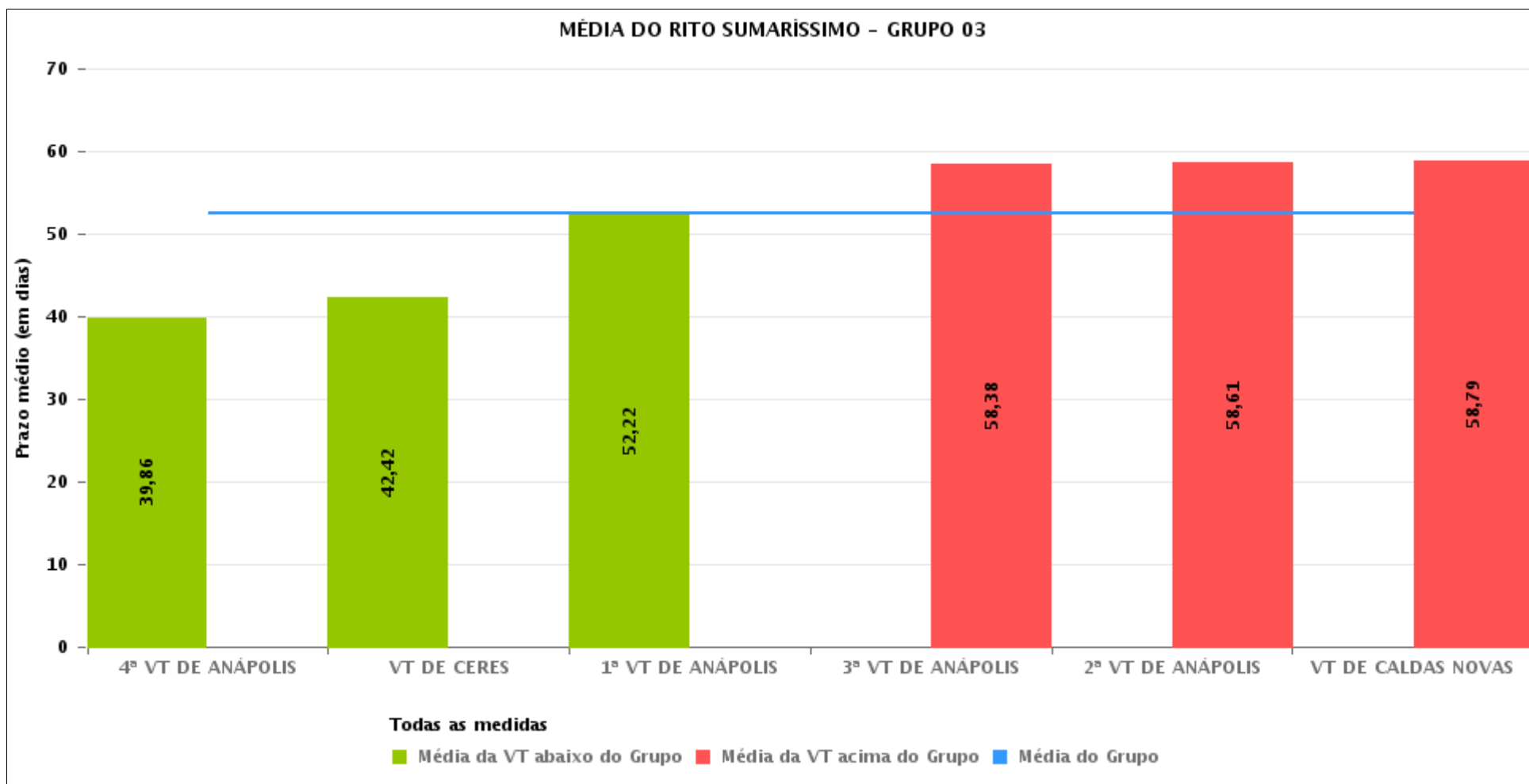
Data da sentença entre 1/1/2014 e 31/12/2014 23:59:59





COMPARATIVO DO PRAZO MÉDIO ENTRE O AJUIZAMENTO E A PROLAÇÃO DA SENTENÇA ENTRE AS VARAS DO GRUPO

Data da sentença entre 1/1/2014 e 31/12/2014 23:59:59





PRAZO MÉDIO ENTRE O AJUIZAMENTO E A PROLAÇÃO DA SENTENÇA POR GRUPO

Data da sentença entre 1/1/2014 e 31/12/2014 23:59:59

Rito	Grupo	Qtd. Processos	Prazo Médio (dias)	Ranking
SUMARÍSSIMO	GRUPO 03	3.469	52,47	1°
	GRUPO 04	6.401	54,2	2°
	GRUPO 02	860	55,27	3°
	GRUPO 01	271	56,28	4°
	GRUPO 05	24.554	67,03	5°
	GRUPO 06	4.221	87,53	6°

<p>Legenda:</p> <p># Grupo 01 – Até 750 VT de Posse</p> <p># Grupo 02 – De 751 a 1000 VT de Formosa VT de Pires do Rio</p> <p># Grupo 03 – De 1001 a 1500 VT de Ceres 1ª VT de Anápolis 2ª VT de Anápolis 3ª VT de Anápolis 4ª VT de Anápolis VT de Caldas Novas</p>	<p># Grupo 04 – De 1501 a 2000 VT de Catalão VT de Goiatuba 1ª VT de Itumbiara 2ª VT de Itumbiara VT de Jataí VT de Luziânia VT de Mineiros VT de Quirinópolis</p> <p># Grupo 05 – De 2001 a 2500 1ª VT de Goiânia 2ª VT de Goiânia 3ª VT de Goiânia 4ª VT de Goiânia 5ª VT de Goiânia 6ª VT de Goiânia 7ª VT de Goiânia</p>	<p>8ª VT de Goiânia 9ª VT de Goiânia 10ª VT de Goiânia 11ª VT de Goiânia 12ª VT de Goiânia 13ª VT de Goiânia 14ª VT de Goiânia 15ª VT de Goiânia 16ª VT de Goiânia 17ª VT de Goiânia 18ª VT de Goiânia VT de Goiás VT de Inhumas 1ª VT de Rio Verde 2ª VT de Rio Verde 3ª VT de Rio Verde 4ª VT de Rio Verde VT de Uruaçu VT de São Luis de Montes Belos VT de Valparaíso de Goiás</p>	<p>#Grupo 06 – A partir de 2500 1ª VT de Aparecida de Goiânia 2ª VT de Aparecida de Goiânia 3ª VT de Aparecida de Goiânia VT de Goianésia</p>
--	--	--	---



PRAZO MÉDIO ENTRE O AJUIZAMENTO E A PROLAÇÃO DA SENTENÇA DE TODAS AS VARAS DO TRABALHO

Data da sentença entre 1/1/2014 e 31/12/2014 23:59:59

SUMARÍSSIMO

Qtd. Processos	Prazo Médio (dias)
39.776	65,55

Vara do Trabalho	Qtd Processos	Prazo Médio	Ranking
3ª VARA DO TRABALHO DE APARECIDA DE GOIÂNIA	38	15,26	1º
VARA DO TRABALHO DE CATALÃO	1.058	18,5	2º
13ª VARA DO TRABALHO DE GOIÂNIA	999	30,81	3º
14ª VARA DO TRABALHO DE GOIÂNIA	959	32,75	4º
POSTO AVANÇADO DE PORANGATU	274	33,46	5º
11ª VARA DO TRABALHO DE GOIÂNIA	923	33,77	6º
VARA DO TRABALHO DE GOIATUBA	697	36,37	7º
18ª VARA DO TRABALHO DE GOIÂNIA	910	36,7	8º
4ª VARA DO TRABALHO DE RIO VERDE	155	37,28	9º
6ª VARA DO TRABALHO DE GOIÂNIA	993	39,81	10º
4ª VARA DO TRABALHO DE ANÁPOLIS	525	39,86	11º
VARA DO TRABALHO DE GOIÁS	1.375	39,92	12º
VARA DO TRABALHO DE CERES	484	42,42	13º
17ª VARA DO TRABALHO DE GOIÂNIA	938	43,3	14º
VARA DO TRABALHO DE URUAÇU	414	43,32	15º
VARA DO TRABALHO DE LUZIÂNIA	1.104	43,59	16º
8ª VARA DO TRABALHO DE GOIÂNIA	950	44,81	17º
12ª VARA DO TRABALHO DE GOIÂNIA	891	46,06	18º
16ª VARA DO TRABALHO DE GOIÂNIA	939	46,15	19º
VARA DO TRABALHO DE VALPARAÍSO DE GOIÁS	1.338	46,41	20º
2ª VARA DO TRABALHO DE ITUMBIARA	810	47,28	21º
VARA DO TRABALHO DE PIRES DO RIO	488	49,58	22º
4ª VARA DO TRABALHO DE GOIÂNIA	893	50,41	23º
1ª VARA DO TRABALHO DE ANÁPOLIS	560	52,22	24º
VARA DO TRABALHO DE GOIANÉSIA	808	53,71	25º
5ª VARA DO TRABALHO DE GOIÂNIA	932	54,44	26º



PRAZO MÉDIO ENTRE O AJUIZAMENTO E A PROLAÇÃO DA SENTENÇA DE TODAS AS VARAS DO TRABALHO

SUMARÍSSIMO

Qtd. Processos	Prazo Médio (dias)
39.776	65,55

Vara do Trabalho	Qtd Processos	Prazo Médio	Ranking
VARA DO TRABALHO DE POSSE	271	56,28	27°
9ª VARA DO TRABALHO DE GOIÂNIA	1.014	58,14	28°
3ª VARA DO TRABALHO DE ANÁPOLIS	606	58,38	29°
2ª VARA DO TRABALHO DE ANÁPOLIS	678	58,61	30°
VARA DO TRABALHO DE CALDAS NOVAS	616	58,79	31°
VARA DO TRABALHO DE FORMOSA	372	62,72	32°
2ª VARA DO TRABALHO DE GOIÂNIA	990	65,47	33°
POSTO AVANÇADO DE IPORÁ	197	66,62	34°
1ª VARA DO TRABALHO DE ITUMBIARA	824	67,6	35°
15ª VARA DO TRABALHO DE GOIÂNIA	920	71,29	36°
VARA DO TRABALHO DE QUIRINÓPOLIS	757	72,15	37°
7ª VARA DO TRABALHO DE GOIÂNIA	1.042	77,02	38°
VARA DO TRABALHO DE INHUMAS	726	79,69	39°
10ª VARA DO TRABALHO DE GOIÂNIA	847	79,99	40°
1ª VARA DO TRABALHO DE GOIÂNIA	760	81,69	41°
VARA DO TRABALHO DE JATAÍ	696	83,16	42°
1ª VARA DO TRABALHO DE APARECIDA DE GOIÂNIA	1.587	84,95	43°
3ª VARA DO TRABALHO DE GOIÂNIA	883	94,77	44°
VARA DO TRABALHO DE MINEIROS	455	104,2	45°
2ª VARA DO TRABALHO DE APARECIDA DE GOIÂNIA	1.788	106,65	46°
VARA DO TRABALHO DE SÃO LUIS DE MONTES BELOS	736	110,95	47°
3ª VARA DO TRABALHO DE RIO VERDE	811	143,23	48°
2ª VARA DO TRABALHO DE RIO VERDE	824	178,12	49°
1ª VARA DO TRABALHO DE RIO VERDE	921	182,14	50°



PRAZO MÉDIO ENTRE O AJUIZAMENTO E A PROLAÇÃO DA SENTENÇA - VARA DO TRABALHO DE CALDAS NOVAS

Data da sentença entre 1/1/2014 e 31/12/2014 23:59:59

VARA DO TRABALHO DE CALDAS NOVAS

SUMARÍSSIMO

Qtd	Prazo Médio
616	58,79

Nr. Processo	Ajuiz.	Sentença	Prazo
RTSum - 0000001-73.2014.5.18.0161	07/01/14	04/02/14	28
RTSum - 0000003-43.2014.5.18.0161	07/01/14	12/02/14	36
RTSum - 0000009-50.2014.5.18.0161	07/01/14	30/01/14	23
RTSum - 0000011-20.2014.5.18.0161	07/01/14	04/02/14	28
RTSum - 0000012-05.2014.5.18.0161	07/01/14	03/02/14	27
RTSum - 0000013-87.2014.5.18.0161	07/01/14	04/02/14	28
RTSum - 0000015-57.2014.5.18.0161	07/01/14	13/01/14	6
RTSum - 0000019-94.2014.5.18.0161	07/01/14	29/07/14	203
RTSum - 0000026-86.2014.5.18.0161	09/01/14	03/02/14	25
RTSum - 0000029-41.2014.5.18.0161	09/01/14	04/02/14	26
RTSum - 0000030-26.2014.5.18.0161	09/01/14	07/07/14	179
RTSum - 0000031-11.2014.5.18.0161	09/01/14	07/07/14	179
RTSum - 0000033-78.2014.5.18.0161	10/01/14	10/02/14	31
RTSum - 0000034-63.2014.5.18.0161	10/01/14	24/02/14	45
RTSum - 0000036-33.2014.5.18.0161	10/01/14	05/02/14	26
RTSum - 0000039-85.2014.5.18.0161	12/01/14	29/09/14	260
RTSum - 0000044-10.2014.5.18.0161	13/01/14	10/02/14	28
RTSum - 0000047-62.2014.5.18.0161	14/01/14	24/02/14	41
RTSum - 0000049-32.2014.5.18.0161	14/01/14	10/02/14	27
RTSum - 0000050-17.2014.5.18.0161	14/01/14	30/01/14	16
RTSum - 0000051-02.2014.5.18.0161	14/01/14	11/02/14	28

Legenda:

Ajuiz. Data do Ajuizamento;

Sentença: Data da prolação da sentença;

Prazo: Prazo para a entrega da prestação jurisdicional.



PRAZO MÉDIO ENTRE O AJUIZAMENTO E A PROLAÇÃO DA SENTENÇA - VARA DO TRABALHO DE CALDAS NOVAS

VARA DO TRABALHO DE CALDAS NOVAS

SUMARÍSSIMO

Qtd	Prazo Médio
616	58,79

Nr. Processo	Ajuiz.	Sentença	Prazo
RTSum - 0000064-98.2014.5.18.0161	16/01/14	11/02/14	26
RTSum - 0000069-23.2014.5.18.0161	19/01/14	13/02/14	25
RTSum - 0000081-37.2014.5.18.0161	19/01/14	06/03/14	46
RTSum - 0000083-07.2014.5.18.0161	20/01/14	13/02/14	24
RTSum - 0000087-44.2014.5.18.0161	20/01/14	12/02/14	23
RTSum - 0000088-29.2014.5.18.0161	20/01/14	12/02/14	23
RTSum - 0000091-81.2014.5.18.0161	20/01/14	26/02/14	37
RTSum - 0000098-73.2014.5.18.0161	21/01/14	13/02/14	23
RTSum - 0000099-58.2014.5.18.0161	21/01/14	13/02/14	23
RTSum - 0000101-28.2014.5.18.0161	22/01/14	18/03/14	55
RTSum - 0000104-80.2014.5.18.0161	22/01/14	12/02/14	21
RTSum - 0000108-20.2014.5.18.0161	23/01/14	06/03/14	42
RTSum - 0000111-72.2014.5.18.0161	23/01/14	18/02/14	26
RTSum - 0000112-57.2014.5.18.0161	23/01/14	28/02/14	36
RTSum - 0000113-42.2014.5.18.0161	23/01/14	28/02/14	36
RTSum - 0000115-12.2014.5.18.0161	24/01/14	03/02/14	10
RTSum - 0000117-79.2014.5.18.0161	24/01/14	28/02/14	35
RTSum - 0000118-64.2014.5.18.0161	24/01/14	18/02/14	25
RTSum - 0000121-19.2014.5.18.0161	26/01/14	08/04/14	72
RTSum - 0000122-04.2014.5.18.0161	26/01/14	08/04/14	72
RTSum - 0000124-71.2014.5.18.0161	27/01/14	26/03/14	58
RTSum - 0000125-56.2014.5.18.0161	27/01/14	19/02/14	23
RTSum - 0000126-41.2014.5.18.0161	27/01/14	19/02/14	23
RTSum - 0000136-85.2014.5.18.0161	29/01/14	24/02/14	26

Legenda:

Ajuiz. Data do Ajuizamento;

Sentença: Data da prolação da sentença;

Prazo: Prazo para a entrega da prestação jurisdicional.



PRAZO MÉDIO ENTRE O AJUIZAMENTO E A PROLAÇÃO DA SENTENÇA - VARA DO TRABALHO DE CALDAS NOVAS

VARA DO TRABALHO DE CALDAS NOVAS

SUMARÍSSIMO

Qtd	Prazo Médio
616	58,79

Nr. Processo	Ajuiz.	Sentença	Prazo
RTSum - 0000138-55.2014.5.18.0161	29/01/14	18/03/14	48
RTSum - 0000139-40.2014.5.18.0161	29/01/14	19/02/14	21
RTSum - 0000143-77.2014.5.18.0161	30/01/14	24/02/14	25
RTSum - 0000144-62.2014.5.18.0161	30/01/14	25/02/14	26
RTSum - 0000145-47.2014.5.18.0161	30/01/14	19/09/14	232
RTSum - 0000147-17.2014.5.18.0161	30/01/14	19/09/14	232
RTSum - 0000152-39.2014.5.18.0161	30/01/14	19/09/14	232
RTSum - 0000153-24.2014.5.18.0161	30/01/14	24/02/14	25
RTSum - 0000158-46.2014.5.18.0161	31/01/14	20/11/14	293
RTSum - 0000172-30.2014.5.18.0161	03/02/14	26/02/14	23
RTSum - 0000173-15.2014.5.18.0161	03/02/14	26/02/14	23
RTSum - 0000177-52.2014.5.18.0161	04/02/14	31/03/14	55
RTSum - 0000178-37.2014.5.18.0161	04/02/14	25/02/14	21
RTSum - 0000179-22.2014.5.18.0161	04/02/14	26/02/14	22
RTSum - 0000185-29.2014.5.18.0161	05/02/14	27/02/14	22
RTSum - 0000186-14.2014.5.18.0161	05/02/14	10/03/14	33
RTSum - 0000187-96.2014.5.18.0161	05/02/14	31/03/14	54
RTSum - 0000191-36.2014.5.18.0161	07/02/14	10/03/14	31
RTSum - 0000195-73.2014.5.18.0161	07/02/14	12/05/14	94
RTSum - 0000197-43.2014.5.18.0161	07/02/14	16/10/14	251
RTSum - 0000198-28.2014.5.18.0161	07/02/14	08/05/14	90
RTSum - 0000199-13.2014.5.18.0161	07/02/14	13/02/14	6
RTSum - 0000206-05.2014.5.18.0161	10/02/14	11/03/14	29
RTSum - 0000208-72.2014.5.18.0161	11/02/14	08/05/14	86

Legenda:

Ajuiz. Data do Ajuizamento;

Sentença: Data da prolação da sentença;

Prazo: Prazo para a entrega da prestação jurisdicional.



PRAZO MÉDIO ENTRE O AJUIZAMENTO E A PROLAÇÃO DA SENTENÇA - VARA DO TRABALHO DE CALDAS NOVAS

VARA DO TRABALHO DE CALDAS NOVAS

SUMARÍSSIMO

Qtd	Prazo Médio
616	58,79

Nr. Processo	Ajuiz.	Sentença	Prazo
RTSum - 0000209-57.2014.5.18.0161	11/02/14	11/03/14	28
RTSum - 0000210-42.2014.5.18.0161	12/02/14	11/03/14	27
RTSum - 0000218-19.2014.5.18.0161	12/02/14	19/09/14	219
RTSum - 0000219-04.2014.5.18.0161	12/02/14	19/09/14	219
RTSum - 0000222-56.2014.5.18.0161	12/02/14	19/09/14	219
RTSum - 0000223-41.2014.5.18.0161	12/02/14	14/02/14	2
RTSum - 0000225-11.2014.5.18.0161	13/02/14	24/02/14	11
RTSum - 0000227-78.2014.5.18.0161	13/02/14	24/03/14	39
RTSum - 0000228-63.2014.5.18.0161	14/02/14	13/03/14	27
RTSum - 0000230-33.2014.5.18.0161	14/02/14	13/03/14	27
RTSum - 0000231-18.2014.5.18.0161	14/02/14	17/03/14	31
RTSum - 0000232-03.2014.5.18.0161	14/02/14	13/03/14	27
RTSum - 0000233-85.2014.5.18.0161	14/02/14	12/03/14	26
RTSum - 0000234-70.2014.5.18.0161	14/02/14	13/03/14	27
RTSum - 0000238-10.2014.5.18.0161	16/02/14	22/04/14	65
RTSum - 0000245-02.2014.5.18.0161	17/02/14	26/02/14	9
RTSum - 0000247-69.2014.5.18.0161	17/02/14	10/04/14	52
RTSum - 0000248-54.2014.5.18.0161	17/02/14	07/04/14	49
RTSum - 0000249-39.2014.5.18.0161	18/02/14	04/04/14	45
RTSum - 0000251-09.2014.5.18.0161	18/02/14	27/05/14	98
RTSum - 0000252-91.2014.5.18.0161	18/02/14	19/03/14	29
RTSum - 0000253-76.2014.5.18.0161	18/02/14	01/04/14	42
RTSum - 0000254-61.2014.5.18.0161	18/02/14	19/03/14	29
RTSum - 0000256-31.2014.5.18.0161	19/02/14	02/06/14	103

Legenda:

Ajuiz. Data do Ajuizamento;

Sentença: Data da prolação da sentença;

Prazo: Prazo para a entrega da prestação jurisdicional.



PRAZO MÉDIO ENTRE O AJUIZAMENTO E A PROLAÇÃO DA SENTENÇA - VARA DO TRABALHO DE CALDAS NOVAS

VARA DO TRABALHO DE CALDAS NOVAS

SUMARÍSSIMO

Qtd	Prazo Médio
616	58,79

Nr. Processo	Ajuiz.	Sentença	Prazo
RTSum - 0000258-98.2014.5.18.0161	19/02/14	15/05/14	85
RTSum - 0000259-83.2014.5.18.0161	19/02/14	27/02/14	8
RTSum - 0000265-90.2014.5.18.0161	20/02/14	19/09/14	211
RTSum - 0000266-75.2014.5.18.0161	20/02/14	19/09/14	211
RTSum - 0000267-60.2014.5.18.0161	20/02/14	25/03/14	33
RTSum - 0000268-45.2014.5.18.0161	20/02/14	15/05/14	84
RTSum - 0000269-30.2014.5.18.0161	20/02/14	25/03/14	33
RTSum - 0000270-15.2014.5.18.0161	20/02/14	03/07/14	133
RTSum - 0000271-97.2014.5.18.0161	21/02/14	30/04/14	68
RTSum - 0000272-82.2014.5.18.0161	21/02/14	09/04/14	47
RTSum - 0000273-67.2014.5.18.0161	21/02/14	27/03/14	34
RTSum - 0000280-59.2014.5.18.0161	21/02/14	26/03/14	33
RTSum - 0000281-44.2014.5.18.0161	21/02/14	26/03/14	33
RTSum - 0000282-29.2014.5.18.0161	21/02/14	06/05/14	74
RTSum - 0000284-96.2014.5.18.0161	21/02/14	26/03/14	33
RTSum - 0000286-66.2014.5.18.0161	24/02/14	08/05/14	73
RTSum - 0000287-51.2014.5.18.0161	24/02/14	17/03/14	21
RTSum - 0000288-36.2014.5.18.0161	24/02/14	08/05/14	73
RTSum - 0000294-43.2014.5.18.0161	25/02/14	31/03/14	34
RTSum - 0000296-13.2014.5.18.0161	26/02/14	02/04/14	35
RTSum - 0000297-95.2014.5.18.0161	26/02/14	03/04/14	36
RTSum - 0000298-80.2014.5.18.0161	26/02/14	06/05/14	69
RTSum - 0000299-65.2014.5.18.0161	26/02/14	12/05/14	75
RTSum - 0000300-50.2014.5.18.0161	26/02/14	06/04/14	39

Legenda:

Ajuiz. Data do Ajuizamento;

Sentença: Data da prolação da sentença;

Prazo: Prazo para a entrega da prestação jurisdicional.



PRAZO MÉDIO ENTRE O AJUIZAMENTO E A PROLAÇÃO DA SENTENÇA - VARA DO TRABALHO DE CALDAS NOVAS

VARA DO TRABALHO DE CALDAS NOVAS

SUMARÍSSIMO

Qtd	Prazo Médio
616	58,79

Nr. Processo	Ajuiz.	Sentença	Prazo
RTSum - 0000305-09.2013.5.18.0161	21/02/13	02/04/14	405
RTSum - 0000308-27.2014.5.18.0161	26/02/14	01/04/14	34
RTSum - 0000309-12.2014.5.18.0161	26/02/14	05/05/14	68
RTSum - 0000311-79.2014.5.18.0161	26/02/14	02/04/14	35
RTSum - 0000321-26.2014.5.18.0161	28/02/14	07/04/14	38
RTSum - 0000322-11.2014.5.18.0161	28/02/14	07/04/14	38
RTSum - 0000327-33.2014.5.18.0161	28/02/14	03/04/14	34
RTSum - 0000328-18.2014.5.18.0161	05/03/14	10/07/14	127
RTSum - 0000329-03.2014.5.18.0161	05/03/14	19/06/14	106
RTSum - 0000332-55.2014.5.18.0161	06/03/14	24/03/14	18
RTSum - 0000342-02.2014.5.18.0161	07/03/14	30/06/14	115
RTSum - 0000343-84.2014.5.18.0161	10/03/14	05/05/14	56
RTSum - 0000344-69.2014.5.18.0161	10/03/14	08/04/14	29
RTSum - 0000346-39.2014.5.18.0161	10/03/14	02/06/14	84
RTSum - 0000354-16.2014.5.18.0161	11/03/14	23/06/14	104
RTSum - 0000357-68.2014.5.18.0161	11/03/14	16/06/14	97
RTSum - 0000359-38.2014.5.18.0161	12/03/14	09/04/14	28
RTSum - 0000363-75.2014.5.18.0161	14/03/14	18/03/14	4
RTSum - 0000368-97.2014.5.18.0161	14/03/14	12/05/14	59
RTSum - 0000370-67.2014.5.18.0161	14/03/14	16/06/14	94
RTSum - 0000373-22.2014.5.18.0161	15/03/14	10/04/14	26
RTSum - 0000374-07.2014.5.18.0161	15/03/14	10/04/14	26
RTSum - 0000375-89.2014.5.18.0161	15/03/14	05/04/14	21
RTSum - 0000376-74.2014.5.18.0161	17/03/14	02/06/14	77

Legenda:

Ajuiz. Data do Ajuizamento;

Sentença: Data da prolação da sentença;

Prazo: Prazo para a entrega da prestação jurisdicional.



PRAZO MÉDIO ENTRE O AJUIZAMENTO E A PROLAÇÃO DA SENTENÇA - VARA DO TRABALHO DE CALDAS NOVAS

VARA DO TRABALHO DE CALDAS NOVAS

SUMARÍSSIMO

Qtd	Prazo Médio
616	58,79

Nr. Processo	Ajuiz.	Sentença	Prazo
RTSum - 0000377-59.2014.5.18.0161	17/03/14	25/03/14	8
RTSum - 0000378-44.2014.5.18.0161	17/03/14	24/03/14	7
RTSum - 0000382-81.2014.5.18.0161	18/03/14	07/04/14	20
RTSum - 0000383-66.2014.5.18.0161	18/03/14	20/05/14	63
RTSum - 0000385-36.2014.5.18.0161	18/03/14	13/05/14	56
RTSum - 0000386-21.2014.5.18.0161	18/03/14	15/04/14	28
RTSum - 0000388-88.2014.5.18.0161	19/03/14	22/04/14	34
RTSum - 0000391-43.2014.5.18.0161	19/03/14	24/04/14	36
RTSum - 0000392-28.2014.5.18.0161	20/03/14	23/04/14	34
RTSum - 0000393-13.2014.5.18.0161	20/03/14	24/06/14	96
RTSum - 0000395-80.2014.5.18.0161	20/03/14	16/06/14	88
RTSum - 0000398-35.2014.5.18.0161	20/03/14	23/06/14	95
RTSum - 0000401-87.2014.5.18.0161	21/03/14	31/05/14	71
RTSum - 0000411-34.2014.5.18.0161	25/03/14	28/04/14	34
RTSum - 0000415-08.2013.5.18.0161	17/03/13	17/02/14	337
RTSum - 0000416-56.2014.5.18.0161	26/03/14	29/04/14	34
RTSum - 0000419-11.2014.5.18.0161	26/03/14	05/05/14	40
RTSum - 0000422-63.2014.5.18.0161	27/03/14	30/04/14	34
RTSum - 0000424-33.2014.5.18.0161	27/03/14	08/05/14	42
RTSum - 0000425-18.2014.5.18.0161	27/03/14	30/04/14	34
RTSum - 0000426-03.2014.5.18.0161	27/03/14	29/04/14	33
RTSum - 0000427-85.2014.5.18.0161	27/03/14	30/04/14	34
RTSum - 0000428-70.2014.5.18.0161	27/03/14	29/04/14	33
RTSum - 0000432-10.2014.5.18.0161	28/03/14	11/04/14	14

Legenda:

Ajuiz. Data do Ajuizamento;

Sentença: Data da prolação da sentença;

Prazo: Prazo para a entrega da prestação jurisdicional.



PRAZO MÉDIO ENTRE O AJUIZAMENTO E A PROLAÇÃO DA SENTENÇA - VARA DO TRABALHO DE CALDAS NOVAS

VARA DO TRABALHO DE CALDAS NOVAS

SUMARÍSSIMO

Qtd	Prazo Médio
616	58,79

Nr. Processo	Ajuiz.	Sentença	Prazo
RTSum - 0000433-92.2014.5.18.0161	28/03/14	11/04/14	14
RTSum - 0000436-47.2014.5.18.0161	28/03/14	03/06/14	67
RTSum - 0000438-17.2014.5.18.0161	30/03/14	20/05/14	51
RTSum - 0000439-02.2014.5.18.0161	30/03/14	27/05/14	58
RTSum - 0000440-84.2014.5.18.0161	30/03/14	27/05/14	58
RTSum - 0000441-69.2014.5.18.0161	30/03/14	04/06/14	66
RTSum - 0000442-54.2014.5.18.0161	30/03/14	15/05/14	46
RTSum - 0000443-39.2014.5.18.0161	30/03/14	10/07/14	102
RTSum - 0000444-24.2014.5.18.0161	30/03/14	27/05/14	58
RTSum - 0000445-09.2014.5.18.0161	30/03/14	18/06/14	80
RTSum - 0000446-91.2014.5.18.0161	30/03/14	24/06/14	86
RTSum - 0000447-76.2014.5.18.0161	30/03/14	21/05/14	52
RTSum - 0000448-61.2014.5.18.0161	30/03/14	27/05/14	58
RTSum - 0000449-46.2014.5.18.0161	30/03/14	27/05/14	58
RTSum - 0000450-31.2014.5.18.0161	30/03/14	17/06/14	79
RTSum - 0000451-16.2014.5.18.0161	30/03/14	19/05/14	50
RTSum - 0000452-98.2014.5.18.0161	30/03/14	03/07/14	95
RTSum - 0000453-83.2014.5.18.0161	30/03/14	02/06/14	64
RTSum - 0000454-68.2014.5.18.0161	30/03/14	27/05/14	58
RTSum - 0000455-53.2014.5.18.0161	30/03/14	28/05/14	59
RTSum - 0000456-38.2014.5.18.0161	30/03/14	26/05/14	57
RTSum - 0000457-23.2014.5.18.0161	30/03/14	15/05/14	46
RTSum - 0000458-08.2014.5.18.0161	30/03/14	22/09/14	176
RTSum - 0000459-90.2014.5.18.0161	30/03/14	27/05/14	58

Legenda:

Ajuiz. Data do Ajuizamento;

Sentença: Data da prolação da sentença;

Prazo: Prazo para a entrega da prestação jurisdicional.



PRAZO MÉDIO ENTRE O AJUIZAMENTO E A PROLAÇÃO DA SENTENÇA - VARA DO TRABALHO DE CALDAS NOVAS

VARA DO TRABALHO DE CALDAS NOVAS

SUMARÍSSIMO

Qtd	Prazo Médio
616	58,79

Nr. Processo	Ajuiz.	Sentença	Prazo
RTSum - 0000460-75.2014.5.18.0161	30/03/14	23/06/14	85
RTSum - 0000461-60.2014.5.18.0161	30/03/14	04/06/14	66
RTSum - 0000462-45.2014.5.18.0161	30/03/14	14/05/14	45
RTSum - 0000463-30.2014.5.18.0161	30/03/14	20/05/14	51
RTSum - 0000464-15.2014.5.18.0161	30/03/14	03/07/14	95
RTSum - 0000465-97.2014.5.18.0161	30/03/14	23/06/14	85
RTSum - 0000466-82.2014.5.18.0161	30/03/14	08/05/14	39
RTSum - 0000467-67.2014.5.18.0161	30/03/14	15/05/14	46
RTSum - 0000468-52.2014.5.18.0161	30/03/14	02/06/14	64
RTSum - 0000469-37.2014.5.18.0161	30/03/14	11/06/14	73
RTSum - 0000470-22.2014.5.18.0161	30/03/14	13/05/14	44
RTSum - 0000471-07.2014.5.18.0161	30/03/14	21/05/14	52
RTSum - 0000472-89.2014.5.18.0161	30/03/14	15/05/14	46
RTSum - 0000473-74.2014.5.18.0161	30/03/14	06/05/14	37
RTSum - 0000478-96.2014.5.18.0161	31/03/14	06/05/14	36
RTSum - 0000480-66.2014.5.18.0161	01/04/14	07/05/14	36
RTSum - 0000481-51.2014.5.18.0161	01/04/14	28/05/14	57
RTSum - 0000484-06.2014.5.18.0161	01/04/14	28/04/14	27
RTSum - 0000489-28.2014.5.18.0161	01/04/14	09/05/14	38
RTSum - 0000491-95.2014.5.18.0161	01/04/14	06/05/14	35
RTSum - 0000492-80.2014.5.18.0161	01/04/14	09/05/14	38
RTSum - 0000493-65.2014.5.18.0161	02/04/14	28/05/14	56
RTSum - 0000494-50.2014.5.18.0161	02/04/14	23/06/14	82
RTSum - 0000495-35.2014.5.18.0161	02/04/14	15/05/14	43

Legenda:

Ajuiz. Data do Ajuizamento;

Sentença: Data da prolação da sentença;

Prazo: Prazo para a entrega da prestação jurisdicional.



PRAZO MÉDIO ENTRE O AJUIZAMENTO E A PROLAÇÃO DA SENTENÇA - VARA DO TRABALHO DE CALDAS NOVAS

VARA DO TRABALHO DE CALDAS NOVAS

SUMARÍSSIMO

Qtd	Prazo Médio
616	58,79

Nr. Processo	Ajuiz.	Sentença	Prazo
RTSum - 0000498-87.2014.5.18.0161	03/04/14	23/06/14	81
RTSum - 0000499-72.2014.5.18.0161	03/04/14	15/05/14	42
RTSum - 0000504-94.2014.5.18.0161	04/04/14	22/05/14	48
RTSum - 0000505-79.2014.5.18.0161	05/04/14	14/05/14	39
RTSum - 0000508-34.2014.5.18.0161	07/04/14	12/05/14	35
RTSum - 0000512-71.2014.5.18.0161	08/04/14	15/05/14	37
RTSum - 0000524-85.2014.5.18.0161	09/04/14	19/05/14	40
RTSum - 0000526-55.2014.5.18.0161	09/04/14	23/06/14	75
RTSum - 0000527-40.2014.5.18.0161	09/04/14	15/05/14	36
RTSum - 0000528-25.2014.5.18.0161	09/04/14	30/05/14	51
RTSum - 0000530-92.2014.5.18.0161	09/04/14	23/06/14	75
RTSum - 0000532-62.2014.5.18.0161	10/04/14	22/05/14	42
RTSum - 0000533-47.2014.5.18.0161	10/04/14	22/05/14	42
RTSum - 0000545-61.2014.5.18.0161	14/04/14	23/06/14	70
RTSum - 0000546-46.2014.5.18.0161	14/04/14	28/04/14	14
RTSum - 0000555-08.2014.5.18.0161	14/04/14	22/05/14	38
RTSum - 0000562-97.2014.5.18.0161	15/04/14	27/05/14	42
RTSum - 0000564-67.2014.5.18.0161	15/04/14	26/05/14	41
RTSum - 0000565-52.2014.5.18.0161	16/04/14	08/07/14	83
RTSum - 0000566-37.2014.5.18.0161	16/04/14	28/07/14	103
RTSum - 0000567-22.2014.5.18.0161	16/04/14	02/07/14	77
RTSum - 0000569-89.2014.5.18.0161	16/04/14	28/05/14	42
RTSum - 0000570-74.2014.5.18.0161	16/04/14	27/05/14	41
RTSum - 0000573-29.2014.5.18.0161	16/04/14	10/07/14	85

Legenda:

Ajuiz. Data do Ajuizamento;

Sentença: Data da prolação da sentença;

Prazo: Prazo para a entrega da prestação jurisdicional.



PRAZO MÉDIO ENTRE O AJUIZAMENTO E A PROLAÇÃO DA SENTENÇA - VARA DO TRABALHO DE CALDAS NOVAS

VARA DO TRABALHO DE CALDAS NOVAS

SUMARÍSSIMO

Qtd	Prazo Médio
616	58,79

Nr. Processo	Ajuiz.	Sentença	Prazo
RTSum - 0000585-43.2014.5.18.0161	22/04/14	30/04/14	8
RTSum - 0000586-28.2014.5.18.0161	22/04/14	18/06/14	57
RTSum - 0000589-80.2014.5.18.0161	23/04/14	02/06/14	40
RTSum - 0000590-65.2014.5.18.0161	23/04/14	02/06/14	40
RTSum - 0000591-50.2014.5.18.0161	24/04/14	03/06/14	40
RTSum - 0000597-57.2014.5.18.0161	25/04/14	04/06/14	40
RTSum - 0000598-42.2014.5.18.0161	25/04/14	06/08/14	103
RTSum - 0000599-27.2014.5.18.0161	25/04/14	06/08/14	103
RTSum - 0000603-64.2014.5.18.0161	25/04/14	04/06/14	40
RTSum - 0000604-49.2014.5.18.0161	25/04/14	04/06/14	40
RTSum - 0000605-34.2014.5.18.0161	25/04/14	04/06/14	40
RTSum - 0000608-86.2014.5.18.0161	28/04/14	09/06/14	42
RTSum - 0000617-48.2014.5.18.0161	02/05/14	08/07/14	67
RTSum - 0000619-18.2014.5.18.0161	02/05/14	14/07/14	73
RTSum - 0000625-25.2014.5.18.0161	06/05/14	11/06/14	36
RTSum - 0000627-92.2014.5.18.0161	06/05/14	12/06/14	37
RTSum - 0000643-46.2014.5.18.0161	09/05/14	10/06/14	32
RTSum - 0000644-31.2014.5.18.0161	09/05/14	10/06/14	32
RTSum - 0000650-38.2014.5.18.0161	12/05/14	11/06/14	30
RTSum - 0000651-23.2014.5.18.0161	12/05/14	11/06/14	30
RTSum - 0000652-08.2014.5.18.0161	13/05/14	04/08/14	83
RTSum - 0000653-90.2014.5.18.0161	13/05/14	11/06/14	29
RTSum - 0000656-45.2014.5.18.0161	13/05/14	02/06/14	20
RTSum - 0000658-15.2014.5.18.0161	14/05/14	30/05/14	16

Legenda:

Ajuiz. Data do Ajuizamento;

Sentença: Data da prolação da sentença;

Prazo: Prazo para a entrega da prestação jurisdicional.



PRAZO MÉDIO ENTRE O AJUIZAMENTO E A PROLAÇÃO DA SENTENÇA - VARA DO TRABALHO DE CALDAS NOVAS

VARA DO TRABALHO DE CALDAS NOVAS

SUMARÍSSIMO

Qtd	Prazo Médio
616	58,79

Nr. Processo	Ajuiz.	Sentença	Prazo
RTSum - 0000661-67.2014.5.18.0161	14/05/14	17/06/14	34
RTSum - 0000664-22.2014.5.18.0161	14/05/14	17/06/14	34
RTSum - 0000667-74.2014.5.18.0161	14/05/14	16/06/14	33
RTSum - 0000670-29.2014.5.18.0161	15/05/14	18/06/14	34
RTSum - 0000677-21.2014.5.18.0161	19/05/14	17/06/14	29
RTSum - 0000678-06.2014.5.18.0161	19/05/14	18/06/14	30
RTSum - 0000683-28.2014.5.18.0161	20/05/14	18/06/14	29
RTSum - 0000690-20.2014.5.18.0161	21/05/14	17/06/14	27
RTSum - 0000697-12.2014.5.18.0161	22/05/14	07/07/14	46
RTSum - 0000701-49.2014.5.18.0161	23/05/14	07/07/14	45
RTSum - 0000714-48.2014.5.18.0161	26/05/14	24/06/14	29
RTSum - 0000716-18.2014.5.18.0161	26/05/14	24/06/14	29
RTSum - 0000718-85.2014.5.18.0161	26/05/14	17/08/14	83
RTSum - 0000719-70.2014.5.18.0161	27/05/14	21/07/14	55
RTSum - 0000723-10.2014.5.18.0161	27/05/14	14/07/14	48
RTSum - 0000724-92.2014.5.18.0161	27/05/14	16/07/14	50
RTSum - 0000727-47.2014.5.18.0161	28/05/14	09/06/14	12
RTSum - 0000728-32.2014.5.18.0161	28/05/14	04/07/14	37
RTSum - 0000733-54.2014.5.18.0161	29/05/14	09/07/14	41
RTSum - 0000735-24.2014.5.18.0161	30/05/14	08/09/14	101
RTSum - 0000736-09.2014.5.18.0161	30/05/14	03/07/14	34
RTSum - 0000737-91.2014.5.18.0161	30/05/14	06/08/14	68
RTSum - 0000740-46.2014.5.18.0161	30/05/14	03/07/14	34
RTSum - 0000742-16.2014.5.18.0161	30/05/14	06/08/14	68

Legenda:

Ajuiz. Data do Ajuizamento;

Sentença: Data da prolação da sentença;

Prazo: Prazo para a entrega da prestação jurisdicional.



PRAZO MÉDIO ENTRE O AJUIZAMENTO E A PROLAÇÃO DA SENTENÇA - VARA DO TRABALHO DE CALDAS NOVAS

VARA DO TRABALHO DE CALDAS NOVAS

SUMARÍSSIMO

Qtd	Prazo Médio
616	58,79

Nr. Processo	Ajuiz.	Senteça	Prazo
RTSum - 0000743-98.2014.5.18.0161	30/05/14	30/06/14	31
RTSum - 0000747-38.2014.5.18.0161	02/06/14	18/07/14	46
RTSum - 0000749-08.2014.5.18.0161	02/06/14	04/06/14	2
RTSum - 0000750-90.2014.5.18.0161	03/06/14	13/08/14	71
RTSum - 0000752-60.2014.5.18.0161	03/06/14	14/07/14	41
RTSum - 0000754-30.2014.5.18.0161	03/06/14	15/07/14	42
RTSum - 0000756-97.2014.5.18.0161	03/06/14	17/07/14	44
RTSum - 0000760-37.2014.5.18.0161	04/06/14	06/07/14	32
RTSum - 0000762-07.2014.5.18.0161	04/06/14	18/11/14	167
RTSum - 0000769-96.2014.5.18.0161	05/06/14	09/07/14	34
RTSum - 0000773-36.2014.5.18.0161	06/06/14	05/08/14	60
RTSum - 0000775-06.2014.5.18.0161	06/06/14	21/07/14	45
RTSum - 0000777-73.2014.5.18.0161	06/06/14	21/07/14	45
RTSum - 0000779-43.2014.5.18.0161	06/06/14	16/07/14	40
RTSum - 0000788-05.2014.5.18.0161	10/06/14	28/08/14	79
RTSum - 0000791-57.2014.5.18.0161	10/06/14	09/07/14	29
RTSum - 0000792-42.2014.5.18.0161	11/06/14	28/08/14	78
RTSum - 0000796-79.2014.5.18.0161	12/06/14	17/07/14	35
RTSum - 0000798-49.2014.5.18.0161	13/06/14	28/07/14	45
RTSum - 0000801-04.2014.5.18.0161	13/06/14	06/08/14	54
RTSum - 0000803-71.2014.5.18.0161	13/06/14	10/07/14	27
RTSum - 0000810-63.2014.5.18.0161	16/06/14	30/07/14	44
RTSum - 0000813-18.2014.5.18.0161	17/06/14	08/09/14	83
RTSum - 0000815-85.2014.5.18.0161	18/06/14	10/07/14	22

Legenda:

Ajuiz. Data do Ajuizamento;

Senteça: Data da prolação da sentença;

Prazo: Prazo para a entrega da prestação jurisdicional.



PRAZO MÉDIO ENTRE O AJUIZAMENTO E A PROLAÇÃO DA SENTENÇA - VARA DO TRABALHO DE CALDAS NOVAS

VARA DO TRABALHO DE CALDAS NOVAS

SUMARÍSSIMO

Qtd	Prazo Médio
616	58,79

Nr. Processo	Ajuiz.	Sentença	Prazo
RTSum - 0000816-70.2014.5.18.0161	18/06/14	28/07/14	40
RTSum - 0000817-55.2014.5.18.0161	18/06/14	10/07/14	22
RTSum - 0000819-59.2013.5.18.0161	12/06/13	10/03/14	271
RTSum - 0000821-29.2013.5.18.0161	13/06/13	21/12/14	556
RTSum - 0000821-92.2014.5.18.0161	20/06/14	02/10/14	104
RTSum - 0000823-62.2014.5.18.0161	21/06/14	07/08/14	47
RTSum - 0000824-47.2014.5.18.0161	22/06/14	28/07/14	36
RTSum - 0000825-32.2014.5.18.0161	22/06/14	25/08/14	64
RTSum - 0000826-17.2014.5.18.0161	22/06/14	03/09/14	73
RTSum - 0000831-39.2014.5.18.0161	23/06/14	07/07/14	14
RTSum - 0000834-91.2014.5.18.0161	23/06/14	29/07/14	36
RTSum - 0000838-31.2014.5.18.0161	24/06/14	30/07/14	36
RTSum - 0000839-16.2014.5.18.0161	24/06/14	11/11/14	140
RTSum - 0000840-98.2014.5.18.0161	24/06/14	31/07/14	37
RTSum - 0000842-68.2014.5.18.0161	24/06/14	01/08/14	38
RTSum - 0000846-08.2014.5.18.0161	24/06/14	31/07/14	37
RTSum - 0000850-45.2014.5.18.0161	25/06/14	12/08/14	48
RTSum - 0000854-82.2014.5.18.0161	25/06/14	31/07/14	36
RTSum - 0000858-22.2014.5.18.0161	26/06/14	02/10/14	98
RTSum - 0000859-07.2014.5.18.0161	26/06/14	24/07/14	28
RTSum - 0000860-89.2014.5.18.0161	27/06/14	30/09/14	95
RTSum - 0000863-44.2014.5.18.0161	27/06/14	24/07/14	27
RTSum - 0000864-29.2014.5.18.0161	27/06/14	12/08/14	46
RTSum - 0000865-14.2014.5.18.0161	27/06/14	05/08/14	39

Legenda:

Ajuiz. Data do Ajuizamento;

Sentença: Data da prolação da sentença;

Prazo: Prazo para a entrega da prestação jurisdicional.



PRAZO MÉDIO ENTRE O AJUIZAMENTO E A PROLAÇÃO DA SENTENÇA - VARA DO TRABALHO DE CALDAS NOVAS

VARA DO TRABALHO DE CALDAS NOVAS

SUMARÍSSIMO

Qtd	Prazo Médio
616	58,79

Nr. Processo	Ajuiz.	Sentença	Prazo
RTSum - 0000870-36.2014.5.18.0161	30/06/14	28/08/14	59
RTSum - 0000872-06.2014.5.18.0161	01/07/14	12/08/14	42
RTSum - 0000873-88.2014.5.18.0161	01/07/14	11/09/14	72
RTSum - 0000876-43.2014.5.18.0161	01/07/14	13/08/14	43
RTSum - 0000883-35.2014.5.18.0161	02/07/14	28/07/14	26
RTSum - 0000884-20.2014.5.18.0161	03/07/14	13/08/14	41
RTSum - 0000885-05.2014.5.18.0161	03/07/14	05/08/14	33
RTSum - 0000887-72.2014.5.18.0161	03/07/14	31/07/14	28
RTSum - 0000889-42.2014.5.18.0161	07/07/14	11/08/14	35
RTSum - 0000891-12.2014.5.18.0161	07/07/14	21/08/14	45
RTSum - 0000898-04.2014.5.18.0161	09/07/14	22/07/14	13
RTSum - 0000901-56.2014.5.18.0161	09/07/14	25/07/14	16
RTSum - 0000902-41.2014.5.18.0161	09/07/14	14/08/14	36
RTSum - 0000904-11.2014.5.18.0161	09/07/14	14/08/14	36
RTSum - 0000905-93.2014.5.18.0161	09/07/14	07/08/14	29
RTSum - 0000906-78.2014.5.18.0161	10/07/14	25/08/14	46
RTSum - 0000908-48.2014.5.18.0161	10/07/14	25/08/14	46
RTSum - 0000910-18.2014.5.18.0161	10/07/14	14/08/14	35
RTSum - 0000912-85.2014.5.18.0161	10/07/14	14/08/14	35
RTSum - 0000913-70.2014.5.18.0161	10/07/14	07/08/14	28
RTSum - 0000915-40.2014.5.18.0161	10/07/14	18/08/14	39
RTSum - 0000916-25.2014.5.18.0161	10/07/14	20/07/14	10
RTSum - 0000917-10.2014.5.18.0161	10/07/14	07/08/14	28
RTSum - 0000917-44.2013.5.18.0161	01/07/13	29/07/14	393

Legenda:

Ajuiz. Data do Ajuizamento;

Sentença: Data da prolação da sentença;

Prazo: Prazo para a entrega da prestação jurisdicional.



PRAZO MÉDIO ENTRE O AJUIZAMENTO E A PROLAÇÃO DA SENTENÇA - VARA DO TRABALHO DE CALDAS NOVAS

VARA DO TRABALHO DE CALDAS NOVAS

SUMARÍSSIMO

Qtd	Prazo Médio
616	58,79

Nr. Processo	Ajuiz.	Sentença	Prazo
RTSum - 0000918-29.2013.5.18.0161	01/07/13	19/11/14	506
RTSum - 0000920-62.2014.5.18.0161	10/07/14	25/08/14	46
RTSum - 0000929-24.2014.5.18.0161	11/07/14	22/07/14	11
RTSum - 0000930-09.2014.5.18.0161	11/07/14	10/09/14	61
RTSum - 0000933-61.2014.5.18.0161	11/07/14	08/09/14	59
RTSum - 0000934-46.2014.5.18.0161	11/07/14	10/09/14	61
RTSum - 0000935-31.2014.5.18.0161	11/07/14	18/08/14	38
RTSum - 0000938-83.2014.5.18.0161	14/07/14	26/08/14	43
RTSum - 0000939-68.2014.5.18.0161	14/07/14	17/09/14	65
RTSum - 0000940-53.2014.5.18.0161	14/07/14	01/08/14	18
RTSum - 0000942-23.2014.5.18.0161	15/07/14	23/07/14	8
RTSum - 0000944-90.2014.5.18.0161	15/07/14	27/08/14	43
RTSum - 0000945-75.2014.5.18.0161	15/07/14	19/08/14	35
RTSum - 0000946-60.2014.5.18.0161	15/07/14	27/08/14	43
RTSum - 0000951-82.2014.5.18.0161	16/07/14	17/09/14	63
RTSum - 0000953-52.2014.5.18.0161	16/07/14	09/08/14	24
RTSum - 0000956-07.2014.5.18.0161	17/07/14	27/11/14	133
RTSum - 0000961-29.2014.5.18.0161	17/07/14	12/10/14	87
RTSum - 0000962-14.2014.5.18.0161	17/07/14	27/10/14	102
RTSum - 0000963-96.2014.5.18.0161	17/07/14	12/10/14	87
RTSum - 0000965-66.2014.5.18.0161	17/07/14	04/09/14	49
RTSum - 0000973-43.2014.5.18.0161	18/07/14	06/08/14	19
RTSum - 0000974-28.2014.5.18.0161	18/07/14	28/08/14	41
RTSum - 0000977-80.2014.5.18.0161	21/07/14	21/08/14	31

Legenda:

Ajuiz. Data do Ajuizamento;

Sentença: Data da prolação da sentença;

Prazo: Prazo para a entrega da prestação jurisdicional.



PRAZO MÉDIO ENTRE O AJUIZAMENTO E A PROLAÇÃO DA SENTENÇA - VARA DO TRABALHO DE CALDAS NOVAS

VARA DO TRABALHO DE CALDAS NOVAS

SUMARÍSSIMO

Qtd	Prazo Médio
616	58,79

Nr. Processo	Ajuiz.	Sentença	Prazo
RTSum - 0000986-42.2014.5.18.0161	22/07/14	28/08/14	37
RTSum - 0000990-79.2014.5.18.0161	22/07/14	09/09/14	49
RTSum - 0000991-64.2014.5.18.0161	23/07/14	17/09/14	56
RTSum - 0000992-49.2014.5.18.0161	23/07/14	07/08/14	15
RTSum - 0000993-34.2014.5.18.0161	24/07/14	21/08/14	28
RTSum - 0000998-56.2014.5.18.0161	24/07/14	11/09/14	49
RTSum - 0001000-26.2014.5.18.0161	24/07/14	08/09/14	46
RTSum - 0001001-11.2014.5.18.0161	24/07/14	01/09/14	39
RTSum - 0001004-97.2013.5.18.0161	23/07/13	19/05/14	300
RTSum - 0001005-48.2014.5.18.0161	25/07/14	05/08/14	11
RTSum - 0001007-18.2014.5.18.0161	25/07/14	18/09/14	55
RTSum - 0001014-10.2014.5.18.0161	28/07/14	08/09/14	42
RTSum - 0001015-92.2014.5.18.0161	29/07/14	09/08/14	11
RTSum - 0001016-77.2014.5.18.0161	29/07/14	15/08/14	17
RTSum - 0001017-62.2014.5.18.0161	29/07/14	15/08/14	17
RTSum - 0001020-17.2014.5.18.0161	31/07/14	10/09/14	41
RTSum - 0001027-09.2014.5.18.0161	31/07/14	08/08/14	8
RTSum - 0001030-61.2014.5.18.0161	31/07/14	25/09/14	56
RTSum - 0001032-31.2014.5.18.0161	31/07/14	08/09/14	39
RTSum - 0001033-16.2014.5.18.0161	31/07/14	08/09/14	39
RTSum - 0001036-68.2014.5.18.0161	04/08/14	20/11/14	108
RTSum - 0001043-60.2014.5.18.0161	05/08/14	18/09/14	44
RTSum - 0001044-79.2013.5.18.0161	02/08/13	23/05/14	294
RTSum - 0001047-97.2014.5.18.0161	05/08/14	03/09/14	29

Legenda:

Ajuiz. Data do Ajuizamento;

Sentença: Data da prolação da sentença;

Prazo: Prazo para a entrega da prestação jurisdicional.



PRAZO MÉDIO ENTRE O AJUIZAMENTO E A PROLAÇÃO DA SENTENÇA - VARA DO TRABALHO DE CALDAS NOVAS

VARA DO TRABALHO DE CALDAS NOVAS

SUMARÍSSIMO

Qtd	Prazo Médio
616	58,79

Nr. Processo	Ajuiz.	Sentença	Prazo
RTSum - 0001049-67.2014.5.18.0161	05/08/14	30/09/14	56
RTSum - 0001051-37.2014.5.18.0161	05/08/14	22/09/14	48
RTSum - 0001055-74.2014.5.18.0161	05/08/14	30/09/14	56
RTSum - 0001057-44.2014.5.18.0161	05/08/14	30/09/14	56
RTSum - 0001058-29.2014.5.18.0161	05/08/14	25/09/14	51
RTSum - 0001062-66.2014.5.18.0161	06/08/14	15/08/14	9
RTSum - 0001063-51.2014.5.18.0161	06/08/14	18/09/14	43
RTSum - 0001064-36.2014.5.18.0161	06/08/14	10/09/14	35
RTSum - 0001069-58.2014.5.18.0161	07/08/14	18/09/14	42
RTSum - 0001077-35.2014.5.18.0161	08/08/14	17/09/14	40
RTSum - 0001081-72.2014.5.18.0161	09/08/14	19/12/14	132
RTSum - 0001082-57.2014.5.18.0161	09/08/14	12/09/14	34
RTSum - 0001083-42.2014.5.18.0161	09/08/14	15/10/14	67
RTSum - 0001084-27.2014.5.18.0161	09/08/14	12/09/14	34
RTSum - 0001085-12.2014.5.18.0161	09/08/14	23/10/14	75
RTSum - 0001085-46.2013.5.18.0161	14/08/13	24/04/14	253
RTSum - 0001086-94.2014.5.18.0161	09/08/14	22/10/14	74
RTSum - 0001087-79.2014.5.18.0161	09/08/14	16/10/14	68
RTSum - 0001088-64.2014.5.18.0161	09/08/14	25/09/14	47
RTSum - 0001090-34.2014.5.18.0161	11/08/14	12/10/14	62
RTSum - 0001091-19.2014.5.18.0161	11/08/14	14/10/14	64
RTSum - 0001092-38.2013.5.18.0161	15/08/13	11/02/14	180
RTSum - 0001093-86.2014.5.18.0161	11/08/14	16/10/14	66
RTSum - 0001095-56.2014.5.18.0161	11/08/14	16/10/14	66

Legenda:

Ajuiz. Data do Ajuizamento;

Sentença: Data da prolação da sentença;

Prazo: Prazo para a entrega da prestação jurisdicional.



PRAZO MÉDIO ENTRE O AJUIZAMENTO E A PROLAÇÃO DA SENTENÇA - VARA DO TRABALHO DE CALDAS NOVAS

VARA DO TRABALHO DE CALDAS NOVAS

SUMARÍSSIMO

Qtd	Prazo Médio
616	58,79

Nr. Processo	Ajuiz.	Sentença	Prazo
RTSum - 0001098-11.2014.5.18.0161	13/08/14	09/09/14	27
RTSum - 0001099-93.2014.5.18.0161	13/08/14	16/09/14	34
RTSum - 0001100-78.2014.5.18.0161	13/08/14	17/09/14	35
RTSum - 0001101-63.2014.5.18.0161	13/08/14	16/09/14	34
RTSum - 0001102-48.2014.5.18.0161	13/08/14	09/09/14	27
RTSum - 0001103-67.2013.5.18.0161	16/08/13	24/04/14	251
RTSum - 0001105-03.2014.5.18.0161	14/08/14	18/09/14	35
RTSum - 0001107-70.2014.5.18.0161	15/08/14	08/09/14	24
RTSum - 0001113-77.2014.5.18.0161	20/08/14	17/09/14	28
RTSum - 0001116-32.2014.5.18.0161	20/08/14	22/09/14	33
RTSum - 0001121-88.2013.5.18.0161	20/08/13	16/09/14	392
RTSum - 0001123-24.2014.5.18.0161	21/08/14	25/10/14	65
RTSum - 0001125-28.2013.5.18.0161	20/08/13	11/03/14	203
RTSum - 0001132-83.2014.5.18.0161	25/08/14	11/09/14	17
RTSum - 0001138-90.2014.5.18.0161	26/08/14	21/09/14	26
RTSum - 0001139-12.2013.5.18.0161	22/08/13	28/01/14	159
RTSum - 0001139-75.2014.5.18.0161	26/08/14	03/09/14	8
RTSum - 0001140-60.2014.5.18.0161	26/08/14	11/09/14	16
RTSum - 0001144-97.2014.5.18.0161	27/08/14	22/09/14	26
RTSum - 0001145-82.2014.5.18.0161	27/08/14	17/09/14	21
RTSum - 0001146-67.2014.5.18.0161	27/08/14	29/09/14	33
RTSum - 0001147-52.2014.5.18.0161	28/08/14	10/10/14	43
RTSum - 0001154-44.2014.5.18.0161	29/08/14	23/09/14	25
RTSum - 0001156-14.2014.5.18.0161	01/09/14	06/10/14	35

Legenda:

Ajuiz. Data do Ajuizamento;

Sentença: Data da prolação da sentença;

Prazo: Prazo para a entrega da prestação jurisdicional.



PRAZO MÉDIO ENTRE O AJUIZAMENTO E A PROLAÇÃO DA SENTENÇA - VARA DO TRABALHO DE CALDAS NOVAS

VARA DO TRABALHO DE CALDAS NOVAS

SUMARÍSSIMO

Qtd	Prazo Médio
616	58,79

Nr. Processo	Ajuiz.	Sentença	Prazo
RTSum - 0001161-36.2014.5.18.0161	02/09/14	22/09/14	20
RTSum - 0001168-28.2014.5.18.0161	03/09/14	09/10/14	36
RTSum - 0001169-13.2014.5.18.0161	03/09/14	02/10/14	29
RTSum - 0001170-95.2014.5.18.0161	03/09/14	24/09/14	21
RTSum - 0001171-80.2014.5.18.0161	03/09/14	18/12/14	106
RTSum - 0001174-35.2014.5.18.0161	04/09/14	12/10/14	38
RTSum - 0001176-05.2014.5.18.0161	04/09/14	20/11/14	77
RTSum - 0001178-72.2014.5.18.0161	08/09/14	13/10/14	35
RTSum - 0001181-27.2014.5.18.0161	09/09/14	25/10/14	46
RTSum - 0001190-86.2014.5.18.0161	10/09/14	22/09/14	12
RTSum - 0001192-56.2014.5.18.0161	10/09/14	06/10/14	26
RTSum - 0001198-63.2014.5.18.0161	11/09/14	29/11/14	79
RTSum - 0001199-48.2014.5.18.0161	11/09/14	01/10/14	20
RTSum - 0001200-33.2014.5.18.0161	12/09/14	02/12/14	81
RTSum - 0001201-18.2014.5.18.0161	12/09/14	26/11/14	75
RTSum - 0001204-70.2014.5.18.0161	12/09/14	07/10/14	25
RTSum - 0001205-55.2014.5.18.0161	12/09/14	29/10/14	47
RTSum - 0001206-40.2014.5.18.0161	12/09/14	29/09/14	17
RTSum - 0001207-25.2014.5.18.0161	12/09/14	03/10/14	21
RTSum - 0001216-84.2014.5.18.0161	16/09/14	02/12/14	77
RTSum - 0001218-54.2014.5.18.0161	16/09/14	23/10/14	37
RTSum - 0001220-24.2014.5.18.0161	16/09/14	27/11/14	72
RTSum - 0001221-09.2014.5.18.0161	16/09/14	30/09/14	14
RTSum - 0001222-91.2014.5.18.0161	16/09/14	01/10/14	15

Legenda:

Ajuiz. Data do Ajuizamento;

Sentença: Data da prolação da sentença;

Prazo: Prazo para a entrega da prestação jurisdicional.



PRAZO MÉDIO ENTRE O AJUIZAMENTO E A PROLAÇÃO DA SENTENÇA - VARA DO TRABALHO DE CALDAS NOVAS

VARA DO TRABALHO DE CALDAS NOVAS

SUMARÍSSIMO

Qtd	Prazo Médio
616	58,79

Nr. Processo	Ajuiz.	Sentença	Prazo
RTSum - 0001232-72.2013.5.18.0161	11/09/13	18/03/14	188
RTSum - 0001235-90.2014.5.18.0161	19/09/14	19/12/14	91
RTSum - 0001236-75.2014.5.18.0161	19/09/14	08/10/14	19
RTSum - 0001239-30.2014.5.18.0161	19/09/14	15/10/14	26
RTSum - 0001242-82.2014.5.18.0161	22/09/14	08/10/14	16
RTSum - 0001243-67.2014.5.18.0161	22/09/14	14/10/14	22
RTSum - 0001244-52.2014.5.18.0161	22/09/14	23/10/14	31
RTSum - 0001256-66.2014.5.18.0161	24/09/14	29/11/14	66
RTSum - 0001257-51.2014.5.18.0161	24/09/14	16/10/14	22
RTSum - 0001258-36.2014.5.18.0161	24/09/14	18/12/14	85
RTSum - 0001263-58.2014.5.18.0161	24/09/14	09/12/14	76
RTSum - 0001264-43.2014.5.18.0161	25/09/14	02/12/14	68
RTSum - 0001268-80.2014.5.18.0161	26/09/14	22/10/14	26
RTSum - 0001274-87.2014.5.18.0161	26/09/14	03/11/14	38
RTSum - 0001276-57.2014.5.18.0161	26/09/14	03/11/14	38
RTSum - 0001277-42.2014.5.18.0161	29/09/14	29/10/14	30
RTSum - 0001284-34.2014.5.18.0161	29/09/14	03/11/14	35
RTSum - 0001288-71.2014.5.18.0161	30/09/14	24/11/14	55
RTSum - 0001289-56.2014.5.18.0161	30/09/14	10/12/14	71
RTSum - 0001296-48.2014.5.18.0161	01/10/14	10/12/14	70
RTSum - 0001308-62.2014.5.18.0161	03/10/14	29/10/14	26
RTSum - 0001309-47.2014.5.18.0161	06/10/14	31/10/14	25
RTSum - 0001310-32.2014.5.18.0161	06/10/14	03/11/14	28
RTSum - 0001311-51.2013.5.18.0161	26/09/13	24/02/14	151

Legenda:

Ajuiz. Data do Ajuizamento;

Sentença: Data da prolação da sentença;

Prazo: Prazo para a entrega da prestação jurisdicional.



PRAZO MÉDIO ENTRE O AJUIZAMENTO E A PROLAÇÃO DA SENTENÇA - VARA DO TRABALHO DE CALDAS NOVAS

VARA DO TRABALHO DE CALDAS NOVAS

SUMARÍSSIMO

Qtd	Prazo Médio
616	58,79

Nr. Processo	Ajuiz.	Sentença	Prazo
RTSum - 0001312-02.2014.5.18.0161	07/10/14	04/11/14	28
RTSum - 0001315-54.2014.5.18.0161	08/10/14	29/10/14	21
RTSum - 0001316-39.2014.5.18.0161	08/10/14	04/11/14	27
RTSum - 0001319-91.2014.5.18.0161	08/10/14	13/11/14	36
RTSum - 0001320-76.2014.5.18.0161	09/10/14	05/11/14	27
RTSum - 0001321-61.2014.5.18.0161	09/10/14	10/11/14	32
RTSum - 0001324-16.2014.5.18.0161	10/10/14	07/11/14	28
RTSum - 0001325-98.2014.5.18.0161	10/10/14	03/11/14	24
RTSum - 0001326-83.2014.5.18.0161	10/10/14	06/11/14	27
RTSum - 0001332-90.2014.5.18.0161	13/10/14	18/12/14	66
RTSum - 0001340-67.2014.5.18.0161	16/10/14	17/11/14	32
RTSum - 0001343-22.2014.5.18.0161	17/10/14	12/11/14	26
RTSum - 0001343-56.2013.5.18.0161	07/10/13	27/05/14	232
RTSum - 0001347-59.2014.5.18.0161	17/10/14	12/11/14	26
RTSum - 0001348-44.2014.5.18.0161	17/10/14	17/11/14	31
RTSum - 0001349-29.2014.5.18.0161	20/10/14	11/11/14	22
RTSum - 0001356-21.2014.5.18.0161	23/10/14	18/12/14	56
RTSum - 0001357-40.2013.5.18.0161	09/10/13	28/04/14	201
RTSum - 0001360-58.2014.5.18.0161	23/10/14	18/12/14	56
RTSum - 0001361-43.2014.5.18.0161	24/10/14	20/11/14	27
RTSum - 0001363-13.2014.5.18.0161	27/10/14	25/11/14	29
RTSum - 0001365-80.2014.5.18.0161	27/10/14	27/11/14	31
RTSum - 0001366-65.2014.5.18.0161	28/10/14	18/11/14	21
RTSum - 0001368-35.2014.5.18.0161	28/10/14	12/11/14	15

Legenda:

Ajuiz. Data do Ajuizamento;

Sentença: Data da prolação da sentença;

Prazo: Prazo para a entrega da prestação jurisdicional.



PRAZO MÉDIO ENTRE O AJUIZAMENTO E A PROLAÇÃO DA SENTENÇA - VARA DO TRABALHO DE CALDAS NOVAS

VARA DO TRABALHO DE CALDAS NOVAS

SUMARÍSSIMO

Qtd	Prazo Médio
616	58,79

Nr. Processo	Ajuiz.	Senteça	Prazo
RTSum - 0001369-20.2014.5.18.0161	28/10/14	25/11/14	28
RTSum - 0001373-57.2014.5.18.0161	28/10/14	25/11/14	28
RTSum - 0001376-12.2014.5.18.0161	29/10/14	19/11/14	21
RTSum - 0001377-94.2014.5.18.0161	29/10/14	19/11/14	21
RTSum - 0001381-34.2014.5.18.0161	30/10/14	13/11/14	14
RTSum - 0001382-19.2014.5.18.0161	30/10/14	17/12/14	48
RTSum - 0001389-11.2014.5.18.0161	30/10/14	25/11/14	26
RTSum - 0001390-30.2013.5.18.0161	17/10/13	08/05/14	203
RTSum - 0001391-78.2014.5.18.0161	31/10/14	04/12/14	34
RTSum - 0001395-18.2014.5.18.0161	31/10/14	09/12/14	39
RTSum - 0001396-03.2014.5.18.0161	31/10/14	19/11/14	19
RTSum - 0001397-85.2014.5.18.0161	31/10/14	26/11/14	26
RTSum - 0001420-31.2014.5.18.0161	03/11/14	01/12/14	28
RTSum - 0001424-68.2014.5.18.0161	04/11/14	18/12/14	44
RTSum - 0001430-75.2014.5.18.0161	05/11/14	01/12/14	26
RTSum - 0001433-30.2014.5.18.0161	05/11/14	27/11/14	22
RTSum - 0001435-97.2014.5.18.0161	05/11/14	09/12/14	34
RTSum - 0001436-82.2014.5.18.0161	05/11/14	16/12/14	41
RTSum - 0001445-44.2014.5.18.0161	06/11/14	11/12/14	35
RTSum - 0001458-43.2014.5.18.0161	11/11/14	28/11/14	17
RTSum - 0001460-13.2014.5.18.0161	11/11/14	09/12/14	28
RTSum - 0001462-80.2014.5.18.0161	11/11/14	04/12/14	23
RTSum - 0001465-35.2014.5.18.0161	12/11/14	09/12/14	27
RTSum - 0001466-20.2014.5.18.0161	12/11/14	10/12/14	28

Legenda:

Ajuiz. Data do Ajuizamento;

Senteça: Data da prolação da sentença;

Prazo: Prazo para a entrega da prestação jurisdicional.



PRAZO MÉDIO ENTRE O AJUIZAMENTO E A PROLAÇÃO DA SENTENÇA - VARA DO TRABALHO DE CALDAS NOVAS

VARA DO TRABALHO DE CALDAS NOVAS

SUMARÍSSIMO

Qtd	Prazo Médio
616	58,79

Nr. Processo	Ajuiz.	Sentença	Prazo
RTSum - 0001468-87.2014.5.18.0161	12/11/14	04/12/14	22
RTSum - 0001469-72.2014.5.18.0161	12/11/14	02/12/14	20
RTSum - 0001471-42.2014.5.18.0161	12/11/14	09/12/14	27
RTSum - 0001472-27.2014.5.18.0161	12/11/14	09/12/14	27
RTSum - 0001473-12.2014.5.18.0161	13/11/14	01/12/14	18
RTSum - 0001474-94.2014.5.18.0161	13/11/14	15/12/14	32
RTSum - 0001477-49.2014.5.18.0161	13/11/14	11/12/14	28
RTSum - 0001478-34.2014.5.18.0161	13/11/14	02/12/14	19
RTSum - 0001481-23.2013.5.18.0161	11/11/13	12/02/14	93
RTSum - 0001482-08.2013.5.18.0161	11/11/13	28/01/14	78
RTSum - 0001486-11.2014.5.18.0161	14/11/14	25/11/14	11
RTSum - 0001492-18.2014.5.18.0161	18/11/14	18/12/14	30
RTSum - 0001494-85.2014.5.18.0161	19/11/14	19/12/14	30
RTSum - 0001512-09.2014.5.18.0161	21/11/14	19/12/14	28
RTSum - 0001517-65.2013.5.18.0161	14/11/13	06/03/14	112
RTSum - 0001523-38.2014.5.18.0161	26/11/14	05/12/14	9
RTSum - 0001525-08.2014.5.18.0161	27/11/14	10/12/14	13
RTSum - 0001526-90.2014.5.18.0161	27/11/14	19/12/14	22
RTSum - 0001527-12.2013.5.18.0161	20/11/13	23/01/14	64
RTSum - 0001528-94.2013.5.18.0161	20/11/13	30/01/14	71
RTSum - 0001537-56.2013.5.18.0161	22/11/13	20/01/14	59
RTSum - 0001539-26.2013.5.18.0161	22/11/13	20/01/14	59
RTSum - 0001540-11.2013.5.18.0161	22/11/13	20/01/14	59
RTSum - 0001541-93.2013.5.18.0161	25/11/13	21/01/14	57

Legenda:

Ajuiz. Data do Ajuizamento;

Sentença: Data da prolação da sentença;

Prazo: Prazo para a entrega da prestação jurisdicional.



PRAZO MÉDIO ENTRE O AJUIZAMENTO E A PROLAÇÃO DA SENTENÇA - VARA DO TRABALHO DE CALDAS NOVAS

VARA DO TRABALHO DE CALDAS NOVAS

SUMARÍSSIMO

Qtd	Prazo Médio
616	58,79

Nr. Processo	Ajuiz.	Sentença	Prazo
RTSum - 0001542-78.2013.5.18.0161	25/11/13	03/07/14	220
RTSum - 0001544-48.2013.5.18.0161	25/11/13	21/01/14	57
RTSum - 0001545-33.2013.5.18.0161	25/11/13	04/02/14	71
RTSum - 0001546-18.2013.5.18.0161	25/11/13	22/01/14	58
RTSum - 0001548-85.2013.5.18.0161	25/11/13	21/01/14	57
RTSum - 0001549-70.2013.5.18.0161	25/11/13	22/01/14	58
RTSum - 0001552-25.2013.5.18.0161	26/11/13	23/01/14	58
RTSum - 0001553-10.2013.5.18.0161	26/11/13	29/01/14	64
RTSum - 0001554-92.2013.5.18.0161	26/11/13	22/01/14	57
RTSum - 0001556-62.2013.5.18.0161	27/11/13	29/01/14	63
RTSum - 0001558-32.2013.5.18.0161	27/11/13	23/01/14	57
RTSum - 0001559-17.2013.5.18.0161	28/11/13	09/06/14	193
RTSum - 0001562-69.2013.5.18.0161	28/11/13	25/08/14	270
RTSum - 0001571-31.2013.5.18.0161	02/12/13	24/02/14	84
RTSum - 0001576-53.2013.5.18.0161	03/12/13	09/01/14	37
RTSum - 0001577-38.2013.5.18.0161	03/12/13	07/01/14	35
RTSum - 0001587-82.2013.5.18.0161	03/12/13	14/01/14	42
RTSum - 0001588-67.2013.5.18.0161	03/12/13	14/01/14	42
RTSum - 0001589-52.2013.5.18.0161	03/12/13	13/01/14	41
RTSum - 0001604-21.2013.5.18.0161	06/12/13	10/03/14	94
RTSum - 0001605-06.2013.5.18.0161	08/12/13	08/01/14	31
RTSum - 0001606-88.2013.5.18.0161	09/12/13	30/01/14	52
RTSum - 0001607-73.2013.5.18.0161	09/12/13	08/01/14	30
RTSum - 0001608-58.2013.5.18.0161	09/12/13	08/01/14	30

Legenda:

Ajuiz. Data do Ajuizamento;

Sentença: Data da prolação da sentença;

Prazo: Prazo para a entrega da prestação jurisdicional.



PRAZO MÉDIO ENTRE O AJUIZAMENTO E A PROLAÇÃO DA SENTENÇA - VARA DO TRABALHO DE CALDAS NOVAS

VARA DO TRABALHO DE CALDAS NOVAS

SUMARÍSSIMO

Qtd	Prazo Médio
616	58,79

Nr. Processo	Ajuiz.	Sentença	Prazo
RTSum - 0001610-28.2013.5.18.0161	10/12/13	09/01/14	30
RTSum - 0001611-13.2013.5.18.0161	10/12/13	14/01/14	35
RTSum - 0001614-65.2013.5.18.0161	11/12/13	13/01/14	33
RTSum - 0001618-05.2013.5.18.0161	11/12/13	14/01/14	34
RTSum - 0001621-57.2013.5.18.0161	12/12/13	13/01/14	32
RTSum - 0001622-42.2013.5.18.0161	12/12/13	21/01/14	40
RTSum - 0001625-94.2013.5.18.0161	13/12/13	28/01/14	46
RTSum - 0001633-71.2013.5.18.0161	18/12/13	15/01/14	28
RTSum - 0001634-56.2013.5.18.0161	18/12/13	21/01/14	34
RTSum - 0001635-41.2013.5.18.0161	18/12/13	15/01/14	28
RTSum - 0001638-93.2013.5.18.0161	19/12/13	05/02/14	48
RTSum - 0001639-78.2013.5.18.0161	19/12/13	28/01/14	40
RTSum - 0001640-63.2013.5.18.0161	19/12/13	04/02/14	47
RTSum - 0001642-33.2013.5.18.0161	19/12/13	29/01/14	41
RTSum - 0001643-18.2013.5.18.0161	19/12/13	28/01/14	40
RTSum - 0001644-03.2013.5.18.0161	19/12/13	29/01/14	41
RTSum - 0001645-85.2013.5.18.0161	19/12/13	25/11/14	341
RTSum - 0001720-61.2012.5.18.0161	03/12/12	14/04/14	497
RTSum - 0001750-96.2012.5.18.0161	07/12/12	18/06/14	558

Legenda:

Ajuiz. Data do Ajuizamento;

Sentença: Data da prolação da sentença;

Prazo: Prazo para a entrega da prestação jurisdicional.



PRAZO MÉDIO ENTRE O AJUIZAMENTO E A PROLAÇÃO DA SENTENÇA - VARA DO TRABALHO DE CALDAS NOVAS

Data da sentença entre 1/1/2014 e 31/12/2014 23:59:59

Sem magistrado

SUMARÍSSIMO

Qtd	Prazo Médio
616	58,79

Nr. Processo	Ajuiz.	Senteça	Prazo
RTSum - 0000001-73.2014.5.18.0161	07/01/14	04/02/14	28
RTSum - 0000003-43.2014.5.18.0161	07/01/14	12/02/14	36
RTSum - 0000009-50.2014.5.18.0161	07/01/14	30/01/14	23
RTSum - 0000011-20.2014.5.18.0161	07/01/14	04/02/14	28
RTSum - 0000012-05.2014.5.18.0161	07/01/14	03/02/14	27
RTSum - 0000013-87.2014.5.18.0161	07/01/14	04/02/14	28
RTSum - 0000015-57.2014.5.18.0161	07/01/14	13/01/14	6
RTSum - 0000019-94.2014.5.18.0161	07/01/14	29/07/14	203
RTSum - 0000026-86.2014.5.18.0161	09/01/14	03/02/14	25
RTSum - 0000029-41.2014.5.18.0161	09/01/14	04/02/14	26
RTSum - 0000030-26.2014.5.18.0161	09/01/14	07/07/14	179
RTSum - 0000031-11.2014.5.18.0161	09/01/14	07/07/14	179
RTSum - 0000033-78.2014.5.18.0161	10/01/14	10/02/14	31
RTSum - 0000034-63.2014.5.18.0161	10/01/14	24/02/14	45
RTSum - 0000036-33.2014.5.18.0161	10/01/14	05/02/14	26
RTSum - 0000039-85.2014.5.18.0161	12/01/14	29/09/14	260
RTSum - 0000044-10.2014.5.18.0161	13/01/14	10/02/14	28
RTSum - 0000047-62.2014.5.18.0161	14/01/14	24/02/14	41
RTSum - 0000049-32.2014.5.18.0161	14/01/14	10/02/14	27
RTSum - 0000050-17.2014.5.18.0161	14/01/14	30/01/14	16
RTSum - 0000051-02.2014.5.18.0161	14/01/14	11/02/14	28
RTSum - 0000064-98.2014.5.18.0161	16/01/14	11/02/14	26

Legenda:
Ajuiz. Data do Ajuizamento;
Senteça: Data da prolação da sentença;
Prazo: Prazo para a entrega da prestação jurisdicional.



PRAZO MÉDIO ENTRE O AJUIZAMENTO E A PROLAÇÃO DA SENTENÇA - VARA DO TRABALHO DE CALDAS NOVAS

Sem magistrado

SUMARÍSSIMO

Qtd	Prazo Médio
616	58,79

Nr. Processo	Ajuiz.	Sentença	Prazo
RTSum - 0000069-23.2014.5.18.0161	19/01/14	13/02/14	25
RTSum - 0000081-37.2014.5.18.0161	19/01/14	06/03/14	46
RTSum - 0000083-07.2014.5.18.0161	20/01/14	13/02/14	24
RTSum - 0000087-44.2014.5.18.0161	20/01/14	12/02/14	23
RTSum - 0000088-29.2014.5.18.0161	20/01/14	12/02/14	23
RTSum - 0000091-81.2014.5.18.0161	20/01/14	26/02/14	37
RTSum - 0000098-73.2014.5.18.0161	21/01/14	13/02/14	23
RTSum - 0000099-58.2014.5.18.0161	21/01/14	13/02/14	23
RTSum - 0000101-28.2014.5.18.0161	22/01/14	18/03/14	55
RTSum - 0000104-80.2014.5.18.0161	22/01/14	12/02/14	21
RTSum - 0000108-20.2014.5.18.0161	23/01/14	06/03/14	42
RTSum - 0000111-72.2014.5.18.0161	23/01/14	18/02/14	26
RTSum - 0000112-57.2014.5.18.0161	23/01/14	28/02/14	36
RTSum - 0000113-42.2014.5.18.0161	23/01/14	28/02/14	36
RTSum - 0000115-12.2014.5.18.0161	24/01/14	03/02/14	10
RTSum - 0000117-79.2014.5.18.0161	24/01/14	28/02/14	35
RTSum - 0000118-64.2014.5.18.0161	24/01/14	18/02/14	25
RTSum - 0000121-19.2014.5.18.0161	26/01/14	08/04/14	72
RTSum - 0000122-04.2014.5.18.0161	26/01/14	08/04/14	72
RTSum - 0000124-71.2014.5.18.0161	27/01/14	26/03/14	58
RTSum - 0000125-56.2014.5.18.0161	27/01/14	19/02/14	23
RTSum - 0000126-41.2014.5.18.0161	27/01/14	19/02/14	23
RTSum - 0000136-85.2014.5.18.0161	29/01/14	24/02/14	26
RTSum - 0000138-55.2014.5.18.0161	29/01/14	18/03/14	48
RTSum - 0000139-40.2014.5.18.0161	29/01/14	19/02/14	21

Legenda:

Ajuiz. Data do Ajuizamento;

Sentença: Data da prolação da sentença;

Prazo: Prazo para a entrega da prestação jurisdicional.



PRAZO MÉDIO ENTRE O AJUIZAMENTO E A PROLAÇÃO DA SENTENÇA - VARA DO TRABALHO DE CALDAS NOVAS

Sem magistrado

SUMARÍSSIMO

Qtd	Prazo Médio
616	58,79

Nr. Processo	Ajuiz.	Sentença	Prazo
RTSum - 0000143-77.2014.5.18.0161	30/01/14	24/02/14	25
RTSum - 0000144-62.2014.5.18.0161	30/01/14	25/02/14	26
RTSum - 0000145-47.2014.5.18.0161	30/01/14	19/09/14	232
RTSum - 0000147-17.2014.5.18.0161	30/01/14	19/09/14	232
RTSum - 0000152-39.2014.5.18.0161	30/01/14	19/09/14	232
RTSum - 0000153-24.2014.5.18.0161	30/01/14	24/02/14	25
RTSum - 0000158-46.2014.5.18.0161	31/01/14	20/11/14	293
RTSum - 0000172-30.2014.5.18.0161	03/02/14	26/02/14	23
RTSum - 0000173-15.2014.5.18.0161	03/02/14	26/02/14	23
RTSum - 0000177-52.2014.5.18.0161	04/02/14	31/03/14	55
RTSum - 0000178-37.2014.5.18.0161	04/02/14	25/02/14	21
RTSum - 0000179-22.2014.5.18.0161	04/02/14	26/02/14	22
RTSum - 0000185-29.2014.5.18.0161	05/02/14	27/02/14	22
RTSum - 0000186-14.2014.5.18.0161	05/02/14	10/03/14	33
RTSum - 0000187-96.2014.5.18.0161	05/02/14	31/03/14	54
RTSum - 0000191-36.2014.5.18.0161	07/02/14	10/03/14	31
RTSum - 0000195-73.2014.5.18.0161	07/02/14	12/05/14	94
RTSum - 0000197-43.2014.5.18.0161	07/02/14	16/10/14	251
RTSum - 0000198-28.2014.5.18.0161	07/02/14	08/05/14	90
RTSum - 0000199-13.2014.5.18.0161	07/02/14	13/02/14	6
RTSum - 0000206-05.2014.5.18.0161	10/02/14	11/03/14	29
RTSum - 0000208-72.2014.5.18.0161	11/02/14	08/05/14	86
RTSum - 0000209-57.2014.5.18.0161	11/02/14	11/03/14	28
RTSum - 0000210-42.2014.5.18.0161	12/02/14	11/03/14	27
RTSum - 0000218-19.2014.5.18.0161	12/02/14	19/09/14	219

Legenda:

Ajuiz. Data do Ajuizamento;

Sentença: Data da prolação da sentença;

Prazo: Prazo para a entrega da prestação jurisdicional.



PRAZO MÉDIO ENTRE O AJUIZAMENTO E A PROLAÇÃO DA SENTENÇA - VARA DO TRABALHO DE CALDAS NOVAS

Sem magistrado

SUMARÍSSIMO

Qtd	Prazo Médio
616	58,79

Nr. Processo	Ajuiz.	Sentença	Prazo
RTSum - 0000219-04.2014.5.18.0161	12/02/14	19/09/14	219
RTSum - 0000222-56.2014.5.18.0161	12/02/14	19/09/14	219
RTSum - 0000223-41.2014.5.18.0161	12/02/14	14/02/14	2
RTSum - 0000225-11.2014.5.18.0161	13/02/14	24/02/14	11
RTSum - 0000227-78.2014.5.18.0161	13/02/14	24/03/14	39
RTSum - 0000228-63.2014.5.18.0161	14/02/14	13/03/14	27
RTSum - 0000230-33.2014.5.18.0161	14/02/14	13/03/14	27
RTSum - 0000231-18.2014.5.18.0161	14/02/14	17/03/14	31
RTSum - 0000232-03.2014.5.18.0161	14/02/14	13/03/14	27
RTSum - 0000233-85.2014.5.18.0161	14/02/14	12/03/14	26
RTSum - 0000234-70.2014.5.18.0161	14/02/14	13/03/14	27
RTSum - 0000238-10.2014.5.18.0161	16/02/14	22/04/14	65
RTSum - 0000245-02.2014.5.18.0161	17/02/14	26/02/14	9
RTSum - 0000247-69.2014.5.18.0161	17/02/14	10/04/14	52
RTSum - 0000248-54.2014.5.18.0161	17/02/14	07/04/14	49
RTSum - 0000249-39.2014.5.18.0161	18/02/14	04/04/14	45
RTSum - 0000251-09.2014.5.18.0161	18/02/14	27/05/14	98
RTSum - 0000252-91.2014.5.18.0161	18/02/14	19/03/14	29
RTSum - 0000253-76.2014.5.18.0161	18/02/14	01/04/14	42
RTSum - 0000254-61.2014.5.18.0161	18/02/14	19/03/14	29
RTSum - 0000256-31.2014.5.18.0161	19/02/14	02/06/14	103
RTSum - 0000258-98.2014.5.18.0161	19/02/14	15/05/14	85
RTSum - 0000259-83.2014.5.18.0161	19/02/14	27/02/14	8
RTSum - 0000265-90.2014.5.18.0161	20/02/14	19/09/14	211
RTSum - 0000266-75.2014.5.18.0161	20/02/14	19/09/14	211

Legenda:

Ajuiz. Data do Ajuizamento;

Sentença: Data da prolação da sentença;

Prazo: Prazo para a entrega da prestação jurisdicional.



PRAZO MÉDIO ENTRE O AJUIZAMENTO E A PROLAÇÃO DA SENTENÇA - VARA DO TRABALHO DE CALDAS NOVAS

Sem magistrado

SUMARÍSSIMO

Qtd	Prazo Médio
616	58,79

Nr. Processo	Ajuiz.	Sentença	Prazo
RTSum - 0000267-60.2014.5.18.0161	20/02/14	25/03/14	33
RTSum - 0000268-45.2014.5.18.0161	20/02/14	15/05/14	84
RTSum - 0000269-30.2014.5.18.0161	20/02/14	25/03/14	33
RTSum - 0000270-15.2014.5.18.0161	20/02/14	03/07/14	133
RTSum - 0000271-97.2014.5.18.0161	21/02/14	30/04/14	68
RTSum - 0000272-82.2014.5.18.0161	21/02/14	09/04/14	47
RTSum - 0000273-67.2014.5.18.0161	21/02/14	27/03/14	34
RTSum - 0000280-59.2014.5.18.0161	21/02/14	26/03/14	33
RTSum - 0000281-44.2014.5.18.0161	21/02/14	26/03/14	33
RTSum - 0000282-29.2014.5.18.0161	21/02/14	06/05/14	74
RTSum - 0000284-96.2014.5.18.0161	21/02/14	26/03/14	33
RTSum - 0000286-66.2014.5.18.0161	24/02/14	08/05/14	73
RTSum - 0000287-51.2014.5.18.0161	24/02/14	17/03/14	21
RTSum - 0000288-36.2014.5.18.0161	24/02/14	08/05/14	73
RTSum - 0000294-43.2014.5.18.0161	25/02/14	31/03/14	34
RTSum - 0000296-13.2014.5.18.0161	26/02/14	02/04/14	35
RTSum - 0000297-95.2014.5.18.0161	26/02/14	03/04/14	36
RTSum - 0000298-80.2014.5.18.0161	26/02/14	06/05/14	69
RTSum - 0000299-65.2014.5.18.0161	26/02/14	12/05/14	75
RTSum - 0000300-50.2014.5.18.0161	26/02/14	06/04/14	39
RTSum - 0000305-09.2013.5.18.0161	21/02/13	02/04/14	405
RTSum - 0000308-27.2014.5.18.0161	26/02/14	01/04/14	34
RTSum - 0000309-12.2014.5.18.0161	26/02/14	05/05/14	68
RTSum - 0000311-79.2014.5.18.0161	26/02/14	02/04/14	35
RTSum - 0000321-26.2014.5.18.0161	28/02/14	07/04/14	38

Legenda:

Ajuiz. Data do Ajuizamento;

Sentença: Data da prolação da sentença;

Prazo: Prazo para a entrega da prestação jurisdicional.



PRAZO MÉDIO ENTRE O AJUIZAMENTO E A PROLAÇÃO DA SENTENÇA - VARA DO TRABALHO DE CALDAS NOVAS

Sem magistrado

SUMARÍSSIMO

Qtd	Prazo Médio
616	58,79

Nr. Processo	Ajuiz.	Sentença	Prazo
RTSum - 0000322-11.2014.5.18.0161	28/02/14	07/04/14	38
RTSum - 0000327-33.2014.5.18.0161	28/02/14	03/04/14	34
RTSum - 0000328-18.2014.5.18.0161	05/03/14	10/07/14	127
RTSum - 0000329-03.2014.5.18.0161	05/03/14	19/06/14	106
RTSum - 0000332-55.2014.5.18.0161	06/03/14	24/03/14	18
RTSum - 0000342-02.2014.5.18.0161	07/03/14	30/06/14	115
RTSum - 0000343-84.2014.5.18.0161	10/03/14	05/05/14	56
RTSum - 0000344-69.2014.5.18.0161	10/03/14	08/04/14	29
RTSum - 0000346-39.2014.5.18.0161	10/03/14	02/06/14	84
RTSum - 0000354-16.2014.5.18.0161	11/03/14	23/06/14	104
RTSum - 0000357-68.2014.5.18.0161	11/03/14	16/06/14	97
RTSum - 0000359-38.2014.5.18.0161	12/03/14	09/04/14	28
RTSum - 0000363-75.2014.5.18.0161	14/03/14	18/03/14	4
RTSum - 0000368-97.2014.5.18.0161	14/03/14	12/05/14	59
RTSum - 0000370-67.2014.5.18.0161	14/03/14	16/06/14	94
RTSum - 0000373-22.2014.5.18.0161	15/03/14	10/04/14	26
RTSum - 0000374-07.2014.5.18.0161	15/03/14	10/04/14	26
RTSum - 0000375-89.2014.5.18.0161	15/03/14	05/04/14	21
RTSum - 0000376-74.2014.5.18.0161	17/03/14	02/06/14	77
RTSum - 0000377-59.2014.5.18.0161	17/03/14	25/03/14	8
RTSum - 0000378-44.2014.5.18.0161	17/03/14	24/03/14	7
RTSum - 0000382-81.2014.5.18.0161	18/03/14	07/04/14	20
RTSum - 0000383-66.2014.5.18.0161	18/03/14	20/05/14	63
RTSum - 0000385-36.2014.5.18.0161	18/03/14	13/05/14	56
RTSum - 0000386-21.2014.5.18.0161	18/03/14	15/04/14	28

Legenda:

Ajuiz. Data do Ajuizamento;

Sentença: Data da prolação da sentença;

Prazo: Prazo para a entrega da prestação jurisdicional.



PRAZO MÉDIO ENTRE O AJUIZAMENTO E A PROLAÇÃO DA SENTENÇA - VARA DO TRABALHO DE CALDAS NOVAS

Sem magistrado

SUMARÍSSIMO

Qtd	Prazo Médio
616	58,79

Nr. Processo	Ajuiz.	Sentença	Prazo
RTSum - 0000388-88.2014.5.18.0161	19/03/14	22/04/14	34
RTSum - 0000391-43.2014.5.18.0161	19/03/14	24/04/14	36
RTSum - 0000392-28.2014.5.18.0161	20/03/14	23/04/14	34
RTSum - 0000393-13.2014.5.18.0161	20/03/14	24/06/14	96
RTSum - 0000395-80.2014.5.18.0161	20/03/14	16/06/14	88
RTSum - 0000398-35.2014.5.18.0161	20/03/14	23/06/14	95
RTSum - 0000401-87.2014.5.18.0161	21/03/14	31/05/14	71
RTSum - 0000411-34.2014.5.18.0161	25/03/14	28/04/14	34
RTSum - 0000415-08.2013.5.18.0161	17/03/13	17/02/14	337
RTSum - 0000416-56.2014.5.18.0161	26/03/14	29/04/14	34
RTSum - 0000419-11.2014.5.18.0161	26/03/14	05/05/14	40
RTSum - 0000422-63.2014.5.18.0161	27/03/14	30/04/14	34
RTSum - 0000424-33.2014.5.18.0161	27/03/14	08/05/14	42
RTSum - 0000425-18.2014.5.18.0161	27/03/14	30/04/14	34
RTSum - 0000426-03.2014.5.18.0161	27/03/14	29/04/14	33
RTSum - 0000427-85.2014.5.18.0161	27/03/14	30/04/14	34
RTSum - 0000428-70.2014.5.18.0161	27/03/14	29/04/14	33
RTSum - 0000432-10.2014.5.18.0161	28/03/14	11/04/14	14
RTSum - 0000433-92.2014.5.18.0161	28/03/14	11/04/14	14
RTSum - 0000436-47.2014.5.18.0161	28/03/14	03/06/14	67
RTSum - 0000438-17.2014.5.18.0161	30/03/14	20/05/14	51
RTSum - 0000439-02.2014.5.18.0161	30/03/14	27/05/14	58
RTSum - 0000440-84.2014.5.18.0161	30/03/14	27/05/14	58
RTSum - 0000441-69.2014.5.18.0161	30/03/14	04/06/14	66
RTSum - 0000442-54.2014.5.18.0161	30/03/14	15/05/14	46

Legenda:

Ajuiz. Data do Ajuizamento;

Sentença: Data da prolação da sentença;

Prazo: Prazo para a entrega da prestação jurisdicional.



PRAZO MÉDIO ENTRE O AJUIZAMENTO E A PROLAÇÃO DA SENTENÇA - VARA DO TRABALHO DE CALDAS NOVAS

Sem magistrado

SUMARÍSSIMO

Qtd	Prazo Médio
616	58,79

Nr. Processo	Ajuiz.	Sentença	Prazo
RTSum - 0000443-39.2014.5.18.0161	30/03/14	10/07/14	102
RTSum - 0000444-24.2014.5.18.0161	30/03/14	27/05/14	58
RTSum - 0000445-09.2014.5.18.0161	30/03/14	18/06/14	80
RTSum - 0000446-91.2014.5.18.0161	30/03/14	24/06/14	86
RTSum - 0000447-76.2014.5.18.0161	30/03/14	21/05/14	52
RTSum - 0000448-61.2014.5.18.0161	30/03/14	27/05/14	58
RTSum - 0000449-46.2014.5.18.0161	30/03/14	27/05/14	58
RTSum - 0000450-31.2014.5.18.0161	30/03/14	17/06/14	79
RTSum - 0000451-16.2014.5.18.0161	30/03/14	19/05/14	50
RTSum - 0000452-98.2014.5.18.0161	30/03/14	03/07/14	95
RTSum - 0000453-83.2014.5.18.0161	30/03/14	02/06/14	64
RTSum - 0000454-68.2014.5.18.0161	30/03/14	27/05/14	58
RTSum - 0000455-53.2014.5.18.0161	30/03/14	28/05/14	59
RTSum - 0000456-38.2014.5.18.0161	30/03/14	26/05/14	57
RTSum - 0000457-23.2014.5.18.0161	30/03/14	15/05/14	46
RTSum - 0000458-08.2014.5.18.0161	30/03/14	22/09/14	176
RTSum - 0000459-90.2014.5.18.0161	30/03/14	27/05/14	58
RTSum - 0000460-75.2014.5.18.0161	30/03/14	23/06/14	85
RTSum - 0000461-60.2014.5.18.0161	30/03/14	04/06/14	66
RTSum - 0000462-45.2014.5.18.0161	30/03/14	14/05/14	45
RTSum - 0000463-30.2014.5.18.0161	30/03/14	20/05/14	51
RTSum - 0000464-15.2014.5.18.0161	30/03/14	03/07/14	95
RTSum - 0000465-97.2014.5.18.0161	30/03/14	23/06/14	85
RTSum - 0000466-82.2014.5.18.0161	30/03/14	08/05/14	39
RTSum - 0000467-67.2014.5.18.0161	30/03/14	15/05/14	46

Legenda:

Ajuiz. Data do Ajuizamento;

Sentença: Data da prolação da sentença;

Prazo: Prazo para a entrega da prestação jurisdicional.



PRAZO MÉDIO ENTRE O AJUIZAMENTO E A PROLAÇÃO DA SENTENÇA - VARA DO TRABALHO DE CALDAS NOVAS

Sem magistrado

SUMARÍSSIMO

Qtd	Prazo Médio
616	58,79

Nr. Processo	Ajuiz.	Sentença	Prazo
RTSum - 0000468-52.2014.5.18.0161	30/03/14	02/06/14	64
RTSum - 0000469-37.2014.5.18.0161	30/03/14	11/06/14	73
RTSum - 0000470-22.2014.5.18.0161	30/03/14	13/05/14	44
RTSum - 0000471-07.2014.5.18.0161	30/03/14	21/05/14	52
RTSum - 0000472-89.2014.5.18.0161	30/03/14	15/05/14	46
RTSum - 0000473-74.2014.5.18.0161	30/03/14	06/05/14	37
RTSum - 0000478-96.2014.5.18.0161	31/03/14	06/05/14	36
RTSum - 0000480-66.2014.5.18.0161	01/04/14	07/05/14	36
RTSum - 0000481-51.2014.5.18.0161	01/04/14	28/05/14	57
RTSum - 0000484-06.2014.5.18.0161	01/04/14	28/04/14	27
RTSum - 0000489-28.2014.5.18.0161	01/04/14	09/05/14	38
RTSum - 0000491-95.2014.5.18.0161	01/04/14	06/05/14	35
RTSum - 0000492-80.2014.5.18.0161	01/04/14	09/05/14	38
RTSum - 0000493-65.2014.5.18.0161	02/04/14	28/05/14	56
RTSum - 0000494-50.2014.5.18.0161	02/04/14	23/06/14	82
RTSum - 0000495-35.2014.5.18.0161	02/04/14	15/05/14	43
RTSum - 0000498-87.2014.5.18.0161	03/04/14	23/06/14	81
RTSum - 0000499-72.2014.5.18.0161	03/04/14	15/05/14	42
RTSum - 0000504-94.2014.5.18.0161	04/04/14	22/05/14	48
RTSum - 0000505-79.2014.5.18.0161	05/04/14	14/05/14	39
RTSum - 0000508-34.2014.5.18.0161	07/04/14	12/05/14	35
RTSum - 0000512-71.2014.5.18.0161	08/04/14	15/05/14	37
RTSum - 0000524-85.2014.5.18.0161	09/04/14	19/05/14	40
RTSum - 0000526-55.2014.5.18.0161	09/04/14	23/06/14	75
RTSum - 0000527-40.2014.5.18.0161	09/04/14	15/05/14	36

Legenda:

Ajuiz. Data do Ajuizamento;

Sentença: Data da prolação da sentença;

Prazo: Prazo para a entrega da prestação jurisdicional.



PRAZO MÉDIO ENTRE O AJUIZAMENTO E A PROLAÇÃO DA SENTENÇA - VARA DO TRABALHO DE CALDAS NOVAS

Sem magistrado

SUMARÍSSIMO

Qtd	Prazo Médio
616	58,79

Nr. Processo	Ajuiz.	Sentença	Prazo
RTSum - 0000528-25.2014.5.18.0161	09/04/14	30/05/14	51
RTSum - 0000530-92.2014.5.18.0161	09/04/14	23/06/14	75
RTSum - 0000532-62.2014.5.18.0161	10/04/14	22/05/14	42
RTSum - 0000533-47.2014.5.18.0161	10/04/14	22/05/14	42
RTSum - 0000545-61.2014.5.18.0161	14/04/14	23/06/14	70
RTSum - 0000546-46.2014.5.18.0161	14/04/14	28/04/14	14
RTSum - 0000555-08.2014.5.18.0161	14/04/14	22/05/14	38
RTSum - 0000562-97.2014.5.18.0161	15/04/14	27/05/14	42
RTSum - 0000564-67.2014.5.18.0161	15/04/14	26/05/14	41
RTSum - 0000565-52.2014.5.18.0161	16/04/14	08/07/14	83
RTSum - 0000566-37.2014.5.18.0161	16/04/14	28/07/14	103
RTSum - 0000567-22.2014.5.18.0161	16/04/14	02/07/14	77
RTSum - 0000569-89.2014.5.18.0161	16/04/14	28/05/14	42
RTSum - 0000570-74.2014.5.18.0161	16/04/14	27/05/14	41
RTSum - 0000573-29.2014.5.18.0161	16/04/14	10/07/14	85
RTSum - 0000585-43.2014.5.18.0161	22/04/14	30/04/14	8
RTSum - 0000586-28.2014.5.18.0161	22/04/14	18/06/14	57
RTSum - 0000589-80.2014.5.18.0161	23/04/14	02/06/14	40
RTSum - 0000590-65.2014.5.18.0161	23/04/14	02/06/14	40
RTSum - 0000591-50.2014.5.18.0161	24/04/14	03/06/14	40
RTSum - 0000597-57.2014.5.18.0161	25/04/14	04/06/14	40
RTSum - 0000598-42.2014.5.18.0161	25/04/14	06/08/14	103
RTSum - 0000599-27.2014.5.18.0161	25/04/14	06/08/14	103
RTSum - 0000603-64.2014.5.18.0161	25/04/14	04/06/14	40
RTSum - 0000604-49.2014.5.18.0161	25/04/14	04/06/14	40

Legenda:
Ajuiz. Data do Ajuizamento;
Sentença: Data da prolação da sentença;
Prazo: Prazo para a entrega da prestação jurisdicional.



PRAZO MÉDIO ENTRE O AJUIZAMENTO E A PROLAÇÃO DA SENTENÇA - VARA DO TRABALHO DE CALDAS NOVAS

Sem magistrado

SUMARÍSSIMO

Qtd	Prazo Médio
616	58,79

Nr. Processo	Ajuiz.	Sentença	Prazo
RTSum - 0000605-34.2014.5.18.0161	25/04/14	04/06/14	40
RTSum - 0000608-86.2014.5.18.0161	28/04/14	09/06/14	42
RTSum - 0000617-48.2014.5.18.0161	02/05/14	08/07/14	67
RTSum - 0000619-18.2014.5.18.0161	02/05/14	14/07/14	73
RTSum - 0000625-25.2014.5.18.0161	06/05/14	11/06/14	36
RTSum - 0000627-92.2014.5.18.0161	06/05/14	12/06/14	37
RTSum - 0000643-46.2014.5.18.0161	09/05/14	10/06/14	32
RTSum - 0000644-31.2014.5.18.0161	09/05/14	10/06/14	32
RTSum - 0000650-38.2014.5.18.0161	12/05/14	11/06/14	30
RTSum - 0000651-23.2014.5.18.0161	12/05/14	11/06/14	30
RTSum - 0000652-08.2014.5.18.0161	13/05/14	04/08/14	83
RTSum - 0000653-90.2014.5.18.0161	13/05/14	11/06/14	29
RTSum - 0000656-45.2014.5.18.0161	13/05/14	02/06/14	20
RTSum - 0000658-15.2014.5.18.0161	14/05/14	30/05/14	16
RTSum - 0000661-67.2014.5.18.0161	14/05/14	17/06/14	34
RTSum - 0000664-22.2014.5.18.0161	14/05/14	17/06/14	34
RTSum - 0000667-74.2014.5.18.0161	14/05/14	16/06/14	33
RTSum - 0000670-29.2014.5.18.0161	15/05/14	18/06/14	34
RTSum - 0000677-21.2014.5.18.0161	19/05/14	17/06/14	29
RTSum - 0000678-06.2014.5.18.0161	19/05/14	18/06/14	30
RTSum - 0000683-28.2014.5.18.0161	20/05/14	18/06/14	29
RTSum - 0000690-20.2014.5.18.0161	21/05/14	17/06/14	27
RTSum - 0000697-12.2014.5.18.0161	22/05/14	07/07/14	46
RTSum - 0000701-49.2014.5.18.0161	23/05/14	07/07/14	45
RTSum - 0000714-48.2014.5.18.0161	26/05/14	24/06/14	29

Legenda:

Ajuiz. Data do Ajuizamento;

Sentença: Data da prolação da sentença;

Prazo: Prazo para a entrega da prestação jurisdicional.



PRAZO MÉDIO ENTRE O AJUIZAMENTO E A PROLAÇÃO DA SENTENÇA - VARA DO TRABALHO DE CALDAS NOVAS

Sem magistrado

SUMARÍSSIMO

Qtd	Prazo Médio
616	58,79

Nr. Processo	Ajuiz.	Sentença	Prazo
RTSum - 0000716-18.2014.5.18.0161	26/05/14	24/06/14	29
RTSum - 0000718-85.2014.5.18.0161	26/05/14	17/08/14	83
RTSum - 0000719-70.2014.5.18.0161	27/05/14	21/07/14	55
RTSum - 0000723-10.2014.5.18.0161	27/05/14	14/07/14	48
RTSum - 0000724-92.2014.5.18.0161	27/05/14	16/07/14	50
RTSum - 0000727-47.2014.5.18.0161	28/05/14	09/06/14	12
RTSum - 0000728-32.2014.5.18.0161	28/05/14	04/07/14	37
RTSum - 0000733-54.2014.5.18.0161	29/05/14	09/07/14	41
RTSum - 0000735-24.2014.5.18.0161	30/05/14	08/09/14	101
RTSum - 0000736-09.2014.5.18.0161	30/05/14	03/07/14	34
RTSum - 0000737-91.2014.5.18.0161	30/05/14	06/08/14	68
RTSum - 0000740-46.2014.5.18.0161	30/05/14	03/07/14	34
RTSum - 0000742-16.2014.5.18.0161	30/05/14	06/08/14	68
RTSum - 0000743-98.2014.5.18.0161	30/05/14	30/06/14	31
RTSum - 0000747-38.2014.5.18.0161	02/06/14	18/07/14	46
RTSum - 0000749-08.2014.5.18.0161	02/06/14	04/06/14	2
RTSum - 0000750-90.2014.5.18.0161	03/06/14	13/08/14	71
RTSum - 0000752-60.2014.5.18.0161	03/06/14	14/07/14	41
RTSum - 0000754-30.2014.5.18.0161	03/06/14	15/07/14	42
RTSum - 0000756-97.2014.5.18.0161	03/06/14	17/07/14	44
RTSum - 0000760-37.2014.5.18.0161	04/06/14	06/07/14	32
RTSum - 0000762-07.2014.5.18.0161	04/06/14	18/11/14	167
RTSum - 0000769-96.2014.5.18.0161	05/06/14	09/07/14	34
RTSum - 0000773-36.2014.5.18.0161	06/06/14	05/08/14	60
RTSum - 0000775-06.2014.5.18.0161	06/06/14	21/07/14	45

Legenda:

Ajuiz. Data do Ajuizamento;

Sentença: Data da prolação da sentença;

Prazo: Prazo para a entrega da prestação jurisdicional.



PRAZO MÉDIO ENTRE O AJUIZAMENTO E A PROLAÇÃO DA SENTENÇA - VARA DO TRABALHO DE CALDAS NOVAS

Sem magistrado

SUMARÍSSIMO

Qtd	Prazo Médio
616	58,79

Nr. Processo	Ajuiz.	Sentença	Prazo
RTSum - 0000777-73.2014.5.18.0161	06/06/14	21/07/14	45
RTSum - 0000779-43.2014.5.18.0161	06/06/14	16/07/14	40
RTSum - 0000788-05.2014.5.18.0161	10/06/14	28/08/14	79
RTSum - 0000791-57.2014.5.18.0161	10/06/14	09/07/14	29
RTSum - 0000792-42.2014.5.18.0161	11/06/14	28/08/14	78
RTSum - 0000796-79.2014.5.18.0161	12/06/14	17/07/14	35
RTSum - 0000798-49.2014.5.18.0161	13/06/14	28/07/14	45
RTSum - 0000801-04.2014.5.18.0161	13/06/14	06/08/14	54
RTSum - 0000803-71.2014.5.18.0161	13/06/14	10/07/14	27
RTSum - 0000810-63.2014.5.18.0161	16/06/14	30/07/14	44
RTSum - 0000813-18.2014.5.18.0161	17/06/14	08/09/14	83
RTSum - 0000815-85.2014.5.18.0161	18/06/14	10/07/14	22
RTSum - 0000816-70.2014.5.18.0161	18/06/14	28/07/14	40
RTSum - 0000817-55.2014.5.18.0161	18/06/14	10/07/14	22
RTSum - 0000819-59.2013.5.18.0161	12/06/13	10/03/14	271
RTSum - 0000821-29.2013.5.18.0161	13/06/13	21/12/14	556
RTSum - 0000821-92.2014.5.18.0161	20/06/14	02/10/14	104
RTSum - 0000823-62.2014.5.18.0161	21/06/14	07/08/14	47
RTSum - 0000824-47.2014.5.18.0161	22/06/14	28/07/14	36
RTSum - 0000825-32.2014.5.18.0161	22/06/14	25/08/14	64
RTSum - 0000826-17.2014.5.18.0161	22/06/14	03/09/14	73
RTSum - 0000831-39.2014.5.18.0161	23/06/14	07/07/14	14
RTSum - 0000834-91.2014.5.18.0161	23/06/14	29/07/14	36
RTSum - 0000838-31.2014.5.18.0161	24/06/14	30/07/14	36
RTSum - 0000839-16.2014.5.18.0161	24/06/14	11/11/14	140

Legenda:

Ajuiz. Data do Ajuizamento;

Sentença: Data da prolação da sentença;

Prazo: Prazo para a entrega da prestação jurisdicional.



PRAZO MÉDIO ENTRE O AJUIZAMENTO E A PROLAÇÃO DA SENTENÇA - VARA DO TRABALHO DE CALDAS NOVAS

Sem magistrado

SUMARÍSSIMO

Qtd	Prazo Médio
616	58,79

Nr. Processo	Ajuiz.	Sentença	Prazo
RTSum - 0000840-98.2014.5.18.0161	24/06/14	31/07/14	37
RTSum - 0000842-68.2014.5.18.0161	24/06/14	01/08/14	38
RTSum - 0000846-08.2014.5.18.0161	24/06/14	31/07/14	37
RTSum - 0000850-45.2014.5.18.0161	25/06/14	12/08/14	48
RTSum - 0000854-82.2014.5.18.0161	25/06/14	31/07/14	36
RTSum - 0000858-22.2014.5.18.0161	26/06/14	02/10/14	98
RTSum - 0000859-07.2014.5.18.0161	26/06/14	24/07/14	28
RTSum - 0000860-89.2014.5.18.0161	27/06/14	30/09/14	95
RTSum - 0000863-44.2014.5.18.0161	27/06/14	24/07/14	27
RTSum - 0000864-29.2014.5.18.0161	27/06/14	12/08/14	46
RTSum - 0000865-14.2014.5.18.0161	27/06/14	05/08/14	39
RTSum - 0000870-36.2014.5.18.0161	30/06/14	28/08/14	59
RTSum - 0000872-06.2014.5.18.0161	01/07/14	12/08/14	42
RTSum - 0000873-88.2014.5.18.0161	01/07/14	11/09/14	72
RTSum - 0000876-43.2014.5.18.0161	01/07/14	13/08/14	43
RTSum - 0000883-35.2014.5.18.0161	02/07/14	28/07/14	26
RTSum - 0000884-20.2014.5.18.0161	03/07/14	13/08/14	41
RTSum - 0000885-05.2014.5.18.0161	03/07/14	05/08/14	33
RTSum - 0000887-72.2014.5.18.0161	03/07/14	31/07/14	28
RTSum - 0000889-42.2014.5.18.0161	07/07/14	11/08/14	35
RTSum - 0000891-12.2014.5.18.0161	07/07/14	21/08/14	45
RTSum - 0000898-04.2014.5.18.0161	09/07/14	22/07/14	13
RTSum - 0000901-56.2014.5.18.0161	09/07/14	25/07/14	16
RTSum - 0000902-41.2014.5.18.0161	09/07/14	14/08/14	36
RTSum - 0000904-11.2014.5.18.0161	09/07/14	14/08/14	36

Legenda:

Ajuiz. Data do Ajuizamento;

Sentença: Data da prolação da sentença;

Prazo: Prazo para a entrega da prestação jurisdicional.



PRAZO MÉDIO ENTRE O AJUIZAMENTO E A PROLAÇÃO DA SENTENÇA - VARA DO TRABALHO DE CALDAS NOVAS

Sem magistrado

SUMARÍSSIMO

Qtd	Prazo Médio
616	58,79

Nr. Processo	Ajuiz.	Sentença	Prazo
RTSum - 0000905-93.2014.5.18.0161	09/07/14	07/08/14	29
RTSum - 0000906-78.2014.5.18.0161	10/07/14	25/08/14	46
RTSum - 0000908-48.2014.5.18.0161	10/07/14	25/08/14	46
RTSum - 0000910-18.2014.5.18.0161	10/07/14	14/08/14	35
RTSum - 0000912-85.2014.5.18.0161	10/07/14	14/08/14	35
RTSum - 0000913-70.2014.5.18.0161	10/07/14	07/08/14	28
RTSum - 0000915-40.2014.5.18.0161	10/07/14	18/08/14	39
RTSum - 0000916-25.2014.5.18.0161	10/07/14	20/07/14	10
RTSum - 0000917-10.2014.5.18.0161	10/07/14	07/08/14	28
RTSum - 0000917-44.2013.5.18.0161	01/07/13	29/07/14	393
RTSum - 0000918-29.2013.5.18.0161	01/07/13	19/11/14	506
RTSum - 0000920-62.2014.5.18.0161	10/07/14	25/08/14	46
RTSum - 0000929-24.2014.5.18.0161	11/07/14	22/07/14	11
RTSum - 0000930-09.2014.5.18.0161	11/07/14	10/09/14	61
RTSum - 0000933-61.2014.5.18.0161	11/07/14	08/09/14	59
RTSum - 0000934-46.2014.5.18.0161	11/07/14	10/09/14	61
RTSum - 0000935-31.2014.5.18.0161	11/07/14	18/08/14	38
RTSum - 0000938-83.2014.5.18.0161	14/07/14	26/08/14	43
RTSum - 0000939-68.2014.5.18.0161	14/07/14	17/09/14	65
RTSum - 0000940-53.2014.5.18.0161	14/07/14	01/08/14	18
RTSum - 0000942-23.2014.5.18.0161	15/07/14	23/07/14	8
RTSum - 0000944-90.2014.5.18.0161	15/07/14	27/08/14	43
RTSum - 0000945-75.2014.5.18.0161	15/07/14	19/08/14	35
RTSum - 0000946-60.2014.5.18.0161	15/07/14	27/08/14	43
RTSum - 0000951-82.2014.5.18.0161	16/07/14	17/09/14	63

Legenda:

Ajuiz. Data do Ajuizamento;

Sentença: Data da prolação da sentença;

Prazo: Prazo para a entrega da prestação jurisdicional.



PRAZO MÉDIO ENTRE O AJUIZAMENTO E A PROLAÇÃO DA SENTENÇA - VARA DO TRABALHO DE CALDAS NOVAS

Sem magistrado

SUMARÍSSIMO

Qtd	Prazo Médio
616	58,79

Nr. Processo	Ajuiz.	Sentença	Prazo
RTSum - 0000953-52.2014.5.18.0161	16/07/14	09/08/14	24
RTSum - 0000956-07.2014.5.18.0161	17/07/14	27/11/14	133
RTSum - 0000961-29.2014.5.18.0161	17/07/14	12/10/14	87
RTSum - 0000962-14.2014.5.18.0161	17/07/14	27/10/14	102
RTSum - 0000963-96.2014.5.18.0161	17/07/14	12/10/14	87
RTSum - 0000965-66.2014.5.18.0161	17/07/14	04/09/14	49
RTSum - 0000973-43.2014.5.18.0161	18/07/14	06/08/14	19
RTSum - 0000974-28.2014.5.18.0161	18/07/14	28/08/14	41
RTSum - 0000977-80.2014.5.18.0161	21/07/14	21/08/14	31
RTSum - 0000986-42.2014.5.18.0161	22/07/14	28/08/14	37
RTSum - 0000990-79.2014.5.18.0161	22/07/14	09/09/14	49
RTSum - 0000991-64.2014.5.18.0161	23/07/14	17/09/14	56
RTSum - 0000992-49.2014.5.18.0161	23/07/14	07/08/14	15
RTSum - 0000993-34.2014.5.18.0161	24/07/14	21/08/14	28
RTSum - 0000998-56.2014.5.18.0161	24/07/14	11/09/14	49
RTSum - 0001000-26.2014.5.18.0161	24/07/14	08/09/14	46
RTSum - 0001001-11.2014.5.18.0161	24/07/14	01/09/14	39
RTSum - 0001004-97.2013.5.18.0161	23/07/13	19/05/14	300
RTSum - 0001005-48.2014.5.18.0161	25/07/14	05/08/14	11
RTSum - 0001007-18.2014.5.18.0161	25/07/14	18/09/14	55
RTSum - 0001014-10.2014.5.18.0161	28/07/14	08/09/14	42
RTSum - 0001015-92.2014.5.18.0161	29/07/14	09/08/14	11
RTSum - 0001016-77.2014.5.18.0161	29/07/14	15/08/14	17
RTSum - 0001017-62.2014.5.18.0161	29/07/14	15/08/14	17
RTSum - 0001020-17.2014.5.18.0161	31/07/14	10/09/14	41

Legenda:
Ajuiz. Data do Ajuizamento;
Sentença: Data da prolação da sentença;
Prazo: Prazo para a entrega da prestação jurisdicional.



PRAZO MÉDIO ENTRE O AJUIZAMENTO E A PROLAÇÃO DA SENTENÇA - VARA DO TRABALHO DE CALDAS NOVAS

Sem magistrado

SUMARÍSSIMO

Qtd	Prazo Médio
616	58,79

Nr. Processo	Ajuiz.	Sentença	Prazo
RTSum - 0001027-09.2014.5.18.0161	31/07/14	08/08/14	8
RTSum - 0001030-61.2014.5.18.0161	31/07/14	25/09/14	56
RTSum - 0001032-31.2014.5.18.0161	31/07/14	08/09/14	39
RTSum - 0001033-16.2014.5.18.0161	31/07/14	08/09/14	39
RTSum - 0001036-68.2014.5.18.0161	04/08/14	20/11/14	108
RTSum - 0001043-60.2014.5.18.0161	05/08/14	18/09/14	44
RTSum - 0001044-79.2013.5.18.0161	02/08/13	23/05/14	294
RTSum - 0001047-97.2014.5.18.0161	05/08/14	03/09/14	29
RTSum - 0001049-67.2014.5.18.0161	05/08/14	30/09/14	56
RTSum - 0001051-37.2014.5.18.0161	05/08/14	22/09/14	48
RTSum - 0001055-74.2014.5.18.0161	05/08/14	30/09/14	56
RTSum - 0001057-44.2014.5.18.0161	05/08/14	30/09/14	56
RTSum - 0001058-29.2014.5.18.0161	05/08/14	25/09/14	51
RTSum - 0001062-66.2014.5.18.0161	06/08/14	15/08/14	9
RTSum - 0001063-51.2014.5.18.0161	06/08/14	18/09/14	43
RTSum - 0001064-36.2014.5.18.0161	06/08/14	10/09/14	35
RTSum - 0001069-58.2014.5.18.0161	07/08/14	18/09/14	42
RTSum - 0001077-35.2014.5.18.0161	08/08/14	17/09/14	40
RTSum - 0001081-72.2014.5.18.0161	09/08/14	19/12/14	132
RTSum - 0001082-57.2014.5.18.0161	09/08/14	12/09/14	34
RTSum - 0001083-42.2014.5.18.0161	09/08/14	15/10/14	67
RTSum - 0001084-27.2014.5.18.0161	09/08/14	12/09/14	34
RTSum - 0001085-12.2014.5.18.0161	09/08/14	23/10/14	75
RTSum - 0001085-46.2013.5.18.0161	14/08/13	24/04/14	253
RTSum - 0001086-94.2014.5.18.0161	09/08/14	22/10/14	74

Legenda:

Ajuiz. Data do Ajuizamento;

Sentença: Data da prolação da sentença;

Prazo: Prazo para a entrega da prestação jurisdicional.



PRAZO MÉDIO ENTRE O AJUIZAMENTO E A PROLAÇÃO DA SENTENÇA - VARA DO TRABALHO DE CALDAS NOVAS

Sem magistrado

SUMARÍSSIMO

Qtd	Prazo Médio
616	58,79

Nr. Processo	Ajuiz.	Sentença	Prazo
RTSum - 0001087-79.2014.5.18.0161	09/08/14	16/10/14	68
RTSum - 0001088-64.2014.5.18.0161	09/08/14	25/09/14	47
RTSum - 0001090-34.2014.5.18.0161	11/08/14	12/10/14	62
RTSum - 0001091-19.2014.5.18.0161	11/08/14	14/10/14	64
RTSum - 0001092-38.2013.5.18.0161	15/08/13	11/02/14	180
RTSum - 0001093-86.2014.5.18.0161	11/08/14	16/10/14	66
RTSum - 0001095-56.2014.5.18.0161	11/08/14	16/10/14	66
RTSum - 0001098-11.2014.5.18.0161	13/08/14	09/09/14	27
RTSum - 0001099-93.2014.5.18.0161	13/08/14	16/09/14	34
RTSum - 0001100-78.2014.5.18.0161	13/08/14	17/09/14	35
RTSum - 0001101-63.2014.5.18.0161	13/08/14	16/09/14	34
RTSum - 0001102-48.2014.5.18.0161	13/08/14	09/09/14	27
RTSum - 0001103-67.2013.5.18.0161	16/08/13	24/04/14	251
RTSum - 0001105-03.2014.5.18.0161	14/08/14	18/09/14	35
RTSum - 0001107-70.2014.5.18.0161	15/08/14	08/09/14	24
RTSum - 0001113-77.2014.5.18.0161	20/08/14	17/09/14	28
RTSum - 0001116-32.2014.5.18.0161	20/08/14	22/09/14	33
RTSum - 0001121-88.2013.5.18.0161	20/08/13	16/09/14	392
RTSum - 0001123-24.2014.5.18.0161	21/08/14	25/10/14	65
RTSum - 0001125-28.2013.5.18.0161	20/08/13	11/03/14	203
RTSum - 0001132-83.2014.5.18.0161	25/08/14	11/09/14	17
RTSum - 0001138-90.2014.5.18.0161	26/08/14	21/09/14	26
RTSum - 0001139-12.2013.5.18.0161	22/08/13	28/01/14	159
RTSum - 0001139-75.2014.5.18.0161	26/08/14	03/09/14	8
RTSum - 0001140-60.2014.5.18.0161	26/08/14	11/09/14	16

Legenda:

Ajuiz. Data do Ajuizamento;

Sentença: Data da prolação da sentença;

Prazo: Prazo para a entrega da prestação jurisdicional.



PRAZO MÉDIO ENTRE O AJUIZAMENTO E A PROLAÇÃO DA SENTENÇA - VARA DO TRABALHO DE CALDAS NOVAS

Sem magistrado

SUMARÍSSIMO

Qtd	Prazo Médio
616	58,79

Nr. Processo	Ajuiz.	Sentença	Prazo
RTSum - 0001144-97.2014.5.18.0161	27/08/14	22/09/14	26
RTSum - 0001145-82.2014.5.18.0161	27/08/14	17/09/14	21
RTSum - 0001146-67.2014.5.18.0161	27/08/14	29/09/14	33
RTSum - 0001147-52.2014.5.18.0161	28/08/14	10/10/14	43
RTSum - 0001154-44.2014.5.18.0161	29/08/14	23/09/14	25
RTSum - 0001156-14.2014.5.18.0161	01/09/14	06/10/14	35
RTSum - 0001161-36.2014.5.18.0161	02/09/14	22/09/14	20
RTSum - 0001168-28.2014.5.18.0161	03/09/14	09/10/14	36
RTSum - 0001169-13.2014.5.18.0161	03/09/14	02/10/14	29
RTSum - 0001170-95.2014.5.18.0161	03/09/14	24/09/14	21
RTSum - 0001171-80.2014.5.18.0161	03/09/14	18/12/14	106
RTSum - 0001174-35.2014.5.18.0161	04/09/14	12/10/14	38
RTSum - 0001176-05.2014.5.18.0161	04/09/14	20/11/14	77
RTSum - 0001178-72.2014.5.18.0161	08/09/14	13/10/14	35
RTSum - 0001181-27.2014.5.18.0161	09/09/14	25/10/14	46
RTSum - 0001190-86.2014.5.18.0161	10/09/14	22/09/14	12
RTSum - 0001192-56.2014.5.18.0161	10/09/14	06/10/14	26
RTSum - 0001198-63.2014.5.18.0161	11/09/14	29/11/14	79
RTSum - 0001199-48.2014.5.18.0161	11/09/14	01/10/14	20
RTSum - 0001200-33.2014.5.18.0161	12/09/14	02/12/14	81
RTSum - 0001201-18.2014.5.18.0161	12/09/14	26/11/14	75
RTSum - 0001204-70.2014.5.18.0161	12/09/14	07/10/14	25
RTSum - 0001205-55.2014.5.18.0161	12/09/14	29/10/14	47
RTSum - 0001206-40.2014.5.18.0161	12/09/14	29/09/14	17
RTSum - 0001207-25.2014.5.18.0161	12/09/14	03/10/14	21

Legenda:

Ajuiz. Data do Ajuizamento;

Sentença: Data da prolação da sentença;

Prazo: Prazo para a entrega da prestação jurisdicional.



PRAZO MÉDIO ENTRE O AJUIZAMENTO E A PROLAÇÃO DA SENTENÇA - VARA DO TRABALHO DE CALDAS NOVAS

Sem magistrado

SUMARÍSSIMO

Qtd	Prazo Médio
616	58,79

Nr. Processo	Ajuiz.	Sentença	Prazo
RTSum - 0001216-84.2014.5.18.0161	16/09/14	02/12/14	77
RTSum - 0001218-54.2014.5.18.0161	16/09/14	23/10/14	37
RTSum - 0001220-24.2014.5.18.0161	16/09/14	27/11/14	72
RTSum - 0001221-09.2014.5.18.0161	16/09/14	30/09/14	14
RTSum - 0001222-91.2014.5.18.0161	16/09/14	01/10/14	15
RTSum - 0001232-72.2013.5.18.0161	11/09/13	18/03/14	188
RTSum - 0001235-90.2014.5.18.0161	19/09/14	19/12/14	91
RTSum - 0001236-75.2014.5.18.0161	19/09/14	08/10/14	19
RTSum - 0001239-30.2014.5.18.0161	19/09/14	15/10/14	26
RTSum - 0001242-82.2014.5.18.0161	22/09/14	08/10/14	16
RTSum - 0001243-67.2014.5.18.0161	22/09/14	14/10/14	22
RTSum - 0001244-52.2014.5.18.0161	22/09/14	23/10/14	31
RTSum - 0001256-66.2014.5.18.0161	24/09/14	29/11/14	66
RTSum - 0001257-51.2014.5.18.0161	24/09/14	16/10/14	22
RTSum - 0001258-36.2014.5.18.0161	24/09/14	18/12/14	85
RTSum - 0001263-58.2014.5.18.0161	24/09/14	09/12/14	76
RTSum - 0001264-43.2014.5.18.0161	25/09/14	02/12/14	68
RTSum - 0001268-80.2014.5.18.0161	26/09/14	22/10/14	26
RTSum - 0001274-87.2014.5.18.0161	26/09/14	03/11/14	38
RTSum - 0001276-57.2014.5.18.0161	26/09/14	03/11/14	38
RTSum - 0001277-42.2014.5.18.0161	29/09/14	29/10/14	30
RTSum - 0001284-34.2014.5.18.0161	29/09/14	03/11/14	35
RTSum - 0001288-71.2014.5.18.0161	30/09/14	24/11/14	55
RTSum - 0001289-56.2014.5.18.0161	30/09/14	10/12/14	71
RTSum - 0001296-48.2014.5.18.0161	01/10/14	10/12/14	70

Legenda:

Ajuiz. Data do Ajuizamento;

Sentença: Data da prolação da sentença;

Prazo: Prazo para a entrega da prestação jurisdicional.



PRAZO MÉDIO ENTRE O AJUIZAMENTO E A PROLAÇÃO DA SENTENÇA - VARA DO TRABALHO DE CALDAS NOVAS

Sem magistrado

SUMARÍSSIMO

Qtd	Prazo Médio
616	58,79

Nr. Processo	Ajuiz.	Sentença	Prazo
RTSum - 0001308-62.2014.5.18.0161	03/10/14	29/10/14	26
RTSum - 0001309-47.2014.5.18.0161	06/10/14	31/10/14	25
RTSum - 0001310-32.2014.5.18.0161	06/10/14	03/11/14	28
RTSum - 0001311-51.2013.5.18.0161	26/09/13	24/02/14	151
RTSum - 0001312-02.2014.5.18.0161	07/10/14	04/11/14	28
RTSum - 0001315-54.2014.5.18.0161	08/10/14	29/10/14	21
RTSum - 0001316-39.2014.5.18.0161	08/10/14	04/11/14	27
RTSum - 0001319-91.2014.5.18.0161	08/10/14	13/11/14	36
RTSum - 0001320-76.2014.5.18.0161	09/10/14	05/11/14	27
RTSum - 0001321-61.2014.5.18.0161	09/10/14	10/11/14	32
RTSum - 0001324-16.2014.5.18.0161	10/10/14	07/11/14	28
RTSum - 0001325-98.2014.5.18.0161	10/10/14	03/11/14	24
RTSum - 0001326-83.2014.5.18.0161	10/10/14	06/11/14	27
RTSum - 0001332-90.2014.5.18.0161	13/10/14	18/12/14	66
RTSum - 0001340-67.2014.5.18.0161	16/10/14	17/11/14	32
RTSum - 0001343-22.2014.5.18.0161	17/10/14	12/11/14	26
RTSum - 0001343-56.2013.5.18.0161	07/10/13	27/05/14	232
RTSum - 0001347-59.2014.5.18.0161	17/10/14	12/11/14	26
RTSum - 0001348-44.2014.5.18.0161	17/10/14	17/11/14	31
RTSum - 0001349-29.2014.5.18.0161	20/10/14	11/11/14	22
RTSum - 0001356-21.2014.5.18.0161	23/10/14	18/12/14	56
RTSum - 0001357-40.2013.5.18.0161	09/10/13	28/04/14	201
RTSum - 0001360-58.2014.5.18.0161	23/10/14	18/12/14	56
RTSum - 0001361-43.2014.5.18.0161	24/10/14	20/11/14	27
RTSum - 0001363-13.2014.5.18.0161	27/10/14	25/11/14	29

Legenda:

Ajuiz. Data do Ajuizamento;

Sentença: Data da prolação da sentença;

Prazo: Prazo para a entrega da prestação jurisdicional.



PRAZO MÉDIO ENTRE O AJUIZAMENTO E A PROLAÇÃO DA SENTENÇA - VARA DO TRABALHO DE CALDAS NOVAS

Sem magistrado

SUMARÍSSIMO

Qtd	Prazo Médio
616	58,79

Nr. Processo	Ajuiz.	Sentença	Prazo
RTSum - 0001365-80.2014.5.18.0161	27/10/14	27/11/14	31
RTSum - 0001366-65.2014.5.18.0161	28/10/14	18/11/14	21
RTSum - 0001368-35.2014.5.18.0161	28/10/14	12/11/14	15
RTSum - 0001369-20.2014.5.18.0161	28/10/14	25/11/14	28
RTSum - 0001373-57.2014.5.18.0161	28/10/14	25/11/14	28
RTSum - 0001376-12.2014.5.18.0161	29/10/14	19/11/14	21
RTSum - 0001377-94.2014.5.18.0161	29/10/14	19/11/14	21
RTSum - 0001381-34.2014.5.18.0161	30/10/14	13/11/14	14
RTSum - 0001382-19.2014.5.18.0161	30/10/14	17/12/14	48
RTSum - 0001389-11.2014.5.18.0161	30/10/14	25/11/14	26
RTSum - 0001390-30.2013.5.18.0161	17/10/13	08/05/14	203
RTSum - 0001391-78.2014.5.18.0161	31/10/14	04/12/14	34
RTSum - 0001395-18.2014.5.18.0161	31/10/14	09/12/14	39
RTSum - 0001396-03.2014.5.18.0161	31/10/14	19/11/14	19
RTSum - 0001397-85.2014.5.18.0161	31/10/14	26/11/14	26
RTSum - 0001420-31.2014.5.18.0161	03/11/14	01/12/14	28
RTSum - 0001424-68.2014.5.18.0161	04/11/14	18/12/14	44
RTSum - 0001430-75.2014.5.18.0161	05/11/14	01/12/14	26
RTSum - 0001433-30.2014.5.18.0161	05/11/14	27/11/14	22
RTSum - 0001435-97.2014.5.18.0161	05/11/14	09/12/14	34
RTSum - 0001436-82.2014.5.18.0161	05/11/14	16/12/14	41
RTSum - 0001445-44.2014.5.18.0161	06/11/14	11/12/14	35
RTSum - 0001458-43.2014.5.18.0161	11/11/14	28/11/14	17
RTSum - 0001460-13.2014.5.18.0161	11/11/14	09/12/14	28
RTSum - 0001462-80.2014.5.18.0161	11/11/14	04/12/14	23

Legenda:
Ajuiz. Data do Ajuizamento;
Sentença: Data da prolação da sentença;
Prazo: Prazo para a entrega da prestação jurisdicional.



PRAZO MÉDIO ENTRE O AJUIZAMENTO E A PROLAÇÃO DA SENTENÇA - VARA DO TRABALHO DE CALDAS NOVAS

Sem magistrado

SUMARÍSSIMO

Qtd	Prazo Médio
616	58,79

Nr. Processo	Ajuiz.	Sentença	Prazo
RTSum - 0001465-35.2014.5.18.0161	12/11/14	09/12/14	27
RTSum - 0001466-20.2014.5.18.0161	12/11/14	10/12/14	28
RTSum - 0001468-87.2014.5.18.0161	12/11/14	04/12/14	22
RTSum - 0001469-72.2014.5.18.0161	12/11/14	02/12/14	20
RTSum - 0001471-42.2014.5.18.0161	12/11/14	09/12/14	27
RTSum - 0001472-27.2014.5.18.0161	12/11/14	09/12/14	27
RTSum - 0001473-12.2014.5.18.0161	13/11/14	01/12/14	18
RTSum - 0001474-94.2014.5.18.0161	13/11/14	15/12/14	32
RTSum - 0001477-49.2014.5.18.0161	13/11/14	11/12/14	28
RTSum - 0001478-34.2014.5.18.0161	13/11/14	02/12/14	19
RTSum - 0001481-23.2013.5.18.0161	11/11/13	12/02/14	93
RTSum - 0001482-08.2013.5.18.0161	11/11/13	28/01/14	78
RTSum - 0001486-11.2014.5.18.0161	14/11/14	25/11/14	11
RTSum - 0001492-18.2014.5.18.0161	18/11/14	18/12/14	30
RTSum - 0001494-85.2014.5.18.0161	19/11/14	19/12/14	30
RTSum - 0001512-09.2014.5.18.0161	21/11/14	19/12/14	28
RTSum - 0001517-65.2013.5.18.0161	14/11/13	06/03/14	112
RTSum - 0001523-38.2014.5.18.0161	26/11/14	05/12/14	9
RTSum - 0001525-08.2014.5.18.0161	27/11/14	10/12/14	13
RTSum - 0001526-90.2014.5.18.0161	27/11/14	19/12/14	22
RTSum - 0001527-12.2013.5.18.0161	20/11/13	23/01/14	64
RTSum - 0001528-94.2013.5.18.0161	20/11/13	30/01/14	71
RTSum - 0001537-56.2013.5.18.0161	22/11/13	20/01/14	59
RTSum - 0001539-26.2013.5.18.0161	22/11/13	20/01/14	59
RTSum - 0001540-11.2013.5.18.0161	22/11/13	20/01/14	59

Legenda:

Ajuiz. Data do Ajuizamento;

Sentença: Data da prolação da sentença;

Prazo: Prazo para a entrega da prestação jurisdicional.



PRAZO MÉDIO ENTRE O AJUIZAMENTO E A PROLAÇÃO DA SENTENÇA - VARA DO TRABALHO DE CALDAS NOVAS

Sem magistrado

SUMARÍSSIMO

Qtd	Prazo Médio
616	58,79

Nr. Processo	Ajuiz.	Sentença	Prazo
RTSum - 0001541-93.2013.5.18.0161	25/11/13	21/01/14	57
RTSum - 0001542-78.2013.5.18.0161	25/11/13	03/07/14	220
RTSum - 0001544-48.2013.5.18.0161	25/11/13	21/01/14	57
RTSum - 0001545-33.2013.5.18.0161	25/11/13	04/02/14	71
RTSum - 0001546-18.2013.5.18.0161	25/11/13	22/01/14	58
RTSum - 0001548-85.2013.5.18.0161	25/11/13	21/01/14	57
RTSum - 0001549-70.2013.5.18.0161	25/11/13	22/01/14	58
RTSum - 0001552-25.2013.5.18.0161	26/11/13	23/01/14	58
RTSum - 0001553-10.2013.5.18.0161	26/11/13	29/01/14	64
RTSum - 0001554-92.2013.5.18.0161	26/11/13	22/01/14	57
RTSum - 0001556-62.2013.5.18.0161	27/11/13	29/01/14	63
RTSum - 0001558-32.2013.5.18.0161	27/11/13	23/01/14	57
RTSum - 0001559-17.2013.5.18.0161	28/11/13	09/06/14	193
RTSum - 0001562-69.2013.5.18.0161	28/11/13	25/08/14	270
RTSum - 0001571-31.2013.5.18.0161	02/12/13	24/02/14	84
RTSum - 0001576-53.2013.5.18.0161	03/12/13	09/01/14	37
RTSum - 0001577-38.2013.5.18.0161	03/12/13	07/01/14	35
RTSum - 0001587-82.2013.5.18.0161	03/12/13	14/01/14	42
RTSum - 0001588-67.2013.5.18.0161	03/12/13	14/01/14	42
RTSum - 0001589-52.2013.5.18.0161	03/12/13	13/01/14	41
RTSum - 0001604-21.2013.5.18.0161	06/12/13	10/03/14	94
RTSum - 0001605-06.2013.5.18.0161	08/12/13	08/01/14	31
RTSum - 0001606-88.2013.5.18.0161	09/12/13	30/01/14	52
RTSum - 0001607-73.2013.5.18.0161	09/12/13	08/01/14	30
RTSum - 0001608-58.2013.5.18.0161	09/12/13	08/01/14	30

Legenda:

Ajuiz. Data do Ajuizamento;

Sentença: Data da prolação da sentença;

Prazo: Prazo para a entrega da prestação jurisdicional.



PRAZO MÉDIO ENTRE O AJUIZAMENTO E A PROLAÇÃO DA SENTENÇA - VARA DO TRABALHO DE CALDAS NOVAS

Sem magistrado

SUMARÍSSIMO

Qtd	Prazo Médio
616	58,79

Nr. Processo	Ajuiz.	Sentença	Prazo
RTSum - 0001610-28.2013.5.18.0161	10/12/13	09/01/14	30
RTSum - 0001611-13.2013.5.18.0161	10/12/13	14/01/14	35
RTSum - 0001614-65.2013.5.18.0161	11/12/13	13/01/14	33
RTSum - 0001618-05.2013.5.18.0161	11/12/13	14/01/14	34
RTSum - 0001621-57.2013.5.18.0161	12/12/13	13/01/14	32
RTSum - 0001622-42.2013.5.18.0161	12/12/13	21/01/14	40
RTSum - 0001625-94.2013.5.18.0161	13/12/13	28/01/14	46
RTSum - 0001633-71.2013.5.18.0161	18/12/13	15/01/14	28
RTSum - 0001634-56.2013.5.18.0161	18/12/13	21/01/14	34
RTSum - 0001635-41.2013.5.18.0161	18/12/13	15/01/14	28
RTSum - 0001638-93.2013.5.18.0161	19/12/13	05/02/14	48
RTSum - 0001639-78.2013.5.18.0161	19/12/13	28/01/14	40
RTSum - 0001640-63.2013.5.18.0161	19/12/13	04/02/14	47
RTSum - 0001642-33.2013.5.18.0161	19/12/13	29/01/14	41
RTSum - 0001643-18.2013.5.18.0161	19/12/13	28/01/14	40
RTSum - 0001644-03.2013.5.18.0161	19/12/13	29/01/14	41
RTSum - 0001645-85.2013.5.18.0161	19/12/13	25/11/14	341
RTSum - 0001720-61.2012.5.18.0161	03/12/12	14/04/14	497
RTSum - 0001750-96.2012.5.18.0161	07/12/12	18/06/14	558

Legenda:

Ajuiz. Data do Ajuizamento;

Sentença: Data da prolação da sentença;

Prazo: Prazo para a entrega da prestação jurisdicional.