

Conceituação

Tema	Prazos Processuais
Relatórios	Evolução Histórica Comparativo por VT Comparativo por Grupo Por Grupo Por VT Por Processo
Resumo	Apresenta o prazo médio desde o ajuizamento da ação até realização da primeira audiência.
Descrição	O prazo médio é obtido calculando-se a quantidade de dias decorridos desde o ajuizamento até a realização da 1ª audiência. Os dados são extraídos baseando-se nos itens do e-Gestão: 263 e 90263 - Do ajuizamento da ação até a realização da 1ª audiência na fase de conhecimento – rito sumaríssimo; 264 e 90264 – Do ajuizamento da ação até a realização da 1ª audiência na fase de conhecimento – exceto rito sumaríssimo (ordinário)
Origem da informação	e-Gestão
Critérios e transformações	Coletado do e-Gestão, consolidado, otimizado e classificado para análise.
Análises possíveis	Prazo médio entre o ajuizamento da ação e a realização da primeira audiência, detalhado de forma Geral, Por grupo, por VT e Por Processo.

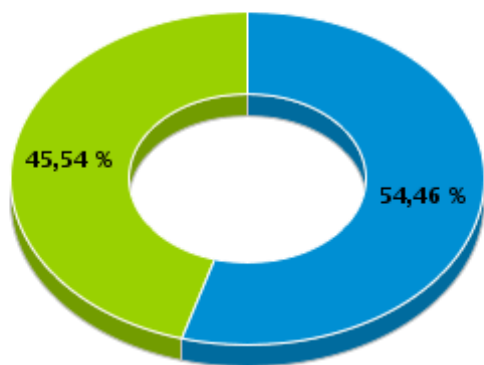


EVOLUÇÃO HISTÓRICA DOS PRAZOS PROCESSUAIS PARA REALIZAÇÃO DA 1ª AUDIÊNCIA - 16ª VARA DO TRABALHO DE GOIÂNIA

Data da 1ª audiência entre 1/1/2015 e 31/12/2015 23:59:59

Rito	Qtd	Prazo Médio
ORDINÁRIO	732	83,36
SUMARÍSSIMO	612	32,5
Total/Média	1.344	60,2

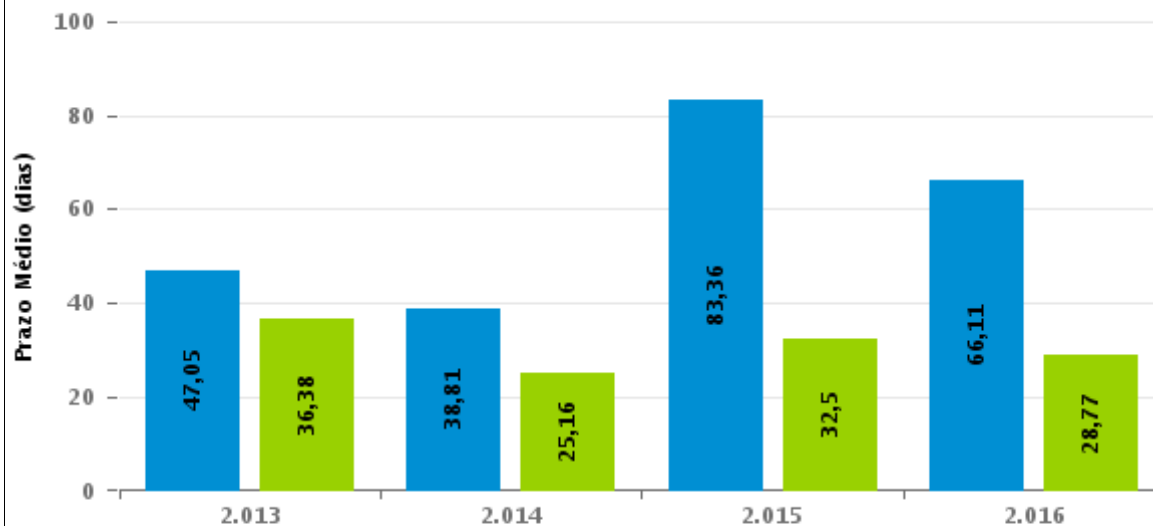
Percentual de Processos por Rito



Rito

■ ORDINÁRIO ■ SUMARÍSSIMO

Prazo Médio por Rito



Para este exercício foram computados os processos até o mês de Setembro/2016

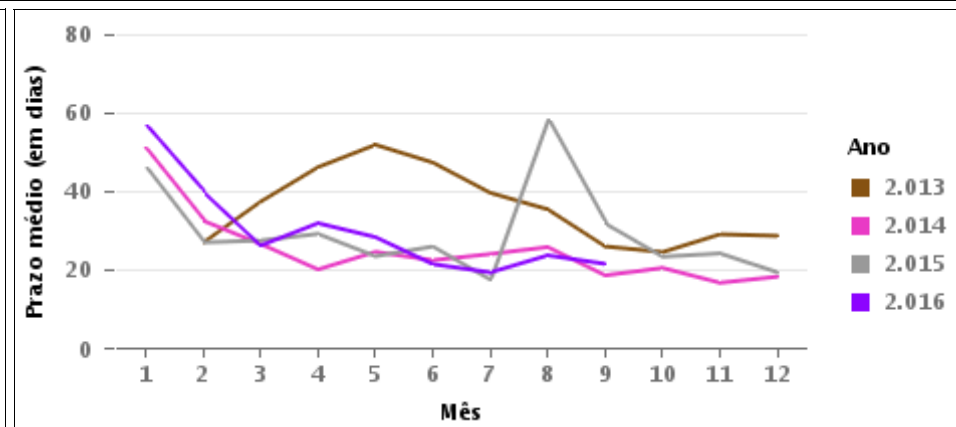
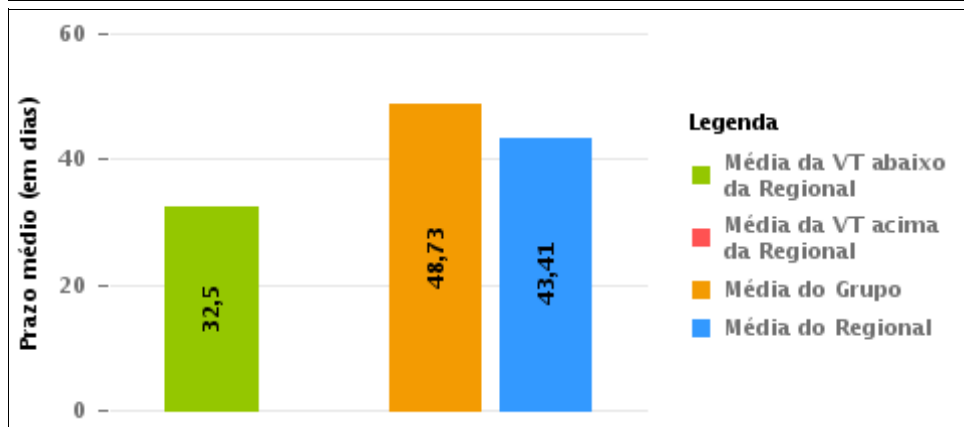
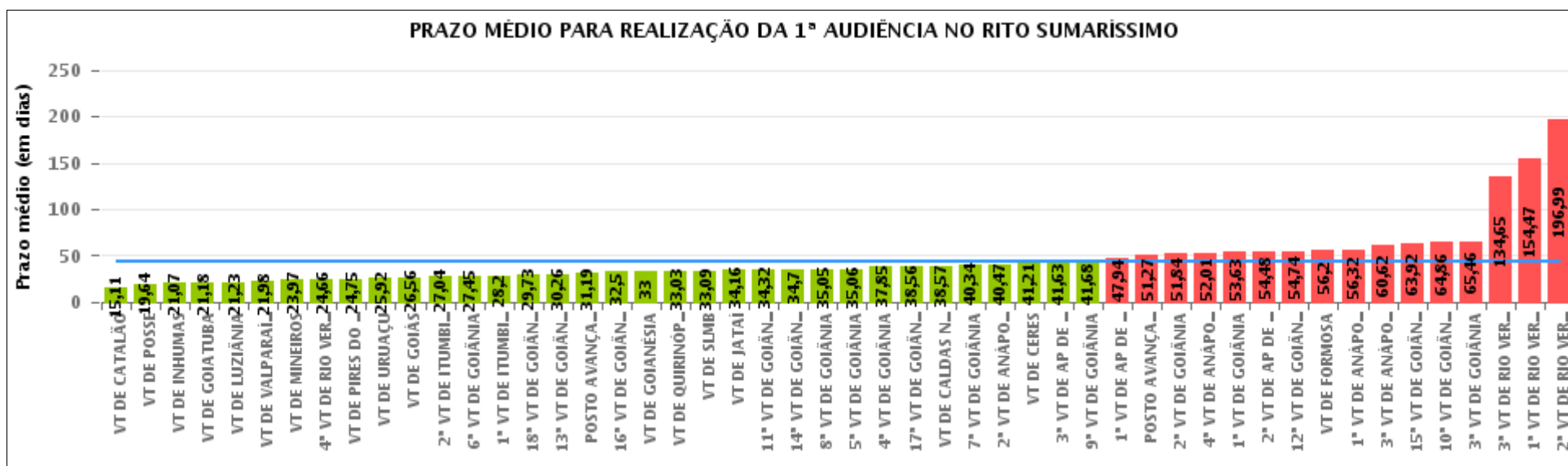
Rito

■ ORDINÁRIO ■ SUMARÍSSIMO



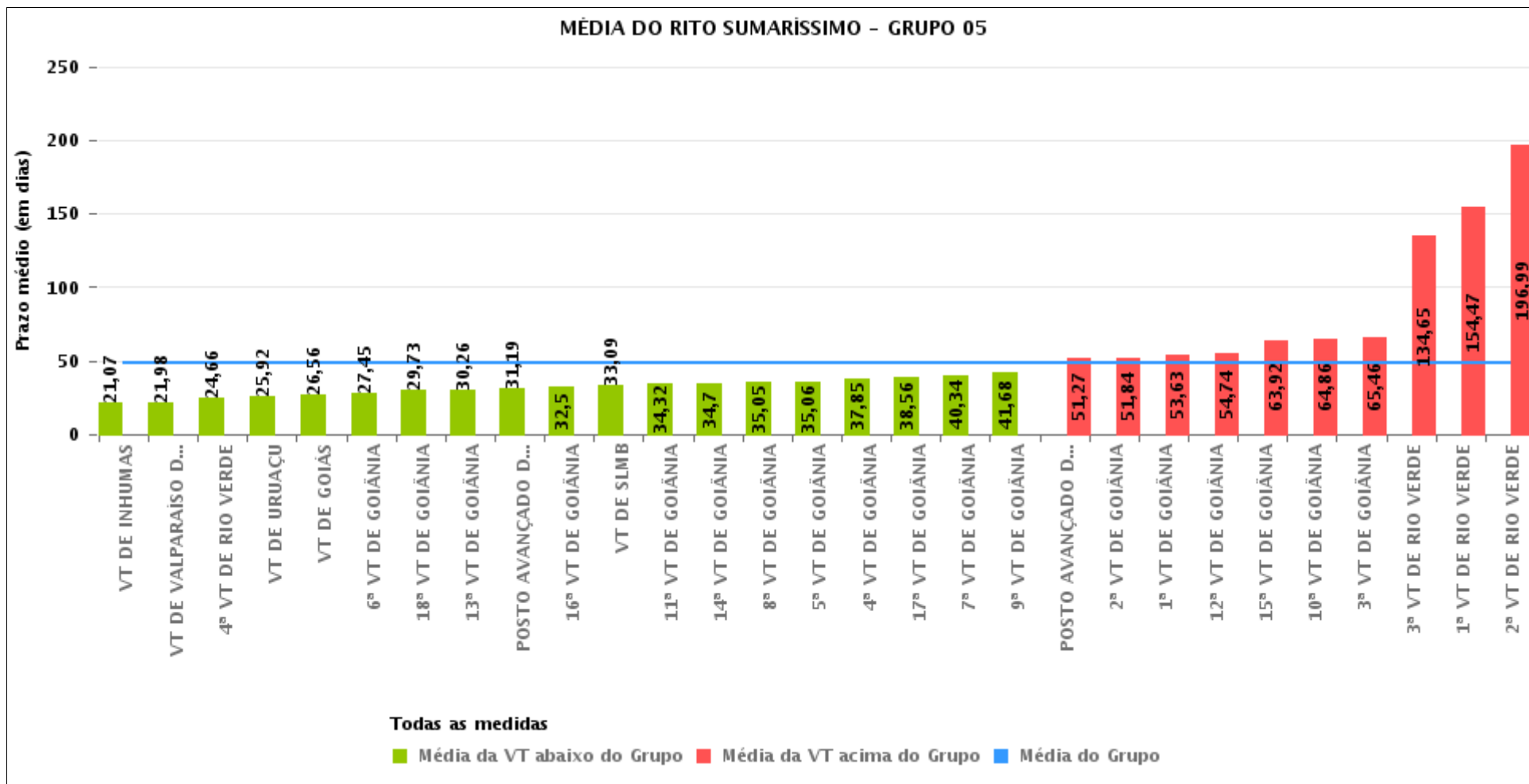
COMPARATIVO DO PRAZO MÉDIO PARA REALIZAÇÃO DA 1ª AUDIÊNCIA - 16ª VARA DO TRABALHO DE GOIÂNIA

Data da 1ª audiência entre 1/1/2015 e 31/12/2015 23:59:59



COMPARATIVO DO PRAZO MÉDIO PARA REALIZAÇÃO DA 1ª AUDIÊNCIA ENTRE AS VARAS DO GRUPO

Data da 1ª audiência entre 1/1/2015 e 31/12/2015 23:59:59





PRAZO MÉDIO PARA REALIZAÇÃO DA 1ª AUDIÊNCIA POR GRUPO

Data da 1ª audiência entre 1/1/2015 e 31/12/2015 23:59:59

Rito	Grupo	Qtd. Processos	Prazo Médio (dias)	Ranking
SUMARÍSSIMO	GRUPO 01	261	19,64	1°
	GRUPO 04	5.093	23,78	2°
	GRUPO 06	3.734	41,29	3°
	GRUPO 02	562	44,62	4°
	GRUPO 03	3.357	48,13	5°
	GRUPO 05	18.314	48,73	6°

<p>Legenda:</p> <p># Grupo 01 – Até 750 VT de Posse</p> <p># Grupo 02 – De 751 a 1000 VT de Formosa VT de Pires do Rio</p> <p># Grupo 03 – De 1001 a 1500 VT de Ceres 1ª VT de Anápolis 2ª VT de Anápolis 3ª VT de Anápolis 4ª VT de Anápolis VT de Caldas Novas</p>	<p># Grupo 04 – De 1501 a 2000 VT de Catalão VT de Goiatuba 1ª VT de Itumbiara 2ª VT de Itumbiara VT de Jataí VT de Luziânia VT de Mineiros VT de Quirinópolis</p> <p># Grupo 05 – De 2001 a 2500 1ª VT de Goiânia 2ª VT de Goiânia 3ª VT de Goiânia 4ª VT de Goiânia 5ª VT de Goiânia 6ª VT de Goiânia 7ª VT de Goiânia</p>	<p>8ª VT de Goiânia 9ª VT de Goiânia 10ª VT de Goiânia 11ª VT de Goiânia 12ª VT de Goiânia 13ª VT de Goiânia 14ª VT de Goiânia 15ª VT de Goiânia 16ª VT de Goiânia 17ª VT de Goiânia 18ª VT de Goiânia VT de Goiás VT de Inhumas 1ª VT de Rio Verde 2ª VT de Rio Verde 3ª VT de Rio Verde 4ª VT de Rio Verde VT de Uruaçu VT de São Luis de Montes Belos VT de Valparaíso de Goiás</p>	<p>#Grupo 06 – A partir de 2500 1ª VT de Aparecida de Goiânia 2ª VT de Aparecida de Goiânia 3ª VT de Aparecida de Goiânia VT de Goianésia</p>
--	--	--	---



PRAZO MÉDIO PARA REALIZAÇÃO DA 1ª AUDIÊNCIA DE TODAS AS VARAS DO TRABALHO

Data da 1ª audiência entre 1/1/2015 e 31/12/2015 23:59:59

SUMARÍSSIMO

Qtd. Processos	Prazo Médio (dias)
31.321	43,41

Vara do Trabalho	Qtd Processos	Prazo Médio	Ranking
VARA DO TRABALHO DE CATALÃO	860	15,11	1°
VARA DO TRABALHO DE POSSE	261	19,64	2°
VARA DO TRABALHO DE INHUMAS	567	21,07	3°
VARA DO TRABALHO DE GOIATUBA	802	21,18	4°
VARA DO TRABALHO DE LUZIÂNIA	1.086	21,23	5°
VARA DO TRABALHO DE VALPARAÍSO DE GOIÁS	802	21,98	6°
VARA DO TRABALHO DE MINEIROS	324	23,97	7°
4ª VARA DO TRABALHO DE RIO VERDE	593	24,66	8°
VARA DO TRABALHO DE PIRES DO RIO	207	24,75	9°
VARA DO TRABALHO DE URUAÇU	583	25,92	10°
VARA DO TRABALHO DE GOIÁS	713	26,56	11°
2ª VARA DO TRABALHO DE ITUMBIARA	621	27,04	12°
6ª VARA DO TRABALHO DE GOIÂNIA	727	27,45	13°
1ª VARA DO TRABALHO DE ITUMBIARA	658	28,2	14°
18ª VARA DO TRABALHO DE GOIÂNIA	682	29,73	15°
13ª VARA DO TRABALHO DE GOIÂNIA	609	30,26	16°
POSTO AVANÇADO DE PORANGATU	54	31,19	17°
16ª VARA DO TRABALHO DE GOIÂNIA	612	32,5	18°
VARA DO TRABALHO DE GOIANÉSIA	1.624	33	19°
VARA DO TRABALHO DE QUIRINÓPOLIS	346	33,03	20°
VARA DO TRABALHO DE SÃO LUIS DE MONTES BELOS	394	33,09	21°
VARA DO TRABALHO DE JATAÍ	396	34,16	22°
11ª VARA DO TRABALHO DE GOIÂNIA	754	34,32	23°
14ª VARA DO TRABALHO DE GOIÂNIA	638	34,7	24°
8ª VARA DO TRABALHO DE GOIÂNIA	695	35,05	25°
5ª VARA DO TRABALHO DE GOIÂNIA	774	35,06	26°



PRAZO MÉDIO PARA REALIZAÇÃO DA 1ª AUDIÊNCIA DE TODAS AS VARAS DO TRABALHO

SUMARÍSSIMO

Qtd. Processos	Prazo Médio (dias)
31.321	43,41

Vara do Trabalho	Qtd Processos	Prazo Médio	Ranking
4ª VARA DO TRABALHO DE GOIÂNIA	837	37,85	27º
17ª VARA DO TRABALHO DE GOIÂNIA	699	38,56	28º
VARA DO TRABALHO DE CALDAS NOVAS	458	38,57	29º
7ª VARA DO TRABALHO DE GOIÂNIA	747	40,34	30º
2ª VARA DO TRABALHO DE ANÁPOLIS	550	40,47	31º
VARA DO TRABALHO DE CERES	748	41,21	32º
3ª VARA DO TRABALHO DE APARECIDA DE GOIÂNIA	714	41,63	33º
9ª VARA DO TRABALHO DE GOIÂNIA	774	41,68	34º
1ª VARA DO TRABALHO DE APARECIDA DE GOIÂNIA	795	47,94	35º
POSTO AVANÇADO DE IPORÁ	190	51,27	36º
2ª VARA DO TRABALHO DE GOIÂNIA	774	51,84	37º
4ª VARA DO TRABALHO DE ANÁPOLIS	501	52,01	38º
1ª VARA DO TRABALHO DE GOIÂNIA	874	53,63	39º
2ª VARA DO TRABALHO DE APARECIDA DE GOIÂNIA	601	54,48	40º
12ª VARA DO TRABALHO DE GOIÂNIA	718	54,74	41º
VARA DO TRABALHO DE FORMOSA	355	56,2	42º
1ª VARA DO TRABALHO DE ANÁPOLIS	444	56,32	43º
3ª VARA DO TRABALHO DE ANÁPOLIS	656	60,62	44º
15ª VARA DO TRABALHO DE GOIÂNIA	753	63,92	45º
10ª VARA DO TRABALHO DE GOIÂNIA	654	64,86	46º
3ª VARA DO TRABALHO DE GOIÂNIA	705	65,46	47º
3ª VARA DO TRABALHO DE RIO VERDE	483	134,65	48º
1ª VARA DO TRABALHO DE RIO VERDE	385	154,47	49º
2ª VARA DO TRABALHO DE RIO VERDE	524	196,99	50º



PRAZO MÉDIO PARA REALIZAÇÃO DA 1ª AUDIÊNCIA - 16ª VARA DO TRABALHO DE GOIÂNIA

Data da 1ª audiência entre 1/1/2015 e 31/12/2015 23:59:59

16ª VARA DO TRABALHO DE GOIÂNIA

SUMARÍSSIMO

Qtd	Prazo Médio
612	32,5

Nr. Processo	Ajuiz.	1ª Aud.	Prazo
RTSum - 0010002-33.2015.5.18.0016	05/01/15	02/02/15	28
RTSum - 0010004-03.2015.5.18.0016	06/01/15	03/02/15	28
RTSum - 0010007-49.2015.5.18.0018	08/01/15	05/02/15	28
RTSum - 0010007-55.2015.5.18.0016	07/01/15	03/02/15	27
RTSum - 0010008-40.2015.5.18.0016	07/01/15	03/02/15	27
RTSum - 0010009-34.2015.5.18.0013	09/01/15	09/02/15	31
RTSum - 0010010-07.2015.5.18.0017	20/01/15	12/02/15	23
RTSum - 0010010-10.2015.5.18.0016	07/01/15	03/02/15	27
RTSum - 0010016-17.2015.5.18.0016	08/01/15	04/02/15	27
RTSum - 0010018-84.2015.5.18.0016	08/01/15	04/02/15	27
RTSum - 0010020-54.2015.5.18.0016	08/01/15	05/02/15	28
RTSum - 0010022-24.2015.5.18.0016	09/01/15	05/02/15	27
RTSum - 0010024-91.2015.5.18.0016	12/01/15	05/02/15	24
RTSum - 0010027-46.2015.5.18.0016	12/01/15	05/02/15	24
RTSum - 0010028-31.2015.5.18.0016	12/01/15	05/02/15	24
RTSum - 0010029-16.2015.5.18.0016	12/01/15	05/02/15	24
RTSum - 0010031-83.2015.5.18.0016	12/01/15	09/02/15	28
RTSum - 0010034-38.2015.5.18.0016	13/01/15	09/02/15	27
RTSum - 0010034-71.2015.5.18.0005	19/01/15	12/02/15	24
RTSum - 0010040-45.2015.5.18.0016	14/01/15	10/02/15	27
RTSum - 0010042-15.2015.5.18.0016	14/01/15	10/02/15	27
RTSum - 0010043-97.2015.5.18.0016	14/01/15	11/02/15	28

Legenda:

- Ajuiz.: Data do Ajuizamento;
- 1ª Aud.: Data da primeira audiência que ocorrer, Inicial ou UNA;
- Prazo: Prazo, em dias corridos, entre a Data do Ajuizamento e a Data da 1ª Audiência.



PRAZO MÉDIO PARA REALIZAÇÃO DA 1ª AUDIÊNCIA - 16ª VARA DO TRABALHO DE GOIÂNIA

16ª VARA DO TRABALHO DE GOIÂNIA

SUMARÍSSIMO

Qtd	Prazo Médio
612	32,5

Nr. Processo	Ajuiz.	1ª Aud.	Prazo
RTSum - 0010049-07.2015.5.18.0016	15/01/15	11/02/15	27
RTSum - 0010050-89.2015.5.18.0016	15/01/15	11/02/15	27
RTSum - 0010053-44.2015.5.18.0016	15/01/15	12/02/15	28
RTSum - 0010054-29.2015.5.18.0016	15/01/15	12/02/15	28
RTSum - 0010056-96.2015.5.18.0016	16/01/15	05/02/15	20
RTSum - 0010058-66.2015.5.18.0016	16/01/15	05/02/15	20
RTSum - 0010060-36.2015.5.18.0016	16/01/15	02/02/15	17
RTSum - 0010066-43.2015.5.18.0016	19/01/15	12/02/15	24
RTSum - 0010071-71.2015.5.18.0014	21/01/15	12/02/15	22
RTSum - 0010075-05.2015.5.18.0016	20/01/15	12/02/15	23
RTSum - 0010079-42.2015.5.18.0016	20/01/15	12/02/15	23
RTSum - 0010087-19.2015.5.18.0016	22/01/15	19/02/15	28
RTSum - 0010088-04.2015.5.18.0016	22/01/15	19/02/15	28
RTSum - 0010089-86.2015.5.18.0016	22/01/15	19/02/15	28
RTSum - 0010094-11.2015.5.18.0016	23/01/15	19/02/15	27
RTSum - 0010098-48.2015.5.18.0016	23/01/15	19/02/15	27
RTSum - 0010100-18.2015.5.18.0016	23/01/15	19/02/15	27
RTSum - 0010104-55.2015.5.18.0016	23/01/15	23/02/15	31
RTSum - 0010105-40.2015.5.18.0016	24/01/15	23/02/15	30
RTSum - 0010109-77.2015.5.18.0016	26/01/15	24/02/15	29
RTSum - 0010110-92.2015.5.18.0006	26/01/15	26/02/15	31
RTSum - 0010118-39.2015.5.18.0016	26/01/15	24/02/15	29
RTSum - 0010118-45.2015.5.18.0014	29/01/15	23/03/15	53
RTSum - 0010120-09.2015.5.18.0016	27/01/15	25/02/15	29
RTSum - 0010122-76.2015.5.18.0016	27/01/15	25/02/15	29

Legenda:

- Ajuiz.: Data do Ajuizamento;
- 1ª Aud.: Data da primeira audiência que ocorrer, Inicial ou UNA;
- Prazo: Prazo, em dias corridos, entre a Data do Ajuizamento e a Data da 1ª Audiência.



PRAZO MÉDIO PARA REALIZAÇÃO DA 1ª AUDIÊNCIA - 16ª VARA DO TRABALHO DE GOIÂNIA

16ª VARA DO TRABALHO DE GOIÂNIA

SUMARÍSSIMO

Qtd	Prazo Médio
612	32,5

Nr. Processo	Ajuiz.	1ª Aud.	Prazo
RTSum - 0010124-46.2015.5.18.0016	27/01/15	25/02/15	29
RTSum - 0010125-31.2015.5.18.0016	27/01/15	25/02/15	29
RTSum - 0010128-83.2015.5.18.0016	28/01/15	26/02/15	29
RTSum - 0010130-53.2015.5.18.0016	28/01/15	26/02/15	29
RTSum - 0010131-38.2015.5.18.0016	28/01/15	26/02/15	29
RTSum - 0010132-23.2015.5.18.0016	29/01/15	26/02/15	28
RTSum - 0010135-75.2015.5.18.0016	29/01/15	26/02/15	28
RTSum - 0010141-82.2015.5.18.0016	30/01/15	02/03/15	31
RTSum - 0010144-46.2015.5.18.0013	30/01/15	04/03/15	33
RTSum - 0010145-22.2015.5.18.0016	30/01/15	04/03/15	33
RTSum - 0010147-89.2015.5.18.0016	30/01/15	26/02/15	27
RTSum - 0010149-59.2015.5.18.0016	30/01/15	04/03/15	33
RTSum - 0010155-66.2015.5.18.0016	30/01/15	21/06/15	142
RTSum - 0010156-51.2015.5.18.0016	30/01/15	05/03/15	34
RTSum - 0010157-36.2015.5.18.0016	31/01/15	05/03/15	33
RTSum - 0010163-43.2015.5.18.0016	02/02/15	05/03/15	31
RTSum - 0010173-87.2015.5.18.0016	03/02/15	05/03/15	30
RTSum - 0010180-06.2015.5.18.0008	11/02/15	17/03/15	34
RTSum - 0010184-19.2015.5.18.0016	04/02/15	09/03/15	33
RTSum - 0010185-04.2015.5.18.0016	04/02/15	09/03/15	33
RTSum - 0010186-86.2015.5.18.0016	05/02/15	10/03/15	33
RTSum - 0010192-93.2015.5.18.0016	05/02/15	10/03/15	33
RTSum - 0010197-18.2015.5.18.0016	05/02/15	04/03/15	27
RTSum - 0010199-91.2015.5.18.0014	10/02/15	17/03/15	35
RTSum - 0010200-06.2015.5.18.0005	06/02/15	16/03/15	38

Legenda:

- Ajuiz.: Data do Ajuizamento;
- 1ª Aud.: Data da primeira audiência que ocorrer, Inicial ou UNA;
- Prazo: Prazo, em dias corridos, entre a Data do Ajuizamento e a Data da 1ª Audiência.



PRAZO MÉDIO PARA REALIZAÇÃO DA 1ª AUDIÊNCIA - 16ª VARA DO TRABALHO DE GOIÂNIA

16ª VARA DO TRABALHO DE GOIÂNIA

SUMARÍSSIMO

Qtd	Prazo Médio
612	32,5

Nr. Processo	Ajuiz.	1ª Aud.	Prazo
RTSum - 0010200-70.2015.5.18.0016	06/02/15	11/03/15	33
RTSum - 0010206-77.2015.5.18.0016	06/02/15	11/03/15	33
RTSum - 0010208-47.2015.5.18.0016	09/02/15	04/03/15	23
RTSum - 0010208-83.2015.5.18.0004	05/02/15	12/03/15	35
RTSum - 0010209-32.2015.5.18.0016	09/02/15	05/03/15	24
RTSum - 0010211-02.2015.5.18.0016	09/02/15	12/03/15	31
RTSum - 0010212-84.2015.5.18.0016	09/02/15	12/03/15	31
RTSum - 0010214-54.2015.5.18.0016	10/02/15	12/03/15	30
RTSum - 0010219-76.2015.5.18.0016	11/02/15	12/03/15	29
RTSum - 0010223-16.2015.5.18.0016	11/02/15	12/03/15	29
RTSum - 0010232-75.2015.5.18.0016	12/02/15	16/03/15	32
RTSum - 0010237-97.2015.5.18.0016	13/02/15	12/03/15	27
RTSum - 0010238-82.2015.5.18.0016	13/02/15	17/03/15	32
RTSum - 0010242-16.2015.5.18.0018	13/02/15	19/03/15	34
RTSum - 0010249-14.2015.5.18.0016	18/02/15	18/03/15	28
RTSum - 0010253-63.2015.5.18.0012	05/03/15	26/03/15	21
RTSum - 0010264-80.2015.5.18.0016	20/02/15	18/03/15	26
RTSum - 0010266-50.2015.5.18.0016	21/02/15	19/03/15	26
RTSum - 0010269-05.2015.5.18.0016	23/02/15	18/03/15	23
RTSum - 0010271-72.2015.5.18.0016	23/02/15	19/03/15	24
RTSum - 0010274-27.2015.5.18.0016	23/02/15	19/03/15	24
RTSum - 0010275-12.2015.5.18.0016	23/02/15	19/03/15	24
RTSum - 0010276-94.2015.5.18.0016	24/02/15	12/03/15	16
RTSum - 0010278-64.2015.5.18.0016	24/02/15	19/03/15	23
RTSum - 0010280-34.2015.5.18.0016	24/02/15	19/03/15	23

Legenda:

- Ajuiz.: Data do Ajuizamento;
- 1ª Aud.: Data da primeira audiência que ocorrer, Inicial ou UNA;
- Prazo: Prazo, em dias corridos, entre a Data do Ajuizamento e a Data da 1ª Audiência.



PRAZO MÉDIO PARA REALIZAÇÃO DA 1ª AUDIÊNCIA - 16ª VARA DO TRABALHO DE GOIÂNIA

16ª VARA DO TRABALHO DE GOIÂNIA

SUMARÍSSIMO

Qtd	Prazo Médio
612	32,5

Nr. Processo	Ajuiz.	1ª Aud.	Prazo
RTSum - 0010283-86.2015.5.18.0016	25/02/15	19/03/15	22
RTSum - 0010284-07.2015.5.18.0005	25/02/15	25/03/15	28
RTSum - 0010288-11.2015.5.18.0016	26/02/15	15/04/15	48
RTSum - 0010294-18.2015.5.18.0016	26/02/15	19/03/15	21
RTSum - 0010305-47.2015.5.18.0016	01/03/15	24/03/15	23
RTSum - 0010307-26.2015.5.18.0013	26/02/15	25/03/15	27
RTSum - 0010314-09.2015.5.18.0016	03/03/15	24/03/15	21
RTSum - 0010314-12.2015.5.18.0015	03/03/15	13/04/15	41
RTSum - 0010322-83.2015.5.18.0016	03/03/15	06/04/15	34
RTSum - 0010326-23.2015.5.18.0016	04/03/15	25/03/15	21
RTSum - 0010331-45.2015.5.18.0016	05/03/15	26/03/15	21
RTSum - 0010333-15.2015.5.18.0016	05/03/15	26/03/15	21
RTSum - 0010340-07.2015.5.18.0016	05/03/15	26/03/15	21
RTSum - 0010344-44.2015.5.18.0016	06/03/15	26/03/15	20
RTSum - 0010354-88.2015.5.18.0016	08/03/15	26/03/15	18
RTSum - 0010355-70.2015.5.18.0017	09/03/15	06/04/15	28
RTSum - 0010355-73.2015.5.18.0016	08/03/15	26/03/15	18
RTSum - 0010356-55.2015.5.18.0017	09/03/15	06/04/15	28
RTSum - 0010359-13.2015.5.18.0016	09/03/15	30/03/15	21
RTSum - 0010360-95.2015.5.18.0016	09/03/15	30/03/15	21
RTSum - 0010362-65.2015.5.18.0016	09/03/15	30/03/15	21
RTSum - 0010367-87.2015.5.18.0016	10/03/15	31/03/15	21
RTSum - 0010368-72.2015.5.18.0016	11/03/15	31/03/15	20
RTSum - 0010369-57.2015.5.18.0016	11/03/15	31/03/15	20
RTSum - 0010370-42.2015.5.18.0016	11/03/15	31/03/15	20

Legenda:

- Ajuiz.: Data do Ajuizamento;
- 1ª Aud.: Data da primeira audiência que ocorrer, Inicial ou UNA;
- Prazo: Prazo, em dias corridos, entre a Data do Ajuizamento e a Data da 1ª Audiência.



PRAZO MÉDIO PARA REALIZAÇÃO DA 1ª AUDIÊNCIA - 16ª VARA DO TRABALHO DE GOIÂNIA

16ª VARA DO TRABALHO DE GOIÂNIA

SUMARÍSSIMO

Qtd	Prazo Médio
612	32,5

Nr. Processo	Ajuiz.	1ª Aud.	Prazo
RTSum - 0010374-79.2015.5.18.0016	12/03/15	07/04/15	26
RTSum - 0010376-49.2015.5.18.0016	12/03/15	07/04/15	26
RTSum - 0010377-34.2015.5.18.0016	12/03/15	07/04/15	26
RTSum - 0010380-86.2015.5.18.0016	12/03/15	08/04/15	27
RTSum - 0010392-94.2015.5.18.0018	23/03/15	23/04/15	31
RTSum - 0010393-85.2015.5.18.0016	16/03/15	13/04/15	28
RTSum - 0010396-40.2015.5.18.0016	16/03/15	14/04/15	29
RTSum - 0010398-10.2015.5.18.0016	17/03/15	14/04/15	28
RTSum - 0010400-77.2015.5.18.0016	17/03/15	14/04/15	28
RTSum - 0010401-58.2015.5.18.0082	23/03/15	23/04/15	31
RTSum - 0010401-62.2015.5.18.0016	17/03/15	15/04/15	29
RTSum - 0010401-98.2015.5.18.0004	13/03/15	08/05/15	56
RTSum - 0010402-47.2015.5.18.0016	17/03/15	15/04/15	29
RTSum - 0010403-32.2015.5.18.0016	17/03/15	15/04/15	29
RTSum - 0010403-35.2015.5.18.0015	16/03/15	23/04/15	38
RTSum - 0010406-84.2015.5.18.0016	17/03/15	16/04/15	30
RTSum - 0010408-54.2015.5.18.0016	18/03/15	16/04/15	29
RTSum - 0010412-91.2015.5.18.0016	18/03/15	16/04/15	29
RTSum - 0010414-61.2015.5.18.0016	18/03/15	16/04/15	29
RTSum - 0010418-98.2015.5.18.0016	19/03/15	16/04/15	28
RTSum - 0010419-83.2015.5.18.0016	19/03/15	16/04/15	28
RTSum - 0010421-53.2015.5.18.0016	19/03/15	08/04/15	20
RTSum - 0010423-23.2015.5.18.0016	19/03/15	16/04/15	28
RTSum - 0010426-75.2015.5.18.0016	19/03/15	16/04/15	28
RTSum - 0010430-15.2015.5.18.0016	20/03/15	08/05/15	49

Legenda:

- Ajuiz.: Data do Ajuizamento;
- 1ª Aud.: Data da primeira audiência que ocorrer, Inicial ou UNA;
- Prazo: Prazo, em dias corridos, entre a Data do Ajuizamento e a Data da 1ª Audiência.



PRAZO MÉDIO PARA REALIZAÇÃO DA 1ª AUDIÊNCIA - 16ª VARA DO TRABALHO DE GOIÂNIA

16ª VARA DO TRABALHO DE GOIÂNIA

SUMARÍSSIMO

Qtd	Prazo Médio
612	32,5

Nr. Processo	Ajuiz.	1ª Aud.	Prazo
RTSum - 0010440-59.2015.5.18.0016	23/03/15	23/04/15	31
RTSum - 0010443-14.2015.5.18.0016	23/03/15	23/04/15	31
RTSum - 0010444-38.2015.5.18.0003	24/04/15	13/05/15	19
RTSum - 0010445-81.2015.5.18.0016	24/03/15	23/04/15	30
RTSum - 0010450-06.2015.5.18.0016	24/03/15	23/04/15	30
RTSum - 0010455-28.2015.5.18.0016	24/03/15	23/04/15	30
RTSum - 0010462-56.2015.5.18.0004	08/04/15	07/05/15	29
RTSum - 0010468-27.2015.5.18.0016	26/03/15	28/04/15	33
RTSum - 0010470-94.2015.5.18.0016	26/03/15	16/04/15	21
RTSum - 0010475-19.2015.5.18.0016	27/03/15	16/04/15	20
RTSum - 0010477-86.2015.5.18.0016	27/03/15	28/04/15	32
RTSum - 0010479-56.2015.5.18.0016	27/03/15	08/05/15	42
RTSum - 0010480-37.2015.5.18.0082	30/03/15	30/04/15	31
RTSum - 0010480-41.2015.5.18.0016	27/03/15	29/04/15	33
RTSum - 0010480-77.2015.5.18.0004	09/04/15	07/05/15	28
RTSum - 0010481-26.2015.5.18.0016	27/03/15	29/04/15	33
RTSum - 0010482-11.2015.5.18.0016	27/03/15	29/04/15	33
RTSum - 0010485-63.2015.5.18.0016	30/03/15	30/04/15	31
RTSum - 0010489-03.2015.5.18.0016	30/03/15	30/04/15	31
RTSum - 0010490-85.2015.5.18.0016	30/03/15	30/04/15	31
RTSum - 0010494-25.2015.5.18.0016	31/03/15	28/04/15	28
RTSum - 0010499-47.2015.5.18.0016	31/03/15	23/04/15	23
RTSum - 0010500-32.2015.5.18.0016	31/03/15	30/04/15	30
RTSum - 0010502-02.2015.5.18.0016	31/03/15	30/04/15	30
RTSum - 0010513-31.2015.5.18.0016	02/04/15	30/04/15	28

Legenda:

- Ajuiz.: Data do Ajuizamento;
- 1ª Aud.: Data da primeira audiência que ocorrer, Inicial ou UNA;
- Prazo: Prazo, em dias corridos, entre a Data do Ajuizamento e a Data da 1ª Audiência.



PRAZO MÉDIO PARA REALIZAÇÃO DA 1ª AUDIÊNCIA - 16ª VARA DO TRABALHO DE GOIÂNIA

16ª VARA DO TRABALHO DE GOIÂNIA

SUMARÍSSIMO

Qtd	Prazo Médio
612	32,5

Nr. Processo	Ajuiz.	1ª Aud.	Prazo
RTSum - 0010514-16.2015.5.18.0016	02/04/15	04/05/15	32
RTSum - 0010534-07.2015.5.18.0016	07/04/15	05/05/15	28
RTSum - 0010537-59.2015.5.18.0016	08/04/15	19/05/15	41
RTSum - 0010538-44.2015.5.18.0016	08/04/15	06/05/15	28
RTSum - 0010540-14.2015.5.18.0016	08/04/15	04/05/15	26
RTSum - 0010543-66.2015.5.18.0016	09/04/15	06/05/15	27
RTSum - 0010546-21.2015.5.18.0016	09/04/15	07/05/15	28
RTSum - 0010552-28.2015.5.18.0016	10/04/15	07/05/15	27
RTSum - 0010556-74.2015.5.18.0013	07/04/15	07/05/15	30
RTSum - 0010558-35.2015.5.18.0016	11/04/15	07/05/15	26
RTSum - 0010562-72.2015.5.18.0016	13/04/15	06/05/15	23
RTSum - 0010569-64.2015.5.18.0016	14/04/15	07/05/15	23
RTSum - 0010571-34.2015.5.18.0016	14/04/15	07/05/15	23
RTSum - 0010583-48.2015.5.18.0016	15/04/15	11/05/15	26
RTSum - 0010586-03.2015.5.18.0016	15/04/15	11/05/15	26
RTSum - 0010591-25.2015.5.18.0016	16/04/15	11/05/15	25
RTSum - 0010599-02.2015.5.18.0016	17/04/15	11/05/15	24
RTSum - 0010599-14.2015.5.18.0012	05/05/15	25/05/15	20
RTSum - 0010600-84.2015.5.18.0016	17/04/15	12/05/15	25
RTSum - 0010605-09.2015.5.18.0016	17/04/15	12/05/15	25
RTSum - 0010610-31.2015.5.18.0016	20/04/15	07/05/15	17
RTSum - 0010610-43.2015.5.18.0012	13/05/15	09/06/15	27
RTSum - 0010612-98.2015.5.18.0016	20/04/15	12/05/15	22
RTSum - 0010613-83.2015.5.18.0016	21/04/15	12/05/15	21
RTSum - 0010614-68.2015.5.18.0016	21/04/15	13/05/15	22

Legenda:

- Ajuiz.: Data do Ajuizamento;
- 1ª Aud.: Data da primeira audiência que ocorrer, Inicial ou UNA;
- Prazo: Prazo, em dias corridos, entre a Data do Ajuizamento e a Data da 1ª Audiência.



PRAZO MÉDIO PARA REALIZAÇÃO DA 1ª AUDIÊNCIA - 16ª VARA DO TRABALHO DE GOIÂNIA

16ª VARA DO TRABALHO DE GOIÂNIA

SUMARÍSSIMO

Qtd	Prazo Médio
612	32,5

Nr. Processo	Ajuiz.	1ª Aud.	Prazo
RTSum - 0010614-92.2015.5.18.0008	22/04/15	14/05/15	22
RTSum - 0010619-90.2015.5.18.0016	22/04/15	13/05/15	21
RTSum - 0010621-60.2015.5.18.0016	23/04/15	14/05/15	21
RTSum - 0010627-67.2015.5.18.0016	24/04/15	14/05/15	20
RTSum - 0010630-22.2015.5.18.0016	24/04/15	14/05/15	20
RTSum - 0010630-34.2015.5.18.0012	13/05/15	08/06/15	26
RTSum - 0010633-71.2015.5.18.0017	17/04/15	14/05/15	27
RTSum - 0010633-74.2015.5.18.0016	24/04/15	14/05/15	20
RTSum - 0010634-59.2015.5.18.0016	24/04/15	14/05/15	20
RTSum - 0010637-14.2015.5.18.0016	27/04/15	18/05/15	21
RTSum - 0010640-66.2015.5.18.0016	27/04/15	13/05/15	16
RTSum - 0010645-88.2015.5.18.0016	28/04/15	18/05/15	20
RTSum - 0010648-43.2015.5.18.0016	28/04/15	18/05/15	20
RTSum - 0010649-37.2015.5.18.0013	23/04/15	14/05/15	21
RTSum - 0010653-65.2015.5.18.0016	29/04/15	19/05/15	20
RTSum - 0010659-72.2015.5.18.0016	29/04/15	19/05/15	20
RTSum - 0010660-57.2015.5.18.0016	29/04/15	19/05/15	20
RTSum - 0010665-91.2015.5.18.0012	13/05/15	20/08/15	99
RTSum - 0010667-49.2015.5.18.0016	30/04/15	20/05/15	20
RTSum - 0010671-25.2015.5.18.0004	22/04/15	05/05/15	13
RTSum - 0010671-86.2015.5.18.0016	30/04/15	20/05/15	20
RTSum - 0010678-78.2015.5.18.0016	04/05/15	21/05/15	17
RTSum - 0010679-63.2015.5.18.0016	04/05/15	21/05/15	17
RTSum - 0010684-91.2015.5.18.0014	05/05/15	25/05/15	20
RTSum - 0010685-70.2015.5.18.0016	05/05/15	21/05/15	16

Legenda:

- Ajuiz.: Data do Ajuizamento;
- 1ª Aud.: Data da primeira audiência que ocorrer, Inicial ou UNA;
- Prazo: Prazo, em dias corridos, entre a Data do Ajuizamento e a Data da 1ª Audiência.



PRAZO MÉDIO PARA REALIZAÇÃO DA 1ª AUDIÊNCIA - 16ª VARA DO TRABALHO DE GOIÂNIA

16ª VARA DO TRABALHO DE GOIÂNIA

SUMARÍSSIMO

Qtd	Prazo Médio
612	32,5

Nr. Processo	Ajuiz.	1ª Aud.	Prazo
RTSum - 0010686-55.2015.5.18.0016	05/05/15	21/05/15	16
RTSum - 0010689-10.2015.5.18.0016	05/05/15	21/05/15	16
RTSum - 0010689-13.2015.5.18.0015	13/05/15	08/06/15	26
RTSum - 0010691-77.2015.5.18.0016	06/05/15	21/05/15	15
RTSum - 0010704-09.2015.5.18.0006	04/05/15	18/05/15	14
RTSum - 0010707-31.2015.5.18.0016	08/05/15	27/05/15	19
RTSum - 0010710-16.2015.5.18.0006	04/05/15	21/05/15	17
RTSum - 0010710-83.2015.5.18.0016	11/05/15	28/05/15	17
RTSum - 0010711-68.2015.5.18.0016	11/05/15	28/05/15	17
RTSum - 0010713-38.2015.5.18.0016	11/05/15	28/05/15	17
RTSum - 0010714-23.2015.5.18.0016	11/05/15	28/05/15	17
RTSum - 0010715-08.2015.5.18.0016	11/05/15	28/05/15	17
RTSum - 0010717-75.2015.5.18.0016	11/05/15	28/05/15	17
RTSum - 0010720-30.2015.5.18.0016	12/05/15	01/06/15	20
RTSum - 0010723-82.2015.5.18.0016	12/05/15	01/06/15	20
RTSum - 0010725-52.2015.5.18.0016	12/05/15	01/06/15	20
RTSum - 0010728-07.2015.5.18.0016	13/05/15	01/06/15	19
RTSum - 0010731-59.2015.5.18.0016	13/05/15	02/06/15	20
RTSum - 0010732-44.2015.5.18.0016	13/05/15	02/06/15	20
RTSum - 0010734-14.2015.5.18.0016	13/05/15	03/06/15	21
RTSum - 0010735-96.2015.5.18.0016	13/05/15	03/06/15	21
RTSum - 0010736-11.2015.5.18.0007	13/05/15	08/06/15	26
RTSum - 0010737-66.2015.5.18.0016	14/05/15	03/06/15	20
RTSum - 0010738-51.2015.5.18.0016	14/05/15	03/06/15	20
RTSum - 0010738-96.2015.5.18.0001	08/07/15	11/08/15	34

Legenda:

- Ajuiz.: Data do Ajuizamento;
- 1ª Aud.: Data da primeira audiência que ocorrer, Inicial ou UNA;
- Prazo: Prazo, em dias corridos, entre a Data do Ajuizamento e a Data da 1ª Audiência.



PRAZO MÉDIO PARA REALIZAÇÃO DA 1ª AUDIÊNCIA - 16ª VARA DO TRABALHO DE GOIÂNIA

16ª VARA DO TRABALHO DE GOIÂNIA

SUMARÍSSIMO

Qtd	Prazo Médio
612	32,5

Nr. Processo	Ajuiz.	1ª Aud.	Prazo
RTSum - 0010739-36.2015.5.18.0016	14/05/15	08/06/15	25
RTSum - 0010742-88.2015.5.18.0016	15/05/15	09/06/15	25
RTSum - 0010744-58.2015.5.18.0016	15/05/15	09/06/15	25
RTSum - 0010751-50.2015.5.18.0016	15/05/15	13/08/15	90
RTSum - 0010753-20.2015.5.18.0016	18/05/15	20/08/15	94
RTSum - 0010754-05.2015.5.18.0016	18/05/15	15/06/15	28
RTSum - 0010758-42.2015.5.18.0016	19/05/15	11/06/15	23
RTSum - 0010761-36.2015.5.18.0003	20/05/15	11/06/15	22
RTSum - 0010761-94.2015.5.18.0016	20/05/15	11/06/15	22
RTSum - 0010762-79.2015.5.18.0016	20/05/15	11/06/15	22
RTSum - 0010763-64.2015.5.18.0016	20/05/15	11/06/15	22
RTSum - 0010764-49.2015.5.18.0016	20/05/15	11/06/15	22
RTSum - 0010765-34.2015.5.18.0016	20/05/15	11/06/15	22
RTSum - 0010766-19.2015.5.18.0016	20/05/15	17/08/15	89
RTSum - 0010768-86.2015.5.18.0016	20/05/15	15/06/15	26
RTSum - 0010771-41.2015.5.18.0016	21/05/15	18/06/15	28
RTSum - 0010782-70.2015.5.18.0016	22/05/15	18/06/15	27
RTSum - 0010785-34.2015.5.18.0013	15/05/15	15/06/15	31
RTSum - 0010787-22.2015.5.18.0007	01/06/15	19/08/15	79
RTSum - 0010787-92.2015.5.18.0016	23/05/15	18/06/15	26
RTSum - 0010788-77.2015.5.18.0016	23/05/15	18/06/15	26
RTSum - 0010789-62.2015.5.18.0016	23/05/15	18/06/15	26
RTSum - 0010790-47.2015.5.18.0016	24/05/15	21/06/15	28
RTSum - 0010791-32.2015.5.18.0016	24/05/15	21/06/15	28
RTSum - 0010793-35.2015.5.18.0005	20/05/15	18/06/15	29

Legenda:

- Ajuiz.: Data do Ajuizamento;
- 1ª Aud.: Data da primeira audiência que ocorrer, Inicial ou UNA;
- Prazo: Prazo, em dias corridos, entre a Data do Ajuizamento e a Data da 1ª Audiência.



PRAZO MÉDIO PARA REALIZAÇÃO DA 1ª AUDIÊNCIA - 16ª VARA DO TRABALHO DE GOIÂNIA

16ª VARA DO TRABALHO DE GOIÂNIA

SUMARÍSSIMO

Qtd	Prazo Médio
612	32,5

Nr. Processo	Ajuiz.	1ª Aud.	Prazo
RTSum - 0010798-24.2015.5.18.0016	26/05/15	21/06/15	26
RTSum - 0010802-82.2015.5.18.0009	06/07/15	02/09/15	58
RTSum - 0010820-82.2015.5.18.0016	28/05/15	17/08/15	81
RTSum - 0010823-37.2015.5.18.0016	29/05/15	18/06/15	20
RTSum - 0010825-07.2015.5.18.0016	29/05/15	18/06/15	20
RTSum - 0010830-29.2015.5.18.0016	31/05/15	21/06/15	21
RTSum - 0010832-96.2015.5.18.0016	01/06/15	21/06/15	20
RTSum - 0010838-06.2015.5.18.0016	01/06/15	12/08/15	72
RTSum - 0010842-43.2015.5.18.0016	02/06/15	10/08/15	69
RTSum - 0010843-28.2015.5.18.0016	02/06/15	13/08/15	72
RTSum - 0010844-13.2015.5.18.0016	02/06/15	19/08/15	78
RTSum - 0010845-95.2015.5.18.0016	02/06/15	11/08/15	70
RTSum - 0010846-80.2015.5.18.0016	02/06/15	11/08/15	70
RTSum - 0010847-65.2015.5.18.0016	02/06/15	12/08/15	71
RTSum - 0010853-14.2015.5.18.0003	08/06/15	13/08/15	66
RTSum - 0010856-27.2015.5.18.0016	03/06/15	13/08/15	71
RTSum - 0010863-19.2015.5.18.0016	08/06/15	13/08/15	66
RTSum - 0010863-49.2015.5.18.0006	27/05/15	19/08/15	84
RTSum - 0010866-07.2015.5.18.0005	27/05/15	20/08/15	85
RTSum - 0010867-56.2015.5.18.0016	08/06/15	18/08/15	71
RTSum - 0010874-48.2015.5.18.0016	09/06/15	13/08/15	65
RTSum - 0010875-33.2015.5.18.0016	09/06/15	13/08/15	65
RTSum - 0010882-25.2015.5.18.0016	10/06/15	17/08/15	68
RTSum - 0010883-10.2015.5.18.0016	10/06/15	20/08/15	71
RTSum - 0010888-32.2015.5.18.0016	10/06/15	12/08/15	63

Legenda:

- Ajuiz.: Data do Ajuizamento;
- 1ª Aud.: Data da primeira audiência que ocorrer, Inicial ou UNA;
- Prazo: Prazo, em dias corridos, entre a Data do Ajuizamento e a Data da 1ª Audiência.



PRAZO MÉDIO PARA REALIZAÇÃO DA 1ª AUDIÊNCIA - 16ª VARA DO TRABALHO DE GOIÂNIA

16ª VARA DO TRABALHO DE GOIÂNIA

SUMARÍSSIMO

Qtd	Prazo Médio
612	32,5

Nr. Processo	Ajuiz.	1ª Aud.	Prazo
RTSum - 0010891-84.2015.5.18.0016	11/06/15	13/08/15	63
RTSum - 0010895-24.2015.5.18.0016	11/06/15	13/08/15	63
RTSum - 0010905-68.2015.5.18.0016	12/06/15	20/08/15	69
RTSum - 0010910-90.2015.5.18.0016	15/06/15	20/08/15	66
RTSum - 0010914-30.2015.5.18.0016	15/06/15	20/08/15	66
RTSum - 0010915-15.2015.5.18.0016	15/06/15	20/08/15	66
RTSum - 0010916-97.2015.5.18.0016	15/06/15	20/08/15	66
RTSum - 0010918-67.2015.5.18.0016	15/06/15	31/07/15	46
RTSum - 0010919-52.2015.5.18.0016	15/06/15	21/08/15	67
RTSum - 0010920-37.2015.5.18.0016	16/06/15	21/08/15	66
RTSum - 0010926-44.2015.5.18.0016	16/06/15	21/08/15	66
RTSum - 0010936-88.2015.5.18.0016	17/06/15	26/08/15	70
RTSum - 0010937-73.2015.5.18.0016	17/06/15	26/08/15	70
RTSum - 0010940-25.2015.5.18.0017	29/05/15	21/06/15	23
RTSum - 0010944-65.2015.5.18.0016	18/06/15	21/08/15	64
RTSum - 0010945-50.2015.5.18.0016	18/06/15	27/08/15	70
RTSum - 0010947-53.2015.5.18.0005	11/06/15	20/08/15	70
RTSum - 0010949-87.2015.5.18.0016	18/06/15	21/08/15	64
RTSum - 0010952-42.2015.5.18.0016	19/06/15	21/08/15	63
RTSum - 0010953-27.2015.5.18.0016	19/06/15	22/10/15	125
RTSum - 0010954-12.2015.5.18.0016	19/06/15	13/08/15	55
RTSum - 0010955-94.2015.5.18.0016	19/06/15	27/08/15	69
RTSum - 0010963-71.2015.5.18.0016	22/06/15	24/08/15	63
RTSum - 0010964-56.2015.5.18.0016	22/06/15	24/08/15	63
RTSum - 0010967-11.2015.5.18.0016	23/06/15	24/08/15	62

Legenda:

- Ajuiz.: Data do Ajuizamento;
- 1ª Aud.: Data da primeira audiência que ocorrer, Inicial ou UNA;
- Prazo: Prazo, em dias corridos, entre a Data do Ajuizamento e a Data da 1ª Audiência.



PRAZO MÉDIO PARA REALIZAÇÃO DA 1ª AUDIÊNCIA - 16ª VARA DO TRABALHO DE GOIÂNIA

16ª VARA DO TRABALHO DE GOIÂNIA

SUMARÍSSIMO

Qtd	Prazo Médio
612	32,5

Nr. Processo	Ajuiz.	1ª Aud.	Prazo
RTSum - 0010968-93.2015.5.18.0016	23/06/15	25/08/15	63
RTSum - 0010970-63.2015.5.18.0016	23/06/15	25/08/15	63
RTSum - 0010973-18.2015.5.18.0016	23/06/15	25/08/15	63
RTSum - 0010976-70.2015.5.18.0016	24/06/15	28/08/15	65
RTSum - 0010980-10.2015.5.18.0016	24/06/15	26/08/15	63
RTSum - 0010983-62.2015.5.18.0016	24/06/15	26/08/15	63
RTSum - 0010986-17.2015.5.18.0016	25/06/15	27/08/15	63
RTSum - 0010988-84.2015.5.18.0016	25/06/15	27/08/15	63
RTSum - 0010990-54.2015.5.18.0016	25/06/15	28/08/15	64
RTSum - 0010991-39.2015.5.18.0016	25/06/15	27/08/15	63
RTSum - 0010993-09.2015.5.18.0016	25/06/15	27/08/15	63
RTSum - 0010995-76.2015.5.18.0016	26/06/15	27/08/15	62
RTSum - 0011000-98.2015.5.18.0016	26/06/15	27/08/15	62
RTSum - 0011002-68.2015.5.18.0016	26/06/15	27/08/15	62
RTSum - 0011003-53.2015.5.18.0016	29/06/15	28/08/15	60
RTSum - 0011011-30.2015.5.18.0016	30/06/15	24/08/15	55
RTSum - 0011016-52.2015.5.18.0016	01/07/15	24/08/15	54
RTSum - 0011017-37.2015.5.18.0016	01/07/15	25/08/15	55
RTSum - 0011019-07.2015.5.18.0016	01/07/15	28/08/15	58
RTSum - 0011020-89.2015.5.18.0016	01/07/15	01/09/15	62
RTSum - 0011023-44.2015.5.18.0016	01/07/15	02/09/15	63
RTSum - 0011024-29.2015.5.18.0016	01/07/15	02/09/15	63
RTSum - 0011026-96.2015.5.18.0016	02/07/15	28/08/15	57
RTSum - 0011032-06.2015.5.18.0016	03/07/15	28/08/15	56
RTSum - 0011033-88.2015.5.18.0016	03/07/15	02/09/15	61

Legenda:

- Ajuiz.: Data do Ajuizamento;
- 1ª Aud.: Data da primeira audiência que ocorrer, Inicial ou UNA;
- Prazo: Prazo, em dias corridos, entre a Data do Ajuizamento e a Data da 1ª Audiência.



PRAZO MÉDIO PARA REALIZAÇÃO DA 1ª AUDIÊNCIA - 16ª VARA DO TRABALHO DE GOIÂNIA

16ª VARA DO TRABALHO DE GOIÂNIA

SUMARÍSSIMO

Qtd	Prazo Médio
612	32,5

Nr. Processo	Ajuiz.	1ª Aud.	Prazo
RTSum - 0011041-65.2015.5.18.0016	06/07/15	03/09/15	59
RTSum - 0011050-27.2015.5.18.0016	07/07/15	03/09/15	58
RTSum - 0011054-64.2015.5.18.0016	07/07/15	24/09/15	79
RTSum - 0011055-49.2015.5.18.0016	07/07/15	03/09/15	58
RTSum - 0011056-34.2015.5.18.0016	07/07/15	28/08/15	52
RTSum - 0011059-86.2015.5.18.0016	08/07/15	03/09/15	57
RTSum - 0011065-93.2015.5.18.0016	08/07/15	31/08/15	54
RTSum - 0011067-63.2015.5.18.0016	08/07/15	31/08/15	54
RTSum - 0011073-70.2015.5.18.0016	09/07/15	01/09/15	54
RTSum - 0011074-55.2015.5.18.0016	09/07/15	27/07/15	18
RTSum - 0011075-40.2015.5.18.0016	10/07/15	27/07/15	17
RTSum - 0011076-25.2015.5.18.0016	10/07/15	27/07/15	17
RTSum - 0011079-77.2015.5.18.0016	10/07/15	27/07/15	17
RTSum - 0011083-17.2015.5.18.0016	13/07/15	28/07/15	15
RTSum - 0011087-54.2015.5.18.0016	14/07/15	29/07/15	15
RTSum - 0011088-39.2015.5.18.0016	14/07/15	29/07/15	15
RTSum - 0011090-03.2015.5.18.0018	04/08/15	04/09/15	31
RTSum - 0011091-94.2015.5.18.0015	31/07/15	04/09/15	35
RTSum - 0011092-76.2015.5.18.0016	14/07/15	29/07/15	15
RTSum - 0011093-61.2015.5.18.0016	15/07/15	30/07/15	15
RTSum - 0011095-28.2015.5.18.0017	03/08/15	04/09/15	32
RTSum - 0011095-55.2015.5.18.0008	30/06/15	03/09/15	65
RTSum - 0011097-31.2015.5.18.0006	08/07/15	31/07/15	23
RTSum - 0011097-98.2015.5.18.0016	15/07/15	30/07/15	15
RTSum - 0011098-83.2015.5.18.0016	15/07/15	30/07/15	15

Legenda:

- Ajuiz.: Data do Ajuizamento;
- 1ª Aud.: Data da primeira audiência que ocorrer, Inicial ou UNA;
- Prazo: Prazo, em dias corridos, entre a Data do Ajuizamento e a Data da 1ª Audiência.



PRAZO MÉDIO PARA REALIZAÇÃO DA 1ª AUDIÊNCIA - 16ª VARA DO TRABALHO DE GOIÂNIA

16ª VARA DO TRABALHO DE GOIÂNIA

SUMARÍSSIMO

Qtd	Prazo Médio
612	32,5

Nr. Processo	Ajuiz.	1ª Aud.	Prazo
RTSum - 0011099-68.2015.5.18.0016	15/07/15	30/07/15	15
RTSum - 0011101-38.2015.5.18.0016	16/07/15	31/07/15	15
RTSum - 0011104-90.2015.5.18.0016	16/07/15	31/07/15	15
RTSum - 0011105-11.2015.5.18.0005	30/06/15	03/09/15	65
RTSum - 0011115-22.2015.5.18.0016	20/07/15	10/08/15	21
RTSum - 0011117-89.2015.5.18.0016	20/07/15	10/08/15	21
RTSum - 0011125-66.2015.5.18.0016	21/07/15	11/08/15	21
RTSum - 0011128-21.2015.5.18.0016	22/07/15	12/08/15	21
RTSum - 0011129-06.2015.5.18.0016	22/07/15	12/08/15	21
RTSum - 0011136-95.2015.5.18.0016	23/07/15	13/08/15	21
RTSum - 0011145-69.2015.5.18.0012	05/08/15	04/09/15	30
RTSum - 0011148-12.2015.5.18.0016	27/07/15	18/08/15	22
RTSum - 0011149-94.2015.5.18.0016	27/07/15	18/08/15	22
RTSum - 0011151-64.2015.5.18.0016	27/07/15	18/08/15	22
RTSum - 0011159-41.2015.5.18.0016	29/07/15	20/08/15	22
RTSum - 0011164-63.2015.5.18.0016	30/07/15	21/08/15	22
RTSum - 0011172-61.2015.5.18.0009	23/07/15	10/08/15	18
RTSum - 0011176-77.2015.5.18.0016	31/07/15	28/08/15	28
RTSum - 0011182-84.2015.5.18.0016	03/08/15	01/09/15	29
RTSum - 0011185-39.2015.5.18.0016	03/08/15	29/10/15	87
RTSum - 0011193-16.2015.5.18.0016	04/08/15	03/09/15	30
RTSum - 0011200-08.2015.5.18.0016	05/08/15	04/09/15	30
RTSum - 0011203-60.2015.5.18.0016	06/08/15	28/08/15	22
RTSum - 0011218-29.2015.5.18.0016	10/08/15	03/09/15	24
RTSum - 0011219-14.2015.5.18.0016	11/08/15	03/09/15	23

Legenda:

- Ajuiz.: Data do Ajuizamento;
- 1ª Aud.: Data da primeira audiência que ocorrer, Inicial ou UNA;
- Prazo: Prazo, em dias corridos, entre a Data do Ajuizamento e a Data da 1ª Audiência.



PRAZO MÉDIO PARA REALIZAÇÃO DA 1ª AUDIÊNCIA - 16ª VARA DO TRABALHO DE GOIÂNIA

16ª VARA DO TRABALHO DE GOIÂNIA

SUMARÍSSIMO

Qtd	Prazo Médio
612	32,5

Nr. Processo	Ajuiz.	1ª Aud.	Prazo
RTSum - 0011219-20.2015.5.18.0014	27/07/15	19/08/15	23
RTSum - 0011224-33.2015.5.18.0017	04/09/15	22/09/15	18
RTSum - 0011226-06.2015.5.18.0016	11/08/15	02/09/15	22
RTSum - 0011228-73.2015.5.18.0016	11/08/15	08/09/15	28
RTSum - 0011243-69.2015.5.18.0007	17/08/15	10/09/15	24
RTSum - 0011250-49.2015.5.18.0011	17/08/15	09/09/15	23
RTSum - 0011261-57.2015.5.18.0018	06/08/15	08/09/15	33
RTSum - 0011273-77.2015.5.18.0016	20/08/15	11/09/15	22
RTSum - 0011278-02.2015.5.18.0016	20/08/15	11/09/15	22
RTSum - 0011280-69.2015.5.18.0016	20/08/15	11/09/15	22
RTSum - 0011286-76.2015.5.18.0016	21/08/15	28/09/15	38
RTSum - 0011288-46.2015.5.18.0016	21/08/15	14/09/15	24
RTSum - 0011289-31.2015.5.18.0016	21/08/15	14/09/15	24
RTSum - 0011294-53.2015.5.18.0016	24/08/15	15/09/15	22
RTSum - 0011302-54.2015.5.18.0008	07/08/15	09/09/15	33
RTSum - 0011305-82.2015.5.18.0016	25/08/15	17/09/15	23
RTSum - 0011309-22.2015.5.18.0016	26/08/15	17/09/15	22
RTSum - 0011309-46.2015.5.18.0008	03/08/15	04/09/15	32
RTSum - 0011313-59.2015.5.18.0016	26/08/15	17/09/15	22
RTSum - 0011315-29.2015.5.18.0016	26/08/15	17/09/15	22
RTSum - 0011320-51.2015.5.18.0016	27/08/15	18/09/15	22
RTSum - 0011321-36.2015.5.18.0016	27/08/15	18/09/15	22
RTSum - 0011324-88.2015.5.18.0016	28/08/15	21/09/15	24
RTSum - 0011327-43.2015.5.18.0016	28/08/15	21/09/15	24
RTSum - 0011331-77.2015.5.18.0017	27/08/15	18/09/15	22

Legenda:

- Ajuiz.: Data do Ajuizamento;
- 1ª Aud.: Data da primeira audiência que ocorrer, Inicial ou UNA;
- Prazo: Prazo, em dias corridos, entre a Data do Ajuizamento e a Data da 1ª Audiência.



PRAZO MÉDIO PARA REALIZAÇÃO DA 1ª AUDIÊNCIA - 16ª VARA DO TRABALHO DE GOIÂNIA

16ª VARA DO TRABALHO DE GOIÂNIA

SUMARÍSSIMO

Qtd	Prazo Médio
612	32,5

Nr. Processo	Ajuiz.	1ª Aud.	Prazo
RTSum - 0011335-35.2015.5.18.0011	01/09/15	23/09/15	22
RTSum - 0011340-42.2015.5.18.0016	31/08/15	23/09/15	23
RTSum - 0011341-27.2015.5.18.0016	31/08/15	23/09/15	23
RTSum - 0011342-12.2015.5.18.0016	31/08/15	23/09/15	23
RTSum - 0011343-94.2015.5.18.0016	31/08/15	23/09/15	23
RTSum - 0011354-26.2015.5.18.0016	02/09/15	24/09/15	22
RTSum - 0011355-11.2015.5.18.0016	02/09/15	24/09/15	22
RTSum - 0011356-32.2015.5.18.0004	08/08/15	09/09/15	32
RTSum - 0011361-18.2015.5.18.0016	03/09/15	25/09/15	22
RTSum - 0011382-91.2015.5.18.0016	08/09/15	29/09/15	21
RTSum - 0011384-61.2015.5.18.0016	08/09/15	29/09/15	21
RTSum - 0011386-31.2015.5.18.0016	08/09/15	29/09/15	21
RTSum - 0011388-98.2015.5.18.0016	08/09/15	29/09/15	21
RTSum - 0011389-83.2015.5.18.0016	08/09/15	29/09/15	21
RTSum - 0011397-60.2015.5.18.0016	09/09/15	30/09/15	21
RTSum - 0011399-42.2015.5.18.0012	23/09/15	08/10/15	15
RTSum - 0011400-15.2015.5.18.0016	10/09/15	01/10/15	21
RTSum - 0011401-97.2015.5.18.0016	10/09/15	01/10/15	21
RTSum - 0011407-07.2015.5.18.0016	10/09/15	01/10/15	21
RTSum - 0011409-74.2015.5.18.0016	10/09/15	01/10/15	21
RTSum - 0011412-29.2015.5.18.0016	11/09/15	02/10/15	21
RTSum - 0011415-81.2015.5.18.0016	12/09/15	02/10/15	20
RTSum - 0011417-51.2015.5.18.0016	13/09/15	02/10/15	19
RTSum - 0011418-36.2015.5.18.0016	14/09/15	15/10/15	31
RTSum - 0011419-21.2015.5.18.0016	14/09/15	15/10/15	31

Legenda:

- Ajuiz.: Data do Ajuizamento;
- 1ª Aud.: Data da primeira audiência que ocorrer, Inicial ou UNA;
- Prazo: Prazo, em dias corridos, entre a Data do Ajuizamento e a Data da 1ª Audiência.



PRAZO MÉDIO PARA REALIZAÇÃO DA 1ª AUDIÊNCIA - 16ª VARA DO TRABALHO DE GOIÂNIA

16ª VARA DO TRABALHO DE GOIÂNIA

SUMARÍSSIMO

Qtd	Prazo Médio
612	32,5

Nr. Processo	Ajuiz.	1ª Aud.	Prazo
RTSum - 0011421-97.2015.5.18.0013	27/08/15	30/11/15	95
RTSum - 0011422-73.2015.5.18.0016	14/09/15	26/10/15	42
RTSum - 0011434-87.2015.5.18.0016	15/09/15	01/10/15	16
RTSum - 0011437-42.2015.5.18.0016	16/09/15	01/10/15	15
RTSum - 0011438-27.2015.5.18.0016	16/09/15	01/10/15	15
RTSum - 0011441-97.2015.5.18.0010	09/09/15	30/09/15	21
RTSum - 0011446-04.2015.5.18.0016	17/09/15	02/10/15	15
RTSum - 0011454-78.2015.5.18.0016	18/09/15	15/10/15	27
RTSum - 0011464-25.2015.5.18.0016	21/09/15	23/10/15	32
RTSum - 0011467-77.2015.5.18.0016	21/09/15	23/10/15	32
RTSum - 0011470-32.2015.5.18.0016	22/09/15	23/10/15	31
RTSum - 0011474-69.2015.5.18.0016	23/09/15	08/10/15	15
RTSum - 0011475-75.2015.5.18.0009	16/09/15	28/10/15	42
RTSum - 0011482-46.2015.5.18.0016	24/09/15	09/10/15	15
RTSum - 0011483-07.2014.5.18.0003	04/03/15	05/05/15	62
RTSum - 0011484-16.2015.5.18.0016	24/09/15	09/10/15	15
RTSum - 0011486-83.2015.5.18.0016	24/09/15	09/10/15	15
RTSum - 0011487-68.2015.5.18.0016	24/09/15	09/10/15	15
RTSum - 0011488-53.2015.5.18.0016	24/09/15	09/10/15	15
RTSum - 0011489-38.2015.5.18.0016	24/09/15	09/10/15	15
RTSum - 0011490-23.2015.5.18.0016	24/09/15	09/10/15	15
RTSum - 0011492-90.2015.5.18.0016	24/09/15	09/10/15	15
RTSum - 0011493-75.2015.5.18.0016	24/09/15	13/10/15	19
RTSum - 0011497-15.2015.5.18.0016	25/09/15	13/10/15	18
RTSum - 0011501-52.2015.5.18.0016	28/09/15	14/10/15	16

Legenda:

- Ajuiz.: Data do Ajuizamento;
- 1ª Aud.: Data da primeira audiência que ocorrer, Inicial ou UNA;
- Prazo: Prazo, em dias corridos, entre a Data do Ajuizamento e a Data da 1ª Audiência.



PRAZO MÉDIO PARA REALIZAÇÃO DA 1ª AUDIÊNCIA - 16ª VARA DO TRABALHO DE GOIÂNIA

16ª VARA DO TRABALHO DE GOIÂNIA

SUMARÍSSIMO

Qtd	Prazo Médio
612	32,5

Nr. Processo	Ajuiz.	1ª Aud.	Prazo
RTSum - 0011507-59.2015.5.18.0016	28/09/15	14/10/15	16
RTSum - 0011508-44.2015.5.18.0016	29/09/15	15/10/15	16
RTSum - 0011509-29.2015.5.18.0016	29/09/15	15/10/15	16
RTSum - 0011514-51.2015.5.18.0016	29/09/15	15/10/15	16
RTSum - 0011527-50.2015.5.18.0016	01/10/15	22/10/15	21
RTSum - 0011530-02.2015.5.18.0017	10/09/15	30/09/15	20
RTSum - 0011530-05.2015.5.18.0016	01/10/15	19/10/15	18
RTSum - 0011531-02.2015.5.18.0012	21/10/15	13/11/15	23
RTSum - 0011533-96.2015.5.18.0003	02/10/15	22/10/15	20
RTSum - 0011536-12.2015.5.18.0016	02/10/15	20/10/15	18
RTSum - 0011537-94.2015.5.18.0016	03/10/15	20/10/15	17
RTSum - 0011542-19.2015.5.18.0016	05/10/15	27/10/15	22
RTSum - 0011543-04.2015.5.18.0016	05/10/15	27/10/15	22
RTSum - 0011545-95.2015.5.18.0008	11/09/15	15/10/15	34
RTSum - 0011548-23.2015.5.18.0017	05/11/15	27/11/15	22
RTSum - 0011548-26.2015.5.18.0016	06/10/15	28/10/15	22
RTSum - 0011549-11.2015.5.18.0016	06/10/15	28/10/15	22
RTSum - 0011550-93.2015.5.18.0016	06/10/15	29/10/15	23
RTSum - 0011551-90.2015.5.18.0012	19/10/15	03/11/15	15
RTSum - 0011553-48.2015.5.18.0016	06/10/15	29/10/15	23
RTSum - 0011560-40.2015.5.18.0016	07/10/15	29/10/15	22
RTSum - 0011566-47.2015.5.18.0016	08/10/15	03/11/15	26
RTSum - 0011569-02.2015.5.18.0016	08/10/15	03/11/15	26
RTSum - 0011570-84.2015.5.18.0016	08/10/15	03/11/15	26
RTSum - 0011571-69.2015.5.18.0016	08/10/15	03/11/15	26

Legenda:

- Ajuiz.: Data do Ajuizamento;
- 1ª Aud.: Data da primeira audiência que ocorrer, Inicial ou UNA;
- Prazo: Prazo, em dias corridos, entre a Data do Ajuizamento e a Data da 1ª Audiência.



PRAZO MÉDIO PARA REALIZAÇÃO DA 1ª AUDIÊNCIA - 16ª VARA DO TRABALHO DE GOIÂNIA

16ª VARA DO TRABALHO DE GOIÂNIA

SUMARÍSSIMO

Qtd	Prazo Médio
612	32,5

Nr. Processo	Ajuiz.	1ª Aud.	Prazo
RTSum - 0011579-46.2015.5.18.0016	09/10/15	04/11/15	26
RTSum - 0011581-25.2015.5.18.0013	17/09/15	22/10/15	35
RTSum - 0011585-53.2015.5.18.0016	13/10/15	05/11/15	23
RTSum - 0011589-90.2015.5.18.0016	13/10/15	05/11/15	23
RTSum - 0011592-45.2015.5.18.0016	13/10/15	05/11/15	23
RTSum - 0011594-15.2015.5.18.0016	14/10/15	06/11/15	23
RTSum - 0011597-67.2015.5.18.0016	15/10/15	09/11/15	25
RTSum - 0011604-59.2015.5.18.0016	16/10/15	10/11/15	25
RTSum - 0011607-14.2015.5.18.0016	16/10/15	10/11/15	25
RTSum - 0011610-66.2015.5.18.0016	16/10/15	10/11/15	25
RTSum - 0011615-24.2015.5.18.0005	28/09/15	08/10/15	10
RTSum - 0011619-28.2015.5.18.0016	19/10/15	11/11/15	23
RTSum - 0011624-50.2015.5.18.0016	20/10/15	12/11/15	23
RTSum - 0011624-62.2015.5.18.0012	23/10/15	18/11/15	26
RTSum - 0011625-35.2015.5.18.0016	20/10/15	12/11/15	23
RTSum - 0011627-14.2015.5.18.0013	28/09/15	15/10/15	17
RTSum - 0011632-27.2015.5.18.0016	21/10/15	13/11/15	23
RTSum - 0011636-64.2015.5.18.0016	21/10/15	13/11/15	23
RTSum - 0011638-34.2015.5.18.0016	21/10/15	13/11/15	23
RTSum - 0011645-65.2015.5.18.0003	21/10/15	13/11/15	23
RTSum - 0011652-18.2015.5.18.0016	23/10/15	17/11/15	25
RTSum - 0011658-25.2015.5.18.0016	26/10/15	18/11/15	23
RTSum - 0011666-02.2015.5.18.0016	27/10/15	19/11/15	23
RTSum - 0011672-09.2015.5.18.0016	28/10/15	23/11/15	26
RTSum - 0011675-61.2015.5.18.0016	28/10/15	23/11/15	26

Legenda:

- Ajuiz.: Data do Ajuizamento;

- 1ª Aud.: Data da primeira audiência que ocorrer, Inicial ou UNA;

- Prazo: Prazo, em dias corridos, entre a Data do Ajuizamento e a Data da 1ª Audiência.



PRAZO MÉDIO PARA REALIZAÇÃO DA 1ª AUDIÊNCIA - 16ª VARA DO TRABALHO DE GOIÂNIA

16ª VARA DO TRABALHO DE GOIÂNIA

SUMARÍSSIMO

Qtd	Prazo Médio
612	32,5

Nr. Processo	Ajuiz.	1ª Aud.	Prazo
RTSum - 0011683-14.2014.5.18.0003	28/11/14	21/01/15	54
RTSum - 0011684-57.2014.5.18.0016	13/11/14	28/01/15	76
RTSum - 0011688-60.2015.5.18.0016	03/11/15	24/11/15	21
RTSum - 0011689-45.2015.5.18.0016	03/11/15	24/11/15	21
RTSum - 0011691-15.2015.5.18.0016	03/11/15	24/11/15	21
RTSum - 0011693-82.2015.5.18.0016	04/11/15	25/11/15	21
RTSum - 0011694-64.2015.5.18.0017	02/10/15	22/10/15	20
RTSum - 0011694-67.2015.5.18.0016	04/11/15	25/11/15	21
RTSum - 0011696-37.2015.5.18.0016	04/11/15	25/11/15	21
RTSum - 0011702-44.2015.5.18.0016	05/11/15	26/11/15	21
RTSum - 0011706-36.2014.5.18.0010	13/03/15	08/05/15	56
RTSum - 0011707-66.2015.5.18.0016	05/11/15	26/11/15	21
RTSum - 0011717-13.2015.5.18.0016	08/11/15	27/11/15	19
RTSum - 0011728-42.2015.5.18.0016	10/11/15	01/12/15	21
RTSum - 0011732-79.2015.5.18.0016	10/11/15	01/12/15	21
RTSum - 0011734-79.2015.5.18.0006	09/10/15	27/10/15	18
RTSum - 0011737-04.2015.5.18.0016	11/11/15	02/12/15	21
RTSum - 0011742-26.2015.5.18.0016	12/11/15	03/12/15	21
RTSum - 0011743-11.2015.5.18.0016	12/11/15	03/12/15	21
RTSum - 0011745-78.2015.5.18.0016	13/11/15	04/12/15	21
RTSum - 0011746-63.2015.5.18.0016	13/11/15	04/12/15	21
RTSum - 0011748-67.2014.5.18.0016	26/11/14	19/01/15	54
RTSum - 0011750-03.2015.5.18.0016	13/11/15	04/12/15	21
RTSum - 0011750-37.2014.5.18.0016	26/11/14	19/01/15	54
RTSum - 0011753-55.2015.5.18.0016	15/11/15	02/12/15	17

Legenda:

- Ajuiz.: Data do Ajuizamento;
- 1ª Aud.: Data da primeira audiência que ocorrer, Inicial ou UNA;
- Prazo: Prazo, em dias corridos, entre a Data do Ajuizamento e a Data da 1ª Audiência.



PRAZO MÉDIO PARA REALIZAÇÃO DA 1ª AUDIÊNCIA - 16ª VARA DO TRABALHO DE GOIÂNIA

16ª VARA DO TRABALHO DE GOIÂNIA

SUMARÍSSIMO

Qtd	Prazo Médio
612	32,5

Nr. Processo	Ajuiz.	1ª Aud.	Prazo
RTSum - 0011755-25.2015.5.18.0016	16/11/15	03/12/15	17
RTSum - 0011755-59.2014.5.18.0016	27/11/14	19/01/15	53
RTSum - 0011759-96.2014.5.18.0016	27/11/14	20/01/15	54
RTSum - 0011767-39.2015.5.18.0016	17/11/15	04/12/15	17
RTSum - 0011768-24.2015.5.18.0016	17/11/15	04/12/15	17
RTSum - 0011769-43.2014.5.18.0016	29/11/14	20/01/15	52
RTSum - 0011773-46.2015.5.18.0016	18/11/15	07/12/15	19
RTSum - 0011774-31.2015.5.18.0016	18/11/15	07/12/15	19
RTSum - 0011777-20.2014.5.18.0016	02/12/14	21/01/15	50
RTSum - 0011779-87.2014.5.18.0016	02/12/14	21/01/15	50
RTSum - 0011780-38.2015.5.18.0016	19/11/15	08/12/15	19
RTSum - 0011782-08.2015.5.18.0016	20/11/15	09/12/15	19
RTSum - 0011783-90.2015.5.18.0016	20/11/15	09/12/15	19
RTSum - 0011784-75.2015.5.18.0016	20/11/15	09/12/15	19
RTSum - 0011785-60.2015.5.18.0016	20/11/15	10/12/15	20
RTSum - 0011788-49.2014.5.18.0016	03/12/14	22/01/15	50
RTSum - 0011789-34.2014.5.18.0016	03/12/14	22/01/15	50
RTSum - 0011790-19.2014.5.18.0016	04/12/14	20/01/15	47
RTSum - 0011790-82.2015.5.18.0016	21/11/15	10/12/15	19
RTSum - 0011793-37.2015.5.18.0016	23/11/15	10/12/15	17
RTSum - 0011793-71.2014.5.18.0016	04/12/14	22/01/15	49
RTSum - 0011794-22.2015.5.18.0016	23/11/15	10/12/15	17
RTSum - 0011798-93.2014.5.18.0016	05/12/14	20/01/15	46
RTSum - 0011799-44.2015.5.18.0016	23/11/15	10/12/15	17
RTSum - 0011801-47.2015.5.18.0005	25/10/15	10/11/15	16

Legenda:

- Ajuiz.: Data do Ajuizamento;
- 1ª Aud.: Data da primeira audiência que ocorrer, Inicial ou UNA;
- Prazo: Prazo, em dias corridos, entre a Data do Ajuizamento e a Data da 1ª Audiência.



PRAZO MÉDIO PARA REALIZAÇÃO DA 1ª AUDIÊNCIA - 16ª VARA DO TRABALHO DE GOIÂNIA

16ª VARA DO TRABALHO DE GOIÂNIA

SUMARÍSSIMO

Qtd	Prazo Médio
612	32,5

Nr. Processo	Ajuiz.	1ª Aud.	Prazo
RTSum - 0011801-48.2014.5.18.0016	05/12/14	22/01/15	48
RTSum - 0011805-85.2014.5.18.0016	08/12/14	22/01/15	45
RTSum - 0011808-40.2014.5.18.0016	08/12/14	26/01/15	49
RTSum - 0011810-10.2014.5.18.0016	08/12/14	26/01/15	49
RTSum - 0011812-77.2014.5.18.0016	09/12/14	26/01/15	48
RTSum - 0011814-47.2014.5.18.0016	09/12/14	26/01/15	48
RTSum - 0011816-17.2014.5.18.0016	09/12/14	19/01/15	41
RTSum - 0011818-84.2014.5.18.0016	10/12/14	27/01/15	48
RTSum - 0011822-24.2014.5.18.0016	10/12/14	27/01/15	48
RTSum - 0011822-96.2015.5.18.0013	28/10/15	19/11/15	22
RTSum - 0011825-75.2015.5.18.0005	26/10/15	02/12/15	37
RTSum - 0011826-61.2014.5.18.0016	11/12/14	27/01/15	47
RTSum - 0011828-31.2014.5.18.0016	11/12/14	19/01/15	39
RTSum - 0011832-68.2014.5.18.0016	12/12/14	20/01/15	39
RTSum - 0011841-30.2014.5.18.0016	15/12/14	28/01/15	44
RTSum - 0011843-97.2014.5.18.0016	15/12/14	27/01/15	43
RTSum - 0011845-67.2014.5.18.0016	15/12/14	21/01/15	37
RTSum - 0011847-37.2014.5.18.0016	15/12/14	28/01/15	44
RTSum - 0011851-74.2014.5.18.0016	16/12/14	29/01/15	44
RTSum - 0011852-59.2014.5.18.0016	16/12/14	27/01/15	42
RTSum - 0011853-44.2014.5.18.0016	16/12/14	29/01/15	44
RTSum - 0011854-29.2014.5.18.0016	16/12/14	29/01/15	44
RTSum - 0011855-14.2014.5.18.0016	16/12/14	29/01/15	44
RTSum - 0011857-81.2014.5.18.0016	17/12/14	22/01/15	36
RTSum - 0011864-73.2014.5.18.0016	18/12/14	29/01/15	42

Legenda:

- Ajuiz.: Data do Ajuizamento;
- 1ª Aud.: Data da primeira audiência que ocorrer, Inicial ou UNA;
- Prazo: Prazo, em dias corridos, entre a Data do Ajuizamento e a Data da 1ª Audiência.



PRAZO MÉDIO PARA REALIZAÇÃO DA 1ª AUDIÊNCIA - 16ª VARA DO TRABALHO DE GOIÂNIA

16ª VARA DO TRABALHO DE GOIÂNIA

SUMARÍSSIMO

Qtd	Prazo Médio
612	32,5

Nr. Processo	Ajuiz.	1ª Aud.	Prazo
RTSum - 0011874-20.2014.5.18.0016	19/12/14	26/01/15	38
RTSum - 0011876-87.2014.5.18.0016	19/12/14	29/01/15	41
RTSum - 0011879-42.2014.5.18.0016	22/12/14	29/01/15	38
RTSum - 0011879-78.2014.5.18.0004	05/12/14	27/01/15	53
RTSum - 0011883-79.2014.5.18.0016	23/12/14	02/02/15	41
RTSum - 0011987-74.2014.5.18.0015	19/12/14	04/02/15	47
RTSum - 0011990-29.2014.5.18.0015	19/12/14	02/03/15	73
RTSum - 0011991-26.2014.5.18.0011	18/12/14	29/01/15	42
RTSum - 0011992-96.2014.5.18.0015	07/01/15	04/02/15	28
RTSum - 0012016-45.2014.5.18.0009	27/01/15	02/03/15	34
RTSum - 0012114-45.2014.5.18.0004	19/12/14	29/01/15	41
RTSum - 0012118-73.2014.5.18.0007	11/12/14	22/01/15	42
RTSum - 0012134-06.2014.5.18.0014	19/12/14	29/01/15	41
RTSum - 0012145-56.2014.5.18.0007	12/12/14	28/01/15	47
RTSum - 0012171-33.2014.5.18.0014	08/01/15	10/02/15	33

Legenda:
- Ajuiz.: Data do Ajuizamento;
- 1ª Aud.: Data da primeira audiência que ocorrer, Inicial ou UNA;
- Prazo: Prazo, em dias corridos, entre a Data do Ajuizamento e a Data da 1ª Audiência.



PRAZO MÉDIO PARA REALIZAÇÃO DA 1ª AUDIÊNCIA - 16ª VARA DO TRABALHO DE GOIÂNIA

Data da 1ª audiência entre 1/1/2015 e 31/12/2015 23:59:59

ANA TERRA FAGUNDES OLIVEIRA CRUZ

SUMARÍSSIMO

Qtd	Prazo Médio
25	19,84

Nr. Processo	Ajuiz.	1ª Aud.	Prazo
RTSum - 0010004-03.2015.5.18.0016	06/01/15	03/02/15	28
RTSum - 0010007-55.2015.5.18.0016	07/01/15	03/02/15	27
RTSum - 0010008-40.2015.5.18.0016	07/01/15	03/02/15	27
RTSum - 0010010-10.2015.5.18.0016	07/01/15	03/02/15	27
RTSum - 0010614-92.2015.5.18.0008	22/04/15	14/05/15	22
RTSum - 0010621-60.2015.5.18.0016	23/04/15	14/05/15	21
RTSum - 0010627-67.2015.5.18.0016	24/04/15	14/05/15	20
RTSum - 0010630-22.2015.5.18.0016	24/04/15	14/05/15	20
RTSum - 0010633-71.2015.5.18.0017	17/04/15	14/05/15	27
RTSum - 0010633-74.2015.5.18.0016	24/04/15	14/05/15	20
RTSum - 0010634-59.2015.5.18.0016	24/04/15	14/05/15	20
RTSum - 0010649-37.2015.5.18.0013	23/04/15	14/05/15	21
RTSum - 0010678-78.2015.5.18.0016	04/05/15	21/05/15	17
RTSum - 0010679-63.2015.5.18.0016	04/05/15	21/05/15	17
RTSum - 0010685-70.2015.5.18.0016	05/05/15	21/05/15	16
RTSum - 0010686-55.2015.5.18.0016	05/05/15	21/05/15	16
RTSum - 0010689-10.2015.5.18.0016	05/05/15	21/05/15	16
RTSum - 0010691-77.2015.5.18.0016	06/05/15	21/05/15	15
RTSum - 0010710-16.2015.5.18.0006	04/05/15	21/05/15	17
RTSum - 0010710-83.2015.5.18.0016	11/05/15	28/05/15	17
RTSum - 0010711-68.2015.5.18.0016	11/05/15	28/05/15	17

Legenda:

- Ajuiz.: Data do Ajuizamento;

- 1ª Aud.: Data da primeira audiência que ocorrer, Inicial ou UNA;

- Prazo: Prazo, em dias corridos, entre a Data do Ajuizamento e a Data da 1ª Audiência.



PRAZO MÉDIO PARA REALIZAÇÃO DA 1ª AUDIÊNCIA - 16ª VARA DO TRABALHO DE GOIÂNIA

ANA TERRA FAGUNDES OLIVEIRA CRUZ

SUMARÍSSIMO

Qtd	Prazo Médio
25	19,84

Nr. Processo	Ajuiz.	1ª Aud.	Prazo
RTSum - 0010713-38.2015.5.18.0016	11/05/15	28/05/15	17
RTSum - 0010714-23.2015.5.18.0016	11/05/15	28/05/15	17
RTSum - 0010715-08.2015.5.18.0016	11/05/15	28/05/15	17
RTSum - 0010717-75.2015.5.18.0016	11/05/15	28/05/15	17

Legenda:

- Ajuiz.: Data do Ajuizamento;
- 1ª Aud.: Data da primeira audiência que ocorrer, Inicial ou UNA;
- Prazo: Prazo, em dias corridos, entre a Data do Ajuizamento e a Data da 1ª Audiência.

CARLOS ALBERTO BEGALLES

SUMARÍSSIMO

Qtd	Prazo Médio
29	21,21

Nr. Processo	Ajuiz.	1ª Aud.	Prazo
RTSum - 0010918-67.2015.5.18.0016	15/06/15	31/07/15	46
RTSum - 0011097-31.2015.5.18.0006	08/07/15	31/07/15	23
RTSum - 0011101-38.2015.5.18.0016	16/07/15	31/07/15	15
RTSum - 0011104-90.2015.5.18.0016	16/07/15	31/07/15	15
RTSum - 0011320-51.2015.5.18.0016	27/08/15	18/09/15	22
RTSum - 0011321-36.2015.5.18.0016	27/08/15	18/09/15	22
RTSum - 0011331-77.2015.5.18.0017	27/08/15	18/09/15	22
RTSum - 0011361-18.2015.5.18.0016	03/09/15	25/09/15	22
RTSum - 0011412-29.2015.5.18.0016	11/09/15	02/10/15	21

Legenda:

- Ajuiz.: Data do Ajuizamento;
- 1ª Aud.: Data da primeira audiência que ocorrer, Inicial ou UNA;
- Prazo: Prazo, em dias corridos, entre a Data do Ajuizamento e a Data da 1ª Audiência.



PRAZO MÉDIO PARA REALIZAÇÃO DA 1ª AUDIÊNCIA - 16ª VARA DO TRABALHO DE GOIÂNIA

CARLOS ALBERTO BEGALLES

SUMARÍSSIMO

Qtd	Prazo Médio
29	21,21

Nr. Processo	Ajuiz.	1ª Aud.	Prazo
RTSum - 0011415-81.2015.5.18.0016	12/09/15	02/10/15	20
RTSum - 0011417-51.2015.5.18.0016	13/09/15	02/10/15	19
RTSum - 0011446-04.2015.5.18.0016	17/09/15	02/10/15	15
RTSum - 0011464-25.2015.5.18.0016	21/09/15	23/10/15	32
RTSum - 0011467-77.2015.5.18.0016	21/09/15	23/10/15	32
RTSum - 0011470-32.2015.5.18.0016	22/09/15	23/10/15	31
RTSum - 0011482-46.2015.5.18.0016	24/09/15	09/10/15	15
RTSum - 0011484-16.2015.5.18.0016	24/09/15	09/10/15	15
RTSum - 0011486-83.2015.5.18.0016	24/09/15	09/10/15	15
RTSum - 0011487-68.2015.5.18.0016	24/09/15	09/10/15	15
RTSum - 0011488-53.2015.5.18.0016	24/09/15	09/10/15	15
RTSum - 0011489-38.2015.5.18.0016	24/09/15	09/10/15	15
RTSum - 0011490-23.2015.5.18.0016	24/09/15	09/10/15	15
RTSum - 0011492-90.2015.5.18.0016	24/09/15	09/10/15	15
RTSum - 0011531-02.2015.5.18.0012	21/10/15	13/11/15	23
RTSum - 0011594-15.2015.5.18.0016	14/10/15	06/11/15	23
RTSum - 0011632-27.2015.5.18.0016	21/10/15	13/11/15	23
RTSum - 0011636-64.2015.5.18.0016	21/10/15	13/11/15	23
RTSum - 0011638-34.2015.5.18.0016	21/10/15	13/11/15	23
RTSum - 0011645-65.2015.5.18.0003	21/10/15	13/11/15	23

Legenda:

- Ajuiz.: Data do Ajuizamento;
- 1ª Aud.: Data da primeira audiência que ocorrer, Inicial ou UNA;
- Prazo: Prazo, em dias corridos, entre a Data do Ajuizamento e a Data da 1ª Audiência.

CELSO MOREDO GARCIA



PRAZO MÉDIO PARA REALIZAÇÃO DA 1ª AUDIÊNCIA - 16ª VARA DO TRABALHO DE GOIÂNIA

CELSO MOREDO GARCIA SUMARÍSSIMO

Qtd	Prazo Médio
7	41,14

Nr. Processo	Ajuiz.	1ª Aud.	Prazo
RTSum - 0010155-66.2015.5.18.0016	30/01/15	21/06/15	142
RTSum - 0010790-47.2015.5.18.0016	24/05/15	21/06/15	28
RTSum - 0010791-32.2015.5.18.0016	24/05/15	21/06/15	28
RTSum - 0010798-24.2015.5.18.0016	26/05/15	21/06/15	26
RTSum - 0010830-29.2015.5.18.0016	31/05/15	21/06/15	21
RTSum - 0010832-96.2015.5.18.0016	01/06/15	21/06/15	20
RTSum - 0010940-25.2015.5.18.0017	29/05/15	21/06/15	23

Legenda:

- Ajuiz.: Data do Ajuizamento;
- 1ª Aud.: Data da primeira audiência que ocorrer, Inicial ou UNA;
- Prazo: Prazo, em dias corridos, entre a Data do Ajuizamento e a Data da 1ª Audiência.

CEUMARA DE SOUZA FREITAS E SOARES

SUMARÍSSIMO

Qtd	Prazo Médio
14	29,93

Nr. Processo	Ajuiz.	1ª Aud.	Prazo
RTSum - 0010838-06.2015.5.18.0016	01/06/15	12/08/15	72
RTSum - 0010847-65.2015.5.18.0016	02/06/15	12/08/15	71
RTSum - 0010888-32.2015.5.18.0016	10/06/15	12/08/15	63
RTSum - 0011128-21.2015.5.18.0016	22/07/15	12/08/15	21
RTSum - 0011129-06.2015.5.18.0016	22/07/15	12/08/15	21
RTSum - 0011400-15.2015.5.18.0016	10/09/15	01/10/15	21

Legenda:

- Ajuiz.: Data do Ajuizamento;
- 1ª Aud.: Data da primeira audiência que ocorrer, Inicial ou UNA;
- Prazo: Prazo, em dias corridos, entre a Data do Ajuizamento e a Data da 1ª Audiência.



PRAZO MÉDIO PARA REALIZAÇÃO DA 1ª AUDIÊNCIA - 16ª VARA DO TRABALHO DE GOIÂNIA

CEUMARA DE SOUZA FREITAS E SOARES

SUMARÍSSIMO

Qtd	Prazo Médio
14	29,93

Nr. Processo	Ajuiz.	1ª Aud.	Prazo
RTSum - 0011401-97.2015.5.18.0016	10/09/15	01/10/15	21
RTSum - 0011407-07.2015.5.18.0016	10/09/15	01/10/15	21
RTSum - 0011409-74.2015.5.18.0016	10/09/15	01/10/15	21
RTSum - 0011434-87.2015.5.18.0016	15/09/15	01/10/15	16
RTSum - 0011437-42.2015.5.18.0016	16/09/15	01/10/15	15
RTSum - 0011438-27.2015.5.18.0016	16/09/15	01/10/15	15
RTSum - 0011548-23.2015.5.18.0017	05/11/15	27/11/15	22
RTSum - 0011717-13.2015.5.18.0016	08/11/15	27/11/15	19

Legenda:

- Ajuiz.: Data do Ajuizamento;
- 1ª Aud.: Data da primeira audiência que ocorrer, Inicial ou UNA;
- Prazo: Prazo, em dias corridos, entre a Data do Ajuizamento e a Data da 1ª Audiência.

DÂNIA CARBONERA SOARES

SUMARÍSSIMO

Qtd	Prazo Médio
8	49,25

Nr. Processo	Ajuiz.	1ª Aud.	Prazo
RTSum - 0010401-98.2015.5.18.0004	13/03/15	08/05/15	56
RTSum - 0010430-15.2015.5.18.0016	20/03/15	08/05/15	49
RTSum - 0010479-56.2015.5.18.0016	27/03/15	08/05/15	42
RTSum - 0011683-14.2014.5.18.0003	28/11/14	21/01/15	54
RTSum - 0011706-36.2014.5.18.0010	13/03/15	08/05/15	56

Legenda:

- Ajuiz.: Data do Ajuizamento;
- 1ª Aud.: Data da primeira audiência que ocorrer, Inicial ou UNA;
- Prazo: Prazo, em dias corridos, entre a Data do Ajuizamento e a Data da 1ª Audiência.



PRAZO MÉDIO PARA REALIZAÇÃO DA 1ª AUDIÊNCIA - 16ª VARA DO TRABALHO DE GOIÂNIA

DÂNIA CARBONERA SOARES

SUMARÍSSIMO

Qtd	Prazo Médio
8	49,25

Nr. Processo	Ajuiz.	1ª Aud.	Prazo
RTSum - 0011777-20.2014.5.18.0016	02/12/14	21/01/15	50
RTSum - 0011779-87.2014.5.18.0016	02/12/14	21/01/15	50
RTSum - 0011845-67.2014.5.18.0016	15/12/14	21/01/15	37

Legenda:

- Ajuiz.: Data do Ajuizamento;
- 1ª Aud.: Data da primeira audiência que ocorrer, Inicial ou UNA;
- Prazo: Prazo, em dias corridos, entre a Data do Ajuizamento e a Data da 1ª Audiência.

EDUARDO TADEU THON

SUMARÍSSIMO

Qtd	Prazo Médio
77	34,77

Nr. Processo	Ajuiz.	1ª Aud.	Prazo
RTSum - 0010002-33.2015.5.18.0016	05/01/15	02/02/15	28
RTSum - 0010009-34.2015.5.18.0013	09/01/15	09/02/15	31
RTSum - 0010031-83.2015.5.18.0016	12/01/15	09/02/15	28
RTSum - 0010034-38.2015.5.18.0016	13/01/15	09/02/15	27
RTSum - 0010060-36.2015.5.18.0016	16/01/15	02/02/15	17
RTSum - 0010104-55.2015.5.18.0016	23/01/15	23/02/15	31
RTSum - 0010105-40.2015.5.18.0016	24/01/15	23/02/15	30
RTSum - 0010314-12.2015.5.18.0015	03/03/15	13/04/15	41
RTSum - 0010322-83.2015.5.18.0016	03/03/15	06/04/15	34
RTSum - 0010355-70.2015.5.18.0017	09/03/15	06/04/15	28
RTSum - 0010356-55.2015.5.18.0017	09/03/15	06/04/15	28

Legenda:

- Ajuiz.: Data do Ajuizamento;
- 1ª Aud.: Data da primeira audiência que ocorrer, Inicial ou UNA;
- Prazo: Prazo, em dias corridos, entre a Data do Ajuizamento e a Data da 1ª Audiência.



PRAZO MÉDIO PARA REALIZAÇÃO DA 1ª AUDIÊNCIA - 16ª VARA DO TRABALHO DE GOIÂNIA

EDUARDO TADEU THON

SUMARÍSSIMO

Qtd	Prazo Médio
77	34,77

Nr. Processo	Ajuiz.	1ª Aud.	Prazo
RTSum - 0010393-85.2015.5.18.0016	16/03/15	13/04/15	28
RTSum - 0010514-16.2015.5.18.0016	02/04/15	04/05/15	32
RTSum - 0010540-14.2015.5.18.0016	08/04/15	04/05/15	26
RTSum - 0010583-48.2015.5.18.0016	15/04/15	11/05/15	26
RTSum - 0010586-03.2015.5.18.0016	15/04/15	11/05/15	26
RTSum - 0010591-25.2015.5.18.0016	16/04/15	11/05/15	25
RTSum - 0010599-02.2015.5.18.0016	17/04/15	11/05/15	24
RTSum - 0010599-14.2015.5.18.0012	05/05/15	25/05/15	20
RTSum - 0010630-34.2015.5.18.0012	13/05/15	08/06/15	26
RTSum - 0010637-14.2015.5.18.0016	27/04/15	18/05/15	21
RTSum - 0010645-88.2015.5.18.0016	28/04/15	18/05/15	20
RTSum - 0010648-43.2015.5.18.0016	28/04/15	18/05/15	20
RTSum - 0010684-91.2015.5.18.0014	05/05/15	25/05/15	20
RTSum - 0010689-13.2015.5.18.0015	13/05/15	08/06/15	26
RTSum - 0010704-09.2015.5.18.0006	04/05/15	18/05/15	14
RTSum - 0010720-30.2015.5.18.0016	12/05/15	01/06/15	20
RTSum - 0010723-82.2015.5.18.0016	12/05/15	01/06/15	20
RTSum - 0010725-52.2015.5.18.0016	12/05/15	01/06/15	20
RTSum - 0010728-07.2015.5.18.0016	13/05/15	01/06/15	19
RTSum - 0010736-11.2015.5.18.0007	13/05/15	08/06/15	26
RTSum - 0010739-36.2015.5.18.0016	14/05/15	08/06/15	25
RTSum - 0010754-05.2015.5.18.0016	18/05/15	15/06/15	28
RTSum - 0010766-19.2015.5.18.0016	20/05/15	17/08/15	89
RTSum - 0010768-86.2015.5.18.0016	20/05/15	15/06/15	26
RTSum - 0010785-34.2015.5.18.0013	15/05/15	15/06/15	31

Legenda:

- Ajuiz.: Data do Ajuizamento;
- 1ª Aud.: Data da primeira audiência que ocorrer, Inicial ou UNA;
- Prazo: Prazo, em dias corridos, entre a Data do Ajuizamento e a Data da 1ª Audiência.



PRAZO MÉDIO PARA REALIZAÇÃO DA 1ª AUDIÊNCIA - 16ª VARA DO TRABALHO DE GOIÂNIA

EDUARDO TADEU THON

SUMARÍSSIMO

Qtd	Prazo Médio
77	34,77

Nr. Processo	Ajuiz.	1ª Aud.	Prazo
RTSum - 0010820-82.2015.5.18.0016	28/05/15	17/08/15	81
RTSum - 0010842-43.2015.5.18.0016	02/06/15	10/08/15	69
RTSum - 0010882-25.2015.5.18.0016	10/06/15	17/08/15	68
RTSum - 0010963-71.2015.5.18.0016	22/06/15	24/08/15	63
RTSum - 0010964-56.2015.5.18.0016	22/06/15	24/08/15	63
RTSum - 0010967-11.2015.5.18.0016	23/06/15	24/08/15	62
RTSum - 0011011-30.2015.5.18.0016	30/06/15	24/08/15	55
RTSum - 0011016-52.2015.5.18.0016	01/07/15	24/08/15	54
RTSum - 0011065-93.2015.5.18.0016	08/07/15	31/08/15	54
RTSum - 0011067-63.2015.5.18.0016	08/07/15	31/08/15	54
RTSum - 0011074-55.2015.5.18.0016	09/07/15	27/07/15	18
RTSum - 0011075-40.2015.5.18.0016	10/07/15	27/07/15	17
RTSum - 0011076-25.2015.5.18.0016	10/07/15	27/07/15	17
RTSum - 0011079-77.2015.5.18.0016	10/07/15	27/07/15	17
RTSum - 0011115-22.2015.5.18.0016	20/07/15	10/08/15	21
RTSum - 0011117-89.2015.5.18.0016	20/07/15	10/08/15	21
RTSum - 0011172-61.2015.5.18.0009	23/07/15	10/08/15	18
RTSum - 0011288-46.2015.5.18.0016	21/08/15	14/09/15	24
RTSum - 0011289-31.2015.5.18.0016	21/08/15	14/09/15	24
RTSum - 0011324-88.2015.5.18.0016	28/08/15	21/09/15	24
RTSum - 0011327-43.2015.5.18.0016	28/08/15	21/09/15	24
RTSum - 0011422-73.2015.5.18.0016	14/09/15	26/10/15	42
RTSum - 0011530-05.2015.5.18.0016	01/10/15	19/10/15	18
RTSum - 0011597-67.2015.5.18.0016	15/10/15	09/11/15	25
RTSum - 0011684-57.2014.5.18.0016	13/11/14	28/01/15	76

Legenda:

- Ajuiz.: Data do Ajuizamento;
- 1ª Aud.: Data da primeira audiência que ocorrer, Inicial ou UNA;
- Prazo: Prazo, em dias corridos, entre a Data do Ajuizamento e a Data da 1ª Audiência.



PRAZO MÉDIO PARA REALIZAÇÃO DA 1ª AUDIÊNCIA - 16ª VARA DO TRABALHO DE GOIÂNIA

EDUARDO TADEU THON

SUMARÍSSIMO

Qtd	Prazo Médio
77	34,77

Nr. Processo	Ajuiz.	1ª Aud.	Prazo
RTSum - 0011748-67.2014.5.18.0016	26/11/14	19/01/15	54
RTSum - 0011750-37.2014.5.18.0016	26/11/14	19/01/15	54
RTSum - 0011755-59.2014.5.18.0016	27/11/14	19/01/15	53
RTSum - 0011773-46.2015.5.18.0016	18/11/15	07/12/15	19
RTSum - 0011774-31.2015.5.18.0016	18/11/15	07/12/15	19
RTSum - 0011808-40.2014.5.18.0016	08/12/14	26/01/15	49
RTSum - 0011810-10.2014.5.18.0016	08/12/14	26/01/15	49
RTSum - 0011812-77.2014.5.18.0016	09/12/14	26/01/15	48
RTSum - 0011814-47.2014.5.18.0016	09/12/14	26/01/15	48
RTSum - 0011816-17.2014.5.18.0016	09/12/14	19/01/15	41
RTSum - 0011828-31.2014.5.18.0016	11/12/14	19/01/15	39
RTSum - 0011841-30.2014.5.18.0016	15/12/14	28/01/15	44
RTSum - 0011847-37.2014.5.18.0016	15/12/14	28/01/15	44
RTSum - 0011874-20.2014.5.18.0016	19/12/14	26/01/15	38
RTSum - 0011883-79.2014.5.18.0016	23/12/14	02/02/15	41
RTSum - 0012145-56.2014.5.18.0007	12/12/14	28/01/15	47

Legenda:

- Ajuiz.: Data do Ajuizamento;
- 1ª Aud.: Data da primeira audiência que ocorrer, Inicial ou UNA;
- Prazo: Prazo, em dias corridos, entre a Data do Ajuizamento e a Data da 1ª Audiência.

**GIRLENE DE CASTRO ARAÚJO
ALMEIDA**

SUMARÍSSIMO

Qtd	Prazo Médio
36	30,92



**PRAZO MÉDIO PARA REALIZAÇÃO DA 1ª AUDIÊNCIA -
16ª VARA DO TRABALHO DE GOIÂNIA**

**GIRLENE DE CASTRO ARAÚJO
ALMEIDA**

SUMARÍSSIMO

Qtd	Prazo Médio
36	30,92

Nr. Processo	Ajuiz.	1ª Aud.	Prazo
RTSum - 0010149-59.2015.5.18.0016	30/01/15	04/03/15	33
RTSum - 0010200-70.2015.5.18.0016	06/02/15	11/03/15	33
RTSum - 0010206-77.2015.5.18.0016	06/02/15	11/03/15	33
RTSum - 0010249-14.2015.5.18.0016	18/02/15	18/03/15	28
RTSum - 0010264-80.2015.5.18.0016	20/02/15	18/03/15	26
RTSum - 0010269-05.2015.5.18.0016	23/02/15	18/03/15	23
RTSum - 0010284-07.2015.5.18.0005	25/02/15	25/03/15	28
RTSum - 0010288-11.2015.5.18.0016	26/02/15	15/04/15	48
RTSum - 0010307-26.2015.5.18.0013	26/02/15	25/03/15	27
RTSum - 0010326-23.2015.5.18.0016	04/03/15	25/03/15	21
RTSum - 0010401-62.2015.5.18.0016	17/03/15	15/04/15	29
RTSum - 0010402-47.2015.5.18.0016	17/03/15	15/04/15	29
RTSum - 0010403-32.2015.5.18.0016	17/03/15	15/04/15	29
RTSum - 0010444-38.2015.5.18.0003	24/04/15	13/05/15	19
RTSum - 0010480-41.2015.5.18.0016	27/03/15	29/04/15	33
RTSum - 0010481-26.2015.5.18.0016	27/03/15	29/04/15	33
RTSum - 0010482-11.2015.5.18.0016	27/03/15	29/04/15	33
RTSum - 0010538-44.2015.5.18.0016	08/04/15	06/05/15	28
RTSum - 0010543-66.2015.5.18.0016	09/04/15	06/05/15	27
RTSum - 0010562-72.2015.5.18.0016	13/04/15	06/05/15	23
RTSum - 0010614-68.2015.5.18.0016	21/04/15	13/05/15	22
RTSum - 0010619-90.2015.5.18.0016	22/04/15	13/05/15	21
RTSum - 0010640-66.2015.5.18.0016	27/04/15	13/05/15	16
RTSum - 0010667-49.2015.5.18.0016	30/04/15	20/05/15	20

Legenda:

- Ajuiz.: Data do Ajuizamento;
- 1ª Aud.: Data da primeira audiência que ocorrer, Inicial ou UNA;
- Prazo: Prazo, em dias corridos, entre a Data do Ajuizamento e a Data da 1ª Audiência.



PRAZO MÉDIO PARA REALIZAÇÃO DA 1ª AUDIÊNCIA - 16ª VARA DO TRABALHO DE GOIÂNIA

GIRLENE DE CASTRO ARAÚJO ALMEIDA

SUMARÍSSIMO

Qtd	Prazo Médio
36	30,92

Nr. Processo	Ajuiz.	1ª Aud.	Prazo
RTSum - 0010671-86.2015.5.18.0016	30/04/15	20/05/15	20
RTSum - 0010707-31.2015.5.18.0016	08/05/15	27/05/15	19
RTSum - 0010936-88.2015.5.18.0016	17/06/15	26/08/15	70
RTSum - 0010937-73.2015.5.18.0016	17/06/15	26/08/15	70
RTSum - 0010980-10.2015.5.18.0016	24/06/15	26/08/15	63
RTSum - 0010983-62.2015.5.18.0016	24/06/15	26/08/15	63
RTSum - 0011335-35.2015.5.18.0011	01/09/15	23/09/15	22
RTSum - 0011624-62.2015.5.18.0012	23/10/15	18/11/15	26
RTSum - 0011658-25.2015.5.18.0016	26/10/15	18/11/15	23
RTSum - 0011737-04.2015.5.18.0016	11/11/15	02/12/15	21
RTSum - 0011753-55.2015.5.18.0016	15/11/15	02/12/15	17
RTSum - 0011825-75.2015.5.18.0005	26/10/15	02/12/15	37

Legenda:

- Ajuiz.: Data do Ajuizamento;
- 1ª Aud.: Data da primeira audiência que ocorrer, Inicial ou UNA;
- Prazo: Prazo, em dias corridos, entre a Data do Ajuizamento e a Data da 1ª Audiência.

ISRAEL BRASIL ADOURIAN

SUMARÍSSIMO

Qtd	Prazo Médio
40	30,13

Nr. Processo	Ajuiz.	1ª Aud.	Prazo
RTSum - 0010016-17.2015.5.18.0016	08/01/15	04/02/15	27

Legenda:

- Ajuiz.: Data do Ajuizamento;
- 1ª Aud.: Data da primeira audiência que ocorrer, Inicial ou UNA;
- Prazo: Prazo, em dias corridos, entre a Data do Ajuizamento e a Data da 1ª Audiência.



PRAZO MÉDIO PARA REALIZAÇÃO DA 1ª AUDIÊNCIA - 16ª VARA DO TRABALHO DE GOIÂNIA

ISRAEL BRASIL ADOURIAN

SUMARÍSSIMO

Qtd	Prazo Médio
40	30,13

Nr. Processo	Ajuiz.	1ª Aud.	Prazo
RTSum - 0010018-84.2015.5.18.0016	08/01/15	04/02/15	27
RTSum - 0010253-63.2015.5.18.0012	05/03/15	26/03/15	21
RTSum - 0010331-45.2015.5.18.0016	05/03/15	26/03/15	21
RTSum - 0010333-15.2015.5.18.0016	05/03/15	26/03/15	21
RTSum - 0010340-07.2015.5.18.0016	05/03/15	26/03/15	21
RTSum - 0010344-44.2015.5.18.0016	06/03/15	26/03/15	20
RTSum - 0010354-88.2015.5.18.0016	08/03/15	26/03/15	18
RTSum - 0010355-73.2015.5.18.0016	08/03/15	26/03/15	18
RTSum - 0010976-70.2015.5.18.0016	24/06/15	28/08/15	65
RTSum - 0010990-54.2015.5.18.0016	25/06/15	28/08/15	64
RTSum - 0011003-53.2015.5.18.0016	29/06/15	28/08/15	60
RTSum - 0011019-07.2015.5.18.0016	01/07/15	28/08/15	58
RTSum - 0011026-96.2015.5.18.0016	02/07/15	28/08/15	57
RTSum - 0011032-06.2015.5.18.0016	03/07/15	28/08/15	56
RTSum - 0011056-34.2015.5.18.0016	07/07/15	28/08/15	52
RTSum - 0011093-61.2015.5.18.0016	15/07/15	30/07/15	15
RTSum - 0011097-98.2015.5.18.0016	15/07/15	30/07/15	15
RTSum - 0011098-83.2015.5.18.0016	15/07/15	30/07/15	15
RTSum - 0011099-68.2015.5.18.0016	15/07/15	30/07/15	15
RTSum - 0011176-77.2015.5.18.0016	31/07/15	28/08/15	28
RTSum - 0011203-60.2015.5.18.0016	06/08/15	28/08/15	22
RTSum - 0011224-33.2015.5.18.0017	04/09/15	22/09/15	18
RTSum - 0011286-76.2015.5.18.0016	21/08/15	28/09/15	38
RTSum - 0011309-22.2015.5.18.0016	26/08/15	17/09/15	22
RTSum - 0011313-59.2015.5.18.0016	26/08/15	17/09/15	22

Legenda:

- Ajuiz.: Data do Ajuizamento;
- 1ª Aud.: Data da primeira audiência que ocorrer, Inicial ou UNA;
- Prazo: Prazo, em dias corridos, entre a Data do Ajuizamento e a Data da 1ª Audiência.



PRAZO MÉDIO PARA REALIZAÇÃO DA 1ª AUDIÊNCIA - 16ª VARA DO TRABALHO DE GOIÂNIA

ISRAEL BRASIL ADOURIAN

SUMARÍSSIMO

Qtd	Prazo Médio
40	30,13

Nr. Processo	Ajuiz.	1ª Aud.	Prazo
RTSum - 0011315-29.2015.5.18.0016	26/08/15	17/09/15	22
RTSum - 0011421-97.2015.5.18.0013	27/08/15	30/11/15	95
RTSum - 0011493-75.2015.5.18.0016	24/09/15	13/10/15	19
RTSum - 0011497-15.2015.5.18.0016	25/09/15	13/10/15	18
RTSum - 0011693-82.2015.5.18.0016	04/11/15	25/11/15	21
RTSum - 0011694-67.2015.5.18.0016	04/11/15	25/11/15	21
RTSum - 0011696-37.2015.5.18.0016	04/11/15	25/11/15	21
RTSum - 0011745-78.2015.5.18.0016	13/11/15	04/12/15	21
RTSum - 0011746-63.2015.5.18.0016	13/11/15	04/12/15	21
RTSum - 0011750-03.2015.5.18.0016	13/11/15	04/12/15	21
RTSum - 0011767-39.2015.5.18.0016	17/11/15	04/12/15	17
RTSum - 0011768-24.2015.5.18.0016	17/11/15	04/12/15	17
RTSum - 0011987-74.2014.5.18.0015	19/12/14	04/02/15	47
RTSum - 0011992-96.2014.5.18.0015	07/01/15	04/02/15	28

Legenda:

- Ajuiz.: Data do Ajuizamento;
- 1ª Aud.: Data da primeira audiência que ocorrer, Inicial ou UNA;
- Prazo: Prazo, em dias corridos, entre a Data do Ajuizamento e a Data da 1ª Audiência.

JOÃO RODRIGUES PEREIRA

SUMARÍSSIMO

Qtd	Prazo Médio
6	29

Nr. Processo	Ajuiz.	1ª Aud.	Prazo
--------------	--------	---------	-------

Legenda:

- Ajuiz.: Data do Ajuizamento;
- 1ª Aud.: Data da primeira audiência que ocorrer, Inicial ou UNA;
- Prazo: Prazo, em dias corridos, entre a Data do Ajuizamento e a Data da 1ª Audiência.



PRAZO MÉDIO PARA REALIZAÇÃO DA 1ª AUDIÊNCIA - 16ª VARA DO TRABALHO DE GOIÂNIA

JOÃO RODRIGUES PEREIRA

SUMARÍSSIMO

Qtd	Prazo Médio
6	29

Nr. Processo	Ajuiz.	1ª Aud.	Prazo
RTSum - 0010180-06.2015.5.18.0008	11/02/15	17/03/15	34
RTSum - 0010199-91.2015.5.18.0014	10/02/15	17/03/15	35
RTSum - 0010238-82.2015.5.18.0016	13/02/15	17/03/15	32
RTSum - 0010380-86.2015.5.18.0016	12/03/15	08/04/15	27
RTSum - 0010421-53.2015.5.18.0016	19/03/15	08/04/15	20
RTSum - 0011579-46.2015.5.18.0016	09/10/15	04/11/15	26

Legenda:

- Ajuiz.: Data do Ajuizamento;
- 1ª Aud.: Data da primeira audiência que ocorrer, Inicial ou UNA;
- Prazo: Prazo, em dias corridos, entre a Data do Ajuizamento e a Data da 1ª Audiência.

KLEBER DE SOUZA WAKI

SUMARÍSSIMO

Qtd	Prazo Médio
9	19,78

Nr. Processo	Ajuiz.	1ª Aud.	Prazo
RTSum - 0011624-50.2015.5.18.0016	20/10/15	12/11/15	23
RTSum - 0011625-35.2015.5.18.0016	20/10/15	12/11/15	23
RTSum - 0011702-44.2015.5.18.0016	05/11/15	26/11/15	21
RTSum - 0011707-66.2015.5.18.0016	05/11/15	26/11/15	21
RTSum - 0011785-60.2015.5.18.0016	20/11/15	10/12/15	20
RTSum - 0011790-82.2015.5.18.0016	21/11/15	10/12/15	19
RTSum - 0011793-37.2015.5.18.0016	23/11/15	10/12/15	17
RTSum - 0011794-22.2015.5.18.0016	23/11/15	10/12/15	17

Legenda:

- Ajuiz.: Data do Ajuizamento;
- 1ª Aud.: Data da primeira audiência que ocorrer, Inicial ou UNA;
- Prazo: Prazo, em dias corridos, entre a Data do Ajuizamento e a Data da 1ª Audiência.



PRAZO MÉDIO PARA REALIZAÇÃO DA 1ª AUDIÊNCIA - 16ª VARA DO TRABALHO DE GOIÂNIA

KLEBER DE SOUZA WAKI

SUMARÍSSIMO

Qtd	Prazo Médio
9	19,78

Nr. Processo	Ajuiz.	1ª Aud.	Prazo
RTSum - 0011799-44.2015.5.18.0016	23/11/15	10/12/15	17

Legenda:

- Ajuiz.: Data do Ajuizamento;
- 1ª Aud.: Data da primeira audiência que ocorrer, Inicial ou UNA;
- Prazo: Prazo, em dias corridos, entre a Data do Ajuizamento e a Data da 1ª Audiência.

KLEBER MOREIRA DA SILVA

SUMARÍSSIMO

Qtd	Prazo Médio
11	58,82

Nr. Processo	Ajuiz.	1ª Aud.	Prazo
RTSum - 0010200-06.2015.5.18.0005	06/02/15	16/03/15	38
RTSum - 0010232-75.2015.5.18.0016	12/02/15	16/03/15	32
RTSum - 0010945-50.2015.5.18.0016	18/06/15	27/08/15	70
RTSum - 0010955-94.2015.5.18.0016	19/06/15	27/08/15	69
RTSum - 0010986-17.2015.5.18.0016	25/06/15	27/08/15	63
RTSum - 0010988-84.2015.5.18.0016	25/06/15	27/08/15	63
RTSum - 0010991-39.2015.5.18.0016	25/06/15	27/08/15	63
RTSum - 0010993-09.2015.5.18.0016	25/06/15	27/08/15	63
RTSum - 0010995-76.2015.5.18.0016	26/06/15	27/08/15	62
RTSum - 0011000-98.2015.5.18.0016	26/06/15	27/08/15	62
RTSum - 0011002-68.2015.5.18.0016	26/06/15	27/08/15	62

Legenda:

- Ajuiz.: Data do Ajuizamento;
- 1ª Aud.: Data da primeira audiência que ocorrer, Inicial ou UNA;
- Prazo: Prazo, em dias corridos, entre a Data do Ajuizamento e a Data da 1ª Audiência.



PRAZO MÉDIO PARA REALIZAÇÃO DA 1ª AUDIÊNCIA - 16ª VARA DO TRABALHO DE GOIÂNIA

LAIZ ALCÂNTARA PEREIRA

SUMARÍSSIMO

Qtd	Prazo Médio
3	21

Nr. Processo	Ajuiz.	1ª Aud.	Prazo
RTSum - 0010359-13.2015.5.18.0016	09/03/15	30/03/15	21
RTSum - 0010360-95.2015.5.18.0016	09/03/15	30/03/15	21
RTSum - 0010362-65.2015.5.18.0016	09/03/15	30/03/15	21

Legenda:
- Ajuiz.: Data do Ajuizamento;
- 1ª Aud.: Data da primeira audiência que ocorrer, Inicial ou UNA;
- Prazo: Prazo, em dias corridos, entre a Data do Ajuizamento e a Data da 1ª Audiência.

LÍVIA FÁTIMA GONDIM PREGO

SUMARÍSSIMO

Qtd	Prazo Médio
10	24

Nr. Processo	Ajuiz.	1ª Aud.	Prazo
RTSum - 0011418-36.2015.5.18.0016	14/09/15	15/10/15	31
RTSum - 0011419-21.2015.5.18.0016	14/09/15	15/10/15	31
RTSum - 0011454-78.2015.5.18.0016	18/09/15	15/10/15	27
RTSum - 0011508-44.2015.5.18.0016	29/09/15	15/10/15	16
RTSum - 0011509-29.2015.5.18.0016	29/09/15	15/10/15	16
RTSum - 0011514-51.2015.5.18.0016	29/09/15	15/10/15	16
RTSum - 0011545-95.2015.5.18.0008	11/09/15	15/10/15	34
RTSum - 0011627-14.2015.5.18.0013	28/09/15	15/10/15	17
RTSum - 0011672-09.2015.5.18.0016	28/10/15	23/11/15	26

Legenda:
- Ajuiz.: Data do Ajuizamento;
- 1ª Aud.: Data da primeira audiência que ocorrer, Inicial ou UNA;
- Prazo: Prazo, em dias corridos, entre a Data do Ajuizamento e a Data da 1ª Audiência.



PRAZO MÉDIO PARA REALIZAÇÃO DA 1ª AUDIÊNCIA - 16ª VARA DO TRABALHO DE GOIÂNIA

LÍVIA FÁTIMA GONDIM PREGO

SUMARÍSSIMO

Qtd	Prazo Médio
10	24

Nr. Processo	Ajuiz.	1ª Aud.	Prazo
RTSum - 0011675-61.2015.5.18.0016	28/10/15	23/11/15	26

Legenda:

- Ajuiz.: Data do Ajuizamento;
- 1ª Aud.: Data da primeira audiência que ocorrer, Inicial ou UNA;
- Prazo: Prazo, em dias corridos, entre a Data do Ajuizamento e a Data da 1ª Audiência.

LUCIANO SANTANA CRISPIM

SUMARÍSSIMO

Qtd	Prazo Médio
11	47,18

Nr. Processo	Ajuiz.	1ª Aud.	Prazo
RTSum - 0011759-96.2014.5.18.0016	27/11/14	20/01/15	54
RTSum - 0011769-43.2014.5.18.0016	29/11/14	20/01/15	52
RTSum - 0011790-19.2014.5.18.0016	04/12/14	20/01/15	47
RTSum - 0011798-93.2014.5.18.0016	05/12/14	20/01/15	46
RTSum - 0011818-84.2014.5.18.0016	10/12/14	27/01/15	48
RTSum - 0011822-24.2014.5.18.0016	10/12/14	27/01/15	48
RTSum - 0011826-61.2014.5.18.0016	11/12/14	27/01/15	47
RTSum - 0011832-68.2014.5.18.0016	12/12/14	20/01/15	39
RTSum - 0011843-97.2014.5.18.0016	15/12/14	27/01/15	43
RTSum - 0011852-59.2014.5.18.0016	16/12/14	27/01/15	42
RTSum - 0011879-78.2014.5.18.0004	05/12/14	27/01/15	53

Legenda:

- Ajuiz.: Data do Ajuizamento;
- 1ª Aud.: Data da primeira audiência que ocorrer, Inicial ou UNA;
- Prazo: Prazo, em dias corridos, entre a Data do Ajuizamento e a Data da 1ª Audiência.



PRAZO MÉDIO PARA REALIZAÇÃO DA 1ª AUDIÊNCIA - 16ª VARA DO TRABALHO DE GOIÂNIA

**LUIZ EDUARDO DA SILVA
PARAGUASSU**

SUMARÍSSIMO

Qtd	Prazo Médio
21	32,67

Nr. Processo	Ajuiz.	1ª Aud.	Prazo
RTSum - 0010043-97.2015.5.18.0016	14/01/15	11/02/15	28
RTSum - 0010049-07.2015.5.18.0016	15/01/15	11/02/15	27
RTSum - 0010050-89.2015.5.18.0016	15/01/15	11/02/15	27
RTSum - 0010305-47.2015.5.18.0016	01/03/15	24/03/15	23
RTSum - 0010314-09.2015.5.18.0016	03/03/15	24/03/15	21
RTSum - 0010468-27.2015.5.18.0016	26/03/15	28/04/15	33
RTSum - 0010477-86.2015.5.18.0016	27/03/15	28/04/15	32
RTSum - 0010494-25.2015.5.18.0016	31/03/15	28/04/15	28
RTSum - 0010610-43.2015.5.18.0012	13/05/15	09/06/15	27
RTSum - 0010742-88.2015.5.18.0016	15/05/15	09/06/15	25
RTSum - 0010744-58.2015.5.18.0016	15/05/15	09/06/15	25
RTSum - 0010968-93.2015.5.18.0016	23/06/15	25/08/15	63
RTSum - 0010970-63.2015.5.18.0016	23/06/15	25/08/15	63
RTSum - 0010973-18.2015.5.18.0016	23/06/15	25/08/15	63
RTSum - 0011017-37.2015.5.18.0016	01/07/15	25/08/15	55
RTSum - 0011228-73.2015.5.18.0016	11/08/15	08/09/15	28
RTSum - 0011261-57.2015.5.18.0018	06/08/15	08/09/15	33
RTSum - 0011294-53.2015.5.18.0016	24/08/15	15/09/15	22
RTSum - 0011688-60.2015.5.18.0016	03/11/15	24/11/15	21
RTSum - 0011689-45.2015.5.18.0016	03/11/15	24/11/15	21
RTSum - 0011691-15.2015.5.18.0016	03/11/15	24/11/15	21

Legenda:

- Ajuiz.: Data do Ajuizamento;

- 1ª Aud.: Data da primeira audiência que ocorrer, Inicial ou UNA;

- Prazo: Prazo, em dias corridos, entre a Data do Ajuizamento e a Data da 1ª Audiência.



PRAZO MÉDIO PARA REALIZAÇÃO DA 1ª AUDIÊNCIA - 16ª VARA DO TRABALHO DE GOIÂNIA

**MARCOS HENRIQUE BEZERRA
CABRAL**

SUMARÍSSIMO

Qtd	Prazo Médio
86	37,83

Nr. Processo	Ajuiz.	1ª Aud.	Prazo
RTSum - 0010007-49.2015.5.18.0018	08/01/15	05/02/15	28
RTSum - 0010010-07.2015.5.18.0017	20/01/15	12/02/15	23
RTSum - 0010020-54.2015.5.18.0016	08/01/15	05/02/15	28
RTSum - 0010022-24.2015.5.18.0016	09/01/15	05/02/15	27
RTSum - 0010024-91.2015.5.18.0016	12/01/15	05/02/15	24
RTSum - 0010027-46.2015.5.18.0016	12/01/15	05/02/15	24
RTSum - 0010028-31.2015.5.18.0016	12/01/15	05/02/15	24
RTSum - 0010029-16.2015.5.18.0016	12/01/15	05/02/15	24
RTSum - 0010034-71.2015.5.18.0005	19/01/15	12/02/15	24
RTSum - 0010053-44.2015.5.18.0016	15/01/15	12/02/15	28
RTSum - 0010054-29.2015.5.18.0016	15/01/15	12/02/15	28
RTSum - 0010056-96.2015.5.18.0016	16/01/15	05/02/15	20
RTSum - 0010058-66.2015.5.18.0016	16/01/15	05/02/15	20
RTSum - 0010066-43.2015.5.18.0016	19/01/15	12/02/15	24
RTSum - 0010071-71.2015.5.18.0014	21/01/15	12/02/15	22
RTSum - 0010075-05.2015.5.18.0016	20/01/15	12/02/15	23
RTSum - 0010079-42.2015.5.18.0016	20/01/15	12/02/15	23
RTSum - 0010110-92.2015.5.18.0006	26/01/15	26/02/15	31
RTSum - 0010128-83.2015.5.18.0016	28/01/15	26/02/15	29
RTSum - 0010130-53.2015.5.18.0016	28/01/15	26/02/15	29
RTSum - 0010131-38.2015.5.18.0016	28/01/15	26/02/15	29
RTSum - 0010132-23.2015.5.18.0016	29/01/15	26/02/15	28
RTSum - 0010135-75.2015.5.18.0016	29/01/15	26/02/15	28

Legenda:

- Ajuiz.: Data do Ajuizamento;
- 1ª Aud.: Data da primeira audiência que ocorrer, Inicial ou UNA;
- Prazo: Prazo, em dias corridos, entre a Data do Ajuizamento e a Data da 1ª Audiência.



PRAZO MÉDIO PARA REALIZAÇÃO DA 1ª AUDIÊNCIA - 16ª VARA DO TRABALHO DE GOIÂNIA

SUMARÍSSIMO

Qtd	Prazo Médio
86	37,83

Nr. Processo	Ajuiz.	1ª Aud.	Prazo
RTSum - 0010147-89.2015.5.18.0016	30/01/15	26/02/15	27
RTSum - 0010406-84.2015.5.18.0016	17/03/15	16/04/15	30
RTSum - 0010408-54.2015.5.18.0016	18/03/15	16/04/15	29
RTSum - 0010412-91.2015.5.18.0016	18/03/15	16/04/15	29
RTSum - 0010414-61.2015.5.18.0016	18/03/15	16/04/15	29
RTSum - 0010418-98.2015.5.18.0016	19/03/15	16/04/15	28
RTSum - 0010419-83.2015.5.18.0016	19/03/15	16/04/15	28
RTSum - 0010423-23.2015.5.18.0016	19/03/15	16/04/15	28
RTSum - 0010426-75.2015.5.18.0016	19/03/15	16/04/15	28
RTSum - 0010470-94.2015.5.18.0016	26/03/15	16/04/15	21
RTSum - 0010475-19.2015.5.18.0016	27/03/15	16/04/15	20
RTSum - 0010480-37.2015.5.18.0082	30/03/15	30/04/15	31
RTSum - 0010485-63.2015.5.18.0016	30/03/15	30/04/15	31
RTSum - 0010489-03.2015.5.18.0016	30/03/15	30/04/15	31
RTSum - 0010490-85.2015.5.18.0016	30/03/15	30/04/15	31
RTSum - 0010500-32.2015.5.18.0016	31/03/15	30/04/15	30
RTSum - 0010502-02.2015.5.18.0016	31/03/15	30/04/15	30
RTSum - 0010513-31.2015.5.18.0016	02/04/15	30/04/15	28
RTSum - 0010665-91.2015.5.18.0012	13/05/15	20/08/15	99
RTSum - 0010753-20.2015.5.18.0016	18/05/15	20/08/15	94
RTSum - 0010771-41.2015.5.18.0016	21/05/15	18/06/15	28
RTSum - 0010782-70.2015.5.18.0016	22/05/15	18/06/15	27
RTSum - 0010787-92.2015.5.18.0016	23/05/15	18/06/15	26
RTSum - 0010788-77.2015.5.18.0016	23/05/15	18/06/15	26
RTSum - 0010789-62.2015.5.18.0016	23/05/15	18/06/15	26
RTSum - 0010793-35.2015.5.18.0005	20/05/15	18/06/15	29
RTSum - 0010823-37.2015.5.18.0016	29/05/15	18/06/15	20

Legenda:

- Ajuiz.: Data do Ajuizamento;
- 1ª Aud.: Data da primeira audiência que ocorrer, Inicial ou UNA;
- Prazo: Prazo, em dias corridos, entre a Data do Ajuizamento e a Data da 1ª Audiência.



PRAZO MÉDIO PARA REALIZAÇÃO DA 1ª AUDIÊNCIA - 16ª VARA DO TRABALHO DE GOIÂNIA

SUMARÍSSIMO

Qtd	Prazo Médio
86	37,83

Nr. Processo	Ajuiz.	1ª Aud.	Prazo
RTSum - 0010825-07.2015.5.18.0016	29/05/15	18/06/15	20
RTSum - 0010866-07.2015.5.18.0005	27/05/15	20/08/15	85
RTSum - 0010883-10.2015.5.18.0016	10/06/15	20/08/15	71
RTSum - 0010905-68.2015.5.18.0016	12/06/15	20/08/15	69
RTSum - 0010910-90.2015.5.18.0016	15/06/15	20/08/15	66
RTSum - 0010914-30.2015.5.18.0016	15/06/15	20/08/15	66
RTSum - 0010915-15.2015.5.18.0016	15/06/15	20/08/15	66
RTSum - 0010916-97.2015.5.18.0016	15/06/15	20/08/15	66
RTSum - 0010947-53.2015.5.18.0005	11/06/15	20/08/15	70
RTSum - 0011041-65.2015.5.18.0016	06/07/15	03/09/15	59
RTSum - 0011050-27.2015.5.18.0016	07/07/15	03/09/15	58
RTSum - 0011055-49.2015.5.18.0016	07/07/15	03/09/15	58
RTSum - 0011059-86.2015.5.18.0016	08/07/15	03/09/15	57
RTSum - 0011095-55.2015.5.18.0008	30/06/15	03/09/15	65
RTSum - 0011105-11.2015.5.18.0005	30/06/15	03/09/15	65
RTSum - 0011159-41.2015.5.18.0016	29/07/15	20/08/15	22
RTSum - 0011193-16.2015.5.18.0016	04/08/15	03/09/15	30
RTSum - 0011218-29.2015.5.18.0016	10/08/15	03/09/15	24
RTSum - 0011219-14.2015.5.18.0016	11/08/15	03/09/15	23
RTSum - 0011788-49.2014.5.18.0016	03/12/14	22/01/15	50
RTSum - 0011789-34.2014.5.18.0016	03/12/14	22/01/15	50
RTSum - 0011793-71.2014.5.18.0016	04/12/14	22/01/15	49
RTSum - 0011801-48.2014.5.18.0016	05/12/14	22/01/15	48
RTSum - 0011805-85.2014.5.18.0016	08/12/14	22/01/15	45
RTSum - 0011851-74.2014.5.18.0016	16/12/14	29/01/15	44
RTSum - 0011853-44.2014.5.18.0016	16/12/14	29/01/15	44
RTSum - 0011854-29.2014.5.18.0016	16/12/14	29/01/15	44

Legenda:

- Ajuiz.: Data do Ajuizamento;

- 1ª Aud.: Data da primeira audiência que ocorrer, Inicial ou UNA;

- Prazo: Prazo, em dias corridos, entre a Data do Ajuizamento e a Data da 1ª Audiência.



PRAZO MÉDIO PARA REALIZAÇÃO DA 1ª AUDIÊNCIA - 16ª VARA DO TRABALHO DE GOIÂNIA

SUMARÍSSIMO

Qtd	Prazo Médio
86	37,83

Nr. Processo	Ajuiz.	1ª Aud.	Prazo
RTSum - 0011855-14.2014.5.18.0016	16/12/14	29/01/15	44
RTSum - 0011857-81.2014.5.18.0016	17/12/14	22/01/15	36
RTSum - 0011864-73.2014.5.18.0016	18/12/14	29/01/15	42
RTSum - 0011876-87.2014.5.18.0016	19/12/14	29/01/15	41
RTSum - 0011879-42.2014.5.18.0016	22/12/14	29/01/15	38
RTSum - 0011991-26.2014.5.18.0011	18/12/14	29/01/15	42
RTSum - 0012114-45.2014.5.18.0004	19/12/14	29/01/15	41
RTSum - 0012118-73.2014.5.18.0007	11/12/14	22/01/15	42
RTSum - 0012134-06.2014.5.18.0014	19/12/14	29/01/15	41

Legenda:

- Ajuiz.: Data do Ajuizamento;
- 1ª Aud.: Data da primeira audiência que ocorrer, Inicial ou UNA;
- Prazo: Prazo, em dias corridos, entre a Data do Ajuizamento e a Data da 1ª Audiência.

MARIA APARECIDA PRADO FLEURY BARIANI

SUMARÍSSIMO

Qtd	Prazo Médio
4	38,75

Nr. Processo	Ajuiz.	1ª Aud.	Prazo
RTSum - 0011185-39.2015.5.18.0016	03/08/15	29/10/15	87
RTSum - 0011550-93.2015.5.18.0016	06/10/15	29/10/15	23
RTSum - 0011553-48.2015.5.18.0016	06/10/15	29/10/15	23
RTSum - 0011560-40.2015.5.18.0016	07/10/15	29/10/15	22

Legenda:

- Ajuiz.: Data do Ajuizamento;
- 1ª Aud.: Data da primeira audiência que ocorrer, Inicial ou UNA;
- Prazo: Prazo, em dias corridos, entre a Data do Ajuizamento e a Data da 1ª Audiência.



PRAZO MÉDIO PARA REALIZAÇÃO DA 1ª AUDIÊNCIA - 16ª VARA DO TRABALHO DE GOIÂNIA

MARIA DAS GRAÇAS GONÇALVES OLIVEIRA

SUMARÍSSIMO

Qtd	Prazo Médio
3	46

Nr. Processo	Ajuiz.	1ª Aud.	Prazo
RTSum - 0010141-82.2015.5.18.0016	30/01/15	02/03/15	31
RTSum - 0011990-29.2014.5.18.0015	19/12/14	02/03/15	73
RTSum - 0012016-45.2014.5.18.0009	27/01/15	02/03/15	34

Legenda:

- Ajuiz.: Data do Ajuizamento;
- 1ª Aud.: Data da primeira audiência que ocorrer, Inicial ou UNA;
- Prazo: Prazo, em dias corridos, entre a Data do Ajuizamento e a Data da 1ª Audiência.

NARAYANA TEIXEIRA HANNAS

SUMARÍSSIMO

Qtd	Prazo Médio
5	28,8

Nr. Processo	Ajuiz.	1ª Aud.	Prazo
RTSum - 0010118-45.2015.5.18.0014	29/01/15	23/03/15	53
RTSum - 0011604-59.2015.5.18.0016	16/10/15	10/11/15	25
RTSum - 0011607-14.2015.5.18.0016	16/10/15	10/11/15	25
RTSum - 0011610-66.2015.5.18.0016	16/10/15	10/11/15	25
RTSum - 0011801-47.2015.5.18.0005	25/10/15	10/11/15	16

Legenda:

- Ajuiz.: Data do Ajuizamento;
- 1ª Aud.: Data da primeira audiência que ocorrer, Inicial ou UNA;
- Prazo: Prazo, em dias corridos, entre a Data do Ajuizamento e a Data da 1ª Audiência.

PEDRO HENRIQUE BARRETO



PRAZO MÉDIO PARA REALIZAÇÃO DA 1ª AUDIÊNCIA - 16ª VARA DO TRABALHO DE GOIÂNIA

MENEZES

SUMARÍSSIMO

Qtd	Prazo Médio
38	32,37

Nr. Processo	Ajuiz.	1ª Aud.	Prazo
RTSum - 0010040-45.2015.5.18.0016	14/01/15	10/02/15	27
RTSum - 0010042-15.2015.5.18.0016	14/01/15	10/02/15	27
RTSum - 0010109-77.2015.5.18.0016	26/01/15	24/02/15	29
RTSum - 0010118-39.2015.5.18.0016	26/01/15	24/02/15	29
RTSum - 0010144-46.2015.5.18.0013	30/01/15	04/03/15	33
RTSum - 0010145-22.2015.5.18.0016	30/01/15	04/03/15	33
RTSum - 0010197-18.2015.5.18.0016	05/02/15	04/03/15	27
RTSum - 0010208-47.2015.5.18.0016	09/02/15	04/03/15	23
RTSum - 0010396-40.2015.5.18.0016	16/03/15	14/04/15	29
RTSum - 0010398-10.2015.5.18.0016	17/03/15	14/04/15	28
RTSum - 0010400-77.2015.5.18.0016	17/03/15	14/04/15	28
RTSum - 0010734-14.2015.5.18.0016	13/05/15	03/06/15	21
RTSum - 0010735-96.2015.5.18.0016	13/05/15	03/06/15	21
RTSum - 0010737-66.2015.5.18.0016	14/05/15	03/06/15	20
RTSum - 0010738-51.2015.5.18.0016	14/05/15	03/06/15	20
RTSum - 0010787-22.2015.5.18.0007	01/06/15	19/08/15	79
RTSum - 0010802-82.2015.5.18.0009	06/07/15	02/09/15	58
RTSum - 0010844-13.2015.5.18.0016	02/06/15	19/08/15	78
RTSum - 0010863-49.2015.5.18.0006	27/05/15	19/08/15	84
RTSum - 0011023-44.2015.5.18.0016	01/07/15	02/09/15	63
RTSum - 0011024-29.2015.5.18.0016	01/07/15	02/09/15	63
RTSum - 0011033-88.2015.5.18.0016	03/07/15	02/09/15	61
RTSum - 0011087-54.2015.5.18.0016	14/07/15	29/07/15	15
RTSum - 0011088-39.2015.5.18.0016	14/07/15	29/07/15	15

Legenda:

- Ajuiz.: Data do Ajuizamento;
- 1ª Aud.: Data da primeira audiência que ocorrer, Inicial ou UNA;
- Prazo: Prazo, em dias corridos, entre a Data do Ajuizamento e a Data da 1ª Audiência.



PRAZO MÉDIO PARA REALIZAÇÃO DA 1ª AUDIÊNCIA - 16ª VARA DO TRABALHO DE GOIÂNIA

SUMARÍSSIMO

Qtd	Prazo Médio
38	32,37

Nr. Processo	Ajuiz.	1ª Aud.	Prazo
RTSum - 0011092-76.2015.5.18.0016	14/07/15	29/07/15	15
RTSum - 0011219-20.2015.5.18.0014	27/07/15	19/08/15	23
RTSum - 0011226-06.2015.5.18.0016	11/08/15	02/09/15	22
RTSum - 0011305-82.2015.5.18.0016	25/08/15	17/09/15	23
RTSum - 0011397-60.2015.5.18.0016	09/09/15	30/09/15	21
RTSum - 0011441-97.2015.5.18.0010	09/09/15	30/09/15	21
RTSum - 0011475-75.2015.5.18.0009	16/09/15	28/10/15	42
RTSum - 0011501-52.2015.5.18.0016	28/09/15	14/10/15	16
RTSum - 0011507-59.2015.5.18.0016	28/09/15	14/10/15	16
RTSum - 0011530-02.2015.5.18.0017	10/09/15	30/09/15	20
RTSum - 0011548-26.2015.5.18.0016	06/10/15	28/10/15	22
RTSum - 0011549-11.2015.5.18.0016	06/10/15	28/10/15	22
RTSum - 0011619-28.2015.5.18.0016	19/10/15	11/11/15	23
RTSum - 0012171-33.2014.5.18.0014	08/01/15	10/02/15	33

Legenda:

- Ajuiz.: Data do Ajuizamento;
- 1ª Aud.: Data da primeira audiência que ocorrer, Inicial ou UNA;
- Prazo: Prazo, em dias corridos, entre a Data do Ajuizamento e a Data da 1ª Audiência.

RONIE CARLOS BENTO DE SOUSA

SUMARÍSSIMO

Qtd	Prazo Médio
40	25,4

Nr. Processo	Ajuiz.	1ª Aud.	Prazo
RTSum - 0010120-09.2015.5.18.0016	27/01/15	25/02/15	29

Legenda:

- Ajuiz.: Data do Ajuizamento;
- 1ª Aud.: Data da primeira audiência que ocorrer, Inicial ou UNA;
- Prazo: Prazo, em dias corridos, entre a Data do Ajuizamento e a Data da 1ª Audiência.



PRAZO MÉDIO PARA REALIZAÇÃO DA 1ª AUDIÊNCIA - 16ª VARA DO TRABALHO DE GOIÂNIA

RONIE CARLOS BENTO DE SOUSA

SUMARÍSSIMO

Qtd	Prazo Médio
40	25,4

Nr. Processo	Ajuiz.	1ª Aud.	Prazo
RTSum - 0010122-76.2015.5.18.0016	27/01/15	25/02/15	29
RTSum - 0010124-46.2015.5.18.0016	27/01/15	25/02/15	29
RTSum - 0010125-31.2015.5.18.0016	27/01/15	25/02/15	29
RTSum - 0010462-56.2015.5.18.0004	08/04/15	07/05/15	29
RTSum - 0010480-77.2015.5.18.0004	09/04/15	07/05/15	28
RTSum - 0010534-07.2015.5.18.0016	07/04/15	05/05/15	28
RTSum - 0010546-21.2015.5.18.0016	09/04/15	07/05/15	28
RTSum - 0010552-28.2015.5.18.0016	10/04/15	07/05/15	27
RTSum - 0010556-74.2015.5.18.0013	07/04/15	07/05/15	30
RTSum - 0010558-35.2015.5.18.0016	11/04/15	07/05/15	26
RTSum - 0010569-64.2015.5.18.0016	14/04/15	07/05/15	23
RTSum - 0010571-34.2015.5.18.0016	14/04/15	07/05/15	23
RTSum - 0010610-31.2015.5.18.0016	20/04/15	07/05/15	17
RTSum - 0010671-25.2015.5.18.0004	22/04/15	05/05/15	13
RTSum - 0010731-59.2015.5.18.0016	13/05/15	02/06/15	20
RTSum - 0010732-44.2015.5.18.0016	13/05/15	02/06/15	20
RTSum - 0010867-56.2015.5.18.0016	08/06/15	18/08/15	71
RTSum - 0011148-12.2015.5.18.0016	27/07/15	18/08/15	22
RTSum - 0011149-94.2015.5.18.0016	27/07/15	18/08/15	22
RTSum - 0011151-64.2015.5.18.0016	27/07/15	18/08/15	22
RTSum - 0011340-42.2015.5.18.0016	31/08/15	23/09/15	23
RTSum - 0011341-27.2015.5.18.0016	31/08/15	23/09/15	23
RTSum - 0011342-12.2015.5.18.0016	31/08/15	23/09/15	23
RTSum - 0011343-94.2015.5.18.0016	31/08/15	23/09/15	23
RTSum - 0011483-07.2014.5.18.0003	04/03/15	05/05/15	62

Legenda:

- Ajuiz.: Data do Ajuizamento;
- 1ª Aud.: Data da primeira audiência que ocorrer, Inicial ou UNA;
- Prazo: Prazo, em dias corridos, entre a Data do Ajuizamento e a Data da 1ª Audiência.



PRAZO MÉDIO PARA REALIZAÇÃO DA 1ª AUDIÊNCIA - 16ª VARA DO TRABALHO DE GOIÂNIA

RONIE CARLOS BENTO DE SOUSA

SUMARÍSSIMO

Qtd	Prazo Médio
40	25,4

Nr. Processo	Ajuiz.	1ª Aud.	Prazo
RTSum - 0011536-12.2015.5.18.0016	02/10/15	20/10/15	18
RTSum - 0011537-94.2015.5.18.0016	03/10/15	20/10/15	17
RTSum - 0011551-90.2015.5.18.0012	19/10/15	03/11/15	15
RTSum - 0011566-47.2015.5.18.0016	08/10/15	03/11/15	26
RTSum - 0011569-02.2015.5.18.0016	08/10/15	03/11/15	26
RTSum - 0011570-84.2015.5.18.0016	08/10/15	03/11/15	26
RTSum - 0011571-69.2015.5.18.0016	08/10/15	03/11/15	26
RTSum - 0011652-18.2015.5.18.0016	23/10/15	17/11/15	25
RTSum - 0011728-42.2015.5.18.0016	10/11/15	01/12/15	21
RTSum - 0011732-79.2015.5.18.0016	10/11/15	01/12/15	21
RTSum - 0011780-38.2015.5.18.0016	19/11/15	08/12/15	19
RTSum - 0011782-08.2015.5.18.0016	20/11/15	09/12/15	19
RTSum - 0011783-90.2015.5.18.0016	20/11/15	09/12/15	19
RTSum - 0011784-75.2015.5.18.0016	20/11/15	09/12/15	19

Legenda:

- Ajuiz.: Data do Ajuizamento;
- 1ª Aud.: Data da primeira audiência que ocorrer, Inicial ou UNA;
- Prazo: Prazo, em dias corridos, entre a Data do Ajuizamento e a Data da 1ª Audiência.

ROSA NAIR DA SILVA NOGUEIRA REIS

SUMARÍSSIMO

Qtd	Prazo Médio
32	26,47

Nr. Processo	Ajuiz.	1ª Aud.	Prazo
Legenda: <ul style="list-style-type: none">- Ajuiz.: Data do Ajuizamento;- 1ª Aud.: Data da primeira audiência que ocorrer, Inicial ou UNA;- Prazo: Prazo, em dias corridos, entre a Data do Ajuizamento e a Data da 1ª Audiência.			



PRAZO MÉDIO PARA REALIZAÇÃO DA 1ª AUDIÊNCIA - 16ª VARA DO TRABALHO DE GOIÂNIA

ROSA NAIR DA SILVA NOGUEIRA REIS

SUMARÍSSIMO

Qtd	Prazo Médio
32	26,47

Nr. Processo	Ajuiz.	1ª Aud.	Prazo
RTSum - 0010087-19.2015.5.18.0016	22/01/15	19/02/15	28
RTSum - 0010088-04.2015.5.18.0016	22/01/15	19/02/15	28
RTSum - 0010089-86.2015.5.18.0016	22/01/15	19/02/15	28
RTSum - 0010094-11.2015.5.18.0016	23/01/15	19/02/15	27
RTSum - 0010098-48.2015.5.18.0016	23/01/15	19/02/15	27
RTSum - 0010100-18.2015.5.18.0016	23/01/15	19/02/15	27
RTSum - 0010156-51.2015.5.18.0016	30/01/15	05/03/15	34
RTSum - 0010157-36.2015.5.18.0016	31/01/15	05/03/15	33
RTSum - 0010163-43.2015.5.18.0016	02/02/15	05/03/15	31
RTSum - 0010173-87.2015.5.18.0016	03/02/15	05/03/15	30
RTSum - 0010208-83.2015.5.18.0004	05/02/15	12/03/15	35
RTSum - 0010209-32.2015.5.18.0016	09/02/15	05/03/15	24
RTSum - 0010211-02.2015.5.18.0016	09/02/15	12/03/15	31
RTSum - 0010212-84.2015.5.18.0016	09/02/15	12/03/15	31
RTSum - 0010214-54.2015.5.18.0016	10/02/15	12/03/15	30
RTSum - 0010219-76.2015.5.18.0016	11/02/15	12/03/15	29
RTSum - 0010223-16.2015.5.18.0016	11/02/15	12/03/15	29
RTSum - 0010237-97.2015.5.18.0016	13/02/15	12/03/15	27
RTSum - 0010242-16.2015.5.18.0018	13/02/15	19/03/15	34
RTSum - 0010266-50.2015.5.18.0016	21/02/15	19/03/15	26
RTSum - 0010271-72.2015.5.18.0016	23/02/15	19/03/15	24
RTSum - 0010274-27.2015.5.18.0016	23/02/15	19/03/15	24
RTSum - 0010275-12.2015.5.18.0016	23/02/15	19/03/15	24
RTSum - 0010276-94.2015.5.18.0016	24/02/15	12/03/15	16
RTSum - 0010278-64.2015.5.18.0016	24/02/15	19/03/15	23

Legenda:

- Ajuiz.: Data do Ajuizamento;
- 1ª Aud.: Data da primeira audiência que ocorrer, Inicial ou UNA;
- Prazo: Prazo, em dias corridos, entre a Data do Ajuizamento e a Data da 1ª Audiência.



PRAZO MÉDIO PARA REALIZAÇÃO DA 1ª AUDIÊNCIA - 16ª VARA DO TRABALHO DE GOIÂNIA

ROSA NAIR DA SILVA NOGUEIRA REIS

SUMARÍSSIMO

Qtd	Prazo Médio
32	26,47

Nr. Processo	Ajuiz.	1ª Aud.	Prazo
RTSum - 0010280-34.2015.5.18.0016	24/02/15	19/03/15	23
RTSum - 0010283-86.2015.5.18.0016	25/02/15	19/03/15	22
RTSum - 0010294-18.2015.5.18.0016	26/02/15	19/03/15	21
RTSum - 0010367-87.2015.5.18.0016	10/03/15	31/03/15	21
RTSum - 0010368-72.2015.5.18.0016	11/03/15	31/03/15	20
RTSum - 0010369-57.2015.5.18.0016	11/03/15	31/03/15	20
RTSum - 0010370-42.2015.5.18.0016	11/03/15	31/03/15	20

Legenda:

- Ajuiz.: Data do Ajuizamento;
- 1ª Aud.: Data da primeira audiência que ocorrer, Inicial ou UNA;
- Prazo: Prazo, em dias corridos, entre a Data do Ajuizamento e a Data da 1ª Audiência.

RUI BARBOSA DE CARVALHO SANTOS

SUMARÍSSIMO

Qtd	Prazo Médio
25	38,12

Nr. Processo	Ajuiz.	1ª Aud.	Prazo
RTSum - 0010537-59.2015.5.18.0016	08/04/15	19/05/15	41
RTSum - 0010653-65.2015.5.18.0016	29/04/15	19/05/15	20
RTSum - 0010659-72.2015.5.18.0016	29/04/15	19/05/15	20
RTSum - 0010660-57.2015.5.18.0016	29/04/15	19/05/15	20
RTSum - 0010919-52.2015.5.18.0016	15/06/15	21/08/15	67
RTSum - 0010920-37.2015.5.18.0016	16/06/15	21/08/15	66
RTSum - 0010926-44.2015.5.18.0016	16/06/15	21/08/15	66

Legenda:

- Ajuiz.: Data do Ajuizamento;
- 1ª Aud.: Data da primeira audiência que ocorrer, Inicial ou UNA;
- Prazo: Prazo, em dias corridos, entre a Data do Ajuizamento e a Data da 1ª Audiência.



PRAZO MÉDIO PARA REALIZAÇÃO DA 1ª AUDIÊNCIA - 16ª VARA DO TRABALHO DE GOIÂNIA

RUI BARBOSA DE CARVALHO SANTOS

SUMARÍSSIMO

Qtd	Prazo Médio
25	38,12

Nr. Processo	Ajuiz.	1ª Aud.	Prazo
RTSum - 0010944-65.2015.5.18.0016	18/06/15	21/08/15	64
RTSum - 0010949-87.2015.5.18.0016	18/06/15	21/08/15	64
RTSum - 0010952-42.2015.5.18.0016	19/06/15	21/08/15	63
RTSum - 0011020-89.2015.5.18.0016	01/07/15	01/09/15	62
RTSum - 0011073-70.2015.5.18.0016	09/07/15	01/09/15	54
RTSum - 0011090-03.2015.5.18.0018	04/08/15	04/09/15	31
RTSum - 0011091-94.2015.5.18.0015	31/07/15	04/09/15	35
RTSum - 0011095-28.2015.5.18.0017	03/08/15	04/09/15	32
RTSum - 0011145-69.2015.5.18.0012	05/08/15	04/09/15	30
RTSum - 0011164-63.2015.5.18.0016	30/07/15	21/08/15	22
RTSum - 0011182-84.2015.5.18.0016	03/08/15	01/09/15	29
RTSum - 0011200-08.2015.5.18.0016	05/08/15	04/09/15	30
RTSum - 0011309-46.2015.5.18.0008	03/08/15	04/09/15	32
RTSum - 0011382-91.2015.5.18.0016	08/09/15	29/09/15	21
RTSum - 0011384-61.2015.5.18.0016	08/09/15	29/09/15	21
RTSum - 0011386-31.2015.5.18.0016	08/09/15	29/09/15	21
RTSum - 0011388-98.2015.5.18.0016	08/09/15	29/09/15	21
RTSum - 0011389-83.2015.5.18.0016	08/09/15	29/09/15	21

Legenda:

- Ajuiz.: Data do Ajuizamento;
- 1ª Aud.: Data da primeira audiência que ocorrer, Inicial ou UNA;
- Prazo: Prazo, em dias corridos, entre a Data do Ajuizamento e a Data da 1ª Audiência.

SAMARA MOREIRA DE SOUSA

SUMARÍSSIMO

Qtd	Prazo Médio
2	33



PRAZO MÉDIO PARA REALIZAÇÃO DA 1ª AUDIÊNCIA - 16ª VARA DO TRABALHO DE GOIÂNIA

SAMARA MOREIRA DE SOUSA

SUMARÍSSIMO

Qtd	Prazo Médio
2	33

Nr. Processo	Ajuiz.	1ª Aud.	Prazo
RTSum - 0010184-19.2015.5.18.0016	04/02/15	09/03/15	33
RTSum - 0010185-04.2015.5.18.0016	04/02/15	09/03/15	33

Legenda:

- Ajuiz.: Data do Ajuizamento;
- 1ª Aud.: Data da primeira audiência que ocorrer, Inicial ou UNA;
- Prazo: Prazo, em dias corridos, entre a Data do Ajuizamento e a Data da 1ª Audiência.

SARA LÚCIA DAVI SOUSA

SUMARÍSSIMO

Qtd	Prazo Médio
16	30,88

Nr. Processo	Ajuiz.	1ª Aud.	Prazo
RTSum - 0010186-86.2015.5.18.0016	05/02/15	10/03/15	33
RTSum - 0010192-93.2015.5.18.0016	05/02/15	10/03/15	33
RTSum - 0010374-79.2015.5.18.0016	12/03/15	07/04/15	26
RTSum - 0010376-49.2015.5.18.0016	12/03/15	07/04/15	26
RTSum - 0010377-34.2015.5.18.0016	12/03/15	07/04/15	26
RTSum - 0010600-84.2015.5.18.0016	17/04/15	12/05/15	25
RTSum - 0010605-09.2015.5.18.0016	17/04/15	12/05/15	25
RTSum - 0010612-98.2015.5.18.0016	20/04/15	12/05/15	22
RTSum - 0010613-83.2015.5.18.0016	21/04/15	12/05/15	21
RTSum - 0010738-96.2015.5.18.0001	08/07/15	11/08/15	34
RTSum - 0010845-95.2015.5.18.0016	02/06/15	11/08/15	70

Legenda:

- Ajuiz.: Data do Ajuizamento;
- 1ª Aud.: Data da primeira audiência que ocorrer, Inicial ou UNA;
- Prazo: Prazo, em dias corridos, entre a Data do Ajuizamento e a Data da 1ª Audiência.



PRAZO MÉDIO PARA REALIZAÇÃO DA 1ª AUDIÊNCIA - 16ª VARA DO TRABALHO DE GOIÂNIA

SARA LÚCIA DAVI SOUSA

SUMARÍSSIMO

Qtd	Prazo Médio
16	30,88

Nr. Processo	Ajuiz.	1ª Aud.	Prazo
RTSum - 0010846-80.2015.5.18.0016	02/06/15	11/08/15	70
RTSum - 0011125-66.2015.5.18.0016	21/07/15	11/08/15	21
RTSum - 0011542-19.2015.5.18.0016	05/10/15	27/10/15	22
RTSum - 0011543-04.2015.5.18.0016	05/10/15	27/10/15	22
RTSum - 0011734-79.2015.5.18.0006	09/10/15	27/10/15	18

Legenda:

- Ajuiz.: Data do Ajuizamento;
- 1ª Aud.: Data da primeira audiência que ocorrer, Inicial ou UNA;
- Prazo: Prazo, em dias corridos, entre a Data do Ajuizamento e a Data da 1ª Audiência.

VIRGILINA SEVERINO DOS SANTOS

SUMARÍSSIMO

Qtd	Prazo Médio
6	25,67

Nr. Processo	Ajuiz.	1ª Aud.	Prazo
RTSum - 0011250-49.2015.5.18.0011	17/08/15	09/09/15	23
RTSum - 0011273-77.2015.5.18.0016	20/08/15	11/09/15	22
RTSum - 0011278-02.2015.5.18.0016	20/08/15	11/09/15	22
RTSum - 0011280-69.2015.5.18.0016	20/08/15	11/09/15	22
RTSum - 0011302-54.2015.5.18.0008	07/08/15	09/09/15	33
RTSum - 0011356-32.2015.5.18.0004	08/08/15	09/09/15	32

Legenda:

- Ajuiz.: Data do Ajuizamento;
- 1ª Aud.: Data da primeira audiência que ocorrer, Inicial ou UNA;
- Prazo: Prazo, em dias corridos, entre a Data do Ajuizamento e a Data da 1ª Audiência.

VIVIANE SILVA BORGES



PRAZO MÉDIO PARA REALIZAÇÃO DA 1ª AUDIÊNCIA - 16ª VARA DO TRABALHO DE GOIÂNIA

SUMARÍSSIMO

Qtd	Prazo Médio
19	45,63

Nr. Processo	Ajuiz.	1ª Aud.	Prazo
RTSum - 0010751-50.2015.5.18.0016	15/05/15	13/08/15	90
RTSum - 0010758-42.2015.5.18.0016	19/05/15	11/06/15	23
RTSum - 0010761-36.2015.5.18.0003	20/05/15	11/06/15	22
RTSum - 0010761-94.2015.5.18.0016	20/05/15	11/06/15	22
RTSum - 0010762-79.2015.5.18.0016	20/05/15	11/06/15	22
RTSum - 0010763-64.2015.5.18.0016	20/05/15	11/06/15	22
RTSum - 0010764-49.2015.5.18.0016	20/05/15	11/06/15	22
RTSum - 0010765-34.2015.5.18.0016	20/05/15	11/06/15	22
RTSum - 0010843-28.2015.5.18.0016	02/06/15	13/08/15	72
RTSum - 0010853-14.2015.5.18.0003	08/06/15	13/08/15	66
RTSum - 0010856-27.2015.5.18.0016	03/06/15	13/08/15	71
RTSum - 0010863-19.2015.5.18.0016	08/06/15	13/08/15	66
RTSum - 0010874-48.2015.5.18.0016	09/06/15	13/08/15	65
RTSum - 0010875-33.2015.5.18.0016	09/06/15	13/08/15	65
RTSum - 0010891-84.2015.5.18.0016	11/06/15	13/08/15	63
RTSum - 0010895-24.2015.5.18.0016	11/06/15	13/08/15	63
RTSum - 0010954-12.2015.5.18.0016	19/06/15	13/08/15	55
RTSum - 0011083-17.2015.5.18.0016	13/07/15	28/07/15	15
RTSum - 0011136-95.2015.5.18.0016	23/07/15	13/08/15	21

Legenda:

- Ajuiz.: Data do Ajuizamento;
- 1ª Aud.: Data da primeira audiência que ocorrer, Inicial ou UNA;
- Prazo: Prazo, em dias corridos, entre a Data do Ajuizamento e a Data da 1ª Audiência.

WANDA LUCIA RAMOS DA SILVA

SUMARÍSSIMO

Qtd	Prazo Médio
-----	-------------



PRAZO MÉDIO PARA REALIZAÇÃO DA 1ª AUDIÊNCIA - 16ª VARA DO TRABALHO DE GOIÂNIA

WANDA LUCIA RAMOS DA SILVA

SUMARÍSSIMO

9	30,56
---	-------

Nr. Processo	Ajuiz.	1ª Aud.	Prazo
RTSum - 0010392-94.2015.5.18.0018	23/03/15	23/04/15	31
RTSum - 0010401-58.2015.5.18.0082	23/03/15	23/04/15	31
RTSum - 0010403-35.2015.5.18.0015	16/03/15	23/04/15	38
RTSum - 0010440-59.2015.5.18.0016	23/03/15	23/04/15	31
RTSum - 0010443-14.2015.5.18.0016	23/03/15	23/04/15	31
RTSum - 0010445-81.2015.5.18.0016	24/03/15	23/04/15	30
RTSum - 0010450-06.2015.5.18.0016	24/03/15	23/04/15	30
RTSum - 0010455-28.2015.5.18.0016	24/03/15	23/04/15	30
RTSum - 0010499-47.2015.5.18.0016	31/03/15	23/04/15	23

Legenda:
- Ajuiz.: Data do Ajuizamento;
- 1ª Aud.: Data da primeira audiência que ocorrer, Inicial ou UNA;
- Prazo: Prazo, em dias corridos, entre a Data do Ajuizamento e a Data da 1ª Audiência.

WANDERLEY RODRIGUES DA SILVA

SUMARÍSSIMO

Qtd	Prazo Médio
20	29,05

Nr. Processo	Ajuiz.	1ª Aud.	Prazo
RTSum - 0010953-27.2015.5.18.0016	19/06/15	22/10/15	125
RTSum - 0011054-64.2015.5.18.0016	07/07/15	24/09/15	79
RTSum - 0011243-69.2015.5.18.0007	17/08/15	10/09/15	24
RTSum - 0011354-26.2015.5.18.0016	02/09/15	24/09/15	22

Legenda:
- Ajuiz.: Data do Ajuizamento;
- 1ª Aud.: Data da primeira audiência que ocorrer, Inicial ou UNA;
- Prazo: Prazo, em dias corridos, entre a Data do Ajuizamento e a Data da 1ª Audiência.



PRAZO MÉDIO PARA REALIZAÇÃO DA 1ª AUDIÊNCIA - 16ª VARA DO TRABALHO DE GOIÂNIA

WANDERLEY RODRIGUES DA SILVA

SUMARÍSSIMO

Qtd	Prazo Médio
20	29,05

Nr. Processo	Ajuiz.	1ª Aud.	Prazo
RTSum - 0011355-11.2015.5.18.0016	02/09/15	24/09/15	22
RTSum - 0011399-42.2015.5.18.0012	23/09/15	08/10/15	15
RTSum - 0011474-69.2015.5.18.0016	23/09/15	08/10/15	15
RTSum - 0011527-50.2015.5.18.0016	01/10/15	22/10/15	21
RTSum - 0011533-96.2015.5.18.0003	02/10/15	22/10/15	20
RTSum - 0011581-25.2015.5.18.0013	17/09/15	22/10/15	35
RTSum - 0011585-53.2015.5.18.0016	13/10/15	05/11/15	23
RTSum - 0011589-90.2015.5.18.0016	13/10/15	05/11/15	23
RTSum - 0011592-45.2015.5.18.0016	13/10/15	05/11/15	23
RTSum - 0011615-24.2015.5.18.0005	28/09/15	08/10/15	10
RTSum - 0011666-02.2015.5.18.0016	27/10/15	19/11/15	23
RTSum - 0011694-64.2015.5.18.0017	02/10/15	22/10/15	20
RTSum - 0011742-26.2015.5.18.0016	12/11/15	03/12/15	21
RTSum - 0011743-11.2015.5.18.0016	12/11/15	03/12/15	21
RTSum - 0011755-25.2015.5.18.0016	16/11/15	03/12/15	17
RTSum - 0011822-96.2015.5.18.0013	28/10/15	19/11/15	22

Legenda:

- Ajuiz.: Data do Ajuizamento;
- 1ª Aud.: Data da primeira audiência que ocorrer, Inicial ou UNA;
- Prazo: Prazo, em dias corridos, entre a Data do Ajuizamento e a Data da 1ª Audiência.