

## Conceituação

Tema	Prazos Processuais
<b>Relatórios</b>	Evolução Histórica Comparativo por VT Comparativo por Grupo Por Grupo Por VT Por Processo
<b>Resumo</b>	Apresenta o prazo médio desde o ajuizamento da ação até realização da primeira audiência.
<b>Descrição</b>	O prazo médio é obtido calculando-se a quantidade de dias decorridos desde o ajuizamento até a realização da 1ª audiência. Os dados são extraídos baseando-se nos itens do e-Gestão:  263 e 90263 - Do ajuizamento da ação até a realização da 1ª audiência na fase de conhecimento – rito sumaríssimo;  264 e 90264 – Do ajuizamento da ação até a realização da 1ª audiência na fase de conhecimento – exceto rito sumaríssimo (ordinário)
<b>Origem da informação</b>	e-Gestão
<b>Critérios e transformações</b>	Coletado do e-Gestão, consolidado, otimizado e classificado para análise.
<b>Análises possíveis</b>	Prazo médio entre o ajuizamento da ação e a realização da primeira audiência, detalhado de forma Geral, Por grupo, por VT e Por Processo.

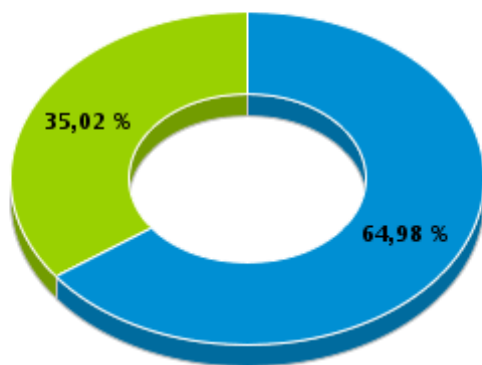


## EVOLUÇÃO HISTÓRICA DOS PRAZOS PROCESSUAIS PARA REALIZAÇÃO DA 1ª AUDIÊNCIA - VARA DO TRABALHO DE URUAÇU

Data da 1ª audiência entre 1/1/2015 e 31/12/2015 23:59:59

Rito	Qtd	Prazo Médio
ORDINÁRIO	1.082	57,22
SUMARÍSSIMO	583	25,92
<b>Total/Média</b>	<b>1.665</b>	<b>46,26</b>

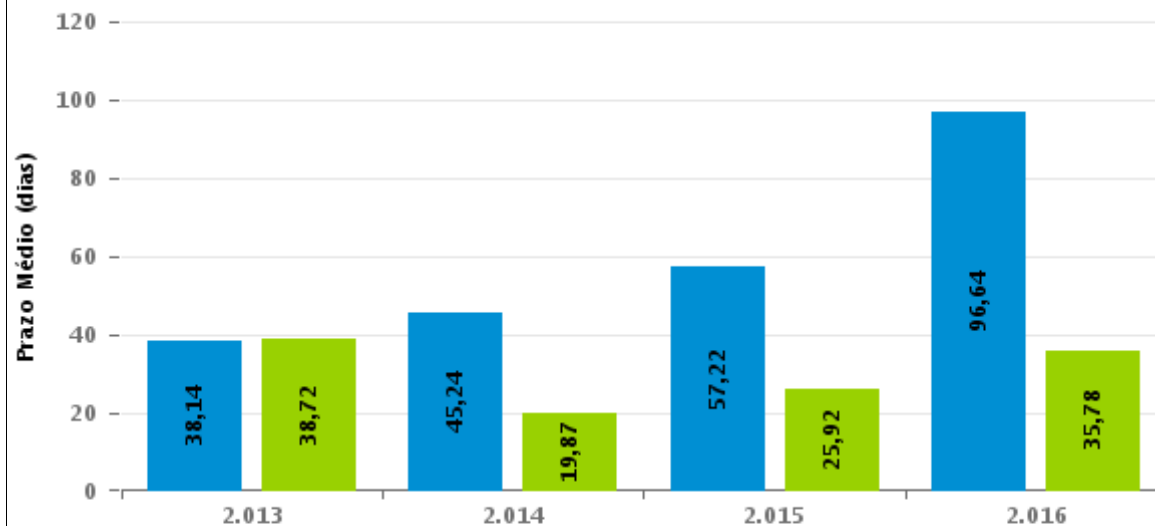
Percentual de Processos por Rito



Rito

■ ORDINÁRIO ■ SUMARÍSSIMO

Prazo Médio por Rito



Para este exercício foram computados os processos até o mês de Setembro/2.016

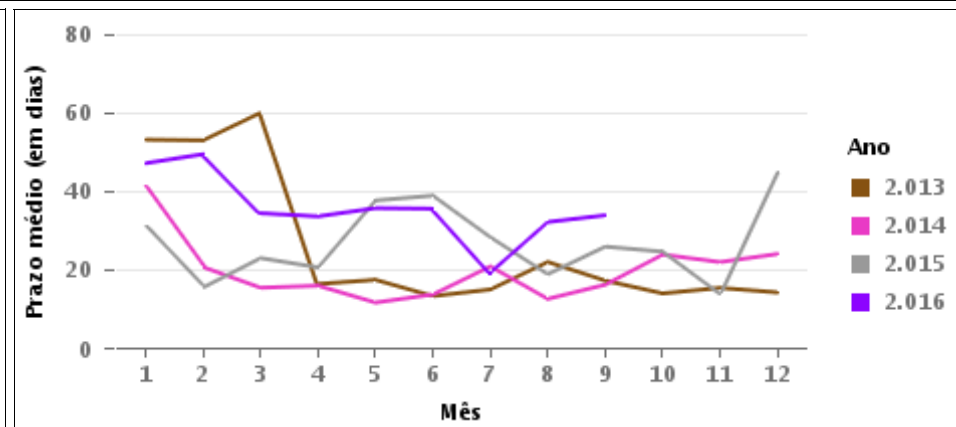
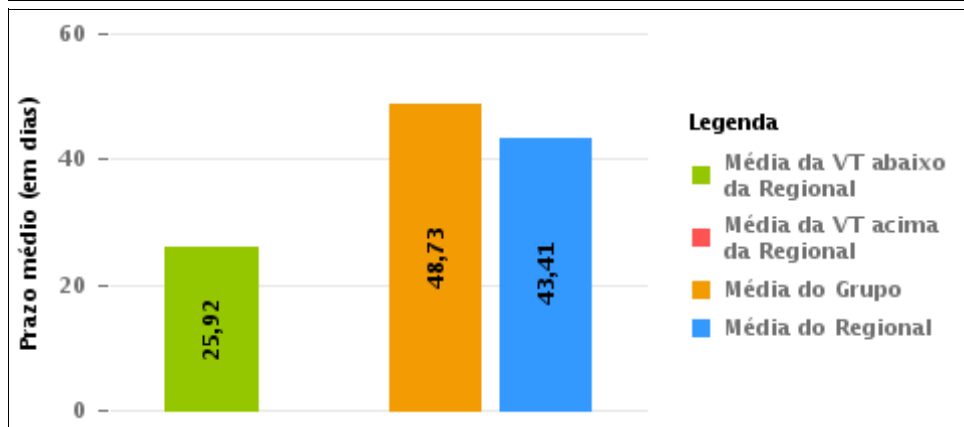
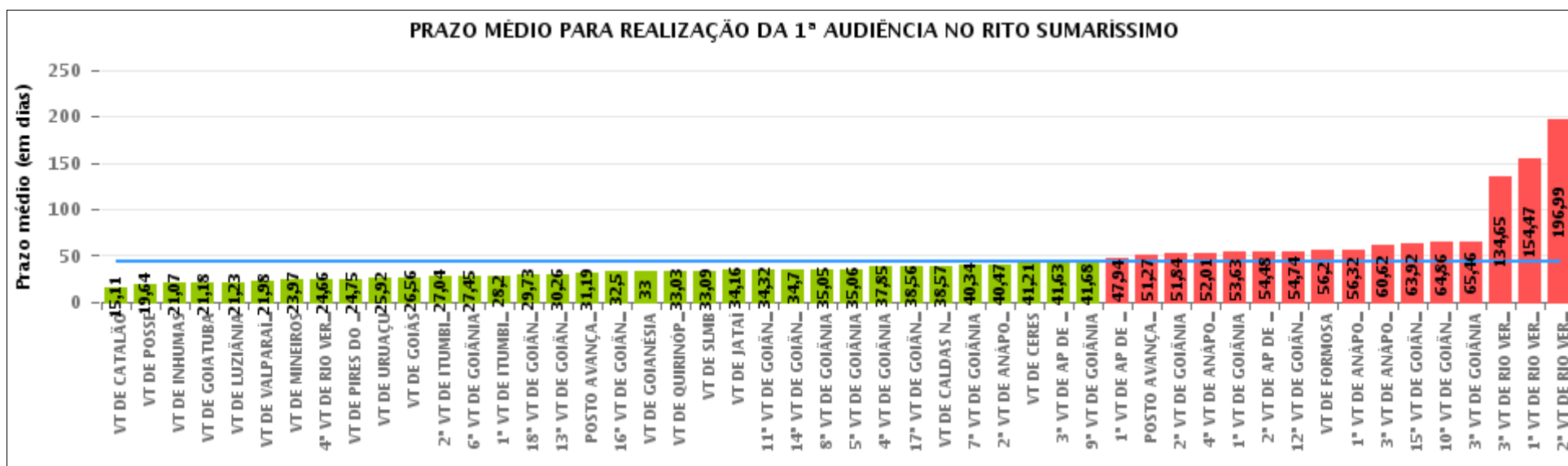
Rito

■ ORDINÁRIO ■ SUMARÍSSIMO



## COMPARATIVO DO PRAZO MÉDIO PARA REALIZAÇÃO DA 1ª AUDIÊNCIA - VARA DO TRABALHO DE URUAÇU

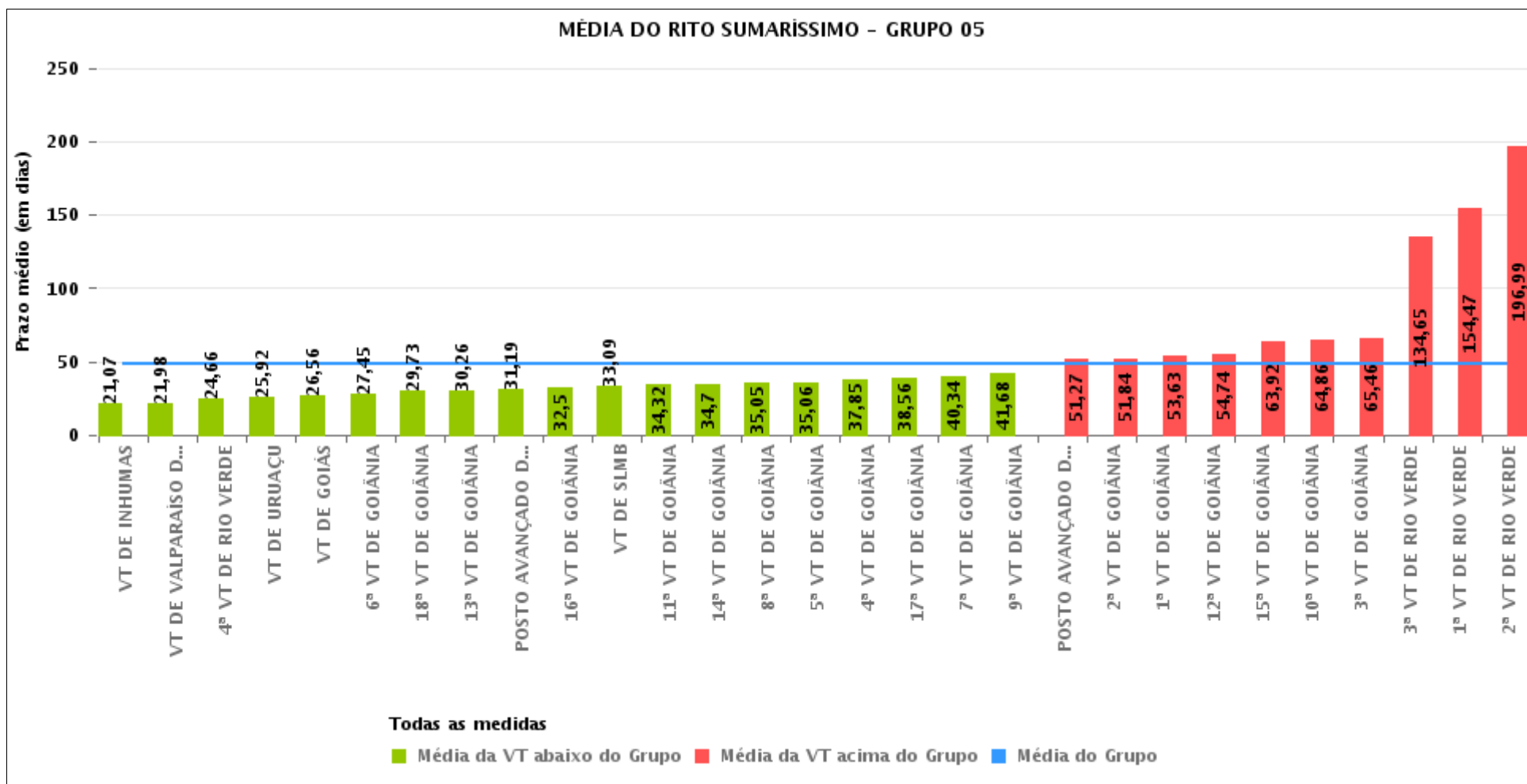
Data da 1ª audiência entre 1/1/2015 e 31/12/2015 23:59:59





## COMPARATIVO DO PRAZO MÉDIO PARA REALIZAÇÃO DA 1ª AUDIÊNCIA ENTRE AS VARAS DO GRUPO

Data da 1ª audiência entre 1/1/2015 e 31/12/2015 23:59:59





## PRAZO MÉDIO PARA REALIZAÇÃO DA 1ª AUDIÊNCIA POR GRUPO

Data da 1ª audiência entre 1/1/2015 e 31/12/2015 23:59:59

Rito	Grupo	Qtd. Processos	Prazo Médio (dias)	Ranking
SUMARÍSSIMO	GRUPO 01	261	19,64	1°
	GRUPO 04	5.093	23,78	2°
	GRUPO 06	3.734	41,29	3°
	GRUPO 02	562	44,62	4°
	GRUPO 03	3.357	48,13	5°
	GRUPO 05	18.314	48,73	6°

Legenda:	# Grupo 04 – De 1501 a 2000 VT de Catalão VT de Goiatuba 1ª VT de Itumbiara 2ª VT de Itumbiara VT de Jataí VT de Luziânia VT de Mineiros VT de Quirinópolis	8ª VT de Goiânia 9ª VT de Goiânia 10ª VT de Goiânia 11ª VT de Goiânia 12ª VT de Goiânia 13ª VT de Goiânia 14ª VT de Goiânia 15ª VT de Goiânia 16ª VT de Goiânia 17ª VT de Goiânia 18ª VT de Goiânia VT de Goiás VT de Inhumas 1ª VT de Rio Verde 2ª VT de Rio Verde 3ª VT de Rio Verde 4ª VT de Rio Verde VT de Uruaçu VT de São Luis de Montes Belos VT de Valparaíso de Goiás	#Grupo 06 – A partir de 2500 1ª VT de Aparecida de Goiânia 2ª VT de Aparecida de Goiânia 3ª VT de Aparecida de Goiânia VT de Goianésia
# Grupo 01 – Até 750 VT de Posse			
# Grupo 02 – De 751 a 1000 VT de Formosa VT de Pires do Rio			
# Grupo 03 – De 1001 a 1500 VT de Ceres 1ª VT de Anápolis 2ª VT de Anápolis 3ª VT de Anápolis 4ª VT de Anápolis VT de Caldas Novas	# Grupo 05 – De 2001 a 2500 1ª VT de Goiânia 2ª VT de Goiânia 3ª VT de Goiânia 4ª VT de Goiânia 5ª VT de Goiânia 6ª VT de Goiânia 7ª VT de Goiânia		



## PRAZO MÉDIO PARA REALIZAÇÃO DA 1ª AUDIÊNCIA DE TODAS AS VARAS DO TRABALHO

Data da 1ª audiência entre 1/1/2015 e 31/12/2015 23:59:59

### SUMARÍSSIMO

Qtd. Processos	Prazo Médio (dias)
31.321	43,41

Vara do Trabalho	Qtd Processos	Prazo Médio	Ranking
VARA DO TRABALHO DE CATALÃO	860	15,11	1°
VARA DO TRABALHO DE POSSE	261	19,64	2°
VARA DO TRABALHO DE INHUMAS	567	21,07	3°
VARA DO TRABALHO DE GOIATUBA	802	21,18	4°
VARA DO TRABALHO DE LUZIÂNIA	1.086	21,23	5°
VARA DO TRABALHO DE VALPARAÍSO DE GOIÁS	802	21,98	6°
VARA DO TRABALHO DE MINEIROS	324	23,97	7°
4ª VARA DO TRABALHO DE RIO VERDE	593	24,66	8°
VARA DO TRABALHO DE PIRES DO RIO	207	24,75	9°
VARA DO TRABALHO DE URUAÇU	583	25,92	10°
VARA DO TRABALHO DE GOIÁS	713	26,56	11°
2ª VARA DO TRABALHO DE ITUMBIARA	621	27,04	12°
6ª VARA DO TRABALHO DE GOIÂNIA	727	27,45	13°
1ª VARA DO TRABALHO DE ITUMBIARA	658	28,2	14°
18ª VARA DO TRABALHO DE GOIÂNIA	682	29,73	15°
13ª VARA DO TRABALHO DE GOIÂNIA	609	30,26	16°
POSTO AVANÇADO DE PORANGATU	54	31,19	17°
16ª VARA DO TRABALHO DE GOIÂNIA	612	32,5	18°
VARA DO TRABALHO DE GOIANÉSIA	1.624	33	19°
VARA DO TRABALHO DE QUIRINÓPOLIS	346	33,03	20°
VARA DO TRABALHO DE SÃO LUIS DE MONTES BELOS	394	33,09	21°
VARA DO TRABALHO DE JATAÍ	396	34,16	22°
11ª VARA DO TRABALHO DE GOIÂNIA	754	34,32	23°
14ª VARA DO TRABALHO DE GOIÂNIA	638	34,7	24°
8ª VARA DO TRABALHO DE GOIÂNIA	695	35,05	25°
5ª VARA DO TRABALHO DE GOIÂNIA	774	35,06	26°



## PRAZO MÉDIO PARA REALIZAÇÃO DA 1ª AUDIÊNCIA DE TODAS AS VARAS DO TRABALHO

### SUMARÍSSIMO

Qtd. Processos	Prazo Médio (dias)
31.321	43,41

Vara do Trabalho	Qtd Processos	Prazo Médio	Ranking
4ª VARA DO TRABALHO DE GOIÂNIA	837	37,85	27º
17ª VARA DO TRABALHO DE GOIÂNIA	699	38,56	28º
VARA DO TRABALHO DE CALDAS NOVAS	458	38,57	29º
7ª VARA DO TRABALHO DE GOIÂNIA	747	40,34	30º
2ª VARA DO TRABALHO DE ANÁPOLIS	550	40,47	31º
VARA DO TRABALHO DE CERES	748	41,21	32º
3ª VARA DO TRABALHO DE APARECIDA DE GOIÂNIA	714	41,63	33º
9ª VARA DO TRABALHO DE GOIÂNIA	774	41,68	34º
1ª VARA DO TRABALHO DE APARECIDA DE GOIÂNIA	795	47,94	35º
POSTO AVANÇADO DE IPORÁ	190	51,27	36º
2ª VARA DO TRABALHO DE GOIÂNIA	774	51,84	37º
4ª VARA DO TRABALHO DE ANÁPOLIS	501	52,01	38º
1ª VARA DO TRABALHO DE GOIÂNIA	874	53,63	39º
2ª VARA DO TRABALHO DE APARECIDA DE GOIÂNIA	601	54,48	40º
12ª VARA DO TRABALHO DE GOIÂNIA	718	54,74	41º
VARA DO TRABALHO DE FORMOSA	355	56,2	42º
1ª VARA DO TRABALHO DE ANÁPOLIS	444	56,32	43º
3ª VARA DO TRABALHO DE ANÁPOLIS	656	60,62	44º
15ª VARA DO TRABALHO DE GOIÂNIA	753	63,92	45º
10ª VARA DO TRABALHO DE GOIÂNIA	654	64,86	46º
3ª VARA DO TRABALHO DE GOIÂNIA	705	65,46	47º
3ª VARA DO TRABALHO DE RIO VERDE	483	134,65	48º
1ª VARA DO TRABALHO DE RIO VERDE	385	154,47	49º
2ª VARA DO TRABALHO DE RIO VERDE	524	196,99	50º



## PRAZO MÉDIO PARA REALIZAÇÃO DA 1ª AUDIÊNCIA - VARA DO TRABALHO DE URUAÇU

Data da 1ª audiência entre 1/1/2015 e 31/12/2015 23:59:59

### VARA DO TRABALHO DE URUAÇU

#### SUMARÍSSIMO

Qtd	Prazo Médio
583	25,92

Nr. Processo	Ajuiz.	1ª Aud.	Prazo
RTSum - 0000004-68.2015.5.18.0201	07/01/15	27/01/15	20
RTSum - 0000005-53.2015.5.18.0201	07/01/15	20/01/15	13
RTSum - 0000013-30.2015.5.18.0201	08/01/15	28/01/15	20
RTSum - 0000015-97.2015.5.18.0201	08/01/15	28/01/15	20
RTSum - 0000028-96.2015.5.18.0201	08/01/15	28/01/15	20
RTSum - 0000031-51.2015.5.18.0201	09/01/15	09/02/15	31
RTSum - 0000036-73.2015.5.18.0201	12/01/15	14/01/15	2
RTSum - 0000038-43.2015.5.18.0201	12/01/15	14/01/15	2
RTSum - 0000040-13.2015.5.18.0201	13/01/15	10/02/15	28
RTSum - 0000041-95.2015.5.18.0201	13/01/15	10/02/15	28
RTSum - 0000044-50.2015.5.18.0201	13/01/15	10/02/15	28
RTSum - 0000052-27.2015.5.18.0201	15/01/15	10/02/15	26
RTSum - 0000056-64.2015.5.18.0201	16/01/15	21/01/15	5
RTSum - 0000057-49.2015.5.18.0201	16/01/15	22/01/15	6
RTSum - 0000058-34.2015.5.18.0201	16/01/15	21/01/15	5
RTSum - 0000059-19.2015.5.18.0201	16/01/15	22/01/15	6
RTSum - 0000060-04.2015.5.18.0201	16/01/15	21/01/15	5
RTSum - 0000061-86.2015.5.18.0201	16/01/15	22/01/15	6
RTSum - 0000062-71.2015.5.18.0201	16/01/15	21/01/15	5
RTSum - 0000065-26.2015.5.18.0201	19/01/15	24/02/15	36
RTSum - 0000066-11.2015.5.18.0201	19/01/15	07/02/15	19
RTSum - 0000070-48.2015.5.18.0201	19/01/15	24/02/15	36

**Legenda:**

- Ajuiz.: Data do Ajuizamento;
- 1ª Aud.: Data da primeira audiência que ocorrer, Inicial ou UNA;
- Prazo: Prazo, em dias corridos, entre a Data do Ajuizamento e a Data da 1ª Audiência.





## PRAZO MÉDIO PARA REALIZAÇÃO DA 1ª AUDIÊNCIA - VARA DO TRABALHO DE URUAÇU

### VARA DO TRABALHO DE URUAÇU

#### SUMARÍSSIMO

Qtd	Prazo Médio
583	25,92

Nr. Processo	Ajuiz.	1ª Aud.	Prazo
RTSum - 0000073-03.2015.5.18.0201	20/01/15	24/02/15	35
RTSum - 0000074-85.2015.5.18.0201	20/01/15	07/02/15	18
RTSum - 0000075-70.2015.5.18.0201	20/01/15	25/02/15	36
RTSum - 0000081-77.2015.5.18.0201	21/01/15	25/02/15	35
RTSum - 0000087-84.2015.5.18.0201	22/01/15	09/02/15	18
RTSum - 0000089-54.2015.5.18.0201	23/01/15	28/01/15	5
RTSum - 0000090-39.2015.5.18.0201	23/01/15	10/02/15	18
RTSum - 0000091-24.2015.5.18.0201	23/01/15	10/02/15	18
RTSum - 0000092-09.2015.5.18.0201	23/01/15	04/02/15	12
RTSum - 0000093-91.2015.5.18.0201	23/01/15	11/02/15	19
RTSum - 0000095-61.2015.5.18.0201	23/01/15	11/02/15	19
RTSum - 0000111-15.2015.5.18.0201	26/01/15	24/02/15	29
RTSum - 0000112-97.2015.5.18.0201	26/01/15	24/02/15	29
RTSum - 0000113-82.2015.5.18.0201	26/01/15	24/02/15	29
RTSum - 0000114-67.2015.5.18.0201	27/01/15	24/02/15	28
RTSum - 0000116-37.2015.5.18.0201	27/01/15	24/02/15	28
RTSum - 0000118-07.2015.5.18.0201	27/01/15	24/02/15	28
RTSum - 0000121-59.2015.5.18.0201	27/01/15	03/03/15	35
RTSum - 0000123-29.2015.5.18.0201	27/01/15	20/02/15	24
RTSum - 0000125-96.2015.5.18.0201	27/01/15	03/03/15	35
RTSum - 0000126-81.2015.5.18.0201	27/01/15	03/03/15	35
RTSum - 0000129-36.2015.5.18.0201	28/01/15	24/02/15	27
RTSum - 0000131-06.2015.5.18.0201	28/01/15	04/03/15	35
RTSum - 0000132-88.2015.5.18.0201	28/01/15	04/03/15	35
RTSum - 0000136-28.2015.5.18.0201	29/01/15	04/03/15	34

**Legenda:**

- Ajuiz.: Data do Ajuizamento;
- 1ª Aud.: Data da primeira audiência que ocorrer, Inicial ou UNA;
- Prazo: Prazo, em dias corridos, entre a Data do Ajuizamento e a Data da 1ª Audiência.



## PRAZO MÉDIO PARA REALIZAÇÃO DA 1ª AUDIÊNCIA - VARA DO TRABALHO DE URUAÇU

### VARA DO TRABALHO DE URUAÇU

#### SUMARÍSSIMO

Qtd	Prazo Médio
583	25,92

Nr. Processo	Ajuiz.	1ª Aud.	Prazo
RTSum - 0000138-95.2015.5.18.0201	29/01/15	10/03/15	40
RTSum - 0000139-80.2015.5.18.0201	29/01/15	10/03/15	40
RTSum - 0000141-50.2015.5.18.0201	29/01/15	10/03/15	40
RTSum - 0000142-35.2015.5.18.0201	29/01/15	02/02/15	4
RTSum - 0000144-05.2015.5.18.0201	29/01/15	02/02/15	4
RTSum - 0000146-72.2015.5.18.0201	29/01/15	02/02/15	4
RTSum - 0000148-42.2015.5.18.0201	29/01/15	02/02/15	4
RTSum - 0000150-12.2015.5.18.0201	29/01/15	02/02/15	4
RTSum - 0000152-79.2015.5.18.0201	29/01/15	02/02/15	4
RTSum - 0000154-49.2015.5.18.0201	29/01/15	02/02/15	4
RTSum - 0000156-19.2015.5.18.0201	29/01/15	02/02/15	4
RTSum - 0000158-86.2015.5.18.0201	29/01/15	02/02/15	4
RTSum - 0000160-56.2015.5.18.0201	29/01/15	02/02/15	4
RTSum - 0000162-26.2015.5.18.0201	29/01/15	02/02/15	4
RTSum - 0000166-63.2015.5.18.0201	29/01/15	02/02/15	4
RTSum - 0000168-33.2015.5.18.0201	29/01/15	02/02/15	4
RTSum - 0000170-03.2015.5.18.0201	29/01/15	02/02/15	4
RTSum - 0000172-70.2015.5.18.0201	29/01/15	02/02/15	4
RTSum - 0000174-40.2015.5.18.0201	29/01/15	02/02/15	4
RTSum - 0000176-10.2015.5.18.0201	29/01/15	02/02/15	4
RTSum - 0000178-77.2015.5.18.0201	29/01/15	02/02/15	4
RTSum - 0000180-47.2015.5.18.0201	29/01/15	02/02/15	4
RTSum - 0000182-17.2015.5.18.0201	29/01/15	02/02/15	4
RTSum - 0000184-84.2015.5.18.0201	29/01/15	02/02/15	4
RTSum - 0000186-54.2015.5.18.0201	29/01/15	02/02/15	4

**Legenda:**

- Ajuiz.: Data do Ajuizamento;
- 1ª Aud.: Data da primeira audiência que ocorrer, Inicial ou UNA;
- Prazo: Prazo, em dias corridos, entre a Data do Ajuizamento e a Data da 1ª Audiência.



## PRAZO MÉDIO PARA REALIZAÇÃO DA 1ª AUDIÊNCIA - VARA DO TRABALHO DE URUAÇU

### VARA DO TRABALHO DE URUAÇU

#### SUMARÍSSIMO

Qtd	Prazo Médio
583	25,92

Nr. Processo	Ajuiz.	1ª Aud.	Prazo
RTSum - 0000190-91.2015.5.18.0201	03/02/15	07/02/15	4
RTSum - 0000194-31.2015.5.18.0201	03/02/15	07/02/15	4
RTSum - 0000197-83.2015.5.18.0201	03/02/15	02/03/15	27
RTSum - 0000199-53.2015.5.18.0201	03/02/15	05/02/15	2
RTSum - 0000201-23.2015.5.18.0201	04/02/15	10/03/15	34
RTSum - 0000211-67.2015.5.18.0201	04/02/15	11/03/15	35
RTSum - 0000212-52.2015.5.18.0201	04/02/15	25/02/15	21
RTSum - 0000213-37.2015.5.18.0201	04/02/15	13/03/15	37
RTSum - 0000214-22.2015.5.18.0201	04/02/15	25/02/15	21
RTSum - 0000215-07.2015.5.18.0201	04/02/15	10/03/15	34
RTSum - 0000216-89.2015.5.18.0201	04/02/15	25/02/15	21
RTSum - 0000217-74.2015.5.18.0201	04/02/15	13/03/15	37
RTSum - 0000218-59.2015.5.18.0201	04/02/15	11/03/15	35
RTSum - 0000219-44.2015.5.18.0201	04/02/15	09/02/15	5
RTSum - 0000230-73.2015.5.18.0201	05/02/15	13/03/15	36
RTSum - 0000231-58.2015.5.18.0201	05/02/15	13/03/15	36
RTSum - 0000232-43.2015.5.18.0201	05/02/15	25/02/15	20
RTSum - 0000233-28.2015.5.18.0201	05/02/15	25/02/15	20
RTSum - 0000234-13.2015.5.18.0201	05/02/15	02/03/15	25
RTSum - 0000235-95.2015.5.18.0201	05/02/15	13/03/15	36
RTSum - 0000237-65.2015.5.18.0201	05/02/15	25/02/15	20
RTSum - 0000238-50.2015.5.18.0201	05/02/15	25/02/15	20
RTSum - 0000240-20.2015.5.18.0201	05/02/15	25/02/15	20
RTSum - 0000241-05.2015.5.18.0201	05/02/15	25/02/15	20
RTSum - 0000242-87.2015.5.18.0201	05/02/15	25/02/15	20

**Legenda:**

- Ajuiz.: Data do Ajuizamento;
- 1ª Aud.: Data da primeira audiência que ocorrer, Inicial ou UNA;
- Prazo: Prazo, em dias corridos, entre a Data do Ajuizamento e a Data da 1ª Audiência.



## PRAZO MÉDIO PARA REALIZAÇÃO DA 1ª AUDIÊNCIA - VARA DO TRABALHO DE URUAÇU

### VARA DO TRABALHO DE URUAÇU

#### SUMARÍSSIMO

Qtd	Prazo Médio
583	25,92

Nr. Processo	Ajuiz.	1ª Aud.	Prazo
RTSum - 0000243-72.2015.5.18.0201	05/02/15	25/02/15	20
RTSum - 0000244-57.2015.5.18.0201	05/02/15	25/02/15	20
RTSum - 0000247-12.2015.5.18.0201	06/02/15	03/03/15	25
RTSum - 0000248-94.2015.5.18.0201	06/02/15	25/02/15	19
RTSum - 0000250-64.2015.5.18.0201	06/02/15	13/03/15	35
RTSum - 0000251-49.2015.5.18.0201	06/02/15	25/02/15	19
RTSum - 0000252-34.2015.5.18.0201	06/02/15	25/02/15	19
RTSum - 0000253-19.2015.5.18.0201	06/02/15	13/03/15	35
RTSum - 0000255-86.2015.5.18.0201	06/02/15	25/02/15	19
RTSum - 0000256-71.2015.5.18.0201	06/02/15	13/03/15	35
RTSum - 0000257-56.2015.5.18.0201	06/02/15	13/03/15	35
RTSum - 0000258-41.2015.5.18.0201	06/02/15	25/02/15	19
RTSum - 0000259-26.2015.5.18.0201	06/02/15	25/02/15	19
RTSum - 0000260-11.2015.5.18.0201	06/02/15	25/02/15	19
RTSum - 0000262-78.2015.5.18.0201	06/02/15	13/03/15	35
RTSum - 0000263-63.2015.5.18.0201	06/02/15	13/03/15	35
RTSum - 0000264-48.2015.5.18.0201	06/02/15	13/03/15	35
RTSum - 0000265-33.2015.5.18.0201	06/02/15	13/03/15	35
RTSum - 0000267-03.2015.5.18.0201	06/02/15	02/03/15	24
RTSum - 0000276-62.2015.5.18.0201	09/02/15	24/02/15	15
RTSum - 0000277-47.2015.5.18.0201	09/02/15	11/02/15	2
RTSum - 0000285-24.2015.5.18.0201	09/02/15	02/03/15	21
RTSum - 0000286-09.2015.5.18.0201	10/02/15	02/03/15	20
RTSum - 0000289-61.2015.5.18.0201	10/02/15	03/03/15	21
RTSum - 0000291-31.2015.5.18.0201	11/02/15	04/03/15	21

**Legenda:**

- Ajuiz.: Data do Ajuizamento;
- 1ª Aud.: Data da primeira audiência que ocorrer, Inicial ou UNA;
- Prazo: Prazo, em dias corridos, entre a Data do Ajuizamento e a Data da 1ª Audiência.



## PRAZO MÉDIO PARA REALIZAÇÃO DA 1ª AUDIÊNCIA - VARA DO TRABALHO DE URUAÇU

### VARA DO TRABALHO DE URUAÇU

#### SUMARÍSSIMO

Qtd	Prazo Médio
583	25,92

Nr. Processo	Ajuiz.	1ª Aud.	Prazo
RTSum - 0000306-97.2015.5.18.0201	13/02/15	20/02/15	7
RTSum - 0000321-66.2015.5.18.0201	20/02/15	10/03/15	18
RTSum - 0000333-80.2015.5.18.0201	21/02/15	10/03/15	17
RTSum - 0000334-65.2015.5.18.0201	21/02/15	10/03/15	17
RTSum - 0000335-50.2015.5.18.0201	21/02/15	11/03/15	18
RTSum - 0000337-20.2015.5.18.0201	23/02/15	11/03/15	16
RTSum - 0000338-05.2015.5.18.0201	23/02/15	11/03/15	16
RTSum - 0000339-87.2015.5.18.0201	23/02/15	11/03/15	16
RTSum - 0000340-72.2015.5.18.0201	23/02/15	11/03/15	16
RTSum - 0000342-42.2015.5.18.0201	23/02/15	11/03/15	16
RTSum - 0000343-27.2015.5.18.0201	23/02/15	11/03/15	16
RTSum - 0000347-64.2015.5.18.0201	23/02/15	24/03/15	29
RTSum - 0000353-71.2015.5.18.0201	24/02/15	24/03/15	28
RTSum - 0000357-11.2015.5.18.0201	25/02/15	24/03/15	27
RTSum - 0000386-61.2015.5.18.0201	03/03/15	24/03/15	21
RTSum - 0000408-22.2015.5.18.0201	06/03/15	24/03/15	18
RTSum - 0000423-88.2015.5.18.0201	09/03/15	25/03/15	16
RTSum - 0000424-73.2015.5.18.0201	09/03/15	14/03/15	5
RTSum - 0000434-20.2015.5.18.0201	10/03/15	25/03/15	15
RTSum - 0000435-05.2015.5.18.0201	10/03/15	25/03/15	15
RTSum - 0000437-72.2015.5.18.0201	10/03/15	25/03/15	15
RTSum - 0000438-57.2015.5.18.0201	10/03/15	25/03/15	15
RTSum - 0000443-79.2015.5.18.0201	10/03/15	25/03/15	15
RTSum - 0000445-49.2015.5.18.0201	11/03/15	25/03/15	14
RTSum - 0000447-19.2015.5.18.0201	11/03/15	06/04/15	26

**Legenda:**

- Ajuiz.: Data do Ajuizamento;
- 1ª Aud.: Data da primeira audiência que ocorrer, Inicial ou UNA;
- Prazo: Prazo, em dias corridos, entre a Data do Ajuizamento e a Data da 1ª Audiência.



## PRAZO MÉDIO PARA REALIZAÇÃO DA 1ª AUDIÊNCIA - VARA DO TRABALHO DE URUAÇU

### VARA DO TRABALHO DE URUAÇU

#### SUMARÍSSIMO

Qtd	Prazo Médio
583	25,92

Nr. Processo	Ajuiz.	1ª Aud.	Prazo
RTSum - 0000449-86.2015.5.18.0201	11/03/15	14/03/15	3
RTSum - 0000454-11.2015.5.18.0201	11/03/15	07/04/15	27
RTSum - 0000455-93.2015.5.18.0201	11/03/15	07/04/15	27
RTSum - 0000456-78.2015.5.18.0201	11/03/15	07/04/15	27
RTSum - 0000457-63.2015.5.18.0201	11/03/15	07/04/15	27
RTSum - 0000459-33.2015.5.18.0201	12/03/15	24/03/15	12
RTSum - 0000460-18.2015.5.18.0201	12/03/15	07/04/15	26
RTSum - 0000461-03.2015.5.18.0201	12/03/15	07/04/15	26
RTSum - 0000462-85.2015.5.18.0201	12/03/15	07/04/15	26
RTSum - 0000466-25.2015.5.18.0201	13/03/15	16/03/15	3
RTSum - 0000471-47.2015.5.18.0201	16/03/15	06/04/15	21
RTSum - 0000472-32.2015.5.18.0201	16/03/15	23/04/15	38
RTSum - 0000473-17.2015.5.18.0201	16/03/15	06/04/15	21
RTSum - 0000475-84.2015.5.18.0201	16/03/15	08/04/15	23
RTSum - 0000483-61.2015.5.18.0201	17/03/15	06/04/15	20
RTSum - 0000484-46.2015.5.18.0201	17/03/15	19/03/15	2
RTSum - 0000485-31.2015.5.18.0201	17/03/15	08/04/15	22
RTSum - 0000490-53.2015.5.18.0201	18/03/15	08/04/15	21
RTSum - 0000491-38.2015.5.18.0201	18/03/15	06/04/15	19
RTSum - 0000494-90.2015.5.18.0201	18/03/15	22/04/15	35
RTSum - 0000496-60.2015.5.18.0201	18/03/15	24/03/15	6
RTSum - 0000497-45.2015.5.18.0201	18/03/15	08/04/15	21
RTSum - 0000500-97.2015.5.18.0201	19/03/15	24/03/15	5
RTSum - 0000514-81.2015.5.18.0201	21/03/15	24/03/15	3
RTSum - 0000522-58.2015.5.18.0201	23/03/15	24/03/15	1

**Legenda:**

- Ajuiz.: Data do Ajuizamento;

- 1ª Aud.: Data da primeira audiência que ocorrer, Inicial ou UNA;

- Prazo: Prazo, em dias corridos, entre a Data do Ajuizamento e a Data da 1ª Audiência.



## PRAZO MÉDIO PARA REALIZAÇÃO DA 1ª AUDIÊNCIA - VARA DO TRABALHO DE URUAÇU

### VARA DO TRABALHO DE URUAÇU

#### SUMARÍSSIMO

Qtd	Prazo Médio
583	25,92

Nr. Processo	Ajuiz.	1ª Aud.	Prazo
RTSum - 0000551-11.2015.5.18.0201	25/03/15	22/04/15	28
RTSum - 0000552-93.2015.5.18.0201	25/03/15	22/04/15	28
RTSum - 0000555-48.2015.5.18.0201	25/03/15	23/04/15	29
RTSum - 0000558-03.2015.5.18.0201	25/03/15	22/04/15	28
RTSum - 0000560-70.2015.5.18.0201	26/03/15	23/04/15	28
RTSum - 0000561-55.2015.5.18.0201	26/03/15	23/04/15	28
RTSum - 0000563-25.2015.5.18.0201	26/03/15	06/04/15	11
RTSum - 0000564-10.2015.5.18.0201	26/03/15	23/04/15	28
RTSum - 0000565-92.2015.5.18.0201	26/03/15	06/04/15	11
RTSum - 0000566-77.2015.5.18.0201	26/03/15	30/03/15	4
RTSum - 0000567-62.2015.5.18.0201	26/03/15	06/04/15	11
RTSum - 0000572-84.2015.5.18.0201	26/03/15	24/04/15	29
RTSum - 0000573-69.2015.5.18.0201	26/03/15	28/04/15	33
RTSum - 0000578-91.2015.5.18.0201	26/03/15	29/04/15	34
RTSum - 0000585-83.2015.5.18.0201	27/03/15	06/04/15	10
RTSum - 0000593-60.2015.5.18.0201	27/03/15	06/04/15	10
RTSum - 0000594-45.2015.5.18.0201	27/03/15	29/04/15	33
RTSum - 0000595-30.2015.5.18.0201	27/03/15	29/04/15	33
RTSum - 0000599-67.2015.5.18.0201	30/03/15	08/04/15	9
RTSum - 0000604-89.2015.5.18.0201	30/03/15	08/04/15	9
RTSum - 0000608-29.2015.5.18.0201	31/03/15	08/04/15	8
RTSum - 0000609-14.2015.5.18.0201	31/03/15	18/05/15	48
RTSum - 0000614-36.2015.5.18.0201	31/03/15	18/05/15	48
RTSum - 0000615-21.2015.5.18.0201	31/03/15	08/04/15	8
RTSum - 0000616-06.2015.5.18.0201	31/03/15	19/05/15	49

**Legenda:**

- Ajuiz.: Data do Ajuizamento;
- 1ª Aud.: Data da primeira audiência que ocorrer, Inicial ou UNA;
- Prazo: Prazo, em dias corridos, entre a Data do Ajuizamento e a Data da 1ª Audiência.



## PRAZO MÉDIO PARA REALIZAÇÃO DA 1ª AUDIÊNCIA - VARA DO TRABALHO DE URUAÇU

### VARA DO TRABALHO DE URUAÇU

#### SUMARÍSSIMO

Qtd	Prazo Médio
583	25,92

Nr. Processo	Ajuiz.	1ª Aud.	Prazo
RTSum - 0000619-58.2015.5.18.0201	01/04/15	24/04/15	23
RTSum - 0000620-43.2015.5.18.0201	01/04/15	19/05/15	48
RTSum - 0000622-13.2015.5.18.0201	01/04/15	19/05/15	48
RTSum - 0000624-80.2015.5.18.0201	02/04/15	19/05/15	47
RTSum - 0000627-35.2015.5.18.0201	02/04/15	19/05/15	47
RTSum - 0000642-04.2015.5.18.0201	07/04/15	24/04/15	17
RTSum - 0000643-86.2015.5.18.0201	07/04/15	23/04/15	16
RTSum - 0000644-71.2015.5.18.0201	08/04/15	24/04/15	16
RTSum - 0000652-48.2015.5.18.0201	09/04/15	28/04/15	19
RTSum - 0000655-03.2015.5.18.0201	09/04/15	28/04/15	19
RTSum - 0000656-85.2015.5.18.0201	09/04/15	28/04/15	19
RTSum - 0000657-70.2015.5.18.0201	09/04/15	29/04/15	20
RTSum - 0000658-55.2015.5.18.0201	09/04/15	29/04/15	20
RTSum - 0000668-02.2015.5.18.0201	10/04/15	18/05/15	38
RTSum - 0000677-61.2015.5.18.0201	13/04/15	20/05/15	37
RTSum - 0000679-31.2015.5.18.0201	13/04/15	20/05/15	37
RTSum - 0000681-98.2015.5.18.0201	13/04/15	27/05/15	44
RTSum - 0000682-83.2015.5.18.0201	13/04/15	27/05/15	44
RTSum - 0000685-38.2015.5.18.0201	14/04/15	29/04/15	15
RTSum - 0000686-23.2015.5.18.0201	14/04/15	29/04/15	15
RTSum - 0000690-60.2015.5.18.0201	15/04/15	29/04/15	14
RTSum - 0000701-89.2015.5.18.0201	15/04/15	18/05/15	33
RTSum - 0000702-74.2015.5.18.0201	15/04/15	19/05/15	34
RTSum - 0000718-28.2015.5.18.0201	18/04/15	27/05/15	39
RTSum - 0000719-13.2015.5.18.0201	18/04/15	27/05/15	39

**Legenda:**

- Ajuiz.: Data do Ajuizamento;
- 1ª Aud.: Data da primeira audiência que ocorrer, Inicial ou UNA;
- Prazo: Prazo, em dias corridos, entre a Data do Ajuizamento e a Data da 1ª Audiência.





## PRAZO MÉDIO PARA REALIZAÇÃO DA 1ª AUDIÊNCIA - VARA DO TRABALHO DE URUAÇU

### VARA DO TRABALHO DE URUAÇU

#### SUMARÍSSIMO

Qtd	Prazo Médio
583	25,92

Nr. Processo	Ajuiz.	1ª Aud.	Prazo
RTSum - 0000720-95.2015.5.18.0201	18/04/15	27/05/15	39
RTSum - 0000721-80.2015.5.18.0201	18/04/15	27/05/15	39
RTSum - 0000722-65.2015.5.18.0201	18/04/15	27/05/15	39
RTSum - 0000725-20.2015.5.18.0201	21/04/15	19/05/15	28
RTSum - 0000726-05.2015.5.18.0201	21/04/15	27/05/15	36
RTSum - 0000727-87.2015.5.18.0201	22/04/15	28/05/15	36
RTSum - 0000728-72.2015.5.18.0201	22/04/15	29/05/15	37
RTSum - 0000730-42.2015.5.18.0201	22/04/15	28/05/15	36
RTSum - 0000733-94.2015.5.18.0201	22/04/15	29/05/15	37
RTSum - 0000734-79.2015.5.18.0201	22/04/15	29/05/15	37
RTSum - 0000736-49.2015.5.18.0201	22/04/15	20/05/15	28
RTSum - 0000737-34.2015.5.18.0201	22/04/15	28/05/15	36
RTSum - 0000738-19.2015.5.18.0201	22/04/15	29/05/15	37
RTSum - 0000739-04.2015.5.18.0201	22/04/15	29/05/15	37
RTSum - 0000740-86.2015.5.18.0201	22/04/15	29/05/15	37
RTSum - 0000741-71.2015.5.18.0201	22/04/15	29/05/15	37
RTSum - 0000742-56.2015.5.18.0201	22/04/15	29/05/15	37
RTSum - 0000743-41.2015.5.18.0201	22/04/15	29/05/15	37
RTSum - 0000744-26.2015.5.18.0201	22/04/15	09/06/15	48
RTSum - 0000746-93.2015.5.18.0201	23/04/15	16/06/15	54
RTSum - 0000753-85.2015.5.18.0201	23/04/15	09/06/15	47
RTSum - 0000759-92.2015.5.18.0201	23/04/15	09/06/15	47
RTSum - 0000760-77.2015.5.18.0201	23/04/15	09/06/15	47
RTSum - 0000768-54.2015.5.18.0201	25/04/15	29/04/15	4
RTSum - 0000769-39.2015.5.18.0201	25/04/15	29/04/15	4

**Legenda:**

- Ajuiz.: Data do Ajuizamento;
- 1ª Aud.: Data da primeira audiência que ocorrer, Inicial ou UNA;
- Prazo: Prazo, em dias corridos, entre a Data do Ajuizamento e a Data da 1ª Audiência.



## PRAZO MÉDIO PARA REALIZAÇÃO DA 1ª AUDIÊNCIA - VARA DO TRABALHO DE URUAÇU

### VARA DO TRABALHO DE URUAÇU

#### SUMARÍSSIMO

Qtd	Prazo Médio
583	25,92

Nr. Processo	Ajuiz.	1ª Aud.	Prazo
RTSum - 0000779-83.2015.5.18.0201	28/04/15	09/06/15	42
RTSum - 0000780-68.2015.5.18.0201	28/04/15	09/06/15	42
RTSum - 0000801-44.2015.5.18.0201	30/04/15	27/05/15	27
RTSum - 0000817-95.2015.5.18.0201	04/05/15	21/05/15	17
RTSum - 0000827-42.2015.5.18.0201	05/05/15	10/06/15	36
RTSum - 0000828-27.2015.5.18.0201	05/05/15	10/06/15	36
RTSum - 0000831-79.2015.5.18.0201	05/05/15	15/06/15	41
RTSum - 0000832-64.2015.5.18.0201	05/05/15	15/06/15	41
RTSum - 0000833-49.2015.5.18.0201	05/05/15	15/06/15	41
RTSum - 0000839-56.2015.5.18.0201	06/05/15	15/06/15	40
RTSum - 0000846-48.2015.5.18.0201	07/05/15	08/06/15	32
RTSum - 0000847-33.2015.5.18.0201	07/05/15	08/06/15	32
RTSum - 0000848-18.2015.5.18.0201	07/05/15	08/06/15	32
RTSum - 0000849-03.2015.5.18.0201	07/05/15	08/06/15	32
RTSum - 0000850-85.2015.5.18.0201	07/05/15	09/06/15	33
RTSum - 0000851-70.2015.5.18.0201	07/05/15	09/06/15	33
RTSum - 0000865-54.2015.5.18.0201	08/05/15	17/06/15	40
RTSum - 0000869-91.2015.5.18.0201	08/05/15	29/06/15	52
RTSum - 0001524-97.2014.5.18.0201	25/11/14	13/01/15	49
RTSum - 0001527-52.2014.5.18.0201	25/11/14	12/01/15	48
RTSum - 0001532-74.2014.5.18.0201	26/11/14	13/01/15	48
RTSum - 0001534-44.2014.5.18.0201	26/11/14	13/01/15	48
RTSum - 0001536-14.2014.5.18.0201	26/11/14	13/01/15	48
RTSum - 0001553-50.2014.5.18.0201	28/11/14	13/01/15	46
RTSum - 0001559-57.2014.5.18.0201	01/12/14	14/01/15	44

**Legenda:**

- Ajuiz.: Data do Ajuizamento;
- 1ª Aud.: Data da primeira audiência que ocorrer, Inicial ou UNA;
- Prazo: Prazo, em dias corridos, entre a Data do Ajuizamento e a Data da 1ª Audiência.



## PRAZO MÉDIO PARA REALIZAÇÃO DA 1ª AUDIÊNCIA - VARA DO TRABALHO DE URUAÇU

### VARA DO TRABALHO DE URUAÇU

#### SUMARÍSSIMO

Qtd	Prazo Médio
583	25,92

Nr. Processo	Ajuiz.	1ª Aud.	Prazo
RTSum - 0001570-86.2014.5.18.0201	02/12/14	20/01/15	49
RTSum - 0001571-71.2014.5.18.0201	02/12/14	20/01/15	49
RTSum - 0001582-03.2014.5.18.0201	04/12/14	20/01/15	47
RTSum - 0001583-85.2014.5.18.0201	05/12/14	14/01/15	40
RTSum - 0001584-70.2014.5.18.0201	05/12/14	21/01/15	47
RTSum - 0001585-55.2014.5.18.0201	05/12/14	21/01/15	47
RTSum - 0001589-92.2014.5.18.0201	05/12/14	21/01/15	47
RTSum - 0001603-76.2014.5.18.0201	09/12/14	13/01/15	35
RTSum - 0001604-61.2014.5.18.0201	09/12/14	13/01/15	35
RTSum - 0001612-38.2014.5.18.0201	10/12/14	21/01/15	42
RTSum - 0001618-45.2014.5.18.0201	10/12/14	21/01/15	42
RTSum - 0001623-67.2014.5.18.0201	12/12/14	20/01/15	39
RTSum - 0001624-52.2014.5.18.0201	12/12/14	20/01/15	39
RTSum - 0001637-51.2014.5.18.0201	16/12/14	20/01/15	35
RTSum - 0001639-21.2014.5.18.0201	16/12/14	21/01/15	36
RTSum - 0001643-58.2014.5.18.0201	16/12/14	26/01/15	41
RTSum - 0001644-43.2014.5.18.0201	16/12/14	26/01/15	41
RTSum - 0001648-80.2014.5.18.0201	16/12/14	26/01/15	41
RTSum - 0001652-20.2014.5.18.0201	17/12/14	27/01/15	41
RTSum - 0001670-41.2014.5.18.0201	18/12/14	27/01/15	40
RTSum - 0001672-11.2014.5.18.0201	19/12/14	27/01/15	39
RTSum - 0001673-93.2014.5.18.0201	19/12/14	20/01/15	32
RTSum - 0001674-78.2014.5.18.0201	19/12/14	19/01/15	31
RTSum - 0001675-63.2014.5.18.0201	19/12/14	27/01/15	39
RTSum - 0010012-07.2015.5.18.0201	13/05/15	09/06/15	27

**Legenda:**

- Ajuiz.: Data do Ajuizamento;
- 1ª Aud.: Data da primeira audiência que ocorrer, Inicial ou UNA;
- Prazo: Prazo, em dias corridos, entre a Data do Ajuizamento e a Data da 1ª Audiência.



## PRAZO MÉDIO PARA REALIZAÇÃO DA 1ª AUDIÊNCIA - VARA DO TRABALHO DE URUAÇU

### VARA DO TRABALHO DE URUAÇU

#### SUMARÍSSIMO

Qtd	Prazo Médio
583	25,92

Nr. Processo	Ajuiz.	1ª Aud.	Prazo
RTSum - 0010013-89.2015.5.18.0201	13/05/15	29/06/15	47
RTSum - 0010018-14.2015.5.18.0201	13/05/15	29/06/15	47
RTSum - 0010019-96.2015.5.18.0201	14/05/15	29/06/15	46
RTSum - 0010020-81.2015.5.18.0201	14/05/15	30/06/15	47
RTSum - 0010025-06.2015.5.18.0201	14/05/15	30/06/15	47
RTSum - 0010036-35.2015.5.18.0201	14/05/15	30/06/15	47
RTSum - 0010039-87.2015.5.18.0201	15/05/15	30/06/15	46
RTSum - 0010054-56.2015.5.18.0201	18/05/15	20/07/15	63
RTSum - 0010058-93.2015.5.18.0201	19/05/15	15/07/15	57
RTSum - 0010070-10.2015.5.18.0201	20/05/15	30/06/15	41
RTSum - 0010074-47.2015.5.18.0201	21/05/15	02/07/15	42
RTSum - 0010078-84.2015.5.18.0201	21/05/15	02/07/15	42
RTSum - 0010081-39.2015.5.18.0201	21/05/15	11/06/15	21
RTSum - 0010084-91.2015.5.18.0201	22/05/15	11/06/15	20
RTSum - 0010086-61.2015.5.18.0201	22/05/15	02/07/15	41
RTSum - 0010092-68.2015.5.18.0201	25/05/15	15/07/15	51
RTSum - 0010094-38.2015.5.18.0201	25/05/15	02/07/15	38
RTSum - 0010097-90.2015.5.18.0201	26/05/15	11/06/15	16
RTSum - 0010104-82.2015.5.18.0201	26/05/15	14/07/15	49
RTSum - 0010113-44.2015.5.18.0201	28/05/15	15/07/15	48
RTSum - 0010119-51.2015.5.18.0201	28/05/15	15/07/15	48
RTSum - 0010127-28.2015.5.18.0201	29/05/15	14/07/15	46
RTSum - 0010128-13.2015.5.18.0201	29/05/15	14/07/15	46
RTSum - 0010151-56.2015.5.18.0201	02/06/15	14/07/15	42
RTSum - 0010159-33.2015.5.18.0201	05/06/15	15/07/15	40

**Legenda:**

- Ajuiz.: Data do Ajuizamento;
- 1ª Aud.: Data da primeira audiência que ocorrer, Inicial ou UNA;
- Prazo: Prazo, em dias corridos, entre a Data do Ajuizamento e a Data da 1ª Audiência.



## PRAZO MÉDIO PARA REALIZAÇÃO DA 1ª AUDIÊNCIA - VARA DO TRABALHO DE URUAÇU

### VARA DO TRABALHO DE URUAÇU

#### SUMARÍSSIMO

Qtd	Prazo Médio
583	25,92

Nr. Processo	Ajuiz.	1ª Aud.	Prazo
RTSum - 0010167-10.2015.5.18.0201	08/06/15	15/07/15	37
RTSum - 0010194-90.2015.5.18.0201	11/06/15	15/07/15	34
RTSum - 0010198-30.2015.5.18.0201	11/06/15	15/07/15	34
RTSum - 0010204-37.2015.5.18.0201	12/06/15	17/07/15	35
RTSum - 0010209-59.2015.5.18.0201	12/06/15	16/07/15	34
RTSum - 0010215-66.2015.5.18.0201	12/06/15	16/07/15	34
RTSum - 0010216-51.2015.5.18.0201	12/06/15	16/07/15	34
RTSum - 0010225-13.2015.5.18.0201	15/06/15	16/07/15	31
RTSum - 0010226-95.2015.5.18.0201	16/06/15	16/07/15	30
RTSum - 0010228-65.2015.5.18.0201	16/06/15	16/07/15	30
RTSum - 0010249-41.2015.5.18.0201	18/06/15	16/07/15	28
RTSum - 0010250-26.2015.5.18.0201	18/06/15	16/07/15	28
RTSum - 0010257-18.2015.5.18.0201	18/06/15	20/07/15	32
RTSum - 0010262-40.2015.5.18.0201	19/06/15	20/07/15	31
RTSum - 0010267-62.2015.5.18.0201	19/06/15	16/07/15	27
RTSum - 0010268-47.2015.5.18.0201	19/06/15	20/07/15	31
RTSum - 0010269-32.2015.5.18.0201	19/06/15	21/07/15	32
RTSum - 0010282-31.2015.5.18.0201	22/06/15	21/07/15	29
RTSum - 0010284-98.2015.5.18.0201	23/06/15	15/07/15	22
RTSum - 0010287-53.2015.5.18.0201	23/06/15	15/07/15	22
RTSum - 0010300-52.2015.5.18.0201	24/06/15	21/07/15	27
RTSum - 0010302-22.2015.5.18.0201	24/06/15	17/07/15	23
RTSum - 0010304-89.2015.5.18.0201	24/06/15	15/07/15	21
RTSum - 0010305-74.2015.5.18.0201	24/06/15	17/07/15	23
RTSum - 0010329-05.2015.5.18.0201	25/06/15	17/07/15	22

**Legenda:**

- Ajuiz.: Data do Ajuizamento;
- 1ª Aud.: Data da primeira audiência que ocorrer, Inicial ou UNA;
- Prazo: Prazo, em dias corridos, entre a Data do Ajuizamento e a Data da 1ª Audiência.



## PRAZO MÉDIO PARA REALIZAÇÃO DA 1ª AUDIÊNCIA - VARA DO TRABALHO DE URUAÇU

### VARA DO TRABALHO DE URUAÇU

#### SUMARÍSSIMO

Qtd	Prazo Médio
583	25,92

Nr. Processo	Ajuiz.	1ª Aud.	Prazo
RTSum - 0010339-49.2015.5.18.0201	29/06/15	17/07/15	18
RTSum - 0010340-34.2015.5.18.0201	29/06/15	18/08/15	50
RTSum - 0010351-63.2015.5.18.0201	30/06/15	17/07/15	17
RTSum - 0010366-32.2015.5.18.0201	01/07/15	15/07/15	14
RTSum - 0010367-17.2015.5.18.0201	01/07/15	20/07/15	19
RTSum - 0010375-91.2015.5.18.0201	03/07/15	22/07/15	19
RTSum - 0010380-16.2015.5.18.0201	06/07/15	20/07/15	14
RTSum - 0010388-90.2015.5.18.0201	07/07/15	21/07/15	14
RTSum - 0010392-30.2015.5.18.0201	08/07/15	11/08/15	34
RTSum - 0010393-15.2015.5.18.0201	08/07/15	23/07/15	15
RTSum - 0010396-67.2015.5.18.0201	08/07/15	23/07/15	15
RTSum - 0010402-74.2015.5.18.0201	09/07/15	23/07/15	14
RTSum - 0010405-29.2015.5.18.0201	10/07/15	23/07/15	13
RTSum - 0010407-96.2015.5.18.0201	10/07/15	27/07/15	17
RTSum - 0010409-66.2015.5.18.0201	13/07/15	27/07/15	14
RTSum - 0010416-58.2015.5.18.0201	13/07/15	28/07/15	15
RTSum - 0010417-43.2015.5.18.0201	13/07/15	28/07/15	15
RTSum - 0010418-28.2015.5.18.0201	13/07/15	28/07/15	15
RTSum - 0010419-13.2015.5.18.0201	13/07/15	28/07/15	15
RTSum - 0010424-35.2015.5.18.0201	15/07/15	27/07/15	12
RTSum - 0010425-20.2015.5.18.0201	15/07/15	27/07/15	12
RTSum - 0010433-94.2015.5.18.0201	16/07/15	19/08/15	34
RTSum - 0010445-11.2015.5.18.0201	20/07/15	03/08/15	14
RTSum - 0010447-78.2015.5.18.0201	20/07/15	05/08/15	16
RTSum - 0010448-63.2015.5.18.0201	21/07/15	18/08/15	28

**Legenda:**

- Ajuiz.: Data do Ajuizamento;
- 1ª Aud.: Data da primeira audiência que ocorrer, Inicial ou UNA;
- Prazo: Prazo, em dias corridos, entre a Data do Ajuizamento e a Data da 1ª Audiência.



## PRAZO MÉDIO PARA REALIZAÇÃO DA 1ª AUDIÊNCIA - VARA DO TRABALHO DE URUAÇU

### VARA DO TRABALHO DE URUAÇU

#### SUMARÍSSIMO

Qtd	Prazo Médio
583	25,92

Nr. Processo	Ajuiz.	1ª Aud.	Prazo
RTSum - 0010457-25.2015.5.18.0201	21/07/15	05/08/15	15
RTSum - 0010458-10.2015.5.18.0201	21/07/15	05/08/15	15
RTSum - 0010464-17.2015.5.18.0201	22/07/15	05/08/15	14
RTSum - 0010468-54.2015.5.18.0201	22/07/15	05/08/15	14
RTSum - 0010469-39.2015.5.18.0201	22/07/15	05/08/15	14
RTSum - 0010470-24.2015.5.18.0201	22/07/15	05/08/15	14
RTSum - 0010475-46.2015.5.18.0201	23/07/15	11/08/15	19
RTSum - 0010476-31.2015.5.18.0201	23/07/15	10/08/15	18
RTSum - 0010490-15.2015.5.18.0201	24/07/15	05/08/15	12
RTSum - 0010491-97.2015.5.18.0201	24/07/15	05/08/15	12
RTSum - 0010492-82.2015.5.18.0201	24/07/15	10/08/15	17
RTSum - 0010493-67.2015.5.18.0201	24/07/15	05/08/15	12
RTSum - 0010494-52.2015.5.18.0201	24/07/15	05/08/15	12
RTSum - 0010495-37.2015.5.18.0201	24/07/15	10/08/15	17
RTSum - 0010496-22.2015.5.18.0201	24/07/15	05/08/15	12
RTSum - 0010497-07.2015.5.18.0201	24/07/15	05/08/15	12
RTSum - 0010498-89.2015.5.18.0201	24/07/15	10/08/15	17
RTSum - 0010499-74.2015.5.18.0201	24/07/15	05/08/15	12
RTSum - 0010500-59.2015.5.18.0201	24/07/15	21/09/15	59
RTSum - 0010503-14.2015.5.18.0201	24/07/15	11/08/15	18
RTSum - 0010509-21.2015.5.18.0201	24/07/15	11/08/15	18
RTSum - 0010510-06.2015.5.18.0201	24/07/15	11/08/15	18
RTSum - 0010516-13.2015.5.18.0201	27/07/15	11/08/15	15
RTSum - 0010519-65.2015.5.18.0201	28/07/15	12/08/15	15
RTSum - 0010542-11.2015.5.18.0201	30/07/15	04/09/15	36

**Legenda:**

- Ajuiz.: Data do Ajuizamento;
- 1ª Aud.: Data da primeira audiência que ocorrer, Inicial ou UNA;
- Prazo: Prazo, em dias corridos, entre a Data do Ajuizamento e a Data da 1ª Audiência.



## PRAZO MÉDIO PARA REALIZAÇÃO DA 1ª AUDIÊNCIA - VARA DO TRABALHO DE URUAÇU

### VARA DO TRABALHO DE URUAÇU

#### SUMARÍSSIMO

Qtd	Prazo Médio
583	25,92

Nr. Processo	Ajuiz.	1ª Aud.	Prazo
RTSum - 0010553-40.2015.5.18.0201	31/07/15	27/08/15	27
RTSum - 0010555-10.2015.5.18.0201	31/07/15	27/08/15	27
RTSum - 0010556-92.2015.5.18.0201	31/07/15	27/08/15	27
RTSum - 0010558-62.2015.5.18.0201	31/07/15	22/09/15	53
RTSum - 0010566-39.2015.5.18.0201	04/08/15	27/08/15	23
RTSum - 0010567-24.2015.5.18.0201	04/08/15	27/08/15	23
RTSum - 0010568-09.2015.5.18.0201	04/08/15	27/08/15	23
RTSum - 0010572-46.2015.5.18.0201	04/08/15	27/08/15	23
RTSum - 0010575-98.2015.5.18.0201	04/08/15	27/08/15	23
RTSum - 0010578-53.2015.5.18.0201	04/08/15	27/08/15	23
RTSum - 0010590-67.2015.5.18.0201	05/08/15	22/09/15	48
RTSum - 0010593-22.2015.5.18.0201	05/08/15	22/09/15	48
RTSum - 0010598-44.2015.5.18.0201	06/08/15	22/09/15	47
RTSum - 0010629-64.2015.5.18.0201	06/08/15	01/09/15	26
RTSum - 0010630-49.2015.5.18.0201	07/08/15	01/09/15	25
RTSum - 0010634-86.2015.5.18.0201	07/08/15	22/09/15	46
RTSum - 0010635-71.2015.5.18.0201	07/08/15	24/09/15	48
RTSum - 0010636-56.2015.5.18.0201	07/08/15	22/09/15	46
RTSum - 0010637-41.2015.5.18.0201	07/08/15	01/09/15	25
RTSum - 0010638-26.2015.5.18.0201	07/08/15	24/09/15	48
RTSum - 0010639-11.2015.5.18.0201	07/08/15	24/09/15	48
RTSum - 0010642-63.2015.5.18.0201	07/08/15	01/09/15	25
RTSum - 0010643-48.2015.5.18.0201	07/08/15	01/09/15	25
RTSum - 0010644-33.2015.5.18.0201	08/08/15	24/09/15	47
RTSum - 0010647-85.2015.5.18.0201	10/08/15	01/09/15	22

**Legenda:**

- Ajuiz.: Data do Ajuizamento;
- 1ª Aud.: Data da primeira audiência que ocorrer, Inicial ou UNA;
- Prazo: Prazo, em dias corridos, entre a Data do Ajuizamento e a Data da 1ª Audiência.





## PRAZO MÉDIO PARA REALIZAÇÃO DA 1ª AUDIÊNCIA - VARA DO TRABALHO DE URUAÇU

### VARA DO TRABALHO DE URUAÇU

#### SUMARÍSSIMO

Qtd	Prazo Médio
583	25,92

Nr. Processo	Ajuiz.	1ª Aud.	Prazo
RTSum - 0010654-77.2015.5.18.0201	10/08/15	22/10/15	73
RTSum - 0010666-91.2015.5.18.0201	12/08/15	01/09/15	20
RTSum - 0010677-23.2015.5.18.0201	13/08/15	09/09/15	27
RTSum - 0010694-59.2015.5.18.0201	14/08/15	02/09/15	19
RTSum - 0010713-65.2015.5.18.0201	17/08/15	09/09/15	23
RTSum - 0010714-50.2015.5.18.0201	17/08/15	01/09/15	15
RTSum - 0010717-05.2015.5.18.0201	17/08/15	28/09/15	42
RTSum - 0010718-87.2015.5.18.0201	18/08/15	24/09/15	37
RTSum - 0010721-42.2015.5.18.0201	18/08/15	09/09/15	22
RTSum - 0010723-12.2015.5.18.0201	18/08/15	09/09/15	22
RTSum - 0010731-86.2015.5.18.0201	19/08/15	09/09/15	21
RTSum - 0010738-78.2015.5.18.0201	20/08/15	28/09/15	39
RTSum - 0010740-48.2015.5.18.0201	20/08/15	28/09/15	39
RTSum - 0010742-18.2015.5.18.0201	21/08/15	09/09/15	19
RTSum - 0010750-92.2015.5.18.0201	21/08/15	09/09/15	19
RTSum - 0010751-77.2015.5.18.0201	21/08/15	14/09/15	24
RTSum - 0010752-62.2015.5.18.0201	21/08/15	14/09/15	24
RTSum - 0010753-47.2015.5.18.0201	21/08/15	14/09/15	24
RTSum - 0010754-32.2015.5.18.0201	21/08/15	14/09/15	24
RTSum - 0010759-54.2015.5.18.0201	24/08/15	09/09/15	16
RTSum - 0010760-39.2015.5.18.0201	24/08/15	09/09/15	16
RTSum - 0010762-09.2015.5.18.0201	24/08/15	15/09/15	22
RTSum - 0010766-46.2015.5.18.0201	25/08/15	15/09/15	21
RTSum - 0010767-31.2015.5.18.0201	25/08/15	15/09/15	21
RTSum - 0010768-16.2015.5.18.0201	25/08/15	15/09/15	21

**Legenda:**

- Ajuiz.: Data do Ajuizamento;
- 1ª Aud.: Data da primeira audiência que ocorrer, Inicial ou UNA;
- Prazo: Prazo, em dias corridos, entre a Data do Ajuizamento e a Data da 1ª Audiência.



## PRAZO MÉDIO PARA REALIZAÇÃO DA 1ª AUDIÊNCIA - VARA DO TRABALHO DE URUAÇU

### VARA DO TRABALHO DE URUAÇU

#### SUMARÍSSIMO

Qtd	Prazo Médio
583	25,92

Nr. Processo	Ajuiz.	1ª Aud.	Prazo
RTSum - 0010774-23.2015.5.18.0201	26/08/15	24/09/15	29
RTSum - 0010775-08.2015.5.18.0201	26/08/15	24/09/15	29
RTSum - 0010777-75.2015.5.18.0201	26/08/15	15/09/15	20
RTSum - 0010781-15.2015.5.18.0201	27/08/15	28/09/15	32
RTSum - 0010785-52.2015.5.18.0201	27/08/15	15/09/15	19
RTSum - 0010793-29.2015.5.18.0201	28/08/15	15/09/15	18
RTSum - 0010794-14.2015.5.18.0201	29/08/15	16/09/15	18
RTSum - 0010795-96.2015.5.18.0201	29/08/15	16/09/15	18
RTSum - 0010802-88.2015.5.18.0201	31/08/15	15/09/15	15
RTSum - 0010808-95.2015.5.18.0201	31/08/15	13/10/15	43
RTSum - 0010809-80.2015.5.18.0201	31/08/15	13/10/15	43
RTSum - 0010812-35.2015.5.18.0201	01/09/15	16/09/15	15
RTSum - 0010817-57.2015.5.18.0201	02/09/15	24/09/15	22
RTSum - 0010820-12.2015.5.18.0201	02/09/15	24/09/15	22
RTSum - 0010821-94.2015.5.18.0201	02/09/15	29/09/15	27
RTSum - 0010822-79.2015.5.18.0201	02/09/15	30/09/15	28
RTSum - 0010823-64.2015.5.18.0201	03/09/15	29/09/15	26
RTSum - 0010825-34.2015.5.18.0201	03/09/15	30/09/15	27
RTSum - 0010826-19.2015.5.18.0201	03/09/15	30/09/15	27
RTSum - 0010827-04.2015.5.18.0201	03/09/15	30/09/15	27
RTSum - 0010828-86.2015.5.18.0201	03/09/15	30/09/15	27
RTSum - 0010829-71.2015.5.18.0201	03/09/15	30/09/15	27
RTSum - 0010831-41.2015.5.18.0201	03/09/15	07/10/15	34
RTSum - 0010832-26.2015.5.18.0201	03/09/15	07/10/15	34
RTSum - 0010833-11.2015.5.18.0201	03/09/15	07/10/15	34

**Legenda:**

- Ajuiz.: Data do Ajuizamento;
- 1ª Aud.: Data da primeira audiência que ocorrer, Inicial ou UNA;
- Prazo: Prazo, em dias corridos, entre a Data do Ajuizamento e a Data da 1ª Audiência.



## PRAZO MÉDIO PARA REALIZAÇÃO DA 1ª AUDIÊNCIA - VARA DO TRABALHO DE URUAÇU

### VARA DO TRABALHO DE URUAÇU

#### SUMARÍSSIMO

Qtd	Prazo Médio
583	25,92

Nr. Processo	Ajuiz.	1ª Aud.	Prazo
RTSum - 0010834-93.2015.5.18.0201	03/09/15	07/10/15	34
RTSum - 0010835-78.2015.5.18.0201	03/09/15	07/10/15	34
RTSum - 0010849-62.2015.5.18.0201	04/09/15	29/09/15	25
RTSum - 0010850-47.2015.5.18.0201	04/09/15	29/09/15	25
RTSum - 0010851-32.2015.5.18.0201	04/09/15	29/09/15	25
RTSum - 0010856-54.2015.5.18.0201	08/09/15	29/09/15	21
RTSum - 0010857-39.2015.5.18.0201	08/09/15	05/10/15	27
RTSum - 0010858-24.2015.5.18.0201	08/09/15	05/10/15	27
RTSum - 0010859-09.2015.5.18.0201	08/09/15	29/09/15	21
RTSum - 0010860-91.2015.5.18.0201	08/09/15	07/10/15	29
RTSum - 0010861-76.2015.5.18.0201	08/09/15	07/10/15	29
RTSum - 0010863-46.2015.5.18.0201	08/09/15	07/10/15	29
RTSum - 0010867-83.2015.5.18.0201	09/09/15	22/09/15	13
RTSum - 0010869-53.2015.5.18.0201	09/09/15	22/09/15	13
RTSum - 0010877-30.2015.5.18.0201	09/09/15	30/09/15	21
RTSum - 0010882-52.2015.5.18.0201	10/09/15	05/10/15	25
RTSum - 0010883-37.2015.5.18.0201	10/09/15	22/09/15	12
RTSum - 0010884-22.2015.5.18.0201	10/09/15	22/09/15	12
RTSum - 0010885-07.2015.5.18.0201	10/09/15	22/09/15	12
RTSum - 0010886-89.2015.5.18.0201	10/09/15	22/09/15	12
RTSum - 0010887-74.2015.5.18.0201	10/09/15	22/09/15	12
RTSum - 0010888-59.2015.5.18.0201	10/09/15	22/09/15	12
RTSum - 0010900-73.2015.5.18.0201	11/09/15	06/10/15	25
RTSum - 0010904-13.2015.5.18.0201	13/09/15	22/10/15	39
RTSum - 0010907-65.2015.5.18.0201	14/09/15	22/10/15	38

**Legenda:**

- Ajuiz.: Data do Ajuizamento;
- 1ª Aud.: Data da primeira audiência que ocorrer, Inicial ou UNA;
- Prazo: Prazo, em dias corridos, entre a Data do Ajuizamento e a Data da 1ª Audiência.



## PRAZO MÉDIO PARA REALIZAÇÃO DA 1ª AUDIÊNCIA - VARA DO TRABALHO DE URUAÇU

### VARA DO TRABALHO DE URUAÇU

#### SUMARÍSSIMO

Qtd	Prazo Médio
583	25,92

Nr. Processo	Ajuiz.	1ª Aud.	Prazo
RTSum - 0010910-20.2015.5.18.0201	14/09/15	06/10/15	22
RTSum - 0010916-27.2015.5.18.0201	15/09/15	06/10/15	21
RTSum - 0010917-12.2015.5.18.0201	16/09/15	26/10/15	40
RTSum - 0010924-04.2015.5.18.0201	17/09/15	22/10/15	35
RTSum - 0010929-26.2015.5.18.0201	18/09/15	06/10/15	18
RTSum - 0010936-18.2015.5.18.0201	18/09/15	22/10/15	34
RTSum - 0010943-10.2015.5.18.0201	18/09/15	08/12/15	81
RTSum - 0010944-92.2015.5.18.0201	18/09/15	08/12/15	81
RTSum - 0010947-47.2015.5.18.0201	18/09/15	15/10/15	27
RTSum - 0010953-54.2015.5.18.0201	21/09/15	06/10/15	15
RTSum - 0010954-39.2015.5.18.0201	21/09/15	06/10/15	15
RTSum - 0010968-23.2015.5.18.0201	23/09/15	06/10/15	13
RTSum - 0010972-60.2015.5.18.0201	24/09/15	13/10/15	19
RTSum - 0010983-89.2015.5.18.0201	24/09/15	13/10/15	19
RTSum - 0010985-59.2015.5.18.0201	25/09/15	14/10/15	19
RTSum - 0010989-96.2015.5.18.0201	25/09/15	14/10/15	19
RTSum - 0011009-87.2015.5.18.0201	29/09/15	15/10/15	16
RTSum - 0011013-27.2015.5.18.0201	29/09/15	15/10/15	16
RTSum - 0011014-12.2015.5.18.0201	29/09/15	14/10/15	15
RTSum - 0011018-49.2015.5.18.0201	29/09/15	14/10/15	15
RTSum - 0011020-19.2015.5.18.0201	30/09/15	22/10/15	22
RTSum - 0011025-41.2015.5.18.0201	30/09/15	15/10/15	15
RTSum - 0011026-26.2015.5.18.0201	30/09/15	14/10/15	14
RTSum - 0011027-11.2015.5.18.0201	30/09/15	14/10/15	14
RTSum - 0011029-78.2015.5.18.0201	30/09/15	08/12/15	69

**Legenda:**

- Ajuiz.: Data do Ajuizamento;
- 1ª Aud.: Data da primeira audiência que ocorrer, Inicial ou UNA;
- Prazo: Prazo, em dias corridos, entre a Data do Ajuizamento e a Data da 1ª Audiência.



## PRAZO MÉDIO PARA REALIZAÇÃO DA 1ª AUDIÊNCIA - VARA DO TRABALHO DE URUAÇU

### VARA DO TRABALHO DE URUAÇU

#### SUMARÍSSIMO

Qtd	Prazo Médio
583	25,92

Nr. Processo	Ajuiz.	1ª Aud.	Prazo
RTSum - 0011046-17.2015.5.18.0201	05/10/15	08/12/15	64
RTSum - 0011048-84.2015.5.18.0201	06/10/15	26/10/15	20
RTSum - 0011050-54.2015.5.18.0201	06/10/15	26/10/15	20
RTSum - 0011062-68.2015.5.18.0201	06/10/15	26/10/15	20
RTSum - 0011067-90.2015.5.18.0201	08/10/15	09/12/15	62
RTSum - 0011071-30.2015.5.18.0201	08/10/15	27/10/15	19
RTSum - 0011082-59.2015.5.18.0201	13/10/15	08/12/15	56
RTSum - 0011086-96.2015.5.18.0201	14/10/15	27/10/15	13
RTSum - 0011091-21.2015.5.18.0201	15/10/15	27/10/15	12
RTSum - 0011093-88.2015.5.18.0201	15/10/15	08/12/15	54
RTSum - 0011094-73.2015.5.18.0201	15/10/15	08/12/15	54
RTSum - 0011095-58.2015.5.18.0201	15/10/15	27/10/15	12
RTSum - 0011111-12.2015.5.18.0201	18/10/15	10/12/15	53
RTSum - 0011113-79.2015.5.18.0201	19/10/15	09/11/15	21
RTSum - 0011115-49.2015.5.18.0201	19/10/15	09/11/15	21
RTSum - 0011116-34.2015.5.18.0201	19/10/15	09/11/15	21
RTSum - 0011118-04.2015.5.18.0201	19/10/15	09/11/15	21
RTSum - 0011124-11.2015.5.18.0201	19/10/15	08/12/15	50
RTSum - 0011133-70.2015.5.18.0201	20/10/15	09/12/15	50
RTSum - 0011134-55.2015.5.18.0201	20/10/15	10/12/15	51
RTSum - 0011145-84.2015.5.18.0201	21/10/15	10/12/15	50
RTSum - 0011148-39.2015.5.18.0201	21/10/15	10/11/15	20
RTSum - 0011149-24.2015.5.18.0201	21/10/15	10/11/15	20
RTSum - 0011152-76.2015.5.18.0201	21/10/15	10/12/15	50
RTSum - 0011153-61.2015.5.18.0201	21/10/15	09/12/15	49

**Legenda:**

- Ajuiz.: Data do Ajuizamento;
- 1ª Aud.: Data da primeira audiência que ocorrer, Inicial ou UNA;
- Prazo: Prazo, em dias corridos, entre a Data do Ajuizamento e a Data da 1ª Audiência.



## PRAZO MÉDIO PARA REALIZAÇÃO DA 1ª AUDIÊNCIA - VARA DO TRABALHO DE URUAÇU

### VARA DO TRABALHO DE URUAÇU

#### SUMARÍSSIMO

Qtd	Prazo Médio
583	25,92

Nr. Processo	Ajuiz.	1ª Aud.	Prazo
RTSum - 0011154-46.2015.5.18.0201	21/10/15	09/12/15	49
RTSum - 0011161-38.2015.5.18.0201	22/10/15	10/11/15	19
RTSum - 0011181-29.2015.5.18.0201	27/10/15	07/12/15	41
RTSum - 0011187-36.2015.5.18.0201	28/10/15	10/12/15	43
RTSum - 0011203-87.2015.5.18.0201	29/10/15	17/11/15	19
RTSum - 0011205-57.2015.5.18.0201	29/10/15	17/11/15	19
RTSum - 0011212-49.2015.5.18.0201	03/11/15	16/11/15	13
RTSum - 0011214-19.2015.5.18.0201	03/11/15	16/11/15	13
RTSum - 0011215-04.2015.5.18.0201	03/11/15	17/11/15	14
RTSum - 0011225-48.2015.5.18.0201	04/11/15	17/11/15	13
RTSum - 0011229-85.2015.5.18.0201	04/11/15	16/11/15	12
RTSum - 0011233-25.2015.5.18.0201	05/11/15	17/11/15	12
RTSum - 0011235-92.2015.5.18.0201	05/11/15	17/11/15	12
RTSum - 0011237-62.2015.5.18.0201	06/11/15	17/11/15	11
RTSum - 0011242-84.2015.5.18.0201	06/11/15	18/11/15	12
RTSum - 0011249-76.2015.5.18.0201	09/11/15	18/11/15	9
RTSum - 0011254-98.2015.5.18.0201	10/11/15	19/11/15	9
RTSum - 0011283-51.2015.5.18.0201	13/11/15	25/11/15	12
RTSum - 0011286-06.2015.5.18.0201	13/11/15	25/11/15	12
RTSum - 0011287-88.2015.5.18.0201	13/11/15	25/11/15	12
RTSum - 0011288-73.2015.5.18.0201	13/11/15	25/11/15	12
RTSum - 0011289-58.2015.5.18.0201	13/11/15	26/11/15	13
RTSum - 0011290-43.2015.5.18.0201	13/11/15	25/11/15	12
RTSum - 0011291-28.2015.5.18.0201	13/11/15	26/11/15	13
RTSum - 0011292-13.2015.5.18.0201	13/11/15	25/11/15	12

**Legenda:**

- Ajuiz.: Data do Ajuizamento;
- 1ª Aud.: Data da primeira audiência que ocorrer, Inicial ou UNA;
- Prazo: Prazo, em dias corridos, entre a Data do Ajuizamento e a Data da 1ª Audiência.



## PRAZO MÉDIO PARA REALIZAÇÃO DA 1ª AUDIÊNCIA - VARA DO TRABALHO DE URUAÇU

### VARA DO TRABALHO DE URUAÇU

#### SUMARÍSSIMO

Qtd	Prazo Médio
583	25,92

Nr. Processo	Ajuiz.	1ª Aud.	Prazo
RTSum - 0011293-95.2015.5.18.0201	13/11/15	26/11/15	13
RTSum - 0011294-80.2015.5.18.0201	13/11/15	25/11/15	12
RTSum - 0011295-65.2015.5.18.0201	13/11/15	26/11/15	13
RTSum - 0011296-50.2015.5.18.0201	13/11/15	26/11/15	13
RTSum - 0011297-35.2015.5.18.0201	13/11/15	26/11/15	13
RTSum - 0011298-20.2015.5.18.0201	13/11/15	01/12/15	18
RTSum - 0011310-34.2015.5.18.0201	18/11/15	01/12/15	13
RTSum - 0011321-63.2015.5.18.0201	19/11/15	01/12/15	12
RTSum - 0011327-70.2015.5.18.0201	20/11/15	07/12/15	17
RTSum - 0011354-53.2015.5.18.0201	24/11/15	08/12/15	14
RTSum - 0011389-13.2015.5.18.0201	30/11/15	10/12/15	10

**Legenda:**

- Ajuiz.: Data do Ajuizamento;

- 1ª Aud.: Data da primeira audiência que ocorrer, Inicial ou UNA;

- Prazo: Prazo, em dias corridos, entre a Data do Ajuizamento e a Data da 1ª Audiência.



## PRAZO MÉDIO PARA REALIZAÇÃO DA 1ª AUDIÊNCIA - VARA DO TRABALHO DE URUAÇU

Data da 1ª audiência entre 1/1/2015 e 31/12/2015 23:59:59

### CLEIDIMAR CASTRO DE ALMEIDA

#### SUMARÍSSIMO

Qtd	Prazo Médio
13	31,92

Nr. Processo	Ajuiz.	1ª Aud.	Prazo
RTSum - 0010092-68.2015.5.18.0201	25/05/15	15/07/15	51
RTSum - 0010113-44.2015.5.18.0201	28/05/15	15/07/15	48
RTSum - 0010159-33.2015.5.18.0201	05/06/15	15/07/15	40
RTSum - 0010194-90.2015.5.18.0201	11/06/15	15/07/15	34
RTSum - 0010198-30.2015.5.18.0201	11/06/15	15/07/15	34
RTSum - 0010226-95.2015.5.18.0201	16/06/15	16/07/15	30
RTSum - 0010228-65.2015.5.18.0201	16/06/15	16/07/15	30
RTSum - 0010249-41.2015.5.18.0201	18/06/15	16/07/15	28
RTSum - 0010250-26.2015.5.18.0201	18/06/15	16/07/15	28
RTSum - 0010267-62.2015.5.18.0201	19/06/15	16/07/15	27
RTSum - 0010284-98.2015.5.18.0201	23/06/15	15/07/15	22
RTSum - 0010287-53.2015.5.18.0201	23/06/15	15/07/15	22
RTSum - 0010304-89.2015.5.18.0201	24/06/15	15/07/15	21

**Legenda:**

- Ajuiz.: Data do Ajuizamento;
- 1ª Aud.: Data da primeira audiência que ocorrer, Inicial ou UNA;
- Prazo: Prazo, em dias corridos, entre a Data do Ajuizamento e a Data da 1ª Audiência.

### DÂNIA CARBONERA SOARES

#### SUMARÍSSIMO

Qtd	Prazo Médio
173	28,26

Nr. Processo	Ajuiz.	1ª Aud.	Prazo
--------------	--------	---------	-------





## PRAZO MÉDIO PARA REALIZAÇÃO DA 1ª AUDIÊNCIA - VARA DO TRABALHO DE URUAÇU

### DÂNIA CARBONERA SOARES

#### SUMARÍSSIMO

Qtd	Prazo Médio
173	28,26

Nr. Processo	Ajuiz.	1ª Aud.	Prazo
RTSum - 0010013-89.2015.5.18.0201	13/05/15	29/06/15	47
RTSum - 0010018-14.2015.5.18.0201	13/05/15	29/06/15	47
RTSum - 0010019-96.2015.5.18.0201	14/05/15	29/06/15	46
RTSum - 0010020-81.2015.5.18.0201	14/05/15	30/06/15	47
RTSum - 0010025-06.2015.5.18.0201	14/05/15	30/06/15	47
RTSum - 0010036-35.2015.5.18.0201	14/05/15	30/06/15	47
RTSum - 0010039-87.2015.5.18.0201	15/05/15	30/06/15	46
RTSum - 0010054-56.2015.5.18.0201	18/05/15	20/07/15	63
RTSum - 0010058-93.2015.5.18.0201	19/05/15	15/07/15	57
RTSum - 0010070-10.2015.5.18.0201	20/05/15	30/06/15	41
RTSum - 0010074-47.2015.5.18.0201	21/05/15	02/07/15	42
RTSum - 0010078-84.2015.5.18.0201	21/05/15	02/07/15	42
RTSum - 0010086-61.2015.5.18.0201	22/05/15	02/07/15	41
RTSum - 0010094-38.2015.5.18.0201	25/05/15	02/07/15	38
RTSum - 0010104-82.2015.5.18.0201	26/05/15	14/07/15	49
RTSum - 0010119-51.2015.5.18.0201	28/05/15	15/07/15	48
RTSum - 0010127-28.2015.5.18.0201	29/05/15	14/07/15	46
RTSum - 0010128-13.2015.5.18.0201	29/05/15	14/07/15	46
RTSum - 0010151-56.2015.5.18.0201	02/06/15	14/07/15	42
RTSum - 0010167-10.2015.5.18.0201	08/06/15	15/07/15	37
RTSum - 0010204-37.2015.5.18.0201	12/06/15	17/07/15	35
RTSum - 0010209-59.2015.5.18.0201	12/06/15	16/07/15	34
RTSum - 0010215-66.2015.5.18.0201	12/06/15	16/07/15	34
RTSum - 0010216-51.2015.5.18.0201	12/06/15	16/07/15	34
RTSum - 0010225-13.2015.5.18.0201	15/06/15	16/07/15	31

**Legenda:**

- Ajuiz.: Data do Ajuizamento;
- 1ª Aud.: Data da primeira audiência que ocorrer, Inicial ou UNA;
- Prazo: Prazo, em dias corridos, entre a Data do Ajuizamento e a Data da 1ª Audiência.



## PRAZO MÉDIO PARA REALIZAÇÃO DA 1ª AUDIÊNCIA - VARA DO TRABALHO DE URUAÇU

### DÂNIA CARBONERA SOARES

#### SUMARÍSSIMO

Qtd	Prazo Médio
173	28,26

Nr. Processo	Ajuiz.	1ª Aud.	Prazo
RTSum - 0010257-18.2015.5.18.0201	18/06/15	20/07/15	32
RTSum - 0010262-40.2015.5.18.0201	19/06/15	20/07/15	31
RTSum - 0010268-47.2015.5.18.0201	19/06/15	20/07/15	31
RTSum - 0010269-32.2015.5.18.0201	19/06/15	21/07/15	32
RTSum - 0010282-31.2015.5.18.0201	22/06/15	21/07/15	29
RTSum - 0010300-52.2015.5.18.0201	24/06/15	21/07/15	27
RTSum - 0010302-22.2015.5.18.0201	24/06/15	17/07/15	23
RTSum - 0010305-74.2015.5.18.0201	24/06/15	17/07/15	23
RTSum - 0010329-05.2015.5.18.0201	25/06/15	17/07/15	22
RTSum - 0010339-49.2015.5.18.0201	29/06/15	17/07/15	18
RTSum - 0010340-34.2015.5.18.0201	29/06/15	18/08/15	50
RTSum - 0010351-63.2015.5.18.0201	30/06/15	17/07/15	17
RTSum - 0010366-32.2015.5.18.0201	01/07/15	15/07/15	14
RTSum - 0010367-17.2015.5.18.0201	01/07/15	20/07/15	19
RTSum - 0010375-91.2015.5.18.0201	03/07/15	22/07/15	19
RTSum - 0010380-16.2015.5.18.0201	06/07/15	20/07/15	14
RTSum - 0010388-90.2015.5.18.0201	07/07/15	21/07/15	14
RTSum - 0010393-15.2015.5.18.0201	08/07/15	23/07/15	15
RTSum - 0010396-67.2015.5.18.0201	08/07/15	23/07/15	15
RTSum - 0010402-74.2015.5.18.0201	09/07/15	23/07/15	14
RTSum - 0010405-29.2015.5.18.0201	10/07/15	23/07/15	13
RTSum - 0010433-94.2015.5.18.0201	16/07/15	19/08/15	34
RTSum - 0010445-11.2015.5.18.0201	20/07/15	03/08/15	14
RTSum - 0010447-78.2015.5.18.0201	20/07/15	05/08/15	16
RTSum - 0010448-63.2015.5.18.0201	21/07/15	18/08/15	28

**Legenda:**

- Ajuiz.: Data do Ajuizamento;
- 1ª Aud.: Data da primeira audiência que ocorrer, Inicial ou UNA;
- Prazo: Prazo, em dias corridos, entre a Data do Ajuizamento e a Data da 1ª Audiência.



## PRAZO MÉDIO PARA REALIZAÇÃO DA 1ª AUDIÊNCIA - VARA DO TRABALHO DE URUAÇU

### DÂNIA CARBONERA SOARES

#### SUMARÍSSIMO

Qtd	Prazo Médio
173	28,26

Nr. Processo	Ajuiz.	1ª Aud.	Prazo
RTSum - 0010457-25.2015.5.18.0201	21/07/15	05/08/15	15
RTSum - 0010458-10.2015.5.18.0201	21/07/15	05/08/15	15
RTSum - 0010464-17.2015.5.18.0201	22/07/15	05/08/15	14
RTSum - 0010468-54.2015.5.18.0201	22/07/15	05/08/15	14
RTSum - 0010469-39.2015.5.18.0201	22/07/15	05/08/15	14
RTSum - 0010470-24.2015.5.18.0201	22/07/15	05/08/15	14
RTSum - 0010490-15.2015.5.18.0201	24/07/15	05/08/15	12
RTSum - 0010491-97.2015.5.18.0201	24/07/15	05/08/15	12
RTSum - 0010493-67.2015.5.18.0201	24/07/15	05/08/15	12
RTSum - 0010494-52.2015.5.18.0201	24/07/15	05/08/15	12
RTSum - 0010496-22.2015.5.18.0201	24/07/15	05/08/15	12
RTSum - 0010497-07.2015.5.18.0201	24/07/15	05/08/15	12
RTSum - 0010499-74.2015.5.18.0201	24/07/15	05/08/15	12
RTSum - 0010542-11.2015.5.18.0201	30/07/15	04/09/15	36
RTSum - 0010629-64.2015.5.18.0201	06/08/15	01/09/15	26
RTSum - 0010630-49.2015.5.18.0201	07/08/15	01/09/15	25
RTSum - 0010637-41.2015.5.18.0201	07/08/15	01/09/15	25
RTSum - 0010642-63.2015.5.18.0201	07/08/15	01/09/15	25
RTSum - 0010643-48.2015.5.18.0201	07/08/15	01/09/15	25
RTSum - 0010647-85.2015.5.18.0201	10/08/15	01/09/15	22
RTSum - 0010654-77.2015.5.18.0201	10/08/15	22/10/15	73
RTSum - 0010666-91.2015.5.18.0201	12/08/15	01/09/15	20
RTSum - 0010694-59.2015.5.18.0201	14/08/15	02/09/15	19
RTSum - 0010714-50.2015.5.18.0201	17/08/15	01/09/15	15
RTSum - 0010717-05.2015.5.18.0201	17/08/15	28/09/15	42

**Legenda:**

- Ajuiz.: Data do Ajuizamento;
- 1ª Aud.: Data da primeira audiência que ocorrer, Inicial ou UNA;
- Prazo: Prazo, em dias corridos, entre a Data do Ajuizamento e a Data da 1ª Audiência.



## PRAZO MÉDIO PARA REALIZAÇÃO DA 1ª AUDIÊNCIA - VARA DO TRABALHO DE URUAÇU

### DÂNIA CARBONERA SOARES

#### SUMARÍSSIMO

Qtd	Prazo Médio
173	28,26

Nr. Processo	Ajuiz.	1ª Aud.	Prazo
RTSum - 0010738-78.2015.5.18.0201	20/08/15	28/09/15	39
RTSum - 0010740-48.2015.5.18.0201	20/08/15	28/09/15	39
RTSum - 0010751-77.2015.5.18.0201	21/08/15	14/09/15	24
RTSum - 0010752-62.2015.5.18.0201	21/08/15	14/09/15	24
RTSum - 0010753-47.2015.5.18.0201	21/08/15	14/09/15	24
RTSum - 0010754-32.2015.5.18.0201	21/08/15	14/09/15	24
RTSum - 0010762-09.2015.5.18.0201	24/08/15	15/09/15	22
RTSum - 0010766-46.2015.5.18.0201	25/08/15	15/09/15	21
RTSum - 0010767-31.2015.5.18.0201	25/08/15	15/09/15	21
RTSum - 0010768-16.2015.5.18.0201	25/08/15	15/09/15	21
RTSum - 0010777-75.2015.5.18.0201	26/08/15	15/09/15	20
RTSum - 0010781-15.2015.5.18.0201	27/08/15	28/09/15	32
RTSum - 0010785-52.2015.5.18.0201	27/08/15	15/09/15	19
RTSum - 0010793-29.2015.5.18.0201	28/08/15	15/09/15	18
RTSum - 0010794-14.2015.5.18.0201	29/08/15	16/09/15	18
RTSum - 0010795-96.2015.5.18.0201	29/08/15	16/09/15	18
RTSum - 0010802-88.2015.5.18.0201	31/08/15	15/09/15	15
RTSum - 0010808-95.2015.5.18.0201	31/08/15	13/10/15	43
RTSum - 0010809-80.2015.5.18.0201	31/08/15	13/10/15	43
RTSum - 0010812-35.2015.5.18.0201	01/09/15	16/09/15	15
RTSum - 0010821-94.2015.5.18.0201	02/09/15	29/09/15	27
RTSum - 0010822-79.2015.5.18.0201	02/09/15	30/09/15	28
RTSum - 0010823-64.2015.5.18.0201	03/09/15	29/09/15	26
RTSum - 0010825-34.2015.5.18.0201	03/09/15	30/09/15	27
RTSum - 0010826-19.2015.5.18.0201	03/09/15	30/09/15	27

**Legenda:**

- Ajuiz.: Data do Ajuizamento;
- 1ª Aud.: Data da primeira audiência que ocorrer, Inicial ou UNA;
- Prazo: Prazo, em dias corridos, entre a Data do Ajuizamento e a Data da 1ª Audiência.



## PRAZO MÉDIO PARA REALIZAÇÃO DA 1ª AUDIÊNCIA - VARA DO TRABALHO DE URUAÇU

### DÂNIA CARBONERA SOARES

#### SUMARÍSSIMO

Qtd	Prazo Médio
173	28,26

Nr. Processo	Ajuiz.	1ª Aud.	Prazo
RTSum - 0010827-04.2015.5.18.0201	03/09/15	30/09/15	27
RTSum - 0010828-86.2015.5.18.0201	03/09/15	30/09/15	27
RTSum - 0010829-71.2015.5.18.0201	03/09/15	30/09/15	27
RTSum - 0010849-62.2015.5.18.0201	04/09/15	29/09/15	25
RTSum - 0010850-47.2015.5.18.0201	04/09/15	29/09/15	25
RTSum - 0010851-32.2015.5.18.0201	04/09/15	29/09/15	25
RTSum - 0010856-54.2015.5.18.0201	08/09/15	29/09/15	21
RTSum - 0010859-09.2015.5.18.0201	08/09/15	29/09/15	21
RTSum - 0010877-30.2015.5.18.0201	09/09/15	30/09/15	21
RTSum - 0010904-13.2015.5.18.0201	13/09/15	22/10/15	39
RTSum - 0010907-65.2015.5.18.0201	14/09/15	22/10/15	38
RTSum - 0010917-12.2015.5.18.0201	16/09/15	26/10/15	40
RTSum - 0010924-04.2015.5.18.0201	17/09/15	22/10/15	35
RTSum - 0010936-18.2015.5.18.0201	18/09/15	22/10/15	34
RTSum - 0010943-10.2015.5.18.0201	18/09/15	08/12/15	81
RTSum - 0010944-92.2015.5.18.0201	18/09/15	08/12/15	81
RTSum - 0010947-47.2015.5.18.0201	18/09/15	15/10/15	27
RTSum - 0010972-60.2015.5.18.0201	24/09/15	13/10/15	19
RTSum - 0010983-89.2015.5.18.0201	24/09/15	13/10/15	19
RTSum - 0010985-59.2015.5.18.0201	25/09/15	14/10/15	19
RTSum - 0010989-96.2015.5.18.0201	25/09/15	14/10/15	19
RTSum - 0011009-87.2015.5.18.0201	29/09/15	15/10/15	16
RTSum - 0011013-27.2015.5.18.0201	29/09/15	15/10/15	16
RTSum - 0011014-12.2015.5.18.0201	29/09/15	14/10/15	15
RTSum - 0011018-49.2015.5.18.0201	29/09/15	14/10/15	15

**Legenda:**

- Ajuiz.: Data do Ajuizamento;
- 1ª Aud.: Data da primeira audiência que ocorrer, Inicial ou UNA;
- Prazo: Prazo, em dias corridos, entre a Data do Ajuizamento e a Data da 1ª Audiência.



## PRAZO MÉDIO PARA REALIZAÇÃO DA 1ª AUDIÊNCIA - VARA DO TRABALHO DE URUAÇU

### DÂNIA CARBONERA SOARES

#### SUMARÍSSIMO

Qtd	Prazo Médio
173	28,26

Nr. Processo	Ajuiz.	1ª Aud.	Prazo
RTSum - 0011020-19.2015.5.18.0201	30/09/15	22/10/15	22
RTSum - 0011025-41.2015.5.18.0201	30/09/15	15/10/15	15
RTSum - 0011026-26.2015.5.18.0201	30/09/15	14/10/15	14
RTSum - 0011027-11.2015.5.18.0201	30/09/15	14/10/15	14
RTSum - 0011029-78.2015.5.18.0201	30/09/15	08/12/15	69
RTSum - 0011046-17.2015.5.18.0201	05/10/15	08/12/15	64
RTSum - 0011048-84.2015.5.18.0201	06/10/15	26/10/15	20
RTSum - 0011050-54.2015.5.18.0201	06/10/15	26/10/15	20
RTSum - 0011062-68.2015.5.18.0201	06/10/15	26/10/15	20
RTSum - 0011067-90.2015.5.18.0201	08/10/15	09/12/15	62
RTSum - 0011071-30.2015.5.18.0201	08/10/15	27/10/15	19
RTSum - 0011082-59.2015.5.18.0201	13/10/15	08/12/15	56
RTSum - 0011086-96.2015.5.18.0201	14/10/15	27/10/15	13
RTSum - 0011091-21.2015.5.18.0201	15/10/15	27/10/15	12
RTSum - 0011093-88.2015.5.18.0201	15/10/15	08/12/15	54
RTSum - 0011094-73.2015.5.18.0201	15/10/15	08/12/15	54
RTSum - 0011095-58.2015.5.18.0201	15/10/15	27/10/15	12
RTSum - 0011111-12.2015.5.18.0201	18/10/15	10/12/15	53
RTSum - 0011113-79.2015.5.18.0201	19/10/15	09/11/15	21
RTSum - 0011115-49.2015.5.18.0201	19/10/15	09/11/15	21
RTSum - 0011116-34.2015.5.18.0201	19/10/15	09/11/15	21
RTSum - 0011118-04.2015.5.18.0201	19/10/15	09/11/15	21
RTSum - 0011124-11.2015.5.18.0201	19/10/15	08/12/15	50
RTSum - 0011133-70.2015.5.18.0201	20/10/15	09/12/15	50
RTSum - 0011134-55.2015.5.18.0201	20/10/15	10/12/15	51

**Legenda:**

- Ajuiz.: Data do Ajuizamento;
- 1ª Aud.: Data da primeira audiência que ocorrer, Inicial ou UNA;
- Prazo: Prazo, em dias corridos, entre a Data do Ajuizamento e a Data da 1ª Audiência.



## PRAZO MÉDIO PARA REALIZAÇÃO DA 1ª AUDIÊNCIA - VARA DO TRABALHO DE URUAÇU

### DÂNIA CARBONERA SOARES

#### SUMARÍSSIMO

Qtd	Prazo Médio
173	28,26

Nr. Processo	Ajuiz.	1ª Aud.	Prazo
RTSum - 0011145-84.2015.5.18.0201	21/10/15	10/12/15	50
RTSum - 0011148-39.2015.5.18.0201	21/10/15	10/11/15	20
RTSum - 0011149-24.2015.5.18.0201	21/10/15	10/11/15	20
RTSum - 0011152-76.2015.5.18.0201	21/10/15	10/12/15	50
RTSum - 0011153-61.2015.5.18.0201	21/10/15	09/12/15	49
RTSum - 0011154-46.2015.5.18.0201	21/10/15	09/12/15	49
RTSum - 0011161-38.2015.5.18.0201	22/10/15	10/11/15	19
RTSum - 0011181-29.2015.5.18.0201	27/10/15	07/12/15	41
RTSum - 0011187-36.2015.5.18.0201	28/10/15	10/12/15	43
RTSum - 0011283-51.2015.5.18.0201	13/11/15	25/11/15	12
RTSum - 0011286-06.2015.5.18.0201	13/11/15	25/11/15	12
RTSum - 0011287-88.2015.5.18.0201	13/11/15	25/11/15	12
RTSum - 0011288-73.2015.5.18.0201	13/11/15	25/11/15	12
RTSum - 0011289-58.2015.5.18.0201	13/11/15	26/11/15	13
RTSum - 0011290-43.2015.5.18.0201	13/11/15	25/11/15	12
RTSum - 0011291-28.2015.5.18.0201	13/11/15	26/11/15	13
RTSum - 0011292-13.2015.5.18.0201	13/11/15	25/11/15	12
RTSum - 0011293-95.2015.5.18.0201	13/11/15	26/11/15	13
RTSum - 0011294-80.2015.5.18.0201	13/11/15	25/11/15	12
RTSum - 0011295-65.2015.5.18.0201	13/11/15	26/11/15	13
RTSum - 0011296-50.2015.5.18.0201	13/11/15	26/11/15	13
RTSum - 0011297-35.2015.5.18.0201	13/11/15	26/11/15	13
RTSum - 0011327-70.2015.5.18.0201	20/11/15	07/12/15	17

**Legenda:**

- Ajuiz.: Data do Ajuizamento;
- 1ª Aud.: Data da primeira audiência que ocorrer, Inicial ou UNA;
- Prazo: Prazo, em dias corridos, entre a Data do Ajuizamento e a Data da 1ª Audiência.



## PRAZO MÉDIO PARA REALIZAÇÃO DA 1ª AUDIÊNCIA - VARA DO TRABALHO DE URUAÇU

### GUILHERME BRINGEL MURICI

#### SUMARÍSSIMO

Qtd	Prazo Médio
4	21

Nr. Processo	Ajuiz.	1ª Aud.	Prazo
RTSum - 0010012-07.2015.5.18.0201	13/05/15	09/06/15	27
RTSum - 0010081-39.2015.5.18.0201	21/05/15	11/06/15	21
RTSum - 0010084-91.2015.5.18.0201	22/05/15	11/06/15	20
RTSum - 0010097-90.2015.5.18.0201	26/05/15	11/06/15	16

**Legenda:**  
- Ajuiz.: Data do Ajuizamento;  
- 1ª Aud.: Data da primeira audiência que ocorrer, Inicial ou UNA;  
- Prazo: Prazo, em dias corridos, entre a Data do Ajuizamento e a Data da 1ª Audiência.

### JULIANO BRAGA SANTOS

#### SUMARÍSSIMO

Qtd	Prazo Médio
97	22,68

Nr. Processo	Ajuiz.	1ª Aud.	Prazo
RTSum - 0010392-30.2015.5.18.0201	08/07/15	11/08/15	34
RTSum - 0010407-96.2015.5.18.0201	10/07/15	27/07/15	17
RTSum - 0010409-66.2015.5.18.0201	13/07/15	27/07/15	14
RTSum - 0010416-58.2015.5.18.0201	13/07/15	28/07/15	15
RTSum - 0010417-43.2015.5.18.0201	13/07/15	28/07/15	15
RTSum - 0010418-28.2015.5.18.0201	13/07/15	28/07/15	15
RTSum - 0010419-13.2015.5.18.0201	13/07/15	28/07/15	15
RTSum - 0010424-35.2015.5.18.0201	15/07/15	27/07/15	12

**Legenda:**  
- Ajuiz.: Data do Ajuizamento;  
- 1ª Aud.: Data da primeira audiência que ocorrer, Inicial ou UNA;  
- Prazo: Prazo, em dias corridos, entre a Data do Ajuizamento e a Data da 1ª Audiência.





## PRAZO MÉDIO PARA REALIZAÇÃO DA 1ª AUDIÊNCIA - VARA DO TRABALHO DE URUAÇU

**JULIANO BRAGA SANTOS**

**SUMARÍSSIMO**

Qtd	Prazo Médio
97	22,68

Nr. Processo	Ajuiz.	1ª Aud.	Prazo
RTSum - 0010425-20.2015.5.18.0201	15/07/15	27/07/15	12
RTSum - 0010475-46.2015.5.18.0201	23/07/15	11/08/15	19
RTSum - 0010476-31.2015.5.18.0201	23/07/15	10/08/15	18
RTSum - 0010492-82.2015.5.18.0201	24/07/15	10/08/15	17
RTSum - 0010495-37.2015.5.18.0201	24/07/15	10/08/15	17
RTSum - 0010498-89.2015.5.18.0201	24/07/15	10/08/15	17
RTSum - 0010500-59.2015.5.18.0201	24/07/15	21/09/15	59
RTSum - 0010503-14.2015.5.18.0201	24/07/15	11/08/15	18
RTSum - 0010509-21.2015.5.18.0201	24/07/15	11/08/15	18
RTSum - 0010510-06.2015.5.18.0201	24/07/15	11/08/15	18
RTSum - 0010516-13.2015.5.18.0201	27/07/15	11/08/15	15
RTSum - 0010519-65.2015.5.18.0201	28/07/15	12/08/15	15
RTSum - 0010553-40.2015.5.18.0201	31/07/15	27/08/15	27
RTSum - 0010555-10.2015.5.18.0201	31/07/15	27/08/15	27
RTSum - 0010556-92.2015.5.18.0201	31/07/15	27/08/15	27
RTSum - 0010558-62.2015.5.18.0201	31/07/15	22/09/15	53
RTSum - 0010566-39.2015.5.18.0201	04/08/15	27/08/15	23
RTSum - 0010567-24.2015.5.18.0201	04/08/15	27/08/15	23
RTSum - 0010568-09.2015.5.18.0201	04/08/15	27/08/15	23
RTSum - 0010572-46.2015.5.18.0201	04/08/15	27/08/15	23
RTSum - 0010575-98.2015.5.18.0201	04/08/15	27/08/15	23
RTSum - 0010578-53.2015.5.18.0201	04/08/15	27/08/15	23
RTSum - 0010590-67.2015.5.18.0201	05/08/15	22/09/15	48
RTSum - 0010593-22.2015.5.18.0201	05/08/15	22/09/15	48
RTSum - 0010598-44.2015.5.18.0201	06/08/15	22/09/15	47

**Legenda:**

- Ajuiz.: Data do Ajuizamento;
- 1ª Aud.: Data da primeira audiência que ocorrer, Inicial ou UNA;
- Prazo: Prazo, em dias corridos, entre a Data do Ajuizamento e a Data da 1ª Audiência.



## PRAZO MÉDIO PARA REALIZAÇÃO DA 1ª AUDIÊNCIA - VARA DO TRABALHO DE URUAÇU

### JULIANO BRAGA SANTOS

#### SUMARÍSSIMO

Qtd	Prazo Médio
97	22,68

Nr. Processo	Ajuiz.	1ª Aud.	Prazo
RTSum - 0010634-86.2015.5.18.0201	07/08/15	22/09/15	46
RTSum - 0010635-71.2015.5.18.0201	07/08/15	24/09/15	48
RTSum - 0010636-56.2015.5.18.0201	07/08/15	22/09/15	46
RTSum - 0010638-26.2015.5.18.0201	07/08/15	24/09/15	48
RTSum - 0010639-11.2015.5.18.0201	07/08/15	24/09/15	48
RTSum - 0010644-33.2015.5.18.0201	08/08/15	24/09/15	47
RTSum - 0010677-23.2015.5.18.0201	13/08/15	09/09/15	27
RTSum - 0010713-65.2015.5.18.0201	17/08/15	09/09/15	23
RTSum - 0010718-87.2015.5.18.0201	18/08/15	24/09/15	37
RTSum - 0010721-42.2015.5.18.0201	18/08/15	09/09/15	22
RTSum - 0010723-12.2015.5.18.0201	18/08/15	09/09/15	22
RTSum - 0010731-86.2015.5.18.0201	19/08/15	09/09/15	21
RTSum - 0010742-18.2015.5.18.0201	21/08/15	09/09/15	19
RTSum - 0010750-92.2015.5.18.0201	21/08/15	09/09/15	19
RTSum - 0010759-54.2015.5.18.0201	24/08/15	09/09/15	16
RTSum - 0010760-39.2015.5.18.0201	24/08/15	09/09/15	16
RTSum - 0010774-23.2015.5.18.0201	26/08/15	24/09/15	29
RTSum - 0010775-08.2015.5.18.0201	26/08/15	24/09/15	29
RTSum - 0010817-57.2015.5.18.0201	02/09/15	24/09/15	22
RTSum - 0010820-12.2015.5.18.0201	02/09/15	24/09/15	22
RTSum - 0010831-41.2015.5.18.0201	03/09/15	07/10/15	34
RTSum - 0010832-26.2015.5.18.0201	03/09/15	07/10/15	34
RTSum - 0010833-11.2015.5.18.0201	03/09/15	07/10/15	34
RTSum - 0010834-93.2015.5.18.0201	03/09/15	07/10/15	34
RTSum - 0010835-78.2015.5.18.0201	03/09/15	07/10/15	34

**Legenda:**

- Ajuiz.: Data do Ajuizamento;
- 1ª Aud.: Data da primeira audiência que ocorrer, Inicial ou UNA;
- Prazo: Prazo, em dias corridos, entre a Data do Ajuizamento e a Data da 1ª Audiência.



## PRAZO MÉDIO PARA REALIZAÇÃO DA 1ª AUDIÊNCIA - VARA DO TRABALHO DE URUAÇU

**JULIANO BRAGA SANTOS**

**SUMARÍSSIMO**

Qtd	Prazo Médio
97	22,68

Nr. Processo	Ajuiz.	1ª Aud.	Prazo
RTSum - 0010857-39.2015.5.18.0201	08/09/15	05/10/15	27
RTSum - 0010858-24.2015.5.18.0201	08/09/15	05/10/15	27
RTSum - 0010860-91.2015.5.18.0201	08/09/15	07/10/15	29
RTSum - 0010861-76.2015.5.18.0201	08/09/15	07/10/15	29
RTSum - 0010863-46.2015.5.18.0201	08/09/15	07/10/15	29
RTSum - 0010867-83.2015.5.18.0201	09/09/15	22/09/15	13
RTSum - 0010869-53.2015.5.18.0201	09/09/15	22/09/15	13
RTSum - 0010882-52.2015.5.18.0201	10/09/15	05/10/15	25
RTSum - 0010883-37.2015.5.18.0201	10/09/15	22/09/15	12
RTSum - 0010884-22.2015.5.18.0201	10/09/15	22/09/15	12
RTSum - 0010885-07.2015.5.18.0201	10/09/15	22/09/15	12
RTSum - 0010886-89.2015.5.18.0201	10/09/15	22/09/15	12
RTSum - 0010887-74.2015.5.18.0201	10/09/15	22/09/15	12
RTSum - 0010888-59.2015.5.18.0201	10/09/15	22/09/15	12
RTSum - 0010900-73.2015.5.18.0201	11/09/15	06/10/15	25
RTSum - 0010910-20.2015.5.18.0201	14/09/15	06/10/15	22
RTSum - 0010916-27.2015.5.18.0201	15/09/15	06/10/15	21
RTSum - 0010929-26.2015.5.18.0201	18/09/15	06/10/15	18
RTSum - 0010953-54.2015.5.18.0201	21/09/15	06/10/15	15
RTSum - 0010954-39.2015.5.18.0201	21/09/15	06/10/15	15
RTSum - 0010968-23.2015.5.18.0201	23/09/15	06/10/15	13
RTSum - 0011203-87.2015.5.18.0201	29/10/15	17/11/15	19
RTSum - 0011205-57.2015.5.18.0201	29/10/15	17/11/15	19
RTSum - 0011212-49.2015.5.18.0201	03/11/15	16/11/15	13
RTSum - 0011214-19.2015.5.18.0201	03/11/15	16/11/15	13

**Legenda:**

- Ajuiz.: Data do Ajuizamento;
- 1ª Aud.: Data da primeira audiência que ocorrer, Inicial ou UNA;
- Prazo: Prazo, em dias corridos, entre a Data do Ajuizamento e a Data da 1ª Audiência.



## PRAZO MÉDIO PARA REALIZAÇÃO DA 1ª AUDIÊNCIA - VARA DO TRABALHO DE URUAÇU

### JULIANO BRAGA SANTOS

#### SUMARÍSSIMO

Qtd	Prazo Médio
97	22,68

Nr. Processo	Ajuiz.	1ª Aud.	Prazo
RTSum - 0011215-04.2015.5.18.0201	03/11/15	17/11/15	14
RTSum - 0011225-48.2015.5.18.0201	04/11/15	17/11/15	13
RTSum - 0011229-85.2015.5.18.0201	04/11/15	16/11/15	12
RTSum - 0011233-25.2015.5.18.0201	05/11/15	17/11/15	12
RTSum - 0011235-92.2015.5.18.0201	05/11/15	17/11/15	12
RTSum - 0011237-62.2015.5.18.0201	06/11/15	17/11/15	11
RTSum - 0011242-84.2015.5.18.0201	06/11/15	18/11/15	12
RTSum - 0011249-76.2015.5.18.0201	09/11/15	18/11/15	9
RTSum - 0011254-98.2015.5.18.0201	10/11/15	19/11/15	9
RTSum - 0011298-20.2015.5.18.0201	13/11/15	01/12/15	18
RTSum - 0011310-34.2015.5.18.0201	18/11/15	01/12/15	13
RTSum - 0011321-63.2015.5.18.0201	19/11/15	01/12/15	12
RTSum - 0011354-53.2015.5.18.0201	24/11/15	08/12/15	14
RTSum - 0011389-13.2015.5.18.0201	30/11/15	10/12/15	10

**Legenda:**

- Ajuiz.: Data do Ajuizamento;
- 1ª Aud.: Data da primeira audiência que ocorrer, Inicial ou UNA;
- Prazo: Prazo, em dias corridos, entre a Data do Ajuizamento e a Data da 1ª Audiência.

### Sem magistrado

#### SUMARÍSSIMO

Qtd	Prazo Médio
296	25,42

Nr. Processo	Ajuiz.	1ª Aud.	Prazo
--------------	--------	---------	-------

**Legenda:**

- Ajuiz.: Data do Ajuizamento;
- 1ª Aud.: Data da primeira audiência que ocorrer, Inicial ou UNA;
- Prazo: Prazo, em dias corridos, entre a Data do Ajuizamento e a Data da 1ª Audiência.



## PRAZO MÉDIO PARA REALIZAÇÃO DA 1ª AUDIÊNCIA - VARA DO TRABALHO DE URUAÇU

### Sem magistrado

#### SUMARÍSSIMO

Qtd	Prazo Médio
296	25,42

Nr. Processo	Ajuiz.	1ª Aud.	Prazo
RTSum - 0000004-68.2015.5.18.0201	07/01/15	27/01/15	20
RTSum - 0000005-53.2015.5.18.0201	07/01/15	20/01/15	13
RTSum - 0000013-30.2015.5.18.0201	08/01/15	28/01/15	20
RTSum - 0000015-97.2015.5.18.0201	08/01/15	28/01/15	20
RTSum - 0000028-96.2015.5.18.0201	08/01/15	28/01/15	20
RTSum - 0000031-51.2015.5.18.0201	09/01/15	09/02/15	31
RTSum - 0000036-73.2015.5.18.0201	12/01/15	14/01/15	2
RTSum - 0000038-43.2015.5.18.0201	12/01/15	14/01/15	2
RTSum - 0000040-13.2015.5.18.0201	13/01/15	10/02/15	28
RTSum - 0000041-95.2015.5.18.0201	13/01/15	10/02/15	28
RTSum - 0000044-50.2015.5.18.0201	13/01/15	10/02/15	28
RTSum - 0000052-27.2015.5.18.0201	15/01/15	10/02/15	26
RTSum - 0000056-64.2015.5.18.0201	16/01/15	21/01/15	5
RTSum - 0000057-49.2015.5.18.0201	16/01/15	22/01/15	6
RTSum - 0000058-34.2015.5.18.0201	16/01/15	21/01/15	5
RTSum - 0000059-19.2015.5.18.0201	16/01/15	22/01/15	6
RTSum - 0000060-04.2015.5.18.0201	16/01/15	21/01/15	5
RTSum - 0000061-86.2015.5.18.0201	16/01/15	22/01/15	6
RTSum - 0000062-71.2015.5.18.0201	16/01/15	21/01/15	5
RTSum - 0000065-26.2015.5.18.0201	19/01/15	24/02/15	36
RTSum - 0000066-11.2015.5.18.0201	19/01/15	07/02/15	19
RTSum - 0000070-48.2015.5.18.0201	19/01/15	24/02/15	36
RTSum - 0000073-03.2015.5.18.0201	20/01/15	24/02/15	35
RTSum - 0000074-85.2015.5.18.0201	20/01/15	07/02/15	18
RTSum - 0000075-70.2015.5.18.0201	20/01/15	25/02/15	36

**Legenda:**

- Ajuiz.: Data do Ajuizamento;

- 1ª Aud.: Data da primeira audiência que ocorrer, Inicial ou UNA;

- Prazo: Prazo, em dias corridos, entre a Data do Ajuizamento e a Data da 1ª Audiência.



## PRAZO MÉDIO PARA REALIZAÇÃO DA 1ª AUDIÊNCIA - VARA DO TRABALHO DE URUAÇU

### Sem magistrado

#### SUMARÍSSIMO

Qtd	Prazo Médio
296	25,42

Nr. Processo	Ajuiz.	1ª Aud.	Prazo
RTSum - 0000081-77.2015.5.18.0201	21/01/15	25/02/15	35
RTSum - 0000087-84.2015.5.18.0201	22/01/15	09/02/15	18
RTSum - 0000089-54.2015.5.18.0201	23/01/15	28/01/15	5
RTSum - 0000090-39.2015.5.18.0201	23/01/15	10/02/15	18
RTSum - 0000091-24.2015.5.18.0201	23/01/15	10/02/15	18
RTSum - 0000092-09.2015.5.18.0201	23/01/15	04/02/15	12
RTSum - 0000093-91.2015.5.18.0201	23/01/15	11/02/15	19
RTSum - 0000095-61.2015.5.18.0201	23/01/15	11/02/15	19
RTSum - 0000111-15.2015.5.18.0201	26/01/15	24/02/15	29
RTSum - 0000112-97.2015.5.18.0201	26/01/15	24/02/15	29
RTSum - 0000113-82.2015.5.18.0201	26/01/15	24/02/15	29
RTSum - 0000114-67.2015.5.18.0201	27/01/15	24/02/15	28
RTSum - 0000116-37.2015.5.18.0201	27/01/15	24/02/15	28
RTSum - 0000118-07.2015.5.18.0201	27/01/15	24/02/15	28
RTSum - 0000121-59.2015.5.18.0201	27/01/15	03/03/15	35
RTSum - 0000123-29.2015.5.18.0201	27/01/15	20/02/15	24
RTSum - 0000125-96.2015.5.18.0201	27/01/15	03/03/15	35
RTSum - 0000126-81.2015.5.18.0201	27/01/15	03/03/15	35
RTSum - 0000129-36.2015.5.18.0201	28/01/15	24/02/15	27
RTSum - 0000131-06.2015.5.18.0201	28/01/15	04/03/15	35
RTSum - 0000132-88.2015.5.18.0201	28/01/15	04/03/15	35
RTSum - 0000136-28.2015.5.18.0201	29/01/15	04/03/15	34
RTSum - 0000138-95.2015.5.18.0201	29/01/15	10/03/15	40
RTSum - 0000139-80.2015.5.18.0201	29/01/15	10/03/15	40
RTSum - 0000141-50.2015.5.18.0201	29/01/15	10/03/15	40

**Legenda:**

- Ajuiz.: Data do Ajuizamento;
- 1ª Aud.: Data da primeira audiência que ocorrer, Inicial ou UNA;
- Prazo: Prazo, em dias corridos, entre a Data do Ajuizamento e a Data da 1ª Audiência.



## PRAZO MÉDIO PARA REALIZAÇÃO DA 1ª AUDIÊNCIA - VARA DO TRABALHO DE URUAÇU

### Sem magistrado

#### SUMARÍSSIMO

Qtd	Prazo Médio
296	25,42

Nr. Processo	Ajuiz.	1ª Aud.	Prazo
RTSum - 0000142-35.2015.5.18.0201	29/01/15	02/02/15	4
RTSum - 0000144-05.2015.5.18.0201	29/01/15	02/02/15	4
RTSum - 0000146-72.2015.5.18.0201	29/01/15	02/02/15	4
RTSum - 0000148-42.2015.5.18.0201	29/01/15	02/02/15	4
RTSum - 0000150-12.2015.5.18.0201	29/01/15	02/02/15	4
RTSum - 0000152-79.2015.5.18.0201	29/01/15	02/02/15	4
RTSum - 0000154-49.2015.5.18.0201	29/01/15	02/02/15	4
RTSum - 0000156-19.2015.5.18.0201	29/01/15	02/02/15	4
RTSum - 0000158-86.2015.5.18.0201	29/01/15	02/02/15	4
RTSum - 0000160-56.2015.5.18.0201	29/01/15	02/02/15	4
RTSum - 0000162-26.2015.5.18.0201	29/01/15	02/02/15	4
RTSum - 0000166-63.2015.5.18.0201	29/01/15	02/02/15	4
RTSum - 0000168-33.2015.5.18.0201	29/01/15	02/02/15	4
RTSum - 0000170-03.2015.5.18.0201	29/01/15	02/02/15	4
RTSum - 0000172-70.2015.5.18.0201	29/01/15	02/02/15	4
RTSum - 0000174-40.2015.5.18.0201	29/01/15	02/02/15	4
RTSum - 0000176-10.2015.5.18.0201	29/01/15	02/02/15	4
RTSum - 0000178-77.2015.5.18.0201	29/01/15	02/02/15	4
RTSum - 0000180-47.2015.5.18.0201	29/01/15	02/02/15	4
RTSum - 0000182-17.2015.5.18.0201	29/01/15	02/02/15	4
RTSum - 0000184-84.2015.5.18.0201	29/01/15	02/02/15	4
RTSum - 0000186-54.2015.5.18.0201	29/01/15	02/02/15	4
RTSum - 0000190-91.2015.5.18.0201	03/02/15	07/02/15	4
RTSum - 0000194-31.2015.5.18.0201	03/02/15	07/02/15	4
RTSum - 0000197-83.2015.5.18.0201	03/02/15	02/03/15	27

**Legenda:**

- Ajuiz.: Data do Ajuizamento;
- 1ª Aud.: Data da primeira audiência que ocorrer, Inicial ou UNA;
- Prazo: Prazo, em dias corridos, entre a Data do Ajuizamento e a Data da 1ª Audiência.



## PRAZO MÉDIO PARA REALIZAÇÃO DA 1ª AUDIÊNCIA - VARA DO TRABALHO DE URUAÇU

### Sem magistrado

#### SUMARÍSSIMO

Qtd	Prazo Médio
296	25,42

Nr. Processo	Ajuiz.	1ª Aud.	Prazo
RTSum - 0000199-53.2015.5.18.0201	03/02/15	05/02/15	2
RTSum - 0000201-23.2015.5.18.0201	04/02/15	10/03/15	34
RTSum - 0000211-67.2015.5.18.0201	04/02/15	11/03/15	35
RTSum - 0000212-52.2015.5.18.0201	04/02/15	25/02/15	21
RTSum - 0000213-37.2015.5.18.0201	04/02/15	13/03/15	37
RTSum - 0000214-22.2015.5.18.0201	04/02/15	25/02/15	21
RTSum - 0000215-07.2015.5.18.0201	04/02/15	10/03/15	34
RTSum - 0000216-89.2015.5.18.0201	04/02/15	25/02/15	21
RTSum - 0000217-74.2015.5.18.0201	04/02/15	13/03/15	37
RTSum - 0000218-59.2015.5.18.0201	04/02/15	11/03/15	35
RTSum - 0000219-44.2015.5.18.0201	04/02/15	09/02/15	5
RTSum - 0000230-73.2015.5.18.0201	05/02/15	13/03/15	36
RTSum - 0000231-58.2015.5.18.0201	05/02/15	13/03/15	36
RTSum - 0000232-43.2015.5.18.0201	05/02/15	25/02/15	20
RTSum - 0000233-28.2015.5.18.0201	05/02/15	25/02/15	20
RTSum - 0000234-13.2015.5.18.0201	05/02/15	02/03/15	25
RTSum - 0000235-95.2015.5.18.0201	05/02/15	13/03/15	36
RTSum - 0000237-65.2015.5.18.0201	05/02/15	25/02/15	20
RTSum - 0000238-50.2015.5.18.0201	05/02/15	25/02/15	20
RTSum - 0000240-20.2015.5.18.0201	05/02/15	25/02/15	20
RTSum - 0000241-05.2015.5.18.0201	05/02/15	25/02/15	20
RTSum - 0000242-87.2015.5.18.0201	05/02/15	25/02/15	20
RTSum - 0000243-72.2015.5.18.0201	05/02/15	25/02/15	20
RTSum - 0000244-57.2015.5.18.0201	05/02/15	25/02/15	20
RTSum - 0000247-12.2015.5.18.0201	06/02/15	03/03/15	25

**Legenda:**

- Ajuiz.: Data do Ajuizamento;

- 1ª Aud.: Data da primeira audiência que ocorrer, Inicial ou UNA;

- Prazo: Prazo, em dias corridos, entre a Data do Ajuizamento e a Data da 1ª Audiência.





## PRAZO MÉDIO PARA REALIZAÇÃO DA 1ª AUDIÊNCIA - VARA DO TRABALHO DE URUAÇU

### Sem magistrado

#### SUMARÍSSIMO

Qtd	Prazo Médio
296	25,42

Nr. Processo	Ajuiz.	1ª Aud.	Prazo
RTSum - 0000248-94.2015.5.18.0201	06/02/15	25/02/15	19
RTSum - 0000250-64.2015.5.18.0201	06/02/15	13/03/15	35
RTSum - 0000251-49.2015.5.18.0201	06/02/15	25/02/15	19
RTSum - 0000252-34.2015.5.18.0201	06/02/15	25/02/15	19
RTSum - 0000253-19.2015.5.18.0201	06/02/15	13/03/15	35
RTSum - 0000255-86.2015.5.18.0201	06/02/15	25/02/15	19
RTSum - 0000256-71.2015.5.18.0201	06/02/15	13/03/15	35
RTSum - 0000257-56.2015.5.18.0201	06/02/15	13/03/15	35
RTSum - 0000258-41.2015.5.18.0201	06/02/15	25/02/15	19
RTSum - 0000259-26.2015.5.18.0201	06/02/15	25/02/15	19
RTSum - 0000260-11.2015.5.18.0201	06/02/15	25/02/15	19
RTSum - 0000262-78.2015.5.18.0201	06/02/15	13/03/15	35
RTSum - 0000263-63.2015.5.18.0201	06/02/15	13/03/15	35
RTSum - 0000264-48.2015.5.18.0201	06/02/15	13/03/15	35
RTSum - 0000265-33.2015.5.18.0201	06/02/15	13/03/15	35
RTSum - 0000267-03.2015.5.18.0201	06/02/15	02/03/15	24
RTSum - 0000276-62.2015.5.18.0201	09/02/15	24/02/15	15
RTSum - 0000277-47.2015.5.18.0201	09/02/15	11/02/15	2
RTSum - 0000285-24.2015.5.18.0201	09/02/15	02/03/15	21
RTSum - 0000286-09.2015.5.18.0201	10/02/15	02/03/15	20
RTSum - 0000289-61.2015.5.18.0201	10/02/15	03/03/15	21
RTSum - 0000291-31.2015.5.18.0201	11/02/15	04/03/15	21
RTSum - 0000306-97.2015.5.18.0201	13/02/15	20/02/15	7
RTSum - 0000321-66.2015.5.18.0201	20/02/15	10/03/15	18
RTSum - 0000333-80.2015.5.18.0201	21/02/15	10/03/15	17

**Legenda:**

- Ajuiz.: Data do Ajuizamento;
- 1ª Aud.: Data da primeira audiência que ocorrer, Inicial ou UNA;
- Prazo: Prazo, em dias corridos, entre a Data do Ajuizamento e a Data da 1ª Audiência.



## PRAZO MÉDIO PARA REALIZAÇÃO DA 1ª AUDIÊNCIA - VARA DO TRABALHO DE URUAÇU

### Sem magistrado

#### SUMARÍSSIMO

Qtd	Prazo Médio
296	25,42

Nr. Processo	Ajuiz.	1ª Aud.	Prazo
RTSum - 0000334-65.2015.5.18.0201	21/02/15	10/03/15	17
RTSum - 0000335-50.2015.5.18.0201	21/02/15	11/03/15	18
RTSum - 0000337-20.2015.5.18.0201	23/02/15	11/03/15	16
RTSum - 0000338-05.2015.5.18.0201	23/02/15	11/03/15	16
RTSum - 0000339-87.2015.5.18.0201	23/02/15	11/03/15	16
RTSum - 0000340-72.2015.5.18.0201	23/02/15	11/03/15	16
RTSum - 0000342-42.2015.5.18.0201	23/02/15	11/03/15	16
RTSum - 0000343-27.2015.5.18.0201	23/02/15	11/03/15	16
RTSum - 0000347-64.2015.5.18.0201	23/02/15	24/03/15	29
RTSum - 0000353-71.2015.5.18.0201	24/02/15	24/03/15	28
RTSum - 0000357-11.2015.5.18.0201	25/02/15	24/03/15	27
RTSum - 0000386-61.2015.5.18.0201	03/03/15	24/03/15	21
RTSum - 0000408-22.2015.5.18.0201	06/03/15	24/03/15	18
RTSum - 0000423-88.2015.5.18.0201	09/03/15	25/03/15	16
RTSum - 0000424-73.2015.5.18.0201	09/03/15	14/03/15	5
RTSum - 0000434-20.2015.5.18.0201	10/03/15	25/03/15	15
RTSum - 0000435-05.2015.5.18.0201	10/03/15	25/03/15	15
RTSum - 0000437-72.2015.5.18.0201	10/03/15	25/03/15	15
RTSum - 0000438-57.2015.5.18.0201	10/03/15	25/03/15	15
RTSum - 0000443-79.2015.5.18.0201	10/03/15	25/03/15	15
RTSum - 0000445-49.2015.5.18.0201	11/03/15	25/03/15	14
RTSum - 0000447-19.2015.5.18.0201	11/03/15	06/04/15	26
RTSum - 0000449-86.2015.5.18.0201	11/03/15	14/03/15	3
RTSum - 0000454-11.2015.5.18.0201	11/03/15	07/04/15	27
RTSum - 0000455-93.2015.5.18.0201	11/03/15	07/04/15	27

**Legenda:**

- Ajuiz.: Data do Ajuizamento;
- 1ª Aud.: Data da primeira audiência que ocorrer, Inicial ou UNA;
- Prazo: Prazo, em dias corridos, entre a Data do Ajuizamento e a Data da 1ª Audiência.



## PRAZO MÉDIO PARA REALIZAÇÃO DA 1ª AUDIÊNCIA - VARA DO TRABALHO DE URUAÇU

### Sem magistrado

#### SUMARÍSSIMO

Qtd	Prazo Médio
296	25,42

Nr. Processo	Ajuiz.	1ª Aud.	Prazo
RTSum - 0000456-78.2015.5.18.0201	11/03/15	07/04/15	27
RTSum - 0000457-63.2015.5.18.0201	11/03/15	07/04/15	27
RTSum - 0000459-33.2015.5.18.0201	12/03/15	24/03/15	12
RTSum - 0000460-18.2015.5.18.0201	12/03/15	07/04/15	26
RTSum - 0000461-03.2015.5.18.0201	12/03/15	07/04/15	26
RTSum - 0000462-85.2015.5.18.0201	12/03/15	07/04/15	26
RTSum - 0000466-25.2015.5.18.0201	13/03/15	16/03/15	3
RTSum - 0000471-47.2015.5.18.0201	16/03/15	06/04/15	21
RTSum - 0000472-32.2015.5.18.0201	16/03/15	23/04/15	38
RTSum - 0000473-17.2015.5.18.0201	16/03/15	06/04/15	21
RTSum - 0000475-84.2015.5.18.0201	16/03/15	08/04/15	23
RTSum - 0000483-61.2015.5.18.0201	17/03/15	06/04/15	20
RTSum - 0000484-46.2015.5.18.0201	17/03/15	19/03/15	2
RTSum - 0000485-31.2015.5.18.0201	17/03/15	08/04/15	22
RTSum - 0000490-53.2015.5.18.0201	18/03/15	08/04/15	21
RTSum - 0000491-38.2015.5.18.0201	18/03/15	06/04/15	19
RTSum - 0000494-90.2015.5.18.0201	18/03/15	22/04/15	35
RTSum - 0000496-60.2015.5.18.0201	18/03/15	24/03/15	6
RTSum - 0000497-45.2015.5.18.0201	18/03/15	08/04/15	21
RTSum - 0000500-97.2015.5.18.0201	19/03/15	24/03/15	5
RTSum - 0000514-81.2015.5.18.0201	21/03/15	24/03/15	3
RTSum - 0000522-58.2015.5.18.0201	23/03/15	24/03/15	1
RTSum - 0000551-11.2015.5.18.0201	25/03/15	22/04/15	28
RTSum - 0000552-93.2015.5.18.0201	25/03/15	22/04/15	28
RTSum - 0000555-48.2015.5.18.0201	25/03/15	23/04/15	29

**Legenda:**

- Ajuiz.: Data do Ajuizamento;
- 1ª Aud.: Data da primeira audiência que ocorrer, Inicial ou UNA;
- Prazo: Prazo, em dias corridos, entre a Data do Ajuizamento e a Data da 1ª Audiência.



## PRAZO MÉDIO PARA REALIZAÇÃO DA 1ª AUDIÊNCIA - VARA DO TRABALHO DE URUAÇU

### Sem magistrado

#### SUMARÍSSIMO

Qtd	Prazo Médio
296	25,42

Nr. Processo	Ajuiz.	1ª Aud.	Prazo
RTSum - 0000558-03.2015.5.18.0201	25/03/15	22/04/15	28
RTSum - 0000560-70.2015.5.18.0201	26/03/15	23/04/15	28
RTSum - 0000561-55.2015.5.18.0201	26/03/15	23/04/15	28
RTSum - 0000563-25.2015.5.18.0201	26/03/15	06/04/15	11
RTSum - 0000564-10.2015.5.18.0201	26/03/15	23/04/15	28
RTSum - 0000565-92.2015.5.18.0201	26/03/15	06/04/15	11
RTSum - 0000566-77.2015.5.18.0201	26/03/15	30/03/15	4
RTSum - 0000567-62.2015.5.18.0201	26/03/15	06/04/15	11
RTSum - 0000572-84.2015.5.18.0201	26/03/15	24/04/15	29
RTSum - 0000573-69.2015.5.18.0201	26/03/15	28/04/15	33
RTSum - 0000578-91.2015.5.18.0201	26/03/15	29/04/15	34
RTSum - 0000585-83.2015.5.18.0201	27/03/15	06/04/15	10
RTSum - 0000593-60.2015.5.18.0201	27/03/15	06/04/15	10
RTSum - 0000594-45.2015.5.18.0201	27/03/15	29/04/15	33
RTSum - 0000595-30.2015.5.18.0201	27/03/15	29/04/15	33
RTSum - 0000599-67.2015.5.18.0201	30/03/15	08/04/15	9
RTSum - 0000604-89.2015.5.18.0201	30/03/15	08/04/15	9
RTSum - 0000608-29.2015.5.18.0201	31/03/15	08/04/15	8
RTSum - 0000609-14.2015.5.18.0201	31/03/15	18/05/15	48
RTSum - 0000614-36.2015.5.18.0201	31/03/15	18/05/15	48
RTSum - 0000615-21.2015.5.18.0201	31/03/15	08/04/15	8
RTSum - 0000616-06.2015.5.18.0201	31/03/15	19/05/15	49
RTSum - 0000619-58.2015.5.18.0201	01/04/15	24/04/15	23
RTSum - 0000620-43.2015.5.18.0201	01/04/15	19/05/15	48
RTSum - 0000622-13.2015.5.18.0201	01/04/15	19/05/15	48

**Legenda:**

- Ajuiz.: Data do Ajuizamento;
- 1ª Aud.: Data da primeira audiência que ocorrer, Inicial ou UNA;
- Prazo: Prazo, em dias corridos, entre a Data do Ajuizamento e a Data da 1ª Audiência.



## PRAZO MÉDIO PARA REALIZAÇÃO DA 1ª AUDIÊNCIA - VARA DO TRABALHO DE URUAÇU

### Sem magistrado

#### SUMARÍSSIMO

Qtd	Prazo Médio
296	25,42

Nr. Processo	Ajuiz.	1ª Aud.	Prazo
RTSum - 0000624-80.2015.5.18.0201	02/04/15	19/05/15	47
RTSum - 0000627-35.2015.5.18.0201	02/04/15	19/05/15	47
RTSum - 0000642-04.2015.5.18.0201	07/04/15	24/04/15	17
RTSum - 0000643-86.2015.5.18.0201	07/04/15	23/04/15	16
RTSum - 0000644-71.2015.5.18.0201	08/04/15	24/04/15	16
RTSum - 0000652-48.2015.5.18.0201	09/04/15	28/04/15	19
RTSum - 0000655-03.2015.5.18.0201	09/04/15	28/04/15	19
RTSum - 0000656-85.2015.5.18.0201	09/04/15	28/04/15	19
RTSum - 0000657-70.2015.5.18.0201	09/04/15	29/04/15	20
RTSum - 0000658-55.2015.5.18.0201	09/04/15	29/04/15	20
RTSum - 0000668-02.2015.5.18.0201	10/04/15	18/05/15	38
RTSum - 0000677-61.2015.5.18.0201	13/04/15	20/05/15	37
RTSum - 0000679-31.2015.5.18.0201	13/04/15	20/05/15	37
RTSum - 0000681-98.2015.5.18.0201	13/04/15	27/05/15	44
RTSum - 0000682-83.2015.5.18.0201	13/04/15	27/05/15	44
RTSum - 0000685-38.2015.5.18.0201	14/04/15	29/04/15	15
RTSum - 0000686-23.2015.5.18.0201	14/04/15	29/04/15	15
RTSum - 0000690-60.2015.5.18.0201	15/04/15	29/04/15	14
RTSum - 0000701-89.2015.5.18.0201	15/04/15	18/05/15	33
RTSum - 0000702-74.2015.5.18.0201	15/04/15	19/05/15	34
RTSum - 0000718-28.2015.5.18.0201	18/04/15	27/05/15	39
RTSum - 0000719-13.2015.5.18.0201	18/04/15	27/05/15	39
RTSum - 0000720-95.2015.5.18.0201	18/04/15	27/05/15	39
RTSum - 0000721-80.2015.5.18.0201	18/04/15	27/05/15	39
RTSum - 0000722-65.2015.5.18.0201	18/04/15	27/05/15	39

**Legenda:**

- Ajuiz.: Data do Ajuizamento;
- 1ª Aud.: Data da primeira audiência que ocorrer, Inicial ou UNA;
- Prazo: Prazo, em dias corridos, entre a Data do Ajuizamento e a Data da 1ª Audiência.



## PRAZO MÉDIO PARA REALIZAÇÃO DA 1ª AUDIÊNCIA - VARA DO TRABALHO DE URUAÇU

### Sem magistrado

#### SUMARÍSSIMO

Qtd	Prazo Médio
296	25,42

Nr. Processo	Ajuiz.	1ª Aud.	Prazo
RTSum - 0000725-20.2015.5.18.0201	21/04/15	19/05/15	28
RTSum - 0000726-05.2015.5.18.0201	21/04/15	27/05/15	36
RTSum - 0000727-87.2015.5.18.0201	22/04/15	28/05/15	36
RTSum - 0000728-72.2015.5.18.0201	22/04/15	29/05/15	37
RTSum - 0000730-42.2015.5.18.0201	22/04/15	28/05/15	36
RTSum - 0000733-94.2015.5.18.0201	22/04/15	29/05/15	37
RTSum - 0000734-79.2015.5.18.0201	22/04/15	29/05/15	37
RTSum - 0000736-49.2015.5.18.0201	22/04/15	20/05/15	28
RTSum - 0000737-34.2015.5.18.0201	22/04/15	28/05/15	36
RTSum - 0000738-19.2015.5.18.0201	22/04/15	29/05/15	37
RTSum - 0000739-04.2015.5.18.0201	22/04/15	29/05/15	37
RTSum - 0000740-86.2015.5.18.0201	22/04/15	29/05/15	37
RTSum - 0000741-71.2015.5.18.0201	22/04/15	29/05/15	37
RTSum - 0000742-56.2015.5.18.0201	22/04/15	29/05/15	37
RTSum - 0000743-41.2015.5.18.0201	22/04/15	29/05/15	37
RTSum - 0000744-26.2015.5.18.0201	22/04/15	09/06/15	48
RTSum - 0000746-93.2015.5.18.0201	23/04/15	16/06/15	54
RTSum - 0000753-85.2015.5.18.0201	23/04/15	09/06/15	47
RTSum - 0000759-92.2015.5.18.0201	23/04/15	09/06/15	47
RTSum - 0000760-77.2015.5.18.0201	23/04/15	09/06/15	47
RTSum - 0000768-54.2015.5.18.0201	25/04/15	29/04/15	4
RTSum - 0000769-39.2015.5.18.0201	25/04/15	29/04/15	4
RTSum - 0000779-83.2015.5.18.0201	28/04/15	09/06/15	42
RTSum - 0000780-68.2015.5.18.0201	28/04/15	09/06/15	42
RTSum - 0000801-44.2015.5.18.0201	30/04/15	27/05/15	27

**Legenda:**

- Ajuiz.: Data do Ajuizamento;
- 1ª Aud.: Data da primeira audiência que ocorrer, Inicial ou UNA;
- Prazo: Prazo, em dias corridos, entre a Data do Ajuizamento e a Data da 1ª Audiência.



## PRAZO MÉDIO PARA REALIZAÇÃO DA 1ª AUDIÊNCIA - VARA DO TRABALHO DE URUAÇU

### Sem magistrado

#### SUMARÍSSIMO

Qtd	Prazo Médio
296	25,42

Nr. Processo	Ajuiz.	1ª Aud.	Prazo
RTSum - 0000817-95.2015.5.18.0201	04/05/15	21/05/15	17
RTSum - 0000827-42.2015.5.18.0201	05/05/15	10/06/15	36
RTSum - 0000828-27.2015.5.18.0201	05/05/15	10/06/15	36
RTSum - 0000831-79.2015.5.18.0201	05/05/15	15/06/15	41
RTSum - 0000832-64.2015.5.18.0201	05/05/15	15/06/15	41
RTSum - 0000833-49.2015.5.18.0201	05/05/15	15/06/15	41
RTSum - 0000839-56.2015.5.18.0201	06/05/15	15/06/15	40
RTSum - 0000846-48.2015.5.18.0201	07/05/15	08/06/15	32
RTSum - 0000847-33.2015.5.18.0201	07/05/15	08/06/15	32
RTSum - 0000848-18.2015.5.18.0201	07/05/15	08/06/15	32
RTSum - 0000849-03.2015.5.18.0201	07/05/15	08/06/15	32
RTSum - 0000850-85.2015.5.18.0201	07/05/15	09/06/15	33
RTSum - 0000851-70.2015.5.18.0201	07/05/15	09/06/15	33
RTSum - 0000865-54.2015.5.18.0201	08/05/15	17/06/15	40
RTSum - 0000869-91.2015.5.18.0201	08/05/15	29/06/15	52
RTSum - 0001524-97.2014.5.18.0201	25/11/14	13/01/15	49
RTSum - 0001527-52.2014.5.18.0201	25/11/14	12/01/15	48
RTSum - 0001532-74.2014.5.18.0201	26/11/14	13/01/15	48
RTSum - 0001534-44.2014.5.18.0201	26/11/14	13/01/15	48
RTSum - 0001536-14.2014.5.18.0201	26/11/14	13/01/15	48
RTSum - 0001553-50.2014.5.18.0201	28/11/14	13/01/15	46
RTSum - 0001559-57.2014.5.18.0201	01/12/14	14/01/15	44
RTSum - 0001570-86.2014.5.18.0201	02/12/14	20/01/15	49
RTSum - 0001571-71.2014.5.18.0201	02/12/14	20/01/15	49
RTSum - 0001582-03.2014.5.18.0201	04/12/14	20/01/15	47

**Legenda:**

- Ajuiz.: Data do Ajuizamento;
- 1ª Aud.: Data da primeira audiência que ocorrer, Inicial ou UNA;
- Prazo: Prazo, em dias corridos, entre a Data do Ajuizamento e a Data da 1ª Audiência.



## PRAZO MÉDIO PARA REALIZAÇÃO DA 1ª AUDIÊNCIA - VARA DO TRABALHO DE URUAÇU

### Sem magistrado

#### SUMARÍSSIMO

Qtd	Prazo Médio
296	25,42

Nr. Processo	Ajuiz.	1ª Aud.	Prazo
RTSum - 0001583-85.2014.5.18.0201	05/12/14	14/01/15	40
RTSum - 0001584-70.2014.5.18.0201	05/12/14	21/01/15	47
RTSum - 0001585-55.2014.5.18.0201	05/12/14	21/01/15	47
RTSum - 0001589-92.2014.5.18.0201	05/12/14	21/01/15	47
RTSum - 0001603-76.2014.5.18.0201	09/12/14	13/01/15	35
RTSum - 0001604-61.2014.5.18.0201	09/12/14	13/01/15	35
RTSum - 0001612-38.2014.5.18.0201	10/12/14	21/01/15	42
RTSum - 0001618-45.2014.5.18.0201	10/12/14	21/01/15	42
RTSum - 0001623-67.2014.5.18.0201	12/12/14	20/01/15	39
RTSum - 0001624-52.2014.5.18.0201	12/12/14	20/01/15	39
RTSum - 0001637-51.2014.5.18.0201	16/12/14	20/01/15	35
RTSum - 0001639-21.2014.5.18.0201	16/12/14	21/01/15	36
RTSum - 0001643-58.2014.5.18.0201	16/12/14	26/01/15	41
RTSum - 0001644-43.2014.5.18.0201	16/12/14	26/01/15	41
RTSum - 0001648-80.2014.5.18.0201	16/12/14	26/01/15	41
RTSum - 0001652-20.2014.5.18.0201	17/12/14	27/01/15	41
RTSum - 0001670-41.2014.5.18.0201	18/12/14	27/01/15	40
RTSum - 0001672-11.2014.5.18.0201	19/12/14	27/01/15	39
RTSum - 0001673-93.2014.5.18.0201	19/12/14	20/01/15	32
RTSum - 0001674-78.2014.5.18.0201	19/12/14	19/01/15	31
RTSum - 0001675-63.2014.5.18.0201	19/12/14	27/01/15	39

**Legenda:**

- Ajuiz.: Data do Ajuizamento;
- 1ª Aud.: Data da primeira audiência que ocorrer, Inicial ou UNA;
- Prazo: Prazo, em dias corridos, entre a Data do Ajuizamento e a Data da 1ª Audiência.