

## Conceituação

Tema	Prazos Processuais
<b>Relatórios</b>	Evolução Histórica Comparativo por VT Comparativo por Grupo Por Grupo Por VT Por Processo
<b>Resumo</b>	Apresenta o prazo médio desde o ajuizamento da ação até realização da primeira audiência.
<b>Descrição</b>	O prazo médio é obtido calculando-se a quantidade de dias decorridos desde o ajuizamento até a realização da 1ª audiência. Os dados são extraídos baseando-se nos itens do e-Gestão:  263 e 90263 - Do ajuizamento da ação até a realização da 1ª audiência na fase de conhecimento – rito sumaríssimo;  264 e 90264 – Do ajuizamento da ação até a realização da 1ª audiência na fase de conhecimento – exceto rito sumaríssimo (ordinário)
<b>Origem da informação</b>	e-Gestão
<b>Critérios e transformações</b>	Coletado do e-Gestão, consolidado, otimizado e classificado para análise.
<b>Análises possíveis</b>	Prazo médio entre o ajuizamento da ação e a realização da primeira audiência, detalhado de forma Geral, Por grupo, por VT e Por Processo.

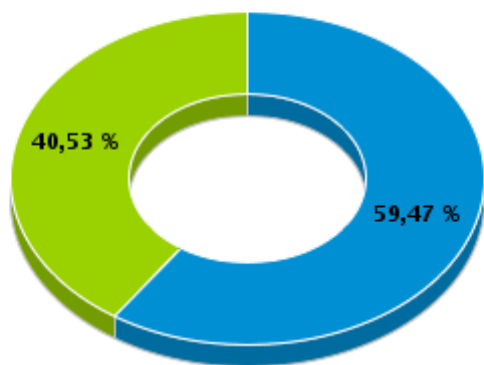


## EVOLUÇÃO HISTÓRICA DOS PRAZOS PROCESSUAIS PARA REALIZAÇÃO DA 1ª AUDIÊNCIA - VARA DO TRABALHO DE JATAÍ

Data da 1ª audiência entre 1/1/2015 e 31/12/2015 23:59:59

Rito	Qtd	Prazo Médio
ORDINÁRIO	581	42,79
SUMARÍSSIMO	396	34,16
<b>Total/Média</b>	<b>977</b>	<b>39,29</b>

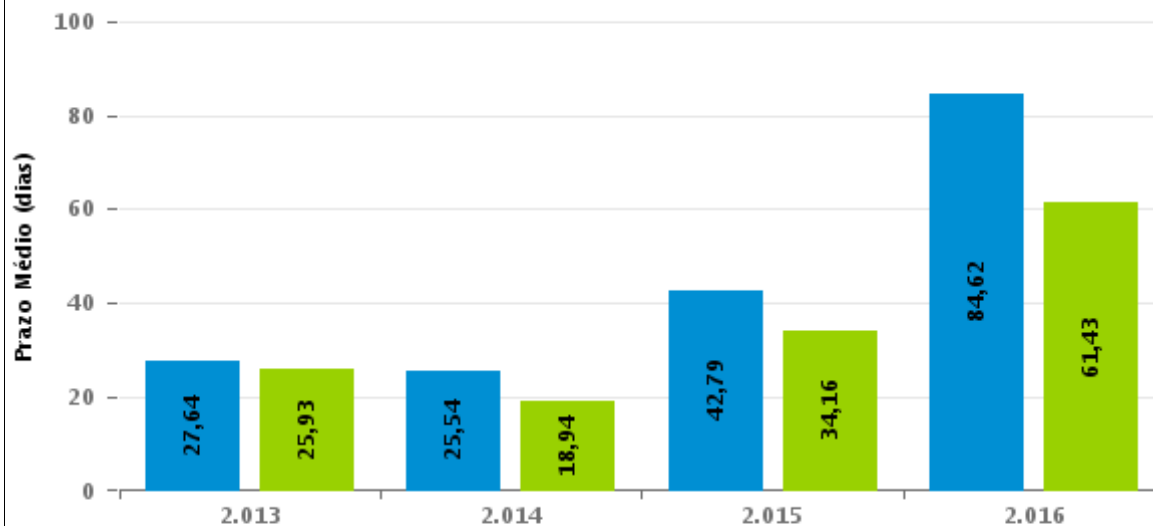
Percentual de Processos por Rito



Rito

■ ORDINÁRIO ■ SUMARÍSSIMO

Prazo Médio por Rito



Para este exercício foram computados os processos até o mês de Setembro/2016

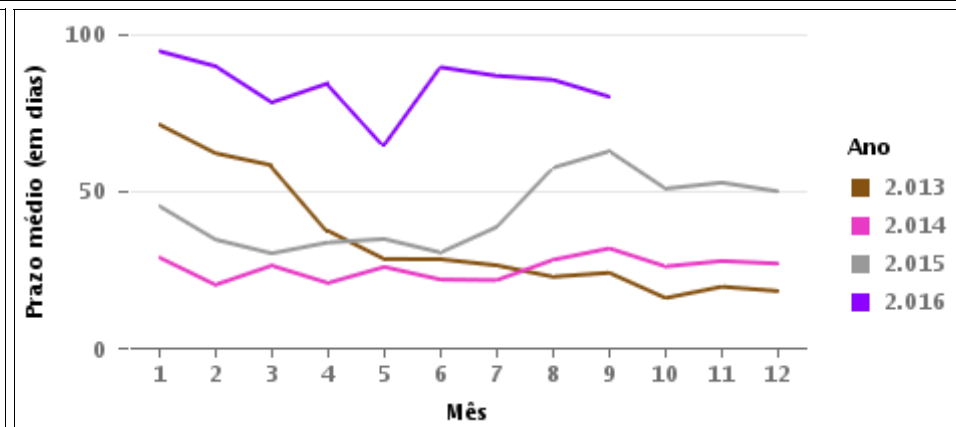
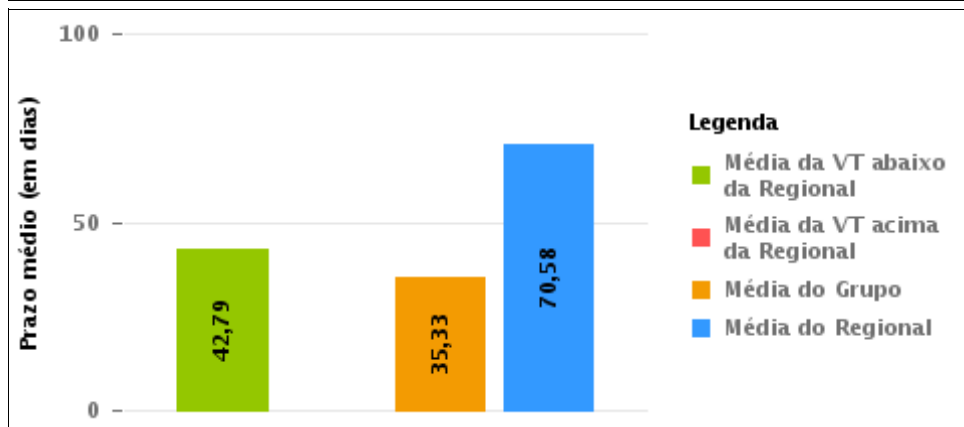
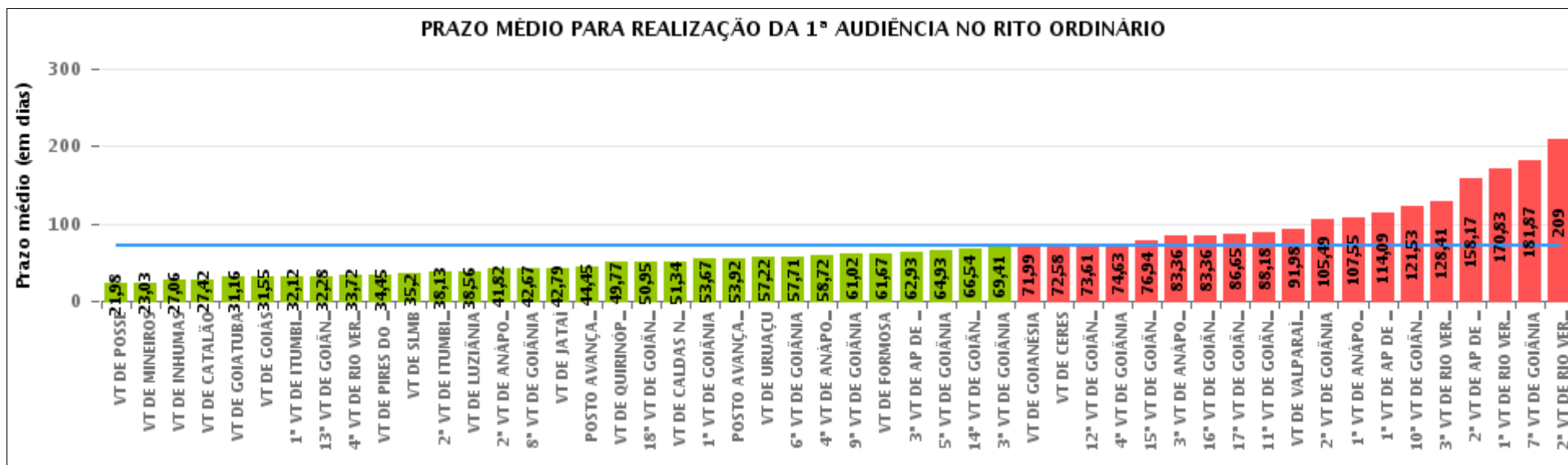
Rito

■ ORDINÁRIO ■ SUMARÍSSIMO



## COMPARATIVO DO PRAZO MÉDIO PARA REALIZAÇÃO DA 1ª AUDIÊNCIA - VARA DO TRABALHO DE JATAÍ

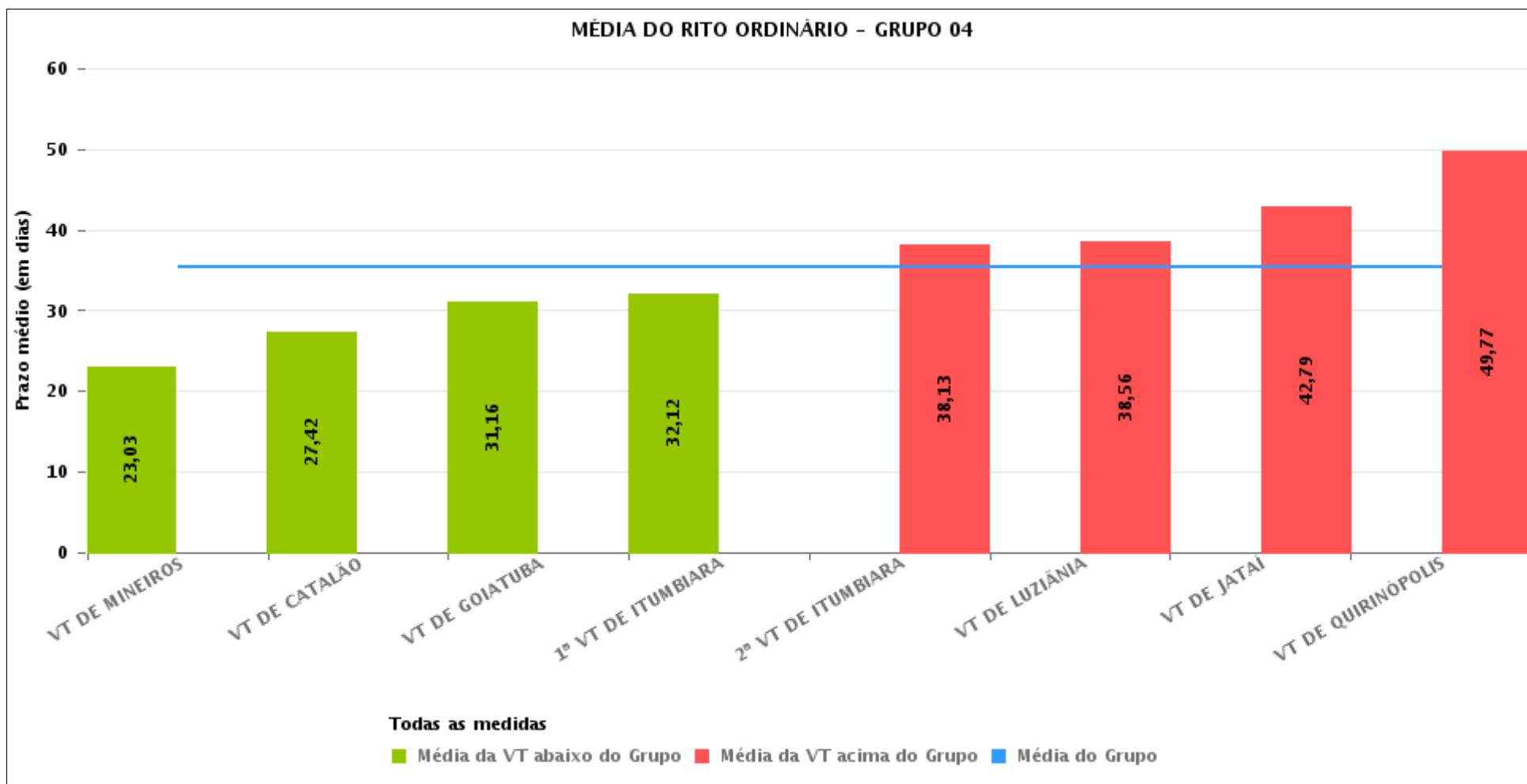
Data da 1ª audiência entre 1/1/2015 e 31/12/2015 23:59:59





## COMPARATIVO DO PRAZO MÉDIO PARA REALIZAÇÃO DA 1ª AUDIÊNCIA ENTRE AS VARAS DO GRUPO

Data da 1ª audiência entre 1/1/2015 e 31/12/2015 23:59:59





## PRAZO MÉDIO PARA REALIZAÇÃO DA 1ª AUDIÊNCIA POR GRUPO

Data da 1ª audiência entre 1/1/2015 e 31/12/2015 23:59:59

Rito	Grupo	Qtd. Processos	Prazo Médio (dias)	Ranking
ORDINÁRIO	GRUPO 01	491	21,98	1°
	GRUPO 04	7.945	35,33	2°
	GRUPO 02	816	47,69	3°
	GRUPO 03	3.832	70,2	4°
	GRUPO 05	26.604	79,47	5°
	GRUPO 06	3.496	95,6	6°

Legenda:	# Grupo 04 – De 1501 a 2000 VT de Catalão VT de Goiatuba 1ª VT de Itumbiara 2ª VT de Itumbiara VT de Jataí VT de Luziânia VT de Mineiros VT de Quirinópolis	8ª VT de Goiânia 9ª VT de Goiânia 10ª VT de Goiânia 11ª VT de Goiânia 12ª VT de Goiânia 13ª VT de Goiânia 14ª VT de Goiânia 15ª VT de Goiânia 16ª VT de Goiânia 17ª VT de Goiânia 18ª VT de Goiânia VT de Goiás VT de Inhumas 1ª VT de Rio Verde 2ª VT de Rio Verde 3ª VT de Rio Verde 4ª VT de Rio Verde VT de Uruaçu VT de São Luis de Montes Belos VT de Valparaíso de Goiás	#Grupo 06 – A partir de 2500 1ª VT de Aparecida de Goiânia 2ª VT de Aparecida de Goiânia 3ª VT de Aparecida de Goiânia VT de Goianésia
# Grupo 01 – Até 750 VT de Posse			
# Grupo 02 – De 751 a 1000 VT de Formosa VT de Pires do Rio			
# Grupo 03 – De 1001 a 1500 VT de Ceres 1ª VT de Anápolis 2ª VT de Anápolis 3ª VT de Anápolis 4ª VT de Anápolis VT de Caldas Novas	# Grupo 05 – De 2001 a 2500 1ª VT de Goiânia 2ª VT de Goiânia 3ª VT de Goiânia 4ª VT de Goiânia 5ª VT de Goiânia 6ª VT de Goiânia 7ª VT de Goiânia		



## PRAZO MÉDIO PARA REALIZAÇÃO DA 1ª AUDIÊNCIA DE TODAS AS VARAS DO TRABALHO

Data da 1ª audiência entre 1/1/2015 e 31/12/2015 23:59:59

### ORDINÁRIO

Qtd. Processos	Prazo Médio (dias)
43.184	70,58

Vara do Trabalho	Qtd Processos	Prazo Médio	Ranking
VARA DO TRABALHO DE POSSE	491	21,98	1°
VARA DO TRABALHO DE MINEIROS	1.040	23,03	2°
VARA DO TRABALHO DE INHUMAS	1.535	27,06	3°
VARA DO TRABALHO DE CATALÃO	1.017	27,42	4°
VARA DO TRABALHO DE GOIATUBA	1.098	31,16	5°
VARA DO TRABALHO DE GOIÁS	704	31,55	6°
1ª VARA DO TRABALHO DE ITUMBIARA	980	32,12	7°
13ª VARA DO TRABALHO DE GOIÂNIA	972	32,28	8°
4ª VARA DO TRABALHO DE RIO VERDE	1.107	33,72	9°
VARA DO TRABALHO DE PIRES DO RIO	419	34,45	10°
VARA DO TRABALHO DE SÃO LUIS DE MONTES BELOS	566	35,2	11°
2ª VARA DO TRABALHO DE ITUMBIARA	1.013	38,13	12°
VARA DO TRABALHO DE LUZIÂNIA	948	38,56	13°
2ª VARA DO TRABALHO DE ANÁPOLIS	659	41,82	14°
8ª VARA DO TRABALHO DE GOIÂNIA	1.091	42,67	15°
VARA DO TRABALHO DE JATAÍ	581	42,79	16°
POSTO AVANÇADO DE PORANGATU	102	44,45	17°
VARA DO TRABALHO DE QUIRINÓPOLIS	1.268	49,77	18°
18ª VARA DO TRABALHO DE GOIÂNIA	1.004	50,95	19°
VARA DO TRABALHO DE CALDAS NOVAS	685	51,34	20°
1ª VARA DO TRABALHO DE GOIÂNIA	1.133	53,67	21°
POSTO AVANÇADO DE IPORÁ	205	53,92	22°
VARA DO TRABALHO DE URUAÇU	1.082	57,22	23°
6ª VARA DO TRABALHO DE GOIÂNIA	960	57,71	24°
4ª VARA DO TRABALHO DE ANÁPOLIS	653	58,72	25°
9ª VARA DO TRABALHO DE GOIÂNIA	951	61,02	26°



## PRAZO MÉDIO PARA REALIZAÇÃO DA 1ª AUDIÊNCIA DE TODAS AS VARAS DO TRABALHO

### ORDINÁRIO

Qtd. Processos	Prazo Médio (dias)
43.184	70,58

Vara do Trabalho	Qtd Processos	Prazo Médio	Ranking
VARA DO TRABALHO DE FORMOSA	397	61,67	27°
3ª VARA DO TRABALHO DE APARECIDA DE GOIÂNIA	753	62,93	28°
5ª VARA DO TRABALHO DE GOIÂNIA	1.045	64,93	29°
14ª VARA DO TRABALHO DE GOIÂNIA	1.121	66,54	30°
3ª VARA DO TRABALHO DE GOIÂNIA	929	69,41	31°
VARA DO TRABALHO DE GOIANÉSIA	1.268	71,99	32°
VARA DO TRABALHO DE CERES	365	72,58	33°
12ª VARA DO TRABALHO DE GOIÂNIA	891	73,61	34°
4ª VARA DO TRABALHO DE GOIÂNIA	1.034	74,63	35°
15ª VARA DO TRABALHO DE GOIÂNIA	1.033	76,94	36°
3ª VARA DO TRABALHO DE ANÁPOLIS	688	83,36	37°
16ª VARA DO TRABALHO DE GOIÂNIA	732	83,36	38°
17ª VARA DO TRABALHO DE GOIÂNIA	972	86,65	39°
11ª VARA DO TRABALHO DE GOIÂNIA	944	88,18	40°
VARA DO TRABALHO DE VALPARAÍSO DE GOIÁS	809	91,98	41°
2ª VARA DO TRABALHO DE GOIÂNIA	852	105,49	42°
1ª VARA DO TRABALHO DE ANÁPOLIS	782	107,55	43°
1ª VARA DO TRABALHO DE APARECIDA DE GOIÂNIA	856	114,09	44°
10ª VARA DO TRABALHO DE GOIÂNIA	966	121,53	45°
3ª VARA DO TRABALHO DE RIO VERDE	900	128,41	46°
2ª VARA DO TRABALHO DE APARECIDA DE GOIÂNIA	619	158,17	47°
1ª VARA DO TRABALHO DE RIO VERDE	1.013	170,83	48°
7ª VARA DO TRABALHO DE GOIÂNIA	856	181,87	49°
2ª VARA DO TRABALHO DE RIO VERDE	1.095	209	50°



## PRAZO MÉDIO PARA REALIZAÇÃO DA 1ª AUDIÊNCIA - VARA DO TRABALHO DE JATAÍ

Data da 1ª audiência entre 1/1/2015 e 31/12/2015 23:59:59

### VARA DO TRABALHO DE JATAÍ

#### ORDINÁRIO

Qtd	Prazo Médio
581	42,79

Nr. Processo	Ajuiz.	1ª Aud.	Prazo
ACP - 0000210-61.2015.5.18.0111	13/02/15	12/03/15	27
ACP - 0001560-21.2014.5.18.0111	12/12/14	15/01/15	34
ACP - 0001562-88.2014.5.18.0111	16/12/14	29/01/15	44
ConPag - 0000141-29.2015.5.18.0111	30/01/15	10/02/15	11
RTAlç - 0000434-96.2015.5.18.0111	27/03/15	22/04/15	26
RTAlç - 0000668-78.2015.5.18.0111	13/05/15	09/06/15	27
RTAlç - 0001011-74.2015.5.18.0111	30/07/15	17/09/15	49
RTAlç - 0010159-12.2015.5.18.0111	24/09/15	18/11/15	55
RTOrd - 0000022-68.2015.5.18.0111	12/01/15	23/02/15	42
RTOrd - 0000027-90.2015.5.18.0111	13/01/15	23/02/15	41
RTOrd - 0000029-60.2015.5.18.0111	14/01/15	06/02/15	23
RTOrd - 0000038-22.2015.5.18.0111	16/01/15	23/02/15	38
RTOrd - 0000039-07.2015.5.18.0111	16/01/15	23/02/15	38
RTOrd - 0000040-89.2015.5.18.0111	16/01/15	23/02/15	38
RTOrd - 0000043-44.2015.5.18.0111	19/01/15	23/02/15	35
RTOrd - 0000044-29.2015.5.18.0111	19/01/15	23/02/15	35
RTOrd - 0000045-14.2015.5.18.0111	20/01/15	24/02/15	35
RTOrd - 0000046-96.2015.5.18.0111	20/01/15	24/02/15	35
RTOrd - 0000047-81.2015.5.18.0111	21/01/15	24/02/15	34
RTOrd - 0000050-36.2015.5.18.0111	21/01/15	02/03/15	40
RTOrd - 0000051-21.2015.5.18.0111	22/01/15	23/02/15	32
RTOrd - 0000052-06.2015.5.18.0111	22/01/15	09/02/15	18

**Legenda:**

- Ajuiz.: Data do Ajuizamento;
- 1ª Aud.: Data da primeira audiência que ocorrer, Inicial ou UNA;
- Prazo: Prazo, em dias corridos, entre a Data do Ajuizamento e a Data da 1ª Audiência.





## PRAZO MÉDIO PARA REALIZAÇÃO DA 1ª AUDIÊNCIA - VARA DO TRABALHO DE JATAÍ

### VARA DO TRABALHO DE JATAÍ

#### ORDINÁRIO

Qtd	Prazo Médio
581	42,79

Nr. Processo	Ajuiz.	1ª Aud.	Prazo
RTOrd - 0000058-13.2015.5.18.0111	22/01/15	24/02/15	33
RTOrd - 0000059-95.2015.5.18.0111	22/01/15	24/02/15	33
RTOrd - 0000060-80.2015.5.18.0111	22/01/15	23/02/15	32
RTOrd - 0000061-65.2015.5.18.0111	22/01/15	24/02/15	33
RTOrd - 0000066-87.2015.5.18.0111	22/01/15	02/03/15	39
RTOrd - 0000067-72.2015.5.18.0111	23/01/15	24/02/15	32
RTOrd - 0000068-57.2015.5.18.0111	23/01/15	24/02/15	32
RTOrd - 0000069-42.2015.5.18.0111	23/01/15	24/02/15	32
RTOrd - 0000072-94.2015.5.18.0111	25/01/15	24/02/15	30
RTOrd - 0000073-79.2015.5.18.0111	26/01/15	25/02/15	30
RTOrd - 0000088-48.2015.5.18.0111	26/01/15	25/02/15	30
RTOrd - 0000104-02.2015.5.18.0111	26/01/15	25/02/15	30
RTOrd - 0000115-31.2015.5.18.0111	28/01/15	27/02/15	30
RTOrd - 0000116-16.2015.5.18.0111	28/01/15	27/02/15	30
RTOrd - 0000118-83.2015.5.18.0111	28/01/15	27/02/15	30
RTOrd - 0000119-68.2015.5.18.0111	28/01/15	27/02/15	30
RTOrd - 0000120-53.2015.5.18.0111	28/01/15	27/02/15	30
RTOrd - 0000126-60.2015.5.18.0111	29/01/15	03/03/15	33
RTOrd - 0000127-45.2015.5.18.0111	29/01/15	03/03/15	33
RTOrd - 0000130-97.2015.5.18.0111	29/01/15	03/03/15	33
RTOrd - 0000135-22.2015.5.18.0111	30/01/15	02/03/15	31
RTOrd - 0000137-89.2015.5.18.0111	30/01/15	03/03/15	32
RTOrd - 0000138-74.2015.5.18.0111	30/01/15	02/03/15	31
RTOrd - 0000143-96.2015.5.18.0111	30/01/15	02/03/15	31
RTOrd - 0000145-66.2015.5.18.0111	30/01/15	03/03/15	32

**Legenda:**

- Ajuiz.: Data do Ajuizamento;
- 1ª Aud.: Data da primeira audiência que ocorrer, Inicial ou UNA;
- Prazo: Prazo, em dias corridos, entre a Data do Ajuizamento e a Data da 1ª Audiência.



## PRAZO MÉDIO PARA REALIZAÇÃO DA 1ª AUDIÊNCIA - VARA DO TRABALHO DE JATAÍ

### VARA DO TRABALHO DE JATAÍ

#### ORDINÁRIO

Qtd	Prazo Médio
581	42,79

Nr. Processo	Ajuiz.	1ª Aud.	Prazo
RTOrd - 0000146-51.2015.5.18.0111	30/01/15	03/03/15	32
RTOrd - 0000147-36.2015.5.18.0111	30/01/15	03/03/15	32
RTOrd - 0000148-21.2015.5.18.0111	30/01/15	05/03/15	34
RTOrd - 0000152-58.2015.5.18.0111	03/02/15	09/03/15	34
RTOrd - 0000153-43.2015.5.18.0111	03/02/15	09/03/15	34
RTOrd - 0000155-13.2015.5.18.0111	03/02/15	09/03/15	34
RTOrd - 0000160-35.2015.5.18.0111	03/02/15	09/03/15	34
RTOrd - 0000162-05.2015.5.18.0111	04/02/15	09/03/15	33
RTOrd - 0000173-34.2015.5.18.0111	05/02/15	10/03/15	33
RTOrd - 0000174-19.2015.5.18.0111	05/02/15	10/03/15	33
RTOrd - 0000181-11.2015.5.18.0111	06/02/15	10/03/15	32
RTOrd - 0000182-93.2015.5.18.0111	06/02/15	10/03/15	32
RTOrd - 0000184-63.2015.5.18.0111	06/02/15	05/03/15	27
RTOrd - 0000185-48.2015.5.18.0111	06/02/15	10/03/15	32
RTOrd - 0000186-33.2015.5.18.0111	07/02/15	11/03/15	32
RTOrd - 0000188-03.2015.5.18.0111	09/02/15	11/03/15	30
RTOrd - 0000189-85.2015.5.18.0111	10/02/15	10/03/15	28
RTOrd - 0000190-70.2015.5.18.0111	10/02/15	09/03/15	27
RTOrd - 0000192-40.2015.5.18.0111	10/02/15	10/03/15	28
RTOrd - 0000193-25.2015.5.18.0111	10/02/15	10/03/15	28
RTOrd - 0000195-92.2015.5.18.0111	10/02/15	09/03/15	27
RTOrd - 0000196-77.2015.5.18.0111	10/02/15	09/03/15	27
RTOrd - 0000199-32.2015.5.18.0111	11/02/15	10/03/15	27
RTOrd - 0000202-84.2015.5.18.0111	12/02/15	12/03/15	28
RTOrd - 0000203-69.2015.5.18.0111	12/02/15	12/03/15	28

**Legenda:**

- Ajuiz.: Data do Ajuizamento;
- 1ª Aud.: Data da primeira audiência que ocorrer, Inicial ou UNA;
- Prazo: Prazo, em dias corridos, entre a Data do Ajuizamento e a Data da 1ª Audiência.



## PRAZO MÉDIO PARA REALIZAÇÃO DA 1ª AUDIÊNCIA - VARA DO TRABALHO DE JATAÍ

### VARA DO TRABALHO DE JATAÍ

#### ORDINÁRIO

Qtd	Prazo Médio
581	42,79

Nr. Processo	Ajuiz.	1ª Aud.	Prazo
RTOrd - 0000204-54.2015.5.18.0111	12/02/15	12/03/15	28
RTOrd - 0000205-39.2015.5.18.0111	12/02/15	12/03/15	28
RTOrd - 0000206-24.2015.5.18.0111	13/02/15	12/03/15	27
RTOrd - 0000207-09.2015.5.18.0111	13/02/15	12/03/15	27
RTOrd - 0000208-91.2015.5.18.0111	13/02/15	12/03/15	27
RTOrd - 0000211-46.2015.5.18.0111	13/02/15	12/03/15	27
RTOrd - 0000212-31.2015.5.18.0111	13/02/15	12/03/15	27
RTOrd - 0000213-16.2015.5.18.0111	15/02/15	23/03/15	36
RTOrd - 0000214-98.2015.5.18.0111	16/02/15	23/03/15	35
RTOrd - 0000218-38.2015.5.18.0111	18/02/15	23/03/15	33
RTOrd - 0000219-23.2015.5.18.0111	18/02/15	23/03/15	33
RTOrd - 0000223-60.2015.5.18.0111	19/02/15	23/03/15	32
RTOrd - 0000228-82.2015.5.18.0111	19/02/15	24/03/15	33
RTOrd - 0000229-67.2015.5.18.0111	19/02/15	23/03/15	32
RTOrd - 0000230-52.2015.5.18.0111	19/02/15	24/03/15	33
RTOrd - 0000231-37.2015.5.18.0111	19/02/15	23/03/15	32
RTOrd - 0000236-59.2015.5.18.0111	19/02/15	24/03/15	33
RTOrd - 0000237-44.2015.5.18.0111	20/02/15	24/03/15	32
RTOrd - 0000242-66.2015.5.18.0111	20/02/15	24/03/15	32
RTOrd - 0000243-51.2015.5.18.0111	20/02/15	24/03/15	32
RTOrd - 0000245-21.2015.5.18.0111	20/02/15	13/03/15	21
RTOrd - 0000246-06.2015.5.18.0111	20/02/15	24/03/15	32
RTOrd - 0000247-88.2015.5.18.0111	20/02/15	13/03/15	21
RTOrd - 0000248-73.2015.5.18.0111	20/02/15	13/03/15	21
RTOrd - 0000249-58.2015.5.18.0111	20/02/15	13/03/15	21

**Legenda:**

- Ajuiz.: Data do Ajuizamento;

- 1ª Aud.: Data da primeira audiência que ocorrer, Inicial ou UNA;

- Prazo: Prazo, em dias corridos, entre a Data do Ajuizamento e a Data da 1ª Audiência.



## PRAZO MÉDIO PARA REALIZAÇÃO DA 1ª AUDIÊNCIA - VARA DO TRABALHO DE JATAÍ

### VARA DO TRABALHO DE JATAÍ

#### ORDINÁRIO

Qtd	Prazo Médio
581	42,79

Nr. Processo	Ajuiz.	1ª Aud.	Prazo
RTOrd - 0000250-43.2015.5.18.0111	20/02/15	13/03/15	21
RTOrd - 0000251-28.2015.5.18.0111	20/02/15	13/03/15	21
RTOrd - 0000252-13.2015.5.18.0111	20/02/15	24/03/15	32
RTOrd - 0000254-80.2015.5.18.0111	23/02/15	25/03/15	30
RTOrd - 0000255-65.2015.5.18.0111	23/02/15	25/03/15	30
RTOrd - 0000256-50.2015.5.18.0111	23/02/15	25/03/15	30
RTOrd - 0000258-20.2015.5.18.0111	23/02/15	26/03/15	31
RTOrd - 0000259-05.2015.5.18.0111	23/02/15	25/03/15	30
RTOrd - 0000261-72.2015.5.18.0111	24/02/15	26/03/15	30
RTOrd - 0000263-42.2015.5.18.0111	24/02/15	25/03/15	29
RTOrd - 0000264-27.2015.5.18.0111	24/02/15	26/03/15	30
RTOrd - 0000268-64.2015.5.18.0111	24/02/15	26/03/15	30
RTOrd - 0000271-19.2015.5.18.0111	25/02/15	06/04/15	40
RTOrd - 0000274-71.2015.5.18.0111	25/02/15	06/04/15	40
RTOrd - 0000275-56.2015.5.18.0111	25/02/15	06/04/15	40
RTOrd - 0000278-11.2015.5.18.0111	26/02/15	06/04/15	39
RTOrd - 0000279-93.2015.5.18.0111	26/02/15	06/04/15	39
RTOrd - 0000282-48.2015.5.18.0111	27/02/15	06/04/15	38
RTOrd - 0000285-03.2015.5.18.0111	28/02/15	06/04/15	37
RTOrd - 0000286-85.2015.5.18.0111	02/03/15	06/04/15	35
RTOrd - 0000289-40.2015.5.18.0111	03/03/15	07/04/15	35
RTOrd - 0000300-69.2015.5.18.0111	04/03/15	07/04/15	34
RTOrd - 0000304-09.2015.5.18.0111	05/03/15	07/04/15	33
RTOrd - 0000305-91.2015.5.18.0111	06/03/15	08/04/15	33
RTOrd - 0000311-98.2015.5.18.0111	06/03/15	08/04/15	33

**Legenda:**

- Ajuiz.: Data do Ajuizamento;

- 1ª Aud.: Data da primeira audiência que ocorrer, Inicial ou UNA;

- Prazo: Prazo, em dias corridos, entre a Data do Ajuizamento e a Data da 1ª Audiência.



## PRAZO MÉDIO PARA REALIZAÇÃO DA 1ª AUDIÊNCIA - VARA DO TRABALHO DE JATAÍ

### VARA DO TRABALHO DE JATAÍ

#### ORDINÁRIO

Qtd	Prazo Médio
581	42,79

Nr. Processo	Ajuiz.	1ª Aud.	Prazo
RTOrd - 0000312-83.2015.5.18.0111	06/03/15	08/04/15	33
RTOrd - 0000313-68.2015.5.18.0111	07/03/15	09/04/15	33
RTOrd - 0000314-53.2015.5.18.0111	08/03/15	09/04/15	32
RTOrd - 0000315-38.2015.5.18.0111	09/03/15	09/04/15	31
RTOrd - 0000318-90.2015.5.18.0111	09/03/15	09/04/15	31
RTOrd - 0000319-75.2015.5.18.0111	09/03/15	09/04/15	31
RTOrd - 0000320-60.2015.5.18.0111	09/03/15	09/04/15	31
RTOrd - 0000334-44.2015.5.18.0111	11/03/15	14/04/15	34
RTOrd - 0000335-29.2015.5.18.0111	11/03/15	14/04/15	34
RTOrd - 0000336-14.2015.5.18.0111	11/03/15	15/04/15	35
RTOrd - 0000337-96.2015.5.18.0111	11/03/15	15/04/15	35
RTOrd - 0000338-81.2015.5.18.0111	11/03/15	15/04/15	35
RTOrd - 0000339-66.2015.5.18.0111	12/03/15	14/04/15	33
RTOrd - 0000341-36.2015.5.18.0111	12/03/15	15/04/15	34
RTOrd - 0000342-21.2015.5.18.0111	12/03/15	15/04/15	34
RTOrd - 0000343-06.2015.5.18.0111	12/03/15	14/04/15	33
RTOrd - 0000348-28.2015.5.18.0111	13/03/15	14/04/15	32
RTOrd - 0000349-13.2015.5.18.0111	13/03/15	14/04/15	32
RTOrd - 0000350-95.2015.5.18.0111	13/03/15	15/04/15	33
RTOrd - 0000351-80.2015.5.18.0111	13/03/15	15/04/15	33
RTOrd - 0000352-65.2015.5.18.0111	13/03/15	15/04/15	33
RTOrd - 0000353-50.2015.5.18.0111	13/03/15	14/04/15	32
RTOrd - 0000354-35.2015.5.18.0111	13/03/15	14/04/15	32
RTOrd - 0000355-20.2015.5.18.0111	15/03/15	15/04/15	31
RTOrd - 0000356-05.2015.5.18.0111	16/03/15	22/04/15	37

**Legenda:**

- Ajuiz.: Data do Ajuizamento;
- 1ª Aud.: Data da primeira audiência que ocorrer, Inicial ou UNA;
- Prazo: Prazo, em dias corridos, entre a Data do Ajuizamento e a Data da 1ª Audiência.



## PRAZO MÉDIO PARA REALIZAÇÃO DA 1ª AUDIÊNCIA - VARA DO TRABALHO DE JATAÍ

### VARA DO TRABALHO DE JATAÍ

#### ORDINÁRIO

Qtd	Prazo Médio
581	42,79

Nr. Processo	Ajuiz.	1ª Aud.	Prazo
RTOrd - 0000357-87.2015.5.18.0111	16/03/15	22/04/15	37
RTOrd - 0000358-72.2015.5.18.0111	16/03/15	22/04/15	37
RTOrd - 0000359-57.2015.5.18.0111	16/03/15	22/04/15	37
RTOrd - 0000364-79.2015.5.18.0111	16/03/15	23/04/15	38
RTOrd - 0000365-64.2015.5.18.0111	16/03/15	23/04/15	38
RTOrd - 0000366-49.2015.5.18.0111	16/03/15	23/04/15	38
RTOrd - 0000367-34.2015.5.18.0111	17/03/15	22/04/15	36
RTOrd - 0000370-86.2015.5.18.0111	17/03/15	22/04/15	36
RTOrd - 0000372-56.2015.5.18.0111	18/03/15	22/04/15	35
RTOrd - 0000374-26.2015.5.18.0111	18/03/15	22/04/15	35
RTOrd - 0000375-11.2015.5.18.0111	18/03/15	22/04/15	35
RTOrd - 0000380-33.2015.5.18.0111	19/03/15	23/04/15	35
RTOrd - 0000383-85.2015.5.18.0111	19/03/15	24/04/15	36
RTOrd - 0000384-70.2015.5.18.0111	20/03/15	24/04/15	35
RTOrd - 0000386-40.2015.5.18.0111	20/03/15	24/04/15	35
RTOrd - 0000387-25.2015.5.18.0111	22/03/15	24/04/15	33
RTOrd - 0000390-77.2015.5.18.0111	23/03/15	27/04/15	35
RTOrd - 0000391-62.2015.5.18.0111	23/03/15	27/04/15	35
RTOrd - 0000393-32.2015.5.18.0111	23/03/15	27/04/15	35
RTOrd - 0000394-17.2015.5.18.0111	23/03/15	27/04/15	35
RTOrd - 0000395-02.2015.5.18.0111	23/03/15	27/04/15	35
RTOrd - 0000396-84.2015.5.18.0111	24/03/15	27/04/15	34
RTOrd - 0000398-54.2015.5.18.0111	24/03/15	27/04/15	34
RTOrd - 0000399-39.2015.5.18.0111	24/03/15	27/04/15	34
RTOrd - 0000400-24.2015.5.18.0111	24/03/15	27/04/15	34

**Legenda:**

- Ajuiz.: Data do Ajuizamento;

- 1ª Aud.: Data da primeira audiência que ocorrer, Inicial ou UNA;

- Prazo: Prazo, em dias corridos, entre a Data do Ajuizamento e a Data da 1ª Audiência.



## PRAZO MÉDIO PARA REALIZAÇÃO DA 1ª AUDIÊNCIA - VARA DO TRABALHO DE JATAÍ

### VARA DO TRABALHO DE JATAÍ

#### ORDINÁRIO

Qtd	Prazo Médio
581	42,79

Nr. Processo	Ajuiz.	1ª Aud.	Prazo
RTOrd - 0000404-61.2015.5.18.0111	25/03/15	28/04/15	34
RTOrd - 0000407-16.2015.5.18.0111	25/03/15	28/04/15	34
RTOrd - 0000409-83.2015.5.18.0111	25/03/15	28/04/15	34
RTOrd - 0000414-08.2015.5.18.0111	26/03/15	28/04/15	33
RTOrd - 0000417-60.2015.5.18.0111	26/03/15	27/04/15	32
RTOrd - 0000418-45.2015.5.18.0111	26/03/15	28/04/15	33
RTOrd - 0000419-30.2015.5.18.0111	26/03/15	28/04/15	33
RTOrd - 0000420-15.2015.5.18.0111	26/03/15	28/04/15	33
RTOrd - 0000421-97.2015.5.18.0111	26/03/15	28/04/15	33
RTOrd - 0000423-67.2015.5.18.0111	26/03/15	28/04/15	33
RTOrd - 0000424-52.2015.5.18.0111	26/03/15	28/04/15	33
RTOrd - 0000425-37.2015.5.18.0111	26/03/15	28/04/15	33
RTOrd - 0000426-22.2015.5.18.0111	26/03/15	28/04/15	33
RTOrd - 0000427-07.2015.5.18.0111	26/03/15	28/04/15	33
RTOrd - 0000428-89.2015.5.18.0111	26/03/15	28/04/15	33
RTOrd - 0000429-74.2015.5.18.0111	26/03/15	28/04/15	33
RTOrd - 0000431-44.2015.5.18.0111	26/03/15	28/04/15	33
RTOrd - 0000432-29.2015.5.18.0111	26/03/15	28/04/15	33
RTOrd - 0000435-81.2015.5.18.0111	27/03/15	29/04/15	33
RTOrd - 0000438-36.2015.5.18.0111	27/03/15	29/04/15	33
RTOrd - 0000439-21.2015.5.18.0111	28/03/15	29/04/15	32
RTOrd - 0000441-88.2015.5.18.0111	30/03/15	27/04/15	28
RTOrd - 0000443-58.2015.5.18.0111	30/03/15	11/05/15	42
RTOrd - 0000444-43.2015.5.18.0111	30/03/15	11/05/15	42
RTOrd - 0000445-28.2015.5.18.0111	30/03/15	11/05/15	42

**Legenda:**

- Ajuiz.: Data do Ajuizamento;
- 1ª Aud.: Data da primeira audiência que ocorrer, Inicial ou UNA;
- Prazo: Prazo, em dias corridos, entre a Data do Ajuizamento e a Data da 1ª Audiência.



## PRAZO MÉDIO PARA REALIZAÇÃO DA 1ª AUDIÊNCIA - VARA DO TRABALHO DE JATAÍ

### VARA DO TRABALHO DE JATAÍ

#### ORDINÁRIO

Qtd	Prazo Médio
581	42,79

Nr. Processo	Ajuiz.	1ª Aud.	Prazo
RTOrd - 0000446-13.2015.5.18.0111	30/03/15	11/05/15	42
RTOrd - 0000450-50.2015.5.18.0111	30/03/15	30/04/15	31
RTOrd - 0000451-35.2015.5.18.0111	31/03/15	29/04/15	29
RTOrd - 0000453-05.2015.5.18.0111	31/03/15	30/04/15	30
RTOrd - 0000455-72.2015.5.18.0111	31/03/15	30/04/15	30
RTOrd - 0000456-57.2015.5.18.0111	31/03/15	30/04/15	30
RTOrd - 0000458-27.2015.5.18.0111	31/03/15	29/04/15	29
RTOrd - 0000459-12.2015.5.18.0111	31/03/15	29/04/15	29
RTOrd - 0000460-94.2015.5.18.0111	31/03/15	30/04/15	30
RTOrd - 0000462-64.2015.5.18.0111	31/03/15	30/04/15	30
RTOrd - 0000466-04.2015.5.18.0111	01/04/15	05/05/15	34
RTOrd - 0000469-56.2015.5.18.0111	01/04/15	05/05/15	34
RTOrd - 0000470-41.2015.5.18.0111	01/04/15	05/05/15	34
RTOrd - 0000471-26.2015.5.18.0111	01/04/15	05/05/15	34
RTOrd - 0000472-11.2015.5.18.0111	01/04/15	05/05/15	34
RTOrd - 0000473-93.2015.5.18.0111	02/04/15	06/05/15	34
RTOrd - 0000474-78.2015.5.18.0111	02/04/15	06/05/15	34
RTOrd - 0000475-63.2015.5.18.0111	02/04/15	06/05/15	34
RTOrd - 0000476-48.2015.5.18.0111	02/04/15	06/05/15	34
RTOrd - 0000477-33.2015.5.18.0111	04/04/15	12/05/15	38
RTOrd - 0000478-18.2015.5.18.0111	04/04/15	05/05/15	31
RTOrd - 0000481-70.2015.5.18.0111	06/04/15	14/05/15	38
RTOrd - 0000486-92.2015.5.18.0111	06/04/15	06/05/15	30
RTOrd - 0000487-77.2015.5.18.0111	06/04/15	07/05/15	31
RTOrd - 0000488-62.2015.5.18.0111	07/04/15	06/05/15	29

**Legenda:**

- Ajuiz.: Data do Ajuizamento;

- 1ª Aud.: Data da primeira audiência que ocorrer, Inicial ou UNA;

- Prazo: Prazo, em dias corridos, entre a Data do Ajuizamento e a Data da 1ª Audiência.





## PRAZO MÉDIO PARA REALIZAÇÃO DA 1ª AUDIÊNCIA - VARA DO TRABALHO DE JATAÍ

### VARA DO TRABALHO DE JATAÍ

#### ORDINÁRIO

Qtd	Prazo Médio
581	42,79

Nr. Processo	Ajuiz.	1ª Aud.	Prazo
RTOrd - 0000489-47.2015.5.18.0111	07/04/15	14/05/15	37
RTOrd - 0000490-32.2015.5.18.0111	07/04/15	06/05/15	29
RTOrd - 0000493-84.2015.5.18.0111	08/04/15	07/05/15	29
RTOrd - 0000494-69.2015.5.18.0111	08/04/15	07/05/15	29
RTOrd - 0000497-24.2015.5.18.0111	08/04/15	07/05/15	29
RTOrd - 0000499-91.2015.5.18.0111	09/04/15	12/05/15	33
RTOrd - 0000509-38.2015.5.18.0111	10/04/15	13/05/15	33
RTOrd - 0000511-08.2015.5.18.0111	10/04/15	13/05/15	33
RTOrd - 0000513-75.2015.5.18.0111	10/04/15	13/05/15	33
RTOrd - 0000514-60.2015.5.18.0111	10/04/15	13/05/15	33
RTOrd - 0000516-30.2015.5.18.0111	10/04/15	13/05/15	33
RTOrd - 0000520-67.2015.5.18.0111	11/04/15	13/05/15	32
RTOrd - 0000522-37.2015.5.18.0111	12/04/15	13/05/15	31
RTOrd - 0000523-22.2015.5.18.0111	13/04/15	14/05/15	31
RTOrd - 0000527-59.2015.5.18.0111	13/04/15	14/05/15	31
RTOrd - 0000531-96.2015.5.18.0111	14/04/15	14/05/15	30
RTOrd - 0000534-51.2015.5.18.0111	14/04/15	14/05/15	30
RTOrd - 0000537-06.2015.5.18.0111	14/04/15	13/05/15	29
RTOrd - 0000538-88.2015.5.18.0111	15/04/15	14/05/15	29
RTOrd - 0000542-28.2015.5.18.0111	15/04/15	27/05/15	42
RTOrd - 0000544-95.2015.5.18.0111	15/04/15	27/05/15	42
RTOrd - 0000546-65.2015.5.18.0111	15/04/15	27/05/15	42
RTOrd - 0000548-35.2015.5.18.0111	15/04/15	27/05/15	42
RTOrd - 0000549-20.2015.5.18.0111	15/04/15	27/05/15	42
RTOrd - 0000551-87.2015.5.18.0111	15/04/15	27/05/15	42

**Legenda:**

- Ajuiz.: Data do Ajuizamento;

- 1ª Aud.: Data da primeira audiência que ocorrer, Inicial ou UNA;

- Prazo: Prazo, em dias corridos, entre a Data do Ajuizamento e a Data da 1ª Audiência.



## PRAZO MÉDIO PARA REALIZAÇÃO DA 1ª AUDIÊNCIA - VARA DO TRABALHO DE JATAÍ

### VARA DO TRABALHO DE JATAÍ

#### ORDINÁRIO

Qtd	Prazo Médio
581	42,79

Nr. Processo	Ajuiz.	1ª Aud.	Prazo
RTOrd - 0000552-72.2015.5.18.0111	15/04/15	27/05/15	42
RTOrd - 0000556-12.2015.5.18.0111	16/04/15	27/05/15	41
RTOrd - 0000558-79.2015.5.18.0111	17/04/15	27/05/15	40
RTOrd - 0000564-86.2015.5.18.0111	20/04/15	27/05/15	37
RTOrd - 0000565-71.2015.5.18.0111	20/04/15	27/05/15	37
RTOrd - 0000566-56.2015.5.18.0111	20/04/15	27/05/15	37
RTOrd - 0000568-26.2015.5.18.0111	21/04/15	29/05/15	38
RTOrd - 0000571-78.2015.5.18.0111	22/04/15	27/05/15	35
RTOrd - 0000572-63.2015.5.18.0111	22/04/15	27/05/15	35
RTOrd - 0000577-85.2015.5.18.0111	24/04/15	27/05/15	33
RTOrd - 0000578-70.2015.5.18.0111	24/04/15	28/05/15	34
RTOrd - 0000582-10.2015.5.18.0111	24/04/15	28/05/15	34
RTOrd - 0000584-77.2015.5.18.0111	24/04/15	28/05/15	34
RTOrd - 0000590-84.2015.5.18.0111	27/04/15	02/06/15	36
RTOrd - 0000597-76.2015.5.18.0111	27/04/15	02/06/15	36
RTOrd - 0000598-61.2015.5.18.0111	27/04/15	02/06/15	36
RTOrd - 0000599-46.2015.5.18.0111	27/04/15	02/06/15	36
RTOrd - 0000600-31.2015.5.18.0111	27/04/15	02/06/15	36
RTOrd - 0000601-16.2015.5.18.0111	27/04/15	02/06/15	36
RTOrd - 0000605-53.2015.5.18.0111	28/04/15	03/06/15	36
RTOrd - 0000608-08.2015.5.18.0111	28/04/15	03/06/15	36
RTOrd - 0000610-75.2015.5.18.0111	28/04/15	02/06/15	35
RTOrd - 0000611-60.2015.5.18.0111	28/04/15	03/06/15	36
RTOrd - 0000615-97.2015.5.18.0111	29/04/15	09/06/15	41
RTOrd - 0000621-07.2015.5.18.0111	30/04/15	09/06/15	40

**Legenda:**

- Ajuiz.: Data do Ajuizamento;

- 1ª Aud.: Data da primeira audiência que ocorrer, Inicial ou UNA;

- Prazo: Prazo, em dias corridos, entre a Data do Ajuizamento e a Data da 1ª Audiência.



## PRAZO MÉDIO PARA REALIZAÇÃO DA 1ª AUDIÊNCIA - VARA DO TRABALHO DE JATAÍ

### VARA DO TRABALHO DE JATAÍ

#### ORDINÁRIO

Qtd	Prazo Médio
581	42,79

Nr. Processo	Ajuiz.	1ª Aud.	Prazo
RTOrd - 0000623-74.2015.5.18.0111	01/05/15	26/05/15	25
RTOrd - 0000626-29.2015.5.18.0111	02/05/15	09/06/15	38
RTOrd - 0000627-14.2015.5.18.0111	04/05/15	09/06/15	36
RTOrd - 0000630-66.2015.5.18.0111	05/05/15	09/06/15	35
RTOrd - 0000635-88.2015.5.18.0111	06/05/15	09/06/15	34
RTOrd - 0000646-20.2015.5.18.0111	07/05/15	11/06/15	35
RTOrd - 0000655-79.2015.5.18.0111	11/05/15	11/06/15	31
RTOrd - 0000657-49.2015.5.18.0111	12/05/15	11/06/15	30
RTOrd - 0000658-34.2015.5.18.0111	12/05/15	11/06/15	30
RTOrd - 0000661-86.2015.5.18.0111	12/05/15	11/06/15	30
RTOrd - 0000664-41.2015.5.18.0111	13/05/15	09/06/15	27
RTOrd - 0000665-26.2015.5.18.0111	13/05/15	15/06/15	33
RTOrd - 0000667-93.2015.5.18.0111	13/05/15	15/06/15	33
RTOrd - 0000686-02.2015.5.18.0111	16/05/15	17/06/15	32
RTOrd - 0000687-84.2015.5.18.0111	17/05/15	18/06/15	32
RTOrd - 0000688-69.2015.5.18.0111	17/05/15	18/06/15	32
RTOrd - 0000691-24.2015.5.18.0111	18/05/15	18/06/15	31
RTOrd - 0000692-09.2015.5.18.0111	18/05/15	18/06/15	31
RTOrd - 0000694-76.2015.5.18.0111	19/05/15	11/06/15	23
RTOrd - 0000696-46.2015.5.18.0111	19/05/15	18/06/15	30
RTOrd - 0000698-16.2015.5.18.0111	19/05/15	18/06/15	30
RTOrd - 0000702-53.2015.5.18.0111	20/05/15	18/06/15	29
RTOrd - 0000705-08.2015.5.18.0111	20/05/15	18/06/15	29
RTOrd - 0000709-45.2015.5.18.0111	20/05/15	18/06/15	29
RTOrd - 0000717-22.2015.5.18.0111	22/05/15	02/07/15	41

**Legenda:**

- Ajuiz.: Data do Ajuizamento;
- 1ª Aud.: Data da primeira audiência que ocorrer, Inicial ou UNA;
- Prazo: Prazo, em dias corridos, entre a Data do Ajuizamento e a Data da 1ª Audiência.



## PRAZO MÉDIO PARA REALIZAÇÃO DA 1ª AUDIÊNCIA - VARA DO TRABALHO DE JATAÍ

### VARA DO TRABALHO DE JATAÍ

#### ORDINÁRIO

Qtd	Prazo Médio
581	42,79

Nr. Processo	Ajuiz.	1ª Aud.	Prazo
RTOrd - 0000727-66.2015.5.18.0111	25/05/15	08/07/15	44
RTOrd - 0000728-51.2015.5.18.0111	25/05/15	08/07/15	44
RTOrd - 0000745-87.2015.5.18.0111	28/05/15	08/07/15	41
RTOrd - 0000748-42.2015.5.18.0111	28/05/15	17/06/15	20
RTOrd - 0000754-49.2015.5.18.0111	01/06/15	01/07/15	30
RTOrd - 0000755-34.2015.5.18.0111	01/06/15	01/07/15	30
RTOrd - 0000759-71.2015.5.18.0111	02/06/15	07/07/15	35
RTOrd - 0000768-33.2015.5.18.0111	02/06/15	07/07/15	35
RTOrd - 0000769-18.2015.5.18.0111	03/06/15	07/07/15	34
RTOrd - 0000770-03.2015.5.18.0111	03/06/15	07/07/15	34
RTOrd - 0000774-40.2015.5.18.0111	03/06/15	07/07/15	34
RTOrd - 0000778-77.2015.5.18.0111	05/06/15	07/07/15	32
RTOrd - 0000779-62.2015.5.18.0111	05/06/15	19/06/15	14
RTOrd - 0000793-46.2015.5.18.0111	09/06/15	19/06/15	10
RTOrd - 0000794-31.2015.5.18.0111	09/06/15	19/06/15	10
RTOrd - 0000795-16.2015.5.18.0111	09/06/15	19/06/15	10
RTOrd - 0000807-30.2015.5.18.0111	12/06/15	27/07/15	45
RTOrd - 0000813-37.2015.5.18.0111	15/06/15	27/07/15	42
RTOrd - 0000818-59.2015.5.18.0111	15/06/15	27/07/15	42
RTOrd - 0000821-14.2015.5.18.0111	16/06/15	27/07/15	41
RTOrd - 0000822-96.2015.5.18.0111	16/06/15	27/07/15	41
RTOrd - 0000825-51.2015.5.18.0111	16/06/15	27/07/15	41
RTOrd - 0000826-36.2015.5.18.0111	16/06/15	27/07/15	41
RTOrd - 0000827-21.2015.5.18.0111	16/06/15	27/07/15	41
RTOrd - 0000828-06.2015.5.18.0111	16/06/15	27/07/15	41

**Legenda:**

- Ajuiz.: Data do Ajuizamento;

- 1ª Aud.: Data da primeira audiência que ocorrer, Inicial ou UNA;

- Prazo: Prazo, em dias corridos, entre a Data do Ajuizamento e a Data da 1ª Audiência.



## PRAZO MÉDIO PARA REALIZAÇÃO DA 1ª AUDIÊNCIA - VARA DO TRABALHO DE JATAÍ

### VARA DO TRABALHO DE JATAÍ

#### ORDINÁRIO

Qtd	Prazo Médio
581	42,79

Nr. Processo	Ajuiz.	1ª Aud.	Prazo
RTOrd - 0000829-88.2015.5.18.0111	16/06/15	27/07/15	41
RTOrd - 0000832-43.2015.5.18.0111	17/06/15	03/08/15	47
RTOrd - 0000834-13.2015.5.18.0111	17/06/15	03/08/15	47
RTOrd - 0000838-50.2015.5.18.0111	18/06/15	03/08/15	46
RTOrd - 0000839-35.2015.5.18.0111	18/06/15	03/08/15	46
RTOrd - 0000843-72.2015.5.18.0111	18/06/15	03/08/15	46
RTOrd - 0000844-57.2015.5.18.0111	19/06/15	10/08/15	52
RTOrd - 0000849-79.2015.5.18.0111	19/06/15	10/08/15	52
RTOrd - 0000850-64.2015.5.18.0111	19/06/15	12/08/15	54
RTOrd - 0000853-19.2015.5.18.0111	19/06/15	10/08/15	52
RTOrd - 0000860-11.2015.5.18.0111	22/06/15	24/09/15	94
RTOrd - 0000862-78.2015.5.18.0111	23/06/15	01/09/15	70
RTOrd - 0000863-63.2015.5.18.0111	23/06/15	31/08/15	69
RTOrd - 0000867-03.2015.5.18.0111	23/06/15	01/09/15	70
RTOrd - 0000871-40.2015.5.18.0111	23/06/15	01/09/15	70
RTOrd - 0000872-25.2015.5.18.0111	23/06/15	01/09/15	70
RTOrd - 0000873-10.2015.5.18.0111	23/06/15	26/08/15	64
RTOrd - 0000876-62.2015.5.18.0111	23/06/15	26/08/15	64
RTOrd - 0000879-17.2015.5.18.0111	24/06/15	31/08/15	68
RTOrd - 0000880-02.2015.5.18.0111	24/06/15	26/08/15	63
RTOrd - 0000883-54.2015.5.18.0111	25/06/15	27/08/15	63
RTOrd - 0000884-39.2015.5.18.0111	25/06/15	01/09/15	68
RTOrd - 0000885-24.2015.5.18.0111	25/06/15	02/09/15	69
RTOrd - 0000886-09.2015.5.18.0111	26/06/15	01/09/15	67
RTOrd - 0000887-91.2015.5.18.0111	26/06/15	27/08/15	62

**Legenda:**

- Ajuiz.: Data do Ajuizamento;
- 1ª Aud.: Data da primeira audiência que ocorrer, Inicial ou UNA;
- Prazo: Prazo, em dias corridos, entre a Data do Ajuizamento e a Data da 1ª Audiência.



## PRAZO MÉDIO PARA REALIZAÇÃO DA 1ª AUDIÊNCIA - VARA DO TRABALHO DE JATAÍ

### VARA DO TRABALHO DE JATAÍ

#### ORDINÁRIO

Qtd	Prazo Médio
581	42,79

Nr. Processo	Ajuiz.	1ª Aud.	Prazo
RTOrd - 0000888-76.2015.5.18.0111	26/06/15	31/08/15	66
RTOrd - 0000889-61.2015.5.18.0111	26/06/15	31/08/15	66
RTOrd - 0000890-46.2015.5.18.0111	26/06/15	27/08/15	62
RTOrd - 0000891-31.2015.5.18.0111	26/06/15	27/08/15	62
RTOrd - 0000893-98.2015.5.18.0111	29/06/15	31/08/15	63
RTOrd - 0000901-75.2015.5.18.0111	01/07/15	02/09/15	63
RTOrd - 0000904-30.2015.5.18.0111	01/07/15	02/09/15	63
RTOrd - 0000906-97.2015.5.18.0111	01/07/15	31/08/15	61
RTOrd - 0000907-82.2015.5.18.0111	02/07/15	02/09/15	62
RTOrd - 0000908-67.2015.5.18.0111	02/07/15	18/08/15	47
RTOrd - 0000909-52.2015.5.18.0111	02/07/15	01/09/15	61
RTOrd - 0000910-37.2015.5.18.0111	02/07/15	01/09/15	61
RTOrd - 0000913-89.2015.5.18.0111	03/07/15	21/09/15	80
RTOrd - 0000917-29.2015.5.18.0111	06/07/15	01/09/15	57
RTOrd - 0000918-14.2015.5.18.0111	06/07/15	01/09/15	57
RTOrd - 0000923-36.2015.5.18.0111	07/07/15	01/09/15	56
RTOrd - 0000924-21.2015.5.18.0111	08/07/15	21/09/15	75
RTOrd - 0000926-88.2015.5.18.0111	08/07/15	21/09/15	75
RTOrd - 0000927-73.2015.5.18.0111	08/07/15	21/09/15	75
RTOrd - 0000928-58.2015.5.18.0111	08/07/15	21/09/15	75
RTOrd - 0000931-13.2015.5.18.0111	09/07/15	02/09/15	55
RTOrd - 0000932-95.2015.5.18.0111	09/07/15	22/09/15	75
RTOrd - 0000933-80.2015.5.18.0111	09/07/15	02/09/15	55
RTOrd - 0000934-65.2015.5.18.0111	09/07/15	22/09/15	75
RTOrd - 0000936-35.2015.5.18.0111	09/07/15	30/09/15	83

**Legenda:**

- Ajuiz.: Data do Ajuizamento;

- 1ª Aud.: Data da primeira audiência que ocorrer, Inicial ou UNA;

- Prazo: Prazo, em dias corridos, entre a Data do Ajuizamento e a Data da 1ª Audiência.



## PRAZO MÉDIO PARA REALIZAÇÃO DA 1ª AUDIÊNCIA - VARA DO TRABALHO DE JATAÍ

### VARA DO TRABALHO DE JATAÍ

#### ORDINÁRIO

Qtd	Prazo Médio
581	42,79

Nr. Processo	Ajuiz.	1ª Aud.	Prazo
RTOrd - 0000939-87.2015.5.18.0111	10/07/15	02/09/15	54
RTOrd - 0000940-72.2015.5.18.0111	10/07/15	22/09/15	74
RTOrd - 0000941-57.2015.5.18.0111	13/07/15	21/09/15	70
RTOrd - 0000942-42.2015.5.18.0111	13/07/15	21/09/15	70
RTOrd - 0000944-12.2015.5.18.0111	13/07/15	21/09/15	70
RTOrd - 0000946-79.2015.5.18.0111	13/07/15	21/09/15	70
RTOrd - 0000947-64.2015.5.18.0111	13/07/15	21/09/15	70
RTOrd - 0000948-49.2015.5.18.0111	14/07/15	24/09/15	72
RTOrd - 0000949-34.2015.5.18.0111	14/07/15	23/09/15	71
RTOrd - 0000950-19.2015.5.18.0111	14/07/15	22/09/15	70
RTOrd - 0000951-04.2015.5.18.0111	14/07/15	22/09/15	70
RTOrd - 0000954-56.2015.5.18.0111	15/07/15	21/09/15	68
RTOrd - 0000956-26.2015.5.18.0111	16/07/15	24/09/15	70
RTOrd - 0000957-11.2015.5.18.0111	16/07/15	24/09/15	70
RTOrd - 0000958-93.2015.5.18.0111	16/07/15	23/09/15	69
RTOrd - 0000959-78.2015.5.18.0111	16/07/15	23/09/15	69
RTOrd - 0000961-48.2015.5.18.0111	17/07/15	23/09/15	68
RTOrd - 0000963-18.2015.5.18.0111	20/07/15	24/09/15	66
RTOrd - 0000964-03.2015.5.18.0111	20/07/15	22/09/15	64
RTOrd - 0000965-85.2015.5.18.0111	20/07/15	22/09/15	64
RTOrd - 0000968-40.2015.5.18.0111	20/07/15	22/09/15	64
RTOrd - 0000969-25.2015.5.18.0111	21/07/15	23/09/15	64
RTOrd - 0000970-10.2015.5.18.0111	22/07/15	23/09/15	63
RTOrd - 0000971-92.2015.5.18.0111	22/07/15	24/09/15	64
RTOrd - 0000972-77.2015.5.18.0111	22/07/15	24/09/15	64

**Legenda:**

- Ajuiz.: Data do Ajuizamento;
- 1ª Aud.: Data da primeira audiência que ocorrer, Inicial ou UNA;
- Prazo: Prazo, em dias corridos, entre a Data do Ajuizamento e a Data da 1ª Audiência.



## PRAZO MÉDIO PARA REALIZAÇÃO DA 1ª AUDIÊNCIA - VARA DO TRABALHO DE JATAÍ

### VARA DO TRABALHO DE JATAÍ

#### ORDINÁRIO

Nr. Processo	Ajuiz.	Qtd	Prazo Médio
		581	42,79
Nr. Processo	Ajuiz.	1ª Aud.	Prazo
RTOrd - 0000973-62.2015.5.18.0111	23/07/15	23/09/15	62
RTOrd - 0000974-47.2015.5.18.0111	23/07/15	23/09/15	62
RTOrd - 0000975-32.2015.5.18.0111	23/07/15	24/09/15	63
RTOrd - 0000981-39.2015.5.18.0111	26/07/15	24/09/15	60
RTOrd - 0000983-09.2015.5.18.0111	27/07/15	24/09/15	59
RTOrd - 0000986-61.2015.5.18.0111	27/07/15	24/09/15	59
RTOrd - 0000987-46.2015.5.18.0111	27/07/15	28/09/15	63
RTOrd - 0000988-31.2015.5.18.0111	28/07/15	28/09/15	62
RTOrd - 0000989-16.2015.5.18.0111	28/07/15	28/09/15	62
RTOrd - 0000992-68.2015.5.18.0111	28/07/15	28/09/15	62
RTOrd - 0000993-53.2015.5.18.0111	28/07/15	28/09/15	62
RTOrd - 0000994-38.2015.5.18.0111	28/07/15	28/09/15	62
RTOrd - 0000995-23.2015.5.18.0111	29/07/15	28/09/15	61
RTOrd - 0001002-15.2015.5.18.0111	29/07/15	28/09/15	61
RTOrd - 0001005-67.2015.5.18.0111	29/07/15	28/09/15	61
RTOrd - 0001007-37.2015.5.18.0111	30/07/15	28/09/15	60
RTOrd - 0001012-59.2015.5.18.0111	30/07/15	28/09/15	60
RTOrd - 0001013-44.2015.5.18.0111	30/07/15	28/09/15	60
RTOrd - 0001019-51.2015.5.18.0111	31/07/15	30/09/15	61
RTOrd - 0001020-36.2015.5.18.0111	01/08/15	28/09/15	58
RTOrd - 0001509-10.2014.5.18.0111	28/11/14	12/01/15	45
RTOrd - 0001515-17.2014.5.18.0111	28/11/14	12/01/15	45
RTOrd - 0001518-69.2014.5.18.0111	01/12/14	15/01/15	45
RTOrd - 0001520-39.2014.5.18.0111	02/12/14	13/01/15	42
RTOrd - 0001521-24.2014.5.18.0111	02/12/14	13/01/15	42

**Legenda:**  
- Ajuiz.: Data do Ajuizamento;  
- 1ª Aud.: Data da primeira audiência que ocorrer, Inicial ou UNA;  
- Prazo: Prazo, em dias corridos, entre a Data do Ajuizamento e a Data da 1ª Audiência.





## PRAZO MÉDIO PARA REALIZAÇÃO DA 1ª AUDIÊNCIA - VARA DO TRABALHO DE JATAÍ

### VARA DO TRABALHO DE JATAÍ

#### ORDINÁRIO

Qtd	Prazo Médio
581	42,79

Nr. Processo	Ajuiz.	1ª Aud.	Prazo
RTOrd - 0001523-91.2014.5.18.0111	03/12/14	12/01/15	40
RTOrd - 0001531-68.2014.5.18.0111	03/12/14	22/01/15	50
RTOrd - 0001533-38.2014.5.18.0111	04/12/14	22/01/15	49
RTOrd - 0001534-23.2014.5.18.0111	04/12/14	22/01/15	49
RTOrd - 0001535-08.2014.5.18.0111	04/12/14	22/01/15	49
RTOrd - 0001538-60.2014.5.18.0111	05/12/14	22/01/15	48
RTOrd - 0001540-30.2014.5.18.0111	08/12/14	22/01/15	45
RTOrd - 0001542-97.2014.5.18.0111	08/12/14	26/01/15	49
RTOrd - 0001543-82.2014.5.18.0111	08/12/14	26/01/15	49
RTOrd - 0001547-22.2014.5.18.0111	09/12/14	21/01/15	43
RTOrd - 0001548-07.2014.5.18.0111	10/12/14	26/01/15	47
RTOrd - 0001549-89.2014.5.18.0111	10/12/14	26/01/15	47
RTOrd - 0001552-44.2014.5.18.0111	11/12/14	26/01/15	46
RTOrd - 0001553-29.2014.5.18.0111	11/12/14	27/01/15	47
RTOrd - 0001555-96.2014.5.18.0111	11/12/14	27/01/15	47
RTOrd - 0001559-36.2014.5.18.0111	12/12/14	21/01/15	40
RTOrd - 0001566-28.2014.5.18.0111	19/12/14	09/02/15	52
RTOrd - 0001567-13.2014.5.18.0111	19/12/14	09/02/15	52
RTOrd - 0001568-95.2014.5.18.0111	19/12/14	09/02/15	52
RTOrd - 0001569-80.2014.5.18.0111	19/12/14	09/02/15	52
RTOrd - 0001570-65.2014.5.18.0111	19/12/14	09/02/15	52
RTOrd - 0010001-54.2015.5.18.0111	05/08/15	29/09/15	55
RTOrd - 0010002-39.2015.5.18.0111	05/08/15	29/09/15	55
RTOrd - 0010003-24.2015.5.18.0111	05/08/15	29/09/15	55
RTOrd - 0010004-09.2015.5.18.0111	06/08/15	29/09/15	54

**Legenda:**

- Ajuiz.: Data do Ajuizamento;
- 1ª Aud.: Data da primeira audiência que ocorrer, Inicial ou UNA;
- Prazo: Prazo, em dias corridos, entre a Data do Ajuizamento e a Data da 1ª Audiência.



## PRAZO MÉDIO PARA REALIZAÇÃO DA 1ª AUDIÊNCIA - VARA DO TRABALHO DE JATAÍ

### VARA DO TRABALHO DE JATAÍ

#### ORDINÁRIO

Qtd	Prazo Médio
581	42,79

Nr. Processo	Ajuiz.	1ª Aud.	Prazo
RTOrd - 0010005-91.2015.5.18.0111	06/08/15	29/09/15	54
RTOrd - 0010006-76.2015.5.18.0111	06/08/15	01/10/15	56
RTOrd - 0010007-61.2015.5.18.0111	06/08/15	05/10/15	60
RTOrd - 0010010-16.2015.5.18.0111	06/08/15	05/10/15	60
RTOrd - 0010011-98.2015.5.18.0111	06/08/15	05/10/15	60
RTOrd - 0010013-68.2015.5.18.0111	07/08/15	05/10/15	59
RTOrd - 0010016-23.2015.5.18.0111	10/08/15	05/10/15	56
RTOrd - 0010017-08.2015.5.18.0111	11/08/15	06/10/15	56
RTOrd - 0010018-90.2015.5.18.0111	11/08/15	05/10/15	55
RTOrd - 0010020-60.2015.5.18.0111	11/08/15	05/10/15	55
RTOrd - 0010021-45.2015.5.18.0111	11/08/15	12/11/15	93
RTOrd - 0010025-82.2015.5.18.0111	11/08/15	05/10/15	55
RTOrd - 0010027-52.2015.5.18.0111	12/08/15	06/10/15	55
RTOrd - 0010028-37.2015.5.18.0111	12/08/15	06/10/15	55
RTOrd - 0010029-22.2015.5.18.0111	12/08/15	06/10/15	55
RTOrd - 0010030-07.2015.5.18.0111	12/08/15	06/10/15	55
RTOrd - 0010031-89.2015.5.18.0111	13/08/15	06/10/15	54
RTOrd - 0010032-74.2015.5.18.0111	13/08/15	13/10/15	61
RTOrd - 0010034-44.2015.5.18.0111	13/08/15	13/10/15	61
RTOrd - 0010036-14.2015.5.18.0111	13/08/15	07/10/15	55
RTOrd - 0010037-96.2015.5.18.0111	13/08/15	07/10/15	55
RTOrd - 0010039-66.2015.5.18.0111	13/08/15	06/10/15	54
RTOrd - 0010040-51.2015.5.18.0111	13/08/15	07/10/15	55
RTOrd - 0010042-21.2015.5.18.0111	14/08/15	07/10/15	54
RTOrd - 0010044-88.2015.5.18.0111	14/08/15	07/10/15	54

**Legenda:**

- Ajuiz.: Data do Ajuizamento;

- 1ª Aud.: Data da primeira audiência que ocorrer, Inicial ou UNA;

- Prazo: Prazo, em dias corridos, entre a Data do Ajuizamento e a Data da 1ª Audiência.



## PRAZO MÉDIO PARA REALIZAÇÃO DA 1ª AUDIÊNCIA - VARA DO TRABALHO DE JATAÍ

### VARA DO TRABALHO DE JATAÍ

#### ORDINÁRIO

Qtd	Prazo Médio
581	42,79

Nr. Processo	Ajuiz.	1ª Aud.	Prazo
RTOrd - 0010045-73.2015.5.18.0111	15/08/15	07/10/15	53
RTOrd - 0010046-58.2015.5.18.0111	15/08/15	07/10/15	53
RTOrd - 0010050-95.2015.5.18.0111	18/08/15	13/10/15	56
RTOrd - 0010051-80.2015.5.18.0111	18/08/15	29/09/15	42
RTOrd - 0010054-35.2015.5.18.0111	18/08/15	13/10/15	56
RTOrd - 0010057-87.2015.5.18.0111	19/08/15	13/10/15	55
RTOrd - 0010059-57.2015.5.18.0111	19/08/15	13/10/15	55
RTOrd - 0010062-12.2015.5.18.0111	20/08/15	13/10/15	54
RTOrd - 0010063-94.2015.5.18.0111	20/08/15	13/10/15	54
RTOrd - 0010066-49.2015.5.18.0111	24/08/15	14/10/15	51
RTOrd - 0010067-34.2015.5.18.0111	24/08/15	14/10/15	51
RTOrd - 0010068-19.2015.5.18.0111	24/08/15	14/10/15	51
RTOrd - 0010073-41.2015.5.18.0111	24/08/15	13/10/15	50
RTOrd - 0010078-63.2015.5.18.0111	26/08/15	13/10/15	48
RTOrd - 0010079-48.2015.5.18.0111	26/08/15	13/10/15	48
RTOrd - 0010084-70.2015.5.18.0111	26/08/15	12/11/15	78
RTOrd - 0010088-10.2015.5.18.0111	27/08/15	01/10/15	35
RTOrd - 0010089-92.2015.5.18.0111	28/08/15	20/10/15	53
RTOrd - 0010093-32.2015.5.18.0111	30/08/15	17/10/15	48
RTOrd - 0010094-17.2015.5.18.0111	31/08/15	20/10/15	50
RTOrd - 0010096-84.2015.5.18.0111	02/09/15	20/10/15	48
RTOrd - 0010098-54.2015.5.18.0111	02/09/15	20/10/15	48
RTOrd - 0010099-39.2015.5.18.0111	02/09/15	20/10/15	48
RTOrd - 0010102-91.2015.5.18.0111	03/09/15	20/10/15	47
RTOrd - 0010104-61.2015.5.18.0111	03/09/15	26/10/15	53

**Legenda:**

- Ajuiz.: Data do Ajuizamento;
- 1ª Aud.: Data da primeira audiência que ocorrer, Inicial ou UNA;
- Prazo: Prazo, em dias corridos, entre a Data do Ajuizamento e a Data da 1ª Audiência.



## PRAZO MÉDIO PARA REALIZAÇÃO DA 1ª AUDIÊNCIA - VARA DO TRABALHO DE JATAÍ

### VARA DO TRABALHO DE JATAÍ

#### ORDINÁRIO

Nr. Processo	Ajuiz.	Qtd	Prazo Médio
		581	42,79
Nr. Processo	Ajuiz.	1ª Aud.	Prazo
RTOrd - 0010106-31.2015.5.18.0111	04/09/15	18/11/15	75
RTOrd - 0010108-98.2015.5.18.0111	04/09/15	23/10/15	49
RTOrd - 0010109-83.2015.5.18.0111	05/09/15	23/10/15	48
RTOrd - 0010110-68.2015.5.18.0111	05/09/15	23/10/15	48
RTOrd - 0010112-38.2015.5.18.0111	08/09/15	29/10/15	51
RTOrd - 0010113-23.2015.5.18.0111	08/09/15	26/10/15	48
RTOrd - 0010115-90.2015.5.18.0111	08/09/15	26/10/15	48
RTOrd - 0010117-60.2015.5.18.0111	08/09/15	24/09/15	16
RTOrd - 0010118-45.2015.5.18.0111	09/09/15	23/10/15	44
RTOrd - 0010119-30.2015.5.18.0111	10/09/15	13/11/15	64
RTOrd - 0010125-37.2015.5.18.0111	10/09/15	28/10/15	48
RTOrd - 0010128-89.2015.5.18.0111	14/09/15	29/10/15	45
RTOrd - 0010130-59.2015.5.18.0111	14/09/15	27/10/15	43
RTOrd - 0010132-29.2015.5.18.0111	14/09/15	08/10/15	24
RTOrd - 0010139-21.2015.5.18.0111	16/09/15	26/11/15	71
RTOrd - 0010142-73.2015.5.18.0111	17/09/15	18/11/15	62
RTOrd - 0010145-28.2015.5.18.0111	17/09/15	29/10/15	42
RTOrd - 0010146-13.2015.5.18.0111	18/09/15	29/10/15	41
RTOrd - 0010147-95.2015.5.18.0111	18/09/15	24/09/15	6
RTOrd - 0010148-80.2015.5.18.0111	18/09/15	24/09/15	6
RTOrd - 0010149-65.2015.5.18.0111	18/09/15	29/10/15	41
RTOrd - 0010153-05.2015.5.18.0111	22/09/15	05/11/15	44
RTOrd - 0010154-87.2015.5.18.0111	22/09/15	05/11/15	44
RTOrd - 0010155-72.2015.5.18.0111	22/09/15	05/11/15	44
RTOrd - 0010157-42.2015.5.18.0111	23/09/15	05/11/15	43

**Legenda:**  
- Ajuiz.: Data do Ajuizamento;  
- 1ª Aud.: Data da primeira audiência que ocorrer, Inicial ou UNA;  
- Prazo: Prazo, em dias corridos, entre a Data do Ajuizamento e a Data da 1ª Audiência.



## PRAZO MÉDIO PARA REALIZAÇÃO DA 1ª AUDIÊNCIA - VARA DO TRABALHO DE JATAÍ

### VARA DO TRABALHO DE JATAÍ

#### ORDINÁRIO

	Nr. Processo	Ajuiz.	Qtd	Prazo Médio
			581	42,79
	Nr. Processo	Ajuiz.	1ª Aud.	Prazo
	RTOrd - 0010160-94.2015.5.18.0111	25/09/15	12/11/15	48
	RTOrd - 0010161-79.2015.5.18.0111	25/09/15	12/11/15	48
	RTOrd - 0010162-64.2015.5.18.0111	25/09/15	12/11/15	48
	RTOrd - 0010163-49.2015.5.18.0111	25/09/15	12/11/15	48
	RTOrd - 0010164-34.2015.5.18.0111	25/09/15	12/11/15	48
	RTOrd - 0010166-04.2015.5.18.0111	25/09/15	12/11/15	48
	RTOrd - 0010167-86.2015.5.18.0111	25/09/15	12/11/15	48
	RTOrd - 0010171-26.2015.5.18.0111	25/09/15	01/12/15	67
	RTOrd - 0010175-63.2015.5.18.0111	28/09/15	12/11/15	45
	RTOrd - 0010176-48.2015.5.18.0111	28/09/15	12/11/15	45
	RTOrd - 0010177-33.2015.5.18.0111	28/09/15	12/11/15	45
	RTOrd - 0010179-03.2015.5.18.0111	29/09/15	18/11/15	50
	RTOrd - 0010181-70.2015.5.18.0111	29/09/15	18/11/15	50
	RTOrd - 0010183-40.2015.5.18.0111	29/09/15	18/11/15	50
	RTOrd - 0010184-25.2015.5.18.0111	29/09/15	18/11/15	50
	RTOrd - 0010187-77.2015.5.18.0111	30/09/15	20/10/15	20
	RTOrd - 0010188-62.2015.5.18.0111	30/09/15	26/11/15	57
	RTOrd - 0010190-32.2015.5.18.0111	30/09/15	18/11/15	49
	RTOrd - 0010192-02.2015.5.18.0111	01/10/15	26/11/15	56
	RTOrd - 0010195-54.2015.5.18.0111	01/10/15	26/11/15	56
	RTOrd - 0010198-09.2015.5.18.0111	02/10/15	26/11/15	55
	RTOrd - 0010199-91.2015.5.18.0111	02/10/15	01/12/15	60
	RTOrd - 0010203-31.2015.5.18.0111	02/10/15	26/11/15	55
	RTOrd - 0010205-98.2015.5.18.0111	03/10/15	26/11/15	54
	RTOrd - 0010206-83.2015.5.18.0111	05/10/15	26/11/15	52

**Legenda:**  
- Ajuiz.: Data do Ajuizamento;  
- 1ª Aud.: Data da primeira audiência que ocorrer, Inicial ou UNA;  
- Prazo: Prazo, em dias corridos, entre a Data do Ajuizamento e a Data da 1ª Audiência.



## PRAZO MÉDIO PARA REALIZAÇÃO DA 1ª AUDIÊNCIA - VARA DO TRABALHO DE JATAÍ

### VARA DO TRABALHO DE JATAÍ

#### ORDINÁRIO

Qtd	Prazo Médio
581	42,79

Nr. Processo	Ajuiz.	1ª Aud.	Prazo
RTOrd - 0010209-38.2015.5.18.0111	05/10/15	26/11/15	52
RTOrd - 0010211-08.2015.5.18.0111	06/10/15	26/11/15	51
RTOrd - 0010212-90.2015.5.18.0111	06/10/15	26/11/15	51
RTOrd - 0010213-75.2015.5.18.0111	06/10/15	26/11/15	51
RTOrd - 0010214-60.2015.5.18.0111	06/10/15	26/11/15	51
RTOrd - 0010217-15.2015.5.18.0111	06/10/15	26/11/15	51
RTOrd - 0010223-22.2015.5.18.0111	06/10/15	01/12/15	56
RTOrd - 0010224-07.2015.5.18.0111	07/10/15	26/11/15	50
RTOrd - 0010228-44.2015.5.18.0111	08/10/15	26/11/15	49
RTOrd - 0010229-29.2015.5.18.0111	08/10/15	26/11/15	49
RTOrd - 0010230-14.2015.5.18.0111	08/10/15	02/12/15	55
RTOrd - 0010231-96.2015.5.18.0111	08/10/15	26/11/15	49
RTOrd - 0010236-21.2015.5.18.0111	09/10/15	07/12/15	59
RTOrd - 0010237-06.2015.5.18.0111	09/10/15	26/11/15	48
RTOrd - 0010238-88.2015.5.18.0111	09/10/15	26/11/15	48
RTOrd - 0010239-73.2015.5.18.0111	09/10/15	07/12/15	59
RTOrd - 0010242-28.2015.5.18.0111	09/10/15	26/11/15	48
RTOrd - 0010243-13.2015.5.18.0111	09/10/15	07/12/15	59
RTOrd - 0010245-80.2015.5.18.0111	13/10/15	02/12/15	50
RTOrd - 0010246-65.2015.5.18.0111	13/10/15	02/12/15	50
RTOrd - 0010252-72.2015.5.18.0111	14/10/15	02/12/15	49
RTOrd - 0010255-27.2015.5.18.0111	14/10/15	02/12/15	49
RTOrd - 0010257-94.2015.5.18.0111	15/10/15	07/12/15	53
RTOrd - 0010259-64.2015.5.18.0111	15/10/15	07/12/15	53
RTOrd - 0010260-49.2015.5.18.0111	15/10/15	07/12/15	53

**Legenda:**

- Ajuiz.: Data do Ajuizamento;

- 1ª Aud.: Data da primeira audiência que ocorrer, Inicial ou UNA;

- Prazo: Prazo, em dias corridos, entre a Data do Ajuizamento e a Data da 1ª Audiência.



## PRAZO MÉDIO PARA REALIZAÇÃO DA 1ª AUDIÊNCIA - VARA DO TRABALHO DE JATAÍ

### VARA DO TRABALHO DE JATAÍ

#### ORDINÁRIO

Qtd	Prazo Médio
581	42,79

Nr. Processo	Ajuiz.	1ª Aud.	Prazo
RTOrd - 0010261-34.2015.5.18.0111	15/10/15	08/12/15	54
RTOrd - 0010262-19.2015.5.18.0111	15/10/15	08/12/15	54
RTOrd - 0010277-85.2015.5.18.0111	17/10/15	02/12/15	46
RTOrd - 0010279-55.2015.5.18.0111	18/10/15	08/12/15	51
RTOrd - 0010280-40.2015.5.18.0111	18/10/15	08/12/15	51
RTOrd - 0010348-87.2015.5.18.0111	03/11/15	09/12/15	36
RTOrd - 0010367-93.2015.5.18.0111	06/11/15	14/12/15	38
RTOrd - 0010408-60.2015.5.18.0111	17/11/15	09/12/15	22
RTOrd - 0010413-82.2015.5.18.0111	19/11/15	14/12/15	25

**Legenda:**

- Ajuiz.: Data do Ajuizamento;
- 1ª Aud.: Data da primeira audiência que ocorrer, Inicial ou UNA;
- Prazo: Prazo, em dias corridos, entre a Data do Ajuizamento e a Data da 1ª Audiência.



## PRAZO MÉDIO PARA REALIZAÇÃO DA 1ª AUDIÊNCIA - VARA DO TRABALHO DE JATAÍ

Data da 1ª audiência entre 1/1/2015 e 31/12/2015 23:59:59

### Sem magistrado

#### ORDINÁRIO

Qtd	Prazo Médio
581	42,79

Nr. Processo	Ajuiz.	1ª Aud.	Prazo
ACP - 0000210-61.2015.5.18.0111	13/02/15	12/03/15	27
ACP - 0001560-21.2014.5.18.0111	12/12/14	15/01/15	34
ACP - 0001562-88.2014.5.18.0111	16/12/14	29/01/15	44
ConPag - 0000141-29.2015.5.18.0111	30/01/15	10/02/15	11
RTAlç - 0000434-96.2015.5.18.0111	27/03/15	22/04/15	26
RTAlç - 0000668-78.2015.5.18.0111	13/05/15	09/06/15	27
RTAlç - 0001011-74.2015.5.18.0111	30/07/15	17/09/15	49
RTAlç - 0010159-12.2015.5.18.0111	24/09/15	18/11/15	55
RTOrd - 0000022-68.2015.5.18.0111	12/01/15	23/02/15	42
RTOrd - 0000027-90.2015.5.18.0111	13/01/15	23/02/15	41
RTOrd - 0000029-60.2015.5.18.0111	14/01/15	06/02/15	23
RTOrd - 0000038-22.2015.5.18.0111	16/01/15	23/02/15	38
RTOrd - 0000039-07.2015.5.18.0111	16/01/15	23/02/15	38
RTOrd - 0000040-89.2015.5.18.0111	16/01/15	23/02/15	38
RTOrd - 0000043-44.2015.5.18.0111	19/01/15	23/02/15	35
RTOrd - 0000044-29.2015.5.18.0111	19/01/15	23/02/15	35
RTOrd - 0000045-14.2015.5.18.0111	20/01/15	24/02/15	35
RTOrd - 0000046-96.2015.5.18.0111	20/01/15	24/02/15	35
RTOrd - 0000047-81.2015.5.18.0111	21/01/15	24/02/15	34
RTOrd - 0000050-36.2015.5.18.0111	21/01/15	02/03/15	40
RTOrd - 0000051-21.2015.5.18.0111	22/01/15	23/02/15	32
RTOrd - 0000052-06.2015.5.18.0111	22/01/15	09/02/15	18

**Legenda:**

- Ajuiz.: Data do Ajuizamento;
- 1ª Aud.: Data da primeira audiência que ocorrer, Inicial ou UNA;
- Prazo: Prazo, em dias corridos, entre a Data do Ajuizamento e a Data da 1ª Audiência.





## PRAZO MÉDIO PARA REALIZAÇÃO DA 1ª AUDIÊNCIA - VARA DO TRABALHO DE JATAÍ

### Sem magistrado

#### ORDINÁRIO

Qtd	Prazo Médio
581	42,79

Nr. Processo	Ajuiz.	1ª Aud.	Prazo
RTOrd - 0000058-13.2015.5.18.0111	22/01/15	24/02/15	33
RTOrd - 0000059-95.2015.5.18.0111	22/01/15	24/02/15	33
RTOrd - 0000060-80.2015.5.18.0111	22/01/15	23/02/15	32
RTOrd - 0000061-65.2015.5.18.0111	22/01/15	24/02/15	33
RTOrd - 0000066-87.2015.5.18.0111	22/01/15	02/03/15	39
RTOrd - 0000067-72.2015.5.18.0111	23/01/15	24/02/15	32
RTOrd - 0000068-57.2015.5.18.0111	23/01/15	24/02/15	32
RTOrd - 0000069-42.2015.5.18.0111	23/01/15	24/02/15	32
RTOrd - 0000072-94.2015.5.18.0111	25/01/15	24/02/15	30
RTOrd - 0000073-79.2015.5.18.0111	26/01/15	25/02/15	30
RTOrd - 0000088-48.2015.5.18.0111	26/01/15	25/02/15	30
RTOrd - 0000104-02.2015.5.18.0111	26/01/15	25/02/15	30
RTOrd - 0000115-31.2015.5.18.0111	28/01/15	27/02/15	30
RTOrd - 0000116-16.2015.5.18.0111	28/01/15	27/02/15	30
RTOrd - 0000118-83.2015.5.18.0111	28/01/15	27/02/15	30
RTOrd - 0000119-68.2015.5.18.0111	28/01/15	27/02/15	30
RTOrd - 0000120-53.2015.5.18.0111	28/01/15	27/02/15	30
RTOrd - 0000126-60.2015.5.18.0111	29/01/15	03/03/15	33
RTOrd - 0000127-45.2015.5.18.0111	29/01/15	03/03/15	33
RTOrd - 0000130-97.2015.5.18.0111	29/01/15	03/03/15	33
RTOrd - 0000135-22.2015.5.18.0111	30/01/15	02/03/15	31
RTOrd - 0000137-89.2015.5.18.0111	30/01/15	03/03/15	32
RTOrd - 0000138-74.2015.5.18.0111	30/01/15	02/03/15	31
RTOrd - 0000143-96.2015.5.18.0111	30/01/15	02/03/15	31
RTOrd - 0000145-66.2015.5.18.0111	30/01/15	03/03/15	32

**Legenda:**

- Ajuiz.: Data do Ajuizamento;
- 1ª Aud.: Data da primeira audiência que ocorrer, Inicial ou UNA;
- Prazo: Prazo, em dias corridos, entre a Data do Ajuizamento e a Data da 1ª Audiência.



## PRAZO MÉDIO PARA REALIZAÇÃO DA 1ª AUDIÊNCIA - VARA DO TRABALHO DE JATAÍ

### Sem magistrado

#### ORDINÁRIO

Qtd	Prazo Médio
581	42,79

Nr. Processo	Ajuiz.	1ª Aud.	Prazo
RTOrd - 0000146-51.2015.5.18.0111	30/01/15	03/03/15	32
RTOrd - 0000147-36.2015.5.18.0111	30/01/15	03/03/15	32
RTOrd - 0000148-21.2015.5.18.0111	30/01/15	05/03/15	34
RTOrd - 0000152-58.2015.5.18.0111	03/02/15	09/03/15	34
RTOrd - 0000153-43.2015.5.18.0111	03/02/15	09/03/15	34
RTOrd - 0000155-13.2015.5.18.0111	03/02/15	09/03/15	34
RTOrd - 0000160-35.2015.5.18.0111	03/02/15	09/03/15	34
RTOrd - 0000162-05.2015.5.18.0111	04/02/15	09/03/15	33
RTOrd - 0000173-34.2015.5.18.0111	05/02/15	10/03/15	33
RTOrd - 0000174-19.2015.5.18.0111	05/02/15	10/03/15	33
RTOrd - 0000181-11.2015.5.18.0111	06/02/15	10/03/15	32
RTOrd - 0000182-93.2015.5.18.0111	06/02/15	10/03/15	32
RTOrd - 0000184-63.2015.5.18.0111	06/02/15	05/03/15	27
RTOrd - 0000185-48.2015.5.18.0111	06/02/15	10/03/15	32
RTOrd - 0000186-33.2015.5.18.0111	07/02/15	11/03/15	32
RTOrd - 0000188-03.2015.5.18.0111	09/02/15	11/03/15	30
RTOrd - 0000189-85.2015.5.18.0111	10/02/15	10/03/15	28
RTOrd - 0000190-70.2015.5.18.0111	10/02/15	09/03/15	27
RTOrd - 0000192-40.2015.5.18.0111	10/02/15	10/03/15	28
RTOrd - 0000193-25.2015.5.18.0111	10/02/15	10/03/15	28
RTOrd - 0000195-92.2015.5.18.0111	10/02/15	09/03/15	27
RTOrd - 0000196-77.2015.5.18.0111	10/02/15	09/03/15	27
RTOrd - 0000199-32.2015.5.18.0111	11/02/15	10/03/15	27
RTOrd - 0000202-84.2015.5.18.0111	12/02/15	12/03/15	28
RTOrd - 0000203-69.2015.5.18.0111	12/02/15	12/03/15	28

**Legenda:**

- Ajuiz.: Data do Ajuizamento;
- 1ª Aud.: Data da primeira audiência que ocorrer, Inicial ou UNA;
- Prazo: Prazo, em dias corridos, entre a Data do Ajuizamento e a Data da 1ª Audiência.



## PRAZO MÉDIO PARA REALIZAÇÃO DA 1ª AUDIÊNCIA - VARA DO TRABALHO DE JATAÍ

### Sem magistrado

#### ORDINÁRIO

Qtd	Prazo Médio
581	42,79

Nr. Processo	Ajuiz.	1ª Aud.	Prazo
RTOrd - 0000204-54.2015.5.18.0111	12/02/15	12/03/15	28
RTOrd - 0000205-39.2015.5.18.0111	12/02/15	12/03/15	28
RTOrd - 0000206-24.2015.5.18.0111	13/02/15	12/03/15	27
RTOrd - 0000207-09.2015.5.18.0111	13/02/15	12/03/15	27
RTOrd - 0000208-91.2015.5.18.0111	13/02/15	12/03/15	27
RTOrd - 0000211-46.2015.5.18.0111	13/02/15	12/03/15	27
RTOrd - 0000212-31.2015.5.18.0111	13/02/15	12/03/15	27
RTOrd - 0000213-16.2015.5.18.0111	15/02/15	23/03/15	36
RTOrd - 0000214-98.2015.5.18.0111	16/02/15	23/03/15	35
RTOrd - 0000218-38.2015.5.18.0111	18/02/15	23/03/15	33
RTOrd - 0000219-23.2015.5.18.0111	18/02/15	23/03/15	33
RTOrd - 0000223-60.2015.5.18.0111	19/02/15	23/03/15	32
RTOrd - 0000228-82.2015.5.18.0111	19/02/15	24/03/15	33
RTOrd - 0000229-67.2015.5.18.0111	19/02/15	23/03/15	32
RTOrd - 0000230-52.2015.5.18.0111	19/02/15	24/03/15	33
RTOrd - 0000231-37.2015.5.18.0111	19/02/15	23/03/15	32
RTOrd - 0000236-59.2015.5.18.0111	19/02/15	24/03/15	33
RTOrd - 0000237-44.2015.5.18.0111	20/02/15	24/03/15	32
RTOrd - 0000242-66.2015.5.18.0111	20/02/15	24/03/15	32
RTOrd - 0000243-51.2015.5.18.0111	20/02/15	24/03/15	32
RTOrd - 0000245-21.2015.5.18.0111	20/02/15	13/03/15	21
RTOrd - 0000246-06.2015.5.18.0111	20/02/15	24/03/15	32
RTOrd - 0000247-88.2015.5.18.0111	20/02/15	13/03/15	21
RTOrd - 0000248-73.2015.5.18.0111	20/02/15	13/03/15	21
RTOrd - 0000249-58.2015.5.18.0111	20/02/15	13/03/15	21

**Legenda:**

- Ajuiz.: Data do Ajuizamento;

- 1ª Aud.: Data da primeira audiência que ocorrer, Inicial ou UNA;

- Prazo: Prazo, em dias corridos, entre a Data do Ajuizamento e a Data da 1ª Audiência.



## PRAZO MÉDIO PARA REALIZAÇÃO DA 1ª AUDIÊNCIA - VARA DO TRABALHO DE JATAÍ

### Sem magistrado

#### ORDINÁRIO

Qtd	Prazo Médio
581	42,79

Nr. Processo	Ajuiz.	1ª Aud.	Prazo
RTOrd - 0000250-43.2015.5.18.0111	20/02/15	13/03/15	21
RTOrd - 0000251-28.2015.5.18.0111	20/02/15	13/03/15	21
RTOrd - 0000252-13.2015.5.18.0111	20/02/15	24/03/15	32
RTOrd - 0000254-80.2015.5.18.0111	23/02/15	25/03/15	30
RTOrd - 0000255-65.2015.5.18.0111	23/02/15	25/03/15	30
RTOrd - 0000256-50.2015.5.18.0111	23/02/15	25/03/15	30
RTOrd - 0000258-20.2015.5.18.0111	23/02/15	26/03/15	31
RTOrd - 0000259-05.2015.5.18.0111	23/02/15	25/03/15	30
RTOrd - 0000261-72.2015.5.18.0111	24/02/15	26/03/15	30
RTOrd - 0000263-42.2015.5.18.0111	24/02/15	25/03/15	29
RTOrd - 0000264-27.2015.5.18.0111	24/02/15	26/03/15	30
RTOrd - 0000268-64.2015.5.18.0111	24/02/15	26/03/15	30
RTOrd - 0000271-19.2015.5.18.0111	25/02/15	06/04/15	40
RTOrd - 0000274-71.2015.5.18.0111	25/02/15	06/04/15	40
RTOrd - 0000275-56.2015.5.18.0111	25/02/15	06/04/15	40
RTOrd - 0000278-11.2015.5.18.0111	26/02/15	06/04/15	39
RTOrd - 0000279-93.2015.5.18.0111	26/02/15	06/04/15	39
RTOrd - 0000282-48.2015.5.18.0111	27/02/15	06/04/15	38
RTOrd - 0000285-03.2015.5.18.0111	28/02/15	06/04/15	37
RTOrd - 0000286-85.2015.5.18.0111	02/03/15	06/04/15	35
RTOrd - 0000289-40.2015.5.18.0111	03/03/15	07/04/15	35
RTOrd - 0000300-69.2015.5.18.0111	04/03/15	07/04/15	34
RTOrd - 0000304-09.2015.5.18.0111	05/03/15	07/04/15	33
RTOrd - 0000305-91.2015.5.18.0111	06/03/15	08/04/15	33
RTOrd - 0000311-98.2015.5.18.0111	06/03/15	08/04/15	33

**Legenda:**

- Ajuiz.: Data do Ajuizamento;

- 1ª Aud.: Data da primeira audiência que ocorrer, Inicial ou UNA;

- Prazo: Prazo, em dias corridos, entre a Data do Ajuizamento e a Data da 1ª Audiência.



## PRAZO MÉDIO PARA REALIZAÇÃO DA 1ª AUDIÊNCIA - VARA DO TRABALHO DE JATAÍ

### Sem magistrado

#### ORDINÁRIO

Qtd	Prazo Médio
581	42,79

Nr. Processo	Ajuiz.	1ª Aud.	Prazo
RTOrd - 0000312-83.2015.5.18.0111	06/03/15	08/04/15	33
RTOrd - 0000313-68.2015.5.18.0111	07/03/15	09/04/15	33
RTOrd - 0000314-53.2015.5.18.0111	08/03/15	09/04/15	32
RTOrd - 0000315-38.2015.5.18.0111	09/03/15	09/04/15	31
RTOrd - 0000318-90.2015.5.18.0111	09/03/15	09/04/15	31
RTOrd - 0000319-75.2015.5.18.0111	09/03/15	09/04/15	31
RTOrd - 0000320-60.2015.5.18.0111	09/03/15	09/04/15	31
RTOrd - 0000334-44.2015.5.18.0111	11/03/15	14/04/15	34
RTOrd - 0000335-29.2015.5.18.0111	11/03/15	14/04/15	34
RTOrd - 0000336-14.2015.5.18.0111	11/03/15	15/04/15	35
RTOrd - 0000337-96.2015.5.18.0111	11/03/15	15/04/15	35
RTOrd - 0000338-81.2015.5.18.0111	11/03/15	15/04/15	35
RTOrd - 0000339-66.2015.5.18.0111	12/03/15	14/04/15	33
RTOrd - 0000341-36.2015.5.18.0111	12/03/15	15/04/15	34
RTOrd - 0000342-21.2015.5.18.0111	12/03/15	15/04/15	34
RTOrd - 0000343-06.2015.5.18.0111	12/03/15	14/04/15	33
RTOrd - 0000348-28.2015.5.18.0111	13/03/15	14/04/15	32
RTOrd - 0000349-13.2015.5.18.0111	13/03/15	14/04/15	32
RTOrd - 0000350-95.2015.5.18.0111	13/03/15	15/04/15	33
RTOrd - 0000351-80.2015.5.18.0111	13/03/15	15/04/15	33
RTOrd - 0000352-65.2015.5.18.0111	13/03/15	15/04/15	33
RTOrd - 0000353-50.2015.5.18.0111	13/03/15	14/04/15	32
RTOrd - 0000354-35.2015.5.18.0111	13/03/15	14/04/15	32
RTOrd - 0000355-20.2015.5.18.0111	15/03/15	15/04/15	31
RTOrd - 0000356-05.2015.5.18.0111	16/03/15	22/04/15	37

**Legenda:**

- Ajuiz.: Data do Ajuizamento;
- 1ª Aud.: Data da primeira audiência que ocorrer, Inicial ou UNA;
- Prazo: Prazo, em dias corridos, entre a Data do Ajuizamento e a Data da 1ª Audiência.



## PRAZO MÉDIO PARA REALIZAÇÃO DA 1ª AUDIÊNCIA - VARA DO TRABALHO DE JATAÍ

### Sem magistrado

#### ORDINÁRIO

Qtd	Prazo Médio
581	42,79

Nr. Processo	Ajuiz.	1ª Aud.	Prazo
RTOrd - 0000357-87.2015.5.18.0111	16/03/15	22/04/15	37
RTOrd - 0000358-72.2015.5.18.0111	16/03/15	22/04/15	37
RTOrd - 0000359-57.2015.5.18.0111	16/03/15	22/04/15	37
RTOrd - 0000364-79.2015.5.18.0111	16/03/15	23/04/15	38
RTOrd - 0000365-64.2015.5.18.0111	16/03/15	23/04/15	38
RTOrd - 0000366-49.2015.5.18.0111	16/03/15	23/04/15	38
RTOrd - 0000367-34.2015.5.18.0111	17/03/15	22/04/15	36
RTOrd - 0000370-86.2015.5.18.0111	17/03/15	22/04/15	36
RTOrd - 0000372-56.2015.5.18.0111	18/03/15	22/04/15	35
RTOrd - 0000374-26.2015.5.18.0111	18/03/15	22/04/15	35
RTOrd - 0000375-11.2015.5.18.0111	18/03/15	22/04/15	35
RTOrd - 0000380-33.2015.5.18.0111	19/03/15	23/04/15	35
RTOrd - 0000383-85.2015.5.18.0111	19/03/15	24/04/15	36
RTOrd - 0000384-70.2015.5.18.0111	20/03/15	24/04/15	35
RTOrd - 0000386-40.2015.5.18.0111	20/03/15	24/04/15	35
RTOrd - 0000387-25.2015.5.18.0111	22/03/15	24/04/15	33
RTOrd - 0000390-77.2015.5.18.0111	23/03/15	27/04/15	35
RTOrd - 0000391-62.2015.5.18.0111	23/03/15	27/04/15	35
RTOrd - 0000393-32.2015.5.18.0111	23/03/15	27/04/15	35
RTOrd - 0000394-17.2015.5.18.0111	23/03/15	27/04/15	35
RTOrd - 0000395-02.2015.5.18.0111	23/03/15	27/04/15	35
RTOrd - 0000396-84.2015.5.18.0111	24/03/15	27/04/15	34
RTOrd - 0000398-54.2015.5.18.0111	24/03/15	27/04/15	34
RTOrd - 0000399-39.2015.5.18.0111	24/03/15	27/04/15	34
RTOrd - 0000400-24.2015.5.18.0111	24/03/15	27/04/15	34

**Legenda:**

- Ajuiz.: Data do Ajuizamento;
- 1ª Aud.: Data da primeira audiência que ocorrer, Inicial ou UNA;
- Prazo: Prazo, em dias corridos, entre a Data do Ajuizamento e a Data da 1ª Audiência.



## PRAZO MÉDIO PARA REALIZAÇÃO DA 1ª AUDIÊNCIA - VARA DO TRABALHO DE JATAÍ

### Sem magistrado

#### ORDINÁRIO

Qtd	Prazo Médio
581	42,79

Nr. Processo	Ajuiz.	1ª Aud.	Prazo
RTOrd - 0000404-61.2015.5.18.0111	25/03/15	28/04/15	34
RTOrd - 0000407-16.2015.5.18.0111	25/03/15	28/04/15	34
RTOrd - 0000409-83.2015.5.18.0111	25/03/15	28/04/15	34
RTOrd - 0000414-08.2015.5.18.0111	26/03/15	28/04/15	33
RTOrd - 0000417-60.2015.5.18.0111	26/03/15	27/04/15	32
RTOrd - 0000418-45.2015.5.18.0111	26/03/15	28/04/15	33
RTOrd - 0000419-30.2015.5.18.0111	26/03/15	28/04/15	33
RTOrd - 0000420-15.2015.5.18.0111	26/03/15	28/04/15	33
RTOrd - 0000421-97.2015.5.18.0111	26/03/15	28/04/15	33
RTOrd - 0000423-67.2015.5.18.0111	26/03/15	28/04/15	33
RTOrd - 0000424-52.2015.5.18.0111	26/03/15	28/04/15	33
RTOrd - 0000425-37.2015.5.18.0111	26/03/15	28/04/15	33
RTOrd - 0000426-22.2015.5.18.0111	26/03/15	28/04/15	33
RTOrd - 0000427-07.2015.5.18.0111	26/03/15	28/04/15	33
RTOrd - 0000428-89.2015.5.18.0111	26/03/15	28/04/15	33
RTOrd - 0000429-74.2015.5.18.0111	26/03/15	28/04/15	33
RTOrd - 0000431-44.2015.5.18.0111	26/03/15	28/04/15	33
RTOrd - 0000432-29.2015.5.18.0111	26/03/15	28/04/15	33
RTOrd - 0000435-81.2015.5.18.0111	27/03/15	29/04/15	33
RTOrd - 0000438-36.2015.5.18.0111	27/03/15	29/04/15	33
RTOrd - 0000439-21.2015.5.18.0111	28/03/15	29/04/15	32
RTOrd - 0000441-88.2015.5.18.0111	30/03/15	27/04/15	28
RTOrd - 0000443-58.2015.5.18.0111	30/03/15	11/05/15	42
RTOrd - 0000444-43.2015.5.18.0111	30/03/15	11/05/15	42
RTOrd - 0000445-28.2015.5.18.0111	30/03/15	11/05/15	42

**Legenda:**

- Ajuiz.: Data do Ajuizamento;
- 1ª Aud.: Data da primeira audiência que ocorrer, Inicial ou UNA;
- Prazo: Prazo, em dias corridos, entre a Data do Ajuizamento e a Data da 1ª Audiência.



## PRAZO MÉDIO PARA REALIZAÇÃO DA 1ª AUDIÊNCIA - VARA DO TRABALHO DE JATAÍ

### Sem magistrado

#### ORDINÁRIO

Nr. Processo	Ajuiz.	Qtd	Prazo Médio
		581	42,79
Nr. Processo	Ajuiz.	1ª Aud.	Prazo
RTOrd - 0000446-13.2015.5.18.0111	30/03/15	11/05/15	42
RTOrd - 0000450-50.2015.5.18.0111	30/03/15	30/04/15	31
RTOrd - 0000451-35.2015.5.18.0111	31/03/15	29/04/15	29
RTOrd - 0000453-05.2015.5.18.0111	31/03/15	30/04/15	30
RTOrd - 0000455-72.2015.5.18.0111	31/03/15	30/04/15	30
RTOrd - 0000456-57.2015.5.18.0111	31/03/15	30/04/15	30
RTOrd - 0000458-27.2015.5.18.0111	31/03/15	29/04/15	29
RTOrd - 0000459-12.2015.5.18.0111	31/03/15	29/04/15	29
RTOrd - 0000460-94.2015.5.18.0111	31/03/15	30/04/15	30
RTOrd - 0000462-64.2015.5.18.0111	31/03/15	30/04/15	30
RTOrd - 0000466-04.2015.5.18.0111	01/04/15	05/05/15	34
RTOrd - 0000469-56.2015.5.18.0111	01/04/15	05/05/15	34
RTOrd - 0000470-41.2015.5.18.0111	01/04/15	05/05/15	34
RTOrd - 0000471-26.2015.5.18.0111	01/04/15	05/05/15	34
RTOrd - 0000472-11.2015.5.18.0111	01/04/15	05/05/15	34
RTOrd - 0000473-93.2015.5.18.0111	02/04/15	06/05/15	34
RTOrd - 0000474-78.2015.5.18.0111	02/04/15	06/05/15	34
RTOrd - 0000475-63.2015.5.18.0111	02/04/15	06/05/15	34
RTOrd - 0000476-48.2015.5.18.0111	02/04/15	06/05/15	34
RTOrd - 0000477-33.2015.5.18.0111	04/04/15	12/05/15	38
RTOrd - 0000478-18.2015.5.18.0111	04/04/15	05/05/15	31
RTOrd - 0000481-70.2015.5.18.0111	06/04/15	14/05/15	38
RTOrd - 0000486-92.2015.5.18.0111	06/04/15	06/05/15	30
RTOrd - 0000487-77.2015.5.18.0111	06/04/15	07/05/15	31
RTOrd - 0000488-62.2015.5.18.0111	07/04/15	06/05/15	29

**Legenda:**  
- Ajuiz.: Data do Ajuizamento;  
- 1ª Aud.: Data da primeira audiência que ocorrer, Inicial ou UNA;  
- Prazo: Prazo, em dias corridos, entre a Data do Ajuizamento e a Data da 1ª Audiência.





## PRAZO MÉDIO PARA REALIZAÇÃO DA 1ª AUDIÊNCIA - VARA DO TRABALHO DE JATAÍ

### Sem magistrado

#### ORDINÁRIO

Qtd	Prazo Médio
581	42,79

Nr. Processo	Ajuiz.	1ª Aud.	Prazo
RTOrd - 0000489-47.2015.5.18.0111	07/04/15	14/05/15	37
RTOrd - 0000490-32.2015.5.18.0111	07/04/15	06/05/15	29
RTOrd - 0000493-84.2015.5.18.0111	08/04/15	07/05/15	29
RTOrd - 0000494-69.2015.5.18.0111	08/04/15	07/05/15	29
RTOrd - 0000497-24.2015.5.18.0111	08/04/15	07/05/15	29
RTOrd - 0000499-91.2015.5.18.0111	09/04/15	12/05/15	33
RTOrd - 0000509-38.2015.5.18.0111	10/04/15	13/05/15	33
RTOrd - 0000511-08.2015.5.18.0111	10/04/15	13/05/15	33
RTOrd - 0000513-75.2015.5.18.0111	10/04/15	13/05/15	33
RTOrd - 0000514-60.2015.5.18.0111	10/04/15	13/05/15	33
RTOrd - 0000516-30.2015.5.18.0111	10/04/15	13/05/15	33
RTOrd - 0000520-67.2015.5.18.0111	11/04/15	13/05/15	32
RTOrd - 0000522-37.2015.5.18.0111	12/04/15	13/05/15	31
RTOrd - 0000523-22.2015.5.18.0111	13/04/15	14/05/15	31
RTOrd - 0000527-59.2015.5.18.0111	13/04/15	14/05/15	31
RTOrd - 0000531-96.2015.5.18.0111	14/04/15	14/05/15	30
RTOrd - 0000534-51.2015.5.18.0111	14/04/15	14/05/15	30
RTOrd - 0000537-06.2015.5.18.0111	14/04/15	13/05/15	29
RTOrd - 0000538-88.2015.5.18.0111	15/04/15	14/05/15	29
RTOrd - 0000542-28.2015.5.18.0111	15/04/15	27/05/15	42
RTOrd - 0000544-95.2015.5.18.0111	15/04/15	27/05/15	42
RTOrd - 0000546-65.2015.5.18.0111	15/04/15	27/05/15	42
RTOrd - 0000548-35.2015.5.18.0111	15/04/15	27/05/15	42
RTOrd - 0000549-20.2015.5.18.0111	15/04/15	27/05/15	42
RTOrd - 0000551-87.2015.5.18.0111	15/04/15	27/05/15	42

**Legenda:**

- Ajuiz.: Data do Ajuizamento;
- 1ª Aud.: Data da primeira audiência que ocorrer, Inicial ou UNA;
- Prazo: Prazo, em dias corridos, entre a Data do Ajuizamento e a Data da 1ª Audiência.



## PRAZO MÉDIO PARA REALIZAÇÃO DA 1ª AUDIÊNCIA - VARA DO TRABALHO DE JATAÍ

### Sem magistrado

#### ORDINÁRIO

Qtd	Prazo Médio
581	42,79

Nr. Processo	Ajuiz.	1ª Aud.	Prazo
RTOrd - 0000552-72.2015.5.18.0111	15/04/15	27/05/15	42
RTOrd - 0000556-12.2015.5.18.0111	16/04/15	27/05/15	41
RTOrd - 0000558-79.2015.5.18.0111	17/04/15	27/05/15	40
RTOrd - 0000564-86.2015.5.18.0111	20/04/15	27/05/15	37
RTOrd - 0000565-71.2015.5.18.0111	20/04/15	27/05/15	37
RTOrd - 0000566-56.2015.5.18.0111	20/04/15	27/05/15	37
RTOrd - 0000568-26.2015.5.18.0111	21/04/15	29/05/15	38
RTOrd - 0000571-78.2015.5.18.0111	22/04/15	27/05/15	35
RTOrd - 0000572-63.2015.5.18.0111	22/04/15	27/05/15	35
RTOrd - 0000577-85.2015.5.18.0111	24/04/15	27/05/15	33
RTOrd - 0000578-70.2015.5.18.0111	24/04/15	28/05/15	34
RTOrd - 0000582-10.2015.5.18.0111	24/04/15	28/05/15	34
RTOrd - 0000584-77.2015.5.18.0111	24/04/15	28/05/15	34
RTOrd - 0000590-84.2015.5.18.0111	27/04/15	02/06/15	36
RTOrd - 0000597-76.2015.5.18.0111	27/04/15	02/06/15	36
RTOrd - 0000598-61.2015.5.18.0111	27/04/15	02/06/15	36
RTOrd - 0000599-46.2015.5.18.0111	27/04/15	02/06/15	36
RTOrd - 0000600-31.2015.5.18.0111	27/04/15	02/06/15	36
RTOrd - 0000601-16.2015.5.18.0111	27/04/15	02/06/15	36
RTOrd - 0000605-53.2015.5.18.0111	28/04/15	03/06/15	36
RTOrd - 0000608-08.2015.5.18.0111	28/04/15	03/06/15	36
RTOrd - 0000610-75.2015.5.18.0111	28/04/15	02/06/15	35
RTOrd - 0000611-60.2015.5.18.0111	28/04/15	03/06/15	36
RTOrd - 0000615-97.2015.5.18.0111	29/04/15	09/06/15	41
RTOrd - 0000621-07.2015.5.18.0111	30/04/15	09/06/15	40

**Legenda:**

- Ajuiz.: Data do Ajuizamento;
- 1ª Aud.: Data da primeira audiência que ocorrer, Inicial ou UNA;
- Prazo: Prazo, em dias corridos, entre a Data do Ajuizamento e a Data da 1ª Audiência.



## PRAZO MÉDIO PARA REALIZAÇÃO DA 1ª AUDIÊNCIA - VARA DO TRABALHO DE JATAÍ

### Sem magistrado

#### ORDINÁRIO

Qtd	Prazo Médio
581	42,79

Nr. Processo	Ajuiz.	1ª Aud.	Prazo
RTOOrd - 0000623-74.2015.5.18.0111	01/05/15	26/05/15	25
RTOOrd - 0000626-29.2015.5.18.0111	02/05/15	09/06/15	38
RTOOrd - 0000627-14.2015.5.18.0111	04/05/15	09/06/15	36
RTOOrd - 0000630-66.2015.5.18.0111	05/05/15	09/06/15	35
RTOOrd - 0000635-88.2015.5.18.0111	06/05/15	09/06/15	34
RTOOrd - 0000646-20.2015.5.18.0111	07/05/15	11/06/15	35
RTOOrd - 0000655-79.2015.5.18.0111	11/05/15	11/06/15	31
RTOOrd - 0000657-49.2015.5.18.0111	12/05/15	11/06/15	30
RTOOrd - 0000658-34.2015.5.18.0111	12/05/15	11/06/15	30
RTOOrd - 0000661-86.2015.5.18.0111	12/05/15	11/06/15	30
RTOOrd - 0000664-41.2015.5.18.0111	13/05/15	09/06/15	27
RTOOrd - 0000665-26.2015.5.18.0111	13/05/15	15/06/15	33
RTOOrd - 0000667-93.2015.5.18.0111	13/05/15	15/06/15	33
RTOOrd - 0000686-02.2015.5.18.0111	16/05/15	17/06/15	32
RTOOrd - 0000687-84.2015.5.18.0111	17/05/15	18/06/15	32
RTOOrd - 0000688-69.2015.5.18.0111	17/05/15	18/06/15	32
RTOOrd - 0000691-24.2015.5.18.0111	18/05/15	18/06/15	31
RTOOrd - 0000692-09.2015.5.18.0111	18/05/15	18/06/15	31
RTOOrd - 0000694-76.2015.5.18.0111	19/05/15	11/06/15	23
RTOOrd - 0000696-46.2015.5.18.0111	19/05/15	18/06/15	30
RTOOrd - 0000698-16.2015.5.18.0111	19/05/15	18/06/15	30
RTOOrd - 0000702-53.2015.5.18.0111	20/05/15	18/06/15	29
RTOOrd - 0000705-08.2015.5.18.0111	20/05/15	18/06/15	29
RTOOrd - 0000709-45.2015.5.18.0111	20/05/15	18/06/15	29
RTOOrd - 0000717-22.2015.5.18.0111	22/05/15	02/07/15	41

**Legenda:**

- Ajuiz.: Data do Ajuizamento;
- 1ª Aud.: Data da primeira audiência que ocorrer, Inicial ou UNA;
- Prazo: Prazo, em dias corridos, entre a Data do Ajuizamento e a Data da 1ª Audiência.



## PRAZO MÉDIO PARA REALIZAÇÃO DA 1ª AUDIÊNCIA - VARA DO TRABALHO DE JATAÍ

### Sem magistrado

#### ORDINÁRIO

Qtd	Prazo Médio
581	42,79

Nr. Processo	Ajuiz.	1ª Aud.	Prazo
RTOrd - 0000727-66.2015.5.18.0111	25/05/15	08/07/15	44
RTOrd - 0000728-51.2015.5.18.0111	25/05/15	08/07/15	44
RTOrd - 0000745-87.2015.5.18.0111	28/05/15	08/07/15	41
RTOrd - 0000748-42.2015.5.18.0111	28/05/15	17/06/15	20
RTOrd - 0000754-49.2015.5.18.0111	01/06/15	01/07/15	30
RTOrd - 0000755-34.2015.5.18.0111	01/06/15	01/07/15	30
RTOrd - 0000759-71.2015.5.18.0111	02/06/15	07/07/15	35
RTOrd - 0000768-33.2015.5.18.0111	02/06/15	07/07/15	35
RTOrd - 0000769-18.2015.5.18.0111	03/06/15	07/07/15	34
RTOrd - 0000770-03.2015.5.18.0111	03/06/15	07/07/15	34
RTOrd - 0000774-40.2015.5.18.0111	03/06/15	07/07/15	34
RTOrd - 0000778-77.2015.5.18.0111	05/06/15	07/07/15	32
RTOrd - 0000779-62.2015.5.18.0111	05/06/15	19/06/15	14
RTOrd - 0000793-46.2015.5.18.0111	09/06/15	19/06/15	10
RTOrd - 0000794-31.2015.5.18.0111	09/06/15	19/06/15	10
RTOrd - 0000795-16.2015.5.18.0111	09/06/15	19/06/15	10
RTOrd - 0000807-30.2015.5.18.0111	12/06/15	27/07/15	45
RTOrd - 0000813-37.2015.5.18.0111	15/06/15	27/07/15	42
RTOrd - 0000818-59.2015.5.18.0111	15/06/15	27/07/15	42
RTOrd - 0000821-14.2015.5.18.0111	16/06/15	27/07/15	41
RTOrd - 0000822-96.2015.5.18.0111	16/06/15	27/07/15	41
RTOrd - 0000825-51.2015.5.18.0111	16/06/15	27/07/15	41
RTOrd - 0000826-36.2015.5.18.0111	16/06/15	27/07/15	41
RTOrd - 0000827-21.2015.5.18.0111	16/06/15	27/07/15	41
RTOrd - 0000828-06.2015.5.18.0111	16/06/15	27/07/15	41

**Legenda:**

- Ajuiz.: Data do Ajuizamento;
- 1ª Aud.: Data da primeira audiência que ocorrer, Inicial ou UNA;
- Prazo: Prazo, em dias corridos, entre a Data do Ajuizamento e a Data da 1ª Audiência.



## PRAZO MÉDIO PARA REALIZAÇÃO DA 1ª AUDIÊNCIA - VARA DO TRABALHO DE JATAÍ

### Sem magistrado

#### ORDINÁRIO

Qtd	Prazo Médio
581	42,79

Nr. Processo	Ajuiz.	1ª Aud.	Prazo
RTOrd - 0000829-88.2015.5.18.0111	16/06/15	27/07/15	41
RTOrd - 0000832-43.2015.5.18.0111	17/06/15	03/08/15	47
RTOrd - 0000834-13.2015.5.18.0111	17/06/15	03/08/15	47
RTOrd - 0000838-50.2015.5.18.0111	18/06/15	03/08/15	46
RTOrd - 0000839-35.2015.5.18.0111	18/06/15	03/08/15	46
RTOrd - 0000843-72.2015.5.18.0111	18/06/15	03/08/15	46
RTOrd - 0000844-57.2015.5.18.0111	19/06/15	10/08/15	52
RTOrd - 0000849-79.2015.5.18.0111	19/06/15	10/08/15	52
RTOrd - 0000850-64.2015.5.18.0111	19/06/15	12/08/15	54
RTOrd - 0000853-19.2015.5.18.0111	19/06/15	10/08/15	52
RTOrd - 0000860-11.2015.5.18.0111	22/06/15	24/09/15	94
RTOrd - 0000862-78.2015.5.18.0111	23/06/15	01/09/15	70
RTOrd - 0000863-63.2015.5.18.0111	23/06/15	31/08/15	69
RTOrd - 0000867-03.2015.5.18.0111	23/06/15	01/09/15	70
RTOrd - 0000871-40.2015.5.18.0111	23/06/15	01/09/15	70
RTOrd - 0000872-25.2015.5.18.0111	23/06/15	01/09/15	70
RTOrd - 0000873-10.2015.5.18.0111	23/06/15	26/08/15	64
RTOrd - 0000876-62.2015.5.18.0111	23/06/15	26/08/15	64
RTOrd - 0000879-17.2015.5.18.0111	24/06/15	31/08/15	68
RTOrd - 0000880-02.2015.5.18.0111	24/06/15	26/08/15	63
RTOrd - 0000883-54.2015.5.18.0111	25/06/15	27/08/15	63
RTOrd - 0000884-39.2015.5.18.0111	25/06/15	01/09/15	68
RTOrd - 0000885-24.2015.5.18.0111	25/06/15	02/09/15	69
RTOrd - 0000886-09.2015.5.18.0111	26/06/15	01/09/15	67
RTOrd - 0000887-91.2015.5.18.0111	26/06/15	27/08/15	62

**Legenda:**

- Ajuiz.: Data do Ajuizamento;
- 1ª Aud.: Data da primeira audiência que ocorrer, Inicial ou UNA;
- Prazo: Prazo, em dias corridos, entre a Data do Ajuizamento e a Data da 1ª Audiência.



## PRAZO MÉDIO PARA REALIZAÇÃO DA 1ª AUDIÊNCIA - VARA DO TRABALHO DE JATAÍ

### Sem magistrado

#### ORDINÁRIO

Qtd	Prazo Médio
581	42,79

Nr. Processo	Ajuiz.	1ª Aud.	Prazo
RTOrd - 0000888-76.2015.5.18.0111	26/06/15	31/08/15	66
RTOrd - 0000889-61.2015.5.18.0111	26/06/15	31/08/15	66
RTOrd - 0000890-46.2015.5.18.0111	26/06/15	27/08/15	62
RTOrd - 0000891-31.2015.5.18.0111	26/06/15	27/08/15	62
RTOrd - 0000893-98.2015.5.18.0111	29/06/15	31/08/15	63
RTOrd - 0000901-75.2015.5.18.0111	01/07/15	02/09/15	63
RTOrd - 0000904-30.2015.5.18.0111	01/07/15	02/09/15	63
RTOrd - 0000906-97.2015.5.18.0111	01/07/15	31/08/15	61
RTOrd - 0000907-82.2015.5.18.0111	02/07/15	02/09/15	62
RTOrd - 0000908-67.2015.5.18.0111	02/07/15	18/08/15	47
RTOrd - 0000909-52.2015.5.18.0111	02/07/15	01/09/15	61
RTOrd - 0000910-37.2015.5.18.0111	02/07/15	01/09/15	61
RTOrd - 0000913-89.2015.5.18.0111	03/07/15	21/09/15	80
RTOrd - 0000917-29.2015.5.18.0111	06/07/15	01/09/15	57
RTOrd - 0000918-14.2015.5.18.0111	06/07/15	01/09/15	57
RTOrd - 0000923-36.2015.5.18.0111	07/07/15	01/09/15	56
RTOrd - 0000924-21.2015.5.18.0111	08/07/15	21/09/15	75
RTOrd - 0000926-88.2015.5.18.0111	08/07/15	21/09/15	75
RTOrd - 0000927-73.2015.5.18.0111	08/07/15	21/09/15	75
RTOrd - 0000928-58.2015.5.18.0111	08/07/15	21/09/15	75
RTOrd - 0000931-13.2015.5.18.0111	09/07/15	02/09/15	55
RTOrd - 0000932-95.2015.5.18.0111	09/07/15	22/09/15	75
RTOrd - 0000933-80.2015.5.18.0111	09/07/15	02/09/15	55
RTOrd - 0000934-65.2015.5.18.0111	09/07/15	22/09/15	75
RTOrd - 0000936-35.2015.5.18.0111	09/07/15	30/09/15	83

**Legenda:**

- Ajuiz.: Data do Ajuizamento;

- 1ª Aud.: Data da primeira audiência que ocorrer, Inicial ou UNA;

- Prazo: Prazo, em dias corridos, entre a Data do Ajuizamento e a Data da 1ª Audiência.



## PRAZO MÉDIO PARA REALIZAÇÃO DA 1ª AUDIÊNCIA - VARA DO TRABALHO DE JATAÍ

### Sem magistrado

#### ORDINÁRIO

Qtd	Prazo Médio
581	42,79

Nr. Processo	Ajuiz.	1ª Aud.	Prazo
RTOrd - 0000939-87.2015.5.18.0111	10/07/15	02/09/15	54
RTOrd - 0000940-72.2015.5.18.0111	10/07/15	22/09/15	74
RTOrd - 0000941-57.2015.5.18.0111	13/07/15	21/09/15	70
RTOrd - 0000942-42.2015.5.18.0111	13/07/15	21/09/15	70
RTOrd - 0000944-12.2015.5.18.0111	13/07/15	21/09/15	70
RTOrd - 0000946-79.2015.5.18.0111	13/07/15	21/09/15	70
RTOrd - 0000947-64.2015.5.18.0111	13/07/15	21/09/15	70
RTOrd - 0000948-49.2015.5.18.0111	14/07/15	24/09/15	72
RTOrd - 0000949-34.2015.5.18.0111	14/07/15	23/09/15	71
RTOrd - 0000950-19.2015.5.18.0111	14/07/15	22/09/15	70
RTOrd - 0000951-04.2015.5.18.0111	14/07/15	22/09/15	70
RTOrd - 0000954-56.2015.5.18.0111	15/07/15	21/09/15	68
RTOrd - 0000956-26.2015.5.18.0111	16/07/15	24/09/15	70
RTOrd - 0000957-11.2015.5.18.0111	16/07/15	24/09/15	70
RTOrd - 0000958-93.2015.5.18.0111	16/07/15	23/09/15	69
RTOrd - 0000959-78.2015.5.18.0111	16/07/15	23/09/15	69
RTOrd - 0000961-48.2015.5.18.0111	17/07/15	23/09/15	68
RTOrd - 0000963-18.2015.5.18.0111	20/07/15	24/09/15	66
RTOrd - 0000964-03.2015.5.18.0111	20/07/15	22/09/15	64
RTOrd - 0000965-85.2015.5.18.0111	20/07/15	22/09/15	64
RTOrd - 0000968-40.2015.5.18.0111	20/07/15	22/09/15	64
RTOrd - 0000969-25.2015.5.18.0111	21/07/15	23/09/15	64
RTOrd - 0000970-10.2015.5.18.0111	22/07/15	23/09/15	63
RTOrd - 0000971-92.2015.5.18.0111	22/07/15	24/09/15	64
RTOrd - 0000972-77.2015.5.18.0111	22/07/15	24/09/15	64

**Legenda:**

- Ajuiz.: Data do Ajuizamento;
- 1ª Aud.: Data da primeira audiência que ocorrer, Inicial ou UNA;
- Prazo: Prazo, em dias corridos, entre a Data do Ajuizamento e a Data da 1ª Audiência.



## PRAZO MÉDIO PARA REALIZAÇÃO DA 1ª AUDIÊNCIA - VARA DO TRABALHO DE JATAÍ

### Sem magistrado

#### ORDINÁRIO

Qtd	Prazo Médio
581	42,79

Nr. Processo	Ajuiz.	1ª Aud.	Prazo
RTOrd - 0000973-62.2015.5.18.0111	23/07/15	23/09/15	62
RTOrd - 0000974-47.2015.5.18.0111	23/07/15	23/09/15	62
RTOrd - 0000975-32.2015.5.18.0111	23/07/15	24/09/15	63
RTOrd - 0000981-39.2015.5.18.0111	26/07/15	24/09/15	60
RTOrd - 0000983-09.2015.5.18.0111	27/07/15	24/09/15	59
RTOrd - 0000986-61.2015.5.18.0111	27/07/15	24/09/15	59
RTOrd - 0000987-46.2015.5.18.0111	27/07/15	28/09/15	63
RTOrd - 0000988-31.2015.5.18.0111	28/07/15	28/09/15	62
RTOrd - 0000989-16.2015.5.18.0111	28/07/15	28/09/15	62
RTOrd - 0000992-68.2015.5.18.0111	28/07/15	28/09/15	62
RTOrd - 0000993-53.2015.5.18.0111	28/07/15	28/09/15	62
RTOrd - 0000994-38.2015.5.18.0111	28/07/15	28/09/15	62
RTOrd - 0000995-23.2015.5.18.0111	29/07/15	28/09/15	61
RTOrd - 0001002-15.2015.5.18.0111	29/07/15	28/09/15	61
RTOrd - 0001005-67.2015.5.18.0111	29/07/15	28/09/15	61
RTOrd - 0001007-37.2015.5.18.0111	30/07/15	28/09/15	60
RTOrd - 0001012-59.2015.5.18.0111	30/07/15	28/09/15	60
RTOrd - 0001013-44.2015.5.18.0111	30/07/15	28/09/15	60
RTOrd - 0001019-51.2015.5.18.0111	31/07/15	30/09/15	61
RTOrd - 0001020-36.2015.5.18.0111	01/08/15	28/09/15	58
RTOrd - 0001509-10.2014.5.18.0111	28/11/14	12/01/15	45
RTOrd - 0001515-17.2014.5.18.0111	28/11/14	12/01/15	45
RTOrd - 0001518-69.2014.5.18.0111	01/12/14	15/01/15	45
RTOrd - 0001520-39.2014.5.18.0111	02/12/14	13/01/15	42
RTOrd - 0001521-24.2014.5.18.0111	02/12/14	13/01/15	42

**Legenda:**

- Ajuiz.: Data do Ajuizamento;
- 1ª Aud.: Data da primeira audiência que ocorrer, Inicial ou UNA;
- Prazo: Prazo, em dias corridos, entre a Data do Ajuizamento e a Data da 1ª Audiência.





## PRAZO MÉDIO PARA REALIZAÇÃO DA 1ª AUDIÊNCIA - VARA DO TRABALHO DE JATAÍ

### Sem magistrado

#### ORDINÁRIO

Qtd	Prazo Médio
581	42,79

Nr. Processo	Ajuiz.	1ª Aud.	Prazo
RTOrd - 0001523-91.2014.5.18.0111	03/12/14	12/01/15	40
RTOrd - 0001531-68.2014.5.18.0111	03/12/14	22/01/15	50
RTOrd - 0001533-38.2014.5.18.0111	04/12/14	22/01/15	49
RTOrd - 0001534-23.2014.5.18.0111	04/12/14	22/01/15	49
RTOrd - 0001535-08.2014.5.18.0111	04/12/14	22/01/15	49
RTOrd - 0001538-60.2014.5.18.0111	05/12/14	22/01/15	48
RTOrd - 0001540-30.2014.5.18.0111	08/12/14	22/01/15	45
RTOrd - 0001542-97.2014.5.18.0111	08/12/14	26/01/15	49
RTOrd - 0001543-82.2014.5.18.0111	08/12/14	26/01/15	49
RTOrd - 0001547-22.2014.5.18.0111	09/12/14	21/01/15	43
RTOrd - 0001548-07.2014.5.18.0111	10/12/14	26/01/15	47
RTOrd - 0001549-89.2014.5.18.0111	10/12/14	26/01/15	47
RTOrd - 0001552-44.2014.5.18.0111	11/12/14	26/01/15	46
RTOrd - 0001553-29.2014.5.18.0111	11/12/14	27/01/15	47
RTOrd - 0001555-96.2014.5.18.0111	11/12/14	27/01/15	47
RTOrd - 0001559-36.2014.5.18.0111	12/12/14	21/01/15	40
RTOrd - 0001566-28.2014.5.18.0111	19/12/14	09/02/15	52
RTOrd - 0001567-13.2014.5.18.0111	19/12/14	09/02/15	52
RTOrd - 0001568-95.2014.5.18.0111	19/12/14	09/02/15	52
RTOrd - 0001569-80.2014.5.18.0111	19/12/14	09/02/15	52
RTOrd - 0001570-65.2014.5.18.0111	19/12/14	09/02/15	52
RTOrd - 0010001-54.2015.5.18.0111	05/08/15	29/09/15	55
RTOrd - 0010002-39.2015.5.18.0111	05/08/15	29/09/15	55
RTOrd - 0010003-24.2015.5.18.0111	05/08/15	29/09/15	55
RTOrd - 0010004-09.2015.5.18.0111	06/08/15	29/09/15	54

**Legenda:**

- Ajuiz.: Data do Ajuizamento;
- 1ª Aud.: Data da primeira audiência que ocorrer, Inicial ou UNA;
- Prazo: Prazo, em dias corridos, entre a Data do Ajuizamento e a Data da 1ª Audiência.



## PRAZO MÉDIO PARA REALIZAÇÃO DA 1ª AUDIÊNCIA - VARA DO TRABALHO DE JATAÍ

### Sem magistrado

#### ORDINÁRIO

Qtd	Prazo Médio
581	42,79

Nr. Processo	Ajuiz.	1ª Aud.	Prazo
RTOrd - 0010005-91.2015.5.18.0111	06/08/15	29/09/15	54
RTOrd - 0010006-76.2015.5.18.0111	06/08/15	01/10/15	56
RTOrd - 0010007-61.2015.5.18.0111	06/08/15	05/10/15	60
RTOrd - 0010010-16.2015.5.18.0111	06/08/15	05/10/15	60
RTOrd - 0010011-98.2015.5.18.0111	06/08/15	05/10/15	60
RTOrd - 0010013-68.2015.5.18.0111	07/08/15	05/10/15	59
RTOrd - 0010016-23.2015.5.18.0111	10/08/15	05/10/15	56
RTOrd - 0010017-08.2015.5.18.0111	11/08/15	06/10/15	56
RTOrd - 0010018-90.2015.5.18.0111	11/08/15	05/10/15	55
RTOrd - 0010020-60.2015.5.18.0111	11/08/15	05/10/15	55
RTOrd - 0010021-45.2015.5.18.0111	11/08/15	12/11/15	93
RTOrd - 0010025-82.2015.5.18.0111	11/08/15	05/10/15	55
RTOrd - 0010027-52.2015.5.18.0111	12/08/15	06/10/15	55
RTOrd - 0010028-37.2015.5.18.0111	12/08/15	06/10/15	55
RTOrd - 0010029-22.2015.5.18.0111	12/08/15	06/10/15	55
RTOrd - 0010030-07.2015.5.18.0111	12/08/15	06/10/15	55
RTOrd - 0010031-89.2015.5.18.0111	13/08/15	06/10/15	54
RTOrd - 0010032-74.2015.5.18.0111	13/08/15	13/10/15	61
RTOrd - 0010034-44.2015.5.18.0111	13/08/15	13/10/15	61
RTOrd - 0010036-14.2015.5.18.0111	13/08/15	07/10/15	55
RTOrd - 0010037-96.2015.5.18.0111	13/08/15	07/10/15	55
RTOrd - 0010039-66.2015.5.18.0111	13/08/15	06/10/15	54
RTOrd - 0010040-51.2015.5.18.0111	13/08/15	07/10/15	55
RTOrd - 0010042-21.2015.5.18.0111	14/08/15	07/10/15	54
RTOrd - 0010044-88.2015.5.18.0111	14/08/15	07/10/15	54

**Legenda:**

- Ajuiz.: Data do Ajuizamento;
- 1ª Aud.: Data da primeira audiência que ocorrer, Inicial ou UNA;
- Prazo: Prazo, em dias corridos, entre a Data do Ajuizamento e a Data da 1ª Audiência.



## PRAZO MÉDIO PARA REALIZAÇÃO DA 1ª AUDIÊNCIA - VARA DO TRABALHO DE JATAÍ

### Sem magistrado

#### ORDINÁRIO

Qtd	Prazo Médio
581	42,79

Nr. Processo	Ajuiz.	1ª Aud.	Prazo
RTOrd - 0010045-73.2015.5.18.0111	15/08/15	07/10/15	53
RTOrd - 0010046-58.2015.5.18.0111	15/08/15	07/10/15	53
RTOrd - 0010050-95.2015.5.18.0111	18/08/15	13/10/15	56
RTOrd - 0010051-80.2015.5.18.0111	18/08/15	29/09/15	42
RTOrd - 0010054-35.2015.5.18.0111	18/08/15	13/10/15	56
RTOrd - 0010057-87.2015.5.18.0111	19/08/15	13/10/15	55
RTOrd - 0010059-57.2015.5.18.0111	19/08/15	13/10/15	55
RTOrd - 0010062-12.2015.5.18.0111	20/08/15	13/10/15	54
RTOrd - 0010063-94.2015.5.18.0111	20/08/15	13/10/15	54
RTOrd - 0010066-49.2015.5.18.0111	24/08/15	14/10/15	51
RTOrd - 0010067-34.2015.5.18.0111	24/08/15	14/10/15	51
RTOrd - 0010068-19.2015.5.18.0111	24/08/15	14/10/15	51
RTOrd - 0010073-41.2015.5.18.0111	24/08/15	13/10/15	50
RTOrd - 0010078-63.2015.5.18.0111	26/08/15	13/10/15	48
RTOrd - 0010079-48.2015.5.18.0111	26/08/15	13/10/15	48
RTOrd - 0010084-70.2015.5.18.0111	26/08/15	12/11/15	78
RTOrd - 0010088-10.2015.5.18.0111	27/08/15	01/10/15	35
RTOrd - 0010089-92.2015.5.18.0111	28/08/15	20/10/15	53
RTOrd - 0010093-32.2015.5.18.0111	30/08/15	17/10/15	48
RTOrd - 0010094-17.2015.5.18.0111	31/08/15	20/10/15	50
RTOrd - 0010096-84.2015.5.18.0111	02/09/15	20/10/15	48
RTOrd - 0010098-54.2015.5.18.0111	02/09/15	20/10/15	48
RTOrd - 0010099-39.2015.5.18.0111	02/09/15	20/10/15	48
RTOrd - 0010102-91.2015.5.18.0111	03/09/15	20/10/15	47
RTOrd - 0010104-61.2015.5.18.0111	03/09/15	26/10/15	53

**Legenda:**

- Ajuiz.: Data do Ajuizamento;
- 1ª Aud.: Data da primeira audiência que ocorrer, Inicial ou UNA;
- Prazo: Prazo, em dias corridos, entre a Data do Ajuizamento e a Data da 1ª Audiência.



## PRAZO MÉDIO PARA REALIZAÇÃO DA 1ª AUDIÊNCIA - VARA DO TRABALHO DE JATAÍ

### Sem magistrado

#### ORDINÁRIO

Qtd	Prazo Médio
581	42,79

Nr. Processo	Ajuiz.	1ª Aud.	Prazo
RTOrd - 0010106-31.2015.5.18.0111	04/09/15	18/11/15	75
RTOrd - 0010108-98.2015.5.18.0111	04/09/15	23/10/15	49
RTOrd - 0010109-83.2015.5.18.0111	05/09/15	23/10/15	48
RTOrd - 0010110-68.2015.5.18.0111	05/09/15	23/10/15	48
RTOrd - 0010112-38.2015.5.18.0111	08/09/15	29/10/15	51
RTOrd - 0010113-23.2015.5.18.0111	08/09/15	26/10/15	48
RTOrd - 0010115-90.2015.5.18.0111	08/09/15	26/10/15	48
RTOrd - 0010117-60.2015.5.18.0111	08/09/15	24/09/15	16
RTOrd - 0010118-45.2015.5.18.0111	09/09/15	23/10/15	44
RTOrd - 0010119-30.2015.5.18.0111	10/09/15	13/11/15	64
RTOrd - 0010125-37.2015.5.18.0111	10/09/15	28/10/15	48
RTOrd - 0010128-89.2015.5.18.0111	14/09/15	29/10/15	45
RTOrd - 0010130-59.2015.5.18.0111	14/09/15	27/10/15	43
RTOrd - 0010132-29.2015.5.18.0111	14/09/15	08/10/15	24
RTOrd - 0010139-21.2015.5.18.0111	16/09/15	26/11/15	71
RTOrd - 0010142-73.2015.5.18.0111	17/09/15	18/11/15	62
RTOrd - 0010145-28.2015.5.18.0111	17/09/15	29/10/15	42
RTOrd - 0010146-13.2015.5.18.0111	18/09/15	29/10/15	41
RTOrd - 0010147-95.2015.5.18.0111	18/09/15	24/09/15	6
RTOrd - 0010148-80.2015.5.18.0111	18/09/15	24/09/15	6
RTOrd - 0010149-65.2015.5.18.0111	18/09/15	29/10/15	41
RTOrd - 0010153-05.2015.5.18.0111	22/09/15	05/11/15	44
RTOrd - 0010154-87.2015.5.18.0111	22/09/15	05/11/15	44
RTOrd - 0010155-72.2015.5.18.0111	22/09/15	05/11/15	44
RTOrd - 0010157-42.2015.5.18.0111	23/09/15	05/11/15	43

**Legenda:**

- Ajuiz.: Data do Ajuizamento;
- 1ª Aud.: Data da primeira audiência que ocorrer, Inicial ou UNA;
- Prazo: Prazo, em dias corridos, entre a Data do Ajuizamento e a Data da 1ª Audiência.



## PRAZO MÉDIO PARA REALIZAÇÃO DA 1ª AUDIÊNCIA - VARA DO TRABALHO DE JATAÍ

### Sem magistrado

#### ORDINÁRIO

Qtd	Prazo Médio
581	42,79

Nr. Processo	Ajuiz.	1ª Aud.	Prazo
RTOrd - 0010160-94.2015.5.18.0111	25/09/15	12/11/15	48
RTOrd - 0010161-79.2015.5.18.0111	25/09/15	12/11/15	48
RTOrd - 0010162-64.2015.5.18.0111	25/09/15	12/11/15	48
RTOrd - 0010163-49.2015.5.18.0111	25/09/15	12/11/15	48
RTOrd - 0010164-34.2015.5.18.0111	25/09/15	12/11/15	48
RTOrd - 0010166-04.2015.5.18.0111	25/09/15	12/11/15	48
RTOrd - 0010167-86.2015.5.18.0111	25/09/15	12/11/15	48
RTOrd - 0010171-26.2015.5.18.0111	25/09/15	01/12/15	67
RTOrd - 0010175-63.2015.5.18.0111	28/09/15	12/11/15	45
RTOrd - 0010176-48.2015.5.18.0111	28/09/15	12/11/15	45
RTOrd - 0010177-33.2015.5.18.0111	28/09/15	12/11/15	45
RTOrd - 0010179-03.2015.5.18.0111	29/09/15	18/11/15	50
RTOrd - 0010181-70.2015.5.18.0111	29/09/15	18/11/15	50
RTOrd - 0010183-40.2015.5.18.0111	29/09/15	18/11/15	50
RTOrd - 0010184-25.2015.5.18.0111	29/09/15	18/11/15	50
RTOrd - 0010187-77.2015.5.18.0111	30/09/15	20/10/15	20
RTOrd - 0010188-62.2015.5.18.0111	30/09/15	26/11/15	57
RTOrd - 0010190-32.2015.5.18.0111	30/09/15	18/11/15	49
RTOrd - 0010192-02.2015.5.18.0111	01/10/15	26/11/15	56
RTOrd - 0010195-54.2015.5.18.0111	01/10/15	26/11/15	56
RTOrd - 0010198-09.2015.5.18.0111	02/10/15	26/11/15	55
RTOrd - 0010199-91.2015.5.18.0111	02/10/15	01/12/15	60
RTOrd - 0010203-31.2015.5.18.0111	02/10/15	26/11/15	55
RTOrd - 0010205-98.2015.5.18.0111	03/10/15	26/11/15	54
RTOrd - 0010206-83.2015.5.18.0111	05/10/15	26/11/15	52

**Legenda:**

- Ajuiz.: Data do Ajuizamento;
- 1ª Aud.: Data da primeira audiência que ocorrer, Inicial ou UNA;
- Prazo: Prazo, em dias corridos, entre a Data do Ajuizamento e a Data da 1ª Audiência.



## PRAZO MÉDIO PARA REALIZAÇÃO DA 1ª AUDIÊNCIA - VARA DO TRABALHO DE JATAÍ

### Sem magistrado

#### ORDINÁRIO

Qtd	Prazo Médio
581	42,79

Nr. Processo	Ajuiz.	1ª Aud.	Prazo
RTOrd - 0010209-38.2015.5.18.0111	05/10/15	26/11/15	52
RTOrd - 0010211-08.2015.5.18.0111	06/10/15	26/11/15	51
RTOrd - 0010212-90.2015.5.18.0111	06/10/15	26/11/15	51
RTOrd - 0010213-75.2015.5.18.0111	06/10/15	26/11/15	51
RTOrd - 0010214-60.2015.5.18.0111	06/10/15	26/11/15	51
RTOrd - 0010217-15.2015.5.18.0111	06/10/15	26/11/15	51
RTOrd - 0010223-22.2015.5.18.0111	06/10/15	01/12/15	56
RTOrd - 0010224-07.2015.5.18.0111	07/10/15	26/11/15	50
RTOrd - 0010228-44.2015.5.18.0111	08/10/15	26/11/15	49
RTOrd - 0010229-29.2015.5.18.0111	08/10/15	26/11/15	49
RTOrd - 0010230-14.2015.5.18.0111	08/10/15	02/12/15	55
RTOrd - 0010231-96.2015.5.18.0111	08/10/15	26/11/15	49
RTOrd - 0010236-21.2015.5.18.0111	09/10/15	07/12/15	59
RTOrd - 0010237-06.2015.5.18.0111	09/10/15	26/11/15	48
RTOrd - 0010238-88.2015.5.18.0111	09/10/15	26/11/15	48
RTOrd - 0010239-73.2015.5.18.0111	09/10/15	07/12/15	59
RTOrd - 0010242-28.2015.5.18.0111	09/10/15	26/11/15	48
RTOrd - 0010243-13.2015.5.18.0111	09/10/15	07/12/15	59
RTOrd - 0010245-80.2015.5.18.0111	13/10/15	02/12/15	50
RTOrd - 0010246-65.2015.5.18.0111	13/10/15	02/12/15	50
RTOrd - 0010252-72.2015.5.18.0111	14/10/15	02/12/15	49
RTOrd - 0010255-27.2015.5.18.0111	14/10/15	02/12/15	49
RTOrd - 0010257-94.2015.5.18.0111	15/10/15	07/12/15	53
RTOrd - 0010259-64.2015.5.18.0111	15/10/15	07/12/15	53
RTOrd - 0010260-49.2015.5.18.0111	15/10/15	07/12/15	53

**Legenda:**

- Ajuiz.: Data do Ajuizamento;
- 1ª Aud.: Data da primeira audiência que ocorrer, Inicial ou UNA;
- Prazo: Prazo, em dias corridos, entre a Data do Ajuizamento e a Data da 1ª Audiência.



## PRAZO MÉDIO PARA REALIZAÇÃO DA 1ª AUDIÊNCIA - VARA DO TRABALHO DE JATAÍ

### Sem magistrado

#### ORDINÁRIO

Qtd	Prazo Médio
581	42,79

Nr. Processo	Ajuiz.	1ª Aud.	Prazo
RTOrd - 0010261-34.2015.5.18.0111	15/10/15	08/12/15	54
RTOrd - 0010262-19.2015.5.18.0111	15/10/15	08/12/15	54
RTOrd - 0010277-85.2015.5.18.0111	17/10/15	02/12/15	46
RTOrd - 0010279-55.2015.5.18.0111	18/10/15	08/12/15	51
RTOrd - 0010280-40.2015.5.18.0111	18/10/15	08/12/15	51
RTOrd - 0010348-87.2015.5.18.0111	03/11/15	09/12/15	36
RTOrd - 0010367-93.2015.5.18.0111	06/11/15	14/12/15	38
RTOrd - 0010408-60.2015.5.18.0111	17/11/15	09/12/15	22
RTOrd - 0010413-82.2015.5.18.0111	19/11/15	14/12/15	25

**Legenda:**

- Ajuiz.: Data do Ajuizamento;
- 1ª Aud.: Data da primeira audiência que ocorrer, Inicial ou UNA;
- Prazo: Prazo, em dias corridos, entre a Data do Ajuizamento e a Data da 1ª Audiência.