

Conceituação

Tema	Prazos Processuais
Relatórios	Evolução Histórica Comparativo por VT Comparativo por Grupo Por Grupo Por VT Por Processo Por Magistrado
Resumo	Apresenta o prazo médio entre a realização da primeira audiência e o encerramento da instrução.
Descrição	O prazo médio é obtido calculando-se a quantidade de dias decorridos entre a data da primeira audiência e a data do encerramento da instrução. Os dados são extraídos baseando-se nos seguintes itens do e-Gestão: 265 e 90265 - Da realização da primeira audiência até o encerramento da instrução processual na fase de conhecimento – rito sumaríssimo; 266 e 90266 – Da realização da primeira audiência até o encerramento da instrução processual na fase de conhecimento – exceto rito sumaríssimo (ordinário)
Origem da informação	e-Gestão
Critérios e transformações	Coletado do e-Gestão, consolidado, otimizado e classificado para análise.
Análises possíveis	Prazo médio entre a realização da primeira audiência e o encerramento da instrução processual na fase de conhecimento, detalhado de forma Geral, Por grupo, por VT, Por Processo e Por Magistrado.

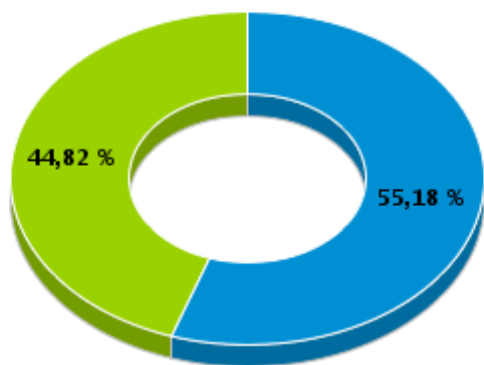


EVOLUÇÃO HISTÓRICA DOS PRAZOS PROCESSUAIS ENTRE A 1ª AUDIÊNCIA E O ENCERRAMENTO DA INSTRUÇÃO - 1ª VARA DO TRABALHO DE GOIÂNIA

Data do encerramento da instrução entre 1/1/2015 e 31/12/2015 23:59:59

Rito	Qtd	Prazo Médio
ORDINÁRIO	1.171	140,26
SUMARÍSSIMO	951	65,56
Total/Média	2.122	106,76

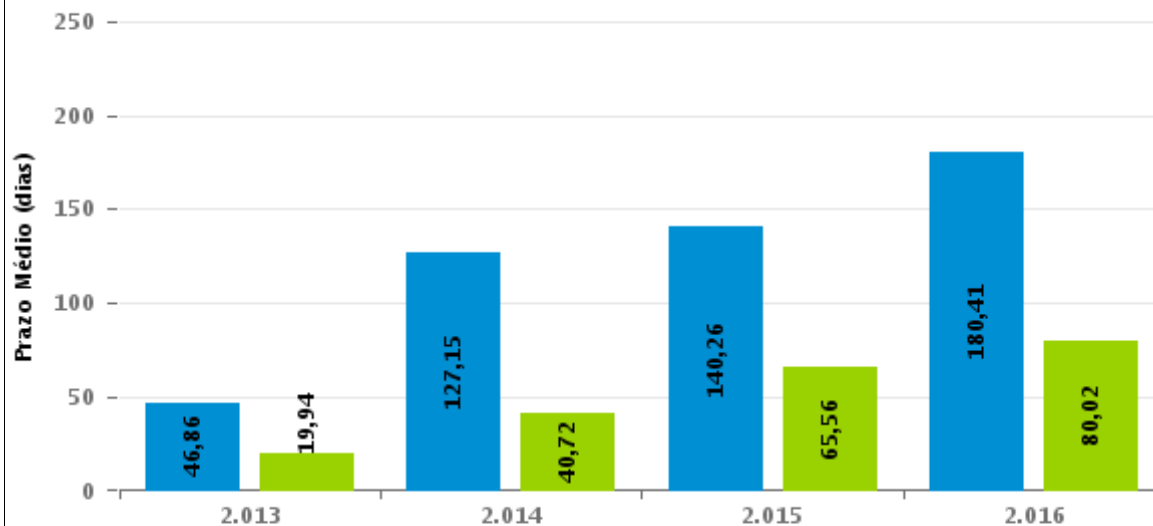
Percentual de Processos por Rito



Rito

■ ORDINÁRIO ■ SUMARÍSSIMO

Prazo Médio por Rito



Para este exercício foram computados os processos até o mês de Setembro/2016

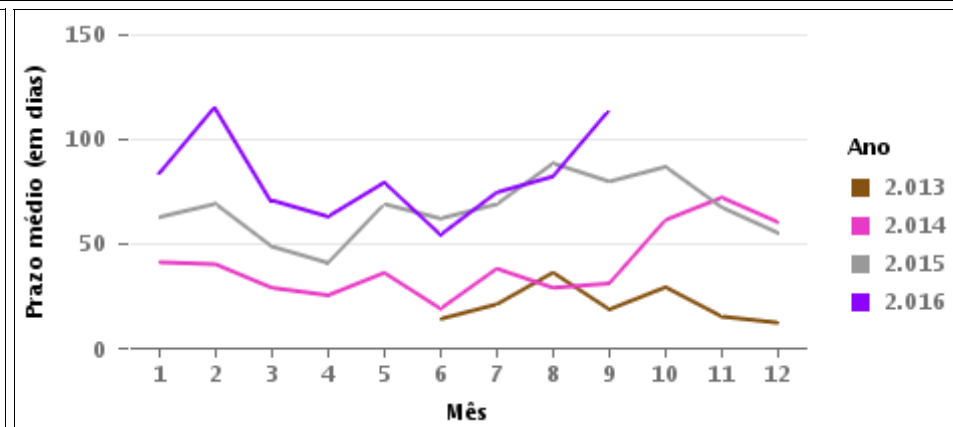
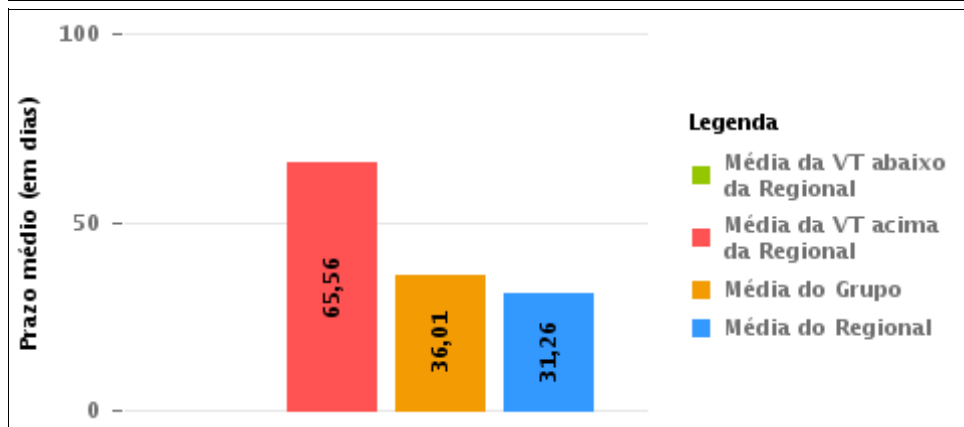
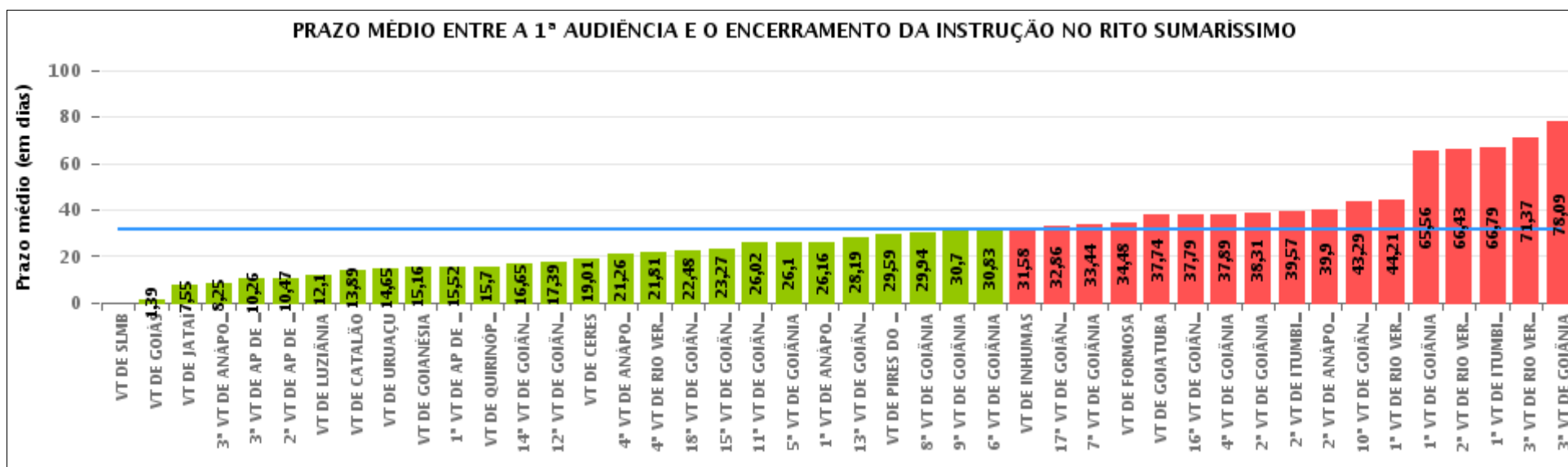
Rito

■ ORDINÁRIO ■ SUMARÍSSIMO



COMPARATIVO DO PRAZO MÉDIO ENTRE A 1ª AUDIÊNCIA E O ENCERRAMENTO DA INSTRUÇÃO - 1ª VARA DO TRABALHO DE GOIÂNIA

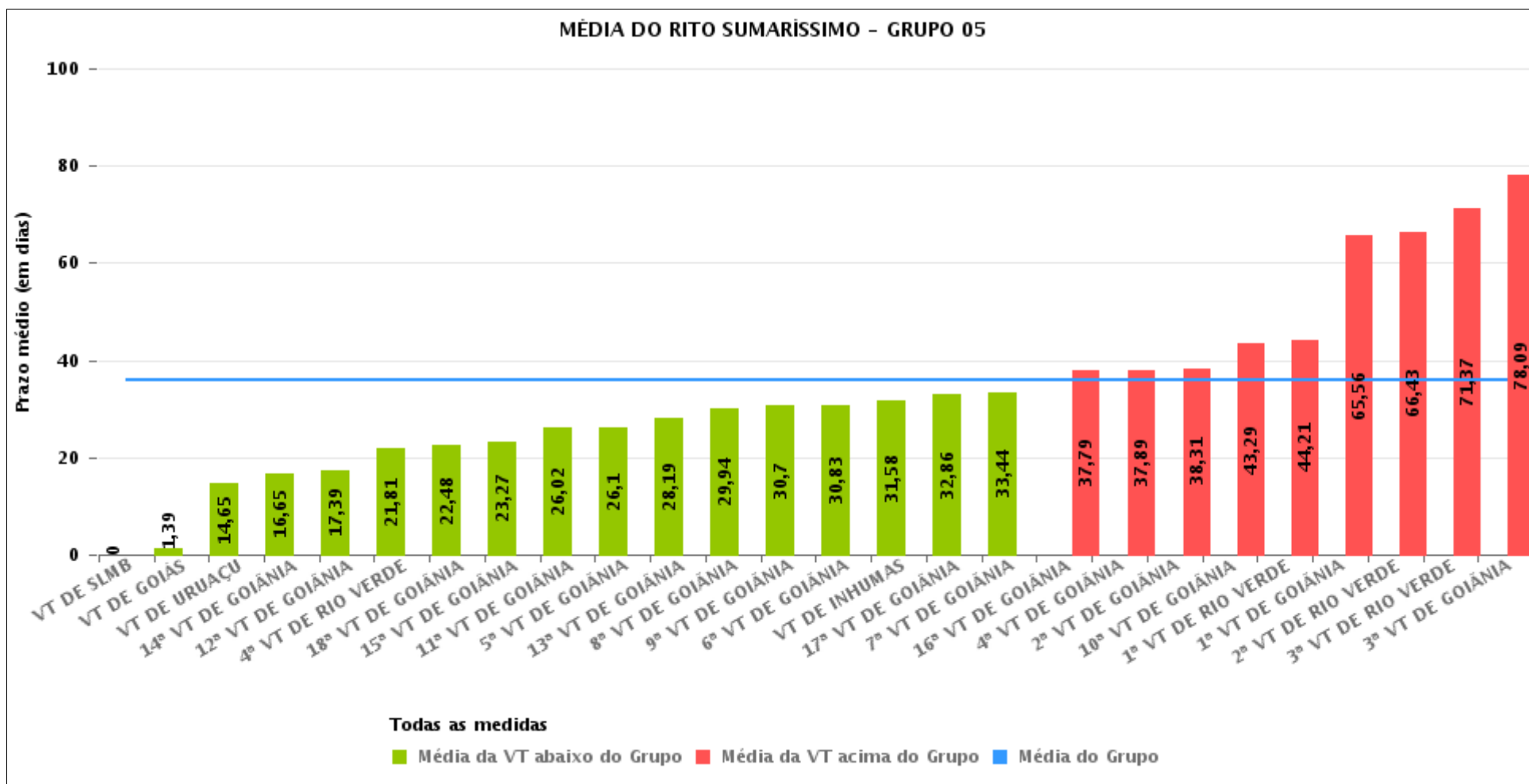
Data do encerramento da instrução entre 1/1/2015 e 31/12/2015 23:59:59





COMPARATIVO DO PRAZO MÉDIO ENTRE A 1ª AUDIÊNCIA E O ENCERRAMENTO DA INSTRUÇÃO ENTRE AS VARAS DO GRUPO

Data do encerramento da instrução entre 1/1/2015 e 31/12/2015 23:59:59





PRAZO MÉDIO ENTRE A 1ª AUDIÊNCIA E O ENCERRAMENTO DA INSTRUÇÃO POR GRUPO

Data do encerramento da instrução entre 1/1/2015 e 31/12/2015 23:59:59

Rito	Grupo	Qtd. Processos	Prazo Médio (dias)	Ranking
SUMARÍSSIMO	GRUPO 06	3.490	13,5	1°
	GRUPO 03	2.613	23,41	2°
	GRUPO 02	448	32,08	3°
	GRUPO 04	3.276	33,65	4°
	GRUPO 05	15.638	36,01	5°

Legenda:	# Grupo 04 – De 1501 a 2000 VT de Catalão VT de Goiatuba 1ª VT de Itumbiara 2ª VT de Itumbiara VT de Jataí VT de Luziânia VT de Mineiros VT de Quirinópolis	8ª VT de Goiânia 9ª VT de Goiânia 10ª VT de Goiânia 11ª VT de Goiânia 12ª VT de Goiânia 13ª VT de Goiânia 14ª VT de Goiânia 15ª VT de Goiânia 16ª VT de Goiânia 17ª VT de Goiânia 18ª VT de Goiânia VT de Goiás VT de Inhumas 1ª VT de Rio Verde 2ª VT de Rio Verde 3ª VT de Rio Verde 4ª VT de Rio Verde VT de Uruaçu VT de São Luis de Montes Belos VT de Valparaíso de Goiás	#Grupo 06 – A partir de 2500 1ª VT de Aparecida de Goiânia 2ª VT de Aparecida de Goiânia 3ª VT de Aparecida de Goiânia VT de Goianésia
# Grupo 01 – Até 750 VT de Posse			
# Grupo 02 – De 751 a 1000 VT de Formosa VT de Pires do Rio			
# Grupo 03 – De 1001 a 1500 VT de Ceres 1ª VT de Anápolis 2ª VT de Anápolis 3ª VT de Anápolis 4ª VT de Anápolis VT de Caldas Novas	# Grupo 05 – De 2001 a 2500 1ª VT de Goiânia 2ª VT de Goiânia 3ª VT de Goiânia 4ª VT de Goiânia 5ª VT de Goiânia 6ª VT de Goiânia 7ª VT de Goiânia		



PRAZO MÉDIO ENTRE A 1ª AUDIÊNCIA E O ENCERRAMENTO DA INSTRUÇÃO DE TODAS AS VARAS DO TRABALHO

Data do encerramento da instrução entre 1/1/2015 e 31/12/2015 23:59:59

SUMARÍSSIMO

Qtd. Processos	Prazo Médio (dias)
25.465	31,26

Vara do Trabalho	Qtd Processos	Prazo Médio	Ranking
VARA DO TRABALHO DE SÃO LUIS DE MONTES BELOS	3	0	1°
VARA DO TRABALHO DE GOIÁS	33	1,39	2°
VARA DO TRABALHO DE JATAÍ	47	7,55	3°
3ª VARA DO TRABALHO DE ANÁPOLIS	655	8,25	4°
3ª VARA DO TRABALHO DE APARECIDA DE GOIÂNIA	702	10,26	5°
2ª VARA DO TRABALHO DE APARECIDA DE GOIÂNIA	556	10,47	6°
VARA DO TRABALHO DE LUZIÂNIA	1.105	12,1	7°
VARA DO TRABALHO DE CATALÃO	122	13,89	8°
VARA DO TRABALHO DE URUAÇU	247	14,65	9°
VARA DO TRABALHO DE GOIANÉSIA	1.538	15,16	10°
1ª VARA DO TRABALHO DE APARECIDA DE GOIÂNIA	694	15,52	11°
VARA DO TRABALHO DE QUIRINÓPOLIS	82	15,7	12°
14ª VARA DO TRABALHO DE GOIÂNIA	785	16,65	13°
12ª VARA DO TRABALHO DE GOIÂNIA	744	17,39	14°
VARA DO TRABALHO DE CERES	386	19,01	15°
4ª VARA DO TRABALHO DE ANÁPOLIS	444	21,26	16°
4ª VARA DO TRABALHO DE RIO VERDE	653	21,81	17°
18ª VARA DO TRABALHO DE GOIÂNIA	656	22,48	18°
15ª VARA DO TRABALHO DE GOIÂNIA	724	23,27	19°
11ª VARA DO TRABALHO DE GOIÂNIA	717	26,02	20°
5ª VARA DO TRABALHO DE GOIÂNIA	731	26,1	21°
1ª VARA DO TRABALHO DE ANÁPOLIS	438	26,16	22°
13ª VARA DO TRABALHO DE GOIÂNIA	592	28,19	23°
VARA DO TRABALHO DE PIRES DO RIO	220	29,59	24°
8ª VARA DO TRABALHO DE GOIÂNIA	618	29,94	25°
9ª VARA DO TRABALHO DE GOIÂNIA	724	30,7	26°



PRAZO MÉDIO ENTRE A 1ª AUDIÊNCIA E O ENCERRAMENTO DA INSTRUÇÃO DE TODAS AS VARAS DO TRABALHO

SUMARÍSSIMO

Qtd. Processos	Prazo Médio (dias)
25.465	31,26

Vara do Trabalho	Qtd Processos	Prazo Médio	Ranking
6ª VARA DO TRABALHO DE GOIÂNIA	742	30,83	27°
VARA DO TRABALHO DE INHUMAS	615	31,58	28°
17ª VARA DO TRABALHO DE GOIÂNIA	657	32,86	29°
7ª VARA DO TRABALHO DE GOIÂNIA	671	33,44	30°
VARA DO TRABALHO DE FORMOSA	228	34,48	31°
VARA DO TRABALHO DE GOIATUBA	641	37,74	32°
16ª VARA DO TRABALHO DE GOIÂNIA	663	37,79	33°
4ª VARA DO TRABALHO DE GOIÂNIA	759	37,89	34°
2ª VARA DO TRABALHO DE GOIÂNIA	694	38,31	35°
2ª VARA DO TRABALHO DE ITUMBIARA	591	39,57	36°
2ª VARA DO TRABALHO DE ANÁPOLIS	690	39,9	37°
10ª VARA DO TRABALHO DE GOIÂNIA	639	43,29	38°
1ª VARA DO TRABALHO DE RIO VERDE	368	44,21	39°
1ª VARA DO TRABALHO DE GOIÂNIA	952	65,56	40°
2ª VARA DO TRABALHO DE RIO VERDE	544	66,43	41°
1ª VARA DO TRABALHO DE ITUMBIARA	688	66,79	42°
3ª VARA DO TRABALHO DE RIO VERDE	470	71,37	43°
3ª VARA DO TRABALHO DE GOIÂNIA	637	78,09	44°



PRAZO MÉDIO ENTRE A 1ª AUDIÊNCIA E O ENCERRAMENTO DA INSTRUÇÃO - 1ª VARA DO TRABALHO DE GOIÂNIA

Data do encerramento da instrução entre 1/1/2015 e 31/12/2015 23:59:59

1ª VARA DO TRABALHO DE GOIÂNIA

SUMARÍSSIMO

Qtd	Prazo Médio
834	65,56

Nr. Processo	1ª Aud.	nc. Instruçã	Prazo
RTSum - 0010001-93.2015.5.18.0001	25/02/15	25/02/15	0
RTSum - 0010002-78.2015.5.18.0001	25/02/15	25/02/15	0
RTSum - 0010011-40.2015.5.18.0001	26/02/15	26/02/15	0
RTSum - 0010012-59.2014.5.18.0001	10/02/14	19/05/15	463
RTSum - 0010013-10.2015.5.18.0001	26/02/15	26/02/15	0
RTSum - 0010016-62.2015.5.18.0001	26/02/15	26/02/15	0
RTSum - 0010017-41.2015.5.18.0003	19/05/15	19/05/15	0
RTSum - 0010018-32.2015.5.18.0001	26/02/15	22/06/15	116
RTSum - 0010025-24.2015.5.18.0001	02/03/15	23/06/15	113
RTSum - 0010026-09.2015.5.18.0001	02/03/15	22/09/15	204
RTSum - 0010027-91.2015.5.18.0001	02/03/15	02/03/15	0
RTSum - 0010030-46.2015.5.18.0001	02/03/15	07/04/15	36
RTSum - 0010030-80.2014.5.18.0001	10/02/14	19/05/15	463
RTSum - 0010031-65.2014.5.18.0001	10/02/14	19/05/15	463
RTSum - 0010032-16.2015.5.18.0001	02/03/15	02/03/15	0
RTSum - 0010034-83.2015.5.18.0001	25/02/15	25/02/15	0
RTSum - 0010037-38.2015.5.18.0001	02/03/15	19/08/15	170
RTSum - 0010038-23.2015.5.18.0001	02/03/15	06/05/15	65
RTSum - 0010040-90.2015.5.18.0001	02/03/15	17/07/15	137
RTSum - 0010040-90.2015.5.18.0001	02/03/15	30/07/15	150
RTSum - 0010041-75.2015.5.18.0001	10/02/15	06/05/15	85
RTSum - 0010042-60.2015.5.18.0001	25/02/15	06/07/15	131

Legenda:

1ª Aud.: Data da primeira audiência que ocorrer, Inicial ou UNA;

Enc. da Instrução: Data da conclusão para proferir sentença;

Prazo: Quantidade de dias decorridos da 1ª aud. até o encerramento da instrução.



PRAZO MÉDIO ENTRE A 1ª AUDIÊNCIA E O ENCERRAMENTO DA INSTRUÇÃO - 1ª VARA DO TRABALHO DE GOIÂNIA

1ª VARA DO TRABALHO DE GOIÂNIA

SUMARÍSSIMO

Qtd	Prazo Médio
834	65,56

Nr. Processo	1ª Aud.	nc. Instruçã	Prazo
RTSum - 0010046-97.2015.5.18.0001	03/03/15	03/03/15	0
RTSum - 0010050-37.2015.5.18.0001	03/03/15	03/03/15	0
RTSum - 0010054-74.2015.5.18.0001	03/03/15	03/03/15	0
RTSum - 0010055-59.2015.5.18.0001	03/03/15	08/04/15	36
RTSum - 0010057-29.2015.5.18.0001	04/03/15	04/03/15	0
RTSum - 0010064-21.2015.5.18.0001	03/03/15	24/11/15	266
RTSum - 0010065-06.2015.5.18.0001	03/03/15	03/03/15	0
RTSum - 0010068-58.2015.5.18.0001	04/03/15	13/07/15	131
RTSum - 0010069-43.2015.5.18.0001	04/03/15	12/05/15	69
RTSum - 0010070-28.2015.5.18.0001	04/03/15	04/03/15	0
RTSum - 0010071-13.2015.5.18.0001	04/03/15	24/03/15	20
RTSum - 0010071-13.2015.5.18.0001	04/03/15	08/04/15	35
RTSum - 0010071-80.2015.5.18.0011	16/04/15	25/08/15	131
RTSum - 0010072-95.2015.5.18.0001	10/02/15	14/02/15	4
RTSum - 0010075-50.2015.5.18.0001	04/03/15	29/06/15	117
RTSum - 0010080-72.2015.5.18.0001	04/03/15	15/06/15	103
RTSum - 0010080-72.2015.5.18.0001	04/03/15	30/06/15	118
RTSum - 0010081-57.2015.5.18.0001	04/03/15	04/03/15	0
RTSum - 0010085-94.2015.5.18.0001	05/03/15	17/09/15	196
RTSum - 0010088-49.2015.5.18.0001	05/03/15	30/04/15	56
RTSum - 0010090-19.2015.5.18.0001	05/03/15	03/07/15	120
RTSum - 0010094-56.2015.5.18.0001	05/03/15	26/05/15	82
RTSum - 0010097-11.2015.5.18.0001	05/03/15	05/03/15	0
RTSum - 0010098-93.2015.5.18.0001	23/02/15	09/03/15	14
RTSum - 0010109-25.2015.5.18.0001	09/03/15	09/03/15	0

Legenda:

1ª Aud.: Data da primeira audiência que ocorrer, Inicial ou UNA;

Enc. da Instrução: Data da conclusão para proferir sentença;

Prazo: Quantidade de dias decorridos da 1ª aud. até o encerramento da instrução.



PRAZO MÉDIO ENTRE A 1ª AUDIÊNCIA E O ENCERRAMENTO DA INSTRUÇÃO - 1ª VARA DO TRABALHO DE GOIÂNIA

1ª VARA DO TRABALHO DE GOIÂNIA

SUMARÍSSIMO

Qtd	Prazo Médio
834	65,56

Nr. Processo	1ª Aud.	nc. Instruçã	Prazo
RTSum - 0010111-92.2015.5.18.0001	09/03/15	09/03/15	0
RTSum - 0010113-62.2015.5.18.0001	09/03/15	09/03/15	0
RTSum - 0010117-02.2015.5.18.0001	09/03/15	18/04/15	40
RTSum - 0010118-84.2015.5.18.0001	09/03/15	09/03/15	0
RTSum - 0010119-69.2015.5.18.0001	09/03/15	09/04/15	31
RTSum - 0010121-39.2015.5.18.0001	10/02/15	27/02/15	17
RTSum - 0010123-09.2015.5.18.0001	09/03/15	09/03/15	0
RTSum - 0010124-91.2015.5.18.0001	10/03/15	06/04/15	27
RTSum - 0010124-91.2015.5.18.0001	10/03/15	23/04/15	44
RTSum - 0010125-76.2015.5.18.0001	10/03/15	29/10/15	233
RTSum - 0010129-16.2015.5.18.0001	10/03/15	10/03/15	0
RTSum - 0010130-98.2015.5.18.0001	10/03/15	07/04/15	28
RTSum - 0010130-98.2015.5.18.0001	10/03/15	23/04/15	44
RTSum - 0010131-83.2015.5.18.0001	10/03/15	19/05/15	70
RTSum - 0010133-53.2015.5.18.0001	10/03/15	31/08/15	174
RTSum - 0010135-75.2015.5.18.0016	22/04/15	14/09/15	145
RTSum - 0010137-90.2015.5.18.0001	10/03/15	10/03/15	0
RTSum - 0010144-82.2015.5.18.0001	11/03/15	11/03/15	0
RTSum - 0010145-67.2015.5.18.0001	11/03/15	09/04/15	29
RTSum - 0010145-67.2015.5.18.0001	11/03/15	23/04/15	43
RTSum - 0010147-37.2015.5.18.0001	11/03/15	27/10/15	230
RTSum - 0010147-37.2015.5.18.0001	11/03/15	05/11/15	239
RTSum - 0010148-22.2015.5.18.0001	11/03/15	04/08/15	146
RTSum - 0010151-74.2015.5.18.0001	11/03/15	07/07/15	118
RTSum - 0010152-59.2015.5.18.0001	11/03/15	25/06/15	106

Legenda:

1ª Aud.: Data da primeira audiência que ocorrer, Inicial ou UNA;

Enc. da Instrução: Data da conclusão para proferir sentença;

Prazo: Quantidade de dias decorridos da 1ª aud. até o encerramento da instrução.



PRAZO MÉDIO ENTRE A 1ª AUDIÊNCIA E O ENCERRAMENTO DA INSTRUÇÃO - 1ª VARA DO TRABALHO DE GOIÂNIA

1ª VARA DO TRABALHO DE GOIÂNIA

SUMARÍSSIMO

Qtd	Prazo Médio
834	65,56

Nr. Processo	1ª Aud.	nc. Instruçã	Prazo
RTSum - 0010153-29.2015.5.18.0006	19/03/15	19/03/15	0
RTSum - 0010156-96.2015.5.18.0001	12/03/15	12/03/15	0
RTSum - 0010156-96.2015.5.18.0001	12/03/15	23/03/15	11
RTSum - 0010157-81.2015.5.18.0001	12/03/15	12/03/15	0
RTSum - 0010157-81.2015.5.18.0001	12/03/15	17/03/15	5
RTSum - 0010158-66.2015.5.18.0001	12/03/15	30/04/15	49
RTSum - 0010160-36.2015.5.18.0001	12/03/15	01/12/15	264
RTSum - 0010164-73.2015.5.18.0001	11/03/15	11/03/15	0
RTSum - 0010165-13.2015.5.18.0016	07/04/15	07/04/15	0
RTSum - 0010165-58.2015.5.18.0001	12/03/15	16/03/15	4
RTSum - 0010165-58.2015.5.18.0001	12/03/15	06/04/15	25
RTSum - 0010166-43.2015.5.18.0001	12/03/15	09/07/15	119
RTSum - 0010168-13.2015.5.18.0001	12/03/15	16/07/15	126
RTSum - 0010170-80.2015.5.18.0001	12/03/15	28/04/15	47
RTSum - 0010171-65.2015.5.18.0001	12/03/15	18/05/15	67
RTSum - 0010171-65.2015.5.18.0001	12/03/15	12/06/15	92
RTSum - 0010172-50.2015.5.18.0001	16/03/15	20/03/15	4
RTSum - 0010173-35.2015.5.18.0001	16/03/15	16/03/15	0
RTSum - 0010176-87.2015.5.18.0001	16/03/15	09/04/15	24
RTSum - 0010177-72.2015.5.18.0001	16/03/15	16/03/15	0
RTSum - 0010178-57.2015.5.18.0001	16/03/15	16/03/15	0
RTSum - 0010178-57.2015.5.18.0001	16/03/15	23/03/15	7
RTSum - 0010179-03.2015.5.18.0014	18/05/15	18/05/15	0
RTSum - 0010180-27.2015.5.18.0001	16/03/15	16/03/15	0
RTSum - 0010182-73.2015.5.18.0008	25/03/15	22/07/15	119

Legenda:

1ª Aud.: Data da primeira audiência que ocorrer, Inicial ou UNA;

Enc. da Instrução: Data da conclusão para proferir sentença;

Prazo: Quantidade de dias decorridos da 1ª aud. até o encerramento da instrução.



PRAZO MÉDIO ENTRE A 1ª AUDIÊNCIA E O ENCERRAMENTO DA INSTRUÇÃO - 1ª VARA DO TRABALHO DE GOIÂNIA

1ª VARA DO TRABALHO DE GOIÂNIA

SUMARÍSSIMO

Qtd	Prazo Médio
834	65,56

Nr. Processo	1ª Aud.	nc. Instruçã	Prazo
RTSum - 0010182-73.2015.5.18.0008	25/03/15	30/07/15	127
RTSum - 0010184-64.2015.5.18.0001	16/03/15	18/04/15	33
RTSum - 0010186-34.2015.5.18.0001	16/03/15	16/03/15	0
RTSum - 0010187-83.2015.5.18.0012	26/05/15	25/11/15	183
RTSum - 0010190-71.2015.5.18.0001	17/03/15	15/07/15	120
RTSum - 0010192-41.2015.5.18.0001	17/03/15	28/07/15	133
RTSum - 0010192-41.2015.5.18.0001	17/03/15	12/08/15	148
RTSum - 0010195-93.2015.5.18.0001	17/03/15	08/05/15	52
RTSum - 0010196-78.2015.5.18.0001	17/03/15	22/07/15	127
RTSum - 0010199-33.2015.5.18.0001	17/03/15	17/03/15	0
RTSum - 0010201-03.2015.5.18.0001	17/03/15	17/03/15	0
RTSum - 0010204-55.2015.5.18.0001	17/03/15	17/03/15	0
RTSum - 0010208-92.2015.5.18.0001	18/03/15	18/03/15	0
RTSum - 0010210-62.2015.5.18.0001	18/03/15	15/04/15	28
RTSum - 0010210-62.2015.5.18.0001	18/03/15	05/05/15	48
RTSum - 0010212-32.2015.5.18.0001	18/03/15	05/08/15	140
RTSum - 0010212-32.2015.5.18.0001	18/03/15	26/08/15	161
RTSum - 0010215-84.2015.5.18.0001	19/03/15	06/04/15	18
RTSum - 0010218-39.2015.5.18.0001	19/03/15	19/03/15	0
RTSum - 0010218-39.2015.5.18.0001	19/03/15	06/04/15	18
RTSum - 0010220-09.2015.5.18.0001	19/03/15	19/03/15	0
RTSum - 0010227-98.2015.5.18.0001	23/03/15	27/04/15	35
RTSum - 0010227-98.2015.5.18.0001	23/03/15	10/05/15	48
RTSum - 0010228-83.2015.5.18.0001	23/03/15	23/03/15	0
RTSum - 0010231-38.2015.5.18.0001	23/03/15	04/08/15	134

Legenda:

1ª Aud.: Data da primeira audiência que ocorrer, Inicial ou UNA;

Enc. da Instrução: Data da conclusão para proferir sentença;

Prazo: Quantidade de dias decorridos da 1ª aud. até o encerramento da instrução.



PRAZO MÉDIO ENTRE A 1ª AUDIÊNCIA E O ENCERRAMENTO DA INSTRUÇÃO - 1ª VARA DO TRABALHO DE GOIÂNIA

1ª VARA DO TRABALHO DE GOIÂNIA

SUMARÍSSIMO

Qtd	Prazo Médio
834	65,56

Nr. Processo	1ª Aud.	nc. Instruçã	Prazo
RTSum - 0010231-38.2015.5.18.0001	23/03/15	17/08/15	147
RTSum - 0010234-90.2015.5.18.0001	23/03/15	23/03/15	0
RTSum - 0010236-60.2015.5.18.0001	23/03/15	23/03/15	0
RTSum - 0010236-60.2015.5.18.0001	23/03/15	06/04/15	14
RTSum - 0010237-45.2015.5.18.0001	23/03/15	23/03/15	0
RTSum - 0010238-30.2015.5.18.0001	17/03/15	15/07/15	120
RTSum - 0010238-30.2015.5.18.0001	17/03/15	17/07/15	122
RTSum - 0010240-97.2015.5.18.0001	23/03/15	23/03/15	0
RTSum - 0010241-82.2015.5.18.0001	23/03/15	23/03/15	0
RTSum - 0010242-67.2015.5.18.0001	23/03/15	26/03/15	3
RTSum - 0010246-07.2015.5.18.0001	24/03/15	24/03/15	0
RTSum - 0010246-41.2014.5.18.0001	08/04/14	15/01/15	282
RTSum - 0010249-59.2015.5.18.0001	24/03/15	24/07/15	122
RTSum - 0010251-29.2015.5.18.0001	24/03/15	29/10/15	219
RTSum - 0010252-14.2015.5.18.0001	24/03/15	24/03/15	0
RTSum - 0010254-66.2015.5.18.0006	31/03/15	31/03/15	0
RTSum - 0010256-51.2015.5.18.0001	25/03/15	08/07/15	105
RTSum - 0010257-36.2015.5.18.0001	25/03/15	25/03/15	0
RTSum - 0010259-64.2015.5.18.0014	18/05/15	23/10/15	158
RTSum - 0010260-85.2015.5.18.0002	18/05/15	03/06/15	16
RTSum - 0010260-88.2015.5.18.0001	25/03/15	25/03/15	0
RTSum - 0010262-28.2015.5.18.0011	06/04/15	06/04/15	0
RTSum - 0010262-28.2015.5.18.0011	06/04/15	17/04/15	11
RTSum - 0010263-43.2015.5.18.0001	25/03/15	04/08/15	132
RTSum - 0010264-10.2015.5.18.0007	26/05/15	03/06/15	8

Legenda:

1ª Aud.: Data da primeira audiência que ocorrer, Inicial ou UNA;

Enc. da Instrução: Data da conclusão para proferir sentença;

Prazo: Quantidade de dias decorridos da 1ª aud. até o encerramento da instrução.



PRAZO MÉDIO ENTRE A 1ª AUDIÊNCIA E O ENCERRAMENTO DA INSTRUÇÃO - 1ª VARA DO TRABALHO DE GOIÂNIA

1ª VARA DO TRABALHO DE GOIÂNIA

SUMARÍSSIMO

Qtd	Prazo Médio
834	65,56

Nr. Processo	1ª Aud.	nc. Instruçã	Prazo
RTSum - 0010264-28.2015.5.18.0001	25/03/15	25/03/15	0
RTSum - 0010266-95.2015.5.18.0001	25/03/15	30/04/15	36
RTSum - 0010268-96.2014.5.18.0002	28/04/14	27/01/15	274
RTSum - 0010269-50.2015.5.18.0001	25/03/15	04/05/15	40
RTSum - 0010269-50.2015.5.18.0001	25/03/15	21/05/15	57
RTSum - 0010271-11.2015.5.18.0004	31/03/15	31/03/15	0
RTSum - 0010271-20.2015.5.18.0001	25/03/15	14/09/15	173
RTSum - 0010271-20.2015.5.18.0001	25/03/15	08/10/15	197
RTSum - 0010271-54.2014.5.18.0001	23/04/14	10/02/15	293
RTSum - 0010271-54.2014.5.18.0001	23/04/14	24/02/15	307
RTSum - 0010274-72.2015.5.18.0001	25/03/15	25/03/15	0
RTSum - 0010275-58.2014.5.18.0012	20/03/14	10/08/15	508
RTSum - 0010280-40.2015.5.18.0014	19/05/15	03/06/15	15
RTSum - 0010284-19.2015.5.18.0001	26/03/15	06/08/15	133
RTSum - 0010285-04.2015.5.18.0001	26/03/15	31/07/15	127
RTSum - 0010287-71.2015.5.18.0001	26/03/15	26/06/15	92
RTSum - 0010288-56.2015.5.18.0001	30/03/15	12/08/15	135
RTSum - 0010288-56.2015.5.18.0001	30/03/15	25/08/15	148
RTSum - 0010289-41.2015.5.18.0001	30/03/15	04/11/15	219
RTSum - 0010290-26.2015.5.18.0001	30/03/15	06/05/15	37
RTSum - 0010290-26.2015.5.18.0001	30/03/15	19/05/15	50
RTSum - 0010292-93.2015.5.18.0001	30/03/15	30/03/15	0
RTSum - 0010295-48.2015.5.18.0001	30/03/15	01/07/15	93
RTSum - 0010297-18.2015.5.18.0001	31/03/15	14/04/15	14
RTSum - 0010304-10.2015.5.18.0001	31/03/15	30/07/15	121

Legenda:

1ª Aud.: Data da primeira audiência que ocorrer, Inicial ou UNA;

Enc. da Instrução: Data da conclusão para proferir sentença;

Prazo: Quantidade de dias decorridos da 1ª aud. até o encerramento da instrução.



PRAZO MÉDIO ENTRE A 1ª AUDIÊNCIA E O ENCERRAMENTO DA INSTRUÇÃO - 1ª VARA DO TRABALHO DE GOIÂNIA

1ª VARA DO TRABALHO DE GOIÂNIA

SUMARÍSSIMO

Qtd	Prazo Médio
834	65,56

Nr. Processo	1ª Aud.	nc. Instruçã	Prazo
RTSum - 0010306-77.2015.5.18.0001	31/03/15	31/03/15	0
RTSum - 0010307-47.2015.5.18.0006	19/05/15	02/12/15	197
RTSum - 0010307-62.2015.5.18.0001	31/03/15	31/03/15	0
RTSum - 0010311-02.2015.5.18.0001	31/03/15	17/11/15	231
RTSum - 0010311-02.2015.5.18.0001	31/03/15	26/11/15	240
RTSum - 0010312-84.2015.5.18.0001	31/03/15	06/04/15	6
RTSum - 0010312-84.2015.5.18.0001	31/03/15	23/04/15	23
RTSum - 0010312-84.2015.5.18.0001	31/03/15	18/05/15	48
RTSum - 0010317-09.2015.5.18.0001	06/04/15	05/08/15	121
RTSum - 0010320-61.2015.5.18.0001	07/04/15	24/09/15	170
RTSum - 0010325-83.2015.5.18.0001	07/04/15	17/08/15	132
RTSum - 0010328-38.2015.5.18.0001	26/05/15	26/05/15	0
RTSum - 0010330-08.2015.5.18.0001	26/05/15	17/11/15	175
RTSum - 0010331-90.2015.5.18.0001	28/05/15	20/11/15	176
RTSum - 0010333-60.2015.5.18.0001	27/05/15	29/06/15	33
RTSum - 0010336-15.2015.5.18.0001	08/04/15	08/04/15	0
RTSum - 0010340-52.2015.5.18.0001	27/05/15	27/05/15	0
RTSum - 0010342-22.2015.5.18.0001	27/05/15	27/05/15	0
RTSum - 0010344-89.2015.5.18.0001	09/04/15	09/04/15	0
RTSum - 0010346-59.2015.5.18.0001	09/04/15	09/04/15	0
RTSum - 0010348-29.2015.5.18.0001	09/04/15	25/05/15	46
RTSum - 0010348-29.2015.5.18.0001	09/04/15	12/06/15	64
RTSum - 0010353-51.2015.5.18.0001	27/05/15	30/09/15	126
RTSum - 0010363-95.2015.5.18.0001	13/04/15	19/08/15	128
RTSum - 0010363-95.2015.5.18.0001	13/04/15	15/09/15	155

Legenda:

1ª Aud.: Data da primeira audiência que ocorrer, Inicial ou UNA;

Enc. da Instrução: Data da conclusão para proferir sentença;

Prazo: Quantidade de dias decorridos da 1ª aud. até o encerramento da instrução.



PRAZO MÉDIO ENTRE A 1ª AUDIÊNCIA E O ENCERRAMENTO DA INSTRUÇÃO - 1ª VARA DO TRABALHO DE GOIÂNIA

1ª VARA DO TRABALHO DE GOIÂNIA

SUMARÍSSIMO

Qtd	Prazo Médio
834	65,56

Nr. Processo	1ª Aud.	nc. Instruçã	Prazo
RTSum - 0010364-80.2015.5.18.0001	13/04/15	13/04/15	0
RTSum - 0010369-05.2015.5.18.0001	20/05/15	20/05/15	0
RTSum - 0010369-90.2015.5.18.0005	24/06/15	24/06/15	0
RTSum - 0010372-57.2015.5.18.0001	28/05/15	14/12/15	200
RTSum - 0010376-94.2015.5.18.0001	14/04/15	14/04/15	0
RTSum - 0010376-94.2015.5.18.0001	14/04/15	03/05/15	19
RTSum - 0010379-49.2015.5.18.0001	20/05/15	20/05/15	0
RTSum - 0010381-04.2015.5.18.0006	16/04/15	02/06/15	47
RTSum - 0010385-56.2015.5.18.0001	14/04/15	14/04/15	0
RTSum - 0010387-26.2015.5.18.0001	20/05/15	20/05/15	0
RTSum - 0010388-11.2015.5.18.0001	20/05/15	20/05/15	0
RTSum - 0010391-63.2015.5.18.0001	14/04/15	14/04/15	0
RTSum - 0010397-70.2015.5.18.0001	15/04/15	15/04/15	0
RTSum - 0010398-37.2015.5.18.0007	20/05/15	14/10/15	147
RTSum - 0010398-89.2014.5.18.0001	24/04/14	03/03/15	313
RTSum - 0010399-40.2015.5.18.0001	15/04/15	11/08/15	118
RTSum - 0010401-10.2015.5.18.0001	15/04/15	14/05/15	29
RTSum - 0010402-92.2015.5.18.0001	14/04/15	14/04/15	0
RTSum - 0010403-77.2015.5.18.0001	15/04/15	24/04/15	9
RTSum - 0010404-62.2015.5.18.0001	16/04/15	16/04/15	0
RTSum - 0010406-32.2015.5.18.0001	16/04/15	12/08/15	118
RTSum - 0010412-39.2015.5.18.0001	22/04/15	21/09/15	152
RTSum - 0010412-39.2015.5.18.0001	22/04/15	13/10/15	174
RTSum - 0010419-31.2015.5.18.0001	23/04/15	03/09/15	133
RTSum - 0010419-86.2015.5.18.0015	26/05/15	14/09/15	111

Legenda:

1ª Aud.: Data da primeira audiência que ocorrer, Inicial ou UNA;

Enc. da Instrução: Data da conclusão para proferir sentença;

Prazo: Quantidade de dias decorridos da 1ª aud. até o encerramento da instrução.



PRAZO MÉDIO ENTRE A 1ª AUDIÊNCIA E O ENCERRAMENTO DA INSTRUÇÃO - 1ª VARA DO TRABALHO DE GOIÂNIA

1ª VARA DO TRABALHO DE GOIÂNIA

SUMARÍSSIMO

Qtd	Prazo Médio
834	65,56

Nr. Processo	1ª Aud.	nc. Instruça	Prazo
RTSum - 0010421-98.2015.5.18.0001	27/04/15	27/04/15	0
RTSum - 0010422-83.2015.5.18.0001	14/04/15	13/05/15	29
RTSum - 0010423-68.2015.5.18.0001	27/04/15	27/04/15	0
RTSum - 0010425-38.2015.5.18.0001	27/04/15	27/04/15	0
RTSum - 0010432-30.2015.5.18.0001	27/04/15	27/04/15	0
RTSum - 0010434-82.2015.5.18.0006	04/05/15	04/05/15	0
RTSum - 0010437-52.2015.5.18.0001	28/04/15	28/04/15	0
RTSum - 0010438-71.2014.5.18.0001	09/04/14	25/03/15	350
RTSum - 0010439-22.2015.5.18.0001	28/04/15	28/04/15	0
RTSum - 0010440-07.2015.5.18.0001	29/04/15	29/04/15	0
RTSum - 0010442-74.2015.5.18.0001	29/04/15	29/04/15	0
RTSum - 0010443-59.2015.5.18.0001	29/04/15	29/04/15	0
RTSum - 0010444-15.2013.5.18.0001	29/05/13	25/06/15	757
RTSum - 0010449-66.2015.5.18.0001	29/04/15	26/05/15	27
RTSum - 0010451-36.2015.5.18.0001	30/04/15	30/04/15	0
RTSum - 0010452-21.2015.5.18.0001	30/04/15	30/04/15	0
RTSum - 0010452-21.2015.5.18.0001	30/04/15	13/05/15	13
RTSum - 0010457-43.2015.5.18.0001	10/06/15	24/08/15	75
RTSum - 0010458-28.2015.5.18.0001	30/04/15	30/04/15	0
RTSum - 0010462-65.2015.5.18.0001	04/05/15	22/10/15	171
RTSum - 0010464-35.2015.5.18.0001	16/04/15	16/04/15	0
RTSum - 0010466-05.2015.5.18.0001	04/05/15	04/05/15	0
RTSum - 0010467-87.2015.5.18.0001	04/05/15	10/09/15	129
RTSum - 0010468-72.2015.5.18.0001	05/05/15	05/05/15	0
RTSum - 0010470-42.2015.5.18.0001	05/05/15	01/06/15	27

Legenda:

1ª Aud.: Data da primeira audiência que ocorrer, Inicial ou UNA;

Enc. da Instrução: Data da conclusão para proferir sentença;

Prazo: Quantidade de dias decorridos da 1ª aud. até o encerramento da instrução.



PRAZO MÉDIO ENTRE A 1ª AUDIÊNCIA E O ENCERRAMENTO DA INSTRUÇÃO - 1ª VARA DO TRABALHO DE GOIÂNIA

1ª VARA DO TRABALHO DE GOIÂNIA

SUMARÍSSIMO

Qtd	Prazo Médio
834	65,56

Nr. Processo	1ª Aud.	nc. Instruçã	Prazo
RTSum - 0010471-27.2015.5.18.0001	05/05/15	25/08/15	112
RTSum - 0010472-12.2015.5.18.0001	05/05/15	05/05/15	0
RTSum - 0010474-79.2015.5.18.0001	05/05/15	23/09/15	141
RTSum - 0010476-49.2015.5.18.0001	06/05/15	06/05/15	0
RTSum - 0010478-19.2015.5.18.0001	06/05/15	06/05/15	0
RTSum - 0010479-04.2015.5.18.0001	06/05/15	06/05/15	0
RTSum - 0010480-86.2015.5.18.0001	06/05/15	02/06/15	27
RTSum - 0010480-86.2015.5.18.0001	06/05/15	15/06/15	40
RTSum - 0010481-71.2015.5.18.0001	06/05/15	06/05/15	0
RTSum - 0010482-56.2015.5.18.0001	07/05/15	08/06/15	32
RTSum - 0010484-26.2015.5.18.0001	12/05/15	13/08/15	93
RTSum - 0010485-11.2015.5.18.0001	23/04/15	23/04/15	0
RTSum - 0010489-24.2015.5.18.0009	15/06/15	13/07/15	28
RTSum - 0010489-48.2015.5.18.0001	07/05/15	11/11/15	188
RTSum - 0010491-18.2015.5.18.0001	07/05/15	07/05/15	0
RTSum - 0010493-85.2015.5.18.0001	11/05/15	23/11/15	196
RTSum - 0010498-10.2015.5.18.0001	11/05/15	09/09/15	121
RTSum - 0010503-32.2015.5.18.0001	12/05/15	12/05/15	0
RTSum - 0010507-54.2015.5.18.0006	28/05/15	28/05/15	0
RTSum - 0010507-69.2015.5.18.0001	12/05/15	24/07/15	73
RTSum - 0010510-24.2015.5.18.0001	02/07/15	01/12/15	152
RTSum - 0010510-24.2015.5.18.0001	02/07/15	09/12/15	160
RTSum - 0010512-91.2015.5.18.0001	13/05/15	13/05/15	0
RTSum - 0010515-40.2015.5.18.0003	03/06/15	03/06/15	0
RTSum - 0010517-16.2015.5.18.0001	13/05/15	15/06/15	33

Legenda:

1ª Aud.: Data da primeira audiência que ocorrer, Inicial ou UNA;

Enc. da Instrução: Data da conclusão para proferir sentença;

Prazo: Quantidade de dias decorridos da 1ª aud. até o encerramento da instrução.



PRAZO MÉDIO ENTRE A 1ª AUDIÊNCIA E O ENCERRAMENTO DA INSTRUÇÃO - 1ª VARA DO TRABALHO DE GOIÂNIA

1ª VARA DO TRABALHO DE GOIÂNIA

SUMARÍSSIMO

Qtd	Prazo Médio
834	65,56

Nr. Processo	1ª Aud.	nc. Instruça	Prazo
RTSum - 0010517-50.2014.5.18.0001	15/04/14	17/10/15	550
RTSum - 0010520-68.2015.5.18.0001	14/05/15	14/05/15	0
RTSum - 0010539-74.2015.5.18.0001	19/05/15	19/05/15	0
RTSum - 0010540-50.2015.5.18.0004	27/05/15	23/06/15	27
RTSum - 0010540-59.2015.5.18.0001	19/08/15	19/08/15	0
RTSum - 0010541-44.2015.5.18.0001	19/05/15	19/05/15	0
RTSum - 0010544-96.2015.5.18.0001	20/05/15	20/05/15	0
RTSum - 0010549-21.2015.5.18.0001	20/05/15	18/06/15	29
RTSum - 0010550-85.2015.5.18.0007	01/06/15	12/06/15	11
RTSum - 0010560-50.2015.5.18.0001	25/05/15	25/05/15	0
RTSum - 0010563-05.2015.5.18.0001	25/05/15	29/06/15	35
RTSum - 0010565-72.2015.5.18.0001	25/05/15	25/05/15	0
RTSum - 0010566-57.2015.5.18.0001	25/05/15	14/11/15	173
RTSum - 0010570-94.2015.5.18.0001	26/05/15	26/05/15	0
RTSum - 0010576-04.2015.5.18.0001	27/05/15	15/09/15	111
RTSum - 0010577-86.2015.5.18.0001	27/05/15	16/09/15	112
RTSum - 0010581-26.2015.5.18.0001	27/05/15	27/05/15	0
RTSum - 0010583-93.2015.5.18.0001	28/05/15	28/05/15	0
RTSum - 0010584-78.2015.5.18.0001	28/05/15	28/05/15	0
RTSum - 0010587-33.2015.5.18.0001	28/05/15	28/05/15	0
RTSum - 0010591-70.2015.5.18.0001	01/06/15	01/06/15	0
RTSum - 0010592-55.2015.5.18.0001	01/07/15	01/07/15	0
RTSum - 0010594-25.2015.5.18.0001	01/06/15	19/10/15	140
RTSum - 0010594-70.2015.5.18.0083	12/08/15	12/08/15	0
RTSum - 0010595-10.2015.5.18.0001	01/06/15	06/07/15	35

Legenda:

1ª Aud.: Data da primeira audiência que ocorrer, Inicial ou UNA;

Enc. da Instrução: Data da conclusão para proferir sentença;

Prazo: Quantidade de dias decorridos da 1ª aud. até o encerramento da instrução.



PRAZO MÉDIO ENTRE A 1ª AUDIÊNCIA E O ENCERRAMENTO DA INSTRUÇÃO - 1ª VARA DO TRABALHO DE GOIÂNIA

1ª VARA DO TRABALHO DE GOIÂNIA

SUMARÍSSIMO

Qtd	Prazo Médio
834	65,56

Nr. Processo	1ª Aud.	nc. Instruçã	Prazo
RTSum - 0010597-77.2015.5.18.0001	01/06/15	01/06/15	0
RTSum - 0010598-20.2015.5.18.0015	15/09/15	18/11/15	64
RTSum - 0010598-62.2015.5.18.0001	01/06/15	01/06/15	0
RTSum - 0010599-47.2015.5.18.0001	02/06/15	02/06/15	0
RTSum - 0010605-54.2015.5.18.0001	01/06/15	01/06/15	0
RTSum - 0010607-24.2015.5.18.0001	02/06/15	02/06/15	0
RTSum - 0010610-76.2015.5.18.0001	02/06/15	17/09/15	107
RTSum - 0010610-76.2015.5.18.0001	02/06/15	08/10/15	128
RTSum - 0010615-98.2015.5.18.0001	02/06/15	03/07/15	31
RTSum - 0010619-38.2015.5.18.0001	02/06/15	02/06/15	0
RTSum - 0010622-90.2015.5.18.0001	03/06/15	23/10/15	142
RTSum - 0010622-90.2015.5.18.0001	03/06/15	20/11/15	170
RTSum - 0010624-33.2015.5.18.0010	05/08/15	19/08/15	14
RTSum - 0010624-94.2014.5.18.0001	20/05/14	15/01/15	240
RTSum - 0010627-15.2015.5.18.0001	03/06/15	26/08/15	84
RTSum - 0010631-52.2015.5.18.0001	03/06/15	03/06/15	0
RTSum - 0010632-37.2015.5.18.0001	03/06/15	03/06/15	0
RTSum - 0010633-22.2015.5.18.0001	03/06/15	03/06/15	0
RTSum - 0010637-59.2015.5.18.0001	09/06/15	09/06/15	0
RTSum - 0010638-44.2015.5.18.0001	09/06/15	09/06/15	0
RTSum - 0010640-14.2015.5.18.0001	08/06/15	18/09/15	102
RTSum - 0010644-51.2015.5.18.0001	08/06/15	07/12/15	182
RTSum - 0010645-36.2015.5.18.0001	08/06/15	08/06/15	0
RTSum - 0010649-73.2015.5.18.0001	08/06/15	03/09/15	87
RTSum - 0010656-65.2015.5.18.0001	24/06/15	24/06/15	0

Legenda:

1ª Aud.: Data da primeira audiência que ocorrer, Inicial ou UNA;

Enc. da Instrução: Data da conclusão para proferir sentença;

Prazo: Quantidade de dias decorridos da 1ª aud. até o encerramento da instrução.



PRAZO MÉDIO ENTRE A 1ª AUDIÊNCIA E O ENCERRAMENTO DA INSTRUÇÃO - 1ª VARA DO TRABALHO DE GOIÂNIA

1ª VARA DO TRABALHO DE GOIÂNIA

SUMARÍSSIMO

Qtd	Prazo Médio
834	65,56

Nr. Processo	1ª Aud.	nc. Instruçã	Prazo
RTSum - 0010662-72.2015.5.18.0001	09/06/15	09/06/15	0
RTSum - 0010667-94.2015.5.18.0001	09/06/15	03/07/15	24
RTSum - 0010668-79.2015.5.18.0001	09/06/15	09/06/15	0
RTSum - 0010669-64.2015.5.18.0001	11/06/15	11/06/15	0
RTSum - 0010671-34.2015.5.18.0001	11/06/15	26/06/15	15
RTSum - 0010671-34.2015.5.18.0001	11/06/15	15/10/15	126
RTSum - 0010677-17.2015.5.18.0009	04/11/15	04/11/15	0
RTSum - 0010678-26.2015.5.18.0001	10/06/15	10/06/15	0
RTSum - 0010683-48.2015.5.18.0001	10/06/15	06/08/15	57
RTSum - 0010684-33.2015.5.18.0001	10/06/15	10/06/15	0
RTSum - 0010689-55.2015.5.18.0001	12/06/15	10/12/15	181
RTSum - 0010690-40.2015.5.18.0001	11/06/15	24/08/15	74
RTSum - 0010693-92.2015.5.18.0001	11/06/15	19/06/15	8
RTSum - 0010694-77.2015.5.18.0001	11/06/15	11/06/15	0
RTSum - 0010698-17.2015.5.18.0001	15/06/15	07/08/15	53
RTSum - 0010702-12.2015.5.18.0015	20/11/15	20/11/15	0
RTSum - 0010703-39.2015.5.18.0001	15/06/15	26/11/15	164
RTSum - 0010704-24.2015.5.18.0001	15/06/15	15/06/15	0
RTSum - 0010708-61.2015.5.18.0001	15/06/15	14/10/15	121
RTSum - 0010734-59.2015.5.18.0001	28/07/15	05/08/15	8
RTSum - 0010746-73.2015.5.18.0001	03/11/15	03/11/15	0
RTSum - 0010748-77.2014.5.18.0001	04/06/14	04/02/15	245
RTSum - 0010752-80.2015.5.18.0001	19/06/15	24/09/15	97
RTSum - 0010754-50.2015.5.18.0001	18/06/15	18/06/15	0
RTSum - 0010756-20.2015.5.18.0001	18/06/15	28/09/15	102

Legenda:

1ª Aud.: Data da primeira audiência que ocorrer, Inicial ou UNA;

Enc. da Instrução: Data da conclusão para proferir sentença;

Prazo: Quantidade de dias decorridos da 1ª aud. até o encerramento da instrução.



PRAZO MÉDIO ENTRE A 1ª AUDIÊNCIA E O ENCERRAMENTO DA INSTRUÇÃO - 1ª VARA DO TRABALHO DE GOIÂNIA

1ª VARA DO TRABALHO DE GOIÂNIA

SUMARÍSSIMO

Qtd	Prazo Médio
834	65,56

Nr. Processo	1ª Aud.	nc. Instruçã	Prazo
RTSum - 0010760-57.2015.5.18.0001	10/08/15	10/08/15	0
RTSum - 0010763-12.2015.5.18.0001	18/06/15	18/06/15	0
RTSum - 0010764-94.2015.5.18.0001	19/06/15	14/10/15	117
RTSum - 0010765-79.2015.5.18.0001	22/06/15	22/06/15	0
RTSum - 0010768-16.2015.5.18.0007	24/09/15	24/09/15	0
RTSum - 0010771-86.2015.5.18.0001	22/06/15	17/08/15	56
RTSum - 0010777-93.2015.5.18.0001	22/06/15	14/12/15	175
RTSum - 0010781-33.2015.5.18.0001	22/06/15	29/06/15	7
RTSum - 0010782-18.2015.5.18.0001	22/06/15	24/06/15	2
RTSum - 0010783-03.2015.5.18.0001	23/06/15	03/08/15	41
RTSum - 0010785-70.2015.5.18.0001	23/06/15	17/08/15	55
RTSum - 0010785-70.2015.5.18.0001	23/06/15	18/09/15	87
RTSum - 0010786-55.2015.5.18.0001	23/06/15	23/06/15	0
RTSum - 0010787-40.2015.5.18.0001	23/06/15	23/06/15	0
RTSum - 0010789-10.2015.5.18.0001	19/06/15	27/10/15	130
RTSum - 0010793-47.2015.5.18.0001	23/06/15	07/07/15	14
RTSum - 0010797-84.2015.5.18.0001	24/06/15	24/06/15	0
RTSum - 0010801-24.2015.5.18.0001	24/06/15	23/10/15	121
RTSum - 0010801-24.2015.5.18.0001	24/06/15	29/10/15	127
RTSum - 0010803-91.2015.5.18.0001	24/06/15	24/06/15	0
RTSum - 0010804-76.2015.5.18.0001	24/06/15	24/06/15	0
RTSum - 0010812-53.2015.5.18.0001	25/06/15	17/09/15	84
RTSum - 0010815-08.2015.5.18.0001	25/06/15	25/06/15	0
RTSum - 0010816-90.2015.5.18.0001	25/06/15	21/12/15	179
RTSum - 0010817-75.2015.5.18.0001	25/06/15	13/07/15	18

Legenda:

1ª Aud.: Data da primeira audiência que ocorrer, Inicial ou UNA;

Enc. da Instrução: Data da conclusão para proferir sentença;

Prazo: Quantidade de dias decorridos da 1ª aud. até o encerramento da instrução.



PRAZO MÉDIO ENTRE A 1ª AUDIÊNCIA E O ENCERRAMENTO DA INSTRUÇÃO - 1ª VARA DO TRABALHO DE GOIÂNIA

1ª VARA DO TRABALHO DE GOIÂNIA

SUMARÍSSIMO

Qtd	Prazo Médio
834	65,56

Nr. Processo	1ª Aud.	nc. Instruça	Prazo
RTSum - 0010817-75.2015.5.18.0001	25/06/15	17/07/15	22
RTSum - 0010826-37.2015.5.18.0001	25/06/15	25/06/15	0
RTSum - 0010828-07.2015.5.18.0001	29/06/15	29/06/15	0
RTSum - 0010832-44.2015.5.18.0001	29/06/15	29/06/15	0
RTSum - 0010840-55.2014.5.18.0001	12/06/14	02/02/15	235
RTSum - 0010845-43.2015.5.18.0001	30/06/15	30/06/15	0
RTSum - 0010846-28.2015.5.18.0001	30/06/15	01/12/15	154
RTSum - 0010846-28.2015.5.18.0001	30/06/15	03/12/15	156
RTSum - 0010846-28.2015.5.18.0001	30/06/15	03/12/15	156
RTSum - 0010850-65.2015.5.18.0001	30/06/15	17/08/15	48
RTSum - 0010854-05.2015.5.18.0001	30/06/15	30/06/15	0
RTSum - 0010856-09.2014.5.18.0001	16/06/14	29/01/15	227
RTSum - 0010857-57.2015.5.18.0001	30/06/15	30/06/15	0
RTSum - 0010858-42.2015.5.18.0001	30/06/15	08/09/15	70
RTSum - 0010861-94.2015.5.18.0001	30/06/15	08/09/15	70
RTSum - 0010861-94.2015.5.18.0001	30/06/15	21/10/15	113
RTSum - 0010864-97.2015.5.18.0082	14/09/15	18/11/15	65
RTSum - 0010868-23.2014.5.18.0001	17/06/14	03/02/15	231
RTSum - 0010870-56.2015.5.18.0001	01/07/15	09/07/15	8
RTSum - 0010872-26.2015.5.18.0001	01/07/15	06/07/15	5
RTSum - 0010875-78.2015.5.18.0001	01/07/15	01/07/15	0
RTSum - 0010876-63.2015.5.18.0001	01/07/15	01/07/15	0
RTSum - 0010877-48.2015.5.18.0001	01/07/15	01/07/15	0
RTSum - 0010878-33.2015.5.18.0001	01/07/15	01/07/15	0
RTSum - 0010879-18.2015.5.18.0001	02/07/15	02/07/15	0

Legenda:

1ª Aud.: Data da primeira audiência que ocorrer, Inicial ou UNA;

Enc. da Instrução: Data da conclusão para proferir sentença;

Prazo: Quantidade de dias decorridos da 1ª aud. até o encerramento da instrução.



PRAZO MÉDIO ENTRE A 1ª AUDIÊNCIA E O ENCERRAMENTO DA INSTRUÇÃO - 1ª VARA DO TRABALHO DE GOIÂNIA

1ª VARA DO TRABALHO DE GOIÂNIA

SUMARÍSSIMO

Qtd	Prazo Médio
834	65,56

Nr. Processo	1ª Aud.	nc. Instruçã	Prazo
RTSum - 0010884-98.2015.5.18.0014	27/08/15	27/08/15	0
RTSum - 0010886-10.2015.5.18.0001	02/07/15	17/07/15	15
RTSum - 0010886-10.2015.5.18.0001	02/07/15	20/07/15	18
RTSum - 0010887-92.2015.5.18.0001	02/07/15	03/09/15	63
RTSum - 0010888-77.2015.5.18.0001	02/07/15	02/07/15	0
RTSum - 0010891-32.2015.5.18.0001	02/07/15	25/08/15	54
RTSum - 0010892-17.2015.5.18.0001	02/07/15	04/08/15	33
RTSum - 0010893-02.2015.5.18.0001	06/07/15	09/12/15	156
RTSum - 0010894-21.2014.5.18.0001	24/06/14	23/02/15	244
RTSum - 0010894-84.2015.5.18.0001	06/07/15	06/07/15	0
RTSum - 0010900-91.2015.5.18.0001	06/07/15	17/07/15	11
RTSum - 0010900-91.2015.5.18.0001	06/07/15	24/08/15	49
RTSum - 0010907-83.2015.5.18.0001	06/07/15	06/07/15	0
RTSum - 0010911-23.2015.5.18.0001	22/09/15	22/09/15	0
RTSum - 0010915-94.2014.5.18.0001	26/06/14	18/03/15	265
RTSum - 0010916-45.2015.5.18.0001	07/07/15	07/07/15	0
RTSum - 0010921-67.2015.5.18.0001	07/07/15	19/08/15	43
RTSum - 0010921-67.2015.5.18.0001	07/07/15	15/09/15	70
RTSum - 0010922-52.2015.5.18.0001	07/07/15	07/07/15	0
RTSum - 0010922-86.2014.5.18.0001	30/06/14	09/01/15	193
RTSum - 0010926-89.2015.5.18.0001	17/09/15	17/09/15	0
RTSum - 0010929-44.2015.5.18.0001	04/11/15	04/11/15	0
RTSum - 0010931-14.2015.5.18.0001	08/07/15	22/07/15	14
RTSum - 0010931-14.2015.5.18.0001	08/07/15	30/07/15	22
RTSum - 0010934-24.2015.5.18.0015	21/09/15	21/09/15	0

Legenda:

1ª Aud.: Data da primeira audiência que ocorrer, Inicial ou UNA;

Enc. da Instrução: Data da conclusão para proferir sentença;

Prazo: Quantidade de dias decorridos da 1ª aud. até o encerramento da instrução.



PRAZO MÉDIO ENTRE A 1ª AUDIÊNCIA E O ENCERRAMENTO DA INSTRUÇÃO - 1ª VARA DO TRABALHO DE GOIÂNIA

1ª VARA DO TRABALHO DE GOIÂNIA

SUMARÍSSIMO

Qtd	Prazo Médio
834	65,56

Nr. Processo	1ª Aud.	nc. Instruça	Prazo
RTSum - 0010935-51.2015.5.18.0001	08/07/15	29/07/15	21
RTSum - 0010937-21.2015.5.18.0001	08/07/15	29/07/15	21
RTSum - 0010941-58.2015.5.18.0001	06/07/15	19/10/15	105
RTSum - 0010945-32.2014.5.18.0001	03/07/14	10/02/15	222
RTSum - 0010945-32.2014.5.18.0001	03/07/14	27/02/15	239
RTSum - 0010948-39.2014.5.18.0016	28/08/14	22/01/15	147
RTSum - 0010949-32.2015.5.18.0002	12/08/15	29/09/15	48
RTSum - 0010949-32.2015.5.18.0002	12/08/15	27/10/15	76
RTSum - 0010953-72.2015.5.18.0001	05/08/15	28/08/15	23
RTSum - 0010953-72.2015.5.18.0001	05/08/15	26/11/15	113
RTSum - 0010958-31.2014.5.18.0001	08/07/14	26/01/15	202
RTSum - 0010962-34.2015.5.18.0001	22/07/15	17/12/15	148
RTSum - 0010965-86.2015.5.18.0001	13/07/15	13/07/15	0
RTSum - 0010967-17.2015.5.18.0014	21/07/15	14/09/15	55
RTSum - 0010968-41.2015.5.18.0001	10/08/15	10/08/15	0
RTSum - 0010969-26.2015.5.18.0001	10/08/15	16/10/15	67
RTSum - 0010972-15.2014.5.18.0001	10/07/14	23/02/15	228
RTSum - 0010972-15.2014.5.18.0001	10/07/14	10/07/15	365
RTSum - 0010973-63.2015.5.18.0001	10/08/15	15/10/15	66
RTSum - 0010974-48.2015.5.18.0001	11/08/15	11/08/15	0
RTSum - 0010977-03.2015.5.18.0001	15/07/15	28/10/15	105
RTSum - 0010984-29.2014.5.18.0001	17/07/14	06/05/15	293
RTSum - 0010988-32.2015.5.18.0001	14/07/15	05/08/15	22
RTSum - 0010990-02.2015.5.18.0001	14/07/15	14/07/15	0
RTSum - 0010991-84.2015.5.18.0001	14/07/15	14/07/15	0

Legenda:

1ª Aud.: Data da primeira audiência que ocorrer, Inicial ou UNA;

Enc. da Instrução: Data da conclusão para proferir sentença;

Prazo: Quantidade de dias decorridos da 1ª aud. até o encerramento da instrução.



PRAZO MÉDIO ENTRE A 1ª AUDIÊNCIA E O ENCERRAMENTO DA INSTRUÇÃO - 1ª VARA DO TRABALHO DE GOIÂNIA

1ª VARA DO TRABALHO DE GOIÂNIA

SUMARÍSSIMO

Qtd	Prazo Médio
834	65,56

Nr. Processo	1ª Aud.	nc. Instruçã	Prazo
RTSum - 0010994-39.2015.5.18.0001	15/07/15	15/07/15	0
RTSum - 0010995-24.2015.5.18.0001	15/07/15	15/07/15	0
RTSum - 0011000-46.2015.5.18.0001	15/07/15	15/07/15	0
RTSum - 0011002-16.2015.5.18.0001	15/07/15	15/07/15	0
RTSum - 0011003-98.2015.5.18.0001	17/07/15	22/07/15	5
RTSum - 0011006-53.2015.5.18.0001	17/07/15	17/07/15	0
RTSum - 0011011-75.2015.5.18.0001	24/07/15	29/07/15	5
RTSum - 0011013-45.2015.5.18.0001	24/07/15	27/10/15	95
RTSum - 0011017-82.2015.5.18.0001	24/07/15	24/07/15	0
RTSum - 0011028-96.2015.5.18.0006	12/08/15	29/09/15	48
RTSum - 0011028-96.2015.5.18.0006	12/08/15	27/10/15	76
RTSum - 0011029-96.2015.5.18.0001	21/07/15	31/07/15	10
RTSum - 0011029-96.2015.5.18.0001	21/07/15	24/08/15	34
RTSum - 0011032-51.2015.5.18.0001	21/07/15	26/08/15	36
RTSum - 0011035-06.2015.5.18.0001	22/07/15	22/07/15	0
RTSum - 0011037-73.2015.5.18.0001	22/07/15	22/07/15	0
RTSum - 0011038-58.2015.5.18.0001	22/07/15	22/07/15	0
RTSum - 0011043-80.2015.5.18.0001	24/07/15	24/07/15	0
RTSum - 0011044-65.2015.5.18.0001	24/07/15	24/07/15	0
RTSum - 0011047-20.2015.5.18.0001	24/07/15	14/12/15	143
RTSum - 0011048-05.2015.5.18.0001	24/07/15	24/09/15	62
RTSum - 0011048-05.2015.5.18.0001	24/07/15	13/10/15	81
RTSum - 0011048-39.2014.5.18.0001	14/08/14	16/01/15	155
RTSum - 0011049-87.2015.5.18.0001	24/07/15	16/12/15	145
RTSum - 0011051-09.2015.5.18.0017	19/10/15	19/10/15	0

Legenda:

1ª Aud.: Data da primeira audiência que ocorrer, Inicial ou UNA;

Enc. da Instrução: Data da conclusão para proferir sentença;

Prazo: Quantidade de dias decorridos da 1ª aud. até o encerramento da instrução.



PRAZO MÉDIO ENTRE A 1ª AUDIÊNCIA E O ENCERRAMENTO DA INSTRUÇÃO - 1ª VARA DO TRABALHO DE GOIÂNIA

1ª VARA DO TRABALHO DE GOIÂNIA

SUMARÍSSIMO

Qtd	Prazo Médio
834	65,56

Nr. Processo	1ª Aud.	nc. Instruçã	Prazo
RTSum - 0011051-57.2015.5.18.0001	27/07/15	27/07/15	0
RTSum - 0011053-27.2015.5.18.0001	27/07/15	28/10/15	93
RTSum - 0011057-16.2015.5.18.0017	19/11/15	19/11/15	0
RTSum - 0011057-64.2015.5.18.0001	27/07/15	27/07/15	0
RTSum - 0011057-98.2014.5.18.0001	18/08/14	04/03/15	198
RTSum - 0011057-98.2014.5.18.0001	18/08/14	09/03/15	203
RTSum - 0011058-49.2015.5.18.0001	27/07/15	27/07/15	0
RTSum - 0011060-10.2015.5.18.0004	22/07/15	22/07/15	0
RTSum - 0011060-53.2014.5.18.0001	19/08/14	10/02/15	175
RTSum - 0011060-53.2014.5.18.0001	19/08/14	24/02/15	189
RTSum - 0011065-75.2014.5.18.0001	20/08/14	22/01/15	155
RTSum - 0011069-15.2014.5.18.0001	20/08/14	23/01/15	156
RTSum - 0011073-52.2014.5.18.0001	20/08/14	29/10/15	435
RTSum - 0011075-85.2015.5.18.0001	29/07/15	12/08/15	14
RTSum - 0011075-85.2015.5.18.0001	29/07/15	28/08/15	30
RTSum - 0011081-92.2015.5.18.0001	29/07/15	29/07/15	0
RTSum - 0011084-29.2015.5.18.0007	02/12/15	15/12/15	13
RTSum - 0011084-47.2015.5.18.0001	30/07/15	09/10/15	71
RTSum - 0011084-47.2015.5.18.0001	30/07/15	19/10/15	81
RTSum - 0011089-69.2015.5.18.0001	30/07/15	30/07/15	0
RTSum - 0011090-54.2015.5.18.0001	03/08/15	03/08/15	0
RTSum - 0011091-39.2015.5.18.0001	03/08/15	07/12/15	126
RTSum - 0011093-09.2015.5.18.0001	03/08/15	15/12/15	134
RTSum - 0011094-28.2014.5.18.0001	25/08/14	23/02/15	182
RTSum - 0011096-61.2015.5.18.0001	03/08/15	01/10/15	59

Legenda:

1ª Aud.: Data da primeira audiência que ocorrer, Inicial ou UNA;

Enc. da Instrução: Data da conclusão para proferir sentença;

Prazo: Quantidade de dias decorridos da 1ª aud. até o encerramento da instrução.



PRAZO MÉDIO ENTRE A 1ª AUDIÊNCIA E O ENCERRAMENTO DA INSTRUÇÃO - 1ª VARA DO TRABALHO DE GOIÂNIA

1ª VARA DO TRABALHO DE GOIÂNIA

SUMARÍSSIMO

Qtd	Prazo Médio
834	65,56

Nr. Processo	1ª Aud.	nc. Instruçã	Prazo
RTSum - 0011097-46.2015.5.18.0001	03/08/15	03/09/15	31
RTSum - 0011099-16.2015.5.18.0001	03/08/15	17/11/15	106
RTSum - 0011099-16.2015.5.18.0001	03/08/15	03/12/15	122
RTSum - 0011100-35.2014.5.18.0001	26/08/14	24/07/15	332
RTSum - 0011104-33.2014.5.18.0014	25/08/14	13/01/15	141
RTSum - 0011104-33.2014.5.18.0014	25/08/14	09/02/15	168
RTSum - 0011104-72.2014.5.18.0001	27/08/14	25/02/15	182
RTSum - 0011104-72.2014.5.18.0001	27/08/14	24/06/15	301
RTSum - 0011105-23.2015.5.18.0001	05/08/15	05/08/15	0
RTSum - 0011106-08.2015.5.18.0001	05/08/15	05/08/15	0
RTSum - 0011108-12.2014.5.18.0001	27/08/14	26/01/15	152
RTSum - 0011108-75.2015.5.18.0001	05/08/15	25/09/15	51
RTSum - 0011109-60.2015.5.18.0001	05/08/15	05/08/15	0
RTSum - 0011110-45.2015.5.18.0001	05/08/15	24/08/15	19
RTSum - 0011110-45.2015.5.18.0001	05/08/15	14/09/15	40
RTSum - 0011117-37.2015.5.18.0001	06/08/15	21/09/15	46
RTSum - 0011122-93.2014.5.18.0001	02/09/14	25/02/15	176
RTSum - 0011122-93.2014.5.18.0001	02/09/14	03/03/15	182
RTSum - 0011124-63.2014.5.18.0001	02/09/14	02/03/15	181
RTSum - 0011125-14.2015.5.18.0001	10/08/15	20/08/15	10
RTSum - 0011125-14.2015.5.18.0001	10/08/15	01/09/15	22
RTSum - 0011126-96.2015.5.18.0001	10/08/15	10/08/15	0
RTSum - 0011128-66.2015.5.18.0001	24/08/15	16/09/15	23
RTSum - 0011128-66.2015.5.18.0001	24/08/15	22/09/15	29
RTSum - 0011131-21.2015.5.18.0001	11/08/15	16/09/15	36

Legenda:

1ª Aud.: Data da primeira audiência que ocorrer, Inicial ou UNA;

Enc. da Instrução: Data da conclusão para proferir sentença;

Prazo: Quantidade de dias decorridos da 1ª aud. até o encerramento da instrução.



PRAZO MÉDIO ENTRE A 1ª AUDIÊNCIA E O ENCERRAMENTO DA INSTRUÇÃO - 1ª VARA DO TRABALHO DE GOIÂNIA

1ª VARA DO TRABALHO DE GOIÂNIA

SUMARÍSSIMO

Qtd	Prazo Médio
834	65,56

Nr. Processo	1ª Aud.	nc. Instruçã	Prazo
RTSum - 0011132-40.2014.5.18.0001	03/09/14	30/04/15	239
RTSum - 0011136-43.2015.5.18.0001	17/08/15	17/08/15	0
RTSum - 0011137-28.2015.5.18.0001	17/08/15	20/11/15	95
RTSum - 0011147-72.2015.5.18.0001	12/08/15	12/08/15	0
RTSum - 0011148-57.2015.5.18.0001	12/08/15	25/08/15	13
RTSum - 0011148-57.2015.5.18.0001	12/08/15	15/09/15	34
RTSum - 0011149-42.2015.5.18.0001	12/08/15	12/08/15	0
RTSum - 0011154-98.2014.5.18.0001	10/09/14	09/03/15	180
RTSum - 0011155-49.2015.5.18.0001	17/08/15	09/12/15	114
RTSum - 0011156-68.2014.5.18.0001	11/09/14	09/03/15	179
RTSum - 0011156-68.2014.5.18.0001	11/09/14	17/03/15	187
RTSum - 0011161-90.2014.5.18.0001	14/10/14	10/09/15	331
RTSum - 0011161-90.2014.5.18.0001	14/10/14	18/09/15	339
RTSum - 0011161-90.2014.5.18.0001	14/10/14	22/09/15	343
RTSum - 0011167-63.2015.5.18.0001	18/08/15	18/08/15	0
RTSum - 0011168-48.2015.5.18.0001	20/08/15	20/08/15	0
RTSum - 0011169-33.2015.5.18.0001	18/08/15	18/08/15	0
RTSum - 0011170-18.2015.5.18.0001	19/08/15	19/08/15	0
RTSum - 0011172-85.2015.5.18.0001	19/08/15	22/09/15	34
RTSum - 0011175-40.2015.5.18.0001	19/08/15	15/10/15	57
RTSum - 0011179-77.2015.5.18.0001	24/08/15	24/09/15	31
RTSum - 0011181-47.2015.5.18.0001	24/08/15	24/08/15	0
RTSum - 0011190-43.2014.5.18.0001	23/09/14	17/03/15	175
RTSum - 0011195-31.2015.5.18.0001	25/08/15	25/08/15	0
RTSum - 0011197-35.2014.5.18.0001	24/09/14	18/03/15	175

Legenda:

1ª Aud.: Data da primeira audiência que ocorrer, Inicial ou UNA;

Enc. da Instrução: Data da conclusão para proferir sentença;

Prazo: Quantidade de dias decorridos da 1ª aud. até o encerramento da instrução.



PRAZO MÉDIO ENTRE A 1ª AUDIÊNCIA E O ENCERRAMENTO DA INSTRUÇÃO - 1ª VARA DO TRABALHO DE GOIÂNIA

1ª VARA DO TRABALHO DE GOIÂNIA

SUMARÍSSIMO

Qtd	Prazo Médio
834	65,56

Nr. Processo	1ª Aud.	nc. Instruçã	Prazo
RTSum - 0011209-15.2015.5.18.0001	26/08/15	26/08/15	0
RTSum - 0011211-82.2015.5.18.0001	26/08/15	07/12/15	103
RTSum - 0011217-89.2015.5.18.0001	05/11/15	05/11/15	0
RTSum - 0011219-59.2015.5.18.0001	27/08/15	11/09/15	15
RTSum - 0011219-59.2015.5.18.0001	27/08/15	08/10/15	42
RTSum - 0011220-44.2015.5.18.0001	23/11/15	23/11/15	0
RTSum - 0011221-29.2015.5.18.0001	03/09/15	14/09/15	11
RTSum - 0011221-29.2015.5.18.0001	03/09/15	13/10/15	40
RTSum - 0011223-67.2013.5.18.0001	11/10/13	27/02/15	504
RTSum - 0011229-06.2015.5.18.0001	03/09/15	03/09/15	0
RTSum - 0011230-25.2014.5.18.0001	02/10/14	30/03/15	179
RTSum - 0011234-28.2015.5.18.0001	23/11/15	23/11/15	0
RTSum - 0011235-13.2015.5.18.0001	03/09/15	03/09/15	0
RTSum - 0011236-95.2015.5.18.0001	26/11/15	26/11/15	0
RTSum - 0011240-35.2015.5.18.0001	26/11/15	26/11/15	0
RTSum - 0011240-69.2014.5.18.0001	06/10/14	20/01/15	106
RTSum - 0011242-39.2014.5.18.0001	06/10/14	27/01/15	113
RTSum - 0011244-94.2014.5.18.0005	30/10/14	26/02/15	119
RTSum - 0011247-61.2014.5.18.0001	07/10/14	30/03/15	174
RTSum - 0011247-61.2014.5.18.0001	07/10/14	29/06/15	265
RTSum - 0011248-46.2014.5.18.0001	12/02/15	12/02/15	0
RTSum - 0011251-80.2014.5.18.0007	25/09/14	02/02/15	130
RTSum - 0011253-34.2015.5.18.0001	19/10/15	30/11/15	42
RTSum - 0011254-19.2015.5.18.0001	14/10/15	14/10/15	0
RTSum - 0011257-71.2015.5.18.0001	20/10/15	20/10/15	0

Legenda:

1ª Aud.: Data da primeira audiência que ocorrer, Inicial ou UNA;

Enc. da Instrução: Data da conclusão para proferir sentença;

Prazo: Quantidade de dias decorridos da 1ª aud. até o encerramento da instrução.



PRAZO MÉDIO ENTRE A 1ª AUDIÊNCIA E O ENCERRAMENTO DA INSTRUÇÃO - 1ª VARA DO TRABALHO DE GOIÂNIA

1ª VARA DO TRABALHO DE GOIÂNIA

SUMARÍSSIMO

Qtd	Prazo Médio
834	65,56

Nr. Processo	1ª Aud.	nc. Instruça	Prazo
RTSum - 0011261-11.2015.5.18.0001	20/10/15	20/10/15	0
RTSum - 0011261-45.2014.5.18.0001	08/10/14	16/03/15	159
RTSum - 0011263-15.2014.5.18.0001	09/10/14	05/02/15	119
RTSum - 0011265-82.2014.5.18.0001	09/10/14	12/01/15	95
RTSum - 0011271-55.2015.5.18.0001	20/10/15	28/11/15	39
RTSum - 0011277-96.2014.5.18.0001	14/10/14	07/04/15	175
RTSum - 0011278-47.2015.5.18.0001	14/09/15	14/09/15	0
RTSum - 0011278-81.2014.5.18.0001	14/10/14	25/02/15	134
RTSum - 0011281-36.2014.5.18.0001	26/01/15	26/01/15	0
RTSum - 0011286-24.2015.5.18.0001	16/09/15	23/11/15	68
RTSum - 0011287-85.2015.5.18.0008	17/11/15	17/11/15	0
RTSum - 0011288-91.2015.5.18.0001	16/09/15	16/09/15	0
RTSum - 0011289-13.2014.5.18.0001	15/10/14	08/04/15	175
RTSum - 0011289-13.2014.5.18.0001	15/10/14	30/04/15	197
RTSum - 0011289-76.2015.5.18.0001	22/10/15	12/12/15	51
RTSum - 0011290-61.2015.5.18.0001	16/09/15	16/09/15	0
RTSum - 0011294-35.2014.5.18.0001	15/10/14	05/02/15	113
RTSum - 0011294-35.2014.5.18.0001	15/10/14	17/07/15	275
RTSum - 0011299-23.2015.5.18.0001	22/10/15	22/10/15	0
RTSum - 0011301-84.2015.5.18.0003	24/11/15	11/12/15	17
RTSum - 0011309-67.2015.5.18.0001	03/11/15	03/11/15	0
RTSum - 0011311-28.2015.5.18.0004	22/10/15	22/10/15	0
RTSum - 0011312-22.2015.5.18.0001	17/09/15	06/10/15	19
RTSum - 0011312-22.2015.5.18.0001	17/09/15	19/10/15	32
RTSum - 0011313-07.2015.5.18.0001	03/11/15	03/11/15	0

Legenda:

1ª Aud.: Data da primeira audiência que ocorrer, Inicial ou UNA;

Enc. da Instrução: Data da conclusão para proferir sentença;

Prazo: Quantidade de dias decorridos da 1ª aud. até o encerramento da instrução.



PRAZO MÉDIO ENTRE A 1ª AUDIÊNCIA E O ENCERRAMENTO DA INSTRUÇÃO - 1ª VARA DO TRABALHO DE GOIÂNIA

1ª VARA DO TRABALHO DE GOIÂNIA

SUMARÍSSIMO

Qtd	Prazo Médio
834	65,56

Nr. Processo	1ª Aud.	nc. Instruçã	Prazo
RTSum - 0011313-41.2014.5.18.0001	20/10/14	12/02/15	115
RTSum - 0011313-41.2014.5.18.0001	20/10/14	24/02/15	127
RTSum - 0011315-05.2014.5.18.0003	13/11/14	26/03/15	133
RTSum - 0011315-05.2014.5.18.0003	13/11/14	17/04/15	155
RTSum - 0011315-05.2014.5.18.0003	13/11/14	18/05/15	186
RTSum - 0011319-14.2015.5.18.0001	22/10/15	02/12/15	41
RTSum - 0011321-81.2015.5.18.0001	01/10/15	02/12/15	62
RTSum - 0011321-81.2015.5.18.0001	01/10/15	08/12/15	68
RTSum - 0011323-85.2014.5.18.0001	21/10/14	24/02/15	126
RTSum - 0011323-85.2014.5.18.0001	21/10/14	17/03/15	147
RTSum - 0011324-36.2015.5.18.0001	22/09/15	17/10/15	25
RTSum - 0011324-36.2015.5.18.0001	22/09/15	27/10/15	35
RTSum - 0011328-73.2015.5.18.0001	23/09/15	23/09/15	0
RTSum - 0011333-95.2015.5.18.0001	05/11/15	09/11/15	4
RTSum - 0011335-90.2014.5.18.0004	29/10/14	02/03/15	124
RTSum - 0011335-90.2014.5.18.0004	29/10/14	17/03/15	139
RTSum - 0011339-05.2015.5.18.0001	16/11/15	24/11/15	8
RTSum - 0011340-87.2015.5.18.0001	24/09/15	17/11/15	54
RTSum - 0011340-87.2015.5.18.0001	24/09/15	24/11/15	61
RTSum - 0011343-42.2015.5.18.0001	16/11/15	03/12/15	17
RTSum - 0011345-12.2015.5.18.0001	16/11/15	16/11/15	0
RTSum - 0011347-79.2015.5.18.0001	16/11/15	16/11/15	0
RTSum - 0011348-64.2015.5.18.0001	28/09/15	28/09/15	0
RTSum - 0011351-19.2015.5.18.0001	16/11/15	10/12/15	24
RTSum - 0011356-41.2015.5.18.0001	29/09/15	29/09/15	0

Legenda:

1ª Aud.: Data da primeira audiência que ocorrer, Inicial ou UNA;

Enc. da Instrução: Data da conclusão para proferir sentença;

Prazo: Quantidade de dias decorridos da 1ª aud. até o encerramento da instrução.



PRAZO MÉDIO ENTRE A 1ª AUDIÊNCIA E O ENCERRAMENTO DA INSTRUÇÃO - 1ª VARA DO TRABALHO DE GOIÂNIA

1ª VARA DO TRABALHO DE GOIÂNIA

SUMARÍSSIMO

Qtd	Prazo Médio
834	65,56

Nr. Processo	1ª Aud.	nc. Instruçã	Prazo
RTSum - 0011359-30.2014.5.18.0001	26/11/14	02/07/15	218
RTSum - 0011364-18.2015.5.18.0001	02/10/15	02/10/15	0
RTSum - 0011365-03.2015.5.18.0001	20/11/15	20/11/15	0
RTSum - 0011366-85.2015.5.18.0001	02/10/15	02/10/15	0
RTSum - 0011368-55.2015.5.18.0001	02/10/15	02/10/15	0
RTSum - 0011378-02.2015.5.18.0001	15/10/15	15/12/15	61
RTSum - 0011381-54.2015.5.18.0001	23/09/15	23/09/15	0
RTSum - 0011385-91.2015.5.18.0001	23/09/15	15/10/15	22
RTSum - 0011387-61.2015.5.18.0001	24/09/15	28/09/15	4
RTSum - 0011388-46.2015.5.18.0001	09/12/15	09/12/15	0
RTSum - 0011389-31.2015.5.18.0001	24/09/15	25/11/15	62
RTSum - 0011390-16.2015.5.18.0001	09/12/15	09/12/15	0
RTSum - 0011390-50.2014.5.18.0001	03/11/14	09/03/15	126
RTSum - 0011392-20.2014.5.18.0001	16/12/14	02/06/15	168
RTSum - 0011392-83.2015.5.18.0001	14/12/15	14/12/15	0
RTSum - 0011393-68.2015.5.18.0001	24/09/15	24/09/15	0
RTSum - 0011394-53.2015.5.18.0001	15/10/15	15/10/15	0
RTSum - 0011396-57.2014.5.18.0001	26/01/15	29/01/15	3
RTSum - 0011397-42.2014.5.18.0001	26/01/15	26/01/15	0
RTSum - 0011399-75.2015.5.18.0001	28/09/15	28/09/15	0
RTSum - 0011402-30.2015.5.18.0001	15/10/15	20/11/15	36
RTSum - 0011409-56.2014.5.18.0001	27/01/15	27/01/15	0
RTSum - 0011410-41.2014.5.18.0001	29/10/14	28/05/15	211
RTSum - 0011412-11.2014.5.18.0001	29/10/14	27/01/15	90
RTSum - 0011414-44.2015.5.18.0001	08/10/15	08/10/15	0

Legenda:

1ª Aud.: Data da primeira audiência que ocorrer, Inicial ou UNA;

Enc. da Instrução: Data da conclusão para proferir sentença;

Prazo: Quantidade de dias decorridos da 1ª aud. até o encerramento da instrução.



PRAZO MÉDIO ENTRE A 1ª AUDIÊNCIA E O ENCERRAMENTO DA INSTRUÇÃO - 1ª VARA DO TRABALHO DE GOIÂNIA

1ª VARA DO TRABALHO DE GOIÂNIA

SUMARÍSSIMO

Qtd	Prazo Médio
834	65,56

Nr. Processo	1ª Aud.	nc. Instruçã	Prazo
RTSum - 0011415-29.2015.5.18.0001	28/09/15	28/09/15	0
RTSum - 0011418-81.2015.5.18.0001	08/10/15	04/11/15	27
RTSum - 0011419-66.2015.5.18.0001	29/09/15	29/09/15	0
RTSum - 0011423-82.2015.5.18.0008	19/11/15	05/12/15	16
RTSum - 0011423-92.2014.5.18.0016	20/11/14	28/05/15	189
RTSum - 0011424-25.2014.5.18.0001	30/10/14	03/03/15	124
RTSum - 0011425-10.2014.5.18.0001	05/11/14	05/03/15	120
RTSum - 0011425-73.2015.5.18.0001	30/09/15	30/09/15	0
RTSum - 0011426-58.2015.5.18.0001	13/10/15	13/10/15	0
RTSum - 0011433-50.2015.5.18.0001	24/11/15	24/11/15	0
RTSum - 0011435-20.2015.5.18.0001	20/11/15	04/12/15	14
RTSum - 0011435-54.2014.5.18.0001	26/01/15	29/01/15	3
RTSum - 0011437-87.2015.5.18.0001	23/11/15	30/11/15	7
RTSum - 0011439-57.2015.5.18.0001	08/12/15	17/12/15	9
RTSum - 0011444-16.2014.5.18.0001	27/01/15	23/02/15	27
RTSum - 0011444-16.2014.5.18.0001	27/01/15	03/03/15	35
RTSum - 0011444-79.2015.5.18.0001	28/10/15	28/10/15	0
RTSum - 0011452-90.2014.5.18.0001	27/01/15	25/02/15	29
RTSum - 0011456-64.2013.5.18.0001	13/11/13	15/01/15	428
RTSum - 0011456-93.2015.5.18.0001	09/11/15	17/12/15	38
RTSum - 0011457-78.2015.5.18.0001	09/12/15	09/12/15	0
RTSum - 0011459-48.2015.5.18.0001	09/12/15	16/12/15	7
RTSum - 0011461-52.2014.5.18.0001	06/11/14	12/03/15	126
RTSum - 0011463-85.2015.5.18.0001	09/12/15	16/12/15	7
RTSum - 0011465-89.2014.5.18.0001	06/11/14	18/03/15	132

Legenda:

1ª Aud.: Data da primeira audiência que ocorrer, Inicial ou UNA;

Enc. da Instrução: Data da conclusão para proferir sentença;

Prazo: Quantidade de dias decorridos da 1ª aud. até o encerramento da instrução.



PRAZO MÉDIO ENTRE A 1ª AUDIÊNCIA E O ENCERRAMENTO DA INSTRUÇÃO - 1ª VARA DO TRABALHO DE GOIÂNIA

1ª VARA DO TRABALHO DE GOIÂNIA

SUMARÍSSIMO

Qtd	Prazo Médio
834	65,56

Nr. Processo	1ª Aud.	nc. Instruça	Prazo
RTSum - 0011467-25.2015.5.18.0001	10/12/15	10/12/15	0
RTSum - 0011474-51.2014.5.18.0001	28/01/15	28/01/15	0
RTSum - 0011481-09.2015.5.18.0001	09/10/15	09/10/15	0
RTSum - 0011485-46.2015.5.18.0001	09/10/15	16/11/15	38
RTSum - 0011485-80.2014.5.18.0001	10/11/14	24/03/15	134
RTSum - 0011486-31.2015.5.18.0001	10/11/15	04/12/15	24
RTSum - 0011487-16.2015.5.18.0001	09/10/15	09/10/15	0
RTSum - 0011497-94.2014.5.18.0001	29/01/15	29/01/15	0
RTSum - 0011498-79.2014.5.18.0001	29/01/15	11/02/15	13
RTSum - 0011498-79.2014.5.18.0001	29/01/15	24/02/15	26
RTSum - 0011499-30.2015.5.18.0001	14/10/15	14/10/15	0
RTSum - 0011499-64.2014.5.18.0001	29/01/15	29/01/15	0
RTSum - 0011504-43.2015.5.18.0004	18/11/15	18/11/15	0
RTSum - 0011506-56.2014.5.18.0001	29/01/15	29/01/15	0
RTSum - 0011508-89.2015.5.18.0001	14/11/15	14/11/15	0
RTSum - 0011511-44.2015.5.18.0001	14/10/15	14/10/15	0
RTSum - 0011513-14.2015.5.18.0001	14/10/15	14/10/15	0
RTSum - 0011515-18.2014.5.18.0001	26/05/15	26/05/15	0
RTSum - 0011516-03.2014.5.18.0001	27/01/15	14/04/15	77
RTSum - 0011518-70.2014.5.18.0001	28/01/15	28/01/15	0
RTSum - 0011519-55.2014.5.18.0001	28/01/15	28/01/15	0
RTSum - 0011520-40.2014.5.18.0001	28/01/15	17/11/15	293
RTSum - 0011523-92.2014.5.18.0001	29/01/15	22/05/15	113
RTSum - 0011524-43.2015.5.18.0001	18/11/15	17/12/15	29
RTSum - 0011526-47.2014.5.18.0001	13/11/14	26/03/15	133

Legenda:

1ª Aud.: Data da primeira audiência que ocorrer, Inicial ou UNA;

Enc. da Instrução: Data da conclusão para proferir sentença;

Prazo: Quantidade de dias decorridos da 1ª aud. até o encerramento da instrução.



PRAZO MÉDIO ENTRE A 1ª AUDIÊNCIA E O ENCERRAMENTO DA INSTRUÇÃO - 1ª VARA DO TRABALHO DE GOIÂNIA

1ª VARA DO TRABALHO DE GOIÂNIA

SUMARÍSSIMO

Qtd	Prazo Médio
834	65,56

Nr. Processo	1ª Aud.	nc. Instruçã	Prazo
RTSum - 0011528-80.2015.5.18.0001	18/11/15	18/11/15	0
RTSum - 0011529-02.2014.5.18.0001	13/11/14	29/06/15	228
RTSum - 0011534-24.2014.5.18.0001	28/01/15	28/01/15	0
RTSum - 0011536-91.2014.5.18.0001	02/02/15	17/03/15	43
RTSum - 0011543-83.2014.5.18.0001	17/11/14	25/03/15	128
RTSum - 0011543-83.2014.5.18.0001	17/11/14	17/04/15	151
RTSum - 0011543-83.2014.5.18.0001	17/11/14	18/05/15	182
RTSum - 0011545-19.2015.5.18.0001	27/11/15	27/11/15	0
RTSum - 0011546-04.2015.5.18.0001	19/11/15	19/11/15	0
RTSum - 0011548-08.2014.5.18.0001	14/01/15	14/01/15	0
RTSum - 0011549-56.2015.5.18.0001	27/11/15	27/11/15	0
RTSum - 0011550-75.2014.5.18.0001	02/02/15	23/02/15	21
RTSum - 0011551-26.2015.5.18.0001	27/11/15	27/11/15	0
RTSum - 0011551-60.2014.5.18.0001	21/11/14	23/04/15	153
RTSum - 0011553-30.2014.5.18.0001	21/11/14	23/04/15	153
RTSum - 0011553-30.2014.5.18.0001	21/11/14	22/05/15	182
RTSum - 0011554-15.2014.5.18.0001	02/02/15	27/05/15	114
RTSum - 0011554-15.2014.5.18.0001	02/02/15	12/06/15	130
RTSum - 0011559-71.2013.5.18.0001	09/12/13	10/02/15	428
RTSum - 0011560-22.2014.5.18.0001	23/01/15	23/02/15	31
RTSum - 0011563-40.2015.5.18.0001	30/11/15	30/11/15	0
RTSum - 0011566-29.2014.5.18.0001	18/11/14	29/06/15	223
RTSum - 0011573-21.2014.5.18.0001	03/02/15	28/05/15	114
RTSum - 0011573-21.2014.5.18.0001	03/02/15	23/06/15	140
RTSum - 0011574-06.2014.5.18.0001	19/11/14	22/01/15	64

Legenda:

1ª Aud.: Data da primeira audiência que ocorrer, Inicial ou UNA;

Enc. da Instrução: Data da conclusão para proferir sentença;

Prazo: Quantidade de dias decorridos da 1ª aud. até o encerramento da instrução.



PRAZO MÉDIO ENTRE A 1ª AUDIÊNCIA E O ENCERRAMENTO DA INSTRUÇÃO - 1ª VARA DO TRABALHO DE GOIÂNIA

1ª VARA DO TRABALHO DE GOIÂNIA

SUMARÍSSIMO

Qtd	Prazo Médio
834	65,56

Nr. Processo	1ª Aud.	nc. Instruçã	Prazo
RTSum - 0011574-69.2015.5.18.0001	26/11/15	26/11/15	0
RTSum - 0011580-76.2015.5.18.0001	26/11/15	26/11/15	0
RTSum - 0011582-46.2015.5.18.0001	01/12/15	01/12/15	0
RTSum - 0011582-80.2014.5.18.0001	20/10/14	14/02/15	117
RTSum - 0011584-50.2014.5.18.0001	20/10/14	27/01/15	99
RTSum - 0011587-05.2014.5.18.0001	21/10/14	09/04/15	170
RTSum - 0011587-68.2015.5.18.0001	02/12/15	02/12/15	0
RTSum - 0011589-72.2014.5.18.0001	21/10/14	20/02/15	122
RTSum - 0011591-08.2015.5.18.0001	02/12/15	02/12/15	0
RTSum - 0011595-79.2014.5.18.0001	02/02/15	09/03/15	35
RTSum - 0011600-34.2015.5.18.0012	17/12/15	17/12/15	0
RTSum - 0011605-26.2014.5.18.0001	23/10/14	25/02/15	125
RTSum - 0011605-89.2015.5.18.0001	03/12/15	03/12/15	0
RTSum - 0011610-48.2014.5.18.0001	03/02/15	03/02/15	0
RTSum - 0011615-36.2015.5.18.0001	07/12/15	07/12/15	0
RTSum - 0011619-73.2015.5.18.0001	07/12/15	07/12/15	0
RTSum - 0011621-43.2015.5.18.0001	07/12/15	07/12/15	0
RTSum - 0011623-13.2015.5.18.0001	07/12/15	07/12/15	0
RTSum - 0011625-80.2015.5.18.0001	07/12/15	07/12/15	0
RTSum - 0011631-87.2015.5.18.0001	08/12/15	08/12/15	0
RTSum - 0011632-09.2014.5.18.0001	24/11/14	25/05/15	182
RTSum - 0011636-19.2014.5.18.0010	02/12/14	20/01/15	49
RTSum - 0011638-79.2015.5.18.0001	07/12/15	07/12/15	0
RTSum - 0011641-10.2015.5.18.0009	16/11/15	09/12/15	23
RTSum - 0011643-04.2015.5.18.0001	10/12/15	10/12/15	0

Legenda:

1ª Aud.: Data da primeira audiência que ocorrer, Inicial ou UNA;

Enc. da Instrução: Data da conclusão para proferir sentença;

Prazo: Quantidade de dias decorridos da 1ª aud. até o encerramento da instrução.



PRAZO MÉDIO ENTRE A 1ª AUDIÊNCIA E O ENCERRAMENTO DA INSTRUÇÃO - 1ª VARA DO TRABALHO DE GOIÂNIA

1ª VARA DO TRABALHO DE GOIÂNIA

SUMARÍSSIMO

Qtd	Prazo Médio
834	65,56

Nr. Processo	1ª Aud.	nc. Instruçã	Prazo
RTSum - 0011643-38.2014.5.18.0001	25/11/14	29/04/15	155
RTSum - 0011643-38.2014.5.18.0001	25/11/14	21/05/15	177
RTSum - 0011647-41.2015.5.18.0001	10/12/15	10/12/15	0
RTSum - 0011647-75.2014.5.18.0001	25/11/14	24/03/15	119
RTSum - 0011651-78.2015.5.18.0001	14/12/15	14/12/15	0
RTSum - 0011653-82.2014.5.18.0001	20/05/15	20/05/15	0
RTSum - 0011655-18.2015.5.18.0001	14/12/15	17/12/15	3
RTSum - 0011658-70.2015.5.18.0001	08/12/15	08/12/15	0
RTSum - 0011660-74.2014.5.18.0001	26/11/14	22/01/15	57
RTSum - 0011661-17.2014.5.18.0015	13/01/15	13/01/15	0
RTSum - 0011662-68.2015.5.18.0014	07/12/15	07/12/15	0
RTSum - 0011667-32.2015.5.18.0001	14/12/15	18/12/15	4
RTSum - 0011668-17.2015.5.18.0001	16/11/15	16/11/15	0
RTSum - 0011670-84.2015.5.18.0001	30/11/15	30/11/15	0
RTSum - 0011671-06.2014.5.18.0001	04/02/15	27/06/15	143
RTSum - 0011671-69.2015.5.18.0001	17/11/15	27/11/15	10
RTSum - 0011672-88.2014.5.18.0001	04/02/15	09/06/15	125
RTSum - 0011673-39.2015.5.18.0001	27/11/15	12/12/15	15
RTSum - 0011679-46.2015.5.18.0001	18/11/15	02/12/15	14
RTSum - 0011679-46.2015.5.18.0001	18/11/15	10/12/15	22
RTSum - 0011680-65.2014.5.18.0001	04/02/15	18/03/15	42
RTSum - 0011680-65.2014.5.18.0001	04/02/15	23/03/15	47
RTSum - 0011681-16.2015.5.18.0001	18/11/15	18/11/15	0
RTSum - 0011688-42.2014.5.18.0001	05/12/14	03/02/15	60
RTSum - 0011691-60.2015.5.18.0001	18/11/15	18/11/15	0

Legenda:

1ª Aud.: Data da primeira audiência que ocorrer, Inicial ou UNA;

Enc. da Instrução: Data da conclusão para proferir sentença;

Prazo: Quantidade de dias decorridos da 1ª aud. até o encerramento da instrução.



PRAZO MÉDIO ENTRE A 1ª AUDIÊNCIA E O ENCERRAMENTO DA INSTRUÇÃO - 1ª VARA DO TRABALHO DE GOIÂNIA

1ª VARA DO TRABALHO DE GOIÂNIA

SUMARÍSSIMO

Qtd	Prazo Médio
834	65,56

Nr. Processo	1ª Aud.	nc. Instruçã	Prazo
RTSum - 0011691-94.2014.5.18.0001	01/12/14	22/05/15	172
RTSum - 0011692-79.2014.5.18.0001	01/12/14	02/06/15	183
RTSum - 0011693-30.2015.5.18.0001	30/11/15	15/12/15	15
RTSum - 0011693-64.2014.5.18.0001	01/12/14	03/06/15	184
RTSum - 0011699-37.2015.5.18.0001	19/11/15	19/11/15	0
RTSum - 0011703-74.2015.5.18.0001	19/11/15	19/11/15	0
RTSum - 0011706-63.2014.5.18.0001	02/12/14	16/11/15	349
RTSum - 0011706-63.2014.5.18.0001	02/12/14	20/11/15	353
RTSum - 0011706-63.2014.5.18.0001	02/12/14	02/12/15	365
RTSum - 0011706-63.2014.5.18.0001	02/12/14	09/12/15	372
RTSum - 0011709-18.2014.5.18.0001	02/12/14	26/02/15	86
RTSum - 0011710-66.2015.5.18.0001	15/12/15	15/12/15	0
RTSum - 0011713-21.2015.5.18.0001	02/12/15	02/12/15	0
RTSum - 0011716-10.2014.5.18.0001	05/02/15	05/02/15	0
RTSum - 0011721-32.2014.5.18.0001	03/12/14	29/01/15	57
RTSum - 0011726-20.2015.5.18.0001	16/12/15	16/12/15	0
RTSum - 0011730-91.2014.5.18.0001	04/02/15	04/02/15	0
RTSum - 0011731-76.2014.5.18.0001	27/11/14	28/01/15	62
RTSum - 0011733-46.2014.5.18.0001	05/02/15	05/02/15	0
RTSum - 0011739-19.2015.5.18.0001	24/11/15	24/11/15	0
RTSum - 0011740-38.2014.5.18.0001	04/12/14	18/05/15	165
RTSum - 0011745-26.2015.5.18.0001	09/12/15	09/12/15	0
RTSum - 0011748-78.2015.5.18.0001	17/12/15	17/12/15	0
RTSum - 0011753-03.2015.5.18.0001	25/11/15	25/11/15	0
RTSum - 0011754-85.2015.5.18.0001	17/12/15	17/12/15	0

Legenda:

1ª Aud.: Data da primeira audiência que ocorrer, Inicial ou UNA;

Enc. da Instrução: Data da conclusão para proferir sentença;

Prazo: Quantidade de dias decorridos da 1ª aud. até o encerramento da instrução.



PRAZO MÉDIO ENTRE A 1ª AUDIÊNCIA E O ENCERRAMENTO DA INSTRUÇÃO - 1ª VARA DO TRABALHO DE GOIÂNIA

1ª VARA DO TRABALHO DE GOIÂNIA

SUMARÍSSIMO

Qtd	Prazo Médio
834	65,56

Nr. Processo	1ª Aud.	nc. Instruçã	Prazo
RTSum - 0011756-89.2014.5.18.0001	09/12/14	01/07/15	204
RTSum - 0011757-74.2014.5.18.0001	09/12/14	04/02/15	57
RTSum - 0011758-25.2015.5.18.0001	20/11/15	09/12/15	19
RTSum - 0011762-62.2015.5.18.0001	20/11/15	20/11/15	0
RTSum - 0011764-66.2014.5.18.0001	12/12/14	08/01/15	27
RTSum - 0011768-06.2014.5.18.0001	12/12/14	20/08/15	251
RTSum - 0011768-06.2014.5.18.0001	12/12/14	28/08/15	259
RTSum - 0011772-09.2015.5.18.0001	20/11/15	20/11/15	0
RTSum - 0011788-94.2014.5.18.0001	11/12/14	27/01/15	47
RTSum - 0011796-71.2014.5.18.0001	10/02/15	10/02/15	0
RTSum - 0011796-71.2014.5.18.0001	10/02/15	10/08/15	181
RTSum - 0011796-71.2014.5.18.0001	10/02/15	26/08/15	197
RTSum - 0011801-59.2015.5.18.0001	20/11/15	30/11/15	10
RTSum - 0011805-96.2015.5.18.0001	20/11/15	20/11/15	0
RTSum - 0011808-85.2014.5.18.0001	11/08/15	27/08/15	16
RTSum - 0011811-06.2015.5.18.0001	07/12/15	07/12/15	0
RTSum - 0011811-40.2014.5.18.0001	16/12/14	09/01/15	24
RTSum - 0011812-25.2014.5.18.0001	16/12/14	02/06/15	168
RTSum - 0011813-73.2015.5.18.0001	07/12/15	07/12/15	0
RTSum - 0011817-13.2015.5.18.0001	08/12/15	08/12/15	0
RTSum - 0011819-69.2014.5.18.0016	18/03/15	18/03/15	0
RTSum - 0011820-65.2015.5.18.0001	23/11/15	23/11/15	0
RTSum - 0011823-54.2014.5.18.0001	28/01/15	22/05/15	114
RTSum - 0011823-54.2014.5.18.0001	28/01/15	12/06/15	135
RTSum - 0011825-87.2015.5.18.0001	10/12/15	10/12/15	0

Legenda:

1ª Aud.: Data da primeira audiência que ocorrer, Inicial ou UNA;

Enc. da Instrução: Data da conclusão para proferir sentença;

Prazo: Quantidade de dias decorridos da 1ª aud. até o encerramento da instrução.



PRAZO MÉDIO ENTRE A 1ª AUDIÊNCIA E O ENCERRAMENTO DA INSTRUÇÃO - 1ª VARA DO TRABALHO DE GOIÂNIA

1ª VARA DO TRABALHO DE GOIÂNIA

SUMARÍSSIMO

Qtd	Prazo Médio
834	65,56

Nr. Processo	1ª Aud.	nc. Instruçã	Prazo
RTSum - 0011830-31.2014.5.18.0006	19/02/15	29/04/15	69
RTSum - 0011830-31.2014.5.18.0006	19/02/15	10/06/15	111
RTSum - 0011830-46.2014.5.18.0001	25/03/15	06/05/15	42
RTSum - 0011830-46.2014.5.18.0001	25/03/15	13/05/15	49
RTSum - 0011831-31.2014.5.18.0001	19/03/15	19/03/15	0
RTSum - 0011832-16.2014.5.18.0001	08/01/15	07/05/15	119
RTSum - 0011836-44.2014.5.18.0004	26/02/15	26/02/15	0
RTSum - 0011836-53.2014.5.18.0001	17/12/14	15/07/15	210
RTSum - 0011838-23.2014.5.18.0001	17/12/14	31/08/15	257
RTSum - 0011838-23.2014.5.18.0001	17/12/14	14/09/15	271
RTSum - 0011840-56.2015.5.18.0001	04/12/15	04/12/15	0
RTSum - 0011843-45.2014.5.18.0001	09/01/15	09/01/15	0
RTSum - 0011844-30.2014.5.18.0001	10/02/15	11/03/15	29
RTSum - 0011844-54.2015.5.18.0014	20/11/15	20/11/15	0
RTSum - 0011849-18.2015.5.18.0001	15/12/15	15/12/15	0
RTSum - 0011849-52.2014.5.18.0001	10/02/15	10/02/15	0
RTSum - 0011850-03.2015.5.18.0001	04/12/15	04/12/15	0
RTSum - 0011850-37.2014.5.18.0001	10/02/15	10/02/15	0
RTSum - 0011851-85.2015.5.18.0001	15/12/15	15/12/15	0
RTSum - 0011852-07.2014.5.18.0001	18/12/14	07/01/15	20
RTSum - 0011858-14.2014.5.18.0001	08/01/15	28/01/15	20
RTSum - 0011864-84.2015.5.18.0001	10/12/15	10/12/15	0
RTSum - 0011865-06.2014.5.18.0001	13/01/15	13/01/15	0
RTSum - 0011865-69.2015.5.18.0001	16/12/15	16/12/15	0
RTSum - 0011866-88.2014.5.18.0001	13/01/15	13/01/15	0

Legenda:

1ª Aud.: Data da primeira audiência que ocorrer, Inicial ou UNA;

Enc. da Instrução: Data da conclusão para proferir sentença;

Prazo: Quantidade de dias decorridos da 1ª aud. até o encerramento da instrução.



PRAZO MÉDIO ENTRE A 1ª AUDIÊNCIA E O ENCERRAMENTO DA INSTRUÇÃO - 1ª VARA DO TRABALHO DE GOIÂNIA

1ª VARA DO TRABALHO DE GOIÂNIA

SUMARÍSSIMO

Qtd	Prazo Médio
834	65,56

Nr. Processo	1ª Aud.	nc. Instruçã	Prazo
RTSum - 0011869-43.2014.5.18.0001	13/01/15	13/01/15	0
RTSum - 0011872-95.2014.5.18.0001	14/01/15	19/01/15	5
RTSum - 0011874-65.2014.5.18.0001	14/01/15	14/01/15	0
RTSum - 0011876-35.2014.5.18.0001	19/01/15	02/02/15	14
RTSum - 0011882-09.2014.5.18.0012	29/01/15	20/08/15	203
RTSum - 0011882-42.2014.5.18.0001	23/01/15	09/02/15	17
RTSum - 0011888-49.2014.5.18.0001	19/01/15	19/01/15	0
RTSum - 0011889-07.2014.5.18.0010	22/01/15	03/12/15	315
RTSum - 0011889-97.2015.5.18.0001	17/12/15	17/12/15	0
RTSum - 0011890-19.2014.5.18.0001	19/01/15	09/02/15	21
RTSum - 0011892-86.2014.5.18.0001	20/01/15	20/01/15	0
RTSum - 0011894-56.2014.5.18.0001	20/01/15	20/01/15	0
RTSum - 0011897-11.2014.5.18.0001	23/01/15	31/08/15	220
RTSum - 0011897-74.2015.5.18.0001	17/12/15	17/12/15	0
RTSum - 0011898-93.2014.5.18.0001	11/12/14	25/11/15	349
RTSum - 0011899-44.2015.5.18.0001	17/12/15	17/12/15	0
RTSum - 0011899-78.2014.5.18.0001	20/01/15	04/05/15	104
RTSum - 0011900-63.2014.5.18.0001	20/01/15	20/01/15	0
RTSum - 0011901-48.2014.5.18.0001	20/01/15	20/01/15	0
RTSum - 0011906-36.2015.5.18.0001	17/12/15	17/12/15	0
RTSum - 0011907-55.2014.5.18.0001	22/01/15	22/01/15	0
RTSum - 0011909-25.2014.5.18.0001	22/01/15	27/05/15	125
RTSum - 0011912-77.2014.5.18.0001	22/01/15	12/06/15	141
RTSum - 0011916-63.2014.5.18.0018	13/01/15	14/01/15	1
RTSum - 0011916-63.2014.5.18.0018	13/01/15	04/02/15	22

Legenda:

1ª Aud.: Data da primeira audiência que ocorrer, Inicial ou UNA;

Enc. da Instrução: Data da conclusão para proferir sentença;

Prazo: Quantidade de dias decorridos da 1ª aud. até o encerramento da instrução.



PRAZO MÉDIO ENTRE A 1ª AUDIÊNCIA E O ENCERRAMENTO DA INSTRUÇÃO - 1ª VARA DO TRABALHO DE GOIÂNIA

1ª VARA DO TRABALHO DE GOIÂNIA

SUMARÍSSIMO

Qtd	Prazo Médio
834	65,56

Nr. Processo	1ª Aud.	nc. Instruçã	Prazo
RTSum - 0011922-24.2014.5.18.0001	26/01/15	09/06/15	134
RTSum - 0011922-24.2014.5.18.0001	26/01/15	23/06/15	148
RTSum - 0011923-09.2014.5.18.0001	26/01/15	24/07/15	179
RTSum - 0011925-76.2014.5.18.0001	26/01/15	11/06/15	136
RTSum - 0011928-31.2014.5.18.0001	26/01/15	30/11/15	308
RTSum - 0011929-16.2014.5.18.0001	26/01/15	01/07/15	156
RTSum - 0011932-68.2014.5.18.0001	29/01/15	13/07/15	165
RTSum - 0011934-38.2014.5.18.0001	27/01/15	06/08/15	191
RTSum - 0011935-23.2014.5.18.0001	27/01/15	27/01/15	0
RTSum - 0011936-08.2014.5.18.0001	27/01/15	02/02/15	6
RTSum - 0011938-75.2014.5.18.0001	27/01/15	27/01/15	0
RTSum - 0011939-27.2014.5.18.0012	18/03/15	18/03/15	0
RTSum - 0011939-60.2014.5.18.0001	28/01/15	04/08/15	188
RTSum - 0011950-89.2014.5.18.0001	29/01/15	29/01/15	0
RTSum - 0011952-59.2014.5.18.0001	29/01/15	03/02/15	5
RTSum - 0011953-44.2014.5.18.0001	29/01/15	17/08/15	200
RTSum - 0011954-29.2014.5.18.0001	02/02/15	02/02/15	0
RTSum - 0011957-81.2014.5.18.0001	02/02/15	02/02/15	0
RTSum - 0011959-51.2014.5.18.0001	02/02/15	02/02/15	0
RTSum - 0011964-73.2014.5.18.0001	02/02/15	19/03/15	45
RTSum - 0011968-13.2014.5.18.0001	29/01/15	29/01/15	0
RTSum - 0011969-95.2014.5.18.0001	03/02/15	03/02/15	0
RTSum - 0011971-65.2014.5.18.0001	03/02/15	22/07/15	169
RTSum - 0011971-65.2014.5.18.0001	03/02/15	21/08/15	199
RTSum - 0011976-87.2014.5.18.0001	04/02/15	13/04/15	68

Legenda:

1ª Aud.: Data da primeira audiência que ocorrer, Inicial ou UNA;

Enc. da Instrução: Data da conclusão para proferir sentença;

Prazo: Quantidade de dias decorridos da 1ª aud. até o encerramento da instrução.



PRAZO MÉDIO ENTRE A 1ª AUDIÊNCIA E O ENCERRAMENTO DA INSTRUÇÃO - 1ª VARA DO TRABALHO DE GOIÂNIA

1ª VARA DO TRABALHO DE GOIÂNIA

SUMARÍSSIMO

Qtd	Prazo Médio
834	65,56

Nr. Processo	1ª Aud.	nc. Instruçã	Prazo
RTSum - 0011977-72.2014.5.18.0001	04/02/15	04/02/15	0
RTSum - 0011978-57.2014.5.18.0001	04/02/15	04/02/15	0
RTSum - 0011983-79.2014.5.18.0001	05/02/15	08/07/15	153
RTSum - 0011984-64.2014.5.18.0001	05/02/15	09/02/15	4
RTSum - 0011984-64.2014.5.18.0001	05/02/15	20/02/15	15
RTSum - 0011991-56.2014.5.18.0001	04/02/15	18/05/15	103
RTSum - 0011992-41.2014.5.18.0001	09/02/15	09/02/15	0
RTSum - 0011994-11.2014.5.18.0001	10/02/15	10/02/15	0
RTSum - 0011995-93.2014.5.18.0001	10/02/15	22/07/15	162
RTSum - 0011997-63.2014.5.18.0001	09/02/15	05/03/15	24
RTSum - 0012000-18.2014.5.18.0001	10/02/15	10/02/15	0
RTSum - 0012001-03.2014.5.18.0001	11/02/15	11/02/15	0
RTSum - 0012003-70.2014.5.18.0001	10/02/15	10/02/15	0
RTSum - 0012005-40.2014.5.18.0001	12/02/15	12/02/15	0
RTSum - 0012009-29.2014.5.18.0017	23/02/15	28/07/15	155
RTSum - 0012009-29.2014.5.18.0017	23/02/15	26/08/15	184
RTSum - 0012009-77.2014.5.18.0001	12/02/15	12/02/15	0
RTSum - 0012017-54.2014.5.18.0001	11/02/15	11/02/15	0
RTSum - 0012018-39.2014.5.18.0001	12/02/15	12/02/15	0
RTSum - 0012019-24.2014.5.18.0001	20/02/15	24/03/15	32
RTSum - 0012022-76.2014.5.18.0001	20/02/15	24/03/15	32
RTSum - 0012025-31.2014.5.18.0001	20/02/15	15/06/15	115
RTSum - 0012029-68.2014.5.18.0001	20/02/15	23/02/15	3
RTSum - 0012029-68.2014.5.18.0001	20/02/15	11/03/15	19
RTSum - 0012031-38.2014.5.18.0001	20/02/15	20/02/15	0

Legenda:

1ª Aud.: Data da primeira audiência que ocorrer, Inicial ou UNA;

Enc. da Instrução: Data da conclusão para proferir sentença;

Prazo: Quantidade de dias decorridos da 1ª aud. até o encerramento da instrução.



PRAZO MÉDIO ENTRE A 1ª AUDIÊNCIA E O ENCERRAMENTO DA INSTRUÇÃO - 1ª VARA DO TRABALHO DE GOIÂNIA

1ª VARA DO TRABALHO DE GOIÂNIA

SUMARÍSSIMO

Qtd	Prazo Médio
834	65,56

Nr. Processo	1ª Aud.	nc. Instruçã	Prazo
RTSum - 0012034-90.2014.5.18.0001	23/02/15	30/03/15	35
RTSum - 0012036-60.2014.5.18.0001	22/04/15	22/04/15	0
RTSum - 0012037-45.2014.5.18.0001	19/02/15	02/03/15	11
RTSum - 0012037-45.2014.5.18.0001	19/02/15	20/03/15	29
RTSum - 0012041-82.2014.5.18.0001	19/02/15	19/02/15	0
RTSum - 0012042-67.2014.5.18.0001	19/02/15	19/02/15	0
RTSum - 0012043-52.2014.5.18.0001	19/02/15	16/03/15	25
RTSum - 0012043-52.2014.5.18.0001	19/02/15	25/03/15	34
RTSum - 0012045-22.2014.5.18.0001	20/02/15	20/02/15	0
RTSum - 0012049-59.2014.5.18.0001	19/02/15	27/07/15	158
RTSum - 0012049-59.2014.5.18.0001	19/02/15	24/08/15	186
RTSum - 0012050-44.2014.5.18.0001	20/02/15	05/03/15	13
RTSum - 0012057-36.2014.5.18.0001	23/02/15	06/03/15	11
RTSum - 0012058-70.2014.5.18.0017	23/02/15	24/03/15	29
RTSum - 0012066-95.2014.5.18.0001	24/02/15	24/02/15	0
RTSum - 0012068-65.2014.5.18.0001	24/02/15	11/03/15	15
RTSum - 0012068-65.2014.5.18.0001	24/02/15	17/03/15	21
RTSum - 0012071-20.2014.5.18.0001	24/02/15	24/02/15	0
RTSum - 0012073-87.2014.5.18.0001	24/02/15	12/03/15	16
RTSum - 0012073-87.2014.5.18.0001	24/02/15	20/03/15	24
RTSum - 0012074-72.2014.5.18.0001	24/02/15	23/07/15	149
RTSum - 0012076-42.2014.5.18.0001	24/02/15	02/09/15	190
RTSum - 0012076-42.2014.5.18.0001	24/02/15	15/09/15	203
RTSum - 0012080-79.2014.5.18.0001	24/02/15	24/02/15	0
RTSum - 0012087-71.2014.5.18.0001	25/02/15	25/02/15	0

Legenda:

1ª Aud.: Data da primeira audiência que ocorrer, Inicial ou UNA;

Enc. da Instrução: Data da conclusão para proferir sentença;

Prazo: Quantidade de dias decorridos da 1ª aud. até o encerramento da instrução.



PRAZO MÉDIO ENTRE A 1ª AUDIÊNCIA E O ENCERRAMENTO DA INSTRUÇÃO - 1ª VARA DO TRABALHO DE GOIÂNIA

1ª VARA DO TRABALHO DE GOIÂNIA

SUMARÍSSIMO

Qtd	Prazo Médio
834	65,56

Nr. Processo	1ª Aud.	nc. Instruçã	Prazo
RTSum - 0012089-41.2014.5.18.0001	25/02/15	25/02/15	0
RTSum - 0012090-26.2014.5.18.0001	25/02/15	20/08/15	176
RTSum - 0012094-12.2014.5.18.0018	12/03/15	12/03/15	0
RTSum - 0012099-67.2014.5.18.0007	20/02/15	20/02/15	0
RTSum - 0012166-96.2014.5.18.0018	03/03/15	10/08/15	160

Legenda:

1ª Aud.: Data da primeira audiência que ocorrer, Inicial ou UNA;

Enc. da Instrução: Data da conclusão para proferir sentença;

Prazo: Quantidade de dias decorridos da 1ª aud. até o encerramento da instrução.



PRAZO MÉDIO ENTRE A 1ª AUDIÊNCIA E O ENCERRAMENTO DA INSTRUÇÃO - 1ª VARA DO TRABALHO DE GOIÂNIA

Data do encerramento da instrução entre 1/1/2015 e 31/12/2015 23:59:59

Sem magistrado

SUMARÍSSIMO

Qtd	Prazo Médio
834	65,56

Nr. Processo	1ª Aud.	Enc. Instrução.	Prazo
RTSum - 0010001-93.2015.5.18.0001	25/02/15	25/02/15	0
RTSum - 0010002-78.2015.5.18.0001	25/02/15	25/02/15	0
RTSum - 0010011-40.2015.5.18.0001	26/02/15	26/02/15	0
RTSum - 0010012-59.2014.5.18.0001	10/02/14	19/05/15	463
RTSum - 0010013-10.2015.5.18.0001	26/02/15	26/02/15	0
RTSum - 0010016-62.2015.5.18.0001	26/02/15	26/02/15	0
RTSum - 0010017-41.2015.5.18.0003	19/05/15	19/05/15	0
RTSum - 0010018-32.2015.5.18.0001	26/02/15	22/06/15	116
RTSum - 0010025-24.2015.5.18.0001	02/03/15	23/06/15	113
RTSum - 0010026-09.2015.5.18.0001	02/03/15	22/09/15	204
RTSum - 0010027-91.2015.5.18.0001	02/03/15	02/03/15	0
RTSum - 0010030-46.2015.5.18.0001	02/03/15	07/04/15	36
RTSum - 0010030-80.2014.5.18.0001	10/02/14	19/05/15	463
RTSum - 0010031-65.2014.5.18.0001	10/02/14	19/05/15	463
RTSum - 0010032-16.2015.5.18.0001	02/03/15	02/03/15	0
RTSum - 0010034-83.2015.5.18.0001	25/02/15	25/02/15	0
RTSum - 0010037-38.2015.5.18.0001	02/03/15	19/08/15	170
RTSum - 0010038-23.2015.5.18.0001	02/03/15	06/05/15	65
RTSum - 0010040-90.2015.5.18.0001	02/03/15	17/07/15	137
RTSum - 0010040-90.2015.5.18.0001	02/03/15	30/07/15	150
RTSum - 0010041-75.2015.5.18.0001	10/02/15	06/05/15	85

Legenda:

1ª Aud.: Data da primeira audiência que ocorrer, Inicial ou UNA;

Enc. da Instrução: Data da conclusão para proferir sentença;

Prazo: Quantidade de dias decorridos da 1ª aud. até o encerramento da instrução.



PRAZO MÉDIO ENTRE A 1ª AUDIÊNCIA E O ENCERRAMENTO DA INSTRUÇÃO - 1ª VARA DO TRABALHO DE GOIÂNIA

Sem magistrado

SUMARÍSSIMO

Qtd	Prazo Médio
834	65,56

Nr. Processo	1ª Aud.	Enc. Instrução.	Prazo
RTSum - 0010042-60.2015.5.18.0001	25/02/15	06/07/15	131
RTSum - 0010046-97.2015.5.18.0001	03/03/15	03/03/15	0
RTSum - 0010050-37.2015.5.18.0001	03/03/15	03/03/15	0
RTSum - 0010054-74.2015.5.18.0001	03/03/15	03/03/15	0
RTSum - 0010055-59.2015.5.18.0001	03/03/15	08/04/15	36
RTSum - 0010057-29.2015.5.18.0001	04/03/15	04/03/15	0
RTSum - 0010064-21.2015.5.18.0001	03/03/15	24/11/15	266
RTSum - 0010065-06.2015.5.18.0001	03/03/15	03/03/15	0
RTSum - 0010068-58.2015.5.18.0001	04/03/15	13/07/15	131
RTSum - 0010069-43.2015.5.18.0001	04/03/15	12/05/15	69
RTSum - 0010070-28.2015.5.18.0001	04/03/15	04/03/15	0
RTSum - 0010071-13.2015.5.18.0001	04/03/15	24/03/15	20
RTSum - 0010071-13.2015.5.18.0001	04/03/15	08/04/15	35
RTSum - 0010071-80.2015.5.18.0011	16/04/15	25/08/15	131
RTSum - 0010072-95.2015.5.18.0001	10/02/15	14/02/15	4
RTSum - 0010075-50.2015.5.18.0001	04/03/15	29/06/15	117
RTSum - 0010080-72.2015.5.18.0001	04/03/15	15/06/15	103
RTSum - 0010080-72.2015.5.18.0001	04/03/15	30/06/15	118
RTSum - 0010081-57.2015.5.18.0001	04/03/15	04/03/15	0
RTSum - 0010085-94.2015.5.18.0001	05/03/15	17/09/15	196
RTSum - 0010088-49.2015.5.18.0001	05/03/15	30/04/15	56
RTSum - 0010090-19.2015.5.18.0001	05/03/15	03/07/15	120
RTSum - 0010094-56.2015.5.18.0001	05/03/15	26/05/15	82
RTSum - 0010097-11.2015.5.18.0001	05/03/15	05/03/15	0

Legenda:
1ª Aud.: Data da primeira audiência que ocorrer, Inicial ou UNA;
Enc. da Instrução: Data da conclusão para proferir sentença;
Prazo: Quantidade de dias decorridos da 1ª aud. até o encerramento da instrução.



PRAZO MÉDIO ENTRE A 1ª AUDIÊNCIA E O ENCERRAMENTO DA INSTRUÇÃO - 1ª VARA DO TRABALHO DE GOIÂNIA

Sem magistrado

SUMARÍSSIMO

Qtd	Prazo Médio
834	65,56

Nr. Processo	1ª Aud.	Enc. Instrução.	Prazo
RTSum - 0010098-93.2015.5.18.0001	23/02/15	09/03/15	14
RTSum - 0010109-25.2015.5.18.0001	09/03/15	09/03/15	0
RTSum - 0010111-92.2015.5.18.0001	09/03/15	09/03/15	0
RTSum - 0010113-62.2015.5.18.0001	09/03/15	09/03/15	0
RTSum - 0010117-02.2015.5.18.0001	09/03/15	18/04/15	40
RTSum - 0010118-84.2015.5.18.0001	09/03/15	09/03/15	0
RTSum - 0010119-69.2015.5.18.0001	09/03/15	09/04/15	31
RTSum - 0010121-39.2015.5.18.0001	10/02/15	27/02/15	17
RTSum - 0010123-09.2015.5.18.0001	09/03/15	09/03/15	0
RTSum - 0010124-91.2015.5.18.0001	10/03/15	06/04/15	27
RTSum - 0010124-91.2015.5.18.0001	10/03/15	23/04/15	44
RTSum - 0010125-76.2015.5.18.0001	10/03/15	29/10/15	233
RTSum - 0010129-16.2015.5.18.0001	10/03/15	10/03/15	0
RTSum - 0010130-98.2015.5.18.0001	10/03/15	07/04/15	28
RTSum - 0010130-98.2015.5.18.0001	10/03/15	23/04/15	44
RTSum - 0010131-83.2015.5.18.0001	10/03/15	19/05/15	70
RTSum - 0010133-53.2015.5.18.0001	10/03/15	31/08/15	174
RTSum - 0010135-75.2015.5.18.0016	22/04/15	14/09/15	145
RTSum - 0010137-90.2015.5.18.0001	10/03/15	10/03/15	0
RTSum - 0010144-82.2015.5.18.0001	11/03/15	11/03/15	0
RTSum - 0010145-67.2015.5.18.0001	11/03/15	09/04/15	29
RTSum - 0010145-67.2015.5.18.0001	11/03/15	23/04/15	43
RTSum - 0010147-37.2015.5.18.0001	11/03/15	27/10/15	230
RTSum - 0010147-37.2015.5.18.0001	11/03/15	05/11/15	239

Legenda:
1ª Aud.: Data da primeira audiência que ocorrer, Inicial ou UNA;
Enc. da Instrução: Data da conclusão para proferir sentença;
Prazo: Quantidade de dias decorridos da 1ª aud. até o encerramento da instrução.



PRAZO MÉDIO ENTRE A 1ª AUDIÊNCIA E O ENCERRAMENTO DA INSTRUÇÃO - 1ª VARA DO TRABALHO DE GOIÂNIA

Sem magistrado

SUMARÍSSIMO

Qtd	Prazo Médio
834	65,56

Nr. Processo	1ª Aud.	Enc. Instrução.	Prazo
RTSum - 0010148-22.2015.5.18.0001	11/03/15	04/08/15	146
RTSum - 0010151-74.2015.5.18.0001	11/03/15	07/07/15	118
RTSum - 0010152-59.2015.5.18.0001	11/03/15	25/06/15	106
RTSum - 0010153-29.2015.5.18.0006	19/03/15	19/03/15	0
RTSum - 0010156-96.2015.5.18.0001	12/03/15	12/03/15	0
RTSum - 0010156-96.2015.5.18.0001	12/03/15	23/03/15	11
RTSum - 0010157-81.2015.5.18.0001	12/03/15	12/03/15	0
RTSum - 0010157-81.2015.5.18.0001	12/03/15	17/03/15	5
RTSum - 0010158-66.2015.5.18.0001	12/03/15	30/04/15	49
RTSum - 0010160-36.2015.5.18.0001	12/03/15	01/12/15	264
RTSum - 0010164-73.2015.5.18.0001	11/03/15	11/03/15	0
RTSum - 0010165-13.2015.5.18.0016	07/04/15	07/04/15	0
RTSum - 0010165-58.2015.5.18.0001	12/03/15	16/03/15	4
RTSum - 0010165-58.2015.5.18.0001	12/03/15	06/04/15	25
RTSum - 0010166-43.2015.5.18.0001	12/03/15	09/07/15	119
RTSum - 0010168-13.2015.5.18.0001	12/03/15	16/07/15	126
RTSum - 0010170-80.2015.5.18.0001	12/03/15	28/04/15	47
RTSum - 0010171-65.2015.5.18.0001	12/03/15	18/05/15	67
RTSum - 0010171-65.2015.5.18.0001	12/03/15	12/06/15	92
RTSum - 0010172-50.2015.5.18.0001	16/03/15	20/03/15	4
RTSum - 0010173-35.2015.5.18.0001	16/03/15	16/03/15	0
RTSum - 0010176-87.2015.5.18.0001	16/03/15	09/04/15	24
RTSum - 0010177-72.2015.5.18.0001	16/03/15	16/03/15	0
RTSum - 0010178-57.2015.5.18.0001	16/03/15	16/03/15	0

Legenda:
1ª Aud.: Data da primeira audiência que ocorrer, Inicial ou UNA;
Enc. da Instrução: Data da conclusão para proferir sentença;
Prazo: Quantidade de dias decorridos da 1ª aud. até o encerramento da instrução.



PRAZO MÉDIO ENTRE A 1ª AUDIÊNCIA E O ENCERRAMENTO DA INSTRUÇÃO - 1ª VARA DO TRABALHO DE GOIÂNIA

Sem magistrado

SUMARÍSSIMO

Qtd	Prazo Médio
834	65,56

Nr. Processo	1ª Aud.	Enc. Instrução.	Prazo
RTSum - 0010178-57.2015.5.18.0001	16/03/15	23/03/15	7
RTSum - 0010179-03.2015.5.18.0014	18/05/15	18/05/15	0
RTSum - 0010180-27.2015.5.18.0001	16/03/15	16/03/15	0
RTSum - 0010182-73.2015.5.18.0008	25/03/15	22/07/15	119
RTSum - 0010182-73.2015.5.18.0008	25/03/15	30/07/15	127
RTSum - 0010184-64.2015.5.18.0001	16/03/15	18/04/15	33
RTSum - 0010186-34.2015.5.18.0001	16/03/15	16/03/15	0
RTSum - 0010187-83.2015.5.18.0012	26/05/15	25/11/15	183
RTSum - 0010190-71.2015.5.18.0001	17/03/15	15/07/15	120
RTSum - 0010192-41.2015.5.18.0001	17/03/15	28/07/15	133
RTSum - 0010192-41.2015.5.18.0001	17/03/15	12/08/15	148
RTSum - 0010195-93.2015.5.18.0001	17/03/15	08/05/15	52
RTSum - 0010196-78.2015.5.18.0001	17/03/15	22/07/15	127
RTSum - 0010199-33.2015.5.18.0001	17/03/15	17/03/15	0
RTSum - 0010201-03.2015.5.18.0001	17/03/15	17/03/15	0
RTSum - 0010204-55.2015.5.18.0001	17/03/15	17/03/15	0
RTSum - 0010208-92.2015.5.18.0001	18/03/15	18/03/15	0
RTSum - 0010210-62.2015.5.18.0001	18/03/15	15/04/15	28
RTSum - 0010210-62.2015.5.18.0001	18/03/15	05/05/15	48
RTSum - 0010212-32.2015.5.18.0001	18/03/15	05/08/15	140
RTSum - 0010212-32.2015.5.18.0001	18/03/15	26/08/15	161
RTSum - 0010215-84.2015.5.18.0001	19/03/15	06/04/15	18
RTSum - 0010218-39.2015.5.18.0001	19/03/15	19/03/15	0
RTSum - 0010218-39.2015.5.18.0001	19/03/15	06/04/15	18

Legenda:
1ª Aud.: Data da primeira audiência que ocorrer, Inicial ou UNA;
Enc. da Instrução: Data da conclusão para proferir sentença;
Prazo: Quantidade de dias decorridos da 1ª aud. até o encerramento da instrução.



PRAZO MÉDIO ENTRE A 1ª AUDIÊNCIA E O ENCERRAMENTO DA INSTRUÇÃO - 1ª VARA DO TRABALHO DE GOIÂNIA

Sem magistrado

SUMARÍSSIMO

Qtd	Prazo Médio
834	65,56

Nr. Processo	1ª Aud.	Enc. Instrução.	Prazo
RTSum - 0010220-09.2015.5.18.0001	19/03/15	19/03/15	0
RTSum - 0010227-98.2015.5.18.0001	23/03/15	27/04/15	35
RTSum - 0010227-98.2015.5.18.0001	23/03/15	10/05/15	48
RTSum - 0010228-83.2015.5.18.0001	23/03/15	23/03/15	0
RTSum - 0010231-38.2015.5.18.0001	23/03/15	04/08/15	134
RTSum - 0010231-38.2015.5.18.0001	23/03/15	17/08/15	147
RTSum - 0010234-90.2015.5.18.0001	23/03/15	23/03/15	0
RTSum - 0010236-60.2015.5.18.0001	23/03/15	23/03/15	0
RTSum - 0010236-60.2015.5.18.0001	23/03/15	06/04/15	14
RTSum - 0010237-45.2015.5.18.0001	23/03/15	23/03/15	0
RTSum - 0010238-30.2015.5.18.0001	17/03/15	15/07/15	120
RTSum - 0010238-30.2015.5.18.0001	17/03/15	17/07/15	122
RTSum - 0010240-97.2015.5.18.0001	23/03/15	23/03/15	0
RTSum - 0010241-82.2015.5.18.0001	23/03/15	23/03/15	0
RTSum - 0010242-67.2015.5.18.0001	23/03/15	26/03/15	3
RTSum - 0010246-07.2015.5.18.0001	24/03/15	24/03/15	0
RTSum - 0010246-41.2014.5.18.0001	08/04/14	15/01/15	282
RTSum - 0010249-59.2015.5.18.0001	24/03/15	24/07/15	122
RTSum - 0010251-29.2015.5.18.0001	24/03/15	29/10/15	219
RTSum - 0010252-14.2015.5.18.0001	24/03/15	24/03/15	0
RTSum - 0010254-66.2015.5.18.0006	31/03/15	31/03/15	0
RTSum - 0010256-51.2015.5.18.0001	25/03/15	08/07/15	105
RTSum - 0010257-36.2015.5.18.0001	25/03/15	25/03/15	0
RTSum - 0010259-64.2015.5.18.0014	18/05/15	23/10/15	158

Legenda:
1ª Aud.: Data da primeira audiência que ocorrer, Inicial ou UNA;
Enc. da Instrução: Data da conclusão para proferir sentença;
Prazo: Quantidade de dias decorridos da 1ª aud. até o encerramento da instrução.



PRAZO MÉDIO ENTRE A 1ª AUDIÊNCIA E O ENCERRAMENTO DA INSTRUÇÃO - 1ª VARA DO TRABALHO DE GOIÂNIA

Sem magistrado

SUMARÍSSIMO

Qtd	Prazo Médio
834	65,56

Nr. Processo	1ª Aud.	Enc. Instrução.	Prazo
RTSum - 0010260-85.2015.5.18.0002	18/05/15	03/06/15	16
RTSum - 0010260-88.2015.5.18.0001	25/03/15	25/03/15	0
RTSum - 0010262-28.2015.5.18.0011	06/04/15	06/04/15	0
RTSum - 0010262-28.2015.5.18.0011	06/04/15	17/04/15	11
RTSum - 0010263-43.2015.5.18.0001	25/03/15	04/08/15	132
RTSum - 0010264-10.2015.5.18.0007	26/05/15	03/06/15	8
RTSum - 0010264-28.2015.5.18.0001	25/03/15	25/03/15	0
RTSum - 0010266-95.2015.5.18.0001	25/03/15	30/04/15	36
RTSum - 0010268-96.2014.5.18.0002	28/04/14	27/01/15	274
RTSum - 0010269-50.2015.5.18.0001	25/03/15	04/05/15	40
RTSum - 0010269-50.2015.5.18.0001	25/03/15	21/05/15	57
RTSum - 0010271-11.2015.5.18.0004	31/03/15	31/03/15	0
RTSum - 0010271-20.2015.5.18.0001	25/03/15	14/09/15	173
RTSum - 0010271-20.2015.5.18.0001	25/03/15	08/10/15	197
RTSum - 0010271-54.2014.5.18.0001	23/04/14	10/02/15	293
RTSum - 0010271-54.2014.5.18.0001	23/04/14	24/02/15	307
RTSum - 0010274-72.2015.5.18.0001	25/03/15	25/03/15	0
RTSum - 0010275-58.2014.5.18.0012	20/03/14	10/08/15	508
RTSum - 0010280-40.2015.5.18.0014	19/05/15	03/06/15	15
RTSum - 0010284-19.2015.5.18.0001	26/03/15	06/08/15	133
RTSum - 0010285-04.2015.5.18.0001	26/03/15	31/07/15	127
RTSum - 0010287-71.2015.5.18.0001	26/03/15	26/06/15	92
RTSum - 0010288-56.2015.5.18.0001	30/03/15	12/08/15	135
RTSum - 0010288-56.2015.5.18.0001	30/03/15	25/08/15	148

Legenda:
1ª Aud.: Data da primeira audiência que ocorrer, Inicial ou UNA;
Enc. da Instrução: Data da conclusão para proferir sentença;
Prazo: Quantidade de dias decorridos da 1ª aud. até o encerramento da instrução.



PRAZO MÉDIO ENTRE A 1ª AUDIÊNCIA E O ENCERRAMENTO DA INSTRUÇÃO - 1ª VARA DO TRABALHO DE GOIÂNIA

Sem magistrado

SUMARÍSSIMO

Qtd	Prazo Médio
834	65,56

Nr. Processo	1ª Aud.	Enc. Instrução.	Prazo
RTSum - 0010289-41.2015.5.18.0001	30/03/15	04/11/15	219
RTSum - 0010290-26.2015.5.18.0001	30/03/15	06/05/15	37
RTSum - 0010290-26.2015.5.18.0001	30/03/15	19/05/15	50
RTSum - 0010292-93.2015.5.18.0001	30/03/15	30/03/15	0
RTSum - 0010295-48.2015.5.18.0001	30/03/15	01/07/15	93
RTSum - 0010297-18.2015.5.18.0001	31/03/15	14/04/15	14
RTSum - 0010304-10.2015.5.18.0001	31/03/15	30/07/15	121
RTSum - 0010306-77.2015.5.18.0001	31/03/15	31/03/15	0
RTSum - 0010307-47.2015.5.18.0006	19/05/15	02/12/15	197
RTSum - 0010307-62.2015.5.18.0001	31/03/15	31/03/15	0
RTSum - 0010311-02.2015.5.18.0001	31/03/15	17/11/15	231
RTSum - 0010311-02.2015.5.18.0001	31/03/15	26/11/15	240
RTSum - 0010312-84.2015.5.18.0001	31/03/15	06/04/15	6
RTSum - 0010312-84.2015.5.18.0001	31/03/15	23/04/15	23
RTSum - 0010312-84.2015.5.18.0001	31/03/15	18/05/15	48
RTSum - 0010317-09.2015.5.18.0001	06/04/15	05/08/15	121
RTSum - 0010320-61.2015.5.18.0001	07/04/15	24/09/15	170
RTSum - 0010325-83.2015.5.18.0001	07/04/15	17/08/15	132
RTSum - 0010328-38.2015.5.18.0001	26/05/15	26/05/15	0
RTSum - 0010330-08.2015.5.18.0001	26/05/15	17/11/15	175
RTSum - 0010331-90.2015.5.18.0001	28/05/15	20/11/15	176
RTSum - 0010333-60.2015.5.18.0001	27/05/15	29/06/15	33
RTSum - 0010336-15.2015.5.18.0001	08/04/15	08/04/15	0
RTSum - 0010340-52.2015.5.18.0001	27/05/15	27/05/15	0

Legenda:
1ª Aud.: Data da primeira audiência que ocorrer, Inicial ou UNA;
Enc. da Instrução: Data da conclusão para proferir sentença;
Prazo: Quantidade de dias decorridos da 1ª aud. até o encerramento da instrução.



PRAZO MÉDIO ENTRE A 1ª AUDIÊNCIA E O ENCERRAMENTO DA INSTRUÇÃO - 1ª VARA DO TRABALHO DE GOIÂNIA

Sem magistrado

SUMARÍSSIMO

Qtd	Prazo Médio
834	65,56

Nr. Processo	1ª Aud.	Enc. Instrução.	Prazo
RTSum - 0010342-22.2015.5.18.0001	27/05/15	27/05/15	0
RTSum - 0010344-89.2015.5.18.0001	09/04/15	09/04/15	0
RTSum - 0010346-59.2015.5.18.0001	09/04/15	09/04/15	0
RTSum - 0010348-29.2015.5.18.0001	09/04/15	25/05/15	46
RTSum - 0010348-29.2015.5.18.0001	09/04/15	12/06/15	64
RTSum - 0010353-51.2015.5.18.0001	27/05/15	30/09/15	126
RTSum - 0010363-95.2015.5.18.0001	13/04/15	19/08/15	128
RTSum - 0010363-95.2015.5.18.0001	13/04/15	15/09/15	155
RTSum - 0010364-80.2015.5.18.0001	13/04/15	13/04/15	0
RTSum - 0010369-05.2015.5.18.0001	20/05/15	20/05/15	0
RTSum - 0010369-90.2015.5.18.0005	24/06/15	24/06/15	0
RTSum - 0010372-57.2015.5.18.0001	28/05/15	14/12/15	200
RTSum - 0010376-94.2015.5.18.0001	14/04/15	14/04/15	0
RTSum - 0010376-94.2015.5.18.0001	14/04/15	03/05/15	19
RTSum - 0010379-49.2015.5.18.0001	20/05/15	20/05/15	0
RTSum - 0010381-04.2015.5.18.0006	16/04/15	02/06/15	47
RTSum - 0010385-56.2015.5.18.0001	14/04/15	14/04/15	0
RTSum - 0010387-26.2015.5.18.0001	20/05/15	20/05/15	0
RTSum - 0010388-11.2015.5.18.0001	20/05/15	20/05/15	0
RTSum - 0010391-63.2015.5.18.0001	14/04/15	14/04/15	0
RTSum - 0010397-70.2015.5.18.0001	15/04/15	15/04/15	0
RTSum - 0010398-37.2015.5.18.0007	20/05/15	14/10/15	147
RTSum - 0010398-89.2014.5.18.0001	24/04/14	03/03/15	313
RTSum - 0010399-40.2015.5.18.0001	15/04/15	11/08/15	118

Legenda:
1ª Aud.: Data da primeira audiência que ocorrer, Inicial ou UNA;
Enc. da Instrução: Data da conclusão para proferir sentença;
Prazo: Quantidade de dias decorridos da 1ª aud. até o encerramento da instrução.



PRAZO MÉDIO ENTRE A 1ª AUDIÊNCIA E O ENCERRAMENTO DA INSTRUÇÃO - 1ª VARA DO TRABALHO DE GOIÂNIA

Sem magistrado

SUMARÍSSIMO

Qtd	Prazo Médio
834	65,56

Nr. Processo	1ª Aud.	Enc. Instrução.	Prazo
RTSum - 0010401-10.2015.5.18.0001	15/04/15	14/05/15	29
RTSum - 0010402-92.2015.5.18.0001	14/04/15	14/04/15	0
RTSum - 0010403-77.2015.5.18.0001	15/04/15	24/04/15	9
RTSum - 0010404-62.2015.5.18.0001	16/04/15	16/04/15	0
RTSum - 0010406-32.2015.5.18.0001	16/04/15	12/08/15	118
RTSum - 0010412-39.2015.5.18.0001	22/04/15	21/09/15	152
RTSum - 0010412-39.2015.5.18.0001	22/04/15	13/10/15	174
RTSum - 0010419-31.2015.5.18.0001	23/04/15	03/09/15	133
RTSum - 0010419-86.2015.5.18.0015	26/05/15	14/09/15	111
RTSum - 0010421-98.2015.5.18.0001	27/04/15	27/04/15	0
RTSum - 0010422-83.2015.5.18.0001	14/04/15	13/05/15	29
RTSum - 0010423-68.2015.5.18.0001	27/04/15	27/04/15	0
RTSum - 0010425-38.2015.5.18.0001	27/04/15	27/04/15	0
RTSum - 0010432-30.2015.5.18.0001	27/04/15	27/04/15	0
RTSum - 0010434-82.2015.5.18.0006	04/05/15	04/05/15	0
RTSum - 0010437-52.2015.5.18.0001	28/04/15	28/04/15	0
RTSum - 0010438-71.2014.5.18.0001	09/04/14	25/03/15	350
RTSum - 0010439-22.2015.5.18.0001	28/04/15	28/04/15	0
RTSum - 0010440-07.2015.5.18.0001	29/04/15	29/04/15	0
RTSum - 0010442-74.2015.5.18.0001	29/04/15	29/04/15	0
RTSum - 0010443-59.2015.5.18.0001	29/04/15	29/04/15	0
RTSum - 0010444-15.2013.5.18.0001	29/05/13	25/06/15	757
RTSum - 0010449-66.2015.5.18.0001	29/04/15	26/05/15	27
RTSum - 0010451-36.2015.5.18.0001	30/04/15	30/04/15	0

Legenda:
1ª Aud.: Data da primeira audiência que ocorrer, Inicial ou UNA;
Enc. da Instrução: Data da conclusão para proferir sentença;
Prazo: Quantidade de dias decorridos da 1ª aud. até o encerramento da instrução.



PRAZO MÉDIO ENTRE A 1ª AUDIÊNCIA E O ENCERRAMENTO DA INSTRUÇÃO - 1ª VARA DO TRABALHO DE GOIÂNIA

Sem magistrado

SUMARÍSSIMO

Qtd	Prazo Médio
834	65,56

Nr. Processo	1ª Aud.	Enc. Instrução.	Prazo
RTSum - 0010452-21.2015.5.18.0001	30/04/15	30/04/15	0
RTSum - 0010452-21.2015.5.18.0001	30/04/15	13/05/15	13
RTSum - 0010457-43.2015.5.18.0001	10/06/15	24/08/15	75
RTSum - 0010458-28.2015.5.18.0001	30/04/15	30/04/15	0
RTSum - 0010462-65.2015.5.18.0001	04/05/15	22/10/15	171
RTSum - 0010464-35.2015.5.18.0001	16/04/15	16/04/15	0
RTSum - 0010466-05.2015.5.18.0001	04/05/15	04/05/15	0
RTSum - 0010467-87.2015.5.18.0001	04/05/15	10/09/15	129
RTSum - 0010468-72.2015.5.18.0001	05/05/15	05/05/15	0
RTSum - 0010470-42.2015.5.18.0001	05/05/15	01/06/15	27
RTSum - 0010471-27.2015.5.18.0001	05/05/15	25/08/15	112
RTSum - 0010472-12.2015.5.18.0001	05/05/15	05/05/15	0
RTSum - 0010474-79.2015.5.18.0001	05/05/15	23/09/15	141
RTSum - 0010476-49.2015.5.18.0001	06/05/15	06/05/15	0
RTSum - 0010478-19.2015.5.18.0001	06/05/15	06/05/15	0
RTSum - 0010479-04.2015.5.18.0001	06/05/15	06/05/15	0
RTSum - 0010480-86.2015.5.18.0001	06/05/15	02/06/15	27
RTSum - 0010480-86.2015.5.18.0001	06/05/15	15/06/15	40
RTSum - 0010481-71.2015.5.18.0001	06/05/15	06/05/15	0
RTSum - 0010482-56.2015.5.18.0001	07/05/15	08/06/15	32
RTSum - 0010484-26.2015.5.18.0001	12/05/15	13/08/15	93
RTSum - 0010485-11.2015.5.18.0001	23/04/15	23/04/15	0
RTSum - 0010489-24.2015.5.18.0009	15/06/15	13/07/15	28
RTSum - 0010489-48.2015.5.18.0001	07/05/15	11/11/15	188

Legenda:
1ª Aud.: Data da primeira audiência que ocorrer, Inicial ou UNA;
Enc. da Instrução: Data da conclusão para proferir sentença;
Prazo: Quantidade de dias decorridos da 1ª aud. até o encerramento da instrução.



PRAZO MÉDIO ENTRE A 1ª AUDIÊNCIA E O ENCERRAMENTO DA INSTRUÇÃO - 1ª VARA DO TRABALHO DE GOIÂNIA

Sem magistrado

SUMARÍSSIMO

Qtd	Prazo Médio
834	65,56

Nr. Processo	1ª Aud.	Enc. Instrução.	Prazo
RTSum - 0010491-18.2015.5.18.0001	07/05/15	07/05/15	0
RTSum - 0010493-85.2015.5.18.0001	11/05/15	23/11/15	196
RTSum - 0010498-10.2015.5.18.0001	11/05/15	09/09/15	121
RTSum - 0010503-32.2015.5.18.0001	12/05/15	12/05/15	0
RTSum - 0010507-54.2015.5.18.0006	28/05/15	28/05/15	0
RTSum - 0010507-69.2015.5.18.0001	12/05/15	24/07/15	73
RTSum - 0010510-24.2015.5.18.0001	02/07/15	01/12/15	152
RTSum - 0010510-24.2015.5.18.0001	02/07/15	09/12/15	160
RTSum - 0010512-91.2015.5.18.0001	13/05/15	13/05/15	0
RTSum - 0010515-40.2015.5.18.0003	03/06/15	03/06/15	0
RTSum - 0010517-16.2015.5.18.0001	13/05/15	15/06/15	33
RTSum - 0010517-50.2014.5.18.0001	15/04/14	17/10/15	550
RTSum - 0010520-68.2015.5.18.0001	14/05/15	14/05/15	0
RTSum - 0010539-74.2015.5.18.0001	19/05/15	19/05/15	0
RTSum - 0010540-50.2015.5.18.0004	27/05/15	23/06/15	27
RTSum - 0010540-59.2015.5.18.0001	19/08/15	19/08/15	0
RTSum - 0010541-44.2015.5.18.0001	19/05/15	19/05/15	0
RTSum - 0010544-96.2015.5.18.0001	20/05/15	20/05/15	0
RTSum - 0010549-21.2015.5.18.0001	20/05/15	18/06/15	29
RTSum - 0010550-85.2015.5.18.0007	01/06/15	12/06/15	11
RTSum - 0010560-50.2015.5.18.0001	25/05/15	25/05/15	0
RTSum - 0010563-05.2015.5.18.0001	25/05/15	29/06/15	35
RTSum - 0010565-72.2015.5.18.0001	25/05/15	25/05/15	0
RTSum - 0010566-57.2015.5.18.0001	25/05/15	14/11/15	173

Legenda:
1ª Aud.: Data da primeira audiência que ocorrer, Inicial ou UNA;
Enc. da Instrução: Data da conclusão para proferir sentença;
Prazo: Quantidade de dias decorridos da 1ª aud. até o encerramento da instrução.



PRAZO MÉDIO ENTRE A 1ª AUDIÊNCIA E O ENCERRAMENTO DA INSTRUÇÃO - 1ª VARA DO TRABALHO DE GOIÂNIA

Sem magistrado

SUMARÍSSIMO

Qtd	Prazo Médio
834	65,56

Nr. Processo	1ª Aud.	Enc. Instrução.	Prazo
RTSum - 0010570-94.2015.5.18.0001	26/05/15	26/05/15	0
RTSum - 0010576-04.2015.5.18.0001	27/05/15	15/09/15	111
RTSum - 0010577-86.2015.5.18.0001	27/05/15	16/09/15	112
RTSum - 0010581-26.2015.5.18.0001	27/05/15	27/05/15	0
RTSum - 0010583-93.2015.5.18.0001	28/05/15	28/05/15	0
RTSum - 0010584-78.2015.5.18.0001	28/05/15	28/05/15	0
RTSum - 0010587-33.2015.5.18.0001	28/05/15	28/05/15	0
RTSum - 0010591-70.2015.5.18.0001	01/06/15	01/06/15	0
RTSum - 0010592-55.2015.5.18.0001	01/07/15	01/07/15	0
RTSum - 0010594-25.2015.5.18.0001	01/06/15	19/10/15	140
RTSum - 0010594-70.2015.5.18.0083	12/08/15	12/08/15	0
RTSum - 0010595-10.2015.5.18.0001	01/06/15	06/07/15	35
RTSum - 0010597-77.2015.5.18.0001	01/06/15	01/06/15	0
RTSum - 0010598-20.2015.5.18.0015	15/09/15	18/11/15	64
RTSum - 0010598-62.2015.5.18.0001	01/06/15	01/06/15	0
RTSum - 0010599-47.2015.5.18.0001	02/06/15	02/06/15	0
RTSum - 0010605-54.2015.5.18.0001	01/06/15	01/06/15	0
RTSum - 0010607-24.2015.5.18.0001	02/06/15	02/06/15	0
RTSum - 0010610-76.2015.5.18.0001	02/06/15	17/09/15	107
RTSum - 0010610-76.2015.5.18.0001	02/06/15	08/10/15	128
RTSum - 0010615-98.2015.5.18.0001	02/06/15	03/07/15	31
RTSum - 0010619-38.2015.5.18.0001	02/06/15	02/06/15	0
RTSum - 0010622-90.2015.5.18.0001	03/06/15	23/10/15	142
RTSum - 0010622-90.2015.5.18.0001	03/06/15	20/11/15	170

Legenda:
1ª Aud.: Data da primeira audiência que ocorrer, Inicial ou UNA;
Enc. da Instrução: Data da conclusão para proferir sentença;
Prazo: Quantidade de dias decorridos da 1ª aud. até o encerramento da instrução.



PRAZO MÉDIO ENTRE A 1ª AUDIÊNCIA E O ENCERRAMENTO DA INSTRUÇÃO - 1ª VARA DO TRABALHO DE GOIÂNIA

Sem magistrado

SUMARÍSSIMO

Qtd	Prazo Médio
834	65,56

Nr. Processo	1ª Aud.	Enc. Instrução.	Prazo
RTSum - 0010624-33.2015.5.18.0010	05/08/15	19/08/15	14
RTSum - 0010624-94.2014.5.18.0001	20/05/14	15/01/15	240
RTSum - 0010627-15.2015.5.18.0001	03/06/15	26/08/15	84
RTSum - 0010631-52.2015.5.18.0001	03/06/15	03/06/15	0
RTSum - 0010632-37.2015.5.18.0001	03/06/15	03/06/15	0
RTSum - 0010633-22.2015.5.18.0001	03/06/15	03/06/15	0
RTSum - 0010637-59.2015.5.18.0001	09/06/15	09/06/15	0
RTSum - 0010638-44.2015.5.18.0001	09/06/15	09/06/15	0
RTSum - 0010640-14.2015.5.18.0001	08/06/15	18/09/15	102
RTSum - 0010644-51.2015.5.18.0001	08/06/15	07/12/15	182
RTSum - 0010645-36.2015.5.18.0001	08/06/15	08/06/15	0
RTSum - 0010649-73.2015.5.18.0001	08/06/15	03/09/15	87
RTSum - 0010656-65.2015.5.18.0001	24/06/15	24/06/15	0
RTSum - 0010662-72.2015.5.18.0001	09/06/15	09/06/15	0
RTSum - 0010667-94.2015.5.18.0001	09/06/15	03/07/15	24
RTSum - 0010668-79.2015.5.18.0001	09/06/15	09/06/15	0
RTSum - 0010669-64.2015.5.18.0001	11/06/15	11/06/15	0
RTSum - 0010671-34.2015.5.18.0001	11/06/15	26/06/15	15
RTSum - 0010671-34.2015.5.18.0001	11/06/15	15/10/15	126
RTSum - 0010677-17.2015.5.18.0009	04/11/15	04/11/15	0
RTSum - 0010678-26.2015.5.18.0001	10/06/15	10/06/15	0
RTSum - 0010683-48.2015.5.18.0001	10/06/15	06/08/15	57
RTSum - 0010684-33.2015.5.18.0001	10/06/15	10/06/15	0
RTSum - 0010689-55.2015.5.18.0001	12/06/15	10/12/15	181

Legenda:
1ª Aud.: Data da primeira audiência que ocorrer, Inicial ou UNA;
Enc. da Instrução: Data da conclusão para proferir sentença;
Prazo: Quantidade de dias decorridos da 1ª aud. até o encerramento da instrução.



PRAZO MÉDIO ENTRE A 1ª AUDIÊNCIA E O ENCERRAMENTO DA INSTRUÇÃO - 1ª VARA DO TRABALHO DE GOIÂNIA

Sem magistrado

SUMARÍSSIMO

Qtd	Prazo Médio
834	65,56

Nr. Processo	1ª Aud.	Enc. Instrução.	Prazo
RTSum - 0010690-40.2015.5.18.0001	11/06/15	24/08/15	74
RTSum - 0010693-92.2015.5.18.0001	11/06/15	19/06/15	8
RTSum - 0010694-77.2015.5.18.0001	11/06/15	11/06/15	0
RTSum - 0010698-17.2015.5.18.0001	15/06/15	07/08/15	53
RTSum - 0010702-12.2015.5.18.0015	20/11/15	20/11/15	0
RTSum - 0010703-39.2015.5.18.0001	15/06/15	26/11/15	164
RTSum - 0010704-24.2015.5.18.0001	15/06/15	15/06/15	0
RTSum - 0010708-61.2015.5.18.0001	15/06/15	14/10/15	121
RTSum - 0010734-59.2015.5.18.0001	28/07/15	05/08/15	8
RTSum - 0010746-73.2015.5.18.0001	03/11/15	03/11/15	0
RTSum - 0010748-77.2014.5.18.0001	04/06/14	04/02/15	245
RTSum - 0010752-80.2015.5.18.0001	19/06/15	24/09/15	97
RTSum - 0010754-50.2015.5.18.0001	18/06/15	18/06/15	0
RTSum - 0010756-20.2015.5.18.0001	18/06/15	28/09/15	102
RTSum - 0010760-57.2015.5.18.0001	10/08/15	10/08/15	0
RTSum - 0010763-12.2015.5.18.0001	18/06/15	18/06/15	0
RTSum - 0010764-94.2015.5.18.0001	19/06/15	14/10/15	117
RTSum - 0010765-79.2015.5.18.0001	22/06/15	22/06/15	0
RTSum - 0010768-16.2015.5.18.0007	24/09/15	24/09/15	0
RTSum - 0010771-86.2015.5.18.0001	22/06/15	17/08/15	56
RTSum - 0010777-93.2015.5.18.0001	22/06/15	14/12/15	175
RTSum - 0010781-33.2015.5.18.0001	22/06/15	29/06/15	7
RTSum - 0010782-18.2015.5.18.0001	22/06/15	24/06/15	2
RTSum - 0010783-03.2015.5.18.0001	23/06/15	03/08/15	41

Legenda:
1ª Aud.: Data da primeira audiência que ocorrer, Inicial ou UNA;
Enc. da Instrução: Data da conclusão para proferir sentença;
Prazo: Quantidade de dias decorridos da 1ª aud. até o encerramento da instrução.



PRAZO MÉDIO ENTRE A 1ª AUDIÊNCIA E O ENCERRAMENTO DA INSTRUÇÃO - 1ª VARA DO TRABALHO DE GOIÂNIA

Sem magistrado

SUMARÍSSIMO

Qtd	Prazo Médio
834	65,56

Nr. Processo	1ª Aud.	Enc. Instrução.	Prazo
RTSum - 0010785-70.2015.5.18.0001	23/06/15	17/08/15	55
RTSum - 0010785-70.2015.5.18.0001	23/06/15	18/09/15	87
RTSum - 0010786-55.2015.5.18.0001	23/06/15	23/06/15	0
RTSum - 0010787-40.2015.5.18.0001	23/06/15	23/06/15	0
RTSum - 0010789-10.2015.5.18.0001	19/06/15	27/10/15	130
RTSum - 0010793-47.2015.5.18.0001	23/06/15	07/07/15	14
RTSum - 0010797-84.2015.5.18.0001	24/06/15	24/06/15	0
RTSum - 0010801-24.2015.5.18.0001	24/06/15	23/10/15	121
RTSum - 0010801-24.2015.5.18.0001	24/06/15	29/10/15	127
RTSum - 0010803-91.2015.5.18.0001	24/06/15	24/06/15	0
RTSum - 0010804-76.2015.5.18.0001	24/06/15	24/06/15	0
RTSum - 0010812-53.2015.5.18.0001	25/06/15	17/09/15	84
RTSum - 0010815-08.2015.5.18.0001	25/06/15	25/06/15	0
RTSum - 0010816-90.2015.5.18.0001	25/06/15	21/12/15	179
RTSum - 0010817-75.2015.5.18.0001	25/06/15	13/07/15	18
RTSum - 0010817-75.2015.5.18.0001	25/06/15	17/07/15	22
RTSum - 0010826-37.2015.5.18.0001	25/06/15	25/06/15	0
RTSum - 0010828-07.2015.5.18.0001	29/06/15	29/06/15	0
RTSum - 0010832-44.2015.5.18.0001	29/06/15	29/06/15	0
RTSum - 0010840-55.2014.5.18.0001	12/06/14	02/02/15	235
RTSum - 0010845-43.2015.5.18.0001	30/06/15	30/06/15	0
RTSum - 0010846-28.2015.5.18.0001	30/06/15	01/12/15	154
RTSum - 0010846-28.2015.5.18.0001	30/06/15	03/12/15	156
RTSum - 0010846-28.2015.5.18.0001	30/06/15	03/12/15	156

Legenda:
1ª Aud.: Data da primeira audiência que ocorrer, Inicial ou UNA;
Enc. da Instrução: Data da conclusão para proferir sentença;
Prazo: Quantidade de dias decorridos da 1ª aud. até o encerramento da instrução.



PRAZO MÉDIO ENTRE A 1ª AUDIÊNCIA E O ENCERRAMENTO DA INSTRUÇÃO - 1ª VARA DO TRABALHO DE GOIÂNIA

Sem magistrado

SUMARÍSSIMO

Qtd	Prazo Médio
834	65,56

Nr. Processo	1ª Aud.	Enc. Instrução.	Prazo
RTSum - 0010850-65.2015.5.18.0001	30/06/15	17/08/15	48
RTSum - 0010854-05.2015.5.18.0001	30/06/15	30/06/15	0
RTSum - 0010856-09.2014.5.18.0001	16/06/14	29/01/15	227
RTSum - 0010857-57.2015.5.18.0001	30/06/15	30/06/15	0
RTSum - 0010858-42.2015.5.18.0001	30/06/15	08/09/15	70
RTSum - 0010861-94.2015.5.18.0001	30/06/15	08/09/15	70
RTSum - 0010861-94.2015.5.18.0001	30/06/15	21/10/15	113
RTSum - 0010864-97.2015.5.18.0082	14/09/15	18/11/15	65
RTSum - 0010868-23.2014.5.18.0001	17/06/14	03/02/15	231
RTSum - 0010870-56.2015.5.18.0001	01/07/15	09/07/15	8
RTSum - 0010872-26.2015.5.18.0001	01/07/15	06/07/15	5
RTSum - 0010875-78.2015.5.18.0001	01/07/15	01/07/15	0
RTSum - 0010876-63.2015.5.18.0001	01/07/15	01/07/15	0
RTSum - 0010877-48.2015.5.18.0001	01/07/15	01/07/15	0
RTSum - 0010878-33.2015.5.18.0001	01/07/15	01/07/15	0
RTSum - 0010879-18.2015.5.18.0001	02/07/15	02/07/15	0
RTSum - 0010884-98.2015.5.18.0014	27/08/15	27/08/15	0
RTSum - 0010886-10.2015.5.18.0001	02/07/15	17/07/15	15
RTSum - 0010886-10.2015.5.18.0001	02/07/15	20/07/15	18
RTSum - 0010887-92.2015.5.18.0001	02/07/15	03/09/15	63
RTSum - 0010888-77.2015.5.18.0001	02/07/15	02/07/15	0
RTSum - 0010891-32.2015.5.18.0001	02/07/15	25/08/15	54
RTSum - 0010892-17.2015.5.18.0001	02/07/15	04/08/15	33
RTSum - 0010893-02.2015.5.18.0001	06/07/15	09/12/15	156

Legenda:
1ª Aud.: Data da primeira audiência que ocorrer, Inicial ou UNA;
Enc. da Instrução: Data da conclusão para proferir sentença;
Prazo: Quantidade de dias decorridos da 1ª aud. até o encerramento da instrução.



PRAZO MÉDIO ENTRE A 1ª AUDIÊNCIA E O ENCERRAMENTO DA INSTRUÇÃO - 1ª VARA DO TRABALHO DE GOIÂNIA

Sem magistrado

SUMARÍSSIMO

Qtd	Prazo Médio
834	65,56

Nr. Processo	1ª Aud.	Enc. Instrução.	Prazo
RTSum - 0010894-21.2014.5.18.0001	24/06/14	23/02/15	244
RTSum - 0010894-84.2015.5.18.0001	06/07/15	06/07/15	0
RTSum - 0010900-91.2015.5.18.0001	06/07/15	17/07/15	11
RTSum - 0010900-91.2015.5.18.0001	06/07/15	24/08/15	49
RTSum - 0010907-83.2015.5.18.0001	06/07/15	06/07/15	0
RTSum - 0010911-23.2015.5.18.0001	22/09/15	22/09/15	0
RTSum - 0010915-94.2014.5.18.0001	26/06/14	18/03/15	265
RTSum - 0010916-45.2015.5.18.0001	07/07/15	07/07/15	0
RTSum - 0010921-67.2015.5.18.0001	07/07/15	19/08/15	43
RTSum - 0010921-67.2015.5.18.0001	07/07/15	15/09/15	70
RTSum - 0010922-52.2015.5.18.0001	07/07/15	07/07/15	0
RTSum - 0010922-86.2014.5.18.0001	30/06/14	09/01/15	193
RTSum - 0010926-89.2015.5.18.0001	17/09/15	17/09/15	0
RTSum - 0010929-44.2015.5.18.0001	04/11/15	04/11/15	0
RTSum - 0010931-14.2015.5.18.0001	08/07/15	22/07/15	14
RTSum - 0010931-14.2015.5.18.0001	08/07/15	30/07/15	22
RTSum - 0010934-24.2015.5.18.0015	21/09/15	21/09/15	0
RTSum - 0010935-51.2015.5.18.0001	08/07/15	29/07/15	21
RTSum - 0010937-21.2015.5.18.0001	08/07/15	29/07/15	21
RTSum - 0010941-58.2015.5.18.0001	06/07/15	19/10/15	105
RTSum - 0010945-32.2014.5.18.0001	03/07/14	10/02/15	222
RTSum - 0010945-32.2014.5.18.0001	03/07/14	27/02/15	239
RTSum - 0010948-39.2014.5.18.0016	28/08/14	22/01/15	147
RTSum - 0010949-32.2015.5.18.0002	12/08/15	29/09/15	48

Legenda:
1ª Aud.: Data da primeira audiência que ocorrer, Inicial ou UNA;
Enc. da Instrução: Data da conclusão para proferir sentença;
Prazo: Quantidade de dias decorridos da 1ª aud. até o encerramento da instrução.



PRAZO MÉDIO ENTRE A 1ª AUDIÊNCIA E O ENCERRAMENTO DA INSTRUÇÃO - 1ª VARA DO TRABALHO DE GOIÂNIA

Sem magistrado

SUMARÍSSIMO

Qtd	Prazo Médio
834	65,56

Nr. Processo	1ª Aud.	Enc. Instrução.	Prazo
RTSum - 0010949-32.2015.5.18.0002	12/08/15	27/10/15	76
RTSum - 0010953-72.2015.5.18.0001	05/08/15	28/08/15	23
RTSum - 0010953-72.2015.5.18.0001	05/08/15	26/11/15	113
RTSum - 0010958-31.2014.5.18.0001	08/07/14	26/01/15	202
RTSum - 0010962-34.2015.5.18.0001	22/07/15	17/12/15	148
RTSum - 0010965-86.2015.5.18.0001	13/07/15	13/07/15	0
RTSum - 0010967-17.2015.5.18.0014	21/07/15	14/09/15	55
RTSum - 0010968-41.2015.5.18.0001	10/08/15	10/08/15	0
RTSum - 0010969-26.2015.5.18.0001	10/08/15	16/10/15	67
RTSum - 0010972-15.2014.5.18.0001	10/07/14	23/02/15	228
RTSum - 0010972-15.2014.5.18.0001	10/07/14	10/07/15	365
RTSum - 0010973-63.2015.5.18.0001	10/08/15	15/10/15	66
RTSum - 0010974-48.2015.5.18.0001	11/08/15	11/08/15	0
RTSum - 0010977-03.2015.5.18.0001	15/07/15	28/10/15	105
RTSum - 0010984-29.2014.5.18.0001	17/07/14	06/05/15	293
RTSum - 0010988-32.2015.5.18.0001	14/07/15	05/08/15	22
RTSum - 0010990-02.2015.5.18.0001	14/07/15	14/07/15	0
RTSum - 0010991-84.2015.5.18.0001	14/07/15	14/07/15	0
RTSum - 0010994-39.2015.5.18.0001	15/07/15	15/07/15	0
RTSum - 0010995-24.2015.5.18.0001	15/07/15	15/07/15	0
RTSum - 0011000-46.2015.5.18.0001	15/07/15	15/07/15	0
RTSum - 0011002-16.2015.5.18.0001	15/07/15	15/07/15	0
RTSum - 0011003-98.2015.5.18.0001	17/07/15	22/07/15	5
RTSum - 0011006-53.2015.5.18.0001	17/07/15	17/07/15	0

Legenda:
1ª Aud.: Data da primeira audiência que ocorrer, Inicial ou UNA;
Enc. da Instrução: Data da conclusão para proferir sentença;
Prazo: Quantidade de dias decorridos da 1ª aud. até o encerramento da instrução.



PRAZO MÉDIO ENTRE A 1ª AUDIÊNCIA E O ENCERRAMENTO DA INSTRUÇÃO - 1ª VARA DO TRABALHO DE GOIÂNIA

Sem magistrado

SUMARÍSSIMO

Qtd	Prazo Médio
834	65,56

Nr. Processo	1ª Aud.	Enc. Instrução.	Prazo
RTSum - 0011011-75.2015.5.18.0001	24/07/15	29/07/15	5
RTSum - 0011013-45.2015.5.18.0001	24/07/15	27/10/15	95
RTSum - 0011017-82.2015.5.18.0001	24/07/15	24/07/15	0
RTSum - 0011028-96.2015.5.18.0006	12/08/15	29/09/15	48
RTSum - 0011028-96.2015.5.18.0006	12/08/15	27/10/15	76
RTSum - 0011029-96.2015.5.18.0001	21/07/15	31/07/15	10
RTSum - 0011029-96.2015.5.18.0001	21/07/15	24/08/15	34
RTSum - 0011032-51.2015.5.18.0001	21/07/15	26/08/15	36
RTSum - 0011035-06.2015.5.18.0001	22/07/15	22/07/15	0
RTSum - 0011037-73.2015.5.18.0001	22/07/15	22/07/15	0
RTSum - 0011038-58.2015.5.18.0001	22/07/15	22/07/15	0
RTSum - 0011043-80.2015.5.18.0001	24/07/15	24/07/15	0
RTSum - 0011044-65.2015.5.18.0001	24/07/15	24/07/15	0
RTSum - 0011047-20.2015.5.18.0001	24/07/15	14/12/15	143
RTSum - 0011048-05.2015.5.18.0001	24/07/15	24/09/15	62
RTSum - 0011048-05.2015.5.18.0001	24/07/15	13/10/15	81
RTSum - 0011048-39.2014.5.18.0001	14/08/14	16/01/15	155
RTSum - 0011049-87.2015.5.18.0001	24/07/15	16/12/15	145
RTSum - 0011051-09.2015.5.18.0017	19/10/15	19/10/15	0
RTSum - 0011051-57.2015.5.18.0001	27/07/15	27/07/15	0
RTSum - 0011053-27.2015.5.18.0001	27/07/15	28/10/15	93
RTSum - 0011057-16.2015.5.18.0017	19/11/15	19/11/15	0
RTSum - 0011057-64.2015.5.18.0001	27/07/15	27/07/15	0
RTSum - 0011057-98.2014.5.18.0001	18/08/14	04/03/15	198

Legenda:
1ª Aud.: Data da primeira audiência que ocorrer, Inicial ou UNA;
Enc. da Instrução: Data da conclusão para proferir sentença;
Prazo: Quantidade de dias decorridos da 1ª aud. até o encerramento da instrução.



PRAZO MÉDIO ENTRE A 1ª AUDIÊNCIA E O ENCERRAMENTO DA INSTRUÇÃO - 1ª VARA DO TRABALHO DE GOIÂNIA

Sem magistrado

SUMARÍSSIMO

Qtd	Prazo Médio
834	65,56

Nr. Processo	1ª Aud.	Enc. Instrução.	Prazo
RTSum - 0011057-98.2014.5.18.0001	18/08/14	09/03/15	203
RTSum - 0011058-49.2015.5.18.0001	27/07/15	27/07/15	0
RTSum - 0011060-10.2015.5.18.0004	22/07/15	22/07/15	0
RTSum - 0011060-53.2014.5.18.0001	19/08/14	10/02/15	175
RTSum - 0011060-53.2014.5.18.0001	19/08/14	24/02/15	189
RTSum - 0011065-75.2014.5.18.0001	20/08/14	22/01/15	155
RTSum - 0011069-15.2014.5.18.0001	20/08/14	23/01/15	156
RTSum - 0011073-52.2014.5.18.0001	20/08/14	29/10/15	435
RTSum - 0011075-85.2015.5.18.0001	29/07/15	12/08/15	14
RTSum - 0011075-85.2015.5.18.0001	29/07/15	28/08/15	30
RTSum - 0011081-92.2015.5.18.0001	29/07/15	29/07/15	0
RTSum - 0011084-29.2015.5.18.0007	02/12/15	15/12/15	13
RTSum - 0011084-47.2015.5.18.0001	30/07/15	09/10/15	71
RTSum - 0011084-47.2015.5.18.0001	30/07/15	19/10/15	81
RTSum - 0011089-69.2015.5.18.0001	30/07/15	30/07/15	0
RTSum - 0011090-54.2015.5.18.0001	03/08/15	03/08/15	0
RTSum - 0011091-39.2015.5.18.0001	03/08/15	07/12/15	126
RTSum - 0011093-09.2015.5.18.0001	03/08/15	15/12/15	134
RTSum - 0011094-28.2014.5.18.0001	25/08/14	23/02/15	182
RTSum - 0011096-61.2015.5.18.0001	03/08/15	01/10/15	59
RTSum - 0011097-46.2015.5.18.0001	03/08/15	03/09/15	31
RTSum - 0011099-16.2015.5.18.0001	03/08/15	17/11/15	106
RTSum - 0011099-16.2015.5.18.0001	03/08/15	03/12/15	122
RTSum - 0011100-35.2014.5.18.0001	26/08/14	24/07/15	332

Legenda:
1ª Aud.: Data da primeira audiência que ocorrer, Inicial ou UNA;
Enc. da Instrução: Data da conclusão para proferir sentença;
Prazo: Quantidade de dias decorridos da 1ª aud. até o encerramento da instrução.



PRAZO MÉDIO ENTRE A 1ª AUDIÊNCIA E O ENCERRAMENTO DA INSTRUÇÃO - 1ª VARA DO TRABALHO DE GOIÂNIA

Sem magistrado

SUMARÍSSIMO

Qtd	Prazo Médio
834	65,56

Nr. Processo	1ª Aud.	Enc. Instrução.	Prazo
RTSum - 0011104-33.2014.5.18.0014	25/08/14	13/01/15	141
RTSum - 0011104-33.2014.5.18.0014	25/08/14	09/02/15	168
RTSum - 0011104-72.2014.5.18.0001	27/08/14	25/02/15	182
RTSum - 0011104-72.2014.5.18.0001	27/08/14	24/06/15	301
RTSum - 0011105-23.2015.5.18.0001	05/08/15	05/08/15	0
RTSum - 0011106-08.2015.5.18.0001	05/08/15	05/08/15	0
RTSum - 0011108-12.2014.5.18.0001	27/08/14	26/01/15	152
RTSum - 0011108-75.2015.5.18.0001	05/08/15	25/09/15	51
RTSum - 0011109-60.2015.5.18.0001	05/08/15	05/08/15	0
RTSum - 0011110-45.2015.5.18.0001	05/08/15	24/08/15	19
RTSum - 0011110-45.2015.5.18.0001	05/08/15	14/09/15	40
RTSum - 0011117-37.2015.5.18.0001	06/08/15	21/09/15	46
RTSum - 0011122-93.2014.5.18.0001	02/09/14	25/02/15	176
RTSum - 0011122-93.2014.5.18.0001	02/09/14	03/03/15	182
RTSum - 0011124-63.2014.5.18.0001	02/09/14	02/03/15	181
RTSum - 0011125-14.2015.5.18.0001	10/08/15	20/08/15	10
RTSum - 0011125-14.2015.5.18.0001	10/08/15	01/09/15	22
RTSum - 0011126-96.2015.5.18.0001	10/08/15	10/08/15	0
RTSum - 0011128-66.2015.5.18.0001	24/08/15	16/09/15	23
RTSum - 0011128-66.2015.5.18.0001	24/08/15	22/09/15	29
RTSum - 0011131-21.2015.5.18.0001	11/08/15	16/09/15	36
RTSum - 0011132-40.2014.5.18.0001	03/09/14	30/04/15	239
RTSum - 0011136-43.2015.5.18.0001	17/08/15	17/08/15	0
RTSum - 0011137-28.2015.5.18.0001	17/08/15	20/11/15	95

Legenda:
1ª Aud.: Data da primeira audiência que ocorrer, Inicial ou UNA;
Enc. da Instrução: Data da conclusão para proferir sentença;
Prazo: Quantidade de dias decorridos da 1ª aud. até o encerramento da instrução.



PRAZO MÉDIO ENTRE A 1ª AUDIÊNCIA E O ENCERRAMENTO DA INSTRUÇÃO - 1ª VARA DO TRABALHO DE GOIÂNIA

Sem magistrado

SUMARÍSSIMO

Qtd	Prazo Médio
834	65,56

Nr. Processo	1ª Aud.	Enc. Instrução.	Prazo
RTSum - 0011147-72.2015.5.18.0001	12/08/15	12/08/15	0
RTSum - 0011148-57.2015.5.18.0001	12/08/15	25/08/15	13
RTSum - 0011148-57.2015.5.18.0001	12/08/15	15/09/15	34
RTSum - 0011149-42.2015.5.18.0001	12/08/15	12/08/15	0
RTSum - 0011154-98.2014.5.18.0001	10/09/14	09/03/15	180
RTSum - 0011155-49.2015.5.18.0001	17/08/15	09/12/15	114
RTSum - 0011156-68.2014.5.18.0001	11/09/14	09/03/15	179
RTSum - 0011156-68.2014.5.18.0001	11/09/14	17/03/15	187
RTSum - 0011161-90.2014.5.18.0001	14/10/14	10/09/15	331
RTSum - 0011161-90.2014.5.18.0001	14/10/14	18/09/15	339
RTSum - 0011161-90.2014.5.18.0001	14/10/14	22/09/15	343
RTSum - 0011167-63.2015.5.18.0001	18/08/15	18/08/15	0
RTSum - 0011168-48.2015.5.18.0001	20/08/15	20/08/15	0
RTSum - 0011169-33.2015.5.18.0001	18/08/15	18/08/15	0
RTSum - 0011170-18.2015.5.18.0001	19/08/15	19/08/15	0
RTSum - 0011172-85.2015.5.18.0001	19/08/15	22/09/15	34
RTSum - 0011175-40.2015.5.18.0001	19/08/15	15/10/15	57
RTSum - 0011179-77.2015.5.18.0001	24/08/15	24/09/15	31
RTSum - 0011181-47.2015.5.18.0001	24/08/15	24/08/15	0
RTSum - 0011190-43.2014.5.18.0001	23/09/14	17/03/15	175
RTSum - 0011195-31.2015.5.18.0001	25/08/15	25/08/15	0
RTSum - 0011197-35.2014.5.18.0001	24/09/14	18/03/15	175
RTSum - 0011209-15.2015.5.18.0001	26/08/15	26/08/15	0
RTSum - 0011211-82.2015.5.18.0001	26/08/15	07/12/15	103

Legenda:
1ª Aud.: Data da primeira audiência que ocorrer, Inicial ou UNA;
Enc. da Instrução: Data da conclusão para proferir sentença;
Prazo: Quantidade de dias decorridos da 1ª aud. até o encerramento da instrução.



PRAZO MÉDIO ENTRE A 1ª AUDIÊNCIA E O ENCERRAMENTO DA INSTRUÇÃO - 1ª VARA DO TRABALHO DE GOIÂNIA

Sem magistrado

SUMARÍSSIMO

Qtd	Prazo Médio
834	65,56

Nr. Processo	1ª Aud.	Enc. Instrução.	Prazo
RTSum - 0011217-89.2015.5.18.0001	05/11/15	05/11/15	0
RTSum - 0011219-59.2015.5.18.0001	27/08/15	11/09/15	15
RTSum - 0011219-59.2015.5.18.0001	27/08/15	08/10/15	42
RTSum - 0011220-44.2015.5.18.0001	23/11/15	23/11/15	0
RTSum - 0011221-29.2015.5.18.0001	03/09/15	14/09/15	11
RTSum - 0011221-29.2015.5.18.0001	03/09/15	13/10/15	40
RTSum - 0011223-67.2013.5.18.0001	11/10/13	27/02/15	504
RTSum - 0011229-06.2015.5.18.0001	03/09/15	03/09/15	0
RTSum - 0011230-25.2014.5.18.0001	02/10/14	30/03/15	179
RTSum - 0011234-28.2015.5.18.0001	23/11/15	23/11/15	0
RTSum - 0011235-13.2015.5.18.0001	03/09/15	03/09/15	0
RTSum - 0011236-95.2015.5.18.0001	26/11/15	26/11/15	0
RTSum - 0011240-35.2015.5.18.0001	26/11/15	26/11/15	0
RTSum - 0011240-69.2014.5.18.0001	06/10/14	20/01/15	106
RTSum - 0011242-39.2014.5.18.0001	06/10/14	27/01/15	113
RTSum - 0011244-94.2014.5.18.0005	30/10/14	26/02/15	119
RTSum - 0011247-61.2014.5.18.0001	07/10/14	30/03/15	174
RTSum - 0011247-61.2014.5.18.0001	07/10/14	29/06/15	265
RTSum - 0011248-46.2014.5.18.0001	12/02/15	12/02/15	0
RTSum - 0011251-80.2014.5.18.0007	25/09/14	02/02/15	130
RTSum - 0011253-34.2015.5.18.0001	19/10/15	30/11/15	42
RTSum - 0011254-19.2015.5.18.0001	14/10/15	14/10/15	0
RTSum - 0011257-71.2015.5.18.0001	20/10/15	20/10/15	0
RTSum - 0011261-11.2015.5.18.0001	20/10/15	20/10/15	0

Legenda:
1ª Aud.: Data da primeira audiência que ocorrer, Inicial ou UNA;
Enc. da Instrução: Data da conclusão para proferir sentença;
Prazo: Quantidade de dias decorridos da 1ª aud. até o encerramento da instrução.



PRAZO MÉDIO ENTRE A 1ª AUDIÊNCIA E O ENCERRAMENTO DA INSTRUÇÃO - 1ª VARA DO TRABALHO DE GOIÂNIA

Sem magistrado

SUMARÍSSIMO

Qtd	Prazo Médio
834	65,56

Nr. Processo	1ª Aud.	Enc. Instrução.	Prazo
RTSum - 0011261-45.2014.5.18.0001	08/10/14	16/03/15	159
RTSum - 0011263-15.2014.5.18.0001	09/10/14	05/02/15	119
RTSum - 0011265-82.2014.5.18.0001	09/10/14	12/01/15	95
RTSum - 0011271-55.2015.5.18.0001	20/10/15	28/11/15	39
RTSum - 0011277-96.2014.5.18.0001	14/10/14	07/04/15	175
RTSum - 0011278-47.2015.5.18.0001	14/09/15	14/09/15	0
RTSum - 0011278-81.2014.5.18.0001	14/10/14	25/02/15	134
RTSum - 0011281-36.2014.5.18.0001	26/01/15	26/01/15	0
RTSum - 0011286-24.2015.5.18.0001	16/09/15	23/11/15	68
RTSum - 0011287-85.2015.5.18.0008	17/11/15	17/11/15	0
RTSum - 0011288-91.2015.5.18.0001	16/09/15	16/09/15	0
RTSum - 0011289-13.2014.5.18.0001	15/10/14	08/04/15	175
RTSum - 0011289-13.2014.5.18.0001	15/10/14	30/04/15	197
RTSum - 0011289-76.2015.5.18.0001	22/10/15	12/12/15	51
RTSum - 0011290-61.2015.5.18.0001	16/09/15	16/09/15	0
RTSum - 0011294-35.2014.5.18.0001	15/10/14	05/02/15	113
RTSum - 0011294-35.2014.5.18.0001	15/10/14	17/07/15	275
RTSum - 0011299-23.2015.5.18.0001	22/10/15	22/10/15	0
RTSum - 0011301-84.2015.5.18.0003	24/11/15	11/12/15	17
RTSum - 0011309-67.2015.5.18.0001	03/11/15	03/11/15	0
RTSum - 0011311-28.2015.5.18.0004	22/10/15	22/10/15	0
RTSum - 0011312-22.2015.5.18.0001	17/09/15	06/10/15	19
RTSum - 0011312-22.2015.5.18.0001	17/09/15	19/10/15	32
RTSum - 0011313-07.2015.5.18.0001	03/11/15	03/11/15	0

Legenda:
1ª Aud.: Data da primeira audiência que ocorrer, Inicial ou UNA;
Enc. da Instrução: Data da conclusão para proferir sentença;
Prazo: Quantidade de dias decorridos da 1ª aud. até o encerramento da instrução.



PRAZO MÉDIO ENTRE A 1ª AUDIÊNCIA E O ENCERRAMENTO DA INSTRUÇÃO - 1ª VARA DO TRABALHO DE GOIÂNIA

Sem magistrado

SUMARÍSSIMO

Qtd	Prazo Médio
834	65,56

Nr. Processo	1ª Aud.	Enc. Instrução.	Prazo
RTSum - 0011313-41.2014.5.18.0001	20/10/14	12/02/15	115
RTSum - 0011313-41.2014.5.18.0001	20/10/14	24/02/15	127
RTSum - 0011315-05.2014.5.18.0003	13/11/14	26/03/15	133
RTSum - 0011315-05.2014.5.18.0003	13/11/14	17/04/15	155
RTSum - 0011315-05.2014.5.18.0003	13/11/14	18/05/15	186
RTSum - 0011319-14.2015.5.18.0001	22/10/15	02/12/15	41
RTSum - 0011321-81.2015.5.18.0001	01/10/15	02/12/15	62
RTSum - 0011321-81.2015.5.18.0001	01/10/15	08/12/15	68
RTSum - 0011323-85.2014.5.18.0001	21/10/14	24/02/15	126
RTSum - 0011323-85.2014.5.18.0001	21/10/14	17/03/15	147
RTSum - 0011324-36.2015.5.18.0001	22/09/15	17/10/15	25
RTSum - 0011324-36.2015.5.18.0001	22/09/15	27/10/15	35
RTSum - 0011328-73.2015.5.18.0001	23/09/15	23/09/15	0
RTSum - 0011333-95.2015.5.18.0001	05/11/15	09/11/15	4
RTSum - 0011335-90.2014.5.18.0004	29/10/14	02/03/15	124
RTSum - 0011335-90.2014.5.18.0004	29/10/14	17/03/15	139
RTSum - 0011339-05.2015.5.18.0001	16/11/15	24/11/15	8
RTSum - 0011340-87.2015.5.18.0001	24/09/15	17/11/15	54
RTSum - 0011340-87.2015.5.18.0001	24/09/15	24/11/15	61
RTSum - 0011343-42.2015.5.18.0001	16/11/15	03/12/15	17
RTSum - 0011345-12.2015.5.18.0001	16/11/15	16/11/15	0
RTSum - 0011347-79.2015.5.18.0001	16/11/15	16/11/15	0
RTSum - 0011348-64.2015.5.18.0001	28/09/15	28/09/15	0
RTSum - 0011351-19.2015.5.18.0001	16/11/15	10/12/15	24

Legenda:
1ª Aud.: Data da primeira audiência que ocorrer, Inicial ou UNA;
Enc. da Instrução: Data da conclusão para proferir sentença;
Prazo: Quantidade de dias decorridos da 1ª aud. até o encerramento da instrução.



PRAZO MÉDIO ENTRE A 1ª AUDIÊNCIA E O ENCERRAMENTO DA INSTRUÇÃO - 1ª VARA DO TRABALHO DE GOIÂNIA

Sem magistrado

SUMARÍSSIMO

Qtd	Prazo Médio
834	65,56

Nr. Processo	1ª Aud.	Enc. Instrução.	Prazo
RTSum - 0011356-41.2015.5.18.0001	29/09/15	29/09/15	0
RTSum - 0011359-30.2014.5.18.0001	26/11/14	02/07/15	218
RTSum - 0011364-18.2015.5.18.0001	02/10/15	02/10/15	0
RTSum - 0011365-03.2015.5.18.0001	20/11/15	20/11/15	0
RTSum - 0011366-85.2015.5.18.0001	02/10/15	02/10/15	0
RTSum - 0011368-55.2015.5.18.0001	02/10/15	02/10/15	0
RTSum - 0011378-02.2015.5.18.0001	15/10/15	15/12/15	61
RTSum - 0011381-54.2015.5.18.0001	23/09/15	23/09/15	0
RTSum - 0011385-91.2015.5.18.0001	23/09/15	15/10/15	22
RTSum - 0011387-61.2015.5.18.0001	24/09/15	28/09/15	4
RTSum - 0011388-46.2015.5.18.0001	09/12/15	09/12/15	0
RTSum - 0011389-31.2015.5.18.0001	24/09/15	25/11/15	62
RTSum - 0011390-16.2015.5.18.0001	09/12/15	09/12/15	0
RTSum - 0011390-50.2014.5.18.0001	03/11/14	09/03/15	126
RTSum - 0011392-20.2014.5.18.0001	16/12/14	02/06/15	168
RTSum - 0011392-83.2015.5.18.0001	14/12/15	14/12/15	0
RTSum - 0011393-68.2015.5.18.0001	24/09/15	24/09/15	0
RTSum - 0011394-53.2015.5.18.0001	15/10/15	15/10/15	0
RTSum - 0011396-57.2014.5.18.0001	26/01/15	29/01/15	3
RTSum - 0011397-42.2014.5.18.0001	26/01/15	26/01/15	0
RTSum - 0011399-75.2015.5.18.0001	28/09/15	28/09/15	0
RTSum - 0011402-30.2015.5.18.0001	15/10/15	20/11/15	36
RTSum - 0011409-56.2014.5.18.0001	27/01/15	27/01/15	0
RTSum - 0011410-41.2014.5.18.0001	29/10/14	28/05/15	211

Legenda:
1ª Aud.: Data da primeira audiência que ocorrer, Inicial ou UNA;
Enc. da Instrução: Data da conclusão para proferir sentença;
Prazo: Quantidade de dias decorridos da 1ª aud. até o encerramento da instrução.



PRAZO MÉDIO ENTRE A 1ª AUDIÊNCIA E O ENCERRAMENTO DA INSTRUÇÃO - 1ª VARA DO TRABALHO DE GOIÂNIA

Sem magistrado

SUMARÍSSIMO

Qtd	Prazo Médio
834	65,56

Nr. Processo	1ª Aud.	Enc. Instrução.	Prazo
RTSum - 0011412-11.2014.5.18.0001	29/10/14	27/01/15	90
RTSum - 0011414-44.2015.5.18.0001	08/10/15	08/10/15	0
RTSum - 0011415-29.2015.5.18.0001	28/09/15	28/09/15	0
RTSum - 0011418-81.2015.5.18.0001	08/10/15	04/11/15	27
RTSum - 0011419-66.2015.5.18.0001	29/09/15	29/09/15	0
RTSum - 0011423-82.2015.5.18.0008	19/11/15	05/12/15	16
RTSum - 0011423-92.2014.5.18.0016	20/11/14	28/05/15	189
RTSum - 0011424-25.2014.5.18.0001	30/10/14	03/03/15	124
RTSum - 0011425-10.2014.5.18.0001	05/11/14	05/03/15	120
RTSum - 0011425-73.2015.5.18.0001	30/09/15	30/09/15	0
RTSum - 0011426-58.2015.5.18.0001	13/10/15	13/10/15	0
RTSum - 0011433-50.2015.5.18.0001	24/11/15	24/11/15	0
RTSum - 0011435-20.2015.5.18.0001	20/11/15	04/12/15	14
RTSum - 0011435-54.2014.5.18.0001	26/01/15	29/01/15	3
RTSum - 0011437-87.2015.5.18.0001	23/11/15	30/11/15	7
RTSum - 0011439-57.2015.5.18.0001	08/12/15	17/12/15	9
RTSum - 0011444-16.2014.5.18.0001	27/01/15	23/02/15	27
RTSum - 0011444-16.2014.5.18.0001	27/01/15	03/03/15	35
RTSum - 0011444-79.2015.5.18.0001	28/10/15	28/10/15	0
RTSum - 0011452-90.2014.5.18.0001	27/01/15	25/02/15	29
RTSum - 0011456-64.2013.5.18.0001	13/11/13	15/01/15	428
RTSum - 0011456-93.2015.5.18.0001	09/11/15	17/12/15	38
RTSum - 0011457-78.2015.5.18.0001	09/12/15	09/12/15	0
RTSum - 0011459-48.2015.5.18.0001	09/12/15	16/12/15	7

Legenda:
1ª Aud.: Data da primeira audiência que ocorrer, Inicial ou UNA;
Enc. da Instrução: Data da conclusão para proferir sentença;
Prazo: Quantidade de dias decorridos da 1ª aud. até o encerramento da instrução.



PRAZO MÉDIO ENTRE A 1ª AUDIÊNCIA E O ENCERRAMENTO DA INSTRUÇÃO - 1ª VARA DO TRABALHO DE GOIÂNIA

Sem magistrado

SUMARÍSSIMO

Qtd	Prazo Médio
834	65,56

Nr. Processo	1ª Aud.	Enc. Instrução.	Prazo
RTSum - 0011461-52.2014.5.18.0001	06/11/14	12/03/15	126
RTSum - 0011463-85.2015.5.18.0001	09/12/15	16/12/15	7
RTSum - 0011465-89.2014.5.18.0001	06/11/14	18/03/15	132
RTSum - 0011467-25.2015.5.18.0001	10/12/15	10/12/15	0
RTSum - 0011474-51.2014.5.18.0001	28/01/15	28/01/15	0
RTSum - 0011481-09.2015.5.18.0001	09/10/15	09/10/15	0
RTSum - 0011485-46.2015.5.18.0001	09/10/15	16/11/15	38
RTSum - 0011485-80.2014.5.18.0001	10/11/14	24/03/15	134
RTSum - 0011486-31.2015.5.18.0001	10/11/15	04/12/15	24
RTSum - 0011487-16.2015.5.18.0001	09/10/15	09/10/15	0
RTSum - 0011497-94.2014.5.18.0001	29/01/15	29/01/15	0
RTSum - 0011498-79.2014.5.18.0001	29/01/15	11/02/15	13
RTSum - 0011498-79.2014.5.18.0001	29/01/15	24/02/15	26
RTSum - 0011499-30.2015.5.18.0001	14/10/15	14/10/15	0
RTSum - 0011499-64.2014.5.18.0001	29/01/15	29/01/15	0
RTSum - 0011504-43.2015.5.18.0004	18/11/15	18/11/15	0
RTSum - 0011506-56.2014.5.18.0001	29/01/15	29/01/15	0
RTSum - 0011508-89.2015.5.18.0001	14/11/15	14/11/15	0
RTSum - 0011511-44.2015.5.18.0001	14/10/15	14/10/15	0
RTSum - 0011513-14.2015.5.18.0001	14/10/15	14/10/15	0
RTSum - 0011515-18.2014.5.18.0001	26/05/15	26/05/15	0
RTSum - 0011516-03.2014.5.18.0001	27/01/15	14/04/15	77
RTSum - 0011518-70.2014.5.18.0001	28/01/15	28/01/15	0
RTSum - 0011519-55.2014.5.18.0001	28/01/15	28/01/15	0

Legenda:
1ª Aud.: Data da primeira audiência que ocorrer, Inicial ou UNA;
Enc. da Instrução: Data da conclusão para proferir sentença;
Prazo: Quantidade de dias decorridos da 1ª aud. até o encerramento da instrução.



PRAZO MÉDIO ENTRE A 1ª AUDIÊNCIA E O ENCERRAMENTO DA INSTRUÇÃO - 1ª VARA DO TRABALHO DE GOIÂNIA

Sem magistrado

SUMARÍSSIMO

Qtd	Prazo Médio
834	65,56

Nr. Processo	1ª Aud.	Enc. Instrução.	Prazo
RTSum - 0011520-40.2014.5.18.0001	28/01/15	17/11/15	293
RTSum - 0011523-92.2014.5.18.0001	29/01/15	22/05/15	113
RTSum - 0011524-43.2015.5.18.0001	18/11/15	17/12/15	29
RTSum - 0011526-47.2014.5.18.0001	13/11/14	26/03/15	133
RTSum - 0011528-80.2015.5.18.0001	18/11/15	18/11/15	0
RTSum - 0011529-02.2014.5.18.0001	13/11/14	29/06/15	228
RTSum - 0011534-24.2014.5.18.0001	28/01/15	28/01/15	0
RTSum - 0011536-91.2014.5.18.0001	02/02/15	17/03/15	43
RTSum - 0011543-83.2014.5.18.0001	17/11/14	25/03/15	128
RTSum - 0011543-83.2014.5.18.0001	17/11/14	17/04/15	151
RTSum - 0011543-83.2014.5.18.0001	17/11/14	18/05/15	182
RTSum - 0011545-19.2015.5.18.0001	27/11/15	27/11/15	0
RTSum - 0011546-04.2015.5.18.0001	19/11/15	19/11/15	0
RTSum - 0011548-08.2014.5.18.0001	14/01/15	14/01/15	0
RTSum - 0011549-56.2015.5.18.0001	27/11/15	27/11/15	0
RTSum - 0011550-75.2014.5.18.0001	02/02/15	23/02/15	21
RTSum - 0011551-26.2015.5.18.0001	27/11/15	27/11/15	0
RTSum - 0011551-60.2014.5.18.0001	21/11/14	23/04/15	153
RTSum - 0011553-30.2014.5.18.0001	21/11/14	23/04/15	153
RTSum - 0011553-30.2014.5.18.0001	21/11/14	22/05/15	182
RTSum - 0011554-15.2014.5.18.0001	02/02/15	27/05/15	114
RTSum - 0011554-15.2014.5.18.0001	02/02/15	12/06/15	130
RTSum - 0011559-71.2013.5.18.0001	09/12/13	10/02/15	428
RTSum - 0011560-22.2014.5.18.0001	23/01/15	23/02/15	31

Legenda:
1ª Aud.: Data da primeira audiência que ocorrer, Inicial ou UNA;
Enc. da Instrução: Data da conclusão para proferir sentença;
Prazo: Quantidade de dias decorridos da 1ª aud. até o encerramento da instrução.



PRAZO MÉDIO ENTRE A 1ª AUDIÊNCIA E O ENCERRAMENTO DA INSTRUÇÃO - 1ª VARA DO TRABALHO DE GOIÂNIA

Sem magistrado

SUMARÍSSIMO

Qtd	Prazo Médio
834	65,56

Nr. Processo	1ª Aud.	Enc. Instrução.	Prazo
RTSum - 0011563-40.2015.5.18.0001	30/11/15	30/11/15	0
RTSum - 0011566-29.2014.5.18.0001	18/11/14	29/06/15	223
RTSum - 0011573-21.2014.5.18.0001	03/02/15	28/05/15	114
RTSum - 0011573-21.2014.5.18.0001	03/02/15	23/06/15	140
RTSum - 0011574-06.2014.5.18.0001	19/11/14	22/01/15	64
RTSum - 0011574-69.2015.5.18.0001	26/11/15	26/11/15	0
RTSum - 0011580-76.2015.5.18.0001	26/11/15	26/11/15	0
RTSum - 0011582-46.2015.5.18.0001	01/12/15	01/12/15	0
RTSum - 0011582-80.2014.5.18.0001	20/10/14	14/02/15	117
RTSum - 0011584-50.2014.5.18.0001	20/10/14	27/01/15	99
RTSum - 0011587-05.2014.5.18.0001	21/10/14	09/04/15	170
RTSum - 0011587-68.2015.5.18.0001	02/12/15	02/12/15	0
RTSum - 0011589-72.2014.5.18.0001	21/10/14	20/02/15	122
RTSum - 0011591-08.2015.5.18.0001	02/12/15	02/12/15	0
RTSum - 0011595-79.2014.5.18.0001	02/02/15	09/03/15	35
RTSum - 0011600-34.2015.5.18.0012	17/12/15	17/12/15	0
RTSum - 0011605-26.2014.5.18.0001	23/10/14	25/02/15	125
RTSum - 0011605-89.2015.5.18.0001	03/12/15	03/12/15	0
RTSum - 0011610-48.2014.5.18.0001	03/02/15	03/02/15	0
RTSum - 0011615-36.2015.5.18.0001	07/12/15	07/12/15	0
RTSum - 0011619-73.2015.5.18.0001	07/12/15	07/12/15	0
RTSum - 0011621-43.2015.5.18.0001	07/12/15	07/12/15	0
RTSum - 0011623-13.2015.5.18.0001	07/12/15	07/12/15	0
RTSum - 0011625-80.2015.5.18.0001	07/12/15	07/12/15	0

Legenda:
1ª Aud.: Data da primeira audiência que ocorrer, Inicial ou UNA;
Enc. da Instrução: Data da conclusão para proferir sentença;
Prazo: Quantidade de dias decorridos da 1ª aud. até o encerramento da instrução.



PRAZO MÉDIO ENTRE A 1ª AUDIÊNCIA E O ENCERRAMENTO DA INSTRUÇÃO - 1ª VARA DO TRABALHO DE GOIÂNIA

Sem magistrado

SUMARÍSSIMO

Qtd	Prazo Médio
834	65,56

Nr. Processo	1ª Aud.	Enc. Instrução.	Prazo
RTSum - 0011631-87.2015.5.18.0001	08/12/15	08/12/15	0
RTSum - 0011632-09.2014.5.18.0001	24/11/14	25/05/15	182
RTSum - 0011636-19.2014.5.18.0010	02/12/14	20/01/15	49
RTSum - 0011638-79.2015.5.18.0001	07/12/15	07/12/15	0
RTSum - 0011641-10.2015.5.18.0009	16/11/15	09/12/15	23
RTSum - 0011643-04.2015.5.18.0001	10/12/15	10/12/15	0
RTSum - 0011643-38.2014.5.18.0001	25/11/14	29/04/15	155
RTSum - 0011643-38.2014.5.18.0001	25/11/14	21/05/15	177
RTSum - 0011647-41.2015.5.18.0001	10/12/15	10/12/15	0
RTSum - 0011647-75.2014.5.18.0001	25/11/14	24/03/15	119
RTSum - 0011651-78.2015.5.18.0001	14/12/15	14/12/15	0
RTSum - 0011653-82.2014.5.18.0001	20/05/15	20/05/15	0
RTSum - 0011655-18.2015.5.18.0001	14/12/15	17/12/15	3
RTSum - 0011658-70.2015.5.18.0001	08/12/15	08/12/15	0
RTSum - 0011660-74.2014.5.18.0001	26/11/14	22/01/15	57
RTSum - 0011661-17.2014.5.18.0015	13/01/15	13/01/15	0
RTSum - 0011662-68.2015.5.18.0014	07/12/15	07/12/15	0
RTSum - 0011667-32.2015.5.18.0001	14/12/15	18/12/15	4
RTSum - 0011668-17.2015.5.18.0001	16/11/15	16/11/15	0
RTSum - 0011670-84.2015.5.18.0001	30/11/15	30/11/15	0
RTSum - 0011671-06.2014.5.18.0001	04/02/15	27/06/15	143
RTSum - 0011671-69.2015.5.18.0001	17/11/15	27/11/15	10
RTSum - 0011672-88.2014.5.18.0001	04/02/15	09/06/15	125
RTSum - 0011673-39.2015.5.18.0001	27/11/15	12/12/15	15

Legenda:
1ª Aud.: Data da primeira audiência que ocorrer, Inicial ou UNA;
Enc. da Instrução: Data da conclusão para proferir sentença;
Prazo: Quantidade de dias decorridos da 1ª aud. até o encerramento da instrução.



PRAZO MÉDIO ENTRE A 1ª AUDIÊNCIA E O ENCERRAMENTO DA INSTRUÇÃO - 1ª VARA DO TRABALHO DE GOIÂNIA

Sem magistrado

SUMARÍSSIMO

Qtd	Prazo Médio
834	65,56

Nr. Processo	1ª Aud.	Enc. Instrução.	Prazo
RTSum - 0011679-46.2015.5.18.0001	18/11/15	02/12/15	14
RTSum - 0011679-46.2015.5.18.0001	18/11/15	10/12/15	22
RTSum - 0011680-65.2014.5.18.0001	04/02/15	18/03/15	42
RTSum - 0011680-65.2014.5.18.0001	04/02/15	23/03/15	47
RTSum - 0011681-16.2015.5.18.0001	18/11/15	18/11/15	0
RTSum - 0011688-42.2014.5.18.0001	05/12/14	03/02/15	60
RTSum - 0011691-60.2015.5.18.0001	18/11/15	18/11/15	0
RTSum - 0011691-94.2014.5.18.0001	01/12/14	22/05/15	172
RTSum - 0011692-79.2014.5.18.0001	01/12/14	02/06/15	183
RTSum - 0011693-30.2015.5.18.0001	30/11/15	15/12/15	15
RTSum - 0011693-64.2014.5.18.0001	01/12/14	03/06/15	184
RTSum - 0011699-37.2015.5.18.0001	19/11/15	19/11/15	0
RTSum - 0011703-74.2015.5.18.0001	19/11/15	19/11/15	0
RTSum - 0011706-63.2014.5.18.0001	02/12/14	16/11/15	349
RTSum - 0011706-63.2014.5.18.0001	02/12/14	20/11/15	353
RTSum - 0011706-63.2014.5.18.0001	02/12/14	02/12/15	365
RTSum - 0011706-63.2014.5.18.0001	02/12/14	09/12/15	372
RTSum - 0011709-18.2014.5.18.0001	02/12/14	26/02/15	86
RTSum - 0011710-66.2015.5.18.0001	15/12/15	15/12/15	0
RTSum - 0011713-21.2015.5.18.0001	02/12/15	02/12/15	0
RTSum - 0011716-10.2014.5.18.0001	05/02/15	05/02/15	0
RTSum - 0011721-32.2014.5.18.0001	03/12/14	29/01/15	57
RTSum - 0011726-20.2015.5.18.0001	16/12/15	16/12/15	0
RTSum - 0011730-91.2014.5.18.0001	04/02/15	04/02/15	0

Legenda:
1ª Aud.: Data da primeira audiência que ocorrer, Inicial ou UNA;
Enc. da Instrução: Data da conclusão para proferir sentença;
Prazo: Quantidade de dias decorridos da 1ª aud. até o encerramento da instrução.



PRAZO MÉDIO ENTRE A 1ª AUDIÊNCIA E O ENCERRAMENTO DA INSTRUÇÃO - 1ª VARA DO TRABALHO DE GOIÂNIA

Sem magistrado

SUMARÍSSIMO

Qtd	Prazo Médio
834	65,56

Nr. Processo	1ª Aud.	Enc. Instrução.	Prazo
RTSum - 0011731-76.2014.5.18.0001	27/11/14	28/01/15	62
RTSum - 0011733-46.2014.5.18.0001	05/02/15	05/02/15	0
RTSum - 0011739-19.2015.5.18.0001	24/11/15	24/11/15	0
RTSum - 0011740-38.2014.5.18.0001	04/12/14	18/05/15	165
RTSum - 0011745-26.2015.5.18.0001	09/12/15	09/12/15	0
RTSum - 0011748-78.2015.5.18.0001	17/12/15	17/12/15	0
RTSum - 0011753-03.2015.5.18.0001	25/11/15	25/11/15	0
RTSum - 0011754-85.2015.5.18.0001	17/12/15	17/12/15	0
RTSum - 0011756-89.2014.5.18.0001	09/12/14	01/07/15	204
RTSum - 0011757-74.2014.5.18.0001	09/12/14	04/02/15	57
RTSum - 0011758-25.2015.5.18.0001	20/11/15	09/12/15	19
RTSum - 0011762-62.2015.5.18.0001	20/11/15	20/11/15	0
RTSum - 0011764-66.2014.5.18.0001	12/12/14	08/01/15	27
RTSum - 0011768-06.2014.5.18.0001	12/12/14	20/08/15	251
RTSum - 0011768-06.2014.5.18.0001	12/12/14	28/08/15	259
RTSum - 0011772-09.2015.5.18.0001	20/11/15	20/11/15	0
RTSum - 0011788-94.2014.5.18.0001	11/12/14	27/01/15	47
RTSum - 0011796-71.2014.5.18.0001	10/02/15	10/02/15	0
RTSum - 0011796-71.2014.5.18.0001	10/02/15	10/08/15	181
RTSum - 0011796-71.2014.5.18.0001	10/02/15	26/08/15	197
RTSum - 0011801-59.2015.5.18.0001	20/11/15	30/11/15	10
RTSum - 0011805-96.2015.5.18.0001	20/11/15	20/11/15	0
RTSum - 0011808-85.2014.5.18.0001	11/08/15	27/08/15	16
RTSum - 0011811-06.2015.5.18.0001	07/12/15	07/12/15	0

Legenda:
1ª Aud.: Data da primeira audiência que ocorrer, Inicial ou UNA;
Enc. da Instrução: Data da conclusão para proferir sentença;
Prazo: Quantidade de dias decorridos da 1ª aud. até o encerramento da instrução.



PRAZO MÉDIO ENTRE A 1ª AUDIÊNCIA E O ENCERRAMENTO DA INSTRUÇÃO - 1ª VARA DO TRABALHO DE GOIÂNIA

Sem magistrado

SUMARÍSSIMO

Qtd	Prazo Médio
834	65,56

Nr. Processo	1ª Aud.	Enc. Instrução.	Prazo
RTSum - 0011811-40.2014.5.18.0001	16/12/14	09/01/15	24
RTSum - 0011812-25.2014.5.18.0001	16/12/14	02/06/15	168
RTSum - 0011813-73.2015.5.18.0001	07/12/15	07/12/15	0
RTSum - 0011817-13.2015.5.18.0001	08/12/15	08/12/15	0
RTSum - 0011819-69.2014.5.18.0016	18/03/15	18/03/15	0
RTSum - 0011820-65.2015.5.18.0001	23/11/15	23/11/15	0
RTSum - 0011823-54.2014.5.18.0001	28/01/15	22/05/15	114
RTSum - 0011823-54.2014.5.18.0001	28/01/15	12/06/15	135
RTSum - 0011825-87.2015.5.18.0001	10/12/15	10/12/15	0
RTSum - 0011830-31.2014.5.18.0006	19/02/15	29/04/15	69
RTSum - 0011830-31.2014.5.18.0006	19/02/15	10/06/15	111
RTSum - 0011830-46.2014.5.18.0001	25/03/15	06/05/15	42
RTSum - 0011830-46.2014.5.18.0001	25/03/15	13/05/15	49
RTSum - 0011831-31.2014.5.18.0001	19/03/15	19/03/15	0
RTSum - 0011832-16.2014.5.18.0001	08/01/15	07/05/15	119
RTSum - 0011836-44.2014.5.18.0004	26/02/15	26/02/15	0
RTSum - 0011836-53.2014.5.18.0001	17/12/14	15/07/15	210
RTSum - 0011838-23.2014.5.18.0001	17/12/14	31/08/15	257
RTSum - 0011838-23.2014.5.18.0001	17/12/14	14/09/15	271
RTSum - 0011840-56.2015.5.18.0001	04/12/15	04/12/15	0
RTSum - 0011843-45.2014.5.18.0001	09/01/15	09/01/15	0
RTSum - 0011844-30.2014.5.18.0001	10/02/15	11/03/15	29
RTSum - 0011844-54.2015.5.18.0014	20/11/15	20/11/15	0
RTSum - 0011849-18.2015.5.18.0001	15/12/15	15/12/15	0

Legenda:
1ª Aud.: Data da primeira audiência que ocorrer, Inicial ou UNA;
Enc. da Instrução: Data da conclusão para proferir sentença;
Prazo: Quantidade de dias decorridos da 1ª aud. até o encerramento da instrução.



PRAZO MÉDIO ENTRE A 1ª AUDIÊNCIA E O ENCERRAMENTO DA INSTRUÇÃO - 1ª VARA DO TRABALHO DE GOIÂNIA

Sem magistrado

SUMARÍSSIMO

Qtd	Prazo Médio
834	65,56

Nr. Processo	1ª Aud.	Enc. Instrução.	Prazo
RTSum - 0011849-52.2014.5.18.0001	10/02/15	10/02/15	0
RTSum - 0011850-03.2015.5.18.0001	04/12/15	04/12/15	0
RTSum - 0011850-37.2014.5.18.0001	10/02/15	10/02/15	0
RTSum - 0011851-85.2015.5.18.0001	15/12/15	15/12/15	0
RTSum - 0011852-07.2014.5.18.0001	18/12/14	07/01/15	20
RTSum - 0011858-14.2014.5.18.0001	08/01/15	28/01/15	20
RTSum - 0011864-84.2015.5.18.0001	10/12/15	10/12/15	0
RTSum - 0011865-06.2014.5.18.0001	13/01/15	13/01/15	0
RTSum - 0011865-69.2015.5.18.0001	16/12/15	16/12/15	0
RTSum - 0011866-88.2014.5.18.0001	13/01/15	13/01/15	0
RTSum - 0011869-43.2014.5.18.0001	13/01/15	13/01/15	0
RTSum - 0011872-95.2014.5.18.0001	14/01/15	19/01/15	5
RTSum - 0011874-65.2014.5.18.0001	14/01/15	14/01/15	0
RTSum - 0011876-35.2014.5.18.0001	19/01/15	02/02/15	14
RTSum - 0011882-09.2014.5.18.0012	29/01/15	20/08/15	203
RTSum - 0011882-42.2014.5.18.0001	23/01/15	09/02/15	17
RTSum - 0011888-49.2014.5.18.0001	19/01/15	19/01/15	0
RTSum - 0011889-07.2014.5.18.0010	22/01/15	03/12/15	315
RTSum - 0011889-97.2015.5.18.0001	17/12/15	17/12/15	0
RTSum - 0011890-19.2014.5.18.0001	19/01/15	09/02/15	21
RTSum - 0011892-86.2014.5.18.0001	20/01/15	20/01/15	0
RTSum - 0011894-56.2014.5.18.0001	20/01/15	20/01/15	0
RTSum - 0011897-11.2014.5.18.0001	23/01/15	31/08/15	220
RTSum - 0011897-74.2015.5.18.0001	17/12/15	17/12/15	0

Legenda:
1ª Aud.: Data da primeira audiência que ocorrer, Inicial ou UNA;
Enc. da Instrução: Data da conclusão para proferir sentença;
Prazo: Quantidade de dias decorridos da 1ª aud. até o encerramento da instrução.



PRAZO MÉDIO ENTRE A 1ª AUDIÊNCIA E O ENCERRAMENTO DA INSTRUÇÃO - 1ª VARA DO TRABALHO DE GOIÂNIA

Sem magistrado

SUMARÍSSIMO

Qtd	Prazo Médio
834	65,56

Nr. Processo	1ª Aud.	Enc. Instrução.	Prazo
RTSum - 0011898-93.2014.5.18.0001	11/12/14	25/11/15	349
RTSum - 0011899-44.2015.5.18.0001	17/12/15	17/12/15	0
RTSum - 0011899-78.2014.5.18.0001	20/01/15	04/05/15	104
RTSum - 0011900-63.2014.5.18.0001	20/01/15	20/01/15	0
RTSum - 0011901-48.2014.5.18.0001	20/01/15	20/01/15	0
RTSum - 0011906-36.2015.5.18.0001	17/12/15	17/12/15	0
RTSum - 0011907-55.2014.5.18.0001	22/01/15	22/01/15	0
RTSum - 0011909-25.2014.5.18.0001	22/01/15	27/05/15	125
RTSum - 0011912-77.2014.5.18.0001	22/01/15	12/06/15	141
RTSum - 0011916-63.2014.5.18.0018	13/01/15	14/01/15	1
RTSum - 0011916-63.2014.5.18.0018	13/01/15	04/02/15	22
RTSum - 0011922-24.2014.5.18.0001	26/01/15	09/06/15	134
RTSum - 0011922-24.2014.5.18.0001	26/01/15	23/06/15	148
RTSum - 0011923-09.2014.5.18.0001	26/01/15	24/07/15	179
RTSum - 0011925-76.2014.5.18.0001	26/01/15	11/06/15	136
RTSum - 0011928-31.2014.5.18.0001	26/01/15	30/11/15	308
RTSum - 0011929-16.2014.5.18.0001	26/01/15	01/07/15	156
RTSum - 0011932-68.2014.5.18.0001	29/01/15	13/07/15	165
RTSum - 0011934-38.2014.5.18.0001	27/01/15	06/08/15	191
RTSum - 0011935-23.2014.5.18.0001	27/01/15	27/01/15	0
RTSum - 0011936-08.2014.5.18.0001	27/01/15	02/02/15	6
RTSum - 0011938-75.2014.5.18.0001	27/01/15	27/01/15	0
RTSum - 0011939-27.2014.5.18.0012	18/03/15	18/03/15	0
RTSum - 0011939-60.2014.5.18.0001	28/01/15	04/08/15	188

Legenda:
1ª Aud.: Data da primeira audiência que ocorrer, Inicial ou UNA;
Enc. da Instrução: Data da conclusão para proferir sentença;
Prazo: Quantidade de dias decorridos da 1ª aud. até o encerramento da instrução.



PRAZO MÉDIO ENTRE A 1ª AUDIÊNCIA E O ENCERRAMENTO DA INSTRUÇÃO - 1ª VARA DO TRABALHO DE GOIÂNIA

Sem magistrado

SUMARÍSSIMO

Qtd	Prazo Médio
834	65,56

Nr. Processo	1ª Aud.	Enc. Instrução.	Prazo
RTSum - 0011950-89.2014.5.18.0001	29/01/15	29/01/15	0
RTSum - 0011952-59.2014.5.18.0001	29/01/15	03/02/15	5
RTSum - 0011953-44.2014.5.18.0001	29/01/15	17/08/15	200
RTSum - 0011954-29.2014.5.18.0001	02/02/15	02/02/15	0
RTSum - 0011957-81.2014.5.18.0001	02/02/15	02/02/15	0
RTSum - 0011959-51.2014.5.18.0001	02/02/15	02/02/15	0
RTSum - 0011964-73.2014.5.18.0001	02/02/15	19/03/15	45
RTSum - 0011968-13.2014.5.18.0001	29/01/15	29/01/15	0
RTSum - 0011969-95.2014.5.18.0001	03/02/15	03/02/15	0
RTSum - 0011971-65.2014.5.18.0001	03/02/15	22/07/15	169
RTSum - 0011971-65.2014.5.18.0001	03/02/15	21/08/15	199
RTSum - 0011976-87.2014.5.18.0001	04/02/15	13/04/15	68
RTSum - 0011977-72.2014.5.18.0001	04/02/15	04/02/15	0
RTSum - 0011978-57.2014.5.18.0001	04/02/15	04/02/15	0
RTSum - 0011983-79.2014.5.18.0001	05/02/15	08/07/15	153
RTSum - 0011984-64.2014.5.18.0001	05/02/15	09/02/15	4
RTSum - 0011984-64.2014.5.18.0001	05/02/15	20/02/15	15
RTSum - 0011991-56.2014.5.18.0001	04/02/15	18/05/15	103
RTSum - 0011992-41.2014.5.18.0001	09/02/15	09/02/15	0
RTSum - 0011994-11.2014.5.18.0001	10/02/15	10/02/15	0
RTSum - 0011995-93.2014.5.18.0001	10/02/15	22/07/15	162
RTSum - 0011997-63.2014.5.18.0001	09/02/15	05/03/15	24
RTSum - 0012000-18.2014.5.18.0001	10/02/15	10/02/15	0
RTSum - 0012001-03.2014.5.18.0001	11/02/15	11/02/15	0

Legenda:
1ª Aud.: Data da primeira audiência que ocorrer, Inicial ou UNA;
Enc. da Instrução: Data da conclusão para proferir sentença;
Prazo: Quantidade de dias decorridos da 1ª aud. até o encerramento da instrução.



PRAZO MÉDIO ENTRE A 1ª AUDIÊNCIA E O ENCERRAMENTO DA INSTRUÇÃO - 1ª VARA DO TRABALHO DE GOIÂNIA

Sem magistrado

SUMARÍSSIMO

Qtd	Prazo Médio
834	65,56

Nr. Processo	1ª Aud.	Enc. Instrução.	Prazo
RTSum - 0012003-70.2014.5.18.0001	10/02/15	10/02/15	0
RTSum - 0012005-40.2014.5.18.0001	12/02/15	12/02/15	0
RTSum - 0012009-29.2014.5.18.0017	23/02/15	28/07/15	155
RTSum - 0012009-29.2014.5.18.0017	23/02/15	26/08/15	184
RTSum - 0012009-77.2014.5.18.0001	12/02/15	12/02/15	0
RTSum - 0012017-54.2014.5.18.0001	11/02/15	11/02/15	0
RTSum - 0012018-39.2014.5.18.0001	12/02/15	12/02/15	0
RTSum - 0012019-24.2014.5.18.0001	20/02/15	24/03/15	32
RTSum - 0012022-76.2014.5.18.0001	20/02/15	24/03/15	32
RTSum - 0012025-31.2014.5.18.0001	20/02/15	15/06/15	115
RTSum - 0012029-68.2014.5.18.0001	20/02/15	23/02/15	3
RTSum - 0012029-68.2014.5.18.0001	20/02/15	11/03/15	19
RTSum - 0012031-38.2014.5.18.0001	20/02/15	20/02/15	0
RTSum - 0012034-90.2014.5.18.0001	23/02/15	30/03/15	35
RTSum - 0012036-60.2014.5.18.0001	22/04/15	22/04/15	0
RTSum - 0012037-45.2014.5.18.0001	19/02/15	02/03/15	11
RTSum - 0012037-45.2014.5.18.0001	19/02/15	20/03/15	29
RTSum - 0012041-82.2014.5.18.0001	19/02/15	19/02/15	0
RTSum - 0012042-67.2014.5.18.0001	19/02/15	19/02/15	0
RTSum - 0012043-52.2014.5.18.0001	19/02/15	16/03/15	25
RTSum - 0012043-52.2014.5.18.0001	19/02/15	25/03/15	34
RTSum - 0012045-22.2014.5.18.0001	20/02/15	20/02/15	0
RTSum - 0012049-59.2014.5.18.0001	19/02/15	27/07/15	158
RTSum - 0012049-59.2014.5.18.0001	19/02/15	24/08/15	186

Legenda:
1ª Aud.: Data da primeira audiência que ocorrer, Inicial ou UNA;
Enc. da Instrução: Data da conclusão para proferir sentença;
Prazo: Quantidade de dias decorridos da 1ª aud. até o encerramento da instrução.



PRAZO MÉDIO ENTRE A 1ª AUDIÊNCIA E O ENCERRAMENTO DA INSTRUÇÃO - 1ª VARA DO TRABALHO DE GOIÂNIA

Sem magistrado

SUMARÍSSIMO

Qtd	Prazo Médio
834	65,56

Nr. Processo	1ª Aud.	Enc. Instrução.	Prazo
RTSum - 0012050-44.2014.5.18.0001	20/02/15	05/03/15	13
RTSum - 0012057-36.2014.5.18.0001	23/02/15	06/03/15	11
RTSum - 0012058-70.2014.5.18.0017	23/02/15	24/03/15	29
RTSum - 0012066-95.2014.5.18.0001	24/02/15	24/02/15	0
RTSum - 0012068-65.2014.5.18.0001	24/02/15	11/03/15	15
RTSum - 0012068-65.2014.5.18.0001	24/02/15	17/03/15	21
RTSum - 0012071-20.2014.5.18.0001	24/02/15	24/02/15	0
RTSum - 0012073-87.2014.5.18.0001	24/02/15	12/03/15	16
RTSum - 0012073-87.2014.5.18.0001	24/02/15	20/03/15	24
RTSum - 0012074-72.2014.5.18.0001	24/02/15	23/07/15	149
RTSum - 0012076-42.2014.5.18.0001	24/02/15	02/09/15	190
RTSum - 0012076-42.2014.5.18.0001	24/02/15	15/09/15	203
RTSum - 0012080-79.2014.5.18.0001	24/02/15	24/02/15	0
RTSum - 0012087-71.2014.5.18.0001	25/02/15	25/02/15	0
RTSum - 0012089-41.2014.5.18.0001	25/02/15	25/02/15	0
RTSum - 0012090-26.2014.5.18.0001	25/02/15	20/08/15	176
RTSum - 0012094-12.2014.5.18.0018	12/03/15	12/03/15	0
RTSum - 0012099-67.2014.5.18.0007	20/02/15	20/02/15	0
RTSum - 0012166-96.2014.5.18.0018	03/03/15	10/08/15	160

Legenda:

1ª Aud.: Data da primeira audiência que ocorrer, Inicial ou UNA;

Enc. da Instrução: Data da conclusão para proferir sentença;

Prazo: Quantidade de dias decorridos da 1ª aud. até o encerramento da instrução.