

Conceituação

Tema	Prazos Processuais
Relatórios	Evolução Histórica Comparativo por VT Comparativo por Grupo Por Grupo Por VT Por Processo Por Magistrado
Resumo	Apresenta o prazo médio entre a realização da primeira audiência e o encerramento da instrução.
Descrição	O prazo médio é obtido calculando-se a quantidade de dias decorridos entre a data da primeira audiência e a data do encerramento da instrução. Os dados são extraídos baseando-se nos seguintes itens do e-Gestão: 265 e 90265 - Da realização da primeira audiência até o encerramento da instrução processual na fase de conhecimento – rito sumaríssimo; 266 e 90266 – Da realização da primeira audiência até o encerramento da instrução processual na fase de conhecimento – exceto rito sumaríssimo (ordinário)
Origem da informação	e-Gestão
Critérios e transformações	Coletado do e-Gestão, consolidado, otimizado e classificado para análise.
Análises possíveis	Prazo médio entre a realização da primeira audiência e o encerramento da instrução processual na fase de conhecimento, detalhado de forma Geral, Por grupo, por VT, Por Processo e Por Magistrado.

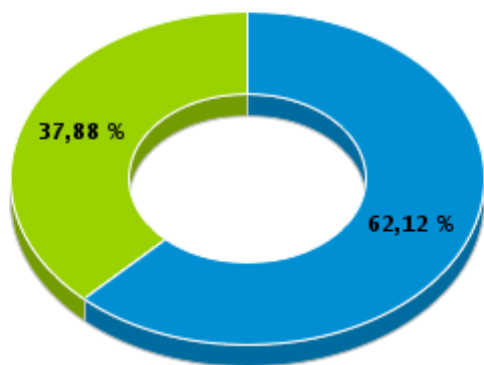


EVOLUÇÃO HISTÓRICA DOS PRAZOS PROCESSUAIS ENTRE A 1ª AUDIÊNCIA E O ENCERRAMENTO DA INSTRUÇÃO - 8ª VARA DO TRABALHO DE GOIÂNIA

Data do encerramento da instrução entre 1/1/2015 e 31/12/2015 23:59:59

Rito	Qtd	Prazo Médio
ORDINÁRIO	1.012	116,57
SUMARÍSSIMO	617	29,94
Total/Média	1.629	83,8

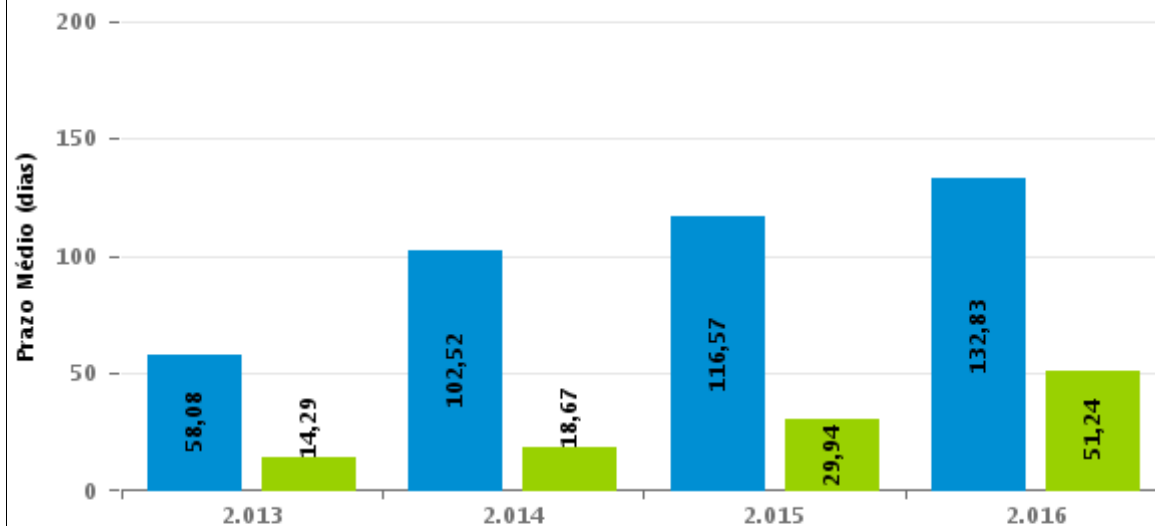
Percentual de Processos por Rito



Rito

■ ORDINÁRIO ■ SUMARÍSSIMO

Prazo Médio por Rito



Para este exercício foram computados os processos até o mês de Setembro/2016

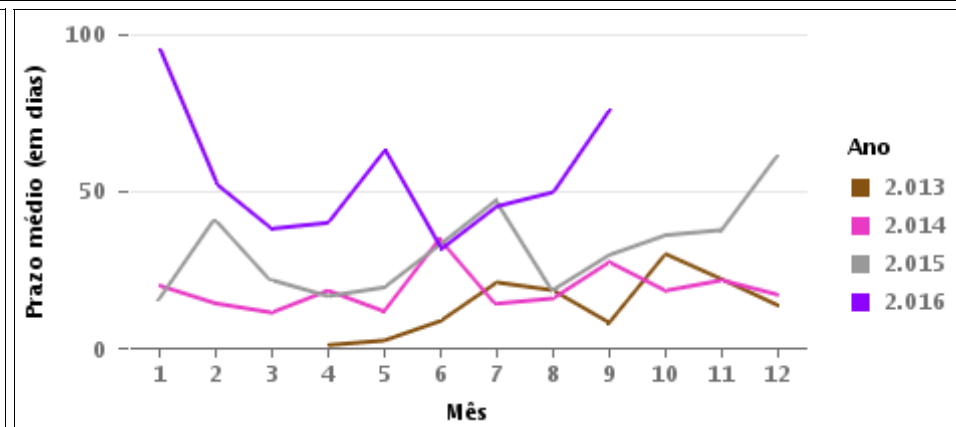
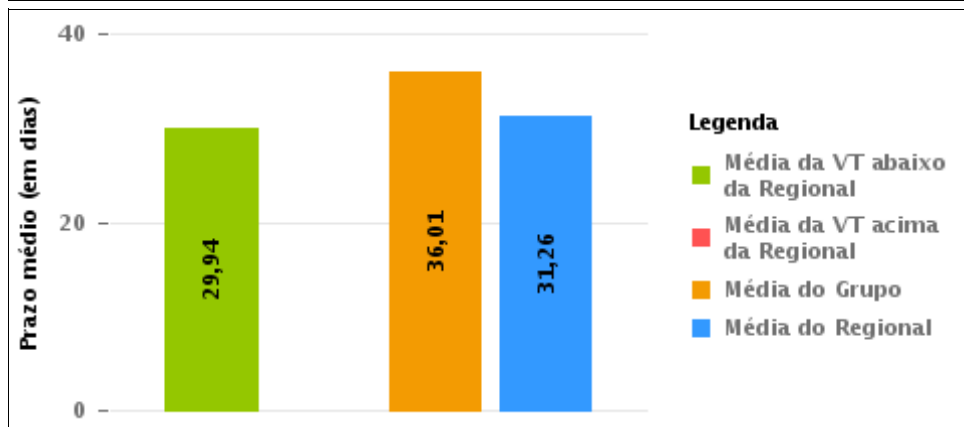
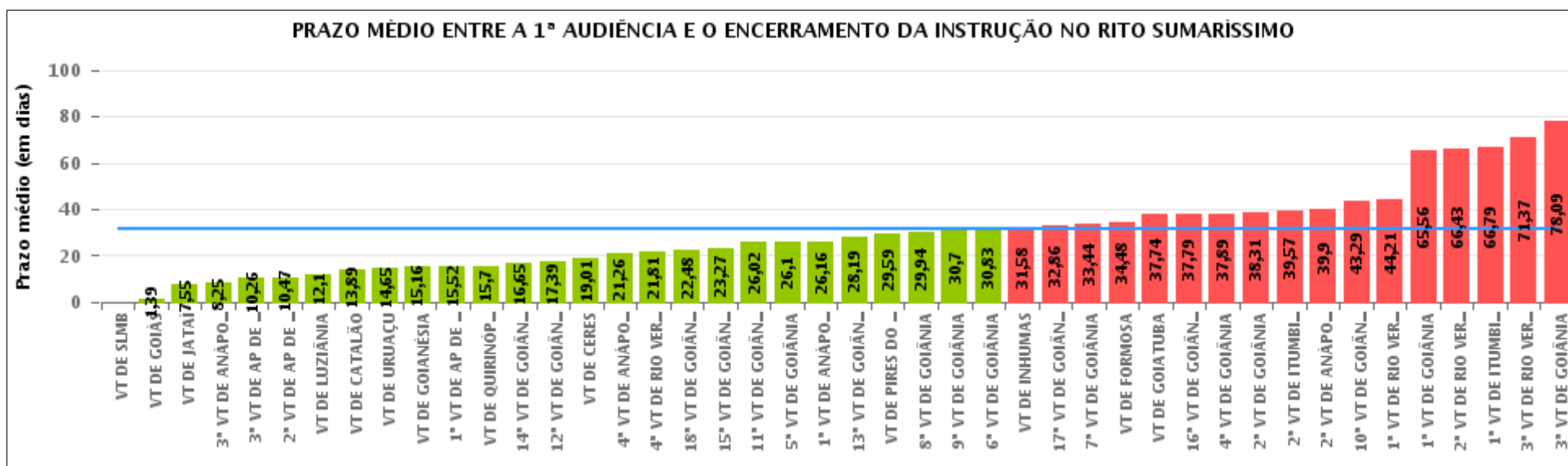
Rito

■ ORDINÁRIO ■ SUMARÍSSIMO



COMPARATIVO DO PRAZO MÉDIO ENTRE A 1ª AUDIÊNCIA E O ENCERRAMENTO DA INSTRUÇÃO - 8ª VARA DO TRABALHO DE GOIÂNIA

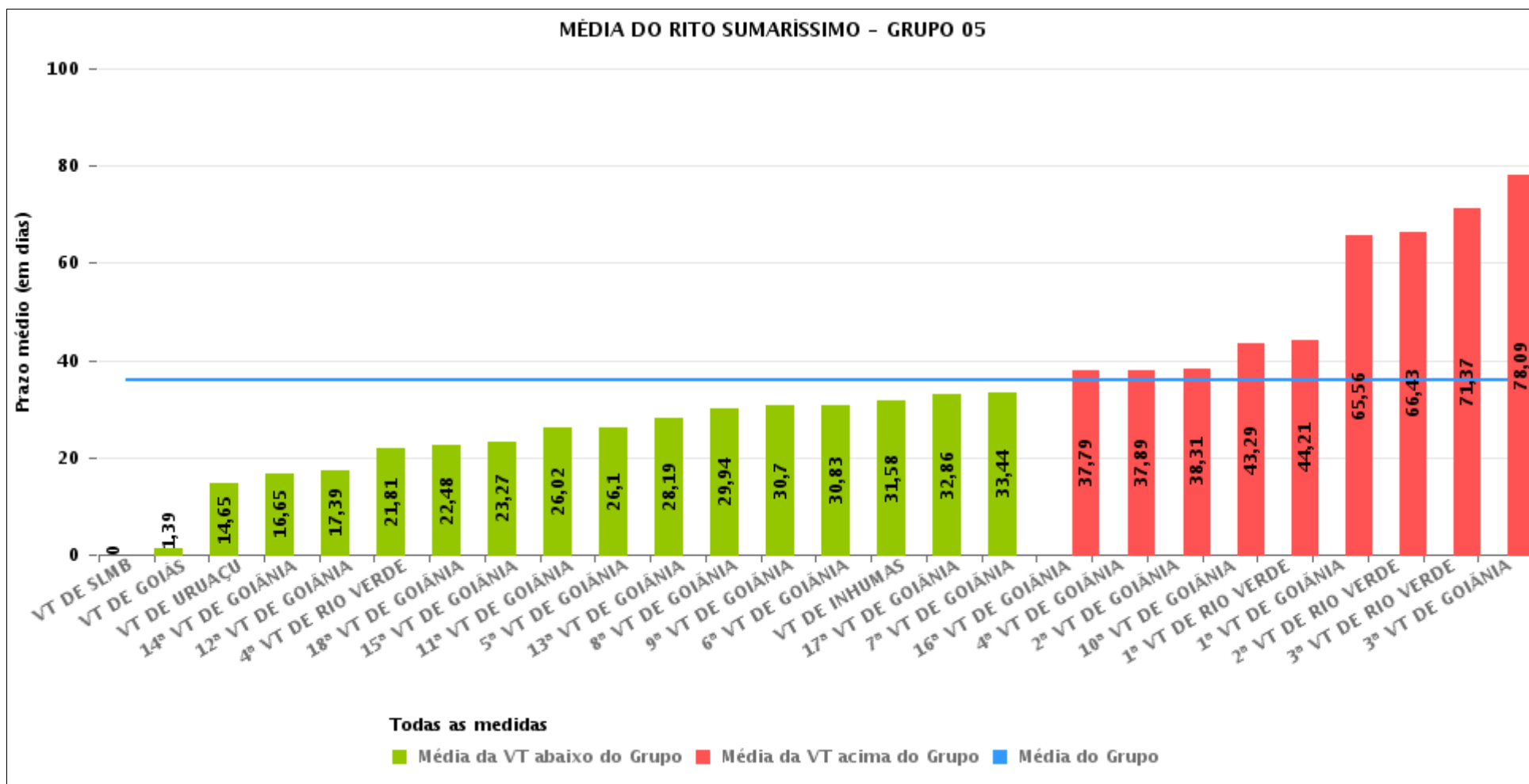
Data do encerramento da instrução entre 1/1/2015 e 31/12/2015 23:59:59





COMPARATIVO DO PRAZO MÉDIO ENTRE A 1ª AUDIÊNCIA E O ENCERRAMENTO DA INSTRUÇÃO ENTRE AS VARAS DO GRUPO

Data do encerramento da instrução entre 1/1/2015 e 31/12/2015 23:59:59





PRAZO MÉDIO ENTRE A 1ª AUDIÊNCIA E O ENCERRAMENTO DA INSTRUÇÃO POR GRUPO

Data do encerramento da instrução entre 1/1/2015 e 31/12/2015 23:59:59

Rito	Grupo	Qtd. Processos	Prazo Médio (dias)	Ranking
SUMARÍSSIMO	GRUPO 06	3.490	13,5	1°
	GRUPO 03	2.613	23,41	2°
	GRUPO 02	448	32,08	3°
	GRUPO 04	3.276	33,65	4°
	GRUPO 05	15.638	36,01	5°

<p>Legenda:</p> <p># Grupo 01 – Até 750 VT de Posse</p> <p># Grupo 02 – De 751 a 1000 VT de Formosa VT de Pires do Rio</p> <p># Grupo 03 – De 1001 a 1500 VT de Ceres 1ª VT de Anápolis 2ª VT de Anápolis 3ª VT de Anápolis 4ª VT de Anápolis VT de Caldas Novas</p>	<p># Grupo 04 – De 1501 a 2000 VT de Catalão VT de Goiatuba 1ª VT de Itumbiara 2ª VT de Itumbiara VT de Jataí VT de Luziânia VT de Mineiros VT de Quirinópolis</p> <p># Grupo 05 – De 2001 a 2500 1ª VT de Goiânia 2ª VT de Goiânia 3ª VT de Goiânia 4ª VT de Goiânia 5ª VT de Goiânia 6ª VT de Goiânia 7ª VT de Goiânia</p>	<p>8ª VT de Goiânia 9ª VT de Goiânia 10ª VT de Goiânia 11ª VT de Goiânia 12ª VT de Goiânia 13ª VT de Goiânia 14ª VT de Goiânia 15ª VT de Goiânia 16ª VT de Goiânia 17ª VT de Goiânia 18ª VT de Goiânia VT de Goiás VT de Inhumas 1ª VT de Rio Verde 2ª VT de Rio Verde 3ª VT de Rio Verde 4ª VT de Rio Verde VT de Uruaçu VT de São Luis de Montes Belos VT de Valparaíso de Goiás</p>	<p>#Grupo 06 – A partir de 2500 1ª VT de Aparecida de Goiânia 2ª VT de Aparecida de Goiânia 3ª VT de Aparecida de Goiânia VT de Goianésia</p>
--	--	--	---



PRAZO MÉDIO ENTRE A 1ª AUDIÊNCIA E O ENCERRAMENTO DA INSTRUÇÃO DE TODAS AS VARAS DO TRABALHO

Data do encerramento da instrução entre 1/1/2015 e 31/12/2015 23:59:59

SUMARÍSSIMO

Qtd. Processos	Prazo Médio (dias)
25.465	31,26

Vara do Trabalho	Qtd Processos	Prazo Médio	Ranking
VARA DO TRABALHO DE SÃO LUIS DE MONTES BELOS	3	0	1°
VARA DO TRABALHO DE GOIÁS	33	1,39	2°
VARA DO TRABALHO DE JATAÍ	47	7,55	3°
3ª VARA DO TRABALHO DE ANÁPOLIS	655	8,25	4°
3ª VARA DO TRABALHO DE APARECIDA DE GOIÂNIA	702	10,26	5°
2ª VARA DO TRABALHO DE APARECIDA DE GOIÂNIA	556	10,47	6°
VARA DO TRABALHO DE LUZIÂNIA	1.105	12,1	7°
VARA DO TRABALHO DE CATALÃO	122	13,89	8°
VARA DO TRABALHO DE URUAÇU	247	14,65	9°
VARA DO TRABALHO DE GOIANÉSIA	1.538	15,16	10°
1ª VARA DO TRABALHO DE APARECIDA DE GOIÂNIA	694	15,52	11°
VARA DO TRABALHO DE QUIRINÓPOLIS	82	15,7	12°
14ª VARA DO TRABALHO DE GOIÂNIA	785	16,65	13°
12ª VARA DO TRABALHO DE GOIÂNIA	744	17,39	14°
VARA DO TRABALHO DE CERES	386	19,01	15°
4ª VARA DO TRABALHO DE ANÁPOLIS	444	21,26	16°
4ª VARA DO TRABALHO DE RIO VERDE	653	21,81	17°
18ª VARA DO TRABALHO DE GOIÂNIA	656	22,48	18°
15ª VARA DO TRABALHO DE GOIÂNIA	724	23,27	19°
11ª VARA DO TRABALHO DE GOIÂNIA	717	26,02	20°
5ª VARA DO TRABALHO DE GOIÂNIA	731	26,1	21°
1ª VARA DO TRABALHO DE ANÁPOLIS	438	26,16	22°
13ª VARA DO TRABALHO DE GOIÂNIA	592	28,19	23°
VARA DO TRABALHO DE PIRES DO RIO	220	29,59	24°
8ª VARA DO TRABALHO DE GOIÂNIA	618	29,94	25°
9ª VARA DO TRABALHO DE GOIÂNIA	724	30,7	26°



PRAZO MÉDIO ENTRE A 1ª AUDIÊNCIA E O ENCERRAMENTO DA INSTRUÇÃO DE TODAS AS VARAS DO TRABALHO

SUMARÍSSIMO

Qtd. Processos	Prazo Médio (dias)
25.465	31,26

Vara do Trabalho	Qtd Processos	Prazo Médio	Ranking
6ª VARA DO TRABALHO DE GOIÂNIA	742	30,83	27º
VARA DO TRABALHO DE INHUMAS	615	31,58	28º
17ª VARA DO TRABALHO DE GOIÂNIA	657	32,86	29º
7ª VARA DO TRABALHO DE GOIÂNIA	671	33,44	30º
VARA DO TRABALHO DE FORMOSA	228	34,48	31º
VARA DO TRABALHO DE GOIATUBA	641	37,74	32º
16ª VARA DO TRABALHO DE GOIÂNIA	663	37,79	33º
4ª VARA DO TRABALHO DE GOIÂNIA	759	37,89	34º
2ª VARA DO TRABALHO DE GOIÂNIA	694	38,31	35º
2ª VARA DO TRABALHO DE ITUMBIARA	591	39,57	36º
2ª VARA DO TRABALHO DE ANÁPOLIS	690	39,9	37º
10ª VARA DO TRABALHO DE GOIÂNIA	639	43,29	38º
1ª VARA DO TRABALHO DE RIO VERDE	368	44,21	39º
1ª VARA DO TRABALHO DE GOIÂNIA	952	65,56	40º
2ª VARA DO TRABALHO DE RIO VERDE	544	66,43	41º
1ª VARA DO TRABALHO DE ITUMBIARA	688	66,79	42º
3ª VARA DO TRABALHO DE RIO VERDE	470	71,37	43º
3ª VARA DO TRABALHO DE GOIÂNIA	637	78,09	44º



PRAZO MÉDIO ENTRE A 1ª AUDIÊNCIA E O ENCERRAMENTO DA INSTRUÇÃO - 8ª VARA DO TRABALHO DE GOIÂNIA

Data do encerramento da instrução entre 1/1/2015 e 31/12/2015 23:59:59

8ª VARA DO TRABALHO DE GOIÂNIA

SUMARÍSSIMO

Qtd	Prazo Médio
607	29,94

Nr. Processo	1ª Aud.	nc. Instruçã	Prazo
RTSum - 0010001-72.2015.5.18.0008	28/01/15	28/01/15	0
RTSum - 0010003-42.2015.5.18.0008	28/01/15	24/02/15	27
RTSum - 0010004-27.2015.5.18.0008	28/01/15	29/01/15	1
RTSum - 0010010-34.2015.5.18.0008	09/02/15	25/02/15	16
RTSum - 0010013-86.2015.5.18.0008	29/01/15	20/02/15	22
RTSum - 0010014-71.2015.5.18.0008	29/01/15	29/01/15	0
RTSum - 0010019-93.2015.5.18.0008	02/02/15	30/04/15	87
RTSum - 0010025-03.2015.5.18.0008	03/02/15	06/03/15	31
RTSum - 0010026-85.2015.5.18.0008	03/02/15	27/03/15	52
RTSum - 0010028-55.2015.5.18.0008	03/02/15	03/02/15	0
RTSum - 0010030-25.2015.5.18.0008	03/02/15	20/03/15	45
RTSum - 0010031-10.2015.5.18.0008	04/02/15	04/02/15	0
RTSum - 0010033-77.2015.5.18.0008	09/02/15	09/02/15	0
RTSum - 0010036-32.2015.5.18.0008	09/02/15	25/02/15	16
RTSum - 0010039-84.2015.5.18.0008	04/02/15	04/02/15	0
RTSum - 0010040-69.2015.5.18.0008	04/02/15	04/02/15	0
RTSum - 0010042-39.2015.5.18.0008	24/02/15	24/02/15	0
RTSum - 0010044-09.2015.5.18.0008	24/02/15	24/02/15	0
RTSum - 0010047-61.2015.5.18.0008	24/02/15	17/03/15	21
RTSum - 0010048-46.2015.5.18.0008	24/02/15	24/02/15	0
RTSum - 0010051-98.2015.5.18.0008	24/02/15	17/04/15	52
RTSum - 0010052-83.2015.5.18.0008	24/02/15	24/02/15	0

Legenda:

1ª Aud.: Data da primeira audiência que ocorrer, Inicial ou UNA;

Enc. da Instrução: Data da conclusão para proferir sentença;

Prazo: Quantidade de dias decorridos da 1ª aud. até o encerramento da instrução.



PRAZO MÉDIO ENTRE A 1ª AUDIÊNCIA E O ENCERRAMENTO DA INSTRUÇÃO - 8ª VARA DO TRABALHO DE GOIÂNIA

8ª VARA DO TRABALHO DE GOIÂNIA

SUMARÍSSIMO

Qtd	Prazo Médio
607	29,94

Nr. Processo	1ª Aud.	nc. Instruçã	Prazo
RTSum - 0010054-53.2015.5.18.0008	24/02/15	06/03/15	10
RTSum - 0010055-38.2015.5.18.0008	25/02/15	06/03/15	9
RTSum - 0010057-08.2015.5.18.0008	25/02/15	06/03/15	9
RTSum - 0010062-30.2015.5.18.0008	25/02/15	06/03/15	9
RTSum - 0010063-15.2015.5.18.0008	25/02/15	25/02/15	0
RTSum - 0010064-97.2015.5.18.0008	26/02/15	26/02/15	0
RTSum - 0010065-82.2015.5.18.0008	26/02/15	27/02/15	1
RTSum - 0010068-37.2015.5.18.0008	02/03/15	02/03/15	0
RTSum - 0010069-22.2015.5.18.0008	02/03/15	03/03/15	1
RTSum - 0010071-89.2015.5.18.0008	02/03/15	02/03/15	0
RTSum - 0010077-96.2015.5.18.0008	02/03/15	02/03/15	0
RTSum - 0010082-21.2015.5.18.0008	04/03/15	04/03/15	0
RTSum - 0010083-06.2015.5.18.0008	04/03/15	20/03/15	16
RTSum - 0010084-88.2015.5.18.0008	04/03/15	04/03/15	0
RTSum - 0010086-58.2015.5.18.0008	04/03/15	01/06/15	89
RTSum - 0010087-43.2015.5.18.0008	04/03/15	04/03/15	0
RTSum - 0010091-80.2015.5.18.0008	12/02/15	23/02/15	11
RTSum - 0010092-65.2015.5.18.0008	12/02/15	26/02/15	14
RTSum - 0010095-20.2015.5.18.0008	12/02/15	12/02/15	0
RTSum - 0010097-87.2015.5.18.0008	12/02/15	17/03/15	33
RTSum - 0010099-57.2015.5.18.0008	12/02/15	12/02/15	0
RTSum - 0010100-42.2015.5.18.0008	04/03/15	04/03/15	0
RTSum - 0010105-64.2015.5.18.0008	05/03/15	05/03/15	0
RTSum - 0010106-49.2015.5.18.0008	23/02/15	23/02/15	0
RTSum - 0010109-04.2015.5.18.0008	23/02/15	23/02/15	0

Legenda:

1ª Aud.: Data da primeira audiência que ocorrer, Inicial ou UNA;

Enc. da Instrução: Data da conclusão para proferir sentença;

Prazo: Quantidade de dias decorridos da 1ª aud. até o encerramento da instrução.



PRAZO MÉDIO ENTRE A 1ª AUDIÊNCIA E O ENCERRAMENTO DA INSTRUÇÃO - 8ª VARA DO TRABALHO DE GOIÂNIA

8ª VARA DO TRABALHO DE GOIÂNIA

SUMARÍSSIMO

Qtd	Prazo Médio
607	29,94

Nr. Processo	1ª Aud.	nc. Instruça	Prazo
RTSum - 0010111-41.2015.5.18.0018	11/03/15	11/03/15	0
RTSum - 0010111-71.2015.5.18.0008	23/02/15	23/02/15	0
RTSum - 0010113-41.2015.5.18.0008	23/02/15	20/03/15	25
RTSum - 0010120-33.2015.5.18.0008	26/02/15	17/03/15	19
RTSum - 0010121-18.2015.5.18.0008	04/03/15	04/03/15	0
RTSum - 0010122-03.2015.5.18.0008	04/03/15	26/05/15	83
RTSum - 0010126-40.2015.5.18.0008	04/03/15	04/03/15	0
RTSum - 0010131-62.2015.5.18.0008	04/03/15	04/03/15	0
RTSum - 0010134-17.2015.5.18.0008	02/03/15	02/03/15	0
RTSum - 0010139-39.2015.5.18.0008	05/03/15	05/03/15	0
RTSum - 0010140-24.2015.5.18.0008	05/03/15	05/03/15	0
RTSum - 0010141-09.2015.5.18.0008	11/03/15	11/03/15	0
RTSum - 0010143-76.2015.5.18.0008	09/03/15	20/03/15	11
RTSum - 0010145-46.2015.5.18.0008	09/03/15	04/05/15	56
RTSum - 0010147-16.2015.5.18.0008	09/03/15	24/04/15	46
RTSum - 0010151-53.2015.5.18.0008	09/03/15	09/03/15	0
RTSum - 0010154-08.2015.5.18.0008	09/03/15	09/03/15	0
RTSum - 0010157-60.2015.5.18.0008	10/03/15	10/03/15	0
RTSum - 0010158-45.2015.5.18.0008	10/03/15	10/03/15	0
RTSum - 0010164-52.2015.5.18.0008	10/03/15	10/03/15	0
RTSum - 0010181-88.2015.5.18.0008	12/03/15	26/03/15	14
RTSum - 0010185-28.2015.5.18.0008	12/03/15	20/03/15	8
RTSum - 0010189-65.2015.5.18.0008	12/03/15	12/03/15	0
RTSum - 0010194-90.2015.5.18.0007	24/03/15	24/03/15	0
RTSum - 0010200-94.2015.5.18.0008	17/03/15	17/03/15	0

Legenda:

1ª Aud.: Data da primeira audiência que ocorrer, Inicial ou UNA;

Enc. da Instrução: Data da conclusão para proferir sentença;

Prazo: Quantidade de dias decorridos da 1ª aud. até o encerramento da instrução.



PRAZO MÉDIO ENTRE A 1ª AUDIÊNCIA E O ENCERRAMENTO DA INSTRUÇÃO - 8ª VARA DO TRABALHO DE GOIÂNIA

8ª VARA DO TRABALHO DE GOIÂNIA

SUMARÍSSIMO

Qtd	Prazo Médio
607	29,94

Nr. Processo	1ª Aud.	nc. Instruçã	Prazo
RTSum - 0010206-19.2015.5.18.0003	10/04/15	29/05/15	49
RTSum - 0010207-86.2015.5.18.0008	17/03/15	17/03/15	0
RTSum - 0010212-11.2015.5.18.0008	09/03/15	20/03/15	11
RTSum - 0010215-63.2015.5.18.0008	17/03/15	10/04/15	24
RTSum - 0010220-85.2015.5.18.0008	18/03/15	10/04/15	23
RTSum - 0010223-40.2015.5.18.0008	12/03/15	12/03/15	0
RTSum - 0010227-77.2015.5.18.0008	18/03/15	10/04/15	23
RTSum - 0010227-95.2015.5.18.0002	18/05/15	21/07/15	64
RTSum - 0010230-32.2015.5.18.0008	19/03/15	24/04/15	36
RTSum - 0010231-17.2015.5.18.0008	19/03/15	19/03/15	0
RTSum - 0010233-63.2015.5.18.0015	24/03/15	24/03/15	0
RTSum - 0010233-84.2015.5.18.0008	19/03/15	04/05/15	46
RTSum - 0010234-69.2015.5.18.0008	19/03/15	19/03/15	0
RTSum - 0010235-54.2015.5.18.0008	19/03/15	24/04/15	36
RTSum - 0010236-39.2015.5.18.0008	19/03/15	24/04/15	36
RTSum - 0010237-24.2015.5.18.0008	19/03/15	19/03/15	0
RTSum - 0010238-09.2015.5.18.0008	23/03/15	23/03/15	0
RTSum - 0010241-61.2015.5.18.0008	19/03/15	19/03/15	0
RTSum - 0010243-31.2015.5.18.0008	19/03/15	03/06/15	76
RTSum - 0010249-38.2015.5.18.0008	23/03/15	23/03/15	0
RTSum - 0010251-08.2015.5.18.0008	23/03/15	09/06/15	78
RTSum - 0010258-97.2015.5.18.0008	23/03/15	23/03/15	0
RTSum - 0010262-37.2015.5.18.0008	11/03/15	11/03/15	0
RTSum - 0010266-74.2015.5.18.0008	24/03/15	28/04/15	35
RTSum - 0010272-81.2015.5.18.0008	24/03/15	16/06/15	84

Legenda:

1ª Aud.: Data da primeira audiência que ocorrer, Inicial ou UNA;

Enc. da Instrução: Data da conclusão para proferir sentença;

Prazo: Quantidade de dias decorridos da 1ª aud. até o encerramento da instrução.



PRAZO MÉDIO ENTRE A 1ª AUDIÊNCIA E O ENCERRAMENTO DA INSTRUÇÃO - 8ª VARA DO TRABALHO DE GOIÂNIA

8ª VARA DO TRABALHO DE GOIÂNIA

SUMARÍSSIMO

Qtd	Prazo Médio
607	29,94

Nr. Processo	1ª Aud.	nc. Instruçã	Prazo
RTSum - 0010276-21.2015.5.18.0008	05/03/15	05/03/15	0
RTSum - 0010285-80.2015.5.18.0008	25/03/15	07/05/15	43
RTSum - 0010289-69.2015.5.18.0121	28/04/15	08/05/15	10
RTSum - 0010293-57.2015.5.18.0008	25/03/15	24/04/15	30
RTSum - 0010299-64.2015.5.18.0008	26/03/15	26/03/15	0
RTSum - 0010305-08.2014.5.18.0008	07/03/14	25/02/15	355
RTSum - 0010305-71.2015.5.18.0008	26/03/15	26/03/15	0
RTSum - 0010306-56.2015.5.18.0008	26/03/15	26/03/15	0
RTSum - 0010308-26.2015.5.18.0008	07/04/15	24/04/15	17
RTSum - 0010312-63.2015.5.18.0008	06/04/15	24/04/15	18
RTSum - 0010314-33.2015.5.18.0008	06/04/15	06/04/15	0
RTSum - 0010315-18.2015.5.18.0008	06/04/15	24/04/15	18
RTSum - 0010317-85.2015.5.18.0008	25/03/15	17/04/15	23
RTSum - 0010333-39.2015.5.18.0008	16/03/15	16/03/15	0
RTSum - 0010336-91.2015.5.18.0008	08/04/15	08/04/15	0
RTSum - 0010337-76.2015.5.18.0008	08/04/15	30/07/15	113
RTSum - 0010339-46.2015.5.18.0008	08/04/15	08/04/15	0
RTSum - 0010340-31.2015.5.18.0008	08/04/15	08/04/15	0
RTSum - 0010342-98.2015.5.18.0008	08/04/15	08/04/15	0
RTSum - 0010349-90.2015.5.18.0008	09/04/15	04/08/15	117
RTSum - 0010350-75.2015.5.18.0008	09/04/15	24/04/15	15
RTSum - 0010353-30.2015.5.18.0008	09/04/15	09/04/15	0
RTSum - 0010354-15.2015.5.18.0008	09/04/15	09/04/15	0
RTSum - 0010355-97.2015.5.18.0008	09/04/15	09/04/15	0
RTSum - 0010358-52.2015.5.18.0008	09/04/15	17/11/15	222

Legenda:

1ª Aud.: Data da primeira audiência que ocorrer, Inicial ou UNA;

Enc. da Instrução: Data da conclusão para proferir sentença;

Prazo: Quantidade de dias decorridos da 1ª aud. até o encerramento da instrução.



PRAZO MÉDIO ENTRE A 1ª AUDIÊNCIA E O ENCERRAMENTO DA INSTRUÇÃO - 8ª VARA DO TRABALHO DE GOIÂNIA

8ª VARA DO TRABALHO DE GOIÂNIA

SUMARÍSSIMO

Qtd	Prazo Médio
607	29,94

Nr. Processo	1ª Aud.	nc. Instruçã	Prazo
RTSum - 0010361-07.2015.5.18.0008	13/04/15	24/04/15	11
RTSum - 0010368-96.2015.5.18.0008	19/03/15	07/05/15	49
RTSum - 0010371-51.2015.5.18.0008	14/04/15	14/04/15	0
RTSum - 0010372-36.2015.5.18.0008	14/04/15	14/04/15	0
RTSum - 0010373-21.2015.5.18.0008	17/03/15	16/10/15	213
RTSum - 0010375-88.2015.5.18.0008	14/04/15	14/04/15	0
RTSum - 0010376-73.2015.5.18.0008	14/04/15	14/04/15	0
RTSum - 0010380-13.2015.5.18.0008	14/04/15	14/04/15	0
RTSum - 0010380-83.2015.5.18.0017	23/04/15	23/04/15	0
RTSum - 0010381-95.2015.5.18.0008	14/04/15	16/12/15	246
RTSum - 0010382-80.2015.5.18.0008	26/03/15	07/05/15	42
RTSum - 0010384-32.2015.5.18.0014	16/04/15	17/04/15	1
RTSum - 0010384-50.2015.5.18.0008	17/03/15	29/04/15	43
RTSum - 0010386-20.2015.5.18.0008	15/04/15	11/05/15	26
RTSum - 0010392-97.2015.5.18.0017	23/04/15	26/10/15	186
RTSum - 0010394-94.2015.5.18.0008	09/04/15	09/04/15	0
RTSum - 0010398-46.2015.5.18.0004	07/04/15	07/04/15	0
RTSum - 0010400-19.2015.5.18.0003	10/04/15	10/04/15	0
RTSum - 0010404-41.2015.5.18.0008	15/04/15	15/04/15	0
RTSum - 0010405-26.2015.5.18.0008	15/04/15	15/04/15	0
RTSum - 0010407-93.2015.5.18.0008	15/04/15	15/04/15	0
RTSum - 0010410-48.2015.5.18.0008	15/04/15	15/04/15	0
RTSum - 0010412-18.2015.5.18.0008	25/03/15	24/04/15	30
RTSum - 0010415-70.2015.5.18.0008	16/04/15	08/05/15	22
RTSum - 0010417-40.2015.5.18.0008	16/04/15	29/04/15	13

Legenda:

1ª Aud.: Data da primeira audiência que ocorrer, Inicial ou UNA;

Enc. da Instrução: Data da conclusão para proferir sentença;

Prazo: Quantidade de dias decorridos da 1ª aud. até o encerramento da instrução.



PRAZO MÉDIO ENTRE A 1ª AUDIÊNCIA E O ENCERRAMENTO DA INSTRUÇÃO - 8ª VARA DO TRABALHO DE GOIÂNIA

8ª VARA DO TRABALHO DE GOIÂNIA

SUMARÍSSIMO

Qtd	Prazo Médio
607	29,94

Nr. Processo	1ª Aud.	nc. Instruça	Prazo
RTSum - 0010418-25.2015.5.18.0008	16/04/15	13/05/15	27
RTSum - 0010420-92.2015.5.18.0008	09/04/15	09/04/15	0
RTSum - 0010423-47.2015.5.18.0008	16/04/15	16/04/15	0
RTSum - 0010424-32.2015.5.18.0008	16/04/15	16/04/15	0
RTSum - 0010425-17.2015.5.18.0008	16/04/15	16/04/15	0
RTSum - 0010428-69.2015.5.18.0008	16/04/15	16/04/15	0
RTSum - 0010430-39.2015.5.18.0008	22/04/15	22/04/15	0
RTSum - 0010432-09.2015.5.18.0008	22/04/15	13/05/15	21
RTSum - 0010438-16.2015.5.18.0008	22/04/15	22/04/15	0
RTSum - 0010444-23.2015.5.18.0008	23/04/15	23/04/15	0
RTSum - 0010446-90.2015.5.18.0008	23/04/15	05/08/15	104
RTSum - 0010452-97.2015.5.18.0008	27/04/15	28/05/15	31
RTSum - 0010453-82.2015.5.18.0008	27/04/15	03/06/15	37
RTSum - 0010462-44.2015.5.18.0008	28/04/15	28/04/15	0
RTSum - 0010470-21.2015.5.18.0008	22/04/15	22/04/15	0
RTSum - 0010473-73.2015.5.18.0008	28/04/15	28/04/15	0
RTSum - 0010476-28.2015.5.18.0008	29/04/15	29/04/15	0
RTSum - 0010479-80.2015.5.18.0008	29/04/15	08/05/15	9
RTSum - 0010485-96.2015.5.18.0005	10/04/15	10/04/15	0
RTSum - 0010486-72.2015.5.18.0008	30/04/15	19/06/15	50
RTSum - 0010495-34.2015.5.18.0008	30/04/15	24/08/15	116
RTSum - 0010497-04.2015.5.18.0008	30/04/15	30/04/15	0
RTSum - 0010500-56.2015.5.18.0008	10/04/15	10/04/15	0
RTSum - 0010504-93.2015.5.18.0008	10/04/15	10/04/15	0
RTSum - 0010509-18.2015.5.18.0008	10/04/15	09/09/15	152

Legenda:

1ª Aud.: Data da primeira audiência que ocorrer, Inicial ou UNA;

Enc. da Instrução: Data da conclusão para proferir sentença;

Prazo: Quantidade de dias decorridos da 1ª aud. até o encerramento da instrução.



PRAZO MÉDIO ENTRE A 1ª AUDIÊNCIA E O ENCERRAMENTO DA INSTRUÇÃO - 8ª VARA DO TRABALHO DE GOIÂNIA

8ª VARA DO TRABALHO DE GOIÂNIA

SUMARÍSSIMO

Qtd	Prazo Médio
607	29,94

Nr. Processo	1ª Aud.	nc. Instruçã	Prazo
RTSum - 0010511-85.2015.5.18.0008	10/04/15	24/04/15	14
RTSum - 0010515-25.2015.5.18.0008	10/04/15	09/07/15	90
RTSum - 0010520-47.2015.5.18.0008	10/04/15	10/04/15	0
RTSum - 0010523-02.2015.5.18.0008	10/04/15	10/04/15	0
RTSum - 0010530-91.2015.5.18.0008	30/04/15	17/11/15	201
RTSum - 0010534-31.2015.5.18.0008	10/04/15	15/04/15	5
RTSum - 0010536-98.2015.5.18.0008	10/04/15	02/06/15	53
RTSum - 0010539-53.2015.5.18.0008	05/05/15	05/05/15	0
RTSum - 0010543-90.2015.5.18.0008	05/05/15	06/05/15	1
RTSum - 0010545-60.2015.5.18.0008	05/05/15	29/05/15	24
RTSum - 0010548-15.2015.5.18.0008	06/05/15	12/08/15	98
RTSum - 0010552-52.2015.5.18.0008	06/05/15	07/05/15	1
RTSum - 0010553-37.2015.5.18.0008	06/05/15	06/05/15	0
RTSum - 0010560-29.2015.5.18.0008	06/05/15	23/07/15	78
RTSum - 0010566-36.2015.5.18.0008	07/05/15	29/05/15	22
RTSum - 0010568-06.2015.5.18.0008	07/05/15	07/05/15	0
RTSum - 0010573-28.2015.5.18.0008	12/05/15	12/05/15	0
RTSum - 0010587-12.2015.5.18.0008	11/05/15	19/06/15	39
RTSum - 0010589-79.2015.5.18.0008	11/05/15	10/09/15	122
RTSum - 0010590-64.2015.5.18.0008	11/05/15	23/07/15	73
RTSum - 0010593-19.2015.5.18.0008	06/05/15	03/09/15	120
RTSum - 0010593-19.2015.5.18.0008	06/05/15	18/11/15	196
RTSum - 0010594-04.2015.5.18.0008	12/05/15	12/05/15	0
RTSum - 0010597-56.2015.5.18.0008	12/05/15	12/05/15	0
RTSum - 0010603-63.2015.5.18.0008	12/05/15	12/05/15	0

Legenda:

1ª Aud.: Data da primeira audiência que ocorrer, Inicial ou UNA;

Enc. da Instrução: Data da conclusão para proferir sentença;

Prazo: Quantidade de dias decorridos da 1ª aud. até o encerramento da instrução.



PRAZO MÉDIO ENTRE A 1ª AUDIÊNCIA E O ENCERRAMENTO DA INSTRUÇÃO - 8ª VARA DO TRABALHO DE GOIÂNIA

8ª VARA DO TRABALHO DE GOIÂNIA

SUMARÍSSIMO

Qtd	Prazo Médio
607	29,94

Nr. Processo	1ª Aud.	nc. Instruçã	Prazo
RTSum - 0010605-33.2015.5.18.0008	13/05/15	13/05/15	0
RTSum - 0010608-85.2015.5.18.0008	13/05/15	15/09/15	125
RTSum - 0010610-55.2015.5.18.0008	13/05/15	13/05/15	0
RTSum - 0010611-40.2015.5.18.0008	13/05/15	14/05/15	1
RTSum - 0010611-40.2015.5.18.0008	13/05/15	01/06/15	19
RTSum - 0010611-46.2015.5.18.0006	15/05/15	15/05/15	0
RTSum - 0010617-47.2015.5.18.0008	13/05/15	12/06/15	30
RTSum - 0010620-02.2015.5.18.0008	14/05/15	14/05/15	0
RTSum - 0010621-84.2015.5.18.0008	14/05/15	14/07/15	61
RTSum - 0010623-54.2015.5.18.0008	14/05/15	14/05/15	0
RTSum - 0010624-39.2015.5.18.0008	14/05/15	14/05/15	0
RTSum - 0010628-76.2015.5.18.0008	18/05/15	22/06/15	35
RTSum - 0010631-31.2015.5.18.0008	18/05/15	18/05/15	0
RTSum - 0010638-23.2015.5.18.0008	20/05/15	28/07/15	69
RTSum - 0010639-08.2015.5.18.0008	19/05/15	19/05/15	0
RTSum - 0010640-90.2015.5.18.0008	11/05/15	11/05/15	0
RTSum - 0010641-12.2014.5.18.0008	22/05/14	06/03/15	288
RTSum - 0010643-45.2015.5.18.0008	19/05/15	28/10/15	162
RTSum - 0010645-15.2015.5.18.0008	19/05/15	19/05/15	0
RTSum - 0010646-97.2015.5.18.0008	19/05/15	30/07/15	72
RTSum - 0010647-82.2015.5.18.0008	19/05/15	19/05/15	0
RTSum - 0010648-67.2015.5.18.0008	19/05/15	10/06/15	22
RTSum - 0010649-52.2015.5.18.0008	20/05/15	19/06/15	30
RTSum - 0010651-22.2015.5.18.0008	20/05/15	20/05/15	0
RTSum - 0010660-81.2015.5.18.0008	12/05/15	23/07/15	72

Legenda:

1ª Aud.: Data da primeira audiência que ocorrer, Inicial ou UNA;

Enc. da Instrução: Data da conclusão para proferir sentença;

Prazo: Quantidade de dias decorridos da 1ª aud. até o encerramento da instrução.



PRAZO MÉDIO ENTRE A 1ª AUDIÊNCIA E O ENCERRAMENTO DA INSTRUÇÃO - 8ª VARA DO TRABALHO DE GOIÂNIA

8ª VARA DO TRABALHO DE GOIÂNIA

SUMARÍSSIMO

Qtd	Prazo Médio
607	29,94

Nr. Processo	1ª Aud.	nc. Instruçã	Prazo
RTSum - 0010661-66.2015.5.18.0008	07/05/15	07/05/15	0
RTSum - 0010662-51.2015.5.18.0008	15/05/15	11/06/15	27
RTSum - 0010663-36.2015.5.18.0008	14/05/15	24/09/15	133
RTSum - 0010668-58.2015.5.18.0008	20/05/15	13/08/15	85
RTSum - 0010673-80.2015.5.18.0008	21/05/15	21/05/15	0
RTSum - 0010675-50.2015.5.18.0008	21/05/15	19/06/15	29
RTSum - 0010682-42.2015.5.18.0008	20/05/15	20/05/15	0
RTSum - 0010687-64.2015.5.18.0008	15/05/15	02/09/15	110
RTSum - 0010692-86.2015.5.18.0008	15/05/15	15/05/15	0
RTSum - 0010694-56.2015.5.18.0008	15/05/15	15/05/15	0
RTSum - 0010698-93.2015.5.18.0008	25/05/15	16/11/15	175
RTSum - 0010699-78.2015.5.18.0008	15/05/15	15/05/15	0
RTSum - 0010701-48.2015.5.18.0008	25/05/15	08/06/15	14
RTSum - 0010705-85.2015.5.18.0008	15/05/15	15/05/15	0
RTSum - 0010706-70.2015.5.18.0008	15/05/15	15/05/15	0
RTSum - 0010713-62.2015.5.18.0008	15/05/15	15/05/15	0
RTSum - 0010719-78.2015.5.18.0005	03/06/15	03/06/15	0
RTSum - 0010720-54.2015.5.18.0008	15/05/15	23/07/15	69
RTSum - 0010720-54.2015.5.18.0008	15/05/15	23/07/15	69
RTSum - 0010721-39.2015.5.18.0008	26/05/15	26/05/15	0
RTSum - 0010723-09.2015.5.18.0008	15/05/15	09/09/15	117
RTSum - 0010726-61.2015.5.18.0008	15/05/15	15/05/15	0
RTSum - 0010727-46.2015.5.18.0008	26/05/15	26/05/15	0
RTSum - 0010744-82.2015.5.18.0008	21/05/15	21/05/15	0
RTSum - 0010751-74.2015.5.18.0008	28/05/15	28/05/15	0

Legenda:

1ª Aud.: Data da primeira audiência que ocorrer, Inicial ou UNA;

Enc. da Instrução: Data da conclusão para proferir sentença;

Prazo: Quantidade de dias decorridos da 1ª aud. até o encerramento da instrução.



PRAZO MÉDIO ENTRE A 1ª AUDIÊNCIA E O ENCERRAMENTO DA INSTRUÇÃO - 8ª VARA DO TRABALHO DE GOIÂNIA

8ª VARA DO TRABALHO DE GOIÂNIA

SUMARÍSSIMO

Qtd	Prazo Médio
607	29,94

Nr. Processo	1ª Aud.	nc. Instruça	Prazo
RTSum - 0010752-59.2015.5.18.0008	28/05/15	07/08/15	71
RTSum - 0010753-44.2015.5.18.0008	28/05/15	28/05/15	0
RTSum - 0010755-14.2015.5.18.0008	28/05/15	18/08/15	82
RTSum - 0010757-81.2015.5.18.0008	01/06/15	19/06/15	18
RTSum - 0010760-36.2015.5.18.0008	01/06/15	16/09/15	107
RTSum - 0010764-73.2015.5.18.0008	01/06/15	01/06/15	0
RTSum - 0010768-13.2015.5.18.0008	18/08/15	08/10/15	51
RTSum - 0010770-80.2015.5.18.0008	01/06/15	01/06/15	0
RTSum - 0010771-65.2015.5.18.0008	02/06/15	19/06/15	17
RTSum - 0010781-12.2015.5.18.0008	03/06/15	03/06/15	0
RTSum - 0010791-56.2015.5.18.0008	08/06/15	13/07/15	35
RTSum - 0010791-56.2015.5.18.0008	08/06/15	23/07/15	45
RTSum - 0010792-41.2015.5.18.0008	08/06/15	20/08/15	73
RTSum - 0010795-93.2015.5.18.0008	08/06/15	08/06/15	0
RTSum - 0010797-63.2015.5.18.0008	08/06/15	08/06/15	0
RTSum - 0010800-18.2015.5.18.0008	08/06/15	08/06/15	0
RTSum - 0010801-03.2015.5.18.0008	08/06/15	08/06/15	0
RTSum - 0010803-70.2015.5.18.0008	09/06/15	09/06/15	0
RTSum - 0010807-10.2015.5.18.0008	09/06/15	09/06/15	0
RTSum - 0010813-93.2015.5.18.0015	19/08/15	19/11/15	92
RTSum - 0010815-84.2015.5.18.0008	09/06/15	09/06/15	0
RTSum - 0010818-39.2015.5.18.0008	25/08/15	25/08/15	0
RTSum - 0010821-91.2015.5.18.0008	25/08/15	25/08/15	0
RTSum - 0010822-76.2015.5.18.0008	25/08/15	25/09/15	31
RTSum - 0010828-83.2015.5.18.0008	01/06/15	19/06/15	18

Legenda:

1ª Aud.: Data da primeira audiência que ocorrer, Inicial ou UNA;

Enc. da Instrução: Data da conclusão para proferir sentença;

Prazo: Quantidade de dias decorridos da 1ª aud. até o encerramento da instrução.



PRAZO MÉDIO ENTRE A 1ª AUDIÊNCIA E O ENCERRAMENTO DA INSTRUÇÃO - 8ª VARA DO TRABALHO DE GOIÂNIA

8ª VARA DO TRABALHO DE GOIÂNIA

SUMARÍSSIMO

Qtd	Prazo Médio
607	29,94

Nr. Processo	1ª Aud.	nc. Instruça	Prazo
RTSum - 0010832-23.2015.5.18.0008	26/08/15	24/09/15	29
RTSum - 0010837-45.2015.5.18.0008	11/06/15	11/06/15	0
RTSum - 0010847-89.2015.5.18.0008	03/06/15	27/10/15	146
RTSum - 0010853-96.2015.5.18.0008	15/06/15	25/08/15	71
RTSum - 0010854-81.2015.5.18.0008	15/06/15	15/06/15	0
RTSum - 0010859-06.2015.5.18.0008	25/08/15	25/08/15	0
RTSum - 0010868-65.2015.5.18.0008	18/08/15	18/08/15	0
RTSum - 0010869-50.2015.5.18.0008	18/06/15	18/06/15	0
RTSum - 0010878-12.2015.5.18.0008	31/08/15	31/08/15	0
RTSum - 0010881-64.2015.5.18.0008	31/07/15	31/07/15	0
RTSum - 0010883-34.2015.5.18.0008	31/07/15	27/11/15	119
RTSum - 0010887-71.2015.5.18.0008	31/07/15	24/09/15	55
RTSum - 0010888-56.2015.5.18.0008	31/07/15	15/09/15	46
RTSum - 0010891-11.2015.5.18.0008	15/06/15	15/06/15	0
RTSum - 0010892-93.2015.5.18.0008	18/06/15	26/08/15	69
RTSum - 0010893-78.2015.5.18.0008	18/06/15	18/06/15	0
RTSum - 0010894-63.2015.5.18.0008	18/06/15	18/06/15	0
RTSum - 0010895-18.2015.5.18.0018	25/08/15	25/08/15	0
RTSum - 0010895-48.2015.5.18.0008	18/06/15	16/07/15	28
RTSum - 0010902-40.2015.5.18.0008	18/06/15	18/06/15	0
RTSum - 0010911-02.2015.5.18.0008	17/08/15	10/12/15	115
RTSum - 0010912-84.2015.5.18.0008	17/08/15	18/11/15	93
RTSum - 0010916-24.2015.5.18.0008	17/08/15	18/08/15	1
RTSum - 0010919-76.2015.5.18.0008	19/08/15	18/09/15	30
RTSum - 0010920-61.2015.5.18.0008	19/08/15	17/09/15	29

Legenda:

1ª Aud.: Data da primeira audiência que ocorrer, Inicial ou UNA;

Enc. da Instrução: Data da conclusão para proferir sentença;

Prazo: Quantidade de dias decorridos da 1ª aud. até o encerramento da instrução.



PRAZO MÉDIO ENTRE A 1ª AUDIÊNCIA E O ENCERRAMENTO DA INSTRUÇÃO - 8ª VARA DO TRABALHO DE GOIÂNIA

8ª VARA DO TRABALHO DE GOIÂNIA

SUMARÍSSIMO

Qtd	Prazo Médio
607	29,94

Nr. Processo	1ª Aud.	nc. Instruçã	Prazo
RTSum - 0010921-22.2015.5.18.0016	31/08/15	01/09/15	1
RTSum - 0010921-22.2015.5.18.0016	31/08/15	01/10/15	31
RTSum - 0010922-31.2015.5.18.0008	19/08/15	19/08/15	0
RTSum - 0010930-08.2015.5.18.0008	31/07/15	31/07/15	0
RTSum - 0010932-75.2015.5.18.0008	31/07/15	26/11/15	118
RTSum - 0010933-60.2015.5.18.0008	31/07/15	31/07/15	0
RTSum - 0010934-27.2015.5.18.0014	26/08/15	26/08/15	0
RTSum - 0010934-45.2015.5.18.0008	31/07/15	31/07/15	0
RTSum - 0010936-15.2015.5.18.0008	15/06/15	10/08/15	56
RTSum - 0010937-97.2015.5.18.0008	27/08/15	22/10/15	56
RTSum - 0010941-37.2015.5.18.0008	28/08/15	29/10/15	62
RTSum - 0010944-89.2015.5.18.0008	31/08/15	01/09/15	1
RTSum - 0010944-89.2015.5.18.0008	31/08/15	20/10/15	50
RTSum - 0010951-81.2015.5.18.0008	31/08/15	16/11/15	77
RTSum - 0010955-21.2015.5.18.0008	08/09/15	08/09/15	0
RTSum - 0010957-88.2015.5.18.0008	20/08/15	21/09/15	32
RTSum - 0010960-43.2015.5.18.0008	20/08/15	20/08/15	0
RTSum - 0010966-32.2015.5.18.0014	26/08/15	21/10/15	56
RTSum - 0010966-32.2015.5.18.0014	26/08/15	09/11/15	75
RTSum - 0010973-48.2015.5.18.0006	05/08/15	05/08/15	0
RTSum - 0010986-50.2015.5.18.0005	25/08/15	18/10/15	54
RTSum - 0010989-93.2015.5.18.0008	24/08/15	14/10/15	51
RTSum - 0010991-63.2015.5.18.0008	21/08/15	21/08/15	0
RTSum - 0010993-33.2015.5.18.0008	24/08/15	24/08/15	0
RTSum - 0010994-18.2015.5.18.0008	24/08/15	06/11/15	74

Legenda:

1ª Aud.: Data da primeira audiência que ocorrer, Inicial ou UNA;

Enc. da Instrução: Data da conclusão para proferir sentença;

Prazo: Quantidade de dias decorridos da 1ª aud. até o encerramento da instrução.



PRAZO MÉDIO ENTRE A 1ª AUDIÊNCIA E O ENCERRAMENTO DA INSTRUÇÃO - 8ª VARA DO TRABALHO DE GOIÂNIA

8ª VARA DO TRABALHO DE GOIÂNIA

SUMARÍSSIMO

Qtd	Prazo Médio
607	29,94

Nr. Processo	1ª Aud.	nc. Instruçã	Prazo
RTSum - 0010997-70.2015.5.18.0008	24/08/15	24/08/15	0
RTSum - 0011013-24.2015.5.18.0008	25/08/15	15/10/15	51
RTSum - 0011014-09.2015.5.18.0008	25/08/15	25/08/15	0
RTSum - 0011014-24.2015.5.18.0003	15/09/15	27/11/15	73
RTSum - 0011017-61.2015.5.18.0008	20/08/15	13/10/15	54
RTSum - 0011023-68.2015.5.18.0008	20/08/15	24/09/15	35
RTSum - 0011024-53.2015.5.18.0008	25/08/15	25/08/15	0
RTSum - 0011028-90.2015.5.18.0008	26/08/15	19/10/15	54
RTSum - 0011029-75.2015.5.18.0008	26/08/15	26/08/15	0
RTSum - 0011034-97.2015.5.18.0008	15/09/15	15/09/15	0
RTSum - 0011042-74.2015.5.18.0008	26/08/15	18/11/15	84
RTSum - 0011043-59.2015.5.18.0008	27/08/15	28/08/15	1
RTSum - 0011045-29.2015.5.18.0008	27/08/15	29/10/15	63
RTSum - 0011050-85.2014.5.18.0008	23/07/14	29/04/15	280
RTSum - 0011051-70.2014.5.18.0008	23/07/14	08/06/15	320
RTSum - 0011055-73.2015.5.18.0008	27/08/15	27/08/15	0
RTSum - 0011060-95.2015.5.18.0008	02/09/15	10/11/15	69
RTSum - 0011068-72.2015.5.18.0008	28/08/15	09/12/15	103
RTSum - 0011069-57.2015.5.18.0008	28/08/15	31/08/15	3
RTSum - 0011070-42.2015.5.18.0008	06/08/15	06/08/15	0
RTSum - 0011073-94.2015.5.18.0008	28/08/15	28/08/15	0
RTSum - 0011075-64.2015.5.18.0008	16/07/15	16/07/15	0
RTSum - 0011076-49.2015.5.18.0008	24/08/15	24/08/15	0
RTSum - 0011080-86.2015.5.18.0008	31/08/15	04/11/15	65
RTSum - 0011081-71.2015.5.18.0008	31/08/15	05/11/15	66

Legenda:

1ª Aud.: Data da primeira audiência que ocorrer, Inicial ou UNA;

Enc. da Instrução: Data da conclusão para proferir sentença;

Prazo: Quantidade de dias decorridos da 1ª aud. até o encerramento da instrução.



PRAZO MÉDIO ENTRE A 1ª AUDIÊNCIA E O ENCERRAMENTO DA INSTRUÇÃO - 8ª VARA DO TRABALHO DE GOIÂNIA

8ª VARA DO TRABALHO DE GOIÂNIA

SUMARÍSSIMO

Qtd	Prazo Médio
607	29,94

Nr. Processo	1ª Aud.	nc. Instruçã	Prazo
RTSum - 0011084-26.2015.5.18.0008	01/09/15	09/11/15	69
RTSum - 0011087-78.2015.5.18.0008	01/09/15	09/10/15	38
RTSum - 0011089-48.2015.5.18.0008	01/09/15	21/10/15	50
RTSum - 0011094-70.2015.5.18.0008	01/09/15	09/11/15	69
RTSum - 0011100-77.2015.5.18.0008	28/08/15	09/12/15	103
RTSum - 0011108-54.2015.5.18.0008	02/09/15	02/09/15	0
RTSum - 0011109-73.2014.5.18.0008	31/07/14	02/07/15	336
RTSum - 0011110-24.2015.5.18.0008	02/09/15	13/11/15	72
RTSum - 0011111-09.2015.5.18.0008	02/09/15	02/09/15	0
RTSum - 0011113-76.2015.5.18.0008	02/09/15	23/10/15	51
RTSum - 0011113-76.2015.5.18.0008	02/09/15	29/10/15	57
RTSum - 0011114-61.2015.5.18.0008	02/09/15	04/11/15	63
RTSum - 0011118-98.2015.5.18.0008	03/09/15	13/11/15	71
RTSum - 0011121-53.2015.5.18.0008	03/09/15	18/11/15	76
RTSum - 0011124-08.2015.5.18.0008	03/09/15	03/09/15	0
RTSum - 0011125-90.2015.5.18.0008	03/09/15	23/10/15	50
RTSum - 0011128-45.2015.5.18.0008	27/07/15	27/07/15	0
RTSum - 0011136-22.2015.5.18.0008	02/09/15	02/09/15	0
RTSum - 0011141-44.2015.5.18.0008	27/07/15	27/07/15	0
RTSum - 0011145-81.2015.5.18.0008	27/07/15	27/07/15	0
RTSum - 0011146-66.2015.5.18.0008	27/07/15	28/08/15	32
RTSum - 0011147-51.2015.5.18.0008	28/07/15	14/09/15	48
RTSum - 0011149-21.2015.5.18.0008	28/07/15	28/07/15	0
RTSum - 0011151-88.2015.5.18.0008	28/07/15	28/08/15	31
RTSum - 0011152-73.2015.5.18.0008	03/09/15	03/09/15	0

Legenda:

1ª Aud.: Data da primeira audiência que ocorrer, Inicial ou UNA;

Enc. da Instrução: Data da conclusão para proferir sentença;

Prazo: Quantidade de dias decorridos da 1ª aud. até o encerramento da instrução.



PRAZO MÉDIO ENTRE A 1ª AUDIÊNCIA E O ENCERRAMENTO DA INSTRUÇÃO - 8ª VARA DO TRABALHO DE GOIÂNIA

8ª VARA DO TRABALHO DE GOIÂNIA

SUMARÍSSIMO

Qtd	Prazo Médio
607	29,94

Nr. Processo	1ª Aud.	nc. Instruçã	Prazo
RTSum - 0011155-28.2015.5.18.0008	28/07/15	28/07/15	0
RTSum - 0011157-95.2015.5.18.0008	28/07/15	28/07/15	0
RTSum - 0011158-80.2015.5.18.0008	28/07/15	21/08/15	24
RTSum - 0011161-05.2015.5.18.0018	24/08/15	24/08/15	0
RTSum - 0011171-79.2015.5.18.0008	29/07/15	29/07/15	0
RTSum - 0011172-64.2015.5.18.0008	29/07/15	31/08/15	33
RTSum - 0011173-49.2015.5.18.0008	29/07/15	04/09/15	37
RTSum - 0011183-93.2015.5.18.0008	30/07/15	30/07/15	0
RTSum - 0011188-18.2015.5.18.0008	30/07/15	30/07/15	0
RTSum - 0011189-03.2015.5.18.0008	03/08/15	03/08/15	0
RTSum - 0011191-70.2015.5.18.0008	03/08/15	03/08/15	0
RTSum - 0011192-55.2015.5.18.0008	03/08/15	28/10/15	86
RTSum - 0011193-40.2015.5.18.0008	03/08/15	03/08/15	0
RTSum - 0011194-25.2015.5.18.0008	03/08/15	03/08/15	0
RTSum - 0011195-10.2015.5.18.0008	03/08/15	03/08/15	0
RTSum - 0011197-77.2015.5.18.0008	03/08/15	03/08/15	0
RTSum - 0011204-69.2015.5.18.0008	04/08/15	04/08/15	0
RTSum - 0011204-72.2015.5.18.0007	23/09/15	26/10/15	33
RTSum - 0011206-39.2015.5.18.0008	04/08/15	28/08/15	24
RTSum - 0011211-61.2015.5.18.0008	04/08/15	07/08/15	3
RTSum - 0011215-98.2015.5.18.0008	04/08/15	31/08/15	27
RTSum - 0011216-83.2015.5.18.0008	04/08/15	02/09/15	29
RTSum - 0011218-53.2015.5.18.0008	05/08/15	05/08/15	0
RTSum - 0011228-97.2015.5.18.0008	05/08/15	05/08/15	0
RTSum - 0011229-82.2015.5.18.0008	05/08/15	05/08/15	0

Legenda:

1ª Aud.: Data da primeira audiência que ocorrer, Inicial ou UNA;

Enc. da Instrução: Data da conclusão para proferir sentença;

Prazo: Quantidade de dias decorridos da 1ª aud. até o encerramento da instrução.



PRAZO MÉDIO ENTRE A 1ª AUDIÊNCIA E O ENCERRAMENTO DA INSTRUÇÃO - 8ª VARA DO TRABALHO DE GOIÂNIA

8ª VARA DO TRABALHO DE GOIÂNIA

SUMARÍSSIMO

Qtd	Prazo Médio
607	29,94

Nr. Processo	1ª Aud.	nc. Instruçã	Prazo
RTSum - 0011230-64.2015.5.18.0009	15/09/15	30/11/15	76
RTSum - 0011235-89.2015.5.18.0008	06/08/15	30/11/15	116
RTSum - 0011239-29.2015.5.18.0008	06/08/15	06/08/15	0
RTSum - 0011242-81.2015.5.18.0008	30/07/15	30/07/15	0
RTSum - 0011249-73.2015.5.18.0008	10/08/15	24/08/15	14
RTSum - 0011252-28.2015.5.18.0008	01/09/15	06/11/15	66
RTSum - 0011253-13.2015.5.18.0008	10/08/15	25/09/15	46
RTSum - 0011254-95.2015.5.18.0008	10/08/15	02/12/15	114
RTSum - 0011262-72.2015.5.18.0008	05/08/15	05/08/15	0
RTSum - 0011264-42.2015.5.18.0008	11/08/15	11/08/15	0
RTSum - 0011266-12.2015.5.18.0008	11/08/15	11/08/15	0
RTSum - 0011269-64.2015.5.18.0008	11/08/15	30/11/15	111
RTSum - 0011271-34.2015.5.18.0008	11/08/15	28/09/15	48
RTSum - 0011276-56.2015.5.18.0008	12/08/15	14/09/15	33
RTSum - 0011280-63.2015.5.18.0018	15/09/15	15/09/15	0
RTSum - 0011281-78.2015.5.18.0008	12/08/15	15/09/15	34
RTSum - 0011294-77.2015.5.18.0008	20/08/15	20/08/15	0
RTSum - 0011295-62.2015.5.18.0008	27/08/15	24/09/15	28
RTSum - 0011296-47.2015.5.18.0008	28/08/15	28/08/15	0
RTSum - 0011299-81.2015.5.18.0014	14/09/15	14/09/15	0
RTSum - 0011301-69.2015.5.18.0008	03/09/15	03/09/15	0
RTSum - 0011303-73.2014.5.18.0008	21/08/14	26/01/15	158
RTSum - 0011304-24.2015.5.18.0008	03/09/15	03/09/15	0
RTSum - 0011317-23.2015.5.18.0008	04/09/15	04/09/15	0
RTSum - 0011321-60.2015.5.18.0008	04/09/15	04/09/15	0

Legenda:

1ª Aud.: Data da primeira audiência que ocorrer, Inicial ou UNA;

Enc. da Instrução: Data da conclusão para proferir sentença;

Prazo: Quantidade de dias decorridos da 1ª aud. até o encerramento da instrução.



PRAZO MÉDIO ENTRE A 1ª AUDIÊNCIA E O ENCERRAMENTO DA INSTRUÇÃO - 8ª VARA DO TRABALHO DE GOIÂNIA

8ª VARA DO TRABALHO DE GOIÂNIA

SUMARÍSSIMO

Qtd	Prazo Médio
607	29,94

Nr. Processo	1ª Aud.	nc. Instruçã	Prazo
RTSum - 0011322-45.2015.5.18.0008	19/08/15	19/08/15	0
RTSum - 0011335-44.2015.5.18.0008	04/09/15	21/09/15	17
RTSum - 0011337-14.2015.5.18.0008	04/09/15	17/11/15	74
RTSum - 0011345-88.2015.5.18.0008	08/09/15	08/09/15	0
RTSum - 0011347-58.2015.5.18.0008	08/09/15	08/09/15	0
RTSum - 0011359-09.2014.5.18.0008	26/08/14	24/02/15	182
RTSum - 0011369-19.2015.5.18.0008	27/08/15	27/08/15	0
RTSum - 0011373-62.2015.5.18.0006	23/09/15	23/09/15	0
RTSum - 0011374-41.2015.5.18.0008	09/09/15	19/11/15	71
RTSum - 0011378-78.2015.5.18.0008	09/09/15	09/09/15	0
RTSum - 0011382-24.2015.5.18.0006	17/09/15	17/09/15	0
RTSum - 0011386-55.2015.5.18.0008	09/09/15	09/09/15	0
RTSum - 0011388-25.2015.5.18.0008	09/09/15	11/09/15	2
RTSum - 0011388-59.2014.5.18.0008	08/09/14	06/02/15	151
RTSum - 0011394-98.2015.5.18.0083	30/11/15	30/11/15	0
RTSum - 0011396-84.2015.5.18.0013	28/09/15	29/10/15	31
RTSum - 0011398-69.2015.5.18.0008	10/09/15	24/11/15	75
RTSum - 0011400-39.2015.5.18.0008	10/09/15	10/09/15	0
RTSum - 0011403-91.2015.5.18.0008	21/09/15	21/09/15	0
RTSum - 0011408-16.2015.5.18.0008	10/09/15	25/11/15	76
RTSum - 0011409-98.2015.5.18.0008	10/09/15	10/09/15	0
RTSum - 0011410-83.2015.5.18.0008	10/09/15	16/12/15	97
RTSum - 0011416-90.2015.5.18.0008	14/09/15	04/11/15	51
RTSum - 0011418-60.2015.5.18.0008	14/09/15	19/10/15	35
RTSum - 0011419-45.2015.5.18.0008	14/09/15	14/09/15	0

Legenda:

1ª Aud.: Data da primeira audiência que ocorrer, Inicial ou UNA;

Enc. da Instrução: Data da conclusão para proferir sentença;

Prazo: Quantidade de dias decorridos da 1ª aud. até o encerramento da instrução.



PRAZO MÉDIO ENTRE A 1ª AUDIÊNCIA E O ENCERRAMENTO DA INSTRUÇÃO - 8ª VARA DO TRABALHO DE GOIÂNIA

8ª VARA DO TRABALHO DE GOIÂNIA

SUMARÍSSIMO

Qtd	Prazo Médio
607	29,94

Nr. Processo	1ª Aud.	nc. Instruçã	Prazo
RTSum - 0011425-52.2015.5.18.0008	15/09/15	02/12/15	78
RTSum - 0011427-22.2015.5.18.0008	15/09/15	12/11/15	58
RTSum - 0011428-07.2015.5.18.0008	15/09/15	15/09/15	0
RTSum - 0011429-89.2015.5.18.0008	15/09/15	15/09/15	0
RTSum - 0011430-74.2015.5.18.0008	15/09/15	27/11/15	73
RTSum - 0011435-96.2015.5.18.0008	17/09/15	30/09/15	13
RTSum - 0011436-66.2015.5.18.0013	01/10/15	06/10/15	5
RTSum - 0011436-81.2015.5.18.0008	17/09/15	17/09/15	0
RTSum - 0011438-51.2015.5.18.0008	17/09/15	19/10/15	32
RTSum - 0011445-43.2015.5.18.0008	21/09/15	21/09/15	0
RTSum - 0011448-95.2015.5.18.0008	14/09/15	16/10/15	32
RTSum - 0011452-35.2015.5.18.0008	21/09/15	07/12/15	77
RTSum - 0011454-05.2015.5.18.0008	21/09/15	07/12/15	77
RTSum - 0011457-57.2015.5.18.0008	21/09/15	21/09/15	0
RTSum - 0011459-27.2015.5.18.0008	21/09/15	21/09/15	0
RTSum - 0011471-41.2015.5.18.0008	21/09/15	10/12/15	80
RTSum - 0011472-11.2015.5.18.0013	21/10/15	21/10/15	0
RTSum - 0011475-78.2015.5.18.0008	23/09/15	20/10/15	27
RTSum - 0011477-48.2015.5.18.0008	23/09/15	23/09/15	0
RTSum - 0011492-17.2015.5.18.0008	23/09/15	23/09/15	0
RTSum - 0011494-84.2015.5.18.0008	24/09/15	24/09/15	0
RTSum - 0011495-69.2015.5.18.0008	24/09/15	24/09/15	0
RTSum - 0011504-65.2014.5.18.0008	01/10/14	04/03/15	154
RTSum - 0011511-23.2015.5.18.0008	28/09/15	29/10/15	31
RTSum - 0011524-22.2015.5.18.0008	30/09/15	30/09/15	0

Legenda:

1ª Aud.: Data da primeira audiência que ocorrer, Inicial ou UNA;

Enc. da Instrução: Data da conclusão para proferir sentença;

Prazo: Quantidade de dias decorridos da 1ª aud. até o encerramento da instrução.



PRAZO MÉDIO ENTRE A 1ª AUDIÊNCIA E O ENCERRAMENTO DA INSTRUÇÃO - 8ª VARA DO TRABALHO DE GOIÂNIA

8ª VARA DO TRABALHO DE GOIÂNIA

SUMARÍSSIMO

Qtd	Prazo Médio
607	29,94

Nr. Processo	1ª Aud.	nc. Instruçã	Prazo
RTSum - 0011525-07.2015.5.18.0008	01/10/15	17/11/15	47
RTSum - 0011528-59.2015.5.18.0008	01/10/15	01/10/15	0
RTSum - 0011541-58.2015.5.18.0008	01/10/15	01/10/15	0
RTSum - 0011542-43.2015.5.18.0008	01/10/15	03/12/15	63
RTSum - 0011542-77.2014.5.18.0008	30/09/14	24/02/15	147
RTSum - 0011543-28.2015.5.18.0008	01/10/15	07/12/15	67
RTSum - 0011546-80.2015.5.18.0008	01/10/15	01/10/15	0
RTSum - 0011551-05.2015.5.18.0008	28/10/15	28/10/15	0
RTSum - 0011554-57.2015.5.18.0008	03/11/15	03/11/15	0
RTSum - 0011568-41.2015.5.18.0008	04/11/15	04/11/15	0
RTSum - 0011583-10.2015.5.18.0008	09/11/15	09/11/15	0
RTSum - 0011583-10.2015.5.18.0008	09/11/15	16/11/15	7
RTSum - 0011583-44.2014.5.18.0008	09/10/14	12/02/15	126
RTSum - 0011584-92.2015.5.18.0008	09/11/15	09/11/15	0
RTSum - 0011587-47.2015.5.18.0008	08/10/15	08/10/15	0
RTSum - 0011588-53.2015.5.18.0001	12/11/15	12/11/15	0
RTSum - 0011594-12.2015.5.18.0017	27/10/15	27/10/15	0
RTSum - 0011604-83.2015.5.18.0008	14/10/15	14/10/15	0
RTSum - 0011605-68.2015.5.18.0008	14/10/15	14/10/15	0
RTSum - 0011607-38.2015.5.18.0008	14/10/15	14/10/15	0
RTSum - 0011608-57.2014.5.18.0008	09/10/14	26/02/15	140
RTSum - 0011611-75.2015.5.18.0008	14/10/15	14/10/15	0
RTSum - 0011614-30.2015.5.18.0008	14/10/15	14/10/15	0
RTSum - 0011617-82.2015.5.18.0008	15/10/15	15/10/15	0
RTSum - 0011618-67.2015.5.18.0008	15/10/15	15/10/15	0

Legenda:

1ª Aud.: Data da primeira audiência que ocorrer, Inicial ou UNA;

Enc. da Instrução: Data da conclusão para proferir sentença;

Prazo: Quantidade de dias decorridos da 1ª aud. até o encerramento da instrução.



PRAZO MÉDIO ENTRE A 1ª AUDIÊNCIA E O ENCERRAMENTO DA INSTRUÇÃO - 8ª VARA DO TRABALHO DE GOIÂNIA

8ª VARA DO TRABALHO DE GOIÂNIA

SUMARÍSSIMO

Qtd	Prazo Médio
607	29,94

Nr. Processo	1ª Aud.	nc. Instruçã	Prazo
RTSum - 0011631-03.2014.5.18.0008	15/10/14	11/05/15	208
RTSum - 0011637-73.2015.5.18.0008	13/10/15	15/10/15	2
RTSum - 0011639-43.2015.5.18.0008	19/10/15	19/10/15	0
RTSum - 0011641-13.2015.5.18.0008	20/10/15	20/10/15	0
RTSum - 0011642-95.2015.5.18.0008	20/10/15	20/10/15	0
RTSum - 0011648-05.2015.5.18.0008	20/10/15	20/10/15	0
RTSum - 0011650-72.2015.5.18.0008	20/10/15	20/10/15	0
RTSum - 0011651-57.2015.5.18.0008	20/10/15	20/10/15	0
RTSum - 0011657-68.2014.5.18.0018	22/10/14	18/03/15	147
RTSum - 0011663-71.2015.5.18.0008	22/10/15	03/12/15	42
RTSum - 0011667-11.2015.5.18.0008	26/10/15	26/10/15	0
RTSum - 0011676-70.2015.5.18.0008	26/10/15	27/10/15	1
RTSum - 0011681-92.2015.5.18.0008	26/10/15	11/11/15	16
RTSum - 0011686-17.2015.5.18.0008	26/10/15	26/10/15	0
RTSum - 0011687-02.2015.5.18.0008	26/10/15	26/10/15	0
RTSum - 0011712-15.2015.5.18.0008	21/10/15	21/10/15	0
RTSum - 0011713-34.2014.5.18.0008	31/10/14	13/04/15	164
RTSum - 0011719-07.2015.5.18.0008	21/10/15	26/10/15	5
RTSum - 0011724-63.2014.5.18.0008	29/10/14	25/05/15	208
RTSum - 0011736-43.2015.5.18.0008	09/11/15	09/11/15	0
RTSum - 0011738-13.2015.5.18.0008	09/11/15	09/11/15	0
RTSum - 0011749-42.2015.5.18.0008	09/11/15	09/11/15	0
RTSum - 0011750-27.2015.5.18.0008	11/11/15	11/11/15	0
RTSum - 0011755-83.2014.5.18.0008	03/11/14	06/03/15	123
RTSum - 0011760-71.2015.5.18.0008	11/11/15	25/11/15	14

Legenda:

1ª Aud.: Data da primeira audiência que ocorrer, Inicial ou UNA;

Enc. da Instrução: Data da conclusão para proferir sentença;

Prazo: Quantidade de dias decorridos da 1ª aud. até o encerramento da instrução.



PRAZO MÉDIO ENTRE A 1ª AUDIÊNCIA E O ENCERRAMENTO DA INSTRUÇÃO - 8ª VARA DO TRABALHO DE GOIÂNIA

8ª VARA DO TRABALHO DE GOIÂNIA

SUMARÍSSIMO

Qtd	Prazo Médio
607	29,94

Nr. Processo	1ª Aud.	nc. Instruça	Prazo
RTSum - 0011763-26.2015.5.18.0008	11/11/15	11/11/15	0
RTSum - 0011768-48.2015.5.18.0008	11/11/15	19/11/15	8
RTSum - 0011769-33.2015.5.18.0008	12/11/15	12/11/15	0
RTSum - 0011772-85.2015.5.18.0008	12/11/15	12/11/15	0
RTSum - 0011782-32.2015.5.18.0008	12/11/15	12/11/15	0
RTSum - 0011785-84.2015.5.18.0008	27/10/15	27/10/15	0
RTSum - 0011794-37.2015.5.18.0011	17/12/15	17/12/15	0
RTSum - 0011800-53.2015.5.18.0008	29/10/15	29/10/15	0
RTSum - 0011803-08.2015.5.18.0008	03/11/15	03/11/15	0
RTSum - 0011803-08.2015.5.18.0008	03/11/15	04/11/15	1
RTSum - 0011810-97.2015.5.18.0008	04/11/15	25/11/15	21
RTSum - 0011816-07.2015.5.18.0008	05/11/15	05/11/15	0
RTSum - 0011822-14.2015.5.18.0008	09/11/15	30/11/15	21
RTSum - 0011823-96.2015.5.18.0008	11/11/15	11/11/15	0
RTSum - 0011832-58.2015.5.18.0008	12/11/15	12/11/15	0
RTSum - 0011838-65.2015.5.18.0008	16/11/15	16/11/15	0
RTSum - 0011841-20.2015.5.18.0008	16/11/15	16/11/15	0
RTSum - 0011852-49.2015.5.18.0008	17/11/15	17/11/15	0
RTSum - 0011853-34.2015.5.18.0008	17/11/15	17/11/15	0
RTSum - 0011857-71.2015.5.18.0008	17/11/15	17/11/15	0
RTSum - 0011862-93.2015.5.18.0008	17/11/15	17/11/15	0
RTSum - 0011865-48.2015.5.18.0008	17/11/15	17/11/15	0
RTSum - 0011869-22.2014.5.18.0008	12/11/14	08/06/15	208
RTSum - 0011877-62.2015.5.18.0008	18/11/15	18/11/15	0
RTSum - 0011881-15.2014.5.18.0015	10/12/14	12/03/15	92

Legenda:

1ª Aud.: Data da primeira audiência que ocorrer, Inicial ou UNA;

Enc. da Instrução: Data da conclusão para proferir sentença;

Prazo: Quantidade de dias decorridos da 1ª aud. até o encerramento da instrução.



PRAZO MÉDIO ENTRE A 1ª AUDIÊNCIA E O ENCERRAMENTO DA INSTRUÇÃO - 8ª VARA DO TRABALHO DE GOIÂNIA

8ª VARA DO TRABALHO DE GOIÂNIA

SUMARÍSSIMO

Qtd	Prazo Médio
607	29,94

Nr. Processo	1ª Aud.	nc. Instruçã	Prazo
RTSum - 0011883-81.2015.5.18.0004	24/11/15	24/11/15	0
RTSum - 0011892-80.2014.5.18.0003	10/02/15	23/10/15	255
RTSum - 0011892-80.2014.5.18.0003	10/02/15	07/12/15	300
RTSum - 0011895-83.2015.5.18.0008	17/11/15	17/11/15	0
RTSum - 0011898-38.2015.5.18.0008	18/11/15	10/12/15	22
RTSum - 0011899-36.2014.5.18.0015	21/01/15	21/01/15	0
RTSum - 0011907-97.2015.5.18.0008	19/11/15	19/11/15	0
RTSum - 0011908-19.2014.5.18.0008	19/11/14	12/02/15	85
RTSum - 0011921-81.2015.5.18.0008	19/11/15	19/11/15	0
RTSum - 0011929-58.2015.5.18.0008	23/11/15	23/11/15	0
RTSum - 0011930-43.2015.5.18.0008	23/11/15	23/11/15	0
RTSum - 0011931-28.2015.5.18.0008	23/11/15	07/12/15	14
RTSum - 0011933-95.2015.5.18.0008	23/11/15	23/11/15	0
RTSum - 0011935-65.2015.5.18.0008	23/11/15	16/12/15	23
RTSum - 0011937-35.2015.5.18.0008	24/11/15	24/11/15	0
RTSum - 0011941-03.2014.5.18.0010	10/02/15	10/02/15	0
RTSum - 0011941-72.2015.5.18.0008	24/11/15	24/11/15	0
RTSum - 0011947-79.2015.5.18.0008	24/11/15	16/12/15	22
RTSum - 0011949-49.2015.5.18.0008	24/11/15	24/11/15	0
RTSum - 0011952-04.2015.5.18.0008	24/11/15	14/12/15	20
RTSum - 0011954-71.2015.5.18.0008	25/11/15	25/11/15	0
RTSum - 0011958-11.2015.5.18.0008	25/11/15	25/11/15	0
RTSum - 0011959-30.2014.5.18.0008	25/11/14	24/02/15	91
RTSum - 0011961-63.2015.5.18.0008	25/11/15	25/11/15	0
RTSum - 0011967-22.2014.5.18.0003	10/02/15	10/02/15	0

Legenda:

1ª Aud.: Data da primeira audiência que ocorrer, Inicial ou UNA;

Enc. da Instrução: Data da conclusão para proferir sentença;

Prazo: Quantidade de dias decorridos da 1ª aud. até o encerramento da instrução.



PRAZO MÉDIO ENTRE A 1ª AUDIÊNCIA E O ENCERRAMENTO DA INSTRUÇÃO - 8ª VARA DO TRABALHO DE GOIÂNIA

8ª VARA DO TRABALHO DE GOIÂNIA

SUMARÍSSIMO

Qtd	Prazo Médio
607	29,94

Nr. Processo	1ª Aud.	nc. Instruçã	Prazo
RTSum - 0011967-70.2015.5.18.0008	26/11/15	26/11/15	0
RTSum - 0011971-10.2015.5.18.0008	26/11/15	26/11/15	0
RTSum - 0011974-62.2015.5.18.0008	26/11/15	26/11/15	0
RTSum - 0011975-81.2014.5.18.0008	27/11/14	24/02/15	89
RTSum - 0011977-17.2015.5.18.0008	26/11/15	26/11/15	0
RTSum - 0011982-55.2014.5.18.0014	11/12/14	19/01/15	39
RTSum - 0011990-16.2015.5.18.0008	30/11/15	30/11/15	0
RTSum - 0011996-36.2014.5.18.0015	11/02/15	11/02/15	0
RTSum - 0011998-27.2014.5.18.0008	01/12/14	06/02/15	67
RTSum - 0012001-45.2015.5.18.0008	01/12/15	01/12/15	0
RTSum - 0012007-86.2014.5.18.0008	01/12/14	10/02/15	71
RTSum - 0012015-29.2015.5.18.0008	03/12/15	03/12/15	0
RTSum - 0012022-21.2015.5.18.0008	07/12/15	07/12/15	0
RTSum - 0012022-55.2014.5.18.0008	02/12/14	22/01/15	51
RTSum - 0012023-06.2015.5.18.0008	07/12/15	07/12/15	0
RTSum - 0012025-73.2015.5.18.0008	07/12/15	07/12/15	0
RTSum - 0012026-58.2015.5.18.0008	16/12/15	16/12/15	0
RTSum - 0012027-43.2015.5.18.0008	08/12/15	08/12/15	0
RTSum - 0012029-47.2014.5.18.0008	03/12/14	21/09/15	292
RTSum - 0012050-23.2014.5.18.0008	10/12/14	24/02/15	76
RTSum - 0012056-45.2014.5.18.0003	16/03/15	16/03/15	0
RTSum - 0012058-97.2014.5.18.0008	10/12/14	23/03/15	103
RTSum - 0012070-14.2014.5.18.0008	11/12/14	29/01/15	49
RTSum - 0012073-66.2014.5.18.0008	15/12/14	13/03/15	88
RTSum - 0012102-19.2014.5.18.0008	12/01/15	23/07/15	192

Legenda:

1ª Aud.: Data da primeira audiência que ocorrer, Inicial ou UNA;

Enc. da Instrução: Data da conclusão para proferir sentença;

Prazo: Quantidade de dias decorridos da 1ª aud. até o encerramento da instrução.



PRAZO MÉDIO ENTRE A 1ª AUDIÊNCIA E O ENCERRAMENTO DA INSTRUÇÃO - 8ª VARA DO TRABALHO DE GOIÂNIA

8ª VARA DO TRABALHO DE GOIÂNIA

SUMARÍSSIMO

Qtd	Prazo Médio
607	29,94

Nr. Processo	1ª Aud.	nc. Instruçã	Prazo
RTSum - 0012104-86.2014.5.18.0008	12/01/15	17/03/15	64
RTSum - 0012106-56.2014.5.18.0008	12/01/15	26/01/15	14
RTSum - 0012106-71.2014.5.18.0003	23/04/15	23/04/15	0
RTSum - 0012114-33.2014.5.18.0008	19/01/15	19/01/15	0
RTSum - 0012121-25.2014.5.18.0008	26/02/15	17/03/15	19
RTSum - 0012122-10.2014.5.18.0008	21/01/15	21/01/15	0
RTSum - 0012124-77.2014.5.18.0008	26/02/15	26/02/15	0
RTSum - 0012125-62.2014.5.18.0008	26/02/15	26/02/15	0
RTSum - 0012133-39.2014.5.18.0008	19/01/15	07/05/15	108
RTSum - 0012134-24.2014.5.18.0008	19/01/15	19/01/15	0
RTSum - 0012135-09.2014.5.18.0008	19/01/15	19/01/15	0
RTSum - 0012139-46.2014.5.18.0008	19/01/15	19/01/15	0
RTSum - 0012144-68.2014.5.18.0008	20/01/15	20/01/15	0
RTSum - 0012145-53.2014.5.18.0008	20/01/15	20/01/15	0
RTSum - 0012149-90.2014.5.18.0008	21/01/15	21/01/15	0
RTSum - 0012153-30.2014.5.18.0008	22/01/15	26/03/15	63
RTSum - 0012164-59.2014.5.18.0008	26/01/15	26/01/15	0
RTSum - 0012169-81.2014.5.18.0008	26/01/15	26/01/15	0
RTSum - 0012172-36.2014.5.18.0008	27/01/15	10/02/15	14
RTSum - 0012176-73.2014.5.18.0008	27/01/15	27/01/15	0
RTSum - 0012179-28.2014.5.18.0008	12/02/15	20/03/15	36

Legenda:

1ª Aud.: Data da primeira audiência que ocorrer, Inicial ou UNA;

Enc. da Instrução: Data da conclusão para proferir sentença;

Prazo: Quantidade de dias decorridos da 1ª aud. até o encerramento da instrução.



PRAZO MÉDIO ENTRE A 1ª AUDIÊNCIA E O ENCERRAMENTO DA INSTRUÇÃO - 8ª VARA DO TRABALHO DE GOIÂNIA

Data do encerramento da instrução entre 1/1/2015 e 31/12/2015 23:59:59

Sem magistrado

SUMARÍSSIMO

Qtd	Prazo Médio
607	29,94

Nr. Processo	1ª Aud.	Enc. Instrução.	Prazo
RTSum - 0010001-72.2015.5.18.0008	28/01/15	28/01/15	0
RTSum - 0010003-42.2015.5.18.0008	28/01/15	24/02/15	27
RTSum - 0010004-27.2015.5.18.0008	28/01/15	29/01/15	1
RTSum - 0010010-34.2015.5.18.0008	09/02/15	25/02/15	16
RTSum - 0010013-86.2015.5.18.0008	29/01/15	20/02/15	22
RTSum - 0010014-71.2015.5.18.0008	29/01/15	29/01/15	0
RTSum - 0010019-93.2015.5.18.0008	02/02/15	30/04/15	87
RTSum - 0010025-03.2015.5.18.0008	03/02/15	06/03/15	31
RTSum - 0010026-85.2015.5.18.0008	03/02/15	27/03/15	52
RTSum - 0010028-55.2015.5.18.0008	03/02/15	03/02/15	0
RTSum - 0010030-25.2015.5.18.0008	03/02/15	20/03/15	45
RTSum - 0010031-10.2015.5.18.0008	04/02/15	04/02/15	0
RTSum - 0010033-77.2015.5.18.0008	09/02/15	09/02/15	0
RTSum - 0010036-32.2015.5.18.0008	09/02/15	25/02/15	16
RTSum - 0010039-84.2015.5.18.0008	04/02/15	04/02/15	0
RTSum - 0010040-69.2015.5.18.0008	04/02/15	04/02/15	0
RTSum - 0010042-39.2015.5.18.0008	24/02/15	24/02/15	0
RTSum - 0010044-09.2015.5.18.0008	24/02/15	24/02/15	0
RTSum - 0010047-61.2015.5.18.0008	24/02/15	17/03/15	21
RTSum - 0010048-46.2015.5.18.0008	24/02/15	24/02/15	0
RTSum - 0010051-98.2015.5.18.0008	24/02/15	17/04/15	52

Legenda:

1ª Aud.: Data da primeira audiência que ocorrer, Inicial ou UNA;

Enc. da Instrução: Data da conclusão para proferir sentença;

Prazo: Quantidade de dias decorridos da 1ª aud. até o encerramento da instrução.



PRAZO MÉDIO ENTRE A 1ª AUDIÊNCIA E O ENCERRAMENTO DA INSTRUÇÃO - 8ª VARA DO TRABALHO DE GOIÂNIA

Sem magistrado

SUMARÍSSIMO

Qtd	Prazo Médio
607	29,94

Nr. Processo	1ª Aud.	Enc. Instrução.	Prazo
RTSum - 0010052-83.2015.5.18.0008	24/02/15	24/02/15	0
RTSum - 0010054-53.2015.5.18.0008	24/02/15	06/03/15	10
RTSum - 0010055-38.2015.5.18.0008	25/02/15	06/03/15	9
RTSum - 0010057-08.2015.5.18.0008	25/02/15	06/03/15	9
RTSum - 0010062-30.2015.5.18.0008	25/02/15	06/03/15	9
RTSum - 0010063-15.2015.5.18.0008	25/02/15	25/02/15	0
RTSum - 0010064-97.2015.5.18.0008	26/02/15	26/02/15	0
RTSum - 0010065-82.2015.5.18.0008	26/02/15	27/02/15	1
RTSum - 0010068-37.2015.5.18.0008	02/03/15	02/03/15	0
RTSum - 0010069-22.2015.5.18.0008	02/03/15	03/03/15	1
RTSum - 0010071-89.2015.5.18.0008	02/03/15	02/03/15	0
RTSum - 0010077-96.2015.5.18.0008	02/03/15	02/03/15	0
RTSum - 0010082-21.2015.5.18.0008	04/03/15	04/03/15	0
RTSum - 0010083-06.2015.5.18.0008	04/03/15	20/03/15	16
RTSum - 0010084-88.2015.5.18.0008	04/03/15	04/03/15	0
RTSum - 0010086-58.2015.5.18.0008	04/03/15	01/06/15	89
RTSum - 0010087-43.2015.5.18.0008	04/03/15	04/03/15	0
RTSum - 0010091-80.2015.5.18.0008	12/02/15	23/02/15	11
RTSum - 0010092-65.2015.5.18.0008	12/02/15	26/02/15	14
RTSum - 0010095-20.2015.5.18.0008	12/02/15	12/02/15	0
RTSum - 0010097-87.2015.5.18.0008	12/02/15	17/03/15	33
RTSum - 0010099-57.2015.5.18.0008	12/02/15	12/02/15	0
RTSum - 0010100-42.2015.5.18.0008	04/03/15	04/03/15	0
RTSum - 0010105-64.2015.5.18.0008	05/03/15	05/03/15	0

Legenda:
1ª Aud.: Data da primeira audiência que ocorrer, Inicial ou UNA;
Enc. da Instrução: Data da conclusão para proferir sentença;
Prazo: Quantidade de dias decorridos da 1ª aud. até o encerramento da instrução.



PRAZO MÉDIO ENTRE A 1ª AUDIÊNCIA E O ENCERRAMENTO DA INSTRUÇÃO - 8ª VARA DO TRABALHO DE GOIÂNIA

Sem magistrado

SUMARÍSSIMO

Qtd	Prazo Médio
607	29,94

Nr. Processo	1ª Aud.	Enc. Instrução.	Prazo
RTSum - 0010106-49.2015.5.18.0008	23/02/15	23/02/15	0
RTSum - 0010109-04.2015.5.18.0008	23/02/15	23/02/15	0
RTSum - 0010111-41.2015.5.18.0018	11/03/15	11/03/15	0
RTSum - 0010111-71.2015.5.18.0008	23/02/15	23/02/15	0
RTSum - 0010113-41.2015.5.18.0008	23/02/15	20/03/15	25
RTSum - 0010120-33.2015.5.18.0008	26/02/15	17/03/15	19
RTSum - 0010121-18.2015.5.18.0008	04/03/15	04/03/15	0
RTSum - 0010122-03.2015.5.18.0008	04/03/15	26/05/15	83
RTSum - 0010126-40.2015.5.18.0008	04/03/15	04/03/15	0
RTSum - 0010131-62.2015.5.18.0008	04/03/15	04/03/15	0
RTSum - 0010134-17.2015.5.18.0008	02/03/15	02/03/15	0
RTSum - 0010139-39.2015.5.18.0008	05/03/15	05/03/15	0
RTSum - 0010140-24.2015.5.18.0008	05/03/15	05/03/15	0
RTSum - 0010141-09.2015.5.18.0008	11/03/15	11/03/15	0
RTSum - 0010143-76.2015.5.18.0008	09/03/15	20/03/15	11
RTSum - 0010145-46.2015.5.18.0008	09/03/15	04/05/15	56
RTSum - 0010147-16.2015.5.18.0008	09/03/15	24/04/15	46
RTSum - 0010151-53.2015.5.18.0008	09/03/15	09/03/15	0
RTSum - 0010154-08.2015.5.18.0008	09/03/15	09/03/15	0
RTSum - 0010157-60.2015.5.18.0008	10/03/15	10/03/15	0
RTSum - 0010158-45.2015.5.18.0008	10/03/15	10/03/15	0
RTSum - 0010164-52.2015.5.18.0008	10/03/15	10/03/15	0
RTSum - 0010181-88.2015.5.18.0008	12/03/15	26/03/15	14
RTSum - 0010185-28.2015.5.18.0008	12/03/15	20/03/15	8

Legenda:
1ª Aud.: Data da primeira audiência que ocorrer, Inicial ou UNA;
Enc. da Instrução: Data da conclusão para proferir sentença;
Prazo: Quantidade de dias decorridos da 1ª aud. até o encerramento da instrução.



PRAZO MÉDIO ENTRE A 1ª AUDIÊNCIA E O ENCERRAMENTO DA INSTRUÇÃO - 8ª VARA DO TRABALHO DE GOIÂNIA

Sem magistrado

SUMARÍSSIMO

Qtd	Prazo Médio
607	29,94

Nr. Processo	1ª Aud.	Enc. Instrução.	Prazo
RTSum - 0010189-65.2015.5.18.0008	12/03/15	12/03/15	0
RTSum - 0010194-90.2015.5.18.0007	24/03/15	24/03/15	0
RTSum - 0010200-94.2015.5.18.0008	17/03/15	17/03/15	0
RTSum - 0010206-19.2015.5.18.0003	10/04/15	29/05/15	49
RTSum - 0010207-86.2015.5.18.0008	17/03/15	17/03/15	0
RTSum - 0010212-11.2015.5.18.0008	09/03/15	20/03/15	11
RTSum - 0010215-63.2015.5.18.0008	17/03/15	10/04/15	24
RTSum - 0010220-85.2015.5.18.0008	18/03/15	10/04/15	23
RTSum - 0010223-40.2015.5.18.0008	12/03/15	12/03/15	0
RTSum - 0010227-77.2015.5.18.0008	18/03/15	10/04/15	23
RTSum - 0010227-95.2015.5.18.0002	18/05/15	21/07/15	64
RTSum - 0010230-32.2015.5.18.0008	19/03/15	24/04/15	36
RTSum - 0010231-17.2015.5.18.0008	19/03/15	19/03/15	0
RTSum - 0010233-63.2015.5.18.0015	24/03/15	24/03/15	0
RTSum - 0010233-84.2015.5.18.0008	19/03/15	04/05/15	46
RTSum - 0010234-69.2015.5.18.0008	19/03/15	19/03/15	0
RTSum - 0010235-54.2015.5.18.0008	19/03/15	24/04/15	36
RTSum - 0010236-39.2015.5.18.0008	19/03/15	24/04/15	36
RTSum - 0010237-24.2015.5.18.0008	19/03/15	19/03/15	0
RTSum - 0010238-09.2015.5.18.0008	23/03/15	23/03/15	0
RTSum - 0010241-61.2015.5.18.0008	19/03/15	19/03/15	0
RTSum - 0010243-31.2015.5.18.0008	19/03/15	03/06/15	76
RTSum - 0010249-38.2015.5.18.0008	23/03/15	23/03/15	0
RTSum - 0010251-08.2015.5.18.0008	23/03/15	09/06/15	78

Legenda:
1ª Aud.: Data da primeira audiência que ocorrer, Inicial ou UNA;
Enc. da Instrução: Data da conclusão para proferir sentença;
Prazo: Quantidade de dias decorridos da 1ª aud. até o encerramento da instrução.



PRAZO MÉDIO ENTRE A 1ª AUDIÊNCIA E O ENCERRAMENTO DA INSTRUÇÃO - 8ª VARA DO TRABALHO DE GOIÂNIA

Sem magistrado

SUMARÍSSIMO

Qtd	Prazo Médio
607	29,94

Nr. Processo	1ª Aud.	Enc. Instrução.	Prazo
RTSum - 0010258-97.2015.5.18.0008	23/03/15	23/03/15	0
RTSum - 0010262-37.2015.5.18.0008	11/03/15	11/03/15	0
RTSum - 0010266-74.2015.5.18.0008	24/03/15	28/04/15	35
RTSum - 0010272-81.2015.5.18.0008	24/03/15	16/06/15	84
RTSum - 0010276-21.2015.5.18.0008	05/03/15	05/03/15	0
RTSum - 0010285-80.2015.5.18.0008	25/03/15	07/05/15	43
RTSum - 0010289-69.2015.5.18.0121	28/04/15	08/05/15	10
RTSum - 0010293-57.2015.5.18.0008	25/03/15	24/04/15	30
RTSum - 0010299-64.2015.5.18.0008	26/03/15	26/03/15	0
RTSum - 0010305-08.2014.5.18.0008	07/03/14	25/02/15	355
RTSum - 0010305-71.2015.5.18.0008	26/03/15	26/03/15	0
RTSum - 0010306-56.2015.5.18.0008	26/03/15	26/03/15	0
RTSum - 0010308-26.2015.5.18.0008	07/04/15	24/04/15	17
RTSum - 0010312-63.2015.5.18.0008	06/04/15	24/04/15	18
RTSum - 0010314-33.2015.5.18.0008	06/04/15	06/04/15	0
RTSum - 0010315-18.2015.5.18.0008	06/04/15	24/04/15	18
RTSum - 0010317-85.2015.5.18.0008	25/03/15	17/04/15	23
RTSum - 0010333-39.2015.5.18.0008	16/03/15	16/03/15	0
RTSum - 0010336-91.2015.5.18.0008	08/04/15	08/04/15	0
RTSum - 0010337-76.2015.5.18.0008	08/04/15	30/07/15	113
RTSum - 0010339-46.2015.5.18.0008	08/04/15	08/04/15	0
RTSum - 0010340-31.2015.5.18.0008	08/04/15	08/04/15	0
RTSum - 0010342-98.2015.5.18.0008	08/04/15	08/04/15	0
RTSum - 0010349-90.2015.5.18.0008	09/04/15	04/08/15	117

Legenda:
1ª Aud.: Data da primeira audiência que ocorrer, Inicial ou UNA;
Enc. da Instrução: Data da conclusão para proferir sentença;
Prazo: Quantidade de dias decorridos da 1ª aud. até o encerramento da instrução.



PRAZO MÉDIO ENTRE A 1ª AUDIÊNCIA E O ENCERRAMENTO DA INSTRUÇÃO - 8ª VARA DO TRABALHO DE GOIÂNIA

Sem magistrado

SUMARÍSSIMO

Qtd	Prazo Médio
607	29,94

Nr. Processo	1ª Aud.	Enc. Instrução.	Prazo
RTSum - 0010350-75.2015.5.18.0008	09/04/15	24/04/15	15
RTSum - 0010353-30.2015.5.18.0008	09/04/15	09/04/15	0
RTSum - 0010354-15.2015.5.18.0008	09/04/15	09/04/15	0
RTSum - 0010355-97.2015.5.18.0008	09/04/15	09/04/15	0
RTSum - 0010358-52.2015.5.18.0008	09/04/15	17/11/15	222
RTSum - 0010361-07.2015.5.18.0008	13/04/15	24/04/15	11
RTSum - 0010368-96.2015.5.18.0008	19/03/15	07/05/15	49
RTSum - 0010371-51.2015.5.18.0008	14/04/15	14/04/15	0
RTSum - 0010372-36.2015.5.18.0008	14/04/15	14/04/15	0
RTSum - 0010373-21.2015.5.18.0008	17/03/15	16/10/15	213
RTSum - 0010375-88.2015.5.18.0008	14/04/15	14/04/15	0
RTSum - 0010376-73.2015.5.18.0008	14/04/15	14/04/15	0
RTSum - 0010380-13.2015.5.18.0008	14/04/15	14/04/15	0
RTSum - 0010380-83.2015.5.18.0017	23/04/15	23/04/15	0
RTSum - 0010381-95.2015.5.18.0008	14/04/15	16/12/15	246
RTSum - 0010382-80.2015.5.18.0008	26/03/15	07/05/15	42
RTSum - 0010384-32.2015.5.18.0014	16/04/15	17/04/15	1
RTSum - 0010384-50.2015.5.18.0008	17/03/15	29/04/15	43
RTSum - 0010386-20.2015.5.18.0008	15/04/15	11/05/15	26
RTSum - 0010392-97.2015.5.18.0017	23/04/15	26/10/15	186
RTSum - 0010394-94.2015.5.18.0008	09/04/15	09/04/15	0
RTSum - 0010398-46.2015.5.18.0004	07/04/15	07/04/15	0
RTSum - 0010400-19.2015.5.18.0003	10/04/15	10/04/15	0
RTSum - 0010404-41.2015.5.18.0008	15/04/15	15/04/15	0

Legenda:
1ª Aud.: Data da primeira audiência que ocorrer, Inicial ou UNA;
Enc. da Instrução: Data da conclusão para proferir sentença;
Prazo: Quantidade de dias decorridos da 1ª aud. até o encerramento da instrução.



PRAZO MÉDIO ENTRE A 1ª AUDIÊNCIA E O ENCERRAMENTO DA INSTRUÇÃO - 8ª VARA DO TRABALHO DE GOIÂNIA

Sem magistrado

SUMARÍSSIMO

Qtd	Prazo Médio
607	29,94

Nr. Processo	1ª Aud.	Enc. Instrução.	Prazo
RTSum - 0010405-26.2015.5.18.0008	15/04/15	15/04/15	0
RTSum - 0010407-93.2015.5.18.0008	15/04/15	15/04/15	0
RTSum - 0010410-48.2015.5.18.0008	15/04/15	15/04/15	0
RTSum - 0010412-18.2015.5.18.0008	25/03/15	24/04/15	30
RTSum - 0010415-70.2015.5.18.0008	16/04/15	08/05/15	22
RTSum - 0010417-40.2015.5.18.0008	16/04/15	29/04/15	13
RTSum - 0010418-25.2015.5.18.0008	16/04/15	13/05/15	27
RTSum - 0010420-92.2015.5.18.0008	09/04/15	09/04/15	0
RTSum - 0010423-47.2015.5.18.0008	16/04/15	16/04/15	0
RTSum - 0010424-32.2015.5.18.0008	16/04/15	16/04/15	0
RTSum - 0010425-17.2015.5.18.0008	16/04/15	16/04/15	0
RTSum - 0010428-69.2015.5.18.0008	16/04/15	16/04/15	0
RTSum - 0010430-39.2015.5.18.0008	22/04/15	22/04/15	0
RTSum - 0010432-09.2015.5.18.0008	22/04/15	13/05/15	21
RTSum - 0010438-16.2015.5.18.0008	22/04/15	22/04/15	0
RTSum - 0010444-23.2015.5.18.0008	23/04/15	23/04/15	0
RTSum - 0010446-90.2015.5.18.0008	23/04/15	05/08/15	104
RTSum - 0010452-97.2015.5.18.0008	27/04/15	28/05/15	31
RTSum - 0010453-82.2015.5.18.0008	27/04/15	03/06/15	37
RTSum - 0010462-44.2015.5.18.0008	28/04/15	28/04/15	0
RTSum - 0010470-21.2015.5.18.0008	22/04/15	22/04/15	0
RTSum - 0010473-73.2015.5.18.0008	28/04/15	28/04/15	0
RTSum - 0010476-28.2015.5.18.0008	29/04/15	29/04/15	0
RTSum - 0010479-80.2015.5.18.0008	29/04/15	08/05/15	9

Legenda:
1ª Aud.: Data da primeira audiência que ocorrer, Inicial ou UNA;
Enc. da Instrução: Data da conclusão para proferir sentença;
Prazo: Quantidade de dias decorridos da 1ª aud. até o encerramento da instrução.



PRAZO MÉDIO ENTRE A 1ª AUDIÊNCIA E O ENCERRAMENTO DA INSTRUÇÃO - 8ª VARA DO TRABALHO DE GOIÂNIA

Sem magistrado

SUMARÍSSIMO

Qtd	Prazo Médio
607	29,94

Nr. Processo	1ª Aud.	Enc. Instrução.	Prazo
RTSum - 0010485-96.2015.5.18.0005	10/04/15	10/04/15	0
RTSum - 0010486-72.2015.5.18.0008	30/04/15	19/06/15	50
RTSum - 0010495-34.2015.5.18.0008	30/04/15	24/08/15	116
RTSum - 0010497-04.2015.5.18.0008	30/04/15	30/04/15	0
RTSum - 0010500-56.2015.5.18.0008	10/04/15	10/04/15	0
RTSum - 0010504-93.2015.5.18.0008	10/04/15	10/04/15	0
RTSum - 0010509-18.2015.5.18.0008	10/04/15	09/09/15	152
RTSum - 0010511-85.2015.5.18.0008	10/04/15	24/04/15	14
RTSum - 0010515-25.2015.5.18.0008	10/04/15	09/07/15	90
RTSum - 0010520-47.2015.5.18.0008	10/04/15	10/04/15	0
RTSum - 0010523-02.2015.5.18.0008	10/04/15	10/04/15	0
RTSum - 0010530-91.2015.5.18.0008	30/04/15	17/11/15	201
RTSum - 0010534-31.2015.5.18.0008	10/04/15	15/04/15	5
RTSum - 0010536-98.2015.5.18.0008	10/04/15	02/06/15	53
RTSum - 0010539-53.2015.5.18.0008	05/05/15	05/05/15	0
RTSum - 0010543-90.2015.5.18.0008	05/05/15	06/05/15	1
RTSum - 0010545-60.2015.5.18.0008	05/05/15	29/05/15	24
RTSum - 0010548-15.2015.5.18.0008	06/05/15	12/08/15	98
RTSum - 0010552-52.2015.5.18.0008	06/05/15	07/05/15	1
RTSum - 0010553-37.2015.5.18.0008	06/05/15	06/05/15	0
RTSum - 0010560-29.2015.5.18.0008	06/05/15	23/07/15	78
RTSum - 0010566-36.2015.5.18.0008	07/05/15	29/05/15	22
RTSum - 0010568-06.2015.5.18.0008	07/05/15	07/05/15	0
RTSum - 0010573-28.2015.5.18.0008	12/05/15	12/05/15	0

Legenda:
1ª Aud.: Data da primeira audiência que ocorrer, Inicial ou UNA;
Enc. da Instrução: Data da conclusão para proferir sentença;
Prazo: Quantidade de dias decorridos da 1ª aud. até o encerramento da instrução.



PRAZO MÉDIO ENTRE A 1ª AUDIÊNCIA E O ENCERRAMENTO DA INSTRUÇÃO - 8ª VARA DO TRABALHO DE GOIÂNIA

Sem magistrado

SUMARÍSSIMO

Qtd	Prazo Médio
607	29,94

Nr. Processo	1ª Aud.	Enc. Instrução.	Prazo
RTSum - 0010587-12.2015.5.18.0008	11/05/15	19/06/15	39
RTSum - 0010589-79.2015.5.18.0008	11/05/15	10/09/15	122
RTSum - 0010590-64.2015.5.18.0008	11/05/15	23/07/15	73
RTSum - 0010593-19.2015.5.18.0008	06/05/15	03/09/15	120
RTSum - 0010593-19.2015.5.18.0008	06/05/15	18/11/15	196
RTSum - 0010594-04.2015.5.18.0008	12/05/15	12/05/15	0
RTSum - 0010597-56.2015.5.18.0008	12/05/15	12/05/15	0
RTSum - 0010603-63.2015.5.18.0008	12/05/15	12/05/15	0
RTSum - 0010605-33.2015.5.18.0008	13/05/15	13/05/15	0
RTSum - 0010608-85.2015.5.18.0008	13/05/15	15/09/15	125
RTSum - 0010610-55.2015.5.18.0008	13/05/15	13/05/15	0
RTSum - 0010611-40.2015.5.18.0008	13/05/15	14/05/15	1
RTSum - 0010611-40.2015.5.18.0008	13/05/15	01/06/15	19
RTSum - 0010611-46.2015.5.18.0006	15/05/15	15/05/15	0
RTSum - 0010617-47.2015.5.18.0008	13/05/15	12/06/15	30
RTSum - 0010620-02.2015.5.18.0008	14/05/15	14/05/15	0
RTSum - 0010621-84.2015.5.18.0008	14/05/15	14/07/15	61
RTSum - 0010623-54.2015.5.18.0008	14/05/15	14/05/15	0
RTSum - 0010624-39.2015.5.18.0008	14/05/15	14/05/15	0
RTSum - 0010628-76.2015.5.18.0008	18/05/15	22/06/15	35
RTSum - 0010631-31.2015.5.18.0008	18/05/15	18/05/15	0
RTSum - 0010638-23.2015.5.18.0008	20/05/15	28/07/15	69
RTSum - 0010639-08.2015.5.18.0008	19/05/15	19/05/15	0
RTSum - 0010640-90.2015.5.18.0008	11/05/15	11/05/15	0

Legenda:
1ª Aud.: Data da primeira audiência que ocorrer, Inicial ou UNA;
Enc. da Instrução: Data da conclusão para proferir sentença;
Prazo: Quantidade de dias decorridos da 1ª aud. até o encerramento da instrução.



PRAZO MÉDIO ENTRE A 1ª AUDIÊNCIA E O ENCERRAMENTO DA INSTRUÇÃO - 8ª VARA DO TRABALHO DE GOIÂNIA

Sem magistrado

SUMARÍSSIMO

Qtd	Prazo Médio
607	29,94

Nr. Processo	1ª Aud.	Enc. Instrução.	Prazo
RTSum - 0010641-12.2014.5.18.0008	22/05/14	06/03/15	288
RTSum - 0010643-45.2015.5.18.0008	19/05/15	28/10/15	162
RTSum - 0010645-15.2015.5.18.0008	19/05/15	19/05/15	0
RTSum - 0010646-97.2015.5.18.0008	19/05/15	30/07/15	72
RTSum - 0010647-82.2015.5.18.0008	19/05/15	19/05/15	0
RTSum - 0010648-67.2015.5.18.0008	19/05/15	10/06/15	22
RTSum - 0010649-52.2015.5.18.0008	20/05/15	19/06/15	30
RTSum - 0010651-22.2015.5.18.0008	20/05/15	20/05/15	0
RTSum - 0010660-81.2015.5.18.0008	12/05/15	23/07/15	72
RTSum - 0010661-66.2015.5.18.0008	07/05/15	07/05/15	0
RTSum - 0010662-51.2015.5.18.0008	15/05/15	11/06/15	27
RTSum - 0010663-36.2015.5.18.0008	14/05/15	24/09/15	133
RTSum - 0010668-58.2015.5.18.0008	20/05/15	13/08/15	85
RTSum - 0010673-80.2015.5.18.0008	21/05/15	21/05/15	0
RTSum - 0010675-50.2015.5.18.0008	21/05/15	19/06/15	29
RTSum - 0010682-42.2015.5.18.0008	20/05/15	20/05/15	0
RTSum - 0010687-64.2015.5.18.0008	15/05/15	02/09/15	110
RTSum - 0010692-86.2015.5.18.0008	15/05/15	15/05/15	0
RTSum - 0010694-56.2015.5.18.0008	15/05/15	15/05/15	0
RTSum - 0010698-93.2015.5.18.0008	25/05/15	16/11/15	175
RTSum - 0010699-78.2015.5.18.0008	15/05/15	15/05/15	0
RTSum - 0010701-48.2015.5.18.0008	25/05/15	08/06/15	14
RTSum - 0010705-85.2015.5.18.0008	15/05/15	15/05/15	0
RTSum - 0010706-70.2015.5.18.0008	15/05/15	15/05/15	0

Legenda:
1ª Aud.: Data da primeira audiência que ocorrer, Inicial ou UNA;
Enc. da Instrução: Data da conclusão para proferir sentença;
Prazo: Quantidade de dias decorridos da 1ª aud. até o encerramento da instrução.



PRAZO MÉDIO ENTRE A 1ª AUDIÊNCIA E O ENCERRAMENTO DA INSTRUÇÃO - 8ª VARA DO TRABALHO DE GOIÂNIA

Sem magistrado

SUMARÍSSIMO

Qtd	Prazo Médio
607	29,94

Nr. Processo	1ª Aud.	Enc. Instrução.	Prazo
RTSum - 0010713-62.2015.5.18.0008	15/05/15	15/05/15	0
RTSum - 0010719-78.2015.5.18.0005	03/06/15	03/06/15	0
RTSum - 0010720-54.2015.5.18.0008	15/05/15	23/07/15	69
RTSum - 0010720-54.2015.5.18.0008	15/05/15	23/07/15	69
RTSum - 0010721-39.2015.5.18.0008	26/05/15	26/05/15	0
RTSum - 0010723-09.2015.5.18.0008	15/05/15	09/09/15	117
RTSum - 0010726-61.2015.5.18.0008	15/05/15	15/05/15	0
RTSum - 0010727-46.2015.5.18.0008	26/05/15	26/05/15	0
RTSum - 0010744-82.2015.5.18.0008	21/05/15	21/05/15	0
RTSum - 0010751-74.2015.5.18.0008	28/05/15	28/05/15	0
RTSum - 0010752-59.2015.5.18.0008	28/05/15	07/08/15	71
RTSum - 0010753-44.2015.5.18.0008	28/05/15	28/05/15	0
RTSum - 0010755-14.2015.5.18.0008	28/05/15	18/08/15	82
RTSum - 0010757-81.2015.5.18.0008	01/06/15	19/06/15	18
RTSum - 0010760-36.2015.5.18.0008	01/06/15	16/09/15	107
RTSum - 0010764-73.2015.5.18.0008	01/06/15	01/06/15	0
RTSum - 0010768-13.2015.5.18.0008	18/08/15	08/10/15	51
RTSum - 0010770-80.2015.5.18.0008	01/06/15	01/06/15	0
RTSum - 0010771-65.2015.5.18.0008	02/06/15	19/06/15	17
RTSum - 0010781-12.2015.5.18.0008	03/06/15	03/06/15	0
RTSum - 0010791-56.2015.5.18.0008	08/06/15	13/07/15	35
RTSum - 0010791-56.2015.5.18.0008	08/06/15	23/07/15	45
RTSum - 0010792-41.2015.5.18.0008	08/06/15	20/08/15	73
RTSum - 0010795-93.2015.5.18.0008	08/06/15	08/06/15	0

Legenda:
1ª Aud.: Data da primeira audiência que ocorrer, Inicial ou UNA;
Enc. da Instrução: Data da conclusão para proferir sentença;
Prazo: Quantidade de dias decorridos da 1ª aud. até o encerramento da instrução.



PRAZO MÉDIO ENTRE A 1ª AUDIÊNCIA E O ENCERRAMENTO DA INSTRUÇÃO - 8ª VARA DO TRABALHO DE GOIÂNIA

Sem magistrado

SUMARÍSSIMO

Qtd	Prazo Médio
607	29,94

Nr. Processo	1ª Aud.	Enc. Instrução.	Prazo
RTSum - 0010797-63.2015.5.18.0008	08/06/15	08/06/15	0
RTSum - 0010800-18.2015.5.18.0008	08/06/15	08/06/15	0
RTSum - 0010801-03.2015.5.18.0008	08/06/15	08/06/15	0
RTSum - 0010803-70.2015.5.18.0008	09/06/15	09/06/15	0
RTSum - 0010807-10.2015.5.18.0008	09/06/15	09/06/15	0
RTSum - 0010813-93.2015.5.18.0015	19/08/15	19/11/15	92
RTSum - 0010815-84.2015.5.18.0008	09/06/15	09/06/15	0
RTSum - 0010818-39.2015.5.18.0008	25/08/15	25/08/15	0
RTSum - 0010821-91.2015.5.18.0008	25/08/15	25/08/15	0
RTSum - 0010822-76.2015.5.18.0008	25/08/15	25/09/15	31
RTSum - 0010828-83.2015.5.18.0008	01/06/15	19/06/15	18
RTSum - 0010832-23.2015.5.18.0008	26/08/15	24/09/15	29
RTSum - 0010837-45.2015.5.18.0008	11/06/15	11/06/15	0
RTSum - 0010847-89.2015.5.18.0008	03/06/15	27/10/15	146
RTSum - 0010853-96.2015.5.18.0008	15/06/15	25/08/15	71
RTSum - 0010854-81.2015.5.18.0008	15/06/15	15/06/15	0
RTSum - 0010859-06.2015.5.18.0008	25/08/15	25/08/15	0
RTSum - 0010868-65.2015.5.18.0008	18/08/15	18/08/15	0
RTSum - 0010869-50.2015.5.18.0008	18/06/15	18/06/15	0
RTSum - 0010878-12.2015.5.18.0008	31/08/15	31/08/15	0
RTSum - 0010881-64.2015.5.18.0008	31/07/15	31/07/15	0
RTSum - 0010883-34.2015.5.18.0008	31/07/15	27/11/15	119
RTSum - 0010887-71.2015.5.18.0008	31/07/15	24/09/15	55
RTSum - 0010888-56.2015.5.18.0008	31/07/15	15/09/15	46

Legenda:
1ª Aud.: Data da primeira audiência que ocorrer, Inicial ou UNA;
Enc. da Instrução: Data da conclusão para proferir sentença;
Prazo: Quantidade de dias decorridos da 1ª aud. até o encerramento da instrução.



PRAZO MÉDIO ENTRE A 1ª AUDIÊNCIA E O ENCERRAMENTO DA INSTRUÇÃO - 8ª VARA DO TRABALHO DE GOIÂNIA

Sem magistrado

SUMARÍSSIMO

Qtd	Prazo Médio
607	29,94

Nr. Processo	1ª Aud.	Enc. Instrução.	Prazo
RTSum - 0010891-11.2015.5.18.0008	15/06/15	15/06/15	0
RTSum - 0010892-93.2015.5.18.0008	18/06/15	26/08/15	69
RTSum - 0010893-78.2015.5.18.0008	18/06/15	18/06/15	0
RTSum - 0010894-63.2015.5.18.0008	18/06/15	18/06/15	0
RTSum - 0010895-18.2015.5.18.0018	25/08/15	25/08/15	0
RTSum - 0010895-48.2015.5.18.0008	18/06/15	16/07/15	28
RTSum - 0010902-40.2015.5.18.0008	18/06/15	18/06/15	0
RTSum - 0010911-02.2015.5.18.0008	17/08/15	10/12/15	115
RTSum - 0010912-84.2015.5.18.0008	17/08/15	18/11/15	93
RTSum - 0010916-24.2015.5.18.0008	17/08/15	18/08/15	1
RTSum - 0010919-76.2015.5.18.0008	19/08/15	18/09/15	30
RTSum - 0010920-61.2015.5.18.0008	19/08/15	17/09/15	29
RTSum - 0010921-22.2015.5.18.0016	31/08/15	01/09/15	1
RTSum - 0010921-22.2015.5.18.0016	31/08/15	01/10/15	31
RTSum - 0010922-31.2015.5.18.0008	19/08/15	19/08/15	0
RTSum - 0010930-08.2015.5.18.0008	31/07/15	31/07/15	0
RTSum - 0010932-75.2015.5.18.0008	31/07/15	26/11/15	118
RTSum - 0010933-60.2015.5.18.0008	31/07/15	31/07/15	0
RTSum - 0010934-27.2015.5.18.0014	26/08/15	26/08/15	0
RTSum - 0010934-45.2015.5.18.0008	31/07/15	31/07/15	0
RTSum - 0010936-15.2015.5.18.0008	15/06/15	10/08/15	56
RTSum - 0010937-97.2015.5.18.0008	27/08/15	22/10/15	56
RTSum - 0010941-37.2015.5.18.0008	28/08/15	29/10/15	62
RTSum - 0010944-89.2015.5.18.0008	31/08/15	01/09/15	1

Legenda:
1ª Aud.: Data da primeira audiência que ocorrer, Inicial ou UNA;
Enc. da Instrução: Data da conclusão para proferir sentença;
Prazo: Quantidade de dias decorridos da 1ª aud. até o encerramento da instrução.



PRAZO MÉDIO ENTRE A 1ª AUDIÊNCIA E O ENCERRAMENTO DA INSTRUÇÃO - 8ª VARA DO TRABALHO DE GOIÂNIA

Sem magistrado

SUMARÍSSIMO

Qtd	Prazo Médio
607	29,94

Nr. Processo	1ª Aud.	Enc. Instrução.	Prazo
RTSum - 0010944-89.2015.5.18.0008	31/08/15	20/10/15	50
RTSum - 0010951-81.2015.5.18.0008	31/08/15	16/11/15	77
RTSum - 0010955-21.2015.5.18.0008	08/09/15	08/09/15	0
RTSum - 0010957-88.2015.5.18.0008	20/08/15	21/09/15	32
RTSum - 0010960-43.2015.5.18.0008	20/08/15	20/08/15	0
RTSum - 0010966-32.2015.5.18.0014	26/08/15	21/10/15	56
RTSum - 0010966-32.2015.5.18.0014	26/08/15	09/11/15	75
RTSum - 0010973-48.2015.5.18.0006	05/08/15	05/08/15	0
RTSum - 0010986-50.2015.5.18.0005	25/08/15	18/10/15	54
RTSum - 0010989-93.2015.5.18.0008	24/08/15	14/10/15	51
RTSum - 0010991-63.2015.5.18.0008	21/08/15	21/08/15	0
RTSum - 0010993-33.2015.5.18.0008	24/08/15	24/08/15	0
RTSum - 0010994-18.2015.5.18.0008	24/08/15	06/11/15	74
RTSum - 0010997-70.2015.5.18.0008	24/08/15	24/08/15	0
RTSum - 0011013-24.2015.5.18.0008	25/08/15	15/10/15	51
RTSum - 0011014-09.2015.5.18.0008	25/08/15	25/08/15	0
RTSum - 0011014-24.2015.5.18.0003	15/09/15	27/11/15	73
RTSum - 0011017-61.2015.5.18.0008	20/08/15	13/10/15	54
RTSum - 0011023-68.2015.5.18.0008	20/08/15	24/09/15	35
RTSum - 0011024-53.2015.5.18.0008	25/08/15	25/08/15	0
RTSum - 0011028-90.2015.5.18.0008	26/08/15	19/10/15	54
RTSum - 0011029-75.2015.5.18.0008	26/08/15	26/08/15	0
RTSum - 0011034-97.2015.5.18.0008	15/09/15	15/09/15	0
RTSum - 0011042-74.2015.5.18.0008	26/08/15	18/11/15	84

Legenda:
1ª Aud.: Data da primeira audiência que ocorrer, Inicial ou UNA;
Enc. da Instrução: Data da conclusão para proferir sentença;
Prazo: Quantidade de dias decorridos da 1ª aud. até o encerramento da instrução.



PRAZO MÉDIO ENTRE A 1ª AUDIÊNCIA E O ENCERRAMENTO DA INSTRUÇÃO - 8ª VARA DO TRABALHO DE GOIÂNIA

Sem magistrado

SUMARÍSSIMO

Qtd	Prazo Médio
607	29,94

Nr. Processo	1ª Aud.	Enc. Instrução.	Prazo
RTSum - 0011043-59.2015.5.18.0008	27/08/15	28/08/15	1
RTSum - 0011045-29.2015.5.18.0008	27/08/15	29/10/15	63
RTSum - 0011050-85.2014.5.18.0008	23/07/14	29/04/15	280
RTSum - 0011051-70.2014.5.18.0008	23/07/14	08/06/15	320
RTSum - 0011055-73.2015.5.18.0008	27/08/15	27/08/15	0
RTSum - 0011060-95.2015.5.18.0008	02/09/15	10/11/15	69
RTSum - 0011068-72.2015.5.18.0008	28/08/15	09/12/15	103
RTSum - 0011069-57.2015.5.18.0008	28/08/15	31/08/15	3
RTSum - 0011070-42.2015.5.18.0008	06/08/15	06/08/15	0
RTSum - 0011073-94.2015.5.18.0008	28/08/15	28/08/15	0
RTSum - 0011075-64.2015.5.18.0008	16/07/15	16/07/15	0
RTSum - 0011076-49.2015.5.18.0008	24/08/15	24/08/15	0
RTSum - 0011080-86.2015.5.18.0008	31/08/15	04/11/15	65
RTSum - 0011081-71.2015.5.18.0008	31/08/15	05/11/15	66
RTSum - 0011084-26.2015.5.18.0008	01/09/15	09/11/15	69
RTSum - 0011087-78.2015.5.18.0008	01/09/15	09/10/15	38
RTSum - 0011089-48.2015.5.18.0008	01/09/15	21/10/15	50
RTSum - 0011094-70.2015.5.18.0008	01/09/15	09/11/15	69
RTSum - 0011100-77.2015.5.18.0008	28/08/15	09/12/15	103
RTSum - 0011108-54.2015.5.18.0008	02/09/15	02/09/15	0
RTSum - 0011109-73.2014.5.18.0008	31/07/14	02/07/15	336
RTSum - 0011110-24.2015.5.18.0008	02/09/15	13/11/15	72
RTSum - 0011111-09.2015.5.18.0008	02/09/15	02/09/15	0
RTSum - 0011113-76.2015.5.18.0008	02/09/15	23/10/15	51

Legenda:

1ª Aud.: Data da primeira audiência que ocorrer, Inicial ou UNA;

Enc. da Instrução: Data da conclusão para proferir sentença;

Prazo: Quantidade de dias decorridos da 1ª aud. até o encerramento da instrução.



PRAZO MÉDIO ENTRE A 1ª AUDIÊNCIA E O ENCERRAMENTO DA INSTRUÇÃO - 8ª VARA DO TRABALHO DE GOIÂNIA

Sem magistrado

SUMARÍSSIMO

Qtd	Prazo Médio
607	29,94

Nr. Processo	1ª Aud.	Enc. Instrução.	Prazo
RTSum - 0011113-76.2015.5.18.0008	02/09/15	29/10/15	57
RTSum - 0011114-61.2015.5.18.0008	02/09/15	04/11/15	63
RTSum - 0011118-98.2015.5.18.0008	03/09/15	13/11/15	71
RTSum - 0011121-53.2015.5.18.0008	03/09/15	18/11/15	76
RTSum - 0011124-08.2015.5.18.0008	03/09/15	03/09/15	0
RTSum - 0011125-90.2015.5.18.0008	03/09/15	23/10/15	50
RTSum - 0011128-45.2015.5.18.0008	27/07/15	27/07/15	0
RTSum - 0011136-22.2015.5.18.0008	02/09/15	02/09/15	0
RTSum - 0011141-44.2015.5.18.0008	27/07/15	27/07/15	0
RTSum - 0011145-81.2015.5.18.0008	27/07/15	27/07/15	0
RTSum - 0011146-66.2015.5.18.0008	27/07/15	28/08/15	32
RTSum - 0011147-51.2015.5.18.0008	28/07/15	14/09/15	48
RTSum - 0011149-21.2015.5.18.0008	28/07/15	28/07/15	0
RTSum - 0011151-88.2015.5.18.0008	28/07/15	28/08/15	31
RTSum - 0011152-73.2015.5.18.0008	03/09/15	03/09/15	0
RTSum - 0011155-28.2015.5.18.0008	28/07/15	28/07/15	0
RTSum - 0011157-95.2015.5.18.0008	28/07/15	28/07/15	0
RTSum - 0011158-80.2015.5.18.0008	28/07/15	21/08/15	24
RTSum - 0011161-05.2015.5.18.0018	24/08/15	24/08/15	0
RTSum - 0011171-79.2015.5.18.0008	29/07/15	29/07/15	0
RTSum - 0011172-64.2015.5.18.0008	29/07/15	31/08/15	33
RTSum - 0011173-49.2015.5.18.0008	29/07/15	04/09/15	37
RTSum - 0011183-93.2015.5.18.0008	30/07/15	30/07/15	0
RTSum - 0011188-18.2015.5.18.0008	30/07/15	30/07/15	0

Legenda:
1ª Aud.: Data da primeira audiência que ocorrer, Inicial ou UNA;
Enc. da Instrução: Data da conclusão para proferir sentença;
Prazo: Quantidade de dias decorridos da 1ª aud. até o encerramento da instrução.



PRAZO MÉDIO ENTRE A 1ª AUDIÊNCIA E O ENCERRAMENTO DA INSTRUÇÃO - 8ª VARA DO TRABALHO DE GOIÂNIA

Sem magistrado

SUMARÍSSIMO

Qtd	Prazo Médio
607	29,94

Nr. Processo	1ª Aud.	Enc. Instrução.	Prazo
RTSum - 0011189-03.2015.5.18.0008	03/08/15	03/08/15	0
RTSum - 0011191-70.2015.5.18.0008	03/08/15	03/08/15	0
RTSum - 0011192-55.2015.5.18.0008	03/08/15	28/10/15	86
RTSum - 0011193-40.2015.5.18.0008	03/08/15	03/08/15	0
RTSum - 0011194-25.2015.5.18.0008	03/08/15	03/08/15	0
RTSum - 0011195-10.2015.5.18.0008	03/08/15	03/08/15	0
RTSum - 0011197-77.2015.5.18.0008	03/08/15	03/08/15	0
RTSum - 0011204-69.2015.5.18.0008	04/08/15	04/08/15	0
RTSum - 0011204-72.2015.5.18.0007	23/09/15	26/10/15	33
RTSum - 0011206-39.2015.5.18.0008	04/08/15	28/08/15	24
RTSum - 0011211-61.2015.5.18.0008	04/08/15	07/08/15	3
RTSum - 0011215-98.2015.5.18.0008	04/08/15	31/08/15	27
RTSum - 0011216-83.2015.5.18.0008	04/08/15	02/09/15	29
RTSum - 0011218-53.2015.5.18.0008	05/08/15	05/08/15	0
RTSum - 0011228-97.2015.5.18.0008	05/08/15	05/08/15	0
RTSum - 0011229-82.2015.5.18.0008	05/08/15	05/08/15	0
RTSum - 0011230-64.2015.5.18.0009	15/09/15	30/11/15	76
RTSum - 0011235-89.2015.5.18.0008	06/08/15	30/11/15	116
RTSum - 0011239-29.2015.5.18.0008	06/08/15	06/08/15	0
RTSum - 0011242-81.2015.5.18.0008	30/07/15	30/07/15	0
RTSum - 0011249-73.2015.5.18.0008	10/08/15	24/08/15	14
RTSum - 0011252-28.2015.5.18.0008	01/09/15	06/11/15	66
RTSum - 0011253-13.2015.5.18.0008	10/08/15	25/09/15	46
RTSum - 0011254-95.2015.5.18.0008	10/08/15	02/12/15	114

Legenda:
1ª Aud.: Data da primeira audiência que ocorrer, Inicial ou UNA;
Enc. da Instrução: Data da conclusão para proferir sentença;
Prazo: Quantidade de dias decorridos da 1ª aud. até o encerramento da instrução.



PRAZO MÉDIO ENTRE A 1ª AUDIÊNCIA E O ENCERRAMENTO DA INSTRUÇÃO - 8ª VARA DO TRABALHO DE GOIÂNIA

Sem magistrado

SUMARÍSSIMO

Qtd	Prazo Médio
607	29,94

Nr. Processo	1ª Aud.	Enc. Instrução.	Prazo
RTSum - 0011262-72.2015.5.18.0008	05/08/15	05/08/15	0
RTSum - 0011264-42.2015.5.18.0008	11/08/15	11/08/15	0
RTSum - 0011266-12.2015.5.18.0008	11/08/15	11/08/15	0
RTSum - 0011269-64.2015.5.18.0008	11/08/15	30/11/15	111
RTSum - 0011271-34.2015.5.18.0008	11/08/15	28/09/15	48
RTSum - 0011276-56.2015.5.18.0008	12/08/15	14/09/15	33
RTSum - 0011280-63.2015.5.18.0018	15/09/15	15/09/15	0
RTSum - 0011281-78.2015.5.18.0008	12/08/15	15/09/15	34
RTSum - 0011294-77.2015.5.18.0008	20/08/15	20/08/15	0
RTSum - 0011295-62.2015.5.18.0008	27/08/15	24/09/15	28
RTSum - 0011296-47.2015.5.18.0008	28/08/15	28/08/15	0
RTSum - 0011299-81.2015.5.18.0014	14/09/15	14/09/15	0
RTSum - 0011301-69.2015.5.18.0008	03/09/15	03/09/15	0
RTSum - 0011303-73.2014.5.18.0008	21/08/14	26/01/15	158
RTSum - 0011304-24.2015.5.18.0008	03/09/15	03/09/15	0
RTSum - 0011317-23.2015.5.18.0008	04/09/15	04/09/15	0
RTSum - 0011321-60.2015.5.18.0008	04/09/15	04/09/15	0
RTSum - 0011322-45.2015.5.18.0008	19/08/15	19/08/15	0
RTSum - 0011335-44.2015.5.18.0008	04/09/15	21/09/15	17
RTSum - 0011337-14.2015.5.18.0008	04/09/15	17/11/15	74
RTSum - 0011345-88.2015.5.18.0008	08/09/15	08/09/15	0
RTSum - 0011347-58.2015.5.18.0008	08/09/15	08/09/15	0
RTSum - 0011359-09.2014.5.18.0008	26/08/14	24/02/15	182
RTSum - 0011369-19.2015.5.18.0008	27/08/15	27/08/15	0

Legenda:
1ª Aud.: Data da primeira audiência que ocorrer, Inicial ou UNA;
Enc. da Instrução: Data da conclusão para proferir sentença;
Prazo: Quantidade de dias decorridos da 1ª aud. até o encerramento da instrução.



PRAZO MÉDIO ENTRE A 1ª AUDIÊNCIA E O ENCERRAMENTO DA INSTRUÇÃO - 8ª VARA DO TRABALHO DE GOIÂNIA

Sem magistrado

SUMARÍSSIMO

Qtd	Prazo Médio
607	29,94

Nr. Processo	1ª Aud.	Enc. Instrução.	Prazo
RTSum - 0011373-62.2015.5.18.0006	23/09/15	23/09/15	0
RTSum - 0011374-41.2015.5.18.0008	09/09/15	19/11/15	71
RTSum - 0011378-78.2015.5.18.0008	09/09/15	09/09/15	0
RTSum - 0011382-24.2015.5.18.0006	17/09/15	17/09/15	0
RTSum - 0011386-55.2015.5.18.0008	09/09/15	09/09/15	0
RTSum - 0011388-25.2015.5.18.0008	09/09/15	11/09/15	2
RTSum - 0011388-59.2014.5.18.0008	08/09/14	06/02/15	151
RTSum - 0011394-98.2015.5.18.0083	30/11/15	30/11/15	0
RTSum - 0011396-84.2015.5.18.0013	28/09/15	29/10/15	31
RTSum - 0011398-69.2015.5.18.0008	10/09/15	24/11/15	75
RTSum - 0011400-39.2015.5.18.0008	10/09/15	10/09/15	0
RTSum - 0011403-91.2015.5.18.0008	21/09/15	21/09/15	0
RTSum - 0011408-16.2015.5.18.0008	10/09/15	25/11/15	76
RTSum - 0011409-98.2015.5.18.0008	10/09/15	10/09/15	0
RTSum - 0011410-83.2015.5.18.0008	10/09/15	16/12/15	97
RTSum - 0011416-90.2015.5.18.0008	14/09/15	04/11/15	51
RTSum - 0011418-60.2015.5.18.0008	14/09/15	19/10/15	35
RTSum - 0011419-45.2015.5.18.0008	14/09/15	14/09/15	0
RTSum - 0011425-52.2015.5.18.0008	15/09/15	02/12/15	78
RTSum - 0011427-22.2015.5.18.0008	15/09/15	12/11/15	58
RTSum - 0011428-07.2015.5.18.0008	15/09/15	15/09/15	0
RTSum - 0011429-89.2015.5.18.0008	15/09/15	15/09/15	0
RTSum - 0011430-74.2015.5.18.0008	15/09/15	27/11/15	73
RTSum - 0011435-96.2015.5.18.0008	17/09/15	30/09/15	13

Legenda:
1ª Aud.: Data da primeira audiência que ocorrer, Inicial ou UNA;
Enc. da Instrução: Data da conclusão para proferir sentença;
Prazo: Quantidade de dias decorridos da 1ª aud. até o encerramento da instrução.



PRAZO MÉDIO ENTRE A 1ª AUDIÊNCIA E O ENCERRAMENTO DA INSTRUÇÃO - 8ª VARA DO TRABALHO DE GOIÂNIA

Sem magistrado

SUMARÍSSIMO

Qtd	Prazo Médio
607	29,94

Nr. Processo	1ª Aud.	Enc. Instrução.	Prazo
RTSum - 0011436-66.2015.5.18.0013	01/10/15	06/10/15	5
RTSum - 0011436-81.2015.5.18.0008	17/09/15	17/09/15	0
RTSum - 0011438-51.2015.5.18.0008	17/09/15	19/10/15	32
RTSum - 0011445-43.2015.5.18.0008	21/09/15	21/09/15	0
RTSum - 0011448-95.2015.5.18.0008	14/09/15	16/10/15	32
RTSum - 0011452-35.2015.5.18.0008	21/09/15	07/12/15	77
RTSum - 0011454-05.2015.5.18.0008	21/09/15	07/12/15	77
RTSum - 0011457-57.2015.5.18.0008	21/09/15	21/09/15	0
RTSum - 0011459-27.2015.5.18.0008	21/09/15	21/09/15	0
RTSum - 0011471-41.2015.5.18.0008	21/09/15	10/12/15	80
RTSum - 0011472-11.2015.5.18.0013	21/10/15	21/10/15	0
RTSum - 0011475-78.2015.5.18.0008	23/09/15	20/10/15	27
RTSum - 0011477-48.2015.5.18.0008	23/09/15	23/09/15	0
RTSum - 0011492-17.2015.5.18.0008	23/09/15	23/09/15	0
RTSum - 0011494-84.2015.5.18.0008	24/09/15	24/09/15	0
RTSum - 0011495-69.2015.5.18.0008	24/09/15	24/09/15	0
RTSum - 0011504-65.2014.5.18.0008	01/10/14	04/03/15	154
RTSum - 0011511-23.2015.5.18.0008	28/09/15	29/10/15	31
RTSum - 0011524-22.2015.5.18.0008	30/09/15	30/09/15	0
RTSum - 0011525-07.2015.5.18.0008	01/10/15	17/11/15	47
RTSum - 0011528-59.2015.5.18.0008	01/10/15	01/10/15	0
RTSum - 0011541-58.2015.5.18.0008	01/10/15	01/10/15	0
RTSum - 0011542-43.2015.5.18.0008	01/10/15	03/12/15	63
RTSum - 0011542-77.2014.5.18.0008	30/09/14	24/02/15	147

Legenda:
1ª Aud.: Data da primeira audiência que ocorrer, Inicial ou UNA;
Enc. da Instrução: Data da conclusão para proferir sentença;
Prazo: Quantidade de dias decorridos da 1ª aud. até o encerramento da instrução.



PRAZO MÉDIO ENTRE A 1ª AUDIÊNCIA E O ENCERRAMENTO DA INSTRUÇÃO - 8ª VARA DO TRABALHO DE GOIÂNIA

Sem magistrado

SUMARÍSSIMO

Qtd	Prazo Médio
607	29,94

Nr. Processo	1ª Aud.	Enc. Instrução.	Prazo
RTSum - 0011543-28.2015.5.18.0008	01/10/15	07/12/15	67
RTSum - 0011546-80.2015.5.18.0008	01/10/15	01/10/15	0
RTSum - 0011551-05.2015.5.18.0008	28/10/15	28/10/15	0
RTSum - 0011554-57.2015.5.18.0008	03/11/15	03/11/15	0
RTSum - 0011568-41.2015.5.18.0008	04/11/15	04/11/15	0
RTSum - 0011583-10.2015.5.18.0008	09/11/15	09/11/15	0
RTSum - 0011583-10.2015.5.18.0008	09/11/15	16/11/15	7
RTSum - 0011583-44.2014.5.18.0008	09/10/14	12/02/15	126
RTSum - 0011584-92.2015.5.18.0008	09/11/15	09/11/15	0
RTSum - 0011587-47.2015.5.18.0008	08/10/15	08/10/15	0
RTSum - 0011588-53.2015.5.18.0001	12/11/15	12/11/15	0
RTSum - 0011594-12.2015.5.18.0017	27/10/15	27/10/15	0
RTSum - 0011604-83.2015.5.18.0008	14/10/15	14/10/15	0
RTSum - 0011605-68.2015.5.18.0008	14/10/15	14/10/15	0
RTSum - 0011607-38.2015.5.18.0008	14/10/15	14/10/15	0
RTSum - 0011608-57.2014.5.18.0008	09/10/14	26/02/15	140
RTSum - 0011611-75.2015.5.18.0008	14/10/15	14/10/15	0
RTSum - 0011614-30.2015.5.18.0008	14/10/15	14/10/15	0
RTSum - 0011617-82.2015.5.18.0008	15/10/15	15/10/15	0
RTSum - 0011618-67.2015.5.18.0008	15/10/15	15/10/15	0
RTSum - 0011631-03.2014.5.18.0008	15/10/14	11/05/15	208
RTSum - 0011637-73.2015.5.18.0008	13/10/15	15/10/15	2
RTSum - 0011639-43.2015.5.18.0008	19/10/15	19/10/15	0
RTSum - 0011641-13.2015.5.18.0008	20/10/15	20/10/15	0

Legenda:

1ª Aud.: Data da primeira audiência que ocorrer, Inicial ou UNA;

Enc. da Instrução: Data da conclusão para proferir sentença;

Prazo: Quantidade de dias decorridos da 1ª aud. até o encerramento da instrução.



PRAZO MÉDIO ENTRE A 1ª AUDIÊNCIA E O ENCERRAMENTO DA INSTRUÇÃO - 8ª VARA DO TRABALHO DE GOIÂNIA

Sem magistrado

SUMARÍSSIMO

Qtd	Prazo Médio
607	29,94

Nr. Processo	1ª Aud.	Enc. Instrução.	Prazo
RTSum - 0011642-95.2015.5.18.0008	20/10/15	20/10/15	0
RTSum - 0011648-05.2015.5.18.0008	20/10/15	20/10/15	0
RTSum - 0011650-72.2015.5.18.0008	20/10/15	20/10/15	0
RTSum - 0011651-57.2015.5.18.0008	20/10/15	20/10/15	0
RTSum - 0011657-68.2014.5.18.0018	22/10/14	18/03/15	147
RTSum - 0011663-71.2015.5.18.0008	22/10/15	03/12/15	42
RTSum - 0011667-11.2015.5.18.0008	26/10/15	26/10/15	0
RTSum - 0011676-70.2015.5.18.0008	26/10/15	27/10/15	1
RTSum - 0011681-92.2015.5.18.0008	26/10/15	11/11/15	16
RTSum - 0011686-17.2015.5.18.0008	26/10/15	26/10/15	0
RTSum - 0011687-02.2015.5.18.0008	26/10/15	26/10/15	0
RTSum - 0011712-15.2015.5.18.0008	21/10/15	21/10/15	0
RTSum - 0011713-34.2014.5.18.0008	31/10/14	13/04/15	164
RTSum - 0011719-07.2015.5.18.0008	21/10/15	26/10/15	5
RTSum - 0011724-63.2014.5.18.0008	29/10/14	25/05/15	208
RTSum - 0011736-43.2015.5.18.0008	09/11/15	09/11/15	0
RTSum - 0011738-13.2015.5.18.0008	09/11/15	09/11/15	0
RTSum - 0011749-42.2015.5.18.0008	09/11/15	09/11/15	0
RTSum - 0011750-27.2015.5.18.0008	11/11/15	11/11/15	0
RTSum - 0011755-83.2014.5.18.0008	03/11/14	06/03/15	123
RTSum - 0011760-71.2015.5.18.0008	11/11/15	25/11/15	14
RTSum - 0011763-26.2015.5.18.0008	11/11/15	11/11/15	0
RTSum - 0011768-48.2015.5.18.0008	11/11/15	19/11/15	8
RTSum - 0011769-33.2015.5.18.0008	12/11/15	12/11/15	0

Legenda:
1ª Aud.: Data da primeira audiência que ocorrer, Inicial ou UNA;
Enc. da Instrução: Data da conclusão para proferir sentença;
Prazo: Quantidade de dias decorridos da 1ª aud. até o encerramento da instrução.



PRAZO MÉDIO ENTRE A 1ª AUDIÊNCIA E O ENCERRAMENTO DA INSTRUÇÃO - 8ª VARA DO TRABALHO DE GOIÂNIA

Sem magistrado

SUMARÍSSIMO

Qtd	Prazo Médio
607	29,94

Nr. Processo	1ª Aud.	Enc. Instrução.	Prazo
RTSum - 0011772-85.2015.5.18.0008	12/11/15	12/11/15	0
RTSum - 0011782-32.2015.5.18.0008	12/11/15	12/11/15	0
RTSum - 0011785-84.2015.5.18.0008	27/10/15	27/10/15	0
RTSum - 0011794-37.2015.5.18.0011	17/12/15	17/12/15	0
RTSum - 0011800-53.2015.5.18.0008	29/10/15	29/10/15	0
RTSum - 0011803-08.2015.5.18.0008	03/11/15	03/11/15	0
RTSum - 0011803-08.2015.5.18.0008	03/11/15	04/11/15	1
RTSum - 0011810-97.2015.5.18.0008	04/11/15	25/11/15	21
RTSum - 0011816-07.2015.5.18.0008	05/11/15	05/11/15	0
RTSum - 0011822-14.2015.5.18.0008	09/11/15	30/11/15	21
RTSum - 0011823-96.2015.5.18.0008	11/11/15	11/11/15	0
RTSum - 0011832-58.2015.5.18.0008	12/11/15	12/11/15	0
RTSum - 0011838-65.2015.5.18.0008	16/11/15	16/11/15	0
RTSum - 0011841-20.2015.5.18.0008	16/11/15	16/11/15	0
RTSum - 0011852-49.2015.5.18.0008	17/11/15	17/11/15	0
RTSum - 0011853-34.2015.5.18.0008	17/11/15	17/11/15	0
RTSum - 0011857-71.2015.5.18.0008	17/11/15	17/11/15	0
RTSum - 0011862-93.2015.5.18.0008	17/11/15	17/11/15	0
RTSum - 0011865-48.2015.5.18.0008	17/11/15	17/11/15	0
RTSum - 0011869-22.2014.5.18.0008	12/11/14	08/06/15	208
RTSum - 0011877-62.2015.5.18.0008	18/11/15	18/11/15	0
RTSum - 0011881-15.2014.5.18.0015	10/12/14	12/03/15	92
RTSum - 0011883-81.2015.5.18.0004	24/11/15	24/11/15	0
RTSum - 0011892-80.2014.5.18.0003	10/02/15	23/10/15	255

Legenda:
1ª Aud.: Data da primeira audiência que ocorrer, Inicial ou UNA;
Enc. da Instrução: Data da conclusão para proferir sentença;
Prazo: Quantidade de dias decorridos da 1ª aud. até o encerramento da instrução.



PRAZO MÉDIO ENTRE A 1ª AUDIÊNCIA E O ENCERRAMENTO DA INSTRUÇÃO - 8ª VARA DO TRABALHO DE GOIÂNIA

Sem magistrado

SUMARÍSSIMO

Qtd	Prazo Médio
607	29,94

Nr. Processo	1ª Aud.	Enc. Instrução.	Prazo
RTSum - 0011892-80.2014.5.18.0003	10/02/15	07/12/15	300
RTSum - 0011895-83.2015.5.18.0008	17/11/15	17/11/15	0
RTSum - 0011898-38.2015.5.18.0008	18/11/15	10/12/15	22
RTSum - 0011899-36.2014.5.18.0015	21/01/15	21/01/15	0
RTSum - 0011907-97.2015.5.18.0008	19/11/15	19/11/15	0
RTSum - 0011908-19.2014.5.18.0008	19/11/14	12/02/15	85
RTSum - 0011921-81.2015.5.18.0008	19/11/15	19/11/15	0
RTSum - 0011929-58.2015.5.18.0008	23/11/15	23/11/15	0
RTSum - 0011930-43.2015.5.18.0008	23/11/15	23/11/15	0
RTSum - 0011931-28.2015.5.18.0008	23/11/15	07/12/15	14
RTSum - 0011933-95.2015.5.18.0008	23/11/15	23/11/15	0
RTSum - 0011935-65.2015.5.18.0008	23/11/15	16/12/15	23
RTSum - 0011937-35.2015.5.18.0008	24/11/15	24/11/15	0
RTSum - 0011941-03.2014.5.18.0010	10/02/15	10/02/15	0
RTSum - 0011941-72.2015.5.18.0008	24/11/15	24/11/15	0
RTSum - 0011947-79.2015.5.18.0008	24/11/15	16/12/15	22
RTSum - 0011949-49.2015.5.18.0008	24/11/15	24/11/15	0
RTSum - 0011952-04.2015.5.18.0008	24/11/15	14/12/15	20
RTSum - 0011954-71.2015.5.18.0008	25/11/15	25/11/15	0
RTSum - 0011958-11.2015.5.18.0008	25/11/15	25/11/15	0
RTSum - 0011959-30.2014.5.18.0008	25/11/14	24/02/15	91
RTSum - 0011961-63.2015.5.18.0008	25/11/15	25/11/15	0
RTSum - 0011967-22.2014.5.18.0003	10/02/15	10/02/15	0
RTSum - 0011967-70.2015.5.18.0008	26/11/15	26/11/15	0

Legenda:
1ª Aud.: Data da primeira audiência que ocorrer, Inicial ou UNA;
Enc. da Instrução: Data da conclusão para proferir sentença;
Prazo: Quantidade de dias decorridos da 1ª aud. até o encerramento da instrução.



PRAZO MÉDIO ENTRE A 1ª AUDIÊNCIA E O ENCERRAMENTO DA INSTRUÇÃO - 8ª VARA DO TRABALHO DE GOIÂNIA

Sem magistrado

SUMARÍSSIMO

Qtd	Prazo Médio
607	29,94

Nr. Processo	1ª Aud.	Enc. Instrução.	Prazo
RTSum - 0011971-10.2015.5.18.0008	26/11/15	26/11/15	0
RTSum - 0011974-62.2015.5.18.0008	26/11/15	26/11/15	0
RTSum - 0011975-81.2014.5.18.0008	27/11/14	24/02/15	89
RTSum - 0011977-17.2015.5.18.0008	26/11/15	26/11/15	0
RTSum - 0011982-55.2014.5.18.0014	11/12/14	19/01/15	39
RTSum - 0011990-16.2015.5.18.0008	30/11/15	30/11/15	0
RTSum - 0011996-36.2014.5.18.0015	11/02/15	11/02/15	0
RTSum - 0011998-27.2014.5.18.0008	01/12/14	06/02/15	67
RTSum - 0012001-45.2015.5.18.0008	01/12/15	01/12/15	0
RTSum - 0012007-86.2014.5.18.0008	01/12/14	10/02/15	71
RTSum - 0012015-29.2015.5.18.0008	03/12/15	03/12/15	0
RTSum - 0012022-21.2015.5.18.0008	07/12/15	07/12/15	0
RTSum - 0012022-55.2014.5.18.0008	02/12/14	22/01/15	51
RTSum - 0012023-06.2015.5.18.0008	07/12/15	07/12/15	0
RTSum - 0012025-73.2015.5.18.0008	07/12/15	07/12/15	0
RTSum - 0012026-58.2015.5.18.0008	16/12/15	16/12/15	0
RTSum - 0012027-43.2015.5.18.0008	08/12/15	08/12/15	0
RTSum - 0012029-47.2014.5.18.0008	03/12/14	21/09/15	292
RTSum - 0012050-23.2014.5.18.0008	10/12/14	24/02/15	76
RTSum - 0012056-45.2014.5.18.0003	16/03/15	16/03/15	0
RTSum - 0012058-97.2014.5.18.0008	10/12/14	23/03/15	103
RTSum - 0012070-14.2014.5.18.0008	11/12/14	29/01/15	49
RTSum - 0012073-66.2014.5.18.0008	15/12/14	13/03/15	88
RTSum - 0012102-19.2014.5.18.0008	12/01/15	23/07/15	192

Legenda:
1ª Aud.: Data da primeira audiência que ocorrer, Inicial ou UNA;
Enc. da Instrução: Data da conclusão para proferir sentença;
Prazo: Quantidade de dias decorridos da 1ª aud. até o encerramento da instrução.



PRAZO MÉDIO ENTRE A 1ª AUDIÊNCIA E O ENCERRAMENTO DA INSTRUÇÃO - 8ª VARA DO TRABALHO DE GOIÂNIA

Sem magistrado

SUMARÍSSIMO

Qtd	Prazo Médio
607	29,94

Nr. Processo	1ª Aud.	Enc. Instrução.	Prazo
RTSum - 0012104-86.2014.5.18.0008	12/01/15	17/03/15	64
RTSum - 0012106-56.2014.5.18.0008	12/01/15	26/01/15	14
RTSum - 0012106-71.2014.5.18.0003	23/04/15	23/04/15	0
RTSum - 0012114-33.2014.5.18.0008	19/01/15	19/01/15	0
RTSum - 0012121-25.2014.5.18.0008	26/02/15	17/03/15	19
RTSum - 0012122-10.2014.5.18.0008	21/01/15	21/01/15	0
RTSum - 0012124-77.2014.5.18.0008	26/02/15	26/02/15	0
RTSum - 0012125-62.2014.5.18.0008	26/02/15	26/02/15	0
RTSum - 0012133-39.2014.5.18.0008	19/01/15	07/05/15	108
RTSum - 0012134-24.2014.5.18.0008	19/01/15	19/01/15	0
RTSum - 0012135-09.2014.5.18.0008	19/01/15	19/01/15	0
RTSum - 0012139-46.2014.5.18.0008	19/01/15	19/01/15	0
RTSum - 0012144-68.2014.5.18.0008	20/01/15	20/01/15	0
RTSum - 0012145-53.2014.5.18.0008	20/01/15	20/01/15	0
RTSum - 0012149-90.2014.5.18.0008	21/01/15	21/01/15	0
RTSum - 0012153-30.2014.5.18.0008	22/01/15	26/03/15	63
RTSum - 0012164-59.2014.5.18.0008	26/01/15	26/01/15	0
RTSum - 0012169-81.2014.5.18.0008	26/01/15	26/01/15	0
RTSum - 0012172-36.2014.5.18.0008	27/01/15	10/02/15	14
RTSum - 0012176-73.2014.5.18.0008	27/01/15	27/01/15	0
RTSum - 0012179-28.2014.5.18.0008	12/02/15	20/03/15	36

Legenda:

1ª Aud.: Data da primeira audiência que ocorrer, Inicial ou UNA;

Enc. da Instrução: Data da conclusão para proferir sentença;

Prazo: Quantidade de dias decorridos da 1ª aud. até o encerramento da instrução.