

Conceituação

Tema	Prazos Processuais
Relatórios	Evolução Histórica Comparativo por VT Comparativo por Grupo Por Grupo Por VT Por Processo Por Magistrado
Resumo	Apresenta o prazo médio entre a realização da primeira audiência e o encerramento da instrução.
Descrição	O prazo médio é obtido calculando-se a quantidade de dias decorridos entre a data da primeira audiência e a data do encerramento da instrução. Os dados são extraídos baseando-se nos seguintes itens do e-Gestão: 265 e 90265 - Da realização da primeira audiência até o encerramento da instrução processual na fase de conhecimento – rito sumaríssimo; 266 e 90266 – Da realização da primeira audiência até o encerramento da instrução processual na fase de conhecimento – exceto rito sumaríssimo (ordinário)
Origem da informação	e-Gestão
Critérios e transformações	Coletado do e-Gestão, consolidado, otimizado e classificado para análise.
Análises possíveis	Prazo médio entre a realização da primeira audiência e o encerramento da instrução processual na fase de conhecimento, detalhado de forma Geral, Por grupo, por VT, Por Processo e Por Magistrado.

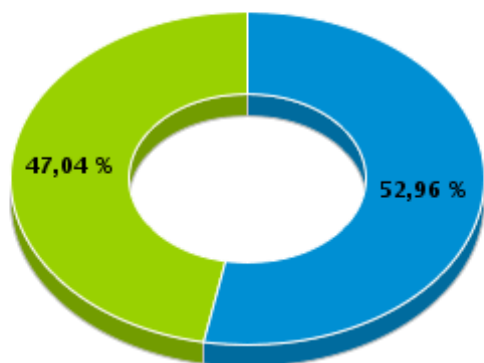


EVOLUÇÃO HISTÓRICA DOS PRAZOS PROCESSUAIS ENTRE A 1ª AUDIÊNCIA E O ENCERRAMENTO DA INSTRUÇÃO - 9ª VARA DO TRABALHO DE GOIÂNIA

Data do encerramento da instrução entre 1/1/2015 e 31/12/2015 23:59:59

Rito	Qtd	Prazo Médio
ORDINÁRIO	815	153,18
SUMARÍSSIMO	724	30,7
Total/Média	1.539	95,64

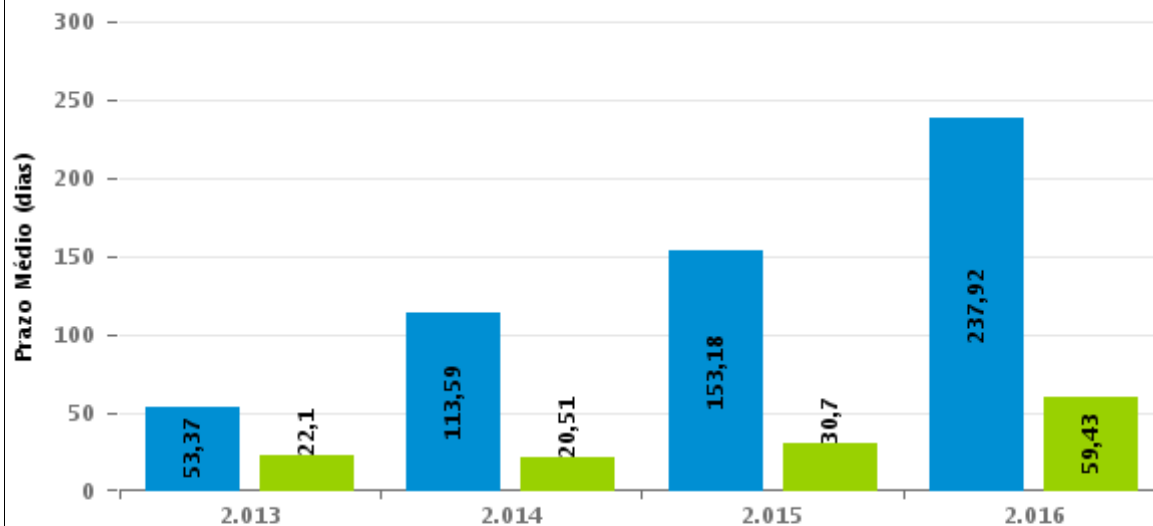
Percentual de Processos por Rito



Rito

■ ORDINÁRIO ■ SUMARÍSSIMO

Prazo Médio por Rito



Para este exercício foram computados os processos até o mês de Setembro/2.016

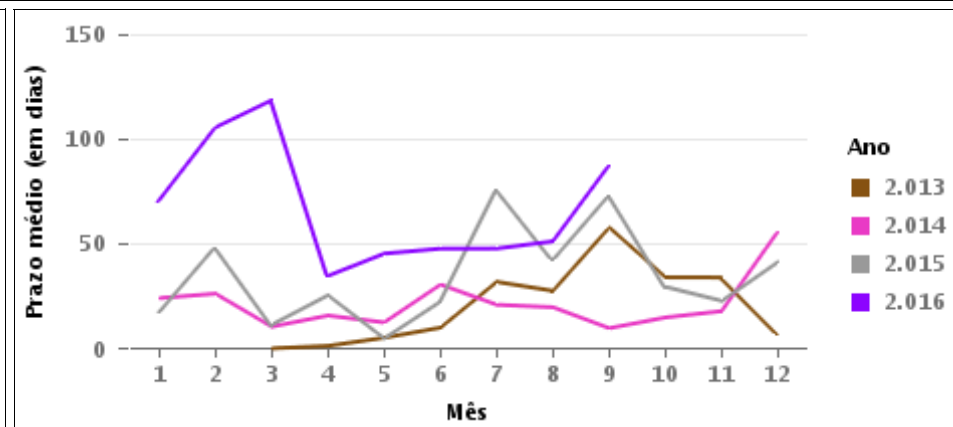
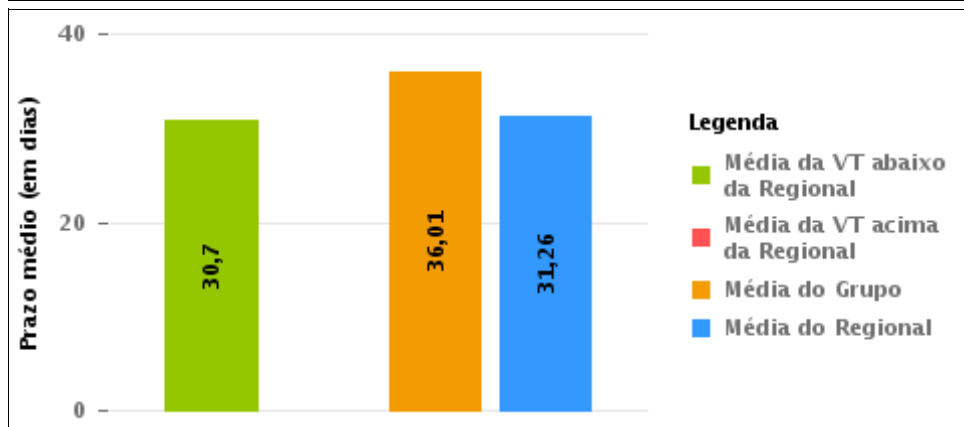
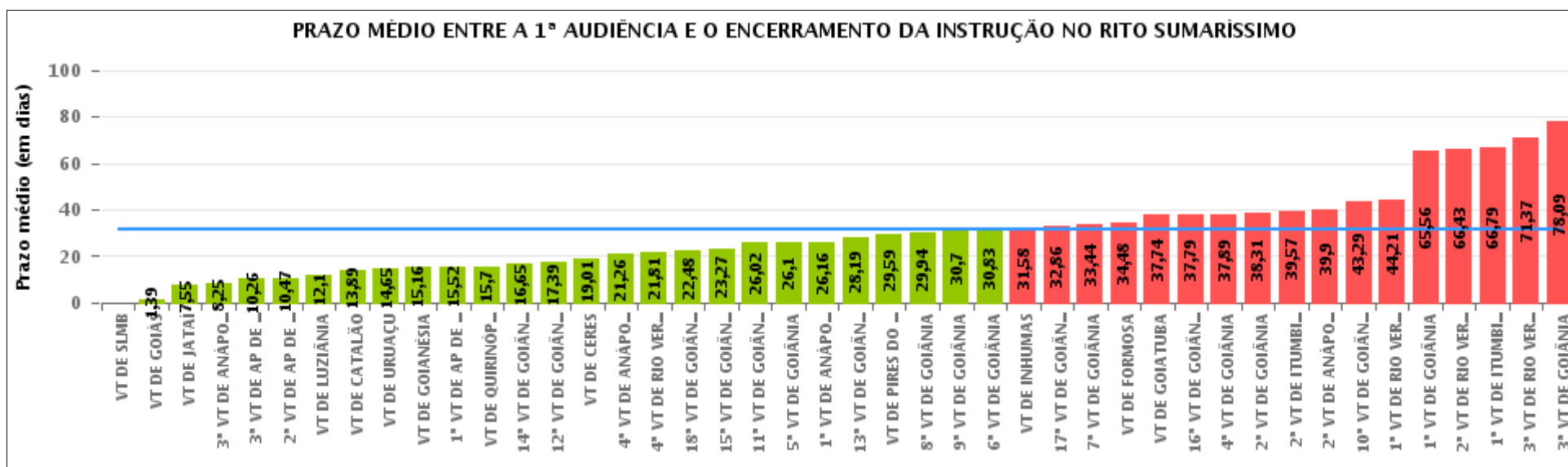
Rito

■ ORDINÁRIO ■ SUMARÍSSIMO



COMPARATIVO DO PRAZO MÉDIO ENTRE A 1ª AUDIÊNCIA E O ENCERRAMENTO DA INSTRUÇÃO - 9ª VARA DO TRABALHO DE GOIÂNIA

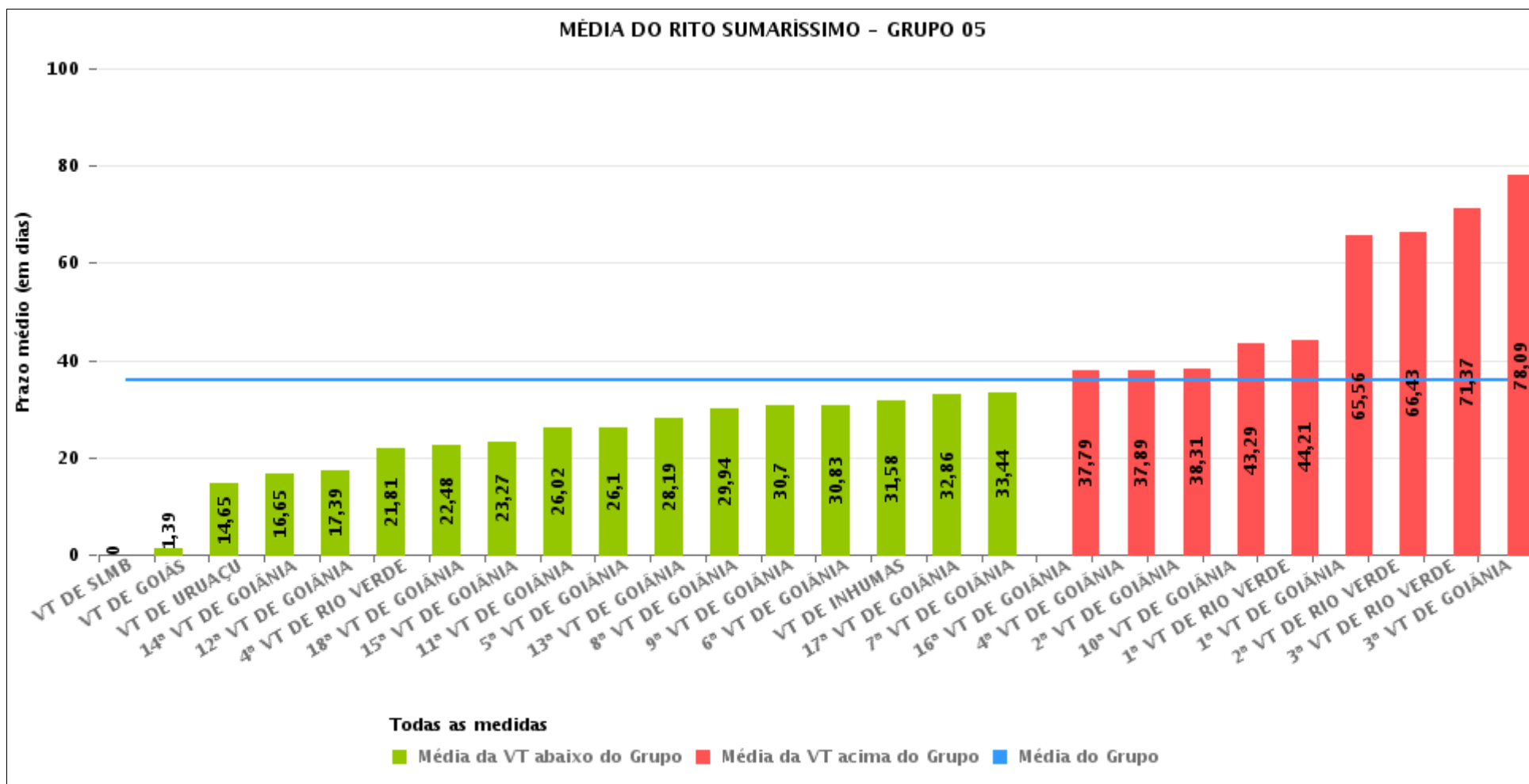
Data do encerramento da instrução entre 1/1/2015 e 31/12/2015 23:59:59





COMPARATIVO DO PRAZO MÉDIO ENTRE A 1ª AUDIÊNCIA E O ENCERRAMENTO DA INSTRUÇÃO ENTRE AS VARAS DO GRUPO

Data do encerramento da instrução entre 1/1/2015 e 31/12/2015 23:59:59





PRAZO MÉDIO ENTRE A 1ª AUDIÊNCIA E O ENCERRAMENTO DA INSTRUÇÃO POR GRUPO

Data do encerramento da instrução entre 1/1/2015 e 31/12/2015 23:59:59

Rito	Grupo	Qtd. Processos	Prazo Médio (dias)	Ranking
SUMARÍSSIMO	GRUPO 06	3.490	13,5	1°
	GRUPO 03	2.613	23,41	2°
	GRUPO 02	448	32,08	3°
	GRUPO 04	3.276	33,65	4°
	GRUPO 05	15.638	36,01	5°

<p>Legenda:</p> <p># Grupo 01 – Até 750 VT de Posse</p> <p># Grupo 02 – De 751 a 1000 VT de Formosa VT de Pires do Rio</p> <p># Grupo 03 – De 1001 a 1500 VT de Ceres 1ª VT de Anápolis 2ª VT de Anápolis 3ª VT de Anápolis 4ª VT de Anápolis VT de Caldas Novas</p>	<p># Grupo 04 – De 1501 a 2000 VT de Catalão VT de Goiatuba 1ª VT de Itumbiara 2ª VT de Itumbiara VT de Jataí VT de Luziânia VT de Mineiros VT de Quirinópolis</p> <p># Grupo 05 – De 2001 a 2500 1ª VT de Goiânia 2ª VT de Goiânia 3ª VT de Goiânia 4ª VT de Goiânia 5ª VT de Goiânia 6ª VT de Goiânia 7ª VT de Goiânia</p>	<p>8ª VT de Goiânia 9ª VT de Goiânia 10ª VT de Goiânia 11ª VT de Goiânia 12ª VT de Goiânia 13ª VT de Goiânia 14ª VT de Goiânia 15ª VT de Goiânia 16ª VT de Goiânia 17ª VT de Goiânia 18ª VT de Goiânia VT de Goiás VT de Inhumas 1ª VT de Rio Verde 2ª VT de Rio Verde 3ª VT de Rio Verde 4ª VT de Rio Verde VT de Uruaçu VT de São Luis de Montes Belos VT de Valparaíso de Goiás</p>	<p>#Grupo 06 – A partir de 2500 1ª VT de Aparecida de Goiânia 2ª VT de Aparecida de Goiânia 3ª VT de Aparecida de Goiânia VT de Goianésia</p>
--	--	--	---



PRAZO MÉDIO ENTRE A 1ª AUDIÊNCIA E O ENCERRAMENTO DA INSTRUÇÃO DE TODAS AS VARAS DO TRABALHO

Data do encerramento da instrução entre 1/1/2015 e 31/12/2015 23:59:59

SUMARÍSSIMO

Qtd. Processos	Prazo Médio (dias)
25.465	31,26

Vara do Trabalho	Qtd Processos	Prazo Médio	Ranking
VARA DO TRABALHO DE SÃO LUIS DE MONTES BELOS	3	0	1°
VARA DO TRABALHO DE GOIÁS	33	1,39	2°
VARA DO TRABALHO DE JATAÍ	47	7,55	3°
3ª VARA DO TRABALHO DE ANÁPOLIS	655	8,25	4°
3ª VARA DO TRABALHO DE APARECIDA DE GOIÂNIA	702	10,26	5°
2ª VARA DO TRABALHO DE APARECIDA DE GOIÂNIA	556	10,47	6°
VARA DO TRABALHO DE LUZIÂNIA	1.105	12,1	7°
VARA DO TRABALHO DE CATALÃO	122	13,89	8°
VARA DO TRABALHO DE URUAÇU	247	14,65	9°
VARA DO TRABALHO DE GOIANÉSIA	1.538	15,16	10°
1ª VARA DO TRABALHO DE APARECIDA DE GOIÂNIA	694	15,52	11°
VARA DO TRABALHO DE QUIRINÓPOLIS	82	15,7	12°
14ª VARA DO TRABALHO DE GOIÂNIA	785	16,65	13°
12ª VARA DO TRABALHO DE GOIÂNIA	744	17,39	14°
VARA DO TRABALHO DE CERES	386	19,01	15°
4ª VARA DO TRABALHO DE ANÁPOLIS	444	21,26	16°
4ª VARA DO TRABALHO DE RIO VERDE	653	21,81	17°
18ª VARA DO TRABALHO DE GOIÂNIA	656	22,48	18°
15ª VARA DO TRABALHO DE GOIÂNIA	724	23,27	19°
11ª VARA DO TRABALHO DE GOIÂNIA	717	26,02	20°
5ª VARA DO TRABALHO DE GOIÂNIA	731	26,1	21°
1ª VARA DO TRABALHO DE ANÁPOLIS	438	26,16	22°
13ª VARA DO TRABALHO DE GOIÂNIA	592	28,19	23°
VARA DO TRABALHO DE PIRES DO RIO	220	29,59	24°
8ª VARA DO TRABALHO DE GOIÂNIA	618	29,94	25°
9ª VARA DO TRABALHO DE GOIÂNIA	724	30,7	26°



PRAZO MÉDIO ENTRE A 1ª AUDIÊNCIA E O ENCERRAMENTO DA INSTRUÇÃO DE TODAS AS VARAS DO TRABALHO

SUMARÍSSIMO

Qtd. Processos	Prazo Médio (dias)
25.465	31,26

Vara do Trabalho	Qtd Processos	Prazo Médio	Ranking
6ª VARA DO TRABALHO DE GOIÂNIA	742	30,83	27°
VARA DO TRABALHO DE INHUMAS	615	31,58	28°
17ª VARA DO TRABALHO DE GOIÂNIA	657	32,86	29°
7ª VARA DO TRABALHO DE GOIÂNIA	671	33,44	30°
VARA DO TRABALHO DE FORMOSA	228	34,48	31°
VARA DO TRABALHO DE GOIATUBA	641	37,74	32°
16ª VARA DO TRABALHO DE GOIÂNIA	663	37,79	33°
4ª VARA DO TRABALHO DE GOIÂNIA	759	37,89	34°
2ª VARA DO TRABALHO DE GOIÂNIA	694	38,31	35°
2ª VARA DO TRABALHO DE ITUMBIARA	591	39,57	36°
2ª VARA DO TRABALHO DE ANÁPOLIS	690	39,9	37°
10ª VARA DO TRABALHO DE GOIÂNIA	639	43,29	38°
1ª VARA DO TRABALHO DE RIO VERDE	368	44,21	39°
1ª VARA DO TRABALHO DE GOIÂNIA	952	65,56	40°
2ª VARA DO TRABALHO DE RIO VERDE	544	66,43	41°
1ª VARA DO TRABALHO DE ITUMBIARA	688	66,79	42°
3ª VARA DO TRABALHO DE RIO VERDE	470	71,37	43°
3ª VARA DO TRABALHO DE GOIÂNIA	637	78,09	44°



PRAZO MÉDIO ENTRE A 1ª AUDIÊNCIA E O ENCERRAMENTO DA INSTRUÇÃO - 9ª VARA DO TRABALHO DE GOIÂNIA

Data do encerramento da instrução entre 1/1/2015 e 31/12/2015 23:59:59

9ª VARA DO TRABALHO DE GOIÂNIA

SUMARÍSSIMO

Qtd	Prazo Médio
714	30,7

Nr. Processo	1ª Aud.	nc. Instruçã	Prazo
RTSum - 0010001-69.2015.5.18.0009	25/02/15	17/04/15	51
RTSum - 0010003-39.2015.5.18.0009	25/02/15	24/03/15	27
RTSum - 0010005-09.2015.5.18.0009	25/02/15	25/02/15	0
RTSum - 0010005-12.2015.5.18.0008	17/03/15	17/03/15	0
RTSum - 0010006-91.2015.5.18.0009	25/02/15	25/02/15	0
RTSum - 0010007-76.2015.5.18.0009	25/02/15	25/02/15	0
RTSum - 0010008-61.2015.5.18.0009	25/02/15	25/02/15	0
RTSum - 0010009-46.2015.5.18.0009	25/02/15	15/04/15	49
RTSum - 0010012-98.2015.5.18.0009	25/02/15	25/02/15	0
RTSum - 0010018-08.2015.5.18.0009	11/02/15	11/02/15	0
RTSum - 0010019-90.2015.5.18.0009	23/02/15	23/02/15	0
RTSum - 0010020-75.2015.5.18.0009	25/02/15	15/04/15	49
RTSum - 0010022-45.2015.5.18.0009	26/02/15	26/02/15	0
RTSum - 0010023-30.2015.5.18.0009	26/02/15	26/02/15	0
RTSum - 0010026-82.2015.5.18.0009	26/02/15	26/02/15	0
RTSum - 0010032-60.2013.5.18.0009	04/04/13	20/07/15	837
RTSum - 0010033-74.2015.5.18.0009	26/02/15	26/02/15	0
RTSum - 0010035-47.2015.5.18.0008	19/03/15	19/03/15	0
RTSum - 0010039-81.2015.5.18.0009	26/02/15	26/02/15	0
RTSum - 0010041-51.2015.5.18.0009	26/02/15	26/02/15	0
RTSum - 0010043-21.2015.5.18.0009	02/03/15	02/03/15	0
RTSum - 0010046-73.2015.5.18.0009	02/03/15	02/03/15	0

Legenda:

1ª Aud.: Data da primeira audiência que ocorrer, Inicial ou UNA;

Enc. da Instrução: Data da conclusão para proferir sentença;

Prazo: Quantidade de dias decorridos da 1ª aud. até o encerramento da instrução.



PRAZO MÉDIO ENTRE A 1ª AUDIÊNCIA E O ENCERRAMENTO DA INSTRUÇÃO - 9ª VARA DO TRABALHO DE GOIÂNIA

9ª VARA DO TRABALHO DE GOIÂNIA

SUMARÍSSIMO

Qtd	Prazo Médio
714	30,7

Nr. Processo	1ª Aud.	nc. Instruçã	Prazo
RTSum - 0010050-13.2015.5.18.0009	02/03/15	02/03/15	0
RTSum - 0010051-13.2015.5.18.0004	19/03/15	19/03/15	0
RTSum - 0010052-80.2015.5.18.0009	02/03/15	02/03/15	0
RTSum - 0010054-50.2015.5.18.0009	02/03/15	02/03/15	0
RTSum - 0010056-20.2015.5.18.0009	02/03/15	02/03/15	0
RTSum - 0010058-87.2015.5.18.0009	03/03/15	09/04/15	37
RTSum - 0010064-94.2015.5.18.0009	03/03/15	03/03/15	0
RTSum - 0010067-49.2015.5.18.0009	03/03/15	03/03/15	0
RTSum - 0010069-19.2015.5.18.0009	03/03/15	13/08/15	163
RTSum - 0010070-04.2015.5.18.0009	03/03/15	03/03/15	0
RTSum - 0010072-71.2015.5.18.0009	03/03/15	15/04/15	43
RTSum - 0010073-56.2015.5.18.0009	04/02/15	04/02/15	0
RTSum - 0010075-26.2015.5.18.0009	03/03/15	03/03/15	0
RTSum - 0010077-93.2015.5.18.0009	05/03/15	17/04/15	43
RTSum - 0010079-63.2015.5.18.0009	09/03/15	15/04/15	37
RTSum - 0010081-33.2015.5.18.0009	09/03/15	15/04/15	37
RTSum - 0010082-18.2015.5.18.0009	09/03/15	08/04/15	30
RTSum - 0010084-85.2015.5.18.0009	05/03/15	05/03/15	0
RTSum - 0010085-70.2015.5.18.0009	05/03/15	05/03/15	0
RTSum - 0010089-10.2015.5.18.0009	05/03/15	05/03/15	0
RTSum - 0010090-92.2015.5.18.0009	05/03/15	05/03/15	0
RTSum - 0010092-62.2015.5.18.0009	05/03/15	21/05/15	77
RTSum - 0010095-17.2015.5.18.0009	05/03/15	15/04/15	41
RTSum - 0010104-76.2015.5.18.0009	05/03/15	05/03/15	0
RTSum - 0010107-31.2015.5.18.0009	09/03/15	09/03/15	0

Legenda:

1ª Aud.: Data da primeira audiência que ocorrer, Inicial ou UNA;

Enc. da Instrução: Data da conclusão para proferir sentença;

Prazo: Quantidade de dias decorridos da 1ª aud. até o encerramento da instrução.



PRAZO MÉDIO ENTRE A 1ª AUDIÊNCIA E O ENCERRAMENTO DA INSTRUÇÃO - 9ª VARA DO TRABALHO DE GOIÂNIA

9ª VARA DO TRABALHO DE GOIÂNIA

SUMARÍSSIMO

Qtd	Prazo Médio
714	30,7

Nr. Processo	1ª Aud.	nc. Instruçã	Prazo
RTSum - 0010112-53.2015.5.18.0009	09/03/15	09/03/15	0
RTSum - 0010113-38.2015.5.18.0009	09/03/15	09/03/15	0
RTSum - 0010118-60.2015.5.18.0009	09/03/15	09/03/15	0
RTSum - 0010124-67.2015.5.18.0009	09/03/15	09/03/15	0
RTSum - 0010125-52.2015.5.18.0009	10/03/15	02/06/15	84
RTSum - 0010127-22.2015.5.18.0009	23/02/15	23/02/15	0
RTSum - 0010129-89.2015.5.18.0009	10/03/15	10/03/15	0
RTSum - 0010130-74.2015.5.18.0009	10/03/15	26/03/15	16
RTSum - 0010134-14.2015.5.18.0009	10/03/15	10/03/15	0
RTSum - 0010134-14.2015.5.18.0009	10/03/15	11/03/15	1
RTSum - 0010136-81.2015.5.18.0009	10/03/15	11/03/15	1
RTSum - 0010137-45.2015.5.18.0016	19/03/15	19/03/15	0
RTSum - 0010138-51.2015.5.18.0009	10/03/15	10/03/15	0
RTSum - 0010139-36.2015.5.18.0009	10/03/15	10/03/15	0
RTSum - 0010143-73.2015.5.18.0009	11/03/15	14/04/15	34
RTSum - 0010144-58.2015.5.18.0009	11/03/15	11/03/15	0
RTSum - 0010145-43.2015.5.18.0009	11/03/15	11/03/15	0
RTSum - 0010148-95.2015.5.18.0009	11/03/15	11/03/15	0
RTSum - 0010149-80.2015.5.18.0009	11/03/15	11/03/15	0
RTSum - 0010151-50.2015.5.18.0009	11/03/15	11/03/15	0
RTSum - 0010152-35.2015.5.18.0009	11/03/15	11/03/15	0
RTSum - 0010158-42.2015.5.18.0009	12/03/15	12/03/15	0
RTSum - 0010161-94.2015.5.18.0009	12/03/15	12/03/15	0
RTSum - 0010163-64.2015.5.18.0009	12/03/15	12/03/15	0
RTSum - 0010166-19.2015.5.18.0009	17/03/15	17/03/15	0

Legenda:

1ª Aud.: Data da primeira audiência que ocorrer, Inicial ou UNA;

Enc. da Instrução: Data da conclusão para proferir sentença;

Prazo: Quantidade de dias decorridos da 1ª aud. até o encerramento da instrução.



PRAZO MÉDIO ENTRE A 1ª AUDIÊNCIA E O ENCERRAMENTO DA INSTRUÇÃO - 9ª VARA DO TRABALHO DE GOIÂNIA

9ª VARA DO TRABALHO DE GOIÂNIA

SUMARÍSSIMO

Qtd	Prazo Médio
714	30,7

Nr. Processo	1ª Aud.	nc. Instruçã	Prazo
RTSum - 0010167-04.2015.5.18.0009	17/03/15	17/03/15	0
RTSum - 0010168-86.2015.5.18.0009	17/03/15	17/03/15	0
RTSum - 0010169-71.2015.5.18.0009	16/03/15	16/03/15	0
RTSum - 0010171-41.2015.5.18.0009	17/03/15	17/03/15	0
RTSum - 0010172-26.2015.5.18.0009	17/03/15	17/03/15	0
RTSum - 0010173-11.2015.5.18.0009	17/03/15	17/03/15	0
RTSum - 0010175-78.2015.5.18.0009	17/03/15	17/03/15	0
RTSum - 0010178-33.2015.5.18.0009	17/03/15	17/03/15	0
RTSum - 0010179-18.2015.5.18.0009	17/03/15	07/04/15	21
RTSum - 0010184-40.2015.5.18.0009	03/03/15	07/04/15	35
RTSum - 0010189-62.2015.5.18.0009	17/03/15	22/04/15	36
RTSum - 0010190-47.2015.5.18.0009	17/03/15	17/03/15	0
RTSum - 0010191-32.2015.5.18.0009	18/03/15	15/04/15	28
RTSum - 0010191-32.2015.5.18.0009	18/03/15	25/06/15	99
RTSum - 0010192-17.2015.5.18.0009	18/03/15	16/04/15	29
RTSum - 0010193-02.2015.5.18.0009	18/03/15	17/04/15	30
RTSum - 0010194-84.2015.5.18.0009	18/03/15	24/08/15	159
RTSum - 0010195-69.2015.5.18.0009	09/03/15	09/04/15	31
RTSum - 0010195-69.2015.5.18.0009	09/03/15	28/04/15	50
RTSum - 0010199-09.2015.5.18.0009	04/03/15	04/03/15	0
RTSum - 0010208-68.2015.5.18.0009	18/03/15	18/03/15	0
RTSum - 0010209-53.2015.5.18.0009	18/03/15	18/03/15	0
RTSum - 0010211-23.2015.5.18.0009	18/03/15	19/05/15	62
RTSum - 0010215-60.2015.5.18.0009	18/03/15	06/05/15	49
RTSum - 0010218-15.2015.5.18.0009	18/03/15	06/04/15	19

Legenda:

1ª Aud.: Data da primeira audiência que ocorrer, Inicial ou UNA;

Enc. da Instrução: Data da conclusão para proferir sentença;

Prazo: Quantidade de dias decorridos da 1ª aud. até o encerramento da instrução.



PRAZO MÉDIO ENTRE A 1ª AUDIÊNCIA E O ENCERRAMENTO DA INSTRUÇÃO - 9ª VARA DO TRABALHO DE GOIÂNIA

9ª VARA DO TRABALHO DE GOIÂNIA

SUMARÍSSIMO

Qtd	Prazo Médio
714	30,7

Nr. Processo	1ª Aud.	nc. Instruçã	Prazo
RTSum - 0010224-22.2015.5.18.0009	19/03/15	19/03/15	0
RTSum - 0010228-59.2015.5.18.0009	12/03/15	12/03/15	0
RTSum - 0010229-44.2015.5.18.0009	19/03/15	19/03/15	0
RTSum - 0010232-96.2015.5.18.0009	19/03/15	19/03/15	0
RTSum - 0010234-66.2015.5.18.0009	19/03/15	19/03/15	0
RTSum - 0010235-51.2015.5.18.0009	19/03/15	23/03/15	4
RTSum - 0010236-36.2015.5.18.0009	19/03/15	23/03/15	4
RTSum - 0010239-88.2015.5.18.0009	23/03/15	23/03/15	0
RTSum - 0010240-73.2015.5.18.0009	23/03/15	23/03/15	0
RTSum - 0010244-13.2015.5.18.0009	24/03/15	24/03/15	0
RTSum - 0010248-50.2015.5.18.0009	19/03/15	24/03/15	5
RTSum - 0010249-35.2015.5.18.0009	24/03/15	24/03/15	0
RTSum - 0010256-27.2015.5.18.0009	24/03/15	24/03/15	0
RTSum - 0010258-94.2015.5.18.0009	24/03/15	24/03/15	0
RTSum - 0010259-79.2015.5.18.0009	30/03/15	28/04/15	29
RTSum - 0010260-64.2015.5.18.0009	19/03/15	24/03/15	5
RTSum - 0010261-49.2015.5.18.0009	25/03/15	25/03/15	0
RTSum - 0010263-19.2015.5.18.0009	25/05/15	25/05/15	0
RTSum - 0010264-04.2015.5.18.0009	19/03/15	19/03/15	0
RTSum - 0010265-86.2015.5.18.0009	25/03/15	25/03/15	0
RTSum - 0010266-71.2015.5.18.0009	19/03/15	19/03/15	0
RTSum - 0010267-56.2015.5.18.0009	25/03/15	31/07/15	128
RTSum - 0010271-93.2015.5.18.0009	26/03/15	26/03/15	0
RTSum - 0010274-48.2015.5.18.0009	18/03/15	18/03/15	0
RTSum - 0010276-18.2015.5.18.0009	26/03/15	26/03/15	0

Legenda:

1ª Aud.: Data da primeira audiência que ocorrer, Inicial ou UNA;

Enc. da Instrução: Data da conclusão para proferir sentença;

Prazo: Quantidade de dias decorridos da 1ª aud. até o encerramento da instrução.



PRAZO MÉDIO ENTRE A 1ª AUDIÊNCIA E O ENCERRAMENTO DA INSTRUÇÃO - 9ª VARA DO TRABALHO DE GOIÂNIA

9ª VARA DO TRABALHO DE GOIÂNIA

SUMARÍSSIMO

Qtd	Prazo Médio
714	30,7

Nr. Processo	1ª Aud.	nc. Instruçã	Prazo
RTSum - 0010277-03.2015.5.18.0009	26/03/15	26/03/15	0
RTSum - 0010278-85.2015.5.18.0009	28/03/15	28/03/15	0
RTSum - 0010285-77.2015.5.18.0009	19/03/15	28/03/15	9
RTSum - 0010286-62.2015.5.18.0009	28/03/15	30/04/15	33
RTSum - 0010290-02.2015.5.18.0009	30/03/15	30/03/15	0
RTSum - 0010292-69.2015.5.18.0009	19/03/15	19/03/15	0
RTSum - 0010293-54.2015.5.18.0009	30/03/15	30/03/15	0
RTSum - 0010295-24.2015.5.18.0009	19/03/15	31/03/15	12
RTSum - 0010298-76.2015.5.18.0009	31/03/15	31/03/15	0
RTSum - 0010299-34.2015.5.18.0018	05/05/15	05/05/15	0
RTSum - 0010299-61.2015.5.18.0009	31/03/15	07/08/15	129
RTSum - 0010303-98.2015.5.18.0009	19/03/15	30/03/15	11
RTSum - 0010306-53.2015.5.18.0009	19/03/15	31/03/15	12
RTSum - 0010307-38.2015.5.18.0009	19/03/15	31/03/15	12
RTSum - 0010309-08.2015.5.18.0009	31/03/15	09/07/15	100
RTSum - 0010310-90.2015.5.18.0009	31/03/15	05/08/15	127
RTSum - 0010315-15.2015.5.18.0009	06/04/15	06/04/15	0
RTSum - 0010316-97.2015.5.18.0009	06/04/15	06/04/15	0
RTSum - 0010318-67.2015.5.18.0009	06/04/15	18/09/15	165
RTSum - 0010320-37.2015.5.18.0009	06/04/15	28/08/15	144
RTSum - 0010330-81.2015.5.18.0009	19/03/15	06/04/15	18
RTSum - 0010333-07.2013.5.18.0009	23/05/13	21/09/15	851
RTSum - 0010334-21.2015.5.18.0009	06/04/15	06/04/15	0
RTSum - 0010336-88.2015.5.18.0009	07/04/15	07/04/15	0
RTSum - 0010337-73.2015.5.18.0009	19/03/15	24/04/15	36

Legenda:

1ª Aud.: Data da primeira audiência que ocorrer, Inicial ou UNA;

Enc. da Instrução: Data da conclusão para proferir sentença;

Prazo: Quantidade de dias decorridos da 1ª aud. até o encerramento da instrução.



PRAZO MÉDIO ENTRE A 1ª AUDIÊNCIA E O ENCERRAMENTO DA INSTRUÇÃO - 9ª VARA DO TRABALHO DE GOIÂNIA

9ª VARA DO TRABALHO DE GOIÂNIA

SUMARÍSSIMO

Qtd	Prazo Médio
714	30,7

Nr. Processo	1ª Aud.	nc. Instruçã	Prazo
RTSum - 0010339-43.2015.5.18.0009	19/03/15	07/04/15	19
RTSum - 0010340-28.2015.5.18.0009	10/04/15	11/08/15	123
RTSum - 0010342-95.2015.5.18.0009	19/03/15	19/03/15	0
RTSum - 0010343-80.2015.5.18.0009	10/04/15	13/07/15	94
RTSum - 0010344-65.2015.5.18.0009	06/05/15	06/05/15	0
RTSum - 0010344-71.2015.5.18.0007	18/05/15	18/05/15	0
RTSum - 0010347-20.2015.5.18.0009	08/04/15	08/04/15	0
RTSum - 0010348-05.2015.5.18.0009	19/03/15	08/04/15	20
RTSum - 0010355-03.2015.5.18.0007	25/05/15	25/05/15	0
RTSum - 0010355-94.2015.5.18.0009	08/04/15	23/07/15	106
RTSum - 0010356-79.2015.5.18.0009	08/04/15	08/04/15	0
RTSum - 0010357-64.2015.5.18.0009	08/04/15	08/04/15	0
RTSum - 0010359-34.2015.5.18.0009	19/03/15	19/03/15	0
RTSum - 0010360-19.2015.5.18.0009	09/04/15	09/04/15	0
RTSum - 0010361-04.2015.5.18.0009	09/04/15	09/04/15	0
RTSum - 0010363-46.2015.5.18.0082	27/05/15	27/05/15	0
RTSum - 0010365-41.2015.5.18.0009	31/03/15	31/03/15	0
RTSum - 0010366-26.2015.5.18.0009	09/04/15	21/08/15	134
RTSum - 0010370-63.2015.5.18.0009	09/04/15	29/04/15	20
RTSum - 0010372-33.2015.5.18.0009	09/04/15	09/04/15	0
RTSum - 0010373-18.2015.5.18.0009	13/04/15	14/05/15	31
RTSum - 0010375-85.2015.5.18.0009	13/04/15	13/04/15	0
RTSum - 0010378-40.2015.5.18.0009	13/04/15	13/04/15	0
RTSum - 0010379-25.2015.5.18.0009	13/04/15	13/04/15	0
RTSum - 0010380-10.2015.5.18.0009	13/04/15	28/08/15	137

Legenda:

1ª Aud.: Data da primeira audiência que ocorrer, Inicial ou UNA;

Enc. da Instrução: Data da conclusão para proferir sentença;

Prazo: Quantidade de dias decorridos da 1ª aud. até o encerramento da instrução.



PRAZO MÉDIO ENTRE A 1ª AUDIÊNCIA E O ENCERRAMENTO DA INSTRUÇÃO - 9ª VARA DO TRABALHO DE GOIÂNIA

9ª VARA DO TRABALHO DE GOIÂNIA

SUMARÍSSIMO

Qtd	Prazo Médio
714	30,7

Nr. Processo	1ª Aud.	nc. Instruçã	Prazo
RTSum - 0010382-77.2015.5.18.0009	13/04/15	13/04/15	0
RTSum - 0010384-47.2015.5.18.0009	13/04/15	16/04/15	3
RTSum - 0010390-54.2015.5.18.0009	14/04/15	13/05/15	29
RTSum - 0010397-46.2015.5.18.0009	15/04/15	15/04/15	0
RTSum - 0010398-31.2015.5.18.0009	15/04/15	15/04/15	0
RTSum - 0010403-53.2015.5.18.0009	15/04/15	15/04/15	0
RTSum - 0010404-26.2015.5.18.0013	12/05/15	12/05/15	0
RTSum - 0010405-23.2015.5.18.0009	15/04/15	15/04/15	0
RTSum - 0010406-08.2015.5.18.0009	15/04/15	15/04/15	0
RTSum - 0010408-75.2015.5.18.0009	15/04/15	15/04/15	0
RTSum - 0010410-79.2014.5.18.0009	14/04/14	26/10/15	560
RTSum - 0010411-30.2015.5.18.0009	15/04/15	15/04/15	0
RTSum - 0010413-97.2015.5.18.0009	15/04/15	15/04/15	0
RTSum - 0010415-67.2015.5.18.0009	15/04/15	15/04/15	0
RTSum - 0010416-52.2015.5.18.0009	15/04/15	15/04/15	0
RTSum - 0010417-37.2015.5.18.0009	16/04/15	19/05/15	33
RTSum - 0010419-07.2015.5.18.0009	16/04/15	16/04/15	0
RTSum - 0010422-59.2015.5.18.0009	16/04/15	16/04/15	0
RTSum - 0010424-29.2015.5.18.0009	16/04/15	02/09/15	139
RTSum - 0010425-14.2015.5.18.0009	16/04/15	16/04/15	0
RTSum - 0010427-81.2015.5.18.0009	22/04/15	22/04/15	0
RTSum - 0010430-36.2015.5.18.0009	22/04/15	22/04/15	0
RTSum - 0010434-73.2015.5.18.0009	22/04/15	31/08/15	131
RTSum - 0010435-58.2015.5.18.0009	22/04/15	22/04/15	0
RTSum - 0010436-43.2015.5.18.0009	22/04/15	22/04/15	0

Legenda:

1ª Aud.: Data da primeira audiência que ocorrer, Inicial ou UNA;

Enc. da Instrução: Data da conclusão para proferir sentença;

Prazo: Quantidade de dias decorridos da 1ª aud. até o encerramento da instrução.



PRAZO MÉDIO ENTRE A 1ª AUDIÊNCIA E O ENCERRAMENTO DA INSTRUÇÃO - 9ª VARA DO TRABALHO DE GOIÂNIA

9ª VARA DO TRABALHO DE GOIÂNIA

SUMARÍSSIMO

Qtd	Prazo Médio
714	30,7

Nr. Processo	1ª Aud.	nc. Instruçã	Prazo
RTSum - 0010439-95.2015.5.18.0009	23/04/15	23/04/15	0
RTSum - 0010440-80.2015.5.18.0009	23/04/15	23/04/15	0
RTSum - 0010450-27.2015.5.18.0009	09/04/15	11/05/15	32
RTSum - 0010452-94.2015.5.18.0009	23/04/15	27/04/15	4
RTSum - 0010456-34.2015.5.18.0009	12/05/15	12/05/15	0
RTSum - 0010457-19.2015.5.18.0009	27/04/15	27/04/15	0
RTSum - 0010461-56.2015.5.18.0009	27/04/15	27/04/15	0
RTSum - 0010465-93.2015.5.18.0009	27/04/15	11/05/15	14
RTSum - 0010468-48.2015.5.18.0009	29/04/15	29/04/15	0
RTSum - 0010471-03.2015.5.18.0009	29/04/15	29/04/15	0
RTSum - 0010472-85.2015.5.18.0009	29/04/15	29/04/15	0
RTSum - 0010475-28.2015.5.18.0013	25/05/15	25/05/15	0
RTSum - 0010475-40.2015.5.18.0009	28/04/15	28/04/15	0
RTSum - 0010476-25.2015.5.18.0009	28/04/15	28/04/15	0
RTSum - 0010477-10.2015.5.18.0009	28/04/15	28/04/15	0
RTSum - 0010479-77.2015.5.18.0009	29/04/15	27/05/15	28
RTSum - 0010480-62.2015.5.18.0009	29/04/15	29/04/15	0
RTSum - 0010481-47.2015.5.18.0009	29/04/15	29/04/15	0
RTSum - 0010482-32.2015.5.18.0009	29/04/15	29/04/15	0
RTSum - 0010486-69.2015.5.18.0009	29/04/15	29/04/15	0
RTSum - 0010488-39.2015.5.18.0009	29/04/15	29/04/15	0
RTSum - 0010492-76.2015.5.18.0009	29/04/15	29/04/15	0
RTSum - 0010494-46.2015.5.18.0009	29/04/15	29/04/15	0
RTSum - 0010495-31.2015.5.18.0009	29/04/15	03/09/15	127
RTSum - 0010496-16.2015.5.18.0009	29/04/15	29/04/15	0

Legenda:

1ª Aud.: Data da primeira audiência que ocorrer, Inicial ou UNA;

Enc. da Instrução: Data da conclusão para proferir sentença;

Prazo: Quantidade de dias decorridos da 1ª aud. até o encerramento da instrução.



PRAZO MÉDIO ENTRE A 1ª AUDIÊNCIA E O ENCERRAMENTO DA INSTRUÇÃO - 9ª VARA DO TRABALHO DE GOIÂNIA

9ª VARA DO TRABALHO DE GOIÂNIA

SUMARÍSSIMO

Qtd	Prazo Médio
714	30,7

Nr. Processo	1ª Aud.	nc. Instruçã	Prazo
RTSum - 0010500-53.2015.5.18.0009	30/04/15	30/04/15	0
RTSum - 0010502-23.2015.5.18.0009	30/04/15	30/04/15	0
RTSum - 0010504-90.2015.5.18.0009	30/04/15	31/07/15	92
RTSum - 0010506-60.2015.5.18.0009	30/04/15	22/05/15	22
RTSum - 0010507-45.2015.5.18.0009	04/05/15	04/05/15	0
RTSum - 0010508-30.2015.5.18.0009	04/05/15	11/06/15	38
RTSum - 0010510-97.2015.5.18.0009	04/05/15	04/05/15	0
RTSum - 0010510-97.2015.5.18.0009	04/05/15	07/05/15	3
RTSum - 0010515-22.2015.5.18.0009	04/05/15	17/08/15	105
RTSum - 0010516-07.2015.5.18.0009	04/05/15	04/05/15	0
RTSum - 0010520-44.2015.5.18.0009	04/05/15	04/05/15	0
RTSum - 0010522-14.2015.5.18.0009	04/05/15	19/08/15	107
RTSum - 0010525-66.2015.5.18.0009	05/05/15	05/05/15	0
RTSum - 0010528-21.2015.5.18.0009	05/05/15	05/05/15	0
RTSum - 0010532-58.2015.5.18.0009	05/05/15	05/05/15	0
RTSum - 0010534-46.2015.5.18.0003	03/06/15	03/06/15	0
RTSum - 0010541-20.2015.5.18.0009	05/05/15	05/05/15	0
RTSum - 0010543-87.2015.5.18.0009	06/05/15	06/05/15	0
RTSum - 0010548-12.2015.5.18.0009	06/05/15	06/05/15	0
RTSum - 0010548-88.2015.5.18.0016	15/06/15	15/06/15	0
RTSum - 0010549-94.2015.5.18.0009	06/05/15	06/05/15	0
RTSum - 0010552-49.2015.5.18.0009	06/05/15	06/05/15	0
RTSum - 0010553-34.2015.5.18.0009	06/05/15	06/05/15	0
RTSum - 0010557-71.2015.5.18.0009	07/05/15	07/05/15	0
RTSum - 0010559-41.2015.5.18.0009	07/05/15	07/05/15	0

Legenda:

1ª Aud.: Data da primeira audiência que ocorrer, Inicial ou UNA;

Enc. da Instrução: Data da conclusão para proferir sentença;

Prazo: Quantidade de dias decorridos da 1ª aud. até o encerramento da instrução.



PRAZO MÉDIO ENTRE A 1ª AUDIÊNCIA E O ENCERRAMENTO DA INSTRUÇÃO - 9ª VARA DO TRABALHO DE GOIÂNIA

9ª VARA DO TRABALHO DE GOIÂNIA

SUMARÍSSIMO

Qtd	Prazo Médio
714	30,7

Nr. Processo	1ª Aud.	nc. Instruçã	Prazo
RTSum - 0010563-78.2015.5.18.0009	07/05/15	07/05/15	0
RTSum - 0010565-48.2015.5.18.0009	08/05/15	08/05/15	0
RTSum - 0010569-85.2015.5.18.0009	08/05/15	08/05/15	0
RTSum - 0010571-55.2015.5.18.0009	08/05/15	10/09/15	125
RTSum - 0010572-40.2015.5.18.0009	11/05/15	11/05/15	0
RTSum - 0010577-62.2015.5.18.0009	11/05/15	11/05/15	0
RTSum - 0010578-47.2015.5.18.0009	11/05/15	11/05/15	0
RTSum - 0010584-54.2015.5.18.0009	11/05/15	11/05/15	0
RTSum - 0010585-39.2015.5.18.0009	12/05/15	12/05/15	0
RTSum - 0010589-76.2015.5.18.0009	12/05/15	12/05/15	0
RTSum - 0010590-32.2013.5.18.0009	28/06/13	22/01/15	573
RTSum - 0010590-32.2013.5.18.0009	28/06/13	03/02/15	585
RTSum - 0010592-31.2015.5.18.0009	12/05/15	09/10/15	150
RTSum - 0010593-16.2015.5.18.0009	12/05/15	01/09/15	112
RTSum - 0010596-68.2015.5.18.0009	12/05/15	12/05/15	0
RTSum - 0010597-53.2015.5.18.0009	12/05/15	12/05/15	0
RTSum - 0010601-90.2015.5.18.0009	13/05/15	13/05/15	0
RTSum - 0010603-60.2015.5.18.0009	08/05/15	08/05/15	0
RTSum - 0010604-45.2015.5.18.0009	13/05/15	13/05/15	0
RTSum - 0010605-30.2015.5.18.0009	13/05/15	13/05/15	0
RTSum - 0010606-15.2015.5.18.0009	13/05/15	08/09/15	118
RTSum - 0010609-67.2015.5.18.0009	13/05/15	13/05/15	0
RTSum - 0010610-52.2015.5.18.0009	13/05/15	13/05/15	0
RTSum - 0010614-89.2015.5.18.0009	14/05/15	14/05/15	0
RTSum - 0010615-74.2015.5.18.0009	14/05/15	14/05/15	0

Legenda:

1ª Aud.: Data da primeira audiência que ocorrer, Inicial ou UNA;

Enc. da Instrução: Data da conclusão para proferir sentença;

Prazo: Quantidade de dias decorridos da 1ª aud. até o encerramento da instrução.



PRAZO MÉDIO ENTRE A 1ª AUDIÊNCIA E O ENCERRAMENTO DA INSTRUÇÃO - 9ª VARA DO TRABALHO DE GOIÂNIA

9ª VARA DO TRABALHO DE GOIÂNIA

SUMARÍSSIMO

Qtd	Prazo Médio
714	30,7

Nr. Processo	1ª Aud.	nc. Instruçã	Prazo
RTSum - 0010617-44.2015.5.18.0009	14/05/15	04/09/15	113
RTSum - 0010618-29.2015.5.18.0009	14/05/15	14/05/15	0
RTSum - 0010621-81.2015.5.18.0009	14/05/15	11/09/15	120
RTSum - 0010623-51.2015.5.18.0009	18/05/15	18/05/15	0
RTSum - 0010626-06.2015.5.18.0009	18/05/15	18/05/15	0
RTSum - 0010627-88.2015.5.18.0009	19/05/15	01/06/15	13
RTSum - 0010628-73.2015.5.18.0009	19/05/15	19/05/15	0
RTSum - 0010630-43.2015.5.18.0009	19/05/15	19/05/15	0
RTSum - 0010631-28.2015.5.18.0009	19/05/15	19/05/15	0
RTSum - 0010635-65.2015.5.18.0009	19/05/15	19/05/15	0
RTSum - 0010641-72.2015.5.18.0009	19/05/15	19/05/15	0
RTSum - 0010644-45.2015.5.18.0003	03/06/15	03/06/15	0
RTSum - 0010646-76.2015.5.18.0015	15/09/15	19/10/15	34
RTSum - 0010646-94.2015.5.18.0009	19/05/15	03/09/15	107
RTSum - 0010651-19.2015.5.18.0009	19/05/15	19/05/15	0
RTSum - 0010655-56.2015.5.18.0009	20/05/15	09/06/15	20
RTSum - 0010655-68.2015.5.18.0005	22/08/15	22/08/15	0
RTSum - 0010657-26.2015.5.18.0009	20/05/15	20/05/15	0
RTSum - 0010658-11.2015.5.18.0009	21/05/15	21/05/15	0
RTSum - 0010660-78.2015.5.18.0009	21/05/15	08/09/15	110
RTSum - 0010662-48.2015.5.18.0009	21/05/15	09/09/15	111
RTSum - 0010665-03.2015.5.18.0009	21/05/15	21/05/15	0
RTSum - 0010672-92.2015.5.18.0009	27/05/15	27/05/15	0
RTSum - 0010675-47.2015.5.18.0009	25/05/15	25/05/15	0
RTSum - 0010676-32.2015.5.18.0009	26/05/15	26/05/15	0

Legenda:

1ª Aud.: Data da primeira audiência que ocorrer, Inicial ou UNA;

Enc. da Instrução: Data da conclusão para proferir sentença;

Prazo: Quantidade de dias decorridos da 1ª aud. até o encerramento da instrução.



PRAZO MÉDIO ENTRE A 1ª AUDIÊNCIA E O ENCERRAMENTO DA INSTRUÇÃO - 9ª VARA DO TRABALHO DE GOIÂNIA

9ª VARA DO TRABALHO DE GOIÂNIA

SUMARÍSSIMO

Qtd	Prazo Médio
714	30,7

Nr. Processo	1ª Aud.	nc. Instruçã	Prazo
RTSum - 0010681-54.2015.5.18.0009	26/05/15	26/05/15	0
RTSum - 0010686-76.2015.5.18.0009	27/05/15	27/05/15	0
RTSum - 0010691-98.2015.5.18.0009	27/05/15	27/05/15	0
RTSum - 0010692-83.2015.5.18.0009	27/05/15	27/05/15	0
RTSum - 0010694-53.2015.5.18.0009	27/05/15	27/05/15	0
RTSum - 0010696-23.2015.5.18.0009	27/05/15	27/05/15	0
RTSum - 0010701-45.2015.5.18.0009	28/05/15	28/05/15	0
RTSum - 0010703-15.2015.5.18.0009	28/05/15	28/05/15	0
RTSum - 0010708-37.2015.5.18.0009	28/05/15	01/07/15	34
RTSum - 0010710-07.2015.5.18.0009	29/05/15	14/09/15	108
RTSum - 0010713-59.2015.5.18.0009	29/05/15	15/09/15	109
RTSum - 0010714-44.2015.5.18.0009	29/05/15	29/05/15	0
RTSum - 0010720-51.2015.5.18.0009	01/06/15	01/06/15	0
RTSum - 0010723-06.2015.5.18.0009	28/05/15	28/05/15	0
RTSum - 0010724-88.2015.5.18.0009	01/06/15	01/06/15	0
RTSum - 0010726-58.2015.5.18.0009	01/06/15	01/06/15	0
RTSum - 0010727-43.2015.5.18.0009	01/06/15	16/09/15	107
RTSum - 0010728-28.2015.5.18.0009	01/06/15	01/06/15	0
RTSum - 0010731-80.2015.5.18.0009	01/06/15	11/11/15	163
RTSum - 0010732-77.2015.5.18.0005	03/06/15	03/06/15	0
RTSum - 0010739-39.2015.5.18.0015	10/09/15	23/09/15	13
RTSum - 0010746-49.2015.5.18.0009	26/05/15	26/05/15	0
RTSum - 0010747-37.2015.5.18.0008	22/08/15	22/08/15	0
RTSum - 0010750-86.2015.5.18.0009	02/06/15	15/06/15	13
RTSum - 0010751-71.2015.5.18.0009	02/06/15	02/06/15	0

Legenda:

1ª Aud.: Data da primeira audiência que ocorrer, Inicial ou UNA;

Enc. da Instrução: Data da conclusão para proferir sentença;

Prazo: Quantidade de dias decorridos da 1ª aud. até o encerramento da instrução.



PRAZO MÉDIO ENTRE A 1ª AUDIÊNCIA E O ENCERRAMENTO DA INSTRUÇÃO - 9ª VARA DO TRABALHO DE GOIÂNIA

9ª VARA DO TRABALHO DE GOIÂNIA

SUMARÍSSIMO

Qtd	Prazo Médio
714	30,7

Nr. Processo	1ª Aud.	nc. Instruçã	Prazo
RTSum - 0010754-26.2015.5.18.0009	02/06/15	02/06/15	0
RTSum - 0010758-63.2015.5.18.0009	02/06/15	02/06/15	0
RTSum - 0010767-83.2014.5.18.0001	18/08/14	03/02/15	169
RTSum - 0010780-24.2015.5.18.0009	03/06/15	03/06/15	0
RTSum - 0010792-38.2015.5.18.0009	08/06/15	30/06/15	22
RTSum - 0010794-08.2015.5.18.0009	08/06/15	08/06/15	0
RTSum - 0010807-83.2015.5.18.0016	27/07/15	24/08/15	28
RTSum - 0010809-74.2015.5.18.0009	03/09/15	03/09/15	0
RTSum - 0010810-30.2013.5.18.0009	05/08/13	18/09/15	774
RTSum - 0010811-44.2015.5.18.0009	02/07/15	02/07/15	0
RTSum - 0010812-44.2015.5.18.0004	16/09/15	17/11/15	62
RTSum - 0010815-81.2015.5.18.0009	15/09/15	28/09/15	13
RTSum - 0010816-66.2015.5.18.0009	15/09/15	15/09/15	0
RTSum - 0010821-88.2015.5.18.0009	11/06/15	11/06/15	0
RTSum - 0010822-61.2015.5.18.0013	23/06/15	29/09/15	98
RTSum - 0010828-80.2015.5.18.0009	11/06/15	11/06/15	0
RTSum - 0010834-87.2015.5.18.0009	11/06/15	11/06/15	0
RTSum - 0010840-70.2015.5.18.0017	23/06/15	23/06/15	0
RTSum - 0010844-34.2015.5.18.0009	11/06/15	11/06/15	0
RTSum - 0010845-19.2015.5.18.0009	15/06/15	21/10/15	128
RTSum - 0010861-67.2015.5.18.0010	03/11/15	03/11/15	0
RTSum - 0010863-40.2015.5.18.0009	03/08/15	03/08/15	0
RTSum - 0010864-25.2015.5.18.0009	14/09/15	14/09/15	0
RTSum - 0010870-08.2015.5.18.0017	15/09/15	18/09/15	3
RTSum - 0010870-32.2015.5.18.0009	18/06/15	18/06/15	0

Legenda:

1ª Aud.: Data da primeira audiência que ocorrer, Inicial ou UNA;

Enc. da Instrução: Data da conclusão para proferir sentença;

Prazo: Quantidade de dias decorridos da 1ª aud. até o encerramento da instrução.



PRAZO MÉDIO ENTRE A 1ª AUDIÊNCIA E O ENCERRAMENTO DA INSTRUÇÃO - 9ª VARA DO TRABALHO DE GOIÂNIA

9ª VARA DO TRABALHO DE GOIÂNIA

SUMARÍSSIMO

Qtd	Prazo Médio
714	30,7

Nr. Processo	1ª Aud.	nc. Instruçã	Prazo
RTSum - 0010872-02.2015.5.18.0009	18/06/15	18/06/15	0
RTSum - 0010879-79.2015.5.18.0013	02/07/15	02/07/15	0
RTSum - 0010881-61.2015.5.18.0009	18/06/15	14/10/15	118
RTSum - 0010882-46.2015.5.18.0009	22/06/15	29/06/15	7
RTSum - 0010890-23.2015.5.18.0009	22/06/15	22/06/15	0
RTSum - 0010896-30.2015.5.18.0009	22/06/15	22/06/15	0
RTSum - 0010903-91.2015.5.18.0083	27/08/15	28/08/15	1
RTSum - 0010904-07.2015.5.18.0009	22/06/15	24/06/15	2
RTSum - 0010909-29.2015.5.18.0009	24/06/15	24/06/15	0
RTSum - 0010910-14.2015.5.18.0009	24/06/15	11/08/15	48
RTSum - 0010913-66.2015.5.18.0009	24/06/15	24/06/15	0
RTSum - 0010915-36.2015.5.18.0009	24/06/15	24/06/15	0
RTSum - 0010917-21.2015.5.18.0004	12/08/15	02/09/15	21
RTSum - 0010918-88.2015.5.18.0009	09/09/15	16/11/15	68
RTSum - 0010921-43.2015.5.18.0009	25/06/15	25/06/15	0
RTSum - 0010924-95.2015.5.18.0009	25/06/15	25/06/15	0
RTSum - 0010925-80.2015.5.18.0009	29/06/15	29/06/15	0
RTSum - 0010931-96.2015.5.18.0006	03/09/15	03/09/15	0
RTSum - 0010932-43.2013.5.18.0009	22/08/13	06/02/15	533
RTSum - 0010935-27.2015.5.18.0009	29/06/15	29/06/15	0
RTSum - 0010938-79.2015.5.18.0009	29/06/15	29/06/15	0
RTSum - 0010939-49.2015.5.18.0014	03/11/15	02/12/15	29
RTSum - 0010939-64.2015.5.18.0009	30/06/15	30/06/15	0
RTSum - 0010944-86.2015.5.18.0009	30/06/15	30/06/15	0
RTSum - 0010947-41.2015.5.18.0009	01/07/15	01/07/15	0

Legenda:

1ª Aud.: Data da primeira audiência que ocorrer, Inicial ou UNA;

Enc. da Instrução: Data da conclusão para proferir sentença;

Prazo: Quantidade de dias decorridos da 1ª aud. até o encerramento da instrução.



PRAZO MÉDIO ENTRE A 1ª AUDIÊNCIA E O ENCERRAMENTO DA INSTRUÇÃO - 9ª VARA DO TRABALHO DE GOIÂNIA

9ª VARA DO TRABALHO DE GOIÂNIA

SUMARÍSSIMO

Qtd	Prazo Médio
714	30,7

Nr. Processo	1ª Aud.	nc. Instruçã	Prazo
RTSum - 0010949-11.2015.5.18.0009	01/07/15	16/09/15	77
RTSum - 0010954-33.2015.5.18.0009	01/07/15	01/07/15	0
RTSum - 0010956-03.2015.5.18.0009	02/07/15	21/09/15	81
RTSum - 0010962-13.2015.5.18.0008	31/08/15	31/08/15	0
RTSum - 0010965-96.2014.5.18.0009	28/07/14	06/02/15	193
RTSum - 0010972-54.2015.5.18.0009	12/08/15	12/08/15	0
RTSum - 0010973-39.2015.5.18.0009	13/08/15	13/08/15	0
RTSum - 0010976-28.2014.5.18.0009	29/07/14	24/06/15	330
RTSum - 0010978-61.2015.5.18.0009	13/08/15	13/08/15	0
RTSum - 0010980-31.2015.5.18.0009	13/08/15	13/08/15	0
RTSum - 0010982-98.2015.5.18.0009	13/08/15	13/08/15	0
RTSum - 0010986-38.2015.5.18.0009	13/08/15	13/08/15	0
RTSum - 0010987-23.2015.5.18.0009	13/08/15	13/08/15	0
RTSum - 0010990-75.2015.5.18.0009	03/09/15	29/10/15	56
RTSum - 0010992-45.2015.5.18.0009	03/09/15	03/09/15	0
RTSum - 0010993-30.2015.5.18.0009	25/06/15	25/06/15	0
RTSum - 0010999-37.2015.5.18.0009	02/07/15	10/09/15	70
RTSum - 0011006-29.2015.5.18.0009	02/07/15	02/07/15	0
RTSum - 0011009-81.2015.5.18.0009	08/09/15	08/09/15	0
RTSum - 0011009-90.2015.5.18.0006	20/10/15	20/10/15	0
RTSum - 0011011-51.2015.5.18.0009	17/09/15	30/09/15	13
RTSum - 0011014-94.2015.5.18.0012	24/09/15	24/09/15	0
RTSum - 0011016-73.2015.5.18.0009	09/09/15	09/09/15	0
RTSum - 0011027-80.2015.5.18.0081	20/10/15	26/10/15	6
RTSum - 0011034-65.2013.5.18.0009	09/10/13	24/02/15	503

Legenda:

1ª Aud.: Data da primeira audiência que ocorrer, Inicial ou UNA;

Enc. da Instrução: Data da conclusão para proferir sentença;

Prazo: Quantidade de dias decorridos da 1ª aud. até o encerramento da instrução.



PRAZO MÉDIO ENTRE A 1ª AUDIÊNCIA E O ENCERRAMENTO DA INSTRUÇÃO - 9ª VARA DO TRABALHO DE GOIÂNIA

9ª VARA DO TRABALHO DE GOIÂNIA

SUMARÍSSIMO

Qtd	Prazo Médio
714	30,7

Nr. Processo	1ª Aud.	nc. Instruçã	Prazo
RTSum - 0011036-64.2015.5.18.0009	14/09/15	16/10/15	32
RTSum - 0011040-04.2015.5.18.0009	27/07/15	14/09/15	49
RTSum - 0011041-86.2015.5.18.0009	27/07/15	16/10/15	81
RTSum - 0011042-71.2015.5.18.0009	27/07/15	27/07/15	0
RTSum - 0011046-11.2015.5.18.0009	27/07/15	27/07/15	0
RTSum - 0011047-93.2015.5.18.0009	27/07/15	27/07/15	0
RTSum - 0011049-63.2015.5.18.0009	27/07/15	08/09/15	43
RTSum - 0011051-33.2015.5.18.0009	27/07/15	27/07/15	0
RTSum - 0011056-55.2015.5.18.0009	28/07/15	28/07/15	0
RTSum - 0011059-25.2015.5.18.0004	15/09/15	15/09/15	0
RTSum - 0011061-77.2015.5.18.0009	28/07/15	08/09/15	42
RTSum - 0011062-62.2015.5.18.0009	28/07/15	28/07/15	0
RTSum - 0011063-47.2015.5.18.0009	03/09/15	14/09/15	11
RTSum - 0011066-02.2015.5.18.0009	03/08/15	03/08/15	0
RTSum - 0011067-84.2015.5.18.0009	03/08/15	14/10/15	72
RTSum - 0011069-51.2015.5.18.0010	31/08/15	15/10/15	45
RTSum - 0011070-39.2015.5.18.0009	03/08/15	03/08/15	0
RTSum - 0011072-09.2015.5.18.0009	03/08/15	10/09/15	38
RTSum - 0011073-91.2015.5.18.0009	03/08/15	03/08/15	0
RTSum - 0011074-76.2015.5.18.0009	03/08/15	03/08/15	0
RTSum - 0011079-98.2015.5.18.0009	03/08/15	06/08/15	3
RTSum - 0011080-83.2015.5.18.0009	03/08/15	03/08/15	0
RTSum - 0011089-45.2015.5.18.0009	24/08/15	16/09/15	23
RTSum - 0011090-30.2015.5.18.0009	27/07/15	27/07/15	0
RTSum - 0011092-97.2015.5.18.0009	27/07/15	27/07/15	0

Legenda:

1ª Aud.: Data da primeira audiência que ocorrer, Inicial ou UNA;

Enc. da Instrução: Data da conclusão para proferir sentença;

Prazo: Quantidade de dias decorridos da 1ª aud. até o encerramento da instrução.



PRAZO MÉDIO ENTRE A 1ª AUDIÊNCIA E O ENCERRAMENTO DA INSTRUÇÃO - 9ª VARA DO TRABALHO DE GOIÂNIA

9ª VARA DO TRABALHO DE GOIÂNIA

SUMARÍSSIMO

Qtd	Prazo Médio
714	30,7

Nr. Processo	1ª Aud.	nc. Instruçã	Prazo
RTSum - 0011098-07.2015.5.18.0009	03/08/15	31/08/15	28
RTSum - 0011100-74.2015.5.18.0009	04/08/15	16/11/15	104
RTSum - 0011116-28.2015.5.18.0009	31/08/15	31/08/15	0
RTSum - 0011119-80.2015.5.18.0009	05/08/15	05/08/15	0
RTSum - 0011120-65.2015.5.18.0009	27/07/15	14/09/15	49
RTSum - 0011121-50.2015.5.18.0009	06/08/15	22/09/15	47
RTSum - 0011122-35.2015.5.18.0009	06/08/15	06/08/15	0
RTSum - 0011125-87.2015.5.18.0009	06/08/15	17/09/15	42
RTSum - 0011127-57.2015.5.18.0009	11/08/15	11/08/15	0
RTSum - 0011134-49.2015.5.18.0009	27/07/15	27/07/15	0
RTSum - 0011140-56.2015.5.18.0009	03/08/15	16/12/15	135
RTSum - 0011149-18.2015.5.18.0009	06/08/15	22/09/15	47
RTSum - 0011150-37.2014.5.18.0009	23/09/14	03/07/15	283
RTSum - 0011151-85.2015.5.18.0009	11/08/15	24/09/15	44
RTSum - 0011154-40.2015.5.18.0009	11/08/15	11/08/15	0
RTSum - 0011155-25.2015.5.18.0009	11/08/15	11/08/15	0
RTSum - 0011156-10.2015.5.18.0009	11/08/15	11/08/15	0
RTSum - 0011157-92.2015.5.18.0009	11/08/15	11/08/15	0
RTSum - 0011162-17.2015.5.18.0009	11/08/15	11/08/15	0
RTSum - 0011167-39.2015.5.18.0009	11/08/15	11/08/15	0
RTSum - 0011171-76.2015.5.18.0009	12/08/15	24/09/15	43
RTSum - 0011177-83.2015.5.18.0009	12/08/15	12/08/15	0
RTSum - 0011180-72.2014.5.18.0009	26/08/14	19/02/15	177
RTSum - 0011184-75.2015.5.18.0009	13/08/15	13/08/15	0
RTSum - 0011191-67.2015.5.18.0009	13/08/15	13/08/15	0

Legenda:

1ª Aud.: Data da primeira audiência que ocorrer, Inicial ou UNA;

Enc. da Instrução: Data da conclusão para proferir sentença;

Prazo: Quantidade de dias decorridos da 1ª aud. até o encerramento da instrução.



PRAZO MÉDIO ENTRE A 1ª AUDIÊNCIA E O ENCERRAMENTO DA INSTRUÇÃO - 9ª VARA DO TRABALHO DE GOIÂNIA

9ª VARA DO TRABALHO DE GOIÂNIA

SUMARÍSSIMO

Qtd	Prazo Médio
714	30,7

Nr. Processo	1ª Aud.	nc. Instruçã	Prazo
RTSum - 0011196-89.2015.5.18.0009	19/08/15	01/09/15	13
RTSum - 0011197-74.2015.5.18.0009	19/08/15	19/08/15	0
RTSum - 0011198-59.2015.5.18.0009	19/08/15	19/08/15	0
RTSum - 0011200-29.2015.5.18.0009	18/08/15	18/08/15	0
RTSum - 0011201-72.2014.5.18.0001	10/11/14	09/03/15	119
RTSum - 0011208-06.2015.5.18.0009	01/10/15	24/10/15	23
RTSum - 0011214-13.2015.5.18.0009	19/08/15	19/08/15	0
RTSum - 0011215-95.2015.5.18.0009	19/08/15	02/09/15	14
RTSum - 0011217-65.2015.5.18.0009	22/08/15	09/10/15	48
RTSum - 0011223-72.2015.5.18.0009	24/08/15	02/09/15	9
RTSum - 0011226-12.2015.5.18.0014	31/08/15	31/08/15	0
RTSum - 0011233-19.2015.5.18.0009	19/08/15	30/09/15	42
RTSum - 0011234-04.2015.5.18.0009	18/08/15	18/08/15	0
RTSum - 0011241-93.2015.5.18.0009	18/08/15	18/08/15	0
RTSum - 0011242-78.2015.5.18.0009	22/08/15	22/08/15	0
RTSum - 0011252-25.2015.5.18.0009	25/08/15	14/10/15	50
RTSum - 0011254-92.2015.5.18.0009	25/08/15	17/09/15	23
RTSum - 0011255-08.2014.5.18.0011	09/10/14	09/12/15	426
RTSum - 0011261-84.2015.5.18.0009	15/09/15	15/09/15	0
RTSum - 0011262-69.2015.5.18.0009	15/09/15	15/09/15	0
RTSum - 0011267-91.2015.5.18.0009	26/08/15	26/08/15	0
RTSum - 0011268-13.2014.5.18.0009	02/09/14	02/02/15	153
RTSum - 0011271-31.2015.5.18.0009	26/08/15	26/08/15	0
RTSum - 0011272-16.2015.5.18.0009	16/09/15	21/10/15	35
RTSum - 0011273-71.2015.5.18.0018	02/09/15	28/09/15	26

Legenda:

1ª Aud.: Data da primeira audiência que ocorrer, Inicial ou UNA;

Enc. da Instrução: Data da conclusão para proferir sentença;

Prazo: Quantidade de dias decorridos da 1ª aud. até o encerramento da instrução.



PRAZO MÉDIO ENTRE A 1ª AUDIÊNCIA E O ENCERRAMENTO DA INSTRUÇÃO - 9ª VARA DO TRABALHO DE GOIÂNIA

9ª VARA DO TRABALHO DE GOIÂNIA

SUMARÍSSIMO

Qtd	Prazo Médio
714	30,7

Nr. Processo	1ª Aud.	nc. Instruçã	Prazo
RTSum - 0011273-98.2015.5.18.0009	16/09/15	03/11/15	48
RTSum - 0011276-53.2015.5.18.0009	26/08/15	10/11/15	76
RTSum - 0011279-08.2015.5.18.0009	27/08/15	24/09/15	28
RTSum - 0011281-75.2015.5.18.0009	27/08/15	19/10/15	53
RTSum - 0011282-60.2015.5.18.0009	27/08/15	27/08/15	0
RTSum - 0011283-45.2015.5.18.0009	25/08/15	22/09/15	28
RTSum - 0011285-15.2015.5.18.0009	01/09/15	01/09/15	0
RTSum - 0011293-89.2015.5.18.0009	01/09/15	29/09/15	28
RTSum - 0011294-74.2015.5.18.0009	01/09/15	14/10/15	43
RTSum - 0011301-66.2015.5.18.0009	24/09/15	30/09/15	6
RTSum - 0011304-21.2015.5.18.0009	24/09/15	16/10/15	22
RTSum - 0011312-95.2015.5.18.0009	28/09/15	28/09/15	0
RTSum - 0011313-80.2015.5.18.0009	28/09/15	28/09/15	0
RTSum - 0011315-50.2015.5.18.0009	28/09/15	28/09/15	0
RTSum - 0011317-20.2015.5.18.0009	28/09/15	07/10/15	9
RTSum - 0011317-20.2015.5.18.0009	28/09/15	21/10/15	23
RTSum - 0011318-39.2014.5.18.0009	10/09/14	03/03/15	174
RTSum - 0011320-72.2015.5.18.0009	30/09/15	02/10/15	2
RTSum - 0011322-91.2014.5.18.0004	06/10/14	23/04/15	199
RTSum - 0011323-27.2015.5.18.0009	30/09/15	30/11/15	61
RTSum - 0011325-94.2015.5.18.0009	30/09/15	30/09/15	0
RTSum - 0011328-49.2015.5.18.0009	30/09/15	28/10/15	28
RTSum - 0011329-34.2015.5.18.0009	30/09/15	29/10/15	29
RTSum - 0011335-50.2015.5.18.0006	02/09/15	09/09/15	7
RTSum - 0011343-18.2015.5.18.0009	23/10/15	16/11/15	24

Legenda:

1ª Aud.: Data da primeira audiência que ocorrer, Inicial ou UNA;

Enc. da Instrução: Data da conclusão para proferir sentença;

Prazo: Quantidade de dias decorridos da 1ª aud. até o encerramento da instrução.



PRAZO MÉDIO ENTRE A 1ª AUDIÊNCIA E O ENCERRAMENTO DA INSTRUÇÃO - 9ª VARA DO TRABALHO DE GOIÂNIA

9ª VARA DO TRABALHO DE GOIÂNIA

SUMARÍSSIMO

Qtd	Prazo Médio
714	30,7

Nr. Processo	1ª Aud.	nc. Instruçã	Prazo
RTSum - 0011348-40.2015.5.18.0009	24/09/15	21/10/15	27
RTSum - 0011349-25.2015.5.18.0009	28/09/15	28/09/15	0
RTSum - 0011352-77.2015.5.18.0009	01/10/15	01/10/15	0
RTSum - 0011355-32.2015.5.18.0009	30/09/15	30/09/15	0
RTSum - 0011362-24.2015.5.18.0009	01/10/15	17/11/15	47
RTSum - 0011366-61.2015.5.18.0009	01/10/15	03/11/15	33
RTSum - 0011373-53.2015.5.18.0009	29/09/15	29/09/15	0
RTSum - 0011375-23.2015.5.18.0009	01/10/15	16/11/15	46
RTSum - 0011376-08.2015.5.18.0009	01/10/15	11/11/15	41
RTSum - 0011378-75.2015.5.18.0009	02/10/15	02/10/15	0
RTSum - 0011380-21.2015.5.18.0017	21/10/15	21/10/15	0
RTSum - 0011382-15.2015.5.18.0009	19/10/15	19/10/15	0
RTSum - 0011386-52.2015.5.18.0009	21/10/15	21/10/15	0
RTSum - 0011388-22.2015.5.18.0009	19/10/15	19/11/15	31
RTSum - 0011388-56.2014.5.18.0009	22/09/14	08/04/15	198
RTSum - 0011389-07.2015.5.18.0009	19/10/15	16/11/15	28
RTSum - 0011393-44.2015.5.18.0009	20/10/15	11/11/15	22
RTSum - 0011394-29.2015.5.18.0009	23/10/15	23/10/15	0
RTSum - 0011396-96.2015.5.18.0009	23/10/15	23/10/15	0
RTSum - 0011399-51.2015.5.18.0009	20/10/15	20/10/15	0
RTSum - 0011400-70.2014.5.18.0009	24/09/14	03/02/15	132
RTSum - 0011402-06.2015.5.18.0009	26/10/15	26/10/15	0
RTSum - 0011410-80.2015.5.18.0009	27/10/15	27/10/15	0
RTSum - 0011411-65.2015.5.18.0009	27/10/15	25/11/15	29
RTSum - 0011413-57.2014.5.18.0013	09/10/14	10/09/15	336

Legenda:

1ª Aud.: Data da primeira audiência que ocorrer, Inicial ou UNA;

Enc. da Instrução: Data da conclusão para proferir sentença;

Prazo: Quantidade de dias decorridos da 1ª aud. até o encerramento da instrução.



PRAZO MÉDIO ENTRE A 1ª AUDIÊNCIA E O ENCERRAMENTO DA INSTRUÇÃO - 9ª VARA DO TRABALHO DE GOIÂNIA

9ª VARA DO TRABALHO DE GOIÂNIA

SUMARÍSSIMO

Qtd	Prazo Médio
714	30,7

Nr. Processo	1ª Aud.	nc. Instruçã	Prazo
RTSum - 0011416-87.2015.5.18.0009	08/10/15	08/10/15	0
RTSum - 0011419-42.2015.5.18.0009	08/10/15	08/10/15	0
RTSum - 0011428-04.2015.5.18.0009	08/10/15	08/10/15	0
RTSum - 0011429-86.2015.5.18.0009	08/10/15	08/10/15	0
RTSum - 0011433-26.2015.5.18.0009	13/10/15	13/10/15	0
RTSum - 0011434-45.2014.5.18.0009	02/10/14	16/03/15	165
RTSum - 0011436-78.2015.5.18.0009	13/10/15	19/11/15	37
RTSum - 0011441-03.2015.5.18.0009	13/10/15	13/10/15	0
RTSum - 0011445-92.2014.5.18.0003	30/10/14	30/04/15	182
RTSum - 0011449-77.2015.5.18.0009	14/10/15	10/11/15	27
RTSum - 0011450-62.2015.5.18.0009	14/10/15	16/11/15	33
RTSum - 0011451-47.2015.5.18.0009	14/10/15	04/11/15	21
RTSum - 0011454-36.2014.5.18.0009	08/10/14	31/08/15	327
RTSum - 0011455-84.2015.5.18.0009	14/10/15	30/11/15	47
RTSum - 0011459-24.2015.5.18.0009	14/10/15	14/10/15	0
RTSum - 0011460-09.2015.5.18.0009	14/10/15	14/10/15	0
RTSum - 0011471-38.2015.5.18.0009	20/10/15	20/10/15	0
RTSum - 0011476-60.2015.5.18.0009	20/10/15	20/10/15	0
RTSum - 0011477-18.2015.5.18.0018	23/10/15	23/10/15	0
RTSum - 0011482-67.2015.5.18.0009	30/09/15	30/09/15	0
RTSum - 0011484-37.2015.5.18.0009	20/10/15	20/11/15	31
RTSum - 0011492-14.2015.5.18.0009	20/10/15	20/10/15	0
RTSum - 0011502-58.2015.5.18.0009	21/10/15	16/12/15	56
RTSum - 0011503-16.2015.5.18.0018	03/11/15	30/11/15	27
RTSum - 0011511-20.2015.5.18.0009	21/10/15	21/10/15	0

Legenda:

1ª Aud.: Data da primeira audiência que ocorrer, Inicial ou UNA;

Enc. da Instrução: Data da conclusão para proferir sentença;

Prazo: Quantidade de dias decorridos da 1ª aud. até o encerramento da instrução.



PRAZO MÉDIO ENTRE A 1ª AUDIÊNCIA E O ENCERRAMENTO DA INSTRUÇÃO - 9ª VARA DO TRABALHO DE GOIÂNIA

9ª VARA DO TRABALHO DE GOIÂNIA

SUMARÍSSIMO

Qtd	Prazo Médio
714	30,7

Nr. Processo	1ª Aud.	nc. Instruçã	Prazo
RTSum - 0011513-87.2015.5.18.0009	23/10/15	23/10/15	0
RTSum - 0011515-35.2015.5.18.0081	03/11/15	02/12/15	29
RTSum - 0011520-79.2015.5.18.0009	23/10/15	23/10/15	0
RTSum - 0011531-11.2015.5.18.0009	26/10/15	26/10/15	0
RTSum - 0011533-78.2015.5.18.0009	26/10/15	23/11/15	28
RTSum - 0011538-03.2015.5.18.0009	28/10/15	28/10/15	0
RTSum - 0011539-31.2014.5.18.0006	09/10/14	23/04/15	196
RTSum - 0011551-02.2015.5.18.0009	28/10/15	28/10/15	0
RTSum - 0011557-09.2015.5.18.0009	28/10/15	28/10/15	0
RTSum - 0011563-16.2015.5.18.0009	20/10/15	19/11/15	30
RTSum - 0011565-83.2015.5.18.0009	20/10/15	10/11/15	21
RTSum - 0011566-68.2015.5.18.0009	28/10/15	28/10/15	0
RTSum - 0011568-26.2015.5.18.0013	01/10/15	01/10/15	0
RTSum - 0011577-97.2015.5.18.0009	23/10/15	19/11/15	27
RTSum - 0011579-67.2015.5.18.0009	28/10/15	28/10/15	0
RTSum - 0011581-37.2015.5.18.0009	03/11/15	20/11/15	17
RTSum - 0011589-48.2014.5.18.0009	03/11/14	19/02/15	108
RTSum - 0011600-74.2014.5.18.0010	19/02/15	19/02/15	0
RTSum - 0011602-13.2015.5.18.0009	03/11/15	03/11/15	0
RTSum - 0011604-08.2014.5.18.0012	01/12/14	02/02/15	63
RTSum - 0011613-15.2015.5.18.0018	19/11/15	02/12/15	13
RTSum - 0011621-19.2015.5.18.0009	04/11/15	09/12/15	35
RTSum - 0011628-45.2014.5.18.0009	13/11/14	28/08/15	288
RTSum - 0011629-93.2015.5.18.0009	06/11/15	06/11/15	0
RTSum - 0011634-18.2015.5.18.0009	06/11/15	02/12/15	26

Legenda:

1ª Aud.: Data da primeira audiência que ocorrer, Inicial ou UNA;

Enc. da Instrução: Data da conclusão para proferir sentença;

Prazo: Quantidade de dias decorridos da 1ª aud. até o encerramento da instrução.



PRAZO MÉDIO ENTRE A 1ª AUDIÊNCIA E O ENCERRAMENTO DA INSTRUÇÃO - 9ª VARA DO TRABALHO DE GOIÂNIA

9ª VARA DO TRABALHO DE GOIÂNIA

SUMARÍSSIMO

Qtd	Prazo Médio
714	30,7

Nr. Processo	1ª Aud.	nc. Instruçã	Prazo
RTSum - 0011650-69.2015.5.18.0009	09/11/15	16/12/15	37
RTSum - 0011651-54.2015.5.18.0009	09/11/15	14/12/15	35
RTSum - 0011654-09.2015.5.18.0009	09/11/15	17/11/15	8
RTSum - 0011655-28.2014.5.18.0009	20/11/14	04/03/15	104
RTSum - 0011664-53.2015.5.18.0009	10/11/15	17/11/15	7
RTSum - 0011699-47.2014.5.18.0009	27/11/14	15/01/15	49
RTSum - 0011711-27.2015.5.18.0009	09/11/15	09/11/15	0
RTSum - 0011711-61.2014.5.18.0009	02/12/14	23/02/15	83
RTSum - 0011714-79.2015.5.18.0009	09/11/15	09/11/15	0
RTSum - 0011721-71.2015.5.18.0009	11/11/15	11/11/15	0
RTSum - 0011721-78.2014.5.18.0018	19/11/14	14/01/15	56
RTSum - 0011732-73.2015.5.18.0018	24/11/15	24/11/15	0
RTSum - 0011738-10.2015.5.18.0009	11/11/15	01/12/15	20
RTSum - 0011743-66.2014.5.18.0009	09/12/14	24/06/15	197
RTSum - 0011744-17.2015.5.18.0009	11/11/15	11/11/15	0
RTSum - 0011746-84.2015.5.18.0009	12/11/15	03/12/15	21
RTSum - 0011749-49.2014.5.18.0017	04/02/15	04/02/15	0
RTSum - 0011750-24.2015.5.18.0009	12/11/15	17/11/15	5
RTSum - 0011755-46.2015.5.18.0009	12/11/15	12/11/15	0
RTSum - 0011757-16.2015.5.18.0009	16/11/15	03/12/15	17
RTSum - 0011760-68.2015.5.18.0009	16/11/15	17/11/15	1
RTSum - 0011764-08.2015.5.18.0009	16/11/15	16/11/15	0
RTSum - 0011765-90.2015.5.18.0009	09/11/15	30/11/15	21
RTSum - 0011766-12.2014.5.18.0009	10/12/14	25/02/15	77
RTSum - 0011767-94.2014.5.18.0009	11/12/14	19/02/15	70

Legenda:

1ª Aud.: Data da primeira audiência que ocorrer, Inicial ou UNA;

Enc. da Instrução: Data da conclusão para proferir sentença;

Prazo: Quantidade de dias decorridos da 1ª aud. até o encerramento da instrução.



PRAZO MÉDIO ENTRE A 1ª AUDIÊNCIA E O ENCERRAMENTO DA INSTRUÇÃO - 9ª VARA DO TRABALHO DE GOIÂNIA

9ª VARA DO TRABALHO DE GOIÂNIA

SUMARÍSSIMO

Qtd	Prazo Médio
714	30,7

Nr. Processo	1ª Aud.	nc. Instruçã	Prazo
RTSum - 0011772-19.2014.5.18.0009	11/12/14	23/03/15	102
RTSum - 0011772-92.2014.5.18.0017	16/01/15	16/01/15	0
RTSum - 0011774-52.2015.5.18.0009	17/11/15	08/12/15	21
RTSum - 0011784-96.2015.5.18.0009	18/11/15	18/11/15	0
RTSum - 0011792-13.2014.5.18.0008	12/01/15	13/01/15	1
RTSum - 0011792-13.2014.5.18.0008	12/01/15	16/03/15	63
RTSum - 0011793-77.2014.5.18.0014	01/12/14	17/04/15	137
RTSum - 0011797-32.2014.5.18.0009	12/01/15	12/01/15	0
RTSum - 0011800-84.2014.5.18.0009	12/01/15	12/01/15	0
RTSum - 0011802-20.2015.5.18.0009	18/11/15	18/11/15	0
RTSum - 0011802-54.2014.5.18.0009	11/12/14	09/06/15	180
RTSum - 0011804-24.2014.5.18.0009	12/01/15	12/01/15	0
RTSum - 0011804-87.2015.5.18.0009	12/11/15	12/11/15	0
RTSum - 0011806-57.2015.5.18.0009	18/11/15	18/11/15	0
RTSum - 0011808-61.2014.5.18.0009	12/01/15	12/01/15	0
RTSum - 0011810-31.2014.5.18.0009	12/01/15	12/01/15	0
RTSum - 0011810-94.2015.5.18.0009	19/11/15	19/11/15	0
RTSum - 0011811-16.2014.5.18.0009	12/01/15	12/01/15	0
RTSum - 0011813-83.2014.5.18.0009	13/01/15	13/01/15	0
RTSum - 0011815-53.2014.5.18.0009	13/01/15	13/01/15	0
RTSum - 0011815-77.2014.5.18.0001	25/02/15	25/02/15	0
RTSum - 0011816-38.2014.5.18.0009	13/01/15	13/01/15	0
RTSum - 0011819-56.2015.5.18.0009	17/11/15	21/12/15	34
RTSum - 0011819-90.2014.5.18.0009	13/01/15	13/01/15	0
RTSum - 0011826-48.2015.5.18.0009	20/11/15	20/11/15	0

Legenda:

1ª Aud.: Data da primeira audiência que ocorrer, Inicial ou UNA;

Enc. da Instrução: Data da conclusão para proferir sentença;

Prazo: Quantidade de dias decorridos da 1ª aud. até o encerramento da instrução.



PRAZO MÉDIO ENTRE A 1ª AUDIÊNCIA E O ENCERRAMENTO DA INSTRUÇÃO - 9ª VARA DO TRABALHO DE GOIÂNIA

9ª VARA DO TRABALHO DE GOIÂNIA

SUMARÍSSIMO

Qtd	Prazo Médio
714	30,7

Nr. Processo	1ª Aud.	nc. Instruçã	Prazo
RTSum - 0011827-67.2014.5.18.0009	16/01/15	16/01/15	0
RTSum - 0011828-18.2015.5.18.0009	20/11/15	20/11/15	0
RTSum - 0011831-07.2014.5.18.0009	22/01/15	26/01/15	4
RTSum - 0011832-74.2014.5.18.0014	16/01/15	21/01/15	5
RTSum - 0011832-89.2014.5.18.0009	22/01/15	22/01/15	0
RTSum - 0011837-14.2014.5.18.0009	14/01/15	16/01/15	2
RTSum - 0011838-62.2015.5.18.0009	23/11/15	23/11/15	0
RTSum - 0011840-66.2014.5.18.0009	14/01/15	14/01/15	0
RTSum - 0011841-51.2014.5.18.0009	19/01/15	19/01/15	0
RTSum - 0011843-84.2015.5.18.0009	24/11/15	24/11/15	0
RTSum - 0011843-94.2014.5.18.0017	26/01/15	26/01/15	0
RTSum - 0011845-88.2014.5.18.0009	16/01/15	16/01/15	0
RTSum - 0011846-73.2014.5.18.0009	28/01/15	28/01/15	0
RTSum - 0011848-43.2014.5.18.0009	03/02/15	03/02/15	0
RTSum - 0011852-46.2015.5.18.0009	24/11/15	24/11/15	0
RTSum - 0011853-65.2014.5.18.0009	31/01/15	31/01/15	0
RTSum - 0011854-50.2014.5.18.0009	02/02/15	02/02/15	0
RTSum - 0011863-82.2014.5.18.0018	04/03/15	04/03/15	0
RTSum - 0011865-79.2014.5.18.0009	04/03/15	04/03/15	0
RTSum - 0011867-15.2015.5.18.0009	25/11/15	25/11/15	0
RTSum - 0011867-49.2014.5.18.0009	05/02/15	05/02/15	0
RTSum - 0011868-34.2014.5.18.0009	09/02/15	23/03/15	42
RTSum - 0011871-86.2014.5.18.0009	11/02/15	24/03/15	41
RTSum - 0011878-78.2014.5.18.0009	19/01/15	19/01/15	0
RTSum - 0011880-48.2014.5.18.0009	20/01/15	28/09/15	251

Legenda:

1ª Aud.: Data da primeira audiência que ocorrer, Inicial ou UNA;

Enc. da Instrução: Data da conclusão para proferir sentença;

Prazo: Quantidade de dias decorridos da 1ª aud. até o encerramento da instrução.



PRAZO MÉDIO ENTRE A 1ª AUDIÊNCIA E O ENCERRAMENTO DA INSTRUÇÃO - 9ª VARA DO TRABALHO DE GOIÂNIA

9ª VARA DO TRABALHO DE GOIÂNIA

SUMARÍSSIMO

Qtd	Prazo Médio
714	30,7

Nr. Processo	1ª Aud.	nc. Instruçã	Prazo
RTSum - 0011882-18.2014.5.18.0009	21/01/15	21/01/15	0
RTSum - 0011886-55.2014.5.18.0009	21/01/15	23/02/15	33
RTSum - 0011888-25.2014.5.18.0009	21/01/15	21/01/15	0
RTSum - 0011889-10.2014.5.18.0009	22/01/15	22/01/15	0
RTSum - 0011891-77.2014.5.18.0009	22/01/15	22/01/15	0
RTSum - 0011892-28.2015.5.18.0009	27/11/15	27/11/15	0
RTSum - 0011893-47.2014.5.18.0009	22/01/15	22/01/15	0
RTSum - 0011894-32.2014.5.18.0009	22/01/15	22/01/15	0
RTSum - 0011897-84.2014.5.18.0009	26/01/15	03/02/15	8
RTSum - 0011897-84.2014.5.18.0009	26/01/15	04/03/15	37
RTSum - 0011899-54.2014.5.18.0009	20/01/15	20/01/15	0
RTSum - 0011900-39.2014.5.18.0009	20/01/15	20/01/15	0
RTSum - 0011901-24.2014.5.18.0009	27/01/15	15/04/15	78
RTSum - 0011903-57.2015.5.18.0009	08/12/15	08/12/15	0
RTSum - 0011912-53.2014.5.18.0009	02/02/15	03/02/15	1
RTSum - 0011913-38.2014.5.18.0009	27/01/15	17/04/15	80
RTSum - 0011914-86.2015.5.18.0009	30/11/15	30/11/15	0
RTSum - 0011916-56.2015.5.18.0009	01/12/15	01/12/15	0
RTSum - 0011916-90.2014.5.18.0009	27/01/15	23/02/15	27
RTSum - 0011917-75.2014.5.18.0009	28/01/15	28/01/15	0
RTSum - 0011921-30.2014.5.18.0004	27/01/15	10/03/15	42
RTSum - 0011921-78.2015.5.18.0009	01/12/15	01/12/15	0
RTSum - 0011923-82.2014.5.18.0009	28/01/15	15/04/15	77
RTSum - 0011925-18.2015.5.18.0009	01/12/15	15/12/15	14
RTSum - 0011929-89.2014.5.18.0009	28/01/15	20/02/15	23

Legenda:

1ª Aud.: Data da primeira audiência que ocorrer, Inicial ou UNA;

Enc. da Instrução: Data da conclusão para proferir sentença;

Prazo: Quantidade de dias decorridos da 1ª aud. até o encerramento da instrução.



PRAZO MÉDIO ENTRE A 1ª AUDIÊNCIA E O ENCERRAMENTO DA INSTRUÇÃO - 9ª VARA DO TRABALHO DE GOIÂNIA

9ª VARA DO TRABALHO DE GOIÂNIA

SUMARÍSSIMO

Qtd	Prazo Médio
714	30,7

Nr. Processo	1ª Aud.	nc. Instruçã	Prazo
RTSum - 0011929-89.2014.5.18.0009	28/01/15	04/03/15	35
RTSum - 0011934-14.2014.5.18.0009	28/01/15	23/02/15	26
RTSum - 0011936-81.2014.5.18.0009	31/01/15	31/01/15	0
RTSum - 0011942-88.2014.5.18.0009	02/02/15	30/03/15	56
RTSum - 0011943-39.2015.5.18.0009	02/12/15	02/12/15	0
RTSum - 0011943-73.2014.5.18.0009	02/02/15	02/02/15	0
RTSum - 0011945-09.2015.5.18.0009	03/12/15	03/12/15	0
RTSum - 0011946-28.2014.5.18.0009	03/02/15	03/02/15	0
RTSum - 0011948-61.2015.5.18.0009	03/12/15	03/12/15	0
RTSum - 0011950-65.2014.5.18.0009	03/02/15	03/02/15	0
RTSum - 0011951-50.2014.5.18.0009	03/02/15	03/02/15	0
RTSum - 0011952-35.2014.5.18.0009	03/02/15	15/04/15	71
RTSum - 0011953-83.2015.5.18.0009	03/12/15	03/12/15	0
RTSum - 0011957-57.2014.5.18.0009	04/02/15	04/02/15	0
RTSum - 0011958-42.2014.5.18.0009	04/02/15	15/04/15	70
RTSum - 0011959-90.2015.5.18.0009	03/12/15	03/12/15	0
RTSum - 0011960-12.2014.5.18.0009	04/02/15	04/02/15	0
RTSum - 0011961-60.2015.5.18.0009	08/12/15	08/12/15	0
RTSum - 0011961-94.2014.5.18.0009	05/02/15	15/04/15	69
RTSum - 0011965-34.2014.5.18.0009	05/02/15	05/02/15	0
RTSum - 0011968-07.2014.5.18.0003	23/04/15	23/04/15	0
RTSum - 0011971-07.2015.5.18.0009	08/12/15	08/12/15	0
RTSum - 0011971-41.2014.5.18.0009	09/02/15	04/08/15	176
RTSum - 0011972-26.2014.5.18.0009	09/02/15	09/02/15	0
RTSum - 0011980-66.2015.5.18.0009	08/12/15	08/12/15	0

Legenda:

1ª Aud.: Data da primeira audiência que ocorrer, Inicial ou UNA;

Enc. da Instrução: Data da conclusão para proferir sentença;

Prazo: Quantidade de dias decorridos da 1ª aud. até o encerramento da instrução.



PRAZO MÉDIO ENTRE A 1ª AUDIÊNCIA E O ENCERRAMENTO DA INSTRUÇÃO - 9ª VARA DO TRABALHO DE GOIÂNIA

9ª VARA DO TRABALHO DE GOIÂNIA

SUMARÍSSIMO

Qtd	Prazo Médio
714	30,7

Nr. Processo	1ª Aud.	nc. Instruçã	Prazo
RTSum - 0011981-51.2015.5.18.0009	08/12/15	08/12/15	0
RTSum - 0011983-55.2014.5.18.0009	11/02/15	11/02/15	0
RTSum - 0011984-06.2015.5.18.0009	09/12/15	09/12/15	0
RTSum - 0011988-77.2014.5.18.0009	11/02/15	11/02/15	0
RTSum - 0011989-62.2014.5.18.0009	15/02/15	01/12/15	289
RTSum - 0011990-47.2014.5.18.0009	11/02/15	06/08/15	176
RTSum - 0011991-32.2014.5.18.0009	11/02/15	15/04/15	63
RTSum - 0011992-17.2014.5.18.0009	11/02/15	11/02/15	0
RTSum - 0011993-02.2014.5.18.0009	15/02/15	15/02/15	0
RTSum - 0011997-39.2014.5.18.0009	02/02/15	15/09/15	225
RTSum - 0011998-24.2014.5.18.0009	15/02/15	15/02/15	0
RTSum - 0012000-91.2014.5.18.0009	23/02/15	23/02/15	0
RTSum - 0012004-31.2014.5.18.0009	23/02/15	23/02/15	0
RTSum - 0012005-16.2014.5.18.0009	23/02/15	23/02/15	0
RTSum - 0012007-83.2014.5.18.0009	12/01/15	12/01/15	0
RTSum - 0012009-53.2014.5.18.0009	12/01/15	04/03/15	51
RTSum - 0012009-53.2014.5.18.0009	12/01/15	17/03/15	64
RTSum - 0012014-75.2014.5.18.0009	12/01/15	12/01/15	0
RTSum - 0012020-82.2014.5.18.0009	23/02/15	23/02/15	0
RTSum - 0012021-67.2014.5.18.0009	24/02/15	24/02/15	0
RTSum - 0012024-22.2014.5.18.0009	31/03/15	31/03/15	0
RTSum - 0012026-89.2014.5.18.0009	24/02/15	24/02/15	0
RTSum - 0012027-74.2014.5.18.0009	24/02/15	24/02/15	0
RTSum - 0012030-29.2014.5.18.0009	25/02/15	17/04/15	51
RTSum - 0012032-96.2014.5.18.0009	25/02/15	02/03/15	5

Legenda:

1ª Aud.: Data da primeira audiência que ocorrer, Inicial ou UNA;

Enc. da Instrução: Data da conclusão para proferir sentença;

Prazo: Quantidade de dias decorridos da 1ª aud. até o encerramento da instrução.



**PRAZO MÉDIO ENTRE A 1ª AUDIÊNCIA E O
ENCERRAMENTO DA INSTRUÇÃO - 9ª VARA DO
TRABALHO DE GOIÂNIA**

9ª VARA DO TRABALHO DE GOIÂNIA

SUMARÍSSIMO

Qtd	Prazo Médio
714	30,7

Nr. Processo	1ª Aud.	nc. Instruçã	Prazo
RTSum - 0012033-81.2014.5.18.0009	25/02/15	25/02/15	0
RTSum - 0012143-68.2014.5.18.0013	31/01/15	31/01/15	0

Legenda:

1ª Aud.: Data da primeira audiência que ocorrer, Inicial ou UNA;

Enc. da Instrução: Data da conclusão para proferir sentença;

Prazo: Quantidade de dias decorridos da 1ª aud. até o encerramento da instrução.



PRAZO MÉDIO ENTRE A 1ª AUDIÊNCIA E O ENCERRAMENTO DA INSTRUÇÃO - 9ª VARA DO TRABALHO DE GOIÂNIA

Data do encerramento da instrução entre 1/1/2015 e 31/12/2015 23:59:59

Sem magistrado

SUMARÍSSIMO

Qtd	Prazo Médio
714	30,7

Nr. Processo	1ª Aud.	Enc. Instrução.	Prazo
RTSum - 0010001-69.2015.5.18.0009	25/02/15	17/04/15	51
RTSum - 0010003-39.2015.5.18.0009	25/02/15	24/03/15	27
RTSum - 0010005-09.2015.5.18.0009	25/02/15	25/02/15	0
RTSum - 0010005-12.2015.5.18.0008	17/03/15	17/03/15	0
RTSum - 0010006-91.2015.5.18.0009	25/02/15	25/02/15	0
RTSum - 0010007-76.2015.5.18.0009	25/02/15	25/02/15	0
RTSum - 0010008-61.2015.5.18.0009	25/02/15	25/02/15	0
RTSum - 0010009-46.2015.5.18.0009	25/02/15	15/04/15	49
RTSum - 0010012-98.2015.5.18.0009	25/02/15	25/02/15	0
RTSum - 0010018-08.2015.5.18.0009	11/02/15	11/02/15	0
RTSum - 0010019-90.2015.5.18.0009	23/02/15	23/02/15	0
RTSum - 0010020-75.2015.5.18.0009	25/02/15	15/04/15	49
RTSum - 0010022-45.2015.5.18.0009	26/02/15	26/02/15	0
RTSum - 0010023-30.2015.5.18.0009	26/02/15	26/02/15	0
RTSum - 0010026-82.2015.5.18.0009	26/02/15	26/02/15	0
RTSum - 0010032-60.2013.5.18.0009	04/04/13	20/07/15	837
RTSum - 0010033-74.2015.5.18.0009	26/02/15	26/02/15	0
RTSum - 0010035-47.2015.5.18.0008	19/03/15	19/03/15	0
RTSum - 0010039-81.2015.5.18.0009	26/02/15	26/02/15	0
RTSum - 0010041-51.2015.5.18.0009	26/02/15	26/02/15	0
RTSum - 0010043-21.2015.5.18.0009	02/03/15	02/03/15	0

Legenda:

1ª Aud.: Data da primeira audiência que ocorrer, Inicial ou UNA;

Enc. da Instrução: Data da conclusão para proferir sentença;

Prazo: Quantidade de dias decorridos da 1ª aud. até o encerramento da instrução.



PRAZO MÉDIO ENTRE A 1ª AUDIÊNCIA E O ENCERRAMENTO DA INSTRUÇÃO - 9ª VARA DO TRABALHO DE GOIÂNIA

Sem magistrado

SUMARÍSSIMO

Qtd	Prazo Médio
714	30,7

Nr. Processo	1ª Aud.	Enc. Instrução.	Prazo
RTSum - 0010046-73.2015.5.18.0009	02/03/15	02/03/15	0
RTSum - 0010050-13.2015.5.18.0009	02/03/15	02/03/15	0
RTSum - 0010051-13.2015.5.18.0004	19/03/15	19/03/15	0
RTSum - 0010052-80.2015.5.18.0009	02/03/15	02/03/15	0
RTSum - 0010054-50.2015.5.18.0009	02/03/15	02/03/15	0
RTSum - 0010056-20.2015.5.18.0009	02/03/15	02/03/15	0
RTSum - 0010058-87.2015.5.18.0009	03/03/15	09/04/15	37
RTSum - 0010064-94.2015.5.18.0009	03/03/15	03/03/15	0
RTSum - 0010067-49.2015.5.18.0009	03/03/15	03/03/15	0
RTSum - 0010069-19.2015.5.18.0009	03/03/15	13/08/15	163
RTSum - 0010070-04.2015.5.18.0009	03/03/15	03/03/15	0
RTSum - 0010072-71.2015.5.18.0009	03/03/15	15/04/15	43
RTSum - 0010073-56.2015.5.18.0009	04/02/15	04/02/15	0
RTSum - 0010075-26.2015.5.18.0009	03/03/15	03/03/15	0
RTSum - 0010077-93.2015.5.18.0009	05/03/15	17/04/15	43
RTSum - 0010079-63.2015.5.18.0009	09/03/15	15/04/15	37
RTSum - 0010081-33.2015.5.18.0009	09/03/15	15/04/15	37
RTSum - 0010082-18.2015.5.18.0009	09/03/15	08/04/15	30
RTSum - 0010084-85.2015.5.18.0009	05/03/15	05/03/15	0
RTSum - 0010085-70.2015.5.18.0009	05/03/15	05/03/15	0
RTSum - 0010089-10.2015.5.18.0009	05/03/15	05/03/15	0
RTSum - 0010090-92.2015.5.18.0009	05/03/15	05/03/15	0
RTSum - 0010092-62.2015.5.18.0009	05/03/15	21/05/15	77
RTSum - 0010095-17.2015.5.18.0009	05/03/15	15/04/15	41

Legenda:
1ª Aud.: Data da primeira audiência que ocorrer, Inicial ou UNA;
Enc. da Instrução: Data da conclusão para proferir sentença;
Prazo: Quantidade de dias decorridos da 1ª aud. até o encerramento da instrução.



PRAZO MÉDIO ENTRE A 1ª AUDIÊNCIA E O ENCERRAMENTO DA INSTRUÇÃO - 9ª VARA DO TRABALHO DE GOIÂNIA

Sem magistrado

SUMARÍSSIMO

Qtd	Prazo Médio
714	30,7

Nr. Processo	1ª Aud.	Enc. Instrução.	Prazo
RTSum - 0010104-76.2015.5.18.0009	05/03/15	05/03/15	0
RTSum - 0010107-31.2015.5.18.0009	09/03/15	09/03/15	0
RTSum - 0010112-53.2015.5.18.0009	09/03/15	09/03/15	0
RTSum - 0010113-38.2015.5.18.0009	09/03/15	09/03/15	0
RTSum - 0010118-60.2015.5.18.0009	09/03/15	09/03/15	0
RTSum - 0010124-67.2015.5.18.0009	09/03/15	09/03/15	0
RTSum - 0010125-52.2015.5.18.0009	10/03/15	02/06/15	84
RTSum - 0010127-22.2015.5.18.0009	23/02/15	23/02/15	0
RTSum - 0010129-89.2015.5.18.0009	10/03/15	10/03/15	0
RTSum - 0010130-74.2015.5.18.0009	10/03/15	26/03/15	16
RTSum - 0010134-14.2015.5.18.0009	10/03/15	10/03/15	0
RTSum - 0010134-14.2015.5.18.0009	10/03/15	11/03/15	1
RTSum - 0010136-81.2015.5.18.0009	10/03/15	11/03/15	1
RTSum - 0010137-45.2015.5.18.0016	19/03/15	19/03/15	0
RTSum - 0010138-51.2015.5.18.0009	10/03/15	10/03/15	0
RTSum - 0010139-36.2015.5.18.0009	10/03/15	10/03/15	0
RTSum - 0010143-73.2015.5.18.0009	11/03/15	14/04/15	34
RTSum - 0010144-58.2015.5.18.0009	11/03/15	11/03/15	0
RTSum - 0010145-43.2015.5.18.0009	11/03/15	11/03/15	0
RTSum - 0010148-95.2015.5.18.0009	11/03/15	11/03/15	0
RTSum - 0010149-80.2015.5.18.0009	11/03/15	11/03/15	0
RTSum - 0010151-50.2015.5.18.0009	11/03/15	11/03/15	0
RTSum - 0010152-35.2015.5.18.0009	11/03/15	11/03/15	0
RTSum - 0010158-42.2015.5.18.0009	12/03/15	12/03/15	0

Legenda:
1ª Aud.: Data da primeira audiência que ocorrer, Inicial ou UNA;
Enc. da Instrução: Data da conclusão para proferir sentença;
Prazo: Quantidade de dias decorridos da 1ª aud. até o encerramento da instrução.



PRAZO MÉDIO ENTRE A 1ª AUDIÊNCIA E O ENCERRAMENTO DA INSTRUÇÃO - 9ª VARA DO TRABALHO DE GOIÂNIA

Sem magistrado

SUMARÍSSIMO

Qtd	Prazo Médio
714	30,7

Nr. Processo	1ª Aud.	Enc. Instrução.	Prazo
RTSum - 0010161-94.2015.5.18.0009	12/03/15	12/03/15	0
RTSum - 0010163-64.2015.5.18.0009	12/03/15	12/03/15	0
RTSum - 0010166-19.2015.5.18.0009	17/03/15	17/03/15	0
RTSum - 0010167-04.2015.5.18.0009	17/03/15	17/03/15	0
RTSum - 0010168-86.2015.5.18.0009	17/03/15	17/03/15	0
RTSum - 0010169-71.2015.5.18.0009	16/03/15	16/03/15	0
RTSum - 0010171-41.2015.5.18.0009	17/03/15	17/03/15	0
RTSum - 0010172-26.2015.5.18.0009	17/03/15	17/03/15	0
RTSum - 0010173-11.2015.5.18.0009	17/03/15	17/03/15	0
RTSum - 0010175-78.2015.5.18.0009	17/03/15	17/03/15	0
RTSum - 0010178-33.2015.5.18.0009	17/03/15	17/03/15	0
RTSum - 0010179-18.2015.5.18.0009	17/03/15	07/04/15	21
RTSum - 0010184-40.2015.5.18.0009	03/03/15	07/04/15	35
RTSum - 0010189-62.2015.5.18.0009	17/03/15	22/04/15	36
RTSum - 0010190-47.2015.5.18.0009	17/03/15	17/03/15	0
RTSum - 0010191-32.2015.5.18.0009	18/03/15	15/04/15	28
RTSum - 0010191-32.2015.5.18.0009	18/03/15	25/06/15	99
RTSum - 0010192-17.2015.5.18.0009	18/03/15	16/04/15	29
RTSum - 0010193-02.2015.5.18.0009	18/03/15	17/04/15	30
RTSum - 0010194-84.2015.5.18.0009	18/03/15	24/08/15	159
RTSum - 0010195-69.2015.5.18.0009	09/03/15	09/04/15	31
RTSum - 0010195-69.2015.5.18.0009	09/03/15	28/04/15	50
RTSum - 0010199-09.2015.5.18.0009	04/03/15	04/03/15	0
RTSum - 0010208-68.2015.5.18.0009	18/03/15	18/03/15	0

Legenda:
1ª Aud.: Data da primeira audiência que ocorrer, Inicial ou UNA;
Enc. da Instrução: Data da conclusão para proferir sentença;
Prazo: Quantidade de dias decorridos da 1ª aud. até o encerramento da instrução.



PRAZO MÉDIO ENTRE A 1ª AUDIÊNCIA E O ENCERRAMENTO DA INSTRUÇÃO - 9ª VARA DO TRABALHO DE GOIÂNIA

Sem magistrado

SUMARÍSSIMO

Qtd	Prazo Médio
714	30,7

Nr. Processo	1ª Aud.	Enc. Instrução.	Prazo
RTSum - 0010209-53.2015.5.18.0009	18/03/15	18/03/15	0
RTSum - 0010211-23.2015.5.18.0009	18/03/15	19/05/15	62
RTSum - 0010215-60.2015.5.18.0009	18/03/15	06/05/15	49
RTSum - 0010218-15.2015.5.18.0009	18/03/15	06/04/15	19
RTSum - 0010224-22.2015.5.18.0009	19/03/15	19/03/15	0
RTSum - 0010228-59.2015.5.18.0009	12/03/15	12/03/15	0
RTSum - 0010229-44.2015.5.18.0009	19/03/15	19/03/15	0
RTSum - 0010232-96.2015.5.18.0009	19/03/15	19/03/15	0
RTSum - 0010234-66.2015.5.18.0009	19/03/15	19/03/15	0
RTSum - 0010235-51.2015.5.18.0009	19/03/15	23/03/15	4
RTSum - 0010236-36.2015.5.18.0009	19/03/15	23/03/15	4
RTSum - 0010239-88.2015.5.18.0009	23/03/15	23/03/15	0
RTSum - 0010240-73.2015.5.18.0009	23/03/15	23/03/15	0
RTSum - 0010244-13.2015.5.18.0009	24/03/15	24/03/15	0
RTSum - 0010248-50.2015.5.18.0009	19/03/15	24/03/15	5
RTSum - 0010249-35.2015.5.18.0009	24/03/15	24/03/15	0
RTSum - 0010256-27.2015.5.18.0009	24/03/15	24/03/15	0
RTSum - 0010258-94.2015.5.18.0009	24/03/15	24/03/15	0
RTSum - 0010259-79.2015.5.18.0009	30/03/15	28/04/15	29
RTSum - 0010260-64.2015.5.18.0009	19/03/15	24/03/15	5
RTSum - 0010261-49.2015.5.18.0009	25/03/15	25/03/15	0
RTSum - 0010263-19.2015.5.18.0009	25/05/15	25/05/15	0
RTSum - 0010264-04.2015.5.18.0009	19/03/15	19/03/15	0
RTSum - 0010265-86.2015.5.18.0009	25/03/15	25/03/15	0

Legenda:
1ª Aud.: Data da primeira audiência que ocorrer, Inicial ou UNA;
Enc. da Instrução: Data da conclusão para proferir sentença;
Prazo: Quantidade de dias decorridos da 1ª aud. até o encerramento da instrução.



PRAZO MÉDIO ENTRE A 1ª AUDIÊNCIA E O ENCERRAMENTO DA INSTRUÇÃO - 9ª VARA DO TRABALHO DE GOIÂNIA

Sem magistrado

SUMARÍSSIMO

Qtd	Prazo Médio
714	30,7

Nr. Processo	1ª Aud.	Enc. Instrução.	Prazo
RTSum - 0010266-71.2015.5.18.0009	19/03/15	19/03/15	0
RTSum - 0010267-56.2015.5.18.0009	25/03/15	31/07/15	128
RTSum - 0010271-93.2015.5.18.0009	26/03/15	26/03/15	0
RTSum - 0010274-48.2015.5.18.0009	18/03/15	18/03/15	0
RTSum - 0010276-18.2015.5.18.0009	26/03/15	26/03/15	0
RTSum - 0010277-03.2015.5.18.0009	26/03/15	26/03/15	0
RTSum - 0010278-85.2015.5.18.0009	28/03/15	28/03/15	0
RTSum - 0010285-77.2015.5.18.0009	19/03/15	28/03/15	9
RTSum - 0010286-62.2015.5.18.0009	28/03/15	30/04/15	33
RTSum - 0010290-02.2015.5.18.0009	30/03/15	30/03/15	0
RTSum - 0010292-69.2015.5.18.0009	19/03/15	19/03/15	0
RTSum - 0010293-54.2015.5.18.0009	30/03/15	30/03/15	0
RTSum - 0010295-24.2015.5.18.0009	19/03/15	31/03/15	12
RTSum - 0010298-76.2015.5.18.0009	31/03/15	31/03/15	0
RTSum - 0010299-34.2015.5.18.0018	05/05/15	05/05/15	0
RTSum - 0010299-61.2015.5.18.0009	31/03/15	07/08/15	129
RTSum - 0010303-98.2015.5.18.0009	19/03/15	30/03/15	11
RTSum - 0010306-53.2015.5.18.0009	19/03/15	31/03/15	12
RTSum - 0010307-38.2015.5.18.0009	19/03/15	31/03/15	12
RTSum - 0010309-08.2015.5.18.0009	31/03/15	09/07/15	100
RTSum - 0010310-90.2015.5.18.0009	31/03/15	05/08/15	127
RTSum - 0010315-15.2015.5.18.0009	06/04/15	06/04/15	0
RTSum - 0010316-97.2015.5.18.0009	06/04/15	06/04/15	0
RTSum - 0010318-67.2015.5.18.0009	06/04/15	18/09/15	165

Legenda:
1ª Aud.: Data da primeira audiência que ocorrer, Inicial ou UNA;
Enc. da Instrução: Data da conclusão para proferir sentença;
Prazo: Quantidade de dias decorridos da 1ª aud. até o encerramento da instrução.



PRAZO MÉDIO ENTRE A 1ª AUDIÊNCIA E O ENCERRAMENTO DA INSTRUÇÃO - 9ª VARA DO TRABALHO DE GOIÂNIA

Sem magistrado

SUMARÍSSIMO

Qtd	Prazo Médio
714	30,7

Nr. Processo	1ª Aud.	Enc. Instrução.	Prazo
RTSum - 0010320-37.2015.5.18.0009	06/04/15	28/08/15	144
RTSum - 0010330-81.2015.5.18.0009	19/03/15	06/04/15	18
RTSum - 0010333-07.2013.5.18.0009	23/05/13	21/09/15	851
RTSum - 0010334-21.2015.5.18.0009	06/04/15	06/04/15	0
RTSum - 0010336-88.2015.5.18.0009	07/04/15	07/04/15	0
RTSum - 0010337-73.2015.5.18.0009	19/03/15	24/04/15	36
RTSum - 0010339-43.2015.5.18.0009	19/03/15	07/04/15	19
RTSum - 0010340-28.2015.5.18.0009	10/04/15	11/08/15	123
RTSum - 0010342-95.2015.5.18.0009	19/03/15	19/03/15	0
RTSum - 0010343-80.2015.5.18.0009	10/04/15	13/07/15	94
RTSum - 0010344-65.2015.5.18.0009	06/05/15	06/05/15	0
RTSum - 0010344-71.2015.5.18.0007	18/05/15	18/05/15	0
RTSum - 0010347-20.2015.5.18.0009	08/04/15	08/04/15	0
RTSum - 0010348-05.2015.5.18.0009	19/03/15	08/04/15	20
RTSum - 0010355-03.2015.5.18.0007	25/05/15	25/05/15	0
RTSum - 0010355-94.2015.5.18.0009	08/04/15	23/07/15	106
RTSum - 0010356-79.2015.5.18.0009	08/04/15	08/04/15	0
RTSum - 0010357-64.2015.5.18.0009	08/04/15	08/04/15	0
RTSum - 0010359-34.2015.5.18.0009	19/03/15	19/03/15	0
RTSum - 0010360-19.2015.5.18.0009	09/04/15	09/04/15	0
RTSum - 0010361-04.2015.5.18.0009	09/04/15	09/04/15	0
RTSum - 0010363-46.2015.5.18.0082	27/05/15	27/05/15	0
RTSum - 0010365-41.2015.5.18.0009	31/03/15	31/03/15	0
RTSum - 0010366-26.2015.5.18.0009	09/04/15	21/08/15	134

Legenda:
1ª Aud.: Data da primeira audiência que ocorrer, Inicial ou UNA;
Enc. da Instrução: Data da conclusão para proferir sentença;
Prazo: Quantidade de dias decorridos da 1ª aud. até o encerramento da instrução.



PRAZO MÉDIO ENTRE A 1ª AUDIÊNCIA E O ENCERRAMENTO DA INSTRUÇÃO - 9ª VARA DO TRABALHO DE GOIÂNIA

Sem magistrado

SUMARÍSSIMO

Qtd	Prazo Médio
714	30,7

Nr. Processo	1ª Aud.	Enc. Instrução.	Prazo
RTSum - 0010370-63.2015.5.18.0009	09/04/15	29/04/15	20
RTSum - 0010372-33.2015.5.18.0009	09/04/15	09/04/15	0
RTSum - 0010373-18.2015.5.18.0009	13/04/15	14/05/15	31
RTSum - 0010375-85.2015.5.18.0009	13/04/15	13/04/15	0
RTSum - 0010378-40.2015.5.18.0009	13/04/15	13/04/15	0
RTSum - 0010379-25.2015.5.18.0009	13/04/15	13/04/15	0
RTSum - 0010380-10.2015.5.18.0009	13/04/15	28/08/15	137
RTSum - 0010382-77.2015.5.18.0009	13/04/15	13/04/15	0
RTSum - 0010384-47.2015.5.18.0009	13/04/15	16/04/15	3
RTSum - 0010390-54.2015.5.18.0009	14/04/15	13/05/15	29
RTSum - 0010397-46.2015.5.18.0009	15/04/15	15/04/15	0
RTSum - 0010398-31.2015.5.18.0009	15/04/15	15/04/15	0
RTSum - 0010403-53.2015.5.18.0009	15/04/15	15/04/15	0
RTSum - 0010404-26.2015.5.18.0013	12/05/15	12/05/15	0
RTSum - 0010405-23.2015.5.18.0009	15/04/15	15/04/15	0
RTSum - 0010406-08.2015.5.18.0009	15/04/15	15/04/15	0
RTSum - 0010408-75.2015.5.18.0009	15/04/15	15/04/15	0
RTSum - 0010410-79.2014.5.18.0009	14/04/14	26/10/15	560
RTSum - 0010411-30.2015.5.18.0009	15/04/15	15/04/15	0
RTSum - 0010413-97.2015.5.18.0009	15/04/15	15/04/15	0
RTSum - 0010415-67.2015.5.18.0009	15/04/15	15/04/15	0
RTSum - 0010416-52.2015.5.18.0009	15/04/15	15/04/15	0
RTSum - 0010417-37.2015.5.18.0009	16/04/15	19/05/15	33
RTSum - 0010419-07.2015.5.18.0009	16/04/15	16/04/15	0

Legenda:
1ª Aud.: Data da primeira audiência que ocorrer, Inicial ou UNA;
Enc. da Instrução: Data da conclusão para proferir sentença;
Prazo: Quantidade de dias decorridos da 1ª aud. até o encerramento da instrução.



PRAZO MÉDIO ENTRE A 1ª AUDIÊNCIA E O ENCERRAMENTO DA INSTRUÇÃO - 9ª VARA DO TRABALHO DE GOIÂNIA

Sem magistrado

SUMARÍSSIMO

Qtd	Prazo Médio
714	30,7

Nr. Processo	1ª Aud.	Enc. Instrução.	Prazo
RTSum - 0010422-59.2015.5.18.0009	16/04/15	16/04/15	0
RTSum - 0010424-29.2015.5.18.0009	16/04/15	02/09/15	139
RTSum - 0010425-14.2015.5.18.0009	16/04/15	16/04/15	0
RTSum - 0010427-81.2015.5.18.0009	22/04/15	22/04/15	0
RTSum - 0010430-36.2015.5.18.0009	22/04/15	22/04/15	0
RTSum - 0010434-73.2015.5.18.0009	22/04/15	31/08/15	131
RTSum - 0010435-58.2015.5.18.0009	22/04/15	22/04/15	0
RTSum - 0010436-43.2015.5.18.0009	22/04/15	22/04/15	0
RTSum - 0010439-95.2015.5.18.0009	23/04/15	23/04/15	0
RTSum - 0010440-80.2015.5.18.0009	23/04/15	23/04/15	0
RTSum - 0010450-27.2015.5.18.0009	09/04/15	11/05/15	32
RTSum - 0010452-94.2015.5.18.0009	23/04/15	27/04/15	4
RTSum - 0010456-34.2015.5.18.0009	12/05/15	12/05/15	0
RTSum - 0010457-19.2015.5.18.0009	27/04/15	27/04/15	0
RTSum - 0010461-56.2015.5.18.0009	27/04/15	27/04/15	0
RTSum - 0010465-93.2015.5.18.0009	27/04/15	11/05/15	14
RTSum - 0010468-48.2015.5.18.0009	29/04/15	29/04/15	0
RTSum - 0010471-03.2015.5.18.0009	29/04/15	29/04/15	0
RTSum - 0010472-85.2015.5.18.0009	29/04/15	29/04/15	0
RTSum - 0010475-28.2015.5.18.0013	25/05/15	25/05/15	0
RTSum - 0010475-40.2015.5.18.0009	28/04/15	28/04/15	0
RTSum - 0010476-25.2015.5.18.0009	28/04/15	28/04/15	0
RTSum - 0010477-10.2015.5.18.0009	28/04/15	28/04/15	0
RTSum - 0010479-77.2015.5.18.0009	29/04/15	27/05/15	28

Legenda:
1ª Aud.: Data da primeira audiência que ocorrer, Inicial ou UNA;
Enc. da Instrução: Data da conclusão para proferir sentença;
Prazo: Quantidade de dias decorridos da 1ª aud. até o encerramento da instrução.



PRAZO MÉDIO ENTRE A 1ª AUDIÊNCIA E O ENCERRAMENTO DA INSTRUÇÃO - 9ª VARA DO TRABALHO DE GOIÂNIA

Sem magistrado

SUMARÍSSIMO

Qtd	Prazo Médio
714	30,7

Nr. Processo	1ª Aud.	Enc. Instrução.	Prazo
RTSum - 0010480-62.2015.5.18.0009	29/04/15	29/04/15	0
RTSum - 0010481-47.2015.5.18.0009	29/04/15	29/04/15	0
RTSum - 0010482-32.2015.5.18.0009	29/04/15	29/04/15	0
RTSum - 0010486-69.2015.5.18.0009	29/04/15	29/04/15	0
RTSum - 0010488-39.2015.5.18.0009	29/04/15	29/04/15	0
RTSum - 0010492-76.2015.5.18.0009	29/04/15	29/04/15	0
RTSum - 0010494-46.2015.5.18.0009	29/04/15	29/04/15	0
RTSum - 0010495-31.2015.5.18.0009	29/04/15	03/09/15	127
RTSum - 0010496-16.2015.5.18.0009	29/04/15	29/04/15	0
RTSum - 0010500-53.2015.5.18.0009	30/04/15	30/04/15	0
RTSum - 0010502-23.2015.5.18.0009	30/04/15	30/04/15	0
RTSum - 0010504-90.2015.5.18.0009	30/04/15	31/07/15	92
RTSum - 0010506-60.2015.5.18.0009	30/04/15	22/05/15	22
RTSum - 0010507-45.2015.5.18.0009	04/05/15	04/05/15	0
RTSum - 0010508-30.2015.5.18.0009	04/05/15	11/06/15	38
RTSum - 0010510-97.2015.5.18.0009	04/05/15	04/05/15	0
RTSum - 0010510-97.2015.5.18.0009	04/05/15	07/05/15	3
RTSum - 0010515-22.2015.5.18.0009	04/05/15	17/08/15	105
RTSum - 0010516-07.2015.5.18.0009	04/05/15	04/05/15	0
RTSum - 0010520-44.2015.5.18.0009	04/05/15	04/05/15	0
RTSum - 0010522-14.2015.5.18.0009	04/05/15	19/08/15	107
RTSum - 0010525-66.2015.5.18.0009	05/05/15	05/05/15	0
RTSum - 0010528-21.2015.5.18.0009	05/05/15	05/05/15	0
RTSum - 0010532-58.2015.5.18.0009	05/05/15	05/05/15	0

Legenda:
1ª Aud.: Data da primeira audiência que ocorrer, Inicial ou UNA;
Enc. da Instrução: Data da conclusão para proferir sentença;
Prazo: Quantidade de dias decorridos da 1ª aud. até o encerramento da instrução.



PRAZO MÉDIO ENTRE A 1ª AUDIÊNCIA E O ENCERRAMENTO DA INSTRUÇÃO - 9ª VARA DO TRABALHO DE GOIÂNIA

Sem magistrado

SUMARÍSSIMO

Qtd	Prazo Médio
714	30,7

Nr. Processo	1ª Aud.	Enc. Instrução.	Prazo
RTSum - 0010534-46.2015.5.18.0003	03/06/15	03/06/15	0
RTSum - 0010541-20.2015.5.18.0009	05/05/15	05/05/15	0
RTSum - 0010543-87.2015.5.18.0009	06/05/15	06/05/15	0
RTSum - 0010548-12.2015.5.18.0009	06/05/15	06/05/15	0
RTSum - 0010548-88.2015.5.18.0016	15/06/15	15/06/15	0
RTSum - 0010549-94.2015.5.18.0009	06/05/15	06/05/15	0
RTSum - 0010552-49.2015.5.18.0009	06/05/15	06/05/15	0
RTSum - 0010553-34.2015.5.18.0009	06/05/15	06/05/15	0
RTSum - 0010557-71.2015.5.18.0009	07/05/15	07/05/15	0
RTSum - 0010559-41.2015.5.18.0009	07/05/15	07/05/15	0
RTSum - 0010563-78.2015.5.18.0009	07/05/15	07/05/15	0
RTSum - 0010565-48.2015.5.18.0009	08/05/15	08/05/15	0
RTSum - 0010569-85.2015.5.18.0009	08/05/15	08/05/15	0
RTSum - 0010571-55.2015.5.18.0009	08/05/15	10/09/15	125
RTSum - 0010572-40.2015.5.18.0009	11/05/15	11/05/15	0
RTSum - 0010577-62.2015.5.18.0009	11/05/15	11/05/15	0
RTSum - 0010578-47.2015.5.18.0009	11/05/15	11/05/15	0
RTSum - 0010584-54.2015.5.18.0009	11/05/15	11/05/15	0
RTSum - 0010585-39.2015.5.18.0009	12/05/15	12/05/15	0
RTSum - 0010589-76.2015.5.18.0009	12/05/15	12/05/15	0
RTSum - 0010590-32.2013.5.18.0009	28/06/13	22/01/15	573
RTSum - 0010590-32.2013.5.18.0009	28/06/13	03/02/15	585
RTSum - 0010592-31.2015.5.18.0009	12/05/15	09/10/15	150
RTSum - 0010593-16.2015.5.18.0009	12/05/15	01/09/15	112

Legenda:
1ª Aud.: Data da primeira audiência que ocorrer, Inicial ou UNA;
Enc. da Instrução: Data da conclusão para proferir sentença;
Prazo: Quantidade de dias decorridos da 1ª aud. até o encerramento da instrução.



PRAZO MÉDIO ENTRE A 1ª AUDIÊNCIA E O ENCERRAMENTO DA INSTRUÇÃO - 9ª VARA DO TRABALHO DE GOIÂNIA

Sem magistrado

SUMARÍSSIMO

Qtd	Prazo Médio
714	30,7

Nr. Processo	1ª Aud.	Enc. Instrução.	Prazo
RTSum - 0010596-68.2015.5.18.0009	12/05/15	12/05/15	0
RTSum - 0010597-53.2015.5.18.0009	12/05/15	12/05/15	0
RTSum - 0010601-90.2015.5.18.0009	13/05/15	13/05/15	0
RTSum - 0010603-60.2015.5.18.0009	08/05/15	08/05/15	0
RTSum - 0010604-45.2015.5.18.0009	13/05/15	13/05/15	0
RTSum - 0010605-30.2015.5.18.0009	13/05/15	13/05/15	0
RTSum - 0010606-15.2015.5.18.0009	13/05/15	08/09/15	118
RTSum - 0010609-67.2015.5.18.0009	13/05/15	13/05/15	0
RTSum - 0010610-52.2015.5.18.0009	13/05/15	13/05/15	0
RTSum - 0010614-89.2015.5.18.0009	14/05/15	14/05/15	0
RTSum - 0010615-74.2015.5.18.0009	14/05/15	14/05/15	0
RTSum - 0010617-44.2015.5.18.0009	14/05/15	04/09/15	113
RTSum - 0010618-29.2015.5.18.0009	14/05/15	14/05/15	0
RTSum - 0010621-81.2015.5.18.0009	14/05/15	11/09/15	120
RTSum - 0010623-51.2015.5.18.0009	18/05/15	18/05/15	0
RTSum - 0010626-06.2015.5.18.0009	18/05/15	18/05/15	0
RTSum - 0010627-88.2015.5.18.0009	19/05/15	01/06/15	13
RTSum - 0010628-73.2015.5.18.0009	19/05/15	19/05/15	0
RTSum - 0010630-43.2015.5.18.0009	19/05/15	19/05/15	0
RTSum - 0010631-28.2015.5.18.0009	19/05/15	19/05/15	0
RTSum - 0010635-65.2015.5.18.0009	19/05/15	19/05/15	0
RTSum - 0010641-72.2015.5.18.0009	19/05/15	19/05/15	0
RTSum - 0010644-45.2015.5.18.0003	03/06/15	03/06/15	0
RTSum - 0010646-76.2015.5.18.0015	15/09/15	19/10/15	34

Legenda:
1ª Aud.: Data da primeira audiência que ocorrer, Inicial ou UNA;
Enc. da Instrução: Data da conclusão para proferir sentença;
Prazo: Quantidade de dias decorridos da 1ª aud. até o encerramento da instrução.



PRAZO MÉDIO ENTRE A 1ª AUDIÊNCIA E O ENCERRAMENTO DA INSTRUÇÃO - 9ª VARA DO TRABALHO DE GOIÂNIA

Sem magistrado

SUMARÍSSIMO

Qtd	Prazo Médio
714	30,7

Nr. Processo	1ª Aud.	Enc. Instrução.	Prazo
RTSum - 0010646-94.2015.5.18.0009	19/05/15	03/09/15	107
RTSum - 0010651-19.2015.5.18.0009	19/05/15	19/05/15	0
RTSum - 0010655-56.2015.5.18.0009	20/05/15	09/06/15	20
RTSum - 0010655-68.2015.5.18.0005	22/08/15	22/08/15	0
RTSum - 0010657-26.2015.5.18.0009	20/05/15	20/05/15	0
RTSum - 0010658-11.2015.5.18.0009	21/05/15	21/05/15	0
RTSum - 0010660-78.2015.5.18.0009	21/05/15	08/09/15	110
RTSum - 0010662-48.2015.5.18.0009	21/05/15	09/09/15	111
RTSum - 0010665-03.2015.5.18.0009	21/05/15	21/05/15	0
RTSum - 0010672-92.2015.5.18.0009	27/05/15	27/05/15	0
RTSum - 0010675-47.2015.5.18.0009	25/05/15	25/05/15	0
RTSum - 0010676-32.2015.5.18.0009	26/05/15	26/05/15	0
RTSum - 0010681-54.2015.5.18.0009	26/05/15	26/05/15	0
RTSum - 0010686-76.2015.5.18.0009	27/05/15	27/05/15	0
RTSum - 0010691-98.2015.5.18.0009	27/05/15	27/05/15	0
RTSum - 0010692-83.2015.5.18.0009	27/05/15	27/05/15	0
RTSum - 0010694-53.2015.5.18.0009	27/05/15	27/05/15	0
RTSum - 0010696-23.2015.5.18.0009	27/05/15	27/05/15	0
RTSum - 0010701-45.2015.5.18.0009	28/05/15	28/05/15	0
RTSum - 0010703-15.2015.5.18.0009	28/05/15	28/05/15	0
RTSum - 0010708-37.2015.5.18.0009	28/05/15	01/07/15	34
RTSum - 0010710-07.2015.5.18.0009	29/05/15	14/09/15	108
RTSum - 0010713-59.2015.5.18.0009	29/05/15	15/09/15	109
RTSum - 0010714-44.2015.5.18.0009	29/05/15	29/05/15	0

Legenda:
1ª Aud.: Data da primeira audiência que ocorrer, Inicial ou UNA;
Enc. da Instrução: Data da conclusão para proferir sentença;
Prazo: Quantidade de dias decorridos da 1ª aud. até o encerramento da instrução.



PRAZO MÉDIO ENTRE A 1ª AUDIÊNCIA E O ENCERRAMENTO DA INSTRUÇÃO - 9ª VARA DO TRABALHO DE GOIÂNIA

Sem magistrado

SUMARÍSSIMO

Qtd	Prazo Médio
714	30,7

Nr. Processo	1ª Aud.	Enc. Instrução.	Prazo
RTSum - 0010720-51.2015.5.18.0009	01/06/15	01/06/15	0
RTSum - 0010723-06.2015.5.18.0009	28/05/15	28/05/15	0
RTSum - 0010724-88.2015.5.18.0009	01/06/15	01/06/15	0
RTSum - 0010726-58.2015.5.18.0009	01/06/15	01/06/15	0
RTSum - 0010727-43.2015.5.18.0009	01/06/15	16/09/15	107
RTSum - 0010728-28.2015.5.18.0009	01/06/15	01/06/15	0
RTSum - 0010731-80.2015.5.18.0009	01/06/15	11/11/15	163
RTSum - 0010732-77.2015.5.18.0005	03/06/15	03/06/15	0
RTSum - 0010739-39.2015.5.18.0015	10/09/15	23/09/15	13
RTSum - 0010746-49.2015.5.18.0009	26/05/15	26/05/15	0
RTSum - 0010747-37.2015.5.18.0008	22/08/15	22/08/15	0
RTSum - 0010750-86.2015.5.18.0009	02/06/15	15/06/15	13
RTSum - 0010751-71.2015.5.18.0009	02/06/15	02/06/15	0
RTSum - 0010754-26.2015.5.18.0009	02/06/15	02/06/15	0
RTSum - 0010758-63.2015.5.18.0009	02/06/15	02/06/15	0
RTSum - 0010767-83.2014.5.18.0001	18/08/14	03/02/15	169
RTSum - 0010780-24.2015.5.18.0009	03/06/15	03/06/15	0
RTSum - 0010792-38.2015.5.18.0009	08/06/15	30/06/15	22
RTSum - 0010794-08.2015.5.18.0009	08/06/15	08/06/15	0
RTSum - 0010807-83.2015.5.18.0016	27/07/15	24/08/15	28
RTSum - 0010809-74.2015.5.18.0009	03/09/15	03/09/15	0
RTSum - 0010810-30.2013.5.18.0009	05/08/13	18/09/15	774
RTSum - 0010811-44.2015.5.18.0009	02/07/15	02/07/15	0
RTSum - 0010812-44.2015.5.18.0004	16/09/15	17/11/15	62

Legenda:
1ª Aud.: Data da primeira audiência que ocorrer, Inicial ou UNA;
Enc. da Instrução: Data da conclusão para proferir sentença;
Prazo: Quantidade de dias decorridos da 1ª aud. até o encerramento da instrução.



PRAZO MÉDIO ENTRE A 1ª AUDIÊNCIA E O ENCERRAMENTO DA INSTRUÇÃO - 9ª VARA DO TRABALHO DE GOIÂNIA

Sem magistrado

SUMARÍSSIMO

Qtd	Prazo Médio
714	30,7

Nr. Processo	1ª Aud.	Enc. Instrução.	Prazo
RTSum - 0010815-81.2015.5.18.0009	15/09/15	28/09/15	13
RTSum - 0010816-66.2015.5.18.0009	15/09/15	15/09/15	0
RTSum - 0010821-88.2015.5.18.0009	11/06/15	11/06/15	0
RTSum - 0010822-61.2015.5.18.0013	23/06/15	29/09/15	98
RTSum - 0010828-80.2015.5.18.0009	11/06/15	11/06/15	0
RTSum - 0010834-87.2015.5.18.0009	11/06/15	11/06/15	0
RTSum - 0010840-70.2015.5.18.0017	23/06/15	23/06/15	0
RTSum - 0010844-34.2015.5.18.0009	11/06/15	11/06/15	0
RTSum - 0010845-19.2015.5.18.0009	15/06/15	21/10/15	128
RTSum - 0010861-67.2015.5.18.0010	03/11/15	03/11/15	0
RTSum - 0010863-40.2015.5.18.0009	03/08/15	03/08/15	0
RTSum - 0010864-25.2015.5.18.0009	14/09/15	14/09/15	0
RTSum - 0010870-08.2015.5.18.0017	15/09/15	18/09/15	3
RTSum - 0010870-32.2015.5.18.0009	18/06/15	18/06/15	0
RTSum - 0010872-02.2015.5.18.0009	18/06/15	18/06/15	0
RTSum - 0010879-79.2015.5.18.0013	02/07/15	02/07/15	0
RTSum - 0010881-61.2015.5.18.0009	18/06/15	14/10/15	118
RTSum - 0010882-46.2015.5.18.0009	22/06/15	29/06/15	7
RTSum - 0010890-23.2015.5.18.0009	22/06/15	22/06/15	0
RTSum - 0010896-30.2015.5.18.0009	22/06/15	22/06/15	0
RTSum - 0010903-91.2015.5.18.0083	27/08/15	28/08/15	1
RTSum - 0010904-07.2015.5.18.0009	22/06/15	24/06/15	2
RTSum - 0010909-29.2015.5.18.0009	24/06/15	24/06/15	0
RTSum - 0010910-14.2015.5.18.0009	24/06/15	11/08/15	48

Legenda:
1ª Aud.: Data da primeira audiência que ocorrer, Inicial ou UNA;
Enc. da Instrução: Data da conclusão para proferir sentença;
Prazo: Quantidade de dias decorridos da 1ª aud. até o encerramento da instrução.



PRAZO MÉDIO ENTRE A 1ª AUDIÊNCIA E O ENCERRAMENTO DA INSTRUÇÃO - 9ª VARA DO TRABALHO DE GOIÂNIA

Sem magistrado

SUMARÍSSIMO

Qtd	Prazo Médio
714	30,7

Nr. Processo	1ª Aud.	Enc. Instrução.	Prazo
RTSum - 0010913-66.2015.5.18.0009	24/06/15	24/06/15	0
RTSum - 0010915-36.2015.5.18.0009	24/06/15	24/06/15	0
RTSum - 0010917-21.2015.5.18.0004	12/08/15	02/09/15	21
RTSum - 0010918-88.2015.5.18.0009	09/09/15	16/11/15	68
RTSum - 0010921-43.2015.5.18.0009	25/06/15	25/06/15	0
RTSum - 0010924-95.2015.5.18.0009	25/06/15	25/06/15	0
RTSum - 0010925-80.2015.5.18.0009	29/06/15	29/06/15	0
RTSum - 0010931-96.2015.5.18.0006	03/09/15	03/09/15	0
RTSum - 0010932-43.2013.5.18.0009	22/08/13	06/02/15	533
RTSum - 0010935-27.2015.5.18.0009	29/06/15	29/06/15	0
RTSum - 0010938-79.2015.5.18.0009	29/06/15	29/06/15	0
RTSum - 0010939-49.2015.5.18.0014	03/11/15	02/12/15	29
RTSum - 0010939-64.2015.5.18.0009	30/06/15	30/06/15	0
RTSum - 0010944-86.2015.5.18.0009	30/06/15	30/06/15	0
RTSum - 0010947-41.2015.5.18.0009	01/07/15	01/07/15	0
RTSum - 0010949-11.2015.5.18.0009	01/07/15	16/09/15	77
RTSum - 0010954-33.2015.5.18.0009	01/07/15	01/07/15	0
RTSum - 0010956-03.2015.5.18.0009	02/07/15	21/09/15	81
RTSum - 0010962-13.2015.5.18.0008	31/08/15	31/08/15	0
RTSum - 0010965-96.2014.5.18.0009	28/07/14	06/02/15	193
RTSum - 0010972-54.2015.5.18.0009	12/08/15	12/08/15	0
RTSum - 0010973-39.2015.5.18.0009	13/08/15	13/08/15	0
RTSum - 0010976-28.2014.5.18.0009	29/07/14	24/06/15	330
RTSum - 0010978-61.2015.5.18.0009	13/08/15	13/08/15	0

Legenda:
1ª Aud.: Data da primeira audiência que ocorrer, Inicial ou UNA;
Enc. da Instrução: Data da conclusão para proferir sentença;
Prazo: Quantidade de dias decorridos da 1ª aud. até o encerramento da instrução.



PRAZO MÉDIO ENTRE A 1ª AUDIÊNCIA E O ENCERRAMENTO DA INSTRUÇÃO - 9ª VARA DO TRABALHO DE GOIÂNIA

Sem magistrado

SUMARÍSSIMO

Qtd	Prazo Médio
714	30,7

Nr. Processo	1ª Aud.	Enc. Instrução.	Prazo
RTSum - 0010980-31.2015.5.18.0009	13/08/15	13/08/15	0
RTSum - 0010982-98.2015.5.18.0009	13/08/15	13/08/15	0
RTSum - 0010986-38.2015.5.18.0009	13/08/15	13/08/15	0
RTSum - 0010987-23.2015.5.18.0009	13/08/15	13/08/15	0
RTSum - 0010990-75.2015.5.18.0009	03/09/15	29/10/15	56
RTSum - 0010992-45.2015.5.18.0009	03/09/15	03/09/15	0
RTSum - 0010993-30.2015.5.18.0009	25/06/15	25/06/15	0
RTSum - 0010999-37.2015.5.18.0009	02/07/15	10/09/15	70
RTSum - 0011006-29.2015.5.18.0009	02/07/15	02/07/15	0
RTSum - 0011009-81.2015.5.18.0009	08/09/15	08/09/15	0
RTSum - 0011009-90.2015.5.18.0006	20/10/15	20/10/15	0
RTSum - 0011011-51.2015.5.18.0009	17/09/15	30/09/15	13
RTSum - 0011014-94.2015.5.18.0012	24/09/15	24/09/15	0
RTSum - 0011016-73.2015.5.18.0009	09/09/15	09/09/15	0
RTSum - 0011027-80.2015.5.18.0081	20/10/15	26/10/15	6
RTSum - 0011034-65.2013.5.18.0009	09/10/13	24/02/15	503
RTSum - 0011036-64.2015.5.18.0009	14/09/15	16/10/15	32
RTSum - 0011040-04.2015.5.18.0009	27/07/15	14/09/15	49
RTSum - 0011041-86.2015.5.18.0009	27/07/15	16/10/15	81
RTSum - 0011042-71.2015.5.18.0009	27/07/15	27/07/15	0
RTSum - 0011046-11.2015.5.18.0009	27/07/15	27/07/15	0
RTSum - 0011047-93.2015.5.18.0009	27/07/15	27/07/15	0
RTSum - 0011049-63.2015.5.18.0009	27/07/15	08/09/15	43
RTSum - 0011051-33.2015.5.18.0009	27/07/15	27/07/15	0

Legenda:
1ª Aud.: Data da primeira audiência que ocorrer, Inicial ou UNA;
Enc. da Instrução: Data da conclusão para proferir sentença;
Prazo: Quantidade de dias decorridos da 1ª aud. até o encerramento da instrução.



PRAZO MÉDIO ENTRE A 1ª AUDIÊNCIA E O ENCERRAMENTO DA INSTRUÇÃO - 9ª VARA DO TRABALHO DE GOIÂNIA

Sem magistrado

SUMARÍSSIMO

Qtd	Prazo Médio
714	30,7

Nr. Processo	1ª Aud.	Enc. Instrução.	Prazo
RTSum - 0011056-55.2015.5.18.0009	28/07/15	28/07/15	0
RTSum - 0011059-25.2015.5.18.0004	15/09/15	15/09/15	0
RTSum - 0011061-77.2015.5.18.0009	28/07/15	08/09/15	42
RTSum - 0011062-62.2015.5.18.0009	28/07/15	28/07/15	0
RTSum - 0011063-47.2015.5.18.0009	03/09/15	14/09/15	11
RTSum - 0011066-02.2015.5.18.0009	03/08/15	03/08/15	0
RTSum - 0011067-84.2015.5.18.0009	03/08/15	14/10/15	72
RTSum - 0011069-51.2015.5.18.0010	31/08/15	15/10/15	45
RTSum - 0011070-39.2015.5.18.0009	03/08/15	03/08/15	0
RTSum - 0011072-09.2015.5.18.0009	03/08/15	10/09/15	38
RTSum - 0011073-91.2015.5.18.0009	03/08/15	03/08/15	0
RTSum - 0011074-76.2015.5.18.0009	03/08/15	03/08/15	0
RTSum - 0011079-98.2015.5.18.0009	03/08/15	06/08/15	3
RTSum - 0011080-83.2015.5.18.0009	03/08/15	03/08/15	0
RTSum - 0011089-45.2015.5.18.0009	24/08/15	16/09/15	23
RTSum - 0011090-30.2015.5.18.0009	27/07/15	27/07/15	0
RTSum - 0011092-97.2015.5.18.0009	27/07/15	27/07/15	0
RTSum - 0011098-07.2015.5.18.0009	03/08/15	31/08/15	28
RTSum - 0011100-74.2015.5.18.0009	04/08/15	16/11/15	104
RTSum - 0011116-28.2015.5.18.0009	31/08/15	31/08/15	0
RTSum - 0011119-80.2015.5.18.0009	05/08/15	05/08/15	0
RTSum - 0011120-65.2015.5.18.0009	27/07/15	14/09/15	49
RTSum - 0011121-50.2015.5.18.0009	06/08/15	22/09/15	47
RTSum - 0011122-35.2015.5.18.0009	06/08/15	06/08/15	0

Legenda:
1ª Aud.: Data da primeira audiência que ocorrer, Inicial ou UNA;
Enc. da Instrução: Data da conclusão para proferir sentença;
Prazo: Quantidade de dias decorridos da 1ª aud. até o encerramento da instrução.



PRAZO MÉDIO ENTRE A 1ª AUDIÊNCIA E O ENCERRAMENTO DA INSTRUÇÃO - 9ª VARA DO TRABALHO DE GOIÂNIA

Sem magistrado

SUMARÍSSIMO

Qtd	Prazo Médio
714	30,7

Nr. Processo	1ª Aud.	Enc. Instrução.	Prazo
RTSum - 0011125-87.2015.5.18.0009	06/08/15	17/09/15	42
RTSum - 0011127-57.2015.5.18.0009	11/08/15	11/08/15	0
RTSum - 0011134-49.2015.5.18.0009	27/07/15	27/07/15	0
RTSum - 0011140-56.2015.5.18.0009	03/08/15	16/12/15	135
RTSum - 0011149-18.2015.5.18.0009	06/08/15	22/09/15	47
RTSum - 0011150-37.2014.5.18.0009	23/09/14	03/07/15	283
RTSum - 0011151-85.2015.5.18.0009	11/08/15	24/09/15	44
RTSum - 0011154-40.2015.5.18.0009	11/08/15	11/08/15	0
RTSum - 0011155-25.2015.5.18.0009	11/08/15	11/08/15	0
RTSum - 0011156-10.2015.5.18.0009	11/08/15	11/08/15	0
RTSum - 0011157-92.2015.5.18.0009	11/08/15	11/08/15	0
RTSum - 0011162-17.2015.5.18.0009	11/08/15	11/08/15	0
RTSum - 0011167-39.2015.5.18.0009	11/08/15	11/08/15	0
RTSum - 0011171-76.2015.5.18.0009	12/08/15	24/09/15	43
RTSum - 0011177-83.2015.5.18.0009	12/08/15	12/08/15	0
RTSum - 0011180-72.2014.5.18.0009	26/08/14	19/02/15	177
RTSum - 0011184-75.2015.5.18.0009	13/08/15	13/08/15	0
RTSum - 0011191-67.2015.5.18.0009	13/08/15	13/08/15	0
RTSum - 0011196-89.2015.5.18.0009	19/08/15	01/09/15	13
RTSum - 0011197-74.2015.5.18.0009	19/08/15	19/08/15	0
RTSum - 0011198-59.2015.5.18.0009	19/08/15	19/08/15	0
RTSum - 0011200-29.2015.5.18.0009	18/08/15	18/08/15	0
RTSum - 0011201-72.2014.5.18.0001	10/11/14	09/03/15	119
RTSum - 0011208-06.2015.5.18.0009	01/10/15	24/10/15	23

Legenda:
1ª Aud.: Data da primeira audiência que ocorrer, Inicial ou UNA;
Enc. da Instrução: Data da conclusão para proferir sentença;
Prazo: Quantidade de dias decorridos da 1ª aud. até o encerramento da instrução.



PRAZO MÉDIO ENTRE A 1ª AUDIÊNCIA E O ENCERRAMENTO DA INSTRUÇÃO - 9ª VARA DO TRABALHO DE GOIÂNIA

Sem magistrado

SUMARÍSSIMO

Qtd	Prazo Médio
714	30,7

Nr. Processo	1ª Aud.	Enc. Instrução.	Prazo
RTSum - 0011214-13.2015.5.18.0009	19/08/15	19/08/15	0
RTSum - 0011215-95.2015.5.18.0009	19/08/15	02/09/15	14
RTSum - 0011217-65.2015.5.18.0009	22/08/15	09/10/15	48
RTSum - 0011223-72.2015.5.18.0009	24/08/15	02/09/15	9
RTSum - 0011226-12.2015.5.18.0014	31/08/15	31/08/15	0
RTSum - 0011233-19.2015.5.18.0009	19/08/15	30/09/15	42
RTSum - 0011234-04.2015.5.18.0009	18/08/15	18/08/15	0
RTSum - 0011241-93.2015.5.18.0009	18/08/15	18/08/15	0
RTSum - 0011242-78.2015.5.18.0009	22/08/15	22/08/15	0
RTSum - 0011252-25.2015.5.18.0009	25/08/15	14/10/15	50
RTSum - 0011254-92.2015.5.18.0009	25/08/15	17/09/15	23
RTSum - 0011255-08.2014.5.18.0011	09/10/14	09/12/15	426
RTSum - 0011261-84.2015.5.18.0009	15/09/15	15/09/15	0
RTSum - 0011262-69.2015.5.18.0009	15/09/15	15/09/15	0
RTSum - 0011267-91.2015.5.18.0009	26/08/15	26/08/15	0
RTSum - 0011268-13.2014.5.18.0009	02/09/14	02/02/15	153
RTSum - 0011271-31.2015.5.18.0009	26/08/15	26/08/15	0
RTSum - 0011272-16.2015.5.18.0009	16/09/15	21/10/15	35
RTSum - 0011273-71.2015.5.18.0018	02/09/15	28/09/15	26
RTSum - 0011273-98.2015.5.18.0009	16/09/15	03/11/15	48
RTSum - 0011276-53.2015.5.18.0009	26/08/15	10/11/15	76
RTSum - 0011279-08.2015.5.18.0009	27/08/15	24/09/15	28
RTSum - 0011281-75.2015.5.18.0009	27/08/15	19/10/15	53
RTSum - 0011282-60.2015.5.18.0009	27/08/15	27/08/15	0

Legenda:
1ª Aud.: Data da primeira audiência que ocorrer, Inicial ou UNA;
Enc. da Instrução: Data da conclusão para proferir sentença;
Prazo: Quantidade de dias decorridos da 1ª aud. até o encerramento da instrução.



PRAZO MÉDIO ENTRE A 1ª AUDIÊNCIA E O ENCERRAMENTO DA INSTRUÇÃO - 9ª VARA DO TRABALHO DE GOIÂNIA

Sem magistrado

SUMARÍSSIMO

Qtd	Prazo Médio
714	30,7

Nr. Processo	1ª Aud.	Enc. Instrução.	Prazo
RTSum - 0011283-45.2015.5.18.0009	25/08/15	22/09/15	28
RTSum - 0011285-15.2015.5.18.0009	01/09/15	01/09/15	0
RTSum - 0011293-89.2015.5.18.0009	01/09/15	29/09/15	28
RTSum - 0011294-74.2015.5.18.0009	01/09/15	14/10/15	43
RTSum - 0011301-66.2015.5.18.0009	24/09/15	30/09/15	6
RTSum - 0011304-21.2015.5.18.0009	24/09/15	16/10/15	22
RTSum - 0011312-95.2015.5.18.0009	28/09/15	28/09/15	0
RTSum - 0011313-80.2015.5.18.0009	28/09/15	28/09/15	0
RTSum - 0011315-50.2015.5.18.0009	28/09/15	28/09/15	0
RTSum - 0011317-20.2015.5.18.0009	28/09/15	07/10/15	9
RTSum - 0011317-20.2015.5.18.0009	28/09/15	21/10/15	23
RTSum - 0011318-39.2014.5.18.0009	10/09/14	03/03/15	174
RTSum - 0011320-72.2015.5.18.0009	30/09/15	02/10/15	2
RTSum - 0011322-91.2014.5.18.0004	06/10/14	23/04/15	199
RTSum - 0011323-27.2015.5.18.0009	30/09/15	30/11/15	61
RTSum - 0011325-94.2015.5.18.0009	30/09/15	30/09/15	0
RTSum - 0011328-49.2015.5.18.0009	30/09/15	28/10/15	28
RTSum - 0011329-34.2015.5.18.0009	30/09/15	29/10/15	29
RTSum - 0011335-50.2015.5.18.0006	02/09/15	09/09/15	7
RTSum - 0011343-18.2015.5.18.0009	23/10/15	16/11/15	24
RTSum - 0011348-40.2015.5.18.0009	24/09/15	21/10/15	27
RTSum - 0011349-25.2015.5.18.0009	28/09/15	28/09/15	0
RTSum - 0011352-77.2015.5.18.0009	01/10/15	01/10/15	0
RTSum - 0011355-32.2015.5.18.0009	30/09/15	30/09/15	0

Legenda:
1ª Aud.: Data da primeira audiência que ocorrer, Inicial ou UNA;
Enc. da Instrução: Data da conclusão para proferir sentença;
Prazo: Quantidade de dias decorridos da 1ª aud. até o encerramento da instrução.



PRAZO MÉDIO ENTRE A 1ª AUDIÊNCIA E O ENCERRAMENTO DA INSTRUÇÃO - 9ª VARA DO TRABALHO DE GOIÂNIA

Sem magistrado

SUMARÍSSIMO

Qtd	Prazo Médio
714	30,7

Nr. Processo	1ª Aud.	Enc. Instrução.	Prazo
RTSum - 0011362-24.2015.5.18.0009	01/10/15	17/11/15	47
RTSum - 0011366-61.2015.5.18.0009	01/10/15	03/11/15	33
RTSum - 0011373-53.2015.5.18.0009	29/09/15	29/09/15	0
RTSum - 0011375-23.2015.5.18.0009	01/10/15	16/11/15	46
RTSum - 0011376-08.2015.5.18.0009	01/10/15	11/11/15	41
RTSum - 0011378-75.2015.5.18.0009	02/10/15	02/10/15	0
RTSum - 0011380-21.2015.5.18.0017	21/10/15	21/10/15	0
RTSum - 0011382-15.2015.5.18.0009	19/10/15	19/10/15	0
RTSum - 0011386-52.2015.5.18.0009	21/10/15	21/10/15	0
RTSum - 0011388-22.2015.5.18.0009	19/10/15	19/11/15	31
RTSum - 0011388-56.2014.5.18.0009	22/09/14	08/04/15	198
RTSum - 0011389-07.2015.5.18.0009	19/10/15	16/11/15	28
RTSum - 0011393-44.2015.5.18.0009	20/10/15	11/11/15	22
RTSum - 0011394-29.2015.5.18.0009	23/10/15	23/10/15	0
RTSum - 0011396-96.2015.5.18.0009	23/10/15	23/10/15	0
RTSum - 0011399-51.2015.5.18.0009	20/10/15	20/10/15	0
RTSum - 0011400-70.2014.5.18.0009	24/09/14	03/02/15	132
RTSum - 0011402-06.2015.5.18.0009	26/10/15	26/10/15	0
RTSum - 0011410-80.2015.5.18.0009	27/10/15	27/10/15	0
RTSum - 0011411-65.2015.5.18.0009	27/10/15	25/11/15	29
RTSum - 0011413-57.2014.5.18.0013	09/10/14	10/09/15	336
RTSum - 0011416-87.2015.5.18.0009	08/10/15	08/10/15	0
RTSum - 0011419-42.2015.5.18.0009	08/10/15	08/10/15	0
RTSum - 0011428-04.2015.5.18.0009	08/10/15	08/10/15	0

Legenda:
1ª Aud.: Data da primeira audiência que ocorrer, Inicial ou UNA;
Enc. da Instrução: Data da conclusão para proferir sentença;
Prazo: Quantidade de dias decorridos da 1ª aud. até o encerramento da instrução.



PRAZO MÉDIO ENTRE A 1ª AUDIÊNCIA E O ENCERRAMENTO DA INSTRUÇÃO - 9ª VARA DO TRABALHO DE GOIÂNIA

Sem magistrado

SUMARÍSSIMO

Qtd	Prazo Médio
714	30,7

Nr. Processo	1ª Aud.	Enc. Instrução.	Prazo
RTSum - 0011429-86.2015.5.18.0009	08/10/15	08/10/15	0
RTSum - 0011433-26.2015.5.18.0009	13/10/15	13/10/15	0
RTSum - 0011434-45.2014.5.18.0009	02/10/14	16/03/15	165
RTSum - 0011436-78.2015.5.18.0009	13/10/15	19/11/15	37
RTSum - 0011441-03.2015.5.18.0009	13/10/15	13/10/15	0
RTSum - 0011445-92.2014.5.18.0003	30/10/14	30/04/15	182
RTSum - 0011449-77.2015.5.18.0009	14/10/15	10/11/15	27
RTSum - 0011450-62.2015.5.18.0009	14/10/15	16/11/15	33
RTSum - 0011451-47.2015.5.18.0009	14/10/15	04/11/15	21
RTSum - 0011454-36.2014.5.18.0009	08/10/14	31/08/15	327
RTSum - 0011455-84.2015.5.18.0009	14/10/15	30/11/15	47
RTSum - 0011459-24.2015.5.18.0009	14/10/15	14/10/15	0
RTSum - 0011460-09.2015.5.18.0009	14/10/15	14/10/15	0
RTSum - 0011471-38.2015.5.18.0009	20/10/15	20/10/15	0
RTSum - 0011476-60.2015.5.18.0009	20/10/15	20/10/15	0
RTSum - 0011477-18.2015.5.18.0018	23/10/15	23/10/15	0
RTSum - 0011482-67.2015.5.18.0009	30/09/15	30/09/15	0
RTSum - 0011484-37.2015.5.18.0009	20/10/15	20/11/15	31
RTSum - 0011492-14.2015.5.18.0009	20/10/15	20/10/15	0
RTSum - 0011502-58.2015.5.18.0009	21/10/15	16/12/15	56
RTSum - 0011503-16.2015.5.18.0018	03/11/15	30/11/15	27
RTSum - 0011511-20.2015.5.18.0009	21/10/15	21/10/15	0
RTSum - 0011513-87.2015.5.18.0009	23/10/15	23/10/15	0
RTSum - 0011515-35.2015.5.18.0081	03/11/15	02/12/15	29

Legenda:
1ª Aud.: Data da primeira audiência que ocorrer, Inicial ou UNA;
Enc. da Instrução: Data da conclusão para proferir sentença;
Prazo: Quantidade de dias decorridos da 1ª aud. até o encerramento da instrução.



PRAZO MÉDIO ENTRE A 1ª AUDIÊNCIA E O ENCERRAMENTO DA INSTRUÇÃO - 9ª VARA DO TRABALHO DE GOIÂNIA

Sem magistrado

SUMARÍSSIMO

Qtd	Prazo Médio
714	30,7

Nr. Processo	1ª Aud.	Enc. Instrução.	Prazo
RTSum - 0011520-79.2015.5.18.0009	23/10/15	23/10/15	0
RTSum - 0011531-11.2015.5.18.0009	26/10/15	26/10/15	0
RTSum - 0011533-78.2015.5.18.0009	26/10/15	23/11/15	28
RTSum - 0011538-03.2015.5.18.0009	28/10/15	28/10/15	0
RTSum - 0011539-31.2014.5.18.0006	09/10/14	23/04/15	196
RTSum - 0011551-02.2015.5.18.0009	28/10/15	28/10/15	0
RTSum - 0011557-09.2015.5.18.0009	28/10/15	28/10/15	0
RTSum - 0011563-16.2015.5.18.0009	20/10/15	19/11/15	30
RTSum - 0011565-83.2015.5.18.0009	20/10/15	10/11/15	21
RTSum - 0011566-68.2015.5.18.0009	28/10/15	28/10/15	0
RTSum - 0011568-26.2015.5.18.0013	01/10/15	01/10/15	0
RTSum - 0011577-97.2015.5.18.0009	23/10/15	19/11/15	27
RTSum - 0011579-67.2015.5.18.0009	28/10/15	28/10/15	0
RTSum - 0011581-37.2015.5.18.0009	03/11/15	20/11/15	17
RTSum - 0011589-48.2014.5.18.0009	03/11/14	19/02/15	108
RTSum - 0011600-74.2014.5.18.0010	19/02/15	19/02/15	0
RTSum - 0011602-13.2015.5.18.0009	03/11/15	03/11/15	0
RTSum - 0011604-08.2014.5.18.0012	01/12/14	02/02/15	63
RTSum - 0011613-15.2015.5.18.0018	19/11/15	02/12/15	13
RTSum - 0011621-19.2015.5.18.0009	04/11/15	09/12/15	35
RTSum - 0011628-45.2014.5.18.0009	13/11/14	28/08/15	288
RTSum - 0011629-93.2015.5.18.0009	06/11/15	06/11/15	0
RTSum - 0011634-18.2015.5.18.0009	06/11/15	02/12/15	26
RTSum - 0011650-69.2015.5.18.0009	09/11/15	16/12/15	37

Legenda:
1ª Aud.: Data da primeira audiência que ocorrer, Inicial ou UNA;
Enc. da Instrução: Data da conclusão para proferir sentença;
Prazo: Quantidade de dias decorridos da 1ª aud. até o encerramento da instrução.



PRAZO MÉDIO ENTRE A 1ª AUDIÊNCIA E O ENCERRAMENTO DA INSTRUÇÃO - 9ª VARA DO TRABALHO DE GOIÂNIA

Sem magistrado

SUMARÍSSIMO

Qtd	Prazo Médio
714	30,7

Nr. Processo	1ª Aud.	Enc. Instrução.	Prazo
RTSum - 0011651-54.2015.5.18.0009	09/11/15	14/12/15	35
RTSum - 0011654-09.2015.5.18.0009	09/11/15	17/11/15	8
RTSum - 0011655-28.2014.5.18.0009	20/11/14	04/03/15	104
RTSum - 0011664-53.2015.5.18.0009	10/11/15	17/11/15	7
RTSum - 0011699-47.2014.5.18.0009	27/11/14	15/01/15	49
RTSum - 0011711-27.2015.5.18.0009	09/11/15	09/11/15	0
RTSum - 0011711-61.2014.5.18.0009	02/12/14	23/02/15	83
RTSum - 0011714-79.2015.5.18.0009	09/11/15	09/11/15	0
RTSum - 0011721-71.2015.5.18.0009	11/11/15	11/11/15	0
RTSum - 0011721-78.2014.5.18.0018	19/11/14	14/01/15	56
RTSum - 0011732-73.2015.5.18.0018	24/11/15	24/11/15	0
RTSum - 0011738-10.2015.5.18.0009	11/11/15	01/12/15	20
RTSum - 0011743-66.2014.5.18.0009	09/12/14	24/06/15	197
RTSum - 0011744-17.2015.5.18.0009	11/11/15	11/11/15	0
RTSum - 0011746-84.2015.5.18.0009	12/11/15	03/12/15	21
RTSum - 0011749-49.2014.5.18.0017	04/02/15	04/02/15	0
RTSum - 0011750-24.2015.5.18.0009	12/11/15	17/11/15	5
RTSum - 0011755-46.2015.5.18.0009	12/11/15	12/11/15	0
RTSum - 0011757-16.2015.5.18.0009	16/11/15	03/12/15	17
RTSum - 0011760-68.2015.5.18.0009	16/11/15	17/11/15	1
RTSum - 0011764-08.2015.5.18.0009	16/11/15	16/11/15	0
RTSum - 0011765-90.2015.5.18.0009	09/11/15	30/11/15	21
RTSum - 0011766-12.2014.5.18.0009	10/12/14	25/02/15	77
RTSum - 0011767-94.2014.5.18.0009	11/12/14	19/02/15	70

Legenda:
1ª Aud.: Data da primeira audiência que ocorrer, Inicial ou UNA;
Enc. da Instrução: Data da conclusão para proferir sentença;
Prazo: Quantidade de dias decorridos da 1ª aud. até o encerramento da instrução.



PRAZO MÉDIO ENTRE A 1ª AUDIÊNCIA E O ENCERRAMENTO DA INSTRUÇÃO - 9ª VARA DO TRABALHO DE GOIÂNIA

Sem magistrado

SUMARÍSSIMO

Qtd	Prazo Médio
714	30,7

Nr. Processo	1ª Aud.	Enc. Instrução.	Prazo
RTSum - 0011772-19.2014.5.18.0009	11/12/14	23/03/15	102
RTSum - 0011772-92.2014.5.18.0017	16/01/15	16/01/15	0
RTSum - 0011774-52.2015.5.18.0009	17/11/15	08/12/15	21
RTSum - 0011784-96.2015.5.18.0009	18/11/15	18/11/15	0
RTSum - 0011792-13.2014.5.18.0008	12/01/15	13/01/15	1
RTSum - 0011792-13.2014.5.18.0008	12/01/15	16/03/15	63
RTSum - 0011793-77.2014.5.18.0014	01/12/14	17/04/15	137
RTSum - 0011797-32.2014.5.18.0009	12/01/15	12/01/15	0
RTSum - 0011800-84.2014.5.18.0009	12/01/15	12/01/15	0
RTSum - 0011802-20.2015.5.18.0009	18/11/15	18/11/15	0
RTSum - 0011802-54.2014.5.18.0009	11/12/14	09/06/15	180
RTSum - 0011804-24.2014.5.18.0009	12/01/15	12/01/15	0
RTSum - 0011804-87.2015.5.18.0009	12/11/15	12/11/15	0
RTSum - 0011806-57.2015.5.18.0009	18/11/15	18/11/15	0
RTSum - 0011808-61.2014.5.18.0009	12/01/15	12/01/15	0
RTSum - 0011810-31.2014.5.18.0009	12/01/15	12/01/15	0
RTSum - 0011810-94.2015.5.18.0009	19/11/15	19/11/15	0
RTSum - 0011811-16.2014.5.18.0009	12/01/15	12/01/15	0
RTSum - 0011813-83.2014.5.18.0009	13/01/15	13/01/15	0
RTSum - 0011815-53.2014.5.18.0009	13/01/15	13/01/15	0
RTSum - 0011815-77.2014.5.18.0001	25/02/15	25/02/15	0
RTSum - 0011816-38.2014.5.18.0009	13/01/15	13/01/15	0
RTSum - 0011819-56.2015.5.18.0009	17/11/15	21/12/15	34
RTSum - 0011819-90.2014.5.18.0009	13/01/15	13/01/15	0

Legenda:
1ª Aud.: Data da primeira audiência que ocorrer, Inicial ou UNA;
Enc. da Instrução: Data da conclusão para proferir sentença;
Prazo: Quantidade de dias decorridos da 1ª aud. até o encerramento da instrução.



PRAZO MÉDIO ENTRE A 1ª AUDIÊNCIA E O ENCERRAMENTO DA INSTRUÇÃO - 9ª VARA DO TRABALHO DE GOIÂNIA

Sem magistrado

SUMARÍSSIMO

Qtd	Prazo Médio
714	30,7

Nr. Processo	1ª Aud.	Enc. Instrução.	Prazo
RTSum - 0011826-48.2015.5.18.0009	20/11/15	20/11/15	0
RTSum - 0011827-67.2014.5.18.0009	16/01/15	16/01/15	0
RTSum - 0011828-18.2015.5.18.0009	20/11/15	20/11/15	0
RTSum - 0011831-07.2014.5.18.0009	22/01/15	26/01/15	4
RTSum - 0011832-74.2014.5.18.0014	16/01/15	21/01/15	5
RTSum - 0011832-89.2014.5.18.0009	22/01/15	22/01/15	0
RTSum - 0011837-14.2014.5.18.0009	14/01/15	16/01/15	2
RTSum - 0011838-62.2015.5.18.0009	23/11/15	23/11/15	0
RTSum - 0011840-66.2014.5.18.0009	14/01/15	14/01/15	0
RTSum - 0011841-51.2014.5.18.0009	19/01/15	19/01/15	0
RTSum - 0011843-84.2015.5.18.0009	24/11/15	24/11/15	0
RTSum - 0011843-94.2014.5.18.0017	26/01/15	26/01/15	0
RTSum - 0011845-88.2014.5.18.0009	16/01/15	16/01/15	0
RTSum - 0011846-73.2014.5.18.0009	28/01/15	28/01/15	0
RTSum - 0011848-43.2014.5.18.0009	03/02/15	03/02/15	0
RTSum - 0011852-46.2015.5.18.0009	24/11/15	24/11/15	0
RTSum - 0011853-65.2014.5.18.0009	31/01/15	31/01/15	0
RTSum - 0011854-50.2014.5.18.0009	02/02/15	02/02/15	0
RTSum - 0011863-82.2014.5.18.0018	04/03/15	04/03/15	0
RTSum - 0011865-79.2014.5.18.0009	04/03/15	04/03/15	0
RTSum - 0011867-15.2015.5.18.0009	25/11/15	25/11/15	0
RTSum - 0011867-49.2014.5.18.0009	05/02/15	05/02/15	0
RTSum - 0011868-34.2014.5.18.0009	09/02/15	23/03/15	42
RTSum - 0011871-86.2014.5.18.0009	11/02/15	24/03/15	41

Legenda:
1ª Aud.: Data da primeira audiência que ocorrer, Inicial ou UNA;
Enc. da Instrução: Data da conclusão para proferir sentença;
Prazo: Quantidade de dias decorridos da 1ª aud. até o encerramento da instrução.



PRAZO MÉDIO ENTRE A 1ª AUDIÊNCIA E O ENCERRAMENTO DA INSTRUÇÃO - 9ª VARA DO TRABALHO DE GOIÂNIA

Sem magistrado

SUMARÍSSIMO

Qtd	Prazo Médio
714	30,7

Nr. Processo	1ª Aud.	Enc. Instrução.	Prazo
RTSum - 0011878-78.2014.5.18.0009	19/01/15	19/01/15	0
RTSum - 0011880-48.2014.5.18.0009	20/01/15	28/09/15	251
RTSum - 0011882-18.2014.5.18.0009	21/01/15	21/01/15	0
RTSum - 0011886-55.2014.5.18.0009	21/01/15	23/02/15	33
RTSum - 0011888-25.2014.5.18.0009	21/01/15	21/01/15	0
RTSum - 0011889-10.2014.5.18.0009	22/01/15	22/01/15	0
RTSum - 0011891-77.2014.5.18.0009	22/01/15	22/01/15	0
RTSum - 0011892-28.2015.5.18.0009	27/11/15	27/11/15	0
RTSum - 0011893-47.2014.5.18.0009	22/01/15	22/01/15	0
RTSum - 0011894-32.2014.5.18.0009	22/01/15	22/01/15	0
RTSum - 0011897-84.2014.5.18.0009	26/01/15	03/02/15	8
RTSum - 0011897-84.2014.5.18.0009	26/01/15	04/03/15	37
RTSum - 0011899-54.2014.5.18.0009	20/01/15	20/01/15	0
RTSum - 0011900-39.2014.5.18.0009	20/01/15	20/01/15	0
RTSum - 0011901-24.2014.5.18.0009	27/01/15	15/04/15	78
RTSum - 0011903-57.2015.5.18.0009	08/12/15	08/12/15	0
RTSum - 0011912-53.2014.5.18.0009	02/02/15	03/02/15	1
RTSum - 0011913-38.2014.5.18.0009	27/01/15	17/04/15	80
RTSum - 0011914-86.2015.5.18.0009	30/11/15	30/11/15	0
RTSum - 0011916-56.2015.5.18.0009	01/12/15	01/12/15	0
RTSum - 0011916-90.2014.5.18.0009	27/01/15	23/02/15	27
RTSum - 0011917-75.2014.5.18.0009	28/01/15	28/01/15	0
RTSum - 0011921-30.2014.5.18.0004	27/01/15	10/03/15	42
RTSum - 0011921-78.2015.5.18.0009	01/12/15	01/12/15	0

Legenda:
1ª Aud.: Data da primeira audiência que ocorrer, Inicial ou UNA;
Enc. da Instrução: Data da conclusão para proferir sentença;
Prazo: Quantidade de dias decorridos da 1ª aud. até o encerramento da instrução.



PRAZO MÉDIO ENTRE A 1ª AUDIÊNCIA E O ENCERRAMENTO DA INSTRUÇÃO - 9ª VARA DO TRABALHO DE GOIÂNIA

Sem magistrado

SUMARÍSSIMO

Qtd	Prazo Médio
714	30,7

Nr. Processo	1ª Aud.	Enc. Instrução.	Prazo
RTSum - 0011923-82.2014.5.18.0009	28/01/15	15/04/15	77
RTSum - 0011925-18.2015.5.18.0009	01/12/15	15/12/15	14
RTSum - 0011929-89.2014.5.18.0009	28/01/15	20/02/15	23
RTSum - 0011929-89.2014.5.18.0009	28/01/15	04/03/15	35
RTSum - 0011934-14.2014.5.18.0009	28/01/15	23/02/15	26
RTSum - 0011936-81.2014.5.18.0009	31/01/15	31/01/15	0
RTSum - 0011942-88.2014.5.18.0009	02/02/15	30/03/15	56
RTSum - 0011943-39.2015.5.18.0009	02/12/15	02/12/15	0
RTSum - 0011943-73.2014.5.18.0009	02/02/15	02/02/15	0
RTSum - 0011945-09.2015.5.18.0009	03/12/15	03/12/15	0
RTSum - 0011946-28.2014.5.18.0009	03/02/15	03/02/15	0
RTSum - 0011948-61.2015.5.18.0009	03/12/15	03/12/15	0
RTSum - 0011950-65.2014.5.18.0009	03/02/15	03/02/15	0
RTSum - 0011951-50.2014.5.18.0009	03/02/15	03/02/15	0
RTSum - 0011952-35.2014.5.18.0009	03/02/15	15/04/15	71
RTSum - 0011953-83.2015.5.18.0009	03/12/15	03/12/15	0
RTSum - 0011957-57.2014.5.18.0009	04/02/15	04/02/15	0
RTSum - 0011958-42.2014.5.18.0009	04/02/15	15/04/15	70
RTSum - 0011959-90.2015.5.18.0009	03/12/15	03/12/15	0
RTSum - 0011960-12.2014.5.18.0009	04/02/15	04/02/15	0
RTSum - 0011961-60.2015.5.18.0009	08/12/15	08/12/15	0
RTSum - 0011961-94.2014.5.18.0009	05/02/15	15/04/15	69
RTSum - 0011965-34.2014.5.18.0009	05/02/15	05/02/15	0
RTSum - 0011968-07.2014.5.18.0003	23/04/15	23/04/15	0

Legenda:
1ª Aud.: Data da primeira audiência que ocorrer, Inicial ou UNA;
Enc. da Instrução: Data da conclusão para proferir sentença;
Prazo: Quantidade de dias decorridos da 1ª aud. até o encerramento da instrução.



PRAZO MÉDIO ENTRE A 1ª AUDIÊNCIA E O ENCERRAMENTO DA INSTRUÇÃO - 9ª VARA DO TRABALHO DE GOIÂNIA

Sem magistrado

SUMARÍSSIMO

Qtd	Prazo Médio
714	30,7

Nr. Processo	1ª Aud.	Enc. Instrução.	Prazo
RTSum - 0011971-07.2015.5.18.0009	08/12/15	08/12/15	0
RTSum - 0011971-41.2014.5.18.0009	09/02/15	04/08/15	176
RTSum - 0011972-26.2014.5.18.0009	09/02/15	09/02/15	0
RTSum - 0011980-66.2015.5.18.0009	08/12/15	08/12/15	0
RTSum - 0011981-51.2015.5.18.0009	08/12/15	08/12/15	0
RTSum - 0011983-55.2014.5.18.0009	11/02/15	11/02/15	0
RTSum - 0011984-06.2015.5.18.0009	09/12/15	09/12/15	0
RTSum - 0011988-77.2014.5.18.0009	11/02/15	11/02/15	0
RTSum - 0011989-62.2014.5.18.0009	15/02/15	01/12/15	289
RTSum - 0011990-47.2014.5.18.0009	11/02/15	06/08/15	176
RTSum - 0011991-32.2014.5.18.0009	11/02/15	15/04/15	63
RTSum - 0011992-17.2014.5.18.0009	11/02/15	11/02/15	0
RTSum - 0011993-02.2014.5.18.0009	15/02/15	15/02/15	0
RTSum - 0011997-39.2014.5.18.0009	02/02/15	15/09/15	225
RTSum - 0011998-24.2014.5.18.0009	15/02/15	15/02/15	0
RTSum - 0012000-91.2014.5.18.0009	23/02/15	23/02/15	0
RTSum - 0012004-31.2014.5.18.0009	23/02/15	23/02/15	0
RTSum - 0012005-16.2014.5.18.0009	23/02/15	23/02/15	0
RTSum - 0012007-83.2014.5.18.0009	12/01/15	12/01/15	0
RTSum - 0012009-53.2014.5.18.0009	12/01/15	04/03/15	51
RTSum - 0012009-53.2014.5.18.0009	12/01/15	17/03/15	64
RTSum - 0012014-75.2014.5.18.0009	12/01/15	12/01/15	0
RTSum - 0012020-82.2014.5.18.0009	23/02/15	23/02/15	0
RTSum - 0012021-67.2014.5.18.0009	24/02/15	24/02/15	0

Legenda:
1ª Aud.: Data da primeira audiência que ocorrer, Inicial ou UNA;
Enc. da Instrução: Data da conclusão para proferir sentença;
Prazo: Quantidade de dias decorridos da 1ª aud. até o encerramento da instrução.



**PRAZO MÉDIO ENTRE A 1ª AUDIÊNCIA E O
ENCERRAMENTO DA INSTRUÇÃO - 9ª VARA DO
TRABALHO DE GOIÂNIA**

Sem magistrado

SUMARÍSSIMO

Qtd	Prazo Médio
714	30,7

Nr. Processo	1ª Aud.	Enc. Instrução.	Prazo
RTSum - 0012024-22.2014.5.18.0009	31/03/15	31/03/15	0
RTSum - 0012026-89.2014.5.18.0009	24/02/15	24/02/15	0
RTSum - 0012027-74.2014.5.18.0009	24/02/15	24/02/15	0
RTSum - 0012030-29.2014.5.18.0009	25/02/15	17/04/15	51
RTSum - 0012032-96.2014.5.18.0009	25/02/15	02/03/15	5
RTSum - 0012033-81.2014.5.18.0009	25/02/15	25/02/15	0
RTSum - 0012143-68.2014.5.18.0013	31/01/15	31/01/15	0

Legenda:

1ª Aud.: Data da primeira audiência que ocorrer, Inicial ou UNA;

Enc. da Instrução: Data da conclusão para proferir sentença;

Prazo: Quantidade de dias decorridos da 1ª aud. até o encerramento da instrução.