

Conceituação

Tema	Prazos Processuais
Relatórios	Evolução Histórica Comparativo por VT Comparativo por Grupo Por Grupo Por VT Por Processo Por Magistrado
Resumo	Apresenta o prazo médio entre a realização da primeira audiência e o encerramento da instrução.
Descrição	O prazo médio é obtido calculando-se a quantidade de dias decorridos entre a data da primeira audiência e a data do encerramento da instrução. Os dados são extraídos baseando-se nos seguintes itens do e-Gestão: 265 e 90265 - Da realização da primeira audiência até o encerramento da instrução processual na fase de conhecimento – rito sumaríssimo; 266 e 90266 – Da realização da primeira audiência até o encerramento da instrução processual na fase de conhecimento – exceto rito sumaríssimo (ordinário)
Origem da informação	e-Gestão
Critérios e transformações	Coletado do e-Gestão, consolidado, otimizado e classificado para análise.
Análises possíveis	Prazo médio entre a realização da primeira audiência e o encerramento da instrução processual na fase de conhecimento, detalhado de forma Geral, Por grupo, por VT, Por Processo e Por Magistrado.

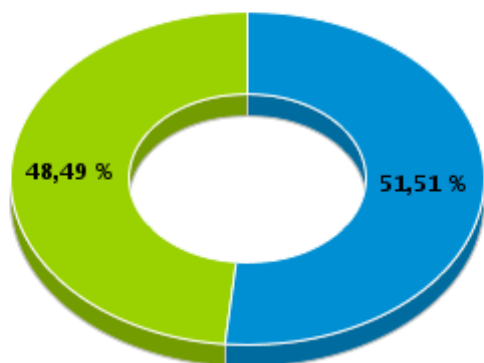


EVOLUÇÃO HISTÓRICA DOS PRAZOS PROCESSUAIS ENTRE A 1ª AUDIÊNCIA E O ENCERRAMENTO DA INSTRUÇÃO - 10ª VARA DO TRABALHO DE GOIÂNIA

Data do encerramento da instrução entre 1/1/2015 e 31/12/2015 23:59:59

Rito	Qtd	Prazo Médio
ORDINÁRIO	664	75,13
SUMARÍSSIMO	625	43,29
Total/Média	1.289	59,69

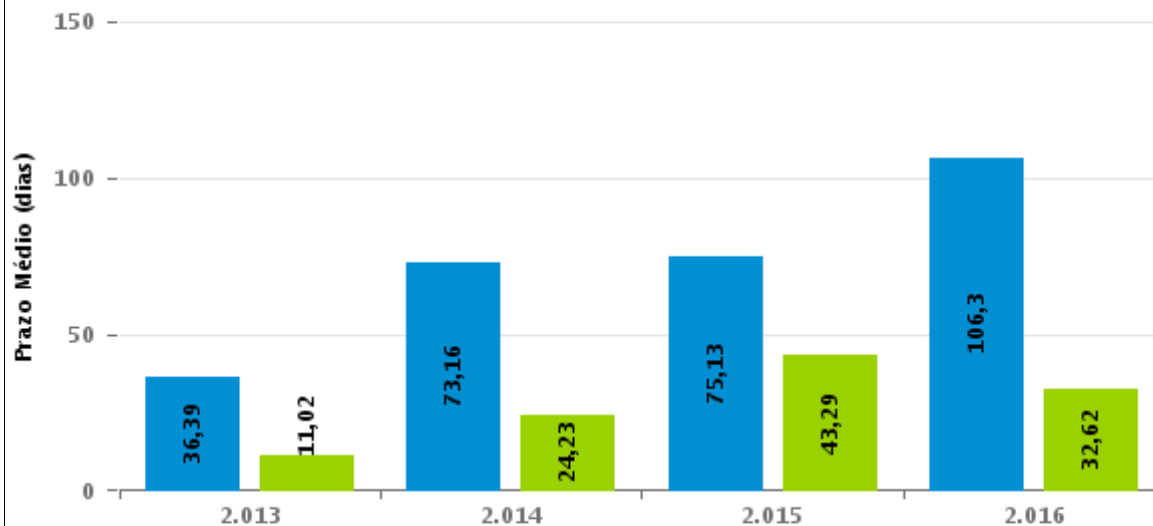
Percentual de Processos por Rito



Rito

■ ORDINÁRIO ■ SUMARÍSSIMO

Prazo Médio por Rito



Para este exercício foram computados os processos até o mês de Setembro/2016

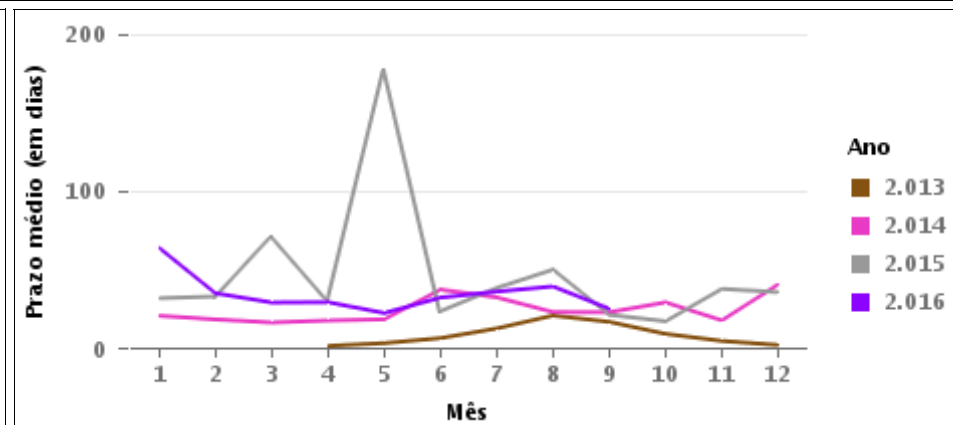
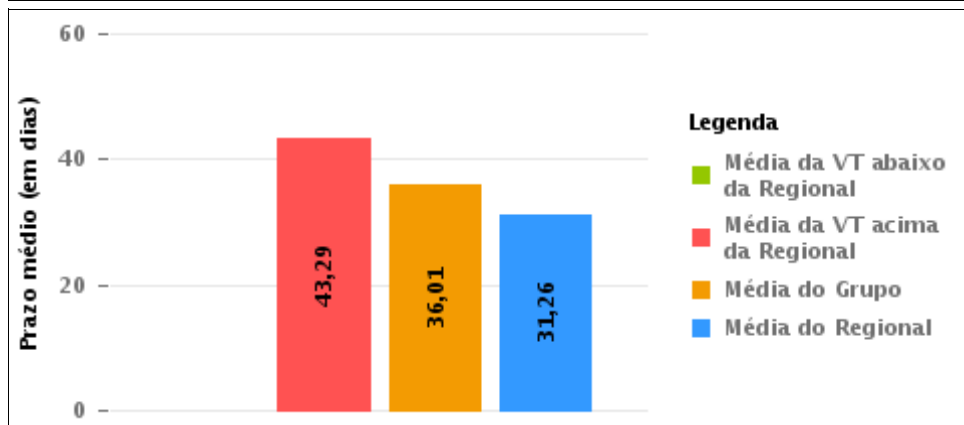
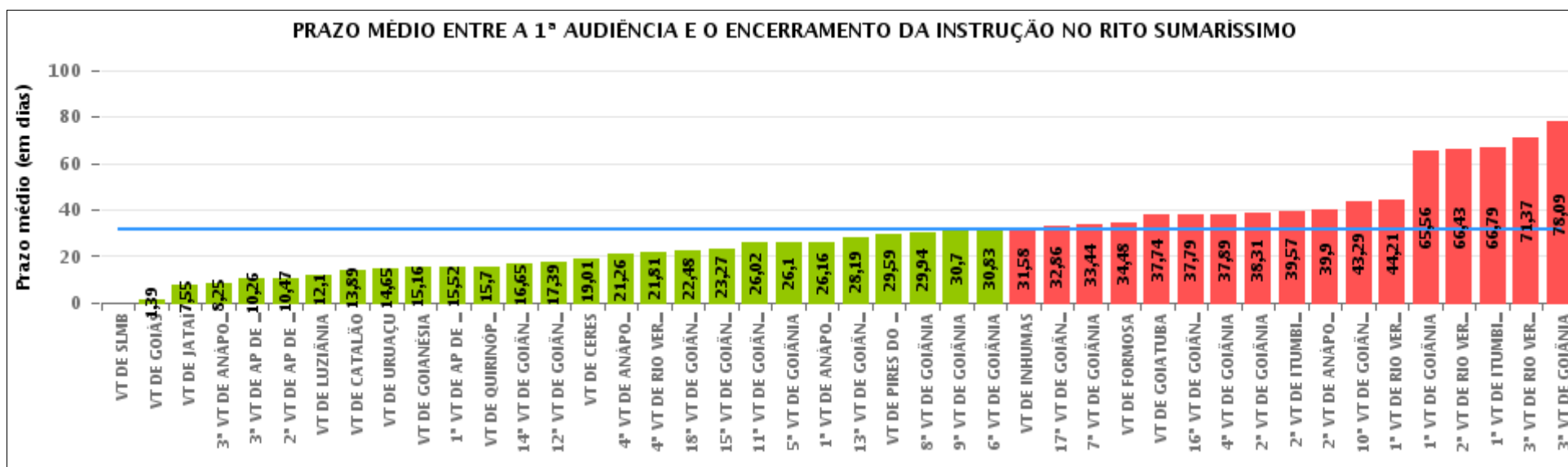
Rito

■ ORDINÁRIO ■ SUMARÍSSIMO



COMPARATIVO DO PRAZO MÉDIO ENTRE A 1ª AUDIÊNCIA E O ENCERRAMENTO DA INSTRUÇÃO - 10ª VARA DO TRABALHO DE GOIÂNIA

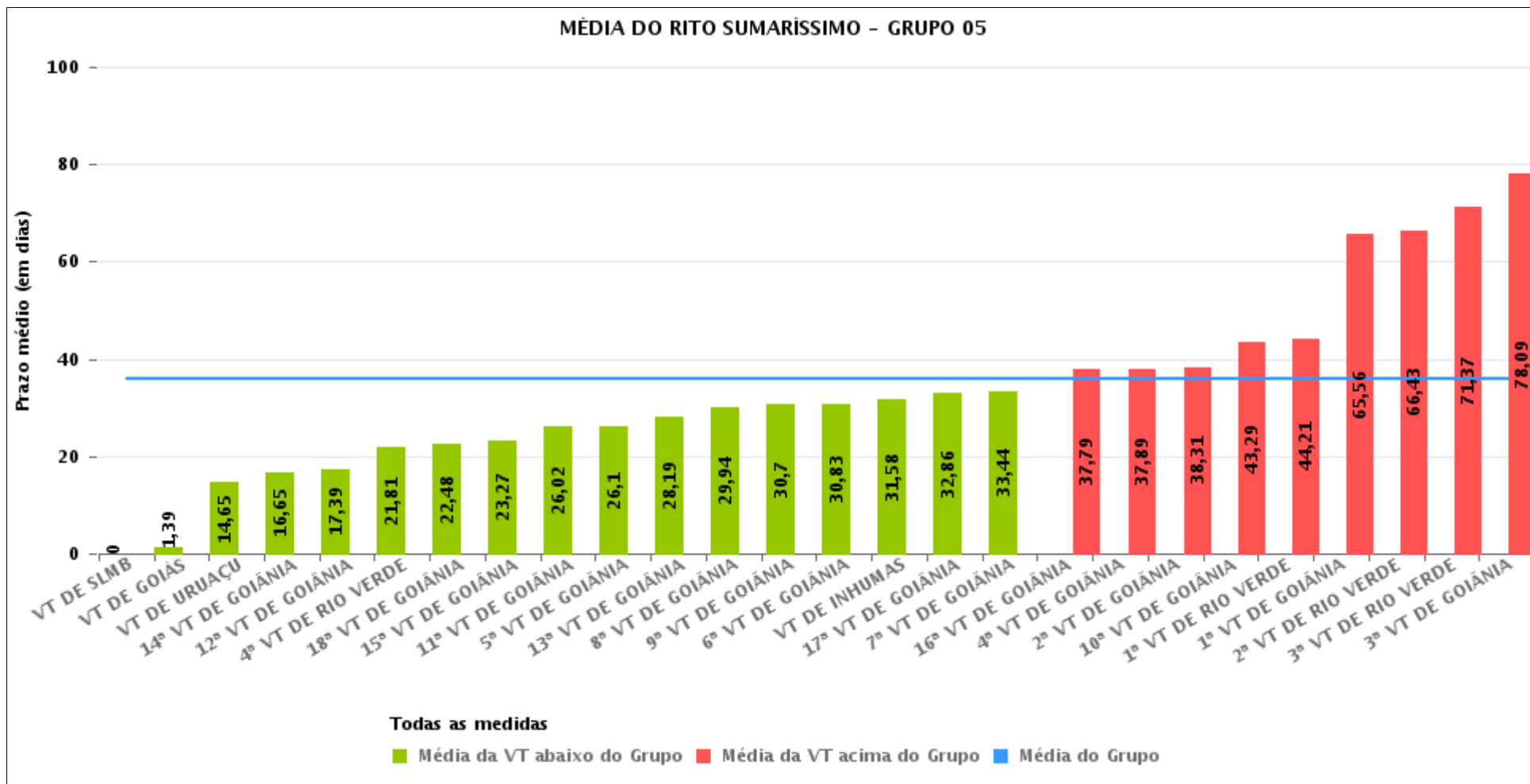
Data do encerramento da instrução entre 1/1/2015 e 31/12/2015 23:59:59





COMPARATIVO DO PRAZO MÉDIO ENTRE A 1ª AUDIÊNCIA E O ENCERRAMENTO DA INSTRUÇÃO ENTRE AS VARAS DO GRUPO

Data do encerramento da instrução entre 1/1/2015 e 31/12/2015 23:59:59





PRAZO MÉDIO ENTRE A 1ª AUDIÊNCIA E O ENCERRAMENTO DA INSTRUÇÃO POR GRUPO

Data do encerramento da instrução entre 1/1/2015 e 31/12/2015 23:59:59

Rito	Grupo	Qtd. Processos	Prazo Médio (dias)	Ranking
SUMARÍSSIMO	GRUPO 06	3.490	13,5	1°
	GRUPO 03	2.613	23,41	2°
	GRUPO 02	448	32,08	3°
	GRUPO 04	3.276	33,65	4°
	GRUPO 05	15.638	36,01	5°

Legenda:	# Grupo 04 – De 1501 a 2000 VT de Catalão VT de Goiatuba 1ª VT de Itumbiara 2ª VT de Itumbiara VT de Jataí VT de Luziânia VT de Mineiros VT de Quirinópolis	8ª VT de Goiânia 9ª VT de Goiânia 10ª VT de Goiânia 11ª VT de Goiânia 12ª VT de Goiânia 13ª VT de Goiânia 14ª VT de Goiânia 15ª VT de Goiânia 16ª VT de Goiânia 17ª VT de Goiânia 18ª VT de Goiânia VT de Goiás VT de Inhumas 1ª VT de Rio Verde 2ª VT de Rio Verde 3ª VT de Rio Verde 4ª VT de Rio Verde VT de Uruaçu VT de São Luis de Montes Belos VT de Valparaíso de Goiás	#Grupo 06 – A partir de 2500 1ª VT de Aparecida de Goiânia 2ª VT de Aparecida de Goiânia 3ª VT de Aparecida de Goiânia VT de Goianésia
# Grupo 01 – Até 750 VT de Posse			
# Grupo 02 – De 751 a 1000 VT de Formosa VT de Pires do Rio			
# Grupo 03 – De 1001 a 1500 VT de Ceres 1ª VT de Anápolis 2ª VT de Anápolis 3ª VT de Anápolis 4ª VT de Anápolis VT de Caldas Novas	# Grupo 05 – De 2001 a 2500 1ª VT de Goiânia 2ª VT de Goiânia 3ª VT de Goiânia 4ª VT de Goiânia 5ª VT de Goiânia 6ª VT de Goiânia 7ª VT de Goiânia		



PRAZO MÉDIO ENTRE A 1ª AUDIÊNCIA E O ENCERRAMENTO DA INSTRUÇÃO DE TODAS AS VARAS DO TRABALHO

Data do encerramento da instrução entre 1/1/2015 e 31/12/2015 23:59:59

SUMARÍSSIMO

Qtd. Processos	Prazo Médio (dias)
25.465	31,26

Vara do Trabalho	Qtd Processos	Prazo Médio	Ranking
VARA DO TRABALHO DE SÃO LUIS DE MONTES BELOS	3	0	1°
VARA DO TRABALHO DE GOIÁS	33	1,39	2°
VARA DO TRABALHO DE JATAÍ	47	7,55	3°
3ª VARA DO TRABALHO DE ANÁPOLIS	655	8,25	4°
3ª VARA DO TRABALHO DE APARECIDA DE GOIÂNIA	702	10,26	5°
2ª VARA DO TRABALHO DE APARECIDA DE GOIÂNIA	556	10,47	6°
VARA DO TRABALHO DE LUZIÂNIA	1.105	12,1	7°
VARA DO TRABALHO DE CATALÃO	122	13,89	8°
VARA DO TRABALHO DE URUAÇU	247	14,65	9°
VARA DO TRABALHO DE GOIANÉSIA	1.538	15,16	10°
1ª VARA DO TRABALHO DE APARECIDA DE GOIÂNIA	694	15,52	11°
VARA DO TRABALHO DE QUIRINÓPOLIS	82	15,7	12°
14ª VARA DO TRABALHO DE GOIÂNIA	785	16,65	13°
12ª VARA DO TRABALHO DE GOIÂNIA	744	17,39	14°
VARA DO TRABALHO DE CERES	386	19,01	15°
4ª VARA DO TRABALHO DE ANÁPOLIS	444	21,26	16°
4ª VARA DO TRABALHO DE RIO VERDE	653	21,81	17°
18ª VARA DO TRABALHO DE GOIÂNIA	656	22,48	18°
15ª VARA DO TRABALHO DE GOIÂNIA	724	23,27	19°
11ª VARA DO TRABALHO DE GOIÂNIA	717	26,02	20°
5ª VARA DO TRABALHO DE GOIÂNIA	731	26,1	21°
1ª VARA DO TRABALHO DE ANÁPOLIS	438	26,16	22°
13ª VARA DO TRABALHO DE GOIÂNIA	592	28,19	23°
VARA DO TRABALHO DE PIRES DO RIO	220	29,59	24°
8ª VARA DO TRABALHO DE GOIÂNIA	618	29,94	25°
9ª VARA DO TRABALHO DE GOIÂNIA	724	30,7	26°



PRAZO MÉDIO ENTRE A 1ª AUDIÊNCIA E O ENCERRAMENTO DA INSTRUÇÃO DE TODAS AS VARAS DO TRABALHO

SUMARÍSSIMO

Qtd. Processos	Prazo Médio (dias)
25.465	31,26

Vara do Trabalho	Qtd Processos	Prazo Médio	Ranking
6ª VARA DO TRABALHO DE GOIÂNIA	742	30,83	27°
VARA DO TRABALHO DE INHUMAS	615	31,58	28°
17ª VARA DO TRABALHO DE GOIÂNIA	657	32,86	29°
7ª VARA DO TRABALHO DE GOIÂNIA	671	33,44	30°
VARA DO TRABALHO DE FORMOSA	228	34,48	31°
VARA DO TRABALHO DE GOIATUBA	641	37,74	32°
16ª VARA DO TRABALHO DE GOIÂNIA	663	37,79	33°
4ª VARA DO TRABALHO DE GOIÂNIA	759	37,89	34°
2ª VARA DO TRABALHO DE GOIÂNIA	694	38,31	35°
2ª VARA DO TRABALHO DE ITUMBIARA	591	39,57	36°
2ª VARA DO TRABALHO DE ANÁPOLIS	690	39,9	37°
10ª VARA DO TRABALHO DE GOIÂNIA	639	43,29	38°
1ª VARA DO TRABALHO DE RIO VERDE	368	44,21	39°
1ª VARA DO TRABALHO DE GOIÂNIA	952	65,56	40°
2ª VARA DO TRABALHO DE RIO VERDE	544	66,43	41°
1ª VARA DO TRABALHO DE ITUMBIARA	688	66,79	42°
3ª VARA DO TRABALHO DE RIO VERDE	470	71,37	43°
3ª VARA DO TRABALHO DE GOIÂNIA	637	78,09	44°



PRAZO MÉDIO ENTRE A 1ª AUDIÊNCIA E O ENCERRAMENTO DA INSTRUÇÃO - 10ª VARA DO TRABALHO DE GOIÂNIA

Data do encerramento da instrução entre 1/1/2015 e 31/12/2015 23:59:59

10ª VARA DO TRABALHO DE GOIÂNIA

SUMARÍSSIMO

Qtd	Prazo Médio
619	43,29

Nr. Processo	1ª Aud.	nc. Instruçã	Prazo
RTSum - 0010001-66.2015.5.18.0010	19/02/15	19/02/15	0
RTSum - 0010004-21.2015.5.18.0010	19/02/15	19/02/15	0
RTSum - 0010005-06.2015.5.18.0010	09/04/15	09/04/15	0
RTSum - 0010006-88.2015.5.18.0010	19/02/15	19/02/15	0
RTSum - 0010012-95.2015.5.18.0010	20/02/15	20/02/15	0
RTSum - 0010014-65.2015.5.18.0010	20/02/15	20/02/15	0
RTSum - 0010020-72.2015.5.18.0010	20/02/15	10/04/15	49
RTSum - 0010026-79.2015.5.18.0010	05/03/15	05/03/15	0
RTSum - 0010048-40.2015.5.18.0010	09/03/15	09/03/15	0
RTSum - 0010051-92.2015.5.18.0010	09/03/15	09/03/15	0
RTSum - 0010058-55.2013.5.18.0010	23/04/13	21/05/15	758
RTSum - 0010060-54.2015.5.18.0010	09/03/15	24/03/15	15
RTSum - 0010061-39.2015.5.18.0010	09/03/15	14/04/15	36
RTSum - 0010075-91.2013.5.18.0010	24/04/13	21/05/15	757
RTSum - 0010101-45.2015.5.18.0002	17/09/15	17/09/15	0
RTSum - 0010130-65.2015.5.18.0012	14/04/15	14/04/15	0
RTSum - 0010138-19.2013.5.18.0010	07/05/13	25/03/15	687
RTSum - 0010140-86.2013.5.18.0010	07/05/13	13/05/15	736
RTSum - 0010159-58.2014.5.18.0010	11/04/14	22/08/15	498
RTSum - 0010162-79.2015.5.18.0009	09/04/15	02/06/15	54
RTSum - 0010172-91.2013.5.18.0010	13/05/13	21/05/15	738
RTSum - 0010188-55.2015.5.18.0081	29/04/15	29/04/15	0

Legenda:

1ª Aud.: Data da primeira audiência que ocorrer, Inicial ou UNA;

Enc. da Instrução: Data da conclusão para proferir sentença;

Prazo: Quantidade de dias decorridos da 1ª aud. até o encerramento da instrução.



PRAZO MÉDIO ENTRE A 1ª AUDIÊNCIA E O ENCERRAMENTO DA INSTRUÇÃO - 10ª VARA DO TRABALHO DE GOIÂNIA

10ª VARA DO TRABALHO DE GOIÂNIA

SUMARÍSSIMO

Qtd	Prazo Médio
619	43,29

Nr. Processo	1ª Aud.	nc. Instruçã	Prazo
RTSum - 0010189-35.2015.5.18.0018	17/03/15	17/03/15	0
RTSum - 0010208-02.2014.5.18.0010	02/04/14	22/08/15	507
RTSum - 0010210-53.2015.5.18.0004	06/04/15	06/04/15	0
RTSum - 0010221-64.2015.5.18.0010	07/04/15	07/04/15	0
RTSum - 0010224-53.2014.5.18.0010	07/04/14	23/03/15	350
RTSum - 0010227-71.2015.5.18.0010	09/04/15	09/04/15	0
RTSum - 0010236-33.2015.5.18.0010	16/04/15	20/11/15	218
RTSum - 0010237-18.2015.5.18.0010	16/04/15	16/04/15	0
RTSum - 0010242-40.2015.5.18.0010	13/04/15	13/04/15	0
RTSum - 0010243-25.2015.5.18.0010	13/04/15	13/04/15	0
RTSum - 0010244-25.2015.5.18.0005	14/04/15	14/04/15	0
RTSum - 0010244-78.2013.5.18.0010	16/05/13	04/02/15	629
RTSum - 0010247-62.2015.5.18.0010	13/04/15	13/04/15	0
RTSum - 0010249-32.2015.5.18.0010	13/04/15	14/05/15	31
RTSum - 0010251-02.2015.5.18.0010	14/04/15	18/05/15	34
RTSum - 0010258-91.2015.5.18.0010	08/04/15	08/04/15	0
RTSum - 0010259-13.2014.5.18.0010	09/04/14	20/03/15	345
RTSum - 0010264-98.2015.5.18.0010	08/04/15	08/04/15	0
RTSum - 0010269-02.2015.5.18.0017	15/04/15	15/04/15	0
RTSum - 0010269-91.2013.5.18.0010	30/04/13	21/05/15	751
RTSum - 0010273-60.2015.5.18.0010	08/04/15	08/04/15	0
RTSum - 0010274-45.2015.5.18.0010	08/04/15	08/04/15	0
RTSum - 0010275-30.2015.5.18.0010	08/04/15	05/05/15	27
RTSum - 0010275-30.2015.5.18.0010	08/04/15	12/06/15	65
RTSum - 0010277-97.2015.5.18.0010	17/03/15	30/04/15	44

Legenda:

1ª Aud.: Data da primeira audiência que ocorrer, Inicial ou UNA;

Enc. da Instrução: Data da conclusão para proferir sentença;

Prazo: Quantidade de dias decorridos da 1ª aud. até o encerramento da instrução.



PRAZO MÉDIO ENTRE A 1ª AUDIÊNCIA E O ENCERRAMENTO DA INSTRUÇÃO - 10ª VARA DO TRABALHO DE GOIÂNIA

10ª VARA DO TRABALHO DE GOIÂNIA

SUMARÍSSIMO

Qtd	Prazo Médio
619	43,29

Nr. Processo	1ª Aud.	nc. Instruçã	Prazo
RTSum - 0010278-82.2015.5.18.0010	17/03/15	17/03/15	0
RTSum - 0010283-07.2015.5.18.0010	17/03/15	17/03/15	0
RTSum - 0010285-74.2015.5.18.0010	17/03/15	17/03/15	0
RTSum - 0010287-44.2015.5.18.0010	15/04/15	15/04/15	0
RTSum - 0010289-14.2015.5.18.0010	17/03/15	17/04/15	31
RTSum - 0010291-81.2015.5.18.0010	15/04/15	12/05/15	27
RTSum - 0010294-36.2015.5.18.0010	17/03/15	11/05/15	55
RTSum - 0010296-06.2015.5.18.0010	17/03/15	17/03/15	0
RTSum - 0010297-88.2015.5.18.0010	17/03/15	17/03/15	0
RTSum - 0010298-73.2015.5.18.0010	17/03/15	17/03/15	0
RTSum - 0010299-58.2015.5.18.0010	17/03/15	24/04/15	38
RTSum - 0010300-25.2015.5.18.0016	22/04/15	23/07/15	92
RTSum - 0010305-65.2015.5.18.0010	15/04/15	15/04/15	0
RTSum - 0010307-35.2015.5.18.0010	16/04/15	16/04/15	0
RTSum - 0010312-57.2015.5.18.0010	31/03/15	25/08/15	147
RTSum - 0010314-27.2015.5.18.0010	31/03/15	23/09/15	176
RTSum - 0010320-34.2015.5.18.0010	07/04/15	07/04/15	0
RTSum - 0010321-97.2015.5.18.0081	27/04/15	27/04/15	0
RTSum - 0010323-86.2015.5.18.0010	16/04/15	12/05/15	26
RTSum - 0010326-41.2015.5.18.0010	22/04/15	27/04/15	5
RTSum - 0010327-26.2015.5.18.0010	22/04/15	22/04/15	0
RTSum - 0010330-78.2015.5.18.0010	22/04/15	22/04/15	0
RTSum - 0010337-70.2015.5.18.0010	16/03/15	29/04/15	44
RTSum - 0010339-40.2015.5.18.0010	16/03/15	16/03/15	0
RTSum - 0010347-17.2015.5.18.0010	14/05/15	18/08/15	96

Legenda:

1ª Aud.: Data da primeira audiência que ocorrer, Inicial ou UNA;

Enc. da Instrução: Data da conclusão para proferir sentença;

Prazo: Quantidade de dias decorridos da 1ª aud. até o encerramento da instrução.



PRAZO MÉDIO ENTRE A 1ª AUDIÊNCIA E O ENCERRAMENTO DA INSTRUÇÃO - 10ª VARA DO TRABALHO DE GOIÂNIA

10ª VARA DO TRABALHO DE GOIÂNIA

SUMARÍSSIMO

Qtd	Prazo Médio
619	43,29

Nr. Processo	1ª Aud.	nc. Instruçã	Prazo
RTSum - 0010349-84.2015.5.18.0010	16/03/15	16/03/15	0
RTSum - 0010353-24.2015.5.18.0010	23/04/15	28/04/15	5
RTSum - 0010359-31.2015.5.18.0010	16/03/15	16/03/15	0
RTSum - 0010361-98.2015.5.18.0010	16/03/15	17/03/15	1
RTSum - 0010370-60.2015.5.18.0010	27/04/15	27/04/15	0
RTSum - 0010378-37.2015.5.18.0010	23/04/15	25/05/15	32
RTSum - 0010381-89.2015.5.18.0010	27/04/15	27/04/15	0
RTSum - 0010382-74.2015.5.18.0010	27/04/15	27/04/15	0
RTSum - 0010383-59.2015.5.18.0010	28/04/15	28/04/15	0
RTSum - 0010385-29.2015.5.18.0010	28/04/15	01/06/15	34
RTSum - 0010386-14.2015.5.18.0010	28/04/15	28/04/15	0
RTSum - 0010390-85.2014.5.18.0010	06/05/14	20/01/15	259
RTSum - 0010397-43.2015.5.18.0010	29/04/15	29/04/15	0
RTSum - 0010399-13.2015.5.18.0010	29/04/15	29/04/15	0
RTSum - 0010400-95.2015.5.18.0010	27/04/15	27/04/15	0
RTSum - 0010405-17.2015.5.18.0011	14/05/15	06/11/15	176
RTSum - 0010405-20.2015.5.18.0010	30/04/15	30/04/15	0
RTSum - 0010406-05.2015.5.18.0010	30/04/15	30/04/15	0
RTSum - 0010409-57.2015.5.18.0010	30/04/15	01/09/15	124
RTSum - 0010414-79.2015.5.18.0010	06/05/15	06/05/15	0
RTSum - 0010417-34.2015.5.18.0010	06/05/15	06/05/15	0
RTSum - 0010421-83.2015.5.18.0006	07/05/15	09/06/15	33
RTSum - 0010423-41.2015.5.18.0010	06/05/15	10/08/15	96
RTSum - 0010425-11.2015.5.18.0010	07/05/15	09/06/15	33
RTSum - 0010427-78.2015.5.18.0010	07/05/15	07/05/15	0

Legenda:

1ª Aud.: Data da primeira audiência que ocorrer, Inicial ou UNA;

Enc. da Instrução: Data da conclusão para proferir sentença;

Prazo: Quantidade de dias decorridos da 1ª aud. até o encerramento da instrução.



PRAZO MÉDIO ENTRE A 1ª AUDIÊNCIA E O ENCERRAMENTO DA INSTRUÇÃO - 10ª VARA DO TRABALHO DE GOIÂNIA

10ª VARA DO TRABALHO DE GOIÂNIA

SUMARÍSSIMO

Qtd	Prazo Médio
619	43,29

Nr. Processo	1ª Aud.	nc. Instruçã	Prazo
RTSum - 0010429-48.2015.5.18.0010	13/05/15	13/05/15	0
RTSum - 0010431-18.2015.5.18.0010	13/05/15	13/05/15	0
RTSum - 0010431-52.2014.5.18.0010	12/05/14	26/01/15	259
RTSum - 0010432-03.2015.5.18.0010	13/05/15	09/06/15	27
RTSum - 0010446-84.2015.5.18.0010	20/05/15	19/08/15	91
RTSum - 0010450-24.2015.5.18.0010	14/05/15	14/05/15	0
RTSum - 0010458-98.2015.5.18.0010	20/05/15	25/05/15	5
RTSum - 0010459-83.2015.5.18.0010	20/05/15	03/11/15	167
RTSum - 0010461-53.2015.5.18.0010	20/05/15	31/08/15	103
RTSum - 0010464-08.2015.5.18.0010	15/06/15	23/10/15	130
RTSum - 0010465-20.2015.5.18.0001	15/09/15	15/09/15	0
RTSum - 0010468-45.2015.5.18.0010	21/05/15	18/08/15	89
RTSum - 0010471-97.2015.5.18.0010	21/05/15	21/05/15	0
RTSum - 0010479-74.2015.5.18.0010	27/05/15	13/11/15	170
RTSum - 0010488-70.2014.5.18.0010	05/11/14	26/03/15	141
RTSum - 0010490-97.2015.5.18.0012	08/09/15	08/09/15	0
RTSum - 0010492-73.2015.5.18.0010	27/05/15	27/05/15	0
RTSum - 0010504-87.2015.5.18.0010	28/05/15	28/05/15	0
RTSum - 0010508-27.2015.5.18.0010	28/05/15	28/05/15	0
RTSum - 0010510-94.2015.5.18.0010	28/05/15	28/05/15	0
RTSum - 0010517-86.2015.5.18.0010	28/05/15	30/06/15	33
RTSum - 0010520-41.2015.5.18.0010	01/06/15	03/09/15	94
RTSum - 0010522-11.2015.5.18.0010	01/06/15	27/07/15	56
RTSum - 0010527-33.2015.5.18.0010	11/06/15	11/06/15	0
RTSum - 0010527-67.2014.5.18.0010	22/05/14	10/02/15	264

Legenda:

1ª Aud.: Data da primeira audiência que ocorrer, Inicial ou UNA;

Enc. da Instrução: Data da conclusão para proferir sentença;

Prazo: Quantidade de dias decorridos da 1ª aud. até o encerramento da instrução.



PRAZO MÉDIO ENTRE A 1ª AUDIÊNCIA E O ENCERRAMENTO DA INSTRUÇÃO - 10ª VARA DO TRABALHO DE GOIÂNIA

10ª VARA DO TRABALHO DE GOIÂNIA

SUMARÍSSIMO

Qtd	Prazo Médio
619	43,29

Nr. Processo	1ª Aud.	nc. Instruça	Prazo
RTSum - 0010531-70.2015.5.18.0010	01/06/15	01/06/15	0
RTSum - 0010531-79.2015.5.18.0007	21/09/15	03/11/15	43
RTSum - 0010533-40.2015.5.18.0010	25/05/15	26/06/15	32
RTSum - 0010533-40.2015.5.18.0010	25/05/15	20/07/15	56
RTSum - 0010536-92.2015.5.18.0010	25/05/15	28/09/15	126
RTSum - 0010539-81.2014.5.18.0010	22/05/14	12/01/15	235
RTSum - 0010543-84.2015.5.18.0010	25/05/15	25/05/15	0
RTSum - 0010544-69.2015.5.18.0010	07/08/15	07/08/15	0
RTSum - 0010547-24.2015.5.18.0010	25/05/15	25/05/15	0
RTSum - 0010549-91.2015.5.18.0010	25/05/15	01/12/15	190
RTSum - 0010553-31.2015.5.18.0010	26/05/15	11/06/15	16
RTSum - 0010566-30.2015.5.18.0010	26/05/15	26/05/15	0
RTSum - 0010570-04.2014.5.18.0010	02/06/14	22/08/15	446
RTSum - 0010575-68.2015.5.18.0017	11/06/15	09/09/15	90
RTSum - 0010576-74.2015.5.18.0010	03/06/15	03/06/15	0
RTSum - 0010579-29.2015.5.18.0010	16/04/15	16/04/15	0
RTSum - 0010580-14.2015.5.18.0010	03/06/15	03/06/15	0
RTSum - 0010584-51.2015.5.18.0010	06/05/15	06/05/15	0
RTSum - 0010586-21.2015.5.18.0010	08/06/15	08/06/15	0
RTSum - 0010587-06.2015.5.18.0010	08/06/15	08/06/15	0
RTSum - 0010591-43.2015.5.18.0010	08/06/15	08/06/15	0
RTSum - 0010592-28.2015.5.18.0010	08/06/15	15/09/15	99
RTSum - 0010597-50.2015.5.18.0010	09/06/15	09/06/15	0
RTSum - 0010598-35.2015.5.18.0010	09/06/15	25/08/15	77
RTSum - 0010599-20.2015.5.18.0010	09/06/15	15/06/15	6

Legenda:

1ª Aud.: Data da primeira audiência que ocorrer, Inicial ou UNA;

Enc. da Instrução: Data da conclusão para proferir sentença;

Prazo: Quantidade de dias decorridos da 1ª aud. até o encerramento da instrução.



PRAZO MÉDIO ENTRE A 1ª AUDIÊNCIA E O ENCERRAMENTO DA INSTRUÇÃO - 10ª VARA DO TRABALHO DE GOIÂNIA

10ª VARA DO TRABALHO DE GOIÂNIA

SUMARÍSSIMO

Qtd	Prazo Médio
619	43,29

Nr. Processo	1ª Aud.	nc. Instruçã	Prazo
RTSum - 0010601-87.2015.5.18.0010	09/06/15	09/06/15	0
RTSum - 0010605-27.2015.5.18.0010	10/09/15	10/09/15	0
RTSum - 0010607-94.2015.5.18.0010	23/09/15	28/10/15	35
RTSum - 0010609-64.2015.5.18.0010	10/09/15	29/10/15	49
RTSum - 0010615-62.2015.5.18.0013	11/06/15	21/08/15	71
RTSum - 0010617-41.2015.5.18.0010	15/06/15	30/11/15	168
RTSum - 0010625-18.2015.5.18.0010	25/09/15	25/09/15	0
RTSum - 0010629-55.2015.5.18.0010	25/09/15	25/09/15	0
RTSum - 0010631-13.2015.5.18.0014	11/06/15	11/06/15	0
RTSum - 0010631-25.2015.5.18.0010	17/09/15	17/09/15	0
RTSum - 0010633-92.2015.5.18.0010	17/09/15	14/10/15	27
RTSum - 0010636-47.2015.5.18.0010	17/09/15	17/09/15	0
RTSum - 0010644-24.2015.5.18.0010	18/06/15	18/06/15	0
RTSum - 0010649-46.2015.5.18.0010	18/06/15	21/09/15	95
RTSum - 0010650-31.2015.5.18.0010	18/06/15	27/07/15	39
RTSum - 0010653-83.2015.5.18.0010	18/06/15	18/06/15	0
RTSum - 0010655-53.2015.5.18.0010	15/06/15	15/06/15	0
RTSum - 0010658-08.2015.5.18.0010	09/09/15	23/10/15	44
RTSum - 0010659-90.2015.5.18.0010	25/09/15	25/09/15	0
RTSum - 0010668-52.2015.5.18.0010	25/09/15	25/09/15	0
RTSum - 0010676-29.2015.5.18.0010	18/06/15	27/07/15	39
RTSum - 0010676-35.2015.5.18.0008	18/09/15	27/10/15	39
RTSum - 0010683-21.2015.5.18.0010	07/08/15	07/08/15	0
RTSum - 0010690-07.2015.5.18.0012	04/09/15	04/09/15	0
RTSum - 0010707-49.2015.5.18.0010	04/08/15	04/08/15	0

Legenda:

1ª Aud.: Data da primeira audiência que ocorrer, Inicial ou UNA;

Enc. da Instrução: Data da conclusão para proferir sentença;

Prazo: Quantidade de dias decorridos da 1ª aud. até o encerramento da instrução.



PRAZO MÉDIO ENTRE A 1ª AUDIÊNCIA E O ENCERRAMENTO DA INSTRUÇÃO - 10ª VARA DO TRABALHO DE GOIÂNIA

10ª VARA DO TRABALHO DE GOIÂNIA

SUMARÍSSIMO

Qtd	Prazo Médio
619	43,29

Nr. Processo	1ª Aud.	nc. Instruçã	Prazo
RTSum - 0010709-19.2015.5.18.0010	04/08/15	22/09/15	49
RTSum - 0010716-11.2015.5.18.0010	25/05/15	28/10/15	156
RTSum - 0010717-93.2015.5.18.0010	04/08/15	04/08/15	0
RTSum - 0010719-63.2015.5.18.0010	25/05/15	25/05/15	0
RTSum - 0010723-03.2015.5.18.0010	05/08/15	05/08/15	0
RTSum - 0010735-17.2015.5.18.0010	03/09/15	03/09/15	0
RTSum - 0010740-39.2015.5.18.0010	21/08/15	21/08/15	0
RTSum - 0010744-76.2015.5.18.0010	03/09/15	19/11/15	77
RTSum - 0010752-31.2015.5.18.0082	08/09/15	08/09/15	0
RTSum - 0010752-53.2015.5.18.0010	09/09/15	09/09/15	0
RTSum - 0010756-90.2015.5.18.0010	09/09/15	09/11/15	61
RTSum - 0010760-30.2015.5.18.0010	09/09/15	09/09/15	0
RTSum - 0010765-58.2015.5.18.0008	11/09/15	11/09/15	0
RTSum - 0010776-81.2015.5.18.0010	27/05/15	27/05/15	0
RTSum - 0010780-12.2015.5.18.0013	15/09/15	21/10/15	36
RTSum - 0010786-28.2015.5.18.0010	08/09/15	08/09/15	0
RTSum - 0010789-80.2015.5.18.0010	08/09/15	09/09/15	1
RTSum - 0010793-20.2015.5.18.0010	10/09/15	16/09/15	6
RTSum - 0010793-93.2015.5.18.0018	15/09/15	18/11/15	64
RTSum - 0010797-57.2015.5.18.0010	10/09/15	10/09/15	0
RTSum - 0010807-04.2015.5.18.0010	15/09/15	15/09/15	0
RTSum - 0010813-11.2015.5.18.0010	15/09/15	12/11/15	58
RTSum - 0010816-63.2015.5.18.0010	17/09/15	17/09/15	0
RTSum - 0010817-66.2015.5.18.0004	05/08/15	06/08/15	1
RTSum - 0010817-66.2015.5.18.0004	05/08/15	15/09/15	41

Legenda:

1ª Aud.: Data da primeira audiência que ocorrer, Inicial ou UNA;

Enc. da Instrução: Data da conclusão para proferir sentença;

Prazo: Quantidade de dias decorridos da 1ª aud. até o encerramento da instrução.



PRAZO MÉDIO ENTRE A 1ª AUDIÊNCIA E O ENCERRAMENTO DA INSTRUÇÃO - 10ª VARA DO TRABALHO DE GOIÂNIA

10ª VARA DO TRABALHO DE GOIÂNIA

SUMARÍSSIMO

Qtd	Prazo Médio
619	43,29

Nr. Processo	1ª Aud.	nc. Instruça	Prazo
RTSum - 0010826-10.2015.5.18.0010	17/09/15	17/09/15	0
RTSum - 0010827-92.2015.5.18.0010	17/09/15	17/09/15	0
RTSum - 0010832-17.2015.5.18.0010	18/09/15	18/09/15	0
RTSum - 0010842-61.2015.5.18.0010	21/09/15	21/09/15	0
RTSum - 0010845-50.2014.5.18.0010	06/08/14	25/03/15	231
RTSum - 0010847-83.2015.5.18.0010	09/09/15	09/09/15	0
RTSum - 0010849-53.2015.5.18.0010	31/08/15	03/11/15	64
RTSum - 0010856-45.2015.5.18.0010	23/09/15	23/09/15	0
RTSum - 0010858-15.2015.5.18.0010	23/09/15	30/09/15	7
RTSum - 0010860-82.2015.5.18.0010	23/09/15	08/12/15	76
RTSum - 0010865-07.2015.5.18.0010	28/09/15	17/11/15	50
RTSum - 0010868-59.2015.5.18.0010	28/09/15	28/09/15	0
RTSum - 0010870-29.2015.5.18.0010	29/09/15	09/10/15	10
RTSum - 0010874-66.2015.5.18.0010	29/09/15	29/09/15	0
RTSum - 0010877-21.2015.5.18.0010	29/09/15	03/12/15	65
RTSum - 0010882-77.2014.5.18.0010	13/08/14	11/03/15	210
RTSum - 0010886-80.2015.5.18.0010	29/09/15	17/11/15	49
RTSum - 0010888-74.2015.5.18.0002	17/08/15	17/08/15	0
RTSum - 0010891-05.2015.5.18.0010	30/09/15	30/09/15	0
RTSum - 0010895-42.2015.5.18.0010	27/07/15	27/07/15	0
RTSum - 0010896-27.2015.5.18.0010	24/09/15	09/12/15	76
RTSum - 0010901-49.2015.5.18.0010	27/07/15	28/08/15	32
RTSum - 0010903-19.2015.5.18.0010	12/08/15	12/08/15	0
RTSum - 0010904-04.2015.5.18.0010	27/07/15	27/07/15	0
RTSum - 0010907-56.2015.5.18.0010	27/07/15	27/07/15	0

Legenda:

1ª Aud.: Data da primeira audiência que ocorrer, Inicial ou UNA;

Enc. da Instrução: Data da conclusão para proferir sentença;

Prazo: Quantidade de dias decorridos da 1ª aud. até o encerramento da instrução.



PRAZO MÉDIO ENTRE A 1ª AUDIÊNCIA E O ENCERRAMENTO DA INSTRUÇÃO - 10ª VARA DO TRABALHO DE GOIÂNIA

10ª VARA DO TRABALHO DE GOIÂNIA

SUMARÍSSIMO

Qtd	Prazo Médio
619	43,29

Nr. Processo	1ª Aud.	nc. Instruçã	Prazo
RTSum - 0010909-26.2015.5.18.0010	18/08/15	02/09/15	15
RTSum - 0010910-11.2015.5.18.0010	19/08/15	08/09/15	20
RTSum - 0010911-30.2014.5.18.0010	14/08/14	28/05/15	287
RTSum - 0010911-93.2015.5.18.0010	24/09/15	24/09/15	0
RTSum - 0010916-18.2015.5.18.0010	28/07/15	28/07/15	0
RTSum - 0010919-70.2015.5.18.0010	28/07/15	03/09/15	37
RTSum - 0010920-55.2015.5.18.0010	28/07/15	28/07/15	0
RTSum - 0010921-40.2015.5.18.0010	28/07/15	28/07/15	0
RTSum - 0010923-10.2015.5.18.0010	29/07/15	29/07/15	0
RTSum - 0010932-60.2015.5.18.0013	03/08/15	03/08/15	0
RTSum - 0010935-24.2015.5.18.0010	30/07/15	29/09/15	61
RTSum - 0010936-33.2015.5.18.0002	12/08/15	20/08/15	8
RTSum - 0010938-03.2015.5.18.0002	24/08/15	24/08/15	0
RTSum - 0010938-76.2015.5.18.0010	30/07/15	08/09/15	40
RTSum - 0010939-61.2015.5.18.0010	30/07/15	08/09/15	40
RTSum - 0010944-83.2015.5.18.0010	30/07/15	08/09/15	40
RTSum - 0010946-53.2015.5.18.0010	03/08/15	03/08/15	0
RTSum - 0010949-08.2015.5.18.0010	03/08/15	03/08/15	0
RTSum - 0010953-45.2015.5.18.0010	04/08/15	08/10/15	65
RTSum - 0010955-15.2015.5.18.0010	28/07/15	31/07/15	3
RTSum - 0010960-37.2015.5.18.0010	14/09/15	19/10/15	35
RTSum - 0010965-59.2015.5.18.0010	22/09/15	22/09/15	0
RTSum - 0010972-51.2015.5.18.0010	05/08/15	11/11/15	98
RTSum - 0010972-85.2014.5.18.0010	26/08/14	20/03/15	206
RTSum - 0010974-24.2015.5.18.0009	20/08/15	23/09/15	34

Legenda:

1ª Aud.: Data da primeira audiência que ocorrer, Inicial ou UNA;

Enc. da Instrução: Data da conclusão para proferir sentença;

Prazo: Quantidade de dias decorridos da 1ª aud. até o encerramento da instrução.



PRAZO MÉDIO ENTRE A 1ª AUDIÊNCIA E O ENCERRAMENTO DA INSTRUÇÃO - 10ª VARA DO TRABALHO DE GOIÂNIA

10ª VARA DO TRABALHO DE GOIÂNIA

SUMARÍSSIMO

Qtd	Prazo Médio
619	43,29

Nr. Processo	1ª Aud.	nc. Instruçã	Prazo
RTSum - 0010975-06.2015.5.18.0010	06/08/15	06/08/15	0
RTSum - 0010978-58.2015.5.18.0010	06/08/15	31/08/15	25
RTSum - 0010987-20.2015.5.18.0010	12/08/15	12/08/15	0
RTSum - 0010989-87.2015.5.18.0010	12/08/15	28/09/15	47
RTSum - 0010990-72.2015.5.18.0010	12/08/15	16/10/15	65
RTSum - 0010993-27.2015.5.18.0010	13/08/15	13/08/15	0
RTSum - 0010994-12.2015.5.18.0010	13/08/15	13/08/15	0
RTSum - 0010997-64.2015.5.18.0010	13/08/15	15/09/15	33
RTSum - 0010999-34.2015.5.18.0010	13/08/15	06/10/15	54
RTSum - 0011007-11.2015.5.18.0010	17/08/15	15/10/15	59
RTSum - 0011008-93.2015.5.18.0010	17/08/15	17/08/15	0
RTSum - 0011009-78.2015.5.18.0010	17/08/15	15/09/15	29
RTSum - 0011011-48.2015.5.18.0010	19/08/15	19/08/15	0
RTSum - 0011024-47.2015.5.18.0010	18/08/15	01/09/15	14
RTSum - 0011025-32.2015.5.18.0010	18/08/15	18/08/15	0
RTSum - 0011028-84.2015.5.18.0010	19/08/15	04/11/15	77
RTSum - 0011029-45.2015.5.18.0018	11/09/15	13/11/15	63
RTSum - 0011034-91.2015.5.18.0010	19/08/15	09/09/15	21
RTSum - 0011035-76.2015.5.18.0010	19/08/15	19/08/15	0
RTSum - 0011038-31.2015.5.18.0010	20/08/15	20/08/15	0
RTSum - 0011039-16.2015.5.18.0010	20/08/15	20/08/15	0
RTSum - 0011048-75.2015.5.18.0010	21/08/15	05/10/15	45
RTSum - 0011052-15.2015.5.18.0010	21/08/15	21/08/15	0
RTSum - 0011053-03.2015.5.18.0009	05/11/15	05/11/15	0
RTSum - 0011053-97.2015.5.18.0010	21/08/15	23/09/15	33

Legenda:

1ª Aud.: Data da primeira audiência que ocorrer, Inicial ou UNA;

Enc. da Instrução: Data da conclusão para proferir sentença;

Prazo: Quantidade de dias decorridos da 1ª aud. até o encerramento da instrução.



PRAZO MÉDIO ENTRE A 1ª AUDIÊNCIA E O ENCERRAMENTO DA INSTRUÇÃO - 10ª VARA DO TRABALHO DE GOIÂNIA

10ª VARA DO TRABALHO DE GOIÂNIA

SUMARÍSSIMO

Qtd	Prazo Médio
619	43,29

Nr. Processo	1ª Aud.	nc. Instruçã	Prazo
RTSum - 0011054-82.2015.5.18.0010	21/08/15	21/08/15	0
RTSum - 0011056-52.2015.5.18.0010	21/08/15	21/08/15	0
RTSum - 0011057-37.2015.5.18.0010	24/08/15	27/08/15	3
RTSum - 0011058-22.2015.5.18.0010	24/08/15	24/08/15	0
RTSum - 0011063-44.2015.5.18.0010	24/08/15	16/09/15	23
RTSum - 0011065-14.2015.5.18.0010	24/08/15	24/08/15	0
RTSum - 0011067-81.2015.5.18.0010	24/08/15	24/08/15	0
RTSum - 0011070-36.2015.5.18.0010	25/08/15	15/09/15	21
RTSum - 0011072-06.2015.5.18.0010	25/08/15	05/10/15	41
RTSum - 0011080-98.2015.5.18.0004	20/08/15	22/10/15	63
RTSum - 0011084-20.2015.5.18.0010	25/08/15	30/09/15	36
RTSum - 0011087-72.2015.5.18.0010	26/08/15	09/10/15	44
RTSum - 0011088-57.2015.5.18.0010	26/08/15	05/10/15	40
RTSum - 0011088-91.2014.5.18.0010	30/07/14	15/05/15	289
RTSum - 0011090-27.2015.5.18.0010	26/08/15	26/08/15	0
RTSum - 0011092-94.2015.5.18.0010	23/10/15	05/11/15	13
RTSum - 0011100-71.2015.5.18.0010	26/08/15	30/09/15	35
RTSum - 0011102-41.2015.5.18.0010	26/08/15	26/08/15	0
RTSum - 0011104-11.2015.5.18.0010	27/08/15	08/10/15	42
RTSum - 0011106-78.2015.5.18.0010	27/08/15	27/08/15	0
RTSum - 0011107-63.2015.5.18.0010	23/10/15	23/10/15	0
RTSum - 0011108-48.2015.5.18.0010	27/08/15	27/08/15	0
RTSum - 0011109-33.2015.5.18.0010	27/08/15	27/08/15	0
RTSum - 0011110-18.2015.5.18.0010	28/08/15	28/08/15	0
RTSum - 0011115-40.2015.5.18.0010	28/08/15	24/11/15	88

Legenda:

1ª Aud.: Data da primeira audiência que ocorrer, Inicial ou UNA;

Enc. da Instrução: Data da conclusão para proferir sentença;

Prazo: Quantidade de dias decorridos da 1ª aud. até o encerramento da instrução.



PRAZO MÉDIO ENTRE A 1ª AUDIÊNCIA E O ENCERRAMENTO DA INSTRUÇÃO - 10ª VARA DO TRABALHO DE GOIÂNIA

10ª VARA DO TRABALHO DE GOIÂNIA

SUMARÍSSIMO

Qtd	Prazo Médio
619	43,29

Nr. Processo	1ª Aud.	nc. Instruçã	Prazo
RTSum - 0011118-92.2015.5.18.0010	28/08/15	28/08/15	0
RTSum - 0011123-17.2015.5.18.0010	31/08/15	11/11/15	72
RTSum - 0011125-84.2015.5.18.0010	28/08/15	16/11/15	80
RTSum - 0011126-06.2014.5.18.0010	09/09/14	29/08/15	354
RTSum - 0011127-54.2015.5.18.0010	31/08/15	31/08/15	0
RTSum - 0011128-39.2015.5.18.0010	31/08/15	31/08/15	0
RTSum - 0011130-09.2015.5.18.0010	31/08/15	31/08/15	0
RTSum - 0011132-76.2015.5.18.0010	31/08/15	31/08/15	0
RTSum - 0011133-95.2014.5.18.0010	09/09/14	26/01/15	139
RTSum - 0011134-80.2014.5.18.0010	09/09/14	23/02/15	167
RTSum - 0011135-31.2015.5.18.0010	01/09/15	01/09/15	0
RTSum - 0011135-65.2014.5.18.0010	09/09/14	22/01/15	135
RTSum - 0011136-16.2015.5.18.0010	01/09/15	01/09/15	0
RTSum - 0011137-98.2015.5.18.0010	01/09/15	01/09/15	0
RTSum - 0011139-68.2015.5.18.0010	01/09/15	01/12/15	91
RTSum - 0011140-53.2015.5.18.0010	25/09/15	18/11/15	54
RTSum - 0011143-08.2015.5.18.0010	02/09/15	23/09/15	21
RTSum - 0011148-33.2015.5.18.0009	01/10/15	01/10/15	0
RTSum - 0011149-15.2015.5.18.0010	03/09/15	13/10/15	40
RTSum - 0011152-67.2015.5.18.0010	11/09/15	23/10/15	42
RTSum - 0011161-29.2015.5.18.0010	11/09/15	11/09/15	0
RTSum - 0011163-96.2015.5.18.0010	14/09/15	14/09/15	0
RTSum - 0011164-81.2015.5.18.0010	14/09/15	14/09/15	0
RTSum - 0011168-21.2015.5.18.0010	14/09/15	14/09/15	0
RTSum - 0011169-40.2014.5.18.0010	11/09/14	07/04/15	208

Legenda:

1ª Aud.: Data da primeira audiência que ocorrer, Inicial ou UNA;

Enc. da Instrução: Data da conclusão para proferir sentença;

Prazo: Quantidade de dias decorridos da 1ª aud. até o encerramento da instrução.



PRAZO MÉDIO ENTRE A 1ª AUDIÊNCIA E O ENCERRAMENTO DA INSTRUÇÃO - 10ª VARA DO TRABALHO DE GOIÂNIA

10ª VARA DO TRABALHO DE GOIÂNIA

SUMARÍSSIMO

Qtd	Prazo Médio
619	43,29

Nr. Processo	1ª Aud.	nc. Instruçã	Prazo
RTSum - 0011173-43.2015.5.18.0010	10/09/15	10/09/15	0
RTSum - 0011174-28.2015.5.18.0010	14/09/15	14/09/15	0
RTSum - 0011179-21.2013.5.18.0010	31/10/13	21/05/15	567
RTSum - 0011184-72.2015.5.18.0010	23/09/15	23/09/15	0
RTSum - 0011187-27.2015.5.18.0010	23/09/15	23/09/15	0
RTSum - 0011189-65.2013.5.18.0010	31/10/13	21/05/15	567
RTSum - 0011189-94.2015.5.18.0010	21/09/15	27/10/15	36
RTSum - 0011191-64.2015.5.18.0010	23/09/15	23/09/15	0
RTSum - 0011193-34.2015.5.18.0010	23/09/15	23/09/15	0
RTSum - 0011195-04.2015.5.18.0010	24/09/15	24/09/15	0
RTSum - 0011203-78.2015.5.18.0010	30/09/15	30/09/15	0
RTSum - 0011204-63.2015.5.18.0010	30/09/15	30/09/15	0
RTSum - 0011205-48.2015.5.18.0010	30/09/15	03/11/15	34
RTSum - 0011206-33.2015.5.18.0010	13/10/15	16/12/15	64
RTSum - 0011208-03.2015.5.18.0010	01/10/15	01/10/15	0
RTSum - 0011209-85.2015.5.18.0010	01/10/15	01/10/15	0
RTSum - 0011213-25.2015.5.18.0010	01/10/15	01/10/15	0
RTSum - 0011214-28.2015.5.18.0004	02/09/15	22/10/15	50
RTSum - 0011218-18.2013.5.18.0010	10/10/13	21/05/15	588
RTSum - 0011218-47.2015.5.18.0010	02/10/15	05/11/15	34
RTSum - 0011222-66.2015.5.18.0016	20/10/15	20/10/15	0
RTSum - 0011227-09.2015.5.18.0010	23/10/15	26/11/15	34
RTSum - 0011230-53.2013.5.18.0003	12/11/13	28/05/15	562
RTSum - 0011231-55.2015.5.18.0007	16/10/15	17/12/15	62
RTSum - 0011232-31.2015.5.18.0010	23/10/15	24/11/15	32

Legenda:

1ª Aud.: Data da primeira audiência que ocorrer, Inicial ou UNA;

Enc. da Instrução: Data da conclusão para proferir sentença;

Prazo: Quantidade de dias decorridos da 1ª aud. até o encerramento da instrução.



PRAZO MÉDIO ENTRE A 1ª AUDIÊNCIA E O ENCERRAMENTO DA INSTRUÇÃO - 10ª VARA DO TRABALHO DE GOIÂNIA

10ª VARA DO TRABALHO DE GOIÂNIA

SUMARÍSSIMO

Qtd	Prazo Médio
619	43,29

Nr. Processo	1ª Aud.	nc. Instruçã	Prazo
RTSum - 0011234-35.2014.5.18.0010	30/09/14	11/02/15	134
RTSum - 0011234-98.2015.5.18.0010	23/10/15	26/10/15	3
RTSum - 0011236-68.2015.5.18.0010	02/10/15	17/11/15	46
RTSum - 0011246-15.2015.5.18.0010	06/11/15	06/11/15	0
RTSum - 0011250-52.2015.5.18.0010	12/11/15	12/11/15	0
RTSum - 0011252-56.2014.5.18.0010	02/10/14	15/04/15	195
RTSum - 0011254-89.2015.5.18.0010	08/10/15	14/10/15	6
RTSum - 0011258-29.2015.5.18.0010	20/08/15	20/08/15	0
RTSum - 0011259-14.2015.5.18.0010	18/09/15	19/10/15	31
RTSum - 0011260-96.2015.5.18.0010	11/09/15	11/09/15	0
RTSum - 0011264-36.2015.5.18.0010	02/09/15	02/09/15	0
RTSum - 0011268-10.2014.5.18.0010	07/10/14	24/02/15	140
RTSum - 0011270-46.2015.5.18.0009	21/10/15	02/12/15	42
RTSum - 0011272-07.2015.5.18.0012	15/10/15	10/11/15	26
RTSum - 0011273-95.2015.5.18.0010	17/09/15	17/09/15	0
RTSum - 0011274-80.2015.5.18.0010	19/08/15	19/08/15	0
RTSum - 0011279-05.2015.5.18.0010	21/09/15	21/09/15	0
RTSum - 0011282-57.2015.5.18.0010	13/10/15	13/10/15	0
RTSum - 0011286-94.2015.5.18.0010	13/10/15	13/10/15	0
RTSum - 0011287-79.2015.5.18.0010	18/09/15	30/11/15	73
RTSum - 0011291-19.2015.5.18.0010	08/10/15	27/10/15	19
RTSum - 0011292-38.2014.5.18.0010	14/10/14	02/03/15	139
RTSum - 0011293-86.2015.5.18.0010	23/10/15	05/11/15	13
RTSum - 0011295-47.2015.5.18.0013	09/10/15	09/10/15	0
RTSum - 0011296-41.2015.5.18.0010	09/10/15	25/11/15	47

Legenda:

1ª Aud.: Data da primeira audiência que ocorrer, Inicial ou UNA;

Enc. da Instrução: Data da conclusão para proferir sentença;

Prazo: Quantidade de dias decorridos da 1ª aud. até o encerramento da instrução.



PRAZO MÉDIO ENTRE A 1ª AUDIÊNCIA E O ENCERRAMENTO DA INSTRUÇÃO - 10ª VARA DO TRABALHO DE GOIÂNIA

10ª VARA DO TRABALHO DE GOIÂNIA

SUMARÍSSIMO

Qtd	Prazo Médio
619	43,29

Nr. Processo	1ª Aud.	nc. Instruçã	Prazo
RTSum - 0011301-63.2015.5.18.0010	09/10/15	30/11/15	52
RTSum - 0011302-48.2015.5.18.0010	09/10/15	09/10/15	0
RTSum - 0011304-12.2015.5.18.0012	21/10/15	21/10/15	0
RTSum - 0011309-40.2015.5.18.0010	08/10/15	08/10/15	0
RTSum - 0011310-25.2015.5.18.0010	14/10/15	04/12/15	51
RTSum - 0011312-92.2015.5.18.0010	14/10/15	14/10/15	0
RTSum - 0011313-77.2015.5.18.0010	14/10/15	02/12/15	49
RTSum - 0011314-62.2015.5.18.0010	14/10/15	14/10/15	0
RTSum - 0011321-54.2015.5.18.0010	15/10/15	13/11/15	29
RTSum - 0011323-24.2015.5.18.0010	15/10/15	19/10/15	4
RTSum - 0011326-76.2015.5.18.0010	15/10/15	20/10/15	5
RTSum - 0011328-46.2015.5.18.0010	16/10/15	16/10/15	0
RTSum - 0011329-31.2015.5.18.0010	16/10/15	16/10/15	0
RTSum - 0011341-21.2015.5.18.0018	19/10/15	17/11/15	29
RTSum - 0011342-30.2015.5.18.0010	17/09/15	17/09/15	0
RTSum - 0011347-86.2014.5.18.0010	21/10/14	03/03/15	133
RTSum - 0011348-37.2015.5.18.0010	20/10/15	20/10/15	0
RTSum - 0011349-22.2015.5.18.0010	19/10/15	19/10/15	0
RTSum - 0011350-07.2015.5.18.0010	19/10/15	19/10/15	0
RTSum - 0011351-89.2015.5.18.0010	19/10/15	09/12/15	51
RTSum - 0011353-59.2015.5.18.0010	20/10/15	20/10/15	0
RTSum - 0011354-44.2015.5.18.0010	21/10/15	21/10/15	0
RTSum - 0011357-96.2015.5.18.0010	21/10/15	21/10/15	0
RTSum - 0011364-88.2015.5.18.0010	16/10/15	16/10/15	0
RTSum - 0011365-73.2015.5.18.0010	22/10/15	22/10/15	0

Legenda:

1ª Aud.: Data da primeira audiência que ocorrer, Inicial ou UNA;

Enc. da Instrução: Data da conclusão para proferir sentença;

Prazo: Quantidade de dias decorridos da 1ª aud. até o encerramento da instrução.



PRAZO MÉDIO ENTRE A 1ª AUDIÊNCIA E O ENCERRAMENTO DA INSTRUÇÃO - 10ª VARA DO TRABALHO DE GOIÂNIA

10ª VARA DO TRABALHO DE GOIÂNIA

SUMARÍSSIMO

Qtd	Prazo Médio
619	43,29

Nr. Processo	1ª Aud.	nc. Instruçã	Prazo
RTSum - 0011368-28.2015.5.18.0010	22/10/15	22/10/15	0
RTSum - 0011372-65.2015.5.18.0010	23/10/15	23/10/15	0
RTSum - 0011379-57.2015.5.18.0010	23/10/15	23/10/15	0
RTSum - 0011383-37.2014.5.18.0008	22/10/14	03/07/15	254
RTSum - 0011384-79.2015.5.18.0010	23/10/15	07/12/15	45
RTSum - 0011392-56.2015.5.18.0010	20/10/15	20/10/15	0
RTSum - 0011393-41.2015.5.18.0010	23/10/15	23/10/15	0
RTSum - 0011399-48.2015.5.18.0010	26/10/15	26/10/15	0
RTSum - 0011401-18.2015.5.18.0010	26/10/15	26/10/15	0
RTSum - 0011402-03.2015.5.18.0010	27/10/15	06/11/15	10
RTSum - 0011403-85.2015.5.18.0010	26/10/15	26/10/15	0
RTSum - 0011409-92.2015.5.18.0010	27/10/15	12/11/15	16
RTSum - 0011410-77.2015.5.18.0010	27/10/15	27/10/15	0
RTSum - 0011412-47.2015.5.18.0010	27/10/15	24/11/15	28
RTSum - 0011413-66.2014.5.18.0010	30/10/14	26/03/15	147
RTSum - 0011414-17.2015.5.18.0010	27/10/15	27/10/15	0
RTSum - 0011418-54.2015.5.18.0010	28/10/15	03/11/15	6
RTSum - 0011419-39.2015.5.18.0010	28/10/15	13/11/15	16
RTSum - 0011424-76.2015.5.18.0005	26/10/15	13/11/15	18
RTSum - 0011431-53.2015.5.18.0010	28/10/15	28/10/15	0
RTSum - 0011435-90.2015.5.18.0010	27/10/15	27/10/15	0
RTSum - 0011439-27.2015.5.18.0011	16/10/15	16/10/15	0
RTSum - 0011443-04.2014.5.18.0010	03/11/14	29/01/15	87
RTSum - 0011444-52.2015.5.18.0010	29/10/15	29/10/15	0
RTSum - 0011457-51.2015.5.18.0010	05/11/15	06/11/15	1

Legenda:

1ª Aud.: Data da primeira audiência que ocorrer, Inicial ou UNA;

Enc. da Instrução: Data da conclusão para proferir sentença;

Prazo: Quantidade de dias decorridos da 1ª aud. até o encerramento da instrução.



PRAZO MÉDIO ENTRE A 1ª AUDIÊNCIA E O ENCERRAMENTO DA INSTRUÇÃO - 10ª VARA DO TRABALHO DE GOIÂNIA

10ª VARA DO TRABALHO DE GOIÂNIA

SUMARÍSSIMO

Qtd	Prazo Médio
619	43,29

Nr. Processo	1ª Aud.	nc. Instruçã	Prazo
RTSum - 0011460-06.2015.5.18.0010	09/10/15	09/10/15	0
RTSum - 0011461-88.2015.5.18.0010	03/11/15	03/11/15	0
RTSum - 0011472-54.2014.5.18.0010	05/11/14	25/03/15	140
RTSum - 0011486-04.2015.5.18.0010	25/09/15	25/09/15	0
RTSum - 0011489-56.2015.5.18.0010	25/09/15	25/09/15	0
RTSum - 0011490-41.2015.5.18.0010	25/09/15	25/09/15	0
RTSum - 0011496-48.2015.5.18.0010	25/09/15	16/10/15	21
RTSum - 0011498-18.2015.5.18.0010	25/09/15	20/10/15	25
RTSum - 0011498-52.2014.5.18.0010	06/11/14	28/01/15	83
RTSum - 0011500-76.2015.5.18.0013	25/09/15	25/09/15	0
RTSum - 0011501-76.2015.5.18.0008	25/09/15	09/10/15	14
RTSum - 0011506-92.2015.5.18.0010	01/10/15	01/10/15	0
RTSum - 0011507-77.2015.5.18.0010	04/11/15	12/11/15	8
RTSum - 0011508-62.2015.5.18.0010	23/10/15	23/10/15	0
RTSum - 0011510-32.2015.5.18.0010	04/11/15	04/11/15	0
RTSum - 0011512-36.2014.5.18.0010	27/01/15	27/01/15	0
RTSum - 0011515-54.2015.5.18.0010	04/11/15	04/11/15	0
RTSum - 0011518-09.2015.5.18.0010	06/11/15	06/11/15	0
RTSum - 0011520-76.2015.5.18.0010	16/10/15	23/10/15	7
RTSum - 0011522-46.2015.5.18.0010	16/10/15	17/12/15	62
RTSum - 0011524-16.2015.5.18.0010	16/10/15	16/10/15	0
RTSum - 0011530-23.2015.5.18.0010	06/11/15	06/11/15	0
RTSum - 0011535-79.2014.5.18.0010	12/11/14	05/02/15	85
RTSum - 0011537-49.2014.5.18.0010	12/11/14	28/01/15	77
RTSum - 0011538-97.2015.5.18.0010	16/10/15	09/12/15	54

Legenda:

1ª Aud.: Data da primeira audiência que ocorrer, Inicial ou UNA;

Enc. da Instrução: Data da conclusão para proferir sentença;

Prazo: Quantidade de dias decorridos da 1ª aud. até o encerramento da instrução.



**PRAZO MÉDIO ENTRE A 1ª AUDIÊNCIA E O
ENCERRAMENTO DA INSTRUÇÃO - 10ª VARA DO
TRABALHO DE GOIÂNIA**

10ª VARA DO TRABALHO DE GOIÂNIA

SUMARÍSSIMO

Qtd	Prazo Médio
619	43,29

Nr. Processo	1ª Aud.	nc. Instruça	Prazo
RTSum - 0011543-56.2014.5.18.0010	05/11/14	20/11/15	380
RTSum - 0011548-78.2014.5.18.0010	26/11/14	27/05/15	182
RTSum - 0011550-29.2015.5.18.0005	16/10/15	16/10/15	0
RTSum - 0011550-48.2014.5.18.0010	26/11/14	23/02/15	89
RTSum - 0011553-60.2015.5.18.0012	16/11/15	16/11/15	0
RTSum - 0011559-73.2015.5.18.0010	16/10/15	16/10/15	0
RTSum - 0011560-92.2014.5.18.0010	13/11/14	22/04/15	160
RTSum - 0011568-06.2013.5.18.0010	28/02/14	27/01/15	333
RTSum - 0011568-35.2015.5.18.0010	09/11/15	09/11/15	0
RTSum - 0011571-87.2015.5.18.0010	26/11/15	26/11/15	0
RTSum - 0011573-57.2015.5.18.0010	10/11/15	10/11/15	0
RTSum - 0011578-79.2015.5.18.0010	10/11/15	18/12/15	38
RTSum - 0011589-11.2015.5.18.0010	10/11/15	10/11/15	0
RTSum - 0011592-63.2015.5.18.0010	18/11/15	19/11/15	1
RTSum - 0011600-40.2015.5.18.0010	08/10/15	08/10/15	0
RTSum - 0011601-25.2015.5.18.0010	10/11/15	10/11/15	0
RTSum - 0011605-62.2015.5.18.0010	10/11/15	10/11/15	0
RTSum - 0011605-96.2014.5.18.0010	25/11/14	25/03/15	120
RTSum - 0011606-60.2014.5.18.0017	04/12/14	29/01/15	56
RTSum - 0011615-09.2015.5.18.0010	16/10/15	16/10/15	0
RTSum - 0011617-76.2015.5.18.0010	11/11/15	11/11/15	0
RTSum - 0011618-61.2015.5.18.0010	11/11/15	11/11/15	0
RTSum - 0011619-80.2014.5.18.0010	27/11/14	09/03/15	102
RTSum - 0011620-31.2015.5.18.0010	12/11/15	12/11/15	0
RTSum - 0011620-65.2014.5.18.0010	27/11/14	23/01/15	57

Legenda:

1ª Aud.: Data da primeira audiência que ocorrer, Inicial ou UNA;

Enc. da Instrução: Data da conclusão para proferir sentença;

Prazo: Quantidade de dias decorridos da 1ª aud. até o encerramento da instrução.



PRAZO MÉDIO ENTRE A 1ª AUDIÊNCIA E O ENCERRAMENTO DA INSTRUÇÃO - 10ª VARA DO TRABALHO DE GOIÂNIA

10ª VARA DO TRABALHO DE GOIÂNIA

SUMARÍSSIMO

Qtd	Prazo Médio
619	43,29

Nr. Processo	1ª Aud.	nc. Instruçã	Prazo
RTSum - 0011626-72.2014.5.18.0010	28/11/14	06/02/15	70
RTSum - 0011634-15.2015.5.18.0010	16/11/15	16/11/15	0
RTSum - 0011634-49.2014.5.18.0010	02/12/14	21/01/15	50
RTSum - 0011646-29.2015.5.18.0010	17/11/15	18/12/15	31
RTSum - 0011647-14.2015.5.18.0010	18/11/15	18/11/15	0
RTSum - 0011663-02.2014.5.18.0010	24/02/15	24/02/15	0
RTSum - 0011664-84.2014.5.18.0010	11/12/14	06/02/15	57
RTSum - 0011665-14.2015.5.18.0017	21/10/15	07/12/15	47
RTSum - 0011666-54.2014.5.18.0010	12/01/15	12/01/15	0
RTSum - 0011669-09.2014.5.18.0010	12/01/15	12/01/15	0
RTSum - 0011670-91.2014.5.18.0010	13/01/15	13/01/15	0
RTSum - 0011675-16.2014.5.18.0010	28/01/15	28/01/15	0
RTSum - 0011676-98.2014.5.18.0010	13/01/15	13/01/15	0
RTSum - 0011677-83.2014.5.18.0010	13/01/15	13/01/15	0
RTSum - 0011680-04.2015.5.18.0010	23/11/15	23/11/15	0
RTSum - 0011680-38.2014.5.18.0010	19/01/15	19/01/15	0
RTSum - 0011686-45.2014.5.18.0010	19/01/15	10/04/15	81
RTSum - 0011687-30.2014.5.18.0010	19/01/15	19/01/15	0
RTSum - 0011687-93.2015.5.18.0010	23/11/15	23/11/15	0
RTSum - 0011692-64.2014.5.18.0006	10/12/14	11/02/15	63
RTSum - 0011693-03.2015.5.18.0010	23/11/15	23/11/15	0
RTSum - 0011695-07.2014.5.18.0010	02/02/15	02/02/15	0
RTSum - 0011695-70.2015.5.18.0010	24/11/15	24/11/15	0
RTSum - 0011697-40.2015.5.18.0010	24/11/15	04/12/15	10
RTSum - 0011697-74.2014.5.18.0010	02/02/15	02/02/15	0

Legenda:

1ª Aud.: Data da primeira audiência que ocorrer, Inicial ou UNA;

Enc. da Instrução: Data da conclusão para proferir sentença;

Prazo: Quantidade de dias decorridos da 1ª aud. até o encerramento da instrução.



PRAZO MÉDIO ENTRE A 1ª AUDIÊNCIA E O ENCERRAMENTO DA INSTRUÇÃO - 10ª VARA DO TRABALHO DE GOIÂNIA

10ª VARA DO TRABALHO DE GOIÂNIA

SUMARÍSSIMO

Qtd	Prazo Médio
619	43,29

Nr. Processo	1ª Aud.	nc. Instruçã	Prazo
RTSum - 0011699-62.2014.5.18.0004	21/01/15	21/01/15	0
RTSum - 0011703-18.2013.5.18.0010	13/02/14	27/04/15	438
RTSum - 0011705-17.2015.5.18.0010	25/11/15	25/11/15	0
RTSum - 0011708-18.2014.5.18.0006	19/01/15	19/01/15	0
RTSum - 0011711-97.2015.5.18.0018	24/11/15	24/11/15	0
RTSum - 0011713-91.2015.5.18.0010	23/11/15	23/11/15	0
RTSum - 0011714-13.2014.5.18.0010	06/11/14	27/01/15	82
RTSum - 0011714-76.2015.5.18.0010	27/11/15	27/11/15	0
RTSum - 0011719-98.2015.5.18.0010	23/11/15	15/12/15	22
RTSum - 0011721-68.2015.5.18.0010	27/11/15	27/11/15	0
RTSum - 0011732-34.2014.5.18.0010	19/01/15	19/01/15	0
RTSum - 0011735-52.2015.5.18.0010	30/11/15	30/11/15	0
RTSum - 0011735-86.2014.5.18.0010	19/01/15	02/02/15	14
RTSum - 0011736-71.2014.5.18.0010	02/02/15	02/02/15	0
RTSum - 0011740-11.2014.5.18.0010	19/01/15	19/01/15	0
RTSum - 0011741-93.2014.5.18.0010	19/01/15	19/01/15	0
RTSum - 0011744-32.2015.5.18.0004	23/11/15	23/11/15	0
RTSum - 0011745-96.2015.5.18.0010	01/12/15	01/12/15	0
RTSum - 0011746-18.2014.5.18.0010	20/01/15	20/01/15	0
RTSum - 0011747-03.2014.5.18.0010	20/01/15	20/01/15	0
RTSum - 0011748-51.2015.5.18.0010	01/12/15	01/12/15	0
RTSum - 0011748-85.2014.5.18.0010	20/01/15	13/04/15	83
RTSum - 0011750-55.2014.5.18.0010	20/01/15	20/01/15	0
RTSum - 0011752-25.2014.5.18.0010	20/01/15	20/01/15	0
RTSum - 0011753-73.2015.5.18.0010	27/11/15	27/11/15	0

Legenda:

1ª Aud.: Data da primeira audiência que ocorrer, Inicial ou UNA;

Enc. da Instrução: Data da conclusão para proferir sentença;

Prazo: Quantidade de dias decorridos da 1ª aud. até o encerramento da instrução.



PRAZO MÉDIO ENTRE A 1ª AUDIÊNCIA E O ENCERRAMENTO DA INSTRUÇÃO - 10ª VARA DO TRABALHO DE GOIÂNIA

10ª VARA DO TRABALHO DE GOIÂNIA

SUMARÍSSIMO

Qtd	Prazo Médio
619	43,29

Nr. Processo	1ª Aud.	nc. Instruçã	Prazo
RTSum - 0011754-92.2014.5.18.0010	21/01/15	21/01/15	0
RTSum - 0011759-17.2014.5.18.0010	21/01/15	21/01/15	0
RTSum - 0011762-35.2015.5.18.0010	03/12/15	03/12/15	0
RTSum - 0011764-39.2014.5.18.0010	21/01/15	21/01/15	0
RTSum - 0011767-91.2014.5.18.0010	21/01/15	21/01/15	0
RTSum - 0011768-42.2015.5.18.0010	04/12/15	04/12/15	0
RTSum - 0011771-31.2014.5.18.0010	21/01/15	21/01/15	0
RTSum - 0011772-16.2014.5.18.0010	21/01/15	21/01/15	0
RTSum - 0011774-83.2014.5.18.0010	22/01/15	22/01/15	0
RTSum - 0011775-68.2014.5.18.0010	22/01/15	22/01/15	0
RTSum - 0011777-38.2014.5.18.0010	22/01/15	22/01/15	0
RTSum - 0011778-86.2015.5.18.0010	04/12/15	04/12/15	0
RTSum - 0011779-08.2014.5.18.0010	22/01/15	22/01/15	0
RTSum - 0011781-75.2014.5.18.0010	22/01/15	23/01/15	1
RTSum - 0011784-30.2014.5.18.0010	22/01/15	30/03/15	67
RTSum - 0011785-15.2014.5.18.0010	22/01/15	23/01/15	1
RTSum - 0011787-82.2014.5.18.0010	22/01/15	22/01/15	0
RTSum - 0011789-52.2014.5.18.0010	23/01/15	23/01/15	0
RTSum - 0011794-40.2015.5.18.0010	07/12/15	07/12/15	0
RTSum - 0011795-59.2014.5.18.0010	23/01/15	23/01/15	0
RTSum - 0011796-44.2014.5.18.0010	23/01/15	23/01/15	0
RTSum - 0011801-87.2014.5.18.0003	28/01/15	28/01/15	0
RTSum - 0011802-17.2015.5.18.0010	09/12/15	10/12/15	1
RTSum - 0011807-39.2015.5.18.0010	09/12/15	09/12/15	0
RTSum - 0011808-24.2015.5.18.0010	09/12/15	18/12/15	9

Legenda:

1ª Aud.: Data da primeira audiência que ocorrer, Inicial ou UNA;

Enc. da Instrução: Data da conclusão para proferir sentença;

Prazo: Quantidade de dias decorridos da 1ª aud. até o encerramento da instrução.



PRAZO MÉDIO ENTRE A 1ª AUDIÊNCIA E O ENCERRAMENTO DA INSTRUÇÃO - 10ª VARA DO TRABALHO DE GOIÂNIA

10ª VARA DO TRABALHO DE GOIÂNIA

SUMARÍSSIMO

Qtd	Prazo Médio
619	43,29

Nr. Processo	1ª Aud.	nc. Instruçã	Prazo
RTSum - 0011822-42.2014.5.18.0010	28/01/15	28/01/15	0
RTSum - 0011824-12.2014.5.18.0010	26/11/14	27/01/15	62
RTSum - 0011825-94.2014.5.18.0010	28/01/15	28/01/15	0
RTSum - 0011826-36.2015.5.18.0013	30/11/15	09/12/15	9
RTSum - 0011832-86.2014.5.18.0010	03/02/15	03/02/15	0
RTSum - 0011833-37.2015.5.18.0010	08/12/15	08/12/15	0
RTSum - 0011833-71.2014.5.18.0010	28/01/15	28/01/15	0
RTSum - 0011834-56.2014.5.18.0010	29/01/15	29/01/15	0
RTSum - 0011837-11.2014.5.18.0010	29/01/15	29/01/15	0
RTSum - 0011839-78.2014.5.18.0010	29/01/15	29/01/15	0
RTSum - 0011847-55.2014.5.18.0010	12/01/15	12/01/15	0
RTSum - 0011850-04.2014.5.18.0012	09/02/15	09/02/15	0
RTSum - 0011857-02.2014.5.18.0010	30/01/15	30/01/15	0
RTSum - 0011864-91.2014.5.18.0010	02/02/15	02/02/15	0
RTSum - 0011866-61.2014.5.18.0010	02/02/15	02/02/15	0
RTSum - 0011873-53.2014.5.18.0010	03/02/15	27/02/15	24
RTSum - 0011873-53.2014.5.18.0010	03/02/15	05/05/15	91
RTSum - 0011873-53.2014.5.18.0010	03/02/15	09/06/15	126
RTSum - 0011877-90.2014.5.18.0010	03/02/15	03/02/15	0
RTSum - 0011879-60.2014.5.18.0010	03/02/15	29/08/15	207
RTSum - 0011882-15.2014.5.18.0010	05/02/15	05/02/15	0
RTSum - 0011884-67.2014.5.18.0015	15/04/15	18/05/15	33
RTSum - 0011885-67.2014.5.18.0010	04/02/15	04/02/15	0
RTSum - 0011886-52.2014.5.18.0010	03/02/15	03/02/15	0
RTSum - 0011890-55.2015.5.18.0010	09/12/15	09/12/15	0

Legenda:

1ª Aud.: Data da primeira audiência que ocorrer, Inicial ou UNA;

Enc. da Instrução: Data da conclusão para proferir sentença;

Prazo: Quantidade de dias decorridos da 1ª aud. até o encerramento da instrução.



PRAZO MÉDIO ENTRE A 1ª AUDIÊNCIA E O ENCERRAMENTO DA INSTRUÇÃO - 10ª VARA DO TRABALHO DE GOIÂNIA

10ª VARA DO TRABALHO DE GOIÂNIA

SUMARÍSSIMO

Qtd	Prazo Médio
619	43,29

Nr. Processo	1ª Aud.	nc. Instruçã	Prazo
RTSum - 0011892-59.2014.5.18.0010	04/02/15	04/02/15	0
RTSum - 0011894-29.2014.5.18.0010	04/02/15	04/02/15	0
RTSum - 0011895-14.2014.5.18.0010	05/02/15	05/02/15	0
RTSum - 0011897-93.2014.5.18.0006	30/01/15	30/01/15	0
RTSum - 0011899-51.2014.5.18.0010	05/02/15	19/06/15	134
RTSum - 0011900-36.2014.5.18.0010	05/02/15	05/02/15	0
RTSum - 0011901-21.2014.5.18.0010	05/02/15	05/02/15	0
RTSum - 0011902-06.2014.5.18.0010	06/02/15	05/05/15	88
RTSum - 0011910-80.2014.5.18.0010	09/02/15	09/02/15	0
RTSum - 0011911-65.2014.5.18.0010	10/02/15	10/02/15	0
RTSum - 0011913-35.2014.5.18.0010	10/02/15	10/02/15	0
RTSum - 0011914-20.2014.5.18.0010	10/02/15	10/02/15	0
RTSum - 0011915-68.2015.5.18.0010	04/12/15	04/12/15	0
RTSum - 0011925-49.2014.5.18.0010	28/01/15	28/01/15	0
RTSum - 0011929-86.2014.5.18.0010	10/02/15	10/02/15	0
RTSum - 0011932-41.2014.5.18.0010	11/02/15	26/02/15	15
RTSum - 0011935-93.2014.5.18.0010	11/02/15	11/05/15	89
RTSum - 0011948-13.2014.5.18.0004	17/03/15	17/03/15	0
RTSum - 0011955-84.2014.5.18.0010	23/02/15	23/02/15	0
RTSum - 0011958-39.2014.5.18.0010	23/02/15	23/02/15	0
RTSum - 0011978-54.2014.5.18.0002	28/04/15	28/04/15	0
RTSum - 0011983-52.2014.5.18.0010	24/02/15	24/02/15	0
RTSum - 0011987-89.2014.5.18.0010	24/02/15	24/02/15	0
RTSum - 0011989-59.2014.5.18.0010	24/02/15	24/02/15	0
RTSum - 0011992-14.2014.5.18.0010	25/02/15	25/03/15	28

Legenda:

1ª Aud.: Data da primeira audiência que ocorrer, Inicial ou UNA;

Enc. da Instrução: Data da conclusão para proferir sentença;

Prazo: Quantidade de dias decorridos da 1ª aud. até o encerramento da instrução.



PRAZO MÉDIO ENTRE A 1ª AUDIÊNCIA E O ENCERRAMENTO DA INSTRUÇÃO - 10ª VARA DO TRABALHO DE GOIÂNIA

10ª VARA DO TRABALHO DE GOIÂNIA

SUMARÍSSIMO

Qtd	Prazo Médio
619	43,29

Nr. Processo	1ª Aud.	nc. Instruçã	Prazo
RTSum - 0011992-14.2014.5.18.0010	25/02/15	27/03/15	30
RTSum - 0012002-58.2014.5.18.0010	25/02/15	25/02/15	0
RTSum - 0012013-87.2014.5.18.0010	26/02/15	26/02/15	0
RTSum - 0012022-49.2014.5.18.0010	26/02/15	26/02/15	0
RTSum - 0012023-34.2014.5.18.0010	26/02/15	26/02/15	0
RTSum - 0012031-11.2014.5.18.0010	26/02/15	26/02/15	0
RTSum - 0012043-25.2014.5.18.0010	16/03/15	16/03/15	0
RTSum - 0012045-92.2014.5.18.0010	30/01/15	30/01/15	0
RTSum - 0012049-32.2014.5.18.0010	02/03/15	02/03/15	0
RTSum - 0012052-84.2014.5.18.0010	02/03/15	02/03/15	0
RTSum - 0012055-39.2014.5.18.0010	03/03/15	03/03/15	0
RTSum - 0012058-91.2014.5.18.0010	03/03/15	03/03/15	0
RTSum - 0012065-83.2014.5.18.0010	04/03/15	28/09/15	208
RTSum - 0012068-38.2014.5.18.0010	04/03/15	23/04/15	50
RTSum - 0012069-23.2014.5.18.0010	04/03/15	04/03/15	0
RTSum - 0012070-08.2014.5.18.0010	25/02/15	25/02/15	0
RTSum - 0012071-90.2014.5.18.0010	27/02/15	02/09/15	187
RTSum - 0012073-60.2014.5.18.0010	04/03/15	04/03/15	0
RTSum - 0012075-30.2014.5.18.0010	04/03/15	06/04/15	33
RTSum - 0012079-67.2014.5.18.0010	04/03/15	04/03/15	0
RTSum - 0012081-37.2014.5.18.0010	04/03/15	04/03/15	0
RTSum - 0012085-74.2014.5.18.0010	04/03/15	04/03/15	0
RTSum - 0012086-59.2014.5.18.0010	04/03/15	17/04/15	44
RTSum - 0012088-05.2014.5.18.0018	27/02/15	27/02/15	0
RTSum - 0012091-81.2014.5.18.0010	20/01/15	13/04/15	83

Legenda:

1ª Aud.: Data da primeira audiência que ocorrer, Inicial ou UNA;

Enc. da Instrução: Data da conclusão para proferir sentença;

Prazo: Quantidade de dias decorridos da 1ª aud. até o encerramento da instrução.



**PRAZO MÉDIO ENTRE A 1ª AUDIÊNCIA E O
ENCERRAMENTO DA INSTRUÇÃO - 10ª VARA DO
TRABALHO DE GOIÂNIA**

10ª VARA DO TRABALHO DE GOIÂNIA

SUMARÍSSIMO

Qtd	Prazo Médio
619	43,29

Nr. Processo	1ª Aud.	nc. Instruçã	Prazo
RTSum - 0012092-66.2014.5.18.0010	05/03/15	11/08/15	159
RTSum - 0012096-06.2014.5.18.0010	05/03/15	05/03/15	0
RTSum - 0012104-80.2014.5.18.0010	19/02/15	19/02/15	0

Legenda:

1ª Aud.: Data da primeira audiência que ocorrer, Inicial ou UNA;

Enc. da Instrução: Data da conclusão para proferir sentença;

Prazo: Quantidade de dias decorridos da 1ª aud. até o encerramento da instrução.



PRAZO MÉDIO ENTRE A 1ª AUDIÊNCIA E O ENCERRAMENTO DA INSTRUÇÃO - 10ª VARA DO TRABALHO DE GOIÂNIA

Data do encerramento da instrução entre 1/1/2015 e 31/12/2015 23:59:59

Sem magistrado

SUMARÍSSIMO

Qtd	Prazo Médio
619	43,29

Nr. Processo	1ª Aud.	Enc. Instrução.	Prazo
RTSum - 0010001-66.2015.5.18.0010	19/02/15	19/02/15	0
RTSum - 0010004-21.2015.5.18.0010	19/02/15	19/02/15	0
RTSum - 0010005-06.2015.5.18.0010	09/04/15	09/04/15	0
RTSum - 0010006-88.2015.5.18.0010	19/02/15	19/02/15	0
RTSum - 0010012-95.2015.5.18.0010	20/02/15	20/02/15	0
RTSum - 0010014-65.2015.5.18.0010	20/02/15	20/02/15	0
RTSum - 0010020-72.2015.5.18.0010	20/02/15	10/04/15	49
RTSum - 0010026-79.2015.5.18.0010	05/03/15	05/03/15	0
RTSum - 0010048-40.2015.5.18.0010	09/03/15	09/03/15	0
RTSum - 0010051-92.2015.5.18.0010	09/03/15	09/03/15	0
RTSum - 0010058-55.2013.5.18.0010	23/04/13	21/05/15	758
RTSum - 0010060-54.2015.5.18.0010	09/03/15	24/03/15	15
RTSum - 0010061-39.2015.5.18.0010	09/03/15	14/04/15	36
RTSum - 0010075-91.2013.5.18.0010	24/04/13	21/05/15	757
RTSum - 0010101-45.2015.5.18.0002	17/09/15	17/09/15	0
RTSum - 0010130-65.2015.5.18.0012	14/04/15	14/04/15	0
RTSum - 0010138-19.2013.5.18.0010	07/05/13	25/03/15	687
RTSum - 0010140-86.2013.5.18.0010	07/05/13	13/05/15	736
RTSum - 0010159-58.2014.5.18.0010	11/04/14	22/08/15	498
RTSum - 0010162-79.2015.5.18.0009	09/04/15	02/06/15	54
RTSum - 0010172-91.2013.5.18.0010	13/05/13	21/05/15	738

Legenda:

1ª Aud.: Data da primeira audiência que ocorrer, Inicial ou UNA;

Enc. da Instrução: Data da conclusão para proferir sentença;

Prazo: Quantidade de dias decorridos da 1ª aud. até o encerramento da instrução.



PRAZO MÉDIO ENTRE A 1ª AUDIÊNCIA E O ENCERRAMENTO DA INSTRUÇÃO - 10ª VARA DO TRABALHO DE GOIÂNIA

Sem magistrado

SUMARÍSSIMO

Qtd	Prazo Médio
619	43,29

Nr. Processo	1ª Aud.	Enc. Instrução.	Prazo
RTSum - 0010188-55.2015.5.18.0081	29/04/15	29/04/15	0
RTSum - 0010189-35.2015.5.18.0018	17/03/15	17/03/15	0
RTSum - 0010208-02.2014.5.18.0010	02/04/14	22/08/15	507
RTSum - 0010210-53.2015.5.18.0004	06/04/15	06/04/15	0
RTSum - 0010221-64.2015.5.18.0010	07/04/15	07/04/15	0
RTSum - 0010224-53.2014.5.18.0010	07/04/14	23/03/15	350
RTSum - 0010227-71.2015.5.18.0010	09/04/15	09/04/15	0
RTSum - 0010236-33.2015.5.18.0010	16/04/15	20/11/15	218
RTSum - 0010237-18.2015.5.18.0010	16/04/15	16/04/15	0
RTSum - 0010242-40.2015.5.18.0010	13/04/15	13/04/15	0
RTSum - 0010243-25.2015.5.18.0010	13/04/15	13/04/15	0
RTSum - 0010244-25.2015.5.18.0005	14/04/15	14/04/15	0
RTSum - 0010244-78.2013.5.18.0010	16/05/13	04/02/15	629
RTSum - 0010247-62.2015.5.18.0010	13/04/15	13/04/15	0
RTSum - 0010249-32.2015.5.18.0010	13/04/15	14/05/15	31
RTSum - 0010251-02.2015.5.18.0010	14/04/15	18/05/15	34
RTSum - 0010258-91.2015.5.18.0010	08/04/15	08/04/15	0
RTSum - 0010259-13.2014.5.18.0010	09/04/14	20/03/15	345
RTSum - 0010264-98.2015.5.18.0010	08/04/15	08/04/15	0
RTSum - 0010269-02.2015.5.18.0017	15/04/15	15/04/15	0
RTSum - 0010269-91.2013.5.18.0010	30/04/13	21/05/15	751
RTSum - 0010273-60.2015.5.18.0010	08/04/15	08/04/15	0
RTSum - 0010274-45.2015.5.18.0010	08/04/15	08/04/15	0
RTSum - 0010275-30.2015.5.18.0010	08/04/15	05/05/15	27

Legenda:
1ª Aud.: Data da primeira audiência que ocorrer, Inicial ou UNA;
Enc. da Instrução: Data da conclusão para proferir sentença;
Prazo: Quantidade de dias decorridos da 1ª aud. até o encerramento da instrução.



PRAZO MÉDIO ENTRE A 1ª AUDIÊNCIA E O ENCERRAMENTO DA INSTRUÇÃO - 10ª VARA DO TRABALHO DE GOIÂNIA

Sem magistrado

SUMARÍSSIMO

Qtd	Prazo Médio
619	43,29

Nr. Processo	1ª Aud.	Enc. Instrução.	Prazo
RTSum - 0010275-30.2015.5.18.0010	08/04/15	12/06/15	65
RTSum - 0010277-97.2015.5.18.0010	17/03/15	30/04/15	44
RTSum - 0010278-82.2015.5.18.0010	17/03/15	17/03/15	0
RTSum - 0010283-07.2015.5.18.0010	17/03/15	17/03/15	0
RTSum - 0010285-74.2015.5.18.0010	17/03/15	17/03/15	0
RTSum - 0010287-44.2015.5.18.0010	15/04/15	15/04/15	0
RTSum - 0010289-14.2015.5.18.0010	17/03/15	17/04/15	31
RTSum - 0010291-81.2015.5.18.0010	15/04/15	12/05/15	27
RTSum - 0010294-36.2015.5.18.0010	17/03/15	11/05/15	55
RTSum - 0010296-06.2015.5.18.0010	17/03/15	17/03/15	0
RTSum - 0010297-88.2015.5.18.0010	17/03/15	17/03/15	0
RTSum - 0010298-73.2015.5.18.0010	17/03/15	17/03/15	0
RTSum - 0010299-58.2015.5.18.0010	17/03/15	24/04/15	38
RTSum - 0010300-25.2015.5.18.0016	22/04/15	23/07/15	92
RTSum - 0010305-65.2015.5.18.0010	15/04/15	15/04/15	0
RTSum - 0010307-35.2015.5.18.0010	16/04/15	16/04/15	0
RTSum - 0010312-57.2015.5.18.0010	31/03/15	25/08/15	147
RTSum - 0010314-27.2015.5.18.0010	31/03/15	23/09/15	176
RTSum - 0010320-34.2015.5.18.0010	07/04/15	07/04/15	0
RTSum - 0010321-97.2015.5.18.0081	27/04/15	27/04/15	0
RTSum - 0010323-86.2015.5.18.0010	16/04/15	12/05/15	26
RTSum - 0010326-41.2015.5.18.0010	22/04/15	27/04/15	5
RTSum - 0010327-26.2015.5.18.0010	22/04/15	22/04/15	0
RTSum - 0010330-78.2015.5.18.0010	22/04/15	22/04/15	0

Legenda:
1ª Aud.: Data da primeira audiência que ocorrer, Inicial ou UNA;
Enc. da Instrução: Data da conclusão para proferir sentença;
Prazo: Quantidade de dias decorridos da 1ª aud. até o encerramento da instrução.



PRAZO MÉDIO ENTRE A 1ª AUDIÊNCIA E O ENCERRAMENTO DA INSTRUÇÃO - 10ª VARA DO TRABALHO DE GOIÂNIA

Sem magistrado

SUMARÍSSIMO

Qtd	Prazo Médio
619	43,29

Nr. Processo	1ª Aud.	Enc. Instrução.	Prazo
RTSum - 0010337-70.2015.5.18.0010	16/03/15	29/04/15	44
RTSum - 0010339-40.2015.5.18.0010	16/03/15	16/03/15	0
RTSum - 0010347-17.2015.5.18.0010	14/05/15	18/08/15	96
RTSum - 0010349-84.2015.5.18.0010	16/03/15	16/03/15	0
RTSum - 0010353-24.2015.5.18.0010	23/04/15	28/04/15	5
RTSum - 0010359-31.2015.5.18.0010	16/03/15	16/03/15	0
RTSum - 0010361-98.2015.5.18.0010	16/03/15	17/03/15	1
RTSum - 0010370-60.2015.5.18.0010	27/04/15	27/04/15	0
RTSum - 0010378-37.2015.5.18.0010	23/04/15	25/05/15	32
RTSum - 0010381-89.2015.5.18.0010	27/04/15	27/04/15	0
RTSum - 0010382-74.2015.5.18.0010	27/04/15	27/04/15	0
RTSum - 0010383-59.2015.5.18.0010	28/04/15	28/04/15	0
RTSum - 0010385-29.2015.5.18.0010	28/04/15	01/06/15	34
RTSum - 0010386-14.2015.5.18.0010	28/04/15	28/04/15	0
RTSum - 0010390-85.2014.5.18.0010	06/05/14	20/01/15	259
RTSum - 0010397-43.2015.5.18.0010	29/04/15	29/04/15	0
RTSum - 0010399-13.2015.5.18.0010	29/04/15	29/04/15	0
RTSum - 0010400-95.2015.5.18.0010	27/04/15	27/04/15	0
RTSum - 0010405-17.2015.5.18.0011	14/05/15	06/11/15	176
RTSum - 0010405-20.2015.5.18.0010	30/04/15	30/04/15	0
RTSum - 0010406-05.2015.5.18.0010	30/04/15	30/04/15	0
RTSum - 0010409-57.2015.5.18.0010	30/04/15	01/09/15	124
RTSum - 0010414-79.2015.5.18.0010	06/05/15	06/05/15	0
RTSum - 0010417-34.2015.5.18.0010	06/05/15	06/05/15	0

Legenda:
1ª Aud.: Data da primeira audiência que ocorrer, Inicial ou UNA;
Enc. da Instrução: Data da conclusão para proferir sentença;
Prazo: Quantidade de dias decorridos da 1ª aud. até o encerramento da instrução.



**PRAZO MÉDIO ENTRE A 1ª AUDIÊNCIA E O
ENCERRAMENTO DA INSTRUÇÃO - 10ª VARA DO
TRABALHO DE GOIÂNIA**

Sem magistrado

SUMARÍSSIMO

Qtd	Prazo Médio
619	43,29

Nr. Processo	1ª Aud.	Enc. Instrução.	Prazo
RTSum - 0010421-83.2015.5.18.0006	07/05/15	09/06/15	33
RTSum - 0010423-41.2015.5.18.0010	06/05/15	10/08/15	96
RTSum - 0010425-11.2015.5.18.0010	07/05/15	09/06/15	33
RTSum - 0010427-78.2015.5.18.0010	07/05/15	07/05/15	0
RTSum - 0010429-48.2015.5.18.0010	13/05/15	13/05/15	0
RTSum - 0010431-18.2015.5.18.0010	13/05/15	13/05/15	0
RTSum - 0010431-52.2014.5.18.0010	12/05/14	26/01/15	259
RTSum - 0010432-03.2015.5.18.0010	13/05/15	09/06/15	27
RTSum - 0010446-84.2015.5.18.0010	20/05/15	19/08/15	91
RTSum - 0010450-24.2015.5.18.0010	14/05/15	14/05/15	0
RTSum - 0010458-98.2015.5.18.0010	20/05/15	25/05/15	5
RTSum - 0010459-83.2015.5.18.0010	20/05/15	03/11/15	167
RTSum - 0010461-53.2015.5.18.0010	20/05/15	31/08/15	103
RTSum - 0010464-08.2015.5.18.0010	15/06/15	23/10/15	130
RTSum - 0010465-20.2015.5.18.0001	15/09/15	15/09/15	0
RTSum - 0010468-45.2015.5.18.0010	21/05/15	18/08/15	89
RTSum - 0010471-97.2015.5.18.0010	21/05/15	21/05/15	0
RTSum - 0010479-74.2015.5.18.0010	27/05/15	13/11/15	170
RTSum - 0010488-70.2014.5.18.0010	05/11/14	26/03/15	141
RTSum - 0010490-97.2015.5.18.0012	08/09/15	08/09/15	0
RTSum - 0010492-73.2015.5.18.0010	27/05/15	27/05/15	0
RTSum - 0010504-87.2015.5.18.0010	28/05/15	28/05/15	0
RTSum - 0010508-27.2015.5.18.0010	28/05/15	28/05/15	0
RTSum - 0010510-94.2015.5.18.0010	28/05/15	28/05/15	0

Legenda:
1ª Aud.: Data da primeira audiência que ocorrer, Inicial ou UNA;
Enc. da Instrução: Data da conclusão para proferir sentença;
Prazo: Quantidade de dias decorridos da 1ª aud. até o encerramento da instrução.



PRAZO MÉDIO ENTRE A 1ª AUDIÊNCIA E O ENCERRAMENTO DA INSTRUÇÃO - 10ª VARA DO TRABALHO DE GOIÂNIA

Sem magistrado

SUMARÍSSIMO

Qtd	Prazo Médio
619	43,29

Nr. Processo	1ª Aud.	Enc. Instrução.	Prazo
RTSum - 0010517-86.2015.5.18.0010	28/05/15	30/06/15	33
RTSum - 0010520-41.2015.5.18.0010	01/06/15	03/09/15	94
RTSum - 0010522-11.2015.5.18.0010	01/06/15	27/07/15	56
RTSum - 0010527-33.2015.5.18.0010	11/06/15	11/06/15	0
RTSum - 0010527-67.2014.5.18.0010	22/05/14	10/02/15	264
RTSum - 0010531-70.2015.5.18.0010	01/06/15	01/06/15	0
RTSum - 0010531-79.2015.5.18.0007	21/09/15	03/11/15	43
RTSum - 0010533-40.2015.5.18.0010	25/05/15	26/06/15	32
RTSum - 0010533-40.2015.5.18.0010	25/05/15	20/07/15	56
RTSum - 0010536-92.2015.5.18.0010	25/05/15	28/09/15	126
RTSum - 0010539-81.2014.5.18.0010	22/05/14	12/01/15	235
RTSum - 0010543-84.2015.5.18.0010	25/05/15	25/05/15	0
RTSum - 0010544-69.2015.5.18.0010	07/08/15	07/08/15	0
RTSum - 0010547-24.2015.5.18.0010	25/05/15	25/05/15	0
RTSum - 0010549-91.2015.5.18.0010	25/05/15	01/12/15	190
RTSum - 0010553-31.2015.5.18.0010	26/05/15	11/06/15	16
RTSum - 0010566-30.2015.5.18.0010	26/05/15	26/05/15	0
RTSum - 0010570-04.2014.5.18.0010	02/06/14	22/08/15	446
RTSum - 0010575-68.2015.5.18.0017	11/06/15	09/09/15	90
RTSum - 0010576-74.2015.5.18.0010	03/06/15	03/06/15	0
RTSum - 0010579-29.2015.5.18.0010	16/04/15	16/04/15	0
RTSum - 0010580-14.2015.5.18.0010	03/06/15	03/06/15	0
RTSum - 0010584-51.2015.5.18.0010	06/05/15	06/05/15	0
RTSum - 0010586-21.2015.5.18.0010	08/06/15	08/06/15	0

Legenda:
1ª Aud.: Data da primeira audiência que ocorrer, Inicial ou UNA;
Enc. da Instrução: Data da conclusão para proferir sentença;
Prazo: Quantidade de dias decorridos da 1ª aud. até o encerramento da instrução.



PRAZO MÉDIO ENTRE A 1ª AUDIÊNCIA E O ENCERRAMENTO DA INSTRUÇÃO - 10ª VARA DO TRABALHO DE GOIÂNIA

Sem magistrado

SUMARÍSSIMO

Qtd	Prazo Médio
619	43,29

Nr. Processo	1ª Aud.	Enc. Instrução.	Prazo
RTSum - 0010587-06.2015.5.18.0010	08/06/15	08/06/15	0
RTSum - 0010591-43.2015.5.18.0010	08/06/15	08/06/15	0
RTSum - 0010592-28.2015.5.18.0010	08/06/15	15/09/15	99
RTSum - 0010597-50.2015.5.18.0010	09/06/15	09/06/15	0
RTSum - 0010598-35.2015.5.18.0010	09/06/15	25/08/15	77
RTSum - 0010599-20.2015.5.18.0010	09/06/15	15/06/15	6
RTSum - 0010601-87.2015.5.18.0010	09/06/15	09/06/15	0
RTSum - 0010605-27.2015.5.18.0010	10/09/15	10/09/15	0
RTSum - 0010607-94.2015.5.18.0010	23/09/15	28/10/15	35
RTSum - 0010609-64.2015.5.18.0010	10/09/15	29/10/15	49
RTSum - 0010615-62.2015.5.18.0013	11/06/15	21/08/15	71
RTSum - 0010617-41.2015.5.18.0010	15/06/15	30/11/15	168
RTSum - 0010625-18.2015.5.18.0010	25/09/15	25/09/15	0
RTSum - 0010629-55.2015.5.18.0010	25/09/15	25/09/15	0
RTSum - 0010631-13.2015.5.18.0014	11/06/15	11/06/15	0
RTSum - 0010631-25.2015.5.18.0010	17/09/15	17/09/15	0
RTSum - 0010633-92.2015.5.18.0010	17/09/15	14/10/15	27
RTSum - 0010636-47.2015.5.18.0010	17/09/15	17/09/15	0
RTSum - 0010644-24.2015.5.18.0010	18/06/15	18/06/15	0
RTSum - 0010649-46.2015.5.18.0010	18/06/15	21/09/15	95
RTSum - 0010650-31.2015.5.18.0010	18/06/15	27/07/15	39
RTSum - 0010653-83.2015.5.18.0010	18/06/15	18/06/15	0
RTSum - 0010655-53.2015.5.18.0010	15/06/15	15/06/15	0
RTSum - 0010658-08.2015.5.18.0010	09/09/15	23/10/15	44

Legenda:
1ª Aud.: Data da primeira audiência que ocorrer, Inicial ou UNA;
Enc. da Instrução: Data da conclusão para proferir sentença;
Prazo: Quantidade de dias decorridos da 1ª aud. até o encerramento da instrução.



PRAZO MÉDIO ENTRE A 1ª AUDIÊNCIA E O ENCERRAMENTO DA INSTRUÇÃO - 10ª VARA DO TRABALHO DE GOIÂNIA

Sem magistrado

SUMARÍSSIMO

Qtd	Prazo Médio
619	43,29

Nr. Processo	1ª Aud.	Enc. Instrução.	Prazo
RTSum - 0010659-90.2015.5.18.0010	25/09/15	25/09/15	0
RTSum - 0010668-52.2015.5.18.0010	25/09/15	25/09/15	0
RTSum - 0010676-29.2015.5.18.0010	18/06/15	27/07/15	39
RTSum - 0010676-35.2015.5.18.0008	18/09/15	27/10/15	39
RTSum - 0010683-21.2015.5.18.0010	07/08/15	07/08/15	0
RTSum - 0010690-07.2015.5.18.0012	04/09/15	04/09/15	0
RTSum - 0010707-49.2015.5.18.0010	04/08/15	04/08/15	0
RTSum - 0010709-19.2015.5.18.0010	04/08/15	22/09/15	49
RTSum - 0010716-11.2015.5.18.0010	25/05/15	28/10/15	156
RTSum - 0010717-93.2015.5.18.0010	04/08/15	04/08/15	0
RTSum - 0010719-63.2015.5.18.0010	25/05/15	25/05/15	0
RTSum - 0010723-03.2015.5.18.0010	05/08/15	05/08/15	0
RTSum - 0010735-17.2015.5.18.0010	03/09/15	03/09/15	0
RTSum - 0010740-39.2015.5.18.0010	21/08/15	21/08/15	0
RTSum - 0010744-76.2015.5.18.0010	03/09/15	19/11/15	77
RTSum - 0010752-31.2015.5.18.0082	08/09/15	08/09/15	0
RTSum - 0010752-53.2015.5.18.0010	09/09/15	09/09/15	0
RTSum - 0010756-90.2015.5.18.0010	09/09/15	09/11/15	61
RTSum - 0010760-30.2015.5.18.0010	09/09/15	09/09/15	0
RTSum - 0010765-58.2015.5.18.0008	11/09/15	11/09/15	0
RTSum - 0010776-81.2015.5.18.0010	27/05/15	27/05/15	0
RTSum - 0010780-12.2015.5.18.0013	15/09/15	21/10/15	36
RTSum - 0010786-28.2015.5.18.0010	08/09/15	08/09/15	0
RTSum - 0010789-80.2015.5.18.0010	08/09/15	09/09/15	1

Legenda:
1ª Aud.: Data da primeira audiência que ocorrer, Inicial ou UNA;
Enc. da Instrução: Data da conclusão para proferir sentença;
Prazo: Quantidade de dias decorridos da 1ª aud. até o encerramento da instrução.



PRAZO MÉDIO ENTRE A 1ª AUDIÊNCIA E O ENCERRAMENTO DA INSTRUÇÃO - 10ª VARA DO TRABALHO DE GOIÂNIA

Sem magistrado

SUMARÍSSIMO

Qtd	Prazo Médio
619	43,29

Nr. Processo	1ª Aud.	Enc. Instrução.	Prazo
RTSum - 0010793-20.2015.5.18.0010	10/09/15	16/09/15	6
RTSum - 0010793-93.2015.5.18.0018	15/09/15	18/11/15	64
RTSum - 0010797-57.2015.5.18.0010	10/09/15	10/09/15	0
RTSum - 0010807-04.2015.5.18.0010	15/09/15	15/09/15	0
RTSum - 0010813-11.2015.5.18.0010	15/09/15	12/11/15	58
RTSum - 0010816-63.2015.5.18.0010	17/09/15	17/09/15	0
RTSum - 0010817-66.2015.5.18.0004	05/08/15	06/08/15	1
RTSum - 0010817-66.2015.5.18.0004	05/08/15	15/09/15	41
RTSum - 0010826-10.2015.5.18.0010	17/09/15	17/09/15	0
RTSum - 0010827-92.2015.5.18.0010	17/09/15	17/09/15	0
RTSum - 0010832-17.2015.5.18.0010	18/09/15	18/09/15	0
RTSum - 0010842-61.2015.5.18.0010	21/09/15	21/09/15	0
RTSum - 0010845-50.2014.5.18.0010	06/08/14	25/03/15	231
RTSum - 0010847-83.2015.5.18.0010	09/09/15	09/09/15	0
RTSum - 0010849-53.2015.5.18.0010	31/08/15	03/11/15	64
RTSum - 0010856-45.2015.5.18.0010	23/09/15	23/09/15	0
RTSum - 0010858-15.2015.5.18.0010	23/09/15	30/09/15	7
RTSum - 0010860-82.2015.5.18.0010	23/09/15	08/12/15	76
RTSum - 0010865-07.2015.5.18.0010	28/09/15	17/11/15	50
RTSum - 0010868-59.2015.5.18.0010	28/09/15	28/09/15	0
RTSum - 0010870-29.2015.5.18.0010	29/09/15	09/10/15	10
RTSum - 0010874-66.2015.5.18.0010	29/09/15	29/09/15	0
RTSum - 0010877-21.2015.5.18.0010	29/09/15	03/12/15	65
RTSum - 0010882-77.2014.5.18.0010	13/08/14	11/03/15	210

Legenda:
1ª Aud.: Data da primeira audiência que ocorrer, Inicial ou UNA;
Enc. da Instrução: Data da conclusão para proferir sentença;
Prazo: Quantidade de dias decorridos da 1ª aud. até o encerramento da instrução.



PRAZO MÉDIO ENTRE A 1ª AUDIÊNCIA E O ENCERRAMENTO DA INSTRUÇÃO - 10ª VARA DO TRABALHO DE GOIÂNIA

Sem magistrado

SUMARÍSSIMO

Qtd	Prazo Médio
619	43,29

Nr. Processo	1ª Aud.	Enc. Instrução.	Prazo
RTSum - 0010886-80.2015.5.18.0010	29/09/15	17/11/15	49
RTSum - 0010888-74.2015.5.18.0002	17/08/15	17/08/15	0
RTSum - 0010891-05.2015.5.18.0010	30/09/15	30/09/15	0
RTSum - 0010895-42.2015.5.18.0010	27/07/15	27/07/15	0
RTSum - 0010896-27.2015.5.18.0010	24/09/15	09/12/15	76
RTSum - 0010901-49.2015.5.18.0010	27/07/15	28/08/15	32
RTSum - 0010903-19.2015.5.18.0010	12/08/15	12/08/15	0
RTSum - 0010904-04.2015.5.18.0010	27/07/15	27/07/15	0
RTSum - 0010907-56.2015.5.18.0010	27/07/15	27/07/15	0
RTSum - 0010909-26.2015.5.18.0010	18/08/15	02/09/15	15
RTSum - 0010910-11.2015.5.18.0010	19/08/15	08/09/15	20
RTSum - 0010911-30.2014.5.18.0010	14/08/14	28/05/15	287
RTSum - 0010911-93.2015.5.18.0010	24/09/15	24/09/15	0
RTSum - 0010916-18.2015.5.18.0010	28/07/15	28/07/15	0
RTSum - 0010919-70.2015.5.18.0010	28/07/15	03/09/15	37
RTSum - 0010920-55.2015.5.18.0010	28/07/15	28/07/15	0
RTSum - 0010921-40.2015.5.18.0010	28/07/15	28/07/15	0
RTSum - 0010923-10.2015.5.18.0010	29/07/15	29/07/15	0
RTSum - 0010932-60.2015.5.18.0013	03/08/15	03/08/15	0
RTSum - 0010935-24.2015.5.18.0010	30/07/15	29/09/15	61
RTSum - 0010936-33.2015.5.18.0002	12/08/15	20/08/15	8
RTSum - 0010938-03.2015.5.18.0002	24/08/15	24/08/15	0
RTSum - 0010938-76.2015.5.18.0010	30/07/15	08/09/15	40
RTSum - 0010939-61.2015.5.18.0010	30/07/15	08/09/15	40

Legenda:
1ª Aud.: Data da primeira audiência que ocorrer, Inicial ou UNA;
Enc. da Instrução: Data da conclusão para proferir sentença;
Prazo: Quantidade de dias decorridos da 1ª aud. até o encerramento da instrução.



PRAZO MÉDIO ENTRE A 1ª AUDIÊNCIA E O ENCERRAMENTO DA INSTRUÇÃO - 10ª VARA DO TRABALHO DE GOIÂNIA

Sem magistrado

SUMARÍSSIMO

Qtd	Prazo Médio
619	43,29

Nr. Processo	1ª Aud.	Enc. Instrução.	Prazo
RTSum - 0010944-83.2015.5.18.0010	30/07/15	08/09/15	40
RTSum - 0010946-53.2015.5.18.0010	03/08/15	03/08/15	0
RTSum - 0010949-08.2015.5.18.0010	03/08/15	03/08/15	0
RTSum - 0010953-45.2015.5.18.0010	04/08/15	08/10/15	65
RTSum - 0010955-15.2015.5.18.0010	28/07/15	31/07/15	3
RTSum - 0010960-37.2015.5.18.0010	14/09/15	19/10/15	35
RTSum - 0010965-59.2015.5.18.0010	22/09/15	22/09/15	0
RTSum - 0010972-51.2015.5.18.0010	05/08/15	11/11/15	98
RTSum - 0010972-85.2014.5.18.0010	26/08/14	20/03/15	206
RTSum - 0010974-24.2015.5.18.0009	20/08/15	23/09/15	34
RTSum - 0010975-06.2015.5.18.0010	06/08/15	06/08/15	0
RTSum - 0010978-58.2015.5.18.0010	06/08/15	31/08/15	25
RTSum - 0010987-20.2015.5.18.0010	12/08/15	12/08/15	0
RTSum - 0010989-87.2015.5.18.0010	12/08/15	28/09/15	47
RTSum - 0010990-72.2015.5.18.0010	12/08/15	16/10/15	65
RTSum - 0010993-27.2015.5.18.0010	13/08/15	13/08/15	0
RTSum - 0010994-12.2015.5.18.0010	13/08/15	13/08/15	0
RTSum - 0010997-64.2015.5.18.0010	13/08/15	15/09/15	33
RTSum - 0010999-34.2015.5.18.0010	13/08/15	06/10/15	54
RTSum - 0011007-11.2015.5.18.0010	17/08/15	15/10/15	59
RTSum - 0011008-93.2015.5.18.0010	17/08/15	17/08/15	0
RTSum - 0011009-78.2015.5.18.0010	17/08/15	15/09/15	29
RTSum - 0011011-48.2015.5.18.0010	19/08/15	19/08/15	0
RTSum - 0011024-47.2015.5.18.0010	18/08/15	01/09/15	14

Legenda:
1ª Aud.: Data da primeira audiência que ocorrer, Inicial ou UNA;
Enc. da Instrução: Data da conclusão para proferir sentença;
Prazo: Quantidade de dias decorridos da 1ª aud. até o encerramento da instrução.



PRAZO MÉDIO ENTRE A 1ª AUDIÊNCIA E O ENCERRAMENTO DA INSTRUÇÃO - 10ª VARA DO TRABALHO DE GOIÂNIA

Sem magistrado

SUMARÍSSIMO

Qtd	Prazo Médio
619	43,29

Nr. Processo	1ª Aud.	Enc. Instrução.	Prazo
RTSum - 0011025-32.2015.5.18.0010	18/08/15	18/08/15	0
RTSum - 0011028-84.2015.5.18.0010	19/08/15	04/11/15	77
RTSum - 0011029-45.2015.5.18.0018	11/09/15	13/11/15	63
RTSum - 0011034-91.2015.5.18.0010	19/08/15	09/09/15	21
RTSum - 0011035-76.2015.5.18.0010	19/08/15	19/08/15	0
RTSum - 0011038-31.2015.5.18.0010	20/08/15	20/08/15	0
RTSum - 0011039-16.2015.5.18.0010	20/08/15	20/08/15	0
RTSum - 0011048-75.2015.5.18.0010	21/08/15	05/10/15	45
RTSum - 0011052-15.2015.5.18.0010	21/08/15	21/08/15	0
RTSum - 0011053-03.2015.5.18.0009	05/11/15	05/11/15	0
RTSum - 0011053-97.2015.5.18.0010	21/08/15	23/09/15	33
RTSum - 0011054-82.2015.5.18.0010	21/08/15	21/08/15	0
RTSum - 0011056-52.2015.5.18.0010	21/08/15	21/08/15	0
RTSum - 0011057-37.2015.5.18.0010	24/08/15	27/08/15	3
RTSum - 0011058-22.2015.5.18.0010	24/08/15	24/08/15	0
RTSum - 0011063-44.2015.5.18.0010	24/08/15	16/09/15	23
RTSum - 0011065-14.2015.5.18.0010	24/08/15	24/08/15	0
RTSum - 0011067-81.2015.5.18.0010	24/08/15	24/08/15	0
RTSum - 0011070-36.2015.5.18.0010	25/08/15	15/09/15	21
RTSum - 0011072-06.2015.5.18.0010	25/08/15	05/10/15	41
RTSum - 0011080-98.2015.5.18.0004	20/08/15	22/10/15	63
RTSum - 0011084-20.2015.5.18.0010	25/08/15	30/09/15	36
RTSum - 0011087-72.2015.5.18.0010	26/08/15	09/10/15	44
RTSum - 0011088-57.2015.5.18.0010	26/08/15	05/10/15	40

Legenda:
1ª Aud.: Data da primeira audiência que ocorrer, Inicial ou UNA;
Enc. da Instrução: Data da conclusão para proferir sentença;
Prazo: Quantidade de dias decorridos da 1ª aud. até o encerramento da instrução.



PRAZO MÉDIO ENTRE A 1ª AUDIÊNCIA E O ENCERRAMENTO DA INSTRUÇÃO - 10ª VARA DO TRABALHO DE GOIÂNIA

Sem magistrado

SUMARÍSSIMO

Qtd	Prazo Médio
619	43,29

Nr. Processo	1ª Aud.	Enc. Instrução.	Prazo
RTSum - 0011088-91.2014.5.18.0010	30/07/14	15/05/15	289
RTSum - 0011090-27.2015.5.18.0010	26/08/15	26/08/15	0
RTSum - 0011092-94.2015.5.18.0010	23/10/15	05/11/15	13
RTSum - 0011100-71.2015.5.18.0010	26/08/15	30/09/15	35
RTSum - 0011102-41.2015.5.18.0010	26/08/15	26/08/15	0
RTSum - 0011104-11.2015.5.18.0010	27/08/15	08/10/15	42
RTSum - 0011106-78.2015.5.18.0010	27/08/15	27/08/15	0
RTSum - 0011107-63.2015.5.18.0010	23/10/15	23/10/15	0
RTSum - 0011108-48.2015.5.18.0010	27/08/15	27/08/15	0
RTSum - 0011109-33.2015.5.18.0010	27/08/15	27/08/15	0
RTSum - 0011110-18.2015.5.18.0010	28/08/15	28/08/15	0
RTSum - 0011115-40.2015.5.18.0010	28/08/15	24/11/15	88
RTSum - 0011118-92.2015.5.18.0010	28/08/15	28/08/15	0
RTSum - 0011123-17.2015.5.18.0010	31/08/15	11/11/15	72
RTSum - 0011125-84.2015.5.18.0010	28/08/15	16/11/15	80
RTSum - 0011126-06.2014.5.18.0010	09/09/14	29/08/15	354
RTSum - 0011127-54.2015.5.18.0010	31/08/15	31/08/15	0
RTSum - 0011128-39.2015.5.18.0010	31/08/15	31/08/15	0
RTSum - 0011130-09.2015.5.18.0010	31/08/15	31/08/15	0
RTSum - 0011132-76.2015.5.18.0010	31/08/15	31/08/15	0
RTSum - 0011133-95.2014.5.18.0010	09/09/14	26/01/15	139
RTSum - 0011134-80.2014.5.18.0010	09/09/14	23/02/15	167
RTSum - 0011135-31.2015.5.18.0010	01/09/15	01/09/15	0
RTSum - 0011135-65.2014.5.18.0010	09/09/14	22/01/15	135

Legenda:
1ª Aud.: Data da primeira audiência que ocorrer, Inicial ou UNA;
Enc. da Instrução: Data da conclusão para proferir sentença;
Prazo: Quantidade de dias decorridos da 1ª aud. até o encerramento da instrução.



PRAZO MÉDIO ENTRE A 1ª AUDIÊNCIA E O ENCERRAMENTO DA INSTRUÇÃO - 10ª VARA DO TRABALHO DE GOIÂNIA

Sem magistrado

SUMARÍSSIMO

Qtd	Prazo Médio
619	43,29

Nr. Processo	1ª Aud.	Enc. Instrução.	Prazo
RTSum - 0011136-16.2015.5.18.0010	01/09/15	01/09/15	0
RTSum - 0011137-98.2015.5.18.0010	01/09/15	01/09/15	0
RTSum - 0011139-68.2015.5.18.0010	01/09/15	01/12/15	91
RTSum - 0011140-53.2015.5.18.0010	25/09/15	18/11/15	54
RTSum - 0011143-08.2015.5.18.0010	02/09/15	23/09/15	21
RTSum - 0011148-33.2015.5.18.0009	01/10/15	01/10/15	0
RTSum - 0011149-15.2015.5.18.0010	03/09/15	13/10/15	40
RTSum - 0011152-67.2015.5.18.0010	11/09/15	23/10/15	42
RTSum - 0011161-29.2015.5.18.0010	11/09/15	11/09/15	0
RTSum - 0011163-96.2015.5.18.0010	14/09/15	14/09/15	0
RTSum - 0011164-81.2015.5.18.0010	14/09/15	14/09/15	0
RTSum - 0011168-21.2015.5.18.0010	14/09/15	14/09/15	0
RTSum - 0011169-40.2014.5.18.0010	11/09/14	07/04/15	208
RTSum - 0011173-43.2015.5.18.0010	10/09/15	10/09/15	0
RTSum - 0011174-28.2015.5.18.0010	14/09/15	14/09/15	0
RTSum - 0011179-21.2013.5.18.0010	31/10/13	21/05/15	567
RTSum - 0011184-72.2015.5.18.0010	23/09/15	23/09/15	0
RTSum - 0011187-27.2015.5.18.0010	23/09/15	23/09/15	0
RTSum - 0011189-65.2013.5.18.0010	31/10/13	21/05/15	567
RTSum - 0011189-94.2015.5.18.0010	21/09/15	27/10/15	36
RTSum - 0011191-64.2015.5.18.0010	23/09/15	23/09/15	0
RTSum - 0011193-34.2015.5.18.0010	23/09/15	23/09/15	0
RTSum - 0011195-04.2015.5.18.0010	24/09/15	24/09/15	0
RTSum - 0011203-78.2015.5.18.0010	30/09/15	30/09/15	0

Legenda:

1ª Aud.: Data da primeira audiência que ocorrer, Inicial ou UNA;

Enc. da Instrução: Data da conclusão para proferir sentença;

Prazo: Quantidade de dias decorridos da 1ª aud. até o encerramento da instrução.



PRAZO MÉDIO ENTRE A 1ª AUDIÊNCIA E O ENCERRAMENTO DA INSTRUÇÃO - 10ª VARA DO TRABALHO DE GOIÂNIA

Sem magistrado

SUMARÍSSIMO

Qtd	Prazo Médio
619	43,29

Nr. Processo	1ª Aud.	Enc. Instrução.	Prazo
RTSum - 0011204-63.2015.5.18.0010	30/09/15	30/09/15	0
RTSum - 0011205-48.2015.5.18.0010	30/09/15	03/11/15	34
RTSum - 0011206-33.2015.5.18.0010	13/10/15	16/12/15	64
RTSum - 0011208-03.2015.5.18.0010	01/10/15	01/10/15	0
RTSum - 0011209-85.2015.5.18.0010	01/10/15	01/10/15	0
RTSum - 0011213-25.2015.5.18.0010	01/10/15	01/10/15	0
RTSum - 0011214-28.2015.5.18.0004	02/09/15	22/10/15	50
RTSum - 0011218-18.2013.5.18.0010	10/10/13	21/05/15	588
RTSum - 0011218-47.2015.5.18.0010	02/10/15	05/11/15	34
RTSum - 0011222-66.2015.5.18.0016	20/10/15	20/10/15	0
RTSum - 0011227-09.2015.5.18.0010	23/10/15	26/11/15	34
RTSum - 0011230-53.2013.5.18.0003	12/11/13	28/05/15	562
RTSum - 0011231-55.2015.5.18.0007	16/10/15	17/12/15	62
RTSum - 0011232-31.2015.5.18.0010	23/10/15	24/11/15	32
RTSum - 0011234-35.2014.5.18.0010	30/09/14	11/02/15	134
RTSum - 0011234-98.2015.5.18.0010	23/10/15	26/10/15	3
RTSum - 0011236-68.2015.5.18.0010	02/10/15	17/11/15	46
RTSum - 0011246-15.2015.5.18.0010	06/11/15	06/11/15	0
RTSum - 0011250-52.2015.5.18.0010	12/11/15	12/11/15	0
RTSum - 0011252-56.2014.5.18.0010	02/10/14	15/04/15	195
RTSum - 0011254-89.2015.5.18.0010	08/10/15	14/10/15	6
RTSum - 0011258-29.2015.5.18.0010	20/08/15	20/08/15	0
RTSum - 0011259-14.2015.5.18.0010	18/09/15	19/10/15	31
RTSum - 0011260-96.2015.5.18.0010	11/09/15	11/09/15	0

Legenda:
1ª Aud.: Data da primeira audiência que ocorrer, Inicial ou UNA;
Enc. da Instrução: Data da conclusão para proferir sentença;
Prazo: Quantidade de dias decorridos da 1ª aud. até o encerramento da instrução.



PRAZO MÉDIO ENTRE A 1ª AUDIÊNCIA E O ENCERRAMENTO DA INSTRUÇÃO - 10ª VARA DO TRABALHO DE GOIÂNIA

Sem magistrado

SUMARÍSSIMO

Qtd	Prazo Médio
619	43,29

Nr. Processo	1ª Aud.	Enc. Instrução.	Prazo
RTSum - 0011264-36.2015.5.18.0010	02/09/15	02/09/15	0
RTSum - 0011268-10.2014.5.18.0010	07/10/14	24/02/15	140
RTSum - 0011270-46.2015.5.18.0009	21/10/15	02/12/15	42
RTSum - 0011272-07.2015.5.18.0012	15/10/15	10/11/15	26
RTSum - 0011273-95.2015.5.18.0010	17/09/15	17/09/15	0
RTSum - 0011274-80.2015.5.18.0010	19/08/15	19/08/15	0
RTSum - 0011279-05.2015.5.18.0010	21/09/15	21/09/15	0
RTSum - 0011282-57.2015.5.18.0010	13/10/15	13/10/15	0
RTSum - 0011286-94.2015.5.18.0010	13/10/15	13/10/15	0
RTSum - 0011287-79.2015.5.18.0010	18/09/15	30/11/15	73
RTSum - 0011291-19.2015.5.18.0010	08/10/15	27/10/15	19
RTSum - 0011292-38.2014.5.18.0010	14/10/14	02/03/15	139
RTSum - 0011293-86.2015.5.18.0010	23/10/15	05/11/15	13
RTSum - 0011295-47.2015.5.18.0013	09/10/15	09/10/15	0
RTSum - 0011296-41.2015.5.18.0010	09/10/15	25/11/15	47
RTSum - 0011301-63.2015.5.18.0010	09/10/15	30/11/15	52
RTSum - 0011302-48.2015.5.18.0010	09/10/15	09/10/15	0
RTSum - 0011304-12.2015.5.18.0012	21/10/15	21/10/15	0
RTSum - 0011309-40.2015.5.18.0010	08/10/15	08/10/15	0
RTSum - 0011310-25.2015.5.18.0010	14/10/15	04/12/15	51
RTSum - 0011312-92.2015.5.18.0010	14/10/15	14/10/15	0
RTSum - 0011313-77.2015.5.18.0010	14/10/15	02/12/15	49
RTSum - 0011314-62.2015.5.18.0010	14/10/15	14/10/15	0
RTSum - 0011321-54.2015.5.18.0010	15/10/15	13/11/15	29

Legenda:
1ª Aud.: Data da primeira audiência que ocorrer, Inicial ou UNA;
Enc. da Instrução: Data da conclusão para proferir sentença;
Prazo: Quantidade de dias decorridos da 1ª aud. até o encerramento da instrução.



PRAZO MÉDIO ENTRE A 1ª AUDIÊNCIA E O ENCERRAMENTO DA INSTRUÇÃO - 10ª VARA DO TRABALHO DE GOIÂNIA

Sem magistrado

SUMARÍSSIMO

Qtd	Prazo Médio
619	43,29

Nr. Processo	1ª Aud.	Enc. Instrução.	Prazo
RTSum - 0011323-24.2015.5.18.0010	15/10/15	19/10/15	4
RTSum - 0011326-76.2015.5.18.0010	15/10/15	20/10/15	5
RTSum - 0011328-46.2015.5.18.0010	16/10/15	16/10/15	0
RTSum - 0011329-31.2015.5.18.0010	16/10/15	16/10/15	0
RTSum - 0011341-21.2015.5.18.0018	19/10/15	17/11/15	29
RTSum - 0011342-30.2015.5.18.0010	17/09/15	17/09/15	0
RTSum - 0011347-86.2014.5.18.0010	21/10/14	03/03/15	133
RTSum - 0011348-37.2015.5.18.0010	20/10/15	20/10/15	0
RTSum - 0011349-22.2015.5.18.0010	19/10/15	19/10/15	0
RTSum - 0011350-07.2015.5.18.0010	19/10/15	19/10/15	0
RTSum - 0011351-89.2015.5.18.0010	19/10/15	09/12/15	51
RTSum - 0011353-59.2015.5.18.0010	20/10/15	20/10/15	0
RTSum - 0011354-44.2015.5.18.0010	21/10/15	21/10/15	0
RTSum - 0011357-96.2015.5.18.0010	21/10/15	21/10/15	0
RTSum - 0011364-88.2015.5.18.0010	16/10/15	16/10/15	0
RTSum - 0011365-73.2015.5.18.0010	22/10/15	22/10/15	0
RTSum - 0011368-28.2015.5.18.0010	22/10/15	22/10/15	0
RTSum - 0011372-65.2015.5.18.0010	23/10/15	23/10/15	0
RTSum - 0011379-57.2015.5.18.0010	23/10/15	23/10/15	0
RTSum - 0011383-37.2014.5.18.0008	22/10/14	03/07/15	254
RTSum - 0011384-79.2015.5.18.0010	23/10/15	07/12/15	45
RTSum - 0011392-56.2015.5.18.0010	20/10/15	20/10/15	0
RTSum - 0011393-41.2015.5.18.0010	23/10/15	23/10/15	0
RTSum - 0011399-48.2015.5.18.0010	26/10/15	26/10/15	0

Legenda:
1ª Aud.: Data da primeira audiência que ocorrer, Inicial ou UNA;
Enc. da Instrução: Data da conclusão para proferir sentença;
Prazo: Quantidade de dias decorridos da 1ª aud. até o encerramento da instrução.



PRAZO MÉDIO ENTRE A 1ª AUDIÊNCIA E O ENCERRAMENTO DA INSTRUÇÃO - 10ª VARA DO TRABALHO DE GOIÂNIA

Sem magistrado

SUMARÍSSIMO

Qtd	Prazo Médio
619	43,29

Nr. Processo	1ª Aud.	Enc. Instrução.	Prazo
RTSum - 0011401-18.2015.5.18.0010	26/10/15	26/10/15	0
RTSum - 0011402-03.2015.5.18.0010	27/10/15	06/11/15	10
RTSum - 0011403-85.2015.5.18.0010	26/10/15	26/10/15	0
RTSum - 0011409-92.2015.5.18.0010	27/10/15	12/11/15	16
RTSum - 0011410-77.2015.5.18.0010	27/10/15	27/10/15	0
RTSum - 0011412-47.2015.5.18.0010	27/10/15	24/11/15	28
RTSum - 0011413-66.2014.5.18.0010	30/10/14	26/03/15	147
RTSum - 0011414-17.2015.5.18.0010	27/10/15	27/10/15	0
RTSum - 0011418-54.2015.5.18.0010	28/10/15	03/11/15	6
RTSum - 0011419-39.2015.5.18.0010	28/10/15	13/11/15	16
RTSum - 0011424-76.2015.5.18.0005	26/10/15	13/11/15	18
RTSum - 0011431-53.2015.5.18.0010	28/10/15	28/10/15	0
RTSum - 0011435-90.2015.5.18.0010	27/10/15	27/10/15	0
RTSum - 0011439-27.2015.5.18.0011	16/10/15	16/10/15	0
RTSum - 0011443-04.2014.5.18.0010	03/11/14	29/01/15	87
RTSum - 0011444-52.2015.5.18.0010	29/10/15	29/10/15	0
RTSum - 0011457-51.2015.5.18.0010	05/11/15	06/11/15	1
RTSum - 0011460-06.2015.5.18.0010	09/10/15	09/10/15	0
RTSum - 0011461-88.2015.5.18.0010	03/11/15	03/11/15	0
RTSum - 0011472-54.2014.5.18.0010	05/11/14	25/03/15	140
RTSum - 0011486-04.2015.5.18.0010	25/09/15	25/09/15	0
RTSum - 0011489-56.2015.5.18.0010	25/09/15	25/09/15	0
RTSum - 0011490-41.2015.5.18.0010	25/09/15	25/09/15	0
RTSum - 0011496-48.2015.5.18.0010	25/09/15	16/10/15	21

Legenda:
1ª Aud.: Data da primeira audiência que ocorrer, Inicial ou UNA;
Enc. da Instrução: Data da conclusão para proferir sentença;
Prazo: Quantidade de dias decorridos da 1ª aud. até o encerramento da instrução.



PRAZO MÉDIO ENTRE A 1ª AUDIÊNCIA E O ENCERRAMENTO DA INSTRUÇÃO - 10ª VARA DO TRABALHO DE GOIÂNIA

Sem magistrado

SUMARÍSSIMO

Qtd	Prazo Médio
619	43,29

Nr. Processo	1ª Aud.	Enc. Instrução.	Prazo
RTSum - 0011498-18.2015.5.18.0010	25/09/15	20/10/15	25
RTSum - 0011498-52.2014.5.18.0010	06/11/14	28/01/15	83
RTSum - 0011500-76.2015.5.18.0013	25/09/15	25/09/15	0
RTSum - 0011501-76.2015.5.18.0008	25/09/15	09/10/15	14
RTSum - 0011506-92.2015.5.18.0010	01/10/15	01/10/15	0
RTSum - 0011507-77.2015.5.18.0010	04/11/15	12/11/15	8
RTSum - 0011508-62.2015.5.18.0010	23/10/15	23/10/15	0
RTSum - 0011510-32.2015.5.18.0010	04/11/15	04/11/15	0
RTSum - 0011512-36.2014.5.18.0010	27/01/15	27/01/15	0
RTSum - 0011515-54.2015.5.18.0010	04/11/15	04/11/15	0
RTSum - 0011518-09.2015.5.18.0010	06/11/15	06/11/15	0
RTSum - 0011520-76.2015.5.18.0010	16/10/15	23/10/15	7
RTSum - 0011522-46.2015.5.18.0010	16/10/15	17/12/15	62
RTSum - 0011524-16.2015.5.18.0010	16/10/15	16/10/15	0
RTSum - 0011530-23.2015.5.18.0010	06/11/15	06/11/15	0
RTSum - 0011535-79.2014.5.18.0010	12/11/14	05/02/15	85
RTSum - 0011537-49.2014.5.18.0010	12/11/14	28/01/15	77
RTSum - 0011538-97.2015.5.18.0010	16/10/15	09/12/15	54
RTSum - 0011543-56.2014.5.18.0010	05/11/14	20/11/15	380
RTSum - 0011548-78.2014.5.18.0010	26/11/14	27/05/15	182
RTSum - 0011550-29.2015.5.18.0005	16/10/15	16/10/15	0
RTSum - 0011550-48.2014.5.18.0010	26/11/14	23/02/15	89
RTSum - 0011553-60.2015.5.18.0012	16/11/15	16/11/15	0
RTSum - 0011559-73.2015.5.18.0010	16/10/15	16/10/15	0

Legenda:
1ª Aud.: Data da primeira audiência que ocorrer, Inicial ou UNA;
Enc. da Instrução: Data da conclusão para proferir sentença;
Prazo: Quantidade de dias decorridos da 1ª aud. até o encerramento da instrução.



PRAZO MÉDIO ENTRE A 1ª AUDIÊNCIA E O ENCERRAMENTO DA INSTRUÇÃO - 10ª VARA DO TRABALHO DE GOIÂNIA

Sem magistrado

SUMARÍSSIMO

Qtd	Prazo Médio
619	43,29

Nr. Processo	1ª Aud.	Enc. Instrução.	Prazo
RTSum - 0011560-92.2014.5.18.0010	13/11/14	22/04/15	160
RTSum - 0011568-06.2013.5.18.0010	28/02/14	27/01/15	333
RTSum - 0011568-35.2015.5.18.0010	09/11/15	09/11/15	0
RTSum - 0011571-87.2015.5.18.0010	26/11/15	26/11/15	0
RTSum - 0011573-57.2015.5.18.0010	10/11/15	10/11/15	0
RTSum - 0011578-79.2015.5.18.0010	10/11/15	18/12/15	38
RTSum - 0011589-11.2015.5.18.0010	10/11/15	10/11/15	0
RTSum - 0011592-63.2015.5.18.0010	18/11/15	19/11/15	1
RTSum - 0011600-40.2015.5.18.0010	08/10/15	08/10/15	0
RTSum - 0011601-25.2015.5.18.0010	10/11/15	10/11/15	0
RTSum - 0011605-62.2015.5.18.0010	10/11/15	10/11/15	0
RTSum - 0011605-96.2014.5.18.0010	25/11/14	25/03/15	120
RTSum - 0011606-60.2014.5.18.0017	04/12/14	29/01/15	56
RTSum - 0011615-09.2015.5.18.0010	16/10/15	16/10/15	0
RTSum - 0011617-76.2015.5.18.0010	11/11/15	11/11/15	0
RTSum - 0011618-61.2015.5.18.0010	11/11/15	11/11/15	0
RTSum - 0011619-80.2014.5.18.0010	27/11/14	09/03/15	102
RTSum - 0011620-31.2015.5.18.0010	12/11/15	12/11/15	0
RTSum - 0011620-65.2014.5.18.0010	27/11/14	23/01/15	57
RTSum - 0011626-72.2014.5.18.0010	28/11/14	06/02/15	70
RTSum - 0011634-15.2015.5.18.0010	16/11/15	16/11/15	0
RTSum - 0011634-49.2014.5.18.0010	02/12/14	21/01/15	50
RTSum - 0011646-29.2015.5.18.0010	17/11/15	18/12/15	31
RTSum - 0011647-14.2015.5.18.0010	18/11/15	18/11/15	0

Legenda:
1ª Aud.: Data da primeira audiência que ocorrer, Inicial ou UNA;
Enc. da Instrução: Data da conclusão para proferir sentença;
Prazo: Quantidade de dias decorridos da 1ª aud. até o encerramento da instrução.



PRAZO MÉDIO ENTRE A 1ª AUDIÊNCIA E O ENCERRAMENTO DA INSTRUÇÃO - 10ª VARA DO TRABALHO DE GOIÂNIA

Sem magistrado

SUMARÍSSIMO

Qtd	Prazo Médio
619	43,29

Nr. Processo	1ª Aud.	Enc. Instrução.	Prazo
RTSum - 0011663-02.2014.5.18.0010	24/02/15	24/02/15	0
RTSum - 0011664-84.2014.5.18.0010	11/12/14	06/02/15	57
RTSum - 0011665-14.2015.5.18.0017	21/10/15	07/12/15	47
RTSum - 0011666-54.2014.5.18.0010	12/01/15	12/01/15	0
RTSum - 0011669-09.2014.5.18.0010	12/01/15	12/01/15	0
RTSum - 0011670-91.2014.5.18.0010	13/01/15	13/01/15	0
RTSum - 0011675-16.2014.5.18.0010	28/01/15	28/01/15	0
RTSum - 0011676-98.2014.5.18.0010	13/01/15	13/01/15	0
RTSum - 0011677-83.2014.5.18.0010	13/01/15	13/01/15	0
RTSum - 0011680-04.2015.5.18.0010	23/11/15	23/11/15	0
RTSum - 0011680-38.2014.5.18.0010	19/01/15	19/01/15	0
RTSum - 0011686-45.2014.5.18.0010	19/01/15	10/04/15	81
RTSum - 0011687-30.2014.5.18.0010	19/01/15	19/01/15	0
RTSum - 0011687-93.2015.5.18.0010	23/11/15	23/11/15	0
RTSum - 0011692-64.2014.5.18.0006	10/12/14	11/02/15	63
RTSum - 0011693-03.2015.5.18.0010	23/11/15	23/11/15	0
RTSum - 0011695-07.2014.5.18.0010	02/02/15	02/02/15	0
RTSum - 0011695-70.2015.5.18.0010	24/11/15	24/11/15	0
RTSum - 0011697-40.2015.5.18.0010	24/11/15	04/12/15	10
RTSum - 0011697-74.2014.5.18.0010	02/02/15	02/02/15	0
RTSum - 0011699-62.2014.5.18.0004	21/01/15	21/01/15	0
RTSum - 0011703-18.2013.5.18.0010	13/02/14	27/04/15	438
RTSum - 0011705-17.2015.5.18.0010	25/11/15	25/11/15	0
RTSum - 0011708-18.2014.5.18.0006	19/01/15	19/01/15	0

Legenda:
1ª Aud.: Data da primeira audiência que ocorrer, Inicial ou UNA;
Enc. da Instrução: Data da conclusão para proferir sentença;
Prazo: Quantidade de dias decorridos da 1ª aud. até o encerramento da instrução.



PRAZO MÉDIO ENTRE A 1ª AUDIÊNCIA E O ENCERRAMENTO DA INSTRUÇÃO - 10ª VARA DO TRABALHO DE GOIÂNIA

Sem magistrado

SUMARÍSSIMO

Qtd	Prazo Médio
619	43,29

Nr. Processo	1ª Aud.	Enc. Instrução.	Prazo
RTSum - 0011711-97.2015.5.18.0018	24/11/15	24/11/15	0
RTSum - 0011713-91.2015.5.18.0010	23/11/15	23/11/15	0
RTSum - 0011714-13.2014.5.18.0010	06/11/14	27/01/15	82
RTSum - 0011714-76.2015.5.18.0010	27/11/15	27/11/15	0
RTSum - 0011719-98.2015.5.18.0010	23/11/15	15/12/15	22
RTSum - 0011721-68.2015.5.18.0010	27/11/15	27/11/15	0
RTSum - 0011732-34.2014.5.18.0010	19/01/15	19/01/15	0
RTSum - 0011735-52.2015.5.18.0010	30/11/15	30/11/15	0
RTSum - 0011735-86.2014.5.18.0010	19/01/15	02/02/15	14
RTSum - 0011736-71.2014.5.18.0010	02/02/15	02/02/15	0
RTSum - 0011740-11.2014.5.18.0010	19/01/15	19/01/15	0
RTSum - 0011741-93.2014.5.18.0010	19/01/15	19/01/15	0
RTSum - 0011744-32.2015.5.18.0004	23/11/15	23/11/15	0
RTSum - 0011745-96.2015.5.18.0010	01/12/15	01/12/15	0
RTSum - 0011746-18.2014.5.18.0010	20/01/15	20/01/15	0
RTSum - 0011747-03.2014.5.18.0010	20/01/15	20/01/15	0
RTSum - 0011748-51.2015.5.18.0010	01/12/15	01/12/15	0
RTSum - 0011748-85.2014.5.18.0010	20/01/15	13/04/15	83
RTSum - 0011750-55.2014.5.18.0010	20/01/15	20/01/15	0
RTSum - 0011752-25.2014.5.18.0010	20/01/15	20/01/15	0
RTSum - 0011753-73.2015.5.18.0010	27/11/15	27/11/15	0
RTSum - 0011754-92.2014.5.18.0010	21/01/15	21/01/15	0
RTSum - 0011759-17.2014.5.18.0010	21/01/15	21/01/15	0
RTSum - 0011762-35.2015.5.18.0010	03/12/15	03/12/15	0

Legenda:
1ª Aud.: Data da primeira audiência que ocorrer, Inicial ou UNA;
Enc. da Instrução: Data da conclusão para proferir sentença;
Prazo: Quantidade de dias decorridos da 1ª aud. até o encerramento da instrução.



PRAZO MÉDIO ENTRE A 1ª AUDIÊNCIA E O ENCERRAMENTO DA INSTRUÇÃO - 10ª VARA DO TRABALHO DE GOIÂNIA

Sem magistrado

SUMARÍSSIMO

Qtd	Prazo Médio
619	43,29

Nr. Processo	1ª Aud.	Enc. Instrução.	Prazo
RTSum - 0011764-39.2014.5.18.0010	21/01/15	21/01/15	0
RTSum - 0011767-91.2014.5.18.0010	21/01/15	21/01/15	0
RTSum - 0011768-42.2015.5.18.0010	04/12/15	04/12/15	0
RTSum - 0011771-31.2014.5.18.0010	21/01/15	21/01/15	0
RTSum - 0011772-16.2014.5.18.0010	21/01/15	21/01/15	0
RTSum - 0011774-83.2014.5.18.0010	22/01/15	22/01/15	0
RTSum - 0011775-68.2014.5.18.0010	22/01/15	22/01/15	0
RTSum - 0011777-38.2014.5.18.0010	22/01/15	22/01/15	0
RTSum - 0011778-86.2015.5.18.0010	04/12/15	04/12/15	0
RTSum - 0011779-08.2014.5.18.0010	22/01/15	22/01/15	0
RTSum - 0011781-75.2014.5.18.0010	22/01/15	23/01/15	1
RTSum - 0011784-30.2014.5.18.0010	22/01/15	30/03/15	67
RTSum - 0011785-15.2014.5.18.0010	22/01/15	23/01/15	1
RTSum - 0011787-82.2014.5.18.0010	22/01/15	22/01/15	0
RTSum - 0011789-52.2014.5.18.0010	23/01/15	23/01/15	0
RTSum - 0011794-40.2015.5.18.0010	07/12/15	07/12/15	0
RTSum - 0011795-59.2014.5.18.0010	23/01/15	23/01/15	0
RTSum - 0011796-44.2014.5.18.0010	23/01/15	23/01/15	0
RTSum - 0011801-87.2014.5.18.0003	28/01/15	28/01/15	0
RTSum - 0011802-17.2015.5.18.0010	09/12/15	10/12/15	1
RTSum - 0011807-39.2015.5.18.0010	09/12/15	09/12/15	0
RTSum - 0011808-24.2015.5.18.0010	09/12/15	18/12/15	9
RTSum - 0011822-42.2014.5.18.0010	28/01/15	28/01/15	0
RTSum - 0011824-12.2014.5.18.0010	26/11/14	27/01/15	62

Legenda:
1ª Aud.: Data da primeira audiência que ocorrer, Inicial ou UNA;
Enc. da Instrução: Data da conclusão para proferir sentença;
Prazo: Quantidade de dias decorridos da 1ª aud. até o encerramento da instrução.



PRAZO MÉDIO ENTRE A 1ª AUDIÊNCIA E O ENCERRAMENTO DA INSTRUÇÃO - 10ª VARA DO TRABALHO DE GOIÂNIA

Sem magistrado

SUMARÍSSIMO

Qtd	Prazo Médio
619	43,29

Nr. Processo	1ª Aud.	Enc. Instrução.	Prazo
RTSum - 0011825-94.2014.5.18.0010	28/01/15	28/01/15	0
RTSum - 0011826-36.2015.5.18.0013	30/11/15	09/12/15	9
RTSum - 0011832-86.2014.5.18.0010	03/02/15	03/02/15	0
RTSum - 0011833-37.2015.5.18.0010	08/12/15	08/12/15	0
RTSum - 0011833-71.2014.5.18.0010	28/01/15	28/01/15	0
RTSum - 0011834-56.2014.5.18.0010	29/01/15	29/01/15	0
RTSum - 0011837-11.2014.5.18.0010	29/01/15	29/01/15	0
RTSum - 0011839-78.2014.5.18.0010	29/01/15	29/01/15	0
RTSum - 0011847-55.2014.5.18.0010	12/01/15	12/01/15	0
RTSum - 0011850-04.2014.5.18.0012	09/02/15	09/02/15	0
RTSum - 0011857-02.2014.5.18.0010	30/01/15	30/01/15	0
RTSum - 0011864-91.2014.5.18.0010	02/02/15	02/02/15	0
RTSum - 0011866-61.2014.5.18.0010	02/02/15	02/02/15	0
RTSum - 0011873-53.2014.5.18.0010	03/02/15	27/02/15	24
RTSum - 0011873-53.2014.5.18.0010	03/02/15	05/05/15	91
RTSum - 0011873-53.2014.5.18.0010	03/02/15	09/06/15	126
RTSum - 0011877-90.2014.5.18.0010	03/02/15	03/02/15	0
RTSum - 0011879-60.2014.5.18.0010	03/02/15	29/08/15	207
RTSum - 0011882-15.2014.5.18.0010	05/02/15	05/02/15	0
RTSum - 0011884-67.2014.5.18.0015	15/04/15	18/05/15	33
RTSum - 0011885-67.2014.5.18.0010	04/02/15	04/02/15	0
RTSum - 0011886-52.2014.5.18.0010	03/02/15	03/02/15	0
RTSum - 0011890-55.2015.5.18.0010	09/12/15	09/12/15	0
RTSum - 0011892-59.2014.5.18.0010	04/02/15	04/02/15	0

Legenda:
1ª Aud.: Data da primeira audiência que ocorrer, Inicial ou UNA;
Enc. da Instrução: Data da conclusão para proferir sentença;
Prazo: Quantidade de dias decorridos da 1ª aud. até o encerramento da instrução.



PRAZO MÉDIO ENTRE A 1ª AUDIÊNCIA E O ENCERRAMENTO DA INSTRUÇÃO - 10ª VARA DO TRABALHO DE GOIÂNIA

Sem magistrado

SUMARÍSSIMO

Qtd	Prazo Médio
619	43,29

Nr. Processo	1ª Aud.	Enc. Instrução.	Prazo
RTSum - 0011894-29.2014.5.18.0010	04/02/15	04/02/15	0
RTSum - 0011895-14.2014.5.18.0010	05/02/15	05/02/15	0
RTSum - 0011897-93.2014.5.18.0006	30/01/15	30/01/15	0
RTSum - 0011899-51.2014.5.18.0010	05/02/15	19/06/15	134
RTSum - 0011900-36.2014.5.18.0010	05/02/15	05/02/15	0
RTSum - 0011901-21.2014.5.18.0010	05/02/15	05/02/15	0
RTSum - 0011902-06.2014.5.18.0010	06/02/15	05/05/15	88
RTSum - 0011910-80.2014.5.18.0010	09/02/15	09/02/15	0
RTSum - 0011911-65.2014.5.18.0010	10/02/15	10/02/15	0
RTSum - 0011913-35.2014.5.18.0010	10/02/15	10/02/15	0
RTSum - 0011914-20.2014.5.18.0010	10/02/15	10/02/15	0
RTSum - 0011915-68.2015.5.18.0010	04/12/15	04/12/15	0
RTSum - 0011925-49.2014.5.18.0010	28/01/15	28/01/15	0
RTSum - 0011929-86.2014.5.18.0010	10/02/15	10/02/15	0
RTSum - 0011932-41.2014.5.18.0010	11/02/15	26/02/15	15
RTSum - 0011935-93.2014.5.18.0010	11/02/15	11/05/15	89
RTSum - 0011948-13.2014.5.18.0004	17/03/15	17/03/15	0
RTSum - 0011955-84.2014.5.18.0010	23/02/15	23/02/15	0
RTSum - 0011958-39.2014.5.18.0010	23/02/15	23/02/15	0
RTSum - 0011978-54.2014.5.18.0002	28/04/15	28/04/15	0
RTSum - 0011983-52.2014.5.18.0010	24/02/15	24/02/15	0
RTSum - 0011987-89.2014.5.18.0010	24/02/15	24/02/15	0
RTSum - 0011989-59.2014.5.18.0010	24/02/15	24/02/15	0
RTSum - 0011992-14.2014.5.18.0010	25/02/15	25/03/15	28

Legenda:
1ª Aud.: Data da primeira audiência que ocorrer, Inicial ou UNA;
Enc. da Instrução: Data da conclusão para proferir sentença;
Prazo: Quantidade de dias decorridos da 1ª aud. até o encerramento da instrução.



PRAZO MÉDIO ENTRE A 1ª AUDIÊNCIA E O ENCERRAMENTO DA INSTRUÇÃO - 10ª VARA DO TRABALHO DE GOIÂNIA

Sem magistrado

SUMARÍSSIMO

Qtd	Prazo Médio
619	43,29

Nr. Processo	1ª Aud.	Enc. Instrução.	Prazo
RTSum - 0011992-14.2014.5.18.0010	25/02/15	27/03/15	30
RTSum - 0012002-58.2014.5.18.0010	25/02/15	25/02/15	0
RTSum - 0012013-87.2014.5.18.0010	26/02/15	26/02/15	0
RTSum - 0012022-49.2014.5.18.0010	26/02/15	26/02/15	0
RTSum - 0012023-34.2014.5.18.0010	26/02/15	26/02/15	0
RTSum - 0012031-11.2014.5.18.0010	26/02/15	26/02/15	0
RTSum - 0012043-25.2014.5.18.0010	16/03/15	16/03/15	0
RTSum - 0012045-92.2014.5.18.0010	30/01/15	30/01/15	0
RTSum - 0012049-32.2014.5.18.0010	02/03/15	02/03/15	0
RTSum - 0012052-84.2014.5.18.0010	02/03/15	02/03/15	0
RTSum - 0012055-39.2014.5.18.0010	03/03/15	03/03/15	0
RTSum - 0012058-91.2014.5.18.0010	03/03/15	03/03/15	0
RTSum - 0012065-83.2014.5.18.0010	04/03/15	28/09/15	208
RTSum - 0012068-38.2014.5.18.0010	04/03/15	23/04/15	50
RTSum - 0012069-23.2014.5.18.0010	04/03/15	04/03/15	0
RTSum - 0012070-08.2014.5.18.0010	25/02/15	25/02/15	0
RTSum - 0012071-90.2014.5.18.0010	27/02/15	02/09/15	187
RTSum - 0012073-60.2014.5.18.0010	04/03/15	04/03/15	0
RTSum - 0012075-30.2014.5.18.0010	04/03/15	06/04/15	33
RTSum - 0012079-67.2014.5.18.0010	04/03/15	04/03/15	0
RTSum - 0012081-37.2014.5.18.0010	04/03/15	04/03/15	0
RTSum - 0012085-74.2014.5.18.0010	04/03/15	04/03/15	0
RTSum - 0012086-59.2014.5.18.0010	04/03/15	17/04/15	44
RTSum - 0012088-05.2014.5.18.0018	27/02/15	27/02/15	0

Legenda:
1ª Aud.: Data da primeira audiência que ocorrer, Inicial ou UNA;
Enc. da Instrução: Data da conclusão para proferir sentença;
Prazo: Quantidade de dias decorridos da 1ª aud. até o encerramento da instrução.



**PRAZO MÉDIO ENTRE A 1ª AUDIÊNCIA E O
ENCERRAMENTO DA INSTRUÇÃO - 10ª VARA DO
TRABALHO DE GOIÂNIA**

Sem magistrado

SUMARÍSSIMO

Qtd	Prazo Médio
619	43,29

Nr. Processo	1ª Aud.	Enc. Instrução.	Prazo
RTSum - 0012091-81.2014.5.18.0010	20/01/15	13/04/15	83
RTSum - 0012092-66.2014.5.18.0010	05/03/15	11/08/15	159
RTSum - 0012096-06.2014.5.18.0010	05/03/15	05/03/15	0
RTSum - 0012104-80.2014.5.18.0010	19/02/15	19/02/15	0

Legenda:

1ª Aud.: Data da primeira audiência que ocorrer, Inicial ou UNA;

Enc. da Instrução: Data da conclusão para proferir sentença;

Prazo: Quantidade de dias decorridos da 1ª aud. até o encerramento da instrução.