

Conceituação

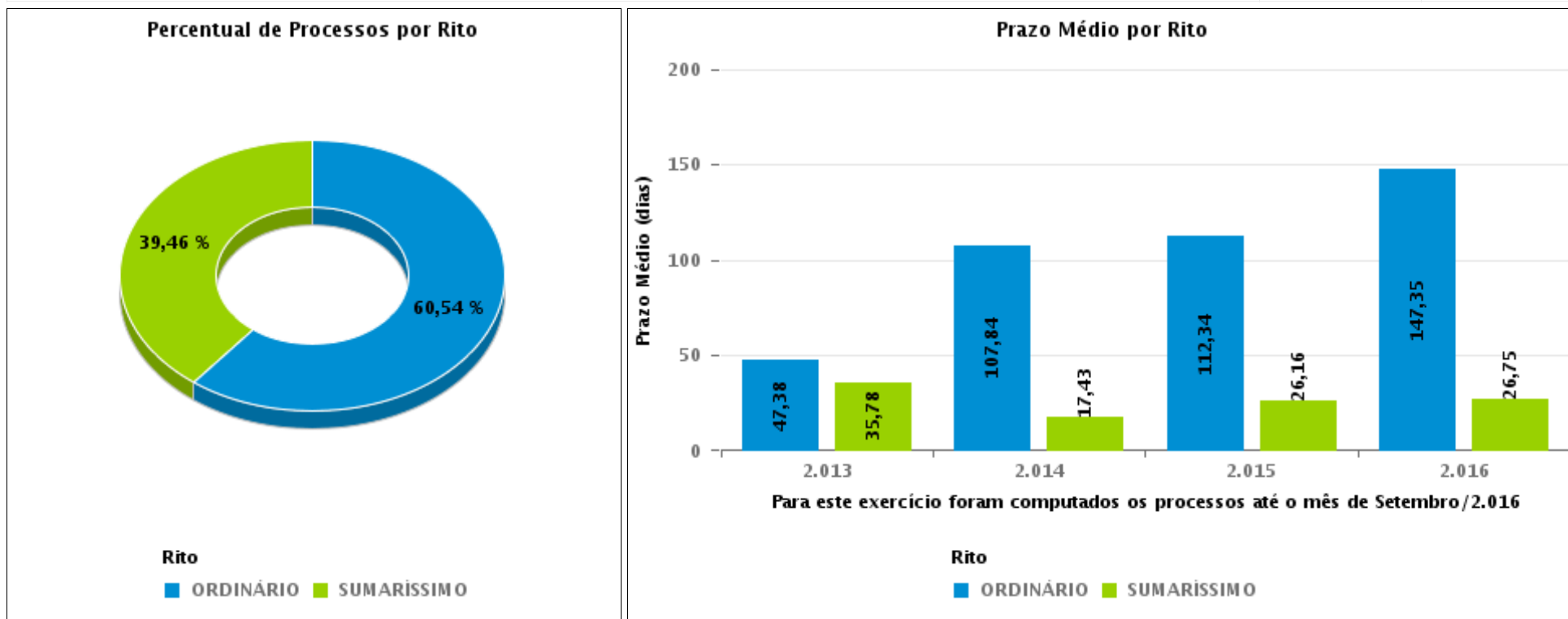
Tema	Prazos Processuais
Relatórios	Evolução Histórica Comparativo por VT Comparativo por Grupo Por Grupo Por VT Por Processo Por Magistrado
Resumo	Apresenta o prazo médio entre a realização da primeira audiência e o encerramento da instrução.
Descrição	O prazo médio é obtido calculando-se a quantidade de dias decorridos entre a data da primeira audiência e a data do encerramento da instrução. Os dados são extraídos baseando-se nos seguintes itens do e-Gestão: 265 e 90265 - Da realização da primeira audiência até o encerramento da instrução processual na fase de conhecimento – rito sumaríssimo; 266 e 90266 – Da realização da primeira audiência até o encerramento da instrução processual na fase de conhecimento – exceto rito sumaríssimo (ordinário)
Origem da informação	e-Gestão
Crítérios e transformações	Coletado do e-Gestão, consolidado, otimizado e classificado para análise.
Análises possíveis	Prazo médio entre a realização da primeira audiência e o encerramento da instrução processual na fase de conhecimento, detalhado de forma Geral, Por grupo, por VT, Por Processo e Por Magistrado.



EVOLUÇÃO HISTÓRICA DOS PRAZOS PROCESSUAIS ENTRE A 1ª AUDIÊNCIA E O ENCERRAMENTO DA INSTRUÇÃO - 1ª VARA DO TRABALHO DE ANÁPOLIS

Data do encerramento da instrução entre 1/1/2015 e 31/12/2015 23:59:59

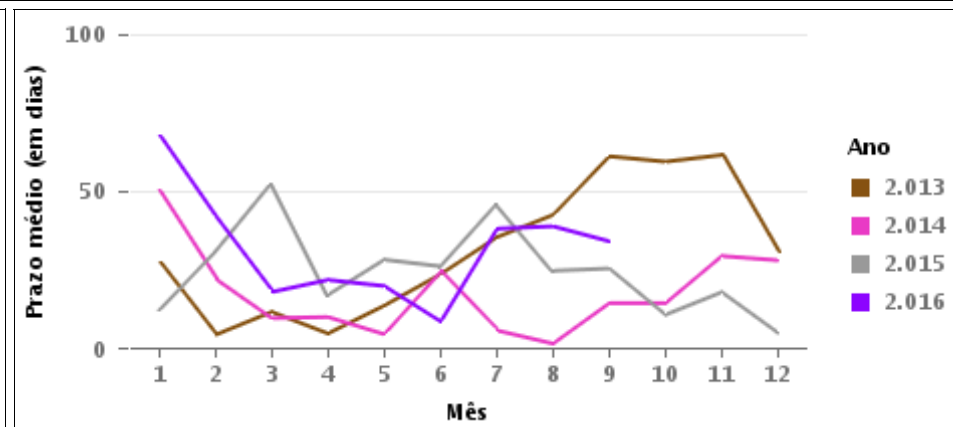
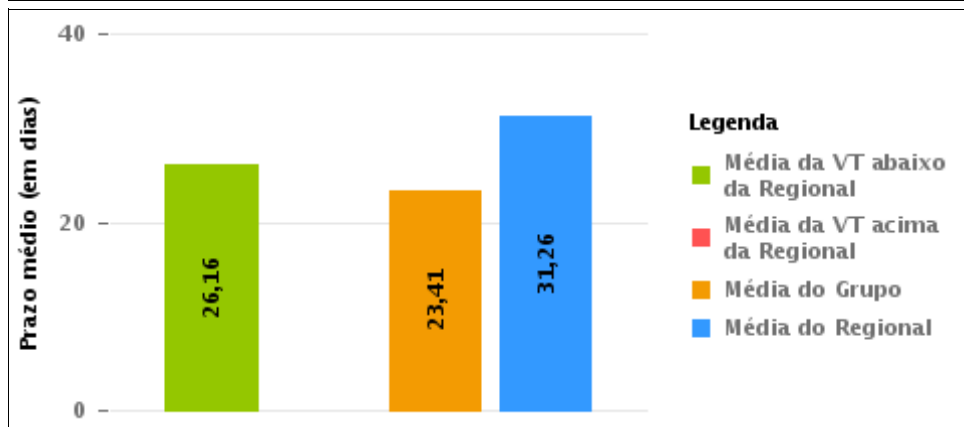
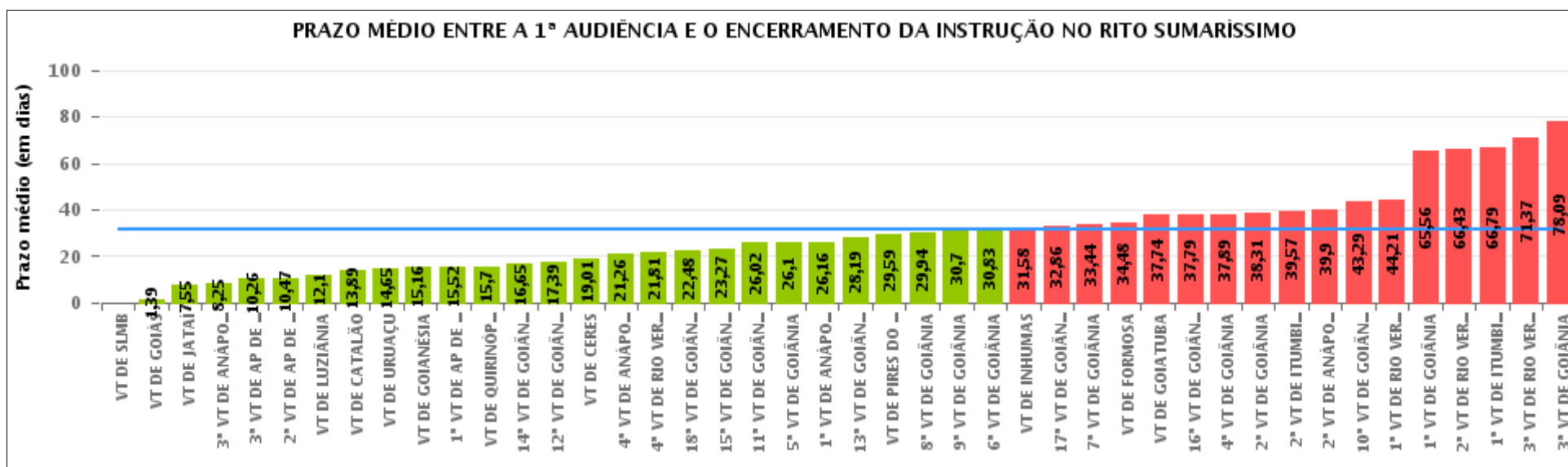
Rito	Qtd	Prazo Médio
ORDINÁRIO	672	112,34
SUMARÍSSIMO	438	26,16
Total/Média	1.110	78,4





COMPARATIVO DO PRAZO MÉDIO ENTRE A 1ª AUDIÊNCIA E O ENCERRAMENTO DA INSTRUÇÃO - 1ª VARA DO TRABALHO DE ANÁPOLIS

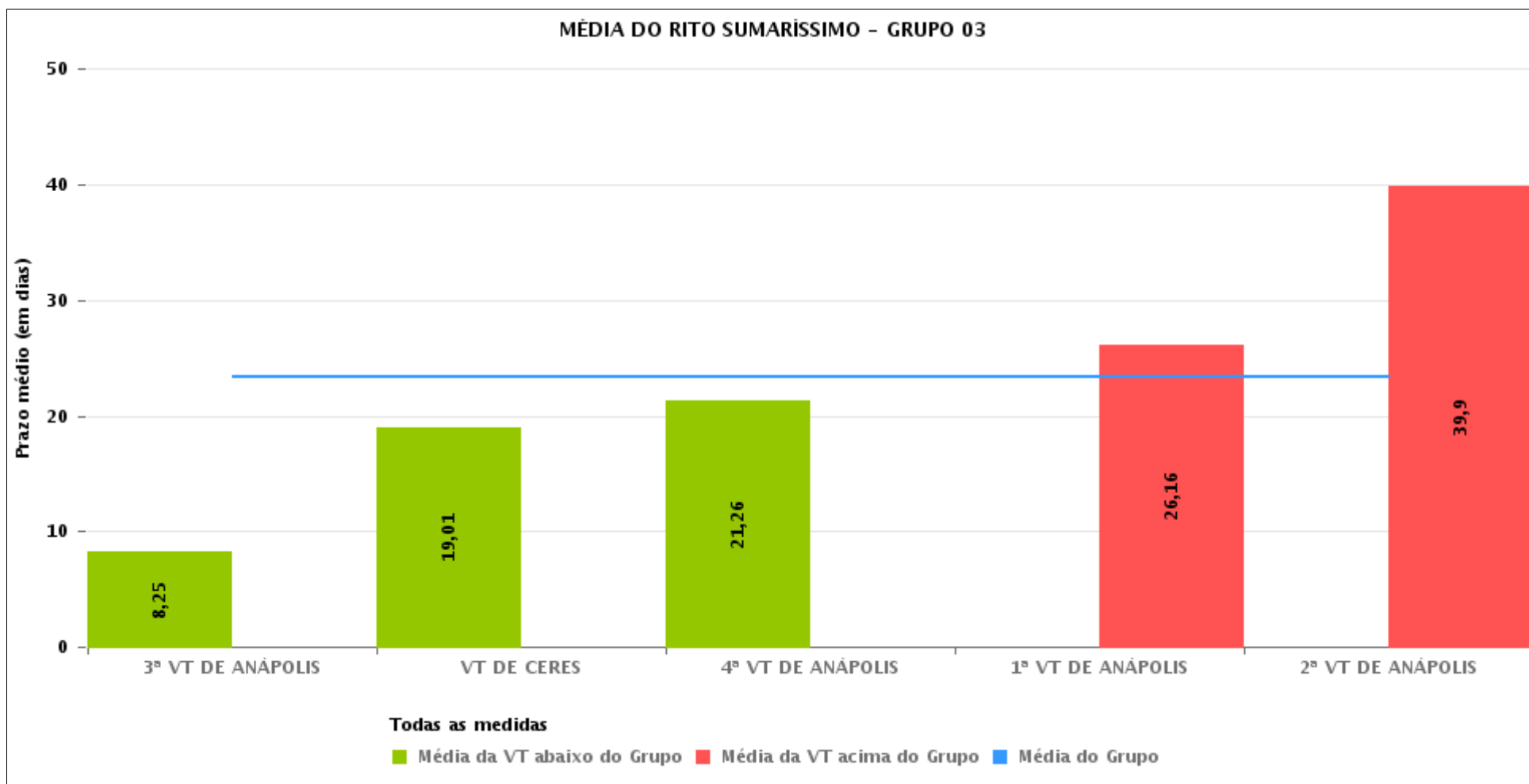
Data do encerramento da instrução entre 1/1/2015 e 31/12/2015 23:59:59





COMPARATIVO DO PRAZO MÉDIO ENTRE A 1ª AUDIÊNCIA E O ENCERRAMENTO DA INSTRUÇÃO ENTRE AS VARAS DO GRUPO

Data do encerramento da instrução entre 1/1/2015 e 31/12/2015 23:59:59





PRAZO MÉDIO ENTRE A 1ª AUDIÊNCIA E O ENCERRAMENTO DA INSTRUÇÃO POR GRUPO

Data do encerramento da instrução entre 1/1/2015 e 31/12/2015 23:59:59

Rito	Grupo	Qtd. Processos	Prazo Médio (dias)	Ranking
SUMARÍSSIMO	GRUPO 06	3.490	13,5	1°
	GRUPO 03	2.613	23,41	2°
	GRUPO 02	448	32,08	3°
	GRUPO 04	3.276	33,65	4°
	GRUPO 05	15.638	36,01	5°

Legenda:	# Grupo 04 – De 1501 a 2000 VT de Catalão VT de Goiatuba 1ª VT de Itumbiara 2ª VT de Itumbiara VT de Jataí VT de Luziânia VT de Mineiros VT de Quirinópolis	8ª VT de Goiânia 9ª VT de Goiânia 10ª VT de Goiânia 11ª VT de Goiânia 12ª VT de Goiânia 13ª VT de Goiânia 14ª VT de Goiânia 15ª VT de Goiânia 16ª VT de Goiânia 17ª VT de Goiânia 18ª VT de Goiânia VT de Goiás VT de Inhumas 1ª VT de Rio Verde 2ª VT de Rio Verde 3ª VT de Rio Verde 4ª VT de Rio Verde VT de Uruaçu VT de São Luis de Montes Belos VT de Valparaíso de Goiás	#Grupo 06 – A partir de 2500 1ª VT de Aparecida de Goiânia 2ª VT de Aparecida de Goiânia 3ª VT de Aparecida de Goiânia VT de Goianésia
# Grupo 01 – Até 750 VT de Posse			
# Grupo 02 – De 751 a 1000 VT de Formosa VT de Pires do Rio			
# Grupo 03 – De 1001 a 1500 VT de Ceres 1ª VT de Anápolis 2ª VT de Anápolis 3ª VT de Anápolis 4ª VT de Anápolis VT de Caldas Novas	# Grupo 05 – De 2001 a 2500 1ª VT de Goiânia 2ª VT de Goiânia 3ª VT de Goiânia 4ª VT de Goiânia 5ª VT de Goiânia 6ª VT de Goiânia 7ª VT de Goiânia		



PRAZO MÉDIO ENTRE A 1ª AUDIÊNCIA E O ENCERRAMENTO DA INSTRUÇÃO DE TODAS AS VARAS DO TRABALHO

Data do encerramento da instrução entre 1/1/2015 e 31/12/2015 23:59:59

SUMARÍSSIMO

Qtd. Processos	Prazo Médio (dias)
25.465	31,26

Vara do Trabalho	Qtd Processos	Prazo Médio	Ranking
VARA DO TRABALHO DE SÃO LUIS DE MONTES BELOS	3	0	1°
VARA DO TRABALHO DE GOIÁS	33	1,39	2°
VARA DO TRABALHO DE JATAÍ	47	7,55	3°
3ª VARA DO TRABALHO DE ANÁPOLIS	655	8,25	4°
3ª VARA DO TRABALHO DE APARECIDA DE GOIÂNIA	702	10,26	5°
2ª VARA DO TRABALHO DE APARECIDA DE GOIÂNIA	556	10,47	6°
VARA DO TRABALHO DE LUZIÂNIA	1.105	12,1	7°
VARA DO TRABALHO DE CATALÃO	122	13,89	8°
VARA DO TRABALHO DE URUAÇU	247	14,65	9°
VARA DO TRABALHO DE GOIANÉSIA	1.538	15,16	10°
1ª VARA DO TRABALHO DE APARECIDA DE GOIÂNIA	694	15,52	11°
VARA DO TRABALHO DE QUIRINÓPOLIS	82	15,7	12°
14ª VARA DO TRABALHO DE GOIÂNIA	785	16,65	13°
12ª VARA DO TRABALHO DE GOIÂNIA	744	17,39	14°
VARA DO TRABALHO DE CERES	386	19,01	15°
4ª VARA DO TRABALHO DE ANÁPOLIS	444	21,26	16°
4ª VARA DO TRABALHO DE RIO VERDE	653	21,81	17°
18ª VARA DO TRABALHO DE GOIÂNIA	656	22,48	18°
15ª VARA DO TRABALHO DE GOIÂNIA	724	23,27	19°
11ª VARA DO TRABALHO DE GOIÂNIA	717	26,02	20°
5ª VARA DO TRABALHO DE GOIÂNIA	731	26,1	21°
1ª VARA DO TRABALHO DE ANÁPOLIS	438	26,16	22°
13ª VARA DO TRABALHO DE GOIÂNIA	592	28,19	23°
VARA DO TRABALHO DE PIRES DO RIO	220	29,59	24°
8ª VARA DO TRABALHO DE GOIÂNIA	618	29,94	25°
9ª VARA DO TRABALHO DE GOIÂNIA	724	30,7	26°



PRAZO MÉDIO ENTRE A 1ª AUDIÊNCIA E O ENCERRAMENTO DA INSTRUÇÃO DE TODAS AS VARAS DO TRABALHO

SUMARÍSSIMO

Qtd. Processos	Prazo Médio (dias)
25.465	31,26

Vara do Trabalho	Qtd Processos	Prazo Médio	Ranking
6ª VARA DO TRABALHO DE GOIÂNIA	742	30,83	27°
VARA DO TRABALHO DE INHUMAS	615	31,58	28°
17ª VARA DO TRABALHO DE GOIÂNIA	657	32,86	29°
7ª VARA DO TRABALHO DE GOIÂNIA	671	33,44	30°
VARA DO TRABALHO DE FORMOSA	228	34,48	31°
VARA DO TRABALHO DE GOIATUBA	641	37,74	32°
16ª VARA DO TRABALHO DE GOIÂNIA	663	37,79	33°
4ª VARA DO TRABALHO DE GOIÂNIA	759	37,89	34°
2ª VARA DO TRABALHO DE GOIÂNIA	694	38,31	35°
2ª VARA DO TRABALHO DE ITUMBIARA	591	39,57	36°
2ª VARA DO TRABALHO DE ANÁPOLIS	690	39,9	37°
10ª VARA DO TRABALHO DE GOIÂNIA	639	43,29	38°
1ª VARA DO TRABALHO DE RIO VERDE	368	44,21	39°
1ª VARA DO TRABALHO DE GOIÂNIA	952	65,56	40°
2ª VARA DO TRABALHO DE RIO VERDE	544	66,43	41°
1ª VARA DO TRABALHO DE ITUMBIARA	688	66,79	42°
3ª VARA DO TRABALHO DE RIO VERDE	470	71,37	43°
3ª VARA DO TRABALHO DE GOIÂNIA	637	78,09	44°



PRAZO MÉDIO ENTRE A 1ª AUDIÊNCIA E O ENCERRAMENTO DA INSTRUÇÃO - 1ª VARA DO TRABALHO DE ANÁPOLIS

Data do encerramento da instrução entre 1/1/2015 e 31/12/2015 23:59:59

1ª VARA DO TRABALHO DE ANÁPOLIS

SUMARÍSSIMO

Qtd	Prazo Médio
409	26,16

Nr. Processo	1ª Aud.	nc. Instruçã	Prazo
RTSum - 0010004-92.2015.5.18.0051	24/02/15	24/02/15	0
RTSum - 0010005-77.2015.5.18.0051	24/03/15	24/03/15	0
RTSum - 0010006-62.2015.5.18.0051	11/03/15	11/03/15	0
RTSum - 0010010-02.2015.5.18.0051	11/03/15	11/03/15	0
RTSum - 0010011-84.2015.5.18.0051	11/03/15	20/03/15	9
RTSum - 0010011-84.2015.5.18.0051	11/03/15	08/09/15	181
RTSum - 0010011-84.2015.5.18.0051	11/03/15	06/11/15	240
RTSum - 0010016-09.2015.5.18.0051	11/03/15	20/03/15	9
RTSum - 0010026-53.2015.5.18.0051	11/03/15	20/03/15	9
RTSum - 0010028-14.2015.5.18.0054	08/04/15	25/09/15	170
RTSum - 0010028-23.2015.5.18.0051	12/03/15	16/03/15	4
RTSum - 0010035-15.2015.5.18.0051	23/03/15	23/03/15	0
RTSum - 0010042-07.2015.5.18.0051	24/03/15	24/03/15	0
RTSum - 0010043-89.2015.5.18.0051	24/03/15	25/03/15	1
RTSum - 0010049-96.2015.5.18.0051	11/02/15	11/02/15	0
RTSum - 0010061-13.2015.5.18.0051	25/03/15	25/03/15	0
RTSum - 0010062-95.2015.5.18.0051	25/03/15	27/03/15	2
RTSum - 0010066-35.2015.5.18.0051	25/03/15	27/03/15	2
RTSum - 0010079-34.2015.5.18.0051	31/03/15	31/03/15	0
RTSum - 0010086-26.2015.5.18.0051	11/03/15	11/03/15	0
RTSum - 0010093-18.2015.5.18.0051	11/03/15	11/08/15	153
RTSum - 0010096-70.2015.5.18.0051	11/03/15	27/03/15	16

Legenda:

1ª Aud.: Data da primeira audiência que ocorrer, Inicial ou UNA;

Enc. da Instrução: Data da conclusão para proferir sentença;

Prazo: Quantidade de dias decorridos da 1ª aud. até o encerramento da instrução.



PRAZO MÉDIO ENTRE A 1ª AUDIÊNCIA E O ENCERRAMENTO DA INSTRUÇÃO - 1ª VARA DO TRABALHO DE ANÁPOLIS

1ª VARA DO TRABALHO DE ANÁPOLIS

SUMARÍSSIMO

Qtd	Prazo Médio
409	26,16

Nr. Processo	1ª Aud.	nc. Instruça	Prazo
RTSum - 0010096-70.2015.5.18.0051	11/03/15	18/05/15	68
RTSum - 0010106-17.2015.5.18.0051	08/04/15	08/04/15	0
RTSum - 0010107-02.2015.5.18.0051	08/04/15	08/04/15	0
RTSum - 0010109-69.2015.5.18.0051	10/02/15	11/02/15	1
RTSum - 0010118-31.2015.5.18.0051	14/04/15	14/04/15	0
RTSum - 0010121-83.2015.5.18.0051	14/04/15	30/04/15	16
RTSum - 0010124-38.2015.5.18.0051	15/04/15	15/04/15	0
RTSum - 0010134-82.2015.5.18.0051	09/03/15	09/03/15	0
RTSum - 0010169-42.2015.5.18.0051	29/04/15	04/05/15	5
RTSum - 0010171-12.2015.5.18.0051	29/04/15	29/04/15	0
RTSum - 0010181-56.2015.5.18.0051	29/04/15	04/05/15	5
RTSum - 0010181-56.2015.5.18.0051	29/04/15	22/05/15	23
RTSum - 0010194-55.2015.5.18.0051	06/05/15	06/05/15	0
RTSum - 0010200-62.2015.5.18.0051	08/04/15	12/06/15	65
RTSum - 0010204-93.2015.5.18.0053	24/03/15	24/03/15	0
RTSum - 0010216-16.2015.5.18.0051	06/05/15	06/05/15	0
RTSum - 0010219-68.2015.5.18.0051	29/04/15	29/04/15	0
RTSum - 0010222-23.2015.5.18.0051	06/05/15	06/05/15	0
RTSum - 0010224-90.2015.5.18.0051	12/05/15	15/05/15	3
RTSum - 0010228-30.2015.5.18.0051	12/05/15	12/05/15	0
RTSum - 0010239-59.2015.5.18.0051	13/05/15	22/10/15	162
RTSum - 0010242-14.2015.5.18.0051	12/05/15	03/07/15	52
RTSum - 0010246-51.2015.5.18.0051	06/05/15	06/05/15	0
RTSum - 0010252-58.2015.5.18.0051	19/05/15	21/05/15	2
RTSum - 0010256-95.2015.5.18.0051	19/05/15	19/05/15	0

Legenda:

1ª Aud.: Data da primeira audiência que ocorrer, Inicial ou UNA;

Enc. da Instrução: Data da conclusão para proferir sentença;

Prazo: Quantidade de dias decorridos da 1ª aud. até o encerramento da instrução.



PRAZO MÉDIO ENTRE A 1ª AUDIÊNCIA E O ENCERRAMENTO DA INSTRUÇÃO - 1ª VARA DO TRABALHO DE ANÁPOLIS

1ª VARA DO TRABALHO DE ANÁPOLIS

SUMARÍSSIMO

Qtd	Prazo Médio
409	26,16

Nr. Processo	1ª Aud.	nc. Instruça	Prazo
RTSum - 0010258-62.2015.5.18.0052	01/07/15	02/07/15	1
RTSum - 0010263-87.2015.5.18.0051	20/05/15	27/07/15	68
RTSum - 0010263-87.2015.5.18.0051	20/05/15	13/08/15	85
RTSum - 0010264-72.2015.5.18.0051	20/05/15	27/07/15	68
RTSum - 0010264-72.2015.5.18.0051	20/05/15	13/08/15	85
RTSum - 0010266-42.2015.5.18.0051	20/05/15	27/07/15	68
RTSum - 0010266-42.2015.5.18.0051	20/05/15	13/08/15	85
RTSum - 0010278-56.2015.5.18.0051	12/05/15	15/05/15	3
RTSum - 0010279-41.2015.5.18.0051	20/05/15	27/07/15	68
RTSum - 0010279-41.2015.5.18.0051	20/05/15	26/08/15	98
RTSum - 0010280-26.2015.5.18.0051	20/05/15	27/07/15	68
RTSum - 0010280-26.2015.5.18.0051	20/05/15	13/08/15	85
RTSum - 0010283-78.2015.5.18.0051	08/04/15	08/04/15	0
RTSum - 0010284-63.2015.5.18.0051	14/04/15	14/04/15	0
RTSum - 0010286-33.2015.5.18.0051	15/04/15	15/04/15	0
RTSum - 0010287-18.2015.5.18.0051	29/04/15	30/04/15	1
RTSum - 0010288-03.2015.5.18.0051	20/05/15	27/07/15	68
RTSum - 0010288-03.2015.5.18.0051	20/05/15	26/08/15	98
RTSum - 0010289-85.2015.5.18.0051	20/05/15	27/07/15	68
RTSum - 0010289-85.2015.5.18.0051	20/05/15	26/08/15	98
RTSum - 0010295-92.2015.5.18.0051	26/05/15	27/07/15	62
RTSum - 0010295-92.2015.5.18.0051	26/05/15	26/08/15	92
RTSum - 0010305-39.2015.5.18.0051	26/05/15	09/06/15	14
RTSum - 0010306-24.2015.5.18.0051	26/05/15	29/05/15	3
RTSum - 0010325-30.2015.5.18.0051	26/05/15	27/07/15	62

Legenda:

1ª Aud.: Data da primeira audiência que ocorrer, Inicial ou UNA;

Enc. da Instrução: Data da conclusão para proferir sentença;

Prazo: Quantidade de dias decorridos da 1ª aud. até o encerramento da instrução.



PRAZO MÉDIO ENTRE A 1ª AUDIÊNCIA E O ENCERRAMENTO DA INSTRUÇÃO - 1ª VARA DO TRABALHO DE ANÁPOLIS

1ª VARA DO TRABALHO DE ANÁPOLIS

SUMARÍSSIMO

Qtd	Prazo Médio
409	26,16

Nr. Processo	1ª Aud.	nc. Instruça	Prazo
RTSum - 0010325-30.2015.5.18.0051	26/05/15	25/08/15	91
RTSum - 0010326-09.2015.5.18.0053	14/04/15	14/04/15	0
RTSum - 0010329-67.2015.5.18.0051	02/06/15	02/06/15	0
RTSum - 0010331-37.2015.5.18.0051	02/06/15	08/06/15	6
RTSum - 0010334-89.2015.5.18.0051	02/06/15	02/06/15	0
RTSum - 0010335-74.2015.5.18.0051	02/06/15	02/06/15	0
RTSum - 0010336-59.2015.5.18.0051	02/06/15	02/06/15	0
RTSum - 0010343-51.2015.5.18.0051	03/06/15	03/06/15	0
RTSum - 0010350-43.2015.5.18.0051	03/06/15	08/06/15	5
RTSum - 0010352-13.2015.5.18.0051	15/04/15	15/04/15	0
RTSum - 0010353-95.2015.5.18.0051	03/06/15	03/06/15	0
RTSum - 0010357-35.2015.5.18.0051	09/06/15	11/06/15	2
RTSum - 0010358-20.2015.5.18.0051	09/06/15	09/06/15	0
RTSum - 0010363-42.2015.5.18.0051	09/06/15	09/06/15	0
RTSum - 0010370-34.2015.5.18.0051	10/06/15	18/09/15	100
RTSum - 0010373-86.2015.5.18.0051	14/04/15	04/05/15	20
RTSum - 0010374-71.2015.5.18.0051	05/05/15	26/06/15	52
RTSum - 0010378-11.2015.5.18.0051	12/05/15	15/05/15	3
RTSum - 0010382-48.2015.5.18.0051	13/05/15	13/05/15	0
RTSum - 0010384-15.2015.5.18.0052	17/06/15	17/06/15	0
RTSum - 0010387-59.2015.5.18.0281	29/04/15	29/04/15	0
RTSum - 0010387-70.2015.5.18.0051	10/06/15	16/09/15	98
RTSum - 0010389-37.2015.5.18.0052	17/06/15	03/11/15	139
RTSum - 0010390-93.2013.5.18.0051	23/05/13	08/06/15	746
RTSum - 0010393-77.2015.5.18.0051	05/05/15	05/05/15	0

Legenda:

1ª Aud.: Data da primeira audiência que ocorrer, Inicial ou UNA;

Enc. da Instrução: Data da conclusão para proferir sentença;

Prazo: Quantidade de dias decorridos da 1ª aud. até o encerramento da instrução.



PRAZO MÉDIO ENTRE A 1ª AUDIÊNCIA E O ENCERRAMENTO DA INSTRUÇÃO - 1ª VARA DO TRABALHO DE ANÁPOLIS

1ª VARA DO TRABALHO DE ANÁPOLIS

SUMARÍSSIMO

Qtd	Prazo Médio
409	26,16

Nr. Processo	1ª Aud.	nc. Instruçã	Prazo
RTSum - 0010394-62.2015.5.18.0051	10/06/15	11/06/15	1
RTSum - 0010395-47.2015.5.18.0051	10/06/15	10/06/15	0
RTSum - 0010399-84.2015.5.18.0051	15/04/15	15/04/15	0
RTSum - 0010400-69.2015.5.18.0051	15/04/15	15/04/15	0
RTSum - 0010402-39.2015.5.18.0051	29/04/15	30/04/15	1
RTSum - 0010409-31.2015.5.18.0051	29/04/15	29/04/15	0
RTSum - 0010416-23.2015.5.18.0051	26/05/15	29/05/15	3
RTSum - 0010417-08.2015.5.18.0051	10/06/15	12/06/15	2
RTSum - 0010421-45.2015.5.18.0051	29/04/15	29/04/15	0
RTSum - 0010428-37.2015.5.18.0051	29/04/15	29/04/15	0
RTSum - 0010432-74.2015.5.18.0051	05/05/15	05/05/15	0
RTSum - 0010436-08.2015.5.18.0053	26/05/15	26/05/15	0
RTSum - 0010447-43.2015.5.18.0051	05/05/15	05/05/15	0
RTSum - 0010455-20.2015.5.18.0051	13/05/15	13/05/15	0
RTSum - 0010457-87.2015.5.18.0051	13/05/15	10/07/15	58
RTSum - 0010461-27.2015.5.18.0051	19/05/15	19/05/15	0
RTSum - 0010462-09.2015.5.18.0052	15/09/15	18/09/15	3
RTSum - 0010464-79.2015.5.18.0051	19/05/15	21/05/15	2
RTSum - 0010466-49.2015.5.18.0051	16/06/15	16/06/15	0
RTSum - 0010472-56.2015.5.18.0051	03/06/15	03/06/15	0
RTSum - 0010473-41.2015.5.18.0051	09/06/15	10/07/15	31
RTSum - 0010474-26.2015.5.18.0051	16/06/15	15/07/15	29
RTSum - 0010475-11.2015.5.18.0051	16/06/15	16/06/15	0
RTSum - 0010477-78.2015.5.18.0051	16/06/15	16/06/15	0
RTSum - 0010478-63.2015.5.18.0051	17/06/15	17/06/15	0

Legenda:

1ª Aud.: Data da primeira audiência que ocorrer, Inicial ou UNA;

Enc. da Instrução: Data da conclusão para proferir sentença;

Prazo: Quantidade de dias decorridos da 1ª aud. até o encerramento da instrução.



PRAZO MÉDIO ENTRE A 1ª AUDIÊNCIA E O ENCERRAMENTO DA INSTRUÇÃO - 1ª VARA DO TRABALHO DE ANÁPOLIS

1ª VARA DO TRABALHO DE ANÁPOLIS

SUMARÍSSIMO

Qtd	Prazo Médio
409	26,16

Nr. Processo	1ª Aud.	nc. Instruçã	Prazo
RTSum - 0010487-25.2015.5.18.0051	27/05/15	01/06/15	5
RTSum - 0010489-92.2015.5.18.0051	02/06/15	02/06/15	0
RTSum - 0010492-47.2015.5.18.0051	16/06/15	16/06/15	0
RTSum - 0010493-32.2015.5.18.0051	17/06/15	17/06/15	0
RTSum - 0010494-17.2015.5.18.0051	12/05/15	12/05/15	0
RTSum - 0010495-02.2015.5.18.0051	16/06/15	17/07/15	31
RTSum - 0010502-91.2015.5.18.0051	24/06/15	24/06/15	0
RTSum - 0010503-76.2015.5.18.0051	17/06/15	17/06/15	0
RTSum - 0010511-53.2015.5.18.0051	12/05/15	12/05/15	0
RTSum - 0010514-42.2014.5.18.0051	17/06/14	23/03/15	279
RTSum - 0010525-37.2015.5.18.0051	08/06/15	11/06/15	3
RTSum - 0010525-37.2015.5.18.0051	08/06/15	24/06/15	16
RTSum - 0010528-89.2015.5.18.0051	08/07/15	21/10/15	105
RTSum - 0010533-14.2015.5.18.0051	19/05/15	19/05/15	0
RTSum - 0010535-81.2015.5.18.0051	19/05/15	20/05/15	1
RTSum - 0010538-36.2015.5.18.0051	26/05/15	26/05/15	0
RTSum - 0010541-88.2015.5.18.0051	27/05/15	15/07/15	49
RTSum - 0010546-13.2015.5.18.0051	27/05/15	09/07/15	43
RTSum - 0010550-50.2015.5.18.0051	21/07/15	21/07/15	0
RTSum - 0010551-35.2015.5.18.0051	19/05/15	21/05/15	2
RTSum - 0010555-72.2015.5.18.0051	15/06/15	15/06/15	0
RTSum - 0010561-79.2015.5.18.0051	16/06/15	16/06/15	0
RTSum - 0010562-64.2015.5.18.0051	17/06/15	17/06/15	0
RTSum - 0010563-49.2015.5.18.0051	23/06/15	23/06/15	0
RTSum - 0010566-04.2015.5.18.0051	22/07/15	22/07/15	0

Legenda:

1ª Aud.: Data da primeira audiência que ocorrer, Inicial ou UNA;

Enc. da Instrução: Data da conclusão para proferir sentença;

Prazo: Quantidade de dias decorridos da 1ª aud. até o encerramento da instrução.



PRAZO MÉDIO ENTRE A 1ª AUDIÊNCIA E O ENCERRAMENTO DA INSTRUÇÃO - 1ª VARA DO TRABALHO DE ANÁPOLIS

1ª VARA DO TRABALHO DE ANÁPOLIS

SUMARÍSSIMO

Qtd	Prazo Médio
409	26,16

Nr. Processo	1ª Aud.	nc. Instruçã	Prazo
RTSum - 0010567-86.2015.5.18.0051	23/06/15	23/06/15	0
RTSum - 0010570-41.2015.5.18.0051	23/06/15	23/06/15	0
RTSum - 0010576-48.2015.5.18.0051	23/06/15	23/06/15	0
RTSum - 0010579-03.2015.5.18.0051	23/06/15	23/06/15	0
RTSum - 0010584-93.2013.5.18.0051	03/07/13	09/02/15	586
RTSum - 0010584-93.2013.5.18.0051	03/07/13	11/03/15	616
RTSum - 0010585-10.2015.5.18.0051	08/07/15	10/07/15	2
RTSum - 0010585-98.2015.5.18.0054	05/08/15	18/09/15	44
RTSum - 0010586-83.2015.5.18.0054	05/08/15	18/09/15	44
RTSum - 0010587-77.2015.5.18.0051	24/06/15	22/10/15	120
RTSum - 0010587-77.2015.5.18.0051	24/06/15	18/11/15	147
RTSum - 0010593-84.2015.5.18.0051	24/06/15	26/06/15	2
RTSum - 0010594-69.2015.5.18.0051	24/06/15	21/07/15	27
RTSum - 0010596-39.2015.5.18.0051	24/06/15	24/06/15	0
RTSum - 0010599-91.2015.5.18.0051	24/06/15	24/06/15	0
RTSum - 0010603-31.2015.5.18.0051	15/09/15	15/09/15	0
RTSum - 0010610-23.2015.5.18.0051	15/09/15	15/09/15	0
RTSum - 0010611-08.2015.5.18.0051	01/07/15	01/07/15	0
RTSum - 0010612-90.2015.5.18.0051	01/07/15	18/09/15	79
RTSum - 0010613-12.2014.5.18.0051	30/07/14	18/03/15	231
RTSum - 0010614-60.2015.5.18.0051	01/07/15	03/07/15	2
RTSum - 0010617-15.2015.5.18.0051	01/07/15	01/07/15	0
RTSum - 0010618-97.2015.5.18.0051	01/07/15	01/07/15	0
RTSum - 0010637-06.2015.5.18.0051	08/07/15	08/07/15	0
RTSum - 0010639-73.2015.5.18.0051	08/07/15	08/07/15	0

Legenda:

1ª Aud.: Data da primeira audiência que ocorrer, Inicial ou UNA;

Enc. da Instrução: Data da conclusão para proferir sentença;

Prazo: Quantidade de dias decorridos da 1ª aud. até o encerramento da instrução.



PRAZO MÉDIO ENTRE A 1ª AUDIÊNCIA E O ENCERRAMENTO DA INSTRUÇÃO - 1ª VARA DO TRABALHO DE ANÁPOLIS

1ª VARA DO TRABALHO DE ANÁPOLIS

SUMARÍSSIMO

Qtd	Prazo Médio
409	26,16

Nr. Processo	1ª Aud.	nc. Instruça	Prazo
RTSum - 0010647-50.2015.5.18.0051	23/06/15	07/07/15	14
RTSum - 0010651-87.2015.5.18.0051	01/07/15	01/07/15	0
RTSum - 0010652-72.2015.5.18.0051	08/07/15	10/07/15	2
RTSum - 0010655-27.2015.5.18.0051	08/07/15	10/07/15	2
RTSum - 0010657-94.2015.5.18.0051	08/07/15	10/07/15	2
RTSum - 0010672-57.2015.5.18.0053	05/08/15	21/08/15	16
RTSum - 0010674-33.2015.5.18.0051	15/07/15	15/07/15	0
RTSum - 0010675-18.2015.5.18.0051	15/07/15	15/07/15	0
RTSum - 0010676-03.2015.5.18.0051	15/07/15	17/07/15	2
RTSum - 0010686-47.2015.5.18.0051	15/07/15	15/07/15	0
RTSum - 0010694-24.2015.5.18.0051	21/07/15	27/08/15	37
RTSum - 0010704-68.2015.5.18.0051	22/07/15	08/09/15	48
RTSum - 0010704-68.2015.5.18.0051	22/07/15	16/09/15	56
RTSum - 0010716-82.2015.5.18.0051	28/07/15	28/07/15	0
RTSum - 0010727-14.2015.5.18.0051	29/09/15	29/09/15	0
RTSum - 0010728-96.2015.5.18.0051	28/07/15	28/07/15	0
RTSum - 0010731-51.2015.5.18.0051	28/07/15	28/07/15	0
RTSum - 0010736-73.2015.5.18.0051	14/07/15	15/07/15	1
RTSum - 0010737-58.2015.5.18.0051	17/09/15	17/09/15	0
RTSum - 0010744-50.2015.5.18.0051	28/07/15	28/07/15	0
RTSum - 0010747-05.2015.5.18.0051	29/07/15	05/08/15	7
RTSum - 0010748-87.2015.5.18.0051	29/07/15	25/08/15	27
RTSum - 0010749-72.2015.5.18.0051	29/07/15	29/07/15	0
RTSum - 0010756-64.2015.5.18.0051	29/07/15	29/07/15	0
RTSum - 0010758-34.2015.5.18.0051	05/08/15	05/08/15	0

Legenda:

1ª Aud.: Data da primeira audiência que ocorrer, Inicial ou UNA;

Enc. da Instrução: Data da conclusão para proferir sentença;

Prazo: Quantidade de dias decorridos da 1ª aud. até o encerramento da instrução.



PRAZO MÉDIO ENTRE A 1ª AUDIÊNCIA E O ENCERRAMENTO DA INSTRUÇÃO - 1ª VARA DO TRABALHO DE ANÁPOLIS

1ª VARA DO TRABALHO DE ANÁPOLIS

SUMARÍSSIMO

Qtd	Prazo Médio
409	26,16

Nr. Processo	1ª Aud.	nc. Instruça	Prazo
RTSum - 0010759-19.2015.5.18.0051	05/08/15	07/08/15	2
RTSum - 0010762-71.2015.5.18.0051	05/08/15	05/08/15	0
RTSum - 0010766-11.2015.5.18.0051	05/08/15	05/08/15	0
RTSum - 0010768-78.2015.5.18.0051	28/07/15	28/07/15	0
RTSum - 0010769-63.2015.5.18.0051	05/08/15	07/08/15	2
RTSum - 0010771-33.2015.5.18.0051	05/08/15	05/08/15	0
RTSum - 0010773-03.2015.5.18.0051	05/08/15	05/08/15	0
RTSum - 0010777-40.2015.5.18.0051	05/08/15	05/08/15	0
RTSum - 0010780-92.2015.5.18.0051	11/08/15	11/08/15	0
RTSum - 0010788-69.2015.5.18.0051	11/08/15	17/08/15	6
RTSum - 0010795-61.2015.5.18.0051	11/08/15	11/08/15	0
RTSum - 0010805-08.2015.5.18.0051	12/08/15	21/08/15	9
RTSum - 0010806-90.2015.5.18.0051	12/08/15	12/08/15	0
RTSum - 0010807-75.2015.5.18.0051	12/08/15	21/08/15	9
RTSum - 0010808-60.2015.5.18.0051	12/08/15	21/08/15	9
RTSum - 0010810-30.2015.5.18.0051	12/08/15	28/08/15	16
RTSum - 0010818-07.2015.5.18.0051	18/08/15	18/08/15	0
RTSum - 0010820-68.2015.5.18.0053	17/11/15	17/11/15	0
RTSum - 0010821-59.2015.5.18.0051	18/08/15	18/08/15	0
RTSum - 0010824-14.2015.5.18.0051	19/08/15	28/08/15	9
RTSum - 0010828-51.2015.5.18.0051	18/08/15	18/08/15	0
RTSum - 0010830-21.2015.5.18.0051	19/08/15	21/08/15	2
RTSum - 0010833-73.2015.5.18.0051	25/08/15	28/08/15	3
RTSum - 0010834-58.2015.5.18.0051	25/08/15	25/08/15	0
RTSum - 0010844-05.2015.5.18.0051	19/08/15	19/08/15	0

Legenda:

1ª Aud.: Data da primeira audiência que ocorrer, Inicial ou UNA;

Enc. da Instrução: Data da conclusão para proferir sentença;

Prazo: Quantidade de dias decorridos da 1ª aud. até o encerramento da instrução.



PRAZO MÉDIO ENTRE A 1ª AUDIÊNCIA E O ENCERRAMENTO DA INSTRUÇÃO - 1ª VARA DO TRABALHO DE ANÁPOLIS

1ª VARA DO TRABALHO DE ANÁPOLIS

SUMARÍSSIMO

Qtd	Prazo Médio
409	26,16

Nr. Processo	1ª Aud.	nc. Instruça	Prazo
RTSum - 0010845-87.2015.5.18.0051	19/08/15	28/08/15	9
RTSum - 0010854-49.2015.5.18.0051	05/08/15	05/08/15	0
RTSum - 0010856-19.2015.5.18.0051	25/08/15	11/09/15	17
RTSum - 0010865-78.2015.5.18.0051	09/09/15	18/09/15	9
RTSum - 0010867-48.2015.5.18.0051	25/08/15	28/08/15	3
RTSum - 0010867-48.2015.5.18.0051	25/08/15	06/11/15	73
RTSum - 0010870-03.2015.5.18.0051	12/08/15	12/08/15	0
RTSum - 0010874-40.2015.5.18.0051	26/08/15	26/08/15	0
RTSum - 0010877-92.2015.5.18.0051	26/08/15	26/08/15	0
RTSum - 0010879-62.2015.5.18.0051	26/08/15	26/08/15	0
RTSum - 0010887-39.2015.5.18.0051	01/09/15	01/09/15	0
RTSum - 0010888-24.2015.5.18.0051	01/09/15	11/09/15	10
RTSum - 0010891-76.2015.5.18.0051	01/09/15	11/09/15	10
RTSum - 0010893-46.2015.5.18.0051	03/09/15	18/09/15	15
RTSum - 0010895-47.2014.5.18.0052	23/09/14	17/04/15	206
RTSum - 0010899-53.2015.5.18.0051	25/08/15	25/08/15	0
RTSum - 0010906-45.2015.5.18.0051	08/09/15	08/09/15	0
RTSum - 0010907-30.2015.5.18.0051	08/09/15	08/09/15	0
RTSum - 0010911-67.2015.5.18.0051	08/09/15	08/09/15	0
RTSum - 0010912-52.2015.5.18.0051	08/09/15	08/09/15	0
RTSum - 0010912-80.2014.5.18.0053	02/12/14	10/04/15	129
RTSum - 0010915-07.2015.5.18.0051	08/09/15	08/09/15	0
RTSum - 0010916-89.2015.5.18.0051	09/09/15	03/11/15	55
RTSum - 0010918-59.2015.5.18.0051	09/09/15	09/09/15	0
RTSum - 0010919-44.2015.5.18.0051	17/09/15	18/09/15	1

Legenda:

1ª Aud.: Data da primeira audiência que ocorrer, Inicial ou UNA;

Enc. da Instrução: Data da conclusão para proferir sentença;

Prazo: Quantidade de dias decorridos da 1ª aud. até o encerramento da instrução.



PRAZO MÉDIO ENTRE A 1ª AUDIÊNCIA E O ENCERRAMENTO DA INSTRUÇÃO - 1ª VARA DO TRABALHO DE ANÁPOLIS

1ª VARA DO TRABALHO DE ANÁPOLIS

SUMARÍSSIMO

Qtd	Prazo Médio
409	26,16

Nr. Processo	1ª Aud.	nc. Instruça	Prazo
RTSum - 0010924-66.2015.5.18.0051	29/09/15	05/10/15	6
RTSum - 0010925-51.2015.5.18.0051	23/09/15	23/09/15	0
RTSum - 0010929-88.2015.5.18.0051	15/09/15	18/09/15	3
RTSum - 0010930-73.2015.5.18.0051	01/09/15	03/09/15	2
RTSum - 0010932-43.2015.5.18.0051	29/09/15	05/10/15	6
RTSum - 0010934-13.2015.5.18.0051	29/09/15	17/11/15	49
RTSum - 0010940-20.2015.5.18.0051	30/09/15	05/10/15	5
RTSum - 0010954-04.2015.5.18.0051	07/10/15	07/10/15	0
RTSum - 0010963-63.2015.5.18.0051	29/09/15	29/09/15	0
RTSum - 0010971-40.2015.5.18.0051	30/09/15	05/10/15	5
RTSum - 0010972-25.2015.5.18.0051	07/10/15	09/10/15	2
RTSum - 0010975-77.2015.5.18.0051	07/10/15	09/10/15	2
RTSum - 0010980-02.2015.5.18.0051	07/10/15	07/10/15	0
RTSum - 0010993-98.2015.5.18.0051	14/10/15	14/10/15	0
RTSum - 0010998-23.2015.5.18.0051	14/10/15	19/10/15	5
RTSum - 0011006-97.2015.5.18.0051	14/10/15	14/10/15	0
RTSum - 0011043-27.2015.5.18.0051	28/10/15	28/10/15	0
RTSum - 0011043-61.2014.5.18.0051	22/10/14	23/01/15	93
RTSum - 0011045-31.2014.5.18.0051	22/10/14	09/06/15	230
RTSum - 0011045-31.2014.5.18.0051	22/10/14	02/07/15	253
RTSum - 0011047-64.2015.5.18.0051	03/09/15	03/09/15	0
RTSum - 0011048-49.2015.5.18.0051	23/09/15	23/09/15	0
RTSum - 0011051-04.2015.5.18.0051	30/09/15	30/09/15	0
RTSum - 0011060-63.2015.5.18.0051	30/09/15	23/11/15	54
RTSum - 0011064-03.2015.5.18.0051	07/10/15	07/10/15	0

Legenda:

1ª Aud.: Data da primeira audiência que ocorrer, Inicial ou UNA;

Enc. da Instrução: Data da conclusão para proferir sentença;

Prazo: Quantidade de dias decorridos da 1ª aud. até o encerramento da instrução.



PRAZO MÉDIO ENTRE A 1ª AUDIÊNCIA E O ENCERRAMENTO DA INSTRUÇÃO - 1ª VARA DO TRABALHO DE ANÁPOLIS

1ª VARA DO TRABALHO DE ANÁPOLIS

SUMARÍSSIMO

Qtd	Prazo Médio
409	26,16

Nr. Processo	1ª Aud.	nc. Instruça	Prazo
RTSum - 0011066-70.2015.5.18.0051	14/10/15	19/10/15	5
RTSum - 0011069-25.2015.5.18.0051	20/10/15	20/10/15	0
RTSum - 0011071-92.2015.5.18.0051	20/10/15	20/10/15	0
RTSum - 0011076-17.2015.5.18.0051	21/10/15	21/10/15	0
RTSum - 0011079-69.2015.5.18.0051	21/10/15	21/10/15	0
RTSum - 0011085-10.2014.5.18.0052	12/05/15	15/05/15	3
RTSum - 0011093-53.2015.5.18.0051	29/09/15	16/11/15	48
RTSum - 0011097-90.2015.5.18.0051	07/10/15	09/10/15	2
RTSum - 0011098-75.2015.5.18.0051	20/10/15	23/10/15	3
RTSum - 0011108-22.2015.5.18.0051	27/10/15	27/10/15	0
RTSum - 0011109-07.2015.5.18.0051	27/10/15	27/10/15	0
RTSum - 0011112-59.2015.5.18.0051	27/10/15	27/10/15	0
RTSum - 0011114-29.2015.5.18.0051	27/10/15	27/10/15	0
RTSum - 0011121-55.2014.5.18.0051	12/11/14	29/05/15	198
RTSum - 0011128-13.2015.5.18.0051	04/11/15	04/11/15	0
RTSum - 0011129-95.2015.5.18.0051	28/10/15	28/10/15	0
RTSum - 0011133-69.2014.5.18.0051	18/11/14	15/05/15	178
RTSum - 0011134-20.2015.5.18.0051	04/11/15	05/11/15	1
RTSum - 0011135-05.2015.5.18.0051	04/11/15	04/11/15	0
RTSum - 0011143-79.2015.5.18.0051	04/11/15	04/11/15	0
RTSum - 0011145-49.2015.5.18.0051	04/11/15	06/11/15	2
RTSum - 0011158-48.2015.5.18.0051	04/11/15	04/11/15	0
RTSum - 0011164-55.2015.5.18.0051	04/11/15	04/11/15	0
RTSum - 0011166-25.2015.5.18.0051	30/09/15	30/09/15	0
RTSum - 0011167-10.2015.5.18.0051	17/11/15	17/11/15	0

Legenda:

1ª Aud.: Data da primeira audiência que ocorrer, Inicial ou UNA;

Enc. da Instrução: Data da conclusão para proferir sentença;

Prazo: Quantidade de dias decorridos da 1ª aud. até o encerramento da instrução.



PRAZO MÉDIO ENTRE A 1ª AUDIÊNCIA E O ENCERRAMENTO DA INSTRUÇÃO - 1ª VARA DO TRABALHO DE ANÁPOLIS

1ª VARA DO TRABALHO DE ANÁPOLIS

SUMARÍSSIMO

Qtd	Prazo Médio
409	26,16

Nr. Processo	1ª Aud.	nc. Instruça	Prazo
RTSum - 0011168-92.2015.5.18.0051	14/10/15	14/10/15	0
RTSum - 0011171-47.2015.5.18.0051	14/10/15	19/10/15	5
RTSum - 0011172-32.2015.5.18.0051	28/10/15	28/10/15	0
RTSum - 0011173-17.2015.5.18.0051	04/11/15	04/11/15	0
RTSum - 0011174-02.2015.5.18.0051	04/11/15	04/11/15	0
RTSum - 0011180-09.2015.5.18.0051	07/10/15	09/10/15	2
RTSum - 0011182-76.2015.5.18.0051	28/10/15	03/11/15	6
RTSum - 0011183-61.2015.5.18.0051	04/11/15	04/11/15	0
RTSum - 0011185-65.2014.5.18.0051	03/12/14	23/01/15	51
RTSum - 0011185-65.2014.5.18.0051	03/12/14	15/05/15	163
RTSum - 0011187-98.2015.5.18.0051	10/11/15	10/11/15	0
RTSum - 0011189-68.2015.5.18.0051	10/11/15	24/11/15	14
RTSum - 0011190-53.2015.5.18.0051	10/11/15	10/11/15	0
RTSum - 0011190-87.2014.5.18.0051	03/12/14	23/01/15	51
RTSum - 0011191-38.2015.5.18.0051	10/11/15	24/11/15	14
RTSum - 0011191-38.2015.5.18.0051	10/11/15	07/12/15	27
RTSum - 0011193-08.2015.5.18.0051	10/11/15	24/11/15	14
RTSum - 0011195-75.2015.5.18.0051	10/11/15	10/11/15	0
RTSum - 0011201-16.2014.5.18.0052	13/01/15	13/01/15	0
RTSum - 0011205-22.2015.5.18.0051	14/10/15	14/10/15	0
RTSum - 0011206-41.2014.5.18.0051	09/12/14	23/01/15	45
RTSum - 0011206-41.2014.5.18.0051	09/12/14	15/05/15	157
RTSum - 0011206-41.2014.5.18.0051	09/12/14	04/07/15	207
RTSum - 0011210-44.2015.5.18.0051	10/11/15	10/11/15	0
RTSum - 0011216-51.2015.5.18.0051	01/12/15	01/12/15	0

Legenda:

1ª Aud.: Data da primeira audiência que ocorrer, Inicial ou UNA;

Enc. da Instrução: Data da conclusão para proferir sentença;

Prazo: Quantidade de dias decorridos da 1ª aud. até o encerramento da instrução.



PRAZO MÉDIO ENTRE A 1ª AUDIÊNCIA E O ENCERRAMENTO DA INSTRUÇÃO - 1ª VARA DO TRABALHO DE ANÁPOLIS

1ª VARA DO TRABALHO DE ANÁPOLIS

SUMARÍSSIMO

Qtd	Prazo Médio
409	26,16

Nr. Processo	1ª Aud.	nc. Instruçã	Prazo
RTSum - 0011226-95.2015.5.18.0051	14/10/15	19/10/15	5
RTSum - 0011231-54.2014.5.18.0051	16/12/14	30/01/15	45
RTSum - 0011231-54.2014.5.18.0051	16/12/14	03/03/15	77
RTSum - 0011232-39.2014.5.18.0051	26/11/14	10/07/15	226
RTSum - 0011233-87.2015.5.18.0051	14/10/15	14/10/15	0
RTSum - 0011241-64.2015.5.18.0051	14/10/15	19/10/15	5
RTSum - 0011242-49.2015.5.18.0051	20/10/15	20/10/15	0
RTSum - 0011246-86.2015.5.18.0051	16/11/15	23/11/15	7
RTSum - 0011248-56.2015.5.18.0051	16/11/15	16/11/15	0
RTSum - 0011250-26.2015.5.18.0051	14/10/15	25/11/15	42
RTSum - 0011251-45.2014.5.18.0051	05/03/15	05/03/15	0
RTSum - 0011252-30.2014.5.18.0051	05/03/15	05/03/15	0
RTSum - 0011253-78.2015.5.18.0051	20/10/15	23/10/15	3
RTSum - 0011257-18.2015.5.18.0051	27/10/15	27/10/15	0
RTSum - 0011258-37.2014.5.18.0051	17/12/14	09/02/15	54
RTSum - 0011258-37.2014.5.18.0051	17/12/14	23/03/15	96
RTSum - 0011259-85.2015.5.18.0051	17/11/15	17/11/15	0
RTSum - 0011262-31.2015.5.18.0054	25/11/15	25/11/15	0
RTSum - 0011265-92.2015.5.18.0051	17/11/15	17/11/15	0
RTSum - 0011267-96.2014.5.18.0051	17/12/14	09/02/15	54
RTSum - 0011267-96.2014.5.18.0051	17/12/14	16/07/15	211
RTSum - 0011268-47.2015.5.18.0051	23/11/15	23/11/15	0
RTSum - 0011269-66.2014.5.18.0051	13/01/15	22/01/15	9
RTSum - 0011271-02.2015.5.18.0051	23/11/15	23/11/15	0
RTSum - 0011272-21.2014.5.18.0051	13/01/15	13/01/15	0

Legenda:

1ª Aud.: Data da primeira audiência que ocorrer, Inicial ou UNA;

Enc. da Instrução: Data da conclusão para proferir sentença;

Prazo: Quantidade de dias decorridos da 1ª aud. até o encerramento da instrução.



PRAZO MÉDIO ENTRE A 1ª AUDIÊNCIA E O ENCERRAMENTO DA INSTRUÇÃO - 1ª VARA DO TRABALHO DE ANÁPOLIS

1ª VARA DO TRABALHO DE ANÁPOLIS

SUMARÍSSIMO

Qtd	Prazo Médio
409	26,16

Nr. Processo	1ª Aud.	nc. Instruçã	Prazo
RTSum - 0011272-84.2015.5.18.0051	23/11/15	23/11/15	0
RTSum - 0011276-24.2015.5.18.0051	24/11/15	24/11/15	0
RTSum - 0011276-58.2014.5.18.0051	13/01/15	13/01/15	0
RTSum - 0011278-91.2015.5.18.0051	21/10/15	23/10/15	2
RTSum - 0011280-61.2015.5.18.0051	16/11/15	16/11/15	0
RTSum - 0011280-95.2014.5.18.0051	20/01/15	20/01/15	0
RTSum - 0011281-46.2015.5.18.0051	17/11/15	23/11/15	6
RTSum - 0011281-80.2014.5.18.0051	13/01/15	27/03/15	73
RTSum - 0011282-65.2014.5.18.0051	13/01/15	30/03/15	76
RTSum - 0011286-68.2015.5.18.0051	25/11/15	25/11/15	0
RTSum - 0011291-27.2014.5.18.0051	13/01/15	10/03/15	56
RTSum - 0011294-79.2014.5.18.0051	14/01/15	03/02/15	20
RTSum - 0011297-34.2014.5.18.0051	14/01/15	14/01/15	0
RTSum - 0011297-97.2015.5.18.0051	24/11/15	24/11/15	0
RTSum - 0011299-04.2014.5.18.0051	14/01/15	03/02/15	20
RTSum - 0011300-86.2014.5.18.0051	14/01/15	11/03/15	56
RTSum - 0011303-41.2014.5.18.0051	14/01/15	27/03/15	72
RTSum - 0011304-26.2014.5.18.0051	14/01/15	14/01/15	0
RTSum - 0011306-93.2014.5.18.0051	20/01/15	10/04/15	80
RTSum - 0011308-63.2014.5.18.0051	20/01/15	20/01/15	0
RTSum - 0011309-48.2014.5.18.0051	20/01/15	20/01/15	0
RTSum - 0011314-70.2014.5.18.0051	20/01/15	29/05/15	129
RTSum - 0011314-70.2014.5.18.0051	20/01/15	07/07/15	168
RTSum - 0011316-40.2014.5.18.0051	21/01/15	21/01/15	0
RTSum - 0011317-88.2015.5.18.0051	07/12/15	07/12/15	0

Legenda:

1ª Aud.: Data da primeira audiência que ocorrer, Inicial ou UNA;

Enc. da Instrução: Data da conclusão para proferir sentença;

Prazo: Quantidade de dias decorridos da 1ª aud. até o encerramento da instrução.



PRAZO MÉDIO ENTRE A 1ª AUDIÊNCIA E O ENCERRAMENTO DA INSTRUÇÃO - 1ª VARA DO TRABALHO DE ANÁPOLIS

1ª VARA DO TRABALHO DE ANÁPOLIS

SUMARÍSSIMO

Qtd	Prazo Médio
409	26,16

Nr. Processo	1ª Aud.	nc. Instruça	Prazo
RTSum - 0011318-10.2014.5.18.0051	21/01/15	21/01/15	0
RTSum - 0011318-73.2015.5.18.0051	28/10/15	28/10/15	0
RTSum - 0011319-58.2015.5.18.0051	25/11/15	25/11/15	0
RTSum - 0011319-92.2014.5.18.0051	21/01/15	21/01/15	0
RTSum - 0011320-43.2015.5.18.0051	07/12/15	07/12/15	0
RTSum - 0011322-13.2015.5.18.0051	23/11/15	07/12/15	14
RTSum - 0011322-47.2014.5.18.0051	21/01/15	05/02/15	15
RTSum - 0011323-32.2014.5.18.0051	21/01/15	21/01/15	0
RTSum - 0011323-95.2015.5.18.0051	14/10/15	14/10/15	0
RTSum - 0011329-39.2014.5.18.0051	21/01/15	21/01/15	0
RTSum - 0011332-91.2014.5.18.0051	27/01/15	27/01/15	0
RTSum - 0011336-94.2015.5.18.0051	08/12/15	08/12/15	0
RTSum - 0011339-49.2015.5.18.0051	09/12/15	09/12/15	0
RTSum - 0011339-83.2014.5.18.0051	27/01/15	27/01/15	0
RTSum - 0011342-04.2015.5.18.0051	23/11/15	24/11/15	1
RTSum - 0011342-38.2014.5.18.0051	27/01/15	27/01/15	0
RTSum - 0011344-08.2014.5.18.0051	28/01/15	28/01/15	0
RTSum - 0011349-93.2015.5.18.0051	02/12/15	02/12/15	0
RTSum - 0011350-09.2014.5.18.0053	28/01/15	10/07/15	163
RTSum - 0011350-15.2014.5.18.0051	28/01/15	17/07/15	170
RTSum - 0011350-78.2015.5.18.0051	23/11/15	23/11/15	0
RTSum - 0011351-63.2015.5.18.0051	23/11/15	23/11/15	0
RTSum - 0011353-33.2015.5.18.0051	15/12/15	15/12/15	0
RTSum - 0011354-52.2014.5.18.0051	16/12/14	30/01/15	45
RTSum - 0011354-52.2014.5.18.0051	16/12/14	03/03/15	77

Legenda:

1ª Aud.: Data da primeira audiência que ocorrer, Inicial ou UNA;

Enc. da Instrução: Data da conclusão para proferir sentença;

Prazo: Quantidade de dias decorridos da 1ª aud. até o encerramento da instrução.



PRAZO MÉDIO ENTRE A 1ª AUDIÊNCIA E O ENCERRAMENTO DA INSTRUÇÃO - 1ª VARA DO TRABALHO DE ANÁPOLIS

1ª VARA DO TRABALHO DE ANÁPOLIS

SUMARÍSSIMO

Qtd	Prazo Médio
409	26,16

Nr. Processo	1ª Aud.	nc. Instruça	Prazo
RTSum - 0011358-55.2015.5.18.0051	23/11/15	16/12/15	23
RTSum - 0011359-40.2015.5.18.0051	15/12/15	15/12/15	0
RTSum - 0011365-47.2015.5.18.0051	23/11/15	23/11/15	0
RTSum - 0011366-66.2014.5.18.0051	20/01/15	20/01/15	0
RTSum - 0011368-36.2014.5.18.0051	03/02/15	03/02/15	0
RTSum - 0011370-06.2014.5.18.0051	08/04/15	10/04/15	2
RTSum - 0011371-88.2014.5.18.0051	08/04/15	10/04/15	2
RTSum - 0011372-73.2014.5.18.0051	04/02/15	04/02/15	0
RTSum - 0011376-13.2014.5.18.0051	03/02/15	03/02/15	0
RTSum - 0011376-76.2015.5.18.0051	24/11/15	24/11/15	0
RTSum - 0011377-95.2014.5.18.0051	03/02/15	03/02/15	0
RTSum - 0011383-05.2014.5.18.0051	04/02/15	04/02/15	0
RTSum - 0011385-72.2014.5.18.0051	27/01/15	27/01/15	0
RTSum - 0011386-57.2014.5.18.0051	28/01/15	28/01/15	0
RTSum - 0011388-27.2014.5.18.0051	04/02/15	10/02/15	6
RTSum - 0011392-64.2014.5.18.0051	04/02/15	04/02/15	0
RTSum - 0011394-34.2014.5.18.0051	10/02/15	20/03/15	38
RTSum - 0011397-86.2014.5.18.0051	10/02/15	10/02/15	0
RTSum - 0011402-74.2015.5.18.0051	25/11/15	25/11/15	0
RTSum - 0011405-29.2015.5.18.0051	25/11/15	25/11/15	0
RTSum - 0011409-03.2014.5.18.0051	14/04/15	20/04/15	6
RTSum - 0011409-03.2014.5.18.0051	14/04/15	14/05/15	30
RTSum - 0011410-85.2014.5.18.0051	10/02/15	10/02/15	0
RTSum - 0011414-25.2014.5.18.0051	10/02/15	10/02/15	0
RTSum - 0011427-24.2014.5.18.0051	03/02/15	20/03/15	45

Legenda:

1ª Aud.: Data da primeira audiência que ocorrer, Inicial ou UNA;

Enc. da Instrução: Data da conclusão para proferir sentença;

Prazo: Quantidade de dias decorridos da 1ª aud. até o encerramento da instrução.



PRAZO MÉDIO ENTRE A 1ª AUDIÊNCIA E O ENCERRAMENTO DA INSTRUÇÃO - 1ª VARA DO TRABALHO DE ANÁPOLIS

1ª VARA DO TRABALHO DE ANÁPOLIS

SUMARÍSSIMO

Qtd	Prazo Médio
409	26,16

Nr. Processo	1ª Aud.	nc. Instruça	Prazo
RTSum - 0011432-46.2014.5.18.0051	04/02/15	15/05/15	100
RTSum - 0011433-31.2014.5.18.0051	14/01/15	14/01/15	0
RTSum - 0011434-16.2014.5.18.0051	11/02/15	11/02/15	0
RTSum - 0011435-98.2014.5.18.0051	11/02/15	11/02/15	0
RTSum - 0011436-83.2014.5.18.0051	11/02/15	11/02/15	0
RTSum - 0011437-68.2014.5.18.0051	11/02/15	11/02/15	0
RTSum - 0011442-90.2014.5.18.0051	11/02/15	11/02/15	0
RTSum - 0011444-26.2015.5.18.0051	30/11/15	30/11/15	0
RTSum - 0011448-63.2015.5.18.0051	15/12/15	15/12/15	0
RTSum - 0011450-67.2014.5.18.0051	09/03/15	09/03/15	0
RTSum - 0011451-18.2015.5.18.0051	15/12/15	30/12/15	15
RTSum - 0011459-92.2015.5.18.0051	15/12/15	15/12/15	0
RTSum - 0011462-81.2014.5.18.0051	09/03/15	09/03/15	0
RTSum - 0011467-69.2015.5.18.0051	16/12/15	16/12/15	0
RTSum - 0011472-91.2015.5.18.0051	16/12/15	16/12/15	0
RTSum - 0012283-74.2014.5.18.0281	11/02/15	25/02/15	14

Legenda:

1ª Aud.: Data da primeira audiência que ocorrer, Inicial ou UNA;

Enc. da Instrução: Data da conclusão para proferir sentença;

Prazo: Quantidade de dias decorridos da 1ª aud. até o encerramento da instrução.



PRAZO MÉDIO ENTRE A 1ª AUDIÊNCIA E O ENCERRAMENTO DA INSTRUÇÃO - 1ª VARA DO TRABALHO DE ANÁPOLIS

Data do encerramento da instrução entre 1/1/2015 e 31/12/2015 23:59:59

Sem magistrado

SUMARÍSSIMO

Qtd	Prazo Médio
409	26,16

Nr. Processo	1ª Aud.	Enc. Instrução.	Prazo
RTSum - 0010004-92.2015.5.18.0051	24/02/15	24/02/15	0
RTSum - 0010005-77.2015.5.18.0051	24/03/15	24/03/15	0
RTSum - 0010006-62.2015.5.18.0051	11/03/15	11/03/15	0
RTSum - 0010010-02.2015.5.18.0051	11/03/15	11/03/15	0
RTSum - 0010011-84.2015.5.18.0051	11/03/15	20/03/15	9
RTSum - 0010011-84.2015.5.18.0051	11/03/15	08/09/15	181
RTSum - 0010011-84.2015.5.18.0051	11/03/15	06/11/15	240
RTSum - 0010016-09.2015.5.18.0051	11/03/15	20/03/15	9
RTSum - 0010026-53.2015.5.18.0051	11/03/15	20/03/15	9
RTSum - 0010028-14.2015.5.18.0054	08/04/15	25/09/15	170
RTSum - 0010028-23.2015.5.18.0051	12/03/15	16/03/15	4
RTSum - 0010035-15.2015.5.18.0051	23/03/15	23/03/15	0
RTSum - 0010042-07.2015.5.18.0051	24/03/15	24/03/15	0
RTSum - 0010043-89.2015.5.18.0051	24/03/15	25/03/15	1
RTSum - 0010049-96.2015.5.18.0051	11/02/15	11/02/15	0
RTSum - 0010061-13.2015.5.18.0051	25/03/15	25/03/15	0
RTSum - 0010062-95.2015.5.18.0051	25/03/15	27/03/15	2
RTSum - 0010066-35.2015.5.18.0051	25/03/15	27/03/15	2
RTSum - 0010079-34.2015.5.18.0051	31/03/15	31/03/15	0
RTSum - 0010086-26.2015.5.18.0051	11/03/15	11/03/15	0
RTSum - 0010093-18.2015.5.18.0051	11/03/15	11/08/15	153

Legenda:

1ª Aud.: Data da primeira audiência que ocorrer, Inicial ou UNA;

Enc. da Instrução: Data da conclusão para proferir sentença;

Prazo: Quantidade de dias decorridos da 1ª aud. até o encerramento da instrução.



PRAZO MÉDIO ENTRE A 1ª AUDIÊNCIA E O ENCERRAMENTO DA INSTRUÇÃO - 1ª VARA DO TRABALHO DE ANÁPOLIS

Sem magistrado

SUMARÍSSIMO

Qtd	Prazo Médio
409	26,16

Nr. Processo	1ª Aud.	Enc. Instrução.	Prazo
RTSum - 0010096-70.2015.5.18.0051	11/03/15	27/03/15	16
RTSum - 0010096-70.2015.5.18.0051	11/03/15	18/05/15	68
RTSum - 0010106-17.2015.5.18.0051	08/04/15	08/04/15	0
RTSum - 0010107-02.2015.5.18.0051	08/04/15	08/04/15	0
RTSum - 0010109-69.2015.5.18.0051	10/02/15	11/02/15	1
RTSum - 0010118-31.2015.5.18.0051	14/04/15	14/04/15	0
RTSum - 0010121-83.2015.5.18.0051	14/04/15	30/04/15	16
RTSum - 0010124-38.2015.5.18.0051	15/04/15	15/04/15	0
RTSum - 0010134-82.2015.5.18.0051	09/03/15	09/03/15	0
RTSum - 0010169-42.2015.5.18.0051	29/04/15	04/05/15	5
RTSum - 0010171-12.2015.5.18.0051	29/04/15	29/04/15	0
RTSum - 0010181-56.2015.5.18.0051	29/04/15	04/05/15	5
RTSum - 0010181-56.2015.5.18.0051	29/04/15	22/05/15	23
RTSum - 0010194-55.2015.5.18.0051	06/05/15	06/05/15	0
RTSum - 0010200-62.2015.5.18.0051	08/04/15	12/06/15	65
RTSum - 0010204-93.2015.5.18.0053	24/03/15	24/03/15	0
RTSum - 0010216-16.2015.5.18.0051	06/05/15	06/05/15	0
RTSum - 0010219-68.2015.5.18.0051	29/04/15	29/04/15	0
RTSum - 0010222-23.2015.5.18.0051	06/05/15	06/05/15	0
RTSum - 0010224-90.2015.5.18.0051	12/05/15	15/05/15	3
RTSum - 0010228-30.2015.5.18.0051	12/05/15	12/05/15	0
RTSum - 0010239-59.2015.5.18.0051	13/05/15	22/10/15	162
RTSum - 0010242-14.2015.5.18.0051	12/05/15	03/07/15	52
RTSum - 0010246-51.2015.5.18.0051	06/05/15	06/05/15	0

Legenda:
1ª Aud.: Data da primeira audiência que ocorrer, Inicial ou UNA;
Enc. da Instrução: Data da conclusão para proferir sentença;
Prazo: Quantidade de dias decorridos da 1ª aud. até o encerramento da instrução.



PRAZO MÉDIO ENTRE A 1ª AUDIÊNCIA E O ENCERRAMENTO DA INSTRUÇÃO - 1ª VARA DO TRABALHO DE ANÁPOLIS

Sem magistrado

SUMARÍSSIMO

Qtd	Prazo Médio
409	26,16

Nr. Processo	1ª Aud.	Enc. Instrução.	Prazo
RTSum - 0010252-58.2015.5.18.0051	19/05/15	21/05/15	2
RTSum - 0010256-95.2015.5.18.0051	19/05/15	19/05/15	0
RTSum - 0010258-62.2015.5.18.0052	01/07/15	02/07/15	1
RTSum - 0010263-87.2015.5.18.0051	20/05/15	27/07/15	68
RTSum - 0010263-87.2015.5.18.0051	20/05/15	13/08/15	85
RTSum - 0010264-72.2015.5.18.0051	20/05/15	27/07/15	68
RTSum - 0010264-72.2015.5.18.0051	20/05/15	13/08/15	85
RTSum - 0010266-42.2015.5.18.0051	20/05/15	27/07/15	68
RTSum - 0010266-42.2015.5.18.0051	20/05/15	13/08/15	85
RTSum - 0010278-56.2015.5.18.0051	12/05/15	15/05/15	3
RTSum - 0010279-41.2015.5.18.0051	20/05/15	27/07/15	68
RTSum - 0010279-41.2015.5.18.0051	20/05/15	26/08/15	98
RTSum - 0010280-26.2015.5.18.0051	20/05/15	27/07/15	68
RTSum - 0010280-26.2015.5.18.0051	20/05/15	13/08/15	85
RTSum - 0010283-78.2015.5.18.0051	08/04/15	08/04/15	0
RTSum - 0010284-63.2015.5.18.0051	14/04/15	14/04/15	0
RTSum - 0010286-33.2015.5.18.0051	15/04/15	15/04/15	0
RTSum - 0010287-18.2015.5.18.0051	29/04/15	30/04/15	1
RTSum - 0010288-03.2015.5.18.0051	20/05/15	27/07/15	68
RTSum - 0010288-03.2015.5.18.0051	20/05/15	26/08/15	98
RTSum - 0010289-85.2015.5.18.0051	20/05/15	27/07/15	68
RTSum - 0010289-85.2015.5.18.0051	20/05/15	26/08/15	98
RTSum - 0010295-92.2015.5.18.0051	26/05/15	27/07/15	62
RTSum - 0010295-92.2015.5.18.0051	26/05/15	26/08/15	92

Legenda:
1ª Aud.: Data da primeira audiência que ocorrer, Inicial ou UNA;
Enc. da Instrução: Data da conclusão para proferir sentença;
Prazo: Quantidade de dias decorridos da 1ª aud. até o encerramento da instrução.



PRAZO MÉDIO ENTRE A 1ª AUDIÊNCIA E O ENCERRAMENTO DA INSTRUÇÃO - 1ª VARA DO TRABALHO DE ANÁPOLIS

Sem magistrado

SUMARÍSSIMO

Qtd	Prazo Médio
409	26,16

Nr. Processo	1ª Aud.	Enc. Instrução.	Prazo
RTSum - 0010305-39.2015.5.18.0051	26/05/15	09/06/15	14
RTSum - 0010306-24.2015.5.18.0051	26/05/15	29/05/15	3
RTSum - 0010325-30.2015.5.18.0051	26/05/15	27/07/15	62
RTSum - 0010325-30.2015.5.18.0051	26/05/15	25/08/15	91
RTSum - 0010326-09.2015.5.18.0053	14/04/15	14/04/15	0
RTSum - 0010329-67.2015.5.18.0051	02/06/15	02/06/15	0
RTSum - 0010331-37.2015.5.18.0051	02/06/15	08/06/15	6
RTSum - 0010334-89.2015.5.18.0051	02/06/15	02/06/15	0
RTSum - 0010335-74.2015.5.18.0051	02/06/15	02/06/15	0
RTSum - 0010336-59.2015.5.18.0051	02/06/15	02/06/15	0
RTSum - 0010343-51.2015.5.18.0051	03/06/15	03/06/15	0
RTSum - 0010350-43.2015.5.18.0051	03/06/15	08/06/15	5
RTSum - 0010352-13.2015.5.18.0051	15/04/15	15/04/15	0
RTSum - 0010353-95.2015.5.18.0051	03/06/15	03/06/15	0
RTSum - 0010357-35.2015.5.18.0051	09/06/15	11/06/15	2
RTSum - 0010358-20.2015.5.18.0051	09/06/15	09/06/15	0
RTSum - 0010363-42.2015.5.18.0051	09/06/15	09/06/15	0
RTSum - 0010370-34.2015.5.18.0051	10/06/15	18/09/15	100
RTSum - 0010373-86.2015.5.18.0051	14/04/15	04/05/15	20
RTSum - 0010374-71.2015.5.18.0051	05/05/15	26/06/15	52
RTSum - 0010378-11.2015.5.18.0051	12/05/15	15/05/15	3
RTSum - 0010382-48.2015.5.18.0051	13/05/15	13/05/15	0
RTSum - 0010384-15.2015.5.18.0052	17/06/15	17/06/15	0
RTSum - 0010387-59.2015.5.18.0281	29/04/15	29/04/15	0

Legenda:
1ª Aud.: Data da primeira audiência que ocorrer, Inicial ou UNA;
Enc. da Instrução: Data da conclusão para proferir sentença;
Prazo: Quantidade de dias decorridos da 1ª aud. até o encerramento da instrução.



PRAZO MÉDIO ENTRE A 1ª AUDIÊNCIA E O ENCERRAMENTO DA INSTRUÇÃO - 1ª VARA DO TRABALHO DE ANÁPOLIS

Sem magistrado

SUMARÍSSIMO

Qtd	Prazo Médio
409	26,16

Nr. Processo	1ª Aud.	Enc. Instrução.	Prazo
RTSum - 0010387-70.2015.5.18.0051	10/06/15	16/09/15	98
RTSum - 0010389-37.2015.5.18.0052	17/06/15	03/11/15	139
RTSum - 0010390-93.2013.5.18.0051	23/05/13	08/06/15	746
RTSum - 0010393-77.2015.5.18.0051	05/05/15	05/05/15	0
RTSum - 0010394-62.2015.5.18.0051	10/06/15	11/06/15	1
RTSum - 0010395-47.2015.5.18.0051	10/06/15	10/06/15	0
RTSum - 0010399-84.2015.5.18.0051	15/04/15	15/04/15	0
RTSum - 0010400-69.2015.5.18.0051	15/04/15	15/04/15	0
RTSum - 0010402-39.2015.5.18.0051	29/04/15	30/04/15	1
RTSum - 0010409-31.2015.5.18.0051	29/04/15	29/04/15	0
RTSum - 0010416-23.2015.5.18.0051	26/05/15	29/05/15	3
RTSum - 0010417-08.2015.5.18.0051	10/06/15	12/06/15	2
RTSum - 0010421-45.2015.5.18.0051	29/04/15	29/04/15	0
RTSum - 0010428-37.2015.5.18.0051	29/04/15	29/04/15	0
RTSum - 0010432-74.2015.5.18.0051	05/05/15	05/05/15	0
RTSum - 0010436-08.2015.5.18.0053	26/05/15	26/05/15	0
RTSum - 0010447-43.2015.5.18.0051	05/05/15	05/05/15	0
RTSum - 0010455-20.2015.5.18.0051	13/05/15	13/05/15	0
RTSum - 0010457-87.2015.5.18.0051	13/05/15	10/07/15	58
RTSum - 0010461-27.2015.5.18.0051	19/05/15	19/05/15	0
RTSum - 0010462-09.2015.5.18.0052	15/09/15	18/09/15	3
RTSum - 0010464-79.2015.5.18.0051	19/05/15	21/05/15	2
RTSum - 0010466-49.2015.5.18.0051	16/06/15	16/06/15	0
RTSum - 0010472-56.2015.5.18.0051	03/06/15	03/06/15	0

Legenda:
1ª Aud.: Data da primeira audiência que ocorrer, Inicial ou UNA;
Enc. da Instrução: Data da conclusão para proferir sentença;
Prazo: Quantidade de dias decorridos da 1ª aud. até o encerramento da instrução.



PRAZO MÉDIO ENTRE A 1ª AUDIÊNCIA E O ENCERRAMENTO DA INSTRUÇÃO - 1ª VARA DO TRABALHO DE ANÁPOLIS

Sem magistrado

SUMARÍSSIMO

Qtd	Prazo Médio
409	26,16

Nr. Processo	1ª Aud.	Enc. Instrução.	Prazo
RTSum - 0010473-41.2015.5.18.0051	09/06/15	10/07/15	31
RTSum - 0010474-26.2015.5.18.0051	16/06/15	15/07/15	29
RTSum - 0010475-11.2015.5.18.0051	16/06/15	16/06/15	0
RTSum - 0010477-78.2015.5.18.0051	16/06/15	16/06/15	0
RTSum - 0010478-63.2015.5.18.0051	17/06/15	17/06/15	0
RTSum - 0010487-25.2015.5.18.0051	27/05/15	01/06/15	5
RTSum - 0010489-92.2015.5.18.0051	02/06/15	02/06/15	0
RTSum - 0010492-47.2015.5.18.0051	16/06/15	16/06/15	0
RTSum - 0010493-32.2015.5.18.0051	17/06/15	17/06/15	0
RTSum - 0010494-17.2015.5.18.0051	12/05/15	12/05/15	0
RTSum - 0010495-02.2015.5.18.0051	16/06/15	17/07/15	31
RTSum - 0010502-91.2015.5.18.0051	24/06/15	24/06/15	0
RTSum - 0010503-76.2015.5.18.0051	17/06/15	17/06/15	0
RTSum - 0010511-53.2015.5.18.0051	12/05/15	12/05/15	0
RTSum - 0010514-42.2014.5.18.0051	17/06/14	23/03/15	279
RTSum - 0010525-37.2015.5.18.0051	08/06/15	11/06/15	3
RTSum - 0010525-37.2015.5.18.0051	08/06/15	24/06/15	16
RTSum - 0010528-89.2015.5.18.0051	08/07/15	21/10/15	105
RTSum - 0010533-14.2015.5.18.0051	19/05/15	19/05/15	0
RTSum - 0010535-81.2015.5.18.0051	19/05/15	20/05/15	1
RTSum - 0010538-36.2015.5.18.0051	26/05/15	26/05/15	0
RTSum - 0010541-88.2015.5.18.0051	27/05/15	15/07/15	49
RTSum - 0010546-13.2015.5.18.0051	27/05/15	09/07/15	43
RTSum - 0010550-50.2015.5.18.0051	21/07/15	21/07/15	0

Legenda:
1ª Aud.: Data da primeira audiência que ocorrer, Inicial ou UNA;
Enc. da Instrução: Data da conclusão para proferir sentença;
Prazo: Quantidade de dias decorridos da 1ª aud. até o encerramento da instrução.



PRAZO MÉDIO ENTRE A 1ª AUDIÊNCIA E O ENCERRAMENTO DA INSTRUÇÃO - 1ª VARA DO TRABALHO DE ANÁPOLIS

Sem magistrado

SUMARÍSSIMO

Qtd	Prazo Médio
409	26,16

Nr. Processo	1ª Aud.	Enc. Instrução.	Prazo
RTSum - 0010551-35.2015.5.18.0051	19/05/15	21/05/15	2
RTSum - 0010555-72.2015.5.18.0051	15/06/15	15/06/15	0
RTSum - 0010561-79.2015.5.18.0051	16/06/15	16/06/15	0
RTSum - 0010562-64.2015.5.18.0051	17/06/15	17/06/15	0
RTSum - 0010563-49.2015.5.18.0051	23/06/15	23/06/15	0
RTSum - 0010566-04.2015.5.18.0051	22/07/15	22/07/15	0
RTSum - 0010567-86.2015.5.18.0051	23/06/15	23/06/15	0
RTSum - 0010570-41.2015.5.18.0051	23/06/15	23/06/15	0
RTSum - 0010576-48.2015.5.18.0051	23/06/15	23/06/15	0
RTSum - 0010579-03.2015.5.18.0051	23/06/15	23/06/15	0
RTSum - 0010584-93.2013.5.18.0051	03/07/13	09/02/15	586
RTSum - 0010584-93.2013.5.18.0051	03/07/13	11/03/15	616
RTSum - 0010585-10.2015.5.18.0051	08/07/15	10/07/15	2
RTSum - 0010585-98.2015.5.18.0054	05/08/15	18/09/15	44
RTSum - 0010586-83.2015.5.18.0054	05/08/15	18/09/15	44
RTSum - 0010587-77.2015.5.18.0051	24/06/15	22/10/15	120
RTSum - 0010587-77.2015.5.18.0051	24/06/15	18/11/15	147
RTSum - 0010593-84.2015.5.18.0051	24/06/15	26/06/15	2
RTSum - 0010594-69.2015.5.18.0051	24/06/15	21/07/15	27
RTSum - 0010596-39.2015.5.18.0051	24/06/15	24/06/15	0
RTSum - 0010599-91.2015.5.18.0051	24/06/15	24/06/15	0
RTSum - 0010603-31.2015.5.18.0051	15/09/15	15/09/15	0
RTSum - 0010610-23.2015.5.18.0051	15/09/15	15/09/15	0
RTSum - 0010611-08.2015.5.18.0051	01/07/15	01/07/15	0

Legenda:
1ª Aud.: Data da primeira audiência que ocorrer, Inicial ou UNA;
Enc. da Instrução: Data da conclusão para proferir sentença;
Prazo: Quantidade de dias decorridos da 1ª aud. até o encerramento da instrução.



PRAZO MÉDIO ENTRE A 1ª AUDIÊNCIA E O ENCERRAMENTO DA INSTRUÇÃO - 1ª VARA DO TRABALHO DE ANÁPOLIS

Sem magistrado

SUMARÍSSIMO

Qtd	Prazo Médio
409	26,16

Nr. Processo	1ª Aud.	Enc. Instrução.	Prazo
RTSum - 0010612-90.2015.5.18.0051	01/07/15	18/09/15	79
RTSum - 0010613-12.2014.5.18.0051	30/07/14	18/03/15	231
RTSum - 0010614-60.2015.5.18.0051	01/07/15	03/07/15	2
RTSum - 0010617-15.2015.5.18.0051	01/07/15	01/07/15	0
RTSum - 0010618-97.2015.5.18.0051	01/07/15	01/07/15	0
RTSum - 0010637-06.2015.5.18.0051	08/07/15	08/07/15	0
RTSum - 0010639-73.2015.5.18.0051	08/07/15	08/07/15	0
RTSum - 0010647-50.2015.5.18.0051	23/06/15	07/07/15	14
RTSum - 0010651-87.2015.5.18.0051	01/07/15	01/07/15	0
RTSum - 0010652-72.2015.5.18.0051	08/07/15	10/07/15	2
RTSum - 0010655-27.2015.5.18.0051	08/07/15	10/07/15	2
RTSum - 0010657-94.2015.5.18.0051	08/07/15	10/07/15	2
RTSum - 0010672-57.2015.5.18.0053	05/08/15	21/08/15	16
RTSum - 0010674-33.2015.5.18.0051	15/07/15	15/07/15	0
RTSum - 0010675-18.2015.5.18.0051	15/07/15	15/07/15	0
RTSum - 0010676-03.2015.5.18.0051	15/07/15	17/07/15	2
RTSum - 0010686-47.2015.5.18.0051	15/07/15	15/07/15	0
RTSum - 0010694-24.2015.5.18.0051	21/07/15	27/08/15	37
RTSum - 0010704-68.2015.5.18.0051	22/07/15	08/09/15	48
RTSum - 0010704-68.2015.5.18.0051	22/07/15	16/09/15	56
RTSum - 0010716-82.2015.5.18.0051	28/07/15	28/07/15	0
RTSum - 0010727-14.2015.5.18.0051	29/09/15	29/09/15	0
RTSum - 0010728-96.2015.5.18.0051	28/07/15	28/07/15	0
RTSum - 0010731-51.2015.5.18.0051	28/07/15	28/07/15	0

Legenda:
1ª Aud.: Data da primeira audiência que ocorrer, Inicial ou UNA;
Enc. da Instrução: Data da conclusão para proferir sentença;
Prazo: Quantidade de dias decorridos da 1ª aud. até o encerramento da instrução.



PRAZO MÉDIO ENTRE A 1ª AUDIÊNCIA E O ENCERRAMENTO DA INSTRUÇÃO - 1ª VARA DO TRABALHO DE ANÁPOLIS

Sem magistrado

SUMARÍSSIMO

Qtd	Prazo Médio
409	26,16

Nr. Processo	1ª Aud.	Enc. Instrução.	Prazo
RTSum - 0010736-73.2015.5.18.0051	14/07/15	15/07/15	1
RTSum - 0010737-58.2015.5.18.0051	17/09/15	17/09/15	0
RTSum - 0010744-50.2015.5.18.0051	28/07/15	28/07/15	0
RTSum - 0010747-05.2015.5.18.0051	29/07/15	05/08/15	7
RTSum - 0010748-87.2015.5.18.0051	29/07/15	25/08/15	27
RTSum - 0010749-72.2015.5.18.0051	29/07/15	29/07/15	0
RTSum - 0010756-64.2015.5.18.0051	29/07/15	29/07/15	0
RTSum - 0010758-34.2015.5.18.0051	05/08/15	05/08/15	0
RTSum - 0010759-19.2015.5.18.0051	05/08/15	07/08/15	2
RTSum - 0010762-71.2015.5.18.0051	05/08/15	05/08/15	0
RTSum - 0010766-11.2015.5.18.0051	05/08/15	05/08/15	0
RTSum - 0010768-78.2015.5.18.0051	28/07/15	28/07/15	0
RTSum - 0010769-63.2015.5.18.0051	05/08/15	07/08/15	2
RTSum - 0010771-33.2015.5.18.0051	05/08/15	05/08/15	0
RTSum - 0010773-03.2015.5.18.0051	05/08/15	05/08/15	0
RTSum - 0010777-40.2015.5.18.0051	05/08/15	05/08/15	0
RTSum - 0010780-92.2015.5.18.0051	11/08/15	11/08/15	0
RTSum - 0010788-69.2015.5.18.0051	11/08/15	17/08/15	6
RTSum - 0010795-61.2015.5.18.0051	11/08/15	11/08/15	0
RTSum - 0010805-08.2015.5.18.0051	12/08/15	21/08/15	9
RTSum - 0010806-90.2015.5.18.0051	12/08/15	12/08/15	0
RTSum - 0010807-75.2015.5.18.0051	12/08/15	21/08/15	9
RTSum - 0010808-60.2015.5.18.0051	12/08/15	21/08/15	9
RTSum - 0010810-30.2015.5.18.0051	12/08/15	28/08/15	16

Legenda:
1ª Aud.: Data da primeira audiência que ocorrer, Inicial ou UNA;
Enc. da Instrução: Data da conclusão para proferir sentença;
Prazo: Quantidade de dias decorridos da 1ª aud. até o encerramento da instrução.



PRAZO MÉDIO ENTRE A 1ª AUDIÊNCIA E O ENCERRAMENTO DA INSTRUÇÃO - 1ª VARA DO TRABALHO DE ANÁPOLIS

Sem magistrado

SUMARÍSSIMO

Qtd	Prazo Médio
409	26,16

Nr. Processo	1ª Aud.	Enc. Instrução.	Prazo
RTSum - 0010818-07.2015.5.18.0051	18/08/15	18/08/15	0
RTSum - 0010820-68.2015.5.18.0053	17/11/15	17/11/15	0
RTSum - 0010821-59.2015.5.18.0051	18/08/15	18/08/15	0
RTSum - 0010824-14.2015.5.18.0051	19/08/15	28/08/15	9
RTSum - 0010828-51.2015.5.18.0051	18/08/15	18/08/15	0
RTSum - 0010830-21.2015.5.18.0051	19/08/15	21/08/15	2
RTSum - 0010833-73.2015.5.18.0051	25/08/15	28/08/15	3
RTSum - 0010834-58.2015.5.18.0051	25/08/15	25/08/15	0
RTSum - 0010844-05.2015.5.18.0051	19/08/15	19/08/15	0
RTSum - 0010845-87.2015.5.18.0051	19/08/15	28/08/15	9
RTSum - 0010854-49.2015.5.18.0051	05/08/15	05/08/15	0
RTSum - 0010856-19.2015.5.18.0051	25/08/15	11/09/15	17
RTSum - 0010865-78.2015.5.18.0051	09/09/15	18/09/15	9
RTSum - 0010867-48.2015.5.18.0051	25/08/15	28/08/15	3
RTSum - 0010867-48.2015.5.18.0051	25/08/15	06/11/15	73
RTSum - 0010870-03.2015.5.18.0051	12/08/15	12/08/15	0
RTSum - 0010874-40.2015.5.18.0051	26/08/15	26/08/15	0
RTSum - 0010877-92.2015.5.18.0051	26/08/15	26/08/15	0
RTSum - 0010879-62.2015.5.18.0051	26/08/15	26/08/15	0
RTSum - 0010887-39.2015.5.18.0051	01/09/15	01/09/15	0
RTSum - 0010888-24.2015.5.18.0051	01/09/15	11/09/15	10
RTSum - 0010891-76.2015.5.18.0051	01/09/15	11/09/15	10
RTSum - 0010893-46.2015.5.18.0051	03/09/15	18/09/15	15
RTSum - 0010895-47.2014.5.18.0052	23/09/14	17/04/15	206

Legenda:
1ª Aud.: Data da primeira audiência que ocorrer, Inicial ou UNA;
Enc. da Instrução: Data da conclusão para proferir sentença;
Prazo: Quantidade de dias decorridos da 1ª aud. até o encerramento da instrução.



PRAZO MÉDIO ENTRE A 1ª AUDIÊNCIA E O ENCERRAMENTO DA INSTRUÇÃO - 1ª VARA DO TRABALHO DE ANÁPOLIS

Sem magistrado

SUMARÍSSIMO

Qtd	Prazo Médio
409	26,16

Nr. Processo	1ª Aud.	Enc. Instrução.	Prazo
RTSum - 0010899-53.2015.5.18.0051	25/08/15	25/08/15	0
RTSum - 0010906-45.2015.5.18.0051	08/09/15	08/09/15	0
RTSum - 0010907-30.2015.5.18.0051	08/09/15	08/09/15	0
RTSum - 0010911-67.2015.5.18.0051	08/09/15	08/09/15	0
RTSum - 0010912-52.2015.5.18.0051	08/09/15	08/09/15	0
RTSum - 0010912-80.2014.5.18.0053	02/12/14	10/04/15	129
RTSum - 0010915-07.2015.5.18.0051	08/09/15	08/09/15	0
RTSum - 0010916-89.2015.5.18.0051	09/09/15	03/11/15	55
RTSum - 0010918-59.2015.5.18.0051	09/09/15	09/09/15	0
RTSum - 0010919-44.2015.5.18.0051	17/09/15	18/09/15	1
RTSum - 0010924-66.2015.5.18.0051	29/09/15	05/10/15	6
RTSum - 0010925-51.2015.5.18.0051	23/09/15	23/09/15	0
RTSum - 0010929-88.2015.5.18.0051	15/09/15	18/09/15	3
RTSum - 0010930-73.2015.5.18.0051	01/09/15	03/09/15	2
RTSum - 0010932-43.2015.5.18.0051	29/09/15	05/10/15	6
RTSum - 0010934-13.2015.5.18.0051	29/09/15	17/11/15	49
RTSum - 0010940-20.2015.5.18.0051	30/09/15	05/10/15	5
RTSum - 0010954-04.2015.5.18.0051	07/10/15	07/10/15	0
RTSum - 0010963-63.2015.5.18.0051	29/09/15	29/09/15	0
RTSum - 0010971-40.2015.5.18.0051	30/09/15	05/10/15	5
RTSum - 0010972-25.2015.5.18.0051	07/10/15	09/10/15	2
RTSum - 0010975-77.2015.5.18.0051	07/10/15	09/10/15	2
RTSum - 0010980-02.2015.5.18.0051	07/10/15	07/10/15	0
RTSum - 0010993-98.2015.5.18.0051	14/10/15	14/10/15	0

Legenda:
1ª Aud.: Data da primeira audiência que ocorrer, Inicial ou UNA;
Enc. da Instrução: Data da conclusão para proferir sentença;
Prazo: Quantidade de dias decorridos da 1ª aud. até o encerramento da instrução.



PRAZO MÉDIO ENTRE A 1ª AUDIÊNCIA E O ENCERRAMENTO DA INSTRUÇÃO - 1ª VARA DO TRABALHO DE ANÁPOLIS

Sem magistrado

SUMARÍSSIMO

Qtd	Prazo Médio
409	26,16

Nr. Processo	1ª Aud.	Enc. Instrução.	Prazo
RTSum - 0010998-23.2015.5.18.0051	14/10/15	19/10/15	5
RTSum - 0011006-97.2015.5.18.0051	14/10/15	14/10/15	0
RTSum - 0011043-27.2015.5.18.0051	28/10/15	28/10/15	0
RTSum - 0011043-61.2014.5.18.0051	22/10/14	23/01/15	93
RTSum - 0011045-31.2014.5.18.0051	22/10/14	09/06/15	230
RTSum - 0011045-31.2014.5.18.0051	22/10/14	02/07/15	253
RTSum - 0011047-64.2015.5.18.0051	03/09/15	03/09/15	0
RTSum - 0011048-49.2015.5.18.0051	23/09/15	23/09/15	0
RTSum - 0011051-04.2015.5.18.0051	30/09/15	30/09/15	0
RTSum - 0011060-63.2015.5.18.0051	30/09/15	23/11/15	54
RTSum - 0011064-03.2015.5.18.0051	07/10/15	07/10/15	0
RTSum - 0011066-70.2015.5.18.0051	14/10/15	19/10/15	5
RTSum - 0011069-25.2015.5.18.0051	20/10/15	20/10/15	0
RTSum - 0011071-92.2015.5.18.0051	20/10/15	20/10/15	0
RTSum - 0011076-17.2015.5.18.0051	21/10/15	21/10/15	0
RTSum - 0011079-69.2015.5.18.0051	21/10/15	21/10/15	0
RTSum - 0011085-10.2014.5.18.0052	12/05/15	15/05/15	3
RTSum - 0011093-53.2015.5.18.0051	29/09/15	16/11/15	48
RTSum - 0011097-90.2015.5.18.0051	07/10/15	09/10/15	2
RTSum - 0011098-75.2015.5.18.0051	20/10/15	23/10/15	3
RTSum - 0011108-22.2015.5.18.0051	27/10/15	27/10/15	0
RTSum - 0011109-07.2015.5.18.0051	27/10/15	27/10/15	0
RTSum - 0011112-59.2015.5.18.0051	27/10/15	27/10/15	0
RTSum - 0011114-29.2015.5.18.0051	27/10/15	27/10/15	0

Legenda:
1ª Aud.: Data da primeira audiência que ocorrer, Inicial ou UNA;
Enc. da Instrução: Data da conclusão para proferir sentença;
Prazo: Quantidade de dias decorridos da 1ª aud. até o encerramento da instrução.



PRAZO MÉDIO ENTRE A 1ª AUDIÊNCIA E O ENCERRAMENTO DA INSTRUÇÃO - 1ª VARA DO TRABALHO DE ANÁPOLIS

Sem magistrado

SUMARÍSSIMO

Qtd	Prazo Médio
409	26,16

Nr. Processo	1ª Aud.	Enc. Instrução.	Prazo
RTSum - 0011121-55.2014.5.18.0051	12/11/14	29/05/15	198
RTSum - 0011128-13.2015.5.18.0051	04/11/15	04/11/15	0
RTSum - 0011129-95.2015.5.18.0051	28/10/15	28/10/15	0
RTSum - 0011133-69.2014.5.18.0051	18/11/14	15/05/15	178
RTSum - 0011134-20.2015.5.18.0051	04/11/15	05/11/15	1
RTSum - 0011135-05.2015.5.18.0051	04/11/15	04/11/15	0
RTSum - 0011143-79.2015.5.18.0051	04/11/15	04/11/15	0
RTSum - 0011145-49.2015.5.18.0051	04/11/15	06/11/15	2
RTSum - 0011158-48.2015.5.18.0051	04/11/15	04/11/15	0
RTSum - 0011164-55.2015.5.18.0051	04/11/15	04/11/15	0
RTSum - 0011166-25.2015.5.18.0051	30/09/15	30/09/15	0
RTSum - 0011167-10.2015.5.18.0051	17/11/15	17/11/15	0
RTSum - 0011168-92.2015.5.18.0051	14/10/15	14/10/15	0
RTSum - 0011171-47.2015.5.18.0051	14/10/15	19/10/15	5
RTSum - 0011172-32.2015.5.18.0051	28/10/15	28/10/15	0
RTSum - 0011173-17.2015.5.18.0051	04/11/15	04/11/15	0
RTSum - 0011174-02.2015.5.18.0051	04/11/15	04/11/15	0
RTSum - 0011180-09.2015.5.18.0051	07/10/15	09/10/15	2
RTSum - 0011182-76.2015.5.18.0051	28/10/15	03/11/15	6
RTSum - 0011183-61.2015.5.18.0051	04/11/15	04/11/15	0
RTSum - 0011185-65.2014.5.18.0051	03/12/14	23/01/15	51
RTSum - 0011185-65.2014.5.18.0051	03/12/14	15/05/15	163
RTSum - 0011187-98.2015.5.18.0051	10/11/15	10/11/15	0
RTSum - 0011189-68.2015.5.18.0051	10/11/15	24/11/15	14

Legenda:
1ª Aud.: Data da primeira audiência que ocorrer, Inicial ou UNA;
Enc. da Instrução: Data da conclusão para proferir sentença;
Prazo: Quantidade de dias decorridos da 1ª aud. até o encerramento da instrução.



PRAZO MÉDIO ENTRE A 1ª AUDIÊNCIA E O ENCERRAMENTO DA INSTRUÇÃO - 1ª VARA DO TRABALHO DE ANÁPOLIS

Sem magistrado

SUMARÍSSIMO

Qtd	Prazo Médio
409	26,16

Nr. Processo	1ª Aud.	Enc. Instrução.	Prazo
RTSum - 0011190-53.2015.5.18.0051	10/11/15	10/11/15	0
RTSum - 0011190-87.2014.5.18.0051	03/12/14	23/01/15	51
RTSum - 0011191-38.2015.5.18.0051	10/11/15	24/11/15	14
RTSum - 0011191-38.2015.5.18.0051	10/11/15	07/12/15	27
RTSum - 0011193-08.2015.5.18.0051	10/11/15	24/11/15	14
RTSum - 0011195-75.2015.5.18.0051	10/11/15	10/11/15	0
RTSum - 0011201-16.2014.5.18.0052	13/01/15	13/01/15	0
RTSum - 0011205-22.2015.5.18.0051	14/10/15	14/10/15	0
RTSum - 0011206-41.2014.5.18.0051	09/12/14	23/01/15	45
RTSum - 0011206-41.2014.5.18.0051	09/12/14	15/05/15	157
RTSum - 0011206-41.2014.5.18.0051	09/12/14	04/07/15	207
RTSum - 0011210-44.2015.5.18.0051	10/11/15	10/11/15	0
RTSum - 0011216-51.2015.5.18.0051	01/12/15	01/12/15	0
RTSum - 0011226-95.2015.5.18.0051	14/10/15	19/10/15	5
RTSum - 0011231-54.2014.5.18.0051	16/12/14	30/01/15	45
RTSum - 0011231-54.2014.5.18.0051	16/12/14	03/03/15	77
RTSum - 0011232-39.2014.5.18.0051	26/11/14	10/07/15	226
RTSum - 0011233-87.2015.5.18.0051	14/10/15	14/10/15	0
RTSum - 0011241-64.2015.5.18.0051	14/10/15	19/10/15	5
RTSum - 0011242-49.2015.5.18.0051	20/10/15	20/10/15	0
RTSum - 0011246-86.2015.5.18.0051	16/11/15	23/11/15	7
RTSum - 0011248-56.2015.5.18.0051	16/11/15	16/11/15	0
RTSum - 0011250-26.2015.5.18.0051	14/10/15	25/11/15	42
RTSum - 0011251-45.2014.5.18.0051	05/03/15	05/03/15	0

Legenda:
1ª Aud.: Data da primeira audiência que ocorrer, Inicial ou UNA;
Enc. da Instrução: Data da conclusão para proferir sentença;
Prazo: Quantidade de dias decorridos da 1ª aud. até o encerramento da instrução.



PRAZO MÉDIO ENTRE A 1ª AUDIÊNCIA E O ENCERRAMENTO DA INSTRUÇÃO - 1ª VARA DO TRABALHO DE ANÁPOLIS

Sem magistrado

SUMARÍSSIMO

Qtd	Prazo Médio
409	26,16

Nr. Processo	1ª Aud.	Enc. Instrução.	Prazo
RTSum - 0011252-30.2014.5.18.0051	05/03/15	05/03/15	0
RTSum - 0011253-78.2015.5.18.0051	20/10/15	23/10/15	3
RTSum - 0011257-18.2015.5.18.0051	27/10/15	27/10/15	0
RTSum - 0011258-37.2014.5.18.0051	17/12/14	09/02/15	54
RTSum - 0011258-37.2014.5.18.0051	17/12/14	23/03/15	96
RTSum - 0011259-85.2015.5.18.0051	17/11/15	17/11/15	0
RTSum - 0011262-31.2015.5.18.0054	25/11/15	25/11/15	0
RTSum - 0011265-92.2015.5.18.0051	17/11/15	17/11/15	0
RTSum - 0011267-96.2014.5.18.0051	17/12/14	09/02/15	54
RTSum - 0011267-96.2014.5.18.0051	17/12/14	16/07/15	211
RTSum - 0011268-47.2015.5.18.0051	23/11/15	23/11/15	0
RTSum - 0011269-66.2014.5.18.0051	13/01/15	22/01/15	9
RTSum - 0011271-02.2015.5.18.0051	23/11/15	23/11/15	0
RTSum - 0011272-21.2014.5.18.0051	13/01/15	13/01/15	0
RTSum - 0011272-84.2015.5.18.0051	23/11/15	23/11/15	0
RTSum - 0011276-24.2015.5.18.0051	24/11/15	24/11/15	0
RTSum - 0011276-58.2014.5.18.0051	13/01/15	13/01/15	0
RTSum - 0011278-91.2015.5.18.0051	21/10/15	23/10/15	2
RTSum - 0011280-61.2015.5.18.0051	16/11/15	16/11/15	0
RTSum - 0011280-95.2014.5.18.0051	20/01/15	20/01/15	0
RTSum - 0011281-46.2015.5.18.0051	17/11/15	23/11/15	6
RTSum - 0011281-80.2014.5.18.0051	13/01/15	27/03/15	73
RTSum - 0011282-65.2014.5.18.0051	13/01/15	30/03/15	76
RTSum - 0011286-68.2015.5.18.0051	25/11/15	25/11/15	0

Legenda:
1ª Aud.: Data da primeira audiência que ocorrer, Inicial ou UNA;
Enc. da Instrução: Data da conclusão para proferir sentença;
Prazo: Quantidade de dias decorridos da 1ª aud. até o encerramento da instrução.



PRAZO MÉDIO ENTRE A 1ª AUDIÊNCIA E O ENCERRAMENTO DA INSTRUÇÃO - 1ª VARA DO TRABALHO DE ANÁPOLIS

Sem magistrado

SUMARÍSSIMO

Qtd	Prazo Médio
409	26,16

Nr. Processo	1ª Aud.	Enc. Instrução.	Prazo
RTSum - 0011291-27.2014.5.18.0051	13/01/15	10/03/15	56
RTSum - 0011294-79.2014.5.18.0051	14/01/15	03/02/15	20
RTSum - 0011297-34.2014.5.18.0051	14/01/15	14/01/15	0
RTSum - 0011297-97.2015.5.18.0051	24/11/15	24/11/15	0
RTSum - 0011299-04.2014.5.18.0051	14/01/15	03/02/15	20
RTSum - 0011300-86.2014.5.18.0051	14/01/15	11/03/15	56
RTSum - 0011303-41.2014.5.18.0051	14/01/15	27/03/15	72
RTSum - 0011304-26.2014.5.18.0051	14/01/15	14/01/15	0
RTSum - 0011306-93.2014.5.18.0051	20/01/15	10/04/15	80
RTSum - 0011308-63.2014.5.18.0051	20/01/15	20/01/15	0
RTSum - 0011309-48.2014.5.18.0051	20/01/15	20/01/15	0
RTSum - 0011314-70.2014.5.18.0051	20/01/15	29/05/15	129
RTSum - 0011314-70.2014.5.18.0051	20/01/15	07/07/15	168
RTSum - 0011316-40.2014.5.18.0051	21/01/15	21/01/15	0
RTSum - 0011317-88.2015.5.18.0051	07/12/15	07/12/15	0
RTSum - 0011318-10.2014.5.18.0051	21/01/15	21/01/15	0
RTSum - 0011318-73.2015.5.18.0051	28/10/15	28/10/15	0
RTSum - 0011319-58.2015.5.18.0051	25/11/15	25/11/15	0
RTSum - 0011319-92.2014.5.18.0051	21/01/15	21/01/15	0
RTSum - 0011320-43.2015.5.18.0051	07/12/15	07/12/15	0
RTSum - 0011322-13.2015.5.18.0051	23/11/15	07/12/15	14
RTSum - 0011322-47.2014.5.18.0051	21/01/15	05/02/15	15
RTSum - 0011323-32.2014.5.18.0051	21/01/15	21/01/15	0
RTSum - 0011323-95.2015.5.18.0051	14/10/15	14/10/15	0

Legenda:
1ª Aud.: Data da primeira audiência que ocorrer, Inicial ou UNA;
Enc. da Instrução: Data da conclusão para proferir sentença;
Prazo: Quantidade de dias decorridos da 1ª aud. até o encerramento da instrução.



PRAZO MÉDIO ENTRE A 1ª AUDIÊNCIA E O ENCERRAMENTO DA INSTRUÇÃO - 1ª VARA DO TRABALHO DE ANÁPOLIS

Sem magistrado

SUMARÍSSIMO

Qtd	Prazo Médio
409	26,16

Nr. Processo	1ª Aud.	Enc. Instrução.	Prazo
RTSum - 0011329-39.2014.5.18.0051	21/01/15	21/01/15	0
RTSum - 0011332-91.2014.5.18.0051	27/01/15	27/01/15	0
RTSum - 0011336-94.2015.5.18.0051	08/12/15	08/12/15	0
RTSum - 0011339-49.2015.5.18.0051	09/12/15	09/12/15	0
RTSum - 0011339-83.2014.5.18.0051	27/01/15	27/01/15	0
RTSum - 0011342-04.2015.5.18.0051	23/11/15	24/11/15	1
RTSum - 0011342-38.2014.5.18.0051	27/01/15	27/01/15	0
RTSum - 0011344-08.2014.5.18.0051	28/01/15	28/01/15	0
RTSum - 0011349-93.2015.5.18.0051	02/12/15	02/12/15	0
RTSum - 0011350-09.2014.5.18.0053	28/01/15	10/07/15	163
RTSum - 0011350-15.2014.5.18.0051	28/01/15	17/07/15	170
RTSum - 0011350-78.2015.5.18.0051	23/11/15	23/11/15	0
RTSum - 0011351-63.2015.5.18.0051	23/11/15	23/11/15	0
RTSum - 0011353-33.2015.5.18.0051	15/12/15	15/12/15	0
RTSum - 0011354-52.2014.5.18.0051	16/12/14	30/01/15	45
RTSum - 0011354-52.2014.5.18.0051	16/12/14	03/03/15	77
RTSum - 0011358-55.2015.5.18.0051	23/11/15	16/12/15	23
RTSum - 0011359-40.2015.5.18.0051	15/12/15	15/12/15	0
RTSum - 0011365-47.2015.5.18.0051	23/11/15	23/11/15	0
RTSum - 0011366-66.2014.5.18.0051	20/01/15	20/01/15	0
RTSum - 0011368-36.2014.5.18.0051	03/02/15	03/02/15	0
RTSum - 0011370-06.2014.5.18.0051	08/04/15	10/04/15	2
RTSum - 0011371-88.2014.5.18.0051	08/04/15	10/04/15	2
RTSum - 0011372-73.2014.5.18.0051	04/02/15	04/02/15	0

Legenda:
1ª Aud.: Data da primeira audiência que ocorrer, Inicial ou UNA;
Enc. da Instrução: Data da conclusão para proferir sentença;
Prazo: Quantidade de dias decorridos da 1ª aud. até o encerramento da instrução.



PRAZO MÉDIO ENTRE A 1ª AUDIÊNCIA E O ENCERRAMENTO DA INSTRUÇÃO - 1ª VARA DO TRABALHO DE ANÁPOLIS

Sem magistrado

SUMARÍSSIMO

Qtd	Prazo Médio
409	26,16

Nr. Processo	1ª Aud.	Enc. Instrução.	Prazo
RTSum - 0011376-13.2014.5.18.0051	03/02/15	03/02/15	0
RTSum - 0011376-76.2015.5.18.0051	24/11/15	24/11/15	0
RTSum - 0011377-95.2014.5.18.0051	03/02/15	03/02/15	0
RTSum - 0011383-05.2014.5.18.0051	04/02/15	04/02/15	0
RTSum - 0011385-72.2014.5.18.0051	27/01/15	27/01/15	0
RTSum - 0011386-57.2014.5.18.0051	28/01/15	28/01/15	0
RTSum - 0011388-27.2014.5.18.0051	04/02/15	10/02/15	6
RTSum - 0011392-64.2014.5.18.0051	04/02/15	04/02/15	0
RTSum - 0011394-34.2014.5.18.0051	10/02/15	20/03/15	38
RTSum - 0011397-86.2014.5.18.0051	10/02/15	10/02/15	0
RTSum - 0011402-74.2015.5.18.0051	25/11/15	25/11/15	0
RTSum - 0011405-29.2015.5.18.0051	25/11/15	25/11/15	0
RTSum - 0011409-03.2014.5.18.0051	14/04/15	20/04/15	6
RTSum - 0011409-03.2014.5.18.0051	14/04/15	14/05/15	30
RTSum - 0011410-85.2014.5.18.0051	10/02/15	10/02/15	0
RTSum - 0011414-25.2014.5.18.0051	10/02/15	10/02/15	0
RTSum - 0011427-24.2014.5.18.0051	03/02/15	20/03/15	45
RTSum - 0011432-46.2014.5.18.0051	04/02/15	15/05/15	100
RTSum - 0011433-31.2014.5.18.0051	14/01/15	14/01/15	0
RTSum - 0011434-16.2014.5.18.0051	11/02/15	11/02/15	0
RTSum - 0011435-98.2014.5.18.0051	11/02/15	11/02/15	0
RTSum - 0011436-83.2014.5.18.0051	11/02/15	11/02/15	0
RTSum - 0011437-68.2014.5.18.0051	11/02/15	11/02/15	0
RTSum - 0011442-90.2014.5.18.0051	11/02/15	11/02/15	0

Legenda:
1ª Aud.: Data da primeira audiência que ocorrer, Inicial ou UNA;
Enc. da Instrução: Data da conclusão para proferir sentença;
Prazo: Quantidade de dias decorridos da 1ª aud. até o encerramento da instrução.



PRAZO MÉDIO ENTRE A 1ª AUDIÊNCIA E O ENCERRAMENTO DA INSTRUÇÃO - 1ª VARA DO TRABALHO DE ANÁPOLIS

Sem magistrado

SUMARÍSSIMO

Qtd	Prazo Médio
409	26,16

Nr. Processo	1ª Aud.	Enc. Instrução.	Prazo
RTSum - 0011444-26.2015.5.18.0051	30/11/15	30/11/15	0
RTSum - 0011448-63.2015.5.18.0051	15/12/15	15/12/15	0
RTSum - 0011450-67.2014.5.18.0051	09/03/15	09/03/15	0
RTSum - 0011451-18.2015.5.18.0051	15/12/15	30/12/15	15
RTSum - 0011459-92.2015.5.18.0051	15/12/15	15/12/15	0
RTSum - 0011462-81.2014.5.18.0051	09/03/15	09/03/15	0
RTSum - 0011467-69.2015.5.18.0051	16/12/15	16/12/15	0
RTSum - 0011472-91.2015.5.18.0051	16/12/15	16/12/15	0
RTSum - 0012283-74.2014.5.18.0281	11/02/15	25/02/15	14

Legenda:

1ª Aud.: Data da primeira audiência que ocorrer, Inicial ou UNA;

Enc. da Instrução: Data da conclusão para proferir sentença;

Prazo: Quantidade de dias decorridos da 1ª aud. até o encerramento da instrução.