

Conceituação

Tema	Prazos Processuais
Relatórios	Evolução Histórica Comparativo por VT Comparativo por Grupo Por Grupo Por VT Por Processo Por Magistrado
Resumo	Apresenta o prazo médio entre a realização da primeira audiência e o encerramento da instrução.
Descrição	O prazo médio é obtido calculando-se a quantidade de dias decorridos entre a data da primeira audiência e a data do encerramento da instrução. Os dados são extraídos baseando-se nos seguintes itens do e-Gestão: 265 e 90265 - Da realização da primeira audiência até o encerramento da instrução processual na fase de conhecimento – rito sumaríssimo; 266 e 90266 – Da realização da primeira audiência até o encerramento da instrução processual na fase de conhecimento – exceto rito sumaríssimo (ordinário)
Origem da informação	e-Gestão
Critérios e transformações	Coletado do e-Gestão, consolidado, otimizado e classificado para análise.
Análises possíveis	Prazo médio entre a realização da primeira audiência e o encerramento da instrução processual na fase de conhecimento, detalhado de forma Geral, Por grupo, por VT, Por Processo e Por Magistrado.

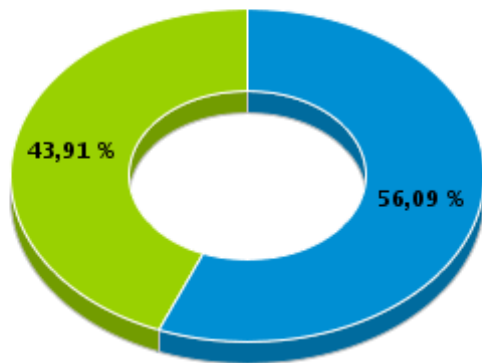


EVOLUÇÃO HISTÓRICA DOS PRAZOS PROCESSUAIS ENTRE A 1ª AUDIÊNCIA E O ENCERRAMENTO DA INSTRUÇÃO - 2ª VARA DO TRABALHO DE ANÁPOLIS

Data do encerramento da instrução entre 1/1/2015 e 31/12/2015 23:59:59

Rito	Qtd	Prazo Médio
ORDINÁRIO	879	96,18
SUMARÍSSIMO	688	39,9
Total/Média	1.567	71,46

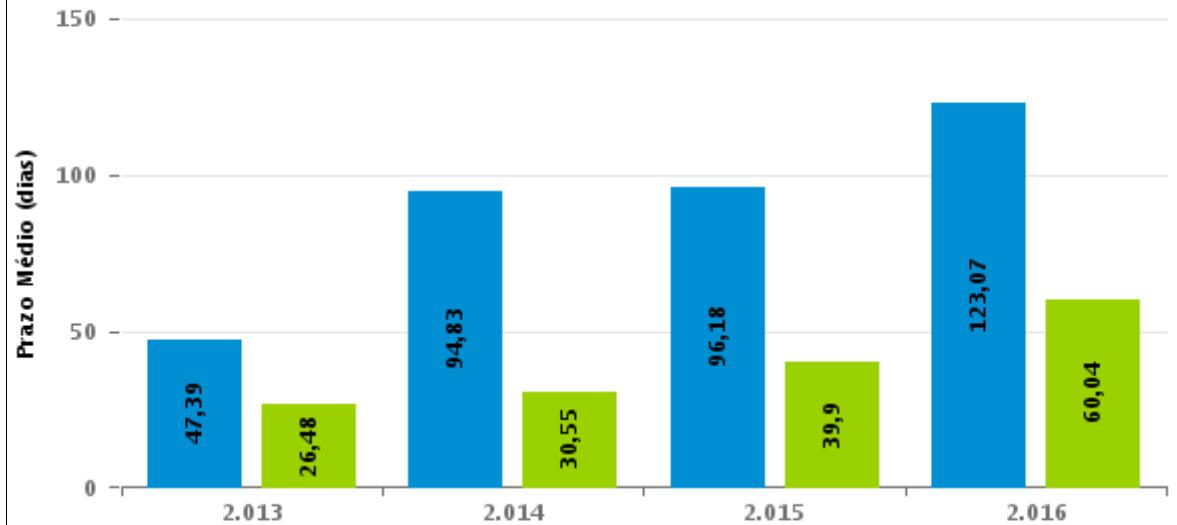
Percentual de Processos por Rito



Rito

■ ORDINÁRIO ■ SUMARÍSSIMO

Prazo Médio por Rito



Para este exercício foram computados os processos até o mês de Setembro/2016

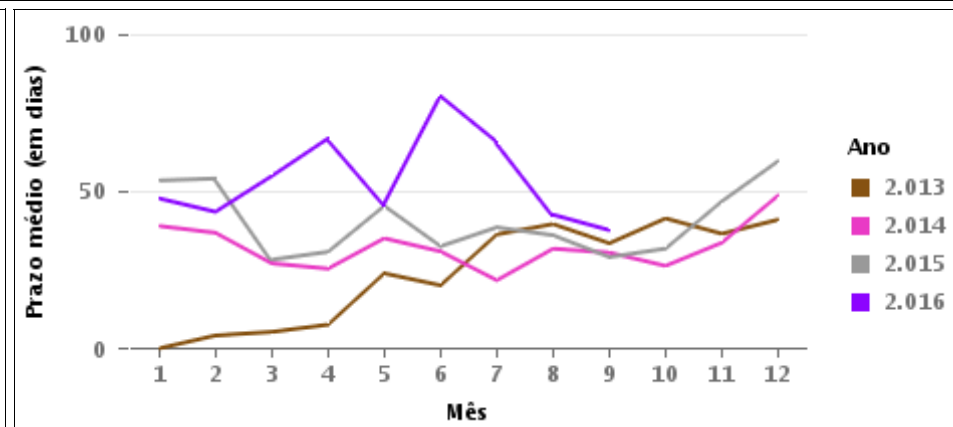
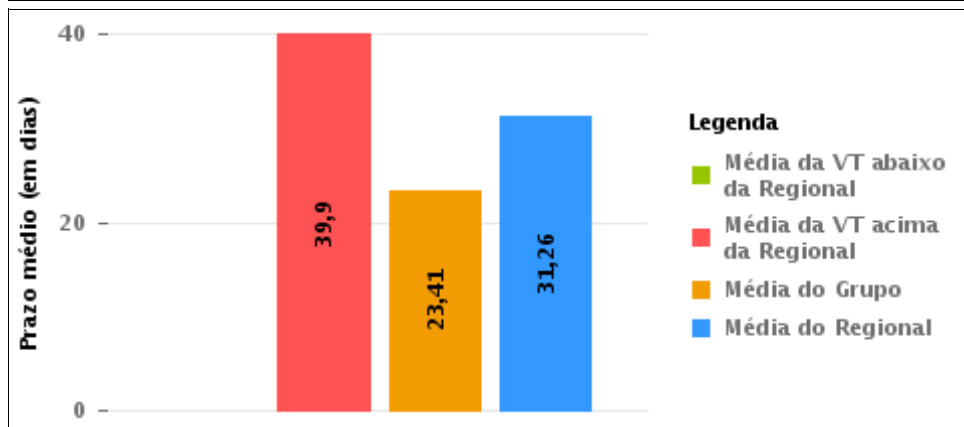
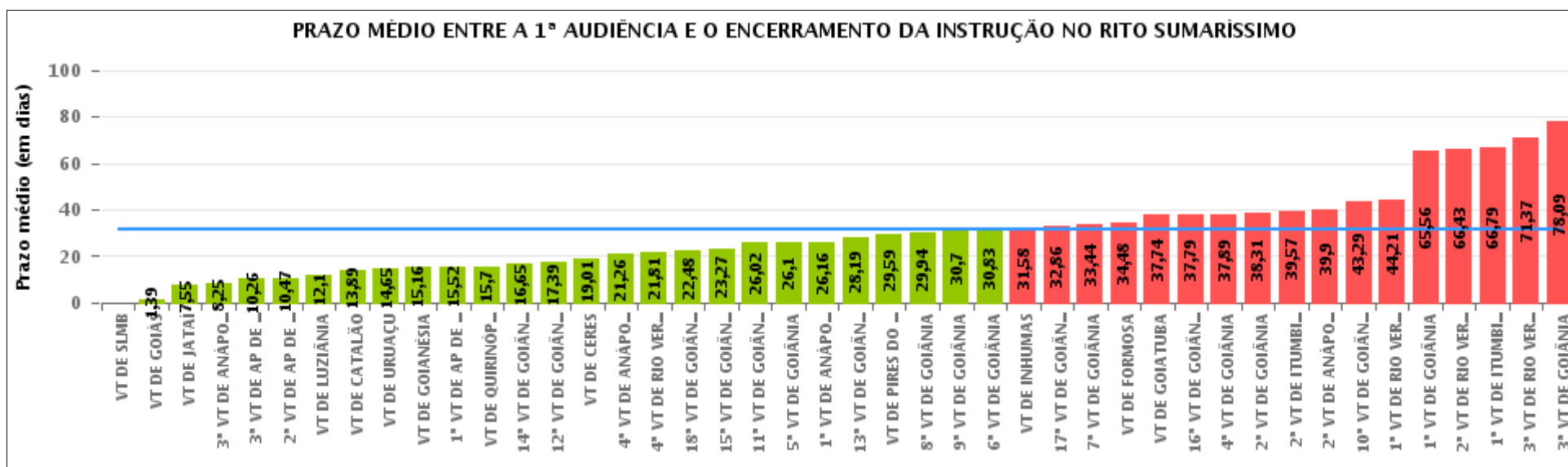
Rito

■ ORDINÁRIO ■ SUMARÍSSIMO



COMPARATIVO DO PRAZO MÉDIO ENTRE A 1ª AUDIÊNCIA E O ENCERRAMENTO DA INSTRUÇÃO - 2ª VARA DO TRABALHO DE ANÁPOLIS

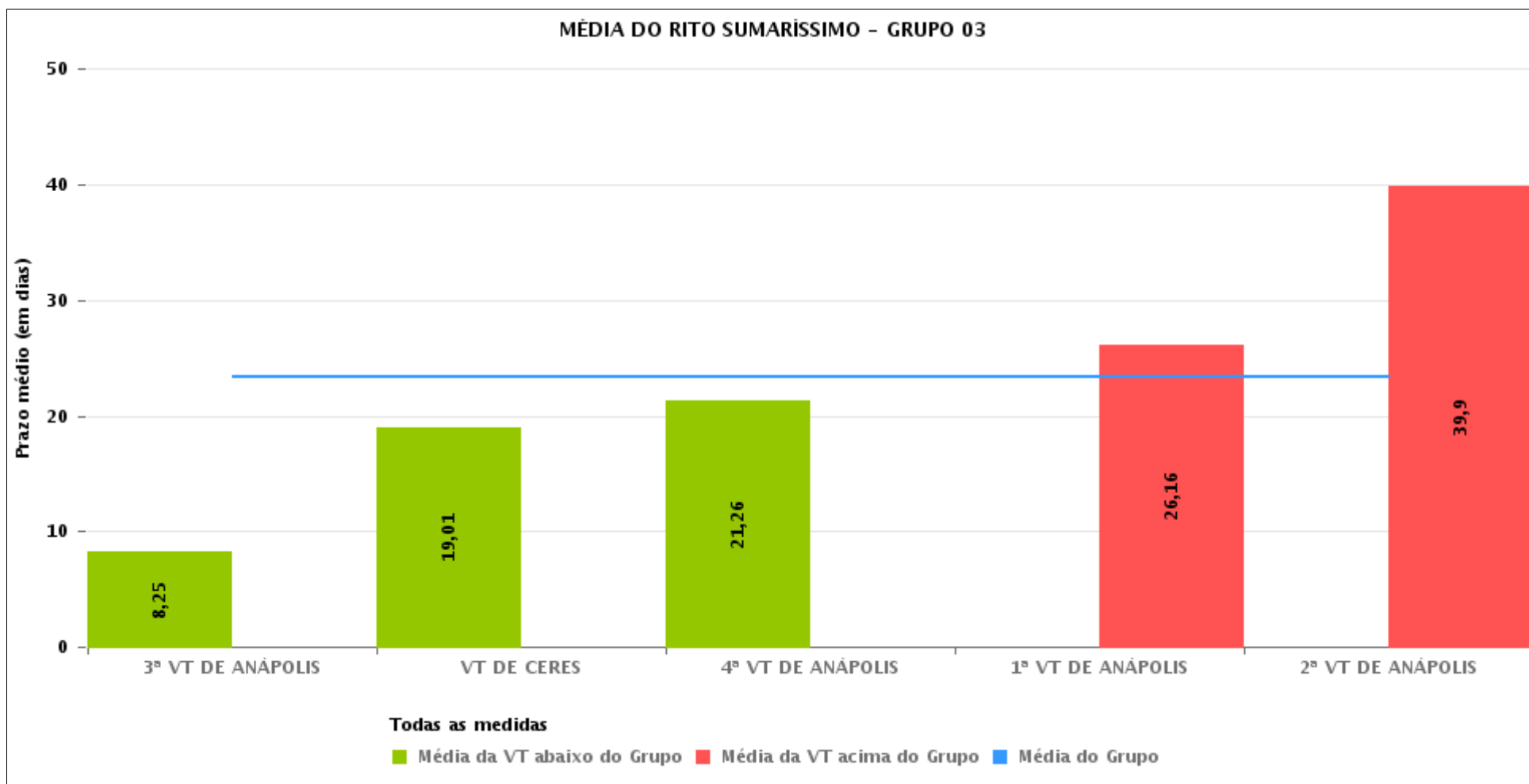
Data do encerramento da instrução entre 1/1/2015 e 31/12/2015 23:59:59





COMPARATIVO DO PRAZO MÉDIO ENTRE A 1ª AUDIÊNCIA E O ENCERRAMENTO DA INSTRUÇÃO ENTRE AS VARAS DO GRUPO

Data do encerramento da instrução entre 1/1/2015 e 31/12/2015 23:59:59





PRAZO MÉDIO ENTRE A 1ª AUDIÊNCIA E O ENCERRAMENTO DA INSTRUÇÃO POR GRUPO

Data do encerramento da instrução entre 1/1/2015 e 31/12/2015 23:59:59

Rito	Grupo	Qtd. Processos	Prazo Médio (dias)	Ranking
SUMARÍSSIMO	GRUPO 06	3.490	13,5	1°
	GRUPO 03	2.613	23,41	2°
	GRUPO 02	448	32,08	3°
	GRUPO 04	3.276	33,65	4°
	GRUPO 05	15.638	36,01	5°

<p>Legenda:</p> <p># Grupo 01 – Até 750 VT de Posse</p> <p># Grupo 02 – De 751 a 1000 VT de Formosa VT de Pires do Rio</p> <p># Grupo 03 – De 1001 a 1500 VT de Ceres 1ª VT de Anápolis 2ª VT de Anápolis 3ª VT de Anápolis 4ª VT de Anápolis VT de Caldas Novas</p>	<p># Grupo 04 – De 1501 a 2000 VT de Catalão VT de Goiatuba 1ª VT de Itumbiara 2ª VT de Itumbiara VT de Jataí VT de Luziânia VT de Mineiros VT de Quirinópolis</p> <p># Grupo 05 – De 2001 a 2500 1ª VT de Goiânia 2ª VT de Goiânia 3ª VT de Goiânia 4ª VT de Goiânia 5ª VT de Goiânia 6ª VT de Goiânia 7ª VT de Goiânia</p>	<p>8ª VT de Goiânia 9ª VT de Goiânia 10ª VT de Goiânia 11ª VT de Goiânia 12ª VT de Goiânia 13ª VT de Goiânia 14ª VT de Goiânia 15ª VT de Goiânia 16ª VT de Goiânia 17ª VT de Goiânia 18ª VT de Goiânia VT de Goiás VT de Inhumas 1ª VT de Rio Verde 2ª VT de Rio Verde 3ª VT de Rio Verde 4ª VT de Rio Verde VT de Uruaçu VT de São Luis de Montes Belos VT de Valparaíso de Goiás</p>	<p>#Grupo 06 – A partir de 2500 1ª VT de Aparecida de Goiânia 2ª VT de Aparecida de Goiânia 3ª VT de Aparecida de Goiânia VT de Goianésia</p>
--	--	--	---



PRAZO MÉDIO ENTRE A 1ª AUDIÊNCIA E O ENCERRAMENTO DA INSTRUÇÃO DE TODAS AS VARAS DO TRABALHO

Data do encerramento da instrução entre 1/1/2015 e 31/12/2015 23:59:59

SUMARÍSSIMO

Qtd. Processos	Prazo Médio (dias)
25.465	31,26

Vara do Trabalho	Qtd Processos	Prazo Médio	Ranking
VARA DO TRABALHO DE SÃO LUIS DE MONTES BELOS	3	0	1°
VARA DO TRABALHO DE GOIÁS	33	1,39	2°
VARA DO TRABALHO DE JATAÍ	47	7,55	3°
3ª VARA DO TRABALHO DE ANÁPOLIS	655	8,25	4°
3ª VARA DO TRABALHO DE APARECIDA DE GOIÂNIA	702	10,26	5°
2ª VARA DO TRABALHO DE APARECIDA DE GOIÂNIA	556	10,47	6°
VARA DO TRABALHO DE LUZIÂNIA	1.105	12,1	7°
VARA DO TRABALHO DE CATALÃO	122	13,89	8°
VARA DO TRABALHO DE URUAÇU	247	14,65	9°
VARA DO TRABALHO DE GOIANÉSIA	1.538	15,16	10°
1ª VARA DO TRABALHO DE APARECIDA DE GOIÂNIA	694	15,52	11°
VARA DO TRABALHO DE QUIRINÓPOLIS	82	15,7	12°
14ª VARA DO TRABALHO DE GOIÂNIA	785	16,65	13°
12ª VARA DO TRABALHO DE GOIÂNIA	744	17,39	14°
VARA DO TRABALHO DE CERES	386	19,01	15°
4ª VARA DO TRABALHO DE ANÁPOLIS	444	21,26	16°
4ª VARA DO TRABALHO DE RIO VERDE	653	21,81	17°
18ª VARA DO TRABALHO DE GOIÂNIA	656	22,48	18°
15ª VARA DO TRABALHO DE GOIÂNIA	724	23,27	19°
11ª VARA DO TRABALHO DE GOIÂNIA	717	26,02	20°
5ª VARA DO TRABALHO DE GOIÂNIA	731	26,1	21°
1ª VARA DO TRABALHO DE ANÁPOLIS	438	26,16	22°
13ª VARA DO TRABALHO DE GOIÂNIA	592	28,19	23°
VARA DO TRABALHO DE PIRES DO RIO	220	29,59	24°
8ª VARA DO TRABALHO DE GOIÂNIA	618	29,94	25°
9ª VARA DO TRABALHO DE GOIÂNIA	724	30,7	26°



PRAZO MÉDIO ENTRE A 1ª AUDIÊNCIA E O ENCERRAMENTO DA INSTRUÇÃO DE TODAS AS VARAS DO TRABALHO

SUMARÍSSIMO

Qtd. Processos	Prazo Médio (dias)
25.465	31,26

Vara do Trabalho	Qtd Processos	Prazo Médio	Ranking
6ª VARA DO TRABALHO DE GOIÂNIA	742	30,83	27°
VARA DO TRABALHO DE INHUMAS	615	31,58	28°
17ª VARA DO TRABALHO DE GOIÂNIA	657	32,86	29°
7ª VARA DO TRABALHO DE GOIÂNIA	671	33,44	30°
VARA DO TRABALHO DE FORMOSA	228	34,48	31°
VARA DO TRABALHO DE GOIATUBA	641	37,74	32°
16ª VARA DO TRABALHO DE GOIÂNIA	663	37,79	33°
4ª VARA DO TRABALHO DE GOIÂNIA	759	37,89	34°
2ª VARA DO TRABALHO DE GOIÂNIA	694	38,31	35°
2ª VARA DO TRABALHO DE ITUMBIARA	591	39,57	36°
2ª VARA DO TRABALHO DE ANÁPOLIS	690	39,9	37°
10ª VARA DO TRABALHO DE GOIÂNIA	639	43,29	38°
1ª VARA DO TRABALHO DE RIO VERDE	368	44,21	39°
1ª VARA DO TRABALHO DE GOIÂNIA	952	65,56	40°
2ª VARA DO TRABALHO DE RIO VERDE	544	66,43	41°
1ª VARA DO TRABALHO DE ITUMBIARA	688	66,79	42°
3ª VARA DO TRABALHO DE RIO VERDE	470	71,37	43°
3ª VARA DO TRABALHO DE GOIÂNIA	637	78,09	44°



PRAZO MÉDIO ENTRE A 1ª AUDIÊNCIA E O ENCERRAMENTO DA INSTRUÇÃO - 2ª VARA DO TRABALHO DE ANÁPOLIS

Data do encerramento da instrução entre 1/1/2015 e 31/12/2015 23:59:59

2ª VARA DO TRABALHO DE ANÁPOLIS

SUMARÍSSIMO

Qtd	Prazo Médio
537	39,9

Nr. Processo	1ª Aud.	nc. Instruçã	Prazo
RTSum - 0010003-07.2015.5.18.0052	03/02/15	10/06/15	127
RTSum - 0010003-07.2015.5.18.0052	03/02/15	03/07/15	150
RTSum - 0010005-74.2015.5.18.0052	03/02/15	03/02/15	0
RTSum - 0010007-44.2015.5.18.0052	03/02/15	03/02/15	0
RTSum - 0010016-06.2015.5.18.0052	04/02/15	05/02/15	1
RTSum - 0010018-73.2015.5.18.0052	04/02/15	08/07/15	154
RTSum - 0010018-73.2015.5.18.0052	04/02/15	14/07/15	160
RTSum - 0010019-58.2015.5.18.0052	04/02/15	13/02/15	9
RTSum - 0010023-95.2015.5.18.0052	10/02/15	10/02/15	0
RTSum - 0010027-35.2015.5.18.0052	10/02/15	10/02/15	0
RTSum - 0010029-10.2012.5.18.0052	10/12/12	21/05/15	892
RTSum - 0010037-79.2015.5.18.0052	11/02/15	25/03/15	42
RTSum - 0010037-79.2015.5.18.0052	11/02/15	08/04/15	56
RTSum - 0010044-71.2015.5.18.0052	10/02/15	24/03/15	42
RTSum - 0010044-71.2015.5.18.0052	10/02/15	08/04/15	57
RTSum - 0010045-56.2015.5.18.0052	10/02/15	06/04/15	55
RTSum - 0010046-41.2015.5.18.0052	10/02/15	10/03/15	28
RTSum - 0010049-87.2015.5.18.0054	23/02/15	08/04/15	44
RTSum - 0010049-93.2015.5.18.0052	10/02/15	10/02/15	0
RTSum - 0010053-33.2015.5.18.0052	11/02/15	20/02/15	9
RTSum - 0010053-33.2015.5.18.0052	11/02/15	24/02/15	13
RTSum - 0010056-85.2015.5.18.0052	10/02/15	10/02/15	0

Legenda:

1ª Aud.: Data da primeira audiência que ocorrer, Inicial ou UNA;

Enc. da Instrução: Data da conclusão para proferir sentença;

Prazo: Quantidade de dias decorridos da 1ª aud. até o encerramento da instrução.



PRAZO MÉDIO ENTRE A 1ª AUDIÊNCIA E O ENCERRAMENTO DA INSTRUÇÃO - 2ª VARA DO TRABALHO DE ANÁPOLIS

2ª VARA DO TRABALHO DE ANÁPOLIS

SUMARÍSSIMO

Qtd	Prazo Médio
537	39,9

Nr. Processo	1ª Aud.	nc. Instruça	Prazo
RTSum - 0010057-70.2015.5.18.0052	11/02/15	25/03/15	42
RTSum - 0010065-47.2015.5.18.0052	11/02/15	27/02/15	16
RTSum - 0010065-47.2015.5.18.0052	11/02/15	06/03/15	23
RTSum - 0010068-02.2015.5.18.0052	11/02/15	11/02/15	0
RTSum - 0010069-84.2015.5.18.0052	23/02/15	05/03/15	10
RTSum - 0010069-84.2015.5.18.0052	23/02/15	10/03/15	15
RTSum - 0010073-24.2015.5.18.0052	23/02/15	12/03/15	17
RTSum - 0010076-76.2015.5.18.0052	23/02/15	12/03/15	17
RTSum - 0010076-76.2015.5.18.0052	23/02/15	17/03/15	22
RTSum - 0010081-98.2015.5.18.0052	23/02/15	08/04/15	44
RTSum - 0010081-98.2015.5.18.0052	23/02/15	13/04/15	49
RTSum - 0010082-83.2015.5.18.0052	23/02/15	08/04/15	44
RTSum - 0010082-83.2015.5.18.0052	23/02/15	15/04/15	51
RTSum - 0010083-68.2015.5.18.0052	24/02/15	13/04/15	48
RTSum - 0010083-68.2015.5.18.0052	24/02/15	23/04/15	58
RTSum - 0010086-23.2015.5.18.0052	24/02/15	13/04/15	48
RTSum - 0010086-23.2015.5.18.0052	24/02/15	23/04/15	58
RTSum - 0010088-90.2015.5.18.0052	24/02/15	24/02/15	0
RTSum - 0010093-15.2015.5.18.0052	24/02/15	24/02/15	0
RTSum - 0010094-97.2015.5.18.0052	24/02/15	24/02/15	0
RTSum - 0010101-89.2015.5.18.0052	26/02/15	26/02/15	0
RTSum - 0010107-96.2015.5.18.0052	25/02/15	25/02/15	0
RTSum - 0010111-33.2015.5.18.0053	03/03/15	22/04/15	50
RTSum - 0010111-36.2015.5.18.0052	26/02/15	14/04/15	47
RTSum - 0010112-21.2015.5.18.0052	26/02/15	17/03/15	19

Legenda:

1ª Aud.: Data da primeira audiência que ocorrer, Inicial ou UNA;

Enc. da Instrução: Data da conclusão para proferir sentença;

Prazo: Quantidade de dias decorridos da 1ª aud. até o encerramento da instrução.



PRAZO MÉDIO ENTRE A 1ª AUDIÊNCIA E O ENCERRAMENTO DA INSTRUÇÃO - 2ª VARA DO TRABALHO DE ANÁPOLIS

2ª VARA DO TRABALHO DE ANÁPOLIS

SUMARÍSSIMO

Qtd	Prazo Médio
537	39,9

Nr. Processo	1ª Aud.	nc. Instruça	Prazo
RTSum - 0010112-21.2015.5.18.0052	26/02/15	23/03/15	25
RTSum - 0010117-43.2015.5.18.0052	02/03/15	15/04/15	44
RTSum - 0010117-43.2015.5.18.0052	02/03/15	27/04/15	56
RTSum - 0010120-95.2015.5.18.0052	02/03/15	02/03/15	0
RTSum - 0010129-57.2015.5.18.0052	03/03/15	03/03/15	0
RTSum - 0010130-42.2015.5.18.0052	03/03/15	03/03/15	0
RTSum - 0010131-27.2015.5.18.0052	03/03/15	29/04/15	57
RTSum - 0010131-27.2015.5.18.0052	03/03/15	07/05/15	65
RTSum - 0010133-94.2015.5.18.0052	03/03/15	13/08/15	163
RTSum - 0010133-94.2015.5.18.0052	03/03/15	24/08/15	174
RTSum - 0010136-49.2015.5.18.0052	05/03/15	02/06/15	89
RTSum - 0010136-52.2015.5.18.0051	27/05/15	03/08/15	68
RTSum - 0010139-04.2015.5.18.0052	05/03/15	14/12/15	284
RTSum - 0010139-04.2015.5.18.0052	05/03/15	14/12/15	284
RTSum - 0010142-56.2015.5.18.0052	06/03/15	06/03/15	0
RTSum - 0010143-41.2015.5.18.0052	06/03/15	06/03/15	0
RTSum - 0010144-26.2015.5.18.0052	10/03/15	27/04/15	48
RTSum - 0010147-78.2015.5.18.0052	10/03/15	18/06/15	100
RTSum - 0010151-18.2015.5.18.0052	10/03/15	11/03/15	1
RTSum - 0010151-18.2015.5.18.0052	10/03/15	27/03/15	17
RTSum - 0010152-03.2015.5.18.0052	10/03/15	10/03/15	0
RTSum - 0010153-85.2015.5.18.0052	10/03/15	10/03/15	0
RTSum - 0010158-10.2015.5.18.0052	11/03/15	24/03/15	13
RTSum - 0010159-92.2015.5.18.0052	11/03/15	16/04/15	36
RTSum - 0010159-92.2015.5.18.0052	11/03/15	23/04/15	43

Legenda:

1ª Aud.: Data da primeira audiência que ocorrer, Inicial ou UNA;

Enc. da Instrução: Data da conclusão para proferir sentença;

Prazo: Quantidade de dias decorridos da 1ª aud. até o encerramento da instrução.



PRAZO MÉDIO ENTRE A 1ª AUDIÊNCIA E O ENCERRAMENTO DA INSTRUÇÃO - 2ª VARA DO TRABALHO DE ANÁPOLIS

2ª VARA DO TRABALHO DE ANÁPOLIS

SUMARÍSSIMO

Qtd	Prazo Médio
537	39,9

Nr. Processo	1ª Aud.	nc. Instruçã	Prazo
RTSum - 0010162-47.2015.5.18.0052	24/03/15	12/05/15	49
RTSum - 0010163-32.2015.5.18.0052	24/03/15	25/03/15	1
RTSum - 0010163-32.2015.5.18.0052	24/03/15	27/03/15	3
RTSum - 0010167-69.2015.5.18.0052	11/03/15	04/05/15	54
RTSum - 0010173-76.2015.5.18.0052	11/03/15	11/03/15	0
RTSum - 0010177-13.2015.5.18.0053	13/04/15	09/06/15	57
RTSum - 0010178-98.2015.5.18.0052	17/03/15	17/03/15	0
RTSum - 0010183-23.2015.5.18.0052	17/03/15	17/03/15	0
RTSum - 0010184-08.2015.5.18.0052	17/03/15	17/03/15	0
RTSum - 0010188-45.2015.5.18.0052	18/03/15	18/03/15	0
RTSum - 0010189-30.2015.5.18.0052	18/03/15	18/03/15	0
RTSum - 0010193-67.2015.5.18.0052	24/03/15	05/05/15	42
RTSum - 0010194-52.2015.5.18.0052	24/03/15	24/03/15	0
RTSum - 0010195-37.2015.5.18.0052	24/03/15	19/06/15	87
RTSum - 0010196-22.2015.5.18.0052	24/03/15	06/05/15	43
RTSum - 0010196-22.2015.5.18.0052	24/03/15	13/05/15	50
RTSum - 0010199-74.2015.5.18.0052	30/03/15	31/03/15	1
RTSum - 0010201-44.2015.5.18.0052	30/03/15	30/03/15	0
RTSum - 0010202-29.2015.5.18.0052	30/03/15	13/05/15	44
RTSum - 0010202-29.2015.5.18.0052	30/03/15	18/05/15	49
RTSum - 0010203-14.2015.5.18.0052	30/03/15	30/03/15	0
RTSum - 0010208-36.2015.5.18.0052	12/05/15	27/05/15	15
RTSum - 0010208-36.2015.5.18.0052	12/05/15	03/06/15	22
RTSum - 0010210-06.2015.5.18.0052	06/04/15	06/04/15	0
RTSum - 0010212-73.2015.5.18.0052	04/05/15	15/06/15	42

Legenda:

1ª Aud.: Data da primeira audiência que ocorrer, Inicial ou UNA;

Enc. da Instrução: Data da conclusão para proferir sentença;

Prazo: Quantidade de dias decorridos da 1ª aud. até o encerramento da instrução.



PRAZO MÉDIO ENTRE A 1ª AUDIÊNCIA E O ENCERRAMENTO DA INSTRUÇÃO - 2ª VARA DO TRABALHO DE ANÁPOLIS

2ª VARA DO TRABALHO DE ANÁPOLIS

SUMARÍSSIMO

Qtd	Prazo Médio
537	39,9

Nr. Processo	1ª Aud.	nc. Instruça	Prazo
RTSum - 0010213-58.2015.5.18.0052	06/04/15	17/04/15	11
RTSum - 0010213-58.2015.5.18.0052	06/04/15	23/04/15	17
RTSum - 0010215-28.2015.5.18.0052	30/03/15	17/04/15	18
RTSum - 0010216-13.2015.5.18.0052	06/04/15	06/04/15	0
RTSum - 0010217-95.2015.5.18.0052	06/04/15	08/07/15	93
RTSum - 0010217-95.2015.5.18.0052	06/04/15	14/07/15	99
RTSum - 0010225-72.2015.5.18.0052	13/04/15	21/07/15	99
RTSum - 0010227-42.2015.5.18.0052	13/04/15	20/05/15	37
RTSum - 0010230-94.2015.5.18.0052	20/03/15	03/08/15	136
RTSum - 0010230-94.2015.5.18.0052	20/03/15	11/08/15	144
RTSum - 0010230-97.2015.5.18.0051	30/03/15	30/03/15	0
RTSum - 0010231-79.2015.5.18.0052	20/03/15	20/03/15	0
RTSum - 0010232-64.2015.5.18.0052	20/03/15	15/06/15	87
RTSum - 0010234-34.2015.5.18.0052	20/03/15	30/09/15	194
RTSum - 0010237-86.2015.5.18.0052	20/03/15	30/04/15	41
RTSum - 0010240-41.2015.5.18.0052	20/03/15	06/05/15	47
RTSum - 0010240-41.2015.5.18.0052	20/03/15	13/05/15	54
RTSum - 0010243-93.2015.5.18.0052	13/04/15	18/06/15	66
RTSum - 0010243-93.2015.5.18.0052	13/04/15	14/07/15	92
RTSum - 0010244-78.2015.5.18.0052	20/03/15	19/05/15	60
RTSum - 0010244-78.2015.5.18.0052	20/03/15	27/05/15	68
RTSum - 0010245-63.2015.5.18.0052	20/03/15	06/05/15	47
RTSum - 0010245-63.2015.5.18.0052	20/03/15	14/05/15	55
RTSum - 0010246-48.2015.5.18.0052	14/04/15	14/04/15	0
RTSum - 0010247-33.2015.5.18.0052	14/04/15	20/11/15	220

Legenda:

1ª Aud.: Data da primeira audiência que ocorrer, Inicial ou UNA;

Enc. da Instrução: Data da conclusão para proferir sentença;

Prazo: Quantidade de dias decorridos da 1ª aud. até o encerramento da instrução.



PRAZO MÉDIO ENTRE A 1ª AUDIÊNCIA E O ENCERRAMENTO DA INSTRUÇÃO - 2ª VARA DO TRABALHO DE ANÁPOLIS

2ª VARA DO TRABALHO DE ANÁPOLIS

SUMARÍSSIMO

Qtd	Prazo Médio
537	39,9

Nr. Processo	1ª Aud.	nc. Instruçã	Prazo
RTSum - 0010247-33.2015.5.18.0052	14/04/15	24/11/15	224
RTSum - 0010247-33.2015.5.18.0052	14/04/15	02/12/15	232
RTSum - 0010248-18.2015.5.18.0052	14/04/15	24/06/15	71
RTSum - 0010248-18.2015.5.18.0052	14/04/15	14/07/15	91
RTSum - 0010250-85.2015.5.18.0052	14/04/15	18/06/15	65
RTSum - 0010250-85.2015.5.18.0052	14/04/15	29/09/15	168
RTSum - 0010250-85.2015.5.18.0052	14/04/15	24/11/15	224
RTSum - 0010250-85.2015.5.18.0052	14/04/15	02/12/15	232
RTSum - 0010251-70.2015.5.18.0052	14/04/15	18/06/15	65
RTSum - 0010251-70.2015.5.18.0052	14/04/15	14/07/15	91
RTSum - 0010252-55.2015.5.18.0052	14/04/15	14/04/15	0
RTSum - 0010252-55.2015.5.18.0052	14/04/15	23/04/15	9
RTSum - 0010254-25.2015.5.18.0052	14/04/15	18/06/15	65
RTSum - 0010255-10.2015.5.18.0052	14/04/15	14/04/15	0
RTSum - 0010256-92.2015.5.18.0052	14/04/15	25/05/15	41
RTSum - 0010257-77.2015.5.18.0052	15/04/15	15/04/15	0
RTSum - 0010259-47.2015.5.18.0052	15/04/15	15/04/15	0
RTSum - 0010267-24.2015.5.18.0052	30/03/15	06/04/15	7
RTSum - 0010268-09.2015.5.18.0052	30/03/15	30/03/15	0
RTSum - 0010269-91.2015.5.18.0052	15/04/15	16/04/15	1
RTSum - 0010269-91.2015.5.18.0052	15/04/15	24/04/15	9
RTSum - 0010269-94.2015.5.18.0051	14/05/15	28/05/15	14
RTSum - 0010269-94.2015.5.18.0051	14/05/15	03/06/15	20
RTSum - 0010270-76.2015.5.18.0052	30/03/15	15/04/15	16
RTSum - 0010271-61.2015.5.18.0052	14/04/15	25/05/15	41

Legenda:

1ª Aud.: Data da primeira audiência que ocorrer, Inicial ou UNA;

Enc. da Instrução: Data da conclusão para proferir sentença;

Prazo: Quantidade de dias decorridos da 1ª aud. até o encerramento da instrução.



PRAZO MÉDIO ENTRE A 1ª AUDIÊNCIA E O ENCERRAMENTO DA INSTRUÇÃO - 2ª VARA DO TRABALHO DE ANÁPOLIS

2ª VARA DO TRABALHO DE ANÁPOLIS

SUMARÍSSIMO

Qtd	Prazo Médio
537	39,9

Nr. Processo	1ª Aud.	nc. Instruça	Prazo
RTSum - 0010271-61.2015.5.18.0052	14/04/15	03/06/15	50
RTSum - 0010273-31.2015.5.18.0052	30/03/15	16/06/15	78
RTSum - 0010275-98.2015.5.18.0052	22/04/15	18/06/15	57
RTSum - 0010276-80.2015.5.18.0053	30/03/15	12/05/15	43
RTSum - 0010276-80.2015.5.18.0053	30/03/15	19/05/15	50
RTSum - 0010277-68.2015.5.18.0052	22/04/15	01/07/15	70
RTSum - 0010277-68.2015.5.18.0052	22/04/15	14/07/15	83
RTSum - 0010280-23.2015.5.18.0052	22/04/15	22/04/15	0
RTSum - 0010281-08.2015.5.18.0052	15/04/15	25/05/15	40
RTSum - 0010282-90.2015.5.18.0052	15/04/15	22/06/15	68
RTSum - 0010282-90.2015.5.18.0052	15/04/15	06/07/15	82
RTSum - 0010285-45.2015.5.18.0052	22/04/15	02/06/15	41
RTSum - 0010287-12.2015.5.18.0053	04/05/15	15/05/15	11
RTSum - 0010287-15.2015.5.18.0052	22/04/15	22/04/15	0
RTSum - 0010288-97.2015.5.18.0052	22/04/15	18/08/15	118
RTSum - 0010288-97.2015.5.18.0052	22/04/15	23/11/15	215
RTSum - 0010288-97.2015.5.18.0052	22/04/15	02/12/15	224
RTSum - 0010289-82.2015.5.18.0052	22/04/15	22/04/15	0
RTSum - 0010292-37.2015.5.18.0052	22/04/15	22/04/15	0
RTSum - 0010293-22.2015.5.18.0052	07/04/15	07/04/15	0
RTSum - 0010294-07.2015.5.18.0052	28/04/15	18/06/15	51
RTSum - 0010294-07.2015.5.18.0052	28/04/15	15/07/15	78
RTSum - 0010295-89.2015.5.18.0052	28/04/15	28/04/15	0
RTSum - 0010297-59.2015.5.18.0052	28/04/15	28/04/15	0
RTSum - 0010299-29.2015.5.18.0052	28/04/15	28/04/15	0

Legenda:

1ª Aud.: Data da primeira audiência que ocorrer, Inicial ou UNA;

Enc. da Instrução: Data da conclusão para proferir sentença;

Prazo: Quantidade de dias decorridos da 1ª aud. até o encerramento da instrução.



PRAZO MÉDIO ENTRE A 1ª AUDIÊNCIA E O ENCERRAMENTO DA INSTRUÇÃO - 2ª VARA DO TRABALHO DE ANÁPOLIS

2ª VARA DO TRABALHO DE ANÁPOLIS

SUMARÍSSIMO

Qtd	Prazo Médio
537	39,9

Nr. Processo	1ª Aud.	nc. Instruçã	Prazo
RTSum - 0010300-14.2015.5.18.0052	28/04/15	28/04/15	0
RTSum - 0010301-96.2015.5.18.0052	28/04/15	22/10/15	177
RTSum - 0010301-96.2015.5.18.0052	28/04/15	23/10/15	178
RTSum - 0010303-66.2015.5.18.0052	28/04/15	01/06/15	34
RTSum - 0010303-66.2015.5.18.0052	28/04/15	19/06/15	52
RTSum - 0010305-36.2015.5.18.0052	28/04/15	09/06/15	42
RTSum - 0010307-06.2015.5.18.0052	28/04/15	28/04/15	0
RTSum - 0010310-58.2015.5.18.0052	28/04/15	18/08/15	112
RTSum - 0010310-58.2015.5.18.0052	28/04/15	24/11/15	210
RTSum - 0010310-58.2015.5.18.0052	28/04/15	02/12/15	218
RTSum - 0010316-65.2015.5.18.0052	28/04/15	01/06/15	34
RTSum - 0010318-35.2015.5.18.0052	30/04/15	30/04/15	0
RTSum - 0010319-20.2015.5.18.0052	30/04/15	30/04/15	0
RTSum - 0010321-87.2015.5.18.0052	30/04/15	30/04/15	0
RTSum - 0010326-06.2015.5.18.0054	04/05/15	04/05/15	0
RTSum - 0010326-12.2015.5.18.0052	30/04/15	04/08/15	96
RTSum - 0010327-94.2015.5.18.0052	30/04/15	30/04/15	0
RTSum - 0010328-79.2015.5.18.0052	30/04/15	30/04/15	0
RTSum - 0010331-34.2015.5.18.0052	04/05/15	08/09/15	127
RTSum - 0010331-34.2015.5.18.0052	04/05/15	28/09/15	147
RTSum - 0010332-19.2015.5.18.0052	04/05/15	04/05/15	0
RTSum - 0010335-71.2015.5.18.0052	04/05/15	23/06/15	50
RTSum - 0010336-56.2015.5.18.0052	04/05/15	04/05/15	0
RTSum - 0010337-41.2015.5.18.0052	04/05/15	04/05/15	0
RTSum - 0010341-78.2015.5.18.0052	05/05/15	25/05/15	20

Legenda:

1ª Aud.: Data da primeira audiência que ocorrer, Inicial ou UNA;

Enc. da Instrução: Data da conclusão para proferir sentença;

Prazo: Quantidade de dias decorridos da 1ª aud. até o encerramento da instrução.



PRAZO MÉDIO ENTRE A 1ª AUDIÊNCIA E O ENCERRAMENTO DA INSTRUÇÃO - 2ª VARA DO TRABALHO DE ANÁPOLIS

2ª VARA DO TRABALHO DE ANÁPOLIS

SUMARÍSSIMO

Qtd	Prazo Médio
537	39,9

Nr. Processo	1ª Aud.	nc. Instruça	Prazo
RTSum - 0010344-33.2015.5.18.0052	05/05/15	05/05/15	0
RTSum - 0010345-21.2015.5.18.0051	27/05/15	10/12/15	197
RTSum - 0010345-21.2015.5.18.0051	27/05/15	15/12/15	202
RTSum - 0010349-55.2015.5.18.0052	06/05/15	16/06/15	41
RTSum - 0010350-40.2015.5.18.0052	06/05/15	18/08/15	104
RTSum - 0010350-40.2015.5.18.0052	06/05/15	28/08/15	114
RTSum - 0010351-25.2015.5.18.0052	06/05/15	29/06/15	54
RTSum - 0010352-10.2015.5.18.0052	06/05/15	06/05/15	0
RTSum - 0010353-92.2015.5.18.0052	06/05/15	06/05/15	0
RTSum - 0010354-77.2015.5.18.0052	06/05/15	23/06/15	48
RTSum - 0010357-32.2015.5.18.0052	06/05/15	17/06/15	42
RTSum - 0010358-17.2015.5.18.0052	06/05/15	03/06/15	28
RTSum - 0010363-39.2015.5.18.0052	12/05/15	12/05/15	0
RTSum - 0010365-09.2015.5.18.0052	12/05/15	12/05/15	0
RTSum - 0010373-83.2015.5.18.0052	12/05/15	28/05/15	16
RTSum - 0010373-83.2015.5.18.0052	12/05/15	28/05/15	16
RTSum - 0010373-83.2015.5.18.0052	12/05/15	03/06/15	22
RTSum - 0010375-53.2015.5.18.0052	12/05/15	12/05/15	0
RTSum - 0010381-60.2015.5.18.0052	12/05/15	01/09/15	112
RTSum - 0010381-60.2015.5.18.0052	12/05/15	16/09/15	127
RTSum - 0010384-18.2015.5.18.0051	29/05/15	27/10/15	151
RTSum - 0010384-18.2015.5.18.0051	29/05/15	09/11/15	164
RTSum - 0010388-52.2015.5.18.0052	14/05/15	14/05/15	0
RTSum - 0010391-07.2015.5.18.0052	14/05/15	14/05/15	0
RTSum - 0010392-89.2015.5.18.0052	14/05/15	26/05/15	12

Legenda:

1ª Aud.: Data da primeira audiência que ocorrer, Inicial ou UNA;

Enc. da Instrução: Data da conclusão para proferir sentença;

Prazo: Quantidade de dias decorridos da 1ª aud. até o encerramento da instrução.



PRAZO MÉDIO ENTRE A 1ª AUDIÊNCIA E O ENCERRAMENTO DA INSTRUÇÃO - 2ª VARA DO TRABALHO DE ANÁPOLIS

2ª VARA DO TRABALHO DE ANÁPOLIS

SUMARÍSSIMO

Qtd	Prazo Médio
537	39,9

Nr. Processo	1ª Aud.	nc. Instruça	Prazo
RTSum - 0010392-89.2015.5.18.0052	14/05/15	03/06/15	20
RTSum - 0010397-14.2015.5.18.0052	12/05/15	19/05/15	7
RTSum - 0010398-96.2015.5.18.0052	14/05/15	14/05/15	0
RTSum - 0010402-36.2015.5.18.0052	20/05/15	20/05/15	0
RTSum - 0010407-58.2015.5.18.0052	19/05/15	19/05/15	0
RTSum - 0010418-87.2015.5.18.0052	20/05/15	15/07/15	56
RTSum - 0010420-28.2013.5.18.0052	13/05/13	12/02/15	640
RTSum - 0010420-28.2013.5.18.0052	13/05/13	20/02/15	648
RTSum - 0010426-64.2015.5.18.0052	20/05/15	20/05/15	0
RTSum - 0010429-19.2015.5.18.0052	20/05/15	20/05/15	0
RTSum - 0010431-86.2015.5.18.0052	13/05/15	13/05/15	0
RTSum - 0010432-71.2015.5.18.0052	12/05/15	12/05/15	0
RTSum - 0010439-63.2015.5.18.0052	25/05/15	03/06/15	9
RTSum - 0010440-48.2015.5.18.0052	26/05/15	30/07/15	65
RTSum - 0010445-70.2015.5.18.0052	26/05/15	26/05/15	0
RTSum - 0010448-25.2015.5.18.0052	26/05/15	26/05/15	0
RTSum - 0010451-14.2014.5.18.0052	04/06/14	09/02/15	250
RTSum - 0010453-47.2015.5.18.0052	26/05/15	26/05/15	0
RTSum - 0010454-32.2015.5.18.0052	26/05/15	26/05/15	0
RTSum - 0010456-02.2015.5.18.0052	27/05/15	14/07/15	48
RTSum - 0010456-02.2015.5.18.0052	27/05/15	21/07/15	55
RTSum - 0010457-84.2015.5.18.0052	27/05/15	03/06/15	7
RTSum - 0010459-54.2015.5.18.0052	27/05/15	15/09/15	111
RTSum - 0010459-54.2015.5.18.0052	27/05/15	21/09/15	117
RTSum - 0010459-57.2015.5.18.0051	09/06/15	09/06/15	0

Legenda:

1ª Aud.: Data da primeira audiência que ocorrer, Inicial ou UNA;

Enc. da Instrução: Data da conclusão para proferir sentença;

Prazo: Quantidade de dias decorridos da 1ª aud. até o encerramento da instrução.



PRAZO MÉDIO ENTRE A 1ª AUDIÊNCIA E O ENCERRAMENTO DA INSTRUÇÃO - 2ª VARA DO TRABALHO DE ANÁPOLIS

2ª VARA DO TRABALHO DE ANÁPOLIS

SUMARÍSSIMO

Qtd	Prazo Médio
537	39,9

Nr. Processo	1ª Aud.	nc. Instruça	Prazo
RTSum - 0010464-76.2015.5.18.0052	27/05/15	27/05/15	0
RTSum - 0010465-61.2015.5.18.0052	27/05/15	27/05/15	0
RTSum - 0010466-46.2015.5.18.0052	29/05/15	29/05/15	0
RTSum - 0010467-31.2015.5.18.0052	27/05/15	14/07/15	48
RTSum - 0010468-16.2015.5.18.0052	27/05/15	27/05/15	0
RTSum - 0010473-38.2015.5.18.0052	27/05/15	27/05/15	0
RTSum - 0010475-08.2015.5.18.0052	01/06/15	02/06/15	1
RTSum - 0010477-75.2015.5.18.0052	01/06/15	01/06/15	0
RTSum - 0010479-45.2015.5.18.0052	01/06/15	01/06/15	0
RTSum - 0010480-30.2015.5.18.0052	01/06/15	15/07/15	44
RTSum - 0010482-97.2015.5.18.0052	01/06/15	01/06/15	0
RTSum - 0010484-67.2015.5.18.0052	02/06/15	02/06/15	0
RTSum - 0010490-74.2015.5.18.0052	02/06/15	02/06/15	0
RTSum - 0010491-59.2015.5.18.0052	02/06/15	02/06/15	0
RTSum - 0010493-29.2015.5.18.0052	02/06/15	01/07/15	29
RTSum - 0010496-81.2015.5.18.0052	02/06/15	12/06/15	10
RTSum - 0010496-81.2015.5.18.0052	02/06/15	18/06/15	16
RTSum - 0010497-66.2015.5.18.0052	03/06/15	01/07/15	28
RTSum - 0010498-51.2015.5.18.0052	03/06/15	03/06/15	0
RTSum - 0010500-21.2015.5.18.0052	03/06/15	03/06/15	0
RTSum - 0010501-06.2015.5.18.0052	03/06/15	03/06/15	0
RTSum - 0010506-28.2015.5.18.0052	03/06/15	03/06/15	0
RTSum - 0010507-13.2015.5.18.0052	03/06/15	15/07/15	42
RTSum - 0010507-13.2015.5.18.0052	03/06/15	24/07/15	51
RTSum - 0010508-95.2015.5.18.0052	03/06/15	06/08/15	64

Legenda:

1ª Aud.: Data da primeira audiência que ocorrer, Inicial ou UNA;

Enc. da Instrução: Data da conclusão para proferir sentença;

Prazo: Quantidade de dias decorridos da 1ª aud. até o encerramento da instrução.



PRAZO MÉDIO ENTRE A 1ª AUDIÊNCIA E O ENCERRAMENTO DA INSTRUÇÃO - 2ª VARA DO TRABALHO DE ANÁPOLIS

2ª VARA DO TRABALHO DE ANÁPOLIS

SUMARÍSSIMO

Qtd	Prazo Médio
537	39,9

Nr. Processo	1ª Aud.	nc. Instruçã	Prazo
RTSum - 0010508-95.2015.5.18.0052	03/06/15	17/08/15	75
RTSum - 0010509-77.2015.5.18.0053	03/06/15	03/06/15	0
RTSum - 0010510-65.2015.5.18.0052	09/06/15	06/08/15	58
RTSum - 0010510-65.2015.5.18.0052	09/06/15	17/08/15	69
RTSum - 0010511-50.2015.5.18.0052	09/06/15	09/06/15	0
RTSum - 0010512-35.2015.5.18.0052	09/06/15	30/11/15	174
RTSum - 0010515-87.2015.5.18.0052	09/06/15	05/08/15	57
RTSum - 0010516-72.2015.5.18.0052	10/06/15	10/06/15	0
RTSum - 0010517-57.2015.5.18.0052	09/06/15	09/06/15	0
RTSum - 0010518-42.2015.5.18.0052	09/06/15	11/06/15	2
RTSum - 0010523-64.2015.5.18.0052	10/06/15	10/06/15	0
RTSum - 0010525-34.2015.5.18.0052	10/06/15	13/08/15	64
RTSum - 0010525-34.2015.5.18.0052	10/06/15	24/08/15	75
RTSum - 0010526-19.2015.5.18.0052	10/06/15	10/06/15	0
RTSum - 0010527-04.2015.5.18.0052	10/06/15	10/06/15	0
RTSum - 0010529-68.2015.5.18.0053	16/06/15	18/08/15	63
RTSum - 0010529-71.2015.5.18.0052	10/06/15	23/06/15	13
RTSum - 0010529-71.2015.5.18.0052	10/06/15	29/06/15	19
RTSum - 0010534-93.2015.5.18.0052	10/06/15	10/08/15	61
RTSum - 0010535-78.2015.5.18.0052	10/06/15	10/06/15	0
RTSum - 0010540-03.2015.5.18.0052	10/06/15	10/06/15	0
RTSum - 0010541-85.2015.5.18.0052	10/06/15	29/06/15	19
RTSum - 0010550-47.2015.5.18.0052	15/06/15	04/08/15	50
RTSum - 0010553-02.2015.5.18.0052	15/06/15	19/08/15	65
RTSum - 0010553-02.2015.5.18.0052	15/06/15	28/08/15	74

Legenda:

1ª Aud.: Data da primeira audiência que ocorrer, Inicial ou UNA;

Enc. da Instrução: Data da conclusão para proferir sentença;

Prazo: Quantidade de dias decorridos da 1ª aud. até o encerramento da instrução.



PRAZO MÉDIO ENTRE A 1ª AUDIÊNCIA E O ENCERRAMENTO DA INSTRUÇÃO - 2ª VARA DO TRABALHO DE ANÁPOLIS

2ª VARA DO TRABALHO DE ANÁPOLIS

SUMARÍSSIMO

Qtd	Prazo Médio
537	39,9

Nr. Processo	1ª Aud.	nc. Instruça	Prazo
RTSum - 0010558-24.2015.5.18.0052	27/07/15	27/07/15	0
RTSum - 0010559-09.2015.5.18.0052	27/07/15	07/08/15	11
RTSum - 0010559-09.2015.5.18.0052	27/07/15	17/08/15	21
RTSum - 0010566-35.2014.5.18.0052	01/07/14	14/05/15	317
RTSum - 0010568-68.2015.5.18.0052	29/07/15	30/09/15	63
RTSum - 0010569-53.2015.5.18.0052	28/07/15	28/07/15	0
RTSum - 0010572-08.2015.5.18.0052	29/07/15	29/07/15	0
RTSum - 0010574-75.2015.5.18.0052	24/07/15	24/07/15	0
RTSum - 0010578-15.2015.5.18.0052	27/07/15	27/07/15	0
RTSum - 0010583-37.2015.5.18.0052	27/07/15	27/07/15	0
RTSum - 0010584-16.2015.5.18.0054	23/07/15	03/08/15	11
RTSum - 0010584-16.2015.5.18.0054	23/07/15	10/08/15	18
RTSum - 0010585-07.2015.5.18.0052	30/07/15	28/10/15	90
RTSum - 0010588-59.2015.5.18.0052	30/07/15	16/11/15	109
RTSum - 0010588-59.2015.5.18.0052	30/07/15	24/11/15	117
RTSum - 0010591-14.2015.5.18.0052	21/08/15	21/08/15	0
RTSum - 0010595-51.2015.5.18.0052	27/07/15	27/07/15	0
RTSum - 0010600-10.2014.5.18.0052	08/07/14	12/01/15	188
RTSum - 0010600-10.2014.5.18.0052	08/07/14	19/01/15	195
RTSum - 0010602-43.2015.5.18.0052	30/07/15	30/07/15	0
RTSum - 0010603-28.2015.5.18.0052	30/07/15	08/09/15	40
RTSum - 0010603-28.2015.5.18.0052	30/07/15	16/09/15	48
RTSum - 0010613-69.2015.5.18.0053	06/08/15	19/08/15	13
RTSum - 0010613-69.2015.5.18.0053	06/08/15	24/11/15	110
RTSum - 0010613-69.2015.5.18.0053	06/08/15	02/12/15	118

Legenda:

1ª Aud.: Data da primeira audiência que ocorrer, Inicial ou UNA;

Enc. da Instrução: Data da conclusão para proferir sentença;

Prazo: Quantidade de dias decorridos da 1ª aud. até o encerramento da instrução.



PRAZO MÉDIO ENTRE A 1ª AUDIÊNCIA E O ENCERRAMENTO DA INSTRUÇÃO - 2ª VARA DO TRABALHO DE ANÁPOLIS

2ª VARA DO TRABALHO DE ANÁPOLIS

SUMARÍSSIMO

Qtd	Prazo Médio
537	39,9

Nr. Processo	1ª Aud.	nc. Instruçã	Prazo
RTSum - 0010620-64.2015.5.18.0052	06/08/15	06/08/15	0
RTSum - 0010620-67.2015.5.18.0051	24/07/15	24/07/15	0
RTSum - 0010625-86.2015.5.18.0052	06/08/15	06/08/15	0
RTSum - 0010634-48.2015.5.18.0052	01/07/15	03/07/15	2
RTSum - 0010637-03.2015.5.18.0052	01/07/15	01/07/15	0
RTSum - 0010640-55.2015.5.18.0052	01/07/15	01/07/15	0
RTSum - 0010642-25.2015.5.18.0052	01/07/15	01/07/15	0
RTSum - 0010644-92.2015.5.18.0052	21/07/15	21/07/15	0
RTSum - 0010648-32.2015.5.18.0052	21/07/15	17/08/15	27
RTSum - 0010648-32.2015.5.18.0052	21/07/15	27/08/15	37
RTSum - 0010651-84.2015.5.18.0052	21/07/15	25/08/15	35
RTSum - 0010654-39.2015.5.18.0052	21/07/15	21/07/15	0
RTSum - 0010655-24.2015.5.18.0052	21/07/15	26/08/15	36
RTSum - 0010657-91.2015.5.18.0052	22/07/15	22/07/15	0
RTSum - 0010658-76.2015.5.18.0052	22/07/15	22/07/15	0
RTSum - 0010659-61.2015.5.18.0052	22/07/15	22/07/15	0
RTSum - 0010663-98.2015.5.18.0052	22/07/15	22/07/15	0
RTSum - 0010664-83.2015.5.18.0052	22/07/15	22/07/15	0
RTSum - 0010666-53.2015.5.18.0052	22/07/15	22/07/15	0
RTSum - 0010667-38.2015.5.18.0052	22/07/15	13/10/15	83
RTSum - 0010667-38.2015.5.18.0052	22/07/15	19/10/15	89
RTSum - 0010669-08.2015.5.18.0052	22/07/15	22/07/15	0
RTSum - 0010672-60.2015.5.18.0052	23/07/15	07/08/15	15
RTSum - 0010674-30.2015.5.18.0052	23/07/15	21/08/15	29
RTSum - 0010675-15.2015.5.18.0052	23/07/15	31/08/15	39

Legenda:

1ª Aud.: Data da primeira audiência que ocorrer, Inicial ou UNA;

Enc. da Instrução: Data da conclusão para proferir sentença;

Prazo: Quantidade de dias decorridos da 1ª aud. até o encerramento da instrução.



PRAZO MÉDIO ENTRE A 1ª AUDIÊNCIA E O ENCERRAMENTO DA INSTRUÇÃO - 2ª VARA DO TRABALHO DE ANÁPOLIS

2ª VARA DO TRABALHO DE ANÁPOLIS

SUMARÍSSIMO

Qtd	Prazo Médio
537	39,9

Nr. Processo	1ª Aud.	nc. Instruçã	Prazo
RTSum - 0010676-97.2015.5.18.0052	23/07/15	01/09/15	40
RTSum - 0010676-97.2015.5.18.0052	23/07/15	10/09/15	49
RTSum - 0010677-82.2015.5.18.0052	27/07/15	15/09/15	50
RTSum - 0010680-37.2015.5.18.0052	23/07/15	28/08/15	36
RTSum - 0010684-74.2015.5.18.0052	27/07/15	06/08/15	10
RTSum - 0010684-74.2015.5.18.0052	27/07/15	11/08/15	15
RTSum - 0010685-59.2015.5.18.0052	27/07/15	24/08/15	28
RTSum - 0010695-06.2015.5.18.0052	30/07/15	30/07/15	0
RTSum - 0010701-13.2015.5.18.0052	04/08/15	15/09/15	42
RTSum - 0010702-95.2015.5.18.0052	04/08/15	04/08/15	0
RTSum - 0010707-20.2015.5.18.0052	04/08/15	04/08/15	0
RTSum - 0010708-05.2015.5.18.0052	04/08/15	15/09/15	42
RTSum - 0010711-57.2015.5.18.0052	06/08/15	06/08/15	0
RTSum - 0010717-64.2015.5.18.0052	06/08/15	22/09/15	47
RTSum - 0010718-49.2015.5.18.0052	06/08/15	13/08/15	7
RTSum - 0010719-34.2015.5.18.0052	06/08/15	06/08/15	0
RTSum - 0010726-60.2014.5.18.0052	04/08/14	06/05/15	275
RTSum - 0010730-63.2015.5.18.0052	12/08/15	24/08/15	12
RTSum - 0010735-85.2015.5.18.0052	12/08/15	12/08/15	0
RTSum - 0010739-25.2015.5.18.0052	12/08/15	12/08/15	0
RTSum - 0010742-77.2015.5.18.0052	29/07/15	29/07/15	0
RTSum - 0010744-47.2015.5.18.0052	12/08/15	12/08/15	0
RTSum - 0010746-17.2015.5.18.0052	12/08/15	08/09/15	27
RTSum - 0010746-17.2015.5.18.0052	12/08/15	16/09/15	35
RTSum - 0010749-69.2015.5.18.0052	13/08/15	13/08/15	0

Legenda:

1ª Aud.: Data da primeira audiência que ocorrer, Inicial ou UNA;

Enc. da Instrução: Data da conclusão para proferir sentença;

Prazo: Quantidade de dias decorridos da 1ª aud. até o encerramento da instrução.



PRAZO MÉDIO ENTRE A 1ª AUDIÊNCIA E O ENCERRAMENTO DA INSTRUÇÃO - 2ª VARA DO TRABALHO DE ANÁPOLIS

2ª VARA DO TRABALHO DE ANÁPOLIS

SUMARÍSSIMO

Qtd	Prazo Médio
537	39,9

Nr. Processo	1ª Aud.	nc. Instruçã	Prazo
RTSum - 0010751-39.2015.5.18.0052	13/08/15	13/08/15	0
RTSum - 0010752-24.2015.5.18.0052	13/08/15	25/11/15	104
RTSum - 0010752-24.2015.5.18.0052	13/08/15	02/12/15	111
RTSum - 0010754-91.2015.5.18.0052	13/08/15	18/08/15	5
RTSum - 0010755-76.2015.5.18.0052	13/08/15	27/08/15	14
RTSum - 0010755-76.2015.5.18.0052	13/08/15	01/09/15	19
RTSum - 0010756-61.2015.5.18.0052	13/08/15	18/08/15	5
RTSum - 0010757-46.2015.5.18.0052	04/08/15	27/08/15	23
RTSum - 0010765-23.2015.5.18.0052	18/08/15	04/09/15	17
RTSum - 0010768-75.2015.5.18.0052	18/08/15	26/08/15	8
RTSum - 0010768-75.2015.5.18.0052	18/08/15	31/08/15	13
RTSum - 0010770-45.2015.5.18.0052	18/08/15	22/09/15	35
RTSum - 0010771-30.2015.5.18.0052	18/08/15	05/10/15	48
RTSum - 0010771-30.2015.5.18.0052	18/08/15	13/10/15	56
RTSum - 0010772-15.2015.5.18.0052	18/08/15	31/08/15	13
RTSum - 0010772-15.2015.5.18.0052	18/08/15	04/09/15	17
RTSum - 0010773-97.2015.5.18.0052	18/08/15	18/08/15	0
RTSum - 0010776-52.2015.5.18.0052	18/08/15	18/08/15	0
RTSum - 0010787-81.2015.5.18.0052	12/08/15	12/08/15	0
RTSum - 0010788-66.2015.5.18.0052	18/08/15	18/08/15	0
RTSum - 0010789-51.2015.5.18.0052	21/08/15	02/09/15	12
RTSum - 0010789-51.2015.5.18.0052	21/08/15	08/09/15	18
RTSum - 0010791-21.2015.5.18.0052	21/08/15	07/10/15	47
RTSum - 0010791-55.2014.5.18.0052	26/08/14	16/03/15	202
RTSum - 0010793-88.2015.5.18.0052	21/08/15	24/09/15	34

Legenda:

1ª Aud.: Data da primeira audiência que ocorrer, Inicial ou UNA;

Enc. da Instrução: Data da conclusão para proferir sentença;

Prazo: Quantidade de dias decorridos da 1ª aud. até o encerramento da instrução.



PRAZO MÉDIO ENTRE A 1ª AUDIÊNCIA E O ENCERRAMENTO DA INSTRUÇÃO - 2ª VARA DO TRABALHO DE ANÁPOLIS

2ª VARA DO TRABALHO DE ANÁPOLIS

SUMARÍSSIMO

Qtd	Prazo Médio
537	39,9

Nr. Processo	1ª Aud.	nc. Instruçã	Prazo
RTSum - 0010793-88.2015.5.18.0052	21/08/15	01/10/15	41
RTSum - 0010794-73.2015.5.18.0052	21/08/15	13/11/15	84
RTSum - 0010794-73.2015.5.18.0052	21/08/15	16/11/15	87
RTSum - 0010797-62.2014.5.18.0052	26/08/14	02/02/15	160
RTSum - 0010799-95.2015.5.18.0052	21/08/15	07/10/15	47
RTSum - 0010802-50.2015.5.18.0052	25/08/15	25/08/15	0
RTSum - 0010803-35.2015.5.18.0052	25/08/15	07/10/15	43
RTSum - 0010804-20.2015.5.18.0052	25/08/15	08/09/15	14
RTSum - 0010804-20.2015.5.18.0052	25/08/15	16/09/15	22
RTSum - 0010806-87.2015.5.18.0052	25/08/15	13/10/15	49
RTSum - 0010806-87.2015.5.18.0052	25/08/15	23/10/15	59
RTSum - 0010807-72.2015.5.18.0052	25/08/15	25/08/15	0
RTSum - 0010810-27.2015.5.18.0052	25/08/15	08/09/15	14
RTSum - 0010810-27.2015.5.18.0052	25/08/15	14/09/15	20
RTSum - 0010816-34.2015.5.18.0052	25/08/15	25/08/15	0
RTSum - 0010817-19.2015.5.18.0052	25/08/15	13/10/15	49
RTSum - 0010817-19.2015.5.18.0052	25/08/15	19/10/15	55
RTSum - 0010823-26.2015.5.18.0052	25/08/15	04/09/15	10
RTSum - 0010823-60.2014.5.18.0052	01/09/14	03/03/15	183
RTSum - 0010825-93.2015.5.18.0052	26/08/15	14/10/15	49
RTSum - 0010825-93.2015.5.18.0052	26/08/15	23/10/15	58
RTSum - 0010827-63.2015.5.18.0052	25/08/15	21/10/15	57
RTSum - 0010827-63.2015.5.18.0052	25/08/15	05/11/15	72
RTSum - 0010828-48.2015.5.18.0052	26/08/15	19/10/15	54
RTSum - 0010829-33.2015.5.18.0052	26/08/15	02/12/15	98

Legenda:

1ª Aud.: Data da primeira audiência que ocorrer, Inicial ou UNA;

Enc. da Instrução: Data da conclusão para proferir sentença;

Prazo: Quantidade de dias decorridos da 1ª aud. até o encerramento da instrução.



PRAZO MÉDIO ENTRE A 1ª AUDIÊNCIA E O ENCERRAMENTO DA INSTRUÇÃO - 2ª VARA DO TRABALHO DE ANÁPOLIS

2ª VARA DO TRABALHO DE ANÁPOLIS

SUMARÍSSIMO

Qtd	Prazo Médio
537	39,9

Nr. Processo	1ª Aud.	nc. Instruça	Prazo
RTSum - 0010831-03.2015.5.18.0052	31/08/15	31/08/15	0
RTSum - 0010832-85.2015.5.18.0052	31/08/15	01/09/15	1
RTSum - 0010832-85.2015.5.18.0052	31/08/15	09/09/15	9
RTSum - 0010834-55.2015.5.18.0052	31/08/15	31/08/15	0
RTSum - 0010836-25.2015.5.18.0052	31/08/15	25/09/15	25
RTSum - 0010838-92.2015.5.18.0052	02/09/15	20/10/15	48
RTSum - 0010838-92.2015.5.18.0052	02/09/15	22/10/15	50
RTSum - 0010839-77.2015.5.18.0052	02/09/15	02/09/15	0
RTSum - 0010841-47.2015.5.18.0052	25/08/15	25/08/15	0
RTSum - 0010852-76.2015.5.18.0052	02/09/15	15/09/15	13
RTSum - 0010852-76.2015.5.18.0052	02/09/15	21/09/15	19
RTSum - 0010856-16.2015.5.18.0052	02/09/15	02/09/15	0
RTSum - 0010858-83.2015.5.18.0052	02/09/15	02/09/15	0
RTSum - 0010859-68.2015.5.18.0052	02/09/15	02/09/15	0
RTSum - 0010860-53.2015.5.18.0052	08/09/15	08/09/15	0
RTSum - 0010861-38.2015.5.18.0052	08/09/15	08/09/15	0
RTSum - 0010864-90.2015.5.18.0052	22/09/15	22/09/15	0
RTSum - 0010867-45.2015.5.18.0052	08/09/15	28/10/15	50
RTSum - 0010867-45.2015.5.18.0052	08/09/15	11/11/15	64
RTSum - 0010868-30.2015.5.18.0052	10/09/15	10/09/15	0
RTSum - 0010868-64.2014.5.18.0052	09/09/14	19/01/15	132
RTSum - 0010869-15.2015.5.18.0052	10/09/15	10/09/15	0
RTSum - 0010870-97.2015.5.18.0052	10/09/15	10/09/15	0
RTSum - 0010877-89.2015.5.18.0052	14/09/15	14/09/15	0
RTSum - 0010878-74.2015.5.18.0052	14/09/15	24/09/15	10

Legenda:
1ª Aud.: Data da primeira audiência que ocorrer, Inicial ou UNA;
Enc. da Instrução: Data da conclusão para proferir sentença;
Prazo: Quantidade de dias decorridos da 1ª aud. até o encerramento da instrução.



PRAZO MÉDIO ENTRE A 1ª AUDIÊNCIA E O ENCERRAMENTO DA INSTRUÇÃO - 2ª VARA DO TRABALHO DE ANÁPOLIS

2ª VARA DO TRABALHO DE ANÁPOLIS

SUMARÍSSIMO

Qtd	Prazo Médio
537	39,9

Nr. Processo	1ª Aud.	nc. Instruça	Prazo
RTSum - 0010878-74.2015.5.18.0052	14/09/15	30/09/15	16
RTSum - 0010881-29.2015.5.18.0052	15/09/15	15/09/15	0
RTSum - 0010882-14.2015.5.18.0052	15/09/15	15/09/15	0
RTSum - 0010892-58.2015.5.18.0052	16/09/15	11/11/15	56
RTSum - 0010895-13.2015.5.18.0052	16/09/15	05/10/15	19
RTSum - 0010896-95.2015.5.18.0052	16/09/15	16/09/15	0
RTSum - 0010898-65.2015.5.18.0052	16/09/15	28/10/15	42
RTSum - 0010898-65.2015.5.18.0052	16/09/15	04/11/15	49
RTSum - 0010900-35.2015.5.18.0052	21/09/15	21/09/15	0
RTSum - 0010900-35.2015.5.18.0052	21/09/15	28/09/15	7
RTSum - 0010901-54.2014.5.18.0052	17/09/14	20/01/15	125
RTSum - 0010901-54.2014.5.18.0052	17/09/14	27/01/15	132
RTSum - 0010902-05.2015.5.18.0052	22/09/15	12/11/15	51
RTSum - 0010902-05.2015.5.18.0052	22/09/15	16/11/15	55
RTSum - 0010905-60.2015.5.18.0051	02/09/15	02/09/15	0
RTSum - 0010907-27.2015.5.18.0052	10/09/15	10/09/15	0
RTSum - 0010909-94.2015.5.18.0052	16/09/15	16/09/15	0
RTSum - 0010913-34.2015.5.18.0052	22/09/15	22/09/15	0
RTSum - 0010916-23.2014.5.18.0052	20/10/14	27/01/15	99
RTSum - 0010918-56.2015.5.18.0052	22/09/15	10/11/15	49
RTSum - 0010920-26.2015.5.18.0052	23/09/15	13/11/15	51
RTSum - 0010922-93.2015.5.18.0052	16/09/15	16/09/15	0
RTSum - 0010926-67.2014.5.18.0052	22/09/14	20/01/15	120
RTSum - 0010927-52.2014.5.18.0052	22/09/14	21/01/15	121
RTSum - 0010927-52.2014.5.18.0052	22/09/14	27/01/15	127

Legenda:

1ª Aud.: Data da primeira audiência que ocorrer, Inicial ou UNA;

Enc. da Instrução: Data da conclusão para proferir sentença;

Prazo: Quantidade de dias decorridos da 1ª aud. até o encerramento da instrução.



PRAZO MÉDIO ENTRE A 1ª AUDIÊNCIA E O ENCERRAMENTO DA INSTRUÇÃO - 2ª VARA DO TRABALHO DE ANÁPOLIS

2ª VARA DO TRABALHO DE ANÁPOLIS

SUMARÍSSIMO

Qtd	Prazo Médio
537	39,9

Nr. Processo	1ª Aud.	nc. Instruçã	Prazo
RTSum - 0010929-85.2015.5.18.0052	23/09/15	16/11/15	54
RTSum - 0010929-85.2015.5.18.0052	23/09/15	24/11/15	62
RTSum - 0010930-70.2015.5.18.0052	23/09/15	13/10/15	20
RTSum - 0010930-70.2015.5.18.0052	23/09/15	22/10/15	29
RTSum - 0010931-55.2015.5.18.0052	28/09/15	18/11/15	51
RTSum - 0010931-55.2015.5.18.0052	28/09/15	27/11/15	60
RTSum - 0010933-25.2015.5.18.0052	28/09/15	28/09/15	0
RTSum - 0010933-25.2015.5.18.0052	28/09/15	14/10/15	16
RTSum - 0010936-77.2015.5.18.0052	28/09/15	28/09/15	0
RTSum - 0010940-17.2015.5.18.0052	28/09/15	28/09/15	0
RTSum - 0010943-06.2014.5.18.0052	23/09/14	15/04/15	204
RTSum - 0010943-06.2014.5.18.0052	23/09/14	27/04/15	216
RTSum - 0010944-54.2015.5.18.0052	30/09/15	15/10/15	15
RTSum - 0010944-54.2015.5.18.0052	30/09/15	20/10/15	20
RTSum - 0010951-46.2015.5.18.0052	30/09/15	30/09/15	0
RTSum - 0010954-98.2015.5.18.0052	22/09/15	22/09/15	0
RTSum - 0010957-53.2015.5.18.0052	30/09/15	30/09/15	0
RTSum - 0010963-60.2015.5.18.0052	30/09/15	17/11/15	48
RTSum - 0010964-45.2015.5.18.0052	30/09/15	30/11/15	61
RTSum - 0010965-30.2015.5.18.0052	30/09/15	05/10/15	5
RTSum - 0010966-15.2015.5.18.0052	30/09/15	30/09/15	0
RTSum - 0010974-89.2015.5.18.0052	05/10/15	05/10/15	0
RTSum - 0010976-59.2015.5.18.0052	05/10/15	18/11/15	44
RTSum - 0010977-47.2015.5.18.0051	06/10/15	07/10/15	1
RTSum - 0010979-14.2015.5.18.0052	05/10/15	05/10/15	0

Legenda:

1ª Aud.: Data da primeira audiência que ocorrer, Inicial ou UNA;

Enc. da Instrução: Data da conclusão para proferir sentença;

Prazo: Quantidade de dias decorridos da 1ª aud. até o encerramento da instrução.



PRAZO MÉDIO ENTRE A 1ª AUDIÊNCIA E O ENCERRAMENTO DA INSTRUÇÃO - 2ª VARA DO TRABALHO DE ANÁPOLIS

2ª VARA DO TRABALHO DE ANÁPOLIS

SUMARÍSSIMO

Qtd	Prazo Médio
537	39,9

Nr. Processo	1ª Aud.	nc. Instruçã	Prazo
RTSum - 0010983-51.2015.5.18.0052	06/10/15	06/10/15	0
RTSum - 0010988-73.2015.5.18.0052	06/10/15	01/12/15	56
RTSum - 0010988-73.2015.5.18.0052	06/10/15	07/12/15	62
RTSum - 0010988-73.2015.5.18.0052	06/10/15	08/12/15	63
RTSum - 0010989-58.2015.5.18.0052	08/10/15	08/10/15	0
RTSum - 0010990-43.2015.5.18.0052	06/10/15	06/10/15	0
RTSum - 0010994-80.2015.5.18.0052	07/10/15	07/10/15	0
RTSum - 0010997-35.2015.5.18.0052	05/10/15	26/11/15	52
RTSum - 0010997-35.2015.5.18.0052	05/10/15	01/12/15	57
RTSum - 0010998-20.2015.5.18.0052	07/10/15	07/10/15	0
RTSum - 0011009-49.2015.5.18.0052	13/10/15	13/10/15	0
RTSum - 0011010-34.2015.5.18.0052	13/10/15	27/10/15	14
RTSum - 0011012-04.2015.5.18.0052	13/10/15	03/12/15	51
RTSum - 0011012-04.2015.5.18.0052	13/10/15	09/12/15	57
RTSum - 0011013-86.2015.5.18.0052	14/10/15	17/11/15	34
RTSum - 0011021-57.2015.5.18.0054	16/11/15	16/11/15	0
RTSum - 0011021-63.2015.5.18.0052	14/10/15	04/12/15	51
RTSum - 0011021-63.2015.5.18.0052	14/10/15	08/12/15	55
RTSum - 0011022-48.2015.5.18.0052	14/10/15	04/12/15	51
RTSum - 0011027-70.2015.5.18.0052	19/10/15	19/10/15	0
RTSum - 0011029-40.2015.5.18.0052	19/10/15	19/10/15	0
RTSum - 0011031-10.2015.5.18.0052	20/10/15	03/11/15	14
RTSum - 0011031-10.2015.5.18.0052	20/10/15	09/11/15	20
RTSum - 0011032-92.2015.5.18.0052	20/10/15	20/10/15	0
RTSum - 0011038-02.2015.5.18.0052	09/11/15	09/11/15	0

Legenda:

1ª Aud.: Data da primeira audiência que ocorrer, Inicial ou UNA;

Enc. da Instrução: Data da conclusão para proferir sentença;

Prazo: Quantidade de dias decorridos da 1ª aud. até o encerramento da instrução.



PRAZO MÉDIO ENTRE A 1ª AUDIÊNCIA E O ENCERRAMENTO DA INSTRUÇÃO - 2ª VARA DO TRABALHO DE ANÁPOLIS

2ª VARA DO TRABALHO DE ANÁPOLIS

SUMARÍSSIMO

Qtd	Prazo Médio
537	39,9

Nr. Processo	1ª Aud.	nc. Instruçã	Prazo
RTSum - 0011040-69.2015.5.18.0052	20/10/15	20/10/15	0
RTSum - 0011045-91.2015.5.18.0052	22/10/15	22/10/15	0
RTSum - 0011048-46.2015.5.18.0052	26/10/15	26/10/15	0
RTSum - 0011050-16.2015.5.18.0052	22/10/15	16/11/15	25
RTSum - 0011050-16.2015.5.18.0052	22/10/15	20/11/15	29
RTSum - 0011053-68.2015.5.18.0052	04/11/15	14/12/15	40
RTSum - 0011053-68.2015.5.18.0052	04/11/15	15/12/15	41
RTSum - 0011054-53.2015.5.18.0052	26/10/15	26/10/15	0
RTSum - 0011056-23.2015.5.18.0052	26/10/15	26/10/15	0
RTSum - 0011062-30.2015.5.18.0052	27/10/15	27/10/15	0
RTSum - 0011063-15.2015.5.18.0052	27/10/15	27/10/15	0
RTSum - 0011064-97.2015.5.18.0052	27/10/15	27/10/15	0
RTSum - 0011065-82.2015.5.18.0052	27/10/15	28/10/15	1
RTSum - 0011065-82.2015.5.18.0052	27/10/15	03/11/15	7
RTSum - 0011066-67.2015.5.18.0052	27/10/15	27/10/15	0
RTSum - 0011067-52.2015.5.18.0052	27/10/15	27/10/15	0
RTSum - 0011072-74.2015.5.18.0052	28/10/15	28/10/15	0
RTSum - 0011075-29.2015.5.18.0052	28/10/15	17/12/15	50
RTSum - 0011078-18.2014.5.18.0052	29/10/14	28/01/15	91
RTSum - 0011078-18.2014.5.18.0052	29/10/14	06/02/15	100
RTSum - 0011080-51.2015.5.18.0052	04/11/15	30/11/15	26
RTSum - 0011080-51.2015.5.18.0052	04/11/15	07/12/15	33
RTSum - 0011082-21.2015.5.18.0052	04/11/15	05/11/15	1
RTSum - 0011082-21.2015.5.18.0052	04/11/15	10/11/15	6
RTSum - 0011085-73.2015.5.18.0052	04/11/15	04/11/15	0

Legenda:

1ª Aud.: Data da primeira audiência que ocorrer, Inicial ou UNA;

Enc. da Instrução: Data da conclusão para proferir sentença;

Prazo: Quantidade de dias decorridos da 1ª aud. até o encerramento da instrução.



PRAZO MÉDIO ENTRE A 1ª AUDIÊNCIA E O ENCERRAMENTO DA INSTRUÇÃO - 2ª VARA DO TRABALHO DE ANÁPOLIS

2ª VARA DO TRABALHO DE ANÁPOLIS

SUMARÍSSIMO

Qtd	Prazo Médio
537	39,9

Nr. Processo	1ª Aud.	nc. Instruça	Prazo
RTSum - 0011087-43.2015.5.18.0052	04/11/15	04/11/15	0
RTSum - 0011089-13.2015.5.18.0052	04/11/15	04/11/15	0
RTSum - 0011091-17.2014.5.18.0052	24/11/14	28/01/15	65
RTSum - 0011091-17.2014.5.18.0052	24/11/14	02/02/15	70
RTSum - 0011091-80.2015.5.18.0052	04/11/15	04/11/15	0
RTSum - 0011096-05.2015.5.18.0052	04/11/15	04/11/15	0
RTSum - 0011102-12.2015.5.18.0052	09/11/15	10/12/15	31
RTSum - 0011105-64.2015.5.18.0052	09/11/15	09/11/15	0
RTSum - 0011108-16.2015.5.18.0053	10/11/15	10/11/15	0
RTSum - 0011112-56.2015.5.18.0052	10/11/15	10/11/15	0
RTSum - 0011114-26.2015.5.18.0052	10/11/15	25/11/15	15
RTSum - 0011114-26.2015.5.18.0052	10/11/15	30/11/15	20
RTSum - 0011120-33.2015.5.18.0052	11/11/15	23/11/15	12
RTSum - 0011120-33.2015.5.18.0052	11/11/15	27/11/15	16
RTSum - 0011120-36.2015.5.18.0051	26/10/15	26/10/15	0
RTSum - 0011121-18.2015.5.18.0052	11/11/15	11/11/15	0
RTSum - 0011122-03.2015.5.18.0052	11/11/15	11/11/15	0
RTSum - 0011124-70.2015.5.18.0052	16/11/15	16/11/15	0
RTSum - 0011137-69.2015.5.18.0052	16/11/15	24/11/15	8
RTSum - 0011138-54.2015.5.18.0052	16/11/15	16/11/15	0
RTSum - 0011145-46.2015.5.18.0052	17/11/15	04/12/15	17
RTSum - 0011149-20.2014.5.18.0052	10/11/14	04/02/15	86
RTSum - 0011150-68.2015.5.18.0052	17/11/15	17/11/15	0
RTSum - 0011152-38.2015.5.18.0052	17/11/15	17/11/15	0
RTSum - 0011156-75.2015.5.18.0052	18/11/15	18/11/15	0

Legenda:

1ª Aud.: Data da primeira audiência que ocorrer, Inicial ou UNA;

Enc. da Instrução: Data da conclusão para proferir sentença;

Prazo: Quantidade de dias decorridos da 1ª aud. até o encerramento da instrução.



PRAZO MÉDIO ENTRE A 1ª AUDIÊNCIA E O ENCERRAMENTO DA INSTRUÇÃO - 2ª VARA DO TRABALHO DE ANÁPOLIS

2ª VARA DO TRABALHO DE ANÁPOLIS

SUMARÍSSIMO

Qtd	Prazo Médio
537	39,9

Nr. Processo	1ª Aud.	nc. Instruçã	Prazo
RTSum - 0011158-45.2015.5.18.0052	18/11/15	18/11/15	0
RTSum - 0011160-49.2014.5.18.0052	11/11/14	20/01/15	70
RTSum - 0011160-49.2014.5.18.0052	11/11/14	27/01/15	77
RTSum - 0011161-97.2015.5.18.0052	19/11/15	08/12/15	19
RTSum - 0011161-97.2015.5.18.0052	19/11/15	10/12/15	21
RTSum - 0011165-37.2015.5.18.0052	19/11/15	10/12/15	21
RTSum - 0011165-37.2015.5.18.0052	19/11/15	14/12/15	25
RTSum - 0011166-22.2015.5.18.0052	19/11/15	08/12/15	19
RTSum - 0011168-26.2014.5.18.0052	11/11/14	02/02/15	83
RTSum - 0011168-89.2015.5.18.0052	23/11/15	03/12/15	10
RTSum - 0011168-89.2015.5.18.0052	23/11/15	08/12/15	15
RTSum - 0011176-66.2015.5.18.0052	23/11/15	23/11/15	0
RTSum - 0011177-51.2015.5.18.0052	24/11/15	24/11/15	0
RTSum - 0011178-36.2015.5.18.0052	24/11/15	24/11/15	0
RTSum - 0011180-06.2015.5.18.0052	24/11/15	08/12/15	14
RTSum - 0011182-73.2015.5.18.0052	24/11/15	24/11/15	0
RTSum - 0011184-43.2015.5.18.0052	24/11/15	09/12/15	15
RTSum - 0011184-43.2015.5.18.0052	24/11/15	10/12/15	16
RTSum - 0011186-47.2014.5.18.0052	19/01/15	19/01/15	0
RTSum - 0011187-32.2014.5.18.0052	19/01/15	19/01/15	0
RTSum - 0011189-65.2015.5.18.0052	25/11/15	25/11/15	0
RTSum - 0011195-72.2015.5.18.0052	25/11/15	25/11/15	0
RTSum - 0011196-57.2015.5.18.0052	25/11/15	25/11/15	0
RTSum - 0011197-42.2015.5.18.0052	30/11/15	30/11/15	0
RTSum - 0011198-27.2015.5.18.0052	30/11/15	03/12/15	3

Legenda:

1ª Aud.: Data da primeira audiência que ocorrer, Inicial ou UNA;

Enc. da Instrução: Data da conclusão para proferir sentença;

Prazo: Quantidade de dias decorridos da 1ª aud. até o encerramento da instrução.



PRAZO MÉDIO ENTRE A 1ª AUDIÊNCIA E O ENCERRAMENTO DA INSTRUÇÃO - 2ª VARA DO TRABALHO DE ANÁPOLIS

2ª VARA DO TRABALHO DE ANÁPOLIS

SUMARÍSSIMO

Qtd	Prazo Médio
537	39,9

Nr. Processo	1ª Aud.	nc. Instruçã	Prazo
RTSum - 0011198-27.2015.5.18.0052	30/11/15	07/12/15	7
RTSum - 0011202-64.2015.5.18.0052	30/11/15	30/11/15	0
RTSum - 0011211-26.2015.5.18.0052	01/12/15	14/12/15	13
RTSum - 0011211-26.2015.5.18.0052	01/12/15	17/12/15	16
RTSum - 0011213-93.2015.5.18.0052	02/12/15	04/12/15	2
RTSum - 0011213-93.2015.5.18.0052	02/12/15	14/12/15	12
RTSum - 0011218-18.2015.5.18.0052	02/12/15	02/12/15	0
RTSum - 0011219-03.2015.5.18.0052	02/12/15	02/12/15	0
RTSum - 0011220-85.2015.5.18.0052	30/11/15	30/11/15	0
RTSum - 0011221-70.2015.5.18.0052	02/12/15	02/12/15	0
RTSum - 0011228-96.2014.5.18.0052	20/11/14	28/01/15	69
RTSum - 0011230-32.2015.5.18.0052	07/12/15	07/12/15	0
RTSum - 0011232-02.2015.5.18.0052	07/12/15	07/12/15	0
RTSum - 0011236-39.2015.5.18.0052	07/12/15	07/12/15	0
RTSum - 0011237-24.2015.5.18.0052	07/12/15	07/12/15	0
RTSum - 0011242-46.2015.5.18.0052	08/12/15	08/12/15	0
RTSum - 0011246-83.2015.5.18.0052	08/12/15	08/12/15	0
RTSum - 0011248-53.2015.5.18.0052	10/11/15	10/11/15	0
RTSum - 0011252-90.2015.5.18.0052	10/12/15	10/12/15	0
RTSum - 0011254-60.2015.5.18.0052	10/12/15	10/12/15	0
RTSum - 0011255-45.2015.5.18.0052	10/12/15	10/12/15	0
RTSum - 0011256-30.2015.5.18.0052	10/12/15	10/12/15	0
RTSum - 0011260-04.2014.5.18.0052	01/12/14	04/02/15	65
RTSum - 0011260-04.2014.5.18.0052	01/12/14	12/02/15	73
RTSum - 0011261-52.2015.5.18.0052	10/12/15	10/12/15	0

Legenda:

1ª Aud.: Data da primeira audiência que ocorrer, Inicial ou UNA;

Enc. da Instrução: Data da conclusão para proferir sentença;

Prazo: Quantidade de dias decorridos da 1ª aud. até o encerramento da instrução.



PRAZO MÉDIO ENTRE A 1ª AUDIÊNCIA E O ENCERRAMENTO DA INSTRUÇÃO - 2ª VARA DO TRABALHO DE ANÁPOLIS

2ª VARA DO TRABALHO DE ANÁPOLIS

SUMARÍSSIMO

Qtd	Prazo Médio
537	39,9

Nr. Processo	1ª Aud.	nc. Instruça	Prazo
RTSum - 0011261-86.2014.5.18.0052	01/12/14	04/02/15	65
RTSum - 0011261-86.2014.5.18.0052	01/12/14	12/02/15	73
RTSum - 0011286-05.2014.5.18.0051	03/02/15	18/03/15	43
RTSum - 0011294-76.2014.5.18.0052	09/12/14	04/05/15	146
RTSum - 0011296-40.2014.5.18.0054	19/01/15	03/03/15	43
RTSum - 0011296-40.2014.5.18.0054	19/01/15	10/03/15	50
RTSum - 0011296-46.2014.5.18.0052	09/12/14	27/01/15	49
RTSum - 0011305-08.2014.5.18.0052	09/12/14	15/01/15	37
RTSum - 0011307-41.2015.5.18.0052	01/12/15	01/12/15	0
RTSum - 0011308-26.2015.5.18.0052	24/11/15	24/11/15	0
RTSum - 0011311-09.2014.5.18.0054	11/02/15	11/02/15	0
RTSum - 0011317-16.2014.5.18.0054	06/04/15	09/04/15	3
RTSum - 0011317-16.2014.5.18.0054	06/04/15	16/04/15	10
RTSum - 0011320-74.2014.5.18.0052	15/12/14	13/01/15	29
RTSum - 0011320-74.2014.5.18.0052	15/12/14	19/01/15	35
RTSum - 0011329-36.2014.5.18.0052	15/12/14	11/02/15	58
RTSum - 0011329-36.2014.5.18.0052	15/12/14	24/02/15	71
RTSum - 0011330-21.2014.5.18.0052	15/12/14	02/03/15	77
RTSum - 0011350-12.2014.5.18.0052	19/01/15	19/01/15	0
RTSum - 0011354-49.2014.5.18.0052	19/01/15	25/02/15	37
RTSum - 0011354-49.2014.5.18.0052	19/01/15	06/03/15	46
RTSum - 0011360-56.2014.5.18.0052	20/01/15	17/03/15	56
RTSum - 0011360-56.2014.5.18.0052	20/01/15	23/03/15	62
RTSum - 0011366-63.2014.5.18.0052	20/01/15	20/01/15	0
RTSum - 0011369-18.2014.5.18.0052	20/01/15	03/03/15	42

Legenda:

1ª Aud.: Data da primeira audiência que ocorrer, Inicial ou UNA;

Enc. da Instrução: Data da conclusão para proferir sentença;

Prazo: Quantidade de dias decorridos da 1ª aud. até o encerramento da instrução.



PRAZO MÉDIO ENTRE A 1ª AUDIÊNCIA E O ENCERRAMENTO DA INSTRUÇÃO - 2ª VARA DO TRABALHO DE ANÁPOLIS

2ª VARA DO TRABALHO DE ANÁPOLIS

SUMARÍSSIMO

Qtd	Prazo Médio
537	39,9

Nr. Processo	1ª Aud.	nc. Instruça	Prazo
RTSum - 0011369-18.2014.5.18.0052	20/01/15	10/03/15	49
RTSum - 0011370-03.2014.5.18.0052	20/01/15	11/02/15	22
RTSum - 0011372-70.2014.5.18.0052	20/01/15	21/01/15	1
RTSum - 0011375-25.2014.5.18.0052	20/01/15	20/01/15	0
RTSum - 0011377-92.2014.5.18.0052	20/01/15	21/01/15	1
RTSum - 0011377-92.2014.5.18.0052	20/01/15	02/02/15	13
RTSum - 0011380-47.2014.5.18.0052	22/01/15	13/02/15	22
RTSum - 0011381-32.2014.5.18.0052	22/01/15	13/02/15	22
RTSum - 0011382-17.2014.5.18.0052	22/01/15	22/01/15	0
RTSum - 0011387-39.2014.5.18.0052	22/01/15	15/06/15	144
RTSum - 0011387-39.2014.5.18.0052	22/01/15	27/11/15	309
RTSum - 0011387-39.2014.5.18.0052	22/01/15	01/12/15	313
RTSum - 0011393-40.2014.5.18.0054	11/02/15	11/02/15	0
RTSum - 0011393-46.2014.5.18.0052	26/01/15	20/03/15	53
RTSum - 0011393-46.2014.5.18.0052	26/01/15	27/03/15	60
RTSum - 0011394-31.2014.5.18.0052	26/01/15	02/02/15	7
RTSum - 0011396-98.2014.5.18.0052	26/01/15	26/01/15	0
RTSum - 0011397-83.2014.5.18.0052	26/01/15	26/01/15	0
RTSum - 0011398-68.2014.5.18.0052	26/01/15	26/01/15	0
RTSum - 0011400-38.2014.5.18.0052	26/01/15	14/04/15	78
RTSum - 0011402-08.2014.5.18.0052	26/01/15	07/04/15	71
RTSum - 0011402-08.2014.5.18.0052	26/01/15	14/04/15	78
RTSum - 0011403-90.2014.5.18.0052	27/01/15	27/01/15	0
RTSum - 0011417-74.2014.5.18.0052	27/01/15	18/03/15	50
RTSum - 0011417-74.2014.5.18.0052	27/01/15	27/03/15	59

Legenda:

1ª Aud.: Data da primeira audiência que ocorrer, Inicial ou UNA;

Enc. da Instrução: Data da conclusão para proferir sentença;

Prazo: Quantidade de dias decorridos da 1ª aud. até o encerramento da instrução.



PRAZO MÉDIO ENTRE A 1ª AUDIÊNCIA E O ENCERRAMENTO DA INSTRUÇÃO - 2ª VARA DO TRABALHO DE ANÁPOLIS

2ª VARA DO TRABALHO DE ANÁPOLIS

SUMARÍSSIMO

Qtd	Prazo Médio
537	39,9

Nr. Processo	1ª Aud.	nc. Instruçã	Prazo
RTSum - 0011418-59.2014.5.18.0052	27/01/15	27/01/15	0
RTSum - 0011427-21.2014.5.18.0052	28/01/15	28/01/15	0
RTSum - 0011431-52.2014.5.18.0054	04/02/15	04/02/15	0
RTSum - 0011432-43.2014.5.18.0052	28/01/15	28/01/15	0
RTSum - 0011435-95.2014.5.18.0052	28/01/15	17/03/15	48
RTSum - 0011438-50.2014.5.18.0052	02/02/15	02/02/15	0
RTSum - 0011439-35.2014.5.18.0052	02/02/15	02/02/15	0
RTSum - 0011441-05.2014.5.18.0052	02/02/15	02/02/15	0
RTSum - 0011442-87.2014.5.18.0052	02/02/15	20/02/15	18
RTSum - 0011442-87.2014.5.18.0052	02/02/15	25/02/15	23
RTSum - 0011443-72.2014.5.18.0052	02/02/15	20/02/15	18
RTSum - 0011443-72.2014.5.18.0052	02/02/15	24/02/15	22
RTSum - 0011444-57.2014.5.18.0052	02/02/15	20/02/15	18
RTSum - 0011444-57.2014.5.18.0052	02/02/15	24/02/15	22
RTSum - 0011445-42.2014.5.18.0052	02/02/15	24/02/15	22
RTSum - 0011445-42.2014.5.18.0052	02/02/15	04/03/15	30
RTSum - 0011446-27.2014.5.18.0052	02/02/15	02/02/15	0
RTSum - 0011458-38.2014.5.18.0053	28/01/15	30/03/15	61

Legenda:

1ª Aud.: Data da primeira audiência que ocorrer, Inicial ou UNA;

Enc. da Instrução: Data da conclusão para proferir sentença;

Prazo: Quantidade de dias decorridos da 1ª aud. até o encerramento da instrução.



PRAZO MÉDIO ENTRE A 1ª AUDIÊNCIA E O ENCERRAMENTO DA INSTRUÇÃO - 2ª VARA DO TRABALHO DE ANÁPOLIS

Data do encerramento da instrução entre 1/1/2015 e 31/12/2015 23:59:59

Sem magistrado

SUMARÍSSIMO

Qtd	Prazo Médio
537	39,9

Nr. Processo	1ª Aud.	Enc. Instrução.	Prazo
RTSum - 0010003-07.2015.5.18.0052	03/02/15	10/06/15	127
RTSum - 0010003-07.2015.5.18.0052	03/02/15	03/07/15	150
RTSum - 0010005-74.2015.5.18.0052	03/02/15	03/02/15	0
RTSum - 0010007-44.2015.5.18.0052	03/02/15	03/02/15	0
RTSum - 0010016-06.2015.5.18.0052	04/02/15	05/02/15	1
RTSum - 0010018-73.2015.5.18.0052	04/02/15	08/07/15	154
RTSum - 0010018-73.2015.5.18.0052	04/02/15	14/07/15	160
RTSum - 0010019-58.2015.5.18.0052	04/02/15	13/02/15	9
RTSum - 0010023-95.2015.5.18.0052	10/02/15	10/02/15	0
RTSum - 0010027-35.2015.5.18.0052	10/02/15	10/02/15	0
RTSum - 0010029-10.2012.5.18.0052	10/12/12	21/05/15	892
RTSum - 0010037-79.2015.5.18.0052	11/02/15	25/03/15	42
RTSum - 0010037-79.2015.5.18.0052	11/02/15	08/04/15	56
RTSum - 0010044-71.2015.5.18.0052	10/02/15	24/03/15	42
RTSum - 0010044-71.2015.5.18.0052	10/02/15	08/04/15	57
RTSum - 0010045-56.2015.5.18.0052	10/02/15	06/04/15	55
RTSum - 0010046-41.2015.5.18.0052	10/02/15	10/03/15	28
RTSum - 0010049-87.2015.5.18.0054	23/02/15	08/04/15	44
RTSum - 0010049-93.2015.5.18.0052	10/02/15	10/02/15	0
RTSum - 0010053-33.2015.5.18.0052	11/02/15	20/02/15	9
RTSum - 0010053-33.2015.5.18.0052	11/02/15	24/02/15	13

Legenda:

1ª Aud.: Data da primeira audiência que ocorrer, Inicial ou UNA;

Enc. da Instrução: Data da conclusão para proferir sentença;

Prazo: Quantidade de dias decorridos da 1ª aud. até o encerramento da instrução.



PRAZO MÉDIO ENTRE A 1ª AUDIÊNCIA E O ENCERRAMENTO DA INSTRUÇÃO - 2ª VARA DO TRABALHO DE ANÁPOLIS

Sem magistrado

SUMARÍSSIMO

Qtd	Prazo Médio
537	39,9

Nr. Processo	1ª Aud.	Enc. Instrução.	Prazo
RTSum - 0010056-85.2015.5.18.0052	10/02/15	10/02/15	0
RTSum - 0010057-70.2015.5.18.0052	11/02/15	25/03/15	42
RTSum - 0010065-47.2015.5.18.0052	11/02/15	27/02/15	16
RTSum - 0010065-47.2015.5.18.0052	11/02/15	06/03/15	23
RTSum - 0010068-02.2015.5.18.0052	11/02/15	11/02/15	0
RTSum - 0010069-84.2015.5.18.0052	23/02/15	05/03/15	10
RTSum - 0010069-84.2015.5.18.0052	23/02/15	10/03/15	15
RTSum - 0010073-24.2015.5.18.0052	23/02/15	12/03/15	17
RTSum - 0010076-76.2015.5.18.0052	23/02/15	12/03/15	17
RTSum - 0010076-76.2015.5.18.0052	23/02/15	17/03/15	22
RTSum - 0010081-98.2015.5.18.0052	23/02/15	08/04/15	44
RTSum - 0010081-98.2015.5.18.0052	23/02/15	13/04/15	49
RTSum - 0010082-83.2015.5.18.0052	23/02/15	08/04/15	44
RTSum - 0010082-83.2015.5.18.0052	23/02/15	15/04/15	51
RTSum - 0010083-68.2015.5.18.0052	24/02/15	13/04/15	48
RTSum - 0010083-68.2015.5.18.0052	24/02/15	23/04/15	58
RTSum - 0010086-23.2015.5.18.0052	24/02/15	13/04/15	48
RTSum - 0010086-23.2015.5.18.0052	24/02/15	23/04/15	58
RTSum - 0010088-90.2015.5.18.0052	24/02/15	24/02/15	0
RTSum - 0010093-15.2015.5.18.0052	24/02/15	24/02/15	0
RTSum - 0010094-97.2015.5.18.0052	24/02/15	24/02/15	0
RTSum - 0010101-89.2015.5.18.0052	26/02/15	26/02/15	0
RTSum - 0010107-96.2015.5.18.0052	25/02/15	25/02/15	0
RTSum - 0010111-33.2015.5.18.0053	03/03/15	22/04/15	50

Legenda:
1ª Aud.: Data da primeira audiência que ocorrer, Inicial ou UNA;
Enc. da Instrução: Data da conclusão para proferir sentença;
Prazo: Quantidade de dias decorridos da 1ª aud. até o encerramento da instrução.



PRAZO MÉDIO ENTRE A 1ª AUDIÊNCIA E O ENCERRAMENTO DA INSTRUÇÃO - 2ª VARA DO TRABALHO DE ANÁPOLIS

Sem magistrado

SUMARÍSSIMO

Qtd	Prazo Médio
537	39,9

Nr. Processo	1ª Aud.	Enc. Instrução.	Prazo
RTSum - 0010111-36.2015.5.18.0052	26/02/15	14/04/15	47
RTSum - 0010112-21.2015.5.18.0052	26/02/15	17/03/15	19
RTSum - 0010112-21.2015.5.18.0052	26/02/15	23/03/15	25
RTSum - 0010117-43.2015.5.18.0052	02/03/15	15/04/15	44
RTSum - 0010117-43.2015.5.18.0052	02/03/15	27/04/15	56
RTSum - 0010120-95.2015.5.18.0052	02/03/15	02/03/15	0
RTSum - 0010129-57.2015.5.18.0052	03/03/15	03/03/15	0
RTSum - 0010130-42.2015.5.18.0052	03/03/15	03/03/15	0
RTSum - 0010131-27.2015.5.18.0052	03/03/15	29/04/15	57
RTSum - 0010131-27.2015.5.18.0052	03/03/15	07/05/15	65
RTSum - 0010133-94.2015.5.18.0052	03/03/15	13/08/15	163
RTSum - 0010133-94.2015.5.18.0052	03/03/15	24/08/15	174
RTSum - 0010136-49.2015.5.18.0052	05/03/15	02/06/15	89
RTSum - 0010136-52.2015.5.18.0051	27/05/15	03/08/15	68
RTSum - 0010139-04.2015.5.18.0052	05/03/15	14/12/15	284
RTSum - 0010139-04.2015.5.18.0052	05/03/15	14/12/15	284
RTSum - 0010142-56.2015.5.18.0052	06/03/15	06/03/15	0
RTSum - 0010143-41.2015.5.18.0052	06/03/15	06/03/15	0
RTSum - 0010144-26.2015.5.18.0052	10/03/15	27/04/15	48
RTSum - 0010147-78.2015.5.18.0052	10/03/15	18/06/15	100
RTSum - 0010151-18.2015.5.18.0052	10/03/15	11/03/15	1
RTSum - 0010151-18.2015.5.18.0052	10/03/15	27/03/15	17
RTSum - 0010152-03.2015.5.18.0052	10/03/15	10/03/15	0
RTSum - 0010153-85.2015.5.18.0052	10/03/15	10/03/15	0

Legenda:
1ª Aud.: Data da primeira audiência que ocorrer, Inicial ou UNA;
Enc. da Instrução: Data da conclusão para proferir sentença;
Prazo: Quantidade de dias decorridos da 1ª aud. até o encerramento da instrução.



PRAZO MÉDIO ENTRE A 1ª AUDIÊNCIA E O ENCERRAMENTO DA INSTRUÇÃO - 2ª VARA DO TRABALHO DE ANÁPOLIS

Sem magistrado

SUMARÍSSIMO

Qtd	Prazo Médio
537	39,9

Nr. Processo	1ª Aud.	Enc. Instrução.	Prazo
RTSum - 0010158-10.2015.5.18.0052	11/03/15	24/03/15	13
RTSum - 0010159-92.2015.5.18.0052	11/03/15	16/04/15	36
RTSum - 0010159-92.2015.5.18.0052	11/03/15	23/04/15	43
RTSum - 0010162-47.2015.5.18.0052	24/03/15	12/05/15	49
RTSum - 0010163-32.2015.5.18.0052	24/03/15	25/03/15	1
RTSum - 0010163-32.2015.5.18.0052	24/03/15	27/03/15	3
RTSum - 0010167-69.2015.5.18.0052	11/03/15	04/05/15	54
RTSum - 0010173-76.2015.5.18.0052	11/03/15	11/03/15	0
RTSum - 0010177-13.2015.5.18.0053	13/04/15	09/06/15	57
RTSum - 0010178-98.2015.5.18.0052	17/03/15	17/03/15	0
RTSum - 0010183-23.2015.5.18.0052	17/03/15	17/03/15	0
RTSum - 0010184-08.2015.5.18.0052	17/03/15	17/03/15	0
RTSum - 0010188-45.2015.5.18.0052	18/03/15	18/03/15	0
RTSum - 0010189-30.2015.5.18.0052	18/03/15	18/03/15	0
RTSum - 0010193-67.2015.5.18.0052	24/03/15	05/05/15	42
RTSum - 0010194-52.2015.5.18.0052	24/03/15	24/03/15	0
RTSum - 0010195-37.2015.5.18.0052	24/03/15	19/06/15	87
RTSum - 0010196-22.2015.5.18.0052	24/03/15	06/05/15	43
RTSum - 0010196-22.2015.5.18.0052	24/03/15	13/05/15	50
RTSum - 0010199-74.2015.5.18.0052	30/03/15	31/03/15	1
RTSum - 0010201-44.2015.5.18.0052	30/03/15	30/03/15	0
RTSum - 0010202-29.2015.5.18.0052	30/03/15	13/05/15	44
RTSum - 0010202-29.2015.5.18.0052	30/03/15	18/05/15	49
RTSum - 0010203-14.2015.5.18.0052	30/03/15	30/03/15	0

Legenda:
1ª Aud.: Data da primeira audiência que ocorrer, Inicial ou UNA;
Enc. da Instrução: Data da conclusão para proferir sentença;
Prazo: Quantidade de dias decorridos da 1ª aud. até o encerramento da instrução.



PRAZO MÉDIO ENTRE A 1ª AUDIÊNCIA E O ENCERRAMENTO DA INSTRUÇÃO - 2ª VARA DO TRABALHO DE ANÁPOLIS

Sem magistrado

SUMARÍSSIMO

Qtd	Prazo Médio
537	39,9

Nr. Processo	1ª Aud.	Enc. Instrução.	Prazo
RTSum - 0010208-36.2015.5.18.0052	12/05/15	27/05/15	15
RTSum - 0010208-36.2015.5.18.0052	12/05/15	03/06/15	22
RTSum - 0010210-06.2015.5.18.0052	06/04/15	06/04/15	0
RTSum - 0010212-73.2015.5.18.0052	04/05/15	15/06/15	42
RTSum - 0010213-58.2015.5.18.0052	06/04/15	17/04/15	11
RTSum - 0010213-58.2015.5.18.0052	06/04/15	23/04/15	17
RTSum - 0010215-28.2015.5.18.0052	30/03/15	17/04/15	18
RTSum - 0010216-13.2015.5.18.0052	06/04/15	06/04/15	0
RTSum - 0010217-95.2015.5.18.0052	06/04/15	08/07/15	93
RTSum - 0010217-95.2015.5.18.0052	06/04/15	14/07/15	99
RTSum - 0010225-72.2015.5.18.0052	13/04/15	21/07/15	99
RTSum - 0010227-42.2015.5.18.0052	13/04/15	20/05/15	37
RTSum - 0010230-94.2015.5.18.0052	20/03/15	03/08/15	136
RTSum - 0010230-94.2015.5.18.0052	20/03/15	11/08/15	144
RTSum - 0010230-97.2015.5.18.0051	30/03/15	30/03/15	0
RTSum - 0010231-79.2015.5.18.0052	20/03/15	20/03/15	0
RTSum - 0010232-64.2015.5.18.0052	20/03/15	15/06/15	87
RTSum - 0010234-34.2015.5.18.0052	20/03/15	30/09/15	194
RTSum - 0010237-86.2015.5.18.0052	20/03/15	30/04/15	41
RTSum - 0010240-41.2015.5.18.0052	20/03/15	06/05/15	47
RTSum - 0010240-41.2015.5.18.0052	20/03/15	13/05/15	54
RTSum - 0010243-93.2015.5.18.0052	13/04/15	18/06/15	66
RTSum - 0010243-93.2015.5.18.0052	13/04/15	14/07/15	92
RTSum - 0010244-78.2015.5.18.0052	20/03/15	19/05/15	60

Legenda:
1ª Aud.: Data da primeira audiência que ocorrer, Inicial ou UNA;
Enc. da Instrução: Data da conclusão para proferir sentença;
Prazo: Quantidade de dias decorridos da 1ª aud. até o encerramento da instrução.



PRAZO MÉDIO ENTRE A 1ª AUDIÊNCIA E O ENCERRAMENTO DA INSTRUÇÃO - 2ª VARA DO TRABALHO DE ANÁPOLIS

Sem magistrado

SUMARÍSSIMO

Qtd	Prazo Médio
537	39,9

Nr. Processo	1ª Aud.	Enc. Instrução.	Prazo
RTSum - 0010244-78.2015.5.18.0052	20/03/15	27/05/15	68
RTSum - 0010245-63.2015.5.18.0052	20/03/15	06/05/15	47
RTSum - 0010245-63.2015.5.18.0052	20/03/15	14/05/15	55
RTSum - 0010246-48.2015.5.18.0052	14/04/15	14/04/15	0
RTSum - 0010247-33.2015.5.18.0052	14/04/15	20/11/15	220
RTSum - 0010247-33.2015.5.18.0052	14/04/15	24/11/15	224
RTSum - 0010247-33.2015.5.18.0052	14/04/15	02/12/15	232
RTSum - 0010248-18.2015.5.18.0052	14/04/15	24/06/15	71
RTSum - 0010248-18.2015.5.18.0052	14/04/15	14/07/15	91
RTSum - 0010250-85.2015.5.18.0052	14/04/15	18/06/15	65
RTSum - 0010250-85.2015.5.18.0052	14/04/15	29/09/15	168
RTSum - 0010250-85.2015.5.18.0052	14/04/15	24/11/15	224
RTSum - 0010250-85.2015.5.18.0052	14/04/15	02/12/15	232
RTSum - 0010251-70.2015.5.18.0052	14/04/15	18/06/15	65
RTSum - 0010251-70.2015.5.18.0052	14/04/15	14/07/15	91
RTSum - 0010252-55.2015.5.18.0052	14/04/15	14/04/15	0
RTSum - 0010252-55.2015.5.18.0052	14/04/15	23/04/15	9
RTSum - 0010254-25.2015.5.18.0052	14/04/15	18/06/15	65
RTSum - 0010255-10.2015.5.18.0052	14/04/15	14/04/15	0
RTSum - 0010256-92.2015.5.18.0052	14/04/15	25/05/15	41
RTSum - 0010257-77.2015.5.18.0052	15/04/15	15/04/15	0
RTSum - 0010259-47.2015.5.18.0052	15/04/15	15/04/15	0
RTSum - 0010267-24.2015.5.18.0052	30/03/15	06/04/15	7
RTSum - 0010268-09.2015.5.18.0052	30/03/15	30/03/15	0

Legenda:
1ª Aud.: Data da primeira audiência que ocorrer, Inicial ou UNA;
Enc. da Instrução: Data da conclusão para proferir sentença;
Prazo: Quantidade de dias decorridos da 1ª aud. até o encerramento da instrução.



PRAZO MÉDIO ENTRE A 1ª AUDIÊNCIA E O ENCERRAMENTO DA INSTRUÇÃO - 2ª VARA DO TRABALHO DE ANÁPOLIS

Sem magistrado

SUMARÍSSIMO

Qtd	Prazo Médio
537	39,9

Nr. Processo	1ª Aud.	Enc. Instrução.	Prazo
RTSum - 0010269-91.2015.5.18.0052	15/04/15	16/04/15	1
RTSum - 0010269-91.2015.5.18.0052	15/04/15	24/04/15	9
RTSum - 0010269-94.2015.5.18.0051	14/05/15	28/05/15	14
RTSum - 0010269-94.2015.5.18.0051	14/05/15	03/06/15	20
RTSum - 0010270-76.2015.5.18.0052	30/03/15	15/04/15	16
RTSum - 0010271-61.2015.5.18.0052	14/04/15	25/05/15	41
RTSum - 0010271-61.2015.5.18.0052	14/04/15	03/06/15	50
RTSum - 0010273-31.2015.5.18.0052	30/03/15	16/06/15	78
RTSum - 0010275-98.2015.5.18.0052	22/04/15	18/06/15	57
RTSum - 0010276-80.2015.5.18.0053	30/03/15	12/05/15	43
RTSum - 0010276-80.2015.5.18.0053	30/03/15	19/05/15	50
RTSum - 0010277-68.2015.5.18.0052	22/04/15	01/07/15	70
RTSum - 0010277-68.2015.5.18.0052	22/04/15	14/07/15	83
RTSum - 0010280-23.2015.5.18.0052	22/04/15	22/04/15	0
RTSum - 0010281-08.2015.5.18.0052	15/04/15	25/05/15	40
RTSum - 0010282-90.2015.5.18.0052	15/04/15	22/06/15	68
RTSum - 0010282-90.2015.5.18.0052	15/04/15	06/07/15	82
RTSum - 0010285-45.2015.5.18.0052	22/04/15	02/06/15	41
RTSum - 0010287-12.2015.5.18.0053	04/05/15	15/05/15	11
RTSum - 0010287-15.2015.5.18.0052	22/04/15	22/04/15	0
RTSum - 0010288-97.2015.5.18.0052	22/04/15	18/08/15	118
RTSum - 0010288-97.2015.5.18.0052	22/04/15	23/11/15	215
RTSum - 0010288-97.2015.5.18.0052	22/04/15	02/12/15	224
RTSum - 0010289-82.2015.5.18.0052	22/04/15	22/04/15	0

Legenda:
1ª Aud.: Data da primeira audiência que ocorrer, Inicial ou UNA;
Enc. da Instrução: Data da conclusão para proferir sentença;
Prazo: Quantidade de dias decorridos da 1ª aud. até o encerramento da instrução.



PRAZO MÉDIO ENTRE A 1ª AUDIÊNCIA E O ENCERRAMENTO DA INSTRUÇÃO - 2ª VARA DO TRABALHO DE ANÁPOLIS

Sem magistrado

SUMARÍSSIMO

Qtd	Prazo Médio
537	39,9

Nr. Processo	1ª Aud.	Enc. Instrução.	Prazo
RTSum - 0010292-37.2015.5.18.0052	22/04/15	22/04/15	0
RTSum - 0010293-22.2015.5.18.0052	07/04/15	07/04/15	0
RTSum - 0010294-07.2015.5.18.0052	28/04/15	18/06/15	51
RTSum - 0010294-07.2015.5.18.0052	28/04/15	15/07/15	78
RTSum - 0010295-89.2015.5.18.0052	28/04/15	28/04/15	0
RTSum - 0010297-59.2015.5.18.0052	28/04/15	28/04/15	0
RTSum - 0010299-29.2015.5.18.0052	28/04/15	28/04/15	0
RTSum - 0010300-14.2015.5.18.0052	28/04/15	28/04/15	0
RTSum - 0010301-96.2015.5.18.0052	28/04/15	22/10/15	177
RTSum - 0010301-96.2015.5.18.0052	28/04/15	23/10/15	178
RTSum - 0010303-66.2015.5.18.0052	28/04/15	01/06/15	34
RTSum - 0010303-66.2015.5.18.0052	28/04/15	19/06/15	52
RTSum - 0010305-36.2015.5.18.0052	28/04/15	09/06/15	42
RTSum - 0010307-06.2015.5.18.0052	28/04/15	28/04/15	0
RTSum - 0010310-58.2015.5.18.0052	28/04/15	18/08/15	112
RTSum - 0010310-58.2015.5.18.0052	28/04/15	24/11/15	210
RTSum - 0010310-58.2015.5.18.0052	28/04/15	02/12/15	218
RTSum - 0010316-65.2015.5.18.0052	28/04/15	01/06/15	34
RTSum - 0010318-35.2015.5.18.0052	30/04/15	30/04/15	0
RTSum - 0010319-20.2015.5.18.0052	30/04/15	30/04/15	0
RTSum - 0010321-87.2015.5.18.0052	30/04/15	30/04/15	0
RTSum - 0010326-06.2015.5.18.0054	04/05/15	04/05/15	0
RTSum - 0010326-12.2015.5.18.0052	30/04/15	04/08/15	96
RTSum - 0010327-94.2015.5.18.0052	30/04/15	30/04/15	0

Legenda:
1ª Aud.: Data da primeira audiência que ocorrer, Inicial ou UNA;
Enc. da Instrução: Data da conclusão para proferir sentença;
Prazo: Quantidade de dias decorridos da 1ª aud. até o encerramento da instrução.



PRAZO MÉDIO ENTRE A 1ª AUDIÊNCIA E O ENCERRAMENTO DA INSTRUÇÃO - 2ª VARA DO TRABALHO DE ANÁPOLIS

Sem magistrado

SUMARÍSSIMO

Qtd	Prazo Médio
537	39,9

Nr. Processo	1ª Aud.	Enc. Instrução.	Prazo
RTSum - 0010328-79.2015.5.18.0052	30/04/15	30/04/15	0
RTSum - 0010331-34.2015.5.18.0052	04/05/15	08/09/15	127
RTSum - 0010331-34.2015.5.18.0052	04/05/15	28/09/15	147
RTSum - 0010332-19.2015.5.18.0052	04/05/15	04/05/15	0
RTSum - 0010335-71.2015.5.18.0052	04/05/15	23/06/15	50
RTSum - 0010336-56.2015.5.18.0052	04/05/15	04/05/15	0
RTSum - 0010337-41.2015.5.18.0052	04/05/15	04/05/15	0
RTSum - 0010341-78.2015.5.18.0052	05/05/15	25/05/15	20
RTSum - 0010344-33.2015.5.18.0052	05/05/15	05/05/15	0
RTSum - 0010345-21.2015.5.18.0051	27/05/15	10/12/15	197
RTSum - 0010345-21.2015.5.18.0051	27/05/15	15/12/15	202
RTSum - 0010349-55.2015.5.18.0052	06/05/15	16/06/15	41
RTSum - 0010350-40.2015.5.18.0052	06/05/15	18/08/15	104
RTSum - 0010350-40.2015.5.18.0052	06/05/15	28/08/15	114
RTSum - 0010351-25.2015.5.18.0052	06/05/15	29/06/15	54
RTSum - 0010352-10.2015.5.18.0052	06/05/15	06/05/15	0
RTSum - 0010353-92.2015.5.18.0052	06/05/15	06/05/15	0
RTSum - 0010354-77.2015.5.18.0052	06/05/15	23/06/15	48
RTSum - 0010357-32.2015.5.18.0052	06/05/15	17/06/15	42
RTSum - 0010358-17.2015.5.18.0052	06/05/15	03/06/15	28
RTSum - 0010363-39.2015.5.18.0052	12/05/15	12/05/15	0
RTSum - 0010365-09.2015.5.18.0052	12/05/15	12/05/15	0
RTSum - 0010373-83.2015.5.18.0052	12/05/15	28/05/15	16
RTSum - 0010373-83.2015.5.18.0052	12/05/15	28/05/15	16

Legenda:
1ª Aud.: Data da primeira audiência que ocorrer, Inicial ou UNA;
Enc. da Instrução: Data da conclusão para proferir sentença;
Prazo: Quantidade de dias decorridos da 1ª aud. até o encerramento da instrução.



PRAZO MÉDIO ENTRE A 1ª AUDIÊNCIA E O ENCERRAMENTO DA INSTRUÇÃO - 2ª VARA DO TRABALHO DE ANÁPOLIS

Sem magistrado

SUMARÍSSIMO

Qtd	Prazo Médio
537	39,9

Nr. Processo	1ª Aud.	Enc. Instrução.	Prazo
RTSum - 0010373-83.2015.5.18.0052	12/05/15	03/06/15	22
RTSum - 0010375-53.2015.5.18.0052	12/05/15	12/05/15	0
RTSum - 0010381-60.2015.5.18.0052	12/05/15	01/09/15	112
RTSum - 0010381-60.2015.5.18.0052	12/05/15	16/09/15	127
RTSum - 0010384-18.2015.5.18.0051	29/05/15	27/10/15	151
RTSum - 0010384-18.2015.5.18.0051	29/05/15	09/11/15	164
RTSum - 0010388-52.2015.5.18.0052	14/05/15	14/05/15	0
RTSum - 0010391-07.2015.5.18.0052	14/05/15	14/05/15	0
RTSum - 0010392-89.2015.5.18.0052	14/05/15	26/05/15	12
RTSum - 0010392-89.2015.5.18.0052	14/05/15	03/06/15	20
RTSum - 0010397-14.2015.5.18.0052	12/05/15	19/05/15	7
RTSum - 0010398-96.2015.5.18.0052	14/05/15	14/05/15	0
RTSum - 0010402-36.2015.5.18.0052	20/05/15	20/05/15	0
RTSum - 0010407-58.2015.5.18.0052	19/05/15	19/05/15	0
RTSum - 0010418-87.2015.5.18.0052	20/05/15	15/07/15	56
RTSum - 0010420-28.2013.5.18.0052	13/05/13	12/02/15	640
RTSum - 0010420-28.2013.5.18.0052	13/05/13	20/02/15	648
RTSum - 0010426-64.2015.5.18.0052	20/05/15	20/05/15	0
RTSum - 0010429-19.2015.5.18.0052	20/05/15	20/05/15	0
RTSum - 0010431-86.2015.5.18.0052	13/05/15	13/05/15	0
RTSum - 0010432-71.2015.5.18.0052	12/05/15	12/05/15	0
RTSum - 0010439-63.2015.5.18.0052	25/05/15	03/06/15	9
RTSum - 0010440-48.2015.5.18.0052	26/05/15	30/07/15	65
RTSum - 0010445-70.2015.5.18.0052	26/05/15	26/05/15	0

Legenda:
1ª Aud.: Data da primeira audiência que ocorrer, Inicial ou UNA;
Enc. da Instrução: Data da conclusão para proferir sentença;
Prazo: Quantidade de dias decorridos da 1ª aud. até o encerramento da instrução.



PRAZO MÉDIO ENTRE A 1ª AUDIÊNCIA E O ENCERRAMENTO DA INSTRUÇÃO - 2ª VARA DO TRABALHO DE ANÁPOLIS

Sem magistrado

SUMARÍSSIMO

Qtd	Prazo Médio
537	39,9

Nr. Processo	1ª Aud.	Enc. Instrução.	Prazo
RTSum - 0010448-25.2015.5.18.0052	26/05/15	26/05/15	0
RTSum - 0010451-14.2014.5.18.0052	04/06/14	09/02/15	250
RTSum - 0010453-47.2015.5.18.0052	26/05/15	26/05/15	0
RTSum - 0010454-32.2015.5.18.0052	26/05/15	26/05/15	0
RTSum - 0010456-02.2015.5.18.0052	27/05/15	14/07/15	48
RTSum - 0010456-02.2015.5.18.0052	27/05/15	21/07/15	55
RTSum - 0010457-84.2015.5.18.0052	27/05/15	03/06/15	7
RTSum - 0010459-54.2015.5.18.0052	27/05/15	15/09/15	111
RTSum - 0010459-54.2015.5.18.0052	27/05/15	21/09/15	117
RTSum - 0010459-57.2015.5.18.0051	09/06/15	09/06/15	0
RTSum - 0010464-76.2015.5.18.0052	27/05/15	27/05/15	0
RTSum - 0010465-61.2015.5.18.0052	27/05/15	27/05/15	0
RTSum - 0010466-46.2015.5.18.0052	29/05/15	29/05/15	0
RTSum - 0010467-31.2015.5.18.0052	27/05/15	14/07/15	48
RTSum - 0010468-16.2015.5.18.0052	27/05/15	27/05/15	0
RTSum - 0010473-38.2015.5.18.0052	27/05/15	27/05/15	0
RTSum - 0010475-08.2015.5.18.0052	01/06/15	02/06/15	1
RTSum - 0010477-75.2015.5.18.0052	01/06/15	01/06/15	0
RTSum - 0010479-45.2015.5.18.0052	01/06/15	01/06/15	0
RTSum - 0010480-30.2015.5.18.0052	01/06/15	15/07/15	44
RTSum - 0010482-97.2015.5.18.0052	01/06/15	01/06/15	0
RTSum - 0010484-67.2015.5.18.0052	02/06/15	02/06/15	0
RTSum - 0010490-74.2015.5.18.0052	02/06/15	02/06/15	0
RTSum - 0010491-59.2015.5.18.0052	02/06/15	02/06/15	0

Legenda:
1ª Aud.: Data da primeira audiência que ocorrer, Inicial ou UNA;
Enc. da Instrução: Data da conclusão para proferir sentença;
Prazo: Quantidade de dias decorridos da 1ª aud. até o encerramento da instrução.



PRAZO MÉDIO ENTRE A 1ª AUDIÊNCIA E O ENCERRAMENTO DA INSTRUÇÃO - 2ª VARA DO TRABALHO DE ANÁPOLIS

Sem magistrado

SUMARÍSSIMO

Qtd	Prazo Médio
537	39,9

Nr. Processo	1ª Aud.	Enc. Instrução.	Prazo
RTSum - 0010493-29.2015.5.18.0052	02/06/15	01/07/15	29
RTSum - 0010496-81.2015.5.18.0052	02/06/15	12/06/15	10
RTSum - 0010496-81.2015.5.18.0052	02/06/15	18/06/15	16
RTSum - 0010497-66.2015.5.18.0052	03/06/15	01/07/15	28
RTSum - 0010498-51.2015.5.18.0052	03/06/15	03/06/15	0
RTSum - 0010500-21.2015.5.18.0052	03/06/15	03/06/15	0
RTSum - 0010501-06.2015.5.18.0052	03/06/15	03/06/15	0
RTSum - 0010506-28.2015.5.18.0052	03/06/15	03/06/15	0
RTSum - 0010507-13.2015.5.18.0052	03/06/15	15/07/15	42
RTSum - 0010507-13.2015.5.18.0052	03/06/15	24/07/15	51
RTSum - 0010508-95.2015.5.18.0052	03/06/15	06/08/15	64
RTSum - 0010508-95.2015.5.18.0052	03/06/15	17/08/15	75
RTSum - 0010509-77.2015.5.18.0053	03/06/15	03/06/15	0
RTSum - 0010510-65.2015.5.18.0052	09/06/15	06/08/15	58
RTSum - 0010510-65.2015.5.18.0052	09/06/15	17/08/15	69
RTSum - 0010511-50.2015.5.18.0052	09/06/15	09/06/15	0
RTSum - 0010512-35.2015.5.18.0052	09/06/15	30/11/15	174
RTSum - 0010515-87.2015.5.18.0052	09/06/15	05/08/15	57
RTSum - 0010516-72.2015.5.18.0052	10/06/15	10/06/15	0
RTSum - 0010517-57.2015.5.18.0052	09/06/15	09/06/15	0
RTSum - 0010518-42.2015.5.18.0052	09/06/15	11/06/15	2
RTSum - 0010523-64.2015.5.18.0052	10/06/15	10/06/15	0
RTSum - 0010525-34.2015.5.18.0052	10/06/15	13/08/15	64
RTSum - 0010525-34.2015.5.18.0052	10/06/15	24/08/15	75

Legenda:
1ª Aud.: Data da primeira audiência que ocorrer, Inicial ou UNA;
Enc. da Instrução: Data da conclusão para proferir sentença;
Prazo: Quantidade de dias decorridos da 1ª aud. até o encerramento da instrução.



PRAZO MÉDIO ENTRE A 1ª AUDIÊNCIA E O ENCERRAMENTO DA INSTRUÇÃO - 2ª VARA DO TRABALHO DE ANÁPOLIS

Sem magistrado

SUMARÍSSIMO

Qtd	Prazo Médio
537	39,9

Nr. Processo	1ª Aud.	Enc. Instrução.	Prazo
RTSum - 0010526-19.2015.5.18.0052	10/06/15	10/06/15	0
RTSum - 0010527-04.2015.5.18.0052	10/06/15	10/06/15	0
RTSum - 0010529-68.2015.5.18.0053	16/06/15	18/08/15	63
RTSum - 0010529-71.2015.5.18.0052	10/06/15	23/06/15	13
RTSum - 0010529-71.2015.5.18.0052	10/06/15	29/06/15	19
RTSum - 0010534-93.2015.5.18.0052	10/06/15	10/08/15	61
RTSum - 0010535-78.2015.5.18.0052	10/06/15	10/06/15	0
RTSum - 0010540-03.2015.5.18.0052	10/06/15	10/06/15	0
RTSum - 0010541-85.2015.5.18.0052	10/06/15	29/06/15	19
RTSum - 0010550-47.2015.5.18.0052	15/06/15	04/08/15	50
RTSum - 0010553-02.2015.5.18.0052	15/06/15	19/08/15	65
RTSum - 0010553-02.2015.5.18.0052	15/06/15	28/08/15	74
RTSum - 0010558-24.2015.5.18.0052	27/07/15	27/07/15	0
RTSum - 0010559-09.2015.5.18.0052	27/07/15	07/08/15	11
RTSum - 0010559-09.2015.5.18.0052	27/07/15	17/08/15	21
RTSum - 0010566-35.2014.5.18.0052	01/07/14	14/05/15	317
RTSum - 0010568-68.2015.5.18.0052	29/07/15	30/09/15	63
RTSum - 0010569-53.2015.5.18.0052	28/07/15	28/07/15	0
RTSum - 0010572-08.2015.5.18.0052	29/07/15	29/07/15	0
RTSum - 0010574-75.2015.5.18.0052	24/07/15	24/07/15	0
RTSum - 0010578-15.2015.5.18.0052	27/07/15	27/07/15	0
RTSum - 0010583-37.2015.5.18.0052	27/07/15	27/07/15	0
RTSum - 0010584-16.2015.5.18.0054	23/07/15	03/08/15	11
RTSum - 0010584-16.2015.5.18.0054	23/07/15	10/08/15	18

Legenda:
1ª Aud.: Data da primeira audiência que ocorrer, Inicial ou UNA;
Enc. da Instrução: Data da conclusão para proferir sentença;
Prazo: Quantidade de dias decorridos da 1ª aud. até o encerramento da instrução.



PRAZO MÉDIO ENTRE A 1ª AUDIÊNCIA E O ENCERRAMENTO DA INSTRUÇÃO - 2ª VARA DO TRABALHO DE ANÁPOLIS

Sem magistrado

SUMARÍSSIMO

Qtd	Prazo Médio
537	39,9

Nr. Processo	1ª Aud.	Enc. Instrução.	Prazo
RTSum - 0010585-07.2015.5.18.0052	30/07/15	28/10/15	90
RTSum - 0010588-59.2015.5.18.0052	30/07/15	16/11/15	109
RTSum - 0010588-59.2015.5.18.0052	30/07/15	24/11/15	117
RTSum - 0010591-14.2015.5.18.0052	21/08/15	21/08/15	0
RTSum - 0010595-51.2015.5.18.0052	27/07/15	27/07/15	0
RTSum - 0010600-10.2014.5.18.0052	08/07/14	12/01/15	188
RTSum - 0010600-10.2014.5.18.0052	08/07/14	19/01/15	195
RTSum - 0010602-43.2015.5.18.0052	30/07/15	30/07/15	0
RTSum - 0010603-28.2015.5.18.0052	30/07/15	08/09/15	40
RTSum - 0010603-28.2015.5.18.0052	30/07/15	16/09/15	48
RTSum - 0010613-69.2015.5.18.0053	06/08/15	19/08/15	13
RTSum - 0010613-69.2015.5.18.0053	06/08/15	24/11/15	110
RTSum - 0010613-69.2015.5.18.0053	06/08/15	02/12/15	118
RTSum - 0010620-64.2015.5.18.0052	06/08/15	06/08/15	0
RTSum - 0010620-67.2015.5.18.0051	24/07/15	24/07/15	0
RTSum - 0010625-86.2015.5.18.0052	06/08/15	06/08/15	0
RTSum - 0010634-48.2015.5.18.0052	01/07/15	03/07/15	2
RTSum - 0010637-03.2015.5.18.0052	01/07/15	01/07/15	0
RTSum - 0010640-55.2015.5.18.0052	01/07/15	01/07/15	0
RTSum - 0010642-25.2015.5.18.0052	01/07/15	01/07/15	0
RTSum - 0010644-92.2015.5.18.0052	21/07/15	21/07/15	0
RTSum - 0010648-32.2015.5.18.0052	21/07/15	17/08/15	27
RTSum - 0010648-32.2015.5.18.0052	21/07/15	27/08/15	37
RTSum - 0010651-84.2015.5.18.0052	21/07/15	25/08/15	35

Legenda:
1ª Aud.: Data da primeira audiência que ocorrer, Inicial ou UNA;
Enc. da Instrução: Data da conclusão para proferir sentença;
Prazo: Quantidade de dias decorridos da 1ª aud. até o encerramento da instrução.



PRAZO MÉDIO ENTRE A 1ª AUDIÊNCIA E O ENCERRAMENTO DA INSTRUÇÃO - 2ª VARA DO TRABALHO DE ANÁPOLIS

Sem magistrado

SUMARÍSSIMO

Qtd	Prazo Médio
537	39,9

Nr. Processo	1ª Aud.	Enc. Instrução.	Prazo
RTSum - 0010654-39.2015.5.18.0052	21/07/15	21/07/15	0
RTSum - 0010655-24.2015.5.18.0052	21/07/15	26/08/15	36
RTSum - 0010657-91.2015.5.18.0052	22/07/15	22/07/15	0
RTSum - 0010658-76.2015.5.18.0052	22/07/15	22/07/15	0
RTSum - 0010659-61.2015.5.18.0052	22/07/15	22/07/15	0
RTSum - 0010663-98.2015.5.18.0052	22/07/15	22/07/15	0
RTSum - 0010664-83.2015.5.18.0052	22/07/15	22/07/15	0
RTSum - 0010666-53.2015.5.18.0052	22/07/15	22/07/15	0
RTSum - 0010667-38.2015.5.18.0052	22/07/15	13/10/15	83
RTSum - 0010667-38.2015.5.18.0052	22/07/15	19/10/15	89
RTSum - 0010669-08.2015.5.18.0052	22/07/15	22/07/15	0
RTSum - 0010672-60.2015.5.18.0052	23/07/15	07/08/15	15
RTSum - 0010674-30.2015.5.18.0052	23/07/15	21/08/15	29
RTSum - 0010675-15.2015.5.18.0052	23/07/15	31/08/15	39
RTSum - 0010676-97.2015.5.18.0052	23/07/15	01/09/15	40
RTSum - 0010676-97.2015.5.18.0052	23/07/15	10/09/15	49
RTSum - 0010677-82.2015.5.18.0052	27/07/15	15/09/15	50
RTSum - 0010680-37.2015.5.18.0052	23/07/15	28/08/15	36
RTSum - 0010684-74.2015.5.18.0052	27/07/15	06/08/15	10
RTSum - 0010684-74.2015.5.18.0052	27/07/15	11/08/15	15
RTSum - 0010685-59.2015.5.18.0052	27/07/15	24/08/15	28
RTSum - 0010695-06.2015.5.18.0052	30/07/15	30/07/15	0
RTSum - 0010701-13.2015.5.18.0052	04/08/15	15/09/15	42
RTSum - 0010702-95.2015.5.18.0052	04/08/15	04/08/15	0

Legenda:
1ª Aud.: Data da primeira audiência que ocorrer, Inicial ou UNA;
Enc. da Instrução: Data da conclusão para proferir sentença;
Prazo: Quantidade de dias decorridos da 1ª aud. até o encerramento da instrução.



PRAZO MÉDIO ENTRE A 1ª AUDIÊNCIA E O ENCERRAMENTO DA INSTRUÇÃO - 2ª VARA DO TRABALHO DE ANÁPOLIS

Sem magistrado

SUMARÍSSIMO

Qtd	Prazo Médio
537	39,9

Nr. Processo	1ª Aud.	Enc. Instrução.	Prazo
RTSum - 0010707-20.2015.5.18.0052	04/08/15	04/08/15	0
RTSum - 0010708-05.2015.5.18.0052	04/08/15	15/09/15	42
RTSum - 0010711-57.2015.5.18.0052	06/08/15	06/08/15	0
RTSum - 0010717-64.2015.5.18.0052	06/08/15	22/09/15	47
RTSum - 0010718-49.2015.5.18.0052	06/08/15	13/08/15	7
RTSum - 0010719-34.2015.5.18.0052	06/08/15	06/08/15	0
RTSum - 0010726-60.2014.5.18.0052	04/08/14	06/05/15	275
RTSum - 0010730-63.2015.5.18.0052	12/08/15	24/08/15	12
RTSum - 0010735-85.2015.5.18.0052	12/08/15	12/08/15	0
RTSum - 0010739-25.2015.5.18.0052	12/08/15	12/08/15	0
RTSum - 0010742-77.2015.5.18.0052	29/07/15	29/07/15	0
RTSum - 0010744-47.2015.5.18.0052	12/08/15	12/08/15	0
RTSum - 0010746-17.2015.5.18.0052	12/08/15	08/09/15	27
RTSum - 0010746-17.2015.5.18.0052	12/08/15	16/09/15	35
RTSum - 0010749-69.2015.5.18.0052	13/08/15	13/08/15	0
RTSum - 0010751-39.2015.5.18.0052	13/08/15	13/08/15	0
RTSum - 0010752-24.2015.5.18.0052	13/08/15	25/11/15	104
RTSum - 0010752-24.2015.5.18.0052	13/08/15	02/12/15	111
RTSum - 0010754-91.2015.5.18.0052	13/08/15	18/08/15	5
RTSum - 0010755-76.2015.5.18.0052	13/08/15	27/08/15	14
RTSum - 0010755-76.2015.5.18.0052	13/08/15	01/09/15	19
RTSum - 0010756-61.2015.5.18.0052	13/08/15	18/08/15	5
RTSum - 0010757-46.2015.5.18.0052	04/08/15	27/08/15	23
RTSum - 0010765-23.2015.5.18.0052	18/08/15	04/09/15	17

Legenda:
1ª Aud.: Data da primeira audiência que ocorrer, Inicial ou UNA;
Enc. da Instrução: Data da conclusão para proferir sentença;
Prazo: Quantidade de dias decorridos da 1ª aud. até o encerramento da instrução.



PRAZO MÉDIO ENTRE A 1ª AUDIÊNCIA E O ENCERRAMENTO DA INSTRUÇÃO - 2ª VARA DO TRABALHO DE ANÁPOLIS

Sem magistrado

SUMARÍSSIMO

Qtd	Prazo Médio
537	39,9

Nr. Processo	1ª Aud.	Enc. Instrução.	Prazo
RTSum - 0010768-75.2015.5.18.0052	18/08/15	26/08/15	8
RTSum - 0010768-75.2015.5.18.0052	18/08/15	31/08/15	13
RTSum - 0010770-45.2015.5.18.0052	18/08/15	22/09/15	35
RTSum - 0010771-30.2015.5.18.0052	18/08/15	05/10/15	48
RTSum - 0010771-30.2015.5.18.0052	18/08/15	13/10/15	56
RTSum - 0010772-15.2015.5.18.0052	18/08/15	31/08/15	13
RTSum - 0010772-15.2015.5.18.0052	18/08/15	04/09/15	17
RTSum - 0010773-97.2015.5.18.0052	18/08/15	18/08/15	0
RTSum - 0010776-52.2015.5.18.0052	18/08/15	18/08/15	0
RTSum - 0010787-81.2015.5.18.0052	12/08/15	12/08/15	0
RTSum - 0010788-66.2015.5.18.0052	18/08/15	18/08/15	0
RTSum - 0010789-51.2015.5.18.0052	21/08/15	02/09/15	12
RTSum - 0010789-51.2015.5.18.0052	21/08/15	08/09/15	18
RTSum - 0010791-21.2015.5.18.0052	21/08/15	07/10/15	47
RTSum - 0010791-55.2014.5.18.0052	26/08/14	16/03/15	202
RTSum - 0010793-88.2015.5.18.0052	21/08/15	24/09/15	34
RTSum - 0010793-88.2015.5.18.0052	21/08/15	01/10/15	41
RTSum - 0010794-73.2015.5.18.0052	21/08/15	13/11/15	84
RTSum - 0010794-73.2015.5.18.0052	21/08/15	16/11/15	87
RTSum - 0010797-62.2014.5.18.0052	26/08/14	02/02/15	160
RTSum - 0010799-95.2015.5.18.0052	21/08/15	07/10/15	47
RTSum - 0010802-50.2015.5.18.0052	25/08/15	25/08/15	0
RTSum - 0010803-35.2015.5.18.0052	25/08/15	07/10/15	43
RTSum - 0010804-20.2015.5.18.0052	25/08/15	08/09/15	14

Legenda:
1ª Aud.: Data da primeira audiência que ocorrer, Inicial ou UNA;
Enc. da Instrução: Data da conclusão para proferir sentença;
Prazo: Quantidade de dias decorridos da 1ª aud. até o encerramento da instrução.



PRAZO MÉDIO ENTRE A 1ª AUDIÊNCIA E O ENCERRAMENTO DA INSTRUÇÃO - 2ª VARA DO TRABALHO DE ANÁPOLIS

Sem magistrado

SUMARÍSSIMO

Qtd	Prazo Médio
537	39,9

Nr. Processo	1ª Aud.	Enc. Instrução.	Prazo
RTSum - 0010804-20.2015.5.18.0052	25/08/15	16/09/15	22
RTSum - 0010806-87.2015.5.18.0052	25/08/15	13/10/15	49
RTSum - 0010806-87.2015.5.18.0052	25/08/15	23/10/15	59
RTSum - 0010807-72.2015.5.18.0052	25/08/15	25/08/15	0
RTSum - 0010810-27.2015.5.18.0052	25/08/15	08/09/15	14
RTSum - 0010810-27.2015.5.18.0052	25/08/15	14/09/15	20
RTSum - 0010816-34.2015.5.18.0052	25/08/15	25/08/15	0
RTSum - 0010817-19.2015.5.18.0052	25/08/15	13/10/15	49
RTSum - 0010817-19.2015.5.18.0052	25/08/15	19/10/15	55
RTSum - 0010823-26.2015.5.18.0052	25/08/15	04/09/15	10
RTSum - 0010823-60.2014.5.18.0052	01/09/14	03/03/15	183
RTSum - 0010825-93.2015.5.18.0052	26/08/15	14/10/15	49
RTSum - 0010825-93.2015.5.18.0052	26/08/15	23/10/15	58
RTSum - 0010827-63.2015.5.18.0052	25/08/15	21/10/15	57
RTSum - 0010827-63.2015.5.18.0052	25/08/15	05/11/15	72
RTSum - 0010828-48.2015.5.18.0052	26/08/15	19/10/15	54
RTSum - 0010829-33.2015.5.18.0052	26/08/15	02/12/15	98
RTSum - 0010831-03.2015.5.18.0052	31/08/15	31/08/15	0
RTSum - 0010832-85.2015.5.18.0052	31/08/15	01/09/15	1
RTSum - 0010832-85.2015.5.18.0052	31/08/15	09/09/15	9
RTSum - 0010834-55.2015.5.18.0052	31/08/15	31/08/15	0
RTSum - 0010836-25.2015.5.18.0052	31/08/15	25/09/15	25
RTSum - 0010838-92.2015.5.18.0052	02/09/15	20/10/15	48
RTSum - 0010838-92.2015.5.18.0052	02/09/15	22/10/15	50

Legenda:
1ª Aud.: Data da primeira audiência que ocorrer, Inicial ou UNA;
Enc. da Instrução: Data da conclusão para proferir sentença;
Prazo: Quantidade de dias decorridos da 1ª aud. até o encerramento da instrução.



PRAZO MÉDIO ENTRE A 1ª AUDIÊNCIA E O ENCERRAMENTO DA INSTRUÇÃO - 2ª VARA DO TRABALHO DE ANÁPOLIS

Sem magistrado

SUMARÍSSIMO

Qtd	Prazo Médio
537	39,9

Nr. Processo	1ª Aud.	Enc. Instrução.	Prazo
RTSum - 0010839-77.2015.5.18.0052	02/09/15	02/09/15	0
RTSum - 0010841-47.2015.5.18.0052	25/08/15	25/08/15	0
RTSum - 0010852-76.2015.5.18.0052	02/09/15	15/09/15	13
RTSum - 0010852-76.2015.5.18.0052	02/09/15	21/09/15	19
RTSum - 0010856-16.2015.5.18.0052	02/09/15	02/09/15	0
RTSum - 0010858-83.2015.5.18.0052	02/09/15	02/09/15	0
RTSum - 0010859-68.2015.5.18.0052	02/09/15	02/09/15	0
RTSum - 0010860-53.2015.5.18.0052	08/09/15	08/09/15	0
RTSum - 0010861-38.2015.5.18.0052	08/09/15	08/09/15	0
RTSum - 0010864-90.2015.5.18.0052	22/09/15	22/09/15	0
RTSum - 0010867-45.2015.5.18.0052	08/09/15	28/10/15	50
RTSum - 0010867-45.2015.5.18.0052	08/09/15	11/11/15	64
RTSum - 0010868-30.2015.5.18.0052	10/09/15	10/09/15	0
RTSum - 0010868-64.2014.5.18.0052	09/09/14	19/01/15	132
RTSum - 0010869-15.2015.5.18.0052	10/09/15	10/09/15	0
RTSum - 0010870-97.2015.5.18.0052	10/09/15	10/09/15	0
RTSum - 0010877-89.2015.5.18.0052	14/09/15	14/09/15	0
RTSum - 0010878-74.2015.5.18.0052	14/09/15	24/09/15	10
RTSum - 0010878-74.2015.5.18.0052	14/09/15	30/09/15	16
RTSum - 0010881-29.2015.5.18.0052	15/09/15	15/09/15	0
RTSum - 0010882-14.2015.5.18.0052	15/09/15	15/09/15	0
RTSum - 0010892-58.2015.5.18.0052	16/09/15	11/11/15	56
RTSum - 0010895-13.2015.5.18.0052	16/09/15	05/10/15	19
RTSum - 0010896-95.2015.5.18.0052	16/09/15	16/09/15	0

Legenda:
1ª Aud.: Data da primeira audiência que ocorrer, Inicial ou UNA;
Enc. da Instrução: Data da conclusão para proferir sentença;
Prazo: Quantidade de dias decorridos da 1ª aud. até o encerramento da instrução.



PRAZO MÉDIO ENTRE A 1ª AUDIÊNCIA E O ENCERRAMENTO DA INSTRUÇÃO - 2ª VARA DO TRABALHO DE ANÁPOLIS

Sem magistrado

SUMARÍSSIMO

Qtd	Prazo Médio
537	39,9

Nr. Processo	1ª Aud.	Enc. Instrução.	Prazo
RTSum - 0010898-65.2015.5.18.0052	16/09/15	28/10/15	42
RTSum - 0010898-65.2015.5.18.0052	16/09/15	04/11/15	49
RTSum - 0010900-35.2015.5.18.0052	21/09/15	21/09/15	0
RTSum - 0010900-35.2015.5.18.0052	21/09/15	28/09/15	7
RTSum - 0010901-54.2014.5.18.0052	17/09/14	20/01/15	125
RTSum - 0010901-54.2014.5.18.0052	17/09/14	27/01/15	132
RTSum - 0010902-05.2015.5.18.0052	22/09/15	12/11/15	51
RTSum - 0010902-05.2015.5.18.0052	22/09/15	16/11/15	55
RTSum - 0010905-60.2015.5.18.0051	02/09/15	02/09/15	0
RTSum - 0010907-27.2015.5.18.0052	10/09/15	10/09/15	0
RTSum - 0010909-94.2015.5.18.0052	16/09/15	16/09/15	0
RTSum - 0010913-34.2015.5.18.0052	22/09/15	22/09/15	0
RTSum - 0010916-23.2014.5.18.0052	20/10/14	27/01/15	99
RTSum - 0010918-56.2015.5.18.0052	22/09/15	10/11/15	49
RTSum - 0010920-26.2015.5.18.0052	23/09/15	13/11/15	51
RTSum - 0010922-93.2015.5.18.0052	16/09/15	16/09/15	0
RTSum - 0010926-67.2014.5.18.0052	22/09/14	20/01/15	120
RTSum - 0010927-52.2014.5.18.0052	22/09/14	21/01/15	121
RTSum - 0010927-52.2014.5.18.0052	22/09/14	27/01/15	127
RTSum - 0010929-85.2015.5.18.0052	23/09/15	16/11/15	54
RTSum - 0010929-85.2015.5.18.0052	23/09/15	24/11/15	62
RTSum - 0010930-70.2015.5.18.0052	23/09/15	13/10/15	20
RTSum - 0010930-70.2015.5.18.0052	23/09/15	22/10/15	29
RTSum - 0010931-55.2015.5.18.0052	28/09/15	18/11/15	51

Legenda:
1ª Aud.: Data da primeira audiência que ocorrer, Inicial ou UNA;
Enc. da Instrução: Data da conclusão para proferir sentença;
Prazo: Quantidade de dias decorridos da 1ª aud. até o encerramento da instrução.



PRAZO MÉDIO ENTRE A 1ª AUDIÊNCIA E O ENCERRAMENTO DA INSTRUÇÃO - 2ª VARA DO TRABALHO DE ANÁPOLIS

Sem magistrado

SUMARÍSSIMO

Qtd	Prazo Médio
537	39,9

Nr. Processo	1ª Aud.	Enc. Instrução.	Prazo
RTSum - 0010931-55.2015.5.18.0052	28/09/15	27/11/15	60
RTSum - 0010933-25.2015.5.18.0052	28/09/15	28/09/15	0
RTSum - 0010933-25.2015.5.18.0052	28/09/15	14/10/15	16
RTSum - 0010936-77.2015.5.18.0052	28/09/15	28/09/15	0
RTSum - 0010940-17.2015.5.18.0052	28/09/15	28/09/15	0
RTSum - 0010943-06.2014.5.18.0052	23/09/14	15/04/15	204
RTSum - 0010943-06.2014.5.18.0052	23/09/14	27/04/15	216
RTSum - 0010944-54.2015.5.18.0052	30/09/15	15/10/15	15
RTSum - 0010944-54.2015.5.18.0052	30/09/15	20/10/15	20
RTSum - 0010951-46.2015.5.18.0052	30/09/15	30/09/15	0
RTSum - 0010954-98.2015.5.18.0052	22/09/15	22/09/15	0
RTSum - 0010957-53.2015.5.18.0052	30/09/15	30/09/15	0
RTSum - 0010963-60.2015.5.18.0052	30/09/15	17/11/15	48
RTSum - 0010964-45.2015.5.18.0052	30/09/15	30/11/15	61
RTSum - 0010965-30.2015.5.18.0052	30/09/15	05/10/15	5
RTSum - 0010966-15.2015.5.18.0052	30/09/15	30/09/15	0
RTSum - 0010974-89.2015.5.18.0052	05/10/15	05/10/15	0
RTSum - 0010976-59.2015.5.18.0052	05/10/15	18/11/15	44
RTSum - 0010977-47.2015.5.18.0051	06/10/15	07/10/15	1
RTSum - 0010979-14.2015.5.18.0052	05/10/15	05/10/15	0
RTSum - 0010983-51.2015.5.18.0052	06/10/15	06/10/15	0
RTSum - 0010988-73.2015.5.18.0052	06/10/15	01/12/15	56
RTSum - 0010988-73.2015.5.18.0052	06/10/15	07/12/15	62
RTSum - 0010988-73.2015.5.18.0052	06/10/15	08/12/15	63

Legenda:
1ª Aud.: Data da primeira audiência que ocorrer, Inicial ou UNA;
Enc. da Instrução: Data da conclusão para proferir sentença;
Prazo: Quantidade de dias decorridos da 1ª aud. até o encerramento da instrução.



PRAZO MÉDIO ENTRE A 1ª AUDIÊNCIA E O ENCERRAMENTO DA INSTRUÇÃO - 2ª VARA DO TRABALHO DE ANÁPOLIS

Sem magistrado

SUMARÍSSIMO

Qtd	Prazo Médio
537	39,9

Nr. Processo	1ª Aud.	Enc. Instrução.	Prazo
RTSum - 0010989-58.2015.5.18.0052	08/10/15	08/10/15	0
RTSum - 0010990-43.2015.5.18.0052	06/10/15	06/10/15	0
RTSum - 0010994-80.2015.5.18.0052	07/10/15	07/10/15	0
RTSum - 0010997-35.2015.5.18.0052	05/10/15	26/11/15	52
RTSum - 0010997-35.2015.5.18.0052	05/10/15	01/12/15	57
RTSum - 0010998-20.2015.5.18.0052	07/10/15	07/10/15	0
RTSum - 0011009-49.2015.5.18.0052	13/10/15	13/10/15	0
RTSum - 0011010-34.2015.5.18.0052	13/10/15	27/10/15	14
RTSum - 0011012-04.2015.5.18.0052	13/10/15	03/12/15	51
RTSum - 0011012-04.2015.5.18.0052	13/10/15	09/12/15	57
RTSum - 0011013-86.2015.5.18.0052	14/10/15	17/11/15	34
RTSum - 0011021-57.2015.5.18.0054	16/11/15	16/11/15	0
RTSum - 0011021-63.2015.5.18.0052	14/10/15	04/12/15	51
RTSum - 0011021-63.2015.5.18.0052	14/10/15	08/12/15	55
RTSum - 0011022-48.2015.5.18.0052	14/10/15	04/12/15	51
RTSum - 0011027-70.2015.5.18.0052	19/10/15	19/10/15	0
RTSum - 0011029-40.2015.5.18.0052	19/10/15	19/10/15	0
RTSum - 0011031-10.2015.5.18.0052	20/10/15	03/11/15	14
RTSum - 0011031-10.2015.5.18.0052	20/10/15	09/11/15	20
RTSum - 0011032-92.2015.5.18.0052	20/10/15	20/10/15	0
RTSum - 0011038-02.2015.5.18.0052	09/11/15	09/11/15	0
RTSum - 0011040-69.2015.5.18.0052	20/10/15	20/10/15	0
RTSum - 0011045-91.2015.5.18.0052	22/10/15	22/10/15	0
RTSum - 0011048-46.2015.5.18.0052	26/10/15	26/10/15	0

Legenda:
1ª Aud.: Data da primeira audiência que ocorrer, Inicial ou UNA;
Enc. da Instrução: Data da conclusão para proferir sentença;
Prazo: Quantidade de dias decorridos da 1ª aud. até o encerramento da instrução.



PRAZO MÉDIO ENTRE A 1ª AUDIÊNCIA E O ENCERRAMENTO DA INSTRUÇÃO - 2ª VARA DO TRABALHO DE ANÁPOLIS

Sem magistrado

SUMARÍSSIMO

Qtd	Prazo Médio
537	39,9

Nr. Processo	1ª Aud.	Enc. Instrução.	Prazo
RTSum - 0011050-16.2015.5.18.0052	22/10/15	16/11/15	25
RTSum - 0011050-16.2015.5.18.0052	22/10/15	20/11/15	29
RTSum - 0011053-68.2015.5.18.0052	04/11/15	14/12/15	40
RTSum - 0011053-68.2015.5.18.0052	04/11/15	15/12/15	41
RTSum - 0011054-53.2015.5.18.0052	26/10/15	26/10/15	0
RTSum - 0011056-23.2015.5.18.0052	26/10/15	26/10/15	0
RTSum - 0011062-30.2015.5.18.0052	27/10/15	27/10/15	0
RTSum - 0011063-15.2015.5.18.0052	27/10/15	27/10/15	0
RTSum - 0011064-97.2015.5.18.0052	27/10/15	27/10/15	0
RTSum - 0011065-82.2015.5.18.0052	27/10/15	28/10/15	1
RTSum - 0011065-82.2015.5.18.0052	27/10/15	03/11/15	7
RTSum - 0011066-67.2015.5.18.0052	27/10/15	27/10/15	0
RTSum - 0011067-52.2015.5.18.0052	27/10/15	27/10/15	0
RTSum - 0011072-74.2015.5.18.0052	28/10/15	28/10/15	0
RTSum - 0011075-29.2015.5.18.0052	28/10/15	17/12/15	50
RTSum - 0011078-18.2014.5.18.0052	29/10/14	28/01/15	91
RTSum - 0011078-18.2014.5.18.0052	29/10/14	06/02/15	100
RTSum - 0011080-51.2015.5.18.0052	04/11/15	30/11/15	26
RTSum - 0011080-51.2015.5.18.0052	04/11/15	07/12/15	33
RTSum - 0011082-21.2015.5.18.0052	04/11/15	05/11/15	1
RTSum - 0011082-21.2015.5.18.0052	04/11/15	10/11/15	6
RTSum - 0011085-73.2015.5.18.0052	04/11/15	04/11/15	0
RTSum - 0011087-43.2015.5.18.0052	04/11/15	04/11/15	0
RTSum - 0011089-13.2015.5.18.0052	04/11/15	04/11/15	0

Legenda:
1ª Aud.: Data da primeira audiência que ocorrer, Inicial ou UNA;
Enc. da Instrução: Data da conclusão para proferir sentença;
Prazo: Quantidade de dias decorridos da 1ª aud. até o encerramento da instrução.



PRAZO MÉDIO ENTRE A 1ª AUDIÊNCIA E O ENCERRAMENTO DA INSTRUÇÃO - 2ª VARA DO TRABALHO DE ANÁPOLIS

Sem magistrado

SUMARÍSSIMO

Qtd	Prazo Médio
537	39,9

Nr. Processo	1ª Aud.	Enc. Instrução.	Prazo
RTSum - 0011091-17.2014.5.18.0052	24/11/14	28/01/15	65
RTSum - 0011091-17.2014.5.18.0052	24/11/14	02/02/15	70
RTSum - 0011091-80.2015.5.18.0052	04/11/15	04/11/15	0
RTSum - 0011096-05.2015.5.18.0052	04/11/15	04/11/15	0
RTSum - 0011102-12.2015.5.18.0052	09/11/15	10/12/15	31
RTSum - 0011105-64.2015.5.18.0052	09/11/15	09/11/15	0
RTSum - 0011108-16.2015.5.18.0053	10/11/15	10/11/15	0
RTSum - 0011112-56.2015.5.18.0052	10/11/15	10/11/15	0
RTSum - 0011114-26.2015.5.18.0052	10/11/15	25/11/15	15
RTSum - 0011114-26.2015.5.18.0052	10/11/15	30/11/15	20
RTSum - 0011120-33.2015.5.18.0052	11/11/15	23/11/15	12
RTSum - 0011120-33.2015.5.18.0052	11/11/15	27/11/15	16
RTSum - 0011120-36.2015.5.18.0051	26/10/15	26/10/15	0
RTSum - 0011121-18.2015.5.18.0052	11/11/15	11/11/15	0
RTSum - 0011122-03.2015.5.18.0052	11/11/15	11/11/15	0
RTSum - 0011124-70.2015.5.18.0052	16/11/15	16/11/15	0
RTSum - 0011137-69.2015.5.18.0052	16/11/15	24/11/15	8
RTSum - 0011138-54.2015.5.18.0052	16/11/15	16/11/15	0
RTSum - 0011145-46.2015.5.18.0052	17/11/15	04/12/15	17
RTSum - 0011149-20.2014.5.18.0052	10/11/14	04/02/15	86
RTSum - 0011150-68.2015.5.18.0052	17/11/15	17/11/15	0
RTSum - 0011152-38.2015.5.18.0052	17/11/15	17/11/15	0
RTSum - 0011156-75.2015.5.18.0052	18/11/15	18/11/15	0
RTSum - 0011158-45.2015.5.18.0052	18/11/15	18/11/15	0

Legenda:
1ª Aud.: Data da primeira audiência que ocorrer, Inicial ou UNA;
Enc. da Instrução: Data da conclusão para proferir sentença;
Prazo: Quantidade de dias decorridos da 1ª aud. até o encerramento da instrução.



PRAZO MÉDIO ENTRE A 1ª AUDIÊNCIA E O ENCERRAMENTO DA INSTRUÇÃO - 2ª VARA DO TRABALHO DE ANÁPOLIS

Sem magistrado

SUMARÍSSIMO

Qtd	Prazo Médio
537	39,9

Nr. Processo	1ª Aud.	Enc. Instrução.	Prazo
RTSum - 0011160-49.2014.5.18.0052	11/11/14	20/01/15	70
RTSum - 0011160-49.2014.5.18.0052	11/11/14	27/01/15	77
RTSum - 0011161-97.2015.5.18.0052	19/11/15	08/12/15	19
RTSum - 0011161-97.2015.5.18.0052	19/11/15	10/12/15	21
RTSum - 0011165-37.2015.5.18.0052	19/11/15	10/12/15	21
RTSum - 0011165-37.2015.5.18.0052	19/11/15	14/12/15	25
RTSum - 0011166-22.2015.5.18.0052	19/11/15	08/12/15	19
RTSum - 0011168-26.2014.5.18.0052	11/11/14	02/02/15	83
RTSum - 0011168-89.2015.5.18.0052	23/11/15	03/12/15	10
RTSum - 0011168-89.2015.5.18.0052	23/11/15	08/12/15	15
RTSum - 0011176-66.2015.5.18.0052	23/11/15	23/11/15	0
RTSum - 0011177-51.2015.5.18.0052	24/11/15	24/11/15	0
RTSum - 0011178-36.2015.5.18.0052	24/11/15	24/11/15	0
RTSum - 0011180-06.2015.5.18.0052	24/11/15	08/12/15	14
RTSum - 0011182-73.2015.5.18.0052	24/11/15	24/11/15	0
RTSum - 0011184-43.2015.5.18.0052	24/11/15	09/12/15	15
RTSum - 0011184-43.2015.5.18.0052	24/11/15	10/12/15	16
RTSum - 0011186-47.2014.5.18.0052	19/01/15	19/01/15	0
RTSum - 0011187-32.2014.5.18.0052	19/01/15	19/01/15	0
RTSum - 0011189-65.2015.5.18.0052	25/11/15	25/11/15	0
RTSum - 0011195-72.2015.5.18.0052	25/11/15	25/11/15	0
RTSum - 0011196-57.2015.5.18.0052	25/11/15	25/11/15	0
RTSum - 0011197-42.2015.5.18.0052	30/11/15	30/11/15	0
RTSum - 0011198-27.2015.5.18.0052	30/11/15	03/12/15	3

Legenda:
1ª Aud.: Data da primeira audiência que ocorrer, Inicial ou UNA;
Enc. da Instrução: Data da conclusão para proferir sentença;
Prazo: Quantidade de dias decorridos da 1ª aud. até o encerramento da instrução.



PRAZO MÉDIO ENTRE A 1ª AUDIÊNCIA E O ENCERRAMENTO DA INSTRUÇÃO - 2ª VARA DO TRABALHO DE ANÁPOLIS

Sem magistrado

SUMARÍSSIMO

Qtd	Prazo Médio
537	39,9

Nr. Processo	1ª Aud.	Enc. Instrução.	Prazo
RTSum - 0011198-27.2015.5.18.0052	30/11/15	07/12/15	7
RTSum - 0011202-64.2015.5.18.0052	30/11/15	30/11/15	0
RTSum - 0011211-26.2015.5.18.0052	01/12/15	14/12/15	13
RTSum - 0011211-26.2015.5.18.0052	01/12/15	17/12/15	16
RTSum - 0011213-93.2015.5.18.0052	02/12/15	04/12/15	2
RTSum - 0011213-93.2015.5.18.0052	02/12/15	14/12/15	12
RTSum - 0011218-18.2015.5.18.0052	02/12/15	02/12/15	0
RTSum - 0011219-03.2015.5.18.0052	02/12/15	02/12/15	0
RTSum - 0011220-85.2015.5.18.0052	30/11/15	30/11/15	0
RTSum - 0011221-70.2015.5.18.0052	02/12/15	02/12/15	0
RTSum - 0011228-96.2014.5.18.0052	20/11/14	28/01/15	69
RTSum - 0011230-32.2015.5.18.0052	07/12/15	07/12/15	0
RTSum - 0011232-02.2015.5.18.0052	07/12/15	07/12/15	0
RTSum - 0011236-39.2015.5.18.0052	07/12/15	07/12/15	0
RTSum - 0011237-24.2015.5.18.0052	07/12/15	07/12/15	0
RTSum - 0011242-46.2015.5.18.0052	08/12/15	08/12/15	0
RTSum - 0011246-83.2015.5.18.0052	08/12/15	08/12/15	0
RTSum - 0011248-53.2015.5.18.0052	10/11/15	10/11/15	0
RTSum - 0011252-90.2015.5.18.0052	10/12/15	10/12/15	0
RTSum - 0011254-60.2015.5.18.0052	10/12/15	10/12/15	0
RTSum - 0011255-45.2015.5.18.0052	10/12/15	10/12/15	0
RTSum - 0011256-30.2015.5.18.0052	10/12/15	10/12/15	0
RTSum - 0011260-04.2014.5.18.0052	01/12/14	04/02/15	65
RTSum - 0011260-04.2014.5.18.0052	01/12/14	12/02/15	73

Legenda:
1ª Aud.: Data da primeira audiência que ocorrer, Inicial ou UNA;
Enc. da Instrução: Data da conclusão para proferir sentença;
Prazo: Quantidade de dias decorridos da 1ª aud. até o encerramento da instrução.



PRAZO MÉDIO ENTRE A 1ª AUDIÊNCIA E O ENCERRAMENTO DA INSTRUÇÃO - 2ª VARA DO TRABALHO DE ANÁPOLIS

Sem magistrado

SUMARÍSSIMO

Qtd	Prazo Médio
537	39,9

Nr. Processo	1ª Aud.	Enc. Instrução.	Prazo
RTSum - 0011261-52.2015.5.18.0052	10/12/15	10/12/15	0
RTSum - 0011261-86.2014.5.18.0052	01/12/14	04/02/15	65
RTSum - 0011261-86.2014.5.18.0052	01/12/14	12/02/15	73
RTSum - 0011286-05.2014.5.18.0051	03/02/15	18/03/15	43
RTSum - 0011294-76.2014.5.18.0052	09/12/14	04/05/15	146
RTSum - 0011296-40.2014.5.18.0054	19/01/15	03/03/15	43
RTSum - 0011296-40.2014.5.18.0054	19/01/15	10/03/15	50
RTSum - 0011296-46.2014.5.18.0052	09/12/14	27/01/15	49
RTSum - 0011305-08.2014.5.18.0052	09/12/14	15/01/15	37
RTSum - 0011307-41.2015.5.18.0052	01/12/15	01/12/15	0
RTSum - 0011308-26.2015.5.18.0052	24/11/15	24/11/15	0
RTSum - 0011311-09.2014.5.18.0054	11/02/15	11/02/15	0
RTSum - 0011317-16.2014.5.18.0054	06/04/15	09/04/15	3
RTSum - 0011317-16.2014.5.18.0054	06/04/15	16/04/15	10
RTSum - 0011320-74.2014.5.18.0052	15/12/14	13/01/15	29
RTSum - 0011320-74.2014.5.18.0052	15/12/14	19/01/15	35
RTSum - 0011329-36.2014.5.18.0052	15/12/14	11/02/15	58
RTSum - 0011329-36.2014.5.18.0052	15/12/14	24/02/15	71
RTSum - 0011330-21.2014.5.18.0052	15/12/14	02/03/15	77
RTSum - 0011350-12.2014.5.18.0052	19/01/15	19/01/15	0
RTSum - 0011354-49.2014.5.18.0052	19/01/15	25/02/15	37
RTSum - 0011354-49.2014.5.18.0052	19/01/15	06/03/15	46
RTSum - 0011360-56.2014.5.18.0052	20/01/15	17/03/15	56
RTSum - 0011360-56.2014.5.18.0052	20/01/15	23/03/15	62

Legenda:
1ª Aud.: Data da primeira audiência que ocorrer, Inicial ou UNA;
Enc. da Instrução: Data da conclusão para proferir sentença;
Prazo: Quantidade de dias decorridos da 1ª aud. até o encerramento da instrução.



PRAZO MÉDIO ENTRE A 1ª AUDIÊNCIA E O ENCERRAMENTO DA INSTRUÇÃO - 2ª VARA DO TRABALHO DE ANÁPOLIS

Sem magistrado

SUMARÍSSIMO

Qtd	Prazo Médio
537	39,9

Nr. Processo	1ª Aud.	Enc. Instrução.	Prazo
RTSum - 0011366-63.2014.5.18.0052	20/01/15	20/01/15	0
RTSum - 0011369-18.2014.5.18.0052	20/01/15	03/03/15	42
RTSum - 0011369-18.2014.5.18.0052	20/01/15	10/03/15	49
RTSum - 0011370-03.2014.5.18.0052	20/01/15	11/02/15	22
RTSum - 0011372-70.2014.5.18.0052	20/01/15	21/01/15	1
RTSum - 0011375-25.2014.5.18.0052	20/01/15	20/01/15	0
RTSum - 0011377-92.2014.5.18.0052	20/01/15	21/01/15	1
RTSum - 0011377-92.2014.5.18.0052	20/01/15	02/02/15	13
RTSum - 0011380-47.2014.5.18.0052	22/01/15	13/02/15	22
RTSum - 0011381-32.2014.5.18.0052	22/01/15	13/02/15	22
RTSum - 0011382-17.2014.5.18.0052	22/01/15	22/01/15	0
RTSum - 0011387-39.2014.5.18.0052	22/01/15	15/06/15	144
RTSum - 0011387-39.2014.5.18.0052	22/01/15	27/11/15	309
RTSum - 0011387-39.2014.5.18.0052	22/01/15	01/12/15	313
RTSum - 0011393-40.2014.5.18.0054	11/02/15	11/02/15	0
RTSum - 0011393-46.2014.5.18.0052	26/01/15	20/03/15	53
RTSum - 0011393-46.2014.5.18.0052	26/01/15	27/03/15	60
RTSum - 0011394-31.2014.5.18.0052	26/01/15	02/02/15	7
RTSum - 0011396-98.2014.5.18.0052	26/01/15	26/01/15	0
RTSum - 0011397-83.2014.5.18.0052	26/01/15	26/01/15	0
RTSum - 0011398-68.2014.5.18.0052	26/01/15	26/01/15	0
RTSum - 0011400-38.2014.5.18.0052	26/01/15	14/04/15	78
RTSum - 0011402-08.2014.5.18.0052	26/01/15	07/04/15	71
RTSum - 0011402-08.2014.5.18.0052	26/01/15	14/04/15	78

Legenda:
1ª Aud.: Data da primeira audiência que ocorrer, Inicial ou UNA;
Enc. da Instrução: Data da conclusão para proferir sentença;
Prazo: Quantidade de dias decorridos da 1ª aud. até o encerramento da instrução.



PRAZO MÉDIO ENTRE A 1ª AUDIÊNCIA E O ENCERRAMENTO DA INSTRUÇÃO - 2ª VARA DO TRABALHO DE ANÁPOLIS

Sem magistrado

SUMARÍSSIMO

Qtd	Prazo Médio
537	39,9

Nr. Processo	1ª Aud.	Enc. Instrução.	Prazo
RTSum - 0011403-90.2014.5.18.0052	27/01/15	27/01/15	0
RTSum - 0011417-74.2014.5.18.0052	27/01/15	18/03/15	50
RTSum - 0011417-74.2014.5.18.0052	27/01/15	27/03/15	59
RTSum - 0011418-59.2014.5.18.0052	27/01/15	27/01/15	0
RTSum - 0011427-21.2014.5.18.0052	28/01/15	28/01/15	0
RTSum - 0011431-52.2014.5.18.0054	04/02/15	04/02/15	0
RTSum - 0011432-43.2014.5.18.0052	28/01/15	28/01/15	0
RTSum - 0011435-95.2014.5.18.0052	28/01/15	17/03/15	48
RTSum - 0011438-50.2014.5.18.0052	02/02/15	02/02/15	0
RTSum - 0011439-35.2014.5.18.0052	02/02/15	02/02/15	0
RTSum - 0011441-05.2014.5.18.0052	02/02/15	02/02/15	0
RTSum - 0011442-87.2014.5.18.0052	02/02/15	20/02/15	18
RTSum - 0011442-87.2014.5.18.0052	02/02/15	25/02/15	23
RTSum - 0011443-72.2014.5.18.0052	02/02/15	20/02/15	18
RTSum - 0011443-72.2014.5.18.0052	02/02/15	24/02/15	22
RTSum - 0011444-57.2014.5.18.0052	02/02/15	20/02/15	18
RTSum - 0011444-57.2014.5.18.0052	02/02/15	24/02/15	22
RTSum - 0011445-42.2014.5.18.0052	02/02/15	24/02/15	22
RTSum - 0011445-42.2014.5.18.0052	02/02/15	04/03/15	30
RTSum - 0011446-27.2014.5.18.0052	02/02/15	02/02/15	0
RTSum - 0011458-38.2014.5.18.0053	28/01/15	30/03/15	61

Legenda:

1ª Aud.: Data da primeira audiência que ocorrer, Inicial ou UNA;

Enc. da Instrução: Data da conclusão para proferir sentença;

Prazo: Quantidade de dias decorridos da 1ª aud. até o encerramento da instrução.