

Conceituação

Tema	Prazos Processuais
Relatórios	Evolução Histórica Comparativo por VT Comparativo por Grupo Por Grupo Por VT Por Processo Por Magistrado
Resumo	Apresenta o prazo médio entre a realização da primeira audiência e o encerramento da instrução.
Descrição	O prazo médio é obtido calculando-se a quantidade de dias decorridos entre a data da primeira audiência e a data do encerramento da instrução. Os dados são extraídos baseando-se nos seguintes itens do e-Gestão: 265 e 90265 - Da realização da primeira audiência até o encerramento da instrução processual na fase de conhecimento – rito sumaríssimo; 266 e 90266 – Da realização da primeira audiência até o encerramento da instrução processual na fase de conhecimento – exceto rito sumaríssimo (ordinário)
Origem da informação	e-Gestão
Critérios e transformações	Coletado do e-Gestão, consolidado, otimizado e classificado para análise.
Análises possíveis	Prazo médio entre a realização da primeira audiência e o encerramento da instrução processual na fase de conhecimento, detalhado de forma Geral, Por grupo, por VT, Por Processo e Por Magistrado.

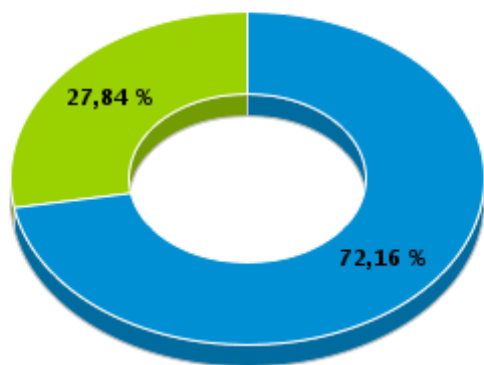


EVOLUÇÃO HISTÓRICA DOS PRAZOS PROCESSUAIS ENTRE A 1ª AUDIÊNCIA E O ENCERRAMENTO DA INSTRUÇÃO - 1ª VARA DO TRABALHO DE RIO VERDE

Data do encerramento da instrução entre 1/1/2015 e 31/12/2015 23:59:59

Rito	Qtd	Prazo Médio
ORDINÁRIO	954	136,55
SUMARÍSSIMO	368	44,21
Total/Média	1.322	110,91

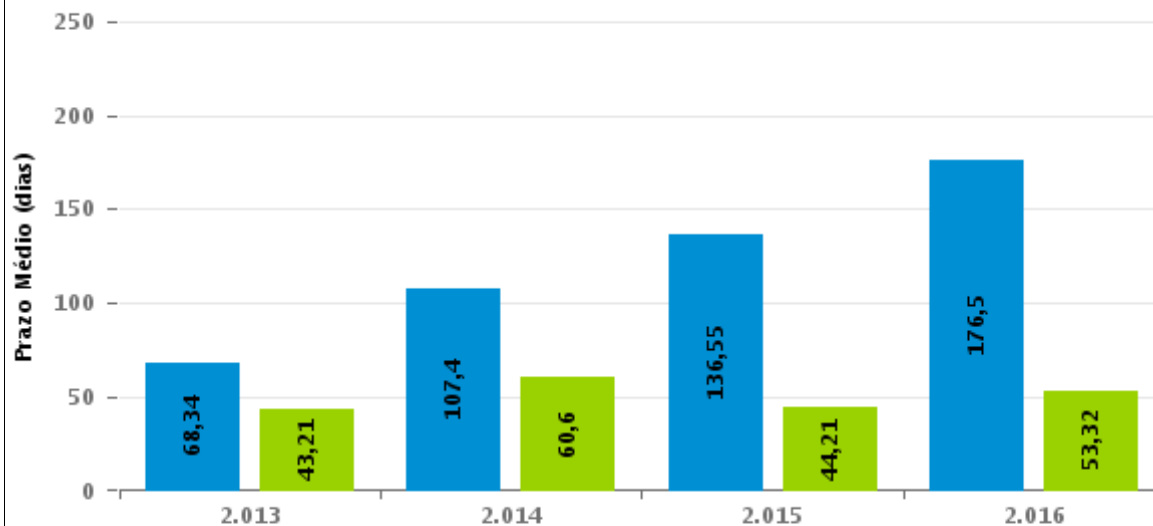
Percentual de Processos por Rito



Rito

■ ORDINÁRIO ■ SUMARÍSSIMO

Prazo Médio por Rito



Para este exercício foram computados os processos até o mês de Setembro/2016

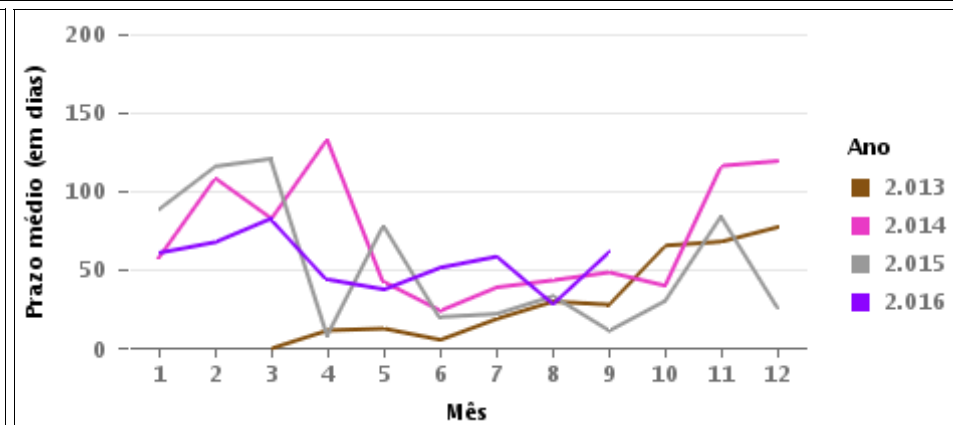
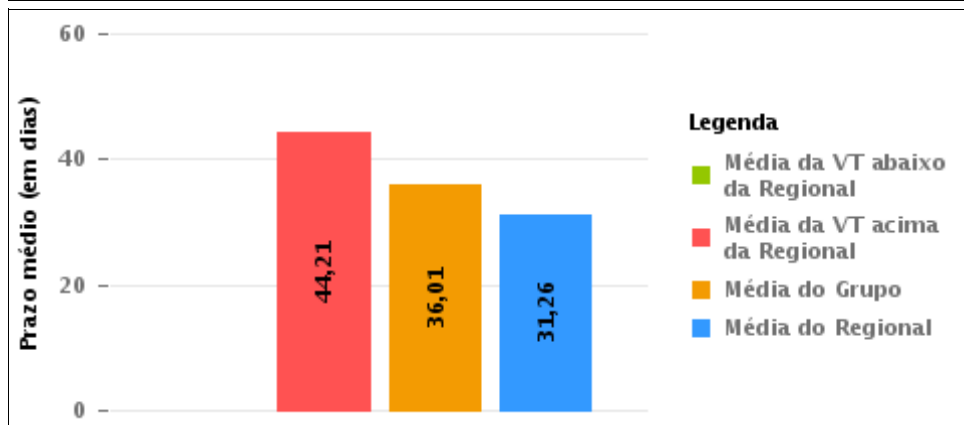
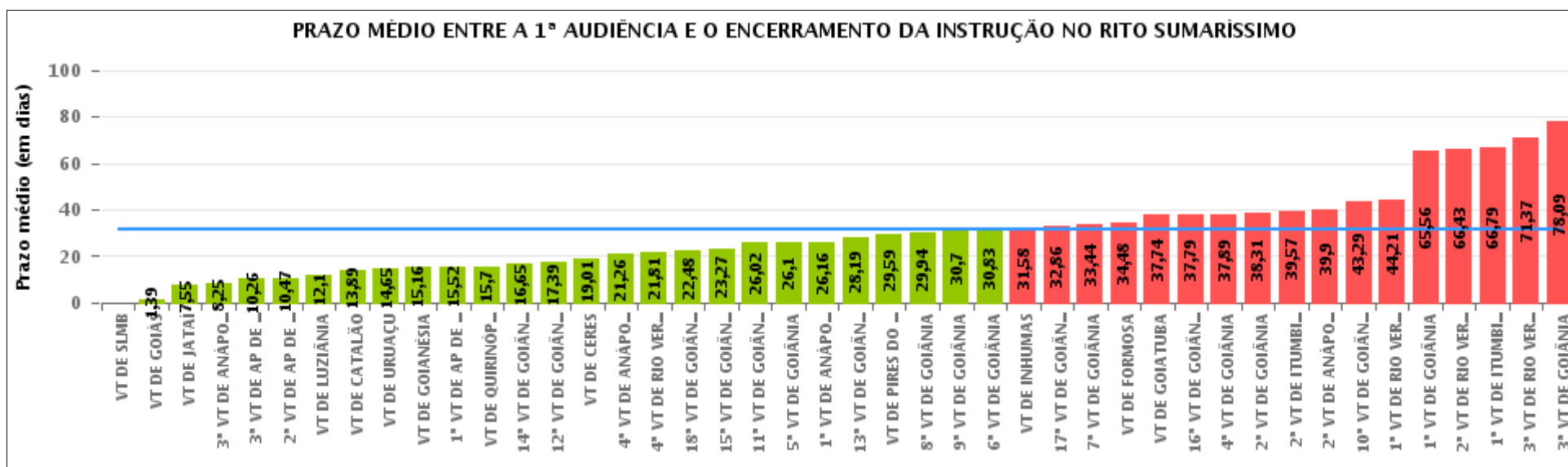
Rito

■ ORDINÁRIO ■ SUMARÍSSIMO



COMPARATIVO DO PRAZO MÉDIO ENTRE A 1ª AUDIÊNCIA E O ENCERRAMENTO DA INSTRUÇÃO - 1ª VARA DO TRABALHO DE RIO VERDE

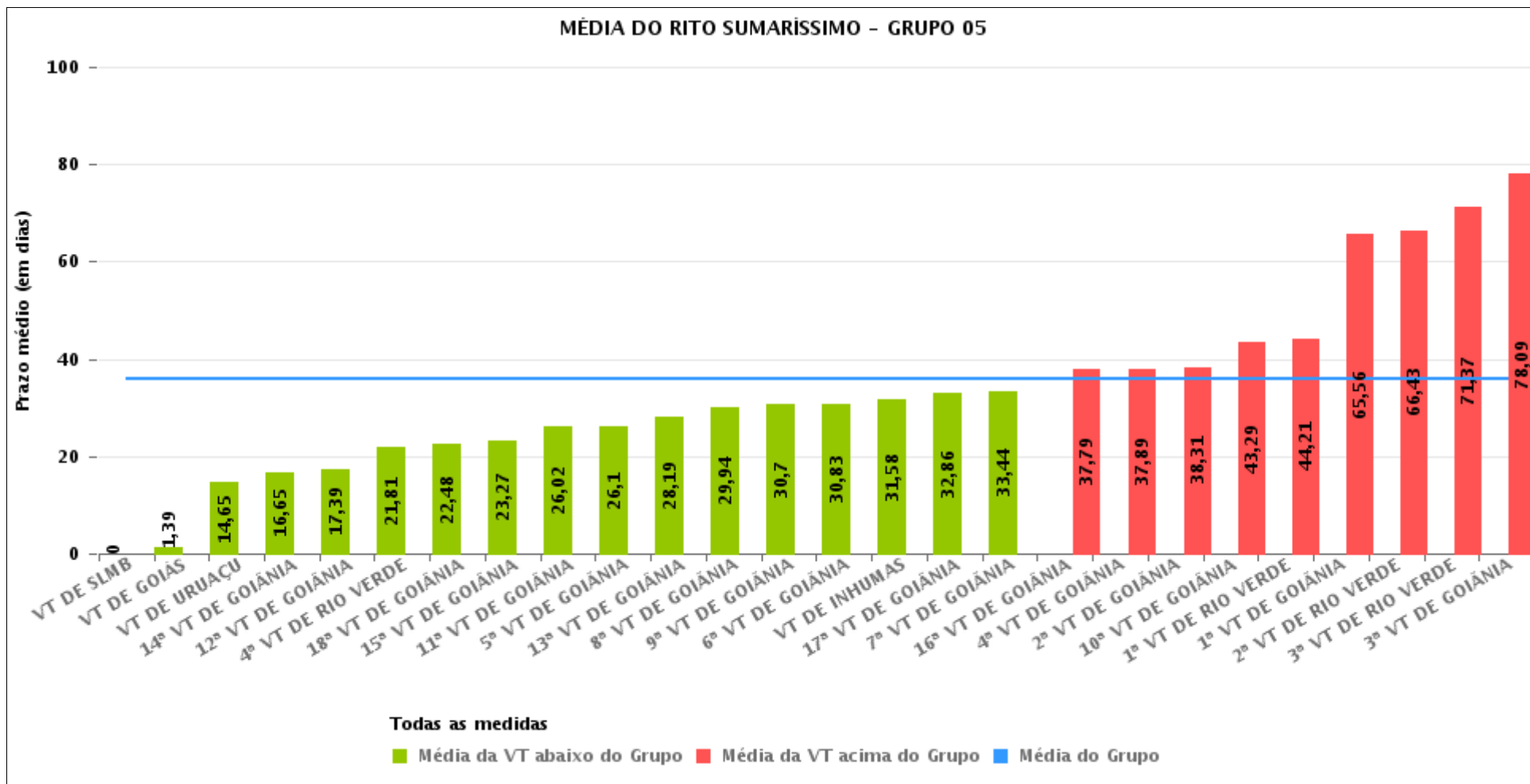
Data do encerramento da instrução entre 1/1/2015 e 31/12/2015 23:59:59





COMPARATIVO DO PRAZO MÉDIO ENTRE A 1ª AUDIÊNCIA E O ENCERRAMENTO DA INSTRUÇÃO ENTRE AS VARAS DO GRUPO

Data do encerramento da instrução entre 1/1/2015 e 31/12/2015 23:59:59





PRAZO MÉDIO ENTRE A 1ª AUDIÊNCIA E O ENCERRAMENTO DA INSTRUÇÃO POR GRUPO

Data do encerramento da instrução entre 1/1/2015 e 31/12/2015 23:59:59

Rito	Grupo	Qtd. Processos	Prazo Médio (dias)	Ranking
SUMARÍSSIMO	GRUPO 06	3.490	13,5	1°
	GRUPO 03	2.613	23,41	2°
	GRUPO 02	448	32,08	3°
	GRUPO 04	3.276	33,65	4°
	GRUPO 05	15.638	36,01	5°

Legenda:	# Grupo 04 – De 1501 a 2000 VT de Catalão VT de Goiatuba 1ª VT de Itumbiara 2ª VT de Itumbiara VT de Jataí VT de Luziânia VT de Mineiros VT de Quirinópolis	8ª VT de Goiânia 9ª VT de Goiânia 10ª VT de Goiânia 11ª VT de Goiânia 12ª VT de Goiânia 13ª VT de Goiânia 14ª VT de Goiânia 15ª VT de Goiânia 16ª VT de Goiânia 17ª VT de Goiânia 18ª VT de Goiânia VT de Goiás VT de Inhumas 1ª VT de Rio Verde 2ª VT de Rio Verde 3ª VT de Rio Verde 4ª VT de Rio Verde VT de Uruaçu VT de São Luis de Montes Belos VT de Valparaíso de Goiás	#Grupo 06 – A partir de 2500 1ª VT de Aparecida de Goiânia 2ª VT de Aparecida de Goiânia 3ª VT de Aparecida de Goiânia VT de Goianésia
# Grupo 01 – Até 750 VT de Posse			
# Grupo 02 – De 751 a 1000 VT de Formosa VT de Pires do Rio			
# Grupo 03 – De 1001 a 1500 VT de Ceres 1ª VT de Anápolis 2ª VT de Anápolis 3ª VT de Anápolis 4ª VT de Anápolis VT de Caldas Novas	# Grupo 05 – De 2001 a 2500 1ª VT de Goiânia 2ª VT de Goiânia 3ª VT de Goiânia 4ª VT de Goiânia 5ª VT de Goiânia 6ª VT de Goiânia 7ª VT de Goiânia		



PRAZO MÉDIO ENTRE A 1ª AUDIÊNCIA E O ENCERRAMENTO DA INSTRUÇÃO DE TODAS AS VARAS DO TRABALHO

Data do encerramento da instrução entre 1/1/2015 e 31/12/2015 23:59:59

SUMARÍSSIMO

Qtd. Processos	Prazo Médio (dias)
25.465	31,26

Vara do Trabalho	Qtd Processos	Prazo Médio	Ranking
VARA DO TRABALHO DE SÃO LUIS DE MONTES BELOS	3	0	1°
VARA DO TRABALHO DE GOIÁS	33	1,39	2°
VARA DO TRABALHO DE JATAÍ	47	7,55	3°
3ª VARA DO TRABALHO DE ANÁPOLIS	655	8,25	4°
3ª VARA DO TRABALHO DE APARECIDA DE GOIÂNIA	702	10,26	5°
2ª VARA DO TRABALHO DE APARECIDA DE GOIÂNIA	556	10,47	6°
VARA DO TRABALHO DE LUZIÂNIA	1.105	12,1	7°
VARA DO TRABALHO DE CATALÃO	122	13,89	8°
VARA DO TRABALHO DE URUAÇU	247	14,65	9°
VARA DO TRABALHO DE GOIANÉSIA	1.538	15,16	10°
1ª VARA DO TRABALHO DE APARECIDA DE GOIÂNIA	694	15,52	11°
VARA DO TRABALHO DE QUIRINÓPOLIS	82	15,7	12°
14ª VARA DO TRABALHO DE GOIÂNIA	785	16,65	13°
12ª VARA DO TRABALHO DE GOIÂNIA	744	17,39	14°
VARA DO TRABALHO DE CERES	386	19,01	15°
4ª VARA DO TRABALHO DE ANÁPOLIS	444	21,26	16°
4ª VARA DO TRABALHO DE RIO VERDE	653	21,81	17°
18ª VARA DO TRABALHO DE GOIÂNIA	656	22,48	18°
15ª VARA DO TRABALHO DE GOIÂNIA	724	23,27	19°
11ª VARA DO TRABALHO DE GOIÂNIA	717	26,02	20°
5ª VARA DO TRABALHO DE GOIÂNIA	731	26,1	21°
1ª VARA DO TRABALHO DE ANÁPOLIS	438	26,16	22°
13ª VARA DO TRABALHO DE GOIÂNIA	592	28,19	23°
VARA DO TRABALHO DE PIRES DO RIO	220	29,59	24°
8ª VARA DO TRABALHO DE GOIÂNIA	618	29,94	25°
9ª VARA DO TRABALHO DE GOIÂNIA	724	30,7	26°



PRAZO MÉDIO ENTRE A 1ª AUDIÊNCIA E O ENCERRAMENTO DA INSTRUÇÃO DE TODAS AS VARAS DO TRABALHO

SUMARÍSSIMO

Qtd. Processos	Prazo Médio (dias)
25.465	31,26

Vara do Trabalho	Qtd Processos	Prazo Médio	Ranking
6ª VARA DO TRABALHO DE GOIÂNIA	742	30,83	27°
VARA DO TRABALHO DE INHUMAS	615	31,58	28°
17ª VARA DO TRABALHO DE GOIÂNIA	657	32,86	29°
7ª VARA DO TRABALHO DE GOIÂNIA	671	33,44	30°
VARA DO TRABALHO DE FORMOSA	228	34,48	31°
VARA DO TRABALHO DE GOIATUBA	641	37,74	32°
16ª VARA DO TRABALHO DE GOIÂNIA	663	37,79	33°
4ª VARA DO TRABALHO DE GOIÂNIA	759	37,89	34°
2ª VARA DO TRABALHO DE GOIÂNIA	694	38,31	35°
2ª VARA DO TRABALHO DE ITUMBIARA	591	39,57	36°
2ª VARA DO TRABALHO DE ANÁPOLIS	690	39,9	37°
10ª VARA DO TRABALHO DE GOIÂNIA	639	43,29	38°
1ª VARA DO TRABALHO DE RIO VERDE	368	44,21	39°
1ª VARA DO TRABALHO DE GOIÂNIA	952	65,56	40°
2ª VARA DO TRABALHO DE RIO VERDE	544	66,43	41°
1ª VARA DO TRABALHO DE ITUMBIARA	688	66,79	42°
3ª VARA DO TRABALHO DE RIO VERDE	470	71,37	43°
3ª VARA DO TRABALHO DE GOIÂNIA	637	78,09	44°



PRAZO MÉDIO ENTRE A 1ª AUDIÊNCIA E O ENCERRAMENTO DA INSTRUÇÃO - 1ª VARA DO TRABALHO DE RIO VERDE

Data do encerramento da instrução entre 1/1/2015 e 31/12/2015 23:59:59

1ª VARA DO TRABALHO DE RIO VERDE

SUMARÍSSIMO

Qtd	Prazo Médio
363	44,21

Nr. Processo	1ª Aud.	nc. Instruçã	Prazo
RTSum - 0010004-39.2015.5.18.0101	17/07/15	17/07/15	0
RTSum - 0010006-09.2015.5.18.0101	24/08/15	24/08/15	0
RTSum - 0010008-76.2015.5.18.0101	25/08/15	25/08/15	0
RTSum - 0010015-68.2015.5.18.0101	08/09/15	08/09/15	0
RTSum - 0010016-53.2015.5.18.0101	24/08/15	24/08/15	0
RTSum - 0010022-60.2015.5.18.0101	05/05/15	24/11/15	203
RTSum - 0010023-45.2015.5.18.0101	18/06/15	19/06/15	1
RTSum - 0010024-30.2015.5.18.0101	18/06/15	18/06/15	0
RTSum - 0010027-82.2015.5.18.0101	08/09/15	08/09/15	0
RTSum - 0010032-07.2015.5.18.0101	21/09/15	21/09/15	0
RTSum - 0010038-14.2015.5.18.0101	14/09/15	14/09/15	0
RTSum - 0010040-81.2015.5.18.0101	14/09/15	17/09/15	3
RTSum - 0010044-21.2015.5.18.0101	18/12/15	18/12/15	0
RTSum - 0010060-72.2015.5.18.0101	06/07/15	09/12/15	156
RTSum - 0010063-27.2015.5.18.0101	06/07/15	06/07/15	0
RTSum - 0010064-12.2015.5.18.0101	06/07/15	06/07/15	0
RTSum - 0010067-64.2015.5.18.0101	23/09/15	23/09/15	0
RTSum - 0010068-49.2015.5.18.0101	23/09/15	23/11/15	61
RTSum - 0010074-87.2014.5.18.0102	30/07/14	08/01/15	162
RTSum - 0010079-78.2015.5.18.0101	13/10/15	01/12/15	49
RTSum - 0010080-63.2015.5.18.0101	07/10/15	07/10/15	0

Legenda:

1ª Aud.: Data da primeira audiência que ocorrer, Inicial ou UNA;

Enc. da Instrução: Data da conclusão para proferir sentença;

Prazo: Quantidade de dias decorridos da 1ª aud. até o encerramento da instrução.



PRAZO MÉDIO ENTRE A 1ª AUDIÊNCIA E O ENCERRAMENTO DA INSTRUÇÃO - 1ª VARA DO TRABALHO DE RIO VERDE

1ª VARA DO TRABALHO DE RIO VERDE

SUMARÍSSIMO

Qtd	Prazo Médio
363	44,21

Nr. Processo	1ª Aud.	nc. Instruçã	Prazo
RTSum - 0010088-40.2015.5.18.0101	09/09/15	09/09/15	0
RTSum - 0010091-92.2015.5.18.0101	19/10/15	19/10/15	0
RTSum - 0010094-47.2015.5.18.0101	08/07/15	08/07/15	0
RTSum - 0010096-17.2015.5.18.0101	08/07/15	08/07/15	0
RTSum - 0010098-84.2015.5.18.0101	09/07/15	08/09/15	61
RTSum - 0010101-39.2015.5.18.0101	08/07/15	08/07/15	0
RTSum - 0010102-24.2015.5.18.0101	08/07/15	08/07/15	0
RTSum - 0010104-91.2015.5.18.0101	09/07/15	10/12/15	154
RTSum - 0010109-16.2015.5.18.0101	09/07/15	09/07/15	0
RTSum - 0010110-98.2015.5.18.0101	09/07/15	09/07/15	0
RTSum - 0010118-75.2015.5.18.0101	14/07/15	29/07/15	15
RTSum - 0010119-60.2015.5.18.0101	09/07/15	09/07/15	0
RTSum - 0010121-30.2015.5.18.0101	09/07/15	09/07/15	0
RTSum - 0010129-07.2015.5.18.0101	14/07/15	14/07/15	0
RTSum - 0010134-29.2015.5.18.0101	14/07/15	14/07/15	0
RTSum - 0010136-96.2015.5.18.0101	15/07/15	15/07/15	0
RTSum - 0010146-43.2015.5.18.0101	22/04/15	22/04/15	0
RTSum - 0010147-28.2015.5.18.0101	15/07/15	15/07/15	0
RTSum - 0010154-20.2015.5.18.0101	16/07/15	16/07/15	0
RTSum - 0010155-05.2015.5.18.0101	16/07/15	04/11/15	111
RTSum - 0010173-26.2015.5.18.0101	21/07/15	16/11/15	118
RTSum - 0010180-18.2015.5.18.0101	22/07/15	22/07/15	0
RTSum - 0010182-85.2015.5.18.0101	22/07/15	22/07/15	0
RTSum - 0010183-70.2015.5.18.0101	17/08/15	17/08/15	0

Legenda:

1ª Aud.: Data da primeira audiência que ocorrer, Inicial ou UNA;

Enc. da Instrução: Data da conclusão para proferir sentença;

Prazo: Quantidade de dias decorridos da 1ª aud. até o encerramento da instrução.



**PRAZO MÉDIO ENTRE A 1ª AUDIÊNCIA E O
ENCERRAMENTO DA INSTRUÇÃO - 1ª VARA DO
TRABALHO DE RIO VERDE**

**1ª VARA DO TRABALHO DE RIO
VERDE**

SUMARÍSSIMO

Qtd	Prazo Médio
363	44,21

Nr. Processo	1ª Aud.	nc. Instruçã	Prazo
RTSum - 0010184-55.2015.5.18.0101	22/07/15	22/07/15	0
RTSum - 0010189-77.2015.5.18.0101	22/07/15	22/07/15	0
RTSum - 0010196-69.2015.5.18.0101	22/07/15	22/07/15	0
RTSum - 0010197-54.2015.5.18.0101	23/07/15	23/07/15	0
RTSum - 0010200-09.2015.5.18.0101	23/07/15	23/07/15	0
RTSum - 0010208-83.2015.5.18.0101	28/07/15	28/07/15	0
RTSum - 0010210-53.2015.5.18.0101	28/07/15	13/08/15	16
RTSum - 0010215-75.2015.5.18.0101	28/07/15	28/07/15	0
RTSum - 0010216-60.2015.5.18.0101	29/07/15	29/07/15	0
RTSum - 0010222-67.2015.5.18.0101	29/07/15	29/07/15	0
RTSum - 0010223-52.2015.5.18.0101	29/07/15	29/07/15	0
RTSum - 0010229-59.2015.5.18.0101	21/09/15	21/09/15	0
RTSum - 0010231-29.2015.5.18.0101	30/07/15	13/10/15	75
RTSum - 0010240-88.2015.5.18.0101	30/07/15	30/07/15	0
RTSum - 0010241-73.2015.5.18.0101	07/08/15	07/08/15	0
RTSum - 0010245-13.2015.5.18.0101	07/08/15	07/08/15	0
RTSum - 0010251-20.2015.5.18.0101	07/08/15	11/08/15	4
RTSum - 0010252-05.2015.5.18.0101	07/08/15	07/08/15	0
RTSum - 0010254-72.2015.5.18.0101	07/08/15	07/08/15	0
RTSum - 0010255-57.2015.5.18.0101	07/08/15	07/08/15	0
RTSum - 0010265-04.2015.5.18.0101	12/08/15	12/08/15	0
RTSum - 0010267-71.2015.5.18.0101	12/08/15	12/08/15	0
RTSum - 0010276-33.2015.5.18.0101	13/08/15	13/08/15	0
RTSum - 0010281-55.2015.5.18.0101	13/08/15	17/08/15	4

Legenda:

1ª Aud.: Data da primeira audiência que ocorrer, Inicial ou UNA;

Enc. da Instrução: Data da conclusão para proferir sentença;

Prazo: Quantidade de dias decorridos da 1ª aud. até o encerramento da instrução.



PRAZO MÉDIO ENTRE A 1ª AUDIÊNCIA E O ENCERRAMENTO DA INSTRUÇÃO - 1ª VARA DO TRABALHO DE RIO VERDE

1ª VARA DO TRABALHO DE RIO VERDE

SUMARÍSSIMO

Qtd	Prazo Médio
363	44,21

Nr. Processo	1ª Aud.	nc. Instruça	Prazo
RTSum - 0010284-44.2014.5.18.0101	10/06/14	16/01/15	220
RTSum - 0010288-47.2015.5.18.0101	11/08/15	11/08/15	0
RTSum - 0010289-32.2015.5.18.0101	11/08/15	11/08/15	0
RTSum - 0010290-17.2015.5.18.0101	11/08/15	11/08/15	0
RTSum - 0010291-02.2015.5.18.0101	18/08/15	18/08/15	0
RTSum - 0010295-39.2015.5.18.0101	18/08/15	28/08/15	10
RTSum - 0010295-39.2015.5.18.0101	18/08/15	16/09/15	29
RTSum - 0010296-24.2015.5.18.0101	18/08/15	18/08/15	0
RTSum - 0010299-41.2013.5.18.0103	07/08/13	11/08/15	734
RTSum - 0010305-83.2015.5.18.0101	26/08/15	26/08/15	0
RTSum - 0010310-08.2015.5.18.0101	17/08/15	17/08/15	0
RTSum - 0010312-75.2015.5.18.0101	02/09/15	02/09/15	0
RTSum - 0010315-30.2015.5.18.0101	08/09/15	29/09/15	21
RTSum - 0010318-82.2015.5.18.0101	18/08/15	18/08/15	0
RTSum - 0010327-44.2015.5.18.0101	02/09/15	02/09/15	0
RTSum - 0010331-81.2015.5.18.0101	25/08/15	15/09/15	21
RTSum - 0010334-36.2015.5.18.0101	25/08/15	25/08/15	0
RTSum - 0010340-43.2015.5.18.0101	16/07/15	16/07/15	0
RTSum - 0010342-13.2015.5.18.0101	25/08/15	15/09/15	21
RTSum - 0010345-65.2015.5.18.0101	25/08/15	25/08/15	0
RTSum - 0010347-69.2014.5.18.0101	16/06/14	25/11/15	527
RTSum - 0010351-72.2015.5.18.0101	26/08/15	14/09/15	19
RTSum - 0010352-57.2015.5.18.0101	26/08/15	26/08/15	0
RTSum - 0010356-94.2015.5.18.0101	26/08/15	10/11/15	76

Legenda:

1ª Aud.: Data da primeira audiência que ocorrer, Inicial ou UNA;

Enc. da Instrução: Data da conclusão para proferir sentença;

Prazo: Quantidade de dias decorridos da 1ª aud. até o encerramento da instrução.



**PRAZO MÉDIO ENTRE A 1ª AUDIÊNCIA E O
ENCERRAMENTO DA INSTRUÇÃO - 1ª VARA DO
TRABALHO DE RIO VERDE**

**1ª VARA DO TRABALHO DE RIO
VERDE**

SUMARÍSSIMO

Qtd	Prazo Médio
363	44,21

Nr. Processo	1ª Aud.	nc. Instruça	Prazo
RTSum - 0010366-41.2015.5.18.0101	27/08/15	29/09/15	33
RTSum - 0010370-78.2015.5.18.0101	28/08/15	18/11/15	82
RTSum - 0010373-33.2015.5.18.0101	02/09/15	02/09/15	0
RTSum - 0010383-77.2015.5.18.0101	13/08/15	13/08/15	0
RTSum - 0010385-47.2015.5.18.0101	02/09/15	03/09/15	1
RTSum - 0010386-32.2015.5.18.0101	02/09/15	09/09/15	7
RTSum - 0010387-17.2015.5.18.0101	02/09/15	02/09/15	0
RTSum - 0010390-69.2015.5.18.0101	23/04/15	23/04/15	0
RTSum - 0010393-24.2015.5.18.0101	08/09/15	08/09/15	0
RTSum - 0010396-04.2014.5.18.0104	13/01/15	13/01/15	0
RTSum - 0010400-16.2015.5.18.0101	21/05/15	25/05/15	4
RTSum - 0010402-83.2015.5.18.0101	08/09/15	08/09/15	0
RTSum - 0010406-23.2015.5.18.0101	08/09/15	08/09/15	0
RTSum - 0010411-45.2015.5.18.0101	14/09/15	14/09/15	0
RTSum - 0010412-30.2015.5.18.0101	08/09/15	08/09/15	0
RTSum - 0010413-15.2015.5.18.0101	08/09/15	19/10/15	41
RTSum - 0010417-52.2015.5.18.0101	09/09/15	09/09/15	0
RTSum - 0010419-22.2015.5.18.0101	09/09/15	09/09/15	0
RTSum - 0010420-07.2015.5.18.0101	09/09/15	09/09/15	0
RTSum - 0010423-59.2015.5.18.0101	10/09/15	14/09/15	4
RTSum - 0010428-81.2015.5.18.0101	11/08/15	11/08/15	0
RTSum - 0010429-66.2015.5.18.0101	03/08/15	20/08/15	17
RTSum - 0010430-51.2015.5.18.0101	09/09/15	09/09/15	0
RTSum - 0010433-06.2015.5.18.0101	03/08/15	03/08/15	0

Legenda:

1ª Aud.: Data da primeira audiência que ocorrer, Inicial ou UNA;

Enc. da Instrução: Data da conclusão para proferir sentença;

Prazo: Quantidade de dias decorridos da 1ª aud. até o encerramento da instrução.



PRAZO MÉDIO ENTRE A 1ª AUDIÊNCIA E O ENCERRAMENTO DA INSTRUÇÃO - 1ª VARA DO TRABALHO DE RIO VERDE

1ª VARA DO TRABALHO DE RIO VERDE

SUMARÍSSIMO

Qtd	Prazo Médio
363	44,21

Nr. Processo	1ª Aud.	nc. Instruçã	Prazo
RTSum - 0010434-88.2015.5.18.0101	21/09/15	21/09/15	0
RTSum - 0010435-73.2015.5.18.0101	21/09/15	03/12/15	73
RTSum - 0010440-23.2014.5.18.0104	13/01/15	13/01/15	0
RTSum - 0010441-80.2015.5.18.0101	03/08/15	20/08/15	17
RTSum - 0010442-65.2015.5.18.0101	04/08/15	04/08/15	0
RTSum - 0010443-50.2015.5.18.0101	07/08/15	07/08/15	0
RTSum - 0010451-27.2015.5.18.0101	17/08/15	17/08/15	0
RTSum - 0010453-94.2015.5.18.0101	17/08/15	08/09/15	22
RTSum - 0010473-85.2015.5.18.0101	22/09/15	28/09/15	6
RTSum - 0010474-70.2015.5.18.0101	23/09/15	23/09/15	0
RTSum - 0010475-55.2015.5.18.0101	23/09/15	23/09/15	0
RTSum - 0010482-47.2015.5.18.0101	11/11/15	11/11/15	0
RTSum - 0010489-39.2015.5.18.0101	11/11/15	18/11/15	7
RTSum - 0010490-24.2015.5.18.0101	11/11/15	11/11/15	0
RTSum - 0010491-09.2015.5.18.0101	17/08/15	17/08/15	0
RTSum - 0010493-76.2015.5.18.0101	28/08/15	12/11/15	76
RTSum - 0010497-16.2015.5.18.0101	17/08/15	24/08/15	7
RTSum - 0010501-53.2015.5.18.0101	17/08/15	17/08/15	0
RTSum - 0010502-38.2015.5.18.0101	02/09/15	02/09/15	0
RTSum - 0010504-08.2015.5.18.0101	02/09/15	02/09/15	0
RTSum - 0010505-90.2015.5.18.0101	01/10/15	07/10/15	6
RTSum - 0010509-30.2015.5.18.0101	22/07/15	22/07/15	0
RTSum - 0010514-52.2015.5.18.0101	04/11/15	27/11/15	23
RTSum - 0010516-22.2015.5.18.0101	16/06/15	16/06/15	0

Legenda:

1ª Aud.: Data da primeira audiência que ocorrer, Inicial ou UNA;

Enc. da Instrução: Data da conclusão para proferir sentença;

Prazo: Quantidade de dias decorridos da 1ª aud. até o encerramento da instrução.



PRAZO MÉDIO ENTRE A 1ª AUDIÊNCIA E O ENCERRAMENTO DA INSTRUÇÃO - 1ª VARA DO TRABALHO DE RIO VERDE

1ª VARA DO TRABALHO DE RIO VERDE

SUMARÍSSIMO

Qtd	Prazo Médio
363	44,21

Nr. Processo	1ª Aud.	nc. Instruça	Prazo
RTSum - 0010521-44.2015.5.18.0101	08/09/15	08/09/15	0
RTSum - 0010523-14.2015.5.18.0101	09/09/15	09/09/15	0
RTSum - 0010528-36.2015.5.18.0101	21/09/15	14/10/15	23
RTSum - 0010529-21.2015.5.18.0101	21/09/15	21/09/15	0
RTSum - 0010530-06.2015.5.18.0101	30/07/15	30/07/15	0
RTSum - 0010531-88.2015.5.18.0101	08/10/15	08/10/15	0
RTSum - 0010534-43.2015.5.18.0101	10/08/15	10/08/15	0
RTSum - 0010535-28.2015.5.18.0101	08/10/15	08/10/15	0
RTSum - 0010538-80.2015.5.18.0101	10/08/15	10/08/15	0
RTSum - 0010541-35.2015.5.18.0101	10/08/15	10/08/15	0
RTSum - 0010547-42.2015.5.18.0101	11/08/15	11/08/15	0
RTSum - 0010548-27.2015.5.18.0101	12/08/15	12/08/15	0
RTSum - 0010549-12.2015.5.18.0101	14/10/15	14/10/15	0
RTSum - 0010550-94.2015.5.18.0101	14/10/15	14/10/15	0
RTSum - 0010553-83.2014.5.18.0101	01/07/14	28/07/15	392
RTSum - 0010555-19.2015.5.18.0101	14/10/15	19/10/15	5
RTSum - 0010555-19.2015.5.18.0101	14/10/15	09/11/15	26
RTSum - 0010557-86.2015.5.18.0101	14/10/15	14/10/15	0
RTSum - 0010558-71.2015.5.18.0101	15/10/15	15/10/15	0
RTSum - 0010565-63.2015.5.18.0101	15/10/15	15/10/15	0
RTSum - 0010567-33.2015.5.18.0101	15/10/15	15/10/15	0
RTSum - 0010570-85.2015.5.18.0101	15/10/15	05/11/15	21
RTSum - 0010570-85.2015.5.18.0101	15/10/15	18/11/15	34
RTSum - 0010572-55.2015.5.18.0101	20/10/15	20/10/15	0

Legenda:

1ª Aud.: Data da primeira audiência que ocorrer, Inicial ou UNA;

Enc. da Instrução: Data da conclusão para proferir sentença;

Prazo: Quantidade de dias decorridos da 1ª aud. até o encerramento da instrução.



PRAZO MÉDIO ENTRE A 1ª AUDIÊNCIA E O ENCERRAMENTO DA INSTRUÇÃO - 1ª VARA DO TRABALHO DE RIO VERDE

1ª VARA DO TRABALHO DE RIO VERDE

SUMARÍSSIMO

Qtd	Prazo Médio
363	44,21

Nr. Processo	1ª Aud.	nc. Instruça	Prazo
RTSum - 0010574-25.2015.5.18.0101	20/10/15	22/10/15	2
RTSum - 0010581-17.2015.5.18.0101	08/09/15	08/09/15	0
RTSum - 0010589-91.2015.5.18.0101	13/11/15	18/11/15	5
RTSum - 0010591-61.2015.5.18.0101	13/11/15	13/11/15	0
RTSum - 0010599-38.2015.5.18.0101	27/10/15	27/10/15	0
RTSum - 0010600-23.2015.5.18.0101	27/10/15	27/10/15	0
RTSum - 0010602-90.2015.5.18.0101	27/10/15	27/10/15	0
RTSum - 0010605-45.2015.5.18.0101	28/10/15	28/10/15	0
RTSum - 0010606-30.2015.5.18.0101	28/10/15	28/10/15	0
RTSum - 0010607-15.2015.5.18.0101	28/10/15	28/10/15	0
RTSum - 0010610-67.2015.5.18.0101	28/10/15	28/10/15	0
RTSum - 0010615-89.2015.5.18.0101	02/12/15	02/12/15	0
RTSum - 0010616-74.2015.5.18.0101	02/12/15	02/12/15	0
RTSum - 0010620-14.2015.5.18.0101	02/12/15	02/12/15	0
RTSum - 0010632-28.2015.5.18.0101	18/06/15	19/06/15	1
RTSum - 0010634-95.2015.5.18.0101	14/09/15	14/09/15	0
RTSum - 0010638-35.2015.5.18.0101	04/11/15	04/11/15	0
RTSum - 0010642-72.2015.5.18.0101	04/11/15	04/11/15	0
RTSum - 0010643-57.2015.5.18.0101	04/11/15	04/11/15	0
RTSum - 0010660-93.2015.5.18.0101	05/11/15	05/11/15	0
RTSum - 0010667-85.2015.5.18.0101	07/08/15	29/09/15	53
RTSum - 0010670-40.2015.5.18.0101	28/08/15	28/08/15	0
RTSum - 0010675-62.2015.5.18.0101	18/12/15	18/12/15	0
RTSum - 0010676-47.2015.5.18.0101	05/11/15	09/11/15	4

Legenda:

1ª Aud.: Data da primeira audiência que ocorrer, Inicial ou UNA;

Enc. da Instrução: Data da conclusão para proferir sentença;

Prazo: Quantidade de dias decorridos da 1ª aud. até o encerramento da instrução.



PRAZO MÉDIO ENTRE A 1ª AUDIÊNCIA E O ENCERRAMENTO DA INSTRUÇÃO - 1ª VARA DO TRABALHO DE RIO VERDE

1ª VARA DO TRABALHO DE RIO VERDE

SUMARÍSSIMO

Qtd	Prazo Médio
363	44,21

Nr. Processo	1ª Aud.	nc. Instruçã	Prazo
RTSum - 0010678-51.2014.5.18.0101	10/07/14	25/11/15	503
RTSum - 0010688-61.2015.5.18.0101	09/07/15	09/07/15	0
RTSum - 0010690-31.2015.5.18.0101	09/07/15	16/11/15	130
RTSum - 0010692-98.2015.5.18.0101	18/06/15	18/06/15	0
RTSum - 0010694-68.2015.5.18.0101	08/09/15	14/09/15	6
RTSum - 0010707-67.2015.5.18.0101	15/09/15	15/09/15	0
RTSum - 0010710-22.2015.5.18.0101	15/09/15	16/09/15	1
RTSum - 0010713-74.2015.5.18.0101	23/07/15	23/07/15	0
RTSum - 0010722-36.2015.5.18.0101	15/09/15	15/09/15	0
RTSum - 0010723-21.2015.5.18.0101	21/09/15	21/09/15	0
RTSum - 0010725-88.2015.5.18.0101	14/09/15	02/12/15	79
RTSum - 0010732-80.2015.5.18.0101	02/09/15	26/10/15	54
RTSum - 0010734-50.2015.5.18.0101	29/09/15	29/09/15	0
RTSum - 0010738-87.2015.5.18.0101	14/10/15	14/10/15	0
RTSum - 0010739-72.2015.5.18.0101	30/09/15	30/09/15	0
RTSum - 0010740-57.2015.5.18.0101	30/09/15	10/12/15	71
RTSum - 0010745-79.2015.5.18.0101	01/10/15	01/10/15	0
RTSum - 0010752-71.2015.5.18.0101	30/09/15	30/09/15	0
RTSum - 0010754-41.2015.5.18.0101	21/09/15	21/09/15	0
RTSum - 0010760-48.2015.5.18.0101	02/10/15	02/10/15	0
RTSum - 0010761-33.2015.5.18.0101	04/11/15	04/11/15	0
RTSum - 0010762-18.2015.5.18.0101	10/11/15	10/11/15	0
RTSum - 0010771-77.2015.5.18.0101	05/11/15	09/11/15	4
RTSum - 0010772-96.2014.5.18.0101	16/07/14	23/02/15	222

Legenda:

1ª Aud.: Data da primeira audiência que ocorrer, Inicial ou UNA;

Enc. da Instrução: Data da conclusão para proferir sentença;

Prazo: Quantidade de dias decorridos da 1ª aud. até o encerramento da instrução.



PRAZO MÉDIO ENTRE A 1ª AUDIÊNCIA E O ENCERRAMENTO DA INSTRUÇÃO - 1ª VARA DO TRABALHO DE RIO VERDE

1ª VARA DO TRABALHO DE RIO VERDE

SUMARÍSSIMO

Qtd	Prazo Médio
363	44,21

Nr. Processo	1ª Aud.	nc. Instruça	Prazo
RTSum - 0010773-47.2015.5.18.0101	24/11/15	24/11/15	0
RTSum - 0010775-17.2015.5.18.0101	26/11/15	26/11/15	0
RTSum - 0010790-83.2015.5.18.0101	22/09/15	22/09/15	0
RTSum - 0010793-38.2015.5.18.0101	23/09/15	30/09/15	7
RTSum - 0010812-44.2015.5.18.0101	06/10/15	08/10/15	2
RTSum - 0010817-66.2015.5.18.0101	07/10/15	07/10/15	0
RTSum - 0010820-21.2015.5.18.0101	07/10/15	07/10/15	0
RTSum - 0010834-05.2015.5.18.0101	08/10/15	13/10/15	5
RTSum - 0010840-12.2015.5.18.0101	13/10/15	13/10/15	0
RTSum - 0010846-19.2015.5.18.0101	13/10/15	13/10/15	0
RTSum - 0010849-71.2015.5.18.0101	12/11/15	12/11/15	0
RTSum - 0010850-56.2015.5.18.0101	25/11/15	27/11/15	2
RTSum - 0010854-93.2015.5.18.0101	27/11/15	08/12/15	11
RTSum - 0010859-18.2015.5.18.0101	07/12/15	07/12/15	0
RTSum - 0010863-55.2015.5.18.0101	07/12/15	07/12/15	0
RTSum - 0010875-69.2015.5.18.0101	21/09/15	21/09/15	0
RTSum - 0010883-46.2015.5.18.0101	07/12/15	07/12/15	0
RTSum - 0010889-53.2015.5.18.0101	02/12/15	02/12/15	0
RTSum - 0010891-23.2015.5.18.0101	07/12/15	07/12/15	0
RTSum - 0010894-12.2014.5.18.0101	23/07/14	04/02/15	196
RTSum - 0010894-75.2015.5.18.0101	18/12/15	18/12/15	0
RTSum - 0010905-07.2015.5.18.0101	18/12/15	18/12/15	0
RTSum - 0010906-26.2014.5.18.0101	24/07/14	06/03/15	225
RTSum - 0010908-59.2015.5.18.0101	24/11/15	24/11/15	0

Legenda:

1ª Aud.: Data da primeira audiência que ocorrer, Inicial ou UNA;

Enc. da Instrução: Data da conclusão para proferir sentença;

Prazo: Quantidade de dias decorridos da 1ª aud. até o encerramento da instrução.



PRAZO MÉDIO ENTRE A 1ª AUDIÊNCIA E O ENCERRAMENTO DA INSTRUÇÃO - 1ª VARA DO TRABALHO DE RIO VERDE

1ª VARA DO TRABALHO DE RIO VERDE

SUMARÍSSIMO

Qtd	Prazo Médio
363	44,21

Nr. Processo	1ª Aud.	nc. Instruçã	Prazo
RTSum - 0010914-66.2015.5.18.0101	25/11/15	25/11/15	0
RTSum - 0010916-36.2015.5.18.0101	25/11/15	27/11/15	2
RTSum - 0010917-21.2015.5.18.0101	25/11/15	25/11/15	0
RTSum - 0010921-58.2015.5.18.0101	26/11/15	26/11/15	0
RTSum - 0010924-13.2015.5.18.0101	25/11/15	25/11/15	0
RTSum - 0010934-57.2015.5.18.0101	01/12/15	08/12/15	7
RTSum - 0010943-53.2014.5.18.0101	29/07/14	05/05/15	280
RTSum - 0010945-86.2015.5.18.0101	29/09/15	07/12/15	69
RTSum - 0010949-26.2015.5.18.0101	01/12/15	01/12/15	0
RTSum - 0010951-33.2015.5.18.0121	10/12/15	10/12/15	0
RTSum - 0010957-03.2015.5.18.0101	02/12/15	02/12/15	0
RTSum - 0010959-70.2015.5.18.0101	02/12/15	02/12/15	0
RTSum - 0010978-76.2015.5.18.0101	08/12/15	08/12/15	0
RTSum - 0010998-04.2014.5.18.0101	06/08/14	25/11/15	476
RTSum - 0011036-50.2013.5.18.0101	25/09/13	02/10/15	737
RTSum - 0011086-42.2014.5.18.0101	14/08/14	19/03/15	217
RTSum - 0011100-26.2014.5.18.0101	14/08/14	30/01/15	169
RTSum - 0011132-25.2014.5.18.0103	29/10/14	02/02/15	96
RTSum - 0011133-16.2014.5.18.0101	19/08/14	19/03/15	212
RTSum - 0011198-11.2014.5.18.0101	25/08/14	06/03/15	193
RTSum - 0011217-17.2014.5.18.0101	26/08/14	14/01/15	141
RTSum - 0011247-52.2014.5.18.0101	27/08/14	22/07/15	329
RTSum - 0011251-55.2015.5.18.0101	06/10/15	06/10/15	0
RTSum - 0011264-88.2014.5.18.0101	27/08/14	05/05/15	251

Legenda:

1ª Aud.: Data da primeira audiência que ocorrer, Inicial ou UNA;

Enc. da Instrução: Data da conclusão para proferir sentença;

Prazo: Quantidade de dias decorridos da 1ª aud. até o encerramento da instrução.



PRAZO MÉDIO ENTRE A 1ª AUDIÊNCIA E O ENCERRAMENTO DA INSTRUÇÃO - 1ª VARA DO TRABALHO DE RIO VERDE

1ª VARA DO TRABALHO DE RIO VERDE

SUMARÍSSIMO

Qtd	Prazo Médio
363	44,21

Nr. Processo	1ª Aud.	nc. Instruça	Prazo
RTSum - 0011278-72.2014.5.18.0101	26/09/14	04/02/15	131
RTSum - 0011381-79.2014.5.18.0101	26/09/14	19/05/15	235
RTSum - 0011386-04.2014.5.18.0101	26/09/14	10/02/15	137
RTSum - 0011405-10.2014.5.18.0101	26/09/14	12/03/15	167
RTSum - 0011408-62.2014.5.18.0101	21/10/14	23/02/15	125
RTSum - 0011436-30.2014.5.18.0101	26/09/14	27/01/15	123
RTSum - 0011439-82.2014.5.18.0101	26/09/14	27/01/15	123
RTSum - 0011448-10.2015.5.18.0101	10/11/15	10/11/15	0
RTSum - 0011453-32.2015.5.18.0101	11/11/15	11/11/15	0
RTSum - 0011456-84.2015.5.18.0101	11/11/15	11/11/15	0
RTSum - 0011458-88.2014.5.18.0101	22/10/14	08/05/15	198
RTSum - 0011465-46.2015.5.18.0101	12/11/15	17/11/15	5
RTSum - 0011466-31.2015.5.18.0101	12/11/15	12/11/15	0
RTSum - 0011466-65.2014.5.18.0101	26/09/14	11/11/15	411
RTSum - 0011481-97.2015.5.18.0101	02/12/15	02/12/15	0
RTSum - 0011488-89.2015.5.18.0101	08/12/15	08/12/15	0
RTSum - 0011492-29.2015.5.18.0101	09/12/15	09/12/15	0
RTSum - 0011504-43.2015.5.18.0101	10/12/15	10/12/15	0
RTSum - 0011505-62.2014.5.18.0101	06/10/14	23/02/15	140
RTSum - 0011506-47.2014.5.18.0101	06/10/14	23/02/15	140
RTSum - 0011536-82.2014.5.18.0101	21/10/14	08/05/15	199
RTSum - 0011551-51.2014.5.18.0101	21/10/14	05/03/15	135
RTSum - 0011577-15.2015.5.18.0101	09/12/15	09/12/15	0
RTSum - 0011589-63.2014.5.18.0101	07/10/14	03/03/15	147

Legenda:

1ª Aud.: Data da primeira audiência que ocorrer, Inicial ou UNA;

Enc. da Instrução: Data da conclusão para proferir sentença;

Prazo: Quantidade de dias decorridos da 1ª aud. até o encerramento da instrução.



PRAZO MÉDIO ENTRE A 1ª AUDIÊNCIA E O ENCERRAMENTO DA INSTRUÇÃO - 1ª VARA DO TRABALHO DE RIO VERDE

1ª VARA DO TRABALHO DE RIO VERDE

SUMARÍSSIMO

Qtd	Prazo Médio
363	44,21

Nr. Processo	1ª Aud.	nc. Instruçã	Prazo
RTSum - 0011618-16.2014.5.18.0101	14/10/14	31/03/15	168
RTSum - 0011629-45.2014.5.18.0101	23/10/14	12/05/15	201
RTSum - 0011633-82.2014.5.18.0101	29/10/14	05/05/15	188
RTSum - 0011701-32.2014.5.18.0101	11/11/14	07/08/15	269
RTSum - 0011723-90.2014.5.18.0101	11/11/14	23/11/15	377
RTSum - 0011742-96.2014.5.18.0101	12/11/14	17/04/15	156
RTSum - 0011763-72.2014.5.18.0101	02/12/14	10/03/15	98
RTSum - 0011769-79.2014.5.18.0101	16/12/14	19/06/15	185
RTSum - 0011771-49.2014.5.18.0101	03/12/14	22/01/15	50
RTSum - 0011776-71.2014.5.18.0101	10/12/14	20/02/15	72
RTSum - 0011779-26.2014.5.18.0101	11/12/14	13/08/15	245
RTSum - 0011779-26.2014.5.18.0101	11/12/14	28/08/15	260
RTSum - 0011784-48.2014.5.18.0101	04/12/14	12/03/15	98
RTSum - 0011800-02.2014.5.18.0101	09/12/14	26/02/15	79
RTSum - 0011808-76.2014.5.18.0101	03/02/15	05/03/15	30
RTSum - 0011812-16.2014.5.18.0101	03/02/15	03/02/15	0
RTSum - 0011814-83.2014.5.18.0101	04/02/15	04/02/15	0
RTSum - 0011820-90.2014.5.18.0101	24/03/15	24/03/15	0
RTSum - 0011823-45.2014.5.18.0101	24/03/15	24/03/15	0
RTSum - 0011826-97.2014.5.18.0101	31/03/15	07/08/15	129
RTSum - 0011834-74.2014.5.18.0101	14/01/15	14/01/15	0
RTSum - 0011835-59.2014.5.18.0101	14/01/15	14/01/15	0
RTSum - 0011842-51.2014.5.18.0101	15/01/15	12/02/15	28
RTSum - 0011846-88.2014.5.18.0101	21/01/15	26/01/15	5

Legenda:

1ª Aud.: Data da primeira audiência que ocorrer, Inicial ou UNA;

Enc. da Instrução: Data da conclusão para proferir sentença;

Prazo: Quantidade de dias decorridos da 1ª aud. até o encerramento da instrução.



**PRAZO MÉDIO ENTRE A 1ª AUDIÊNCIA E O
ENCERRAMENTO DA INSTRUÇÃO - 1ª VARA DO
TRABALHO DE RIO VERDE**

**1ª VARA DO TRABALHO DE RIO
VERDE**

SUMARÍSSIMO

Qtd	Prazo Médio
363	44,21

Nr. Processo	1ª Aud.	nc. Instruçã	Prazo
RTSum - 0011850-28.2014.5.18.0101	21/01/15	27/01/15	6
RTSum - 0011854-65.2014.5.18.0101	07/04/15	07/04/15	0
RTSum - 0011857-20.2014.5.18.0101	07/04/15	14/09/15	160
RTSum - 0011871-04.2014.5.18.0101	08/04/15	08/04/15	0
RTSum - 0011876-26.2014.5.18.0101	08/04/15	08/04/15	0
RTSum - 0011877-11.2014.5.18.0101	08/04/15	08/04/15	0
RTSum - 0011878-93.2014.5.18.0101	08/04/15	08/04/15	0
RTSum - 0011880-63.2014.5.18.0101	09/04/15	09/04/15	0
RTSum - 0011882-33.2014.5.18.0101	09/04/15	09/04/15	0
RTSum - 0011888-40.2014.5.18.0101	09/04/15	09/04/15	0
RTSum - 0011889-25.2014.5.18.0101	14/04/15	14/04/15	0
RTSum - 0011893-62.2014.5.18.0101	14/04/15	14/04/15	0
RTSum - 0011893-62.2014.5.18.0101	14/04/15	18/05/15	34
RTSum - 0011900-51.2014.5.18.0102	06/07/15	07/07/15	1
RTSum - 0011906-61.2014.5.18.0101	14/04/15	14/04/15	0
RTSum - 0011913-53.2014.5.18.0101	15/04/15	06/07/15	82
RTSum - 0011914-38.2014.5.18.0101	15/04/15	06/07/15	82
RTSum - 0011915-23.2014.5.18.0101	15/04/15	15/04/15	0
RTSum - 0011923-97.2014.5.18.0101	16/04/15	17/09/15	154
RTSum - 0011926-52.2014.5.18.0101	16/04/15	16/04/15	0
RTSum - 0011937-81.2014.5.18.0101	22/04/15	16/11/15	208
RTSum - 0011939-51.2014.5.18.0101	22/04/15	18/11/15	210
RTSum - 0011943-88.2014.5.18.0101	22/04/15	22/04/15	0
RTSum - 0011946-43.2014.5.18.0101	23/04/15	25/05/15	32

Legenda:

1ª Aud.: Data da primeira audiência que ocorrer, Inicial ou UNA;

Enc. da Instrução: Data da conclusão para proferir sentença;

Prazo: Quantidade de dias decorridos da 1ª aud. até o encerramento da instrução.



PRAZO MÉDIO ENTRE A 1ª AUDIÊNCIA E O ENCERRAMENTO DA INSTRUÇÃO - 1ª VARA DO TRABALHO DE RIO VERDE

1ª VARA DO TRABALHO DE RIO VERDE

SUMARÍSSIMO

Qtd	Prazo Médio
363	44,21

Nr. Processo	1ª Aud.	nc. Instruça	Prazo
RTSum - 0011947-28.2014.5.18.0101	23/04/15	25/05/15	32
RTSum - 0011948-13.2014.5.18.0101	20/10/15	20/10/15	0
RTSum - 0011952-50.2014.5.18.0101	23/04/15	23/04/15	0
RTSum - 0011960-27.2014.5.18.0101	05/05/15	05/05/15	0
RTSum - 0011966-34.2014.5.18.0101	05/05/15	05/05/15	0
RTSum - 0011967-19.2014.5.18.0101	05/05/15	05/05/15	0
RTSum - 0011971-56.2014.5.18.0101	06/05/15	02/12/15	210
RTSum - 0011972-41.2014.5.18.0101	06/05/15	06/05/15	0
RTSum - 0011975-93.2014.5.18.0101	10/09/15	10/09/15	0
RTSum - 0011976-78.2014.5.18.0101	06/05/15	06/05/15	0
RTSum - 0011981-03.2014.5.18.0101	07/05/15	08/06/15	32
RTSum - 0011982-85.2014.5.18.0101	07/05/15	07/05/15	0
RTSum - 0011990-62.2014.5.18.0101	07/05/15	07/05/15	0
RTSum - 0011993-17.2014.5.18.0101	19/05/15	19/05/15	0
RTSum - 0012004-46.2014.5.18.0101	20/05/15	03/11/15	167
RTSum - 0012009-68.2014.5.18.0101	20/05/15	20/05/15	0
RTSum - 0012013-08.2014.5.18.0101	20/05/15	24/11/15	188
RTSum - 0012018-30.2014.5.18.0101	21/05/15	21/05/15	0
RTSum - 0012025-22.2014.5.18.0101	07/04/15	27/10/15	203
RTSum - 0012028-74.2014.5.18.0101	24/03/15	24/03/15	0
RTSum - 0012035-66.2014.5.18.0101	11/02/15	12/02/15	1
RTSum - 0012036-51.2014.5.18.0101	02/06/15	02/06/15	0
RTSum - 0012038-21.2014.5.18.0101	02/06/15	03/06/15	1
RTSum - 0012043-43.2014.5.18.0101	03/06/15	03/06/15	0

Legenda:

1ª Aud.: Data da primeira audiência que ocorrer, Inicial ou UNA;

Enc. da Instrução: Data da conclusão para proferir sentença;

Prazo: Quantidade de dias decorridos da 1ª aud. até o encerramento da instrução.



**PRAZO MÉDIO ENTRE A 1ª AUDIÊNCIA E O
ENCERRAMENTO DA INSTRUÇÃO - 1ª VARA DO
TRABALHO DE RIO VERDE**

**1ª VARA DO TRABALHO DE RIO
VERDE**

SUMARÍSSIMO

Qtd	Prazo Médio
363	44,21

Nr. Processo	1ª Aud.	nc. Instruça	Prazo
RTSum - 0012065-04.2014.5.18.0101	03/06/15	03/06/15	0
RTSum - 0012069-41.2014.5.18.0101	14/09/15	14/09/15	0
RTSum - 0012072-93.2014.5.18.0101	20/07/15	16/09/15	58
RTSum - 0012073-78.2014.5.18.0101	04/08/15	13/08/15	9
RTSum - 0012079-85.2014.5.18.0101	04/08/15	04/08/15	0
RTSum - 0012080-70.2014.5.18.0101	02/12/15	02/12/15	0
RTSum - 0012081-55.2014.5.18.0101	17/07/15	17/07/15	0
RTSum - 0012083-25.2014.5.18.0101	17/08/15	24/08/15	7
RTSum - 0012086-77.2014.5.18.0101	27/05/15	11/11/15	168
RTSum - 0012197-95.2013.5.18.0101	29/01/14	03/02/15	370
RTSum - 0012794-64.2013.5.18.0101	19/05/14	15/01/15	241

Legenda:

1ª Aud.: Data da primeira audiência que ocorrer, Inicial ou UNA;

Enc. da Instrução: Data da conclusão para proferir sentença;

Prazo: Quantidade de dias decorridos da 1ª aud. até o encerramento da instrução.



PRAZO MÉDIO ENTRE A 1ª AUDIÊNCIA E O ENCERRAMENTO DA INSTRUÇÃO - 1ª VARA DO TRABALHO DE RIO VERDE

Data do encerramento da instrução entre 1/1/2015 e 31/12/2015 23:59:59

Sem magistrado

SUMARÍSSIMO

Qtd	Prazo Médio
363	44,21

Nr. Processo	1ª Aud.	Enc. Instrução.	Prazo
RTSum - 0010004-39.2015.5.18.0101	17/07/15	17/07/15	0
RTSum - 0010006-09.2015.5.18.0101	24/08/15	24/08/15	0
RTSum - 0010008-76.2015.5.18.0101	25/08/15	25/08/15	0
RTSum - 0010015-68.2015.5.18.0101	08/09/15	08/09/15	0
RTSum - 0010016-53.2015.5.18.0101	24/08/15	24/08/15	0
RTSum - 0010022-60.2015.5.18.0101	05/05/15	24/11/15	203
RTSum - 0010023-45.2015.5.18.0101	18/06/15	19/06/15	1
RTSum - 0010024-30.2015.5.18.0101	18/06/15	18/06/15	0
RTSum - 0010027-82.2015.5.18.0101	08/09/15	08/09/15	0
RTSum - 0010032-07.2015.5.18.0101	21/09/15	21/09/15	0
RTSum - 0010038-14.2015.5.18.0101	14/09/15	14/09/15	0
RTSum - 0010040-81.2015.5.18.0101	14/09/15	17/09/15	3
RTSum - 0010044-21.2015.5.18.0101	18/12/15	18/12/15	0
RTSum - 0010060-72.2015.5.18.0101	06/07/15	09/12/15	156
RTSum - 0010063-27.2015.5.18.0101	06/07/15	06/07/15	0
RTSum - 0010064-12.2015.5.18.0101	06/07/15	06/07/15	0
RTSum - 0010067-64.2015.5.18.0101	23/09/15	23/09/15	0
RTSum - 0010068-49.2015.5.18.0101	23/09/15	23/11/15	61
RTSum - 0010074-87.2014.5.18.0102	30/07/14	08/01/15	162
RTSum - 0010079-78.2015.5.18.0101	13/10/15	01/12/15	49
RTSum - 0010080-63.2015.5.18.0101	07/10/15	07/10/15	0

Legenda:

1ª Aud.: Data da primeira audiência que ocorrer, Inicial ou UNA;

Enc. da Instrução: Data da conclusão para proferir sentença;

Prazo: Quantidade de dias decorridos da 1ª aud. até o encerramento da instrução.



PRAZO MÉDIO ENTRE A 1ª AUDIÊNCIA E O ENCERRAMENTO DA INSTRUÇÃO - 1ª VARA DO TRABALHO DE RIO VERDE

Sem magistrado

SUMARÍSSIMO

Qtd	Prazo Médio
363	44,21

Nr. Processo	1ª Aud.	Enc. Instrução.	Prazo
RTSum - 0010088-40.2015.5.18.0101	09/09/15	09/09/15	0
RTSum - 0010091-92.2015.5.18.0101	19/10/15	19/10/15	0
RTSum - 0010094-47.2015.5.18.0101	08/07/15	08/07/15	0
RTSum - 0010096-17.2015.5.18.0101	08/07/15	08/07/15	0
RTSum - 0010098-84.2015.5.18.0101	09/07/15	08/09/15	61
RTSum - 0010101-39.2015.5.18.0101	08/07/15	08/07/15	0
RTSum - 0010102-24.2015.5.18.0101	08/07/15	08/07/15	0
RTSum - 0010104-91.2015.5.18.0101	09/07/15	10/12/15	154
RTSum - 0010109-16.2015.5.18.0101	09/07/15	09/07/15	0
RTSum - 0010110-98.2015.5.18.0101	09/07/15	09/07/15	0
RTSum - 0010118-75.2015.5.18.0101	14/07/15	29/07/15	15
RTSum - 0010119-60.2015.5.18.0101	09/07/15	09/07/15	0
RTSum - 0010121-30.2015.5.18.0101	09/07/15	09/07/15	0
RTSum - 0010129-07.2015.5.18.0101	14/07/15	14/07/15	0
RTSum - 0010134-29.2015.5.18.0101	14/07/15	14/07/15	0
RTSum - 0010136-96.2015.5.18.0101	15/07/15	15/07/15	0
RTSum - 0010146-43.2015.5.18.0101	22/04/15	22/04/15	0
RTSum - 0010147-28.2015.5.18.0101	15/07/15	15/07/15	0
RTSum - 0010154-20.2015.5.18.0101	16/07/15	16/07/15	0
RTSum - 0010155-05.2015.5.18.0101	16/07/15	04/11/15	111
RTSum - 0010173-26.2015.5.18.0101	21/07/15	16/11/15	118
RTSum - 0010180-18.2015.5.18.0101	22/07/15	22/07/15	0
RTSum - 0010182-85.2015.5.18.0101	22/07/15	22/07/15	0
RTSum - 0010183-70.2015.5.18.0101	17/08/15	17/08/15	0

Legenda:
1ª Aud.: Data da primeira audiência que ocorrer, Inicial ou UNA;
Enc. da Instrução: Data da conclusão para proferir sentença;
Prazo: Quantidade de dias decorridos da 1ª aud. até o encerramento da instrução.



PRAZO MÉDIO ENTRE A 1ª AUDIÊNCIA E O ENCERRAMENTO DA INSTRUÇÃO - 1ª VARA DO TRABALHO DE RIO VERDE

Sem magistrado

SUMARÍSSIMO

Qtd	Prazo Médio
363	44,21

Nr. Processo	1ª Aud.	Enc. Instrução.	Prazo
RTSum - 0010184-55.2015.5.18.0101	22/07/15	22/07/15	0
RTSum - 0010189-77.2015.5.18.0101	22/07/15	22/07/15	0
RTSum - 0010196-69.2015.5.18.0101	22/07/15	22/07/15	0
RTSum - 0010197-54.2015.5.18.0101	23/07/15	23/07/15	0
RTSum - 0010200-09.2015.5.18.0101	23/07/15	23/07/15	0
RTSum - 0010208-83.2015.5.18.0101	28/07/15	28/07/15	0
RTSum - 0010210-53.2015.5.18.0101	28/07/15	13/08/15	16
RTSum - 0010215-75.2015.5.18.0101	28/07/15	28/07/15	0
RTSum - 0010216-60.2015.5.18.0101	29/07/15	29/07/15	0
RTSum - 0010222-67.2015.5.18.0101	29/07/15	29/07/15	0
RTSum - 0010223-52.2015.5.18.0101	29/07/15	29/07/15	0
RTSum - 0010229-59.2015.5.18.0101	21/09/15	21/09/15	0
RTSum - 0010231-29.2015.5.18.0101	30/07/15	13/10/15	75
RTSum - 0010240-88.2015.5.18.0101	30/07/15	30/07/15	0
RTSum - 0010241-73.2015.5.18.0101	07/08/15	07/08/15	0
RTSum - 0010245-13.2015.5.18.0101	07/08/15	07/08/15	0
RTSum - 0010251-20.2015.5.18.0101	07/08/15	11/08/15	4
RTSum - 0010252-05.2015.5.18.0101	07/08/15	07/08/15	0
RTSum - 0010254-72.2015.5.18.0101	07/08/15	07/08/15	0
RTSum - 0010255-57.2015.5.18.0101	07/08/15	07/08/15	0
RTSum - 0010265-04.2015.5.18.0101	12/08/15	12/08/15	0
RTSum - 0010267-71.2015.5.18.0101	12/08/15	12/08/15	0
RTSum - 0010276-33.2015.5.18.0101	13/08/15	13/08/15	0
RTSum - 0010281-55.2015.5.18.0101	13/08/15	17/08/15	4

Legenda:
1ª Aud.: Data da primeira audiência que ocorrer, Inicial ou UNA;
Enc. da Instrução: Data da conclusão para proferir sentença;
Prazo: Quantidade de dias decorridos da 1ª aud. até o encerramento da instrução.



PRAZO MÉDIO ENTRE A 1ª AUDIÊNCIA E O ENCERRAMENTO DA INSTRUÇÃO - 1ª VARA DO TRABALHO DE RIO VERDE

Sem magistrado

SUMARÍSSIMO

Qtd	Prazo Médio
363	44,21

Nr. Processo	1ª Aud.	Enc. Instrução.	Prazo
RTSum - 0010284-44.2014.5.18.0101	10/06/14	16/01/15	220
RTSum - 0010288-47.2015.5.18.0101	11/08/15	11/08/15	0
RTSum - 0010289-32.2015.5.18.0101	11/08/15	11/08/15	0
RTSum - 0010290-17.2015.5.18.0101	11/08/15	11/08/15	0
RTSum - 0010291-02.2015.5.18.0101	18/08/15	18/08/15	0
RTSum - 0010295-39.2015.5.18.0101	18/08/15	28/08/15	10
RTSum - 0010295-39.2015.5.18.0101	18/08/15	16/09/15	29
RTSum - 0010296-24.2015.5.18.0101	18/08/15	18/08/15	0
RTSum - 0010299-41.2013.5.18.0103	07/08/13	11/08/15	734
RTSum - 0010305-83.2015.5.18.0101	26/08/15	26/08/15	0
RTSum - 0010310-08.2015.5.18.0101	17/08/15	17/08/15	0
RTSum - 0010312-75.2015.5.18.0101	02/09/15	02/09/15	0
RTSum - 0010315-30.2015.5.18.0101	08/09/15	29/09/15	21
RTSum - 0010318-82.2015.5.18.0101	18/08/15	18/08/15	0
RTSum - 0010327-44.2015.5.18.0101	02/09/15	02/09/15	0
RTSum - 0010331-81.2015.5.18.0101	25/08/15	15/09/15	21
RTSum - 0010334-36.2015.5.18.0101	25/08/15	25/08/15	0
RTSum - 0010340-43.2015.5.18.0101	16/07/15	16/07/15	0
RTSum - 0010342-13.2015.5.18.0101	25/08/15	15/09/15	21
RTSum - 0010345-65.2015.5.18.0101	25/08/15	25/08/15	0
RTSum - 0010347-69.2014.5.18.0101	16/06/14	25/11/15	527
RTSum - 0010351-72.2015.5.18.0101	26/08/15	14/09/15	19
RTSum - 0010352-57.2015.5.18.0101	26/08/15	26/08/15	0
RTSum - 0010356-94.2015.5.18.0101	26/08/15	10/11/15	76

Legenda:
1ª Aud.: Data da primeira audiência que ocorrer, Inicial ou UNA;
Enc. da Instrução: Data da conclusão para proferir sentença;
Prazo: Quantidade de dias decorridos da 1ª aud. até o encerramento da instrução.



PRAZO MÉDIO ENTRE A 1ª AUDIÊNCIA E O ENCERRAMENTO DA INSTRUÇÃO - 1ª VARA DO TRABALHO DE RIO VERDE

Sem magistrado

SUMARÍSSIMO

Qtd	Prazo Médio
363	44,21

Nr. Processo	1ª Aud.	Enc. Instrução.	Prazo
RTSum - 0010366-41.2015.5.18.0101	27/08/15	29/09/15	33
RTSum - 0010370-78.2015.5.18.0101	28/08/15	18/11/15	82
RTSum - 0010373-33.2015.5.18.0101	02/09/15	02/09/15	0
RTSum - 0010383-77.2015.5.18.0101	13/08/15	13/08/15	0
RTSum - 0010385-47.2015.5.18.0101	02/09/15	03/09/15	1
RTSum - 0010386-32.2015.5.18.0101	02/09/15	09/09/15	7
RTSum - 0010387-17.2015.5.18.0101	02/09/15	02/09/15	0
RTSum - 0010390-69.2015.5.18.0101	23/04/15	23/04/15	0
RTSum - 0010393-24.2015.5.18.0101	08/09/15	08/09/15	0
RTSum - 0010396-04.2014.5.18.0104	13/01/15	13/01/15	0
RTSum - 0010400-16.2015.5.18.0101	21/05/15	25/05/15	4
RTSum - 0010402-83.2015.5.18.0101	08/09/15	08/09/15	0
RTSum - 0010406-23.2015.5.18.0101	08/09/15	08/09/15	0
RTSum - 0010411-45.2015.5.18.0101	14/09/15	14/09/15	0
RTSum - 0010412-30.2015.5.18.0101	08/09/15	08/09/15	0
RTSum - 0010413-15.2015.5.18.0101	08/09/15	19/10/15	41
RTSum - 0010417-52.2015.5.18.0101	09/09/15	09/09/15	0
RTSum - 0010419-22.2015.5.18.0101	09/09/15	09/09/15	0
RTSum - 0010420-07.2015.5.18.0101	09/09/15	09/09/15	0
RTSum - 0010423-59.2015.5.18.0101	10/09/15	14/09/15	4
RTSum - 0010428-81.2015.5.18.0101	11/08/15	11/08/15	0
RTSum - 0010429-66.2015.5.18.0101	03/08/15	20/08/15	17
RTSum - 0010430-51.2015.5.18.0101	09/09/15	09/09/15	0
RTSum - 0010433-06.2015.5.18.0101	03/08/15	03/08/15	0

Legenda:
1ª Aud.: Data da primeira audiência que ocorrer, Inicial ou UNA;
Enc. da Instrução: Data da conclusão para proferir sentença;
Prazo: Quantidade de dias decorridos da 1ª aud. até o encerramento da instrução.



PRAZO MÉDIO ENTRE A 1ª AUDIÊNCIA E O ENCERRAMENTO DA INSTRUÇÃO - 1ª VARA DO TRABALHO DE RIO VERDE

Sem magistrado

SUMARÍSSIMO

Qtd	Prazo Médio
363	44,21

Nr. Processo	1ª Aud.	Enc. Instrução.	Prazo
RTSum - 0010434-88.2015.5.18.0101	21/09/15	21/09/15	0
RTSum - 0010435-73.2015.5.18.0101	21/09/15	03/12/15	73
RTSum - 0010440-23.2014.5.18.0104	13/01/15	13/01/15	0
RTSum - 0010441-80.2015.5.18.0101	03/08/15	20/08/15	17
RTSum - 0010442-65.2015.5.18.0101	04/08/15	04/08/15	0
RTSum - 0010443-50.2015.5.18.0101	07/08/15	07/08/15	0
RTSum - 0010451-27.2015.5.18.0101	17/08/15	17/08/15	0
RTSum - 0010453-94.2015.5.18.0101	17/08/15	08/09/15	22
RTSum - 0010473-85.2015.5.18.0101	22/09/15	28/09/15	6
RTSum - 0010474-70.2015.5.18.0101	23/09/15	23/09/15	0
RTSum - 0010475-55.2015.5.18.0101	23/09/15	23/09/15	0
RTSum - 0010482-47.2015.5.18.0101	11/11/15	11/11/15	0
RTSum - 0010489-39.2015.5.18.0101	11/11/15	18/11/15	7
RTSum - 0010490-24.2015.5.18.0101	11/11/15	11/11/15	0
RTSum - 0010491-09.2015.5.18.0101	17/08/15	17/08/15	0
RTSum - 0010493-76.2015.5.18.0101	28/08/15	12/11/15	76
RTSum - 0010497-16.2015.5.18.0101	17/08/15	24/08/15	7
RTSum - 0010501-53.2015.5.18.0101	17/08/15	17/08/15	0
RTSum - 0010502-38.2015.5.18.0101	02/09/15	02/09/15	0
RTSum - 0010504-08.2015.5.18.0101	02/09/15	02/09/15	0
RTSum - 0010505-90.2015.5.18.0101	01/10/15	07/10/15	6
RTSum - 0010509-30.2015.5.18.0101	22/07/15	22/07/15	0
RTSum - 0010514-52.2015.5.18.0101	04/11/15	27/11/15	23
RTSum - 0010516-22.2015.5.18.0101	16/06/15	16/06/15	0

Legenda:
1ª Aud.: Data da primeira audiência que ocorrer, Inicial ou UNA;
Enc. da Instrução: Data da conclusão para proferir sentença;
Prazo: Quantidade de dias decorridos da 1ª aud. até o encerramento da instrução.



PRAZO MÉDIO ENTRE A 1ª AUDIÊNCIA E O ENCERRAMENTO DA INSTRUÇÃO - 1ª VARA DO TRABALHO DE RIO VERDE

Sem magistrado

SUMARÍSSIMO

Qtd	Prazo Médio
363	44,21

Nr. Processo	1ª Aud.	Enc. Instrução.	Prazo
RTSum - 0010521-44.2015.5.18.0101	08/09/15	08/09/15	0
RTSum - 0010523-14.2015.5.18.0101	09/09/15	09/09/15	0
RTSum - 0010528-36.2015.5.18.0101	21/09/15	14/10/15	23
RTSum - 0010529-21.2015.5.18.0101	21/09/15	21/09/15	0
RTSum - 0010530-06.2015.5.18.0101	30/07/15	30/07/15	0
RTSum - 0010531-88.2015.5.18.0101	08/10/15	08/10/15	0
RTSum - 0010534-43.2015.5.18.0101	10/08/15	10/08/15	0
RTSum - 0010535-28.2015.5.18.0101	08/10/15	08/10/15	0
RTSum - 0010538-80.2015.5.18.0101	10/08/15	10/08/15	0
RTSum - 0010541-35.2015.5.18.0101	10/08/15	10/08/15	0
RTSum - 0010547-42.2015.5.18.0101	11/08/15	11/08/15	0
RTSum - 0010548-27.2015.5.18.0101	12/08/15	12/08/15	0
RTSum - 0010549-12.2015.5.18.0101	14/10/15	14/10/15	0
RTSum - 0010550-94.2015.5.18.0101	14/10/15	14/10/15	0
RTSum - 0010553-83.2014.5.18.0101	01/07/14	28/07/15	392
RTSum - 0010555-19.2015.5.18.0101	14/10/15	19/10/15	5
RTSum - 0010555-19.2015.5.18.0101	14/10/15	09/11/15	26
RTSum - 0010557-86.2015.5.18.0101	14/10/15	14/10/15	0
RTSum - 0010558-71.2015.5.18.0101	15/10/15	15/10/15	0
RTSum - 0010565-63.2015.5.18.0101	15/10/15	15/10/15	0
RTSum - 0010567-33.2015.5.18.0101	15/10/15	15/10/15	0
RTSum - 0010570-85.2015.5.18.0101	15/10/15	05/11/15	21
RTSum - 0010570-85.2015.5.18.0101	15/10/15	18/11/15	34
RTSum - 0010572-55.2015.5.18.0101	20/10/15	20/10/15	0

Legenda:
1ª Aud.: Data da primeira audiência que ocorrer, Inicial ou UNA;
Enc. da Instrução: Data da conclusão para proferir sentença;
Prazo: Quantidade de dias decorridos da 1ª aud. até o encerramento da instrução.



PRAZO MÉDIO ENTRE A 1ª AUDIÊNCIA E O ENCERRAMENTO DA INSTRUÇÃO - 1ª VARA DO TRABALHO DE RIO VERDE

Sem magistrado

SUMARÍSSIMO

Qtd	Prazo Médio
363	44,21

Nr. Processo	1ª Aud.	Enc. Instrução.	Prazo
RTSum - 0010574-25.2015.5.18.0101	20/10/15	22/10/15	2
RTSum - 0010581-17.2015.5.18.0101	08/09/15	08/09/15	0
RTSum - 0010589-91.2015.5.18.0101	13/11/15	18/11/15	5
RTSum - 0010591-61.2015.5.18.0101	13/11/15	13/11/15	0
RTSum - 0010599-38.2015.5.18.0101	27/10/15	27/10/15	0
RTSum - 0010600-23.2015.5.18.0101	27/10/15	27/10/15	0
RTSum - 0010602-90.2015.5.18.0101	27/10/15	27/10/15	0
RTSum - 0010605-45.2015.5.18.0101	28/10/15	28/10/15	0
RTSum - 0010606-30.2015.5.18.0101	28/10/15	28/10/15	0
RTSum - 0010607-15.2015.5.18.0101	28/10/15	28/10/15	0
RTSum - 0010610-67.2015.5.18.0101	28/10/15	28/10/15	0
RTSum - 0010615-89.2015.5.18.0101	02/12/15	02/12/15	0
RTSum - 0010616-74.2015.5.18.0101	02/12/15	02/12/15	0
RTSum - 0010620-14.2015.5.18.0101	02/12/15	02/12/15	0
RTSum - 0010632-28.2015.5.18.0101	18/06/15	19/06/15	1
RTSum - 0010634-95.2015.5.18.0101	14/09/15	14/09/15	0
RTSum - 0010638-35.2015.5.18.0101	04/11/15	04/11/15	0
RTSum - 0010642-72.2015.5.18.0101	04/11/15	04/11/15	0
RTSum - 0010643-57.2015.5.18.0101	04/11/15	04/11/15	0
RTSum - 0010660-93.2015.5.18.0101	05/11/15	05/11/15	0
RTSum - 0010667-85.2015.5.18.0101	07/08/15	29/09/15	53
RTSum - 0010670-40.2015.5.18.0101	28/08/15	28/08/15	0
RTSum - 0010675-62.2015.5.18.0101	18/12/15	18/12/15	0
RTSum - 0010676-47.2015.5.18.0101	05/11/15	09/11/15	4

Legenda:
1ª Aud.: Data da primeira audiência que ocorrer, Inicial ou UNA;
Enc. da Instrução: Data da conclusão para proferir sentença;
Prazo: Quantidade de dias decorridos da 1ª aud. até o encerramento da instrução.



PRAZO MÉDIO ENTRE A 1ª AUDIÊNCIA E O ENCERRAMENTO DA INSTRUÇÃO - 1ª VARA DO TRABALHO DE RIO VERDE

Sem magistrado

SUMARÍSSIMO

Qtd	Prazo Médio
363	44,21

Nr. Processo	1ª Aud.	Enc. Instrução.	Prazo
RTSum - 0010678-51.2014.5.18.0101	10/07/14	25/11/15	503
RTSum - 0010688-61.2015.5.18.0101	09/07/15	09/07/15	0
RTSum - 0010690-31.2015.5.18.0101	09/07/15	16/11/15	130
RTSum - 0010692-98.2015.5.18.0101	18/06/15	18/06/15	0
RTSum - 0010694-68.2015.5.18.0101	08/09/15	14/09/15	6
RTSum - 0010707-67.2015.5.18.0101	15/09/15	15/09/15	0
RTSum - 0010710-22.2015.5.18.0101	15/09/15	16/09/15	1
RTSum - 0010713-74.2015.5.18.0101	23/07/15	23/07/15	0
RTSum - 0010722-36.2015.5.18.0101	15/09/15	15/09/15	0
RTSum - 0010723-21.2015.5.18.0101	21/09/15	21/09/15	0
RTSum - 0010725-88.2015.5.18.0101	14/09/15	02/12/15	79
RTSum - 0010732-80.2015.5.18.0101	02/09/15	26/10/15	54
RTSum - 0010734-50.2015.5.18.0101	29/09/15	29/09/15	0
RTSum - 0010738-87.2015.5.18.0101	14/10/15	14/10/15	0
RTSum - 0010739-72.2015.5.18.0101	30/09/15	30/09/15	0
RTSum - 0010740-57.2015.5.18.0101	30/09/15	10/12/15	71
RTSum - 0010745-79.2015.5.18.0101	01/10/15	01/10/15	0
RTSum - 0010752-71.2015.5.18.0101	30/09/15	30/09/15	0
RTSum - 0010754-41.2015.5.18.0101	21/09/15	21/09/15	0
RTSum - 0010760-48.2015.5.18.0101	02/10/15	02/10/15	0
RTSum - 0010761-33.2015.5.18.0101	04/11/15	04/11/15	0
RTSum - 0010762-18.2015.5.18.0101	10/11/15	10/11/15	0
RTSum - 0010771-77.2015.5.18.0101	05/11/15	09/11/15	4
RTSum - 0010772-96.2014.5.18.0101	16/07/14	23/02/15	222

Legenda:
1ª Aud.: Data da primeira audiência que ocorrer, Inicial ou UNA;
Enc. da Instrução: Data da conclusão para proferir sentença;
Prazo: Quantidade de dias decorridos da 1ª aud. até o encerramento da instrução.



PRAZO MÉDIO ENTRE A 1ª AUDIÊNCIA E O ENCERRAMENTO DA INSTRUÇÃO - 1ª VARA DO TRABALHO DE RIO VERDE

Sem magistrado

SUMARÍSSIMO

Qtd	Prazo Médio
363	44,21

Nr. Processo	1ª Aud.	Enc. Instrução.	Prazo
RTSum - 0010773-47.2015.5.18.0101	24/11/15	24/11/15	0
RTSum - 0010775-17.2015.5.18.0101	26/11/15	26/11/15	0
RTSum - 0010790-83.2015.5.18.0101	22/09/15	22/09/15	0
RTSum - 0010793-38.2015.5.18.0101	23/09/15	30/09/15	7
RTSum - 0010812-44.2015.5.18.0101	06/10/15	08/10/15	2
RTSum - 0010817-66.2015.5.18.0101	07/10/15	07/10/15	0
RTSum - 0010820-21.2015.5.18.0101	07/10/15	07/10/15	0
RTSum - 0010834-05.2015.5.18.0101	08/10/15	13/10/15	5
RTSum - 0010840-12.2015.5.18.0101	13/10/15	13/10/15	0
RTSum - 0010846-19.2015.5.18.0101	13/10/15	13/10/15	0
RTSum - 0010849-71.2015.5.18.0101	12/11/15	12/11/15	0
RTSum - 0010850-56.2015.5.18.0101	25/11/15	27/11/15	2
RTSum - 0010854-93.2015.5.18.0101	27/11/15	08/12/15	11
RTSum - 0010859-18.2015.5.18.0101	07/12/15	07/12/15	0
RTSum - 0010863-55.2015.5.18.0101	07/12/15	07/12/15	0
RTSum - 0010875-69.2015.5.18.0101	21/09/15	21/09/15	0
RTSum - 0010883-46.2015.5.18.0101	07/12/15	07/12/15	0
RTSum - 0010889-53.2015.5.18.0101	02/12/15	02/12/15	0
RTSum - 0010891-23.2015.5.18.0101	07/12/15	07/12/15	0
RTSum - 0010894-12.2014.5.18.0101	23/07/14	04/02/15	196
RTSum - 0010894-75.2015.5.18.0101	18/12/15	18/12/15	0
RTSum - 0010905-07.2015.5.18.0101	18/12/15	18/12/15	0
RTSum - 0010906-26.2014.5.18.0101	24/07/14	06/03/15	225
RTSum - 0010908-59.2015.5.18.0101	24/11/15	24/11/15	0

Legenda:
1ª Aud.: Data da primeira audiência que ocorrer, Inicial ou UNA;
Enc. da Instrução: Data da conclusão para proferir sentença;
Prazo: Quantidade de dias decorridos da 1ª aud. até o encerramento da instrução.



PRAZO MÉDIO ENTRE A 1ª AUDIÊNCIA E O ENCERRAMENTO DA INSTRUÇÃO - 1ª VARA DO TRABALHO DE RIO VERDE

Sem magistrado

SUMARÍSSIMO

Qtd	Prazo Médio
363	44,21

Nr. Processo	1ª Aud.	Enc. Instrução.	Prazo
RTSum - 0010914-66.2015.5.18.0101	25/11/15	25/11/15	0
RTSum - 0010916-36.2015.5.18.0101	25/11/15	27/11/15	2
RTSum - 0010917-21.2015.5.18.0101	25/11/15	25/11/15	0
RTSum - 0010921-58.2015.5.18.0101	26/11/15	26/11/15	0
RTSum - 0010924-13.2015.5.18.0101	25/11/15	25/11/15	0
RTSum - 0010934-57.2015.5.18.0101	01/12/15	08/12/15	7
RTSum - 0010943-53.2014.5.18.0101	29/07/14	05/05/15	280
RTSum - 0010945-86.2015.5.18.0101	29/09/15	07/12/15	69
RTSum - 0010949-26.2015.5.18.0101	01/12/15	01/12/15	0
RTSum - 0010951-33.2015.5.18.0121	10/12/15	10/12/15	0
RTSum - 0010957-03.2015.5.18.0101	02/12/15	02/12/15	0
RTSum - 0010959-70.2015.5.18.0101	02/12/15	02/12/15	0
RTSum - 0010978-76.2015.5.18.0101	08/12/15	08/12/15	0
RTSum - 0010998-04.2014.5.18.0101	06/08/14	25/11/15	476
RTSum - 0011036-50.2013.5.18.0101	25/09/13	02/10/15	737
RTSum - 0011086-42.2014.5.18.0101	14/08/14	19/03/15	217
RTSum - 0011100-26.2014.5.18.0101	14/08/14	30/01/15	169
RTSum - 0011132-25.2014.5.18.0103	29/10/14	02/02/15	96
RTSum - 0011133-16.2014.5.18.0101	19/08/14	19/03/15	212
RTSum - 0011198-11.2014.5.18.0101	25/08/14	06/03/15	193
RTSum - 0011217-17.2014.5.18.0101	26/08/14	14/01/15	141
RTSum - 0011247-52.2014.5.18.0101	27/08/14	22/07/15	329
RTSum - 0011251-55.2015.5.18.0101	06/10/15	06/10/15	0
RTSum - 0011264-88.2014.5.18.0101	27/08/14	05/05/15	251

Legenda:
1ª Aud.: Data da primeira audiência que ocorrer, Inicial ou UNA;
Enc. da Instrução: Data da conclusão para proferir sentença;
Prazo: Quantidade de dias decorridos da 1ª aud. até o encerramento da instrução.



PRAZO MÉDIO ENTRE A 1ª AUDIÊNCIA E O ENCERRAMENTO DA INSTRUÇÃO - 1ª VARA DO TRABALHO DE RIO VERDE

Sem magistrado

SUMARÍSSIMO

Qtd	Prazo Médio
363	44,21

Nr. Processo	1ª Aud.	Enc. Instrução.	Prazo
RTSum - 0011278-72.2014.5.18.0101	26/09/14	04/02/15	131
RTSum - 0011381-79.2014.5.18.0101	26/09/14	19/05/15	235
RTSum - 0011386-04.2014.5.18.0101	26/09/14	10/02/15	137
RTSum - 0011405-10.2014.5.18.0101	26/09/14	12/03/15	167
RTSum - 0011408-62.2014.5.18.0101	21/10/14	23/02/15	125
RTSum - 0011436-30.2014.5.18.0101	26/09/14	27/01/15	123
RTSum - 0011439-82.2014.5.18.0101	26/09/14	27/01/15	123
RTSum - 0011448-10.2015.5.18.0101	10/11/15	10/11/15	0
RTSum - 0011453-32.2015.5.18.0101	11/11/15	11/11/15	0
RTSum - 0011456-84.2015.5.18.0101	11/11/15	11/11/15	0
RTSum - 0011458-88.2014.5.18.0101	22/10/14	08/05/15	198
RTSum - 0011465-46.2015.5.18.0101	12/11/15	17/11/15	5
RTSum - 0011466-31.2015.5.18.0101	12/11/15	12/11/15	0
RTSum - 0011466-65.2014.5.18.0101	26/09/14	11/11/15	411
RTSum - 0011481-97.2015.5.18.0101	02/12/15	02/12/15	0
RTSum - 0011488-89.2015.5.18.0101	08/12/15	08/12/15	0
RTSum - 0011492-29.2015.5.18.0101	09/12/15	09/12/15	0
RTSum - 0011504-43.2015.5.18.0101	10/12/15	10/12/15	0
RTSum - 0011505-62.2014.5.18.0101	06/10/14	23/02/15	140
RTSum - 0011506-47.2014.5.18.0101	06/10/14	23/02/15	140
RTSum - 0011536-82.2014.5.18.0101	21/10/14	08/05/15	199
RTSum - 0011551-51.2014.5.18.0101	21/10/14	05/03/15	135
RTSum - 0011577-15.2015.5.18.0101	09/12/15	09/12/15	0
RTSum - 0011589-63.2014.5.18.0101	07/10/14	03/03/15	147

Legenda:
1ª Aud.: Data da primeira audiência que ocorrer, Inicial ou UNA;
Enc. da Instrução: Data da conclusão para proferir sentença;
Prazo: Quantidade de dias decorridos da 1ª aud. até o encerramento da instrução.



PRAZO MÉDIO ENTRE A 1ª AUDIÊNCIA E O ENCERRAMENTO DA INSTRUÇÃO - 1ª VARA DO TRABALHO DE RIO VERDE

Sem magistrado

SUMARÍSSIMO

Qtd	Prazo Médio
363	44,21

Nr. Processo	1ª Aud.	Enc. Instrução.	Prazo
RTSum - 0011618-16.2014.5.18.0101	14/10/14	31/03/15	168
RTSum - 0011629-45.2014.5.18.0101	23/10/14	12/05/15	201
RTSum - 0011633-82.2014.5.18.0101	29/10/14	05/05/15	188
RTSum - 0011701-32.2014.5.18.0101	11/11/14	07/08/15	269
RTSum - 0011723-90.2014.5.18.0101	11/11/14	23/11/15	377
RTSum - 0011742-96.2014.5.18.0101	12/11/14	17/04/15	156
RTSum - 0011763-72.2014.5.18.0101	02/12/14	10/03/15	98
RTSum - 0011769-79.2014.5.18.0101	16/12/14	19/06/15	185
RTSum - 0011771-49.2014.5.18.0101	03/12/14	22/01/15	50
RTSum - 0011776-71.2014.5.18.0101	10/12/14	20/02/15	72
RTSum - 0011779-26.2014.5.18.0101	11/12/14	13/08/15	245
RTSum - 0011779-26.2014.5.18.0101	11/12/14	28/08/15	260
RTSum - 0011784-48.2014.5.18.0101	04/12/14	12/03/15	98
RTSum - 0011800-02.2014.5.18.0101	09/12/14	26/02/15	79
RTSum - 0011808-76.2014.5.18.0101	03/02/15	05/03/15	30
RTSum - 0011812-16.2014.5.18.0101	03/02/15	03/02/15	0
RTSum - 0011814-83.2014.5.18.0101	04/02/15	04/02/15	0
RTSum - 0011820-90.2014.5.18.0101	24/03/15	24/03/15	0
RTSum - 0011823-45.2014.5.18.0101	24/03/15	24/03/15	0
RTSum - 0011826-97.2014.5.18.0101	31/03/15	07/08/15	129
RTSum - 0011834-74.2014.5.18.0101	14/01/15	14/01/15	0
RTSum - 0011835-59.2014.5.18.0101	14/01/15	14/01/15	0
RTSum - 0011842-51.2014.5.18.0101	15/01/15	12/02/15	28
RTSum - 0011846-88.2014.5.18.0101	21/01/15	26/01/15	5

Legenda:
1ª Aud.: Data da primeira audiência que ocorrer, Inicial ou UNA;
Enc. da Instrução: Data da conclusão para proferir sentença;
Prazo: Quantidade de dias decorridos da 1ª aud. até o encerramento da instrução.



PRAZO MÉDIO ENTRE A 1ª AUDIÊNCIA E O ENCERRAMENTO DA INSTRUÇÃO - 1ª VARA DO TRABALHO DE RIO VERDE

Sem magistrado

SUMARÍSSIMO

Qtd	Prazo Médio
363	44,21

Nr. Processo	1ª Aud.	Enc. Instrução.	Prazo
RTSum - 0011850-28.2014.5.18.0101	21/01/15	27/01/15	6
RTSum - 0011854-65.2014.5.18.0101	07/04/15	07/04/15	0
RTSum - 0011857-20.2014.5.18.0101	07/04/15	14/09/15	160
RTSum - 0011871-04.2014.5.18.0101	08/04/15	08/04/15	0
RTSum - 0011876-26.2014.5.18.0101	08/04/15	08/04/15	0
RTSum - 0011877-11.2014.5.18.0101	08/04/15	08/04/15	0
RTSum - 0011878-93.2014.5.18.0101	08/04/15	08/04/15	0
RTSum - 0011880-63.2014.5.18.0101	09/04/15	09/04/15	0
RTSum - 0011882-33.2014.5.18.0101	09/04/15	09/04/15	0
RTSum - 0011888-40.2014.5.18.0101	09/04/15	09/04/15	0
RTSum - 0011889-25.2014.5.18.0101	14/04/15	14/04/15	0
RTSum - 0011893-62.2014.5.18.0101	14/04/15	14/04/15	0
RTSum - 0011893-62.2014.5.18.0101	14/04/15	18/05/15	34
RTSum - 0011900-51.2014.5.18.0102	06/07/15	07/07/15	1
RTSum - 0011906-61.2014.5.18.0101	14/04/15	14/04/15	0
RTSum - 0011913-53.2014.5.18.0101	15/04/15	06/07/15	82
RTSum - 0011914-38.2014.5.18.0101	15/04/15	06/07/15	82
RTSum - 0011915-23.2014.5.18.0101	15/04/15	15/04/15	0
RTSum - 0011923-97.2014.5.18.0101	16/04/15	17/09/15	154
RTSum - 0011926-52.2014.5.18.0101	16/04/15	16/04/15	0
RTSum - 0011937-81.2014.5.18.0101	22/04/15	16/11/15	208
RTSum - 0011939-51.2014.5.18.0101	22/04/15	18/11/15	210
RTSum - 0011943-88.2014.5.18.0101	22/04/15	22/04/15	0
RTSum - 0011946-43.2014.5.18.0101	23/04/15	25/05/15	32

Legenda:
1ª Aud.: Data da primeira audiência que ocorrer, Inicial ou UNA;
Enc. da Instrução: Data da conclusão para proferir sentença;
Prazo: Quantidade de dias decorridos da 1ª aud. até o encerramento da instrução.



PRAZO MÉDIO ENTRE A 1ª AUDIÊNCIA E O ENCERRAMENTO DA INSTRUÇÃO - 1ª VARA DO TRABALHO DE RIO VERDE

Sem magistrado

SUMARÍSSIMO

Qtd	Prazo Médio
363	44,21

Nr. Processo	1ª Aud.	Enc. Instrução.	Prazo
RTSum - 0011947-28.2014.5.18.0101	23/04/15	25/05/15	32
RTSum - 0011948-13.2014.5.18.0101	20/10/15	20/10/15	0
RTSum - 0011952-50.2014.5.18.0101	23/04/15	23/04/15	0
RTSum - 0011960-27.2014.5.18.0101	05/05/15	05/05/15	0
RTSum - 0011966-34.2014.5.18.0101	05/05/15	05/05/15	0
RTSum - 0011967-19.2014.5.18.0101	05/05/15	05/05/15	0
RTSum - 0011971-56.2014.5.18.0101	06/05/15	02/12/15	210
RTSum - 0011972-41.2014.5.18.0101	06/05/15	06/05/15	0
RTSum - 0011975-93.2014.5.18.0101	10/09/15	10/09/15	0
RTSum - 0011976-78.2014.5.18.0101	06/05/15	06/05/15	0
RTSum - 0011981-03.2014.5.18.0101	07/05/15	08/06/15	32
RTSum - 0011982-85.2014.5.18.0101	07/05/15	07/05/15	0
RTSum - 0011990-62.2014.5.18.0101	07/05/15	07/05/15	0
RTSum - 0011993-17.2014.5.18.0101	19/05/15	19/05/15	0
RTSum - 0012004-46.2014.5.18.0101	20/05/15	03/11/15	167
RTSum - 0012009-68.2014.5.18.0101	20/05/15	20/05/15	0
RTSum - 0012013-08.2014.5.18.0101	20/05/15	24/11/15	188
RTSum - 0012018-30.2014.5.18.0101	21/05/15	21/05/15	0
RTSum - 0012025-22.2014.5.18.0101	07/04/15	27/10/15	203
RTSum - 0012028-74.2014.5.18.0101	24/03/15	24/03/15	0
RTSum - 0012035-66.2014.5.18.0101	11/02/15	12/02/15	1
RTSum - 0012036-51.2014.5.18.0101	02/06/15	02/06/15	0
RTSum - 0012038-21.2014.5.18.0101	02/06/15	03/06/15	1
RTSum - 0012043-43.2014.5.18.0101	03/06/15	03/06/15	0

Legenda:
1ª Aud.: Data da primeira audiência que ocorrer, Inicial ou UNA;
Enc. da Instrução: Data da conclusão para proferir sentença;
Prazo: Quantidade de dias decorridos da 1ª aud. até o encerramento da instrução.



**PRAZO MÉDIO ENTRE A 1ª AUDIÊNCIA E O
ENCERRAMENTO DA INSTRUÇÃO - 1ª VARA DO
TRABALHO DE RIO VERDE**

Sem magistrado

SUMARÍSSIMO

Qtd	Prazo Médio
363	44,21

Nr. Processo	1ª Aud.	Enc. Instrução.	Prazo
RTSum - 0012065-04.2014.5.18.0101	03/06/15	03/06/15	0
RTSum - 0012069-41.2014.5.18.0101	14/09/15	14/09/15	0
RTSum - 0012072-93.2014.5.18.0101	20/07/15	16/09/15	58
RTSum - 0012073-78.2014.5.18.0101	04/08/15	13/08/15	9
RTSum - 0012079-85.2014.5.18.0101	04/08/15	04/08/15	0
RTSum - 0012080-70.2014.5.18.0101	02/12/15	02/12/15	0
RTSum - 0012081-55.2014.5.18.0101	17/07/15	17/07/15	0
RTSum - 0012083-25.2014.5.18.0101	17/08/15	24/08/15	7
RTSum - 0012086-77.2014.5.18.0101	27/05/15	11/11/15	168
RTSum - 0012197-95.2013.5.18.0101	29/01/14	03/02/15	370
RTSum - 0012794-64.2013.5.18.0101	19/05/14	15/01/15	241

Legenda:

1ª Aud.: Data da primeira audiência que ocorrer, Inicial ou UNA;

Enc. da Instrução: Data da conclusão para proferir sentença;

Prazo: Quantidade de dias decorridos da 1ª aud. até o encerramento da instrução.