

## Conceituação

Tema	Prazos Processuais
<b>Relatórios</b>	Evolução Histórica Comparativo por VT Comparativo por Grupo Por Grupo Por VT Por Processo Por Magistrado
<b>Resumo</b>	Apresenta o prazo médio entre a realização da primeira audiência e o encerramento da instrução.
<b>Descrição</b>	O prazo médio é obtido calculando-se a quantidade de dias decorridos entre a data da primeira audiência e a data do encerramento da instrução. Os dados são extraídos baseando-se nos seguintes itens do e-Gestão:  265 e 90265 - Da realização da primeira audiência até o encerramento da instrução processual na fase de conhecimento – rito sumaríssimo;  266 e 90266 – Da realização da primeira audiência até o encerramento da instrução processual na fase de conhecimento – exceto rito sumaríssimo (ordinário)
<b>Origem da informação</b>	e-Gestão
<b>Critérios e transformações</b>	Coletado do e-Gestão, consolidado, otimizado e classificado para análise.
<b>Análises possíveis</b>	Prazo médio entre a realização da primeira audiência e o encerramento da instrução processual na fase de conhecimento, detalhado de forma Geral, Por grupo, por VT, Por Processo e Por Magistrado.

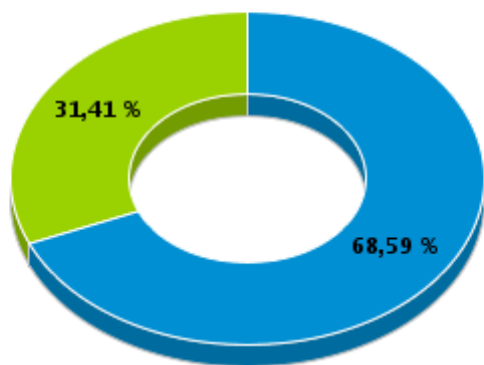


## EVOLUÇÃO HISTÓRICA DOS PRAZOS PROCESSUAIS ENTRE A 1ª AUDIÊNCIA E O ENCERRAMENTO DA INSTRUÇÃO - 3ª VARA DO TRABALHO DE RIO VERDE

Data do encerramento da instrução entre 1/1/2015 e 31/12/2015 23:59:59

Rito	Qtd	Prazo Médio
ORDINÁRIO	1.024	242,76
SUMARÍSSIMO	469	71,37
<b>Total/Média</b>	<b>1.493</b>	<b>188,88</b>

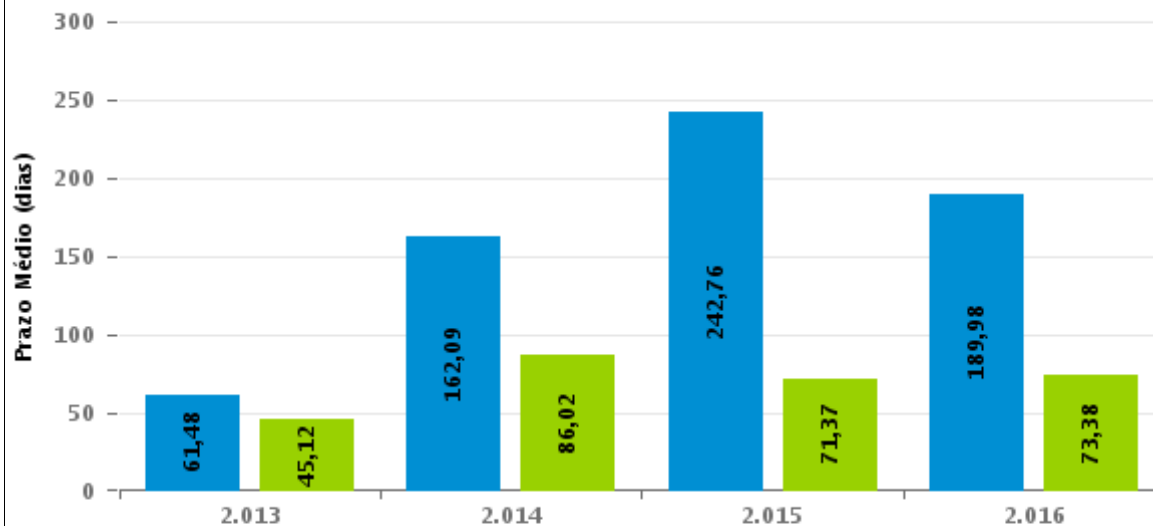
Percentual de Processos por Rito



Rito

■ ORDINÁRIO ■ SUMARÍSSIMO

Prazo Médio por Rito



Para este exercício foram computados os processos até o mês de Setembro/2016

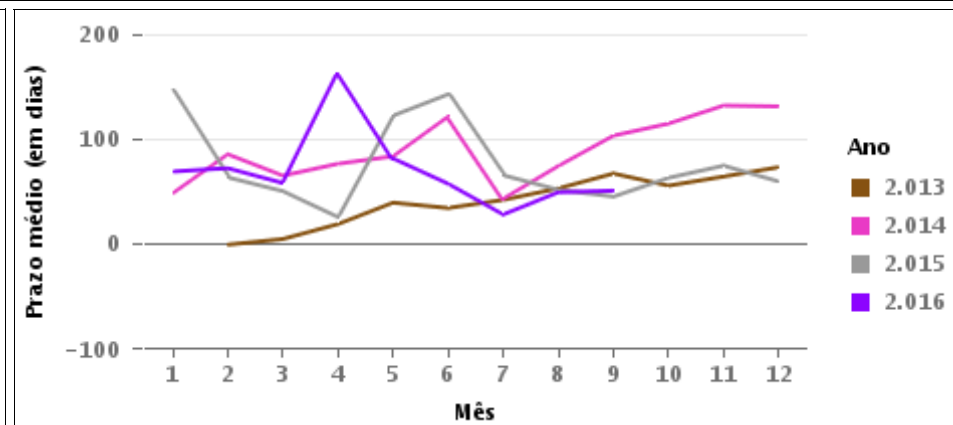
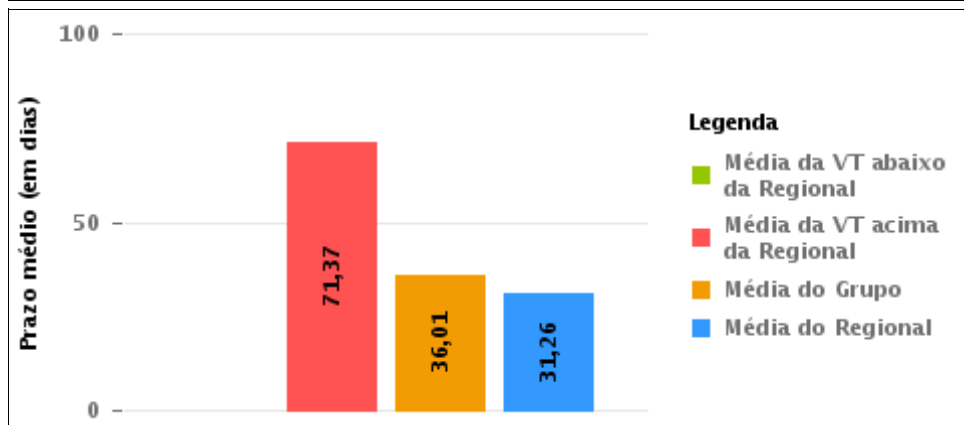
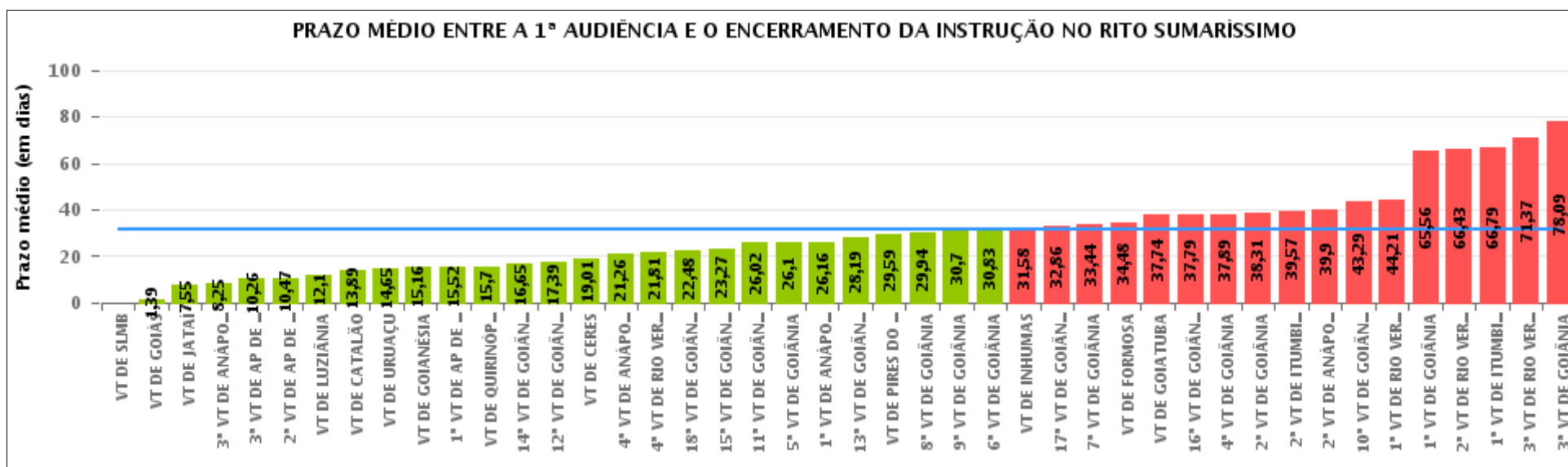
Rito

■ ORDINÁRIO ■ SUMARÍSSIMO



## COMPARATIVO DO PRAZO MÉDIO ENTRE A 1ª AUDIÊNCIA E O ENCERRAMENTO DA INSTRUÇÃO - 3ª VARA DO TRABALHO DE RIO VERDE

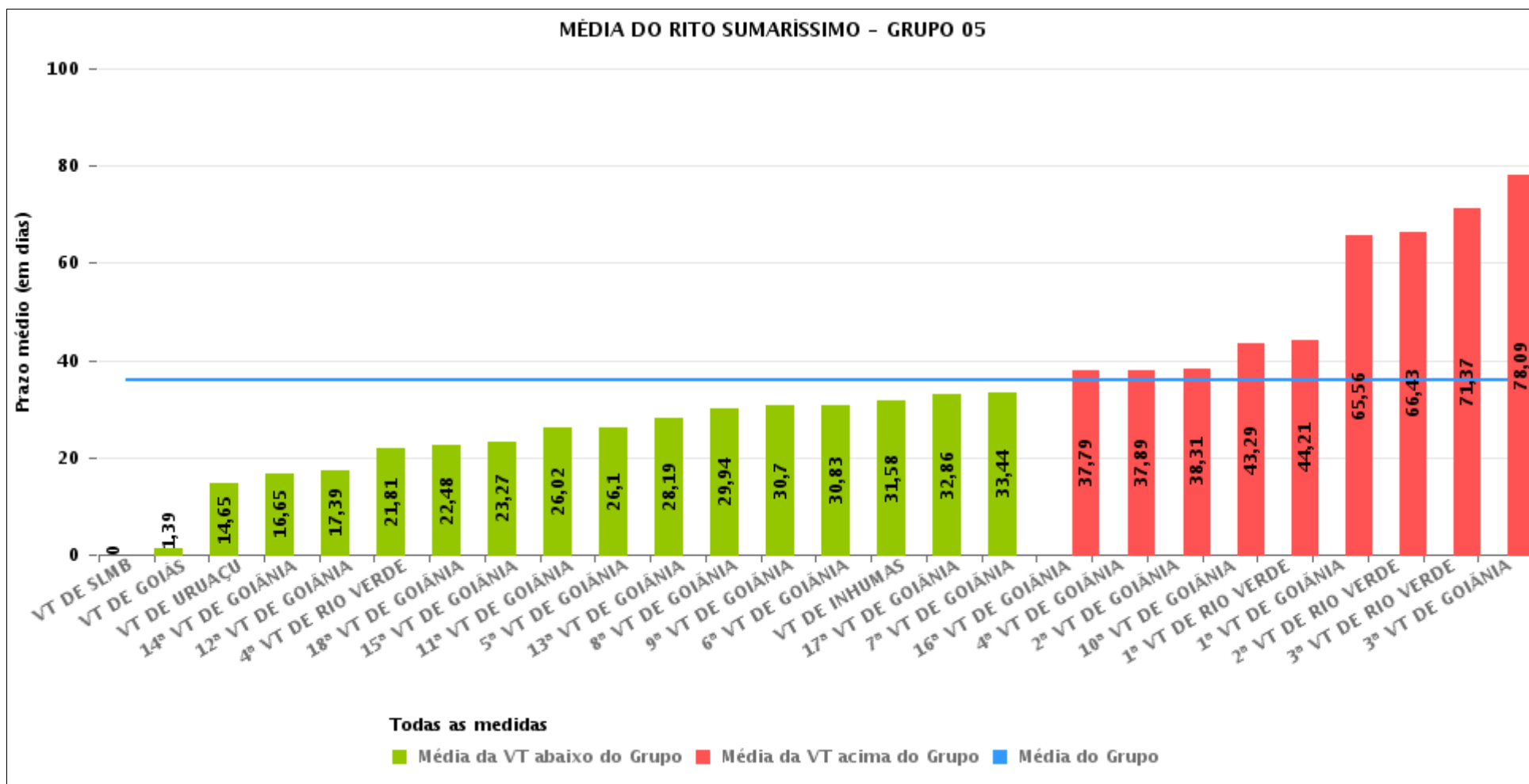
Data do encerramento da instrução entre 1/1/2015 e 31/12/2015 23:59:59





## COMPARATIVO DO PRAZO MÉDIO ENTRE A 1ª AUDIÊNCIA E O ENCERRAMENTO DA INSTRUÇÃO ENTRE AS VARAS DO GRUPO

Data do encerramento da instrução entre 1/1/2015 e 31/12/2015 23:59:59





## PRAZO MÉDIO ENTRE A 1ª AUDIÊNCIA E O ENCERRAMENTO DA INSTRUÇÃO POR GRUPO

Data do encerramento da instrução entre 1/1/2015 e 31/12/2015 23:59:59

Rito	Grupo	Qtd. Processos	Prazo Médio (dias)	Ranking
SUMARÍSSIMO	GRUPO 06	3.490	13,5	1°
	GRUPO 03	2.613	23,41	2°
	GRUPO 02	448	32,08	3°
	GRUPO 04	3.276	33,65	4°
	GRUPO 05	15.638	36,01	5°

Legenda:	# Grupo 04 – De 1501 a 2000 VT de Catalão VT de Goiatuba 1ª VT de Itumbiara 2ª VT de Itumbiara VT de Jataí VT de Luziânia VT de Mineiros VT de Quirinópolis	8ª VT de Goiânia 9ª VT de Goiânia 10ª VT de Goiânia 11ª VT de Goiânia 12ª VT de Goiânia 13ª VT de Goiânia 14ª VT de Goiânia 15ª VT de Goiânia 16ª VT de Goiânia 17ª VT de Goiânia 18ª VT de Goiânia VT de Goiás VT de Inhumas 1ª VT de Rio Verde 2ª VT de Rio Verde 3ª VT de Rio Verde 4ª VT de Rio Verde VT de Uruaçu VT de São Luis de Montes Belos VT de Valparaíso de Goiás	#Grupo 06 – A partir de 2500 1ª VT de Aparecida de Goiânia 2ª VT de Aparecida de Goiânia 3ª VT de Aparecida de Goiânia VT de Goianésia
# Grupo 01 – Até 750 VT de Posse			
# Grupo 02 – De 751 a 1000 VT de Formosa VT de Pires do Rio			
# Grupo 03 – De 1001 a 1500 VT de Ceres 1ª VT de Anápolis 2ª VT de Anápolis 3ª VT de Anápolis 4ª VT de Anápolis VT de Caldas Novas	# Grupo 05 – De 2001 a 2500 1ª VT de Goiânia 2ª VT de Goiânia 3ª VT de Goiânia 4ª VT de Goiânia 5ª VT de Goiânia 6ª VT de Goiânia 7ª VT de Goiânia		



## PRAZO MÉDIO ENTRE A 1ª AUDIÊNCIA E O ENCERRAMENTO DA INSTRUÇÃO DE TODAS AS VARAS DO TRABALHO

Data do encerramento da instrução entre 1/1/2015 e 31/12/2015 23:59:59

### SUMARÍSSIMO

Qtd. Processos	Prazo Médio (dias)
25.465	31,26

Vara do Trabalho	Qtd Processos	Prazo Médio	Ranking
VARA DO TRABALHO DE SÃO LUIS DE MONTES BELOS	3	0	1°
VARA DO TRABALHO DE GOIÁS	33	1,39	2°
VARA DO TRABALHO DE JATAÍ	47	7,55	3°
3ª VARA DO TRABALHO DE ANÁPOLIS	655	8,25	4°
3ª VARA DO TRABALHO DE APARECIDA DE GOIÂNIA	702	10,26	5°
2ª VARA DO TRABALHO DE APARECIDA DE GOIÂNIA	556	10,47	6°
VARA DO TRABALHO DE LUZIÂNIA	1.105	12,1	7°
VARA DO TRABALHO DE CATALÃO	122	13,89	8°
VARA DO TRABALHO DE URUAÇU	247	14,65	9°
VARA DO TRABALHO DE GOIANÉSIA	1.538	15,16	10°
1ª VARA DO TRABALHO DE APARECIDA DE GOIÂNIA	694	15,52	11°
VARA DO TRABALHO DE QUIRINÓPOLIS	82	15,7	12°
14ª VARA DO TRABALHO DE GOIÂNIA	785	16,65	13°
12ª VARA DO TRABALHO DE GOIÂNIA	744	17,39	14°
VARA DO TRABALHO DE CERES	386	19,01	15°
4ª VARA DO TRABALHO DE ANÁPOLIS	444	21,26	16°
4ª VARA DO TRABALHO DE RIO VERDE	653	21,81	17°
18ª VARA DO TRABALHO DE GOIÂNIA	656	22,48	18°
15ª VARA DO TRABALHO DE GOIÂNIA	724	23,27	19°
11ª VARA DO TRABALHO DE GOIÂNIA	717	26,02	20°
5ª VARA DO TRABALHO DE GOIÂNIA	731	26,1	21°
1ª VARA DO TRABALHO DE ANÁPOLIS	438	26,16	22°
13ª VARA DO TRABALHO DE GOIÂNIA	592	28,19	23°
VARA DO TRABALHO DE PIRES DO RIO	220	29,59	24°
8ª VARA DO TRABALHO DE GOIÂNIA	618	29,94	25°
9ª VARA DO TRABALHO DE GOIÂNIA	724	30,7	26°



## PRAZO MÉDIO ENTRE A 1ª AUDIÊNCIA E O ENCERRAMENTO DA INSTRUÇÃO DE TODAS AS VARAS DO TRABALHO

### SUMARÍSSIMO

Qtd. Processos	Prazo Médio (dias)
25.465	31,26

Vara do Trabalho	Qtd Processos	Prazo Médio	Ranking
6ª VARA DO TRABALHO DE GOIÂNIA	742	30,83	27°
VARA DO TRABALHO DE INHUMAS	615	31,58	28°
17ª VARA DO TRABALHO DE GOIÂNIA	657	32,86	29°
7ª VARA DO TRABALHO DE GOIÂNIA	671	33,44	30°
VARA DO TRABALHO DE FORMOSA	228	34,48	31°
VARA DO TRABALHO DE GOIATUBA	641	37,74	32°
16ª VARA DO TRABALHO DE GOIÂNIA	663	37,79	33°
4ª VARA DO TRABALHO DE GOIÂNIA	759	37,89	34°
2ª VARA DO TRABALHO DE GOIÂNIA	694	38,31	35°
2ª VARA DO TRABALHO DE ITUMBIARA	591	39,57	36°
2ª VARA DO TRABALHO DE ANÁPOLIS	690	39,9	37°
10ª VARA DO TRABALHO DE GOIÂNIA	639	43,29	38°
1ª VARA DO TRABALHO DE RIO VERDE	368	44,21	39°
1ª VARA DO TRABALHO DE GOIÂNIA	952	65,56	40°
2ª VARA DO TRABALHO DE RIO VERDE	544	66,43	41°
1ª VARA DO TRABALHO DE ITUMBIARA	688	66,79	42°
3ª VARA DO TRABALHO DE RIO VERDE	470	71,37	43°
3ª VARA DO TRABALHO DE GOIÂNIA	637	78,09	44°



## PRAZO MÉDIO ENTRE A 1ª AUDIÊNCIA E O ENCERRAMENTO DA INSTRUÇÃO - 3ª VARA DO TRABALHO DE RIO VERDE

Data do encerramento da instrução entre 1/1/2015 e 31/12/2015 23:59:59

### 3ª VARA DO TRABALHO DE RIO VERDE

#### SUMARÍSSIMO

Qtd	Prazo Médio
462	71,37

Nr. Processo	1ª Aud.	nc. Instruçã	Prazo
RTSum - 0010001-78.2015.5.18.0103	07/05/15	07/05/15	0
RTSum - 0010002-63.2015.5.18.0103	11/05/15	02/06/15	22
RTSum - 0010004-33.2015.5.18.0103	22/04/15	22/04/15	0
RTSum - 0010009-89.2014.5.18.0103	12/03/14	02/06/15	447
RTSum - 0010013-92.2015.5.18.0103	23/04/15	23/04/15	0
RTSum - 0010014-77.2015.5.18.0103	23/04/15	14/05/15	21
RTSum - 0010022-54.2015.5.18.0103	14/04/15	13/05/15	29
RTSum - 0010028-61.2015.5.18.0103	06/04/15	06/04/15	0
RTSum - 0010031-16.2015.5.18.0103	09/04/15	09/04/15	0
RTSum - 0010032-98.2015.5.18.0103	06/04/15	06/04/15	0
RTSum - 0010033-83.2015.5.18.0103	27/04/15	27/04/15	0
RTSum - 0010038-08.2015.5.18.0103	27/04/15	27/04/15	0
RTSum - 0010039-90.2015.5.18.0103	27/04/15	18/05/15	21
RTSum - 0010042-79.2014.5.18.0103	18/03/14	13/01/15	301
RTSum - 0010046-19.2014.5.18.0103	18/03/14	26/01/15	314
RTSum - 0010046-82.2015.5.18.0103	27/04/15	27/04/15	0
RTSum - 0010047-67.2015.5.18.0103	28/04/15	28/04/15	0
RTSum - 0010049-37.2015.5.18.0103	29/04/15	29/04/15	0
RTSum - 0010057-14.2015.5.18.0103	02/05/15	02/05/15	0
RTSum - 0010059-81.2015.5.18.0103	03/08/15	03/08/15	0
RTSum - 0010062-36.2015.5.18.0103	30/04/15	30/04/15	0

**Legenda:**

1ª Aud.: Data da primeira audiência que ocorrer, Inicial ou UNA;

Enc. da Instrução: Data da conclusão para proferir sentença;

Prazo: Quantidade de dias decorridos da 1ª aud. até o encerramento da instrução.





**PRAZO MÉDIO ENTRE A 1ª AUDIÊNCIA E O ENCERRAMENTO DA INSTRUÇÃO - 3ª VARA DO TRABALHO DE RIO VERDE**

**3ª VARA DO TRABALHO DE RIO VERDE**

**SUMARÍSSIMO**

Qtd	Prazo Médio
462	71,37

Nr. Processo	1ª Aud.	nc. Instruça	Prazo
RTSum - 0010063-21.2015.5.18.0103	09/04/15	07/10/15	181
RTSum - 0010066-73.2015.5.18.0103	30/04/15	30/04/15	0
RTSum - 0010068-43.2015.5.18.0103	13/04/15	13/04/15	0
RTSum - 0010069-28.2015.5.18.0103	30/04/15	16/09/15	139
RTSum - 0010071-95.2015.5.18.0103	08/06/15	08/06/15	0
RTSum - 0010072-80.2015.5.18.0103	16/03/15	16/03/15	0
RTSum - 0010074-50.2015.5.18.0103	08/06/15	08/06/15	0
RTSum - 0010079-72.2015.5.18.0103	09/06/15	09/06/15	0
RTSum - 0010086-64.2015.5.18.0103	10/06/15	10/06/15	0
RTSum - 0010091-86.2015.5.18.0103	15/06/15	06/07/15	21
RTSum - 0010094-41.2015.5.18.0103	15/06/15	15/06/15	0
RTSum - 0010096-11.2015.5.18.0103	15/06/15	15/06/15	0
RTSum - 0010102-18.2015.5.18.0103	15/06/15	17/11/15	155
RTSum - 0010114-32.2015.5.18.0103	10/08/15	10/08/15	0
RTSum - 0010119-54.2015.5.18.0103	10/08/15	10/08/15	0
RTSum - 0010125-61.2015.5.18.0103	10/08/15	11/08/15	1
RTSum - 0010135-08.2015.5.18.0103	10/08/15	10/08/15	0
RTSum - 0010137-75.2015.5.18.0103	12/08/15	13/08/15	1
RTSum - 0010138-60.2015.5.18.0103	12/08/15	05/10/15	54
RTSum - 0010143-82.2015.5.18.0103	08/10/15	08/10/15	0
RTSum - 0010143-82.2015.5.18.0103	08/10/15	29/10/15	21
RTSum - 0010151-93.2014.5.18.0103	20/03/14	12/01/15	298
RTSum - 0010160-21.2015.5.18.0103	06/07/15	06/07/15	0
RTSum - 0010166-28.2015.5.18.0103	06/07/15	06/07/15	0

**Legenda:**

**1ª Aud.:** Data da primeira audiência que ocorrer, Inicial ou UNA;

**Enc. da Instrução:** Data da conclusão para proferir sentença;

**Prazo:** Quantidade de dias decorridos da 1ª aud. até o encerramento da instrução.



**PRAZO MÉDIO ENTRE A 1ª AUDIÊNCIA E O  
ENCERRAMENTO DA INSTRUÇÃO - 3ª VARA DO  
TRABALHO DE RIO VERDE**

**3ª VARA DO TRABALHO DE RIO  
VERDE**

**SUMARÍSSIMO**

Qtd	Prazo Médio
462	71,37

Nr. Processo	1ª Aud.	nc. Instruça	Prazo
RTSum - 0010168-95.2015.5.18.0103	06/07/15	24/07/15	18
RTSum - 0010170-65.2015.5.18.0103	07/07/15	07/07/15	0
RTSum - 0010176-72.2015.5.18.0103	08/07/15	08/07/15	0
RTSum - 0010182-79.2015.5.18.0103	08/07/15	08/07/15	0
RTSum - 0010184-49.2015.5.18.0103	04/05/15	04/05/15	0
RTSum - 0010187-04.2015.5.18.0103	18/05/15	18/05/15	0
RTSum - 0010190-56.2015.5.18.0103	19/05/15	23/06/15	35
RTSum - 0010191-41.2015.5.18.0103	04/05/15	27/08/15	115
RTSum - 0010192-26.2015.5.18.0103	19/05/15	19/05/15	0
RTSum - 0010198-33.2015.5.18.0103	25/05/15	05/08/15	72
RTSum - 0010201-85.2015.5.18.0103	11/05/15	11/05/15	0
RTSum - 0010202-70.2015.5.18.0103	14/07/15	14/07/15	0
RTSum - 0010203-55.2015.5.18.0103	14/07/15	25/11/15	134
RTSum - 0010210-47.2015.5.18.0103	14/07/15	14/07/15	0
RTSum - 0010211-32.2015.5.18.0103	14/07/15	14/07/15	0
RTSum - 0010212-17.2015.5.18.0103	15/07/15	19/10/15	96
RTSum - 0010215-69.2015.5.18.0103	15/07/15	29/07/15	14
RTSum - 0010221-76.2015.5.18.0103	11/05/15	12/05/15	1
RTSum - 0010235-60.2015.5.18.0103	12/05/15	12/06/15	31
RTSum - 0010236-51.2015.5.18.0101	16/09/15	30/09/15	14
RTSum - 0010239-97.2015.5.18.0103	16/07/15	16/07/15	0
RTSum - 0010240-82.2015.5.18.0103	13/05/15	13/05/15	0
RTSum - 0010241-67.2015.5.18.0103	16/07/15	10/08/15	25
RTSum - 0010242-52.2015.5.18.0103	13/05/15	06/08/15	85

**Legenda:**

**1ª Aud.:** Data da primeira audiência que ocorrer, Inicial ou UNA;

**Enc. da Instrução:** Data da conclusão para proferir sentença;

**Prazo:** Quantidade de dias decorridos da 1ª aud. até o encerramento da instrução.



**PRAZO MÉDIO ENTRE A 1ª AUDIÊNCIA E O ENCERRAMENTO DA INSTRUÇÃO - 3ª VARA DO TRABALHO DE RIO VERDE**

**3ª VARA DO TRABALHO DE RIO VERDE**

**SUMARÍSSIMO**

Qtd	Prazo Médio
462	71,37

Nr. Processo	1ª Aud.	nc. Instruçã	Prazo
RTSum - 0010243-37.2015.5.18.0103	20/07/15	20/07/15	0
RTSum - 0010259-88.2015.5.18.0103	20/07/15	20/07/15	0
RTSum - 0010260-73.2015.5.18.0103	20/07/15	10/11/15	113
RTSum - 0010262-43.2015.5.18.0103	20/07/15	20/07/15	0
RTSum - 0010265-95.2015.5.18.0103	21/07/15	02/09/15	43
RTSum - 0010267-65.2015.5.18.0103	08/06/15	16/07/15	38
RTSum - 0010270-20.2015.5.18.0103	22/07/15	22/07/15	0
RTSum - 0010272-87.2015.5.18.0103	22/07/15	22/07/15	0
RTSum - 0010279-79.2015.5.18.0103	14/05/15	15/05/15	1
RTSum - 0010282-34.2015.5.18.0103	03/08/15	21/08/15	18
RTSum - 0010290-11.2015.5.18.0103	23/07/15	07/12/15	137
RTSum - 0010292-78.2015.5.18.0103	23/07/15	23/07/15	0
RTSum - 0010298-85.2015.5.18.0103	23/07/15	23/07/15	0
RTSum - 0010301-40.2015.5.18.0103	23/07/15	07/08/15	15
RTSum - 0010303-10.2015.5.18.0103	23/07/15	01/09/15	40
RTSum - 0010303-10.2015.5.18.0103	23/07/15	01/09/15	40
RTSum - 0010304-92.2015.5.18.0103	27/07/15	27/07/15	0
RTSum - 0010305-77.2015.5.18.0103	27/07/15	27/07/15	0
RTSum - 0010308-32.2015.5.18.0103	23/07/15	24/11/15	124
RTSum - 0010310-36.2014.5.18.0103	08/04/14	01/09/15	511
RTSum - 0010311-84.2015.5.18.0103	28/07/15	28/07/15	0
RTSum - 0010312-69.2015.5.18.0103	29/07/15	29/07/15	0
RTSum - 0010315-24.2015.5.18.0103	29/07/15	29/07/15	0
RTSum - 0010316-09.2015.5.18.0103	30/07/15	30/07/15	0

**Legenda:**

**1ª Aud.:** Data da primeira audiência que ocorrer, Inicial ou UNA;

**Enc. da Instrução:** Data da conclusão para proferir sentença;

**Prazo:** Quantidade de dias decorridos da 1ª aud. até o encerramento da instrução.



**PRAZO MÉDIO ENTRE A 1ª AUDIÊNCIA E O ENCERRAMENTO DA INSTRUÇÃO - 3ª VARA DO TRABALHO DE RIO VERDE**

**3ª VARA DO TRABALHO DE RIO VERDE**

**SUMARÍSSIMO**

Qtd	Prazo Médio
462	71,37

Nr. Processo	1ª Aud.	nc. Instruça	Prazo
RTSum - 0010318-76.2015.5.18.0103	30/07/15	30/07/15	0
RTSum - 0010320-46.2015.5.18.0103	30/07/15	30/07/15	0
RTSum - 0010324-20.2014.5.18.0103	10/04/14	11/06/15	427
RTSum - 0010328-23.2015.5.18.0103	28/07/15	28/07/15	0
RTSum - 0010333-82.2014.5.18.0102	07/08/14	31/08/15	389
RTSum - 0010338-67.2015.5.18.0103	04/08/15	17/08/15	13
RTSum - 0010339-52.2015.5.18.0103	04/08/15	17/12/15	135
RTSum - 0010341-22.2015.5.18.0103	06/08/15	06/08/15	0
RTSum - 0010342-07.2015.5.18.0103	06/08/15	06/08/15	0
RTSum - 0010343-89.2015.5.18.0103	06/08/15	06/08/15	0
RTSum - 0010345-59.2015.5.18.0103	14/05/15	14/05/15	0
RTSum - 0010347-29.2015.5.18.0103	14/05/15	02/06/15	19
RTSum - 0010348-14.2015.5.18.0103	18/05/15	09/06/15	22
RTSum - 0010352-51.2015.5.18.0103	18/05/15	18/05/15	0
RTSum - 0010354-21.2015.5.18.0103	10/12/15	10/12/15	0
RTSum - 0010356-88.2015.5.18.0103	12/08/15	12/08/15	0
RTSum - 0010357-73.2015.5.18.0103	13/08/15	13/08/15	0
RTSum - 0010360-28.2015.5.18.0103	13/08/15	16/08/15	3
RTSum - 0010365-84.2014.5.18.0103	24/04/14	28/05/15	399
RTSum - 0010366-35.2015.5.18.0103	25/05/15	07/12/15	196
RTSum - 0010369-87.2015.5.18.0103	25/05/15	10/12/15	199
RTSum - 0010372-42.2015.5.18.0103	17/08/15	17/08/15	0
RTSum - 0010374-12.2015.5.18.0103	17/08/15	19/08/15	2
RTSum - 0010375-94.2015.5.18.0103	17/08/15	19/08/15	2

**Legenda:**

**1ª Aud.:** Data da primeira audiência que ocorrer, Inicial ou UNA;

**Enc. da Instrução:** Data da conclusão para proferir sentença;

**Prazo:** Quantidade de dias decorridos da 1ª aud. até o encerramento da instrução.



**PRAZO MÉDIO ENTRE A 1ª AUDIÊNCIA E O ENCERRAMENTO DA INSTRUÇÃO - 3ª VARA DO TRABALHO DE RIO VERDE**

**3ª VARA DO TRABALHO DE RIO VERDE**

**SUMARÍSSIMO**

Qtd	Prazo Médio
462	71,37

Nr. Processo	1ª Aud.	nc. Instruçã	Prazo
RTSum - 0010381-04.2015.5.18.0103	17/08/15	17/08/15	0
RTSum - 0010383-71.2015.5.18.0103	17/08/15	17/08/15	0
RTSum - 0010384-90.2014.5.18.0103	28/04/14	04/11/15	555
RTSum - 0010385-41.2015.5.18.0103	12/08/15	12/08/15	0
RTSum - 0010390-63.2015.5.18.0103	18/08/15	18/08/15	0
RTSum - 0010391-48.2015.5.18.0103	19/08/15	19/08/15	0
RTSum - 0010394-03.2015.5.18.0103	20/08/15	20/08/15	0
RTSum - 0010395-85.2015.5.18.0103	20/08/15	20/08/15	0
RTSum - 0010397-55.2015.5.18.0103	20/08/15	16/12/15	118
RTSum - 0010399-25.2015.5.18.0103	24/08/15	24/08/15	0
RTSum - 0010402-77.2015.5.18.0103	24/08/15	30/09/15	37
RTSum - 0010403-62.2015.5.18.0103	24/08/15	25/08/15	1
RTSum - 0010405-32.2015.5.18.0103	24/08/15	24/08/15	0
RTSum - 0010406-17.2015.5.18.0103	24/08/15	24/08/15	0
RTSum - 0010407-02.2015.5.18.0103	25/08/15	26/08/15	1
RTSum - 0010415-76.2015.5.18.0103	30/07/15	30/07/15	0
RTSum - 0010417-46.2015.5.18.0103	17/08/15	24/08/15	7
RTSum - 0010425-23.2015.5.18.0103	14/12/15	14/12/15	0
RTSum - 0010431-30.2015.5.18.0103	14/12/15	15/12/15	1
RTSum - 0010450-36.2015.5.18.0103	19/08/15	19/08/15	0
RTSum - 0010451-21.2015.5.18.0103	15/12/15	16/12/15	1
RTSum - 0010454-73.2015.5.18.0103	16/12/15	17/12/15	1
RTSum - 0010455-58.2015.5.18.0103	14/12/15	14/12/15	0
RTSum - 0010468-57.2015.5.18.0103	20/08/15	20/08/15	0

**Legenda:**

**1ª Aud.:** Data da primeira audiência que ocorrer, Inicial ou UNA;

**Enc. da Instrução:** Data da conclusão para proferir sentença;

**Prazo:** Quantidade de dias decorridos da 1ª aud. até o encerramento da instrução.



**PRAZO MÉDIO ENTRE A 1ª AUDIÊNCIA E O  
ENCERRAMENTO DA INSTRUÇÃO - 3ª VARA DO  
TRABALHO DE RIO VERDE**

**3ª VARA DO TRABALHO DE RIO  
VERDE**

**SUMARÍSSIMO**

Qtd	Prazo Médio
462	71,37

Nr. Processo	1ª Aud.	nc. Instruçã	Prazo
RTSum - 0010470-27.2015.5.18.0103	20/08/15	21/08/15	1
RTSum - 0010471-12.2015.5.18.0103	24/08/15	24/08/15	0
RTSum - 0010473-79.2015.5.18.0103	14/09/15	15/09/15	1
RTSum - 0010478-04.2015.5.18.0103	16/12/15	16/12/15	0
RTSum - 0010493-70.2015.5.18.0103	30/09/15	30/09/15	0
RTSum - 0010499-11.2014.5.18.0104	16/03/15	06/10/15	204
RTSum - 0010503-17.2015.5.18.0103	26/08/15	27/08/15	1
RTSum - 0010510-09.2015.5.18.0103	01/10/15	10/11/15	40
RTSum - 0010511-91.2015.5.18.0103	27/08/15	27/08/15	0
RTSum - 0010515-31.2015.5.18.0103	27/08/15	10/09/15	14
RTSum - 0010519-68.2015.5.18.0103	01/10/15	15/10/15	14
RTSum - 0010521-38.2015.5.18.0103	27/08/15	27/08/15	0
RTSum - 0010521-69.2014.5.18.0104	14/04/15	13/05/15	29
RTSum - 0010522-23.2015.5.18.0103	27/08/15	27/08/15	0
RTSum - 0010523-08.2015.5.18.0103	31/08/15	31/08/15	0
RTSum - 0010524-90.2015.5.18.0103	01/09/15	01/09/15	0
RTSum - 0010525-75.2015.5.18.0103	01/09/15	03/09/15	2
RTSum - 0010526-60.2015.5.18.0103	01/09/15	01/09/15	0
RTSum - 0010530-97.2015.5.18.0103	01/09/15	01/09/15	0
RTSum - 0010531-82.2015.5.18.0103	01/09/15	01/09/15	0
RTSum - 0010536-07.2015.5.18.0103	03/09/15	03/09/15	0
RTSum - 0010537-89.2015.5.18.0103	05/10/15	20/11/15	46
RTSum - 0010539-59.2015.5.18.0103	05/10/15	05/10/15	0
RTSum - 0010540-44.2015.5.18.0103	03/09/15	03/09/15	0

**Legenda:**

**1ª Aud.:** Data da primeira audiência que ocorrer, Inicial ou UNA;

**Enc. da Instrução:** Data da conclusão para proferir sentença;

**Prazo:** Quantidade de dias decorridos da 1ª aud. até o encerramento da instrução.



**PRAZO MÉDIO ENTRE A 1ª AUDIÊNCIA E O ENCERRAMENTO DA INSTRUÇÃO - 3ª VARA DO TRABALHO DE RIO VERDE**

**3ª VARA DO TRABALHO DE RIO VERDE**

**SUMARÍSSIMO**

Qtd	Prazo Médio
462	71,37

Nr. Processo	1ª Aud.	nc. Instruça	Prazo
RTSum - 0010543-96.2015.5.18.0103	03/09/15	03/09/15	0
RTSum - 0010551-73.2015.5.18.0103	05/10/15	05/10/15	0
RTSum - 0010559-50.2015.5.18.0103	03/09/15	03/09/15	0
RTSum - 0010561-20.2015.5.18.0103	08/09/15	21/09/15	13
RTSum - 0010564-72.2015.5.18.0103	08/09/15	08/09/15	0
RTSum - 0010566-42.2015.5.18.0103	09/09/15	28/09/15	19
RTSum - 0010569-94.2015.5.18.0103	10/09/15	10/09/15	0
RTSum - 0010575-72.2013.5.18.0103	23/04/13	12/01/15	629
RTSum - 0010577-71.2015.5.18.0103	10/09/15	10/09/15	0
RTSum - 0010578-56.2015.5.18.0103	10/09/15	11/09/15	1
RTSum - 0010580-26.2015.5.18.0103	10/09/15	10/09/15	0
RTSum - 0010582-93.2015.5.18.0103	14/09/15	14/09/15	0
RTSum - 0010584-63.2015.5.18.0103	14/09/15	14/09/15	0
RTSum - 0010585-48.2015.5.18.0103	14/09/15	14/09/15	0
RTSum - 0010586-33.2015.5.18.0103	14/09/15	15/09/15	1
RTSum - 0010586-36.2015.5.18.0102	28/09/15	28/09/15	0
RTSum - 0010587-18.2015.5.18.0103	15/09/15	17/09/15	2
RTSum - 0010594-10.2015.5.18.0103	15/09/15	15/09/15	0
RTSum - 0010595-29.2014.5.18.0103	15/05/14	27/10/15	530
RTSum - 0010595-29.2014.5.18.0103	15/05/14	04/11/15	538
RTSum - 0010599-32.2015.5.18.0103	16/09/15	16/09/15	0
RTSum - 0010607-09.2015.5.18.0103	17/09/15	17/09/15	0
RTSum - 0010611-46.2015.5.18.0103	17/09/15	17/09/15	0
RTSum - 0010612-31.2015.5.18.0103	17/09/15	16/12/15	90

**Legenda:**

**1ª Aud.:** Data da primeira audiência que ocorrer, Inicial ou UNA;

**Enc. da Instrução:** Data da conclusão para proferir sentença;

**Prazo:** Quantidade de dias decorridos da 1ª aud. até o encerramento da instrução.



**PRAZO MÉDIO ENTRE A 1ª AUDIÊNCIA E O ENCERRAMENTO DA INSTRUÇÃO - 3ª VARA DO TRABALHO DE RIO VERDE**

**3ª VARA DO TRABALHO DE RIO VERDE**

**SUMARÍSSIMO**

Qtd	Prazo Médio
462	71,37

Nr. Processo	1ª Aud.	nc. Instruçã	Prazo
RTSum - 0010612-65.2014.5.18.0103	15/05/14	26/05/15	376
RTSum - 0010613-16.2015.5.18.0103	17/09/15	16/12/15	90
RTSum - 0010617-53.2015.5.18.0103	21/09/15	08/10/15	17
RTSum - 0010621-90.2015.5.18.0103	21/09/15	21/09/15	0
RTSum - 0010627-97.2015.5.18.0103	21/09/15	21/09/15	0
RTSum - 0010628-82.2015.5.18.0103	21/09/15	21/09/15	0
RTSum - 0010631-37.2015.5.18.0103	21/09/15	21/09/15	0
RTSum - 0010641-81.2015.5.18.0103	23/09/15	23/09/15	0
RTSum - 0010643-54.2015.5.18.0102	09/11/15	30/11/15	21
RTSum - 0010647-88.2015.5.18.0103	13/08/15	13/08/15	0
RTSum - 0010651-28.2015.5.18.0103	25/11/15	25/11/15	0
RTSum - 0010670-34.2015.5.18.0103	25/11/15	25/11/15	0
RTSum - 0010671-19.2015.5.18.0103	28/09/15	26/11/15	59
RTSum - 0010673-86.2015.5.18.0103	28/09/15	19/10/15	21
RTSum - 0010676-41.2015.5.18.0103	28/09/15	19/10/15	21
RTSum - 0010677-26.2015.5.18.0103	29/09/15	29/09/15	0
RTSum - 0010685-03.2015.5.18.0103	29/09/15	29/09/15	0
RTSum - 0010687-70.2015.5.18.0103	30/09/15	14/10/15	14
RTSum - 0010696-32.2015.5.18.0103	18/11/15	18/11/15	0
RTSum - 0010709-31.2015.5.18.0103	28/10/15	28/10/15	0
RTSum - 0010710-16.2015.5.18.0103	06/10/15	06/10/15	0
RTSum - 0010713-68.2015.5.18.0103	07/10/15	07/10/15	0
RTSum - 0010715-38.2015.5.18.0103	10/12/15	10/12/15	0
RTSum - 0010716-23.2015.5.18.0103	07/10/15	28/10/15	21

**Legenda:**

**1ª Aud.:** Data da primeira audiência que ocorrer, Inicial ou UNA;

**Enc. da Instrução:** Data da conclusão para proferir sentença;

**Prazo:** Quantidade de dias decorridos da 1ª aud. até o encerramento da instrução.





**PRAZO MÉDIO ENTRE A 1ª AUDIÊNCIA E O ENCERRAMENTO DA INSTRUÇÃO - 3ª VARA DO TRABALHO DE RIO VERDE**

**3ª VARA DO TRABALHO DE RIO VERDE**

**SUMARÍSSIMO**

Qtd	Prazo Médio
462	71,37

Nr. Processo	1ª Aud.	nc. Instruça	Prazo
RTSum - 0010717-08.2015.5.18.0103	21/07/15	21/07/15	0
RTSum - 0010718-90.2015.5.18.0103	08/10/15	08/10/15	0
RTSum - 0010720-60.2015.5.18.0103	08/10/15	08/10/15	0
RTSum - 0010721-45.2015.5.18.0103	08/10/15	08/10/15	0
RTSum - 0010726-64.2015.5.18.0104	14/12/15	15/12/15	1
RTSum - 0010734-78.2014.5.18.0103	27/05/14	12/01/15	230
RTSum - 0010738-81.2015.5.18.0103	15/10/15	15/10/15	0
RTSum - 0010739-66.2015.5.18.0103	13/10/15	16/10/15	3
RTSum - 0010745-73.2015.5.18.0103	14/10/15	03/11/15	20
RTSum - 0010746-58.2015.5.18.0103	27/10/15	27/10/15	0
RTSum - 0010747-43.2015.5.18.0103	15/10/15	15/10/15	0
RTSum - 0010748-28.2015.5.18.0103	15/10/15	15/10/15	0
RTSum - 0010749-13.2015.5.18.0103	15/10/15	15/10/15	0
RTSum - 0010750-95.2015.5.18.0103	14/10/15	14/10/15	0
RTSum - 0010752-65.2015.5.18.0103	02/12/15	02/12/15	0
RTSum - 0010756-05.2015.5.18.0103	15/10/15	15/10/15	0
RTSum - 0010764-79.2015.5.18.0103	20/10/15	20/10/15	0
RTSum - 0010764-79.2015.5.18.0103	20/10/15	05/11/15	16
RTSum - 0010769-04.2015.5.18.0103	20/10/15	20/10/15	0
RTSum - 0010776-93.2015.5.18.0103	20/10/15	20/10/15	0
RTSum - 0010781-18.2015.5.18.0103	20/10/15	20/10/15	0
RTSum - 0010785-55.2015.5.18.0103	20/10/15	21/10/15	1
RTSum - 0010791-62.2015.5.18.0103	20/10/15	14/12/15	55
RTSum - 0010794-17.2015.5.18.0103	11/11/15	12/11/15	1

**Legenda:**

**1ª Aud.:** Data da primeira audiência que ocorrer, Inicial ou UNA;

**Enc. da Instrução:** Data da conclusão para proferir sentença;

**Prazo:** Quantidade de dias decorridos da 1ª aud. até o encerramento da instrução.



## PRAZO MÉDIO ENTRE A 1ª AUDIÊNCIA E O ENCERRAMENTO DA INSTRUÇÃO - 3ª VARA DO TRABALHO DE RIO VERDE

### 3ª VARA DO TRABALHO DE RIO VERDE

#### SUMARÍSSIMO

Qtd	Prazo Médio
462	71,37

Nr. Processo	1ª Aud.	nc. Instruça	Prazo
RTSum - 0010795-02.2015.5.18.0103	18/11/15	18/11/15	0
RTSum - 0010797-69.2015.5.18.0103	22/09/15	03/12/15	72
RTSum - 0010816-75.2015.5.18.0103	25/11/15	03/12/15	8
RTSum - 0010817-60.2015.5.18.0103	26/08/15	26/08/15	0
RTSum - 0010818-16.2013.5.18.0103	04/06/13	11/06/15	737
RTSum - 0010820-15.2015.5.18.0103	26/10/15	26/10/15	0
RTSum - 0010820-15.2015.5.18.0103	26/10/15	15/12/15	50
RTSum - 0010823-67.2015.5.18.0103	26/10/15	26/10/15	0
RTSum - 0010823-67.2015.5.18.0103	26/10/15	01/12/15	36
RTSum - 0010828-89.2015.5.18.0103	26/10/15	26/10/15	0
RTSum - 0010839-21.2015.5.18.0103	27/10/15	27/10/15	0
RTSum - 0010843-58.2015.5.18.0103	28/10/15	28/10/15	0
RTSum - 0010844-43.2015.5.18.0103	29/10/15	29/10/15	0
RTSum - 0010845-28.2015.5.18.0103	29/10/15	29/10/15	0
RTSum - 0010846-13.2015.5.18.0103	29/10/15	29/10/15	0
RTSum - 0010847-95.2015.5.18.0103	29/10/15	29/10/15	0
RTSum - 0010853-05.2015.5.18.0103	29/10/15	29/10/15	0
RTSum - 0010865-19.2015.5.18.0103	29/10/15	17/11/15	19
RTSum - 0010870-75.2014.5.18.0103	03/06/14	22/05/15	353
RTSum - 0010874-78.2015.5.18.0103	03/11/15	03/11/15	0
RTSum - 0010880-85.2015.5.18.0103	03/11/15	03/11/15	0
RTSum - 0010882-55.2015.5.18.0103	04/11/15	04/11/15	0
RTSum - 0010883-40.2015.5.18.0103	04/11/15	04/11/15	0
RTSum - 0010894-69.2015.5.18.0103	09/11/15	09/11/15	0

**Legenda:**

**1ª Aud.:** Data da primeira audiência que ocorrer, Inicial ou UNA;

**Enc. da Instrução:** Data da conclusão para proferir sentença;

**Prazo:** Quantidade de dias decorridos da 1ª aud. até o encerramento da instrução.



**PRAZO MÉDIO ENTRE A 1ª AUDIÊNCIA E O ENCERRAMENTO DA INSTRUÇÃO - 3ª VARA DO TRABALHO DE RIO VERDE**

**3ª VARA DO TRABALHO DE RIO VERDE**

**SUMARÍSSIMO**

Qtd	Prazo Médio
462	71,37

Nr. Processo	1ª Aud.	nc. Instruça	Prazo
RTSum - 0010904-16.2015.5.18.0103	09/11/15	09/11/15	0
RTSum - 0010910-23.2015.5.18.0103	10/11/15	01/12/15	21
RTSum - 0010913-75.2015.5.18.0103	10/11/15	10/11/15	0
RTSum - 0010920-04.2014.5.18.0103	26/06/14	04/09/15	435
RTSum - 0010921-52.2015.5.18.0103	11/11/15	11/11/15	0
RTSum - 0010922-37.2015.5.18.0103	16/11/15	16/11/15	0
RTSum - 0010934-51.2015.5.18.0103	16/11/15	14/12/15	28
RTSum - 0010935-36.2015.5.18.0103	16/11/15	14/12/15	28
RTSum - 0010942-28.2015.5.18.0103	16/12/15	17/12/15	1
RTSum - 0010952-72.2015.5.18.0103	23/11/15	23/11/15	0
RTSum - 0010953-57.2015.5.18.0103	23/11/15	23/11/15	0
RTSum - 0010954-42.2015.5.18.0103	23/11/15	23/11/15	0
RTSum - 0010955-27.2015.5.18.0103	24/11/15	24/11/15	0
RTSum - 0010964-86.2015.5.18.0103	30/11/15	30/11/15	0
RTSum - 0010971-78.2015.5.18.0103	04/11/15	04/11/15	0
RTSum - 0010974-33.2015.5.18.0103	17/12/15	17/12/15	0
RTSum - 0010976-03.2015.5.18.0103	14/12/15	14/12/15	0
RTSum - 0010978-70.2015.5.18.0103	30/11/15	30/11/15	0
RTSum - 0010985-62.2015.5.18.0103	01/12/15	09/12/15	8
RTSum - 0010985-96.2014.5.18.0103	09/07/14	15/01/15	190
RTSum - 0010986-81.2014.5.18.0103	09/07/14	15/01/15	190
RTSum - 0010987-32.2015.5.18.0103	02/12/15	02/12/15	0
RTSum - 0010988-17.2015.5.18.0103	02/12/15	02/12/15	0
RTSum - 0010990-84.2015.5.18.0103	02/12/15	02/12/15	0

**Legenda:**

**1ª Aud.:** Data da primeira audiência que ocorrer, Inicial ou UNA;

**Enc. da Instrução:** Data da conclusão para proferir sentença;

**Prazo:** Quantidade de dias decorridos da 1ª aud. até o encerramento da instrução.



**PRAZO MÉDIO ENTRE A 1ª AUDIÊNCIA E O ENCERRAMENTO DA INSTRUÇÃO - 3ª VARA DO TRABALHO DE RIO VERDE**

**3ª VARA DO TRABALHO DE RIO VERDE**

**SUMARÍSSIMO**

Qtd	Prazo Médio
462	71,37

Nr. Processo	1ª Aud.	nc. Instruça	Prazo
RTSum - 0011000-31.2015.5.18.0103	07/12/15	15/12/15	8
RTSum - 0011008-08.2015.5.18.0103	08/12/15	09/12/15	1
RTSum - 0011015-97.2015.5.18.0103	10/12/15	10/12/15	0
RTSum - 0011016-82.2015.5.18.0103	10/12/15	10/12/15	0
RTSum - 0011018-52.2015.5.18.0103	10/12/15	10/12/15	0
RTSum - 0011023-74.2015.5.18.0103	16/12/15	16/12/15	0
RTSum - 0011030-66.2015.5.18.0103	16/12/15	17/12/15	1
RTSum - 0011034-06.2015.5.18.0103	17/12/15	17/12/15	0
RTSum - 0011038-43.2015.5.18.0103	17/12/15	18/12/15	1
RTSum - 0011041-32.2014.5.18.0103	09/09/14	22/09/15	378
RTSum - 0011041-95.2015.5.18.0103	08/10/15	08/10/15	0
RTSum - 0011042-80.2015.5.18.0103	17/12/15	17/12/15	0
RTSum - 0011043-65.2015.5.18.0103	17/12/15	17/12/15	0
RTSum - 0011055-16.2014.5.18.0103	23/07/14	15/01/15	176
RTSum - 0011075-07.2014.5.18.0103	29/07/14	09/06/15	315
RTSum - 0011082-33.2013.5.18.0103	15/07/13	21/01/15	555
RTSum - 0011103-72.2014.5.18.0103	31/07/14	12/05/15	285
RTSum - 0011127-03.2014.5.18.0103	21/10/14	27/08/15	310
RTSum - 0011205-60.2015.5.18.0103	22/09/15	22/09/15	0
RTSum - 0011228-40.2014.5.18.0103	23/09/14	29/07/15	309
RTSum - 0011317-63.2014.5.18.0103	21/10/14	15/07/15	267
RTSum - 0011320-18.2014.5.18.0103	21/10/14	03/08/15	286
RTSum - 0011327-10.2014.5.18.0103	22/09/14	15/07/15	296
RTSum - 0011342-76.2014.5.18.0103	16/10/14	12/03/15	147

**Legenda:**

**1ª Aud.:** Data da primeira audiência que ocorrer, Inicial ou UNA;

**Enc. da Instrução:** Data da conclusão para proferir sentença;

**Prazo:** Quantidade de dias decorridos da 1ª aud. até o encerramento da instrução.



**PRAZO MÉDIO ENTRE A 1ª AUDIÊNCIA E O ENCERRAMENTO DA INSTRUÇÃO - 3ª VARA DO TRABALHO DE RIO VERDE**

**3ª VARA DO TRABALHO DE RIO VERDE**

**SUMARÍSSIMO**

Qtd	Prazo Médio
462	71,37

Nr. Processo	1ª Aud.	nc. Instruça	Prazo
RTSum - 0011345-31.2014.5.18.0103	16/10/14	22/01/15	98
RTSum - 0011358-30.2014.5.18.0103	09/09/14	25/02/15	169
RTSum - 0011366-70.2015.5.18.0103	18/11/15	18/11/15	0
RTSum - 0011399-94.2014.5.18.0103	11/09/14	15/07/15	307
RTSum - 0011411-11.2014.5.18.0103	06/10/14	07/12/15	427
RTSum - 0011472-66.2014.5.18.0103	03/11/14	22/07/15	261
RTSum - 0011480-43.2014.5.18.0103	17/11/14	26/08/15	282
RTSum - 0011488-20.2014.5.18.0103	19/11/14	26/08/15	280
RTSum - 0011488-20.2014.5.18.0103	19/11/14	11/11/15	357
RTSum - 0011509-93.2014.5.18.0103	27/11/14	25/08/15	271
RTSum - 0011522-92.2014.5.18.0103	06/04/15	06/04/15	0
RTSum - 0011582-65.2014.5.18.0103	22/01/15	22/01/15	0
RTSum - 0011587-87.2014.5.18.0103	22/01/15	25/11/15	307
RTSum - 0011588-72.2014.5.18.0103	22/01/15	12/03/15	49
RTSum - 0011591-27.2014.5.18.0103	26/01/15	26/01/15	0
RTSum - 0011594-79.2014.5.18.0103	26/01/15	27/01/15	1
RTSum - 0011596-49.2014.5.18.0103	26/01/15	27/01/15	1
RTSum - 0011601-71.2014.5.18.0103	27/01/15	03/02/15	7
RTSum - 0011602-56.2014.5.18.0103	27/01/15	09/06/15	133
RTSum - 0011603-41.2014.5.18.0103	28/01/15	28/01/15	0
RTSum - 0011606-93.2014.5.18.0103	29/01/15	29/01/15	0
RTSum - 0011611-18.2014.5.18.0103	02/02/15	02/02/15	0
RTSum - 0011616-40.2014.5.18.0103	02/02/15	09/10/15	249
RTSum - 0011618-10.2014.5.18.0103	02/02/15	01/06/15	119

**Legenda:**

**1ª Aud.:** Data da primeira audiência que ocorrer, Inicial ou UNA;

**Enc. da Instrução:** Data da conclusão para proferir sentença;

**Prazo:** Quantidade de dias decorridos da 1ª aud. até o encerramento da instrução.



**PRAZO MÉDIO ENTRE A 1ª AUDIÊNCIA E O  
ENCERRAMENTO DA INSTRUÇÃO - 3ª VARA DO  
TRABALHO DE RIO VERDE**

**3ª VARA DO TRABALHO DE RIO  
VERDE**

**SUMARÍSSIMO**

Qtd	Prazo Médio
462	71,37

Nr. Processo	1ª Aud.	nc. Instruça	Prazo
RTSum - 0011644-08.2014.5.18.0103	04/02/15	04/02/15	0
RTSum - 0011650-15.2014.5.18.0103	05/02/15	02/09/15	209
RTSum - 0011651-34.2013.5.18.0103	25/09/13	19/05/15	601
RTSum - 0011656-22.2014.5.18.0103	05/02/15	06/02/15	1
RTSum - 0011659-77.2014.5.18.0102	23/02/15	17/08/15	175
RTSum - 0011664-96.2014.5.18.0103	24/11/14	29/01/15	66
RTSum - 0011670-06.2014.5.18.0103	09/02/15	29/07/15	170
RTSum - 0011671-88.2014.5.18.0103	09/02/15	13/08/15	185
RTSum - 0011673-58.2014.5.18.0103	04/11/14	14/07/15	252
RTSum - 0011674-43.2014.5.18.0103	10/02/15	10/02/15	0
RTSum - 0011678-80.2014.5.18.0103	10/02/15	10/02/15	0
RTSum - 0011679-65.2014.5.18.0103	11/02/15	05/03/15	22
RTSum - 0011680-50.2014.5.18.0103	23/02/15	23/02/15	0
RTSum - 0011681-35.2014.5.18.0103	11/02/15	05/03/15	22
RTSum - 0011682-20.2014.5.18.0103	13/02/15	13/02/15	0
RTSum - 0011683-05.2014.5.18.0103	13/02/15	26/03/15	41
RTSum - 0011689-12.2014.5.18.0103	13/02/15	09/04/15	55
RTSum - 0011694-34.2014.5.18.0103	06/05/15	27/05/15	21
RTSum - 0011700-41.2014.5.18.0103	05/05/15	05/05/15	0
RTSum - 0011706-48.2014.5.18.0103	15/01/15	16/01/15	1
RTSum - 0011712-55.2014.5.18.0103	12/01/15	12/01/15	0
RTSum - 0011718-62.2014.5.18.0103	12/01/15	12/01/15	0
RTSum - 0011719-47.2014.5.18.0103	12/01/15	12/01/15	0
RTSum - 0011720-32.2014.5.18.0103	12/01/15	12/01/15	0

**Legenda:**

**1ª Aud.:** Data da primeira audiência que ocorrer, Inicial ou UNA;

**Enc. da Instrução:** Data da conclusão para proferir sentença;

**Prazo:** Quantidade de dias decorridos da 1ª aud. até o encerramento da instrução.



**PRAZO MÉDIO ENTRE A 1ª AUDIÊNCIA E O  
ENCERRAMENTO DA INSTRUÇÃO - 3ª VARA DO  
TRABALHO DE RIO VERDE**

**3ª VARA DO TRABALHO DE RIO  
VERDE**

**SUMARÍSSIMO**

Qtd	Prazo Médio
462	71,37

Nr. Processo	1ª Aud.	nc. Instruça	Prazo
RTSum - 0011727-24.2014.5.18.0103	13/01/15	13/01/15	0
RTSum - 0011736-83.2014.5.18.0103	14/01/15	14/01/15	0
RTSum - 0011737-68.2014.5.18.0103	14/01/15	10/06/15	147
RTSum - 0011739-38.2014.5.18.0103	15/01/15	15/01/15	0
RTSum - 0011756-74.2014.5.18.0103	15/01/15	09/04/15	84
RTSum - 0011762-81.2014.5.18.0103	23/02/15	15/09/15	204
RTSum - 0011766-21.2014.5.18.0103	23/02/15	25/02/15	2
RTSum - 0011773-13.2014.5.18.0103	24/02/15	09/03/15	13
RTSum - 0011775-80.2014.5.18.0103	06/04/15	13/10/15	190
RTSum - 0011777-50.2014.5.18.0103	25/02/15	16/12/15	294
RTSum - 0011782-72.2014.5.18.0103	26/02/15	03/09/15	189
RTSum - 0011788-79.2014.5.18.0103	26/02/15	26/02/15	0
RTSum - 0011789-64.2014.5.18.0103	26/02/15	05/10/15	221
RTSum - 0011791-34.2014.5.18.0103	02/03/15	22/07/15	142
RTSum - 0011792-19.2014.5.18.0103	02/03/15	02/03/15	0
RTSum - 0011799-11.2014.5.18.0103	02/03/15	02/03/15	0
RTSum - 0011800-93.2014.5.18.0103	02/03/15	28/07/15	148
RTSum - 0011803-48.2014.5.18.0103	02/03/15	02/03/15	0
RTSum - 0011804-33.2014.5.18.0103	03/03/15	03/03/15	0
RTSum - 0011805-18.2014.5.18.0103	03/03/15	03/03/15	0
RTSum - 0011806-03.2014.5.18.0103	04/03/15	02/06/15	90
RTSum - 0011812-10.2014.5.18.0103	05/03/15	09/06/15	96
RTSum - 0011816-47.2014.5.18.0103	05/03/15	05/03/15	0
RTSum - 0011819-02.2014.5.18.0103	05/03/15	05/03/15	0

**Legenda:**

**1ª Aud.:** Data da primeira audiência que ocorrer, Inicial ou UNA;

**Enc. da Instrução:** Data da conclusão para proferir sentença;

**Prazo:** Quantidade de dias decorridos da 1ª aud. até o encerramento da instrução.



**PRAZO MÉDIO ENTRE A 1ª AUDIÊNCIA E O  
ENCERRAMENTO DA INSTRUÇÃO - 3ª VARA DO  
TRABALHO DE RIO VERDE**

**3ª VARA DO TRABALHO DE RIO  
VERDE**

**SUMARÍSSIMO**

Qtd	Prazo Médio
462	71,37

Nr. Processo	1ª Aud.	nc. Instruçã	Prazo
RTSum - 0011821-69.2014.5.18.0103	09/03/15	09/03/15	0
RTSum - 0011825-09.2014.5.18.0103	09/03/15	09/03/15	0
RTSum - 0011827-76.2014.5.18.0103	09/03/15	09/03/15	0
RTSum - 0011828-61.2014.5.18.0103	09/03/15	09/03/15	0
RTSum - 0011831-16.2014.5.18.0103	09/03/15	15/10/15	220
RTSum - 0011832-98.2014.5.18.0103	10/03/15	10/03/15	0
RTSum - 0011833-83.2014.5.18.0103	10/03/15	06/04/15	27
RTSum - 0011838-08.2014.5.18.0103	11/03/15	11/03/15	0
RTSum - 0011842-45.2014.5.18.0103	12/03/15	12/03/15	0
RTSum - 0011843-30.2014.5.18.0103	17/03/15	17/08/15	153
RTSum - 0011844-15.2014.5.18.0103	12/03/15	23/04/15	42
RTSum - 0011847-67.2014.5.18.0103	04/02/15	05/02/15	1
RTSum - 0011850-25.2014.5.18.0102	07/07/15	07/07/15	0
RTSum - 0011852-89.2014.5.18.0103	24/11/14	31/03/15	127
RTSum - 0011857-14.2014.5.18.0103	05/02/15	05/02/15	0
RTSum - 0011859-81.2014.5.18.0103	16/03/15	08/04/15	23
RTSum - 0011864-06.2014.5.18.0103	16/03/15	08/04/15	23
RTSum - 0011873-65.2014.5.18.0103	16/03/15	29/07/15	135
RTSum - 0011874-50.2014.5.18.0103	16/03/15	16/03/15	0
RTSum - 0011875-35.2014.5.18.0103	17/03/15	17/03/15	0
RTSum - 0011881-42.2014.5.18.0103	18/03/15	14/10/15	210
RTSum - 0011882-27.2014.5.18.0103	23/03/15	08/12/15	260
RTSum - 0011887-83.2013.5.18.0103	09/10/13	02/02/15	481
RTSum - 0011890-04.2014.5.18.0103	18/03/15	23/11/15	250

**Legenda:**

**1ª Aud.:** Data da primeira audiência que ocorrer, Inicial ou UNA;

**Enc. da Instrução:** Data da conclusão para proferir sentença;

**Prazo:** Quantidade de dias decorridos da 1ª aud. até o encerramento da instrução.





**PRAZO MÉDIO ENTRE A 1ª AUDIÊNCIA E O  
ENCERRAMENTO DA INSTRUÇÃO - 3ª VARA DO  
TRABALHO DE RIO VERDE**

**3ª VARA DO TRABALHO DE RIO  
VERDE**

**SUMARÍSSIMO**

Qtd	Prazo Médio
462	71,37

Nr. Processo	1ª Aud.	nc. Instruçã	Prazo
RTSum - 0011894-41.2014.5.18.0103	19/03/15	28/04/15	40
RTSum - 0011895-26.2014.5.18.0103	19/03/15	28/04/15	40
RTSum - 0011899-63.2014.5.18.0103	23/03/15	23/03/15	0
RTSum - 0011903-03.2014.5.18.0103	09/02/15	09/02/15	0
RTSum - 0011905-70.2014.5.18.0103	23/03/15	23/03/15	0
RTSum - 0011918-69.2014.5.18.0103	24/03/15	24/03/15	0
RTSum - 0011921-24.2014.5.18.0103	24/03/15	24/03/15	0
RTSum - 0011922-09.2014.5.18.0103	25/03/15	25/03/15	0
RTSum - 0011926-46.2014.5.18.0103	25/03/15	25/03/15	0
RTSum - 0011928-16.2014.5.18.0103	26/03/15	29/04/15	34
RTSum - 0011929-98.2014.5.18.0103	26/03/15	29/04/15	34
RTSum - 0011932-53.2014.5.18.0103	26/03/15	26/03/15	0
RTSum - 0011933-38.2014.5.18.0103	31/03/15	31/03/15	0
RTSum - 0011934-23.2014.5.18.0103	30/03/15	28/04/15	29
RTSum - 0011944-67.2014.5.18.0103	09/02/15	10/02/15	1
RTSum - 0011946-37.2014.5.18.0103	31/03/15	30/04/15	30
RTSum - 0011948-07.2014.5.18.0103	06/04/15	05/05/15	29
RTSum - 0011953-29.2014.5.18.0103	06/04/15	05/05/15	29
RTSum - 0011955-96.2014.5.18.0103	06/04/15	15/06/15	70
RTSum - 0011957-66.2014.5.18.0103	07/04/15	07/10/15	183
RTSum - 0011959-36.2014.5.18.0103	07/04/15	08/12/15	245
RTSum - 0011960-21.2014.5.18.0103	08/04/15	14/12/15	250
RTSum - 0011968-95.2014.5.18.0103	02/02/15	02/02/15	0
RTSum - 0011973-20.2014.5.18.0103	08/04/15	09/04/15	1

**Legenda:**

**1ª Aud.:** Data da primeira audiência que ocorrer, Inicial ou UNA;

**Enc. da Instrução:** Data da conclusão para proferir sentença;

**Prazo:** Quantidade de dias decorridos da 1ª aud. até o encerramento da instrução.



**PRAZO MÉDIO ENTRE A 1ª AUDIÊNCIA E O ENCERRAMENTO DA INSTRUÇÃO - 3ª VARA DO TRABALHO DE RIO VERDE**

**3ª VARA DO TRABALHO DE RIO VERDE**

**SUMARÍSSIMO**

Qtd	Prazo Médio
462	71,37

Nr. Processo	1ª Aud.	nc. Instruçã	Prazo
RTSum - 0011974-05.2014.5.18.0103	02/02/15	02/02/15	0
RTSum - 0011978-42.2014.5.18.0103	09/04/15	09/04/15	0
RTSum - 0011979-27.2014.5.18.0103	09/04/15	17/11/15	222
RTSum - 0011982-79.2014.5.18.0103	13/04/15	13/04/15	0
RTSum - 0011984-49.2014.5.18.0103	13/04/15	13/04/15	0
RTSum - 0011986-19.2014.5.18.0103	13/04/15	13/04/15	0
RTSum - 0011992-26.2014.5.18.0103	12/01/15	15/01/15	3
RTSum - 0011997-48.2014.5.18.0103	15/01/15	15/01/15	0
RTSum - 0012003-55.2014.5.18.0103	22/01/15	09/04/15	77
RTSum - 0012007-92.2014.5.18.0103	28/01/15	19/08/15	203
RTSum - 0012009-62.2014.5.18.0103	29/01/15	10/03/15	40
RTSum - 0012016-54.2014.5.18.0103	04/02/15	05/02/15	1
RTSum - 0012021-76.2014.5.18.0103	11/02/15	11/02/15	0
RTSum - 0012030-38.2014.5.18.0103	25/02/15	09/04/15	43
RTSum - 0012038-15.2014.5.18.0103	13/04/15	12/05/15	29
RTSum - 0012039-97.2014.5.18.0103	13/04/15	31/08/15	140
RTSum - 0012040-82.2014.5.18.0103	14/04/15	07/12/15	237
RTSum - 0012044-22.2014.5.18.0103	15/04/15	15/04/15	0
RTSum - 0012045-07.2014.5.18.0103	15/04/15	07/05/15	22
RTSum - 0012046-89.2014.5.18.0103	16/04/15	16/04/15	0
RTSum - 0012057-21.2014.5.18.0103	16/04/15	16/04/15	0
RTSum - 0012061-58.2014.5.18.0103	16/04/15	16/04/15	0
RTSum - 0012079-79.2014.5.18.0103	07/05/15	25/10/15	171
RTSum - 0012080-64.2014.5.18.0103	07/05/15	24/10/15	170

**Legenda:**

**1ª Aud.:** Data da primeira audiência que ocorrer, Inicial ou UNA;

**Enc. da Instrução:** Data da conclusão para proferir sentença;

**Prazo:** Quantidade de dias decorridos da 1ª aud. até o encerramento da instrução.



**PRAZO MÉDIO ENTRE A 1ª AUDIÊNCIA E O  
ENCERRAMENTO DA INSTRUÇÃO - 3ª VARA DO  
TRABALHO DE RIO VERDE**

**3ª VARA DO TRABALHO DE RIO  
VERDE**

**SUMARÍSSIMO**

Qtd	Prazo Médio
462	71,37

Nr. Processo	1ª Aud.	nc. Instruã	Prazo
RTSum - 0012099-07.2013.5.18.0103	19/11/13	05/03/15	471
RTSum - 0012101-74.2013.5.18.0103	20/11/13	17/03/15	482
RTSum - 0012345-03.2013.5.18.0103	10/12/13	13/03/15	458
RTSum - 0012347-70.2013.5.18.0103	11/12/13	15/01/15	400
RTSum - 0012443-85.2013.5.18.0103	17/12/13	29/10/15	681
RTSum - 0012477-60.2013.5.18.0103	28/01/14	24/02/15	392
RTSum - 0012540-85.2013.5.18.0103	04/02/14	01/07/15	512
RTSum - 0012561-61.2013.5.18.0103	10/02/14	24/02/15	379
RTSum - 0012612-72.2013.5.18.0103	27/01/14	28/04/15	456
RTSum - 0012612-72.2013.5.18.0103	27/01/14	01/05/15	459
RTSum - 0012756-46.2013.5.18.0103	19/02/14	21/01/15	336
RTSum - 0012763-38.2013.5.18.0103	19/02/14	12/05/15	447
RTSum - 0012806-72.2013.5.18.0103	25/02/14	13/01/15	322
RTSum - 0012818-86.2013.5.18.0103	25/02/14	15/01/15	324
RTSum - 0012836-10.2013.5.18.0103	20/02/14	03/06/15	468
RTSum - 0012849-09.2013.5.18.0103	27/02/14	19/05/15	446
RTSum - 0012863-90.2013.5.18.0103	02/04/14	26/01/15	299

**Legenda:**

**1ª Aud.:** Data da primeira audiência que ocorrer, Inicial ou UNA;

**Enc. da Instrução:** Data da conclusão para proferir sentença;

**Prazo:** Quantidade de dias decorridos da 1ª aud. até o encerramento da instrução.



## PRAZO MÉDIO ENTRE A 1ª AUDIÊNCIA E O ENCERRAMENTO DA INSTRUÇÃO - 3ª VARA DO TRABALHO DE RIO VERDE

Data do encerramento da instrução entre 1/1/2015 e 31/12/2015 23:59:59

### Sem magistrado

#### SUMARÍSSIMO

Qtd	Prazo Médio
462	71,37

Nr. Processo	1ª Aud.	Enc. Instrução.	Prazo
RTSum - 0010001-78.2015.5.18.0103	07/05/15	07/05/15	0
RTSum - 0010002-63.2015.5.18.0103	11/05/15	02/06/15	22
RTSum - 0010004-33.2015.5.18.0103	22/04/15	22/04/15	0
RTSum - 0010009-89.2014.5.18.0103	12/03/14	02/06/15	447
RTSum - 0010013-92.2015.5.18.0103	23/04/15	23/04/15	0
RTSum - 0010014-77.2015.5.18.0103	23/04/15	14/05/15	21
RTSum - 0010022-54.2015.5.18.0103	14/04/15	13/05/15	29
RTSum - 0010028-61.2015.5.18.0103	06/04/15	06/04/15	0
RTSum - 0010031-16.2015.5.18.0103	09/04/15	09/04/15	0
RTSum - 0010032-98.2015.5.18.0103	06/04/15	06/04/15	0
RTSum - 0010033-83.2015.5.18.0103	27/04/15	27/04/15	0
RTSum - 0010038-08.2015.5.18.0103	27/04/15	27/04/15	0
RTSum - 0010039-90.2015.5.18.0103	27/04/15	18/05/15	21
RTSum - 0010042-79.2014.5.18.0103	18/03/14	13/01/15	301
RTSum - 0010046-19.2014.5.18.0103	18/03/14	26/01/15	314
RTSum - 0010046-82.2015.5.18.0103	27/04/15	27/04/15	0
RTSum - 0010047-67.2015.5.18.0103	28/04/15	28/04/15	0
RTSum - 0010049-37.2015.5.18.0103	29/04/15	29/04/15	0
RTSum - 0010057-14.2015.5.18.0103	02/05/15	02/05/15	0
RTSum - 0010059-81.2015.5.18.0103	03/08/15	03/08/15	0
RTSum - 0010062-36.2015.5.18.0103	30/04/15	30/04/15	0

**Legenda:**

**1ª Aud.:** Data da primeira audiência que ocorrer, Inicial ou UNA;

**Enc. da Instrução:** Data da conclusão para proferir sentença;

**Prazo:** Quantidade de dias decorridos da 1ª aud. até o encerramento da instrução.



**PRAZO MÉDIO ENTRE A 1ª AUDIÊNCIA E O ENCERRAMENTO DA INSTRUÇÃO - 3ª VARA DO TRABALHO DE RIO VERDE**

**Sem magistrado**

**SUMARÍSSIMO**

Qtd	Prazo Médio
462	71,37

Nr. Processo	1ª Aud.	Enc. Instrução.	Prazo
RTSum - 0010063-21.2015.5.18.0103	09/04/15	07/10/15	181
RTSum - 0010066-73.2015.5.18.0103	30/04/15	30/04/15	0
RTSum - 0010068-43.2015.5.18.0103	13/04/15	13/04/15	0
RTSum - 0010069-28.2015.5.18.0103	30/04/15	16/09/15	139
RTSum - 0010071-95.2015.5.18.0103	08/06/15	08/06/15	0
RTSum - 0010072-80.2015.5.18.0103	16/03/15	16/03/15	0
RTSum - 0010074-50.2015.5.18.0103	08/06/15	08/06/15	0
RTSum - 0010079-72.2015.5.18.0103	09/06/15	09/06/15	0
RTSum - 0010086-64.2015.5.18.0103	10/06/15	10/06/15	0
RTSum - 0010091-86.2015.5.18.0103	15/06/15	06/07/15	21
RTSum - 0010094-41.2015.5.18.0103	15/06/15	15/06/15	0
RTSum - 0010096-11.2015.5.18.0103	15/06/15	15/06/15	0
RTSum - 0010102-18.2015.5.18.0103	15/06/15	17/11/15	155
RTSum - 0010114-32.2015.5.18.0103	10/08/15	10/08/15	0
RTSum - 0010119-54.2015.5.18.0103	10/08/15	10/08/15	0
RTSum - 0010125-61.2015.5.18.0103	10/08/15	11/08/15	1
RTSum - 0010135-08.2015.5.18.0103	10/08/15	10/08/15	0
RTSum - 0010137-75.2015.5.18.0103	12/08/15	13/08/15	1
RTSum - 0010138-60.2015.5.18.0103	12/08/15	05/10/15	54
RTSum - 0010143-82.2015.5.18.0103	08/10/15	08/10/15	0
RTSum - 0010143-82.2015.5.18.0103	08/10/15	29/10/15	21
RTSum - 0010151-93.2014.5.18.0103	20/03/14	12/01/15	298
RTSum - 0010160-21.2015.5.18.0103	06/07/15	06/07/15	0
RTSum - 0010166-28.2015.5.18.0103	06/07/15	06/07/15	0

**Legenda:**  
1ª Aud.: Data da primeira audiência que ocorrer, Inicial ou UNA;  
Enc. da Instrução: Data da conclusão para proferir sentença;  
Prazo: Quantidade de dias decorridos da 1ª aud. até o encerramento da instrução.



**PRAZO MÉDIO ENTRE A 1ª AUDIÊNCIA E O  
ENCERRAMENTO DA INSTRUÇÃO - 3ª VARA DO  
TRABALHO DE RIO VERDE**

**Sem magistrado**

**SUMARÍSSIMO**

Qtd	Prazo Médio
462	71,37

Nr. Processo	1ª Aud.	Enc. Instrução.	Prazo
RTSum - 0010168-95.2015.5.18.0103	06/07/15	24/07/15	18
RTSum - 0010170-65.2015.5.18.0103	07/07/15	07/07/15	0
RTSum - 0010176-72.2015.5.18.0103	08/07/15	08/07/15	0
RTSum - 0010182-79.2015.5.18.0103	08/07/15	08/07/15	0
RTSum - 0010184-49.2015.5.18.0103	04/05/15	04/05/15	0
RTSum - 0010187-04.2015.5.18.0103	18/05/15	18/05/15	0
RTSum - 0010190-56.2015.5.18.0103	19/05/15	23/06/15	35
RTSum - 0010191-41.2015.5.18.0103	04/05/15	27/08/15	115
RTSum - 0010192-26.2015.5.18.0103	19/05/15	19/05/15	0
RTSum - 0010198-33.2015.5.18.0103	25/05/15	05/08/15	72
RTSum - 0010201-85.2015.5.18.0103	11/05/15	11/05/15	0
RTSum - 0010202-70.2015.5.18.0103	14/07/15	14/07/15	0
RTSum - 0010203-55.2015.5.18.0103	14/07/15	25/11/15	134
RTSum - 0010210-47.2015.5.18.0103	14/07/15	14/07/15	0
RTSum - 0010211-32.2015.5.18.0103	14/07/15	14/07/15	0
RTSum - 0010212-17.2015.5.18.0103	15/07/15	19/10/15	96
RTSum - 0010215-69.2015.5.18.0103	15/07/15	29/07/15	14
RTSum - 0010221-76.2015.5.18.0103	11/05/15	12/05/15	1
RTSum - 0010235-60.2015.5.18.0103	12/05/15	12/06/15	31
RTSum - 0010236-51.2015.5.18.0101	16/09/15	30/09/15	14
RTSum - 0010239-97.2015.5.18.0103	16/07/15	16/07/15	0
RTSum - 0010240-82.2015.5.18.0103	13/05/15	13/05/15	0
RTSum - 0010241-67.2015.5.18.0103	16/07/15	10/08/15	25
RTSum - 0010242-52.2015.5.18.0103	13/05/15	06/08/15	85

**Legenda:**  
1ª Aud.: Data da primeira audiência que ocorrer, Inicial ou UNA;  
Enc. da Instrução: Data da conclusão para proferir sentença;  
Prazo: Quantidade de dias decorridos da 1ª aud. até o encerramento da instrução.



## PRAZO MÉDIO ENTRE A 1ª AUDIÊNCIA E O ENCERRAMENTO DA INSTRUÇÃO - 3ª VARA DO TRABALHO DE RIO VERDE

### Sem magistrado

#### SUMARÍSSIMO

Qtd	Prazo Médio
462	71,37

Nr. Processo	1ª Aud.	Enc. Instrução.	Prazo
RTSum - 0010243-37.2015.5.18.0103	20/07/15	20/07/15	0
RTSum - 0010259-88.2015.5.18.0103	20/07/15	20/07/15	0
RTSum - 0010260-73.2015.5.18.0103	20/07/15	10/11/15	113
RTSum - 0010262-43.2015.5.18.0103	20/07/15	20/07/15	0
RTSum - 0010265-95.2015.5.18.0103	21/07/15	02/09/15	43
RTSum - 0010267-65.2015.5.18.0103	08/06/15	16/07/15	38
RTSum - 0010270-20.2015.5.18.0103	22/07/15	22/07/15	0
RTSum - 0010272-87.2015.5.18.0103	22/07/15	22/07/15	0
RTSum - 0010279-79.2015.5.18.0103	14/05/15	15/05/15	1
RTSum - 0010282-34.2015.5.18.0103	03/08/15	21/08/15	18
RTSum - 0010290-11.2015.5.18.0103	23/07/15	07/12/15	137
RTSum - 0010292-78.2015.5.18.0103	23/07/15	23/07/15	0
RTSum - 0010298-85.2015.5.18.0103	23/07/15	23/07/15	0
RTSum - 0010301-40.2015.5.18.0103	23/07/15	07/08/15	15
RTSum - 0010303-10.2015.5.18.0103	23/07/15	01/09/15	40
RTSum - 0010303-10.2015.5.18.0103	23/07/15	01/09/15	40
RTSum - 0010304-92.2015.5.18.0103	27/07/15	27/07/15	0
RTSum - 0010305-77.2015.5.18.0103	27/07/15	27/07/15	0
RTSum - 0010308-32.2015.5.18.0103	23/07/15	24/11/15	124
RTSum - 0010310-36.2014.5.18.0103	08/04/14	01/09/15	511
RTSum - 0010311-84.2015.5.18.0103	28/07/15	28/07/15	0
RTSum - 0010312-69.2015.5.18.0103	29/07/15	29/07/15	0
RTSum - 0010315-24.2015.5.18.0103	29/07/15	29/07/15	0
RTSum - 0010316-09.2015.5.18.0103	30/07/15	30/07/15	0

**Legenda:**

1ª Aud.: Data da primeira audiência que ocorrer, Inicial ou UNA;

Enc. da Instrução: Data da conclusão para proferir sentença;

Prazo: Quantidade de dias decorridos da 1ª aud. até o encerramento da instrução.



## PRAZO MÉDIO ENTRE A 1ª AUDIÊNCIA E O ENCERRAMENTO DA INSTRUÇÃO - 3ª VARA DO TRABALHO DE RIO VERDE

### Sem magistrado

#### SUMARÍSSIMO

Qtd	Prazo Médio
462	71,37

Nr. Processo	1ª Aud.	Enc. Instrução.	Prazo
RTSum - 0010318-76.2015.5.18.0103	30/07/15	30/07/15	0
RTSum - 0010320-46.2015.5.18.0103	30/07/15	30/07/15	0
RTSum - 0010324-20.2014.5.18.0103	10/04/14	11/06/15	427
RTSum - 0010328-23.2015.5.18.0103	28/07/15	28/07/15	0
RTSum - 0010333-82.2014.5.18.0102	07/08/14	31/08/15	389
RTSum - 0010338-67.2015.5.18.0103	04/08/15	17/08/15	13
RTSum - 0010339-52.2015.5.18.0103	04/08/15	17/12/15	135
RTSum - 0010341-22.2015.5.18.0103	06/08/15	06/08/15	0
RTSum - 0010342-07.2015.5.18.0103	06/08/15	06/08/15	0
RTSum - 0010343-89.2015.5.18.0103	06/08/15	06/08/15	0
RTSum - 0010345-59.2015.5.18.0103	14/05/15	14/05/15	0
RTSum - 0010347-29.2015.5.18.0103	14/05/15	02/06/15	19
RTSum - 0010348-14.2015.5.18.0103	18/05/15	09/06/15	22
RTSum - 0010352-51.2015.5.18.0103	18/05/15	18/05/15	0
RTSum - 0010354-21.2015.5.18.0103	10/12/15	10/12/15	0
RTSum - 0010356-88.2015.5.18.0103	12/08/15	12/08/15	0
RTSum - 0010357-73.2015.5.18.0103	13/08/15	13/08/15	0
RTSum - 0010360-28.2015.5.18.0103	13/08/15	16/08/15	3
RTSum - 0010365-84.2014.5.18.0103	24/04/14	28/05/15	399
RTSum - 0010366-35.2015.5.18.0103	25/05/15	07/12/15	196
RTSum - 0010369-87.2015.5.18.0103	25/05/15	10/12/15	199
RTSum - 0010372-42.2015.5.18.0103	17/08/15	17/08/15	0
RTSum - 0010374-12.2015.5.18.0103	17/08/15	19/08/15	2
RTSum - 0010375-94.2015.5.18.0103	17/08/15	19/08/15	2

**Legenda:**  
1ª Aud.: Data da primeira audiência que ocorrer, Inicial ou UNA;  
Enc. da Instrução: Data da conclusão para proferir sentença;  
Prazo: Quantidade de dias decorridos da 1ª aud. até o encerramento da instrução.





**PRAZO MÉDIO ENTRE A 1ª AUDIÊNCIA E O  
ENCERRAMENTO DA INSTRUÇÃO - 3ª VARA DO  
TRABALHO DE RIO VERDE**

**Sem magistrado**

**SUMARÍSSIMO**

Qtd	Prazo Médio
462	71,37

Nr. Processo	1ª Aud.	Enc. Instrução.	Prazo
RTSum - 0010381-04.2015.5.18.0103	17/08/15	17/08/15	0
RTSum - 0010383-71.2015.5.18.0103	17/08/15	17/08/15	0
RTSum - 0010384-90.2014.5.18.0103	28/04/14	04/11/15	555
RTSum - 0010385-41.2015.5.18.0103	12/08/15	12/08/15	0
RTSum - 0010390-63.2015.5.18.0103	18/08/15	18/08/15	0
RTSum - 0010391-48.2015.5.18.0103	19/08/15	19/08/15	0
RTSum - 0010394-03.2015.5.18.0103	20/08/15	20/08/15	0
RTSum - 0010395-85.2015.5.18.0103	20/08/15	20/08/15	0
RTSum - 0010397-55.2015.5.18.0103	20/08/15	16/12/15	118
RTSum - 0010399-25.2015.5.18.0103	24/08/15	24/08/15	0
RTSum - 0010402-77.2015.5.18.0103	24/08/15	30/09/15	37
RTSum - 0010403-62.2015.5.18.0103	24/08/15	25/08/15	1
RTSum - 0010405-32.2015.5.18.0103	24/08/15	24/08/15	0
RTSum - 0010406-17.2015.5.18.0103	24/08/15	24/08/15	0
RTSum - 0010407-02.2015.5.18.0103	25/08/15	26/08/15	1
RTSum - 0010415-76.2015.5.18.0103	30/07/15	30/07/15	0
RTSum - 0010417-46.2015.5.18.0103	17/08/15	24/08/15	7
RTSum - 0010425-23.2015.5.18.0103	14/12/15	14/12/15	0
RTSum - 0010431-30.2015.5.18.0103	14/12/15	15/12/15	1
RTSum - 0010450-36.2015.5.18.0103	19/08/15	19/08/15	0
RTSum - 0010451-21.2015.5.18.0103	15/12/15	16/12/15	1
RTSum - 0010454-73.2015.5.18.0103	16/12/15	17/12/15	1
RTSum - 0010455-58.2015.5.18.0103	14/12/15	14/12/15	0
RTSum - 0010468-57.2015.5.18.0103	20/08/15	20/08/15	0

**Legenda:**  
1ª Aud.: Data da primeira audiência que ocorrer, Inicial ou UNA;  
Enc. da Instrução: Data da conclusão para proferir sentença;  
Prazo: Quantidade de dias decorridos da 1ª aud. até o encerramento da instrução.



**PRAZO MÉDIO ENTRE A 1ª AUDIÊNCIA E O ENCERRAMENTO DA INSTRUÇÃO - 3ª VARA DO TRABALHO DE RIO VERDE**

**Sem magistrado**

**SUMARÍSSIMO**

Qtd	Prazo Médio
462	71,37

Nr. Processo	1ª Aud.	Enc. Instrução.	Prazo
RTSum - 0010470-27.2015.5.18.0103	20/08/15	21/08/15	1
RTSum - 0010471-12.2015.5.18.0103	24/08/15	24/08/15	0
RTSum - 0010473-79.2015.5.18.0103	14/09/15	15/09/15	1
RTSum - 0010478-04.2015.5.18.0103	16/12/15	16/12/15	0
RTSum - 0010493-70.2015.5.18.0103	30/09/15	30/09/15	0
RTSum - 0010499-11.2014.5.18.0104	16/03/15	06/10/15	204
RTSum - 0010503-17.2015.5.18.0103	26/08/15	27/08/15	1
RTSum - 0010510-09.2015.5.18.0103	01/10/15	10/11/15	40
RTSum - 0010511-91.2015.5.18.0103	27/08/15	27/08/15	0
RTSum - 0010515-31.2015.5.18.0103	27/08/15	10/09/15	14
RTSum - 0010519-68.2015.5.18.0103	01/10/15	15/10/15	14
RTSum - 0010521-38.2015.5.18.0103	27/08/15	27/08/15	0
RTSum - 0010521-69.2014.5.18.0104	14/04/15	13/05/15	29
RTSum - 0010522-23.2015.5.18.0103	27/08/15	27/08/15	0
RTSum - 0010523-08.2015.5.18.0103	31/08/15	31/08/15	0
RTSum - 0010524-90.2015.5.18.0103	01/09/15	01/09/15	0
RTSum - 0010525-75.2015.5.18.0103	01/09/15	03/09/15	2
RTSum - 0010526-60.2015.5.18.0103	01/09/15	01/09/15	0
RTSum - 0010530-97.2015.5.18.0103	01/09/15	01/09/15	0
RTSum - 0010531-82.2015.5.18.0103	01/09/15	01/09/15	0
RTSum - 0010536-07.2015.5.18.0103	03/09/15	03/09/15	0
RTSum - 0010537-89.2015.5.18.0103	05/10/15	20/11/15	46
RTSum - 0010539-59.2015.5.18.0103	05/10/15	05/10/15	0
RTSum - 0010540-44.2015.5.18.0103	03/09/15	03/09/15	0

**Legenda:**  
1ª Aud.: Data da primeira audiência que ocorrer, Inicial ou UNA;  
Enc. da Instrução: Data da conclusão para proferir sentença;  
Prazo: Quantidade de dias decorridos da 1ª aud. até o encerramento da instrução.



**PRAZO MÉDIO ENTRE A 1ª AUDIÊNCIA E O ENCERRAMENTO DA INSTRUÇÃO - 3ª VARA DO TRABALHO DE RIO VERDE**

**Sem magistrado**

**SUMARÍSSIMO**

Qtd	Prazo Médio
462	71,37

Nr. Processo	1ª Aud.	Enc. Instrução.	Prazo
RTSum - 0010543-96.2015.5.18.0103	03/09/15	03/09/15	0
RTSum - 0010551-73.2015.5.18.0103	05/10/15	05/10/15	0
RTSum - 0010559-50.2015.5.18.0103	03/09/15	03/09/15	0
RTSum - 0010561-20.2015.5.18.0103	08/09/15	21/09/15	13
RTSum - 0010564-72.2015.5.18.0103	08/09/15	08/09/15	0
RTSum - 0010566-42.2015.5.18.0103	09/09/15	28/09/15	19
RTSum - 0010569-94.2015.5.18.0103	10/09/15	10/09/15	0
RTSum - 0010575-72.2013.5.18.0103	23/04/13	12/01/15	629
RTSum - 0010577-71.2015.5.18.0103	10/09/15	10/09/15	0
RTSum - 0010578-56.2015.5.18.0103	10/09/15	11/09/15	1
RTSum - 0010580-26.2015.5.18.0103	10/09/15	10/09/15	0
RTSum - 0010582-93.2015.5.18.0103	14/09/15	14/09/15	0
RTSum - 0010584-63.2015.5.18.0103	14/09/15	14/09/15	0
RTSum - 0010585-48.2015.5.18.0103	14/09/15	14/09/15	0
RTSum - 0010586-33.2015.5.18.0103	14/09/15	15/09/15	1
RTSum - 0010586-36.2015.5.18.0102	28/09/15	28/09/15	0
RTSum - 0010587-18.2015.5.18.0103	15/09/15	17/09/15	2
RTSum - 0010594-10.2015.5.18.0103	15/09/15	15/09/15	0
RTSum - 0010595-29.2014.5.18.0103	15/05/14	27/10/15	530
RTSum - 0010595-29.2014.5.18.0103	15/05/14	04/11/15	538
RTSum - 0010599-32.2015.5.18.0103	16/09/15	16/09/15	0
RTSum - 0010607-09.2015.5.18.0103	17/09/15	17/09/15	0
RTSum - 0010611-46.2015.5.18.0103	17/09/15	17/09/15	0
RTSum - 0010612-31.2015.5.18.0103	17/09/15	16/12/15	90

**Legenda:**  
1ª Aud.: Data da primeira audiência que ocorrer, Inicial ou UNA;  
Enc. da Instrução: Data da conclusão para proferir sentença;  
Prazo: Quantidade de dias decorridos da 1ª aud. até o encerramento da instrução.



**PRAZO MÉDIO ENTRE A 1ª AUDIÊNCIA E O ENCERRAMENTO DA INSTRUÇÃO - 3ª VARA DO TRABALHO DE RIO VERDE**

**Sem magistrado**

**SUMARÍSSIMO**

Qtd	Prazo Médio
462	71,37

Nr. Processo	1ª Aud.	Enc. Instrução.	Prazo
RTSum - 0010612-65.2014.5.18.0103	15/05/14	26/05/15	376
RTSum - 0010613-16.2015.5.18.0103	17/09/15	16/12/15	90
RTSum - 0010617-53.2015.5.18.0103	21/09/15	08/10/15	17
RTSum - 0010621-90.2015.5.18.0103	21/09/15	21/09/15	0
RTSum - 0010627-97.2015.5.18.0103	21/09/15	21/09/15	0
RTSum - 0010628-82.2015.5.18.0103	21/09/15	21/09/15	0
RTSum - 0010631-37.2015.5.18.0103	21/09/15	21/09/15	0
RTSum - 0010641-81.2015.5.18.0103	23/09/15	23/09/15	0
RTSum - 0010643-54.2015.5.18.0102	09/11/15	30/11/15	21
RTSum - 0010647-88.2015.5.18.0103	13/08/15	13/08/15	0
RTSum - 0010651-28.2015.5.18.0103	25/11/15	25/11/15	0
RTSum - 0010670-34.2015.5.18.0103	25/11/15	25/11/15	0
RTSum - 0010671-19.2015.5.18.0103	28/09/15	26/11/15	59
RTSum - 0010673-86.2015.5.18.0103	28/09/15	19/10/15	21
RTSum - 0010676-41.2015.5.18.0103	28/09/15	19/10/15	21
RTSum - 0010677-26.2015.5.18.0103	29/09/15	29/09/15	0
RTSum - 0010685-03.2015.5.18.0103	29/09/15	29/09/15	0
RTSum - 0010687-70.2015.5.18.0103	30/09/15	14/10/15	14
RTSum - 0010696-32.2015.5.18.0103	18/11/15	18/11/15	0
RTSum - 0010709-31.2015.5.18.0103	28/10/15	28/10/15	0
RTSum - 0010710-16.2015.5.18.0103	06/10/15	06/10/15	0
RTSum - 0010713-68.2015.5.18.0103	07/10/15	07/10/15	0
RTSum - 0010715-38.2015.5.18.0103	10/12/15	10/12/15	0
RTSum - 0010716-23.2015.5.18.0103	07/10/15	28/10/15	21

**Legenda:**  
1ª Aud.: Data da primeira audiência que ocorrer, Inicial ou UNA;  
Enc. da Instrução: Data da conclusão para proferir sentença;  
Prazo: Quantidade de dias decorridos da 1ª aud. até o encerramento da instrução.



**PRAZO MÉDIO ENTRE A 1ª AUDIÊNCIA E O ENCERRAMENTO DA INSTRUÇÃO - 3ª VARA DO TRABALHO DE RIO VERDE**

**Sem magistrado**

**SUMARÍSSIMO**

Qtd	Prazo Médio
462	71,37

Nr. Processo	1ª Aud.	Enc. Instrução.	Prazo
RTSum - 0010717-08.2015.5.18.0103	21/07/15	21/07/15	0
RTSum - 0010718-90.2015.5.18.0103	08/10/15	08/10/15	0
RTSum - 0010720-60.2015.5.18.0103	08/10/15	08/10/15	0
RTSum - 0010721-45.2015.5.18.0103	08/10/15	08/10/15	0
RTSum - 0010726-64.2015.5.18.0104	14/12/15	15/12/15	1
RTSum - 0010734-78.2014.5.18.0103	27/05/14	12/01/15	230
RTSum - 0010738-81.2015.5.18.0103	15/10/15	15/10/15	0
RTSum - 0010739-66.2015.5.18.0103	13/10/15	16/10/15	3
RTSum - 0010745-73.2015.5.18.0103	14/10/15	03/11/15	20
RTSum - 0010746-58.2015.5.18.0103	27/10/15	27/10/15	0
RTSum - 0010747-43.2015.5.18.0103	15/10/15	15/10/15	0
RTSum - 0010748-28.2015.5.18.0103	15/10/15	15/10/15	0
RTSum - 0010749-13.2015.5.18.0103	15/10/15	15/10/15	0
RTSum - 0010750-95.2015.5.18.0103	14/10/15	14/10/15	0
RTSum - 0010752-65.2015.5.18.0103	02/12/15	02/12/15	0
RTSum - 0010756-05.2015.5.18.0103	15/10/15	15/10/15	0
RTSum - 0010764-79.2015.5.18.0103	20/10/15	20/10/15	0
RTSum - 0010764-79.2015.5.18.0103	20/10/15	05/11/15	16
RTSum - 0010769-04.2015.5.18.0103	20/10/15	20/10/15	0
RTSum - 0010776-93.2015.5.18.0103	20/10/15	20/10/15	0
RTSum - 0010781-18.2015.5.18.0103	20/10/15	20/10/15	0
RTSum - 0010785-55.2015.5.18.0103	20/10/15	21/10/15	1
RTSum - 0010791-62.2015.5.18.0103	20/10/15	14/12/15	55
RTSum - 0010794-17.2015.5.18.0103	11/11/15	12/11/15	1

**Legenda:**  
1ª Aud.: Data da primeira audiência que ocorrer, Inicial ou UNA;  
Enc. da Instrução: Data da conclusão para proferir sentença;  
Prazo: Quantidade de dias decorridos da 1ª aud. até o encerramento da instrução.



**PRAZO MÉDIO ENTRE A 1ª AUDIÊNCIA E O ENCERRAMENTO DA INSTRUÇÃO - 3ª VARA DO TRABALHO DE RIO VERDE**

**Sem magistrado**

**SUMARÍSSIMO**

Qtd	Prazo Médio
462	71,37

Nr. Processo	1ª Aud.	Enc. Instrução.	Prazo
RTSum - 0010795-02.2015.5.18.0103	18/11/15	18/11/15	0
RTSum - 0010797-69.2015.5.18.0103	22/09/15	03/12/15	72
RTSum - 0010816-75.2015.5.18.0103	25/11/15	03/12/15	8
RTSum - 0010817-60.2015.5.18.0103	26/08/15	26/08/15	0
RTSum - 0010818-16.2013.5.18.0103	04/06/13	11/06/15	737
RTSum - 0010820-15.2015.5.18.0103	26/10/15	26/10/15	0
RTSum - 0010820-15.2015.5.18.0103	26/10/15	15/12/15	50
RTSum - 0010823-67.2015.5.18.0103	26/10/15	26/10/15	0
RTSum - 0010823-67.2015.5.18.0103	26/10/15	01/12/15	36
RTSum - 0010828-89.2015.5.18.0103	26/10/15	26/10/15	0
RTSum - 0010839-21.2015.5.18.0103	27/10/15	27/10/15	0
RTSum - 0010843-58.2015.5.18.0103	28/10/15	28/10/15	0
RTSum - 0010844-43.2015.5.18.0103	29/10/15	29/10/15	0
RTSum - 0010845-28.2015.5.18.0103	29/10/15	29/10/15	0
RTSum - 0010846-13.2015.5.18.0103	29/10/15	29/10/15	0
RTSum - 0010847-95.2015.5.18.0103	29/10/15	29/10/15	0
RTSum - 0010853-05.2015.5.18.0103	29/10/15	29/10/15	0
RTSum - 0010865-19.2015.5.18.0103	29/10/15	17/11/15	19
RTSum - 0010870-75.2014.5.18.0103	03/06/14	22/05/15	353
RTSum - 0010874-78.2015.5.18.0103	03/11/15	03/11/15	0
RTSum - 0010880-85.2015.5.18.0103	03/11/15	03/11/15	0
RTSum - 0010882-55.2015.5.18.0103	04/11/15	04/11/15	0
RTSum - 0010883-40.2015.5.18.0103	04/11/15	04/11/15	0
RTSum - 0010894-69.2015.5.18.0103	09/11/15	09/11/15	0

**Legenda:**  
1ª Aud.: Data da primeira audiência que ocorrer, Inicial ou UNA;  
Enc. da Instrução: Data da conclusão para proferir sentença;  
Prazo: Quantidade de dias decorridos da 1ª aud. até o encerramento da instrução.



**PRAZO MÉDIO ENTRE A 1ª AUDIÊNCIA E O ENCERRAMENTO DA INSTRUÇÃO - 3ª VARA DO TRABALHO DE RIO VERDE**

**Sem magistrado**

**SUMARÍSSIMO**

Qtd	Prazo Médio
462	71,37

Nr. Processo	1ª Aud.	Enc. Instrução.	Prazo
RTSum - 0010904-16.2015.5.18.0103	09/11/15	09/11/15	0
RTSum - 0010910-23.2015.5.18.0103	10/11/15	01/12/15	21
RTSum - 0010913-75.2015.5.18.0103	10/11/15	10/11/15	0
RTSum - 0010920-04.2014.5.18.0103	26/06/14	04/09/15	435
RTSum - 0010921-52.2015.5.18.0103	11/11/15	11/11/15	0
RTSum - 0010922-37.2015.5.18.0103	16/11/15	16/11/15	0
RTSum - 0010934-51.2015.5.18.0103	16/11/15	14/12/15	28
RTSum - 0010935-36.2015.5.18.0103	16/11/15	14/12/15	28
RTSum - 0010942-28.2015.5.18.0103	16/12/15	17/12/15	1
RTSum - 0010952-72.2015.5.18.0103	23/11/15	23/11/15	0
RTSum - 0010953-57.2015.5.18.0103	23/11/15	23/11/15	0
RTSum - 0010954-42.2015.5.18.0103	23/11/15	23/11/15	0
RTSum - 0010955-27.2015.5.18.0103	24/11/15	24/11/15	0
RTSum - 0010964-86.2015.5.18.0103	30/11/15	30/11/15	0
RTSum - 0010971-78.2015.5.18.0103	04/11/15	04/11/15	0
RTSum - 0010974-33.2015.5.18.0103	17/12/15	17/12/15	0
RTSum - 0010976-03.2015.5.18.0103	14/12/15	14/12/15	0
RTSum - 0010978-70.2015.5.18.0103	30/11/15	30/11/15	0
RTSum - 0010985-62.2015.5.18.0103	01/12/15	09/12/15	8
RTSum - 0010985-96.2014.5.18.0103	09/07/14	15/01/15	190
RTSum - 0010986-81.2014.5.18.0103	09/07/14	15/01/15	190
RTSum - 0010987-32.2015.5.18.0103	02/12/15	02/12/15	0
RTSum - 0010988-17.2015.5.18.0103	02/12/15	02/12/15	0
RTSum - 0010990-84.2015.5.18.0103	02/12/15	02/12/15	0

**Legenda:**  
1ª Aud.: Data da primeira audiência que ocorrer, Inicial ou UNA;  
Enc. da Instrução: Data da conclusão para proferir sentença;  
Prazo: Quantidade de dias decorridos da 1ª aud. até o encerramento da instrução.



## PRAZO MÉDIO ENTRE A 1ª AUDIÊNCIA E O ENCERRAMENTO DA INSTRUÇÃO - 3ª VARA DO TRABALHO DE RIO VERDE

### Sem magistrado

#### SUMARÍSSIMO

Qtd	Prazo Médio
462	71,37

Nr. Processo	1ª Aud.	Enc. Instrução.	Prazo
RTSum - 0011000-31.2015.5.18.0103	07/12/15	15/12/15	8
RTSum - 0011008-08.2015.5.18.0103	08/12/15	09/12/15	1
RTSum - 0011015-97.2015.5.18.0103	10/12/15	10/12/15	0
RTSum - 0011016-82.2015.5.18.0103	10/12/15	10/12/15	0
RTSum - 0011018-52.2015.5.18.0103	10/12/15	10/12/15	0
RTSum - 0011023-74.2015.5.18.0103	16/12/15	16/12/15	0
RTSum - 0011030-66.2015.5.18.0103	16/12/15	17/12/15	1
RTSum - 0011034-06.2015.5.18.0103	17/12/15	17/12/15	0
RTSum - 0011038-43.2015.5.18.0103	17/12/15	18/12/15	1
RTSum - 0011041-32.2014.5.18.0103	09/09/14	22/09/15	378
RTSum - 0011041-95.2015.5.18.0103	08/10/15	08/10/15	0
RTSum - 0011042-80.2015.5.18.0103	17/12/15	17/12/15	0
RTSum - 0011043-65.2015.5.18.0103	17/12/15	17/12/15	0
RTSum - 0011055-16.2014.5.18.0103	23/07/14	15/01/15	176
RTSum - 0011075-07.2014.5.18.0103	29/07/14	09/06/15	315
RTSum - 0011082-33.2013.5.18.0103	15/07/13	21/01/15	555
RTSum - 0011103-72.2014.5.18.0103	31/07/14	12/05/15	285
RTSum - 0011127-03.2014.5.18.0103	21/10/14	27/08/15	310
RTSum - 0011205-60.2015.5.18.0103	22/09/15	22/09/15	0
RTSum - 0011228-40.2014.5.18.0103	23/09/14	29/07/15	309
RTSum - 0011317-63.2014.5.18.0103	21/10/14	15/07/15	267
RTSum - 0011320-18.2014.5.18.0103	21/10/14	03/08/15	286
RTSum - 0011327-10.2014.5.18.0103	22/09/14	15/07/15	296
RTSum - 0011342-76.2014.5.18.0103	16/10/14	12/03/15	147

**Legenda:**  
1ª Aud.: Data da primeira audiência que ocorrer, Inicial ou UNA;  
Enc. da Instrução: Data da conclusão para proferir sentença;  
Prazo: Quantidade de dias decorridos da 1ª aud. até o encerramento da instrução.





**PRAZO MÉDIO ENTRE A 1ª AUDIÊNCIA E O ENCERRAMENTO DA INSTRUÇÃO - 3ª VARA DO TRABALHO DE RIO VERDE**

**Sem magistrado**

**SUMARÍSSIMO**

Qtd	Prazo Médio
462	71,37

Nr. Processo	1ª Aud.	Enc. Instrução.	Prazo
RTSum - 0011345-31.2014.5.18.0103	16/10/14	22/01/15	98
RTSum - 0011358-30.2014.5.18.0103	09/09/14	25/02/15	169
RTSum - 0011366-70.2015.5.18.0103	18/11/15	18/11/15	0
RTSum - 0011399-94.2014.5.18.0103	11/09/14	15/07/15	307
RTSum - 0011411-11.2014.5.18.0103	06/10/14	07/12/15	427
RTSum - 0011472-66.2014.5.18.0103	03/11/14	22/07/15	261
RTSum - 0011480-43.2014.5.18.0103	17/11/14	26/08/15	282
RTSum - 0011488-20.2014.5.18.0103	19/11/14	26/08/15	280
RTSum - 0011488-20.2014.5.18.0103	19/11/14	11/11/15	357
RTSum - 0011509-93.2014.5.18.0103	27/11/14	25/08/15	271
RTSum - 0011522-92.2014.5.18.0103	06/04/15	06/04/15	0
RTSum - 0011582-65.2014.5.18.0103	22/01/15	22/01/15	0
RTSum - 0011587-87.2014.5.18.0103	22/01/15	25/11/15	307
RTSum - 0011588-72.2014.5.18.0103	22/01/15	12/03/15	49
RTSum - 0011591-27.2014.5.18.0103	26/01/15	26/01/15	0
RTSum - 0011594-79.2014.5.18.0103	26/01/15	27/01/15	1
RTSum - 0011596-49.2014.5.18.0103	26/01/15	27/01/15	1
RTSum - 0011601-71.2014.5.18.0103	27/01/15	03/02/15	7
RTSum - 0011602-56.2014.5.18.0103	27/01/15	09/06/15	133
RTSum - 0011603-41.2014.5.18.0103	28/01/15	28/01/15	0
RTSum - 0011606-93.2014.5.18.0103	29/01/15	29/01/15	0
RTSum - 0011611-18.2014.5.18.0103	02/02/15	02/02/15	0
RTSum - 0011616-40.2014.5.18.0103	02/02/15	09/10/15	249
RTSum - 0011618-10.2014.5.18.0103	02/02/15	01/06/15	119

**Legenda:**  
1ª Aud.: Data da primeira audiência que ocorrer, Inicial ou UNA;  
Enc. da Instrução: Data da conclusão para proferir sentença;  
Prazo: Quantidade de dias decorridos da 1ª aud. até o encerramento da instrução.



**PRAZO MÉDIO ENTRE A 1ª AUDIÊNCIA E O ENCERRAMENTO DA INSTRUÇÃO - 3ª VARA DO TRABALHO DE RIO VERDE**

**Sem magistrado**

**SUMARÍSSIMO**

Qtd	Prazo Médio
462	71,37

Nr. Processo	1ª Aud.	Enc. Instrução.	Prazo
RTSum - 0011644-08.2014.5.18.0103	04/02/15	04/02/15	0
RTSum - 0011650-15.2014.5.18.0103	05/02/15	02/09/15	209
RTSum - 0011651-34.2013.5.18.0103	25/09/13	19/05/15	601
RTSum - 0011656-22.2014.5.18.0103	05/02/15	06/02/15	1
RTSum - 0011659-77.2014.5.18.0102	23/02/15	17/08/15	175
RTSum - 0011664-96.2014.5.18.0103	24/11/14	29/01/15	66
RTSum - 0011670-06.2014.5.18.0103	09/02/15	29/07/15	170
RTSum - 0011671-88.2014.5.18.0103	09/02/15	13/08/15	185
RTSum - 0011673-58.2014.5.18.0103	04/11/14	14/07/15	252
RTSum - 0011674-43.2014.5.18.0103	10/02/15	10/02/15	0
RTSum - 0011678-80.2014.5.18.0103	10/02/15	10/02/15	0
RTSum - 0011679-65.2014.5.18.0103	11/02/15	05/03/15	22
RTSum - 0011680-50.2014.5.18.0103	23/02/15	23/02/15	0
RTSum - 0011681-35.2014.5.18.0103	11/02/15	05/03/15	22
RTSum - 0011682-20.2014.5.18.0103	13/02/15	13/02/15	0
RTSum - 0011683-05.2014.5.18.0103	13/02/15	26/03/15	41
RTSum - 0011689-12.2014.5.18.0103	13/02/15	09/04/15	55
RTSum - 0011694-34.2014.5.18.0103	06/05/15	27/05/15	21
RTSum - 0011700-41.2014.5.18.0103	05/05/15	05/05/15	0
RTSum - 0011706-48.2014.5.18.0103	15/01/15	16/01/15	1
RTSum - 0011712-55.2014.5.18.0103	12/01/15	12/01/15	0
RTSum - 0011718-62.2014.5.18.0103	12/01/15	12/01/15	0
RTSum - 0011719-47.2014.5.18.0103	12/01/15	12/01/15	0
RTSum - 0011720-32.2014.5.18.0103	12/01/15	12/01/15	0

**Legenda:**  
1ª Aud.: Data da primeira audiência que ocorrer, Inicial ou UNA;  
Enc. da Instrução: Data da conclusão para proferir sentença;  
Prazo: Quantidade de dias decorridos da 1ª aud. até o encerramento da instrução.



**PRAZO MÉDIO ENTRE A 1ª AUDIÊNCIA E O ENCERRAMENTO DA INSTRUÇÃO - 3ª VARA DO TRABALHO DE RIO VERDE**

**Sem magistrado**

**SUMARÍSSIMO**

Qtd	Prazo Médio
462	71,37

Nr. Processo	1ª Aud.	Enc. Instrução.	Prazo
RTSum - 0011727-24.2014.5.18.0103	13/01/15	13/01/15	0
RTSum - 0011736-83.2014.5.18.0103	14/01/15	14/01/15	0
RTSum - 0011737-68.2014.5.18.0103	14/01/15	10/06/15	147
RTSum - 0011739-38.2014.5.18.0103	15/01/15	15/01/15	0
RTSum - 0011756-74.2014.5.18.0103	15/01/15	09/04/15	84
RTSum - 0011762-81.2014.5.18.0103	23/02/15	15/09/15	204
RTSum - 0011766-21.2014.5.18.0103	23/02/15	25/02/15	2
RTSum - 0011773-13.2014.5.18.0103	24/02/15	09/03/15	13
RTSum - 0011775-80.2014.5.18.0103	06/04/15	13/10/15	190
RTSum - 0011777-50.2014.5.18.0103	25/02/15	16/12/15	294
RTSum - 0011782-72.2014.5.18.0103	26/02/15	03/09/15	189
RTSum - 0011788-79.2014.5.18.0103	26/02/15	26/02/15	0
RTSum - 0011789-64.2014.5.18.0103	26/02/15	05/10/15	221
RTSum - 0011791-34.2014.5.18.0103	02/03/15	22/07/15	142
RTSum - 0011792-19.2014.5.18.0103	02/03/15	02/03/15	0
RTSum - 0011799-11.2014.5.18.0103	02/03/15	02/03/15	0
RTSum - 0011800-93.2014.5.18.0103	02/03/15	28/07/15	148
RTSum - 0011803-48.2014.5.18.0103	02/03/15	02/03/15	0
RTSum - 0011804-33.2014.5.18.0103	03/03/15	03/03/15	0
RTSum - 0011805-18.2014.5.18.0103	03/03/15	03/03/15	0
RTSum - 0011806-03.2014.5.18.0103	04/03/15	02/06/15	90
RTSum - 0011812-10.2014.5.18.0103	05/03/15	09/06/15	96
RTSum - 0011816-47.2014.5.18.0103	05/03/15	05/03/15	0
RTSum - 0011819-02.2014.5.18.0103	05/03/15	05/03/15	0

**Legenda:**  
1ª Aud.: Data da primeira audiência que ocorrer, Inicial ou UNA;  
Enc. da Instrução: Data da conclusão para proferir sentença;  
Prazo: Quantidade de dias decorridos da 1ª aud. até o encerramento da instrução.



**PRAZO MÉDIO ENTRE A 1ª AUDIÊNCIA E O ENCERRAMENTO DA INSTRUÇÃO - 3ª VARA DO TRABALHO DE RIO VERDE**

**Sem magistrado**

**SUMARÍSSIMO**

Qtd	Prazo Médio
462	71,37

Nr. Processo	1ª Aud.	Enc. Instrução.	Prazo
RTSum - 0011821-69.2014.5.18.0103	09/03/15	09/03/15	0
RTSum - 0011825-09.2014.5.18.0103	09/03/15	09/03/15	0
RTSum - 0011827-76.2014.5.18.0103	09/03/15	09/03/15	0
RTSum - 0011828-61.2014.5.18.0103	09/03/15	09/03/15	0
RTSum - 0011831-16.2014.5.18.0103	09/03/15	15/10/15	220
RTSum - 0011832-98.2014.5.18.0103	10/03/15	10/03/15	0
RTSum - 0011833-83.2014.5.18.0103	10/03/15	06/04/15	27
RTSum - 0011838-08.2014.5.18.0103	11/03/15	11/03/15	0
RTSum - 0011842-45.2014.5.18.0103	12/03/15	12/03/15	0
RTSum - 0011843-30.2014.5.18.0103	17/03/15	17/08/15	153
RTSum - 0011844-15.2014.5.18.0103	12/03/15	23/04/15	42
RTSum - 0011847-67.2014.5.18.0103	04/02/15	05/02/15	1
RTSum - 0011850-25.2014.5.18.0102	07/07/15	07/07/15	0
RTSum - 0011852-89.2014.5.18.0103	24/11/14	31/03/15	127
RTSum - 0011857-14.2014.5.18.0103	05/02/15	05/02/15	0
RTSum - 0011859-81.2014.5.18.0103	16/03/15	08/04/15	23
RTSum - 0011864-06.2014.5.18.0103	16/03/15	08/04/15	23
RTSum - 0011873-65.2014.5.18.0103	16/03/15	29/07/15	135
RTSum - 0011874-50.2014.5.18.0103	16/03/15	16/03/15	0
RTSum - 0011875-35.2014.5.18.0103	17/03/15	17/03/15	0
RTSum - 0011881-42.2014.5.18.0103	18/03/15	14/10/15	210
RTSum - 0011882-27.2014.5.18.0103	23/03/15	08/12/15	260
RTSum - 0011887-83.2013.5.18.0103	09/10/13	02/02/15	481
RTSum - 0011890-04.2014.5.18.0103	18/03/15	23/11/15	250

**Legenda:**  
1ª Aud.: Data da primeira audiência que ocorrer, Inicial ou UNA;  
Enc. da Instrução: Data da conclusão para proferir sentença;  
Prazo: Quantidade de dias decorridos da 1ª aud. até o encerramento da instrução.



**PRAZO MÉDIO ENTRE A 1ª AUDIÊNCIA E O ENCERRAMENTO DA INSTRUÇÃO - 3ª VARA DO TRABALHO DE RIO VERDE**

**Sem magistrado**

**SUMARÍSSIMO**

Qtd	Prazo Médio
462	71,37

Nr. Processo	1ª Aud.	Enc. Instrução.	Prazo
RTSum - 0011894-41.2014.5.18.0103	19/03/15	28/04/15	40
RTSum - 0011895-26.2014.5.18.0103	19/03/15	28/04/15	40
RTSum - 0011899-63.2014.5.18.0103	23/03/15	23/03/15	0
RTSum - 0011903-03.2014.5.18.0103	09/02/15	09/02/15	0
RTSum - 0011905-70.2014.5.18.0103	23/03/15	23/03/15	0
RTSum - 0011918-69.2014.5.18.0103	24/03/15	24/03/15	0
RTSum - 0011921-24.2014.5.18.0103	24/03/15	24/03/15	0
RTSum - 0011922-09.2014.5.18.0103	25/03/15	25/03/15	0
RTSum - 0011926-46.2014.5.18.0103	25/03/15	25/03/15	0
RTSum - 0011928-16.2014.5.18.0103	26/03/15	29/04/15	34
RTSum - 0011929-98.2014.5.18.0103	26/03/15	29/04/15	34
RTSum - 0011932-53.2014.5.18.0103	26/03/15	26/03/15	0
RTSum - 0011933-38.2014.5.18.0103	31/03/15	31/03/15	0
RTSum - 0011934-23.2014.5.18.0103	30/03/15	28/04/15	29
RTSum - 0011944-67.2014.5.18.0103	09/02/15	10/02/15	1
RTSum - 0011946-37.2014.5.18.0103	31/03/15	30/04/15	30
RTSum - 0011948-07.2014.5.18.0103	06/04/15	05/05/15	29
RTSum - 0011953-29.2014.5.18.0103	06/04/15	05/05/15	29
RTSum - 0011955-96.2014.5.18.0103	06/04/15	15/06/15	70
RTSum - 0011957-66.2014.5.18.0103	07/04/15	07/10/15	183
RTSum - 0011959-36.2014.5.18.0103	07/04/15	08/12/15	245
RTSum - 0011960-21.2014.5.18.0103	08/04/15	14/12/15	250
RTSum - 0011968-95.2014.5.18.0103	02/02/15	02/02/15	0
RTSum - 0011973-20.2014.5.18.0103	08/04/15	09/04/15	1

**Legenda:**  
1ª Aud.: Data da primeira audiência que ocorrer, Inicial ou UNA;  
Enc. da Instrução: Data da conclusão para proferir sentença;  
Prazo: Quantidade de dias decorridos da 1ª aud. até o encerramento da instrução.



## PRAZO MÉDIO ENTRE A 1ª AUDIÊNCIA E O ENCERRAMENTO DA INSTRUÇÃO - 3ª VARA DO TRABALHO DE RIO VERDE

### Sem magistrado

#### SUMARÍSSIMO

Qtd	Prazo Médio
462	71,37

Nr. Processo	1ª Aud.	Enc. Instrução.	Prazo
RTSum - 0011974-05.2014.5.18.0103	02/02/15	02/02/15	0
RTSum - 0011978-42.2014.5.18.0103	09/04/15	09/04/15	0
RTSum - 0011979-27.2014.5.18.0103	09/04/15	17/11/15	222
RTSum - 0011982-79.2014.5.18.0103	13/04/15	13/04/15	0
RTSum - 0011984-49.2014.5.18.0103	13/04/15	13/04/15	0
RTSum - 0011986-19.2014.5.18.0103	13/04/15	13/04/15	0
RTSum - 0011992-26.2014.5.18.0103	12/01/15	15/01/15	3
RTSum - 0011997-48.2014.5.18.0103	15/01/15	15/01/15	0
RTSum - 0012003-55.2014.5.18.0103	22/01/15	09/04/15	77
RTSum - 0012007-92.2014.5.18.0103	28/01/15	19/08/15	203
RTSum - 0012009-62.2014.5.18.0103	29/01/15	10/03/15	40
RTSum - 0012016-54.2014.5.18.0103	04/02/15	05/02/15	1
RTSum - 0012021-76.2014.5.18.0103	11/02/15	11/02/15	0
RTSum - 0012030-38.2014.5.18.0103	25/02/15	09/04/15	43
RTSum - 0012038-15.2014.5.18.0103	13/04/15	12/05/15	29
RTSum - 0012039-97.2014.5.18.0103	13/04/15	31/08/15	140
RTSum - 0012040-82.2014.5.18.0103	14/04/15	07/12/15	237
RTSum - 0012044-22.2014.5.18.0103	15/04/15	15/04/15	0
RTSum - 0012045-07.2014.5.18.0103	15/04/15	07/05/15	22
RTSum - 0012046-89.2014.5.18.0103	16/04/15	16/04/15	0
RTSum - 0012057-21.2014.5.18.0103	16/04/15	16/04/15	0
RTSum - 0012061-58.2014.5.18.0103	16/04/15	16/04/15	0
RTSum - 0012079-79.2014.5.18.0103	07/05/15	25/10/15	171
RTSum - 0012080-64.2014.5.18.0103	07/05/15	24/10/15	170

**Legenda:**  
1ª Aud.: Data da primeira audiência que ocorrer, Inicial ou UNA;  
Enc. da Instrução: Data da conclusão para proferir sentença;  
Prazo: Quantidade de dias decorridos da 1ª aud. até o encerramento da instrução.



**PRAZO MÉDIO ENTRE A 1ª AUDIÊNCIA E O  
ENCERRAMENTO DA INSTRUÇÃO - 3ª VARA DO  
TRABALHO DE RIO VERDE**

**Sem magistrado**

**SUMARÍSSIMO**

Qtd	Prazo Médio
462	71,37

Nr. Processo	1ª Aud.	Enc. Instrução.	Prazo
RTSum - 0012099-07.2013.5.18.0103	19/11/13	05/03/15	471
RTSum - 0012101-74.2013.5.18.0103	20/11/13	17/03/15	482
RTSum - 0012345-03.2013.5.18.0103	10/12/13	13/03/15	458
RTSum - 0012347-70.2013.5.18.0103	11/12/13	15/01/15	400
RTSum - 0012443-85.2013.5.18.0103	17/12/13	29/10/15	681
RTSum - 0012477-60.2013.5.18.0103	28/01/14	24/02/15	392
RTSum - 0012540-85.2013.5.18.0103	04/02/14	01/07/15	512
RTSum - 0012561-61.2013.5.18.0103	10/02/14	24/02/15	379
RTSum - 0012612-72.2013.5.18.0103	27/01/14	28/04/15	456
RTSum - 0012612-72.2013.5.18.0103	27/01/14	01/05/15	459
RTSum - 0012756-46.2013.5.18.0103	19/02/14	21/01/15	336
RTSum - 0012763-38.2013.5.18.0103	19/02/14	12/05/15	447
RTSum - 0012806-72.2013.5.18.0103	25/02/14	13/01/15	322
RTSum - 0012818-86.2013.5.18.0103	25/02/14	15/01/15	324
RTSum - 0012836-10.2013.5.18.0103	20/02/14	03/06/15	468
RTSum - 0012849-09.2013.5.18.0103	27/02/14	19/05/15	446
RTSum - 0012863-90.2013.5.18.0103	02/04/14	26/01/15	299

**Legenda:**

**1ª Aud.:** Data da primeira audiência que ocorrer, Inicial ou UNA;

**Enc. da Instrução:** Data da conclusão para proferir sentença;

**Prazo:** Quantidade de dias decorridos da 1ª aud. até o encerramento da instrução.