

Conceituação

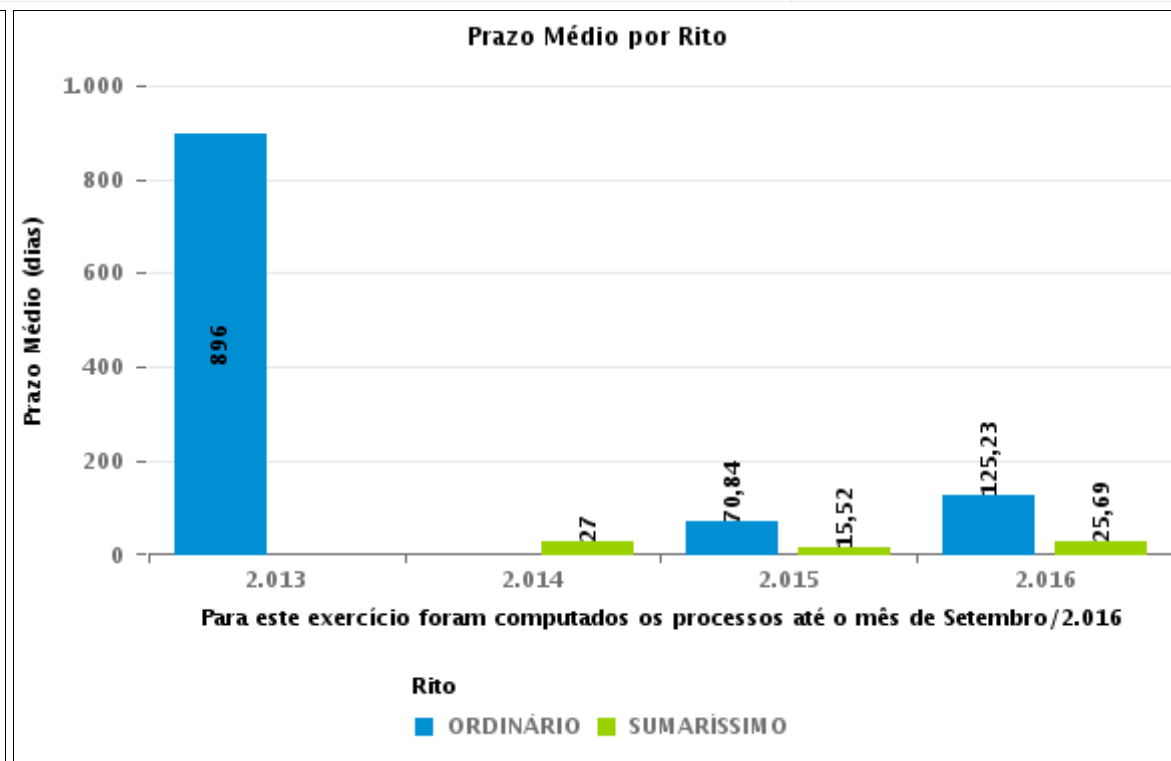
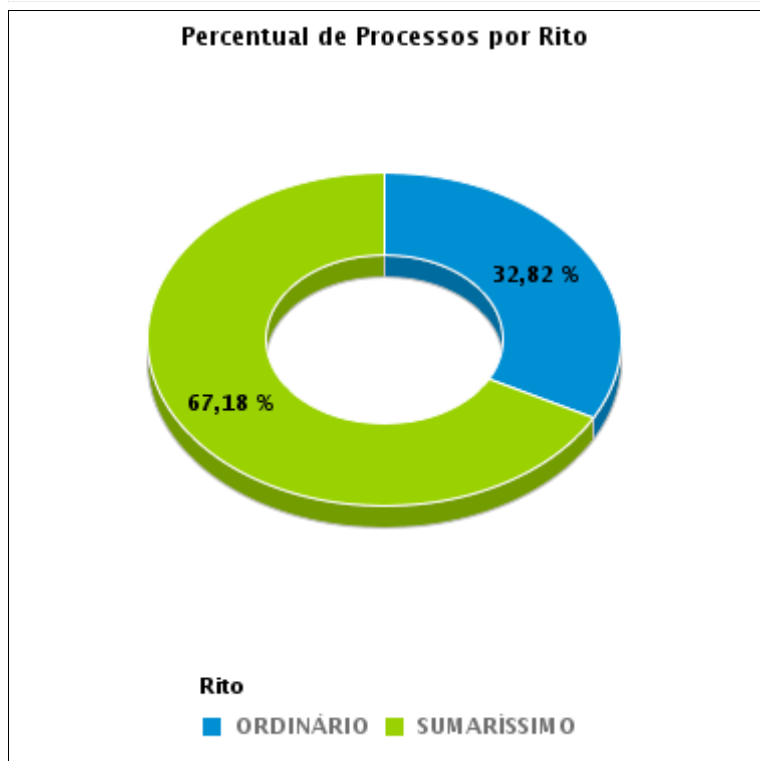
Tema	Prazos Processuais
Relatórios	Evolução Histórica Comparativo por VT Comparativo por Grupo Por Grupo Por VT Por Processo Por Magistrado
Resumo	Apresenta o prazo médio entre a realização da primeira audiência e o encerramento da instrução.
Descrição	O prazo médio é obtido calculando-se a quantidade de dias decorridos entre a data da primeira audiência e a data do encerramento da instrução. Os dados são extraídos baseando-se nos seguintes itens do e-Gestão: 265 e 90265 - Da realização da primeira audiência até o encerramento da instrução processual na fase de conhecimento – rito sumaríssimo; 266 e 90266 – Da realização da primeira audiência até o encerramento da instrução processual na fase de conhecimento – exceto rito sumaríssimo (ordinário)
Origem da informação	e-Gestão
Critérios e transformações	Coletado do e-Gestão, consolidado, otimizado e classificado para análise.
Análises possíveis	Prazo médio entre a realização da primeira audiência e o encerramento da instrução processual na fase de conhecimento, detalhado de forma Geral, Por grupo, por VT, Por Processo e Por Magistrado.



EVOLUÇÃO HISTÓRICA DOS PRAZOS PROCESSUAIS ENTRE A 1ª AUDIÊNCIA E O ENCERRAMENTO DA INSTRUÇÃO - 1ª VARA DO TRABALHO DE APARECIDA DE GOIÂNIA

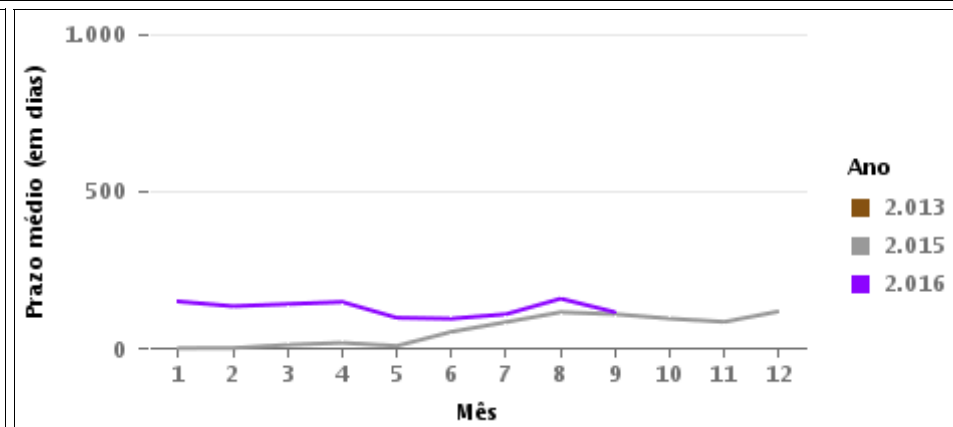
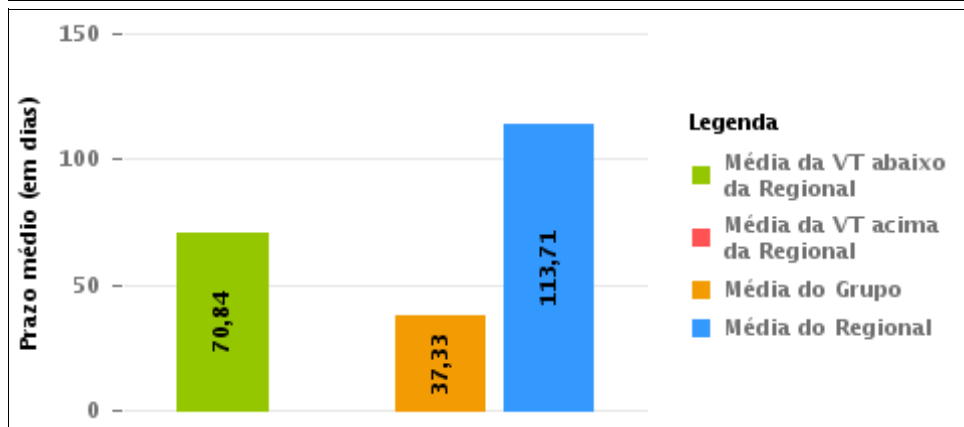
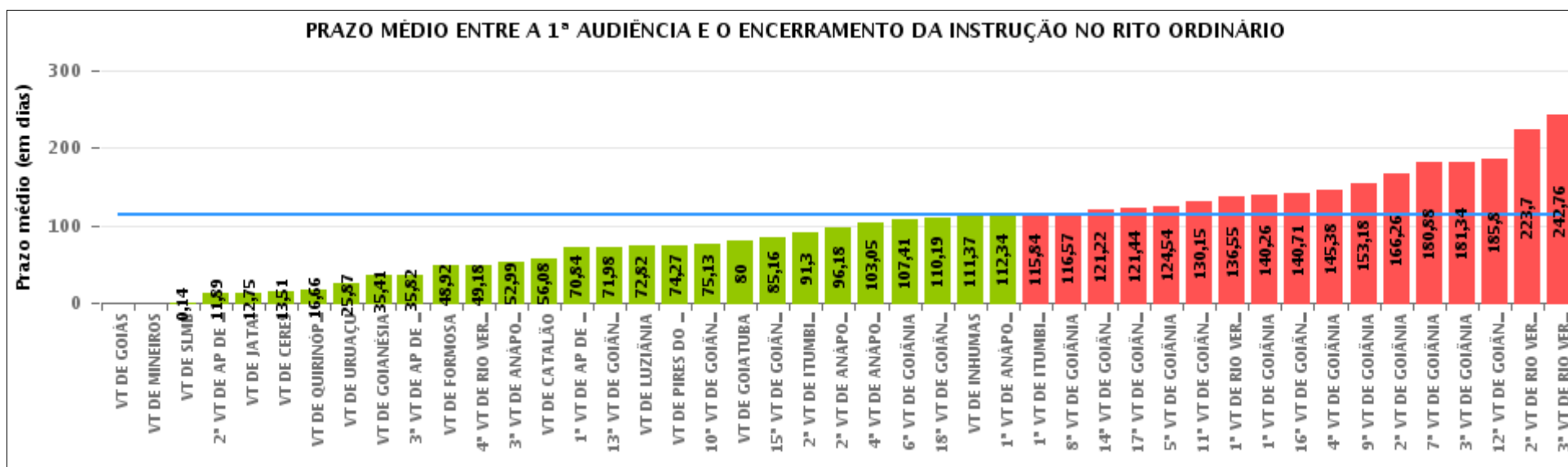
Data do encerramento da instrução entre 1/1/2015 e 31/12/2015 23:59:59

Rito	Qtd	Prazo Médio
ORDINÁRIO	339	70,84
SUMARÍSSIMO	694	15,52
Total/Média	1.033	33,67



COMPARATIVO DO PRAZO MÉDIO ENTRE A 1ª AUDIÊNCIA E O ENCERRAMENTO DA INSTRUÇÃO - 1ª VARA DO TRABALHO DE APARECIDA DE GOIÂNIA

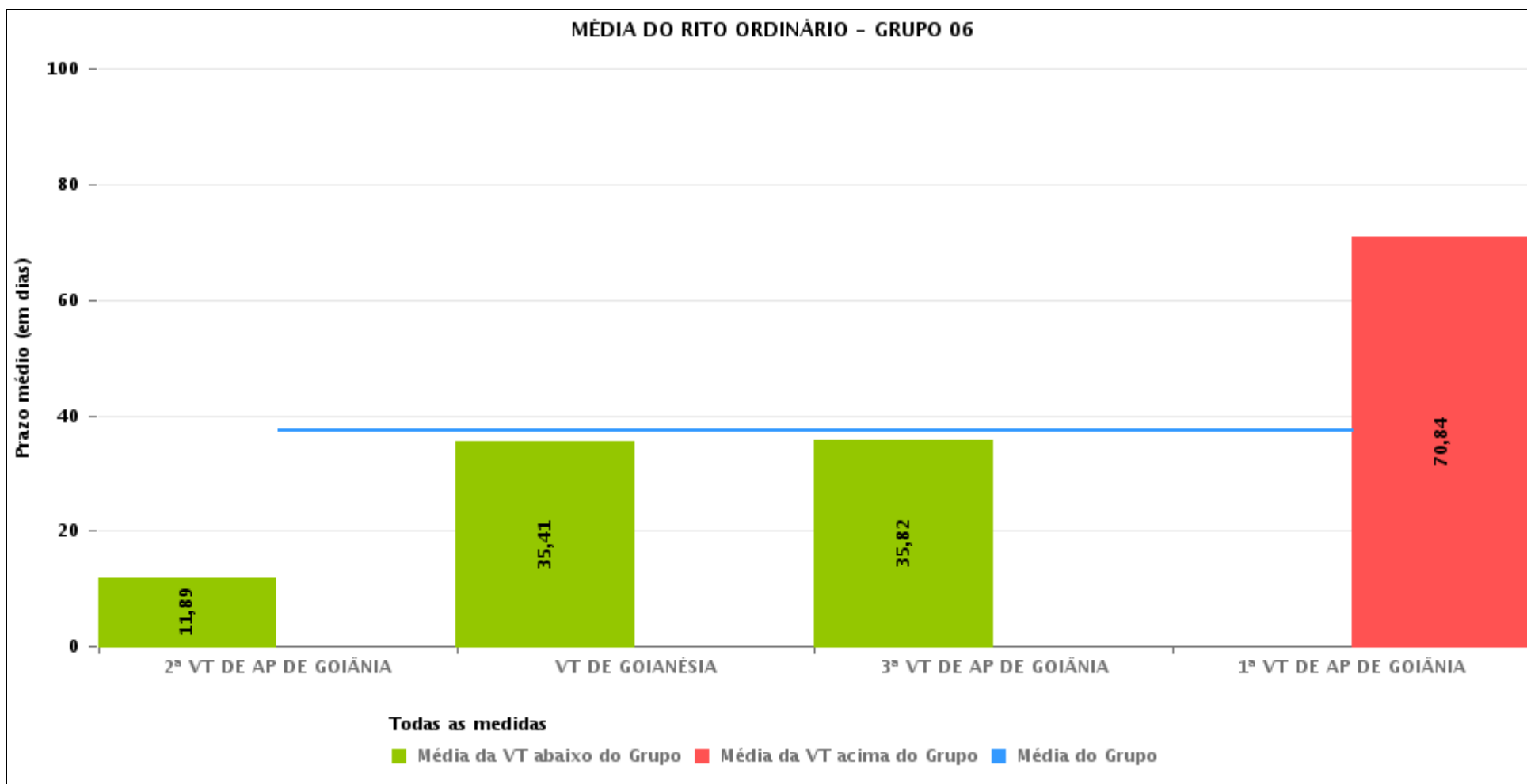
Data do encerramento da instrução entre 1/1/2015 e 31/12/2015 23:59:59





COMPARATIVO DO PRAZO MÉDIO ENTRE A 1ª AUDIÊNCIA E O ENCERRAMENTO DA INSTRUÇÃO ENTRE AS VARAS DO GRUPO

Data do encerramento da instrução entre 1/1/2015 e 31/12/2015 23:59:59





PRAZO MÉDIO ENTRE A 1ª AUDIÊNCIA E O ENCERRAMENTO DA INSTRUÇÃO POR GRUPO

Data do encerramento da instrução entre 1/1/2015 e 31/12/2015 23:59:59

Rito	Grupo	Qtd. Processos	Prazo Médio (dias)	Ranking
ORDINÁRIO	GRUPO 06	2.509	37,33	1°
	GRUPO 02	727	67,19	2°
	GRUPO 04	4.065	85,24	3°
	GRUPO 03	2.959	86,06	4°
	GRUPO 05	23.242	131,91	5°

Legenda:	# Grupo 04 – De 1501 a 2000 VT de Catalão VT de Goiatuba 1ª VT de Itumbiara 2ª VT de Itumbiara VT de Jataí VT de Luziânia VT de Mineiros VT de Quirinópolis	8ª VT de Goiânia 9ª VT de Goiânia 10ª VT de Goiânia 11ª VT de Goiânia 12ª VT de Goiânia 13ª VT de Goiânia 14ª VT de Goiânia 15ª VT de Goiânia 16ª VT de Goiânia 17ª VT de Goiânia 18ª VT de Goiânia VT de Goiás VT de Inhumas 1ª VT de Rio Verde 2ª VT de Rio Verde 3ª VT de Rio Verde 4ª VT de Rio Verde VT de Uruaçu VT de São Luis de Montes Belos VT de Valparaíso de Goiás	#Grupo 06 – A partir de 2500 1ª VT de Aparecida de Goiânia 2ª VT de Aparecida de Goiânia 3ª VT de Aparecida de Goiânia VT de Goianésia
# Grupo 01 – Até 750 VT de Posse			
# Grupo 02 – De 751 a 1000 VT de Formosa VT de Pires do Rio			
# Grupo 03 – De 1001 a 1500 VT de Ceres 1ª VT de Anápolis 2ª VT de Anápolis 3ª VT de Anápolis 4ª VT de Anápolis VT de Caldas Novas	# Grupo 05 – De 2001 a 2500 1ª VT de Goiânia 2ª VT de Goiânia 3ª VT de Goiânia 4ª VT de Goiânia 5ª VT de Goiânia 6ª VT de Goiânia 7ª VT de Goiânia		



PRAZO MÉDIO ENTRE A 1ª AUDIÊNCIA E O ENCERRAMENTO DA INSTRUÇÃO DE TODAS AS VARAS DO TRABALHO

Data do encerramento da instrução entre 1/1/2015 e 31/12/2015 23:59:59

ORDINÁRIO

Qtd. Processos	Prazo Médio (dias)
33.502	113,71

Vara do Trabalho	Qtd Processos	Prazo Médio	Ranking
VARA DO TRABALHO DE GOIÁS	17	0	1°
VARA DO TRABALHO DE MINEIROS	3	0	2°
VARA DO TRABALHO DE SÃO LUIS DE MONTES BELOS	7	0,14	3°
2ª VARA DO TRABALHO DE APARECIDA DE GOIÂNIA	315	11,89	4°
VARA DO TRABALHO DE JATAÍ	53	12,75	5°
VARA DO TRABALHO DE CERES	174	13,51	6°
VARA DO TRABALHO DE QUIRINÓPOLIS	117	16,66	7°
VARA DO TRABALHO DE URUAÇU	367	25,87	8°
VARA DO TRABALHO DE GOIANÉSIA	1.323	35,41	9°
3ª VARA DO TRABALHO DE APARECIDA DE GOIÂNIA	532	35,82	10°
VARA DO TRABALHO DE FORMOSA	203	48,92	11°
4ª VARA DO TRABALHO DE RIO VERDE	1.296	49,18	12°
3ª VARA DO TRABALHO DE ANÁPOLIS	697	52,99	13°
VARA DO TRABALHO DE CATALÃO	136	56,08	14°
1ª VARA DO TRABALHO DE APARECIDA DE GOIÂNIA	339	70,84	15°
13ª VARA DO TRABALHO DE GOIÂNIA	913	71,98	16°
VARA DO TRABALHO DE LUZIÂNIA	1.038	72,82	17°
VARA DO TRABALHO DE PIRES DO RIO	524	74,27	18°
10ª VARA DO TRABALHO DE GOIÂNIA	679	75,13	19°
VARA DO TRABALHO DE GOIATUBA	895	80	20°
15ª VARA DO TRABALHO DE GOIÂNIA	950	85,16	21°
2ª VARA DO TRABALHO DE ITUMBIARA	900	91,3	22°
2ª VARA DO TRABALHO DE ANÁPOLIS	881	96,18	23°
4ª VARA DO TRABALHO DE ANÁPOLIS	533	103,05	24°
6ª VARA DO TRABALHO DE GOIÂNIA	1.006	107,41	25°
18ª VARA DO TRABALHO DE GOIÂNIA	981	110,19	26°



PRAZO MÉDIO ENTRE A 1ª AUDIÊNCIA E O ENCERRAMENTO DA INSTRUÇÃO DE TODAS AS VARAS DO TRABALHO

ORDINÁRIO

Qtd. Processos	Prazo Médio (dias)
33.502	113,71

Vara do Trabalho	Qtd Processos	Prazo Médio	Ranking
VARA DO TRABALHO DE INHUMAS	1.838	111,37	27°
1ª VARA DO TRABALHO DE ANÁPOLIS	674	112,34	28°
1ª VARA DO TRABALHO DE ITUMBIARA	923	115,84	29°
8ª VARA DO TRABALHO DE GOIÂNIA	1.016	116,57	30°
14ª VARA DO TRABALHO DE GOIÂNIA	1.292	121,22	31°
17ª VARA DO TRABALHO DE GOIÂNIA	848	121,44	32°
5ª VARA DO TRABALHO DE GOIÂNIA	1.027	124,54	33°
11ª VARA DO TRABALHO DE GOIÂNIA	975	130,15	34°
1ª VARA DO TRABALHO DE RIO VERDE	957	136,55	35°
1ª VARA DO TRABALHO DE GOIÂNIA	1.171	140,26	36°
16ª VARA DO TRABALHO DE GOIÂNIA	896	140,71	37°
4ª VARA DO TRABALHO DE GOIÂNIA	781	145,38	38°
9ª VARA DO TRABALHO DE GOIÂNIA	817	153,18	39°
2ª VARA DO TRABALHO DE GOIÂNIA	748	166,26	40°
7ª VARA DO TRABALHO DE GOIÂNIA	707	180,88	41°
3ª VARA DO TRABALHO DE GOIÂNIA	818	181,34	42°
12ª VARA DO TRABALHO DE GOIÂNIA	1.050	185,8	43°
2ª VARA DO TRABALHO DE RIO VERDE	1.060	223,7	44°
3ª VARA DO TRABALHO DE RIO VERDE	1.025	242,76	45°



PRAZO MÉDIO ENTRE A 1ª AUDIÊNCIA E O ENCERRAMENTO DA INSTRUÇÃO - 1ª VARA DO TRABALHO DE APARECIDA DE GOIÂNIA

Data do encerramento da instrução entre 1/1/2015 e 31/12/2015 23:59:59

1ª VARA DO TRABALHO DE APARECIDA DE GOIÂNIA

ORDINÁRIO

Qtd	Prazo Médio
333	70,84

Nr. Processo	1ª Aud.	nc. Instruçã	Prazo
ACC - 0010052-58.2015.5.18.0081	07/04/15	02/06/15	56
ACum - 0011299-74.2015.5.18.0081	10/12/15	10/12/15	0
ACum - 0011441-78.2015.5.18.0081	08/12/15	08/12/15	0
ACum - 0011774-30.2015.5.18.0081	14/12/15	15/12/15	1
ConPag - 0010018-20.2014.5.18.0081	26/01/15	08/06/15	133
ConPag - 0010053-77.2014.5.18.0081	04/02/15	06/10/15	244
ConPag - 0010105-73.2014.5.18.0081	09/02/15	09/02/15	0
ConPag - 0010286-40.2015.5.18.0081	03/08/15	03/08/15	0
ConPag - 0010447-50.2015.5.18.0081	28/05/15	18/06/15	21
ConPag - 0010767-03.2015.5.18.0081	10/08/15	28/08/15	18
ConPag - 0010767-03.2015.5.18.0081	10/08/15	05/11/15	87
ConPag - 0010806-97.2015.5.18.0081	20/08/15	24/11/15	96
ConPag - 0010841-57.2015.5.18.0081	18/06/15	18/06/15	0
ConPag - 0010857-11.2015.5.18.0081	14/09/15	11/11/15	58
ConPag - 0010879-69.2015.5.18.0081	14/09/15	04/11/15	51
ConPag - 0010881-39.2015.5.18.0081	14/09/15	09/11/15	56
ConPag - 0011184-53.2015.5.18.0081	18/11/15	18/11/15	0
HoTrEx - 0011071-02.2015.5.18.0081	27/08/15	27/08/15	0
Pet - 0010234-44.2015.5.18.0081	29/04/15	14/10/15	168
Pet - 0010238-81.2015.5.18.0081	13/04/15	07/10/15	177
RTAlç - 0010002-32.2015.5.18.0081	02/03/15	02/03/15	0

Legenda:

1ª Aud.: Data da primeira audiência que ocorrer, Inicial ou UNA;

Enc. da Instrução: Data da conclusão para proferir sentença;

Prazo: Quantidade de dias decorridos da 1ª aud. até o encerramento da instrução.



PRAZO MÉDIO ENTRE A 1ª AUDIÊNCIA E O ENCERRAMENTO DA INSTRUÇÃO - 1ª VARA DO TRABALHO DE APARECIDA DE GOIÂNIA

1ª VARA DO TRABALHO DE APARECIDA DE GOIÂNIA

ORDINÁRIO

Qtd	Prazo Médio
333	70,84

Nr. Processo	1ª Aud.	nc. Instruçã	Prazo
RTAlç - 0010002-32.2015.5.18.0081	02/03/15	18/03/15	16
RTAlç - 0010004-02.2015.5.18.0081	02/03/15	02/03/15	0
RTAlç - 0010050-88.2015.5.18.0081	02/03/15	02/03/15	0
RTAlç - 0010152-13.2015.5.18.0081	30/03/15	30/03/15	0
RTAlç - 0010155-65.2015.5.18.0081	11/03/15	11/03/15	0
RTAlç - 0010157-35.2015.5.18.0081	06/04/15	06/04/15	0
RTAlç - 0010159-05.2015.5.18.0081	06/04/15	06/04/15	0
RTAlç - 0010241-36.2015.5.18.0081	07/04/15	01/06/15	55
RTAlç - 0010257-87.2015.5.18.0081	08/04/15	08/06/15	61
RTAlç - 0010347-95.2015.5.18.0081	10/04/15	06/10/15	179
RTAlç - 0010376-48.2015.5.18.0081	22/04/15	22/04/15	0
RTAlç - 0010428-44.2015.5.18.0081	27/04/15	27/04/15	0
RTAlç - 0010451-87.2015.5.18.0081	27/05/15	30/07/15	64
RTAlç - 0010557-49.2015.5.18.0081	04/05/15	04/05/15	0
RTAlç - 0011484-15.2015.5.18.0081	01/10/15	01/10/15	0
RTAlç - 0011566-46.2015.5.18.0081	15/10/15	15/10/15	0
RTAlç - 0011852-24.2015.5.18.0081	25/11/15	25/11/15	0
RTOrd - 0010003-17.2015.5.18.0081	23/02/15	24/08/15	182
RTOrd - 0010005-84.2015.5.18.0081	23/02/15	24/08/15	182
RTOrd - 0010006-69.2015.5.18.0081	26/02/15	19/08/15	174
RTOrd - 0010008-39.2015.5.18.0081	23/02/15	26/03/15	31
RTOrd - 0010008-73.2014.5.18.0081	26/01/15	26/01/15	0
RTOrd - 0010009-52.2014.5.18.0083	26/01/15	26/01/15	0
RTOrd - 0010009-58.2014.5.18.0081	26/01/15	03/06/15	128

Legenda:

1ª Aud.: Data da primeira audiência que ocorrer, Inicial ou UNA;

Enc. da Instrução: Data da conclusão para proferir sentença;

Prazo: Quantidade de dias decorridos da 1ª aud. até o encerramento da instrução.



PRAZO MÉDIO ENTRE A 1ª AUDIÊNCIA E O ENCERRAMENTO DA INSTRUÇÃO - 1ª VARA DO TRABALHO DE APARECIDA DE GOIÂNIA

1ª VARA DO TRABALHO DE APARECIDA DE GOIÂNIA

ORDINÁRIO

Qtd	Prazo Médio
333	70,84

Nr. Processo	1ª Aud.	nc. Instruça	Prazo
RTOrd - 0010010-43.2014.5.18.0081	26/01/15	08/06/15	133
RTOrd - 0010011-91.2015.5.18.0081	23/02/15	06/08/15	164
RTOrd - 0010014-40.2015.5.18.0083	26/02/15	19/08/15	174
RTOrd - 0010014-46.2015.5.18.0081	23/02/15	24/08/15	182
RTOrd - 0010014-80.2014.5.18.0081	26/01/15	29/01/15	3
RTOrd - 0010015-31.2015.5.18.0081	23/02/15	23/02/15	0
RTOrd - 0010016-10.2015.5.18.0083	26/02/15	19/08/15	174
RTOrd - 0010016-16.2015.5.18.0081	23/02/15	08/04/15	44
RTOrd - 0010017-92.2015.5.18.0083	26/02/15	26/02/15	0
RTOrd - 0010017-98.2015.5.18.0081	23/02/15	23/02/15	0
RTOrd - 0010019-68.2015.5.18.0081	19/02/15	19/02/15	0
RTOrd - 0010020-53.2015.5.18.0081	23/02/15	18/11/15	268
RTOrd - 0010022-23.2015.5.18.0081	26/02/15	26/02/15	0
RTOrd - 0010022-57.2014.5.18.0081	26/01/15	26/01/15	0
RTOrd - 0010023-08.2015.5.18.0081	05/03/15	05/03/15	0
RTOrd - 0010025-12.2014.5.18.0081	26/01/15	11/06/15	136
RTOrd - 0010025-88.2015.5.18.0012	28/05/15	02/12/15	188
RTOrd - 0010028-64.2014.5.18.0081	29/01/15	03/06/15	125
RTOrd - 0010029-15.2015.5.18.0081	23/02/15	23/02/15	0
RTOrd - 0010029-49.2014.5.18.0081	29/01/15	06/03/15	36
RTOrd - 0010030-97.2015.5.18.0081	26/02/15	18/08/15	173
RTOrd - 0010032-04.2014.5.18.0081	29/01/15	19/06/15	141
RTOrd - 0010032-64.2015.5.18.0082	11/03/15	02/09/15	175
RTOrd - 0010036-07.2015.5.18.0081	26/02/15	20/08/15	175

Legenda:

1ª Aud.: Data da primeira audiência que ocorrer, Inicial ou UNA;

Enc. da Instrução: Data da conclusão para proferir sentença;

Prazo: Quantidade de dias decorridos da 1ª aud. até o encerramento da instrução.



PRAZO MÉDIO ENTRE A 1ª AUDIÊNCIA E O ENCERRAMENTO DA INSTRUÇÃO - 1ª VARA DO TRABALHO DE APARECIDA DE GOIÂNIA

1ª VARA DO TRABALHO DE APARECIDA DE GOIÂNIA

ORDINÁRIO

Qtd	Prazo Médio
333	70,84

Nr. Processo	1ª Aud.	nc. Instruça	Prazo
RTOrd - 0010036-41.2014.5.18.0081	29/01/15	14/12/15	319
RTOrd - 0010037-26.2014.5.18.0081	29/01/15	18/06/15	140
RTOrd - 0010037-89.2015.5.18.0081	26/02/15	26/08/15	181
RTOrd - 0010038-11.2014.5.18.0081	29/01/15	06/11/15	281
RTOrd - 0010039-93.2014.5.18.0081	29/01/15	09/12/15	314
RTOrd - 0010041-63.2014.5.18.0081	22/04/15	22/04/15	0
RTOrd - 0010042-14.2015.5.18.0081	02/03/15	17/08/15	168
RTOrd - 0010042-48.2014.5.18.0081	29/01/15	29/01/15	0
RTOrd - 0010043-96.2015.5.18.0081	02/03/15	17/08/15	168
RTOrd - 0010044-81.2015.5.18.0081	02/03/15	25/08/15	176
RTOrd - 0010045-66.2015.5.18.0081	02/03/15	18/03/15	16
RTOrd - 0010046-51.2015.5.18.0081	02/03/15	02/03/15	0
RTOrd - 0010047-70.2014.5.18.0081	29/01/15	09/02/15	11
RTOrd - 0010048-55.2014.5.18.0081	04/02/15	09/03/15	33
RTOrd - 0010048-55.2014.5.18.0081	04/02/15	30/03/15	54
RTOrd - 0010049-40.2014.5.18.0081	19/02/15	23/02/15	4
RTOrd - 0010050-25.2014.5.18.0081	04/02/15	10/12/15	309
RTOrd - 0010053-43.2015.5.18.0081	02/03/15	02/03/15	0
RTOrd - 0010055-13.2015.5.18.0081	02/03/15	09/09/15	191
RTOrd - 0010055-47.2014.5.18.0081	04/02/15	04/12/15	303
RTOrd - 0010056-32.2014.5.18.0081	04/02/15	12/02/15	8
RTOrd - 0010056-95.2015.5.18.0081	02/03/15	26/08/15	177
RTOrd - 0010057-17.2014.5.18.0081	04/02/15	03/12/15	302
RTOrd - 0010059-84.2014.5.18.0081	04/02/15	04/02/15	0

Legenda:

1ª Aud.: Data da primeira audiência que ocorrer, Inicial ou UNA;

Enc. da Instrução: Data da conclusão para proferir sentença;

Prazo: Quantidade de dias decorridos da 1ª aud. até o encerramento da instrução.



PRAZO MÉDIO ENTRE A 1ª AUDIÊNCIA E O ENCERRAMENTO DA INSTRUÇÃO - 1ª VARA DO TRABALHO DE APARECIDA DE GOIÂNIA

1ª VARA DO TRABALHO DE APARECIDA DE GOIÂNIA

ORDINÁRIO

Qtd	Prazo Médio
333	70,84

Nr. Processo	1ª Aud.	nc. Instruça	Prazo
RTOrd - 0010060-69.2014.5.18.0081	15/04/15	16/04/15	1
RTOrd - 0010061-54.2014.5.18.0081	04/02/15	04/02/15	0
RTOrd - 0010063-87.2015.5.18.0081	11/03/15	14/09/15	187
RTOrd - 0010066-42.2015.5.18.0081	11/03/15	25/08/15	167
RTOrd - 0010066-42.2015.5.18.0081	11/03/15	15/12/15	279
RTOrd - 0010067-61.2014.5.18.0081	04/02/15	04/02/15	0
RTOrd - 0010068-46.2014.5.18.0081	05/02/15	05/02/15	0
RTOrd - 0010069-94.2015.5.18.0081	11/03/15	11/03/15	0
RTOrd - 0010071-98.2014.5.18.0081	05/02/15	05/02/15	0
RTOrd - 0010072-49.2015.5.18.0081	11/03/15	24/04/15	44
RTOrd - 0010075-38.2014.5.18.0081	05/02/15	10/03/15	33
RTOrd - 0010075-38.2014.5.18.0081	05/02/15	07/04/15	61
RTOrd - 0010075-38.2014.5.18.0081	05/02/15	13/04/15	67
RTOrd - 0010079-41.2015.5.18.0081	11/03/15	13/08/15	155
RTOrd - 0010084-63.2015.5.18.0081	11/03/15	27/08/15	169
RTOrd - 0010085-48.2015.5.18.0081	11/03/15	11/03/15	0
RTOrd - 0010085-82.2014.5.18.0081	05/02/15	19/10/15	256
RTOrd - 0010086-67.2014.5.18.0081	05/02/15	23/10/15	260
RTOrd - 0010087-52.2014.5.18.0081	05/02/15	09/04/15	63
RTOrd - 0010090-67.2015.5.18.0082	11/03/15	28/10/15	231
RTOrd - 0010096-77.2015.5.18.0081	07/04/15	09/04/15	2
RTOrd - 0010097-62.2015.5.18.0081	11/03/15	28/09/15	201
RTOrd - 0010098-47.2015.5.18.0081	11/03/15	13/08/15	155
RTOrd - 0010099-32.2015.5.18.0081	11/03/15	08/12/15	272

Legenda:

1ª Aud.: Data da primeira audiência que ocorrer, Inicial ou UNA;

Enc. da Instrução: Data da conclusão para proferir sentença;

Prazo: Quantidade de dias decorridos da 1ª aud. até o encerramento da instrução.



PRAZO MÉDIO ENTRE A 1ª AUDIÊNCIA E O ENCERRAMENTO DA INSTRUÇÃO - 1ª VARA DO TRABALHO DE APARECIDA DE GOIÂNIA

1ª VARA DO TRABALHO DE APARECIDA DE GOIÂNIA

ORDINÁRIO

Qtd	Prazo Médio
333	70,84

Nr. Processo	1ª Aud.	nc. Instruça	Prazo
RTOrd - 0010099-66.2014.5.18.0081	05/02/15	23/10/15	260
RTOrd - 0010101-02.2015.5.18.0081	11/03/15	28/04/15	48
RTOrd - 0010101-33.2014.5.18.0082	26/02/15	23/10/15	239
RTOrd - 0010101-36.2014.5.18.0081	09/02/15	18/11/15	282
RTOrd - 0010102-21.2014.5.18.0081	09/02/15	09/02/15	0
RTOrd - 0010103-06.2014.5.18.0081	09/02/15	18/03/15	37
RTOrd - 0010104-54.2015.5.18.0081	11/03/15	14/08/15	156
RTOrd - 0010104-88.2014.5.18.0081	09/02/15	09/02/15	0
RTOrd - 0010105-39.2015.5.18.0081	11/03/15	26/03/15	15
RTOrd - 0010107-43.2014.5.18.0081	09/02/15	09/07/15	150
RTOrd - 0010110-89.2014.5.18.0083	25/02/15	25/02/15	0
RTOrd - 0010114-35.2014.5.18.0081	09/02/15	09/02/15	0
RTOrd - 0010115-20.2014.5.18.0081	09/02/15	04/12/15	298
RTOrd - 0010117-53.2015.5.18.0081	11/03/15	18/08/15	160
RTOrd - 0010118-38.2015.5.18.0081	11/03/15	11/03/15	0
RTOrd - 0010122-12.2014.5.18.0081	12/02/15	12/02/15	0
RTOrd - 0010125-30.2015.5.18.0081	13/04/15	07/10/15	177
RTOrd - 0010125-64.2014.5.18.0081	12/02/15	23/11/15	284
RTOrd - 0010126-49.2014.5.18.0081	12/02/15	05/08/15	174
RTOrd - 0010130-86.2014.5.18.0081	12/02/15	12/02/15	0
RTOrd - 0010131-71.2014.5.18.0081	12/02/15	24/09/15	224
RTOrd - 0010132-22.2015.5.18.0081	11/03/15	24/11/15	258
RTOrd - 0010132-56.2014.5.18.0081	12/02/15	12/02/15	0
RTOrd - 0010133-07.2015.5.18.0081	11/03/15	11/03/15	0

Legenda:

1ª Aud.: Data da primeira audiência que ocorrer, Inicial ou UNA;

Enc. da Instrução: Data da conclusão para proferir sentença;

Prazo: Quantidade de dias decorridos da 1ª aud. até o encerramento da instrução.



PRAZO MÉDIO ENTRE A 1ª AUDIÊNCIA E O ENCERRAMENTO DA INSTRUÇÃO - 1ª VARA DO TRABALHO DE APARECIDA DE GOIÂNIA

1ª VARA DO TRABALHO DE APARECIDA DE GOIÂNIA

ORDINÁRIO

Qtd	Prazo Médio
333	70,84

Nr. Processo	1ª Aud.	nc. Instruça	Prazo
RTOrd - 0010133-41.2014.5.18.0081	12/02/15	06/08/15	175
RTOrd - 0010134-26.2014.5.18.0081	05/02/15	25/03/15	48
RTOrd - 0010134-89.2015.5.18.0081	11/03/15	19/10/15	222
RTOrd - 0010137-44.2015.5.18.0081	11/03/15	27/04/15	47
RTOrd - 0010141-18.2014.5.18.0081	19/02/15	15/04/15	55
RTOrd - 0010142-03.2014.5.18.0081	19/02/15	19/02/15	0
RTOrd - 0010143-85.2014.5.18.0081	19/02/15	15/12/15	299
RTOrd - 0010144-36.2015.5.18.0081	11/03/15	15/04/15	35
RTOrd - 0010145-55.2014.5.18.0081	19/02/15	19/02/15	0
RTOrd - 0010148-10.2014.5.18.0081	19/02/15	13/08/15	175
RTOrd - 0010148-73.2015.5.18.0081	11/03/15	24/08/15	166
RTOrd - 0010150-77.2014.5.18.0081	19/02/15	19/02/15	0
RTOrd - 0010152-47.2014.5.18.0081	19/02/15	29/07/15	160
RTOrd - 0010153-95.2015.5.18.0081	11/03/15	21/08/15	163
RTOrd - 0010158-20.2015.5.18.0081	11/03/15	23/09/15	196
RTOrd - 0010158-54.2014.5.18.0081	19/02/15	19/02/15	0
RTOrd - 0010165-12.2015.5.18.0081	18/03/15	18/03/15	0
RTOrd - 0010169-77.2014.5.18.0083	12/02/15	05/08/15	174
RTOrd - 0010170-34.2015.5.18.0081	16/03/15	19/06/15	95
RTOrd - 0010172-04.2015.5.18.0081	16/03/15	16/03/15	0
RTOrd - 0010177-26.2015.5.18.0081	23/04/15	22/10/15	182
RTOrd - 0010179-93.2015.5.18.0081	17/04/15	05/10/15	171
RTOrd - 0010182-48.2015.5.18.0081	16/03/15	16/03/15	0
RTOrd - 0010184-18.2015.5.18.0081	18/03/15	18/03/15	0

Legenda:

1ª Aud.: Data da primeira audiência que ocorrer, Inicial ou UNA;

Enc. da Instrução: Data da conclusão para proferir sentença;

Prazo: Quantidade de dias decorridos da 1ª aud. até o encerramento da instrução.



PRAZO MÉDIO ENTRE A 1ª AUDIÊNCIA E O ENCERRAMENTO DA INSTRUÇÃO - 1ª VARA DO TRABALHO DE APARECIDA DE GOIÂNIA

1ª VARA DO TRABALHO DE APARECIDA DE GOIÂNIA

ORDINÁRIO

Qtd	Prazo Médio
333	70,84

Nr. Processo	1ª Aud.	nc. Instruça	Prazo
RTOrd - 0010184-46.2014.5.18.0083	19/02/15	06/11/15	260
RTOrd - 0010185-03.2015.5.18.0081	23/04/15	19/10/15	179
RTOrd - 0010187-70.2015.5.18.0081	16/03/15	18/05/15	63
RTOrd - 0010190-25.2015.5.18.0081	23/03/15	05/05/15	43
RTOrd - 0010191-10.2015.5.18.0081	23/03/15	09/09/15	170
RTOrd - 0010192-92.2015.5.18.0081	23/03/15	03/04/15	11
RTOrd - 0010194-62.2015.5.18.0081	23/03/15	14/09/15	175
RTOrd - 0010197-17.2015.5.18.0081	23/03/15	29/03/15	6
RTOrd - 0010199-84.2015.5.18.0081	25/03/15	14/10/15	203
RTOrd - 0010200-69.2015.5.18.0081	25/03/15	16/09/15	175
RTOrd - 0010211-98.2015.5.18.0081	25/03/15	21/09/15	180
RTOrd - 0010212-83.2015.5.18.0081	11/03/15	18/08/15	160
RTOrd - 0010216-20.2015.5.18.0082	28/09/15	04/11/15	37
RTOrd - 0010216-23.2015.5.18.0081	25/03/15	21/09/15	180
RTOrd - 0010220-60.2015.5.18.0081	30/03/15	30/03/15	0
RTOrd - 0010221-45.2015.5.18.0081	30/03/15	06/11/15	221
RTOrd - 0010222-30.2015.5.18.0081	06/04/15	23/09/15	170
RTOrd - 0010223-15.2015.5.18.0081	06/04/15	23/09/15	170
RTOrd - 0010226-67.2015.5.18.0081	06/04/15	28/09/15	175
RTOrd - 0010228-37.2015.5.18.0081	07/04/15	22/10/15	198
RTOrd - 0010229-22.2015.5.18.0081	07/04/15	07/04/15	0
RTOrd - 0010236-14.2015.5.18.0081	16/03/15	03/09/15	171
RTOrd - 0010239-66.2015.5.18.0081	07/04/15	07/04/15	0
RTOrd - 0010244-88.2015.5.18.0081	16/03/15	21/08/15	158

Legenda:

1ª Aud.: Data da primeira audiência que ocorrer, Inicial ou UNA;

Enc. da Instrução: Data da conclusão para proferir sentença;

Prazo: Quantidade de dias decorridos da 1ª aud. até o encerramento da instrução.



PRAZO MÉDIO ENTRE A 1ª AUDIÊNCIA E O ENCERRAMENTO DA INSTRUÇÃO - 1ª VARA DO TRABALHO DE APARECIDA DE GOIÂNIA

1ª VARA DO TRABALHO DE APARECIDA DE GOIÂNIA

ORDINÁRIO

Qtd	Prazo Médio
333	70,84

Nr. Processo	1ª Aud.	nc. Instruçã	Prazo
RTOrd - 0010246-58.2015.5.18.0081	25/03/15	25/03/15	0
RTOrd - 0010247-43.2015.5.18.0081	25/03/15	21/09/15	180
RTOrd - 0010250-95.2015.5.18.0081	07/04/15	06/10/15	182
RTOrd - 0010251-80.2015.5.18.0081	07/04/15	07/04/15	0
RTOrd - 0010254-35.2015.5.18.0081	07/04/15	23/09/15	169
RTOrd - 0010258-72.2015.5.18.0081	10/04/15	30/09/15	173
RTOrd - 0010260-42.2015.5.18.0081	10/04/15	30/09/15	173
RTOrd - 0010265-64.2015.5.18.0081	10/04/15	30/09/15	173
RTOrd - 0010277-78.2015.5.18.0081	13/04/15	13/04/15	0
RTOrd - 0010280-33.2015.5.18.0081	13/04/15	13/04/15	0
RTOrd - 0010282-03.2015.5.18.0081	17/04/15	07/10/15	173
RTOrd - 0010291-62.2015.5.18.0081	17/04/15	21/07/15	95
RTOrd - 0010303-73.2015.5.18.0082	18/05/15	18/05/15	0
RTOrd - 0010305-46.2015.5.18.0081	15/10/15	09/11/15	25
RTOrd - 0010308-98.2015.5.18.0081	23/04/15	23/04/15	0
RTOrd - 0010312-38.2015.5.18.0081	04/05/15	04/05/15	0
RTOrd - 0010319-30.2015.5.18.0081	27/04/15	02/09/15	128
RTOrd - 0010327-07.2015.5.18.0081	02/09/15	23/11/15	82
RTOrd - 0010331-44.2015.5.18.0081	27/04/15	27/04/15	0
RTOrd - 0010332-29.2015.5.18.0081	27/04/15	27/04/15	0
RTOrd - 0010334-96.2015.5.18.0081	27/04/15	14/10/15	170
RTOrd - 0010343-58.2015.5.18.0081	17/04/15	14/10/15	180
RTOrd - 0010354-87.2015.5.18.0081	30/04/15	28/10/15	181
RTOrd - 0010360-94.2015.5.18.0081	04/05/15	04/05/15	0

Legenda:

1ª Aud.: Data da primeira audiência que ocorrer, Inicial ou UNA;

Enc. da Instrução: Data da conclusão para proferir sentença;

Prazo: Quantidade de dias decorridos da 1ª aud. até o encerramento da instrução.



PRAZO MÉDIO ENTRE A 1ª AUDIÊNCIA E O ENCERRAMENTO DA INSTRUÇÃO - 1ª VARA DO TRABALHO DE APARECIDA DE GOIÂNIA

1ª VARA DO TRABALHO DE APARECIDA DE GOIÂNIA

ORDINÁRIO

Qtd	Prazo Médio
333	70,84

Nr. Processo	1ª Aud.	nc. Instruça	Prazo
RTOrd - 0010375-63.2015.5.18.0081	12/05/15	08/06/15	27
RTOrd - 0010377-33.2015.5.18.0081	12/05/15	21/10/15	162
RTOrd - 0010390-32.2015.5.18.0081	06/05/15	06/05/15	0
RTOrd - 0010392-02.2015.5.18.0081	18/05/15	18/05/15	0
RTOrd - 0010401-61.2015.5.18.0081	18/05/15	12/11/15	178
RTOrd - 0010403-31.2015.5.18.0081	18/05/15	21/05/15	3
RTOrd - 0010404-16.2015.5.18.0081	18/05/15	17/07/15	60
RTOrd - 0010408-53.2015.5.18.0081	08/06/15	25/11/15	170
RTOrd - 0010417-15.2015.5.18.0081	25/05/15	10/06/15	16
RTOrd - 0010419-82.2015.5.18.0081	02/09/15	02/09/15	0
RTOrd - 0010422-37.2015.5.18.0081	25/05/15	08/12/15	197
RTOrd - 0010430-14.2015.5.18.0081	25/05/15	25/05/15	0
RTOrd - 0010435-36.2015.5.18.0081	08/06/15	08/06/15	0
RTOrd - 0010455-27.2015.5.18.0081	18/05/15	18/05/15	0
RTOrd - 0010460-49.2015.5.18.0081	28/05/15	10/12/15	196
RTOrd - 0010467-41.2015.5.18.0081	02/06/15	24/11/15	175
RTOrd - 0010468-26.2015.5.18.0081	02/06/15	06/08/15	65
RTOrd - 0010469-11.2015.5.18.0081	02/06/15	06/08/15	65
RTOrd - 0010471-78.2015.5.18.0081	02/06/15	02/06/15	0
RTOrd - 0010473-48.2015.5.18.0081	25/05/15	25/05/15	0
RTOrd - 0010475-18.2015.5.18.0081	02/06/15	02/06/15	0
RTOrd - 0010476-03.2015.5.18.0081	08/06/15	08/06/15	0
RTOrd - 0010481-32.2015.5.18.0014	29/10/15	29/10/15	0
RTOrd - 0010486-47.2015.5.18.0081	25/05/15	21/07/15	57

Legenda:

1ª Aud.: Data da primeira audiência que ocorrer, Inicial ou UNA;

Enc. da Instrução: Data da conclusão para proferir sentença;

Prazo: Quantidade de dias decorridos da 1ª aud. até o encerramento da instrução.



PRAZO MÉDIO ENTRE A 1ª AUDIÊNCIA E O ENCERRAMENTO DA INSTRUÇÃO - 1ª VARA DO TRABALHO DE APARECIDA DE GOIÂNIA

1ª VARA DO TRABALHO DE APARECIDA DE GOIÂNIA

ORDINÁRIO

Qtd	Prazo Médio
333	70,84

Nr. Processo	1ª Aud.	nc. Instruça	Prazo
RTOrd - 0010497-76.2015.5.18.0081	08/06/15	08/06/15	0
RTOrd - 0010503-83.2015.5.18.0081	11/06/15	26/11/15	168
RTOrd - 0010508-08.2015.5.18.0081	11/06/15	11/06/15	0
RTOrd - 0010509-90.2015.5.18.0081	11/06/15	27/11/15	169
RTOrd - 0010513-30.2015.5.18.0081	11/06/15	11/06/15	0
RTOrd - 0010515-97.2015.5.18.0081	25/05/15	25/05/15	0
RTOrd - 0010519-37.2015.5.18.0081	25/05/15	14/10/15	142
RTOrd - 0010524-59.2015.5.18.0081	11/06/15	11/06/15	0
RTOrd - 0010527-14.2015.5.18.0081	18/06/15	03/12/15	168
RTOrd - 0010531-51.2015.5.18.0081	28/05/15	19/10/15	144
RTOrd - 0010536-73.2015.5.18.0081	18/06/15	18/06/15	0
RTOrd - 0010539-22.2015.5.18.0083	10/09/15	10/09/15	0
RTOrd - 0010541-95.2015.5.18.0081	18/06/15	10/12/15	175
RTOrd - 0010562-68.2015.5.18.0082	27/11/15	27/11/15	0
RTOrd - 0010564-41.2015.5.18.0081	15/10/15	15/10/15	0
RTOrd - 0010572-18.2015.5.18.0081	10/08/15	10/08/15	0
RTOrd - 0010581-14.2015.5.18.0005	29/10/15	29/10/15	0
RTOrd - 0010586-02.2015.5.18.0081	09/09/15	09/09/15	0
RTOrd - 0010587-84.2015.5.18.0081	14/09/15	14/09/15	0
RTOrd - 0010620-93.2015.5.18.0010	22/10/15	22/10/15	0
RTOrd - 0010625-96.2015.5.18.0081	08/06/15	25/11/15	170
RTOrd - 0010637-13.2015.5.18.0081	18/05/15	18/05/15	0
RTOrd - 0010644-05.2015.5.18.0081	28/09/15	28/09/15	0
RTOrd - 0010645-87.2015.5.18.0081	09/09/15	09/09/15	0

Legenda:

1ª Aud.: Data da primeira audiência que ocorrer, Inicial ou UNA;

Enc. da Instrução: Data da conclusão para proferir sentença;

Prazo: Quantidade de dias decorridos da 1ª aud. até o encerramento da instrução.



PRAZO MÉDIO ENTRE A 1ª AUDIÊNCIA E O ENCERRAMENTO DA INSTRUÇÃO - 1ª VARA DO TRABALHO DE APARECIDA DE GOIÂNIA

1ª VARA DO TRABALHO DE APARECIDA DE GOIÂNIA

ORDINÁRIO

Qtd	Prazo Médio
333	70,84

Nr. Processo	1ª Aud.	nc. Instruça	Prazo
RTOrd - 0010650-12.2015.5.18.0081	05/10/15	05/10/15	0
RTOrd - 0010665-78.2015.5.18.0081	30/04/15	30/04/15	0
RTOrd - 0010685-69.2015.5.18.0081	10/12/15	10/12/15	0
RTOrd - 0010688-18.2015.5.18.0083	29/10/15	29/10/15	0
RTOrd - 0010693-46.2015.5.18.0081	30/07/15	04/09/15	36
RTOrd - 0010694-31.2015.5.18.0081	30/07/15	14/10/15	76
RTOrd - 0010695-16.2015.5.18.0081	30/07/15	30/07/15	0
RTOrd - 0010697-77.2015.5.18.0083	27/11/15	27/11/15	0
RTOrd - 0010708-15.2015.5.18.0081	03/08/15	09/09/15	37
RTOrd - 0010715-07.2015.5.18.0081	03/08/15	08/12/15	127
RTOrd - 0010722-96.2015.5.18.0081	06/08/15	06/08/15	0
RTOrd - 0010724-66.2015.5.18.0081	06/08/15	06/08/15	0
RTOrd - 0010727-21.2015.5.18.0081	06/08/15	06/08/15	0
RTOrd - 0010749-79.2015.5.18.0081	10/08/15	10/08/15	0
RTOrd - 0010756-71.2015.5.18.0081	17/09/15	17/09/15	0
RTOrd - 0010762-78.2015.5.18.0081	19/10/15	29/10/15	10
RTOrd - 0010772-25.2015.5.18.0081	13/08/15	13/08/15	0
RTOrd - 0010778-32.2015.5.18.0081	13/08/15	13/08/15	0
RTOrd - 0010792-13.2015.5.18.0082	03/12/15	10/12/15	7
RTOrd - 0010833-80.2015.5.18.0081	24/08/15	24/08/15	0
RTOrd - 0010835-50.2015.5.18.0081	24/08/15	24/08/15	0
RTOrd - 0010840-72.2015.5.18.0081	27/08/15	27/08/15	0
RTOrd - 0010850-19.2015.5.18.0081	02/09/15	02/09/15	0
RTOrd - 0010851-04.2015.5.18.0081	02/09/15	03/11/15	62

Legenda:

1ª Aud.: Data da primeira audiência que ocorrer, Inicial ou UNA;

Enc. da Instrução: Data da conclusão para proferir sentença;

Prazo: Quantidade de dias decorridos da 1ª aud. até o encerramento da instrução.



PRAZO MÉDIO ENTRE A 1ª AUDIÊNCIA E O ENCERRAMENTO DA INSTRUÇÃO - 1ª VARA DO TRABALHO DE APARECIDA DE GOIÂNIA

1ª VARA DO TRABALHO DE APARECIDA DE GOIÂNIA

ORDINÁRIO

Qtd	Prazo Médio
333	70,84

Nr. Processo	1ª Aud.	nc. Instruçã	Prazo
RTOrd - 0010854-56.2015.5.18.0081	14/09/15	28/10/15	44
RTOrd - 0010856-26.2015.5.18.0081	28/09/15	19/10/15	21
RTOrd - 0010873-62.2015.5.18.0081	10/09/15	10/09/15	0
RTOrd - 0010878-84.2015.5.18.0081	14/09/15	25/11/15	72
RTOrd - 0010880-54.2015.5.18.0081	14/09/15	14/09/15	0
RTOrd - 0010973-17.2015.5.18.0081	01/10/15	01/10/15	0
RTOrd - 0011001-82.2015.5.18.0081	05/10/15	05/10/15	0
RTOrd - 0011029-50.2015.5.18.0081	05/10/15	05/10/15	0
RTOrd - 0011038-12.2015.5.18.0081	08/10/15	08/10/15	0
RTOrd - 0011055-48.2015.5.18.0081	15/10/15	15/10/15	0
RTOrd - 0011060-70.2015.5.18.0081	19/10/15	11/11/15	23
RTOrd - 0011069-32.2015.5.18.0081	19/10/15	19/10/15	0
RTOrd - 0011072-84.2015.5.18.0081	19/10/15	19/10/15	0
RTOrd - 0011073-69.2015.5.18.0081	19/10/15	19/10/15	0
RTOrd - 0011076-24.2015.5.18.0081	22/10/15	22/10/15	0
RTOrd - 0011077-09.2015.5.18.0081	22/10/15	22/10/15	0
RTOrd - 0011085-83.2015.5.18.0081	22/10/15	22/10/15	0
RTOrd - 0011087-53.2015.5.18.0081	22/10/15	22/10/15	0
RTOrd - 0011093-60.2015.5.18.0081	08/10/15	08/10/15	0
RTOrd - 0011095-27.2015.5.18.0082	28/09/15	28/09/15	0
RTOrd - 0011096-15.2015.5.18.0081	27/10/15	27/10/15	0
RTOrd - 0011101-34.2015.5.18.0082	28/09/15	28/09/15	0
RTOrd - 0011117-88.2015.5.18.0081	05/11/15	10/11/15	5
RTOrd - 0011155-03.2015.5.18.0081	13/11/15	13/11/15	0

Legenda:

1ª Aud.: Data da primeira audiência que ocorrer, Inicial ou UNA;

Enc. da Instrução: Data da conclusão para proferir sentença;

Prazo: Quantidade de dias decorridos da 1ª aud. até o encerramento da instrução.



PRAZO MÉDIO ENTRE A 1ª AUDIÊNCIA E O ENCERRAMENTO DA INSTRUÇÃO - 1ª VARA DO TRABALHO DE APARECIDA DE GOIÂNIA

1ª VARA DO TRABALHO DE APARECIDA DE GOIÂNIA

ORDINÁRIO

Qtd	Prazo Médio
333	70,84

Nr. Processo	1ª Aud.	nc. Instruça	Prazo
RTOrd - 0011181-98.2015.5.18.0081	18/11/15	18/11/15	0
RTOrd - 0011198-37.2015.5.18.0081	23/11/15	23/11/15	0
RTOrd - 0011206-14.2015.5.18.0081	23/11/15	23/11/15	0
RTOrd - 0011214-88.2015.5.18.0081	19/10/15	19/10/15	0
RTOrd - 0011216-58.2015.5.18.0081	23/11/15	23/11/15	0
RTOrd - 0011220-95.2015.5.18.0081	23/11/15	23/11/15	0
RTOrd - 0011246-93.2015.5.18.0081	27/11/15	27/11/15	0
RTOrd - 0011267-12.2015.5.18.0003	14/12/15	14/12/15	0
RTOrd - 0011276-31.2015.5.18.0081	30/11/15	30/11/15	0
RTOrd - 0011288-45.2015.5.18.0081	01/12/15	16/12/15	15
RTOrd - 0011309-21.2015.5.18.0081	03/12/15	03/12/15	0
RTOrd - 0011317-95.2015.5.18.0081	08/12/15	08/12/15	0
RTOrd - 0011319-65.2015.5.18.0081	08/12/15	08/12/15	0
RTOrd - 0011347-33.2015.5.18.0081	10/12/15	10/12/15	0
RTOrd - 0011349-03.2015.5.18.0081	14/12/15	14/12/15	0
RTOrd - 0011357-77.2015.5.18.0081	14/12/15	14/12/15	0
RTOrd - 0011360-32.2015.5.18.0081	18/12/15	18/12/15	0
RTOrd - 0011370-76.2015.5.18.0081	18/12/15	18/12/15	0
RTOrd - 0011377-51.2014.5.18.0001	12/02/15	19/02/15	7
RTOrd - 0011403-66.2015.5.18.0081	23/11/15	23/11/15	0
RTOrd - 0011475-53.2015.5.18.0081	13/11/15	13/11/15	0
RTOrd - 0011480-75.2015.5.18.0081	15/10/15	29/10/15	14
RTOrd - 0011564-26.2014.5.18.0012	11/03/15	18/08/15	160
RTOrd - 0011575-08.2015.5.18.0081	29/10/15	04/11/15	6

Legenda:

1ª Aud.: Data da primeira audiência que ocorrer, Inicial ou UNA;

Enc. da Instrução: Data da conclusão para proferir sentença;

Prazo: Quantidade de dias decorridos da 1ª aud. até o encerramento da instrução.



**PRAZO MÉDIO ENTRE A 1ª AUDIÊNCIA E O
ENCERRAMENTO DA INSTRUÇÃO - 1ª VARA DO
TRABALHO DE APARECIDA DE GOIÂNIA**

**1ª VARA DO TRABALHO DE
APARECIDA DE GOIÂNIA**

ORDINÁRIO

Qtd	Prazo Médio
333	70,84

Nr. Processo	1ª Aud.	nc. Instruçã	Prazo
RTOOrd - 0011663-43.2015.5.18.0082	18/12/15	18/12/15	0
RTOOrd - 0011664-72.2014.5.18.0014	17/04/15	19/10/15	185
RTOOrd - 0011762-16.2015.5.18.0081	12/11/15	12/11/15	0
RTOOrd - 0011772-57.2015.5.18.0082	10/12/15	10/12/15	0
RTOOrd - 0011878-22.2015.5.18.0081	23/11/15	23/11/15	0
RTOOrd - 0012112-78.2014.5.18.0003	23/04/15	23/04/15	0

Legenda:

1ª Aud.: Data da primeira audiência que ocorrer, Inicial ou UNA;

Enc. da Instrução: Data da conclusão para proferir sentença;

Prazo: Quantidade de dias decorridos da 1ª aud. até o encerramento da instrução.



PRAZO MÉDIO ENTRE A 1ª AUDIÊNCIA E O ENCERRAMENTO DA INSTRUÇÃO - 1ª VARA DO TRABALHO DE APARECIDA DE GOIÂNIA

Data do encerramento da instrução entre 1/1/2015 e 31/12/2015 23:59:59

Sem magistrado

ORDINÁRIO

Qtd	Prazo Médio
333	70,84

Nr. Processo	1ª Aud.	Enc. Instrução.	Prazo
ACC - 0010052-58.2015.5.18.0081	07/04/15	02/06/15	56
ACum - 0011299-74.2015.5.18.0081	10/12/15	10/12/15	0
ACum - 0011441-78.2015.5.18.0081	08/12/15	08/12/15	0
ACum - 0011774-30.2015.5.18.0081	14/12/15	15/12/15	1
ConPag - 0010018-20.2014.5.18.0081	26/01/15	08/06/15	133
ConPag - 0010053-77.2014.5.18.0081	04/02/15	06/10/15	244
ConPag - 0010105-73.2014.5.18.0081	09/02/15	09/02/15	0
ConPag - 0010286-40.2015.5.18.0081	03/08/15	03/08/15	0
ConPag - 0010447-50.2015.5.18.0081	28/05/15	18/06/15	21
ConPag - 0010767-03.2015.5.18.0081	10/08/15	28/08/15	18
ConPag - 0010767-03.2015.5.18.0081	10/08/15	05/11/15	87
ConPag - 0010806-97.2015.5.18.0081	20/08/15	24/11/15	96
ConPag - 0010841-57.2015.5.18.0081	18/06/15	18/06/15	0
ConPag - 0010857-11.2015.5.18.0081	14/09/15	11/11/15	58
ConPag - 0010879-69.2015.5.18.0081	14/09/15	04/11/15	51
ConPag - 0010881-39.2015.5.18.0081	14/09/15	09/11/15	56
ConPag - 0011184-53.2015.5.18.0081	18/11/15	18/11/15	0
HoTrEx - 0011071-02.2015.5.18.0081	27/08/15	27/08/15	0
Pet - 0010234-44.2015.5.18.0081	29/04/15	14/10/15	168
Pet - 0010238-81.2015.5.18.0081	13/04/15	07/10/15	177
RTAlç - 0010002-32.2015.5.18.0081	02/03/15	02/03/15	0

Legenda:

1ª Aud.: Data da primeira audiência que ocorrer, Inicial ou UNA;

Enc. da Instrução: Data da conclusão para proferir sentença;

Prazo: Quantidade de dias decorridos da 1ª aud. até o encerramento da instrução.



PRAZO MÉDIO ENTRE A 1ª AUDIÊNCIA E O ENCERRAMENTO DA INSTRUÇÃO - 1ª VARA DO TRABALHO DE APARECIDA DE GOIÂNIA

Sem magistrado

ORDINÁRIO

Qtd	Prazo Médio
333	70,84

Nr. Processo	1ª Aud.	Enc. Instrução.	Prazo
RTAlç - 0010002-32.2015.5.18.0081	02/03/15	18/03/15	16
RTAlç - 0010004-02.2015.5.18.0081	02/03/15	02/03/15	0
RTAlç - 0010050-88.2015.5.18.0081	02/03/15	02/03/15	0
RTAlç - 0010152-13.2015.5.18.0081	30/03/15	30/03/15	0
RTAlç - 0010155-65.2015.5.18.0081	11/03/15	11/03/15	0
RTAlç - 0010157-35.2015.5.18.0081	06/04/15	06/04/15	0
RTAlç - 0010159-05.2015.5.18.0081	06/04/15	06/04/15	0
RTAlç - 0010241-36.2015.5.18.0081	07/04/15	01/06/15	55
RTAlç - 0010257-87.2015.5.18.0081	08/04/15	08/06/15	61
RTAlç - 0010347-95.2015.5.18.0081	10/04/15	06/10/15	179
RTAlç - 0010376-48.2015.5.18.0081	22/04/15	22/04/15	0
RTAlç - 0010428-44.2015.5.18.0081	27/04/15	27/04/15	0
RTAlç - 0010451-87.2015.5.18.0081	27/05/15	30/07/15	64
RTAlç - 0010557-49.2015.5.18.0081	04/05/15	04/05/15	0
RTAlç - 0011484-15.2015.5.18.0081	01/10/15	01/10/15	0
RTAlç - 0011566-46.2015.5.18.0081	15/10/15	15/10/15	0
RTAlç - 0011852-24.2015.5.18.0081	25/11/15	25/11/15	0
RTOrd - 0010003-17.2015.5.18.0081	23/02/15	24/08/15	182
RTOrd - 0010005-84.2015.5.18.0081	23/02/15	24/08/15	182
RTOrd - 0010006-69.2015.5.18.0081	26/02/15	19/08/15	174
RTOrd - 0010008-39.2015.5.18.0081	23/02/15	26/03/15	31
RTOrd - 0010008-73.2014.5.18.0081	26/01/15	26/01/15	0
RTOrd - 0010009-52.2014.5.18.0083	26/01/15	26/01/15	0
RTOrd - 0010009-58.2014.5.18.0081	26/01/15	03/06/15	128

Legenda:
1ª Aud.: Data da primeira audiência que ocorrer, Inicial ou UNA;
Enc. da Instrução: Data da conclusão para proferir sentença;
Prazo: Quantidade de dias decorridos da 1ª aud. até o encerramento da instrução.



PRAZO MÉDIO ENTRE A 1ª AUDIÊNCIA E O ENCERRAMENTO DA INSTRUÇÃO - 1ª VARA DO TRABALHO DE APARECIDA DE GOIÂNIA

Sem magistrado

ORDINÁRIO

Qtd	Prazo Médio
333	70,84

Nr. Processo	1ª Aud.	Enc. Instrução.	Prazo
RTOrd - 0010010-43.2014.5.18.0081	26/01/15	08/06/15	133
RTOrd - 0010011-91.2015.5.18.0081	23/02/15	06/08/15	164
RTOrd - 0010014-40.2015.5.18.0083	26/02/15	19/08/15	174
RTOrd - 0010014-46.2015.5.18.0081	23/02/15	24/08/15	182
RTOrd - 0010014-80.2014.5.18.0081	26/01/15	29/01/15	3
RTOrd - 0010015-31.2015.5.18.0081	23/02/15	23/02/15	0
RTOrd - 0010016-10.2015.5.18.0083	26/02/15	19/08/15	174
RTOrd - 0010016-16.2015.5.18.0081	23/02/15	08/04/15	44
RTOrd - 0010017-92.2015.5.18.0083	26/02/15	26/02/15	0
RTOrd - 0010017-98.2015.5.18.0081	23/02/15	23/02/15	0
RTOrd - 0010019-68.2015.5.18.0081	19/02/15	19/02/15	0
RTOrd - 0010020-53.2015.5.18.0081	23/02/15	18/11/15	268
RTOrd - 0010022-23.2015.5.18.0081	26/02/15	26/02/15	0
RTOrd - 0010022-57.2014.5.18.0081	26/01/15	26/01/15	0
RTOrd - 0010023-08.2015.5.18.0081	05/03/15	05/03/15	0
RTOrd - 0010025-12.2014.5.18.0081	26/01/15	11/06/15	136
RTOrd - 0010025-88.2015.5.18.0012	28/05/15	02/12/15	188
RTOrd - 0010028-64.2014.5.18.0081	29/01/15	03/06/15	125
RTOrd - 0010029-15.2015.5.18.0081	23/02/15	23/02/15	0
RTOrd - 0010029-49.2014.5.18.0081	29/01/15	06/03/15	36
RTOrd - 0010030-97.2015.5.18.0081	26/02/15	18/08/15	173
RTOrd - 0010032-04.2014.5.18.0081	29/01/15	19/06/15	141
RTOrd - 0010032-64.2015.5.18.0082	11/03/15	02/09/15	175
RTOrd - 0010036-07.2015.5.18.0081	26/02/15	20/08/15	175

Legenda:
1ª Aud.: Data da primeira audiência que ocorrer, Inicial ou UNA;
Enc. da Instrução: Data da conclusão para proferir sentença;
Prazo: Quantidade de dias decorridos da 1ª aud. até o encerramento da instrução.



PRAZO MÉDIO ENTRE A 1ª AUDIÊNCIA E O ENCERRAMENTO DA INSTRUÇÃO - 1ª VARA DO TRABALHO DE APARECIDA DE GOIÂNIA

Sem magistrado

ORDINÁRIO

Qtd	Prazo Médio
333	70,84

Nr. Processo	1ª Aud.	Enc. Instrução.	Prazo
RTOrd - 0010036-41.2014.5.18.0081	29/01/15	14/12/15	319
RTOrd - 0010037-26.2014.5.18.0081	29/01/15	18/06/15	140
RTOrd - 0010037-89.2015.5.18.0081	26/02/15	26/08/15	181
RTOrd - 0010038-11.2014.5.18.0081	29/01/15	06/11/15	281
RTOrd - 0010039-93.2014.5.18.0081	29/01/15	09/12/15	314
RTOrd - 0010041-63.2014.5.18.0081	22/04/15	22/04/15	0
RTOrd - 0010042-14.2015.5.18.0081	02/03/15	17/08/15	168
RTOrd - 0010042-48.2014.5.18.0081	29/01/15	29/01/15	0
RTOrd - 0010043-96.2015.5.18.0081	02/03/15	17/08/15	168
RTOrd - 0010044-81.2015.5.18.0081	02/03/15	25/08/15	176
RTOrd - 0010045-66.2015.5.18.0081	02/03/15	18/03/15	16
RTOrd - 0010046-51.2015.5.18.0081	02/03/15	02/03/15	0
RTOrd - 0010047-70.2014.5.18.0081	29/01/15	09/02/15	11
RTOrd - 0010048-55.2014.5.18.0081	04/02/15	09/03/15	33
RTOrd - 0010048-55.2014.5.18.0081	04/02/15	30/03/15	54
RTOrd - 0010049-40.2014.5.18.0081	19/02/15	23/02/15	4
RTOrd - 0010050-25.2014.5.18.0081	04/02/15	10/12/15	309
RTOrd - 0010053-43.2015.5.18.0081	02/03/15	02/03/15	0
RTOrd - 0010055-13.2015.5.18.0081	02/03/15	09/09/15	191
RTOrd - 0010055-47.2014.5.18.0081	04/02/15	04/12/15	303
RTOrd - 0010056-32.2014.5.18.0081	04/02/15	12/02/15	8
RTOrd - 0010056-95.2015.5.18.0081	02/03/15	26/08/15	177
RTOrd - 0010057-17.2014.5.18.0081	04/02/15	03/12/15	302
RTOrd - 0010059-84.2014.5.18.0081	04/02/15	04/02/15	0

Legenda:
1ª Aud.: Data da primeira audiência que ocorrer, Inicial ou UNA;
Enc. da Instrução: Data da conclusão para proferir sentença;
Prazo: Quantidade de dias decorridos da 1ª aud. até o encerramento da instrução.



PRAZO MÉDIO ENTRE A 1ª AUDIÊNCIA E O ENCERRAMENTO DA INSTRUÇÃO - 1ª VARA DO TRABALHO DE APARECIDA DE GOIÂNIA

Sem magistrado

ORDINÁRIO

Qtd	Prazo Médio
333	70,84

Nr. Processo	1ª Aud.	Enc. Instrução.	Prazo
RTOrd - 0010060-69.2014.5.18.0081	15/04/15	16/04/15	1
RTOrd - 0010061-54.2014.5.18.0081	04/02/15	04/02/15	0
RTOrd - 0010063-87.2015.5.18.0081	11/03/15	14/09/15	187
RTOrd - 0010066-42.2015.5.18.0081	11/03/15	25/08/15	167
RTOrd - 0010066-42.2015.5.18.0081	11/03/15	15/12/15	279
RTOrd - 0010067-61.2014.5.18.0081	04/02/15	04/02/15	0
RTOrd - 0010068-46.2014.5.18.0081	05/02/15	05/02/15	0
RTOrd - 0010069-94.2015.5.18.0081	11/03/15	11/03/15	0
RTOrd - 0010071-98.2014.5.18.0081	05/02/15	05/02/15	0
RTOrd - 0010072-49.2015.5.18.0081	11/03/15	24/04/15	44
RTOrd - 0010075-38.2014.5.18.0081	05/02/15	10/03/15	33
RTOrd - 0010075-38.2014.5.18.0081	05/02/15	07/04/15	61
RTOrd - 0010075-38.2014.5.18.0081	05/02/15	13/04/15	67
RTOrd - 0010079-41.2015.5.18.0081	11/03/15	13/08/15	155
RTOrd - 0010084-63.2015.5.18.0081	11/03/15	27/08/15	169
RTOrd - 0010085-48.2015.5.18.0081	11/03/15	11/03/15	0
RTOrd - 0010085-82.2014.5.18.0081	05/02/15	19/10/15	256
RTOrd - 0010086-67.2014.5.18.0081	05/02/15	23/10/15	260
RTOrd - 0010087-52.2014.5.18.0081	05/02/15	09/04/15	63
RTOrd - 0010090-67.2015.5.18.0082	11/03/15	28/10/15	231
RTOrd - 0010096-77.2015.5.18.0081	07/04/15	09/04/15	2
RTOrd - 0010097-62.2015.5.18.0081	11/03/15	28/09/15	201
RTOrd - 0010098-47.2015.5.18.0081	11/03/15	13/08/15	155
RTOrd - 0010099-32.2015.5.18.0081	11/03/15	08/12/15	272

Legenda:
1ª Aud.: Data da primeira audiência que ocorrer, Inicial ou UNA;
Enc. da Instrução: Data da conclusão para proferir sentença;
Prazo: Quantidade de dias decorridos da 1ª aud. até o encerramento da instrução.



PRAZO MÉDIO ENTRE A 1ª AUDIÊNCIA E O ENCERRAMENTO DA INSTRUÇÃO - 1ª VARA DO TRABALHO DE APARECIDA DE GOIÂNIA

Sem magistrado

ORDINÁRIO

Qtd	Prazo Médio
333	70,84

Nr. Processo	1ª Aud.	Enc. Instrução.	Prazo
RTOrd - 0010099-66.2014.5.18.0081	05/02/15	23/10/15	260
RTOrd - 0010101-02.2015.5.18.0081	11/03/15	28/04/15	48
RTOrd - 0010101-33.2014.5.18.0082	26/02/15	23/10/15	239
RTOrd - 0010101-36.2014.5.18.0081	09/02/15	18/11/15	282
RTOrd - 0010102-21.2014.5.18.0081	09/02/15	09/02/15	0
RTOrd - 0010103-06.2014.5.18.0081	09/02/15	18/03/15	37
RTOrd - 0010104-54.2015.5.18.0081	11/03/15	14/08/15	156
RTOrd - 0010104-88.2014.5.18.0081	09/02/15	09/02/15	0
RTOrd - 0010105-39.2015.5.18.0081	11/03/15	26/03/15	15
RTOrd - 0010107-43.2014.5.18.0081	09/02/15	09/07/15	150
RTOrd - 0010110-89.2014.5.18.0083	25/02/15	25/02/15	0
RTOrd - 0010114-35.2014.5.18.0081	09/02/15	09/02/15	0
RTOrd - 0010115-20.2014.5.18.0081	09/02/15	04/12/15	298
RTOrd - 0010117-53.2015.5.18.0081	11/03/15	18/08/15	160
RTOrd - 0010118-38.2015.5.18.0081	11/03/15	11/03/15	0
RTOrd - 0010122-12.2014.5.18.0081	12/02/15	12/02/15	0
RTOrd - 0010125-30.2015.5.18.0081	13/04/15	07/10/15	177
RTOrd - 0010125-64.2014.5.18.0081	12/02/15	23/11/15	284
RTOrd - 0010126-49.2014.5.18.0081	12/02/15	05/08/15	174
RTOrd - 0010130-86.2014.5.18.0081	12/02/15	12/02/15	0
RTOrd - 0010131-71.2014.5.18.0081	12/02/15	24/09/15	224
RTOrd - 0010132-22.2015.5.18.0081	11/03/15	24/11/15	258
RTOrd - 0010132-56.2014.5.18.0081	12/02/15	12/02/15	0
RTOrd - 0010133-07.2015.5.18.0081	11/03/15	11/03/15	0

Legenda:
1ª Aud.: Data da primeira audiência que ocorrer, Inicial ou UNA;
Enc. da Instrução: Data da conclusão para proferir sentença;
Prazo: Quantidade de dias decorridos da 1ª aud. até o encerramento da instrução.



PRAZO MÉDIO ENTRE A 1ª AUDIÊNCIA E O ENCERRAMENTO DA INSTRUÇÃO - 1ª VARA DO TRABALHO DE APARECIDA DE GOIÂNIA

Sem magistrado

ORDINÁRIO

Qtd	Prazo Médio
333	70,84

Nr. Processo	1ª Aud.	Enc. Instrução.	Prazo
RTOrd - 0010133-41.2014.5.18.0081	12/02/15	06/08/15	175
RTOrd - 0010134-26.2014.5.18.0081	05/02/15	25/03/15	48
RTOrd - 0010134-89.2015.5.18.0081	11/03/15	19/10/15	222
RTOrd - 0010137-44.2015.5.18.0081	11/03/15	27/04/15	47
RTOrd - 0010141-18.2014.5.18.0081	19/02/15	15/04/15	55
RTOrd - 0010142-03.2014.5.18.0081	19/02/15	19/02/15	0
RTOrd - 0010143-85.2014.5.18.0081	19/02/15	15/12/15	299
RTOrd - 0010144-36.2015.5.18.0081	11/03/15	15/04/15	35
RTOrd - 0010145-55.2014.5.18.0081	19/02/15	19/02/15	0
RTOrd - 0010148-10.2014.5.18.0081	19/02/15	13/08/15	175
RTOrd - 0010148-73.2015.5.18.0081	11/03/15	24/08/15	166
RTOrd - 0010150-77.2014.5.18.0081	19/02/15	19/02/15	0
RTOrd - 0010152-47.2014.5.18.0081	19/02/15	29/07/15	160
RTOrd - 0010153-95.2015.5.18.0081	11/03/15	21/08/15	163
RTOrd - 0010158-20.2015.5.18.0081	11/03/15	23/09/15	196
RTOrd - 0010158-54.2014.5.18.0081	19/02/15	19/02/15	0
RTOrd - 0010165-12.2015.5.18.0081	18/03/15	18/03/15	0
RTOrd - 0010169-77.2014.5.18.0083	12/02/15	05/08/15	174
RTOrd - 0010170-34.2015.5.18.0081	16/03/15	19/06/15	95
RTOrd - 0010172-04.2015.5.18.0081	16/03/15	16/03/15	0
RTOrd - 0010177-26.2015.5.18.0081	23/04/15	22/10/15	182
RTOrd - 0010179-93.2015.5.18.0081	17/04/15	05/10/15	171
RTOrd - 0010182-48.2015.5.18.0081	16/03/15	16/03/15	0
RTOrd - 0010184-18.2015.5.18.0081	18/03/15	18/03/15	0

Legenda:
1ª Aud.: Data da primeira audiência que ocorrer, Inicial ou UNA;
Enc. da Instrução: Data da conclusão para proferir sentença;
Prazo: Quantidade de dias decorridos da 1ª aud. até o encerramento da instrução.



PRAZO MÉDIO ENTRE A 1ª AUDIÊNCIA E O ENCERRAMENTO DA INSTRUÇÃO - 1ª VARA DO TRABALHO DE APARECIDA DE GOIÂNIA

Sem magistrado

ORDINÁRIO

Qtd	Prazo Médio
333	70,84

Nr. Processo	1ª Aud.	Enc. Instrução.	Prazo
RTOrd - 0010184-46.2014.5.18.0083	19/02/15	06/11/15	260
RTOrd - 0010185-03.2015.5.18.0081	23/04/15	19/10/15	179
RTOrd - 0010187-70.2015.5.18.0081	16/03/15	18/05/15	63
RTOrd - 0010190-25.2015.5.18.0081	23/03/15	05/05/15	43
RTOrd - 0010191-10.2015.5.18.0081	23/03/15	09/09/15	170
RTOrd - 0010192-92.2015.5.18.0081	23/03/15	03/04/15	11
RTOrd - 0010194-62.2015.5.18.0081	23/03/15	14/09/15	175
RTOrd - 0010197-17.2015.5.18.0081	23/03/15	29/03/15	6
RTOrd - 0010199-84.2015.5.18.0081	25/03/15	14/10/15	203
RTOrd - 0010200-69.2015.5.18.0081	25/03/15	16/09/15	175
RTOrd - 0010211-98.2015.5.18.0081	25/03/15	21/09/15	180
RTOrd - 0010212-83.2015.5.18.0081	11/03/15	18/08/15	160
RTOrd - 0010216-20.2015.5.18.0082	28/09/15	04/11/15	37
RTOrd - 0010216-23.2015.5.18.0081	25/03/15	21/09/15	180
RTOrd - 0010220-60.2015.5.18.0081	30/03/15	30/03/15	0
RTOrd - 0010221-45.2015.5.18.0081	30/03/15	06/11/15	221
RTOrd - 0010222-30.2015.5.18.0081	06/04/15	23/09/15	170
RTOrd - 0010223-15.2015.5.18.0081	06/04/15	23/09/15	170
RTOrd - 0010226-67.2015.5.18.0081	06/04/15	28/09/15	175
RTOrd - 0010228-37.2015.5.18.0081	07/04/15	22/10/15	198
RTOrd - 0010229-22.2015.5.18.0081	07/04/15	07/04/15	0
RTOrd - 0010236-14.2015.5.18.0081	16/03/15	03/09/15	171
RTOrd - 0010239-66.2015.5.18.0081	07/04/15	07/04/15	0
RTOrd - 0010244-88.2015.5.18.0081	16/03/15	21/08/15	158

Legenda:
1ª Aud.: Data da primeira audiência que ocorrer, Inicial ou UNA;
Enc. da Instrução: Data da conclusão para proferir sentença;
Prazo: Quantidade de dias decorridos da 1ª aud. até o encerramento da instrução.



PRAZO MÉDIO ENTRE A 1ª AUDIÊNCIA E O ENCERRAMENTO DA INSTRUÇÃO - 1ª VARA DO TRABALHO DE APARECIDA DE GOIÂNIA

Sem magistrado

ORDINÁRIO

Qtd	Prazo Médio
333	70,84

Nr. Processo	1ª Aud.	Enc. Instrução.	Prazo
RTOrd - 0010246-58.2015.5.18.0081	25/03/15	25/03/15	0
RTOrd - 0010247-43.2015.5.18.0081	25/03/15	21/09/15	180
RTOrd - 0010250-95.2015.5.18.0081	07/04/15	06/10/15	182
RTOrd - 0010251-80.2015.5.18.0081	07/04/15	07/04/15	0
RTOrd - 0010254-35.2015.5.18.0081	07/04/15	23/09/15	169
RTOrd - 0010258-72.2015.5.18.0081	10/04/15	30/09/15	173
RTOrd - 0010260-42.2015.5.18.0081	10/04/15	30/09/15	173
RTOrd - 0010265-64.2015.5.18.0081	10/04/15	30/09/15	173
RTOrd - 0010277-78.2015.5.18.0081	13/04/15	13/04/15	0
RTOrd - 0010280-33.2015.5.18.0081	13/04/15	13/04/15	0
RTOrd - 0010282-03.2015.5.18.0081	17/04/15	07/10/15	173
RTOrd - 0010291-62.2015.5.18.0081	17/04/15	21/07/15	95
RTOrd - 0010303-73.2015.5.18.0082	18/05/15	18/05/15	0
RTOrd - 0010305-46.2015.5.18.0081	15/10/15	09/11/15	25
RTOrd - 0010308-98.2015.5.18.0081	23/04/15	23/04/15	0
RTOrd - 0010312-38.2015.5.18.0081	04/05/15	04/05/15	0
RTOrd - 0010319-30.2015.5.18.0081	27/04/15	02/09/15	128
RTOrd - 0010327-07.2015.5.18.0081	02/09/15	23/11/15	82
RTOrd - 0010331-44.2015.5.18.0081	27/04/15	27/04/15	0
RTOrd - 0010332-29.2015.5.18.0081	27/04/15	27/04/15	0
RTOrd - 0010334-96.2015.5.18.0081	27/04/15	14/10/15	170
RTOrd - 0010343-58.2015.5.18.0081	17/04/15	14/10/15	180
RTOrd - 0010354-87.2015.5.18.0081	30/04/15	28/10/15	181
RTOrd - 0010360-94.2015.5.18.0081	04/05/15	04/05/15	0

Legenda:
1ª Aud.: Data da primeira audiência que ocorrer, Inicial ou UNA;
Enc. da Instrução: Data da conclusão para proferir sentença;
Prazo: Quantidade de dias decorridos da 1ª aud. até o encerramento da instrução.



PRAZO MÉDIO ENTRE A 1ª AUDIÊNCIA E O ENCERRAMENTO DA INSTRUÇÃO - 1ª VARA DO TRABALHO DE APARECIDA DE GOIÂNIA

Sem magistrado

ORDINÁRIO

Qtd	Prazo Médio
333	70,84

Nr. Processo	1ª Aud.	Enc. Instrução.	Prazo
RTOrd - 0010375-63.2015.5.18.0081	12/05/15	08/06/15	27
RTOrd - 0010377-33.2015.5.18.0081	12/05/15	21/10/15	162
RTOrd - 0010390-32.2015.5.18.0081	06/05/15	06/05/15	0
RTOrd - 0010392-02.2015.5.18.0081	18/05/15	18/05/15	0
RTOrd - 0010401-61.2015.5.18.0081	18/05/15	12/11/15	178
RTOrd - 0010403-31.2015.5.18.0081	18/05/15	21/05/15	3
RTOrd - 0010404-16.2015.5.18.0081	18/05/15	17/07/15	60
RTOrd - 0010408-53.2015.5.18.0081	08/06/15	25/11/15	170
RTOrd - 0010417-15.2015.5.18.0081	25/05/15	10/06/15	16
RTOrd - 0010419-82.2015.5.18.0081	02/09/15	02/09/15	0
RTOrd - 0010422-37.2015.5.18.0081	25/05/15	08/12/15	197
RTOrd - 0010430-14.2015.5.18.0081	25/05/15	25/05/15	0
RTOrd - 0010435-36.2015.5.18.0081	08/06/15	08/06/15	0
RTOrd - 0010455-27.2015.5.18.0081	18/05/15	18/05/15	0
RTOrd - 0010460-49.2015.5.18.0081	28/05/15	10/12/15	196
RTOrd - 0010467-41.2015.5.18.0081	02/06/15	24/11/15	175
RTOrd - 0010468-26.2015.5.18.0081	02/06/15	06/08/15	65
RTOrd - 0010469-11.2015.5.18.0081	02/06/15	06/08/15	65
RTOrd - 0010471-78.2015.5.18.0081	02/06/15	02/06/15	0
RTOrd - 0010473-48.2015.5.18.0081	25/05/15	25/05/15	0
RTOrd - 0010475-18.2015.5.18.0081	02/06/15	02/06/15	0
RTOrd - 0010476-03.2015.5.18.0081	08/06/15	08/06/15	0
RTOrd - 0010481-32.2015.5.18.0014	29/10/15	29/10/15	0
RTOrd - 0010486-47.2015.5.18.0081	25/05/15	21/07/15	57

Legenda:
1ª Aud.: Data da primeira audiência que ocorrer, Inicial ou UNA;
Enc. da Instrução: Data da conclusão para proferir sentença;
Prazo: Quantidade de dias decorridos da 1ª aud. até o encerramento da instrução.



PRAZO MÉDIO ENTRE A 1ª AUDIÊNCIA E O ENCERRAMENTO DA INSTRUÇÃO - 1ª VARA DO TRABALHO DE APARECIDA DE GOIÂNIA

Sem magistrado

ORDINÁRIO

Qtd	Prazo Médio
333	70,84

Nr. Processo	1ª Aud.	Enc. Instrução.	Prazo
RTOrd - 0010497-76.2015.5.18.0081	08/06/15	08/06/15	0
RTOrd - 0010503-83.2015.5.18.0081	11/06/15	26/11/15	168
RTOrd - 0010508-08.2015.5.18.0081	11/06/15	11/06/15	0
RTOrd - 0010509-90.2015.5.18.0081	11/06/15	27/11/15	169
RTOrd - 0010513-30.2015.5.18.0081	11/06/15	11/06/15	0
RTOrd - 0010515-97.2015.5.18.0081	25/05/15	25/05/15	0
RTOrd - 0010519-37.2015.5.18.0081	25/05/15	14/10/15	142
RTOrd - 0010524-59.2015.5.18.0081	11/06/15	11/06/15	0
RTOrd - 0010527-14.2015.5.18.0081	18/06/15	03/12/15	168
RTOrd - 0010531-51.2015.5.18.0081	28/05/15	19/10/15	144
RTOrd - 0010536-73.2015.5.18.0081	18/06/15	18/06/15	0
RTOrd - 0010539-22.2015.5.18.0083	10/09/15	10/09/15	0
RTOrd - 0010541-95.2015.5.18.0081	18/06/15	10/12/15	175
RTOrd - 0010562-68.2015.5.18.0082	27/11/15	27/11/15	0
RTOrd - 0010564-41.2015.5.18.0081	15/10/15	15/10/15	0
RTOrd - 0010572-18.2015.5.18.0081	10/08/15	10/08/15	0
RTOrd - 0010581-14.2015.5.18.0005	29/10/15	29/10/15	0
RTOrd - 0010586-02.2015.5.18.0081	09/09/15	09/09/15	0
RTOrd - 0010587-84.2015.5.18.0081	14/09/15	14/09/15	0
RTOrd - 0010620-93.2015.5.18.0010	22/10/15	22/10/15	0
RTOrd - 0010625-96.2015.5.18.0081	08/06/15	25/11/15	170
RTOrd - 0010637-13.2015.5.18.0081	18/05/15	18/05/15	0
RTOrd - 0010644-05.2015.5.18.0081	28/09/15	28/09/15	0
RTOrd - 0010645-87.2015.5.18.0081	09/09/15	09/09/15	0

Legenda:
1ª Aud.: Data da primeira audiência que ocorrer, Inicial ou UNA;
Enc. da Instrução: Data da conclusão para proferir sentença;
Prazo: Quantidade de dias decorridos da 1ª aud. até o encerramento da instrução.



PRAZO MÉDIO ENTRE A 1ª AUDIÊNCIA E O ENCERRAMENTO DA INSTRUÇÃO - 1ª VARA DO TRABALHO DE APARECIDA DE GOIÂNIA

Sem magistrado

ORDINÁRIO

Qtd	Prazo Médio
333	70,84

Nr. Processo	1ª Aud.	Enc. Instrução.	Prazo
RTOrd - 0010650-12.2015.5.18.0081	05/10/15	05/10/15	0
RTOrd - 0010665-78.2015.5.18.0081	30/04/15	30/04/15	0
RTOrd - 0010685-69.2015.5.18.0081	10/12/15	10/12/15	0
RTOrd - 0010688-18.2015.5.18.0083	29/10/15	29/10/15	0
RTOrd - 0010693-46.2015.5.18.0081	30/07/15	04/09/15	36
RTOrd - 0010694-31.2015.5.18.0081	30/07/15	14/10/15	76
RTOrd - 0010695-16.2015.5.18.0081	30/07/15	30/07/15	0
RTOrd - 0010697-77.2015.5.18.0083	27/11/15	27/11/15	0
RTOrd - 0010708-15.2015.5.18.0081	03/08/15	09/09/15	37
RTOrd - 0010715-07.2015.5.18.0081	03/08/15	08/12/15	127
RTOrd - 0010722-96.2015.5.18.0081	06/08/15	06/08/15	0
RTOrd - 0010724-66.2015.5.18.0081	06/08/15	06/08/15	0
RTOrd - 0010727-21.2015.5.18.0081	06/08/15	06/08/15	0
RTOrd - 0010749-79.2015.5.18.0081	10/08/15	10/08/15	0
RTOrd - 0010756-71.2015.5.18.0081	17/09/15	17/09/15	0
RTOrd - 0010762-78.2015.5.18.0081	19/10/15	29/10/15	10
RTOrd - 0010772-25.2015.5.18.0081	13/08/15	13/08/15	0
RTOrd - 0010778-32.2015.5.18.0081	13/08/15	13/08/15	0
RTOrd - 0010792-13.2015.5.18.0082	03/12/15	10/12/15	7
RTOrd - 0010833-80.2015.5.18.0081	24/08/15	24/08/15	0
RTOrd - 0010835-50.2015.5.18.0081	24/08/15	24/08/15	0
RTOrd - 0010840-72.2015.5.18.0081	27/08/15	27/08/15	0
RTOrd - 0010850-19.2015.5.18.0081	02/09/15	02/09/15	0
RTOrd - 0010851-04.2015.5.18.0081	02/09/15	03/11/15	62

Legenda:
1ª Aud.: Data da primeira audiência que ocorrer, Inicial ou UNA;
Enc. da Instrução: Data da conclusão para proferir sentença;
Prazo: Quantidade de dias decorridos da 1ª aud. até o encerramento da instrução.



PRAZO MÉDIO ENTRE A 1ª AUDIÊNCIA E O ENCERRAMENTO DA INSTRUÇÃO - 1ª VARA DO TRABALHO DE APARECIDA DE GOIÂNIA

Sem magistrado

ORDINÁRIO

Qtd	Prazo Médio
333	70,84

Nr. Processo	1ª Aud.	Enc. Instrução.	Prazo
RTOrd - 0010854-56.2015.5.18.0081	14/09/15	28/10/15	44
RTOrd - 0010856-26.2015.5.18.0081	28/09/15	19/10/15	21
RTOrd - 0010873-62.2015.5.18.0081	10/09/15	10/09/15	0
RTOrd - 0010878-84.2015.5.18.0081	14/09/15	25/11/15	72
RTOrd - 0010880-54.2015.5.18.0081	14/09/15	14/09/15	0
RTOrd - 0010973-17.2015.5.18.0081	01/10/15	01/10/15	0
RTOrd - 0011001-82.2015.5.18.0081	05/10/15	05/10/15	0
RTOrd - 0011029-50.2015.5.18.0081	05/10/15	05/10/15	0
RTOrd - 0011038-12.2015.5.18.0081	08/10/15	08/10/15	0
RTOrd - 0011055-48.2015.5.18.0081	15/10/15	15/10/15	0
RTOrd - 0011060-70.2015.5.18.0081	19/10/15	11/11/15	23
RTOrd - 0011069-32.2015.5.18.0081	19/10/15	19/10/15	0
RTOrd - 0011072-84.2015.5.18.0081	19/10/15	19/10/15	0
RTOrd - 0011073-69.2015.5.18.0081	19/10/15	19/10/15	0
RTOrd - 0011076-24.2015.5.18.0081	22/10/15	22/10/15	0
RTOrd - 0011077-09.2015.5.18.0081	22/10/15	22/10/15	0
RTOrd - 0011085-83.2015.5.18.0081	22/10/15	22/10/15	0
RTOrd - 0011087-53.2015.5.18.0081	22/10/15	22/10/15	0
RTOrd - 0011093-60.2015.5.18.0081	08/10/15	08/10/15	0
RTOrd - 0011095-27.2015.5.18.0082	28/09/15	28/09/15	0
RTOrd - 0011096-15.2015.5.18.0081	27/10/15	27/10/15	0
RTOrd - 0011101-34.2015.5.18.0082	28/09/15	28/09/15	0
RTOrd - 0011117-88.2015.5.18.0081	05/11/15	10/11/15	5
RTOrd - 0011155-03.2015.5.18.0081	13/11/15	13/11/15	0

Legenda:
1ª Aud.: Data da primeira audiência que ocorrer, Inicial ou UNA;
Enc. da Instrução: Data da conclusão para proferir sentença;
Prazo: Quantidade de dias decorridos da 1ª aud. até o encerramento da instrução.



PRAZO MÉDIO ENTRE A 1ª AUDIÊNCIA E O ENCERRAMENTO DA INSTRUÇÃO - 1ª VARA DO TRABALHO DE APARECIDA DE GOIÂNIA

Sem magistrado

ORDINÁRIO

Qtd	Prazo Médio
333	70,84

Nr. Processo	1ª Aud.	Enc. Instrução.	Prazo
RTOrd - 0011181-98.2015.5.18.0081	18/11/15	18/11/15	0
RTOrd - 0011198-37.2015.5.18.0081	23/11/15	23/11/15	0
RTOrd - 0011206-14.2015.5.18.0081	23/11/15	23/11/15	0
RTOrd - 0011214-88.2015.5.18.0081	19/10/15	19/10/15	0
RTOrd - 0011216-58.2015.5.18.0081	23/11/15	23/11/15	0
RTOrd - 0011220-95.2015.5.18.0081	23/11/15	23/11/15	0
RTOrd - 0011246-93.2015.5.18.0081	27/11/15	27/11/15	0
RTOrd - 0011267-12.2015.5.18.0003	14/12/15	14/12/15	0
RTOrd - 0011276-31.2015.5.18.0081	30/11/15	30/11/15	0
RTOrd - 0011288-45.2015.5.18.0081	01/12/15	16/12/15	15
RTOrd - 0011309-21.2015.5.18.0081	03/12/15	03/12/15	0
RTOrd - 0011317-95.2015.5.18.0081	08/12/15	08/12/15	0
RTOrd - 0011319-65.2015.5.18.0081	08/12/15	08/12/15	0
RTOrd - 0011347-33.2015.5.18.0081	10/12/15	10/12/15	0
RTOrd - 0011349-03.2015.5.18.0081	14/12/15	14/12/15	0
RTOrd - 0011357-77.2015.5.18.0081	14/12/15	14/12/15	0
RTOrd - 0011360-32.2015.5.18.0081	18/12/15	18/12/15	0
RTOrd - 0011370-76.2015.5.18.0081	18/12/15	18/12/15	0
RTOrd - 0011377-51.2014.5.18.0001	12/02/15	19/02/15	7
RTOrd - 0011403-66.2015.5.18.0081	23/11/15	23/11/15	0
RTOrd - 0011475-53.2015.5.18.0081	13/11/15	13/11/15	0
RTOrd - 0011480-75.2015.5.18.0081	15/10/15	29/10/15	14
RTOrd - 0011564-26.2014.5.18.0012	11/03/15	18/08/15	160
RTOrd - 0011575-08.2015.5.18.0081	29/10/15	04/11/15	6

Legenda:
1ª Aud.: Data da primeira audiência que ocorrer, Inicial ou UNA;
Enc. da Instrução: Data da conclusão para proferir sentença;
Prazo: Quantidade de dias decorridos da 1ª aud. até o encerramento da instrução.



PRAZO MÉDIO ENTRE A 1ª AUDIÊNCIA E O ENCERRAMENTO DA INSTRUÇÃO - 1ª VARA DO TRABALHO DE APARECIDA DE GOIÂNIA

Sem magistrado

ORDINÁRIO

Qtd	Prazo Médio
333	70,84

Nr. Processo	1ª Aud.	Enc. Instrução.	Prazo
RTOrd - 0011663-43.2015.5.18.0082	18/12/15	18/12/15	0
RTOrd - 0011664-72.2014.5.18.0014	17/04/15	19/10/15	185
RTOrd - 0011762-16.2015.5.18.0081	12/11/15	12/11/15	0
RTOrd - 0011772-57.2015.5.18.0082	10/12/15	10/12/15	0
RTOrd - 0011878-22.2015.5.18.0081	23/11/15	23/11/15	0
RTOrd - 0012112-78.2014.5.18.0003	23/04/15	23/04/15	0

Legenda:

1ª Aud.: Data da primeira audiência que ocorrer, Inicial ou UNA;

Enc. da Instrução: Data da conclusão para proferir sentença;

Prazo: Quantidade de dias decorridos da 1ª aud. até o encerramento da instrução.