

Conceituação

Tema	Prazos Processuais
Relatórios	Evolução Histórica Comparativo por VT Comparativo por Grupo Por Grupo Por VT Por Processo Por Magistrado
Resumo	Apresenta o prazo médio entre a realização da primeira audiência e o encerramento da instrução.
Descrição	O prazo médio é obtido calculando-se a quantidade de dias decorridos entre a data da primeira audiência e a data do encerramento da instrução. Os dados são extraídos baseando-se nos seguintes itens do e-Gestão: 265 e 90265 - Da realização da primeira audiência até o encerramento da instrução processual na fase de conhecimento – rito sumaríssimo; 266 e 90266 – Da realização da primeira audiência até o encerramento da instrução processual na fase de conhecimento – exceto rito sumaríssimo (ordinário)
Origem da informação	e-Gestão
Critérios e transformações	Coletado do e-Gestão, consolidado, otimizado e classificado para análise.
Análises possíveis	Prazo médio entre a realização da primeira audiência e o encerramento da instrução processual na fase de conhecimento, detalhado de forma Geral, Por grupo, por VT, Por Processo e Por Magistrado.

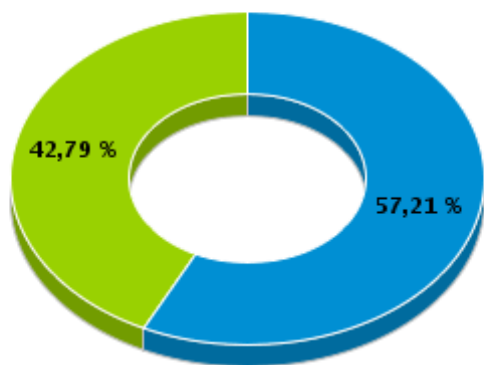


EVOLUÇÃO HISTÓRICA DOS PRAZOS PROCESSUAIS ENTRE A 1ª AUDIÊNCIA E O ENCERRAMENTO DA INSTRUÇÃO - 1ª VARA DO TRABALHO DE ITUMBIARA

Data do encerramento da instrução entre 1/1/2015 e 31/12/2015 23:59:59

Rito	Qtd	Prazo Médio
ORDINÁRIO	917	115,84
SUMARÍSSIMO	686	66,79
Total/Média	1.603	94,89

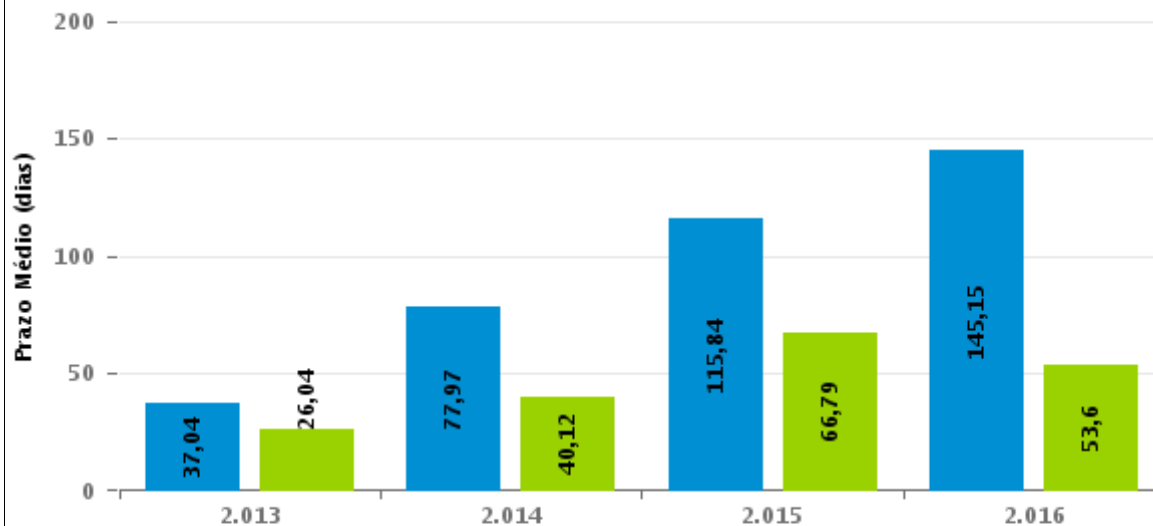
Percentual de Processos por Rito



Rito

■ ORDINÁRIO ■ SUMARÍSSIMO

Prazo Médio por Rito



Para este exercício foram computados os processos até o mês de Setembro/2016

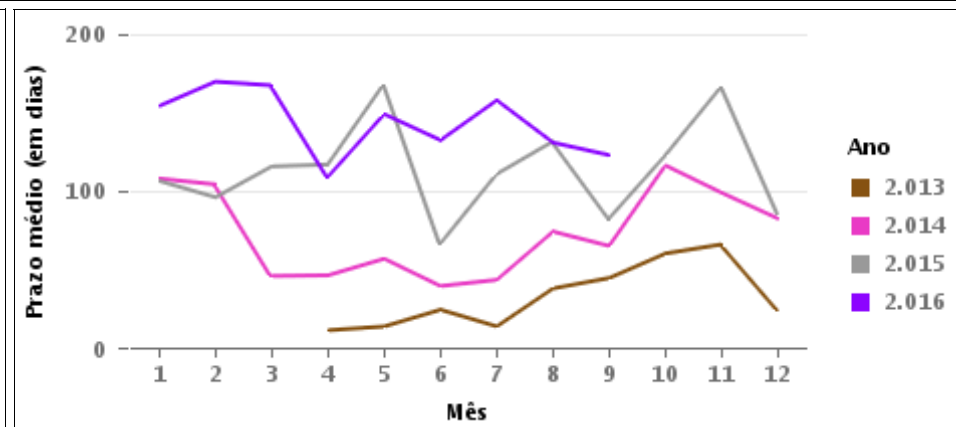
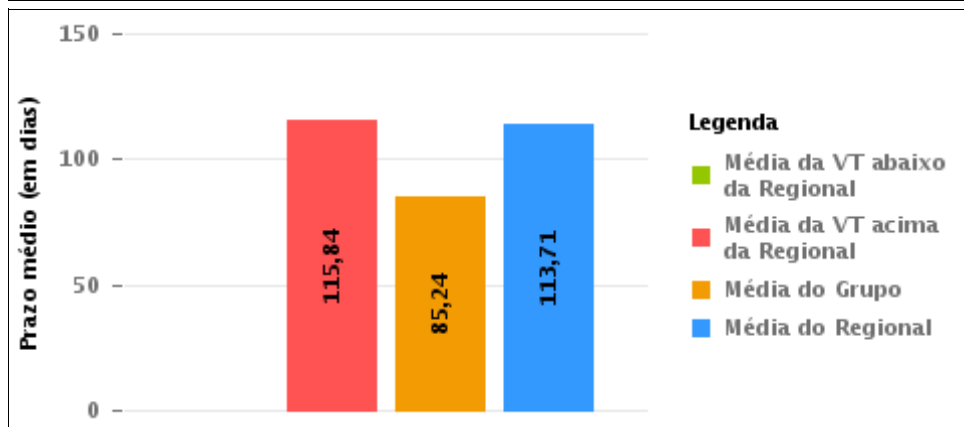
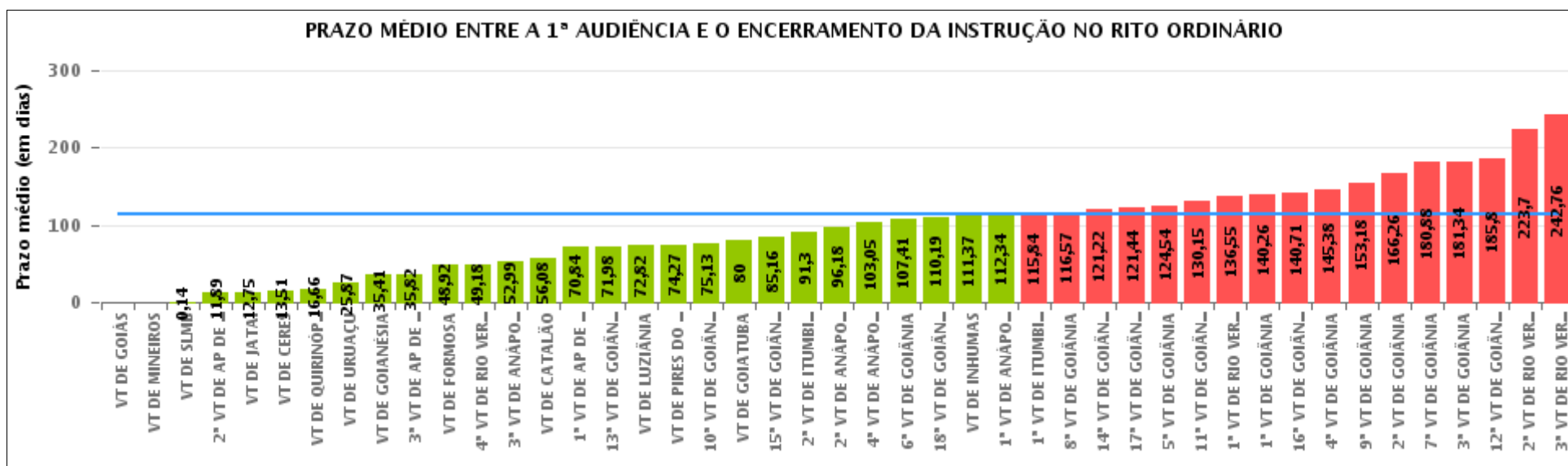
Rito

■ ORDINÁRIO ■ SUMARÍSSIMO



COMPARATIVO DO PRAZO MÉDIO ENTRE A 1ª AUDIÊNCIA E O ENCERRAMENTO DA INSTRUÇÃO - 1ª VARA DO TRABALHO DE ITUMBIARA

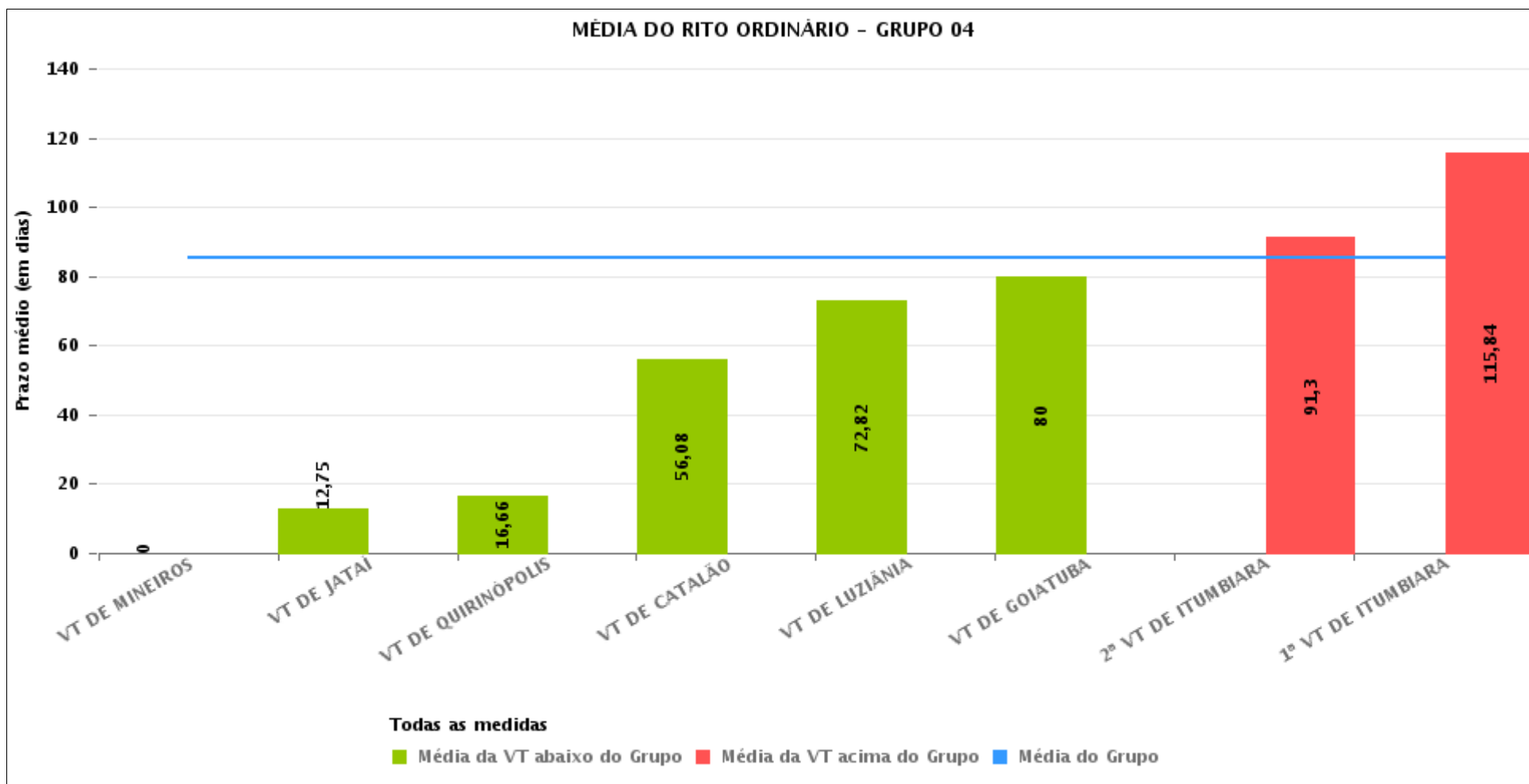
Data do encerramento da instrução entre 1/1/2015 e 31/12/2015 23:59:59





COMPARATIVO DO PRAZO MÉDIO ENTRE A 1ª AUDIÊNCIA E O ENCERRAMENTO DA INSTRUÇÃO ENTRE AS VARAS DO GRUPO

Data do encerramento da instrução entre 1/1/2015 e 31/12/2015 23:59:59





PRAZO MÉDIO ENTRE A 1ª AUDIÊNCIA E O ENCERRAMENTO DA INSTRUÇÃO POR GRUPO

Data do encerramento da instrução entre 1/1/2015 e 31/12/2015 23:59:59

Rito	Grupo	Qtd. Processos	Prazo Médio (dias)	Ranking
ORDINÁRIO	GRUPO 06	2.509	37,33	1°
	GRUPO 02	727	67,19	2°
	GRUPO 04	4.065	85,24	3°
	GRUPO 03	2.959	86,06	4°
	GRUPO 05	23.242	131,91	5°

Legenda:	# Grupo 04 – De 1501 a 2000 VT de Catalão VT de Goiatuba 1ª VT de Itumbiara 2ª VT de Itumbiara VT de Jataí VT de Luziânia VT de Mineiros VT de Quirinópolis	8ª VT de Goiânia 9ª VT de Goiânia 10ª VT de Goiânia 11ª VT de Goiânia 12ª VT de Goiânia 13ª VT de Goiânia 14ª VT de Goiânia 15ª VT de Goiânia 16ª VT de Goiânia 17ª VT de Goiânia 18ª VT de Goiânia VT de Goiás VT de Inhumas 1ª VT de Rio Verde 2ª VT de Rio Verde 3ª VT de Rio Verde 4ª VT de Rio Verde VT de Uruaçu VT de São Luis de Montes Belos VT de Valparaíso de Goiás	#Grupo 06 – A partir de 2500 1ª VT de Aparecida de Goiânia 2ª VT de Aparecida de Goiânia 3ª VT de Aparecida de Goiânia VT de Goianésia
# Grupo 01 – Até 750 VT de Posse			
# Grupo 02 – De 751 a 1000 VT de Formosa VT de Pires do Rio			
# Grupo 03 – De 1001 a 1500 VT de Ceres 1ª VT de Anápolis 2ª VT de Anápolis 3ª VT de Anápolis 4ª VT de Anápolis VT de Caldas Novas	# Grupo 05 – De 2001 a 2500 1ª VT de Goiânia 2ª VT de Goiânia 3ª VT de Goiânia 4ª VT de Goiânia 5ª VT de Goiânia 6ª VT de Goiânia 7ª VT de Goiânia		



PRAZO MÉDIO ENTRE A 1ª AUDIÊNCIA E O ENCERRAMENTO DA INSTRUÇÃO DE TODAS AS VARAS DO TRABALHO

Data do encerramento da instrução entre 1/1/2015 e 31/12/2015 23:59:59

ORDINÁRIO

Qtd. Processos	Prazo Médio (dias)
33.502	113,71

Vara do Trabalho	Qtd Processos	Prazo Médio	Ranking
VARA DO TRABALHO DE GOIÁS	17	0	1°
VARA DO TRABALHO DE MINEIROS	3	0	2°
VARA DO TRABALHO DE SÃO LUIS DE MONTES BELOS	7	0,14	3°
2ª VARA DO TRABALHO DE APARECIDA DE GOIÂNIA	315	11,89	4°
VARA DO TRABALHO DE JATAÍ	53	12,75	5°
VARA DO TRABALHO DE CERES	174	13,51	6°
VARA DO TRABALHO DE QUIRINÓPOLIS	117	16,66	7°
VARA DO TRABALHO DE URUAÇU	367	25,87	8°
VARA DO TRABALHO DE GOIANÉSIA	1.323	35,41	9°
3ª VARA DO TRABALHO DE APARECIDA DE GOIÂNIA	532	35,82	10°
VARA DO TRABALHO DE FORMOSA	203	48,92	11°
4ª VARA DO TRABALHO DE RIO VERDE	1.296	49,18	12°
3ª VARA DO TRABALHO DE ANÁPOLIS	697	52,99	13°
VARA DO TRABALHO DE CATALÃO	136	56,08	14°
1ª VARA DO TRABALHO DE APARECIDA DE GOIÂNIA	339	70,84	15°
13ª VARA DO TRABALHO DE GOIÂNIA	913	71,98	16°
VARA DO TRABALHO DE LUZIÂNIA	1.038	72,82	17°
VARA DO TRABALHO DE PIRES DO RIO	524	74,27	18°
10ª VARA DO TRABALHO DE GOIÂNIA	679	75,13	19°
VARA DO TRABALHO DE GOIATUBA	895	80	20°
15ª VARA DO TRABALHO DE GOIÂNIA	950	85,16	21°
2ª VARA DO TRABALHO DE ITUMBIARA	900	91,3	22°
2ª VARA DO TRABALHO DE ANÁPOLIS	881	96,18	23°
4ª VARA DO TRABALHO DE ANÁPOLIS	533	103,05	24°
6ª VARA DO TRABALHO DE GOIÂNIA	1.006	107,41	25°
18ª VARA DO TRABALHO DE GOIÂNIA	981	110,19	26°



PRAZO MÉDIO ENTRE A 1ª AUDIÊNCIA E O ENCERRAMENTO DA INSTRUÇÃO DE TODAS AS VARAS DO TRABALHO

ORDINÁRIO

Qtd. Processos	Prazo Médio (dias)
33.502	113,71

Vara do Trabalho	Qtd Processos	Prazo Médio	Ranking
VARA DO TRABALHO DE INHUMAS	1.838	111,37	27°
1ª VARA DO TRABALHO DE ANÁPOLIS	674	112,34	28°
1ª VARA DO TRABALHO DE ITUMBIARA	923	115,84	29°
8ª VARA DO TRABALHO DE GOIÂNIA	1.016	116,57	30°
14ª VARA DO TRABALHO DE GOIÂNIA	1.292	121,22	31°
17ª VARA DO TRABALHO DE GOIÂNIA	848	121,44	32°
5ª VARA DO TRABALHO DE GOIÂNIA	1.027	124,54	33°
11ª VARA DO TRABALHO DE GOIÂNIA	975	130,15	34°
1ª VARA DO TRABALHO DE RIO VERDE	957	136,55	35°
1ª VARA DO TRABALHO DE GOIÂNIA	1.171	140,26	36°
16ª VARA DO TRABALHO DE GOIÂNIA	896	140,71	37°
4ª VARA DO TRABALHO DE GOIÂNIA	781	145,38	38°
9ª VARA DO TRABALHO DE GOIÂNIA	817	153,18	39°
2ª VARA DO TRABALHO DE GOIÂNIA	748	166,26	40°
7ª VARA DO TRABALHO DE GOIÂNIA	707	180,88	41°
3ª VARA DO TRABALHO DE GOIÂNIA	818	181,34	42°
12ª VARA DO TRABALHO DE GOIÂNIA	1.050	185,8	43°
2ª VARA DO TRABALHO DE RIO VERDE	1.060	223,7	44°
3ª VARA DO TRABALHO DE RIO VERDE	1.025	242,76	45°



PRAZO MÉDIO ENTRE A 1ª AUDIÊNCIA E O ENCERRAMENTO DA INSTRUÇÃO - 1ª VARA DO TRABALHO DE ITUMBIARA

Data do encerramento da instrução entre 1/1/2015 e 31/12/2015 23:59:59

1ª VARA DO TRABALHO DE ITUMBIARA

ORDINÁRIO

Qtd	Prazo Médio
899	115,84

Nr. Processo	1ª Aud.	nc. Instruçã	Prazo
ACP - 0010681-09.2015.5.18.0121	28/05/15	28/05/15	0
ACP - 0011011-06.2015.5.18.0121	06/10/15	23/10/15	17
ConPag - 0010024-67.2015.5.18.0121	10/06/15	10/06/15	0
ConPag - 0010225-59.2015.5.18.0121	07/04/15	22/04/15	15
ConPag - 0010424-81.2015.5.18.0121	11/05/15	11/08/15	92
ConPag - 0010468-03.2015.5.18.0121	26/05/15	11/06/15	16
ConPag - 0010500-08.2015.5.18.0121	18/05/15	18/05/15	0
ConPag - 0010507-97.2015.5.18.0121	08/05/15	27/05/15	19
ConPag - 0010535-65.2015.5.18.0121	08/05/15	28/05/15	20
ConPag - 0010565-03.2015.5.18.0121	14/05/15	14/05/15	0
ConPag - 0010585-91.2015.5.18.0121	21/05/15	18/06/15	28
ConPag - 0010598-90.2015.5.18.0121	03/06/15	03/06/15	0
ConPag - 0010626-58.2015.5.18.0121	18/06/15	18/06/15	0
ConPag - 0010675-02.2015.5.18.0121	18/06/15	27/07/15	39
ConPag - 0010676-84.2015.5.18.0121	18/06/15	18/06/15	0
ConPag - 0010725-28.2015.5.18.0121	10/06/15	10/06/15	0
ConPag - 0010796-30.2015.5.18.0121	29/06/15	23/10/15	116
ConPag - 0010818-88.2015.5.18.0121	01/07/15	01/07/15	0
ConPag - 0010907-14.2015.5.18.0121	23/07/15	30/07/15	7
ConPag - 0011180-90.2015.5.18.0121	15/09/15	15/09/15	0
ConPag - 0011218-05.2015.5.18.0121	21/09/15	21/09/15	0

Legenda:

1ª Aud.: Data da primeira audiência que ocorrer, Inicial ou UNA;

Enc. da Instrução: Data da conclusão para proferir sentença;

Prazo: Quantidade de dias decorridos da 1ª aud. até o encerramento da instrução.



PRAZO MÉDIO ENTRE A 1ª AUDIÊNCIA E O ENCERRAMENTO DA INSTRUÇÃO - 1ª VARA DO TRABALHO DE ITUMBIARA

1ª VARA DO TRABALHO DE ITUMBIARA

ORDINÁRIO

Qtd	Prazo Médio
899	115,84

Nr. Processo	1ª Aud.	nc. Instruça	Prazo
ConPag - 0011219-87.2015.5.18.0121	21/09/15	21/09/15	0
ConPag - 0011268-65.2014.5.18.0121	24/09/14	02/10/15	373
ConPag - 0011315-05.2015.5.18.0121	25/09/15	20/10/15	25
ConPag - 0011324-64.2015.5.18.0121	30/09/15	16/11/15	47
ConPag - 0011419-94.2015.5.18.0121	15/10/15	15/10/15	0
ConPag - 0011442-40.2015.5.18.0121	20/10/15	27/10/15	7
ConPag - 0011483-07.2015.5.18.0121	27/10/15	26/11/15	30
ConPag - 0011489-14.2015.5.18.0121	28/10/15	16/11/15	19
ConPag - 0011523-86.2015.5.18.0121	05/11/15	05/11/15	0
ConPag - 0011591-70.2014.5.18.0121	04/12/14	25/02/15	83
ConPag - 0011745-88.2014.5.18.0121	03/09/15	25/09/15	22
ConPag - 0011768-34.2014.5.18.0121	03/02/15	03/02/15	0
ConPag - 0011789-10.2014.5.18.0121	23/02/15	23/02/15	0
ConPag - 0011793-47.2014.5.18.0121	09/02/15	27/04/15	77
IAFG - 0011005-96.2015.5.18.0121	02/09/15	08/12/15	97
IAFG - 0011006-81.2015.5.18.0121	02/09/15	08/12/15	97
PAP - 0011670-49.2014.5.18.0121	23/02/15	14/04/15	50
Pet - 0010763-40.2015.5.18.0121	22/06/15	22/06/15	0
RTAlç - 0010013-38.2015.5.18.0121	23/02/15	23/02/15	0
RTAlç - 0010309-60.2015.5.18.0121	16/04/15	16/04/15	0
RTAlç - 0010428-21.2015.5.18.0121	13/05/15	13/05/15	0
RTAlç - 0010439-50.2015.5.18.0121	15/04/15	15/04/15	0
RTAlç - 0010470-70.2015.5.18.0121	26/05/15	26/05/15	0
RTAlç - 0010478-47.2015.5.18.0121	27/05/15	11/06/15	15

Legenda:

1ª Aud.: Data da primeira audiência que ocorrer, Inicial ou UNA;

Enc. da Instrução: Data da conclusão para proferir sentença;

Prazo: Quantidade de dias decorridos da 1ª aud. até o encerramento da instrução.



PRAZO MÉDIO ENTRE A 1ª AUDIÊNCIA E O ENCERRAMENTO DA INSTRUÇÃO - 1ª VARA DO TRABALHO DE ITUMBIARA

1ª VARA DO TRABALHO DE ITUMBIARA

ORDINÁRIO

Qtd	Prazo Médio
899	115,84

Nr. Processo	1ª Aud.	nc. Instruça	Prazo
RTAlç - 0010586-47.2013.5.18.0121	08/08/13	27/05/15	657
RTAlç - 0010620-51.2015.5.18.0121	21/05/15	25/05/15	4
RTAlç - 0010740-94.2015.5.18.0121	12/06/15	15/07/15	33
RTAlç - 0010768-96.2014.5.18.0121	17/07/14	10/03/15	236
RTAlç - 0011049-18.2015.5.18.0121	12/08/15	23/09/15	42
RTAlç - 0011090-82.2015.5.18.0121	20/08/15	20/08/15	0
RTAlç - 0011100-29.2015.5.18.0121	25/08/15	04/09/15	10
RTAlç - 0011147-03.2015.5.18.0121	03/09/15	03/09/15	0
RTAlç - 0011226-79.2015.5.18.0121	18/09/15	18/09/15	0
RTAlç - 0011335-93.2015.5.18.0121	30/09/15	30/09/15	0
RTAlç - 0011374-90.2015.5.18.0121	20/10/15	20/10/15	0
RTAlç - 0011527-26.2015.5.18.0121	10/11/15	10/11/15	0
RTAlç - 0011564-53.2015.5.18.0121	20/11/15	20/11/15	0
RTAlç - 0011625-11.2015.5.18.0121	01/12/15	01/12/15	0
RTAlç - 0011669-30.2015.5.18.0121	17/12/15	17/12/15	0
RTAlç - 0011702-20.2015.5.18.0121	09/12/15	09/12/15	0
RTAlç - 0011710-94.2015.5.18.0121	16/12/15	16/12/15	0
RTAlç - 0011720-41.2015.5.18.0121	17/12/15	17/12/15	0
RTAlç - 0011725-63.2015.5.18.0121	17/12/15	17/12/15	0
RTOOrd - 0002208-39.2012.5.18.0121	31/01/13	29/04/15	818
RTOOrd - 0010002-09.2015.5.18.0121	06/03/15	28/10/15	236
RTOOrd - 0010004-81.2012.5.18.0121	04/04/13	28/07/15	845
RTOOrd - 0010007-31.2015.5.18.0121	16/02/15	11/11/15	268
RTOOrd - 0010007-31.2015.5.18.0121	16/02/15	17/11/15	274

Legenda:

1ª Aud.: Data da primeira audiência que ocorrer, Inicial ou UNA;

Enc. da Instrução: Data da conclusão para proferir sentença;

Prazo: Quantidade de dias decorridos da 1ª aud. até o encerramento da instrução.



PRAZO MÉDIO ENTRE A 1ª AUDIÊNCIA E O ENCERRAMENTO DA INSTRUÇÃO - 1ª VARA DO TRABALHO DE ITUMBIARA

1ª VARA DO TRABALHO DE ITUMBIARA

ORDINÁRIO

Qtd	Prazo Médio
899	115,84

Nr. Processo	1ª Aud.	nc. Instruça	Prazo
RTOrd - 0010008-16.2015.5.18.0121	24/03/15	12/05/15	49
RTOrd - 0010009-98.2015.5.18.0121	05/03/15	23/06/15	110
RTOrd - 0010010-83.2015.5.18.0121	06/03/15	23/07/15	139
RTOrd - 0010016-90.2015.5.18.0121	26/03/15	07/07/15	103
RTOrd - 0010017-75.2015.5.18.0121	06/03/15	09/11/15	248
RTOrd - 0010018-60.2015.5.18.0121	05/03/15	29/04/15	55
RTOrd - 0010019-45.2015.5.18.0121	03/03/15	04/05/15	62
RTOrd - 0010022-97.2015.5.18.0121	03/03/15	09/06/15	98
RTOrd - 0010025-52.2015.5.18.0121	06/03/15	18/05/15	73
RTOrd - 0010025-52.2015.5.18.0121	06/03/15	19/05/15	74
RTOrd - 0010026-37.2015.5.18.0121	06/03/15	14/10/15	222
RTOrd - 0010030-74.2015.5.18.0121	10/03/15	05/05/15	56
RTOrd - 0010031-59.2015.5.18.0121	30/03/15	31/03/15	1
RTOrd - 0010032-44.2015.5.18.0121	10/03/15	14/04/15	35
RTOrd - 0010033-29.2015.5.18.0121	09/02/15	11/03/15	30
RTOrd - 0010036-81.2015.5.18.0121	30/03/15	30/03/15	0
RTOrd - 0010037-66.2015.5.18.0121	30/03/15	31/03/15	1
RTOrd - 0010037-97.2014.5.18.0122	19/03/14	16/11/15	607
RTOrd - 0010038-51.2015.5.18.0121	30/03/15	31/03/15	1
RTOrd - 0010039-36.2015.5.18.0121	30/03/15	31/03/15	1
RTOrd - 0010040-21.2015.5.18.0121	30/03/15	31/03/15	1
RTOrd - 0010041-06.2015.5.18.0121	30/03/15	31/03/15	1
RTOrd - 0010041-40.2014.5.18.0121	13/02/14	03/03/15	383
RTOrd - 0010042-88.2015.5.18.0121	04/03/15	04/03/15	0

Legenda:

1ª Aud.: Data da primeira audiência que ocorrer, Inicial ou UNA;

Enc. da Instrução: Data da conclusão para proferir sentença;

Prazo: Quantidade de dias decorridos da 1ª aud. até o encerramento da instrução.



PRAZO MÉDIO ENTRE A 1ª AUDIÊNCIA E O ENCERRAMENTO DA INSTRUÇÃO - 1ª VARA DO TRABALHO DE ITUMBIARA

1ª VARA DO TRABALHO DE ITUMBIARA

ORDINÁRIO

Qtd	Prazo Médio
899	115,84

Nr. Processo	1ª Aud.	nc. Instruça	Prazo
RTOrd - 0010043-73.2015.5.18.0121	04/03/15	14/04/15	41
RTOrd - 0010044-58.2015.5.18.0121	04/03/15	14/04/15	41
RTOrd - 0010045-43.2015.5.18.0121	30/03/15	31/03/15	1
RTOrd - 0010046-28.2015.5.18.0121	04/03/15	14/04/15	41
RTOrd - 0010047-13.2015.5.18.0121	30/03/15	31/03/15	1
RTOrd - 0010048-95.2015.5.18.0121	04/03/15	14/04/15	41
RTOrd - 0010049-80.2015.5.18.0121	30/03/15	31/03/15	1
RTOrd - 0010056-72.2015.5.18.0121	05/03/15	14/04/15	40
RTOrd - 0010057-57.2015.5.18.0121	30/03/15	31/03/15	1
RTOrd - 0010058-42.2015.5.18.0121	05/03/15	14/04/15	40
RTOrd - 0010059-27.2015.5.18.0121	30/03/15	31/03/15	1
RTOrd - 0010062-79.2015.5.18.0121	05/03/15	05/03/15	0
RTOrd - 0010063-64.2015.5.18.0121	04/03/15	04/03/15	0
RTOrd - 0010064-49.2015.5.18.0121	04/03/15	14/04/15	41
RTOrd - 0010065-34.2015.5.18.0121	30/03/15	31/03/15	1
RTOrd - 0010072-26.2015.5.18.0121	19/03/15	09/06/15	82
RTOrd - 0010074-93.2015.5.18.0121	05/03/15	14/04/15	40
RTOrd - 0010076-63.2015.5.18.0121	19/03/15	19/03/15	0
RTOrd - 0010077-48.2015.5.18.0121	19/03/15	17/09/15	182
RTOrd - 0010078-33.2015.5.18.0121	23/03/15	23/03/15	0
RTOrd - 0010080-03.2015.5.18.0121	26/02/15	09/09/15	195
RTOrd - 0010083-55.2015.5.18.0121	23/03/15	04/08/15	134
RTOrd - 0010086-10.2015.5.18.0121	23/03/15	23/06/15	92
RTOrd - 0010087-92.2015.5.18.0121	26/02/15	26/03/15	28

Legenda:

1ª Aud.: Data da primeira audiência que ocorrer, Inicial ou UNA;

Enc. da Instrução: Data da conclusão para proferir sentença;

Prazo: Quantidade de dias decorridos da 1ª aud. até o encerramento da instrução.



PRAZO MÉDIO ENTRE A 1ª AUDIÊNCIA E O ENCERRAMENTO DA INSTRUÇÃO - 1ª VARA DO TRABALHO DE ITUMBIARA

1ª VARA DO TRABALHO DE ITUMBIARA

ORDINÁRIO

Qtd	Prazo Médio
899	115,84

Nr. Processo	1ª Aud.	nc. Instruça	Prazo
RTOrd - 0010088-77.2015.5.18.0121	26/02/15	26/02/15	0
RTOrd - 0010089-62.2015.5.18.0121	26/02/15	09/11/15	256
RTOrd - 0010090-47.2015.5.18.0121	26/02/15	12/05/15	75
RTOrd - 0010092-17.2015.5.18.0121	24/03/15	24/06/15	92
RTOrd - 0010093-02.2015.5.18.0121	11/02/15	26/03/15	43
RTOrd - 0010094-84.2015.5.18.0121	10/03/15	07/10/15	211
RTOrd - 0010099-09.2015.5.18.0121	03/03/15	09/09/15	190
RTOrd - 0010100-91.2015.5.18.0121	11/03/15	06/10/15	209
RTOrd - 0010102-61.2015.5.18.0121	12/03/15	12/03/15	0
RTOrd - 0010110-38.2015.5.18.0121	12/03/15	12/03/15	0
RTOrd - 0010111-23.2015.5.18.0121	18/03/15	18/03/15	0
RTOrd - 0010115-60.2015.5.18.0121	18/03/15	03/08/15	138
RTOrd - 0010127-11.2014.5.18.0121	27/02/14	23/10/15	603
RTOrd - 0010127-11.2014.5.18.0121	27/02/14	18/12/15	659
RTOrd - 0010128-59.2015.5.18.0121	10/03/15	14/10/15	218
RTOrd - 0010132-96.2015.5.18.0121	24/02/15	26/02/15	2
RTOrd - 0010135-51.2015.5.18.0121	24/02/15	04/05/15	69
RTOrd - 0010138-40.2014.5.18.0121	12/03/14	01/10/15	568
RTOrd - 0010139-59.2013.5.18.0121	17/04/13	27/05/15	770
RTOrd - 0010142-14.2013.5.18.0121	17/04/13	27/05/15	770
RTOrd - 0010143-28.2015.5.18.0121	27/02/15	27/02/15	0
RTOrd - 0010144-13.2015.5.18.0121	18/03/15	18/03/15	0
RTOrd - 0010145-95.2015.5.18.0121	25/03/15	22/10/15	211
RTOrd - 0010148-50.2015.5.18.0121	10/03/15	10/03/15	0

Legenda:

1ª Aud.: Data da primeira audiência que ocorrer, Inicial ou UNA;

Enc. da Instrução: Data da conclusão para proferir sentença;

Prazo: Quantidade de dias decorridos da 1ª aud. até o encerramento da instrução.



PRAZO MÉDIO ENTRE A 1ª AUDIÊNCIA E O ENCERRAMENTO DA INSTRUÇÃO - 1ª VARA DO TRABALHO DE ITUMBIARA

1ª VARA DO TRABALHO DE ITUMBIARA

ORDINÁRIO

Qtd	Prazo Médio
899	115,84

Nr. Processo	1ª Aud.	nc. Instruça	Prazo
RTOrd - 0010149-35.2015.5.18.0121	25/02/15	08/06/15	103
RTOrd - 0010150-54.2014.5.18.0121	13/03/14	11/11/15	608
RTOrd - 0010152-87.2015.5.18.0121	10/03/15	15/07/15	127
RTOrd - 0010153-72.2015.5.18.0121	11/03/15	14/10/15	217
RTOrd - 0010154-57.2015.5.18.0121	11/03/15	11/03/15	0
RTOrd - 0010155-13.2013.5.18.0121	25/04/13	06/03/15	680
RTOrd - 0010155-13.2013.5.18.0121	25/04/13	13/08/15	840
RTOrd - 0010155-42.2015.5.18.0121	11/03/15	06/10/15	209
RTOrd - 0010158-94.2015.5.18.0121	18/03/15	11/09/15	177
RTOrd - 0010160-64.2015.5.18.0121	11/03/15	05/05/15	55
RTOrd - 0010163-19.2015.5.18.0121	18/03/15	18/03/15	0
RTOrd - 0010164-04.2015.5.18.0121	24/03/15	27/04/15	34
RTOrd - 0010165-86.2015.5.18.0121	24/03/15	27/04/15	34
RTOrd - 0010168-41.2015.5.18.0121	18/03/15	27/04/15	40
RTOrd - 0010169-26.2015.5.18.0121	18/03/15	28/05/15	71
RTOrd - 0010170-11.2015.5.18.0121	18/03/15	09/09/15	175
RTOrd - 0010174-48.2015.5.18.0121	12/03/15	24/04/15	43
RTOrd - 0010175-33.2015.5.18.0121	19/03/15	04/08/15	138
RTOrd - 0010176-18.2015.5.18.0121	05/03/15	05/03/15	0
RTOrd - 0010179-70.2015.5.18.0121	19/03/15	17/12/15	273
RTOrd - 0010180-55.2015.5.18.0121	19/03/15	24/03/15	5
RTOrd - 0010180-89.2014.5.18.0121	25/02/14	06/04/15	405
RTOrd - 0010181-40.2015.5.18.0121	25/02/15	25/02/15	0
RTOrd - 0010182-25.2015.5.18.0121	25/02/15	23/11/15	271

Legenda:

1ª Aud.: Data da primeira audiência que ocorrer, Inicial ou UNA;

Enc. da Instrução: Data da conclusão para proferir sentença;

Prazo: Quantidade de dias decorridos da 1ª aud. até o encerramento da instrução.



PRAZO MÉDIO ENTRE A 1ª AUDIÊNCIA E O ENCERRAMENTO DA INSTRUÇÃO - 1ª VARA DO TRABALHO DE ITUMBIARA

1ª VARA DO TRABALHO DE ITUMBIARA

ORDINÁRIO

Qtd	Prazo Médio
899	115,84

Nr. Processo	1ª Aud.	nc. Instruça	Prazo
RTOrd - 0010186-62.2015.5.18.0121	26/02/15	15/04/15	48
RTOrd - 0010187-47.2015.5.18.0121	26/02/15	15/04/15	48
RTOrd - 0010188-32.2015.5.18.0121	03/03/15	15/04/15	43
RTOrd - 0010189-17.2015.5.18.0121	25/02/15	25/09/15	212
RTOrd - 0010190-02.2015.5.18.0121	03/03/15	17/09/15	198
RTOrd - 0010193-25.2013.5.18.0121	02/05/13	27/04/15	725
RTOrd - 0010193-54.2015.5.18.0121	03/03/15	28/04/15	56
RTOrd - 0010194-39.2015.5.18.0121	09/03/15	25/09/15	200
RTOrd - 0010196-09.2015.5.18.0121	16/03/15	13/05/15	58
RTOrd - 0010197-62.2013.5.18.0121	17/04/13	27/05/15	770
RTOrd - 0010200-46.2015.5.18.0121	12/03/15	09/09/15	181
RTOrd - 0010203-98.2015.5.18.0121	12/03/15	08/04/15	27
RTOrd - 0010204-83.2015.5.18.0121	16/03/15	04/08/15	141
RTOrd - 0010208-23.2015.5.18.0121	24/03/15	09/11/15	230
RTOrd - 0010209-08.2015.5.18.0121	23/03/15	23/06/15	92
RTOrd - 0010210-90.2015.5.18.0121	30/03/15	16/07/15	108
RTOrd - 0010211-75.2015.5.18.0121	16/03/15	21/07/15	127
RTOrd - 0010214-30.2015.5.18.0121	16/03/15	13/05/15	58
RTOrd - 0010218-67.2015.5.18.0121	09/03/15	12/11/15	248
RTOrd - 0010221-22.2015.5.18.0121	16/03/15	04/11/15	233
RTOrd - 0010226-44.2015.5.18.0121	16/03/15	16/03/15	0
RTOrd - 0010227-29.2015.5.18.0121	17/03/15	20/05/15	64
RTOrd - 0010229-96.2015.5.18.0121	17/03/15	18/12/15	276
RTOrd - 0010231-66.2015.5.18.0121	17/03/15	17/03/15	0

Legenda:

1ª Aud.: Data da primeira audiência que ocorrer, Inicial ou UNA;

Enc. da Instrução: Data da conclusão para proferir sentença;

Prazo: Quantidade de dias decorridos da 1ª aud. até o encerramento da instrução.



**PRAZO MÉDIO ENTRE A 1ª AUDIÊNCIA E O
ENCERRAMENTO DA INSTRUÇÃO - 1ª VARA DO
TRABALHO DE ITUMBIARA**

**1ª VARA DO TRABALHO DE
ITUMBIARA**

ORDINÁRIO

Qtd	Prazo Médio
899	115,84

Nr. Processo	1ª Aud.	nc. Instruça	Prazo
RTOrd - 0010234-21.2015.5.18.0121	17/03/15	17/03/15	0
RTOrd - 0010235-06.2015.5.18.0121	17/03/15	17/08/15	153
RTOrd - 0010236-88.2015.5.18.0121	17/03/15	25/09/15	192
RTOrd - 0010241-13.2015.5.18.0121	17/03/15	28/05/15	72
RTOrd - 0010242-95.2015.5.18.0121	26/03/15	23/06/15	89
RTOrd - 0010243-80.2015.5.18.0121	24/03/15	13/08/15	142
RTOrd - 0010244-65.2015.5.18.0121	24/03/15	24/03/15	0
RTOrd - 0010252-42.2015.5.18.0121	25/03/15	25/03/15	0
RTOrd - 0010253-27.2015.5.18.0121	07/04/15	25/09/15	171
RTOrd - 0010254-12.2015.5.18.0121	25/03/15	24/09/15	183
RTOrd - 0010255-94.2015.5.18.0121	25/03/15	24/09/15	183
RTOrd - 0010256-79.2015.5.18.0121	25/03/15	14/10/15	203
RTOrd - 0010259-34.2015.5.18.0121	25/03/15	14/10/15	203
RTOrd - 0010260-19.2015.5.18.0121	25/03/15	14/07/15	111
RTOrd - 0010264-56.2015.5.18.0121	07/04/15	17/04/15	10
RTOrd - 0010265-41.2015.5.18.0121	25/03/15	24/06/15	91
RTOrd - 0010269-78.2015.5.18.0121	25/03/15	23/06/15	90
RTOrd - 0010270-97.2014.5.18.0121	02/04/14	24/02/15	328
RTOrd - 0010271-48.2015.5.18.0121	26/03/15	12/05/15	47
RTOrd - 0010273-18.2015.5.18.0121	07/04/15	14/12/15	251
RTOrd - 0010275-85.2015.5.18.0121	26/03/15	12/05/15	47
RTOrd - 0010277-89.2014.5.18.0121	03/04/14	06/02/15	309
RTOrd - 0010283-62.2015.5.18.0121	08/04/15	07/07/15	90
RTOrd - 0010285-32.2015.5.18.0121	11/04/15	16/04/15	5

Legenda:

1ª Aud.: Data da primeira audiência que ocorrer, Inicial ou UNA;

Enc. da Instrução: Data da conclusão para proferir sentença;

Prazo: Quantidade de dias decorridos da 1ª aud. até o encerramento da instrução.



PRAZO MÉDIO ENTRE A 1ª AUDIÊNCIA E O ENCERRAMENTO DA INSTRUÇÃO - 1ª VARA DO TRABALHO DE ITUMBIARA

1ª VARA DO TRABALHO DE ITUMBIARA

ORDINÁRIO

Qtd	Prazo Médio
899	115,84

Nr. Processo	1ª Aud.	nc. Instruça	Prazo
RTOrd - 0010286-17.2015.5.18.0121	11/04/15	30/07/15	110
RTOrd - 0010288-84.2015.5.18.0121	11/04/15	16/04/15	5
RTOrd - 0010292-24.2015.5.18.0121	07/04/15	14/10/15	190
RTOrd - 0010293-09.2015.5.18.0121	07/04/15	30/07/15	114
RTOrd - 0010295-76.2015.5.18.0121	07/04/15	04/09/15	150
RTOrd - 0010296-95.2014.5.18.0121	17/06/14	11/03/15	267
RTOrd - 0010297-80.2014.5.18.0121	09/04/14	20/05/15	406
RTOrd - 0010300-98.2015.5.18.0121	07/04/15	17/08/15	132
RTOrd - 0010301-80.2015.5.18.0122	22/06/15	16/07/15	24
RTOrd - 0010301-83.2015.5.18.0121	11/04/15	08/07/15	88
RTOrd - 0010302-68.2015.5.18.0121	08/04/15	12/06/15	65
RTOrd - 0010305-23.2015.5.18.0121	11/04/15	15/07/15	95
RTOrd - 0010307-90.2015.5.18.0121	11/04/15	14/07/15	94
RTOrd - 0010308-75.2015.5.18.0121	13/04/15	08/06/15	56
RTOrd - 0010313-97.2015.5.18.0121	13/04/15	13/04/15	0
RTOrd - 0010315-67.2015.5.18.0121	15/04/15	24/04/15	9
RTOrd - 0010317-37.2015.5.18.0121	16/04/15	21/07/15	96
RTOrd - 0010318-22.2015.5.18.0121	15/04/15	23/07/15	99
RTOrd - 0010319-07.2015.5.18.0121	16/04/15	30/06/15	75
RTOrd - 0010323-44.2015.5.18.0121	16/04/15	15/07/15	90
RTOrd - 0010324-29.2015.5.18.0121	16/04/15	21/07/15	96
RTOrd - 0010326-96.2015.5.18.0121	16/04/15	12/11/15	210
RTOrd - 0010327-81.2015.5.18.0121	14/04/15	17/04/15	3
RTOrd - 0010330-36.2015.5.18.0121	14/04/15	17/04/15	3

Legenda:

1ª Aud.: Data da primeira audiência que ocorrer, Inicial ou UNA;

Enc. da Instrução: Data da conclusão para proferir sentença;

Prazo: Quantidade de dias decorridos da 1ª aud. até o encerramento da instrução.



PRAZO MÉDIO ENTRE A 1ª AUDIÊNCIA E O ENCERRAMENTO DA INSTRUÇÃO - 1ª VARA DO TRABALHO DE ITUMBIARA

1ª VARA DO TRABALHO DE ITUMBIARA

ORDINÁRIO

Qtd	Prazo Médio
899	115,84

Nr. Processo	1ª Aud.	nc. Instruça	Prazo
RTOrd - 0010331-21.2015.5.18.0121	14/04/15	17/04/15	3
RTOrd - 0010333-88.2015.5.18.0121	16/04/15	23/07/15	98
RTOrd - 0010336-43.2015.5.18.0121	22/04/15	22/04/15	0
RTOrd - 0010337-28.2015.5.18.0121	23/04/15	24/06/15	62
RTOrd - 0010338-13.2015.5.18.0121	23/04/15	23/04/15	0
RTOrd - 0010341-65.2015.5.18.0121	23/04/15	23/09/15	153
RTOrd - 0010345-05.2015.5.18.0121	23/04/15	24/04/15	1
RTOrd - 0010346-87.2015.5.18.0121	23/04/15	28/07/15	96
RTOrd - 0010347-72.2015.5.18.0121	23/04/15	23/07/15	91
RTOrd - 0010348-57.2015.5.18.0121	23/04/15	23/07/15	91
RTOrd - 0010354-64.2015.5.18.0121	30/04/15	30/04/15	0
RTOrd - 0010355-49.2015.5.18.0121	30/04/15	07/08/15	99
RTOrd - 0010356-34.2015.5.18.0121	23/04/15	20/08/15	119
RTOrd - 0010358-04.2015.5.18.0121	28/04/15	17/08/15	111
RTOrd - 0010360-71.2015.5.18.0121	30/04/15	16/09/15	139
RTOrd - 0010361-56.2015.5.18.0121	30/04/15	05/08/15	97
RTOrd - 0010362-41.2015.5.18.0121	30/04/15	30/04/15	0
RTOrd - 0010363-26.2015.5.18.0121	30/04/15	05/08/15	97
RTOrd - 0010366-78.2015.5.18.0121	28/04/15	17/08/15	111
RTOrd - 0010368-19.2013.5.18.0121	23/04/13	10/03/15	686
RTOrd - 0010368-19.2013.5.18.0121	23/04/13	10/03/15	686
RTOrd - 0010369-33.2015.5.18.0121	28/04/15	17/08/15	111
RTOrd - 0010373-70.2015.5.18.0121	30/04/15	11/08/15	103
RTOrd - 0010375-40.2015.5.18.0121	30/04/15	02/06/15	33

Legenda:

1ª Aud.: Data da primeira audiência que ocorrer, Inicial ou UNA;

Enc. da Instrução: Data da conclusão para proferir sentença;

Prazo: Quantidade de dias decorridos da 1ª aud. até o encerramento da instrução.



PRAZO MÉDIO ENTRE A 1ª AUDIÊNCIA E O ENCERRAMENTO DA INSTRUÇÃO - 1ª VARA DO TRABALHO DE ITUMBIARA

1ª VARA DO TRABALHO DE ITUMBIARA

ORDINÁRIO

Qtd	Prazo Médio
899	115,84

Nr. Processo	1ª Aud.	nc. Instruça	Prazo
RTOrd - 0010376-25.2015.5.18.0121	30/04/15	02/12/15	216
RTOrd - 0010379-77.2015.5.18.0121	30/04/15	30/04/15	0
RTOrd - 0010380-62.2015.5.18.0121	30/04/15	25/08/15	117
RTOrd - 0010382-32.2015.5.18.0121	30/04/15	30/04/15	0
RTOrd - 0010386-06.2014.5.18.0121	07/04/14	04/08/15	484
RTOrd - 0010386-69.2015.5.18.0121	05/05/15	05/08/15	92
RTOrd - 0010386-69.2015.5.18.0121	05/05/15	19/08/15	106
RTOrd - 0010389-24.2015.5.18.0121	05/05/15	28/07/15	84
RTOrd - 0010391-91.2015.5.18.0121	05/05/15	05/05/15	0
RTOrd - 0010392-76.2015.5.18.0121	05/05/15	13/08/15	100
RTOrd - 0010397-98.2015.5.18.0121	05/05/15	12/06/15	38
RTOrd - 0010400-53.2015.5.18.0121	05/05/15	25/09/15	143
RTOrd - 0010400-87.2014.5.18.0121	22/04/14	01/10/15	527
RTOrd - 0010403-08.2015.5.18.0121	05/05/15	05/05/15	0
RTOrd - 0010404-90.2015.5.18.0121	05/05/15	05/05/15	0
RTOrd - 0010405-75.2015.5.18.0121	05/05/15	05/05/15	0
RTOrd - 0010406-60.2015.5.18.0121	05/05/15	05/05/15	0
RTOrd - 0010410-97.2015.5.18.0121	05/05/15	05/05/15	0
RTOrd - 0010411-19.2014.5.18.0121	28/04/14	15/07/15	443
RTOrd - 0010411-82.2015.5.18.0121	07/05/15	07/05/15	0
RTOrd - 0010412-67.2015.5.18.0121	07/05/15	18/08/15	103
RTOrd - 0010413-52.2015.5.18.0121	30/04/15	30/04/15	0
RTOrd - 0010414-37.2015.5.18.0121	30/03/15	31/03/15	1
RTOrd - 0010417-26.2014.5.18.0121	30/04/14	06/04/15	341

Legenda:

1ª Aud.: Data da primeira audiência que ocorrer, Inicial ou UNA;

Enc. da Instrução: Data da conclusão para proferir sentença;

Prazo: Quantidade de dias decorridos da 1ª aud. até o encerramento da instrução.



PRAZO MÉDIO ENTRE A 1ª AUDIÊNCIA E O ENCERRAMENTO DA INSTRUÇÃO - 1ª VARA DO TRABALHO DE ITUMBIARA

1ª VARA DO TRABALHO DE ITUMBIARA

ORDINÁRIO

Qtd	Prazo Médio
899	115,84

Nr. Processo	1ª Aud.	nc. Instruça	Prazo
RTOrd - 0010425-03.2014.5.18.0121	07/05/14	01/09/15	482
RTOrd - 0010425-66.2015.5.18.0121	12/05/15	19/08/15	99
RTOrd - 0010430-25.2014.5.18.0121	19/05/14	05/03/15	290
RTOrd - 0010433-43.2015.5.18.0121	12/05/15	02/10/15	143
RTOrd - 0010435-13.2015.5.18.0121	12/05/15	20/08/15	100
RTOrd - 0010435-47.2014.5.18.0121	06/05/14	06/11/15	549
RTOrd - 0010436-95.2015.5.18.0121	14/05/15	26/08/15	104
RTOrd - 0010437-14.2014.5.18.0122	26/05/14	04/11/15	527
RTOrd - 0010441-20.2015.5.18.0121	14/05/15	26/08/15	104
RTOrd - 0010442-05.2015.5.18.0121	13/05/15	20/05/15	7
RTOrd - 0010442-39.2014.5.18.0121	05/05/14	17/11/15	561
RTOrd - 0010445-57.2015.5.18.0121	14/05/15	26/08/15	104
RTOrd - 0010452-49.2015.5.18.0121	19/05/15	09/06/15	21
RTOrd - 0010454-53.2014.5.18.0121	07/05/14	03/02/15	272
RTOrd - 0010457-71.2015.5.18.0121	19/05/15	10/09/15	114
RTOrd - 0010458-56.2015.5.18.0121	26/05/15	06/10/15	133
RTOrd - 0010458-56.2015.5.18.0121	26/05/15	07/12/15	195
RTOrd - 0010459-41.2015.5.18.0121	26/05/15	04/12/15	192
RTOrd - 0010461-11.2015.5.18.0121	26/05/15	12/11/15	170
RTOrd - 0010462-93.2015.5.18.0121	26/05/15	12/11/15	170
RTOrd - 0010464-63.2015.5.18.0121	26/05/15	06/10/15	133
RTOrd - 0010464-63.2015.5.18.0121	26/05/15	07/12/15	195
RTOrd - 0010465-48.2015.5.18.0121	26/05/15	09/07/15	44
RTOrd - 0010466-33.2015.5.18.0121	26/05/15	26/05/15	0

Legenda:

1ª Aud.: Data da primeira audiência que ocorrer, Inicial ou UNA;

Enc. da Instrução: Data da conclusão para proferir sentença;

Prazo: Quantidade de dias decorridos da 1ª aud. até o encerramento da instrução.



PRAZO MÉDIO ENTRE A 1ª AUDIÊNCIA E O ENCERRAMENTO DA INSTRUÇÃO - 1ª VARA DO TRABALHO DE ITUMBIARA

1ª VARA DO TRABALHO DE ITUMBIARA

ORDINÁRIO

Qtd	Prazo Médio
899	115,84

Nr. Processo	1ª Aud.	nc. Instruça	Prazo
RTOrd - 0010467-52.2014.5.18.0121	28/06/14	07/01/15	193
RTOrd - 0010472-40.2015.5.18.0121	26/05/15	26/05/15	0
RTOrd - 0010479-32.2015.5.18.0121	28/05/15	29/06/15	32
RTOrd - 0010489-76.2015.5.18.0121	28/05/15	24/11/15	180
RTOrd - 0010490-61.2015.5.18.0121	28/05/15	11/09/15	106
RTOrd - 0010491-46.2015.5.18.0121	18/05/15	18/08/15	92
RTOrd - 0010492-31.2015.5.18.0121	18/05/15	27/08/15	101
RTOrd - 0010494-98.2015.5.18.0121	28/05/15	12/11/15	168
RTOrd - 0010495-83.2015.5.18.0121	28/05/15	11/09/15	106
RTOrd - 0010496-68.2015.5.18.0121	27/05/15	09/09/15	105
RTOrd - 0010499-23.2015.5.18.0121	28/05/15	28/05/15	0
RTOrd - 0010507-68.2013.5.18.0121	18/06/13	28/01/15	589
RTOrd - 0010509-67.2015.5.18.0121	01/06/15	01/06/15	0
RTOrd - 0010514-89.2015.5.18.0121	15/05/15	10/09/15	118
RTOrd - 0010515-74.2015.5.18.0121	15/05/15	02/09/15	110
RTOrd - 0010518-29.2015.5.18.0121	15/05/15	24/06/15	40
RTOrd - 0010519-14.2015.5.18.0121	17/05/15	03/09/15	109
RTOrd - 0010520-96.2015.5.18.0121	29/05/15	29/05/15	0
RTOrd - 0010521-81.2015.5.18.0121	29/05/15	29/05/15	0
RTOrd - 0010528-73.2015.5.18.0121	17/05/15	02/09/15	108
RTOrd - 0010529-58.2015.5.18.0121	17/05/15	02/09/15	108
RTOrd - 0010530-43.2015.5.18.0121	17/05/15	29/10/15	165
RTOrd - 0010532-13.2015.5.18.0121	01/06/15	01/06/15	0
RTOrd - 0010533-95.2015.5.18.0121	08/05/15	01/07/15	54

Legenda:

1ª Aud.: Data da primeira audiência que ocorrer, Inicial ou UNA;

Enc. da Instrução: Data da conclusão para proferir sentença;

Prazo: Quantidade de dias decorridos da 1ª aud. até o encerramento da instrução.



PRAZO MÉDIO ENTRE A 1ª AUDIÊNCIA E O ENCERRAMENTO DA INSTRUÇÃO - 1ª VARA DO TRABALHO DE ITUMBIARA

1ª VARA DO TRABALHO DE ITUMBIARA

ORDINÁRIO

Qtd	Prazo Médio
899	115,84

Nr. Processo	1ª Aud.	nc. Instruça	Prazo
RTOrd - 0010534-80.2015.5.18.0121	08/05/15	30/07/15	83
RTOrd - 0010536-50.2015.5.18.0121	29/05/15	16/11/15	171
RTOrd - 0010537-35.2015.5.18.0121	01/06/15	11/06/15	10
RTOrd - 0010539-05.2015.5.18.0121	01/06/15	24/06/15	23
RTOrd - 0010541-72.2015.5.18.0121	01/06/15	01/06/15	0
RTOrd - 0010544-27.2015.5.18.0121	01/06/15	15/09/15	106
RTOrd - 0010551-19.2015.5.18.0121	01/06/15	28/08/15	88
RTOrd - 0010560-78.2015.5.18.0121	20/05/15	23/06/15	34
RTOrd - 0010562-48.2015.5.18.0121	08/06/15	08/06/15	0
RTOrd - 0010568-55.2015.5.18.0121	08/06/15	24/11/15	169
RTOrd - 0010570-25.2015.5.18.0121	08/06/15	24/11/15	169
RTOrd - 0010571-10.2015.5.18.0121	08/06/15	22/09/15	106
RTOrd - 0010572-92.2015.5.18.0121	20/05/15	02/06/15	13
RTOrd - 0010573-77.2015.5.18.0121	01/06/15	06/11/15	158
RTOrd - 0010573-77.2015.5.18.0121	01/06/15	19/11/15	171
RTOrd - 0010574-62.2015.5.18.0121	07/07/15	05/11/15	121
RTOrd - 0010575-47.2015.5.18.0121	21/05/15	28/08/15	99
RTOrd - 0010577-17.2015.5.18.0121	02/06/15	02/06/15	0
RTOrd - 0010587-61.2015.5.18.0121	02/06/15	08/10/15	128
RTOrd - 0010587-95.2014.5.18.0121	11/06/14	15/04/15	308
RTOrd - 0010588-46.2015.5.18.0121	21/05/15	09/06/15	19
RTOrd - 0010591-35.2014.5.18.0121	10/06/14	06/05/15	330
RTOrd - 0010591-35.2014.5.18.0121	10/06/14	23/07/15	408
RTOrd - 0010591-98.2015.5.18.0121	08/06/15	02/10/15	116

Legenda:

1ª Aud.: Data da primeira audiência que ocorrer, Inicial ou UNA;

Enc. da Instrução: Data da conclusão para proferir sentença;

Prazo: Quantidade de dias decorridos da 1ª aud. até o encerramento da instrução.



PRAZO MÉDIO ENTRE A 1ª AUDIÊNCIA E O ENCERRAMENTO DA INSTRUÇÃO - 1ª VARA DO TRABALHO DE ITUMBIARA

1ª VARA DO TRABALHO DE ITUMBIARA

ORDINÁRIO

Qtd	Prazo Médio
899	115,84

Nr. Processo	1ª Aud.	nc. Instruça	Prazo
RTOrd - 0010592-83.2015.5.18.0121	08/06/15	12/11/15	157
RTOrd - 0010593-68.2015.5.18.0121	08/06/15	12/11/15	157
RTOrd - 0010594-53.2015.5.18.0121	08/06/15	12/11/15	157
RTOrd - 0010595-38.2015.5.18.0121	08/06/15	02/10/15	116
RTOrd - 0010600-60.2015.5.18.0121	21/05/15	03/09/15	105
RTOrd - 0010600-94.2014.5.18.0121	10/06/14	12/05/15	336
RTOrd - 0010602-30.2015.5.18.0121	10/06/15	15/09/15	97
RTOrd - 0010604-34.2014.5.18.0121	12/06/14	27/03/15	288
RTOrd - 0010614-44.2015.5.18.0121	01/06/15	05/08/15	65
RTOrd - 0010618-81.2015.5.18.0121	10/06/15	26/10/15	138
RTOrd - 0010619-66.2015.5.18.0121	26/05/15	28/08/15	94
RTOrd - 0010627-43.2015.5.18.0121	21/05/15	01/10/15	133
RTOrd - 0010630-95.2015.5.18.0121	10/06/15	21/11/15	164
RTOrd - 0010636-05.2015.5.18.0121	11/06/15	10/11/15	152
RTOrd - 0010637-87.2015.5.18.0121	10/06/15	02/10/15	114
RTOrd - 0010640-42.2015.5.18.0121	15/06/15	09/11/15	147
RTOrd - 0010640-42.2015.5.18.0121	15/06/15	10/11/15	148
RTOrd - 0010642-12.2015.5.18.0121	15/06/15	09/11/15	147
RTOrd - 0010644-79.2015.5.18.0121	10/06/15	16/11/15	159
RTOrd - 0010651-08.2014.5.18.0121	23/06/14	12/05/15	323
RTOrd - 0010651-08.2014.5.18.0121	23/06/14	10/07/15	382
RTOrd - 0010651-71.2015.5.18.0121	15/06/15	02/12/15	170
RTOrd - 0010653-41.2015.5.18.0121	15/06/15	11/09/15	88
RTOrd - 0010654-26.2015.5.18.0121	15/06/15	18/11/15	156

Legenda:

1ª Aud.: Data da primeira audiência que ocorrer, Inicial ou UNA;

Enc. da Instrução: Data da conclusão para proferir sentença;

Prazo: Quantidade de dias decorridos da 1ª aud. até o encerramento da instrução.



PRAZO MÉDIO ENTRE A 1ª AUDIÊNCIA E O ENCERRAMENTO DA INSTRUÇÃO - 1ª VARA DO TRABALHO DE ITUMBIARA

1ª VARA DO TRABALHO DE ITUMBIARA

ORDINÁRIO

Qtd	Prazo Médio
899	115,84

Nr. Processo	1ª Aud.	nc. Instruçã	Prazo
RTOrd - 0010656-93.2015.5.18.0121	06/07/15	28/10/15	114
RTOrd - 0010659-48.2015.5.18.0121	06/07/15	06/07/15	0
RTOrd - 0010660-33.2015.5.18.0121	06/07/15	06/07/15	0
RTOrd - 0010660-67.2014.5.18.0121	25/06/14	01/06/15	341
RTOrd - 0010668-10.2015.5.18.0121	06/07/15	17/08/15	42
RTOrd - 0010673-32.2015.5.18.0121	18/06/15	02/10/15	106
RTOrd - 0010674-17.2015.5.18.0121	10/06/15	02/12/15	175
RTOrd - 0010675-70.2013.5.18.0121	15/07/13	23/10/15	830
RTOrd - 0010677-06.2014.5.18.0121	30/06/14	24/04/15	298
RTOrd - 0010678-54.2015.5.18.0121	18/06/15	15/10/15	119
RTOrd - 0010679-39.2015.5.18.0121	18/06/15	18/12/15	183
RTOrd - 0010680-24.2015.5.18.0121	18/06/15	12/11/15	147
RTOrd - 0010682-91.2015.5.18.0121	18/06/15	18/06/15	0
RTOrd - 0010683-76.2015.5.18.0121	07/07/15	01/12/15	147
RTOrd - 0010684-61.2015.5.18.0121	07/07/15	28/10/15	113
RTOrd - 0010685-46.2015.5.18.0121	07/07/15	05/11/15	121
RTOrd - 0010686-31.2015.5.18.0121	07/07/15	07/07/15	0
RTOrd - 0010687-16.2015.5.18.0121	07/07/15	12/11/15	128
RTOrd - 0010690-68.2015.5.18.0121	08/07/15	10/11/15	125
RTOrd - 0010693-57.2014.5.18.0121	28/05/14	20/01/15	237
RTOrd - 0010695-27.2014.5.18.0121	24/06/14	24/09/15	457
RTOrd - 0010696-75.2015.5.18.0121	08/07/15	08/07/15	0
RTOrd - 0010697-94.2014.5.18.0121	25/06/14	23/02/15	243
RTOrd - 0010698-79.2014.5.18.0121	25/06/14	10/03/15	258

Legenda:

1ª Aud.: Data da primeira audiência que ocorrer, Inicial ou UNA;

Enc. da Instrução: Data da conclusão para proferir sentença;

Prazo: Quantidade de dias decorridos da 1ª aud. até o encerramento da instrução.



PRAZO MÉDIO ENTRE A 1ª AUDIÊNCIA E O ENCERRAMENTO DA INSTRUÇÃO - 1ª VARA DO TRABALHO DE ITUMBIARA

1ª VARA DO TRABALHO DE ITUMBIARA

ORDINÁRIO

Qtd	Prazo Médio
899	115,84

Nr. Processo	1ª Aud.	nc. Instruça	Prazo
RTOrd - 0010699-30.2015.5.18.0121	08/07/15	21/11/15	136
RTOrd - 0010699-64.2014.5.18.0121	25/06/14	24/04/15	303
RTOrd - 0010703-04.2014.5.18.0121	24/06/14	09/11/15	503
RTOrd - 0010703-67.2015.5.18.0121	09/06/15	03/09/15	86
RTOrd - 0010705-37.2015.5.18.0121	10/06/15	02/12/15	175
RTOrd - 0010706-22.2015.5.18.0121	10/06/15	04/12/15	177
RTOrd - 0010706-56.2014.5.18.0121	23/06/14	28/04/15	309
RTOrd - 0010708-89.2015.5.18.0121	11/06/15	11/06/15	0
RTOrd - 0010711-44.2015.5.18.0121	11/06/15	17/06/15	6
RTOrd - 0010713-14.2015.5.18.0121	08/06/15	08/06/15	0
RTOrd - 0010718-36.2015.5.18.0121	12/06/15	16/11/15	157
RTOrd - 0010719-21.2015.5.18.0121	12/08/15	25/08/15	13
RTOrd - 0010721-25.2014.5.18.0121	10/06/14	28/07/15	413
RTOrd - 0010721-88.2015.5.18.0121	10/06/15	10/06/15	0
RTOrd - 0010725-62.2014.5.18.0121	18/06/14	04/11/15	504
RTOrd - 0010726-13.2015.5.18.0121	10/06/15	13/11/15	156
RTOrd - 0010727-95.2015.5.18.0121	10/06/15	30/09/15	112
RTOrd - 0010730-50.2015.5.18.0121	10/06/15	18/12/15	191
RTOrd - 0010731-35.2015.5.18.0121	10/06/15	18/12/15	191
RTOrd - 0010732-20.2015.5.18.0121	12/06/15	01/07/15	19
RTOrd - 0010734-24.2014.5.18.0121	28/06/14	30/01/15	216
RTOrd - 0010734-87.2015.5.18.0121	12/06/15	24/06/15	12
RTOrd - 0010735-19.2015.5.18.0171	08/12/15	08/12/15	0
RTOrd - 0010735-72.2015.5.18.0121	12/06/15	09/11/15	150

Legenda:

1ª Aud.: Data da primeira audiência que ocorrer, Inicial ou UNA;

Enc. da Instrução: Data da conclusão para proferir sentença;

Prazo: Quantidade de dias decorridos da 1ª aud. até o encerramento da instrução.



PRAZO MÉDIO ENTRE A 1ª AUDIÊNCIA E O ENCERRAMENTO DA INSTRUÇÃO - 1ª VARA DO TRABALHO DE ITUMBIARA

1ª VARA DO TRABALHO DE ITUMBIARA

ORDINÁRIO

Qtd	Prazo Médio
899	115,84

Nr. Processo	1ª Aud.	nc. Instruçã	Prazo
RTOrd - 0010742-64.2015.5.18.0121	12/06/15	13/11/15	154
RTOrd - 0010747-86.2015.5.18.0121	22/06/15	28/09/15	98
RTOrd - 0010750-41.2015.5.18.0121	22/06/15	21/10/15	121
RTOrd - 0010754-78.2015.5.18.0121	22/06/15	30/09/15	100
RTOrd - 0010754-78.2015.5.18.0121	22/06/15	30/09/15	100
RTOrd - 0010754-78.2015.5.18.0121	22/06/15	24/11/15	155
RTOrd - 0010756-82.2014.5.18.0121	02/07/14	27/04/15	299
RTOrd - 0010758-18.2015.5.18.0121	22/06/15	22/06/15	0
RTOrd - 0010760-85.2015.5.18.0121	22/06/15	10/08/15	49
RTOrd - 0010761-70.2015.5.18.0121	24/06/15	23/11/15	152
RTOrd - 0010762-55.2015.5.18.0121	24/06/15	01/10/15	99
RTOrd - 0010764-25.2015.5.18.0121	24/06/15	04/12/15	163
RTOrd - 0010765-10.2015.5.18.0121	24/06/15	21/10/15	119
RTOrd - 0010767-77.2015.5.18.0121	22/06/15	03/08/15	42
RTOrd - 0010769-47.2015.5.18.0121	29/06/15	20/10/15	113
RTOrd - 0010770-32.2015.5.18.0121	22/06/15	13/11/15	144
RTOrd - 0010771-17.2015.5.18.0121	29/06/15	06/11/15	130
RTOrd - 0010772-02.2015.5.18.0121	22/06/15	22/06/15	0
RTOrd - 0010773-84.2015.5.18.0121	22/06/15	25/09/15	95
RTOrd - 0010776-39.2015.5.18.0121	21/07/15	04/08/15	14
RTOrd - 0010778-09.2015.5.18.0121	29/06/15	29/06/15	0
RTOrd - 0010779-91.2015.5.18.0121	29/06/15	23/10/15	116
RTOrd - 0010780-76.2015.5.18.0121	29/06/15	23/10/15	116
RTOrd - 0010784-16.2015.5.18.0121	22/06/15	22/06/15	0

Legenda:

1ª Aud.: Data da primeira audiência que ocorrer, Inicial ou UNA;

Enc. da Instrução: Data da conclusão para proferir sentença;

Prazo: Quantidade de dias decorridos da 1ª aud. até o encerramento da instrução.



PRAZO MÉDIO ENTRE A 1ª AUDIÊNCIA E O ENCERRAMENTO DA INSTRUÇÃO - 1ª VARA DO TRABALHO DE ITUMBIARA

1ª VARA DO TRABALHO DE ITUMBIARA

ORDINÁRIO

Qtd	Prazo Médio
899	115,84

Nr. Processo	1ª Aud.	nc. Instruça	Prazo
RTOrd - 0010785-98.2015.5.18.0121	29/06/15	23/10/15	116
RTOrd - 0010786-83.2015.5.18.0121	29/06/15	21/11/15	145
RTOrd - 0010788-53.2015.5.18.0121	22/06/15	12/08/15	51
RTOrd - 0010797-15.2015.5.18.0121	22/06/15	03/09/15	73
RTOrd - 0010799-19.2014.5.18.0121	09/07/14	06/08/15	393
RTOrd - 0010800-67.2015.5.18.0121	30/06/15	27/10/15	119
RTOrd - 0010802-37.2015.5.18.0121	30/06/15	07/10/15	99
RTOrd - 0010803-22.2015.5.18.0121	30/06/15	01/12/15	154
RTOrd - 0010804-07.2015.5.18.0121	30/06/15	08/10/15	100
RTOrd - 0010806-74.2015.5.18.0121	01/07/15	18/12/15	170
RTOrd - 0010807-93.2014.5.18.0121	15/07/14	21/05/15	310
RTOrd - 0010808-78.2014.5.18.0121	15/07/14	09/04/15	268
RTOrd - 0010809-29.2015.5.18.0121	30/06/15	28/10/15	120
RTOrd - 0010810-14.2015.5.18.0121	30/06/15	27/10/15	119
RTOrd - 0010811-96.2015.5.18.0121	01/07/15	07/07/15	6
RTOrd - 0010812-81.2015.5.18.0121	01/07/15	28/10/15	119
RTOrd - 0010814-51.2015.5.18.0121	01/07/15	06/10/15	97
RTOrd - 0010822-28.2015.5.18.0121	01/07/15	23/10/15	114
RTOrd - 0010823-13.2015.5.18.0121	02/07/15	18/11/15	139
RTOrd - 0010826-65.2015.5.18.0121	02/07/15	15/07/15	13
RTOrd - 0010826-65.2015.5.18.0121	02/07/15	31/08/15	60
RTOrd - 0010828-35.2015.5.18.0121	02/07/15	29/10/15	119
RTOrd - 0010829-20.2015.5.18.0121	02/07/15	06/11/15	127
RTOrd - 0010829-54.2014.5.18.0121	16/07/14	17/03/15	244

Legenda:

1ª Aud.: Data da primeira audiência que ocorrer, Inicial ou UNA;

Enc. da Instrução: Data da conclusão para proferir sentença;

Prazo: Quantidade de dias decorridos da 1ª aud. até o encerramento da instrução.



PRAZO MÉDIO ENTRE A 1ª AUDIÊNCIA E O ENCERRAMENTO DA INSTRUÇÃO - 1ª VARA DO TRABALHO DE ITUMBIARA

1ª VARA DO TRABALHO DE ITUMBIARA

ORDINÁRIO

Qtd	Prazo Médio
899	115,84

Nr. Processo	1ª Aud.	nc. Instruça	Prazo
RTOrd - 0010831-24.2014.5.18.0121	15/07/14	21/01/15	190
RTOrd - 0010837-31.2014.5.18.0121	17/07/14	06/02/15	204
RTOrd - 0010837-94.2015.5.18.0121	08/07/15	08/07/15	0
RTOrd - 0010844-86.2015.5.18.0121	13/07/15	30/07/15	17
RTOrd - 0010845-42.2013.5.18.0121	08/08/13	27/05/15	657
RTOrd - 0010846-53.2015.5.18.0122	14/07/15	15/09/15	63
RTOrd - 0010846-90.2014.5.18.0121	22/07/14	10/03/15	231
RTOrd - 0010851-78.2015.5.18.0121	08/07/15	08/07/15	0
RTOrd - 0010867-66.2014.5.18.0121	28/07/14	28/10/15	457
RTOrd - 0010868-51.2014.5.18.0121	28/07/14	29/05/15	305
RTOrd - 0010871-69.2015.5.18.0121	14/07/15	22/07/15	8
RTOrd - 0010872-54.2015.5.18.0121	14/07/15	14/07/15	0
RTOrd - 0010872-88.2014.5.18.0121	23/07/14	03/02/15	195
RTOrd - 0010874-24.2015.5.18.0121	14/07/15	18/08/15	35
RTOrd - 0010875-09.2015.5.18.0121	14/07/15	18/08/15	35
RTOrd - 0010879-46.2015.5.18.0121	14/07/15	14/07/15	0
RTOrd - 0010882-35.2014.5.18.0121	31/07/14	08/06/15	312
RTOrd - 0010888-08.2015.5.18.0121	15/07/15	22/07/15	7
RTOrd - 0010890-12.2014.5.18.0121	29/07/14	10/07/15	346
RTOrd - 0010892-79.2014.5.18.0121	31/07/14	04/11/15	461
RTOrd - 0010893-27.2015.5.18.0122	27/07/15	27/07/15	0
RTOrd - 0010894-15.2015.5.18.0121	08/07/15	21/07/15	13
RTOrd - 0010897-67.2015.5.18.0121	16/07/15	22/07/15	6
RTOrd - 0010898-52.2015.5.18.0121	04/08/15	11/08/15	7

Legenda:

1ª Aud.: Data da primeira audiência que ocorrer, Inicial ou UNA;

Enc. da Instrução: Data da conclusão para proferir sentença;

Prazo: Quantidade de dias decorridos da 1ª aud. até o encerramento da instrução.



PRAZO MÉDIO ENTRE A 1ª AUDIÊNCIA E O ENCERRAMENTO DA INSTRUÇÃO - 1ª VARA DO TRABALHO DE ITUMBIARA

1ª VARA DO TRABALHO DE ITUMBIARA

ORDINÁRIO

Qtd	Prazo Médio
899	115,84

Nr. Processo	1ª Aud.	nc. Instruça	Prazo
RTOrd - 0010901-41.2014.5.18.0121	24/07/14	07/07/15	348
RTOrd - 0010901-75.2013.5.18.0121	27/08/13	31/03/15	581
RTOrd - 0010901-75.2013.5.18.0121	27/08/13	11/08/15	714
RTOrd - 0010902-26.2014.5.18.0121	28/07/14	10/03/15	225
RTOrd - 0010902-89.2015.5.18.0121	20/07/15	07/10/15	79
RTOrd - 0010906-29.2015.5.18.0121	20/07/15	07/08/15	18
RTOrd - 0010909-81.2015.5.18.0121	20/07/15	01/09/15	43
RTOrd - 0010911-51.2015.5.18.0121	20/07/15	06/08/15	17
RTOrd - 0010912-36.2015.5.18.0121	22/07/15	22/07/15	0
RTOrd - 0010912-70.2014.5.18.0121	30/07/14	14/04/15	258
RTOrd - 0010913-21.2015.5.18.0121	20/07/15	01/09/15	43
RTOrd - 0010915-88.2015.5.18.0121	20/07/15	09/12/15	142
RTOrd - 0010916-73.2015.5.18.0121	22/07/15	11/08/15	20
RTOrd - 0010920-13.2015.5.18.0121	22/07/15	04/09/15	44
RTOrd - 0010921-95.2015.5.18.0121	22/07/15	04/09/15	44
RTOrd - 0010922-80.2015.5.18.0121	22/07/15	04/09/15	44
RTOrd - 0010926-20.2015.5.18.0121	22/07/15	04/09/15	44
RTOrd - 0010928-87.2015.5.18.0121	22/07/15	04/09/15	44
RTOrd - 0010929-72.2015.5.18.0121	22/07/15	04/09/15	44
RTOrd - 0010930-57.2015.5.18.0121	22/07/15	20/10/15	90
RTOrd - 0010931-42.2015.5.18.0121	22/07/15	04/09/15	44
RTOrd - 0010933-12.2015.5.18.0121	22/07/15	04/09/15	44
RTOrd - 0010934-94.2015.5.18.0121	22/07/15	09/09/15	49
RTOrd - 0010935-79.2015.5.18.0121	22/07/15	09/09/15	49

Legenda:

1ª Aud.: Data da primeira audiência que ocorrer, Inicial ou UNA;

Enc. da Instrução: Data da conclusão para proferir sentença;

Prazo: Quantidade de dias decorridos da 1ª aud. até o encerramento da instrução.



PRAZO MÉDIO ENTRE A 1ª AUDIÊNCIA E O ENCERRAMENTO DA INSTRUÇÃO - 1ª VARA DO TRABALHO DE ITUMBIARA

1ª VARA DO TRABALHO DE ITUMBIARA

ORDINÁRIO

Qtd	Prazo Médio
899	115,84

Nr. Processo	1ª Aud.	nc. Instruça	Prazo
RTOrd - 0010936-64.2015.5.18.0121	22/07/15	09/09/15	49
RTOrd - 0010937-49.2015.5.18.0121	22/07/15	09/09/15	49
RTOrd - 0010940-04.2015.5.18.0121	27/07/15	15/09/15	50
RTOrd - 0010941-86.2015.5.18.0121	27/07/15	25/08/15	29
RTOrd - 0010942-71.2015.5.18.0121	27/07/15	27/07/15	0
RTOrd - 0010945-26.2015.5.18.0121	27/07/15	02/10/15	67
RTOrd - 0010948-78.2015.5.18.0121	27/07/15	27/07/15	0
RTOrd - 0010952-18.2015.5.18.0121	23/07/15	16/11/15	116
RTOrd - 0010955-70.2015.5.18.0121	30/07/15	08/10/15	70
RTOrd - 0010962-62.2015.5.18.0121	23/07/15	23/07/15	0
RTOrd - 0010962-96.2014.5.18.0121	05/08/14	09/11/15	461
RTOrd - 0010964-32.2015.5.18.0121	23/07/15	18/08/15	26
RTOrd - 0010965-17.2015.5.18.0121	23/07/15	23/07/15	0
RTOrd - 0010970-39.2015.5.18.0121	28/07/15	20/08/15	23
RTOrd - 0010977-65.2014.5.18.0121	07/08/14	05/08/15	363
RTOrd - 0010979-98.2015.5.18.0121	28/07/15	18/08/15	21
RTOrd - 0010981-68.2015.5.18.0121	12/08/15	08/10/15	57
RTOrd - 0010984-57.2014.5.18.0121	26/08/14	08/10/15	408
RTOrd - 0010984-57.2014.5.18.0121	26/08/14	13/10/15	413
RTOrd - 0010985-08.2015.5.18.0121	29/07/15	27/10/15	90
RTOrd - 0010988-60.2015.5.18.0121	29/07/15	29/10/15	92
RTOrd - 0010990-30.2015.5.18.0121	03/08/15	22/09/15	50
RTOrd - 0010991-15.2015.5.18.0121	03/08/15	09/09/15	37
RTOrd - 0010995-52.2015.5.18.0121	29/07/15	29/10/15	92

Legenda:

1ª Aud.: Data da primeira audiência que ocorrer, Inicial ou UNA;

Enc. da Instrução: Data da conclusão para proferir sentença;

Prazo: Quantidade de dias decorridos da 1ª aud. até o encerramento da instrução.



PRAZO MÉDIO ENTRE A 1ª AUDIÊNCIA E O ENCERRAMENTO DA INSTRUÇÃO - 1ª VARA DO TRABALHO DE ITUMBIARA

1ª VARA DO TRABALHO DE ITUMBIARA

ORDINÁRIO

Qtd	Prazo Médio
899	115,84

Nr. Processo	1ª Aud.	nc. Instruçã	Prazo
RTOOrd - 0010996-37.2015.5.18.0121	29/07/15	29/07/15	0
RTOOrd - 0010997-22.2015.5.18.0121	29/07/15	03/08/15	5
RTOOrd - 0010998-07.2015.5.18.0121	04/08/15	11/11/15	99
RTOOrd - 0011001-59.2015.5.18.0121	04/08/15	03/11/15	91
RTOOrd - 0011002-44.2015.5.18.0121	04/08/15	06/10/15	63
RTOOrd - 0011004-14.2015.5.18.0121	04/08/15	29/10/15	86
RTOOrd - 0011008-51.2015.5.18.0121	04/08/15	23/11/15	111
RTOOrd - 0011010-21.2015.5.18.0121	04/08/15	23/11/15	111
RTOOrd - 0011018-95.2015.5.18.0121	04/08/15	04/08/15	0
RTOOrd - 0011020-65.2015.5.18.0121	10/08/15	20/11/15	102
RTOOrd - 0011024-05.2015.5.18.0121	10/08/15	23/11/15	105
RTOOrd - 0011028-42.2015.5.18.0121	10/08/15	26/11/15	108
RTOOrd - 0011030-12.2015.5.18.0121	17/08/15	27/08/15	10
RTOOrd - 0011031-94.2015.5.18.0121	17/08/15	27/08/15	10
RTOOrd - 0011032-79.2015.5.18.0121	11/08/15	11/08/15	0
RTOOrd - 0011033-64.2015.5.18.0121	11/08/15	26/11/15	107
RTOOrd - 0011034-49.2015.5.18.0121	11/08/15	26/11/15	107
RTOOrd - 0011035-34.2015.5.18.0121	17/08/15	27/08/15	10
RTOOrd - 0011039-71.2015.5.18.0121	11/08/15	26/11/15	107
RTOOrd - 0011043-11.2015.5.18.0121	12/08/15	22/09/15	41
RTOOrd - 0011051-22.2014.5.18.0121	22/08/14	08/04/15	229
RTOOrd - 0011052-70.2015.5.18.0121	13/08/15	13/08/15	0
RTOOrd - 0011055-25.2015.5.18.0121	13/08/15	13/08/15	0
RTOOrd - 0011055-59.2014.5.18.0121	07/08/14	06/11/15	456

Legenda:

1ª Aud.: Data da primeira audiência que ocorrer, Inicial ou UNA;

Enc. da Instrução: Data da conclusão para proferir sentença;

Prazo: Quantidade de dias decorridos da 1ª aud. até o encerramento da instrução.



PRAZO MÉDIO ENTRE A 1ª AUDIÊNCIA E O ENCERRAMENTO DA INSTRUÇÃO - 1ª VARA DO TRABALHO DE ITUMBIARA

1ª VARA DO TRABALHO DE ITUMBIARA

ORDINÁRIO

Qtd	Prazo Médio
899	115,84

Nr. Processo	1ª Aud.	nc. Instruça	Prazo
RTOrd - 0011058-14.2014.5.18.0121	20/08/14	15/07/15	329
RTOrd - 0011058-77.2015.5.18.0121	13/08/15	07/10/15	55
RTOrd - 0011065-69.2015.5.18.0121	18/08/15	24/09/15	37
RTOrd - 0011068-58.2014.5.18.0121	09/10/14	12/06/15	246
RTOrd - 0011070-91.2015.5.18.0121	18/08/15	25/09/15	38
RTOrd - 0011071-13.2014.5.18.0121	22/08/14	30/06/15	312
RTOrd - 0011073-46.2015.5.18.0121	18/08/15	10/09/15	23
RTOrd - 0011079-53.2015.5.18.0121	19/08/15	14/09/15	26
RTOrd - 0011080-38.2015.5.18.0121	19/08/15	21/11/15	94
RTOrd - 0011081-23.2015.5.18.0121	19/08/15	03/11/15	76
RTOrd - 0011084-12.2014.5.18.0121	27/08/14	04/03/15	189
RTOrd - 0011084-75.2015.5.18.0121	19/08/15	04/12/15	107
RTOrd - 0011085-60.2015.5.18.0121	20/08/15	23/11/15	95
RTOrd - 0011086-45.2015.5.18.0121	20/08/15	23/11/15	95
RTOrd - 0011089-97.2015.5.18.0121	18/08/15	23/10/15	66
RTOrd - 0011092-52.2015.5.18.0121	20/08/15	23/11/15	95
RTOrd - 0011093-37.2015.5.18.0121	25/08/15	17/09/15	23
RTOrd - 0011097-11.2014.5.18.0121	27/08/14	30/01/15	156
RTOrd - 0011097-11.2014.5.18.0121	27/08/14	18/03/15	203
RTOrd - 0011098-59.2015.5.18.0121	25/08/15	25/08/15	0
RTOrd - 0011115-95.2015.5.18.0121	25/08/15	25/09/15	31
RTOrd - 0011116-80.2015.5.18.0121	25/08/15	25/09/15	31
RTOrd - 0011118-50.2015.5.18.0121	01/09/15	01/12/15	91
RTOrd - 0011119-35.2015.5.18.0121	25/08/15	03/12/15	100

Legenda:

1ª Aud.: Data da primeira audiência que ocorrer, Inicial ou UNA;

Enc. da Instrução: Data da conclusão para proferir sentença;

Prazo: Quantidade de dias decorridos da 1ª aud. até o encerramento da instrução.



PRAZO MÉDIO ENTRE A 1ª AUDIÊNCIA E O ENCERRAMENTO DA INSTRUÇÃO - 1ª VARA DO TRABALHO DE ITUMBIARA

1ª VARA DO TRABALHO DE ITUMBIARA

ORDINÁRIO

Qtd	Prazo Médio
899	115,84

Nr. Processo	1ª Aud.	nc. Instruça	Prazo
RTOrd - 0011120-54.2014.5.18.0121	01/09/14	03/11/15	428
RTOrd - 0011124-57.2015.5.18.0121	31/08/15	31/08/15	0
RTOrd - 0011125-76.2014.5.18.0121	02/09/14	04/03/15	183
RTOrd - 0011130-98.2014.5.18.0121	01/09/14	04/05/15	245
RTOrd - 0011138-41.2015.5.18.0121	25/08/15	09/12/15	106
RTOrd - 0011139-26.2015.5.18.0121	01/09/15	25/09/15	24
RTOrd - 0011139-60.2014.5.18.0121	03/09/14	06/11/15	429
RTOrd - 0011143-63.2015.5.18.0121	02/09/15	09/09/15	7
RTOrd - 0011144-48.2015.5.18.0121	03/09/15	09/09/15	6
RTOrd - 0011145-33.2015.5.18.0121	03/09/15	09/09/15	6
RTOrd - 0011146-18.2015.5.18.0121	03/09/15	09/09/15	6
RTOrd - 0011148-22.2014.5.18.0121	04/09/14	20/01/15	138
RTOrd - 0011148-85.2015.5.18.0121	01/09/15	09/09/15	8
RTOrd - 0011149-70.2015.5.18.0121	03/09/15	09/09/15	6
RTOrd - 0011150-55.2015.5.18.0121	03/09/15	09/09/15	6
RTOrd - 0011152-25.2015.5.18.0121	01/09/15	01/09/15	0
RTOrd - 0011156-62.2015.5.18.0121	02/09/15	09/11/15	68
RTOrd - 0011161-84.2015.5.18.0121	08/09/15	08/09/15	0
RTOrd - 0011162-69.2015.5.18.0121	14/09/15	30/09/15	16
RTOrd - 0011162-69.2015.5.18.0121	14/09/15	30/09/15	16
RTOrd - 0011163-54.2015.5.18.0121	14/09/15	14/09/15	0
RTOrd - 0011164-39.2015.5.18.0121	14/09/15	30/09/15	16
RTOrd - 0011164-39.2015.5.18.0121	14/09/15	30/09/15	16
RTOrd - 0011165-24.2015.5.18.0121	14/09/15	30/09/15	16

Legenda:

1ª Aud.: Data da primeira audiência que ocorrer, Inicial ou UNA;

Enc. da Instrução: Data da conclusão para proferir sentença;

Prazo: Quantidade de dias decorridos da 1ª aud. até o encerramento da instrução.



PRAZO MÉDIO ENTRE A 1ª AUDIÊNCIA E O ENCERRAMENTO DA INSTRUÇÃO - 1ª VARA DO TRABALHO DE ITUMBIARA

1ª VARA DO TRABALHO DE ITUMBIARA

ORDINÁRIO

Qtd	Prazo Médio
899	115,84

Nr. Processo	1ª Aud.	nc. Instruça	Prazo
RTOrd - 0011165-24.2015.5.18.0121	14/09/15	30/09/15	16
RTOrd - 0011165-58.2014.5.18.0121	09/09/14	13/04/15	216
RTOrd - 0011166-09.2015.5.18.0121	14/09/15	30/09/15	16
RTOrd - 0011166-43.2014.5.18.0121	09/09/14	13/04/15	216
RTOrd - 0011167-91.2015.5.18.0121	14/09/15	30/09/15	16
RTOrd - 0011168-13.2014.5.18.0121	09/09/14	17/03/15	189
RTOrd - 0011168-76.2015.5.18.0121	15/09/15	01/10/15	16
RTOrd - 0011175-05.2014.5.18.0121	10/09/14	03/03/15	174
RTOrd - 0011176-87.2014.5.18.0121	09/09/14	23/10/15	409
RTOrd - 0011177-38.2015.5.18.0121	03/09/15	03/09/15	0
RTOrd - 0011178-23.2015.5.18.0121	14/09/15	26/11/15	73
RTOrd - 0011180-27.2014.5.18.0121	10/09/14	07/04/15	209
RTOrd - 0011185-15.2015.5.18.0121	15/09/15	03/12/15	79
RTOrd - 0011186-34.2014.5.18.0121	11/09/14	19/03/15	189
RTOrd - 0011188-04.2014.5.18.0121	11/09/14	12/03/15	182
RTOrd - 0011189-52.2015.5.18.0121	15/09/15	18/12/15	94
RTOrd - 0011193-26.2014.5.18.0121	11/09/14	19/03/15	189
RTOrd - 0011198-14.2015.5.18.0121	18/09/15	14/12/15	87
RTOrd - 0011200-81.2015.5.18.0121	09/09/15	23/11/15	75
RTOrd - 0011202-22.2013.5.18.0121	14/11/13	05/05/15	537
RTOrd - 0011207-73.2015.5.18.0121	09/09/15	09/09/15	0
RTOrd - 0011208-58.2015.5.18.0121	09/09/15	27/10/15	48
RTOrd - 0011209-43.2015.5.18.0121	09/09/15	09/09/15	0
RTOrd - 0011221-57.2015.5.18.0121	17/09/15	17/09/15	0

Legenda:

1ª Aud.: Data da primeira audiência que ocorrer, Inicial ou UNA;

Enc. da Instrução: Data da conclusão para proferir sentença;

Prazo: Quantidade de dias decorridos da 1ª aud. até o encerramento da instrução.



PRAZO MÉDIO ENTRE A 1ª AUDIÊNCIA E O ENCERRAMENTO DA INSTRUÇÃO - 1ª VARA DO TRABALHO DE ITUMBIARA

1ª VARA DO TRABALHO DE ITUMBIARA

ORDINÁRIO

Qtd	Prazo Médio
899	115,84

Nr. Processo	1ª Aud.	nc. Instruça	Prazo
RTOrd - 0011222-42.2015.5.18.0121	21/09/15	28/10/15	37
RTOrd - 0011227-64.2015.5.18.0121	10/09/15	09/12/15	90
RTOrd - 0011231-04.2015.5.18.0121	08/09/15	27/10/15	49
RTOrd - 0011232-86.2015.5.18.0121	18/09/15	18/09/15	0
RTOrd - 0011233-08.2014.5.18.0121	17/09/14	19/05/15	244
RTOrd - 0011233-71.2015.5.18.0121	10/09/15	10/09/15	0
RTOrd - 0011237-11.2015.5.18.0121	18/09/15	10/12/15	83
RTOrd - 0011237-45.2014.5.18.0121	22/09/14	05/03/15	164
RTOrd - 0011238-30.2014.5.18.0121	22/09/14	10/02/15	141
RTOrd - 0011243-18.2015.5.18.0121	18/09/15	07/10/15	19
RTOrd - 0011244-03.2015.5.18.0121	18/09/15	20/10/15	32
RTOrd - 0011245-22.2014.5.18.0121	23/09/14	04/11/15	407
RTOrd - 0011247-26.2013.5.18.0121	26/11/13	03/03/15	462
RTOrd - 0011247-55.2015.5.18.0121	18/09/15	18/09/15	0
RTOrd - 0011248-40.2015.5.18.0121	18/09/15	08/12/15	81
RTOrd - 0011249-25.2015.5.18.0121	21/09/15	21/09/15	0
RTOrd - 0011250-10.2015.5.18.0121	21/09/15	21/09/15	0
RTOrd - 0011250-44.2014.5.18.0121	23/09/14	17/05/15	236
RTOrd - 0011251-29.2014.5.18.0121	23/09/14	06/02/15	136
RTOrd - 0011253-62.2015.5.18.0121	21/09/15	21/09/15	0
RTOrd - 0011255-66.2014.5.18.0121	24/09/14	19/06/15	268
RTOrd - 0011259-69.2015.5.18.0121	21/09/15	16/12/15	86
RTOrd - 0011260-88.2014.5.18.0121	23/09/14	09/04/15	198
RTOrd - 0011265-13.2014.5.18.0121	24/09/14	17/08/15	327

Legenda:

1ª Aud.: Data da primeira audiência que ocorrer, Inicial ou UNA;

Enc. da Instrução: Data da conclusão para proferir sentença;

Prazo: Quantidade de dias decorridos da 1ª aud. até o encerramento da instrução.



PRAZO MÉDIO ENTRE A 1ª AUDIÊNCIA E O ENCERRAMENTO DA INSTRUÇÃO - 1ª VARA DO TRABALHO DE ITUMBIARA

1ª VARA DO TRABALHO DE ITUMBIARA

ORDINÁRIO

Qtd	Prazo Médio
899	115,84

Nr. Processo	1ª Aud.	nc. Instruça	Prazo
RTOrd - 0011266-61.2015.5.18.0121	22/09/15	18/12/15	87
RTOrd - 0011269-16.2015.5.18.0121	22/09/15	17/12/15	86
RTOrd - 0011273-53.2015.5.18.0121	22/09/15	22/09/15	0
RTOrd - 0011275-23.2015.5.18.0121	22/09/15	22/09/15	0
RTOrd - 0011277-90.2015.5.18.0121	22/09/15	22/09/15	0
RTOrd - 0011278-75.2015.5.18.0121	22/09/15	22/09/15	0
RTOrd - 0011279-60.2015.5.18.0121	22/09/15	22/09/15	0
RTOrd - 0011281-30.2015.5.18.0121	22/09/15	10/12/15	79
RTOrd - 0011282-15.2015.5.18.0121	05/10/15	05/10/15	0
RTOrd - 0011282-83.2013.5.18.0121	05/12/13	11/11/15	706
RTOrd - 0011284-82.2015.5.18.0121	22/09/15	22/09/15	0
RTOrd - 0011285-04.2014.5.18.0121	29/09/14	24/04/15	207
RTOrd - 0011289-07.2015.5.18.0121	23/09/15	08/12/15	76
RTOrd - 0011292-59.2015.5.18.0121	23/09/15	05/10/15	12
RTOrd - 0011293-78.2014.5.18.0121	09/10/14	05/05/15	208
RTOrd - 0011294-29.2015.5.18.0121	23/09/15	18/12/15	86
RTOrd - 0011295-14.2015.5.18.0121	23/09/15	18/12/15	86
RTOrd - 0011296-96.2015.5.18.0121	23/09/15	15/12/15	83
RTOrd - 0011297-81.2015.5.18.0121	30/09/15	29/10/15	29
RTOrd - 0011305-58.2015.5.18.0121	23/09/15	23/09/15	0
RTOrd - 0011306-43.2015.5.18.0121	23/09/15	23/09/15	0
RTOrd - 0011307-28.2015.5.18.0121	23/09/15	23/09/15	0
RTOrd - 0011309-32.2014.5.18.0121	16/10/14	05/08/15	293
RTOrd - 0011318-57.2015.5.18.0121	25/09/15	07/10/15	12

Legenda:

1ª Aud.: Data da primeira audiência que ocorrer, Inicial ou UNA;

Enc. da Instrução: Data da conclusão para proferir sentença;

Prazo: Quantidade de dias decorridos da 1ª aud. até o encerramento da instrução.



PRAZO MÉDIO ENTRE A 1ª AUDIÊNCIA E O ENCERRAMENTO DA INSTRUÇÃO - 1ª VARA DO TRABALHO DE ITUMBIARA

1ª VARA DO TRABALHO DE ITUMBIARA

ORDINÁRIO

Qtd	Prazo Médio
899	115,84

Nr. Processo	1ª Aud.	nc. Instruça	Prazo
RTOrd - 0011319-42.2015.5.18.0121	25/09/15	07/10/15	12
RTOrd - 0011319-76.2014.5.18.0121	29/09/14	05/02/15	129
RTOrd - 0011320-27.2015.5.18.0121	25/09/15	07/10/15	12
RTOrd - 0011321-46.2014.5.18.0121	29/09/14	24/02/15	148
RTOrd - 0011328-38.2014.5.18.0121	02/10/14	19/03/15	168
RTOrd - 0011329-23.2014.5.18.0121	06/10/14	08/04/15	184
RTOrd - 0011332-75.2014.5.18.0121	02/10/14	07/04/15	187
RTOrd - 0011337-63.2015.5.18.0121	01/10/15	08/10/15	7
RTOrd - 0011338-48.2015.5.18.0121	01/10/15	08/10/15	7
RTOrd - 0011339-33.2015.5.18.0121	01/10/15	08/10/15	7
RTOrd - 0011341-37.2014.5.18.0121	01/10/14	10/08/15	313
RTOrd - 0011342-22.2014.5.18.0121	09/10/14	11/03/15	153
RTOrd - 0011343-70.2015.5.18.0121	30/09/15	30/09/15	0
RTOrd - 0011345-74.2014.5.18.0121	06/10/14	09/09/15	338
RTOrd - 0011349-77.2015.5.18.0121	07/10/15	20/10/15	13
RTOrd - 0011351-81.2014.5.18.0121	02/10/14	25/09/15	358
RTOrd - 0011352-66.2014.5.18.0121	02/10/14	06/02/15	127
RTOrd - 0011353-51.2014.5.18.0121	06/10/14	22/04/15	198
RTOrd - 0011354-02.2015.5.18.0121	07/10/15	22/10/15	15
RTOrd - 0011357-88.2014.5.18.0121	06/10/14	11/02/15	128
RTOrd - 0011361-91.2015.5.18.0121	20/10/15	23/11/15	34
RTOrd - 0011362-13.2014.5.18.0121	07/10/14	10/09/15	338
RTOrd - 0011362-13.2014.5.18.0121	07/10/14	10/09/15	338
RTOrd - 0011367-98.2015.5.18.0121	05/10/15	05/10/15	0

Legenda:

1ª Aud.: Data da primeira audiência que ocorrer, Inicial ou UNA;

Enc. da Instrução: Data da conclusão para proferir sentença;

Prazo: Quantidade de dias decorridos da 1ª aud. até o encerramento da instrução.



PRAZO MÉDIO ENTRE A 1ª AUDIÊNCIA E O ENCERRAMENTO DA INSTRUÇÃO - 1ª VARA DO TRABALHO DE ITUMBIARA

1ª VARA DO TRABALHO DE ITUMBIARA

ORDINÁRIO

Qtd	Prazo Médio
899	115,84

Nr. Processo	1ª Aud.	nc. Instruça	Prazo
RTOrd - 0011368-54.2013.5.18.0121	23/01/14	27/05/15	489
RTOrd - 0011370-53.2015.5.18.0121	05/10/15	05/10/15	0
RTOrd - 0011374-27.2014.5.18.0121	08/10/14	10/08/15	306
RTOrd - 0011375-12.2014.5.18.0121	14/10/14	25/03/15	162
RTOrd - 0011376-94.2014.5.18.0121	14/10/14	10/02/15	119
RTOrd - 0011385-22.2015.5.18.0121	20/10/15	20/10/15	0
RTOrd - 0011395-66.2015.5.18.0121	21/10/15	21/10/15	0
RTOrd - 0011399-06.2015.5.18.0121	21/10/15	21/10/15	0
RTOrd - 0011401-73.2015.5.18.0121	21/10/15	21/10/15	0
RTOrd - 0011402-58.2015.5.18.0121	21/10/15	21/10/15	0
RTOrd - 0011406-95.2015.5.18.0121	14/10/15	14/10/15	0
RTOrd - 0011414-72.2015.5.18.0121	15/10/15	16/11/15	32
RTOrd - 0011415-57.2015.5.18.0121	15/10/15	15/10/15	0
RTOrd - 0011416-42.2015.5.18.0121	15/10/15	16/11/15	32
RTOrd - 0011417-27.2015.5.18.0121	15/10/15	16/11/15	32
RTOrd - 0011418-46.2014.5.18.0121	21/10/14	04/05/15	195
RTOrd - 0011421-98.2014.5.18.0121	20/10/14	07/04/15	169
RTOrd - 0011423-68.2014.5.18.0121	22/10/14	19/03/15	148
RTOrd - 0011425-04.2015.5.18.0121	15/10/15	29/10/15	14
RTOrd - 0011426-86.2015.5.18.0121	15/10/15	29/10/15	14
RTOrd - 0011427-71.2015.5.18.0121	15/10/15	29/10/15	14
RTOrd - 0011428-56.2015.5.18.0121	15/10/15	29/10/15	14
RTOrd - 0011429-41.2015.5.18.0121	15/10/15	03/11/15	19
RTOrd - 0011430-26.2015.5.18.0121	15/10/15	03/11/15	19

Legenda:

1ª Aud.: Data da primeira audiência que ocorrer, Inicial ou UNA;

Enc. da Instrução: Data da conclusão para proferir sentença;

Prazo: Quantidade de dias decorridos da 1ª aud. até o encerramento da instrução.



PRAZO MÉDIO ENTRE A 1ª AUDIÊNCIA E O ENCERRAMENTO DA INSTRUÇÃO - 1ª VARA DO TRABALHO DE ITUMBIARA

1ª VARA DO TRABALHO DE ITUMBIARA

ORDINÁRIO

Qtd	Prazo Médio
899	115,84

Nr. Processo	1ª Aud.	nc. Instruça	Prazo
RTOrd - 0011431-11.2015.5.18.0121	15/10/15	03/11/15	19
RTOrd - 0011432-93.2015.5.18.0121	15/10/15	03/11/15	19
RTOrd - 0011433-15.2014.5.18.0121	21/10/14	21/01/15	92
RTOrd - 0011433-49.2013.5.18.0121	23/01/14	06/02/15	379
RTOrd - 0011433-78.2015.5.18.0121	15/10/15	03/11/15	19
RTOrd - 0011436-33.2015.5.18.0121	15/10/15	01/12/15	47
RTOrd - 0011440-41.2013.5.18.0121	13/02/14	21/01/15	342
RTOrd - 0011443-25.2015.5.18.0121	20/10/15	20/10/15	0
RTOrd - 0011446-77.2015.5.18.0121	20/10/15	20/10/15	0
RTOrd - 0011449-66.2014.5.18.0121	29/10/14	19/03/15	141
RTOrd - 0011452-84.2015.5.18.0121	22/10/15	19/11/15	28
RTOrd - 0011453-06.2014.5.18.0121	29/10/14	14/05/15	197
RTOrd - 0011454-88.2014.5.18.0121	29/10/14	03/02/15	97
RTOrd - 0011460-61.2015.5.18.0121	26/10/15	26/10/15	0
RTOrd - 0011462-65.2014.5.18.0121	29/10/14	06/04/15	159
RTOrd - 0011465-20.2014.5.18.0121	26/11/14	18/03/15	112
RTOrd - 0011467-53.2015.5.18.0121	26/10/15	26/10/15	0
RTOrd - 0011469-57.2014.5.18.0121	04/11/14	27/03/15	143
RTOrd - 0011473-94.2014.5.18.0121	04/11/14	28/01/15	85
RTOrd - 0011475-64.2014.5.18.0121	04/11/14	23/03/15	139
RTOrd - 0011476-15.2015.5.18.0121	27/10/15	16/11/15	20
RTOrd - 0011478-19.2014.5.18.0121	05/11/14	15/09/15	314
RTOrd - 0011478-82.2015.5.18.0121	27/10/15	01/12/15	35
RTOrd - 0011481-71.2014.5.18.0121	04/11/14	27/03/15	143

Legenda:

1ª Aud.: Data da primeira audiência que ocorrer, Inicial ou UNA;

Enc. da Instrução: Data da conclusão para proferir sentença;

Prazo: Quantidade de dias decorridos da 1ª aud. até o encerramento da instrução.



PRAZO MÉDIO ENTRE A 1ª AUDIÊNCIA E O ENCERRAMENTO DA INSTRUÇÃO - 1ª VARA DO TRABALHO DE ITUMBIARA

1ª VARA DO TRABALHO DE ITUMBIARA

ORDINÁRIO

Qtd	Prazo Médio
899	115,84

Nr. Processo	1ª Aud.	nc. Instruça	Prazo
RTOrd - 0011482-56.2014.5.18.0121	04/11/14	11/02/15	99
RTOrd - 0011482-90.2013.5.18.0121	03/02/14	18/05/15	469
RTOrd - 0011487-44.2015.5.18.0121	28/10/15	28/10/15	0
RTOrd - 0011488-97.2013.5.18.0121	07/01/14	27/05/15	505
RTOrd - 0011494-70.2014.5.18.0121	04/11/14	10/03/15	126
RTOrd - 0011495-55.2014.5.18.0121	05/11/14	17/08/15	285
RTOrd - 0011502-47.2014.5.18.0121	12/11/14	10/08/15	271
RTOrd - 0011508-20.2015.5.18.0121	04/11/15	04/11/15	0
RTOrd - 0011509-05.2015.5.18.0121	03/11/15	03/11/15	0
RTOrd - 0011509-39.2014.5.18.0121	17/11/14	11/11/15	359
RTOrd - 0011510-87.2015.5.18.0121	03/11/15	03/11/15	0
RTOrd - 0011511-09.2014.5.18.0121	17/11/14	04/02/15	79
RTOrd - 0011513-76.2014.5.18.0121	17/11/14	03/06/15	198
RTOrd - 0011514-61.2014.5.18.0121	17/12/14	04/02/15	49
RTOrd - 0011514-95.2013.5.18.0121	08/01/14	10/03/15	426
RTOrd - 0011516-65.2013.5.18.0121	06/02/14	11/02/15	370
RTOrd - 0011517-16.2014.5.18.0121	18/11/14	20/01/15	63
RTOrd - 0011519-49.2015.5.18.0121	04/11/15	04/11/15	0
RTOrd - 0011520-68.2014.5.18.0121	26/11/14	10/02/15	76
RTOrd - 0011530-15.2014.5.18.0121	18/11/14	11/06/15	205
RTOrd - 0011531-63.2015.5.18.0121	10/11/15	12/11/15	2
RTOrd - 0011532-82.2014.5.18.0121	19/11/14	03/02/15	76
RTOrd - 0011539-74.2014.5.18.0121	04/12/14	23/09/15	293
RTOrd - 0011541-10.2015.5.18.0121	10/11/15	10/11/15	0

Legenda:

1ª Aud.: Data da primeira audiência que ocorrer, Inicial ou UNA;

Enc. da Instrução: Data da conclusão para proferir sentença;

Prazo: Quantidade de dias decorridos da 1ª aud. até o encerramento da instrução.



PRAZO MÉDIO ENTRE A 1ª AUDIÊNCIA E O ENCERRAMENTO DA INSTRUÇÃO - 1ª VARA DO TRABALHO DE ITUMBIARA

1ª VARA DO TRABALHO DE ITUMBIARA

ORDINÁRIO

Qtd	Prazo Médio
899	115,84

Nr. Processo	1ª Aud.	nc. Instruça	Prazo
RTOrd - 0011541-44.2014.5.18.0121	26/11/14	11/02/15	77
RTOrd - 0011542-29.2014.5.18.0121	27/11/14	06/02/15	71
RTOrd - 0011543-14.2014.5.18.0121	27/11/14	10/02/15	75
RTOrd - 0011544-96.2014.5.18.0121	03/12/14	24/02/15	83
RTOrd - 0011545-47.2015.5.18.0121	10/11/15	10/11/15	0
RTOrd - 0011545-81.2014.5.18.0121	20/11/14	10/02/15	82
RTOrd - 0011549-84.2015.5.18.0121	12/11/15	12/11/15	0
RTOrd - 0011553-24.2015.5.18.0121	12/11/15	12/11/15	0
RTOrd - 0011554-43.2014.5.18.0121	03/12/14	24/02/15	83
RTOrd - 0011555-28.2014.5.18.0121	19/11/14	06/02/15	79
RTOrd - 0011559-65.2014.5.18.0121	18/11/14	04/03/15	106
RTOrd - 0011560-16.2015.5.18.0121	12/11/15	12/11/15	0
RTOrd - 0011563-05.2014.5.18.0121	04/12/14	11/03/15	97
RTOrd - 0011571-79.2014.5.18.0121	19/11/14	06/02/15	79
RTOrd - 0011576-04.2014.5.18.0121	10/12/14	24/02/15	76
RTOrd - 0011578-71.2014.5.18.0121	10/12/14	14/10/15	308
RTOrd - 0011579-22.2015.5.18.0121	23/11/15	26/11/15	3
RTOrd - 0011579-56.2014.5.18.0121	10/12/14	08/07/15	210
RTOrd - 0011581-89.2015.5.18.0121	20/11/15	03/12/15	13
RTOrd - 0011582-11.2014.5.18.0121	03/12/14	21/01/15	49
RTOrd - 0011583-93.2014.5.18.0121	02/12/14	27/08/15	268
RTOrd - 0011583-93.2014.5.18.0121	02/12/14	16/09/15	288
RTOrd - 0011584-78.2014.5.18.0121	04/12/14	06/02/15	64
RTOrd - 0011595-73.2015.5.18.0121	01/12/15	01/12/15	0

Legenda:

1ª Aud.: Data da primeira audiência que ocorrer, Inicial ou UNA;

Enc. da Instrução: Data da conclusão para proferir sentença;

Prazo: Quantidade de dias decorridos da 1ª aud. até o encerramento da instrução.



PRAZO MÉDIO ENTRE A 1ª AUDIÊNCIA E O ENCERRAMENTO DA INSTRUÇÃO - 1ª VARA DO TRABALHO DE ITUMBIARA

1ª VARA DO TRABALHO DE ITUMBIARA

ORDINÁRIO

Qtd	Prazo Médio
899	115,84

Nr. Processo	1ª Aud.	nc. Instruça	Prazo
RTOrd - 0011598-28.2015.5.18.0121	01/12/15	01/12/15	0
RTOrd - 0011600-95.2015.5.18.0121	01/12/15	01/12/15	0
RTOrd - 0011604-35.2015.5.18.0121	01/12/15	01/12/15	0
RTOrd - 0011604-69.2014.5.18.0121	16/12/14	04/12/15	353
RTOrd - 0011605-20.2015.5.18.0121	01/12/15	01/12/15	0
RTOrd - 0011605-54.2014.5.18.0121	10/12/14	26/02/15	78
RTOrd - 0011608-09.2014.5.18.0121	17/12/14	03/03/15	76
RTOrd - 0011608-72.2015.5.18.0121	01/12/15	01/12/15	0
RTOrd - 0011609-57.2015.5.18.0121	01/12/15	01/12/15	0
RTOrd - 0011610-42.2015.5.18.0121	01/12/15	01/12/15	0
RTOrd - 0011610-76.2014.5.18.0121	16/12/14	14/12/15	363
RTOrd - 0011613-31.2014.5.18.0121	17/12/14	22/07/15	217
RTOrd - 0011615-98.2014.5.18.0121	17/12/14	08/07/15	203
RTOrd - 0011617-68.2014.5.18.0121	11/12/14	10/02/15	61
RTOrd - 0011618-53.2014.5.18.0121	20/11/14	04/02/15	76
RTOrd - 0011619-38.2014.5.18.0121	12/12/14	04/03/15	82
RTOrd - 0011622-90.2014.5.18.0121	20/11/14	28/10/15	342
RTOrd - 0011627-15.2014.5.18.0121	20/11/14	04/02/15	76
RTOrd - 0011631-18.2015.5.18.0121	03/12/15	18/12/15	15
RTOrd - 0011636-40.2015.5.18.0121	07/12/15	07/12/15	0
RTOrd - 0011637-25.2015.5.18.0121	07/12/15	07/12/15	0
RTOrd - 0011637-59.2014.5.18.0121	12/12/14	18/08/15	249
RTOrd - 0011641-96.2014.5.18.0121	09/12/14	22/07/15	225
RTOrd - 0011642-81.2014.5.18.0121	09/12/14	29/04/15	141

Legenda:

1ª Aud.: Data da primeira audiência que ocorrer, Inicial ou UNA;

Enc. da Instrução: Data da conclusão para proferir sentença;

Prazo: Quantidade de dias decorridos da 1ª aud. até o encerramento da instrução.



PRAZO MÉDIO ENTRE A 1ª AUDIÊNCIA E O ENCERRAMENTO DA INSTRUÇÃO - 1ª VARA DO TRABALHO DE ITUMBIARA

1ª VARA DO TRABALHO DE ITUMBIARA

ORDINÁRIO

Qtd	Prazo Médio
899	115,84

Nr. Processo	1ª Aud.	nc. Instruça	Prazo
RTOrd - 0011644-51.2014.5.18.0121	10/12/14	25/08/15	258
RTOrd - 0011645-02.2015.5.18.0121	07/12/15	07/12/15	0
RTOrd - 0011645-36.2014.5.18.0121	12/12/14	18/08/15	249
RTOrd - 0011649-39.2015.5.18.0121	03/12/15	03/12/15	0
RTOrd - 0011651-09.2015.5.18.0121	03/12/15	03/12/15	0
RTOrd - 0011651-43.2014.5.18.0121	10/12/14	10/02/15	62
RTOrd - 0011652-91.2015.5.18.0121	08/12/15	08/12/15	0
RTOrd - 0011653-13.2014.5.18.0121	18/12/14	21/01/15	34
RTOrd - 0011654-95.2014.5.18.0121	18/12/14	21/01/15	34
RTOrd - 0011657-50.2014.5.18.0121	18/12/14	24/06/15	188
RTOrd - 0011663-57.2014.5.18.0121	15/12/14	08/07/15	205
RTOrd - 0011665-27.2014.5.18.0121	18/12/14	21/01/15	34
RTOrd - 0011668-79.2014.5.18.0121	18/12/14	23/10/15	309
RTOrd - 0011669-64.2014.5.18.0121	18/12/14	21/07/15	215
RTOrd - 0011675-37.2015.5.18.0121	10/12/15	10/12/15	0
RTOrd - 0011676-22.2015.5.18.0121	10/12/15	10/12/15	0
RTOrd - 0011676-56.2014.5.18.0121	20/01/15	29/06/15	160
RTOrd - 0011678-26.2014.5.18.0121	20/01/15	20/01/15	0
RTOrd - 0011679-11.2014.5.18.0121	20/01/15	25/09/15	248
RTOrd - 0011680-93.2014.5.18.0121	15/12/14	24/02/15	71
RTOrd - 0011681-78.2014.5.18.0121	15/12/14	03/03/15	78
RTOrd - 0011682-29.2015.5.18.0121	15/12/15	15/12/15	0
RTOrd - 0011683-14.2015.5.18.0121	15/12/15	15/12/15	0
RTOrd - 0011684-33.2014.5.18.0121	15/12/14	11/02/15	58

Legenda:

1ª Aud.: Data da primeira audiência que ocorrer, Inicial ou UNA;

Enc. da Instrução: Data da conclusão para proferir sentença;

Prazo: Quantidade de dias decorridos da 1ª aud. até o encerramento da instrução.



PRAZO MÉDIO ENTRE A 1ª AUDIÊNCIA E O ENCERRAMENTO DA INSTRUÇÃO - 1ª VARA DO TRABALHO DE ITUMBIARA

1ª VARA DO TRABALHO DE ITUMBIARA

ORDINÁRIO

Qtd	Prazo Médio
899	115,84

Nr. Processo	1ª Aud.	nc. Instruça	Prazo
RTOrd - 0011684-96.2015.5.18.0121	15/12/15	15/12/15	0
RTOrd - 0011685-81.2015.5.18.0121	15/12/15	15/12/15	0
RTOrd - 0011686-03.2014.5.18.0121	20/01/15	14/04/15	84
RTOrd - 0011686-66.2015.5.18.0121	15/12/15	15/12/15	0
RTOrd - 0011687-51.2015.5.18.0121	15/12/15	15/12/15	0
RTOrd - 0011687-85.2014.5.18.0121	20/01/15	09/02/15	20
RTOrd - 0011691-25.2014.5.18.0121	18/12/14	03/08/15	228
RTOrd - 0011691-88.2015.5.18.0121	15/12/15	15/12/15	0
RTOrd - 0011692-73.2015.5.18.0121	15/12/15	15/12/15	0
RTOrd - 0011693-58.2015.5.18.0121	15/12/15	15/12/15	0
RTOrd - 0011694-43.2015.5.18.0121	15/12/15	15/12/15	0
RTOrd - 0011695-28.2015.5.18.0121	15/12/15	15/12/15	0
RTOrd - 0011696-13.2015.5.18.0121	15/12/15	15/12/15	0
RTOrd - 0011699-65.2015.5.18.0121	15/12/15	15/12/15	0
RTOrd - 0011701-69.2014.5.18.0121	12/12/14	26/02/15	76
RTOrd - 0011703-39.2014.5.18.0121	12/12/14	24/02/15	74
RTOrd - 0011705-09.2014.5.18.0121	20/01/15	11/11/15	295
RTOrd - 0011706-91.2014.5.18.0121	20/01/15	20/01/15	0
RTOrd - 0011707-76.2014.5.18.0121	20/01/15	20/01/15	0
RTOrd - 0011708-61.2014.5.18.0121	20/01/15	20/01/15	0
RTOrd - 0011709-46.2014.5.18.0121	20/01/15	11/02/15	22
RTOrd - 0011714-34.2015.5.18.0121	16/12/15	16/12/15	0
RTOrd - 0011716-38.2014.5.18.0121	21/01/15	11/02/15	21
RTOrd - 0011716-38.2014.5.18.0121	21/01/15	12/05/15	111

Legenda:

1ª Aud.: Data da primeira audiência que ocorrer, Inicial ou UNA;

Enc. da Instrução: Data da conclusão para proferir sentença;

Prazo: Quantidade de dias decorridos da 1ª aud. até o encerramento da instrução.



PRAZO MÉDIO ENTRE A 1ª AUDIÊNCIA E O ENCERRAMENTO DA INSTRUÇÃO - 1ª VARA DO TRABALHO DE ITUMBIARA

1ª VARA DO TRABALHO DE ITUMBIARA

ORDINÁRIO

Qtd	Prazo Médio
899	115,84

Nr. Processo	1ª Aud.	nc. Instruça	Prazo
RTOrd - 0011717-23.2014.5.18.0121	20/01/15	20/01/15	0
RTOrd - 0011718-08.2014.5.18.0121	21/01/15	26/03/15	64
RTOrd - 0011721-60.2014.5.18.0121	17/12/14	18/08/15	244
RTOrd - 0011724-15.2014.5.18.0121	24/03/15	24/03/15	0
RTOrd - 0011728-52.2014.5.18.0121	20/01/15	20/01/15	0
RTOrd - 0011729-37.2014.5.18.0121	21/01/15	28/05/15	127
RTOrd - 0011730-22.2014.5.18.0121	20/01/15	04/03/15	43
RTOrd - 0011731-07.2014.5.18.0121	20/01/15	14/05/15	114
RTOrd - 0011734-59.2014.5.18.0121	20/01/15	17/03/15	56
RTOrd - 0011737-14.2014.5.18.0121	03/02/15	01/09/15	210
RTOrd - 0011738-96.2014.5.18.0121	03/02/15	03/02/15	0
RTOrd - 0011748-43.2014.5.18.0121	03/02/15	04/03/15	29
RTOrd - 0011753-65.2014.5.18.0121	20/01/15	20/01/15	0
RTOrd - 0011754-50.2014.5.18.0121	20/01/15	26/05/15	126
RTOrd - 0011760-57.2014.5.18.0121	03/03/15	27/05/15	85
RTOrd - 0011761-42.2014.5.18.0121	20/01/15	01/10/15	254
RTOrd - 0011762-27.2014.5.18.0121	20/01/15	18/11/15	302
RTOrd - 0011763-12.2014.5.18.0121	20/01/15	16/11/15	300
RTOrd - 0011764-94.2014.5.18.0121	20/01/15	27/03/15	66
RTOrd - 0011765-79.2014.5.18.0121	03/02/15	17/03/15	42
RTOrd - 0011766-61.2014.5.18.0122	25/03/15	08/06/15	75
RTOrd - 0011767-49.2014.5.18.0121	03/02/15	03/02/15	0
RTOrd - 0011769-19.2014.5.18.0121	04/02/15	26/05/15	111
RTOrd - 0011772-71.2014.5.18.0121	21/01/15	26/02/15	36

Legenda:

1ª Aud.: Data da primeira audiência que ocorrer, Inicial ou UNA;

Enc. da Instrução: Data da conclusão para proferir sentença;

Prazo: Quantidade de dias decorridos da 1ª aud. até o encerramento da instrução.



PRAZO MÉDIO ENTRE A 1ª AUDIÊNCIA E O ENCERRAMENTO DA INSTRUÇÃO - 1ª VARA DO TRABALHO DE ITUMBIARA

1ª VARA DO TRABALHO DE ITUMBIARA

ORDINÁRIO

Qtd	Prazo Médio
899	115,84

Nr. Processo	1ª Aud.	nc. Instruça	Prazo
RTOrd - 0011776-11.2014.5.18.0121	04/02/15	04/02/15	0
RTOrd - 0011781-33.2014.5.18.0121	21/01/15	08/12/15	321
RTOrd - 0011784-85.2014.5.18.0121	12/03/15	24/04/15	43
RTOrd - 0011786-55.2014.5.18.0121	03/03/15	03/03/15	0
RTOrd - 0011788-25.2014.5.18.0121	04/02/15	18/03/15	42
RTOrd - 0011790-92.2014.5.18.0121	21/01/15	21/01/15	0
RTOrd - 0011791-77.2014.5.18.0121	01/06/15	16/11/15	168
RTOrd - 0011794-32.2014.5.18.0121	03/03/15	09/07/15	128
RTOrd - 0011795-17.2014.5.18.0121	24/03/15	24/06/15	92
RTOrd - 0011797-84.2014.5.18.0121	06/03/15	26/03/15	20
RTOrd - 0011798-69.2014.5.18.0121	05/03/15	05/03/15	0
RTOrd - 0011799-54.2014.5.18.0121	03/03/15	28/04/15	56
RTOrd - 0011800-39.2014.5.18.0121	03/03/15	20/08/15	170
RTOrd - 0011801-24.2014.5.18.0121	03/03/15	15/04/15	43

Legenda:

1ª Aud.: Data da primeira audiência que ocorrer, Inicial ou UNA;

Enc. da Instrução: Data da conclusão para proferir sentença;

Prazo: Quantidade de dias decorridos da 1ª aud. até o encerramento da instrução.



PRAZO MÉDIO ENTRE A 1ª AUDIÊNCIA E O ENCERRAMENTO DA INSTRUÇÃO - 1ª VARA DO TRABALHO DE ITUMBIARA

Data do encerramento da instrução entre 1/1/2015 e 31/12/2015 23:59:59

Sem magistrado

ORDINÁRIO

Qtd	Prazo Médio
899	115,84

Nr. Processo	1ª Aud.	Enc. Instrução.	Prazo
ACP - 0010681-09.2015.5.18.0121	28/05/15	28/05/15	0
ACP - 0011011-06.2015.5.18.0121	06/10/15	23/10/15	17
ConPag - 0010024-67.2015.5.18.0121	10/06/15	10/06/15	0
ConPag - 0010225-59.2015.5.18.0121	07/04/15	22/04/15	15
ConPag - 0010424-81.2015.5.18.0121	11/05/15	11/08/15	92
ConPag - 0010468-03.2015.5.18.0121	26/05/15	11/06/15	16
ConPag - 0010500-08.2015.5.18.0121	18/05/15	18/05/15	0
ConPag - 0010507-97.2015.5.18.0121	08/05/15	27/05/15	19
ConPag - 0010535-65.2015.5.18.0121	08/05/15	28/05/15	20
ConPag - 0010565-03.2015.5.18.0121	14/05/15	14/05/15	0
ConPag - 0010585-91.2015.5.18.0121	21/05/15	18/06/15	28
ConPag - 0010598-90.2015.5.18.0121	03/06/15	03/06/15	0
ConPag - 0010626-58.2015.5.18.0121	18/06/15	18/06/15	0
ConPag - 0010675-02.2015.5.18.0121	18/06/15	27/07/15	39
ConPag - 0010676-84.2015.5.18.0121	18/06/15	18/06/15	0
ConPag - 0010725-28.2015.5.18.0121	10/06/15	10/06/15	0
ConPag - 0010796-30.2015.5.18.0121	29/06/15	23/10/15	116
ConPag - 0010818-88.2015.5.18.0121	01/07/15	01/07/15	0
ConPag - 0010907-14.2015.5.18.0121	23/07/15	30/07/15	7
ConPag - 0011180-90.2015.5.18.0121	15/09/15	15/09/15	0
ConPag - 0011218-05.2015.5.18.0121	21/09/15	21/09/15	0

Legenda:

1ª Aud.: Data da primeira audiência que ocorrer, Inicial ou UNA;

Enc. da Instrução: Data da conclusão para proferir sentença;

Prazo: Quantidade de dias decorridos da 1ª aud. até o encerramento da instrução.



PRAZO MÉDIO ENTRE A 1ª AUDIÊNCIA E O ENCERRAMENTO DA INSTRUÇÃO - 1ª VARA DO TRABALHO DE ITUMBIARA

Sem magistrado

ORDINÁRIO

Qtd	Prazo Médio
899	115,84

Nr. Processo	1ª Aud.	Enc. Instrução.	Prazo
ConPag - 0011219-87.2015.5.18.0121	21/09/15	21/09/15	0
ConPag - 0011268-65.2014.5.18.0121	24/09/14	02/10/15	373
ConPag - 0011315-05.2015.5.18.0121	25/09/15	20/10/15	25
ConPag - 0011324-64.2015.5.18.0121	30/09/15	16/11/15	47
ConPag - 0011419-94.2015.5.18.0121	15/10/15	15/10/15	0
ConPag - 0011442-40.2015.5.18.0121	20/10/15	27/10/15	7
ConPag - 0011483-07.2015.5.18.0121	27/10/15	26/11/15	30
ConPag - 0011489-14.2015.5.18.0121	28/10/15	16/11/15	19
ConPag - 0011523-86.2015.5.18.0121	05/11/15	05/11/15	0
ConPag - 0011591-70.2014.5.18.0121	04/12/14	25/02/15	83
ConPag - 0011745-88.2014.5.18.0121	03/09/15	25/09/15	22
ConPag - 0011768-34.2014.5.18.0121	03/02/15	03/02/15	0
ConPag - 0011789-10.2014.5.18.0121	23/02/15	23/02/15	0
ConPag - 0011793-47.2014.5.18.0121	09/02/15	27/04/15	77
IAFG - 0011005-96.2015.5.18.0121	02/09/15	08/12/15	97
IAFG - 0011006-81.2015.5.18.0121	02/09/15	08/12/15	97
PAP - 0011670-49.2014.5.18.0121	23/02/15	14/04/15	50
Pet - 0010763-40.2015.5.18.0121	22/06/15	22/06/15	0
RTAlç - 0010013-38.2015.5.18.0121	23/02/15	23/02/15	0
RTAlç - 0010309-60.2015.5.18.0121	16/04/15	16/04/15	0
RTAlç - 0010428-21.2015.5.18.0121	13/05/15	13/05/15	0
RTAlç - 0010439-50.2015.5.18.0121	15/04/15	15/04/15	0
RTAlç - 0010470-70.2015.5.18.0121	26/05/15	26/05/15	0
RTAlç - 0010478-47.2015.5.18.0121	27/05/15	11/06/15	15

Legenda:
1ª Aud.: Data da primeira audiência que ocorrer, Inicial ou UNA;
Enc. da Instrução: Data da conclusão para proferir sentença;
Prazo: Quantidade de dias decorridos da 1ª aud. até o encerramento da instrução.



PRAZO MÉDIO ENTRE A 1ª AUDIÊNCIA E O ENCERRAMENTO DA INSTRUÇÃO - 1ª VARA DO TRABALHO DE ITUMBIARA

Sem magistrado

ORDINÁRIO

Qtd	Prazo Médio
899	115,84

Nr. Processo	1ª Aud.	Enc. Instrução.	Prazo
RTAlç - 0010586-47.2013.5.18.0121	08/08/13	27/05/15	657
RTAlç - 0010620-51.2015.5.18.0121	21/05/15	25/05/15	4
RTAlç - 0010740-94.2015.5.18.0121	12/06/15	15/07/15	33
RTAlç - 0010768-96.2014.5.18.0121	17/07/14	10/03/15	236
RTAlç - 0011049-18.2015.5.18.0121	12/08/15	23/09/15	42
RTAlç - 0011090-82.2015.5.18.0121	20/08/15	20/08/15	0
RTAlç - 0011100-29.2015.5.18.0121	25/08/15	04/09/15	10
RTAlç - 0011147-03.2015.5.18.0121	03/09/15	03/09/15	0
RTAlç - 0011226-79.2015.5.18.0121	18/09/15	18/09/15	0
RTAlç - 0011335-93.2015.5.18.0121	30/09/15	30/09/15	0
RTAlç - 0011374-90.2015.5.18.0121	20/10/15	20/10/15	0
RTAlç - 0011527-26.2015.5.18.0121	10/11/15	10/11/15	0
RTAlç - 0011564-53.2015.5.18.0121	20/11/15	20/11/15	0
RTAlç - 0011625-11.2015.5.18.0121	01/12/15	01/12/15	0
RTAlç - 0011669-30.2015.5.18.0121	17/12/15	17/12/15	0
RTAlç - 0011702-20.2015.5.18.0121	09/12/15	09/12/15	0
RTAlç - 0011710-94.2015.5.18.0121	16/12/15	16/12/15	0
RTAlç - 0011720-41.2015.5.18.0121	17/12/15	17/12/15	0
RTAlç - 0011725-63.2015.5.18.0121	17/12/15	17/12/15	0
RTOrd - 0002208-39.2012.5.18.0121	31/01/13	29/04/15	818
RTOrd - 0010002-09.2015.5.18.0121	06/03/15	28/10/15	236
RTOrd - 0010004-81.2012.5.18.0121	04/04/13	28/07/15	845
RTOrd - 0010007-31.2015.5.18.0121	16/02/15	11/11/15	268
RTOrd - 0010007-31.2015.5.18.0121	16/02/15	17/11/15	274

Legenda:
1ª Aud.: Data da primeira audiência que ocorrer, Inicial ou UNA;
Enc. da Instrução: Data da conclusão para proferir sentença;
Prazo: Quantidade de dias decorridos da 1ª aud. até o encerramento da instrução.



PRAZO MÉDIO ENTRE A 1ª AUDIÊNCIA E O ENCERRAMENTO DA INSTRUÇÃO - 1ª VARA DO TRABALHO DE ITUMBIARA

Sem magistrado

ORDINÁRIO

Qtd	Prazo Médio
899	115,84

Nr. Processo	1ª Aud.	Enc. Instrução.	Prazo
RTOrd - 0010008-16.2015.5.18.0121	24/03/15	12/05/15	49
RTOrd - 0010009-98.2015.5.18.0121	05/03/15	23/06/15	110
RTOrd - 0010010-83.2015.5.18.0121	06/03/15	23/07/15	139
RTOrd - 0010016-90.2015.5.18.0121	26/03/15	07/07/15	103
RTOrd - 0010017-75.2015.5.18.0121	06/03/15	09/11/15	248
RTOrd - 0010018-60.2015.5.18.0121	05/03/15	29/04/15	55
RTOrd - 0010019-45.2015.5.18.0121	03/03/15	04/05/15	62
RTOrd - 0010022-97.2015.5.18.0121	03/03/15	09/06/15	98
RTOrd - 0010025-52.2015.5.18.0121	06/03/15	18/05/15	73
RTOrd - 0010025-52.2015.5.18.0121	06/03/15	19/05/15	74
RTOrd - 0010026-37.2015.5.18.0121	06/03/15	14/10/15	222
RTOrd - 0010030-74.2015.5.18.0121	10/03/15	05/05/15	56
RTOrd - 0010031-59.2015.5.18.0121	30/03/15	31/03/15	1
RTOrd - 0010032-44.2015.5.18.0121	10/03/15	14/04/15	35
RTOrd - 0010033-29.2015.5.18.0121	09/02/15	11/03/15	30
RTOrd - 0010036-81.2015.5.18.0121	30/03/15	30/03/15	0
RTOrd - 0010037-66.2015.5.18.0121	30/03/15	31/03/15	1
RTOrd - 0010037-97.2014.5.18.0122	19/03/14	16/11/15	607
RTOrd - 0010038-51.2015.5.18.0121	30/03/15	31/03/15	1
RTOrd - 0010039-36.2015.5.18.0121	30/03/15	31/03/15	1
RTOrd - 0010040-21.2015.5.18.0121	30/03/15	31/03/15	1
RTOrd - 0010041-06.2015.5.18.0121	30/03/15	31/03/15	1
RTOrd - 0010041-40.2014.5.18.0121	13/02/14	03/03/15	383
RTOrd - 0010042-88.2015.5.18.0121	04/03/15	04/03/15	0

Legenda:
1ª Aud.: Data da primeira audiência que ocorrer, Inicial ou UNA;
Enc. da Instrução: Data da conclusão para proferir sentença;
Prazo: Quantidade de dias decorridos da 1ª aud. até o encerramento da instrução.



PRAZO MÉDIO ENTRE A 1ª AUDIÊNCIA E O ENCERRAMENTO DA INSTRUÇÃO - 1ª VARA DO TRABALHO DE ITUMBIARA

Sem magistrado

ORDINÁRIO

Qtd	Prazo Médio
899	115,84

Nr. Processo	1ª Aud.	Enc. Instrução.	Prazo
RTOrd - 0010043-73.2015.5.18.0121	04/03/15	14/04/15	41
RTOrd - 0010044-58.2015.5.18.0121	04/03/15	14/04/15	41
RTOrd - 0010045-43.2015.5.18.0121	30/03/15	31/03/15	1
RTOrd - 0010046-28.2015.5.18.0121	04/03/15	14/04/15	41
RTOrd - 0010047-13.2015.5.18.0121	30/03/15	31/03/15	1
RTOrd - 0010048-95.2015.5.18.0121	04/03/15	14/04/15	41
RTOrd - 0010049-80.2015.5.18.0121	30/03/15	31/03/15	1
RTOrd - 0010056-72.2015.5.18.0121	05/03/15	14/04/15	40
RTOrd - 0010057-57.2015.5.18.0121	30/03/15	31/03/15	1
RTOrd - 0010058-42.2015.5.18.0121	05/03/15	14/04/15	40
RTOrd - 0010059-27.2015.5.18.0121	30/03/15	31/03/15	1
RTOrd - 0010062-79.2015.5.18.0121	05/03/15	05/03/15	0
RTOrd - 0010063-64.2015.5.18.0121	04/03/15	04/03/15	0
RTOrd - 0010064-49.2015.5.18.0121	04/03/15	14/04/15	41
RTOrd - 0010065-34.2015.5.18.0121	30/03/15	31/03/15	1
RTOrd - 0010072-26.2015.5.18.0121	19/03/15	09/06/15	82
RTOrd - 0010074-93.2015.5.18.0121	05/03/15	14/04/15	40
RTOrd - 0010076-63.2015.5.18.0121	19/03/15	19/03/15	0
RTOrd - 0010077-48.2015.5.18.0121	19/03/15	17/09/15	182
RTOrd - 0010078-33.2015.5.18.0121	23/03/15	23/03/15	0
RTOrd - 0010080-03.2015.5.18.0121	26/02/15	09/09/15	195
RTOrd - 0010083-55.2015.5.18.0121	23/03/15	04/08/15	134
RTOrd - 0010086-10.2015.5.18.0121	23/03/15	23/06/15	92
RTOrd - 0010087-92.2015.5.18.0121	26/02/15	26/03/15	28

Legenda:
1ª Aud.: Data da primeira audiência que ocorrer, Inicial ou UNA;
Enc. da Instrução: Data da conclusão para proferir sentença;
Prazo: Quantidade de dias decorridos da 1ª aud. até o encerramento da instrução.



PRAZO MÉDIO ENTRE A 1ª AUDIÊNCIA E O ENCERRAMENTO DA INSTRUÇÃO - 1ª VARA DO TRABALHO DE ITUMBIARA

Sem magistrado

ORDINÁRIO

Qtd	Prazo Médio
899	115,84

Nr. Processo	1ª Aud.	Enc. Instrução.	Prazo
RTOrd - 0010088-77.2015.5.18.0121	26/02/15	26/02/15	0
RTOrd - 0010089-62.2015.5.18.0121	26/02/15	09/11/15	256
RTOrd - 0010090-47.2015.5.18.0121	26/02/15	12/05/15	75
RTOrd - 0010092-17.2015.5.18.0121	24/03/15	24/06/15	92
RTOrd - 0010093-02.2015.5.18.0121	11/02/15	26/03/15	43
RTOrd - 0010094-84.2015.5.18.0121	10/03/15	07/10/15	211
RTOrd - 0010099-09.2015.5.18.0121	03/03/15	09/09/15	190
RTOrd - 0010100-91.2015.5.18.0121	11/03/15	06/10/15	209
RTOrd - 0010102-61.2015.5.18.0121	12/03/15	12/03/15	0
RTOrd - 0010110-38.2015.5.18.0121	12/03/15	12/03/15	0
RTOrd - 0010111-23.2015.5.18.0121	18/03/15	18/03/15	0
RTOrd - 0010115-60.2015.5.18.0121	18/03/15	03/08/15	138
RTOrd - 0010127-11.2014.5.18.0121	27/02/14	23/10/15	603
RTOrd - 0010127-11.2014.5.18.0121	27/02/14	18/12/15	659
RTOrd - 0010128-59.2015.5.18.0121	10/03/15	14/10/15	218
RTOrd - 0010132-96.2015.5.18.0121	24/02/15	26/02/15	2
RTOrd - 0010135-51.2015.5.18.0121	24/02/15	04/05/15	69
RTOrd - 0010138-40.2014.5.18.0121	12/03/14	01/10/15	568
RTOrd - 0010139-59.2013.5.18.0121	17/04/13	27/05/15	770
RTOrd - 0010142-14.2013.5.18.0121	17/04/13	27/05/15	770
RTOrd - 0010143-28.2015.5.18.0121	27/02/15	27/02/15	0
RTOrd - 0010144-13.2015.5.18.0121	18/03/15	18/03/15	0
RTOrd - 0010145-95.2015.5.18.0121	25/03/15	22/10/15	211
RTOrd - 0010148-50.2015.5.18.0121	10/03/15	10/03/15	0

Legenda:
1ª Aud.: Data da primeira audiência que ocorrer, Inicial ou UNA;
Enc. da Instrução: Data da conclusão para proferir sentença;
Prazo: Quantidade de dias decorridos da 1ª aud. até o encerramento da instrução.



PRAZO MÉDIO ENTRE A 1ª AUDIÊNCIA E O ENCERRAMENTO DA INSTRUÇÃO - 1ª VARA DO TRABALHO DE ITUMBIARA

Sem magistrado

ORDINÁRIO

Qtd	Prazo Médio
899	115,84

Nr. Processo	1ª Aud.	Enc. Instrução.	Prazo
RTOrd - 0010149-35.2015.5.18.0121	25/02/15	08/06/15	103
RTOrd - 0010150-54.2014.5.18.0121	13/03/14	11/11/15	608
RTOrd - 0010152-87.2015.5.18.0121	10/03/15	15/07/15	127
RTOrd - 0010153-72.2015.5.18.0121	11/03/15	14/10/15	217
RTOrd - 0010154-57.2015.5.18.0121	11/03/15	11/03/15	0
RTOrd - 0010155-13.2013.5.18.0121	25/04/13	06/03/15	680
RTOrd - 0010155-13.2013.5.18.0121	25/04/13	13/08/15	840
RTOrd - 0010155-42.2015.5.18.0121	11/03/15	06/10/15	209
RTOrd - 0010158-94.2015.5.18.0121	18/03/15	11/09/15	177
RTOrd - 0010160-64.2015.5.18.0121	11/03/15	05/05/15	55
RTOrd - 0010163-19.2015.5.18.0121	18/03/15	18/03/15	0
RTOrd - 0010164-04.2015.5.18.0121	24/03/15	27/04/15	34
RTOrd - 0010165-86.2015.5.18.0121	24/03/15	27/04/15	34
RTOrd - 0010168-41.2015.5.18.0121	18/03/15	27/04/15	40
RTOrd - 0010169-26.2015.5.18.0121	18/03/15	28/05/15	71
RTOrd - 0010170-11.2015.5.18.0121	18/03/15	09/09/15	175
RTOrd - 0010174-48.2015.5.18.0121	12/03/15	24/04/15	43
RTOrd - 0010175-33.2015.5.18.0121	19/03/15	04/08/15	138
RTOrd - 0010176-18.2015.5.18.0121	05/03/15	05/03/15	0
RTOrd - 0010179-70.2015.5.18.0121	19/03/15	17/12/15	273
RTOrd - 0010180-55.2015.5.18.0121	19/03/15	24/03/15	5
RTOrd - 0010180-89.2014.5.18.0121	25/02/14	06/04/15	405
RTOrd - 0010181-40.2015.5.18.0121	25/02/15	25/02/15	0
RTOrd - 0010182-25.2015.5.18.0121	25/02/15	23/11/15	271

Legenda:
1ª Aud.: Data da primeira audiência que ocorrer, Inicial ou UNA;
Enc. da Instrução: Data da conclusão para proferir sentença;
Prazo: Quantidade de dias decorridos da 1ª aud. até o encerramento da instrução.



PRAZO MÉDIO ENTRE A 1ª AUDIÊNCIA E O ENCERRAMENTO DA INSTRUÇÃO - 1ª VARA DO TRABALHO DE ITUMBIARA

Sem magistrado

ORDINÁRIO

Qtd	Prazo Médio
899	115,84

Nr. Processo	1ª Aud.	Enc. Instrução.	Prazo
RTOrd - 0010186-62.2015.5.18.0121	26/02/15	15/04/15	48
RTOrd - 0010187-47.2015.5.18.0121	26/02/15	15/04/15	48
RTOrd - 0010188-32.2015.5.18.0121	03/03/15	15/04/15	43
RTOrd - 0010189-17.2015.5.18.0121	25/02/15	25/09/15	212
RTOrd - 0010190-02.2015.5.18.0121	03/03/15	17/09/15	198
RTOrd - 0010193-25.2013.5.18.0121	02/05/13	27/04/15	725
RTOrd - 0010193-54.2015.5.18.0121	03/03/15	28/04/15	56
RTOrd - 0010194-39.2015.5.18.0121	09/03/15	25/09/15	200
RTOrd - 0010196-09.2015.5.18.0121	16/03/15	13/05/15	58
RTOrd - 0010197-62.2013.5.18.0121	17/04/13	27/05/15	770
RTOrd - 0010200-46.2015.5.18.0121	12/03/15	09/09/15	181
RTOrd - 0010203-98.2015.5.18.0121	12/03/15	08/04/15	27
RTOrd - 0010204-83.2015.5.18.0121	16/03/15	04/08/15	141
RTOrd - 0010208-23.2015.5.18.0121	24/03/15	09/11/15	230
RTOrd - 0010209-08.2015.5.18.0121	23/03/15	23/06/15	92
RTOrd - 0010210-90.2015.5.18.0121	30/03/15	16/07/15	108
RTOrd - 0010211-75.2015.5.18.0121	16/03/15	21/07/15	127
RTOrd - 0010214-30.2015.5.18.0121	16/03/15	13/05/15	58
RTOrd - 0010218-67.2015.5.18.0121	09/03/15	12/11/15	248
RTOrd - 0010221-22.2015.5.18.0121	16/03/15	04/11/15	233
RTOrd - 0010226-44.2015.5.18.0121	16/03/15	16/03/15	0
RTOrd - 0010227-29.2015.5.18.0121	17/03/15	20/05/15	64
RTOrd - 0010229-96.2015.5.18.0121	17/03/15	18/12/15	276
RTOrd - 0010231-66.2015.5.18.0121	17/03/15	17/03/15	0

Legenda:
1ª Aud.: Data da primeira audiência que ocorrer, Inicial ou UNA;
Enc. da Instrução: Data da conclusão para proferir sentença;
Prazo: Quantidade de dias decorridos da 1ª aud. até o encerramento da instrução.



PRAZO MÉDIO ENTRE A 1ª AUDIÊNCIA E O ENCERRAMENTO DA INSTRUÇÃO - 1ª VARA DO TRABALHO DE ITUMBIARA

Sem magistrado

ORDINÁRIO

Qtd	Prazo Médio
899	115,84

Nr. Processo	1ª Aud.	Enc. Instrução.	Prazo
RTOrd - 0010234-21.2015.5.18.0121	17/03/15	17/03/15	0
RTOrd - 0010235-06.2015.5.18.0121	17/03/15	17/08/15	153
RTOrd - 0010236-88.2015.5.18.0121	17/03/15	25/09/15	192
RTOrd - 0010241-13.2015.5.18.0121	17/03/15	28/05/15	72
RTOrd - 0010242-95.2015.5.18.0121	26/03/15	23/06/15	89
RTOrd - 0010243-80.2015.5.18.0121	24/03/15	13/08/15	142
RTOrd - 0010244-65.2015.5.18.0121	24/03/15	24/03/15	0
RTOrd - 0010252-42.2015.5.18.0121	25/03/15	25/03/15	0
RTOrd - 0010253-27.2015.5.18.0121	07/04/15	25/09/15	171
RTOrd - 0010254-12.2015.5.18.0121	25/03/15	24/09/15	183
RTOrd - 0010255-94.2015.5.18.0121	25/03/15	24/09/15	183
RTOrd - 0010256-79.2015.5.18.0121	25/03/15	14/10/15	203
RTOrd - 0010259-34.2015.5.18.0121	25/03/15	14/10/15	203
RTOrd - 0010260-19.2015.5.18.0121	25/03/15	14/07/15	111
RTOrd - 0010264-56.2015.5.18.0121	07/04/15	17/04/15	10
RTOrd - 0010265-41.2015.5.18.0121	25/03/15	24/06/15	91
RTOrd - 0010269-78.2015.5.18.0121	25/03/15	23/06/15	90
RTOrd - 0010270-97.2014.5.18.0121	02/04/14	24/02/15	328
RTOrd - 0010271-48.2015.5.18.0121	26/03/15	12/05/15	47
RTOrd - 0010273-18.2015.5.18.0121	07/04/15	14/12/15	251
RTOrd - 0010275-85.2015.5.18.0121	26/03/15	12/05/15	47
RTOrd - 0010277-89.2014.5.18.0121	03/04/14	06/02/15	309
RTOrd - 0010283-62.2015.5.18.0121	08/04/15	07/07/15	90
RTOrd - 0010285-32.2015.5.18.0121	11/04/15	16/04/15	5

Legenda:
1ª Aud.: Data da primeira audiência que ocorrer, Inicial ou UNA;
Enc. da Instrução: Data da conclusão para proferir sentença;
Prazo: Quantidade de dias decorridos da 1ª aud. até o encerramento da instrução.



PRAZO MÉDIO ENTRE A 1ª AUDIÊNCIA E O ENCERRAMENTO DA INSTRUÇÃO - 1ª VARA DO TRABALHO DE ITUMBIARA

Sem magistrado

ORDINÁRIO

Qtd	Prazo Médio
899	115,84

Nr. Processo	1ª Aud.	Enc. Instrução.	Prazo
RTOrd - 0010286-17.2015.5.18.0121	11/04/15	30/07/15	110
RTOrd - 0010288-84.2015.5.18.0121	11/04/15	16/04/15	5
RTOrd - 0010292-24.2015.5.18.0121	07/04/15	14/10/15	190
RTOrd - 0010293-09.2015.5.18.0121	07/04/15	30/07/15	114
RTOrd - 0010295-76.2015.5.18.0121	07/04/15	04/09/15	150
RTOrd - 0010296-95.2014.5.18.0121	17/06/14	11/03/15	267
RTOrd - 0010297-80.2014.5.18.0121	09/04/14	20/05/15	406
RTOrd - 0010300-98.2015.5.18.0121	07/04/15	17/08/15	132
RTOrd - 0010301-80.2015.5.18.0122	22/06/15	16/07/15	24
RTOrd - 0010301-83.2015.5.18.0121	11/04/15	08/07/15	88
RTOrd - 0010302-68.2015.5.18.0121	08/04/15	12/06/15	65
RTOrd - 0010305-23.2015.5.18.0121	11/04/15	15/07/15	95
RTOrd - 0010307-90.2015.5.18.0121	11/04/15	14/07/15	94
RTOrd - 0010308-75.2015.5.18.0121	13/04/15	08/06/15	56
RTOrd - 0010313-97.2015.5.18.0121	13/04/15	13/04/15	0
RTOrd - 0010315-67.2015.5.18.0121	15/04/15	24/04/15	9
RTOrd - 0010317-37.2015.5.18.0121	16/04/15	21/07/15	96
RTOrd - 0010318-22.2015.5.18.0121	15/04/15	23/07/15	99
RTOrd - 0010319-07.2015.5.18.0121	16/04/15	30/06/15	75
RTOrd - 0010323-44.2015.5.18.0121	16/04/15	15/07/15	90
RTOrd - 0010324-29.2015.5.18.0121	16/04/15	21/07/15	96
RTOrd - 0010326-96.2015.5.18.0121	16/04/15	12/11/15	210
RTOrd - 0010327-81.2015.5.18.0121	14/04/15	17/04/15	3
RTOrd - 0010330-36.2015.5.18.0121	14/04/15	17/04/15	3

Legenda:
1ª Aud.: Data da primeira audiência que ocorrer, Inicial ou UNA;
Enc. da Instrução: Data da conclusão para proferir sentença;
Prazo: Quantidade de dias decorridos da 1ª aud. até o encerramento da instrução.



PRAZO MÉDIO ENTRE A 1ª AUDIÊNCIA E O ENCERRAMENTO DA INSTRUÇÃO - 1ª VARA DO TRABALHO DE ITUMBIARA

Sem magistrado

ORDINÁRIO

Qtd	Prazo Médio
899	115,84

Nr. Processo	1ª Aud.	Enc. Instrução.	Prazo
RTOrd - 0010331-21.2015.5.18.0121	14/04/15	17/04/15	3
RTOrd - 0010333-88.2015.5.18.0121	16/04/15	23/07/15	98
RTOrd - 0010336-43.2015.5.18.0121	22/04/15	22/04/15	0
RTOrd - 0010337-28.2015.5.18.0121	23/04/15	24/06/15	62
RTOrd - 0010338-13.2015.5.18.0121	23/04/15	23/04/15	0
RTOrd - 0010341-65.2015.5.18.0121	23/04/15	23/09/15	153
RTOrd - 0010345-05.2015.5.18.0121	23/04/15	24/04/15	1
RTOrd - 0010346-87.2015.5.18.0121	23/04/15	28/07/15	96
RTOrd - 0010347-72.2015.5.18.0121	23/04/15	23/07/15	91
RTOrd - 0010348-57.2015.5.18.0121	23/04/15	23/07/15	91
RTOrd - 0010354-64.2015.5.18.0121	30/04/15	30/04/15	0
RTOrd - 0010355-49.2015.5.18.0121	30/04/15	07/08/15	99
RTOrd - 0010356-34.2015.5.18.0121	23/04/15	20/08/15	119
RTOrd - 0010358-04.2015.5.18.0121	28/04/15	17/08/15	111
RTOrd - 0010360-71.2015.5.18.0121	30/04/15	16/09/15	139
RTOrd - 0010361-56.2015.5.18.0121	30/04/15	05/08/15	97
RTOrd - 0010362-41.2015.5.18.0121	30/04/15	30/04/15	0
RTOrd - 0010363-26.2015.5.18.0121	30/04/15	05/08/15	97
RTOrd - 0010366-78.2015.5.18.0121	28/04/15	17/08/15	111
RTOrd - 0010368-19.2013.5.18.0121	23/04/13	10/03/15	686
RTOrd - 0010368-19.2013.5.18.0121	23/04/13	10/03/15	686
RTOrd - 0010369-33.2015.5.18.0121	28/04/15	17/08/15	111
RTOrd - 0010373-70.2015.5.18.0121	30/04/15	11/08/15	103
RTOrd - 0010375-40.2015.5.18.0121	30/04/15	02/06/15	33

Legenda:
1ª Aud.: Data da primeira audiência que ocorrer, Inicial ou UNA;
Enc. da Instrução: Data da conclusão para proferir sentença;
Prazo: Quantidade de dias decorridos da 1ª aud. até o encerramento da instrução.



PRAZO MÉDIO ENTRE A 1ª AUDIÊNCIA E O ENCERRAMENTO DA INSTRUÇÃO - 1ª VARA DO TRABALHO DE ITUMBIARA

Sem magistrado

ORDINÁRIO

Qtd	Prazo Médio
899	115,84

Nr. Processo	1ª Aud.	Enc. Instrução.	Prazo
RTOrd - 0010376-25.2015.5.18.0121	30/04/15	02/12/15	216
RTOrd - 0010379-77.2015.5.18.0121	30/04/15	30/04/15	0
RTOrd - 0010380-62.2015.5.18.0121	30/04/15	25/08/15	117
RTOrd - 0010382-32.2015.5.18.0121	30/04/15	30/04/15	0
RTOrd - 0010386-06.2014.5.18.0121	07/04/14	04/08/15	484
RTOrd - 0010386-69.2015.5.18.0121	05/05/15	05/08/15	92
RTOrd - 0010386-69.2015.5.18.0121	05/05/15	19/08/15	106
RTOrd - 0010389-24.2015.5.18.0121	05/05/15	28/07/15	84
RTOrd - 0010391-91.2015.5.18.0121	05/05/15	05/05/15	0
RTOrd - 0010392-76.2015.5.18.0121	05/05/15	13/08/15	100
RTOrd - 0010397-98.2015.5.18.0121	05/05/15	12/06/15	38
RTOrd - 0010400-53.2015.5.18.0121	05/05/15	25/09/15	143
RTOrd - 0010400-87.2014.5.18.0121	22/04/14	01/10/15	527
RTOrd - 0010403-08.2015.5.18.0121	05/05/15	05/05/15	0
RTOrd - 0010404-90.2015.5.18.0121	05/05/15	05/05/15	0
RTOrd - 0010405-75.2015.5.18.0121	05/05/15	05/05/15	0
RTOrd - 0010406-60.2015.5.18.0121	05/05/15	05/05/15	0
RTOrd - 0010410-97.2015.5.18.0121	05/05/15	05/05/15	0
RTOrd - 0010411-19.2014.5.18.0121	28/04/14	15/07/15	443
RTOrd - 0010411-82.2015.5.18.0121	07/05/15	07/05/15	0
RTOrd - 0010412-67.2015.5.18.0121	07/05/15	18/08/15	103
RTOrd - 0010413-52.2015.5.18.0121	30/04/15	30/04/15	0
RTOrd - 0010414-37.2015.5.18.0121	30/03/15	31/03/15	1
RTOrd - 0010417-26.2014.5.18.0121	30/04/14	06/04/15	341

Legenda:
1ª Aud.: Data da primeira audiência que ocorrer, Inicial ou UNA;
Enc. da Instrução: Data da conclusão para proferir sentença;
Prazo: Quantidade de dias decorridos da 1ª aud. até o encerramento da instrução.



PRAZO MÉDIO ENTRE A 1ª AUDIÊNCIA E O ENCERRAMENTO DA INSTRUÇÃO - 1ª VARA DO TRABALHO DE ITUMBIARA

Sem magistrado

ORDINÁRIO

Qtd	Prazo Médio
899	115,84

Nr. Processo	1ª Aud.	Enc. Instrução.	Prazo
RTOrd - 0010425-03.2014.5.18.0121	07/05/14	01/09/15	482
RTOrd - 0010425-66.2015.5.18.0121	12/05/15	19/08/15	99
RTOrd - 0010430-25.2014.5.18.0121	19/05/14	05/03/15	290
RTOrd - 0010433-43.2015.5.18.0121	12/05/15	02/10/15	143
RTOrd - 0010435-13.2015.5.18.0121	12/05/15	20/08/15	100
RTOrd - 0010435-47.2014.5.18.0121	06/05/14	06/11/15	549
RTOrd - 0010436-95.2015.5.18.0121	14/05/15	26/08/15	104
RTOrd - 0010437-14.2014.5.18.0122	26/05/14	04/11/15	527
RTOrd - 0010441-20.2015.5.18.0121	14/05/15	26/08/15	104
RTOrd - 0010442-05.2015.5.18.0121	13/05/15	20/05/15	7
RTOrd - 0010442-39.2014.5.18.0121	05/05/14	17/11/15	561
RTOrd - 0010445-57.2015.5.18.0121	14/05/15	26/08/15	104
RTOrd - 0010452-49.2015.5.18.0121	19/05/15	09/06/15	21
RTOrd - 0010454-53.2014.5.18.0121	07/05/14	03/02/15	272
RTOrd - 0010457-71.2015.5.18.0121	19/05/15	10/09/15	114
RTOrd - 0010458-56.2015.5.18.0121	26/05/15	06/10/15	133
RTOrd - 0010458-56.2015.5.18.0121	26/05/15	07/12/15	195
RTOrd - 0010459-41.2015.5.18.0121	26/05/15	04/12/15	192
RTOrd - 0010461-11.2015.5.18.0121	26/05/15	12/11/15	170
RTOrd - 0010462-93.2015.5.18.0121	26/05/15	12/11/15	170
RTOrd - 0010464-63.2015.5.18.0121	26/05/15	06/10/15	133
RTOrd - 0010464-63.2015.5.18.0121	26/05/15	07/12/15	195
RTOrd - 0010465-48.2015.5.18.0121	26/05/15	09/07/15	44
RTOrd - 0010466-33.2015.5.18.0121	26/05/15	26/05/15	0

Legenda:
1ª Aud.: Data da primeira audiência que ocorrer, Inicial ou UNA;
Enc. da Instrução: Data da conclusão para proferir sentença;
Prazo: Quantidade de dias decorridos da 1ª aud. até o encerramento da instrução.



PRAZO MÉDIO ENTRE A 1ª AUDIÊNCIA E O ENCERRAMENTO DA INSTRUÇÃO - 1ª VARA DO TRABALHO DE ITUMBIARA

Sem magistrado

ORDINÁRIO

Qtd	Prazo Médio
899	115,84

Nr. Processo	1ª Aud.	Enc. Instrução.	Prazo
RTOrd - 0010467-52.2014.5.18.0121	28/06/14	07/01/15	193
RTOrd - 0010472-40.2015.5.18.0121	26/05/15	26/05/15	0
RTOrd - 0010479-32.2015.5.18.0121	28/05/15	29/06/15	32
RTOrd - 0010489-76.2015.5.18.0121	28/05/15	24/11/15	180
RTOrd - 0010490-61.2015.5.18.0121	28/05/15	11/09/15	106
RTOrd - 0010491-46.2015.5.18.0121	18/05/15	18/08/15	92
RTOrd - 0010492-31.2015.5.18.0121	18/05/15	27/08/15	101
RTOrd - 0010494-98.2015.5.18.0121	28/05/15	12/11/15	168
RTOrd - 0010495-83.2015.5.18.0121	28/05/15	11/09/15	106
RTOrd - 0010496-68.2015.5.18.0121	27/05/15	09/09/15	105
RTOrd - 0010499-23.2015.5.18.0121	28/05/15	28/05/15	0
RTOrd - 0010507-68.2013.5.18.0121	18/06/13	28/01/15	589
RTOrd - 0010509-67.2015.5.18.0121	01/06/15	01/06/15	0
RTOrd - 0010514-89.2015.5.18.0121	15/05/15	10/09/15	118
RTOrd - 0010515-74.2015.5.18.0121	15/05/15	02/09/15	110
RTOrd - 0010518-29.2015.5.18.0121	15/05/15	24/06/15	40
RTOrd - 0010519-14.2015.5.18.0121	17/05/15	03/09/15	109
RTOrd - 0010520-96.2015.5.18.0121	29/05/15	29/05/15	0
RTOrd - 0010521-81.2015.5.18.0121	29/05/15	29/05/15	0
RTOrd - 0010528-73.2015.5.18.0121	17/05/15	02/09/15	108
RTOrd - 0010529-58.2015.5.18.0121	17/05/15	02/09/15	108
RTOrd - 0010530-43.2015.5.18.0121	17/05/15	29/10/15	165
RTOrd - 0010532-13.2015.5.18.0121	01/06/15	01/06/15	0
RTOrd - 0010533-95.2015.5.18.0121	08/05/15	01/07/15	54

Legenda:
1ª Aud.: Data da primeira audiência que ocorrer, Inicial ou UNA;
Enc. da Instrução: Data da conclusão para proferir sentença;
Prazo: Quantidade de dias decorridos da 1ª aud. até o encerramento da instrução.



PRAZO MÉDIO ENTRE A 1ª AUDIÊNCIA E O ENCERRAMENTO DA INSTRUÇÃO - 1ª VARA DO TRABALHO DE ITUMBIARA

Sem magistrado

ORDINÁRIO

Qtd	Prazo Médio
899	115,84

Nr. Processo	1ª Aud.	Enc. Instrução.	Prazo
RTOrd - 0010534-80.2015.5.18.0121	08/05/15	30/07/15	83
RTOrd - 0010536-50.2015.5.18.0121	29/05/15	16/11/15	171
RTOrd - 0010537-35.2015.5.18.0121	01/06/15	11/06/15	10
RTOrd - 0010539-05.2015.5.18.0121	01/06/15	24/06/15	23
RTOrd - 0010541-72.2015.5.18.0121	01/06/15	01/06/15	0
RTOrd - 0010544-27.2015.5.18.0121	01/06/15	15/09/15	106
RTOrd - 0010551-19.2015.5.18.0121	01/06/15	28/08/15	88
RTOrd - 0010560-78.2015.5.18.0121	20/05/15	23/06/15	34
RTOrd - 0010562-48.2015.5.18.0121	08/06/15	08/06/15	0
RTOrd - 0010568-55.2015.5.18.0121	08/06/15	24/11/15	169
RTOrd - 0010570-25.2015.5.18.0121	08/06/15	24/11/15	169
RTOrd - 0010571-10.2015.5.18.0121	08/06/15	22/09/15	106
RTOrd - 0010572-92.2015.5.18.0121	20/05/15	02/06/15	13
RTOrd - 0010573-77.2015.5.18.0121	01/06/15	06/11/15	158
RTOrd - 0010573-77.2015.5.18.0121	01/06/15	19/11/15	171
RTOrd - 0010574-62.2015.5.18.0121	07/07/15	05/11/15	121
RTOrd - 0010575-47.2015.5.18.0121	21/05/15	28/08/15	99
RTOrd - 0010577-17.2015.5.18.0121	02/06/15	02/06/15	0
RTOrd - 0010587-61.2015.5.18.0121	02/06/15	08/10/15	128
RTOrd - 0010587-95.2014.5.18.0121	11/06/14	15/04/15	308
RTOrd - 0010588-46.2015.5.18.0121	21/05/15	09/06/15	19
RTOrd - 0010591-35.2014.5.18.0121	10/06/14	06/05/15	330
RTOrd - 0010591-35.2014.5.18.0121	10/06/14	23/07/15	408
RTOrd - 0010591-98.2015.5.18.0121	08/06/15	02/10/15	116

Legenda:
1ª Aud.: Data da primeira audiência que ocorrer, Inicial ou UNA;
Enc. da Instrução: Data da conclusão para proferir sentença;
Prazo: Quantidade de dias decorridos da 1ª aud. até o encerramento da instrução.



PRAZO MÉDIO ENTRE A 1ª AUDIÊNCIA E O ENCERRAMENTO DA INSTRUÇÃO - 1ª VARA DO TRABALHO DE ITUMBIARA

Sem magistrado

ORDINÁRIO

Qtd	Prazo Médio
899	115,84

Nr. Processo	1ª Aud.	Enc. Instrução.	Prazo
RTOrd - 0010592-83.2015.5.18.0121	08/06/15	12/11/15	157
RTOrd - 0010593-68.2015.5.18.0121	08/06/15	12/11/15	157
RTOrd - 0010594-53.2015.5.18.0121	08/06/15	12/11/15	157
RTOrd - 0010595-38.2015.5.18.0121	08/06/15	02/10/15	116
RTOrd - 0010600-60.2015.5.18.0121	21/05/15	03/09/15	105
RTOrd - 0010600-94.2014.5.18.0121	10/06/14	12/05/15	336
RTOrd - 0010602-30.2015.5.18.0121	10/06/15	15/09/15	97
RTOrd - 0010604-34.2014.5.18.0121	12/06/14	27/03/15	288
RTOrd - 0010614-44.2015.5.18.0121	01/06/15	05/08/15	65
RTOrd - 0010618-81.2015.5.18.0121	10/06/15	26/10/15	138
RTOrd - 0010619-66.2015.5.18.0121	26/05/15	28/08/15	94
RTOrd - 0010627-43.2015.5.18.0121	21/05/15	01/10/15	133
RTOrd - 0010630-95.2015.5.18.0121	10/06/15	21/11/15	164
RTOrd - 0010636-05.2015.5.18.0121	11/06/15	10/11/15	152
RTOrd - 0010637-87.2015.5.18.0121	10/06/15	02/10/15	114
RTOrd - 0010640-42.2015.5.18.0121	15/06/15	09/11/15	147
RTOrd - 0010640-42.2015.5.18.0121	15/06/15	10/11/15	148
RTOrd - 0010642-12.2015.5.18.0121	15/06/15	09/11/15	147
RTOrd - 0010644-79.2015.5.18.0121	10/06/15	16/11/15	159
RTOrd - 0010651-08.2014.5.18.0121	23/06/14	12/05/15	323
RTOrd - 0010651-08.2014.5.18.0121	23/06/14	10/07/15	382
RTOrd - 0010651-71.2015.5.18.0121	15/06/15	02/12/15	170
RTOrd - 0010653-41.2015.5.18.0121	15/06/15	11/09/15	88
RTOrd - 0010654-26.2015.5.18.0121	15/06/15	18/11/15	156

Legenda:
1ª Aud.: Data da primeira audiência que ocorrer, Inicial ou UNA;
Enc. da Instrução: Data da conclusão para proferir sentença;
Prazo: Quantidade de dias decorridos da 1ª aud. até o encerramento da instrução.



PRAZO MÉDIO ENTRE A 1ª AUDIÊNCIA E O ENCERRAMENTO DA INSTRUÇÃO - 1ª VARA DO TRABALHO DE ITUMBIARA

Sem magistrado

ORDINÁRIO

Qtd	Prazo Médio
899	115,84

Nr. Processo	1ª Aud.	Enc. Instrução.	Prazo
RTOrd - 0010656-93.2015.5.18.0121	06/07/15	28/10/15	114
RTOrd - 0010659-48.2015.5.18.0121	06/07/15	06/07/15	0
RTOrd - 0010660-33.2015.5.18.0121	06/07/15	06/07/15	0
RTOrd - 0010660-67.2014.5.18.0121	25/06/14	01/06/15	341
RTOrd - 0010668-10.2015.5.18.0121	06/07/15	17/08/15	42
RTOrd - 0010673-32.2015.5.18.0121	18/06/15	02/10/15	106
RTOrd - 0010674-17.2015.5.18.0121	10/06/15	02/12/15	175
RTOrd - 0010675-70.2013.5.18.0121	15/07/13	23/10/15	830
RTOrd - 0010677-06.2014.5.18.0121	30/06/14	24/04/15	298
RTOrd - 0010678-54.2015.5.18.0121	18/06/15	15/10/15	119
RTOrd - 0010679-39.2015.5.18.0121	18/06/15	18/12/15	183
RTOrd - 0010680-24.2015.5.18.0121	18/06/15	12/11/15	147
RTOrd - 0010682-91.2015.5.18.0121	18/06/15	18/06/15	0
RTOrd - 0010683-76.2015.5.18.0121	07/07/15	01/12/15	147
RTOrd - 0010684-61.2015.5.18.0121	07/07/15	28/10/15	113
RTOrd - 0010685-46.2015.5.18.0121	07/07/15	05/11/15	121
RTOrd - 0010686-31.2015.5.18.0121	07/07/15	07/07/15	0
RTOrd - 0010687-16.2015.5.18.0121	07/07/15	12/11/15	128
RTOrd - 0010690-68.2015.5.18.0121	08/07/15	10/11/15	125
RTOrd - 0010693-57.2014.5.18.0121	28/05/14	20/01/15	237
RTOrd - 0010695-27.2014.5.18.0121	24/06/14	24/09/15	457
RTOrd - 0010696-75.2015.5.18.0121	08/07/15	08/07/15	0
RTOrd - 0010697-94.2014.5.18.0121	25/06/14	23/02/15	243
RTOrd - 0010698-79.2014.5.18.0121	25/06/14	10/03/15	258

Legenda:
1ª Aud.: Data da primeira audiência que ocorrer, Inicial ou UNA;
Enc. da Instrução: Data da conclusão para proferir sentença;
Prazo: Quantidade de dias decorridos da 1ª aud. até o encerramento da instrução.



PRAZO MÉDIO ENTRE A 1ª AUDIÊNCIA E O ENCERRAMENTO DA INSTRUÇÃO - 1ª VARA DO TRABALHO DE ITUMBIARA

Sem magistrado

ORDINÁRIO

Qtd	Prazo Médio
899	115,84

Nr. Processo	1ª Aud.	Enc. Instrução.	Prazo
RTOrd - 0010699-30.2015.5.18.0121	08/07/15	21/11/15	136
RTOrd - 0010699-64.2014.5.18.0121	25/06/14	24/04/15	303
RTOrd - 0010703-04.2014.5.18.0121	24/06/14	09/11/15	503
RTOrd - 0010703-67.2015.5.18.0121	09/06/15	03/09/15	86
RTOrd - 0010705-37.2015.5.18.0121	10/06/15	02/12/15	175
RTOrd - 0010706-22.2015.5.18.0121	10/06/15	04/12/15	177
RTOrd - 0010706-56.2014.5.18.0121	23/06/14	28/04/15	309
RTOrd - 0010708-89.2015.5.18.0121	11/06/15	11/06/15	0
RTOrd - 0010711-44.2015.5.18.0121	11/06/15	17/06/15	6
RTOrd - 0010713-14.2015.5.18.0121	08/06/15	08/06/15	0
RTOrd - 0010718-36.2015.5.18.0121	12/06/15	16/11/15	157
RTOrd - 0010719-21.2015.5.18.0121	12/08/15	25/08/15	13
RTOrd - 0010721-25.2014.5.18.0121	10/06/14	28/07/15	413
RTOrd - 0010721-88.2015.5.18.0121	10/06/15	10/06/15	0
RTOrd - 0010725-62.2014.5.18.0121	18/06/14	04/11/15	504
RTOrd - 0010726-13.2015.5.18.0121	10/06/15	13/11/15	156
RTOrd - 0010727-95.2015.5.18.0121	10/06/15	30/09/15	112
RTOrd - 0010730-50.2015.5.18.0121	10/06/15	18/12/15	191
RTOrd - 0010731-35.2015.5.18.0121	10/06/15	18/12/15	191
RTOrd - 0010732-20.2015.5.18.0121	12/06/15	01/07/15	19
RTOrd - 0010734-24.2014.5.18.0121	28/06/14	30/01/15	216
RTOrd - 0010734-87.2015.5.18.0121	12/06/15	24/06/15	12
RTOrd - 0010735-19.2015.5.18.0171	08/12/15	08/12/15	0
RTOrd - 0010735-72.2015.5.18.0121	12/06/15	09/11/15	150

Legenda:
1ª Aud.: Data da primeira audiência que ocorrer, Inicial ou UNA;
Enc. da Instrução: Data da conclusão para proferir sentença;
Prazo: Quantidade de dias decorridos da 1ª aud. até o encerramento da instrução.



PRAZO MÉDIO ENTRE A 1ª AUDIÊNCIA E O ENCERRAMENTO DA INSTRUÇÃO - 1ª VARA DO TRABALHO DE ITUMBIARA

Sem magistrado

ORDINÁRIO

Qtd	Prazo Médio
899	115,84

Nr. Processo	1ª Aud.	Enc. Instrução.	Prazo
RTOrd - 0010742-64.2015.5.18.0121	12/06/15	13/11/15	154
RTOrd - 0010747-86.2015.5.18.0121	22/06/15	28/09/15	98
RTOrd - 0010750-41.2015.5.18.0121	22/06/15	21/10/15	121
RTOrd - 0010754-78.2015.5.18.0121	22/06/15	30/09/15	100
RTOrd - 0010754-78.2015.5.18.0121	22/06/15	30/09/15	100
RTOrd - 0010754-78.2015.5.18.0121	22/06/15	24/11/15	155
RTOrd - 0010756-82.2014.5.18.0121	02/07/14	27/04/15	299
RTOrd - 0010758-18.2015.5.18.0121	22/06/15	22/06/15	0
RTOrd - 0010760-85.2015.5.18.0121	22/06/15	10/08/15	49
RTOrd - 0010761-70.2015.5.18.0121	24/06/15	23/11/15	152
RTOrd - 0010762-55.2015.5.18.0121	24/06/15	01/10/15	99
RTOrd - 0010764-25.2015.5.18.0121	24/06/15	04/12/15	163
RTOrd - 0010765-10.2015.5.18.0121	24/06/15	21/10/15	119
RTOrd - 0010767-77.2015.5.18.0121	22/06/15	03/08/15	42
RTOrd - 0010769-47.2015.5.18.0121	29/06/15	20/10/15	113
RTOrd - 0010770-32.2015.5.18.0121	22/06/15	13/11/15	144
RTOrd - 0010771-17.2015.5.18.0121	29/06/15	06/11/15	130
RTOrd - 0010772-02.2015.5.18.0121	22/06/15	22/06/15	0
RTOrd - 0010773-84.2015.5.18.0121	22/06/15	25/09/15	95
RTOrd - 0010776-39.2015.5.18.0121	21/07/15	04/08/15	14
RTOrd - 0010778-09.2015.5.18.0121	29/06/15	29/06/15	0
RTOrd - 0010779-91.2015.5.18.0121	29/06/15	23/10/15	116
RTOrd - 0010780-76.2015.5.18.0121	29/06/15	23/10/15	116
RTOrd - 0010784-16.2015.5.18.0121	22/06/15	22/06/15	0

Legenda:
1ª Aud.: Data da primeira audiência que ocorrer, Inicial ou UNA;
Enc. da Instrução: Data da conclusão para proferir sentença;
Prazo: Quantidade de dias decorridos da 1ª aud. até o encerramento da instrução.



PRAZO MÉDIO ENTRE A 1ª AUDIÊNCIA E O ENCERRAMENTO DA INSTRUÇÃO - 1ª VARA DO TRABALHO DE ITUMBIARA

Sem magistrado

ORDINÁRIO

Qtd	Prazo Médio
899	115,84

Nr. Processo	1ª Aud.	Enc. Instrução.	Prazo
RTOrd - 0010785-98.2015.5.18.0121	29/06/15	23/10/15	116
RTOrd - 0010786-83.2015.5.18.0121	29/06/15	21/11/15	145
RTOrd - 0010788-53.2015.5.18.0121	22/06/15	12/08/15	51
RTOrd - 0010797-15.2015.5.18.0121	22/06/15	03/09/15	73
RTOrd - 0010799-19.2014.5.18.0121	09/07/14	06/08/15	393
RTOrd - 0010800-67.2015.5.18.0121	30/06/15	27/10/15	119
RTOrd - 0010802-37.2015.5.18.0121	30/06/15	07/10/15	99
RTOrd - 0010803-22.2015.5.18.0121	30/06/15	01/12/15	154
RTOrd - 0010804-07.2015.5.18.0121	30/06/15	08/10/15	100
RTOrd - 0010806-74.2015.5.18.0121	01/07/15	18/12/15	170
RTOrd - 0010807-93.2014.5.18.0121	15/07/14	21/05/15	310
RTOrd - 0010808-78.2014.5.18.0121	15/07/14	09/04/15	268
RTOrd - 0010809-29.2015.5.18.0121	30/06/15	28/10/15	120
RTOrd - 0010810-14.2015.5.18.0121	30/06/15	27/10/15	119
RTOrd - 0010811-96.2015.5.18.0121	01/07/15	07/07/15	6
RTOrd - 0010812-81.2015.5.18.0121	01/07/15	28/10/15	119
RTOrd - 0010814-51.2015.5.18.0121	01/07/15	06/10/15	97
RTOrd - 0010822-28.2015.5.18.0121	01/07/15	23/10/15	114
RTOrd - 0010823-13.2015.5.18.0121	02/07/15	18/11/15	139
RTOrd - 0010826-65.2015.5.18.0121	02/07/15	15/07/15	13
RTOrd - 0010826-65.2015.5.18.0121	02/07/15	31/08/15	60
RTOrd - 0010828-35.2015.5.18.0121	02/07/15	29/10/15	119
RTOrd - 0010829-20.2015.5.18.0121	02/07/15	06/11/15	127
RTOrd - 0010829-54.2014.5.18.0121	16/07/14	17/03/15	244

Legenda:
1ª Aud.: Data da primeira audiência que ocorrer, Inicial ou UNA;
Enc. da Instrução: Data da conclusão para proferir sentença;
Prazo: Quantidade de dias decorridos da 1ª aud. até o encerramento da instrução.



PRAZO MÉDIO ENTRE A 1ª AUDIÊNCIA E O ENCERRAMENTO DA INSTRUÇÃO - 1ª VARA DO TRABALHO DE ITUMBIARA

Sem magistrado

ORDINÁRIO

Qtd	Prazo Médio
899	115,84

Nr. Processo	1ª Aud.	Enc. Instrução.	Prazo
RTOrd - 0010831-24.2014.5.18.0121	15/07/14	21/01/15	190
RTOrd - 0010837-31.2014.5.18.0121	17/07/14	06/02/15	204
RTOrd - 0010837-94.2015.5.18.0121	08/07/15	08/07/15	0
RTOrd - 0010844-86.2015.5.18.0121	13/07/15	30/07/15	17
RTOrd - 0010845-42.2013.5.18.0121	08/08/13	27/05/15	657
RTOrd - 0010846-53.2015.5.18.0122	14/07/15	15/09/15	63
RTOrd - 0010846-90.2014.5.18.0121	22/07/14	10/03/15	231
RTOrd - 0010851-78.2015.5.18.0121	08/07/15	08/07/15	0
RTOrd - 0010867-66.2014.5.18.0121	28/07/14	28/10/15	457
RTOrd - 0010868-51.2014.5.18.0121	28/07/14	29/05/15	305
RTOrd - 0010871-69.2015.5.18.0121	14/07/15	22/07/15	8
RTOrd - 0010872-54.2015.5.18.0121	14/07/15	14/07/15	0
RTOrd - 0010872-88.2014.5.18.0121	23/07/14	03/02/15	195
RTOrd - 0010874-24.2015.5.18.0121	14/07/15	18/08/15	35
RTOrd - 0010875-09.2015.5.18.0121	14/07/15	18/08/15	35
RTOrd - 0010879-46.2015.5.18.0121	14/07/15	14/07/15	0
RTOrd - 0010882-35.2014.5.18.0121	31/07/14	08/06/15	312
RTOrd - 0010888-08.2015.5.18.0121	15/07/15	22/07/15	7
RTOrd - 0010890-12.2014.5.18.0121	29/07/14	10/07/15	346
RTOrd - 0010892-79.2014.5.18.0121	31/07/14	04/11/15	461
RTOrd - 0010893-27.2015.5.18.0122	27/07/15	27/07/15	0
RTOrd - 0010894-15.2015.5.18.0121	08/07/15	21/07/15	13
RTOrd - 0010897-67.2015.5.18.0121	16/07/15	22/07/15	6
RTOrd - 0010898-52.2015.5.18.0121	04/08/15	11/08/15	7

Legenda:
1ª Aud.: Data da primeira audiência que ocorrer, Inicial ou UNA;
Enc. da Instrução: Data da conclusão para proferir sentença;
Prazo: Quantidade de dias decorridos da 1ª aud. até o encerramento da instrução.



PRAZO MÉDIO ENTRE A 1ª AUDIÊNCIA E O ENCERRAMENTO DA INSTRUÇÃO - 1ª VARA DO TRABALHO DE ITUMBIARA

Sem magistrado

ORDINÁRIO

Qtd	Prazo Médio
899	115,84

Nr. Processo	1ª Aud.	Enc. Instrução.	Prazo
RTOrd - 0010901-41.2014.5.18.0121	24/07/14	07/07/15	348
RTOrd - 0010901-75.2013.5.18.0121	27/08/13	31/03/15	581
RTOrd - 0010901-75.2013.5.18.0121	27/08/13	11/08/15	714
RTOrd - 0010902-26.2014.5.18.0121	28/07/14	10/03/15	225
RTOrd - 0010902-89.2015.5.18.0121	20/07/15	07/10/15	79
RTOrd - 0010906-29.2015.5.18.0121	20/07/15	07/08/15	18
RTOrd - 0010909-81.2015.5.18.0121	20/07/15	01/09/15	43
RTOrd - 0010911-51.2015.5.18.0121	20/07/15	06/08/15	17
RTOrd - 0010912-36.2015.5.18.0121	22/07/15	22/07/15	0
RTOrd - 0010912-70.2014.5.18.0121	30/07/14	14/04/15	258
RTOrd - 0010913-21.2015.5.18.0121	20/07/15	01/09/15	43
RTOrd - 0010915-88.2015.5.18.0121	20/07/15	09/12/15	142
RTOrd - 0010916-73.2015.5.18.0121	22/07/15	11/08/15	20
RTOrd - 0010920-13.2015.5.18.0121	22/07/15	04/09/15	44
RTOrd - 0010921-95.2015.5.18.0121	22/07/15	04/09/15	44
RTOrd - 0010922-80.2015.5.18.0121	22/07/15	04/09/15	44
RTOrd - 0010926-20.2015.5.18.0121	22/07/15	04/09/15	44
RTOrd - 0010928-87.2015.5.18.0121	22/07/15	04/09/15	44
RTOrd - 0010929-72.2015.5.18.0121	22/07/15	04/09/15	44
RTOrd - 0010930-57.2015.5.18.0121	22/07/15	20/10/15	90
RTOrd - 0010931-42.2015.5.18.0121	22/07/15	04/09/15	44
RTOrd - 0010933-12.2015.5.18.0121	22/07/15	04/09/15	44
RTOrd - 0010934-94.2015.5.18.0121	22/07/15	09/09/15	49
RTOrd - 0010935-79.2015.5.18.0121	22/07/15	09/09/15	49

Legenda:

1ª Aud.: Data da primeira audiência que ocorrer, Inicial ou UNA;

Enc. da Instrução: Data da conclusão para proferir sentença;

Prazo: Quantidade de dias decorridos da 1ª aud. até o encerramento da instrução.



PRAZO MÉDIO ENTRE A 1ª AUDIÊNCIA E O ENCERRAMENTO DA INSTRUÇÃO - 1ª VARA DO TRABALHO DE ITUMBIARA

Sem magistrado

ORDINÁRIO

Qtd	Prazo Médio
899	115,84

Nr. Processo	1ª Aud.	Enc. Instrução.	Prazo
RTOrd - 0010936-64.2015.5.18.0121	22/07/15	09/09/15	49
RTOrd - 0010937-49.2015.5.18.0121	22/07/15	09/09/15	49
RTOrd - 0010940-04.2015.5.18.0121	27/07/15	15/09/15	50
RTOrd - 0010941-86.2015.5.18.0121	27/07/15	25/08/15	29
RTOrd - 0010942-71.2015.5.18.0121	27/07/15	27/07/15	0
RTOrd - 0010945-26.2015.5.18.0121	27/07/15	02/10/15	67
RTOrd - 0010948-78.2015.5.18.0121	27/07/15	27/07/15	0
RTOrd - 0010952-18.2015.5.18.0121	23/07/15	16/11/15	116
RTOrd - 0010955-70.2015.5.18.0121	30/07/15	08/10/15	70
RTOrd - 0010962-62.2015.5.18.0121	23/07/15	23/07/15	0
RTOrd - 0010962-96.2014.5.18.0121	05/08/14	09/11/15	461
RTOrd - 0010964-32.2015.5.18.0121	23/07/15	18/08/15	26
RTOrd - 0010965-17.2015.5.18.0121	23/07/15	23/07/15	0
RTOrd - 0010970-39.2015.5.18.0121	28/07/15	20/08/15	23
RTOrd - 0010977-65.2014.5.18.0121	07/08/14	05/08/15	363
RTOrd - 0010979-98.2015.5.18.0121	28/07/15	18/08/15	21
RTOrd - 0010981-68.2015.5.18.0121	12/08/15	08/10/15	57
RTOrd - 0010984-57.2014.5.18.0121	26/08/14	08/10/15	408
RTOrd - 0010984-57.2014.5.18.0121	26/08/14	13/10/15	413
RTOrd - 0010985-08.2015.5.18.0121	29/07/15	27/10/15	90
RTOrd - 0010988-60.2015.5.18.0121	29/07/15	29/10/15	92
RTOrd - 0010990-30.2015.5.18.0121	03/08/15	22/09/15	50
RTOrd - 0010991-15.2015.5.18.0121	03/08/15	09/09/15	37
RTOrd - 0010995-52.2015.5.18.0121	29/07/15	29/10/15	92

Legenda:
1ª Aud.: Data da primeira audiência que ocorrer, Inicial ou UNA;
Enc. da Instrução: Data da conclusão para proferir sentença;
Prazo: Quantidade de dias decorridos da 1ª aud. até o encerramento da instrução.



PRAZO MÉDIO ENTRE A 1ª AUDIÊNCIA E O ENCERRAMENTO DA INSTRUÇÃO - 1ª VARA DO TRABALHO DE ITUMBIARA

Sem magistrado

ORDINÁRIO

Qtd	Prazo Médio
899	115,84

Nr. Processo	1ª Aud.	Enc. Instrução.	Prazo
RTOrd - 0010996-37.2015.5.18.0121	29/07/15	29/07/15	0
RTOrd - 0010997-22.2015.5.18.0121	29/07/15	03/08/15	5
RTOrd - 0010998-07.2015.5.18.0121	04/08/15	11/11/15	99
RTOrd - 0011001-59.2015.5.18.0121	04/08/15	03/11/15	91
RTOrd - 0011002-44.2015.5.18.0121	04/08/15	06/10/15	63
RTOrd - 0011004-14.2015.5.18.0121	04/08/15	29/10/15	86
RTOrd - 0011008-51.2015.5.18.0121	04/08/15	23/11/15	111
RTOrd - 0011010-21.2015.5.18.0121	04/08/15	23/11/15	111
RTOrd - 0011018-95.2015.5.18.0121	04/08/15	04/08/15	0
RTOrd - 0011020-65.2015.5.18.0121	10/08/15	20/11/15	102
RTOrd - 0011024-05.2015.5.18.0121	10/08/15	23/11/15	105
RTOrd - 0011028-42.2015.5.18.0121	10/08/15	26/11/15	108
RTOrd - 0011030-12.2015.5.18.0121	17/08/15	27/08/15	10
RTOrd - 0011031-94.2015.5.18.0121	17/08/15	27/08/15	10
RTOrd - 0011032-79.2015.5.18.0121	11/08/15	11/08/15	0
RTOrd - 0011033-64.2015.5.18.0121	11/08/15	26/11/15	107
RTOrd - 0011034-49.2015.5.18.0121	11/08/15	26/11/15	107
RTOrd - 0011035-34.2015.5.18.0121	17/08/15	27/08/15	10
RTOrd - 0011039-71.2015.5.18.0121	11/08/15	26/11/15	107
RTOrd - 0011043-11.2015.5.18.0121	12/08/15	22/09/15	41
RTOrd - 0011051-22.2014.5.18.0121	22/08/14	08/04/15	229
RTOrd - 0011052-70.2015.5.18.0121	13/08/15	13/08/15	0
RTOrd - 0011055-25.2015.5.18.0121	13/08/15	13/08/15	0
RTOrd - 0011055-59.2014.5.18.0121	07/08/14	06/11/15	456

Legenda:
1ª Aud.: Data da primeira audiência que ocorrer, Inicial ou UNA;
Enc. da Instrução: Data da conclusão para proferir sentença;
Prazo: Quantidade de dias decorridos da 1ª aud. até o encerramento da instrução.



PRAZO MÉDIO ENTRE A 1ª AUDIÊNCIA E O ENCERRAMENTO DA INSTRUÇÃO - 1ª VARA DO TRABALHO DE ITUMBIARA

Sem magistrado

ORDINÁRIO

Qtd	Prazo Médio
899	115,84

Nr. Processo	1ª Aud.	Enc. Instrução.	Prazo
RTOrd - 0011058-14.2014.5.18.0121	20/08/14	15/07/15	329
RTOrd - 0011058-77.2015.5.18.0121	13/08/15	07/10/15	55
RTOrd - 0011065-69.2015.5.18.0121	18/08/15	24/09/15	37
RTOrd - 0011068-58.2014.5.18.0121	09/10/14	12/06/15	246
RTOrd - 0011070-91.2015.5.18.0121	18/08/15	25/09/15	38
RTOrd - 0011071-13.2014.5.18.0121	22/08/14	30/06/15	312
RTOrd - 0011073-46.2015.5.18.0121	18/08/15	10/09/15	23
RTOrd - 0011079-53.2015.5.18.0121	19/08/15	14/09/15	26
RTOrd - 0011080-38.2015.5.18.0121	19/08/15	21/11/15	94
RTOrd - 0011081-23.2015.5.18.0121	19/08/15	03/11/15	76
RTOrd - 0011084-12.2014.5.18.0121	27/08/14	04/03/15	189
RTOrd - 0011084-75.2015.5.18.0121	19/08/15	04/12/15	107
RTOrd - 0011085-60.2015.5.18.0121	20/08/15	23/11/15	95
RTOrd - 0011086-45.2015.5.18.0121	20/08/15	23/11/15	95
RTOrd - 0011089-97.2015.5.18.0121	18/08/15	23/10/15	66
RTOrd - 0011092-52.2015.5.18.0121	20/08/15	23/11/15	95
RTOrd - 0011093-37.2015.5.18.0121	25/08/15	17/09/15	23
RTOrd - 0011097-11.2014.5.18.0121	27/08/14	30/01/15	156
RTOrd - 0011097-11.2014.5.18.0121	27/08/14	18/03/15	203
RTOrd - 0011098-59.2015.5.18.0121	25/08/15	25/08/15	0
RTOrd - 0011115-95.2015.5.18.0121	25/08/15	25/09/15	31
RTOrd - 0011116-80.2015.5.18.0121	25/08/15	25/09/15	31
RTOrd - 0011118-50.2015.5.18.0121	01/09/15	01/12/15	91
RTOrd - 0011119-35.2015.5.18.0121	25/08/15	03/12/15	100

Legenda:
1ª Aud.: Data da primeira audiência que ocorrer, Inicial ou UNA;
Enc. da Instrução: Data da conclusão para proferir sentença;
Prazo: Quantidade de dias decorridos da 1ª aud. até o encerramento da instrução.



PRAZO MÉDIO ENTRE A 1ª AUDIÊNCIA E O ENCERRAMENTO DA INSTRUÇÃO - 1ª VARA DO TRABALHO DE ITUMBIARA

Sem magistrado

ORDINÁRIO

Qtd	Prazo Médio
899	115,84

Nr. Processo	1ª Aud.	Enc. Instrução.	Prazo
RTOrd - 0011120-54.2014.5.18.0121	01/09/14	03/11/15	428
RTOrd - 0011124-57.2015.5.18.0121	31/08/15	31/08/15	0
RTOrd - 0011125-76.2014.5.18.0121	02/09/14	04/03/15	183
RTOrd - 0011130-98.2014.5.18.0121	01/09/14	04/05/15	245
RTOrd - 0011138-41.2015.5.18.0121	25/08/15	09/12/15	106
RTOrd - 0011139-26.2015.5.18.0121	01/09/15	25/09/15	24
RTOrd - 0011139-60.2014.5.18.0121	03/09/14	06/11/15	429
RTOrd - 0011143-63.2015.5.18.0121	02/09/15	09/09/15	7
RTOrd - 0011144-48.2015.5.18.0121	03/09/15	09/09/15	6
RTOrd - 0011145-33.2015.5.18.0121	03/09/15	09/09/15	6
RTOrd - 0011146-18.2015.5.18.0121	03/09/15	09/09/15	6
RTOrd - 0011148-22.2014.5.18.0121	04/09/14	20/01/15	138
RTOrd - 0011148-85.2015.5.18.0121	01/09/15	09/09/15	8
RTOrd - 0011149-70.2015.5.18.0121	03/09/15	09/09/15	6
RTOrd - 0011150-55.2015.5.18.0121	03/09/15	09/09/15	6
RTOrd - 0011152-25.2015.5.18.0121	01/09/15	01/09/15	0
RTOrd - 0011156-62.2015.5.18.0121	02/09/15	09/11/15	68
RTOrd - 0011161-84.2015.5.18.0121	08/09/15	08/09/15	0
RTOrd - 0011162-69.2015.5.18.0121	14/09/15	30/09/15	16
RTOrd - 0011162-69.2015.5.18.0121	14/09/15	30/09/15	16
RTOrd - 0011163-54.2015.5.18.0121	14/09/15	14/09/15	0
RTOrd - 0011164-39.2015.5.18.0121	14/09/15	30/09/15	16
RTOrd - 0011164-39.2015.5.18.0121	14/09/15	30/09/15	16
RTOrd - 0011165-24.2015.5.18.0121	14/09/15	30/09/15	16

Legenda:
1ª Aud.: Data da primeira audiência que ocorrer, Inicial ou UNA;
Enc. da Instrução: Data da conclusão para proferir sentença;
Prazo: Quantidade de dias decorridos da 1ª aud. até o encerramento da instrução.



PRAZO MÉDIO ENTRE A 1ª AUDIÊNCIA E O ENCERRAMENTO DA INSTRUÇÃO - 1ª VARA DO TRABALHO DE ITUMBIARA

Sem magistrado

ORDINÁRIO

Qtd	Prazo Médio
899	115,84

Nr. Processo	1ª Aud.	Enc. Instrução.	Prazo
RTOrd - 0011165-24.2015.5.18.0121	14/09/15	30/09/15	16
RTOrd - 0011165-58.2014.5.18.0121	09/09/14	13/04/15	216
RTOrd - 0011166-09.2015.5.18.0121	14/09/15	30/09/15	16
RTOrd - 0011166-43.2014.5.18.0121	09/09/14	13/04/15	216
RTOrd - 0011167-91.2015.5.18.0121	14/09/15	30/09/15	16
RTOrd - 0011168-13.2014.5.18.0121	09/09/14	17/03/15	189
RTOrd - 0011168-76.2015.5.18.0121	15/09/15	01/10/15	16
RTOrd - 0011175-05.2014.5.18.0121	10/09/14	03/03/15	174
RTOrd - 0011176-87.2014.5.18.0121	09/09/14	23/10/15	409
RTOrd - 0011177-38.2015.5.18.0121	03/09/15	03/09/15	0
RTOrd - 0011178-23.2015.5.18.0121	14/09/15	26/11/15	73
RTOrd - 0011180-27.2014.5.18.0121	10/09/14	07/04/15	209
RTOrd - 0011185-15.2015.5.18.0121	15/09/15	03/12/15	79
RTOrd - 0011186-34.2014.5.18.0121	11/09/14	19/03/15	189
RTOrd - 0011188-04.2014.5.18.0121	11/09/14	12/03/15	182
RTOrd - 0011189-52.2015.5.18.0121	15/09/15	18/12/15	94
RTOrd - 0011193-26.2014.5.18.0121	11/09/14	19/03/15	189
RTOrd - 0011198-14.2015.5.18.0121	18/09/15	14/12/15	87
RTOrd - 0011200-81.2015.5.18.0121	09/09/15	23/11/15	75
RTOrd - 0011202-22.2013.5.18.0121	14/11/13	05/05/15	537
RTOrd - 0011207-73.2015.5.18.0121	09/09/15	09/09/15	0
RTOrd - 0011208-58.2015.5.18.0121	09/09/15	27/10/15	48
RTOrd - 0011209-43.2015.5.18.0121	09/09/15	09/09/15	0
RTOrd - 0011221-57.2015.5.18.0121	17/09/15	17/09/15	0

Legenda:
1ª Aud.: Data da primeira audiência que ocorrer, Inicial ou UNA;
Enc. da Instrução: Data da conclusão para proferir sentença;
Prazo: Quantidade de dias decorridos da 1ª aud. até o encerramento da instrução.



PRAZO MÉDIO ENTRE A 1ª AUDIÊNCIA E O ENCERRAMENTO DA INSTRUÇÃO - 1ª VARA DO TRABALHO DE ITUMBIARA

Sem magistrado

ORDINÁRIO

Qtd	Prazo Médio
899	115,84

Nr. Processo	1ª Aud.	Enc. Instrução.	Prazo
RTOrd - 0011222-42.2015.5.18.0121	21/09/15	28/10/15	37
RTOrd - 0011227-64.2015.5.18.0121	10/09/15	09/12/15	90
RTOrd - 0011231-04.2015.5.18.0121	08/09/15	27/10/15	49
RTOrd - 0011232-86.2015.5.18.0121	18/09/15	18/09/15	0
RTOrd - 0011233-08.2014.5.18.0121	17/09/14	19/05/15	244
RTOrd - 0011233-71.2015.5.18.0121	10/09/15	10/09/15	0
RTOrd - 0011237-11.2015.5.18.0121	18/09/15	10/12/15	83
RTOrd - 0011237-45.2014.5.18.0121	22/09/14	05/03/15	164
RTOrd - 0011238-30.2014.5.18.0121	22/09/14	10/02/15	141
RTOrd - 0011243-18.2015.5.18.0121	18/09/15	07/10/15	19
RTOrd - 0011244-03.2015.5.18.0121	18/09/15	20/10/15	32
RTOrd - 0011245-22.2014.5.18.0121	23/09/14	04/11/15	407
RTOrd - 0011247-26.2013.5.18.0121	26/11/13	03/03/15	462
RTOrd - 0011247-55.2015.5.18.0121	18/09/15	18/09/15	0
RTOrd - 0011248-40.2015.5.18.0121	18/09/15	08/12/15	81
RTOrd - 0011249-25.2015.5.18.0121	21/09/15	21/09/15	0
RTOrd - 0011250-10.2015.5.18.0121	21/09/15	21/09/15	0
RTOrd - 0011250-44.2014.5.18.0121	23/09/14	17/05/15	236
RTOrd - 0011251-29.2014.5.18.0121	23/09/14	06/02/15	136
RTOrd - 0011253-62.2015.5.18.0121	21/09/15	21/09/15	0
RTOrd - 0011255-66.2014.5.18.0121	24/09/14	19/06/15	268
RTOrd - 0011259-69.2015.5.18.0121	21/09/15	16/12/15	86
RTOrd - 0011260-88.2014.5.18.0121	23/09/14	09/04/15	198
RTOrd - 0011265-13.2014.5.18.0121	24/09/14	17/08/15	327

Legenda:
1ª Aud.: Data da primeira audiência que ocorrer, Inicial ou UNA;
Enc. da Instrução: Data da conclusão para proferir sentença;
Prazo: Quantidade de dias decorridos da 1ª aud. até o encerramento da instrução.



PRAZO MÉDIO ENTRE A 1ª AUDIÊNCIA E O ENCERRAMENTO DA INSTRUÇÃO - 1ª VARA DO TRABALHO DE ITUMBIARA

Sem magistrado

ORDINÁRIO

Qtd	Prazo Médio
899	115,84

Nr. Processo	1ª Aud.	Enc. Instrução.	Prazo
RTOrd - 0011266-61.2015.5.18.0121	22/09/15	18/12/15	87
RTOrd - 0011269-16.2015.5.18.0121	22/09/15	17/12/15	86
RTOrd - 0011273-53.2015.5.18.0121	22/09/15	22/09/15	0
RTOrd - 0011275-23.2015.5.18.0121	22/09/15	22/09/15	0
RTOrd - 0011277-90.2015.5.18.0121	22/09/15	22/09/15	0
RTOrd - 0011278-75.2015.5.18.0121	22/09/15	22/09/15	0
RTOrd - 0011279-60.2015.5.18.0121	22/09/15	22/09/15	0
RTOrd - 0011281-30.2015.5.18.0121	22/09/15	10/12/15	79
RTOrd - 0011282-15.2015.5.18.0121	05/10/15	05/10/15	0
RTOrd - 0011282-83.2013.5.18.0121	05/12/13	11/11/15	706
RTOrd - 0011284-82.2015.5.18.0121	22/09/15	22/09/15	0
RTOrd - 0011285-04.2014.5.18.0121	29/09/14	24/04/15	207
RTOrd - 0011289-07.2015.5.18.0121	23/09/15	08/12/15	76
RTOrd - 0011292-59.2015.5.18.0121	23/09/15	05/10/15	12
RTOrd - 0011293-78.2014.5.18.0121	09/10/14	05/05/15	208
RTOrd - 0011294-29.2015.5.18.0121	23/09/15	18/12/15	86
RTOrd - 0011295-14.2015.5.18.0121	23/09/15	18/12/15	86
RTOrd - 0011296-96.2015.5.18.0121	23/09/15	15/12/15	83
RTOrd - 0011297-81.2015.5.18.0121	30/09/15	29/10/15	29
RTOrd - 0011305-58.2015.5.18.0121	23/09/15	23/09/15	0
RTOrd - 0011306-43.2015.5.18.0121	23/09/15	23/09/15	0
RTOrd - 0011307-28.2015.5.18.0121	23/09/15	23/09/15	0
RTOrd - 0011309-32.2014.5.18.0121	16/10/14	05/08/15	293
RTOrd - 0011318-57.2015.5.18.0121	25/09/15	07/10/15	12

Legenda:
1ª Aud.: Data da primeira audiência que ocorrer, Inicial ou UNA;
Enc. da Instrução: Data da conclusão para proferir sentença;
Prazo: Quantidade de dias decorridos da 1ª aud. até o encerramento da instrução.



PRAZO MÉDIO ENTRE A 1ª AUDIÊNCIA E O ENCERRAMENTO DA INSTRUÇÃO - 1ª VARA DO TRABALHO DE ITUMBIARA

Sem magistrado

ORDINÁRIO

Qtd	Prazo Médio
899	115,84

Nr. Processo	1ª Aud.	Enc. Instrução.	Prazo
RTOrd - 0011319-42.2015.5.18.0121	25/09/15	07/10/15	12
RTOrd - 0011319-76.2014.5.18.0121	29/09/14	05/02/15	129
RTOrd - 0011320-27.2015.5.18.0121	25/09/15	07/10/15	12
RTOrd - 0011321-46.2014.5.18.0121	29/09/14	24/02/15	148
RTOrd - 0011328-38.2014.5.18.0121	02/10/14	19/03/15	168
RTOrd - 0011329-23.2014.5.18.0121	06/10/14	08/04/15	184
RTOrd - 0011332-75.2014.5.18.0121	02/10/14	07/04/15	187
RTOrd - 0011337-63.2015.5.18.0121	01/10/15	08/10/15	7
RTOrd - 0011338-48.2015.5.18.0121	01/10/15	08/10/15	7
RTOrd - 0011339-33.2015.5.18.0121	01/10/15	08/10/15	7
RTOrd - 0011341-37.2014.5.18.0121	01/10/14	10/08/15	313
RTOrd - 0011342-22.2014.5.18.0121	09/10/14	11/03/15	153
RTOrd - 0011343-70.2015.5.18.0121	30/09/15	30/09/15	0
RTOrd - 0011345-74.2014.5.18.0121	06/10/14	09/09/15	338
RTOrd - 0011349-77.2015.5.18.0121	07/10/15	20/10/15	13
RTOrd - 0011351-81.2014.5.18.0121	02/10/14	25/09/15	358
RTOrd - 0011352-66.2014.5.18.0121	02/10/14	06/02/15	127
RTOrd - 0011353-51.2014.5.18.0121	06/10/14	22/04/15	198
RTOrd - 0011354-02.2015.5.18.0121	07/10/15	22/10/15	15
RTOrd - 0011357-88.2014.5.18.0121	06/10/14	11/02/15	128
RTOrd - 0011361-91.2015.5.18.0121	20/10/15	23/11/15	34
RTOrd - 0011362-13.2014.5.18.0121	07/10/14	10/09/15	338
RTOrd - 0011362-13.2014.5.18.0121	07/10/14	10/09/15	338
RTOrd - 0011367-98.2015.5.18.0121	05/10/15	05/10/15	0

Legenda:
1ª Aud.: Data da primeira audiência que ocorrer, Inicial ou UNA;
Enc. da Instrução: Data da conclusão para proferir sentença;
Prazo: Quantidade de dias decorridos da 1ª aud. até o encerramento da instrução.



PRAZO MÉDIO ENTRE A 1ª AUDIÊNCIA E O ENCERRAMENTO DA INSTRUÇÃO - 1ª VARA DO TRABALHO DE ITUMBIARA

Sem magistrado

ORDINÁRIO

Qtd	Prazo Médio
899	115,84

Nr. Processo	1ª Aud.	Enc. Instrução.	Prazo
RTOrd - 0011368-54.2013.5.18.0121	23/01/14	27/05/15	489
RTOrd - 0011370-53.2015.5.18.0121	05/10/15	05/10/15	0
RTOrd - 0011374-27.2014.5.18.0121	08/10/14	10/08/15	306
RTOrd - 0011375-12.2014.5.18.0121	14/10/14	25/03/15	162
RTOrd - 0011376-94.2014.5.18.0121	14/10/14	10/02/15	119
RTOrd - 0011385-22.2015.5.18.0121	20/10/15	20/10/15	0
RTOrd - 0011395-66.2015.5.18.0121	21/10/15	21/10/15	0
RTOrd - 0011399-06.2015.5.18.0121	21/10/15	21/10/15	0
RTOrd - 0011401-73.2015.5.18.0121	21/10/15	21/10/15	0
RTOrd - 0011402-58.2015.5.18.0121	21/10/15	21/10/15	0
RTOrd - 0011406-95.2015.5.18.0121	14/10/15	14/10/15	0
RTOrd - 0011414-72.2015.5.18.0121	15/10/15	16/11/15	32
RTOrd - 0011415-57.2015.5.18.0121	15/10/15	15/10/15	0
RTOrd - 0011416-42.2015.5.18.0121	15/10/15	16/11/15	32
RTOrd - 0011417-27.2015.5.18.0121	15/10/15	16/11/15	32
RTOrd - 0011418-46.2014.5.18.0121	21/10/14	04/05/15	195
RTOrd - 0011421-98.2014.5.18.0121	20/10/14	07/04/15	169
RTOrd - 0011423-68.2014.5.18.0121	22/10/14	19/03/15	148
RTOrd - 0011425-04.2015.5.18.0121	15/10/15	29/10/15	14
RTOrd - 0011426-86.2015.5.18.0121	15/10/15	29/10/15	14
RTOrd - 0011427-71.2015.5.18.0121	15/10/15	29/10/15	14
RTOrd - 0011428-56.2015.5.18.0121	15/10/15	29/10/15	14
RTOrd - 0011429-41.2015.5.18.0121	15/10/15	03/11/15	19
RTOrd - 0011430-26.2015.5.18.0121	15/10/15	03/11/15	19

Legenda:
1ª Aud.: Data da primeira audiência que ocorrer, Inicial ou UNA;
Enc. da Instrução: Data da conclusão para proferir sentença;
Prazo: Quantidade de dias decorridos da 1ª aud. até o encerramento da instrução.



PRAZO MÉDIO ENTRE A 1ª AUDIÊNCIA E O ENCERRAMENTO DA INSTRUÇÃO - 1ª VARA DO TRABALHO DE ITUMBIARA

Sem magistrado

ORDINÁRIO

Qtd	Prazo Médio
899	115,84

Nr. Processo	1ª Aud.	Enc. Instrução.	Prazo
RTOrd - 0011431-11.2015.5.18.0121	15/10/15	03/11/15	19
RTOrd - 0011432-93.2015.5.18.0121	15/10/15	03/11/15	19
RTOrd - 0011433-15.2014.5.18.0121	21/10/14	21/01/15	92
RTOrd - 0011433-49.2013.5.18.0121	23/01/14	06/02/15	379
RTOrd - 0011433-78.2015.5.18.0121	15/10/15	03/11/15	19
RTOrd - 0011436-33.2015.5.18.0121	15/10/15	01/12/15	47
RTOrd - 0011440-41.2013.5.18.0121	13/02/14	21/01/15	342
RTOrd - 0011443-25.2015.5.18.0121	20/10/15	20/10/15	0
RTOrd - 0011446-77.2015.5.18.0121	20/10/15	20/10/15	0
RTOrd - 0011449-66.2014.5.18.0121	29/10/14	19/03/15	141
RTOrd - 0011452-84.2015.5.18.0121	22/10/15	19/11/15	28
RTOrd - 0011453-06.2014.5.18.0121	29/10/14	14/05/15	197
RTOrd - 0011454-88.2014.5.18.0121	29/10/14	03/02/15	97
RTOrd - 0011460-61.2015.5.18.0121	26/10/15	26/10/15	0
RTOrd - 0011462-65.2014.5.18.0121	29/10/14	06/04/15	159
RTOrd - 0011465-20.2014.5.18.0121	26/11/14	18/03/15	112
RTOrd - 0011467-53.2015.5.18.0121	26/10/15	26/10/15	0
RTOrd - 0011469-57.2014.5.18.0121	04/11/14	27/03/15	143
RTOrd - 0011473-94.2014.5.18.0121	04/11/14	28/01/15	85
RTOrd - 0011475-64.2014.5.18.0121	04/11/14	23/03/15	139
RTOrd - 0011476-15.2015.5.18.0121	27/10/15	16/11/15	20
RTOrd - 0011478-19.2014.5.18.0121	05/11/14	15/09/15	314
RTOrd - 0011478-82.2015.5.18.0121	27/10/15	01/12/15	35
RTOrd - 0011481-71.2014.5.18.0121	04/11/14	27/03/15	143

Legenda:
1ª Aud.: Data da primeira audiência que ocorrer, Inicial ou UNA;
Enc. da Instrução: Data da conclusão para proferir sentença;
Prazo: Quantidade de dias decorridos da 1ª aud. até o encerramento da instrução.



PRAZO MÉDIO ENTRE A 1ª AUDIÊNCIA E O ENCERRAMENTO DA INSTRUÇÃO - 1ª VARA DO TRABALHO DE ITUMBIARA

Sem magistrado

ORDINÁRIO

Qtd	Prazo Médio
899	115,84

Nr. Processo	1ª Aud.	Enc. Instrução.	Prazo
RTOrd - 0011482-56.2014.5.18.0121	04/11/14	11/02/15	99
RTOrd - 0011482-90.2013.5.18.0121	03/02/14	18/05/15	469
RTOrd - 0011487-44.2015.5.18.0121	28/10/15	28/10/15	0
RTOrd - 0011488-97.2013.5.18.0121	07/01/14	27/05/15	505
RTOrd - 0011494-70.2014.5.18.0121	04/11/14	10/03/15	126
RTOrd - 0011495-55.2014.5.18.0121	05/11/14	17/08/15	285
RTOrd - 0011502-47.2014.5.18.0121	12/11/14	10/08/15	271
RTOrd - 0011508-20.2015.5.18.0121	04/11/15	04/11/15	0
RTOrd - 0011509-05.2015.5.18.0121	03/11/15	03/11/15	0
RTOrd - 0011509-39.2014.5.18.0121	17/11/14	11/11/15	359
RTOrd - 0011510-87.2015.5.18.0121	03/11/15	03/11/15	0
RTOrd - 0011511-09.2014.5.18.0121	17/11/14	04/02/15	79
RTOrd - 0011513-76.2014.5.18.0121	17/11/14	03/06/15	198
RTOrd - 0011514-61.2014.5.18.0121	17/12/14	04/02/15	49
RTOrd - 0011514-95.2013.5.18.0121	08/01/14	10/03/15	426
RTOrd - 0011516-65.2013.5.18.0121	06/02/14	11/02/15	370
RTOrd - 0011517-16.2014.5.18.0121	18/11/14	20/01/15	63
RTOrd - 0011519-49.2015.5.18.0121	04/11/15	04/11/15	0
RTOrd - 0011520-68.2014.5.18.0121	26/11/14	10/02/15	76
RTOrd - 0011530-15.2014.5.18.0121	18/11/14	11/06/15	205
RTOrd - 0011531-63.2015.5.18.0121	10/11/15	12/11/15	2
RTOrd - 0011532-82.2014.5.18.0121	19/11/14	03/02/15	76
RTOrd - 0011539-74.2014.5.18.0121	04/12/14	23/09/15	293
RTOrd - 0011541-10.2015.5.18.0121	10/11/15	10/11/15	0

Legenda:
1ª Aud.: Data da primeira audiência que ocorrer, Inicial ou UNA;
Enc. da Instrução: Data da conclusão para proferir sentença;
Prazo: Quantidade de dias decorridos da 1ª aud. até o encerramento da instrução.



PRAZO MÉDIO ENTRE A 1ª AUDIÊNCIA E O ENCERRAMENTO DA INSTRUÇÃO - 1ª VARA DO TRABALHO DE ITUMBIARA

Sem magistrado

ORDINÁRIO

Qtd	Prazo Médio
899	115,84

Nr. Processo	1ª Aud.	Enc. Instrução.	Prazo
RTOrd - 0011541-44.2014.5.18.0121	26/11/14	11/02/15	77
RTOrd - 0011542-29.2014.5.18.0121	27/11/14	06/02/15	71
RTOrd - 0011543-14.2014.5.18.0121	27/11/14	10/02/15	75
RTOrd - 0011544-96.2014.5.18.0121	03/12/14	24/02/15	83
RTOrd - 0011545-47.2015.5.18.0121	10/11/15	10/11/15	0
RTOrd - 0011545-81.2014.5.18.0121	20/11/14	10/02/15	82
RTOrd - 0011549-84.2015.5.18.0121	12/11/15	12/11/15	0
RTOrd - 0011553-24.2015.5.18.0121	12/11/15	12/11/15	0
RTOrd - 0011554-43.2014.5.18.0121	03/12/14	24/02/15	83
RTOrd - 0011555-28.2014.5.18.0121	19/11/14	06/02/15	79
RTOrd - 0011559-65.2014.5.18.0121	18/11/14	04/03/15	106
RTOrd - 0011560-16.2015.5.18.0121	12/11/15	12/11/15	0
RTOrd - 0011563-05.2014.5.18.0121	04/12/14	11/03/15	97
RTOrd - 0011571-79.2014.5.18.0121	19/11/14	06/02/15	79
RTOrd - 0011576-04.2014.5.18.0121	10/12/14	24/02/15	76
RTOrd - 0011578-71.2014.5.18.0121	10/12/14	14/10/15	308
RTOrd - 0011579-22.2015.5.18.0121	23/11/15	26/11/15	3
RTOrd - 0011579-56.2014.5.18.0121	10/12/14	08/07/15	210
RTOrd - 0011581-89.2015.5.18.0121	20/11/15	03/12/15	13
RTOrd - 0011582-11.2014.5.18.0121	03/12/14	21/01/15	49
RTOrd - 0011583-93.2014.5.18.0121	02/12/14	27/08/15	268
RTOrd - 0011583-93.2014.5.18.0121	02/12/14	16/09/15	288
RTOrd - 0011584-78.2014.5.18.0121	04/12/14	06/02/15	64
RTOrd - 0011595-73.2015.5.18.0121	01/12/15	01/12/15	0

Legenda:
1ª Aud.: Data da primeira audiência que ocorrer, Inicial ou UNA;
Enc. da Instrução: Data da conclusão para proferir sentença;
Prazo: Quantidade de dias decorridos da 1ª aud. até o encerramento da instrução.



PRAZO MÉDIO ENTRE A 1ª AUDIÊNCIA E O ENCERRAMENTO DA INSTRUÇÃO - 1ª VARA DO TRABALHO DE ITUMBIARA

Sem magistrado

ORDINÁRIO

Qtd	Prazo Médio
899	115,84

Nr. Processo	1ª Aud.	Enc. Instrução.	Prazo
RTOrd - 0011598-28.2015.5.18.0121	01/12/15	01/12/15	0
RTOrd - 0011600-95.2015.5.18.0121	01/12/15	01/12/15	0
RTOrd - 0011604-35.2015.5.18.0121	01/12/15	01/12/15	0
RTOrd - 0011604-69.2014.5.18.0121	16/12/14	04/12/15	353
RTOrd - 0011605-20.2015.5.18.0121	01/12/15	01/12/15	0
RTOrd - 0011605-54.2014.5.18.0121	10/12/14	26/02/15	78
RTOrd - 0011608-09.2014.5.18.0121	17/12/14	03/03/15	76
RTOrd - 0011608-72.2015.5.18.0121	01/12/15	01/12/15	0
RTOrd - 0011609-57.2015.5.18.0121	01/12/15	01/12/15	0
RTOrd - 0011610-42.2015.5.18.0121	01/12/15	01/12/15	0
RTOrd - 0011610-76.2014.5.18.0121	16/12/14	14/12/15	363
RTOrd - 0011613-31.2014.5.18.0121	17/12/14	22/07/15	217
RTOrd - 0011615-98.2014.5.18.0121	17/12/14	08/07/15	203
RTOrd - 0011617-68.2014.5.18.0121	11/12/14	10/02/15	61
RTOrd - 0011618-53.2014.5.18.0121	20/11/14	04/02/15	76
RTOrd - 0011619-38.2014.5.18.0121	12/12/14	04/03/15	82
RTOrd - 0011622-90.2014.5.18.0121	20/11/14	28/10/15	342
RTOrd - 0011627-15.2014.5.18.0121	20/11/14	04/02/15	76
RTOrd - 0011631-18.2015.5.18.0121	03/12/15	18/12/15	15
RTOrd - 0011636-40.2015.5.18.0121	07/12/15	07/12/15	0
RTOrd - 0011637-25.2015.5.18.0121	07/12/15	07/12/15	0
RTOrd - 0011637-59.2014.5.18.0121	12/12/14	18/08/15	249
RTOrd - 0011641-96.2014.5.18.0121	09/12/14	22/07/15	225
RTOrd - 0011642-81.2014.5.18.0121	09/12/14	29/04/15	141

Legenda:
1ª Aud.: Data da primeira audiência que ocorrer, Inicial ou UNA;
Enc. da Instrução: Data da conclusão para proferir sentença;
Prazo: Quantidade de dias decorridos da 1ª aud. até o encerramento da instrução.



PRAZO MÉDIO ENTRE A 1ª AUDIÊNCIA E O ENCERRAMENTO DA INSTRUÇÃO - 1ª VARA DO TRABALHO DE ITUMBIARA

Sem magistrado

ORDINÁRIO

Qtd	Prazo Médio
899	115,84

Nr. Processo	1ª Aud.	Enc. Instrução.	Prazo
RTOrd - 0011644-51.2014.5.18.0121	10/12/14	25/08/15	258
RTOrd - 0011645-02.2015.5.18.0121	07/12/15	07/12/15	0
RTOrd - 0011645-36.2014.5.18.0121	12/12/14	18/08/15	249
RTOrd - 0011649-39.2015.5.18.0121	03/12/15	03/12/15	0
RTOrd - 0011651-09.2015.5.18.0121	03/12/15	03/12/15	0
RTOrd - 0011651-43.2014.5.18.0121	10/12/14	10/02/15	62
RTOrd - 0011652-91.2015.5.18.0121	08/12/15	08/12/15	0
RTOrd - 0011653-13.2014.5.18.0121	18/12/14	21/01/15	34
RTOrd - 0011654-95.2014.5.18.0121	18/12/14	21/01/15	34
RTOrd - 0011657-50.2014.5.18.0121	18/12/14	24/06/15	188
RTOrd - 0011663-57.2014.5.18.0121	15/12/14	08/07/15	205
RTOrd - 0011665-27.2014.5.18.0121	18/12/14	21/01/15	34
RTOrd - 0011668-79.2014.5.18.0121	18/12/14	23/10/15	309
RTOrd - 0011669-64.2014.5.18.0121	18/12/14	21/07/15	215
RTOrd - 0011675-37.2015.5.18.0121	10/12/15	10/12/15	0
RTOrd - 0011676-22.2015.5.18.0121	10/12/15	10/12/15	0
RTOrd - 0011676-56.2014.5.18.0121	20/01/15	29/06/15	160
RTOrd - 0011678-26.2014.5.18.0121	20/01/15	20/01/15	0
RTOrd - 0011679-11.2014.5.18.0121	20/01/15	25/09/15	248
RTOrd - 0011680-93.2014.5.18.0121	15/12/14	24/02/15	71
RTOrd - 0011681-78.2014.5.18.0121	15/12/14	03/03/15	78
RTOrd - 0011682-29.2015.5.18.0121	15/12/15	15/12/15	0
RTOrd - 0011683-14.2015.5.18.0121	15/12/15	15/12/15	0
RTOrd - 0011684-33.2014.5.18.0121	15/12/14	11/02/15	58

Legenda:
1ª Aud.: Data da primeira audiência que ocorrer, Inicial ou UNA;
Enc. da Instrução: Data da conclusão para proferir sentença;
Prazo: Quantidade de dias decorridos da 1ª aud. até o encerramento da instrução.



PRAZO MÉDIO ENTRE A 1ª AUDIÊNCIA E O ENCERRAMENTO DA INSTRUÇÃO - 1ª VARA DO TRABALHO DE ITUMBIARA

Sem magistrado

ORDINÁRIO

Qtd	Prazo Médio
899	115,84

Nr. Processo	1ª Aud.	Enc. Instrução.	Prazo
RTOrd - 0011684-96.2015.5.18.0121	15/12/15	15/12/15	0
RTOrd - 0011685-81.2015.5.18.0121	15/12/15	15/12/15	0
RTOrd - 0011686-03.2014.5.18.0121	20/01/15	14/04/15	84
RTOrd - 0011686-66.2015.5.18.0121	15/12/15	15/12/15	0
RTOrd - 0011687-51.2015.5.18.0121	15/12/15	15/12/15	0
RTOrd - 0011687-85.2014.5.18.0121	20/01/15	09/02/15	20
RTOrd - 0011691-25.2014.5.18.0121	18/12/14	03/08/15	228
RTOrd - 0011691-88.2015.5.18.0121	15/12/15	15/12/15	0
RTOrd - 0011692-73.2015.5.18.0121	15/12/15	15/12/15	0
RTOrd - 0011693-58.2015.5.18.0121	15/12/15	15/12/15	0
RTOrd - 0011694-43.2015.5.18.0121	15/12/15	15/12/15	0
RTOrd - 0011695-28.2015.5.18.0121	15/12/15	15/12/15	0
RTOrd - 0011696-13.2015.5.18.0121	15/12/15	15/12/15	0
RTOrd - 0011699-65.2015.5.18.0121	15/12/15	15/12/15	0
RTOrd - 0011701-69.2014.5.18.0121	12/12/14	26/02/15	76
RTOrd - 0011703-39.2014.5.18.0121	12/12/14	24/02/15	74
RTOrd - 0011705-09.2014.5.18.0121	20/01/15	11/11/15	295
RTOrd - 0011706-91.2014.5.18.0121	20/01/15	20/01/15	0
RTOrd - 0011707-76.2014.5.18.0121	20/01/15	20/01/15	0
RTOrd - 0011708-61.2014.5.18.0121	20/01/15	20/01/15	0
RTOrd - 0011709-46.2014.5.18.0121	20/01/15	11/02/15	22
RTOrd - 0011714-34.2015.5.18.0121	16/12/15	16/12/15	0
RTOrd - 0011716-38.2014.5.18.0121	21/01/15	11/02/15	21
RTOrd - 0011716-38.2014.5.18.0121	21/01/15	12/05/15	111

Legenda:
1ª Aud.: Data da primeira audiência que ocorrer, Inicial ou UNA;
Enc. da Instrução: Data da conclusão para proferir sentença;
Prazo: Quantidade de dias decorridos da 1ª aud. até o encerramento da instrução.



PRAZO MÉDIO ENTRE A 1ª AUDIÊNCIA E O ENCERRAMENTO DA INSTRUÇÃO - 1ª VARA DO TRABALHO DE ITUMBIARA

Sem magistrado

ORDINÁRIO

Qtd	Prazo Médio
899	115,84

Nr. Processo	1ª Aud.	Enc. Instrução.	Prazo
RTOrd - 0011717-23.2014.5.18.0121	20/01/15	20/01/15	0
RTOrd - 0011718-08.2014.5.18.0121	21/01/15	26/03/15	64
RTOrd - 0011721-60.2014.5.18.0121	17/12/14	18/08/15	244
RTOrd - 0011724-15.2014.5.18.0121	24/03/15	24/03/15	0
RTOrd - 0011728-52.2014.5.18.0121	20/01/15	20/01/15	0
RTOrd - 0011729-37.2014.5.18.0121	21/01/15	28/05/15	127
RTOrd - 0011730-22.2014.5.18.0121	20/01/15	04/03/15	43
RTOrd - 0011731-07.2014.5.18.0121	20/01/15	14/05/15	114
RTOrd - 0011734-59.2014.5.18.0121	20/01/15	17/03/15	56
RTOrd - 0011737-14.2014.5.18.0121	03/02/15	01/09/15	210
RTOrd - 0011738-96.2014.5.18.0121	03/02/15	03/02/15	0
RTOrd - 0011748-43.2014.5.18.0121	03/02/15	04/03/15	29
RTOrd - 0011753-65.2014.5.18.0121	20/01/15	20/01/15	0
RTOrd - 0011754-50.2014.5.18.0121	20/01/15	26/05/15	126
RTOrd - 0011760-57.2014.5.18.0121	03/03/15	27/05/15	85
RTOrd - 0011761-42.2014.5.18.0121	20/01/15	01/10/15	254
RTOrd - 0011762-27.2014.5.18.0121	20/01/15	18/11/15	302
RTOrd - 0011763-12.2014.5.18.0121	20/01/15	16/11/15	300
RTOrd - 0011764-94.2014.5.18.0121	20/01/15	27/03/15	66
RTOrd - 0011765-79.2014.5.18.0121	03/02/15	17/03/15	42
RTOrd - 0011766-61.2014.5.18.0122	25/03/15	08/06/15	75
RTOrd - 0011767-49.2014.5.18.0121	03/02/15	03/02/15	0
RTOrd - 0011769-19.2014.5.18.0121	04/02/15	26/05/15	111
RTOrd - 0011772-71.2014.5.18.0121	21/01/15	26/02/15	36

Legenda:
1ª Aud.: Data da primeira audiência que ocorrer, Inicial ou UNA;
Enc. da Instrução: Data da conclusão para proferir sentença;
Prazo: Quantidade de dias decorridos da 1ª aud. até o encerramento da instrução.



**PRAZO MÉDIO ENTRE A 1ª AUDIÊNCIA E O
ENCERRAMENTO DA INSTRUÇÃO - 1ª VARA DO
TRABALHO DE ITUMBIARA**

Sem magistrado

ORDINÁRIO

Qtd	Prazo Médio
899	115,84

Nr. Processo	1ª Aud.	Enc. Instrução.	Prazo
RTOrd - 0011776-11.2014.5.18.0121	04/02/15	04/02/15	0
RTOrd - 0011781-33.2014.5.18.0121	21/01/15	08/12/15	321
RTOrd - 0011784-85.2014.5.18.0121	12/03/15	24/04/15	43
RTOrd - 0011786-55.2014.5.18.0121	03/03/15	03/03/15	0
RTOrd - 0011788-25.2014.5.18.0121	04/02/15	18/03/15	42
RTOrd - 0011790-92.2014.5.18.0121	21/01/15	21/01/15	0
RTOrd - 0011791-77.2014.5.18.0121	01/06/15	16/11/15	168
RTOrd - 0011794-32.2014.5.18.0121	03/03/15	09/07/15	128
RTOrd - 0011795-17.2014.5.18.0121	24/03/15	24/06/15	92
RTOrd - 0011797-84.2014.5.18.0121	06/03/15	26/03/15	20
RTOrd - 0011798-69.2014.5.18.0121	05/03/15	05/03/15	0
RTOrd - 0011799-54.2014.5.18.0121	03/03/15	28/04/15	56
RTOrd - 0011800-39.2014.5.18.0121	03/03/15	20/08/15	170
RTOrd - 0011801-24.2014.5.18.0121	03/03/15	15/04/15	43

Legenda:
1ª Aud.: Data da primeira audiência que ocorrer, Inicial ou UNA;
Enc. da Instrução: Data da conclusão para proferir sentença;
Prazo: Quantidade de dias decorridos da 1ª aud. até o encerramento da instrução.