

Conceituação

Tema	Prazos Processuais
Relatórios	Evolução Histórica Comparativo por VT Comparativo por Grupo Por Grupo Por VT Por Processo Por Magistrado
Resumo	Apresenta o prazo médio entre a realização da primeira audiência e o encerramento da instrução.
Descrição	O prazo médio é obtido calculando-se a quantidade de dias decorridos entre a data da primeira audiência e a data do encerramento da instrução. Os dados são extraídos baseando-se nos seguintes itens do e-Gestão: 265 e 90265 - Da realização da primeira audiência até o encerramento da instrução processual na fase de conhecimento – rito sumaríssimo; 266 e 90266 – Da realização da primeira audiência até o encerramento da instrução processual na fase de conhecimento – exceto rito sumaríssimo (ordinário)
Origem da informação	e-Gestão
Critérios e transformações	Coletado do e-Gestão, consolidado, otimizado e classificado para análise.
Análises possíveis	Prazo médio entre a realização da primeira audiência e o encerramento da instrução processual na fase de conhecimento, detalhado de forma Geral, Por grupo, por VT, Por Processo e Por Magistrado.

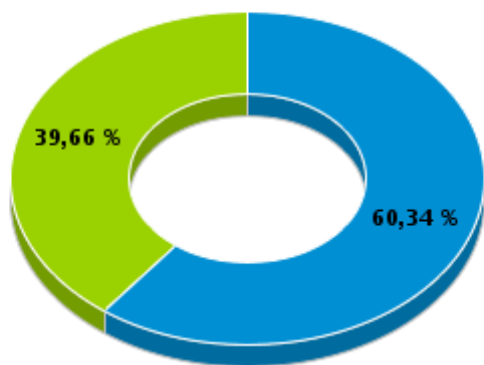


EVOLUÇÃO HISTÓRICA DOS PRAZOS PROCESSUAIS ENTRE A 1ª AUDIÊNCIA E O ENCERRAMENTO DA INSTRUÇÃO - 2ª VARA DO TRABALHO DE ITUMBIARA

Data do encerramento da instrução entre 1/1/2015 e 31/12/2015 23:59:59

Rito	Qtd	Prazo Médio
ORDINÁRIO	899	91,3
SUMARÍSSIMO	591	39,57
Total/Média	1.490	70,79

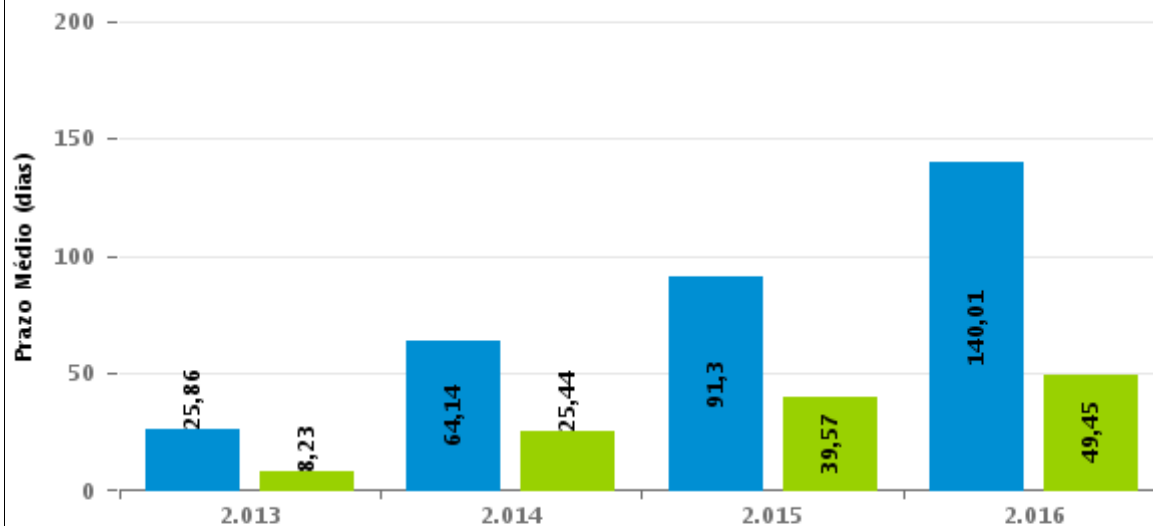
Percentual de Processos por Rito



Rito

■ ORDINÁRIO ■ SUMARÍSSIMO

Prazo Médio por Rito



Para este exercício foram computados os processos até o mês de Setembro/2016

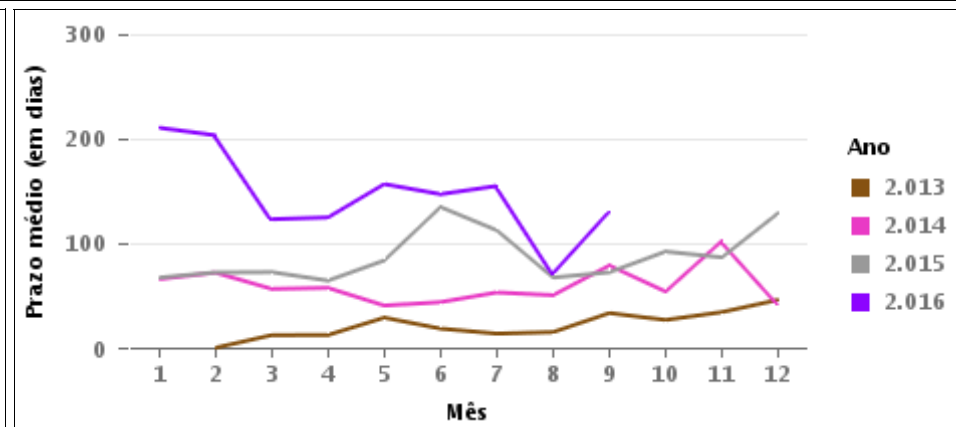
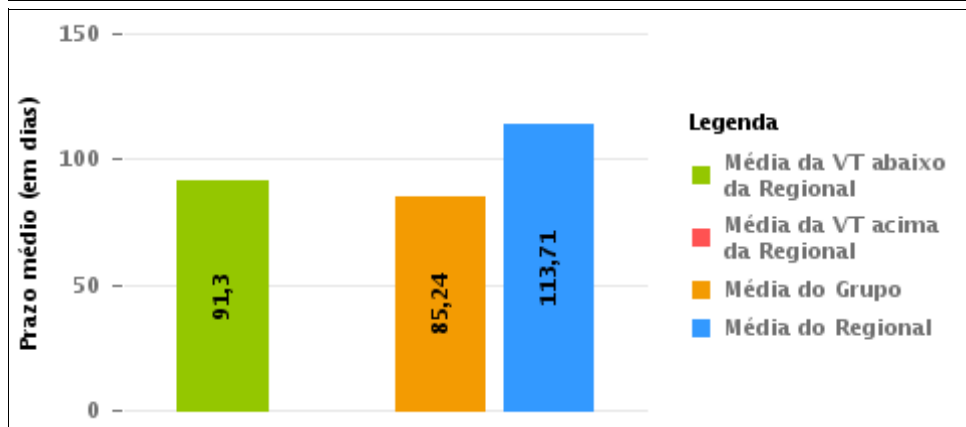
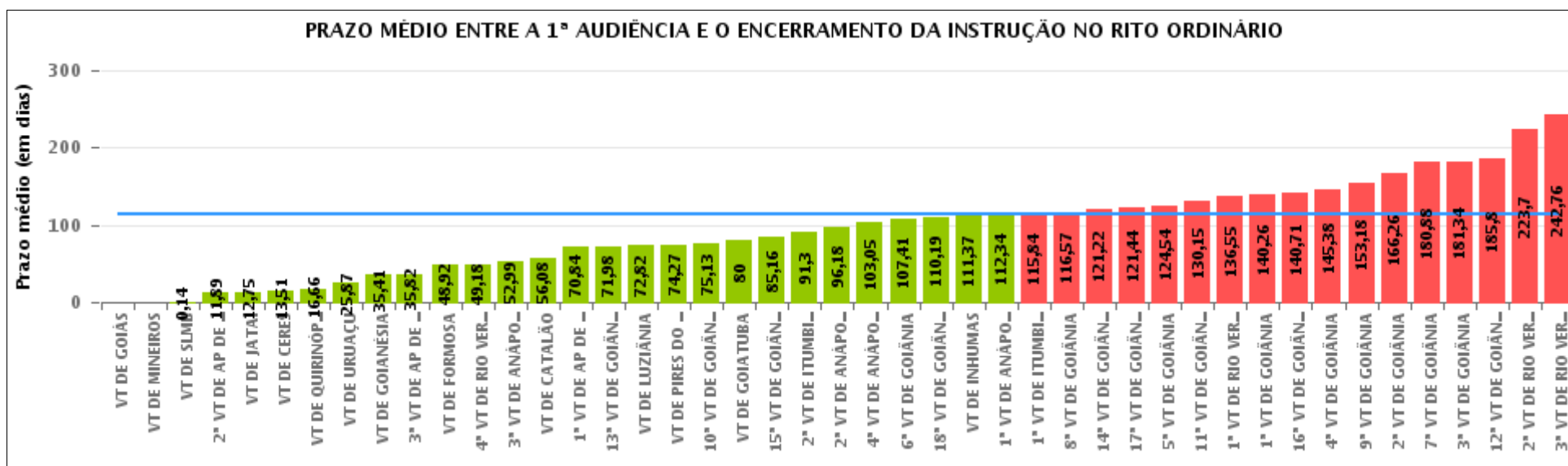
Rito

■ ORDINÁRIO ■ SUMARÍSSIMO



COMPARATIVO DO PRAZO MÉDIO ENTRE A 1ª AUDIÊNCIA E O ENCERRAMENTO DA INSTRUÇÃO - 2ª VARA DO TRABALHO DE ITUMBIARA

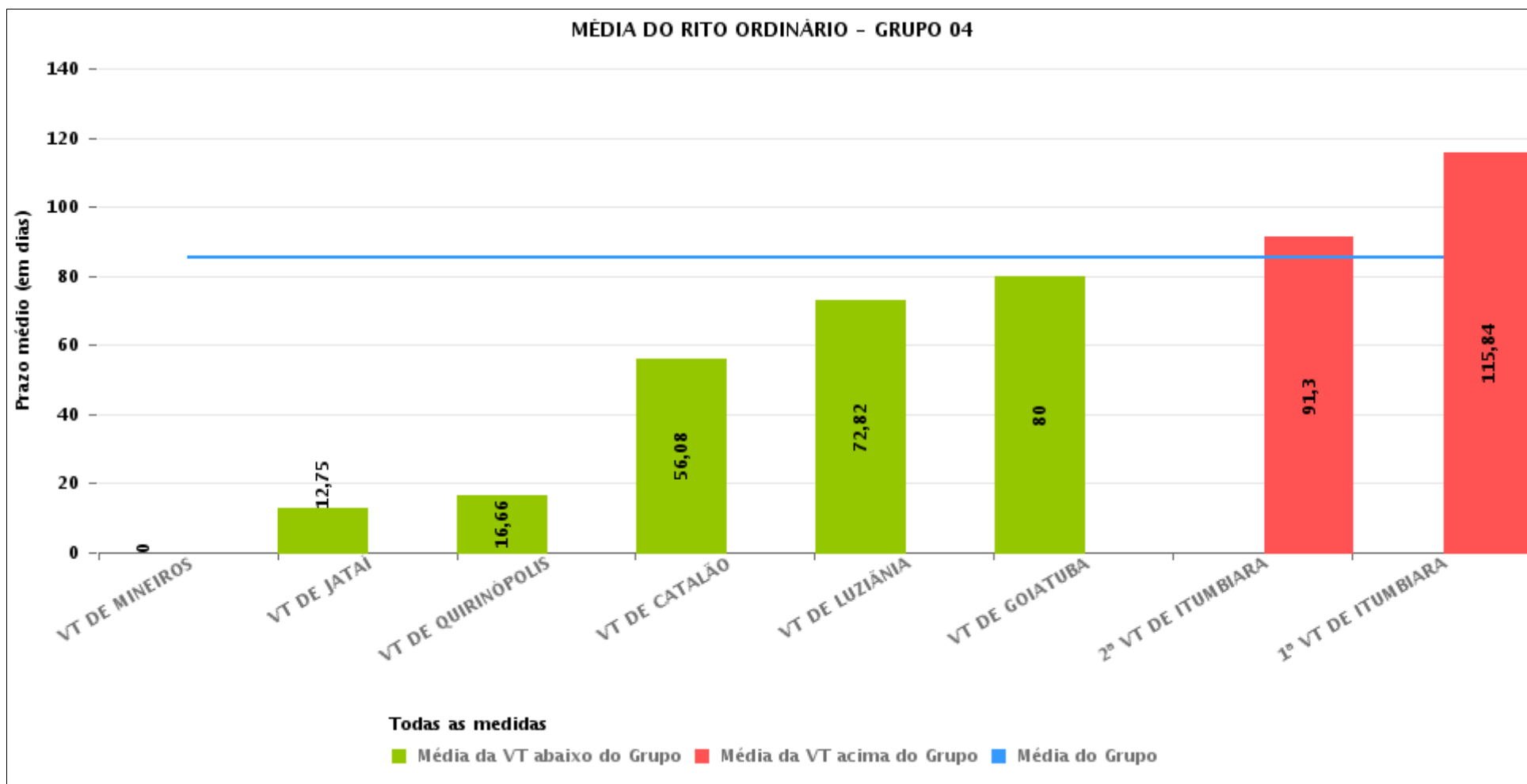
Data do encerramento da instrução entre 1/1/2015 e 31/12/2015 23:59:59





COMPARATIVO DO PRAZO MÉDIO ENTRE A 1ª AUDIÊNCIA E O ENCERRAMENTO DA INSTRUÇÃO ENTRE AS VARAS DO GRUPO

Data do encerramento da instrução entre 1/1/2015 e 31/12/2015 23:59:59





PRAZO MÉDIO ENTRE A 1ª AUDIÊNCIA E O ENCERRAMENTO DA INSTRUÇÃO POR GRUPO

Data do encerramento da instrução entre 1/1/2015 e 31/12/2015 23:59:59

Rito	Grupo	Qtd. Processos	Prazo Médio (dias)	Ranking
ORDINÁRIO	GRUPO 06	2.509	37,33	1°
	GRUPO 02	727	67,19	2°
	GRUPO 04	4.065	85,24	3°
	GRUPO 03	2.959	86,06	4°
	GRUPO 05	23.242	131,91	5°

Legenda:	# Grupo 04 – De 1501 a 2000 VT de Catalão VT de Goiatuba 1ª VT de Itumbiara 2ª VT de Itumbiara VT de Jataí VT de Luziânia VT de Mineiros VT de Quirinópolis	8ª VT de Goiânia 9ª VT de Goiânia 10ª VT de Goiânia 11ª VT de Goiânia 12ª VT de Goiânia 13ª VT de Goiânia 14ª VT de Goiânia 15ª VT de Goiânia 16ª VT de Goiânia 17ª VT de Goiânia 18ª VT de Goiânia VT de Goiás VT de Inhumas 1ª VT de Rio Verde 2ª VT de Rio Verde 3ª VT de Rio Verde 4ª VT de Rio Verde VT de Uruaçu VT de São Luis de Montes Belos VT de Valparaíso de Goiás	#Grupo 06 – A partir de 2500 1ª VT de Aparecida de Goiânia 2ª VT de Aparecida de Goiânia 3ª VT de Aparecida de Goiânia VT de Goianésia
# Grupo 01 – Até 750 VT de Posse			
# Grupo 02 – De 751 a 1000 VT de Formosa VT de Pires do Rio			
# Grupo 03 – De 1001 a 1500 VT de Ceres 1ª VT de Anápolis 2ª VT de Anápolis 3ª VT de Anápolis 4ª VT de Anápolis VT de Caldas Novas	# Grupo 05 – De 2001 a 2500 1ª VT de Goiânia 2ª VT de Goiânia 3ª VT de Goiânia 4ª VT de Goiânia 5ª VT de Goiânia 6ª VT de Goiânia 7ª VT de Goiânia		



PRAZO MÉDIO ENTRE A 1ª AUDIÊNCIA E O ENCERRAMENTO DA INSTRUÇÃO DE TODAS AS VARAS DO TRABALHO

Data do encerramento da instrução entre 1/1/2015 e 31/12/2015 23:59:59

ORDINÁRIO

Qtd. Processos	Prazo Médio (dias)
33.502	113,71

Vara do Trabalho	Qtd Processos	Prazo Médio	Ranking
VARA DO TRABALHO DE GOIÁS	17	0	1°
VARA DO TRABALHO DE MINEIROS	3	0	2°
VARA DO TRABALHO DE SÃO LUIS DE MONTES BELOS	7	0,14	3°
2ª VARA DO TRABALHO DE APARECIDA DE GOIÂNIA	315	11,89	4°
VARA DO TRABALHO DE JATAÍ	53	12,75	5°
VARA DO TRABALHO DE CERES	174	13,51	6°
VARA DO TRABALHO DE QUIRINÓPOLIS	117	16,66	7°
VARA DO TRABALHO DE URUAÇU	367	25,87	8°
VARA DO TRABALHO DE GOIANÉSIA	1.323	35,41	9°
3ª VARA DO TRABALHO DE APARECIDA DE GOIÂNIA	532	35,82	10°
VARA DO TRABALHO DE FORMOSA	203	48,92	11°
4ª VARA DO TRABALHO DE RIO VERDE	1.296	49,18	12°
3ª VARA DO TRABALHO DE ANÁPOLIS	697	52,99	13°
VARA DO TRABALHO DE CATALÃO	136	56,08	14°
1ª VARA DO TRABALHO DE APARECIDA DE GOIÂNIA	339	70,84	15°
13ª VARA DO TRABALHO DE GOIÂNIA	913	71,98	16°
VARA DO TRABALHO DE LUZIÂNIA	1.038	72,82	17°
VARA DO TRABALHO DE PIRES DO RIO	524	74,27	18°
10ª VARA DO TRABALHO DE GOIÂNIA	679	75,13	19°
VARA DO TRABALHO DE GOIATUBA	895	80	20°
15ª VARA DO TRABALHO DE GOIÂNIA	950	85,16	21°
2ª VARA DO TRABALHO DE ITUMBIARA	900	91,3	22°
2ª VARA DO TRABALHO DE ANÁPOLIS	881	96,18	23°
4ª VARA DO TRABALHO DE ANÁPOLIS	533	103,05	24°
6ª VARA DO TRABALHO DE GOIÂNIA	1.006	107,41	25°
18ª VARA DO TRABALHO DE GOIÂNIA	981	110,19	26°



PRAZO MÉDIO ENTRE A 1ª AUDIÊNCIA E O ENCERRAMENTO DA INSTRUÇÃO DE TODAS AS VARAS DO TRABALHO

ORDINÁRIO

Qtd. Processos	Prazo Médio (dias)
33.502	113,71

Vara do Trabalho	Qtd Processos	Prazo Médio	Ranking
VARA DO TRABALHO DE INHUMAS	1.838	111,37	27°
1ª VARA DO TRABALHO DE ANÁPOLIS	674	112,34	28°
1ª VARA DO TRABALHO DE ITUMBIARA	923	115,84	29°
8ª VARA DO TRABALHO DE GOIÂNIA	1.016	116,57	30°
14ª VARA DO TRABALHO DE GOIÂNIA	1.292	121,22	31°
17ª VARA DO TRABALHO DE GOIÂNIA	848	121,44	32°
5ª VARA DO TRABALHO DE GOIÂNIA	1.027	124,54	33°
11ª VARA DO TRABALHO DE GOIÂNIA	975	130,15	34°
1ª VARA DO TRABALHO DE RIO VERDE	957	136,55	35°
1ª VARA DO TRABALHO DE GOIÂNIA	1.171	140,26	36°
16ª VARA DO TRABALHO DE GOIÂNIA	896	140,71	37°
4ª VARA DO TRABALHO DE GOIÂNIA	781	145,38	38°
9ª VARA DO TRABALHO DE GOIÂNIA	817	153,18	39°
2ª VARA DO TRABALHO DE GOIÂNIA	748	166,26	40°
7ª VARA DO TRABALHO DE GOIÂNIA	707	180,88	41°
3ª VARA DO TRABALHO DE GOIÂNIA	818	181,34	42°
12ª VARA DO TRABALHO DE GOIÂNIA	1.050	185,8	43°
2ª VARA DO TRABALHO DE RIO VERDE	1.060	223,7	44°
3ª VARA DO TRABALHO DE RIO VERDE	1.025	242,76	45°



PRAZO MÉDIO ENTRE A 1ª AUDIÊNCIA E O ENCERRAMENTO DA INSTRUÇÃO - 2ª VARA DO TRABALHO DE ITUMBIARA

Data do encerramento da instrução entre 1/1/2015 e 31/12/2015 23:59:59

2ª VARA DO TRABALHO DE ITUMBIARA

ORDINÁRIO

Qtd	Prazo Médio
875	91,3

Nr. Processo	1ª Aud.	nc. Instruçã	Prazo
ACC - 0011011-03.2015.5.18.0122	23/09/15	10/12/15	78
ACC - 0011035-31.2015.5.18.0122	09/09/15	10/12/15	92
ACP - 0010957-37.2015.5.18.0122	19/08/15	03/11/15	76
AlvJud - 0010643-91.2015.5.18.0122	08/06/15	17/09/15	101
ConPag - 0010272-30.2015.5.18.0122	17/03/15	17/03/15	0
ConPag - 0010273-15.2015.5.18.0122	08/04/15	08/04/15	0
ConPag - 0010328-63.2015.5.18.0122	24/03/15	24/03/15	0
ConPag - 0010368-45.2015.5.18.0122	31/03/15	31/03/15	0
ConPag - 0010433-40.2015.5.18.0122	22/04/15	22/04/15	0
ConPag - 0010547-76.2015.5.18.0122	19/05/15	28/05/15	9
ConPag - 0010580-66.2015.5.18.0122	21/05/15	15/06/15	25
ConPag - 0010581-51.2015.5.18.0122	22/06/15	08/07/15	16
ConPag - 0010628-25.2015.5.18.0122	10/06/15	10/06/15	0
ConPag - 0010641-24.2015.5.18.0122	10/06/15	10/06/15	0
ConPag - 0010795-42.2015.5.18.0122	24/06/15	24/06/15	0
ConPag - 0010883-80.2015.5.18.0122	08/07/15	08/07/15	0
ConPag - 0010884-65.2015.5.18.0122	09/07/15	09/07/15	0
ConPag - 0010899-34.2015.5.18.0122	14/07/15	14/07/15	0
ConPag - 0010911-48.2015.5.18.0122	14/07/15	14/07/15	0
ConPag - 0011016-25.2015.5.18.0122	05/08/15	05/08/15	0
ConPag - 0011020-96.2014.5.18.0122	12/08/14	02/06/15	294

Legenda:

1ª Aud.: Data da primeira audiência que ocorrer, Inicial ou UNA;

Enc. da Instrução: Data da conclusão para proferir sentença;

Prazo: Quantidade de dias decorridos da 1ª aud. até o encerramento da instrução.



PRAZO MÉDIO ENTRE A 1ª AUDIÊNCIA E O ENCERRAMENTO DA INSTRUÇÃO - 2ª VARA DO TRABALHO DE ITUMBIARA

2ª VARA DO TRABALHO DE ITUMBIARA

ORDINÁRIO

Qtd	Prazo Médio
875	91,3

Nr. Processo	1ª Aud.	nc. Instruçã	Prazo
ConPag - 0011046-60.2015.5.18.0122	19/08/15	19/08/15	0
ConPag - 0011116-77.2015.5.18.0122	10/09/15	13/11/15	64
ConPag - 0011195-56.2015.5.18.0122	28/10/15	12/11/15	15
ConPag - 0011219-84.2015.5.18.0122	15/10/15	15/10/15	0
ConPag - 0011221-54.2015.5.18.0122	24/09/15	24/09/15	0
ConPag - 0011384-34.2015.5.18.0122	13/10/15	13/10/15	0
ConPag - 0011444-07.2015.5.18.0122	28/10/15	28/10/15	0
ConPag - 0011484-86.2015.5.18.0122	10/11/15	10/11/15	0
ConPag - 0011487-41.2015.5.18.0122	03/11/15	03/12/15	30
ConPag - 0011490-93.2015.5.18.0122	03/11/15	03/11/15	0
ConPag - 0011500-74.2014.5.18.0122	09/01/15	06/03/15	56
ConPag - 0011573-46.2014.5.18.0122	13/10/15	13/10/15	0
ConPag - 0011574-31.2014.5.18.0122	29/04/15	29/04/15	0
ConPag - 0011593-37.2014.5.18.0122	18/11/14	13/01/15	56
ConPag - 0011629-45.2015.5.18.0122	02/12/15	02/12/15	0
ConPag - 0011653-73.2015.5.18.0122	03/12/15	03/12/15	0
ConPag - 0011674-83.2014.5.18.0122	10/12/14	30/06/15	202
ConPag - 0011715-50.2014.5.18.0122	13/01/15	26/03/15	72
ConPag - 0011718-68.2015.5.18.0122	16/12/15	16/12/15	0
ConPag - 0011745-85.2014.5.18.0122	15/01/15	24/02/15	40
ConPag - 0011775-23.2014.5.18.0122	21/01/15	06/03/15	44
ConPag - 0011778-75.2014.5.18.0122	21/01/15	06/03/15	44
ConPag - 0011783-97.2014.5.18.0122	20/01/15	07/12/15	321
IAFG - 0011017-10.2015.5.18.0122	02/09/15	23/11/15	82

Legenda:

1ª Aud.: Data da primeira audiência que ocorrer, Inicial ou UNA;

Enc. da Instrução: Data da conclusão para proferir sentença;

Prazo: Quantidade de dias decorridos da 1ª aud. até o encerramento da instrução.



PRAZO MÉDIO ENTRE A 1ª AUDIÊNCIA E O ENCERRAMENTO DA INSTRUÇÃO - 2ª VARA DO TRABALHO DE ITUMBIARA

2ª VARA DO TRABALHO DE ITUMBIARA

ORDINÁRIO

Qtd	Prazo Médio
875	91,3

Nr. Processo	1ª Aud.	nc. Instruçã	Prazo
Pet - 0010116-42.2015.5.18.0122	24/04/15	24/04/15	0
Pet - 0010120-79.2015.5.18.0122	20/03/15	20/03/15	0
Pet - 0010125-04.2015.5.18.0122	24/04/15	24/04/15	0
Pet - 0010126-86.2015.5.18.0122	20/03/15	20/03/15	0
Pet - 0010127-71.2015.5.18.0122	24/04/15	24/04/15	0
Pet - 0010129-41.2015.5.18.0122	20/03/15	23/03/15	3
Pet - 0010131-11.2015.5.18.0122	20/03/15	20/03/15	0
Pet - 0010132-93.2015.5.18.0122	20/03/15	20/03/15	0
Pet - 0010139-85.2015.5.18.0122	20/03/15	20/03/15	0
Pet - 0010140-70.2015.5.18.0122	20/03/15	20/03/15	0
Pet - 0010141-55.2015.5.18.0122	20/03/15	20/03/15	0
Pet - 0010146-77.2015.5.18.0122	20/03/15	20/03/15	0
Pet - 0010854-30.2015.5.18.0122	08/09/15	28/10/15	50
RTAlç - 0010210-87.2015.5.18.0122	05/03/15	06/03/15	1
RTAlç - 0010288-81.2015.5.18.0122	27/03/15	27/03/15	0
RTAlç - 0010316-49.2015.5.18.0122	24/03/15	24/03/15	0
RTAlç - 0010396-13.2015.5.18.0122	15/04/15	15/04/15	0
RTAlç - 0010397-95.2015.5.18.0122	15/04/15	23/04/15	8
RTAlç - 0010420-41.2015.5.18.0122	31/03/15	31/03/15	0
RTAlç - 0010422-11.2015.5.18.0122	22/04/15	22/04/15	0
RTAlç - 0010618-78.2015.5.18.0122	09/06/15	09/06/15	0
RTAlç - 0010624-85.2015.5.18.0122	10/06/15	10/06/15	0
RTAlç - 0010625-70.2015.5.18.0122	10/06/15	10/06/15	0
RTAlç - 0010631-77.2015.5.18.0122	08/06/15	08/06/15	0

Legenda:

1ª Aud.: Data da primeira audiência que ocorrer, Inicial ou UNA;

Enc. da Instrução: Data da conclusão para proferir sentença;

Prazo: Quantidade de dias decorridos da 1ª aud. até o encerramento da instrução.



PRAZO MÉDIO ENTRE A 1ª AUDIÊNCIA E O ENCERRAMENTO DA INSTRUÇÃO - 2ª VARA DO TRABALHO DE ITUMBIARA

2ª VARA DO TRABALHO DE ITUMBIARA

ORDINÁRIO

Qtd	Prazo Médio
875	91,3

Nr. Processo	1ª Aud.	nc. Instruça	Prazo
RTAlç - 0010877-73.2015.5.18.0122	08/07/15	08/07/15	0
RTAlç - 0010987-72.2015.5.18.0122	30/07/15	30/07/15	0
RTAlç - 0011091-64.2015.5.18.0122	23/09/15	23/09/15	0
RTAlç - 0011161-18.2014.5.18.0122	03/09/14	24/04/15	233
RTAlç - 0011162-66.2015.5.18.0122	14/09/15	14/09/15	0
RTAlç - 0011189-49.2015.5.18.0122	22/09/15	22/09/15	0
RTAlç - 0011192-04.2015.5.18.0122	23/09/15	23/09/15	0
RTAlç - 0011289-04.2015.5.18.0122	30/09/15	30/09/15	0
RTAlç - 0011304-70.2015.5.18.0122	01/10/15	01/10/15	0
RTAlç - 0011347-07.2015.5.18.0122	06/10/15	24/11/15	49
RTAlç - 0011385-19.2015.5.18.0122	13/10/15	13/10/15	0
RTAlç - 0011510-84.2015.5.18.0122	10/11/15	10/11/15	0
RTAlç - 0011585-26.2015.5.18.0122	24/11/15	24/11/15	0
RTAlç - 0011600-92.2015.5.18.0122	25/11/15	09/12/15	14
RTAlç - 0011645-96.2015.5.18.0122	02/12/15	08/12/15	6
RTAlç - 0011749-25.2014.5.18.0122	15/01/15	19/03/15	63
RTOOrd - 0010008-13.2015.5.18.0122	04/02/15	08/07/15	154
RTOOrd - 0010009-95.2015.5.18.0122	02/02/15	23/02/15	21
RTOOrd - 0010012-50.2015.5.18.0122	02/02/15	01/10/15	241
RTOOrd - 0010014-20.2015.5.18.0122	03/02/15	23/02/15	20
RTOOrd - 0010016-87.2015.5.18.0122	03/02/15	30/09/15	239
RTOOrd - 0010017-72.2015.5.18.0122	04/02/15	25/11/15	294
RTOOrd - 0010021-12.2015.5.18.0122	20/02/15	13/05/15	82
RTOOrd - 0010026-34.2015.5.18.0122	04/02/15	27/02/15	23

Legenda:

1ª Aud.: Data da primeira audiência que ocorrer, Inicial ou UNA;

Enc. da Instrução: Data da conclusão para proferir sentença;

Prazo: Quantidade de dias decorridos da 1ª aud. até o encerramento da instrução.



PRAZO MÉDIO ENTRE A 1ª AUDIÊNCIA E O ENCERRAMENTO DA INSTRUÇÃO - 2ª VARA DO TRABALHO DE ITUMBIARA

2ª VARA DO TRABALHO DE ITUMBIARA

ORDINÁRIO

Qtd	Prazo Médio
875	91,3

Nr. Processo	1ª Aud.	nc. Instruça	Prazo
RTOrd - 0010027-19.2015.5.18.0122	20/02/15	27/03/15	35
RTOrd - 0010030-71.2015.5.18.0122	20/02/15	26/02/15	6
RTOrd - 0010031-56.2015.5.18.0122	20/02/15	26/02/15	6
RTOrd - 0010032-41.2015.5.18.0122	20/02/15	26/02/15	6
RTOrd - 0010034-11.2015.5.18.0122	20/02/15	26/02/15	6
RTOrd - 0010035-93.2015.5.18.0122	20/02/15	26/02/15	6
RTOrd - 0010036-78.2015.5.18.0122	20/02/15	26/02/15	6
RTOrd - 0010037-63.2015.5.18.0122	24/02/15	18/12/15	297
RTOrd - 0010038-48.2015.5.18.0122	20/02/15	26/02/15	6
RTOrd - 0010039-33.2015.5.18.0122	20/02/15	26/02/15	6
RTOrd - 0010040-18.2015.5.18.0122	20/02/15	26/02/15	6
RTOrd - 0010041-03.2015.5.18.0122	20/02/15	26/02/15	6
RTOrd - 0010042-85.2015.5.18.0122	20/02/15	26/02/15	6
RTOrd - 0010043-70.2015.5.18.0122	20/02/15	26/02/15	6
RTOrd - 0010044-55.2015.5.18.0122	20/02/15	26/02/15	6
RTOrd - 0010045-40.2015.5.18.0122	20/02/15	26/02/15	6
RTOrd - 0010046-25.2015.5.18.0122	20/02/15	20/02/15	0
RTOrd - 0010047-10.2015.5.18.0122	20/02/15	26/02/15	6
RTOrd - 0010048-92.2015.5.18.0122	20/02/15	26/02/15	6
RTOrd - 0010049-77.2015.5.18.0122	20/02/15	26/02/15	6
RTOrd - 0010050-62.2015.5.18.0122	20/02/15	26/02/15	6
RTOrd - 0010051-47.2015.5.18.0122	20/02/15	26/02/15	6
RTOrd - 0010052-32.2015.5.18.0122	20/02/15	20/02/15	0
RTOrd - 0010053-17.2015.5.18.0122	20/02/15	26/02/15	6

Legenda:

1ª Aud.: Data da primeira audiência que ocorrer, Inicial ou UNA;

Enc. da Instrução: Data da conclusão para proferir sentença;

Prazo: Quantidade de dias decorridos da 1ª aud. até o encerramento da instrução.



PRAZO MÉDIO ENTRE A 1ª AUDIÊNCIA E O ENCERRAMENTO DA INSTRUÇÃO - 2ª VARA DO TRABALHO DE ITUMBIARA

2ª VARA DO TRABALHO DE ITUMBIARA

ORDINÁRIO

Qtd	Prazo Médio
875	91,3

Nr. Processo	1ª Aud.	nc. Instruça	Prazo
RTOrd - 0010055-84.2015.5.18.0122	24/02/15	24/02/15	0
RTOrd - 0010059-24.2015.5.18.0122	26/03/15	31/03/15	5
RTOrd - 0010060-09.2015.5.18.0122	26/03/15	31/03/15	5
RTOrd - 0010061-91.2015.5.18.0122	26/03/15	31/03/15	5
RTOrd - 0010062-76.2015.5.18.0122	26/03/15	31/03/15	5
RTOrd - 0010063-61.2015.5.18.0122	26/03/15	31/03/15	5
RTOrd - 0010065-31.2015.5.18.0122	24/02/15	12/03/15	16
RTOrd - 0010067-98.2015.5.18.0122	26/03/15	31/03/15	5
RTOrd - 0010069-68.2015.5.18.0122	24/02/15	30/09/15	218
RTOrd - 0010071-38.2015.5.18.0122	26/03/15	31/03/15	5
RTOrd - 0010076-60.2015.5.18.0122	26/03/15	31/03/15	5
RTOrd - 0010078-30.2015.5.18.0122	25/02/15	25/02/15	0
RTOrd - 0010079-15.2015.5.18.0122	25/02/15	25/02/15	0
RTOrd - 0010083-52.2015.5.18.0122	25/02/15	29/09/15	216
RTOrd - 0010084-37.2015.5.18.0122	25/02/15	29/09/15	216
RTOrd - 0010085-22.2015.5.18.0122	25/02/15	29/09/15	216
RTOrd - 0010086-07.2015.5.18.0122	25/02/15	10/06/15	105
RTOrd - 0010087-89.2015.5.18.0122	25/02/15	29/09/15	216
RTOrd - 0010089-59.2015.5.18.0122	26/02/15	18/12/15	295
RTOrd - 0010091-29.2015.5.18.0122	26/02/15	08/04/15	41
RTOrd - 0010092-14.2015.5.18.0122	26/02/15	08/04/15	41
RTOrd - 0010093-96.2015.5.18.0122	26/02/15	08/04/15	41
RTOrd - 0010099-06.2015.5.18.0122	04/03/15	22/04/15	49
RTOrd - 0010104-28.2015.5.18.0122	04/03/15	07/10/15	217

Legenda:

1ª Aud.: Data da primeira audiência que ocorrer, Inicial ou UNA;

Enc. da Instrução: Data da conclusão para proferir sentença;

Prazo: Quantidade de dias decorridos da 1ª aud. até o encerramento da instrução.



PRAZO MÉDIO ENTRE A 1ª AUDIÊNCIA E O ENCERRAMENTO DA INSTRUÇÃO - 2ª VARA DO TRABALHO DE ITUMBIARA

2ª VARA DO TRABALHO DE ITUMBIARA

ORDINÁRIO

Qtd	Prazo Médio
875	91,3

Nr. Processo	1ª Aud.	nc. Instruça	Prazo
RTOrd - 0010107-80.2015.5.18.0122	04/03/15	13/03/15	9
RTOrd - 0010108-65.2015.5.18.0122	04/03/15	04/03/15	0
RTOrd - 0010109-50.2015.5.18.0122	04/03/15	18/12/15	289
RTOrd - 0010110-35.2015.5.18.0122	04/03/15	22/04/15	49
RTOrd - 0010111-20.2015.5.18.0122	04/03/15	04/03/15	0
RTOrd - 0010113-24.2014.5.18.0122	04/09/14	20/03/15	197
RTOrd - 0010118-12.2015.5.18.0122	26/02/15	22/04/15	55
RTOrd - 0010133-78.2015.5.18.0122	04/03/15	29/04/15	56
RTOrd - 0010134-63.2015.5.18.0122	04/03/15	08/04/15	35
RTOrd - 0010135-48.2015.5.18.0122	05/03/15	05/03/15	0
RTOrd - 0010153-69.2015.5.18.0122	22/04/15	29/07/15	98
RTOrd - 0010154-54.2015.5.18.0122	22/04/15	31/07/15	100
RTOrd - 0010157-09.2015.5.18.0122	05/03/15	05/03/15	0
RTOrd - 0010160-61.2015.5.18.0122	05/05/15	28/07/15	84
RTOrd - 0010161-46.2015.5.18.0122	05/05/15	05/05/15	0
RTOrd - 0010162-31.2015.5.18.0122	05/03/15	05/03/15	0
RTOrd - 0010166-68.2015.5.18.0122	17/03/15	01/10/15	198
RTOrd - 0010167-53.2015.5.18.0122	17/03/15	30/03/15	13
RTOrd - 0010167-53.2015.5.18.0122	17/03/15	07/08/15	143
RTOrd - 0010174-45.2015.5.18.0122	17/03/15	07/05/15	51
RTOrd - 0010174-45.2015.5.18.0122	17/03/15	15/05/15	59
RTOrd - 0010175-30.2015.5.18.0122	17/03/15	19/05/15	63
RTOrd - 0010175-30.2015.5.18.0122	17/03/15	26/05/15	70
RTOrd - 0010176-15.2015.5.18.0122	17/03/15	17/03/15	0

Legenda:

1ª Aud.: Data da primeira audiência que ocorrer, Inicial ou UNA;

Enc. da Instrução: Data da conclusão para proferir sentença;

Prazo: Quantidade de dias decorridos da 1ª aud. até o encerramento da instrução.



PRAZO MÉDIO ENTRE A 1ª AUDIÊNCIA E O ENCERRAMENTO DA INSTRUÇÃO - 2ª VARA DO TRABALHO DE ITUMBIARA

2ª VARA DO TRABALHO DE ITUMBIARA

ORDINÁRIO

Qtd	Prazo Médio
875	91,3

Nr. Processo	1ª Aud.	nc. Instruça	Prazo
RTOrd - 0010177-97.2015.5.18.0122	17/03/15	19/05/15	63
RTOrd - 0010178-82.2015.5.18.0122	17/03/15	15/06/15	90
RTOrd - 0010180-52.2015.5.18.0122	17/03/15	03/12/15	261
RTOrd - 0010181-37.2015.5.18.0122	17/03/15	17/03/15	0
RTOrd - 0010188-29.2015.5.18.0122	12/03/15	12/03/15	0
RTOrd - 0010190-96.2015.5.18.0122	12/03/15	29/04/15	48
RTOrd - 0010192-66.2015.5.18.0122	26/03/15	31/03/15	5
RTOrd - 0010193-85.2014.5.18.0122	12/03/14	07/08/15	513
RTOrd - 0010195-21.2015.5.18.0122	11/05/15	18/12/15	221
RTOrd - 0010196-06.2015.5.18.0122	14/04/15	14/04/15	0
RTOrd - 0010199-58.2015.5.18.0122	17/03/15	02/06/15	77
RTOrd - 0010201-28.2015.5.18.0122	17/03/15	17/03/15	0
RTOrd - 0010207-35.2015.5.18.0122	17/03/15	12/06/15	87
RTOrd - 0010208-20.2015.5.18.0122	18/03/15	29/04/15	42
RTOrd - 0010209-05.2015.5.18.0122	18/03/15	18/03/15	0
RTOrd - 0010214-27.2015.5.18.0122	18/03/15	18/03/15	0
RTOrd - 0010216-94.2015.5.18.0122	18/03/15	09/06/15	83
RTOrd - 0010217-79.2015.5.18.0122	18/03/15	18/12/15	275
RTOrd - 0010218-64.2015.5.18.0122	19/03/15	19/03/15	0
RTOrd - 0010227-26.2015.5.18.0122	19/03/15	24/03/15	5
RTOrd - 0010229-93.2015.5.18.0122	19/03/15	03/12/15	259
RTOrd - 0010231-63.2015.5.18.0122	19/03/15	19/03/15	0
RTOrd - 0010232-48.2015.5.18.0122	19/03/15	06/05/15	48
RTOrd - 0010233-33.2015.5.18.0122	24/03/15	02/06/15	70

Legenda:

1ª Aud.: Data da primeira audiência que ocorrer, Inicial ou UNA;

Enc. da Instrução: Data da conclusão para proferir sentença;

Prazo: Quantidade de dias decorridos da 1ª aud. até o encerramento da instrução.



PRAZO MÉDIO ENTRE A 1ª AUDIÊNCIA E O ENCERRAMENTO DA INSTRUÇÃO - 2ª VARA DO TRABALHO DE ITUMBIARA

2ª VARA DO TRABALHO DE ITUMBIARA

ORDINÁRIO

Qtd	Prazo Médio
875	91,3

Nr. Processo	1ª Aud.	nc. Instruça	Prazo
RTOrd - 0010235-03.2015.5.18.0122	24/03/15	24/03/15	0
RTOrd - 0010235-37.2014.5.18.0122	24/03/14	20/05/15	422
RTOrd - 0010235-37.2014.5.18.0122	24/03/14	08/06/15	441
RTOrd - 0010236-22.2014.5.18.0122	24/03/14	11/02/15	324
RTOrd - 0010237-70.2015.5.18.0122	24/03/15	24/03/15	0
RTOrd - 0010239-40.2015.5.18.0122	29/04/15	01/10/15	155
RTOrd - 0010240-25.2015.5.18.0122	24/03/15	10/06/15	78
RTOrd - 0010241-10.2015.5.18.0122	25/03/15	04/11/15	224
RTOrd - 0010246-32.2015.5.18.0122	25/03/15	08/06/15	75
RTOrd - 0010247-17.2015.5.18.0122	25/03/15	19/05/15	55
RTOrd - 0010249-55.2013.5.18.0122	11/04/13	17/03/15	705
RTOrd - 0010249-55.2013.5.18.0122	11/04/13	05/10/15	907
RTOrd - 0010249-84.2015.5.18.0122	07/05/15	01/10/15	147
RTOrd - 0010250-69.2015.5.18.0122	07/05/15	15/10/15	161
RTOrd - 0010257-61.2015.5.18.0122	25/03/15	18/12/15	268
RTOrd - 0010258-46.2015.5.18.0122	26/03/15	26/03/15	0
RTOrd - 0010260-16.2015.5.18.0122	26/03/15	20/05/15	55
RTOrd - 0010263-68.2015.5.18.0122	26/03/15	07/05/15	42
RTOrd - 0010274-97.2015.5.18.0122	31/03/15	19/05/15	49
RTOrd - 0010278-37.2015.5.18.0122	31/03/15	31/03/15	0
RTOrd - 0010281-89.2015.5.18.0122	31/03/15	23/09/15	176
RTOrd - 0010282-74.2015.5.18.0122	31/03/15	31/03/15	0
RTOrd - 0010283-59.2015.5.18.0122	31/03/15	01/06/15	62
RTOrd - 0010284-44.2015.5.18.0122	31/03/15	01/06/15	62

Legenda:

1ª Aud.: Data da primeira audiência que ocorrer, Inicial ou UNA;

Enc. da Instrução: Data da conclusão para proferir sentença;

Prazo: Quantidade de dias decorridos da 1ª aud. até o encerramento da instrução.



PRAZO MÉDIO ENTRE A 1ª AUDIÊNCIA E O ENCERRAMENTO DA INSTRUÇÃO - 2ª VARA DO TRABALHO DE ITUMBIARA

2ª VARA DO TRABALHO DE ITUMBIARA

ORDINÁRIO

Qtd	Prazo Médio
875	91,3

Nr. Processo	1ª Aud.	nc. Instruçã	Prazo
RTOrd - 0010284-78.2014.5.18.0122	27/03/14	23/06/15	453
RTOrd - 0010285-29.2015.5.18.0122	07/04/15	13/07/15	97
RTOrd - 0010289-66.2015.5.18.0122	07/04/15	11/05/15	34
RTOrd - 0010292-21.2015.5.18.0122	07/04/15	15/04/15	8
RTOrd - 0010292-55.2014.5.18.0122	27/03/14	22/06/15	452
RTOrd - 0010293-06.2015.5.18.0122	07/04/15	07/04/15	0
RTOrd - 0010297-77.2014.5.18.0122	27/03/14	16/07/15	476
RTOrd - 0010298-28.2015.5.18.0122	07/04/15	18/12/15	255
RTOrd - 0010300-95.2015.5.18.0122	08/04/15	15/05/15	37
RTOrd - 0010302-65.2015.5.18.0122	08/04/15	13/07/15	96
RTOrd - 0010305-20.2015.5.18.0122	08/04/15	30/07/15	113
RTOrd - 0010306-05.2015.5.18.0122	08/04/15	08/04/15	0
RTOrd - 0010307-87.2015.5.18.0122	07/04/15	02/07/15	86
RTOrd - 0010311-61.2014.5.18.0122	01/04/14	07/10/15	554
RTOrd - 0010312-12.2015.5.18.0122	07/04/15	07/04/15	0
RTOrd - 0010313-94.2015.5.18.0122	07/04/15	07/04/15	0
RTOrd - 0010314-79.2015.5.18.0122	07/04/15	07/08/15	122
RTOrd - 0010315-64.2015.5.18.0122	07/04/15	07/04/15	0
RTOrd - 0010318-19.2015.5.18.0122	08/04/15	19/05/15	41
RTOrd - 0010319-04.2015.5.18.0122	08/04/15	01/06/15	54
RTOrd - 0010321-71.2015.5.18.0122	08/04/15	05/05/15	27
RTOrd - 0010323-41.2015.5.18.0122	08/04/15	08/04/15	0
RTOrd - 0010325-11.2015.5.18.0122	08/04/15	19/06/15	72
RTOrd - 0010326-93.2015.5.18.0122	08/04/15	17/07/15	100

Legenda:

1ª Aud.: Data da primeira audiência que ocorrer, Inicial ou UNA;

Enc. da Instrução: Data da conclusão para proferir sentença;

Prazo: Quantidade de dias decorridos da 1ª aud. até o encerramento da instrução.



PRAZO MÉDIO ENTRE A 1ª AUDIÊNCIA E O ENCERRAMENTO DA INSTRUÇÃO - 2ª VARA DO TRABALHO DE ITUMBIARA

2ª VARA DO TRABALHO DE ITUMBIARA

ORDINÁRIO

Qtd	Prazo Médio
875	91,3

Nr. Processo	1ª Aud.	nc. Instruça	Prazo
RTOrd - 0010326-93.2015.5.18.0122	08/04/15	09/09/15	154
RTOrd - 0010327-78.2015.5.18.0122	14/04/15	23/06/15	70
RTOrd - 0010332-03.2015.5.18.0122	14/04/15	30/07/15	107
RTOrd - 0010333-85.2015.5.18.0122	14/04/15	20/05/15	36
RTOrd - 0010337-59.2014.5.18.0122	01/04/14	25/03/15	358
RTOrd - 0010338-10.2015.5.18.0122	10/06/15	10/06/15	0
RTOrd - 0010339-92.2015.5.18.0122	14/04/15	14/04/15	0
RTOrd - 0010342-47.2015.5.18.0122	14/04/15	29/04/15	15
RTOrd - 0010343-66.2014.5.18.0122	02/04/14	20/05/15	413
RTOrd - 0010344-17.2015.5.18.0122	14/04/15	11/09/15	150
RTOrd - 0010346-21.2014.5.18.0122	08/04/14	24/04/15	381
RTOrd - 0010346-21.2014.5.18.0122	08/04/14	15/07/15	463
RTOrd - 0010346-84.2015.5.18.0122	14/04/15	07/07/15	84
RTOrd - 0010347-69.2015.5.18.0122	14/04/15	14/04/15	0
RTOrd - 0010351-09.2015.5.18.0122	30/06/15	27/07/15	27
RTOrd - 0010352-91.2015.5.18.0122	14/04/15	20/05/15	36
RTOrd - 0010353-76.2015.5.18.0122	14/04/15	16/07/15	93
RTOrd - 0010355-46.2015.5.18.0122	14/04/15	23/07/15	100
RTOrd - 0010356-31.2015.5.18.0122	14/04/15	13/07/15	90
RTOrd - 0010357-16.2015.5.18.0122	15/04/15	29/04/15	14
RTOrd - 0010358-98.2015.5.18.0122	15/04/15	29/04/15	14
RTOrd - 0010359-83.2015.5.18.0122	15/04/15	01/10/15	169
RTOrd - 0010359-83.2015.5.18.0122	15/04/15	18/12/15	247
RTOrd - 0010360-68.2015.5.18.0122	15/04/15	29/07/15	105

Legenda:

1ª Aud.: Data da primeira audiência que ocorrer, Inicial ou UNA;

Enc. da Instrução: Data da conclusão para proferir sentença;

Prazo: Quantidade de dias decorridos da 1ª aud. até o encerramento da instrução.



PRAZO MÉDIO ENTRE A 1ª AUDIÊNCIA E O ENCERRAMENTO DA INSTRUÇÃO - 2ª VARA DO TRABALHO DE ITUMBIARA

2ª VARA DO TRABALHO DE ITUMBIARA

ORDINÁRIO

Qtd	Prazo Médio
875	91,3

Nr. Processo	1ª Aud.	nc. Instruça	Prazo
RTOrd - 0010364-08.2015.5.18.0122	15/04/15	28/04/15	13
RTOrd - 0010365-90.2015.5.18.0122	15/04/15	22/06/15	68
RTOrd - 0010366-75.2015.5.18.0122	11/05/15	02/07/15	52
RTOrd - 0010367-60.2015.5.18.0122	15/04/15	08/06/15	54
RTOrd - 0010370-15.2015.5.18.0122	22/04/15	07/07/15	76
RTOrd - 0010372-82.2015.5.18.0122	22/04/15	09/07/15	78
RTOrd - 0010374-52.2015.5.18.0122	28/04/15	10/06/15	43
RTOrd - 0010375-37.2015.5.18.0122	28/04/15	15/10/15	170
RTOrd - 0010377-07.2015.5.18.0122	22/04/15	22/04/15	0
RTOrd - 0010378-89.2015.5.18.0122	22/04/15	10/09/15	141
RTOrd - 0010378-92.2015.5.18.0121	22/04/15	10/07/15	79
RTOrd - 0010379-74.2015.5.18.0122	22/04/15	24/07/15	93
RTOrd - 0010380-59.2015.5.18.0122	22/04/15	06/08/15	106
RTOrd - 0010382-29.2015.5.18.0122	22/04/15	22/04/15	0
RTOrd - 0010383-14.2015.5.18.0122	22/04/15	18/12/15	240
RTOrd - 0010384-96.2015.5.18.0122	22/04/15	29/07/15	98
RTOrd - 0010387-51.2015.5.18.0122	22/04/15	11/09/15	142
RTOrd - 0010388-36.2015.5.18.0122	22/04/15	22/04/15	0
RTOrd - 0010394-43.2015.5.18.0122	22/04/15	15/07/15	84
RTOrd - 0010400-50.2015.5.18.0122	07/05/15	11/06/15	35
RTOrd - 0010403-05.2015.5.18.0122	22/04/15	19/08/15	119
RTOrd - 0010406-57.2015.5.18.0122	24/04/15	24/04/15	0
RTOrd - 0010411-79.2015.5.18.0122	28/04/15	03/12/15	219
RTOrd - 0010415-19.2015.5.18.0122	28/04/15	28/04/15	0

Legenda:

1ª Aud.: Data da primeira audiência que ocorrer, Inicial ou UNA;

Enc. da Instrução: Data da conclusão para proferir sentença;

Prazo: Quantidade de dias decorridos da 1ª aud. até o encerramento da instrução.



PRAZO MÉDIO ENTRE A 1ª AUDIÊNCIA E O ENCERRAMENTO DA INSTRUÇÃO - 2ª VARA DO TRABALHO DE ITUMBIARA

2ª VARA DO TRABALHO DE ITUMBIARA

ORDINÁRIO

Qtd	Prazo Médio
875	91,3

Nr. Processo	1ª Aud.	nc. Instruça	Prazo
RTOrd - 0010417-23.2014.5.18.0122	23/04/14	01/10/15	526
RTOrd - 0010419-56.2015.5.18.0122	28/04/15	17/08/15	111
RTOrd - 0010426-48.2015.5.18.0122	28/04/15	07/05/15	9
RTOrd - 0010438-62.2015.5.18.0122	28/04/15	30/07/15	93
RTOrd - 0010443-21.2014.5.18.0122	28/04/14	12/11/15	563
RTOrd - 0010444-69.2015.5.18.0122	29/04/15	28/07/15	90
RTOrd - 0010446-39.2015.5.18.0122	29/04/15	11/09/15	135
RTOrd - 0010446-73.2014.5.18.0122	28/04/14	22/06/15	420
RTOrd - 0010447-24.2015.5.18.0122	29/04/15	29/04/15	0
RTOrd - 0010448-09.2015.5.18.0122	29/04/15	29/07/15	91
RTOrd - 0010448-09.2015.5.18.0122	29/04/15	18/12/15	233
RTOrd - 0010450-76.2015.5.18.0122	29/04/15	04/08/15	97
RTOrd - 0010461-08.2015.5.18.0122	30/04/15	30/04/15	0
RTOrd - 0010463-75.2015.5.18.0122	30/04/15	18/12/15	232
RTOrd - 0010465-45.2015.5.18.0122	05/05/15	05/05/15	0
RTOrd - 0010473-22.2015.5.18.0122	30/04/15	14/07/15	75
RTOrd - 0010477-59.2015.5.18.0122	30/04/15	04/08/15	96
RTOrd - 0010479-29.2015.5.18.0122	30/04/15	17/07/15	78
RTOrd - 0010482-81.2015.5.18.0122	30/04/15	17/07/15	78
RTOrd - 0010484-51.2015.5.18.0122	05/05/15	09/06/15	35
RTOrd - 0010486-21.2015.5.18.0122	05/05/15	18/08/15	105
RTOrd - 0010487-06.2015.5.18.0122	05/05/15	10/09/15	128
RTOrd - 0010488-25.2014.5.18.0122	05/05/14	10/06/15	401
RTOrd - 0010488-88.2015.5.18.0122	05/05/15	07/07/15	63

Legenda:

1ª Aud.: Data da primeira audiência que ocorrer, Inicial ou UNA;

Enc. da Instrução: Data da conclusão para proferir sentença;

Prazo: Quantidade de dias decorridos da 1ª aud. até o encerramento da instrução.



PRAZO MÉDIO ENTRE A 1ª AUDIÊNCIA E O ENCERRAMENTO DA INSTRUÇÃO - 2ª VARA DO TRABALHO DE ITUMBIARA

2ª VARA DO TRABALHO DE ITUMBIARA

ORDINÁRIO

Qtd	Prazo Médio
875	91,3

Nr. Processo	1ª Aud.	nc. Instruça	Prazo
RTOrd - 0010490-58.2015.5.18.0122	05/05/15	10/06/15	36
RTOrd - 0010491-43.2015.5.18.0122	28/04/15	07/10/15	162
RTOrd - 0010492-28.2015.5.18.0122	30/06/15	01/10/15	93
RTOrd - 0010493-13.2015.5.18.0122	06/05/15	18/12/15	226
RTOrd - 0010494-95.2015.5.18.0122	06/05/15	06/05/15	0
RTOrd - 0010498-35.2015.5.18.0122	06/05/15	06/05/15	0
RTOrd - 0010499-20.2015.5.18.0122	06/05/15	27/07/15	82
RTOrd - 0010500-05.2015.5.18.0122	06/05/15	01/10/15	148
RTOrd - 0010504-42.2015.5.18.0122	06/05/15	15/05/15	9
RTOrd - 0010504-76.2014.5.18.0122	05/05/14	19/06/15	410
RTOrd - 0010507-94.2015.5.18.0122	07/07/15	20/10/15	105
RTOrd - 0010512-19.2015.5.18.0122	07/05/15	22/10/15	168
RTOrd - 0010513-04.2015.5.18.0122	07/05/15	06/08/15	91
RTOrd - 0010514-86.2015.5.18.0122	07/05/15	06/08/15	91
RTOrd - 0010517-41.2015.5.18.0122	16/06/15	03/12/15	170
RTOrd - 0010519-45.2014.5.18.0122	06/05/14	22/10/15	534
RTOrd - 0010520-93.2015.5.18.0122	07/05/15	07/05/15	0
RTOrd - 0010523-48.2015.5.18.0122	07/05/15	17/08/15	102
RTOrd - 0010525-18.2015.5.18.0122	11/05/15	29/06/15	49
RTOrd - 0010528-70.2015.5.18.0122	09/06/15	15/07/15	36
RTOrd - 0010531-25.2015.5.18.0122	11/05/15	11/05/15	0
RTOrd - 0010533-92.2015.5.18.0122	09/06/15	09/06/15	0
RTOrd - 0010535-62.2015.5.18.0122	11/05/15	11/05/15	0
RTOrd - 0010536-47.2015.5.18.0122	19/05/15	11/08/15	84

Legenda:

1ª Aud.: Data da primeira audiência que ocorrer, Inicial ou UNA;

Enc. da Instrução: Data da conclusão para proferir sentença;

Prazo: Quantidade de dias decorridos da 1ª aud. até o encerramento da instrução.



PRAZO MÉDIO ENTRE A 1ª AUDIÊNCIA E O ENCERRAMENTO DA INSTRUÇÃO - 2ª VARA DO TRABALHO DE ITUMBIARA

2ª VARA DO TRABALHO DE ITUMBIARA

ORDINÁRIO

Qtd	Prazo Médio
875	91,3

Nr. Processo	1ª Aud.	nc. Instruça	Prazo
RTOrd - 0010538-17.2015.5.18.0122	19/05/15	30/07/15	72
RTOrd - 0010538-17.2015.5.18.0122	19/05/15	03/09/15	107
RTOrd - 0010542-54.2015.5.18.0122	19/05/15	02/09/15	106
RTOrd - 0010543-39.2015.5.18.0122	19/05/15	02/09/15	106
RTOrd - 0010543-39.2015.5.18.0122	19/05/15	18/12/15	213
RTOrd - 0010544-24.2015.5.18.0122	19/05/15	03/09/15	107
RTOrd - 0010546-91.2015.5.18.0122	19/05/15	01/10/15	135
RTOrd - 0010557-23.2015.5.18.0122	19/05/15	25/05/15	6
RTOrd - 0010558-08.2015.5.18.0122	20/05/15	20/05/15	0
RTOrd - 0010559-90.2015.5.18.0122	20/05/15	02/07/15	43
RTOrd - 0010560-75.2015.5.18.0122	20/05/15	20/05/15	0
RTOrd - 0010561-60.2015.5.18.0122	20/05/15	21/05/15	1
RTOrd - 0010562-45.2015.5.18.0122	20/05/15	20/05/15	0
RTOrd - 0010566-82.2015.5.18.0122	20/05/15	16/12/15	210
RTOrd - 0010567-67.2015.5.18.0122	20/05/15	20/08/15	92
RTOrd - 0010568-52.2015.5.18.0122	20/05/15	28/10/15	161
RTOrd - 0010569-37.2015.5.18.0122	21/05/15	21/05/15	0
RTOrd - 0010570-22.2015.5.18.0122	25/05/15	25/05/15	0
RTOrd - 0010572-89.2015.5.18.0122	25/05/15	02/09/15	100
RTOrd - 0010579-81.2015.5.18.0122	25/05/15	25/05/15	0
RTOrd - 0010582-36.2015.5.18.0122	25/05/15	24/09/15	122
RTOrd - 0010584-06.2015.5.18.0122	09/06/15	09/06/15	0
RTOrd - 0010586-73.2015.5.18.0122	09/06/15	16/09/15	99
RTOrd - 0010589-28.2015.5.18.0122	09/06/15	16/09/15	99

Legenda:

1ª Aud.: Data da primeira audiência que ocorrer, Inicial ou UNA;

Enc. da Instrução: Data da conclusão para proferir sentença;

Prazo: Quantidade de dias decorridos da 1ª aud. até o encerramento da instrução.



PRAZO MÉDIO ENTRE A 1ª AUDIÊNCIA E O ENCERRAMENTO DA INSTRUÇÃO - 2ª VARA DO TRABALHO DE ITUMBIARA

2ª VARA DO TRABALHO DE ITUMBIARA

ORDINÁRIO

Qtd	Prazo Médio
875	91,3

Nr. Processo	1ª Aud.	nc. Instruça	Prazo
RTOrd - 0010591-95.2015.5.18.0122	09/06/15	16/12/15	190
RTOrd - 0010592-80.2015.5.18.0122	10/06/15	08/10/15	120
RTOrd - 0010593-65.2015.5.18.0122	10/06/15	08/10/15	120
RTOrd - 0010594-50.2015.5.18.0122	10/06/15	08/10/15	120
RTOrd - 0010596-20.2015.5.18.0122	10/06/15	08/10/15	120
RTOrd - 0010598-87.2015.5.18.0122	10/06/15	08/10/15	120
RTOrd - 0010599-72.2015.5.18.0122	11/06/15	11/06/15	0
RTOrd - 0010600-57.2015.5.18.0122	11/06/15	11/06/15	0
RTOrd - 0010601-42.2015.5.18.0122	11/06/15	11/08/15	61
RTOrd - 0010605-79.2015.5.18.0122	11/06/15	29/09/15	110
RTOrd - 0010607-49.2015.5.18.0122	11/06/15	24/11/15	166
RTOrd - 0010612-71.2015.5.18.0122	09/07/15	09/07/15	0
RTOrd - 0010613-56.2015.5.18.0122	16/06/15	05/08/15	50
RTOrd - 0010614-41.2015.5.18.0122	16/06/15	12/08/15	57
RTOrd - 0010615-26.2015.5.18.0122	16/06/15	16/06/15	0
RTOrd - 0010615-29.2015.5.18.0121	09/07/15	09/07/15	0
RTOrd - 0010617-93.2015.5.18.0122	16/06/15	19/08/15	64
RTOrd - 0010617-93.2015.5.18.0122	16/06/15	20/08/15	65
RTOrd - 0010621-67.2014.5.18.0122	14/05/14	12/01/15	243
RTOrd - 0010628-59.2014.5.18.0122	19/05/14	23/07/15	430
RTOrd - 0010629-10.2015.5.18.0122	17/06/15	19/08/15	63
RTOrd - 0010632-62.2015.5.18.0122	17/06/15	15/09/15	90
RTOrd - 0010633-47.2015.5.18.0122	17/06/15	02/09/15	77
RTOrd - 0010634-32.2015.5.18.0122	17/06/15	02/09/15	77

Legenda:

1ª Aud.: Data da primeira audiência que ocorrer, Inicial ou UNA;

Enc. da Instrução: Data da conclusão para proferir sentença;

Prazo: Quantidade de dias decorridos da 1ª aud. até o encerramento da instrução.



PRAZO MÉDIO ENTRE A 1ª AUDIÊNCIA E O ENCERRAMENTO DA INSTRUÇÃO - 2ª VARA DO TRABALHO DE ITUMBIARA

2ª VARA DO TRABALHO DE ITUMBIARA

ORDINÁRIO

Qtd	Prazo Médio
875	91,3

Nr. Processo	1ª Aud.	nc. Instruçã	Prazo
RTOrd - 0010635-17.2015.5.18.0122	17/06/15	02/09/15	77
RTOrd - 0010636-02.2015.5.18.0122	17/06/15	02/09/15	77
RTOrd - 0010636-36.2014.5.18.0122	19/05/14	10/07/15	417
RTOrd - 0010637-84.2015.5.18.0122	17/06/15	12/08/15	56
RTOrd - 0010638-69.2015.5.18.0122	19/06/15	19/10/15	122
RTOrd - 0010639-54.2015.5.18.0122	19/06/15	21/08/15	63
RTOrd - 0010640-39.2015.5.18.0122	19/06/15	18/12/15	182
RTOrd - 0010651-68.2015.5.18.0122	02/06/15	27/07/15	55
RTOrd - 0010652-53.2015.5.18.0122	02/06/15	15/09/15	105
RTOrd - 0010653-38.2015.5.18.0122	02/06/15	25/09/15	115
RTOrd - 0010654-23.2015.5.18.0122	02/06/15	16/06/15	14
RTOrd - 0010656-90.2015.5.18.0122	08/06/15	08/06/15	0
RTOrd - 0010663-82.2015.5.18.0122	02/06/15	18/12/15	199
RTOrd - 0010664-67.2015.5.18.0122	08/06/15	22/06/15	14
RTOrd - 0010666-37.2015.5.18.0122	08/06/15	06/07/15	28
RTOrd - 0010669-89.2015.5.18.0122	08/06/15	06/07/15	28
RTOrd - 0010671-59.2015.5.18.0122	16/06/15	17/08/15	62
RTOrd - 0010673-29.2015.5.18.0122	08/06/15	10/07/15	32
RTOrd - 0010673-63.2014.5.18.0122	20/05/14	10/06/15	386
RTOrd - 0010674-14.2015.5.18.0122	08/06/15	14/10/15	128
RTOrd - 0010674-48.2014.5.18.0122	20/05/14	10/02/15	266
RTOrd - 0010675-33.2014.5.18.0122	20/05/14	10/02/15	266
RTOrd - 0010677-66.2015.5.18.0122	19/08/15	11/09/15	23
RTOrd - 0010678-51.2015.5.18.0122	19/06/15	03/11/15	137

Legenda:

1ª Aud.: Data da primeira audiência que ocorrer, Inicial ou UNA;

Enc. da Instrução: Data da conclusão para proferir sentença;

Prazo: Quantidade de dias decorridos da 1ª aud. até o encerramento da instrução.



**PRAZO MÉDIO ENTRE A 1ª AUDIÊNCIA E O
ENCERRAMENTO DA INSTRUÇÃO - 2ª VARA DO
TRABALHO DE ITUMBIARA**

**2ª VARA DO TRABALHO DE
ITUMBIARA**

ORDINÁRIO

Qtd	Prazo Médio
875	91,3

Nr. Processo	1ª Aud.	nc. Instruça	Prazo
RTOrd - 0010679-36.2015.5.18.0122	08/06/15	08/07/15	30
RTOrd - 0010682-88.2015.5.18.0122	08/06/15	14/10/15	128
RTOrd - 0010686-28.2015.5.18.0122	19/06/15	19/06/15	0
RTOrd - 0010687-13.2015.5.18.0122	19/06/15	18/12/15	182
RTOrd - 0010688-32.2014.5.18.0122	27/05/14	31/07/15	430
RTOrd - 0010690-65.2015.5.18.0122	19/06/15	22/10/15	125
RTOrd - 0010691-50.2015.5.18.0122	22/06/15	22/07/15	30
RTOrd - 0010692-35.2015.5.18.0122	22/06/15	22/07/15	30
RTOrd - 0010692-69.2014.5.18.0122	02/07/14	26/02/15	239
RTOrd - 0010704-49.2015.5.18.0122	22/06/15	14/10/15	114
RTOrd - 0010705-34.2015.5.18.0122	22/06/15	28/09/15	98
RTOrd - 0010708-86.2015.5.18.0122	22/06/15	07/10/15	107
RTOrd - 0010714-30.2014.5.18.0122	09/06/14	11/09/15	459
RTOrd - 0010717-48.2015.5.18.0122	22/06/15	07/10/15	107
RTOrd - 0010717-82.2014.5.18.0122	30/06/14	10/02/15	225
RTOrd - 0010723-55.2015.5.18.0122	23/06/15	29/07/15	36
RTOrd - 0010723-55.2015.5.18.0122	23/06/15	01/10/15	100
RTOrd - 0010724-40.2015.5.18.0122	23/06/15	21/08/15	59
RTOrd - 0010726-10.2015.5.18.0122	10/06/15	10/06/15	0
RTOrd - 0010727-92.2015.5.18.0122	23/06/15	22/10/15	121
RTOrd - 0010729-62.2015.5.18.0122	24/06/15	15/10/15	113
RTOrd - 0010730-47.2015.5.18.0122	24/06/15	09/11/15	138
RTOrd - 0010732-17.2015.5.18.0122	24/06/15	26/11/15	155
RTOrd - 0010735-69.2015.5.18.0122	24/06/15	07/07/15	13

Legenda:

1ª Aud.: Data da primeira audiência que ocorrer, Inicial ou UNA;

Enc. da Instrução: Data da conclusão para proferir sentença;

Prazo: Quantidade de dias decorridos da 1ª aud. até o encerramento da instrução.



PRAZO MÉDIO ENTRE A 1ª AUDIÊNCIA E O ENCERRAMENTO DA INSTRUÇÃO - 2ª VARA DO TRABALHO DE ITUMBIARA

2ª VARA DO TRABALHO DE ITUMBIARA

ORDINÁRIO

Qtd	Prazo Médio
875	91,3

Nr. Processo	1ª Aud.	nc. Instruça	Prazo
RTOrd - 0010739-09.2015.5.18.0122	24/06/15	29/07/15	35
RTOrd - 0010754-75.2015.5.18.0122	30/06/15	05/11/15	128
RTOrd - 0010756-45.2015.5.18.0122	23/06/15	03/11/15	133
RTOrd - 0010757-30.2015.5.18.0122	30/06/15	27/07/15	27
RTOrd - 0010759-97.2015.5.18.0122	30/06/15	30/06/15	0
RTOrd - 0010760-19.2014.5.18.0122	12/06/14	24/04/15	316
RTOrd - 0010760-82.2015.5.18.0122	30/06/15	30/06/15	0
RTOrd - 0010763-37.2015.5.18.0122	30/06/15	30/06/15	0
RTOrd - 0010765-07.2015.5.18.0122	30/06/15	11/09/15	73
RTOrd - 0010773-81.2015.5.18.0122	02/07/15	02/07/15	0
RTOrd - 0010778-06.2015.5.18.0122	06/07/15	24/11/15	141
RTOrd - 0010787-65.2015.5.18.0122	06/07/15	08/09/15	64
RTOrd - 0010788-50.2015.5.18.0122	06/07/15	08/09/15	64
RTOrd - 0010790-54.2014.5.18.0122	17/06/14	19/06/15	367
RTOrd - 0010792-87.2015.5.18.0122	09/09/15	11/11/15	63
RTOrd - 0010793-72.2015.5.18.0122	07/07/15	07/07/15	0
RTOrd - 0010794-57.2015.5.18.0122	07/07/15	01/09/15	56
RTOrd - 0010796-27.2015.5.18.0122	08/09/15	21/09/15	13
RTOrd - 0010797-12.2015.5.18.0122	21/07/15	21/07/15	0
RTOrd - 0010799-16.2014.5.18.0122	18/06/14	15/07/15	392
RTOrd - 0010799-79.2015.5.18.0122	07/07/15	07/07/15	0
RTOrd - 0010801-49.2015.5.18.0122	07/07/15	07/07/15	0
RTOrd - 0010804-04.2015.5.18.0122	07/07/15	28/10/15	113
RTOrd - 0010806-71.2015.5.18.0122	07/07/15	07/07/15	0

Legenda:

1ª Aud.: Data da primeira audiência que ocorrer, Inicial ou UNA;

Enc. da Instrução: Data da conclusão para proferir sentença;

Prazo: Quantidade de dias decorridos da 1ª aud. até o encerramento da instrução.



PRAZO MÉDIO ENTRE A 1ª AUDIÊNCIA E O ENCERRAMENTO DA INSTRUÇÃO - 2ª VARA DO TRABALHO DE ITUMBIARA

2ª VARA DO TRABALHO DE ITUMBIARA

ORDINÁRIO

Qtd	Prazo Médio
875	91,3

Nr. Processo	1ª Aud.	nc. Instruça	Prazo
RTOrd - 0010809-26.2015.5.18.0122	08/07/15	05/10/15	89
RTOrd - 0010811-30.2014.5.18.0122	23/06/14	25/05/15	336
RTOrd - 0010812-78.2015.5.18.0122	08/07/15	10/09/15	64
RTOrd - 0010813-63.2015.5.18.0122	08/07/15	14/12/15	159
RTOrd - 0010814-48.2015.5.18.0122	08/07/15	06/10/15	90
RTOrd - 0010817-37.2014.5.18.0122	13/08/14	08/07/15	329
RTOrd - 0010818-22.2014.5.18.0122	23/06/14	11/02/15	233
RTOrd - 0010819-70.2015.5.18.0122	08/07/15	23/09/15	77
RTOrd - 0010820-89.2014.5.18.0122	23/06/14	11/02/15	233
RTOrd - 0010823-10.2015.5.18.0122	18/08/15	03/09/15	16
RTOrd - 0010824-92.2015.5.18.0122	09/07/15	14/07/15	5
RTOrd - 0010825-77.2015.5.18.0122	09/07/15	27/10/15	110
RTOrd - 0010826-62.2015.5.18.0122	09/07/15	09/07/15	0
RTOrd - 0010830-36.2014.5.18.0122	23/06/14	10/02/15	232
RTOrd - 0010838-13.2014.5.18.0122	25/06/14	31/07/15	401
RTOrd - 0010838-76.2015.5.18.0122	09/07/15	03/11/15	117
RTOrd - 0010839-61.2015.5.18.0122	14/07/15	14/07/15	0
RTOrd - 0010841-31.2015.5.18.0122	14/07/15	14/07/15	0
RTOrd - 0010847-38.2015.5.18.0122	14/07/15	09/11/15	118
RTOrd - 0010847-72.2014.5.18.0122	30/06/14	09/02/15	224
RTOrd - 0010847-72.2014.5.18.0122	30/06/14	09/02/15	224
RTOrd - 0010849-08.2015.5.18.0122	14/07/15	09/11/15	118
RTOrd - 0010850-61.2013.5.18.0122	22/08/13	10/02/15	537
RTOrd - 0010851-75.2015.5.18.0122	21/07/15	30/07/15	9

Legenda:

1ª Aud.: Data da primeira audiência que ocorrer, Inicial ou UNA;

Enc. da Instrução: Data da conclusão para proferir sentença;

Prazo: Quantidade de dias decorridos da 1ª aud. até o encerramento da instrução.



PRAZO MÉDIO ENTRE A 1ª AUDIÊNCIA E O ENCERRAMENTO DA INSTRUÇÃO - 2ª VARA DO TRABALHO DE ITUMBIARA

2ª VARA DO TRABALHO DE ITUMBIARA

ORDINÁRIO

Qtd	Prazo Médio
875	91,3

Nr. Processo	1ª Aud.	nc. Instruça	Prazo
RTOrd - 0010853-45.2015.5.18.0122	14/07/15	18/12/15	157
RTOrd - 0010858-67.2015.5.18.0122	16/07/15	05/08/15	20
RTOrd - 0010862-07.2015.5.18.0122	16/07/15	30/07/15	14
RTOrd - 0010863-89.2015.5.18.0122	16/07/15	06/08/15	21
RTOrd - 0010865-93.2014.5.18.0122	03/07/14	19/06/15	351
RTOrd - 0010866-44.2015.5.18.0122	16/07/15	23/10/15	99
RTOrd - 0010867-29.2015.5.18.0122	16/07/15	03/11/15	110
RTOrd - 0010871-03.2014.5.18.0122	07/07/14	26/05/15	323
RTOrd - 0010872-51.2015.5.18.0122	16/07/15	18/09/15	64
RTOrd - 0010878-58.2015.5.18.0122	19/08/15	03/09/15	15
RTOrd - 0010882-32.2014.5.18.0122	25/08/14	25/03/15	212
RTOrd - 0010882-95.2015.5.18.0122	19/08/15	23/10/15	65
RTOrd - 0010886-35.2015.5.18.0122	06/07/15	06/07/15	0
RTOrd - 0010887-20.2015.5.18.0122	20/08/15	20/08/15	0
RTOrd - 0010887-54.2014.5.18.0122	10/07/14	11/09/15	428
RTOrd - 0010890-72.2015.5.18.0122	20/08/15	06/10/15	47
RTOrd - 0010891-57.2015.5.18.0122	17/08/15	17/08/15	0
RTOrd - 0010893-61.2014.5.18.0122	08/07/14	13/01/15	189
RTOrd - 0010895-31.2014.5.18.0122	08/07/14	21/05/15	317
RTOrd - 0010895-94.2015.5.18.0122	27/07/15	04/11/15	100
RTOrd - 0010896-79.2015.5.18.0122	27/07/15	28/07/15	1
RTOrd - 0010897-64.2015.5.18.0122	27/07/15	11/08/15	15
RTOrd - 0010902-86.2015.5.18.0122	27/07/15	17/08/15	21
RTOrd - 0010903-71.2015.5.18.0122	22/07/15	09/09/15	49

Legenda:

1ª Aud.: Data da primeira audiência que ocorrer, Inicial ou UNA;

Enc. da Instrução: Data da conclusão para proferir sentença;

Prazo: Quantidade de dias decorridos da 1ª aud. até o encerramento da instrução.



PRAZO MÉDIO ENTRE A 1ª AUDIÊNCIA E O ENCERRAMENTO DA INSTRUÇÃO - 2ª VARA DO TRABALHO DE ITUMBIARA

2ª VARA DO TRABALHO DE ITUMBIARA

ORDINÁRIO

Qtd	Prazo Médio
875	91,3

Nr. Processo	1ª Aud.	nc. Instruça	Prazo
RTOrd - 0010906-26.2015.5.18.0122	22/07/15	10/12/15	141
RTOrd - 0010909-78.2015.5.18.0122	20/08/15	23/09/15	34
RTOrd - 0010910-63.2015.5.18.0122	22/07/15	10/09/15	50
RTOrd - 0010912-33.2015.5.18.0122	22/07/15	09/09/15	49
RTOrd - 0010913-18.2015.5.18.0122	22/07/15	13/08/15	22
RTOrd - 0010914-03.2015.5.18.0122	11/08/15	27/10/15	77
RTOrd - 0010915-85.2015.5.18.0122	11/08/15	18/12/15	129
RTOrd - 0010917-55.2015.5.18.0122	28/07/15	28/07/15	0
RTOrd - 0010921-92.2015.5.18.0122	30/07/15	04/09/15	36
RTOrd - 0010922-77.2015.5.18.0122	30/07/15	04/09/15	36
RTOrd - 0010923-62.2015.5.18.0122	30/07/15	04/09/15	36
RTOrd - 0010923-96.2014.5.18.0122	14/07/14	03/12/15	507
RTOrd - 0010924-81.2014.5.18.0122	12/08/14	09/02/15	181
RTOrd - 0010925-32.2015.5.18.0122	30/07/15	04/09/15	36
RTOrd - 0010926-17.2015.5.18.0122	30/07/15	04/09/15	36
RTOrd - 0010927-02.2015.5.18.0122	30/07/15	04/09/15	36
RTOrd - 0010928-84.2015.5.18.0122	30/07/15	08/12/15	131
RTOrd - 0010929-69.2015.5.18.0122	30/07/15	19/08/15	20
RTOrd - 0010930-88.2014.5.18.0122	14/07/14	11/09/15	424
RTOrd - 0010931-39.2015.5.18.0122	30/07/15	30/07/15	0
RTOrd - 0010931-73.2014.5.18.0122	15/07/14	27/07/15	377
RTOrd - 0010935-76.2015.5.18.0122	04/08/15	11/08/15	7
RTOrd - 0010936-61.2015.5.18.0122	04/08/15	04/09/15	31
RTOrd - 0010937-46.2015.5.18.0122	04/08/15	04/09/15	31

Legenda:

1ª Aud.: Data da primeira audiência que ocorrer, Inicial ou UNA;

Enc. da Instrução: Data da conclusão para proferir sentença;

Prazo: Quantidade de dias decorridos da 1ª aud. até o encerramento da instrução.



PRAZO MÉDIO ENTRE A 1ª AUDIÊNCIA E O ENCERRAMENTO DA INSTRUÇÃO - 2ª VARA DO TRABALHO DE ITUMBIARA

2ª VARA DO TRABALHO DE ITUMBIARA

ORDINÁRIO

Qtd	Prazo Médio
875	91,3

Nr. Processo	1ª Aud.	nc. Instruça	Prazo
RTOrd - 0010938-31.2015.5.18.0122	04/08/15	04/09/15	31
RTOrd - 0010939-16.2015.5.18.0122	04/08/15	04/09/15	31
RTOrd - 0010940-98.2015.5.18.0122	04/08/15	04/09/15	31
RTOrd - 0010941-83.2015.5.18.0122	04/08/15	04/09/15	31
RTOrd - 0010943-53.2015.5.18.0122	05/08/15	04/09/15	30
RTOrd - 0010944-38.2015.5.18.0122	05/08/15	04/09/15	30
RTOrd - 0010945-23.2015.5.18.0122	05/08/15	16/09/15	42
RTOrd - 0010946-08.2015.5.18.0122	05/08/15	04/09/15	30
RTOrd - 0010947-90.2015.5.18.0122	05/08/15	04/09/15	30
RTOrd - 0010948-75.2015.5.18.0122	06/08/15	15/10/15	70
RTOrd - 0010949-60.2015.5.18.0122	06/08/15	20/08/15	14
RTOrd - 0010954-82.2015.5.18.0122	04/08/15	04/08/15	0
RTOrd - 0010955-67.2015.5.18.0122	06/08/15	15/09/15	40
RTOrd - 0010956-52.2015.5.18.0122	06/08/15	06/08/15	0
RTOrd - 0010957-71.2014.5.18.0122	25/07/14	03/12/15	496
RTOrd - 0010959-41.2014.5.18.0122	01/10/15	01/10/15	0
RTOrd - 0010963-44.2015.5.18.0122	11/08/15	04/09/15	24
RTOrd - 0010969-51.2015.5.18.0122	11/08/15	28/08/15	17
RTOrd - 0010969-51.2015.5.18.0122	11/08/15	02/09/15	22
RTOrd - 0010972-06.2015.5.18.0122	18/08/15	18/08/15	0
RTOrd - 0010975-58.2015.5.18.0122	18/08/15	18/08/15	0
RTOrd - 0010982-50.2015.5.18.0122	18/08/15	18/08/15	0
RTOrd - 0010983-35.2015.5.18.0122	18/08/15	20/10/15	63
RTOrd - 0010985-73.2013.5.18.0122	26/09/13	25/03/15	545

Legenda:

1ª Aud.: Data da primeira audiência que ocorrer, Inicial ou UNA;

Enc. da Instrução: Data da conclusão para proferir sentença;

Prazo: Quantidade de dias decorridos da 1ª aud. até o encerramento da instrução.



PRAZO MÉDIO ENTRE A 1ª AUDIÊNCIA E O ENCERRAMENTO DA INSTRUÇÃO - 2ª VARA DO TRABALHO DE ITUMBIARA

2ª VARA DO TRABALHO DE ITUMBIARA

ORDINÁRIO

Qtd	Prazo Médio
875	91,3

Nr. Processo	1ª Aud.	nc. Instruça	Prazo
RTOrd - 0010988-91.2014.5.18.0122	05/08/14	09/02/15	188
RTOrd - 0010994-64.2015.5.18.0122	20/08/15	01/12/15	103
RTOrd - 0010997-19.2015.5.18.0122	01/09/15	01/09/15	0
RTOrd - 0010999-86.2015.5.18.0122	01/09/15	04/09/15	3
RTOrd - 0011000-71.2015.5.18.0122	01/09/15	04/09/15	3
RTOrd - 0011001-56.2015.5.18.0122	01/09/15	03/12/15	93
RTOrd - 0011002-41.2015.5.18.0122	01/09/15	01/09/15	0
RTOrd - 0011004-11.2015.5.18.0122	01/09/15	18/12/15	108
RTOrd - 0011005-93.2015.5.18.0122	02/09/15	02/09/15	0
RTOrd - 0011009-33.2015.5.18.0122	02/09/15	04/11/15	63
RTOrd - 0011010-18.2015.5.18.0122	02/09/15	21/10/15	49
RTOrd - 0011015-40.2015.5.18.0122	23/09/15	24/11/15	62
RTOrd - 0011018-92.2015.5.18.0122	02/09/15	18/11/15	77
RTOrd - 0011019-77.2015.5.18.0122	02/09/15	02/12/15	91
RTOrd - 0011020-62.2015.5.18.0122	02/09/15	16/10/15	44
RTOrd - 0011020-62.2015.5.18.0122	02/09/15	22/10/15	50
RTOrd - 0011021-47.2015.5.18.0122	03/09/15	03/09/15	0
RTOrd - 0011025-84.2015.5.18.0122	03/09/15	03/09/15	0
RTOrd - 0011028-39.2015.5.18.0122	03/09/15	03/09/15	0
RTOrd - 0011029-24.2015.5.18.0122	03/09/15	01/10/15	28
RTOrd - 0011040-53.2015.5.18.0122	03/09/15	22/10/15	49
RTOrd - 0011040-87.2014.5.18.0122	13/08/14	10/02/15	181
RTOrd - 0011041-38.2015.5.18.0122	08/09/15	16/09/15	8
RTOrd - 0011042-23.2015.5.18.0122	08/09/15	24/09/15	16

Legenda:

1ª Aud.: Data da primeira audiência que ocorrer, Inicial ou UNA;

Enc. da Instrução: Data da conclusão para proferir sentença;

Prazo: Quantidade de dias decorridos da 1ª aud. até o encerramento da instrução.



PRAZO MÉDIO ENTRE A 1ª AUDIÊNCIA E O ENCERRAMENTO DA INSTRUÇÃO - 2ª VARA DO TRABALHO DE ITUMBIARA

2ª VARA DO TRABALHO DE ITUMBIARA

ORDINÁRIO

Qtd	Prazo Médio
875	91,3

Nr. Processo	1ª Aud.	nc. Instruça	Prazo
RTOrd - 0011044-27.2014.5.18.0122	13/08/14	08/06/15	299
RTOrd - 0011044-90.2015.5.18.0122	08/09/15	24/09/15	16
RTOrd - 0011047-45.2015.5.18.0122	08/09/15	06/10/15	28
RTOrd - 0011048-30.2015.5.18.0122	08/09/15	24/09/15	16
RTOrd - 0011051-82.2015.5.18.0122	09/09/15	09/09/15	0
RTOrd - 0011052-04.2014.5.18.0122	13/08/14	12/01/15	152
RTOrd - 0011052-67.2015.5.18.0122	09/09/15	13/10/15	34
RTOrd - 0011053-52.2015.5.18.0122	09/09/15	05/10/15	26
RTOrd - 0011058-74.2015.5.18.0122	09/09/15	09/09/15	0
RTOrd - 0011063-96.2015.5.18.0122	02/09/15	02/09/15	0
RTOrd - 0011065-66.2015.5.18.0122	09/09/15	15/09/15	6
RTOrd - 0011066-51.2015.5.18.0122	10/09/15	08/12/15	89
RTOrd - 0011068-21.2015.5.18.0122	02/09/15	03/09/15	1
RTOrd - 0011068-55.2014.5.18.0122	14/08/14	01/06/15	291
RTOrd - 0011069-06.2015.5.18.0122	02/09/15	02/09/15	0
RTOrd - 0011070-88.2015.5.18.0122	02/09/15	05/11/15	64
RTOrd - 0011075-47.2014.5.18.0122	15/08/14	21/01/15	159
RTOrd - 0011075-47.2014.5.18.0122	15/08/14	01/10/15	412
RTOrd - 0011078-65.2015.5.18.0122	03/09/15	03/12/15	91
RTOrd - 0011082-05.2015.5.18.0122	03/09/15	01/10/15	28
RTOrd - 0011083-87.2015.5.18.0122	03/09/15	01/10/15	28
RTOrd - 0011084-09.2014.5.18.0122	19/08/14	12/01/15	146
RTOrd - 0011084-72.2015.5.18.0122	03/09/15	30/09/15	27
RTOrd - 0011086-42.2015.5.18.0122	03/09/15	02/12/15	90

Legenda:

1ª Aud.: Data da primeira audiência que ocorrer, Inicial ou UNA;

Enc. da Instrução: Data da conclusão para proferir sentença;

Prazo: Quantidade de dias decorridos da 1ª aud. até o encerramento da instrução.



PRAZO MÉDIO ENTRE A 1ª AUDIÊNCIA E O ENCERRAMENTO DA INSTRUÇÃO - 2ª VARA DO TRABALHO DE ITUMBIARA

2ª VARA DO TRABALHO DE ITUMBIARA

ORDINÁRIO

Qtd	Prazo Médio
875	91,3

Nr. Processo	1ª Aud.	nc. Instruça	Prazo
RTOrd - 0011087-27.2015.5.18.0122	08/09/15	06/10/15	28
RTOrd - 0011093-34.2015.5.18.0122	08/09/15	05/10/15	27
RTOrd - 0011094-19.2015.5.18.0122	08/09/15	08/09/15	0
RTOrd - 0011095-04.2015.5.18.0122	08/09/15	07/10/15	29
RTOrd - 0011100-26.2015.5.18.0122	08/09/15	15/10/15	37
RTOrd - 0011110-07.2014.5.18.0122	10/09/14	20/03/15	191
RTOrd - 0011110-07.2014.5.18.0122	10/09/14	07/07/15	300
RTOrd - 0011112-74.2014.5.18.0122	25/08/14	26/03/15	213
RTOrd - 0011115-29.2014.5.18.0122	25/08/14	22/06/15	301
RTOrd - 0011122-84.2015.5.18.0122	09/09/15	14/10/15	35
RTOrd - 0011123-69.2015.5.18.0122	09/09/15	14/12/15	96
RTOrd - 0011125-39.2015.5.18.0122	10/09/15	15/10/15	35
RTOrd - 0011131-46.2015.5.18.0122	10/09/15	10/09/15	0
RTOrd - 0011131-80.2014.5.18.0122	27/08/14	14/04/15	230
RTOrd - 0011135-83.2015.5.18.0122	14/09/15	14/09/15	0
RTOrd - 0011138-38.2015.5.18.0122	14/09/15	14/09/15	0
RTOrd - 0011140-08.2015.5.18.0122	14/09/15	24/11/15	71
RTOrd - 0011144-45.2015.5.18.0122	15/09/15	15/09/15	0
RTOrd - 0011150-52.2015.5.18.0122	15/09/15	03/11/15	49
RTOrd - 0011153-07.2015.5.18.0122	16/09/15	20/10/15	34
RTOrd - 0011155-74.2015.5.18.0122	16/09/15	30/09/15	14
RTOrd - 0011158-29.2015.5.18.0122	16/09/15	18/11/15	63
RTOrd - 0011159-48.2014.5.18.0122	03/09/14	10/02/15	160
RTOrd - 0011163-85.2014.5.18.0122	03/09/14	25/03/15	203

Legenda:

1ª Aud.: Data da primeira audiência que ocorrer, Inicial ou UNA;

Enc. da Instrução: Data da conclusão para proferir sentença;

Prazo: Quantidade de dias decorridos da 1ª aud. até o encerramento da instrução.



PRAZO MÉDIO ENTRE A 1ª AUDIÊNCIA E O ENCERRAMENTO DA INSTRUÇÃO - 2ª VARA DO TRABALHO DE ITUMBIARA

2ª VARA DO TRABALHO DE ITUMBIARA

ORDINÁRIO

Qtd	Prazo Médio
875	91,3

Nr. Processo	1ª Aud.	nc. Instruça	Prazo
RTOrd - 0011166-06.2015.5.18.0122	16/09/15	30/09/15	14
RTOrd - 0011167-88.2015.5.18.0122	16/09/15	16/09/15	0
RTOrd - 0011168-10.2014.5.18.0122	03/09/14	20/03/15	198
RTOrd - 0011168-73.2015.5.18.0122	16/09/15	30/09/15	14
RTOrd - 0011169-58.2015.5.18.0122	28/09/15	01/10/15	3
RTOrd - 0011170-43.2015.5.18.0122	28/09/15	01/10/15	3
RTOrd - 0011171-28.2015.5.18.0122	28/09/15	01/10/15	3
RTOrd - 0011174-80.2015.5.18.0122	28/09/15	28/09/15	0
RTOrd - 0011175-02.2014.5.18.0122	03/09/14	09/06/15	279
RTOrd - 0011175-65.2015.5.18.0122	28/09/15	28/09/15	0
RTOrd - 0011176-50.2015.5.18.0122	28/09/15	28/09/15	0
RTOrd - 0011180-87.2015.5.18.0122	21/09/15	27/10/15	36
RTOrd - 0011181-72.2015.5.18.0122	21/09/15	15/10/15	24
RTOrd - 0011183-42.2015.5.18.0122	21/09/15	21/09/15	0
RTOrd - 0011184-27.2015.5.18.0122	14/09/15	16/11/15	63
RTOrd - 0011184-27.2015.5.18.0122	14/09/15	18/11/15	65
RTOrd - 0011185-12.2015.5.18.0122	21/09/15	21/09/15	0
RTOrd - 0011186-94.2015.5.18.0122	22/09/15	10/11/15	49
RTOrd - 0011187-79.2015.5.18.0122	21/09/15	15/10/15	24
RTOrd - 0011190-34.2015.5.18.0122	22/09/15	28/10/15	36
RTOrd - 0011197-26.2015.5.18.0122	22/09/15	28/10/15	36
RTOrd - 0011198-11.2015.5.18.0122	23/09/15	14/10/15	21
RTOrd - 0011200-78.2015.5.18.0122	22/09/15	12/11/15	51
RTOrd - 0011202-82.2014.5.18.0122	04/09/14	09/10/15	400

Legenda:

1ª Aud.: Data da primeira audiência que ocorrer, Inicial ou UNA;

Enc. da Instrução: Data da conclusão para proferir sentença;

Prazo: Quantidade de dias decorridos da 1ª aud. até o encerramento da instrução.



PRAZO MÉDIO ENTRE A 1ª AUDIÊNCIA E O ENCERRAMENTO DA INSTRUÇÃO - 2ª VARA DO TRABALHO DE ITUMBIARA

2ª VARA DO TRABALHO DE ITUMBIARA

ORDINÁRIO

Qtd	Prazo Médio
875	91,3

Nr. Processo	1ª Aud.	nc. Instruça	Prazo
RTOrd - 0011203-67.2014.5.18.0122	04/09/14	03/03/15	180
RTOrd - 0011205-03.2015.5.18.0122	23/09/15	06/10/15	13
RTOrd - 0011206-85.2015.5.18.0122	23/09/15	23/09/15	0
RTOrd - 0011207-07.2014.5.18.0122	09/09/14	12/05/15	245
RTOrd - 0011207-07.2014.5.18.0122	09/09/14	03/12/15	450
RTOrd - 0011212-92.2015.5.18.0122	24/09/15	11/11/15	48
RTOrd - 0011213-14.2014.5.18.0122	09/09/14	19/02/15	163
RTOrd - 0011213-77.2015.5.18.0122	24/09/15	26/11/15	63
RTOrd - 0011214-62.2015.5.18.0122	24/09/15	26/11/15	63
RTOrd - 0011215-47.2015.5.18.0122	24/09/15	24/09/15	0
RTOrd - 0011216-66.2014.5.18.0122	03/09/14	19/02/15	169
RTOrd - 0011216-66.2014.5.18.0122	03/09/14	24/04/15	233
RTOrd - 0011221-88.2014.5.18.0122	09/09/14	10/02/15	154
RTOrd - 0011222-39.2015.5.18.0122	24/09/15	10/11/15	47
RTOrd - 0011226-13.2014.5.18.0122	10/09/14	11/09/15	366
RTOrd - 0011226-76.2015.5.18.0122	29/09/15	29/09/15	0
RTOrd - 0011227-61.2015.5.18.0122	29/09/15	29/09/15	0
RTOrd - 0011228-46.2015.5.18.0122	29/09/15	03/12/15	65
RTOrd - 0011228-80.2014.5.18.0122	10/09/14	13/11/15	429
RTOrd - 0011229-31.2015.5.18.0122	29/09/15	29/09/15	0
RTOrd - 0011230-16.2015.5.18.0122	27/10/15	27/10/15	0
RTOrd - 0011232-83.2015.5.18.0122	30/09/15	30/09/15	0
RTOrd - 0011233-68.2015.5.18.0122	30/09/15	23/10/15	23
RTOrd - 0011238-90.2015.5.18.0122	30/09/15	22/10/15	22

Legenda:

1ª Aud.: Data da primeira audiência que ocorrer, Inicial ou UNA;

Enc. da Instrução: Data da conclusão para proferir sentença;

Prazo: Quantidade de dias decorridos da 1ª aud. até o encerramento da instrução.



PRAZO MÉDIO ENTRE A 1ª AUDIÊNCIA E O ENCERRAMENTO DA INSTRUÇÃO - 2ª VARA DO TRABALHO DE ITUMBIARA

2ª VARA DO TRABALHO DE ITUMBIARA

ORDINÁRIO

Qtd	Prazo Médio
875	91,3

Nr. Processo	1ª Aud.	nc. Instruça	Prazo
RTOrd - 0011240-60.2015.5.18.0122	30/09/15	09/11/15	40
RTOrd - 0011241-45.2015.5.18.0122	30/09/15	30/09/15	0
RTOrd - 0011245-19.2014.5.18.0122	15/10/14	25/03/15	161
RTOrd - 0011249-22.2015.5.18.0122	01/10/15	01/10/15	0
RTOrd - 0011250-07.2015.5.18.0122	01/10/15	01/10/15	0
RTOrd - 0011252-74.2015.5.18.0122	06/10/15	06/10/15	0
RTOrd - 0011256-14.2015.5.18.0122	06/10/15	06/10/15	0
RTOrd - 0011257-96.2015.5.18.0122	06/10/15	13/10/15	7
RTOrd - 0011264-88.2015.5.18.0122	06/10/15	12/11/15	37
RTOrd - 0011267-43.2015.5.18.0122	07/10/15	10/11/15	34
RTOrd - 0011273-50.2015.5.18.0122	07/10/15	07/10/15	0
RTOrd - 0011273-84.2014.5.18.0122	24/09/14	20/03/15	177
RTOrd - 0011276-39.2014.5.18.0122	24/09/14	20/03/15	177
RTOrd - 0011277-24.2014.5.18.0122	24/09/14	31/03/15	188
RTOrd - 0011278-09.2014.5.18.0122	24/09/14	31/03/15	188
RTOrd - 0011282-12.2015.5.18.0122	08/10/15	08/10/15	0
RTOrd - 0011282-46.2014.5.18.0122	24/09/14	03/12/15	435
RTOrd - 0011283-94.2015.5.18.0122	08/10/15	16/10/15	8
RTOrd - 0011286-83.2014.5.18.0122	25/09/14	03/12/15	434
RTOrd - 0011288-53.2014.5.18.0122	25/09/14	18/06/15	266
RTOrd - 0011291-08.2014.5.18.0122	01/10/14	15/07/15	287
RTOrd - 0011291-71.2015.5.18.0122	08/10/15	08/10/15	0
RTOrd - 0011293-41.2015.5.18.0122	08/10/15	08/10/15	0
RTOrd - 0011294-26.2015.5.18.0122	08/10/15	08/10/15	0

Legenda:

1ª Aud.: Data da primeira audiência que ocorrer, Inicial ou UNA;

Enc. da Instrução: Data da conclusão para proferir sentença;

Prazo: Quantidade de dias decorridos da 1ª aud. até o encerramento da instrução.



PRAZO MÉDIO ENTRE A 1ª AUDIÊNCIA E O ENCERRAMENTO DA INSTRUÇÃO - 2ª VARA DO TRABALHO DE ITUMBIARA

2ª VARA DO TRABALHO DE ITUMBIARA

ORDINÁRIO

Qtd	Prazo Médio
875	91,3

Nr. Processo	1ª Aud.	nc. Instruça	Prazo
RTOrd - 0011296-93.2015.5.18.0122	08/10/15	24/11/15	47
RTOrd - 0011297-78.2015.5.18.0122	08/10/15	08/12/15	61
RTOrd - 0011305-89.2014.5.18.0122	02/10/14	22/07/15	293
RTOrd - 0011307-25.2015.5.18.0122	04/11/15	04/11/15	0
RTOrd - 0011308-10.2015.5.18.0122	13/10/15	13/10/15	0
RTOrd - 0011312-47.2015.5.18.0122	13/10/15	26/11/15	44
RTOrd - 0011315-02.2015.5.18.0122	01/10/15	22/10/15	21
RTOrd - 0011315-36.2014.5.18.0122	02/10/14	10/07/15	281
RTOrd - 0011316-84.2015.5.18.0122	13/10/15	28/10/15	15
RTOrd - 0011317-69.2015.5.18.0122	13/10/15	28/10/15	15
RTOrd - 0011318-54.2015.5.18.0122	13/10/15	13/10/15	0
RTOrd - 0011319-39.2015.5.18.0122	14/10/15	28/10/15	14
RTOrd - 0011319-73.2014.5.18.0122	01/10/14	02/06/15	244
RTOrd - 0011320-24.2015.5.18.0122	14/10/15	28/10/15	14
RTOrd - 0011321-09.2015.5.18.0122	14/10/15	28/10/15	14
RTOrd - 0011322-28.2014.5.18.0122	02/10/14	09/06/15	250
RTOrd - 0011322-91.2015.5.18.0122	14/10/15	28/10/15	14
RTOrd - 0011323-76.2015.5.18.0122	14/10/15	28/10/15	14
RTOrd - 0011324-61.2015.5.18.0122	14/10/15	28/10/15	14
RTOrd - 0011325-46.2015.5.18.0122	14/10/15	28/10/15	14
RTOrd - 0011328-98.2015.5.18.0122	14/10/15	07/12/15	54
RTOrd - 0011333-23.2015.5.18.0122	15/10/15	25/11/15	41
RTOrd - 0011335-27.2014.5.18.0122	07/10/14	24/04/15	199
RTOrd - 0011335-90.2015.5.18.0122	15/10/15	07/12/15	53

Legenda:

1ª Aud.: Data da primeira audiência que ocorrer, Inicial ou UNA;

Enc. da Instrução: Data da conclusão para proferir sentença;

Prazo: Quantidade de dias decorridos da 1ª aud. até o encerramento da instrução.



PRAZO MÉDIO ENTRE A 1ª AUDIÊNCIA E O ENCERRAMENTO DA INSTRUÇÃO - 2ª VARA DO TRABALHO DE ITUMBIARA

2ª VARA DO TRABALHO DE ITUMBIARA

ORDINÁRIO

Qtd	Prazo Médio
875	91,3

Nr. Processo	1ª Aud.	nc. Instruça	Prazo
RTOrd - 0011340-15.2015.5.18.0122	15/10/15	28/10/15	13
RTOrd - 0011341-97.2015.5.18.0122	15/10/15	28/10/15	13
RTOrd - 0011342-82.2015.5.18.0122	15/10/15	28/10/15	13
RTOrd - 0011343-67.2015.5.18.0122	15/10/15	28/10/15	13
RTOrd - 0011346-22.2015.5.18.0122	20/10/15	04/12/15	45
RTOrd - 0011355-18.2014.5.18.0122	08/10/14	19/02/15	134
RTOrd - 0011356-03.2014.5.18.0122	08/10/14	19/02/15	134
RTOrd - 0011357-85.2014.5.18.0122	08/10/14	28/10/15	385
RTOrd - 0011358-36.2015.5.18.0122	20/10/15	20/10/15	0
RTOrd - 0011364-43.2015.5.18.0122	21/10/15	18/11/15	28
RTOrd - 0011367-95.2015.5.18.0122	20/10/15	17/11/15	28
RTOrd - 0011370-50.2015.5.18.0122	21/10/15	21/10/15	0
RTOrd - 0011371-69.2014.5.18.0122	09/10/14	24/04/15	197
RTOrd - 0011372-20.2015.5.18.0122	21/10/15	17/11/15	27
RTOrd - 0011373-05.2015.5.18.0122	21/10/15	21/10/15	0
RTOrd - 0011377-76.2014.5.18.0122	14/10/14	06/07/15	265
RTOrd - 0011378-61.2014.5.18.0122	14/10/14	20/03/15	157
RTOrd - 0011381-16.2014.5.18.0122	14/10/14	19/02/15	128
RTOrd - 0011381-79.2015.5.18.0122	21/10/15	17/11/15	27
RTOrd - 0011384-68.2014.5.18.0122	15/10/14	08/06/15	236
RTOrd - 0011387-86.2015.5.18.0122	27/10/15	27/10/15	0
RTOrd - 0011399-03.2015.5.18.0122	26/10/15	08/12/15	43
RTOrd - 0011400-85.2015.5.18.0122	26/10/15	08/12/15	43
RTOrd - 0011401-70.2015.5.18.0122	26/10/15	08/12/15	43

Legenda:

1ª Aud.: Data da primeira audiência que ocorrer, Inicial ou UNA;

Enc. da Instrução: Data da conclusão para proferir sentença;

Prazo: Quantidade de dias decorridos da 1ª aud. até o encerramento da instrução.



PRAZO MÉDIO ENTRE A 1ª AUDIÊNCIA E O ENCERRAMENTO DA INSTRUÇÃO - 2ª VARA DO TRABALHO DE ITUMBIARA

2ª VARA DO TRABALHO DE ITUMBIARA

ORDINÁRIO

Qtd	Prazo Médio
875	91,3

Nr. Processo	1ª Aud.	nc. Instruça	Prazo
RTOrd - 0011403-40.2015.5.18.0122	26/10/15	08/12/15	43
RTOrd - 0011406-92.2015.5.18.0122	26/10/15	11/11/15	16
RTOrd - 0011408-62.2015.5.18.0122	27/10/15	09/12/15	43
RTOrd - 0011414-06.2014.5.18.0122	21/10/14	10/06/15	232
RTOrd - 0011415-54.2015.5.18.0122	27/10/15	18/12/15	52
RTOrd - 0011420-13.2014.5.18.0122	19/11/14	09/06/15	202
RTOrd - 0011420-13.2014.5.18.0122	19/11/14	23/06/15	216
RTOrd - 0011422-83.2014.5.18.0121	20/03/15	20/03/15	0
RTOrd - 0011424-50.2014.5.18.0122	21/10/14	06/04/15	167
RTOrd - 0011425-98.2015.5.18.0122	28/10/15	28/10/15	0
RTOrd - 0011427-68.2015.5.18.0122	28/10/15	10/12/15	43
RTOrd - 0011432-90.2015.5.18.0122	28/10/15	12/11/15	15
RTOrd - 0011433-75.2015.5.18.0122	28/10/15	12/11/15	15
RTOrd - 0011435-45.2015.5.18.0122	28/10/15	28/10/15	0
RTOrd - 0011436-30.2015.5.18.0122	28/10/15	28/10/15	0
RTOrd - 0011437-49.2014.5.18.0122	11/11/14	24/04/15	164
RTOrd - 0011445-89.2015.5.18.0122	03/11/15	03/11/15	0
RTOrd - 0011450-14.2015.5.18.0122	03/11/15	03/11/15	0
RTOrd - 0011452-81.2015.5.18.0122	03/11/15	03/11/15	0
RTOrd - 0011454-85.2014.5.18.0122	19/11/14	05/03/15	106
RTOrd - 0011456-21.2015.5.18.0122	16/12/15	16/12/15	0
RTOrd - 0011458-25.2014.5.18.0122	29/10/14	24/04/15	177
RTOrd - 0011458-88.2015.5.18.0122	03/11/15	03/11/15	0
RTOrd - 0011459-10.2014.5.18.0122	29/10/14	20/03/15	142

Legenda:

1ª Aud.: Data da primeira audiência que ocorrer, Inicial ou UNA;

Enc. da Instrução: Data da conclusão para proferir sentença;

Prazo: Quantidade de dias decorridos da 1ª aud. até o encerramento da instrução.



PRAZO MÉDIO ENTRE A 1ª AUDIÊNCIA E O ENCERRAMENTO DA INSTRUÇÃO - 2ª VARA DO TRABALHO DE ITUMBIARA

2ª VARA DO TRABALHO DE ITUMBIARA

ORDINÁRIO

Qtd	Prazo Médio
875	91,3

Nr. Processo	1ª Aud.	nc. Instruça	Prazo
RTOrd - 0011462-62.2014.5.18.0122	29/10/14	08/07/15	252
RTOrd - 0011465-80.2015.5.18.0122	28/10/15	09/12/15	42
RTOrd - 0011468-35.2015.5.18.0122	27/10/15	27/10/15	0
RTOrd - 0011468-69.2014.5.18.0122	29/10/14	25/03/15	147
RTOrd - 0011469-20.2015.5.18.0122	28/10/15	09/12/15	42
RTOrd - 0011471-87.2015.5.18.0122	04/11/15	04/11/15	0
RTOrd - 0011475-61.2014.5.18.0122	29/10/14	22/07/15	266
RTOrd - 0011486-56.2015.5.18.0122	10/11/15	10/11/15	0
RTOrd - 0011493-48.2015.5.18.0122	10/11/15	10/12/15	30
RTOrd - 0011493-82.2014.5.18.0122	06/11/14	18/12/15	407
RTOrd - 0011496-37.2014.5.18.0122	06/11/14	22/04/15	167
RTOrd - 0011498-07.2014.5.18.0122	06/11/14	20/03/15	134
RTOrd - 0011498-70.2015.5.18.0122	10/11/15	07/12/15	27
RTOrd - 0011501-59.2014.5.18.0122	06/11/14	20/05/15	195
RTOrd - 0011509-36.2014.5.18.0122	06/11/14	09/09/15	307
RTOrd - 0011518-95.2014.5.18.0122	11/11/14	19/06/15	220
RTOrd - 0011519-46.2015.5.18.0122	12/11/15	12/11/15	0
RTOrd - 0011520-31.2015.5.18.0122	12/11/15	12/11/15	0
RTOrd - 0011524-68.2015.5.18.0122	17/11/15	17/11/15	0
RTOrd - 0011531-94.2014.5.18.0122	11/11/14	09/06/15	210
RTOrd - 0011532-79.2014.5.18.0122	11/11/14	01/10/15	324
RTOrd - 0011533-30.2015.5.18.0122	11/11/15	11/11/15	0
RTOrd - 0011541-41.2014.5.18.0122	13/11/14	21/05/15	189
RTOrd - 0011546-63.2014.5.18.0122	14/11/14	20/03/15	126

Legenda:

1ª Aud.: Data da primeira audiência que ocorrer, Inicial ou UNA;

Enc. da Instrução: Data da conclusão para proferir sentença;

Prazo: Quantidade de dias decorridos da 1ª aud. até o encerramento da instrução.



PRAZO MÉDIO ENTRE A 1ª AUDIÊNCIA E O ENCERRAMENTO DA INSTRUÇÃO - 2ª VARA DO TRABALHO DE ITUMBIARA

2ª VARA DO TRABALHO DE ITUMBIARA

ORDINÁRIO

Qtd	Prazo Médio
875	91,3

Nr. Processo	1ª Aud.	nc. Instruça	Prazo
RTOrd - 0011554-40.2014.5.18.0122	14/11/14	13/11/15	364
RTOrd - 0011555-25.2014.5.18.0122	14/11/14	21/05/15	188
RTOrd - 0011555-88.2015.5.18.0122	18/11/15	18/11/15	0
RTOrd - 0011556-10.2014.5.18.0122	14/11/14	24/02/15	102
RTOrd - 0011558-43.2015.5.18.0122	18/11/15	18/11/15	0
RTOrd - 0011558-77.2014.5.18.0122	18/11/14	20/05/15	183
RTOrd - 0011561-32.2014.5.18.0122	18/11/14	03/03/15	105
RTOrd - 0011562-17.2014.5.18.0122	14/01/15	14/01/15	0
RTOrd - 0011565-69.2014.5.18.0122	18/11/14	19/06/15	213
RTOrd - 0011572-61.2014.5.18.0122	18/11/14	12/01/15	55
RTOrd - 0011590-82.2014.5.18.0122	20/11/14	24/02/15	96
RTOrd - 0011591-33.2015.5.18.0122	16/12/15	16/12/15	0
RTOrd - 0011602-62.2015.5.18.0122	25/11/15	25/11/15	0
RTOrd - 0011602-96.2014.5.18.0122	20/11/14	12/03/15	112
RTOrd - 0011604-66.2014.5.18.0122	25/11/14	09/03/15	104
RTOrd - 0011608-06.2014.5.18.0122	25/11/14	12/03/15	107
RTOrd - 0011609-54.2015.5.18.0122	01/12/15	01/12/15	0
RTOrd - 0011609-88.2014.5.18.0122	25/11/14	01/10/15	310
RTOrd - 0011610-39.2015.5.18.0122	01/12/15	01/12/15	0
RTOrd - 0011617-31.2015.5.18.0122	01/12/15	01/12/15	0
RTOrd - 0011619-98.2015.5.18.0122	01/12/15	01/12/15	0
RTOrd - 0011621-68.2015.5.18.0122	02/12/15	03/12/15	1
RTOrd - 0011623-72.2014.5.18.0122	25/11/14	17/03/15	112
RTOrd - 0011627-12.2014.5.18.0122	25/11/14	03/12/15	373

Legenda:

1ª Aud.: Data da primeira audiência que ocorrer, Inicial ou UNA;

Enc. da Instrução: Data da conclusão para proferir sentença;

Prazo: Quantidade de dias decorridos da 1ª aud. até o encerramento da instrução.



PRAZO MÉDIO ENTRE A 1ª AUDIÊNCIA E O ENCERRAMENTO DA INSTRUÇÃO - 2ª VARA DO TRABALHO DE ITUMBIARA

2ª VARA DO TRABALHO DE ITUMBIARA

ORDINÁRIO

Qtd	Prazo Médio
875	91,3

Nr. Processo	1ª Aud.	nc. Instruça	Prazo
RTOrd - 0011628-94.2014.5.18.0122	26/11/14	27/07/15	243
RTOrd - 0011631-49.2014.5.18.0122	26/11/14	07/12/15	376
RTOrd - 0011632-34.2014.5.18.0122	26/11/14	23/07/15	239
RTOrd - 0011632-97.2015.5.18.0122	03/12/15	03/12/15	0
RTOrd - 0011635-86.2014.5.18.0122	26/11/14	03/12/15	372
RTOrd - 0011638-07.2015.5.18.0122	03/12/15	03/12/15	0
RTOrd - 0011643-63.2014.5.18.0122	27/11/14	14/04/15	138
RTOrd - 0011644-14.2015.5.18.0122	02/12/15	02/12/15	0
RTOrd - 0011644-48.2014.5.18.0122	27/11/14	23/07/15	238
RTOrd - 0011654-92.2014.5.18.0122	02/02/15	10/02/15	8
RTOrd - 0011654-92.2014.5.18.0122	02/02/15	26/02/15	24
RTOrd - 0011660-02.2014.5.18.0122	02/12/14	19/05/15	168
RTOrd - 0011662-35.2015.5.18.0122	09/12/15	09/12/15	0
RTOrd - 0011662-69.2014.5.18.0122	02/12/14	24/03/15	112
RTOrd - 0011664-05.2015.5.18.0122	09/12/15	09/12/15	0
RTOrd - 0011664-39.2014.5.18.0122	03/12/14	23/07/15	232
RTOrd - 0011667-91.2014.5.18.0122	03/12/14	24/03/15	111
RTOrd - 0011669-27.2015.5.18.0122	10/12/15	10/12/15	0
RTOrd - 0011669-61.2014.5.18.0122	03/12/14	29/07/15	238
RTOrd - 0011679-08.2014.5.18.0122	04/12/14	14/04/15	131
RTOrd - 0011683-45.2014.5.18.0122	04/12/14	07/04/15	124
RTOrd - 0011684-30.2014.5.18.0122	15/12/14	07/04/15	113
RTOrd - 0011684-93.2015.5.18.0122	10/12/15	10/12/15	0
RTOrd - 0011685-15.2014.5.18.0122	09/12/14	23/03/15	104

Legenda:

1ª Aud.: Data da primeira audiência que ocorrer, Inicial ou UNA;

Enc. da Instrução: Data da conclusão para proferir sentença;

Prazo: Quantidade de dias decorridos da 1ª aud. até o encerramento da instrução.



PRAZO MÉDIO ENTRE A 1ª AUDIÊNCIA E O ENCERRAMENTO DA INSTRUÇÃO - 2ª VARA DO TRABALHO DE ITUMBIARA

2ª VARA DO TRABALHO DE ITUMBIARA

ORDINÁRIO

Qtd	Prazo Médio
875	91,3

Nr. Processo	1ª Aud.	nc. Instruçã	Prazo
RTOrd - 0011686-97.2014.5.18.0122	09/12/14	31/03/15	112
RTOrd - 0011690-03.2015.5.18.0122	15/12/15	15/12/15	0
RTOrd - 0011691-22.2014.5.18.0122	09/12/14	06/08/15	240
RTOrd - 0011691-85.2015.5.18.0122	15/12/15	15/12/15	0
RTOrd - 0011692-70.2015.5.18.0122	15/12/15	15/12/15	0
RTOrd - 0011693-55.2015.5.18.0122	15/12/15	15/12/15	0
RTOrd - 0011693-89.2014.5.18.0122	09/12/14	17/03/15	98
RTOrd - 0011695-25.2015.5.18.0122	15/12/15	15/12/15	0
RTOrd - 0011695-59.2014.5.18.0122	10/12/14	08/04/15	119
RTOrd - 0011696-10.2015.5.18.0122	15/12/15	15/12/15	0
RTOrd - 0011698-14.2014.5.18.0122	10/12/14	18/12/15	373
RTOrd - 0011700-81.2014.5.18.0122	15/12/14	13/11/15	333
RTOrd - 0011701-32.2015.5.18.0122	16/12/15	16/12/15	0
RTOrd - 0011701-66.2014.5.18.0122	13/01/15	13/07/15	181
RTOrd - 0011702-17.2015.5.18.0122	15/12/15	15/12/15	0
RTOrd - 0011703-02.2015.5.18.0122	16/12/15	16/12/15	0
RTOrd - 0011703-36.2014.5.18.0122	05/05/15	20/08/15	107
RTOrd - 0011703-36.2014.5.18.0122	05/05/15	21/09/15	139
RTOrd - 0011704-84.2015.5.18.0122	16/12/15	16/12/15	0
RTOrd - 0011706-88.2014.5.18.0122	13/01/15	13/01/15	0
RTOrd - 0011712-95.2014.5.18.0122	13/01/15	24/06/15	162
RTOrd - 0011716-35.2014.5.18.0122	13/01/15	13/01/15	0
RTOrd - 0011718-05.2014.5.18.0122	13/01/15	20/01/15	7
RTOrd - 0011719-87.2014.5.18.0122	14/01/15	09/11/15	299

Legenda:

1ª Aud.: Data da primeira audiência que ocorrer, Inicial ou UNA;

Enc. da Instrução: Data da conclusão para proferir sentença;

Prazo: Quantidade de dias decorridos da 1ª aud. até o encerramento da instrução.



PRAZO MÉDIO ENTRE A 1ª AUDIÊNCIA E O ENCERRAMENTO DA INSTRUÇÃO - 2ª VARA DO TRABALHO DE ITUMBIARA

2ª VARA DO TRABALHO DE ITUMBIARA

ORDINÁRIO

Qtd	Prazo Médio
875	91,3

Nr. Processo	1ª Aud.	nc. Instruça	Prazo
RTOrd - 0011719-87.2014.5.18.0122	14/01/15	24/11/15	314
RTOrd - 0011721-57.2014.5.18.0122	14/01/15	10/06/15	147
RTOrd - 0011724-12.2014.5.18.0122	04/02/15	29/09/15	237
RTOrd - 0011725-94.2014.5.18.0122	14/01/15	22/09/15	251
RTOrd - 0011728-49.2014.5.18.0122	14/01/15	02/02/15	19
RTOrd - 0011734-56.2014.5.18.0122	15/01/15	21/01/15	6
RTOrd - 0011740-63.2014.5.18.0122	15/01/15	26/11/15	315
RTOrd - 0011742-33.2014.5.18.0122	15/01/15	02/02/15	18
RTOrd - 0011746-70.2014.5.18.0122	20/01/15	02/02/15	13
RTOrd - 0011748-40.2014.5.18.0122	20/01/15	21/09/15	244
RTOrd - 0011751-92.2014.5.18.0122	20/01/15	20/01/15	0
RTOrd - 0011752-77.2014.5.18.0122	20/01/15	02/02/15	13
RTOrd - 0011755-32.2014.5.18.0122	20/01/15	01/10/15	254
RTOrd - 0011757-02.2014.5.18.0122	21/01/15	22/06/15	152
RTOrd - 0011761-39.2014.5.18.0122	21/01/15	21/01/15	0
RTOrd - 0011765-76.2014.5.18.0122	21/01/15	21/01/15	0
RTOrd - 0011767-46.2014.5.18.0122	21/01/15	03/02/15	13
RTOrd - 0011768-31.2014.5.18.0122	21/01/15	03/02/15	13
RTOrd - 0011773-53.2014.5.18.0122	11/02/15	23/04/15	71
RTOrd - 0011776-08.2014.5.18.0122	04/02/15	25/02/15	21
RTOrd - 0011779-60.2014.5.18.0122	04/02/15	05/10/15	243
RTOrd - 0011780-45.2014.5.18.0122	03/02/15	07/10/15	246
RTOrd - 0011781-30.2014.5.18.0122	04/02/15	08/06/15	124
RTOrd - 0011782-15.2014.5.18.0122	04/02/15	25/02/15	21

Legenda:

1ª Aud.: Data da primeira audiência que ocorrer, Inicial ou UNA;

Enc. da Instrução: Data da conclusão para proferir sentença;

Prazo: Quantidade de dias decorridos da 1ª aud. até o encerramento da instrução.



PRAZO MÉDIO ENTRE A 1ª AUDIÊNCIA E O ENCERRAMENTO DA INSTRUÇÃO - 2ª VARA DO TRABALHO DE ITUMBIARA

2ª VARA DO TRABALHO DE ITUMBIARA

ORDINÁRIO

Qtd	Prazo Médio
875	91,3

Nr. Processo	1ª Aud.	nc. Instruça	Prazo
RTOrd - 0011785-67.2014.5.18.0122	02/02/15	02/02/15	0
RTOrd - 0011786-52.2014.5.18.0122	04/02/15	04/02/15	0
RTOrd - 0011788-22.2014.5.18.0122	03/02/15	05/02/15	2
RTOrd - 0011789-07.2014.5.18.0122	04/02/15	23/02/15	19
RTOrd - 0011791-74.2014.5.18.0122	02/02/15	23/02/15	21
RTOrd - 0011797-81.2014.5.18.0122	03/02/15	23/09/15	232
RTOrd - 0011798-66.2014.5.18.0122	03/02/15	03/02/15	0
RTOrd - 0011799-51.2014.5.18.0122	03/02/15	03/02/15	0
RTOrd - 0011803-88.2014.5.18.0122	02/02/15	21/09/15	231
RTOrd - 0011805-58.2014.5.18.0122	03/02/15	03/02/15	0
RTOrd - 0011806-43.2014.5.18.0122	03/02/15	22/07/15	169
RTOrd - 0011807-28.2014.5.18.0122	03/02/15	03/02/15	0
RTOrd - 0011810-80.2014.5.18.0122	03/02/15	26/10/15	265
RTOrd - 0011811-65.2014.5.18.0122	03/02/15	26/10/15	265
RTOrd - 0011813-35.2014.5.18.0122	04/02/15	04/02/15	0

Legenda:
1ª Aud.: Data da primeira audiência que ocorrer, Inicial ou UNA;
Enc. da Instrução: Data da conclusão para proferir sentença;
Prazo: Quantidade de dias decorridos da 1ª aud. até o encerramento da instrução.



PRAZO MÉDIO ENTRE A 1ª AUDIÊNCIA E O ENCERRAMENTO DA INSTRUÇÃO - 2ª VARA DO TRABALHO DE ITUMBIARA

Data do encerramento da instrução entre 1/1/2015 e 31/12/2015 23:59:59

Sem magistrado

ORDINÁRIO

Qtd	Prazo Médio
875	91,3

Nr. Processo	1ª Aud.	Enc. Instrução.	Prazo
ACC - 0011011-03.2015.5.18.0122	23/09/15	10/12/15	78
ACC - 0011035-31.2015.5.18.0122	09/09/15	10/12/15	92
ACP - 0010957-37.2015.5.18.0122	19/08/15	03/11/15	76
AlvJud - 0010643-91.2015.5.18.0122	08/06/15	17/09/15	101
ConPag - 0010272-30.2015.5.18.0122	17/03/15	17/03/15	0
ConPag - 0010273-15.2015.5.18.0122	08/04/15	08/04/15	0
ConPag - 0010328-63.2015.5.18.0122	24/03/15	24/03/15	0
ConPag - 0010368-45.2015.5.18.0122	31/03/15	31/03/15	0
ConPag - 0010433-40.2015.5.18.0122	22/04/15	22/04/15	0
ConPag - 0010547-76.2015.5.18.0122	19/05/15	28/05/15	9
ConPag - 0010580-66.2015.5.18.0122	21/05/15	15/06/15	25
ConPag - 0010581-51.2015.5.18.0122	22/06/15	08/07/15	16
ConPag - 0010628-25.2015.5.18.0122	10/06/15	10/06/15	0
ConPag - 0010641-24.2015.5.18.0122	10/06/15	10/06/15	0
ConPag - 0010795-42.2015.5.18.0122	24/06/15	24/06/15	0
ConPag - 0010883-80.2015.5.18.0122	08/07/15	08/07/15	0
ConPag - 0010884-65.2015.5.18.0122	09/07/15	09/07/15	0
ConPag - 0010899-34.2015.5.18.0122	14/07/15	14/07/15	0
ConPag - 0010911-48.2015.5.18.0122	14/07/15	14/07/15	0
ConPag - 0011016-25.2015.5.18.0122	05/08/15	05/08/15	0
ConPag - 0011020-96.2014.5.18.0122	12/08/14	02/06/15	294

Legenda:

1ª Aud.: Data da primeira audiência que ocorrer, Inicial ou UNA;

Enc. da Instrução: Data da conclusão para proferir sentença;

Prazo: Quantidade de dias decorridos da 1ª aud. até o encerramento da instrução.



PRAZO MÉDIO ENTRE A 1ª AUDIÊNCIA E O ENCERRAMENTO DA INSTRUÇÃO - 2ª VARA DO TRABALHO DE ITUMBIARA

Sem magistrado

ORDINÁRIO

Qtd	Prazo Médio
875	91,3

Nr. Processo	1ª Aud.	Enc. Instrução.	Prazo
ConPag - 0011046-60.2015.5.18.0122	19/08/15	19/08/15	0
ConPag - 0011116-77.2015.5.18.0122	10/09/15	13/11/15	64
ConPag - 0011195-56.2015.5.18.0122	28/10/15	12/11/15	15
ConPag - 0011219-84.2015.5.18.0122	15/10/15	15/10/15	0
ConPag - 0011221-54.2015.5.18.0122	24/09/15	24/09/15	0
ConPag - 0011384-34.2015.5.18.0122	13/10/15	13/10/15	0
ConPag - 0011444-07.2015.5.18.0122	28/10/15	28/10/15	0
ConPag - 0011484-86.2015.5.18.0122	10/11/15	10/11/15	0
ConPag - 0011487-41.2015.5.18.0122	03/11/15	03/12/15	30
ConPag - 0011490-93.2015.5.18.0122	03/11/15	03/11/15	0
ConPag - 0011500-74.2014.5.18.0122	09/01/15	06/03/15	56
ConPag - 0011573-46.2014.5.18.0122	13/10/15	13/10/15	0
ConPag - 0011574-31.2014.5.18.0122	29/04/15	29/04/15	0
ConPag - 0011593-37.2014.5.18.0122	18/11/14	13/01/15	56
ConPag - 0011629-45.2015.5.18.0122	02/12/15	02/12/15	0
ConPag - 0011653-73.2015.5.18.0122	03/12/15	03/12/15	0
ConPag - 0011674-83.2014.5.18.0122	10/12/14	30/06/15	202
ConPag - 0011715-50.2014.5.18.0122	13/01/15	26/03/15	72
ConPag - 0011718-68.2015.5.18.0122	16/12/15	16/12/15	0
ConPag - 0011745-85.2014.5.18.0122	15/01/15	24/02/15	40
ConPag - 0011775-23.2014.5.18.0122	21/01/15	06/03/15	44
ConPag - 0011778-75.2014.5.18.0122	21/01/15	06/03/15	44
ConPag - 0011783-97.2014.5.18.0122	20/01/15	07/12/15	321
IAFG - 0011017-10.2015.5.18.0122	02/09/15	23/11/15	82

Legenda:
1ª Aud.: Data da primeira audiência que ocorrer, Inicial ou UNA;
Enc. da Instrução: Data da conclusão para proferir sentença;
Prazo: Quantidade de dias decorridos da 1ª aud. até o encerramento da instrução.



PRAZO MÉDIO ENTRE A 1ª AUDIÊNCIA E O ENCERRAMENTO DA INSTRUÇÃO - 2ª VARA DO TRABALHO DE ITUMBIARA

Sem magistrado

ORDINÁRIO

Qtd	Prazo Médio
875	91,3

Nr. Processo	1ª Aud.	Enc. Instrução.	Prazo
Pet - 0010116-42.2015.5.18.0122	24/04/15	24/04/15	0
Pet - 0010120-79.2015.5.18.0122	20/03/15	20/03/15	0
Pet - 0010125-04.2015.5.18.0122	24/04/15	24/04/15	0
Pet - 0010126-86.2015.5.18.0122	20/03/15	20/03/15	0
Pet - 0010127-71.2015.5.18.0122	24/04/15	24/04/15	0
Pet - 0010129-41.2015.5.18.0122	20/03/15	23/03/15	3
Pet - 0010131-11.2015.5.18.0122	20/03/15	20/03/15	0
Pet - 0010132-93.2015.5.18.0122	20/03/15	20/03/15	0
Pet - 0010139-85.2015.5.18.0122	20/03/15	20/03/15	0
Pet - 0010140-70.2015.5.18.0122	20/03/15	20/03/15	0
Pet - 0010141-55.2015.5.18.0122	20/03/15	20/03/15	0
Pet - 0010146-77.2015.5.18.0122	20/03/15	20/03/15	0
Pet - 0010854-30.2015.5.18.0122	08/09/15	28/10/15	50
RTAlç - 0010210-87.2015.5.18.0122	05/03/15	06/03/15	1
RTAlç - 0010288-81.2015.5.18.0122	27/03/15	27/03/15	0
RTAlç - 0010316-49.2015.5.18.0122	24/03/15	24/03/15	0
RTAlç - 0010396-13.2015.5.18.0122	15/04/15	15/04/15	0
RTAlç - 0010397-95.2015.5.18.0122	15/04/15	23/04/15	8
RTAlç - 0010420-41.2015.5.18.0122	31/03/15	31/03/15	0
RTAlç - 0010422-11.2015.5.18.0122	22/04/15	22/04/15	0
RTAlç - 0010618-78.2015.5.18.0122	09/06/15	09/06/15	0
RTAlç - 0010624-85.2015.5.18.0122	10/06/15	10/06/15	0
RTAlç - 0010625-70.2015.5.18.0122	10/06/15	10/06/15	0
RTAlç - 0010631-77.2015.5.18.0122	08/06/15	08/06/15	0

Legenda:
1ª Aud.: Data da primeira audiência que ocorrer, Inicial ou UNA;
Enc. da Instrução: Data da conclusão para proferir sentença;
Prazo: Quantidade de dias decorridos da 1ª aud. até o encerramento da instrução.



PRAZO MÉDIO ENTRE A 1ª AUDIÊNCIA E O ENCERRAMENTO DA INSTRUÇÃO - 2ª VARA DO TRABALHO DE ITUMBIARA

Sem magistrado

ORDINÁRIO

Qtd	Prazo Médio
875	91,3

Nr. Processo	1ª Aud.	Enc. Instrução.	Prazo
RTAlç - 0010877-73.2015.5.18.0122	08/07/15	08/07/15	0
RTAlç - 0010987-72.2015.5.18.0122	30/07/15	30/07/15	0
RTAlç - 0011091-64.2015.5.18.0122	23/09/15	23/09/15	0
RTAlç - 0011161-18.2014.5.18.0122	03/09/14	24/04/15	233
RTAlç - 0011162-66.2015.5.18.0122	14/09/15	14/09/15	0
RTAlç - 0011189-49.2015.5.18.0122	22/09/15	22/09/15	0
RTAlç - 0011192-04.2015.5.18.0122	23/09/15	23/09/15	0
RTAlç - 0011289-04.2015.5.18.0122	30/09/15	30/09/15	0
RTAlç - 0011304-70.2015.5.18.0122	01/10/15	01/10/15	0
RTAlç - 0011347-07.2015.5.18.0122	06/10/15	24/11/15	49
RTAlç - 0011385-19.2015.5.18.0122	13/10/15	13/10/15	0
RTAlç - 0011510-84.2015.5.18.0122	10/11/15	10/11/15	0
RTAlç - 0011585-26.2015.5.18.0122	24/11/15	24/11/15	0
RTAlç - 0011600-92.2015.5.18.0122	25/11/15	09/12/15	14
RTAlç - 0011645-96.2015.5.18.0122	02/12/15	08/12/15	6
RTAlç - 0011749-25.2014.5.18.0122	15/01/15	19/03/15	63
RTOrd - 0010008-13.2015.5.18.0122	04/02/15	08/07/15	154
RTOrd - 0010009-95.2015.5.18.0122	02/02/15	23/02/15	21
RTOrd - 0010012-50.2015.5.18.0122	02/02/15	01/10/15	241
RTOrd - 0010014-20.2015.5.18.0122	03/02/15	23/02/15	20
RTOrd - 0010016-87.2015.5.18.0122	03/02/15	30/09/15	239
RTOrd - 0010017-72.2015.5.18.0122	04/02/15	25/11/15	294
RTOrd - 0010021-12.2015.5.18.0122	20/02/15	13/05/15	82
RTOrd - 0010026-34.2015.5.18.0122	04/02/15	27/02/15	23

Legenda:
1ª Aud.: Data da primeira audiência que ocorrer, Inicial ou UNA;
Enc. da Instrução: Data da conclusão para proferir sentença;
Prazo: Quantidade de dias decorridos da 1ª aud. até o encerramento da instrução.



PRAZO MÉDIO ENTRE A 1ª AUDIÊNCIA E O ENCERRAMENTO DA INSTRUÇÃO - 2ª VARA DO TRABALHO DE ITUMBIARA

Sem magistrado

ORDINÁRIO

Qtd	Prazo Médio
875	91,3

Nr. Processo	1ª Aud.	Enc. Instrução.	Prazo
RTOrd - 0010027-19.2015.5.18.0122	20/02/15	27/03/15	35
RTOrd - 0010030-71.2015.5.18.0122	20/02/15	26/02/15	6
RTOrd - 0010031-56.2015.5.18.0122	20/02/15	26/02/15	6
RTOrd - 0010032-41.2015.5.18.0122	20/02/15	26/02/15	6
RTOrd - 0010034-11.2015.5.18.0122	20/02/15	26/02/15	6
RTOrd - 0010035-93.2015.5.18.0122	20/02/15	26/02/15	6
RTOrd - 0010036-78.2015.5.18.0122	20/02/15	26/02/15	6
RTOrd - 0010037-63.2015.5.18.0122	24/02/15	18/12/15	297
RTOrd - 0010038-48.2015.5.18.0122	20/02/15	26/02/15	6
RTOrd - 0010039-33.2015.5.18.0122	20/02/15	26/02/15	6
RTOrd - 0010040-18.2015.5.18.0122	20/02/15	26/02/15	6
RTOrd - 0010041-03.2015.5.18.0122	20/02/15	26/02/15	6
RTOrd - 0010042-85.2015.5.18.0122	20/02/15	26/02/15	6
RTOrd - 0010043-70.2015.5.18.0122	20/02/15	26/02/15	6
RTOrd - 0010044-55.2015.5.18.0122	20/02/15	26/02/15	6
RTOrd - 0010045-40.2015.5.18.0122	20/02/15	26/02/15	6
RTOrd - 0010046-25.2015.5.18.0122	20/02/15	20/02/15	0
RTOrd - 0010047-10.2015.5.18.0122	20/02/15	26/02/15	6
RTOrd - 0010048-92.2015.5.18.0122	20/02/15	26/02/15	6
RTOrd - 0010049-77.2015.5.18.0122	20/02/15	26/02/15	6
RTOrd - 0010050-62.2015.5.18.0122	20/02/15	26/02/15	6
RTOrd - 0010051-47.2015.5.18.0122	20/02/15	26/02/15	6
RTOrd - 0010052-32.2015.5.18.0122	20/02/15	20/02/15	0
RTOrd - 0010053-17.2015.5.18.0122	20/02/15	26/02/15	6

Legenda:
1ª Aud.: Data da primeira audiência que ocorrer, Inicial ou UNA;
Enc. da Instrução: Data da conclusão para proferir sentença;
Prazo: Quantidade de dias decorridos da 1ª aud. até o encerramento da instrução.



PRAZO MÉDIO ENTRE A 1ª AUDIÊNCIA E O ENCERRAMENTO DA INSTRUÇÃO - 2ª VARA DO TRABALHO DE ITUMBIARA

Sem magistrado

ORDINÁRIO

Qtd	Prazo Médio
875	91,3

Nr. Processo	1ª Aud.	Enc. Instrução.	Prazo
RTOrd - 0010055-84.2015.5.18.0122	24/02/15	24/02/15	0
RTOrd - 0010059-24.2015.5.18.0122	26/03/15	31/03/15	5
RTOrd - 0010060-09.2015.5.18.0122	26/03/15	31/03/15	5
RTOrd - 0010061-91.2015.5.18.0122	26/03/15	31/03/15	5
RTOrd - 0010062-76.2015.5.18.0122	26/03/15	31/03/15	5
RTOrd - 0010063-61.2015.5.18.0122	26/03/15	31/03/15	5
RTOrd - 0010065-31.2015.5.18.0122	24/02/15	12/03/15	16
RTOrd - 0010067-98.2015.5.18.0122	26/03/15	31/03/15	5
RTOrd - 0010069-68.2015.5.18.0122	24/02/15	30/09/15	218
RTOrd - 0010071-38.2015.5.18.0122	26/03/15	31/03/15	5
RTOrd - 0010076-60.2015.5.18.0122	26/03/15	31/03/15	5
RTOrd - 0010078-30.2015.5.18.0122	25/02/15	25/02/15	0
RTOrd - 0010079-15.2015.5.18.0122	25/02/15	25/02/15	0
RTOrd - 0010083-52.2015.5.18.0122	25/02/15	29/09/15	216
RTOrd - 0010084-37.2015.5.18.0122	25/02/15	29/09/15	216
RTOrd - 0010085-22.2015.5.18.0122	25/02/15	29/09/15	216
RTOrd - 0010086-07.2015.5.18.0122	25/02/15	10/06/15	105
RTOrd - 0010087-89.2015.5.18.0122	25/02/15	29/09/15	216
RTOrd - 0010089-59.2015.5.18.0122	26/02/15	18/12/15	295
RTOrd - 0010091-29.2015.5.18.0122	26/02/15	08/04/15	41
RTOrd - 0010092-14.2015.5.18.0122	26/02/15	08/04/15	41
RTOrd - 0010093-96.2015.5.18.0122	26/02/15	08/04/15	41
RTOrd - 0010099-06.2015.5.18.0122	04/03/15	22/04/15	49
RTOrd - 0010104-28.2015.5.18.0122	04/03/15	07/10/15	217

Legenda:
1ª Aud.: Data da primeira audiência que ocorrer, Inicial ou UNA;
Enc. da Instrução: Data da conclusão para proferir sentença;
Prazo: Quantidade de dias decorridos da 1ª aud. até o encerramento da instrução.



PRAZO MÉDIO ENTRE A 1ª AUDIÊNCIA E O ENCERRAMENTO DA INSTRUÇÃO - 2ª VARA DO TRABALHO DE ITUMBIARA

Sem magistrado

ORDINÁRIO

Qtd	Prazo Médio
875	91,3

Nr. Processo	1ª Aud.	Enc. Instrução.	Prazo
RTOrd - 0010107-80.2015.5.18.0122	04/03/15	13/03/15	9
RTOrd - 0010108-65.2015.5.18.0122	04/03/15	04/03/15	0
RTOrd - 0010109-50.2015.5.18.0122	04/03/15	18/12/15	289
RTOrd - 0010110-35.2015.5.18.0122	04/03/15	22/04/15	49
RTOrd - 0010111-20.2015.5.18.0122	04/03/15	04/03/15	0
RTOrd - 0010113-24.2014.5.18.0122	04/09/14	20/03/15	197
RTOrd - 0010118-12.2015.5.18.0122	26/02/15	22/04/15	55
RTOrd - 0010133-78.2015.5.18.0122	04/03/15	29/04/15	56
RTOrd - 0010134-63.2015.5.18.0122	04/03/15	08/04/15	35
RTOrd - 0010135-48.2015.5.18.0122	05/03/15	05/03/15	0
RTOrd - 0010153-69.2015.5.18.0122	22/04/15	29/07/15	98
RTOrd - 0010154-54.2015.5.18.0122	22/04/15	31/07/15	100
RTOrd - 0010157-09.2015.5.18.0122	05/03/15	05/03/15	0
RTOrd - 0010160-61.2015.5.18.0122	05/05/15	28/07/15	84
RTOrd - 0010161-46.2015.5.18.0122	05/05/15	05/05/15	0
RTOrd - 0010162-31.2015.5.18.0122	05/03/15	05/03/15	0
RTOrd - 0010166-68.2015.5.18.0122	17/03/15	01/10/15	198
RTOrd - 0010167-53.2015.5.18.0122	17/03/15	30/03/15	13
RTOrd - 0010167-53.2015.5.18.0122	17/03/15	07/08/15	143
RTOrd - 0010174-45.2015.5.18.0122	17/03/15	07/05/15	51
RTOrd - 0010174-45.2015.5.18.0122	17/03/15	15/05/15	59
RTOrd - 0010175-30.2015.5.18.0122	17/03/15	19/05/15	63
RTOrd - 0010175-30.2015.5.18.0122	17/03/15	26/05/15	70
RTOrd - 0010176-15.2015.5.18.0122	17/03/15	17/03/15	0

Legenda:
1ª Aud.: Data da primeira audiência que ocorrer, Inicial ou UNA;
Enc. da Instrução: Data da conclusão para proferir sentença;
Prazo: Quantidade de dias decorridos da 1ª aud. até o encerramento da instrução.



PRAZO MÉDIO ENTRE A 1ª AUDIÊNCIA E O ENCERRAMENTO DA INSTRUÇÃO - 2ª VARA DO TRABALHO DE ITUMBIARA

Sem magistrado

ORDINÁRIO

Qtd	Prazo Médio
875	91,3

Nr. Processo	1ª Aud.	Enc. Instrução.	Prazo
RTOrd - 0010177-97.2015.5.18.0122	17/03/15	19/05/15	63
RTOrd - 0010178-82.2015.5.18.0122	17/03/15	15/06/15	90
RTOrd - 0010180-52.2015.5.18.0122	17/03/15	03/12/15	261
RTOrd - 0010181-37.2015.5.18.0122	17/03/15	17/03/15	0
RTOrd - 0010188-29.2015.5.18.0122	12/03/15	12/03/15	0
RTOrd - 0010190-96.2015.5.18.0122	12/03/15	29/04/15	48
RTOrd - 0010192-66.2015.5.18.0122	26/03/15	31/03/15	5
RTOrd - 0010193-85.2014.5.18.0122	12/03/14	07/08/15	513
RTOrd - 0010195-21.2015.5.18.0122	11/05/15	18/12/15	221
RTOrd - 0010196-06.2015.5.18.0122	14/04/15	14/04/15	0
RTOrd - 0010199-58.2015.5.18.0122	17/03/15	02/06/15	77
RTOrd - 0010201-28.2015.5.18.0122	17/03/15	17/03/15	0
RTOrd - 0010207-35.2015.5.18.0122	17/03/15	12/06/15	87
RTOrd - 0010208-20.2015.5.18.0122	18/03/15	29/04/15	42
RTOrd - 0010209-05.2015.5.18.0122	18/03/15	18/03/15	0
RTOrd - 0010214-27.2015.5.18.0122	18/03/15	18/03/15	0
RTOrd - 0010216-94.2015.5.18.0122	18/03/15	09/06/15	83
RTOrd - 0010217-79.2015.5.18.0122	18/03/15	18/12/15	275
RTOrd - 0010218-64.2015.5.18.0122	19/03/15	19/03/15	0
RTOrd - 0010227-26.2015.5.18.0122	19/03/15	24/03/15	5
RTOrd - 0010229-93.2015.5.18.0122	19/03/15	03/12/15	259
RTOrd - 0010231-63.2015.5.18.0122	19/03/15	19/03/15	0
RTOrd - 0010232-48.2015.5.18.0122	19/03/15	06/05/15	48
RTOrd - 0010233-33.2015.5.18.0122	24/03/15	02/06/15	70

Legenda:
1ª Aud.: Data da primeira audiência que ocorrer, Inicial ou UNA;
Enc. da Instrução: Data da conclusão para proferir sentença;
Prazo: Quantidade de dias decorridos da 1ª aud. até o encerramento da instrução.



PRAZO MÉDIO ENTRE A 1ª AUDIÊNCIA E O ENCERRAMENTO DA INSTRUÇÃO - 2ª VARA DO TRABALHO DE ITUMBIARA

Sem magistrado

ORDINÁRIO

Qtd	Prazo Médio
875	91,3

Nr. Processo	1ª Aud.	Enc. Instrução.	Prazo
RTOrd - 0010235-03.2015.5.18.0122	24/03/15	24/03/15	0
RTOrd - 0010235-37.2014.5.18.0122	24/03/14	20/05/15	422
RTOrd - 0010235-37.2014.5.18.0122	24/03/14	08/06/15	441
RTOrd - 0010236-22.2014.5.18.0122	24/03/14	11/02/15	324
RTOrd - 0010237-70.2015.5.18.0122	24/03/15	24/03/15	0
RTOrd - 0010239-40.2015.5.18.0122	29/04/15	01/10/15	155
RTOrd - 0010240-25.2015.5.18.0122	24/03/15	10/06/15	78
RTOrd - 0010241-10.2015.5.18.0122	25/03/15	04/11/15	224
RTOrd - 0010246-32.2015.5.18.0122	25/03/15	08/06/15	75
RTOrd - 0010247-17.2015.5.18.0122	25/03/15	19/05/15	55
RTOrd - 0010249-55.2013.5.18.0122	11/04/13	17/03/15	705
RTOrd - 0010249-55.2013.5.18.0122	11/04/13	05/10/15	907
RTOrd - 0010249-84.2015.5.18.0122	07/05/15	01/10/15	147
RTOrd - 0010250-69.2015.5.18.0122	07/05/15	15/10/15	161
RTOrd - 0010257-61.2015.5.18.0122	25/03/15	18/12/15	268
RTOrd - 0010258-46.2015.5.18.0122	26/03/15	26/03/15	0
RTOrd - 0010260-16.2015.5.18.0122	26/03/15	20/05/15	55
RTOrd - 0010263-68.2015.5.18.0122	26/03/15	07/05/15	42
RTOrd - 0010274-97.2015.5.18.0122	31/03/15	19/05/15	49
RTOrd - 0010278-37.2015.5.18.0122	31/03/15	31/03/15	0
RTOrd - 0010281-89.2015.5.18.0122	31/03/15	23/09/15	176
RTOrd - 0010282-74.2015.5.18.0122	31/03/15	31/03/15	0
RTOrd - 0010283-59.2015.5.18.0122	31/03/15	01/06/15	62
RTOrd - 0010284-44.2015.5.18.0122	31/03/15	01/06/15	62

Legenda:
1ª Aud.: Data da primeira audiência que ocorrer, Inicial ou UNA;
Enc. da Instrução: Data da conclusão para proferir sentença;
Prazo: Quantidade de dias decorridos da 1ª aud. até o encerramento da instrução.



PRAZO MÉDIO ENTRE A 1ª AUDIÊNCIA E O ENCERRAMENTO DA INSTRUÇÃO - 2ª VARA DO TRABALHO DE ITUMBIARA

Sem magistrado

ORDINÁRIO

Qtd	Prazo Médio
875	91,3

Nr. Processo	1ª Aud.	Enc. Instrução.	Prazo
RTOrd - 0010284-78.2014.5.18.0122	27/03/14	23/06/15	453
RTOrd - 0010285-29.2015.5.18.0122	07/04/15	13/07/15	97
RTOrd - 0010289-66.2015.5.18.0122	07/04/15	11/05/15	34
RTOrd - 0010292-21.2015.5.18.0122	07/04/15	15/04/15	8
RTOrd - 0010292-55.2014.5.18.0122	27/03/14	22/06/15	452
RTOrd - 0010293-06.2015.5.18.0122	07/04/15	07/04/15	0
RTOrd - 0010297-77.2014.5.18.0122	27/03/14	16/07/15	476
RTOrd - 0010298-28.2015.5.18.0122	07/04/15	18/12/15	255
RTOrd - 0010300-95.2015.5.18.0122	08/04/15	15/05/15	37
RTOrd - 0010302-65.2015.5.18.0122	08/04/15	13/07/15	96
RTOrd - 0010305-20.2015.5.18.0122	08/04/15	30/07/15	113
RTOrd - 0010306-05.2015.5.18.0122	08/04/15	08/04/15	0
RTOrd - 0010307-87.2015.5.18.0122	07/04/15	02/07/15	86
RTOrd - 0010311-61.2014.5.18.0122	01/04/14	07/10/15	554
RTOrd - 0010312-12.2015.5.18.0122	07/04/15	07/04/15	0
RTOrd - 0010313-94.2015.5.18.0122	07/04/15	07/04/15	0
RTOrd - 0010314-79.2015.5.18.0122	07/04/15	07/08/15	122
RTOrd - 0010315-64.2015.5.18.0122	07/04/15	07/04/15	0
RTOrd - 0010318-19.2015.5.18.0122	08/04/15	19/05/15	41
RTOrd - 0010319-04.2015.5.18.0122	08/04/15	01/06/15	54
RTOrd - 0010321-71.2015.5.18.0122	08/04/15	05/05/15	27
RTOrd - 0010323-41.2015.5.18.0122	08/04/15	08/04/15	0
RTOrd - 0010325-11.2015.5.18.0122	08/04/15	19/06/15	72
RTOrd - 0010326-93.2015.5.18.0122	08/04/15	17/07/15	100

Legenda:
1ª Aud.: Data da primeira audiência que ocorrer, Inicial ou UNA;
Enc. da Instrução: Data da conclusão para proferir sentença;
Prazo: Quantidade de dias decorridos da 1ª aud. até o encerramento da instrução.



PRAZO MÉDIO ENTRE A 1ª AUDIÊNCIA E O ENCERRAMENTO DA INSTRUÇÃO - 2ª VARA DO TRABALHO DE ITUMBIARA

Sem magistrado

ORDINÁRIO

Qtd	Prazo Médio
875	91,3

Nr. Processo	1ª Aud.	Enc. Instrução.	Prazo
RTOrd - 0010326-93.2015.5.18.0122	08/04/15	09/09/15	154
RTOrd - 0010327-78.2015.5.18.0122	14/04/15	23/06/15	70
RTOrd - 0010332-03.2015.5.18.0122	14/04/15	30/07/15	107
RTOrd - 0010333-85.2015.5.18.0122	14/04/15	20/05/15	36
RTOrd - 0010337-59.2014.5.18.0122	01/04/14	25/03/15	358
RTOrd - 0010338-10.2015.5.18.0122	10/06/15	10/06/15	0
RTOrd - 0010339-92.2015.5.18.0122	14/04/15	14/04/15	0
RTOrd - 0010342-47.2015.5.18.0122	14/04/15	29/04/15	15
RTOrd - 0010343-66.2014.5.18.0122	02/04/14	20/05/15	413
RTOrd - 0010344-17.2015.5.18.0122	14/04/15	11/09/15	150
RTOrd - 0010346-21.2014.5.18.0122	08/04/14	24/04/15	381
RTOrd - 0010346-21.2014.5.18.0122	08/04/14	15/07/15	463
RTOrd - 0010346-84.2015.5.18.0122	14/04/15	07/07/15	84
RTOrd - 0010347-69.2015.5.18.0122	14/04/15	14/04/15	0
RTOrd - 0010351-09.2015.5.18.0122	30/06/15	27/07/15	27
RTOrd - 0010352-91.2015.5.18.0122	14/04/15	20/05/15	36
RTOrd - 0010353-76.2015.5.18.0122	14/04/15	16/07/15	93
RTOrd - 0010355-46.2015.5.18.0122	14/04/15	23/07/15	100
RTOrd - 0010356-31.2015.5.18.0122	14/04/15	13/07/15	90
RTOrd - 0010357-16.2015.5.18.0122	15/04/15	29/04/15	14
RTOrd - 0010358-98.2015.5.18.0122	15/04/15	29/04/15	14
RTOrd - 0010359-83.2015.5.18.0122	15/04/15	01/10/15	169
RTOrd - 0010359-83.2015.5.18.0122	15/04/15	18/12/15	247
RTOrd - 0010360-68.2015.5.18.0122	15/04/15	29/07/15	105

Legenda:
1ª Aud.: Data da primeira audiência que ocorrer, Inicial ou UNA;
Enc. da Instrução: Data da conclusão para proferir sentença;
Prazo: Quantidade de dias decorridos da 1ª aud. até o encerramento da instrução.



PRAZO MÉDIO ENTRE A 1ª AUDIÊNCIA E O ENCERRAMENTO DA INSTRUÇÃO - 2ª VARA DO TRABALHO DE ITUMBIARA

Sem magistrado

ORDINÁRIO

Qtd	Prazo Médio
875	91,3

Nr. Processo	1ª Aud.	Enc. Instrução.	Prazo
RTOrd - 0010364-08.2015.5.18.0122	15/04/15	28/04/15	13
RTOrd - 0010365-90.2015.5.18.0122	15/04/15	22/06/15	68
RTOrd - 0010366-75.2015.5.18.0122	11/05/15	02/07/15	52
RTOrd - 0010367-60.2015.5.18.0122	15/04/15	08/06/15	54
RTOrd - 0010370-15.2015.5.18.0122	22/04/15	07/07/15	76
RTOrd - 0010372-82.2015.5.18.0122	22/04/15	09/07/15	78
RTOrd - 0010374-52.2015.5.18.0122	28/04/15	10/06/15	43
RTOrd - 0010375-37.2015.5.18.0122	28/04/15	15/10/15	170
RTOrd - 0010377-07.2015.5.18.0122	22/04/15	22/04/15	0
RTOrd - 0010378-89.2015.5.18.0122	22/04/15	10/09/15	141
RTOrd - 0010378-92.2015.5.18.0121	22/04/15	10/07/15	79
RTOrd - 0010379-74.2015.5.18.0122	22/04/15	24/07/15	93
RTOrd - 0010380-59.2015.5.18.0122	22/04/15	06/08/15	106
RTOrd - 0010382-29.2015.5.18.0122	22/04/15	22/04/15	0
RTOrd - 0010383-14.2015.5.18.0122	22/04/15	18/12/15	240
RTOrd - 0010384-96.2015.5.18.0122	22/04/15	29/07/15	98
RTOrd - 0010387-51.2015.5.18.0122	22/04/15	11/09/15	142
RTOrd - 0010388-36.2015.5.18.0122	22/04/15	22/04/15	0
RTOrd - 0010394-43.2015.5.18.0122	22/04/15	15/07/15	84
RTOrd - 0010400-50.2015.5.18.0122	07/05/15	11/06/15	35
RTOrd - 0010403-05.2015.5.18.0122	22/04/15	19/08/15	119
RTOrd - 0010406-57.2015.5.18.0122	24/04/15	24/04/15	0
RTOrd - 0010411-79.2015.5.18.0122	28/04/15	03/12/15	219
RTOrd - 0010415-19.2015.5.18.0122	28/04/15	28/04/15	0

Legenda:
1ª Aud.: Data da primeira audiência que ocorrer, Inicial ou UNA;
Enc. da Instrução: Data da conclusão para proferir sentença;
Prazo: Quantidade de dias decorridos da 1ª aud. até o encerramento da instrução.



PRAZO MÉDIO ENTRE A 1ª AUDIÊNCIA E O ENCERRAMENTO DA INSTRUÇÃO - 2ª VARA DO TRABALHO DE ITUMBIARA

Sem magistrado

ORDINÁRIO

Qtd	Prazo Médio
875	91,3

Nr. Processo	1ª Aud.	Enc. Instrução.	Prazo
RTOrd - 0010417-23.2014.5.18.0122	23/04/14	01/10/15	526
RTOrd - 0010419-56.2015.5.18.0122	28/04/15	17/08/15	111
RTOrd - 0010426-48.2015.5.18.0122	28/04/15	07/05/15	9
RTOrd - 0010438-62.2015.5.18.0122	28/04/15	30/07/15	93
RTOrd - 0010443-21.2014.5.18.0122	28/04/14	12/11/15	563
RTOrd - 0010444-69.2015.5.18.0122	29/04/15	28/07/15	90
RTOrd - 0010446-39.2015.5.18.0122	29/04/15	11/09/15	135
RTOrd - 0010446-73.2014.5.18.0122	28/04/14	22/06/15	420
RTOrd - 0010447-24.2015.5.18.0122	29/04/15	29/04/15	0
RTOrd - 0010448-09.2015.5.18.0122	29/04/15	29/07/15	91
RTOrd - 0010448-09.2015.5.18.0122	29/04/15	18/12/15	233
RTOrd - 0010450-76.2015.5.18.0122	29/04/15	04/08/15	97
RTOrd - 0010461-08.2015.5.18.0122	30/04/15	30/04/15	0
RTOrd - 0010463-75.2015.5.18.0122	30/04/15	18/12/15	232
RTOrd - 0010465-45.2015.5.18.0122	05/05/15	05/05/15	0
RTOrd - 0010473-22.2015.5.18.0122	30/04/15	14/07/15	75
RTOrd - 0010477-59.2015.5.18.0122	30/04/15	04/08/15	96
RTOrd - 0010479-29.2015.5.18.0122	30/04/15	17/07/15	78
RTOrd - 0010482-81.2015.5.18.0122	30/04/15	17/07/15	78
RTOrd - 0010484-51.2015.5.18.0122	05/05/15	09/06/15	35
RTOrd - 0010486-21.2015.5.18.0122	05/05/15	18/08/15	105
RTOrd - 0010487-06.2015.5.18.0122	05/05/15	10/09/15	128
RTOrd - 0010488-25.2014.5.18.0122	05/05/14	10/06/15	401
RTOrd - 0010488-88.2015.5.18.0122	05/05/15	07/07/15	63

Legenda:
1ª Aud.: Data da primeira audiência que ocorrer, Inicial ou UNA;
Enc. da Instrução: Data da conclusão para proferir sentença;
Prazo: Quantidade de dias decorridos da 1ª aud. até o encerramento da instrução.



PRAZO MÉDIO ENTRE A 1ª AUDIÊNCIA E O ENCERRAMENTO DA INSTRUÇÃO - 2ª VARA DO TRABALHO DE ITUMBIARA

Sem magistrado

ORDINÁRIO

Qtd	Prazo Médio
875	91,3

Nr. Processo	1ª Aud.	Enc. Instrução.	Prazo
RTOrd - 0010490-58.2015.5.18.0122	05/05/15	10/06/15	36
RTOrd - 0010491-43.2015.5.18.0122	28/04/15	07/10/15	162
RTOrd - 0010492-28.2015.5.18.0122	30/06/15	01/10/15	93
RTOrd - 0010493-13.2015.5.18.0122	06/05/15	18/12/15	226
RTOrd - 0010494-95.2015.5.18.0122	06/05/15	06/05/15	0
RTOrd - 0010498-35.2015.5.18.0122	06/05/15	06/05/15	0
RTOrd - 0010499-20.2015.5.18.0122	06/05/15	27/07/15	82
RTOrd - 0010500-05.2015.5.18.0122	06/05/15	01/10/15	148
RTOrd - 0010504-42.2015.5.18.0122	06/05/15	15/05/15	9
RTOrd - 0010504-76.2014.5.18.0122	05/05/14	19/06/15	410
RTOrd - 0010507-94.2015.5.18.0122	07/07/15	20/10/15	105
RTOrd - 0010512-19.2015.5.18.0122	07/05/15	22/10/15	168
RTOrd - 0010513-04.2015.5.18.0122	07/05/15	06/08/15	91
RTOrd - 0010514-86.2015.5.18.0122	07/05/15	06/08/15	91
RTOrd - 0010517-41.2015.5.18.0122	16/06/15	03/12/15	170
RTOrd - 0010519-45.2014.5.18.0122	06/05/14	22/10/15	534
RTOrd - 0010520-93.2015.5.18.0122	07/05/15	07/05/15	0
RTOrd - 0010523-48.2015.5.18.0122	07/05/15	17/08/15	102
RTOrd - 0010525-18.2015.5.18.0122	11/05/15	29/06/15	49
RTOrd - 0010528-70.2015.5.18.0122	09/06/15	15/07/15	36
RTOrd - 0010531-25.2015.5.18.0122	11/05/15	11/05/15	0
RTOrd - 0010533-92.2015.5.18.0122	09/06/15	09/06/15	0
RTOrd - 0010535-62.2015.5.18.0122	11/05/15	11/05/15	0
RTOrd - 0010536-47.2015.5.18.0122	19/05/15	11/08/15	84

Legenda:
1ª Aud.: Data da primeira audiência que ocorrer, Inicial ou UNA;
Enc. da Instrução: Data da conclusão para proferir sentença;
Prazo: Quantidade de dias decorridos da 1ª aud. até o encerramento da instrução.



PRAZO MÉDIO ENTRE A 1ª AUDIÊNCIA E O ENCERRAMENTO DA INSTRUÇÃO - 2ª VARA DO TRABALHO DE ITUMBIARA

Sem magistrado

ORDINÁRIO

Qtd	Prazo Médio
875	91,3

Nr. Processo	1ª Aud.	Enc. Instrução.	Prazo
RTOrd - 0010538-17.2015.5.18.0122	19/05/15	30/07/15	72
RTOrd - 0010538-17.2015.5.18.0122	19/05/15	03/09/15	107
RTOrd - 0010542-54.2015.5.18.0122	19/05/15	02/09/15	106
RTOrd - 0010543-39.2015.5.18.0122	19/05/15	02/09/15	106
RTOrd - 0010543-39.2015.5.18.0122	19/05/15	18/12/15	213
RTOrd - 0010544-24.2015.5.18.0122	19/05/15	03/09/15	107
RTOrd - 0010546-91.2015.5.18.0122	19/05/15	01/10/15	135
RTOrd - 0010557-23.2015.5.18.0122	19/05/15	25/05/15	6
RTOrd - 0010558-08.2015.5.18.0122	20/05/15	20/05/15	0
RTOrd - 0010559-90.2015.5.18.0122	20/05/15	02/07/15	43
RTOrd - 0010560-75.2015.5.18.0122	20/05/15	20/05/15	0
RTOrd - 0010561-60.2015.5.18.0122	20/05/15	21/05/15	1
RTOrd - 0010562-45.2015.5.18.0122	20/05/15	20/05/15	0
RTOrd - 0010566-82.2015.5.18.0122	20/05/15	16/12/15	210
RTOrd - 0010567-67.2015.5.18.0122	20/05/15	20/08/15	92
RTOrd - 0010568-52.2015.5.18.0122	20/05/15	28/10/15	161
RTOrd - 0010569-37.2015.5.18.0122	21/05/15	21/05/15	0
RTOrd - 0010570-22.2015.5.18.0122	25/05/15	25/05/15	0
RTOrd - 0010572-89.2015.5.18.0122	25/05/15	02/09/15	100
RTOrd - 0010579-81.2015.5.18.0122	25/05/15	25/05/15	0
RTOrd - 0010582-36.2015.5.18.0122	25/05/15	24/09/15	122
RTOrd - 0010584-06.2015.5.18.0122	09/06/15	09/06/15	0
RTOrd - 0010586-73.2015.5.18.0122	09/06/15	16/09/15	99
RTOrd - 0010589-28.2015.5.18.0122	09/06/15	16/09/15	99

Legenda:
1ª Aud.: Data da primeira audiência que ocorrer, Inicial ou UNA;
Enc. da Instrução: Data da conclusão para proferir sentença;
Prazo: Quantidade de dias decorridos da 1ª aud. até o encerramento da instrução.



**PRAZO MÉDIO ENTRE A 1ª AUDIÊNCIA E O
ENCERRAMENTO DA INSTRUÇÃO - 2ª VARA DO
TRABALHO DE ITUMBIARA**

Sem magistrado

ORDINÁRIO

Qtd	Prazo Médio
875	91,3

Nr. Processo	1ª Aud.	Enc. Instrução.	Prazo
RTOrd - 0010591-95.2015.5.18.0122	09/06/15	16/12/15	190
RTOrd - 0010592-80.2015.5.18.0122	10/06/15	08/10/15	120
RTOrd - 0010593-65.2015.5.18.0122	10/06/15	08/10/15	120
RTOrd - 0010594-50.2015.5.18.0122	10/06/15	08/10/15	120
RTOrd - 0010596-20.2015.5.18.0122	10/06/15	08/10/15	120
RTOrd - 0010598-87.2015.5.18.0122	10/06/15	08/10/15	120
RTOrd - 0010599-72.2015.5.18.0122	11/06/15	11/06/15	0
RTOrd - 0010600-57.2015.5.18.0122	11/06/15	11/06/15	0
RTOrd - 0010601-42.2015.5.18.0122	11/06/15	11/08/15	61
RTOrd - 0010605-79.2015.5.18.0122	11/06/15	29/09/15	110
RTOrd - 0010607-49.2015.5.18.0122	11/06/15	24/11/15	166
RTOrd - 0010612-71.2015.5.18.0122	09/07/15	09/07/15	0
RTOrd - 0010613-56.2015.5.18.0122	16/06/15	05/08/15	50
RTOrd - 0010614-41.2015.5.18.0122	16/06/15	12/08/15	57
RTOrd - 0010615-26.2015.5.18.0122	16/06/15	16/06/15	0
RTOrd - 0010615-29.2015.5.18.0121	09/07/15	09/07/15	0
RTOrd - 0010617-93.2015.5.18.0122	16/06/15	19/08/15	64
RTOrd - 0010617-93.2015.5.18.0122	16/06/15	20/08/15	65
RTOrd - 0010621-67.2014.5.18.0122	14/05/14	12/01/15	243
RTOrd - 0010628-59.2014.5.18.0122	19/05/14	23/07/15	430
RTOrd - 0010629-10.2015.5.18.0122	17/06/15	19/08/15	63
RTOrd - 0010632-62.2015.5.18.0122	17/06/15	15/09/15	90
RTOrd - 0010633-47.2015.5.18.0122	17/06/15	02/09/15	77
RTOrd - 0010634-32.2015.5.18.0122	17/06/15	02/09/15	77

Legenda:
1ª Aud.: Data da primeira audiência que ocorrer, Inicial ou UNA;
Enc. da Instrução: Data da conclusão para proferir sentença;
Prazo: Quantidade de dias decorridos da 1ª aud. até o encerramento da instrução.



PRAZO MÉDIO ENTRE A 1ª AUDIÊNCIA E O ENCERRAMENTO DA INSTRUÇÃO - 2ª VARA DO TRABALHO DE ITUMBIARA

Sem magistrado

ORDINÁRIO

Qtd	Prazo Médio
875	91,3

Nr. Processo	1ª Aud.	Enc. Instrução.	Prazo
RTOrd - 0010635-17.2015.5.18.0122	17/06/15	02/09/15	77
RTOrd - 0010636-02.2015.5.18.0122	17/06/15	02/09/15	77
RTOrd - 0010636-36.2014.5.18.0122	19/05/14	10/07/15	417
RTOrd - 0010637-84.2015.5.18.0122	17/06/15	12/08/15	56
RTOrd - 0010638-69.2015.5.18.0122	19/06/15	19/10/15	122
RTOrd - 0010639-54.2015.5.18.0122	19/06/15	21/08/15	63
RTOrd - 0010640-39.2015.5.18.0122	19/06/15	18/12/15	182
RTOrd - 0010651-68.2015.5.18.0122	02/06/15	27/07/15	55
RTOrd - 0010652-53.2015.5.18.0122	02/06/15	15/09/15	105
RTOrd - 0010653-38.2015.5.18.0122	02/06/15	25/09/15	115
RTOrd - 0010654-23.2015.5.18.0122	02/06/15	16/06/15	14
RTOrd - 0010656-90.2015.5.18.0122	08/06/15	08/06/15	0
RTOrd - 0010663-82.2015.5.18.0122	02/06/15	18/12/15	199
RTOrd - 0010664-67.2015.5.18.0122	08/06/15	22/06/15	14
RTOrd - 0010666-37.2015.5.18.0122	08/06/15	06/07/15	28
RTOrd - 0010669-89.2015.5.18.0122	08/06/15	06/07/15	28
RTOrd - 0010671-59.2015.5.18.0122	16/06/15	17/08/15	62
RTOrd - 0010673-29.2015.5.18.0122	08/06/15	10/07/15	32
RTOrd - 0010673-63.2014.5.18.0122	20/05/14	10/06/15	386
RTOrd - 0010674-14.2015.5.18.0122	08/06/15	14/10/15	128
RTOrd - 0010674-48.2014.5.18.0122	20/05/14	10/02/15	266
RTOrd - 0010675-33.2014.5.18.0122	20/05/14	10/02/15	266
RTOrd - 0010677-66.2015.5.18.0122	19/08/15	11/09/15	23
RTOrd - 0010678-51.2015.5.18.0122	19/06/15	03/11/15	137

Legenda:
1ª Aud.: Data da primeira audiência que ocorrer, Inicial ou UNA;
Enc. da Instrução: Data da conclusão para proferir sentença;
Prazo: Quantidade de dias decorridos da 1ª aud. até o encerramento da instrução.



PRAZO MÉDIO ENTRE A 1ª AUDIÊNCIA E O ENCERRAMENTO DA INSTRUÇÃO - 2ª VARA DO TRABALHO DE ITUMBIARA

Sem magistrado

ORDINÁRIO

Qtd	Prazo Médio
875	91,3

Nr. Processo	1ª Aud.	Enc. Instrução.	Prazo
RTOrd - 0010679-36.2015.5.18.0122	08/06/15	08/07/15	30
RTOrd - 0010682-88.2015.5.18.0122	08/06/15	14/10/15	128
RTOrd - 0010686-28.2015.5.18.0122	19/06/15	19/06/15	0
RTOrd - 0010687-13.2015.5.18.0122	19/06/15	18/12/15	182
RTOrd - 0010688-32.2014.5.18.0122	27/05/14	31/07/15	430
RTOrd - 0010690-65.2015.5.18.0122	19/06/15	22/10/15	125
RTOrd - 0010691-50.2015.5.18.0122	22/06/15	22/07/15	30
RTOrd - 0010692-35.2015.5.18.0122	22/06/15	22/07/15	30
RTOrd - 0010692-69.2014.5.18.0122	02/07/14	26/02/15	239
RTOrd - 0010704-49.2015.5.18.0122	22/06/15	14/10/15	114
RTOrd - 0010705-34.2015.5.18.0122	22/06/15	28/09/15	98
RTOrd - 0010708-86.2015.5.18.0122	22/06/15	07/10/15	107
RTOrd - 0010714-30.2014.5.18.0122	09/06/14	11/09/15	459
RTOrd - 0010717-48.2015.5.18.0122	22/06/15	07/10/15	107
RTOrd - 0010717-82.2014.5.18.0122	30/06/14	10/02/15	225
RTOrd - 0010723-55.2015.5.18.0122	23/06/15	29/07/15	36
RTOrd - 0010723-55.2015.5.18.0122	23/06/15	01/10/15	100
RTOrd - 0010724-40.2015.5.18.0122	23/06/15	21/08/15	59
RTOrd - 0010726-10.2015.5.18.0122	10/06/15	10/06/15	0
RTOrd - 0010727-92.2015.5.18.0122	23/06/15	22/10/15	121
RTOrd - 0010729-62.2015.5.18.0122	24/06/15	15/10/15	113
RTOrd - 0010730-47.2015.5.18.0122	24/06/15	09/11/15	138
RTOrd - 0010732-17.2015.5.18.0122	24/06/15	26/11/15	155
RTOrd - 0010735-69.2015.5.18.0122	24/06/15	07/07/15	13

Legenda:
1ª Aud.: Data da primeira audiência que ocorrer, Inicial ou UNA;
Enc. da Instrução: Data da conclusão para proferir sentença;
Prazo: Quantidade de dias decorridos da 1ª aud. até o encerramento da instrução.



PRAZO MÉDIO ENTRE A 1ª AUDIÊNCIA E O ENCERRAMENTO DA INSTRUÇÃO - 2ª VARA DO TRABALHO DE ITUMBIARA

Sem magistrado

ORDINÁRIO

Qtd	Prazo Médio
875	91,3

Nr. Processo	1ª Aud.	Enc. Instrução.	Prazo
RTOrd - 0010739-09.2015.5.18.0122	24/06/15	29/07/15	35
RTOrd - 0010754-75.2015.5.18.0122	30/06/15	05/11/15	128
RTOrd - 0010756-45.2015.5.18.0122	23/06/15	03/11/15	133
RTOrd - 0010757-30.2015.5.18.0122	30/06/15	27/07/15	27
RTOrd - 0010759-97.2015.5.18.0122	30/06/15	30/06/15	0
RTOrd - 0010760-19.2014.5.18.0122	12/06/14	24/04/15	316
RTOrd - 0010760-82.2015.5.18.0122	30/06/15	30/06/15	0
RTOrd - 0010763-37.2015.5.18.0122	30/06/15	30/06/15	0
RTOrd - 0010765-07.2015.5.18.0122	30/06/15	11/09/15	73
RTOrd - 0010773-81.2015.5.18.0122	02/07/15	02/07/15	0
RTOrd - 0010778-06.2015.5.18.0122	06/07/15	24/11/15	141
RTOrd - 0010787-65.2015.5.18.0122	06/07/15	08/09/15	64
RTOrd - 0010788-50.2015.5.18.0122	06/07/15	08/09/15	64
RTOrd - 0010790-54.2014.5.18.0122	17/06/14	19/06/15	367
RTOrd - 0010792-87.2015.5.18.0122	09/09/15	11/11/15	63
RTOrd - 0010793-72.2015.5.18.0122	07/07/15	07/07/15	0
RTOrd - 0010794-57.2015.5.18.0122	07/07/15	01/09/15	56
RTOrd - 0010796-27.2015.5.18.0122	08/09/15	21/09/15	13
RTOrd - 0010797-12.2015.5.18.0122	21/07/15	21/07/15	0
RTOrd - 0010799-16.2014.5.18.0122	18/06/14	15/07/15	392
RTOrd - 0010799-79.2015.5.18.0122	07/07/15	07/07/15	0
RTOrd - 0010801-49.2015.5.18.0122	07/07/15	07/07/15	0
RTOrd - 0010804-04.2015.5.18.0122	07/07/15	28/10/15	113
RTOrd - 0010806-71.2015.5.18.0122	07/07/15	07/07/15	0

Legenda:
1ª Aud.: Data da primeira audiência que ocorrer, Inicial ou UNA;
Enc. da Instrução: Data da conclusão para proferir sentença;
Prazo: Quantidade de dias decorridos da 1ª aud. até o encerramento da instrução.



PRAZO MÉDIO ENTRE A 1ª AUDIÊNCIA E O ENCERRAMENTO DA INSTRUÇÃO - 2ª VARA DO TRABALHO DE ITUMBIARA

Sem magistrado

ORDINÁRIO

Qtd	Prazo Médio
875	91,3

Nr. Processo	1ª Aud.	Enc. Instrução.	Prazo
RTOrd - 0010809-26.2015.5.18.0122	08/07/15	05/10/15	89
RTOrd - 0010811-30.2014.5.18.0122	23/06/14	25/05/15	336
RTOrd - 0010812-78.2015.5.18.0122	08/07/15	10/09/15	64
RTOrd - 0010813-63.2015.5.18.0122	08/07/15	14/12/15	159
RTOrd - 0010814-48.2015.5.18.0122	08/07/15	06/10/15	90
RTOrd - 0010817-37.2014.5.18.0122	13/08/14	08/07/15	329
RTOrd - 0010818-22.2014.5.18.0122	23/06/14	11/02/15	233
RTOrd - 0010819-70.2015.5.18.0122	08/07/15	23/09/15	77
RTOrd - 0010820-89.2014.5.18.0122	23/06/14	11/02/15	233
RTOrd - 0010823-10.2015.5.18.0122	18/08/15	03/09/15	16
RTOrd - 0010824-92.2015.5.18.0122	09/07/15	14/07/15	5
RTOrd - 0010825-77.2015.5.18.0122	09/07/15	27/10/15	110
RTOrd - 0010826-62.2015.5.18.0122	09/07/15	09/07/15	0
RTOrd - 0010830-36.2014.5.18.0122	23/06/14	10/02/15	232
RTOrd - 0010838-13.2014.5.18.0122	25/06/14	31/07/15	401
RTOrd - 0010838-76.2015.5.18.0122	09/07/15	03/11/15	117
RTOrd - 0010839-61.2015.5.18.0122	14/07/15	14/07/15	0
RTOrd - 0010841-31.2015.5.18.0122	14/07/15	14/07/15	0
RTOrd - 0010847-38.2015.5.18.0122	14/07/15	09/11/15	118
RTOrd - 0010847-72.2014.5.18.0122	30/06/14	09/02/15	224
RTOrd - 0010847-72.2014.5.18.0122	30/06/14	09/02/15	224
RTOrd - 0010849-08.2015.5.18.0122	14/07/15	09/11/15	118
RTOrd - 0010850-61.2013.5.18.0122	22/08/13	10/02/15	537
RTOrd - 0010851-75.2015.5.18.0122	21/07/15	30/07/15	9

Legenda:
1ª Aud.: Data da primeira audiência que ocorrer, Inicial ou UNA;
Enc. da Instrução: Data da conclusão para proferir sentença;
Prazo: Quantidade de dias decorridos da 1ª aud. até o encerramento da instrução.



PRAZO MÉDIO ENTRE A 1ª AUDIÊNCIA E O ENCERRAMENTO DA INSTRUÇÃO - 2ª VARA DO TRABALHO DE ITUMBIARA

Sem magistrado

ORDINÁRIO

Qtd	Prazo Médio
875	91,3

Nr. Processo	1ª Aud.	Enc. Instrução.	Prazo
RTOrd - 0010853-45.2015.5.18.0122	14/07/15	18/12/15	157
RTOrd - 0010858-67.2015.5.18.0122	16/07/15	05/08/15	20
RTOrd - 0010862-07.2015.5.18.0122	16/07/15	30/07/15	14
RTOrd - 0010863-89.2015.5.18.0122	16/07/15	06/08/15	21
RTOrd - 0010865-93.2014.5.18.0122	03/07/14	19/06/15	351
RTOrd - 0010866-44.2015.5.18.0122	16/07/15	23/10/15	99
RTOrd - 0010867-29.2015.5.18.0122	16/07/15	03/11/15	110
RTOrd - 0010871-03.2014.5.18.0122	07/07/14	26/05/15	323
RTOrd - 0010872-51.2015.5.18.0122	16/07/15	18/09/15	64
RTOrd - 0010878-58.2015.5.18.0122	19/08/15	03/09/15	15
RTOrd - 0010882-32.2014.5.18.0122	25/08/14	25/03/15	212
RTOrd - 0010882-95.2015.5.18.0122	19/08/15	23/10/15	65
RTOrd - 0010886-35.2015.5.18.0122	06/07/15	06/07/15	0
RTOrd - 0010887-20.2015.5.18.0122	20/08/15	20/08/15	0
RTOrd - 0010887-54.2014.5.18.0122	10/07/14	11/09/15	428
RTOrd - 0010890-72.2015.5.18.0122	20/08/15	06/10/15	47
RTOrd - 0010891-57.2015.5.18.0122	17/08/15	17/08/15	0
RTOrd - 0010893-61.2014.5.18.0122	08/07/14	13/01/15	189
RTOrd - 0010895-31.2014.5.18.0122	08/07/14	21/05/15	317
RTOrd - 0010895-94.2015.5.18.0122	27/07/15	04/11/15	100
RTOrd - 0010896-79.2015.5.18.0122	27/07/15	28/07/15	1
RTOrd - 0010897-64.2015.5.18.0122	27/07/15	11/08/15	15
RTOrd - 0010902-86.2015.5.18.0122	27/07/15	17/08/15	21
RTOrd - 0010903-71.2015.5.18.0122	22/07/15	09/09/15	49

Legenda:
1ª Aud.: Data da primeira audiência que ocorrer, Inicial ou UNA;
Enc. da Instrução: Data da conclusão para proferir sentença;
Prazo: Quantidade de dias decorridos da 1ª aud. até o encerramento da instrução.



PRAZO MÉDIO ENTRE A 1ª AUDIÊNCIA E O ENCERRAMENTO DA INSTRUÇÃO - 2ª VARA DO TRABALHO DE ITUMBIARA

Sem magistrado

ORDINÁRIO

Qtd	Prazo Médio
875	91,3

Nr. Processo	1ª Aud.	Enc. Instrução.	Prazo
RTOrd - 0010906-26.2015.5.18.0122	22/07/15	10/12/15	141
RTOrd - 0010909-78.2015.5.18.0122	20/08/15	23/09/15	34
RTOrd - 0010910-63.2015.5.18.0122	22/07/15	10/09/15	50
RTOrd - 0010912-33.2015.5.18.0122	22/07/15	09/09/15	49
RTOrd - 0010913-18.2015.5.18.0122	22/07/15	13/08/15	22
RTOrd - 0010914-03.2015.5.18.0122	11/08/15	27/10/15	77
RTOrd - 0010915-85.2015.5.18.0122	11/08/15	18/12/15	129
RTOrd - 0010917-55.2015.5.18.0122	28/07/15	28/07/15	0
RTOrd - 0010921-92.2015.5.18.0122	30/07/15	04/09/15	36
RTOrd - 0010922-77.2015.5.18.0122	30/07/15	04/09/15	36
RTOrd - 0010923-62.2015.5.18.0122	30/07/15	04/09/15	36
RTOrd - 0010923-96.2014.5.18.0122	14/07/14	03/12/15	507
RTOrd - 0010924-81.2014.5.18.0122	12/08/14	09/02/15	181
RTOrd - 0010925-32.2015.5.18.0122	30/07/15	04/09/15	36
RTOrd - 0010926-17.2015.5.18.0122	30/07/15	04/09/15	36
RTOrd - 0010927-02.2015.5.18.0122	30/07/15	04/09/15	36
RTOrd - 0010928-84.2015.5.18.0122	30/07/15	08/12/15	131
RTOrd - 0010929-69.2015.5.18.0122	30/07/15	19/08/15	20
RTOrd - 0010930-88.2014.5.18.0122	14/07/14	11/09/15	424
RTOrd - 0010931-39.2015.5.18.0122	30/07/15	30/07/15	0
RTOrd - 0010931-73.2014.5.18.0122	15/07/14	27/07/15	377
RTOrd - 0010935-76.2015.5.18.0122	04/08/15	11/08/15	7
RTOrd - 0010936-61.2015.5.18.0122	04/08/15	04/09/15	31
RTOrd - 0010937-46.2015.5.18.0122	04/08/15	04/09/15	31

Legenda:
1ª Aud.: Data da primeira audiência que ocorrer, Inicial ou UNA;
Enc. da Instrução: Data da conclusão para proferir sentença;
Prazo: Quantidade de dias decorridos da 1ª aud. até o encerramento da instrução.



PRAZO MÉDIO ENTRE A 1ª AUDIÊNCIA E O ENCERRAMENTO DA INSTRUÇÃO - 2ª VARA DO TRABALHO DE ITUMBIARA

Sem magistrado

ORDINÁRIO

Qtd	Prazo Médio
875	91,3

Nr. Processo	1ª Aud.	Enc. Instrução.	Prazo
RTOrd - 0010938-31.2015.5.18.0122	04/08/15	04/09/15	31
RTOrd - 0010939-16.2015.5.18.0122	04/08/15	04/09/15	31
RTOrd - 0010940-98.2015.5.18.0122	04/08/15	04/09/15	31
RTOrd - 0010941-83.2015.5.18.0122	04/08/15	04/09/15	31
RTOrd - 0010943-53.2015.5.18.0122	05/08/15	04/09/15	30
RTOrd - 0010944-38.2015.5.18.0122	05/08/15	04/09/15	30
RTOrd - 0010945-23.2015.5.18.0122	05/08/15	16/09/15	42
RTOrd - 0010946-08.2015.5.18.0122	05/08/15	04/09/15	30
RTOrd - 0010947-90.2015.5.18.0122	05/08/15	04/09/15	30
RTOrd - 0010948-75.2015.5.18.0122	06/08/15	15/10/15	70
RTOrd - 0010949-60.2015.5.18.0122	06/08/15	20/08/15	14
RTOrd - 0010954-82.2015.5.18.0122	04/08/15	04/08/15	0
RTOrd - 0010955-67.2015.5.18.0122	06/08/15	15/09/15	40
RTOrd - 0010956-52.2015.5.18.0122	06/08/15	06/08/15	0
RTOrd - 0010957-71.2014.5.18.0122	25/07/14	03/12/15	496
RTOrd - 0010959-41.2014.5.18.0122	01/10/15	01/10/15	0
RTOrd - 0010963-44.2015.5.18.0122	11/08/15	04/09/15	24
RTOrd - 0010969-51.2015.5.18.0122	11/08/15	28/08/15	17
RTOrd - 0010969-51.2015.5.18.0122	11/08/15	02/09/15	22
RTOrd - 0010972-06.2015.5.18.0122	18/08/15	18/08/15	0
RTOrd - 0010975-58.2015.5.18.0122	18/08/15	18/08/15	0
RTOrd - 0010982-50.2015.5.18.0122	18/08/15	18/08/15	0
RTOrd - 0010983-35.2015.5.18.0122	18/08/15	20/10/15	63
RTOrd - 0010985-73.2013.5.18.0122	26/09/13	25/03/15	545

Legenda:
1ª Aud.: Data da primeira audiência que ocorrer, Inicial ou UNA;
Enc. da Instrução: Data da conclusão para proferir sentença;
Prazo: Quantidade de dias decorridos da 1ª aud. até o encerramento da instrução.



PRAZO MÉDIO ENTRE A 1ª AUDIÊNCIA E O ENCERRAMENTO DA INSTRUÇÃO - 2ª VARA DO TRABALHO DE ITUMBIARA

Sem magistrado

ORDINÁRIO

Qtd	Prazo Médio
875	91,3

Nr. Processo	1ª Aud.	Enc. Instrução.	Prazo
RTOrd - 0010988-91.2014.5.18.0122	05/08/14	09/02/15	188
RTOrd - 0010994-64.2015.5.18.0122	20/08/15	01/12/15	103
RTOrd - 0010997-19.2015.5.18.0122	01/09/15	01/09/15	0
RTOrd - 0010999-86.2015.5.18.0122	01/09/15	04/09/15	3
RTOrd - 0011000-71.2015.5.18.0122	01/09/15	04/09/15	3
RTOrd - 0011001-56.2015.5.18.0122	01/09/15	03/12/15	93
RTOrd - 0011002-41.2015.5.18.0122	01/09/15	01/09/15	0
RTOrd - 0011004-11.2015.5.18.0122	01/09/15	18/12/15	108
RTOrd - 0011005-93.2015.5.18.0122	02/09/15	02/09/15	0
RTOrd - 0011009-33.2015.5.18.0122	02/09/15	04/11/15	63
RTOrd - 0011010-18.2015.5.18.0122	02/09/15	21/10/15	49
RTOrd - 0011015-40.2015.5.18.0122	23/09/15	24/11/15	62
RTOrd - 0011018-92.2015.5.18.0122	02/09/15	18/11/15	77
RTOrd - 0011019-77.2015.5.18.0122	02/09/15	02/12/15	91
RTOrd - 0011020-62.2015.5.18.0122	02/09/15	16/10/15	44
RTOrd - 0011020-62.2015.5.18.0122	02/09/15	22/10/15	50
RTOrd - 0011021-47.2015.5.18.0122	03/09/15	03/09/15	0
RTOrd - 0011025-84.2015.5.18.0122	03/09/15	03/09/15	0
RTOrd - 0011028-39.2015.5.18.0122	03/09/15	03/09/15	0
RTOrd - 0011029-24.2015.5.18.0122	03/09/15	01/10/15	28
RTOrd - 0011040-53.2015.5.18.0122	03/09/15	22/10/15	49
RTOrd - 0011040-87.2014.5.18.0122	13/08/14	10/02/15	181
RTOrd - 0011041-38.2015.5.18.0122	08/09/15	16/09/15	8
RTOrd - 0011042-23.2015.5.18.0122	08/09/15	24/09/15	16

Legenda:
1ª Aud.: Data da primeira audiência que ocorrer, Inicial ou UNA;
Enc. da Instrução: Data da conclusão para proferir sentença;
Prazo: Quantidade de dias decorridos da 1ª aud. até o encerramento da instrução.



PRAZO MÉDIO ENTRE A 1ª AUDIÊNCIA E O ENCERRAMENTO DA INSTRUÇÃO - 2ª VARA DO TRABALHO DE ITUMBIARA

Sem magistrado

ORDINÁRIO

Qtd	Prazo Médio
875	91,3

Nr. Processo	1ª Aud.	Enc. Instrução.	Prazo
RTOrd - 0011044-27.2014.5.18.0122	13/08/14	08/06/15	299
RTOrd - 0011044-90.2015.5.18.0122	08/09/15	24/09/15	16
RTOrd - 0011047-45.2015.5.18.0122	08/09/15	06/10/15	28
RTOrd - 0011048-30.2015.5.18.0122	08/09/15	24/09/15	16
RTOrd - 0011051-82.2015.5.18.0122	09/09/15	09/09/15	0
RTOrd - 0011052-04.2014.5.18.0122	13/08/14	12/01/15	152
RTOrd - 0011052-67.2015.5.18.0122	09/09/15	13/10/15	34
RTOrd - 0011053-52.2015.5.18.0122	09/09/15	05/10/15	26
RTOrd - 0011058-74.2015.5.18.0122	09/09/15	09/09/15	0
RTOrd - 0011063-96.2015.5.18.0122	02/09/15	02/09/15	0
RTOrd - 0011065-66.2015.5.18.0122	09/09/15	15/09/15	6
RTOrd - 0011066-51.2015.5.18.0122	10/09/15	08/12/15	89
RTOrd - 0011068-21.2015.5.18.0122	02/09/15	03/09/15	1
RTOrd - 0011068-55.2014.5.18.0122	14/08/14	01/06/15	291
RTOrd - 0011069-06.2015.5.18.0122	02/09/15	02/09/15	0
RTOrd - 0011070-88.2015.5.18.0122	02/09/15	05/11/15	64
RTOrd - 0011075-47.2014.5.18.0122	15/08/14	21/01/15	159
RTOrd - 0011075-47.2014.5.18.0122	15/08/14	01/10/15	412
RTOrd - 0011078-65.2015.5.18.0122	03/09/15	03/12/15	91
RTOrd - 0011082-05.2015.5.18.0122	03/09/15	01/10/15	28
RTOrd - 0011083-87.2015.5.18.0122	03/09/15	01/10/15	28
RTOrd - 0011084-09.2014.5.18.0122	19/08/14	12/01/15	146
RTOrd - 0011084-72.2015.5.18.0122	03/09/15	30/09/15	27
RTOrd - 0011086-42.2015.5.18.0122	03/09/15	02/12/15	90

Legenda:
1ª Aud.: Data da primeira audiência que ocorrer, Inicial ou UNA;
Enc. da Instrução: Data da conclusão para proferir sentença;
Prazo: Quantidade de dias decorridos da 1ª aud. até o encerramento da instrução.



PRAZO MÉDIO ENTRE A 1ª AUDIÊNCIA E O ENCERRAMENTO DA INSTRUÇÃO - 2ª VARA DO TRABALHO DE ITUMBIARA

Sem magistrado

ORDINÁRIO

Qtd	Prazo Médio
875	91,3

Nr. Processo	1ª Aud.	Enc. Instrução.	Prazo
RTOrd - 0011087-27.2015.5.18.0122	08/09/15	06/10/15	28
RTOrd - 0011093-34.2015.5.18.0122	08/09/15	05/10/15	27
RTOrd - 0011094-19.2015.5.18.0122	08/09/15	08/09/15	0
RTOrd - 0011095-04.2015.5.18.0122	08/09/15	07/10/15	29
RTOrd - 0011100-26.2015.5.18.0122	08/09/15	15/10/15	37
RTOrd - 0011110-07.2014.5.18.0122	10/09/14	20/03/15	191
RTOrd - 0011110-07.2014.5.18.0122	10/09/14	07/07/15	300
RTOrd - 0011112-74.2014.5.18.0122	25/08/14	26/03/15	213
RTOrd - 0011115-29.2014.5.18.0122	25/08/14	22/06/15	301
RTOrd - 0011122-84.2015.5.18.0122	09/09/15	14/10/15	35
RTOrd - 0011123-69.2015.5.18.0122	09/09/15	14/12/15	96
RTOrd - 0011125-39.2015.5.18.0122	10/09/15	15/10/15	35
RTOrd - 0011131-46.2015.5.18.0122	10/09/15	10/09/15	0
RTOrd - 0011131-80.2014.5.18.0122	27/08/14	14/04/15	230
RTOrd - 0011135-83.2015.5.18.0122	14/09/15	14/09/15	0
RTOrd - 0011138-38.2015.5.18.0122	14/09/15	14/09/15	0
RTOrd - 0011140-08.2015.5.18.0122	14/09/15	24/11/15	71
RTOrd - 0011144-45.2015.5.18.0122	15/09/15	15/09/15	0
RTOrd - 0011150-52.2015.5.18.0122	15/09/15	03/11/15	49
RTOrd - 0011153-07.2015.5.18.0122	16/09/15	20/10/15	34
RTOrd - 0011155-74.2015.5.18.0122	16/09/15	30/09/15	14
RTOrd - 0011158-29.2015.5.18.0122	16/09/15	18/11/15	63
RTOrd - 0011159-48.2014.5.18.0122	03/09/14	10/02/15	160
RTOrd - 0011163-85.2014.5.18.0122	03/09/14	25/03/15	203

Legenda:
1ª Aud.: Data da primeira audiência que ocorrer, Inicial ou UNA;
Enc. da Instrução: Data da conclusão para proferir sentença;
Prazo: Quantidade de dias decorridos da 1ª aud. até o encerramento da instrução.



PRAZO MÉDIO ENTRE A 1ª AUDIÊNCIA E O ENCERRAMENTO DA INSTRUÇÃO - 2ª VARA DO TRABALHO DE ITUMBIARA

Sem magistrado

ORDINÁRIO

Qtd	Prazo Médio
875	91,3

Nr. Processo	1ª Aud.	Enc. Instrução.	Prazo
RTOrd - 0011166-06.2015.5.18.0122	16/09/15	30/09/15	14
RTOrd - 0011167-88.2015.5.18.0122	16/09/15	16/09/15	0
RTOrd - 0011168-10.2014.5.18.0122	03/09/14	20/03/15	198
RTOrd - 0011168-73.2015.5.18.0122	16/09/15	30/09/15	14
RTOrd - 0011169-58.2015.5.18.0122	28/09/15	01/10/15	3
RTOrd - 0011170-43.2015.5.18.0122	28/09/15	01/10/15	3
RTOrd - 0011171-28.2015.5.18.0122	28/09/15	01/10/15	3
RTOrd - 0011174-80.2015.5.18.0122	28/09/15	28/09/15	0
RTOrd - 0011175-02.2014.5.18.0122	03/09/14	09/06/15	279
RTOrd - 0011175-65.2015.5.18.0122	28/09/15	28/09/15	0
RTOrd - 0011176-50.2015.5.18.0122	28/09/15	28/09/15	0
RTOrd - 0011180-87.2015.5.18.0122	21/09/15	27/10/15	36
RTOrd - 0011181-72.2015.5.18.0122	21/09/15	15/10/15	24
RTOrd - 0011183-42.2015.5.18.0122	21/09/15	21/09/15	0
RTOrd - 0011184-27.2015.5.18.0122	14/09/15	16/11/15	63
RTOrd - 0011184-27.2015.5.18.0122	14/09/15	18/11/15	65
RTOrd - 0011185-12.2015.5.18.0122	21/09/15	21/09/15	0
RTOrd - 0011186-94.2015.5.18.0122	22/09/15	10/11/15	49
RTOrd - 0011187-79.2015.5.18.0122	21/09/15	15/10/15	24
RTOrd - 0011190-34.2015.5.18.0122	22/09/15	28/10/15	36
RTOrd - 0011197-26.2015.5.18.0122	22/09/15	28/10/15	36
RTOrd - 0011198-11.2015.5.18.0122	23/09/15	14/10/15	21
RTOrd - 0011200-78.2015.5.18.0122	22/09/15	12/11/15	51
RTOrd - 0011202-82.2014.5.18.0122	04/09/14	09/10/15	400

Legenda:
1ª Aud.: Data da primeira audiência que ocorrer, Inicial ou UNA;
Enc. da Instrução: Data da conclusão para proferir sentença;
Prazo: Quantidade de dias decorridos da 1ª aud. até o encerramento da instrução.



PRAZO MÉDIO ENTRE A 1ª AUDIÊNCIA E O ENCERRAMENTO DA INSTRUÇÃO - 2ª VARA DO TRABALHO DE ITUMBIARA

Sem magistrado

ORDINÁRIO

Qtd	Prazo Médio
875	91,3

Nr. Processo	1ª Aud.	Enc. Instrução.	Prazo
RTOrd - 0011203-67.2014.5.18.0122	04/09/14	03/03/15	180
RTOrd - 0011205-03.2015.5.18.0122	23/09/15	06/10/15	13
RTOrd - 0011206-85.2015.5.18.0122	23/09/15	23/09/15	0
RTOrd - 0011207-07.2014.5.18.0122	09/09/14	12/05/15	245
RTOrd - 0011207-07.2014.5.18.0122	09/09/14	03/12/15	450
RTOrd - 0011212-92.2015.5.18.0122	24/09/15	11/11/15	48
RTOrd - 0011213-14.2014.5.18.0122	09/09/14	19/02/15	163
RTOrd - 0011213-77.2015.5.18.0122	24/09/15	26/11/15	63
RTOrd - 0011214-62.2015.5.18.0122	24/09/15	26/11/15	63
RTOrd - 0011215-47.2015.5.18.0122	24/09/15	24/09/15	0
RTOrd - 0011216-66.2014.5.18.0122	03/09/14	19/02/15	169
RTOrd - 0011216-66.2014.5.18.0122	03/09/14	24/04/15	233
RTOrd - 0011221-88.2014.5.18.0122	09/09/14	10/02/15	154
RTOrd - 0011222-39.2015.5.18.0122	24/09/15	10/11/15	47
RTOrd - 0011226-13.2014.5.18.0122	10/09/14	11/09/15	366
RTOrd - 0011226-76.2015.5.18.0122	29/09/15	29/09/15	0
RTOrd - 0011227-61.2015.5.18.0122	29/09/15	29/09/15	0
RTOrd - 0011228-46.2015.5.18.0122	29/09/15	03/12/15	65
RTOrd - 0011228-80.2014.5.18.0122	10/09/14	13/11/15	429
RTOrd - 0011229-31.2015.5.18.0122	29/09/15	29/09/15	0
RTOrd - 0011230-16.2015.5.18.0122	27/10/15	27/10/15	0
RTOrd - 0011232-83.2015.5.18.0122	30/09/15	30/09/15	0
RTOrd - 0011233-68.2015.5.18.0122	30/09/15	23/10/15	23
RTOrd - 0011238-90.2015.5.18.0122	30/09/15	22/10/15	22

Legenda:
1ª Aud.: Data da primeira audiência que ocorrer, Inicial ou UNA;
Enc. da Instrução: Data da conclusão para proferir sentença;
Prazo: Quantidade de dias decorridos da 1ª aud. até o encerramento da instrução.



PRAZO MÉDIO ENTRE A 1ª AUDIÊNCIA E O ENCERRAMENTO DA INSTRUÇÃO - 2ª VARA DO TRABALHO DE ITUMBIARA

Sem magistrado

ORDINÁRIO

Qtd	Prazo Médio
875	91,3

Nr. Processo	1ª Aud.	Enc. Instrução.	Prazo
RTOrd - 0011240-60.2015.5.18.0122	30/09/15	09/11/15	40
RTOrd - 0011241-45.2015.5.18.0122	30/09/15	30/09/15	0
RTOrd - 0011245-19.2014.5.18.0122	15/10/14	25/03/15	161
RTOrd - 0011249-22.2015.5.18.0122	01/10/15	01/10/15	0
RTOrd - 0011250-07.2015.5.18.0122	01/10/15	01/10/15	0
RTOrd - 0011252-74.2015.5.18.0122	06/10/15	06/10/15	0
RTOrd - 0011256-14.2015.5.18.0122	06/10/15	06/10/15	0
RTOrd - 0011257-96.2015.5.18.0122	06/10/15	13/10/15	7
RTOrd - 0011264-88.2015.5.18.0122	06/10/15	12/11/15	37
RTOrd - 0011267-43.2015.5.18.0122	07/10/15	10/11/15	34
RTOrd - 0011273-50.2015.5.18.0122	07/10/15	07/10/15	0
RTOrd - 0011273-84.2014.5.18.0122	24/09/14	20/03/15	177
RTOrd - 0011276-39.2014.5.18.0122	24/09/14	20/03/15	177
RTOrd - 0011277-24.2014.5.18.0122	24/09/14	31/03/15	188
RTOrd - 0011278-09.2014.5.18.0122	24/09/14	31/03/15	188
RTOrd - 0011282-12.2015.5.18.0122	08/10/15	08/10/15	0
RTOrd - 0011282-46.2014.5.18.0122	24/09/14	03/12/15	435
RTOrd - 0011283-94.2015.5.18.0122	08/10/15	16/10/15	8
RTOrd - 0011286-83.2014.5.18.0122	25/09/14	03/12/15	434
RTOrd - 0011288-53.2014.5.18.0122	25/09/14	18/06/15	266
RTOrd - 0011291-08.2014.5.18.0122	01/10/14	15/07/15	287
RTOrd - 0011291-71.2015.5.18.0122	08/10/15	08/10/15	0
RTOrd - 0011293-41.2015.5.18.0122	08/10/15	08/10/15	0
RTOrd - 0011294-26.2015.5.18.0122	08/10/15	08/10/15	0

Legenda:
1ª Aud.: Data da primeira audiência que ocorrer, Inicial ou UNA;
Enc. da Instrução: Data da conclusão para proferir sentença;
Prazo: Quantidade de dias decorridos da 1ª aud. até o encerramento da instrução.



PRAZO MÉDIO ENTRE A 1ª AUDIÊNCIA E O ENCERRAMENTO DA INSTRUÇÃO - 2ª VARA DO TRABALHO DE ITUMBIARA

Sem magistrado

ORDINÁRIO

Qtd	Prazo Médio
875	91,3

Nr. Processo	1ª Aud.	Enc. Instrução.	Prazo
RTOrd - 0011296-93.2015.5.18.0122	08/10/15	24/11/15	47
RTOrd - 0011297-78.2015.5.18.0122	08/10/15	08/12/15	61
RTOrd - 0011305-89.2014.5.18.0122	02/10/14	22/07/15	293
RTOrd - 0011307-25.2015.5.18.0122	04/11/15	04/11/15	0
RTOrd - 0011308-10.2015.5.18.0122	13/10/15	13/10/15	0
RTOrd - 0011312-47.2015.5.18.0122	13/10/15	26/11/15	44
RTOrd - 0011315-02.2015.5.18.0122	01/10/15	22/10/15	21
RTOrd - 0011315-36.2014.5.18.0122	02/10/14	10/07/15	281
RTOrd - 0011316-84.2015.5.18.0122	13/10/15	28/10/15	15
RTOrd - 0011317-69.2015.5.18.0122	13/10/15	28/10/15	15
RTOrd - 0011318-54.2015.5.18.0122	13/10/15	13/10/15	0
RTOrd - 0011319-39.2015.5.18.0122	14/10/15	28/10/15	14
RTOrd - 0011319-73.2014.5.18.0122	01/10/14	02/06/15	244
RTOrd - 0011320-24.2015.5.18.0122	14/10/15	28/10/15	14
RTOrd - 0011321-09.2015.5.18.0122	14/10/15	28/10/15	14
RTOrd - 0011322-28.2014.5.18.0122	02/10/14	09/06/15	250
RTOrd - 0011322-91.2015.5.18.0122	14/10/15	28/10/15	14
RTOrd - 0011323-76.2015.5.18.0122	14/10/15	28/10/15	14
RTOrd - 0011324-61.2015.5.18.0122	14/10/15	28/10/15	14
RTOrd - 0011325-46.2015.5.18.0122	14/10/15	28/10/15	14
RTOrd - 0011328-98.2015.5.18.0122	14/10/15	07/12/15	54
RTOrd - 0011333-23.2015.5.18.0122	15/10/15	25/11/15	41
RTOrd - 0011335-27.2014.5.18.0122	07/10/14	24/04/15	199
RTOrd - 0011335-90.2015.5.18.0122	15/10/15	07/12/15	53

Legenda:
1ª Aud.: Data da primeira audiência que ocorrer, Inicial ou UNA;
Enc. da Instrução: Data da conclusão para proferir sentença;
Prazo: Quantidade de dias decorridos da 1ª aud. até o encerramento da instrução.



PRAZO MÉDIO ENTRE A 1ª AUDIÊNCIA E O ENCERRAMENTO DA INSTRUÇÃO - 2ª VARA DO TRABALHO DE ITUMBIARA

Sem magistrado

ORDINÁRIO

Qtd	Prazo Médio
875	91,3

Nr. Processo	1ª Aud.	Enc. Instrução.	Prazo
RTOrd - 0011340-15.2015.5.18.0122	15/10/15	28/10/15	13
RTOrd - 0011341-97.2015.5.18.0122	15/10/15	28/10/15	13
RTOrd - 0011342-82.2015.5.18.0122	15/10/15	28/10/15	13
RTOrd - 0011343-67.2015.5.18.0122	15/10/15	28/10/15	13
RTOrd - 0011346-22.2015.5.18.0122	20/10/15	04/12/15	45
RTOrd - 0011355-18.2014.5.18.0122	08/10/14	19/02/15	134
RTOrd - 0011356-03.2014.5.18.0122	08/10/14	19/02/15	134
RTOrd - 0011357-85.2014.5.18.0122	08/10/14	28/10/15	385
RTOrd - 0011358-36.2015.5.18.0122	20/10/15	20/10/15	0
RTOrd - 0011364-43.2015.5.18.0122	21/10/15	18/11/15	28
RTOrd - 0011367-95.2015.5.18.0122	20/10/15	17/11/15	28
RTOrd - 0011370-50.2015.5.18.0122	21/10/15	21/10/15	0
RTOrd - 0011371-69.2014.5.18.0122	09/10/14	24/04/15	197
RTOrd - 0011372-20.2015.5.18.0122	21/10/15	17/11/15	27
RTOrd - 0011373-05.2015.5.18.0122	21/10/15	21/10/15	0
RTOrd - 0011377-76.2014.5.18.0122	14/10/14	06/07/15	265
RTOrd - 0011378-61.2014.5.18.0122	14/10/14	20/03/15	157
RTOrd - 0011381-16.2014.5.18.0122	14/10/14	19/02/15	128
RTOrd - 0011381-79.2015.5.18.0122	21/10/15	17/11/15	27
RTOrd - 0011384-68.2014.5.18.0122	15/10/14	08/06/15	236
RTOrd - 0011387-86.2015.5.18.0122	27/10/15	27/10/15	0
RTOrd - 0011399-03.2015.5.18.0122	26/10/15	08/12/15	43
RTOrd - 0011400-85.2015.5.18.0122	26/10/15	08/12/15	43
RTOrd - 0011401-70.2015.5.18.0122	26/10/15	08/12/15	43

Legenda:
1ª Aud.: Data da primeira audiência que ocorrer, Inicial ou UNA;
Enc. da Instrução: Data da conclusão para proferir sentença;
Prazo: Quantidade de dias decorridos da 1ª aud. até o encerramento da instrução.



PRAZO MÉDIO ENTRE A 1ª AUDIÊNCIA E O ENCERRAMENTO DA INSTRUÇÃO - 2ª VARA DO TRABALHO DE ITUMBIARA

Sem magistrado

ORDINÁRIO

Qtd	Prazo Médio
875	91,3

Nr. Processo	1ª Aud.	Enc. Instrução.	Prazo
RTOrd - 0011403-40.2015.5.18.0122	26/10/15	08/12/15	43
RTOrd - 0011406-92.2015.5.18.0122	26/10/15	11/11/15	16
RTOrd - 0011408-62.2015.5.18.0122	27/10/15	09/12/15	43
RTOrd - 0011414-06.2014.5.18.0122	21/10/14	10/06/15	232
RTOrd - 0011415-54.2015.5.18.0122	27/10/15	18/12/15	52
RTOrd - 0011420-13.2014.5.18.0122	19/11/14	09/06/15	202
RTOrd - 0011420-13.2014.5.18.0122	19/11/14	23/06/15	216
RTOrd - 0011422-83.2014.5.18.0121	20/03/15	20/03/15	0
RTOrd - 0011424-50.2014.5.18.0122	21/10/14	06/04/15	167
RTOrd - 0011425-98.2015.5.18.0122	28/10/15	28/10/15	0
RTOrd - 0011427-68.2015.5.18.0122	28/10/15	10/12/15	43
RTOrd - 0011432-90.2015.5.18.0122	28/10/15	12/11/15	15
RTOrd - 0011433-75.2015.5.18.0122	28/10/15	12/11/15	15
RTOrd - 0011435-45.2015.5.18.0122	28/10/15	28/10/15	0
RTOrd - 0011436-30.2015.5.18.0122	28/10/15	28/10/15	0
RTOrd - 0011437-49.2014.5.18.0122	11/11/14	24/04/15	164
RTOrd - 0011445-89.2015.5.18.0122	03/11/15	03/11/15	0
RTOrd - 0011450-14.2015.5.18.0122	03/11/15	03/11/15	0
RTOrd - 0011452-81.2015.5.18.0122	03/11/15	03/11/15	0
RTOrd - 0011454-85.2014.5.18.0122	19/11/14	05/03/15	106
RTOrd - 0011456-21.2015.5.18.0122	16/12/15	16/12/15	0
RTOrd - 0011458-25.2014.5.18.0122	29/10/14	24/04/15	177
RTOrd - 0011458-88.2015.5.18.0122	03/11/15	03/11/15	0
RTOrd - 0011459-10.2014.5.18.0122	29/10/14	20/03/15	142

Legenda:
1ª Aud.: Data da primeira audiência que ocorrer, Inicial ou UNA;
Enc. da Instrução: Data da conclusão para proferir sentença;
Prazo: Quantidade de dias decorridos da 1ª aud. até o encerramento da instrução.



PRAZO MÉDIO ENTRE A 1ª AUDIÊNCIA E O ENCERRAMENTO DA INSTRUÇÃO - 2ª VARA DO TRABALHO DE ITUMBIARA

Sem magistrado

ORDINÁRIO

Qtd	Prazo Médio
875	91,3

Nr. Processo	1ª Aud.	Enc. Instrução.	Prazo
RTOrd - 0011462-62.2014.5.18.0122	29/10/14	08/07/15	252
RTOrd - 0011465-80.2015.5.18.0122	28/10/15	09/12/15	42
RTOrd - 0011468-35.2015.5.18.0122	27/10/15	27/10/15	0
RTOrd - 0011468-69.2014.5.18.0122	29/10/14	25/03/15	147
RTOrd - 0011469-20.2015.5.18.0122	28/10/15	09/12/15	42
RTOrd - 0011471-87.2015.5.18.0122	04/11/15	04/11/15	0
RTOrd - 0011475-61.2014.5.18.0122	29/10/14	22/07/15	266
RTOrd - 0011486-56.2015.5.18.0122	10/11/15	10/11/15	0
RTOrd - 0011493-48.2015.5.18.0122	10/11/15	10/12/15	30
RTOrd - 0011493-82.2014.5.18.0122	06/11/14	18/12/15	407
RTOrd - 0011496-37.2014.5.18.0122	06/11/14	22/04/15	167
RTOrd - 0011498-07.2014.5.18.0122	06/11/14	20/03/15	134
RTOrd - 0011498-70.2015.5.18.0122	10/11/15	07/12/15	27
RTOrd - 0011501-59.2014.5.18.0122	06/11/14	20/05/15	195
RTOrd - 0011509-36.2014.5.18.0122	06/11/14	09/09/15	307
RTOrd - 0011518-95.2014.5.18.0122	11/11/14	19/06/15	220
RTOrd - 0011519-46.2015.5.18.0122	12/11/15	12/11/15	0
RTOrd - 0011520-31.2015.5.18.0122	12/11/15	12/11/15	0
RTOrd - 0011524-68.2015.5.18.0122	17/11/15	17/11/15	0
RTOrd - 0011531-94.2014.5.18.0122	11/11/14	09/06/15	210
RTOrd - 0011532-79.2014.5.18.0122	11/11/14	01/10/15	324
RTOrd - 0011533-30.2015.5.18.0122	11/11/15	11/11/15	0
RTOrd - 0011541-41.2014.5.18.0122	13/11/14	21/05/15	189
RTOrd - 0011546-63.2014.5.18.0122	14/11/14	20/03/15	126

Legenda:
1ª Aud.: Data da primeira audiência que ocorrer, Inicial ou UNA;
Enc. da Instrução: Data da conclusão para proferir sentença;
Prazo: Quantidade de dias decorridos da 1ª aud. até o encerramento da instrução.



PRAZO MÉDIO ENTRE A 1ª AUDIÊNCIA E O ENCERRAMENTO DA INSTRUÇÃO - 2ª VARA DO TRABALHO DE ITUMBIARA

Sem magistrado

ORDINÁRIO

Qtd	Prazo Médio
875	91,3

Nr. Processo	1ª Aud.	Enc. Instrução.	Prazo
RTOrd - 0011554-40.2014.5.18.0122	14/11/14	13/11/15	364
RTOrd - 0011555-25.2014.5.18.0122	14/11/14	21/05/15	188
RTOrd - 0011555-88.2015.5.18.0122	18/11/15	18/11/15	0
RTOrd - 0011556-10.2014.5.18.0122	14/11/14	24/02/15	102
RTOrd - 0011558-43.2015.5.18.0122	18/11/15	18/11/15	0
RTOrd - 0011558-77.2014.5.18.0122	18/11/14	20/05/15	183
RTOrd - 0011561-32.2014.5.18.0122	18/11/14	03/03/15	105
RTOrd - 0011562-17.2014.5.18.0122	14/01/15	14/01/15	0
RTOrd - 0011565-69.2014.5.18.0122	18/11/14	19/06/15	213
RTOrd - 0011572-61.2014.5.18.0122	18/11/14	12/01/15	55
RTOrd - 0011590-82.2014.5.18.0122	20/11/14	24/02/15	96
RTOrd - 0011591-33.2015.5.18.0122	16/12/15	16/12/15	0
RTOrd - 0011602-62.2015.5.18.0122	25/11/15	25/11/15	0
RTOrd - 0011602-96.2014.5.18.0122	20/11/14	12/03/15	112
RTOrd - 0011604-66.2014.5.18.0122	25/11/14	09/03/15	104
RTOrd - 0011608-06.2014.5.18.0122	25/11/14	12/03/15	107
RTOrd - 0011609-54.2015.5.18.0122	01/12/15	01/12/15	0
RTOrd - 0011609-88.2014.5.18.0122	25/11/14	01/10/15	310
RTOrd - 0011610-39.2015.5.18.0122	01/12/15	01/12/15	0
RTOrd - 0011617-31.2015.5.18.0122	01/12/15	01/12/15	0
RTOrd - 0011619-98.2015.5.18.0122	01/12/15	01/12/15	0
RTOrd - 0011621-68.2015.5.18.0122	02/12/15	03/12/15	1
RTOrd - 0011623-72.2014.5.18.0122	25/11/14	17/03/15	112
RTOrd - 0011627-12.2014.5.18.0122	25/11/14	03/12/15	373

Legenda:
1ª Aud.: Data da primeira audiência que ocorrer, Inicial ou UNA;
Enc. da Instrução: Data da conclusão para proferir sentença;
Prazo: Quantidade de dias decorridos da 1ª aud. até o encerramento da instrução.



PRAZO MÉDIO ENTRE A 1ª AUDIÊNCIA E O ENCERRAMENTO DA INSTRUÇÃO - 2ª VARA DO TRABALHO DE ITUMBIARA

Sem magistrado

ORDINÁRIO

Qtd	Prazo Médio
875	91,3

Nr. Processo	1ª Aud.	Enc. Instrução.	Prazo
RTOrd - 0011628-94.2014.5.18.0122	26/11/14	27/07/15	243
RTOrd - 0011631-49.2014.5.18.0122	26/11/14	07/12/15	376
RTOrd - 0011632-34.2014.5.18.0122	26/11/14	23/07/15	239
RTOrd - 0011632-97.2015.5.18.0122	03/12/15	03/12/15	0
RTOrd - 0011635-86.2014.5.18.0122	26/11/14	03/12/15	372
RTOrd - 0011638-07.2015.5.18.0122	03/12/15	03/12/15	0
RTOrd - 0011643-63.2014.5.18.0122	27/11/14	14/04/15	138
RTOrd - 0011644-14.2015.5.18.0122	02/12/15	02/12/15	0
RTOrd - 0011644-48.2014.5.18.0122	27/11/14	23/07/15	238
RTOrd - 0011654-92.2014.5.18.0122	02/02/15	10/02/15	8
RTOrd - 0011654-92.2014.5.18.0122	02/02/15	26/02/15	24
RTOrd - 0011660-02.2014.5.18.0122	02/12/14	19/05/15	168
RTOrd - 0011662-35.2015.5.18.0122	09/12/15	09/12/15	0
RTOrd - 0011662-69.2014.5.18.0122	02/12/14	24/03/15	112
RTOrd - 0011664-05.2015.5.18.0122	09/12/15	09/12/15	0
RTOrd - 0011664-39.2014.5.18.0122	03/12/14	23/07/15	232
RTOrd - 0011667-91.2014.5.18.0122	03/12/14	24/03/15	111
RTOrd - 0011669-27.2015.5.18.0122	10/12/15	10/12/15	0
RTOrd - 0011669-61.2014.5.18.0122	03/12/14	29/07/15	238
RTOrd - 0011679-08.2014.5.18.0122	04/12/14	14/04/15	131
RTOrd - 0011683-45.2014.5.18.0122	04/12/14	07/04/15	124
RTOrd - 0011684-30.2014.5.18.0122	15/12/14	07/04/15	113
RTOrd - 0011684-93.2015.5.18.0122	10/12/15	10/12/15	0
RTOrd - 0011685-15.2014.5.18.0122	09/12/14	23/03/15	104

Legenda:
1ª Aud.: Data da primeira audiência que ocorrer, Inicial ou UNA;
Enc. da Instrução: Data da conclusão para proferir sentença;
Prazo: Quantidade de dias decorridos da 1ª aud. até o encerramento da instrução.



PRAZO MÉDIO ENTRE A 1ª AUDIÊNCIA E O ENCERRAMENTO DA INSTRUÇÃO - 2ª VARA DO TRABALHO DE ITUMBIARA

Sem magistrado

ORDINÁRIO

Qtd	Prazo Médio
875	91,3

Nr. Processo	1ª Aud.	Enc. Instrução.	Prazo
RTOrd - 0011686-97.2014.5.18.0122	09/12/14	31/03/15	112
RTOrd - 0011690-03.2015.5.18.0122	15/12/15	15/12/15	0
RTOrd - 0011691-22.2014.5.18.0122	09/12/14	06/08/15	240
RTOrd - 0011691-85.2015.5.18.0122	15/12/15	15/12/15	0
RTOrd - 0011692-70.2015.5.18.0122	15/12/15	15/12/15	0
RTOrd - 0011693-55.2015.5.18.0122	15/12/15	15/12/15	0
RTOrd - 0011693-89.2014.5.18.0122	09/12/14	17/03/15	98
RTOrd - 0011695-25.2015.5.18.0122	15/12/15	15/12/15	0
RTOrd - 0011695-59.2014.5.18.0122	10/12/14	08/04/15	119
RTOrd - 0011696-10.2015.5.18.0122	15/12/15	15/12/15	0
RTOrd - 0011698-14.2014.5.18.0122	10/12/14	18/12/15	373
RTOrd - 0011700-81.2014.5.18.0122	15/12/14	13/11/15	333
RTOrd - 0011701-32.2015.5.18.0122	16/12/15	16/12/15	0
RTOrd - 0011701-66.2014.5.18.0122	13/01/15	13/07/15	181
RTOrd - 0011702-17.2015.5.18.0122	15/12/15	15/12/15	0
RTOrd - 0011703-02.2015.5.18.0122	16/12/15	16/12/15	0
RTOrd - 0011703-36.2014.5.18.0122	05/05/15	20/08/15	107
RTOrd - 0011703-36.2014.5.18.0122	05/05/15	21/09/15	139
RTOrd - 0011704-84.2015.5.18.0122	16/12/15	16/12/15	0
RTOrd - 0011706-88.2014.5.18.0122	13/01/15	13/01/15	0
RTOrd - 0011712-95.2014.5.18.0122	13/01/15	24/06/15	162
RTOrd - 0011716-35.2014.5.18.0122	13/01/15	13/01/15	0
RTOrd - 0011718-05.2014.5.18.0122	13/01/15	20/01/15	7
RTOrd - 0011719-87.2014.5.18.0122	14/01/15	09/11/15	299

Legenda:
1ª Aud.: Data da primeira audiência que ocorrer, Inicial ou UNA;
Enc. da Instrução: Data da conclusão para proferir sentença;
Prazo: Quantidade de dias decorridos da 1ª aud. até o encerramento da instrução.



PRAZO MÉDIO ENTRE A 1ª AUDIÊNCIA E O ENCERRAMENTO DA INSTRUÇÃO - 2ª VARA DO TRABALHO DE ITUMBIARA

Sem magistrado

ORDINÁRIO

Qtd	Prazo Médio
875	91,3

Nr. Processo	1ª Aud.	Enc. Instrução.	Prazo
RTOrd - 0011719-87.2014.5.18.0122	14/01/15	24/11/15	314
RTOrd - 0011721-57.2014.5.18.0122	14/01/15	10/06/15	147
RTOrd - 0011724-12.2014.5.18.0122	04/02/15	29/09/15	237
RTOrd - 0011725-94.2014.5.18.0122	14/01/15	22/09/15	251
RTOrd - 0011728-49.2014.5.18.0122	14/01/15	02/02/15	19
RTOrd - 0011734-56.2014.5.18.0122	15/01/15	21/01/15	6
RTOrd - 0011740-63.2014.5.18.0122	15/01/15	26/11/15	315
RTOrd - 0011742-33.2014.5.18.0122	15/01/15	02/02/15	18
RTOrd - 0011746-70.2014.5.18.0122	20/01/15	02/02/15	13
RTOrd - 0011748-40.2014.5.18.0122	20/01/15	21/09/15	244
RTOrd - 0011751-92.2014.5.18.0122	20/01/15	20/01/15	0
RTOrd - 0011752-77.2014.5.18.0122	20/01/15	02/02/15	13
RTOrd - 0011755-32.2014.5.18.0122	20/01/15	01/10/15	254
RTOrd - 0011757-02.2014.5.18.0122	21/01/15	22/06/15	152
RTOrd - 0011761-39.2014.5.18.0122	21/01/15	21/01/15	0
RTOrd - 0011765-76.2014.5.18.0122	21/01/15	21/01/15	0
RTOrd - 0011767-46.2014.5.18.0122	21/01/15	03/02/15	13
RTOrd - 0011768-31.2014.5.18.0122	21/01/15	03/02/15	13
RTOrd - 0011773-53.2014.5.18.0122	11/02/15	23/04/15	71
RTOrd - 0011776-08.2014.5.18.0122	04/02/15	25/02/15	21
RTOrd - 0011779-60.2014.5.18.0122	04/02/15	05/10/15	243
RTOrd - 0011780-45.2014.5.18.0122	03/02/15	07/10/15	246
RTOrd - 0011781-30.2014.5.18.0122	04/02/15	08/06/15	124
RTOrd - 0011782-15.2014.5.18.0122	04/02/15	25/02/15	21

Legenda:
1ª Aud.: Data da primeira audiência que ocorrer, Inicial ou UNA;
Enc. da Instrução: Data da conclusão para proferir sentença;
Prazo: Quantidade de dias decorridos da 1ª aud. até o encerramento da instrução.



**PRAZO MÉDIO ENTRE A 1ª AUDIÊNCIA E O
ENCERRAMENTO DA INSTRUÇÃO - 2ª VARA DO
TRABALHO DE ITUMBIARA**

Sem magistrado

ORDINÁRIO

Qtd	Prazo Médio
875	91,3

Nr. Processo	1ª Aud.	Enc. Instrução.	Prazo
RTOrd - 0011785-67.2014.5.18.0122	02/02/15	02/02/15	0
RTOrd - 0011786-52.2014.5.18.0122	04/02/15	04/02/15	0
RTOrd - 0011788-22.2014.5.18.0122	03/02/15	05/02/15	2
RTOrd - 0011789-07.2014.5.18.0122	04/02/15	23/02/15	19
RTOrd - 0011791-74.2014.5.18.0122	02/02/15	23/02/15	21
RTOrd - 0011797-81.2014.5.18.0122	03/02/15	23/09/15	232
RTOrd - 0011798-66.2014.5.18.0122	03/02/15	03/02/15	0
RTOrd - 0011799-51.2014.5.18.0122	03/02/15	03/02/15	0
RTOrd - 0011803-88.2014.5.18.0122	02/02/15	21/09/15	231
RTOrd - 0011805-58.2014.5.18.0122	03/02/15	03/02/15	0
RTOrd - 0011806-43.2014.5.18.0122	03/02/15	22/07/15	169
RTOrd - 0011807-28.2014.5.18.0122	03/02/15	03/02/15	0
RTOrd - 0011810-80.2014.5.18.0122	03/02/15	26/10/15	265
RTOrd - 0011811-65.2014.5.18.0122	03/02/15	26/10/15	265
RTOrd - 0011813-35.2014.5.18.0122	04/02/15	04/02/15	0

Legenda:

1ª Aud.: Data da primeira audiência que ocorrer, Inicial ou UNA;

Enc. da Instrução: Data da conclusão para proferir sentença;

Prazo: Quantidade de dias decorridos da 1ª aud. até o encerramento da instrução.