

## Conceituação

Tema	Prazos Processuais
<b>Relatórios</b>	Evolução Histórica Comparativo por VT Comparativo por Grupo Por Grupo Por VT Por Processo Por Magistrado
<b>Resumo</b>	Apresenta o prazo médio entre a realização da primeira audiência e o encerramento da instrução.
<b>Descrição</b>	O prazo médio é obtido calculando-se a quantidade de dias decorridos entre a data da primeira audiência e a data do encerramento da instrução. Os dados são extraídos baseando-se nos seguintes itens do e-Gestão:  265 e 90265 - Da realização da primeira audiência até o encerramento da instrução processual na fase de conhecimento – rito sumaríssimo;  266 e 90266 – Da realização da primeira audiência até o encerramento da instrução processual na fase de conhecimento – exceto rito sumaríssimo (ordinário)
<b>Origem da informação</b>	e-Gestão
<b>Critérios e transformações</b>	Coletado do e-Gestão, consolidado, otimizado e classificado para análise.
<b>Análises possíveis</b>	Prazo médio entre a realização da primeira audiência e o encerramento da instrução processual na fase de conhecimento, detalhado de forma Geral, Por grupo, por VT, Por Processo e Por Magistrado.

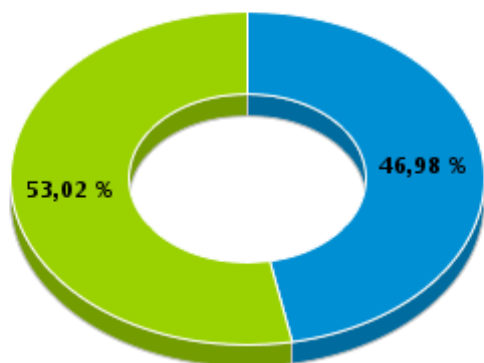


## EVOLUÇÃO HISTÓRICA DOS PRAZOS PROCESSUAIS ENTRE A 1ª AUDIÊNCIA E O ENCERRAMENTO DA INSTRUÇÃO - VARA DO TRABALHO DE FORMOSA

Data do encerramento da instrução entre 1/1/2015 e 31/12/2015 23:59:59

Rito	Qtd	Prazo Médio
ORDINÁRIO	202	48,92
SUMARÍSSIMO	228	34,48
<b>Total/Média</b>	<b>430</b>	<b>41,28</b>

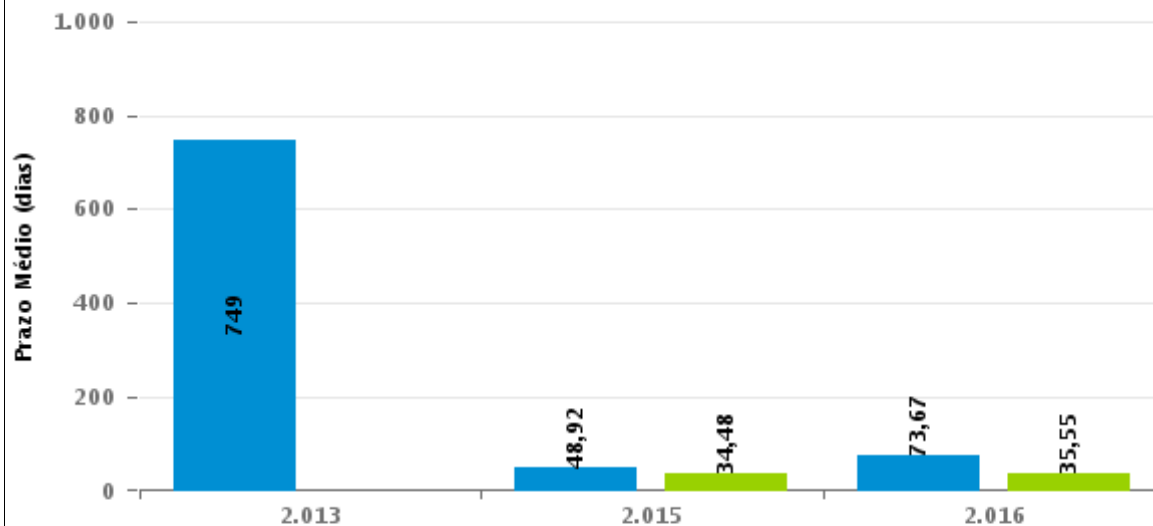
Percentual de Processos por Rito



Rito

■ ORDINÁRIO ■ SUMARÍSSIMO

Prazo Médio por Rito



Para este exercício foram computados os processos até o mês de Setembro/2.016

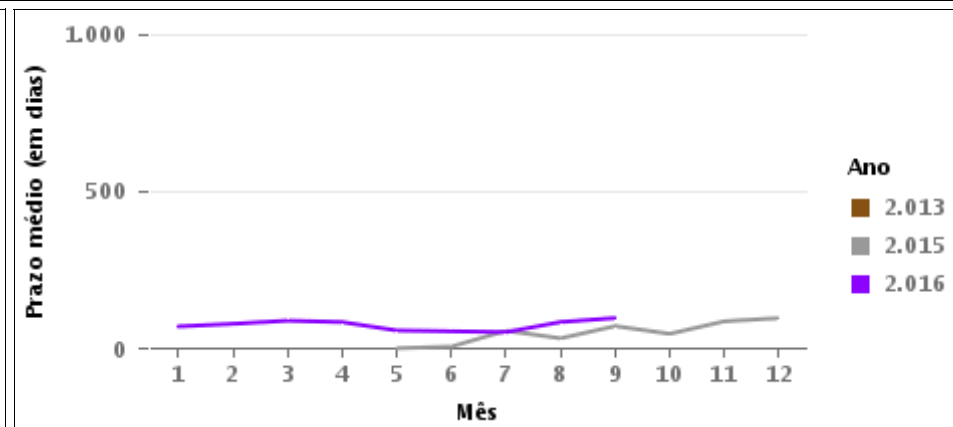
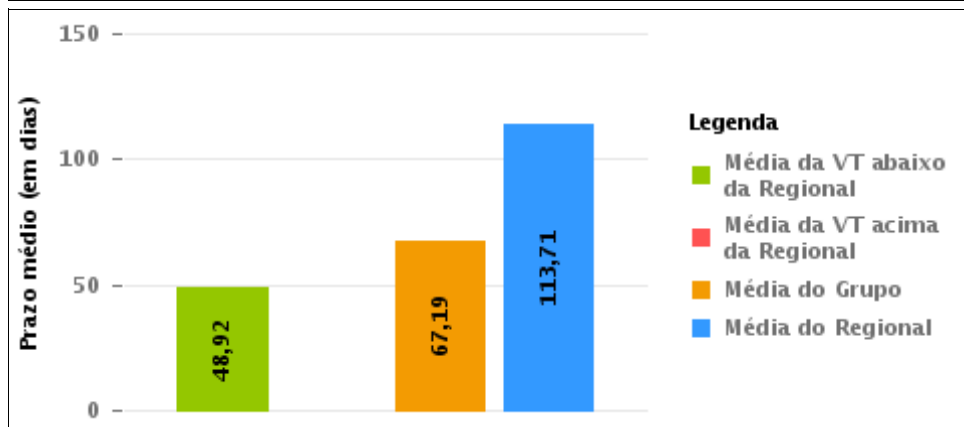
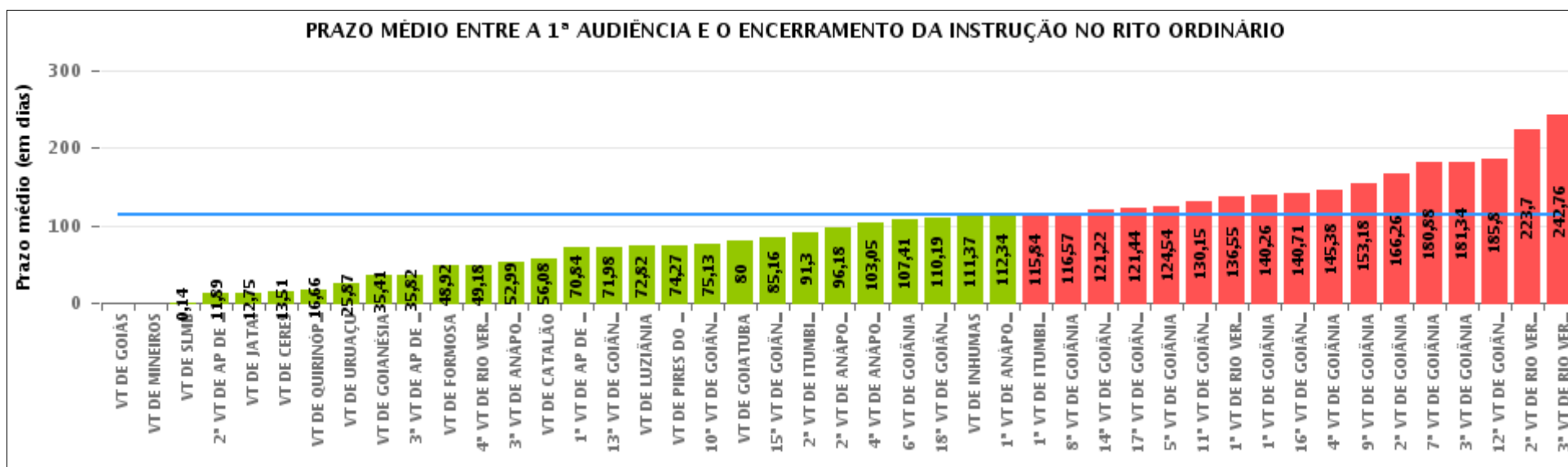
Rito

■ ORDINÁRIO ■ SUMARÍSSIMO



## COMPARATIVO DO PRAZO MÉDIO ENTRE A 1ª AUDIÊNCIA E O ENCERRAMENTO DA INSTRUÇÃO - VARA DO TRABALHO DE FORMOSA

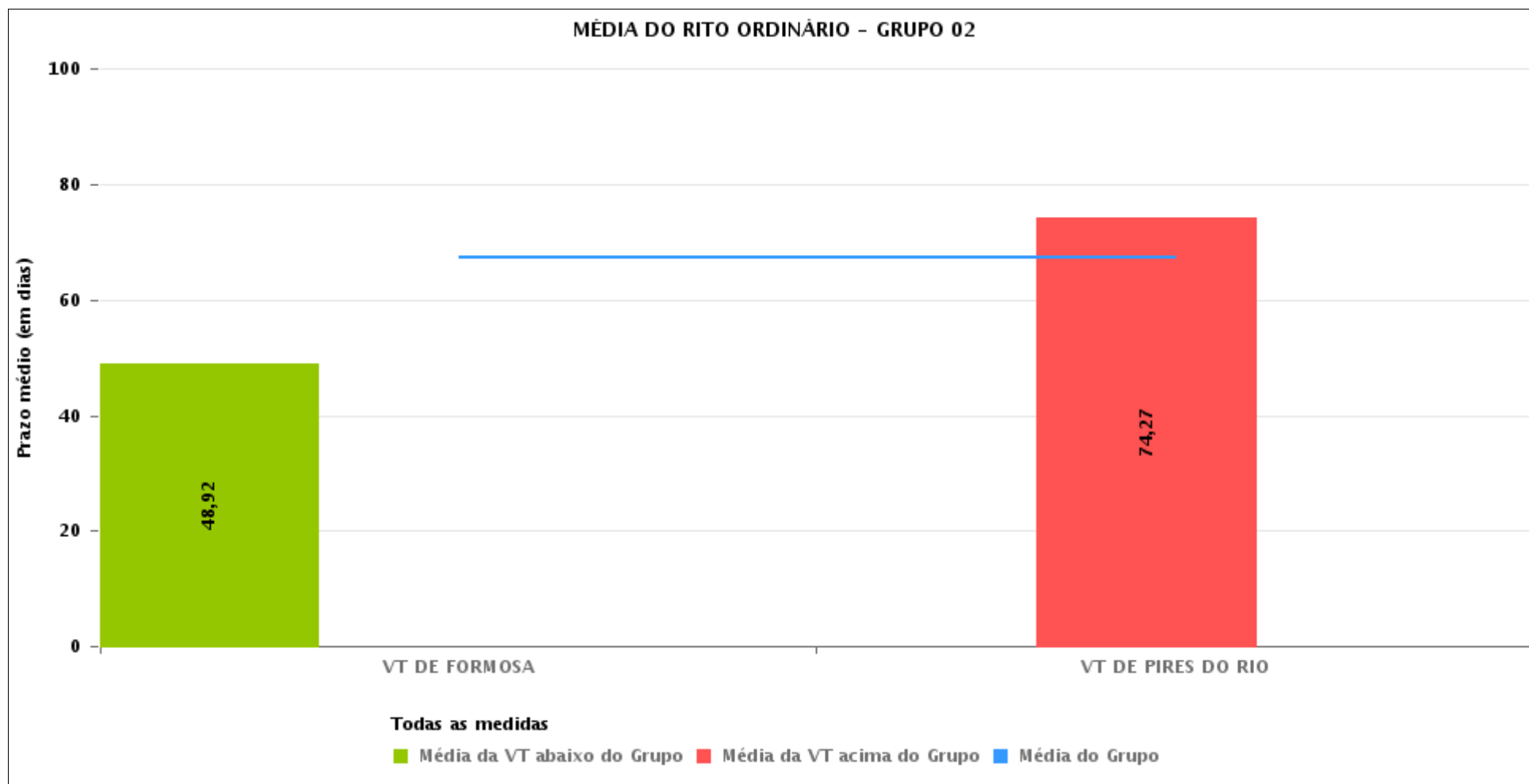
Data do encerramento da instrução entre 1/1/2015 e 31/12/2015 23:59:59





## COMPARATIVO DO PRAZO MÉDIO ENTRE A 1ª AUDIÊNCIA E O ENCERRAMENTO DA INSTRUÇÃO ENTRE AS VARAS DO GRUPO

Data do encerramento da instrução entre 1/1/2015 e 31/12/2015 23:59:59





## PRAZO MÉDIO ENTRE A 1ª AUDIÊNCIA E O ENCERRAMENTO DA INSTRUÇÃO POR GRUPO

Data do encerramento da instrução entre 1/1/2015 e 31/12/2015 23:59:59

Rito	Grupo	Qtd. Processos	Prazo Médio (dias)	Ranking
ORDINÁRIO	GRUPO 06	2.509	37,33	1°
	GRUPO 02	727	67,19	2°
	GRUPO 04	4.065	85,24	3°
	GRUPO 03	2.959	86,06	4°
	GRUPO 05	23.242	131,91	5°

Legenda:	# Grupo 04 – De 1501 a 2000	8ª VT de Goiânia	# Grupo 06 – A partir de 2500
# Grupo 01 – Até 750 VT de Posse	VT de Catalão	9ª VT de Goiânia	1ª VT de Aparecida de Goiânia
	VT de Goiatuba	10ª VT de Goiânia	2ª VT de Aparecida de Goiânia
	1ª VT de Itumbiara	11ª VT de Goiânia	3ª VT de Aparecida de Goiânia
	2ª VT de Itumbiara	12ª VT de Goiânia	VT de Goianésia
	VT de Jataí	13ª VT de Goiânia	
# Grupo 02 – De 751 a 1000 VT de Formosa VT de Pires do Rio	VT de Luziânia	14ª VT de Goiânia	
	VT de Mineiros	15ª VT de Goiânia	
	VT de Quirinópolis	16ª VT de Goiânia	
		17ª VT de Goiânia	
# Grupo 03 – De 1001 a 1500 VT de Ceres 1ª VT de Anápolis 2ª VT de Anápolis 3ª VT de Anápolis 4ª VT de Anápolis VT de Caldas Novas	# Grupo 05 – De 2001 a 2500 1ª VT de Goiânia 2ª VT de Goiânia 3ª VT de Goiânia 4ª VT de Goiânia 5ª VT de Goiânia 6ª VT de Goiânia 7ª VT de Goiânia	18ª VT de Goiânia VT de Goiás VT de Inhumas 1ª VT de Rio Verde 2ª VT de Rio Verde 3ª VT de Rio Verde 4ª VT de Rio Verde VT de Uruaçu VT de São Luis de Montes Belos VT de Valparaíso de Goiás	



## PRAZO MÉDIO ENTRE A 1ª AUDIÊNCIA E O ENCERRAMENTO DA INSTRUÇÃO DE TODAS AS VARAS DO TRABALHO

Data do encerramento da instrução entre 1/1/2015 e 31/12/2015 23:59:59

### ORDINÁRIO

Qtd. Processos	Prazo Médio (dias)
33.502	113,71

Vara do Trabalho	Qtd Processos	Prazo Médio	Ranking
VARA DO TRABALHO DE GOIÁS	17	0	1°
VARA DO TRABALHO DE MINEIROS	3	0	2°
VARA DO TRABALHO DE SÃO LUIS DE MONTES BELOS	7	0,14	3°
2ª VARA DO TRABALHO DE APARECIDA DE GOIÂNIA	315	11,89	4°
VARA DO TRABALHO DE JATAÍ	53	12,75	5°
VARA DO TRABALHO DE CERES	174	13,51	6°
VARA DO TRABALHO DE QUIRINÓPOLIS	117	16,66	7°
VARA DO TRABALHO DE URUAÇU	367	25,87	8°
VARA DO TRABALHO DE GOIANÉSIA	1.323	35,41	9°
3ª VARA DO TRABALHO DE APARECIDA DE GOIÂNIA	532	35,82	10°
VARA DO TRABALHO DE FORMOSA	203	48,92	11°
4ª VARA DO TRABALHO DE RIO VERDE	1.296	49,18	12°
3ª VARA DO TRABALHO DE ANÁPOLIS	697	52,99	13°
VARA DO TRABALHO DE CATALÃO	136	56,08	14°
1ª VARA DO TRABALHO DE APARECIDA DE GOIÂNIA	339	70,84	15°
13ª VARA DO TRABALHO DE GOIÂNIA	913	71,98	16°
VARA DO TRABALHO DE LUZIÂNIA	1.038	72,82	17°
VARA DO TRABALHO DE PIRES DO RIO	524	74,27	18°
10ª VARA DO TRABALHO DE GOIÂNIA	679	75,13	19°
VARA DO TRABALHO DE GOIATUBA	895	80	20°
15ª VARA DO TRABALHO DE GOIÂNIA	950	85,16	21°
2ª VARA DO TRABALHO DE ITUMBIARA	900	91,3	22°
2ª VARA DO TRABALHO DE ANÁPOLIS	881	96,18	23°
4ª VARA DO TRABALHO DE ANÁPOLIS	533	103,05	24°
6ª VARA DO TRABALHO DE GOIÂNIA	1.006	107,41	25°
18ª VARA DO TRABALHO DE GOIÂNIA	981	110,19	26°



## PRAZO MÉDIO ENTRE A 1ª AUDIÊNCIA E O ENCERRAMENTO DA INSTRUÇÃO DE TODAS AS VARAS DO TRABALHO

### ORDINÁRIO

Qtd. Processos	Prazo Médio (dias)
33.502	113,71

Vara do Trabalho	Qtd Processos	Prazo Médio	Ranking
VARA DO TRABALHO DE INHUMAS	1.838	111,37	27°
1ª VARA DO TRABALHO DE ANÁPOLIS	674	112,34	28°
1ª VARA DO TRABALHO DE ITUMBIARA	923	115,84	29°
8ª VARA DO TRABALHO DE GOIÂNIA	1.016	116,57	30°
14ª VARA DO TRABALHO DE GOIÂNIA	1.292	121,22	31°
17ª VARA DO TRABALHO DE GOIÂNIA	848	121,44	32°
5ª VARA DO TRABALHO DE GOIÂNIA	1.027	124,54	33°
11ª VARA DO TRABALHO DE GOIÂNIA	975	130,15	34°
1ª VARA DO TRABALHO DE RIO VERDE	957	136,55	35°
1ª VARA DO TRABALHO DE GOIÂNIA	1.171	140,26	36°
16ª VARA DO TRABALHO DE GOIÂNIA	896	140,71	37°
4ª VARA DO TRABALHO DE GOIÂNIA	781	145,38	38°
9ª VARA DO TRABALHO DE GOIÂNIA	817	153,18	39°
2ª VARA DO TRABALHO DE GOIÂNIA	748	166,26	40°
7ª VARA DO TRABALHO DE GOIÂNIA	707	180,88	41°
3ª VARA DO TRABALHO DE GOIÂNIA	818	181,34	42°
12ª VARA DO TRABALHO DE GOIÂNIA	1.050	185,8	43°
2ª VARA DO TRABALHO DE RIO VERDE	1.060	223,7	44°
3ª VARA DO TRABALHO DE RIO VERDE	1.025	242,76	45°



## PRAZO MÉDIO ENTRE A 1ª AUDIÊNCIA E O ENCERRAMENTO DA INSTRUÇÃO - VARA DO TRABALHO DE FORMOSA

Data do encerramento da instrução entre 1/1/2015 e 31/12/2015 23:59:59

### VARA DO TRABALHO DE FORMOSA

#### ORDINÁRIO

Qtd	Prazo Médio
195	48,92

Nr. Processo	1ª Aud.	nc. Instruçã	Prazo
ConPag - 0010028-28.2015.5.18.0211	05/05/15	05/05/15	0
ConPag - 0010169-47.2015.5.18.0211	11/06/15	19/06/15	8
ConPag - 0010169-47.2015.5.18.0211	11/06/15	19/08/15	69
ConPag - 0010355-70.2015.5.18.0211	12/08/15	12/08/15	0
ConPag - 0010405-96.2015.5.18.0211	17/08/15	17/08/15	0
ConPag - 0010650-10.2015.5.18.0211	13/10/15	11/12/15	59
ConPag - 0010665-76.2015.5.18.0211	14/10/15	14/10/15	0
ConPag - 0010707-28.2015.5.18.0211	15/10/15	28/10/15	13
Inter - 0010671-83.2015.5.18.0211	14/10/15	14/10/15	0
Pet - 0010710-80.2015.5.18.0211	15/10/15	15/10/15	0
RTAlç - 0010104-52.2015.5.18.0211	06/05/15	16/06/15	41
RTAlç - 0010223-13.2015.5.18.0211	22/06/15	17/12/15	178
RTAlç - 0010281-16.2015.5.18.0211	04/08/15	05/08/15	1
RTAlç - 0010330-57.2015.5.18.0211	21/07/15	22/07/15	1
RTOrd - 0010003-15.2015.5.18.0211	05/05/15	07/08/15	94
RTOrd - 0010004-97.2015.5.18.0211	19/05/15	15/07/15	57
RTOrd - 0010006-67.2015.5.18.0211	19/05/15	19/05/15	0
RTOrd - 0010007-52.2015.5.18.0211	19/05/15	19/05/15	0
RTOrd - 0010008-37.2015.5.18.0211	19/05/15	19/05/15	0
RTOrd - 0010009-22.2015.5.18.0211	19/05/15	15/07/15	57
RTOrd - 0010010-07.2015.5.18.0211	19/05/15	19/05/15	0
RTOrd - 0010011-89.2015.5.18.0211	19/05/15	19/05/15	0

**Legenda:**

1ª Aud.: Data da primeira audiência que ocorrer, Inicial ou UNA;

Enc. da Instrução: Data da conclusão para proferir sentença;

Prazo: Quantidade de dias decorridos da 1ª aud. até o encerramento da instrução.





## PRAZO MÉDIO ENTRE A 1ª AUDIÊNCIA E O ENCERRAMENTO DA INSTRUÇÃO - VARA DO TRABALHO DE FORMOSA

### VARA DO TRABALHO DE FORMOSA

#### ORDINÁRIO

Qtd	Prazo Médio
195	48,92

Nr. Processo	1ª Aud.	nc. Instruçã	Prazo
RTOrd - 0010012-74.2015.5.18.0211	19/05/15	19/05/15	0
RTOrd - 0010013-59.2015.5.18.0211	19/05/15	19/05/15	0
RTOrd - 0010014-44.2015.5.18.0211	19/05/15	19/05/15	0
RTOrd - 0010016-14.2015.5.18.0211	19/05/15	17/07/15	59
RTOrd - 0010018-81.2015.5.18.0211	20/05/15	25/05/15	5
RTOrd - 0010019-66.2015.5.18.0211	20/05/15	20/05/15	0
RTOrd - 0010020-51.2015.5.18.0211	20/05/15	20/05/15	0
RTOrd - 0010025-73.2015.5.18.0211	20/05/15	16/07/15	57
RTOrd - 0010026-58.2015.5.18.0211	20/05/15	17/07/15	58
RTOrd - 0010030-95.2015.5.18.0211	20/05/15	26/08/15	98
RTOrd - 0010030-95.2015.5.18.0211	20/05/15	29/10/15	162
RTOrd - 0010032-65.2015.5.18.0211	20/05/15	21/07/15	62
RTOrd - 0010033-50.2015.5.18.0211	20/05/15	20/07/15	61
RTOrd - 0010037-87.2015.5.18.0211	21/05/15	21/07/15	61
RTOrd - 0010039-57.2015.5.18.0211	21/05/15	22/07/15	62
RTOrd - 0010048-19.2015.5.18.0211	21/05/15	24/07/15	64
RTOrd - 0010054-26.2015.5.18.0211	09/06/15	18/08/15	70
RTOrd - 0010055-11.2015.5.18.0211	09/06/15	18/08/15	70
RTOrd - 0010058-63.2015.5.18.0211	09/06/15	11/11/15	155
RTOrd - 0010059-48.2015.5.18.0211	09/06/15	09/06/15	0
RTOrd - 0010073-32.2015.5.18.0211	09/06/15	18/08/15	70
RTOrd - 0010079-39.2015.5.18.0211	22/06/15	27/08/15	66
RTOrd - 0010090-68.2015.5.18.0211	06/05/15	17/08/15	103
RTOrd - 0010100-15.2015.5.18.0211	18/05/15	18/05/15	0
RTOrd - 0010109-74.2015.5.18.0211	21/05/15	21/07/15	61

**Legenda:**

1ª Aud.: Data da primeira audiência que ocorrer, Inicial ou UNA;

Enc. da Instrução: Data da conclusão para proferir sentença;

Prazo: Quantidade de dias decorridos da 1ª aud. até o encerramento da instrução.



## PRAZO MÉDIO ENTRE A 1ª AUDIÊNCIA E O ENCERRAMENTO DA INSTRUÇÃO - VARA DO TRABALHO DE FORMOSA

### VARA DO TRABALHO DE FORMOSA

#### ORDINÁRIO

Qtd	Prazo Médio
195	48,92

Nr. Processo	1ª Aud.	nc. Instruçã	Prazo
RTOrd - 0010113-14.2015.5.18.0211	09/06/15	09/06/15	0
RTOrd - 0010115-81.2015.5.18.0211	11/06/15	11/06/15	0
RTOrd - 0010116-66.2015.5.18.0211	11/06/15	14/10/15	125
RTOrd - 0010121-88.2015.5.18.0211	07/05/15	25/08/15	110
RTOrd - 0010121-88.2015.5.18.0211	07/05/15	10/11/15	187
RTOrd - 0010125-28.2015.5.18.0211	07/05/15	13/07/15	67
RTOrd - 0010126-13.2015.5.18.0211	22/06/15	17/11/15	148
RTOrd - 0010128-80.2015.5.18.0211	07/05/15	13/07/15	67
RTOrd - 0010131-35.2015.5.18.0211	07/05/15	09/11/15	186
RTOrd - 0010133-05.2015.5.18.0211	22/06/15	14/12/15	175
RTOrd - 0010135-72.2015.5.18.0211	07/05/15	12/11/15	189
RTOrd - 0010136-57.2015.5.18.0211	07/05/15	25/08/15	110
RTOrd - 0010137-42.2015.5.18.0211	11/06/15	11/06/15	0
RTOrd - 0010141-79.2015.5.18.0211	11/06/15	24/08/15	74
RTOrd - 0010141-79.2015.5.18.0211	11/06/15	29/10/15	140
RTOrd - 0010143-49.2015.5.18.0211	11/06/15	20/08/15	70
RTOrd - 0010144-34.2015.5.18.0211	26/05/15	26/05/15	0
RTOrd - 0010145-19.2015.5.18.0211	11/06/15	11/06/15	0
RTOrd - 0010146-04.2015.5.18.0211	11/06/15	20/08/15	70
RTOrd - 0010147-86.2015.5.18.0211	11/06/15	20/08/15	70
RTOrd - 0010149-56.2015.5.18.0211	11/06/15	11/06/15	0
RTOrd - 0010156-48.2015.5.18.0211	11/06/15	12/08/15	62
RTOrd - 0010172-02.2015.5.18.0211	18/05/15	14/07/15	57
RTOrd - 0010173-84.2015.5.18.0211	18/05/15	18/05/15	0
RTOrd - 0010176-39.2015.5.18.0211	26/05/15	04/08/15	70

**Legenda:**

1ª Aud.: Data da primeira audiência que ocorrer, Inicial ou UNA;

Enc. da Instrução: Data da conclusão para proferir sentença;

Prazo: Quantidade de dias decorridos da 1ª aud. até o encerramento da instrução.



## PRAZO MÉDIO ENTRE A 1ª AUDIÊNCIA E O ENCERRAMENTO DA INSTRUÇÃO - VARA DO TRABALHO DE FORMOSA

### VARA DO TRABALHO DE FORMOSA

#### ORDINÁRIO

Qtd	Prazo Médio
195	48,92

Nr. Processo	1ª Aud.	nc. Instruça	Prazo
RTOrd - 0010181-61.2015.5.18.0211	26/05/15	08/10/15	135
RTOrd - 0010187-68.2015.5.18.0211	26/05/15	14/07/15	49
RTOrd - 0010188-53.2015.5.18.0211	08/06/15	18/06/15	10
RTOrd - 0010189-38.2015.5.18.0211	08/06/15	06/08/15	59
RTOrd - 0010190-23.2015.5.18.0211	28/05/15	28/05/15	0
RTOrd - 0010191-08.2015.5.18.0211	22/06/15	26/11/15	157
RTOrd - 0010191-08.2015.5.18.0211	22/06/15	26/11/15	157
RTOrd - 0010192-90.2015.5.18.0211	08/06/15	18/08/15	71
RTOrd - 0010193-75.2015.5.18.0211	08/06/15	08/06/15	0
RTOrd - 0010197-15.2015.5.18.0211	08/06/15	11/06/15	3
RTOrd - 0010210-14.2015.5.18.0211	16/07/15	24/08/15	39
RTOrd - 0010211-96.2015.5.18.0211	22/06/15	01/09/15	71
RTOrd - 0010211-96.2015.5.18.0211	22/06/15	14/10/15	114
RTOrd - 0010212-81.2015.5.18.0211	22/06/15	29/10/15	129
RTOrd - 0010214-51.2015.5.18.0211	22/06/15	29/10/15	129
RTOrd - 0010215-36.2015.5.18.0211	22/06/15	16/11/15	147
RTOrd - 0010225-80.2015.5.18.0211	22/06/15	11/11/15	142
RTOrd - 0010227-50.2015.5.18.0211	22/06/15	11/11/15	142
RTOrd - 0010227-50.2015.5.18.0211	22/06/15	14/12/15	175
RTOrd - 0010229-20.2015.5.18.0211	22/06/15	19/10/15	119
RTOrd - 0010239-64.2015.5.18.0211	16/07/15	20/11/15	127
RTOrd - 0010242-19.2015.5.18.0211	16/07/15	26/08/15	41
RTOrd - 0010243-04.2015.5.18.0211	16/07/15	20/08/15	35
RTOrd - 0010248-26.2015.5.18.0211	16/07/15	26/08/15	41
RTOrd - 0010253-48.2015.5.18.0211	16/07/15	12/08/15	27

**Legenda:**

1ª Aud.: Data da primeira audiência que ocorrer, Inicial ou UNA;

Enc. da Instrução: Data da conclusão para proferir sentença;

Prazo: Quantidade de dias decorridos da 1ª aud. até o encerramento da instrução.



## PRAZO MÉDIO ENTRE A 1ª AUDIÊNCIA E O ENCERRAMENTO DA INSTRUÇÃO - VARA DO TRABALHO DE FORMOSA

### VARA DO TRABALHO DE FORMOSA

#### ORDINÁRIO

Qtd	Prazo Médio
195	48,92

Nr. Processo	1ª Aud.	nc. Instruça	Prazo
RTOrd - 0010254-33.2015.5.18.0211	16/07/15	11/08/15	26
RTOrd - 0010256-03.2015.5.18.0211	26/07/15	10/08/15	15
RTOrd - 0010257-85.2015.5.18.0211	26/07/15	10/08/15	15
RTOrd - 0010260-40.2015.5.18.0211	26/07/15	11/08/15	16
RTOrd - 0010262-10.2015.5.18.0211	26/07/15	11/08/15	16
RTOrd - 0010264-77.2015.5.18.0211	26/07/15	08/10/15	74
RTOrd - 0010267-32.2015.5.18.0211	26/07/15	07/08/15	12
RTOrd - 0010268-17.2015.5.18.0211	26/07/15	11/08/15	16
RTOrd - 0010269-02.2015.5.18.0211	26/07/15	11/08/15	16
RTOrd - 0010270-84.2015.5.18.0211	26/07/15	11/08/15	16
RTOrd - 0010271-69.2015.5.18.0211	04/08/15	11/08/15	7
RTOrd - 0010277-76.2015.5.18.0211	04/08/15	04/08/15	0
RTOrd - 0010284-68.2015.5.18.0211	04/08/15	17/12/15	135
RTOrd - 0010286-38.2015.5.18.0211	04/08/15	17/12/15	135
RTOrd - 0010290-75.2015.5.18.0211	04/08/15	17/12/15	135
RTOrd - 0010292-45.2015.5.18.0211	04/08/15	17/12/15	135
RTOrd - 0010296-82.2015.5.18.0211	06/08/15	07/08/15	1
RTOrd - 0010301-07.2015.5.18.0211	06/08/15	19/10/15	74
RTOrd - 0010302-89.2015.5.18.0211	06/08/15	19/10/15	74
RTOrd - 0010304-59.2015.5.18.0211	06/08/15	28/10/15	83
RTOrd - 0010308-96.2015.5.18.0211	06/08/15	28/10/15	83
RTOrd - 0010311-51.2015.5.18.0211	06/08/15	28/10/15	83
RTOrd - 0010312-36.2015.5.18.0211	06/08/15	28/10/15	83
RTOrd - 0010313-21.2015.5.18.0211	06/08/15	06/11/15	92
RTOrd - 0010315-88.2015.5.18.0211	07/08/15	17/08/15	10

**Legenda:**

1ª Aud.: Data da primeira audiência que ocorrer, Inicial ou UNA;

Enc. da Instrução: Data da conclusão para proferir sentença;

Prazo: Quantidade de dias decorridos da 1ª aud. até o encerramento da instrução.



## PRAZO MÉDIO ENTRE A 1ª AUDIÊNCIA E O ENCERRAMENTO DA INSTRUÇÃO - VARA DO TRABALHO DE FORMOSA

### VARA DO TRABALHO DE FORMOSA

#### ORDINÁRIO

Qtd	Prazo Médio
195	48,92

Nr. Processo	1ª Aud.	nc. Instruçã	Prazo
RTOrd - 0010316-73.2015.5.18.0211	07/08/15	07/08/15	0
RTOrd - 0010334-94.2015.5.18.0211	10/11/15	10/11/15	0
RTOrd - 0010338-34.2015.5.18.0211	10/11/15	10/11/15	0
RTOrd - 0010341-86.2015.5.18.0211	07/08/15	11/12/15	126
RTOrd - 0010342-71.2015.5.18.0211	07/08/15	26/10/15	80
RTOrd - 0010344-41.2015.5.18.0211	22/07/15	10/12/15	141
RTOrd - 0010345-26.2015.5.18.0211	22/07/15	16/12/15	147
RTOrd - 0010353-03.2015.5.18.0211	22/07/15	16/12/15	147
RTOrd - 0010360-92.2015.5.18.0211	24/08/15	24/08/15	0
RTOrd - 0010360-92.2015.5.18.0211	24/08/15	29/10/15	66
RTOrd - 0010363-47.2015.5.18.0211	24/08/15	24/08/15	0
RTOrd - 0010364-32.2015.5.18.0211	24/08/15	24/08/15	0
RTOrd - 0010365-17.2015.5.18.0211	24/08/15	12/11/15	80
RTOrd - 0010366-02.2015.5.18.0211	24/08/15	12/11/15	80
RTOrd - 0010367-84.2015.5.18.0211	12/08/15	28/10/15	77
RTOrd - 0010368-69.2015.5.18.0211	12/08/15	19/10/15	68
RTOrd - 0010369-54.2015.5.18.0211	12/08/15	12/08/15	0
RTOrd - 0010371-24.2015.5.18.0211	12/08/15	19/10/15	68
RTOrd - 0010373-91.2015.5.18.0211	08/10/15	08/10/15	0
RTOrd - 0010377-31.2015.5.18.0211	12/08/15	28/10/15	77
RTOrd - 0010378-16.2015.5.18.0211	12/08/15	28/10/15	77
RTOrd - 0010382-53.2015.5.18.0211	13/08/15	13/08/15	0
RTOrd - 0010386-90.2015.5.18.0211	13/08/15	13/08/15	0
RTOrd - 0010389-45.2015.5.18.0211	17/08/15	17/08/15	0
RTOrd - 0010402-44.2015.5.18.0211	13/08/15	13/08/15	0

**Legenda:**

1ª Aud.: Data da primeira audiência que ocorrer, Inicial ou UNA;

Enc. da Instrução: Data da conclusão para proferir sentença;

Prazo: Quantidade de dias decorridos da 1ª aud. até o encerramento da instrução.



## PRAZO MÉDIO ENTRE A 1ª AUDIÊNCIA E O ENCERRAMENTO DA INSTRUÇÃO - VARA DO TRABALHO DE FORMOSA

### VARA DO TRABALHO DE FORMOSA

#### ORDINÁRIO

Qtd	Prazo Médio
195	48,92

Nr. Processo	1ª Aud.	nc. Instruça	Prazo
RTOrd - 0010403-29.2015.5.18.0211	13/08/15	29/10/15	77
RTOrd - 0010406-81.2015.5.18.0211	17/08/15	17/08/15	0
RTOrd - 0010407-66.2015.5.18.0211	27/08/15	27/08/15	0
RTOrd - 0010410-21.2015.5.18.0211	17/08/15	09/11/15	84
RTOrd - 0010414-58.2015.5.18.0211	17/08/15	10/11/15	85
RTOrd - 0010423-20.2015.5.18.0211	24/08/15	11/11/15	79
RTOrd - 0010425-87.2015.5.18.0211	25/08/15	01/10/15	37
RTOrd - 0010431-94.2015.5.18.0211	12/08/15	20/08/15	8
RTOrd - 0010434-49.2015.5.18.0211	25/08/15	25/08/15	0
RTOrd - 0010441-41.2015.5.18.0211	25/08/15	25/08/15	0
RTOrd - 0010442-26.2015.5.18.0211	12/08/15	29/10/15	78
RTOrd - 0010444-93.2015.5.18.0211	12/08/15	28/10/15	77
RTOrd - 0010446-63.2015.5.18.0211	12/08/15	12/08/15	0
RTOrd - 0010449-18.2015.5.18.0211	27/08/15	18/11/15	83
RTOrd - 0010454-40.2015.5.18.0211	27/08/15	03/12/15	98
RTOrd - 0010455-25.2015.5.18.0211	27/08/15	17/11/15	82
RTOrd - 0010457-92.2015.5.18.0211	27/08/15	12/11/15	77
RTOrd - 0010469-09.2015.5.18.0211	19/08/15	19/08/15	0
RTOrd - 0010471-76.2015.5.18.0211	24/08/15	17/12/15	115
RTOrd - 0010473-46.2015.5.18.0211	08/10/15	08/10/15	0
RTOrd - 0010478-68.2015.5.18.0211	10/10/15	19/10/15	9
RTOrd - 0010484-75.2015.5.18.0211	27/10/15	27/10/15	0
RTOrd - 0010491-67.2015.5.18.0211	08/10/15	17/12/15	70
RTOrd - 0010496-89.2015.5.18.0211	15/10/15	15/10/15	0
RTOrd - 0010505-51.2015.5.18.0211	28/10/15	28/10/15	0

**Legenda:**

1ª Aud.: Data da primeira audiência que ocorrer, Inicial ou UNA;

Enc. da Instrução: Data da conclusão para proferir sentença;

Prazo: Quantidade de dias decorridos da 1ª aud. até o encerramento da instrução.



## PRAZO MÉDIO ENTRE A 1ª AUDIÊNCIA E O ENCERRAMENTO DA INSTRUÇÃO - VARA DO TRABALHO DE FORMOSA

### VARA DO TRABALHO DE FORMOSA

#### ORDINÁRIO

Qtd	Prazo Médio
195	48,92

Nr. Processo	1ª Aud.	nc. Instruçã	Prazo
RTOrd - 0010506-36.2015.5.18.0211	28/10/15	28/10/15	0
RTOrd - 0010518-50.2015.5.18.0211	28/10/15	28/10/15	0
RTOrd - 0010521-05.2015.5.18.0211	29/10/15	29/10/15	0
RTOrd - 0010526-27.2015.5.18.0211	29/10/15	29/10/15	0
RTOrd - 0010531-49.2015.5.18.0211	11/11/15	11/11/15	0
RTOrd - 0010539-26.2015.5.18.0211	11/11/15	11/11/15	0
RTOrd - 0010540-11.2015.5.18.0211	11/11/15	11/11/15	0
RTOrd - 0010549-70.2015.5.18.0211	18/11/15	18/11/15	0
RTOrd - 0010558-32.2015.5.18.0211	18/11/15	18/11/15	0
RTOrd - 0010561-84.2015.5.18.0211	14/10/15	14/10/15	0
RTOrd - 0010591-22.2015.5.18.0211	03/12/15	03/12/15	0
RTOrd - 0010598-14.2015.5.18.0211	03/12/15	03/12/15	0
RTOrd - 0010600-81.2015.5.18.0211	03/12/15	03/12/15	0
RTOrd - 0010622-42.2015.5.18.0211	14/10/15	14/10/15	0
RTOrd - 0010635-41.2015.5.18.0211	27/10/15	27/10/15	0
RTOrd - 0010636-26.2015.5.18.0211	10/10/15	15/12/15	66
RTOrd - 0010651-92.2015.5.18.0211	13/10/15	05/11/15	23
RTOrd - 0010652-77.2015.5.18.0211	13/10/15	13/10/15	0
RTOrd - 0010653-62.2015.5.18.0211	11/11/15	11/11/15	0
RTOrd - 0010656-17.2015.5.18.0211	13/10/15	13/10/15	0
RTOrd - 0010658-84.2015.5.18.0211	13/10/15	13/10/15	0
RTOrd - 0010660-54.2015.5.18.0211	13/10/15	13/10/15	0
RTOrd - 0010661-39.2015.5.18.0211	13/10/15	13/10/15	0
RTOrd - 0010662-24.2015.5.18.0211	13/10/15	13/10/15	0
RTOrd - 0010664-91.2015.5.18.0211	14/10/15	14/10/15	0

**Legenda:**

1ª Aud.: Data da primeira audiência que ocorrer, Inicial ou UNA;

Enc. da Instrução: Data da conclusão para proferir sentença;

Prazo: Quantidade de dias decorridos da 1ª aud. até o encerramento da instrução.



## PRAZO MÉDIO ENTRE A 1ª AUDIÊNCIA E O ENCERRAMENTO DA INSTRUÇÃO - VARA DO TRABALHO DE FORMOSA

### VARA DO TRABALHO DE FORMOSA

#### ORDINÁRIO

Qtd	Prazo Médio
195	48,92

Nr. Processo	1ª Aud.	nc. Instruçã	Prazo
RTOrd - 0010683-97.2015.5.18.0211	14/10/15	14/10/15	0
RTOrd - 0010691-74.2015.5.18.0211	14/10/15	14/10/15	0
RTOrd - 0010692-59.2015.5.18.0211	14/10/15	11/12/15	58
RTOrd - 0010693-44.2015.5.18.0211	14/10/15	11/12/15	58
RTOrd - 0010708-13.2015.5.18.0211	15/10/15	16/12/15	62
RTOrd - 0010750-62.2015.5.18.0211	11/12/15	11/12/15	0

**Legenda:**

**1ª Aud.:** Data da primeira audiência que ocorrer, Inicial ou UNA;

**Enc. da Instrução:** Data da conclusão para proferir sentença;

**Prazo:** Quantidade de dias decorridos da 1ª aud. até o encerramento da instrução.





## PRAZO MÉDIO ENTRE A 1ª AUDIÊNCIA E O ENCERRAMENTO DA INSTRUÇÃO - VARA DO TRABALHO DE FORMOSA

Data do encerramento da instrução entre 1/1/2015 e 31/12/2015 23:59:59

### Sem magistrado

#### ORDINÁRIO

Qtd	Prazo Médio
195	48,92

Nr. Processo	1ª Aud.	Enc. Instrução.	Prazo
ConPag - 0010028-28.2015.5.18.0211	05/05/15	05/05/15	0
ConPag - 0010169-47.2015.5.18.0211	11/06/15	19/06/15	8
ConPag - 0010169-47.2015.5.18.0211	11/06/15	19/08/15	69
ConPag - 0010355-70.2015.5.18.0211	12/08/15	12/08/15	0
ConPag - 0010405-96.2015.5.18.0211	17/08/15	17/08/15	0
ConPag - 0010650-10.2015.5.18.0211	13/10/15	11/12/15	59
ConPag - 0010665-76.2015.5.18.0211	14/10/15	14/10/15	0
ConPag - 0010707-28.2015.5.18.0211	15/10/15	28/10/15	13
Inter - 0010671-83.2015.5.18.0211	14/10/15	14/10/15	0
Pet - 0010710-80.2015.5.18.0211	15/10/15	15/10/15	0
RTAlç - 0010104-52.2015.5.18.0211	06/05/15	16/06/15	41
RTAlç - 0010223-13.2015.5.18.0211	22/06/15	17/12/15	178
RTAlç - 0010281-16.2015.5.18.0211	04/08/15	05/08/15	1
RTAlç - 0010330-57.2015.5.18.0211	21/07/15	22/07/15	1
RTOrd - 0010003-15.2015.5.18.0211	05/05/15	07/08/15	94
RTOrd - 0010004-97.2015.5.18.0211	19/05/15	15/07/15	57
RTOrd - 0010006-67.2015.5.18.0211	19/05/15	19/05/15	0
RTOrd - 0010007-52.2015.5.18.0211	19/05/15	19/05/15	0
RTOrd - 0010008-37.2015.5.18.0211	19/05/15	19/05/15	0
RTOrd - 0010009-22.2015.5.18.0211	19/05/15	15/07/15	57
RTOrd - 0010010-07.2015.5.18.0211	19/05/15	19/05/15	0

**Legenda:**

**1ª Aud.:** Data da primeira audiência que ocorrer, Inicial ou UNA;

**Enc. da Instrução:** Data da conclusão para proferir sentença;

**Prazo:** Quantidade de dias decorridos da 1ª aud. até o encerramento da instrução.



## PRAZO MÉDIO ENTRE A 1ª AUDIÊNCIA E O ENCERRAMENTO DA INSTRUÇÃO - VARA DO TRABALHO DE FORMOSA

### Sem magistrado

#### ORDINÁRIO

Qtd	Prazo Médio
195	48,92

Nr. Processo	1ª Aud.	Enc. Instrução.	Prazo
RTOrd - 0010011-89.2015.5.18.0211	19/05/15	19/05/15	0
RTOrd - 0010012-74.2015.5.18.0211	19/05/15	19/05/15	0
RTOrd - 0010013-59.2015.5.18.0211	19/05/15	19/05/15	0
RTOrd - 0010014-44.2015.5.18.0211	19/05/15	19/05/15	0
RTOrd - 0010016-14.2015.5.18.0211	19/05/15	17/07/15	59
RTOrd - 0010018-81.2015.5.18.0211	20/05/15	25/05/15	5
RTOrd - 0010019-66.2015.5.18.0211	20/05/15	20/05/15	0
RTOrd - 0010020-51.2015.5.18.0211	20/05/15	20/05/15	0
RTOrd - 0010025-73.2015.5.18.0211	20/05/15	16/07/15	57
RTOrd - 0010026-58.2015.5.18.0211	20/05/15	17/07/15	58
RTOrd - 0010030-95.2015.5.18.0211	20/05/15	26/08/15	98
RTOrd - 0010030-95.2015.5.18.0211	20/05/15	29/10/15	162
RTOrd - 0010032-65.2015.5.18.0211	20/05/15	21/07/15	62
RTOrd - 0010033-50.2015.5.18.0211	20/05/15	20/07/15	61
RTOrd - 0010037-87.2015.5.18.0211	21/05/15	21/07/15	61
RTOrd - 0010039-57.2015.5.18.0211	21/05/15	22/07/15	62
RTOrd - 0010048-19.2015.5.18.0211	21/05/15	24/07/15	64
RTOrd - 0010054-26.2015.5.18.0211	09/06/15	18/08/15	70
RTOrd - 0010055-11.2015.5.18.0211	09/06/15	18/08/15	70
RTOrd - 0010058-63.2015.5.18.0211	09/06/15	11/11/15	155
RTOrd - 0010059-48.2015.5.18.0211	09/06/15	09/06/15	0
RTOrd - 0010073-32.2015.5.18.0211	09/06/15	18/08/15	70
RTOrd - 0010079-39.2015.5.18.0211	22/06/15	27/08/15	66
RTOrd - 0010090-68.2015.5.18.0211	06/05/15	17/08/15	103

**Legenda:**  
1ª Aud.: Data da primeira audiência que ocorrer, Inicial ou UNA;  
Enc. da Instrução: Data da conclusão para proferir sentença;  
Prazo: Quantidade de dias decorridos da 1ª aud. até o encerramento da instrução.



## PRAZO MÉDIO ENTRE A 1ª AUDIÊNCIA E O ENCERRAMENTO DA INSTRUÇÃO - VARA DO TRABALHO DE FORMOSA

### Sem magistrado

#### ORDINÁRIO

Qtd	Prazo Médio
195	48,92

Nr. Processo	1ª Aud.	Enc. Instrução.	Prazo
RTOrd - 0010100-15.2015.5.18.0211	18/05/15	18/05/15	0
RTOrd - 0010109-74.2015.5.18.0211	21/05/15	21/07/15	61
RTOrd - 0010113-14.2015.5.18.0211	09/06/15	09/06/15	0
RTOrd - 0010115-81.2015.5.18.0211	11/06/15	11/06/15	0
RTOrd - 0010116-66.2015.5.18.0211	11/06/15	14/10/15	125
RTOrd - 0010121-88.2015.5.18.0211	07/05/15	25/08/15	110
RTOrd - 0010121-88.2015.5.18.0211	07/05/15	10/11/15	187
RTOrd - 0010125-28.2015.5.18.0211	07/05/15	13/07/15	67
RTOrd - 0010126-13.2015.5.18.0211	22/06/15	17/11/15	148
RTOrd - 0010128-80.2015.5.18.0211	07/05/15	13/07/15	67
RTOrd - 0010131-35.2015.5.18.0211	07/05/15	09/11/15	186
RTOrd - 0010133-05.2015.5.18.0211	22/06/15	14/12/15	175
RTOrd - 0010135-72.2015.5.18.0211	07/05/15	12/11/15	189
RTOrd - 0010136-57.2015.5.18.0211	07/05/15	25/08/15	110
RTOrd - 0010137-42.2015.5.18.0211	11/06/15	11/06/15	0
RTOrd - 0010141-79.2015.5.18.0211	11/06/15	24/08/15	74
RTOrd - 0010141-79.2015.5.18.0211	11/06/15	29/10/15	140
RTOrd - 0010143-49.2015.5.18.0211	11/06/15	20/08/15	70
RTOrd - 0010144-34.2015.5.18.0211	26/05/15	26/05/15	0
RTOrd - 0010145-19.2015.5.18.0211	11/06/15	11/06/15	0
RTOrd - 0010146-04.2015.5.18.0211	11/06/15	20/08/15	70
RTOrd - 0010147-86.2015.5.18.0211	11/06/15	20/08/15	70
RTOrd - 0010149-56.2015.5.18.0211	11/06/15	11/06/15	0
RTOrd - 0010156-48.2015.5.18.0211	11/06/15	12/08/15	62

**Legenda:**  
1ª Aud.: Data da primeira audiência que ocorrer, Inicial ou UNA;  
Enc. da Instrução: Data da conclusão para proferir sentença;  
Prazo: Quantidade de dias decorridos da 1ª aud. até o encerramento da instrução.



## PRAZO MÉDIO ENTRE A 1ª AUDIÊNCIA E O ENCERRAMENTO DA INSTRUÇÃO - VARA DO TRABALHO DE FORMOSA

Sem magistrado

ORDINÁRIO

Qtd	Prazo Médio
195	48,92

Nr. Processo	1ª Aud.	Enc. Instrução.	Prazo
RTOrd - 0010172-02.2015.5.18.0211	18/05/15	14/07/15	57
RTOrd - 0010173-84.2015.5.18.0211	18/05/15	18/05/15	0
RTOrd - 0010176-39.2015.5.18.0211	26/05/15	04/08/15	70
RTOrd - 0010181-61.2015.5.18.0211	26/05/15	08/10/15	135
RTOrd - 0010187-68.2015.5.18.0211	26/05/15	14/07/15	49
RTOrd - 0010188-53.2015.5.18.0211	08/06/15	18/06/15	10
RTOrd - 0010189-38.2015.5.18.0211	08/06/15	06/08/15	59
RTOrd - 0010190-23.2015.5.18.0211	28/05/15	28/05/15	0
RTOrd - 0010191-08.2015.5.18.0211	22/06/15	26/11/15	157
RTOrd - 0010191-08.2015.5.18.0211	22/06/15	26/11/15	157
RTOrd - 0010192-90.2015.5.18.0211	08/06/15	18/08/15	71
RTOrd - 0010193-75.2015.5.18.0211	08/06/15	08/06/15	0
RTOrd - 0010197-15.2015.5.18.0211	08/06/15	11/06/15	3
RTOrd - 0010210-14.2015.5.18.0211	16/07/15	24/08/15	39
RTOrd - 0010211-96.2015.5.18.0211	22/06/15	01/09/15	71
RTOrd - 0010211-96.2015.5.18.0211	22/06/15	14/10/15	114
RTOrd - 0010212-81.2015.5.18.0211	22/06/15	29/10/15	129
RTOrd - 0010214-51.2015.5.18.0211	22/06/15	29/10/15	129
RTOrd - 0010215-36.2015.5.18.0211	22/06/15	16/11/15	147
RTOrd - 0010225-80.2015.5.18.0211	22/06/15	11/11/15	142
RTOrd - 0010227-50.2015.5.18.0211	22/06/15	11/11/15	142
RTOrd - 0010227-50.2015.5.18.0211	22/06/15	14/12/15	175
RTOrd - 0010229-20.2015.5.18.0211	22/06/15	19/10/15	119
RTOrd - 0010239-64.2015.5.18.0211	16/07/15	20/11/15	127

**Legenda:**  
1ª Aud.: Data da primeira audiência que ocorrer, Inicial ou UNA;  
Enc. da Instrução: Data da conclusão para proferir sentença;  
Prazo: Quantidade de dias decorridos da 1ª aud. até o encerramento da instrução.



## PRAZO MÉDIO ENTRE A 1ª AUDIÊNCIA E O ENCERRAMENTO DA INSTRUÇÃO - VARA DO TRABALHO DE FORMOSA

### Sem magistrado

#### ORDINÁRIO

Qtd	Prazo Médio
195	48,92

Nr. Processo	1ª Aud.	Enc. Instrução.	Prazo
RTOrd - 0010242-19.2015.5.18.0211	16/07/15	26/08/15	41
RTOrd - 0010243-04.2015.5.18.0211	16/07/15	20/08/15	35
RTOrd - 0010248-26.2015.5.18.0211	16/07/15	26/08/15	41
RTOrd - 0010253-48.2015.5.18.0211	16/07/15	12/08/15	27
RTOrd - 0010254-33.2015.5.18.0211	16/07/15	11/08/15	26
RTOrd - 0010256-03.2015.5.18.0211	26/07/15	10/08/15	15
RTOrd - 0010257-85.2015.5.18.0211	26/07/15	10/08/15	15
RTOrd - 0010260-40.2015.5.18.0211	26/07/15	11/08/15	16
RTOrd - 0010262-10.2015.5.18.0211	26/07/15	11/08/15	16
RTOrd - 0010264-77.2015.5.18.0211	26/07/15	08/10/15	74
RTOrd - 0010267-32.2015.5.18.0211	26/07/15	07/08/15	12
RTOrd - 0010268-17.2015.5.18.0211	26/07/15	11/08/15	16
RTOrd - 0010269-02.2015.5.18.0211	26/07/15	11/08/15	16
RTOrd - 0010270-84.2015.5.18.0211	26/07/15	11/08/15	16
RTOrd - 0010271-69.2015.5.18.0211	04/08/15	11/08/15	7
RTOrd - 0010277-76.2015.5.18.0211	04/08/15	04/08/15	0
RTOrd - 0010284-68.2015.5.18.0211	04/08/15	17/12/15	135
RTOrd - 0010286-38.2015.5.18.0211	04/08/15	17/12/15	135
RTOrd - 0010290-75.2015.5.18.0211	04/08/15	17/12/15	135
RTOrd - 0010292-45.2015.5.18.0211	04/08/15	17/12/15	135
RTOrd - 0010296-82.2015.5.18.0211	06/08/15	07/08/15	1
RTOrd - 0010301-07.2015.5.18.0211	06/08/15	19/10/15	74
RTOrd - 0010302-89.2015.5.18.0211	06/08/15	19/10/15	74
RTOrd - 0010304-59.2015.5.18.0211	06/08/15	28/10/15	83

**Legenda:**  
1ª Aud.: Data da primeira audiência que ocorrer, Inicial ou UNA;  
Enc. da Instrução: Data da conclusão para proferir sentença;  
Prazo: Quantidade de dias decorridos da 1ª aud. até o encerramento da instrução.



## PRAZO MÉDIO ENTRE A 1ª AUDIÊNCIA E O ENCERRAMENTO DA INSTRUÇÃO - VARA DO TRABALHO DE FORMOSA

Sem magistrado

ORDINÁRIO

Qtd	Prazo Médio
195	48,92

Nr. Processo	1ª Aud.	Enc. Instrução.	Prazo
RTOrd - 0010308-96.2015.5.18.0211	06/08/15	28/10/15	83
RTOrd - 0010311-51.2015.5.18.0211	06/08/15	28/10/15	83
RTOrd - 0010312-36.2015.5.18.0211	06/08/15	28/10/15	83
RTOrd - 0010313-21.2015.5.18.0211	06/08/15	06/11/15	92
RTOrd - 0010315-88.2015.5.18.0211	07/08/15	17/08/15	10
RTOrd - 0010316-73.2015.5.18.0211	07/08/15	07/08/15	0
RTOrd - 0010334-94.2015.5.18.0211	10/11/15	10/11/15	0
RTOrd - 0010338-34.2015.5.18.0211	10/11/15	10/11/15	0
RTOrd - 0010341-86.2015.5.18.0211	07/08/15	11/12/15	126
RTOrd - 0010342-71.2015.5.18.0211	07/08/15	26/10/15	80
RTOrd - 0010344-41.2015.5.18.0211	22/07/15	10/12/15	141
RTOrd - 0010345-26.2015.5.18.0211	22/07/15	16/12/15	147
RTOrd - 0010353-03.2015.5.18.0211	22/07/15	16/12/15	147
RTOrd - 0010360-92.2015.5.18.0211	24/08/15	24/08/15	0
RTOrd - 0010360-92.2015.5.18.0211	24/08/15	29/10/15	66
RTOrd - 0010363-47.2015.5.18.0211	24/08/15	24/08/15	0
RTOrd - 0010364-32.2015.5.18.0211	24/08/15	24/08/15	0
RTOrd - 0010365-17.2015.5.18.0211	24/08/15	12/11/15	80
RTOrd - 0010366-02.2015.5.18.0211	24/08/15	12/11/15	80
RTOrd - 0010367-84.2015.5.18.0211	12/08/15	28/10/15	77
RTOrd - 0010368-69.2015.5.18.0211	12/08/15	19/10/15	68
RTOrd - 0010369-54.2015.5.18.0211	12/08/15	12/08/15	0
RTOrd - 0010371-24.2015.5.18.0211	12/08/15	19/10/15	68
RTOrd - 0010373-91.2015.5.18.0211	08/10/15	08/10/15	0

**Legenda:**  
1ª Aud.: Data da primeira audiência que ocorrer, Inicial ou UNA;  
Enc. da Instrução: Data da conclusão para proferir sentença;  
Prazo: Quantidade de dias decorridos da 1ª aud. até o encerramento da instrução.



## PRAZO MÉDIO ENTRE A 1ª AUDIÊNCIA E O ENCERRAMENTO DA INSTRUÇÃO - VARA DO TRABALHO DE FORMOSA

Sem magistrado

ORDINÁRIO

Qtd	Prazo Médio
195	48,92

Nr. Processo	1ª Aud.	Enc. Instrução.	Prazo
RTOrd - 0010377-31.2015.5.18.0211	12/08/15	28/10/15	77
RTOrd - 0010378-16.2015.5.18.0211	12/08/15	28/10/15	77
RTOrd - 0010382-53.2015.5.18.0211	13/08/15	13/08/15	0
RTOrd - 0010386-90.2015.5.18.0211	13/08/15	13/08/15	0
RTOrd - 0010389-45.2015.5.18.0211	17/08/15	17/08/15	0
RTOrd - 0010402-44.2015.5.18.0211	13/08/15	13/08/15	0
RTOrd - 0010403-29.2015.5.18.0211	13/08/15	29/10/15	77
RTOrd - 0010406-81.2015.5.18.0211	17/08/15	17/08/15	0
RTOrd - 0010407-66.2015.5.18.0211	27/08/15	27/08/15	0
RTOrd - 0010410-21.2015.5.18.0211	17/08/15	09/11/15	84
RTOrd - 0010414-58.2015.5.18.0211	17/08/15	10/11/15	85
RTOrd - 0010423-20.2015.5.18.0211	24/08/15	11/11/15	79
RTOrd - 0010425-87.2015.5.18.0211	25/08/15	01/10/15	37
RTOrd - 0010431-94.2015.5.18.0211	12/08/15	20/08/15	8
RTOrd - 0010434-49.2015.5.18.0211	25/08/15	25/08/15	0
RTOrd - 0010441-41.2015.5.18.0211	25/08/15	25/08/15	0
RTOrd - 0010442-26.2015.5.18.0211	12/08/15	29/10/15	78
RTOrd - 0010444-93.2015.5.18.0211	12/08/15	28/10/15	77
RTOrd - 0010446-63.2015.5.18.0211	12/08/15	12/08/15	0
RTOrd - 0010449-18.2015.5.18.0211	27/08/15	18/11/15	83
RTOrd - 0010454-40.2015.5.18.0211	27/08/15	03/12/15	98
RTOrd - 0010455-25.2015.5.18.0211	27/08/15	17/11/15	82
RTOrd - 0010457-92.2015.5.18.0211	27/08/15	12/11/15	77
RTOrd - 0010469-09.2015.5.18.0211	19/08/15	19/08/15	0

**Legenda:**  
1ª Aud.: Data da primeira audiência que ocorrer, Inicial ou UNA;  
Enc. da Instrução: Data da conclusão para proferir sentença;  
Prazo: Quantidade de dias decorridos da 1ª aud. até o encerramento da instrução.



## PRAZO MÉDIO ENTRE A 1ª AUDIÊNCIA E O ENCERRAMENTO DA INSTRUÇÃO - VARA DO TRABALHO DE FORMOSA

Sem magistrado

ORDINÁRIO

Qtd	Prazo Médio
195	48,92

Nr. Processo	1ª Aud.	Enc. Instrução.	Prazo
RTOrd - 0010471-76.2015.5.18.0211	24/08/15	17/12/15	115
RTOrd - 0010473-46.2015.5.18.0211	08/10/15	08/10/15	0
RTOrd - 0010478-68.2015.5.18.0211	10/10/15	19/10/15	9
RTOrd - 0010484-75.2015.5.18.0211	27/10/15	27/10/15	0
RTOrd - 0010491-67.2015.5.18.0211	08/10/15	17/12/15	70
RTOrd - 0010496-89.2015.5.18.0211	15/10/15	15/10/15	0
RTOrd - 0010505-51.2015.5.18.0211	28/10/15	28/10/15	0
RTOrd - 0010506-36.2015.5.18.0211	28/10/15	28/10/15	0
RTOrd - 0010518-50.2015.5.18.0211	28/10/15	28/10/15	0
RTOrd - 0010521-05.2015.5.18.0211	29/10/15	29/10/15	0
RTOrd - 0010526-27.2015.5.18.0211	29/10/15	29/10/15	0
RTOrd - 0010531-49.2015.5.18.0211	11/11/15	11/11/15	0
RTOrd - 0010539-26.2015.5.18.0211	11/11/15	11/11/15	0
RTOrd - 0010540-11.2015.5.18.0211	11/11/15	11/11/15	0
RTOrd - 0010549-70.2015.5.18.0211	18/11/15	18/11/15	0
RTOrd - 0010558-32.2015.5.18.0211	18/11/15	18/11/15	0
RTOrd - 0010561-84.2015.5.18.0211	14/10/15	14/10/15	0
RTOrd - 0010591-22.2015.5.18.0211	03/12/15	03/12/15	0
RTOrd - 0010598-14.2015.5.18.0211	03/12/15	03/12/15	0
RTOrd - 0010600-81.2015.5.18.0211	03/12/15	03/12/15	0
RTOrd - 0010622-42.2015.5.18.0211	14/10/15	14/10/15	0
RTOrd - 0010635-41.2015.5.18.0211	27/10/15	27/10/15	0
RTOrd - 0010636-26.2015.5.18.0211	10/10/15	15/12/15	66
RTOrd - 0010651-92.2015.5.18.0211	13/10/15	05/11/15	23

**Legenda:**  
1ª Aud.: Data da primeira audiência que ocorrer, Inicial ou UNA;  
Enc. da Instrução: Data da conclusão para proferir sentença;  
Prazo: Quantidade de dias decorridos da 1ª aud. até o encerramento da instrução.





## PRAZO MÉDIO ENTRE A 1ª AUDIÊNCIA E O ENCERRAMENTO DA INSTRUÇÃO - VARA DO TRABALHO DE FORMOSA

### Sem magistrado

#### ORDINÁRIO

Qtd	Prazo Médio
195	48,92

Nr. Processo	1ª Aud.	Enc. Instrução.	Prazo
RTOrd - 0010652-77.2015.5.18.0211	13/10/15	13/10/15	0
RTOrd - 0010653-62.2015.5.18.0211	11/11/15	11/11/15	0
RTOrd - 0010656-17.2015.5.18.0211	13/10/15	13/10/15	0
RTOrd - 0010658-84.2015.5.18.0211	13/10/15	13/10/15	0
RTOrd - 0010660-54.2015.5.18.0211	13/10/15	13/10/15	0
RTOrd - 0010661-39.2015.5.18.0211	13/10/15	13/10/15	0
RTOrd - 0010662-24.2015.5.18.0211	13/10/15	13/10/15	0
RTOrd - 0010664-91.2015.5.18.0211	14/10/15	14/10/15	0
RTOrd - 0010683-97.2015.5.18.0211	14/10/15	14/10/15	0
RTOrd - 0010691-74.2015.5.18.0211	14/10/15	14/10/15	0
RTOrd - 0010692-59.2015.5.18.0211	14/10/15	11/12/15	58
RTOrd - 0010693-44.2015.5.18.0211	14/10/15	11/12/15	58
RTOrd - 0010708-13.2015.5.18.0211	15/10/15	16/12/15	62
RTOrd - 0010750-62.2015.5.18.0211	11/12/15	11/12/15	0

**Legenda:**  
1ª Aud.: Data da primeira audiência que ocorrer, Inicial ou UNA;  
Enc. da Instrução: Data da conclusão para proferir sentença;  
Prazo: Quantidade de dias decorridos da 1ª aud. até o encerramento da instrução.