

Conceituação

Tema	Prazos Processuais
Relatórios	Evolução Histórica Comparativo por VT Comparativo por Grupo Por Grupo Por VT Por Processo Por Magistrado
Resumo	Apresenta o prazo médio desde o ajuizamento da ação até o encerramento da instrução.
Descrição	O prazo médio é obtido calculando-se a quantidade de dias decorridos desde o ajuizamento até o encerramento da instrução. Os dados são extraídos baseando-se nos itens do e-Gestão: 267 e 90267 - Do ajuizamento da ação até o encerramento da instrução na fase de conhecimento – rito sumaríssimo; 268 e 90268 – Do ajuizamento da ação até o encerramento da instrução na fase de conhecimento – exceto rito sumaríssimo (ordinário)
Origem da informação	e-Gestão
Critérios e transformações	Coletado do e-Gestão, consolidado, otimizado e classificado para análise.
Análises possíveis	Prazo médio entre o ajuizamento da ação e o encerramento da instrução, detalhado de forma Geral, Por grupo, por VT, Por Processo e Por Magistrado.

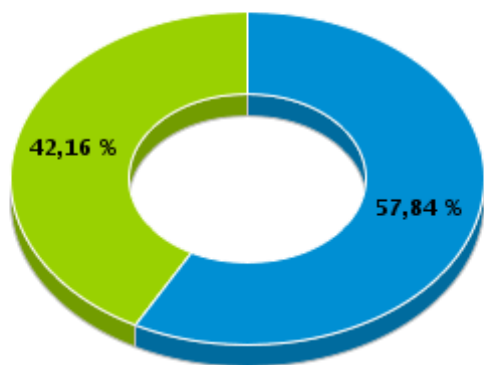


EVOLUÇÃO HISTÓRICA DOS PRAZOS PROCESSUAIS ENTRE O AJUIZAMENTO E O ENCERRAMENTO DA INSTRUÇÃO - 1ª VARA DO TRABALHO DE ITUMBIARA

Data do encerramento da instrução entre 1/1/2015 e 31/12/2015 23:59:59

Rito	Qtd	Prazo Médio
ORDINÁRIO	1.011	150,8
SUMARÍSSIMO	737	98,55
Total/Média	1.748	128,83

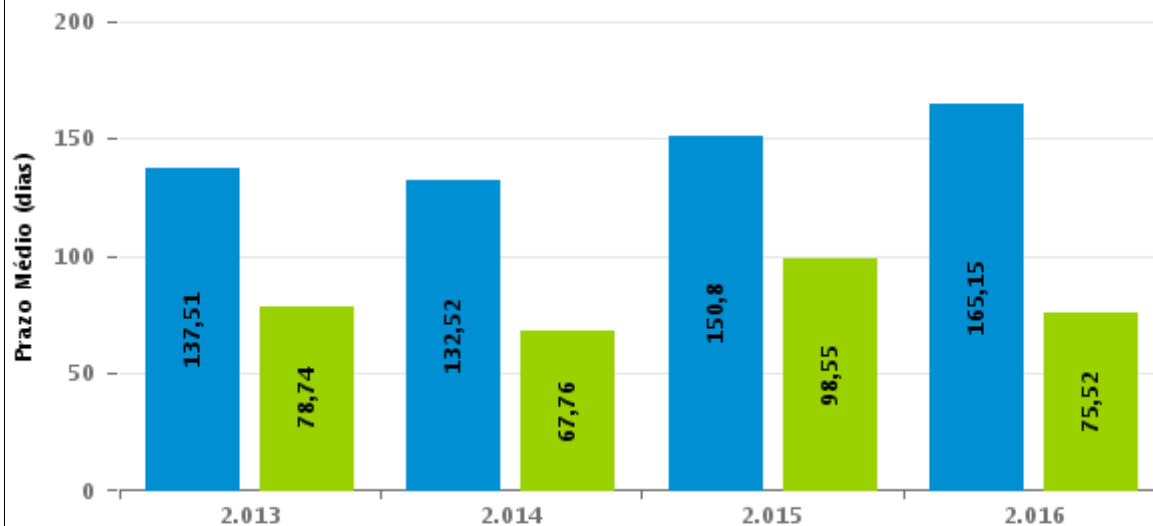
Percentual de Processos por Rito



Rito

■ ORDINÁRIO ■ SUMARÍSSIMO

Prazo Médio por Rito



Para este exercício foram computados os processos até o mês de Setembro/2016

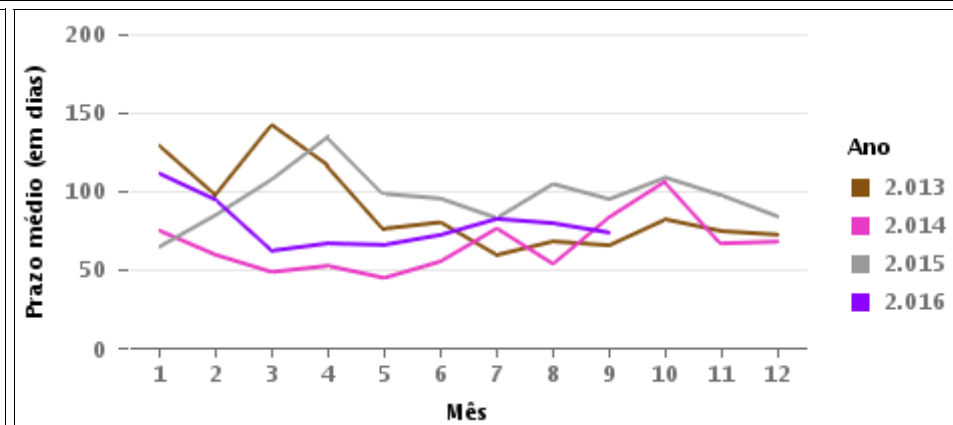
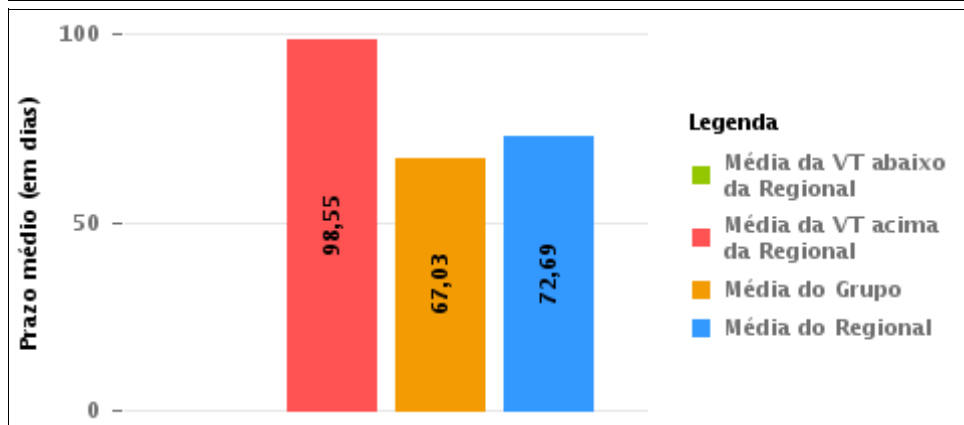
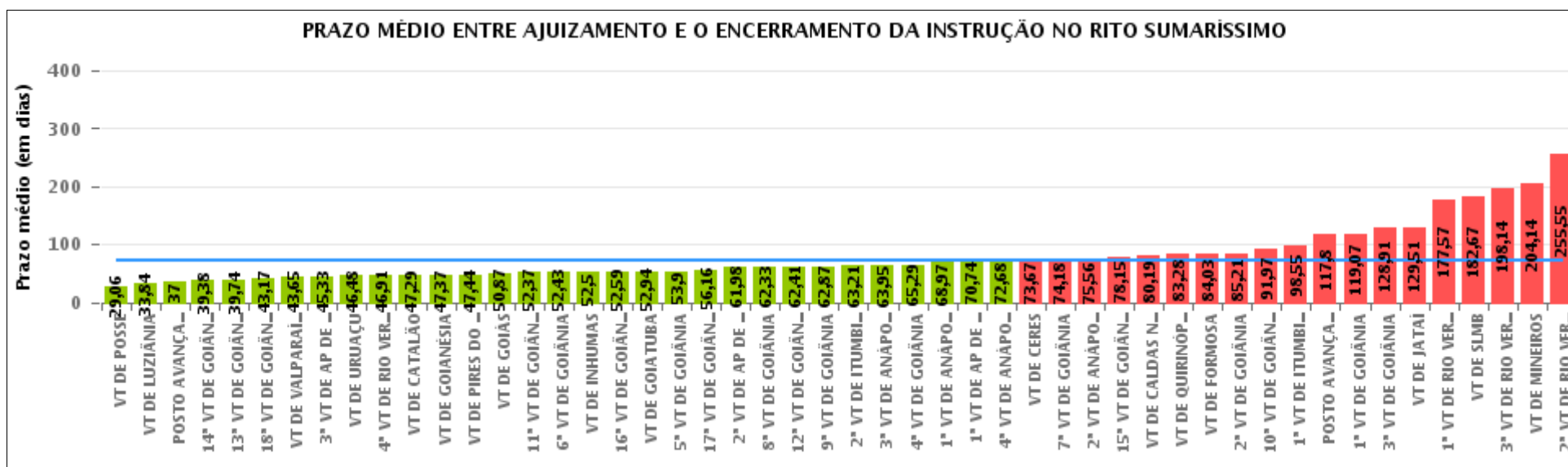
Rito

■ ORDINÁRIO ■ SUMARÍSSIMO



COMPARATIVO DO PRAZO MÉDIO ENTRE O AJUIZAMENTO E O ENCERRAMENTO DA INSTRUÇÃO - 1ª VARA DO TRABALHO DE ITUMBIARA

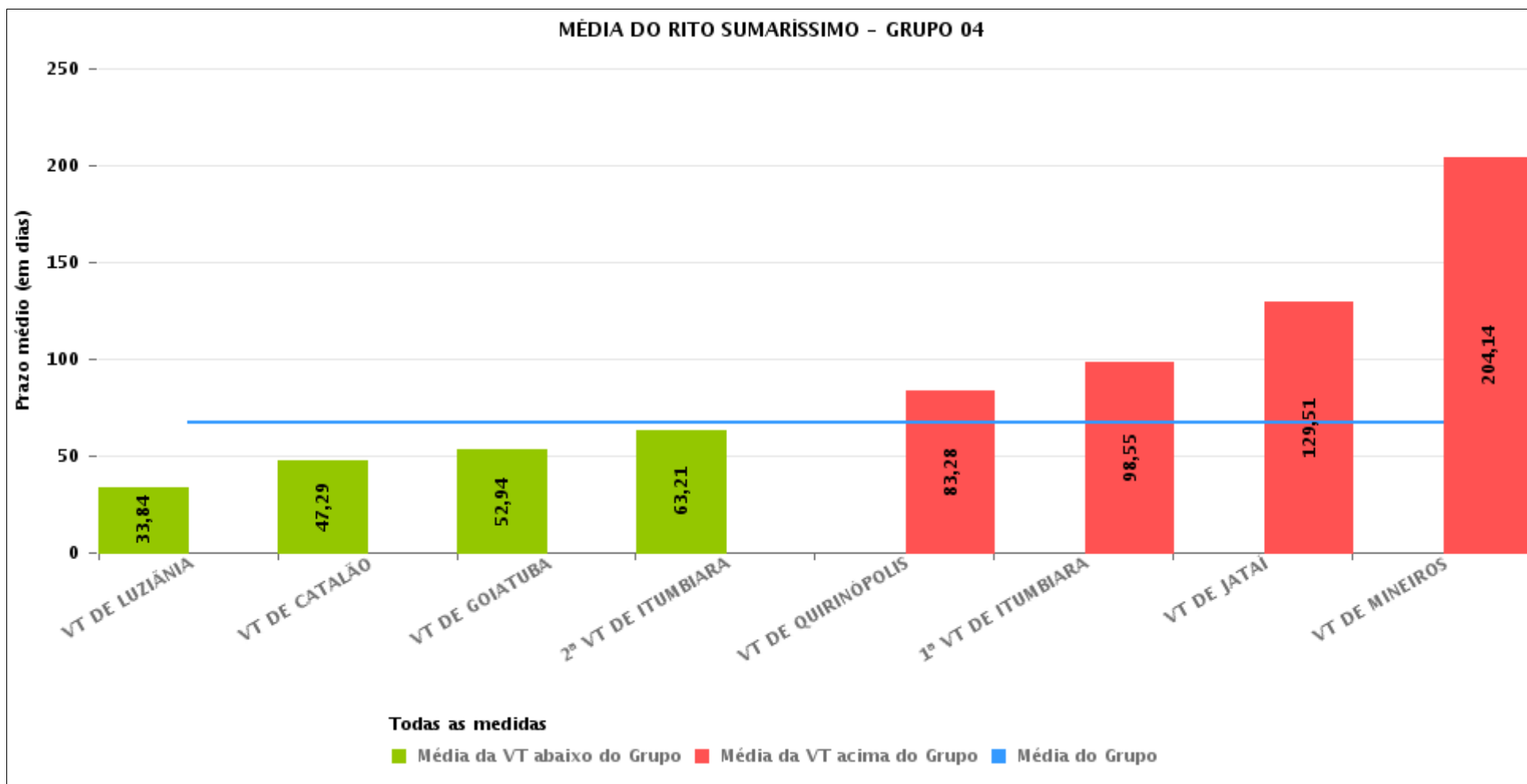
Data do encerramento da instrução entre 1/1/2015 e 31/12/2015 23:59:59





COMPARATIVO DO PRAZO MÉDIO ENTRE O AJUIZAMENTO E O ENCERRAMENTO DA INSTRUÇÃO ENTRE AS VARAS DO GRUPO

Data do encerramento da instrução entre 1/1/2015 e 31/12/2015 23:59:59





PRAZO MÉDIO ENTRE O AJUIZAMENTO E O ENCERRAMENTO DA INSTRUÇÃO POR GRUPO

Data do encerramento da instrução entre 1/1/2015 e 31/12/2015 23:59:59

Rito	Grupo	Qtd. Processos	Prazo Médio (dias)	Ranking
SUMARÍSSIMO	GRUPO 01	119	29,06	1°
	GRUPO 06	4.640	55,08	2°
	GRUPO 04	4.622	67,03	3°
	GRUPO 02	593	67,5	4°
	GRUPO 03	3.639	71,07	5°
	GRUPO 05	22.256	78,17	6°

Legenda:	# Grupo 04 – De 1501 a 2000	8ª VT de Goiânia	#Grupo 06 – A partir de 2500
# Grupo 01 – Até 750	VT de Catalão	9ª VT de Goiânia	1ª VT de Aparecida de Goiânia
VT de Posse	VT de Goiatuba	10ª VT de Goiânia	2ª VT de Aparecida de Goiânia
	1ª VT de Itumbiara	11ª VT de Goiânia	3ª VT de Aparecida de Goiânia
	2ª VT de Itumbiara	12ª VT de Goiânia	VT de Goianésia
	VT de Jataí	13ª VT de Goiânia	
# Grupo 02 – De 751 a 1000	VT de Luziânia	14ª VT de Goiânia	
VT de Formosa	VT de Mineiros	15ª VT de Goiânia	
VT de Pires do Rio	VT de Quirinópolis	16ª VT de Goiânia	
	# Grupo 05 – De 2001 a 2500	17ª VT de Goiânia	
# Grupo 03 – De 1001 a 1500	1ª VT de Goiânia	18ª VT de Goiânia	
VT de Ceres	2ª VT de Goiânia	VT de Goiás	
1ª VT de Anápolis	3ª VT de Goiânia	VT de Inhumas	
2ª VT de Anápolis	4ª VT de Goiânia	1ª VT de Rio Verde	
3ª VT de Anápolis	5ª VT de Goiânia	2ª VT de Rio Verde	
4ª VT de Anápolis	6ª VT de Goiânia	3ª VT de Rio Verde	
VT de Caldas Novas	7ª VT de Goiânia	4ª VT de Rio Verde	
		VT de Uruaçu	
		VT de São Luis de Montes Belos	
		VT de Valparaíso de Goiás	



PRAZO MÉDIO ENTRE O AJUIZAMENTO E O ENCERRAMENTO DA INSTRUÇÃO DE TODAS AS VARAS DO TRABALHO

Data do encerramento da instrução entre 1/1/2015 e 31/12/2015 23:59:59

SUMARÍSSIMO

Qtd. Processos	Prazo Médio (dias)
35.869	72,69

Vara do Trabalho	Qtd Processos	Prazo Médio	Ranking
VARA DO TRABALHO DE POSSE	119	29,06	1°
VARA DO TRABALHO DE LUZIÂNIA	1.306	33,84	2°
POSTO AVANÇADO DE PORANGATU	19	37	3°
14ª VARA DO TRABALHO DE GOIÂNIA	1.162	39,38	4°
13ª VARA DO TRABALHO DE GOIÂNIA	960	39,74	5°
18ª VARA DO TRABALHO DE GOIÂNIA	966	43,17	6°
VARA DO TRABALHO DE VALPARAÍSO DE GOIÁS	248	43,65	7°
3ª VARA DO TRABALHO DE APARECIDA DE GOIÂNIA	1.012	45,33	8°
VARA DO TRABALHO DE URUAÇU	432	46,48	9°
4ª VARA DO TRABALHO DE RIO VERDE	701	46,91	10°
VARA DO TRABALHO DE CATALÃO	429	47,29	11°
VARA DO TRABALHO DE GOIANÉSIA	1.646	47,37	12°
VARA DO TRABALHO DE PIRES DO RIO	268	47,44	13°
VARA DO TRABALHO DE GOIÁS	702	50,87	14°
11ª VARA DO TRABALHO DE GOIÂNIA	959	52,37	15°
6ª VARA DO TRABALHO DE GOIÂNIA	1.030	52,43	16°
VARA DO TRABALHO DE INHUMAS	695	52,5	17°
16ª VARA DO TRABALHO DE GOIÂNIA	977	52,59	18°
VARA DO TRABALHO DE GOIATUBA	791	52,94	19°
5ª VARA DO TRABALHO DE GOIÂNIA	923	53,9	20°
17ª VARA DO TRABALHO DE GOIÂNIA	907	56,16	21°
2ª VARA DO TRABALHO DE APARECIDA DE GOIÂNIA	965	61,98	22°
8ª VARA DO TRABALHO DE GOIÂNIA	839	62,33	23°
12ª VARA DO TRABALHO DE GOIÂNIA	1.015	62,41	24°
9ª VARA DO TRABALHO DE GOIÂNIA	962	62,87	25°
2ª VARA DO TRABALHO DE ITUMBIARA	702	63,21	26°



PRAZO MÉDIO ENTRE O AJUIZAMENTO E O ENCERRAMENTO DA INSTRUÇÃO DE TODAS AS VARAS DO TRABALHO

SUMARÍSSIMO

Qtd. Processos	Prazo Médio (dias)
35.869	72,69

Vara do Trabalho	Qtd Processos	Prazo Médio	Ranking
3ª VARA DO TRABALHO DE ANÁPOLIS	777	63,95	27°
4ª VARA DO TRABALHO DE GOIÂNIA	1.046	65,29	28°
1ª VARA DO TRABALHO DE ANÁPOLIS	773	68,97	29°
1ª VARA DO TRABALHO DE APARECIDA DE GOIÂNIA	1.017	70,74	30°
4ª VARA DO TRABALHO DE ANÁPOLIS	630	72,68	31°
VARA DO TRABALHO DE CERES	541	73,67	32°
7ª VARA DO TRABALHO DE GOIÂNIA	817	74,18	33°
2ª VARA DO TRABALHO DE ANÁPOLIS	783	75,56	34°
15ª VARA DO TRABALHO DE GOIÂNIA	971	78,15	35°
VARA DO TRABALHO DE CALDAS NOVAS	135	80,19	36°
VARA DO TRABALHO DE QUIRINÓPOLIS	226	83,28	37°
VARA DO TRABALHO DE FORMOSA	325	84,03	38°
2ª VARA DO TRABALHO DE GOIÂNIA	859	85,21	39°
10ª VARA DO TRABALHO DE GOIÂNIA	1.059	91,97	40°
1ª VARA DO TRABALHO DE ITUMBIARA	741	98,55	41°
POSTO AVANÇADO DE IPORÁ	40	117,8	42°
1ª VARA DO TRABALHO DE GOIÂNIA	1.179	119,07	43°
3ª VARA DO TRABALHO DE GOIÂNIA	785	128,91	44°
VARA DO TRABALHO DE JATAÍ	267	129,51	45°
1ª VARA DO TRABALHO DE RIO VERDE	510	177,57	46°
VARA DO TRABALHO DE SÃO LUIS DE MONTES BELOS	120	182,67	47°
3ª VARA DO TRABALHO DE RIO VERDE	696	198,14	48°
VARA DO TRABALHO DE MINEIROS	160	204,14	49°
2ª VARA DO TRABALHO DE RIO VERDE	677	255,55	50°



PRAZO MÉDIO ENTRE O AJUIZAMENTO E O ENCERRAMENTO DA INSTRUÇÃO - 1ª VARA DO TRABALHO DE ITUMBIARA

Data do encerramento da instrução entre 1/1/2015 e 31/12/2015 23:59:59

1ª VARA DO TRABALHO DE ITUMBIARA

SUMARÍSSIMO

Qtd	Prazo Médio
706	98,55

Nr. Processo	Ajuiz.	nc. Instruçã	Prazo
RTSum - 0010003-91.2015.5.18.0121	05/01/15	24/04/15	109
RTSum - 0010004-76.2015.5.18.0121	05/01/15	15/04/15	100
RTSum - 0010006-46.2015.5.18.0121	07/01/15	12/06/15	156
RTSum - 0010006-46.2015.5.18.0121	07/01/15	12/06/15	156
RTSum - 0010011-68.2015.5.18.0121	09/01/15	15/09/15	249
RTSum - 0010012-53.2015.5.18.0121	09/01/15	24/02/15	46
RTSum - 0010023-82.2015.5.18.0121	14/01/15	03/03/15	48
RTSum - 0010028-07.2015.5.18.0121	15/01/15	24/02/15	40
RTSum - 0010029-89.2015.5.18.0121	15/01/15	24/03/15	68
RTSum - 0010034-14.2015.5.18.0121	15/01/15	03/03/15	47
RTSum - 0010035-96.2015.5.18.0121	15/01/15	24/02/15	40
RTSum - 0010053-20.2015.5.18.0121	19/01/15	09/03/15	49
RTSum - 0010054-05.2015.5.18.0121	19/01/15	12/03/15	52
RTSum - 0010055-87.2015.5.18.0121	19/01/15	22/09/15	246
RTSum - 0010060-12.2015.5.18.0121	19/01/15	23/03/15	63
RTSum - 0010061-94.2015.5.18.0121	20/01/15	17/09/15	240
RTSum - 0010066-19.2015.5.18.0121	21/01/15	08/05/15	107
RTSum - 0010067-04.2015.5.18.0121	21/01/15	09/04/15	78
RTSum - 0010068-86.2015.5.18.0121	21/01/15	09/04/15	78
RTSum - 0010069-71.2015.5.18.0121	21/01/15	02/09/15	224
RTSum - 0010070-56.2015.5.18.0121	21/01/15	13/04/15	82

Legenda:

Ajuiz. Data do Ajuizamento;

Enc. da Instrução: Data da conclusão para proferir sentença;

Prazo: Quantidade de dias decorridos do ajuizamento até o encerramento da instrução.



PRAZO MÉDIO ENTRE O AJUIZAMENTO E O ENCERRAMENTO DA INSTRUÇÃO - 1ª VARA DO TRABALHO DE ITUMBIARA

1ª VARA DO TRABALHO DE ITUMBIARA

SUMARÍSSIMO

Qtd	Prazo Médio
706	98,55

Nr. Processo	Ajuiz.	nc. Instruçã	Prazo
RTSum - 0010071-41.2015.5.18.0121	21/01/15	16/04/15	85
RTSum - 0010075-78.2015.5.18.0121	23/01/15	04/03/15	40
RTSum - 0010079-18.2015.5.18.0121	23/01/15	23/03/15	59
RTSum - 0010084-40.2015.5.18.0121	23/01/15	23/03/15	59
RTSum - 0010085-25.2015.5.18.0121	23/01/15	23/03/15	59
RTSum - 0010095-69.2015.5.18.0121	26/01/15	10/03/15	43
RTSum - 0010096-54.2015.5.18.0121	26/01/15	07/08/15	193
RTSum - 0010097-39.2015.5.18.0121	26/01/15	07/05/15	101
RTSum - 0010098-24.2015.5.18.0121	26/01/15	09/09/15	226
RTSum - 0010098-24.2015.5.18.0121	26/01/15	10/09/15	227
RTSum - 0010101-76.2015.5.18.0121	26/01/15	07/10/15	254
RTSum - 0010104-31.2015.5.18.0121	26/01/15	05/03/15	38
RTSum - 0010105-16.2015.5.18.0121	26/01/15	12/03/15	45
RTSum - 0010106-98.2015.5.18.0121	26/01/15	16/11/15	294
RTSum - 0010113-90.2015.5.18.0121	26/01/15	06/05/15	100
RTSum - 0010118-15.2015.5.18.0121	26/01/15	23/07/15	178
RTSum - 0010124-22.2015.5.18.0121	26/01/15	06/05/15	100
RTSum - 0010125-07.2015.5.18.0121	26/01/15	10/02/15	15
RTSum - 0010127-74.2015.5.18.0121	26/01/15	09/06/15	134
RTSum - 0010136-36.2015.5.18.0121	26/01/15	10/03/15	43
RTSum - 0010138-06.2015.5.18.0121	26/01/15	13/04/15	77
RTSum - 0010139-88.2015.5.18.0121	26/01/15	26/03/15	59
RTSum - 0010146-80.2015.5.18.0121	27/01/15	06/04/15	69
RTSum - 0010150-20.2015.5.18.0121	27/01/15	26/02/15	30

Legenda:

Ajuiz. Data do Ajuizamento;

Enc. da Instrução: Data da conclusão para proferir sentença;

Prazo: Quantidade de dias decorridos do ajuizamento até o encerramento da instrução.



PRAZO MÉDIO ENTRE O AJUIZAMENTO E O ENCERRAMENTO DA INSTRUÇÃO - 1ª VARA DO TRABALHO DE ITUMBIARA

1ª VARA DO TRABALHO DE ITUMBIARA

SUMARÍSSIMO

Qtd	Prazo Médio
706	98,55

Nr. Processo	Ajuiz.	nc. Instruça	Prazo
RTSum - 0010151-05.2015.5.18.0121	27/01/15	14/04/15	77
RTSum - 0010156-27.2015.5.18.0121	27/01/15	19/03/15	51
RTSum - 0010157-12.2015.5.18.0121	27/01/15	17/03/15	49
RTSum - 0010161-49.2015.5.18.0121	27/01/15	06/03/15	38
RTSum - 0010162-34.2015.5.18.0121	28/01/15	16/04/15	78
RTSum - 0010167-56.2015.5.18.0121	29/01/15	18/03/15	48
RTSum - 0010171-93.2015.5.18.0121	29/01/15	27/04/15	88
RTSum - 0010173-63.2015.5.18.0121	30/01/15	28/04/15	88
RTSum - 0010177-03.2015.5.18.0121	30/01/15	12/05/15	102
RTSum - 0010178-85.2015.5.18.0121	30/01/15	26/03/15	55
RTSum - 0010178-85.2015.5.18.0121	30/01/15	16/04/15	76
RTSum - 0010183-10.2015.5.18.0121	02/02/15	06/03/15	32
RTSum - 0010184-92.2015.5.18.0121	02/02/15	24/06/15	142
RTSum - 0010191-84.2015.5.18.0121	03/02/15	09/10/15	248
RTSum - 0010192-69.2015.5.18.0121	03/02/15	30/09/15	239
RTSum - 0010195-24.2015.5.18.0121	03/02/15	15/04/15	71
RTSum - 0010197-91.2015.5.18.0121	03/02/15	17/03/15	42
RTSum - 0010198-76.2015.5.18.0121	03/02/15	05/05/15	91
RTSum - 0010199-61.2015.5.18.0121	03/02/15	06/03/15	31
RTSum - 0010201-31.2015.5.18.0121	03/02/15	07/10/15	246
RTSum - 0010202-16.2015.5.18.0121	03/02/15	09/09/15	218
RTSum - 0010205-68.2015.5.18.0121	04/02/15	09/09/15	217
RTSum - 0010206-53.2015.5.18.0121	04/02/15	11/05/15	96
RTSum - 0010212-60.2015.5.18.0121	04/02/15	16/03/15	40

Legenda:

Ajuiz. Data do Ajuizamento;

Enc. da Instrução: Data da conclusão para proferir sentença;

Prazo: Quantidade de dias decorridos do ajuizamento até o encerramento da instrução.



PRAZO MÉDIO ENTRE O AJUIZAMENTO E O ENCERRAMENTO DA INSTRUÇÃO - 1ª VARA DO TRABALHO DE ITUMBIARA

1ª VARA DO TRABALHO DE ITUMBIARA

SUMARÍSSIMO

Qtd	Prazo Médio
706	98,55

Nr. Processo	Ajuiz.	nc. Instruça	Prazo
RTSum - 0010220-37.2015.5.18.0121	06/02/15	16/03/15	38
RTSum - 0010222-07.2015.5.18.0121	06/02/15	01/06/15	115
RTSum - 0010223-89.2015.5.18.0121	06/02/15	17/03/15	39
RTSum - 0010224-74.2015.5.18.0121	06/02/15	06/03/15	28
RTSum - 0010228-14.2015.5.18.0121	09/02/15	23/04/15	73
RTSum - 0010232-51.2015.5.18.0121	10/02/15	18/03/15	36
RTSum - 0010233-36.2015.5.18.0121	10/02/15	17/03/15	35
RTSum - 0010237-73.2015.5.18.0121	10/02/15	17/03/15	35
RTSum - 0010240-28.2015.5.18.0121	11/02/15	05/05/15	83
RTSum - 0010245-50.2015.5.18.0121	12/02/15	13/05/15	90
RTSum - 0010246-35.2015.5.18.0121	12/02/15	25/03/15	41
RTSum - 0010251-57.2015.5.18.0121	13/02/15	24/09/15	223
RTSum - 0010251-57.2015.5.18.0121	13/02/15	01/10/15	230
RTSum - 0010251-57.2015.5.18.0121	13/02/15	02/10/15	231
RTSum - 0010255-65.2013.5.18.0121	06/03/13	17/03/15	741
RTSum - 0010257-64.2015.5.18.0121	13/02/15	25/03/15	40
RTSum - 0010258-49.2015.5.18.0121	13/02/15	02/07/15	139
RTSum - 0010261-04.2015.5.18.0121	18/02/15	07/10/15	231
RTSum - 0010262-86.2015.5.18.0121	18/02/15	06/11/15	261
RTSum - 0010263-71.2015.5.18.0121	18/02/15	19/05/15	90
RTSum - 0010266-26.2015.5.18.0121	19/02/15	19/05/15	89
RTSum - 0010267-11.2015.5.18.0121	19/02/15	19/05/15	89
RTSum - 0010268-93.2015.5.18.0121	19/02/15	19/05/15	89
RTSum - 0010270-63.2015.5.18.0121	19/02/15	25/05/15	95

Legenda:

Ajuiz. Data do Ajuizamento;

Enc. da Instrução: Data da conclusão para proferir sentença;

Prazo: Quantidade de dias decorridos do ajuizamento até o encerramento da instrução.



PRAZO MÉDIO ENTRE O AJUIZAMENTO E O ENCERRAMENTO DA INSTRUÇÃO - 1ª VARA DO TRABALHO DE ITUMBIARA

1ª VARA DO TRABALHO DE ITUMBIARA

SUMARÍSSIMO

Qtd	Prazo Médio
706	98,55

Nr. Processo	Ajuiz.	nc. Instruçã	Prazo
RTSum - 0010272-33.2015.5.18.0121	20/02/15	26/03/15	34
RTSum - 0010274-03.2015.5.18.0121	20/02/15	26/03/15	34
RTSum - 0010277-55.2015.5.18.0121	20/02/15	06/04/15	45
RTSum - 0010278-40.2015.5.18.0121	21/02/15	27/05/15	95
RTSum - 0010280-10.2015.5.18.0121	23/02/15	08/06/15	105
RTSum - 0010282-77.2015.5.18.0121	24/02/15	08/04/15	43
RTSum - 0010284-47.2015.5.18.0121	24/02/15	30/07/15	156
RTSum - 0010287-02.2015.5.18.0121	25/02/15	24/03/15	27
RTSum - 0010290-54.2015.5.18.0121	25/02/15	14/05/15	78
RTSum - 0010291-39.2015.5.18.0121	25/02/15	13/04/15	47
RTSum - 0010294-91.2015.5.18.0121	25/02/15	03/06/15	98
RTSum - 0010297-46.2015.5.18.0121	25/02/15	02/06/15	97
RTSum - 0010299-16.2015.5.18.0121	25/02/15	02/06/15	97
RTSum - 0010304-38.2015.5.18.0121	27/02/15	09/06/15	102
RTSum - 0010306-08.2015.5.18.0121	02/03/15	13/04/15	42
RTSum - 0010311-30.2015.5.18.0121	03/03/15	11/05/15	69
RTSum - 0010312-15.2015.5.18.0121	03/03/15	13/04/15	41
RTSum - 0010314-82.2015.5.18.0121	03/03/15	18/05/15	76
RTSum - 0010316-52.2015.5.18.0121	04/03/15	10/04/15	37
RTSum - 0010316-52.2015.5.18.0121	04/03/15	14/04/15	41
RTSum - 0010320-89.2015.5.18.0121	05/03/15	31/07/15	148
RTSum - 0010320-89.2015.5.18.0121	05/03/15	31/07/15	148
RTSum - 0010321-11.2014.5.18.0121	27/02/14	19/08/15	538
RTSum - 0010321-11.2014.5.18.0121	27/02/14	21/08/15	540

Legenda:

Ajuiz. Data do Ajuizamento;

Enc. da Instrução: Data da conclusão para proferir sentença;

Prazo: Quantidade de dias decorridos do ajuizamento até o encerramento da instrução.



PRAZO MÉDIO ENTRE O AJUIZAMENTO E O ENCERRAMENTO DA INSTRUÇÃO - 1ª VARA DO TRABALHO DE ITUMBIARA

1ª VARA DO TRABALHO DE ITUMBIARA

SUMARÍSSIMO

Qtd	Prazo Médio
706	98,55

Nr. Processo	Ajuiz.	nc. Instruça	Prazo
RTSum - 0010321-74.2015.5.18.0121	05/03/15	16/04/15	42
RTSum - 0010322-59.2015.5.18.0121	05/03/15	19/03/15	14
RTSum - 0010325-14.2015.5.18.0121	06/03/15	16/04/15	41
RTSum - 0010328-66.2015.5.18.0121	09/03/15	17/04/15	39
RTSum - 0010332-06.2015.5.18.0121	09/03/15	22/04/15	44
RTSum - 0010334-73.2015.5.18.0121	09/03/15	29/05/15	81
RTSum - 0010335-58.2015.5.18.0121	09/03/15	23/07/15	136
RTSum - 0010339-95.2015.5.18.0121	10/03/15	29/06/15	111
RTSum - 0010339-95.2015.5.18.0121	10/03/15	06/08/15	149
RTSum - 0010340-80.2015.5.18.0121	10/03/15	23/06/15	105
RTSum - 0010343-35.2015.5.18.0121	10/03/15	26/03/15	16
RTSum - 0010343-35.2015.5.18.0121	10/03/15	19/05/15	70
RTSum - 0010344-20.2015.5.18.0121	10/03/15	23/04/15	44
RTSum - 0010349-42.2015.5.18.0121	10/03/15	14/07/15	126
RTSum - 0010349-42.2015.5.18.0121	10/03/15	15/07/15	127
RTSum - 0010350-27.2015.5.18.0121	10/03/15	15/07/15	127
RTSum - 0010351-12.2015.5.18.0121	10/03/15	27/04/15	48
RTSum - 0010352-94.2015.5.18.0121	11/03/15	10/04/15	30
RTSum - 0010357-19.2015.5.18.0121	11/03/15	24/06/15	105
RTSum - 0010364-11.2015.5.18.0121	12/03/15	29/10/15	231
RTSum - 0010372-85.2015.5.18.0121	12/03/15	28/04/15	47
RTSum - 0010381-47.2015.5.18.0121	16/03/15	07/08/15	144
RTSum - 0010383-17.2015.5.18.0121	17/03/15	04/05/15	48
RTSum - 0010384-02.2015.5.18.0121	17/03/15	14/04/15	28

Legenda:

Ajuiz. Data do Ajuizamento;

Enc. da Instrução: Data da conclusão para proferir sentença;

Prazo: Quantidade de dias decorridos do ajuizamento até o encerramento da instrução.



**PRAZO MÉDIO ENTRE O AJUIZAMENTO E O
ENCERRAMENTO DA INSTRUÇÃO - 1ª VARA DO
TRABALHO DE ITUMBIARA**

**1ª VARA DO TRABALHO DE
ITUMBIARA**

SUMARÍSSIMO

Qtd	Prazo Médio
706	98,55

Nr. Processo	Ajuiz.	nc. Instruça	Prazo
RTSum - 0010385-84.2015.5.18.0121	17/03/15	04/05/15	48
RTSum - 0010387-54.2015.5.18.0121	17/03/15	13/07/15	118
RTSum - 0010388-39.2015.5.18.0121	17/03/15	04/05/15	48
RTSum - 0010390-09.2015.5.18.0121	17/03/15	20/05/15	64
RTSum - 0010398-83.2015.5.18.0121	19/03/15	09/07/15	112
RTSum - 0010399-68.2015.5.18.0121	19/03/15	07/07/15	110
RTSum - 0010401-38.2015.5.18.0121	19/03/15	20/05/15	62
RTSum - 0010402-23.2015.5.18.0121	19/03/15	20/05/15	62
RTSum - 0010407-45.2015.5.18.0121	20/03/15	04/11/15	229
RTSum - 0010407-45.2015.5.18.0121	20/03/15	06/11/15	231
RTSum - 0010409-15.2015.5.18.0121	20/03/15	07/05/15	48
RTSum - 0010415-22.2015.5.18.0121	23/03/15	20/05/15	58
RTSum - 0010418-74.2015.5.18.0121	23/03/15	28/07/15	127
RTSum - 0010421-29.2015.5.18.0121	23/03/15	11/05/15	49
RTSum - 0010426-51.2015.5.18.0121	24/03/15	04/08/15	133
RTSum - 0010427-36.2015.5.18.0121	24/03/15	28/05/15	65
RTSum - 0010429-06.2015.5.18.0121	25/03/15	08/05/15	44
RTSum - 0010430-88.2015.5.18.0121	25/03/15	03/12/15	253
RTSum - 0010431-73.2015.5.18.0121	25/03/15	21/05/15	57
RTSum - 0010432-58.2015.5.18.0121	25/03/15	12/06/15	79
RTSum - 0010440-35.2015.5.18.0121	26/03/15	28/08/15	155
RTSum - 0010443-84.2015.5.18.0122	17/06/15	23/07/15	36
RTSum - 0010443-87.2015.5.18.0121	26/03/15	14/05/15	49
RTSum - 0010444-72.2015.5.18.0121	27/03/15	05/05/15	39

Legenda:

Ajuiz. Data do Ajuizamento;

Enc. da Instrução: Data da conclusão para proferir sentença;

Prazo: Quantidade de dias decorridos do ajuizamento até o encerramento da instrução.



**PRAZO MÉDIO ENTRE O AJUIZAMENTO E O
ENCERRAMENTO DA INSTRUÇÃO - 1ª VARA DO
TRABALHO DE ITUMBIARA**

**1ª VARA DO TRABALHO DE
ITUMBIARA**

SUMARÍSSIMO

Qtd	Prazo Médio
706	98,55

Nr. Processo	Ajuiz.	nc. Instruçã	Prazo
RTSum - 0010446-42.2015.5.18.0121	27/03/15	10/04/15	14
RTSum - 0010449-94.2015.5.18.0121	30/03/15	03/09/15	157
RTSum - 0010450-79.2015.5.18.0121	30/03/15	30/07/15	122
RTSum - 0010451-64.2015.5.18.0121	30/03/15	04/05/15	35
RTSum - 0010454-19.2015.5.18.0121	31/03/15	28/10/15	211
RTSum - 0010455-04.2015.5.18.0121	31/03/15	19/05/15	49
RTSum - 0010460-26.2015.5.18.0121	01/04/15	26/05/15	55
RTSum - 0010463-78.2015.5.18.0121	01/04/15	06/08/15	127
RTSum - 0010469-85.2015.5.18.0121	01/04/15	17/09/15	169
RTSum - 0010471-55.2015.5.18.0121	02/04/15	27/05/15	55
RTSum - 0010473-25.2015.5.18.0121	02/04/15	27/05/15	55
RTSum - 0010474-10.2015.5.18.0121	02/04/15	27/05/15	55
RTSum - 0010475-92.2015.5.18.0121	02/04/15	27/05/15	55
RTSum - 0010480-17.2015.5.18.0121	06/04/15	30/07/15	115
RTSum - 0010481-02.2015.5.18.0121	06/04/15	29/07/15	114
RTSum - 0010481-36.2014.5.18.0121	02/04/14	16/09/15	532
RTSum - 0010482-84.2015.5.18.0121	06/04/15	14/05/15	38
RTSum - 0010483-69.2015.5.18.0121	06/04/15	26/05/15	50
RTSum - 0010486-24.2015.5.18.0121	06/04/15	14/05/15	38
RTSum - 0010487-09.2015.5.18.0121	06/04/15	14/05/15	38
RTSum - 0010488-91.2015.5.18.0121	06/04/15	14/05/15	38
RTSum - 0010491-80.2014.5.18.0121	03/04/14	06/08/15	490
RTSum - 0010497-53.2015.5.18.0121	08/04/15	07/05/15	29
RTSum - 0010498-38.2015.5.18.0121	08/04/15	18/05/15	40

Legenda:

Ajuiz. Data do Ajuizamento;

Enc. da Instrução: Data da conclusão para proferir sentença;

Prazo: Quantidade de dias decorridos do ajuizamento até o encerramento da instrução.



PRAZO MÉDIO ENTRE O AJUIZAMENTO E O ENCERRAMENTO DA INSTRUÇÃO - 1ª VARA DO TRABALHO DE ITUMBIARA

1ª VARA DO TRABALHO DE ITUMBIARA

SUMARÍSSIMO

Qtd	Prazo Médio
706	98,55

Nr. Processo	Ajuiz.	nc. Instruçã	Prazo
RTSum - 0010501-90.2015.5.18.0121	09/04/15	19/08/15	132
RTSum - 0010502-75.2015.5.18.0121	09/04/15	04/08/15	117
RTSum - 0010503-60.2015.5.18.0121	09/04/15	04/08/15	117
RTSum - 0010504-45.2015.5.18.0121	09/04/15	23/06/15	75
RTSum - 0010505-30.2015.5.18.0121	09/04/15	21/08/15	134
RTSum - 0010508-82.2015.5.18.0121	09/04/15	28/07/15	110
RTSum - 0010510-52.2015.5.18.0121	09/04/15	21/07/15	103
RTSum - 0010512-22.2015.5.18.0121	09/04/15	20/05/15	41
RTSum - 0010516-56.2015.5.18.0122	30/04/15	15/06/15	46
RTSum - 0010517-44.2015.5.18.0121	10/04/15	13/10/15	186
RTSum - 0010522-66.2015.5.18.0121	13/04/15	01/07/15	79
RTSum - 0010524-36.2015.5.18.0121	13/04/15	03/12/15	234
RTSum - 0010526-06.2015.5.18.0121	13/04/15	05/08/15	114
RTSum - 0010527-88.2015.5.18.0121	13/04/15	25/05/15	42
RTSum - 0010531-28.2015.5.18.0121	14/04/15	23/07/15	100
RTSum - 0010538-20.2015.5.18.0121	15/04/15	15/07/15	91
RTSum - 0010545-12.2015.5.18.0121	16/04/15	29/07/15	104
RTSum - 0010546-94.2015.5.18.0121	17/04/15	06/05/15	19
RTSum - 0010547-79.2015.5.18.0121	17/04/15	28/07/15	102
RTSum - 0010548-64.2015.5.18.0121	17/04/15	11/11/15	208
RTSum - 0010549-49.2015.5.18.0121	17/04/15	06/08/15	111
RTSum - 0010549-49.2015.5.18.0121	17/04/15	18/08/15	123
RTSum - 0010550-34.2015.5.18.0121	17/04/15	23/10/15	189
RTSum - 0010553-86.2015.5.18.0121	20/04/15	20/05/15	30

Legenda:

Ajuiz. Data do Ajuizamento;

Enc. da Instrução: Data da conclusão para proferir sentença;

Prazo: Quantidade de dias decorridos do ajuizamento até o encerramento da instrução.



PRAZO MÉDIO ENTRE O AJUIZAMENTO E O ENCERRAMENTO DA INSTRUÇÃO - 1ª VARA DO TRABALHO DE ITUMBIARA

1ª VARA DO TRABALHO DE ITUMBIARA

SUMARÍSSIMO

Qtd	Prazo Médio
706	98,55

Nr. Processo	Ajuiz.	nc. Instruçã	Prazo
RTSum - 0010555-56.2015.5.18.0121	20/04/15	27/05/15	37
RTSum - 0010556-41.2015.5.18.0121	20/04/15	06/08/15	108
RTSum - 0010558-11.2015.5.18.0121	20/04/15	03/06/15	44
RTSum - 0010559-93.2015.5.18.0121	20/04/15	17/08/15	119
RTSum - 0010561-63.2015.5.18.0121	22/04/15	20/05/15	28
RTSum - 0010576-32.2015.5.18.0121	22/04/15	03/06/15	42
RTSum - 0010578-02.2015.5.18.0121	23/04/15	05/08/15	104
RTSum - 0010579-84.2015.5.18.0121	23/04/15	25/05/15	32
RTSum - 0010580-69.2015.5.18.0121	23/04/15	30/07/15	98
RTSum - 0010581-54.2015.5.18.0121	23/04/15	21/11/15	212
RTSum - 0010582-39.2015.5.18.0121	23/04/15	30/07/15	98
RTSum - 0010583-24.2015.5.18.0121	23/04/15	30/07/15	98
RTSum - 0010583-58.2014.5.18.0121	24/04/14	13/04/15	354
RTSum - 0010584-09.2015.5.18.0121	23/04/15	30/07/15	98
RTSum - 0010589-31.2015.5.18.0121	23/04/15	20/05/15	27
RTSum - 0010590-16.2015.5.18.0121	23/04/15	25/05/15	32
RTSum - 0010596-23.2015.5.18.0121	24/04/15	27/05/15	33
RTSum - 0010603-15.2015.5.18.0121	27/04/15	30/07/15	94
RTSum - 0010603-15.2015.5.18.0121	27/04/15	30/07/15	94
RTSum - 0010604-97.2015.5.18.0121	27/04/15	27/05/15	30
RTSum - 0010610-07.2015.5.18.0121	28/04/15	25/05/15	27
RTSum - 0010611-89.2015.5.18.0121	28/04/15	05/08/15	99
RTSum - 0010616-14.2015.5.18.0121	29/04/15	11/08/15	104
RTSum - 0010619-03.2014.5.18.0121	02/05/14	15/04/15	348

Legenda:

Ajuiz. Data do Ajuizamento;

Enc. da Instrução: Data da conclusão para proferir sentença;

Prazo: Quantidade de dias decorridos do ajuizamento até o encerramento da instrução.



PRAZO MÉDIO ENTRE O AJUIZAMENTO E O ENCERRAMENTO DA INSTRUÇÃO - 1ª VARA DO TRABALHO DE ITUMBIARA

1ª VARA DO TRABALHO DE ITUMBIARA

SUMARÍSSIMO

Qtd	Prazo Médio
706	98,55

Nr. Processo	Ajuiz.	nc. Instruça	Prazo
RTSum - 0010621-36.2015.5.18.0121	30/04/15	03/06/15	34
RTSum - 0010623-06.2015.5.18.0121	30/04/15	03/06/15	34
RTSum - 0010624-88.2015.5.18.0121	30/04/15	09/06/15	40
RTSum - 0010625-73.2015.5.18.0121	30/04/15	27/08/15	119
RTSum - 0010628-28.2015.5.18.0121	01/05/15	06/08/15	97
RTSum - 0010631-80.2015.5.18.0121	04/05/15	15/06/15	42
RTSum - 0010632-65.2015.5.18.0121	04/05/15	15/06/15	42
RTSum - 0010634-35.2015.5.18.0121	04/05/15	24/06/15	51
RTSum - 0010641-27.2015.5.18.0121	05/05/15	24/06/15	50
RTSum - 0010643-94.2015.5.18.0121	05/05/15	10/06/15	36
RTSum - 0010645-64.2015.5.18.0121	06/05/15	11/06/15	36
RTSum - 0010646-49.2015.5.18.0121	06/05/15	22/06/15	47
RTSum - 0010648-19.2015.5.18.0121	06/05/15	03/09/15	120
RTSum - 0010649-04.2015.5.18.0121	06/05/15	14/07/15	69
RTSum - 0010650-86.2015.5.18.0121	06/05/15	24/06/15	49
RTSum - 0010652-56.2015.5.18.0121	06/05/15	15/06/15	40
RTSum - 0010655-11.2015.5.18.0121	07/05/15	15/06/15	39
RTSum - 0010657-78.2015.5.18.0121	07/05/15	17/06/15	41
RTSum - 0010658-63.2015.5.18.0121	07/05/15	17/06/15	41
RTSum - 0010661-18.2015.5.18.0121	08/05/15	11/08/15	95
RTSum - 0010661-18.2015.5.18.0121	08/05/15	17/08/15	101
RTSum - 0010662-03.2015.5.18.0121	08/05/15	09/07/15	62
RTSum - 0010663-85.2015.5.18.0121	08/05/15	07/10/15	152
RTSum - 0010664-70.2015.5.18.0121	08/05/15	06/07/15	59

Legenda:

Ajuiz. Data do Ajuizamento;

Enc. da Instrução: Data da conclusão para proferir sentença;

Prazo: Quantidade de dias decorridos do ajuizamento até o encerramento da instrução.



**PRAZO MÉDIO ENTRE O AJUIZAMENTO E O
ENCERRAMENTO DA INSTRUÇÃO - 1ª VARA DO
TRABALHO DE ITUMBIARA**

**1ª VARA DO TRABALHO DE
ITUMBIARA**

SUMARÍSSIMO

Qtd	Prazo Médio
706	98,55

Nr. Processo	Ajuiz.	nc. Instruça	Prazo
RTSum - 0010666-40.2015.5.18.0121	08/05/15	03/06/15	26
RTSum - 0010669-92.2015.5.18.0121	11/05/15	17/08/15	98
RTSum - 0010671-62.2015.5.18.0121	11/05/15	16/09/15	128
RTSum - 0010672-47.2015.5.18.0121	11/05/15	26/11/15	199
RTSum - 0010689-83.2015.5.18.0121	14/05/15	09/06/15	26
RTSum - 0010691-53.2015.5.18.0121	14/05/15	28/08/15	106
RTSum - 0010694-08.2015.5.18.0121	15/05/15	08/06/15	24
RTSum - 0010697-60.2015.5.18.0121	15/05/15	21/11/15	190
RTSum - 0010698-45.2015.5.18.0121	15/05/15	03/09/15	111
RTSum - 0010700-15.2015.5.18.0121	15/05/15	10/06/15	26
RTSum - 0010701-97.2015.5.18.0121	15/05/15	10/06/15	26
RTSum - 0010702-82.2015.5.18.0121	15/05/15	17/08/15	94
RTSum - 0010704-52.2015.5.18.0121	15/05/15	09/06/15	25
RTSum - 0010707-07.2015.5.18.0121	18/05/15	22/10/15	157
RTSum - 0010710-59.2015.5.18.0121	18/05/15	24/06/15	37
RTSum - 0010714-96.2015.5.18.0121	19/05/15	16/12/15	211
RTSum - 0010715-81.2015.5.18.0121	19/05/15	02/07/15	44
RTSum - 0010720-06.2015.5.18.0121	20/05/15	02/09/15	105
RTSum - 0010722-73.2015.5.18.0121	21/05/15	14/09/15	116
RTSum - 0010724-43.2015.5.18.0121	21/05/15	25/09/15	127
RTSum - 0010728-80.2015.5.18.0121	21/05/15	02/09/15	104
RTSum - 0010733-05.2015.5.18.0121	25/05/15	03/09/15	101
RTSum - 0010733-05.2015.5.18.0121	25/05/15	04/09/15	102
RTSum - 0010737-42.2015.5.18.0121	25/05/15	08/09/15	106

Legenda:

Ajuiz. Data do Ajuizamento;

Enc. da Instrução: Data da conclusão para proferir sentença;

Prazo: Quantidade de dias decorridos do ajuizamento até o encerramento da instrução.



PRAZO MÉDIO ENTRE O AJUIZAMENTO E O ENCERRAMENTO DA INSTRUÇÃO - 1ª VARA DO TRABALHO DE ITUMBIARA

1ª VARA DO TRABALHO DE ITUMBIARA

SUMARÍSSIMO

Qtd	Prazo Médio
706	98,55

Nr. Processo	Ajuiz.	nc. Instruça	Prazo
RTSum - 0010738-27.2015.5.18.0121	26/05/15	09/09/15	106
RTSum - 0010739-12.2015.5.18.0121	26/05/15	01/07/15	36
RTSum - 0010744-34.2015.5.18.0121	26/05/15	01/07/15	36
RTSum - 0010745-19.2015.5.18.0121	26/05/15	06/07/15	41
RTSum - 0010746-04.2015.5.18.0121	26/05/15	22/06/15	27
RTSum - 0010748-71.2015.5.18.0121	26/05/15	08/06/15	13
RTSum - 0010749-56.2015.5.18.0121	27/05/15	22/09/15	118
RTSum - 0010752-11.2015.5.18.0121	27/05/15	09/11/15	166
RTSum - 0010755-63.2015.5.18.0121	28/05/15	11/11/15	167
RTSum - 0010756-48.2015.5.18.0121	28/05/15	22/06/15	25
RTSum - 0010757-33.2015.5.18.0121	28/05/15	02/06/15	5
RTSum - 0010759-03.2015.5.18.0121	28/05/15	22/06/15	25
RTSum - 0010766-92.2015.5.18.0121	29/05/15	24/06/15	26
RTSum - 0010767-14.2014.5.18.0121	30/05/14	06/04/15	311
RTSum - 0010768-62.2015.5.18.0121	29/05/15	24/06/15	26
RTSum - 0010774-69.2015.5.18.0121	29/05/15	18/06/15	20
RTSum - 0010777-24.2015.5.18.0121	01/06/15	23/06/15	22
RTSum - 0010781-61.2015.5.18.0121	01/06/15	23/07/15	52
RTSum - 0010787-68.2015.5.18.0121	03/06/15	29/06/15	26
RTSum - 0010789-38.2015.5.18.0121	03/06/15	29/06/15	26
RTSum - 0010793-75.2015.5.18.0121	03/06/15	29/06/15	26
RTSum - 0010795-45.2015.5.18.0121	03/06/15	17/09/15	106
RTSum - 0010799-82.2015.5.18.0121	05/06/15	23/10/15	140
RTSum - 0010801-52.2015.5.18.0121	08/06/15	30/06/15	22

Legenda:

Ajuiz. Data do Ajuizamento;

Enc. da Instrução: Data da conclusão para proferir sentença;

Prazo: Quantidade de dias decorridos do ajuizamento até o encerramento da instrução.



PRAZO MÉDIO ENTRE O AJUIZAMENTO E O ENCERRAMENTO DA INSTRUÇÃO - 1ª VARA DO TRABALHO DE ITUMBIARA

1ª VARA DO TRABALHO DE ITUMBIARA

SUMARÍSSIMO

Qtd	Prazo Médio
706	98,55

Nr. Processo	Ajuiz.	nc. Instruça	Prazo
RTSum - 0010805-89.2015.5.18.0121	08/06/15	30/06/15	22
RTSum - 0010808-44.2015.5.18.0121	09/06/15	30/06/15	21
RTSum - 0010815-36.2015.5.18.0121	09/06/15	23/07/15	44
RTSum - 0010816-21.2015.5.18.0121	09/06/15	01/07/15	22
RTSum - 0010817-06.2015.5.18.0121	09/06/15	01/07/15	22
RTSum - 0010819-10.2014.5.18.0121	10/06/14	19/03/15	282
RTSum - 0010824-95.2015.5.18.0121	10/06/15	02/07/15	22
RTSum - 0010825-80.2015.5.18.0121	10/06/15	17/08/15	68
RTSum - 0010830-05.2015.5.18.0121	11/06/15	02/07/15	21
RTSum - 0010834-42.2015.5.18.0121	12/06/15	17/08/15	66
RTSum - 0010835-27.2015.5.18.0121	12/06/15	10/07/15	28
RTSum - 0010836-12.2015.5.18.0121	15/06/15	23/06/15	8
RTSum - 0010838-79.2015.5.18.0121	16/06/15	08/07/15	22
RTSum - 0010839-64.2015.5.18.0121	16/06/15	08/07/15	22
RTSum - 0010841-34.2015.5.18.0121	16/06/15	14/10/15	120
RTSum - 0010843-04.2015.5.18.0121	16/06/15	08/07/15	22
RTSum - 0010843-98.2015.5.18.0122	29/06/15	23/07/15	24
RTSum - 0010846-56.2015.5.18.0121	17/06/15	20/10/15	125
RTSum - 0010847-41.2015.5.18.0121	17/06/15	08/07/15	21
RTSum - 0010848-26.2015.5.18.0121	17/06/15	08/07/15	21
RTSum - 0010849-11.2015.5.18.0121	17/06/15	08/07/15	21
RTSum - 0010852-63.2015.5.18.0121	17/06/15	20/10/15	125
RTSum - 0010853-48.2015.5.18.0121	17/06/15	23/07/15	36
RTSum - 0010854-33.2015.5.18.0121	17/06/15	10/12/15	176

Legenda:

Ajuiz. Data do Ajuizamento;

Enc. da Instrução: Data da conclusão para proferir sentença;

Prazo: Quantidade de dias decorridos do ajuizamento até o encerramento da instrução.



PRAZO MÉDIO ENTRE O AJUIZAMENTO E O ENCERRAMENTO DA INSTRUÇÃO - 1ª VARA DO TRABALHO DE ITUMBIARA

1ª VARA DO TRABALHO DE ITUMBIARA

SUMARÍSSIMO

Qtd	Prazo Médio
706	98,55

Nr. Processo	Ajuiz.	nc. Instruçã	Prazo
RTSum - 0010855-18.2015.5.18.0121	18/06/15	20/10/15	124
RTSum - 0010856-03.2015.5.18.0121	18/06/15	05/08/15	48
RTSum - 0010857-85.2015.5.18.0121	18/06/15	13/07/15	25
RTSum - 0010858-70.2015.5.18.0121	18/06/15	09/10/15	113
RTSum - 0010859-55.2015.5.18.0121	18/06/15	09/07/15	21
RTSum - 0010863-29.2014.5.18.0121	20/06/14	04/05/15	318
RTSum - 0010864-77.2015.5.18.0121	19/06/15	23/07/15	34
RTSum - 0010865-62.2015.5.18.0121	19/06/15	13/07/15	24
RTSum - 0010866-47.2015.5.18.0121	19/06/15	22/07/15	33
RTSum - 0010867-32.2015.5.18.0121	19/06/15	30/07/15	41
RTSum - 0010870-84.2015.5.18.0121	22/06/15	03/08/15	42
RTSum - 0010873-39.2015.5.18.0121	22/06/15	14/07/15	22
RTSum - 0010875-43.2014.5.18.0121	25/06/14	17/04/15	296
RTSum - 0010877-13.2014.5.18.0121	25/06/14	24/09/15	456
RTSum - 0010877-76.2015.5.18.0121	23/06/15	28/07/15	35
RTSum - 0010881-16.2015.5.18.0121	24/06/15	04/08/15	41
RTSum - 0010883-83.2015.5.18.0121	24/06/15	14/07/15	20
RTSum - 0010884-68.2015.5.18.0121	24/06/15	04/08/15	41
RTSum - 0010885-53.2015.5.18.0121	24/06/15	04/08/15	41
RTSum - 0010886-38.2015.5.18.0121	25/06/15	15/07/15	20
RTSum - 0010886-72.2014.5.18.0121	25/06/14	07/07/15	377
RTSum - 0010887-23.2015.5.18.0121	25/06/15	22/07/15	27
RTSum - 0010887-23.2015.5.18.0121	25/06/15	23/07/15	28
RTSum - 0010889-90.2015.5.18.0121	25/06/15	03/08/15	39

Legenda:

Ajuiz. Data do Ajuizamento;

Enc. da Instrução: Data da conclusão para proferir sentença;

Prazo: Quantidade de dias decorridos do ajuizamento até o encerramento da instrução.



**PRAZO MÉDIO ENTRE O AJUIZAMENTO E O
ENCERRAMENTO DA INSTRUÇÃO - 1ª VARA DO
TRABALHO DE ITUMBIARA**

**1ª VARA DO TRABALHO DE
ITUMBIARA**

SUMARÍSSIMO

Qtd	Prazo Médio
706	98,55

Nr. Processo	Ajuiz.	nc. Instruça	Prazo
RTSum - 0010891-60.2015.5.18.0121	26/06/15	22/07/15	26
RTSum - 0010891-60.2015.5.18.0121	26/06/15	23/07/15	27
RTSum - 0010899-37.2015.5.18.0121	29/06/15	03/08/15	35
RTSum - 0010903-74.2015.5.18.0121	30/06/15	20/07/15	20
RTSum - 0010904-59.2015.5.18.0121	30/06/15	20/10/15	112
RTSum - 0010905-44.2015.5.18.0121	30/06/15	07/08/15	38
RTSum - 0010908-96.2015.5.18.0121	30/06/15	10/09/15	72
RTSum - 0010917-58.2015.5.18.0121	01/07/15	10/08/15	40
RTSum - 0010919-28.2015.5.18.0121	01/07/15	22/07/15	21
RTSum - 0010923-65.2015.5.18.0121	02/07/15	30/07/15	28
RTSum - 0010925-35.2015.5.18.0121	02/07/15	22/07/15	20
RTSum - 0010927-05.2015.5.18.0121	02/07/15	03/07/15	1
RTSum - 0010932-27.2015.5.18.0121	02/07/15	22/07/15	20
RTSum - 0010938-34.2015.5.18.0121	03/07/15	22/07/15	19
RTSum - 0010939-19.2015.5.18.0121	03/07/15	27/07/15	24
RTSum - 0010940-38.2014.5.18.0121	04/07/14	29/06/15	360
RTSum - 0010943-56.2015.5.18.0121	06/07/15	27/07/15	21
RTSum - 0010946-11.2015.5.18.0121	06/07/15	03/08/15	28
RTSum - 0010950-48.2015.5.18.0121	07/07/15	27/07/15	20
RTSum - 0010951-33.2015.5.18.0121	07/07/15	04/08/15	28
RTSum - 0010953-03.2015.5.18.0121	08/07/15	15/09/15	69
RTSum - 0010953-03.2015.5.18.0121	08/07/15	19/10/15	103
RTSum - 0010953-37.2014.5.18.0121	07/07/14	28/10/15	478
RTSum - 0010957-40.2015.5.18.0121	09/07/15	30/07/15	21

Legenda:

Ajuiz. Data do Ajuizamento;

Enc. da Instrução: Data da conclusão para proferir sentença;

Prazo: Quantidade de dias decorridos do ajuizamento até o encerramento da instrução.



PRAZO MÉDIO ENTRE O AJUIZAMENTO E O ENCERRAMENTO DA INSTRUÇÃO - 1ª VARA DO TRABALHO DE ITUMBIARA

1ª VARA DO TRABALHO DE ITUMBIARA

SUMARÍSSIMO

Qtd	Prazo Médio
706	98,55

Nr. Processo	Ajuiz.	nc. Instruça	Prazo
RTSum - 0010959-10.2015.5.18.0121	09/07/15	28/07/15	19
RTSum - 0010959-44.2014.5.18.0121	09/07/14	29/04/15	294
RTSum - 0010961-48.2013.5.18.0121	20/08/13	27/05/15	645
RTSum - 0010961-77.2015.5.18.0121	10/07/15	23/07/15	13
RTSum - 0010963-47.2015.5.18.0121	10/07/15	23/07/15	13
RTSum - 0010967-84.2015.5.18.0121	10/07/15	28/07/15	18
RTSum - 0010968-69.2015.5.18.0121	10/07/15	25/08/15	46
RTSum - 0010971-24.2015.5.18.0121	13/07/15	23/07/15	10
RTSum - 0010972-09.2015.5.18.0121	13/07/15	23/07/15	10
RTSum - 0010973-91.2015.5.18.0121	13/07/15	21/09/15	70
RTSum - 0010974-76.2015.5.18.0121	14/07/15	05/10/15	83
RTSum - 0010976-46.2015.5.18.0121	14/07/15	25/08/15	42
RTSum - 0010977-31.2015.5.18.0121	14/07/15	14/09/15	62
RTSum - 0010978-16.2015.5.18.0121	14/07/15	28/07/15	14
RTSum - 0010983-38.2015.5.18.0121	15/07/15	10/09/15	57
RTSum - 0010984-23.2015.5.18.0121	15/07/15	03/08/15	19
RTSum - 0010986-90.2015.5.18.0121	15/07/15	11/08/15	27
RTSum - 0010987-75.2015.5.18.0121	15/07/15	29/07/15	14
RTSum - 0010989-45.2015.5.18.0121	16/07/15	03/08/15	18
RTSum - 0010994-67.2015.5.18.0121	16/07/15	29/07/15	13
RTSum - 0011000-74.2015.5.18.0121	17/07/15	25/09/15	70
RTSum - 0011003-29.2015.5.18.0121	19/07/15	14/10/15	87
RTSum - 0011007-66.2015.5.18.0121	20/07/15	17/11/15	120
RTSum - 0011009-36.2015.5.18.0121	20/07/15	21/11/15	124

Legenda:

Ajuiz. Data do Ajuizamento;

Enc. da Instrução: Data da conclusão para proferir sentença;

Prazo: Quantidade de dias decorridos do ajuizamento até o encerramento da instrução.



PRAZO MÉDIO ENTRE O AJUIZAMENTO E O ENCERRAMENTO DA INSTRUÇÃO - 1ª VARA DO TRABALHO DE ITUMBIARA

1ª VARA DO TRABALHO DE ITUMBIARA

SUMARÍSSIMO

Qtd	Prazo Médio
706	98,55

Nr. Processo	Ajuiz.	nc. Instruça	Prazo
RTSum - 0011009-36.2015.5.18.0121	20/07/15	23/11/15	126
RTSum - 0011012-25.2014.5.18.0121	16/07/14	16/03/15	243
RTSum - 0011012-88.2015.5.18.0121	21/07/15	04/08/15	14
RTSum - 0011013-73.2015.5.18.0121	21/07/15	04/08/15	14
RTSum - 0011014-58.2015.5.18.0121	21/07/15	04/08/15	14
RTSum - 0011015-43.2015.5.18.0121	21/07/15	14/10/15	85
RTSum - 0011016-28.2015.5.18.0121	21/07/15	10/09/15	51
RTSum - 0011017-13.2015.5.18.0121	22/07/15	11/11/15	112
RTSum - 0011021-50.2015.5.18.0121	22/07/15	10/08/15	19
RTSum - 0011023-20.2015.5.18.0121	22/07/15	11/08/15	20
RTSum - 0011025-24.2014.5.18.0121	18/07/14	19/08/15	397
RTSum - 0011025-87.2015.5.18.0121	23/07/15	10/08/15	18
RTSum - 0011026-72.2015.5.18.0121	23/07/15	25/08/15	33
RTSum - 0011034-83.2014.5.18.0121	18/07/14	27/04/15	283
RTSum - 0011036-87.2013.5.18.0121	05/09/13	24/06/15	657
RTSum - 0011037-72.2013.5.18.0121	05/09/13	13/04/15	585
RTSum - 0011041-41.2015.5.18.0121	27/07/15	09/09/15	44
RTSum - 0011041-41.2015.5.18.0121	27/07/15	10/09/15	45
RTSum - 0011042-26.2015.5.18.0121	27/07/15	12/08/15	16
RTSum - 0011044-93.2015.5.18.0121	28/07/15	23/09/15	57
RTSum - 0011045-78.2015.5.18.0121	28/07/15	23/09/15	57
RTSum - 0011046-63.2015.5.18.0121	28/07/15	23/09/15	57
RTSum - 0011047-48.2015.5.18.0121	28/07/15	12/08/15	15
RTSum - 0011048-33.2015.5.18.0121	28/07/15	28/10/15	92

Legenda:

Ajuiz. Data do Ajuizamento;

Enc. da Instrução: Data da conclusão para proferir sentença;

Prazo: Quantidade de dias decorridos do ajuizamento até o encerramento da instrução.



PRAZO MÉDIO ENTRE O AJUIZAMENTO E O ENCERRAMENTO DA INSTRUÇÃO - 1ª VARA DO TRABALHO DE ITUMBIARA

1ª VARA DO TRABALHO DE ITUMBIARA

SUMARÍSSIMO

Qtd	Prazo Médio
706	98,55

Nr. Processo	Ajuiz.	nc. Instruçã	Prazo
RTSum - 0011049-52.2014.5.18.0121	23/07/14	25/09/15	429
RTSum - 0011050-03.2015.5.18.0121	28/07/15	08/10/15	72
RTSum - 0011050-37.2014.5.18.0121	23/07/14	11/05/15	292
RTSum - 0011051-85.2015.5.18.0121	28/07/15	17/09/15	51
RTSum - 0011053-55.2015.5.18.0121	29/07/15	13/08/15	15
RTSum - 0011056-10.2015.5.18.0121	29/07/15	17/08/15	19
RTSum - 0011057-92.2015.5.18.0121	29/07/15	23/11/15	117
RTSum - 0011059-62.2015.5.18.0121	29/07/15	08/10/15	71
RTSum - 0011060-47.2015.5.18.0121	29/07/15	13/08/15	15
RTSum - 0011061-32.2015.5.18.0121	29/07/15	07/10/15	70
RTSum - 0011063-02.2015.5.18.0121	30/07/15	17/08/15	18
RTSum - 0011066-54.2015.5.18.0121	31/07/15	08/09/15	39
RTSum - 0011067-39.2015.5.18.0121	31/07/15	08/09/15	39
RTSum - 0011068-24.2015.5.18.0121	31/07/15	08/09/15	39
RTSum - 0011069-09.2015.5.18.0121	31/07/15	09/09/15	40
RTSum - 0011071-76.2015.5.18.0121	31/07/15	09/09/15	40
RTSum - 0011072-61.2015.5.18.0121	31/07/15	09/09/15	40
RTSum - 0011074-31.2015.5.18.0121	31/07/15	10/09/15	41
RTSum - 0011075-16.2015.5.18.0121	31/07/15	19/08/15	19
RTSum - 0011082-08.2015.5.18.0121	03/08/15	23/09/15	51
RTSum - 0011083-90.2015.5.18.0121	04/08/15	19/08/15	15
RTSum - 0011087-30.2015.5.18.0121	04/08/15	17/12/15	135
RTSum - 0011091-67.2015.5.18.0121	04/08/15	27/08/15	23
RTSum - 0011096-89.2015.5.18.0121	05/08/15	21/08/15	16

Legenda:

Ajuiz. Data do Ajuizamento;

Enc. da Instrução: Data da conclusão para proferir sentença;

Prazo: Quantidade de dias decorridos do ajuizamento até o encerramento da instrução.



PRAZO MÉDIO ENTRE O AJUIZAMENTO E O ENCERRAMENTO DA INSTRUÇÃO - 1ª VARA DO TRABALHO DE ITUMBIARA

1ª VARA DO TRABALHO DE ITUMBIARA

SUMARÍSSIMO

Qtd	Prazo Médio
706	98,55

Nr. Processo	Ajuiz.	nc. Instruça	Prazo
RTSum - 0011097-74.2015.5.18.0121	05/08/15	09/09/15	35
RTSum - 0011099-44.2015.5.18.0121	05/08/15	21/09/15	47
RTSum - 0011099-78.2014.5.18.0121	31/07/14	16/03/15	228
RTSum - 0011101-14.2015.5.18.0121	06/08/15	25/08/15	19
RTSum - 0011102-96.2015.5.18.0121	06/08/15	17/09/15	42
RTSum - 0011106-36.2015.5.18.0121	06/08/15	21/09/15	46
RTSum - 0011108-06.2015.5.18.0121	06/08/15	25/08/15	19
RTSum - 0011109-88.2015.5.18.0121	06/08/15	22/09/15	47
RTSum - 0011112-43.2015.5.18.0121	07/08/15	15/09/15	39
RTSum - 0011114-13.2015.5.18.0121	07/08/15	25/08/15	18
RTSum - 0011124-91.2014.5.18.0121	06/08/14	10/04/15	247
RTSum - 0011133-19.2015.5.18.0121	11/08/15	01/09/15	21
RTSum - 0011134-38.2014.5.18.0121	08/08/14	27/03/15	231
RTSum - 0011136-71.2015.5.18.0121	11/08/15	11/09/15	31
RTSum - 0011137-56.2015.5.18.0121	11/08/15	02/10/15	52
RTSum - 0011143-97.2014.5.18.0121	12/08/14	24/03/15	224
RTSum - 0011151-40.2015.5.18.0121	12/08/15	07/10/15	56
RTSum - 0011153-44.2014.5.18.0121	13/08/14	06/10/15	419
RTSum - 0011154-92.2015.5.18.0121	13/08/15	06/11/15	85
RTSum - 0011155-77.2015.5.18.0121	13/08/15	05/10/15	53
RTSum - 0011157-47.2015.5.18.0121	13/08/15	03/09/15	21
RTSum - 0011159-17.2015.5.18.0121	13/08/15	08/09/15	26
RTSum - 0011160-02.2015.5.18.0121	13/08/15	27/10/15	75
RTSum - 0011169-95.2014.5.18.0121	15/08/14	11/03/15	208

Legenda:

Ajuiz. Data do Ajuizamento;

Enc. da Instrução: Data da conclusão para proferir sentença;

Prazo: Quantidade de dias decorridos do ajuizamento até o encerramento da instrução.



PRAZO MÉDIO ENTRE O AJUIZAMENTO E O ENCERRAMENTO DA INSTRUÇÃO - 1ª VARA DO TRABALHO DE ITUMBIARA

1ª VARA DO TRABALHO DE ITUMBIARA

SUMARÍSSIMO

Qtd	Prazo Médio
706	98,55

Nr. Processo	Ajuiz.	nc. Instruçã	Prazo
RTSum - 0011169-95.2014.5.18.0121	15/08/14	05/08/15	355
RTSum - 0011172-16.2015.5.18.0121	14/08/15	11/09/15	28
RTSum - 0011173-98.2015.5.18.0121	16/08/15	01/12/15	107
RTSum - 0011174-83.2015.5.18.0121	16/08/15	15/09/15	30
RTSum - 0011175-68.2015.5.18.0121	17/08/15	08/09/15	22
RTSum - 0011176-53.2015.5.18.0121	17/08/15	26/08/15	9
RTSum - 0011182-60.2015.5.18.0121	18/08/15	04/12/15	108
RTSum - 0011183-45.2015.5.18.0121	18/08/15	02/12/15	106
RTSum - 0011186-97.2015.5.18.0121	18/08/15	18/09/15	31
RTSum - 0011190-37.2015.5.18.0121	18/08/15	03/12/15	107
RTSum - 0011193-89.2015.5.18.0121	19/08/15	27/10/15	69
RTSum - 0011196-44.2015.5.18.0121	19/08/15	08/09/15	20
RTSum - 0011197-29.2015.5.18.0121	19/08/15	25/11/15	98
RTSum - 0011211-13.2015.5.18.0121	21/08/15	05/11/15	76
RTSum - 0011220-72.2015.5.18.0121	21/08/15	17/09/15	27
RTSum - 0011221-91.2014.5.18.0121	25/08/14	29/06/15	308
RTSum - 0011225-94.2015.5.18.0121	24/08/15	24/11/15	92
RTSum - 0011228-49.2015.5.18.0121	24/08/15	10/09/15	17
RTSum - 0011228-83.2014.5.18.0121	27/08/14	23/04/15	239
RTSum - 0011228-83.2014.5.18.0121	27/08/14	23/04/15	239
RTSum - 0011229-34.2015.5.18.0121	24/08/15	10/09/15	17
RTSum - 0011238-93.2015.5.18.0121	25/08/15	08/09/15	14
RTSum - 0011239-78.2015.5.18.0121	25/08/15	18/09/15	24
RTSum - 0011240-63.2015.5.18.0121	25/08/15	16/09/15	22

Legenda:

Ajuiz. Data do Ajuizamento;

Enc. da Instrução: Data da conclusão para proferir sentença;

Prazo: Quantidade de dias decorridos do ajuizamento até o encerramento da instrução.



PRAZO MÉDIO ENTRE O AJUIZAMENTO E O ENCERRAMENTO DA INSTRUÇÃO - 1ª VARA DO TRABALHO DE ITUMBIARA

1ª VARA DO TRABALHO DE ITUMBIARA

SUMARÍSSIMO

Qtd	Prazo Médio
706	98,55

Nr. Processo	Ajuiz.	nc. Instruça	Prazo
RTSum - 0011241-48.2015.5.18.0121	25/08/15	18/09/15	24
RTSum - 0011241-82.2014.5.18.0121	29/08/14	10/07/15	315
RTSum - 0011246-70.2015.5.18.0121	26/08/15	01/12/15	97
RTSum - 0011247-89.2014.5.18.0121	01/09/14	26/02/15	178
RTSum - 0011249-59.2014.5.18.0121	01/09/14	05/03/15	185
RTSum - 0011254-47.2015.5.18.0121	27/08/15	21/09/15	25
RTSum - 0011255-03.2013.5.18.0121	18/10/13	09/12/15	782
RTSum - 0011255-32.2015.5.18.0121	27/08/15	21/09/15	25
RTSum - 0011256-17.2015.5.18.0121	27/08/15	21/09/15	25
RTSum - 0011257-02.2015.5.18.0121	27/08/15	21/09/15	25
RTSum - 0011258-84.2015.5.18.0121	27/08/15	21/09/15	25
RTSum - 0011260-54.2015.5.18.0121	27/08/15	21/09/15	25
RTSum - 0011263-43.2014.5.18.0121	04/09/14	07/04/15	215
RTSum - 0011264-91.2015.5.18.0121	27/08/15	10/12/15	105
RTSum - 0011265-76.2015.5.18.0121	27/08/15	23/11/15	88
RTSum - 0011267-46.2015.5.18.0121	28/08/15	22/09/15	25
RTSum - 0011271-20.2014.5.18.0121	05/09/14	03/02/15	151
RTSum - 0011280-45.2015.5.18.0121	28/08/15	26/11/15	90
RTSum - 0011288-22.2015.5.18.0121	01/09/15	23/09/15	22
RTSum - 0011290-89.2015.5.18.0121	02/09/15	10/12/15	99
RTSum - 0011291-11.2014.5.18.0121	10/09/14	21/04/15	223
RTSum - 0011300-36.2015.5.18.0121	08/09/15	07/10/15	29
RTSum - 0011300-36.2015.5.18.0121	08/09/15	09/10/15	31
RTSum - 0011301-21.2015.5.18.0121	08/09/15	23/09/15	15

Legenda:

Ajuiz. Data do Ajuizamento;

Enc. da Instrução: Data da conclusão para proferir sentença;

Prazo: Quantidade de dias decorridos do ajuizamento até o encerramento da instrução.



PRAZO MÉDIO ENTRE O AJUIZAMENTO E O ENCERRAMENTO DA INSTRUÇÃO - 1ª VARA DO TRABALHO DE ITUMBIARA

1ª VARA DO TRABALHO DE ITUMBIARA

SUMARÍSSIMO

Qtd	Prazo Médio
706	98,55

Nr. Processo	Ajuiz.	nc. Instruçã	Prazo
RTSum - 0011303-88.2015.5.18.0121	08/09/15	23/09/15	15
RTSum - 0011311-02.2014.5.18.0121	16/09/14	07/07/15	294
RTSum - 0011311-02.2014.5.18.0121	16/09/14	10/07/15	297
RTSum - 0011312-50.2015.5.18.0121	10/09/15	25/09/15	15
RTSum - 0011313-35.2015.5.18.0121	10/09/15	25/09/15	15
RTSum - 0011314-20.2015.5.18.0121	10/09/15	25/09/15	15
RTSum - 0011318-91.2014.5.18.0121	17/09/14	03/02/15	139
RTSum - 0011320-61.2014.5.18.0121	17/09/14	16/04/15	211
RTSum - 0011323-79.2015.5.18.0121	11/09/15	20/10/15	39
RTSum - 0011325-49.2015.5.18.0121	11/09/15	20/10/15	39
RTSum - 0011326-34.2015.5.18.0121	14/09/15	25/09/15	11
RTSum - 0011326-68.2014.5.18.0121	18/09/14	27/05/15	251
RTSum - 0011327-19.2015.5.18.0121	14/09/15	25/09/15	11
RTSum - 0011329-86.2015.5.18.0121	14/09/15	25/09/15	11
RTSum - 0011331-90.2014.5.18.0121	19/09/14	16/09/15	362
RTSum - 0011333-26.2015.5.18.0121	15/09/15	06/10/15	21
RTSum - 0011333-94.2013.5.18.0121	04/11/13	17/11/15	743
RTSum - 0011336-78.2015.5.18.0121	16/09/15	08/12/15	83
RTSum - 0011336-78.2015.5.18.0121	16/09/15	18/12/15	93
RTSum - 0011339-67.2014.5.18.0121	19/09/14	19/03/15	181
RTSum - 0011340-18.2015.5.18.0121	16/09/15	30/09/15	14
RTSum - 0011342-85.2015.5.18.0121	16/09/15	05/10/15	19
RTSum - 0011343-41.2013.5.18.0121	07/11/13	04/03/15	482
RTSum - 0011345-40.2015.5.18.0121	17/09/15	05/10/15	18

Legenda:

Ajuiz. Data do Ajuizamento;

Enc. da Instrução: Data da conclusão para proferir sentença;

Prazo: Quantidade de dias decorridos do ajuizamento até o encerramento da instrução.



PRAZO MÉDIO ENTRE O AJUIZAMENTO E O ENCERRAMENTO DA INSTRUÇÃO - 1ª VARA DO TRABALHO DE ITUMBIARA

1ª VARA DO TRABALHO DE ITUMBIARA

SUMARÍSSIMO

Qtd	Prazo Médio
706	98,55

Nr. Processo	Ajuiz.	nc. Instruça	Prazo
RTSum - 0011350-62.2015.5.18.0121	18/09/15	07/10/15	19
RTSum - 0011351-47.2015.5.18.0121	21/09/15	22/10/15	31
RTSum - 0011352-32.2015.5.18.0121	21/09/15	22/10/15	31
RTSum - 0011358-39.2015.5.18.0121	22/09/15	08/12/15	77
RTSum - 0011362-76.2015.5.18.0121	22/09/15	25/09/15	3
RTSum - 0011363-95.2014.5.18.0121	24/09/14	09/09/15	350
RTSum - 0011369-05.2014.5.18.0121	24/09/14	28/05/15	246
RTSum - 0011372-23.2015.5.18.0121	23/09/15	23/10/15	30
RTSum - 0011373-08.2015.5.18.0121	23/09/15	20/10/15	27
RTSum - 0011375-75.2015.5.18.0121	23/09/15	17/12/15	85
RTSum - 0011376-60.2015.5.18.0121	24/09/15	02/12/15	69
RTSum - 0011377-45.2015.5.18.0121	24/09/15	09/12/15	76
RTSum - 0011383-86.2014.5.18.0121	26/09/14	14/10/15	383
RTSum - 0011386-07.2015.5.18.0121	28/09/15	17/12/15	80
RTSum - 0011390-44.2015.5.18.0121	28/09/15	23/11/15	56
RTSum - 0011391-29.2015.5.18.0121	29/09/15	21/10/15	22
RTSum - 0011391-63.2014.5.18.0121	30/09/14	09/01/15	101
RTSum - 0011392-14.2015.5.18.0121	29/09/15	21/10/15	22
RTSum - 0011392-48.2014.5.18.0121	30/09/14	07/04/15	189
RTSum - 0011396-51.2015.5.18.0121	29/09/15	21/10/15	22
RTSum - 0011398-21.2015.5.18.0121	29/09/15	21/10/15	22
RTSum - 0011404-28.2015.5.18.0121	30/09/15	23/11/15	54
RTSum - 0011407-77.2015.5.18.0122	19/10/15	25/11/15	37
RTSum - 0011408-02.2014.5.18.0121	02/10/14	09/01/15	99

Legenda:

Ajuiz. Data do Ajuizamento;

Enc. da Instrução: Data da conclusão para proferir sentença;

Prazo: Quantidade de dias decorridos do ajuizamento até o encerramento da instrução.



PRAZO MÉDIO ENTRE O AJUIZAMENTO E O ENCERRAMENTO DA INSTRUÇÃO - 1ª VARA DO TRABALHO DE ITUMBIARA

1ª VARA DO TRABALHO DE ITUMBIARA

SUMARÍSSIMO

Qtd	Prazo Médio
706	98,55

Nr. Processo	Ajuiz.	nc. Instruça	Prazo
RTSum - 0011409-50.2015.5.18.0121	30/09/15	18/12/15	79
RTSum - 0011410-35.2015.5.18.0121	01/10/15	15/12/15	75
RTSum - 0011412-05.2015.5.18.0121	01/10/15	16/12/15	76
RTSum - 0011413-58.2013.5.18.0121	21/11/13	27/05/15	552
RTSum - 0011417-61.2014.5.18.0121	03/10/14	05/03/15	153
RTSum - 0011424-19.2015.5.18.0121	02/10/15	18/12/15	77
RTSum - 0011426-23.2014.5.18.0121	06/10/14	27/03/15	172
RTSum - 0011437-18.2015.5.18.0121	05/10/15	17/12/15	73
RTSum - 0011441-55.2015.5.18.0121	05/10/15	20/10/15	15
RTSum - 0011441-89.2014.5.18.0121	08/10/14	23/10/15	380
RTSum - 0011443-59.2014.5.18.0121	08/10/14	24/04/15	198
RTSum - 0011444-44.2014.5.18.0121	08/10/14	26/03/15	169
RTSum - 0011447-62.2015.5.18.0121	06/10/15	20/10/15	14
RTSum - 0011449-32.2015.5.18.0121	07/10/15	20/10/15	13
RTSum - 0011450-51.2014.5.18.0121	09/10/14	07/08/15	302
RTSum - 0011451-02.2015.5.18.0121	07/10/15	04/11/15	28
RTSum - 0011451-36.2014.5.18.0121	09/10/14	19/03/15	161
RTSum - 0011451-36.2014.5.18.0121	09/10/14	23/03/15	165
RTSum - 0011452-21.2014.5.18.0121	09/10/14	05/02/15	119
RTSum - 0011452-21.2014.5.18.0121	09/10/14	11/03/15	153
RTSum - 0011457-43.2014.5.18.0121	10/10/14	30/01/15	112
RTSum - 0011462-31.2015.5.18.0121	08/10/15	10/11/15	33
RTSum - 0011465-83.2015.5.18.0121	09/10/15	26/10/15	17
RTSum - 0011472-12.2014.5.18.0121	13/10/14	27/05/15	226

Legenda:

Ajuiz. Data do Ajuizamento;

Enc. da Instrução: Data da conclusão para proferir sentença;

Prazo: Quantidade de dias decorridos do ajuizamento até o encerramento da instrução.



PRAZO MÉDIO ENTRE O AJUIZAMENTO E O ENCERRAMENTO DA INSTRUÇÃO - 1ª VARA DO TRABALHO DE ITUMBIARA

1ª VARA DO TRABALHO DE ITUMBIARA

SUMARÍSSIMO

Qtd	Prazo Médio
706	98,55

Nr. Processo	Ajuiz.	nc. Instruça	Prazo
RTSum - 0011472-75.2015.5.18.0121	13/10/15	27/10/15	14
RTSum - 0011473-60.2015.5.18.0121	13/10/15	26/10/15	13
RTSum - 0011474-45.2015.5.18.0121	13/10/15	26/10/15	13
RTSum - 0011475-30.2015.5.18.0121	13/10/15	29/10/15	16
RTSum - 0011476-49.2014.5.18.0121	14/10/14	23/03/15	160
RTSum - 0011484-89.2015.5.18.0121	15/10/15	28/10/15	13
RTSum - 0011485-74.2015.5.18.0121	15/10/15	23/11/15	39
RTSum - 0011490-96.2015.5.18.0121	16/10/15	28/10/15	12
RTSum - 0011491-81.2015.5.18.0121	16/10/15	28/10/15	12
RTSum - 0011496-40.2014.5.18.0121	16/10/14	04/05/15	200
RTSum - 0011497-25.2014.5.18.0121	16/10/14	24/06/15	251
RTSum - 0011501-28.2015.5.18.0121	20/10/15	03/11/15	14
RTSum - 0011501-62.2014.5.18.0121	16/10/14	05/03/15	140
RTSum - 0011502-13.2015.5.18.0121	20/10/15	03/11/15	14
RTSum - 0011505-65.2015.5.18.0121	21/10/15	04/11/15	14
RTSum - 0011506-50.2015.5.18.0121	21/10/15	20/11/15	30
RTSum - 0011510-24.2014.5.18.0121	17/10/14	22/04/15	187
RTSum - 0011511-72.2015.5.18.0121	22/10/15	20/11/15	29
RTSum - 0011512-91.2014.5.18.0121	17/10/14	27/03/15	161
RTSum - 0011514-27.2015.5.18.0121	23/10/15	10/11/15	18
RTSum - 0011515-46.2014.5.18.0121	17/10/14	24/02/15	130
RTSum - 0011522-38.2014.5.18.0121	21/10/14	28/01/15	99
RTSum - 0011523-23.2014.5.18.0121	21/10/14	29/04/15	190
RTSum - 0011528-11.2015.5.18.0121	26/10/15	05/11/15	10

Legenda:

Ajuiz. Data do Ajuizamento;

Enc. da Instrução: Data da conclusão para proferir sentença;

Prazo: Quantidade de dias decorridos do ajuizamento até o encerramento da instrução.



PRAZO MÉDIO ENTRE O AJUIZAMENTO E O ENCERRAMENTO DA INSTRUÇÃO - 1ª VARA DO TRABALHO DE ITUMBIARA

1ª VARA DO TRABALHO DE ITUMBIARA

SUMARÍSSIMO

Qtd	Prazo Médio
706	98,55

Nr. Processo	Ajuiz.	nc. Instruça	Prazo
RTSum - 0011529-30.2014.5.18.0121	22/10/14	24/06/15	245
RTSum - 0011529-93.2015.5.18.0121	26/10/15	05/11/15	10
RTSum - 0011530-78.2015.5.18.0121	26/10/15	10/11/15	15
RTSum - 0011535-37.2014.5.18.0121	23/10/14	21/01/15	90
RTSum - 0011536-85.2015.5.18.0121	27/10/15	10/11/15	14
RTSum - 0011537-70.2015.5.18.0121	27/10/15	10/11/15	14
RTSum - 0011538-89.2014.5.18.0121	23/10/14	12/03/15	140
RTSum - 0011539-37.2015.5.18.0122	25/11/15	18/12/15	23
RTSum - 0011542-92.2015.5.18.0121	27/10/15	10/11/15	14
RTSum - 0011544-62.2015.5.18.0121	28/10/15	10/11/15	13
RTSum - 0011547-51.2014.5.18.0121	24/10/14	26/03/15	153
RTSum - 0011548-02.2015.5.18.0121	29/10/15	12/11/15	14
RTSum - 0011550-06.2014.5.18.0121	27/10/14	04/02/15	100
RTSum - 0011551-88.2014.5.18.0121	27/10/14	20/08/15	297
RTSum - 0011556-76.2015.5.18.0121	04/11/15	23/11/15	19
RTSum - 0011557-61.2015.5.18.0121	04/11/15	12/11/15	8
RTSum - 0011559-31.2015.5.18.0121	04/11/15	07/12/15	33
RTSum - 0011563-68.2015.5.18.0121	05/11/15	16/11/15	11
RTSum - 0011565-38.2015.5.18.0121	05/11/15	16/11/15	11
RTSum - 0011569-12.2014.5.18.0121	29/10/14	25/05/15	208
RTSum - 0011570-60.2015.5.18.0121	05/11/15	20/11/15	15
RTSum - 0011572-30.2015.5.18.0121	05/11/15	15/12/15	40
RTSum - 0011572-64.2014.5.18.0121	29/10/14	12/03/15	134
RTSum - 0011573-49.2014.5.18.0121	29/10/14	07/07/15	251

Legenda:

Ajuiz. Data do Ajuizamento;

Enc. da Instrução: Data da conclusão para proferir sentença;

Prazo: Quantidade de dias decorridos do ajuizamento até o encerramento da instrução.



PRAZO MÉDIO ENTRE O AJUIZAMENTO E O ENCERRAMENTO DA INSTRUÇÃO - 1ª VARA DO TRABALHO DE ITUMBIARA

1ª VARA DO TRABALHO DE ITUMBIARA

SUMARÍSSIMO

Qtd	Prazo Médio
706	98,55

Nr. Processo	Ajuiz.	nc. Instruça	Prazo
RTSum - 0011574-34.2014.5.18.0121	29/10/14	23/06/15	237
RTSum - 0011575-19.2014.5.18.0121	29/10/14	06/02/15	100
RTSum - 0011578-37.2015.5.18.0121	06/11/15	18/11/15	12
RTSum - 0011580-41.2014.5.18.0121	30/10/14	08/09/15	313
RTSum - 0011584-44.2015.5.18.0121	09/11/15	23/11/15	14
RTSum - 0011585-29.2015.5.18.0121	09/11/15	26/11/15	17
RTSum - 0011586-48.2014.5.18.0121	31/10/14	10/03/15	130
RTSum - 0011587-96.2015.5.18.0121	09/11/15	24/11/15	15
RTSum - 0011588-18.2014.5.18.0121	31/10/14	21/01/15	82
RTSum - 0011589-03.2014.5.18.0121	31/10/14	09/06/15	221
RTSum - 0011590-51.2015.5.18.0121	09/11/15	23/11/15	14
RTSum - 0011592-55.2014.5.18.0121	31/10/14	23/07/15	265
RTSum - 0011602-02.2014.5.18.0121	03/11/14	29/04/15	177
RTSum - 0011607-87.2015.5.18.0121	11/11/15	24/11/15	13
RTSum - 0011612-46.2014.5.18.0121	04/11/14	09/02/15	97
RTSum - 0011614-79.2015.5.18.0121	11/11/15	24/11/15	13
RTSum - 0011615-64.2015.5.18.0121	11/11/15	01/12/15	20
RTSum - 0011616-49.2015.5.18.0121	12/11/15	24/11/15	12
RTSum - 0011620-86.2015.5.18.0121	12/11/15	26/11/15	14
RTSum - 0011624-60.2014.5.18.0121	07/11/14	03/02/15	88
RTSum - 0011625-45.2014.5.18.0121	07/11/14	03/02/15	88
RTSum - 0011629-82.2014.5.18.0121	10/11/14	09/04/15	150
RTSum - 0011630-33.2015.5.18.0121	13/11/15	14/12/15	31
RTSum - 0011630-67.2014.5.18.0121	11/11/14	23/06/15	224

Legenda:

Ajuiz. Data do Ajuizamento;

Enc. da Instrução: Data da conclusão para proferir sentença;

Prazo: Quantidade de dias decorridos do ajuizamento até o encerramento da instrução.



PRAZO MÉDIO ENTRE O AJUIZAMENTO E O ENCERRAMENTO DA INSTRUÇÃO - 1ª VARA DO TRABALHO DE ITUMBIARA

1ª VARA DO TRABALHO DE ITUMBIARA

SUMARÍSSIMO

Qtd	Prazo Médio
706	98,55

Nr. Processo	Ajuiz.	nc. Instruçã	Prazo
RTSum - 0011633-22.2014.5.18.0121	11/11/14	23/04/15	163
RTSum - 0011634-07.2014.5.18.0121	11/11/14	09/03/15	118
RTSum - 0011635-89.2014.5.18.0121	11/11/14	21/01/15	71
RTSum - 0011639-29.2014.5.18.0121	12/11/14	01/07/15	231
RTSum - 0011639-29.2014.5.18.0121	12/11/14	29/07/15	259
RTSum - 0011643-66.2014.5.18.0121	12/11/14	23/07/15	253
RTSum - 0011643-66.2014.5.18.0121	12/11/14	27/07/15	257
RTSum - 0011650-24.2015.5.18.0121	18/11/15	10/12/15	22
RTSum - 0011650-58.2014.5.18.0121	13/11/14	12/03/15	119
RTSum - 0011650-58.2014.5.18.0121	13/11/14	05/05/15	173
RTSum - 0011652-28.2014.5.18.0121	13/11/14	03/03/15	110
RTSum - 0011655-80.2014.5.18.0121	14/11/14	06/11/15	357
RTSum - 0011657-16.2015.5.18.0121	18/11/15	17/12/15	29
RTSum - 0011659-20.2014.5.18.0121	17/11/14	09/03/15	112
RTSum - 0011662-38.2015.5.18.0121	19/11/15	02/12/15	13
RTSum - 0011664-08.2015.5.18.0121	19/11/15	02/12/15	13
RTSum - 0011665-90.2015.5.18.0121	20/11/15	02/12/15	12
RTSum - 0011670-15.2015.5.18.0121	23/11/15	01/12/15	8
RTSum - 0011672-19.2014.5.18.0121	19/11/14	09/06/15	202
RTSum - 0011672-19.2014.5.18.0121	19/11/14	07/07/15	230
RTSum - 0011673-04.2014.5.18.0121	20/11/14	28/05/15	189
RTSum - 0011674-52.2015.5.18.0121	23/11/15	10/12/15	17
RTSum - 0011674-86.2014.5.18.0121	20/11/14	23/06/15	215
RTSum - 0011677-41.2014.5.18.0121	20/11/14	14/05/15	175

Legenda:

Ajuiz. Data do Ajuizamento;

Enc. da Instrução: Data da conclusão para proferir sentença;

Prazo: Quantidade de dias decorridos do ajuizamento até o encerramento da instrução.



PRAZO MÉDIO ENTRE O AJUIZAMENTO E O ENCERRAMENTO DA INSTRUÇÃO - 1ª VARA DO TRABALHO DE ITUMBIARA

1ª VARA DO TRABALHO DE ITUMBIARA

SUMARÍSSIMO

Qtd	Prazo Médio
706	98,55

Nr. Processo	Ajuiz.	nc. Instruça	Prazo
RTSum - 0011681-75.2014.5.18.0122	02/12/14	26/10/15	328
RTSum - 0011683-48.2014.5.18.0121	20/11/14	19/08/15	272
RTSum - 0011690-40.2014.5.18.0121	24/11/14	03/02/15	71
RTSum - 0011700-50.2015.5.18.0121	25/11/15	02/12/15	7
RTSum - 0011700-84.2014.5.18.0121	25/11/14	12/06/15	199
RTSum - 0011708-27.2015.5.18.0121	26/11/15	16/12/15	20
RTSum - 0011711-79.2015.5.18.0121	27/11/15	16/12/15	19
RTSum - 0011713-83.2014.5.18.0121	27/11/14	10/07/15	225
RTSum - 0011714-68.2014.5.18.0121	27/11/14	23/02/15	88
RTSum - 0011715-53.2014.5.18.0121	27/11/14	26/02/15	91
RTSum - 0011717-86.2015.5.18.0121	30/11/15	17/12/15	17
RTSum - 0011720-75.2014.5.18.0121	28/11/14	22/06/15	206
RTSum - 0011722-45.2014.5.18.0121	28/11/14	06/11/15	343
RTSum - 0011722-45.2014.5.18.0121	28/11/14	20/11/15	357
RTSum - 0011723-30.2014.5.18.0121	01/12/14	09/02/15	70
RTSum - 0011725-97.2014.5.18.0121	01/12/14	05/03/15	94
RTSum - 0011726-82.2014.5.18.0121	01/12/14	06/03/15	95
RTSum - 0011727-33.2015.5.18.0121	01/12/15	17/12/15	16
RTSum - 0011727-67.2014.5.18.0121	01/12/14	21/01/15	51
RTSum - 0011731-70.2015.5.18.0121	02/12/15	16/12/15	14
RTSum - 0011732-55.2015.5.18.0121	02/12/15	16/12/15	14
RTSum - 0011734-25.2015.5.18.0121	02/12/15	16/12/15	14
RTSum - 0011735-10.2015.5.18.0121	02/12/15	16/12/15	14
RTSum - 0011736-29.2014.5.18.0121	04/12/14	09/02/15	67

Legenda:

Ajuiz. Data do Ajuizamento;

Enc. da Instrução: Data da conclusão para proferir sentença;

Prazo: Quantidade de dias decorridos do ajuizamento até o encerramento da instrução.



PRAZO MÉDIO ENTRE O AJUIZAMENTO E O ENCERRAMENTO DA INSTRUÇÃO - 1ª VARA DO TRABALHO DE ITUMBIARA

1ª VARA DO TRABALHO DE ITUMBIARA

SUMARÍSSIMO

Qtd	Prazo Médio
706	98,55

Nr. Processo	Ajuiz.	nc. Instruça	Prazo
RTSum - 0011740-66.2014.5.18.0121	04/12/14	06/03/15	92
RTSum - 0011742-36.2014.5.18.0121	04/12/14	03/02/15	61
RTSum - 0011742-36.2014.5.18.0121	04/12/14	20/05/15	167
RTSum - 0011743-21.2014.5.18.0121	05/12/14	19/03/15	104
RTSum - 0011746-73.2014.5.18.0121	05/12/14	04/02/15	61
RTSum - 0011747-58.2014.5.18.0121	05/12/14	20/01/15	46
RTSum - 0011749-28.2014.5.18.0121	08/12/14	20/01/15	43
RTSum - 0011750-13.2014.5.18.0121	09/12/14	27/02/15	80
RTSum - 0011751-95.2014.5.18.0121	09/12/14	17/03/15	98
RTSum - 0011752-80.2014.5.18.0121	09/12/14	20/01/15	42
RTSum - 0011755-35.2014.5.18.0121	10/12/14	29/06/15	201
RTSum - 0011759-72.2014.5.18.0121	12/12/14	30/04/15	139
RTSum - 0011766-64.2014.5.18.0121	16/12/14	16/01/15	31
RTSum - 0011770-04.2014.5.18.0121	16/12/14	13/08/15	240
RTSum - 0011770-04.2014.5.18.0121	16/12/14	18/08/15	245
RTSum - 0011771-86.2014.5.18.0121	16/12/14	21/01/15	36
RTSum - 0011774-41.2014.5.18.0121	16/12/14	21/01/15	36
RTSum - 0011777-93.2014.5.18.0121	17/12/14	04/03/15	77
RTSum - 0011778-78.2014.5.18.0121	17/12/14	16/01/15	30
RTSum - 0011779-63.2014.5.18.0121	17/12/14	02/09/15	259
RTSum - 0011782-18.2014.5.18.0121	17/12/14	23/06/15	188
RTSum - 0011783-03.2014.5.18.0121	17/12/14	04/03/15	77
RTSum - 0011785-70.2014.5.18.0121	17/12/14	04/03/15	77
RTSum - 0011787-40.2014.5.18.0121	17/12/14	31/03/15	104

Legenda:

Ajuiz. Data do Ajuizamento;

Enc. da Instrução: Data da conclusão para proferir sentença;

Prazo: Quantidade de dias decorridos do ajuizamento até o encerramento da instrução.



**PRAZO MÉDIO ENTRE O AJUIZAMENTO E O
ENCERRAMENTO DA INSTRUÇÃO - 1ª VARA DO
TRABALHO DE ITUMBIARA**

**1ª VARA DO TRABALHO DE
ITUMBIARA**



PRAZO MÉDIO ENTRE O AJUIZAMENTO E O ENCERRAMENTO DA INSTRUÇÃO - 1ª VARA DO TRABALHO DE ITUMBIARA

Data do encerramento da instrução entre 1/1/2015 e 31/12/2015 23:59:59

GILVANDRO DE LELIS OLIVEIRA

SUMARÍSSIMO

Qtd	Prazo Médio
215	114,2

Nr. Processo	Ajuiz.	nc. Instruçã	Prazo
RTSum - 0010003-91.2015.5.18.0121	05/01/15	24/04/15	109
RTSum - 0010004-76.2015.5.18.0121	05/01/15	15/04/15	100
RTSum - 0010006-46.2015.5.18.0121	07/01/15	12/06/15	156
RTSum - 0010012-53.2015.5.18.0121	09/01/15	24/02/15	46
RTSum - 0010061-94.2015.5.18.0121	20/01/15	17/09/15	240
RTSum - 0010066-19.2015.5.18.0121	21/01/15	08/05/15	107
RTSum - 0010067-04.2015.5.18.0121	21/01/15	09/04/15	78
RTSum - 0010068-86.2015.5.18.0121	21/01/15	09/04/15	78
RTSum - 0010070-56.2015.5.18.0121	21/01/15	13/04/15	82
RTSum - 0010071-41.2015.5.18.0121	21/01/15	16/04/15	85
RTSum - 0010097-39.2015.5.18.0121	26/01/15	07/05/15	101
RTSum - 0010113-90.2015.5.18.0121	26/01/15	06/05/15	100
RTSum - 0010118-15.2015.5.18.0121	26/01/15	23/07/15	178
RTSum - 0010124-22.2015.5.18.0121	26/01/15	06/05/15	100
RTSum - 0010127-74.2015.5.18.0121	26/01/15	09/06/15	134
RTSum - 0010138-06.2015.5.18.0121	26/01/15	13/04/15	77
RTSum - 0010146-80.2015.5.18.0121	27/01/15	06/04/15	69
RTSum - 0010151-05.2015.5.18.0121	27/01/15	14/04/15	77
RTSum - 0010162-34.2015.5.18.0121	28/01/15	16/04/15	78
RTSum - 0010171-93.2015.5.18.0121	29/01/15	27/04/15	88
RTSum - 0010173-63.2015.5.18.0121	30/01/15	28/04/15	88
RTSum - 0010177-03.2015.5.18.0121	30/01/15	12/05/15	102

Legenda:

Ajuiz. Data do Ajuizamento;

Enc. da Instrução: Data da conclusão para proferir sentença;

Prazo: Quantidade de dias decorridos do ajuizamento até o encerramento da instrução.



PRAZO MÉDIO ENTRE O AJUIZAMENTO E O ENCERRAMENTO DA INSTRUÇÃO - 1ª VARA DO TRABALHO DE ITUMBIARA

GILVANDRO DE LELIS OLIVEIRA

SUMARÍSSIMO

Qtd	Prazo Médio
215	114,2

Nr. Processo	Ajuiz.	nc. Instruça	Prazo
RTSum - 0010184-92.2015.5.18.0121	02/02/15	24/06/15	142
RTSum - 0010195-24.2015.5.18.0121	03/02/15	15/04/15	71
RTSum - 0010198-76.2015.5.18.0121	03/02/15	05/05/15	91
RTSum - 0010201-31.2015.5.18.0121	03/02/15	07/10/15	246
RTSum - 0010205-68.2015.5.18.0121	04/02/15	09/09/15	217
RTSum - 0010206-53.2015.5.18.0121	04/02/15	11/05/15	96
RTSum - 0010222-07.2015.5.18.0121	06/02/15	01/06/15	115
RTSum - 0010228-14.2015.5.18.0121	09/02/15	23/04/15	73
RTSum - 0010240-28.2015.5.18.0121	11/02/15	05/05/15	83
RTSum - 0010245-50.2015.5.18.0121	12/02/15	13/05/15	90
RTSum - 0010251-57.2015.5.18.0121	13/02/15	01/10/15	230
RTSum - 0010251-57.2015.5.18.0121	13/02/15	02/10/15	231
RTSum - 0010261-04.2015.5.18.0121	18/02/15	07/10/15	231
RTSum - 0010262-86.2015.5.18.0121	18/02/15	06/11/15	261
RTSum - 0010263-71.2015.5.18.0121	18/02/15	19/05/15	90
RTSum - 0010266-26.2015.5.18.0121	19/02/15	19/05/15	89
RTSum - 0010267-11.2015.5.18.0121	19/02/15	19/05/15	89
RTSum - 0010268-93.2015.5.18.0121	19/02/15	19/05/15	89
RTSum - 0010270-63.2015.5.18.0121	19/02/15	25/05/15	95
RTSum - 0010277-55.2015.5.18.0121	20/02/15	06/04/15	45
RTSum - 0010278-40.2015.5.18.0121	21/02/15	27/05/15	95
RTSum - 0010280-10.2015.5.18.0121	23/02/15	08/06/15	105
RTSum - 0010282-77.2015.5.18.0121	24/02/15	08/04/15	43
RTSum - 0010290-54.2015.5.18.0121	25/02/15	14/05/15	78
RTSum - 0010291-39.2015.5.18.0121	25/02/15	13/04/15	47

Legenda:
Ajuiz. Data do Ajuizamento;
Enc. da Instrução: Data da conclusão para proferir sentença;
Prazo: Quantidade de dias decorridos do ajuizamento até o encerramento da instrução.



**PRAZO MÉDIO ENTRE O AJUIZAMENTO E O
ENCERRAMENTO DA INSTRUÇÃO - 1ª VARA DO
TRABALHO DE ITUMBIARA**

GILVANDRO DE LELIS OLIVEIRA

SUMARÍSSIMO

Qtd	Prazo Médio
215	114,2

Nr. Processo	Ajuiz.	nc. Instruça	Prazo
RTSum - 0010294-91.2015.5.18.0121	25/02/15	03/06/15	98
RTSum - 0010297-46.2015.5.18.0121	25/02/15	02/06/15	97
RTSum - 0010299-16.2015.5.18.0121	25/02/15	02/06/15	97
RTSum - 0010304-38.2015.5.18.0121	27/02/15	09/06/15	102
RTSum - 0010306-08.2015.5.18.0121	02/03/15	13/04/15	42
RTSum - 0010311-30.2015.5.18.0121	03/03/15	11/05/15	69
RTSum - 0010312-15.2015.5.18.0121	03/03/15	13/04/15	41
RTSum - 0010314-82.2015.5.18.0121	03/03/15	18/05/15	76
RTSum - 0010316-52.2015.5.18.0121	04/03/15	10/04/15	37
RTSum - 0010316-52.2015.5.18.0121	04/03/15	14/04/15	41
RTSum - 0010321-74.2015.5.18.0121	05/03/15	16/04/15	42
RTSum - 0010325-14.2015.5.18.0121	06/03/15	16/04/15	41
RTSum - 0010328-66.2015.5.18.0121	09/03/15	17/04/15	39
RTSum - 0010332-06.2015.5.18.0121	09/03/15	22/04/15	44
RTSum - 0010334-73.2015.5.18.0121	09/03/15	29/05/15	81
RTSum - 0010340-80.2015.5.18.0121	10/03/15	23/06/15	105
RTSum - 0010343-35.2015.5.18.0121	10/03/15	19/05/15	70
RTSum - 0010344-20.2015.5.18.0121	10/03/15	23/04/15	44
RTSum - 0010351-12.2015.5.18.0121	10/03/15	27/04/15	48
RTSum - 0010357-19.2015.5.18.0121	11/03/15	24/06/15	105
RTSum - 0010364-11.2015.5.18.0121	12/03/15	29/10/15	231
RTSum - 0010372-85.2015.5.18.0121	12/03/15	28/04/15	47
RTSum - 0010383-17.2015.5.18.0121	17/03/15	04/05/15	48
RTSum - 0010384-02.2015.5.18.0121	17/03/15	14/04/15	28
RTSum - 0010385-84.2015.5.18.0121	17/03/15	04/05/15	48

Legenda:

Ajuiz. Data do Ajuizamento;

Enc. da Instrução: Data da conclusão para proferir sentença;

Prazo: Quantidade de dias decorridos do ajuizamento até o encerramento da instrução.



**PRAZO MÉDIO ENTRE O AJUIZAMENTO E O
ENCERRAMENTO DA INSTRUÇÃO - 1ª VARA DO
TRABALHO DE ITUMBIARA**

GILVANDRO DE LELIS OLIVEIRA

SUMARÍSSIMO

Qtd	Prazo Médio
215	114,2

Nr. Processo	Ajuiz.	nc. Instruçã	Prazo
RTSum - 0010388-39.2015.5.18.0121	17/03/15	04/05/15	48
RTSum - 0010390-09.2015.5.18.0121	17/03/15	20/05/15	64
RTSum - 0010398-83.2015.5.18.0121	19/03/15	09/07/15	112
RTSum - 0010399-68.2015.5.18.0121	19/03/15	07/07/15	110
RTSum - 0010401-38.2015.5.18.0121	19/03/15	20/05/15	62
RTSum - 0010402-23.2015.5.18.0121	19/03/15	20/05/15	62
RTSum - 0010409-15.2015.5.18.0121	20/03/15	07/05/15	48
RTSum - 0010415-22.2015.5.18.0121	23/03/15	20/05/15	58
RTSum - 0010421-29.2015.5.18.0121	23/03/15	11/05/15	49
RTSum - 0010426-51.2015.5.18.0121	24/03/15	04/08/15	133
RTSum - 0010427-36.2015.5.18.0121	24/03/15	28/05/15	65
RTSum - 0010429-06.2015.5.18.0121	25/03/15	08/05/15	44
RTSum - 0010430-88.2015.5.18.0121	25/03/15	03/12/15	253
RTSum - 0010431-73.2015.5.18.0121	25/03/15	21/05/15	57
RTSum - 0010432-58.2015.5.18.0121	25/03/15	12/06/15	79
RTSum - 0010443-87.2015.5.18.0121	26/03/15	14/05/15	49
RTSum - 0010444-72.2015.5.18.0121	27/03/15	05/05/15	39
RTSum - 0010446-42.2015.5.18.0121	27/03/15	10/04/15	14
RTSum - 0010451-64.2015.5.18.0121	30/03/15	04/05/15	35
RTSum - 0010455-04.2015.5.18.0121	31/03/15	19/05/15	49
RTSum - 0010460-26.2015.5.18.0121	01/04/15	26/05/15	55
RTSum - 0010469-85.2015.5.18.0121	01/04/15	17/09/15	169
RTSum - 0010471-55.2015.5.18.0121	02/04/15	27/05/15	55
RTSum - 0010473-25.2015.5.18.0121	02/04/15	27/05/15	55
RTSum - 0010474-10.2015.5.18.0121	02/04/15	27/05/15	55

Legenda:

Ajuiz. Data do Ajuizamento;

Enc. da Instrução: Data da conclusão para proferir sentença;

Prazo: Quantidade de dias decorridos do ajuizamento até o encerramento da instrução.



**PRAZO MÉDIO ENTRE O AJUIZAMENTO E O
ENCERRAMENTO DA INSTRUÇÃO - 1ª VARA DO
TRABALHO DE ITUMBIARA**

GILVANDRO DE LELIS OLIVEIRA

SUMARÍSSIMO

Qtd	Prazo Médio
215	114,2

Nr. Processo	Ajuiz.	nc. Instruça	Prazo
RTSum - 0010475-92.2015.5.18.0121	02/04/15	27/05/15	55
RTSum - 0010482-84.2015.5.18.0121	06/04/15	14/05/15	38
RTSum - 0010483-69.2015.5.18.0121	06/04/15	26/05/15	50
RTSum - 0010486-24.2015.5.18.0121	06/04/15	14/05/15	38
RTSum - 0010487-09.2015.5.18.0121	06/04/15	14/05/15	38
RTSum - 0010488-91.2015.5.18.0121	06/04/15	14/05/15	38
RTSum - 0010497-53.2015.5.18.0121	08/04/15	07/05/15	29
RTSum - 0010498-38.2015.5.18.0121	08/04/15	18/05/15	40
RTSum - 0010508-82.2015.5.18.0121	09/04/15	28/07/15	110
RTSum - 0010510-52.2015.5.18.0121	09/04/15	21/07/15	103
RTSum - 0010512-22.2015.5.18.0121	09/04/15	20/05/15	41
RTSum - 0010524-36.2015.5.18.0121	13/04/15	03/12/15	234
RTSum - 0010527-88.2015.5.18.0121	13/04/15	25/05/15	42
RTSum - 0010531-28.2015.5.18.0121	14/04/15	23/07/15	100
RTSum - 0010546-94.2015.5.18.0121	17/04/15	06/05/15	19
RTSum - 0010550-34.2015.5.18.0121	17/04/15	23/10/15	189
RTSum - 0010553-86.2015.5.18.0121	20/04/15	20/05/15	30
RTSum - 0010555-56.2015.5.18.0121	20/04/15	27/05/15	37
RTSum - 0010558-11.2015.5.18.0121	20/04/15	03/06/15	44
RTSum - 0010561-63.2015.5.18.0121	22/04/15	20/05/15	28
RTSum - 0010576-32.2015.5.18.0121	22/04/15	03/06/15	42
RTSum - 0010579-84.2015.5.18.0121	23/04/15	25/05/15	32
RTSum - 0010583-58.2014.5.18.0121	24/04/14	13/04/15	354
RTSum - 0010589-31.2015.5.18.0121	23/04/15	20/05/15	27
RTSum - 0010590-16.2015.5.18.0121	23/04/15	25/05/15	32

Legenda:

Ajuiz. Data do Ajuizamento;

Enc. da Instrução: Data da conclusão para proferir sentença;

Prazo: Quantidade de dias decorridos do ajuizamento até o encerramento da instrução.



**PRAZO MÉDIO ENTRE O AJUIZAMENTO E O
ENCERRAMENTO DA INSTRUÇÃO - 1ª VARA DO
TRABALHO DE ITUMBIARA**

GILVANDRO DE LELIS OLIVEIRA

SUMARÍSSIMO

Qtd	Prazo Médio
215	114,2

Nr. Processo	Ajuiz.	nc. Instruça	Prazo
RTSum - 0010596-23.2015.5.18.0121	24/04/15	27/05/15	33
RTSum - 0010604-97.2015.5.18.0121	27/04/15	27/05/15	30
RTSum - 0010610-07.2015.5.18.0121	28/04/15	25/05/15	27
RTSum - 0010619-03.2014.5.18.0121	02/05/14	15/04/15	348
RTSum - 0010621-36.2015.5.18.0121	30/04/15	03/06/15	34
RTSum - 0010623-06.2015.5.18.0121	30/04/15	03/06/15	34
RTSum - 0010624-88.2015.5.18.0121	30/04/15	09/06/15	40
RTSum - 0010634-35.2015.5.18.0121	04/05/15	24/06/15	51
RTSum - 0010643-94.2015.5.18.0121	05/05/15	10/06/15	36
RTSum - 0010645-64.2015.5.18.0121	06/05/15	11/06/15	36
RTSum - 0010650-86.2015.5.18.0121	06/05/15	24/06/15	49
RTSum - 0010657-78.2015.5.18.0121	07/05/15	17/06/15	41
RTSum - 0010662-03.2015.5.18.0121	08/05/15	09/07/15	62
RTSum - 0010663-85.2015.5.18.0121	08/05/15	07/10/15	152
RTSum - 0010664-70.2015.5.18.0121	08/05/15	06/07/15	59
RTSum - 0010666-40.2015.5.18.0121	08/05/15	03/06/15	26
RTSum - 0010689-83.2015.5.18.0121	14/05/15	09/06/15	26
RTSum - 0010694-08.2015.5.18.0121	15/05/15	08/06/15	24
RTSum - 0010700-15.2015.5.18.0121	15/05/15	10/06/15	26
RTSum - 0010701-97.2015.5.18.0121	15/05/15	10/06/15	26
RTSum - 0010704-52.2015.5.18.0121	15/05/15	09/06/15	25
RTSum - 0010710-59.2015.5.18.0121	18/05/15	24/06/15	37
RTSum - 0010745-19.2015.5.18.0121	26/05/15	06/07/15	41
RTSum - 0010748-71.2015.5.18.0121	26/05/15	08/06/15	13
RTSum - 0010757-33.2015.5.18.0121	28/05/15	02/06/15	5

Legenda:

Ajuiz. Data do Ajuizamento;

Enc. da Instrução: Data da conclusão para proferir sentença;

Prazo: Quantidade de dias decorridos do ajuizamento até o encerramento da instrução.



**PRAZO MÉDIO ENTRE O AJUIZAMENTO E O
ENCERRAMENTO DA INSTRUÇÃO - 1ª VARA DO
TRABALHO DE ITUMBIARA**

GILVANDRO DE LELIS OLIVEIRA

SUMARÍSSIMO

Qtd	Prazo Médio
215	114,2

Nr. Processo	Ajuiz.	nc. Instruçã	Prazo
RTSum - 0010767-14.2014.5.18.0121	30/05/14	06/04/15	311
RTSum - 0010815-36.2015.5.18.0121	09/06/15	23/07/15	44
RTSum - 0010835-27.2015.5.18.0121	12/06/15	10/07/15	28
RTSum - 0010838-79.2015.5.18.0121	16/06/15	08/07/15	22
RTSum - 0010839-64.2015.5.18.0121	16/06/15	08/07/15	22
RTSum - 0010843-04.2015.5.18.0121	16/06/15	08/07/15	22
RTSum - 0010847-41.2015.5.18.0121	17/06/15	08/07/15	21
RTSum - 0010848-26.2015.5.18.0121	17/06/15	08/07/15	21
RTSum - 0010849-11.2015.5.18.0121	17/06/15	08/07/15	21
RTSum - 0010853-48.2015.5.18.0121	17/06/15	23/07/15	36
RTSum - 0010859-55.2015.5.18.0121	18/06/15	09/07/15	21
RTSum - 0010863-29.2014.5.18.0121	20/06/14	04/05/15	318
RTSum - 0010864-77.2015.5.18.0121	19/06/15	23/07/15	34
RTSum - 0010875-43.2014.5.18.0121	25/06/14	17/04/15	296
RTSum - 0010886-72.2014.5.18.0121	25/06/14	07/07/15	377
RTSum - 0010903-74.2015.5.18.0121	30/06/15	20/07/15	20
RTSum - 0010919-28.2015.5.18.0121	01/07/15	22/07/15	21
RTSum - 0010923-65.2015.5.18.0121	02/07/15	30/07/15	28
RTSum - 0010925-35.2015.5.18.0121	02/07/15	22/07/15	20
RTSum - 0010927-05.2015.5.18.0121	02/07/15	03/07/15	1
RTSum - 0010932-27.2015.5.18.0121	02/07/15	22/07/15	20
RTSum - 0010938-34.2015.5.18.0121	03/07/15	22/07/15	19
RTSum - 0010940-38.2014.5.18.0121	04/07/14	29/06/15	360
RTSum - 0010957-40.2015.5.18.0121	09/07/15	30/07/15	21
RTSum - 0010959-44.2014.5.18.0121	09/07/14	29/04/15	294

Legenda:

Ajuiz. Data do Ajuizamento;

Enc. da Instrução: Data da conclusão para proferir sentença;

Prazo: Quantidade de dias decorridos do ajuizamento até o encerramento da instrução.



**PRAZO MÉDIO ENTRE O AJUIZAMENTO E O
ENCERRAMENTO DA INSTRUÇÃO - 1ª VARA DO
TRABALHO DE ITUMBIARA**

GILVANDRO DE LELIS OLIVEIRA

SUMARÍSSIMO

Qtd	Prazo Médio
215	114,2

Nr. Processo	Ajuiz.	nc. Instruça	Prazo
RTSum - 0010961-48.2013.5.18.0121	20/08/13	27/05/15	645
RTSum - 0010961-77.2015.5.18.0121	10/07/15	23/07/15	13
RTSum - 0010963-47.2015.5.18.0121	10/07/15	23/07/15	13
RTSum - 0010971-24.2015.5.18.0121	13/07/15	23/07/15	10
RTSum - 0010972-09.2015.5.18.0121	13/07/15	23/07/15	10
RTSum - 0010978-16.2015.5.18.0121	14/07/15	28/07/15	14
RTSum - 0011034-83.2014.5.18.0121	18/07/14	27/04/15	283
RTSum - 0011036-87.2013.5.18.0121	05/09/13	24/06/15	657
RTSum - 0011037-72.2013.5.18.0121	05/09/13	13/04/15	585
RTSum - 0011050-37.2014.5.18.0121	23/07/14	11/05/15	292
RTSum - 0011124-91.2014.5.18.0121	06/08/14	10/04/15	247
RTSum - 0011255-03.2013.5.18.0121	18/10/13	09/12/15	782
RTSum - 0011263-43.2014.5.18.0121	04/09/14	07/04/15	215
RTSum - 0011291-11.2014.5.18.0121	10/09/14	21/04/15	223
RTSum - 0011300-36.2015.5.18.0121	08/09/15	07/10/15	29
RTSum - 0011320-61.2014.5.18.0121	17/09/14	16/04/15	211
RTSum - 0011326-68.2014.5.18.0121	18/09/14	27/05/15	251
RTSum - 0011369-05.2014.5.18.0121	24/09/14	28/05/15	246
RTSum - 0011391-63.2014.5.18.0121	30/09/14	09/01/15	101
RTSum - 0011392-48.2014.5.18.0121	30/09/14	07/04/15	189
RTSum - 0011413-58.2013.5.18.0121	21/11/13	27/05/15	552
RTSum - 0011443-59.2014.5.18.0121	08/10/14	24/04/15	198
RTSum - 0011472-12.2014.5.18.0121	13/10/14	27/05/15	226
RTSum - 0011496-40.2014.5.18.0121	16/10/14	04/05/15	200
RTSum - 0011510-24.2014.5.18.0121	17/10/14	22/04/15	187

Legenda:

Ajuiz. Data do Ajuizamento;

Enc. da Instrução: Data da conclusão para proferir sentença;

Prazo: Quantidade de dias decorridos do ajuizamento até o encerramento da instrução.



**PRAZO MÉDIO ENTRE O AJUIZAMENTO E O
ENCERRAMENTO DA INSTRUÇÃO - 1ª VARA DO
TRABALHO DE ITUMBIARA**

GILVANDRO DE LELIS OLIVEIRA

SUMARÍSSIMO

Qtd	Prazo Médio
215	114,2

Nr. Processo	Ajuiz.	nc. Instruçã	Prazo
RTSum - 0011523-23.2014.5.18.0121	21/10/14	29/04/15	190
RTSum - 0011569-12.2014.5.18.0121	29/10/14	25/05/15	208
RTSum - 0011573-49.2014.5.18.0121	29/10/14	07/07/15	251
RTSum - 0011589-03.2014.5.18.0121	31/10/14	09/06/15	221
RTSum - 0011602-02.2014.5.18.0121	03/11/14	29/04/15	177
RTSum - 0011612-46.2014.5.18.0121	04/11/14	09/02/15	97
RTSum - 0011629-82.2014.5.18.0121	10/11/14	09/04/15	150
RTSum - 0011630-67.2014.5.18.0121	11/11/14	23/06/15	224
RTSum - 0011633-22.2014.5.18.0121	11/11/14	23/04/15	163
RTSum - 0011643-66.2014.5.18.0121	12/11/14	23/07/15	253
RTSum - 0011643-66.2014.5.18.0121	12/11/14	27/07/15	257
RTSum - 0011650-58.2014.5.18.0121	13/11/14	05/05/15	173
RTSum - 0011655-80.2014.5.18.0121	14/11/14	06/11/15	357
RTSum - 0011672-19.2014.5.18.0121	19/11/14	09/06/15	202
RTSum - 0011672-19.2014.5.18.0121	19/11/14	07/07/15	230
RTSum - 0011673-04.2014.5.18.0121	20/11/14	28/05/15	189
RTSum - 0011674-86.2014.5.18.0121	20/11/14	23/06/15	215
RTSum - 0011677-41.2014.5.18.0121	20/11/14	14/05/15	175
RTSum - 0011700-84.2014.5.18.0121	25/11/14	12/06/15	199
RTSum - 0011723-30.2014.5.18.0121	01/12/14	09/02/15	70
RTSum - 0011742-36.2014.5.18.0121	04/12/14	20/05/15	167
RTSum - 0011759-72.2014.5.18.0121	12/12/14	30/04/15	139

Legenda:

Ajuiz. Data do Ajuizamento;

Enc. da Instrução: Data da conclusão para proferir sentença;

Prazo: Quantidade de dias decorridos do ajuizamento até o encerramento da instrução.

GUILHERME BRINGEL MURICI



PRAZO MÉDIO ENTRE O AJUIZAMENTO E O ENCERRAMENTO DA INSTRUÇÃO - 1ª VARA DO TRABALHO DE ITUMBIARA

GUILHERME BRINGEL MURICI

SUMARÍSSIMO

Qtd	Prazo Médio
98	87,07

Nr. Processo	Ajuiz.	nc. Instruçã	Prazo
RTSum - 0010011-68.2015.5.18.0121	09/01/15	15/09/15	249
RTSum - 0010192-69.2015.5.18.0121	03/02/15	30/09/15	239
RTSum - 0010481-36.2014.5.18.0121	02/04/14	16/09/15	532
RTSum - 0010517-44.2015.5.18.0121	10/04/15	13/10/15	186
RTSum - 0010548-64.2015.5.18.0121	17/04/15	11/11/15	208
RTSum - 0010581-54.2015.5.18.0121	23/04/15	21/11/15	212
RTSum - 0010671-62.2015.5.18.0121	11/05/15	16/09/15	128
RTSum - 0010672-47.2015.5.18.0121	11/05/15	26/11/15	199
RTSum - 0010697-60.2015.5.18.0121	15/05/15	21/11/15	190
RTSum - 0010714-96.2015.5.18.0121	19/05/15	16/12/15	211
RTSum - 0010722-73.2015.5.18.0121	21/05/15	14/09/15	116
RTSum - 0010752-11.2015.5.18.0121	27/05/15	09/11/15	166
RTSum - 0010755-63.2015.5.18.0121	28/05/15	11/11/15	167
RTSum - 0010795-45.2015.5.18.0121	03/06/15	17/09/15	106
RTSum - 0010841-34.2015.5.18.0121	16/06/15	14/10/15	120
RTSum - 0010854-33.2015.5.18.0121	17/06/15	10/12/15	176
RTSum - 0010953-03.2015.5.18.0121	08/07/15	15/09/15	69
RTSum - 0010953-03.2015.5.18.0121	08/07/15	19/10/15	103
RTSum - 0010977-31.2015.5.18.0121	14/07/15	14/09/15	62
RTSum - 0011003-29.2015.5.18.0121	19/07/15	14/10/15	87
RTSum - 0011009-36.2015.5.18.0121	20/07/15	21/11/15	124
RTSum - 0011009-36.2015.5.18.0121	20/07/15	23/11/15	126
RTSum - 0011015-43.2015.5.18.0121	21/07/15	14/10/15	85

Legenda:

Ajuiz. Data do Ajuizamento;

Enc. da Instrução: Data da conclusão para proferir sentença;

Prazo: Quantidade de dias decorridos do ajuizamento até o encerramento da instrução.



**PRAZO MÉDIO ENTRE O AJUIZAMENTO E O
ENCERRAMENTO DA INSTRUÇÃO - 1ª VARA DO
TRABALHO DE ITUMBIARA**

GUILHERME BRINGEL MURICI

SUMARÍSSIMO

Qtd	Prazo Médio
98	87,07

Nr. Processo	Ajuiz.	nc. Instruçã	Prazo
RTSum - 0011017-13.2015.5.18.0121	22/07/15	11/11/15	112
RTSum - 0011051-85.2015.5.18.0121	28/07/15	17/09/15	51
RTSum - 0011057-92.2015.5.18.0121	29/07/15	23/11/15	117
RTSum - 0011087-30.2015.5.18.0121	04/08/15	17/12/15	135
RTSum - 0011099-44.2015.5.18.0121	05/08/15	21/09/15	47
RTSum - 0011102-96.2015.5.18.0121	06/08/15	17/09/15	42
RTSum - 0011112-43.2015.5.18.0121	07/08/15	15/09/15	39
RTSum - 0011137-56.2015.5.18.0121	11/08/15	02/10/15	52
RTSum - 0011173-98.2015.5.18.0121	16/08/15	01/12/15	107
RTSum - 0011174-83.2015.5.18.0121	16/08/15	15/09/15	30
RTSum - 0011182-60.2015.5.18.0121	18/08/15	04/12/15	108
RTSum - 0011183-45.2015.5.18.0121	18/08/15	02/12/15	106
RTSum - 0011190-37.2015.5.18.0121	18/08/15	03/12/15	107
RTSum - 0011197-29.2015.5.18.0121	19/08/15	25/11/15	98
RTSum - 0011220-72.2015.5.18.0121	21/08/15	17/09/15	27
RTSum - 0011225-94.2015.5.18.0121	24/08/15	24/11/15	92
RTSum - 0011239-78.2015.5.18.0121	25/08/15	18/09/15	24
RTSum - 0011240-63.2015.5.18.0121	25/08/15	16/09/15	22
RTSum - 0011241-48.2015.5.18.0121	25/08/15	18/09/15	24
RTSum - 0011246-70.2015.5.18.0121	26/08/15	01/12/15	97
RTSum - 0011264-91.2015.5.18.0121	27/08/15	10/12/15	105
RTSum - 0011265-76.2015.5.18.0121	27/08/15	23/11/15	88
RTSum - 0011280-45.2015.5.18.0121	28/08/15	26/11/15	90
RTSum - 0011290-89.2015.5.18.0121	02/09/15	10/12/15	99
RTSum - 0011331-90.2014.5.18.0121	19/09/14	16/09/15	362

Legenda:

Ajuiz. Data do Ajuizamento;

Enc. da Instrução: Data da conclusão para proferir sentença;

Prazo: Quantidade de dias decorridos do ajuizamento até o encerramento da instrução.



**PRAZO MÉDIO ENTRE O AJUIZAMENTO E O
ENCERRAMENTO DA INSTRUÇÃO - 1ª VARA DO
TRABALHO DE ITUMBIARA**

GUILHERME BRINGEL MURICI

SUMARÍSSIMO

Qtd	Prazo Médio
98	87,07

Nr. Processo	Ajuiz.	nc. Instruçã	Prazo
RTSum - 0011336-78.2015.5.18.0121	16/09/15	08/12/15	83
RTSum - 0011336-78.2015.5.18.0121	16/09/15	18/12/15	93
RTSum - 0011340-18.2015.5.18.0121	16/09/15	30/09/15	14
RTSum - 0011358-39.2015.5.18.0121	22/09/15	08/12/15	77
RTSum - 0011375-75.2015.5.18.0121	23/09/15	17/12/15	85
RTSum - 0011376-60.2015.5.18.0121	24/09/15	02/12/15	69
RTSum - 0011377-45.2015.5.18.0121	24/09/15	09/12/15	76
RTSum - 0011383-86.2014.5.18.0121	26/09/14	14/10/15	383
RTSum - 0011386-07.2015.5.18.0121	28/09/15	17/12/15	80
RTSum - 0011390-44.2015.5.18.0121	28/09/15	23/11/15	56
RTSum - 0011404-28.2015.5.18.0121	30/09/15	23/11/15	54
RTSum - 0011407-77.2015.5.18.0122	19/10/15	25/11/15	37
RTSum - 0011409-50.2015.5.18.0121	30/09/15	18/12/15	79
RTSum - 0011410-35.2015.5.18.0121	01/10/15	15/12/15	75
RTSum - 0011412-05.2015.5.18.0121	01/10/15	16/12/15	76
RTSum - 0011424-19.2015.5.18.0121	02/10/15	18/12/15	77
RTSum - 0011437-18.2015.5.18.0121	05/10/15	17/12/15	73
RTSum - 0011485-74.2015.5.18.0121	15/10/15	23/11/15	39
RTSum - 0011506-50.2015.5.18.0121	21/10/15	20/11/15	30
RTSum - 0011511-72.2015.5.18.0121	22/10/15	20/11/15	29
RTSum - 0011539-37.2015.5.18.0122	25/11/15	18/12/15	23
RTSum - 0011556-76.2015.5.18.0121	04/11/15	23/11/15	19
RTSum - 0011559-31.2015.5.18.0121	04/11/15	07/12/15	33
RTSum - 0011570-60.2015.5.18.0121	05/11/15	20/11/15	15
RTSum - 0011572-30.2015.5.18.0121	05/11/15	15/12/15	40

Legenda:

Ajuiz. Data do Ajuizamento;

Enc. da Instrução: Data da conclusão para proferir sentença;

Prazo: Quantidade de dias decorridos do ajuizamento até o encerramento da instrução.



**PRAZO MÉDIO ENTRE O AJUIZAMENTO E O
ENCERRAMENTO DA INSTRUÇÃO - 1ª VARA DO
TRABALHO DE ITUMBIARA**

GUILHERME BRINGEL MURICI

SUMARÍSSIMO

Qtd	Prazo Médio
98	87,07

Nr. Processo	Ajuiz.	nc. Instruça	Prazo
RTSum - 0011578-37.2015.5.18.0121	06/11/15	18/11/15	12
RTSum - 0011584-44.2015.5.18.0121	09/11/15	23/11/15	14
RTSum - 0011585-29.2015.5.18.0121	09/11/15	26/11/15	17
RTSum - 0011587-96.2015.5.18.0121	09/11/15	24/11/15	15
RTSum - 0011590-51.2015.5.18.0121	09/11/15	23/11/15	14
RTSum - 0011607-87.2015.5.18.0121	11/11/15	24/11/15	13
RTSum - 0011614-79.2015.5.18.0121	11/11/15	24/11/15	13
RTSum - 0011615-64.2015.5.18.0121	11/11/15	01/12/15	20
RTSum - 0011616-49.2015.5.18.0121	12/11/15	24/11/15	12
RTSum - 0011620-86.2015.5.18.0121	12/11/15	26/11/15	14
RTSum - 0011630-33.2015.5.18.0121	13/11/15	14/12/15	31
RTSum - 0011650-24.2015.5.18.0121	18/11/15	10/12/15	22
RTSum - 0011657-16.2015.5.18.0121	18/11/15	17/12/15	29
RTSum - 0011662-38.2015.5.18.0121	19/11/15	02/12/15	13
RTSum - 0011664-08.2015.5.18.0121	19/11/15	02/12/15	13
RTSum - 0011665-90.2015.5.18.0121	20/11/15	02/12/15	12
RTSum - 0011670-15.2015.5.18.0121	23/11/15	01/12/15	8
RTSum - 0011674-52.2015.5.18.0121	23/11/15	10/12/15	17
RTSum - 0011700-50.2015.5.18.0121	25/11/15	02/12/15	7
RTSum - 0011708-27.2015.5.18.0121	26/11/15	16/12/15	20
RTSum - 0011711-79.2015.5.18.0121	27/11/15	16/12/15	19
RTSum - 0011717-86.2015.5.18.0121	30/11/15	17/12/15	17
RTSum - 0011722-45.2014.5.18.0121	28/11/14	06/11/15	343
RTSum - 0011722-45.2014.5.18.0121	28/11/14	20/11/15	357
RTSum - 0011727-33.2015.5.18.0121	01/12/15	17/12/15	16

Legenda:

Ajuiz. Data do Ajuizamento;

Enc. da Instrução: Data da conclusão para proferir sentença;

Prazo: Quantidade de dias decorridos do ajuizamento até o encerramento da instrução.



PRAZO MÉDIO ENTRE O AJUIZAMENTO E O ENCERRAMENTO DA INSTRUÇÃO - 1ª VARA DO TRABALHO DE ITUMBIARA

GUILHERME BRINGEL MURICI

SUMARÍSSIMO

Qtd	Prazo Médio
98	87,07

Nr. Processo	Ajuiz.	nc. Instruçã	Prazo
RTSum - 0011731-70.2015.5.18.0121	02/12/15	16/12/15	14
RTSum - 0011732-55.2015.5.18.0121	02/12/15	16/12/15	14
RTSum - 0011734-25.2015.5.18.0121	02/12/15	16/12/15	14
RTSum - 0011735-10.2015.5.18.0121	02/12/15	16/12/15	14

Legenda:

Ajuiz. Data do Ajuizamento;

Enc. da Instrução: Data da conclusão para proferir sentença;

Prazo: Quantidade de dias decorridos do ajuizamento até o encerramento da instrução.

RODRIGO DIAS DA FONSECA

SUMARÍSSIMO

Qtd	Prazo Médio
399	93,18

Nr. Processo	Ajuiz.	nc. Instruçã	Prazo
RTSum - 0010006-46.2015.5.18.0121	07/01/15	12/06/15	156
RTSum - 0010023-82.2015.5.18.0121	14/01/15	03/03/15	48
RTSum - 0010028-07.2015.5.18.0121	15/01/15	24/02/15	40
RTSum - 0010029-89.2015.5.18.0121	15/01/15	24/03/15	68
RTSum - 0010034-14.2015.5.18.0121	15/01/15	03/03/15	47
RTSum - 0010035-96.2015.5.18.0121	15/01/15	24/02/15	40
RTSum - 0010053-20.2015.5.18.0121	19/01/15	09/03/15	49
RTSum - 0010054-05.2015.5.18.0121	19/01/15	12/03/15	52
RTSum - 0010055-87.2015.5.18.0121	19/01/15	22/09/15	246
RTSum - 0010060-12.2015.5.18.0121	19/01/15	23/03/15	63

Legenda:

Ajuiz. Data do Ajuizamento;

Enc. da Instrução: Data da conclusão para proferir sentença;

Prazo: Quantidade de dias decorridos do ajuizamento até o encerramento da instrução.



**PRAZO MÉDIO ENTRE O AJUIZAMENTO E O
ENCERRAMENTO DA INSTRUÇÃO - 1ª VARA DO
TRABALHO DE ITUMBIARA**

RODRIGO DIAS DA FONSECA

SUMARÍSSIMO

Qtd	Prazo Médio
399	93,18

Nr. Processo	Ajuiz.	nc. Instruça	Prazo
RTSum - 0010069-71.2015.5.18.0121	21/01/15	02/09/15	224
RTSum - 0010075-78.2015.5.18.0121	23/01/15	04/03/15	40
RTSum - 0010079-18.2015.5.18.0121	23/01/15	23/03/15	59
RTSum - 0010084-40.2015.5.18.0121	23/01/15	23/03/15	59
RTSum - 0010085-25.2015.5.18.0121	23/01/15	23/03/15	59
RTSum - 0010095-69.2015.5.18.0121	26/01/15	10/03/15	43
RTSum - 0010096-54.2015.5.18.0121	26/01/15	07/08/15	193
RTSum - 0010098-24.2015.5.18.0121	26/01/15	09/09/15	226
RTSum - 0010098-24.2015.5.18.0121	26/01/15	10/09/15	227
RTSum - 0010101-76.2015.5.18.0121	26/01/15	07/10/15	254
RTSum - 0010104-31.2015.5.18.0121	26/01/15	05/03/15	38
RTSum - 0010105-16.2015.5.18.0121	26/01/15	12/03/15	45
RTSum - 0010106-98.2015.5.18.0121	26/01/15	16/11/15	294
RTSum - 0010125-07.2015.5.18.0121	26/01/15	10/02/15	15
RTSum - 0010136-36.2015.5.18.0121	26/01/15	10/03/15	43
RTSum - 0010139-88.2015.5.18.0121	26/01/15	26/03/15	59
RTSum - 0010150-20.2015.5.18.0121	27/01/15	26/02/15	30
RTSum - 0010156-27.2015.5.18.0121	27/01/15	19/03/15	51
RTSum - 0010157-12.2015.5.18.0121	27/01/15	17/03/15	49
RTSum - 0010161-49.2015.5.18.0121	27/01/15	06/03/15	38
RTSum - 0010167-56.2015.5.18.0121	29/01/15	18/03/15	48
RTSum - 0010178-85.2015.5.18.0121	30/01/15	26/03/15	55
RTSum - 0010178-85.2015.5.18.0121	30/01/15	16/04/15	76
RTSum - 0010183-10.2015.5.18.0121	02/02/15	06/03/15	32
RTSum - 0010191-84.2015.5.18.0121	03/02/15	09/10/15	248

Legenda:

Ajuiz. Data do Ajuizamento;

Enc. da Instrução: Data da conclusão para proferir sentença;

Prazo: Quantidade de dias decorridos do ajuizamento até o encerramento da instrução.



PRAZO MÉDIO ENTRE O AJUIZAMENTO E O ENCERRAMENTO DA INSTRUÇÃO - 1ª VARA DO TRABALHO DE ITUMBIARA

RODRIGO DIAS DA FONSECA

SUMARÍSSIMO

Qtd	Prazo Médio
399	93,18

Nr. Processo	Ajuiz.	nc. Instruça	Prazo
RTSum - 0010197-91.2015.5.18.0121	03/02/15	17/03/15	42
RTSum - 0010199-61.2015.5.18.0121	03/02/15	06/03/15	31
RTSum - 0010202-16.2015.5.18.0121	03/02/15	09/09/15	218
RTSum - 0010212-60.2015.5.18.0121	04/02/15	16/03/15	40
RTSum - 0010220-37.2015.5.18.0121	06/02/15	16/03/15	38
RTSum - 0010223-89.2015.5.18.0121	06/02/15	17/03/15	39
RTSum - 0010224-74.2015.5.18.0121	06/02/15	06/03/15	28
RTSum - 0010232-51.2015.5.18.0121	10/02/15	18/03/15	36
RTSum - 0010233-36.2015.5.18.0121	10/02/15	17/03/15	35
RTSum - 0010237-73.2015.5.18.0121	10/02/15	17/03/15	35
RTSum - 0010246-35.2015.5.18.0121	12/02/15	25/03/15	41
RTSum - 0010251-57.2015.5.18.0121	13/02/15	24/09/15	223
RTSum - 0010255-65.2013.5.18.0121	06/03/13	17/03/15	741
RTSum - 0010257-64.2015.5.18.0121	13/02/15	25/03/15	40
RTSum - 0010258-49.2015.5.18.0121	13/02/15	02/07/15	139
RTSum - 0010272-33.2015.5.18.0121	20/02/15	26/03/15	34
RTSum - 0010274-03.2015.5.18.0121	20/02/15	26/03/15	34
RTSum - 0010284-47.2015.5.18.0121	24/02/15	30/07/15	156
RTSum - 0010287-02.2015.5.18.0121	25/02/15	24/03/15	27
RTSum - 0010320-89.2015.5.18.0121	05/03/15	31/07/15	148
RTSum - 0010320-89.2015.5.18.0121	05/03/15	31/07/15	148
RTSum - 0010321-11.2014.5.18.0121	27/02/14	19/08/15	538
RTSum - 0010321-11.2014.5.18.0121	27/02/14	21/08/15	540
RTSum - 0010322-59.2015.5.18.0121	05/03/15	19/03/15	14
RTSum - 0010335-58.2015.5.18.0121	09/03/15	23/07/15	136

Legenda:

Ajuiz. Data do Ajuizamento;

Enc. da Instrução: Data da conclusão para proferir sentença;

Prazo: Quantidade de dias decorridos do ajuizamento até o encerramento da instrução.



**PRAZO MÉDIO ENTRE O AJUIZAMENTO E O
ENCERRAMENTO DA INSTRUÇÃO - 1ª VARA DO
TRABALHO DE ITUMBIARA**

RODRIGO DIAS DA FONSECA

SUMARÍSSIMO

Qtd	Prazo Médio
399	93,18

Nr. Processo	Ajuiz.	nc. Instruçã	Prazo
RTSum - 0010339-95.2015.5.18.0121	10/03/15	29/06/15	111
RTSum - 0010339-95.2015.5.18.0121	10/03/15	06/08/15	149
RTSum - 0010343-35.2015.5.18.0121	10/03/15	26/03/15	16
RTSum - 0010349-42.2015.5.18.0121	10/03/15	14/07/15	126
RTSum - 0010349-42.2015.5.18.0121	10/03/15	15/07/15	127
RTSum - 0010350-27.2015.5.18.0121	10/03/15	15/07/15	127
RTSum - 0010352-94.2015.5.18.0121	11/03/15	10/04/15	30
RTSum - 0010381-47.2015.5.18.0121	16/03/15	07/08/15	144
RTSum - 0010387-54.2015.5.18.0121	17/03/15	13/07/15	118
RTSum - 0010407-45.2015.5.18.0121	20/03/15	04/11/15	229
RTSum - 0010407-45.2015.5.18.0121	20/03/15	06/11/15	231
RTSum - 0010418-74.2015.5.18.0121	23/03/15	28/07/15	127
RTSum - 0010440-35.2015.5.18.0121	26/03/15	28/08/15	155
RTSum - 0010443-84.2015.5.18.0122	17/06/15	23/07/15	36
RTSum - 0010449-94.2015.5.18.0121	30/03/15	03/09/15	157
RTSum - 0010450-79.2015.5.18.0121	30/03/15	30/07/15	122
RTSum - 0010454-19.2015.5.18.0121	31/03/15	28/10/15	211
RTSum - 0010463-78.2015.5.18.0121	01/04/15	06/08/15	127
RTSum - 0010480-17.2015.5.18.0121	06/04/15	30/07/15	115
RTSum - 0010481-02.2015.5.18.0121	06/04/15	29/07/15	114
RTSum - 0010491-80.2014.5.18.0121	03/04/14	06/08/15	490
RTSum - 0010501-90.2015.5.18.0121	09/04/15	19/08/15	132
RTSum - 0010502-75.2015.5.18.0121	09/04/15	04/08/15	117
RTSum - 0010503-60.2015.5.18.0121	09/04/15	04/08/15	117
RTSum - 0010504-45.2015.5.18.0121	09/04/15	23/06/15	75

Legenda:

Ajuiz. Data do Ajuizamento;

Enc. da Instrução: Data da conclusão para proferir sentença;

Prazo: Quantidade de dias decorridos do ajuizamento até o encerramento da instrução.



PRAZO MÉDIO ENTRE O AJUIZAMENTO E O ENCERRAMENTO DA INSTRUÇÃO - 1ª VARA DO TRABALHO DE ITUMBIARA

RODRIGO DIAS DA FONSECA

SUMARÍSSIMO

Qtd	Prazo Médio
399	93,18

Nr. Processo	Ajuiz.	nc. Instruça	Prazo
RTSum - 0010505-30.2015.5.18.0121	09/04/15	21/08/15	134
RTSum - 0010516-56.2015.5.18.0122	30/04/15	15/06/15	46
RTSum - 0010522-66.2015.5.18.0121	13/04/15	01/07/15	79
RTSum - 0010526-06.2015.5.18.0121	13/04/15	05/08/15	114
RTSum - 0010538-20.2015.5.18.0121	15/04/15	15/07/15	91
RTSum - 0010545-12.2015.5.18.0121	16/04/15	29/07/15	104
RTSum - 0010547-79.2015.5.18.0121	17/04/15	28/07/15	102
RTSum - 0010549-49.2015.5.18.0121	17/04/15	06/08/15	111
RTSum - 0010549-49.2015.5.18.0121	17/04/15	18/08/15	123
RTSum - 0010556-41.2015.5.18.0121	20/04/15	06/08/15	108
RTSum - 0010559-93.2015.5.18.0121	20/04/15	17/08/15	119
RTSum - 0010578-02.2015.5.18.0121	23/04/15	05/08/15	104
RTSum - 0010580-69.2015.5.18.0121	23/04/15	30/07/15	98
RTSum - 0010582-39.2015.5.18.0121	23/04/15	30/07/15	98
RTSum - 0010583-24.2015.5.18.0121	23/04/15	30/07/15	98
RTSum - 0010584-09.2015.5.18.0121	23/04/15	30/07/15	98
RTSum - 0010603-15.2015.5.18.0121	27/04/15	30/07/15	94
RTSum - 0010603-15.2015.5.18.0121	27/04/15	30/07/15	94
RTSum - 0010611-89.2015.5.18.0121	28/04/15	05/08/15	99
RTSum - 0010616-14.2015.5.18.0121	29/04/15	11/08/15	104
RTSum - 0010625-73.2015.5.18.0121	30/04/15	27/08/15	119
RTSum - 0010628-28.2015.5.18.0121	01/05/15	06/08/15	97
RTSum - 0010631-80.2015.5.18.0121	04/05/15	15/06/15	42
RTSum - 0010632-65.2015.5.18.0121	04/05/15	15/06/15	42
RTSum - 0010641-27.2015.5.18.0121	05/05/15	24/06/15	50

Legenda:

Ajuiz. Data do Ajuizamento;

Enc. da Instrução: Data da conclusão para proferir sentença;

Prazo: Quantidade de dias decorridos do ajuizamento até o encerramento da instrução.



PRAZO MÉDIO ENTRE O AJUIZAMENTO E O ENCERRAMENTO DA INSTRUÇÃO - 1ª VARA DO TRABALHO DE ITUMBIARA

RODRIGO DIAS DA FONSECA

SUMARÍSSIMO

Qtd	Prazo Médio
399	93,18

Nr. Processo	Ajuiz.	nc. Instruçã	Prazo
RTSum - 0010646-49.2015.5.18.0121	06/05/15	22/06/15	47
RTSum - 0010648-19.2015.5.18.0121	06/05/15	03/09/15	120
RTSum - 0010649-04.2015.5.18.0121	06/05/15	14/07/15	69
RTSum - 0010652-56.2015.5.18.0121	06/05/15	15/06/15	40
RTSum - 0010655-11.2015.5.18.0121	07/05/15	15/06/15	39
RTSum - 0010658-63.2015.5.18.0121	07/05/15	17/06/15	41
RTSum - 0010661-18.2015.5.18.0121	08/05/15	11/08/15	95
RTSum - 0010661-18.2015.5.18.0121	08/05/15	17/08/15	101
RTSum - 0010669-92.2015.5.18.0121	11/05/15	17/08/15	98
RTSum - 0010691-53.2015.5.18.0121	14/05/15	28/08/15	106
RTSum - 0010698-45.2015.5.18.0121	15/05/15	03/09/15	111
RTSum - 0010702-82.2015.5.18.0121	15/05/15	17/08/15	94
RTSum - 0010707-07.2015.5.18.0121	18/05/15	22/10/15	157
RTSum - 0010715-81.2015.5.18.0121	19/05/15	02/07/15	44
RTSum - 0010720-06.2015.5.18.0121	20/05/15	02/09/15	105
RTSum - 0010724-43.2015.5.18.0121	21/05/15	25/09/15	127
RTSum - 0010728-80.2015.5.18.0121	21/05/15	02/09/15	104
RTSum - 0010733-05.2015.5.18.0121	25/05/15	03/09/15	101
RTSum - 0010733-05.2015.5.18.0121	25/05/15	04/09/15	102
RTSum - 0010737-42.2015.5.18.0121	25/05/15	08/09/15	106
RTSum - 0010738-27.2015.5.18.0121	26/05/15	09/09/15	106
RTSum - 0010739-12.2015.5.18.0121	26/05/15	01/07/15	36
RTSum - 0010744-34.2015.5.18.0121	26/05/15	01/07/15	36
RTSum - 0010746-04.2015.5.18.0121	26/05/15	22/06/15	27
RTSum - 0010749-56.2015.5.18.0121	27/05/15	22/09/15	118

Legenda:

Ajuiz. Data do Ajuizamento;

Enc. da Instrução: Data da conclusão para proferir sentença;

Prazo: Quantidade de dias decorridos do ajuizamento até o encerramento da instrução.



**PRAZO MÉDIO ENTRE O AJUIZAMENTO E O
ENCERRAMENTO DA INSTRUÇÃO - 1ª VARA DO
TRABALHO DE ITUMBIARA**

RODRIGO DIAS DA FONSECA

SUMARÍSSIMO

Qtd	Prazo Médio
399	93,18

Nr. Processo	Ajuiz.	nc. Instruça	Prazo
RTSum - 0010756-48.2015.5.18.0121	28/05/15	22/06/15	25
RTSum - 0010759-03.2015.5.18.0121	28/05/15	22/06/15	25
RTSum - 0010766-92.2015.5.18.0121	29/05/15	24/06/15	26
RTSum - 0010768-62.2015.5.18.0121	29/05/15	24/06/15	26
RTSum - 0010774-69.2015.5.18.0121	29/05/15	18/06/15	20
RTSum - 0010777-24.2015.5.18.0121	01/06/15	23/06/15	22
RTSum - 0010781-61.2015.5.18.0121	01/06/15	23/07/15	52
RTSum - 0010787-68.2015.5.18.0121	03/06/15	29/06/15	26
RTSum - 0010789-38.2015.5.18.0121	03/06/15	29/06/15	26
RTSum - 0010793-75.2015.5.18.0121	03/06/15	29/06/15	26
RTSum - 0010799-82.2015.5.18.0121	05/06/15	23/10/15	140
RTSum - 0010801-52.2015.5.18.0121	08/06/15	30/06/15	22
RTSum - 0010805-89.2015.5.18.0121	08/06/15	30/06/15	22
RTSum - 0010808-44.2015.5.18.0121	09/06/15	30/06/15	21
RTSum - 0010816-21.2015.5.18.0121	09/06/15	01/07/15	22
RTSum - 0010817-06.2015.5.18.0121	09/06/15	01/07/15	22
RTSum - 0010819-10.2014.5.18.0121	10/06/14	19/03/15	282
RTSum - 0010824-95.2015.5.18.0121	10/06/15	02/07/15	22
RTSum - 0010825-80.2015.5.18.0121	10/06/15	17/08/15	68
RTSum - 0010830-05.2015.5.18.0121	11/06/15	02/07/15	21
RTSum - 0010834-42.2015.5.18.0121	12/06/15	17/08/15	66
RTSum - 0010836-12.2015.5.18.0121	15/06/15	23/06/15	8
RTSum - 0010843-98.2015.5.18.0122	29/06/15	23/07/15	24
RTSum - 0010846-56.2015.5.18.0121	17/06/15	20/10/15	125
RTSum - 0010852-63.2015.5.18.0121	17/06/15	20/10/15	125

Legenda:

Ajuiz. Data do Ajuizamento;

Enc. da Instrução: Data da conclusão para proferir sentença;

Prazo: Quantidade de dias decorridos do ajuizamento até o encerramento da instrução.



**PRAZO MÉDIO ENTRE O AJUIZAMENTO E O
ENCERRAMENTO DA INSTRUÇÃO - 1ª VARA DO
TRABALHO DE ITUMBIARA**

RODRIGO DIAS DA FONSECA

SUMARÍSSIMO

Qtd	Prazo Médio
399	93,18

Nr. Processo	Ajuiz.	nc. Instruçã	Prazo
RTSum - 0010855-18.2015.5.18.0121	18/06/15	20/10/15	124
RTSum - 0010856-03.2015.5.18.0121	18/06/15	05/08/15	48
RTSum - 0010857-85.2015.5.18.0121	18/06/15	13/07/15	25
RTSum - 0010858-70.2015.5.18.0121	18/06/15	09/10/15	113
RTSum - 0010865-62.2015.5.18.0121	19/06/15	13/07/15	24
RTSum - 0010866-47.2015.5.18.0121	19/06/15	22/07/15	33
RTSum - 0010867-32.2015.5.18.0121	19/06/15	30/07/15	41
RTSum - 0010870-84.2015.5.18.0121	22/06/15	03/08/15	42
RTSum - 0010873-39.2015.5.18.0121	22/06/15	14/07/15	22
RTSum - 0010877-13.2014.5.18.0121	25/06/14	24/09/15	456
RTSum - 0010877-76.2015.5.18.0121	23/06/15	28/07/15	35
RTSum - 0010881-16.2015.5.18.0121	24/06/15	04/08/15	41
RTSum - 0010883-83.2015.5.18.0121	24/06/15	14/07/15	20
RTSum - 0010884-68.2015.5.18.0121	24/06/15	04/08/15	41
RTSum - 0010885-53.2015.5.18.0121	24/06/15	04/08/15	41
RTSum - 0010886-38.2015.5.18.0121	25/06/15	15/07/15	20
RTSum - 0010887-23.2015.5.18.0121	25/06/15	22/07/15	27
RTSum - 0010887-23.2015.5.18.0121	25/06/15	23/07/15	28
RTSum - 0010889-90.2015.5.18.0121	25/06/15	03/08/15	39
RTSum - 0010891-60.2015.5.18.0121	26/06/15	22/07/15	26
RTSum - 0010891-60.2015.5.18.0121	26/06/15	23/07/15	27
RTSum - 0010899-37.2015.5.18.0121	29/06/15	03/08/15	35
RTSum - 0010904-59.2015.5.18.0121	30/06/15	20/10/15	112
RTSum - 0010905-44.2015.5.18.0121	30/06/15	07/08/15	38
RTSum - 0010908-96.2015.5.18.0121	30/06/15	10/09/15	72

Legenda:

Ajuiz. Data do Ajuizamento;

Enc. da Instrução: Data da conclusão para proferir sentença;

Prazo: Quantidade de dias decorridos do ajuizamento até o encerramento da instrução.



PRAZO MÉDIO ENTRE O AJUIZAMENTO E O ENCERRAMENTO DA INSTRUÇÃO - 1ª VARA DO TRABALHO DE ITUMBIARA

RODRIGO DIAS DA FONSECA

SUMARÍSSIMO

Qtd	Prazo Médio
399	93,18

Nr. Processo	Ajuiz.	nc. Instruçã	Prazo
RTSum - 0010917-58.2015.5.18.0121	01/07/15	10/08/15	40
RTSum - 0010939-19.2015.5.18.0121	03/07/15	27/07/15	24
RTSum - 0010943-56.2015.5.18.0121	06/07/15	27/07/15	21
RTSum - 0010946-11.2015.5.18.0121	06/07/15	03/08/15	28
RTSum - 0010950-48.2015.5.18.0121	07/07/15	27/07/15	20
RTSum - 0010951-33.2015.5.18.0121	07/07/15	04/08/15	28
RTSum - 0010953-37.2014.5.18.0121	07/07/14	28/10/15	478
RTSum - 0010959-10.2015.5.18.0121	09/07/15	28/07/15	19
RTSum - 0010967-84.2015.5.18.0121	10/07/15	28/07/15	18
RTSum - 0010968-69.2015.5.18.0121	10/07/15	25/08/15	46
RTSum - 0010973-91.2015.5.18.0121	13/07/15	21/09/15	70
RTSum - 0010974-76.2015.5.18.0121	14/07/15	05/10/15	83
RTSum - 0010976-46.2015.5.18.0121	14/07/15	25/08/15	42
RTSum - 0010983-38.2015.5.18.0121	15/07/15	10/09/15	57
RTSum - 0010984-23.2015.5.18.0121	15/07/15	03/08/15	19
RTSum - 0010986-90.2015.5.18.0121	15/07/15	11/08/15	27
RTSum - 0010987-75.2015.5.18.0121	15/07/15	29/07/15	14
RTSum - 0010989-45.2015.5.18.0121	16/07/15	03/08/15	18
RTSum - 0010994-67.2015.5.18.0121	16/07/15	29/07/15	13
RTSum - 0011000-74.2015.5.18.0121	17/07/15	25/09/15	70
RTSum - 0011007-66.2015.5.18.0121	20/07/15	17/11/15	120
RTSum - 0011012-25.2014.5.18.0121	16/07/14	16/03/15	243
RTSum - 0011012-88.2015.5.18.0121	21/07/15	04/08/15	14
RTSum - 0011013-73.2015.5.18.0121	21/07/15	04/08/15	14
RTSum - 0011014-58.2015.5.18.0121	21/07/15	04/08/15	14

Legenda:

Ajuiz. Data do Ajuizamento;

Enc. da Instrução: Data da conclusão para proferir sentença;

Prazo: Quantidade de dias decorridos do ajuizamento até o encerramento da instrução.



**PRAZO MÉDIO ENTRE O AJUIZAMENTO E O
ENCERRAMENTO DA INSTRUÇÃO - 1ª VARA DO
TRABALHO DE ITUMBIARA**

RODRIGO DIAS DA FONSECA

SUMARÍSSIMO

Qtd	Prazo Médio
399	93,18

Nr. Processo	Ajuiz.	nc. Instruça	Prazo
RTSum - 0011016-28.2015.5.18.0121	21/07/15	10/09/15	51
RTSum - 0011021-50.2015.5.18.0121	22/07/15	10/08/15	19
RTSum - 0011023-20.2015.5.18.0121	22/07/15	11/08/15	20
RTSum - 0011025-24.2014.5.18.0121	18/07/14	19/08/15	397
RTSum - 0011025-87.2015.5.18.0121	23/07/15	10/08/15	18
RTSum - 0011026-72.2015.5.18.0121	23/07/15	25/08/15	33
RTSum - 0011041-41.2015.5.18.0121	27/07/15	09/09/15	44
RTSum - 0011041-41.2015.5.18.0121	27/07/15	10/09/15	45
RTSum - 0011042-26.2015.5.18.0121	27/07/15	12/08/15	16
RTSum - 0011044-93.2015.5.18.0121	28/07/15	23/09/15	57
RTSum - 0011045-78.2015.5.18.0121	28/07/15	23/09/15	57
RTSum - 0011046-63.2015.5.18.0121	28/07/15	23/09/15	57
RTSum - 0011047-48.2015.5.18.0121	28/07/15	12/08/15	15
RTSum - 0011048-33.2015.5.18.0121	28/07/15	28/10/15	92
RTSum - 0011049-52.2014.5.18.0121	23/07/14	25/09/15	429
RTSum - 0011050-03.2015.5.18.0121	28/07/15	08/10/15	72
RTSum - 0011053-55.2015.5.18.0121	29/07/15	13/08/15	15
RTSum - 0011056-10.2015.5.18.0121	29/07/15	17/08/15	19
RTSum - 0011059-62.2015.5.18.0121	29/07/15	08/10/15	71
RTSum - 0011060-47.2015.5.18.0121	29/07/15	13/08/15	15
RTSum - 0011061-32.2015.5.18.0121	29/07/15	07/10/15	70
RTSum - 0011063-02.2015.5.18.0121	30/07/15	17/08/15	18
RTSum - 0011066-54.2015.5.18.0121	31/07/15	08/09/15	39
RTSum - 0011067-39.2015.5.18.0121	31/07/15	08/09/15	39
RTSum - 0011068-24.2015.5.18.0121	31/07/15	08/09/15	39

Legenda:

Ajuiz. Data do Ajuizamento;

Enc. da Instrução: Data da conclusão para proferir sentença;

Prazo: Quantidade de dias decorridos do ajuizamento até o encerramento da instrução.



PRAZO MÉDIO ENTRE O AJUIZAMENTO E O ENCERRAMENTO DA INSTRUÇÃO - 1ª VARA DO TRABALHO DE ITUMBIARA

RODRIGO DIAS DA FONSECA

SUMARÍSSIMO

Qtd	Prazo Médio
399	93,18

Nr. Processo	Ajuiz.	nc. Instruçã	Prazo
RTSum - 0011069-09.2015.5.18.0121	31/07/15	09/09/15	40
RTSum - 0011071-76.2015.5.18.0121	31/07/15	09/09/15	40
RTSum - 0011072-61.2015.5.18.0121	31/07/15	09/09/15	40
RTSum - 0011074-31.2015.5.18.0121	31/07/15	10/09/15	41
RTSum - 0011075-16.2015.5.18.0121	31/07/15	19/08/15	19
RTSum - 0011082-08.2015.5.18.0121	03/08/15	23/09/15	51
RTSum - 0011083-90.2015.5.18.0121	04/08/15	19/08/15	15
RTSum - 0011091-67.2015.5.18.0121	04/08/15	27/08/15	23
RTSum - 0011096-89.2015.5.18.0121	05/08/15	21/08/15	16
RTSum - 0011097-74.2015.5.18.0121	05/08/15	09/09/15	35
RTSum - 0011099-78.2014.5.18.0121	31/07/14	16/03/15	228
RTSum - 0011101-14.2015.5.18.0121	06/08/15	25/08/15	19
RTSum - 0011106-36.2015.5.18.0121	06/08/15	21/09/15	46
RTSum - 0011108-06.2015.5.18.0121	06/08/15	25/08/15	19
RTSum - 0011109-88.2015.5.18.0121	06/08/15	22/09/15	47
RTSum - 0011114-13.2015.5.18.0121	07/08/15	25/08/15	18
RTSum - 0011133-19.2015.5.18.0121	11/08/15	01/09/15	21
RTSum - 0011134-38.2014.5.18.0121	08/08/14	27/03/15	231
RTSum - 0011136-71.2015.5.18.0121	11/08/15	11/09/15	31
RTSum - 0011143-97.2014.5.18.0121	12/08/14	24/03/15	224
RTSum - 0011151-40.2015.5.18.0121	12/08/15	07/10/15	56
RTSum - 0011153-44.2014.5.18.0121	13/08/14	06/10/15	419
RTSum - 0011154-92.2015.5.18.0121	13/08/15	06/11/15	85
RTSum - 0011155-77.2015.5.18.0121	13/08/15	05/10/15	53
RTSum - 0011157-47.2015.5.18.0121	13/08/15	03/09/15	21

Legenda:

Ajuiz. Data do Ajuizamento;

Enc. da Instrução: Data da conclusão para proferir sentença;

Prazo: Quantidade de dias decorridos do ajuizamento até o encerramento da instrução.



**PRAZO MÉDIO ENTRE O AJUIZAMENTO E O
ENCERRAMENTO DA INSTRUÇÃO - 1ª VARA DO
TRABALHO DE ITUMBIARA**

RODRIGO DIAS DA FONSECA

SUMARÍSSIMO

Qtd	Prazo Médio
399	93,18

Nr. Processo	Ajuiz.	nc. Instruça	Prazo
RTSum - 0011159-17.2015.5.18.0121	13/08/15	08/09/15	26
RTSum - 0011160-02.2015.5.18.0121	13/08/15	27/10/15	75
RTSum - 0011169-95.2014.5.18.0121	15/08/14	11/03/15	208
RTSum - 0011169-95.2014.5.18.0121	15/08/14	05/08/15	355
RTSum - 0011172-16.2015.5.18.0121	14/08/15	11/09/15	28
RTSum - 0011175-68.2015.5.18.0121	17/08/15	08/09/15	22
RTSum - 0011176-53.2015.5.18.0121	17/08/15	26/08/15	9
RTSum - 0011186-97.2015.5.18.0121	18/08/15	18/09/15	31
RTSum - 0011193-89.2015.5.18.0121	19/08/15	27/10/15	69
RTSum - 0011196-44.2015.5.18.0121	19/08/15	08/09/15	20
RTSum - 0011211-13.2015.5.18.0121	21/08/15	05/11/15	76
RTSum - 0011221-91.2014.5.18.0121	25/08/14	29/06/15	308
RTSum - 0011228-49.2015.5.18.0121	24/08/15	10/09/15	17
RTSum - 0011228-83.2014.5.18.0121	27/08/14	23/04/15	239
RTSum - 0011228-83.2014.5.18.0121	27/08/14	23/04/15	239
RTSum - 0011229-34.2015.5.18.0121	24/08/15	10/09/15	17
RTSum - 0011238-93.2015.5.18.0121	25/08/15	08/09/15	14
RTSum - 0011241-82.2014.5.18.0121	29/08/14	10/07/15	315
RTSum - 0011247-89.2014.5.18.0121	01/09/14	26/02/15	178
RTSum - 0011249-59.2014.5.18.0121	01/09/14	05/03/15	185
RTSum - 0011254-47.2015.5.18.0121	27/08/15	21/09/15	25
RTSum - 0011255-32.2015.5.18.0121	27/08/15	21/09/15	25
RTSum - 0011256-17.2015.5.18.0121	27/08/15	21/09/15	25
RTSum - 0011257-02.2015.5.18.0121	27/08/15	21/09/15	25
RTSum - 0011258-84.2015.5.18.0121	27/08/15	21/09/15	25

Legenda:

Ajuiz. Data do Ajuizamento;

Enc. da Instrução: Data da conclusão para proferir sentença;

Prazo: Quantidade de dias decorridos do ajuizamento até o encerramento da instrução.



**PRAZO MÉDIO ENTRE O AJUIZAMENTO E O
ENCERRAMENTO DA INSTRUÇÃO - 1ª VARA DO
TRABALHO DE ITUMBIARA**

RODRIGO DIAS DA FONSECA

SUMARÍSSIMO

Qtd	Prazo Médio
399	93,18

Nr. Processo	Ajuiz.	nc. Instruçã	Prazo
RTSum - 0011260-54.2015.5.18.0121	27/08/15	21/09/15	25
RTSum - 0011267-46.2015.5.18.0121	28/08/15	22/09/15	25
RTSum - 0011271-20.2014.5.18.0121	05/09/14	03/02/15	151
RTSum - 0011288-22.2015.5.18.0121	01/09/15	23/09/15	22
RTSum - 0011300-36.2015.5.18.0121	08/09/15	09/10/15	31
RTSum - 0011301-21.2015.5.18.0121	08/09/15	23/09/15	15
RTSum - 0011303-88.2015.5.18.0121	08/09/15	23/09/15	15
RTSum - 0011311-02.2014.5.18.0121	16/09/14	07/07/15	294
RTSum - 0011311-02.2014.5.18.0121	16/09/14	10/07/15	297
RTSum - 0011312-50.2015.5.18.0121	10/09/15	25/09/15	15
RTSum - 0011313-35.2015.5.18.0121	10/09/15	25/09/15	15
RTSum - 0011314-20.2015.5.18.0121	10/09/15	25/09/15	15
RTSum - 0011318-91.2014.5.18.0121	17/09/14	03/02/15	139
RTSum - 0011323-79.2015.5.18.0121	11/09/15	20/10/15	39
RTSum - 0011325-49.2015.5.18.0121	11/09/15	20/10/15	39
RTSum - 0011326-34.2015.5.18.0121	14/09/15	25/09/15	11
RTSum - 0011327-19.2015.5.18.0121	14/09/15	25/09/15	11
RTSum - 0011329-86.2015.5.18.0121	14/09/15	25/09/15	11
RTSum - 0011333-26.2015.5.18.0121	15/09/15	06/10/15	21
RTSum - 0011333-94.2013.5.18.0121	04/11/13	17/11/15	743
RTSum - 0011339-67.2014.5.18.0121	19/09/14	19/03/15	181
RTSum - 0011342-85.2015.5.18.0121	16/09/15	05/10/15	19
RTSum - 0011343-41.2013.5.18.0121	07/11/13	04/03/15	482
RTSum - 0011345-40.2015.5.18.0121	17/09/15	05/10/15	18
RTSum - 0011350-62.2015.5.18.0121	18/09/15	07/10/15	19

Legenda:

Ajuiz. Data do Ajuizamento;

Enc. da Instrução: Data da conclusão para proferir sentença;

Prazo: Quantidade de dias decorridos do ajuizamento até o encerramento da instrução.



**PRAZO MÉDIO ENTRE O AJUIZAMENTO E O
ENCERRAMENTO DA INSTRUÇÃO - 1ª VARA DO
TRABALHO DE ITUMBIARA**

RODRIGO DIAS DA FONSECA

SUMARÍSSIMO

Qtd	Prazo Médio
399	93,18

Nr. Processo	Ajuiz.	nc. Instruça	Prazo
RTSum - 0011351-47.2015.5.18.0121	21/09/15	22/10/15	31
RTSum - 0011352-32.2015.5.18.0121	21/09/15	22/10/15	31
RTSum - 0011362-76.2015.5.18.0121	22/09/15	25/09/15	3
RTSum - 0011363-95.2014.5.18.0121	24/09/14	09/09/15	350
RTSum - 0011372-23.2015.5.18.0121	23/09/15	23/10/15	30
RTSum - 0011373-08.2015.5.18.0121	23/09/15	20/10/15	27
RTSum - 0011391-29.2015.5.18.0121	29/09/15	21/10/15	22
RTSum - 0011392-14.2015.5.18.0121	29/09/15	21/10/15	22
RTSum - 0011396-51.2015.5.18.0121	29/09/15	21/10/15	22
RTSum - 0011398-21.2015.5.18.0121	29/09/15	21/10/15	22
RTSum - 0011408-02.2014.5.18.0121	02/10/14	09/01/15	99
RTSum - 0011417-61.2014.5.18.0121	03/10/14	05/03/15	153
RTSum - 0011426-23.2014.5.18.0121	06/10/14	27/03/15	172
RTSum - 0011441-55.2015.5.18.0121	05/10/15	20/10/15	15
RTSum - 0011441-89.2014.5.18.0121	08/10/14	23/10/15	380
RTSum - 0011444-44.2014.5.18.0121	08/10/14	26/03/15	169
RTSum - 0011447-62.2015.5.18.0121	06/10/15	20/10/15	14
RTSum - 0011449-32.2015.5.18.0121	07/10/15	20/10/15	13
RTSum - 0011450-51.2014.5.18.0121	09/10/14	07/08/15	302
RTSum - 0011451-02.2015.5.18.0121	07/10/15	04/11/15	28
RTSum - 0011451-36.2014.5.18.0121	09/10/14	19/03/15	161
RTSum - 0011451-36.2014.5.18.0121	09/10/14	23/03/15	165
RTSum - 0011452-21.2014.5.18.0121	09/10/14	05/02/15	119
RTSum - 0011452-21.2014.5.18.0121	09/10/14	11/03/15	153
RTSum - 0011457-43.2014.5.18.0121	10/10/14	30/01/15	112

Legenda:

Ajuiz. Data do Ajuizamento;

Enc. da Instrução: Data da conclusão para proferir sentença;

Prazo: Quantidade de dias decorridos do ajuizamento até o encerramento da instrução.



**PRAZO MÉDIO ENTRE O AJUIZAMENTO E O
ENCERRAMENTO DA INSTRUÇÃO - 1ª VARA DO
TRABALHO DE ITUMBIARA**

RODRIGO DIAS DA FONSECA

SUMARÍSSIMO

Qtd	Prazo Médio
399	93,18

Nr. Processo	Ajuiz.	nc. Instruçã	Prazo
RTSum - 0011462-31.2015.5.18.0121	08/10/15	10/11/15	33
RTSum - 0011465-83.2015.5.18.0121	09/10/15	26/10/15	17
RTSum - 0011472-75.2015.5.18.0121	13/10/15	27/10/15	14
RTSum - 0011473-60.2015.5.18.0121	13/10/15	26/10/15	13
RTSum - 0011474-45.2015.5.18.0121	13/10/15	26/10/15	13
RTSum - 0011475-30.2015.5.18.0121	13/10/15	29/10/15	16
RTSum - 0011476-49.2014.5.18.0121	14/10/14	23/03/15	160
RTSum - 0011484-89.2015.5.18.0121	15/10/15	28/10/15	13
RTSum - 0011490-96.2015.5.18.0121	16/10/15	28/10/15	12
RTSum - 0011491-81.2015.5.18.0121	16/10/15	28/10/15	12
RTSum - 0011497-25.2014.5.18.0121	16/10/14	24/06/15	251
RTSum - 0011501-28.2015.5.18.0121	20/10/15	03/11/15	14
RTSum - 0011501-62.2014.5.18.0121	16/10/14	05/03/15	140
RTSum - 0011502-13.2015.5.18.0121	20/10/15	03/11/15	14
RTSum - 0011505-65.2015.5.18.0121	21/10/15	04/11/15	14
RTSum - 0011512-91.2014.5.18.0121	17/10/14	27/03/15	161
RTSum - 0011514-27.2015.5.18.0121	23/10/15	10/11/15	18
RTSum - 0011515-46.2014.5.18.0121	17/10/14	24/02/15	130
RTSum - 0011522-38.2014.5.18.0121	21/10/14	28/01/15	99
RTSum - 0011528-11.2015.5.18.0121	26/10/15	05/11/15	10
RTSum - 0011529-30.2014.5.18.0121	22/10/14	24/06/15	245
RTSum - 0011529-93.2015.5.18.0121	26/10/15	05/11/15	10
RTSum - 0011530-78.2015.5.18.0121	26/10/15	10/11/15	15
RTSum - 0011535-37.2014.5.18.0121	23/10/14	21/01/15	90
RTSum - 0011536-85.2015.5.18.0121	27/10/15	10/11/15	14

Legenda:

Ajuiz. Data do Ajuizamento;

Enc. da Instrução: Data da conclusão para proferir sentença;

Prazo: Quantidade de dias decorridos do ajuizamento até o encerramento da instrução.



**PRAZO MÉDIO ENTRE O AJUIZAMENTO E O
ENCERRAMENTO DA INSTRUÇÃO - 1ª VARA DO
TRABALHO DE ITUMBIARA**

RODRIGO DIAS DA FONSECA

SUMARÍSSIMO

Qtd	Prazo Médio
399	93,18

Nr. Processo	Ajuiz.	nc. Instruçã	Prazo
RTSum - 0011537-70.2015.5.18.0121	27/10/15	10/11/15	14
RTSum - 0011538-89.2014.5.18.0121	23/10/14	12/03/15	140
RTSum - 0011542-92.2015.5.18.0121	27/10/15	10/11/15	14
RTSum - 0011544-62.2015.5.18.0121	28/10/15	10/11/15	13
RTSum - 0011547-51.2014.5.18.0121	24/10/14	26/03/15	153
RTSum - 0011548-02.2015.5.18.0121	29/10/15	12/11/15	14
RTSum - 0011550-06.2014.5.18.0121	27/10/14	04/02/15	100
RTSum - 0011551-88.2014.5.18.0121	27/10/14	20/08/15	297
RTSum - 0011557-61.2015.5.18.0121	04/11/15	12/11/15	8
RTSum - 0011563-68.2015.5.18.0121	05/11/15	16/11/15	11
RTSum - 0011565-38.2015.5.18.0121	05/11/15	16/11/15	11
RTSum - 0011572-64.2014.5.18.0121	29/10/14	12/03/15	134
RTSum - 0011574-34.2014.5.18.0121	29/10/14	23/06/15	237
RTSum - 0011575-19.2014.5.18.0121	29/10/14	06/02/15	100
RTSum - 0011580-41.2014.5.18.0121	30/10/14	08/09/15	313
RTSum - 0011586-48.2014.5.18.0121	31/10/14	10/03/15	130
RTSum - 0011588-18.2014.5.18.0121	31/10/14	21/01/15	82
RTSum - 0011592-55.2014.5.18.0121	31/10/14	23/07/15	265
RTSum - 0011624-60.2014.5.18.0121	07/11/14	03/02/15	88
RTSum - 0011625-45.2014.5.18.0121	07/11/14	03/02/15	88
RTSum - 0011634-07.2014.5.18.0121	11/11/14	09/03/15	118
RTSum - 0011635-89.2014.5.18.0121	11/11/14	21/01/15	71
RTSum - 0011639-29.2014.5.18.0121	12/11/14	01/07/15	231
RTSum - 0011639-29.2014.5.18.0121	12/11/14	29/07/15	259
RTSum - 0011650-58.2014.5.18.0121	13/11/14	12/03/15	119

Legenda:

Ajuiz. Data do Ajuizamento;

Enc. da Instrução: Data da conclusão para proferir sentença;

Prazo: Quantidade de dias decorridos do ajuizamento até o encerramento da instrução.



**PRAZO MÉDIO ENTRE O AJUIZAMENTO E O
ENCERRAMENTO DA INSTRUÇÃO - 1ª VARA DO
TRABALHO DE ITUMBIARA**

RODRIGO DIAS DA FONSECA

SUMARÍSSIMO

Qtd	Prazo Médio
399	93,18

Nr. Processo	Ajuiz.	nc. Instruçã	Prazo
RTSum - 0011652-28.2014.5.18.0121	13/11/14	03/03/15	110
RTSum - 0011659-20.2014.5.18.0121	17/11/14	09/03/15	112
RTSum - 0011681-75.2014.5.18.0122	02/12/14	26/10/15	328
RTSum - 0011683-48.2014.5.18.0121	20/11/14	19/08/15	272
RTSum - 0011690-40.2014.5.18.0121	24/11/14	03/02/15	71
RTSum - 0011713-83.2014.5.18.0121	27/11/14	10/07/15	225
RTSum - 0011714-68.2014.5.18.0121	27/11/14	23/02/15	88
RTSum - 0011715-53.2014.5.18.0121	27/11/14	26/02/15	91
RTSum - 0011720-75.2014.5.18.0121	28/11/14	22/06/15	206
RTSum - 0011725-97.2014.5.18.0121	01/12/14	05/03/15	94
RTSum - 0011726-82.2014.5.18.0121	01/12/14	06/03/15	95
RTSum - 0011727-67.2014.5.18.0121	01/12/14	21/01/15	51
RTSum - 0011736-29.2014.5.18.0121	04/12/14	09/02/15	67
RTSum - 0011740-66.2014.5.18.0121	04/12/14	06/03/15	92
RTSum - 0011742-36.2014.5.18.0121	04/12/14	03/02/15	61
RTSum - 0011743-21.2014.5.18.0121	05/12/14	19/03/15	104
RTSum - 0011746-73.2014.5.18.0121	05/12/14	04/02/15	61
RTSum - 0011747-58.2014.5.18.0121	05/12/14	20/01/15	46
RTSum - 0011749-28.2014.5.18.0121	08/12/14	20/01/15	43
RTSum - 0011750-13.2014.5.18.0121	09/12/14	27/02/15	80
RTSum - 0011751-95.2014.5.18.0121	09/12/14	17/03/15	98
RTSum - 0011752-80.2014.5.18.0121	09/12/14	20/01/15	42
RTSum - 0011755-35.2014.5.18.0121	10/12/14	29/06/15	201
RTSum - 0011766-64.2014.5.18.0121	16/12/14	16/01/15	31
RTSum - 0011770-04.2014.5.18.0121	16/12/14	13/08/15	240

Legenda:

Ajuiz. Data do Ajuizamento;

Enc. da Instrução: Data da conclusão para proferir sentença;

Prazo: Quantidade de dias decorridos do ajuizamento até o encerramento da instrução.



**PRAZO MÉDIO ENTRE O AJUIZAMENTO E O
ENCERRAMENTO DA INSTRUÇÃO - 1ª VARA DO
TRABALHO DE ITUMBIARA**

RODRIGO DIAS DA FONSECA

SUMARÍSSIMO

Qtd	Prazo Médio
399	93,18

Nr. Processo	Ajuiz.	nc. Instruçã	Prazo
RTSum - 0011770-04.2014.5.18.0121	16/12/14	18/08/15	245
RTSum - 0011771-86.2014.5.18.0121	16/12/14	21/01/15	36
RTSum - 0011774-41.2014.5.18.0121	16/12/14	21/01/15	36
RTSum - 0011777-93.2014.5.18.0121	17/12/14	04/03/15	77
RTSum - 0011778-78.2014.5.18.0121	17/12/14	16/01/15	30
RTSum - 0011779-63.2014.5.18.0121	17/12/14	02/09/15	259
RTSum - 0011782-18.2014.5.18.0121	17/12/14	23/06/15	188
RTSum - 0011783-03.2014.5.18.0121	17/12/14	04/03/15	77
RTSum - 0011785-70.2014.5.18.0121	17/12/14	04/03/15	77
RTSum - 0011787-40.2014.5.18.0121	17/12/14	31/03/15	104

Legenda:
Ajuiz. Data do Ajuizamento;
Enc. da Instrução: Data da conclusão para proferir sentença;
Prazo: Quantidade de dias decorridos do ajuizamento até o encerramento da instrução.