

Conceituação

Tema	Prazos Processuais
Relatórios	Evolução Histórica Comparativo por VT Comparativo por Grupo Por Grupo Por VT Por Processo Por Magistrado
Resumo	Apresenta o prazo médio desde o ajuizamento da ação até o encerramento da instrução.
Descrição	O prazo médio é obtido calculando-se a quantidade de dias decorridos desde o ajuizamento até o encerramento da instrução. Os dados são extraídos baseando-se nos itens do e-Gestão: 267 e 90267 - Do ajuizamento da ação até o encerramento da instrução na fase de conhecimento – rito sumaríssimo; 268 e 90268 – Do ajuizamento da ação até o encerramento da instrução na fase de conhecimento – exceto rito sumaríssimo (ordinário)
Origem da informação	e-Gestão
Critérios e transformações	Coletado do e-Gestão, consolidado, otimizado e classificado para análise.
Análises possíveis	Prazo médio entre o ajuizamento da ação e o encerramento da instrução, detalhado de forma Geral, Por grupo, por VT, Por Processo e Por Magistrado.

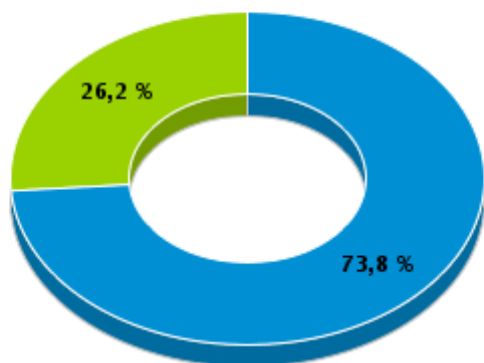


EVOLUÇÃO HISTÓRICA DOS PRAZOS PROCESSUAIS ENTRE O AJUIZAMENTO E O ENCERRAMENTO DA INSTRUÇÃO - VARA DO TRABALHO DE INHUMAS

Data do encerramento da instrução entre 1/1/2015 e 31/12/2015 23:59:59

Rito	Qtd	Prazo Médio
ORDINÁRIO	1.946	143,47
SUMARÍSSIMO	691	52,5
Total/Média	2.637	119,63

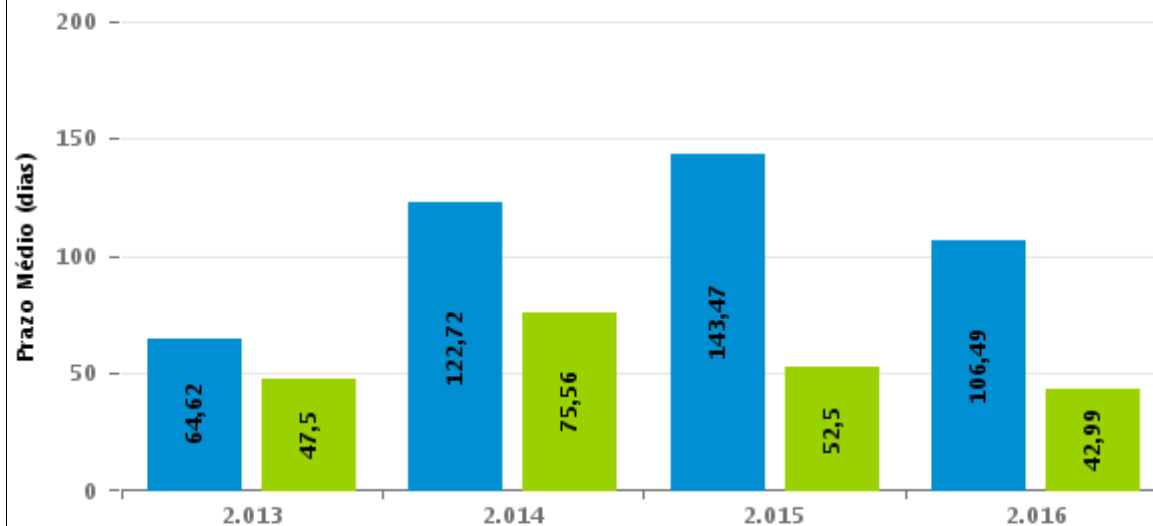
Percentual de Processos por Rito



Rito

■ ORDINÁRIO ■ SUMARÍSSIMO

Prazo Médio por Rito



Para este exercício foram computados os processos até o mês de Setembro/2016

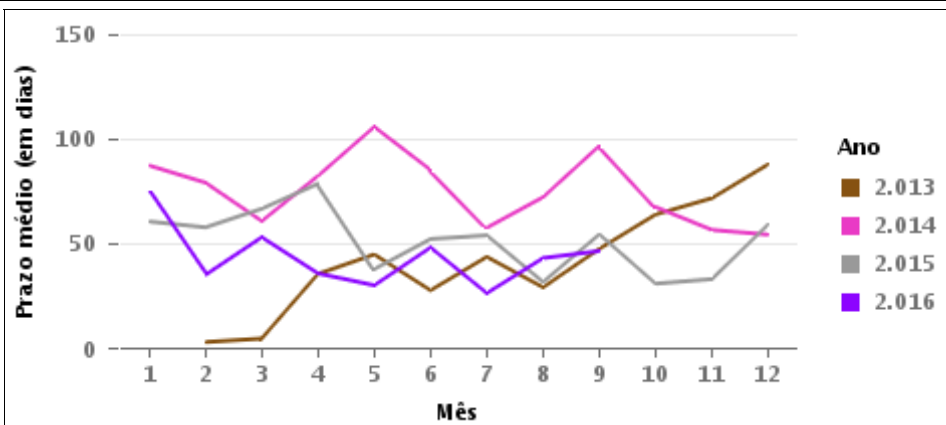
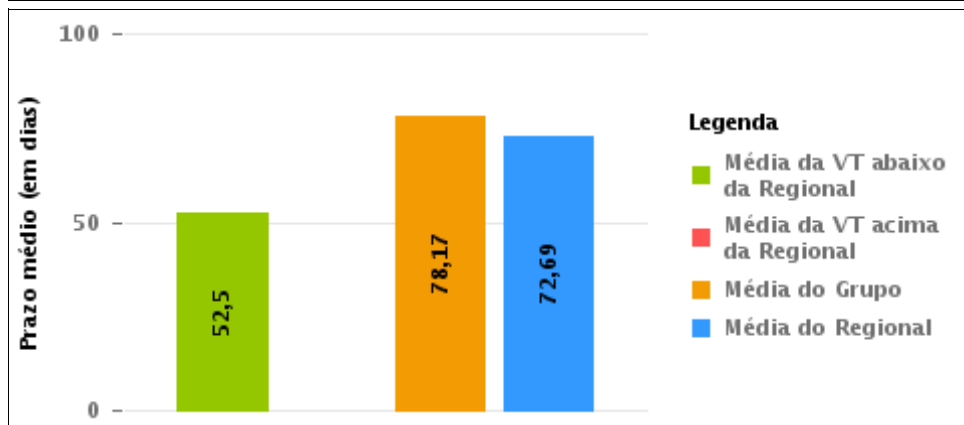
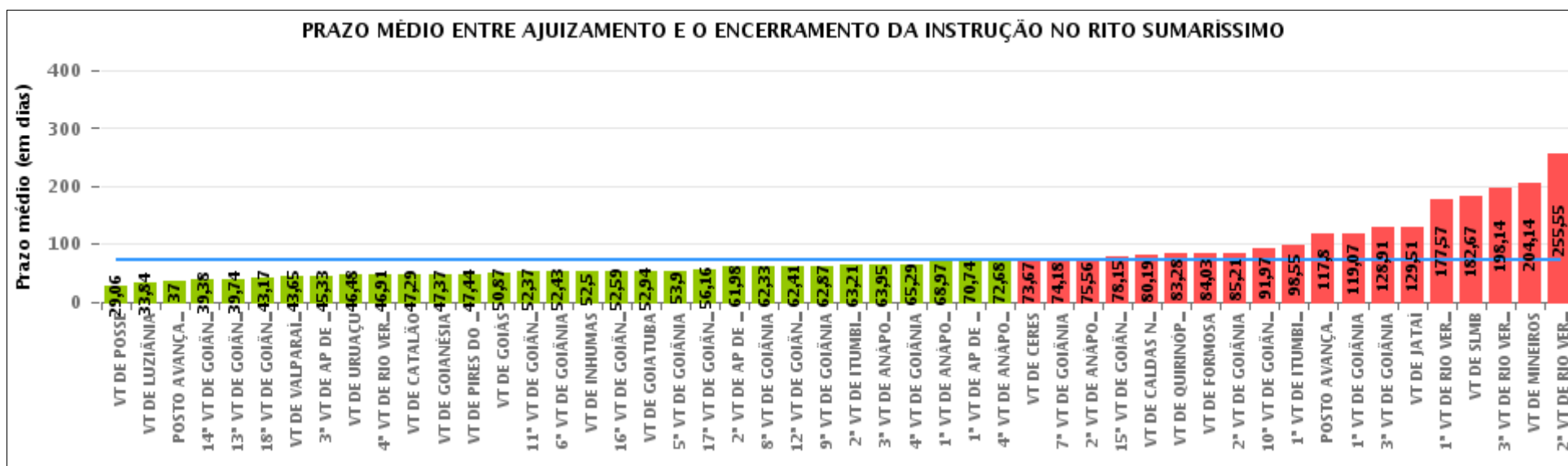
Rito

■ ORDINÁRIO ■ SUMARÍSSIMO



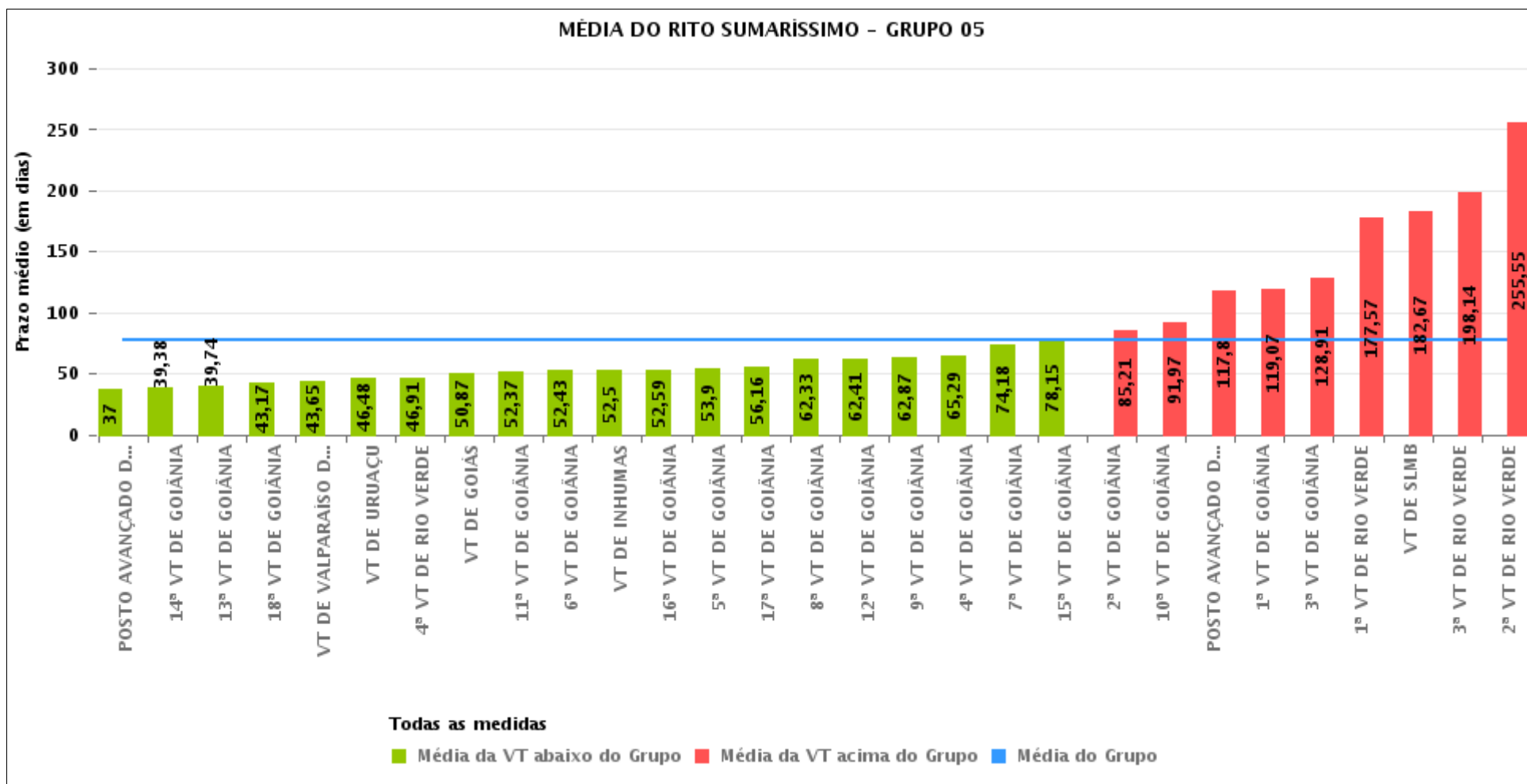
COMPARATIVO DO PRAZO MÉDIO ENTRE O AJUIZAMENTO E O ENCERRAMENTO DA INSTRUÇÃO - VARA DO TRABALHO DE INHUMAS

Data do encerramento da instrução entre 1/1/2015 e 31/12/2015 23:59:59



COMPARATIVO DO PRAZO MÉDIO ENTRE O AJUIZAMENTO E O ENCERRAMENTO DA INSTRUÇÃO ENTRE AS VARAS DO GRUPO

Data do encerramento da instrução entre 1/1/2015 e 31/12/2015 23:59:59





PRAZO MÉDIO ENTRE O AJUIZAMENTO E O ENCERRAMENTO DA INSTRUÇÃO POR GRUPO

Data do encerramento da instrução entre 1/1/2015 e 31/12/2015 23:59:59

Rito	Grupo	Qtd. Processos	Prazo Médio (dias)	Ranking
SUMARÍSSIMO	GRUPO 01	119	29,06	1°
	GRUPO 06	4.640	55,08	2°
	GRUPO 04	4.622	67,03	3°
	GRUPO 02	593	67,5	4°
	GRUPO 03	3.639	71,07	5°
	GRUPO 05	22.256	78,17	6°

<p>Legenda:</p> <p># Grupo 01 – Até 750 VT de Posse</p> <p># Grupo 02 – De 751 a 1000 VT de Formosa VT de Pires do Rio</p> <p># Grupo 03 – De 1001 a 1500 VT de Ceres 1ª VT de Anápolis 2ª VT de Anápolis 3ª VT de Anápolis 4ª VT de Anápolis VT de Caldas Novas</p>	<p># Grupo 04 – De 1501 a 2000 VT de Catalão VT de Goiatuba 1ª VT de Itumbiara 2ª VT de Itumbiara VT de Jataí VT de Luziânia VT de Mineiros VT de Quirinópolis</p> <p># Grupo 05 – De 2001 a 2500 1ª VT de Goiânia 2ª VT de Goiânia 3ª VT de Goiânia 4ª VT de Goiânia 5ª VT de Goiânia 6ª VT de Goiânia 7ª VT de Goiânia</p>	<p>8ª VT de Goiânia 9ª VT de Goiânia 10ª VT de Goiânia 11ª VT de Goiânia 12ª VT de Goiânia 13ª VT de Goiânia 14ª VT de Goiânia 15ª VT de Goiânia 16ª VT de Goiânia 17ª VT de Goiânia 18ª VT de Goiânia VT de Goiás VT de Inhumas 1ª VT de Rio Verde 2ª VT de Rio Verde 3ª VT de Rio Verde 4ª VT de Rio Verde VT de Uruaçu VT de São Luis de Montes Belos VT de Valparaíso de Goiás</p>	<p>#Grupo 06 – A partir de 2500 1ª VT de Aparecida de Goiânia 2ª VT de Aparecida de Goiânia 3ª VT de Aparecida de Goiânia VT de Goianésia</p>
--	--	--	---



PRAZO MÉDIO ENTRE O AJUIZAMENTO E O ENCERRAMENTO DA INSTRUÇÃO DE TODAS AS VARAS DO TRABALHO

Data do encerramento da instrução entre 1/1/2015 e 31/12/2015 23:59:59

SUMARÍSSIMO

Qtd. Processos	Prazo Médio (dias)
35.869	72,69

Vara do Trabalho	Qtd Processos	Prazo Médio	Ranking
VARA DO TRABALHO DE POSSE	119	29,06	1°
VARA DO TRABALHO DE LUZIÂNIA	1.306	33,84	2°
POSTO AVANÇADO DE PORANGATU	19	37	3°
14ª VARA DO TRABALHO DE GOIÂNIA	1.162	39,38	4°
13ª VARA DO TRABALHO DE GOIÂNIA	960	39,74	5°
18ª VARA DO TRABALHO DE GOIÂNIA	966	43,17	6°
VARA DO TRABALHO DE VALPARAÍSO DE GOIÁS	248	43,65	7°
3ª VARA DO TRABALHO DE APARECIDA DE GOIÂNIA	1.012	45,33	8°
VARA DO TRABALHO DE URUAÇU	432	46,48	9°
4ª VARA DO TRABALHO DE RIO VERDE	701	46,91	10°
VARA DO TRABALHO DE CATALÃO	429	47,29	11°
VARA DO TRABALHO DE GOIANÉSIA	1.646	47,37	12°
VARA DO TRABALHO DE PIRES DO RIO	268	47,44	13°
VARA DO TRABALHO DE GOIÁS	702	50,87	14°
11ª VARA DO TRABALHO DE GOIÂNIA	959	52,37	15°
6ª VARA DO TRABALHO DE GOIÂNIA	1.030	52,43	16°
VARA DO TRABALHO DE INHUMAS	695	52,5	17°
16ª VARA DO TRABALHO DE GOIÂNIA	977	52,59	18°
VARA DO TRABALHO DE GOIATUBA	791	52,94	19°
5ª VARA DO TRABALHO DE GOIÂNIA	923	53,9	20°
17ª VARA DO TRABALHO DE GOIÂNIA	907	56,16	21°
2ª VARA DO TRABALHO DE APARECIDA DE GOIÂNIA	965	61,98	22°
8ª VARA DO TRABALHO DE GOIÂNIA	839	62,33	23°
12ª VARA DO TRABALHO DE GOIÂNIA	1.015	62,41	24°
9ª VARA DO TRABALHO DE GOIÂNIA	962	62,87	25°
2ª VARA DO TRABALHO DE ITUMBIARA	702	63,21	26°



PRAZO MÉDIO ENTRE O AJUIZAMENTO E O ENCERRAMENTO DA INSTRUÇÃO DE TODAS AS VARAS DO TRABALHO

SUMARÍSSIMO

Qtd. Processos	Prazo Médio (dias)
35.869	72,69

Vara do Trabalho	Qtd Processos	Prazo Médio	Ranking
3ª VARA DO TRABALHO DE ANÁPOLIS	777	63,95	27°
4ª VARA DO TRABALHO DE GOIÂNIA	1.046	65,29	28°
1ª VARA DO TRABALHO DE ANÁPOLIS	773	68,97	29°
1ª VARA DO TRABALHO DE APARECIDA DE GOIÂNIA	1.017	70,74	30°
4ª VARA DO TRABALHO DE ANÁPOLIS	630	72,68	31°
VARA DO TRABALHO DE CERES	541	73,67	32°
7ª VARA DO TRABALHO DE GOIÂNIA	817	74,18	33°
2ª VARA DO TRABALHO DE ANÁPOLIS	783	75,56	34°
15ª VARA DO TRABALHO DE GOIÂNIA	971	78,15	35°
VARA DO TRABALHO DE CALDAS NOVAS	135	80,19	36°
VARA DO TRABALHO DE QUIRINÓPOLIS	226	83,28	37°
VARA DO TRABALHO DE FORMOSA	325	84,03	38°
2ª VARA DO TRABALHO DE GOIÂNIA	859	85,21	39°
10ª VARA DO TRABALHO DE GOIÂNIA	1.059	91,97	40°
1ª VARA DO TRABALHO DE ITUMBIARA	741	98,55	41°
POSTO AVANÇADO DE IPORÁ	40	117,8	42°
1ª VARA DO TRABALHO DE GOIÂNIA	1.179	119,07	43°
3ª VARA DO TRABALHO DE GOIÂNIA	785	128,91	44°
VARA DO TRABALHO DE JATAÍ	267	129,51	45°
1ª VARA DO TRABALHO DE RIO VERDE	510	177,57	46°
VARA DO TRABALHO DE SÃO LUIS DE MONTES BELOS	120	182,67	47°
3ª VARA DO TRABALHO DE RIO VERDE	696	198,14	48°
VARA DO TRABALHO DE MINEIROS	160	204,14	49°
2ª VARA DO TRABALHO DE RIO VERDE	677	255,55	50°



PRAZO MÉDIO ENTRE O AJUIZAMENTO E O ENCERRAMENTO DA INSTRUÇÃO - VARA DO TRABALHO DE INHUMAS

Data do encerramento da instrução entre 1/1/2015 e 31/12/2015 23:59:59

VARA DO TRABALHO DE INHUMAS

SUMARÍSSIMO

Qtd	Prazo Médio
668	52,5

Nr. Processo	Ajuiz.	nc. Instruçã	Prazo
RTSum - 0010001-29.2015.5.18.0281	01/01/15	20/01/15	19
RTSum - 0010002-14.2015.5.18.0281	05/01/15	18/03/15	72
RTSum - 0010003-96.2015.5.18.0281	06/01/15	09/02/15	34
RTSum - 0010004-81.2015.5.18.0281	06/01/15	21/01/15	15
RTSum - 0010005-66.2015.5.18.0281	06/01/15	21/01/15	15
RTSum - 0010006-51.2015.5.18.0281	06/01/15	18/03/15	71
RTSum - 0010007-36.2015.5.18.0281	06/01/15	18/03/15	71
RTSum - 0010011-73.2015.5.18.0281	07/01/15	25/03/15	77
RTSum - 0010011-73.2015.5.18.0281	07/01/15	06/05/15	119
RTSum - 0010021-20.2015.5.18.0281	08/01/15	28/04/15	110
RTSum - 0010022-05.2015.5.18.0281	08/01/15	22/01/15	14
RTSum - 0010025-57.2015.5.18.0281	08/01/15	22/01/15	14
RTSum - 0010026-42.2015.5.18.0281	08/01/15	22/01/15	14
RTSum - 0010027-27.2015.5.18.0281	08/01/15	22/01/15	14
RTSum - 0010032-49.2015.5.18.0281	12/01/15	13/01/15	1
RTSum - 0010034-19.2015.5.18.0281	12/01/15	17/03/15	64
RTSum - 0010039-41.2015.5.18.0281	13/01/15	28/01/15	15
RTSum - 0010039-41.2015.5.18.0281	13/01/15	23/03/15	69
RTSum - 0010040-26.2015.5.18.0281	13/01/15	30/04/15	107
RTSum - 0010041-11.2015.5.18.0281	13/01/15	28/01/15	15
RTSum - 0010043-78.2015.5.18.0281	14/01/15	11/05/15	117
RTSum - 0010048-03.2015.5.18.0281	14/01/15	28/01/15	14

Legenda:

Ajuiz. Data do Ajuizamento;

Enc. da Instrução: Data da conclusão para proferir sentença;

Prazo: Quantidade de dias decorridos do ajuizamento até o encerramento da instrução.



PRAZO MÉDIO ENTRE O AJUIZAMENTO E O ENCERRAMENTO DA INSTRUÇÃO - VARA DO TRABALHO DE INHUMAS

VARA DO TRABALHO DE INHUMAS

SUMARÍSSIMO

Qtd	Prazo Médio
668	52,5

Nr. Processo	Ajuiz.	nc. Instruçã	Prazo
RTSum - 0010050-70.2015.5.18.0281	14/01/15	28/01/15	14
RTSum - 0010051-55.2015.5.18.0281	14/01/15	24/03/15	69
RTSum - 0010058-47.2015.5.18.0281	15/01/15	04/02/15	20
RTSum - 0010059-32.2015.5.18.0281	15/01/15	08/03/15	52
RTSum - 0010065-39.2015.5.18.0281	16/01/15	07/05/15	111
RTSum - 0010072-31.2015.5.18.0281	20/01/15	03/02/15	14
RTSum - 0010073-16.2015.5.18.0281	20/01/15	03/02/15	14
RTSum - 0010077-53.2015.5.18.0281	21/01/15	03/02/15	13
RTSum - 0010079-23.2015.5.18.0281	21/01/15	23/02/15	33
RTSum - 0010080-08.2015.5.18.0281	21/01/15	03/02/15	13
RTSum - 0010091-37.2015.5.18.0281	23/01/15	20/02/15	28
RTSum - 0010097-44.2015.5.18.0281	24/01/15	21/02/15	28
RTSum - 0010104-36.2015.5.18.0281	27/01/15	10/02/15	14
RTSum - 0010105-21.2015.5.18.0281	27/01/15	20/02/15	24
RTSum - 0010106-06.2015.5.18.0281	27/01/15	12/02/15	16
RTSum - 0010106-06.2015.5.18.0281	27/01/15	09/03/15	41
RTSum - 0010107-88.2015.5.18.0281	27/01/15	10/02/15	14
RTSum - 0010108-73.2015.5.18.0281	27/01/15	12/02/15	16
RTSum - 0010108-73.2015.5.18.0281	27/01/15	09/03/15	41
RTSum - 0010109-58.2015.5.18.0281	27/01/15	06/02/15	10
RTSum - 0010110-43.2015.5.18.0281	27/01/15	12/02/15	16
RTSum - 0010110-43.2015.5.18.0281	27/01/15	09/03/15	41
RTSum - 0010111-28.2015.5.18.0281	27/01/15	08/03/15	40
RTSum - 0010112-13.2015.5.18.0281	27/01/15	22/02/15	26
RTSum - 0010113-95.2015.5.18.0281	27/01/15	11/02/15	15

Legenda:

Ajuiz. Data do Ajuizamento;

Enc. da Instrução: Data da conclusão para proferir sentença;

Prazo: Quantidade de dias decorridos do ajuizamento até o encerramento da instrução.



PRAZO MÉDIO ENTRE O AJUIZAMENTO E O ENCERRAMENTO DA INSTRUÇÃO - VARA DO TRABALHO DE INHUMAS

VARA DO TRABALHO DE INHUMAS

SUMARÍSSIMO

Qtd	Prazo Médio
668	52,5

Nr. Processo	Ajuiz.	nc. Instruça	Prazo
RTSum - 0010114-80.2015.5.18.0281	27/01/15	13/02/15	17
RTSum - 0010114-80.2015.5.18.0281	27/01/15	25/02/15	29
RTSum - 0010115-65.2015.5.18.0281	27/01/15	13/02/15	17
RTSum - 0010115-65.2015.5.18.0281	27/01/15	25/02/15	29
RTSum - 0010116-50.2015.5.18.0281	27/01/15	13/02/15	17
RTSum - 0010116-50.2015.5.18.0281	27/01/15	09/03/15	41
RTSum - 0010117-35.2015.5.18.0281	27/01/15	11/02/15	15
RTSum - 0010118-20.2015.5.18.0281	27/01/15	06/02/15	10
RTSum - 0010119-05.2015.5.18.0281	27/01/15	22/02/15	26
RTSum - 0010120-87.2015.5.18.0281	27/01/15	02/04/15	65
RTSum - 0010121-72.2015.5.18.0281	27/01/15	22/02/15	26
RTSum - 0010122-57.2015.5.18.0281	27/01/15	22/02/15	26
RTSum - 0010123-42.2015.5.18.0281	27/01/15	29/03/15	61
RTSum - 0010124-27.2015.5.18.0281	27/01/15	02/04/15	65
RTSum - 0010125-12.2015.5.18.0281	27/01/15	17/03/15	49
RTSum - 0010126-94.2015.5.18.0281	27/01/15	17/03/15	49
RTSum - 0010127-79.2015.5.18.0281	27/01/15	22/02/15	26
RTSum - 0010128-64.2015.5.18.0281	27/01/15	08/03/15	40
RTSum - 0010129-49.2015.5.18.0281	27/01/15	24/03/15	56
RTSum - 0010130-34.2015.5.18.0281	27/01/15	12/02/15	16
RTSum - 0010131-19.2015.5.18.0281	27/01/15	05/03/15	37
RTSum - 0010132-04.2015.5.18.0281	27/01/15	22/02/15	26
RTSum - 0010133-86.2015.5.18.0281	27/01/15	24/02/15	28
RTSum - 0010134-71.2015.5.18.0281	27/01/15	22/02/15	26
RTSum - 0010135-56.2015.5.18.0281	27/01/15	05/03/15	37

Legenda:

Ajuiz. Data do Ajuizamento;

Enc. da Instrução: Data da conclusão para proferir sentença;

Prazo: Quantidade de dias decorridos do ajuizamento até o encerramento da instrução.



PRAZO MÉDIO ENTRE O AJUIZAMENTO E O ENCERRAMENTO DA INSTRUÇÃO - VARA DO TRABALHO DE INHUMAS

VARA DO TRABALHO DE INHUMAS

SUMARÍSSIMO

Qtd	Prazo Médio
668	52,5

Nr. Processo	Ajuiz.	nc. Instruçã	Prazo
RTSum - 0010136-41.2015.5.18.0281	27/01/15	02/04/15	65
RTSum - 0010137-26.2015.5.18.0281	27/01/15	21/02/15	25
RTSum - 0010138-11.2015.5.18.0281	27/01/15	26/02/15	30
RTSum - 0010139-93.2015.5.18.0281	27/01/15	02/04/15	65
RTSum - 0010140-78.2015.5.18.0281	27/01/15	02/04/15	65
RTSum - 0010141-63.2015.5.18.0281	27/01/15	25/02/15	29
RTSum - 0010142-48.2015.5.18.0281	27/01/15	26/02/15	30
RTSum - 0010143-33.2015.5.18.0281	27/01/15	26/02/15	30
RTSum - 0010144-18.2015.5.18.0281	27/01/15	17/03/15	49
RTSum - 0010146-85.2015.5.18.0281	27/01/15	26/02/15	30
RTSum - 0010147-70.2015.5.18.0281	27/01/15	22/02/15	26
RTSum - 0010148-55.2015.5.18.0281	27/01/15	22/02/15	26
RTSum - 0010149-40.2015.5.18.0281	27/01/15	29/03/15	61
RTSum - 0010150-25.2015.5.18.0281	27/01/15	26/02/15	30
RTSum - 0010151-10.2015.5.18.0281	27/01/15	02/04/15	65
RTSum - 0010152-92.2015.5.18.0281	27/01/15	25/02/15	29
RTSum - 0010153-77.2015.5.18.0281	27/01/15	26/02/15	30
RTSum - 0010155-47.2015.5.18.0281	27/01/15	29/03/15	61
RTSum - 0010158-02.2015.5.18.0281	28/01/15	26/02/15	29
RTSum - 0010162-39.2015.5.18.0281	28/01/15	26/02/15	29
RTSum - 0010167-61.2015.5.18.0281	29/01/15	09/04/15	70
RTSum - 0010168-46.2015.5.18.0281	29/01/15	09/04/15	70
RTSum - 0010170-16.2015.5.18.0281	29/01/15	22/04/15	83
RTSum - 0010173-68.2015.5.18.0281	29/01/15	21/02/15	23
RTSum - 0010177-08.2015.5.18.0281	29/01/15	11/02/15	13

Legenda:

Ajuiz. Data do Ajuizamento;

Enc. da Instrução: Data da conclusão para proferir sentença;

Prazo: Quantidade de dias decorridos do ajuizamento até o encerramento da instrução.



PRAZO MÉDIO ENTRE O AJUIZAMENTO E O ENCERRAMENTO DA INSTRUÇÃO - VARA DO TRABALHO DE INHUMAS

VARA DO TRABALHO DE INHUMAS

SUMARÍSSIMO

Qtd	Prazo Médio
668	52,5

Nr. Processo	Ajuiz.	nc. Instruça	Prazo
RTSum - 0010183-15.2015.5.18.0281	30/01/15	15/06/15	136
RTSum - 0010189-22.2015.5.18.0281	01/02/15	27/04/15	85
RTSum - 0010191-89.2015.5.18.0281	02/02/15	07/04/15	64
RTSum - 0010199-66.2015.5.18.0281	03/02/15	08/03/15	33
RTSum - 0010200-51.2015.5.18.0281	03/02/15	17/03/15	42
RTSum - 0010200-51.2015.5.18.0281	03/02/15	03/04/15	59
RTSum - 0010201-36.2015.5.18.0281	03/02/15	25/03/15	50
RTSum - 0010202-21.2015.5.18.0281	03/02/15	05/03/15	30
RTSum - 0010208-28.2015.5.18.0281	03/02/15	08/03/15	33
RTSum - 0010209-13.2015.5.18.0281	03/02/15	05/03/15	30
RTSum - 0010210-95.2015.5.18.0281	03/02/15	10/03/15	35
RTSum - 0010221-27.2015.5.18.0281	04/02/15	30/07/15	176
RTSum - 0010222-12.2015.5.18.0281	04/02/15	10/03/15	34
RTSum - 0010227-34.2015.5.18.0281	05/02/15	15/04/15	69
RTSum - 0010230-86.2015.5.18.0281	05/02/15	10/03/15	33
RTSum - 0010232-56.2015.5.18.0281	05/02/15	08/03/15	31
RTSum - 0010240-33.2015.5.18.0281	05/02/15	10/03/15	33
RTSum - 0010246-40.2015.5.18.0281	06/02/15	29/03/15	51
RTSum - 0010250-77.2015.5.18.0281	09/02/15	11/03/15	30
RTSum - 0010251-62.2015.5.18.0281	09/02/15	11/03/15	30
RTSum - 0010255-02.2015.5.18.0281	10/02/15	23/02/15	13
RTSum - 0010264-61.2015.5.18.0281	11/02/15	11/03/15	28
RTSum - 0010265-46.2015.5.18.0281	11/02/15	21/02/15	10
RTSum - 0010266-31.2015.5.18.0281	11/02/15	11/03/15	28
RTSum - 0010268-98.2015.5.18.0281	12/02/15	07/04/15	54

Legenda:

Ajuiz. Data do Ajuizamento;

Enc. da Instrução: Data da conclusão para proferir sentença;

Prazo: Quantidade de dias decorridos do ajuizamento até o encerramento da instrução.



PRAZO MÉDIO ENTRE O AJUIZAMENTO E O ENCERRAMENTO DA INSTRUÇÃO - VARA DO TRABALHO DE INHUMAS

VARA DO TRABALHO DE INHUMAS

SUMARÍSSIMO

Qtd	Prazo Médio
668	52,5

Nr. Processo	Ajuiz.	nc. Instruçã	Prazo
RTSum - 0010271-53.2015.5.18.0281	12/02/15	15/04/15	62
RTSum - 0010281-97.2015.5.18.0281	16/02/15	24/03/15	36
RTSum - 0010283-67.2015.5.18.0281	16/02/15	29/05/15	102
RTSum - 0010285-37.2015.5.18.0281	16/02/15	05/05/15	78
RTSum - 0010288-89.2015.5.18.0281	18/02/15	05/05/15	76
RTSum - 0010289-74.2015.5.18.0281	18/02/15	17/03/15	27
RTSum - 0010290-59.2015.5.18.0281	18/02/15	17/03/15	27
RTSum - 0010326-04.2015.5.18.0281	24/02/15	23/03/15	27
RTSum - 0010327-86.2015.5.18.0281	24/02/15	23/03/15	27
RTSum - 0010336-82.2014.5.18.0281	03/02/14	22/06/15	504
RTSum - 0010337-33.2015.5.18.0281	24/02/15	11/03/15	15
RTSum - 0010341-07.2014.5.18.0281	03/02/14	14/09/15	588
RTSum - 0010346-92.2015.5.18.0281	24/02/15	17/03/15	21
RTSum - 0010350-32.2015.5.18.0281	25/02/15	04/05/15	68
RTSum - 0010351-17.2015.5.18.0281	25/02/15	17/04/15	51
RTSum - 0010351-85.2013.5.18.0281	22/04/13	02/02/15	651
RTSum - 0010351-85.2013.5.18.0281	22/04/13	11/03/15	688
RTSum - 0010357-24.2015.5.18.0281	26/02/15	09/04/15	42
RTSum - 0010358-09.2015.5.18.0281	26/02/15	15/04/15	48
RTSum - 0010359-91.2015.5.18.0281	26/02/15	18/03/15	20
RTSum - 0010361-61.2015.5.18.0281	26/02/15	14/04/15	47
RTSum - 0010362-46.2015.5.18.0281	27/02/15	18/03/15	19
RTSum - 0010364-16.2015.5.18.0281	27/02/15	30/03/15	31
RTSum - 0010365-98.2015.5.18.0281	27/02/15	14/04/15	46
RTSum - 0010366-83.2015.5.18.0281	27/02/15	18/03/15	19

Legenda:

Ajuiz. Data do Ajuizamento;

Enc. da Instrução: Data da conclusão para proferir sentença;

Prazo: Quantidade de dias decorridos do ajuizamento até o encerramento da instrução.



PRAZO MÉDIO ENTRE O AJUIZAMENTO E O ENCERRAMENTO DA INSTRUÇÃO - VARA DO TRABALHO DE INHUMAS

VARA DO TRABALHO DE INHUMAS

SUMARÍSSIMO

Qtd	Prazo Médio
668	52,5

Nr. Processo	Ajuiz.	nc. Instruça	Prazo
RTSum - 0010369-38.2015.5.18.0281	27/02/15	18/03/15	19
RTSum - 0010370-23.2015.5.18.0281	27/02/15	24/04/15	56
RTSum - 0010372-90.2015.5.18.0281	02/03/15	23/03/15	21
RTSum - 0010382-37.2015.5.18.0281	03/03/15	24/03/15	21
RTSum - 0010383-22.2015.5.18.0281	03/03/15	24/03/15	21
RTSum - 0010384-07.2015.5.18.0281	03/03/15	24/03/15	21
RTSum - 0010385-89.2015.5.18.0281	03/03/15	24/03/15	21
RTSum - 0010396-21.2015.5.18.0281	04/03/15	25/03/15	21
RTSum - 0010398-88.2015.5.18.0281	05/03/15	06/04/15	32
RTSum - 0010403-13.2015.5.18.0281	06/03/15	30/04/15	55
RTSum - 0010411-87.2015.5.18.0281	09/03/15	25/03/15	16
RTSum - 0010417-94.2015.5.18.0281	09/03/15	06/05/15	58
RTSum - 0010418-79.2015.5.18.0281	09/03/15	25/03/15	16
RTSum - 0010425-71.2015.5.18.0281	10/03/15	25/03/15	15
RTSum - 0010426-56.2015.5.18.0281	10/03/15	25/03/15	15
RTSum - 0010432-97.2014.5.18.0281	12/02/14	10/04/15	422
RTSum - 0010433-48.2015.5.18.0281	10/03/15	11/05/15	62
RTSum - 0010434-33.2015.5.18.0281	10/03/15	11/05/15	62
RTSum - 0010440-40.2015.5.18.0281	11/03/15	23/03/15	12
RTSum - 0010441-25.2015.5.18.0281	11/03/15	05/05/15	55
RTSum - 0010442-10.2015.5.18.0281	12/03/15	31/03/15	19
RTSum - 0010448-17.2015.5.18.0281	12/03/15	28/03/15	16
RTSum - 0010450-84.2015.5.18.0281	12/03/15	25/03/15	13
RTSum - 0010457-76.2015.5.18.0281	12/03/15	23/04/15	42
RTSum - 0010458-61.2015.5.18.0281	12/03/15	30/04/15	49

Legenda:

Ajuiz. Data do Ajuizamento;

Enc. da Instrução: Data da conclusão para proferir sentença;

Prazo: Quantidade de dias decorridos do ajuizamento até o encerramento da instrução.



PRAZO MÉDIO ENTRE O AJUIZAMENTO E O ENCERRAMENTO DA INSTRUÇÃO - VARA DO TRABALHO DE INHUMAS

VARA DO TRABALHO DE INHUMAS

SUMARÍSSIMO

Qtd	Prazo Médio
668	52,5

Nr. Processo	Ajuiz.	nc. Instruçã	Prazo
RTSum - 0010460-31.2015.5.18.0281	13/03/15	02/07/15	111
RTSum - 0010462-98.2015.5.18.0281	13/03/15	30/04/15	48
RTSum - 0010463-83.2015.5.18.0281	13/03/15	07/04/15	25
RTSum - 0010464-68.2015.5.18.0281	13/03/15	31/05/15	79
RTSum - 0010465-53.2015.5.18.0281	13/03/15	08/04/15	26
RTSum - 0010465-53.2015.5.18.0281	13/03/15	14/04/15	32
RTSum - 0010471-60.2015.5.18.0281	16/03/15	07/04/15	22
RTSum - 0010481-07.2015.5.18.0281	18/03/15	14/04/15	27
RTSum - 0010482-89.2015.5.18.0281	18/03/15	07/04/15	20
RTSum - 0010483-74.2015.5.18.0281	19/03/15	21/04/15	33
RTSum - 0010486-29.2015.5.18.0281	19/03/15	27/04/15	39
RTSum - 0010488-96.2015.5.18.0281	19/03/15	27/04/15	39
RTSum - 0010489-81.2015.5.18.0281	20/03/15	09/04/15	20
RTSum - 0010497-58.2015.5.18.0281	20/03/15	30/05/15	71
RTSum - 0010497-58.2015.5.18.0281	20/03/15	22/07/15	124
RTSum - 0010499-28.2015.5.18.0281	21/03/15	16/04/15	26
RTSum - 0010502-80.2015.5.18.0281	23/03/15	09/04/15	17
RTSum - 0010503-65.2015.5.18.0281	23/03/15	15/04/15	23
RTSum - 0010504-50.2015.5.18.0281	23/03/15	15/04/15	23
RTSum - 0010510-57.2015.5.18.0281	24/03/15	31/05/15	68
RTSum - 0010510-57.2015.5.18.0281	24/03/15	21/06/15	89
RTSum - 0010510-57.2015.5.18.0281	24/03/15	21/06/15	89
RTSum - 0010515-79.2015.5.18.0281	24/03/15	11/05/15	48
RTSum - 0010516-64.2015.5.18.0281	25/03/15	21/04/15	27
RTSum - 0010518-34.2015.5.18.0281	25/03/15	13/04/15	19

Legenda:

Ajuiz. Data do Ajuizamento;

Enc. da Instrução: Data da conclusão para proferir sentença;

Prazo: Quantidade de dias decorridos do ajuizamento até o encerramento da instrução.



PRAZO MÉDIO ENTRE O AJUIZAMENTO E O ENCERRAMENTO DA INSTRUÇÃO - VARA DO TRABALHO DE INHUMAS

VARA DO TRABALHO DE INHUMAS

SUMARÍSSIMO

Qtd	Prazo Médio
668	52,5

Nr. Processo	Ajuiz.	nc. Instruça	Prazo
RTSum - 0010519-19.2015.5.18.0281	26/03/15	14/04/15	19
RTSum - 0010520-04.2015.5.18.0281	26/03/15	14/04/15	19
RTSum - 0010521-86.2015.5.18.0281	26/03/15	30/04/15	35
RTSum - 0010526-11.2015.5.18.0281	27/03/15	13/05/15	47
RTSum - 0010540-92.2015.5.18.0281	30/03/15	16/04/15	17
RTSum - 0010548-69.2015.5.18.0281	02/04/15	22/04/15	20
RTSum - 0010549-54.2015.5.18.0281	02/04/15	16/04/15	14
RTSum - 0010549-88.2014.5.18.0281	20/02/14	21/01/15	335
RTSum - 0010551-24.2015.5.18.0281	03/04/15	13/05/15	40
RTSum - 0010552-09.2015.5.18.0281	03/04/15	07/05/15	34
RTSum - 0010553-91.2015.5.18.0281	03/04/15	17/05/15	44
RTSum - 0010555-61.2015.5.18.0281	06/04/15	05/05/15	29
RTSum - 0010560-83.2015.5.18.0281	07/04/15	22/06/15	76
RTSum - 0010569-45.2015.5.18.0281	08/04/15	27/04/15	19
RTSum - 0010580-74.2015.5.18.0281	09/04/15	27/04/15	18
RTSum - 0010583-29.2015.5.18.0281	10/04/15	20/05/15	40
RTSum - 0010587-66.2015.5.18.0281	10/04/15	21/05/15	41
RTSum - 0010588-51.2015.5.18.0281	13/04/15	30/04/15	17
RTSum - 0010592-88.2015.5.18.0281	13/04/15	30/04/15	17
RTSum - 0010593-73.2015.5.18.0281	13/04/15	15/05/15	32
RTSum - 0010594-58.2015.5.18.0281	14/04/15	15/09/15	154
RTSum - 0010604-39.2014.5.18.0281	26/02/14	03/07/15	492
RTSum - 0010610-12.2015.5.18.0281	16/04/15	31/05/15	45
RTSum - 0010611-94.2015.5.18.0281	16/04/15	15/05/15	29
RTSum - 0010612-79.2015.5.18.0281	16/04/15	05/05/15	19

Legenda:

Ajuiz. Data do Ajuizamento;

Enc. da Instrução: Data da conclusão para proferir sentença;

Prazo: Quantidade de dias decorridos do ajuizamento até o encerramento da instrução.



PRAZO MÉDIO ENTRE O AJUIZAMENTO E O ENCERRAMENTO DA INSTRUÇÃO - VARA DO TRABALHO DE INHUMAS

VARA DO TRABALHO DE INHUMAS

SUMARÍSSIMO

Qtd	Prazo Médio
668	52,5

Nr. Processo	Ajuiz.	nc. Instruçã	Prazo
RTSum - 0010613-64.2015.5.18.0281	16/04/15	01/06/15	46
RTSum - 0010615-34.2015.5.18.0281	16/04/15	13/05/15	27
RTSum - 0010629-18.2015.5.18.0281	21/04/15	06/05/15	15
RTSum - 0010631-85.2015.5.18.0281	22/04/15	11/05/15	19
RTSum - 0010637-92.2015.5.18.0281	22/04/15	07/05/15	15
RTSum - 0010638-77.2015.5.18.0281	22/04/15	24/04/15	2
RTSum - 0010639-62.2015.5.18.0281	23/04/15	25/05/15	32
RTSum - 0010641-32.2015.5.18.0281	23/04/15	19/05/15	26
RTSum - 0010648-24.2015.5.18.0281	24/04/15	12/05/15	18
RTSum - 0010651-76.2015.5.18.0281	24/04/15	19/05/15	25
RTSum - 0010652-61.2015.5.18.0281	24/04/15	11/05/15	17
RTSum - 0010664-75.2015.5.18.0281	28/04/15	20/05/15	22
RTSum - 0010665-60.2015.5.18.0281	28/04/15	19/05/15	21
RTSum - 0010666-45.2015.5.18.0281	28/04/15	19/05/15	21
RTSum - 0010667-30.2015.5.18.0281	28/04/15	19/05/15	21
RTSum - 0010668-15.2015.5.18.0281	28/04/15	27/05/15	29
RTSum - 0010671-67.2015.5.18.0281	28/04/15	13/05/15	15
RTSum - 0010672-52.2015.5.18.0281	28/04/15	06/05/15	8
RTSum - 0010681-14.2015.5.18.0281	29/04/15	27/05/15	28
RTSum - 0010695-95.2015.5.18.0281	02/05/15	18/05/15	16
RTSum - 0010697-65.2015.5.18.0281	05/05/15	17/09/15	135
RTSum - 0010698-50.2015.5.18.0281	05/05/15	19/05/15	14
RTSum - 0010700-20.2015.5.18.0281	05/05/15	27/05/15	22
RTSum - 0010704-57.2015.5.18.0281	05/05/15	14/05/15	9
RTSum - 0010704-57.2015.5.18.0281	05/05/15	14/05/15	9

Legenda:

Ajuiz. Data do Ajuizamento;

Enc. da Instrução: Data da conclusão para proferir sentença;

Prazo: Quantidade de dias decorridos do ajuizamento até o encerramento da instrução.



PRAZO MÉDIO ENTRE O AJUIZAMENTO E O ENCERRAMENTO DA INSTRUÇÃO - VARA DO TRABALHO DE INHUMAS

VARA DO TRABALHO DE INHUMAS

SUMARÍSSIMO

Qtd	Prazo Médio
668	52,5

Nr. Processo	Ajuiz.	nc. Instruça	Prazo
RTSum - 0010705-42.2015.5.18.0281	05/05/15	07/05/15	2
RTSum - 0010709-79.2015.5.18.0281	06/05/15	05/06/15	30
RTSum - 0010710-64.2015.5.18.0281	06/05/15	05/06/15	30
RTSum - 0010712-34.2015.5.18.0281	06/05/15	28/05/15	22
RTSum - 0010713-19.2015.5.18.0281	06/05/15	29/05/15	23
RTSum - 0010721-93.2015.5.18.0281	07/05/15	01/06/15	25
RTSum - 0010739-17.2015.5.18.0281	08/05/15	25/05/15	17
RTSum - 0010754-83.2015.5.18.0281	11/05/15	30/12/15	233
RTSum - 0010764-30.2015.5.18.0281	12/05/15	13/05/15	1
RTSum - 0010765-15.2015.5.18.0281	12/05/15	13/05/15	1
RTSum - 0010767-82.2015.5.18.0281	12/05/15	03/07/15	52
RTSum - 0010768-67.2015.5.18.0281	12/05/15	19/06/15	38
RTSum - 0010771-22.2015.5.18.0281	12/05/15	13/05/15	1
RTSum - 0010774-74.2015.5.18.0281	12/05/15	02/06/15	21
RTSum - 0010778-14.2015.5.18.0281	13/05/15	01/06/15	19
RTSum - 0010778-30.2015.5.18.0017	15/05/15	17/05/15	2
RTSum - 0010779-96.2015.5.18.0281	13/05/15	11/06/15	29
RTSum - 0010784-21.2015.5.18.0281	14/05/15	01/06/15	18
RTSum - 0010796-35.2015.5.18.0281	15/05/15	28/05/15	13
RTSum - 0010800-72.2015.5.18.0281	15/05/15	02/06/15	18
RTSum - 0010801-57.2015.5.18.0281	15/05/15	02/06/15	18
RTSum - 0010803-27.2015.5.18.0281	15/05/15	02/06/15	18
RTSum - 0010808-49.2015.5.18.0281	15/05/15	02/06/15	18
RTSum - 0010808-83.2014.5.18.0281	25/03/14	22/06/15	454
RTSum - 0010809-34.2015.5.18.0281	15/05/15	02/06/15	18

Legenda:

Ajuiz. Data do Ajuizamento;

Enc. da Instrução: Data da conclusão para proferir sentença;

Prazo: Quantidade de dias decorridos do ajuizamento até o encerramento da instrução.



PRAZO MÉDIO ENTRE O AJUIZAMENTO E O ENCERRAMENTO DA INSTRUÇÃO - VARA DO TRABALHO DE INHUMAS

VARA DO TRABALHO DE INHUMAS

SUMARÍSSIMO

Qtd	Prazo Médio
668	52,5

Nr. Processo	Ajuiz.	nc. Instruça	Prazo
RTSum - 0010811-04.2015.5.18.0281	15/05/15	12/06/15	28
RTSum - 0010812-86.2015.5.18.0281	15/05/15	22/05/15	7
RTSum - 0010813-71.2015.5.18.0281	18/05/15	05/06/15	18
RTSum - 0010814-56.2015.5.18.0281	18/05/15	05/06/15	18
RTSum - 0010815-41.2015.5.18.0281	18/05/15	05/06/15	18
RTSum - 0010816-26.2015.5.18.0281	18/05/15	22/06/15	35
RTSum - 0010817-11.2015.5.18.0281	18/05/15	22/06/15	35
RTSum - 0010820-63.2015.5.18.0281	19/05/15	11/06/15	23
RTSum - 0010841-39.2015.5.18.0281	20/05/15	22/06/15	33
RTSum - 0010845-76.2015.5.18.0281	20/05/15	12/08/15	84
RTSum - 0010850-98.2015.5.18.0281	21/05/15	09/06/15	19
RTSum - 0010854-38.2015.5.18.0281	21/05/15	24/06/15	34
RTSum - 0010856-08.2015.5.18.0281	21/05/15	23/06/15	33
RTSum - 0010857-90.2015.5.18.0281	21/05/15	09/06/15	19
RTSum - 0010859-60.2015.5.18.0281	21/05/15	09/06/15	19
RTSum - 0010860-45.2015.5.18.0281	21/05/15	09/06/15	19
RTSum - 0010865-67.2015.5.18.0281	22/05/15	13/07/15	52
RTSum - 0010867-37.2015.5.18.0281	22/05/15	15/06/15	24
RTSum - 0010868-22.2015.5.18.0281	22/05/15	15/06/15	24
RTSum - 0010878-66.2015.5.18.0281	25/05/15	28/05/15	3
RTSum - 0010884-73.2015.5.18.0281	26/05/15	03/07/15	38
RTSum - 0010890-80.2015.5.18.0281	27/05/15	31/05/15	4
RTSum - 0010891-65.2015.5.18.0281	27/05/15	27/08/15	92
RTSum - 0010894-20.2015.5.18.0281	27/05/15	03/07/15	37
RTSum - 0010896-87.2015.5.18.0281	27/05/15	15/06/15	19

Legenda:

Ajuiz. Data do Ajuizamento;

Enc. da Instrução: Data da conclusão para proferir sentença;

Prazo: Quantidade de dias decorridos do ajuizamento até o encerramento da instrução.



PRAZO MÉDIO ENTRE O AJUIZAMENTO E O ENCERRAMENTO DA INSTRUÇÃO - VARA DO TRABALHO DE INHUMAS

VARA DO TRABALHO DE INHUMAS

SUMARÍSSIMO

Qtd	Prazo Médio
668	52,5

Nr. Processo	Ajuiz.	nc. Instruça	Prazo
RTSum - 0010897-72.2015.5.18.0281	27/05/15	15/06/15	19
RTSum - 0010913-26.2015.5.18.0281	28/05/15	15/06/15	18
RTSum - 0010915-93.2015.5.18.0281	28/05/15	15/06/15	18
RTSum - 0010916-78.2015.5.18.0281	28/05/15	23/07/15	56
RTSum - 0010917-63.2015.5.18.0281	28/05/15	15/06/15	18
RTSum - 0010919-33.2015.5.18.0281	28/05/15	21/10/15	146
RTSum - 0010920-18.2015.5.18.0281	28/05/15	21/10/15	146
RTSum - 0010921-03.2015.5.18.0281	28/05/15	21/10/15	146
RTSum - 0010939-24.2015.5.18.0281	01/06/15	28/07/15	57
RTSum - 0010940-09.2015.5.18.0281	01/06/15	19/06/15	18
RTSum - 0010942-76.2015.5.18.0281	01/06/15	29/07/15	58
RTSum - 0010945-31.2015.5.18.0281	01/06/15	02/06/15	1
RTSum - 0010946-16.2015.5.18.0281	02/06/15	18/06/15	16
RTSum - 0010954-90.2015.5.18.0281	02/06/15	18/06/15	16
RTSum - 0010955-75.2015.5.18.0281	02/06/15	15/07/15	43
RTSum - 0010956-94.2014.5.18.0281	16/04/14	13/02/15	303
RTSum - 0010958-30.2015.5.18.0281	02/06/15	18/06/15	16
RTSum - 0010961-82.2015.5.18.0281	02/06/15	23/07/15	51
RTSum - 0010970-44.2015.5.18.0281	03/06/15	22/06/15	19
RTSum - 0010972-14.2015.5.18.0281	03/06/15	16/09/15	105
RTSum - 0010980-88.2015.5.18.0281	05/06/15	22/06/15	17
RTSum - 0010981-73.2015.5.18.0281	07/06/15	18/06/15	11
RTSum - 0010998-12.2015.5.18.0281	09/06/15	12/06/15	3
RTSum - 0010999-94.2015.5.18.0281	09/06/15	23/06/15	14
RTSum - 0011000-79.2015.5.18.0281	09/06/15	23/06/15	14

Legenda:

Ajuiz. Data do Ajuizamento;

Enc. da Instrução: Data da conclusão para proferir sentença;

Prazo: Quantidade de dias decorridos do ajuizamento até o encerramento da instrução.



PRAZO MÉDIO ENTRE O AJUIZAMENTO E O ENCERRAMENTO DA INSTRUÇÃO - VARA DO TRABALHO DE INHUMAS

VARA DO TRABALHO DE INHUMAS

SUMARÍSSIMO

Qtd	Prazo Médio
668	52,5

Nr. Processo	Ajuiz.	nc. Instruçã	Prazo
RTSum - 0011010-26.2015.5.18.0281	11/06/15	11/06/15	0
RTSum - 0011015-48.2015.5.18.0281	12/06/15	29/06/15	17
RTSum - 0011016-33.2015.5.18.0281	12/06/15	29/06/15	17
RTSum - 0011017-30.2015.5.18.0083	04/08/15	26/08/15	22
RTSum - 0011022-40.2015.5.18.0281	15/06/15	12/07/15	27
RTSum - 0011023-25.2015.5.18.0281	15/06/15	03/07/15	18
RTSum - 0011024-10.2015.5.18.0281	15/06/15	09/07/15	24
RTSum - 0011024-10.2015.5.18.0281	15/06/15	09/07/15	24
RTSum - 0011026-77.2015.5.18.0281	15/06/15	15/07/15	30
RTSum - 0011028-47.2015.5.18.0281	15/06/15	22/07/15	37
RTSum - 0011029-32.2015.5.18.0281	15/06/15	27/08/15	73
RTSum - 0011030-17.2015.5.18.0281	15/06/15	29/06/15	14
RTSum - 0011035-39.2015.5.18.0281	16/06/15	30/06/15	14
RTSum - 0011039-76.2015.5.18.0281	17/06/15	29/07/15	42
RTSum - 0011046-68.2015.5.18.0281	17/06/15	28/07/15	41
RTSum - 0011046-94.2014.5.18.0122	27/08/14	22/06/15	299
RTSum - 0011047-53.2015.5.18.0281	17/06/15	29/07/15	42
RTSum - 0011048-38.2015.5.18.0281	17/06/15	01/07/15	14
RTSum - 0011050-08.2015.5.18.0281	18/06/15	12/07/15	24
RTSum - 0011051-90.2015.5.18.0281	18/06/15	02/07/15	14
RTSum - 0011054-45.2015.5.18.0281	18/06/15	02/07/15	14
RTSum - 0011055-30.2015.5.18.0281	18/06/15	04/12/15	169
RTSum - 0011056-15.2015.5.18.0281	18/06/15	22/07/15	34
RTSum - 0011063-07.2015.5.18.0281	19/06/15	27/08/15	69
RTSum - 0011093-42.2015.5.18.0281	23/06/15	02/08/15	40

Legenda:

Ajuiz. Data do Ajuizamento;

Enc. da Instrução: Data da conclusão para proferir sentença;

Prazo: Quantidade de dias decorridos do ajuizamento até o encerramento da instrução.



PRAZO MÉDIO ENTRE O AJUIZAMENTO E O ENCERRAMENTO DA INSTRUÇÃO - VARA DO TRABALHO DE INHUMAS

VARA DO TRABALHO DE INHUMAS

SUMARÍSSIMO

Qtd	Prazo Médio
668	52,5

Nr. Processo	Ajuiz.	nc. Instruça	Prazo
RTSum - 0011102-04.2015.5.18.0281	24/06/15	31/08/15	68
RTSum - 0011103-86.2015.5.18.0281	24/06/15	20/07/15	26
RTSum - 0011104-71.2015.5.18.0281	24/06/15	15/07/15	21
RTSum - 0011107-26.2015.5.18.0281	24/06/15	09/09/15	77
RTSum - 0011108-11.2015.5.18.0281	25/06/15	14/07/15	19
RTSum - 0011118-55.2015.5.18.0281	26/06/15	16/07/15	20
RTSum - 0011119-40.2015.5.18.0281	26/06/15	04/08/15	39
RTSum - 0011119-40.2015.5.18.0281	26/06/15	22/12/15	179
RTSum - 0011121-10.2015.5.18.0281	26/06/15	04/08/15	39
RTSum - 0011121-10.2015.5.18.0281	26/06/15	22/12/15	179
RTSum - 0011123-77.2015.5.18.0281	26/06/15	29/07/15	33
RTSum - 0011124-62.2015.5.18.0281	26/06/15	04/08/15	39
RTSum - 0011124-62.2015.5.18.0281	26/06/15	21/12/15	178
RTSum - 0011125-47.2015.5.18.0281	26/06/15	04/08/15	39
RTSum - 0011125-47.2015.5.18.0281	26/06/15	20/12/15	177
RTSum - 0011131-54.2015.5.18.0281	26/06/15	29/07/15	33
RTSum - 0011133-24.2015.5.18.0281	26/06/15	07/08/15	42
RTSum - 0011134-09.2015.5.18.0281	26/06/15	07/08/15	42
RTSum - 0011135-91.2015.5.18.0281	26/06/15	14/08/15	49
RTSum - 0011136-76.2015.5.18.0281	26/06/15	03/08/15	38
RTSum - 0011138-46.2015.5.18.0281	26/06/15	23/07/15	27
RTSum - 0011139-31.2015.5.18.0281	29/06/15	19/08/15	51
RTSum - 0011142-83.2015.5.18.0281	29/06/15	28/07/15	29
RTSum - 0011144-53.2015.5.18.0281	29/06/15	20/07/15	21
RTSum - 0011145-38.2015.5.18.0281	29/06/15	07/08/15	39

Legenda:

Ajuiz. Data do Ajuizamento;

Enc. da Instrução: Data da conclusão para proferir sentença;

Prazo: Quantidade de dias decorridos do ajuizamento até o encerramento da instrução.



PRAZO MÉDIO ENTRE O AJUIZAMENTO E O ENCERRAMENTO DA INSTRUÇÃO - VARA DO TRABALHO DE INHUMAS

VARA DO TRABALHO DE INHUMAS

SUMARÍSSIMO

Qtd	Prazo Médio
668	52,5

Nr. Processo	Ajuiz.	nc. Instruça	Prazo
RTSum - 0011146-23.2015.5.18.0281	29/06/15	10/08/15	42
RTSum - 0011147-08.2015.5.18.0281	29/06/15	26/08/15	58
RTSum - 0011151-45.2015.5.18.0281	30/06/15	15/07/15	15
RTSum - 0011153-15.2015.5.18.0281	30/06/15	22/07/15	22
RTSum - 0011162-74.2015.5.18.0281	01/07/15	20/07/15	19
RTSum - 0011163-59.2015.5.18.0281	01/07/15	03/08/15	33
RTSum - 0011167-96.2015.5.18.0281	01/07/15	22/07/15	21
RTSum - 0011179-13.2015.5.18.0281	03/07/15	15/07/15	12
RTSum - 0011180-95.2015.5.18.0281	06/07/15	09/09/15	65
RTSum - 0011180-95.2015.5.18.0281	06/07/15	11/10/15	97
RTSum - 0011181-80.2015.5.18.0281	06/07/15	22/07/15	16
RTSum - 0011196-49.2015.5.18.0281	08/07/15	28/07/15	20
RTSum - 0011204-26.2015.5.18.0281	08/07/15	28/07/15	20
RTSum - 0011213-85.2015.5.18.0281	13/07/15	28/07/15	15
RTSum - 0011236-31.2015.5.18.0281	13/07/15	28/07/15	15
RTSum - 0011241-53.2015.5.18.0281	14/07/15	28/07/15	14
RTSum - 0011248-45.2015.5.18.0281	15/07/15	17/07/15	2
RTSum - 0011250-15.2015.5.18.0281	16/07/15	03/08/15	18
RTSum - 0011252-82.2015.5.18.0281	16/07/15	30/07/15	14
RTSum - 0011267-51.2015.5.18.0281	17/07/15	19/08/15	33
RTSum - 0011268-36.2015.5.18.0281	17/07/15	11/08/15	25
RTSum - 0011275-28.2015.5.18.0281	21/07/15	23/09/15	64
RTSum - 0011276-13.2015.5.18.0281	21/07/15	03/08/15	13
RTSum - 0011277-95.2015.5.18.0281	21/07/15	03/08/15	13
RTSum - 0011278-80.2015.5.18.0281	21/07/15	03/08/15	13

Legenda:

Ajuiz. Data do Ajuizamento;

Enc. da Instrução: Data da conclusão para proferir sentença;

Prazo: Quantidade de dias decorridos do ajuizamento até o encerramento da instrução.



PRAZO MÉDIO ENTRE O AJUIZAMENTO E O ENCERRAMENTO DA INSTRUÇÃO - VARA DO TRABALHO DE INHUMAS

VARA DO TRABALHO DE INHUMAS

SUMARÍSSIMO

Qtd	Prazo Médio
668	52,5

Nr. Processo	Ajuiz.	nc. Instruçã	Prazo
RTSum - 0011279-65.2015.5.18.0281	21/07/15	03/08/15	13
RTSum - 0011280-50.2015.5.18.0281	21/07/15	03/08/15	13
RTSum - 0011284-87.2015.5.18.0281	22/07/15	03/08/15	12
RTSum - 0011293-83.2014.5.18.0281	05/06/14	08/04/15	307
RTSum - 0011295-19.2015.5.18.0281	22/07/15	08/08/15	17
RTSum - 0011315-10.2015.5.18.0281	24/07/15	27/07/15	3
RTSum - 0011316-92.2015.5.18.0281	25/07/15	18/08/15	24
RTSum - 0011318-62.2015.5.18.0281	25/07/15	05/08/15	11
RTSum - 0011318-62.2015.5.18.0281	25/07/15	05/08/15	11
RTSum - 0011319-47.2015.5.18.0281	25/07/15	18/11/15	116
RTSum - 0011320-32.2015.5.18.0281	25/07/15	03/09/15	40
RTSum - 0011326-39.2015.5.18.0281	28/07/15	10/08/15	13
RTSum - 0011331-61.2015.5.18.0281	29/07/15	12/08/15	14
RTSum - 0011332-46.2015.5.18.0281	29/07/15	10/08/15	12
RTSum - 0011335-98.2015.5.18.0281	29/07/15	12/08/15	14
RTSum - 0011336-83.2015.5.18.0281	29/07/15	11/08/15	13
RTSum - 0011337-68.2015.5.18.0281	29/07/15	12/08/15	14
RTSum - 0011338-53.2015.5.18.0281	29/07/15	18/08/15	20
RTSum - 0011351-52.2015.5.18.0281	31/07/15	14/09/15	45
RTSum - 0011352-37.2015.5.18.0281	31/07/15	17/08/15	17
RTSum - 0011353-22.2015.5.18.0281	31/07/15	14/09/15	45
RTSum - 0011354-07.2015.5.18.0281	31/07/15	17/08/15	17
RTSum - 0011366-21.2015.5.18.0281	04/08/15	17/08/15	13
RTSum - 0011372-28.2015.5.18.0281	04/08/15	17/08/15	13
RTSum - 0011373-13.2015.5.18.0281	04/08/15	27/08/15	23

Legenda:

Ajuiz. Data do Ajuizamento;

Enc. da Instrução: Data da conclusão para proferir sentença;

Prazo: Quantidade de dias decorridos do ajuizamento até o encerramento da instrução.



PRAZO MÉDIO ENTRE O AJUIZAMENTO E O ENCERRAMENTO DA INSTRUÇÃO - VARA DO TRABALHO DE INHUMAS

VARA DO TRABALHO DE INHUMAS

SUMARÍSSIMO

Qtd	Prazo Médio
668	52,5

Nr. Processo	Ajuiz.	nc. Instruçã	Prazo
RTSum - 0011374-95.2015.5.18.0281	05/08/15	25/08/15	20
RTSum - 0011381-87.2015.5.18.0281	05/08/15	10/09/15	36
RTSum - 0011397-41.2015.5.18.0281	05/08/15	10/09/15	36
RTSum - 0011402-63.2015.5.18.0281	06/08/15	04/09/15	29
RTSum - 0011405-18.2015.5.18.0281	07/08/15	24/08/15	17
RTSum - 0011406-03.2015.5.18.0281	07/08/15	25/08/15	18
RTSum - 0011407-85.2015.5.18.0281	07/08/15	21/08/15	14
RTSum - 0011410-40.2015.5.18.0281	07/08/15	11/09/15	35
RTSum - 0011417-32.2015.5.18.0281	07/08/15	21/08/15	14
RTSum - 0011419-02.2015.5.18.0281	07/08/15	11/08/15	4
RTSum - 0011423-73.2014.5.18.0281	27/06/14	07/04/15	284
RTSum - 0011430-31.2015.5.18.0281	10/08/15	25/08/15	15
RTSum - 0011432-98.2015.5.18.0281	10/08/15	25/08/15	15
RTSum - 0011441-60.2015.5.18.0281	11/08/15	26/08/15	15
RTSum - 0011442-45.2015.5.18.0281	11/08/15	15/09/15	35
RTSum - 0011443-30.2015.5.18.0281	11/08/15	09/09/15	29
RTSum - 0011448-52.2015.5.18.0281	11/08/15	01/09/15	21
RTSum - 0011452-26.2014.5.18.0281	04/07/14	24/04/15	294
RTSum - 0011461-51.2015.5.18.0281	12/08/15	10/09/15	29
RTSum - 0011463-21.2015.5.18.0281	12/08/15	26/08/15	14
RTSum - 0011471-95.2015.5.18.0281	13/08/15	25/09/15	43
RTSum - 0011477-05.2015.5.18.0281	17/08/15	24/08/15	7
RTSum - 0011488-34.2015.5.18.0281	18/08/15	24/08/15	6
RTSum - 0011521-24.2015.5.18.0281	20/08/15	02/09/15	13
RTSum - 0011526-46.2015.5.18.0281	20/08/15	08/10/15	49

Legenda:

Ajuiz. Data do Ajuizamento;

Enc. da Instrução: Data da conclusão para proferir sentença;

Prazo: Quantidade de dias decorridos do ajuizamento até o encerramento da instrução.



PRAZO MÉDIO ENTRE O AJUIZAMENTO E O ENCERRAMENTO DA INSTRUÇÃO - VARA DO TRABALHO DE INHUMAS

VARA DO TRABALHO DE INHUMAS

SUMARÍSSIMO

Qtd	Prazo Médio
668	52,5

Nr. Processo	Ajuiz.	nc. Instruça	Prazo
RTSum - 0011536-90.2015.5.18.0281	20/08/15	01/09/15	12
RTSum - 0011538-60.2015.5.18.0281	20/08/15	15/09/15	26
RTSum - 0011539-45.2015.5.18.0281	20/08/15	02/09/15	13
RTSum - 0011540-30.2015.5.18.0281	20/08/15	15/09/15	26
RTSum - 0011541-15.2015.5.18.0281	20/08/15	02/09/15	13
RTSum - 0011543-82.2015.5.18.0281	20/08/15	29/09/15	40
RTSum - 0011551-59.2015.5.18.0281	24/08/15	23/09/15	30
RTSum - 0011551-88.2014.5.18.0121	22/09/15	30/12/15	99
RTSum - 0011555-96.2015.5.18.0281	25/08/15	23/09/15	29
RTSum - 0011577-57.2015.5.18.0281	25/08/15	09/09/15	15
RTSum - 0011584-49.2015.5.18.0281	26/08/15	20/10/15	55
RTSum - 0011585-34.2015.5.18.0281	26/08/15	24/09/15	29
RTSum - 0011589-71.2015.5.18.0281	26/08/15	10/09/15	15
RTSum - 0011595-78.2015.5.18.0281	26/08/15	10/09/15	15
RTSum - 0011597-48.2015.5.18.0281	27/08/15	02/10/15	36
RTSum - 0011598-33.2015.5.18.0281	27/08/15	21/09/15	25
RTSum - 0011599-18.2015.5.18.0281	27/08/15	07/10/15	41
RTSum - 0011599-18.2015.5.18.0281	27/08/15	04/11/15	69
RTSum - 0011601-85.2015.5.18.0281	27/08/15	16/09/15	20
RTSum - 0011602-70.2015.5.18.0281	28/08/15	29/09/15	32
RTSum - 0011606-10.2015.5.18.0281	31/08/15	16/09/15	16
RTSum - 0011614-84.2015.5.18.0281	01/09/15	16/09/15	15
RTSum - 0011629-24.2013.5.18.0281	08/11/13	15/03/15	492
RTSum - 0011629-24.2013.5.18.0281	08/11/13	03/04/15	511
RTSum - 0011629-53.2015.5.18.0281	02/09/15	16/09/15	14

Legenda:

Ajuiz. Data do Ajuizamento;

Enc. da Instrução: Data da conclusão para proferir sentença;

Prazo: Quantidade de dias decorridos do ajuizamento até o encerramento da instrução.



PRAZO MÉDIO ENTRE O AJUIZAMENTO E O ENCERRAMENTO DA INSTRUÇÃO - VARA DO TRABALHO DE INHUMAS

VARA DO TRABALHO DE INHUMAS

SUMARÍSSIMO

Qtd	Prazo Médio
668	52,5

Nr. Processo	Ajuiz.	nc. Instruçã	Prazo
RTSum - 0011655-51.2015.5.18.0281	08/09/15	23/09/15	15
RTSum - 0011658-40.2014.5.18.0281	11/08/14	14/01/15	156
RTSum - 0011689-26.2015.5.18.0281	11/09/15	23/09/15	12
RTSum - 0011692-78.2015.5.18.0281	11/09/15	16/09/15	5
RTSum - 0011696-18.2015.5.18.0281	12/09/15	29/09/15	17
RTSum - 0011697-03.2015.5.18.0281	12/09/15	06/11/15	55
RTSum - 0011700-55.2015.5.18.0281	14/09/15	13/10/15	29
RTSum - 0011701-40.2015.5.18.0281	14/09/15	13/10/15	29
RTSum - 0011703-10.2015.5.18.0281	14/09/15	30/09/15	16
RTSum - 0011707-47.2015.5.18.0281	15/09/15	22/10/15	37
RTSum - 0011710-02.2015.5.18.0281	15/09/15	06/10/15	21
RTSum - 0011713-54.2015.5.18.0281	16/09/15	29/10/15	43
RTSum - 0011719-61.2015.5.18.0281	16/09/15	28/10/15	42
RTSum - 0011720-46.2015.5.18.0281	16/09/15	10/11/15	55
RTSum - 0011725-68.2015.5.18.0281	17/09/15	01/10/15	14
RTSum - 0011727-38.2015.5.18.0281	17/09/15	22/12/15	96
RTSum - 0011734-64.2014.5.18.0281	25/08/14	24/04/15	242
RTSum - 0011750-81.2015.5.18.0281	18/09/15	15/10/15	27
RTSum - 0011752-51.2015.5.18.0281	18/09/15	10/11/15	53
RTSum - 0011752-85.2014.5.18.0281	27/08/14	21/01/15	147
RTSum - 0011753-70.2014.5.18.0281	27/08/14	21/01/15	147
RTSum - 0011758-11.2014.5.18.0017	02/12/14	26/03/15	114
RTSum - 0011760-28.2015.5.18.0281	21/09/15	23/11/15	63
RTSum - 0011762-95.2015.5.18.0281	21/09/15	15/10/15	24
RTSum - 0011765-50.2015.5.18.0281	22/09/15	28/10/15	36

Legenda:

Ajuiz. Data do Ajuizamento;

Enc. da Instrução: Data da conclusão para proferir sentença;

Prazo: Quantidade de dias decorridos do ajuizamento até o encerramento da instrução.



PRAZO MÉDIO ENTRE O AJUIZAMENTO E O ENCERRAMENTO DA INSTRUÇÃO - VARA DO TRABALHO DE INHUMAS

VARA DO TRABALHO DE INHUMAS

SUMARÍSSIMO

Qtd	Prazo Médio
668	52,5

Nr. Processo	Ajuiz.	nc. Instruça	Prazo
RTSum - 0011766-35.2015.5.18.0281	22/09/15	15/10/15	23
RTSum - 0011774-12.2015.5.18.0281	22/09/15	15/10/15	23
RTSum - 0011790-52.2014.5.18.0005	20/11/14	25/02/15	97
RTSum - 0011801-60.2014.5.18.0012	20/11/14	27/01/15	68
RTSum - 0011806-17.2015.5.18.0281	24/09/15	23/11/15	60
RTSum - 0011807-02.2015.5.18.0281	24/09/15	07/10/15	13
RTSum - 0011808-84.2015.5.18.0281	24/09/15	05/10/15	11
RTSum - 0011832-15.2015.5.18.0281	28/09/15	05/10/15	7
RTSum - 0011850-36.2015.5.18.0281	29/09/15	24/11/15	56
RTSum - 0011851-21.2015.5.18.0281	29/09/15	28/10/15	29
RTSum - 0011851-55.2014.5.18.0281	11/09/14	07/01/15	118
RTSum - 0011868-57.2015.5.18.0281	30/09/15	15/10/15	15
RTSum - 0011869-42.2015.5.18.0281	30/09/15	29/10/15	29
RTSum - 0011870-27.2015.5.18.0281	30/09/15	20/10/15	20
RTSum - 0011872-94.2015.5.18.0281	30/09/15	20/10/15	20
RTSum - 0011873-79.2015.5.18.0281	30/09/15	29/10/15	29
RTSum - 0011875-49.2015.5.18.0281	30/09/15	29/10/15	29
RTSum - 0011877-19.2015.5.18.0281	30/09/15	29/10/15	29
RTSum - 0011879-86.2015.5.18.0281	30/09/15	29/10/15	29
RTSum - 0011881-56.2015.5.18.0281	30/09/15	20/10/15	20
RTSum - 0011882-41.2015.5.18.0281	30/09/15	23/11/15	54
RTSum - 0011883-60.2014.5.18.0281	16/09/14	11/03/15	176
RTSum - 0011884-11.2015.5.18.0281	30/09/15	05/10/15	5
RTSum - 0011885-93.2015.5.18.0281	30/09/15	28/10/15	28
RTSum - 0011890-18.2015.5.18.0281	30/09/15	10/11/15	41

Legenda:

Ajuiz. Data do Ajuizamento;

Enc. da Instrução: Data da conclusão para proferir sentença;

Prazo: Quantidade de dias decorridos do ajuizamento até o encerramento da instrução.



PRAZO MÉDIO ENTRE O AJUIZAMENTO E O ENCERRAMENTO DA INSTRUÇÃO - VARA DO TRABALHO DE INHUMAS

VARA DO TRABALHO DE INHUMAS

SUMARÍSSIMO

Qtd	Prazo Médio
668	52,5

Nr. Processo	Ajuiz.	nc. Instruça	Prazo
RTSum - 0011891-03.2015.5.18.0281	30/09/15	11/11/15	42
RTSum - 0011893-70.2015.5.18.0281	30/09/15	10/11/15	41
RTSum - 0011894-55.2015.5.18.0281	30/09/15	10/11/15	41
RTSum - 0011895-40.2015.5.18.0281	30/09/15	10/11/15	41
RTSum - 0011904-02.2015.5.18.0281	30/09/15	10/11/15	41
RTSum - 0011905-84.2015.5.18.0281	01/10/15	28/10/15	27
RTSum - 0011912-76.2015.5.18.0281	01/10/15	22/10/15	21
RTSum - 0011923-08.2015.5.18.0281	02/10/15	29/10/15	27
RTSum - 0011926-60.2015.5.18.0281	03/10/15	20/10/15	17
RTSum - 0011937-89.2015.5.18.0281	05/10/15	26/10/15	21
RTSum - 0011938-74.2015.5.18.0281	05/10/15	10/11/15	36
RTSum - 0011939-59.2015.5.18.0281	05/10/15	26/10/15	21
RTSum - 0011940-44.2015.5.18.0281	05/10/15	10/11/15	36
RTSum - 0011941-29.2015.5.18.0281	05/10/15	26/10/15	21
RTSum - 0011945-66.2015.5.18.0281	05/10/15	26/10/15	21
RTSum - 0011948-21.2015.5.18.0281	06/10/15	26/10/15	20
RTSum - 0011949-06.2015.5.18.0281	06/10/15	18/11/15	43
RTSum - 0011959-50.2015.5.18.0281	07/10/15	10/11/15	34
RTSum - 0011960-35.2015.5.18.0281	07/10/15	26/10/15	19
RTSum - 0011961-20.2015.5.18.0281	07/10/15	10/11/15	34
RTSum - 0011962-05.2015.5.18.0281	07/10/15	26/10/15	19
RTSum - 0011963-87.2015.5.18.0281	07/10/15	10/11/15	34
RTSum - 0011975-04.2015.5.18.0281	08/10/15	17/12/15	70
RTSum - 0011976-86.2015.5.18.0281	08/10/15	17/11/15	40
RTSum - 0011977-71.2015.5.18.0281	08/10/15	17/12/15	70

Legenda:

Ajuiz. Data do Ajuizamento;

Enc. da Instrução: Data da conclusão para proferir sentença;

Prazo: Quantidade de dias decorridos do ajuizamento até o encerramento da instrução.



PRAZO MÉDIO ENTRE O AJUIZAMENTO E O ENCERRAMENTO DA INSTRUÇÃO - VARA DO TRABALHO DE INHUMAS

VARA DO TRABALHO DE INHUMAS

SUMARÍSSIMO

Qtd	Prazo Médio
668	52,5

Nr. Processo	Ajuiz.	nc. Instruçã	Prazo
RTSum - 0011978-56.2015.5.18.0281	08/10/15	26/10/15	18
RTSum - 0011981-11.2015.5.18.0281	09/10/15	28/10/15	19
RTSum - 0011982-93.2015.5.18.0281	09/10/15	14/10/15	5
RTSum - 0011990-70.2015.5.18.0281	12/10/15	26/10/15	14
RTSum - 0011991-55.2015.5.18.0281	12/10/15	28/10/15	16
RTSum - 0011992-05.2014.5.18.0013	26/11/14	26/02/15	92
RTSum - 0011992-40.2015.5.18.0281	12/10/15	26/10/15	14
RTSum - 0011995-92.2015.5.18.0281	13/10/15	15/10/15	2
RTSum - 0011996-77.2015.5.18.0281	13/10/15	29/10/15	16
RTSum - 0012002-84.2015.5.18.0281	13/10/15	18/11/15	36
RTSum - 0012004-88.2014.5.18.0281	07/10/14	25/02/15	141
RTSum - 0012005-73.2014.5.18.0281	07/10/14	25/02/15	141
RTSum - 0012006-58.2014.5.18.0281	07/10/14	25/02/15	141
RTSum - 0012012-31.2015.5.18.0281	14/10/15	28/10/15	14
RTSum - 0012056-50.2015.5.18.0281	19/10/15	17/11/15	29
RTSum - 0012062-91.2014.5.18.0281	13/10/14	30/04/15	199
RTSum - 0012073-86.2015.5.18.0281	20/10/15	04/11/15	15
RTSum - 0012076-41.2015.5.18.0281	20/10/15	17/11/15	28
RTSum - 0012078-11.2015.5.18.0281	21/10/15	09/11/15	19
RTSum - 0012081-97.2014.5.18.0281	14/10/14	11/05/15	209
RTSum - 0012084-18.2015.5.18.0281	21/10/15	22/10/15	1
RTSum - 0012085-37.2014.5.18.0281	15/10/14	25/02/15	133
RTSum - 0012089-40.2015.5.18.0281	21/10/15	10/12/15	50
RTSum - 0012090-59.2014.5.18.0281	15/10/14	06/03/15	142
RTSum - 0012095-47.2015.5.18.0281	21/10/15	09/11/15	19

Legenda:

Ajuiz. Data do Ajuizamento;

Enc. da Instrução: Data da conclusão para proferir sentença;

Prazo: Quantidade de dias decorridos do ajuizamento até o encerramento da instrução.



PRAZO MÉDIO ENTRE O AJUIZAMENTO E O ENCERRAMENTO DA INSTRUÇÃO - VARA DO TRABALHO DE INHUMAS

VARA DO TRABALHO DE INHUMAS

SUMARÍSSIMO

Qtd	Prazo Médio
668	52,5

Nr. Processo	Ajuiz.	nc. Instruçã	Prazo
RTSum - 0012100-06.2014.5.18.0281	16/10/14	28/01/15	104
RTSum - 0012101-88.2014.5.18.0281	16/10/14	25/02/15	132
RTSum - 0012105-28.2014.5.18.0281	16/10/14	22/06/15	249
RTSum - 0012106-13.2014.5.18.0281	17/10/14	07/04/15	172
RTSum - 0012110-16.2015.5.18.0281	23/10/15	09/11/15	17
RTSum - 0012117-42.2014.5.18.0281	21/10/14	04/03/15	134
RTSum - 0012121-79.2014.5.18.0281	21/10/14	06/03/15	136
RTSum - 0012122-30.2015.5.18.0281	26/10/15	03/11/15	8
RTSum - 0012126-67.2015.5.18.0281	26/10/15	10/12/15	45
RTSum - 0012127-52.2015.5.18.0281	26/10/15	15/12/15	50
RTSum - 0012132-74.2015.5.18.0281	27/10/15	10/11/15	14
RTSum - 0012146-92.2014.5.18.0281	23/10/14	28/01/15	97
RTSum - 0012149-13.2015.5.18.0281	29/10/15	19/11/15	21
RTSum - 0012154-35.2015.5.18.0281	03/11/15	24/11/15	21
RTSum - 0012155-20.2015.5.18.0281	03/11/15	24/11/15	21
RTSum - 0012164-16.2014.5.18.0281	27/10/14	14/09/15	322
RTSum - 0012165-98.2014.5.18.0281	27/10/14	21/01/15	86
RTSum - 0012167-68.2014.5.18.0281	27/10/14	15/01/15	80
RTSum - 0012168-53.2014.5.18.0281	27/10/14	15/01/15	80
RTSum - 0012169-38.2014.5.18.0281	28/10/14	15/01/15	79
RTSum - 0012170-23.2014.5.18.0281	28/10/14	15/01/15	79
RTSum - 0012171-08.2014.5.18.0281	28/10/14	14/01/15	78
RTSum - 0012174-60.2014.5.18.0281	28/10/14	07/08/15	283
RTSum - 0012176-30.2014.5.18.0281	28/10/14	14/01/15	78
RTSum - 0012177-78.2015.5.18.0281	04/11/15	19/11/15	15

Legenda:

Ajuiz. Data do Ajuizamento;

Enc. da Instrução: Data da conclusão para proferir sentença;

Prazo: Quantidade de dias decorridos do ajuizamento até o encerramento da instrução.



PRAZO MÉDIO ENTRE O AJUIZAMENTO E O ENCERRAMENTO DA INSTRUÇÃO - VARA DO TRABALHO DE INHUMAS

VARA DO TRABALHO DE INHUMAS

SUMARÍSSIMO

Qtd	Prazo Médio
668	52,5

Nr. Processo	Ajuiz.	nc. Instruçã	Prazo
RTSum - 0012188-10.2015.5.18.0281	05/11/15	26/11/15	21
RTSum - 0012189-92.2015.5.18.0281	05/11/15	19/11/15	14
RTSum - 0012191-96.2014.5.18.0281	29/10/14	25/02/15	119
RTSum - 0012194-17.2015.5.18.0281	05/11/15	30/11/15	25
RTSum - 0012194-51.2014.5.18.0281	30/10/14	28/01/15	90
RTSum - 0012195-36.2014.5.18.0281	30/10/14	28/01/15	90
RTSum - 0012196-21.2014.5.18.0281	30/10/14	28/01/15	90
RTSum - 0012208-98.2015.5.18.0281	06/11/15	24/11/15	18
RTSum - 0012209-83.2015.5.18.0281	07/11/15	13/11/15	6
RTSum - 0012210-05.2014.5.18.0281	04/11/14	29/01/15	86
RTSum - 0012211-53.2015.5.18.0281	08/11/15	25/11/15	17
RTSum - 0012212-72.2014.5.18.0281	04/11/14	26/02/15	114
RTSum - 0012213-57.2014.5.18.0281	04/11/14	29/01/15	86
RTSum - 0012214-08.2015.5.18.0281	09/11/15	01/12/15	22
RTSum - 0012217-94.2014.5.18.0281	04/11/14	08/01/15	65
RTSum - 0012223-04.2014.5.18.0281	05/11/14	30/03/15	145
RTSum - 0012224-52.2015.5.18.0281	10/11/15	01/12/15	21
RTSum - 0012225-71.2014.5.18.0281	05/11/14	08/01/15	64
RTSum - 0012227-41.2014.5.18.0281	05/11/14	02/03/15	117
RTSum - 0012227-41.2014.5.18.0281	05/11/14	06/03/15	121
RTSum - 0012237-85.2014.5.18.0281	06/11/14	05/02/15	91
RTSum - 0012250-50.2015.5.18.0281	11/11/15	01/12/15	20
RTSum - 0012255-72.2015.5.18.0281	12/11/15	26/11/15	14
RTSum - 0012256-57.2015.5.18.0281	12/11/15	01/12/15	19
RTSum - 0012264-68.2014.5.18.0281	12/11/14	09/02/15	89

Legenda:

Ajuiz. Data do Ajuizamento;

Enc. da Instrução: Data da conclusão para proferir sentença;

Prazo: Quantidade de dias decorridos do ajuizamento até o encerramento da instrução.



PRAZO MÉDIO ENTRE O AJUIZAMENTO E O ENCERRAMENTO DA INSTRUÇÃO - VARA DO TRABALHO DE INHUMAS

VARA DO TRABALHO DE INHUMAS

SUMARÍSSIMO

Qtd	Prazo Médio
668	52,5

Nr. Processo	Ajuiz.	nc. Instruçã	Prazo
RTSum - 0012265-19.2015.5.18.0281	12/11/15	26/11/15	14
RTSum - 0012265-53.2014.5.18.0281	12/11/14	25/02/15	105
RTSum - 0012265-53.2014.5.18.0281	12/11/14	13/07/15	243
RTSum - 0012274-15.2014.5.18.0281	14/11/14	26/02/15	104
RTSum - 0012276-82.2014.5.18.0281	14/11/14	02/03/15	108
RTSum - 0012277-67.2014.5.18.0281	14/11/14	02/03/15	108
RTSum - 0012280-22.2014.5.18.0281	14/11/14	29/01/15	76
RTSum - 0012281-07.2014.5.18.0281	14/11/14	03/02/15	81
RTSum - 0012293-84.2015.5.18.0281	16/11/15	16/11/15	0
RTSum - 0012294-06.2014.5.18.0281	17/11/14	14/04/15	148
RTSum - 0012301-95.2014.5.18.0281	17/11/14	08/01/15	52
RTSum - 0012303-31.2015.5.18.0281	16/11/15	27/11/15	11
RTSum - 0012321-86.2014.5.18.0281	21/11/14	18/03/15	117
RTSum - 0012325-26.2014.5.18.0281	24/11/14	11/02/15	79
RTSum - 0012327-93.2014.5.18.0281	25/11/14	26/02/15	93
RTSum - 0012329-29.2015.5.18.0281	19/11/15	09/12/15	20
RTSum - 0012330-14.2015.5.18.0281	19/11/15	16/12/15	27
RTSum - 0012339-10.2014.5.18.0281	26/11/14	04/03/15	98
RTSum - 0012345-80.2015.5.18.0281	23/11/15	10/12/15	17
RTSum - 0012353-57.2015.5.18.0281	24/11/15	16/12/15	22
RTSum - 0012354-76.2014.5.18.0281	27/11/14	04/02/15	69
RTSum - 0012359-64.2015.5.18.0281	25/11/15	16/12/15	21
RTSum - 0012361-68.2014.5.18.0281	28/11/14	28/07/15	242
RTSum - 0012363-04.2015.5.18.0281	25/11/15	16/12/15	21
RTSum - 0012370-93.2015.5.18.0281	26/11/15	20/12/15	24

Legenda:

Ajuiz. Data do Ajuizamento;

Enc. da Instrução: Data da conclusão para proferir sentença;

Prazo: Quantidade de dias decorridos do ajuizamento até o encerramento da instrução.



PRAZO MÉDIO ENTRE O AJUIZAMENTO E O ENCERRAMENTO DA INSTRUÇÃO - VARA DO TRABALHO DE INHUMAS

VARA DO TRABALHO DE INHUMAS

SUMARÍSSIMO

Qtd	Prazo Médio
668	52,5

Nr. Processo	Ajuiz.	nc. Instruçã	Prazo
RTSum - 0012371-78.2015.5.18.0281	26/11/15	01/12/15	5
RTSum - 0012372-63.2015.5.18.0281	26/11/15	20/12/15	24
RTSum - 0012373-48.2015.5.18.0281	26/11/15	01/12/15	5
RTSum - 0012375-52.2014.5.18.0281	01/12/14	22/01/15	52
RTSum - 0012376-37.2014.5.18.0281	01/12/14	10/02/15	71
RTSum - 0012377-22.2014.5.18.0281	01/12/14	11/01/15	41
RTSum - 0012378-70.2015.5.18.0281	28/11/15	20/12/15	22
RTSum - 0012387-66.2014.5.18.0281	02/12/14	20/02/15	80
RTSum - 0012390-21.2014.5.18.0281	03/12/14	13/02/15	72
RTSum - 0012390-21.2014.5.18.0281	03/12/14	09/03/15	96
RTSum - 0012392-54.2015.5.18.0281	02/12/15	20/12/15	18
RTSum - 0012393-39.2015.5.18.0281	02/12/15	17/12/15	15
RTSum - 0012393-73.2014.5.18.0281	03/12/14	22/01/15	50
RTSum - 0012395-43.2014.5.18.0281	04/12/14	20/02/15	78
RTSum - 0012396-28.2014.5.18.0281	04/12/14	03/02/15	61
RTSum - 0012397-13.2014.5.18.0281	04/12/14	13/01/15	40
RTSum - 0012404-05.2014.5.18.0281	04/12/14	30/03/15	116
RTSum - 0012406-72.2014.5.18.0281	04/12/14	13/01/15	40
RTSum - 0012407-57.2014.5.18.0281	04/12/14	13/01/15	40
RTSum - 0012409-90.2015.5.18.0281	03/12/15	17/12/15	14
RTSum - 0012414-49.2014.5.18.0281	08/12/14	02/07/15	206
RTSum - 0012416-19.2014.5.18.0281	08/12/14	02/03/15	84
RTSum - 0012417-04.2014.5.18.0281	08/12/14	25/02/15	79
RTSum - 0012427-48.2014.5.18.0281	09/12/14	14/01/15	36
RTSum - 0012435-25.2014.5.18.0281	11/12/14	26/03/15	105

Legenda:

Ajuiz. Data do Ajuizamento;

Enc. da Instrução: Data da conclusão para proferir sentença;

Prazo: Quantidade de dias decorridos do ajuizamento até o encerramento da instrução.



PRAZO MÉDIO ENTRE O AJUIZAMENTO E O ENCERRAMENTO DA INSTRUÇÃO - VARA DO TRABALHO DE INHUMAS

VARA DO TRABALHO DE INHUMAS

SUMARÍSSIMO

Qtd	Prazo Médio
668	52,5

Nr. Processo	Ajuiz.	nc. Instruçã	Prazo
RTSum - 0012437-92.2014.5.18.0281	12/12/14	20/03/15	98
RTSum - 0012438-77.2014.5.18.0281	12/12/14	22/06/15	192
RTSum - 0012439-62.2014.5.18.0281	12/12/14	10/02/15	60
RTSum - 0012441-32.2014.5.18.0281	12/12/14	04/03/15	82
RTSum - 0012442-17.2014.5.18.0281	12/12/14	14/01/15	33
RTSum - 0012445-69.2014.5.18.0281	15/12/14	16/01/15	32
RTSum - 0012446-54.2014.5.18.0281	15/12/14	06/03/15	81
RTSum - 0012447-39.2014.5.18.0281	15/12/14	15/04/15	121
RTSum - 0012452-61.2014.5.18.0281	16/12/14	02/03/15	76
RTSum - 0012453-46.2014.5.18.0281	16/12/14	29/01/15	44
RTSum - 0012454-31.2014.5.18.0281	16/12/14	15/01/15	30
RTSum - 0012455-16.2014.5.18.0281	16/12/14	15/01/15	30
RTSum - 0012456-98.2014.5.18.0281	16/12/14	15/01/15	30
RTSum - 0012457-83.2014.5.18.0281	16/12/14	27/04/15	132
RTSum - 0012460-38.2014.5.18.0281	17/12/14	06/03/15	79
RTSum - 0012465-26.2015.5.18.0281	14/12/15	21/12/15	7
RTSum - 0012467-30.2014.5.18.0281	18/12/14	20/01/15	33
RTSum - 0012474-22.2014.5.18.0281	22/12/14	20/01/15	29
RTSum - 0012478-59.2014.5.18.0281	22/12/14	05/03/15	73
RTSum - 0012481-14.2014.5.18.0281	23/12/14	10/03/15	77
RTSum - 0012482-96.2014.5.18.0281	23/12/14	20/01/15	28
RTSum - 0012483-81.2014.5.18.0281	24/12/14	20/01/15	27
RTSum - 0012502-53.2015.5.18.0281	18/12/15	30/12/15	12

Legenda:

Ajuiz. Data do Ajuizamento;

Enc. da Instrução: Data da conclusão para proferir sentença;

Prazo: Quantidade de dias decorridos do ajuizamento até o encerramento da instrução.



**PRAZO MÉDIO ENTRE O AJUIZAMENTO E O
ENCERRAMENTO DA INSTRUÇÃO - VARA DO
TRABALHO DE INHUMAS**



PRAZO MÉDIO ENTRE O AJUIZAMENTO E O ENCERRAMENTO DA INSTRUÇÃO - VARA DO TRABALHO DE INHUMAS

Data do encerramento da instrução entre 1/1/2015 e 31/12/2015 23:59:59

ALCIANE MARGARIDA DE CARVALHO

SUMARÍSSIMO

Qtd	Prazo Médio
351	54,18

Nr. Processo	Ajuiz.	nc. Instruçã	Prazo
RTSum - 0010004-81.2015.5.18.0281	06/01/15	21/01/15	15
RTSum - 0010005-66.2015.5.18.0281	06/01/15	21/01/15	15
RTSum - 0010011-73.2015.5.18.0281	07/01/15	06/05/15	119
RTSum - 0010022-05.2015.5.18.0281	08/01/15	22/01/15	14
RTSum - 0010025-57.2015.5.18.0281	08/01/15	22/01/15	14
RTSum - 0010026-42.2015.5.18.0281	08/01/15	22/01/15	14
RTSum - 0010027-27.2015.5.18.0281	08/01/15	22/01/15	14
RTSum - 0010032-49.2015.5.18.0281	12/01/15	13/01/15	1
RTSum - 0010039-41.2015.5.18.0281	13/01/15	28/01/15	15
RTSum - 0010040-26.2015.5.18.0281	13/01/15	30/04/15	107
RTSum - 0010041-11.2015.5.18.0281	13/01/15	28/01/15	15
RTSum - 0010043-78.2015.5.18.0281	14/01/15	11/05/15	117
RTSum - 0010048-03.2015.5.18.0281	14/01/15	28/01/15	14
RTSum - 0010050-70.2015.5.18.0281	14/01/15	28/01/15	14
RTSum - 0010058-47.2015.5.18.0281	15/01/15	04/02/15	20
RTSum - 0010072-31.2015.5.18.0281	20/01/15	03/02/15	14
RTSum - 0010073-16.2015.5.18.0281	20/01/15	03/02/15	14
RTSum - 0010077-53.2015.5.18.0281	21/01/15	03/02/15	13
RTSum - 0010079-23.2015.5.18.0281	21/01/15	23/02/15	33
RTSum - 0010080-08.2015.5.18.0281	21/01/15	03/02/15	13
RTSum - 0010097-44.2015.5.18.0281	24/01/15	21/02/15	28
RTSum - 0010109-58.2015.5.18.0281	27/01/15	06/02/15	10

Legenda:

Ajuiz. Data do Ajuizamento;

Enc. da Instrução: Data da conclusão para proferir sentença;

Prazo: Quantidade de dias decorridos do ajuizamento até o encerramento da instrução.



PRAZO MÉDIO ENTRE O AJUIZAMENTO E O ENCERRAMENTO DA INSTRUÇÃO - VARA DO TRABALHO DE INHUMAS

ALCIANE MARGARIDA DE CARVALHO

SUMARÍSSIMO

Qtd	Prazo Médio
351	54,18

Nr. Processo	Ajuiz.	nc. Instruça	Prazo
RTSum - 0010112-13.2015.5.18.0281	27/01/15	22/02/15	26
RTSum - 0010115-65.2015.5.18.0281	27/01/15	25/02/15	29
RTSum - 0010118-20.2015.5.18.0281	27/01/15	06/02/15	10
RTSum - 0010120-87.2015.5.18.0281	27/01/15	02/04/15	65
RTSum - 0010121-72.2015.5.18.0281	27/01/15	22/02/15	26
RTSum - 0010122-57.2015.5.18.0281	27/01/15	22/02/15	26
RTSum - 0010123-42.2015.5.18.0281	27/01/15	29/03/15	61
RTSum - 0010124-27.2015.5.18.0281	27/01/15	02/04/15	65
RTSum - 0010127-79.2015.5.18.0281	27/01/15	22/02/15	26
RTSum - 0010130-34.2015.5.18.0281	27/01/15	12/02/15	16
RTSum - 0010132-04.2015.5.18.0281	27/01/15	22/02/15	26
RTSum - 0010133-86.2015.5.18.0281	27/01/15	24/02/15	28
RTSum - 0010134-71.2015.5.18.0281	27/01/15	22/02/15	26
RTSum - 0010136-41.2015.5.18.0281	27/01/15	02/04/15	65
RTSum - 0010137-26.2015.5.18.0281	27/01/15	21/02/15	25
RTSum - 0010140-78.2015.5.18.0281	27/01/15	02/04/15	65
RTSum - 0010147-70.2015.5.18.0281	27/01/15	22/02/15	26
RTSum - 0010148-55.2015.5.18.0281	27/01/15	22/02/15	26
RTSum - 0010149-40.2015.5.18.0281	27/01/15	29/03/15	61
RTSum - 0010151-10.2015.5.18.0281	27/01/15	02/04/15	65
RTSum - 0010155-47.2015.5.18.0281	27/01/15	29/03/15	61
RTSum - 0010167-61.2015.5.18.0281	29/01/15	09/04/15	70
RTSum - 0010168-46.2015.5.18.0281	29/01/15	09/04/15	70
RTSum - 0010173-68.2015.5.18.0281	29/01/15	21/02/15	23
RTSum - 0010177-08.2015.5.18.0281	29/01/15	11/02/15	13

Legenda:

Ajuiz. Data do Ajuizamento;

Enc. da Instrução: Data da conclusão para proferir sentença;

Prazo: Quantidade de dias decorridos do ajuizamento até o encerramento da instrução.



PRAZO MÉDIO ENTRE O AJUIZAMENTO E O ENCERRAMENTO DA INSTRUÇÃO - VARA DO TRABALHO DE INHUMAS

ALCIANE MARGARIDA DE CARVALHO

SUMARÍSSIMO

Qtd	Prazo Médio
351	54,18

Nr. Processo	Ajuiz.	nc. Instruça	Prazo
RTSum - 0010183-15.2015.5.18.0281	30/01/15	15/06/15	136
RTSum - 0010200-51.2015.5.18.0281	03/02/15	03/04/15	59
RTSum - 0010201-36.2015.5.18.0281	03/02/15	25/03/15	50
RTSum - 0010227-34.2015.5.18.0281	05/02/15	15/04/15	69
RTSum - 0010232-56.2015.5.18.0281	05/02/15	08/03/15	31
RTSum - 0010246-40.2015.5.18.0281	06/02/15	29/03/15	51
RTSum - 0010255-02.2015.5.18.0281	10/02/15	23/02/15	13
RTSum - 0010265-46.2015.5.18.0281	11/02/15	21/02/15	10
RTSum - 0010283-67.2015.5.18.0281	16/02/15	29/05/15	102
RTSum - 0010285-37.2015.5.18.0281	16/02/15	05/05/15	78
RTSum - 0010288-89.2015.5.18.0281	18/02/15	05/05/15	76
RTSum - 0010336-82.2014.5.18.0281	03/02/14	22/06/15	504
RTSum - 0010341-07.2014.5.18.0281	03/02/14	14/09/15	588
RTSum - 0010350-32.2015.5.18.0281	25/02/15	04/05/15	68
RTSum - 0010351-85.2013.5.18.0281	22/04/13	02/02/15	651
RTSum - 0010351-85.2013.5.18.0281	22/04/13	11/03/15	688
RTSum - 0010357-24.2015.5.18.0281	26/02/15	09/04/15	42
RTSum - 0010361-61.2015.5.18.0281	26/02/15	14/04/15	47
RTSum - 0010365-98.2015.5.18.0281	27/02/15	14/04/15	46
RTSum - 0010370-23.2015.5.18.0281	27/02/15	24/04/15	56
RTSum - 0010432-97.2014.5.18.0281	12/02/14	10/04/15	422
RTSum - 0010433-48.2015.5.18.0281	10/03/15	11/05/15	62
RTSum - 0010434-33.2015.5.18.0281	10/03/15	11/05/15	62
RTSum - 0010442-10.2015.5.18.0281	12/03/15	31/03/15	19
RTSum - 0010450-84.2015.5.18.0281	12/03/15	25/03/15	13

Legenda:

Ajuiz. Data do Ajuizamento;

Enc. da Instrução: Data da conclusão para proferir sentença;

Prazo: Quantidade de dias decorridos do ajuizamento até o encerramento da instrução.



PRAZO MÉDIO ENTRE O AJUIZAMENTO E O ENCERRAMENTO DA INSTRUÇÃO - VARA DO TRABALHO DE INHUMAS

ALCIANE MARGARIDA DE CARVALHO

SUMARÍSSIMO

Qtd	Prazo Médio
351	54,18

Nr. Processo	Ajuiz.	nc. Instruçã	Prazo
RTSum - 0010457-76.2015.5.18.0281	12/03/15	23/04/15	42
RTSum - 0010458-61.2015.5.18.0281	12/03/15	30/04/15	49
RTSum - 0010464-68.2015.5.18.0281	13/03/15	31/05/15	79
RTSum - 0010483-74.2015.5.18.0281	19/03/15	21/04/15	33
RTSum - 0010489-81.2015.5.18.0281	20/03/15	09/04/15	20
RTSum - 0010497-58.2015.5.18.0281	20/03/15	30/05/15	71
RTSum - 0010502-80.2015.5.18.0281	23/03/15	09/04/15	17
RTSum - 0010510-57.2015.5.18.0281	24/03/15	31/05/15	68
RTSum - 0010510-57.2015.5.18.0281	24/03/15	21/06/15	89
RTSum - 0010515-79.2015.5.18.0281	24/03/15	11/05/15	48
RTSum - 0010516-64.2015.5.18.0281	25/03/15	21/04/15	27
RTSum - 0010518-34.2015.5.18.0281	25/03/15	13/04/15	19
RTSum - 0010519-19.2015.5.18.0281	26/03/15	14/04/15	19
RTSum - 0010520-04.2015.5.18.0281	26/03/15	14/04/15	19
RTSum - 0010521-86.2015.5.18.0281	26/03/15	30/04/15	35
RTSum - 0010526-11.2015.5.18.0281	27/03/15	13/05/15	47
RTSum - 0010548-69.2015.5.18.0281	02/04/15	22/04/15	20
RTSum - 0010549-54.2015.5.18.0281	02/04/15	16/04/15	14
RTSum - 0010549-88.2014.5.18.0281	20/02/14	21/01/15	335
RTSum - 0010551-24.2015.5.18.0281	03/04/15	13/05/15	40
RTSum - 0010553-91.2015.5.18.0281	03/04/15	17/05/15	44
RTSum - 0010555-61.2015.5.18.0281	06/04/15	05/05/15	29
RTSum - 0010560-83.2015.5.18.0281	07/04/15	22/06/15	76
RTSum - 0010583-29.2015.5.18.0281	10/04/15	20/05/15	40
RTSum - 0010587-66.2015.5.18.0281	10/04/15	21/05/15	41

Legenda:

Ajuiz. Data do Ajuizamento;

Enc. da Instrução: Data da conclusão para proferir sentença;

Prazo: Quantidade de dias decorridos do ajuizamento até o encerramento da instrução.



PRAZO MÉDIO ENTRE O AJUIZAMENTO E O ENCERRAMENTO DA INSTRUÇÃO - VARA DO TRABALHO DE INHUMAS

ALCIANE MARGARIDA DE CARVALHO

SUMARÍSSIMO

Qtd	Prazo Médio
351	54,18

Nr. Processo	Ajuiz.	nc. Instruça	Prazo
RTSum - 0010588-51.2015.5.18.0281	13/04/15	30/04/15	17
RTSum - 0010592-88.2015.5.18.0281	13/04/15	30/04/15	17
RTSum - 0010593-73.2015.5.18.0281	13/04/15	15/05/15	32
RTSum - 0010594-58.2015.5.18.0281	14/04/15	15/09/15	154
RTSum - 0010604-39.2014.5.18.0281	26/02/14	03/07/15	492
RTSum - 0010611-94.2015.5.18.0281	16/04/15	15/05/15	29
RTSum - 0010612-79.2015.5.18.0281	16/04/15	05/05/15	19
RTSum - 0010613-64.2015.5.18.0281	16/04/15	01/06/15	46
RTSum - 0010615-34.2015.5.18.0281	16/04/15	13/05/15	27
RTSum - 0010631-85.2015.5.18.0281	22/04/15	11/05/15	19
RTSum - 0010638-77.2015.5.18.0281	22/04/15	24/04/15	2
RTSum - 0010639-62.2015.5.18.0281	23/04/15	25/05/15	32
RTSum - 0010641-32.2015.5.18.0281	23/04/15	19/05/15	26
RTSum - 0010648-24.2015.5.18.0281	24/04/15	12/05/15	18
RTSum - 0010651-76.2015.5.18.0281	24/04/15	19/05/15	25
RTSum - 0010652-61.2015.5.18.0281	24/04/15	11/05/15	17
RTSum - 0010664-75.2015.5.18.0281	28/04/15	20/05/15	22
RTSum - 0010665-60.2015.5.18.0281	28/04/15	19/05/15	21
RTSum - 0010666-45.2015.5.18.0281	28/04/15	19/05/15	21
RTSum - 0010667-30.2015.5.18.0281	28/04/15	19/05/15	21
RTSum - 0010668-15.2015.5.18.0281	28/04/15	27/05/15	29
RTSum - 0010671-67.2015.5.18.0281	28/04/15	13/05/15	15
RTSum - 0010672-52.2015.5.18.0281	28/04/15	06/05/15	8
RTSum - 0010681-14.2015.5.18.0281	29/04/15	27/05/15	28
RTSum - 0010695-95.2015.5.18.0281	02/05/15	18/05/15	16

Legenda:

Ajuiz. Data do Ajuizamento;

Enc. da Instrução: Data da conclusão para proferir sentença;

Prazo: Quantidade de dias decorridos do ajuizamento até o encerramento da instrução.



PRAZO MÉDIO ENTRE O AJUIZAMENTO E O ENCERRAMENTO DA INSTRUÇÃO - VARA DO TRABALHO DE INHUMAS

ALCIANE MARGARIDA DE CARVALHO

SUMARÍSSIMO

Qtd	Prazo Médio
351	54,18

Nr. Processo	Ajuiz.	nc. Instruçã	Prazo
RTSum - 0010698-50.2015.5.18.0281	05/05/15	19/05/15	14
RTSum - 0010704-57.2015.5.18.0281	05/05/15	14/05/15	9
RTSum - 0010704-57.2015.5.18.0281	05/05/15	14/05/15	9
RTSum - 0010705-42.2015.5.18.0281	05/05/15	07/05/15	2
RTSum - 0010709-79.2015.5.18.0281	06/05/15	05/06/15	30
RTSum - 0010710-64.2015.5.18.0281	06/05/15	05/06/15	30
RTSum - 0010713-19.2015.5.18.0281	06/05/15	29/05/15	23
RTSum - 0010721-93.2015.5.18.0281	07/05/15	01/06/15	25
RTSum - 0010739-17.2015.5.18.0281	08/05/15	25/05/15	17
RTSum - 0010754-83.2015.5.18.0281	11/05/15	30/12/15	233
RTSum - 0010764-30.2015.5.18.0281	12/05/15	13/05/15	1
RTSum - 0010765-15.2015.5.18.0281	12/05/15	13/05/15	1
RTSum - 0010767-82.2015.5.18.0281	12/05/15	03/07/15	52
RTSum - 0010768-67.2015.5.18.0281	12/05/15	19/06/15	38
RTSum - 0010771-22.2015.5.18.0281	12/05/15	13/05/15	1
RTSum - 0010774-74.2015.5.18.0281	12/05/15	02/06/15	21
RTSum - 0010778-14.2015.5.18.0281	13/05/15	01/06/15	19
RTSum - 0010778-30.2015.5.18.0017	15/05/15	17/05/15	2
RTSum - 0010779-96.2015.5.18.0281	13/05/15	11/06/15	29
RTSum - 0010784-21.2015.5.18.0281	14/05/15	01/06/15	18
RTSum - 0010796-35.2015.5.18.0281	15/05/15	28/05/15	13
RTSum - 0010800-72.2015.5.18.0281	15/05/15	02/06/15	18
RTSum - 0010801-57.2015.5.18.0281	15/05/15	02/06/15	18
RTSum - 0010803-27.2015.5.18.0281	15/05/15	02/06/15	18
RTSum - 0010808-49.2015.5.18.0281	15/05/15	02/06/15	18

Legenda:

Ajuiz. Data do Ajuizamento;

Enc. da Instrução: Data da conclusão para proferir sentença;

Prazo: Quantidade de dias decorridos do ajuizamento até o encerramento da instrução.



PRAZO MÉDIO ENTRE O AJUIZAMENTO E O ENCERRAMENTO DA INSTRUÇÃO - VARA DO TRABALHO DE INHUMAS

ALCIANE MARGARIDA DE CARVALHO

SUMARÍSSIMO

Qtd	Prazo Médio
351	54,18

Nr. Processo	Ajuiz.	nc. Instruça	Prazo
RTSum - 0010809-34.2015.5.18.0281	15/05/15	02/06/15	18
RTSum - 0010811-04.2015.5.18.0281	15/05/15	12/06/15	28
RTSum - 0010812-86.2015.5.18.0281	15/05/15	22/05/15	7
RTSum - 0010813-71.2015.5.18.0281	18/05/15	05/06/15	18
RTSum - 0010814-56.2015.5.18.0281	18/05/15	05/06/15	18
RTSum - 0010815-41.2015.5.18.0281	18/05/15	05/06/15	18
RTSum - 0010816-26.2015.5.18.0281	18/05/15	22/06/15	35
RTSum - 0010817-11.2015.5.18.0281	18/05/15	22/06/15	35
RTSum - 0010820-63.2015.5.18.0281	19/05/15	11/06/15	23
RTSum - 0010841-39.2015.5.18.0281	20/05/15	22/06/15	33
RTSum - 0010845-76.2015.5.18.0281	20/05/15	12/08/15	84
RTSum - 0010850-98.2015.5.18.0281	21/05/15	09/06/15	19
RTSum - 0010854-38.2015.5.18.0281	21/05/15	24/06/15	34
RTSum - 0010856-08.2015.5.18.0281	21/05/15	23/06/15	33
RTSum - 0010857-90.2015.5.18.0281	21/05/15	09/06/15	19
RTSum - 0010859-60.2015.5.18.0281	21/05/15	09/06/15	19
RTSum - 0010860-45.2015.5.18.0281	21/05/15	09/06/15	19
RTSum - 0010865-67.2015.5.18.0281	22/05/15	13/07/15	52
RTSum - 0010867-37.2015.5.18.0281	22/05/15	15/06/15	24
RTSum - 0010868-22.2015.5.18.0281	22/05/15	15/06/15	24
RTSum - 0010878-66.2015.5.18.0281	25/05/15	28/05/15	3
RTSum - 0010884-73.2015.5.18.0281	26/05/15	03/07/15	38
RTSum - 0010890-80.2015.5.18.0281	27/05/15	31/05/15	4
RTSum - 0010894-20.2015.5.18.0281	27/05/15	03/07/15	37
RTSum - 0010896-87.2015.5.18.0281	27/05/15	15/06/15	19

Legenda:

Ajuiz. Data do Ajuizamento;

Enc. da Instrução: Data da conclusão para proferir sentença;

Prazo: Quantidade de dias decorridos do ajuizamento até o encerramento da instrução.



PRAZO MÉDIO ENTRE O AJUIZAMENTO E O ENCERRAMENTO DA INSTRUÇÃO - VARA DO TRABALHO DE INHUMAS

ALCIANE MARGARIDA DE CARVALHO

SUMARÍSSIMO

Qtd	Prazo Médio
351	54,18

Nr. Processo	Ajuiz.	nc. Instruçã	Prazo
RTSum - 0010897-72.2015.5.18.0281	27/05/15	15/06/15	19
RTSum - 0010913-26.2015.5.18.0281	28/05/15	15/06/15	18
RTSum - 0010915-93.2015.5.18.0281	28/05/15	15/06/15	18
RTSum - 0010917-63.2015.5.18.0281	28/05/15	15/06/15	18
RTSum - 0010919-33.2015.5.18.0281	28/05/15	21/10/15	146
RTSum - 0010920-18.2015.5.18.0281	28/05/15	21/10/15	146
RTSum - 0010921-03.2015.5.18.0281	28/05/15	21/10/15	146
RTSum - 0010940-09.2015.5.18.0281	01/06/15	19/06/15	18
RTSum - 0010945-31.2015.5.18.0281	01/06/15	02/06/15	1
RTSum - 0010946-16.2015.5.18.0281	02/06/15	18/06/15	16
RTSum - 0010954-90.2015.5.18.0281	02/06/15	18/06/15	16
RTSum - 0010958-30.2015.5.18.0281	02/06/15	18/06/15	16
RTSum - 0010970-44.2015.5.18.0281	03/06/15	22/06/15	19
RTSum - 0010972-14.2015.5.18.0281	03/06/15	16/09/15	105
RTSum - 0010980-88.2015.5.18.0281	05/06/15	22/06/15	17
RTSum - 0010981-73.2015.5.18.0281	07/06/15	18/06/15	11
RTSum - 0010998-12.2015.5.18.0281	09/06/15	12/06/15	3
RTSum - 0010999-94.2015.5.18.0281	09/06/15	23/06/15	14
RTSum - 0011000-79.2015.5.18.0281	09/06/15	23/06/15	14
RTSum - 0011010-26.2015.5.18.0281	11/06/15	11/06/15	0
RTSum - 0011015-48.2015.5.18.0281	12/06/15	29/06/15	17
RTSum - 0011016-33.2015.5.18.0281	12/06/15	29/06/15	17
RTSum - 0011022-40.2015.5.18.0281	15/06/15	12/07/15	27
RTSum - 0011023-25.2015.5.18.0281	15/06/15	03/07/15	18
RTSum - 0011024-10.2015.5.18.0281	15/06/15	09/07/15	24

Legenda:

Ajuiz. Data do Ajuizamento;

Enc. da Instrução: Data da conclusão para proferir sentença;

Prazo: Quantidade de dias decorridos do ajuizamento até o encerramento da instrução.



PRAZO MÉDIO ENTRE O AJUIZAMENTO E O ENCERRAMENTO DA INSTRUÇÃO - VARA DO TRABALHO DE INHUMAS

ALCIANE MARGARIDA DE CARVALHO

SUMARÍSSIMO

Qtd	Prazo Médio
351	54,18

Nr. Processo	Ajuiz.	nc. Instruçã	Prazo
RTSum - 0011024-10.2015.5.18.0281	15/06/15	09/07/15	24
RTSum - 0011030-17.2015.5.18.0281	15/06/15	29/06/15	14
RTSum - 0011035-39.2015.5.18.0281	16/06/15	30/06/15	14
RTSum - 0011046-94.2014.5.18.0122	27/08/14	22/06/15	299
RTSum - 0011050-08.2015.5.18.0281	18/06/15	12/07/15	24
RTSum - 0011103-86.2015.5.18.0281	24/06/15	20/07/15	26
RTSum - 0011108-11.2015.5.18.0281	25/06/15	14/07/15	19
RTSum - 0011119-40.2015.5.18.0281	26/06/15	04/08/15	39
RTSum - 0011119-40.2015.5.18.0281	26/06/15	22/12/15	179
RTSum - 0011121-10.2015.5.18.0281	26/06/15	04/08/15	39
RTSum - 0011121-10.2015.5.18.0281	26/06/15	22/12/15	179
RTSum - 0011124-62.2015.5.18.0281	26/06/15	04/08/15	39
RTSum - 0011124-62.2015.5.18.0281	26/06/15	21/12/15	178
RTSum - 0011125-47.2015.5.18.0281	26/06/15	04/08/15	39
RTSum - 0011125-47.2015.5.18.0281	26/06/15	20/12/15	177
RTSum - 0011131-54.2015.5.18.0281	26/06/15	29/07/15	33
RTSum - 0011133-24.2015.5.18.0281	26/06/15	07/08/15	42
RTSum - 0011134-09.2015.5.18.0281	26/06/15	07/08/15	42
RTSum - 0011135-91.2015.5.18.0281	26/06/15	14/08/15	49
RTSum - 0011136-76.2015.5.18.0281	26/06/15	03/08/15	38
RTSum - 0011138-46.2015.5.18.0281	26/06/15	23/07/15	27
RTSum - 0011144-53.2015.5.18.0281	29/06/15	20/07/15	21
RTSum - 0011146-23.2015.5.18.0281	29/06/15	10/08/15	42
RTSum - 0011162-74.2015.5.18.0281	01/07/15	20/07/15	19
RTSum - 0011248-45.2015.5.18.0281	15/07/15	17/07/15	2

Legenda:

Ajuiz. Data do Ajuizamento;

Enc. da Instrução: Data da conclusão para proferir sentença;

Prazo: Quantidade de dias decorridos do ajuizamento até o encerramento da instrução.



PRAZO MÉDIO ENTRE O AJUIZAMENTO E O ENCERRAMENTO DA INSTRUÇÃO - VARA DO TRABALHO DE INHUMAS

ALCIANE MARGARIDA DE CARVALHO

SUMARÍSSIMO

Qtd	Prazo Médio
351	54,18

Nr. Processo	Ajuiz.	nc. Instruçã	Prazo
RTSum - 0011250-15.2015.5.18.0281	16/07/15	03/08/15	18
RTSum - 0011268-36.2015.5.18.0281	17/07/15	11/08/15	25
RTSum - 0011276-13.2015.5.18.0281	21/07/15	03/08/15	13
RTSum - 0011277-95.2015.5.18.0281	21/07/15	03/08/15	13
RTSum - 0011278-80.2015.5.18.0281	21/07/15	03/08/15	13
RTSum - 0011279-65.2015.5.18.0281	21/07/15	03/08/15	13
RTSum - 0011280-50.2015.5.18.0281	21/07/15	03/08/15	13
RTSum - 0011284-87.2015.5.18.0281	22/07/15	03/08/15	12
RTSum - 0011315-10.2015.5.18.0281	24/07/15	27/07/15	3
RTSum - 0011318-62.2015.5.18.0281	25/07/15	05/08/15	11
RTSum - 0011326-39.2015.5.18.0281	28/07/15	10/08/15	13
RTSum - 0011331-61.2015.5.18.0281	29/07/15	12/08/15	14
RTSum - 0011332-46.2015.5.18.0281	29/07/15	10/08/15	12
RTSum - 0011335-98.2015.5.18.0281	29/07/15	12/08/15	14
RTSum - 0011336-83.2015.5.18.0281	29/07/15	11/08/15	13
RTSum - 0011337-68.2015.5.18.0281	29/07/15	12/08/15	14
RTSum - 0011351-52.2015.5.18.0281	31/07/15	14/09/15	45
RTSum - 0011353-22.2015.5.18.0281	31/07/15	14/09/15	45
RTSum - 0011419-02.2015.5.18.0281	07/08/15	11/08/15	4
RTSum - 0011442-45.2015.5.18.0281	11/08/15	15/09/15	35
RTSum - 0011452-26.2014.5.18.0281	04/07/14	24/04/15	294
RTSum - 0011488-34.2015.5.18.0281	18/08/15	24/08/15	6
RTSum - 0011526-46.2015.5.18.0281	20/08/15	08/10/15	49
RTSum - 0011538-60.2015.5.18.0281	20/08/15	15/09/15	26
RTSum - 0011540-30.2015.5.18.0281	20/08/15	15/09/15	26

Legenda:

Ajuiz. Data do Ajuizamento;

Enc. da Instrução: Data da conclusão para proferir sentença;

Prazo: Quantidade de dias decorridos do ajuizamento até o encerramento da instrução.



PRAZO MÉDIO ENTRE O AJUIZAMENTO E O ENCERRAMENTO DA INSTRUÇÃO - VARA DO TRABALHO DE INHUMAS

ALCIANE MARGARIDA DE CARVALHO

SUMARÍSSIMO

Qtd	Prazo Médio
351	54,18

Nr. Processo	Ajuiz.	nc. Instruça	Prazo
RTSum - 0011551-88.2014.5.18.0121	22/09/15	30/12/15	99
RTSum - 0011584-49.2015.5.18.0281	26/08/15	20/10/15	55
RTSum - 0011598-33.2015.5.18.0281	27/08/15	21/09/15	25
RTSum - 0011599-18.2015.5.18.0281	27/08/15	04/11/15	69
RTSum - 0011606-10.2015.5.18.0281	31/08/15	16/09/15	16
RTSum - 0011614-84.2015.5.18.0281	01/09/15	16/09/15	15
RTSum - 0011629-24.2013.5.18.0281	08/11/13	15/03/15	492
RTSum - 0011629-24.2013.5.18.0281	08/11/13	03/04/15	511
RTSum - 0011692-78.2015.5.18.0281	11/09/15	16/09/15	5
RTSum - 0011697-03.2015.5.18.0281	12/09/15	06/11/15	55
RTSum - 0011707-47.2015.5.18.0281	15/09/15	22/10/15	37
RTSum - 0011713-54.2015.5.18.0281	16/09/15	29/10/15	43
RTSum - 0011719-61.2015.5.18.0281	16/09/15	28/10/15	42
RTSum - 0011720-46.2015.5.18.0281	16/09/15	10/11/15	55
RTSum - 0011727-38.2015.5.18.0281	17/09/15	22/12/15	96
RTSum - 0011734-64.2014.5.18.0281	25/08/14	24/04/15	242
RTSum - 0011750-81.2015.5.18.0281	18/09/15	15/10/15	27
RTSum - 0011752-51.2015.5.18.0281	18/09/15	10/11/15	53
RTSum - 0011752-85.2014.5.18.0281	27/08/14	21/01/15	147
RTSum - 0011753-70.2014.5.18.0281	27/08/14	21/01/15	147
RTSum - 0011762-95.2015.5.18.0281	21/09/15	15/10/15	24
RTSum - 0011765-50.2015.5.18.0281	22/09/15	28/10/15	36
RTSum - 0011766-35.2015.5.18.0281	22/09/15	15/10/15	23
RTSum - 0011774-12.2015.5.18.0281	22/09/15	15/10/15	23
RTSum - 0011801-60.2014.5.18.0012	20/11/14	27/01/15	68

Legenda:

Ajuiz. Data do Ajuizamento;

Enc. da Instrução: Data da conclusão para proferir sentença;

Prazo: Quantidade de dias decorridos do ajuizamento até o encerramento da instrução.



PRAZO MÉDIO ENTRE O AJUIZAMENTO E O ENCERRAMENTO DA INSTRUÇÃO - VARA DO TRABALHO DE INHUMAS

ALCIANE MARGARIDA DE CARVALHO

SUMARÍSSIMO

Qtd	Prazo Médio
351	54,18

Nr. Processo	Ajuiz.	nc. Instruçã	Prazo
RTSum - 0011806-17.2015.5.18.0281	24/09/15	23/11/15	60
RTSum - 0011808-84.2015.5.18.0281	24/09/15	05/10/15	11
RTSum - 0011832-15.2015.5.18.0281	28/09/15	05/10/15	7
RTSum - 0011851-21.2015.5.18.0281	29/09/15	28/10/15	29
RTSum - 0011851-55.2014.5.18.0281	11/09/14	07/01/15	118
RTSum - 0011868-57.2015.5.18.0281	30/09/15	15/10/15	15
RTSum - 0011869-42.2015.5.18.0281	30/09/15	29/10/15	29
RTSum - 0011870-27.2015.5.18.0281	30/09/15	20/10/15	20
RTSum - 0011872-94.2015.5.18.0281	30/09/15	20/10/15	20
RTSum - 0011873-79.2015.5.18.0281	30/09/15	29/10/15	29
RTSum - 0011875-49.2015.5.18.0281	30/09/15	29/10/15	29
RTSum - 0011877-19.2015.5.18.0281	30/09/15	29/10/15	29
RTSum - 0011879-86.2015.5.18.0281	30/09/15	29/10/15	29
RTSum - 0011881-56.2015.5.18.0281	30/09/15	20/10/15	20
RTSum - 0011882-41.2015.5.18.0281	30/09/15	23/11/15	54
RTSum - 0011884-11.2015.5.18.0281	30/09/15	05/10/15	5
RTSum - 0011885-93.2015.5.18.0281	30/09/15	28/10/15	28
RTSum - 0011890-18.2015.5.18.0281	30/09/15	10/11/15	41
RTSum - 0011891-03.2015.5.18.0281	30/09/15	11/11/15	42
RTSum - 0011893-70.2015.5.18.0281	30/09/15	10/11/15	41
RTSum - 0011894-55.2015.5.18.0281	30/09/15	10/11/15	41
RTSum - 0011895-40.2015.5.18.0281	30/09/15	10/11/15	41
RTSum - 0011904-02.2015.5.18.0281	30/09/15	10/11/15	41
RTSum - 0011905-84.2015.5.18.0281	01/10/15	28/10/15	27
RTSum - 0011912-76.2015.5.18.0281	01/10/15	22/10/15	21

Legenda:

Ajuiz. Data do Ajuizamento;

Enc. da Instrução: Data da conclusão para proferir sentença;

Prazo: Quantidade de dias decorridos do ajuizamento até o encerramento da instrução.



PRAZO MÉDIO ENTRE O AJUIZAMENTO E O ENCERRAMENTO DA INSTRUÇÃO - VARA DO TRABALHO DE INHUMAS

ALCIANE MARGARIDA DE CARVALHO

SUMARÍSSIMO

Qtd	Prazo Médio
351	54,18

Nr. Processo	Ajuiz.	nc. Instruçã	Prazo
RTSum - 0011923-08.2015.5.18.0281	02/10/15	29/10/15	27
RTSum - 0011926-60.2015.5.18.0281	03/10/15	20/10/15	17
RTSum - 0011937-89.2015.5.18.0281	05/10/15	26/10/15	21
RTSum - 0011938-74.2015.5.18.0281	05/10/15	10/11/15	36
RTSum - 0011939-59.2015.5.18.0281	05/10/15	26/10/15	21
RTSum - 0011940-44.2015.5.18.0281	05/10/15	10/11/15	36
RTSum - 0011941-29.2015.5.18.0281	05/10/15	26/10/15	21
RTSum - 0011945-66.2015.5.18.0281	05/10/15	26/10/15	21
RTSum - 0011948-21.2015.5.18.0281	06/10/15	26/10/15	20
RTSum - 0011959-50.2015.5.18.0281	07/10/15	10/11/15	34
RTSum - 0011960-35.2015.5.18.0281	07/10/15	26/10/15	19
RTSum - 0011961-20.2015.5.18.0281	07/10/15	10/11/15	34
RTSum - 0011962-05.2015.5.18.0281	07/10/15	26/10/15	19
RTSum - 0011963-87.2015.5.18.0281	07/10/15	10/11/15	34
RTSum - 0011978-56.2015.5.18.0281	08/10/15	26/10/15	18
RTSum - 0011981-11.2015.5.18.0281	09/10/15	28/10/15	19
RTSum - 0011982-93.2015.5.18.0281	09/10/15	14/10/15	5
RTSum - 0011990-70.2015.5.18.0281	12/10/15	26/10/15	14
RTSum - 0011991-55.2015.5.18.0281	12/10/15	28/10/15	16
RTSum - 0011992-40.2015.5.18.0281	12/10/15	26/10/15	14
RTSum - 0011995-92.2015.5.18.0281	13/10/15	15/10/15	2
RTSum - 0011996-77.2015.5.18.0281	13/10/15	29/10/15	16
RTSum - 0012012-31.2015.5.18.0281	14/10/15	28/10/15	14
RTSum - 0012062-91.2014.5.18.0281	13/10/14	30/04/15	199
RTSum - 0012073-86.2015.5.18.0281	20/10/15	04/11/15	15

Legenda:

Ajuiz. Data do Ajuizamento;

Enc. da Instrução: Data da conclusão para proferir sentença;

Prazo: Quantidade de dias decorridos do ajuizamento até o encerramento da instrução.



PRAZO MÉDIO ENTRE O AJUIZAMENTO E O ENCERRAMENTO DA INSTRUÇÃO - VARA DO TRABALHO DE INHUMAS

ALCIANE MARGARIDA DE CARVALHO

SUMARÍSSIMO

Qtd	Prazo Médio
351	54,18

Nr. Processo	Ajuiz.	nc. Instruçã	Prazo
RTSum - 0012078-11.2015.5.18.0281	21/10/15	09/11/15	19
RTSum - 0012081-97.2014.5.18.0281	14/10/14	11/05/15	209
RTSum - 0012084-18.2015.5.18.0281	21/10/15	22/10/15	1
RTSum - 0012095-47.2015.5.18.0281	21/10/15	09/11/15	19
RTSum - 0012100-06.2014.5.18.0281	16/10/14	28/01/15	104
RTSum - 0012110-16.2015.5.18.0281	23/10/15	09/11/15	17
RTSum - 0012122-30.2015.5.18.0281	26/10/15	03/11/15	8
RTSum - 0012132-74.2015.5.18.0281	27/10/15	10/11/15	14
RTSum - 0012146-92.2014.5.18.0281	23/10/14	28/01/15	97
RTSum - 0012164-16.2014.5.18.0281	27/10/14	14/09/15	322
RTSum - 0012165-98.2014.5.18.0281	27/10/14	21/01/15	86
RTSum - 0012174-60.2014.5.18.0281	28/10/14	07/08/15	283
RTSum - 0012194-51.2014.5.18.0281	30/10/14	28/01/15	90
RTSum - 0012195-36.2014.5.18.0281	30/10/14	28/01/15	90
RTSum - 0012196-21.2014.5.18.0281	30/10/14	28/01/15	90
RTSum - 0012210-05.2014.5.18.0281	04/11/14	29/01/15	86
RTSum - 0012213-57.2014.5.18.0281	04/11/14	29/01/15	86
RTSum - 0012223-04.2014.5.18.0281	05/11/14	30/03/15	145
RTSum - 0012237-85.2014.5.18.0281	06/11/14	05/02/15	91
RTSum - 0012265-53.2014.5.18.0281	12/11/14	13/07/15	243
RTSum - 0012280-22.2014.5.18.0281	14/11/14	29/01/15	76
RTSum - 0012281-07.2014.5.18.0281	14/11/14	03/02/15	81
RTSum - 0012293-84.2015.5.18.0281	16/11/15	16/11/15	0
RTSum - 0012294-06.2014.5.18.0281	17/11/14	14/04/15	148
RTSum - 0012301-95.2014.5.18.0281	17/11/14	08/01/15	52

Legenda:

Ajuiz. Data do Ajuizamento;

Enc. da Instrução: Data da conclusão para proferir sentença;

Prazo: Quantidade de dias decorridos do ajuizamento até o encerramento da instrução.



PRAZO MÉDIO ENTRE O AJUIZAMENTO E O ENCERRAMENTO DA INSTRUÇÃO - VARA DO TRABALHO DE INHUMAS

ALCIANE MARGARIDA DE CARVALHO

SUMARÍSSIMO

Qtd	Prazo Médio
351	54,18

Nr. Processo	Ajuiz.	nc. Instruçã	Prazo
RTSum - 0012354-76.2014.5.18.0281	27/11/14	04/02/15	69
RTSum - 0012370-93.2015.5.18.0281	26/11/15	20/12/15	24
RTSum - 0012372-63.2015.5.18.0281	26/11/15	20/12/15	24
RTSum - 0012375-52.2014.5.18.0281	01/12/14	22/01/15	52
RTSum - 0012377-22.2014.5.18.0281	01/12/14	11/01/15	41
RTSum - 0012378-70.2015.5.18.0281	28/11/15	20/12/15	22
RTSum - 0012392-54.2015.5.18.0281	02/12/15	20/12/15	18
RTSum - 0012393-73.2014.5.18.0281	03/12/14	22/01/15	50
RTSum - 0012396-28.2014.5.18.0281	04/12/14	03/02/15	61
RTSum - 0012404-05.2014.5.18.0281	04/12/14	30/03/15	116
RTSum - 0012453-46.2014.5.18.0281	16/12/14	29/01/15	44
RTSum - 0012465-26.2015.5.18.0281	14/12/15	21/12/15	7
RTSum - 0012502-53.2015.5.18.0281	18/12/15	30/12/15	12

Legenda:

Ajuiz. Data do Ajuizamento;

Enc. da Instrução: Data da conclusão para proferir sentença;

Prazo: Quantidade de dias decorridos do ajuizamento até o encerramento da instrução.

ANA DEUSDEDITH PEREIRA

SUMARÍSSIMO

Qtd	Prazo Médio
20	34,65

Nr. Processo	Ajuiz.	nc. Instruçã	Prazo
RTSum - 0010011-73.2015.5.18.0281	07/01/15	25/03/15	77

Legenda:

Ajuiz. Data do Ajuizamento;

Enc. da Instrução: Data da conclusão para proferir sentença;

Prazo: Quantidade de dias decorridos do ajuizamento até o encerramento da instrução.



PRAZO MÉDIO ENTRE O AJUIZAMENTO E O ENCERRAMENTO DA INSTRUÇÃO - VARA DO TRABALHO DE INHUMAS

ANA DEUSDEDITH PEREIRA

SUMARÍSSIMO

Qtd	Prazo Médio
20	34,65

Nr. Processo	Ajuiz.	nc. Instruçã	Prazo
RTSum - 0010039-41.2015.5.18.0281	13/01/15	23/03/15	69
RTSum - 0010051-55.2015.5.18.0281	14/01/15	24/03/15	69
RTSum - 0010129-49.2015.5.18.0281	27/01/15	24/03/15	56
RTSum - 0010281-97.2015.5.18.0281	16/02/15	24/03/15	36
RTSum - 0010326-04.2015.5.18.0281	24/02/15	23/03/15	27
RTSum - 0010327-86.2015.5.18.0281	24/02/15	23/03/15	27
RTSum - 0010382-37.2015.5.18.0281	03/03/15	24/03/15	21
RTSum - 0010383-22.2015.5.18.0281	03/03/15	24/03/15	21
RTSum - 0010384-07.2015.5.18.0281	03/03/15	24/03/15	21
RTSum - 0010385-89.2015.5.18.0281	03/03/15	24/03/15	21
RTSum - 0010396-21.2015.5.18.0281	04/03/15	25/03/15	21
RTSum - 0010398-88.2015.5.18.0281	05/03/15	06/04/15	32
RTSum - 0010411-87.2015.5.18.0281	09/03/15	25/03/15	16
RTSum - 0010418-79.2015.5.18.0281	09/03/15	25/03/15	16
RTSum - 0010425-71.2015.5.18.0281	10/03/15	25/03/15	15
RTSum - 0010426-56.2015.5.18.0281	10/03/15	25/03/15	15
RTSum - 0010440-40.2015.5.18.0281	11/03/15	23/03/15	12
RTSum - 0010448-17.2015.5.18.0281	12/03/15	28/03/15	16
RTSum - 0012435-25.2014.5.18.0281	11/12/14	26/03/15	105

Legenda:

Ajuiz. Data do Ajuizamento;

Enc. da Instrução: Data da conclusão para proferir sentença;

Prazo: Quantidade de dias decorridos do ajuizamento até o encerramento da instrução.

CEUMARA DE SOUZA FREITAS E SOARES



PRAZO MÉDIO ENTRE O AJUIZAMENTO E O ENCERRAMENTO DA INSTRUÇÃO - VARA DO TRABALHO DE INHUMAS

CEUMARA DE SOUZA FREITAS E SOARES
SUMARÍSSIMO

Qtd	Prazo Médio
59	93,7

Nr. Processo	Ajuiz.	nc. Instruçã	Prazo
RTSum - 0010138-11.2015.5.18.0281	27/01/15	26/02/15	30
RTSum - 0010139-93.2015.5.18.0281	27/01/15	02/04/15	65
RTSum - 0010141-63.2015.5.18.0281	27/01/15	25/02/15	29
RTSum - 0010142-48.2015.5.18.0281	27/01/15	26/02/15	30
RTSum - 0010143-33.2015.5.18.0281	27/01/15	26/02/15	30
RTSum - 0010146-85.2015.5.18.0281	27/01/15	26/02/15	30
RTSum - 0010150-25.2015.5.18.0281	27/01/15	26/02/15	30
RTSum - 0010152-92.2015.5.18.0281	27/01/15	25/02/15	29
RTSum - 0010153-77.2015.5.18.0281	27/01/15	26/02/15	30
RTSum - 0010158-02.2015.5.18.0281	28/01/15	26/02/15	29
RTSum - 0010162-39.2015.5.18.0281	28/01/15	26/02/15	29
RTSum - 0010170-16.2015.5.18.0281	29/01/15	22/04/15	83
RTSum - 0010808-83.2014.5.18.0281	25/03/14	22/06/15	454
RTSum - 0011293-83.2014.5.18.0281	05/06/14	08/04/15	307
RTSum - 0011658-40.2014.5.18.0281	11/08/14	14/01/15	156
RTSum - 0011758-11.2014.5.18.0017	02/12/14	26/03/15	114
RTSum - 0011790-52.2014.5.18.0005	20/11/14	25/02/15	97
RTSum - 0011992-05.2014.5.18.0013	26/11/14	26/02/15	92
RTSum - 0012004-88.2014.5.18.0281	07/10/14	25/02/15	141
RTSum - 0012005-73.2014.5.18.0281	07/10/14	25/02/15	141
RTSum - 0012006-58.2014.5.18.0281	07/10/14	25/02/15	141
RTSum - 0012085-37.2014.5.18.0281	15/10/14	25/02/15	133
RTSum - 0012090-59.2014.5.18.0281	15/10/14	06/03/15	142
RTSum - 0012101-88.2014.5.18.0281	16/10/14	25/02/15	132

Legenda:

Ajuiz. Data do Ajuizamento;

Enc. da Instrução: Data da conclusão para proferir sentença;

Prazo: Quantidade de dias decorridos do ajuizamento até o encerramento da instrução.



**PRAZO MÉDIO ENTRE O AJUIZAMENTO E O
ENCERRAMENTO DA INSTRUÇÃO - VARA DO
TRABALHO DE INHUMAS**

**CEUMARA DE SOUZA FREITAS E
SOARES**

Nr. Processo	Ajuiz.	nc. Instruçã	Prazo
RTSum - 0012105-28.2014.5.18.0281	16/10/14	22/06/15	249
RTSum - 0012117-42.2014.5.18.0281	21/10/14	04/03/15	134
RTSum - 0012121-79.2014.5.18.0281	21/10/14	06/03/15	136
RTSum - 0012167-68.2014.5.18.0281	27/10/14	15/01/15	80
RTSum - 0012168-53.2014.5.18.0281	27/10/14	15/01/15	80
RTSum - 0012169-38.2014.5.18.0281	28/10/14	15/01/15	79
RTSum - 0012170-23.2014.5.18.0281	28/10/14	15/01/15	79
RTSum - 0012171-08.2014.5.18.0281	28/10/14	14/01/15	78
RTSum - 0012176-30.2014.5.18.0281	28/10/14	14/01/15	78
RTSum - 0012191-96.2014.5.18.0281	29/10/14	25/02/15	119
RTSum - 0012212-72.2014.5.18.0281	04/11/14	26/02/15	114
RTSum - 0012217-94.2014.5.18.0281	04/11/14	08/01/15	65
RTSum - 0012225-71.2014.5.18.0281	05/11/14	08/01/15	64
RTSum - 0012227-41.2014.5.18.0281	05/11/14	02/03/15	117
RTSum - 0012227-41.2014.5.18.0281	05/11/14	06/03/15	121
RTSum - 0012265-53.2014.5.18.0281	12/11/14	25/02/15	105
RTSum - 0012274-15.2014.5.18.0281	14/11/14	26/02/15	104
RTSum - 0012276-82.2014.5.18.0281	14/11/14	02/03/15	108
RTSum - 0012277-67.2014.5.18.0281	14/11/14	02/03/15	108
RTSum - 0012321-86.2014.5.18.0281	21/11/14	18/03/15	117
RTSum - 0012327-93.2014.5.18.0281	25/11/14	26/02/15	93
RTSum - 0012387-66.2014.5.18.0281	02/12/14	20/02/15	80
RTSum - 0012395-43.2014.5.18.0281	04/12/14	20/02/15	78
RTSum - 0012397-13.2014.5.18.0281	04/12/14	13/01/15	40
RTSum - 0012406-72.2014.5.18.0281	04/12/14	13/01/15	40
RTSum - 0012407-57.2014.5.18.0281	04/12/14	13/01/15	40

Legenda:
Ajuiz. Data do Ajuizamento;
Enc. da Instrução: Data da conclusão para proferir sentença;
Prazo: Quantidade de dias decorridos do ajuizamento até o encerramento da instrução.



PRAZO MÉDIO ENTRE O AJUIZAMENTO E O ENCERRAMENTO DA INSTRUÇÃO - VARA DO TRABALHO DE INHUMAS

CEUMARA DE SOUZA FREITAS E SOARES

Nr. Processo	Ajuiz.	nc. Instruçã	Prazo
RTSum - 0012416-19.2014.5.18.0281	08/12/14	02/03/15	84
RTSum - 0012417-04.2014.5.18.0281	08/12/14	25/02/15	79
RTSum - 0012427-48.2014.5.18.0281	09/12/14	14/01/15	36
RTSum - 0012438-77.2014.5.18.0281	12/12/14	22/06/15	192
RTSum - 0012442-17.2014.5.18.0281	12/12/14	14/01/15	33
RTSum - 0012445-69.2014.5.18.0281	15/12/14	16/01/15	32
RTSum - 0012452-61.2014.5.18.0281	16/12/14	02/03/15	76
RTSum - 0012454-31.2014.5.18.0281	16/12/14	15/01/15	30
RTSum - 0012455-16.2014.5.18.0281	16/12/14	15/01/15	30
RTSum - 0012456-98.2014.5.18.0281	16/12/14	15/01/15	30

Legenda:
Ajuiz. Data do Ajuizamento;
Enc. da Instrução: Data da conclusão para proferir sentença;
Prazo: Quantidade de dias decorridos do ajuizamento até o encerramento da instrução.

GUILHERME BRINGEL MURICI

SUMARÍSSIMO

Qtd	Prazo Médio
16	57,31

Nr. Processo	Ajuiz.	nc. Instruçã	Prazo
RTSum - 0010001-29.2015.5.18.0281	01/01/15	20/01/15	19
RTSum - 0010271-53.2015.5.18.0281	12/02/15	15/04/15	62
RTSum - 0010351-17.2015.5.18.0281	25/02/15	17/04/15	51
RTSum - 0010358-09.2015.5.18.0281	26/02/15	15/04/15	48
RTSum - 0010499-28.2015.5.18.0281	21/03/15	16/04/15	26

Legenda:
Ajuiz. Data do Ajuizamento;
Enc. da Instrução: Data da conclusão para proferir sentença;
Prazo: Quantidade de dias decorridos do ajuizamento até o encerramento da instrução.



PRAZO MÉDIO ENTRE O AJUIZAMENTO E O ENCERRAMENTO DA INSTRUÇÃO - VARA DO TRABALHO DE INHUMAS

GUILHERME BRINGEL MURICI

SUMARÍSSIMO

Qtd	Prazo Médio
16	57,31

Nr. Processo	Ajuiz.	nc. Instruçã	Prazo
RTSum - 0010503-65.2015.5.18.0281	23/03/15	15/04/15	23
RTSum - 0010504-50.2015.5.18.0281	23/03/15	15/04/15	23
RTSum - 0010510-57.2015.5.18.0281	24/03/15	21/06/15	89
RTSum - 0010540-92.2015.5.18.0281	30/03/15	16/04/15	17
RTSum - 0012361-68.2014.5.18.0281	28/11/14	28/07/15	242
RTSum - 0012447-39.2014.5.18.0281	15/12/14	15/04/15	121
RTSum - 0012460-38.2014.5.18.0281	17/12/14	06/03/15	79
RTSum - 0012467-30.2014.5.18.0281	18/12/14	20/01/15	33
RTSum - 0012474-22.2014.5.18.0281	22/12/14	20/01/15	29
RTSum - 0012482-96.2014.5.18.0281	23/12/14	20/01/15	28
RTSum - 0012483-81.2014.5.18.0281	24/12/14	20/01/15	27

Legenda:

Ajuiz. Data do Ajuizamento;

Enc. da Instrução: Data da conclusão para proferir sentença;

Prazo: Quantidade de dias decorridos do ajuizamento até o encerramento da instrução.

KLEBER MOREIRA DA SILVA

SUMARÍSSIMO

Qtd	Prazo Médio
2	78

Nr. Processo	Ajuiz.	nc. Instruçã	Prazo
RTSum - 0010460-31.2015.5.18.0281	13/03/15	02/07/15	111
RTSum - 0010610-12.2015.5.18.0281	16/04/15	31/05/15	45

Legenda:

Ajuiz. Data do Ajuizamento;

Enc. da Instrução: Data da conclusão para proferir sentença;

Prazo: Quantidade de dias decorridos do ajuizamento até o encerramento da instrução.



PRAZO MÉDIO ENTRE O AJUIZAMENTO E O ENCERRAMENTO DA INSTRUÇÃO - VARA DO TRABALHO DE INHUMAS

LAIZ ALCÂNTARA PEREIRA

SUMARÍSSIMO

Qtd	Prazo Médio
41	49,63

Nr. Processo	Ajuiz.	nc. Instruçã	Prazo
RTSum - 0010002-14.2015.5.18.0281	05/01/15	18/03/15	72
RTSum - 0010006-51.2015.5.18.0281	06/01/15	18/03/15	71
RTSum - 0010007-36.2015.5.18.0281	06/01/15	18/03/15	71
RTSum - 0010021-20.2015.5.18.0281	08/01/15	28/04/15	110
RTSum - 0010034-19.2015.5.18.0281	12/01/15	17/03/15	64
RTSum - 0010059-32.2015.5.18.0281	15/01/15	08/03/15	52
RTSum - 0010111-28.2015.5.18.0281	27/01/15	08/03/15	40
RTSum - 0010125-12.2015.5.18.0281	27/01/15	17/03/15	49
RTSum - 0010126-94.2015.5.18.0281	27/01/15	17/03/15	49
RTSum - 0010128-64.2015.5.18.0281	27/01/15	08/03/15	40
RTSum - 0010131-19.2015.5.18.0281	27/01/15	05/03/15	37
RTSum - 0010135-56.2015.5.18.0281	27/01/15	05/03/15	37
RTSum - 0010144-18.2015.5.18.0281	27/01/15	17/03/15	49
RTSum - 0010189-22.2015.5.18.0281	01/02/15	27/04/15	85
RTSum - 0010199-66.2015.5.18.0281	03/02/15	08/03/15	33
RTSum - 0010200-51.2015.5.18.0281	03/02/15	17/03/15	42
RTSum - 0010202-21.2015.5.18.0281	03/02/15	05/03/15	30
RTSum - 0010208-28.2015.5.18.0281	03/02/15	08/03/15	33
RTSum - 0010209-13.2015.5.18.0281	03/02/15	05/03/15	30
RTSum - 0010289-74.2015.5.18.0281	18/02/15	17/03/15	27
RTSum - 0010290-59.2015.5.18.0281	18/02/15	17/03/15	27
RTSum - 0010346-92.2015.5.18.0281	24/02/15	17/03/15	21

Legenda:
Ajuiz. Data do Ajuizamento;
Enc. da Instrução: Data da conclusão para proferir sentença;
Prazo: Quantidade de dias decorridos do ajuizamento até o encerramento da instrução.



PRAZO MÉDIO ENTRE O AJUIZAMENTO E O ENCERRAMENTO DA INSTRUÇÃO - VARA DO TRABALHO DE INHUMAS

LAIZ ALCÂNTARA PEREIRA

SUMARÍSSIMO

Qtd	Prazo Médio
41	49,63

Nr. Processo	Ajuiz.	nc. Instruçã	Prazo
RTSum - 0010359-91.2015.5.18.0281	26/02/15	18/03/15	20
RTSum - 0010362-46.2015.5.18.0281	27/02/15	18/03/15	19
RTSum - 0010364-16.2015.5.18.0281	27/02/15	30/03/15	31
RTSum - 0010366-83.2015.5.18.0281	27/02/15	18/03/15	19
RTSum - 0010369-38.2015.5.18.0281	27/02/15	18/03/15	19
RTSum - 0010372-90.2015.5.18.0281	02/03/15	23/03/15	21
RTSum - 0010403-13.2015.5.18.0281	06/03/15	30/04/15	55
RTSum - 0010441-25.2015.5.18.0281	11/03/15	05/05/15	55
RTSum - 0010462-98.2015.5.18.0281	13/03/15	30/04/15	48
RTSum - 0010486-29.2015.5.18.0281	19/03/15	27/04/15	39
RTSum - 0010488-96.2015.5.18.0281	19/03/15	27/04/15	39
RTSum - 0010569-45.2015.5.18.0281	08/04/15	27/04/15	19
RTSum - 0010580-74.2015.5.18.0281	09/04/15	27/04/15	18
RTSum - 0012339-10.2014.5.18.0281	26/11/14	04/03/15	98
RTSum - 0012437-92.2014.5.18.0281	12/12/14	20/03/15	98
RTSum - 0012441-32.2014.5.18.0281	12/12/14	04/03/15	82
RTSum - 0012446-54.2014.5.18.0281	15/12/14	06/03/15	81
RTSum - 0012457-83.2014.5.18.0281	16/12/14	27/04/15	132
RTSum - 0012478-59.2014.5.18.0281	22/12/14	05/03/15	73

Legenda:

Ajuiz. Data do Ajuizamento;

Enc. da Instrução: Data da conclusão para proferir sentença;

Prazo: Quantidade de dias decorridos do ajuizamento até o encerramento da instrução.

MARIA DAS GRAÇAS GONÇALVES OLIVEIRA



PRAZO MÉDIO ENTRE O AJUIZAMENTO E O ENCERRAMENTO DA INSTRUÇÃO - VARA DO TRABALHO DE INHUMAS

MARIA DAS GRAÇAS GONÇALVES OLIVEIRA
SUMARÍSSIMO

Qtd	Prazo Médio
20	47,38

Nr. Processo	Ajuiz.	nc. Instruçã	Prazo
RTSum - 0010003-96.2015.5.18.0281	06/01/15	09/02/15	34
RTSum - 0010091-37.2015.5.18.0281	23/01/15	20/02/15	28
RTSum - 0010104-36.2015.5.18.0281	27/01/15	10/02/15	14
RTSum - 0010105-21.2015.5.18.0281	27/01/15	20/02/15	24
RTSum - 0010106-06.2015.5.18.0281	27/01/15	12/02/15	16
RTSum - 0010106-06.2015.5.18.0281	27/01/15	09/03/15	41
RTSum - 0010107-88.2015.5.18.0281	27/01/15	10/02/15	14
RTSum - 0010108-73.2015.5.18.0281	27/01/15	12/02/15	16
RTSum - 0010108-73.2015.5.18.0281	27/01/15	09/03/15	41
RTSum - 0010110-43.2015.5.18.0281	27/01/15	12/02/15	16
RTSum - 0010110-43.2015.5.18.0281	27/01/15	09/03/15	41
RTSum - 0010113-95.2015.5.18.0281	27/01/15	11/02/15	15
RTSum - 0010114-80.2015.5.18.0281	27/01/15	13/02/15	17
RTSum - 0010114-80.2015.5.18.0281	27/01/15	25/02/15	29
RTSum - 0010115-65.2015.5.18.0281	27/01/15	13/02/15	17
RTSum - 0010116-50.2015.5.18.0281	27/01/15	13/02/15	17
RTSum - 0010116-50.2015.5.18.0281	27/01/15	09/03/15	41
RTSum - 0010117-35.2015.5.18.0281	27/01/15	11/02/15	15
RTSum - 0010119-05.2015.5.18.0281	27/01/15	22/02/15	26
RTSum - 0010956-94.2014.5.18.0281	16/04/14	13/02/15	303
RTSum - 0012264-68.2014.5.18.0281	12/11/14	09/02/15	89
RTSum - 0012325-26.2014.5.18.0281	24/11/14	11/02/15	79
RTSum - 0012376-37.2014.5.18.0281	01/12/14	10/02/15	71
RTSum - 0012390-21.2014.5.18.0281	03/12/14	13/02/15	72

Legenda:

Ajuiz. Data do Ajuizamento;

Enc. da Instrução: Data da conclusão para proferir sentença;

Prazo: Quantidade de dias decorridos do ajuizamento até o encerramento da instrução.



PRAZO MÉDIO ENTRE O AJUIZAMENTO E O ENCERRAMENTO DA INSTRUÇÃO - VARA DO TRABALHO DE INHUMAS

MARIA DAS GRAÇAS GONÇALVES OLIVEIRA

Nr. Processo	Ajuiz.	nc. Instruã	Prazo
RTSum - 0012390-21.2014.5.18.0281	03/12/14	09/03/15	96
RTSum - 0012439-62.2014.5.18.0281	12/12/14	10/02/15	60

Legenda:
Ajuiz. Data do Ajuizamento;
Enc. da Instrução: Data da conclusão para proferir sentença;
Prazo: Quantidade de dias decorridos do ajuizamento até o encerramento da instrução.

PATRÍCIA CAROLINE SILVA ABRÃO

SUMARÍSSIMO

Qtd	Prazo Médio
155	36,74

Nr. Processo	Ajuiz.	nc. Instruã	Prazo
RTSum - 0010065-39.2015.5.18.0281	16/01/15	07/05/15	111
RTSum - 0010191-89.2015.5.18.0281	02/02/15	07/04/15	64
RTSum - 0010221-27.2015.5.18.0281	04/02/15	30/07/15	176
RTSum - 0010268-98.2015.5.18.0281	12/02/15	07/04/15	54
RTSum - 0010417-94.2015.5.18.0281	09/03/15	06/05/15	58
RTSum - 0010463-83.2015.5.18.0281	13/03/15	07/04/15	25
RTSum - 0010465-53.2015.5.18.0281	13/03/15	08/04/15	26
RTSum - 0010465-53.2015.5.18.0281	13/03/15	14/04/15	32
RTSum - 0010471-60.2015.5.18.0281	16/03/15	07/04/15	22
RTSum - 0010481-07.2015.5.18.0281	18/03/15	14/04/15	27
RTSum - 0010482-89.2015.5.18.0281	18/03/15	07/04/15	20
RTSum - 0010497-58.2015.5.18.0281	20/03/15	22/07/15	124
RTSum - 0010552-09.2015.5.18.0281	03/04/15	07/05/15	34

Legenda:
Ajuiz. Data do Ajuizamento;
Enc. da Instrução: Data da conclusão para proferir sentença;
Prazo: Quantidade de dias decorridos do ajuizamento até o encerramento da instrução.



PRAZO MÉDIO ENTRE O AJUIZAMENTO E O ENCERRAMENTO DA INSTRUÇÃO - VARA DO TRABALHO DE INHUMAS

PATRÍCIA CAROLINE SILVA ABRÃO

SUMARÍSSIMO

Qtd	Prazo Médio
155	36,74

Nr. Processo	Ajuiz.	nc. Instruça	Prazo
RTSum - 0010629-18.2015.5.18.0281	21/04/15	06/05/15	15
RTSum - 0010637-92.2015.5.18.0281	22/04/15	07/05/15	15
RTSum - 0010697-65.2015.5.18.0281	05/05/15	17/09/15	135
RTSum - 0010891-65.2015.5.18.0281	27/05/15	27/08/15	92
RTSum - 0010916-78.2015.5.18.0281	28/05/15	23/07/15	56
RTSum - 0010939-24.2015.5.18.0281	01/06/15	28/07/15	57
RTSum - 0010942-76.2015.5.18.0281	01/06/15	29/07/15	58
RTSum - 0010955-75.2015.5.18.0281	02/06/15	15/07/15	43
RTSum - 0010961-82.2015.5.18.0281	02/06/15	23/07/15	51
RTSum - 0011017-30.2015.5.18.0083	04/08/15	26/08/15	22
RTSum - 0011026-77.2015.5.18.0281	15/06/15	15/07/15	30
RTSum - 0011028-47.2015.5.18.0281	15/06/15	22/07/15	37
RTSum - 0011029-32.2015.5.18.0281	15/06/15	27/08/15	73
RTSum - 0011039-76.2015.5.18.0281	17/06/15	29/07/15	42
RTSum - 0011046-68.2015.5.18.0281	17/06/15	28/07/15	41
RTSum - 0011047-53.2015.5.18.0281	17/06/15	29/07/15	42
RTSum - 0011048-38.2015.5.18.0281	17/06/15	01/07/15	14
RTSum - 0011051-90.2015.5.18.0281	18/06/15	02/07/15	14
RTSum - 0011054-45.2015.5.18.0281	18/06/15	02/07/15	14
RTSum - 0011055-30.2015.5.18.0281	18/06/15	04/12/15	169
RTSum - 0011056-15.2015.5.18.0281	18/06/15	22/07/15	34
RTSum - 0011063-07.2015.5.18.0281	19/06/15	27/08/15	69
RTSum - 0011093-42.2015.5.18.0281	23/06/15	02/08/15	40
RTSum - 0011102-04.2015.5.18.0281	24/06/15	31/08/15	68
RTSum - 0011104-71.2015.5.18.0281	24/06/15	15/07/15	21

Legenda:

Ajuiz. Data do Ajuizamento;

Enc. da Instrução: Data da conclusão para proferir sentença;

Prazo: Quantidade de dias decorridos do ajuizamento até o encerramento da instrução.



PRAZO MÉDIO ENTRE O AJUIZAMENTO E O ENCERRAMENTO DA INSTRUÇÃO - VARA DO TRABALHO DE INHUMAS

PATRÍCIA CAROLINE SILVA ABRÃO

SUMARÍSSIMO

Qtd	Prazo Médio
155	36,74

Nr. Processo	Ajuiz.	nc. Instruçã	Prazo
RTSum - 0011107-26.2015.5.18.0281	24/06/15	09/09/15	77
RTSum - 0011118-55.2015.5.18.0281	26/06/15	16/07/15	20
RTSum - 0011123-77.2015.5.18.0281	26/06/15	29/07/15	33
RTSum - 0011139-31.2015.5.18.0281	29/06/15	19/08/15	51
RTSum - 0011142-83.2015.5.18.0281	29/06/15	28/07/15	29
RTSum - 0011145-38.2015.5.18.0281	29/06/15	07/08/15	39
RTSum - 0011147-08.2015.5.18.0281	29/06/15	26/08/15	58
RTSum - 0011151-45.2015.5.18.0281	30/06/15	15/07/15	15
RTSum - 0011153-15.2015.5.18.0281	30/06/15	22/07/15	22
RTSum - 0011163-59.2015.5.18.0281	01/07/15	03/08/15	33
RTSum - 0011167-96.2015.5.18.0281	01/07/15	22/07/15	21
RTSum - 0011179-13.2015.5.18.0281	03/07/15	15/07/15	12
RTSum - 0011180-95.2015.5.18.0281	06/07/15	09/09/15	65
RTSum - 0011180-95.2015.5.18.0281	06/07/15	11/10/15	97
RTSum - 0011181-80.2015.5.18.0281	06/07/15	22/07/15	16
RTSum - 0011196-49.2015.5.18.0281	08/07/15	28/07/15	20
RTSum - 0011204-26.2015.5.18.0281	08/07/15	28/07/15	20
RTSum - 0011213-85.2015.5.18.0281	13/07/15	28/07/15	15
RTSum - 0011236-31.2015.5.18.0281	13/07/15	28/07/15	15
RTSum - 0011241-53.2015.5.18.0281	14/07/15	28/07/15	14
RTSum - 0011252-82.2015.5.18.0281	16/07/15	30/07/15	14
RTSum - 0011267-51.2015.5.18.0281	17/07/15	19/08/15	33
RTSum - 0011275-28.2015.5.18.0281	21/07/15	23/09/15	64
RTSum - 0011295-19.2015.5.18.0281	22/07/15	08/08/15	17
RTSum - 0011316-92.2015.5.18.0281	25/07/15	18/08/15	24

Legenda:

Ajuiz. Data do Ajuizamento;

Enc. da Instrução: Data da conclusão para proferir sentença;

Prazo: Quantidade de dias decorridos do ajuizamento até o encerramento da instrução.



PRAZO MÉDIO ENTRE O AJUIZAMENTO E O ENCERRAMENTO DA INSTRUÇÃO - VARA DO TRABALHO DE INHUMAS

PATRÍCIA CAROLINE SILVA ABRÃO

SUMARÍSSIMO

Qtd	Prazo Médio
155	36,74

Nr. Processo	Ajuiz.	nc. Instruça	Prazo
RTSum - 0011318-62.2015.5.18.0281	25/07/15	05/08/15	11
RTSum - 0011319-47.2015.5.18.0281	25/07/15	18/11/15	116
RTSum - 0011320-32.2015.5.18.0281	25/07/15	03/09/15	40
RTSum - 0011338-53.2015.5.18.0281	29/07/15	18/08/15	20
RTSum - 0011352-37.2015.5.18.0281	31/07/15	17/08/15	17
RTSum - 0011354-07.2015.5.18.0281	31/07/15	17/08/15	17
RTSum - 0011366-21.2015.5.18.0281	04/08/15	17/08/15	13
RTSum - 0011372-28.2015.5.18.0281	04/08/15	17/08/15	13
RTSum - 0011373-13.2015.5.18.0281	04/08/15	27/08/15	23
RTSum - 0011374-95.2015.5.18.0281	05/08/15	25/08/15	20
RTSum - 0011381-87.2015.5.18.0281	05/08/15	10/09/15	36
RTSum - 0011397-41.2015.5.18.0281	05/08/15	10/09/15	36
RTSum - 0011402-63.2015.5.18.0281	06/08/15	04/09/15	29
RTSum - 0011405-18.2015.5.18.0281	07/08/15	24/08/15	17
RTSum - 0011406-03.2015.5.18.0281	07/08/15	25/08/15	18
RTSum - 0011407-85.2015.5.18.0281	07/08/15	21/08/15	14
RTSum - 0011410-40.2015.5.18.0281	07/08/15	11/09/15	35
RTSum - 0011417-32.2015.5.18.0281	07/08/15	21/08/15	14
RTSum - 0011423-73.2014.5.18.0281	27/06/14	07/04/15	284
RTSum - 0011430-31.2015.5.18.0281	10/08/15	25/08/15	15
RTSum - 0011432-98.2015.5.18.0281	10/08/15	25/08/15	15
RTSum - 0011441-60.2015.5.18.0281	11/08/15	26/08/15	15
RTSum - 0011443-30.2015.5.18.0281	11/08/15	09/09/15	29
RTSum - 0011448-52.2015.5.18.0281	11/08/15	01/09/15	21
RTSum - 0011461-51.2015.5.18.0281	12/08/15	10/09/15	29

Legenda:

Ajuiz. Data do Ajuizamento;

Enc. da Instrução: Data da conclusão para proferir sentença;

Prazo: Quantidade de dias decorridos do ajuizamento até o encerramento da instrução.



PRAZO MÉDIO ENTRE O AJUIZAMENTO E O ENCERRAMENTO DA INSTRUÇÃO - VARA DO TRABALHO DE INHUMAS

PATRÍCIA CAROLINE SILVA ABRÃO

SUMARÍSSIMO

Qtd	Prazo Médio
155	36,74

Nr. Processo	Ajuiz.	nc. Instruça	Prazo
RTSum - 0011463-21.2015.5.18.0281	12/08/15	26/08/15	14
RTSum - 0011471-95.2015.5.18.0281	13/08/15	25/09/15	43
RTSum - 0011477-05.2015.5.18.0281	17/08/15	24/08/15	7
RTSum - 0011521-24.2015.5.18.0281	20/08/15	02/09/15	13
RTSum - 0011536-90.2015.5.18.0281	20/08/15	01/09/15	12
RTSum - 0011539-45.2015.5.18.0281	20/08/15	02/09/15	13
RTSum - 0011541-15.2015.5.18.0281	20/08/15	02/09/15	13
RTSum - 0011543-82.2015.5.18.0281	20/08/15	29/09/15	40
RTSum - 0011551-59.2015.5.18.0281	24/08/15	23/09/15	30
RTSum - 0011555-96.2015.5.18.0281	25/08/15	23/09/15	29
RTSum - 0011577-57.2015.5.18.0281	25/08/15	09/09/15	15
RTSum - 0011585-34.2015.5.18.0281	26/08/15	24/09/15	29
RTSum - 0011589-71.2015.5.18.0281	26/08/15	10/09/15	15
RTSum - 0011595-78.2015.5.18.0281	26/08/15	10/09/15	15
RTSum - 0011597-48.2015.5.18.0281	27/08/15	02/10/15	36
RTSum - 0011599-18.2015.5.18.0281	27/08/15	07/10/15	41
RTSum - 0011601-85.2015.5.18.0281	27/08/15	16/09/15	20
RTSum - 0011602-70.2015.5.18.0281	28/08/15	29/09/15	32
RTSum - 0011629-53.2015.5.18.0281	02/09/15	16/09/15	14
RTSum - 0011655-51.2015.5.18.0281	08/09/15	23/09/15	15
RTSum - 0011689-26.2015.5.18.0281	11/09/15	23/09/15	12
RTSum - 0011696-18.2015.5.18.0281	12/09/15	29/09/15	17
RTSum - 0011700-55.2015.5.18.0281	14/09/15	13/10/15	29
RTSum - 0011701-40.2015.5.18.0281	14/09/15	13/10/15	29
RTSum - 0011703-10.2015.5.18.0281	14/09/15	30/09/15	16

Legenda:

Ajuiz. Data do Ajuizamento;

Enc. da Instrução: Data da conclusão para proferir sentença;

Prazo: Quantidade de dias decorridos do ajuizamento até o encerramento da instrução.



PRAZO MÉDIO ENTRE O AJUIZAMENTO E O ENCERRAMENTO DA INSTRUÇÃO - VARA DO TRABALHO DE INHUMAS

PATRÍCIA CAROLINE SILVA ABRÃO

SUMARÍSSIMO

Qtd	Prazo Médio
155	36,74

Nr. Processo	Ajuiz.	nc. Instruçã	Prazo
RTSum - 0011710-02.2015.5.18.0281	15/09/15	06/10/15	21
RTSum - 0011725-68.2015.5.18.0281	17/09/15	01/10/15	14
RTSum - 0011760-28.2015.5.18.0281	21/09/15	23/11/15	63
RTSum - 0011807-02.2015.5.18.0281	24/09/15	07/10/15	13
RTSum - 0011850-36.2015.5.18.0281	29/09/15	24/11/15	56
RTSum - 0011949-06.2015.5.18.0281	06/10/15	18/11/15	43
RTSum - 0011975-04.2015.5.18.0281	08/10/15	17/12/15	70
RTSum - 0011976-86.2015.5.18.0281	08/10/15	17/11/15	40
RTSum - 0011977-71.2015.5.18.0281	08/10/15	17/12/15	70
RTSum - 0012002-84.2015.5.18.0281	13/10/15	18/11/15	36
RTSum - 0012056-50.2015.5.18.0281	19/10/15	17/11/15	29
RTSum - 0012076-41.2015.5.18.0281	20/10/15	17/11/15	28
RTSum - 0012089-40.2015.5.18.0281	21/10/15	10/12/15	50
RTSum - 0012106-13.2014.5.18.0281	17/10/14	07/04/15	172
RTSum - 0012126-67.2015.5.18.0281	26/10/15	10/12/15	45
RTSum - 0012127-52.2015.5.18.0281	26/10/15	15/12/15	50
RTSum - 0012149-13.2015.5.18.0281	29/10/15	19/11/15	21
RTSum - 0012154-35.2015.5.18.0281	03/11/15	24/11/15	21
RTSum - 0012155-20.2015.5.18.0281	03/11/15	24/11/15	21
RTSum - 0012177-78.2015.5.18.0281	04/11/15	19/11/15	15
RTSum - 0012188-10.2015.5.18.0281	05/11/15	26/11/15	21
RTSum - 0012189-92.2015.5.18.0281	05/11/15	19/11/15	14
RTSum - 0012194-17.2015.5.18.0281	05/11/15	30/11/15	25
RTSum - 0012208-98.2015.5.18.0281	06/11/15	24/11/15	18
RTSum - 0012209-83.2015.5.18.0281	07/11/15	13/11/15	6

Legenda:

Ajuiz. Data do Ajuizamento;

Enc. da Instrução: Data da conclusão para proferir sentença;

Prazo: Quantidade de dias decorridos do ajuizamento até o encerramento da instrução.



PRAZO MÉDIO ENTRE O AJUIZAMENTO E O ENCERRAMENTO DA INSTRUÇÃO - VARA DO TRABALHO DE INHUMAS

PATRÍCIA CAROLINE SILVA ABRÃO

SUMARÍSSIMO

Qtd	Prazo Médio
155	36,74

Nr. Processo	Ajuiz.	nc. Instruça	Prazo
RTSum - 0012211-53.2015.5.18.0281	08/11/15	25/11/15	17
RTSum - 0012214-08.2015.5.18.0281	09/11/15	01/12/15	22
RTSum - 0012224-52.2015.5.18.0281	10/11/15	01/12/15	21
RTSum - 0012250-50.2015.5.18.0281	11/11/15	01/12/15	20
RTSum - 0012255-72.2015.5.18.0281	12/11/15	26/11/15	14
RTSum - 0012256-57.2015.5.18.0281	12/11/15	01/12/15	19
RTSum - 0012265-19.2015.5.18.0281	12/11/15	26/11/15	14
RTSum - 0012303-31.2015.5.18.0281	16/11/15	27/11/15	11
RTSum - 0012329-29.2015.5.18.0281	19/11/15	09/12/15	20
RTSum - 0012330-14.2015.5.18.0281	19/11/15	16/12/15	27
RTSum - 0012345-80.2015.5.18.0281	23/11/15	10/12/15	17
RTSum - 0012353-57.2015.5.18.0281	24/11/15	16/12/15	22
RTSum - 0012359-64.2015.5.18.0281	25/11/15	16/12/15	21
RTSum - 0012363-04.2015.5.18.0281	25/11/15	16/12/15	21
RTSum - 0012371-78.2015.5.18.0281	26/11/15	01/12/15	5
RTSum - 0012373-48.2015.5.18.0281	26/11/15	01/12/15	5
RTSum - 0012393-39.2015.5.18.0281	02/12/15	17/12/15	15
RTSum - 0012409-90.2015.5.18.0281	03/12/15	17/12/15	14
RTSum - 0012414-49.2014.5.18.0281	08/12/14	02/07/15	206

Legenda:

Ajuiz. Data do Ajuizamento;

Enc. da Instrução: Data da conclusão para proferir sentença;

Prazo: Quantidade de dias decorridos do ajuizamento até o encerramento da instrução.

RANÚLIO MENDES MOREIRA

SUMARÍSSIMO

Qtd	Prazo Médio
44	47,19



PRAZO MÉDIO ENTRE O AJUIZAMENTO E O ENCERRAMENTO DA INSTRUÇÃO - VARA DO TRABALHO DE INHUMAS

RANÚLIO MENDES MOREIRA

SUMARÍSSIMO

11 77,10

Nr. Processo	Ajuiz.	nc. Instruçã	Prazo
RTSum - 0010210-95.2015.5.18.0281	03/02/15	10/03/15	35
RTSum - 0010222-12.2015.5.18.0281	04/02/15	10/03/15	34
RTSum - 0010230-86.2015.5.18.0281	05/02/15	10/03/15	33
RTSum - 0010240-33.2015.5.18.0281	05/02/15	10/03/15	33
RTSum - 0010250-77.2015.5.18.0281	09/02/15	11/03/15	30
RTSum - 0010251-62.2015.5.18.0281	09/02/15	11/03/15	30
RTSum - 0010264-61.2015.5.18.0281	11/02/15	11/03/15	28
RTSum - 0010266-31.2015.5.18.0281	11/02/15	11/03/15	28
RTSum - 0010337-33.2015.5.18.0281	24/02/15	11/03/15	15
RTSum - 0011883-60.2014.5.18.0281	16/09/14	11/03/15	176
RTSum - 0012481-14.2014.5.18.0281	23/12/14	10/03/15	77

Legenda:
Ajuiz. Data do Ajuizamento;
Enc. da Instrução: Data da conclusão para proferir sentença;
Prazo: Quantidade de dias decorridos do ajuizamento até o encerramento da instrução.

SAMARA MOREIRA DE SOUSA

SUMARÍSSIMO

Qtd	Prazo Médio
2	22

Nr. Processo	Ajuiz.	nc. Instruçã	Prazo
RTSum - 0010700-20.2015.5.18.0281	05/05/15	27/05/15	22
RTSum - 0010712-34.2015.5.18.0281	06/05/15	28/05/15	22

Legenda:
Ajuiz. Data do Ajuizamento;
Enc. da Instrução: Data da conclusão para proferir sentença;
Prazo: Quantidade de dias decorridos do ajuizamento até o encerramento da instrução.



**PRAZO MÉDIO ENTRE O AJUIZAMENTO E O
ENCERRAMENTO DA INSTRUÇÃO - VARA DO
TRABALHO DE INHUMAS**

SAMARA MOREIRA DE SOUSA