

Conceituação

Tema	Prazos Processuais
Relatórios	Evolução Histórica Comparativo por VT Comparativo por Grupo Por Grupo Por VT Por Processo Por Magistrado
Resumo	Apresenta o prazo médio desde o concluso para proferir sentença até a prolação da sentença.
Descrição	O prazo médio é obtido calculando-se a quantidade de dias decorridos desde o movimento de Concluso para Proferir Sentença até a Prolação da Sentença. Os dados são extraídos baseando-se nos itens do e-Gestão: 269 e 90269 - Do Concluso para Proferir Sentença até a Prolação da Sentença na fase de conhecimento – rito sumaríssimo; 270 e 90270 – Do Concluso para Proferir Sentença até a Prolação da Sentença na fase de conhecimento– rito exceto sumaríssimo (ordinário)
Origem da informação	e-Gestão
Crítérios e transformações	Coletado do e-Gestão, consolidado, otimizado e classificado para análise.
Análises possíveis	Prazo médio entre o concluso para proferir sentença e a prolação da sentença, detalhado de forma Geral, Por grupo, por VT, Por Processo e Por Magistrado.

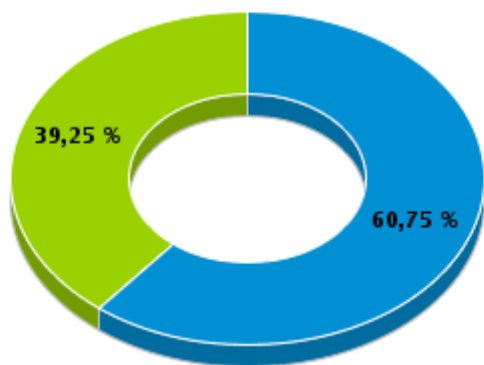


EVOLUÇÃO HISTÓRICA DOS PRAZOS PROCESSUAIS ENTRE O CONCLUSO PARA PROFERIR SENTENÇA E A PROLAÇÃO DA SENTENÇA - 2ª VARA DO TRABALHO DE ITUMBIARA

Data da sentença entre 1/1/2015 e 31/12/2015 23:59:59

Rito	Qtd	Prazo Médio
ORDINÁRIO	551	8,26
SUMARÍSSIMO	356	5,78
Total/Média	907	7,28

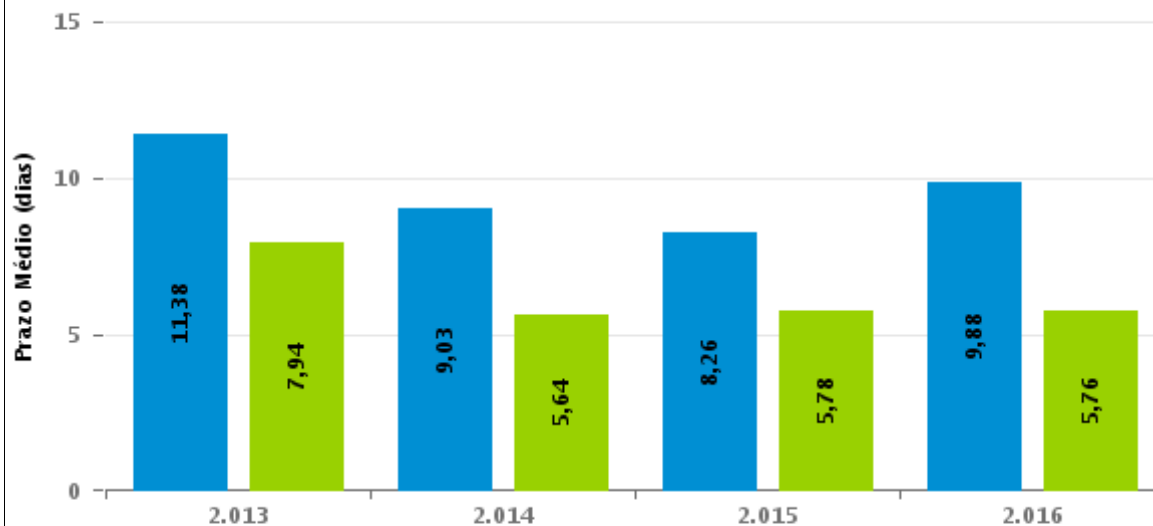
Percentual de Processos por Rito



Rito

■ ORDINÁRIO ■ SUMARÍSSIMO

Prazo Médio por Rito



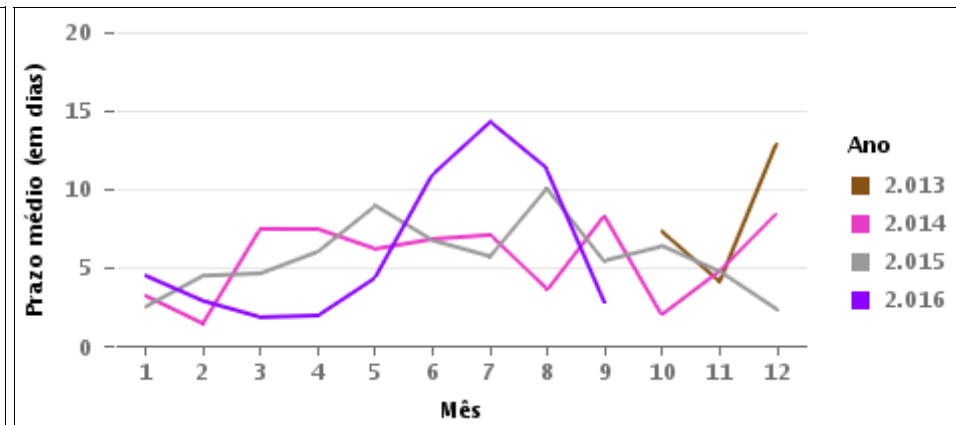
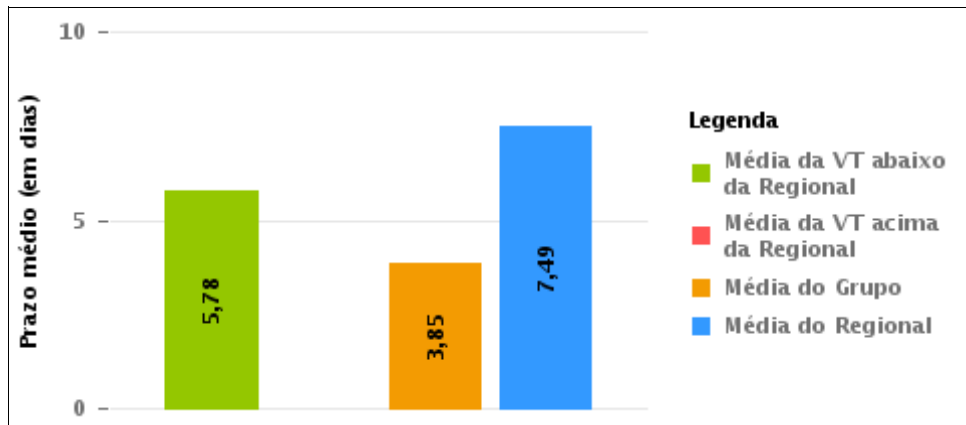
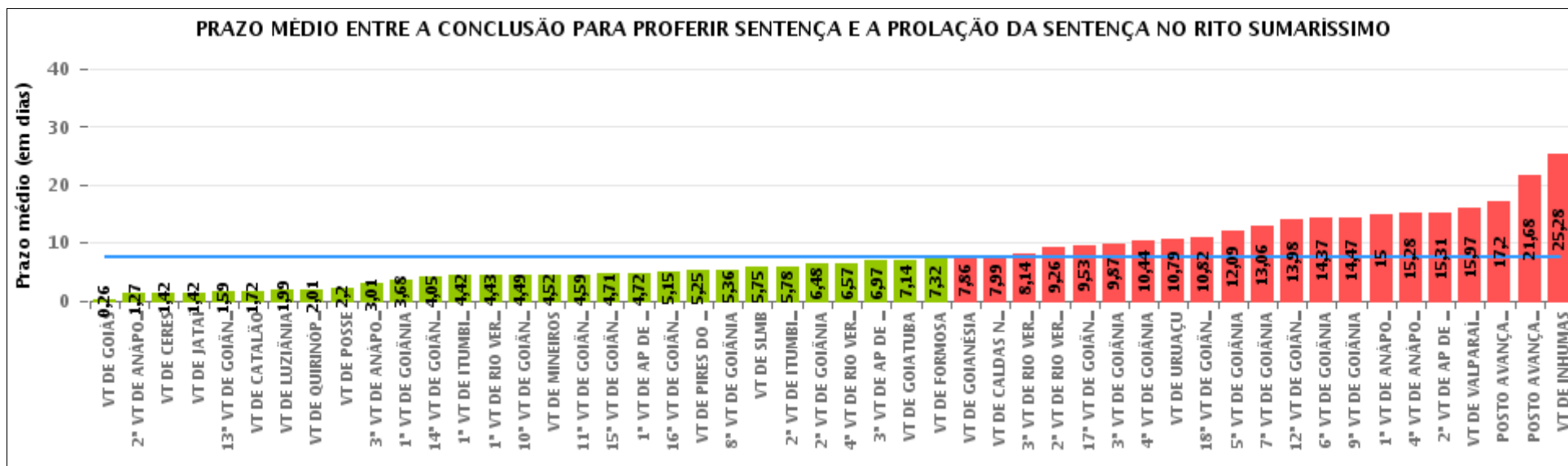
Para este exercício foram computados os processos até o mês de Setembro/2.016

Rito

■ ORDINÁRIO ■ SUMARÍSSIMO

COMPARATIVO DO PRAZO MÉDIO ENTRE O CONCLUSO PARA PROFERIR SENTENÇA E A PROLAÇÃO DA SENTENÇA - 2ª VARA DO TRABALHO DE ITUMBIARA

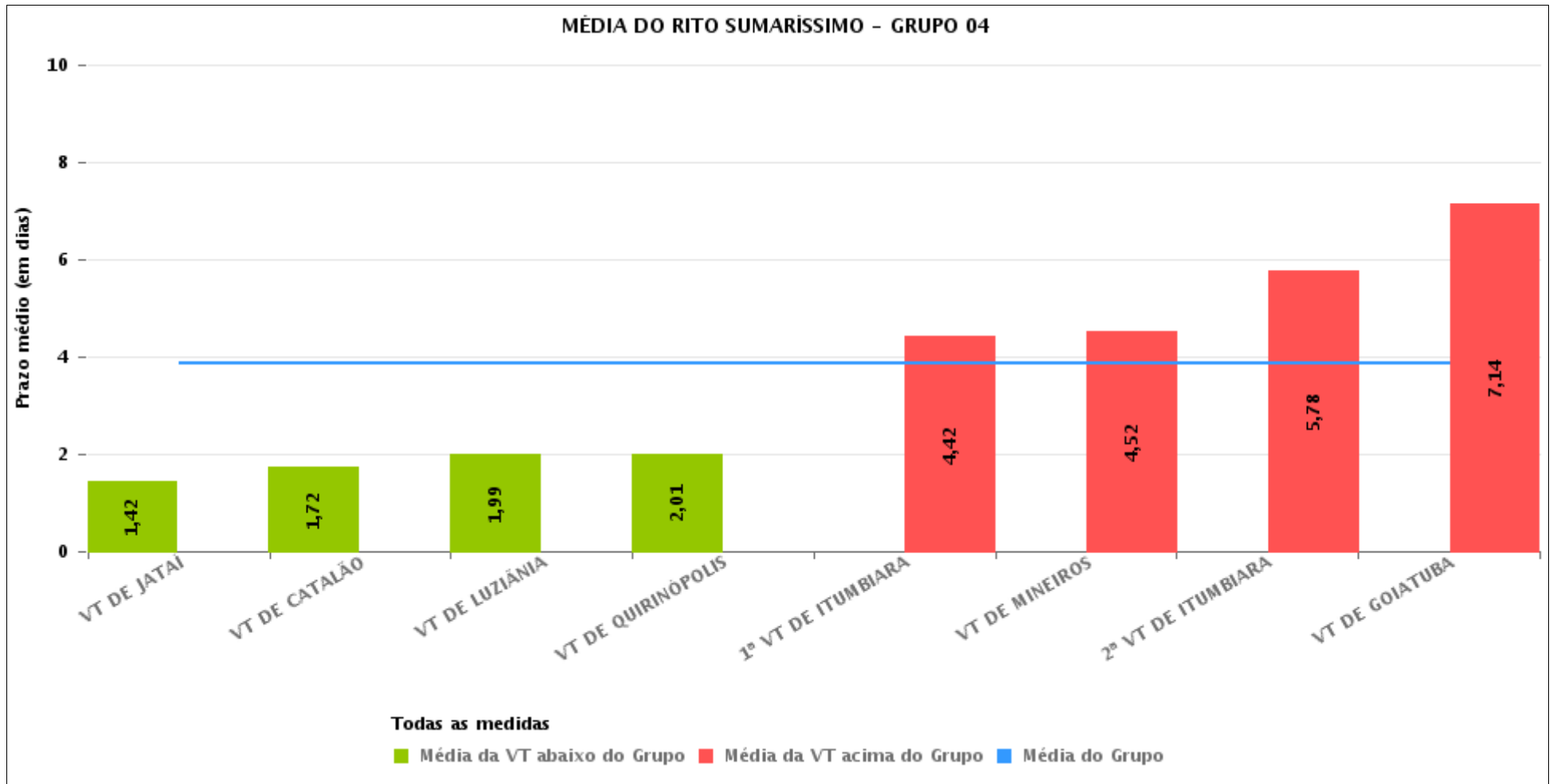
Data da sentença entre 1/1/2015 e 31/12/2015 23:59:59





COMPARATIVO DO PRAZO MÉDIO ENTRE O CONCLUSO PARA PROFERIR SENTENÇA E A PROLAÇÃO DA SENTENÇA ENTRE AS VARAS DO GRUPO

Data da sentença entre 1/1/2015 e 31/12/2015 23:59:59





PRAZO MÉDIO ENTRE O CONCLUSO PARA PROFERIR SENTENÇA E A PROLAÇÃO DA SENTENÇA POR GRUPO

Data da sentença entre 1/1/2015 e 31/12/2015 23:59:59

Rito	Grupo	Qtd. Processos	Prazo Médio (dias)	Ranking
SUMARÍSSIMO	GRUPO 01	114	2,2	1°
	GRUPO 04	2.311	3,85	2°
	GRUPO 02	272	6,59	3°
	GRUPO 03	1.657	7,65	4°
	GRUPO 05	9.522	8,11	5°
	GRUPO 06	1.972	9,02	6°

Legenda:	# Grupo 04 – De 1501 a 2000 VT de Catalão VT de Goiatuba 1ª VT de Itumbiara 2ª VT de Itumbiara VT de Jataí VT de Luziânia VT de Mineiros VT de Quirinópolis	8ª VT de Goiânia 9ª VT de Goiânia 10ª VT de Goiânia 11ª VT de Goiânia 12ª VT de Goiânia 13ª VT de Goiânia 14ª VT de Goiânia 15ª VT de Goiânia 16ª VT de Goiânia 17ª VT de Goiânia 18ª VT de Goiânia VT de Goiás VT de Inhumas 1ª VT de Rio Verde 2ª VT de Rio Verde 3ª VT de Rio Verde 4ª VT de Rio Verde VT de Uruaçu VT de São Luis de Montes Belos VT de Valparaíso de Goiás	#Grupo 06 – A partir de 2500 1ª VT de Aparecida de Goiânia 2ª VT de Aparecida de Goiânia 3ª VT de Aparecida de Goiânia VT de Goianésia
# Grupo 01 – Até 750 VT de Posse			
# Grupo 02 – De 751 a 1000 VT de Formosa VT de Pires do Rio			
# Grupo 03 – De 1001 a 1500 VT de Ceres 1ª VT de Anápolis 2ª VT de Anápolis 3ª VT de Anápolis 4ª VT de Anápolis VT de Caldas Novas	# Grupo 05 – De 2001 a 2500 1ª VT de Goiânia 2ª VT de Goiânia 3ª VT de Goiânia 4ª VT de Goiânia 5ª VT de Goiânia 6ª VT de Goiânia 7ª VT de Goiânia		



PRAZO MÉDIO ENTRE O CONCLUSO PARA PROFERIR SENTENÇA E A PROLAÇÃO DA SENTENÇA DE TODAS AS VARAS DO TRABALHO

Data da sentença entre 1/1/2015 e 31/12/2015 23:59:59

SUMARÍSSIMO

Qtd. Processos	Prazo Médio (dias)
15.848	7,49

Vara do Trabalho	Qtd Processos	Prazo Médio	Ranking
VARA DO TRABALHO DE GOIÁS	647	0,26	1°
2ª VARA DO TRABALHO DE ANÁPOLIS	294	1,27	2°
VARA DO TRABALHO DE CERES	315	1,42	3°
VARA DO TRABALHO DE JATAÍ	219	1,42	4°
13ª VARA DO TRABALHO DE GOIÂNIA	409	1,59	5°
VARA DO TRABALHO DE CATALÃO	356	1,72	6°
VARA DO TRABALHO DE LUZIÂNIA	349	1,99	7°
VARA DO TRABALHO DE QUIRINÓPOLIS	167	2,01	8°
VARA DO TRABALHO DE POSSE	114	2,2	9°
3ª VARA DO TRABALHO DE ANÁPOLIS	245	3,01	10°
1ª VARA DO TRABALHO DE GOIÂNIA	488	3,68	11°
14ª VARA DO TRABALHO DE GOIÂNIA	449	4,05	12°
1ª VARA DO TRABALHO DE ITUMBIARA	321	4,42	13°
1ª VARA DO TRABALHO DE RIO VERDE	223	4,43	14°
10ª VARA DO TRABALHO DE GOIÂNIA	469	4,49	15°
VARA DO TRABALHO DE MINEIROS	151	4,52	16°
11ª VARA DO TRABALHO DE GOIÂNIA	406	4,59	17°
15ª VARA DO TRABALHO DE GOIÂNIA	405	4,71	18°
1ª VARA DO TRABALHO DE APARECIDA DE GOIÂNIA	423	4,72	19°
16ª VARA DO TRABALHO DE GOIÂNIA	471	5,15	20°
VARA DO TRABALHO DE PIRES DO RIO	96	5,25	21°
8ª VARA DO TRABALHO DE GOIÂNIA	330	5,36	22°
VARA DO TRABALHO DE SÃO LUIS DE MONTES BELOS	83	5,75	23°
2ª VARA DO TRABALHO DE ITUMBIARA	356	5,78	24°
2ª VARA DO TRABALHO DE GOIÂNIA	309	6,48	25°
4ª VARA DO TRABALHO DE RIO VERDE	259	6,57	26°



PRAZO MÉDIO ENTRE O CONCLUSO PARA PROFERIR SENTENÇA E A PROLAÇÃO DA SENTENÇA DE TODAS AS VARAS DO TRABALHO

SUMARÍSSIMO

Qtd. Processos	Prazo Médio (dias)
15.848	7,49

Vara do Trabalho	Qtd Processos	Prazo Médio	Ranking
3ª VARA DO TRABALHO DE APARECIDA DE GOIÂNIA	411	6,97	27°
VARA DO TRABALHO DE GOIATUBA	392	7,14	28°
VARA DO TRABALHO DE FORMOSA	176	7,32	29°
VARA DO TRABALHO DE GOIANÉSIA	603	7,86	30°
VARA DO TRABALHO DE CALDAS NOVAS	141	7,99	31°
3ª VARA DO TRABALHO DE RIO VERDE	300	8,14	32°
2ª VARA DO TRABALHO DE RIO VERDE	274	9,26	33°
17ª VARA DO TRABALHO DE GOIÂNIA	324	9,53	34°
3ª VARA DO TRABALHO DE GOIÂNIA	349	9,87	35°
4ª VARA DO TRABALHO DE GOIÂNIA	388	10,44	36°
VARA DO TRABALHO DE URUAÇU	261	10,79	37°
18ª VARA DO TRABALHO DE GOIÂNIA	437	10,82	38°
5ª VARA DO TRABALHO DE GOIÂNIA	356	12,09	39°
7ª VARA DO TRABALHO DE GOIÂNIA	314	13,06	40°
12ª VARA DO TRABALHO DE GOIÂNIA	282	13,98	41°
6ª VARA DO TRABALHO DE GOIÂNIA	355	14,37	42°
9ª VARA DO TRABALHO DE GOIÂNIA	367	14,47	43°
1ª VARA DO TRABALHO DE ANÁPOLIS	418	15	44°
4ª VARA DO TRABALHO DE ANÁPOLIS	244	15,28	45°
2ª VARA DO TRABALHO DE APARECIDA DE GOIÂNIA	535	15,31	46°
VARA DO TRABALHO DE VALPARAÍSO DE GOIÁS	240	15,97	47°
POSTO AVANÇADO DE IPORÁ	35	17,2	48°
POSTO AVANÇADO DE PORANGATU	25	21,68	49°
VARA DO TRABALHO DE INHUMAS	267	25,28	50°



PRAZO MÉDIO ENTRE O CONCLUSO PARA PROFERIR SENTENÇA E A PROLAÇÃO DA SENTENÇA - 2ª VARA DO TRABALHO DE ITUMBIARA

Data da sentença entre 1/1/2015 e 31/12/2015 23:59:59

2ª VARA DO TRABALHO DE ITUMBIARA

SUMARÍSSIMO

Qtd	Prazo Médio
353	5,78

Nr. Processo	Conclusão	Sentença	Prazo
RTSum - 0010002-06.2015.5.18.0122	05/02/15	10/02/15	5
RTSum - 0010004-73.2015.5.18.0122	19/06/15	02/07/15	13
RTSum - 0010005-58.2015.5.18.0122	18/05/15	20/05/15	2
RTSum - 0010006-43.2015.5.18.0122	04/02/15	10/02/15	6
RTSum - 0010013-35.2015.5.18.0122	10/06/15	14/06/15	4
RTSum - 0010018-57.2015.5.18.0122	05/02/15	06/02/15	1
RTSum - 0010020-27.2015.5.18.0122	20/02/15	25/02/15	5
RTSum - 0010022-94.2015.5.18.0122	13/04/15	14/04/15	1
RTSum - 0010023-79.2015.5.18.0122	05/02/15	06/02/15	1
RTSum - 0010033-26.2015.5.18.0122	21/01/15	21/01/15	0
RTSum - 0010072-23.2015.5.18.0122	15/07/15	17/07/15	2
RTSum - 0010073-08.2015.5.18.0122	26/02/15	13/03/15	15
RTSum - 0010080-97.2015.5.18.0122	26/02/15	05/03/15	7
RTSum - 0010081-82.2015.5.18.0122	05/03/15	11/03/15	6
RTSum - 0010095-66.2015.5.18.0122	03/03/15	11/03/15	8
RTSum - 0010102-58.2015.5.18.0122	24/04/15	07/05/15	13
RTSum - 0010112-05.2015.5.18.0122	15/07/15	28/07/15	13
RTSum - 0010117-27.2015.5.18.0122	15/07/15	17/07/15	2
RTSum - 0010121-64.2015.5.18.0122	03/03/15	13/03/15	10
RTSum - 0010128-56.2015.5.18.0122	02/06/15	12/06/15	10
RTSum - 0010142-40.2015.5.18.0122	24/02/15	25/02/15	1

Legenda:

- Conclusão: Data da conclusão para proferir sentença;
- Sentença: Data da prolação da sentença;
- Prazo: Prazo entre a conclusão e a prolação da sentença.



PRAZO MÉDIO ENTRE O CONCLUSO PARA PROFERIR SENTENÇA E A PROLAÇÃO DA SENTENÇA - 2ª VARA DO TRABALHO DE ITUMBIARA

2ª VARA DO TRABALHO DE ITUMBIARA

SUMARÍSSIMO

Qtd	Prazo Médio
353	5,78

Nr. Processo	Conclusão	Sentença	Prazo
RTSum - 0010152-84.2015.5.18.0122	15/06/15	16/06/15	1
RTSum - 0010155-39.2015.5.18.0122	24/02/15	25/02/15	1
RTSum - 0010156-24.2015.5.18.0122	05/05/15	11/05/15	6
RTSum - 0010164-98.2015.5.18.0122	04/03/15	05/03/15	1
RTSum - 0010170-08.2015.5.18.0122	01/10/15	11/10/15	10
RTSum - 0010182-22.2015.5.18.0122	09/03/15	18/03/15	9
RTSum - 0010183-07.2015.5.18.0122	05/03/15	11/03/15	6
RTSum - 0010184-89.2015.5.18.0122	18/12/15	18/12/15	0
RTSum - 0010186-59.2015.5.18.0122	12/03/15	13/03/15	1
RTSum - 0010197-88.2015.5.18.0122	05/03/15	06/03/15	1
RTSum - 0010203-95.2015.5.18.0122	12/03/15	16/03/15	4
RTSum - 0010205-65.2015.5.18.0122	16/07/15	16/07/15	0
RTSum - 0010206-50.2015.5.18.0122	26/03/15	15/04/15	20
RTSum - 0010223-86.2015.5.18.0122	18/03/15	27/03/15	9
RTSum - 0010225-56.2015.5.18.0122	26/06/15	02/07/15	6
RTSum - 0010226-41.2015.5.18.0122	22/04/15	23/04/15	1
RTSum - 0010227-60.2014.5.18.0122	25/03/15	15/04/15	21
RTSum - 0010228-11.2015.5.18.0122	18/03/15	27/03/15	9
RTSum - 0010230-78.2015.5.18.0122	17/04/15	23/04/15	6
RTSum - 0010234-18.2015.5.18.0122	01/07/15	02/07/15	1
RTSum - 0010236-85.2015.5.18.0122	13/03/15	18/03/15	5
RTSum - 0010244-62.2015.5.18.0122	23/03/15	25/03/15	2
RTSum - 0010248-02.2015.5.18.0122	16/03/15	25/03/15	9
RTSum - 0010252-39.2015.5.18.0122	27/02/15	03/03/15	4

Legenda:

- Conclusão: Data da conclusão para proferir sentença;
- Sentença: Data da prolação da sentença;
- Prazo: Prazo entre a conclusão e a prolação da sentença.



PRAZO MÉDIO ENTRE O CONCLUSO PARA PROFERIR SENTENÇA E A PROLAÇÃO DA SENTENÇA - 2ª VARA DO TRABALHO DE ITUMBIARA

2ª VARA DO TRABALHO DE ITUMBIARA

SUMARÍSSIMO

Qtd	Prazo Médio
353	5,78

Nr. Processo	Conclusão	Sentença	Prazo
RTSum - 0010265-38.2015.5.18.0122	03/12/15	08/12/15	5
RTSum - 0010266-23.2015.5.18.0122	16/03/15	25/03/15	9
RTSum - 0010269-75.2015.5.18.0122	06/03/15	09/03/15	3
RTSum - 0010270-60.2015.5.18.0122	21/10/15	28/10/15	7
RTSum - 0010271-45.2015.5.18.0122	20/05/15	01/06/15	12
RTSum - 0010279-22.2015.5.18.0122	11/03/15	11/03/15	0
RTSum - 0010286-14.2015.5.18.0122	16/03/15	16/03/15	0
RTSum - 0010297-43.2015.5.18.0122	26/03/15	27/03/15	1
RTSum - 0010299-13.2015.5.18.0122	23/03/15	06/04/15	14
RTSum - 0010303-50.2015.5.18.0122	23/07/15	05/08/15	13
RTSum - 0010308-72.2015.5.18.0122	24/03/15	08/04/15	15
RTSum - 0010322-56.2015.5.18.0122	31/03/15	08/04/15	8
RTSum - 0010324-26.2015.5.18.0122	20/03/15	23/03/15	3
RTSum - 0010328-97.2014.5.18.0122	13/01/15	16/01/15	3
RTSum - 0010343-32.2015.5.18.0122	08/04/15	08/04/15	0
RTSum - 0010349-39.2015.5.18.0122	23/07/15	05/08/15	13
RTSum - 0010361-53.2015.5.18.0122	22/10/15	27/10/15	5
RTSum - 0010362-38.2015.5.18.0122	27/07/15	18/08/15	22
RTSum - 0010389-21.2015.5.18.0122	06/04/15	08/04/15	2
RTSum - 0010395-28.2015.5.18.0122	01/10/15	11/10/15	10
RTSum - 0010401-35.2015.5.18.0122	07/04/15	08/04/15	1
RTSum - 0010404-87.2015.5.18.0122	22/04/15	06/05/15	14
RTSum - 0010409-12.2015.5.18.0122	18/06/15	30/06/15	12
RTSum - 0010410-94.2015.5.18.0122	23/04/15	07/05/15	14

Legenda:

- Conclusão: Data da conclusão para proferir sentença;
- Sentença: Data da prolação da sentença;
- Prazo: Prazo entre a conclusão e a prolação da sentença.



PRAZO MÉDIO ENTRE O CONCLUSO PARA PROFERIR SENTENÇA E A PROLAÇÃO DA SENTENÇA - 2ª VARA DO TRABALHO DE ITUMBIARA

2ª VARA DO TRABALHO DE ITUMBIARA

SUMARÍSSIMO

Qtd	Prazo Médio
353	5,78

Nr. Processo	Conclusão	Sentença	Prazo
RTSum - 0010413-49.2015.5.18.0122	09/04/15	13/04/15	4
RTSum - 0010417-86.2015.5.18.0122	28/04/15	06/05/15	8
RTSum - 0010418-71.2015.5.18.0122	07/05/15	25/05/15	18
RTSum - 0010421-26.2015.5.18.0122	13/04/15	14/04/15	1
RTSum - 0010423-93.2015.5.18.0122	23/04/15	29/04/15	6
RTSum - 0010424-78.2015.5.18.0122	29/05/15	02/06/15	4
RTSum - 0010425-63.2015.5.18.0122	29/05/15	02/06/15	4
RTSum - 0010437-77.2015.5.18.0122	22/04/15	29/04/15	7
RTSum - 0010442-02.2015.5.18.0122	07/04/15	08/04/15	1
RTSum - 0010455-98.2015.5.18.0122	04/05/15	26/05/15	22
RTSum - 0010456-83.2015.5.18.0122	28/04/15	30/04/15	2
RTSum - 0010456-83.2015.5.18.0122	28/04/15	30/07/15	93
RTSum - 0010456-83.2015.5.18.0122	02/09/15	16/09/15	14
RTSum - 0010464-60.2015.5.18.0122	14/07/15	14/07/15	0
RTSum - 0010467-15.2015.5.18.0122	23/04/15	23/04/15	0
RTSum - 0010470-67.2015.5.18.0122	19/05/15	26/05/15	7
RTSum - 0010472-37.2015.5.18.0122	04/05/15	06/05/15	2
RTSum - 0010474-07.2015.5.18.0122	23/04/15	23/04/15	0
RTSum - 0010476-74.2015.5.18.0122	07/05/15	18/05/15	11
RTSum - 0010478-44.2015.5.18.0122	24/04/15	24/04/15	0
RTSum - 0010483-66.2015.5.18.0122	25/05/15	02/06/15	8
RTSum - 0010485-36.2015.5.18.0122	23/04/15	23/04/15	0
RTSum - 0010496-65.2015.5.18.0122	11/08/15	21/08/15	10
RTSum - 0010501-87.2015.5.18.0122	15/06/15	15/06/15	0

Legenda:

- Conclusão: Data da conclusão para proferir sentença;
- Sentença: Data da prolação da sentença;
- Prazo: Prazo entre a conclusão e a prolação da sentença.



PRAZO MÉDIO ENTRE O CONCLUSO PARA PROFERIR SENTENÇA E A PROLAÇÃO DA SENTENÇA - 2ª VARA DO TRABALHO DE ITUMBIARA

2ª VARA DO TRABALHO DE ITUMBIARA

SUMARÍSSIMO

Qtd	Prazo Médio
353	5,78

Nr. Processo	Conclusão	Sentença	Prazo
RTSum - 0010505-27.2015.5.18.0122	25/05/15	02/06/15	8
RTSum - 0010509-64.2015.5.18.0122	07/05/15	18/05/15	11
RTSum - 0010510-49.2015.5.18.0122	22/10/15	26/10/15	4
RTSum - 0010527-85.2015.5.18.0122	04/05/15	05/05/15	1
RTSum - 0010529-55.2015.5.18.0122	04/05/15	05/05/15	1
RTSum - 0010539-02.2015.5.18.0122	31/07/15	05/08/15	5
RTSum - 0010540-84.2015.5.18.0122	11/05/15	12/05/15	1
RTSum - 0010541-69.2015.5.18.0122	19/05/15	01/06/15	13
RTSum - 0010545-09.2015.5.18.0122	11/05/15	12/05/15	1
RTSum - 0010545-09.2015.5.18.0122	10/09/15	22/09/15	12
RTSum - 0010549-46.2015.5.18.0122	02/06/15	16/06/15	14
RTSum - 0010550-31.2015.5.18.0122	02/06/15	12/06/15	10
RTSum - 0010553-83.2015.5.18.0122	25/05/15	08/06/15	14
RTSum - 0010554-68.2015.5.18.0122	21/10/15	03/11/15	13
RTSum - 0010565-97.2015.5.18.0122	11/06/15	24/06/15	13
RTSum - 0010575-44.2015.5.18.0122	18/05/15	18/05/15	0
RTSum - 0010576-29.2015.5.18.0122	10/06/15	23/06/15	13
RTSum - 0010577-14.2015.5.18.0122	10/06/15	23/06/15	13
RTSum - 0010588-43.2015.5.18.0122	02/06/15	12/06/15	10
RTSum - 0010606-64.2015.5.18.0122	02/06/15	12/06/15	10
RTSum - 0010611-86.2015.5.18.0122	10/06/15	18/06/15	8
RTSum - 0010626-55.2015.5.18.0122	22/06/15	29/06/15	7
RTSum - 0010630-92.2015.5.18.0122	23/11/15	25/11/15	2
RTSum - 0010642-09.2015.5.18.0122	02/06/15	02/06/15	0

Legenda:

- Conclusão: Data da conclusão para proferir sentença;
- Sentença: Data da prolação da sentença;
- Prazo: Prazo entre a conclusão e a prolação da sentença.



PRAZO MÉDIO ENTRE O CONCLUSO PARA PROFERIR SENTENÇA E A PROLAÇÃO DA SENTENÇA - 2ª VARA DO TRABALHO DE ITUMBIARA

2ª VARA DO TRABALHO DE ITUMBIARA

SUMARÍSSIMO

Qtd	Prazo Médio
353	5,78

Nr. Processo	Conclusão	Sentença	Prazo
RTSum - 0010645-61.2015.5.18.0122	10/06/15	14/06/15	4
RTSum - 0010648-16.2015.5.18.0122	10/06/15	12/06/15	2
RTSum - 0010649-98.2015.5.18.0122	15/06/15	23/06/15	8
RTSum - 0010655-08.2015.5.18.0122	15/06/15	29/06/15	14
RTSum - 0010660-30.2015.5.18.0122	15/06/15	29/06/15	14
RTSum - 0010665-52.2015.5.18.0122	18/06/15	23/06/15	5
RTSum - 0010670-74.2015.5.18.0122	26/06/15	30/06/15	4
RTSum - 0010680-21.2015.5.18.0122	19/06/15	30/06/15	11
RTSum - 0010681-06.2015.5.18.0122	18/06/15	29/06/15	11
RTSum - 0010684-58.2015.5.18.0122	12/08/15	19/08/15	7
RTSum - 0010689-80.2015.5.18.0122	19/06/15	30/06/15	11
RTSum - 0010695-87.2015.5.18.0122	30/06/15	10/07/15	10
RTSum - 0010696-72.2015.5.18.0122	14/07/15	14/07/15	0
RTSum - 0010698-42.2015.5.18.0122	29/05/15	01/06/15	3
RTSum - 0010699-27.2015.5.18.0122	13/07/15	14/07/15	1
RTSum - 0010702-79.2015.5.18.0122	07/07/15	08/07/15	1
RTSum - 0010706-19.2015.5.18.0122	14/12/15	14/12/15	0
RTSum - 0010710-56.2015.5.18.0122	18/06/15	23/06/15	5
RTSum - 0010727-29.2014.5.18.0122	20/03/15	27/03/15	7
RTSum - 0010731-32.2015.5.18.0122	03/09/15	22/09/15	19
RTSum - 0010733-02.2015.5.18.0122	09/06/15	09/06/15	0
RTSum - 0010734-84.2015.5.18.0122	09/06/15	09/06/15	0
RTSum - 0010737-39.2015.5.18.0122	08/10/15	12/10/15	4
RTSum - 0010743-46.2015.5.18.0122	18/06/15	18/06/15	0

Legenda:

- Conclusão: Data da conclusão para proferir sentença;
- Sentença: Data da prolação da sentença;
- Prazo: Prazo entre a conclusão e a prolação da sentença.



PRAZO MÉDIO ENTRE O CONCLUSO PARA PROFERIR SENTENÇA E A PROLAÇÃO DA SENTENÇA - 2ª VARA DO TRABALHO DE ITUMBIARA

2ª VARA DO TRABALHO DE ITUMBIARA

SUMARÍSSIMO

Qtd	Prazo Médio
353	5,78

Nr. Processo	Conclusão	Sentença	Prazo
RTSum - 0010744-31.2015.5.18.0122	21/09/15	25/09/15	4
RTSum - 0010745-16.2015.5.18.0122	21/09/15	25/09/15	4
RTSum - 0010746-98.2015.5.18.0122	02/06/15	02/06/15	0
RTSum - 0010748-05.2014.5.18.0122	06/04/15	23/04/15	17
RTSum - 0010748-68.2015.5.18.0122	19/06/15	23/06/15	4
RTSum - 0010751-23.2015.5.18.0122	15/06/15	16/06/15	1
RTSum - 0010752-08.2015.5.18.0122	15/06/15	16/06/15	1
RTSum - 0010755-60.2015.5.18.0122	19/08/15	03/09/15	15
RTSum - 0010758-15.2015.5.18.0122	07/07/15	08/07/15	1
RTSum - 0010774-66.2015.5.18.0122	15/10/15	19/10/15	4
RTSum - 0010779-88.2015.5.18.0122	08/07/15	10/07/15	2
RTSum - 0010781-58.2015.5.18.0122	24/06/15	28/06/15	4
RTSum - 0010798-94.2015.5.18.0122	08/07/15	10/07/15	2
RTSum - 0010800-64.2015.5.18.0122	08/07/15	17/07/15	9
RTSum - 0010803-19.2015.5.18.0122	16/07/15	29/07/15	13
RTSum - 0010806-08.2014.5.18.0122	24/04/15	30/04/15	6
RTSum - 0010808-41.2015.5.18.0122	29/06/15	29/06/15	0
RTSum - 0010815-33.2015.5.18.0122	20/08/15	20/08/15	0
RTSum - 0010817-03.2015.5.18.0122	15/06/15	16/06/15	1
RTSum - 0010821-40.2015.5.18.0122	21/07/15	30/07/15	9
RTSum - 0010831-84.2015.5.18.0122	01/09/15	02/09/15	1
RTSum - 0010832-69.2015.5.18.0122	07/07/15	08/07/15	1
RTSum - 0010841-65.2014.5.18.0122	03/02/15	04/02/15	1
RTSum - 0010842-16.2015.5.18.0122	23/07/15	30/07/15	7

Legenda:

- Conclusão: Data da conclusão para proferir sentença;
- Sentença: Data da prolação da sentença;
- Prazo: Prazo entre a conclusão e a prolação da sentença.



PRAZO MÉDIO ENTRE O CONCLUSO PARA PROFERIR SENTENÇA E A PROLAÇÃO DA SENTENÇA - 2ª VARA DO TRABALHO DE ITUMBIARA

2ª VARA DO TRABALHO DE ITUMBIARA

SUMARÍSSIMO

Qtd	Prazo Médio
353	5,78

Nr. Processo	Conclusão	Sentença	Prazo
RTSum - 0010845-68.2015.5.18.0122	07/07/15	08/07/15	1
RTSum - 0010850-90.2015.5.18.0122	09/07/15	09/07/15	0
RTSum - 0010852-60.2015.5.18.0122	03/07/15	07/07/15	4
RTSum - 0010855-15.2015.5.18.0122	09/07/15	09/07/15	0
RTSum - 0010864-74.2015.5.18.0122	10/09/15	14/09/15	4
RTSum - 0010868-14.2015.5.18.0122	23/07/15	23/07/15	0
RTSum - 0010876-25.2014.5.18.0122	22/10/15	28/10/15	6
RTSum - 0010880-28.2015.5.18.0122	07/10/15	14/10/15	7
RTSum - 0010885-50.2015.5.18.0122	18/12/15	18/12/15	0
RTSum - 0010889-87.2015.5.18.0122	06/07/15	07/07/15	1
RTSum - 0010892-42.2015.5.18.0122	14/07/15	14/07/15	0
RTSum - 0010892-76.2014.5.18.0122	06/04/15	08/04/15	2
RTSum - 0010898-49.2015.5.18.0122	30/09/15	30/09/15	0
RTSum - 0010905-41.2015.5.18.0122	18/08/15	21/08/15	3
RTSum - 0010916-70.2015.5.18.0122	27/07/15	02/09/15	37
RTSum - 0010918-40.2015.5.18.0122	17/07/15	17/07/15	0
RTSum - 0010919-93.2013.5.18.0122	13/01/15	16/01/15	3
RTSum - 0010933-09.2015.5.18.0122	04/08/15	19/08/15	15
RTSum - 0010934-91.2015.5.18.0122	28/07/15	18/08/15	21
RTSum - 0010958-22.2015.5.18.0122	09/09/15	16/09/15	7
RTSum - 0010959-07.2015.5.18.0122	10/12/15	10/12/15	0
RTSum - 0010961-74.2015.5.18.0122	06/08/15	20/08/15	14
RTSum - 0010962-59.2015.5.18.0122	18/12/15	18/12/15	0
RTSum - 0010965-14.2015.5.18.0122	16/07/15	16/07/15	0

Legenda:

- Conclusão: Data da conclusão para proferir sentença;
- Sentença: Data da prolação da sentença;
- Prazo: Prazo entre a conclusão e a prolação da sentença.



PRAZO MÉDIO ENTRE O CONCLUSO PARA PROFERIR SENTENÇA E A PROLAÇÃO DA SENTENÇA - 2ª VARA DO TRABALHO DE ITUMBIARA

2ª VARA DO TRABALHO DE ITUMBIARA

SUMARÍSSIMO

Qtd	Prazo Médio
353	5,78

Nr. Processo	Conclusão	Sentença	Prazo
RTSum - 0010972-40.2014.5.18.0122	25/03/15	06/04/15	12
RTSum - 0010973-88.2015.5.18.0122	30/07/15	19/08/15	20
RTSum - 0010974-73.2015.5.18.0122	30/07/15	30/07/15	0
RTSum - 0010978-13.2015.5.18.0122	02/09/15	02/09/15	0
RTSum - 0010984-20.2015.5.18.0122	22/10/15	23/10/15	1
RTSum - 0010986-87.2015.5.18.0122	22/10/15	23/10/15	1
RTSum - 0010988-57.2015.5.18.0122	22/07/15	22/07/15	0
RTSum - 0010996-34.2015.5.18.0122	19/08/15	19/08/15	0
RTSum - 0011008-48.2015.5.18.0122	04/08/15	05/08/15	1
RTSum - 0011022-32.2015.5.18.0122	11/08/15	21/08/15	10
RTSum - 0011030-09.2015.5.18.0122	11/09/15	11/09/15	0
RTSum - 0011031-91.2015.5.18.0122	22/10/15	03/11/15	12
RTSum - 0011045-12.2014.5.18.0122	10/07/15	14/07/15	4
RTSum - 0011045-75.2015.5.18.0122	02/09/15	11/09/15	9
RTSum - 0011049-15.2015.5.18.0122	02/09/15	11/09/15	9
RTSum - 0011050-97.2015.5.18.0122	02/09/15	11/09/15	9
RTSum - 0011054-37.2015.5.18.0122	01/09/15	11/09/15	10
RTSum - 0011055-22.2015.5.18.0122	01/09/15	11/09/15	10
RTSum - 0011056-07.2015.5.18.0122	19/08/15	03/09/15	15
RTSum - 0011056-41.2014.5.18.0122	12/01/15	12/01/15	0
RTSum - 0011060-44.2015.5.18.0122	26/08/15	01/09/15	6
RTSum - 0011060-78.2014.5.18.0122	09/02/15	19/02/15	10
RTSum - 0011061-29.2015.5.18.0122	19/08/15	03/09/15	15
RTSum - 0011062-14.2015.5.18.0122	01/09/15	04/09/15	3

Legenda:

- Conclusão: Data da conclusão para proferir sentença;
- Sentença: Data da prolação da sentença;
- Prazo: Prazo entre a conclusão e a prolação da sentença.



PRAZO MÉDIO ENTRE O CONCLUSO PARA PROFERIR SENTENÇA E A PROLAÇÃO DA SENTENÇA - 2ª VARA DO TRABALHO DE ITUMBIARA

2ª VARA DO TRABALHO DE ITUMBIARA

SUMARÍSSIMO

Qtd	Prazo Médio
353	5,78

Nr. Processo	Conclusão	Sentença	Prazo
RTSum - 0011064-81.2015.5.18.0122	01/09/15	03/09/15	2
RTSum - 0011072-58.2015.5.18.0122	23/09/15	27/09/15	4
RTSum - 0011073-43.2015.5.18.0122	22/09/15	26/09/15	4
RTSum - 0011076-95.2015.5.18.0122	22/09/15	22/09/15	0
RTSum - 0011077-80.2015.5.18.0122	22/09/15	22/09/15	0
RTSum - 0011079-50.2015.5.18.0122	06/10/15	08/10/15	2
RTSum - 0011085-91.2014.5.18.0122	24/03/15	25/03/15	1
RTSum - 0011092-49.2015.5.18.0122	28/09/15	28/09/15	0
RTSum - 0011098-56.2015.5.18.0122	26/08/15	01/09/15	6
RTSum - 0011098-90.2014.5.18.0122	19/02/15	25/02/15	6
RTSum - 0011101-11.2015.5.18.0122	25/09/15	28/09/15	3
RTSum - 0011102-93.2015.5.18.0122	25/09/15	28/09/15	3
RTSum - 0011103-78.2015.5.18.0122	18/12/15	18/12/15	0
RTSum - 0011106-33.2015.5.18.0122	23/09/15	27/09/15	4
RTSum - 0011110-70.2015.5.18.0122	08/09/15	11/09/15	3
RTSum - 0011113-25.2015.5.18.0122	27/08/15	01/09/15	5
RTSum - 0011128-91.2015.5.18.0122	27/08/15	01/09/15	5
RTSum - 0011129-76.2015.5.18.0122	21/09/15	28/09/15	7
RTSum - 0011147-97.2015.5.18.0122	26/08/15	01/09/15	6
RTSum - 0011148-19.2014.5.18.0122	24/04/15	07/05/15	13
RTSum - 0011148-82.2015.5.18.0122	04/09/15	05/09/15	1
RTSum - 0011165-21.2015.5.18.0122	16/09/15	22/09/15	6
RTSum - 0011173-95.2015.5.18.0122	15/09/15	22/09/15	7
RTSum - 0011176-84.2014.5.18.0122	13/07/15	14/07/15	1

Legenda:

- Conclusão: Data da conclusão para proferir sentença;
- Sentença: Data da prolação da sentença;
- Prazo: Prazo entre a conclusão e a prolação da sentença.



PRAZO MÉDIO ENTRE O CONCLUSO PARA PROFERIR SENTENÇA E A PROLAÇÃO DA SENTENÇA - 2ª VARA DO TRABALHO DE ITUMBIARA

2ª VARA DO TRABALHO DE ITUMBIARA

SUMARÍSSIMO

Qtd	Prazo Médio
353	5,78

Nr. Processo	Conclusão	Sentença	Prazo
RTSum - 0011179-05.2015.5.18.0122	16/09/15	22/09/15	6
RTSum - 0011182-57.2015.5.18.0122	29/09/15	18/10/15	19
RTSum - 0011188-64.2015.5.18.0122	29/09/15	11/10/15	12
RTSum - 0011201-63.2015.5.18.0122	14/09/15	16/09/15	2
RTSum - 0011208-89.2014.5.18.0122	02/06/15	16/06/15	14
RTSum - 0011211-10.2015.5.18.0122	16/09/15	16/09/15	0
RTSum - 0011246-67.2015.5.18.0122	26/10/15	27/10/15	1
RTSum - 0011257-33.2014.5.18.0122	20/05/15	01/06/15	12
RTSum - 0011260-85.2014.5.18.0122	09/02/15	19/02/15	10
RTSum - 0011263-06.2015.5.18.0122	20/10/15	27/10/15	7
RTSum - 0011268-28.2015.5.18.0122	30/09/15	19/10/15	19
RTSum - 0011270-95.2015.5.18.0122	16/09/15	16/09/15	0
RTSum - 0011271-80.2015.5.18.0122	29/09/15	11/10/15	12
RTSum - 0011279-57.2015.5.18.0122	01/10/15	19/10/15	18
RTSum - 0011280-42.2015.5.18.0122	01/10/15	19/10/15	18
RTSum - 0011281-27.2015.5.18.0122	01/10/15	19/10/15	18
RTSum - 0011283-31.2014.5.18.0122	25/03/15	27/03/15	2
RTSum - 0011285-64.2015.5.18.0122	10/09/15	10/09/15	0
RTSum - 0011300-33.2015.5.18.0122	20/10/15	23/10/15	3
RTSum - 0011305-55.2015.5.18.0122	20/10/15	27/10/15	7
RTSum - 0011311-96.2014.5.18.0122	06/05/15	11/05/15	5
RTSum - 0011314-17.2015.5.18.0122	14/11/15	14/11/15	0
RTSum - 0011325-80.2014.5.18.0122	12/11/15	14/11/15	2
RTSum - 0011330-68.2015.5.18.0122	16/10/15	19/10/15	3

Legenda:

- Conclusão: Data da conclusão para proferir sentença;
- Sentença: Data da prolação da sentença;
- Prazo: Prazo entre a conclusão e a prolação da sentença.



PRAZO MÉDIO ENTRE O CONCLUSO PARA PROFERIR SENTENÇA E A PROLAÇÃO DA SENTENÇA - 2ª VARA DO TRABALHO DE ITUMBIARA

2ª VARA DO TRABALHO DE ITUMBIARA

SUMARÍSSIMO

Qtd	Prazo Médio
353	5,78

Nr. Processo	Conclusão	Sentença	Prazo
RTSum - 0011351-44.2015.5.18.0122	28/09/15	30/09/15	2
RTSum - 0011352-29.2015.5.18.0122	29/09/15	29/09/15	0
RTSum - 0011353-14.2015.5.18.0122	29/09/15	29/09/15	0
RTSum - 0011353-48.2014.5.18.0122	23/07/15	23/07/15	0
RTSum - 0011354-96.2015.5.18.0122	29/09/15	29/09/15	0
RTSum - 0011356-66.2015.5.18.0122	24/09/15	24/09/15	0
RTSum - 0011357-51.2015.5.18.0122	24/09/15	24/09/15	0
RTSum - 0011360-06.2015.5.18.0122	16/10/15	21/10/15	5
RTSum - 0011365-62.2014.5.18.0122	24/06/15	29/06/15	5
RTSum - 0011380-94.2015.5.18.0122	16/10/15	19/10/15	3
RTSum - 0011390-41.2015.5.18.0122	24/11/15	28/11/15	4
RTSum - 0011396-48.2015.5.18.0122	24/11/15	28/11/15	4
RTSum - 0011401-07.2014.5.18.0122	25/03/15	08/04/15	14
RTSum - 0011404-25.2015.5.18.0122	06/10/15	06/10/15	0
RTSum - 0011405-10.2015.5.18.0122	26/10/15	26/10/15	0
RTSum - 0011406-29.2014.5.18.0122	24/04/15	30/04/15	6
RTSum - 0011411-17.2015.5.18.0122	26/10/15	27/10/15	1
RTSum - 0011422-46.2015.5.18.0122	06/10/15	06/10/15	0
RTSum - 0011428-53.2015.5.18.0122	22/10/15	22/10/15	0
RTSum - 0011439-82.2015.5.18.0122	03/11/15	18/11/15	15
RTSum - 0011443-22.2015.5.18.0122	11/11/15	18/11/15	7
RTSum - 0011454-51.2015.5.18.0122	11/11/15	18/11/15	7
RTSum - 0011455-36.2015.5.18.0122	11/11/15	15/11/15	4
RTSum - 0011459-73.2015.5.18.0122	09/11/15	15/11/15	6

Legenda:

- Conclusão: Data da conclusão para proferir sentença;
- Sentença: Data da prolação da sentença;
- Prazo: Prazo entre a conclusão e a prolação da sentença.



PRAZO MÉDIO ENTRE O CONCLUSO PARA PROFERIR SENTENÇA E A PROLAÇÃO DA SENTENÇA - 2ª VARA DO TRABALHO DE ITUMBIARA

2ª VARA DO TRABALHO DE ITUMBIARA

SUMARÍSSIMO

Qtd	Prazo Médio
353	5,78

Nr. Processo	Conclusão	Sentença	Prazo
RTSum - 0011460-58.2015.5.18.0122	11/11/15	16/11/15	5
RTSum - 0011461-77.2014.5.18.0122	24/04/15	30/04/15	6
RTSum - 0011465-17.2014.5.18.0122	16/03/15	17/03/15	1
RTSum - 0011467-84.2014.5.18.0122	25/03/15	27/03/15	2
RTSum - 0011475-27.2015.5.18.0122	26/10/15	26/10/15	0
RTSum - 0011476-12.2015.5.18.0122	22/10/15	22/10/15	0
RTSum - 0011480-83.2014.5.18.0122	28/10/15	04/11/15	7
RTSum - 0011483-04.2015.5.18.0122	08/12/15	11/12/15	3
RTSum - 0011491-78.2015.5.18.0122	05/11/15	06/11/15	1
RTSum - 0011496-03.2015.5.18.0122	05/11/15	06/11/15	1
RTSum - 0011499-55.2015.5.18.0122	18/12/15	18/12/15	0
RTSum - 0011502-44.2014.5.18.0122	01/10/15	11/10/15	10
RTSum - 0011505-96.2014.5.18.0122	20/03/15	27/03/15	7
RTSum - 0011513-73.2014.5.18.0122	10/06/15	18/06/15	8
RTSum - 0011514-58.2014.5.18.0122	15/07/15	29/07/15	14
RTSum - 0011515-09.2015.5.18.0122	18/12/15	18/12/15	0
RTSum - 0011515-43.2014.5.18.0122	24/04/15	05/05/15	11
RTSum - 0011516-28.2014.5.18.0122	10/02/15	25/02/15	15
RTSum - 0011526-38.2015.5.18.0122	08/12/15	15/12/15	7
RTSum - 0011530-12.2014.5.18.0122	27/07/15	05/08/15	9
RTSum - 0011539-37.2015.5.18.0122	17/11/15	25/11/15	8
RTSum - 0011540-22.2015.5.18.0122	10/11/15	10/11/15	0
RTSum - 0011541-07.2015.5.18.0122	06/11/15	10/11/15	4
RTSum - 0011554-06.2015.5.18.0122	01/12/15	04/12/15	3

Legenda:

- Conclusão: Data da conclusão para proferir sentença;
- Sentença: Data da prolação da sentença;
- Prazo: Prazo entre a conclusão e a prolação da sentença.



PRAZO MÉDIO ENTRE O CONCLUSO PARA PROFERIR SENTENÇA E A PROLAÇÃO DA SENTENÇA - 2ª VARA DO TRABALHO DE ITUMBIARA

2ª VARA DO TRABALHO DE ITUMBIARA

SUMARÍSSIMO

Qtd	Prazo Médio
353	5,78

Nr. Processo	Conclusão	Sentença	Prazo
RTSum - 0011563-65.2015.5.18.0122	01/12/15	09/12/15	8
RTSum - 0011568-87.2015.5.18.0122	16/11/15	18/11/15	2
RTSum - 0011570-57.2015.5.18.0122	17/11/15	24/11/15	7
RTSum - 0011571-42.2015.5.18.0122	18/11/15	24/11/15	6
RTSum - 0011576-64.2015.5.18.0122	06/11/15	06/11/15	0
RTSum - 0011577-49.2015.5.18.0122	08/12/15	08/12/15	0
RTSum - 0011588-78.2015.5.18.0122	07/12/15	07/12/15	0
RTSum - 0011595-07.2014.5.18.0122	20/03/15	27/03/15	7
RTSum - 0011599-44.2014.5.18.0122	24/04/15	30/04/15	6
RTSum - 0011605-51.2014.5.18.0122	24/04/15	12/05/15	18
RTSum - 0011606-36.2014.5.18.0122	23/07/15	06/08/15	14
RTSum - 0011611-24.2015.5.18.0122	25/11/15	25/11/15	0
RTSum - 0011623-38.2015.5.18.0122	02/12/15	04/12/15	2
RTSum - 0011630-64.2014.5.18.0122	24/04/15	12/05/15	18
RTSum - 0011638-41.2014.5.18.0122	25/03/15	25/03/15	0
RTSum - 0011642-78.2014.5.18.0122	13/08/15	18/08/15	5
RTSum - 0011649-36.2015.5.18.0122	27/11/15	29/11/15	2
RTSum - 0011658-32.2014.5.18.0122	06/02/15	10/02/15	4
RTSum - 0011666-09.2014.5.18.0122	03/12/15	10/12/15	7
RTSum - 0011671-31.2014.5.18.0122	25/03/15	25/03/15	0
RTSum - 0011676-19.2015.5.18.0122	27/11/15	01/12/15	4
RTSum - 0011677-38.2014.5.18.0122	09/02/15	19/02/15	10
RTSum - 0011696-44.2014.5.18.0122	24/04/15	30/04/15	6
RTSum - 0011705-06.2014.5.18.0122	20/01/15	24/01/15	4

Legenda:

- Conclusão: Data da conclusão para proferir sentença;
- Sentença: Data da prolação da sentença;
- Prazo: Prazo entre a conclusão e a prolação da sentença.



PRAZO MÉDIO ENTRE O CONCLUSO PARA PROFERIR SENTENÇA E A PROLAÇÃO DA SENTENÇA - 2ª VARA DO TRABALHO DE ITUMBIARA

2ª VARA DO TRABALHO DE ITUMBIARA

SUMARÍSSIMO

Qtd	Prazo Médio
353	5,78

Nr. Processo	Conclusão	Sentença	Prazo
RTSum - 0011711-13.2014.5.18.0122	03/02/15	05/02/15	2
RTSum - 0011717-20.2014.5.18.0122	15/01/15	17/01/15	2
RTSum - 0011720-38.2015.5.18.0122	14/12/15	18/12/15	4
RTSum - 0011721-23.2015.5.18.0122	14/12/15	18/12/15	4
RTSum - 0011722-42.2014.5.18.0122	15/01/15	17/01/15	2
RTSum - 0011723-27.2014.5.18.0122	21/01/15	24/01/15	3
RTSum - 0011733-71.2014.5.18.0122	14/04/15	16/04/15	2
RTSum - 0011735-44.2014.5.18.0121	17/03/15	25/03/15	8
RTSum - 0011736-26.2014.5.18.0122	12/01/15	15/01/15	3
RTSum - 0011738-93.2014.5.18.0122	21/01/15	24/01/15	3
RTSum - 0011744-03.2014.5.18.0122	21/01/15	23/01/15	2
RTSum - 0011750-10.2014.5.18.0122	12/01/15	15/01/15	3
RTSum - 0011752-43.2015.5.18.0122	16/12/15	18/12/15	2
RTSum - 0011753-62.2014.5.18.0122	15/01/15	18/01/15	3
RTSum - 0011762-24.2014.5.18.0122	10/06/15	15/06/15	5
RTSum - 0011766-61.2014.5.18.0122	14/01/15	18/01/15	4
RTSum - 0011771-83.2014.5.18.0122	08/06/15	10/06/15	2
RTSum - 0011774-38.2014.5.18.0122	15/01/15	18/01/15	3
RTSum - 0011794-29.2014.5.18.0122	24/02/15	25/02/15	1
RTSum - 0011795-14.2014.5.18.0122	23/02/15	25/02/15	2
RTSum - 0011808-13.2014.5.18.0122	26/03/15	27/03/15	1
RTSum - 0011809-95.2014.5.18.0122	24/02/15	24/02/15	0
RTSum - 0011814-20.2014.5.18.0122	06/07/15	07/07/15	1

Legenda:

- Conclusão: Data da conclusão para proferir sentença;
- Sentença: Data da prolação da sentença;
- Prazo: Prazo entre a conclusão e a prolação da sentença.



**PRAZO MÉDIO ENTRE O CONCLUSO PARA PROFERIR
SENTENÇA E A PROLAÇÃO DA SENTENÇA - 2ª VARA
DO TRABALHO DE ITUMBIARA**

**2ª VARA DO TRABALHO DE
ITUMBIARA**



PRAZO MÉDIO ENTRE O CONCLUSO PARA PROFERIR SENTENÇA E A PROLAÇÃO DA SENTENÇA - 2ª VARA DO TRABALHO DE ITUMBIARA

Data da sentença entre 1/1/2015 e 31/12/2015 23:59:59

GILVANDRO DE LELIS OLIVEIRA

SUMARÍSSIMO

Qtd	Prazo Médio
89	2,82

Nr. Processo	Conclusão	Sentença	Prazo
RTSum - 0010002-06.2015.5.18.0122	05/02/15	10/02/15	5
RTSum - 0010006-43.2015.5.18.0122	04/02/15	10/02/15	6
RTSum - 0010013-35.2015.5.18.0122	10/06/15	14/06/15	4
RTSum - 0010018-57.2015.5.18.0122	05/02/15	06/02/15	1
RTSum - 0010023-79.2015.5.18.0122	05/02/15	06/02/15	1
RTSum - 0010033-26.2015.5.18.0122	21/01/15	21/01/15	0
RTSum - 0010328-97.2014.5.18.0122	13/01/15	16/01/15	3
RTSum - 0010510-49.2015.5.18.0122	22/10/15	26/10/15	4
RTSum - 0010626-55.2015.5.18.0122	22/06/15	29/06/15	7
RTSum - 0010630-92.2015.5.18.0122	23/11/15	25/11/15	2
RTSum - 0010645-61.2015.5.18.0122	10/06/15	14/06/15	4
RTSum - 0010648-16.2015.5.18.0122	10/06/15	12/06/15	2
RTSum - 0010706-19.2015.5.18.0122	14/12/15	14/12/15	0
RTSum - 0010737-39.2015.5.18.0122	08/10/15	12/10/15	4
RTSum - 0010744-31.2015.5.18.0122	21/09/15	25/09/15	4
RTSum - 0010745-16.2015.5.18.0122	21/09/15	25/09/15	4
RTSum - 0010774-66.2015.5.18.0122	15/10/15	19/10/15	4
RTSum - 0010779-88.2015.5.18.0122	08/07/15	10/07/15	2
RTSum - 0010781-58.2015.5.18.0122	24/06/15	28/06/15	4
RTSum - 0010798-94.2015.5.18.0122	08/07/15	10/07/15	2
RTSum - 0010800-64.2015.5.18.0122	08/07/15	17/07/15	9
RTSum - 0010841-65.2014.5.18.0122	03/02/15	04/02/15	1

Legenda:

- Conclusão: Data da conclusão para proferir sentença;
- Sentença: Data da prolação da sentença;
- Prazo: Prazo entre a conclusão e a prolação da sentença.



PRAZO MÉDIO ENTRE O CONCLUSO PARA PROFERIR SENTENÇA E A PROLAÇÃO DA SENTENÇA - 2ª VARA DO TRABALHO DE ITUMBIARA

GILVANDRO DE LELIS OLIVEIRA

SUMARÍSSIMO

Qtd	Prazo Médio
89	2,82

Nr. Processo	Conclusão	Sentença	Prazo
RTSum - 0010842-16.2015.5.18.0122	23/07/15	30/07/15	7
RTSum - 0010868-14.2015.5.18.0122	23/07/15	23/07/15	0
RTSum - 0010880-28.2015.5.18.0122	07/10/15	14/10/15	7
RTSum - 0010889-87.2015.5.18.0122	06/07/15	07/07/15	1
RTSum - 0010919-93.2013.5.18.0122	13/01/15	16/01/15	3
RTSum - 0010958-22.2015.5.18.0122	09/09/15	16/09/15	7
RTSum - 0010959-07.2015.5.18.0122	10/12/15	10/12/15	0
RTSum - 0010988-57.2015.5.18.0122	22/07/15	22/07/15	0
RTSum - 0011056-41.2014.5.18.0122	12/01/15	12/01/15	0
RTSum - 0011072-58.2015.5.18.0122	23/09/15	27/09/15	4
RTSum - 0011073-43.2015.5.18.0122	22/09/15	26/09/15	4
RTSum - 0011076-95.2015.5.18.0122	22/09/15	22/09/15	0
RTSum - 0011077-80.2015.5.18.0122	22/09/15	22/09/15	0
RTSum - 0011079-50.2015.5.18.0122	06/10/15	08/10/15	2
RTSum - 0011106-33.2015.5.18.0122	23/09/15	27/09/15	4
RTSum - 0011110-70.2015.5.18.0122	08/09/15	11/09/15	3
RTSum - 0011129-76.2015.5.18.0122	21/09/15	28/09/15	7
RTSum - 0011246-67.2015.5.18.0122	26/10/15	27/10/15	1
RTSum - 0011285-64.2015.5.18.0122	10/09/15	10/09/15	0
RTSum - 0011314-17.2015.5.18.0122	14/11/15	14/11/15	0
RTSum - 0011325-80.2014.5.18.0122	12/11/15	14/11/15	2
RTSum - 0011330-68.2015.5.18.0122	16/10/15	19/10/15	3
RTSum - 0011353-48.2014.5.18.0122	23/07/15	23/07/15	0
RTSum - 0011356-66.2015.5.18.0122	24/09/15	24/09/15	0
RTSum - 0011357-51.2015.5.18.0122	24/09/15	24/09/15	0

Legenda:

- Conclusão: Data da conclusão para proferir sentença;
- Sentença: Data da prolação da sentença;
- Prazo: Prazo entre a conclusão e a prolação da sentença.



PRAZO MÉDIO ENTRE O CONCLUSO PARA PROFERIR SENTENÇA E A PROLAÇÃO DA SENTENÇA - 2ª VARA DO TRABALHO DE ITUMBIARA

GILVANDRO DE LELIS OLIVEIRA

SUMARÍSSIMO

Qtd	Prazo Médio
89	2,82

Nr. Processo	Conclusão	Sentença	Prazo
RTSum - 0011360-06.2015.5.18.0122	16/10/15	21/10/15	5
RTSum - 0011365-62.2014.5.18.0122	24/06/15	29/06/15	5
RTSum - 0011380-94.2015.5.18.0122	16/10/15	19/10/15	3
RTSum - 0011390-41.2015.5.18.0122	24/11/15	28/11/15	4
RTSum - 0011396-48.2015.5.18.0122	24/11/15	28/11/15	4
RTSum - 0011404-25.2015.5.18.0122	06/10/15	06/10/15	0
RTSum - 0011405-10.2015.5.18.0122	26/10/15	26/10/15	0
RTSum - 0011411-17.2015.5.18.0122	26/10/15	27/10/15	1
RTSum - 0011422-46.2015.5.18.0122	06/10/15	06/10/15	0
RTSum - 0011443-22.2015.5.18.0122	11/11/15	18/11/15	7
RTSum - 0011454-51.2015.5.18.0122	11/11/15	18/11/15	7
RTSum - 0011455-36.2015.5.18.0122	11/11/15	15/11/15	4
RTSum - 0011459-73.2015.5.18.0122	09/11/15	15/11/15	6
RTSum - 0011460-58.2015.5.18.0122	11/11/15	16/11/15	5
RTSum - 0011475-27.2015.5.18.0122	26/10/15	26/10/15	0
RTSum - 0011480-83.2014.5.18.0122	28/10/15	04/11/15	7
RTSum - 0011483-04.2015.5.18.0122	08/12/15	11/12/15	3
RTSum - 0011526-38.2015.5.18.0122	08/12/15	15/12/15	7
RTSum - 0011540-22.2015.5.18.0122	10/11/15	10/11/15	0
RTSum - 0011541-07.2015.5.18.0122	06/11/15	10/11/15	4
RTSum - 0011577-49.2015.5.18.0122	08/12/15	08/12/15	0
RTSum - 0011588-78.2015.5.18.0122	07/12/15	07/12/15	0
RTSum - 0011611-24.2015.5.18.0122	25/11/15	25/11/15	0
RTSum - 0011658-32.2014.5.18.0122	06/02/15	10/02/15	4
RTSum - 0011705-06.2014.5.18.0122	20/01/15	24/01/15	4

Legenda:

- Conclusão: Data da conclusão para proferir sentença;
- Sentença: Data da prolação da sentença;
- Prazo: Prazo entre a conclusão e a prolação da sentença.



PRAZO MÉDIO ENTRE O CONCLUSO PARA PROFERIR SENTENÇA E A PROLAÇÃO DA SENTENÇA - 2ª VARA DO TRABALHO DE ITUMBIARA

GILVANDRO DE LELIS OLIVEIRA

SUMARÍSSIMO

Qtd	Prazo Médio
89	2,82

Nr. Processo	Conclusão	Sentença	Prazo
RTSum - 0011711-13.2014.5.18.0122	03/02/15	05/02/15	2
RTSum - 0011717-20.2014.5.18.0122	15/01/15	17/01/15	2
RTSum - 0011722-42.2014.5.18.0122	15/01/15	17/01/15	2
RTSum - 0011723-27.2014.5.18.0122	21/01/15	24/01/15	3
RTSum - 0011733-71.2014.5.18.0122	14/04/15	16/04/15	2
RTSum - 0011736-26.2014.5.18.0122	12/01/15	15/01/15	3
RTSum - 0011738-93.2014.5.18.0122	21/01/15	24/01/15	3
RTSum - 0011744-03.2014.5.18.0122	21/01/15	23/01/15	2
RTSum - 0011750-10.2014.5.18.0122	12/01/15	15/01/15	3
RTSum - 0011753-62.2014.5.18.0122	15/01/15	18/01/15	3
RTSum - 0011762-24.2014.5.18.0122	10/06/15	15/06/15	5
RTSum - 0011766-61.2014.5.18.0122	14/01/15	18/01/15	4
RTSum - 0011771-83.2014.5.18.0122	08/06/15	10/06/15	2
RTSum - 0011774-38.2014.5.18.0122	15/01/15	18/01/15	3
RTSum - 0011794-29.2014.5.18.0122	24/02/15	25/02/15	1
RTSum - 0011795-14.2014.5.18.0122	23/02/15	25/02/15	2
RTSum - 0011814-20.2014.5.18.0122	06/07/15	07/07/15	1

Legenda:

- Conclusão: Data da conclusão para proferir sentença;
- Sentença: Data da prolação da sentença;
- Prazo: Prazo entre a conclusão e a prolação da sentença.

RADSON RANGEL FERREIRA DUARTE

SUMARÍSSIMO

Qtd	Prazo Médio
264	6,76



PRAZO MÉDIO ENTRE O CONCLUSO PARA PROFERIR SENTENÇA E A PROLAÇÃO DA SENTENÇA - 2ª VARA DO TRABALHO DE ITUMBIARA

RADSON RANGEL FERREIRA DUARTE

SUMARÍSSIMO

Qtd	Prazo Médio
264	6,76

Nr. Processo	Conclusão	Sentença	Prazo
RTSum - 0010004-73.2015.5.18.0122	19/06/15	02/07/15	13
RTSum - 0010005-58.2015.5.18.0122	18/05/15	20/05/15	2
RTSum - 0010020-27.2015.5.18.0122	20/02/15	25/02/15	5
RTSum - 0010022-94.2015.5.18.0122	13/04/15	14/04/15	1
RTSum - 0010072-23.2015.5.18.0122	15/07/15	17/07/15	2
RTSum - 0010073-08.2015.5.18.0122	26/02/15	13/03/15	15
RTSum - 0010080-97.2015.5.18.0122	26/02/15	05/03/15	7
RTSum - 0010081-82.2015.5.18.0122	05/03/15	11/03/15	6
RTSum - 0010095-66.2015.5.18.0122	03/03/15	11/03/15	8
RTSum - 0010102-58.2015.5.18.0122	24/04/15	07/05/15	13
RTSum - 0010112-05.2015.5.18.0122	15/07/15	28/07/15	13
RTSum - 0010117-27.2015.5.18.0122	15/07/15	17/07/15	2
RTSum - 0010121-64.2015.5.18.0122	03/03/15	13/03/15	10
RTSum - 0010128-56.2015.5.18.0122	02/06/15	12/06/15	10
RTSum - 0010142-40.2015.5.18.0122	24/02/15	25/02/15	1
RTSum - 0010152-84.2015.5.18.0122	15/06/15	16/06/15	1
RTSum - 0010155-39.2015.5.18.0122	24/02/15	25/02/15	1
RTSum - 0010156-24.2015.5.18.0122	05/05/15	11/05/15	6
RTSum - 0010164-98.2015.5.18.0122	04/03/15	05/03/15	1
RTSum - 0010170-08.2015.5.18.0122	01/10/15	11/10/15	10
RTSum - 0010182-22.2015.5.18.0122	09/03/15	18/03/15	9
RTSum - 0010183-07.2015.5.18.0122	05/03/15	11/03/15	6
RTSum - 0010184-89.2015.5.18.0122	18/12/15	18/12/15	0
RTSum - 0010186-59.2015.5.18.0122	12/03/15	13/03/15	1
RTSum - 0010197-88.2015.5.18.0122	05/03/15	06/03/15	1

Legenda:

- Conclusão: Data da conclusão para proferir sentença;
- Sentença: Data da prolação da sentença;
- Prazo: Prazo entre a conclusão e a prolação da sentença.



PRAZO MÉDIO ENTRE O CONCLUSO PARA PROFERIR SENTENÇA E A PROLAÇÃO DA SENTENÇA - 2ª VARA DO TRABALHO DE ITUMBIARA

RADSON RANGEL FERREIRA DUARTE

SUMARÍSSIMO

Qtd	Prazo Médio
264	6,76

Nr. Processo	Conclusão	Sentença	Prazo
RTSum - 0010203-95.2015.5.18.0122	12/03/15	16/03/15	4
RTSum - 0010205-65.2015.5.18.0122	16/07/15	16/07/15	0
RTSum - 0010206-50.2015.5.18.0122	26/03/15	15/04/15	20
RTSum - 0010223-86.2015.5.18.0122	18/03/15	27/03/15	9
RTSum - 0010225-56.2015.5.18.0122	26/06/15	02/07/15	6
RTSum - 0010226-41.2015.5.18.0122	22/04/15	23/04/15	1
RTSum - 0010227-60.2014.5.18.0122	25/03/15	15/04/15	21
RTSum - 0010228-11.2015.5.18.0122	18/03/15	27/03/15	9
RTSum - 0010230-78.2015.5.18.0122	17/04/15	23/04/15	6
RTSum - 0010234-18.2015.5.18.0122	01/07/15	02/07/15	1
RTSum - 0010236-85.2015.5.18.0122	13/03/15	18/03/15	5
RTSum - 0010244-62.2015.5.18.0122	23/03/15	25/03/15	2
RTSum - 0010248-02.2015.5.18.0122	16/03/15	25/03/15	9
RTSum - 0010252-39.2015.5.18.0122	27/02/15	03/03/15	4
RTSum - 0010265-38.2015.5.18.0122	03/12/15	08/12/15	5
RTSum - 0010266-23.2015.5.18.0122	16/03/15	25/03/15	9
RTSum - 0010269-75.2015.5.18.0122	06/03/15	09/03/15	3
RTSum - 0010270-60.2015.5.18.0122	21/10/15	28/10/15	7
RTSum - 0010271-45.2015.5.18.0122	20/05/15	01/06/15	12
RTSum - 0010279-22.2015.5.18.0122	11/03/15	11/03/15	0
RTSum - 0010286-14.2015.5.18.0122	16/03/15	16/03/15	0
RTSum - 0010297-43.2015.5.18.0122	26/03/15	27/03/15	1
RTSum - 0010299-13.2015.5.18.0122	23/03/15	06/04/15	14
RTSum - 0010303-50.2015.5.18.0122	23/07/15	05/08/15	13
RTSum - 0010308-72.2015.5.18.0122	24/03/15	08/04/15	15

Legenda:

- Conclusão: Data da conclusão para proferir sentença;
- Sentença: Data da prolação da sentença;
- Prazo: Prazo entre a conclusão e a prolação da sentença.



PRAZO MÉDIO ENTRE O CONCLUSO PARA PROFERIR SENTENÇA E A PROLAÇÃO DA SENTENÇA - 2ª VARA DO TRABALHO DE ITUMBIARA

RADSON RANGEL FERREIRA DUARTE

SUMARÍSSIMO

Qtd	Prazo Médio
264	6,76

Nr. Processo	Conclusão	Sentença	Prazo
RTSum - 0010322-56.2015.5.18.0122	31/03/15	08/04/15	8
RTSum - 0010324-26.2015.5.18.0122	20/03/15	23/03/15	3
RTSum - 0010343-32.2015.5.18.0122	08/04/15	08/04/15	0
RTSum - 0010349-39.2015.5.18.0122	23/07/15	05/08/15	13
RTSum - 0010361-53.2015.5.18.0122	22/10/15	27/10/15	5
RTSum - 0010362-38.2015.5.18.0122	27/07/15	18/08/15	22
RTSum - 0010389-21.2015.5.18.0122	06/04/15	08/04/15	2
RTSum - 0010395-28.2015.5.18.0122	01/10/15	11/10/15	10
RTSum - 0010401-35.2015.5.18.0122	07/04/15	08/04/15	1
RTSum - 0010404-87.2015.5.18.0122	22/04/15	06/05/15	14
RTSum - 0010409-12.2015.5.18.0122	18/06/15	30/06/15	12
RTSum - 0010410-94.2015.5.18.0122	23/04/15	07/05/15	14
RTSum - 0010413-49.2015.5.18.0122	09/04/15	13/04/15	4
RTSum - 0010417-86.2015.5.18.0122	28/04/15	06/05/15	8
RTSum - 0010418-71.2015.5.18.0122	07/05/15	25/05/15	18
RTSum - 0010421-26.2015.5.18.0122	13/04/15	14/04/15	1
RTSum - 0010423-93.2015.5.18.0122	23/04/15	29/04/15	6
RTSum - 0010424-78.2015.5.18.0122	29/05/15	02/06/15	4
RTSum - 0010425-63.2015.5.18.0122	29/05/15	02/06/15	4
RTSum - 0010437-77.2015.5.18.0122	22/04/15	29/04/15	7
RTSum - 0010442-02.2015.5.18.0122	07/04/15	08/04/15	1
RTSum - 0010455-98.2015.5.18.0122	04/05/15	26/05/15	22
RTSum - 0010456-83.2015.5.18.0122	28/04/15	30/04/15	2
RTSum - 0010456-83.2015.5.18.0122	28/04/15	30/07/15	93
RTSum - 0010456-83.2015.5.18.0122	02/09/15	16/09/15	14

Legenda:

- Conclusão: Data da conclusão para proferir sentença;
- Sentença: Data da prolação da sentença;
- Prazo: Prazo entre a conclusão e a prolação da sentença.



PRAZO MÉDIO ENTRE O CONCLUSO PARA PROFERIR SENTENÇA E A PROLAÇÃO DA SENTENÇA - 2ª VARA DO TRABALHO DE ITUMBIARA

RADSON RANGEL FERREIRA DUARTE

SUMARÍSSIMO

Qtd	Prazo Médio
264	6,76

Nr. Processo	Conclusão	Sentença	Prazo
RTSum - 0010464-60.2015.5.18.0122	14/07/15	14/07/15	0
RTSum - 0010467-15.2015.5.18.0122	23/04/15	23/04/15	0
RTSum - 0010470-67.2015.5.18.0122	19/05/15	26/05/15	7
RTSum - 0010472-37.2015.5.18.0122	04/05/15	06/05/15	2
RTSum - 0010474-07.2015.5.18.0122	23/04/15	23/04/15	0
RTSum - 0010476-74.2015.5.18.0122	07/05/15	18/05/15	11
RTSum - 0010478-44.2015.5.18.0122	24/04/15	24/04/15	0
RTSum - 0010483-66.2015.5.18.0122	25/05/15	02/06/15	8
RTSum - 0010485-36.2015.5.18.0122	23/04/15	23/04/15	0
RTSum - 0010496-65.2015.5.18.0122	11/08/15	21/08/15	10
RTSum - 0010501-87.2015.5.18.0122	15/06/15	15/06/15	0
RTSum - 0010505-27.2015.5.18.0122	25/05/15	02/06/15	8
RTSum - 0010509-64.2015.5.18.0122	07/05/15	18/05/15	11
RTSum - 0010527-85.2015.5.18.0122	04/05/15	05/05/15	1
RTSum - 0010529-55.2015.5.18.0122	04/05/15	05/05/15	1
RTSum - 0010539-02.2015.5.18.0122	31/07/15	05/08/15	5
RTSum - 0010540-84.2015.5.18.0122	11/05/15	12/05/15	1
RTSum - 0010541-69.2015.5.18.0122	19/05/15	01/06/15	13
RTSum - 0010545-09.2015.5.18.0122	11/05/15	12/05/15	1
RTSum - 0010545-09.2015.5.18.0122	10/09/15	22/09/15	12
RTSum - 0010549-46.2015.5.18.0122	02/06/15	16/06/15	14
RTSum - 0010550-31.2015.5.18.0122	02/06/15	12/06/15	10
RTSum - 0010553-83.2015.5.18.0122	25/05/15	08/06/15	14
RTSum - 0010554-68.2015.5.18.0122	21/10/15	03/11/15	13
RTSum - 0010565-97.2015.5.18.0122	11/06/15	24/06/15	13

Legenda:

- Conclusão: Data da conclusão para proferir sentença;
- Sentença: Data da prolação da sentença;
- Prazo: Prazo entre a conclusão e a prolação da sentença.



PRAZO MÉDIO ENTRE O CONCLUSO PARA PROFERIR SENTENÇA E A PROLAÇÃO DA SENTENÇA - 2ª VARA DO TRABALHO DE ITUMBIARA

RADSON RANGEL FERREIRA DUARTE

SUMARÍSSIMO

Qtd	Prazo Médio
264	6,76

Nr. Processo	Conclusão	Sentença	Prazo
RTSum - 0010575-44.2015.5.18.0122	18/05/15	18/05/15	0
RTSum - 0010576-29.2015.5.18.0122	10/06/15	23/06/15	13
RTSum - 0010577-14.2015.5.18.0122	10/06/15	23/06/15	13
RTSum - 0010588-43.2015.5.18.0122	02/06/15	12/06/15	10
RTSum - 0010606-64.2015.5.18.0122	02/06/15	12/06/15	10
RTSum - 0010611-86.2015.5.18.0122	10/06/15	18/06/15	8
RTSum - 0010642-09.2015.5.18.0122	02/06/15	02/06/15	0
RTSum - 0010649-98.2015.5.18.0122	15/06/15	23/06/15	8
RTSum - 0010655-08.2015.5.18.0122	15/06/15	29/06/15	14
RTSum - 0010660-30.2015.5.18.0122	15/06/15	29/06/15	14
RTSum - 0010665-52.2015.5.18.0122	18/06/15	23/06/15	5
RTSum - 0010670-74.2015.5.18.0122	26/06/15	30/06/15	4
RTSum - 0010680-21.2015.5.18.0122	19/06/15	30/06/15	11
RTSum - 0010681-06.2015.5.18.0122	18/06/15	29/06/15	11
RTSum - 0010684-58.2015.5.18.0122	12/08/15	19/08/15	7
RTSum - 0010689-80.2015.5.18.0122	19/06/15	30/06/15	11
RTSum - 0010695-87.2015.5.18.0122	30/06/15	10/07/15	10
RTSum - 0010696-72.2015.5.18.0122	14/07/15	14/07/15	0
RTSum - 0010698-42.2015.5.18.0122	29/05/15	01/06/15	3
RTSum - 0010699-27.2015.5.18.0122	13/07/15	14/07/15	1
RTSum - 0010702-79.2015.5.18.0122	07/07/15	08/07/15	1
RTSum - 0010710-56.2015.5.18.0122	18/06/15	23/06/15	5
RTSum - 0010727-29.2014.5.18.0122	20/03/15	27/03/15	7
RTSum - 0010731-32.2015.5.18.0122	03/09/15	22/09/15	19
RTSum - 0010733-02.2015.5.18.0122	09/06/15	09/06/15	0

Legenda:

- Conclusão: Data da conclusão para proferir sentença;
- Sentença: Data da prolação da sentença;
- Prazo: Prazo entre a conclusão e a prolação da sentença.



PRAZO MÉDIO ENTRE O CONCLUSO PARA PROFERIR SENTENÇA E A PROLAÇÃO DA SENTENÇA - 2ª VARA DO TRABALHO DE ITUMBIARA

RADSON RANGEL FERREIRA DUARTE

SUMARÍSSIMO

Qtd	Prazo Médio
264	6,76

Nr. Processo	Conclusão	Sentença	Prazo
RTSum - 0010734-84.2015.5.18.0122	09/06/15	09/06/15	0
RTSum - 0010743-46.2015.5.18.0122	18/06/15	18/06/15	0
RTSum - 0010746-98.2015.5.18.0122	02/06/15	02/06/15	0
RTSum - 0010748-05.2014.5.18.0122	06/04/15	23/04/15	17
RTSum - 0010748-68.2015.5.18.0122	19/06/15	23/06/15	4
RTSum - 0010751-23.2015.5.18.0122	15/06/15	16/06/15	1
RTSum - 0010752-08.2015.5.18.0122	15/06/15	16/06/15	1
RTSum - 0010755-60.2015.5.18.0122	19/08/15	03/09/15	15
RTSum - 0010758-15.2015.5.18.0122	07/07/15	08/07/15	1
RTSum - 0010803-19.2015.5.18.0122	16/07/15	29/07/15	13
RTSum - 0010806-08.2014.5.18.0122	24/04/15	30/04/15	6
RTSum - 0010808-41.2015.5.18.0122	29/06/15	29/06/15	0
RTSum - 0010815-33.2015.5.18.0122	20/08/15	20/08/15	0
RTSum - 0010817-03.2015.5.18.0122	15/06/15	16/06/15	1
RTSum - 0010821-40.2015.5.18.0122	21/07/15	30/07/15	9
RTSum - 0010831-84.2015.5.18.0122	01/09/15	02/09/15	1
RTSum - 0010832-69.2015.5.18.0122	07/07/15	08/07/15	1
RTSum - 0010845-68.2015.5.18.0122	07/07/15	08/07/15	1
RTSum - 0010850-90.2015.5.18.0122	09/07/15	09/07/15	0
RTSum - 0010852-60.2015.5.18.0122	03/07/15	07/07/15	4
RTSum - 0010855-15.2015.5.18.0122	09/07/15	09/07/15	0
RTSum - 0010864-74.2015.5.18.0122	10/09/15	14/09/15	4
RTSum - 0010876-25.2014.5.18.0122	22/10/15	28/10/15	6
RTSum - 0010885-50.2015.5.18.0122	18/12/15	18/12/15	0
RTSum - 0010892-42.2015.5.18.0122	14/07/15	14/07/15	0

Legenda:

- Conclusão: Data da conclusão para proferir sentença;
- Sentença: Data da prolação da sentença;
- Prazo: Prazo entre a conclusão e a prolação da sentença.



PRAZO MÉDIO ENTRE O CONCLUSO PARA PROFERIR SENTENÇA E A PROLAÇÃO DA SENTENÇA - 2ª VARA DO TRABALHO DE ITUMBIARA

RADSON RANGEL FERREIRA DUARTE

SUMARÍSSIMO

Qtd	Prazo Médio
264	6,76

Nr. Processo	Conclusão	Sentença	Prazo
RTSum - 0010892-76.2014.5.18.0122	06/04/15	08/04/15	2
RTSum - 0010898-49.2015.5.18.0122	30/09/15	30/09/15	0
RTSum - 0010905-41.2015.5.18.0122	18/08/15	21/08/15	3
RTSum - 0010916-70.2015.5.18.0122	27/07/15	02/09/15	37
RTSum - 0010918-40.2015.5.18.0122	17/07/15	17/07/15	0
RTSum - 0010933-09.2015.5.18.0122	04/08/15	19/08/15	15
RTSum - 0010934-91.2015.5.18.0122	28/07/15	18/08/15	21
RTSum - 0010961-74.2015.5.18.0122	06/08/15	20/08/15	14
RTSum - 0010962-59.2015.5.18.0122	18/12/15	18/12/15	0
RTSum - 0010965-14.2015.5.18.0122	16/07/15	16/07/15	0
RTSum - 0010972-40.2014.5.18.0122	25/03/15	06/04/15	12
RTSum - 0010973-88.2015.5.18.0122	30/07/15	19/08/15	20
RTSum - 0010974-73.2015.5.18.0122	30/07/15	30/07/15	0
RTSum - 0010978-13.2015.5.18.0122	02/09/15	02/09/15	0
RTSum - 0010984-20.2015.5.18.0122	22/10/15	23/10/15	1
RTSum - 0010986-87.2015.5.18.0122	22/10/15	23/10/15	1
RTSum - 0010996-34.2015.5.18.0122	19/08/15	19/08/15	0
RTSum - 0011008-48.2015.5.18.0122	04/08/15	05/08/15	1
RTSum - 0011022-32.2015.5.18.0122	11/08/15	21/08/15	10
RTSum - 0011030-09.2015.5.18.0122	11/09/15	11/09/15	0
RTSum - 0011031-91.2015.5.18.0122	22/10/15	03/11/15	12
RTSum - 0011045-12.2014.5.18.0122	10/07/15	14/07/15	4
RTSum - 0011045-75.2015.5.18.0122	02/09/15	11/09/15	9
RTSum - 0011049-15.2015.5.18.0122	02/09/15	11/09/15	9
RTSum - 0011050-97.2015.5.18.0122	02/09/15	11/09/15	9

Legenda:

- Conclusão: Data da conclusão para proferir sentença;
- Sentença: Data da prolação da sentença;
- Prazo: Prazo entre a conclusão e a prolação da sentença.



PRAZO MÉDIO ENTRE O CONCLUSO PARA PROFERIR SENTENÇA E A PROLAÇÃO DA SENTENÇA - 2ª VARA DO TRABALHO DE ITUMBIARA

RADSON RANGEL FERREIRA DUARTE

SUMARÍSSIMO

Qtd	Prazo Médio
264	6,76

Nr. Processo	Conclusão	Sentença	Prazo
RTSum - 0011054-37.2015.5.18.0122	01/09/15	11/09/15	10
RTSum - 0011055-22.2015.5.18.0122	01/09/15	11/09/15	10
RTSum - 0011056-07.2015.5.18.0122	19/08/15	03/09/15	15
RTSum - 0011060-44.2015.5.18.0122	26/08/15	01/09/15	6
RTSum - 0011060-78.2014.5.18.0122	09/02/15	19/02/15	10
RTSum - 0011061-29.2015.5.18.0122	19/08/15	03/09/15	15
RTSum - 0011062-14.2015.5.18.0122	01/09/15	04/09/15	3
RTSum - 0011064-81.2015.5.18.0122	01/09/15	03/09/15	2
RTSum - 0011085-91.2014.5.18.0122	24/03/15	25/03/15	1
RTSum - 0011092-49.2015.5.18.0122	28/09/15	28/09/15	0
RTSum - 0011098-56.2015.5.18.0122	26/08/15	01/09/15	6
RTSum - 0011098-90.2014.5.18.0122	19/02/15	25/02/15	6
RTSum - 0011101-11.2015.5.18.0122	25/09/15	28/09/15	3
RTSum - 0011102-93.2015.5.18.0122	25/09/15	28/09/15	3
RTSum - 0011103-78.2015.5.18.0122	18/12/15	18/12/15	0
RTSum - 0011113-25.2015.5.18.0122	27/08/15	01/09/15	5
RTSum - 0011128-91.2015.5.18.0122	27/08/15	01/09/15	5
RTSum - 0011147-97.2015.5.18.0122	26/08/15	01/09/15	6
RTSum - 0011148-19.2014.5.18.0122	24/04/15	07/05/15	13
RTSum - 0011148-82.2015.5.18.0122	04/09/15	05/09/15	1
RTSum - 0011165-21.2015.5.18.0122	16/09/15	22/09/15	6
RTSum - 0011173-95.2015.5.18.0122	15/09/15	22/09/15	7
RTSum - 0011176-84.2014.5.18.0122	13/07/15	14/07/15	1
RTSum - 0011179-05.2015.5.18.0122	16/09/15	22/09/15	6
RTSum - 0011182-57.2015.5.18.0122	29/09/15	18/10/15	19

Legenda:

- Conclusão: Data da conclusão para proferir sentença;
- Sentença: Data da prolação da sentença;
- Prazo: Prazo entre a conclusão e a prolação da sentença.



PRAZO MÉDIO ENTRE O CONCLUSO PARA PROFERIR SENTENÇA E A PROLAÇÃO DA SENTENÇA - 2ª VARA DO TRABALHO DE ITUMBIARA

RADSON RANGEL FERREIRA DUARTE

SUMARÍSSIMO

Qtd	Prazo Médio
264	6,76

Nr. Processo	Conclusão	Sentença	Prazo
RTSum - 0011188-64.2015.5.18.0122	29/09/15	11/10/15	12
RTSum - 0011201-63.2015.5.18.0122	14/09/15	16/09/15	2
RTSum - 0011208-89.2014.5.18.0122	02/06/15	16/06/15	14
RTSum - 0011211-10.2015.5.18.0122	16/09/15	16/09/15	0
RTSum - 0011257-33.2014.5.18.0122	20/05/15	01/06/15	12
RTSum - 0011260-85.2014.5.18.0122	09/02/15	19/02/15	10
RTSum - 0011263-06.2015.5.18.0122	20/10/15	27/10/15	7
RTSum - 0011268-28.2015.5.18.0122	30/09/15	19/10/15	19
RTSum - 0011270-95.2015.5.18.0122	16/09/15	16/09/15	0
RTSum - 0011271-80.2015.5.18.0122	29/09/15	11/10/15	12
RTSum - 0011279-57.2015.5.18.0122	01/10/15	19/10/15	18
RTSum - 0011280-42.2015.5.18.0122	01/10/15	19/10/15	18
RTSum - 0011281-27.2015.5.18.0122	01/10/15	19/10/15	18
RTSum - 0011283-31.2014.5.18.0122	25/03/15	27/03/15	2
RTSum - 0011300-33.2015.5.18.0122	20/10/15	23/10/15	3
RTSum - 0011305-55.2015.5.18.0122	20/10/15	27/10/15	7
RTSum - 0011311-96.2014.5.18.0122	06/05/15	11/05/15	5
RTSum - 0011351-44.2015.5.18.0122	28/09/15	30/09/15	2
RTSum - 0011352-29.2015.5.18.0122	29/09/15	29/09/15	0
RTSum - 0011353-14.2015.5.18.0122	29/09/15	29/09/15	0
RTSum - 0011354-96.2015.5.18.0122	29/09/15	29/09/15	0
RTSum - 0011401-07.2014.5.18.0122	25/03/15	08/04/15	14
RTSum - 0011406-29.2014.5.18.0122	24/04/15	30/04/15	6
RTSum - 0011428-53.2015.5.18.0122	22/10/15	22/10/15	0
RTSum - 0011439-82.2015.5.18.0122	03/11/15	18/11/15	15

Legenda:

- Conclusão: Data da conclusão para proferir sentença;
- Sentença: Data da prolação da sentença;
- Prazo: Prazo entre a conclusão e a prolação da sentença.



PRAZO MÉDIO ENTRE O CONCLUSO PARA PROFERIR SENTENÇA E A PROLAÇÃO DA SENTENÇA - 2ª VARA DO TRABALHO DE ITUMBIARA

RADSON RANGEL FERREIRA DUARTE

SUMARÍSSIMO

Qtd	Prazo Médio
264	6,76

Nr. Processo	Conclusão	Sentença	Prazo
RTSum - 0011461-77.2014.5.18.0122	24/04/15	30/04/15	6
RTSum - 0011465-17.2014.5.18.0122	16/03/15	17/03/15	1
RTSum - 0011467-84.2014.5.18.0122	25/03/15	27/03/15	2
RTSum - 0011476-12.2015.5.18.0122	22/10/15	22/10/15	0
RTSum - 0011491-78.2015.5.18.0122	05/11/15	06/11/15	1
RTSum - 0011496-03.2015.5.18.0122	05/11/15	06/11/15	1
RTSum - 0011499-55.2015.5.18.0122	18/12/15	18/12/15	0
RTSum - 0011502-44.2014.5.18.0122	01/10/15	11/10/15	10
RTSum - 0011505-96.2014.5.18.0122	20/03/15	27/03/15	7
RTSum - 0011513-73.2014.5.18.0122	10/06/15	18/06/15	8
RTSum - 0011514-58.2014.5.18.0122	15/07/15	29/07/15	14
RTSum - 0011515-09.2015.5.18.0122	18/12/15	18/12/15	0
RTSum - 0011515-43.2014.5.18.0122	24/04/15	05/05/15	11
RTSum - 0011516-28.2014.5.18.0122	10/02/15	25/02/15	15
RTSum - 0011530-12.2014.5.18.0122	27/07/15	05/08/15	9
RTSum - 0011539-37.2015.5.18.0122	17/11/15	25/11/15	8
RTSum - 0011554-06.2015.5.18.0122	01/12/15	04/12/15	3
RTSum - 0011563-65.2015.5.18.0122	01/12/15	09/12/15	8
RTSum - 0011568-87.2015.5.18.0122	16/11/15	18/11/15	2
RTSum - 0011570-57.2015.5.18.0122	17/11/15	24/11/15	7
RTSum - 0011571-42.2015.5.18.0122	18/11/15	24/11/15	6
RTSum - 0011576-64.2015.5.18.0122	06/11/15	06/11/15	0
RTSum - 0011595-07.2014.5.18.0122	20/03/15	27/03/15	7
RTSum - 0011599-44.2014.5.18.0122	24/04/15	30/04/15	6
RTSum - 0011605-51.2014.5.18.0122	24/04/15	12/05/15	18

Legenda:

- Conclusão: Data da conclusão para proferir sentença;
- Sentença: Data da prolação da sentença;
- Prazo: Prazo entre a conclusão e a prolação da sentença.



PRAZO MÉDIO ENTRE O CONCLUSO PARA PROFERIR SENTENÇA E A PROLAÇÃO DA SENTENÇA - 2ª VARA DO TRABALHO DE ITUMBIARA

RADSON RANGEL FERREIRA DUARTE

SUMARÍSSIMO

Qtd	Prazo Médio
264	6,76

Nr. Processo	Conclusão	Sentença	Prazo
RTSum - 0011606-36.2014.5.18.0122	23/07/15	06/08/15	14
RTSum - 0011623-38.2015.5.18.0122	02/12/15	04/12/15	2
RTSum - 0011630-64.2014.5.18.0122	24/04/15	12/05/15	18
RTSum - 0011638-41.2014.5.18.0122	25/03/15	25/03/15	0
RTSum - 0011642-78.2014.5.18.0122	13/08/15	18/08/15	5
RTSum - 0011649-36.2015.5.18.0122	27/11/15	29/11/15	2
RTSum - 0011666-09.2014.5.18.0122	03/12/15	10/12/15	7
RTSum - 0011671-31.2014.5.18.0122	25/03/15	25/03/15	0
RTSum - 0011676-19.2015.5.18.0122	27/11/15	01/12/15	4
RTSum - 0011677-38.2014.5.18.0122	09/02/15	19/02/15	10
RTSum - 0011696-44.2014.5.18.0122	24/04/15	30/04/15	6
RTSum - 0011720-38.2015.5.18.0122	14/12/15	18/12/15	4
RTSum - 0011721-23.2015.5.18.0122	14/12/15	18/12/15	4
RTSum - 0011735-44.2014.5.18.0121	17/03/15	25/03/15	8
RTSum - 0011752-43.2015.5.18.0122	16/12/15	18/12/15	2
RTSum - 0011808-13.2014.5.18.0122	26/03/15	27/03/15	1
RTSum - 0011809-95.2014.5.18.0122	24/02/15	24/02/15	0

Legenda:

- Conclusão: Data da conclusão para proferir sentença;
- Sentença: Data da prolação da sentença;
- Prazo: Prazo entre a conclusão e a prolação da sentença.