

Conceituação

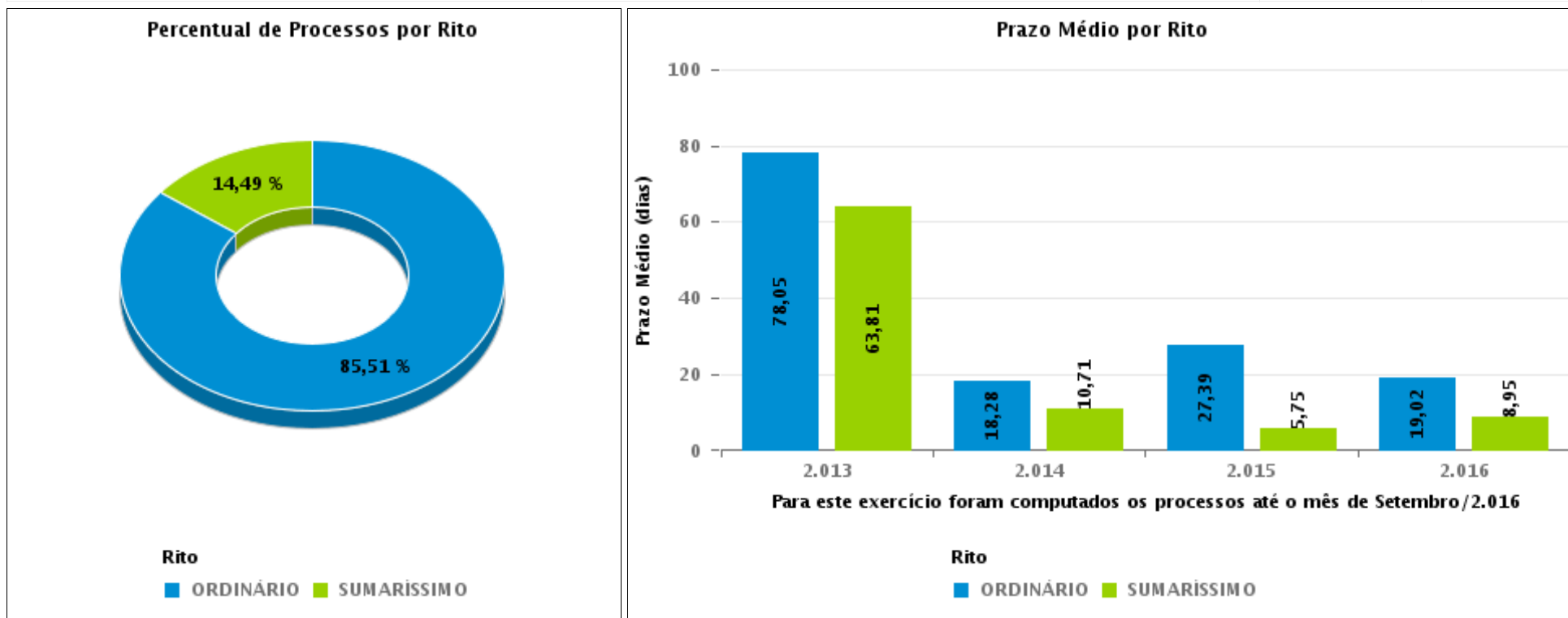
Tema	Prazos Processuais
Relatórios	Evolução Histórica Comparativo por VT Comparativo por Grupo Por Grupo Por VT Por Processo Por Magistrado
Resumo	Apresenta o prazo médio desde o concluso para proferir sentença até a prolação da sentença.
Descrição	O prazo médio é obtido calculando-se a quantidade de dias decorridos desde o movimento de Concluso para Proferir Sentença até a Prolação da Sentença. Os dados são extraídos baseando-se nos itens do e-Gestão: 269 e 90269 - Do Concluso para Proferir Sentença até a Prolação da Sentença na fase de conhecimento – rito sumaríssimo; 270 e 90270 – Do Concluso para Proferir Sentença até a Prolação da Sentença na fase de conhecimento– rito exceto sumaríssimo (ordinário)
Origem da informação	e-Gestão
Crítérios e transformações	Coletado do e-Gestão, consolidado, otimizado e classificado para análise.
Análises possíveis	Prazo médio entre o concluso para proferir sentença e a prolação da sentença, detalhado de forma Geral, Por grupo, por VT, Por Processo e Por Magistrado.



EVOLUÇÃO HISTÓRICA DOS PRAZOS PROCESSUAIS ENTRE O CONCLUSO PARA PROFERIR SENTENÇA E A PROLAÇÃO DA SENTENÇA - VARA DO TRABALHO DE SÃO LUIS DE MONTES BELOS

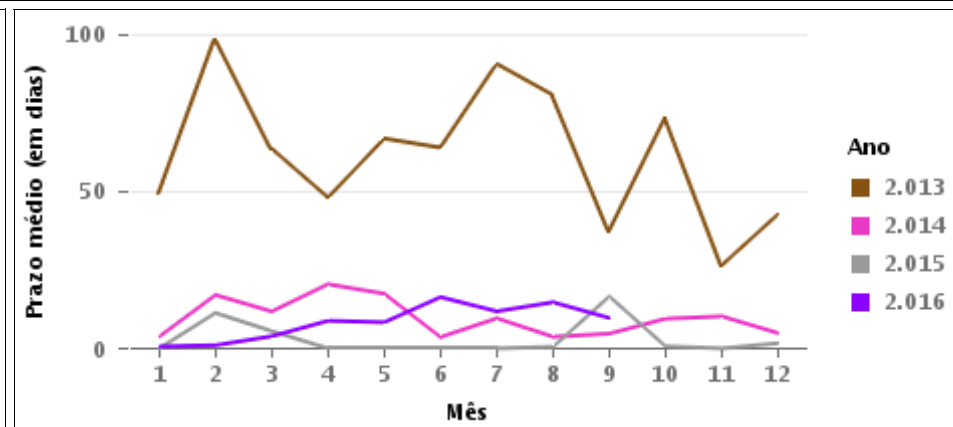
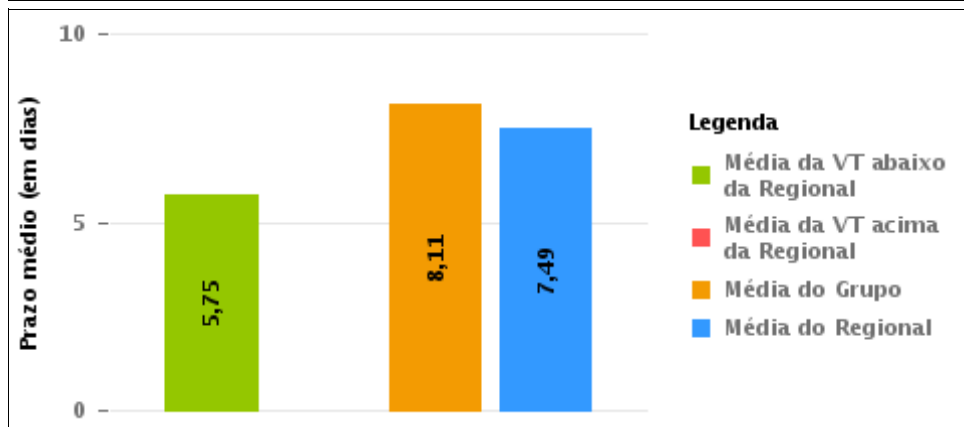
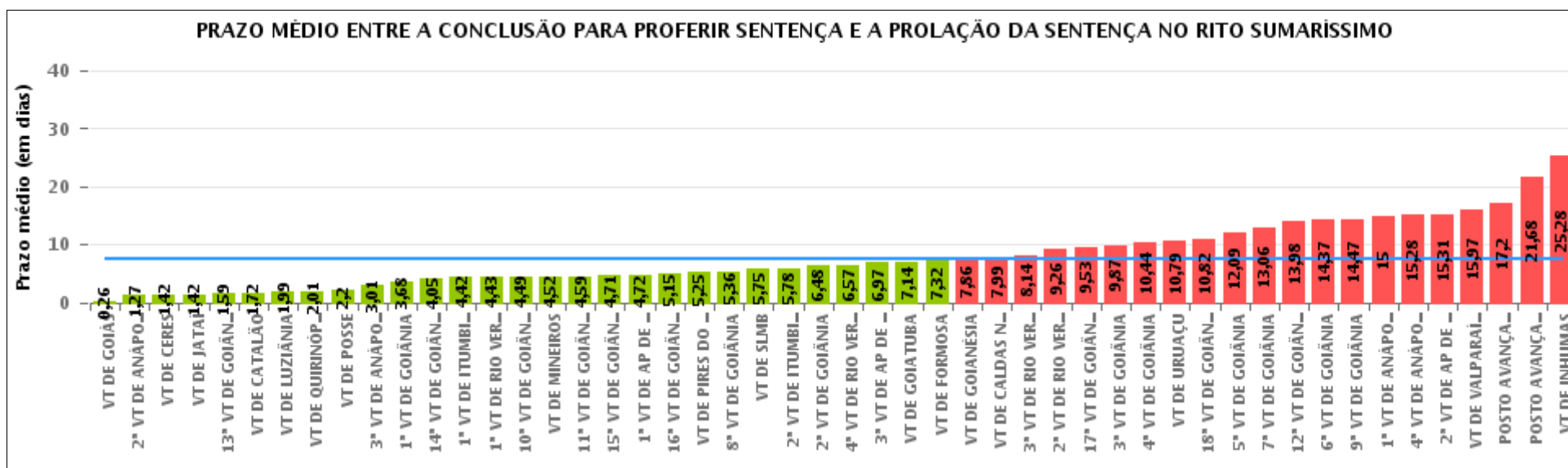
Data da sentença entre 1/1/2015 e 31/12/2015 23:59:59

Rito	Qtd	Prazo Médio
ORDINÁRIO	490	27,39
SUMARÍSSIMO	83	5,75
Total/Média	573	24,25



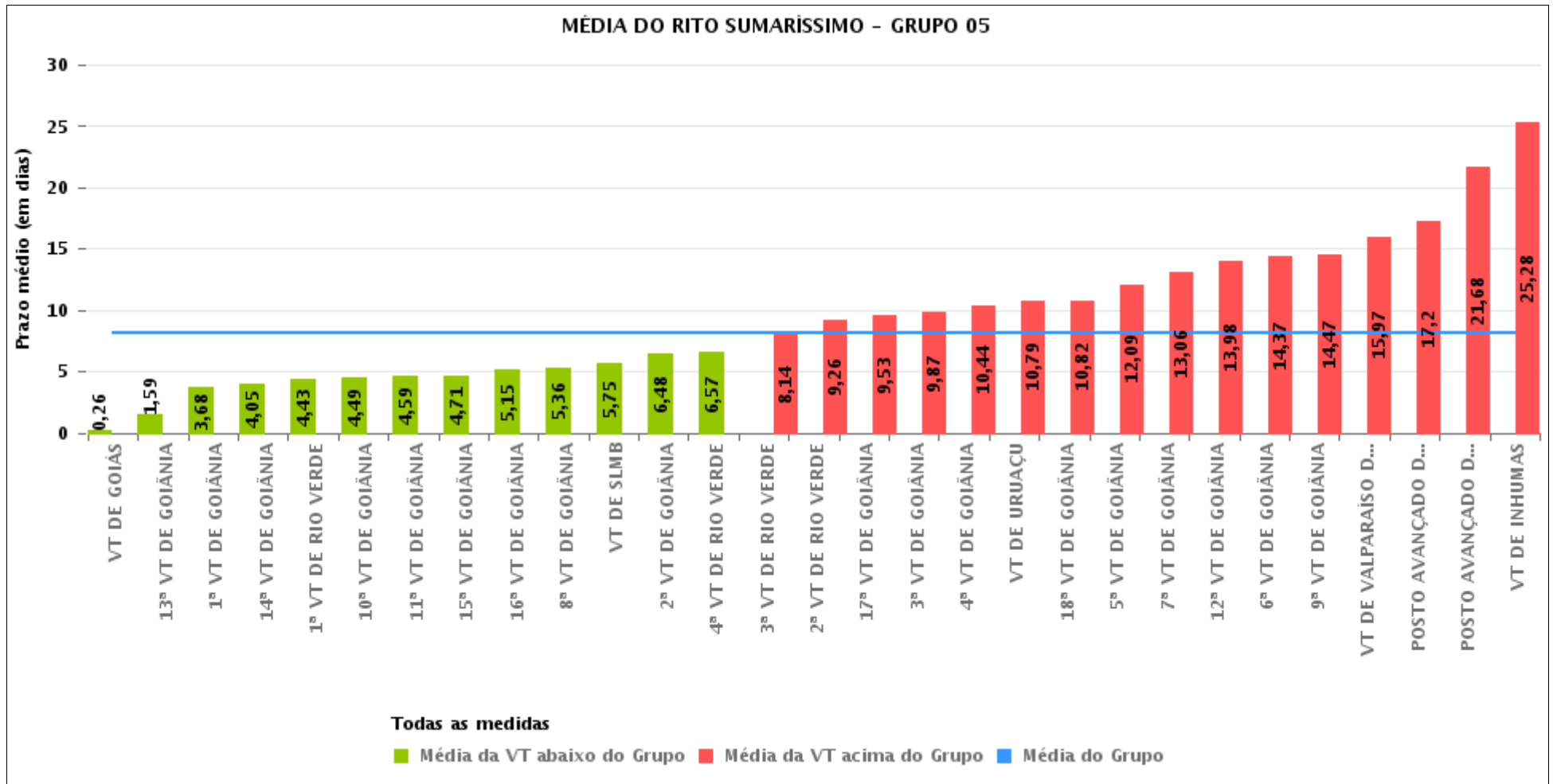
COMPARATIVO DO PRAZO MÉDIO ENTRE O CONCLUSO PARA PROFERIR SENTENÇA E A PROLAÇÃO DA SENTENÇA - VARA DO TRABALHO DE SÃO LUIS DE MONTES BELOS

Data da sentença entre 1/1/2015 e 31/12/2015 23:59:59



COMPARATIVO DO PRAZO MÉDIO ENTRE O CONCLUSO PARA PROFERIR SENTENÇA E A PROLAÇÃO DA SENTENÇA ENTRE AS VARAS DO GRUPO

Data da sentença entre 1/1/2015 e 31/12/2015 23:59:59





PRAZO MÉDIO ENTRE O CONCLUSO PARA PROFERIR SENTENÇA E A PROLAÇÃO DA SENTENÇA POR GRUPO

Data da sentença entre 1/1/2015 e 31/12/2015 23:59:59

Rito	Grupo	Qtd. Processos	Prazo Médio (dias)	Ranking
SUMARÍSSIMO	GRUPO 01	114	2,2	1°
	GRUPO 04	2.311	3,85	2°
	GRUPO 02	272	6,59	3°
	GRUPO 03	1.657	7,65	4°
	GRUPO 05	9.522	8,11	5°
	GRUPO 06	1.972	9,02	6°

<p>Legenda:</p> <p># Grupo 01 – Até 750 VT de Posse</p> <p># Grupo 02 – De 751 a 1000 VT de Formosa VT de Pires do Rio</p> <p># Grupo 03 – De 1001 a 1500 VT de Ceres 1ª VT de Anápolis 2ª VT de Anápolis 3ª VT de Anápolis 4ª VT de Anápolis VT de Caldas Novas</p>	<p># Grupo 04 – De 1501 a 2000 VT de Catalão VT de Goiatuba 1ª VT de Itumbiara 2ª VT de Itumbiara VT de Jataí VT de Luziânia VT de Mineiros VT de Quirinópolis</p> <p># Grupo 05 – De 2001 a 2500 1ª VT de Goiânia 2ª VT de Goiânia 3ª VT de Goiânia 4ª VT de Goiânia 5ª VT de Goiânia 6ª VT de Goiânia 7ª VT de Goiânia</p>	<p>8ª VT de Goiânia 9ª VT de Goiânia 10ª VT de Goiânia 11ª VT de Goiânia 12ª VT de Goiânia 13ª VT de Goiânia 14ª VT de Goiânia 15ª VT de Goiânia 16ª VT de Goiânia 17ª VT de Goiânia 18ª VT de Goiânia VT de Goiás VT de Inhumas 1ª VT de Rio Verde 2ª VT de Rio Verde 3ª VT de Rio Verde 4ª VT de Rio Verde VT de Uruaçu VT de São Luis de Montes Belos VT de Valparaíso de Goiás</p>	<p>#Grupo 06 – A partir de 2500 1ª VT de Aparecida de Goiânia 2ª VT de Aparecida de Goiânia 3ª VT de Aparecida de Goiânia VT de Goianésia</p>
--	--	--	---



PRAZO MÉDIO ENTRE O CONCLUSO PARA PROFERIR SENTENÇA E A PROLAÇÃO DA SENTENÇA DE TODAS AS VARAS DO TRABALHO

Data da sentença entre 1/1/2015 e 31/12/2015 23:59:59

SUMARÍSSIMO

Qtd. Processos	Prazo Médio (dias)
15.848	7,49

Vara do Trabalho	Qtd Processos	Prazo Médio	Ranking
VARA DO TRABALHO DE GOIÁS	647	0,26	1°
2ª VARA DO TRABALHO DE ANÁPOLIS	294	1,27	2°
VARA DO TRABALHO DE CERES	315	1,42	3°
VARA DO TRABALHO DE JATAÍ	219	1,42	4°
13ª VARA DO TRABALHO DE GOIÂNIA	409	1,59	5°
VARA DO TRABALHO DE CATALÃO	356	1,72	6°
VARA DO TRABALHO DE LUZIÂNIA	349	1,99	7°
VARA DO TRABALHO DE QUIRINÓPOLIS	167	2,01	8°
VARA DO TRABALHO DE POSSE	114	2,2	9°
3ª VARA DO TRABALHO DE ANÁPOLIS	245	3,01	10°
1ª VARA DO TRABALHO DE GOIÂNIA	488	3,68	11°
14ª VARA DO TRABALHO DE GOIÂNIA	449	4,05	12°
1ª VARA DO TRABALHO DE ITUMBIARA	321	4,42	13°
1ª VARA DO TRABALHO DE RIO VERDE	223	4,43	14°
10ª VARA DO TRABALHO DE GOIÂNIA	469	4,49	15°
VARA DO TRABALHO DE MINEIROS	151	4,52	16°
11ª VARA DO TRABALHO DE GOIÂNIA	406	4,59	17°
15ª VARA DO TRABALHO DE GOIÂNIA	405	4,71	18°
1ª VARA DO TRABALHO DE APARECIDA DE GOIÂNIA	423	4,72	19°
16ª VARA DO TRABALHO DE GOIÂNIA	471	5,15	20°
VARA DO TRABALHO DE PIRES DO RIO	96	5,25	21°
8ª VARA DO TRABALHO DE GOIÂNIA	330	5,36	22°
VARA DO TRABALHO DE SÃO LUIS DE MONTES BELOS	83	5,75	23°
2ª VARA DO TRABALHO DE ITUMBIARA	356	5,78	24°
2ª VARA DO TRABALHO DE GOIÂNIA	309	6,48	25°
4ª VARA DO TRABALHO DE RIO VERDE	259	6,57	26°



PRAZO MÉDIO ENTRE O CONCLUSO PARA PROFERIR SENTENÇA E A PROLAÇÃO DA SENTENÇA DE TODAS AS VARAS DO TRABALHO

SUMARÍSSIMO

Qtd. Processos	Prazo Médio (dias)
15.848	7,49

Vara do Trabalho	Qtd Processos	Prazo Médio	Ranking
3ª VARA DO TRABALHO DE APARECIDA DE GOIÂNIA	411	6,97	27°
VARA DO TRABALHO DE GOIATUBA	392	7,14	28°
VARA DO TRABALHO DE FORMOSA	176	7,32	29°
VARA DO TRABALHO DE GOIANÉSIA	603	7,86	30°
VARA DO TRABALHO DE CALDAS NOVAS	141	7,99	31°
3ª VARA DO TRABALHO DE RIO VERDE	300	8,14	32°
2ª VARA DO TRABALHO DE RIO VERDE	274	9,26	33°
17ª VARA DO TRABALHO DE GOIÂNIA	324	9,53	34°
3ª VARA DO TRABALHO DE GOIÂNIA	349	9,87	35°
4ª VARA DO TRABALHO DE GOIÂNIA	388	10,44	36°
VARA DO TRABALHO DE URUAÇU	261	10,79	37°
18ª VARA DO TRABALHO DE GOIÂNIA	437	10,82	38°
5ª VARA DO TRABALHO DE GOIÂNIA	356	12,09	39°
7ª VARA DO TRABALHO DE GOIÂNIA	314	13,06	40°
12ª VARA DO TRABALHO DE GOIÂNIA	282	13,98	41°
6ª VARA DO TRABALHO DE GOIÂNIA	355	14,37	42°
9ª VARA DO TRABALHO DE GOIÂNIA	367	14,47	43°
1ª VARA DO TRABALHO DE ANÁPOLIS	418	15	44°
4ª VARA DO TRABALHO DE ANÁPOLIS	244	15,28	45°
2ª VARA DO TRABALHO DE APARECIDA DE GOIÂNIA	535	15,31	46°
VARA DO TRABALHO DE VALPARAÍSO DE GOIÁS	240	15,97	47°
POSTO AVANÇADO DE IPORÁ	35	17,2	48°
POSTO AVANÇADO DE PORANGATU	25	21,68	49°
VARA DO TRABALHO DE INHUMAS	267	25,28	50°



PRAZO MÉDIO ENTRE O CONCLUSO PARA PROFERIR SENTENÇA E A PROLAÇÃO DA SENTENÇA - VARA DO TRABALHO DE SÃO LUIS DE MONTES BELOS

Data da sentença entre 1/1/2015 e 31/12/2015 23:59:59

VARA DO TRABALHO DE SÃO LUIS DE MONTES BELOS

SUMARÍSSIMO

Qtd	Prazo Médio
83	5,75

Nr. Processo	Conclusão	Sentença	Prazo
RTSum - 0000008-61.2015.5.18.0151	13/08/15	13/08/15	0
RTSum - 0000018-08.2015.5.18.0151	07/08/15	07/08/15	0
RTSum - 0000022-45.2015.5.18.0151	11/08/15	11/08/15	0
RTSum - 0000023-30.2015.5.18.0151	07/08/15	07/08/15	0
RTSum - 0000026-26.2014.5.18.0181	05/02/15	05/02/15	0
RTSum - 0000103-91.2015.5.18.0151	24/08/15	24/08/15	0
RTSum - 0000119-52.2015.5.18.0181	16/03/15	16/03/15	0
RTSum - 0000140-28.2015.5.18.0181	18/03/15	18/03/15	0
RTSum - 0000174-03.2015.5.18.0181	28/04/15	28/04/15	0
RTSum - 0000282-32.2015.5.18.0181	20/05/15	20/05/15	0
RTSum - 0000284-02.2015.5.18.0181	24/08/15	24/08/15	0
RTSum - 0000288-39.2015.5.18.0181	24/08/15	24/08/15	0
RTSum - 0000292-13.2014.5.18.0181	09/02/15	09/02/15	0
RTSum - 0000292-69.2015.5.18.0151	28/09/15	30/09/15	2
RTSum - 0000293-54.2015.5.18.0151	15/09/15	15/09/15	0
RTSum - 0000293-95.2014.5.18.0181	16/12/14	02/02/15	48
RTSum - 0000294-39.2015.5.18.0151	22/09/15	22/09/15	0
RTSum - 0000296-09.2015.5.18.0151	16/12/15	16/12/15	0
RTSum - 0000297-91.2015.5.18.0151	18/09/15	18/09/15	0
RTSum - 0000303-98.2015.5.18.0151	25/11/15	01/12/15	6
RTSum - 0000304-83.2015.5.18.0151	25/11/15	01/12/15	6

Legenda:

- Conclusão: Data da conclusão para proferir sentença;
- Sentença: Data da prolação da sentença;
- Prazo: Prazo entre a conclusão e a prolação da sentença.



PRAZO MÉDIO ENTRE O CONCLUSO PARA PROFERIR SENTENÇA E A PROLAÇÃO DA SENTENÇA - VARA DO TRABALHO DE SÃO LUIS DE MONTES BELOS

VARA DO TRABALHO DE SÃO LUIS DE MONTES BELOS

SUMARÍSSIMO

Qtd	Prazo Médio
83	5,75

Nr. Processo	Conclusão	Sentença	Prazo
RTSum - 0000305-68.2015.5.18.0151	25/11/15	01/12/15	6
RTSum - 0000334-21.2015.5.18.0151	18/09/15	18/09/15	0
RTSum - 0000353-34.2015.5.18.0181	08/09/15	08/09/15	0
RTSum - 0000371-48.2015.5.18.0151	05/08/15	11/08/15	6
RTSum - 0000382-77.2015.5.18.0151	09/12/15	09/12/15	0
RTSum - 0000385-32.2015.5.18.0151	03/08/15	10/09/15	38
RTSum - 0000404-79.2014.5.18.0181	13/02/15	13/02/15	0
RTSum - 0000409-67.2015.5.18.0181	07/12/15	07/12/15	0
RTSum - 0000412-22.2015.5.18.0181	13/07/15	13/07/15	0
RTSum - 0000415-74.2015.5.18.0181	24/09/15	24/09/15	0
RTSum - 0000426-96.2015.5.18.0151	06/11/15	06/11/15	0
RTSum - 0000448-57.2015.5.18.0151	04/11/15	04/11/15	0
RTSum - 0000452-38.2014.5.18.0181	24/08/15	24/08/15	0
RTSum - 0000490-16.2015.5.18.0181	23/07/15	23/07/15	0
RTSum - 0000495-38.2015.5.18.0181	24/09/15	24/09/15	0
RTSum - 0000501-45.2015.5.18.0181	21/08/15	21/08/15	0
RTSum - 0000511-89.2015.5.18.0181	03/12/15	03/12/15	0
RTSum - 0000513-59.2015.5.18.0181	24/11/15	24/11/15	0
RTSum - 0000522-55.2014.5.18.0181	29/09/15	29/09/15	0
RTSum - 0000531-80.2015.5.18.0181	07/08/15	29/09/15	53
RTSum - 0000564-07.2014.5.18.0181	15/12/14	02/02/15	49
RTSum - 0000575-02.2015.5.18.0181	21/08/15	21/08/15	0
RTSum - 0000580-24.2015.5.18.0181	18/08/15	18/08/15	0
RTSum - 0000726-65.2015.5.18.0181	16/12/15	16/12/15	0

Legenda:

- Conclusão: Data da conclusão para proferir sentença;
- Sentença: Data da prolação da sentença;
- Prazo: Prazo entre a conclusão e a prolação da sentença.



PRAZO MÉDIO ENTRE O CONCLUSO PARA PROFERIR SENTENÇA E A PROLAÇÃO DA SENTENÇA - VARA DO TRABALHO DE SÃO LUIS DE MONTES BELOS

VARA DO TRABALHO DE SÃO LUIS DE MONTES BELOS

SUMARÍSSIMO

Qtd	Prazo Médio
83	5,75

Nr. Processo	Conclusão	Sentença	Prazo
RTSum - 0000731-87.2015.5.18.0181	03/12/15	03/12/15	0
RTSum - 0000745-71.2015.5.18.0181	04/11/15	04/11/15	0
RTSum - 0000747-41.2015.5.18.0181	04/11/15	04/11/15	0
RTSum - 0000770-84.2015.5.18.0181	07/12/15	07/12/15	0
RTSum - 0000774-24.2015.5.18.0181	01/10/15	02/10/15	1
RTSum - 0000775-09.2015.5.18.0181	01/10/15	02/10/15	1
RTSum - 0000813-55.2014.5.18.0181	20/03/15	20/03/15	0
RTSum - 0000937-04.2015.5.18.0181	24/11/15	24/11/15	0
RTSum - 0000946-63.2015.5.18.0181	22/10/15	22/10/15	0
RTSum - 0001012-77.2014.5.18.0181	03/03/15	03/03/15	0
RTSum - 0001015-32.2014.5.18.0181	20/12/14	04/02/15	46
RTSum - 0001029-16.2014.5.18.0181	15/04/15	15/04/15	0
RTSum - 0001031-83.2014.5.18.0181	19/01/15	19/01/15	0
RTSum - 0001087-82.2015.5.18.0181	07/12/15	07/12/15	0
RTSum - 0001196-33.2014.5.18.0181	23/01/15	23/01/15	0
RTSum - 0001198-03.2014.5.18.0181	02/02/15	02/02/15	0
RTSum - 0001199-85.2014.5.18.0181	26/01/15	26/01/15	0
RTSum - 0001209-32.2014.5.18.0181	19/01/15	19/01/15	0
RTSum - 0001228-38.2014.5.18.0181	13/01/15	13/01/15	0
RTSum - 0001256-06.2014.5.18.0181	02/02/15	02/02/15	0
RTSum - 0001361-80.2014.5.18.0181	27/12/14	10/02/15	45
RTSum - 0001371-27.2014.5.18.0181	11/02/15	11/02/15	0
RTSum - 0001372-12.2014.5.18.0181	11/02/15	11/02/15	0
RTSum - 0001382-56.2014.5.18.0181	20/06/15	07/09/15	79

Legenda:

- Conclusão: Data da conclusão para proferir sentença;
- Sentença: Data da prolação da sentença;
- Prazo: Prazo entre a conclusão e a prolação da sentença.



PRAZO MÉDIO ENTRE O CONCLUSO PARA PROFERIR SENTENÇA E A PROLAÇÃO DA SENTENÇA - VARA DO TRABALHO DE SÃO LUIS DE MONTES BELOS

VARA DO TRABALHO DE SÃO LUIS DE MONTES BELOS

SUMARÍSSIMO

Qtd	Prazo Médio
83	5,75

Nr. Processo	Conclusão	Sentença	Prazo
RTSum - 0001424-08.2014.5.18.0181	20/03/15	20/03/15	0
RTSum - 0001490-85.2014.5.18.0181	12/02/15	12/02/15	0
RTSum - 0001513-31.2014.5.18.0181	07/01/15	07/01/15	0
RTSum - 0001515-98.2014.5.18.0181	27/01/15	12/03/15	44
RTSum - 0001596-47.2014.5.18.0181	02/02/15	06/02/15	4
RTSum - 0001599-02.2014.5.18.0181	06/02/15	06/02/15	0
RTSum - 0001613-83.2014.5.18.0181	10/02/15	10/02/15	0
RTSum - 0001627-67.2014.5.18.0181	17/03/15	17/03/15	0
RTSum - 0001647-58.2014.5.18.0181	23/06/15	23/06/15	0
RTSum - 0001687-40.2014.5.18.0181	07/08/15	19/09/15	43
RTSum - 0001753-54.2013.5.18.0181	30/03/15	30/03/15	0
RTSum - 0001773-45.2013.5.18.0181	10/02/15	10/02/15	0
RTSum - 0001818-49.2013.5.18.0181	06/02/15	06/02/15	0
RTSum - 0002585-24.2012.5.18.0181	27/04/15	27/04/15	0

Legenda:

- **Conclusão:** Data da conclusão para proferir sentença;
- **Sentença:** Data da prolação da sentença;
- **Prazo:** Prazo entre a conclusão e a prolação da sentença.



PRAZO MÉDIO ENTRE O CONCLUSO PARA PROFERIR SENTENÇA E A PROLAÇÃO DA SENTENÇA - VARA DO TRABALHO DE SÃO LUIS DE MONTES BELOS

Data da sentença entre 1/1/2015 e 31/12/2015 23:59:59

EUNICE FERNANDES DE CASTRO

SUMARÍSSIMO

Qtd	Prazo Médio
54	7,91

Nr. Processo	Conclusão	Sentença	Prazo
RTSum - 0000008-61.2015.5.18.0151	13/08/15	13/08/15	0
RTSum - 0000018-08.2015.5.18.0151	07/08/15	07/08/15	0
RTSum - 0000022-45.2015.5.18.0151	11/08/15	11/08/15	0
RTSum - 0000023-30.2015.5.18.0151	07/08/15	07/08/15	0
RTSum - 0000026-26.2014.5.18.0181	05/02/15	05/02/15	0
RTSum - 0000103-91.2015.5.18.0151	24/08/15	24/08/15	0
RTSum - 0000284-02.2015.5.18.0181	24/08/15	24/08/15	0
RTSum - 0000288-39.2015.5.18.0181	24/08/15	24/08/15	0
RTSum - 0000292-13.2014.5.18.0181	09/02/15	09/02/15	0
RTSum - 0000292-69.2015.5.18.0151	28/09/15	30/09/15	2
RTSum - 0000293-95.2014.5.18.0181	16/12/14	02/02/15	48
RTSum - 0000296-09.2015.5.18.0151	16/12/15	16/12/15	0
RTSum - 0000297-91.2015.5.18.0151	18/09/15	18/09/15	0
RTSum - 0000303-98.2015.5.18.0151	25/11/15	01/12/15	6
RTSum - 0000304-83.2015.5.18.0151	25/11/15	01/12/15	6
RTSum - 0000305-68.2015.5.18.0151	25/11/15	01/12/15	6
RTSum - 0000353-34.2015.5.18.0181	08/09/15	08/09/15	0
RTSum - 0000382-77.2015.5.18.0151	09/12/15	09/12/15	0
RTSum - 0000404-79.2014.5.18.0181	13/02/15	13/02/15	0
RTSum - 0000409-67.2015.5.18.0181	07/12/15	07/12/15	0
RTSum - 0000412-22.2015.5.18.0181	13/07/15	13/07/15	0
RTSum - 0000415-74.2015.5.18.0181	24/09/15	24/09/15	0

Legenda:

- Conclusão: Data da conclusão para proferir sentença;
- Sentença: Data da prolação da sentença;
- Prazo: Prazo entre a conclusão e a prolação da sentença.



PRAZO MÉDIO ENTRE O CONCLUSO PARA PROFERIR SENTENÇA E A PROLAÇÃO DA SENTENÇA - VARA DO TRABALHO DE SÃO LUIS DE MONTES BELOS

EUNICE FERNANDES DE CASTRO

SUMARÍSSIMO

Qtd	Prazo Médio
54	7,91

Nr. Processo	Conclusão	Sentença	Prazo
RTSum - 0000452-38.2014.5.18.0181	24/08/15	24/08/15	0
RTSum - 0000501-45.2015.5.18.0181	21/08/15	21/08/15	0
RTSum - 0000511-89.2015.5.18.0181	03/12/15	03/12/15	0
RTSum - 0000513-59.2015.5.18.0181	24/11/15	24/11/15	0
RTSum - 0000522-55.2014.5.18.0181	29/09/15	29/09/15	0
RTSum - 0000531-80.2015.5.18.0181	07/08/15	29/09/15	53
RTSum - 0000564-07.2014.5.18.0181	15/12/14	02/02/15	49
RTSum - 0000575-02.2015.5.18.0181	21/08/15	21/08/15	0
RTSum - 0000726-65.2015.5.18.0181	16/12/15	16/12/15	0
RTSum - 0000731-87.2015.5.18.0181	03/12/15	03/12/15	0
RTSum - 0000770-84.2015.5.18.0181	07/12/15	07/12/15	0
RTSum - 0000813-55.2014.5.18.0181	20/03/15	20/03/15	0
RTSum - 0001012-77.2014.5.18.0181	03/03/15	03/03/15	0
RTSum - 0001015-32.2014.5.18.0181	20/12/14	04/02/15	46
RTSum - 0001031-83.2014.5.18.0181	19/01/15	19/01/15	0
RTSum - 0001087-82.2015.5.18.0181	07/12/15	07/12/15	0
RTSum - 0001196-33.2014.5.18.0181	23/01/15	23/01/15	0
RTSum - 0001198-03.2014.5.18.0181	02/02/15	02/02/15	0
RTSum - 0001199-85.2014.5.18.0181	26/01/15	26/01/15	0
RTSum - 0001209-32.2014.5.18.0181	19/01/15	19/01/15	0
RTSum - 0001256-06.2014.5.18.0181	02/02/15	02/02/15	0
RTSum - 0001361-80.2014.5.18.0181	27/12/14	10/02/15	45
RTSum - 0001371-27.2014.5.18.0181	11/02/15	11/02/15	0
RTSum - 0001372-12.2014.5.18.0181	11/02/15	11/02/15	0
RTSum - 0001382-56.2014.5.18.0181	20/06/15	07/09/15	79

Legenda:

- Conclusão: Data da conclusão para proferir sentença;
- Sentença: Data da prolação da sentença;
- Prazo: Prazo entre a conclusão e a prolação da sentença.



PRAZO MÉDIO ENTRE O CONCLUSO PARA PROFERIR SENTENÇA E A PROLAÇÃO DA SENTENÇA - VARA DO TRABALHO DE SÃO LUIS DE MONTES BELOS

EUNICE FERNANDES DE CASTRO

SUMARÍSSIMO

Qtd	Prazo Médio
54	7,91

Nr. Processo	Conclusão	Sentença	Prazo
RTSum - 0001424-08.2014.5.18.0181	20/03/15	20/03/15	0
RTSum - 0001490-85.2014.5.18.0181	12/02/15	12/02/15	0
RTSum - 0001515-98.2014.5.18.0181	27/01/15	12/03/15	44
RTSum - 0001647-58.2014.5.18.0181	23/06/15	23/06/15	0
RTSum - 0001687-40.2014.5.18.0181	07/08/15	19/09/15	43
RTSum - 0001773-45.2013.5.18.0181	10/02/15	10/02/15	0
RTSum - 0001818-49.2013.5.18.0181	06/02/15	06/02/15	0

Legenda:

- Conclusão: Data da conclusão para proferir sentença;
- Sentença: Data da prolação da sentença;
- Prazo: Prazo entre a conclusão e a prolação da sentença.

GUILHERME BRINGEL MURICI

SUMARÍSSIMO

Qtd	Prazo Médio
1	0

Nr. Processo	Conclusão	Sentença	Prazo
RTSum - 0002585-24.2012.5.18.0181	27/04/15	27/04/15	0

Legenda:

- Conclusão: Data da conclusão para proferir sentença;
- Sentença: Data da prolação da sentença;
- Prazo: Prazo entre a conclusão e a prolação da sentença.

LUCAS CARVALHO DE MIRANDA SÁ

SUMARÍSSIMO

Qtd	Prazo Médio
-----	-------------



PRAZO MÉDIO ENTRE O CONCLUSO PARA PROFERIR SENTENÇA E A PROLAÇÃO DA SENTENÇA - VARA DO TRABALHO DE SÃO LUIS DE MONTES BELOS

LUCAS CARVALHO DE MIRANDA SÁ

SUMARÍSSIMO

28

1,79

Nr. Processo	Conclusão	Sentença	Prazo
RTSum - 0000119-52.2015.5.18.0181	16/03/15	16/03/15	0
RTSum - 0000140-28.2015.5.18.0181	18/03/15	18/03/15	0
RTSum - 0000174-03.2015.5.18.0181	28/04/15	28/04/15	0
RTSum - 0000282-32.2015.5.18.0181	20/05/15	20/05/15	0
RTSum - 0000293-54.2015.5.18.0151	15/09/15	15/09/15	0
RTSum - 0000294-39.2015.5.18.0151	22/09/15	22/09/15	0
RTSum - 0000334-21.2015.5.18.0151	18/09/15	18/09/15	0
RTSum - 0000371-48.2015.5.18.0151	05/08/15	11/08/15	6
RTSum - 0000385-32.2015.5.18.0151	03/08/15	10/09/15	38
RTSum - 0000426-96.2015.5.18.0151	06/11/15	06/11/15	0
RTSum - 0000448-57.2015.5.18.0151	04/11/15	04/11/15	0
RTSum - 0000490-16.2015.5.18.0181	23/07/15	23/07/15	0
RTSum - 0000495-38.2015.5.18.0181	24/09/15	24/09/15	0
RTSum - 0000580-24.2015.5.18.0181	18/08/15	18/08/15	0
RTSum - 0000745-71.2015.5.18.0181	04/11/15	04/11/15	0
RTSum - 0000747-41.2015.5.18.0181	04/11/15	04/11/15	0
RTSum - 0000774-24.2015.5.18.0181	01/10/15	02/10/15	1
RTSum - 0000775-09.2015.5.18.0181	01/10/15	02/10/15	1
RTSum - 0000937-04.2015.5.18.0181	24/11/15	24/11/15	0
RTSum - 0000946-63.2015.5.18.0181	22/10/15	22/10/15	0
RTSum - 0001029-16.2014.5.18.0181	15/04/15	15/04/15	0
RTSum - 0001228-38.2014.5.18.0181	13/01/15	13/01/15	0
RTSum - 0001513-31.2014.5.18.0181	07/01/15	07/01/15	0
RTSum - 0001596-47.2014.5.18.0181	02/02/15	06/02/15	4
RTSum - 0001599-02.2014.5.18.0181	06/02/15	06/02/15	0

Legenda:
- **Conclusão:** Data da conclusão para proferir sentença;
- **Sentença:** Data da prolação da sentença;
- **Prazo:** Prazo entre a conclusão e a prolação da sentença.



PRAZO MÉDIO ENTRE O CONCLUSO PARA PROFERIR SENTENÇA E A PROLAÇÃO DA SENTENÇA - VARA DO TRABALHO DE SÃO LUIS DE MONTES BELOS

LUCAS CARVALHO DE MIRANDA SÁ

SUMARÍSSIMO

Nr. Processo	Conclusão	Sentença	Prazo
RTSum - 0001613-83.2014.5.18.0181	10/02/15	10/02/15	0
RTSum - 0001627-67.2014.5.18.0181	17/03/15	17/03/15	0
RTSum - 0001753-54.2013.5.18.0181	30/03/15	30/03/15	0

Legenda:

- Conclusão: Data da conclusão para proferir sentença;
- Sentença: Data da prolação da sentença;
- Prazo: Prazo entre a conclusão e a prolação da sentença.