

Conceituação

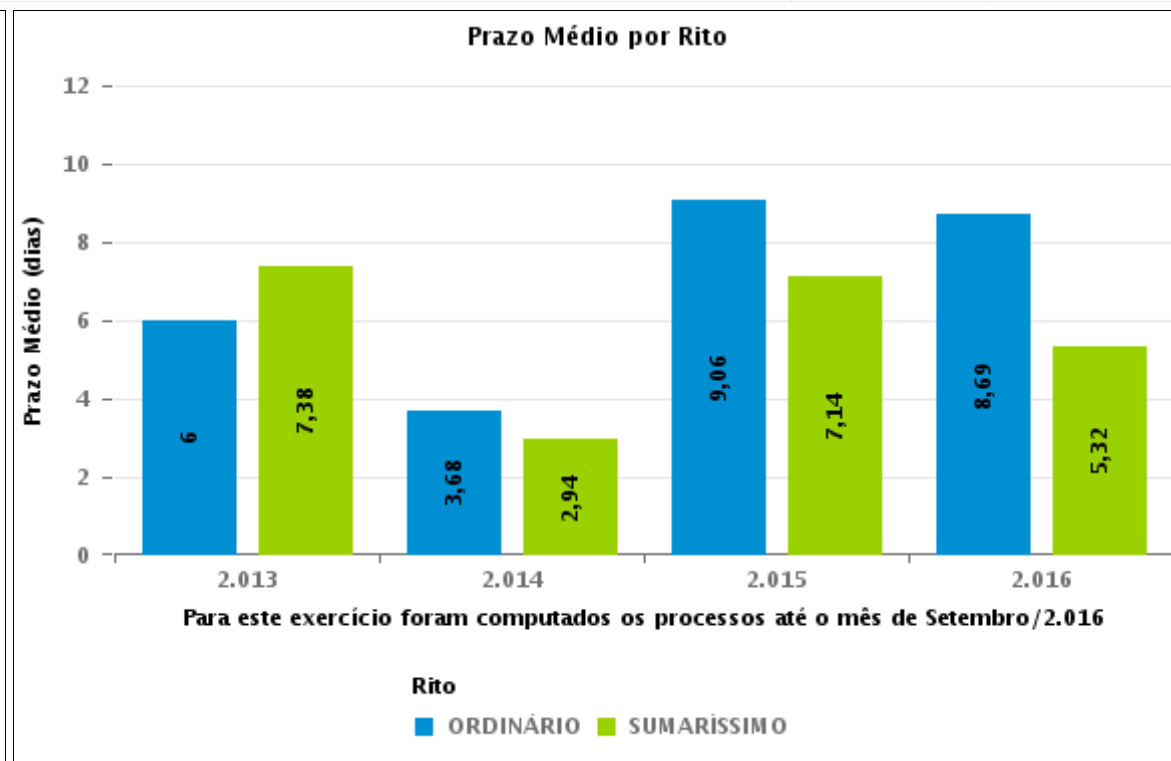
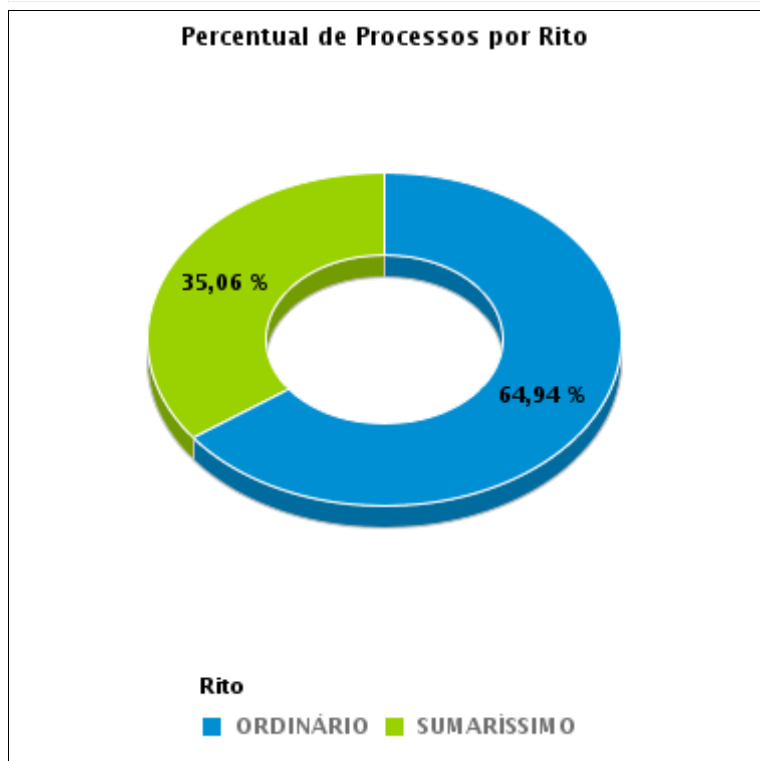
Tema	Prazos Processuais
Relatórios	Evolução Histórica Comparativo por VT Comparativo por Grupo Por Grupo Por VT Por Processo Por Magistrado
Resumo	Apresenta o prazo médio desde o concluso para proferir sentença até a prolação da sentença.
Descrição	O prazo médio é obtido calculando-se a quantidade de dias decorridos desde o movimento de Concluso para Proferir Sentença até a Prolação da Sentença. Os dados são extraídos baseando-se nos itens do e-Gestão: 269 e 90269 - Do Concluso para Proferir Sentença até a Prolação da Sentença na fase de conhecimento – rito sumaríssimo; 270 e 90270 – Do Concluso para Proferir Sentença até a Prolação da Sentença na fase de conhecimento– rito exceto sumaríssimo (ordinário)
Origem da informação	e-Gestão
Crítérios e transformações	Coletado do e-Gestão, consolidado, otimizado e classificado para análise.
Análises possíveis	Prazo médio entre o concluso para proferir sentença e a prolação da sentença, detalhado de forma Geral, Por grupo, por VT, Por Processo e Por Magistrado.



EVOLUÇÃO HISTÓRICA DOS PRAZOS PROCESSUAIS ENTRE O CONCLUSO PARA PROFERIR SENTENÇA E A PROLAÇÃO DA SENTENÇA - VARA DO TRABALHO DE GOIATUBA

Data da sentença entre 1/1/2015 e 31/12/2015 23:59:59

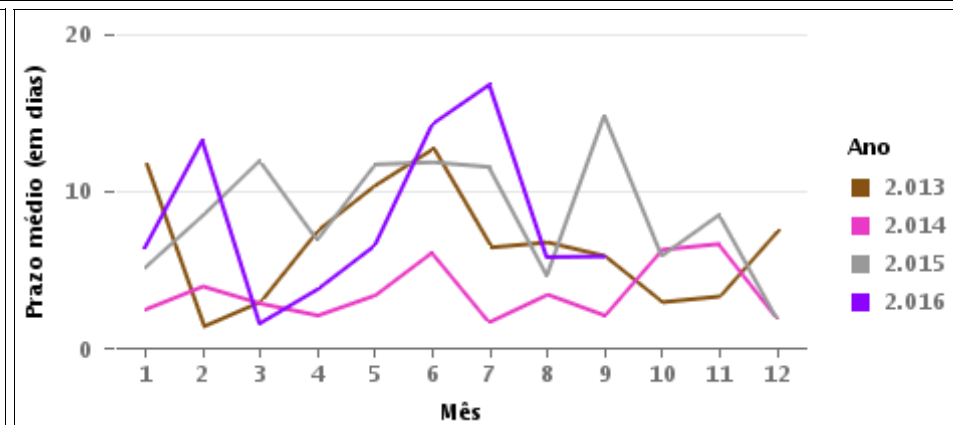
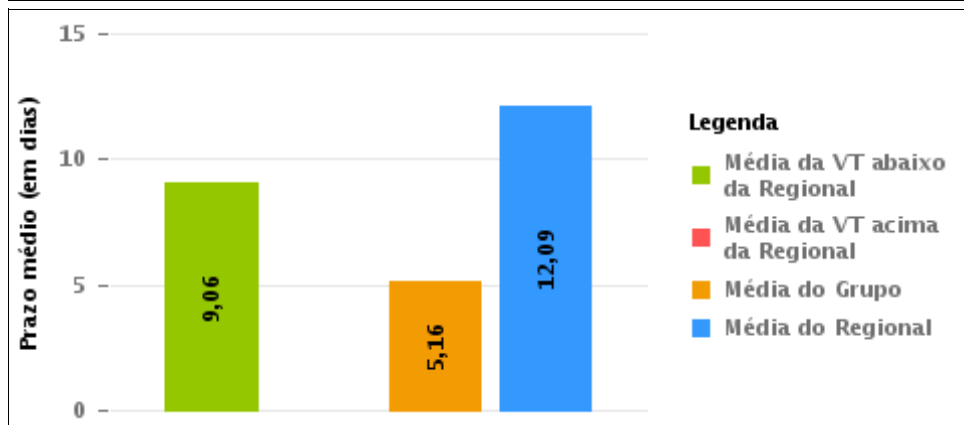
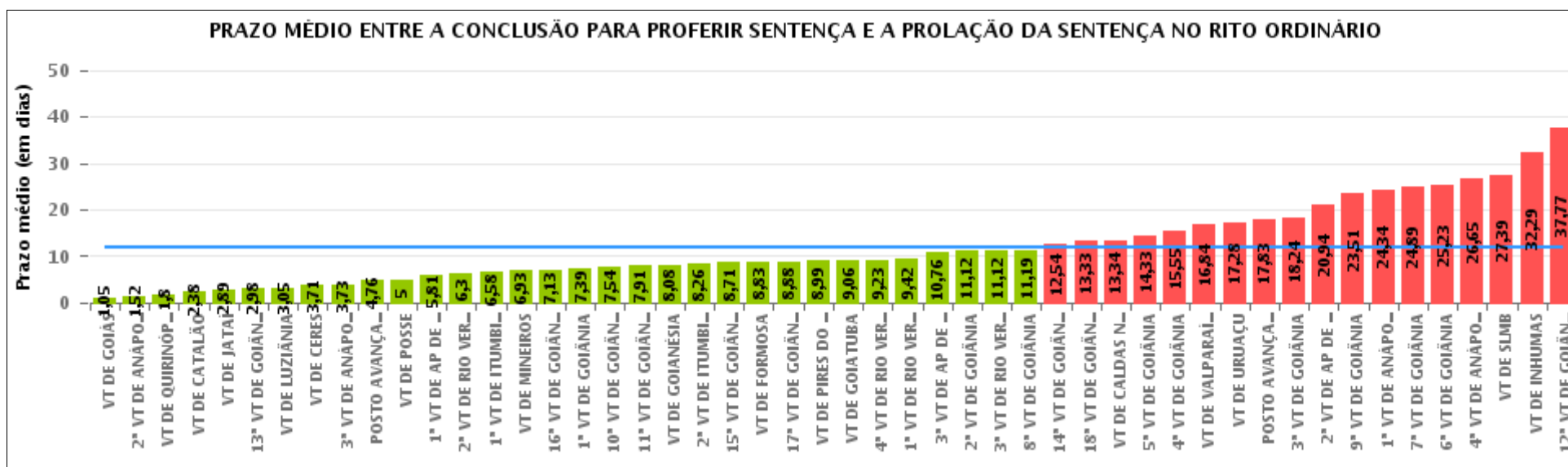
Rito	Qtd	Prazo Médio
ORDINÁRIO	726	9,06
SUMARÍSSIMO	392	7,14
Total/Média	1.118	8,38





COMPARATIVO DO PRAZO MÉDIO ENTRE O CONCLUSO PARA PROFERIR SENTENÇA E A PROLAÇÃO DA SENTENÇA - VARA DO TRABALHO DE GOIATUBA

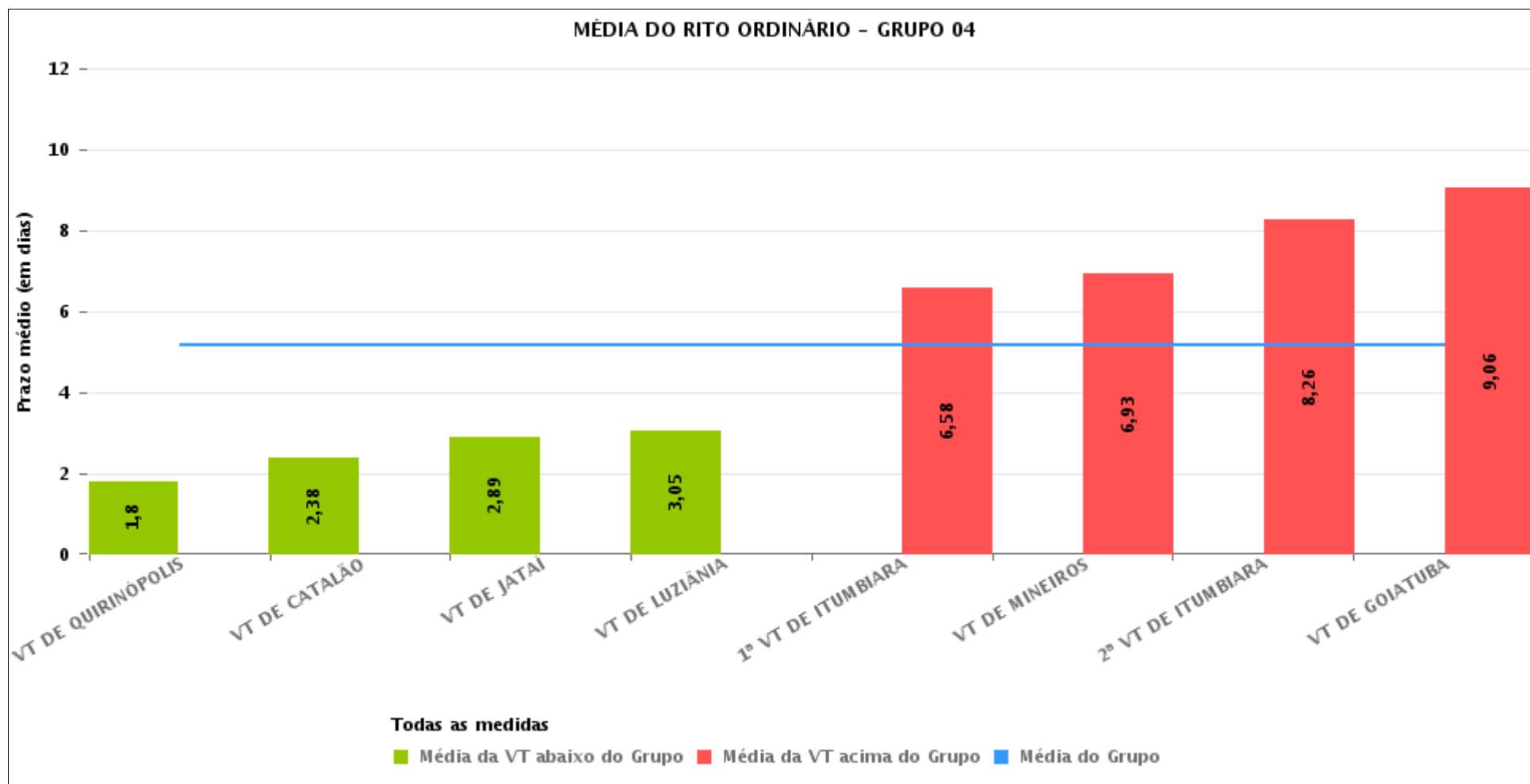
Data da sentença entre 1/1/2015 e 31/12/2015 23:59:59





COMPARATIVO DO PRAZO MÉDIO ENTRE O CONCLUSO PARA PROFERIR SENTENÇA E A PROLAÇÃO DA SENTENÇA ENTRE AS VARAS DO GRUPO

Data da sentença entre 1/1/2015 e 31/12/2015 23:59:59





PRAZO MÉDIO ENTRE O CONCLUSO PARA PROFERIR SENTENÇA E A PROLAÇÃO DA SENTENÇA POR GRUPO

Data da sentença entre 1/1/2015 e 31/12/2015 23:59:59

Rito	Grupo	Qtd. Processos	Prazo Médio (dias)	Ranking
ORDINÁRIO	GRUPO 01	204	5	1°
	GRUPO 04	4.403	5,16	2°
	GRUPO 02	412	8,91	3°
	GRUPO 06	2.107	11,15	4°
	GRUPO 03	2.045	12,65	5°
	GRUPO 05	16.308	14,19	6°

Legenda:	# Grupo 04 – De 1501 a 2000 VT de Catalão VT de Goiatuba 1ª VT de Itumbiara 2ª VT de Itumbiara VT de Jataí VT de Luziânia VT de Mineiros VT de Quirinópolis	8ª VT de Goiânia 9ª VT de Goiânia 10ª VT de Goiânia 11ª VT de Goiânia 12ª VT de Goiânia 13ª VT de Goiânia 14ª VT de Goiânia 15ª VT de Goiânia 16ª VT de Goiânia 17ª VT de Goiânia 18ª VT de Goiânia VT de Goiás VT de Inhumas 1ª VT de Rio Verde 2ª VT de Rio Verde 3ª VT de Rio Verde 4ª VT de Rio Verde VT de Uruaçu VT de São Luis de Montes Belos VT de Valparaíso de Goiás	#Grupo 06 – A partir de 2500 1ª VT de Aparecida de Goiânia 2ª VT de Aparecida de Goiânia 3ª VT de Aparecida de Goiânia VT de Goianésia
# Grupo 01 – Até 750 VT de Posse	# Grupo 02 – De 751 a 1000 VT de Formosa VT de Pires do Rio	# Grupo 03 – De 1001 a 1500 VT de Ceres 1ª VT de Anápolis 2ª VT de Anápolis 3ª VT de Anápolis 4ª VT de Anápolis VT de Caldas Novas	



PRAZO MÉDIO ENTRE O CONCLUSO PARA PROFERIR SENTENÇA E A PROLAÇÃO DA SENTENÇA DE TODAS AS VARAS DO TRABALHO

Data da sentença entre 1/1/2015 e 31/12/2015 23:59:59

ORDINÁRIO

Qtd. Processos	Prazo Médio (dias)
25.479	12,09

Vara do Trabalho	Qtd Processos	Prazo Médio	Ranking
VARA DO TRABALHO DE GOIÁS	588	1,05	1°
2ª VARA DO TRABALHO DE ANÁPOLIS	478	1,52	2°
VARA DO TRABALHO DE QUIRINÓPOLIS	742	1,8	3°
VARA DO TRABALHO DE CATALÃO	684	2,38	4°
VARA DO TRABALHO DE JATAÍ	334	2,89	5°
13ª VARA DO TRABALHO DE GOIÂNIA	636	2,98	6°
VARA DO TRABALHO DE LUZIÂNIA	420	3,05	7°
VARA DO TRABALHO DE CERES	168	3,71	8°
3ª VARA DO TRABALHO DE ANÁPOLIS	306	3,73	9°
POSTO AVANÇADO DE IPORÁ	79	4,76	10°
VARA DO TRABALHO DE POSSE	204	5	11°
1ª VARA DO TRABALHO DE APARECIDA DE GOIÂNIA	534	5,81	12°
2ª VARA DO TRABALHO DE RIO VERDE	623	6,3	13°
1ª VARA DO TRABALHO DE ITUMBIARA	544	6,58	14°
VARA DO TRABALHO DE MINEIROS	402	6,93	15°
16ª VARA DO TRABALHO DE GOIÂNIA	726	7,13	16°
1ª VARA DO TRABALHO DE GOIÂNIA	730	7,39	17°
10ª VARA DO TRABALHO DE GOIÂNIA	621	7,54	18°
11ª VARA DO TRABALHO DE GOIÂNIA	609	7,91	19°
VARA DO TRABALHO DE GOIANÉSIA	715	8,08	20°
2ª VARA DO TRABALHO DE ITUMBIARA	551	8,26	21°
15ª VARA DO TRABALHO DE GOIÂNIA	564	8,71	22°
VARA DO TRABALHO DE FORMOSA	202	8,83	23°
17ª VARA DO TRABALHO DE GOIÂNIA	521	8,88	24°
VARA DO TRABALHO DE PIRES DO RIO	210	8,99	25°
VARA DO TRABALHO DE GOIATUBA	726	9,06	26°



PRAZO MÉDIO ENTRE O CONCLUSO PARA PROFERIR SENTENÇA E A PROLAÇÃO DA SENTENÇA DE TODAS AS VARAS DO TRABALHO

ORDINÁRIO

Qtd. Processos	Prazo Médio (dias)
25.479	12,09

Vara do Trabalho	Qtd Processos	Prazo Médio	Ranking
4ª VARA DO TRABALHO DE RIO VERDE	630	9,23	27º
1ª VARA DO TRABALHO DE RIO VERDE	550	9,42	28º
3ª VARA DO TRABALHO DE APARECIDA DE GOIÂNIA	330	10,76	29º
2ª VARA DO TRABALHO DE GOIÂNIA	429	11,12	30º
3ª VARA DO TRABALHO DE RIO VERDE	714	11,12	31º
8ª VARA DO TRABALHO DE GOIÂNIA	673	11,19	32º
14ª VARA DO TRABALHO DE GOIÂNIA	695	12,54	33º
18ª VARA DO TRABALHO DE GOIÂNIA	646	13,33	34º
VARA DO TRABALHO DE CALDAS NOVAS	366	13,34	35º
5ª VARA DO TRABALHO DE GOIÂNIA	657	14,33	36º
4ª VARA DO TRABALHO DE GOIÂNIA	541	15,55	37º
VARA DO TRABALHO DE VALPARAÍSO DE GOIÁS	407	16,84	38º
VARA DO TRABALHO DE URUAÇU	646	17,28	39º
POSTO AVANÇADO DE PORANGATU	70	17,83	40º
3ª VARA DO TRABALHO DE GOIÂNIA	477	18,24	41º
2ª VARA DO TRABALHO DE APARECIDA DE GOIÂNIA	528	20,94	42º
9ª VARA DO TRABALHO DE GOIÂNIA	465	23,51	43º
1ª VARA DO TRABALHO DE ANÁPOLIS	381	24,34	44º
7ª VARA DO TRABALHO DE GOIÂNIA	555	24,89	45º
6ª VARA DO TRABALHO DE GOIÂNIA	489	25,23	46º
4ª VARA DO TRABALHO DE ANÁPOLIS	346	26,65	47º
VARA DO TRABALHO DE SÃO LUIS DE MONTES BELOS	490	27,39	48º
VARA DO TRABALHO DE INHUMAS	1.042	32,29	49º
12ª VARA DO TRABALHO DE GOIÂNIA	435	37,77	50º



PRAZO MÉDIO ENTRE O CONCLUSO PARA PROFERIR SENTENÇA E A PROLAÇÃO DA SENTENÇA - VARA DO TRABALHO DE GOIATUBA

Data da sentença entre 1/1/2015 e 31/12/2015 23:59:59

VARA DO TRABALHO DE GOIATUBA

ORDINÁRIO

Qtd	Prazo Médio
721	9,06

Nr. Processo	Conclusão	Sentença	Prazo
ACP - 0010618-60.2015.5.18.0128	14/09/15	14/09/15	0
ACP - 0011038-65.2015.5.18.0128	27/10/15	27/10/15	0
AlvJud - 0010382-11.2015.5.18.0128	18/09/15	22/09/15	4
ET - 0000501-10.2015.5.18.0128	18/06/15	18/06/15	0
ET - 0001062-68.2014.5.18.0128	15/01/15	15/01/15	0
ET - 0001738-16.2014.5.18.0128	23/01/15	23/01/15	0
HoTrEx - 0010472-19.2015.5.18.0128	01/09/15	01/09/15	0
Pet - 0001627-32.2014.5.18.0128	15/10/15	19/10/15	4
Pet - 0001643-20.2013.5.18.0128	26/12/14	12/01/15	17
RTAlç - 0001685-35.2014.5.18.0128	20/01/15	25/01/15	5
RTOrd - 0000006-63.2015.5.18.0128	19/06/15	20/07/15	31
RTOrd - 0000012-70.2015.5.18.0128	12/09/15	21/09/15	9
RTOrd - 0000018-14.2014.5.18.0128	17/03/15	31/03/15	14
RTOrd - 0000020-47.2015.5.18.0128	09/03/15	10/03/15	1
RTOrd - 0000070-73.2015.5.18.0128	09/03/15	10/03/15	1
RTOrd - 0000071-58.2015.5.18.0128	09/03/15	10/03/15	1
RTOrd - 0000073-28.2015.5.18.0128	14/07/15	14/07/15	0
RTOrd - 0000094-04.2015.5.18.0128	20/08/15	25/08/15	5
RTOrd - 0000094-38.2014.5.18.0128	10/02/15	27/02/15	17
RTOrd - 0000119-17.2015.5.18.0128	02/03/15	25/03/15	23
RTOrd - 0000132-16.2015.5.18.0128	16/10/15	09/11/15	24
RTOrd - 0000162-51.2015.5.18.0128	23/06/15	25/07/15	32

Legenda:

- Conclusão: Data da conclusão para proferir sentença;
- Sentença: Data da prolação da sentença;
- Prazo: Prazo entre a conclusão e a prolação da sentença.



PRAZO MÉDIO ENTRE O CONCLUSO PARA PROFERIR SENTENÇA E A PROLAÇÃO DA SENTENÇA - VARA DO TRABALHO DE GOIATUBA

VARA DO TRABALHO DE GOIATUBA

ORDINÁRIO

Qtd	Prazo Médio
721	9,06

Nr. Processo	Conclusão	Sentença	Prazo
RTOrd - 0000175-50.2015.5.18.0128	05/05/15	28/05/15	23
RTOrd - 0000216-51.2014.5.18.0128	19/06/15	20/07/15	31
RTOrd - 0000217-36.2014.5.18.0128	10/02/15	25/02/15	15
RTOrd - 0000218-21.2014.5.18.0128	10/02/15	25/02/15	15
RTOrd - 0000219-06.2014.5.18.0128	10/02/15	25/02/15	15
RTOrd - 0000221-73.2014.5.18.0128	10/02/15	25/02/15	15
RTOrd - 0000222-58.2014.5.18.0128	10/02/15	25/02/15	15
RTOrd - 0000224-28.2014.5.18.0128	10/02/15	25/02/15	15
RTOrd - 0000225-13.2014.5.18.0128	10/02/15	27/02/15	17
RTOrd - 0000226-95.2014.5.18.0128	10/02/15	27/02/15	17
RTOrd - 0000227-80.2014.5.18.0128	10/02/15	27/02/15	17
RTOrd - 0000231-20.2014.5.18.0128	10/02/15	27/02/15	17
RTOrd - 0000232-05.2014.5.18.0128	10/02/15	27/02/15	17
RTOrd - 0000233-87.2014.5.18.0128	10/02/15	27/02/15	17
RTOrd - 0000234-72.2014.5.18.0128	10/02/15	27/02/15	17
RTOrd - 0000252-59.2015.5.18.0128	20/08/15	28/08/15	8
RTOrd - 0000257-81.2015.5.18.0128	31/07/15	21/08/15	21
RTOrd - 0000281-12.2015.5.18.0128	12/05/15	29/05/15	17
RTOrd - 0000282-31.2014.5.18.0128	10/02/15	27/02/15	17
RTOrd - 0000283-79.2015.5.18.0128	17/03/15	14/04/15	28
RTOrd - 0000284-64.2015.5.18.0128	17/03/15	14/04/15	28
RTOrd - 0000286-34.2015.5.18.0128	17/03/15	14/04/15	28
RTOrd - 0000289-86.2015.5.18.0128	17/03/15	14/04/15	28
RTOrd - 0000291-56.2015.5.18.0128	17/03/15	14/04/15	28
RTOrd - 0000292-41.2015.5.18.0128	17/03/15	14/04/15	28

Legenda:

- Conclusão: Data da conclusão para proferir sentença;
- Sentença: Data da prolação da sentença;
- Prazo: Prazo entre a conclusão e a prolação da sentença.



PRAZO MÉDIO ENTRE O CONCLUSO PARA PROFERIR SENTENÇA E A PROLAÇÃO DA SENTENÇA - VARA DO TRABALHO DE GOIATUBA

VARA DO TRABALHO DE GOIATUBA

ORDINÁRIO

		Qtd	Prazo Médio
		721	9,06
Nr. Processo	Conclusão	Sentença	Prazo
RTOrd - 0000293-26.2015.5.18.0128	17/03/15	14/04/15	28
RTOrd - 0000294-11.2015.5.18.0128	17/03/15	14/04/15	28
RTOrd - 0000313-17.2015.5.18.0128	09/03/15	10/03/15	1
RTOrd - 0000321-91.2015.5.18.0128	13/04/15	14/04/15	1
RTOrd - 0000325-31.2015.5.18.0128	12/09/15	28/09/15	16
RTOrd - 0000358-55.2014.5.18.0128	09/03/15	10/03/15	1
RTOrd - 0000360-25.2014.5.18.0128	09/03/15	10/03/15	1
RTOrd - 0000365-13.2015.5.18.0128	26/03/15	07/04/15	12
RTOrd - 0000381-64.2015.5.18.0128	03/06/15	18/06/15	15
RTOrd - 0000382-49.2015.5.18.0128	13/04/15	14/04/15	1
RTOrd - 0000387-71.2015.5.18.0128	13/04/15	16/04/15	3
RTOrd - 0000396-33.2015.5.18.0128	30/03/15	07/04/15	8
RTOrd - 0000403-25.2015.5.18.0128	30/03/15	07/04/15	8
RTOrd - 0000407-62.2015.5.18.0128	15/09/15	15/09/15	0
RTOrd - 0000408-47.2015.5.18.0128	30/03/15	07/04/15	8
RTOrd - 0000410-17.2015.5.18.0128	14/09/15	14/09/15	0
RTOrd - 0000411-02.2015.5.18.0128	30/03/15	07/04/15	8
RTOrd - 0000413-69.2015.5.18.0128	30/03/15	07/04/15	8
RTOrd - 0000415-39.2015.5.18.0128	25/08/15	25/08/15	0
RTOrd - 0000416-24.2015.5.18.0128	14/09/15	14/09/15	0
RTOrd - 0000419-13.2014.5.18.0128	30/03/15	07/04/15	8
RTOrd - 0000420-61.2015.5.18.0128	14/09/15	14/09/15	0
RTOrd - 0000422-31.2015.5.18.0128	06/05/15	11/05/15	5
RTOrd - 0000450-96.2015.5.18.0128	27/04/15	29/04/15	2
RTOrd - 0000459-92.2014.5.18.0128	09/03/15	10/03/15	1
Legenda: - Conclusão: Data da conclusão para proferir sentença; - Sentença: Data da prolação da sentença; - Prazo: Prazo entre a conclusão e a prolação da sentença.			



PRAZO MÉDIO ENTRE O CONCLUSO PARA PROFERIR SENTENÇA E A PROLAÇÃO DA SENTENÇA - VARA DO TRABALHO DE GOIATUBA

VARA DO TRABALHO DE GOIATUBA

ORDINÁRIO

Qtd	Prazo Médio
721	9,06

Nr. Processo	Conclusão	Sentença	Prazo
RTOrd - 0000460-77.2014.5.18.0128	14/09/15	15/09/15	1
RTOrd - 0000466-50.2015.5.18.0128	27/04/15	27/05/15	30
RTOrd - 0000470-87.2015.5.18.0128	27/05/15	09/06/15	13
RTOrd - 0000479-49.2015.5.18.0128	08/07/15	12/07/15	4
RTOrd - 0000481-19.2015.5.18.0128	03/06/15	18/06/15	15
RTOrd - 0000483-86.2015.5.18.0128	27/04/15	21/05/15	24
RTOrd - 0000484-08.2014.5.18.0128	05/10/15	27/10/15	22
RTOrd - 0000488-45.2014.5.18.0128	02/03/15	18/03/15	16
RTOrd - 0000489-30.2014.5.18.0128	01/05/15	25/05/15	24
RTOrd - 0000490-15.2014.5.18.0128	02/03/15	18/03/15	16
RTOrd - 0000492-48.2015.5.18.0128	01/05/15	25/05/15	24
RTOrd - 0000494-18.2015.5.18.0128	27/04/15	26/05/15	29
RTOrd - 0000496-85.2015.5.18.0128	07/07/15	09/07/15	2
RTOrd - 0000503-77.2015.5.18.0128	01/12/15	01/12/15	0
RTOrd - 0000504-62.2015.5.18.0128	03/06/15	18/06/15	15
RTOrd - 0000505-47.2015.5.18.0128	03/06/15	25/06/15	22
RTOrd - 0000506-32.2015.5.18.0128	03/06/15	25/06/15	22
RTOrd - 0000507-17.2015.5.18.0128	03/06/15	18/06/15	15
RTOrd - 0000522-83.2015.5.18.0128	19/06/15	20/07/15	31
RTOrd - 0000528-90.2015.5.18.0128	12/05/15	29/05/15	17
RTOrd - 0000532-30.2015.5.18.0128	21/05/15	21/05/15	0
RTOrd - 0000538-37.2015.5.18.0128	12/10/15	13/10/15	1
RTOrd - 0000540-07.2015.5.18.0128	12/05/15	28/05/15	16
RTOrd - 0000543-59.2015.5.18.0128	12/05/15	28/05/15	16
RTOrd - 0000560-95.2015.5.18.0128	12/05/15	29/05/15	17

Legenda:

- Conclusão: Data da conclusão para proferir sentença;
- Sentença: Data da prolação da sentença;
- Prazo: Prazo entre a conclusão e a prolação da sentença.



PRAZO MÉDIO ENTRE O CONCLUSO PARA PROFERIR SENTENÇA E A PROLAÇÃO DA SENTENÇA - VARA DO TRABALHO DE GOIATUBA

VARA DO TRABALHO DE GOIATUBA

ORDINÁRIO

		Qtd	Prazo Médio
		721	9,06
Nr. Processo	Conclusão	Sentença	Prazo
RTOrd - 0000562-65.2015.5.18.0128	19/05/15	30/06/15	42
RTOrd - 0000608-88.2014.5.18.0128	02/03/15	20/03/15	18
RTOrd - 0000630-49.2014.5.18.0128	05/03/15	23/03/15	18
RTOrd - 0000642-63.2014.5.18.0128	19/10/15	26/11/15	38
RTOrd - 0000645-18.2014.5.18.0128	19/05/15	19/05/15	0
RTOrd - 0000647-85.2014.5.18.0128	29/03/15	30/03/15	1
RTOrd - 0000666-91.2014.5.18.0128	02/03/15	24/03/15	22
RTOrd - 0000681-60.2014.5.18.0128	10/02/15	27/02/15	17
RTOrd - 0000682-45.2014.5.18.0128	10/02/15	27/02/15	17
RTOrd - 0000693-74.2014.5.18.0128	13/04/15	16/04/15	3
RTOrd - 0000696-29.2014.5.18.0128	27/04/15	29/04/15	2
RTOrd - 0000697-14.2014.5.18.0128	27/04/15	29/04/15	2
RTOrd - 0000699-81.2014.5.18.0128	27/04/15	29/04/15	2
RTOrd - 0000700-66.2014.5.18.0128	27/04/15	29/04/15	2
RTOrd - 0000701-51.2014.5.18.0128	27/04/15	29/04/15	2
RTOrd - 0000719-72.2014.5.18.0128	08/02/15	09/02/15	1
RTOrd - 0000720-57.2014.5.18.0128	08/02/15	09/02/15	1
RTOrd - 0000722-27.2014.5.18.0128	08/02/15	09/02/15	1
RTOrd - 0000723-12.2014.5.18.0128	08/02/15	09/02/15	1
RTOrd - 0000724-94.2014.5.18.0128	06/02/15	11/02/15	5
RTOrd - 0000725-79.2014.5.18.0128	06/02/15	11/02/15	5
RTOrd - 0000726-64.2014.5.18.0128	06/02/15	11/02/15	5
RTOrd - 0000727-49.2014.5.18.0128	06/02/15	11/02/15	5
RTOrd - 0000728-34.2014.5.18.0128	06/02/15	11/02/15	5
RTOrd - 0000729-19.2014.5.18.0128	06/02/15	11/02/15	5
Legenda: - Conclusão: Data da conclusão para proferir sentença; - Sentença: Data da prolação da sentença; - Prazo: Prazo entre a conclusão e a prolação da sentença.			



PRAZO MÉDIO ENTRE O CONCLUSO PARA PROFERIR SENTENÇA E A PROLAÇÃO DA SENTENÇA - VARA DO TRABALHO DE GOIATUBA

VARA DO TRABALHO DE GOIATUBA

ORDINÁRIO

		Qtd	Prazo Médio
		721	9,06
Nr. Processo	Conclusão	Sentença	Prazo
RTOrd - 0000730-04.2014.5.18.0128	06/02/15	13/02/15	7
RTOrd - 0000731-86.2014.5.18.0128	06/02/15	13/02/15	7
RTOrd - 0000735-26.2014.5.18.0128	06/02/15	13/02/15	7
RTOrd - 0000738-78.2014.5.18.0128	06/02/15	13/02/15	7
RTOrd - 0000741-33.2014.5.18.0128	06/02/15	13/02/15	7
RTOrd - 0000742-18.2014.5.18.0128	06/02/15	13/02/15	7
RTOrd - 0000743-03.2014.5.18.0128	06/02/15	13/02/15	7
RTOrd - 0000744-85.2014.5.18.0128	06/02/15	13/02/15	7
RTOrd - 0000745-70.2014.5.18.0128	06/02/15	13/02/15	7
RTOrd - 0000747-40.2014.5.18.0128	06/02/15	13/02/15	7
RTOrd - 0000748-25.2014.5.18.0128	06/02/15	13/02/15	7
RTOrd - 0000750-92.2014.5.18.0128	09/02/15	24/02/15	15
RTOrd - 0000757-84.2014.5.18.0128	13/04/15	14/04/15	1
RTOrd - 0000780-30.2014.5.18.0128	30/03/15	07/04/15	8
RTOrd - 0000854-84.2014.5.18.0128	19/10/15	20/11/15	32
RTOrd - 0000888-59.2014.5.18.0128	19/03/15	13/04/15	25
RTOrd - 0000897-21.2014.5.18.0128	13/04/15	14/04/15	1
RTOrd - 0000903-28.2014.5.18.0128	27/07/15	27/07/15	0
RTOrd - 0000909-35.2014.5.18.0128	25/08/15	25/08/15	0
RTOrd - 0000910-20.2014.5.18.0128	06/02/15	13/02/15	7
RTOrd - 0000911-05.2014.5.18.0128	06/02/15	13/02/15	7
RTOrd - 0000912-87.2014.5.18.0128	06/02/15	13/02/15	7
RTOrd - 0000915-42.2014.5.18.0128	06/02/15	13/02/15	7
RTOrd - 0000916-27.2014.5.18.0128	08/02/15	16/02/15	8
RTOrd - 0000917-12.2014.5.18.0128	06/02/15	13/02/15	7
Legenda: - Conclusão: Data da conclusão para proferir sentença; - Sentença: Data da prolação da sentença; - Prazo: Prazo entre a conclusão e a prolação da sentença.			



PRAZO MÉDIO ENTRE O CONCLUSO PARA PROFERIR SENTENÇA E A PROLAÇÃO DA SENTENÇA - VARA DO TRABALHO DE GOIATUBA

VARA DO TRABALHO DE GOIATUBA

ORDINÁRIO

		Qtd	Prazo Médio
		721	9,06
Nr. Processo	Conclusão	Sentença	Prazo
RTOrd - 0000918-94.2014.5.18.0128	06/02/15	13/02/15	7
RTOrd - 0000919-79.2014.5.18.0128	06/02/15	13/02/15	7
RTOrd - 0000920-64.2014.5.18.0128	06/02/15	13/02/15	7
RTOrd - 0000923-19.2014.5.18.0128	06/02/15	13/02/15	7
RTOrd - 0000927-56.2014.5.18.0128	06/02/15	13/02/15	7
RTOrd - 0000928-41.2014.5.18.0128	06/02/15	13/02/15	7
RTOrd - 0000929-26.2014.5.18.0128	06/02/15	13/02/15	7
RTOrd - 0000934-48.2014.5.18.0128	06/02/15	13/02/15	7
RTOrd - 0000935-33.2014.5.18.0128	06/02/15	13/02/15	7
RTOrd - 0000937-03.2014.5.18.0128	06/02/15	13/02/15	7
RTOrd - 0000939-70.2014.5.18.0128	06/02/15	13/02/15	7
RTOrd - 0000942-25.2014.5.18.0128	06/02/15	13/02/15	7
RTOrd - 0000944-92.2014.5.18.0128	06/02/15	13/02/15	7
RTOrd - 0000946-62.2014.5.18.0128	06/02/15	13/02/15	7
RTOrd - 0000947-47.2014.5.18.0128	06/02/15	13/02/15	7
RTOrd - 0000948-32.2014.5.18.0128	06/02/15	13/02/15	7
RTOrd - 0000949-17.2014.5.18.0128	06/02/15	13/02/15	7
RTOrd - 0000952-69.2014.5.18.0128	06/02/15	13/02/15	7
RTOrd - 0000954-39.2014.5.18.0128	06/02/15	13/02/15	7
RTOrd - 0000955-24.2014.5.18.0128	06/02/15	13/02/15	7
RTOrd - 0000956-09.2014.5.18.0128	06/02/15	13/02/15	7
RTOrd - 0000958-76.2014.5.18.0128	27/04/15	28/04/15	1
RTOrd - 0000961-31.2014.5.18.0128	06/02/15	13/02/15	7
RTOrd - 0000966-53.2014.5.18.0128	06/02/15	13/02/15	7
RTOrd - 0000967-38.2014.5.18.0128	06/02/15	13/02/15	7
Legenda: - Conclusão: Data da conclusão para proferir sentença; - Sentença: Data da prolação da sentença; - Prazo: Prazo entre a conclusão e a prolação da sentença.			



PRAZO MÉDIO ENTRE O CONCLUSO PARA PROFERIR SENTENÇA E A PROLAÇÃO DA SENTENÇA - VARA DO TRABALHO DE GOIATUBA

VARA DO TRABALHO DE GOIATUBA

ORDINÁRIO

		Qtd	Prazo Médio
		721	9,06
Nr. Processo	Conclusão	Sentença	Prazo
RTOrd - 0000968-23.2014.5.18.0128	06/02/15	13/02/15	7
RTOrd - 0000975-15.2014.5.18.0128	06/02/15	13/02/15	7
RTOrd - 0000976-97.2014.5.18.0128	06/02/15	13/02/15	7
RTOrd - 0000977-82.2014.5.18.0128	06/02/15	13/02/15	7
RTOrd - 0000978-67.2014.5.18.0128	06/02/15	13/02/15	7
RTOrd - 0000980-37.2014.5.18.0128	06/02/15	13/02/15	7
RTOrd - 0000982-07.2014.5.18.0128	06/02/15	13/02/15	7
RTOrd - 0000983-89.2014.5.18.0128	25/08/15	25/08/15	0
RTOrd - 0000984-74.2014.5.18.0128	06/02/15	13/02/15	7
RTOrd - 0000985-59.2014.5.18.0128	06/02/15	13/02/15	7
RTOrd - 0000988-14.2014.5.18.0128	06/02/15	13/02/15	7
RTOrd - 0000989-96.2014.5.18.0128	06/02/15	13/02/15	7
RTOrd - 0000991-66.2014.5.18.0128	06/02/15	13/02/15	7
RTOrd - 0000995-06.2014.5.18.0128	06/02/15	13/02/15	7
RTOrd - 0000996-88.2014.5.18.0128	27/04/15	29/04/15	2
RTOrd - 0000998-58.2014.5.18.0128	27/04/15	29/04/15	2
RTOrd - 0000999-43.2014.5.18.0128	27/04/15	29/04/15	2
RTOrd - 0001000-28.2014.5.18.0128	27/04/15	29/04/15	2
RTOrd - 0001001-13.2014.5.18.0128	27/04/15	29/04/15	2
RTOrd - 0001002-95.2014.5.18.0128	27/04/15	29/04/15	2
RTOrd - 0001003-80.2014.5.18.0128	27/04/15	29/04/15	2
RTOrd - 0001004-65.2014.5.18.0128	27/04/15	29/04/15	2
RTOrd - 0001005-50.2014.5.18.0128	27/04/15	29/04/15	2
RTOrd - 0001006-35.2014.5.18.0128	27/04/15	29/04/15	2
RTOrd - 0001007-20.2014.5.18.0128	27/04/15	29/05/15	32
Legenda: - Conclusão: Data da conclusão para proferir sentença; - Sentença: Data da prolação da sentença; - Prazo: Prazo entre a conclusão e a prolação da sentença.			



PRAZO MÉDIO ENTRE O CONCLUSO PARA PROFERIR SENTENÇA E A PROLAÇÃO DA SENTENÇA - VARA DO TRABALHO DE GOIATUBA

VARA DO TRABALHO DE GOIATUBA

ORDINÁRIO

		Qtd	Prazo Médio
		721	9,06
Nr. Processo	Conclusão	Sentença	Prazo
RTOrd - 0001008-05.2014.5.18.0128	27/04/15	29/05/15	32
RTOrd - 0001009-87.2014.5.18.0128	27/04/15	29/04/15	2
RTOrd - 0001010-72.2014.5.18.0128	27/04/15	29/05/15	32
RTOrd - 0001011-57.2014.5.18.0128	27/04/15	29/04/15	2
RTOrd - 0001012-42.2014.5.18.0128	27/04/15	28/05/15	31
RTOrd - 0001013-27.2014.5.18.0128	27/04/15	29/04/15	2
RTOrd - 0001014-12.2014.5.18.0128	27/04/15	29/04/15	2
RTOrd - 0001015-94.2014.5.18.0128	27/04/15	29/04/15	2
RTOrd - 0001016-79.2014.5.18.0128	27/04/15	29/04/15	2
RTOrd - 0001017-64.2014.5.18.0128	04/05/15	29/05/15	25
RTOrd - 0001033-18.2014.5.18.0128	27/04/15	29/04/15	2
RTOrd - 0001082-59.2014.5.18.0128	17/03/15	31/03/15	14
RTOrd - 0001084-29.2014.5.18.0128	17/03/15	31/03/15	14
RTOrd - 0001108-57.2014.5.18.0128	17/02/15	03/03/15	14
RTOrd - 0001112-94.2014.5.18.0128	30/04/15	30/04/15	0
RTOrd - 0001114-64.2014.5.18.0128	30/04/15	30/04/15	0
RTOrd - 0001127-63.2014.5.18.0128	25/03/15	03/04/15	9
RTOrd - 0001138-92.2014.5.18.0128	12/05/15	29/05/15	17
RTOrd - 0001162-23.2014.5.18.0128	13/03/15	19/03/15	6
RTOrd - 0001162-23.2014.5.18.0128	14/03/15	28/05/15	75
RTOrd - 0001167-45.2014.5.18.0128	11/01/15	19/01/15	8
RTOrd - 0001176-07.2014.5.18.0128	19/03/15	13/04/15	25
RTOrd - 0001186-51.2014.5.18.0128	29/03/15	30/03/15	1
RTOrd - 0001191-73.2014.5.18.0128	23/05/15	25/05/15	2
RTOrd - 0001206-42.2014.5.18.0128	23/03/15	24/03/15	1
Legenda: - Conclusão: Data da conclusão para proferir sentença; - Sentença: Data da prolação da sentença; - Prazo: Prazo entre a conclusão e a prolação da sentença.			



PRAZO MÉDIO ENTRE O CONCLUSO PARA PROFERIR SENTENÇA E A PROLAÇÃO DA SENTENÇA - VARA DO TRABALHO DE GOIATUBA

VARA DO TRABALHO DE GOIATUBA

ORDINÁRIO

		Qtd	Prazo Médio
		721	9,06
Nr. Processo	Conclusão	Sentença	Prazo
RTOrd - 0001209-94.2014.5.18.0128	12/05/15	29/05/15	17
RTOrd - 0001226-33.2014.5.18.0128	09/03/15	10/03/15	1
RTOrd - 0001252-31.2014.5.18.0128	16/09/15	21/09/15	5
RTOrd - 0001265-30.2014.5.18.0128	26/03/15	07/04/15	12
RTOrd - 0001289-58.2014.5.18.0128	06/02/15	13/02/15	7
RTOrd - 0001304-27.2014.5.18.0128	13/04/15	30/04/15	17
RTOrd - 0001317-26.2014.5.18.0128	19/06/15	22/06/15	3
RTOrd - 0001334-62.2014.5.18.0128	17/03/15	14/04/15	28
RTOrd - 0001337-17.2014.5.18.0128	23/06/15	03/07/15	10
RTOrd - 0001350-16.2014.5.18.0128	27/05/15	09/06/15	13
RTOrd - 0001352-83.2014.5.18.0128	08/05/15	11/05/15	3
RTOrd - 0001355-38.2014.5.18.0128	30/04/15	30/04/15	0
RTOrd - 0001358-90.2014.5.18.0128	13/08/15	14/08/15	1
RTOrd - 0001379-66.2014.5.18.0128	17/06/15	23/07/15	36
RTOrd - 0001394-35.2014.5.18.0128	05/01/15	05/01/15	0
RTOrd - 0001400-42.2014.5.18.0128	12/09/15	28/09/15	16
RTOrd - 0001401-27.2014.5.18.0128	27/05/15	28/05/15	1
RTOrd - 0001402-12.2014.5.18.0128	17/03/15	15/04/15	29
RTOrd - 0001418-63.2014.5.18.0128	16/09/15	21/09/15	5
RTOrd - 0001420-33.2014.5.18.0128	23/05/15	25/05/15	2
RTOrd - 0001421-18.2014.5.18.0128	23/05/15	25/05/15	2
RTOrd - 0001422-03.2014.5.18.0128	24/05/15	25/05/15	1
RTOrd - 0001431-62.2014.5.18.0128	04/03/15	30/03/15	26
RTOrd - 0001434-17.2014.5.18.0128	12/05/15	29/05/15	17
RTOrd - 0001436-84.2014.5.18.0128	04/03/15	30/03/15	26

Legenda:
- Conclusão: Data da conclusão para proferir sentença;
- Sentença: Data da prolação da sentença;
- Prazo: Prazo entre a conclusão e a prolação da sentença.



PRAZO MÉDIO ENTRE O CONCLUSO PARA PROFERIR SENTENÇA E A PROLAÇÃO DA SENTENÇA - VARA DO TRABALHO DE GOIATUBA

VARA DO TRABALHO DE GOIATUBA

ORDINÁRIO

Qtd	Prazo Médio
721	9,06

Nr. Processo	Conclusão	Sentença	Prazo
RTOrd - 0001437-69.2014.5.18.0128	12/10/15	13/10/15	1
RTOrd - 0001451-53.2014.5.18.0128	12/05/15	29/05/15	17
RTOrd - 0001469-74.2014.5.18.0128	15/10/15	19/10/15	4
RTOrd - 0001473-14.2014.5.18.0128	27/04/15	28/04/15	1
RTOrd - 0001474-96.2014.5.18.0128	27/04/15	28/04/15	1
RTOrd - 0001475-81.2014.5.18.0128	27/04/15	28/04/15	1
RTOrd - 0001476-66.2014.5.18.0128	27/04/15	28/04/15	1
RTOrd - 0001477-51.2014.5.18.0128	27/04/15	28/04/15	1
RTOrd - 0001478-36.2014.5.18.0128	27/04/15	28/04/15	1
RTOrd - 0001479-21.2014.5.18.0128	27/04/15	28/04/15	1
RTOrd - 0001480-06.2014.5.18.0128	22/04/15	22/04/15	0
RTOrd - 0001482-73.2014.5.18.0128	25/05/15	25/05/15	0
RTOrd - 0001483-58.2014.5.18.0128	22/04/15	22/04/15	0
RTOrd - 0001484-43.2014.5.18.0128	27/04/15	28/04/15	1
RTOrd - 0001485-28.2014.5.18.0128	27/04/15	28/04/15	1
RTOrd - 0001486-13.2014.5.18.0128	27/04/15	28/04/15	1
RTOrd - 0001487-95.2014.5.18.0128	27/04/15	28/04/15	1
RTOrd - 0001488-80.2014.5.18.0128	27/04/15	28/04/15	1
RTOrd - 0001489-65.2014.5.18.0128	27/04/15	28/04/15	1
RTOrd - 0001490-50.2014.5.18.0128	27/04/15	28/04/15	1
RTOrd - 0001491-35.2014.5.18.0128	22/04/15	22/04/15	0
RTOrd - 0001492-20.2014.5.18.0128	27/04/15	29/04/15	2
RTOrd - 0001493-05.2014.5.18.0128	21/01/15	26/01/15	5
RTOrd - 0001494-87.2014.5.18.0128	27/04/15	29/04/15	2
RTOrd - 0001495-72.2014.5.18.0128	21/01/15	26/01/15	5

Legenda:

- Conclusão: Data da conclusão para proferir sentença;
- Sentença: Data da prolação da sentença;
- Prazo: Prazo entre a conclusão e a prolação da sentença.



PRAZO MÉDIO ENTRE O CONCLUSO PARA PROFERIR SENTENÇA E A PROLAÇÃO DA SENTENÇA - VARA DO TRABALHO DE GOIATUBA

VARA DO TRABALHO DE GOIATUBA

ORDINÁRIO

		Qtd	Prazo Médio
		721	9,06
Nr. Processo	Conclusão	Sentença	Prazo
RTOrd - 0001496-57.2014.5.18.0128	21/01/15	26/01/15	5
RTOrd - 0001497-42.2014.5.18.0128	21/01/15	26/01/15	5
RTOrd - 0001498-27.2014.5.18.0128	21/01/15	26/01/15	5
RTOrd - 0001499-12.2014.5.18.0128	21/01/15	26/01/15	5
RTOrd - 0001500-94.2014.5.18.0128	25/05/15	25/05/15	0
RTOrd - 0001501-79.2014.5.18.0128	25/05/15	25/05/15	0
RTOrd - 0001502-64.2014.5.18.0128	25/05/15	25/05/15	0
RTOrd - 0001503-49.2014.5.18.0128	25/05/15	25/05/15	0
RTOrd - 0001504-34.2014.5.18.0128	25/05/15	25/05/15	0
RTOrd - 0001505-19.2014.5.18.0128	27/04/15	29/04/15	2
RTOrd - 0001506-04.2014.5.18.0128	27/04/15	29/04/15	2
RTOrd - 0001507-86.2014.5.18.0128	12/05/15	29/05/15	17
RTOrd - 0001509-56.2014.5.18.0128	25/05/15	25/05/15	0
RTOrd - 0001510-41.2014.5.18.0128	27/04/15	29/04/15	2
RTOrd - 0001511-26.2014.5.18.0128	27/04/15	29/04/15	2
RTOrd - 0001512-11.2014.5.18.0128	25/05/15	25/05/15	0
RTOrd - 0001513-93.2014.5.18.0128	21/01/15	26/01/15	5
RTOrd - 0001514-78.2014.5.18.0128	27/04/15	29/04/15	2
RTOrd - 0001515-63.2014.5.18.0128	27/04/15	29/04/15	2
RTOrd - 0001516-48.2014.5.18.0128	21/01/15	26/01/15	5
RTOrd - 0001517-33.2014.5.18.0128	27/04/15	29/04/15	2
RTOrd - 0001518-18.2014.5.18.0128	27/04/15	29/04/15	2
RTOrd - 0001519-03.2014.5.18.0128	27/04/15	28/04/15	1
RTOrd - 0001520-85.2014.5.18.0128	21/01/15	26/01/15	5
RTOrd - 0001521-70.2014.5.18.0128	25/05/15	25/05/15	0
Legenda: - Conclusão: Data da conclusão para proferir sentença; - Sentença: Data da prolação da sentença; - Prazo: Prazo entre a conclusão e a prolação da sentença.			



PRAZO MÉDIO ENTRE O CONCLUSO PARA PROFERIR SENTENÇA E A PROLAÇÃO DA SENTENÇA - VARA DO TRABALHO DE GOIATUBA

VARA DO TRABALHO DE GOIATUBA

ORDINÁRIO

	Nr. Processo	Conclusão	Qtd	Prazo Médio
			721	9,06
	Nr. Processo	Conclusão	Sentença	Prazo
	RTOrd - 0001523-40.2014.5.18.0128	27/04/15	28/04/15	1
	RTOrd - 0001524-25.2014.5.18.0128	25/05/15	25/05/15	0
	RTOrd - 0001525-10.2014.5.18.0128	21/01/15	26/01/15	5
	RTOrd - 0001538-09.2014.5.18.0128	13/04/15	16/04/15	3
	RTOrd - 0001544-16.2014.5.18.0128	09/12/15	10/12/15	1
	RTOrd - 0001550-23.2014.5.18.0128	27/05/15	28/05/15	1
	RTOrd - 0001551-08.2014.5.18.0128	04/03/15	30/03/15	26
	RTOrd - 0001552-90.2014.5.18.0128	04/03/15	30/03/15	26
	RTOrd - 0001560-67.2014.5.18.0128	15/06/15	18/06/15	3
	RTOrd - 0001572-81.2014.5.18.0128	30/04/15	30/04/15	0
	RTOrd - 0001587-50.2014.5.18.0128	06/05/15	11/05/15	5
	RTOrd - 0001589-20.2014.5.18.0128	19/10/15	12/11/15	24
	RTOrd - 0001594-42.2014.5.18.0128	27/05/15	28/05/15	1
	RTOrd - 0001596-12.2014.5.18.0128	27/05/15	09/06/15	13
	RTOrd - 0001604-86.2014.5.18.0128	23/07/15	23/07/15	0
	RTOrd - 0001619-55.2014.5.18.0128	17/06/15	22/07/15	35
	RTOrd - 0001620-40.2014.5.18.0128	17/06/15	24/07/15	37
	RTOrd - 0001632-54.2014.5.18.0128	26/11/15	27/11/15	1
	RTOrd - 0001640-31.2014.5.18.0128	31/03/15	26/04/15	26
	RTOrd - 0001641-16.2014.5.18.0128	11/01/15	19/01/15	8
	RTOrd - 0001642-98.2014.5.18.0128	31/03/15	26/04/15	26
	RTOrd - 0001652-45.2014.5.18.0128	31/03/15	26/04/15	26
	RTOrd - 0001653-30.2014.5.18.0128	31/03/15	26/04/15	26
	RTOrd - 0001660-22.2014.5.18.0128	05/08/15	30/08/15	25
	RTOrd - 0001664-59.2014.5.18.0128	02/03/15	25/03/15	23

Legenda:
- Conclusão: Data da conclusão para proferir sentença;
- Sentença: Data da prolação da sentença;
- Prazo: Prazo entre a conclusão e a prolação da sentença.



PRAZO MÉDIO ENTRE O CONCLUSO PARA PROFERIR SENTENÇA E A PROLAÇÃO DA SENTENÇA - VARA DO TRABALHO DE GOIATUBA

VARA DO TRABALHO DE GOIATUBA

ORDINÁRIO

Qtd	Prazo Médio
721	9,06

Nr. Processo	Conclusão	Sentença	Prazo
RTOrd - 0001673-21.2014.5.18.0128	27/01/15	04/02/15	8
RTOrd - 0001703-56.2014.5.18.0128	27/05/15	09/06/15	13
RTOrd - 0001719-10.2014.5.18.0128	27/05/15	09/06/15	13
RTOrd - 0001726-02.2014.5.18.0128	23/03/15	26/03/15	3
RTOrd - 0001744-23.2014.5.18.0128	25/03/15	30/03/15	5
RTOrd - 0001749-45.2014.5.18.0128	31/07/15	21/08/15	21
RTOrd - 0001761-59.2014.5.18.0128	05/03/15	30/03/15	25
RTOrd - 0001763-29.2014.5.18.0128	04/03/15	30/03/15	26
RTOrd - 0001772-88.2014.5.18.0128	20/08/15	10/09/15	21
RTOrd - 0001775-43.2014.5.18.0128	11/02/15	11/02/15	0
RTOrd - 0001776-28.2014.5.18.0128	13/04/15	16/04/15	3
RTOrd - 0001778-95.2014.5.18.0128	02/06/15	25/06/15	23
RTOrd - 0001779-80.2014.5.18.0128	02/06/15	25/06/15	23
RTOrd - 0001780-65.2014.5.18.0128	27/05/15	09/06/15	13
RTOrd - 0010008-92.2015.5.18.0128	10/08/15	14/08/15	4
RTOrd - 0010009-77.2015.5.18.0128	06/10/15	06/10/15	0
RTOrd - 0010012-32.2015.5.18.0128	16/06/15	16/06/15	0
RTOrd - 0010020-09.2015.5.18.0128	21/05/15	28/05/15	7
RTOrd - 0010030-53.2015.5.18.0128	15/06/15	19/06/15	4
RTOrd - 0010037-23.2015.5.18.0103	30/06/15	30/06/15	0
RTOrd - 0010045-22.2015.5.18.0128	15/05/15	25/05/15	10
RTOrd - 0010047-89.2015.5.18.0128	27/08/15	27/08/15	0
RTOrd - 0010048-74.2015.5.18.0128	08/09/15	11/09/15	3
RTOrd - 0010050-44.2015.5.18.0128	18/06/15	18/06/15	0
RTOrd - 0010050-44.2015.5.18.0128	21/07/15	21/07/15	0

Legenda:

- Conclusão: Data da conclusão para proferir sentença;
- Sentença: Data da prolação da sentença;
- Prazo: Prazo entre a conclusão e a prolação da sentença.



PRAZO MÉDIO ENTRE O CONCLUSO PARA PROFERIR SENTENÇA E A PROLAÇÃO DA SENTENÇA - VARA DO TRABALHO DE GOIATUBA

VARA DO TRABALHO DE GOIATUBA

ORDINÁRIO

		Qtd	Prazo Médio
		721	9,06
Nr. Processo	Conclusão	Sentença	Prazo
RTOrd - 0010055-66.2015.5.18.0128	15/05/15	18/05/15	3
RTOrd - 0010061-73.2015.5.18.0128	02/07/15	13/07/15	11
RTOrd - 0010062-58.2015.5.18.0128	19/10/15	27/10/15	8
RTOrd - 0010064-28.2015.5.18.0128	15/05/15	25/05/15	10
RTOrd - 0010064-28.2015.5.18.0128	02/06/15	02/06/15	0
RTOrd - 0010065-13.2015.5.18.0128	27/08/15	27/08/15	0
RTOrd - 0010066-16.2015.5.18.0122	15/06/15	03/07/15	18
RTOrd - 0010068-65.2015.5.18.0128	02/10/15	14/10/15	12
RTOrd - 0010069-50.2015.5.18.0128	02/10/15	14/10/15	12
RTOrd - 0010071-20.2015.5.18.0128	07/05/15	11/05/15	4
RTOrd - 0010075-57.2015.5.18.0128	20/05/15	28/05/15	8
RTOrd - 0010076-42.2015.5.18.0128	20/05/15	28/05/15	8
RTOrd - 0010077-27.2015.5.18.0128	20/05/15	28/05/15	8
RTOrd - 0010090-26.2015.5.18.0128	26/06/15	28/07/15	32
RTOrd - 0010094-63.2015.5.18.0128	27/08/15	27/08/15	0
RTOrd - 0010099-85.2015.5.18.0128	02/10/15	25/10/15	23
RTOrd - 0010101-55.2015.5.18.0128	29/05/15	09/06/15	11
RTOrd - 0010103-25.2015.5.18.0128	30/06/15	01/07/15	1
RTOrd - 0010109-32.2015.5.18.0128	29/05/15	09/06/15	11
RTOrd - 0010118-91.2015.5.18.0128	27/05/15	28/05/15	1
RTOrd - 0010120-61.2015.5.18.0128	10/12/15	14/12/15	4
RTOrd - 0010124-98.2015.5.18.0128	30/07/15	30/07/15	0
RTOrd - 0010140-52.2015.5.18.0128	18/06/15	28/07/15	40
RTOrd - 0010144-89.2015.5.18.0128	04/08/15	25/08/15	21
RTOrd - 0010148-29.2015.5.18.0128	04/11/15	05/11/15	1
Legenda: - Conclusão: Data da conclusão para proferir sentença; - Sentença: Data da prolação da sentença; - Prazo: Prazo entre a conclusão e a prolação da sentença.			



PRAZO MÉDIO ENTRE O CONCLUSO PARA PROFERIR SENTENÇA E A PROLAÇÃO DA SENTENÇA - VARA DO TRABALHO DE GOIATUBA

VARA DO TRABALHO DE GOIATUBA

ORDINÁRIO

		Qtd	Prazo Médio
		721	9,06
Nr. Processo	Conclusão	Sentença	Prazo
RTOrd - 0010152-66.2015.5.18.0128	18/06/15	24/06/15	6
RTOrd - 0010166-50.2015.5.18.0128	13/11/15	18/11/15	5
RTOrd - 0010167-35.2015.5.18.0128	12/11/15	18/11/15	6
RTOrd - 0010168-20.2015.5.18.0128	26/05/15	27/05/15	1
RTOrd - 0010177-79.2015.5.18.0128	14/09/15	16/09/15	2
RTOrd - 0010178-64.2015.5.18.0128	13/11/15	18/11/15	5
RTOrd - 0010182-04.2015.5.18.0128	13/11/15	18/11/15	5
RTOrd - 0010183-86.2015.5.18.0128	12/11/15	18/11/15	6
RTOrd - 0010186-41.2015.5.18.0128	12/11/15	18/11/15	6
RTOrd - 0010187-26.2015.5.18.0128	12/11/15	18/11/15	6
RTOrd - 0010188-11.2015.5.18.0128	12/11/15	18/11/15	6
RTOrd - 0010189-93.2015.5.18.0128	13/11/15	18/11/15	5
RTOrd - 0010194-18.2015.5.18.0128	12/11/15	18/11/15	6
RTOrd - 0010195-03.2015.5.18.0128	13/11/15	18/11/15	5
RTOrd - 0010215-91.2015.5.18.0128	01/07/15	04/07/15	3
RTOrd - 0010216-76.2015.5.18.0128	30/06/15	12/07/15	12
RTOrd - 0010217-61.2015.5.18.0128	04/07/15	04/07/15	0
RTOrd - 0010218-46.2015.5.18.0128	17/08/15	08/09/15	22
RTOrd - 0010220-16.2015.5.18.0128	26/06/15	28/07/15	32
RTOrd - 0010223-68.2015.5.18.0128	26/06/15	09/07/15	13
RTOrd - 0010224-53.2015.5.18.0128	26/06/15	28/07/15	32
RTOrd - 0010226-23.2015.5.18.0128	26/06/15	28/07/15	32
RTOrd - 0010230-60.2015.5.18.0128	17/09/15	22/09/15	5
RTOrd - 0010237-52.2015.5.18.0128	02/07/15	12/07/15	10
RTOrd - 0010249-66.2015.5.18.0128	02/07/15	12/07/15	10
Legenda: - Conclusão: Data da conclusão para proferir sentença; - Sentença: Data da prolação da sentença; - Prazo: Prazo entre a conclusão e a prolação da sentença.			



PRAZO MÉDIO ENTRE O CONCLUSO PARA PROFERIR SENTENÇA E A PROLAÇÃO DA SENTENÇA - VARA DO TRABALHO DE GOIATUBA

VARA DO TRABALHO DE GOIATUBA

ORDINÁRIO

		Qtd	Prazo Médio
		721	9,06
Nr. Processo	Conclusão	Sentença	Prazo
RTOrd - 0010250-51.2015.5.18.0128	01/07/15	12/07/15	11
RTOrd - 0010254-88.2015.5.18.0128	29/07/15	14/08/15	16
RTOrd - 0010255-73.2015.5.18.0128	05/08/15	07/08/15	2
RTOrd - 0010256-58.2015.5.18.0128	29/07/15	13/08/15	15
RTOrd - 0010257-43.2015.5.18.0128	02/07/15	04/07/15	2
RTOrd - 0010259-13.2015.5.18.0128	15/07/15	22/07/15	7
RTOrd - 0010260-95.2015.5.18.0128	15/07/15	25/07/15	10
RTOrd - 0010265-20.2015.5.18.0128	27/07/15	27/07/15	0
RTOrd - 0010266-05.2015.5.18.0128	22/10/15	22/10/15	0
RTOrd - 0010279-04.2015.5.18.0128	29/07/15	13/08/15	15
RTOrd - 0010281-71.2015.5.18.0128	29/07/15	10/08/15	12
RTOrd - 0010285-11.2015.5.18.0128	29/07/15	29/07/15	0
RTOrd - 0010286-93.2015.5.18.0128	16/07/15	27/07/15	11
RTOrd - 0010287-78.2015.5.18.0128	29/07/15	29/07/15	0
RTOrd - 0010288-63.2015.5.18.0128	16/07/15	27/07/15	11
RTOrd - 0010289-48.2015.5.18.0128	16/07/15	27/07/15	11
RTOrd - 0010296-40.2015.5.18.0128	16/11/15	18/11/15	2
RTOrd - 0010297-25.2015.5.18.0128	11/11/15	12/11/15	1
RTOrd - 0010337-07.2015.5.18.0128	02/09/15	02/09/15	0
RTOrd - 0010338-89.2015.5.18.0128	23/07/15	08/09/15	47
RTOrd - 0010339-74.2015.5.18.0128	23/07/15	02/09/15	41
RTOrd - 0010345-81.2015.5.18.0128	17/07/15	23/07/15	6
RTOrd - 0010352-73.2015.5.18.0128	17/08/15	25/08/15	8
RTOrd - 0010356-13.2015.5.18.0128	15/07/15	25/07/15	10
RTOrd - 0010368-27.2015.5.18.0128	26/11/15	30/11/15	4
Legenda: - Conclusão: Data da conclusão para proferir sentença; - Sentença: Data da prolação da sentença; - Prazo: Prazo entre a conclusão e a prolação da sentença.			



PRAZO MÉDIO ENTRE O CONCLUSO PARA PROFERIR SENTENÇA E A PROLAÇÃO DA SENTENÇA - VARA DO TRABALHO DE GOIATUBA

VARA DO TRABALHO DE GOIATUBA

ORDINÁRIO

		Qtd	Prazo Médio	
		721	9,06	
Nr. Processo	Conclusão	Sentença	Prazo	
RTOrd - 0010370-94.2015.5.18.0128	13/11/15	19/11/15	6	
RTOrd - 0010371-79.2015.5.18.0128	13/11/15	18/11/15	5	
RTOrd - 0010372-64.2015.5.18.0128	13/11/15	18/11/15	5	
RTOrd - 0010373-49.2015.5.18.0128	13/11/15	18/11/15	5	
RTOrd - 0010374-34.2015.5.18.0128	11/11/15	12/11/15	1	
RTOrd - 0010380-41.2015.5.18.0128	10/11/15	10/11/15	0	
RTOrd - 0010384-78.2015.5.18.0128	25/08/15	10/09/15	16	
RTOrd - 0010385-63.2015.5.18.0128	17/08/15	10/09/15	24	
RTOrd - 0010386-48.2015.5.18.0128	15/07/15	20/07/15	5	
RTOrd - 0010403-84.2015.5.18.0128	17/07/15	23/07/15	6	
RTOrd - 0010407-24.2015.5.18.0128	23/07/15	08/09/15	47	
RTOrd - 0010408-09.2015.5.18.0128	22/10/15	22/10/15	0	
RTOrd - 0010410-76.2015.5.18.0128	23/07/15	21/09/15	60	
RTOrd - 0010411-61.2015.5.18.0128	23/07/15	08/09/15	47	
RTOrd - 0010415-98.2015.5.18.0128	18/08/15	20/08/15	2	
RTOrd - 0010416-83.2015.5.18.0128	23/07/15	08/09/15	47	
RTOrd - 0010417-68.2015.5.18.0128	23/07/15	02/09/15	41	
RTOrd - 0010423-75.2015.5.18.0128	27/07/15	25/08/15	29	
RTOrd - 0010425-45.2015.5.18.0128	15/11/15	18/11/15	3	
RTOrd - 0010427-15.2015.5.18.0128	13/11/15	18/11/15	5	
RTOrd - 0010428-97.2015.5.18.0128	18/09/15	18/09/15	0	
RTOrd - 0010431-52.2015.5.18.0128	23/07/15	08/09/15	47	
RTOrd - 0010432-37.2015.5.18.0128	15/07/15	22/07/15	7	
RTOrd - 0010433-22.2015.5.18.0128	15/07/15	22/07/15	7	
RTOrd - 0010434-07.2015.5.18.0128	15/07/15	22/07/15	7	

Legenda:
- Conclusão: Data da conclusão para proferir sentença;
- Sentença: Data da prolação da sentença;
- Prazo: Prazo entre a conclusão e a prolação da sentença.



PRAZO MÉDIO ENTRE O CONCLUSO PARA PROFERIR SENTENÇA E A PROLAÇÃO DA SENTENÇA - VARA DO TRABALHO DE GOIATUBA

VARA DO TRABALHO DE GOIATUBA

ORDINÁRIO

		Qtd	Prazo Médio
		721	9,06
Nr. Processo	Conclusão	Sentença	Prazo
RTOrd - 0010436-74.2015.5.18.0128	21/07/15	21/07/15	0
RTOrd - 0010440-14.2015.5.18.0128	17/07/15	27/07/15	10
RTOrd - 0010450-58.2015.5.18.0128	23/07/15	14/09/15	53
RTOrd - 0010451-43.2015.5.18.0128	13/09/15	13/09/15	0
RTOrd - 0010468-79.2015.5.18.0128	13/09/15	13/09/15	0
RTOrd - 0010469-64.2015.5.18.0128	23/07/15	23/07/15	0
RTOrd - 0010474-86.2015.5.18.0128	07/07/15	09/07/15	2
RTOrd - 0010481-78.2015.5.18.0128	23/07/15	03/09/15	42
RTOrd - 0010482-63.2015.5.18.0128	23/07/15	03/09/15	42
RTOrd - 0010483-48.2015.5.18.0128	23/07/15	03/09/15	42
RTOrd - 0010489-55.2015.5.18.0128	29/07/15	06/08/15	8
RTOrd - 0010492-10.2015.5.18.0128	29/07/15	10/08/15	12
RTOrd - 0010493-92.2015.5.18.0128	29/07/15	07/08/15	9
RTOrd - 0010496-47.2015.5.18.0128	29/07/15	07/08/15	9
RTOrd - 0010500-84.2015.5.18.0128	28/07/15	29/07/15	1
RTOrd - 0010501-69.2015.5.18.0128	28/07/15	29/07/15	1
RTOrd - 0010502-54.2015.5.18.0128	28/07/15	30/07/15	2
RTOrd - 0010503-39.2015.5.18.0128	28/07/15	29/07/15	1
RTOrd - 0010518-08.2015.5.18.0128	13/11/15	18/11/15	5
RTOrd - 0010520-75.2015.5.18.0128	13/11/15	18/11/15	5
RTOrd - 0010522-45.2015.5.18.0128	13/11/15	18/11/15	5
RTOrd - 0010531-07.2015.5.18.0128	13/11/15	18/11/15	5
RTOrd - 0010534-59.2015.5.18.0128	13/11/15	18/11/15	5
RTOrd - 0010536-29.2015.5.18.0128	13/11/15	18/11/15	5
RTOrd - 0010541-51.2015.5.18.0128	29/07/15	14/08/15	16
Legenda: - Conclusão: Data da conclusão para proferir sentença; - Sentença: Data da prolação da sentença; - Prazo: Prazo entre a conclusão e a prolação da sentença.			



PRAZO MÉDIO ENTRE O CONCLUSO PARA PROFERIR SENTENÇA E A PROLAÇÃO DA SENTENÇA - VARA DO TRABALHO DE GOIATUBA

VARA DO TRABALHO DE GOIATUBA

ORDINÁRIO

		Qtd	Prazo Médio
		721	9,06
Nr. Processo	Conclusão	Sentença	Prazo
RTOrd - 0010546-73.2015.5.18.0128	29/07/15	06/08/15	8
RTOrd - 0010547-58.2015.5.18.0128	29/07/15	14/08/15	16
RTOrd - 0010550-13.2015.5.18.0128	04/08/15	05/08/15	1
RTOrd - 0010551-95.2015.5.18.0128	04/08/15	05/08/15	1
RTOrd - 0010556-20.2015.5.18.0128	30/07/15	06/08/15	7
RTOrd - 0010557-05.2015.5.18.0128	30/07/15	07/08/15	8
RTOrd - 0010558-87.2015.5.18.0128	30/07/15	06/08/15	7
RTOrd - 0010559-72.2015.5.18.0128	06/10/15	06/10/15	0
RTOrd - 0010560-57.2015.5.18.0128	18/08/15	14/09/15	27
RTOrd - 0010561-42.2015.5.18.0128	18/08/15	14/09/15	27
RTOrd - 0010567-49.2015.5.18.0128	18/08/15	21/09/15	34
RTOrd - 0010572-71.2015.5.18.0128	30/07/15	06/08/15	7
RTOrd - 0010573-56.2015.5.18.0128	30/07/15	08/09/15	40
RTOrd - 0010584-85.2015.5.18.0128	18/08/15	21/09/15	34
RTOrd - 0010598-69.2015.5.18.0128	11/08/15	12/08/15	1
RTOrd - 0010599-54.2015.5.18.0128	11/08/15	13/08/15	2
RTOrd - 0010600-39.2015.5.18.0128	12/08/15	12/08/15	0
RTOrd - 0010601-24.2015.5.18.0128	11/08/15	12/08/15	1
RTOrd - 0010602-09.2015.5.18.0128	13/08/15	13/08/15	0
RTOrd - 0010606-46.2015.5.18.0128	13/11/15	18/11/15	5
RTOrd - 0010608-16.2015.5.18.0128	13/11/15	18/11/15	5
RTOrd - 0010609-98.2015.5.18.0128	13/11/15	18/11/15	5
RTOrd - 0010626-37.2015.5.18.0128	18/08/15	15/09/15	28
RTOrd - 0010627-22.2015.5.18.0128	18/08/15	15/09/15	28
RTOrd - 0010628-07.2015.5.18.0128	18/09/15	18/09/15	0
Legenda: - Conclusão: Data da conclusão para proferir sentença; - Sentença: Data da prolação da sentença; - Prazo: Prazo entre a conclusão e a prolação da sentença.			



PRAZO MÉDIO ENTRE O CONCLUSO PARA PROFERIR SENTENÇA E A PROLAÇÃO DA SENTENÇA - VARA DO TRABALHO DE GOIATUBA

VARA DO TRABALHO DE GOIATUBA

ORDINÁRIO

		Qtd	Prazo Médio
		721	9,06
Nr. Processo	Conclusão	Sentença	Prazo
RTOrd - 0010629-89.2015.5.18.0128	18/08/15	22/09/15	35
RTOrd - 0010632-44.2015.5.18.0128	13/09/15	13/09/15	0
RTOrd - 0010636-81.2015.5.18.0128	11/08/15	14/08/15	3
RTOrd - 0010652-35.2015.5.18.0128	18/08/15	22/09/15	35
RTOrd - 0010653-20.2015.5.18.0128	15/10/15	27/10/15	12
RTOrd - 0010656-72.2015.5.18.0128	28/08/15	16/09/15	19
RTOrd - 0010657-57.2015.5.18.0128	06/11/15	26/11/15	20
RTOrd - 0010658-42.2015.5.18.0128	17/08/15	10/09/15	24
RTOrd - 0010669-71.2015.5.18.0128	27/08/15	31/08/15	4
RTOrd - 0010670-56.2015.5.18.0128	11/09/15	15/09/15	4
RTOrd - 0010671-41.2015.5.18.0128	27/08/15	31/08/15	4
RTOrd - 0010672-26.2015.5.18.0128	27/08/15	31/08/15	4
RTOrd - 0010673-11.2015.5.18.0128	27/08/15	31/08/15	4
RTOrd - 0010674-93.2015.5.18.0128	27/08/15	02/09/15	6
RTOrd - 0010675-78.2015.5.18.0128	26/08/15	31/08/15	5
RTOrd - 0010676-63.2015.5.18.0128	26/08/15	31/08/15	5
RTOrd - 0010677-48.2015.5.18.0128	26/08/15	31/08/15	5
RTOrd - 0010678-33.2015.5.18.0128	18/08/15	10/09/15	23
RTOrd - 0010679-18.2015.5.18.0128	18/08/15	10/09/15	23
RTOrd - 0010683-55.2015.5.18.0128	11/09/15	15/09/15	4
RTOrd - 0010685-25.2015.5.18.0128	21/08/15	25/08/15	4
RTOrd - 0010687-92.2015.5.18.0128	16/11/15	18/11/15	2
RTOrd - 0010695-69.2015.5.18.0128	18/08/15	10/09/15	23
RTOrd - 0010696-54.2015.5.18.0128	18/08/15	10/09/15	23
RTOrd - 0010700-91.2015.5.18.0128	19/08/15	19/08/15	0
Legenda: - Conclusão: Data da conclusão para proferir sentença; - Sentença: Data da prolação da sentença; - Prazo: Prazo entre a conclusão e a prolação da sentença.			



PRAZO MÉDIO ENTRE O CONCLUSO PARA PROFERIR SENTENÇA E A PROLAÇÃO DA SENTENÇA - VARA DO TRABALHO DE GOIATUBA

VARA DO TRABALHO DE GOIATUBA

ORDINÁRIO

Qtd	Prazo Médio
721	9,06

Nr. Processo	Conclusão	Sentença	Prazo
RTOrd - 0010701-76.2015.5.18.0128	21/08/15	21/08/15	0
RTOrd - 0010703-46.2015.5.18.0128	21/08/15	21/08/15	0
RTOrd - 0010712-08.2015.5.18.0128	06/11/15	18/11/15	12
RTOrd - 0010725-07.2015.5.18.0128	09/09/15	15/09/15	6
RTOrd - 0010726-89.2015.5.18.0128	25/08/15	31/08/15	6
RTOrd - 0010728-59.2015.5.18.0128	27/08/15	31/08/15	4
RTOrd - 0010730-29.2015.5.18.0128	27/08/15	01/09/15	5
RTOrd - 0010735-51.2015.5.18.0128	04/09/15	23/09/15	19
RTOrd - 0010740-73.2015.5.18.0128	04/09/15	28/09/15	24
RTOrd - 0010748-50.2015.5.18.0128	09/09/15	10/09/15	1
RTOrd - 0010752-87.2015.5.18.0128	04/09/15	28/09/15	24
RTOrd - 0010757-12.2015.5.18.0128	10/09/15	11/09/15	1
RTOrd - 0010760-64.2015.5.18.0128	10/09/15	11/09/15	1
RTOrd - 0010761-49.2015.5.18.0128	10/09/15	11/09/15	1
RTOrd - 0010763-19.2015.5.18.0128	10/09/15	11/09/15	1
RTOrd - 0010766-71.2015.5.18.0128	26/08/15	26/08/15	0
RTOrd - 0010767-56.2015.5.18.0128	26/08/15	26/08/15	0
RTOrd - 0010768-41.2015.5.18.0128	26/08/15	26/08/15	0
RTOrd - 0010769-26.2015.5.18.0128	26/08/15	26/08/15	0
RTOrd - 0010770-11.2015.5.18.0128	26/08/15	26/08/15	0
RTOrd - 0010771-93.2015.5.18.0128	26/08/15	26/08/15	0
RTOrd - 0010772-78.2015.5.18.0128	27/08/15	27/08/15	0
RTOrd - 0010773-63.2015.5.18.0128	01/09/15	01/09/15	0
RTOrd - 0010774-48.2015.5.18.0128	26/08/15	26/08/15	0
RTOrd - 0010775-33.2015.5.18.0128	26/08/15	26/08/15	0

Legenda:

- Conclusão: Data da conclusão para proferir sentença;
- Sentença: Data da prolação da sentença;
- Prazo: Prazo entre a conclusão e a prolação da sentença.



PRAZO MÉDIO ENTRE O CONCLUSO PARA PROFERIR SENTENÇA E A PROLAÇÃO DA SENTENÇA - VARA DO TRABALHO DE GOIATUBA

VARA DO TRABALHO DE GOIATUBA

ORDINÁRIO

		Qtd	Prazo Médio
		721	9,06
Nr. Processo	Conclusão	Sentença	Prazo
RTOrd - 0010784-92.2015.5.18.0128	28/08/15	28/08/15	0
RTOrd - 0010787-47.2015.5.18.0128	02/10/15	19/10/15	17
RTOrd - 0010789-17.2015.5.18.0128	02/10/15	19/10/15	17
RTOrd - 0010791-84.2015.5.18.0128	02/10/15	20/10/15	18
RTOrd - 0010792-69.2015.5.18.0128	02/10/15	20/10/15	18
RTOrd - 0010795-24.2015.5.18.0128	27/08/15	27/08/15	0
RTOrd - 0010796-09.2015.5.18.0128	27/08/15	27/08/15	0
RTOrd - 0010797-91.2015.5.18.0128	27/08/15	27/08/15	0
RTOrd - 0010798-76.2015.5.18.0128	27/08/15	27/08/15	0
RTOrd - 0010799-61.2015.5.18.0128	27/08/15	27/08/15	0
RTOrd - 0010800-46.2015.5.18.0128	27/08/15	27/08/15	0
RTOrd - 0010801-31.2015.5.18.0128	27/08/15	27/08/15	0
RTOrd - 0010802-16.2015.5.18.0128	27/08/15	27/08/15	0
RTOrd - 0010803-98.2015.5.18.0128	27/08/15	27/08/15	0
RTOrd - 0010804-83.2015.5.18.0128	27/08/15	27/08/15	0
RTOrd - 0010805-68.2015.5.18.0128	27/08/15	27/08/15	0
RTOrd - 0010806-53.2015.5.18.0128	27/08/15	27/08/15	0
RTOrd - 0010807-38.2015.5.18.0128	27/08/15	27/08/15	0
RTOrd - 0010809-08.2015.5.18.0128	10/09/15	11/09/15	1
RTOrd - 0010811-75.2015.5.18.0128	11/09/15	15/09/15	4
RTOrd - 0010813-45.2015.5.18.0128	27/08/15	27/08/15	0
RTOrd - 0010824-74.2015.5.18.0128	10/09/15	10/09/15	0
RTOrd - 0010825-59.2015.5.18.0128	09/09/15	15/09/15	6
RTOrd - 0010827-29.2015.5.18.0128	08/09/15	09/09/15	1
RTOrd - 0010828-14.2015.5.18.0128	08/09/15	09/09/15	1

Legenda:
- Conclusão: Data da conclusão para proferir sentença;
- Sentença: Data da prolação da sentença;
- Prazo: Prazo entre a conclusão e a prolação da sentença.



PRAZO MÉDIO ENTRE O CONCLUSO PARA PROFERIR SENTENÇA E A PROLAÇÃO DA SENTENÇA - VARA DO TRABALHO DE GOIATUBA

VARA DO TRABALHO DE GOIATUBA

ORDINÁRIO

Qtd	Prazo Médio
721	9,06

Nr. Processo	Conclusão	Sentença	Prazo
RTOrd - 0010833-36.2015.5.18.0128	23/09/15	25/09/15	2
RTOrd - 0010835-06.2015.5.18.0128	03/09/15	28/09/15	25
RTOrd - 0010837-73.2015.5.18.0128	03/09/15	29/09/15	26
RTOrd - 0010838-58.2015.5.18.0128	03/09/15	29/09/15	26
RTOrd - 0010841-13.2015.5.18.0128	04/09/15	28/09/15	24
RTOrd - 0010842-95.2015.5.18.0128	03/09/15	30/09/15	27
RTOrd - 0010843-80.2015.5.18.0128	03/09/15	30/09/15	27
RTOrd - 0010844-65.2015.5.18.0128	03/09/15	30/09/15	27
RTOrd - 0010845-50.2015.5.18.0128	13/11/15	18/11/15	5
RTOrd - 0010848-05.2015.5.18.0128	18/09/15	22/09/15	4
RTOrd - 0010849-87.2015.5.18.0128	03/09/15	30/09/15	27
RTOrd - 0010850-72.2015.5.18.0128	03/09/15	30/09/15	27
RTOrd - 0010851-57.2015.5.18.0128	03/09/15	29/09/15	26
RTOrd - 0010853-27.2015.5.18.0128	03/09/15	29/09/15	26
RTOrd - 0010854-12.2015.5.18.0128	03/09/15	29/09/15	26
RTOrd - 0010854-12.2015.5.18.0128	09/11/15	09/11/15	0
RTOrd - 0010855-94.2015.5.18.0128	03/09/15	30/09/15	27
RTOrd - 0010855-94.2015.5.18.0128	09/11/15	09/11/15	0
RTOrd - 0010856-79.2015.5.18.0128	23/09/15	19/10/15	26
RTOrd - 0010861-04.2015.5.18.0128	02/09/15	02/09/15	0
RTOrd - 0010862-86.2015.5.18.0128	02/09/15	02/09/15	0
RTOrd - 0010863-71.2015.5.18.0128	02/09/15	03/09/15	1
RTOrd - 0010864-56.2015.5.18.0128	01/09/15	01/09/15	0
RTOrd - 0010865-41.2015.5.18.0128	09/10/15	09/10/15	0
RTOrd - 0010866-26.2015.5.18.0128	01/09/15	01/09/15	0

Legenda:

- Conclusão: Data da conclusão para proferir sentença;
- Sentença: Data da prolação da sentença;
- Prazo: Prazo entre a conclusão e a prolação da sentença.



PRAZO MÉDIO ENTRE O CONCLUSO PARA PROFERIR SENTENÇA E A PROLAÇÃO DA SENTENÇA - VARA DO TRABALHO DE GOIATUBA

VARA DO TRABALHO DE GOIATUBA

ORDINÁRIO

		Qtd	Prazo Médio
		721	9,06
Nr. Processo	Conclusão	Sentença	Prazo
RTOrd - 0010867-11.2015.5.18.0128	01/09/15	01/09/15	0
RTOrd - 0010868-93.2015.5.18.0128	11/09/15	30/09/15	19
RTOrd - 0010869-78.2015.5.18.0128	02/09/15	02/09/15	0
RTOrd - 0010871-48.2015.5.18.0128	13/09/15	13/09/15	0
RTOrd - 0010872-33.2015.5.18.0128	13/09/15	13/09/15	0
RTOrd - 0010876-70.2015.5.18.0128	25/10/15	27/10/15	2
RTOrd - 0010883-62.2015.5.18.0128	20/10/15	20/10/15	0
RTOrd - 0010884-47.2015.5.18.0128	20/10/15	20/10/15	0
RTOrd - 0010886-17.2015.5.18.0128	23/09/15	26/09/15	3
RTOrd - 0010887-02.2015.5.18.0128	23/09/15	26/09/15	3
RTOrd - 0010888-84.2015.5.18.0128	23/09/15	29/09/15	6
RTOrd - 0010889-69.2015.5.18.0128	23/09/15	29/09/15	6
RTOrd - 0010890-54.2015.5.18.0128	23/09/15	29/09/15	6
RTOrd - 0010891-39.2015.5.18.0128	30/09/15	30/09/15	0
RTOrd - 0010892-24.2015.5.18.0128	23/09/15	29/09/15	6
RTOrd - 0010897-46.2015.5.18.0128	23/09/15	26/09/15	3
RTOrd - 0010900-98.2015.5.18.0128	09/09/15	14/09/15	5
RTOrd - 0010901-83.2015.5.18.0128	02/10/15	09/10/15	7
RTOrd - 0010903-53.2015.5.18.0128	13/10/15	25/10/15	12
RTOrd - 0010909-60.2015.5.18.0128	21/10/15	22/10/15	1
RTOrd - 0010912-15.2015.5.18.0128	08/09/15	11/09/15	3
RTOrd - 0010913-97.2015.5.18.0128	23/09/15	26/09/15	3
RTOrd - 0010914-82.2015.5.18.0128	23/09/15	26/09/15	3
RTOrd - 0010915-67.2015.5.18.0128	06/10/15	06/10/15	0
RTOrd - 0010916-52.2015.5.18.0128	06/10/15	06/10/15	0
Legenda: - Conclusão: Data da conclusão para proferir sentença; - Sentença: Data da prolação da sentença; - Prazo: Prazo entre a conclusão e a prolação da sentença.			



PRAZO MÉDIO ENTRE O CONCLUSO PARA PROFERIR SENTENÇA E A PROLAÇÃO DA SENTENÇA - VARA DO TRABALHO DE GOIATUBA

VARA DO TRABALHO DE GOIATUBA

ORDINÁRIO

Qtd	Prazo Médio
721	9,06

Nr. Processo	Conclusão	Sentença	Prazo
RTOrd - 0010917-37.2015.5.18.0128	06/10/15	06/10/15	0
RTOrd - 0010935-58.2015.5.18.0128	05/11/15	05/11/15	0
RTOrd - 0010976-25.2015.5.18.0128	02/10/15	25/10/15	23
RTOrd - 0010981-47.2015.5.18.0128	23/09/15	23/09/15	0
RTOrd - 0010988-39.2015.5.18.0128	02/10/15	06/10/15	4
RTOrd - 0010993-61.2015.5.18.0128	07/10/15	13/10/15	6
RTOrd - 0010995-31.2015.5.18.0128	07/10/15	13/10/15	6
RTOrd - 0010996-16.2015.5.18.0128	07/10/15	07/10/15	0
RTOrd - 0011004-90.2015.5.18.0128	02/10/15	25/10/15	23
RTOrd - 0011012-67.2015.5.18.0128	09/10/15	20/10/15	11
RTOrd - 0011013-52.2015.5.18.0128	06/10/15	06/10/15	0
RTOrd - 0011021-29.2015.5.18.0128	06/10/15	08/10/15	2
RTOrd - 0011024-81.2015.5.18.0128	02/10/15	05/10/15	3
RTOrd - 0011025-66.2015.5.18.0128	02/10/15	05/10/15	3
RTOrd - 0011026-51.2015.5.18.0128	07/10/15	07/10/15	0
RTOrd - 0011027-36.2015.5.18.0128	07/10/15	08/10/15	1
RTOrd - 0011028-21.2015.5.18.0128	07/10/15	08/10/15	1
RTOrd - 0011029-06.2015.5.18.0128	07/10/15	13/10/15	6
RTOrd - 0011039-50.2015.5.18.0128	09/10/15	13/10/15	4
RTOrd - 0011040-35.2015.5.18.0128	09/10/15	13/10/15	4
RTOrd - 0011041-20.2015.5.18.0128	09/10/15	13/10/15	4
RTOrd - 0011049-94.2015.5.18.0128	09/10/15	13/10/15	4
RTOrd - 0011063-78.2015.5.18.0128	16/10/15	22/10/15	6
RTOrd - 0011064-63.2015.5.18.0128	19/10/15	06/11/15	18
RTOrd - 0011084-54.2015.5.18.0128	16/10/15	22/10/15	6

Legenda:

- Conclusão: Data da conclusão para proferir sentença;
- Sentença: Data da prolação da sentença;
- Prazo: Prazo entre a conclusão e a prolação da sentença.



PRAZO MÉDIO ENTRE O CONCLUSO PARA PROFERIR SENTENÇA E A PROLAÇÃO DA SENTENÇA - VARA DO TRABALHO DE GOIATUBA

VARA DO TRABALHO DE GOIATUBA

ORDINÁRIO

		Qtd	Prazo Médio
		721	9,06
Nr. Processo	Conclusão	Sentença	Prazo
RTOrd - 0011085-39.2015.5.18.0128	16/10/15	22/10/15	6
RTOrd - 0011086-24.2015.5.18.0128	16/10/15	22/10/15	6
RTOrd - 0011088-91.2015.5.18.0128	16/10/15	04/11/15	19
RTOrd - 0011106-15.2015.5.18.0128	11/11/15	18/11/15	7
RTOrd - 0011107-97.2015.5.18.0128	23/10/15	26/10/15	3
RTOrd - 0011108-82.2015.5.18.0128	23/10/15	27/10/15	4
RTOrd - 0011109-67.2015.5.18.0128	06/10/15	06/10/15	0
RTOrd - 0011110-52.2015.5.18.0128	06/10/15	06/10/15	0
RTOrd - 0011112-22.2015.5.18.0128	16/10/15	05/11/15	20
RTOrd - 0011116-59.2015.5.18.0128	16/10/15	19/10/15	3
RTOrd - 0011117-44.2015.5.18.0128	16/10/15	20/10/15	4
RTOrd - 0011118-29.2015.5.18.0128	16/10/15	04/11/15	19
RTOrd - 0011119-14.2015.5.18.0128	22/10/15	22/10/15	0
RTOrd - 0011124-36.2015.5.18.0128	23/10/15	03/11/15	11
RTOrd - 0011126-06.2015.5.18.0128	16/10/15	05/11/15	20
RTOrd - 0011129-58.2015.5.18.0128	22/10/15	22/10/15	0
RTOrd - 0011130-43.2015.5.18.0128	19/10/15	27/10/15	8
RTOrd - 0011131-28.2015.5.18.0128	19/10/15	27/10/15	8
RTOrd - 0011133-95.2015.5.18.0128	19/10/15	29/10/15	10
RTOrd - 0011139-05.2015.5.18.0128	19/10/15	29/10/15	10
RTOrd - 0011143-42.2015.5.18.0128	19/10/15	04/11/15	16
RTOrd - 0011156-41.2015.5.18.0128	19/10/15	04/11/15	16
RTOrd - 0011158-11.2015.5.18.0128	06/11/15	18/11/15	12
RTOrd - 0011161-63.2015.5.18.0128	02/12/15	03/12/15	1
RTOrd - 0011168-55.2015.5.18.0128	23/11/15	24/11/15	1

Legenda:
- Conclusão: Data da conclusão para proferir sentença;
- Sentença: Data da prolação da sentença;
- Prazo: Prazo entre a conclusão e a prolação da sentença.



PRAZO MÉDIO ENTRE O CONCLUSO PARA PROFERIR SENTENÇA E A PROLAÇÃO DA SENTENÇA - VARA DO TRABALHO DE GOIATUBA

VARA DO TRABALHO DE GOIATUBA

ORDINÁRIO

Qtd	Prazo Médio
721	9,06

Nr. Processo	Conclusão	Sentença	Prazo
RTOrd - 0011169-40.2015.5.18.0128	23/10/15	26/10/15	3
RTOrd - 0011170-25.2015.5.18.0128	25/11/15	25/11/15	0
RTOrd - 0011171-10.2015.5.18.0128	23/10/15	27/10/15	4
RTOrd - 0011172-92.2015.5.18.0128	23/10/15	28/10/15	5
RTOrd - 0011173-77.2015.5.18.0128	23/10/15	28/10/15	5
RTOrd - 0011174-62.2015.5.18.0128	23/11/15	24/11/15	1
RTOrd - 0011183-24.2015.5.18.0128	06/11/15	10/11/15	4
RTOrd - 0011184-09.2015.5.18.0128	06/11/15	18/11/15	12
RTOrd - 0011185-91.2015.5.18.0128	06/11/15	10/11/15	4
RTOrd - 0011186-76.2015.5.18.0128	06/11/15	10/11/15	4
RTOrd - 0011187-61.2015.5.18.0128	06/11/15	18/11/15	12
RTOrd - 0011188-46.2015.5.18.0128	06/11/15	18/11/15	12
RTOrd - 0011189-31.2015.5.18.0128	06/11/15	26/11/15	20
RTOrd - 0011194-53.2015.5.18.0128	12/10/15	14/10/15	2
RTOrd - 0011195-38.2015.5.18.0128	06/11/15	18/11/15	12
RTOrd - 0011198-90.2015.5.18.0128	06/11/15	11/11/15	5
RTOrd - 0011199-75.2015.5.18.0128	06/11/15	11/11/15	5
RTOrd - 0011200-60.2015.5.18.0128	06/11/15	12/11/15	6
RTOrd - 0011212-74.2015.5.18.0128	06/11/15	18/11/15	12
RTOrd - 0011214-44.2015.5.18.0128	09/12/15	09/12/15	0
RTOrd - 0011219-66.2015.5.18.0128	06/11/15	26/11/15	20
RTOrd - 0011223-06.2015.5.18.0128	06/11/15	26/11/15	20
RTOrd - 0011225-73.2015.5.18.0128	06/11/15	26/11/15	20
RTOrd - 0011226-58.2015.5.18.0128	06/11/15	26/11/15	20
RTOrd - 0011230-95.2015.5.18.0128	06/11/15	18/11/15	12

Legenda:

- Conclusão: Data da conclusão para proferir sentença;
- Sentença: Data da prolação da sentença;
- Prazo: Prazo entre a conclusão e a prolação da sentença.



PRAZO MÉDIO ENTRE O CONCLUSO PARA PROFERIR SENTENÇA E A PROLAÇÃO DA SENTENÇA - VARA DO TRABALHO DE GOIATUBA

VARA DO TRABALHO DE GOIATUBA

ORDINÁRIO

		Qtd	Prazo Médio
		721	9,06
Nr. Processo	Conclusão	Sentença	Prazo
RTOrd - 0011247-34.2015.5.18.0128	03/12/15	04/12/15	1
RTOrd - 0011261-18.2015.5.18.0128	03/12/15	03/12/15	0
RTOrd - 0011263-85.2015.5.18.0128	03/12/15	15/12/15	12
RTOrd - 0011268-10.2015.5.18.0128	01/12/15	01/12/15	0
RTOrd - 0011269-92.2015.5.18.0128	01/12/15	01/12/15	0
RTOrd - 0011286-31.2015.5.18.0128	11/12/15	11/12/15	0
RTOrd - 0011287-16.2015.5.18.0128	01/12/15	01/12/15	0
RTOrd - 0011291-53.2015.5.18.0128	19/11/15	26/11/15	7
RTOrd - 0011293-23.2015.5.18.0128	19/11/15	26/11/15	7
RTOrd - 0011294-08.2015.5.18.0128	19/11/15	26/11/15	7
RTOrd - 0011296-75.2015.5.18.0128	10/12/15	10/12/15	0
RTOrd - 0011302-82.2015.5.18.0128	10/11/15	11/11/15	1
RTOrd - 0011306-22.2015.5.18.0128	24/11/15	24/11/15	0
RTOrd - 0011307-07.2015.5.18.0128	10/12/15	10/12/15	0
RTOrd - 0011331-35.2015.5.18.0128	10/12/15	17/12/15	7
RTOrd - 0011332-20.2015.5.18.0128	03/12/15	03/12/15	0
RTOrd - 0011344-34.2015.5.18.0128	08/12/15	08/12/15	0
RTOrd - 0011345-19.2015.5.18.0128	08/12/15	08/12/15	0
RTOrd - 0011367-77.2015.5.18.0128	19/11/15	26/11/15	7
RTOrd - 0011368-62.2015.5.18.0128	19/11/15	26/11/15	7
RTOrd - 0011369-47.2015.5.18.0128	19/11/15	01/12/15	12
RTOrd - 0011402-37.2015.5.18.0128	19/11/15	26/11/15	7
RTOrd - 0011413-66.2015.5.18.0128	05/11/15	09/11/15	4
RTOrd - 0011418-88.2015.5.18.0128	08/12/15	09/12/15	1
RTOrd - 0011835-41.2015.5.18.0128	30/11/15	02/12/15	2
Legenda: - Conclusão: Data da conclusão para proferir sentença; - Sentença: Data da prolação da sentença; - Prazo: Prazo entre a conclusão e a prolação da sentença.			



PRAZO MÉDIO ENTRE O CONCLUSO PARA PROFERIR SENTENÇA E A PROLAÇÃO DA SENTENÇA - VARA DO TRABALHO DE GOIATUBA

VARA DO TRABALHO DE GOIATUBA

ORDINÁRIO

Qtd	Prazo Médio
721	9,06

Nr. Processo	Conclusão	Sentença	Prazo
RTOOrd - 0011858-84.2015.5.18.0128	27/11/15	01/12/15	4
RTOOrd - 0011901-21.2015.5.18.0128	07/12/15	07/12/15	0
RTOOrd - 0011945-40.2015.5.18.0128	14/12/15	15/12/15	1
RTOOrd - 0011963-61.2015.5.18.0128	12/12/15	15/12/15	3

Legenda:

- Conclusão: Data da conclusão para proferir sentença;
- Sentença: Data da prolação da sentença;
- Prazo: Prazo entre a conclusão e a prolação da sentença.



PRAZO MÉDIO ENTRE O CONCLUSO PARA PROFERIR SENTENÇA E A PROLAÇÃO DA SENTENÇA - VARA DO TRABALHO DE GOIATUBA

Data da sentença entre 1/1/2015 e 31/12/2015 23:59:59

NARAYANA TEIXEIRA HANNAS

ORDINÁRIO

Qtd	Prazo Médio
444	12,04

Nr. Processo	Conclusão	Sentença	Prazo
ACP - 0010618-60.2015.5.18.0128	14/09/15	14/09/15	0
AlvJud - 0010382-11.2015.5.18.0128	18/09/15	22/09/15	4
ET - 0000501-10.2015.5.18.0128	18/06/15	18/06/15	0
ET - 0001062-68.2014.5.18.0128	15/01/15	15/01/15	0
ET - 0001738-16.2014.5.18.0128	23/01/15	23/01/15	0
HoTrEx - 0010472-19.2015.5.18.0128	01/09/15	01/09/15	0
Pet - 0001643-20.2013.5.18.0128	26/12/14	12/01/15	17
RTAlç - 0001685-35.2014.5.18.0128	20/01/15	25/01/15	5
RTOrd - 0000006-63.2015.5.18.0128	19/06/15	20/07/15	31
RTOrd - 0000012-70.2015.5.18.0128	12/09/15	21/09/15	9
RTOrd - 0000018-14.2014.5.18.0128	17/03/15	31/03/15	14
RTOrd - 0000094-04.2015.5.18.0128	20/08/15	25/08/15	5
RTOrd - 0000094-38.2014.5.18.0128	10/02/15	27/02/15	17
RTOrd - 0000119-17.2015.5.18.0128	02/03/15	25/03/15	23
RTOrd - 0000132-16.2015.5.18.0128	16/10/15	09/11/15	24
RTOrd - 0000162-51.2015.5.18.0128	23/06/15	25/07/15	32
RTOrd - 0000175-50.2015.5.18.0128	05/05/15	28/05/15	23
RTOrd - 0000216-51.2014.5.18.0128	19/06/15	20/07/15	31
RTOrd - 0000217-36.2014.5.18.0128	10/02/15	25/02/15	15
RTOrd - 0000218-21.2014.5.18.0128	10/02/15	25/02/15	15
RTOrd - 0000219-06.2014.5.18.0128	10/02/15	25/02/15	15
RTOrd - 0000221-73.2014.5.18.0128	10/02/15	25/02/15	15

Legenda:

- Conclusão: Data da conclusão para proferir sentença;
- Sentença: Data da prolação da sentença;
- Prazo: Prazo entre a conclusão e a prolação da sentença.



PRAZO MÉDIO ENTRE O CONCLUSO PARA PROFERIR SENTENÇA E A PROLAÇÃO DA SENTENÇA - VARA DO TRABALHO DE GOIATUBA

NARAYANA TEIXEIRA HANNAS

ORDINÁRIO

Qtd	Prazo Médio
444	12,04

Nr. Processo	Conclusão	Sentença	Prazo
RTOrd - 0000222-58.2014.5.18.0128	10/02/15	25/02/15	15
RTOrd - 0000224-28.2014.5.18.0128	10/02/15	25/02/15	15
RTOrd - 0000225-13.2014.5.18.0128	10/02/15	27/02/15	17
RTOrd - 0000226-95.2014.5.18.0128	10/02/15	27/02/15	17
RTOrd - 0000227-80.2014.5.18.0128	10/02/15	27/02/15	17
RTOrd - 0000231-20.2014.5.18.0128	10/02/15	27/02/15	17
RTOrd - 0000232-05.2014.5.18.0128	10/02/15	27/02/15	17
RTOrd - 0000233-87.2014.5.18.0128	10/02/15	27/02/15	17
RTOrd - 0000234-72.2014.5.18.0128	10/02/15	27/02/15	17
RTOrd - 0000252-59.2015.5.18.0128	20/08/15	28/08/15	8
RTOrd - 0000281-12.2015.5.18.0128	12/05/15	29/05/15	17
RTOrd - 0000282-31.2014.5.18.0128	10/02/15	27/02/15	17
RTOrd - 0000283-79.2015.5.18.0128	17/03/15	14/04/15	28
RTOrd - 0000284-64.2015.5.18.0128	17/03/15	14/04/15	28
RTOrd - 0000286-34.2015.5.18.0128	17/03/15	14/04/15	28
RTOrd - 0000289-86.2015.5.18.0128	17/03/15	14/04/15	28
RTOrd - 0000291-56.2015.5.18.0128	17/03/15	14/04/15	28
RTOrd - 0000292-41.2015.5.18.0128	17/03/15	14/04/15	28
RTOrd - 0000293-26.2015.5.18.0128	17/03/15	14/04/15	28
RTOrd - 0000294-11.2015.5.18.0128	17/03/15	14/04/15	28
RTOrd - 0000325-31.2015.5.18.0128	12/09/15	28/09/15	16
RTOrd - 0000450-96.2015.5.18.0128	27/04/15	29/04/15	2
RTOrd - 0000466-50.2015.5.18.0128	27/04/15	27/05/15	30
RTOrd - 0000483-86.2015.5.18.0128	27/04/15	21/05/15	24
RTOrd - 0000484-08.2014.5.18.0128	05/10/15	27/10/15	22

Legenda:

- Conclusão: Data da conclusão para proferir sentença;
- Sentença: Data da prolação da sentença;
- Prazo: Prazo entre a conclusão e a prolação da sentença.



PRAZO MÉDIO ENTRE O CONCLUSO PARA PROFERIR SENTENÇA E A PROLAÇÃO DA SENTENÇA - VARA DO TRABALHO DE GOIATUBA

NARAYANA TEIXEIRA HANNAS

ORDINÁRIO

Qtd	Prazo Médio
444	12,04

Nr. Processo	Conclusão	Sentença	Prazo
RTOrd - 0000488-45.2014.5.18.0128	02/03/15	18/03/15	16
RTOrd - 0000489-30.2014.5.18.0128	01/05/15	25/05/15	24
RTOrd - 0000490-15.2014.5.18.0128	02/03/15	18/03/15	16
RTOrd - 0000492-48.2015.5.18.0128	01/05/15	25/05/15	24
RTOrd - 0000494-18.2015.5.18.0128	27/04/15	26/05/15	29
RTOrd - 0000522-83.2015.5.18.0128	19/06/15	20/07/15	31
RTOrd - 0000528-90.2015.5.18.0128	12/05/15	29/05/15	17
RTOrd - 0000540-07.2015.5.18.0128	12/05/15	28/05/15	16
RTOrd - 0000543-59.2015.5.18.0128	12/05/15	28/05/15	16
RTOrd - 0000560-95.2015.5.18.0128	12/05/15	29/05/15	17
RTOrd - 0000608-88.2014.5.18.0128	02/03/15	20/03/15	18
RTOrd - 0000630-49.2014.5.18.0128	05/03/15	23/03/15	18
RTOrd - 0000642-63.2014.5.18.0128	19/10/15	26/11/15	38
RTOrd - 0000666-91.2014.5.18.0128	02/03/15	24/03/15	22
RTOrd - 0000681-60.2014.5.18.0128	10/02/15	27/02/15	17
RTOrd - 0000682-45.2014.5.18.0128	10/02/15	27/02/15	17
RTOrd - 0000696-29.2014.5.18.0128	27/04/15	29/04/15	2
RTOrd - 0000697-14.2014.5.18.0128	27/04/15	29/04/15	2
RTOrd - 0000699-81.2014.5.18.0128	27/04/15	29/04/15	2
RTOrd - 0000700-66.2014.5.18.0128	27/04/15	29/04/15	2
RTOrd - 0000701-51.2014.5.18.0128	27/04/15	29/04/15	2
RTOrd - 0000719-72.2014.5.18.0128	08/02/15	09/02/15	1
RTOrd - 0000720-57.2014.5.18.0128	08/02/15	09/02/15	1
RTOrd - 0000722-27.2014.5.18.0128	08/02/15	09/02/15	1
RTOrd - 0000723-12.2014.5.18.0128	08/02/15	09/02/15	1

Legenda:

- Conclusão: Data da conclusão para proferir sentença;
- Sentença: Data da prolação da sentença;
- Prazo: Prazo entre a conclusão e a prolação da sentença.



PRAZO MÉDIO ENTRE O CONCLUSO PARA PROFERIR SENTENÇA E A PROLAÇÃO DA SENTENÇA - VARA DO TRABALHO DE GOIATUBA

NARAYANA TEIXEIRA HANNAS

ORDINÁRIO

Qtd	Prazo Médio
444	12,04

Nr. Processo	Conclusão	Sentença	Prazo
RTOrd - 0000724-94.2014.5.18.0128	06/02/15	11/02/15	5
RTOrd - 0000725-79.2014.5.18.0128	06/02/15	11/02/15	5
RTOrd - 0000726-64.2014.5.18.0128	06/02/15	11/02/15	5
RTOrd - 0000727-49.2014.5.18.0128	06/02/15	11/02/15	5
RTOrd - 0000728-34.2014.5.18.0128	06/02/15	11/02/15	5
RTOrd - 0000729-19.2014.5.18.0128	06/02/15	11/02/15	5
RTOrd - 0000730-04.2014.5.18.0128	06/02/15	13/02/15	7
RTOrd - 0000731-86.2014.5.18.0128	06/02/15	13/02/15	7
RTOrd - 0000735-26.2014.5.18.0128	06/02/15	13/02/15	7
RTOrd - 0000738-78.2014.5.18.0128	06/02/15	13/02/15	7
RTOrd - 0000741-33.2014.5.18.0128	06/02/15	13/02/15	7
RTOrd - 0000742-18.2014.5.18.0128	06/02/15	13/02/15	7
RTOrd - 0000743-03.2014.5.18.0128	06/02/15	13/02/15	7
RTOrd - 0000744-85.2014.5.18.0128	06/02/15	13/02/15	7
RTOrd - 0000745-70.2014.5.18.0128	06/02/15	13/02/15	7
RTOrd - 0000747-40.2014.5.18.0128	06/02/15	13/02/15	7
RTOrd - 0000748-25.2014.5.18.0128	06/02/15	13/02/15	7
RTOrd - 0000750-92.2014.5.18.0128	09/02/15	24/02/15	15
RTOrd - 0000854-84.2014.5.18.0128	19/10/15	20/11/15	32
RTOrd - 0000888-59.2014.5.18.0128	19/03/15	13/04/15	25
RTOrd - 0000910-20.2014.5.18.0128	06/02/15	13/02/15	7
RTOrd - 0000911-05.2014.5.18.0128	06/02/15	13/02/15	7
RTOrd - 0000912-87.2014.5.18.0128	06/02/15	13/02/15	7
RTOrd - 0000915-42.2014.5.18.0128	06/02/15	13/02/15	7
RTOrd - 0000916-27.2014.5.18.0128	08/02/15	16/02/15	8

Legenda:

- Conclusão: Data da conclusão para proferir sentença;
- Sentença: Data da prolação da sentença;
- Prazo: Prazo entre a conclusão e a prolação da sentença.



PRAZO MÉDIO ENTRE O CONCLUSO PARA PROFERIR SENTENÇA E A PROLAÇÃO DA SENTENÇA - VARA DO TRABALHO DE GOIATUBA

NARAYANA TEIXEIRA HANNAS

ORDINÁRIO

Qtd	Prazo Médio
444	12,04

Nr. Processo	Conclusão	Sentença	Prazo
RTOrd - 0000917-12.2014.5.18.0128	06/02/15	13/02/15	7
RTOrd - 0000918-94.2014.5.18.0128	06/02/15	13/02/15	7
RTOrd - 0000919-79.2014.5.18.0128	06/02/15	13/02/15	7
RTOrd - 0000920-64.2014.5.18.0128	06/02/15	13/02/15	7
RTOrd - 0000923-19.2014.5.18.0128	06/02/15	13/02/15	7
RTOrd - 0000927-56.2014.5.18.0128	06/02/15	13/02/15	7
RTOrd - 0000928-41.2014.5.18.0128	06/02/15	13/02/15	7
RTOrd - 0000929-26.2014.5.18.0128	06/02/15	13/02/15	7
RTOrd - 0000934-48.2014.5.18.0128	06/02/15	13/02/15	7
RTOrd - 0000935-33.2014.5.18.0128	06/02/15	13/02/15	7
RTOrd - 0000937-03.2014.5.18.0128	06/02/15	13/02/15	7
RTOrd - 0000939-70.2014.5.18.0128	06/02/15	13/02/15	7
RTOrd - 0000942-25.2014.5.18.0128	06/02/15	13/02/15	7
RTOrd - 0000944-92.2014.5.18.0128	06/02/15	13/02/15	7
RTOrd - 0000946-62.2014.5.18.0128	06/02/15	13/02/15	7
RTOrd - 0000947-47.2014.5.18.0128	06/02/15	13/02/15	7
RTOrd - 0000948-32.2014.5.18.0128	06/02/15	13/02/15	7
RTOrd - 0000949-17.2014.5.18.0128	06/02/15	13/02/15	7
RTOrd - 0000952-69.2014.5.18.0128	06/02/15	13/02/15	7
RTOrd - 0000954-39.2014.5.18.0128	06/02/15	13/02/15	7
RTOrd - 0000955-24.2014.5.18.0128	06/02/15	13/02/15	7
RTOrd - 0000956-09.2014.5.18.0128	06/02/15	13/02/15	7
RTOrd - 0000958-76.2014.5.18.0128	27/04/15	28/04/15	1
RTOrd - 0000961-31.2014.5.18.0128	06/02/15	13/02/15	7
RTOrd - 0000966-53.2014.5.18.0128	06/02/15	13/02/15	7

Legenda:

- Conclusão: Data da conclusão para proferir sentença;
- Sentença: Data da prolação da sentença;
- Prazo: Prazo entre a conclusão e a prolação da sentença.



PRAZO MÉDIO ENTRE O CONCLUSO PARA PROFERIR SENTENÇA E A PROLAÇÃO DA SENTENÇA - VARA DO TRABALHO DE GOIATUBA

NARAYANA TEIXEIRA HANNAS

ORDINÁRIO

Qtd	Prazo Médio
444	12,04

Nr. Processo	Conclusão	Sentença	Prazo
RTOrd - 0000967-38.2014.5.18.0128	06/02/15	13/02/15	7
RTOrd - 0000968-23.2014.5.18.0128	06/02/15	13/02/15	7
RTOrd - 0000975-15.2014.5.18.0128	06/02/15	13/02/15	7
RTOrd - 0000976-97.2014.5.18.0128	06/02/15	13/02/15	7
RTOrd - 0000977-82.2014.5.18.0128	06/02/15	13/02/15	7
RTOrd - 0000978-67.2014.5.18.0128	06/02/15	13/02/15	7
RTOrd - 0000980-37.2014.5.18.0128	06/02/15	13/02/15	7
RTOrd - 0000982-07.2014.5.18.0128	06/02/15	13/02/15	7
RTOrd - 0000984-74.2014.5.18.0128	06/02/15	13/02/15	7
RTOrd - 0000985-59.2014.5.18.0128	06/02/15	13/02/15	7
RTOrd - 0000988-14.2014.5.18.0128	06/02/15	13/02/15	7
RTOrd - 0000989-96.2014.5.18.0128	06/02/15	13/02/15	7
RTOrd - 0000991-66.2014.5.18.0128	06/02/15	13/02/15	7
RTOrd - 0000995-06.2014.5.18.0128	06/02/15	13/02/15	7
RTOrd - 0000996-88.2014.5.18.0128	27/04/15	29/04/15	2
RTOrd - 0000998-58.2014.5.18.0128	27/04/15	29/04/15	2
RTOrd - 0000999-43.2014.5.18.0128	27/04/15	29/04/15	2
RTOrd - 0001000-28.2014.5.18.0128	27/04/15	29/04/15	2
RTOrd - 0001001-13.2014.5.18.0128	27/04/15	29/04/15	2
RTOrd - 0001002-95.2014.5.18.0128	27/04/15	29/04/15	2
RTOrd - 0001003-80.2014.5.18.0128	27/04/15	29/04/15	2
RTOrd - 0001004-65.2014.5.18.0128	27/04/15	29/04/15	2
RTOrd - 0001005-50.2014.5.18.0128	27/04/15	29/04/15	2
RTOrd - 0001006-35.2014.5.18.0128	27/04/15	29/04/15	2
RTOrd - 0001007-20.2014.5.18.0128	27/04/15	29/05/15	32

Legenda:

- Conclusão: Data da conclusão para proferir sentença;
- Sentença: Data da prolação da sentença;
- Prazo: Prazo entre a conclusão e a prolação da sentença.



PRAZO MÉDIO ENTRE O CONCLUSO PARA PROFERIR SENTENÇA E A PROLAÇÃO DA SENTENÇA - VARA DO TRABALHO DE GOIATUBA

NARAYANA TEIXEIRA HANNAS

ORDINÁRIO

Qtd	Prazo Médio
444	12,04

Nr. Processo	Conclusão	Sentença	Prazo
RTOrd - 0001008-05.2014.5.18.0128	27/04/15	29/05/15	32
RTOrd - 0001009-87.2014.5.18.0128	27/04/15	29/04/15	2
RTOrd - 0001010-72.2014.5.18.0128	27/04/15	29/05/15	32
RTOrd - 0001011-57.2014.5.18.0128	27/04/15	29/04/15	2
RTOrd - 0001012-42.2014.5.18.0128	27/04/15	28/05/15	31
RTOrd - 0001013-27.2014.5.18.0128	27/04/15	29/04/15	2
RTOrd - 0001014-12.2014.5.18.0128	27/04/15	29/04/15	2
RTOrd - 0001015-94.2014.5.18.0128	27/04/15	29/04/15	2
RTOrd - 0001016-79.2014.5.18.0128	27/04/15	29/04/15	2
RTOrd - 0001017-64.2014.5.18.0128	04/05/15	29/05/15	25
RTOrd - 0001033-18.2014.5.18.0128	27/04/15	29/04/15	2
RTOrd - 0001082-59.2014.5.18.0128	17/03/15	31/03/15	14
RTOrd - 0001084-29.2014.5.18.0128	17/03/15	31/03/15	14
RTOrd - 0001108-57.2014.5.18.0128	17/02/15	03/03/15	14
RTOrd - 0001127-63.2014.5.18.0128	25/03/15	03/04/15	9
RTOrd - 0001138-92.2014.5.18.0128	12/05/15	29/05/15	17
RTOrd - 0001162-23.2014.5.18.0128	13/03/15	19/03/15	6
RTOrd - 0001162-23.2014.5.18.0128	14/03/15	28/05/15	75
RTOrd - 0001167-45.2014.5.18.0128	11/01/15	19/01/15	8
RTOrd - 0001176-07.2014.5.18.0128	19/03/15	13/04/15	25
RTOrd - 0001206-42.2014.5.18.0128	23/03/15	24/03/15	1
RTOrd - 0001209-94.2014.5.18.0128	12/05/15	29/05/15	17
RTOrd - 0001289-58.2014.5.18.0128	06/02/15	13/02/15	7
RTOrd - 0001304-27.2014.5.18.0128	13/04/15	30/04/15	17
RTOrd - 0001317-26.2014.5.18.0128	19/06/15	22/06/15	3

Legenda:

- Conclusão: Data da conclusão para proferir sentença;
- Sentença: Data da prolação da sentença;
- Prazo: Prazo entre a conclusão e a prolação da sentença.



PRAZO MÉDIO ENTRE O CONCLUSO PARA PROFERIR SENTENÇA E A PROLAÇÃO DA SENTENÇA - VARA DO TRABALHO DE GOIATUBA

NARAYANA TEIXEIRA HANNAS

ORDINÁRIO

Qtd	Prazo Médio
444	12,04

Nr. Processo	Conclusão	Sentença	Prazo
RTOrd - 0001334-62.2014.5.18.0128	17/03/15	14/04/15	28
RTOrd - 0001337-17.2014.5.18.0128	23/06/15	03/07/15	10
RTOrd - 0001379-66.2014.5.18.0128	17/06/15	23/07/15	36
RTOrd - 0001394-35.2014.5.18.0128	05/01/15	05/01/15	0
RTOrd - 0001400-42.2014.5.18.0128	12/09/15	28/09/15	16
RTOrd - 0001402-12.2014.5.18.0128	17/03/15	15/04/15	29
RTOrd - 0001431-62.2014.5.18.0128	04/03/15	30/03/15	26
RTOrd - 0001434-17.2014.5.18.0128	12/05/15	29/05/15	17
RTOrd - 0001436-84.2014.5.18.0128	04/03/15	30/03/15	26
RTOrd - 0001451-53.2014.5.18.0128	12/05/15	29/05/15	17
RTOrd - 0001473-14.2014.5.18.0128	27/04/15	28/04/15	1
RTOrd - 0001474-96.2014.5.18.0128	27/04/15	28/04/15	1
RTOrd - 0001475-81.2014.5.18.0128	27/04/15	28/04/15	1
RTOrd - 0001476-66.2014.5.18.0128	27/04/15	28/04/15	1
RTOrd - 0001477-51.2014.5.18.0128	27/04/15	28/04/15	1
RTOrd - 0001478-36.2014.5.18.0128	27/04/15	28/04/15	1
RTOrd - 0001479-21.2014.5.18.0128	27/04/15	28/04/15	1
RTOrd - 0001480-06.2014.5.18.0128	22/04/15	22/04/15	0
RTOrd - 0001483-58.2014.5.18.0128	22/04/15	22/04/15	0
RTOrd - 0001484-43.2014.5.18.0128	27/04/15	28/04/15	1
RTOrd - 0001485-28.2014.5.18.0128	27/04/15	28/04/15	1
RTOrd - 0001486-13.2014.5.18.0128	27/04/15	28/04/15	1
RTOrd - 0001487-95.2014.5.18.0128	27/04/15	28/04/15	1
RTOrd - 0001488-80.2014.5.18.0128	27/04/15	28/04/15	1
RTOrd - 0001489-65.2014.5.18.0128	27/04/15	28/04/15	1

Legenda:

- Conclusão: Data da conclusão para proferir sentença;
- Sentença: Data da prolação da sentença;
- Prazo: Prazo entre a conclusão e a prolação da sentença.



PRAZO MÉDIO ENTRE O CONCLUSO PARA PROFERIR SENTENÇA E A PROLAÇÃO DA SENTENÇA - VARA DO TRABALHO DE GOIATUBA

NARAYANA TEIXEIRA HANNAS

ORDINÁRIO

Qtd	Prazo Médio
444	12,04

Nr. Processo	Conclusão	Sentença	Prazo
RTOrd - 0001490-50.2014.5.18.0128	27/04/15	28/04/15	1
RTOrd - 0001491-35.2014.5.18.0128	22/04/15	22/04/15	0
RTOrd - 0001492-20.2014.5.18.0128	27/04/15	29/04/15	2
RTOrd - 0001493-05.2014.5.18.0128	21/01/15	26/01/15	5
RTOrd - 0001494-87.2014.5.18.0128	27/04/15	29/04/15	2
RTOrd - 0001495-72.2014.5.18.0128	21/01/15	26/01/15	5
RTOrd - 0001496-57.2014.5.18.0128	21/01/15	26/01/15	5
RTOrd - 0001497-42.2014.5.18.0128	21/01/15	26/01/15	5
RTOrd - 0001498-27.2014.5.18.0128	21/01/15	26/01/15	5
RTOrd - 0001499-12.2014.5.18.0128	21/01/15	26/01/15	5
RTOrd - 0001505-19.2014.5.18.0128	27/04/15	29/04/15	2
RTOrd - 0001506-04.2014.5.18.0128	27/04/15	29/04/15	2
RTOrd - 0001507-86.2014.5.18.0128	12/05/15	29/05/15	17
RTOrd - 0001510-41.2014.5.18.0128	27/04/15	29/04/15	2
RTOrd - 0001511-26.2014.5.18.0128	27/04/15	29/04/15	2
RTOrd - 0001513-93.2014.5.18.0128	21/01/15	26/01/15	5
RTOrd - 0001514-78.2014.5.18.0128	27/04/15	29/04/15	2
RTOrd - 0001515-63.2014.5.18.0128	27/04/15	29/04/15	2
RTOrd - 0001516-48.2014.5.18.0128	21/01/15	26/01/15	5
RTOrd - 0001517-33.2014.5.18.0128	27/04/15	29/04/15	2
RTOrd - 0001518-18.2014.5.18.0128	27/04/15	29/04/15	2
RTOrd - 0001519-03.2014.5.18.0128	27/04/15	28/04/15	1
RTOrd - 0001520-85.2014.5.18.0128	21/01/15	26/01/15	5
RTOrd - 0001523-40.2014.5.18.0128	27/04/15	28/04/15	1
RTOrd - 0001525-10.2014.5.18.0128	21/01/15	26/01/15	5

Legenda:

- Conclusão: Data da conclusão para proferir sentença;
- Sentença: Data da prolação da sentença;
- Prazo: Prazo entre a conclusão e a prolação da sentença.



PRAZO MÉDIO ENTRE O CONCLUSO PARA PROFERIR SENTENÇA E A PROLAÇÃO DA SENTENÇA - VARA DO TRABALHO DE GOIATUBA

NARAYANA TEIXEIRA HANNAS

ORDINÁRIO

Qtd	Prazo Médio
444	12,04

Nr. Processo	Conclusão	Sentença	Prazo
RTOrd - 0001551-08.2014.5.18.0128	04/03/15	30/03/15	26
RTOrd - 0001552-90.2014.5.18.0128	04/03/15	30/03/15	26
RTOrd - 0001589-20.2014.5.18.0128	19/10/15	12/11/15	24
RTOrd - 0001604-86.2014.5.18.0128	23/07/15	23/07/15	0
RTOrd - 0001619-55.2014.5.18.0128	17/06/15	22/07/15	35
RTOrd - 0001620-40.2014.5.18.0128	17/06/15	24/07/15	37
RTOrd - 0001640-31.2014.5.18.0128	31/03/15	26/04/15	26
RTOrd - 0001641-16.2014.5.18.0128	11/01/15	19/01/15	8
RTOrd - 0001642-98.2014.5.18.0128	31/03/15	26/04/15	26
RTOrd - 0001652-45.2014.5.18.0128	31/03/15	26/04/15	26
RTOrd - 0001653-30.2014.5.18.0128	31/03/15	26/04/15	26
RTOrd - 0001660-22.2014.5.18.0128	05/08/15	30/08/15	25
RTOrd - 0001664-59.2014.5.18.0128	02/03/15	25/03/15	23
RTOrd - 0001673-21.2014.5.18.0128	27/01/15	04/02/15	8
RTOrd - 0001726-02.2014.5.18.0128	23/03/15	26/03/15	3
RTOrd - 0001744-23.2014.5.18.0128	25/03/15	30/03/15	5
RTOrd - 0001761-59.2014.5.18.0128	05/03/15	30/03/15	25
RTOrd - 0001763-29.2014.5.18.0128	04/03/15	30/03/15	26
RTOrd - 0001772-88.2014.5.18.0128	20/08/15	10/09/15	21
RTOrd - 0010012-32.2015.5.18.0128	16/06/15	16/06/15	0
RTOrd - 0010030-53.2015.5.18.0128	15/06/15	19/06/15	4
RTOrd - 0010047-89.2015.5.18.0128	27/08/15	27/08/15	0
RTOrd - 0010048-74.2015.5.18.0128	08/09/15	11/09/15	3
RTOrd - 0010050-44.2015.5.18.0128	18/06/15	18/06/15	0
RTOrd - 0010050-44.2015.5.18.0128	21/07/15	21/07/15	0

Legenda:

- Conclusão: Data da conclusão para proferir sentença;
- Sentença: Data da prolação da sentença;
- Prazo: Prazo entre a conclusão e a prolação da sentença.



PRAZO MÉDIO ENTRE O CONCLUSO PARA PROFERIR SENTENÇA E A PROLAÇÃO DA SENTENÇA - VARA DO TRABALHO DE GOIATUBA

NARAYANA TEIXEIRA HANNAS

ORDINÁRIO

Qtd	Prazo Médio
444	12,04

Nr. Processo	Conclusão	Sentença	Prazo
RTOrd - 0010062-58.2015.5.18.0128	19/10/15	27/10/15	8
RTOrd - 0010064-28.2015.5.18.0128	02/06/15	02/06/15	0
RTOrd - 0010066-16.2015.5.18.0122	15/06/15	03/07/15	18
RTOrd - 0010068-65.2015.5.18.0128	02/10/15	14/10/15	12
RTOrd - 0010069-50.2015.5.18.0128	02/10/15	14/10/15	12
RTOrd - 0010071-20.2015.5.18.0128	07/05/15	11/05/15	4
RTOrd - 0010090-26.2015.5.18.0128	26/06/15	28/07/15	32
RTOrd - 0010099-85.2015.5.18.0128	02/10/15	25/10/15	23
RTOrd - 0010124-98.2015.5.18.0128	30/07/15	30/07/15	0
RTOrd - 0010140-52.2015.5.18.0128	18/06/15	28/07/15	40
RTOrd - 0010144-89.2015.5.18.0128	04/08/15	25/08/15	21
RTOrd - 0010148-29.2015.5.18.0128	04/11/15	05/11/15	1
RTOrd - 0010152-66.2015.5.18.0128	18/06/15	24/06/15	6
RTOrd - 0010166-50.2015.5.18.0128	13/11/15	18/11/15	5
RTOrd - 0010167-35.2015.5.18.0128	12/11/15	18/11/15	6
RTOrd - 0010177-79.2015.5.18.0128	14/09/15	16/09/15	2
RTOrd - 0010178-64.2015.5.18.0128	13/11/15	18/11/15	5
RTOrd - 0010182-04.2015.5.18.0128	13/11/15	18/11/15	5
RTOrd - 0010183-86.2015.5.18.0128	12/11/15	18/11/15	6
RTOrd - 0010186-41.2015.5.18.0128	12/11/15	18/11/15	6
RTOrd - 0010187-26.2015.5.18.0128	12/11/15	18/11/15	6
RTOrd - 0010188-11.2015.5.18.0128	12/11/15	18/11/15	6
RTOrd - 0010189-93.2015.5.18.0128	13/11/15	18/11/15	5
RTOrd - 0010194-18.2015.5.18.0128	12/11/15	18/11/15	6
RTOrd - 0010195-03.2015.5.18.0128	13/11/15	18/11/15	5

Legenda:

- Conclusão: Data da conclusão para proferir sentença;
- Sentença: Data da prolação da sentença;
- Prazo: Prazo entre a conclusão e a prolação da sentença.



PRAZO MÉDIO ENTRE O CONCLUSO PARA PROFERIR SENTENÇA E A PROLAÇÃO DA SENTENÇA - VARA DO TRABALHO DE GOIATUBA

NARAYANA TEIXEIRA HANNAS

ORDINÁRIO

Qtd	Prazo Médio
444	12,04

Nr. Processo	Conclusão	Sentença	Prazo
RTOrd - 0010218-46.2015.5.18.0128	17/08/15	08/09/15	22
RTOrd - 0010220-16.2015.5.18.0128	26/06/15	28/07/15	32
RTOrd - 0010223-68.2015.5.18.0128	26/06/15	09/07/15	13
RTOrd - 0010224-53.2015.5.18.0128	26/06/15	28/07/15	32
RTOrd - 0010226-23.2015.5.18.0128	26/06/15	28/07/15	32
RTOrd - 0010230-60.2015.5.18.0128	17/09/15	22/09/15	5
RTOrd - 0010286-93.2015.5.18.0128	16/07/15	27/07/15	11
RTOrd - 0010288-63.2015.5.18.0128	16/07/15	27/07/15	11
RTOrd - 0010289-48.2015.5.18.0128	16/07/15	27/07/15	11
RTOrd - 0010296-40.2015.5.18.0128	16/11/15	18/11/15	2
RTOrd - 0010297-25.2015.5.18.0128	11/11/15	12/11/15	1
RTOrd - 0010337-07.2015.5.18.0128	02/09/15	02/09/15	0
RTOrd - 0010338-89.2015.5.18.0128	23/07/15	08/09/15	47
RTOrd - 0010339-74.2015.5.18.0128	23/07/15	02/09/15	41
RTOrd - 0010352-73.2015.5.18.0128	17/08/15	25/08/15	8
RTOrd - 0010370-94.2015.5.18.0128	13/11/15	19/11/15	6
RTOrd - 0010371-79.2015.5.18.0128	13/11/15	18/11/15	5
RTOrd - 0010372-64.2015.5.18.0128	13/11/15	18/11/15	5
RTOrd - 0010373-49.2015.5.18.0128	13/11/15	18/11/15	5
RTOrd - 0010374-34.2015.5.18.0128	11/11/15	12/11/15	1
RTOrd - 0010380-41.2015.5.18.0128	10/11/15	10/11/15	0
RTOrd - 0010384-78.2015.5.18.0128	25/08/15	10/09/15	16
RTOrd - 0010385-63.2015.5.18.0128	17/08/15	10/09/15	24
RTOrd - 0010407-24.2015.5.18.0128	23/07/15	08/09/15	47
RTOrd - 0010410-76.2015.5.18.0128	23/07/15	21/09/15	60

Legenda:

- Conclusão: Data da conclusão para proferir sentença;
- Sentença: Data da prolação da sentença;
- Prazo: Prazo entre a conclusão e a prolação da sentença.



PRAZO MÉDIO ENTRE O CONCLUSO PARA PROFERIR SENTENÇA E A PROLAÇÃO DA SENTENÇA - VARA DO TRABALHO DE GOIATUBA

NARAYANA TEIXEIRA HANNAS

ORDINÁRIO

Qtd	Prazo Médio
444	12,04

Nr. Processo	Conclusão	Sentença	Prazo
RTOrd - 0010411-61.2015.5.18.0128	23/07/15	08/09/15	47
RTOrd - 0010415-98.2015.5.18.0128	18/08/15	20/08/15	2
RTOrd - 0010416-83.2015.5.18.0128	23/07/15	08/09/15	47
RTOrd - 0010417-68.2015.5.18.0128	23/07/15	02/09/15	41
RTOrd - 0010423-75.2015.5.18.0128	27/07/15	25/08/15	29
RTOrd - 0010425-45.2015.5.18.0128	15/11/15	18/11/15	3
RTOrd - 0010427-15.2015.5.18.0128	13/11/15	18/11/15	5
RTOrd - 0010428-97.2015.5.18.0128	18/09/15	18/09/15	0
RTOrd - 0010431-52.2015.5.18.0128	23/07/15	08/09/15	47
RTOrd - 0010436-74.2015.5.18.0128	21/07/15	21/07/15	0
RTOrd - 0010440-14.2015.5.18.0128	17/07/15	27/07/15	10
RTOrd - 0010450-58.2015.5.18.0128	23/07/15	14/09/15	53
RTOrd - 0010451-43.2015.5.18.0128	13/09/15	13/09/15	0
RTOrd - 0010468-79.2015.5.18.0128	13/09/15	13/09/15	0
RTOrd - 0010469-64.2015.5.18.0128	23/07/15	23/07/15	0
RTOrd - 0010474-86.2015.5.18.0128	07/07/15	09/07/15	2
RTOrd - 0010481-78.2015.5.18.0128	23/07/15	03/09/15	42
RTOrd - 0010482-63.2015.5.18.0128	23/07/15	03/09/15	42
RTOrd - 0010483-48.2015.5.18.0128	23/07/15	03/09/15	42
RTOrd - 0010518-08.2015.5.18.0128	13/11/15	18/11/15	5
RTOrd - 0010520-75.2015.5.18.0128	13/11/15	18/11/15	5
RTOrd - 0010522-45.2015.5.18.0128	13/11/15	18/11/15	5
RTOrd - 0010531-07.2015.5.18.0128	13/11/15	18/11/15	5
RTOrd - 0010534-59.2015.5.18.0128	13/11/15	18/11/15	5
RTOrd - 0010536-29.2015.5.18.0128	13/11/15	18/11/15	5

Legenda:

- Conclusão: Data da conclusão para proferir sentença;
- Sentença: Data da prolação da sentença;
- Prazo: Prazo entre a conclusão e a prolação da sentença.



PRAZO MÉDIO ENTRE O CONCLUSO PARA PROFERIR SENTENÇA E A PROLAÇÃO DA SENTENÇA - VARA DO TRABALHO DE GOIATUBA

NARAYANA TEIXEIRA HANNAS

ORDINÁRIO

Qtd	Prazo Médio
444	12,04

Nr. Processo	Conclusão	Sentença	Prazo
RTOrd - 0010559-72.2015.5.18.0128	06/10/15	06/10/15	0
RTOrd - 0010560-57.2015.5.18.0128	18/08/15	14/09/15	27
RTOrd - 0010561-42.2015.5.18.0128	18/08/15	14/09/15	27
RTOrd - 0010567-49.2015.5.18.0128	18/08/15	21/09/15	34
RTOrd - 0010584-85.2015.5.18.0128	18/08/15	21/09/15	34
RTOrd - 0010606-46.2015.5.18.0128	13/11/15	18/11/15	5
RTOrd - 0010608-16.2015.5.18.0128	13/11/15	18/11/15	5
RTOrd - 0010609-98.2015.5.18.0128	13/11/15	18/11/15	5
RTOrd - 0010626-37.2015.5.18.0128	18/08/15	15/09/15	28
RTOrd - 0010627-22.2015.5.18.0128	18/08/15	15/09/15	28
RTOrd - 0010628-07.2015.5.18.0128	18/09/15	18/09/15	0
RTOrd - 0010629-89.2015.5.18.0128	18/08/15	22/09/15	35
RTOrd - 0010632-44.2015.5.18.0128	13/09/15	13/09/15	0
RTOrd - 0010652-35.2015.5.18.0128	18/08/15	22/09/15	35
RTOrd - 0010653-20.2015.5.18.0128	15/10/15	27/10/15	12
RTOrd - 0010656-72.2015.5.18.0128	28/08/15	16/09/15	19
RTOrd - 0010657-57.2015.5.18.0128	06/11/15	26/11/15	20
RTOrd - 0010658-42.2015.5.18.0128	17/08/15	10/09/15	24
RTOrd - 0010678-33.2015.5.18.0128	18/08/15	10/09/15	23
RTOrd - 0010679-18.2015.5.18.0128	18/08/15	10/09/15	23
RTOrd - 0010687-92.2015.5.18.0128	16/11/15	18/11/15	2
RTOrd - 0010695-69.2015.5.18.0128	18/08/15	10/09/15	23
RTOrd - 0010696-54.2015.5.18.0128	18/08/15	10/09/15	23
RTOrd - 0010700-91.2015.5.18.0128	19/08/15	19/08/15	0
RTOrd - 0010712-08.2015.5.18.0128	06/11/15	18/11/15	12

Legenda:

- Conclusão: Data da conclusão para proferir sentença;
- Sentença: Data da prolação da sentença;
- Prazo: Prazo entre a conclusão e a prolação da sentença.



PRAZO MÉDIO ENTRE O CONCLUSO PARA PROFERIR SENTENÇA E A PROLAÇÃO DA SENTENÇA - VARA DO TRABALHO DE GOIATUBA

NARAYANA TEIXEIRA HANNAS

ORDINÁRIO

Qtd	Prazo Médio
444	12,04

Nr. Processo	Conclusão	Sentença	Prazo
RTOrd - 0010735-51.2015.5.18.0128	04/09/15	23/09/15	19
RTOrd - 0010740-73.2015.5.18.0128	04/09/15	28/09/15	24
RTOrd - 0010752-87.2015.5.18.0128	04/09/15	28/09/15	24
RTOrd - 0010757-12.2015.5.18.0128	10/09/15	11/09/15	1
RTOrd - 0010760-64.2015.5.18.0128	10/09/15	11/09/15	1
RTOrd - 0010761-49.2015.5.18.0128	10/09/15	11/09/15	1
RTOrd - 0010763-19.2015.5.18.0128	10/09/15	11/09/15	1
RTOrd - 0010773-63.2015.5.18.0128	01/09/15	01/09/15	0
RTOrd - 0010784-92.2015.5.18.0128	28/08/15	28/08/15	0
RTOrd - 0010787-47.2015.5.18.0128	02/10/15	19/10/15	17
RTOrd - 0010789-17.2015.5.18.0128	02/10/15	19/10/15	17
RTOrd - 0010791-84.2015.5.18.0128	02/10/15	20/10/15	18
RTOrd - 0010792-69.2015.5.18.0128	02/10/15	20/10/15	18
RTOrd - 0010809-08.2015.5.18.0128	10/09/15	11/09/15	1
RTOrd - 0010835-06.2015.5.18.0128	03/09/15	28/09/15	25
RTOrd - 0010837-73.2015.5.18.0128	03/09/15	29/09/15	26
RTOrd - 0010838-58.2015.5.18.0128	03/09/15	29/09/15	26
RTOrd - 0010841-13.2015.5.18.0128	04/09/15	28/09/15	24
RTOrd - 0010842-95.2015.5.18.0128	03/09/15	30/09/15	27
RTOrd - 0010843-80.2015.5.18.0128	03/09/15	30/09/15	27
RTOrd - 0010844-65.2015.5.18.0128	03/09/15	30/09/15	27
RTOrd - 0010845-50.2015.5.18.0128	13/11/15	18/11/15	5
RTOrd - 0010848-05.2015.5.18.0128	18/09/15	22/09/15	4
RTOrd - 0010849-87.2015.5.18.0128	03/09/15	30/09/15	27
RTOrd - 0010850-72.2015.5.18.0128	03/09/15	30/09/15	27

Legenda:

- Conclusão: Data da conclusão para proferir sentença;
- Sentença: Data da prolação da sentença;
- Prazo: Prazo entre a conclusão e a prolação da sentença.



PRAZO MÉDIO ENTRE O CONCLUSO PARA PROFERIR SENTENÇA E A PROLAÇÃO DA SENTENÇA - VARA DO TRABALHO DE GOIATUBA

NARAYANA TEIXEIRA HANNAS

ORDINÁRIO

Qtd	Prazo Médio
444	12,04

Nr. Processo	Conclusão	Sentença	Prazo
RTOrd - 0010851-57.2015.5.18.0128	03/09/15	29/09/15	26
RTOrd - 0010853-27.2015.5.18.0128	03/09/15	29/09/15	26
RTOrd - 0010854-12.2015.5.18.0128	03/09/15	29/09/15	26
RTOrd - 0010854-12.2015.5.18.0128	09/11/15	09/11/15	0
RTOrd - 0010855-94.2015.5.18.0128	03/09/15	30/09/15	27
RTOrd - 0010855-94.2015.5.18.0128	09/11/15	09/11/15	0
RTOrd - 0010861-04.2015.5.18.0128	02/09/15	02/09/15	0
RTOrd - 0010862-86.2015.5.18.0128	02/09/15	02/09/15	0
RTOrd - 0010863-71.2015.5.18.0128	02/09/15	03/09/15	1
RTOrd - 0010864-56.2015.5.18.0128	01/09/15	01/09/15	0
RTOrd - 0010865-41.2015.5.18.0128	09/10/15	09/10/15	0
RTOrd - 0010866-26.2015.5.18.0128	01/09/15	01/09/15	0
RTOrd - 0010867-11.2015.5.18.0128	01/09/15	01/09/15	0
RTOrd - 0010868-93.2015.5.18.0128	11/09/15	30/09/15	19
RTOrd - 0010869-78.2015.5.18.0128	02/09/15	02/09/15	0
RTOrd - 0010871-48.2015.5.18.0128	13/09/15	13/09/15	0
RTOrd - 0010872-33.2015.5.18.0128	13/09/15	13/09/15	0
RTOrd - 0010876-70.2015.5.18.0128	25/10/15	27/10/15	2
RTOrd - 0010900-98.2015.5.18.0128	09/09/15	14/09/15	5
RTOrd - 0010901-83.2015.5.18.0128	02/10/15	09/10/15	7
RTOrd - 0010903-53.2015.5.18.0128	13/10/15	25/10/15	12
RTOrd - 0010909-60.2015.5.18.0128	21/10/15	22/10/15	1
RTOrd - 0010912-15.2015.5.18.0128	08/09/15	11/09/15	3
RTOrd - 0010976-25.2015.5.18.0128	02/10/15	25/10/15	23
RTOrd - 0010981-47.2015.5.18.0128	23/09/15	23/09/15	0

Legenda:

- Conclusão: Data da conclusão para proferir sentença;
- Sentença: Data da prolação da sentença;
- Prazo: Prazo entre a conclusão e a prolação da sentença.



PRAZO MÉDIO ENTRE O CONCLUSO PARA PROFERIR SENTENÇA E A PROLAÇÃO DA SENTENÇA - VARA DO TRABALHO DE GOIATUBA

NARAYANA TEIXEIRA HANNAS

ORDINÁRIO

Qtd	Prazo Médio
444	12,04

Nr. Processo	Conclusão	Sentença	Prazo
RTOOrd - 0010988-39.2015.5.18.0128	02/10/15	06/10/15	4
RTOOrd - 0011004-90.2015.5.18.0128	02/10/15	25/10/15	23
RTOOrd - 0011013-52.2015.5.18.0128	06/10/15	06/10/15	0
RTOOrd - 0011024-81.2015.5.18.0128	02/10/15	05/10/15	3
RTOOrd - 0011025-66.2015.5.18.0128	02/10/15	05/10/15	3
RTOOrd - 0011063-78.2015.5.18.0128	16/10/15	22/10/15	6
RTOOrd - 0011064-63.2015.5.18.0128	19/10/15	06/11/15	18
RTOOrd - 0011084-54.2015.5.18.0128	16/10/15	22/10/15	6
RTOOrd - 0011085-39.2015.5.18.0128	16/10/15	22/10/15	6
RTOOrd - 0011086-24.2015.5.18.0128	16/10/15	22/10/15	6
RTOOrd - 0011088-91.2015.5.18.0128	16/10/15	04/11/15	19
RTOOrd - 0011106-15.2015.5.18.0128	11/11/15	18/11/15	7
RTOOrd - 0011112-22.2015.5.18.0128	16/10/15	05/11/15	20
RTOOrd - 0011116-59.2015.5.18.0128	16/10/15	19/10/15	3
RTOOrd - 0011117-44.2015.5.18.0128	16/10/15	20/10/15	4
RTOOrd - 0011118-29.2015.5.18.0128	16/10/15	04/11/15	19
RTOOrd - 0011126-06.2015.5.18.0128	16/10/15	05/11/15	20
RTOOrd - 0011130-43.2015.5.18.0128	19/10/15	27/10/15	8
RTOOrd - 0011131-28.2015.5.18.0128	19/10/15	27/10/15	8
RTOOrd - 0011133-95.2015.5.18.0128	19/10/15	29/10/15	10
RTOOrd - 0011139-05.2015.5.18.0128	19/10/15	29/10/15	10
RTOOrd - 0011143-42.2015.5.18.0128	19/10/15	04/11/15	16
RTOOrd - 0011156-41.2015.5.18.0128	19/10/15	04/11/15	16
RTOOrd - 0011158-11.2015.5.18.0128	06/11/15	18/11/15	12
RTOOrd - 0011183-24.2015.5.18.0128	06/11/15	10/11/15	4

Legenda:

- Conclusão: Data da conclusão para proferir sentença;
- Sentença: Data da prolação da sentença;
- Prazo: Prazo entre a conclusão e a prolação da sentença.



PRAZO MÉDIO ENTRE O CONCLUSO PARA PROFERIR SENTENÇA E A PROLAÇÃO DA SENTENÇA - VARA DO TRABALHO DE GOIATUBA

NARAYANA TEIXEIRA HANNAS

ORDINÁRIO

Qtd	Prazo Médio
444	12,04

Nr. Processo	Conclusão	Sentença	Prazo
RTOrd - 0011184-09.2015.5.18.0128	06/11/15	18/11/15	12
RTOrd - 0011185-91.2015.5.18.0128	06/11/15	10/11/15	4
RTOrd - 0011186-76.2015.5.18.0128	06/11/15	10/11/15	4
RTOrd - 0011187-61.2015.5.18.0128	06/11/15	18/11/15	12
RTOrd - 0011188-46.2015.5.18.0128	06/11/15	18/11/15	12
RTOrd - 0011189-31.2015.5.18.0128	06/11/15	26/11/15	20
RTOrd - 0011194-53.2015.5.18.0128	12/10/15	14/10/15	2
RTOrd - 0011195-38.2015.5.18.0128	06/11/15	18/11/15	12
RTOrd - 0011198-90.2015.5.18.0128	06/11/15	11/11/15	5
RTOrd - 0011199-75.2015.5.18.0128	06/11/15	11/11/15	5
RTOrd - 0011200-60.2015.5.18.0128	06/11/15	12/11/15	6
RTOrd - 0011212-74.2015.5.18.0128	06/11/15	18/11/15	12
RTOrd - 0011219-66.2015.5.18.0128	06/11/15	26/11/15	20
RTOrd - 0011223-06.2015.5.18.0128	06/11/15	26/11/15	20
RTOrd - 0011225-73.2015.5.18.0128	06/11/15	26/11/15	20
RTOrd - 0011226-58.2015.5.18.0128	06/11/15	26/11/15	20
RTOrd - 0011230-95.2015.5.18.0128	06/11/15	18/11/15	12
RTOrd - 0011291-53.2015.5.18.0128	19/11/15	26/11/15	7
RTOrd - 0011293-23.2015.5.18.0128	19/11/15	26/11/15	7
RTOrd - 0011294-08.2015.5.18.0128	19/11/15	26/11/15	7
RTOrd - 0011302-82.2015.5.18.0128	10/11/15	11/11/15	1
RTOrd - 0011367-77.2015.5.18.0128	19/11/15	26/11/15	7
RTOrd - 0011368-62.2015.5.18.0128	19/11/15	26/11/15	7
RTOrd - 0011369-47.2015.5.18.0128	19/11/15	01/12/15	12
RTOrd - 0011402-37.2015.5.18.0128	19/11/15	26/11/15	7

Legenda:

- Conclusão: Data da conclusão para proferir sentença;
- Sentença: Data da prolação da sentença;
- Prazo: Prazo entre a conclusão e a prolação da sentença.



PRAZO MÉDIO ENTRE O CONCLUSO PARA PROFERIR SENTENÇA E A PROLAÇÃO DA SENTENÇA - VARA DO TRABALHO DE GOIATUBA

NARAYANA TEIXEIRA HANNAS

ORDINÁRIO

Qtd	Prazo Médio
444	12,04

Nr. Processo	Conclusão	Sentença	Prazo
RTOrd - 0011413-66.2015.5.18.0128	05/11/15	09/11/15	4

Legenda:

- Conclusão: Data da conclusão para proferir sentença;
- Sentença: Data da prolação da sentença;
- Prazo: Prazo entre a conclusão e a prolação da sentença.

RANÚLIO MENDES MOREIRA

ORDINÁRIO

Qtd	Prazo Médio
278	4,24

Nr. Processo	Conclusão	Sentença	Prazo
ACP - 0011038-65.2015.5.18.0128	27/10/15	27/10/15	0
Pet - 0001627-32.2014.5.18.0128	15/10/15	19/10/15	4
RTOrd - 0000020-47.2015.5.18.0128	09/03/15	10/03/15	1
RTOrd - 0000070-73.2015.5.18.0128	09/03/15	10/03/15	1
RTOrd - 0000071-58.2015.5.18.0128	09/03/15	10/03/15	1
RTOrd - 0000073-28.2015.5.18.0128	14/07/15	14/07/15	0
RTOrd - 0000257-81.2015.5.18.0128	31/07/15	21/08/15	21
RTOrd - 0000313-17.2015.5.18.0128	09/03/15	10/03/15	1
RTOrd - 0000321-91.2015.5.18.0128	13/04/15	14/04/15	1
RTOrd - 0000358-55.2014.5.18.0128	09/03/15	10/03/15	1
RTOrd - 0000360-25.2014.5.18.0128	09/03/15	10/03/15	1
RTOrd - 0000365-13.2015.5.18.0128	26/03/15	07/04/15	12
RTOrd - 0000381-64.2015.5.18.0128	03/06/15	18/06/15	15

Legenda:

- Conclusão: Data da conclusão para proferir sentença;
- Sentença: Data da prolação da sentença;
- Prazo: Prazo entre a conclusão e a prolação da sentença.



PRAZO MÉDIO ENTRE O CONCLUSO PARA PROFERIR SENTENÇA E A PROLAÇÃO DA SENTENÇA - VARA DO TRABALHO DE GOIATUBA

RANÚLIO MENDES MOREIRA

ORDINÁRIO

Qtd	Prazo Médio
278	4,24

Nr. Processo	Conclusão	Sentença	Prazo
RTOrd - 0000382-49.2015.5.18.0128	13/04/15	14/04/15	1
RTOrd - 0000387-71.2015.5.18.0128	13/04/15	16/04/15	3
RTOrd - 0000396-33.2015.5.18.0128	30/03/15	07/04/15	8
RTOrd - 0000403-25.2015.5.18.0128	30/03/15	07/04/15	8
RTOrd - 0000407-62.2015.5.18.0128	15/09/15	15/09/15	0
RTOrd - 0000408-47.2015.5.18.0128	30/03/15	07/04/15	8
RTOrd - 0000410-17.2015.5.18.0128	14/09/15	14/09/15	0
RTOrd - 0000411-02.2015.5.18.0128	30/03/15	07/04/15	8
RTOrd - 0000413-69.2015.5.18.0128	30/03/15	07/04/15	8
RTOrd - 0000415-39.2015.5.18.0128	25/08/15	25/08/15	0
RTOrd - 0000416-24.2015.5.18.0128	14/09/15	14/09/15	0
RTOrd - 0000419-13.2014.5.18.0128	30/03/15	07/04/15	8
RTOrd - 0000420-61.2015.5.18.0128	14/09/15	14/09/15	0
RTOrd - 0000422-31.2015.5.18.0128	06/05/15	11/05/15	5
RTOrd - 0000459-92.2014.5.18.0128	09/03/15	10/03/15	1
RTOrd - 0000460-77.2014.5.18.0128	14/09/15	15/09/15	1
RTOrd - 0000470-87.2015.5.18.0128	27/05/15	09/06/15	13
RTOrd - 0000479-49.2015.5.18.0128	08/07/15	12/07/15	4
RTOrd - 0000481-19.2015.5.18.0128	03/06/15	18/06/15	15
RTOrd - 0000496-85.2015.5.18.0128	07/07/15	09/07/15	2
RTOrd - 0000503-77.2015.5.18.0128	01/12/15	01/12/15	0
RTOrd - 0000504-62.2015.5.18.0128	03/06/15	18/06/15	15
RTOrd - 0000505-47.2015.5.18.0128	03/06/15	25/06/15	22
RTOrd - 0000506-32.2015.5.18.0128	03/06/15	25/06/15	22
RTOrd - 0000507-17.2015.5.18.0128	03/06/15	18/06/15	15

Legenda:

- Conclusão: Data da conclusão para proferir sentença;
- Sentença: Data da prolação da sentença;
- Prazo: Prazo entre a conclusão e a prolação da sentença.



PRAZO MÉDIO ENTRE O CONCLUSO PARA PROFERIR SENTENÇA E A PROLAÇÃO DA SENTENÇA - VARA DO TRABALHO DE GOIATUBA

RANÚLIO MENDES MOREIRA

ORDINÁRIO

Qtd	Prazo Médio
278	4,24

Nr. Processo	Conclusão	Sentença	Prazo
RTOrd - 0000532-30.2015.5.18.0128	21/05/15	21/05/15	0
RTOrd - 0000538-37.2015.5.18.0128	12/10/15	13/10/15	1
RTOrd - 0000562-65.2015.5.18.0128	19/05/15	30/06/15	42
RTOrd - 0000645-18.2014.5.18.0128	19/05/15	19/05/15	0
RTOrd - 0000647-85.2014.5.18.0128	29/03/15	30/03/15	1
RTOrd - 0000693-74.2014.5.18.0128	13/04/15	16/04/15	3
RTOrd - 0000757-84.2014.5.18.0128	13/04/15	14/04/15	1
RTOrd - 0000780-30.2014.5.18.0128	30/03/15	07/04/15	8
RTOrd - 0000897-21.2014.5.18.0128	13/04/15	14/04/15	1
RTOrd - 0000903-28.2014.5.18.0128	27/07/15	27/07/15	0
RTOrd - 0000909-35.2014.5.18.0128	25/08/15	25/08/15	0
RTOrd - 0000983-89.2014.5.18.0128	25/08/15	25/08/15	0
RTOrd - 0001112-94.2014.5.18.0128	30/04/15	30/04/15	0
RTOrd - 0001114-64.2014.5.18.0128	30/04/15	30/04/15	0
RTOrd - 0001186-51.2014.5.18.0128	29/03/15	30/03/15	1
RTOrd - 0001191-73.2014.5.18.0128	23/05/15	25/05/15	2
RTOrd - 0001226-33.2014.5.18.0128	09/03/15	10/03/15	1
RTOrd - 0001252-31.2014.5.18.0128	16/09/15	21/09/15	5
RTOrd - 0001265-30.2014.5.18.0128	26/03/15	07/04/15	12
RTOrd - 0001350-16.2014.5.18.0128	27/05/15	09/06/15	13
RTOrd - 0001352-83.2014.5.18.0128	08/05/15	11/05/15	3
RTOrd - 0001355-38.2014.5.18.0128	30/04/15	30/04/15	0
RTOrd - 0001358-90.2014.5.18.0128	13/08/15	14/08/15	1
RTOrd - 0001401-27.2014.5.18.0128	27/05/15	28/05/15	1
RTOrd - 0001418-63.2014.5.18.0128	16/09/15	21/09/15	5

Legenda:

- Conclusão: Data da conclusão para proferir sentença;
- Sentença: Data da prolação da sentença;
- Prazo: Prazo entre a conclusão e a prolação da sentença.



PRAZO MÉDIO ENTRE O CONCLUSO PARA PROFERIR SENTENÇA E A PROLAÇÃO DA SENTENÇA - VARA DO TRABALHO DE GOIATUBA

RANÚLIO MENDES MOREIRA

ORDINÁRIO

Qtd	Prazo Médio
278	4,24

Nr. Processo	Conclusão	Sentença	Prazo
RTOrd - 0001420-33.2014.5.18.0128	23/05/15	25/05/15	2
RTOrd - 0001421-18.2014.5.18.0128	23/05/15	25/05/15	2
RTOrd - 0001422-03.2014.5.18.0128	24/05/15	25/05/15	1
RTOrd - 0001437-69.2014.5.18.0128	12/10/15	13/10/15	1
RTOrd - 0001469-74.2014.5.18.0128	15/10/15	19/10/15	4
RTOrd - 0001482-73.2014.5.18.0128	25/05/15	25/05/15	0
RTOrd - 0001500-94.2014.5.18.0128	25/05/15	25/05/15	0
RTOrd - 0001501-79.2014.5.18.0128	25/05/15	25/05/15	0
RTOrd - 0001502-64.2014.5.18.0128	25/05/15	25/05/15	0
RTOrd - 0001503-49.2014.5.18.0128	25/05/15	25/05/15	0
RTOrd - 0001504-34.2014.5.18.0128	25/05/15	25/05/15	0
RTOrd - 0001509-56.2014.5.18.0128	25/05/15	25/05/15	0
RTOrd - 0001512-11.2014.5.18.0128	25/05/15	25/05/15	0
RTOrd - 0001521-70.2014.5.18.0128	25/05/15	25/05/15	0
RTOrd - 0001524-25.2014.5.18.0128	25/05/15	25/05/15	0
RTOrd - 0001538-09.2014.5.18.0128	13/04/15	16/04/15	3
RTOrd - 0001544-16.2014.5.18.0128	09/12/15	10/12/15	1
RTOrd - 0001550-23.2014.5.18.0128	27/05/15	28/05/15	1
RTOrd - 0001560-67.2014.5.18.0128	15/06/15	18/06/15	3
RTOrd - 0001572-81.2014.5.18.0128	30/04/15	30/04/15	0
RTOrd - 0001587-50.2014.5.18.0128	06/05/15	11/05/15	5
RTOrd - 0001594-42.2014.5.18.0128	27/05/15	28/05/15	1
RTOrd - 0001596-12.2014.5.18.0128	27/05/15	09/06/15	13
RTOrd - 0001632-54.2014.5.18.0128	26/11/15	27/11/15	1
RTOrd - 0001703-56.2014.5.18.0128	27/05/15	09/06/15	13

Legenda:

- Conclusão: Data da conclusão para proferir sentença;
- Sentença: Data da prolação da sentença;
- Prazo: Prazo entre a conclusão e a prolação da sentença.



PRAZO MÉDIO ENTRE O CONCLUSO PARA PROFERIR SENTENÇA E A PROLAÇÃO DA SENTENÇA - VARA DO TRABALHO DE GOIATUBA

RANÚLIO MENDES MOREIRA

ORDINÁRIO

Qtd	Prazo Médio
278	4,24

Nr. Processo	Conclusão	Sentença	Prazo
RTOrd - 0001719-10.2014.5.18.0128	27/05/15	09/06/15	13
RTOrd - 0001749-45.2014.5.18.0128	31/07/15	21/08/15	21
RTOrd - 0001775-43.2014.5.18.0128	11/02/15	11/02/15	0
RTOrd - 0001776-28.2014.5.18.0128	13/04/15	16/04/15	3
RTOrd - 0001778-95.2014.5.18.0128	02/06/15	25/06/15	23
RTOrd - 0001779-80.2014.5.18.0128	02/06/15	25/06/15	23
RTOrd - 0001780-65.2014.5.18.0128	27/05/15	09/06/15	13
RTOrd - 0010008-92.2015.5.18.0128	10/08/15	14/08/15	4
RTOrd - 0010009-77.2015.5.18.0128	06/10/15	06/10/15	0
RTOrd - 0010020-09.2015.5.18.0128	21/05/15	28/05/15	7
RTOrd - 0010037-23.2015.5.18.0103	30/06/15	30/06/15	0
RTOrd - 0010045-22.2015.5.18.0128	15/05/15	25/05/15	10
RTOrd - 0010055-66.2015.5.18.0128	15/05/15	18/05/15	3
RTOrd - 0010061-73.2015.5.18.0128	02/07/15	13/07/15	11
RTOrd - 0010064-28.2015.5.18.0128	15/05/15	25/05/15	10
RTOrd - 0010065-13.2015.5.18.0128	27/08/15	27/08/15	0
RTOrd - 0010075-57.2015.5.18.0128	20/05/15	28/05/15	8
RTOrd - 0010076-42.2015.5.18.0128	20/05/15	28/05/15	8
RTOrd - 0010077-27.2015.5.18.0128	20/05/15	28/05/15	8
RTOrd - 0010094-63.2015.5.18.0128	27/08/15	27/08/15	0
RTOrd - 0010101-55.2015.5.18.0128	29/05/15	09/06/15	11
RTOrd - 0010103-25.2015.5.18.0128	30/06/15	01/07/15	1
RTOrd - 0010109-32.2015.5.18.0128	29/05/15	09/06/15	11
RTOrd - 0010118-91.2015.5.18.0128	27/05/15	28/05/15	1
RTOrd - 0010120-61.2015.5.18.0128	10/12/15	14/12/15	4

Legenda:

- Conclusão: Data da conclusão para proferir sentença;
- Sentença: Data da prolação da sentença;
- Prazo: Prazo entre a conclusão e a prolação da sentença.



PRAZO MÉDIO ENTRE O CONCLUSO PARA PROFERIR SENTENÇA E A PROLAÇÃO DA SENTENÇA - VARA DO TRABALHO DE GOIATUBA

RANÚLIO MENDES MOREIRA

ORDINÁRIO

Qtd	Prazo Médio
278	4,24

Nr. Processo	Conclusão	Sentença	Prazo
RTOrd - 0010168-20.2015.5.18.0128	26/05/15	27/05/15	1
RTOrd - 0010215-91.2015.5.18.0128	01/07/15	04/07/15	3
RTOrd - 0010216-76.2015.5.18.0128	30/06/15	12/07/15	12
RTOrd - 0010217-61.2015.5.18.0128	04/07/15	04/07/15	0
RTOrd - 0010237-52.2015.5.18.0128	02/07/15	12/07/15	10
RTOrd - 0010249-66.2015.5.18.0128	02/07/15	12/07/15	10
RTOrd - 0010250-51.2015.5.18.0128	01/07/15	12/07/15	11
RTOrd - 0010254-88.2015.5.18.0128	29/07/15	14/08/15	16
RTOrd - 0010255-73.2015.5.18.0128	05/08/15	07/08/15	2
RTOrd - 0010256-58.2015.5.18.0128	29/07/15	13/08/15	15
RTOrd - 0010257-43.2015.5.18.0128	02/07/15	04/07/15	2
RTOrd - 0010259-13.2015.5.18.0128	15/07/15	22/07/15	7
RTOrd - 0010260-95.2015.5.18.0128	15/07/15	25/07/15	10
RTOrd - 0010265-20.2015.5.18.0128	27/07/15	27/07/15	0
RTOrd - 0010266-05.2015.5.18.0128	22/10/15	22/10/15	0
RTOrd - 0010279-04.2015.5.18.0128	29/07/15	13/08/15	15
RTOrd - 0010281-71.2015.5.18.0128	29/07/15	10/08/15	12
RTOrd - 0010285-11.2015.5.18.0128	29/07/15	29/07/15	0
RTOrd - 0010287-78.2015.5.18.0128	29/07/15	29/07/15	0
RTOrd - 0010345-81.2015.5.18.0128	17/07/15	23/07/15	6
RTOrd - 0010356-13.2015.5.18.0128	15/07/15	25/07/15	10
RTOrd - 0010368-27.2015.5.18.0128	26/11/15	30/11/15	4
RTOrd - 0010386-48.2015.5.18.0128	15/07/15	20/07/15	5
RTOrd - 0010403-84.2015.5.18.0128	17/07/15	23/07/15	6
RTOrd - 0010408-09.2015.5.18.0128	22/10/15	22/10/15	0

Legenda:

- Conclusão: Data da conclusão para proferir sentença;
- Sentença: Data da prolação da sentença;
- Prazo: Prazo entre a conclusão e a prolação da sentença.



PRAZO MÉDIO ENTRE O CONCLUSO PARA PROFERIR SENTENÇA E A PROLAÇÃO DA SENTENÇA - VARA DO TRABALHO DE GOIATUBA

RANÚLIO MENDES MOREIRA

ORDINÁRIO

Qtd	Prazo Médio
278	4,24

Nr. Processo	Conclusão	Sentença	Prazo
RTOrd - 0010432-37.2015.5.18.0128	15/07/15	22/07/15	7
RTOrd - 0010433-22.2015.5.18.0128	15/07/15	22/07/15	7
RTOrd - 0010434-07.2015.5.18.0128	15/07/15	22/07/15	7
RTOrd - 0010489-55.2015.5.18.0128	29/07/15	06/08/15	8
RTOrd - 0010492-10.2015.5.18.0128	29/07/15	10/08/15	12
RTOrd - 0010493-92.2015.5.18.0128	29/07/15	07/08/15	9
RTOrd - 0010496-47.2015.5.18.0128	29/07/15	07/08/15	9
RTOrd - 0010500-84.2015.5.18.0128	28/07/15	29/07/15	1
RTOrd - 0010501-69.2015.5.18.0128	28/07/15	29/07/15	1
RTOrd - 0010502-54.2015.5.18.0128	28/07/15	30/07/15	2
RTOrd - 0010503-39.2015.5.18.0128	28/07/15	29/07/15	1
RTOrd - 0010541-51.2015.5.18.0128	29/07/15	14/08/15	16
RTOrd - 0010546-73.2015.5.18.0128	29/07/15	06/08/15	8
RTOrd - 0010547-58.2015.5.18.0128	29/07/15	14/08/15	16
RTOrd - 0010550-13.2015.5.18.0128	04/08/15	05/08/15	1
RTOrd - 0010551-95.2015.5.18.0128	04/08/15	05/08/15	1
RTOrd - 0010556-20.2015.5.18.0128	30/07/15	06/08/15	7
RTOrd - 0010557-05.2015.5.18.0128	30/07/15	07/08/15	8
RTOrd - 0010558-87.2015.5.18.0128	30/07/15	06/08/15	7
RTOrd - 0010572-71.2015.5.18.0128	30/07/15	06/08/15	7
RTOrd - 0010573-56.2015.5.18.0128	30/07/15	08/09/15	40
RTOrd - 0010598-69.2015.5.18.0128	11/08/15	12/08/15	1
RTOrd - 0010599-54.2015.5.18.0128	11/08/15	13/08/15	2
RTOrd - 0010600-39.2015.5.18.0128	12/08/15	12/08/15	0
RTOrd - 0010601-24.2015.5.18.0128	11/08/15	12/08/15	1

Legenda:

- Conclusão: Data da conclusão para proferir sentença;
- Sentença: Data da prolação da sentença;
- Prazo: Prazo entre a conclusão e a prolação da sentença.



PRAZO MÉDIO ENTRE O CONCLUSO PARA PROFERIR SENTENÇA E A PROLAÇÃO DA SENTENÇA - VARA DO TRABALHO DE GOIATUBA

RANÚLIO MENDES MOREIRA

ORDINÁRIO

Qtd	Prazo Médio
278	4,24

Nr. Processo	Conclusão	Sentença	Prazo
RTOrd - 0010602-09.2015.5.18.0128	13/08/15	13/08/15	0
RTOrd - 0010636-81.2015.5.18.0128	11/08/15	14/08/15	3
RTOrd - 0010669-71.2015.5.18.0128	27/08/15	31/08/15	4
RTOrd - 0010670-56.2015.5.18.0128	11/09/15	15/09/15	4
RTOrd - 0010671-41.2015.5.18.0128	27/08/15	31/08/15	4
RTOrd - 0010672-26.2015.5.18.0128	27/08/15	31/08/15	4
RTOrd - 0010673-11.2015.5.18.0128	27/08/15	31/08/15	4
RTOrd - 0010674-93.2015.5.18.0128	27/08/15	02/09/15	6
RTOrd - 0010675-78.2015.5.18.0128	26/08/15	31/08/15	5
RTOrd - 0010676-63.2015.5.18.0128	26/08/15	31/08/15	5
RTOrd - 0010677-48.2015.5.18.0128	26/08/15	31/08/15	5
RTOrd - 0010683-55.2015.5.18.0128	11/09/15	15/09/15	4
RTOrd - 0010685-25.2015.5.18.0128	21/08/15	25/08/15	4
RTOrd - 0010701-76.2015.5.18.0128	21/08/15	21/08/15	0
RTOrd - 0010703-46.2015.5.18.0128	21/08/15	21/08/15	0
RTOrd - 0010725-07.2015.5.18.0128	09/09/15	15/09/15	6
RTOrd - 0010726-89.2015.5.18.0128	25/08/15	31/08/15	6
RTOrd - 0010728-59.2015.5.18.0128	27/08/15	31/08/15	4
RTOrd - 0010730-29.2015.5.18.0128	27/08/15	01/09/15	5
RTOrd - 0010748-50.2015.5.18.0128	09/09/15	10/09/15	1
RTOrd - 0010766-71.2015.5.18.0128	26/08/15	26/08/15	0
RTOrd - 0010767-56.2015.5.18.0128	26/08/15	26/08/15	0
RTOrd - 0010768-41.2015.5.18.0128	26/08/15	26/08/15	0
RTOrd - 0010769-26.2015.5.18.0128	26/08/15	26/08/15	0
RTOrd - 0010770-11.2015.5.18.0128	26/08/15	26/08/15	0

Legenda:

- Conclusão: Data da conclusão para proferir sentença;
- Sentença: Data da prolação da sentença;
- Prazo: Prazo entre a conclusão e a prolação da sentença.



PRAZO MÉDIO ENTRE O CONCLUSO PARA PROFERIR SENTENÇA E A PROLAÇÃO DA SENTENÇA - VARA DO TRABALHO DE GOIATUBA

RANÚLIO MENDES MOREIRA

ORDINÁRIO

Qtd	Prazo Médio
278	4,24

Nr. Processo	Conclusão	Sentença	Prazo
RTOrd - 0010771-93.2015.5.18.0128	26/08/15	26/08/15	0
RTOrd - 0010772-78.2015.5.18.0128	27/08/15	27/08/15	0
RTOrd - 0010774-48.2015.5.18.0128	26/08/15	26/08/15	0
RTOrd - 0010775-33.2015.5.18.0128	26/08/15	26/08/15	0
RTOrd - 0010795-24.2015.5.18.0128	27/08/15	27/08/15	0
RTOrd - 0010796-09.2015.5.18.0128	27/08/15	27/08/15	0
RTOrd - 0010797-91.2015.5.18.0128	27/08/15	27/08/15	0
RTOrd - 0010798-76.2015.5.18.0128	27/08/15	27/08/15	0
RTOrd - 0010799-61.2015.5.18.0128	27/08/15	27/08/15	0
RTOrd - 0010800-46.2015.5.18.0128	27/08/15	27/08/15	0
RTOrd - 0010801-31.2015.5.18.0128	27/08/15	27/08/15	0
RTOrd - 0010802-16.2015.5.18.0128	27/08/15	27/08/15	0
RTOrd - 0010803-98.2015.5.18.0128	27/08/15	27/08/15	0
RTOrd - 0010804-83.2015.5.18.0128	27/08/15	27/08/15	0
RTOrd - 0010805-68.2015.5.18.0128	27/08/15	27/08/15	0
RTOrd - 0010806-53.2015.5.18.0128	27/08/15	27/08/15	0
RTOrd - 0010807-38.2015.5.18.0128	27/08/15	27/08/15	0
RTOrd - 0010811-75.2015.5.18.0128	11/09/15	15/09/15	4
RTOrd - 0010813-45.2015.5.18.0128	27/08/15	27/08/15	0
RTOrd - 0010824-74.2015.5.18.0128	10/09/15	10/09/15	0
RTOrd - 0010825-59.2015.5.18.0128	09/09/15	15/09/15	6
RTOrd - 0010827-29.2015.5.18.0128	08/09/15	09/09/15	1
RTOrd - 0010828-14.2015.5.18.0128	08/09/15	09/09/15	1
RTOrd - 0010833-36.2015.5.18.0128	23/09/15	25/09/15	2
RTOrd - 0010856-79.2015.5.18.0128	23/09/15	19/10/15	26

Legenda:

- Conclusão: Data da conclusão para proferir sentença;
- Sentença: Data da prolação da sentença;
- Prazo: Prazo entre a conclusão e a prolação da sentença.



PRAZO MÉDIO ENTRE O CONCLUSO PARA PROFERIR SENTENÇA E A PROLAÇÃO DA SENTENÇA - VARA DO TRABALHO DE GOIATUBA

RANÚLIO MENDES MOREIRA

ORDINÁRIO

Qtd	Prazo Médio
278	4,24

Nr. Processo	Conclusão	Sentença	Prazo
RTOrd - 0010883-62.2015.5.18.0128	20/10/15	20/10/15	0
RTOrd - 0010884-47.2015.5.18.0128	20/10/15	20/10/15	0
RTOrd - 0010886-17.2015.5.18.0128	23/09/15	26/09/15	3
RTOrd - 0010887-02.2015.5.18.0128	23/09/15	26/09/15	3
RTOrd - 0010888-84.2015.5.18.0128	23/09/15	29/09/15	6
RTOrd - 0010889-69.2015.5.18.0128	23/09/15	29/09/15	6
RTOrd - 0010890-54.2015.5.18.0128	23/09/15	29/09/15	6
RTOrd - 0010891-39.2015.5.18.0128	30/09/15	30/09/15	0
RTOrd - 0010892-24.2015.5.18.0128	23/09/15	29/09/15	6
RTOrd - 0010897-46.2015.5.18.0128	23/09/15	26/09/15	3
RTOrd - 0010913-97.2015.5.18.0128	23/09/15	26/09/15	3
RTOrd - 0010914-82.2015.5.18.0128	23/09/15	26/09/15	3
RTOrd - 0010915-67.2015.5.18.0128	06/10/15	06/10/15	0
RTOrd - 0010916-52.2015.5.18.0128	06/10/15	06/10/15	0
RTOrd - 0010917-37.2015.5.18.0128	06/10/15	06/10/15	0
RTOrd - 0010935-58.2015.5.18.0128	05/11/15	05/11/15	0
RTOrd - 0010993-61.2015.5.18.0128	07/10/15	13/10/15	6
RTOrd - 0010995-31.2015.5.18.0128	07/10/15	13/10/15	6
RTOrd - 0010996-16.2015.5.18.0128	07/10/15	07/10/15	0
RTOrd - 0011012-67.2015.5.18.0128	09/10/15	20/10/15	11
RTOrd - 0011021-29.2015.5.18.0128	06/10/15	08/10/15	2
RTOrd - 0011026-51.2015.5.18.0128	07/10/15	07/10/15	0
RTOrd - 0011027-36.2015.5.18.0128	07/10/15	08/10/15	1
RTOrd - 0011028-21.2015.5.18.0128	07/10/15	08/10/15	1
RTOrd - 0011029-06.2015.5.18.0128	07/10/15	13/10/15	6

Legenda:

- Conclusão: Data da conclusão para proferir sentença;
- Sentença: Data da prolação da sentença;
- Prazo: Prazo entre a conclusão e a prolação da sentença.



PRAZO MÉDIO ENTRE O CONCLUSO PARA PROFERIR SENTENÇA E A PROLAÇÃO DA SENTENÇA - VARA DO TRABALHO DE GOIATUBA

RANÚLIO MENDES MOREIRA

ORDINÁRIO

Qtd	Prazo Médio
278	4,24

Nr. Processo	Conclusão	Sentença	Prazo
RTOrd - 0011039-50.2015.5.18.0128	09/10/15	13/10/15	4
RTOrd - 0011040-35.2015.5.18.0128	09/10/15	13/10/15	4
RTOrd - 0011041-20.2015.5.18.0128	09/10/15	13/10/15	4
RTOrd - 0011049-94.2015.5.18.0128	09/10/15	13/10/15	4
RTOrd - 0011107-97.2015.5.18.0128	23/10/15	26/10/15	3
RTOrd - 0011108-82.2015.5.18.0128	23/10/15	27/10/15	4
RTOrd - 0011109-67.2015.5.18.0128	06/10/15	06/10/15	0
RTOrd - 0011110-52.2015.5.18.0128	06/10/15	06/10/15	0
RTOrd - 0011119-14.2015.5.18.0128	22/10/15	22/10/15	0
RTOrd - 0011124-36.2015.5.18.0128	23/10/15	03/11/15	11
RTOrd - 0011129-58.2015.5.18.0128	22/10/15	22/10/15	0
RTOrd - 0011161-63.2015.5.18.0128	02/12/15	03/12/15	1
RTOrd - 0011168-55.2015.5.18.0128	23/11/15	24/11/15	1
RTOrd - 0011169-40.2015.5.18.0128	23/10/15	26/10/15	3
RTOrd - 0011170-25.2015.5.18.0128	25/11/15	25/11/15	0
RTOrd - 0011171-10.2015.5.18.0128	23/10/15	27/10/15	4
RTOrd - 0011172-92.2015.5.18.0128	23/10/15	28/10/15	5
RTOrd - 0011173-77.2015.5.18.0128	23/10/15	28/10/15	5
RTOrd - 0011174-62.2015.5.18.0128	23/11/15	24/11/15	1
RTOrd - 0011214-44.2015.5.18.0128	09/12/15	09/12/15	0
RTOrd - 0011247-34.2015.5.18.0128	03/12/15	04/12/15	1
RTOrd - 0011261-18.2015.5.18.0128	03/12/15	03/12/15	0
RTOrd - 0011263-85.2015.5.18.0128	03/12/15	15/12/15	12
RTOrd - 0011268-10.2015.5.18.0128	01/12/15	01/12/15	0
RTOrd - 0011269-92.2015.5.18.0128	01/12/15	01/12/15	0

Legenda:

- Conclusão: Data da conclusão para proferir sentença;
- Sentença: Data da prolação da sentença;
- Prazo: Prazo entre a conclusão e a prolação da sentença.



PRAZO MÉDIO ENTRE O CONCLUSO PARA PROFERIR SENTENÇA E A PROLAÇÃO DA SENTENÇA - VARA DO TRABALHO DE GOIATUBA

RANÚLIO MENDES MOREIRA

ORDINÁRIO

Qtd	Prazo Médio
278	4,24

Nr. Processo	Conclusão	Sentença	Prazo
RTOrd - 0011286-31.2015.5.18.0128	11/12/15	11/12/15	0
RTOrd - 0011287-16.2015.5.18.0128	01/12/15	01/12/15	0
RTOrd - 0011296-75.2015.5.18.0128	10/12/15	10/12/15	0
RTOrd - 0011306-22.2015.5.18.0128	24/11/15	24/11/15	0
RTOrd - 0011307-07.2015.5.18.0128	10/12/15	10/12/15	0
RTOrd - 0011331-35.2015.5.18.0128	10/12/15	17/12/15	7
RTOrd - 0011332-20.2015.5.18.0128	03/12/15	03/12/15	0
RTOrd - 0011344-34.2015.5.18.0128	08/12/15	08/12/15	0
RTOrd - 0011345-19.2015.5.18.0128	08/12/15	08/12/15	0
RTOrd - 0011418-88.2015.5.18.0128	08/12/15	09/12/15	1
RTOrd - 0011835-41.2015.5.18.0128	30/11/15	02/12/15	2
RTOrd - 0011858-84.2015.5.18.0128	27/11/15	01/12/15	4
RTOrd - 0011901-21.2015.5.18.0128	07/12/15	07/12/15	0
RTOrd - 0011945-40.2015.5.18.0128	14/12/15	15/12/15	1
RTOrd - 0011963-61.2015.5.18.0128	12/12/15	15/12/15	3

Legenda:
- Conclusão: Data da conclusão para proferir sentença;
- Sentença: Data da prolação da sentença;
- Prazo: Prazo entre a conclusão e a prolação da sentença.