

## Conceituação

Tema	Prazos Processuais
<b>Relatórios</b>	Evolução Histórica Comparativo por VT Comparativo por Grupo Por Grupo Por VT Por Processo Por Magistrado
<b>Resumo</b>	Apresenta o prazo médio desde o ajuizamento da ação até a prolação da sentença.
<b>Descrição</b>	O prazo médio é obtido calculando-se a quantidade de dias decorridos desde o ajuizamento da ação até a prolação da sentença. Os dados são extraídos baseando-se nos itens do e-Gestão:  271 e 90271 - Do ajuizamento da ação até a prolação da sentença, na fase de conhecimento – rito sumaríssimo;  272 e 90272 – Do ajuizamento da ação até a prolação da sentença, na fase de conhecimento – exceto rito sumaríssimo (ordinário)
<b>Origem da informação</b>	e-Gestão
<b>Critérios e transformações</b>	Coletado do e-Gestão, consolidado, otimizado e classificado para análise.
<b>Análises possíveis</b>	Prazo médio entre o ajuizamento da ação até a prolação da sentença, detalhado de forma Geral, Por grupo, Por VT, Por Processo e Por Magistrado

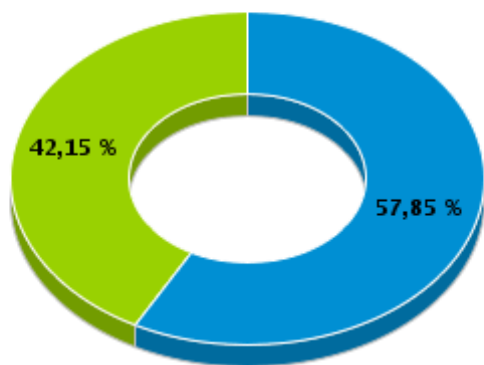


## EVOLUÇÃO HISTÓRICA DOS PRAZOS PROCESSUAIS ENTRE O AJUIZAMENTO E A PROLAÇÃO DA SENTENÇA - 1ª VARA DO TRABALHO DE ITUMBIARA

Data da sentença entre 1/1/2015 e 31/12/2015 23:59:59

Rito	Qtd	Prazo Médio
ORDINÁRIO	969	150,43
SUMARÍSSIMO	706	98,67
<b>Total/Média</b>	<b>1.675</b>	<b>128,61</b>

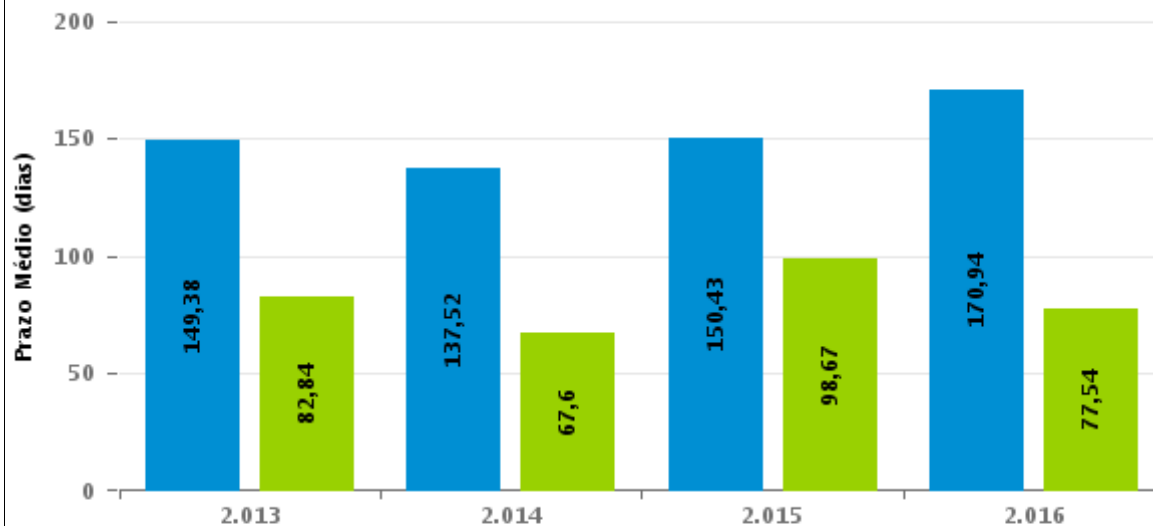
**Percentual de Processos por Rito**



Rito

■ ORDINÁRIO ■ SUMARÍSSIMO

**Prazo Médio por Rito**



Para este exercício foram computados os processos até o mês de Setembro/2.016

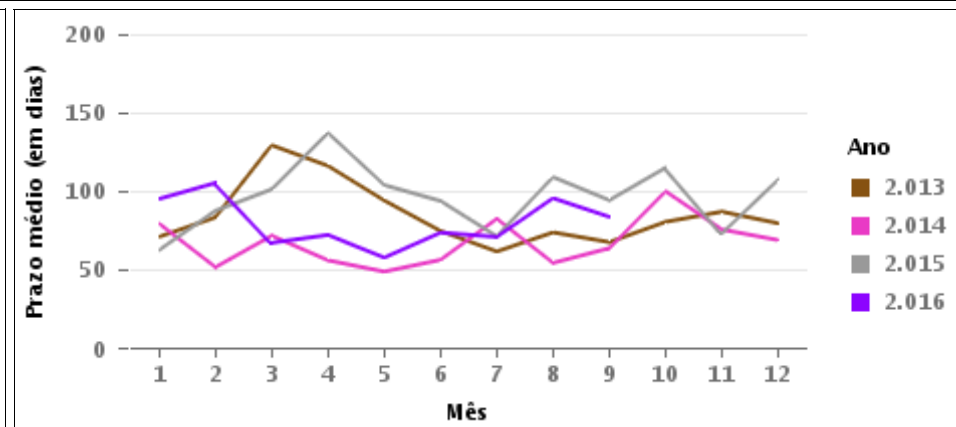
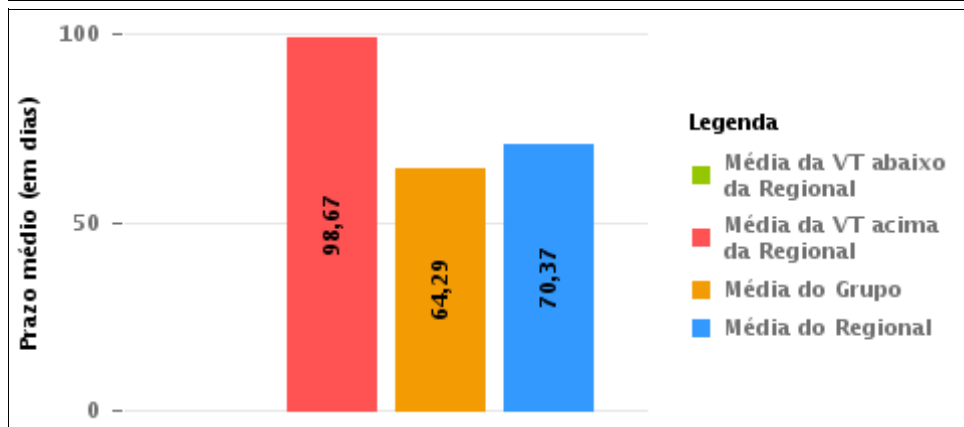
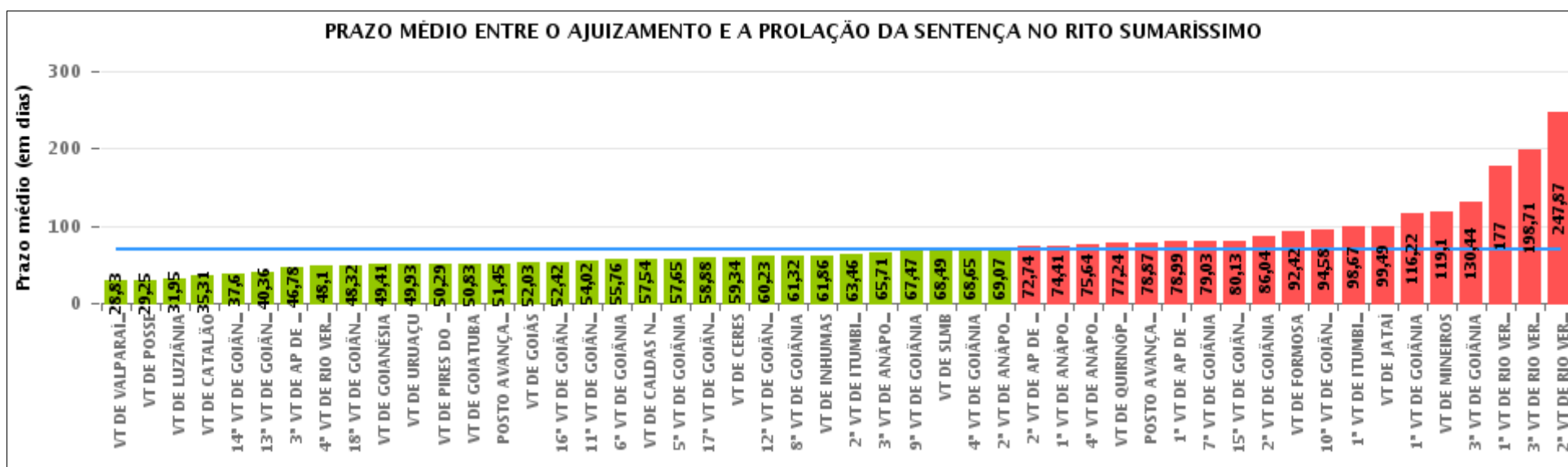
Rito

■ ORDINÁRIO ■ SUMARÍSSIMO



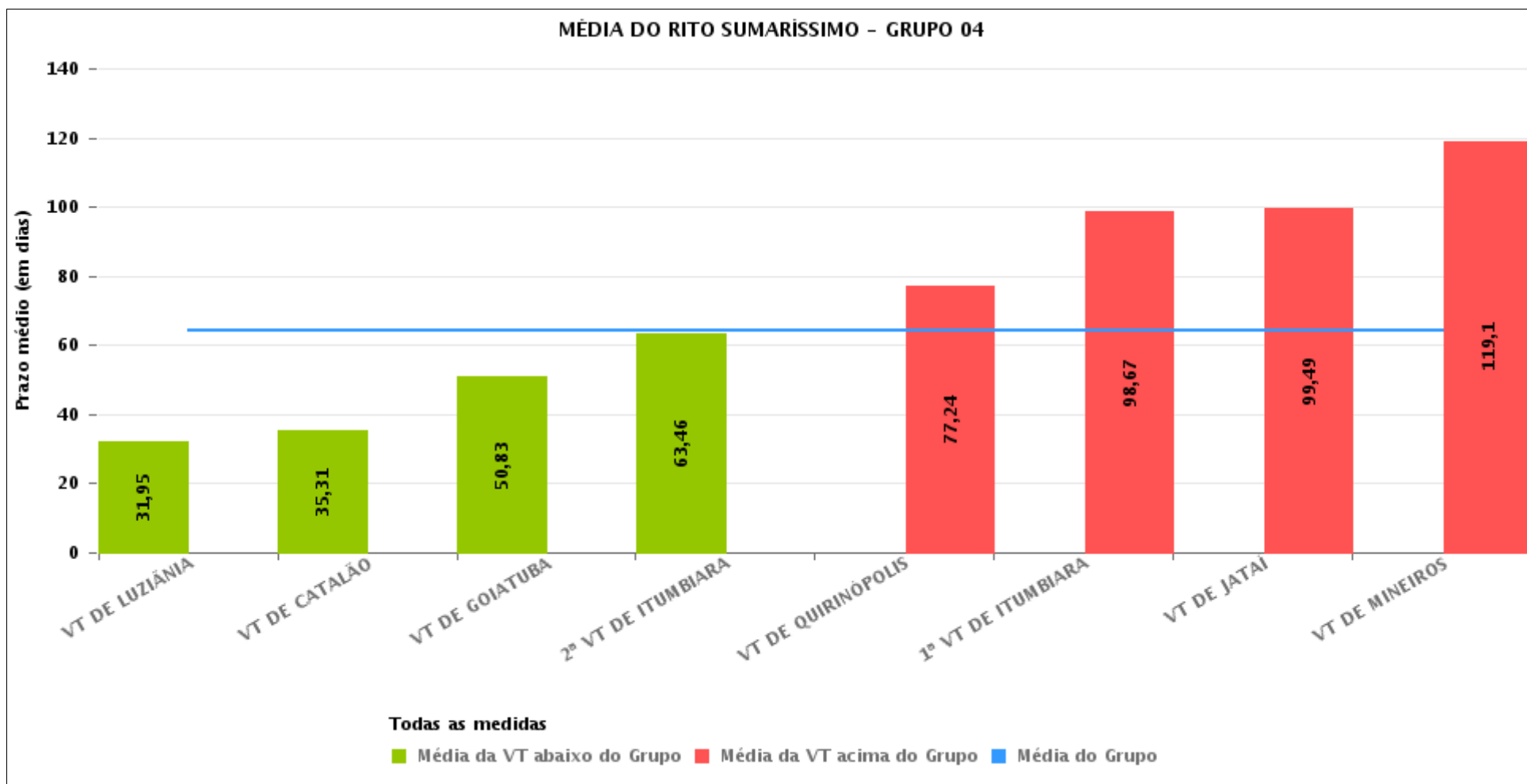
## COMPARATIVO DO PRAZO MÉDIO ENTRE O AJUIZAMENTO E A PROLAÇÃO DA SENTENÇA - 1ª VARA DO TRABALHO DE ITUMBIARA

Data da sentença entre 1/1/2015 e 31/12/2015 23:59:59



## COMPARATIVO DO PRAZO MÉDIO ENTRE O AJUIZAMENTO E A PROLAÇÃO DA SENTENÇA ENTRE AS VARAS DO GRUPO

Data da sentença entre 1/1/2015 e 31/12/2015 23:59:59





## PRAZO MÉDIO ENTRE O AJUIZAMENTO E A PROLAÇÃO DA SENTENÇA POR GRUPO

Data da sentença entre 1/1/2015 e 31/12/2015 23:59:59

Rito	Grupo	Qtd. Processos	Prazo Médio (dias)	Ranking
SUMARÍSSIMO	GRUPO 01	322	29,25	1°
	GRUPO 06	4.535	60,66	2°
	GRUPO 04	6.083	64,29	3°
	GRUPO 03	3.922	67,06	4°
	GRUPO 05	23.413	74,79	5°
	GRUPO 02	677	76,05	6°

<p>Legenda:</p> <p># Grupo 01 – Até 750 VT de Posse</p> <p># Grupo 02 – De 751 a 1000 VT de Formosa VT de Pires do Rio</p> <p># Grupo 03 – De 1001 a 1500 VT de Ceres 1ª VT de Anápolis 2ª VT de Anápolis 3ª VT de Anápolis 4ª VT de Anápolis VT de Caldas Novas</p>	<p># Grupo 04 – De 1501 a 2000 VT de Catalão VT de Goiatuba 1ª VT de Itumbiara 2ª VT de Itumbiara VT de Jataí VT de Luziânia VT de Mineiros VT de Quirinópolis</p> <p># Grupo 05 – De 2001 a 2500 1ª VT de Goiânia 2ª VT de Goiânia 3ª VT de Goiânia 4ª VT de Goiânia 5ª VT de Goiânia 6ª VT de Goiânia 7ª VT de Goiânia</p>	<p>8ª VT de Goiânia 9ª VT de Goiânia 10ª VT de Goiânia 11ª VT de Goiânia 12ª VT de Goiânia 13ª VT de Goiânia 14ª VT de Goiânia 15ª VT de Goiânia 16ª VT de Goiânia 17ª VT de Goiânia 18ª VT de Goiânia VT de Goiás VT de Inhumas 1ª VT de Rio Verde 2ª VT de Rio Verde 3ª VT de Rio Verde 4ª VT de Rio Verde VT de Uruaçu VT de São Luis de Montes Belos VT de Valparaíso de Goiás</p>	<p>#Grupo 06 – A partir de 2500 1ª VT de Aparecida de Goiânia 2ª VT de Aparecida de Goiânia 3ª VT de Aparecida de Goiânia VT de Goianésia</p>
--	--	--	---



## PRAZO MÉDIO ENTRE O AJUIZAMENTO E A PROLAÇÃO DA SENTENÇA DE TODAS AS VARAS DO TRABALHO

Data da sentença entre 1/1/2015 e 31/12/2015 23:59:59

### SUMARÍSSIMO

Qtd. Processos	Prazo Médio (dias)
38.952	70,37

Vara do Trabalho	Qtd Processos	Prazo Médio	Ranking
VARA DO TRABALHO DE VALPARAÍSO DE GOIÁS	1.377	28,83	1°
VARA DO TRABALHO DE POSSE	322	29,25	2°
VARA DO TRABALHO DE LUZIÂNIA	1.177	31,95	3°
VARA DO TRABALHO DE CATALÃO	978	35,31	4°
14ª VARA DO TRABALHO DE GOIÂNIA	973	37,6	5°
13ª VARA DO TRABALHO DE GOIÂNIA	948	40,36	6°
3ª VARA DO TRABALHO DE APARECIDA DE GOIÂNIA	933	46,78	7°
4ª VARA DO TRABALHO DE RIO VERDE	642	48,1	8°
18ª VARA DO TRABALHO DE GOIÂNIA	930	48,32	9°
VARA DO TRABALHO DE GOIANÉSIA	1.592	49,41	10°
VARA DO TRABALHO DE URUAÇU	750	49,93	11°
VARA DO TRABALHO DE PIRES DO RIO	263	50,29	12°
VARA DO TRABALHO DE GOIATUBA	961	50,83	13°
POSTO AVANÇADO DE PORANGATU	102	51,45	14°
VARA DO TRABALHO DE GOIÁS	906	52,03	15°
16ª VARA DO TRABALHO DE GOIÂNIA	916	52,42	16°
11ª VARA DO TRABALHO DE GOIÂNIA	917	54,02	17°
6ª VARA DO TRABALHO DE GOIÂNIA	985	55,76	18°
VARA DO TRABALHO DE CALDAS NOVAS	588	57,54	19°
5ª VARA DO TRABALHO DE GOIÂNIA	899	57,65	20°
17ª VARA DO TRABALHO DE GOIÂNIA	894	58,88	21°
VARA DO TRABALHO DE CERES	646	59,34	22°
12ª VARA DO TRABALHO DE GOIÂNIA	907	60,23	23°
8ª VARA DO TRABALHO DE GOIÂNIA	798	61,32	24°
VARA DO TRABALHO DE INHUMAS	680	61,86	25°
2ª VARA DO TRABALHO DE ITUMBIARA	674	63,46	26°



## PRAZO MÉDIO ENTRE O AJUIZAMENTO E A PROLAÇÃO DA SENTENÇA DE TODAS AS VARAS DO TRABALHO

### SUMARÍSSIMO

Qtd. Processos	Prazo Médio (dias)
38.952	70,37

Vara do Trabalho	Qtd Processos	Prazo Médio	Ranking
3ª VARA DO TRABALHO DE ANÁPOLIS	763	65,71	27°
9ª VARA DO TRABALHO DE GOIÂNIA	938	67,47	28°
VARA DO TRABALHO DE SÃO LUIS DE MONTES BELOS	559	68,49	29°
4ª VARA DO TRABALHO DE GOIÂNIA	1.021	68,65	30°
2ª VARA DO TRABALHO DE ANÁPOLIS	611	69,07	31°
2ª VARA DO TRABALHO DE APARECIDA DE GOIÂNIA	956	72,74	32°
1ª VARA DO TRABALHO DE ANÁPOLIS	706	74,41	33°
4ª VARA DO TRABALHO DE ANÁPOLIS	608	75,64	34°
VARA DO TRABALHO DE QUIRINÓPOLIS	503	77,24	35°
POSTO AVANÇADO DE IPORÁ	208	78,87	36°
1ª VARA DO TRABALHO DE APARECIDA DE GOIÂNIA	1.054	78,99	37°
7ª VARA DO TRABALHO DE GOIÂNIA	794	79,03	38°
15ª VARA DO TRABALHO DE GOIÂNIA	951	80,13	39°
2ª VARA DO TRABALHO DE GOIÂNIA	833	86,04	40°
VARA DO TRABALHO DE FORMOSA	414	92,42	41°
10ª VARA DO TRABALHO DE GOIÂNIA	1.041	94,58	42°
1ª VARA DO TRABALHO DE ITUMBIARA	706	98,67	43°
VARA DO TRABALHO DE JATAÍ	525	99,49	44°
1ª VARA DO TRABALHO DE GOIÂNIA	992	116,22	45°
VARA DO TRABALHO DE MINEIROS	559	119,1	46°
3ª VARA DO TRABALHO DE GOIÂNIA	753	130,44	47°
1ª VARA DO TRABALHO DE RIO VERDE	479	177	48°
3ª VARA DO TRABALHO DE RIO VERDE	600	198,71	49°
2ª VARA DO TRABALHO DE RIO VERDE	620	247,87	50°



## PRAZO MÉDIO ENTRE O AJUIZAMENTO E A PROLAÇÃO DA SENTENÇA - 1ª VARA DO TRABALHO DE ITUMBIARA

Data da sentença entre 1/1/2015 e 31/12/2015 23:59:59

### 1ª VARA DO TRABALHO DE ITUMBIARA

#### SUMARÍSSIMO

Qtd	Prazo Médio
699	98,67

Nr. Processo	Ajuiz.	Sentença	Prazo
RTSum - 0010003-91.2015.5.18.0121	05/01/15	27/04/15	112
RTSum - 0010004-76.2015.5.18.0121	05/01/15	15/04/15	100
RTSum - 0010006-46.2015.5.18.0121	07/01/15	12/06/15	156
RTSum - 0010011-68.2015.5.18.0121	09/01/15	15/09/15	249
RTSum - 0010012-53.2015.5.18.0121	09/01/15	24/02/15	46
RTSum - 0010023-82.2015.5.18.0121	14/01/15	03/03/15	48
RTSum - 0010028-07.2015.5.18.0121	15/01/15	24/02/15	40
RTSum - 0010029-89.2015.5.18.0121	15/01/15	24/03/15	68
RTSum - 0010034-14.2015.5.18.0121	15/01/15	03/03/15	47
RTSum - 0010035-96.2015.5.18.0121	15/01/15	24/02/15	40
RTSum - 0010053-20.2015.5.18.0121	19/01/15	09/03/15	49
RTSum - 0010054-05.2015.5.18.0121	19/01/15	19/06/15	151
RTSum - 0010055-87.2015.5.18.0121	19/01/15	22/09/15	246
RTSum - 0010060-12.2015.5.18.0121	19/01/15	23/03/15	63
RTSum - 0010061-94.2015.5.18.0121	20/01/15	20/09/15	243
RTSum - 0010066-19.2015.5.18.0121	21/01/15	08/05/15	107
RTSum - 0010067-04.2015.5.18.0121	21/01/15	09/04/15	78
RTSum - 0010068-86.2015.5.18.0121	21/01/15	09/04/15	78
RTSum - 0010069-71.2015.5.18.0121	21/01/15	10/09/15	232
RTSum - 0010070-56.2015.5.18.0121	21/01/15	14/04/15	83
RTSum - 0010071-41.2015.5.18.0121	21/01/15	16/04/15	85

**Legenda:**

**Ajuiz.** Data do Ajuizamento;

**Sentença:** Data da prolação da sentença;

**Prazo:** Prazo para a entrega da prestação jurisdicional.





## PRAZO MÉDIO ENTRE O AJUIZAMENTO E A PROLAÇÃO DA SENTENÇA - 1ª VARA DO TRABALHO DE ITUMBIARA

### 1ª VARA DO TRABALHO DE ITUMBIARA

#### SUMARÍSSIMO

Qtd	Prazo Médio
699	98,67

Nr. Processo	Ajuiz.	Sentença	Prazo
RTSum - 0010075-78.2015.5.18.0121	23/01/15	04/03/15	40
RTSum - 0010079-18.2015.5.18.0121	23/01/15	23/03/15	59
RTSum - 0010084-40.2015.5.18.0121	23/01/15	23/03/15	59
RTSum - 0010085-25.2015.5.18.0121	23/01/15	23/03/15	59
RTSum - 0010095-69.2015.5.18.0121	26/01/15	10/03/15	43
RTSum - 0010096-54.2015.5.18.0121	26/01/15	26/08/15	212
RTSum - 0010097-39.2015.5.18.0121	26/01/15	07/05/15	101
RTSum - 0010098-24.2015.5.18.0121	26/01/15	09/09/15	226
RTSum - 0010101-76.2015.5.18.0121	26/01/15	14/10/15	261
RTSum - 0010104-31.2015.5.18.0121	26/01/15	05/03/15	38
RTSum - 0010105-16.2015.5.18.0121	26/01/15	12/03/15	45
RTSum - 0010106-98.2015.5.18.0121	26/01/15	16/11/15	294
RTSum - 0010113-90.2015.5.18.0121	26/01/15	06/05/15	100
RTSum - 0010118-15.2015.5.18.0121	26/01/15	23/07/15	178
RTSum - 0010124-22.2015.5.18.0121	26/01/15	06/05/15	100
RTSum - 0010125-07.2015.5.18.0121	26/01/15	10/02/15	15
RTSum - 0010127-74.2015.5.18.0121	26/01/15	15/06/15	140
RTSum - 0010136-36.2015.5.18.0121	26/01/15	10/03/15	43
RTSum - 0010138-06.2015.5.18.0121	26/01/15	15/04/15	79
RTSum - 0010139-88.2015.5.18.0121	26/01/15	27/03/15	60
RTSum - 0010146-80.2015.5.18.0121	27/01/15	06/04/15	69
RTSum - 0010150-20.2015.5.18.0121	27/01/15	26/02/15	30
RTSum - 0010151-05.2015.5.18.0121	27/01/15	14/04/15	77
RTSum - 0010156-27.2015.5.18.0121	27/01/15	19/03/15	51

**Legenda:**

**Ajuiz.** Data do Ajuizamento;

**Sentença:** Data da prolação da sentença;

**Prazo:** Prazo para a entrega da prestação jurisdicional.



## PRAZO MÉDIO ENTRE O AJUIZAMENTO E A PROLAÇÃO DA SENTENÇA - 1ª VARA DO TRABALHO DE ITUMBIARA

### 1ª VARA DO TRABALHO DE ITUMBIARA

#### SUMARÍSSIMO

Qtd	Prazo Médio
699	98,67

Nr. Processo	Ajuiz.	Senteça	Prazo
RTSum - 0010157-12.2015.5.18.0121	27/01/15	17/03/15	49
RTSum - 0010161-49.2015.5.18.0121	27/01/15	06/03/15	38
RTSum - 0010162-34.2015.5.18.0121	28/01/15	16/04/15	78
RTSum - 0010167-56.2015.5.18.0121	29/01/15	18/03/15	48
RTSum - 0010171-93.2015.5.18.0121	29/01/15	28/04/15	89
RTSum - 0010173-63.2015.5.18.0121	30/01/15	28/04/15	88
RTSum - 0010177-03.2015.5.18.0121	30/01/15	13/05/15	103
RTSum - 0010178-85.2015.5.18.0121	30/01/15	16/04/15	76
RTSum - 0010183-10.2015.5.18.0121	02/02/15	12/03/15	38
RTSum - 0010184-92.2015.5.18.0121	02/02/15	29/06/15	147
RTSum - 0010191-84.2015.5.18.0121	03/02/15	09/10/15	248
RTSum - 0010192-69.2015.5.18.0121	03/02/15	01/10/15	240
RTSum - 0010195-24.2015.5.18.0121	03/02/15	15/04/15	71
RTSum - 0010197-91.2015.5.18.0121	03/02/15	17/03/15	42
RTSum - 0010198-76.2015.5.18.0121	03/02/15	05/05/15	91
RTSum - 0010199-61.2015.5.18.0121	03/02/15	06/03/15	31
RTSum - 0010201-31.2015.5.18.0121	03/02/15	09/10/15	248
RTSum - 0010202-16.2015.5.18.0121	03/02/15	09/09/15	218
RTSum - 0010205-68.2015.5.18.0121	04/02/15	09/09/15	217
RTSum - 0010206-53.2015.5.18.0121	04/02/15	11/05/15	96
RTSum - 0010212-60.2015.5.18.0121	04/02/15	16/03/15	40
RTSum - 0010220-37.2015.5.18.0121	06/02/15	16/03/15	38
RTSum - 0010222-07.2015.5.18.0121	06/02/15	01/06/15	115
RTSum - 0010223-89.2015.5.18.0121	06/02/15	17/03/15	39

**Legenda:**

**Ajuiz.** Data do Ajuizamento;

**Senteça:** Data da prolação da sentença;

**Prazo:** Prazo para a entrega da prestação jurisdicional.



## PRAZO MÉDIO ENTRE O AJUIZAMENTO E A PROLAÇÃO DA SENTENÇA - 1ª VARA DO TRABALHO DE ITUMBIARA

### 1ª VARA DO TRABALHO DE ITUMBIARA

#### SUMARÍSSIMO

Qtd	Prazo Médio
699	98,67

Nr. Processo	Ajuiz.	Sentença	Prazo
RTSum - 0010224-74.2015.5.18.0121	06/02/15	06/03/15	28
RTSum - 0010228-14.2015.5.18.0121	09/02/15	23/04/15	73
RTSum - 0010232-51.2015.5.18.0121	10/02/15	18/03/15	36
RTSum - 0010233-36.2015.5.18.0121	10/02/15	17/03/15	35
RTSum - 0010237-73.2015.5.18.0121	10/02/15	17/03/15	35
RTSum - 0010240-28.2015.5.18.0121	11/02/15	05/05/15	83
RTSum - 0010245-50.2015.5.18.0121	12/02/15	13/05/15	90
RTSum - 0010246-35.2015.5.18.0121	12/02/15	25/03/15	41
RTSum - 0010251-57.2015.5.18.0121	13/02/15	02/10/15	231
RTSum - 0010255-65.2013.5.18.0121	06/03/13	17/03/15	741
RTSum - 0010257-64.2015.5.18.0121	13/02/15	25/03/15	40
RTSum - 0010258-49.2015.5.18.0121	13/02/15	06/07/15	143
RTSum - 0010261-04.2015.5.18.0121	18/02/15	09/10/15	233
RTSum - 0010262-86.2015.5.18.0121	18/02/15	07/11/15	262
RTSum - 0010263-71.2015.5.18.0121	18/02/15	19/05/15	90
RTSum - 0010266-26.2015.5.18.0121	19/02/15	19/05/15	89
RTSum - 0010267-11.2015.5.18.0121	19/02/15	19/05/15	89
RTSum - 0010268-93.2015.5.18.0121	19/02/15	19/05/15	89
RTSum - 0010270-63.2015.5.18.0121	19/02/15	01/06/15	102
RTSum - 0010272-33.2015.5.18.0121	20/02/15	26/03/15	34
RTSum - 0010274-03.2015.5.18.0121	20/02/15	26/03/15	34
RTSum - 0010277-55.2015.5.18.0121	20/02/15	06/04/15	45
RTSum - 0010278-40.2015.5.18.0121	21/02/15	01/06/15	100
RTSum - 0010280-10.2015.5.18.0121	23/02/15	08/06/15	105

**Legenda:**

**Ajuiz.** Data do Ajuizamento;

**Sentença:** Data da prolação da sentença;

**Prazo:** Prazo para a entrega da prestação jurisdicional.



## PRAZO MÉDIO ENTRE O AJUIZAMENTO E A PROLAÇÃO DA SENTENÇA - 1ª VARA DO TRABALHO DE ITUMBIARA

### 1ª VARA DO TRABALHO DE ITUMBIARA

#### SUMARÍSSIMO

Qtd	Prazo Médio
699	98,67

Nr. Processo	Ajuiz.	Sentença	Prazo
RTSum - 0010282-77.2015.5.18.0121	24/02/15	08/04/15	43
RTSum - 0010284-47.2015.5.18.0121	24/02/15	05/08/15	162
RTSum - 0010287-02.2015.5.18.0121	25/02/15	24/03/15	27
RTSum - 0010290-54.2015.5.18.0121	25/02/15	14/05/15	78
RTSum - 0010291-39.2015.5.18.0121	25/02/15	13/04/15	47
RTSum - 0010294-91.2015.5.18.0121	25/02/15	03/06/15	98
RTSum - 0010297-46.2015.5.18.0121	25/02/15	02/06/15	97
RTSum - 0010299-16.2015.5.18.0121	25/02/15	02/06/15	97
RTSum - 0010304-38.2015.5.18.0121	27/02/15	15/06/15	108
RTSum - 0010306-08.2015.5.18.0121	02/03/15	13/04/15	42
RTSum - 0010311-30.2015.5.18.0121	03/03/15	11/05/15	69
RTSum - 0010312-15.2015.5.18.0121	03/03/15	13/04/15	41
RTSum - 0010314-82.2015.5.18.0121	03/03/15	18/05/15	76
RTSum - 0010316-52.2015.5.18.0121	04/03/15	14/04/15	41
RTSum - 0010320-89.2015.5.18.0121	05/03/15	03/08/15	151
RTSum - 0010321-11.2014.5.18.0121	27/02/14	19/08/15	538
RTSum - 0010321-11.2014.5.18.0121	27/02/14	01/09/15	551
RTSum - 0010321-74.2015.5.18.0121	05/03/15	16/04/15	42
RTSum - 0010322-59.2015.5.18.0121	05/03/15	19/03/15	14
RTSum - 0010325-14.2015.5.18.0121	06/03/15	16/04/15	41
RTSum - 0010328-66.2015.5.18.0121	09/03/15	17/04/15	39
RTSum - 0010332-06.2015.5.18.0121	09/03/15	22/04/15	44
RTSum - 0010334-73.2015.5.18.0121	09/03/15	29/05/15	81
RTSum - 0010335-58.2015.5.18.0121	09/03/15	29/07/15	142

**Legenda:**

**Ajuiz.** Data do Ajuizamento;

**Sentença:** Data da prolação da sentença;

**Prazo:** Prazo para a entrega da prestação jurisdicional.



## PRAZO MÉDIO ENTRE O AJUIZAMENTO E A PROLAÇÃO DA SENTENÇA - 1ª VARA DO TRABALHO DE ITUMBIARA

### 1ª VARA DO TRABALHO DE ITUMBIARA

#### SUMARÍSSIMO

Qtd	Prazo Médio
699	98,67

Nr. Processo	Ajuiz.	Sentença	Prazo
RTSum - 0010339-95.2015.5.18.0121	10/03/15	06/08/15	149
RTSum - 0010340-80.2015.5.18.0121	10/03/15	23/06/15	105
RTSum - 0010343-35.2015.5.18.0121	10/03/15	19/05/15	70
RTSum - 0010344-20.2015.5.18.0121	10/03/15	23/04/15	44
RTSum - 0010349-42.2015.5.18.0121	10/03/15	15/07/15	127
RTSum - 0010350-27.2015.5.18.0121	10/03/15	15/07/15	127
RTSum - 0010351-12.2015.5.18.0121	10/03/15	27/04/15	48
RTSum - 0010352-94.2015.5.18.0121	11/03/15	10/04/15	30
RTSum - 0010357-19.2015.5.18.0121	11/03/15	30/06/15	111
RTSum - 0010364-11.2015.5.18.0121	12/03/15	07/11/15	240
RTSum - 0010372-85.2015.5.18.0121	12/03/15	28/04/15	47
RTSum - 0010381-47.2015.5.18.0121	16/03/15	11/08/15	148
RTSum - 0010383-17.2015.5.18.0121	17/03/15	04/05/15	48
RTSum - 0010384-02.2015.5.18.0121	17/03/15	14/04/15	28
RTSum - 0010385-84.2015.5.18.0121	17/03/15	04/05/15	48
RTSum - 0010387-54.2015.5.18.0121	17/03/15	15/07/15	120
RTSum - 0010388-39.2015.5.18.0121	17/03/15	04/05/15	48
RTSum - 0010390-09.2015.5.18.0121	17/03/15	20/05/15	64
RTSum - 0010398-83.2015.5.18.0121	19/03/15	12/07/15	115
RTSum - 0010399-68.2015.5.18.0121	19/03/15	07/07/15	110
RTSum - 0010401-38.2015.5.18.0121	19/03/15	26/05/15	68
RTSum - 0010402-23.2015.5.18.0121	19/03/15	26/05/15	68
RTSum - 0010407-45.2015.5.18.0121	20/03/15	04/11/15	229
RTSum - 0010407-45.2015.5.18.0121	20/03/15	01/12/15	256

**Legenda:**

**Ajuiz.** Data do Ajuizamento;

**Sentença:** Data da prolação da sentença;

**Prazo:** Prazo para a entrega da prestação jurisdicional.



## PRAZO MÉDIO ENTRE O AJUIZAMENTO E A PROLAÇÃO DA SENTENÇA - 1ª VARA DO TRABALHO DE ITUMBIARA

### 1ª VARA DO TRABALHO DE ITUMBIARA

#### SUMARÍSSIMO

Qtd	Prazo Médio
699	98,67

Nr. Processo	Ajuiz.	Sentença	Prazo
RTSum - 0010409-15.2015.5.18.0121	20/03/15	07/05/15	48
RTSum - 0010415-22.2015.5.18.0121	23/03/15	20/05/15	58
RTSum - 0010418-74.2015.5.18.0121	23/03/15	28/07/15	127
RTSum - 0010421-29.2015.5.18.0121	23/03/15	11/05/15	49
RTSum - 0010426-51.2015.5.18.0121	24/03/15	04/08/15	133
RTSum - 0010427-36.2015.5.18.0121	24/03/15	28/05/15	65
RTSum - 0010429-06.2015.5.18.0121	25/03/15	08/05/15	44
RTSum - 0010430-88.2015.5.18.0121	25/03/15	03/12/15	253
RTSum - 0010431-73.2015.5.18.0121	25/03/15	21/05/15	57
RTSum - 0010432-58.2015.5.18.0121	25/03/15	12/06/15	79
RTSum - 0010440-35.2015.5.18.0121	26/03/15	28/08/15	155
RTSum - 0010443-84.2015.5.18.0122	17/06/15	05/08/15	49
RTSum - 0010443-87.2015.5.18.0121	26/03/15	14/05/15	49
RTSum - 0010444-72.2015.5.18.0121	27/03/15	05/05/15	39
RTSum - 0010446-42.2015.5.18.0121	27/03/15	10/04/15	14
RTSum - 0010449-94.2015.5.18.0121	30/03/15	03/09/15	157
RTSum - 0010450-79.2015.5.18.0121	30/03/15	05/08/15	128
RTSum - 0010451-64.2015.5.18.0121	30/03/15	04/05/15	35
RTSum - 0010454-19.2015.5.18.0121	31/03/15	28/10/15	211
RTSum - 0010455-04.2015.5.18.0121	31/03/15	19/05/15	49
RTSum - 0010460-26.2015.5.18.0121	01/04/15	26/05/15	55
RTSum - 0010463-78.2015.5.18.0121	01/04/15	11/08/15	132
RTSum - 0010469-85.2015.5.18.0121	01/04/15	21/09/15	173
RTSum - 0010471-55.2015.5.18.0121	02/04/15	27/05/15	55

**Legenda:**

**Ajuiz.** Data do Ajuizamento;

**Sentença:** Data da prolação da sentença;

**Prazo:** Prazo para a entrega da prestação jurisdicional.



## PRAZO MÉDIO ENTRE O AJUIZAMENTO E A PROLAÇÃO DA SENTENÇA - 1ª VARA DO TRABALHO DE ITUMBIARA

### 1ª VARA DO TRABALHO DE ITUMBIARA

#### SUMARÍSSIMO

Qtd	Prazo Médio
699	98,67

Nr. Processo	Ajuiz.	Sentença	Prazo
RTSum - 0010473-25.2015.5.18.0121	02/04/15	27/05/15	55
RTSum - 0010474-10.2015.5.18.0121	02/04/15	27/05/15	55
RTSum - 0010475-92.2015.5.18.0121	02/04/15	27/05/15	55
RTSum - 0010480-17.2015.5.18.0121	06/04/15	05/08/15	121
RTSum - 0010481-02.2015.5.18.0121	06/04/15	29/07/15	114
RTSum - 0010481-36.2014.5.18.0121	02/04/14	16/09/15	532
RTSum - 0010482-84.2015.5.18.0121	06/04/15	14/05/15	38
RTSum - 0010483-69.2015.5.18.0121	06/04/15	26/05/15	50
RTSum - 0010486-24.2015.5.18.0121	06/04/15	14/05/15	38
RTSum - 0010487-09.2015.5.18.0121	06/04/15	14/05/15	38
RTSum - 0010488-91.2015.5.18.0121	06/04/15	14/05/15	38
RTSum - 0010491-80.2014.5.18.0121	03/04/14	06/08/15	490
RTSum - 0010497-53.2015.5.18.0121	08/04/15	07/05/15	29
RTSum - 0010498-38.2015.5.18.0121	08/04/15	18/05/15	40
RTSum - 0010501-90.2015.5.18.0121	09/04/15	19/08/15	132
RTSum - 0010502-75.2015.5.18.0121	09/04/15	04/08/15	117
RTSum - 0010503-60.2015.5.18.0121	09/04/15	04/08/15	117
RTSum - 0010504-45.2015.5.18.0121	09/04/15	23/06/15	75
RTSum - 0010505-30.2015.5.18.0121	09/04/15	01/09/15	145
RTSum - 0010508-82.2015.5.18.0121	09/04/15	28/07/15	110
RTSum - 0010510-52.2015.5.18.0121	09/04/15	29/07/15	111
RTSum - 0010512-22.2015.5.18.0121	09/04/15	20/05/15	41
RTSum - 0010516-56.2015.5.18.0122	30/04/15	15/06/15	46
RTSum - 0010517-44.2015.5.18.0121	10/04/15	14/10/15	187

**Legenda:**

**Ajuiz.** Data do Ajuizamento;

**Sentença:** Data da prolação da sentença;

**Prazo:** Prazo para a entrega da prestação jurisdicional.



## PRAZO MÉDIO ENTRE O AJUIZAMENTO E A PROLAÇÃO DA SENTENÇA - 1ª VARA DO TRABALHO DE ITUMBIARA

### 1ª VARA DO TRABALHO DE ITUMBIARA

#### SUMARÍSSIMO

Qtd	Prazo Médio
699	98,67

Nr. Processo	Ajuiz.	Sentença	Prazo
RTSum - 0010522-66.2015.5.18.0121	13/04/15	08/07/15	86
RTSum - 0010524-36.2015.5.18.0121	13/04/15	03/12/15	234
RTSum - 0010526-06.2015.5.18.0121	13/04/15	05/08/15	114
RTSum - 0010527-88.2015.5.18.0121	13/04/15	26/05/15	43
RTSum - 0010531-28.2015.5.18.0121	14/04/15	25/07/15	102
RTSum - 0010538-20.2015.5.18.0121	15/04/15	15/07/15	91
RTSum - 0010545-12.2015.5.18.0121	16/04/15	29/07/15	104
RTSum - 0010546-94.2015.5.18.0121	17/04/15	06/05/15	19
RTSum - 0010547-79.2015.5.18.0121	17/04/15	28/07/15	102
RTSum - 0010548-64.2015.5.18.0121	17/04/15	11/11/15	208
RTSum - 0010549-49.2015.5.18.0121	17/04/15	19/08/15	124
RTSum - 0010550-34.2015.5.18.0121	17/04/15	26/10/15	192
RTSum - 0010553-86.2015.5.18.0121	20/04/15	21/05/15	31
RTSum - 0010555-56.2015.5.18.0121	20/04/15	27/05/15	37
RTSum - 0010556-41.2015.5.18.0121	20/04/15	10/08/15	112
RTSum - 0010558-11.2015.5.18.0121	20/04/15	08/06/15	49
RTSum - 0010559-93.2015.5.18.0121	20/04/15	17/08/15	119
RTSum - 0010561-63.2015.5.18.0121	22/04/15	20/05/15	28
RTSum - 0010576-32.2015.5.18.0121	22/04/15	08/06/15	47
RTSum - 0010578-02.2015.5.18.0121	23/04/15	11/08/15	110
RTSum - 0010579-84.2015.5.18.0121	23/04/15	25/05/15	32
RTSum - 0010580-69.2015.5.18.0121	23/04/15	05/08/15	104
RTSum - 0010581-54.2015.5.18.0121	23/04/15	21/11/15	212
RTSum - 0010582-39.2015.5.18.0121	23/04/15	05/08/15	104

**Legenda:**

**Ajuiz.** Data do Ajuizamento;

**Sentença:** Data da prolação da sentença;

**Prazo:** Prazo para a entrega da prestação jurisdicional.





## PRAZO MÉDIO ENTRE O AJUIZAMENTO E A PROLAÇÃO DA SENTENÇA - 1ª VARA DO TRABALHO DE ITUMBIARA

### 1ª VARA DO TRABALHO DE ITUMBIARA

#### SUMARÍSSIMO

Qtd	Prazo Médio
699	98,67

Nr. Processo	Ajuiz.	Sentença	Prazo
RTSum - 0010583-24.2015.5.18.0121	23/04/15	05/08/15	104
RTSum - 0010583-58.2014.5.18.0121	24/04/14	13/04/15	354
RTSum - 0010584-09.2015.5.18.0121	23/04/15	30/07/15	98
RTSum - 0010589-31.2015.5.18.0121	23/04/15	21/05/15	28
RTSum - 0010590-16.2015.5.18.0121	23/04/15	25/05/15	32
RTSum - 0010596-23.2015.5.18.0121	24/04/15	27/05/15	33
RTSum - 0010603-15.2015.5.18.0121	27/04/15	30/07/15	94
RTSum - 0010603-15.2015.5.18.0121	27/04/15	05/08/15	100
RTSum - 0010604-97.2015.5.18.0121	27/04/15	28/05/15	31
RTSum - 0010610-07.2015.5.18.0121	28/04/15	25/05/15	27
RTSum - 0010611-89.2015.5.18.0121	28/04/15	05/08/15	99
RTSum - 0010616-14.2015.5.18.0121	29/04/15	11/08/15	104
RTSum - 0010619-03.2014.5.18.0121	02/05/14	16/04/15	349
RTSum - 0010621-36.2015.5.18.0121	30/04/15	03/06/15	34
RTSum - 0010623-06.2015.5.18.0121	30/04/15	03/06/15	34
RTSum - 0010624-88.2015.5.18.0121	30/04/15	09/06/15	40
RTSum - 0010625-73.2015.5.18.0121	30/04/15	09/09/15	132
RTSum - 0010628-28.2015.5.18.0121	01/05/15	06/08/15	97
RTSum - 0010631-80.2015.5.18.0121	04/05/15	15/06/15	42
RTSum - 0010632-65.2015.5.18.0121	04/05/15	15/06/15	42
RTSum - 0010634-35.2015.5.18.0121	04/05/15	28/06/15	55
RTSum - 0010641-27.2015.5.18.0121	05/05/15	24/06/15	50
RTSum - 0010643-94.2015.5.18.0121	05/05/15	10/06/15	36
RTSum - 0010645-64.2015.5.18.0121	06/05/15	11/06/15	36

**Legenda:**

**Ajuiz.** Data do Ajuizamento;

**Sentença:** Data da prolação da sentença;

**Prazo:** Prazo para a entrega da prestação jurisdicional.



## PRAZO MÉDIO ENTRE O AJUIZAMENTO E A PROLAÇÃO DA SENTENÇA - 1ª VARA DO TRABALHO DE ITUMBIARA

### 1ª VARA DO TRABALHO DE ITUMBIARA

#### SUMARÍSSIMO

Qtd	Prazo Médio
699	98,67

Nr. Processo	Ajuiz.	Sentença	Prazo
RTSum - 0010646-49.2015.5.18.0121	06/05/15	22/06/15	47
RTSum - 0010648-19.2015.5.18.0121	06/05/15	03/09/15	120
RTSum - 0010649-04.2015.5.18.0121	06/05/15	14/07/15	69
RTSum - 0010650-86.2015.5.18.0121	06/05/15	30/06/15	55
RTSum - 0010652-56.2015.5.18.0121	06/05/15	15/06/15	40
RTSum - 0010655-11.2015.5.18.0121	07/05/15	15/06/15	39
RTSum - 0010657-78.2015.5.18.0121	07/05/15	17/06/15	41
RTSum - 0010658-63.2015.5.18.0121	07/05/15	17/06/15	41
RTSum - 0010661-18.2015.5.18.0121	08/05/15	17/08/15	101
RTSum - 0010662-03.2015.5.18.0121	08/05/15	09/07/15	62
RTSum - 0010663-85.2015.5.18.0121	08/05/15	09/10/15	154
RTSum - 0010664-70.2015.5.18.0121	08/05/15	06/07/15	59
RTSum - 0010666-40.2015.5.18.0121	08/05/15	08/06/15	31
RTSum - 0010669-92.2015.5.18.0121	11/05/15	17/08/15	98
RTSum - 0010671-62.2015.5.18.0121	11/05/15	16/09/15	128
RTSum - 0010672-47.2015.5.18.0121	11/05/15	04/12/15	207
RTSum - 0010689-83.2015.5.18.0121	14/05/15	09/06/15	26
RTSum - 0010691-53.2015.5.18.0121	14/05/15	28/08/15	106
RTSum - 0010694-08.2015.5.18.0121	15/05/15	08/06/15	24
RTSum - 0010697-60.2015.5.18.0121	15/05/15	21/11/15	190
RTSum - 0010698-45.2015.5.18.0121	15/05/15	03/09/15	111
RTSum - 0010700-15.2015.5.18.0121	15/05/15	10/06/15	26
RTSum - 0010701-97.2015.5.18.0121	15/05/15	10/06/15	26
RTSum - 0010702-82.2015.5.18.0121	15/05/15	17/08/15	94

**Legenda:**

**Ajuiz.** Data do Ajuizamento;

**Sentença:** Data da prolação da sentença;

**Prazo:** Prazo para a entrega da prestação jurisdicional.



## PRAZO MÉDIO ENTRE O AJUIZAMENTO E A PROLAÇÃO DA SENTENÇA - 1ª VARA DO TRABALHO DE ITUMBIARA

### 1ª VARA DO TRABALHO DE ITUMBIARA

#### SUMARÍSSIMO

Qtd	Prazo Médio
699	98,67

Nr. Processo	Ajuiz.	Sentença	Prazo
RTSum - 0010704-52.2015.5.18.0121	15/05/15	09/06/15	25
RTSum - 0010707-07.2015.5.18.0121	18/05/15	22/10/15	157
RTSum - 0010710-59.2015.5.18.0121	18/05/15	28/06/15	41
RTSum - 0010714-96.2015.5.18.0121	19/05/15	17/12/15	212
RTSum - 0010715-81.2015.5.18.0121	19/05/15	06/07/15	48
RTSum - 0010720-06.2015.5.18.0121	20/05/15	02/09/15	105
RTSum - 0010722-73.2015.5.18.0121	21/05/15	14/09/15	116
RTSum - 0010724-43.2015.5.18.0121	21/05/15	05/10/15	137
RTSum - 0010728-80.2015.5.18.0121	21/05/15	02/09/15	104
RTSum - 0010733-05.2015.5.18.0121	25/05/15	16/09/15	114
RTSum - 0010737-42.2015.5.18.0121	25/05/15	08/09/15	106
RTSum - 0010738-27.2015.5.18.0121	26/05/15	16/09/15	113
RTSum - 0010739-12.2015.5.18.0121	26/05/15	01/07/15	36
RTSum - 0010744-34.2015.5.18.0121	26/05/15	01/07/15	36
RTSum - 0010745-19.2015.5.18.0121	26/05/15	06/07/15	41
RTSum - 0010746-04.2015.5.18.0121	26/05/15	22/06/15	27
RTSum - 0010748-71.2015.5.18.0121	26/05/15	08/06/15	13
RTSum - 0010749-56.2015.5.18.0121	27/05/15	22/09/15	118
RTSum - 0010752-11.2015.5.18.0121	27/05/15	09/11/15	166
RTSum - 0010755-63.2015.5.18.0121	28/05/15	11/11/15	167
RTSum - 0010756-48.2015.5.18.0121	28/05/15	22/06/15	25
RTSum - 0010757-33.2015.5.18.0121	28/05/15	02/06/15	5
RTSum - 0010759-03.2015.5.18.0121	28/05/15	22/06/15	25
RTSum - 0010766-92.2015.5.18.0121	29/05/15	24/06/15	26

**Legenda:**

**Ajuiz.** Data do Ajuizamento;

**Sentença:** Data da prolação da sentença;

**Prazo:** Prazo para a entrega da prestação jurisdicional.



## PRAZO MÉDIO ENTRE O AJUIZAMENTO E A PROLAÇÃO DA SENTENÇA - 1ª VARA DO TRABALHO DE ITUMBIARA

### 1ª VARA DO TRABALHO DE ITUMBIARA

#### SUMARÍSSIMO

Qtd	Prazo Médio
699	98,67

Nr. Processo	Ajuiz.	Sentença	Prazo
RTSum - 0010767-14.2014.5.18.0121	30/05/14	06/04/15	311
RTSum - 0010768-62.2015.5.18.0121	29/05/15	24/06/15	26
RTSum - 0010774-69.2015.5.18.0121	29/05/15	18/06/15	20
RTSum - 0010777-24.2015.5.18.0121	01/06/15	23/06/15	22
RTSum - 0010781-61.2015.5.18.0121	01/06/15	29/07/15	58
RTSum - 0010787-68.2015.5.18.0121	03/06/15	29/06/15	26
RTSum - 0010789-38.2015.5.18.0121	03/06/15	29/06/15	26
RTSum - 0010793-75.2015.5.18.0121	03/06/15	29/06/15	26
RTSum - 0010795-45.2015.5.18.0121	03/06/15	17/09/15	106
RTSum - 0010799-82.2015.5.18.0121	05/06/15	26/10/15	143
RTSum - 0010801-52.2015.5.18.0121	08/06/15	30/06/15	22
RTSum - 0010805-89.2015.5.18.0121	08/06/15	30/06/15	22
RTSum - 0010808-44.2015.5.18.0121	09/06/15	30/06/15	21
RTSum - 0010815-36.2015.5.18.0121	09/06/15	23/07/15	44
RTSum - 0010816-21.2015.5.18.0121	09/06/15	01/07/15	22
RTSum - 0010817-06.2015.5.18.0121	09/06/15	01/07/15	22
RTSum - 0010819-10.2014.5.18.0121	10/06/14	19/03/15	282
RTSum - 0010824-95.2015.5.18.0121	10/06/15	02/07/15	22
RTSum - 0010825-80.2015.5.18.0121	10/06/15	19/08/15	70
RTSum - 0010830-05.2015.5.18.0121	11/06/15	02/07/15	21
RTSum - 0010834-42.2015.5.18.0121	12/06/15	17/08/15	66
RTSum - 0010835-27.2015.5.18.0121	12/06/15	13/07/15	31
RTSum - 0010836-12.2015.5.18.0121	15/06/15	23/06/15	8
RTSum - 0010838-79.2015.5.18.0121	16/06/15	08/07/15	22

**Legenda:**

**Ajuiz.** Data do Ajuizamento;

**Sentença:** Data da prolação da sentença;

**Prazo:** Prazo para a entrega da prestação jurisdicional.



## PRAZO MÉDIO ENTRE O AJUIZAMENTO E A PROLAÇÃO DA SENTENÇA - 1ª VARA DO TRABALHO DE ITUMBIARA

### 1ª VARA DO TRABALHO DE ITUMBIARA

#### SUMARÍSSIMO

Qtd	Prazo Médio
699	98,67

Nr. Processo	Ajuiz.	Sentença	Prazo
RTSum - 0010839-64.2015.5.18.0121	16/06/15	08/07/15	22
RTSum - 0010841-34.2015.5.18.0121	16/06/15	19/10/15	125
RTSum - 0010843-04.2015.5.18.0121	16/06/15	08/07/15	22
RTSum - 0010843-98.2015.5.18.0122	29/06/15	23/07/15	24
RTSum - 0010846-56.2015.5.18.0121	17/06/15	20/10/15	125
RTSum - 0010847-41.2015.5.18.0121	17/06/15	08/07/15	21
RTSum - 0010848-26.2015.5.18.0121	17/06/15	08/07/15	21
RTSum - 0010849-11.2015.5.18.0121	17/06/15	08/07/15	21
RTSum - 0010852-63.2015.5.18.0121	17/06/15	20/10/15	125
RTSum - 0010853-48.2015.5.18.0121	17/06/15	30/07/15	43
RTSum - 0010854-33.2015.5.18.0121	17/06/15	10/12/15	176
RTSum - 0010855-18.2015.5.18.0121	18/06/15	20/10/15	124
RTSum - 0010856-03.2015.5.18.0121	18/06/15	05/08/15	48
RTSum - 0010857-85.2015.5.18.0121	18/06/15	13/07/15	25
RTSum - 0010858-70.2015.5.18.0121	18/06/15	09/10/15	113
RTSum - 0010859-55.2015.5.18.0121	18/06/15	09/07/15	21
RTSum - 0010863-29.2014.5.18.0121	20/06/14	04/05/15	318
RTSum - 0010864-77.2015.5.18.0121	19/06/15	23/07/15	34
RTSum - 0010865-62.2015.5.18.0121	19/06/15	14/07/15	25
RTSum - 0010866-47.2015.5.18.0121	19/06/15	22/07/15	33
RTSum - 0010867-32.2015.5.18.0121	19/06/15	30/07/15	41
RTSum - 0010870-84.2015.5.18.0121	22/06/15	20/08/15	59
RTSum - 0010873-39.2015.5.18.0121	22/06/15	14/07/15	22
RTSum - 0010875-43.2014.5.18.0121	25/06/14	17/04/15	296

**Legenda:**

**Ajuiz.** Data do Ajuizamento;

**Sentença:** Data da prolação da sentença;

**Prazo:** Prazo para a entrega da prestação jurisdicional.



## PRAZO MÉDIO ENTRE O AJUIZAMENTO E A PROLAÇÃO DA SENTENÇA - 1ª VARA DO TRABALHO DE ITUMBIARA

### 1ª VARA DO TRABALHO DE ITUMBIARA

#### SUMARÍSSIMO

Qtd	Prazo Médio
699	98,67

Nr. Processo	Ajuiz.	Sentença	Prazo
RTSum - 0010877-13.2014.5.18.0121	25/06/14	29/09/15	461
RTSum - 0010877-76.2015.5.18.0121	23/06/15	28/07/15	35
RTSum - 0010881-16.2015.5.18.0121	24/06/15	11/08/15	48
RTSum - 0010883-83.2015.5.18.0121	24/06/15	14/07/15	20
RTSum - 0010884-68.2015.5.18.0121	24/06/15	04/08/15	41
RTSum - 0010885-53.2015.5.18.0121	24/06/15	04/08/15	41
RTSum - 0010886-38.2015.5.18.0121	25/06/15	15/07/15	20
RTSum - 0010886-72.2014.5.18.0121	25/06/14	07/07/15	377
RTSum - 0010887-23.2015.5.18.0121	25/06/15	29/07/15	34
RTSum - 0010889-90.2015.5.18.0121	25/06/15	06/08/15	42
RTSum - 0010891-60.2015.5.18.0121	26/06/15	29/07/15	33
RTSum - 0010899-37.2015.5.18.0121	29/06/15	03/08/15	35
RTSum - 0010903-74.2015.5.18.0121	30/06/15	20/07/15	20
RTSum - 0010904-59.2015.5.18.0121	30/06/15	20/10/15	112
RTSum - 0010905-44.2015.5.18.0121	30/06/15	11/08/15	42
RTSum - 0010908-96.2015.5.18.0121	30/06/15	29/09/15	91
RTSum - 0010917-58.2015.5.18.0121	01/07/15	10/08/15	40
RTSum - 0010919-28.2015.5.18.0121	01/07/15	22/07/15	21
RTSum - 0010923-65.2015.5.18.0121	02/07/15	31/07/15	29
RTSum - 0010925-35.2015.5.18.0121	02/07/15	22/07/15	20
RTSum - 0010927-05.2015.5.18.0121	02/07/15	03/07/15	1
RTSum - 0010932-27.2015.5.18.0121	02/07/15	22/07/15	20
RTSum - 0010938-34.2015.5.18.0121	03/07/15	22/07/15	19
RTSum - 0010939-19.2015.5.18.0121	03/07/15	27/07/15	24

**Legenda:**

**Ajuiz.** Data do Ajuizamento;

**Sentença:** Data da prolação da sentença;

**Prazo:** Prazo para a entrega da prestação jurisdicional.



## PRAZO MÉDIO ENTRE O AJUIZAMENTO E A PROLAÇÃO DA SENTENÇA - 1ª VARA DO TRABALHO DE ITUMBIARA

### 1ª VARA DO TRABALHO DE ITUMBIARA

#### SUMARÍSSIMO

Qtd	Prazo Médio
699	98,67

Nr. Processo	Ajuiz.	Sentença	Prazo
RTSum - 0010943-56.2015.5.18.0121	06/07/15	27/07/15	21
RTSum - 0010946-11.2015.5.18.0121	06/07/15	03/08/15	28
RTSum - 0010950-48.2015.5.18.0121	07/07/15	25/08/15	49
RTSum - 0010951-33.2015.5.18.0121	07/07/15	04/08/15	28
RTSum - 0010953-03.2015.5.18.0121	08/07/15	19/10/15	103
RTSum - 0010953-37.2014.5.18.0121	07/07/14	28/10/15	478
RTSum - 0010957-40.2015.5.18.0121	09/07/15	03/08/15	25
RTSum - 0010959-10.2015.5.18.0121	09/07/15	28/07/15	19
RTSum - 0010959-44.2014.5.18.0121	09/07/14	01/05/15	296
RTSum - 0010961-48.2013.5.18.0121	20/08/13	27/05/15	645
RTSum - 0010961-77.2015.5.18.0121	10/07/15	23/07/15	13
RTSum - 0010963-47.2015.5.18.0121	10/07/15	23/07/15	13
RTSum - 0010967-84.2015.5.18.0121	10/07/15	28/07/15	18
RTSum - 0010968-69.2015.5.18.0121	10/07/15	01/09/15	53
RTSum - 0010971-24.2015.5.18.0121	13/07/15	23/07/15	10
RTSum - 0010972-09.2015.5.18.0121	13/07/15	23/07/15	10
RTSum - 0010973-91.2015.5.18.0121	13/07/15	21/09/15	70
RTSum - 0010974-76.2015.5.18.0121	14/07/15	05/10/15	83
RTSum - 0010976-46.2015.5.18.0121	14/07/15	25/08/15	42
RTSum - 0010977-31.2015.5.18.0121	14/07/15	14/09/15	62
RTSum - 0010978-16.2015.5.18.0121	14/07/15	28/07/15	14
RTSum - 0010983-38.2015.5.18.0121	15/07/15	17/09/15	64
RTSum - 0010984-23.2015.5.18.0121	15/07/15	03/08/15	19
RTSum - 0010986-90.2015.5.18.0121	15/07/15	11/08/15	27

**Legenda:**

**Ajuiz.**: Data do Ajuizamento;

**Sentença**: Data da prolação da sentença;

**Prazo**: Prazo para a entrega da prestação jurisdicional.



## PRAZO MÉDIO ENTRE O AJUIZAMENTO E A PROLAÇÃO DA SENTENÇA - 1ª VARA DO TRABALHO DE ITUMBIARA

### 1ª VARA DO TRABALHO DE ITUMBIARA

#### SUMARÍSSIMO

Qtd	Prazo Médio
699	98,67

Nr. Processo	Ajuiz.	Sentença	Prazo
RTSum - 0010987-75.2015.5.18.0121	15/07/15	29/07/15	14
RTSum - 0010989-45.2015.5.18.0121	16/07/15	03/08/15	18
RTSum - 0010994-67.2015.5.18.0121	16/07/15	29/07/15	13
RTSum - 0011003-29.2015.5.18.0121	19/07/15	21/10/15	94
RTSum - 0011007-66.2015.5.18.0121	20/07/15	17/11/15	120
RTSum - 0011009-36.2015.5.18.0121	20/07/15	23/11/15	126
RTSum - 0011012-25.2014.5.18.0121	16/07/14	16/03/15	243
RTSum - 0011012-88.2015.5.18.0121	21/07/15	04/08/15	14
RTSum - 0011013-73.2015.5.18.0121	21/07/15	04/08/15	14
RTSum - 0011014-58.2015.5.18.0121	21/07/15	04/08/15	14
RTSum - 0011015-43.2015.5.18.0121	21/07/15	16/10/15	87
RTSum - 0011016-28.2015.5.18.0121	21/07/15	29/09/15	70
RTSum - 0011017-13.2015.5.18.0121	22/07/15	11/11/15	112
RTSum - 0011021-50.2015.5.18.0121	22/07/15	10/08/15	19
RTSum - 0011023-20.2015.5.18.0121	22/07/15	11/08/15	20
RTSum - 0011025-24.2014.5.18.0121	18/07/14	27/08/15	405
RTSum - 0011025-87.2015.5.18.0121	23/07/15	10/08/15	18
RTSum - 0011026-72.2015.5.18.0121	23/07/15	01/09/15	40
RTSum - 0011034-83.2014.5.18.0121	18/07/14	27/04/15	283
RTSum - 0011036-87.2013.5.18.0121	05/09/13	29/06/15	662
RTSum - 0011037-72.2013.5.18.0121	05/09/13	13/04/15	585
RTSum - 0011041-41.2015.5.18.0121	27/07/15	09/09/15	44
RTSum - 0011042-26.2015.5.18.0121	27/07/15	12/08/15	16
RTSum - 0011044-93.2015.5.18.0121	28/07/15	23/09/15	57

**Legenda:**

**Ajuiz.** Data do Ajuizamento;

**Sentença:** Data da prolação da sentença;

**Prazo:** Prazo para a entrega da prestação jurisdicional.





## PRAZO MÉDIO ENTRE O AJUIZAMENTO E A PROLAÇÃO DA SENTENÇA - 1ª VARA DO TRABALHO DE ITUMBIARA

### 1ª VARA DO TRABALHO DE ITUMBIARA

#### SUMARÍSSIMO

Qtd	Prazo Médio
699	98,67

Nr. Processo	Ajuiz.	Sentença	Prazo
RTSum - 0011045-78.2015.5.18.0121	28/07/15	23/09/15	57
RTSum - 0011046-63.2015.5.18.0121	28/07/15	23/09/15	57
RTSum - 0011047-48.2015.5.18.0121	28/07/15	12/08/15	15
RTSum - 0011048-33.2015.5.18.0121	28/07/15	28/10/15	92
RTSum - 0011049-52.2014.5.18.0121	23/07/14	06/10/15	440
RTSum - 0011050-03.2015.5.18.0121	28/07/15	13/10/15	77
RTSum - 0011050-37.2014.5.18.0121	23/07/14	12/05/15	293
RTSum - 0011051-85.2015.5.18.0121	28/07/15	17/09/15	51
RTSum - 0011053-55.2015.5.18.0121	29/07/15	13/08/15	15
RTSum - 0011056-10.2015.5.18.0121	29/07/15	17/08/15	19
RTSum - 0011057-92.2015.5.18.0121	29/07/15	23/11/15	117
RTSum - 0011059-62.2015.5.18.0121	29/07/15	14/10/15	77
RTSum - 0011060-47.2015.5.18.0121	29/07/15	13/08/15	15
RTSum - 0011061-32.2015.5.18.0121	29/07/15	07/10/15	70
RTSum - 0011063-02.2015.5.18.0121	30/07/15	17/08/15	18
RTSum - 0011066-54.2015.5.18.0121	31/07/15	08/09/15	39
RTSum - 0011067-39.2015.5.18.0121	31/07/15	08/09/15	39
RTSum - 0011068-24.2015.5.18.0121	31/07/15	08/09/15	39
RTSum - 0011069-09.2015.5.18.0121	31/07/15	29/09/15	60
RTSum - 0011071-76.2015.5.18.0121	31/07/15	29/09/15	60
RTSum - 0011072-61.2015.5.18.0121	31/07/15	29/09/15	60
RTSum - 0011074-31.2015.5.18.0121	31/07/15	10/09/15	41
RTSum - 0011075-16.2015.5.18.0121	31/07/15	19/08/15	19
RTSum - 0011082-08.2015.5.18.0121	03/08/15	23/09/15	51

**Legenda:**

**Ajuiz.** Data do Ajuizamento;

**Sentença:** Data da prolação da sentença;

**Prazo:** Prazo para a entrega da prestação jurisdicional.



## PRAZO MÉDIO ENTRE O AJUIZAMENTO E A PROLAÇÃO DA SENTENÇA - 1ª VARA DO TRABALHO DE ITUMBIARA

### 1ª VARA DO TRABALHO DE ITUMBIARA

#### SUMARÍSSIMO

Qtd	Prazo Médio
699	98,67

Nr. Processo	Ajuiz.	Sentença	Prazo
RTSum - 0011083-90.2015.5.18.0121	04/08/15	19/08/15	15
RTSum - 0011087-30.2015.5.18.0121	04/08/15	23/12/15	141
RTSum - 0011091-67.2015.5.18.0121	04/08/15	09/09/15	36
RTSum - 0011096-89.2015.5.18.0121	05/08/15	02/09/15	28
RTSum - 0011097-74.2015.5.18.0121	05/08/15	16/09/15	42
RTSum - 0011099-44.2015.5.18.0121	05/08/15	09/10/15	65
RTSum - 0011099-78.2014.5.18.0121	31/07/14	16/03/15	228
RTSum - 0011101-14.2015.5.18.0121	06/08/15	25/08/15	19
RTSum - 0011102-96.2015.5.18.0121	06/08/15	17/09/15	42
RTSum - 0011106-36.2015.5.18.0121	06/08/15	21/09/15	46
RTSum - 0011108-06.2015.5.18.0121	06/08/15	25/08/15	19
RTSum - 0011109-88.2015.5.18.0121	06/08/15	05/10/15	60
RTSum - 0011112-43.2015.5.18.0121	07/08/15	15/09/15	39
RTSum - 0011114-13.2015.5.18.0121	07/08/15	25/08/15	18
RTSum - 0011124-91.2014.5.18.0121	06/08/14	10/04/15	247
RTSum - 0011133-19.2015.5.18.0121	11/08/15	01/09/15	21
RTSum - 0011134-38.2014.5.18.0121	08/08/14	06/04/15	241
RTSum - 0011136-71.2015.5.18.0121	11/08/15	29/09/15	49
RTSum - 0011137-56.2015.5.18.0121	11/08/15	02/10/15	52
RTSum - 0011143-97.2014.5.18.0121	12/08/14	06/04/15	237
RTSum - 0011151-40.2015.5.18.0121	12/08/15	14/10/15	63
RTSum - 0011153-44.2014.5.18.0121	13/08/14	14/10/15	427
RTSum - 0011154-92.2015.5.18.0121	13/08/15	11/11/15	90
RTSum - 0011155-77.2015.5.18.0121	13/08/15	05/10/15	53

**Legenda:**

**Ajuiz.** Data do Ajuizamento;

**Sentença:** Data da prolação da sentença;

**Prazo:** Prazo para a entrega da prestação jurisdicional.



## PRAZO MÉDIO ENTRE O AJUIZAMENTO E A PROLAÇÃO DA SENTENÇA - 1ª VARA DO TRABALHO DE ITUMBIARA

### 1ª VARA DO TRABALHO DE ITUMBIARA

#### SUMARÍSSIMO

Qtd	Prazo Médio
699	98,67

Nr. Processo	Ajuiz.	Sentença	Prazo
RTSum - 0011157-47.2015.5.18.0121	13/08/15	03/09/15	21
RTSum - 0011159-17.2015.5.18.0121	13/08/15	08/09/15	26
RTSum - 0011160-02.2015.5.18.0121	13/08/15	27/10/15	75
RTSum - 0011169-95.2014.5.18.0121	15/08/14	05/08/15	355
RTSum - 0011172-16.2015.5.18.0121	14/08/15	29/09/15	46
RTSum - 0011173-98.2015.5.18.0121	16/08/15	03/12/15	109
RTSum - 0011174-83.2015.5.18.0121	16/08/15	15/09/15	30
RTSum - 0011175-68.2015.5.18.0121	17/08/15	08/09/15	22
RTSum - 0011176-53.2015.5.18.0121	17/08/15	26/08/15	9
RTSum - 0011182-60.2015.5.18.0121	18/08/15	05/12/15	109
RTSum - 0011183-45.2015.5.18.0121	18/08/15	02/12/15	106
RTSum - 0011186-97.2015.5.18.0121	18/08/15	18/09/15	31
RTSum - 0011190-37.2015.5.18.0121	18/08/15	03/12/15	107
RTSum - 0011193-89.2015.5.18.0121	19/08/15	27/10/15	69
RTSum - 0011196-44.2015.5.18.0121	19/08/15	15/09/15	27
RTSum - 0011197-29.2015.5.18.0121	19/08/15	26/11/15	99
RTSum - 0011211-13.2015.5.18.0121	21/08/15	05/11/15	76
RTSum - 0011220-72.2015.5.18.0121	21/08/15	17/09/15	27
RTSum - 0011221-91.2014.5.18.0121	25/08/14	29/06/15	308
RTSum - 0011225-94.2015.5.18.0121	24/08/15	01/12/15	99
RTSum - 0011228-49.2015.5.18.0121	24/08/15	10/09/15	17
RTSum - 0011228-83.2014.5.18.0121	27/08/14	23/04/15	239
RTSum - 0011229-34.2015.5.18.0121	24/08/15	10/09/15	17
RTSum - 0011238-93.2015.5.18.0121	25/08/15	08/09/15	14

**Legenda:**

**Ajuiz.** Data do Ajuizamento;

**Sentença:** Data da prolação da sentença;

**Prazo:** Prazo para a entrega da prestação jurisdicional.



## PRAZO MÉDIO ENTRE O AJUIZAMENTO E A PROLAÇÃO DA SENTENÇA - 1ª VARA DO TRABALHO DE ITUMBIARA

### 1ª VARA DO TRABALHO DE ITUMBIARA

#### SUMARÍSSIMO

Qtd	Prazo Médio
699	98,67

Nr. Processo	Ajuiz.	Sentença	Prazo
RTSum - 0011239-78.2015.5.18.0121	25/08/15	18/09/15	24
RTSum - 0011240-63.2015.5.18.0121	25/08/15	16/09/15	22
RTSum - 0011241-48.2015.5.18.0121	25/08/15	18/09/15	24
RTSum - 0011241-82.2014.5.18.0121	29/08/14	04/08/15	340
RTSum - 0011246-70.2015.5.18.0121	26/08/15	01/12/15	97
RTSum - 0011247-89.2014.5.18.0121	01/09/14	26/02/15	178
RTSum - 0011249-59.2014.5.18.0121	01/09/14	05/03/15	185
RTSum - 0011254-47.2015.5.18.0121	27/08/15	21/09/15	25
RTSum - 0011255-03.2013.5.18.0121	18/10/13	17/12/15	790
RTSum - 0011255-32.2015.5.18.0121	27/08/15	21/09/15	25
RTSum - 0011256-17.2015.5.18.0121	27/08/15	21/09/15	25
RTSum - 0011257-02.2015.5.18.0121	27/08/15	21/09/15	25
RTSum - 0011258-84.2015.5.18.0121	27/08/15	21/09/15	25
RTSum - 0011260-54.2015.5.18.0121	27/08/15	21/09/15	25
RTSum - 0011263-43.2014.5.18.0121	04/09/14	07/04/15	215
RTSum - 0011264-91.2015.5.18.0121	27/08/15	10/12/15	105
RTSum - 0011265-76.2015.5.18.0121	27/08/15	01/12/15	96
RTSum - 0011267-46.2015.5.18.0121	28/08/15	22/09/15	25
RTSum - 0011271-20.2014.5.18.0121	05/09/14	04/02/15	152
RTSum - 0011280-45.2015.5.18.0121	28/08/15	26/11/15	90
RTSum - 0011288-22.2015.5.18.0121	01/09/15	23/09/15	22
RTSum - 0011290-89.2015.5.18.0121	02/09/15	10/12/15	99
RTSum - 0011291-11.2014.5.18.0121	10/09/14	24/04/15	226
RTSum - 0011300-36.2015.5.18.0121	08/09/15	20/10/15	42

**Legenda:**

**Ajuiz.** Data do Ajuizamento;

**Sentença:** Data da prolação da sentença;

**Prazo:** Prazo para a entrega da prestação jurisdicional.



## PRAZO MÉDIO ENTRE O AJUIZAMENTO E A PROLAÇÃO DA SENTENÇA - 1ª VARA DO TRABALHO DE ITUMBIARA

### 1ª VARA DO TRABALHO DE ITUMBIARA

#### SUMARÍSSIMO

Qtd	Prazo Médio
699	98,67

Nr. Processo	Ajuiz.	Sentença	Prazo
RTSum - 0011301-21.2015.5.18.0121	08/09/15	23/09/15	15
RTSum - 0011303-88.2015.5.18.0121	08/09/15	23/09/15	15
RTSum - 0011311-02.2014.5.18.0121	16/09/14	07/07/15	294
RTSum - 0011311-02.2014.5.18.0121	16/09/14	04/08/15	322
RTSum - 0011312-50.2015.5.18.0121	10/09/15	25/09/15	15
RTSum - 0011313-35.2015.5.18.0121	10/09/15	25/09/15	15
RTSum - 0011314-20.2015.5.18.0121	10/09/15	25/09/15	15
RTSum - 0011318-91.2014.5.18.0121	17/09/14	04/02/15	140
RTSum - 0011320-61.2014.5.18.0121	17/09/14	16/04/15	211
RTSum - 0011323-79.2015.5.18.0121	11/09/15	20/10/15	39
RTSum - 0011325-49.2015.5.18.0121	11/09/15	20/10/15	39
RTSum - 0011326-34.2015.5.18.0121	14/09/15	25/09/15	11
RTSum - 0011326-68.2014.5.18.0121	18/09/14	27/05/15	251
RTSum - 0011327-19.2015.5.18.0121	14/09/15	25/09/15	11
RTSum - 0011329-86.2015.5.18.0121	14/09/15	25/09/15	11
RTSum - 0011331-90.2014.5.18.0121	19/09/14	16/09/15	362
RTSum - 0011333-26.2015.5.18.0121	15/09/15	06/10/15	21
RTSum - 0011333-94.2013.5.18.0121	04/11/13	01/12/15	757
RTSum - 0011336-78.2015.5.18.0121	16/09/15	14/12/15	89
RTSum - 0011339-67.2014.5.18.0121	19/09/14	24/03/15	186
RTSum - 0011340-18.2015.5.18.0121	16/09/15	30/09/15	14
RTSum - 0011342-85.2015.5.18.0121	16/09/15	05/10/15	19
RTSum - 0011343-41.2013.5.18.0121	07/11/13	12/03/15	490
RTSum - 0011345-40.2015.5.18.0121	17/09/15	05/10/15	18

**Legenda:**

**Ajuiz.** Data do Ajuizamento;

**Sentença:** Data da prolação da sentença;

**Prazo:** Prazo para a entrega da prestação jurisdicional.



## PRAZO MÉDIO ENTRE O AJUIZAMENTO E A PROLAÇÃO DA SENTENÇA - 1ª VARA DO TRABALHO DE ITUMBIARA

### 1ª VARA DO TRABALHO DE ITUMBIARA

#### SUMARÍSSIMO

Qtd	Prazo Médio
699	98,67

Nr. Processo	Ajuiz.	Sentença	Prazo
RTSum - 0011350-62.2015.5.18.0121	18/09/15	07/10/15	19
RTSum - 0011351-47.2015.5.18.0121	21/09/15	22/10/15	31
RTSum - 0011352-32.2015.5.18.0121	21/09/15	22/10/15	31
RTSum - 0011358-39.2015.5.18.0121	22/09/15	18/12/15	87
RTSum - 0011362-76.2015.5.18.0121	22/09/15	25/09/15	3
RTSum - 0011363-95.2014.5.18.0121	24/09/14	09/09/15	350
RTSum - 0011369-05.2014.5.18.0121	24/09/14	29/05/15	247
RTSum - 0011372-23.2015.5.18.0121	23/09/15	26/10/15	33
RTSum - 0011373-08.2015.5.18.0121	23/09/15	20/10/15	27
RTSum - 0011375-75.2015.5.18.0121	23/09/15	17/12/15	85
RTSum - 0011376-60.2015.5.18.0121	24/09/15	02/12/15	69
RTSum - 0011377-45.2015.5.18.0121	24/09/15	09/12/15	76
RTSum - 0011383-86.2014.5.18.0121	26/09/14	20/10/15	389
RTSum - 0011386-07.2015.5.18.0121	28/09/15	21/12/15	84
RTSum - 0011390-44.2015.5.18.0121	28/09/15	23/11/15	56
RTSum - 0011391-29.2015.5.18.0121	29/09/15	21/10/15	22
RTSum - 0011391-63.2014.5.18.0121	30/09/14	09/01/15	101
RTSum - 0011392-14.2015.5.18.0121	29/09/15	21/10/15	22
RTSum - 0011392-48.2014.5.18.0121	30/09/14	07/04/15	189
RTSum - 0011396-51.2015.5.18.0121	29/09/15	21/10/15	22
RTSum - 0011398-21.2015.5.18.0121	29/09/15	21/10/15	22
RTSum - 0011404-28.2015.5.18.0121	30/09/15	23/11/15	54
RTSum - 0011408-02.2014.5.18.0121	02/10/14	21/01/15	111
RTSum - 0011410-35.2015.5.18.0121	01/10/15	15/12/15	75

**Legenda:**

**Ajuiz.** Data do Ajuizamento;

**Sentença:** Data da prolação da sentença;

**Prazo:** Prazo para a entrega da prestação jurisdicional.



## PRAZO MÉDIO ENTRE O AJUIZAMENTO E A PROLAÇÃO DA SENTENÇA - 1ª VARA DO TRABALHO DE ITUMBIARA

### 1ª VARA DO TRABALHO DE ITUMBIARA

#### SUMARÍSSIMO

Qtd	Prazo Médio
699	98,67

Nr. Processo	Ajuiz.	Senteça	Prazo
RTSum - 0011412-05.2015.5.18.0121	01/10/15	16/12/15	76
RTSum - 0011413-58.2013.5.18.0121	21/11/13	27/05/15	552
RTSum - 0011417-61.2014.5.18.0121	03/10/14	09/03/15	157
RTSum - 0011426-23.2014.5.18.0121	06/10/14	06/04/15	182
RTSum - 0011437-18.2015.5.18.0121	05/10/15	18/12/15	74
RTSum - 0011441-55.2015.5.18.0121	05/10/15	20/10/15	15
RTSum - 0011441-89.2014.5.18.0121	08/10/14	26/10/15	383
RTSum - 0011443-59.2014.5.18.0121	08/10/14	27/04/15	201
RTSum - 0011444-44.2014.5.18.0121	08/10/14	06/04/15	180
RTSum - 0011447-62.2015.5.18.0121	06/10/15	20/10/15	14
RTSum - 0011449-32.2015.5.18.0121	07/10/15	20/10/15	13
RTSum - 0011450-51.2014.5.18.0121	09/10/14	26/08/15	321
RTSum - 0011451-02.2015.5.18.0121	07/10/15	04/11/15	28
RTSum - 0011451-36.2014.5.18.0121	09/10/14	23/03/15	165
RTSum - 0011452-21.2014.5.18.0121	09/10/14	05/02/15	119
RTSum - 0011452-21.2014.5.18.0121	09/10/14	11/03/15	153
RTSum - 0011457-43.2014.5.18.0121	10/10/14	02/02/15	115
RTSum - 0011462-31.2015.5.18.0121	08/10/15	10/11/15	33
RTSum - 0011465-83.2015.5.18.0121	09/10/15	26/10/15	17
RTSum - 0011472-12.2014.5.18.0121	13/10/14	29/05/15	228
RTSum - 0011472-75.2015.5.18.0121	13/10/15	27/10/15	14
RTSum - 0011473-60.2015.5.18.0121	13/10/15	26/10/15	13
RTSum - 0011474-45.2015.5.18.0121	13/10/15	26/10/15	13
RTSum - 0011475-30.2015.5.18.0121	13/10/15	05/11/15	23

**Legenda:**

**Ajuiz.** Data do Ajuizamento;

**Senteça:** Data da prolação da sentença;

**Prazo:** Prazo para a entrega da prestação jurisdicional.



## PRAZO MÉDIO ENTRE O AJUIZAMENTO E A PROLAÇÃO DA SENTENÇA - 1ª VARA DO TRABALHO DE ITUMBIARA

### 1ª VARA DO TRABALHO DE ITUMBIARA

#### SUMARÍSSIMO

Qtd	Prazo Médio
699	98,67

Nr. Processo	Ajuiz.	Sentença	Prazo
RTSum - 0011476-49.2014.5.18.0121	14/10/14	23/03/15	160
RTSum - 0011484-89.2015.5.18.0121	15/10/15	28/10/15	13
RTSum - 0011485-74.2015.5.18.0121	15/10/15	30/11/15	46
RTSum - 0011490-96.2015.5.18.0121	16/10/15	28/10/15	12
RTSum - 0011491-81.2015.5.18.0121	16/10/15	28/10/15	12
RTSum - 0011496-40.2014.5.18.0121	16/10/14	06/05/15	202
RTSum - 0011497-25.2014.5.18.0121	16/10/14	25/06/15	252
RTSum - 0011501-28.2015.5.18.0121	20/10/15	03/11/15	14
RTSum - 0011501-62.2014.5.18.0121	16/10/14	11/03/15	146
RTSum - 0011502-13.2015.5.18.0121	20/10/15	03/11/15	14
RTSum - 0011505-65.2015.5.18.0121	21/10/15	04/11/15	14
RTSum - 0011506-50.2015.5.18.0121	21/10/15	20/11/15	30
RTSum - 0011510-24.2014.5.18.0121	17/10/14	22/04/15	187
RTSum - 0011511-72.2015.5.18.0121	22/10/15	20/11/15	29
RTSum - 0011512-91.2014.5.18.0121	17/10/14	06/04/15	171
RTSum - 0011514-27.2015.5.18.0121	23/10/15	10/11/15	18
RTSum - 0011515-46.2014.5.18.0121	17/10/14	24/02/15	130
RTSum - 0011522-38.2014.5.18.0121	21/10/14	28/01/15	99
RTSum - 0011523-23.2014.5.18.0121	21/10/14	01/05/15	192
RTSum - 0011528-11.2015.5.18.0121	26/10/15	05/11/15	10
RTSum - 0011529-30.2014.5.18.0121	22/10/14	25/06/15	246
RTSum - 0011529-93.2015.5.18.0121	26/10/15	05/11/15	10
RTSum - 0011530-78.2015.5.18.0121	26/10/15	10/11/15	15
RTSum - 0011535-37.2014.5.18.0121	23/10/14	21/01/15	90

**Legenda:**

**Ajuiz.** Data do Ajuizamento;

**Sentença:** Data da prolação da sentença;

**Prazo:** Prazo para a entrega da prestação jurisdicional.





## PRAZO MÉDIO ENTRE O AJUIZAMENTO E A PROLAÇÃO DA SENTENÇA - 1ª VARA DO TRABALHO DE ITUMBIARA

### 1ª VARA DO TRABALHO DE ITUMBIARA

#### SUMARÍSSIMO

Qtd	Prazo Médio
699	98,67

Nr. Processo	Ajuiz.	Senteça	Prazo
RTSum - 0011536-85.2015.5.18.0121	27/10/15	10/11/15	14
RTSum - 0011537-70.2015.5.18.0121	27/10/15	10/11/15	14
RTSum - 0011538-89.2014.5.18.0121	23/10/14	12/03/15	140
RTSum - 0011542-92.2015.5.18.0121	27/10/15	10/11/15	14
RTSum - 0011544-62.2015.5.18.0121	28/10/15	10/11/15	13
RTSum - 0011547-51.2014.5.18.0121	24/10/14	06/04/15	164
RTSum - 0011548-02.2015.5.18.0121	29/10/15	12/11/15	14
RTSum - 0011550-06.2014.5.18.0121	27/10/14	04/02/15	100
RTSum - 0011551-88.2014.5.18.0121	27/10/14	20/08/15	297
RTSum - 0011556-76.2015.5.18.0121	04/11/15	23/11/15	19
RTSum - 0011557-61.2015.5.18.0121	04/11/15	12/11/15	8
RTSum - 0011559-31.2015.5.18.0121	04/11/15	07/12/15	33
RTSum - 0011563-68.2015.5.18.0121	05/11/15	16/11/15	11
RTSum - 0011565-38.2015.5.18.0121	05/11/15	16/11/15	11
RTSum - 0011569-12.2014.5.18.0121	29/10/14	26/05/15	209
RTSum - 0011570-60.2015.5.18.0121	05/11/15	20/11/15	15
RTSum - 0011572-30.2015.5.18.0121	05/11/15	15/12/15	40
RTSum - 0011572-64.2014.5.18.0121	29/10/14	12/03/15	134
RTSum - 0011573-49.2014.5.18.0121	29/10/14	13/07/15	257
RTSum - 0011574-34.2014.5.18.0121	29/10/14	23/06/15	237
RTSum - 0011575-19.2014.5.18.0121	29/10/14	06/02/15	100
RTSum - 0011578-37.2015.5.18.0121	06/11/15	18/11/15	12
RTSum - 0011580-41.2014.5.18.0121	30/10/14	08/09/15	313
RTSum - 0011584-44.2015.5.18.0121	09/11/15	23/11/15	14

**Legenda:**

**Ajuiz.** Data do Ajuizamento;

**Senteça:** Data da prolação da sentença;

**Prazo:** Prazo para a entrega da prestação jurisdicional.



## PRAZO MÉDIO ENTRE O AJUIZAMENTO E A PROLAÇÃO DA SENTENÇA - 1ª VARA DO TRABALHO DE ITUMBIARA

### 1ª VARA DO TRABALHO DE ITUMBIARA

#### SUMARÍSSIMO

Qtd	Prazo Médio
699	98,67

Nr. Processo	Ajuiz.	Sentença	Prazo
RTSum - 0011585-29.2015.5.18.0121	09/11/15	26/11/15	17
RTSum - 0011586-48.2014.5.18.0121	31/10/14	10/03/15	130
RTSum - 0011587-96.2015.5.18.0121	09/11/15	24/11/15	15
RTSum - 0011588-18.2014.5.18.0121	31/10/14	21/01/15	82
RTSum - 0011589-03.2014.5.18.0121	31/10/14	10/06/15	222
RTSum - 0011590-51.2015.5.18.0121	09/11/15	23/11/15	14
RTSum - 0011592-55.2014.5.18.0121	31/10/14	29/07/15	271
RTSum - 0011602-02.2014.5.18.0121	03/11/14	01/05/15	179
RTSum - 0011607-87.2015.5.18.0121	11/11/15	24/11/15	13
RTSum - 0011612-46.2014.5.18.0121	04/11/14	09/02/15	97
RTSum - 0011614-79.2015.5.18.0121	11/11/15	24/11/15	13
RTSum - 0011615-64.2015.5.18.0121	11/11/15	01/12/15	20
RTSum - 0011616-49.2015.5.18.0121	12/11/15	24/11/15	12
RTSum - 0011620-86.2015.5.18.0121	12/11/15	26/11/15	14
RTSum - 0011624-60.2014.5.18.0121	07/11/14	03/02/15	88
RTSum - 0011625-45.2014.5.18.0121	07/11/14	04/02/15	89
RTSum - 0011629-82.2014.5.18.0121	10/11/14	11/04/15	152
RTSum - 0011630-33.2015.5.18.0121	13/11/15	18/12/15	35
RTSum - 0011630-67.2014.5.18.0121	11/11/14	23/06/15	224
RTSum - 0011633-22.2014.5.18.0121	11/11/14	23/04/15	163
RTSum - 0011634-07.2014.5.18.0121	11/11/14	09/03/15	118
RTSum - 0011635-89.2014.5.18.0121	11/11/14	21/01/15	71
RTSum - 0011639-29.2014.5.18.0121	12/11/14	29/07/15	259
RTSum - 0011643-66.2014.5.18.0121	12/11/14	27/07/15	257

**Legenda:**

**Ajuiz.** Data do Ajuizamento;

**Sentença:** Data da prolação da sentença;

**Prazo:** Prazo para a entrega da prestação jurisdicional.



## PRAZO MÉDIO ENTRE O AJUIZAMENTO E A PROLAÇÃO DA SENTENÇA - 1ª VARA DO TRABALHO DE ITUMBIARA

### 1ª VARA DO TRABALHO DE ITUMBIARA

#### SUMARÍSSIMO

Qtd	Prazo Médio
699	98,67

Nr. Processo	Ajuiz.	Sentença	Prazo
RTSum - 0011650-24.2015.5.18.0121	18/11/15	10/12/15	22
RTSum - 0011650-58.2014.5.18.0121	13/11/14	12/03/15	119
RTSum - 0011650-58.2014.5.18.0121	13/11/14	06/05/15	174
RTSum - 0011652-28.2014.5.18.0121	13/11/14	03/03/15	110
RTSum - 0011657-16.2015.5.18.0121	18/11/15	17/12/15	29
RTSum - 0011659-20.2014.5.18.0121	17/11/14	09/03/15	112
RTSum - 0011662-38.2015.5.18.0121	19/11/15	02/12/15	13
RTSum - 0011664-08.2015.5.18.0121	19/11/15	02/12/15	13
RTSum - 0011665-90.2015.5.18.0121	20/11/15	02/12/15	12
RTSum - 0011670-15.2015.5.18.0121	23/11/15	01/12/15	8
RTSum - 0011672-19.2014.5.18.0121	19/11/14	09/06/15	202
RTSum - 0011672-19.2014.5.18.0121	19/11/14	16/07/15	239
RTSum - 0011673-04.2014.5.18.0121	20/11/14	29/05/15	190
RTSum - 0011674-52.2015.5.18.0121	23/11/15	10/12/15	17
RTSum - 0011674-86.2014.5.18.0121	20/11/14	23/06/15	215
RTSum - 0011677-41.2014.5.18.0121	20/11/14	14/05/15	175
RTSum - 0011681-75.2014.5.18.0122	02/12/14	26/10/15	328
RTSum - 0011683-48.2014.5.18.0121	20/11/14	19/08/15	272
RTSum - 0011690-40.2014.5.18.0121	24/11/14	03/02/15	71
RTSum - 0011700-50.2015.5.18.0121	25/11/15	02/12/15	7
RTSum - 0011700-84.2014.5.18.0121	25/11/14	15/06/15	202
RTSum - 0011708-27.2015.5.18.0121	26/11/15	16/12/15	20
RTSum - 0011711-79.2015.5.18.0121	27/11/15	16/12/15	19
RTSum - 0011713-83.2014.5.18.0121	27/11/14	04/08/15	250

**Legenda:**

**Ajuiz.** Data do Ajuizamento;

**Sentença:** Data da prolação da sentença;

**Prazo:** Prazo para a entrega da prestação jurisdicional.



## PRAZO MÉDIO ENTRE O AJUIZAMENTO E A PROLAÇÃO DA SENTENÇA - 1ª VARA DO TRABALHO DE ITUMBIARA

### 1ª VARA DO TRABALHO DE ITUMBIARA

#### SUMARÍSSIMO

Qtd	Prazo Médio
699	98,67

Nr. Processo	Ajuiz.	Sentença	Prazo
RTSum - 0011714-68.2014.5.18.0121	27/11/14	23/02/15	88
RTSum - 0011715-53.2014.5.18.0121	27/11/14	26/02/15	91
RTSum - 0011717-86.2015.5.18.0121	30/11/15	17/12/15	17
RTSum - 0011720-75.2014.5.18.0121	28/11/14	22/06/15	206
RTSum - 0011722-45.2014.5.18.0121	28/11/14	21/11/15	358
RTSum - 0011723-30.2014.5.18.0121	01/12/14	09/02/15	70
RTSum - 0011725-97.2014.5.18.0121	01/12/14	09/03/15	98
RTSum - 0011726-82.2014.5.18.0121	01/12/14	28/04/15	148
RTSum - 0011727-33.2015.5.18.0121	01/12/15	17/12/15	16
RTSum - 0011727-67.2014.5.18.0121	01/12/14	21/01/15	51
RTSum - 0011731-70.2015.5.18.0121	02/12/15	16/12/15	14
RTSum - 0011732-55.2015.5.18.0121	02/12/15	16/12/15	14
RTSum - 0011734-25.2015.5.18.0121	02/12/15	16/12/15	14
RTSum - 0011735-10.2015.5.18.0121	02/12/15	16/12/15	14
RTSum - 0011736-29.2014.5.18.0121	04/12/14	09/02/15	67
RTSum - 0011740-66.2014.5.18.0121	04/12/14	19/06/15	197
RTSum - 0011742-36.2014.5.18.0121	04/12/14	27/05/15	174
RTSum - 0011743-21.2014.5.18.0121	05/12/14	19/03/15	104
RTSum - 0011746-73.2014.5.18.0121	05/12/14	04/02/15	61
RTSum - 0011747-58.2014.5.18.0121	05/12/14	20/01/15	46
RTSum - 0011749-28.2014.5.18.0121	08/12/14	20/01/15	43
RTSum - 0011750-13.2014.5.18.0121	09/12/14	03/03/15	84
RTSum - 0011751-95.2014.5.18.0121	09/12/14	17/03/15	98
RTSum - 0011752-80.2014.5.18.0121	09/12/14	20/01/15	42

**Legenda:**

**Ajuiz.** Data do Ajuizamento;

**Sentença:** Data da prolação da sentença;

**Prazo:** Prazo para a entrega da prestação jurisdicional.



**PRAZO MÉDIO ENTRE O AJUIZAMENTO E A  
PROLAÇÃO DA SENTENÇA - 1ª VARA DO TRABALHO  
DE ITUMBIARA**

**1ª VARA DO TRABALHO DE  
ITUMBIARA**

**SUMARÍSSIMO**

Qtd	Prazo Médio
699	98,67

Nr. Processo	Ajuiz.	Sentença	Prazo
RTSum - 0011755-35.2014.5.18.0121	10/12/14	29/06/15	201
RTSum - 0011759-72.2014.5.18.0121	12/12/14	30/04/15	139
RTSum - 0011766-64.2014.5.18.0121	16/12/14	20/01/15	35
RTSum - 0011770-04.2014.5.18.0121	16/12/14	27/08/15	254
RTSum - 0011771-86.2014.5.18.0121	16/12/14	21/01/15	36
RTSum - 0011774-41.2014.5.18.0121	16/12/14	21/01/15	36
RTSum - 0011777-93.2014.5.18.0121	17/12/14	04/03/15	77
RTSum - 0011778-78.2014.5.18.0121	17/12/14	20/01/15	34
RTSum - 0011779-63.2014.5.18.0121	17/12/14	10/09/15	267
RTSum - 0011782-18.2014.5.18.0121	17/12/14	23/06/15	188
RTSum - 0011783-03.2014.5.18.0121	17/12/14	04/03/15	77
RTSum - 0011785-70.2014.5.18.0121	17/12/14	04/03/15	77
RTSum - 0011787-40.2014.5.18.0121	17/12/14	31/03/15	104

**Legenda:**  
**Ajuiz.** Data do Ajuizamento;  
**Sentença:** Data da prolação da sentença;  
**Prazo:** Prazo para a entrega da prestação jurisdicional.



## PRAZO MÉDIO ENTRE O AJUIZAMENTO E A PROLAÇÃO DA SENTENÇA - 1ª VARA DO TRABALHO DE ITUMBIARA

Data da sentença entre 1/1/2015 e 31/12/2015 23:59:59

### GILVANDRO DE LELIS OLIVEIRA

#### SUMARÍSSIMO

Qtd	Prazo Médio
210	113,12

Nr. Processo	Ajuiz.	Sentença	Prazo
RTSum - 0010003-91.2015.5.18.0121	05/01/15	27/04/15	112
RTSum - 0010004-76.2015.5.18.0121	05/01/15	15/04/15	100
RTSum - 0010012-53.2015.5.18.0121	09/01/15	24/02/15	46
RTSum - 0010061-94.2015.5.18.0121	20/01/15	20/09/15	243
RTSum - 0010066-19.2015.5.18.0121	21/01/15	08/05/15	107
RTSum - 0010067-04.2015.5.18.0121	21/01/15	09/04/15	78
RTSum - 0010068-86.2015.5.18.0121	21/01/15	09/04/15	78
RTSum - 0010070-56.2015.5.18.0121	21/01/15	14/04/15	83
RTSum - 0010071-41.2015.5.18.0121	21/01/15	16/04/15	85
RTSum - 0010097-39.2015.5.18.0121	26/01/15	07/05/15	101
RTSum - 0010113-90.2015.5.18.0121	26/01/15	06/05/15	100
RTSum - 0010118-15.2015.5.18.0121	26/01/15	23/07/15	178
RTSum - 0010124-22.2015.5.18.0121	26/01/15	06/05/15	100
RTSum - 0010127-74.2015.5.18.0121	26/01/15	15/06/15	140
RTSum - 0010138-06.2015.5.18.0121	26/01/15	15/04/15	79
RTSum - 0010146-80.2015.5.18.0121	27/01/15	06/04/15	69
RTSum - 0010151-05.2015.5.18.0121	27/01/15	14/04/15	77
RTSum - 0010162-34.2015.5.18.0121	28/01/15	16/04/15	78
RTSum - 0010171-93.2015.5.18.0121	29/01/15	28/04/15	89
RTSum - 0010173-63.2015.5.18.0121	30/01/15	28/04/15	88
RTSum - 0010177-03.2015.5.18.0121	30/01/15	13/05/15	103
RTSum - 0010184-92.2015.5.18.0121	02/02/15	29/06/15	147

**Legenda:**  
**Ajuiz.** Data do Ajuizamento;  
**Sentença:** Data da prolação da sentença;  
**Prazo:** Prazo para a entrega da prestação jurisdicional.



**PRAZO MÉDIO ENTRE O AJUIZAMENTO E A  
PROLAÇÃO DA SENTENÇA - 1ª VARA DO TRABALHO  
DE ITUMBIARA**

**GILVANDRO DE LELIS OLIVEIRA**

**SUMARÍSSIMO**

Qtd	Prazo Médio
210	113,12

Nr. Processo	Ajuiz.	Sentença	Prazo
RTSum - 0010195-24.2015.5.18.0121	03/02/15	15/04/15	71
RTSum - 0010198-76.2015.5.18.0121	03/02/15	05/05/15	91
RTSum - 0010201-31.2015.5.18.0121	03/02/15	09/10/15	248
RTSum - 0010205-68.2015.5.18.0121	04/02/15	09/09/15	217
RTSum - 0010206-53.2015.5.18.0121	04/02/15	11/05/15	96
RTSum - 0010222-07.2015.5.18.0121	06/02/15	01/06/15	115
RTSum - 0010228-14.2015.5.18.0121	09/02/15	23/04/15	73
RTSum - 0010240-28.2015.5.18.0121	11/02/15	05/05/15	83
RTSum - 0010245-50.2015.5.18.0121	12/02/15	13/05/15	90
RTSum - 0010251-57.2015.5.18.0121	13/02/15	02/10/15	231
RTSum - 0010261-04.2015.5.18.0121	18/02/15	09/10/15	233
RTSum - 0010262-86.2015.5.18.0121	18/02/15	07/11/15	262
RTSum - 0010263-71.2015.5.18.0121	18/02/15	19/05/15	90
RTSum - 0010266-26.2015.5.18.0121	19/02/15	19/05/15	89
RTSum - 0010267-11.2015.5.18.0121	19/02/15	19/05/15	89
RTSum - 0010268-93.2015.5.18.0121	19/02/15	19/05/15	89
RTSum - 0010270-63.2015.5.18.0121	19/02/15	01/06/15	102
RTSum - 0010277-55.2015.5.18.0121	20/02/15	06/04/15	45
RTSum - 0010278-40.2015.5.18.0121	21/02/15	01/06/15	100
RTSum - 0010280-10.2015.5.18.0121	23/02/15	08/06/15	105
RTSum - 0010282-77.2015.5.18.0121	24/02/15	08/04/15	43
RTSum - 0010290-54.2015.5.18.0121	25/02/15	14/05/15	78
RTSum - 0010291-39.2015.5.18.0121	25/02/15	13/04/15	47
RTSum - 0010294-91.2015.5.18.0121	25/02/15	03/06/15	98
RTSum - 0010297-46.2015.5.18.0121	25/02/15	02/06/15	97

**Legenda:**

**Ajuiz.** Data do Ajuizamento;

**Sentença:** Data da prolação da sentença;

**Prazo:** Prazo para a entrega da prestação jurisdicional.



**PRAZO MÉDIO ENTRE O AJUIZAMENTO E A  
PROLAÇÃO DA SENTENÇA - 1ª VARA DO TRABALHO  
DE ITUMBIARA**

**GILVANDRO DE LELIS OLIVEIRA**

**SUMARÍSSIMO**

Qtd	Prazo Médio
210	113,12

Nr. Processo	Ajuiz.	Sentença	Prazo
RTSum - 0010299-16.2015.5.18.0121	25/02/15	02/06/15	97
RTSum - 0010304-38.2015.5.18.0121	27/02/15	15/06/15	108
RTSum - 0010306-08.2015.5.18.0121	02/03/15	13/04/15	42
RTSum - 0010311-30.2015.5.18.0121	03/03/15	11/05/15	69
RTSum - 0010312-15.2015.5.18.0121	03/03/15	13/04/15	41
RTSum - 0010314-82.2015.5.18.0121	03/03/15	18/05/15	76
RTSum - 0010316-52.2015.5.18.0121	04/03/15	14/04/15	41
RTSum - 0010321-74.2015.5.18.0121	05/03/15	16/04/15	42
RTSum - 0010325-14.2015.5.18.0121	06/03/15	16/04/15	41
RTSum - 0010328-66.2015.5.18.0121	09/03/15	17/04/15	39
RTSum - 0010332-06.2015.5.18.0121	09/03/15	22/04/15	44
RTSum - 0010334-73.2015.5.18.0121	09/03/15	29/05/15	81
RTSum - 0010340-80.2015.5.18.0121	10/03/15	23/06/15	105
RTSum - 0010343-35.2015.5.18.0121	10/03/15	19/05/15	70
RTSum - 0010344-20.2015.5.18.0121	10/03/15	23/04/15	44
RTSum - 0010351-12.2015.5.18.0121	10/03/15	27/04/15	48
RTSum - 0010357-19.2015.5.18.0121	11/03/15	30/06/15	111
RTSum - 0010364-11.2015.5.18.0121	12/03/15	07/11/15	240
RTSum - 0010372-85.2015.5.18.0121	12/03/15	28/04/15	47
RTSum - 0010383-17.2015.5.18.0121	17/03/15	04/05/15	48
RTSum - 0010384-02.2015.5.18.0121	17/03/15	14/04/15	28
RTSum - 0010385-84.2015.5.18.0121	17/03/15	04/05/15	48
RTSum - 0010388-39.2015.5.18.0121	17/03/15	04/05/15	48
RTSum - 0010390-09.2015.5.18.0121	17/03/15	20/05/15	64
RTSum - 0010398-83.2015.5.18.0121	19/03/15	12/07/15	115

**Legenda:**

**Ajuiz.** Data do Ajuizamento;

**Sentença:** Data da prolação da sentença;

**Prazo:** Prazo para a entrega da prestação jurisdicional.





**PRAZO MÉDIO ENTRE O AJUIZAMENTO E A  
PROLAÇÃO DA SENTENÇA - 1ª VARA DO TRABALHO  
DE ITUMBIARA**

**GILVANDRO DE LELIS OLIVEIRA**

**SUMARÍSSIMO**

Qtd	Prazo Médio
210	113,12

Nr. Processo	Ajuiz.	Sentença	Prazo
RTSum - 0010399-68.2015.5.18.0121	19/03/15	07/07/15	110
RTSum - 0010401-38.2015.5.18.0121	19/03/15	26/05/15	68
RTSum - 0010402-23.2015.5.18.0121	19/03/15	26/05/15	68
RTSum - 0010409-15.2015.5.18.0121	20/03/15	07/05/15	48
RTSum - 0010415-22.2015.5.18.0121	23/03/15	20/05/15	58
RTSum - 0010421-29.2015.5.18.0121	23/03/15	11/05/15	49
RTSum - 0010426-51.2015.5.18.0121	24/03/15	04/08/15	133
RTSum - 0010427-36.2015.5.18.0121	24/03/15	28/05/15	65
RTSum - 0010429-06.2015.5.18.0121	25/03/15	08/05/15	44
RTSum - 0010430-88.2015.5.18.0121	25/03/15	03/12/15	253
RTSum - 0010431-73.2015.5.18.0121	25/03/15	21/05/15	57
RTSum - 0010432-58.2015.5.18.0121	25/03/15	12/06/15	79
RTSum - 0010443-87.2015.5.18.0121	26/03/15	14/05/15	49
RTSum - 0010444-72.2015.5.18.0121	27/03/15	05/05/15	39
RTSum - 0010446-42.2015.5.18.0121	27/03/15	10/04/15	14
RTSum - 0010451-64.2015.5.18.0121	30/03/15	04/05/15	35
RTSum - 0010455-04.2015.5.18.0121	31/03/15	19/05/15	49
RTSum - 0010460-26.2015.5.18.0121	01/04/15	26/05/15	55
RTSum - 0010469-85.2015.5.18.0121	01/04/15	21/09/15	173
RTSum - 0010471-55.2015.5.18.0121	02/04/15	27/05/15	55
RTSum - 0010473-25.2015.5.18.0121	02/04/15	27/05/15	55
RTSum - 0010474-10.2015.5.18.0121	02/04/15	27/05/15	55
RTSum - 0010475-92.2015.5.18.0121	02/04/15	27/05/15	55
RTSum - 0010482-84.2015.5.18.0121	06/04/15	14/05/15	38
RTSum - 0010483-69.2015.5.18.0121	06/04/15	26/05/15	50

**Legenda:**

**Ajuiz.** Data do Ajuizamento;

**Sentença:** Data da prolação da sentença;

**Prazo:** Prazo para a entrega da prestação jurisdicional.



**PRAZO MÉDIO ENTRE O AJUIZAMENTO E A  
PROLAÇÃO DA SENTENÇA - 1ª VARA DO TRABALHO  
DE ITUMBIARA**

**GILVANDRO DE LELIS OLIVEIRA**

**SUMARÍSSIMO**

Qtd	Prazo Médio
210	113,12

Nr. Processo	Ajuiz.	Sentença	Prazo
RTSum - 0010486-24.2015.5.18.0121	06/04/15	14/05/15	38
RTSum - 0010487-09.2015.5.18.0121	06/04/15	14/05/15	38
RTSum - 0010488-91.2015.5.18.0121	06/04/15	14/05/15	38
RTSum - 0010497-53.2015.5.18.0121	08/04/15	07/05/15	29
RTSum - 0010498-38.2015.5.18.0121	08/04/15	18/05/15	40
RTSum - 0010508-82.2015.5.18.0121	09/04/15	28/07/15	110
RTSum - 0010510-52.2015.5.18.0121	09/04/15	29/07/15	111
RTSum - 0010512-22.2015.5.18.0121	09/04/15	20/05/15	41
RTSum - 0010524-36.2015.5.18.0121	13/04/15	03/12/15	234
RTSum - 0010527-88.2015.5.18.0121	13/04/15	26/05/15	43
RTSum - 0010531-28.2015.5.18.0121	14/04/15	25/07/15	102
RTSum - 0010546-94.2015.5.18.0121	17/04/15	06/05/15	19
RTSum - 0010550-34.2015.5.18.0121	17/04/15	26/10/15	192
RTSum - 0010555-56.2015.5.18.0121	20/04/15	27/05/15	37
RTSum - 0010558-11.2015.5.18.0121	20/04/15	08/06/15	49
RTSum - 0010561-63.2015.5.18.0121	22/04/15	20/05/15	28
RTSum - 0010576-32.2015.5.18.0121	22/04/15	08/06/15	47
RTSum - 0010579-84.2015.5.18.0121	23/04/15	25/05/15	32
RTSum - 0010583-58.2014.5.18.0121	24/04/14	13/04/15	354
RTSum - 0010589-31.2015.5.18.0121	23/04/15	21/05/15	28
RTSum - 0010590-16.2015.5.18.0121	23/04/15	25/05/15	32
RTSum - 0010596-23.2015.5.18.0121	24/04/15	27/05/15	33
RTSum - 0010604-97.2015.5.18.0121	27/04/15	28/05/15	31
RTSum - 0010610-07.2015.5.18.0121	28/04/15	25/05/15	27
RTSum - 0010619-03.2014.5.18.0121	02/05/14	16/04/15	349

**Legenda:**

**Ajuiz.** Data do Ajuizamento;

**Sentença:** Data da prolação da sentença;

**Prazo:** Prazo para a entrega da prestação jurisdicional.



**PRAZO MÉDIO ENTRE O AJUIZAMENTO E A  
PROLAÇÃO DA SENTENÇA - 1ª VARA DO TRABALHO  
DE ITUMBIARA**

**GILVANDRO DE LELIS OLIVEIRA**

**SUMARÍSSIMO**

Qtd	Prazo Médio
210	113,12

Nr. Processo	Ajuiz.	Sentença	Prazo
RTSum - 0010621-36.2015.5.18.0121	30/04/15	03/06/15	34
RTSum - 0010623-06.2015.5.18.0121	30/04/15	03/06/15	34
RTSum - 0010624-88.2015.5.18.0121	30/04/15	09/06/15	40
RTSum - 0010634-35.2015.5.18.0121	04/05/15	28/06/15	55
RTSum - 0010643-94.2015.5.18.0121	05/05/15	10/06/15	36
RTSum - 0010645-64.2015.5.18.0121	06/05/15	11/06/15	36
RTSum - 0010650-86.2015.5.18.0121	06/05/15	30/06/15	55
RTSum - 0010662-03.2015.5.18.0121	08/05/15	09/07/15	62
RTSum - 0010663-85.2015.5.18.0121	08/05/15	09/10/15	154
RTSum - 0010664-70.2015.5.18.0121	08/05/15	06/07/15	59
RTSum - 0010666-40.2015.5.18.0121	08/05/15	08/06/15	31
RTSum - 0010689-83.2015.5.18.0121	14/05/15	09/06/15	26
RTSum - 0010694-08.2015.5.18.0121	15/05/15	08/06/15	24
RTSum - 0010700-15.2015.5.18.0121	15/05/15	10/06/15	26
RTSum - 0010701-97.2015.5.18.0121	15/05/15	10/06/15	26
RTSum - 0010704-52.2015.5.18.0121	15/05/15	09/06/15	25
RTSum - 0010710-59.2015.5.18.0121	18/05/15	28/06/15	41
RTSum - 0010745-19.2015.5.18.0121	26/05/15	06/07/15	41
RTSum - 0010748-71.2015.5.18.0121	26/05/15	08/06/15	13
RTSum - 0010757-33.2015.5.18.0121	28/05/15	02/06/15	5
RTSum - 0010767-14.2014.5.18.0121	30/05/14	06/04/15	311
RTSum - 0010815-36.2015.5.18.0121	09/06/15	23/07/15	44
RTSum - 0010835-27.2015.5.18.0121	12/06/15	13/07/15	31
RTSum - 0010838-79.2015.5.18.0121	16/06/15	08/07/15	22
RTSum - 0010839-64.2015.5.18.0121	16/06/15	08/07/15	22

**Legenda:**  
**Ajuiz.** Data do Ajuizamento;  
**Sentença:** Data da prolação da sentença;  
**Prazo:** Prazo para a entrega da prestação jurisdicional.



**PRAZO MÉDIO ENTRE O AJUIZAMENTO E A  
PROLAÇÃO DA SENTENÇA - 1ª VARA DO TRABALHO  
DE ITUMBIARA**

**GILVANDRO DE LELIS OLIVEIRA**

**SUMARÍSSIMO**

Qtd	Prazo Médio
210	113,12

Nr. Processo	Ajuiz.	Sentença	Prazo
RTSum - 0010843-04.2015.5.18.0121	16/06/15	08/07/15	22
RTSum - 0010847-41.2015.5.18.0121	17/06/15	08/07/15	21
RTSum - 0010848-26.2015.5.18.0121	17/06/15	08/07/15	21
RTSum - 0010849-11.2015.5.18.0121	17/06/15	08/07/15	21
RTSum - 0010853-48.2015.5.18.0121	17/06/15	30/07/15	43
RTSum - 0010859-55.2015.5.18.0121	18/06/15	09/07/15	21
RTSum - 0010863-29.2014.5.18.0121	20/06/14	04/05/15	318
RTSum - 0010864-77.2015.5.18.0121	19/06/15	23/07/15	34
RTSum - 0010875-43.2014.5.18.0121	25/06/14	17/04/15	296
RTSum - 0010886-72.2014.5.18.0121	25/06/14	07/07/15	377
RTSum - 0010903-74.2015.5.18.0121	30/06/15	20/07/15	20
RTSum - 0010919-28.2015.5.18.0121	01/07/15	22/07/15	21
RTSum - 0010923-65.2015.5.18.0121	02/07/15	31/07/15	29
RTSum - 0010925-35.2015.5.18.0121	02/07/15	22/07/15	20
RTSum - 0010927-05.2015.5.18.0121	02/07/15	03/07/15	1
RTSum - 0010932-27.2015.5.18.0121	02/07/15	22/07/15	20
RTSum - 0010938-34.2015.5.18.0121	03/07/15	22/07/15	19
RTSum - 0010957-40.2015.5.18.0121	09/07/15	03/08/15	25
RTSum - 0010959-44.2014.5.18.0121	09/07/14	01/05/15	296
RTSum - 0010961-48.2013.5.18.0121	20/08/13	27/05/15	645
RTSum - 0010961-77.2015.5.18.0121	10/07/15	23/07/15	13
RTSum - 0010963-47.2015.5.18.0121	10/07/15	23/07/15	13
RTSum - 0010971-24.2015.5.18.0121	13/07/15	23/07/15	10
RTSum - 0010972-09.2015.5.18.0121	13/07/15	23/07/15	10
RTSum - 0010978-16.2015.5.18.0121	14/07/15	28/07/15	14

**Legenda:**

**Ajuiz.** Data do Ajuizamento;

**Sentença:** Data da prolação da sentença;

**Prazo:** Prazo para a entrega da prestação jurisdicional.



**PRAZO MÉDIO ENTRE O AJUIZAMENTO E A  
PROLAÇÃO DA SENTENÇA - 1ª VARA DO TRABALHO  
DE ITUMBIARA**

**GILVANDRO DE LELIS OLIVEIRA**

**SUMARÍSSIMO**

Qtd	Prazo Médio
210	113,12

Nr. Processo	Ajuiz.	Sentença	Prazo
RTSum - 0011034-83.2014.5.18.0121	18/07/14	27/04/15	283
RTSum - 0011036-87.2013.5.18.0121	05/09/13	29/06/15	662
RTSum - 0011037-72.2013.5.18.0121	05/09/13	13/04/15	585
RTSum - 0011050-37.2014.5.18.0121	23/07/14	12/05/15	293
RTSum - 0011124-91.2014.5.18.0121	06/08/14	10/04/15	247
RTSum - 0011255-03.2013.5.18.0121	18/10/13	17/12/15	790
RTSum - 0011263-43.2014.5.18.0121	04/09/14	07/04/15	215
RTSum - 0011291-11.2014.5.18.0121	10/09/14	24/04/15	226
RTSum - 0011320-61.2014.5.18.0121	17/09/14	16/04/15	211
RTSum - 0011326-68.2014.5.18.0121	18/09/14	27/05/15	251
RTSum - 0011369-05.2014.5.18.0121	24/09/14	29/05/15	247
RTSum - 0011391-63.2014.5.18.0121	30/09/14	09/01/15	101
RTSum - 0011392-48.2014.5.18.0121	30/09/14	07/04/15	189
RTSum - 0011413-58.2013.5.18.0121	21/11/13	27/05/15	552
RTSum - 0011443-59.2014.5.18.0121	08/10/14	27/04/15	201
RTSum - 0011472-12.2014.5.18.0121	13/10/14	29/05/15	228
RTSum - 0011496-40.2014.5.18.0121	16/10/14	06/05/15	202
RTSum - 0011510-24.2014.5.18.0121	17/10/14	22/04/15	187
RTSum - 0011523-23.2014.5.18.0121	21/10/14	01/05/15	192
RTSum - 0011569-12.2014.5.18.0121	29/10/14	26/05/15	209
RTSum - 0011573-49.2014.5.18.0121	29/10/14	13/07/15	257
RTSum - 0011589-03.2014.5.18.0121	31/10/14	10/06/15	222
RTSum - 0011602-02.2014.5.18.0121	03/11/14	01/05/15	179
RTSum - 0011612-46.2014.5.18.0121	04/11/14	09/02/15	97
RTSum - 0011629-82.2014.5.18.0121	10/11/14	11/04/15	152

**Legenda:**

**Ajuiz.** Data do Ajuizamento;

**Sentença:** Data da prolação da sentença;

**Prazo:** Prazo para a entrega da prestação jurisdicional.



**PRAZO MÉDIO ENTRE O AJUIZAMENTO E A  
PROLAÇÃO DA SENTENÇA - 1ª VARA DO TRABALHO  
DE ITUMBIARA**

**GILVANDRO DE LELIS OLIVEIRA**

**SUMARÍSSIMO**

Qtd	Prazo Médio
210	113,12

Nr. Processo	Ajuiz.	Sentença	Prazo
RTSum - 0011630-67.2014.5.18.0121	11/11/14	23/06/15	224
RTSum - 0011633-22.2014.5.18.0121	11/11/14	23/04/15	163
RTSum - 0011643-66.2014.5.18.0121	12/11/14	27/07/15	257
RTSum - 0011650-58.2014.5.18.0121	13/11/14	06/05/15	174
RTSum - 0011672-19.2014.5.18.0121	19/11/14	09/06/15	202
RTSum - 0011672-19.2014.5.18.0121	19/11/14	16/07/15	239
RTSum - 0011673-04.2014.5.18.0121	20/11/14	29/05/15	190
RTSum - 0011674-86.2014.5.18.0121	20/11/14	23/06/15	215
RTSum - 0011677-41.2014.5.18.0121	20/11/14	14/05/15	175
RTSum - 0011700-84.2014.5.18.0121	25/11/14	15/06/15	202
RTSum - 0011723-30.2014.5.18.0121	01/12/14	09/02/15	70
RTSum - 0011726-82.2014.5.18.0121	01/12/14	28/04/15	148
RTSum - 0011742-36.2014.5.18.0121	04/12/14	27/05/15	174
RTSum - 0011759-72.2014.5.18.0121	12/12/14	30/04/15	139

**Legenda:**  
Ajuiz. Data do Ajuizamento;  
Sentença: Data da prolação da sentença;  
Prazo: Prazo para a entrega da prestação jurisdicional.

**GUILHERME BRINGEL MURICI**

**SUMARÍSSIMO**

Qtd	Prazo Médio
94	85,97

Nr. Processo	Ajuiz.	Sentença	Prazo
<b>Legenda:</b> Ajuiz. Data do Ajuizamento; Sentença: Data da prolação da sentença; Prazo: Prazo para a entrega da prestação jurisdicional.			



## PRAZO MÉDIO ENTRE O AJUIZAMENTO E A PROLAÇÃO DA SENTENÇA - 1ª VARA DO TRABALHO DE ITUMBIARA

### GUILHERME BRINGEL MURICI

#### SUMARÍSSIMO

Qtd	Prazo Médio
94	85,97

Nr. Processo	Ajuiz.	Sentença	Prazo
RTSum - 0010011-68.2015.5.18.0121	09/01/15	15/09/15	249
RTSum - 0010192-69.2015.5.18.0121	03/02/15	01/10/15	240
RTSum - 0010481-36.2014.5.18.0121	02/04/14	16/09/15	532
RTSum - 0010517-44.2015.5.18.0121	10/04/15	14/10/15	187
RTSum - 0010548-64.2015.5.18.0121	17/04/15	11/11/15	208
RTSum - 0010581-54.2015.5.18.0121	23/04/15	21/11/15	212
RTSum - 0010671-62.2015.5.18.0121	11/05/15	16/09/15	128
RTSum - 0010672-47.2015.5.18.0121	11/05/15	04/12/15	207
RTSum - 0010697-60.2015.5.18.0121	15/05/15	21/11/15	190
RTSum - 0010714-96.2015.5.18.0121	19/05/15	17/12/15	212
RTSum - 0010722-73.2015.5.18.0121	21/05/15	14/09/15	116
RTSum - 0010752-11.2015.5.18.0121	27/05/15	09/11/15	166
RTSum - 0010755-63.2015.5.18.0121	28/05/15	11/11/15	167
RTSum - 0010795-45.2015.5.18.0121	03/06/15	17/09/15	106
RTSum - 0010841-34.2015.5.18.0121	16/06/15	19/10/15	125
RTSum - 0010854-33.2015.5.18.0121	17/06/15	10/12/15	176
RTSum - 0010953-03.2015.5.18.0121	08/07/15	19/10/15	103
RTSum - 0010977-31.2015.5.18.0121	14/07/15	14/09/15	62
RTSum - 0011003-29.2015.5.18.0121	19/07/15	21/10/15	94
RTSum - 0011009-36.2015.5.18.0121	20/07/15	23/11/15	126
RTSum - 0011015-43.2015.5.18.0121	21/07/15	16/10/15	87
RTSum - 0011017-13.2015.5.18.0121	22/07/15	11/11/15	112
RTSum - 0011051-85.2015.5.18.0121	28/07/15	17/09/15	51
RTSum - 0011057-92.2015.5.18.0121	29/07/15	23/11/15	117
RTSum - 0011087-30.2015.5.18.0121	04/08/15	23/12/15	141

**Legenda:**

**Ajuiz.** Data do Ajuizamento;

**Sentença:** Data da prolação da sentença;

**Prazo:** Prazo para a entrega da prestação jurisdicional.



**PRAZO MÉDIO ENTRE O AJUIZAMENTO E A  
PROLAÇÃO DA SENTENÇA - 1ª VARA DO TRABALHO  
DE ITUMBIARA**

**GUILHERME BRINGEL MURICI**

**SUMARÍSSIMO**

Qtd	Prazo Médio
94	85,97

Nr. Processo	Ajuiz.	Sentença	Prazo
RTSum - 0011099-44.2015.5.18.0121	05/08/15	09/10/15	65
RTSum - 0011102-96.2015.5.18.0121	06/08/15	17/09/15	42
RTSum - 0011112-43.2015.5.18.0121	07/08/15	15/09/15	39
RTSum - 0011137-56.2015.5.18.0121	11/08/15	02/10/15	52
RTSum - 0011173-98.2015.5.18.0121	16/08/15	03/12/15	109
RTSum - 0011174-83.2015.5.18.0121	16/08/15	15/09/15	30
RTSum - 0011182-60.2015.5.18.0121	18/08/15	05/12/15	109
RTSum - 0011183-45.2015.5.18.0121	18/08/15	02/12/15	106
RTSum - 0011190-37.2015.5.18.0121	18/08/15	03/12/15	107
RTSum - 0011196-44.2015.5.18.0121	19/08/15	15/09/15	27
RTSum - 0011197-29.2015.5.18.0121	19/08/15	26/11/15	99
RTSum - 0011220-72.2015.5.18.0121	21/08/15	17/09/15	27
RTSum - 0011225-94.2015.5.18.0121	24/08/15	01/12/15	99
RTSum - 0011239-78.2015.5.18.0121	25/08/15	18/09/15	24
RTSum - 0011240-63.2015.5.18.0121	25/08/15	16/09/15	22
RTSum - 0011241-48.2015.5.18.0121	25/08/15	18/09/15	24
RTSum - 0011246-70.2015.5.18.0121	26/08/15	01/12/15	97
RTSum - 0011264-91.2015.5.18.0121	27/08/15	10/12/15	105
RTSum - 0011265-76.2015.5.18.0121	27/08/15	01/12/15	96
RTSum - 0011280-45.2015.5.18.0121	28/08/15	26/11/15	90
RTSum - 0011290-89.2015.5.18.0121	02/09/15	10/12/15	99
RTSum - 0011331-90.2014.5.18.0121	19/09/14	16/09/15	362
RTSum - 0011340-18.2015.5.18.0121	16/09/15	30/09/15	14
RTSum - 0011358-39.2015.5.18.0121	22/09/15	18/12/15	87
RTSum - 0011375-75.2015.5.18.0121	23/09/15	17/12/15	85

**Legenda:**  
**Ajuiz.** Data do Ajuizamento;  
**Sentença:** Data da prolação da sentença;  
**Prazo:** Prazo para a entrega da prestação jurisdicional.





**PRAZO MÉDIO ENTRE O AJUIZAMENTO E A  
PROLAÇÃO DA SENTENÇA - 1ª VARA DO TRABALHO  
DE ITUMBIARA**

**GUILHERME BRINGEL MURICI**

**SUMARÍSSIMO**

Qtd	Prazo Médio
94	85,97

Nr. Processo	Ajuiz.	Sentença	Prazo
RTSum - 0011376-60.2015.5.18.0121	24/09/15	02/12/15	69
RTSum - 0011377-45.2015.5.18.0121	24/09/15	09/12/15	76
RTSum - 0011383-86.2014.5.18.0121	26/09/14	20/10/15	389
RTSum - 0011386-07.2015.5.18.0121	28/09/15	21/12/15	84
RTSum - 0011390-44.2015.5.18.0121	28/09/15	23/11/15	56
RTSum - 0011404-28.2015.5.18.0121	30/09/15	23/11/15	54
RTSum - 0011410-35.2015.5.18.0121	01/10/15	15/12/15	75
RTSum - 0011412-05.2015.5.18.0121	01/10/15	16/12/15	76
RTSum - 0011437-18.2015.5.18.0121	05/10/15	18/12/15	74
RTSum - 0011485-74.2015.5.18.0121	15/10/15	30/11/15	46
RTSum - 0011506-50.2015.5.18.0121	21/10/15	20/11/15	30
RTSum - 0011511-72.2015.5.18.0121	22/10/15	20/11/15	29
RTSum - 0011556-76.2015.5.18.0121	04/11/15	23/11/15	19
RTSum - 0011559-31.2015.5.18.0121	04/11/15	07/12/15	33
RTSum - 0011570-60.2015.5.18.0121	05/11/15	20/11/15	15
RTSum - 0011572-30.2015.5.18.0121	05/11/15	15/12/15	40
RTSum - 0011578-37.2015.5.18.0121	06/11/15	18/11/15	12
RTSum - 0011584-44.2015.5.18.0121	09/11/15	23/11/15	14
RTSum - 0011585-29.2015.5.18.0121	09/11/15	26/11/15	17
RTSum - 0011587-96.2015.5.18.0121	09/11/15	24/11/15	15
RTSum - 0011590-51.2015.5.18.0121	09/11/15	23/11/15	14
RTSum - 0011607-87.2015.5.18.0121	11/11/15	24/11/15	13
RTSum - 0011614-79.2015.5.18.0121	11/11/15	24/11/15	13
RTSum - 0011615-64.2015.5.18.0121	11/11/15	01/12/15	20
RTSum - 0011616-49.2015.5.18.0121	12/11/15	24/11/15	12

**Legenda:**  
**Ajuiz.** Data do Ajuizamento;  
**Sentença:** Data da prolação da sentença;  
**Prazo:** Prazo para a entrega da prestação jurisdicional.



**PRAZO MÉDIO ENTRE O AJUIZAMENTO E A  
PROLAÇÃO DA SENTENÇA - 1ª VARA DO TRABALHO  
DE ITUMBIARA**

**GUILHERME BRINGEL MURICI**

**SUMARÍSSIMO**

Qtd	Prazo Médio
94	85,97

Nr. Processo	Ajuiz.	Sentença	Prazo
RTSum - 0011620-86.2015.5.18.0121	12/11/15	26/11/15	14
RTSum - 0011630-33.2015.5.18.0121	13/11/15	18/12/15	35
RTSum - 0011650-24.2015.5.18.0121	18/11/15	10/12/15	22
RTSum - 0011657-16.2015.5.18.0121	18/11/15	17/12/15	29
RTSum - 0011662-38.2015.5.18.0121	19/11/15	02/12/15	13
RTSum - 0011664-08.2015.5.18.0121	19/11/15	02/12/15	13
RTSum - 0011665-90.2015.5.18.0121	20/11/15	02/12/15	12
RTSum - 0011670-15.2015.5.18.0121	23/11/15	01/12/15	8
RTSum - 0011674-52.2015.5.18.0121	23/11/15	10/12/15	17
RTSum - 0011700-50.2015.5.18.0121	25/11/15	02/12/15	7
RTSum - 0011708-27.2015.5.18.0121	26/11/15	16/12/15	20
RTSum - 0011711-79.2015.5.18.0121	27/11/15	16/12/15	19
RTSum - 0011717-86.2015.5.18.0121	30/11/15	17/12/15	17
RTSum - 0011722-45.2014.5.18.0121	28/11/14	21/11/15	358
RTSum - 0011727-33.2015.5.18.0121	01/12/15	17/12/15	16
RTSum - 0011731-70.2015.5.18.0121	02/12/15	16/12/15	14
RTSum - 0011732-55.2015.5.18.0121	02/12/15	16/12/15	14
RTSum - 0011734-25.2015.5.18.0121	02/12/15	16/12/15	14
RTSum - 0011735-10.2015.5.18.0121	02/12/15	16/12/15	14

**Legenda:**  
Ajuiz. Data do Ajuizamento;  
Sentença: Data da prolação da sentença;  
Prazo: Prazo para a entrega da prestação jurisdicional.

**RODRIGO DIAS DA FONSECA**

**SUMARÍSSIMO**

Qtd	Prazo Médio
204	04,11



## PRAZO MÉDIO ENTRE O AJUIZAMENTO E A PROLAÇÃO DA SENTENÇA - 1ª VARA DO TRABALHO DE ITUMBIARA

**RODRIGO DIAS DA FONSECA**

**SUMARÍSSIMO**

Nr. Processo	Ajuiz.	Sentença	Prazo
RTSum - 0010006-46.2015.5.18.0121	07/01/15	12/06/15	156
RTSum - 0010023-82.2015.5.18.0121	14/01/15	03/03/15	48
RTSum - 0010028-07.2015.5.18.0121	15/01/15	24/02/15	40
RTSum - 0010029-89.2015.5.18.0121	15/01/15	24/03/15	68
RTSum - 0010034-14.2015.5.18.0121	15/01/15	03/03/15	47
RTSum - 0010035-96.2015.5.18.0121	15/01/15	24/02/15	40
RTSum - 0010053-20.2015.5.18.0121	19/01/15	09/03/15	49
RTSum - 0010054-05.2015.5.18.0121	19/01/15	19/06/15	151
RTSum - 0010055-87.2015.5.18.0121	19/01/15	22/09/15	246
RTSum - 0010060-12.2015.5.18.0121	19/01/15	23/03/15	63
RTSum - 0010069-71.2015.5.18.0121	21/01/15	10/09/15	232
RTSum - 0010075-78.2015.5.18.0121	23/01/15	04/03/15	40
RTSum - 0010079-18.2015.5.18.0121	23/01/15	23/03/15	59
RTSum - 0010084-40.2015.5.18.0121	23/01/15	23/03/15	59
RTSum - 0010085-25.2015.5.18.0121	23/01/15	23/03/15	59
RTSum - 0010095-69.2015.5.18.0121	26/01/15	10/03/15	43
RTSum - 0010096-54.2015.5.18.0121	26/01/15	26/08/15	212
RTSum - 0010098-24.2015.5.18.0121	26/01/15	09/09/15	226
RTSum - 0010101-76.2015.5.18.0121	26/01/15	14/10/15	261
RTSum - 0010104-31.2015.5.18.0121	26/01/15	05/03/15	38
RTSum - 0010105-16.2015.5.18.0121	26/01/15	12/03/15	45
RTSum - 0010106-98.2015.5.18.0121	26/01/15	16/11/15	294
RTSum - 0010125-07.2015.5.18.0121	26/01/15	10/02/15	15
RTSum - 0010136-36.2015.5.18.0121	26/01/15	10/03/15	43
RTSum - 0010139-88.2015.5.18.0121	26/01/15	27/03/15	60

**Legenda:**  
**Ajuiz.** Data do Ajuizamento;  
**Sentença:** Data da prolação da sentença;  
**Prazo:** Prazo para a entrega da prestação jurisdicional.



**PRAZO MÉDIO ENTRE O AJUIZAMENTO E A  
PROLAÇÃO DA SENTENÇA - 1ª VARA DO TRABALHO  
DE ITUMBIARA**

**RODRIGO DIAS DA FONSECA**

**SUMARÍSSIMO**

Nr. Processo	Ajuiz.	Sentença	Prazo
RTSum - 0010150-20.2015.5.18.0121	27/01/15	26/02/15	30
RTSum - 0010156-27.2015.5.18.0121	27/01/15	19/03/15	51
RTSum - 0010157-12.2015.5.18.0121	27/01/15	17/03/15	49
RTSum - 0010161-49.2015.5.18.0121	27/01/15	06/03/15	38
RTSum - 0010167-56.2015.5.18.0121	29/01/15	18/03/15	48
RTSum - 0010183-10.2015.5.18.0121	02/02/15	12/03/15	38
RTSum - 0010191-84.2015.5.18.0121	03/02/15	09/10/15	248
RTSum - 0010197-91.2015.5.18.0121	03/02/15	17/03/15	42
RTSum - 0010199-61.2015.5.18.0121	03/02/15	06/03/15	31
RTSum - 0010202-16.2015.5.18.0121	03/02/15	09/09/15	218
RTSum - 0010212-60.2015.5.18.0121	04/02/15	16/03/15	40
RTSum - 0010220-37.2015.5.18.0121	06/02/15	16/03/15	38
RTSum - 0010223-89.2015.5.18.0121	06/02/15	17/03/15	39
RTSum - 0010224-74.2015.5.18.0121	06/02/15	06/03/15	28
RTSum - 0010232-51.2015.5.18.0121	10/02/15	18/03/15	36
RTSum - 0010233-36.2015.5.18.0121	10/02/15	17/03/15	35
RTSum - 0010237-73.2015.5.18.0121	10/02/15	17/03/15	35
RTSum - 0010246-35.2015.5.18.0121	12/02/15	25/03/15	41
RTSum - 0010255-65.2013.5.18.0121	06/03/13	17/03/15	741
RTSum - 0010257-64.2015.5.18.0121	13/02/15	25/03/15	40
RTSum - 0010258-49.2015.5.18.0121	13/02/15	06/07/15	143
RTSum - 0010272-33.2015.5.18.0121	20/02/15	26/03/15	34
RTSum - 0010274-03.2015.5.18.0121	20/02/15	26/03/15	34
RTSum - 0010284-47.2015.5.18.0121	24/02/15	05/08/15	162
RTSum - 0010287-02.2015.5.18.0121	25/02/15	24/03/15	27
RTSum - 0010320-89.2015.5.18.0121	05/03/15	03/08/15	151

**Legenda:**  
**Ajuiz.** Data do Ajuizamento;  
**Sentença:** Data da prolação da sentença;  
**Prazo:** Prazo para a entrega da prestação jurisdicional.



**PRAZO MÉDIO ENTRE O AJUIZAMENTO E A  
PROLAÇÃO DA SENTENÇA - 1ª VARA DO TRABALHO  
DE ITUMBIARA**

**RODRIGO DIAS DA FONSECA**

**SUMARÍSSIMO**

Nr. Processo	Ajuiz.	Sentença	Prazo
RTSum - 0010321-11.2014.5.18.0121	27/02/14	19/08/15	538
RTSum - 0010321-11.2014.5.18.0121	27/02/14	01/09/15	551
RTSum - 0010322-59.2015.5.18.0121	05/03/15	19/03/15	14
RTSum - 0010335-58.2015.5.18.0121	09/03/15	29/07/15	142
RTSum - 0010339-95.2015.5.18.0121	10/03/15	06/08/15	149
RTSum - 0010349-42.2015.5.18.0121	10/03/15	15/07/15	127
RTSum - 0010350-27.2015.5.18.0121	10/03/15	15/07/15	127
RTSum - 0010352-94.2015.5.18.0121	11/03/15	10/04/15	30
RTSum - 0010381-47.2015.5.18.0121	16/03/15	11/08/15	148
RTSum - 0010387-54.2015.5.18.0121	17/03/15	15/07/15	120
RTSum - 0010407-45.2015.5.18.0121	20/03/15	04/11/15	229
RTSum - 0010407-45.2015.5.18.0121	20/03/15	01/12/15	256
RTSum - 0010418-74.2015.5.18.0121	23/03/15	28/07/15	127
RTSum - 0010440-35.2015.5.18.0121	26/03/15	28/08/15	155
RTSum - 0010443-84.2015.5.18.0122	17/06/15	05/08/15	49
RTSum - 0010449-94.2015.5.18.0121	30/03/15	03/09/15	157
RTSum - 0010450-79.2015.5.18.0121	30/03/15	05/08/15	128
RTSum - 0010454-19.2015.5.18.0121	31/03/15	28/10/15	211
RTSum - 0010463-78.2015.5.18.0121	01/04/15	11/08/15	132
RTSum - 0010480-17.2015.5.18.0121	06/04/15	05/08/15	121
RTSum - 0010481-02.2015.5.18.0121	06/04/15	29/07/15	114
RTSum - 0010491-80.2014.5.18.0121	03/04/14	06/08/15	490
RTSum - 0010501-90.2015.5.18.0121	09/04/15	19/08/15	132
RTSum - 0010502-75.2015.5.18.0121	09/04/15	04/08/15	117
RTSum - 0010503-60.2015.5.18.0121	09/04/15	04/08/15	117
RTSum - 0010504-45.2015.5.18.0121	09/04/15	23/06/15	75

**Legenda:**  
**Ajuiz.** Data do Ajuizamento;  
**Sentença:** Data da prolação da sentença;  
**Prazo:** Prazo para a entrega da prestação jurisdicional.



**PRAZO MÉDIO ENTRE O AJUIZAMENTO E A  
PROLAÇÃO DA SENTENÇA - 1ª VARA DO TRABALHO  
DE ITUMBIARA**

**RODRIGO DIAS DA FONSECA**

**SUMARÍSSIMO**

Nr. Processo	Ajuiz.	Sentença	Prazo
RTSum - 0010505-30.2015.5.18.0121	09/04/15	01/09/15	145
RTSum - 0010516-56.2015.5.18.0122	30/04/15	15/06/15	46
RTSum - 0010522-66.2015.5.18.0121	13/04/15	08/07/15	86
RTSum - 0010526-06.2015.5.18.0121	13/04/15	05/08/15	114
RTSum - 0010538-20.2015.5.18.0121	15/04/15	15/07/15	91
RTSum - 0010545-12.2015.5.18.0121	16/04/15	29/07/15	104
RTSum - 0010547-79.2015.5.18.0121	17/04/15	28/07/15	102
RTSum - 0010549-49.2015.5.18.0121	17/04/15	19/08/15	124
RTSum - 0010553-86.2015.5.18.0121	20/04/15	21/05/15	31
RTSum - 0010556-41.2015.5.18.0121	20/04/15	10/08/15	112
RTSum - 0010559-93.2015.5.18.0121	20/04/15	17/08/15	119
RTSum - 0010578-02.2015.5.18.0121	23/04/15	11/08/15	110
RTSum - 0010580-69.2015.5.18.0121	23/04/15	05/08/15	104
RTSum - 0010582-39.2015.5.18.0121	23/04/15	05/08/15	104
RTSum - 0010583-24.2015.5.18.0121	23/04/15	05/08/15	104
RTSum - 0010584-09.2015.5.18.0121	23/04/15	30/07/15	98
RTSum - 0010603-15.2015.5.18.0121	27/04/15	30/07/15	94
RTSum - 0010603-15.2015.5.18.0121	27/04/15	05/08/15	100
RTSum - 0010611-89.2015.5.18.0121	28/04/15	05/08/15	99
RTSum - 0010616-14.2015.5.18.0121	29/04/15	11/08/15	104
RTSum - 0010625-73.2015.5.18.0121	30/04/15	09/09/15	132
RTSum - 0010628-28.2015.5.18.0121	01/05/15	06/08/15	97
RTSum - 0010631-80.2015.5.18.0121	04/05/15	15/06/15	42
RTSum - 0010632-65.2015.5.18.0121	04/05/15	15/06/15	42
RTSum - 0010641-27.2015.5.18.0121	05/05/15	24/06/15	50
RTSum - 0010646-49.2015.5.18.0121	06/05/15	22/06/15	47

**Legenda:**  
**Ajuiz.** Data do Ajuizamento;  
**Sentença:** Data da prolação da sentença;  
**Prazo:** Prazo para a entrega da prestação jurisdicional.



**PRAZO MÉDIO ENTRE O AJUIZAMENTO E A  
PROLAÇÃO DA SENTENÇA - 1ª VARA DO TRABALHO  
DE ITUMBIARA**

**RODRIGO DIAS DA FONSECA**

**SUMARÍSSIMO**

Nr. Processo	Ajuiz.	Sentença	Prazo
RTSum - 0010648-19.2015.5.18.0121	06/05/15	03/09/15	120
RTSum - 0010649-04.2015.5.18.0121	06/05/15	14/07/15	69
RTSum - 0010652-56.2015.5.18.0121	06/05/15	15/06/15	40
RTSum - 0010655-11.2015.5.18.0121	07/05/15	15/06/15	39
RTSum - 0010657-78.2015.5.18.0121	07/05/15	17/06/15	41
RTSum - 0010658-63.2015.5.18.0121	07/05/15	17/06/15	41
RTSum - 0010661-18.2015.5.18.0121	08/05/15	17/08/15	101
RTSum - 0010669-92.2015.5.18.0121	11/05/15	17/08/15	98
RTSum - 0010691-53.2015.5.18.0121	14/05/15	28/08/15	106
RTSum - 0010698-45.2015.5.18.0121	15/05/15	03/09/15	111
RTSum - 0010702-82.2015.5.18.0121	15/05/15	17/08/15	94
RTSum - 0010707-07.2015.5.18.0121	18/05/15	22/10/15	157
RTSum - 0010715-81.2015.5.18.0121	19/05/15	06/07/15	48
RTSum - 0010720-06.2015.5.18.0121	20/05/15	02/09/15	105
RTSum - 0010724-43.2015.5.18.0121	21/05/15	05/10/15	137
RTSum - 0010728-80.2015.5.18.0121	21/05/15	02/09/15	104
RTSum - 0010733-05.2015.5.18.0121	25/05/15	16/09/15	114
RTSum - 0010737-42.2015.5.18.0121	25/05/15	08/09/15	106
RTSum - 0010738-27.2015.5.18.0121	26/05/15	16/09/15	113
RTSum - 0010739-12.2015.5.18.0121	26/05/15	01/07/15	36
RTSum - 0010744-34.2015.5.18.0121	26/05/15	01/07/15	36
RTSum - 0010746-04.2015.5.18.0121	26/05/15	22/06/15	27
RTSum - 0010749-56.2015.5.18.0121	27/05/15	22/09/15	118
RTSum - 0010756-48.2015.5.18.0121	28/05/15	22/06/15	25
RTSum - 0010759-03.2015.5.18.0121	28/05/15	22/06/15	25
RTSum - 0010766-92.2015.5.18.0121	29/05/15	24/06/15	26

**Legenda:**  
**Ajuiz.** Data do Ajuizamento;  
**Sentença:** Data da prolação da sentença;  
**Prazo:** Prazo para a entrega da prestação jurisdicional.



## PRAZO MÉDIO ENTRE O AJUIZAMENTO E A PROLAÇÃO DA SENTENÇA - 1ª VARA DO TRABALHO DE ITUMBIARA

### RODRIGO DIAS DA FONSECA

#### SUMARÍSSIMO

Nr. Processo	Ajuiz.	Sentença	Prazo
RTSum - 0010768-62.2015.5.18.0121	29/05/15	24/06/15	26
RTSum - 0010774-69.2015.5.18.0121	29/05/15	18/06/15	20
RTSum - 0010777-24.2015.5.18.0121	01/06/15	23/06/15	22
RTSum - 0010781-61.2015.5.18.0121	01/06/15	29/07/15	58
RTSum - 0010787-68.2015.5.18.0121	03/06/15	29/06/15	26
RTSum - 0010789-38.2015.5.18.0121	03/06/15	29/06/15	26
RTSum - 0010793-75.2015.5.18.0121	03/06/15	29/06/15	26
RTSum - 0010799-82.2015.5.18.0121	05/06/15	26/10/15	143
RTSum - 0010801-52.2015.5.18.0121	08/06/15	30/06/15	22
RTSum - 0010805-89.2015.5.18.0121	08/06/15	30/06/15	22
RTSum - 0010808-44.2015.5.18.0121	09/06/15	30/06/15	21
RTSum - 0010816-21.2015.5.18.0121	09/06/15	01/07/15	22
RTSum - 0010817-06.2015.5.18.0121	09/06/15	01/07/15	22
RTSum - 0010819-10.2014.5.18.0121	10/06/14	19/03/15	282
RTSum - 0010824-95.2015.5.18.0121	10/06/15	02/07/15	22
RTSum - 0010825-80.2015.5.18.0121	10/06/15	19/08/15	70
RTSum - 0010830-05.2015.5.18.0121	11/06/15	02/07/15	21
RTSum - 0010834-42.2015.5.18.0121	12/06/15	17/08/15	66
RTSum - 0010836-12.2015.5.18.0121	15/06/15	23/06/15	8
RTSum - 0010843-98.2015.5.18.0122	29/06/15	23/07/15	24
RTSum - 0010846-56.2015.5.18.0121	17/06/15	20/10/15	125
RTSum - 0010852-63.2015.5.18.0121	17/06/15	20/10/15	125
RTSum - 0010855-18.2015.5.18.0121	18/06/15	20/10/15	124
RTSum - 0010856-03.2015.5.18.0121	18/06/15	05/08/15	48
RTSum - 0010857-85.2015.5.18.0121	18/06/15	13/07/15	25
RTSum - 0010858-70.2015.5.18.0121	18/06/15	09/10/15	113

**Legenda:**  
**Ajuiz.** Data do Ajuizamento;  
**Sentença:** Data da prolação da sentença;  
**Prazo:** Prazo para a entrega da prestação jurisdicional.





**PRAZO MÉDIO ENTRE O AJUIZAMENTO E A  
PROLAÇÃO DA SENTENÇA - 1ª VARA DO TRABALHO  
DE ITUMBIARA**

**RODRIGO DIAS DA FONSECA**

**SUMARÍSSIMO**

Nr. Processo	Ajuiz.	Sentença	Prazo
RTSum - 0010865-62.2015.5.18.0121	19/06/15	14/07/15	25
RTSum - 0010866-47.2015.5.18.0121	19/06/15	22/07/15	33
RTSum - 0010867-32.2015.5.18.0121	19/06/15	30/07/15	41
RTSum - 0010870-84.2015.5.18.0121	22/06/15	20/08/15	59
RTSum - 0010873-39.2015.5.18.0121	22/06/15	14/07/15	22
RTSum - 0010877-13.2014.5.18.0121	25/06/14	29/09/15	461
RTSum - 0010877-76.2015.5.18.0121	23/06/15	28/07/15	35
RTSum - 0010881-16.2015.5.18.0121	24/06/15	11/08/15	48
RTSum - 0010883-83.2015.5.18.0121	24/06/15	14/07/15	20
RTSum - 0010884-68.2015.5.18.0121	24/06/15	04/08/15	41
RTSum - 0010885-53.2015.5.18.0121	24/06/15	04/08/15	41
RTSum - 0010886-38.2015.5.18.0121	25/06/15	15/07/15	20
RTSum - 0010887-23.2015.5.18.0121	25/06/15	29/07/15	34
RTSum - 0010889-90.2015.5.18.0121	25/06/15	06/08/15	42
RTSum - 0010891-60.2015.5.18.0121	26/06/15	29/07/15	33
RTSum - 0010899-37.2015.5.18.0121	29/06/15	03/08/15	35
RTSum - 0010904-59.2015.5.18.0121	30/06/15	20/10/15	112
RTSum - 0010905-44.2015.5.18.0121	30/06/15	11/08/15	42
RTSum - 0010908-96.2015.5.18.0121	30/06/15	29/09/15	91
RTSum - 0010917-58.2015.5.18.0121	01/07/15	10/08/15	40
RTSum - 0010939-19.2015.5.18.0121	03/07/15	27/07/15	24
RTSum - 0010943-56.2015.5.18.0121	06/07/15	27/07/15	21
RTSum - 0010946-11.2015.5.18.0121	06/07/15	03/08/15	28
RTSum - 0010950-48.2015.5.18.0121	07/07/15	25/08/15	49
RTSum - 0010951-33.2015.5.18.0121	07/07/15	04/08/15	28
RTSum - 0010953-37.2014.5.18.0121	07/07/14	28/10/15	478

**Legenda:**  
**Ajuiz.** Data do Ajuizamento;  
**Sentença:** Data da prolação da sentença;  
**Prazo:** Prazo para a entrega da prestação jurisdicional.



**PRAZO MÉDIO ENTRE O AJUIZAMENTO E A  
PROLAÇÃO DA SENTENÇA - 1ª VARA DO TRABALHO  
DE ITUMBIARA**

**RODRIGO DIAS DA FONSECA**

**SUMARÍSSIMO**

Nr. Processo	Ajuiz.	Sentença	Prazo
RTSum - 0010959-10.2015.5.18.0121	09/07/15	28/07/15	19
RTSum - 0010967-84.2015.5.18.0121	10/07/15	28/07/15	18
RTSum - 0010968-69.2015.5.18.0121	10/07/15	01/09/15	53
RTSum - 0010973-91.2015.5.18.0121	13/07/15	21/09/15	70
RTSum - 0010974-76.2015.5.18.0121	14/07/15	05/10/15	83
RTSum - 0010976-46.2015.5.18.0121	14/07/15	25/08/15	42
RTSum - 0010983-38.2015.5.18.0121	15/07/15	17/09/15	64
RTSum - 0010984-23.2015.5.18.0121	15/07/15	03/08/15	19
RTSum - 0010986-90.2015.5.18.0121	15/07/15	11/08/15	27
RTSum - 0010987-75.2015.5.18.0121	15/07/15	29/07/15	14
RTSum - 0010989-45.2015.5.18.0121	16/07/15	03/08/15	18
RTSum - 0010994-67.2015.5.18.0121	16/07/15	29/07/15	13
RTSum - 0011007-66.2015.5.18.0121	20/07/15	17/11/15	120
RTSum - 0011012-25.2014.5.18.0121	16/07/14	16/03/15	243
RTSum - 0011012-88.2015.5.18.0121	21/07/15	04/08/15	14
RTSum - 0011013-73.2015.5.18.0121	21/07/15	04/08/15	14
RTSum - 0011014-58.2015.5.18.0121	21/07/15	04/08/15	14
RTSum - 0011016-28.2015.5.18.0121	21/07/15	29/09/15	70
RTSum - 0011021-50.2015.5.18.0121	22/07/15	10/08/15	19
RTSum - 0011023-20.2015.5.18.0121	22/07/15	11/08/15	20
RTSum - 0011025-24.2014.5.18.0121	18/07/14	27/08/15	405
RTSum - 0011025-87.2015.5.18.0121	23/07/15	10/08/15	18
RTSum - 0011026-72.2015.5.18.0121	23/07/15	01/09/15	40
RTSum - 0011041-41.2015.5.18.0121	27/07/15	09/09/15	44
RTSum - 0011042-26.2015.5.18.0121	27/07/15	12/08/15	16
RTSum - 0011044-93.2015.5.18.0121	28/07/15	23/09/15	57

**Legenda:**  
**Ajuiz.** Data do Ajuizamento;  
**Sentença:** Data da prolação da sentença;  
**Prazo:** Prazo para a entrega da prestação jurisdicional.



**PRAZO MÉDIO ENTRE O AJUIZAMENTO E A  
PROLAÇÃO DA SENTENÇA - 1ª VARA DO TRABALHO  
DE ITUMBIARA**

**RODRIGO DIAS DA FONSECA**

**SUMARÍSSIMO**

Nr. Processo	Ajuiz.	Sentença	Prazo
RTSum - 0011045-78.2015.5.18.0121	28/07/15	23/09/15	57
RTSum - 0011046-63.2015.5.18.0121	28/07/15	23/09/15	57
RTSum - 0011047-48.2015.5.18.0121	28/07/15	12/08/15	15
RTSum - 0011048-33.2015.5.18.0121	28/07/15	28/10/15	92
RTSum - 0011049-52.2014.5.18.0121	23/07/14	06/10/15	440
RTSum - 0011050-03.2015.5.18.0121	28/07/15	13/10/15	77
RTSum - 0011053-55.2015.5.18.0121	29/07/15	13/08/15	15
RTSum - 0011056-10.2015.5.18.0121	29/07/15	17/08/15	19
RTSum - 0011059-62.2015.5.18.0121	29/07/15	14/10/15	77
RTSum - 0011060-47.2015.5.18.0121	29/07/15	13/08/15	15
RTSum - 0011061-32.2015.5.18.0121	29/07/15	07/10/15	70
RTSum - 0011063-02.2015.5.18.0121	30/07/15	17/08/15	18
RTSum - 0011066-54.2015.5.18.0121	31/07/15	08/09/15	39
RTSum - 0011067-39.2015.5.18.0121	31/07/15	08/09/15	39
RTSum - 0011068-24.2015.5.18.0121	31/07/15	08/09/15	39
RTSum - 0011069-09.2015.5.18.0121	31/07/15	29/09/15	60
RTSum - 0011071-76.2015.5.18.0121	31/07/15	29/09/15	60
RTSum - 0011072-61.2015.5.18.0121	31/07/15	29/09/15	60
RTSum - 0011074-31.2015.5.18.0121	31/07/15	10/09/15	41
RTSum - 0011075-16.2015.5.18.0121	31/07/15	19/08/15	19
RTSum - 0011082-08.2015.5.18.0121	03/08/15	23/09/15	51
RTSum - 0011083-90.2015.5.18.0121	04/08/15	19/08/15	15
RTSum - 0011091-67.2015.5.18.0121	04/08/15	09/09/15	36
RTSum - 0011096-89.2015.5.18.0121	05/08/15	02/09/15	28
RTSum - 0011097-74.2015.5.18.0121	05/08/15	16/09/15	42
RTSum - 0011099-78.2014.5.18.0121	31/07/14	16/03/15	228

**Legenda:**  
**Ajuiz.** Data do Ajuizamento;  
**Sentença:** Data da prolação da sentença;  
**Prazo:** Prazo para a entrega da prestação jurisdicional.



**PRAZO MÉDIO ENTRE O AJUIZAMENTO E A  
PROLAÇÃO DA SENTENÇA - 1ª VARA DO TRABALHO  
DE ITUMBIARA**

**RODRIGO DIAS DA FONSECA**

**SUMARÍSSIMO**

Nr. Processo	Ajuiz.	Sentença	Prazo
RTSum - 0011101-14.2015.5.18.0121	06/08/15	25/08/15	19
RTSum - 0011106-36.2015.5.18.0121	06/08/15	21/09/15	46
RTSum - 0011108-06.2015.5.18.0121	06/08/15	25/08/15	19
RTSum - 0011109-88.2015.5.18.0121	06/08/15	05/10/15	60
RTSum - 0011114-13.2015.5.18.0121	07/08/15	25/08/15	18
RTSum - 0011133-19.2015.5.18.0121	11/08/15	01/09/15	21
RTSum - 0011134-38.2014.5.18.0121	08/08/14	06/04/15	241
RTSum - 0011136-71.2015.5.18.0121	11/08/15	29/09/15	49
RTSum - 0011143-97.2014.5.18.0121	12/08/14	06/04/15	237
RTSum - 0011151-40.2015.5.18.0121	12/08/15	14/10/15	63
RTSum - 0011153-44.2014.5.18.0121	13/08/14	14/10/15	427
RTSum - 0011154-92.2015.5.18.0121	13/08/15	11/11/15	90
RTSum - 0011155-77.2015.5.18.0121	13/08/15	05/10/15	53
RTSum - 0011157-47.2015.5.18.0121	13/08/15	03/09/15	21
RTSum - 0011159-17.2015.5.18.0121	13/08/15	08/09/15	26
RTSum - 0011160-02.2015.5.18.0121	13/08/15	27/10/15	75
RTSum - 0011169-95.2014.5.18.0121	15/08/14	05/08/15	355
RTSum - 0011172-16.2015.5.18.0121	14/08/15	29/09/15	46
RTSum - 0011175-68.2015.5.18.0121	17/08/15	08/09/15	22
RTSum - 0011176-53.2015.5.18.0121	17/08/15	26/08/15	9
RTSum - 0011186-97.2015.5.18.0121	18/08/15	18/09/15	31
RTSum - 0011193-89.2015.5.18.0121	19/08/15	27/10/15	69
RTSum - 0011211-13.2015.5.18.0121	21/08/15	05/11/15	76
RTSum - 0011221-91.2014.5.18.0121	25/08/14	29/06/15	308
RTSum - 0011228-49.2015.5.18.0121	24/08/15	10/09/15	17
RTSum - 0011228-83.2014.5.18.0121	27/08/14	23/04/15	239

**Legenda:**  
**Ajuiz.** Data do Ajuizamento;  
**Sentença:** Data da prolação da sentença;  
**Prazo:** Prazo para a entrega da prestação jurisdicional.



## PRAZO MÉDIO ENTRE O AJUIZAMENTO E A PROLAÇÃO DA SENTENÇA - 1ª VARA DO TRABALHO DE ITUMBIARA

### RODRIGO DIAS DA FONSECA

#### SUMARÍSSIMO

Nr. Processo	Ajuiz.	Sentença	Prazo
RTSum - 0011229-34.2015.5.18.0121	24/08/15	10/09/15	17
RTSum - 0011238-93.2015.5.18.0121	25/08/15	08/09/15	14
RTSum - 0011241-82.2014.5.18.0121	29/08/14	04/08/15	340
RTSum - 0011247-89.2014.5.18.0121	01/09/14	26/02/15	178
RTSum - 0011249-59.2014.5.18.0121	01/09/14	05/03/15	185
RTSum - 0011254-47.2015.5.18.0121	27/08/15	21/09/15	25
RTSum - 0011255-32.2015.5.18.0121	27/08/15	21/09/15	25
RTSum - 0011256-17.2015.5.18.0121	27/08/15	21/09/15	25
RTSum - 0011257-02.2015.5.18.0121	27/08/15	21/09/15	25
RTSum - 0011258-84.2015.5.18.0121	27/08/15	21/09/15	25
RTSum - 0011260-54.2015.5.18.0121	27/08/15	21/09/15	25
RTSum - 0011267-46.2015.5.18.0121	28/08/15	22/09/15	25
RTSum - 0011271-20.2014.5.18.0121	05/09/14	04/02/15	152
RTSum - 0011288-22.2015.5.18.0121	01/09/15	23/09/15	22
RTSum - 0011300-36.2015.5.18.0121	08/09/15	20/10/15	42
RTSum - 0011301-21.2015.5.18.0121	08/09/15	23/09/15	15
RTSum - 0011303-88.2015.5.18.0121	08/09/15	23/09/15	15
RTSum - 0011311-02.2014.5.18.0121	16/09/14	07/07/15	294
RTSum - 0011311-02.2014.5.18.0121	16/09/14	04/08/15	322
RTSum - 0011312-50.2015.5.18.0121	10/09/15	25/09/15	15
RTSum - 0011313-35.2015.5.18.0121	10/09/15	25/09/15	15
RTSum - 0011314-20.2015.5.18.0121	10/09/15	25/09/15	15
RTSum - 0011318-91.2014.5.18.0121	17/09/14	04/02/15	140
RTSum - 0011323-79.2015.5.18.0121	11/09/15	20/10/15	39
RTSum - 0011325-49.2015.5.18.0121	11/09/15	20/10/15	39
RTSum - 0011326-34.2015.5.18.0121	14/09/15	25/09/15	11

**Legenda:**  
**Ajuiz.** Data do Ajuizamento;  
**Sentença:** Data da prolação da sentença;  
**Prazo:** Prazo para a entrega da prestação jurisdicional.



**PRAZO MÉDIO ENTRE O AJUIZAMENTO E A  
PROLAÇÃO DA SENTENÇA - 1ª VARA DO TRABALHO  
DE ITUMBIARA**

**RODRIGO DIAS DA FONSECA**

**SUMARÍSSIMO**

Nr. Processo	Ajuiz.	Sentença	Prazo
RTSum - 0011327-19.2015.5.18.0121	14/09/15	25/09/15	11
RTSum - 0011329-86.2015.5.18.0121	14/09/15	25/09/15	11
RTSum - 0011333-26.2015.5.18.0121	15/09/15	06/10/15	21
RTSum - 0011333-94.2013.5.18.0121	04/11/13	01/12/15	757
RTSum - 0011339-67.2014.5.18.0121	19/09/14	24/03/15	186
RTSum - 0011342-85.2015.5.18.0121	16/09/15	05/10/15	19
RTSum - 0011343-41.2013.5.18.0121	07/11/13	12/03/15	490
RTSum - 0011345-40.2015.5.18.0121	17/09/15	05/10/15	18
RTSum - 0011350-62.2015.5.18.0121	18/09/15	07/10/15	19
RTSum - 0011351-47.2015.5.18.0121	21/09/15	22/10/15	31
RTSum - 0011352-32.2015.5.18.0121	21/09/15	22/10/15	31
RTSum - 0011362-76.2015.5.18.0121	22/09/15	25/09/15	3
RTSum - 0011363-95.2014.5.18.0121	24/09/14	09/09/15	350
RTSum - 0011372-23.2015.5.18.0121	23/09/15	26/10/15	33
RTSum - 0011373-08.2015.5.18.0121	23/09/15	20/10/15	27
RTSum - 0011391-29.2015.5.18.0121	29/09/15	21/10/15	22
RTSum - 0011392-14.2015.5.18.0121	29/09/15	21/10/15	22
RTSum - 0011396-51.2015.5.18.0121	29/09/15	21/10/15	22
RTSum - 0011398-21.2015.5.18.0121	29/09/15	21/10/15	22
RTSum - 0011408-02.2014.5.18.0121	02/10/14	21/01/15	111
RTSum - 0011417-61.2014.5.18.0121	03/10/14	09/03/15	157
RTSum - 0011426-23.2014.5.18.0121	06/10/14	06/04/15	182
RTSum - 0011441-55.2015.5.18.0121	05/10/15	20/10/15	15
RTSum - 0011441-89.2014.5.18.0121	08/10/14	26/10/15	383
RTSum - 0011444-44.2014.5.18.0121	08/10/14	06/04/15	180
RTSum - 0011447-62.2015.5.18.0121	06/10/15	20/10/15	14

**Legenda:**  
**Ajuiz.** Data do Ajuizamento;  
**Sentença:** Data da prolação da sentença;  
**Prazo:** Prazo para a entrega da prestação jurisdicional.



**PRAZO MÉDIO ENTRE O AJUIZAMENTO E A  
PROLAÇÃO DA SENTENÇA - 1ª VARA DO TRABALHO  
DE ITUMBIARA**

**RODRIGO DIAS DA FONSECA**

**SUMARÍSSIMO**

Nr. Processo	Ajuiz.	Sentença	Prazo
RTSum - 0011449-32.2015.5.18.0121	07/10/15	20/10/15	13
RTSum - 0011450-51.2014.5.18.0121	09/10/14	26/08/15	321
RTSum - 0011451-02.2015.5.18.0121	07/10/15	04/11/15	28
RTSum - 0011451-36.2014.5.18.0121	09/10/14	23/03/15	165
RTSum - 0011452-21.2014.5.18.0121	09/10/14	05/02/15	119
RTSum - 0011452-21.2014.5.18.0121	09/10/14	11/03/15	153
RTSum - 0011457-43.2014.5.18.0121	10/10/14	02/02/15	115
RTSum - 0011462-31.2015.5.18.0121	08/10/15	10/11/15	33
RTSum - 0011465-83.2015.5.18.0121	09/10/15	26/10/15	17
RTSum - 0011472-75.2015.5.18.0121	13/10/15	27/10/15	14
RTSum - 0011473-60.2015.5.18.0121	13/10/15	26/10/15	13
RTSum - 0011474-45.2015.5.18.0121	13/10/15	26/10/15	13
RTSum - 0011475-30.2015.5.18.0121	13/10/15	05/11/15	23
RTSum - 0011476-49.2014.5.18.0121	14/10/14	23/03/15	160
RTSum - 0011484-89.2015.5.18.0121	15/10/15	28/10/15	13
RTSum - 0011490-96.2015.5.18.0121	16/10/15	28/10/15	12
RTSum - 0011491-81.2015.5.18.0121	16/10/15	28/10/15	12
RTSum - 0011497-25.2014.5.18.0121	16/10/14	25/06/15	252
RTSum - 0011501-28.2015.5.18.0121	20/10/15	03/11/15	14
RTSum - 0011501-62.2014.5.18.0121	16/10/14	11/03/15	146
RTSum - 0011502-13.2015.5.18.0121	20/10/15	03/11/15	14
RTSum - 0011505-65.2015.5.18.0121	21/10/15	04/11/15	14
RTSum - 0011512-91.2014.5.18.0121	17/10/14	06/04/15	171
RTSum - 0011514-27.2015.5.18.0121	23/10/15	10/11/15	18
RTSum - 0011515-46.2014.5.18.0121	17/10/14	24/02/15	130
RTSum - 0011522-38.2014.5.18.0121	21/10/14	28/01/15	99

**Legenda:**  
**Ajuiz.** Data do Ajuizamento;  
**Sentença:** Data da prolação da sentença;  
**Prazo:** Prazo para a entrega da prestação jurisdicional.



## PRAZO MÉDIO ENTRE O AJUIZAMENTO E A PROLAÇÃO DA SENTENÇA - 1ª VARA DO TRABALHO DE ITUMBIARA

### RODRIGO DIAS DA FONSECA

#### SUMARÍSSIMO

Nr. Processo	Ajuiz.	Sentença	Prazo
RTSum - 0011528-11.2015.5.18.0121	26/10/15	05/11/15	10
RTSum - 0011529-30.2014.5.18.0121	22/10/14	25/06/15	246
RTSum - 0011529-93.2015.5.18.0121	26/10/15	05/11/15	10
RTSum - 0011530-78.2015.5.18.0121	26/10/15	10/11/15	15
RTSum - 0011535-37.2014.5.18.0121	23/10/14	21/01/15	90
RTSum - 0011536-85.2015.5.18.0121	27/10/15	10/11/15	14
RTSum - 0011537-70.2015.5.18.0121	27/10/15	10/11/15	14
RTSum - 0011538-89.2014.5.18.0121	23/10/14	12/03/15	140
RTSum - 0011542-92.2015.5.18.0121	27/10/15	10/11/15	14
RTSum - 0011544-62.2015.5.18.0121	28/10/15	10/11/15	13
RTSum - 0011547-51.2014.5.18.0121	24/10/14	06/04/15	164
RTSum - 0011548-02.2015.5.18.0121	29/10/15	12/11/15	14
RTSum - 0011550-06.2014.5.18.0121	27/10/14	04/02/15	100
RTSum - 0011551-88.2014.5.18.0121	27/10/14	20/08/15	297
RTSum - 0011557-61.2015.5.18.0121	04/11/15	12/11/15	8
RTSum - 0011563-68.2015.5.18.0121	05/11/15	16/11/15	11
RTSum - 0011565-38.2015.5.18.0121	05/11/15	16/11/15	11
RTSum - 0011572-64.2014.5.18.0121	29/10/14	12/03/15	134
RTSum - 0011574-34.2014.5.18.0121	29/10/14	23/06/15	237
RTSum - 0011575-19.2014.5.18.0121	29/10/14	06/02/15	100
RTSum - 0011580-41.2014.5.18.0121	30/10/14	08/09/15	313
RTSum - 0011586-48.2014.5.18.0121	31/10/14	10/03/15	130
RTSum - 0011588-18.2014.5.18.0121	31/10/14	21/01/15	82
RTSum - 0011592-55.2014.5.18.0121	31/10/14	29/07/15	271
RTSum - 0011624-60.2014.5.18.0121	07/11/14	03/02/15	88
RTSum - 0011625-45.2014.5.18.0121	07/11/14	04/02/15	89

**Legenda:**  
**Ajuiz.** Data do Ajuizamento;  
**Sentença:** Data da prolação da sentença;  
**Prazo:** Prazo para a entrega da prestação jurisdicional.





**PRAZO MÉDIO ENTRE O AJUIZAMENTO E A  
PROLAÇÃO DA SENTENÇA - 1ª VARA DO TRABALHO  
DE ITUMBIARA**

**RODRIGO DIAS DA FONSECA**

**SUMARÍSSIMO**

Nr. Processo	Ajuiz.	Sentença	Prazo
RTSum - 0011634-07.2014.5.18.0121	11/11/14	09/03/15	118
RTSum - 0011635-89.2014.5.18.0121	11/11/14	21/01/15	71
RTSum - 0011639-29.2014.5.18.0121	12/11/14	29/07/15	259
RTSum - 0011650-58.2014.5.18.0121	13/11/14	12/03/15	119
RTSum - 0011652-28.2014.5.18.0121	13/11/14	03/03/15	110
RTSum - 0011659-20.2014.5.18.0121	17/11/14	09/03/15	112
RTSum - 0011681-75.2014.5.18.0122	02/12/14	26/10/15	328
RTSum - 0011683-48.2014.5.18.0121	20/11/14	19/08/15	272
RTSum - 0011690-40.2014.5.18.0121	24/11/14	03/02/15	71
RTSum - 0011713-83.2014.5.18.0121	27/11/14	04/08/15	250
RTSum - 0011714-68.2014.5.18.0121	27/11/14	23/02/15	88
RTSum - 0011715-53.2014.5.18.0121	27/11/14	26/02/15	91
RTSum - 0011720-75.2014.5.18.0121	28/11/14	22/06/15	206
RTSum - 0011725-97.2014.5.18.0121	01/12/14	09/03/15	98
RTSum - 0011727-67.2014.5.18.0121	01/12/14	21/01/15	51
RTSum - 0011736-29.2014.5.18.0121	04/12/14	09/02/15	67
RTSum - 0011740-66.2014.5.18.0121	04/12/14	19/06/15	197
RTSum - 0011743-21.2014.5.18.0121	05/12/14	19/03/15	104
RTSum - 0011746-73.2014.5.18.0121	05/12/14	04/02/15	61
RTSum - 0011747-58.2014.5.18.0121	05/12/14	20/01/15	46
RTSum - 0011749-28.2014.5.18.0121	08/12/14	20/01/15	43
RTSum - 0011750-13.2014.5.18.0121	09/12/14	03/03/15	84
RTSum - 0011751-95.2014.5.18.0121	09/12/14	17/03/15	98
RTSum - 0011752-80.2014.5.18.0121	09/12/14	20/01/15	42
RTSum - 0011755-35.2014.5.18.0121	10/12/14	29/06/15	201
RTSum - 0011766-64.2014.5.18.0121	16/12/14	20/01/15	35

**Legenda:**  
**Ajuiz.** Data do Ajuizamento;  
**Sentença:** Data da prolação da sentença;  
**Prazo:** Prazo para a entrega da prestação jurisdicional.



## PRAZO MÉDIO ENTRE O AJUIZAMENTO E A PROLAÇÃO DA SENTENÇA - 1ª VARA DO TRABALHO DE ITUMBIARA

### RODRIGO DIAS DA FONSECA

#### SUMARÍSSIMO

Nr. Processo	Ajuiz.	Sentença	Prazo
RTSum - 0011770-04.2014.5.18.0121	16/12/14	27/08/15	254
RTSum - 0011771-86.2014.5.18.0121	16/12/14	21/01/15	36
RTSum - 0011774-41.2014.5.18.0121	16/12/14	21/01/15	36
RTSum - 0011777-93.2014.5.18.0121	17/12/14	04/03/15	77
RTSum - 0011778-78.2014.5.18.0121	17/12/14	20/01/15	34
RTSum - 0011779-63.2014.5.18.0121	17/12/14	10/09/15	267
RTSum - 0011782-18.2014.5.18.0121	17/12/14	23/06/15	188
RTSum - 0011783-03.2014.5.18.0121	17/12/14	04/03/15	77
RTSum - 0011785-70.2014.5.18.0121	17/12/14	04/03/15	77
RTSum - 0011787-40.2014.5.18.0121	17/12/14	31/03/15	104

**Legenda:**  
Ajuiz. Data do Ajuizamento;  
Sentença: Data da prolação da sentença;  
Prazo: Prazo para a entrega da prestação jurisdicional.

### Sem magistrado

#### SUMARÍSSIMO

Qtd	Prazo Médio
2	82,5

Nr. Processo	Ajuiz.	Sentença	Prazo
RTSum - 0010178-85.2015.5.18.0121	30/01/15	16/04/15	76
RTSum - 0011336-78.2015.5.18.0121	16/09/15	14/12/15	89

**Legenda:**  
Ajuiz. Data do Ajuizamento;  
Sentença: Data da prolação da sentença;  
Prazo: Prazo para a entrega da prestação jurisdicional.