

Conceituação

Tema	Prazos Processuais
Relatórios	Evolução Histórica Comparativo por VT Comparativo por Grupo Por Grupo Por VT Por Processo
Resumo	Apresenta o prazo médio desde o ajuizamento da ação até realização da primeira audiência.
Descrição	O prazo médio é obtido calculando-se a quantidade de dias decorridos desde o ajuizamento até a realização da 1ª audiência. Os dados são extraídos baseando-se nos itens do e-Gestão: 263 e 90263 - Do ajuizamento da ação até a realização da 1ª audiência na fase de conhecimento – rito sumaríssimo; 264 e 90264 – Do ajuizamento da ação até a realização da 1ª audiência na fase de conhecimento – exceto rito sumaríssimo (ordinário)
Origem da informação	e-Gestão
Critérios e transformações	Coletado do e-Gestão, consolidado, otimizado e classificado para análise.
Análises possíveis	Prazo médio entre o ajuizamento da ação e a realização da primeira audiência, detalhado de forma Geral, Por grupo, por VT e Por Processo.

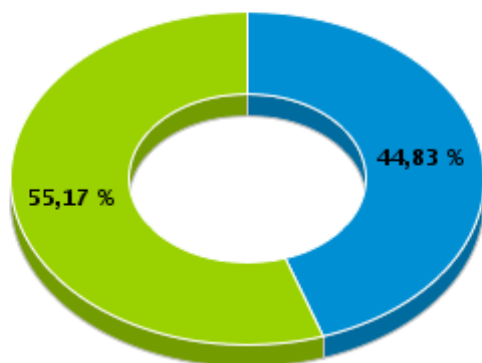


EVOLUÇÃO HISTÓRICA DOS PRAZOS PROCESSUAIS PARA REALIZAÇÃO DA 1ª AUDIÊNCIA - 17ª VARA DO TRABALHO DE GOIÂNIA

Data da 1ª audiência entre 1/1/2016 e 31/1/2016 23:59:59

Rito	Qtd	Prazo Médio
ORDINÁRIO	13	90,77
SUMARÍSSIMO	16	90,5
Total/Média	29	90,62

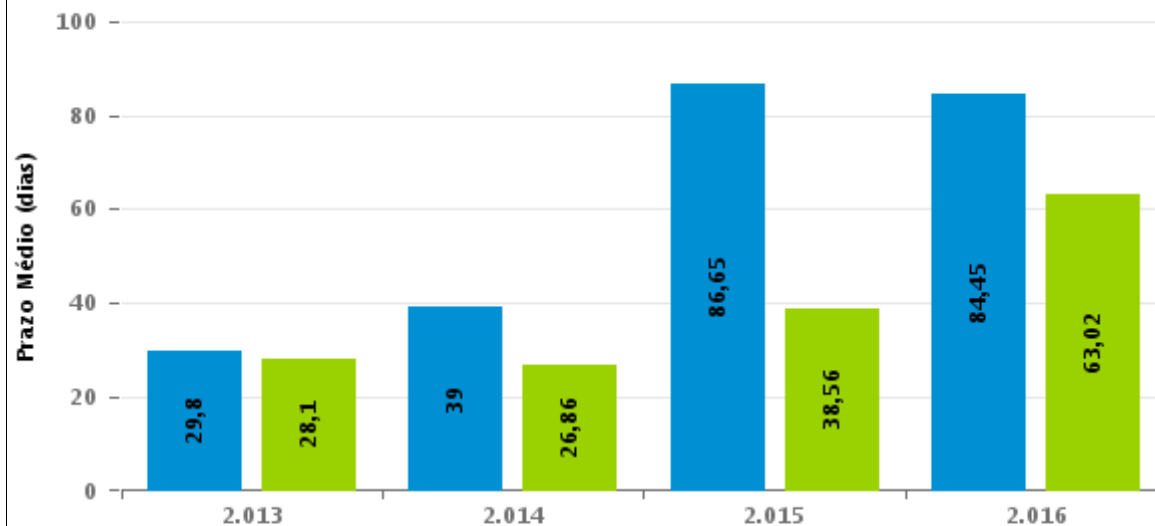
Percentual de Processos por Rito



Rito

■ ORDINÁRIO ■ SUMARÍSSIMO

Prazo Médio por Rito



Para este exercício foram computados os processos até o mês de Dezembro/2016

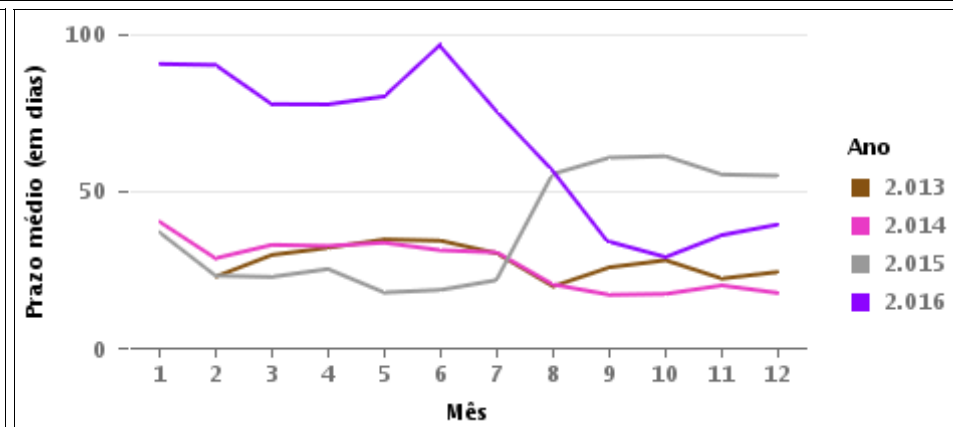
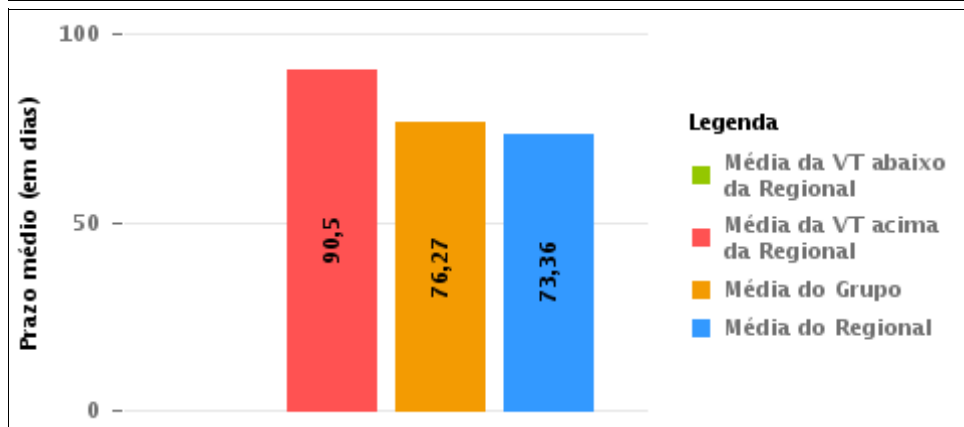
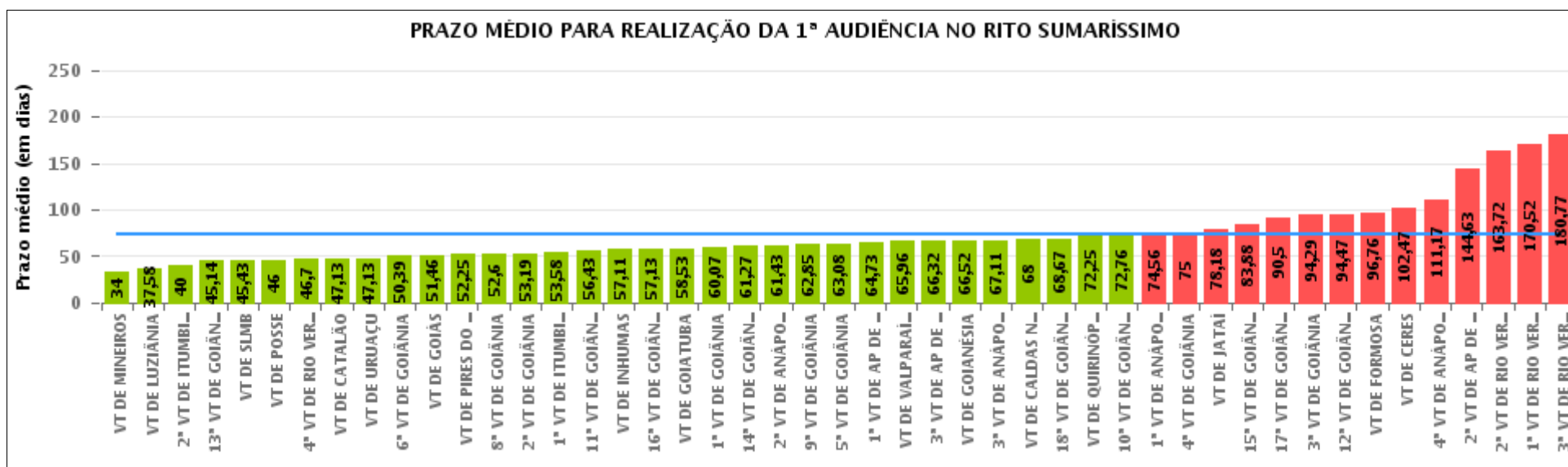
Rito

■ ORDINÁRIO ■ SUMARÍSSIMO



COMPARATIVO DO PRAZO MÉDIO PARA REALIZAÇÃO DA 1ª AUDIÊNCIA - 17ª VARA DO TRABALHO DE GOIÂNIA

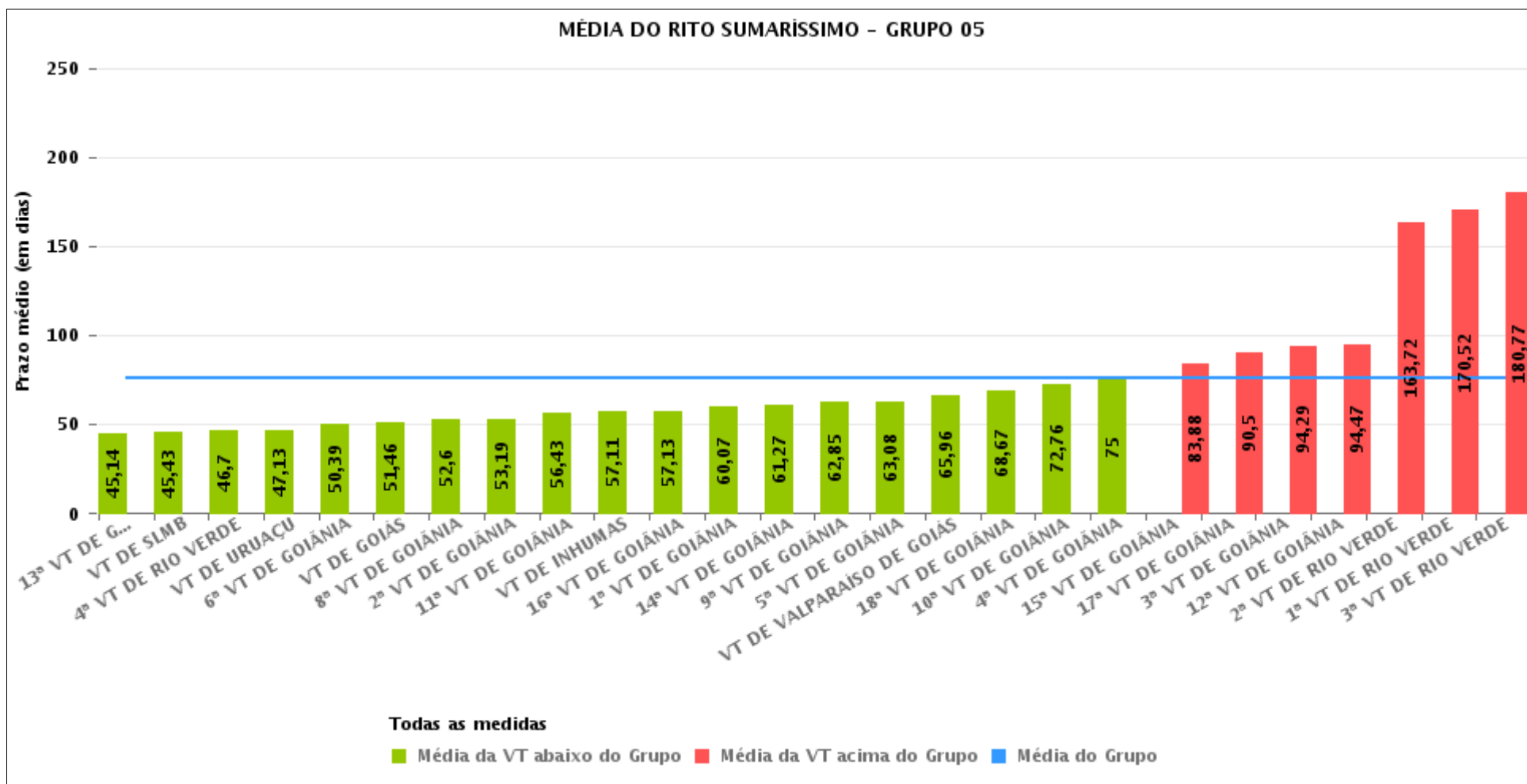
Data da 1ª audiência entre 1/1/2016 e 31/1/2016 23:59:59





COMPARATIVO DO PRAZO MÉDIO PARA REALIZAÇÃO DA 1ª AUDIÊNCIA ENTRE AS VARAS DO GRUPO

Data da 1ª audiência entre 1/1/2016 e 31/1/2016 23:59:59





PRAZO MÉDIO PARA REALIZAÇÃO DA 1ª AUDIÊNCIA POR GRUPO

Data da 1ª audiência entre 1/1/2016 e 31/1/2016 23:59:59

Rito	Grupo	Qtd. Processos	Prazo Médio (dias)	Ranking
SUMARÍSSIMO	GRUPO 01	5	46	1°
	GRUPO 04	140	49,11	2°
	GRUPO 05	441	76,27	3°
	GRUPO 02	29	78,34	4°
	GRUPO 06	84	80,87	5°
	GRUPO 03	149	83,27	6°

<p>Legenda:</p> <p># Grupo 01 – Até 750 VT de Posse</p> <p># Grupo 02 – De 751 a 1000 VT de Formosa VT de Pires do Rio</p> <p># Grupo 03 – De 1001 a 1500 VT de Ceres 1ª VT de Anápolis 2ª VT de Anápolis 3ª VT de Anápolis 4ª VT de Anápolis VT de Caldas Novas</p>	<p># Grupo 04 – De 1501 a 2000 VT de Catalão VT de Goiatuba 1ª VT de Itumbiara 2ª VT de Itumbiara VT de Jataí VT de Luziânia VT de Mineiros VT de Quirinópolis</p> <p># Grupo 05 – De 2001 a 2500 1ª VT de Goiânia 2ª VT de Goiânia 3ª VT de Goiânia 4ª VT de Goiânia 5ª VT de Goiânia 6ª VT de Goiânia 7ª VT de Goiânia</p>	<p>8ª VT de Goiânia 9ª VT de Goiânia 10ª VT de Goiânia 11ª VT de Goiânia 12ª VT de Goiânia 13ª VT de Goiânia 14ª VT de Goiânia 15ª VT de Goiânia 16ª VT de Goiânia 17ª VT de Goiânia 18ª VT de Goiânia VT de Goiás VT de Inhumas 1ª VT de Rio Verde 2ª VT de Rio Verde 3ª VT de Rio Verde 4ª VT de Rio Verde VT de Uruaçu VT de São Luis de Montes Belos VT de Valparaíso de Goiás</p>	<p>#Grupo 06 – A partir de 2500 1ª VT de Aparecida de Goiânia 2ª VT de Aparecida de Goiânia 3ª VT de Aparecida de Goiânia VT de Goianésia</p>
--	--	--	---



PRAZO MÉDIO PARA REALIZAÇÃO DA 1ª AUDIÊNCIA DE TODAS AS VARAS DO TRABALHO

Data da 1ª audiência entre 1/1/2016 e 31/1/2016 23:59:59

SUMARÍSSIMO

Qtd. Processos	Prazo Médio (dias)
848	73,36

Vara do Trabalho	Qtd Processos	Prazo Médio	Ranking
VARA DO TRABALHO DE MINEIROS	1	34	1°
VARA DO TRABALHO DE LUZIÂNIA	57	37,58	2°
2ª VARA DO TRABALHO DE ITUMBIARA	8	40	3°
13ª VARA DO TRABALHO DE GOIÂNIA	7	45,14	4°
VARA DO TRABALHO DE SÃO LUIS DE MONTES BELOS	23	45,43	5°
VARA DO TRABALHO DE POSSE	5	46	6°
4ª VARA DO TRABALHO DE RIO VERDE	20	46,7	7°
VARA DO TRABALHO DE CATALÃO	24	47,13	8°
VARA DO TRABALHO DE URUAÇU	15	47,13	9°
6ª VARA DO TRABALHO DE GOIÂNIA	18	50,39	10°
VARA DO TRABALHO DE GOIÁS	28	51,46	11°
VARA DO TRABALHO DE PIRES DO RIO	12	52,25	12°
8ª VARA DO TRABALHO DE GOIÂNIA	5	52,6	13°
2ª VARA DO TRABALHO DE GOIÂNIA	32	53,19	14°
1ª VARA DO TRABALHO DE ITUMBIARA	12	53,58	15°
11ª VARA DO TRABALHO DE GOIÂNIA	21	56,43	16°
VARA DO TRABALHO DE INHUMAS	9	57,11	17°
16ª VARA DO TRABALHO DE GOIÂNIA	15	57,13	18°
VARA DO TRABALHO DE GOIATUBA	15	58,53	19°
1ª VARA DO TRABALHO DE GOIÂNIA	29	60,07	20°
14ª VARA DO TRABALHO DE GOIÂNIA	11	61,27	21°
2ª VARA DO TRABALHO DE ANÁPOLIS	37	61,43	22°
9ª VARA DO TRABALHO DE GOIÂNIA	13	62,85	23°
5ª VARA DO TRABALHO DE GOIÂNIA	12	63,08	24°
1ª VARA DO TRABALHO DE APARECIDA DE GOIÂNIA	22	64,73	25°
VARA DO TRABALHO DE VALPARAÍSO DE GOIÁS	27	65,96	26°



PRAZO MÉDIO PARA REALIZAÇÃO DA 1ª AUDIÊNCIA DE TODAS AS VARAS DO TRABALHO

SUMARÍSSIMO

Qtd. Processos	Prazo Médio (dias)
848	73,36

Vara do Trabalho	Qtd Processos	Prazo Médio	Ranking
3ª VARA DO TRABALHO DE APARECIDA DE GOIÂNIA	25	66,32	27°
VARA DO TRABALHO DE GOIANÉSIA	21	66,52	28°
3ª VARA DO TRABALHO DE ANÁPOLIS	27	67,11	29°
VARA DO TRABALHO DE CALDAS NOVAS	7	68	30°
18ª VARA DO TRABALHO DE GOIÂNIA	9	68,67	31°
VARA DO TRABALHO DE QUIRINÓPOLIS	12	72,25	32°
10ª VARA DO TRABALHO DE GOIÂNIA	21	72,76	33°
1ª VARA DO TRABALHO DE ANÁPOLIS	9	74,56	34°
4ª VARA DO TRABALHO DE GOIÂNIA	9	75	35°
VARA DO TRABALHO DE JATAÍ	11	78,18	36°
15ª VARA DO TRABALHO DE GOIÂNIA	8	83,88	37°
17ª VARA DO TRABALHO DE GOIÂNIA	16	90,5	38°
3ª VARA DO TRABALHO DE GOIÂNIA	7	94,29	39°
12ª VARA DO TRABALHO DE GOIÂNIA	30	94,47	40°
VARA DO TRABALHO DE FORMOSA	17	96,76	41°
VARA DO TRABALHO DE CERES	57	102,47	42°
4ª VARA DO TRABALHO DE ANÁPOLIS	12	111,17	43°
2ª VARA DO TRABALHO DE APARECIDA DE GOIÂNIA	16	144,63	44°
2ª VARA DO TRABALHO DE RIO VERDE	18	163,72	45°
1ª VARA DO TRABALHO DE RIO VERDE	25	170,52	46°
3ª VARA DO TRABALHO DE RIO VERDE	13	180,77	47°



PRAZO MÉDIO PARA REALIZAÇÃO DA 1ª AUDIÊNCIA - 17ª VARA DO TRABALHO DE GOIÂNIA

Data da 1ª audiência entre 1/1/2016 e 31/1/2016 23:59:59

17ª VARA DO TRABALHO DE GOIÂNIA

SUMARÍSSIMO

Qtd	Prazo Médio
16	90,5

Nr. Processo	Ajuiz.	1ª Aud.	Prazo
RTSum - 0011514-63.2015.5.18.0012	14/10/15	26/01/16	104
RTSum - 0011609-23.2015.5.18.0003	20/10/15	25/01/16	97
RTSum - 0011756-34.2015.5.18.0008	14/10/15	26/01/16	104
RTSum - 0011888-64.2015.5.18.0017	20/10/15	25/01/16	97
RTSum - 0011907-70.2015.5.18.0017	22/10/15	25/01/16	95
RTSum - 0011911-10.2015.5.18.0017	22/10/15	25/01/16	95
RTSum - 0011924-09.2015.5.18.0017	23/10/15	29/01/16	98
RTSum - 0011932-83.2015.5.18.0017	26/10/15	27/01/16	93
RTSum - 0011934-53.2015.5.18.0017	26/10/15	27/01/16	93
RTSum - 0011936-23.2015.5.18.0017	26/10/15	27/01/16	93
RTSum - 0011941-45.2015.5.18.0017	27/10/15	28/01/16	93
RTSum - 0011944-97.2015.5.18.0017	27/10/15	28/01/16	93
RTSum - 0011953-59.2015.5.18.0017	28/10/15	29/01/16	93
RTSum - 0011975-20.2015.5.18.0017	04/11/15	28/01/16	85
RTSum - 0012107-77.2015.5.18.0017	23/11/15	28/01/16	66
RTSum - 0012213-39.2015.5.18.0017	11/12/15	29/01/16	49

Legenda:
- Ajuiz.: Data do Ajuizamento;
- 1ª Aud.: Data da primeira audiência que ocorrer, Inicial ou UNA;
- Prazo: Prazo, em dias corridos, entre a Data do Ajuizamento e a Data da 1ª Audiência.



PRAZO MÉDIO PARA REALIZAÇÃO DA 1ª AUDIÊNCIA - 17ª VARA DO TRABALHO DE GOIÂNIA

Data da 1ª audiência entre 1/1/2016 e 31/1/2016 23:59:59

Sem magistrado

SUMARÍSSIMO

Qtd	Prazo Médio
16	90,5

Nr. Processo	Ajuiz.	1ª Aud.	Prazo
RTSum - 0011514-63.2015.5.18.0012	14/10/15	26/01/16	104
RTSum - 0011609-23.2015.5.18.0003	20/10/15	25/01/16	97
RTSum - 0011756-34.2015.5.18.0008	14/10/15	26/01/16	104
RTSum - 0011888-64.2015.5.18.0017	20/10/15	25/01/16	97
RTSum - 0011907-70.2015.5.18.0017	22/10/15	25/01/16	95
RTSum - 0011911-10.2015.5.18.0017	22/10/15	25/01/16	95
RTSum - 0011924-09.2015.5.18.0017	23/10/15	29/01/16	98
RTSum - 0011932-83.2015.5.18.0017	26/10/15	27/01/16	93
RTSum - 0011934-53.2015.5.18.0017	26/10/15	27/01/16	93
RTSum - 0011936-23.2015.5.18.0017	26/10/15	27/01/16	93
RTSum - 0011941-45.2015.5.18.0017	27/10/15	28/01/16	93
RTSum - 0011944-97.2015.5.18.0017	27/10/15	28/01/16	93
RTSum - 0011953-59.2015.5.18.0017	28/10/15	29/01/16	93
RTSum - 0011975-20.2015.5.18.0017	04/11/15	28/01/16	85
RTSum - 0012107-77.2015.5.18.0017	23/11/15	28/01/16	66
RTSum - 0012213-39.2015.5.18.0017	11/12/15	29/01/16	49

Legenda:
- Ajuiz.: Data do Ajuizamento;
- 1ª Aud.: Data da primeira audiência que ocorrer, Inicial ou UNA;
- Prazo: Prazo, em dias corridos, entre a Data do Ajuizamento e a Data da 1ª Audiência.