

## Conceituação

Tema	Prazos Processuais
<b>Relatórios</b>	Evolução Histórica Comparativo por VT Comparativo por Grupo Por Grupo Por VT Por Processo
<b>Resumo</b>	Apresenta o prazo médio desde o ajuizamento da ação até realização da primeira audiência.
<b>Descrição</b>	O prazo médio é obtido calculando-se a quantidade de dias decorridos desde o ajuizamento até a realização da 1ª audiência. Os dados são extraídos baseando-se nos itens do e-Gestão:  263 e 90263 - Do ajuizamento da ação até a realização da 1ª audiência na fase de conhecimento – rito sumaríssimo;  264 e 90264 – Do ajuizamento da ação até a realização da 1ª audiência na fase de conhecimento – exceto rito sumaríssimo (ordinário)
<b>Origem da informação</b>	e-Gestão
<b>Critérios e transformações</b>	Coletado do e-Gestão, consolidado, otimizado e classificado para análise.
<b>Análises possíveis</b>	Prazo médio entre o ajuizamento da ação e a realização da primeira audiência, detalhado de forma Geral, Por grupo, por VT e Por Processo.

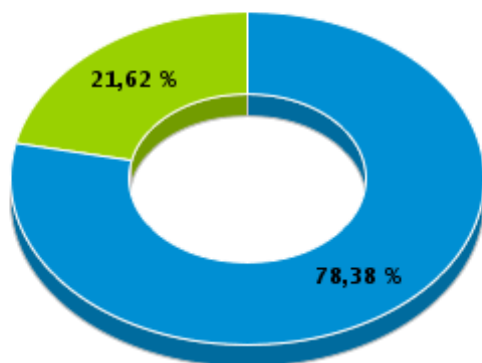


## EVOLUÇÃO HISTÓRICA DOS PRAZOS PROCESSUAIS PARA REALIZAÇÃO DA 1ª AUDIÊNCIA - 2ª VARA DO TRABALHO DE ITUMBIARA

Data da 1ª audiência entre 1/1/2016 e 31/1/2016 23:59:59

Rito	Qtd	Prazo Médio
ORDINÁRIO	29	52,34
SUMARÍSSIMO	8	40
<b>Total/Média</b>	<b>37</b>	<b>49,68</b>

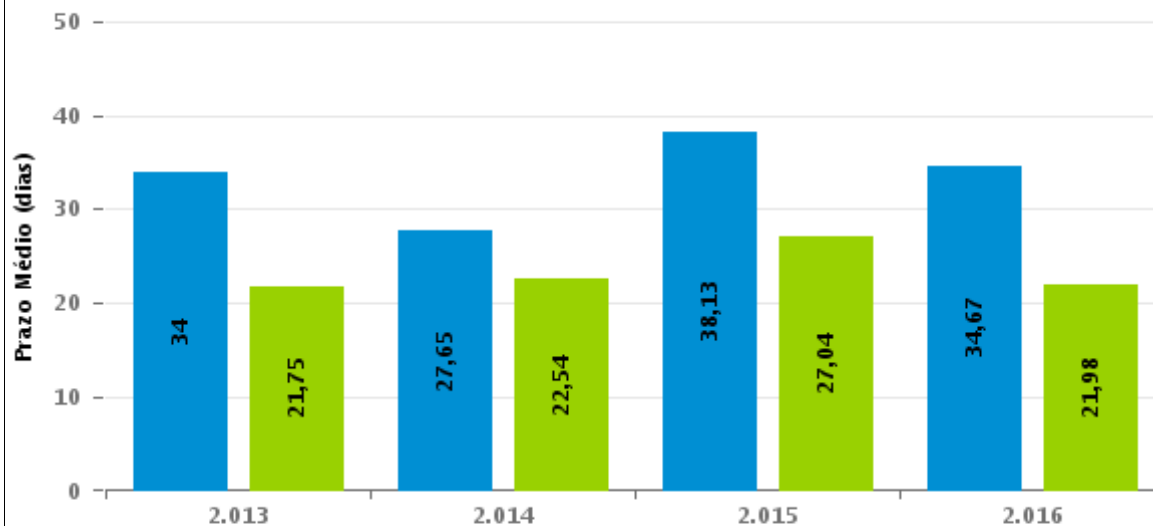
Percentual de Processos por Rito



Rito

■ ORDINÁRIO ■ SUMARÍSSIMO

Prazo Médio por Rito



Para este exercício foram computados os processos até o mês de Dezembro/2.016

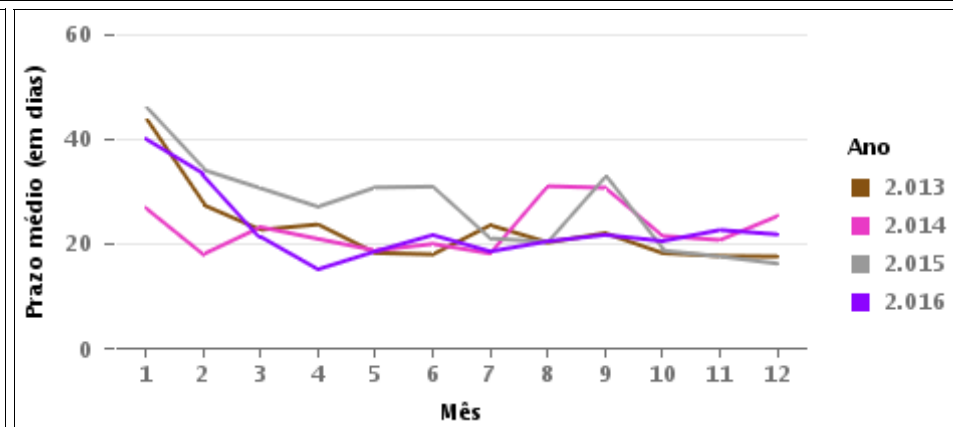
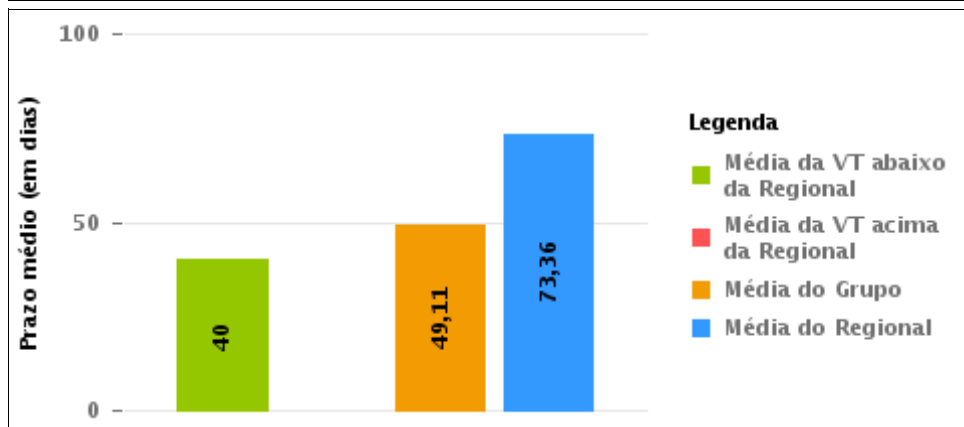
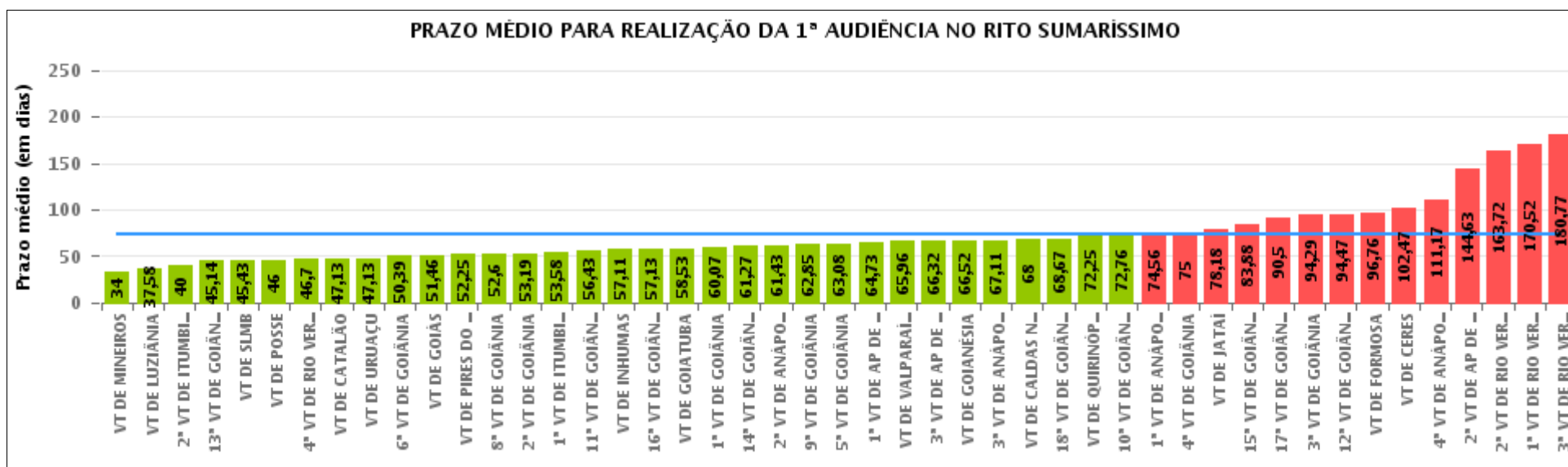
Rito

■ ORDINÁRIO ■ SUMARÍSSIMO



## COMPARATIVO DO PRAZO MÉDIO PARA REALIZAÇÃO DA 1ª AUDIÊNCIA - 2ª VARA DO TRABALHO DE ITUMBIARA

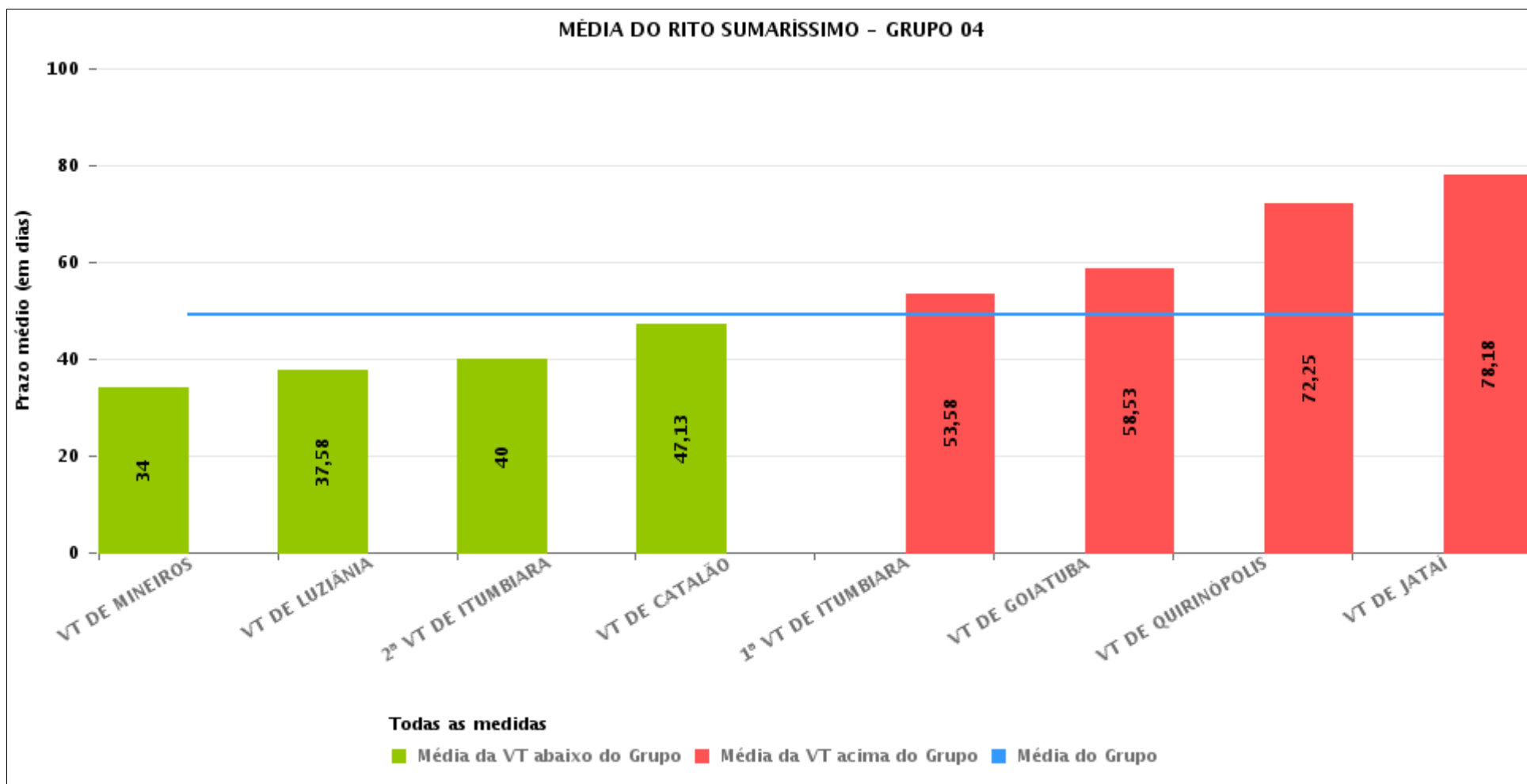
Data da 1ª audiência entre 1/1/2016 e 31/1/2016 23:59:59





## COMPARATIVO DO PRAZO MÉDIO PARA REALIZAÇÃO DA 1ª AUDIÊNCIA ENTRE AS VARAS DO GRUPO

Data da 1ª audiência entre 1/1/2016 e 31/1/2016 23:59:59





## PRAZO MÉDIO PARA REALIZAÇÃO DA 1ª AUDIÊNCIA POR GRUPO

Data da 1ª audiência entre 1/1/2016 e 31/1/2016 23:59:59

Rito	Grupo	Qtd. Processos	Prazo Médio (dias)	Ranking
SUMARÍSSIMO	GRUPO 01	5	46	1°
	GRUPO 04	140	49,11	2°
	GRUPO 05	441	76,27	3°
	GRUPO 02	29	78,34	4°
	GRUPO 06	84	80,87	5°
	GRUPO 03	149	83,27	6°

<p>Legenda:</p> <p># Grupo 01 – Até 750 VT de Posse</p> <p># Grupo 02 – De 751 a 1000 VT de Formosa VT de Pires do Rio</p> <p># Grupo 03 – De 1001 a 1500 VT de Ceres 1ª VT de Anápolis 2ª VT de Anápolis 3ª VT de Anápolis 4ª VT de Anápolis VT de Caldas Novas</p>	<p># Grupo 04 – De 1501 a 2000 VT de Catalão VT de Goiatuba 1ª VT de Itumbiara 2ª VT de Itumbiara VT de Jataí VT de Luziânia VT de Mineiros VT de Quirinópolis</p> <p># Grupo 05 – De 2001 a 2500 1ª VT de Goiânia 2ª VT de Goiânia 3ª VT de Goiânia 4ª VT de Goiânia 5ª VT de Goiânia 6ª VT de Goiânia 7ª VT de Goiânia</p>	<p>8ª VT de Goiânia 9ª VT de Goiânia 10ª VT de Goiânia 11ª VT de Goiânia 12ª VT de Goiânia 13ª VT de Goiânia 14ª VT de Goiânia 15ª VT de Goiânia 16ª VT de Goiânia 17ª VT de Goiânia 18ª VT de Goiânia VT de Goiás VT de Inhumas 1ª VT de Rio Verde 2ª VT de Rio Verde 3ª VT de Rio Verde 4ª VT de Rio Verde VT de Uruaçu VT de São Luis de Montes Belos VT de Valparaíso de Goiás</p>	<p>#Grupo 06 – A partir de 2500 1ª VT de Aparecida de Goiânia 2ª VT de Aparecida de Goiânia 3ª VT de Aparecida de Goiânia VT de Goianésia</p>
--	--	--	---



## PRAZO MÉDIO PARA REALIZAÇÃO DA 1ª AUDIÊNCIA DE TODAS AS VARAS DO TRABALHO

Data da 1ª audiência entre 1/1/2016 e 31/1/2016 23:59:59

### SUMARÍSSIMO

Qtd. Processos	Prazo Médio (dias)
848	73,36

Vara do Trabalho	Qtd Processos	Prazo Médio	Ranking
VARA DO TRABALHO DE MINEIROS	1	34	1°
VARA DO TRABALHO DE LUZIÂNIA	57	37,58	2°
2ª VARA DO TRABALHO DE ITUMBIARA	8	40	3°
13ª VARA DO TRABALHO DE GOIÂNIA	7	45,14	4°
VARA DO TRABALHO DE SÃO LUIS DE MONTES BELOS	23	45,43	5°
VARA DO TRABALHO DE POSSE	5	46	6°
4ª VARA DO TRABALHO DE RIO VERDE	20	46,7	7°
VARA DO TRABALHO DE CATALÃO	24	47,13	8°
VARA DO TRABALHO DE URUAÇU	15	47,13	9°
6ª VARA DO TRABALHO DE GOIÂNIA	18	50,39	10°
VARA DO TRABALHO DE GOIÁS	28	51,46	11°
VARA DO TRABALHO DE PIRES DO RIO	12	52,25	12°
8ª VARA DO TRABALHO DE GOIÂNIA	5	52,6	13°
2ª VARA DO TRABALHO DE GOIÂNIA	32	53,19	14°
1ª VARA DO TRABALHO DE ITUMBIARA	12	53,58	15°
11ª VARA DO TRABALHO DE GOIÂNIA	21	56,43	16°
VARA DO TRABALHO DE INHUMAS	9	57,11	17°
16ª VARA DO TRABALHO DE GOIÂNIA	15	57,13	18°
VARA DO TRABALHO DE GOIATUBA	15	58,53	19°
1ª VARA DO TRABALHO DE GOIÂNIA	29	60,07	20°
14ª VARA DO TRABALHO DE GOIÂNIA	11	61,27	21°
2ª VARA DO TRABALHO DE ANÁPOLIS	37	61,43	22°
9ª VARA DO TRABALHO DE GOIÂNIA	13	62,85	23°
5ª VARA DO TRABALHO DE GOIÂNIA	12	63,08	24°
1ª VARA DO TRABALHO DE APARECIDA DE GOIÂNIA	22	64,73	25°
VARA DO TRABALHO DE VALPARAÍSO DE GOIÁS	27	65,96	26°



## PRAZO MÉDIO PARA REALIZAÇÃO DA 1ª AUDIÊNCIA DE TODAS AS VARAS DO TRABALHO

### SUMARÍSSIMO

Qtd. Processos	Prazo Médio (dias)
848	73,36

Vara do Trabalho	Qtd Processos	Prazo Médio	Ranking
3ª VARA DO TRABALHO DE APARECIDA DE GOIÂNIA	25	66,32	27º
VARA DO TRABALHO DE GOIANÉSIA	21	66,52	28º
3ª VARA DO TRABALHO DE ANÁPOLIS	27	67,11	29º
VARA DO TRABALHO DE CALDAS NOVAS	7	68	30º
18ª VARA DO TRABALHO DE GOIÂNIA	9	68,67	31º
VARA DO TRABALHO DE QUIRINÓPOLIS	12	72,25	32º
10ª VARA DO TRABALHO DE GOIÂNIA	21	72,76	33º
1ª VARA DO TRABALHO DE ANÁPOLIS	9	74,56	34º
4ª VARA DO TRABALHO DE GOIÂNIA	9	75	35º
VARA DO TRABALHO DE JATAÍ	11	78,18	36º
15ª VARA DO TRABALHO DE GOIÂNIA	8	83,88	37º
17ª VARA DO TRABALHO DE GOIÂNIA	16	90,5	38º
3ª VARA DO TRABALHO DE GOIÂNIA	7	94,29	39º
12ª VARA DO TRABALHO DE GOIÂNIA	30	94,47	40º
VARA DO TRABALHO DE FORMOSA	17	96,76	41º
VARA DO TRABALHO DE CERES	57	102,47	42º
4ª VARA DO TRABALHO DE ANÁPOLIS	12	111,17	43º
2ª VARA DO TRABALHO DE APARECIDA DE GOIÂNIA	16	144,63	44º
2ª VARA DO TRABALHO DE RIO VERDE	18	163,72	45º
1ª VARA DO TRABALHO DE RIO VERDE	25	170,52	46º
3ª VARA DO TRABALHO DE RIO VERDE	13	180,77	47º



## PRAZO MÉDIO PARA REALIZAÇÃO DA 1ª AUDIÊNCIA - 2ª VARA DO TRABALHO DE ITUMBIARA

Data da 1ª audiência entre 1/1/2016 e 31/1/2016 23:59:59

### 2ª VARA DO TRABALHO DE ITUMBIARA

#### SUMARÍSSIMO

Qtd	Prazo Médio
8	40

Nr. Processo	Ajuiz.	1ª Aud.	Prazo
RTSum - 0010006-09.2016.5.18.0122	07/01/16	21/01/16	14
RTSum - 0010008-76.2016.5.18.0122	07/01/16	21/01/16	14
RTSum - 0011656-28.2015.5.18.0122	18/11/15	21/01/16	64
RTSum - 0011737-74.2015.5.18.0122	02/12/15	21/01/16	50
RTSum - 0011769-79.2015.5.18.0122	07/12/15	21/01/16	45
RTSum - 0011770-64.2015.5.18.0122	07/12/15	21/01/16	45
RTSum - 0011774-04.2015.5.18.0122	08/12/15	21/01/16	44
RTSum - 0011780-11.2015.5.18.0122	09/12/15	22/01/16	44

**Legenda:**

- Ajuiz.: Data do Ajuizamento;

- 1ª Aud.: Data da primeira audiência que ocorrer, Inicial ou UNA;

- Prazo: Prazo, em dias corridos, entre a Data do Ajuizamento e a Data da 1ª Audiência.





## PRAZO MÉDIO PARA REALIZAÇÃO DA 1ª AUDIÊNCIA - 2ª VARA DO TRABALHO DE ITUMBIARA

Data da 1ª audiência entre 1/1/2016 e 31/1/2016 23:59:59

### Sem magistrado

#### SUMARÍSSIMO

Qtd	Prazo Médio
8	40

Nr. Processo	Ajuiz.	1ª Aud.	Prazo
RTSum - 0010006-09.2016.5.18.0122	07/01/16	21/01/16	14
RTSum - 0010008-76.2016.5.18.0122	07/01/16	21/01/16	14
RTSum - 0011656-28.2015.5.18.0122	18/11/15	21/01/16	64
RTSum - 0011737-74.2015.5.18.0122	02/12/15	21/01/16	50
RTSum - 0011769-79.2015.5.18.0122	07/12/15	21/01/16	45
RTSum - 0011770-64.2015.5.18.0122	07/12/15	21/01/16	45
RTSum - 0011774-04.2015.5.18.0122	08/12/15	21/01/16	44
RTSum - 0011780-11.2015.5.18.0122	09/12/15	22/01/16	44

**Legenda:**  
- Ajuiz.: Data do Ajuizamento;  
- 1ª Aud.: Data da primeira audiência que ocorrer, Inicial ou UNA;  
- Prazo: Prazo, em dias corridos, entre a Data do Ajuizamento e a Data da 1ª Audiência.