

Conceituação

Tema	Prazos Processuais
Relatórios	Evolução Histórica Comparativo por VT Comparativo por Grupo Por Grupo Por VT Por Processo
Resumo	Apresenta o prazo médio desde o ajuizamento da ação até realização da primeira audiência.
Descrição	O prazo médio é obtido calculando-se a quantidade de dias decorridos desde o ajuizamento até a realização da 1ª audiência. Os dados são extraídos baseando-se nos itens do e-Gestão: 263 e 90263 - Do ajuizamento da ação até a realização da 1ª audiência na fase de conhecimento – rito sumaríssimo; 264 e 90264 – Do ajuizamento da ação até a realização da 1ª audiência na fase de conhecimento – exceto rito sumaríssimo (ordinário)
Origem da informação	e-Gestão
Critérios e transformações	Coletado do e-Gestão, consolidado, otimizado e classificado para análise.
Análises possíveis	Prazo médio entre o ajuizamento da ação e a realização da primeira audiência, detalhado de forma Geral, Por grupo, por VT e Por Processo.

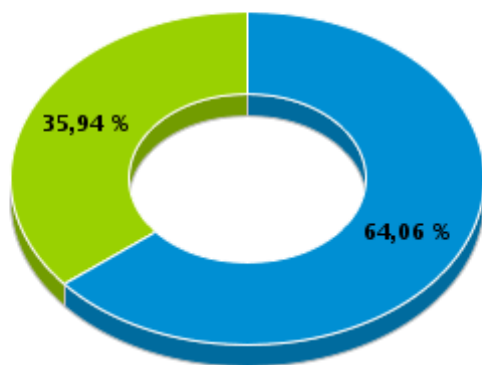


EVOLUÇÃO HISTÓRICA DOS PRAZOS PROCESSUAIS PARA REALIZAÇÃO DA 1ª AUDIÊNCIA - VARA DO TRABALHO DE SÃO LUIS DE MONTES BELOS

Data da 1ª audiência entre 1/1/2016 e 31/1/2016 23:59:59

Rito	Qtd	Prazo Médio
ORDINÁRIO	41	51,46
SUMARÍSSIMO	23	45,43
Total/Média	64	49,3

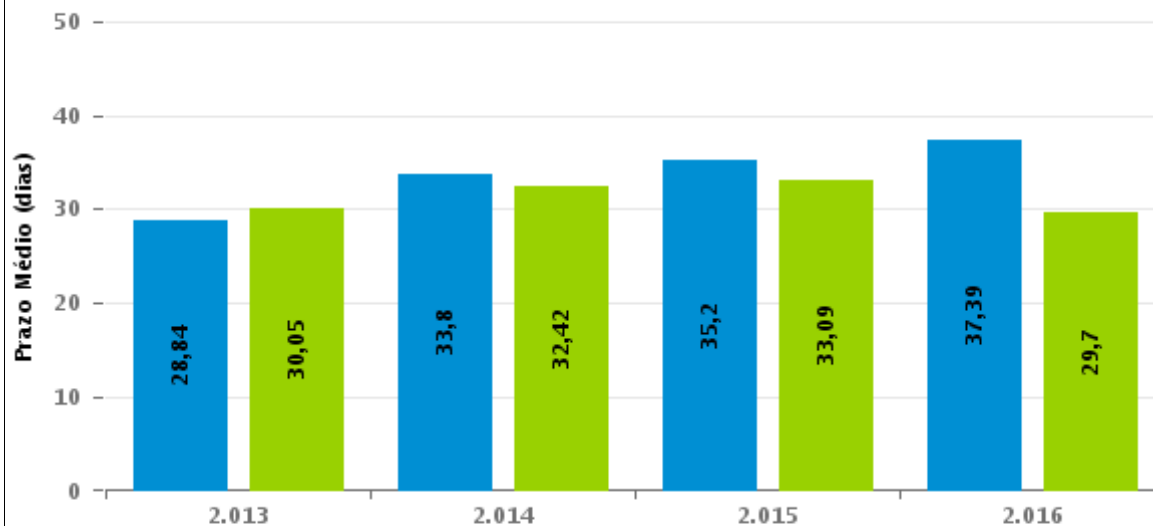
Percentual de Processos por Rito



Rito

■ ORDINÁRIO ■ SUMARÍSSIMO

Prazo Médio por Rito



Para este exercício foram computados os processos até o mês de Dezembro/2.016

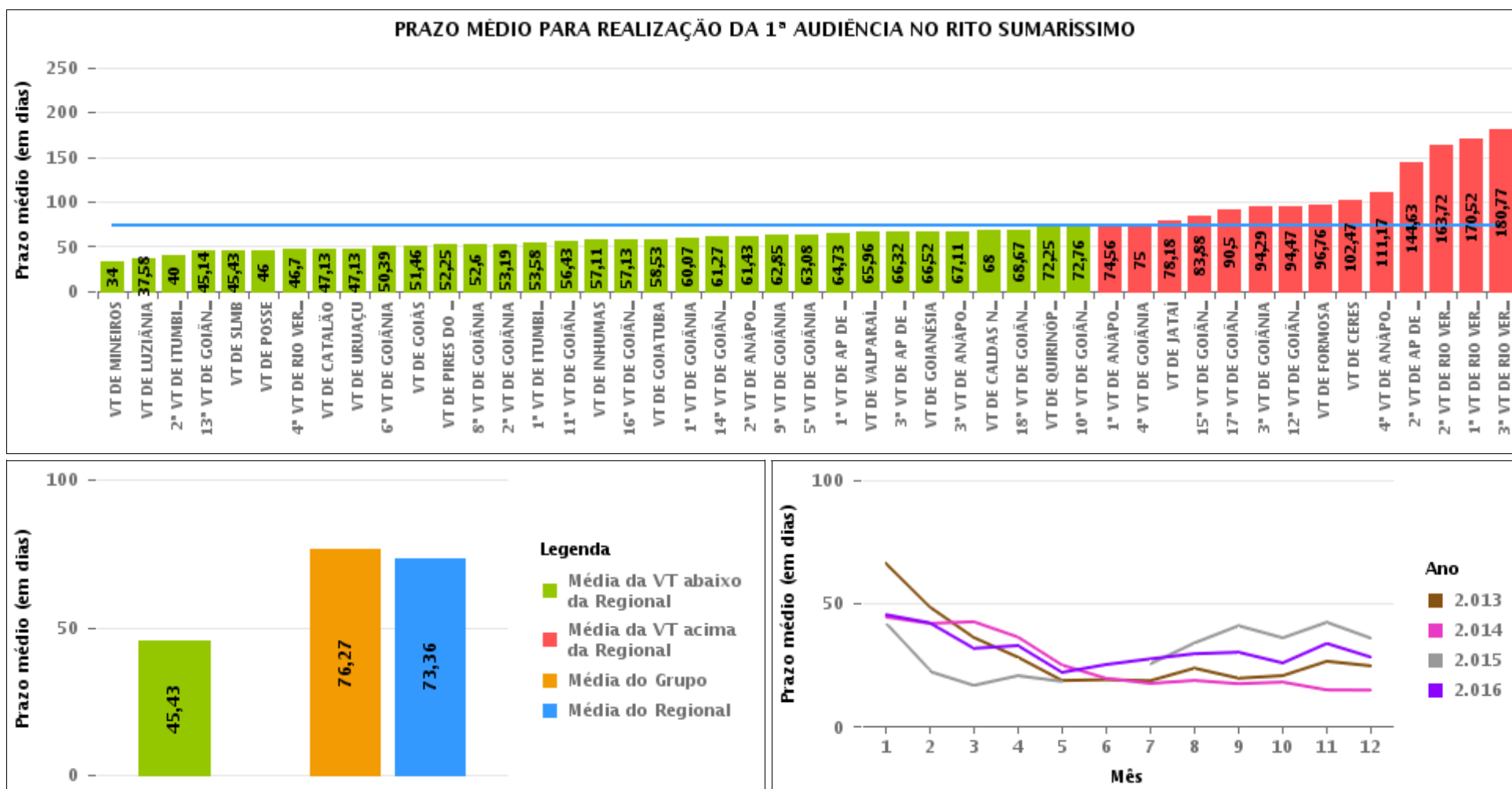
Rito

■ ORDINÁRIO ■ SUMARÍSSIMO



COMPARATIVO DO PRAZO MÉDIO PARA REALIZAÇÃO DA 1ª AUDIÊNCIA - VARA DO TRABALHO DE SÃO LUIS DE MONTES BELOS

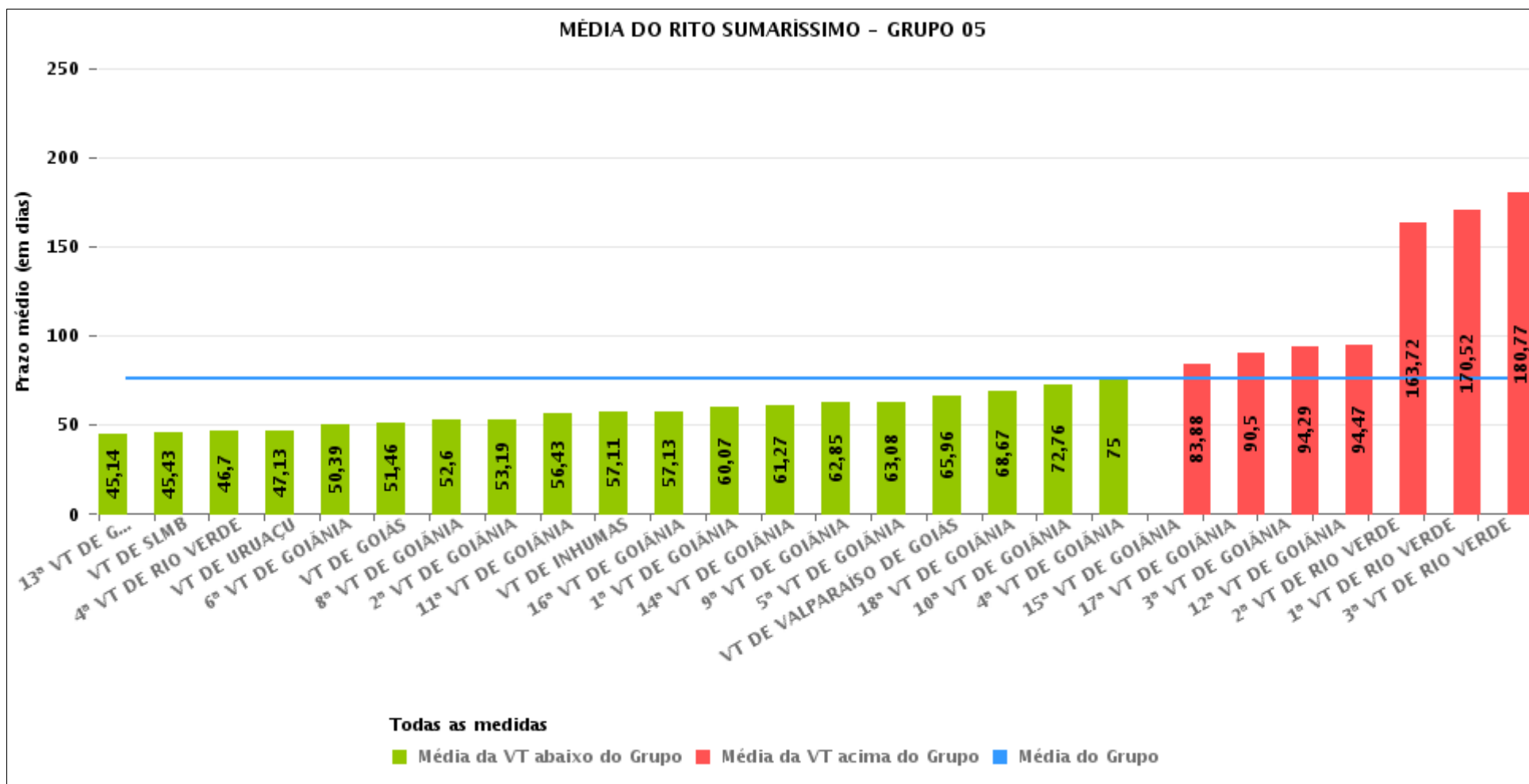
Data da 1ª audiência entre 1/1/2016 e 31/1/2016 23:59:59





COMPARATIVO DO PRAZO MÉDIO PARA REALIZAÇÃO DA 1ª AUDIÊNCIA ENTRE AS VARAS DO GRUPO

Data da 1ª audiência entre 1/1/2016 e 31/1/2016 23:59:59





PRAZO MÉDIO PARA REALIZAÇÃO DA 1ª AUDIÊNCIA POR GRUPO

Data da 1ª audiência entre 1/1/2016 e 31/1/2016 23:59:59

Rito	Grupo	Qtd. Processos	Prazo Médio (dias)	Ranking
SUMARÍSSIMO	GRUPO 01	5	46	1°
	GRUPO 04	140	49,11	2°
	GRUPO 05	441	76,27	3°
	GRUPO 02	29	78,34	4°
	GRUPO 06	84	80,87	5°
	GRUPO 03	149	83,27	6°

Legenda:	# Grupo 04 – De 1501 a 2000	8ª VT de Goiânia	# Grupo 06 – A partir de 2500
# Grupo 01 – Até 750	VT de Catalão	9ª VT de Goiânia	1ª VT de Aparecida de Goiânia
VT de Posse	VT de Goiatuba	10ª VT de Goiânia	2ª VT de Aparecida de Goiânia
	1ª VT de Itumbiara	11ª VT de Goiânia	3ª VT de Aparecida de Goiânia
	2ª VT de Itumbiara	12ª VT de Goiânia	VT de Goianésia
	VT de Jataí	13ª VT de Goiânia	
# Grupo 02 – De 751 a 1000	VT de Luziânia	14ª VT de Goiânia	
VT de Formosa	VT de Mineiros	15ª VT de Goiânia	
VT de Pires do Rio	VT de Quirinópolis	16ª VT de Goiânia	
		17ª VT de Goiânia	
# Grupo 03 – De 1001 a 1500	# Grupo 05 – De 2001 a 2500	18ª VT de Goiânia	
VT de Ceres	1ª VT de Goiânia	VT de Goiás	
1ª VT de Anápolis	2ª VT de Goiânia	VT de Inhumas	
2ª VT de Anápolis	3ª VT de Goiânia	1ª VT de Rio Verde	
3ª VT de Anápolis	4ª VT de Goiânia	2ª VT de Rio Verde	
4ª VT de Anápolis	5ª VT de Goiânia	3ª VT de Rio Verde	
VT de Caldas Novas	6ª VT de Goiânia	4ª VT de Rio Verde	
	7ª VT de Goiânia	VT de Uruaçu	
		VT de São Luís de Montes Belos	
		VT de Valparaíso de Goiás	



PRAZO MÉDIO PARA REALIZAÇÃO DA 1ª AUDIÊNCIA DE TODAS AS VARAS DO TRABALHO

Data da 1ª audiência entre 1/1/2016 e 31/1/2016 23:59:59

SUMARÍSSIMO

Qtd. Processos	Prazo Médio (dias)
848	73,36

Vara do Trabalho	Qtd Processos	Prazo Médio	Ranking
VARA DO TRABALHO DE MINEIROS	1	34	1°
VARA DO TRABALHO DE LUZIÂNIA	57	37,58	2°
2ª VARA DO TRABALHO DE ITUMBIARA	8	40	3°
13ª VARA DO TRABALHO DE GOIÂNIA	7	45,14	4°
VARA DO TRABALHO DE SÃO LUIS DE MONTES BELOS	23	45,43	5°
VARA DO TRABALHO DE POSSE	5	46	6°
4ª VARA DO TRABALHO DE RIO VERDE	20	46,7	7°
VARA DO TRABALHO DE CATALÃO	24	47,13	8°
VARA DO TRABALHO DE URUAÇU	15	47,13	9°
6ª VARA DO TRABALHO DE GOIÂNIA	18	50,39	10°
VARA DO TRABALHO DE GOIÁS	28	51,46	11°
VARA DO TRABALHO DE PIRES DO RIO	12	52,25	12°
8ª VARA DO TRABALHO DE GOIÂNIA	5	52,6	13°
2ª VARA DO TRABALHO DE GOIÂNIA	32	53,19	14°
1ª VARA DO TRABALHO DE ITUMBIARA	12	53,58	15°
11ª VARA DO TRABALHO DE GOIÂNIA	21	56,43	16°
VARA DO TRABALHO DE INHUMAS	9	57,11	17°
16ª VARA DO TRABALHO DE GOIÂNIA	15	57,13	18°
VARA DO TRABALHO DE GOIATUBA	15	58,53	19°
1ª VARA DO TRABALHO DE GOIÂNIA	29	60,07	20°
14ª VARA DO TRABALHO DE GOIÂNIA	11	61,27	21°
2ª VARA DO TRABALHO DE ANÁPOLIS	37	61,43	22°
9ª VARA DO TRABALHO DE GOIÂNIA	13	62,85	23°
5ª VARA DO TRABALHO DE GOIÂNIA	12	63,08	24°
1ª VARA DO TRABALHO DE APARECIDA DE GOIÂNIA	22	64,73	25°
VARA DO TRABALHO DE VALPARAÍSO DE GOIÁS	27	65,96	26°



PRAZO MÉDIO PARA REALIZAÇÃO DA 1ª AUDIÊNCIA DE TODAS AS VARAS DO TRABALHO

SUMARÍSSIMO

Qtd. Processos	Prazo Médio (dias)
848	73,36

Vara do Trabalho	Qtd Processos	Prazo Médio	Ranking
3ª VARA DO TRABALHO DE APARECIDA DE GOIÂNIA	25	66,32	27º
VARA DO TRABALHO DE GOIANÉSIA	21	66,52	28º
3ª VARA DO TRABALHO DE ANÁPOLIS	27	67,11	29º
VARA DO TRABALHO DE CALDAS NOVAS	7	68	30º
18ª VARA DO TRABALHO DE GOIÂNIA	9	68,67	31º
VARA DO TRABALHO DE QUIRINÓPOLIS	12	72,25	32º
10ª VARA DO TRABALHO DE GOIÂNIA	21	72,76	33º
1ª VARA DO TRABALHO DE ANÁPOLIS	9	74,56	34º
4ª VARA DO TRABALHO DE GOIÂNIA	9	75	35º
VARA DO TRABALHO DE JATAÍ	11	78,18	36º
15ª VARA DO TRABALHO DE GOIÂNIA	8	83,88	37º
17ª VARA DO TRABALHO DE GOIÂNIA	16	90,5	38º
3ª VARA DO TRABALHO DE GOIÂNIA	7	94,29	39º
12ª VARA DO TRABALHO DE GOIÂNIA	30	94,47	40º
VARA DO TRABALHO DE FORMOSA	17	96,76	41º
VARA DO TRABALHO DE CERES	57	102,47	42º
4ª VARA DO TRABALHO DE ANÁPOLIS	12	111,17	43º
2ª VARA DO TRABALHO DE APARECIDA DE GOIÂNIA	16	144,63	44º
2ª VARA DO TRABALHO DE RIO VERDE	18	163,72	45º
1ª VARA DO TRABALHO DE RIO VERDE	25	170,52	46º
3ª VARA DO TRABALHO DE RIO VERDE	13	180,77	47º



PRAZO MÉDIO PARA REALIZAÇÃO DA 1ª AUDIÊNCIA - VARA DO TRABALHO DE SÃO LUIS DE MONTES BELOS

Data da 1ª audiência entre 1/1/2016 e 31/1/2016 23:59:59

VARA DO TRABALHO DE SÃO LUIS DE MONTES BELOS

SUMARÍSSIMO

Qtd	Prazo Médio
23	45,43

Nr. Processo	Ajuiz.	1ª Aud.	Prazo
RTSum - 0010004-56.2016.5.18.0181	06/01/16	28/01/16	22
RTSum - 0010004-90.2015.5.18.0181	10/11/15	25/01/16	76
RTSum - 0010022-77.2016.5.18.0181	12/01/16	28/01/16	16
RTSum - 0010042-05.2015.5.18.0181	20/11/15	25/01/16	66
RTSum - 0010069-51.2016.5.18.0181	20/01/16	28/01/16	8
RTSum - 0010069-85.2015.5.18.0181	26/11/15	25/01/16	60
RTSum - 0010073-25.2015.5.18.0181	26/11/15	25/01/16	60
RTSum - 0010075-58.2016.5.18.0181	21/01/16	28/01/16	7
RTSum - 0010075-92.2015.5.18.0181	26/11/15	26/01/16	61
RTSum - 0010087-09.2015.5.18.0181	28/11/15	26/01/16	59
RTSum - 0010097-53.2015.5.18.0181	02/12/15	26/01/16	55
RTSum - 0010108-82.2015.5.18.0181	06/12/15	28/01/16	53
RTSum - 0010110-52.2015.5.18.0181	06/12/15	28/01/16	53
RTSum - 0010116-59.2015.5.18.0181	08/12/15	28/01/16	51
RTSum - 0010120-96.2015.5.18.0181	08/12/15	28/01/16	51
RTSum - 0010122-66.2015.5.18.0181	09/12/15	28/01/16	50
RTSum - 0010124-36.2015.5.18.0181	09/12/15	28/01/16	50
RTSum - 0010129-58.2015.5.18.0181	10/12/15	27/01/16	48
RTSum - 0010130-43.2015.5.18.0181	11/12/15	28/01/16	48
RTSum - 0010138-20.2015.5.18.0181	15/12/15	28/01/16	44
RTSum - 0010184-09.2015.5.18.0181	18/12/15	28/01/16	41

Legenda:

- Ajuiz.: Data do Ajuizamento;
- 1ª Aud.: Data da primeira audiência que ocorrer, Inicial ou UNA;
- Prazo: Prazo, em dias corridos, entre a Data do Ajuizamento e a Data da 1ª Audiência.



PRAZO MÉDIO PARA REALIZAÇÃO DA 1ª AUDIÊNCIA - VARA DO TRABALHO DE SÃO LUIS DE MONTES BELOS

VARA DO TRABALHO DE SÃO LUIS DE MONTES BELOS

SUMARÍSSIMO

Qtd	Prazo Médio
23	45,43

Nr. Processo	Ajuiz.	1ª Aud.	Prazo
RTSum - 0010189-31.2015.5.18.0181	24/12/15	28/01/16	35
RTSum - 0010190-16.2015.5.18.0181	28/12/15	28/01/16	31

Legenda:

- Ajuiz.: Data do Ajuizamento;
- 1ª Aud.: Data da primeira audiência que ocorrer, Inicial ou UNA;
- Prazo: Prazo, em dias corridos, entre a Data do Ajuizamento e a Data da 1ª Audiência.



PRAZO MÉDIO PARA REALIZAÇÃO DA 1ª AUDIÊNCIA - VARA DO TRABALHO DE SÃO LUIS DE MONTES BELOS

Data da 1ª audiência entre 1/1/2016 e 31/1/2016 23:59:59

Sem magistrado

SUMARÍSSIMO

Qtd	Prazo Médio
23	45,43

Nr. Processo	Ajuiz.	1ª Aud.	Prazo
RTSum - 0010004-56.2016.5.18.0181	06/01/16	28/01/16	22
RTSum - 0010004-90.2015.5.18.0181	10/11/15	25/01/16	76
RTSum - 0010022-77.2016.5.18.0181	12/01/16	28/01/16	16
RTSum - 0010042-05.2015.5.18.0181	20/11/15	25/01/16	66
RTSum - 0010069-51.2016.5.18.0181	20/01/16	28/01/16	8
RTSum - 0010069-85.2015.5.18.0181	26/11/15	25/01/16	60
RTSum - 0010073-25.2015.5.18.0181	26/11/15	25/01/16	60
RTSum - 0010075-58.2016.5.18.0181	21/01/16	28/01/16	7
RTSum - 0010075-92.2015.5.18.0181	26/11/15	26/01/16	61
RTSum - 0010087-09.2015.5.18.0181	28/11/15	26/01/16	59
RTSum - 0010097-53.2015.5.18.0181	02/12/15	26/01/16	55
RTSum - 0010108-82.2015.5.18.0181	06/12/15	28/01/16	53
RTSum - 0010110-52.2015.5.18.0181	06/12/15	28/01/16	53
RTSum - 0010116-59.2015.5.18.0181	08/12/15	28/01/16	51
RTSum - 0010120-96.2015.5.18.0181	08/12/15	28/01/16	51
RTSum - 0010122-66.2015.5.18.0181	09/12/15	28/01/16	50
RTSum - 0010124-36.2015.5.18.0181	09/12/15	28/01/16	50
RTSum - 0010129-58.2015.5.18.0181	10/12/15	27/01/16	48
RTSum - 0010130-43.2015.5.18.0181	11/12/15	28/01/16	48
RTSum - 0010138-20.2015.5.18.0181	15/12/15	28/01/16	44
RTSum - 0010184-09.2015.5.18.0181	18/12/15	28/01/16	41
RTSum - 0010189-31.2015.5.18.0181	24/12/15	28/01/16	35

Legenda:

- Ajuiz.: Data do Ajuizamento;
- 1ª Aud.: Data da primeira audiência que ocorrer, Inicial ou UNA;
- Prazo: Prazo, em dias corridos, entre a Data do Ajuizamento e a Data da 1ª Audiência.



**PRAZO MÉDIO PARA REALIZAÇÃO DA 1ª AUDIÊNCIA -
VARA DO TRABALHO DE SÃO LUIS DE MONTES
BELOS**

Sem magistrado

SUMARÍSSIMO

Qtd	Prazo Médio
23	45,43

Nr. Processo	Ajuiz.	1ª Aud.	Prazo
RTSum - 0010190-16.2015.5.18.0181	28/12/15	28/01/16	31

Legenda:

- Ajuiz.: Data do Ajuizamento;
- 1ª Aud.: Data da primeira audiência que ocorrer, Inicial ou UNA;
- Prazo: Prazo, em dias corridos, entre a Data do Ajuizamento e a Data da 1ª Audiência.