

Conceituação

Tema	Prazos Processuais
Relatórios	Evolução Histórica Comparativo por VT Comparativo por Grupo Por Grupo Por VT Por Processo
Resumo	Apresenta o prazo médio desde o ajuizamento da ação até realização da primeira audiência.
Descrição	O prazo médio é obtido calculando-se a quantidade de dias decorridos desde o ajuizamento até a realização da 1ª audiência. Os dados são extraídos baseando-se nos itens do e-Gestão: 263 e 90263 - Do ajuizamento da ação até a realização da 1ª audiência na fase de conhecimento – rito sumaríssimo; 264 e 90264 – Do ajuizamento da ação até a realização da 1ª audiência na fase de conhecimento – exceto rito sumaríssimo (ordinário)
Origem da informação	e-Gestão
Critérios e transformações	Coletado do e-Gestão, consolidado, otimizado e classificado para análise.
Análises possíveis	Prazo médio entre o ajuizamento da ação e a realização da primeira audiência, detalhado de forma Geral, Por grupo, por VT e Por Processo.

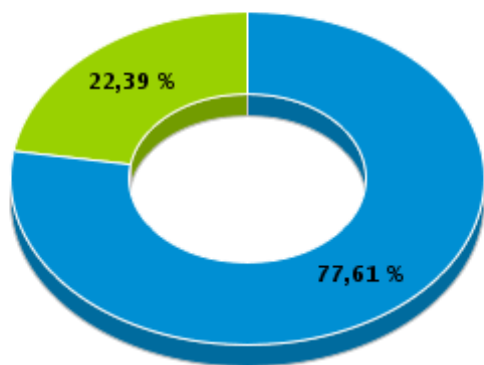


EVOLUÇÃO HISTÓRICA DOS PRAZOS PROCESSUAIS PARA REALIZAÇÃO DA 1ª AUDIÊNCIA - VARA DO TRABALHO DE GOIATUBA

Data da 1ª audiência entre 1/1/2016 e 31/1/2016 23:59:59

Rito	Qtd	Prazo Médio
ORDINÁRIO	52	69,67
SUMARÍSSIMO	15	58,53
Total/Média	67	67,18

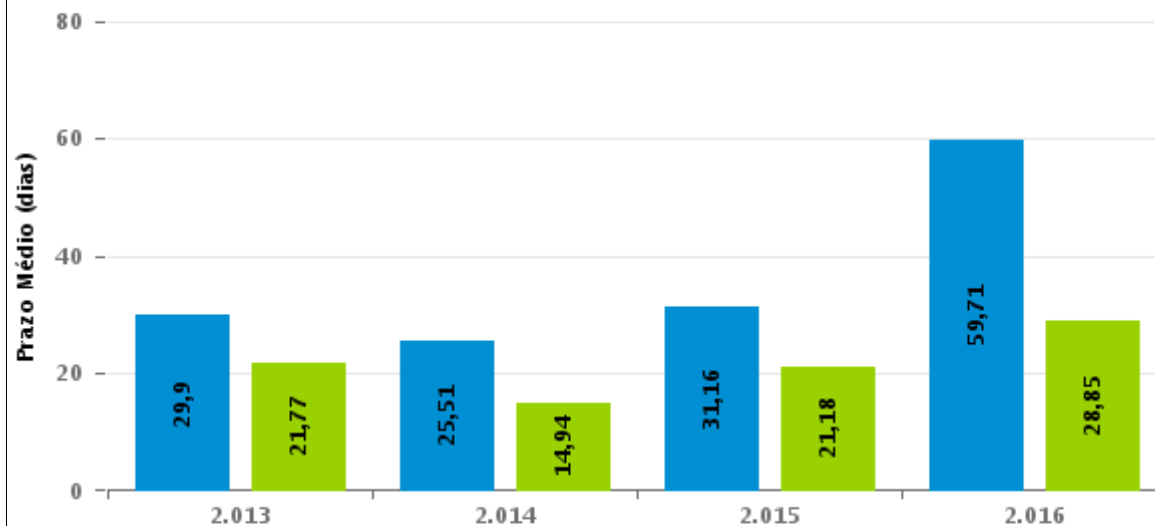
Percentual de Processos por Rito



Rito

■ ORDINÁRIO ■ SUMARÍSSIMO

Prazo Médio por Rito



Para este exercício foram computados os processos até o mês de Dezembro/2.016

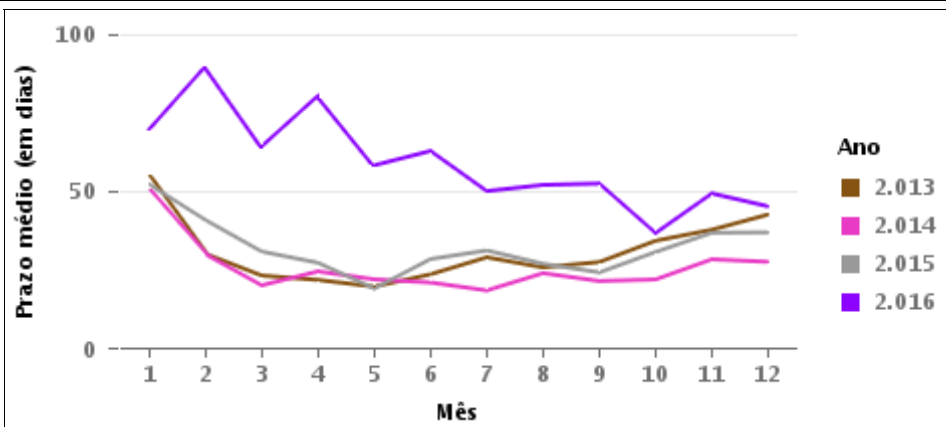
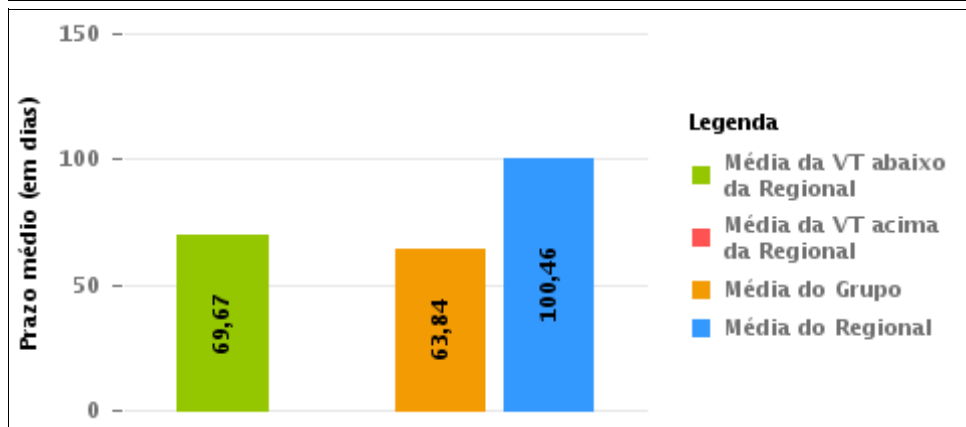
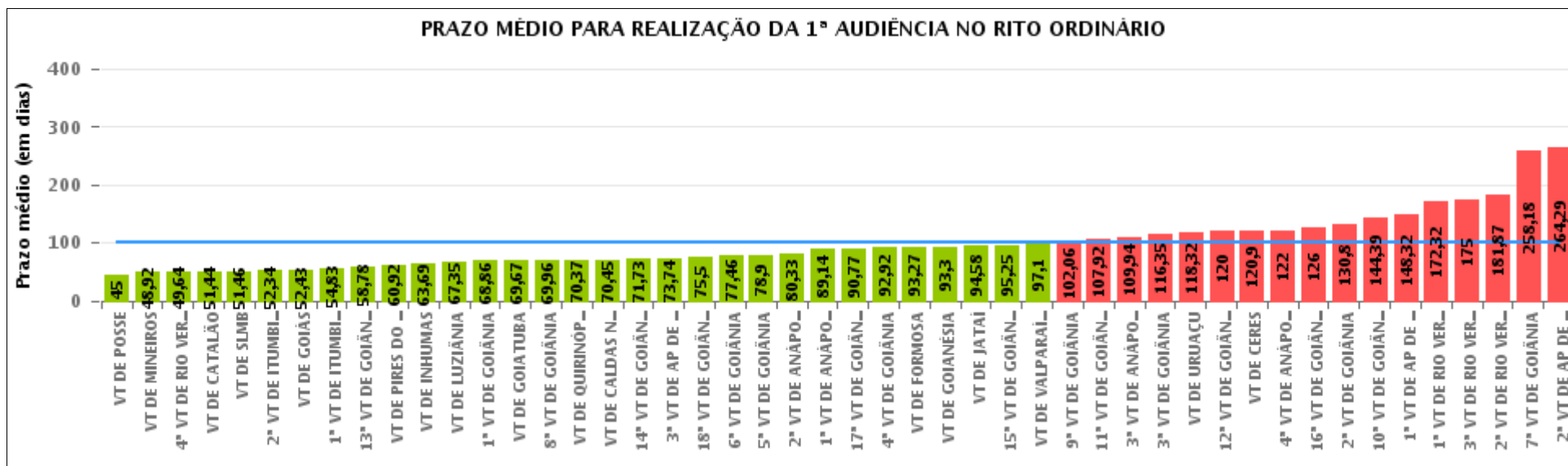
Rito

■ ORDINÁRIO ■ SUMARÍSSIMO



COMPARATIVO DO PRAZO MÉDIO PARA REALIZAÇÃO DA 1ª AUDIÊNCIA - VARA DO TRABALHO DE GOIATUBA

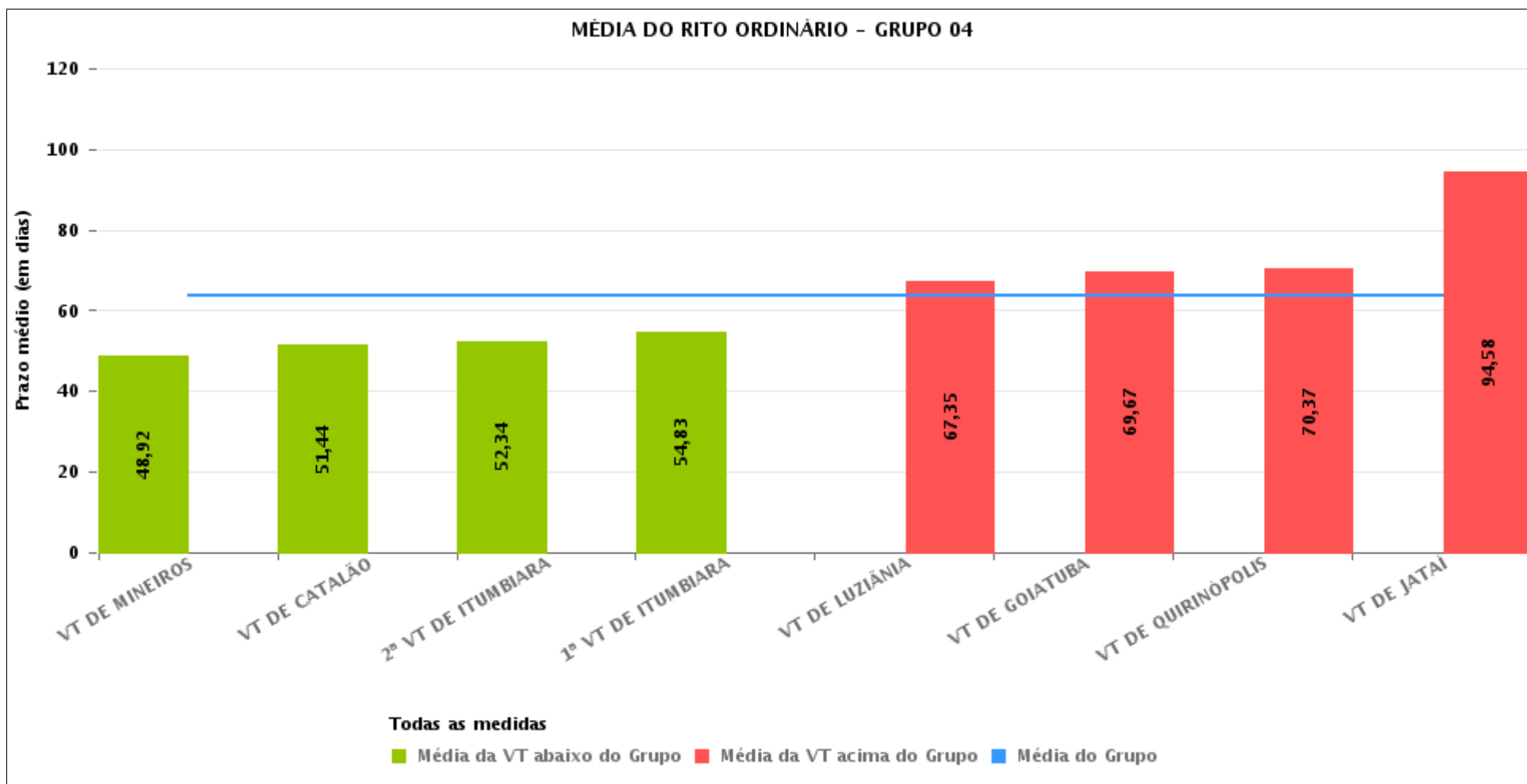
Data da 1ª audiência entre 1/1/2016 e 31/1/2016 23:59:59





COMPARATIVO DO PRAZO MÉDIO PARA REALIZAÇÃO DA 1ª AUDIÊNCIA ENTRE AS VARAS DO GRUPO

Data da 1ª audiência entre 1/1/2016 e 31/1/2016 23:59:59





PRAZO MÉDIO PARA REALIZAÇÃO DA 1ª AUDIÊNCIA POR GRUPO

Data da 1ª audiência entre 1/1/2016 e 31/1/2016 23:59:59

Rito	Grupo	Qtd. Processos	Prazo Médio (dias)	Ranking
ORDINÁRIO	GRUPO 01	1	45	1°
	GRUPO 04	276	63,84	2°
	GRUPO 02	39	73,36	3°
	GRUPO 03	90	96,09	4°
	GRUPO 05	747	109,06	5°
	GRUPO 06	87	160,17	6°

<p>Legenda:</p> <p># Grupo 01 – Até 750 VT de Posse</p> <p># Grupo 02 – De 751 a 1000 VT de Formosa VT de Pires do Rio</p> <p># Grupo 03 – De 1001 a 1500 VT de Ceres 1ª VT de Anápolis 2ª VT de Anápolis 3ª VT de Anápolis 4ª VT de Anápolis VT de Caldas Novas</p>	<p># Grupo 04 – De 1501 a 2000 VT de Catalão VT de Goiatuba 1ª VT de Itumbiara 2ª VT de Itumbiara VT de Jataí VT de Luziânia VT de Mineiros VT de Quirinópolis</p> <p># Grupo 05 – De 2001 a 2500 1ª VT de Goiânia 2ª VT de Goiânia 3ª VT de Goiânia 4ª VT de Goiânia 5ª VT de Goiânia 6ª VT de Goiânia 7ª VT de Goiânia</p>	<p>8ª VT de Goiânia 9ª VT de Goiânia 10ª VT de Goiânia 11ª VT de Goiânia 12ª VT de Goiânia 13ª VT de Goiânia 14ª VT de Goiânia 15ª VT de Goiânia 16ª VT de Goiânia 17ª VT de Goiânia 18ª VT de Goiânia VT de Goiás VT de Inhumas 1ª VT de Rio Verde 2ª VT de Rio Verde 3ª VT de Rio Verde 4ª VT de Rio Verde VT de Uruaçu VT de São Luis de Montes Belos VT de Valparaíso de Goiás</p>	<p>#Grupo 06 – A partir de 2500 1ª VT de Aparecida de Goiânia 2ª VT de Aparecida de Goiânia 3ª VT de Aparecida de Goiânia VT de Goianésia</p>
--	--	--	---



PRAZO MÉDIO PARA REALIZAÇÃO DA 1ª AUDIÊNCIA DE TODAS AS VARAS DO TRABALHO

Data da 1ª audiência entre 1/1/2016 e 31/1/2016 23:59:59

ORDINÁRIO

Qtd. Processos	Prazo Médio (dias)
1.240	100,46

Vara do Trabalho	Qtd Processos	Prazo Médio	Ranking
VARA DO TRABALHO DE POSSE	1	45	1°
VARA DO TRABALHO DE MINEIROS	24	48,92	2°
4ª VARA DO TRABALHO DE RIO VERDE	28	49,64	3°
VARA DO TRABALHO DE CATALÃO	39	51,44	4°
VARA DO TRABALHO DE SÃO LUIS DE MONTES BELOS	41	51,46	5°
2ª VARA DO TRABALHO DE ITUMBIARA	29	52,34	6°
VARA DO TRABALHO DE GOIÁS	23	52,43	7°
1ª VARA DO TRABALHO DE ITUMBIARA	23	54,83	8°
13ª VARA DO TRABALHO DE GOIÂNIA	18	58,78	9°
VARA DO TRABALHO DE PIRES DO RIO	24	60,92	10°
VARA DO TRABALHO DE INHUMAS	42	63,69	11°
VARA DO TRABALHO DE LUZIÂNIA	31	67,35	12°
1ª VARA DO TRABALHO DE GOIÂNIA	29	68,86	13°
VARA DO TRABALHO DE GOIATUBA	52	69,67	14°
8ª VARA DO TRABALHO DE GOIÂNIA	26	69,96	15°
VARA DO TRABALHO DE QUIRINÓPOLIS	59	70,37	16°
VARA DO TRABALHO DE CALDAS NOVAS	20	70,45	17°
14ª VARA DO TRABALHO DE GOIÂNIA	11	71,73	18°
3ª VARA DO TRABALHO DE APARECIDA DE GOIÂNIA	27	73,74	19°
18ª VARA DO TRABALHO DE GOIÂNIA	20	75,5	20°
6ª VARA DO TRABALHO DE GOIÂNIA	24	77,46	21°
5ª VARA DO TRABALHO DE GOIÂNIA	29	78,9	22°
2ª VARA DO TRABALHO DE ANÁPOLIS	15	80,33	23°
1ª VARA DO TRABALHO DE ANÁPOLIS	14	89,14	24°
17ª VARA DO TRABALHO DE GOIÂNIA	13	90,77	25°
4ª VARA DO TRABALHO DE GOIÂNIA	24	92,92	26°



PRAZO MÉDIO PARA REALIZAÇÃO DA 1ª AUDIÊNCIA DE TODAS AS VARAS DO TRABALHO

ORDINÁRIO

Qtd. Processos	Prazo Médio (dias)
1.240	100,46

Vara do Trabalho	Qtd Processos	Prazo Médio	Ranking
VARA DO TRABALHO DE FORMOSA	15	93,27	27°
VARA DO TRABALHO DE GOIANÉSIA	10	93,3	28°
VARA DO TRABALHO DE JATAÍ	19	94,58	29°
15ª VARA DO TRABALHO DE GOIÂNIA	20	95,25	30°
VARA DO TRABALHO DE VALPARAÍSO DE GOIÁS	42	97,1	31°
9ª VARA DO TRABALHO DE GOIÂNIA	33	102,06	32°
11ª VARA DO TRABALHO DE GOIÂNIA	26	107,92	33°
3ª VARA DO TRABALHO DE ANÁPOLIS	17	109,94	34°
3ª VARA DO TRABALHO DE GOIÂNIA	20	116,35	35°
VARA DO TRABALHO DE URUAÇU	25	118,32	36°
12ª VARA DO TRABALHO DE GOIÂNIA	40	120	37°
VARA DO TRABALHO DE CERES	10	120,9	38°
4ª VARA DO TRABALHO DE ANÁPOLIS	14	122	39°
16ª VARA DO TRABALHO DE GOIÂNIA	24	126	40°
2ª VARA DO TRABALHO DE GOIÂNIA	30	130,8	41°
10ª VARA DO TRABALHO DE GOIÂNIA	31	144,39	42°
1ª VARA DO TRABALHO DE APARECIDA DE GOIÂNIA	19	148,32	43°
1ª VARA DO TRABALHO DE RIO VERDE	31	172,32	44°
3ª VARA DO TRABALHO DE RIO VERDE	28	175	45°
2ª VARA DO TRABALHO DE RIO VERDE	31	181,87	46°
7ª VARA DO TRABALHO DE GOIÂNIA	38	258,18	47°
2ª VARA DO TRABALHO DE APARECIDA DE GOIÂNIA	31	264,29	48°



PRAZO MÉDIO PARA REALIZAÇÃO DA 1ª AUDIÊNCIA - VARA DO TRABALHO DE GOIATUBA

Data da 1ª audiência entre 1/1/2016 e 31/1/2016 23:59:59

VARA DO TRABALHO DE GOIATUBA

ORDINÁRIO

Qtd	Prazo Médio
52	69,67

Nr. Processo	Ajuiz.	1ª Aud.	Prazo
RTAlç - 0011868-31.2015.5.18.0128	27/11/15	27/01/16	61
RTOrd - 0011380-76.2015.5.18.0128	28/10/15	27/01/16	91
RTOrd - 0011388-53.2015.5.18.0128	29/10/15	27/01/16	90
RTOrd - 0011421-43.2015.5.18.0128	03/11/15	27/01/16	85
RTOrd - 0011424-95.2015.5.18.0128	03/11/15	27/01/16	85
RTOrd - 0011705-51.2015.5.18.0128	09/11/15	27/01/16	79
RTOrd - 0011706-36.2015.5.18.0128	09/11/15	27/01/16	79
RTOrd - 0011707-21.2015.5.18.0128	09/11/15	27/01/16	79
RTOrd - 0011720-20.2015.5.18.0128	10/11/15	27/01/16	78
RTOrd - 0011721-05.2015.5.18.0128	10/11/15	27/01/16	78
RTOrd - 0011722-87.2015.5.18.0128	10/11/15	27/01/16	78
RTOrd - 0011727-12.2015.5.18.0128	10/11/15	27/01/16	78
RTOrd - 0011728-94.2015.5.18.0128	10/11/15	27/01/16	78
RTOrd - 0011729-79.2015.5.18.0128	10/11/15	27/01/16	78
RTOrd - 0011730-64.2015.5.18.0128	10/11/15	27/01/16	78
RTOrd - 0011731-49.2015.5.18.0128	10/11/15	27/01/16	78
RTOrd - 0011732-34.2015.5.18.0128	10/11/15	27/01/16	78
RTOrd - 0011742-78.2015.5.18.0128	11/11/15	28/01/16	78
RTOrd - 0011743-63.2015.5.18.0128	11/11/15	28/01/16	78
RTOrd - 0011747-03.2015.5.18.0128	12/11/15	27/01/16	76
RTOrd - 0011761-84.2015.5.18.0128	13/11/15	27/01/16	75
RTOrd - 0011763-54.2015.5.18.0128	13/11/15	27/01/16	75

Legenda:

- Ajuiz.: Data do Ajuizamento;
- 1ª Aud.: Data da primeira audiência que ocorrer, Inicial ou UNA;
- Prazo: Prazo, em dias corridos, entre a Data do Ajuizamento e a Data da 1ª Audiência.



PRAZO MÉDIO PARA REALIZAÇÃO DA 1ª AUDIÊNCIA - VARA DO TRABALHO DE GOIATUBA

VARA DO TRABALHO DE GOIATUBA

ORDINÁRIO

Qtd	Prazo Médio
52	69,67

Nr. Processo	Ajuiz.	1ª Aud.	Prazo
RTOrd - 0011767-91.2015.5.18.0128	14/11/15	28/01/16	75
RTOrd - 0011783-45.2015.5.18.0128	16/11/15	27/01/16	72
RTOrd - 0011786-97.2015.5.18.0128	16/11/15	27/01/16	72
RTOrd - 0011793-89.2015.5.18.0128	17/11/15	27/01/16	71
RTOrd - 0011798-14.2015.5.18.0128	18/11/15	27/01/16	70
RTOrd - 0011812-95.2015.5.18.0128	19/11/15	27/01/16	69
RTOrd - 0011825-94.2015.5.18.0128	22/11/15	27/01/16	66
RTOrd - 0011840-63.2015.5.18.0128	23/11/15	27/01/16	65
RTOrd - 0011843-18.2015.5.18.0128	24/11/15	27/01/16	64
RTOrd - 0011844-03.2015.5.18.0128	25/11/15	27/01/16	63
RTOrd - 0011846-70.2015.5.18.0128	25/11/15	27/01/16	63
RTOrd - 0011847-55.2015.5.18.0128	25/11/15	27/01/16	63
RTOrd - 0011850-10.2015.5.18.0128	25/11/15	27/01/16	63
RTOrd - 0011851-92.2015.5.18.0128	25/11/15	27/01/16	63
RTOrd - 0011852-77.2015.5.18.0128	25/11/15	27/01/16	63
RTOrd - 0011853-62.2015.5.18.0128	25/11/15	27/01/16	63
RTOrd - 0011859-69.2015.5.18.0128	26/11/15	27/01/16	62
RTOrd - 0011864-91.2015.5.18.0128	27/11/15	27/01/16	61
RTOrd - 0011866-61.2015.5.18.0128	27/11/15	27/01/16	61
RTOrd - 0011867-46.2015.5.18.0128	27/11/15	27/01/16	61
RTOrd - 0011875-23.2015.5.18.0128	28/11/15	27/01/16	60
RTOrd - 0011876-08.2015.5.18.0128	28/11/15	27/01/16	60
RTOrd - 0011878-75.2015.5.18.0128	28/11/15	27/01/16	60
RTOrd - 0011881-30.2015.5.18.0128	28/11/15	27/01/16	60
RTOrd - 0011890-89.2015.5.18.0128	29/11/15	27/01/16	59

Legenda:

- Ajuiz.: Data do Ajuizamento;
- 1ª Aud.: Data da primeira audiência que ocorrer, Inicial ou UNA;
- Prazo: Prazo, em dias corridos, entre a Data do Ajuizamento e a Data da 1ª Audiência.



PRAZO MÉDIO PARA REALIZAÇÃO DA 1ª AUDIÊNCIA - VARA DO TRABALHO DE GOIATUBA

VARA DO TRABALHO DE GOIATUBA

ORDINÁRIO

Qtd	Prazo Médio
52	69,67

Nr. Processo	Ajuiz.	1ª Aud.	Prazo
RTOrd - 0011893-44.2015.5.18.0128	29/11/15	27/01/16	59
RTOrd - 0011909-95.2015.5.18.0128	02/12/15	27/01/16	56
RTOrd - 0011910-80.2015.5.18.0128	02/12/15	27/01/16	56
RTOrd - 0011947-10.2015.5.18.0128	03/12/15	27/01/16	55
RTOrd - 0011948-92.2015.5.18.0128	03/12/15	27/01/16	55

Legenda:

- Ajuiz.: Data do Ajuizamento;
- 1ª Aud.: Data da primeira audiência que ocorrer, Inicial ou UNA;
- Prazo: Prazo, em dias corridos, entre a Data do Ajuizamento e a Data da 1ª Audiência.



PRAZO MÉDIO PARA REALIZAÇÃO DA 1ª AUDIÊNCIA - VARA DO TRABALHO DE GOIATUBA

Data da 1ª audiência entre 1/1/2016 e 31/1/2016 23:59:59

Sem magistrado

ORDINÁRIO

Qtd	Prazo Médio
52	69,67

Nr. Processo	Ajuiz.	1ª Aud.	Prazo
RTAlç - 0011868-31.2015.5.18.0128	27/11/15	27/01/16	61
RTOrd - 0011380-76.2015.5.18.0128	28/10/15	27/01/16	91
RTOrd - 0011388-53.2015.5.18.0128	29/10/15	27/01/16	90
RTOrd - 0011421-43.2015.5.18.0128	03/11/15	27/01/16	85
RTOrd - 0011424-95.2015.5.18.0128	03/11/15	27/01/16	85
RTOrd - 0011705-51.2015.5.18.0128	09/11/15	27/01/16	79
RTOrd - 0011706-36.2015.5.18.0128	09/11/15	27/01/16	79
RTOrd - 0011707-21.2015.5.18.0128	09/11/15	27/01/16	79
RTOrd - 0011720-20.2015.5.18.0128	10/11/15	27/01/16	78
RTOrd - 0011721-05.2015.5.18.0128	10/11/15	27/01/16	78
RTOrd - 0011722-87.2015.5.18.0128	10/11/15	27/01/16	78
RTOrd - 0011727-12.2015.5.18.0128	10/11/15	27/01/16	78
RTOrd - 0011728-94.2015.5.18.0128	10/11/15	27/01/16	78
RTOrd - 0011729-79.2015.5.18.0128	10/11/15	27/01/16	78
RTOrd - 0011730-64.2015.5.18.0128	10/11/15	27/01/16	78
RTOrd - 0011731-49.2015.5.18.0128	10/11/15	27/01/16	78
RTOrd - 0011732-34.2015.5.18.0128	10/11/15	27/01/16	78
RTOrd - 0011742-78.2015.5.18.0128	11/11/15	28/01/16	78
RTOrd - 0011743-63.2015.5.18.0128	11/11/15	28/01/16	78
RTOrd - 0011747-03.2015.5.18.0128	12/11/15	27/01/16	76
RTOrd - 0011761-84.2015.5.18.0128	13/11/15	27/01/16	75
RTOrd - 0011763-54.2015.5.18.0128	13/11/15	27/01/16	75

Legenda:

- Ajuiz.: Data do Ajuizamento;

- 1ª Aud.: Data da primeira audiência que ocorrer, Inicial ou UNA;

- Prazo: Prazo, em dias corridos, entre a Data do Ajuizamento e a Data da 1ª Audiência.



PRAZO MÉDIO PARA REALIZAÇÃO DA 1ª AUDIÊNCIA - VARA DO TRABALHO DE GOIATUBA

Sem magistrado

ORDINÁRIO

Qtd	Prazo Médio
52	69,67

Nr. Processo	Ajuiz.	1ª Aud.	Prazo
RTOrd - 0011767-91.2015.5.18.0128	14/11/15	28/01/16	75
RTOrd - 0011783-45.2015.5.18.0128	16/11/15	27/01/16	72
RTOrd - 0011786-97.2015.5.18.0128	16/11/15	27/01/16	72
RTOrd - 0011793-89.2015.5.18.0128	17/11/15	27/01/16	71
RTOrd - 0011798-14.2015.5.18.0128	18/11/15	27/01/16	70
RTOrd - 0011812-95.2015.5.18.0128	19/11/15	27/01/16	69
RTOrd - 0011825-94.2015.5.18.0128	22/11/15	27/01/16	66
RTOrd - 0011840-63.2015.5.18.0128	23/11/15	27/01/16	65
RTOrd - 0011843-18.2015.5.18.0128	24/11/15	27/01/16	64
RTOrd - 0011844-03.2015.5.18.0128	25/11/15	27/01/16	63
RTOrd - 0011846-70.2015.5.18.0128	25/11/15	27/01/16	63
RTOrd - 0011847-55.2015.5.18.0128	25/11/15	27/01/16	63
RTOrd - 0011850-10.2015.5.18.0128	25/11/15	27/01/16	63
RTOrd - 0011851-92.2015.5.18.0128	25/11/15	27/01/16	63
RTOrd - 0011852-77.2015.5.18.0128	25/11/15	27/01/16	63
RTOrd - 0011853-62.2015.5.18.0128	25/11/15	27/01/16	63
RTOrd - 0011859-69.2015.5.18.0128	26/11/15	27/01/16	62
RTOrd - 0011864-91.2015.5.18.0128	27/11/15	27/01/16	61
RTOrd - 0011866-61.2015.5.18.0128	27/11/15	27/01/16	61
RTOrd - 0011867-46.2015.5.18.0128	27/11/15	27/01/16	61
RTOrd - 0011875-23.2015.5.18.0128	28/11/15	27/01/16	60
RTOrd - 0011876-08.2015.5.18.0128	28/11/15	27/01/16	60
RTOrd - 0011878-75.2015.5.18.0128	28/11/15	27/01/16	60
RTOrd - 0011881-30.2015.5.18.0128	28/11/15	27/01/16	60
RTOrd - 0011890-89.2015.5.18.0128	29/11/15	27/01/16	59

Legenda:

- Ajuiz.: Data do Ajuizamento;
- 1ª Aud.: Data da primeira audiência que ocorrer, Inicial ou UNA;
- Prazo: Prazo, em dias corridos, entre a Data do Ajuizamento e a Data da 1ª Audiência.



PRAZO MÉDIO PARA REALIZAÇÃO DA 1ª AUDIÊNCIA - VARA DO TRABALHO DE GOIATUBA

Sem magistrado

ORDINÁRIO

Qtd	Prazo Médio
52	69,67

Nr. Processo	Ajuiz.	1ª Aud.	Prazo
RTOrd - 0011893-44.2015.5.18.0128	29/11/15	27/01/16	59
RTOrd - 0011909-95.2015.5.18.0128	02/12/15	27/01/16	56
RTOrd - 0011910-80.2015.5.18.0128	02/12/15	27/01/16	56
RTOrd - 0011947-10.2015.5.18.0128	03/12/15	27/01/16	55
RTOrd - 0011948-92.2015.5.18.0128	03/12/15	27/01/16	55

Legenda:

- Ajuiz.: Data do Ajuizamento;
- 1ª Aud.: Data da primeira audiência que ocorrer, Inicial ou UNA;
- Prazo: Prazo, em dias corridos, entre a Data do Ajuizamento e a Data da 1ª Audiência.