

Conceituação

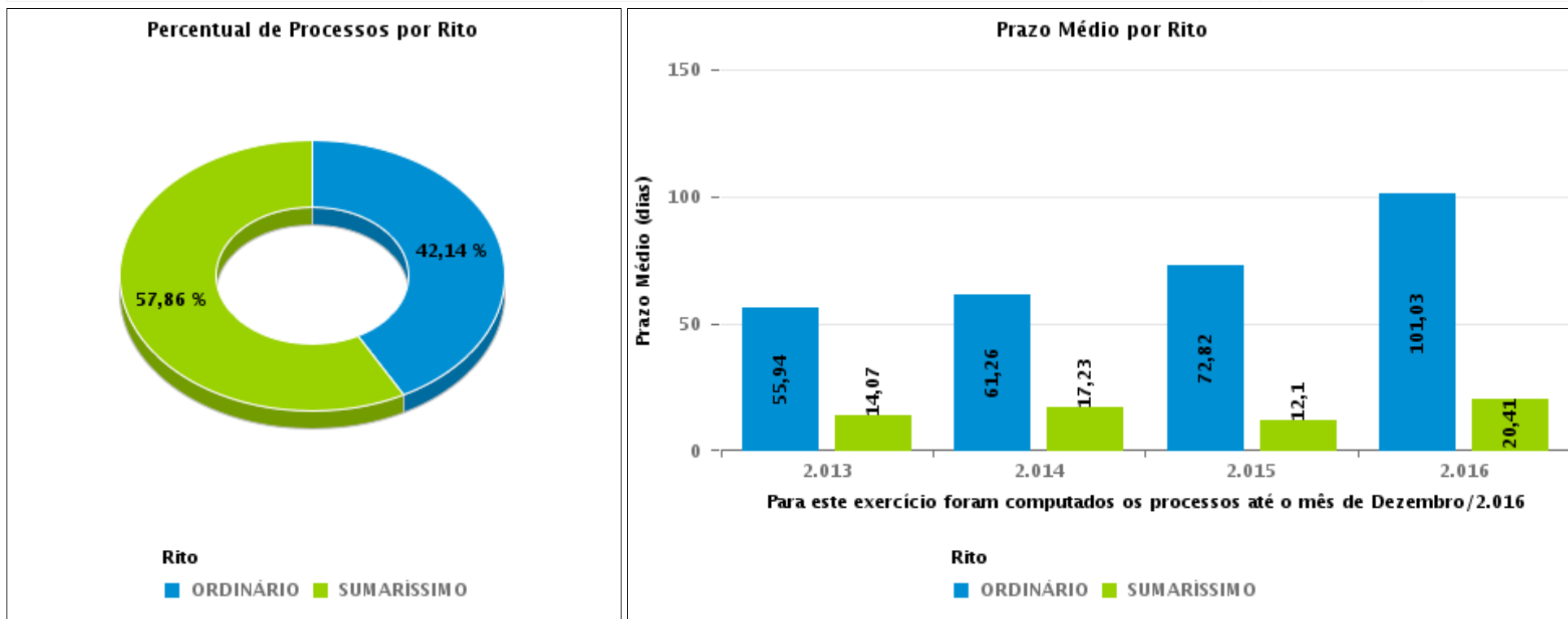
Tema	Prazos Processuais
Relatórios	Evolução Histórica Comparativo por VT Comparativo por Grupo Por Grupo Por VT Por Processo Por Magistrado
Resumo	Apresenta o prazo médio entre a realização da primeira audiência e o encerramento da instrução.
Descrição	O prazo médio é obtido calculando-se a quantidade de dias decorridos entre a data da primeira audiência e a data do encerramento da instrução. Os dados são extraídos baseando-se nos seguintes itens do e-Gestão: 265 e 90265 - Da realização da primeira audiência até o encerramento da instrução processual na fase de conhecimento – rito sumaríssimo; 266 e 90266 – Da realização da primeira audiência até o encerramento da instrução processual na fase de conhecimento – exceto rito sumaríssimo (ordinário)
Origem da informação	e-Gestão
Critérios e transformações	Coletado do e-Gestão, consolidado, otimizado e classificado para análise.
Análises possíveis	Prazo médio entre a realização da primeira audiência e o encerramento da instrução processual na fase de conhecimento, detalhado de forma Geral, Por grupo, por VT, Por Processo e Por Magistrado.



EVOLUÇÃO HISTÓRICA DOS PRAZOS PROCESSUAIS ENTRE A 1ª AUDIÊNCIA E O ENCERRAMENTO DA INSTRUÇÃO - VARA DO TRABALHO DE LUZIÂNIA

Data do encerramento da instrução entre 1/1/2016 e 31/1/2016 23:59:59

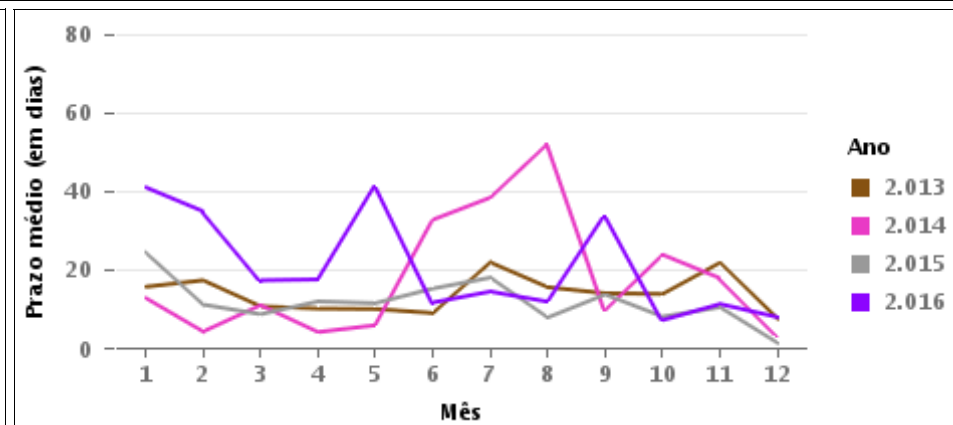
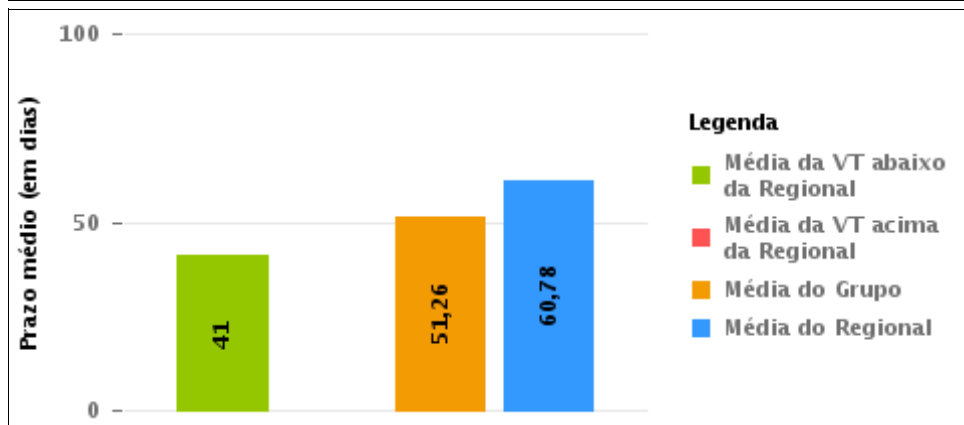
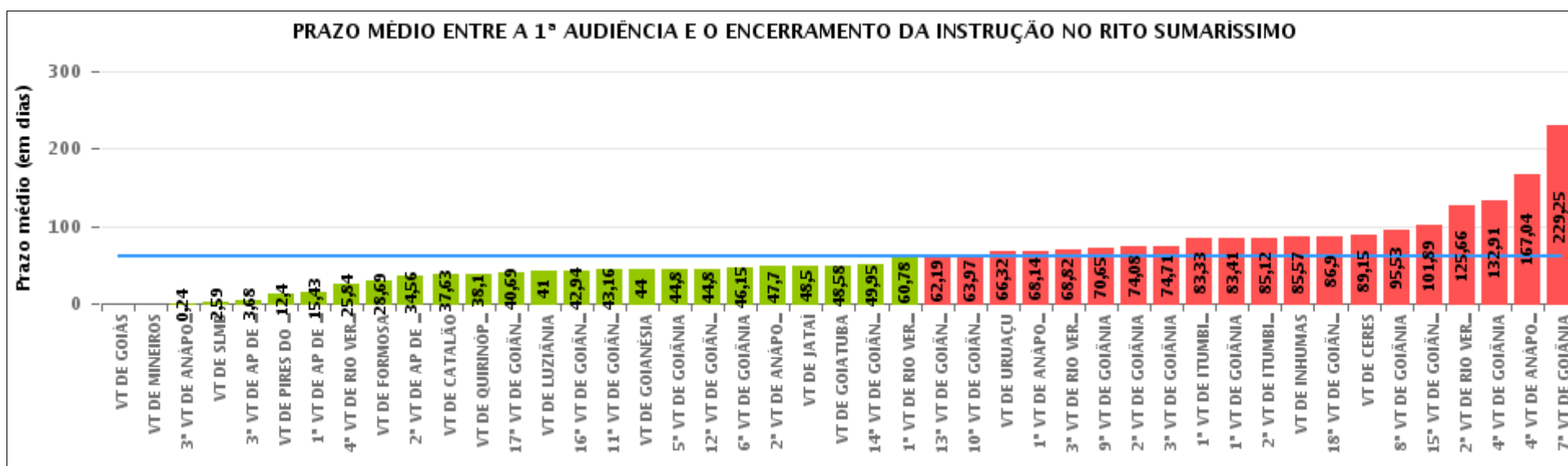
Rito	Qtd	Prazo Médio
ORDINÁRIO	59	119,68
SUMARÍSSIMO	81	41
Total/Média	140	74,16





COMPARATIVO DO PRAZO MÉDIO ENTRE A 1ª AUDIÊNCIA E O ENCERRAMENTO DA INSTRUÇÃO - VARA DO TRABALHO DE LUZIÂNIA

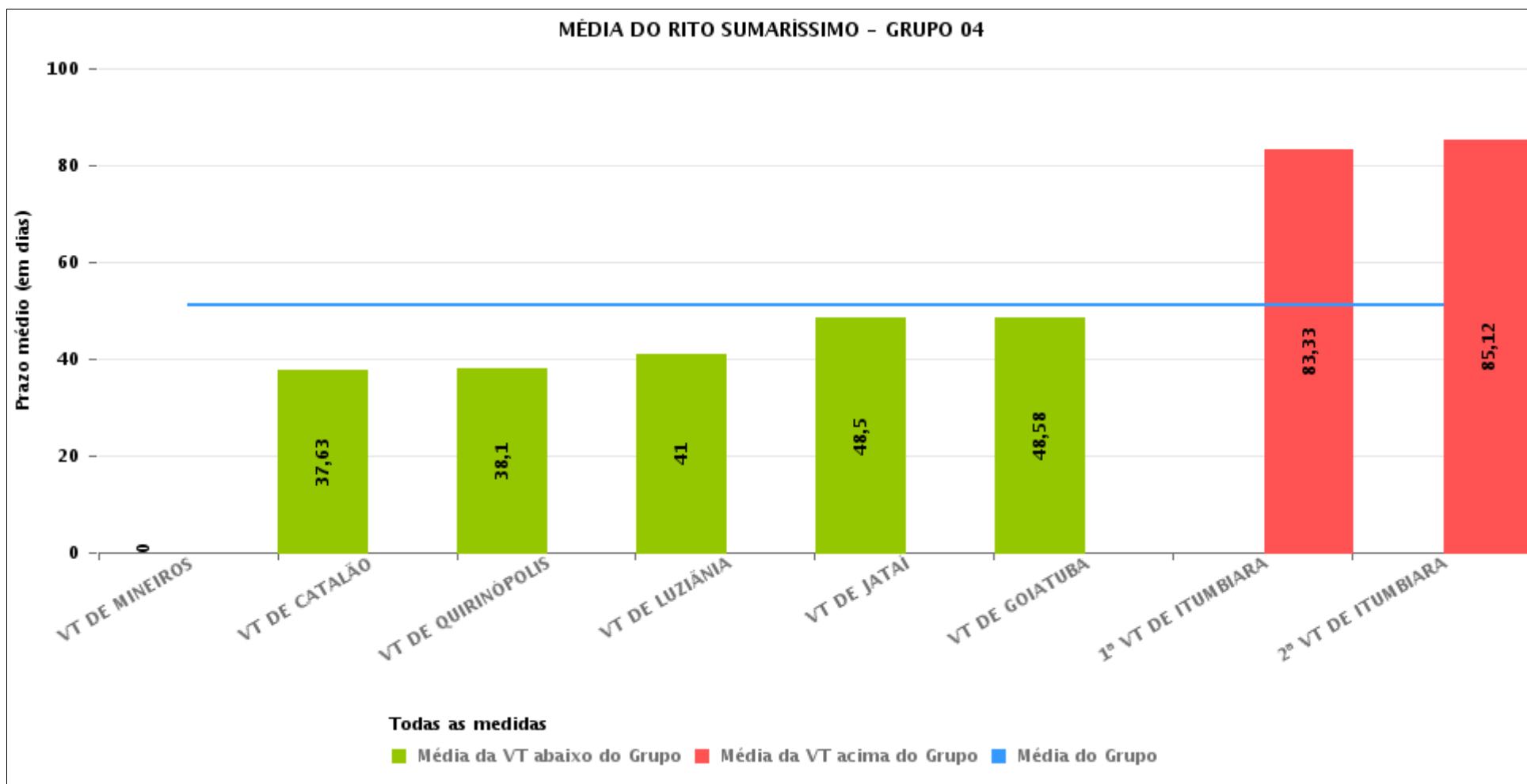
Data do encerramento da instrução entre 1/1/2016 e 31/1/2016 23:59:59





COMPARATIVO DO PRAZO MÉDIO ENTRE A 1ª AUDIÊNCIA E O ENCERRAMENTO DA INSTRUÇÃO ENTRE AS VARAS DO GRUPO

Data do encerramento da instrução entre 1/1/2016 e 31/1/2016 23:59:59





PRAZO MÉDIO ENTRE A 1ª AUDIÊNCIA E O ENCERRAMENTO DA INSTRUÇÃO POR GRUPO

Data do encerramento da instrução entre 1/1/2016 e 31/1/2016 23:59:59

Rito	Grupo	Qtd. Processos	Prazo Médio (dias)	Ranking
SUMARÍSSIMO	GRUPO 02	18	24,17	1°
	GRUPO 06	94	27,66	2°
	GRUPO 04	179	51,26	3°
	GRUPO 05	616	65,35	4°
	GRUPO 03	116	83,73	5°

<p>Legenda:</p> <p># Grupo 01 – Até 750 VT de Posse</p> <p># Grupo 02 – De 751 a 1000 VT de Formosa VT de Pires do Rio</p> <p># Grupo 03 – De 1001 a 1500 VT de Ceres 1ª VT de Anápolis 2ª VT de Anápolis 3ª VT de Anápolis 4ª VT de Anápolis VT de Caldas Novas</p>	<p># Grupo 04 – De 1501 a 2000 VT de Catalão VT de Goiatuba 1ª VT de Itumbiara 2ª VT de Itumbiara VT de Jataí VT de Luziânia VT de Mineiros VT de Quirinópolis</p> <p># Grupo 05 – De 2001 a 2500 1ª VT de Goiânia 2ª VT de Goiânia 3ª VT de Goiânia 4ª VT de Goiânia 5ª VT de Goiânia 6ª VT de Goiânia 7ª VT de Goiânia</p>	<p>8ª VT de Goiânia 9ª VT de Goiânia 10ª VT de Goiânia 11ª VT de Goiânia 12ª VT de Goiânia 13ª VT de Goiânia 14ª VT de Goiânia 15ª VT de Goiânia 16ª VT de Goiânia 17ª VT de Goiânia 18ª VT de Goiânia VT de Goiás VT de Inhumas 1ª VT de Rio Verde 2ª VT de Rio Verde 3ª VT de Rio Verde 4ª VT de Rio Verde VT de Uruaçu VT de São Luis de Montes Belos VT de Valparaíso de Goiás</p>	<p>#Grupo 06 – A partir de 2500 1ª VT de Aparecida de Goiânia 2ª VT de Aparecida de Goiânia 3ª VT de Aparecida de Goiânia VT de Goianésia</p>
--	--	--	---



PRAZO MÉDIO ENTRE A 1ª AUDIÊNCIA E O ENCERRAMENTO DA INSTRUÇÃO DE TODAS AS VARAS DO TRABALHO

Data do encerramento da instrução entre 1/1/2016 e 31/1/2016 23:59:59

SUMARÍSSIMO

Qtd. Processos	Prazo Médio (dias)
1.023	60,78

Vara do Trabalho	Qtd Processos	Prazo Médio	Ranking
VARA DO TRABALHO DE GOIÁS	17	0	1°
VARA DO TRABALHO DE MINEIROS	1	0	2°
3ª VARA DO TRABALHO DE ANÁPOLIS	21	0,24	3°
VARA DO TRABALHO DE SÃO LUIS DE MONTES BELOS	17	2,59	4°
3ª VARA DO TRABALHO DE APARECIDA DE GOIÂNIA	19	3,68	5°
VARA DO TRABALHO DE PIRES DO RIO	5	12,4	6°
1ª VARA DO TRABALHO DE APARECIDA DE GOIÂNIA	21	15,43	7°
4ª VARA DO TRABALHO DE RIO VERDE	31	25,84	8°
VARA DO TRABALHO DE FORMOSA	13	28,69	9°
2ª VARA DO TRABALHO DE APARECIDA DE GOIÂNIA	18	34,56	10°
VARA DO TRABALHO DE CATALÃO	19	37,63	11°
VARA DO TRABALHO DE QUIRINÓPOLIS	10	38,1	12°
17ª VARA DO TRABALHO DE GOIÂNIA	13	40,69	13°
VARA DO TRABALHO DE LUZIÂNIA	81	41	14°
16ª VARA DO TRABALHO DE GOIÂNIA	18	42,94	15°
11ª VARA DO TRABALHO DE GOIÂNIA	25	43,16	16°
VARA DO TRABALHO DE GOIANÉSIA	36	44	17°
5ª VARA DO TRABALHO DE GOIÂNIA	20	44,8	18°
12ª VARA DO TRABALHO DE GOIÂNIA	41	44,8	19°
6ª VARA DO TRABALHO DE GOIÂNIA	27	46,15	20°
2ª VARA DO TRABALHO DE ANÁPOLIS	10	47,7	21°
VARA DO TRABALHO DE JATAÍ	8	48,5	22°
VARA DO TRABALHO DE GOIATUBA	19	48,58	23°
14ª VARA DO TRABALHO DE GOIÂNIA	37	49,95	24°
1ª VARA DO TRABALHO DE RIO VERDE	41	60,78	25°
13ª VARA DO TRABALHO DE GOIÂNIA	16	62,19	26°



PRAZO MÉDIO ENTRE A 1ª AUDIÊNCIA E O ENCERRAMENTO DA INSTRUÇÃO DE TODAS AS VARAS DO TRABALHO

SUMARÍSSIMO

Qtd. Processos	Prazo Médio (dias)
1.023	60,78

Vara do Trabalho	Qtd Processos	Prazo Médio	Ranking
10ª VARA DO TRABALHO DE GOIÂNIA	37	63,97	27º
VARA DO TRABALHO DE URUAÇU	19	66,32	28º
1ª VARA DO TRABALHO DE ANÁPOLIS	14	68,14	29º
3ª VARA DO TRABALHO DE RIO VERDE	22	68,82	30º
9ª VARA DO TRABALHO DE GOIÂNIA	26	70,65	31º
2ª VARA DO TRABALHO DE GOIÂNIA	36	74,08	32º
3ª VARA DO TRABALHO DE GOIÂNIA	7	74,71	33º
1ª VARA DO TRABALHO DE ITUMBIARA	24	83,33	34º
1ª VARA DO TRABALHO DE GOIÂNIA	46	83,41	35º
2ª VARA DO TRABALHO DE ITUMBIARA	17	85,12	36º
VARA DO TRABALHO DE INHUMAS	14	85,57	37º
18ª VARA DO TRABALHO DE GOIÂNIA	10	86,9	38º
VARA DO TRABALHO DE CERES	46	89,15	39º
8ª VARA DO TRABALHO DE GOIÂNIA	19	95,53	40º
15ª VARA DO TRABALHO DE GOIÂNIA	18	101,89	41º
2ª VARA DO TRABALHO DE RIO VERDE	32	125,66	42º
4ª VARA DO TRABALHO DE GOIÂNIA	23	132,91	43º
4ª VARA DO TRABALHO DE ANÁPOLIS	25	167,04	44º
7ª VARA DO TRABALHO DE GOIÂNIA	4	229,25	45º



PRAZO MÉDIO ENTRE A 1ª AUDIÊNCIA E O ENCERRAMENTO DA INSTRUÇÃO - VARA DO TRABALHO DE LUZIÂNIA

Data do encerramento da instrução entre 1/1/2016 e 31/1/2016 23:59:59

VARA DO TRABALHO DE LUZIÂNIA

SUMARÍSSIMO

Qtd	Prazo Médio
81	41

Nr. Processo	1ª Aud.	nc. Instruçã	Prazo
RTSum - 0010003-27.2016.5.18.0131	22/01/16	22/01/16	0
RTSum - 0010019-78.2016.5.18.0131	22/01/16	22/01/16	0
RTSum - 0010037-02.2016.5.18.0131	28/01/16	28/01/16	0
RTSum - 0010063-97.2016.5.18.0131	28/01/16	31/01/16	3
RTSum - 0010065-67.2016.5.18.0131	28/01/16	31/01/16	3
RTSum - 0010067-37.2016.5.18.0131	28/01/16	31/01/16	3
RTSum - 0010069-07.2016.5.18.0131	28/01/16	31/01/16	3
RTSum - 0010071-74.2016.5.18.0131	28/01/16	28/01/16	0
RTSum - 0010073-44.2016.5.18.0131	28/01/16	31/01/16	3
RTSum - 0010079-51.2016.5.18.0131	28/01/16	28/01/16	0
RTSum - 0010080-70.2015.5.18.0131	05/02/15	29/01/16	358
RTSum - 0010089-95.2016.5.18.0131	28/01/16	28/01/16	0
RTSum - 0011101-81.2015.5.18.0131	24/06/15	29/01/16	219
RTSum - 0011297-51.2015.5.18.0131	08/07/15	22/01/16	198
RTSum - 0011341-70.2015.5.18.0131	20/07/15	22/01/16	186
RTSum - 0011700-20.2015.5.18.0131	21/10/15	24/01/16	95
RTSum - 0011720-11.2015.5.18.0131	21/10/15	24/01/16	95
RTSum - 0011731-40.2015.5.18.0131	21/10/15	24/01/16	95
RTSum - 0011837-02.2015.5.18.0131	07/10/15	24/01/16	109
RTSum - 0011855-23.2015.5.18.0131	07/10/15	24/01/16	109
RTSum - 0011892-50.2015.5.18.0131	22/10/15	24/01/16	94
RTSum - 0011952-23.2015.5.18.0131	22/10/15	24/01/16	94

Legenda:

1ª Aud.: Data da primeira audiência que ocorrer, Inicial ou UNA;

Enc. da Instrução: Data da conclusão para proferir sentença;

Prazo: Quantidade de dias decorridos da 1ª aud. até o encerramento da instrução.



PRAZO MÉDIO ENTRE A 1ª AUDIÊNCIA E O ENCERRAMENTO DA INSTRUÇÃO - VARA DO TRABALHO DE LUZIÂNIA

VARA DO TRABALHO DE LUZIÂNIA

SUMARÍSSIMO

Qtd	Prazo Médio
81	41

Nr. Processo	1ª Aud.	nc. Instruçã	Prazo
RTSum - 0011975-66.2015.5.18.0131	26/10/15	24/01/16	90
RTSum - 0011989-50.2015.5.18.0131	26/10/15	24/01/16	90
RTSum - 0011998-12.2015.5.18.0131	22/10/15	24/01/16	94
RTSum - 0012000-79.2015.5.18.0131	27/10/15	24/01/16	89
RTSum - 0012005-04.2015.5.18.0131	27/10/15	14/01/16	79
RTSum - 0012011-11.2015.5.18.0131	28/10/15	14/01/16	78
RTSum - 0012012-93.2015.5.18.0131	28/10/15	14/01/16	78
RTSum - 0012013-78.2015.5.18.0131	28/10/15	14/01/16	78
RTSum - 0012014-63.2015.5.18.0131	28/10/15	24/01/16	88
RTSum - 0012015-48.2015.5.18.0131	28/10/15	24/01/16	88
RTSum - 0012022-40.2015.5.18.0131	29/10/15	24/01/16	87
RTSum - 0012034-54.2015.5.18.0131	21/10/15	24/01/16	95
RTSum - 0012042-31.2015.5.18.0131	21/10/15	24/01/16	95
RTSum - 0012077-88.2015.5.18.0131	27/10/15	24/01/16	89
RTSum - 0012114-18.2015.5.18.0131	12/11/15	02/01/16	51
RTSum - 0012115-03.2015.5.18.0131	12/11/15	02/01/16	51
RTSum - 0012116-85.2015.5.18.0131	12/11/15	02/01/16	51
RTSum - 0012138-46.2015.5.18.0131	13/11/15	02/01/16	50
RTSum - 0012139-31.2015.5.18.0131	13/11/15	02/01/16	50
RTSum - 0012253-67.2015.5.18.0131	01/12/15	22/01/16	52
RTSum - 0012291-79.2015.5.18.0131	02/12/15	29/01/16	58
RTSum - 0012293-49.2015.5.18.0131	02/12/15	29/01/16	58
RTSum - 0012376-65.2015.5.18.0131	25/01/16	27/01/16	2
RTSum - 0012383-57.2015.5.18.0131	22/01/16	22/01/16	0
RTSum - 0012384-42.2015.5.18.0131	25/01/16	27/01/16	2

Legenda:

1ª Aud.: Data da primeira audiência que ocorrer, Inicial ou UNA;

Enc. da Instrução: Data da conclusão para proferir sentença;

Prazo: Quantidade de dias decorridos da 1ª aud. até o encerramento da instrução.



PRAZO MÉDIO ENTRE A 1ª AUDIÊNCIA E O ENCERRAMENTO DA INSTRUÇÃO - VARA DO TRABALHO DE LUZIÂNIA

VARA DO TRABALHO DE LUZIÂNIA

SUMARÍSSIMO

Qtd	Prazo Médio
81	41

Nr. Processo	1ª Aud.	nc. Instruçã	Prazo
RTSum - 0012388-79.2015.5.18.0131	25/01/16	25/01/16	0
RTSum - 0012389-64.2015.5.18.0131	22/01/16	22/01/16	0
RTSum - 0012390-49.2015.5.18.0131	25/01/16	25/01/16	0
RTSum - 0012391-34.2015.5.18.0131	22/01/16	22/01/16	0
RTSum - 0012392-19.2015.5.18.0131	25/01/16	25/01/16	0
RTSum - 0012394-86.2015.5.18.0131	25/01/16	25/01/16	0
RTSum - 0012396-56.2015.5.18.0131	25/01/16	25/01/16	0
RTSum - 0012407-85.2015.5.18.0131	22/01/16	22/01/16	0
RTSum - 0012408-70.2015.5.18.0131	26/01/16	26/01/16	0
RTSum - 0012410-40.2015.5.18.0131	26/01/16	26/01/16	0
RTSum - 0012411-25.2015.5.18.0131	22/01/16	28/01/16	6
RTSum - 0012412-10.2015.5.18.0131	26/01/16	26/01/16	0
RTSum - 0012413-92.2015.5.18.0131	22/01/16	22/01/16	0
RTSum - 0012415-62.2015.5.18.0131	22/01/16	22/01/16	0
RTSum - 0012416-47.2015.5.18.0131	25/01/16	25/01/16	0
RTSum - 0012418-17.2015.5.18.0131	25/01/16	25/01/16	0
RTSum - 0012419-02.2015.5.18.0131	22/01/16	22/01/16	0
RTSum - 0012424-24.2015.5.18.0131	28/01/16	28/01/16	0
RTSum - 0012425-09.2015.5.18.0131	28/01/16	28/01/16	0
RTSum - 0012427-76.2015.5.18.0131	28/01/16	29/01/16	1
RTSum - 0012428-61.2015.5.18.0131	28/01/16	28/01/16	0
RTSum - 0012447-67.2015.5.18.0131	22/01/16	22/01/16	0
RTSum - 0012449-37.2015.5.18.0131	28/01/16	29/01/16	1
RTSum - 0012471-95.2015.5.18.0131	28/01/16	28/01/16	0
RTSum - 0012491-86.2015.5.18.0131	28/01/16	29/01/16	1

Legenda:

1ª Aud.: Data da primeira audiência que ocorrer, Inicial ou UNA;

Enc. da Instrução: Data da conclusão para proferir sentença;

Prazo: Quantidade de dias decorridos da 1ª aud. até o encerramento da instrução.



PRAZO MÉDIO ENTRE A 1ª AUDIÊNCIA E O ENCERRAMENTO DA INSTRUÇÃO - VARA DO TRABALHO DE LUZIÂNIA

VARA DO TRABALHO DE LUZIÂNIA

SUMARÍSSIMO

Qtd	Prazo Médio
81	41

Nr. Processo	1ª Aud.	nc. Instruçã	Prazo
RTSum - 0012502-18.2015.5.18.0131	26/01/16	26/01/16	0
RTSum - 0012504-85.2015.5.18.0131	26/01/16	26/01/16	0
RTSum - 0012506-55.2015.5.18.0131	26/01/16	26/01/16	0
RTSum - 0012508-25.2015.5.18.0131	26/01/16	26/01/16	0
RTSum - 0012516-02.2015.5.18.0131	26/01/16	28/01/16	2
RTSum - 0012525-61.2015.5.18.0131	22/01/16	22/01/16	0
RTSum - 0012526-46.2015.5.18.0131	26/01/16	26/01/16	0
RTSum - 0012534-23.2015.5.18.0131	26/01/16	26/01/16	0
RTSum - 0012540-30.2015.5.18.0131	26/01/16	26/01/16	0

Legenda:

1ª Aud.: Data da primeira audiência que ocorrer, Inicial ou UNA;

Enc. da Instrução: Data da conclusão para proferir sentença;

Prazo: Quantidade de dias decorridos da 1ª aud. até o encerramento da instrução.



PRAZO MÉDIO ENTRE A 1ª AUDIÊNCIA E O ENCERRAMENTO DA INSTRUÇÃO - VARA DO TRABALHO DE LUZIÂNIA

Data do encerramento da instrução entre 1/1/2016 e 31/1/2016 23:59:59

Sem magistrado

SUMARÍSSIMO

Qtd	Prazo Médio
81	41

Nr. Processo	1ª Aud.	Enc. Instrução.	Prazo
RTSum - 0010003-27.2016.5.18.0131	22/01/16	22/01/16	0
RTSum - 0010019-78.2016.5.18.0131	22/01/16	22/01/16	0
RTSum - 0010037-02.2016.5.18.0131	28/01/16	28/01/16	0
RTSum - 0010063-97.2016.5.18.0131	28/01/16	31/01/16	3
RTSum - 0010065-67.2016.5.18.0131	28/01/16	31/01/16	3
RTSum - 0010067-37.2016.5.18.0131	28/01/16	31/01/16	3
RTSum - 0010069-07.2016.5.18.0131	28/01/16	31/01/16	3
RTSum - 0010071-74.2016.5.18.0131	28/01/16	28/01/16	0
RTSum - 0010073-44.2016.5.18.0131	28/01/16	31/01/16	3
RTSum - 0010079-51.2016.5.18.0131	28/01/16	28/01/16	0
RTSum - 0010080-70.2015.5.18.0131	05/02/15	29/01/16	358
RTSum - 0010089-95.2016.5.18.0131	28/01/16	28/01/16	0
RTSum - 0011101-81.2015.5.18.0131	24/06/15	29/01/16	219
RTSum - 0011297-51.2015.5.18.0131	08/07/15	22/01/16	198
RTSum - 0011341-70.2015.5.18.0131	20/07/15	22/01/16	186
RTSum - 0011700-20.2015.5.18.0131	21/10/15	24/01/16	95
RTSum - 0011720-11.2015.5.18.0131	21/10/15	24/01/16	95
RTSum - 0011731-40.2015.5.18.0131	21/10/15	24/01/16	95
RTSum - 0011837-02.2015.5.18.0131	07/10/15	24/01/16	109
RTSum - 0011855-23.2015.5.18.0131	07/10/15	24/01/16	109
RTSum - 0011892-50.2015.5.18.0131	22/10/15	24/01/16	94

Legenda:

1ª Aud.: Data da primeira audiência que ocorrer, Inicial ou UNA;

Enc. da Instrução: Data da conclusão para proferir sentença;

Prazo: Quantidade de dias decorridos da 1ª aud. até o encerramento da instrução.



PRAZO MÉDIO ENTRE A 1ª AUDIÊNCIA E O ENCERRAMENTO DA INSTRUÇÃO - VARA DO TRABALHO DE LUZIÂNIA

Sem magistrado

SUMARÍSSIMO

Qtd	Prazo Médio
81	41

Nr. Processo	1ª Aud.	Enc. Instrução.	Prazo
RTSum - 0011952-23.2015.5.18.0131	22/10/15	24/01/16	94
RTSum - 0011975-66.2015.5.18.0131	26/10/15	24/01/16	90
RTSum - 0011989-50.2015.5.18.0131	26/10/15	24/01/16	90
RTSum - 0011998-12.2015.5.18.0131	22/10/15	24/01/16	94
RTSum - 0012000-79.2015.5.18.0131	27/10/15	24/01/16	89
RTSum - 0012005-04.2015.5.18.0131	27/10/15	14/01/16	79
RTSum - 0012011-11.2015.5.18.0131	28/10/15	14/01/16	78
RTSum - 0012012-93.2015.5.18.0131	28/10/15	14/01/16	78
RTSum - 0012013-78.2015.5.18.0131	28/10/15	14/01/16	78
RTSum - 0012014-63.2015.5.18.0131	28/10/15	24/01/16	88
RTSum - 0012015-48.2015.5.18.0131	28/10/15	24/01/16	88
RTSum - 0012022-40.2015.5.18.0131	29/10/15	24/01/16	87
RTSum - 0012034-54.2015.5.18.0131	21/10/15	24/01/16	95
RTSum - 0012042-31.2015.5.18.0131	21/10/15	24/01/16	95
RTSum - 0012077-88.2015.5.18.0131	27/10/15	24/01/16	89
RTSum - 0012114-18.2015.5.18.0131	12/11/15	02/01/16	51
RTSum - 0012115-03.2015.5.18.0131	12/11/15	02/01/16	51
RTSum - 0012116-85.2015.5.18.0131	12/11/15	02/01/16	51
RTSum - 0012138-46.2015.5.18.0131	13/11/15	02/01/16	50
RTSum - 0012139-31.2015.5.18.0131	13/11/15	02/01/16	50
RTSum - 0012253-67.2015.5.18.0131	01/12/15	22/01/16	52
RTSum - 0012291-79.2015.5.18.0131	02/12/15	29/01/16	58
RTSum - 0012293-49.2015.5.18.0131	02/12/15	29/01/16	58
RTSum - 0012376-65.2015.5.18.0131	25/01/16	27/01/16	2

Legenda:
1ª Aud.: Data da primeira audiência que ocorrer, Inicial ou UNA;
Enc. da Instrução: Data da conclusão para proferir sentença;
Prazo: Quantidade de dias decorridos da 1ª aud. até o encerramento da instrução.



PRAZO MÉDIO ENTRE A 1ª AUDIÊNCIA E O ENCERRAMENTO DA INSTRUÇÃO - VARA DO TRABALHO DE LUZIÂNIA

Sem magistrado

SUMARÍSSIMO

Qtd	Prazo Médio
81	41

Nr. Processo	1ª Aud.	Enc. Instrução.	Prazo
RTSum - 0012383-57.2015.5.18.0131	22/01/16	22/01/16	0
RTSum - 0012384-42.2015.5.18.0131	25/01/16	27/01/16	2
RTSum - 0012388-79.2015.5.18.0131	25/01/16	25/01/16	0
RTSum - 0012389-64.2015.5.18.0131	22/01/16	22/01/16	0
RTSum - 0012390-49.2015.5.18.0131	25/01/16	25/01/16	0
RTSum - 0012391-34.2015.5.18.0131	22/01/16	22/01/16	0
RTSum - 0012392-19.2015.5.18.0131	25/01/16	25/01/16	0
RTSum - 0012394-86.2015.5.18.0131	25/01/16	25/01/16	0
RTSum - 0012396-56.2015.5.18.0131	25/01/16	25/01/16	0
RTSum - 0012407-85.2015.5.18.0131	22/01/16	22/01/16	0
RTSum - 0012408-70.2015.5.18.0131	26/01/16	26/01/16	0
RTSum - 0012410-40.2015.5.18.0131	26/01/16	26/01/16	0
RTSum - 0012411-25.2015.5.18.0131	22/01/16	28/01/16	6
RTSum - 0012412-10.2015.5.18.0131	26/01/16	26/01/16	0
RTSum - 0012413-92.2015.5.18.0131	22/01/16	22/01/16	0
RTSum - 0012415-62.2015.5.18.0131	22/01/16	22/01/16	0
RTSum - 0012416-47.2015.5.18.0131	25/01/16	25/01/16	0
RTSum - 0012418-17.2015.5.18.0131	25/01/16	25/01/16	0
RTSum - 0012419-02.2015.5.18.0131	22/01/16	22/01/16	0
RTSum - 0012424-24.2015.5.18.0131	28/01/16	28/01/16	0
RTSum - 0012425-09.2015.5.18.0131	28/01/16	28/01/16	0
RTSum - 0012427-76.2015.5.18.0131	28/01/16	29/01/16	1
RTSum - 0012428-61.2015.5.18.0131	28/01/16	28/01/16	0
RTSum - 0012447-67.2015.5.18.0131	22/01/16	22/01/16	0

Legenda:
1ª Aud.: Data da primeira audiência que ocorrer, Inicial ou UNA;
Enc. da Instrução: Data da conclusão para proferir sentença;
Prazo: Quantidade de dias decorridos da 1ª aud. até o encerramento da instrução.



PRAZO MÉDIO ENTRE A 1ª AUDIÊNCIA E O ENCERRAMENTO DA INSTRUÇÃO - VARA DO TRABALHO DE LUZIÂNIA

Sem magistrado

SUMARÍSSIMO

Qtd	Prazo Médio
81	41

Nr. Processo	1ª Aud.	Enc. Instrução.	Prazo
RTSum - 0012449-37.2015.5.18.0131	28/01/16	29/01/16	1
RTSum - 0012471-95.2015.5.18.0131	28/01/16	28/01/16	0
RTSum - 0012491-86.2015.5.18.0131	28/01/16	29/01/16	1
RTSum - 0012502-18.2015.5.18.0131	26/01/16	26/01/16	0
RTSum - 0012504-85.2015.5.18.0131	26/01/16	26/01/16	0
RTSum - 0012506-55.2015.5.18.0131	26/01/16	26/01/16	0
RTSum - 0012508-25.2015.5.18.0131	26/01/16	26/01/16	0
RTSum - 0012516-02.2015.5.18.0131	26/01/16	28/01/16	2
RTSum - 0012525-61.2015.5.18.0131	22/01/16	22/01/16	0
RTSum - 0012526-46.2015.5.18.0131	26/01/16	26/01/16	0
RTSum - 0012534-23.2015.5.18.0131	26/01/16	26/01/16	0
RTSum - 0012540-30.2015.5.18.0131	26/01/16	26/01/16	0

Legenda:

1ª Aud.: Data da primeira audiência que ocorrer, Inicial ou UNA;

Enc. da Instrução: Data da conclusão para proferir sentença;

Prazo: Quantidade de dias decorridos da 1ª aud. até o encerramento da instrução.