

Conceituação

Tema	Prazos Processuais
Relatórios	Evolução Histórica Comparativo por VT Comparativo por Grupo Por Grupo Por VT Por Processo Por Magistrado
Resumo	Apresenta o prazo médio entre a realização da primeira audiência e o encerramento da instrução.
Descrição	O prazo médio é obtido calculando-se a quantidade de dias decorridos entre a data da primeira audiência e a data do encerramento da instrução. Os dados são extraídos baseando-se nos seguintes itens do e-Gestão: 265 e 90265 - Da realização da primeira audiência até o encerramento da instrução processual na fase de conhecimento – rito sumaríssimo; 266 e 90266 – Da realização da primeira audiência até o encerramento da instrução processual na fase de conhecimento – exceto rito sumaríssimo (ordinário)
Origem da informação	e-Gestão
Critérios e transformações	Coletado do e-Gestão, consolidado, otimizado e classificado para análise.
Análises possíveis	Prazo médio entre a realização da primeira audiência e o encerramento da instrução processual na fase de conhecimento, detalhado de forma Geral, Por grupo, por VT, Por Processo e Por Magistrado.

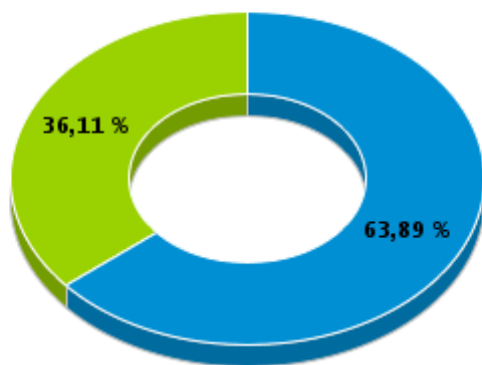


EVOLUÇÃO HISTÓRICA DOS PRAZOS PROCESSUAIS ENTRE A 1ª AUDIÊNCIA E O ENCERRAMENTO DA INSTRUÇÃO - VARA DO TRABALHO DE FORMOSA

Data do encerramento da instrução entre 1/1/2016 e 31/1/2016 23:59:59

Rito	Qtd	Prazo Médio
ORDINÁRIO	23	69,87
SUMARÍSSIMO	13	28,69
Total/Média	36	55

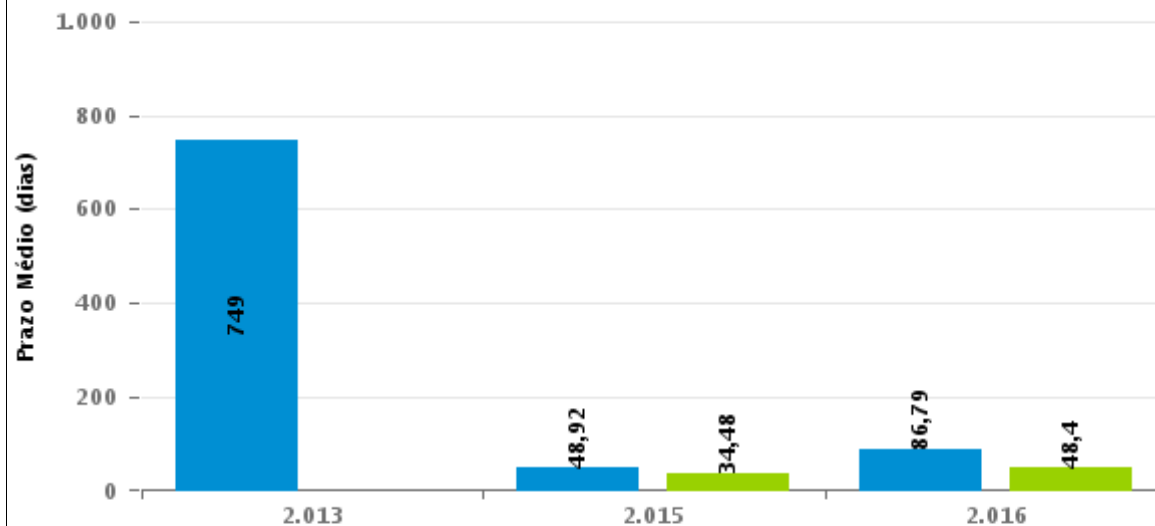
Percentual de Processos por Rito



Rito

■ ORDINÁRIO ■ SUMARÍSSIMO

Prazo Médio por Rito



Para este exercício foram computados os processos até o mês de Dezembro/2016

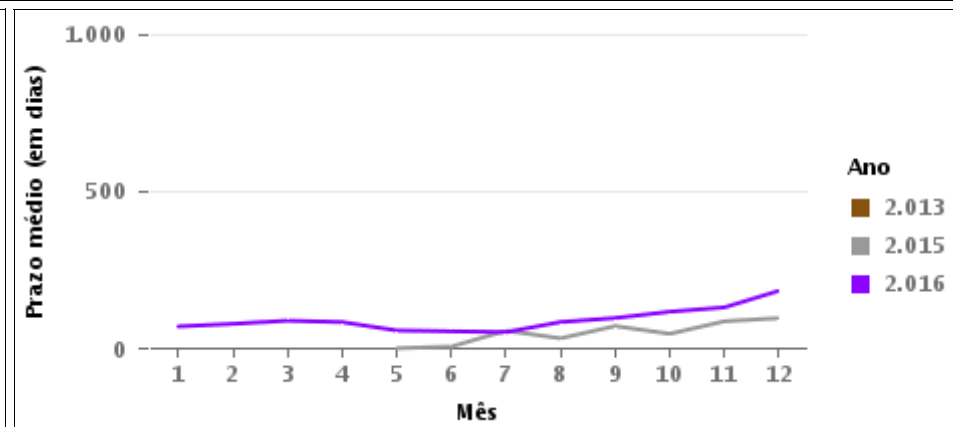
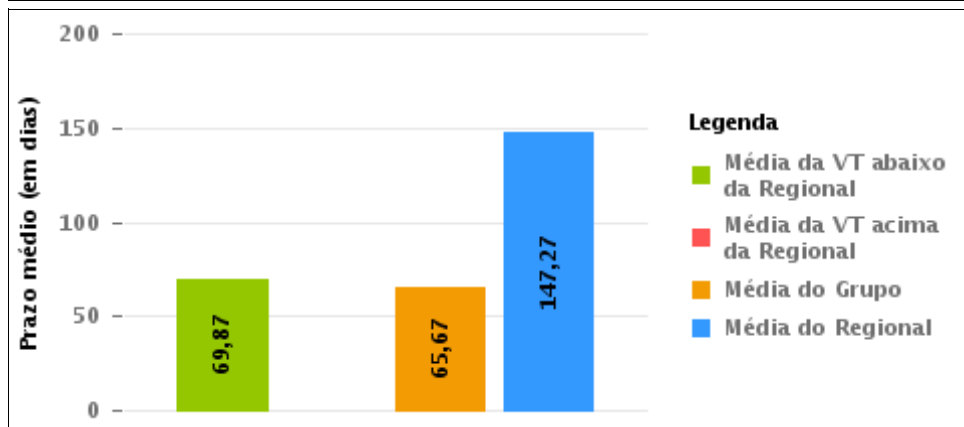
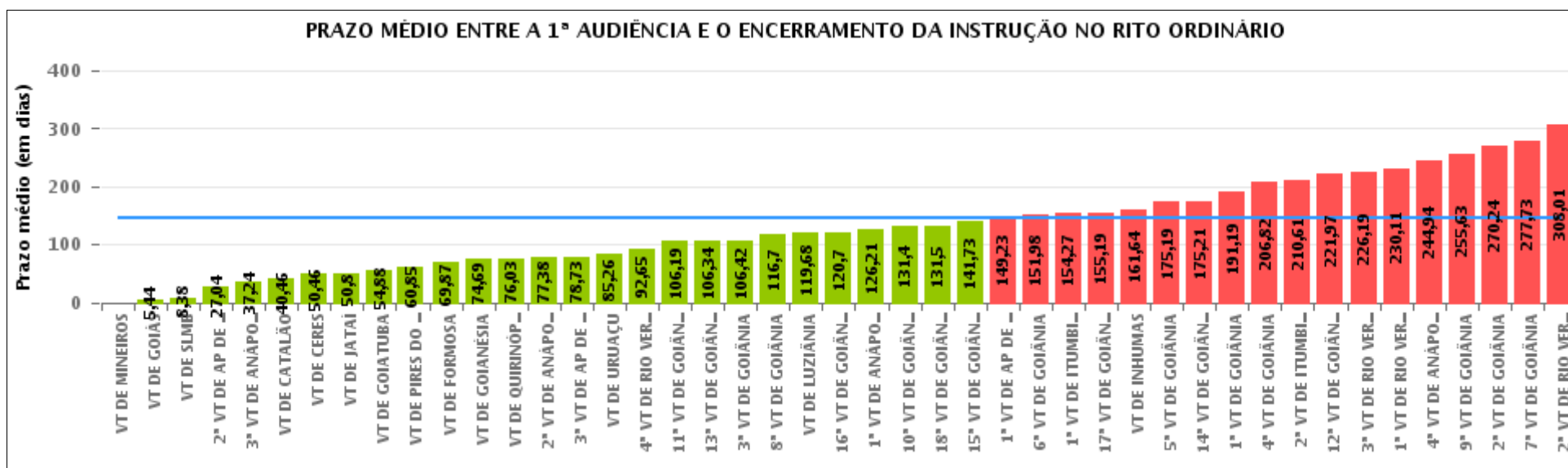
Rito

■ ORDINÁRIO ■ SUMARÍSSIMO



COMPARATIVO DO PRAZO MÉDIO ENTRE A 1ª AUDIÊNCIA E O ENCERRAMENTO DA INSTRUÇÃO - VARA DO TRABALHO DE FORMOSA

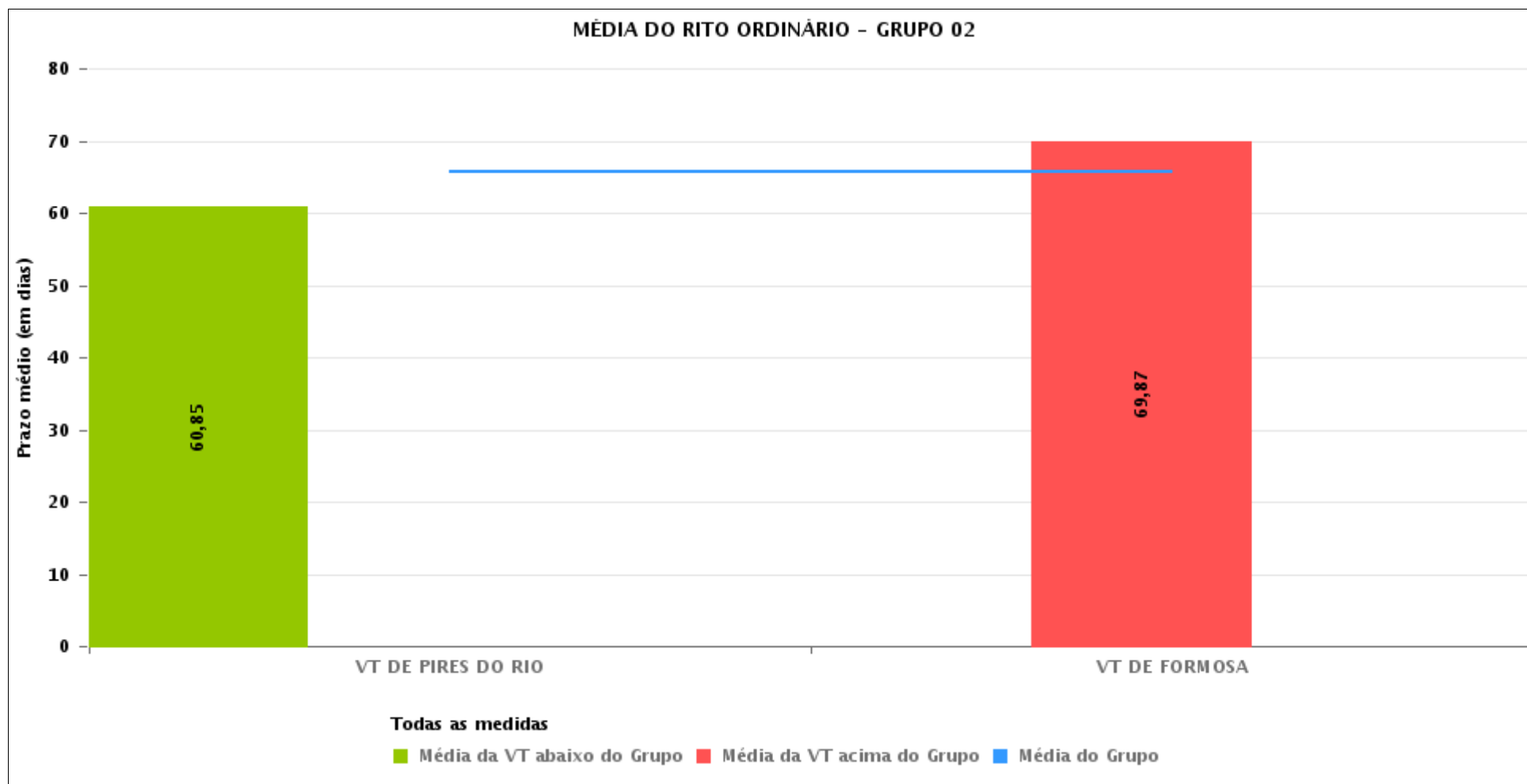
Data do encerramento da instrução entre 1/1/2016 e 31/1/2016 23:59:59





COMPARATIVO DO PRAZO MÉDIO ENTRE A 1ª AUDIÊNCIA E O ENCERRAMENTO DA INSTRUÇÃO ENTRE AS VARAS DO GRUPO

Data do encerramento da instrução entre 1/1/2016 e 31/1/2016 23:59:59





PRAZO MÉDIO ENTRE A 1ª AUDIÊNCIA E O ENCERRAMENTO DA INSTRUÇÃO POR GRUPO

Data do encerramento da instrução entre 1/1/2016 e 31/1/2016 23:59:59

Rito	Grupo	Qtd. Processos	Prazo Médio (dias)	Ranking
ORDINÁRIO	GRUPO 02	43	65,67	1°
	GRUPO 06	99	73,34	2°
	GRUPO 04	349	86,77	3°
	GRUPO 03	122	123,28	4°
	GRUPO 05	1.080	179,55	5°

Legenda:	# Grupo 04 – De 1501 a 2000 VT de Catalão VT de Goiatuba 1ª VT de Itumbiara 2ª VT de Itumbiara VT de Jataí VT de Luziânia VT de Mineiros VT de Quirinópolis	8ª VT de Goiânia 9ª VT de Goiânia 10ª VT de Goiânia 11ª VT de Goiânia 12ª VT de Goiânia 13ª VT de Goiânia 14ª VT de Goiânia 15ª VT de Goiânia 16ª VT de Goiânia 17ª VT de Goiânia 18ª VT de Goiânia VT de Goiás VT de Inhumas 1ª VT de Rio Verde 2ª VT de Rio Verde 3ª VT de Rio Verde 4ª VT de Rio Verde VT de Uruaçu VT de São Luis de Montes Belos VT de Valparaíso de Goiás	#Grupo 06 – A partir de 2500 1ª VT de Aparecida de Goiânia 2ª VT de Aparecida de Goiânia 3ª VT de Aparecida de Goiânia VT de Goianésia
# Grupo 01 – Até 750 VT de Posse			
# Grupo 02 – De 751 a 1000 VT de Formosa VT de Pires do Rio			
# Grupo 03 – De 1001 a 1500 VT de Ceres 1ª VT de Anápolis 2ª VT de Anápolis 3ª VT de Anápolis 4ª VT de Anápolis VT de Caldas Novas	# Grupo 05 – De 2001 a 2500 1ª VT de Goiânia 2ª VT de Goiânia 3ª VT de Goiânia 4ª VT de Goiânia 5ª VT de Goiânia 6ª VT de Goiânia 7ª VT de Goiânia		



PRAZO MÉDIO ENTRE A 1ª AUDIÊNCIA E O ENCERRAMENTO DA INSTRUÇÃO DE TODAS AS VARAS DO TRABALHO

Data do encerramento da instrução entre 1/1/2016 e 31/1/2016 23:59:59

ORDINÁRIO

Qtd. Processos	Prazo Médio (dias)
1.693	147,27

Vara do Trabalho	Qtd Processos	Prazo Médio	Ranking
VARA DO TRABALHO DE MINEIROS	3	0	1°
VARA DO TRABALHO DE GOIÁS	9	5,44	2°
VARA DO TRABALHO DE SÃO LUIS DE MONTES BELOS	13	8,38	3°
2ª VARA DO TRABALHO DE APARECIDA DE GOIÂNIA	25	27,04	4°
3ª VARA DO TRABALHO DE ANÁPOLIS	21	37,24	5°
VARA DO TRABALHO DE CATALÃO	35	40,46	6°
VARA DO TRABALHO DE CERES	13	50,46	7°
VARA DO TRABALHO DE JATAÍ	10	50,8	8°
VARA DO TRABALHO DE GOIATUBA	152	54,88	9°
VARA DO TRABALHO DE PIRES DO RIO	20	60,85	10°
VARA DO TRABALHO DE FORMOSA	23	69,87	11°
VARA DO TRABALHO DE GOIANÉSIA	39	74,69	12°
VARA DO TRABALHO DE QUIRINÓPOLIS	32	76,03	13°
2ª VARA DO TRABALHO DE ANÁPOLIS	34	77,38	14°
3ª VARA DO TRABALHO DE APARECIDA DE GOIÂNIA	22	78,73	15°
VARA DO TRABALHO DE URUAÇU	43	85,26	16°
4ª VARA DO TRABALHO DE RIO VERDE	37	92,65	17°
11ª VARA DO TRABALHO DE GOIÂNIA	32	106,19	18°
13ª VARA DO TRABALHO DE GOIÂNIA	35	106,34	19°
3ª VARA DO TRABALHO DE GOIÂNIA	26	106,42	20°
8ª VARA DO TRABALHO DE GOIÂNIA	46	116,7	21°
VARA DO TRABALHO DE LUZIÂNIA	59	119,68	22°
16ª VARA DO TRABALHO DE GOIÂNIA	33	120,7	23°
1ª VARA DO TRABALHO DE ANÁPOLIS	19	126,21	24°
10ª VARA DO TRABALHO DE GOIÂNIA	53	131,4	25°
18ª VARA DO TRABALHO DE GOIÂNIA	22	131,5	26°



PRAZO MÉDIO ENTRE A 1ª AUDIÊNCIA E O ENCERRAMENTO DA INSTRUÇÃO DE TODAS AS VARAS DO TRABALHO

ORDINÁRIO

Qtd. Processos	Prazo Médio (dias)
1.693	147,27

Vara do Trabalho	Qtd Processos	Prazo Médio	Ranking
15ª VARA DO TRABALHO DE GOIÂNIA	48	141,73	27°
1ª VARA DO TRABALHO DE APARECIDA DE GOIÂNIA	13	149,23	28°
6ª VARA DO TRABALHO DE GOIÂNIA	45	151,98	29°
1ª VARA DO TRABALHO DE ITUMBIARA	30	154,27	30°
17ª VARA DO TRABALHO DE GOIÂNIA	16	155,19	31°
VARA DO TRABALHO DE INHUMAS	56	161,64	32°
5ª VARA DO TRABALHO DE GOIÂNIA	48	175,19	33°
14ª VARA DO TRABALHO DE GOIÂNIA	52	175,21	34°
1ª VARA DO TRABALHO DE GOIÂNIA	43	191,19	35°
4ª VARA DO TRABALHO DE GOIÂNIA	33	206,82	36°
2ª VARA DO TRABALHO DE ITUMBIARA	28	210,61	37°
12ª VARA DO TRABALHO DE GOIÂNIA	76	221,97	38°
3ª VARA DO TRABALHO DE RIO VERDE	26	226,19	39°
1ª VARA DO TRABALHO DE RIO VERDE	92	230,11	40°
4ª VARA DO TRABALHO DE ANÁPOLIS	35	244,94	41°
9ª VARA DO TRABALHO DE GOIÂNIA	40	255,63	42°
2ª VARA DO TRABALHO DE GOIÂNIA	42	270,24	43°
7ª VARA DO TRABALHO DE GOIÂNIA	26	277,73	44°
2ª VARA DO TRABALHO DE RIO VERDE	88	308,01	45°



PRAZO MÉDIO ENTRE A 1ª AUDIÊNCIA E O ENCERRAMENTO DA INSTRUÇÃO - VARA DO TRABALHO DE FORMOSA

Data do encerramento da instrução entre 1/1/2016 e 31/1/2016 23:59:59

VARA DO TRABALHO DE FORMOSA

ORDINÁRIO

Qtd	Prazo Médio
23	69,87

Nr. Processo	1ª Aud.	nc. Instruçã	Prazo
RTOOrd - 0010408-51.2015.5.18.0211	17/08/15	14/01/16	150
RTOOrd - 0010495-07.2015.5.18.0211	10/10/15	28/01/16	110
RTOOrd - 0010501-14.2015.5.18.0211	27/10/15	24/01/16	89
RTOOrd - 0010513-28.2015.5.18.0211	10/10/15	28/01/16	110
RTOOrd - 0010560-02.2015.5.18.0211	20/11/15	28/01/16	69
RTOOrd - 0010609-43.2015.5.18.0211	09/10/15	28/01/16	111
RTOOrd - 0010651-92.2015.5.18.0211	13/10/15	08/01/16	87
RTOOrd - 0010669-16.2015.5.18.0211	14/10/15	29/01/16	107
RTOOrd - 0010685-67.2015.5.18.0211	15/10/15	28/01/16	105
RTOOrd - 0010686-52.2015.5.18.0211	15/10/15	28/01/16	105
RTOOrd - 0010688-22.2015.5.18.0211	15/10/15	28/01/16	105
RTOOrd - 0010689-07.2015.5.18.0211	15/10/15	28/01/16	105
RTOOrd - 0010690-89.2015.5.18.0211	15/10/15	28/01/16	105
RTOOrd - 0010694-29.2015.5.18.0211	15/10/15	28/01/16	105
RTOOrd - 0010702-06.2015.5.18.0211	15/10/15	29/01/16	106
RTOOrd - 0010715-05.2015.5.18.0211	08/12/15	15/01/16	38
RTOOrd - 0010757-54.2015.5.18.0211	28/01/16	28/01/16	0
RTOOrd - 0010773-08.2015.5.18.0211	28/01/16	28/01/16	0
RTOOrd - 0010775-75.2015.5.18.0211	28/01/16	28/01/16	0
RTOOrd - 0010777-45.2015.5.18.0211	28/01/16	28/01/16	0
RTOOrd - 0010778-30.2015.5.18.0211	28/01/16	28/01/16	0
RTOOrd - 0010783-52.2015.5.18.0211	28/01/16	28/01/16	0

Legenda:

1ª Aud.: Data da primeira audiência que ocorrer, Inicial ou UNA;

Enc. da Instrução: Data da conclusão para proferir sentença;

Prazo: Quantidade de dias decorridos da 1ª aud. até o encerramento da instrução.



**PRAZO MÉDIO ENTRE A 1ª AUDIÊNCIA E O
ENCERRAMENTO DA INSTRUÇÃO - VARA DO
TRABALHO DE FORMOSA**

VARA DO TRABALHO DE FORMOSA

ORDINÁRIO

Qtd	Prazo Médio
23	69,87

Nr. Processo	1ª Aud.	nc. Instruçã	Prazo
RTOrd - 0010786-07.2015.5.18.0211	28/01/16	28/01/16	0

Legenda:

1ª Aud.: Data da primeira audiência que ocorrer, Inicial ou UNA;

Enc. da Instrução: Data da conclusão para proferir sentença;

Prazo: Quantidade de dias decorridos da 1ª aud. até o encerramento da instrução.



PRAZO MÉDIO ENTRE A 1ª AUDIÊNCIA E O ENCERRAMENTO DA INSTRUÇÃO - VARA DO TRABALHO DE FORMOSA

Data do encerramento da instrução entre 1/1/2016 e 31/1/2016 23:59:59

Sem magistrado

ORDINÁRIO

Qtd	Prazo Médio
23	69,87

Nr. Processo	1ª Aud.	Enc. Instrução.	Prazo
RTOOrd - 0010408-51.2015.5.18.0211	17/08/15	14/01/16	150
RTOOrd - 0010495-07.2015.5.18.0211	10/10/15	28/01/16	110
RTOOrd - 0010501-14.2015.5.18.0211	27/10/15	24/01/16	89
RTOOrd - 0010513-28.2015.5.18.0211	10/10/15	28/01/16	110
RTOOrd - 0010560-02.2015.5.18.0211	20/11/15	28/01/16	69
RTOOrd - 0010609-43.2015.5.18.0211	09/10/15	28/01/16	111
RTOOrd - 0010651-92.2015.5.18.0211	13/10/15	08/01/16	87
RTOOrd - 0010669-16.2015.5.18.0211	14/10/15	29/01/16	107
RTOOrd - 0010685-67.2015.5.18.0211	15/10/15	28/01/16	105
RTOOrd - 0010686-52.2015.5.18.0211	15/10/15	28/01/16	105
RTOOrd - 0010688-22.2015.5.18.0211	15/10/15	28/01/16	105
RTOOrd - 0010689-07.2015.5.18.0211	15/10/15	28/01/16	105
RTOOrd - 0010690-89.2015.5.18.0211	15/10/15	28/01/16	105
RTOOrd - 0010694-29.2015.5.18.0211	15/10/15	28/01/16	105
RTOOrd - 0010702-06.2015.5.18.0211	15/10/15	29/01/16	106
RTOOrd - 0010715-05.2015.5.18.0211	08/12/15	15/01/16	38
RTOOrd - 0010757-54.2015.5.18.0211	28/01/16	28/01/16	0
RTOOrd - 0010773-08.2015.5.18.0211	28/01/16	28/01/16	0
RTOOrd - 0010775-75.2015.5.18.0211	28/01/16	28/01/16	0
RTOOrd - 0010777-45.2015.5.18.0211	28/01/16	28/01/16	0
RTOOrd - 0010778-30.2015.5.18.0211	28/01/16	28/01/16	0

Legenda:

1ª Aud.: Data da primeira audiência que ocorrer, Inicial ou UNA;

Enc. da Instrução: Data da conclusão para proferir sentença;

Prazo: Quantidade de dias decorridos da 1ª aud. até o encerramento da instrução.



**PRAZO MÉDIO ENTRE A 1ª AUDIÊNCIA E O
ENCERRAMENTO DA INSTRUÇÃO - VARA DO
TRABALHO DE FORMOSA**

Sem magistrado

ORDINÁRIO

Qtd	Prazo Médio
23	69,87

Nr. Processo	1ª Aud.	Enc. Instrução.	Prazo
RTOrd - 0010783-52.2015.5.18.0211	28/01/16	28/01/16	0
RTOrd - 0010786-07.2015.5.18.0211	28/01/16	28/01/16	0

Legenda:

1ª Aud.: Data da primeira audiência que ocorrer, Inicial ou UNA;

Enc. da Instrução: Data da conclusão para proferir sentença;

Prazo: Quantidade de dias decorridos da 1ª aud. até o encerramento da instrução.