

## Conceituação

Tema	Prazos Processuais
<b>Relatórios</b>	Evolução Histórica Comparativo por VT Comparativo por Grupo Por Grupo Por VT Por Processo Por Magistrado
<b>Resumo</b>	Apresenta o prazo médio desde o ajuizamento da ação até o encerramento da instrução.
<b>Descrição</b>	<p>O prazo médio é obtido calculando-se a quantidade de dias decorridos desde o ajuizamento até o encerramento da instrução.  Os dados são extraídos baseando-se nos itens do e-Gestão:</p> <p>267 e 90267 - Do ajuizamento da ação até o encerramento da instrução na fase de conhecimento – rito sumaríssimo;</p> <p>268 e 90268 – Do ajuizamento da ação até o encerramento da instrução na fase de conhecimento – exceto rito sumaríssimo (ordinário)</p>
<b>Origem da informação</b>	e-Gestão
<b>Critérios e transformações</b>	Coletado do e-Gestão, consolidado, otimizado e classificado para análise.
<b>Análises possíveis</b>	Prazo médio entre o ajuizamento da ação e o encerramento da instrução, detalhado de forma Geral, Por grupo, por VT, Por Processo e Por Magistrado.

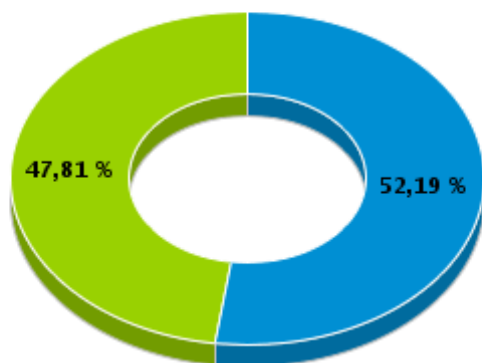


## EVOLUÇÃO HISTÓRICA DOS PRAZOS PROCESSUAIS ENTRE O AJUIZAMENTO E O ENCERRAMENTO DA INSTRUÇÃO - 4ª VARA DO TRABALHO DE ANÁPOLIS

Data do encerramento da instrução entre 1/1/2016 e 31/1/2016 23:59:59

Rito	Qtd	Prazo Médio
ORDINÁRIO	155	658,25
SUMARÍSSIMO	142	637,36
Total/Média	297	648,26

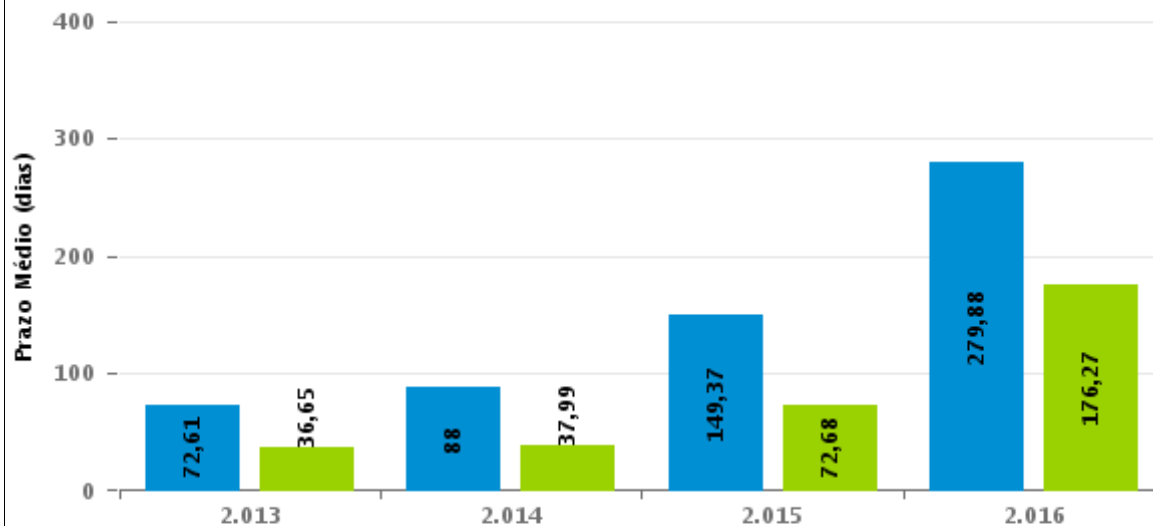
Percentual de Processos por Rito



Rito

■ ORDINÁRIO ■ SUMARÍSSIMO

Prazo Médio por Rito



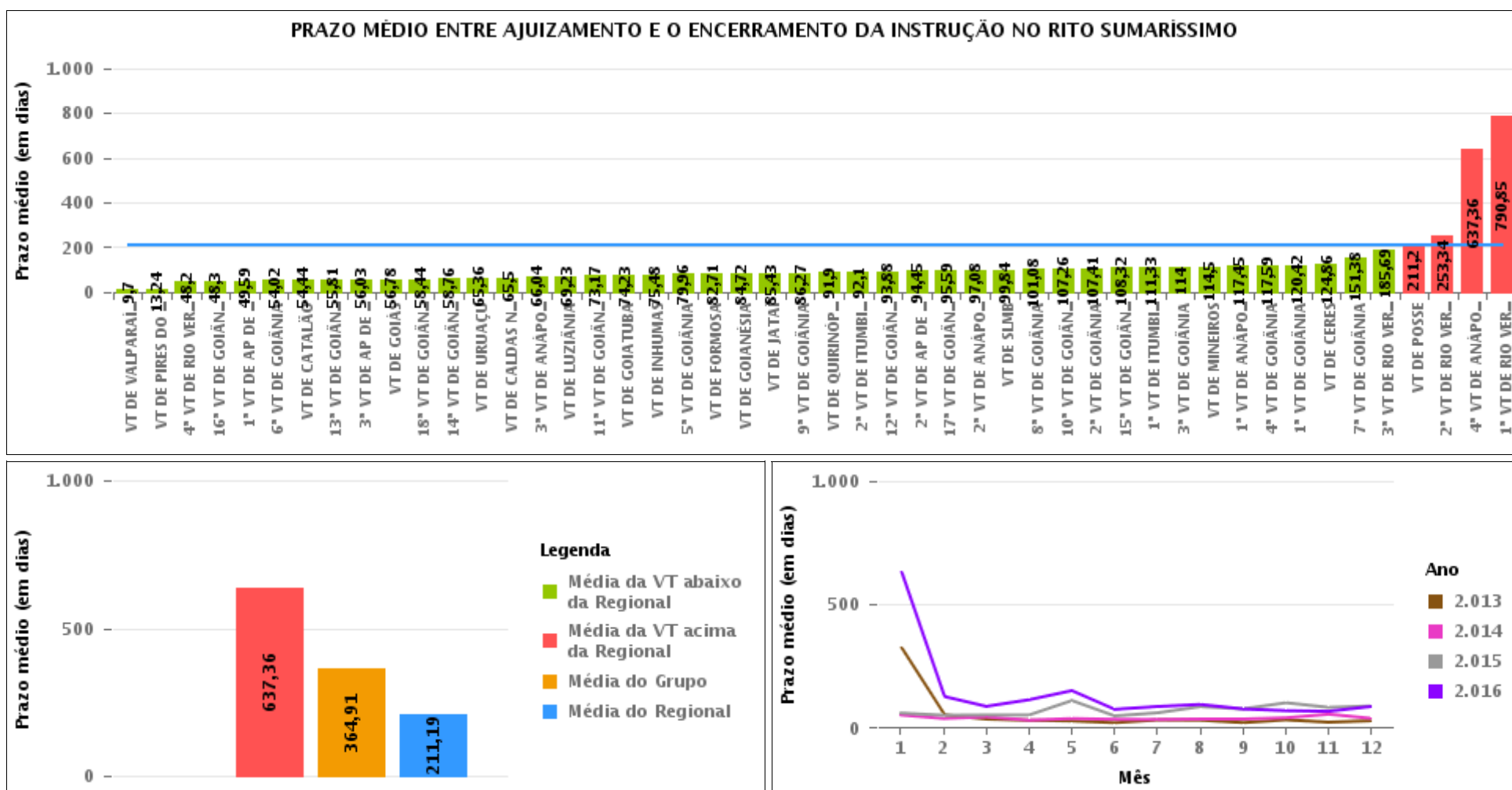
Para este exercício foram computados os processos até o mês de Dezembro/2.016

Rito

■ ORDINÁRIO ■ SUMARÍSSIMO

## COMPARATIVO DO PRAZO MÉDIO ENTRE O AJUIZAMENTO E O ENCERRAMENTO DA INSTRUÇÃO - 4ª VARA DO TRABALHO DE ANÁPOLIS

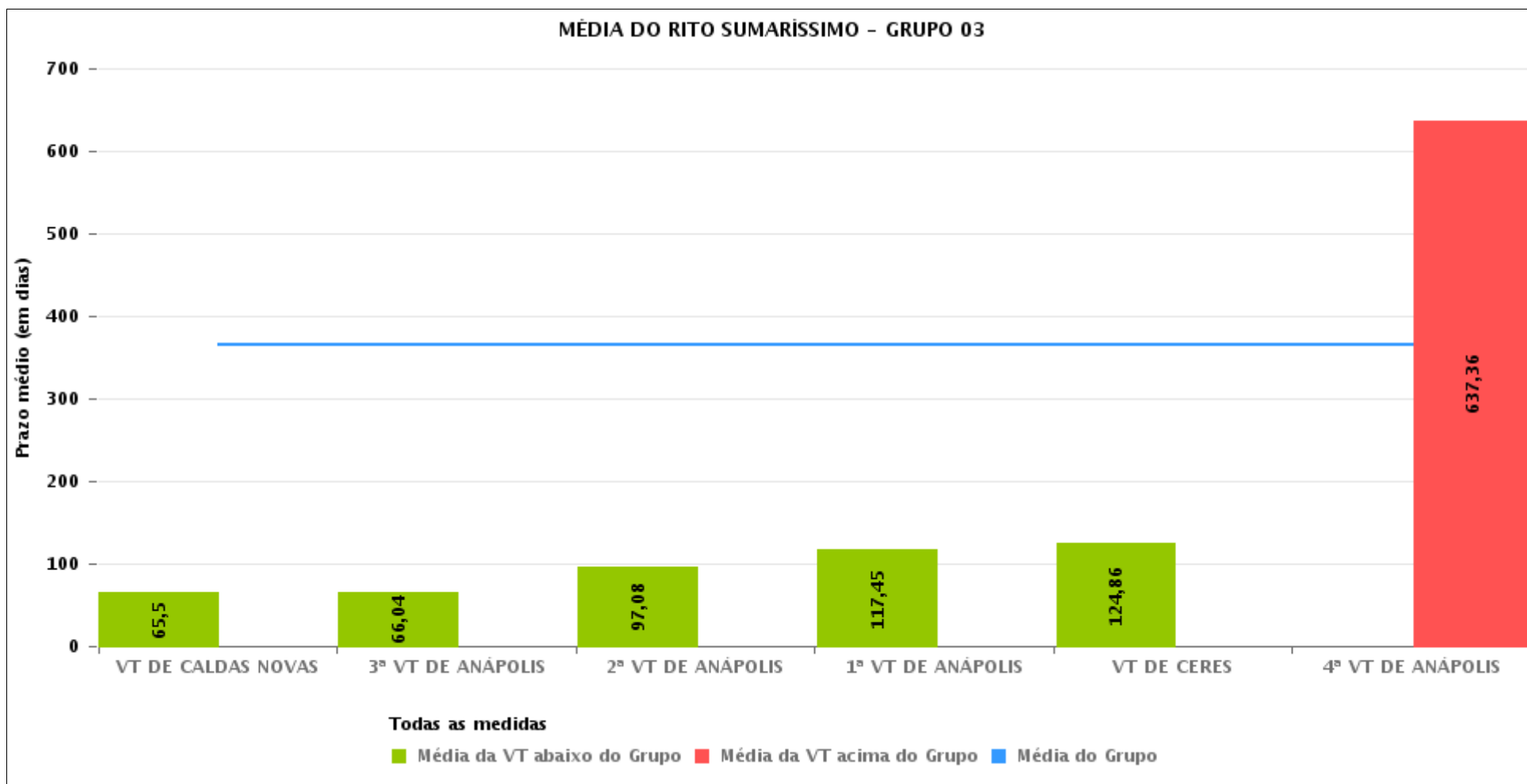
Data do encerramento da instrução entre 1/1/2016 e 31/1/2016 23:59:59





## COMPARATIVO DO PRAZO MÉDIO ENTRE O AJUIZAMENTO E O ENCERRAMENTO DA INSTRUÇÃO ENTRE AS VARAS DO GRUPO

Data do encerramento da instrução entre 1/1/2016 e 31/1/2016 23:59:59





## PRAZO MÉDIO ENTRE O AJUIZAMENTO E O ENCERRAMENTO DA INSTRUÇÃO POR GRUPO

Data do encerramento da instrução entre 1/1/2016 e 31/1/2016 23:59:59

Rito	Grupo	Qtd. Processos	Prazo Médio (dias)	Ranking
SUMARÍSSIMO	GRUPO 02	54	35,11	1°
	GRUPO 06	155	73,86	2°
	GRUPO 04	232	78,61	3°
	GRUPO 01	25	211,2	4°
	GRUPO 05	1.259	224,43	5°
	GRUPO 03	292	364,91	6°

Legenda:	# Grupo 04 – De 1501 a 2000	8ª VT de Goiânia	# Grupo 06 – A partir de 2500
# Grupo 01 – Até 750	VT de Catalão	9ª VT de Goiânia	1ª VT de Aparecida de Goiânia
VT de Posse	VT de Goiatuba	10ª VT de Goiânia	2ª VT de Aparecida de Goiânia
	1ª VT de Itumbiara	11ª VT de Goiânia	3ª VT de Aparecida de Goiânia
	2ª VT de Itumbiara	12ª VT de Goiânia	VT de Goianésia
	VT de Jataí	13ª VT de Goiânia	
# Grupo 02 – De 751 a 1000	VT de Luziânia	14ª VT de Goiânia	
VT de Formosa	VT de Mineiros	15ª VT de Goiânia	
VT de Pires do Rio	VT de Quirinópolis	16ª VT de Goiânia	
		17ª VT de Goiânia	
# Grupo 03 – De 1001 a 1500	# Grupo 05 – De 2001 a 2500	18ª VT de Goiânia	
VT de Ceres	1ª VT de Goiânia	VT de Goiás	
1ª VT de Anápolis	2ª VT de Goiânia	VT de Inhumas	
2ª VT de Anápolis	3ª VT de Goiânia	1ª VT de Rio Verde	
3ª VT de Anápolis	4ª VT de Goiânia	2ª VT de Rio Verde	
4ª VT de Anápolis	5ª VT de Goiânia	3ª VT de Rio Verde	
VT de Caldas Novas	6ª VT de Goiânia	4ª VT de Rio Verde	
	7ª VT de Goiânia	VT de Uruaçu	
		VT de São Luís de Montes Belos	
		VT de Valparaíso de Goiás	



## PRAZO MÉDIO ENTRE O AJUIZAMENTO E O ENCERRAMENTO DA INSTRUÇÃO DE TODAS AS VARAS DO TRABALHO

Data do encerramento da instrução entre 1/1/2016 e 31/1/2016 23:59:59

### SUMARÍSSIMO

Qtd. Processos	Prazo Médio (dias)
2.017	211,19

Vara do Trabalho	Qtd Processos	Prazo Médio	Ranking
VARA DO TRABALHO DE VALPARAÍSO DE GOIÁS	100	9,7	1°
VARA DO TRABALHO DE PIRES DO RIO	37	13,24	2°
4ª VARA DO TRABALHO DE RIO VERDE	41	48,2	3°
16ª VARA DO TRABALHO DE GOIÂNIA	37	48,3	4°
1ª VARA DO TRABALHO DE APARECIDA DE GOIÂNIA	37	49,59	5°
6ª VARA DO TRABALHO DE GOIÂNIA	41	54,02	6°
VARA DO TRABALHO DE CATALÃO	27	54,44	7°
13ª VARA DO TRABALHO DE GOIÂNIA	37	55,81	8°
3ª VARA DO TRABALHO DE APARECIDA DE GOIÂNIA	30	56,03	9°
VARA DO TRABALHO DE GOIÁS	37	56,78	10°
18ª VARA DO TRABALHO DE GOIÂNIA	25	58,44	11°
14ª VARA DO TRABALHO DE GOIÂNIA	59	58,76	12°
VARA DO TRABALHO DE URUAÇU	44	65,36	13°
VARA DO TRABALHO DE CALDAS NOVAS	10	65,5	14°
3ª VARA DO TRABALHO DE ANÁPOLIS	25	66,04	15°
VARA DO TRABALHO DE LUZIÂNIA	90	69,23	16°
11ª VARA DO TRABALHO DE GOIÂNIA	35	73,17	17°
VARA DO TRABALHO DE GOIATUBA	31	74,23	18°
VARA DO TRABALHO DE INHUMAS	25	75,48	19°
5ª VARA DO TRABALHO DE GOIÂNIA	28	79,96	20°
VARA DO TRABALHO DE FORMOSA	17	82,71	21°
VARA DO TRABALHO DE GOIANÉSIA	39	84,72	22°
VARA DO TRABALHO DE JATAÍ	21	85,43	23°
9ª VARA DO TRABALHO DE GOIÂNIA	41	86,27	24°
VARA DO TRABALHO DE QUIRINÓPOLIS	10	91,9	25°
2ª VARA DO TRABALHO DE ITUMBIARA	21	92,1	26°



## PRAZO MÉDIO ENTRE O AJUIZAMENTO E O ENCERRAMENTO DA INSTRUÇÃO DE TODAS AS VARAS DO TRABALHO

### SUMARÍSSIMO

Qtd. Processos	Prazo Médio (dias)
2.017	211,19

Vara do Trabalho	Qtd Processos	Prazo Médio	Ranking
12ª VARA DO TRABALHO DE GOIÂNIA	68	93,88	27°
2ª VARA DO TRABALHO DE APARECIDA DE GOIÂNIA	49	94,45	28°
17ª VARA DO TRABALHO DE GOIÂNIA	17	95,59	29°
2ª VARA DO TRABALHO DE ANÁPOLIS	12	97,08	30°
VARA DO TRABALHO DE SÃO LUIS DE MONTES BELOS	31	99,84	31°
8ª VARA DO TRABALHO DE GOIÂNIA	26	101,08	32°
10ª VARA DO TRABALHO DE GOIÂNIA	53	107,26	33°
2ª VARA DO TRABALHO DE GOIÂNIA	41	107,41	34°
15ª VARA DO TRABALHO DE GOIÂNIA	31	108,32	35°
1ª VARA DO TRABALHO DE ITUMBIARA	24	111,33	36°
3ª VARA DO TRABALHO DE GOIÂNIA	20	114	37°
VARA DO TRABALHO DE MINEIROS	8	114,5	38°
1ª VARA DO TRABALHO DE ANÁPOLIS	38	117,45	39°
4ª VARA DO TRABALHO DE GOIÂNIA	34	117,59	40°
1ª VARA DO TRABALHO DE GOIÂNIA	53	120,42	41°
VARA DO TRABALHO DE CERES	65	124,86	42°
7ª VARA DO TRABALHO DE GOIÂNIA	8	151,38	43°
3ª VARA DO TRABALHO DE RIO VERDE	32	185,69	44°
VARA DO TRABALHO DE POSSE	25	211,2	45°
2ª VARA DO TRABALHO DE RIO VERDE	50	253,34	46°
4ª VARA DO TRABALHO DE ANÁPOLIS	142	637,36	47°
1ª VARA DO TRABALHO DE RIO VERDE	245	790,85	48°



## PRAZO MÉDIO ENTRE O AJUIZAMENTO E O ENCERRAMENTO DA INSTRUÇÃO - 4ª VARA DO TRABALHO DE ANÁPOLIS

Data do encerramento da instrução entre 1/1/2016 e 31/1/2016 23:59:59

### 4ª VARA DO TRABALHO DE ANÁPOLIS

#### SUMARÍSSIMO

Qtd	Prazo Médio
141	637,36

Nr. Processo	Ajuiz.	nc. Instruçã	Prazo
RTSum - 0010009-13.2012.5.18.0054	06/11/12	12/01/16	1.162
RTSum - 0010015-15.2015.5.18.0054	07/01/15	13/01/16	371
RTSum - 0010017-87.2012.5.18.0054	08/11/12	08/01/16	1.156
RTSum - 0010020-08.2013.5.18.0054	16/01/13	11/01/16	1.090
RTSum - 0010030-86.2012.5.18.0054	12/11/12	08/01/16	1.152
RTSum - 0010037-78.2012.5.18.0054	13/11/12	08/01/16	1.151
RTSum - 0010048-39.2014.5.18.0054	16/01/14	13/01/16	727
RTSum - 0010052-13.2013.5.18.0054	22/01/13	08/01/16	1.081
RTSum - 0010054-46.2014.5.18.0054	16/01/14	12/01/16	726
RTSum - 0010055-60.2016.5.18.0054	13/01/16	25/01/16	12
RTSum - 0010061-09.2012.5.18.0054	21/11/12	12/01/16	1.147
RTSum - 0010061-09.2012.5.18.0054	21/11/12	13/01/16	1.148
RTSum - 0010061-72.2013.5.18.0054	24/01/13	08/01/16	1.079
RTSum - 0010062-91.2012.5.18.0054	21/11/12	11/01/16	1.146
RTSum - 0010069-15.2014.5.18.0054	21/01/14	11/01/16	720
RTSum - 0010088-50.2016.5.18.0054	18/01/16	27/01/16	9
RTSum - 0010091-39.2015.5.18.0054	22/01/15	13/01/16	356
RTSum - 0010094-96.2012.5.18.0054	29/11/12	08/01/16	1.135
RTSum - 0010097-12.2016.5.18.0054	20/01/16	27/01/16	7
RTSum - 0010097-51.2012.5.18.0054	29/11/12	08/01/16	1.135
RTSum - 0010098-36.2012.5.18.0054	29/11/12	08/01/16	1.135
RTSum - 0010105-28.2012.5.18.0054	30/11/12	08/01/16	1.134

**Legenda:**

Ajuiz. Data do Ajuizamento;

Enc. da Instrução: Data da conclusão para proferir sentença;

Prazo: Quantidade de dias decorridos do ajuizamento até o encerramento da instrução.





## PRAZO MÉDIO ENTRE O AJUIZAMENTO E O ENCERRAMENTO DA INSTRUÇÃO - 4ª VARA DO TRABALHO DE ANÁPOLIS

### 4ª VARA DO TRABALHO DE ANÁPOLIS

#### SUMARÍSSIMO

		Qtd	Prazo Médio
		141	637,36
Nr. Processo	Ajuiz.	nc. Instruçã	Prazo
RTSum - 0010107-27.2014.5.18.0054	27/01/14	12/01/16	715
RTSum - 0010108-41.2016.5.18.0054	21/01/16	27/01/16	6
RTSum - 0010112-20.2012.5.18.0054	04/12/12	08/01/16	1.130
RTSum - 0010112-49.2014.5.18.0054	28/01/14	08/01/16	710
RTSum - 0010113-05.2012.5.18.0054	04/12/12	08/01/16	1.130
RTSum - 0010115-72.2012.5.18.0054	05/12/12	08/01/16	1.129
RTSum - 0010126-96.2015.5.18.0054	28/01/15	13/01/16	350
RTSum - 0010127-86.2012.5.18.0054	07/12/12	08/01/16	1.127
RTSum - 0010130-41.2012.5.18.0054	07/12/12	08/01/16	1.127
RTSum - 0010133-93.2012.5.18.0054	10/12/12	08/01/16	1.124
RTSum - 0010141-36.2013.5.18.0054	01/02/13	08/01/16	1.071
RTSum - 0010142-21.2013.5.18.0054	01/02/13	08/01/16	1.071
RTSum - 0010145-10.2012.5.18.0054	14/12/12	12/01/16	1.124
RTSum - 0010146-92.2012.5.18.0054	14/12/12	08/01/16	1.120
RTSum - 0010147-43.2013.5.18.0054	05/02/13	08/01/16	1.067
RTSum - 0010148-23.2016.5.18.0054	25/01/16	27/01/16	2
RTSum - 0010155-54.2012.5.18.0054	18/12/12	08/01/16	1.116
RTSum - 0010156-39.2012.5.18.0054	19/12/12	08/01/16	1.115
RTSum - 0010160-76.2012.5.18.0054	20/12/12	08/01/16	1.114
RTSum - 0010176-59.2014.5.18.0054	13/02/14	12/01/16	698
RTSum - 0010179-14.2014.5.18.0054	13/02/14	08/01/16	694
RTSum - 0010182-66.2014.5.18.0054	13/02/14	12/01/16	698
RTSum - 0010218-83.2015.5.18.0051	24/04/15	17/01/16	268
RTSum - 0010229-40.2014.5.18.0054	26/02/14	08/01/16	681
RTSum - 0010258-90.2014.5.18.0054	07/03/14	08/01/16	672
<b>Legenda:</b> Ajuiz. Data do Ajuizamento; Enc. da Instrução: Data da conclusão para proferir sentença; Prazo: Quantidade de dias decorridos do ajuizamento até o encerramento da instrução.			



## PRAZO MÉDIO ENTRE O AJUIZAMENTO E O ENCERRAMENTO DA INSTRUÇÃO - 4ª VARA DO TRABALHO DE ANÁPOLIS

### 4ª VARA DO TRABALHO DE ANÁPOLIS

#### SUMARÍSSIMO

Qtd	Prazo Médio
141	637,36

Nr. Processo	Ajuiz.	nc. Instruçã	Prazo
RTSum - 0010278-18.2013.5.18.0054	18/03/13	08/01/16	1.026
RTSum - 0010317-78.2014.5.18.0054	20/03/14	08/01/16	659
RTSum - 0010340-58.2013.5.18.0054	02/04/13	08/01/16	1.011
RTSum - 0010392-20.2014.5.18.0054	07/04/14	13/01/16	646
RTSum - 0010400-94.2014.5.18.0054	09/04/14	13/01/16	644
RTSum - 0010423-74.2013.5.18.0054	25/04/13	12/01/16	992
RTSum - 0010424-59.2013.5.18.0054	25/04/13	12/01/16	992
RTSum - 0010425-10.2014.5.18.0054	14/04/14	08/01/16	634
RTSum - 0010428-96.2013.5.18.0054	26/04/13	11/01/16	990
RTSum - 0010456-64.2013.5.18.0054	07/05/13	11/01/16	979
RTSum - 0010486-65.2014.5.18.0054	05/05/14	08/01/16	613
RTSum - 0010524-43.2015.5.18.0054	05/05/15	13/01/16	253
RTSum - 0010527-32.2014.5.18.0054	15/05/14	13/01/16	608
RTSum - 0010535-09.2014.5.18.0054	16/05/14	08/01/16	602
RTSum - 0010536-28.2013.5.18.0054	28/05/13	12/01/16	959
RTSum - 0010565-78.2013.5.18.0054	06/06/13	12/01/16	950
RTSum - 0010576-10.2013.5.18.0054	07/06/13	11/01/16	948
RTSum - 0010595-79.2014.5.18.0054	30/05/14	12/01/16	592
RTSum - 0010625-51.2013.5.18.0054	19/06/13	13/01/16	938
RTSum - 0010626-36.2013.5.18.0054	19/06/13	11/01/16	936
RTSum - 0010638-50.2013.5.18.0054	25/06/13	11/01/16	930
RTSum - 0010639-35.2013.5.18.0054	25/06/13	11/01/16	930
RTSum - 0010655-18.2015.5.18.0054	03/06/15	13/01/16	224
RTSum - 0010670-84.2015.5.18.0054	09/06/15	13/01/16	218
RTSum - 0010682-35.2014.5.18.0054	25/06/14	11/01/16	565

**Legenda:**

**Ajuiz.** Data do Ajuizamento;

**Enc. da Instrução:** Data da conclusão para proferir sentença;

**Prazo:** Quantidade de dias decorridos do ajuizamento até o encerramento da instrução.



## PRAZO MÉDIO ENTRE O AJUIZAMENTO E O ENCERRAMENTO DA INSTRUÇÃO - 4ª VARA DO TRABALHO DE ANÁPOLIS

### 4ª VARA DO TRABALHO DE ANÁPOLIS

#### SUMARÍSSIMO

Qtd	Prazo Médio
141	637,36

Nr. Processo	Ajuiz.	nc. Instruçã	Prazo
RTSum - 0010769-25.2013.5.18.0054	02/08/13	11/01/16	892
RTSum - 0010775-95.2014.5.18.0054	15/07/14	11/01/16	545
RTSum - 0010777-65.2014.5.18.0054	15/07/14	08/01/16	542
RTSum - 0010786-61.2013.5.18.0054	07/08/13	12/01/16	888
RTSum - 0010803-63.2014.5.18.0054	21/07/14	20/01/16	548
RTSum - 0010833-35.2013.5.18.0054	19/08/13	11/01/16	875
RTSum - 0010834-20.2013.5.18.0054	19/08/13	11/01/16	875
RTSum - 0010872-95.2014.5.18.0054	08/08/14	11/01/16	521
RTSum - 0010874-65.2014.5.18.0054	08/08/14	11/01/16	521
RTSum - 0010894-90.2013.5.18.0054	04/09/13	11/01/16	859
RTSum - 0010928-31.2014.5.18.0054	22/08/14	11/01/16	507
RTSum - 0010941-30.2014.5.18.0054	26/08/14	11/01/16	503
RTSum - 0010949-07.2014.5.18.0054	27/08/14	11/01/16	502
RTSum - 0010955-14.2014.5.18.0054	28/08/14	11/01/16	501
RTSum - 0010957-81.2014.5.18.0054	29/08/14	11/01/16	500
RTSum - 0010965-92.2013.5.18.0054	26/09/13	11/01/16	837
RTSum - 0010974-54.2013.5.18.0054	26/09/13	11/01/16	837
RTSum - 0011032-23.2014.5.18.0054	18/09/14	12/01/16	481
RTSum - 0011040-34.2013.5.18.0054	08/10/13	11/01/16	825
RTSum - 0011049-93.2013.5.18.0054	10/10/13	12/01/16	824
RTSum - 0011054-18.2013.5.18.0054	14/10/13	12/01/16	820
RTSum - 0011058-55.2013.5.18.0054	14/10/13	11/01/16	819
RTSum - 0011065-47.2013.5.18.0054	15/10/13	12/01/16	819
RTSum - 0011066-32.2013.5.18.0054	15/10/13	11/01/16	818
RTSum - 0011067-17.2013.5.18.0054	15/10/13	12/01/16	819

**Legenda:**

Ajuiz. Data do Ajuizamento;

Enc. da Instrução: Data da conclusão para proferir sentença;

Prazo: Quantidade de dias decorridos do ajuizamento até o encerramento da instrução.



## PRAZO MÉDIO ENTRE O AJUIZAMENTO E O ENCERRAMENTO DA INSTRUÇÃO - 4ª VARA DO TRABALHO DE ANÁPOLIS

### 4ª VARA DO TRABALHO DE ANÁPOLIS

#### SUMARÍSSIMO

Qtd	Prazo Médio
141	637,36

Nr. Processo	Ajuiz.	nc. Instruçã	Prazo
RTSum - 0011072-39.2013.5.18.0054	17/10/13	12/01/16	817
RTSum - 0011075-91.2013.5.18.0054	17/10/13	11/01/16	816
RTSum - 0011076-76.2013.5.18.0054	18/10/13	08/01/16	812
RTSum - 0011077-27.2014.5.18.0054	29/09/14	11/01/16	469
RTSum - 0011084-53.2013.5.18.0054	18/10/13	11/01/16	815
RTSum - 0011099-22.2013.5.18.0054	22/10/13	11/01/16	811
RTSum - 0011121-80.2013.5.18.0054	30/10/13	11/01/16	803
RTSum - 0011122-94.2015.5.18.0054	21/09/15	23/01/16	124
RTSum - 0011144-55.2015.5.18.0054	24/09/15	25/01/16	123
RTSum - 0011145-40.2015.5.18.0054	24/09/15	25/01/16	123
RTSum - 0011146-25.2015.5.18.0054	24/09/15	25/01/16	123
RTSum - 0011147-10.2015.5.18.0054	24/09/15	25/01/16	123
RTSum - 0011149-77.2015.5.18.0054	24/09/15	25/01/16	123
RTSum - 0011150-62.2015.5.18.0054	24/09/15	26/01/16	124
RTSum - 0011152-32.2015.5.18.0054	24/09/15	26/01/16	124
RTSum - 0011152-66.2014.5.18.0054	13/10/14	11/01/16	455
RTSum - 0011160-46.2014.5.18.0053	16/10/14	11/01/16	452
RTSum - 0011164-46.2015.5.18.0054	27/09/15	28/01/16	123
RTSum - 0011169-39.2013.5.18.0054	12/11/13	11/01/16	790
RTSum - 0011187-89.2015.5.18.0054	02/10/15	14/01/16	104
RTSum - 0011188-74.2015.5.18.0054	02/10/15	26/01/16	116
RTSum - 0011191-63.2014.5.18.0054	21/10/14	11/01/16	447
RTSum - 0011209-84.2014.5.18.0054	27/10/14	11/01/16	441
RTSum - 0011241-89.2014.5.18.0054	03/11/14	13/01/16	436
RTSum - 0011243-59.2014.5.18.0054	03/11/14	11/01/16	434

**Legenda:**

**Ajuiz.** Data do Ajuizamento;

**Enc. da Instrução:** Data da conclusão para proferir sentença;

**Prazo:** Quantidade de dias decorridos do ajuizamento até o encerramento da instrução.



## PRAZO MÉDIO ENTRE O AJUIZAMENTO E O ENCERRAMENTO DA INSTRUÇÃO - 4ª VARA DO TRABALHO DE ANÁPOLIS

### 4ª VARA DO TRABALHO DE ANÁPOLIS

#### SUMARÍSSIMO

Qtd	Prazo Médio
141	637,36

Nr. Processo	Ajuiz.	nc. Instruçã	Prazo
RTSum - 0011246-14.2014.5.18.0054	04/11/14	11/01/16	433
RTSum - 0011264-35.2014.5.18.0054	05/11/14	11/01/16	432
RTSum - 0011273-60.2015.5.18.0054	20/10/15	08/01/16	80
RTSum - 0011276-49.2014.5.18.0054	10/11/14	26/01/16	442
RTSum - 0011292-66.2015.5.18.0054	26/10/15	17/01/16	83
RTSum - 0011348-02.2015.5.18.0054	06/11/15	29/01/16	84
RTSum - 0011358-80.2014.5.18.0054	26/11/14	13/01/16	413
RTSum - 0011361-35.2014.5.18.0054	27/11/14	25/01/16	424
RTSum - 0011364-87.2014.5.18.0054	28/11/14	13/01/16	411
RTSum - 0011383-65.2015.5.18.0052	19/01/16	25/01/16	6
RTSum - 0011384-78.2014.5.18.0054	03/12/14	13/01/16	406
RTSum - 0011404-35.2015.5.18.0054	19/11/15	07/01/16	49
RTSum - 0011431-18.2015.5.18.0054	25/11/15	25/01/16	61
RTSum - 0011441-62.2015.5.18.0054	27/11/15	25/01/16	59
RTSum - 0011460-05.2014.5.18.0054	22/12/14	13/01/16	387
RTSum - 0011503-05.2015.5.18.0054	09/12/15	07/01/16	29
RTSum - 0011503-42.2014.5.18.0053	19/01/15	20/01/16	366
RTSum - 0011574-07.2015.5.18.0054	18/12/15	07/01/16	20
RTSum - 0011579-29.2015.5.18.0054	21/12/15	17/01/16	27
RTSum - 0011591-43.2015.5.18.0054	29/12/15	08/01/16	10

#### Legenda:

Ajuiz. Data do Ajuizamento;

Enc. da Instrução: Data da conclusão para proferir sentença;

Prazo: Quantidade de dias decorridos do ajuizamento até o encerramento da instrução.



## PRAZO MÉDIO ENTRE O AJUIZAMENTO E O ENCERRAMENTO DA INSTRUÇÃO - 4ª VARA DO TRABALHO DE ANÁPOLIS

Data do encerramento da instrução entre 1/1/2016 e 31/1/2016 23:59:59

### Sem magistrado

#### SUMARÍSSIMO

Qtd	Prazo Médio
141	637,36

Nr. Processo	Ajuiz.	nc. Instruçã	Prazo
RTSum - 0010009-13.2012.5.18.0054	06/11/12	12/01/16	1.162
RTSum - 0010015-15.2015.5.18.0054	07/01/15	13/01/16	371
RTSum - 0010017-87.2012.5.18.0054	08/11/12	08/01/16	1.156
RTSum - 0010020-08.2013.5.18.0054	16/01/13	11/01/16	1.090
RTSum - 0010030-86.2012.5.18.0054	12/11/12	08/01/16	1.152
RTSum - 0010037-78.2012.5.18.0054	13/11/12	08/01/16	1.151
RTSum - 0010048-39.2014.5.18.0054	16/01/14	13/01/16	727
RTSum - 0010052-13.2013.5.18.0054	22/01/13	08/01/16	1.081
RTSum - 0010054-46.2014.5.18.0054	16/01/14	12/01/16	726
RTSum - 0010055-60.2016.5.18.0054	13/01/16	25/01/16	12
RTSum - 0010061-09.2012.5.18.0054	21/11/12	12/01/16	1.147
RTSum - 0010061-09.2012.5.18.0054	21/11/12	13/01/16	1.148
RTSum - 0010061-72.2013.5.18.0054	24/01/13	08/01/16	1.079
RTSum - 0010062-91.2012.5.18.0054	21/11/12	11/01/16	1.146
RTSum - 0010069-15.2014.5.18.0054	21/01/14	11/01/16	720
RTSum - 0010088-50.2016.5.18.0054	18/01/16	27/01/16	9
RTSum - 0010091-39.2015.5.18.0054	22/01/15	13/01/16	356
RTSum - 0010094-96.2012.5.18.0054	29/11/12	08/01/16	1.135
RTSum - 0010097-12.2016.5.18.0054	20/01/16	27/01/16	7
RTSum - 0010097-51.2012.5.18.0054	29/11/12	08/01/16	1.135
RTSum - 0010098-36.2012.5.18.0054	29/11/12	08/01/16	1.135
RTSum - 0010105-28.2012.5.18.0054	30/11/12	08/01/16	1.134

**Legenda:**

**Ajuiz.** Data do Ajuizamento;

**Enc. da Instrução:** Data da conclusão para proferir sentença;

**Prazo:** Quantidade de dias decorridos do ajuizamento até o encerramento da instrução.



## PRAZO MÉDIO ENTRE O AJUIZAMENTO E O ENCERRAMENTO DA INSTRUÇÃO - 4ª VARA DO TRABALHO DE ANÁPOLIS

Sem magistrado

SUMARÍSSIMO

Qtd	Prazo Médio
141	637,36

Nr. Processo	Ajuiz.	nc. Instruçã	Prazo
RTSum - 0010107-27.2014.5.18.0054	27/01/14	12/01/16	715
RTSum - 0010108-41.2016.5.18.0054	21/01/16	27/01/16	6
RTSum - 0010112-20.2012.5.18.0054	04/12/12	08/01/16	1.130
RTSum - 0010112-49.2014.5.18.0054	28/01/14	08/01/16	710
RTSum - 0010113-05.2012.5.18.0054	04/12/12	08/01/16	1.130
RTSum - 0010115-72.2012.5.18.0054	05/12/12	08/01/16	1.129
RTSum - 0010126-96.2015.5.18.0054	28/01/15	13/01/16	350
RTSum - 0010127-86.2012.5.18.0054	07/12/12	08/01/16	1.127
RTSum - 0010130-41.2012.5.18.0054	07/12/12	08/01/16	1.127
RTSum - 0010133-93.2012.5.18.0054	10/12/12	08/01/16	1.124
RTSum - 0010141-36.2013.5.18.0054	01/02/13	08/01/16	1.071
RTSum - 0010142-21.2013.5.18.0054	01/02/13	08/01/16	1.071
RTSum - 0010145-10.2012.5.18.0054	14/12/12	12/01/16	1.124
RTSum - 0010146-92.2012.5.18.0054	14/12/12	08/01/16	1.120
RTSum - 0010147-43.2013.5.18.0054	05/02/13	08/01/16	1.067
RTSum - 0010148-23.2016.5.18.0054	25/01/16	27/01/16	2
RTSum - 0010155-54.2012.5.18.0054	18/12/12	08/01/16	1.116
RTSum - 0010156-39.2012.5.18.0054	19/12/12	08/01/16	1.115
RTSum - 0010160-76.2012.5.18.0054	20/12/12	08/01/16	1.114
RTSum - 0010176-59.2014.5.18.0054	13/02/14	12/01/16	698
RTSum - 0010179-14.2014.5.18.0054	13/02/14	08/01/16	694
RTSum - 0010182-66.2014.5.18.0054	13/02/14	12/01/16	698
RTSum - 0010218-83.2015.5.18.0051	24/04/15	17/01/16	268
RTSum - 0010229-40.2014.5.18.0054	26/02/14	08/01/16	681
RTSum - 0010258-90.2014.5.18.0054	07/03/14	08/01/16	672
<b>Legenda:</b> Ajuiz. Data do Ajuizamento; Enc. da Instrução: Data da conclusão para proferir sentença; Prazo: Quantidade de dias decorridos do ajuizamento até o encerramento da instrução.			



## PRAZO MÉDIO ENTRE O AJUIZAMENTO E O ENCERRAMENTO DA INSTRUÇÃO - 4ª VARA DO TRABALHO DE ANÁPOLIS

Sem magistrado

SUMARÍSSIMO

Qtd	Prazo Médio
141	637,36

Nr. Processo	Ajuiz.	nc. Instruçã	Prazo
RTSum - 0010278-18.2013.5.18.0054	18/03/13	08/01/16	1.026
RTSum - 0010317-78.2014.5.18.0054	20/03/14	08/01/16	659
RTSum - 0010340-58.2013.5.18.0054	02/04/13	08/01/16	1.011
RTSum - 0010392-20.2014.5.18.0054	07/04/14	13/01/16	646
RTSum - 0010400-94.2014.5.18.0054	09/04/14	13/01/16	644
RTSum - 0010423-74.2013.5.18.0054	25/04/13	12/01/16	992
RTSum - 0010424-59.2013.5.18.0054	25/04/13	12/01/16	992
RTSum - 0010425-10.2014.5.18.0054	14/04/14	08/01/16	634
RTSum - 0010428-96.2013.5.18.0054	26/04/13	11/01/16	990
RTSum - 0010456-64.2013.5.18.0054	07/05/13	11/01/16	979
RTSum - 0010486-65.2014.5.18.0054	05/05/14	08/01/16	613
RTSum - 0010524-43.2015.5.18.0054	05/05/15	13/01/16	253
RTSum - 0010527-32.2014.5.18.0054	15/05/14	13/01/16	608
RTSum - 0010535-09.2014.5.18.0054	16/05/14	08/01/16	602
RTSum - 0010536-28.2013.5.18.0054	28/05/13	12/01/16	959
RTSum - 0010565-78.2013.5.18.0054	06/06/13	12/01/16	950
RTSum - 0010576-10.2013.5.18.0054	07/06/13	11/01/16	948
RTSum - 0010595-79.2014.5.18.0054	30/05/14	12/01/16	592
RTSum - 0010625-51.2013.5.18.0054	19/06/13	13/01/16	938
RTSum - 0010626-36.2013.5.18.0054	19/06/13	11/01/16	936
RTSum - 0010638-50.2013.5.18.0054	25/06/13	11/01/16	930
RTSum - 0010639-35.2013.5.18.0054	25/06/13	11/01/16	930
RTSum - 0010655-18.2015.5.18.0054	03/06/15	13/01/16	224
RTSum - 0010670-84.2015.5.18.0054	09/06/15	13/01/16	218
RTSum - 0010682-35.2014.5.18.0054	25/06/14	11/01/16	565

**Legenda:**

Ajuiz. Data do Ajuizamento;

Enc. da Instrução: Data da conclusão para proferir sentença;

Prazo: Quantidade de dias decorridos do ajuizamento até o encerramento da instrução.





## PRAZO MÉDIO ENTRE O AJUIZAMENTO E O ENCERRAMENTO DA INSTRUÇÃO - 4ª VARA DO TRABALHO DE ANÁPOLIS

Sem magistrado

SUMARÍSSIMO

Qtd	Prazo Médio
141	637,36

Nr. Processo	Ajuiz.	nc. Instruçã	Prazo
RTSum - 0010769-25.2013.5.18.0054	02/08/13	11/01/16	892
RTSum - 0010775-95.2014.5.18.0054	15/07/14	11/01/16	545
RTSum - 0010777-65.2014.5.18.0054	15/07/14	08/01/16	542
RTSum - 0010786-61.2013.5.18.0054	07/08/13	12/01/16	888
RTSum - 0010803-63.2014.5.18.0054	21/07/14	20/01/16	548
RTSum - 0010833-35.2013.5.18.0054	19/08/13	11/01/16	875
RTSum - 0010834-20.2013.5.18.0054	19/08/13	11/01/16	875
RTSum - 0010872-95.2014.5.18.0054	08/08/14	11/01/16	521
RTSum - 0010874-65.2014.5.18.0054	08/08/14	11/01/16	521
RTSum - 0010894-90.2013.5.18.0054	04/09/13	11/01/16	859
RTSum - 0010928-31.2014.5.18.0054	22/08/14	11/01/16	507
RTSum - 0010941-30.2014.5.18.0054	26/08/14	11/01/16	503
RTSum - 0010949-07.2014.5.18.0054	27/08/14	11/01/16	502
RTSum - 0010955-14.2014.5.18.0054	28/08/14	11/01/16	501
RTSum - 0010957-81.2014.5.18.0054	29/08/14	11/01/16	500
RTSum - 0010965-92.2013.5.18.0054	26/09/13	11/01/16	837
RTSum - 0010974-54.2013.5.18.0054	26/09/13	11/01/16	837
RTSum - 0011032-23.2014.5.18.0054	18/09/14	12/01/16	481
RTSum - 0011040-34.2013.5.18.0054	08/10/13	11/01/16	825
RTSum - 0011049-93.2013.5.18.0054	10/10/13	12/01/16	824
RTSum - 0011054-18.2013.5.18.0054	14/10/13	12/01/16	820
RTSum - 0011058-55.2013.5.18.0054	14/10/13	11/01/16	819
RTSum - 0011065-47.2013.5.18.0054	15/10/13	12/01/16	819
RTSum - 0011066-32.2013.5.18.0054	15/10/13	11/01/16	818
RTSum - 0011067-17.2013.5.18.0054	15/10/13	12/01/16	819
<b>Legenda:</b> Ajuiz. Data do Ajuizamento; Enc. da Instrução: Data da conclusão para proferir sentença; Prazo: Quantidade de dias decorridos do ajuizamento até o encerramento da instrução.			



## PRAZO MÉDIO ENTRE O AJUIZAMENTO E O ENCERRAMENTO DA INSTRUÇÃO - 4ª VARA DO TRABALHO DE ANÁPOLIS

Sem magistrado

SUMARÍSSIMO

Qtd	Prazo Médio
141	637,36

Nr. Processo	Ajuiz.	nc. Instruçã	Prazo
RTSum - 0011072-39.2013.5.18.0054	17/10/13	12/01/16	817
RTSum - 0011075-91.2013.5.18.0054	17/10/13	11/01/16	816
RTSum - 0011076-76.2013.5.18.0054	18/10/13	08/01/16	812
RTSum - 0011077-27.2014.5.18.0054	29/09/14	11/01/16	469
RTSum - 0011084-53.2013.5.18.0054	18/10/13	11/01/16	815
RTSum - 0011099-22.2013.5.18.0054	22/10/13	11/01/16	811
RTSum - 0011121-80.2013.5.18.0054	30/10/13	11/01/16	803
RTSum - 0011122-94.2015.5.18.0054	21/09/15	23/01/16	124
RTSum - 0011144-55.2015.5.18.0054	24/09/15	25/01/16	123
RTSum - 0011145-40.2015.5.18.0054	24/09/15	25/01/16	123
RTSum - 0011146-25.2015.5.18.0054	24/09/15	25/01/16	123
RTSum - 0011147-10.2015.5.18.0054	24/09/15	25/01/16	123
RTSum - 0011149-77.2015.5.18.0054	24/09/15	25/01/16	123
RTSum - 0011150-62.2015.5.18.0054	24/09/15	26/01/16	124
RTSum - 0011152-32.2015.5.18.0054	24/09/15	26/01/16	124
RTSum - 0011152-66.2014.5.18.0054	13/10/14	11/01/16	455
RTSum - 0011160-46.2014.5.18.0053	16/10/14	11/01/16	452
RTSum - 0011164-46.2015.5.18.0054	27/09/15	28/01/16	123
RTSum - 0011169-39.2013.5.18.0054	12/11/13	11/01/16	790
RTSum - 0011187-89.2015.5.18.0054	02/10/15	14/01/16	104
RTSum - 0011188-74.2015.5.18.0054	02/10/15	26/01/16	116
RTSum - 0011191-63.2014.5.18.0054	21/10/14	11/01/16	447
RTSum - 0011209-84.2014.5.18.0054	27/10/14	11/01/16	441
RTSum - 0011241-89.2014.5.18.0054	03/11/14	13/01/16	436
RTSum - 0011243-59.2014.5.18.0054	03/11/14	11/01/16	434
<b>Legenda:</b> Ajuiz. Data do Ajuizamento; Enc. da Instrução: Data da conclusão para proferir sentença; Prazo: Quantidade de dias decorridos do ajuizamento até o encerramento da instrução.			



## PRAZO MÉDIO ENTRE O AJUIZAMENTO E O ENCERRAMENTO DA INSTRUÇÃO - 4ª VARA DO TRABALHO DE ANÁPOLIS

Sem magistrado

SUMARÍSSIMO

Qtd	Prazo Médio
141	637,36

Nr. Processo	Ajuiz.	nc. Instruçã	Prazo
RTSum - 0011246-14.2014.5.18.0054	04/11/14	11/01/16	433
RTSum - 0011264-35.2014.5.18.0054	05/11/14	11/01/16	432
RTSum - 0011273-60.2015.5.18.0054	20/10/15	08/01/16	80
RTSum - 0011276-49.2014.5.18.0054	10/11/14	26/01/16	442
RTSum - 0011292-66.2015.5.18.0054	26/10/15	17/01/16	83
RTSum - 0011348-02.2015.5.18.0054	06/11/15	29/01/16	84
RTSum - 0011358-80.2014.5.18.0054	26/11/14	13/01/16	413
RTSum - 0011361-35.2014.5.18.0054	27/11/14	25/01/16	424
RTSum - 0011364-87.2014.5.18.0054	28/11/14	13/01/16	411
RTSum - 0011383-65.2015.5.18.0052	19/01/16	25/01/16	6
RTSum - 0011384-78.2014.5.18.0054	03/12/14	13/01/16	406
RTSum - 0011404-35.2015.5.18.0054	19/11/15	07/01/16	49
RTSum - 0011431-18.2015.5.18.0054	25/11/15	25/01/16	61
RTSum - 0011441-62.2015.5.18.0054	27/11/15	25/01/16	59
RTSum - 0011460-05.2014.5.18.0054	22/12/14	13/01/16	387
RTSum - 0011503-05.2015.5.18.0054	09/12/15	07/01/16	29
RTSum - 0011503-42.2014.5.18.0053	19/01/15	20/01/16	366
RTSum - 0011574-07.2015.5.18.0054	18/12/15	07/01/16	20
RTSum - 0011579-29.2015.5.18.0054	21/12/15	17/01/16	27
RTSum - 0011591-43.2015.5.18.0054	29/12/15	08/01/16	10

**Legenda:**

**Ajuiz.** Data do Ajuizamento;

**Enc. da Instrução:** Data da conclusão para proferir sentença;

**Prazo:** Quantidade de dias decorridos do ajuizamento até o encerramento da instrução.