

## Conceituação

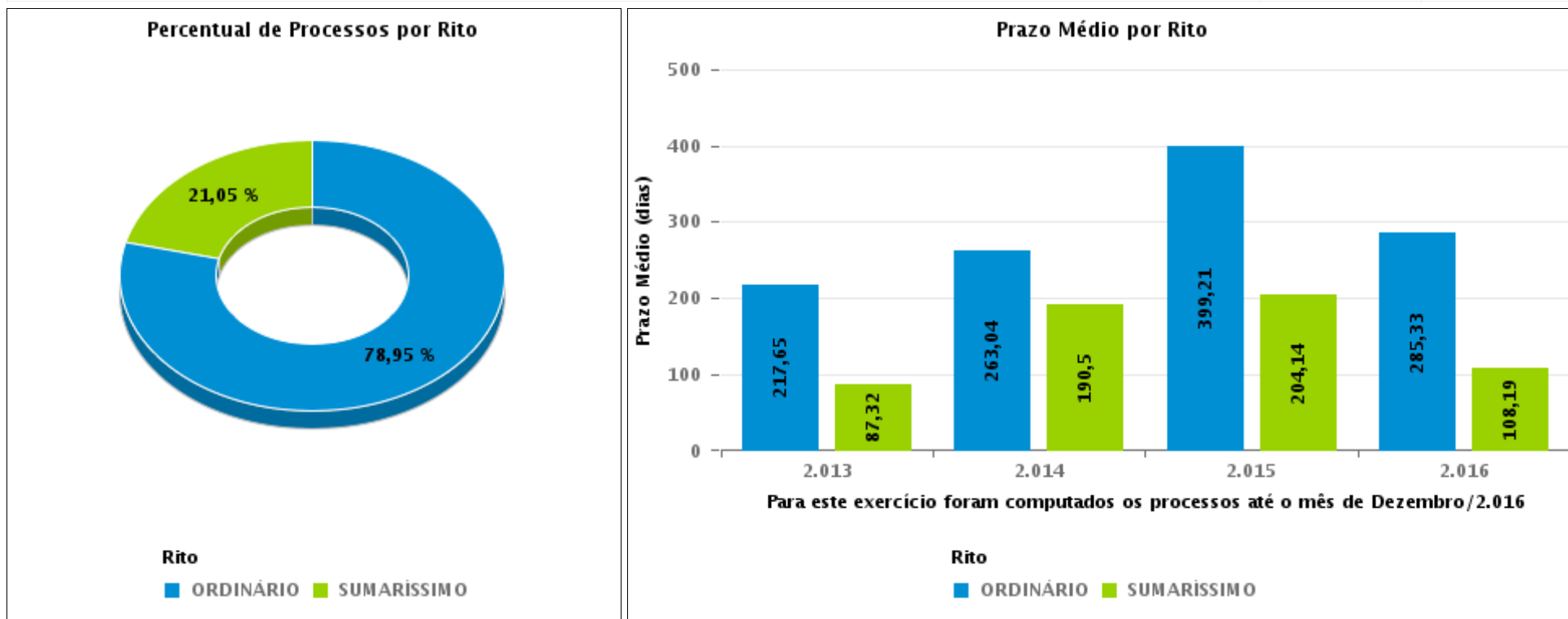
Tema	Prazos Processuais
<b>Relatórios</b>	Evolução Histórica Comparativo por VT Comparativo por Grupo Por Grupo Por VT Por Processo Por Magistrado
<b>Resumo</b>	Apresenta o prazo médio desde o ajuizamento da ação até o encerramento da instrução.
<b>Descrição</b>	O prazo médio é obtido calculando-se a quantidade de dias decorridos desde o ajuizamento até o encerramento da instrução. Os dados são extraídos baseando-se nos itens do e-Gestão:  267 e 90267 - Do ajuizamento da ação até o encerramento da instrução na fase de conhecimento – rito sumaríssimo;  268 e 90268 – Do ajuizamento da ação até o encerramento da instrução na fase de conhecimento – exceto rito sumaríssimo (ordinário)
<b>Origem da informação</b>	e-Gestão
<b>Critérios e transformações</b>	Coletado do e-Gestão, consolidado, otimizado e classificado para análise.
<b>Análises possíveis</b>	Prazo médio entre o ajuizamento da ação e o encerramento da instrução, detalhado de forma Geral, Por grupo, por VT, Por Processo e Por Magistrado.



## EVOLUÇÃO HISTÓRICA DOS PRAZOS PROCESSUAIS ENTRE O AJUIZAMENTO E O ENCERRAMENTO DA INSTRUÇÃO - VARA DO TRABALHO DE MINEIROS

Data do encerramento da instrução entre 1/1/2016 e 31/1/2016 23:59:59

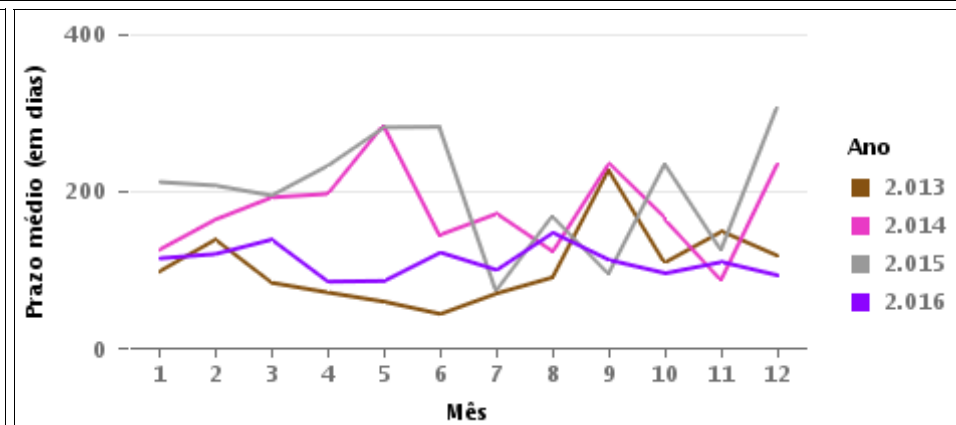
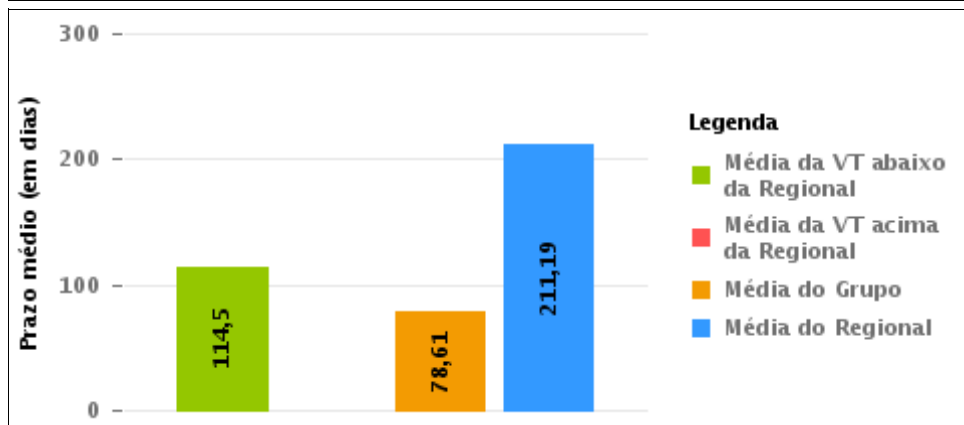
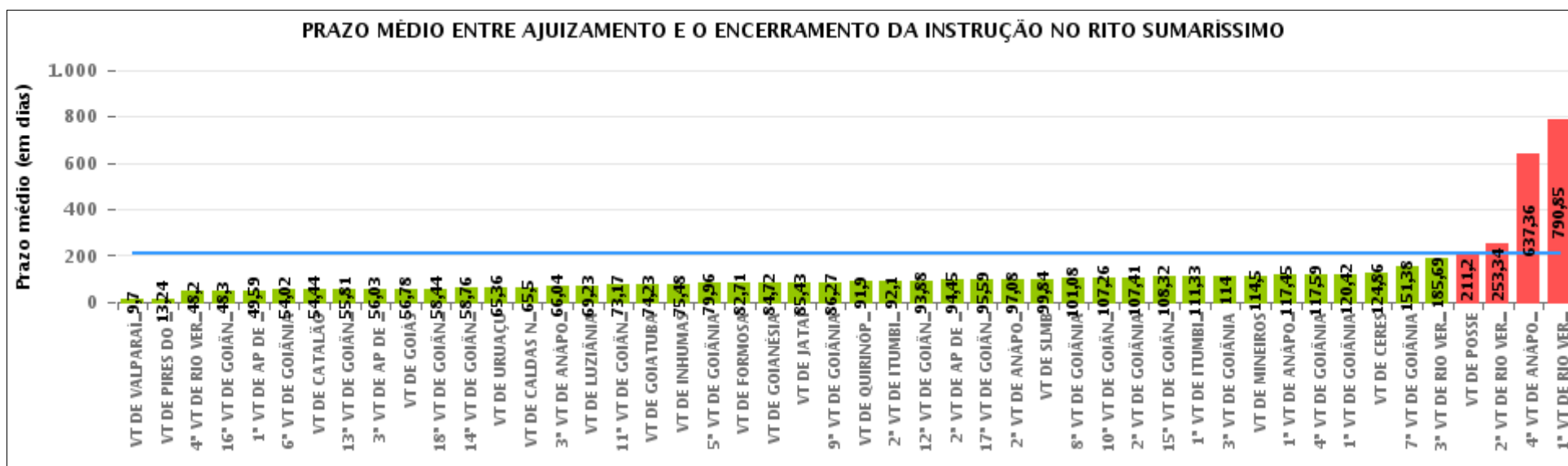
Rito	Qtd	Prazo Médio
ORDINÁRIO	30	386
SUMARÍSSIMO	8	114,5
<b>Total/Média</b>	<b>38</b>	<b>328,84</b>





## COMPARATIVO DO PRAZO MÉDIO ENTRE O AJUIZAMENTO E O ENCERRAMENTO DA INSTRUÇÃO - VARA DO TRABALHO DE MINEIROS

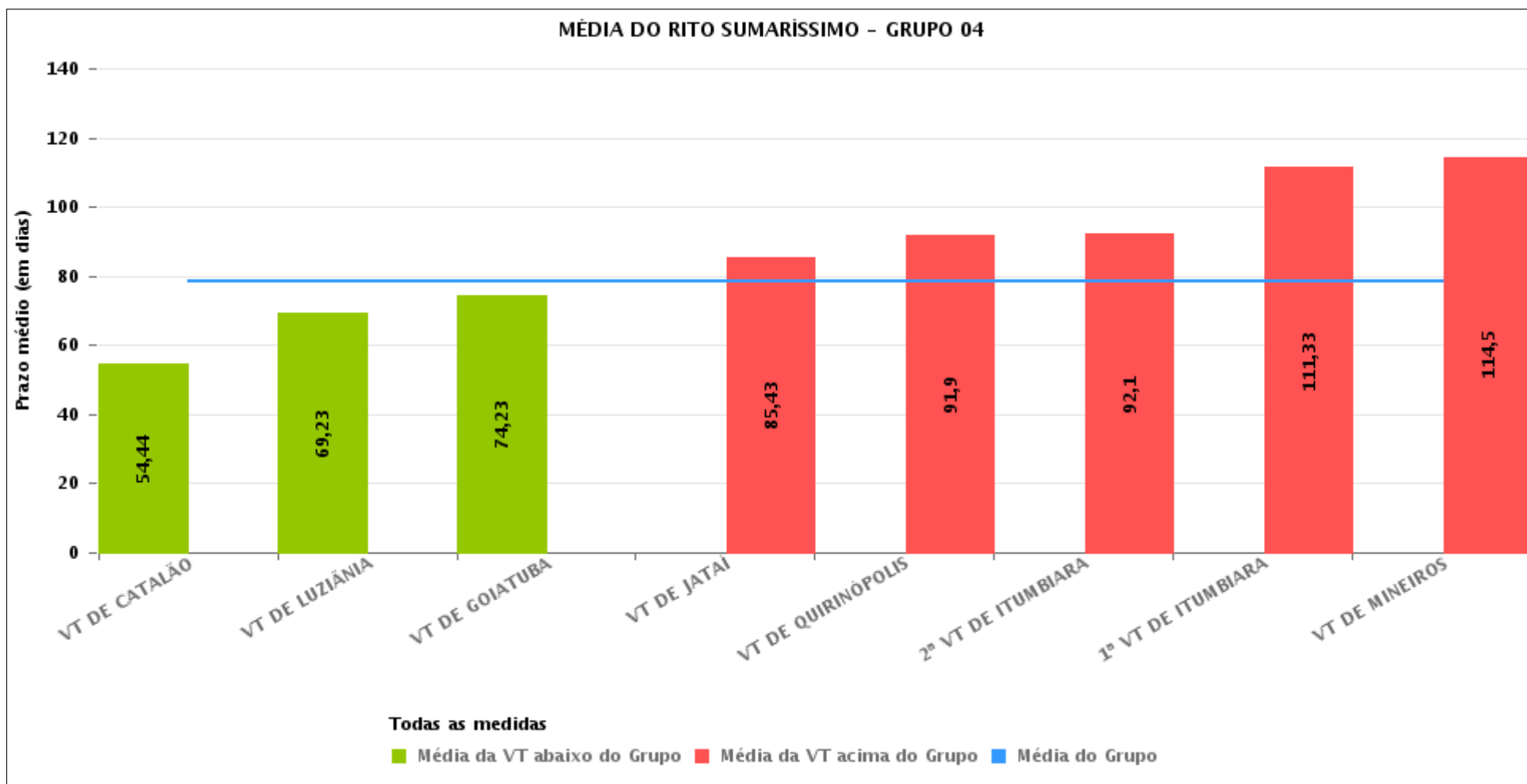
Data do encerramento da instrução entre 1/1/2016 e 31/1/2016 23:59:59





## COMPARATIVO DO PRAZO MÉDIO ENTRE O AJUIZAMENTO E O ENCERRAMENTO DA INSTRUÇÃO ENTRE AS VARAS DO GRUPO

Data do encerramento da instrução entre 1/1/2016 e 31/1/2016 23:59:59





## PRAZO MÉDIO ENTRE O AJUIZAMENTO E O ENCERRAMENTO DA INSTRUÇÃO POR GRUPO

Data do encerramento da instrução entre 1/1/2016 e 31/1/2016 23:59:59

Rito	Grupo	Qtd. Processos	Prazo Médio (dias)	Ranking
SUMARÍSSIMO	GRUPO 02	54	35,11	1°
	GRUPO 06	155	73,86	2°
	GRUPO 04	232	78,61	3°
	GRUPO 01	25	211,2	4°
	GRUPO 05	1.259	224,43	5°
	GRUPO 03	292	364,91	6°

<p>Legenda:</p> <p># Grupo 01 – Até 750 VT de Posse</p> <p># Grupo 02 – De 751 a 1000 VT de Formosa VT de Pires do Rio</p> <p># Grupo 03 – De 1001 a 1500 VT de Ceres 1ª VT de Anápolis 2ª VT de Anápolis 3ª VT de Anápolis 4ª VT de Anápolis VT de Caldas Novas</p>	<p># Grupo 04 – De 1501 a 2000 VT de Catalão VT de Goiatuba 1ª VT de Itumbiara 2ª VT de Itumbiara VT de Jataí VT de Luziânia VT de Mineiros VT de Quirinópolis</p> <p># Grupo 05 – De 2001 a 2500 1ª VT de Goiânia 2ª VT de Goiânia 3ª VT de Goiânia 4ª VT de Goiânia 5ª VT de Goiânia 6ª VT de Goiânia 7ª VT de Goiânia</p>	<p>8ª VT de Goiânia 9ª VT de Goiânia 10ª VT de Goiânia 11ª VT de Goiânia 12ª VT de Goiânia 13ª VT de Goiânia 14ª VT de Goiânia 15ª VT de Goiânia 16ª VT de Goiânia 17ª VT de Goiânia 18ª VT de Goiânia VT de Goiás VT de Inhumas 1ª VT de Rio Verde 2ª VT de Rio Verde 3ª VT de Rio Verde 4ª VT de Rio Verde VT de Uruaçu VT de São Luis de Montes Belos VT de Valparaíso de Goiás</p>	<p>#Grupo 06 – A partir de 2500 1ª VT de Aparecida de Goiânia 2ª VT de Aparecida de Goiânia 3ª VT de Aparecida de Goiânia VT de Goianésia</p>
--	--	--	---



## PRAZO MÉDIO ENTRE O AJUIZAMENTO E O ENCERRAMENTO DA INSTRUÇÃO DE TODAS AS VARAS DO TRABALHO

Data do encerramento da instrução entre 1/1/2016 e 31/1/2016 23:59:59

### SUMARÍSSIMO

Qtd. Processos	Prazo Médio (dias)
2.017	211,19

Vara do Trabalho	Qtd Processos	Prazo Médio	Ranking
VARA DO TRABALHO DE VALPARAÍSO DE GOIÁS	100	9,7	1°
VARA DO TRABALHO DE PIRES DO RIO	37	13,24	2°
4ª VARA DO TRABALHO DE RIO VERDE	41	48,2	3°
16ª VARA DO TRABALHO DE GOIÂNIA	37	48,3	4°
1ª VARA DO TRABALHO DE APARECIDA DE GOIÂNIA	37	49,59	5°
6ª VARA DO TRABALHO DE GOIÂNIA	41	54,02	6°
VARA DO TRABALHO DE CATALÃO	27	54,44	7°
13ª VARA DO TRABALHO DE GOIÂNIA	37	55,81	8°
3ª VARA DO TRABALHO DE APARECIDA DE GOIÂNIA	30	56,03	9°
VARA DO TRABALHO DE GOIÁS	37	56,78	10°
18ª VARA DO TRABALHO DE GOIÂNIA	25	58,44	11°
14ª VARA DO TRABALHO DE GOIÂNIA	59	58,76	12°
VARA DO TRABALHO DE URUAÇU	44	65,36	13°
VARA DO TRABALHO DE CALDAS NOVAS	10	65,5	14°
3ª VARA DO TRABALHO DE ANÁPOLIS	25	66,04	15°
VARA DO TRABALHO DE LUZIÂNIA	90	69,23	16°
11ª VARA DO TRABALHO DE GOIÂNIA	35	73,17	17°
VARA DO TRABALHO DE GOIATUBA	31	74,23	18°
VARA DO TRABALHO DE INHUMAS	25	75,48	19°
5ª VARA DO TRABALHO DE GOIÂNIA	28	79,96	20°
VARA DO TRABALHO DE FORMOSA	17	82,71	21°
VARA DO TRABALHO DE GOIANÉSIA	39	84,72	22°
VARA DO TRABALHO DE JATAÍ	21	85,43	23°
9ª VARA DO TRABALHO DE GOIÂNIA	41	86,27	24°
VARA DO TRABALHO DE QUIRINÓPOLIS	10	91,9	25°
2ª VARA DO TRABALHO DE ITUMBIARA	21	92,1	26°



## PRAZO MÉDIO ENTRE O AJUIZAMENTO E O ENCERRAMENTO DA INSTRUÇÃO DE TODAS AS VARAS DO TRABALHO

### SUMARÍSSIMO

Qtd. Processos	Prazo Médio (dias)
2.017	211,19

Vara do Trabalho	Qtd Processos	Prazo Médio	Ranking
12ª VARA DO TRABALHO DE GOIÂNIA	68	93,88	27°
2ª VARA DO TRABALHO DE APARECIDA DE GOIÂNIA	49	94,45	28°
17ª VARA DO TRABALHO DE GOIÂNIA	17	95,59	29°
2ª VARA DO TRABALHO DE ANÁPOLIS	12	97,08	30°
VARA DO TRABALHO DE SÃO LUIS DE MONTES BELOS	31	99,84	31°
8ª VARA DO TRABALHO DE GOIÂNIA	26	101,08	32°
10ª VARA DO TRABALHO DE GOIÂNIA	53	107,26	33°
2ª VARA DO TRABALHO DE GOIÂNIA	41	107,41	34°
15ª VARA DO TRABALHO DE GOIÂNIA	31	108,32	35°
1ª VARA DO TRABALHO DE ITUMBIARA	24	111,33	36°
3ª VARA DO TRABALHO DE GOIÂNIA	20	114	37°
VARA DO TRABALHO DE MINEIROS	8	114,5	38°
1ª VARA DO TRABALHO DE ANÁPOLIS	38	117,45	39°
4ª VARA DO TRABALHO DE GOIÂNIA	34	117,59	40°
1ª VARA DO TRABALHO DE GOIÂNIA	53	120,42	41°
VARA DO TRABALHO DE CERES	65	124,86	42°
7ª VARA DO TRABALHO DE GOIÂNIA	8	151,38	43°
3ª VARA DO TRABALHO DE RIO VERDE	32	185,69	44°
VARA DO TRABALHO DE POSSE	25	211,2	45°
2ª VARA DO TRABALHO DE RIO VERDE	50	253,34	46°
4ª VARA DO TRABALHO DE ANÁPOLIS	142	637,36	47°
1ª VARA DO TRABALHO DE RIO VERDE	245	790,85	48°



## PRAZO MÉDIO ENTRE O AJUIZAMENTO E O ENCERRAMENTO DA INSTRUÇÃO - VARA DO TRABALHO DE MINEIROS

Data do encerramento da instrução entre 1/1/2016 e 31/1/2016 23:59:59

### VARA DO TRABALHO DE MINEIROS

#### SUMARÍSSIMO

Qtd	Prazo Médio
8	114,5

Nr. Processo	Ajuiz.	nc. Instruçã	Prazo
RTSum - 0000356-56.2015.5.18.0191	13/03/15	28/01/16	321
RTSum - 0000971-46.2015.5.18.0191	16/07/15	29/01/16	197
RTSum - 0001579-44.2015.5.18.0191	17/11/15	29/01/16	73
RTSum - 0001580-29.2015.5.18.0191	17/11/15	29/01/16	73
RTSum - 0001581-14.2015.5.18.0191	17/11/15	29/01/16	73
RTSum - 0001582-96.2015.5.18.0191	17/11/15	29/01/16	73
RTSum - 0001588-06.2015.5.18.0191	18/11/15	29/01/16	72
RTSum - 0010030-58.2015.5.18.0191	04/12/15	07/01/16	34

**Legenda:**  
Ajuiz. Data do Ajuizamento;  
Enc. da Instrução: Data da conclusão para proferir sentença;  
Prazo: Quantidade de dias decorridos do ajuizamento até o encerramento da instrução.





## PRAZO MÉDIO ENTRE O AJUIZAMENTO E O ENCERRAMENTO DA INSTRUÇÃO - VARA DO TRABALHO DE MINEIROS

Data do encerramento da instrução entre 1/1/2016 e 31/1/2016 23:59:59

### Sem magistrado

#### SUMARÍSSIMO

Qtd	Prazo Médio
8	114,5

Nr. Processo	Ajuiz.	nc. Instruçã	Prazo
RTSum - 0000356-56.2015.5.18.0191	13/03/15	28/01/16	321
RTSum - 0000971-46.2015.5.18.0191	16/07/15	29/01/16	197
RTSum - 0001579-44.2015.5.18.0191	17/11/15	29/01/16	73
RTSum - 0001580-29.2015.5.18.0191	17/11/15	29/01/16	73
RTSum - 0001581-14.2015.5.18.0191	17/11/15	29/01/16	73
RTSum - 0001582-96.2015.5.18.0191	17/11/15	29/01/16	73
RTSum - 0001588-06.2015.5.18.0191	18/11/15	29/01/16	72
RTSum - 0010030-58.2015.5.18.0191	04/12/15	07/01/16	34

**Legenda:**  
Ajuiz. Data do Ajuizamento;  
Enc. da Instrução: Data da conclusão para proferir sentença;  
Prazo: Quantidade de dias decorridos do ajuizamento até o encerramento da instrução.